

Der Laufkäfer *Bembidion millerianum* HEYDEN, 1883 Erstnachweis für Rheinland-Pfalz

von Arndt Metzen und Klaus Cölln

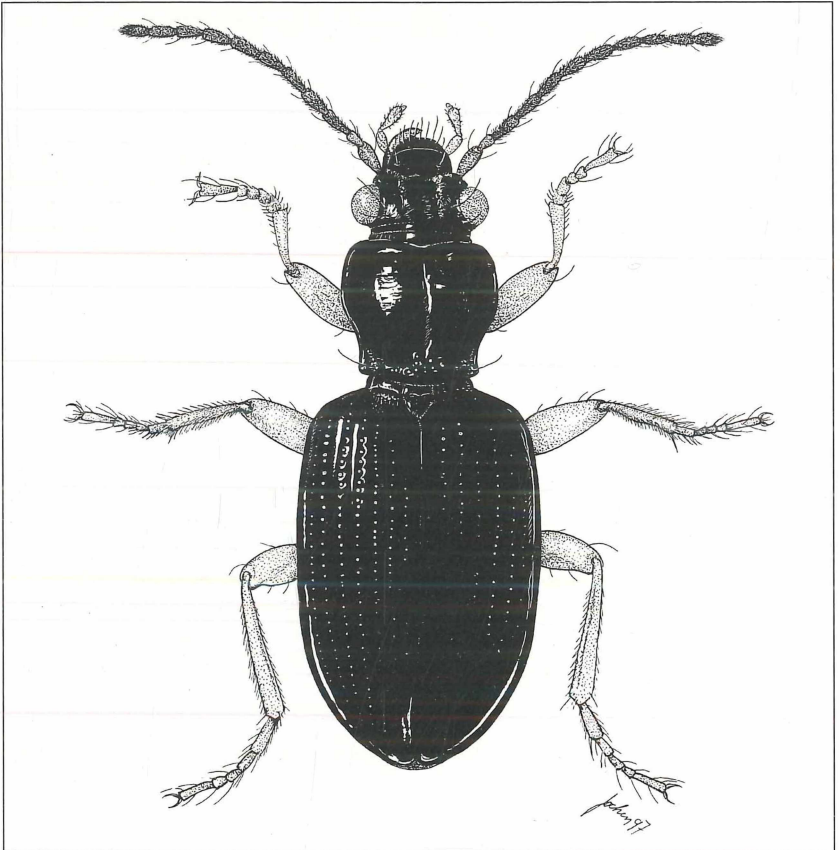


Abb. 1: *Bembidion millerianum* HEYDEN, 1883 (5,5 mm; Zeichnung: Jochen JACOBI, Köln)

Im Rahmen eines langfristig angelegten Projekts zur exemplarischen Erfassung der Insektenfauna des ländlichen Siedlungsbereichs (Übersicht: CÖLLN & JACOBI 1997) wurde während der Vegetationsperiode 1996 in der Eifelgemeinde Gönnersdorf (Landkreis Daun) die Laufkäferfauna dörflicher Inselhabitats und ausgewählter Dorfrandstrukturen bearbeitet (METZEN & CÖLLN in Vorb.). Dabei gelang der Erstnachweis von *Bembidion millerianum* HEYDEN, 1883 für das Bundesland Rheinland-Pfalz. Ältere Meldungen für das Rheinland stammen aus der Voreifel und aus Vichtbach im Aachener Wald (HORION 1941). Aus dem Bergischen Land gibt es neben dem Fund aus Lohmar (HORION 1941) auch noch aktuellere Nachweise. Dies teilte uns Herr Peter SCHÜLE (Düsseldorf) mit, dem wir für seine Auskünfte und die Determination des Käfers herzlich danken.

Naturräumlich liegt der Fundpunkt zwischen „Westlicher Hocheifel“ und „Kalkeifel“, in einem Gebiet mit jährlicher Niederschlagssumme von ca. 800 mm und einem Jahresmittel durchschnittlicher Lufttemperatur von etwa 7°C (DEUTSCHER WETTERDIENST 1957).

Im Rahmen der Untersuchung wurden insgesamt 87 Spezies mit Hilfe von Barberfallen und durch Handaufsammlungen nachgewiesen. Mit letzterer Methode fingen wir *B. millerianum* am 30. 05. 1996 an einem naturnah ausgeprägten und periodisch überfluteten Schotterufer der Kyll, die nordöstlich von Gönnersdorf verläuft. Der Fluß wird im untersuchten Bereich von Hochstaudenfluren (*Petasitetum hybridum*) sowie Erlen- und Weidenbeständen flankiert. Der Fundort ist typisch für *B. millerianum*, der nach HORION (1941) eine montane Art der Mittelgebirge und nach KOCH (1989) ein stenotoper Bewohner schottriger Ufer kleiner Bäche und Flüsse ist. SCHÜLE et al. (1997) stufen die Spezies auf ihrer Roten Liste als „extrem selten“ ein.

An einer anderen Stelle des Kyll-Ufers – einer mit *Urtica dioica* L. und *Petasites hybridus* (L.) überwachsenen schottrigen Sandbank – wurde am 21. 04. 1997 die sehr seltene, als „stark gefährdet“ eingestufte (SCHÜLE et al. 1997) stenotope Uferart *Thalassophilus longicornis* STURM, 1825 nachgewiesen. Dieser Laufkäfer kommt nach HORION (1941) in Deutschland in allen gebirgigen Gegenden vor, wird aber wegen seiner meist subterranean Lebensweise (KOCH 1989) recht selten gefunden. Aufgrund des Vorkommens dreier weiterer auf der Roten Liste aufgeführten Spezies sowie vieler zusätzlicher biotoptypischer Arten ist zu vermuten, daß eine auf einer eingehenderen Untersuchung fußende naturschutzfachliche Bewertung zu einer hohen, schutzgebietswürdigen Einstufung des naturnahen Kyll-Ufers führen würde.

Literatur

CÖLLN, K. & J. JACOBI (1997): Biotop Dorf – Texte und Illustrationen zur Dorfökologie am Beispiel der Eifelgemeinde Gönnersdorf. – Dendrocopos, Sonderband 2: 64 S. Bitburg.

- DEUTSCHER WETTERDIENST (Hrsg.) (1957): *Klimaatlas von Rheinland-Pfalz*. – 84 S., Bad Kissingen.
- HORION, A. (1941): *Faunistik der Deutschen Käfer 1: Adephaga – Caraboidea*. – 464 S., Düsseldorf.
- KOCH, K. (1989): *Die Käfer Mitteleuropas. – Ökologie 1*. – 440 S., Krefeld.
- SCHÜLE, P., PERSOHN, M., EISINGER, D. & S. MAAS (1997): *Rote Liste der in Rheinland-Pfalz und im Saarland gefährdeten Sandlaufkäfer und Laufkäfer (Coleoptera: Cicindelidae, Carabidae)*. – *Decheniana, Jubiläumsband 36*: 255 – 278. Bonn.

Manuskript eingereicht am 13. Januar 1998.

Anschrift der Verfasser:

Dipl. Biol. Arndt Metzen, Dr. Klaus Cölln, Universität zu Köln, Zoologisches Institut, Albertus-Magnus-Platz, D-50923 Köln

ZOBODAT - www.zobodat.at

Zoologisch-Botanische Datenbank/Zoological-Botanical Database

Digitale Literatur/Digital Literature

Zeitschrift/Journal: [Fauna und Flora in Rheinland-Pfalz](#)

Jahr/Year: 1995-1998

Band/Volume: [8](#)

Autor(en)/Author(s): Metzen Arndt, Cölln Klaus

Artikel/Article: [Der Laufkäfer *Bembidion millerianum* HEYDEN, 1883
Erstnachweis für Rheinland-Pfalz 1297-1299](#)