

Abb. 79: *Callirhytis glandium* (Giraud), Fotos K. Hellrigl: Pomarolo, Zerreiche, 02.11.2007;  
(a) Gallwespenbefall: befallene Placken sind sauber abgegrenzt, Eicheln bleiben oft keimfähig (Foto).



Abb. 79b: Rüsselkäferbefall an Eicheln von Zerreiche: Eichel wird innen zerstört.



Abb. 80: *Callirhytis rufescens* (Mayr), Fotos K. Hellrigl: Pomarolo, Zerreiche, 02.11.2007.



Abb. 82: [*Chilaspis nitida* (Giraud) (agam)]  
 (a) [= *Chilaspis loewii* Wachtl] (sexual form)  
 Zerreiche; aus WACHTL 1882:  
 Wiener Ent. Ztg. I., Abb. Fig. 2;  
 (b) *Chilaspis nitida* (agam) Blattgallen:  
 Zerreiche; Botanisch. Gart. Jena 24.09.06;  
 Foto H. Buhr: Photogalerie.



Abb. 83: *Cynips agama* Hartig (?)  
 (a) K. Hellrigl: Castelfeder, 16.09.2007, 2 Gallen (?);  
 (b) K. Hellrigl: Pomarolo, 19.07.2008 (?)  
 (c) Foto H. Bellmann, Deutschland, 20.09.2005.



Abb. 84: *Cynips cornifex* (Hartig 1843)

(a) Foto Leo Unterholzner, Vinschgau, 23.06.2004;

(b) Foto S. Minerbi, Laas-Eyrs, Leiten 900 m, 20.08.08;

(c) Fotos Hellrigl: „Hörnchengallen“, Trentino 2005/08.



Abb. 85: *Cynips disticha* Hartig, „Zweizellengalle“ – Fotos K. Hellrigl: Eisacktal, 2005/08;





Abb. 86: [*Cynips divisa* Hartig (agam)]  
 (a) Foto H. Bellmann, 11.08.2006;  
 (b) coll. A. KOFLER (Lienz):  
 Dölsach/Arguntum, 23.07.2008.



Abb. 87: [*Cynips longiventris* Hartig]  
 (a) K. Hellrigl: Junggallen aus Lienz, Okt.2008;  
 (b) coll. A. KOFLER (Lienz): an Stieleiche, 2008;  
 (c) "Ziergalle" – Foto H. Bellmann, 11.08.2006.



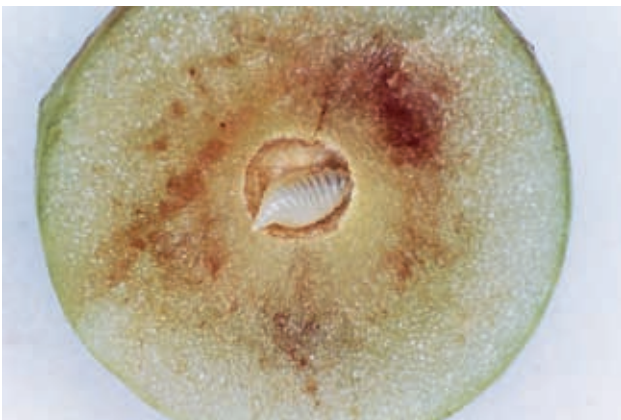
Abb. 88: *Cynips quercus* (Geoffroy), Fotos K. Hellrigl: Etschtal, 2005/08.





Abb. 88: *Cynips quercus* (Geoff.): Etschtal (oben)

Abb. 89: *Cynips quercusfolii* L. (rechts u. unten)  
Wespen ♀♀ (agame Generation),  
im Herbst aus Blattgallen.





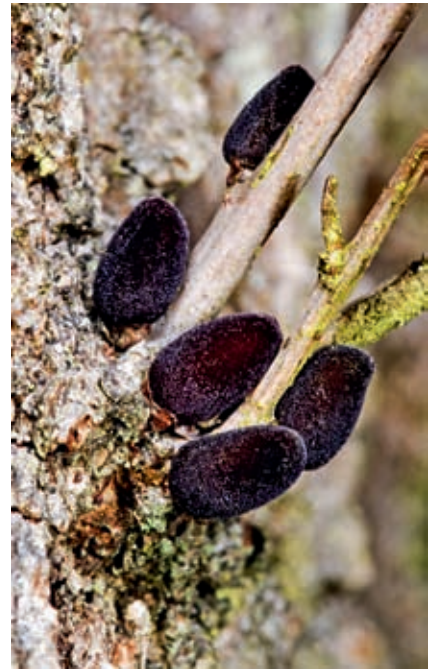


Abb. 89a: Knospengallen (oben)  
von *Cynips quercusfolii* L.  
(bisexuelle Generation) im Frühjahr.

Abb. 89b: Blattgallen (agam) (rechts und unten)  
*Cynips quercusfolii* im Sommer bis  
Herbst;  
Fotos K. Hellrigl: Eisacktal, 2004/08.





Abb. 89c: Blattgallen (agam) von *Cynips quercusfolii*:  
 Junggallen sind oft stark höckerig (links oben),  
 Gallen an Stieleiche oft besonders glatt (rechts oben);  
 Gallen an Traubeneiche (unten links)

Abb. 90: *Dryocosmus nervosus* (Giraud), [agame Generation = *Dryocosmus cerriphilus* Giraud]:  
 (a) DALLA TORRE & KIEFFER 1910: Abb.81 (*D. cerriphilus*).  
 (b) vgl. HENSCHEL 1888: Fig.2 (*Dryocosmus cerriphilus*).

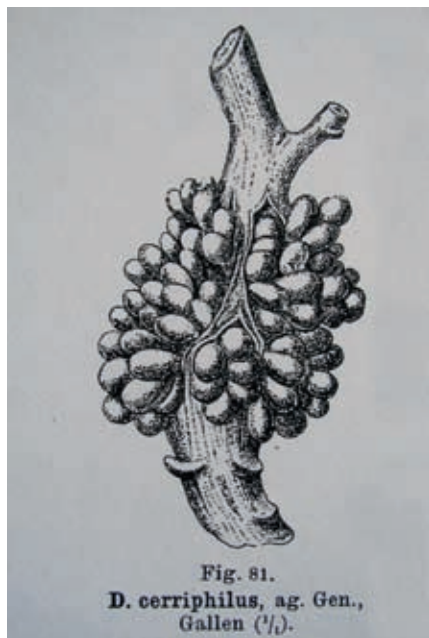


Abb.91: *Dryocosmus kuriphilus* Yasumatsu, “Kastaniengallwespe” – “Cinipide galligeno del Castagno”:  
(a) Dr. K. Mair: Terlan, 28.05.2008, saniierter Kastanienbaum;  
(b) Fotos K. Hellrigl: Trentino, Judikarien, Storo, 03.06.2008.



Abb. 92: *Plagiotrochus* (= *Dryocosmus*) *australis* (Mayr), Fotos K. Hellrigl: Trentino, *Quercus ilex*, 08.06.2008.



Abb. 95: *Neuroterus albipes* (Schenck), (a) Sexual-Gen.: „Blattrandgallen“ 2 Gallen.



Abb. 95: *Neuroterus albipes*, (b) agame Gen.: „Schüsselchen“ (teilw. ?); 6 Gallen  
Fotos K. Hellrigl: Südtirol-Trentino, 2006-2008.

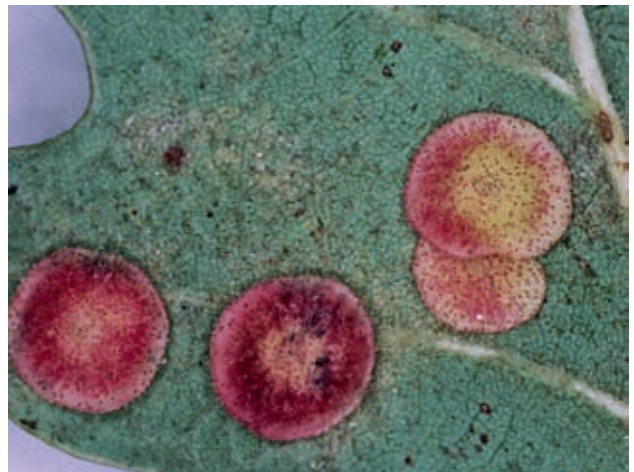


Abb. 96: *Neuroterus anthracinus* (Curtis), „Austerngalle“ – (= *Cynips ostria* Hartig):  
Fotos K. Hellrigl: Südtirol-Trentino, 2005-2008.



Abb. 97: *Neuroterus aprilius* (Giraud) – „Aprilgalle“,  
(a) Fotos K. Hellrigl: Neustift, 06.05.2006 / 07.05.2008;  
(b) Foto S. Minerbi: Montiggl, 20.04.2005.



Abb. 98: [*Neuroterus lanuginosus* Giraud]  
Foto H. Bellmann: Istrien, 30.08.2008.



Abb. 99: *Neuroterus minutulus* Giraud, Fotos K. Hellrigl: Pomarolo, Zerreiche, 17.10.2008.





Abb. 100: *Neuroterus numismalis* (Geoffroy), Fotos K. Hellrigl: Südtirol-Trentino, 2006-2008.



Abb. 101: *Neuroterus quercusbaccarum* (L.), (a) Beerengallen: Fotos K. Hellrigl.



Abb. 101: *Neuroterus quercusbaccarum* (L.), (b) Linsengallen: Fotos K. Hellrigl.



Abb. 102: *Neuroterus saliens* (Kollar)  
 (a.) agame Gen.: (unten)  
 Foto K. Hellrigl: Pomarolo,  
 Zerreiche, 2007/08;  
 (b.) sexual Gen.: (rechts)  
 HENSCHEL (1888: Fig. 29:  
*Neuroterus glandiformis*).



Abb. 103: *Neuroterus tricolor* (Hartig)

(a) Sexual-Gen.: „Borstige Kugelgalle“ (?) - VII.2008; [oder parasitierte „Beerengalle“  
*N. quercusbaccarum* ?] 2 Gallen

(b) agame Gen.: „Schüsselchen“ (teilw. ?); 6 Gallen, Fotos K. Hellrigl: Südtirol-Trentino, 2006-2008.



Abb. 104: *Pseudoneuroterus macropterus* (Hartig)  
Fotos K. Hellrigl: Castelfeder 2005/06;  
Pomarolo 2007/08; Zweigverdickungen  
an Zerreiche (*Quercus cerris*).



Abb. 105: *Trigonaspis megaptera* (Panzer)  
(a) „Kugelgallen“ (sexual Gen.)  
Foto H. Bellmann: 2006;  
(b) „Nierengallen“ (agame Gen.)  
Foto H. J. Buhr: 10.2003.



Abb. 106: *Trigonaspis synaspis* (Hartig)  
„Blattgallen“ (agame Gen.)  
Foto K. Hellrigl: Eisacktal 2005/08.



Abb. 106: *Trigonaspis synaspis* (Hartig): (Fortsetzung) „Blattgallen“, Eisacktal: und abgefallene Gallen (unten links).





Abb. 106: *Trigonaspis synaspis* (Hartig): (Fortsetzung) „Blattgallen“, Eisacktal:  
Habitat in Neustift (oben links); Junggallen Mahr, 15.09.2008 (unten rechts).



Abb. 113: *Synophrus politus* Hartig

(a) Galle mit Wespe: Rovereto, Zerreiche, 30.09.2005;

(b) Gallen an Zerreiche, Pomarolo, 07.09.2008;

(c) Große Holzgalle Korkeiche, Pharmaziemuseum Peer. Fotos K. Hellrigl: Okt. 2005-2008.



Abb. 124: *Synergus physoceras* Hartig, (mit auffällig verdickten Fühlern des ♂):  
aus Gallen von *Trigonaspis synaspis*; Fotos K. Hellrigl: Neustift, XI.2005.



Abb. 126: *Synergus reinhardi* Mayr, Foto K. Hellrigl: in verkümmerten Junggallen von *A. quercustozae*,  
Rovereto, 05.10.07; daraus schlüpfen Aug. 2008 die Inquilinen.



Abb. 128: *Synergus thaumacerus* (Dalman), (mit verdickten Fühlern des ♂; mit Legestachel beim ♀)  
Fotos K. Hellrigl: Pomarolo, 2008 (aus: *Aphelonyx*-Gallen);

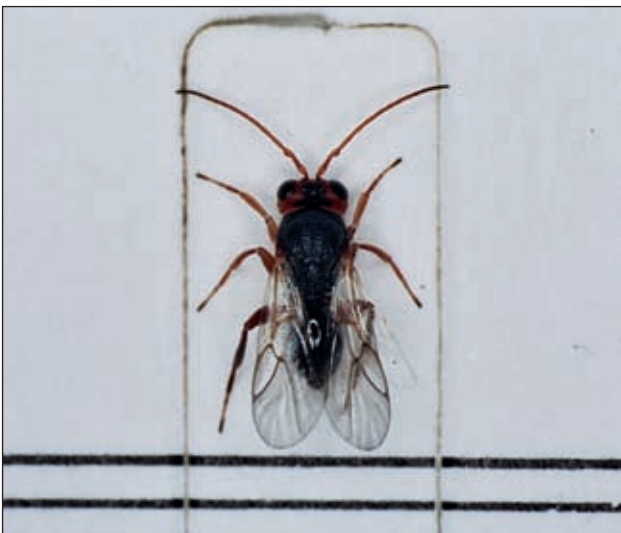


Abb. 130: *Synergus umbraculus* (Olivier)  
Foto K. Hellrigl: Pomarolo, 2008 (♂ aus: *A. quercustozae*):  
[viele auch aus *A. truncicolus*]

Abb. 132: *Ibalia leucospoides* (Hochenw.)  
Fotos K. Hellrigl: Kaltern, ex *Abies*, Sept. 1983;  
[Wespe: mit stark komprimiertem Abdomen,  
in Lateral- und Dorsalansicht].

