



LAND

OBERÖSTERREICH

# Naturraumkartierung Oberösterreich

Landschaftserhebung  
Gemeinde Aistersheim



Endbericht



Land Oberösterreich

**NATUR**

# Naturraumkartierung Oberösterreich

Landschaftserhebung  
Gemeinde Aistersheim

Endbericht

Wien, 2007

**Projektleitung Naturraumkartierung Oberösterreich:**

Mag. Günter Dorninger

**Projektbetreuung Landschaftserhebungen:**

Mag. Günter Dorninger

**EDV/GIS-Betreuung**

Mag. Günter Dorninger

**Auftragnehmer:**

ARGE DI Frank Grinschgl & DI Andreas Raab  
Schulgasse 63/31  
1180 Wien

**Bearbeiter:**

DI Andreas Raab, DI Frank Grinschgl

im Auftrag des Landes Oberösterreich,  
Naturschutzabteilung – Naturraumkartierung OÖ

**Fotos der Titelseite:**

Foto links: Wasserschloss Aistersheim

Foto rechts: Blick auf Aistersheim

**Fotonachweis:**

alle Fotos DI Andreas Raab

**Redaktion:**

DI Andreas Raab

**Impressum:**

Medieninhaber: Land Oberösterreich

Herausgeber:

Amt der O.ö. Landesregierung

Naturschutzabteilung – Naturraumkartierung Oberösterreich

4560 Kirchdorf an der Krems

Tel.: +43 7582 685 533

Fax: +43 7582 685 399

E-Mail: biokart.post@ooe.gv.at

Graphische Gestaltung: Mag. Günter Dorninger

Herstellung: Eigenvervielfältigung

Kirchdorf a. d. Krems, Juni 2007

© Alle Rechte, insbesondere das Recht der Vervielfältigung,  
Verbreitung oder Verwertung bleiben dem Land  
Oberösterreich vorbehalten

# Inhaltsverzeichnis

|          |   |           |
|----------|---|-----------|
| <b>1</b> | <b>VORBEMERKUNGEN</b>   | <b>4</b>  |
| 1.1      | Allgemeines   | 4         |
| 1.2      | Beschreibung des Bearbeitungsgebietes                           | 5         |
| 1.2.1    | Lage  | 5         |
| 1.2.2    | Bevölkerung, Siedlung, Wirtschaft und Verkehr                   | 6         |
| 1.2.3    | Landschaftsgenese und Naturraum                                 | 7         |
| 1.2.4    | Klima   | 8         |
| 1.2.5    | Boden   | 9         |
| 1.2.6    | Potenziell natürliche und aktuelle Vegetation                   | 10        |
| <b>2</b> | <b>BESCHREIBUNG DER EINZELNEN TEILGEBIETE</b>                   | <b>11</b> |
| 2.1      | Teilgebiet 1: : Intensiv landwirtschaftlich genutztes Hügelland | 13        |
| <b>3</b> | <b>ZUSAMMENFASSENDE BESCHREIBUNG</b>                            | <b>14</b> |
| 3.1      | Ergebnisse der Landschaftserhebung                              | 14        |
| 3.2      | Naturschutzfachlich wertvolle Bereiche                          | 16        |
| 3.3      | Defizite und Ansatzpunkte für naturschutzfachliche Aufwertung   | 17        |
| <b>4</b> | <b>VERWENDETE LITERATUR UND QUELLENVERZEICHNIS</b>              | <b>18</b> |
| 4.1      | Datengrundlagen   | 18        |
| 4.2      | Literaturverzeichnis  | 18        |
| 4.3      | Sonstige Quellen  | 19        |

## Abbildungsverzeichnis

|  |    |
|--|----|
| Abb. 1: Übersicht Erhebungsgebiet mit Abgrenzung der Teilgebiete und ÖK50                                  | 11 |
| Abb. 2: Übersicht Erhebungsgebiet mit Abgrenzung der Teilgebiete und Orthophotos                           | 12 |
| Abb. 3 Prozentueller Anteil der erhobenen Grünland-Bestandestypen (insgesamt 0,69 % des Gemeindegebietes). | 16 |

## Tabellenverzeichnis

|   |    |
|---|----|
| Tabelle 1: Flächenverteilung der Nutzungsklassen  | 5  |
| Tabelle 2: Mittelwerte aus dem Jahr 2005 von den nächstgelegenen Stationen.   | 8  |
| Tabelle 3: Ausgewählte Klimadaten von 1971 – 2000.  | 9  |
| Tabelle 4: Darstellung der Flächenverteilung und -größen der erhobenen Bestandestypen in Relation zur gesamten Gemeindefläche | 15 |

## Anhang 1: Fotodokumentation

## Anhang 2: Beschreibung der Einzelflächen

## Anhang 3: Karten (1:5.000)

# 1 Vorbemerkungen

## 1.1 Allgemeines

Im Auftrag der Oö. Landesregierung, Naturschutzabteilung - Naturraumkartierung Oberösterreich, wird unter dem Titel „Naturraum, Naturraumkartierung Oberösterreich – Landschaftserhebung Oberösterreich“ die in Oberösterreich vorhandene Ausstattung, im Besonderen die der Kulturlandschaft, mit naturräumlich relevanten Strukturelementen und Biotopen erhoben. Im Gegensatz zur Biotopkartierung, die detaillierte Aussagen über die vegetationskundlichen Verhältnisse, Strukturmerkmale, Gefährdung, Nutzung, usw. trifft, gibt die Landschaftserhebung eine grobe und überblicksartige Darstellung der vorhandenen Elemente. Nur bestimmte Erhebungstypen werden über eine kurze Charakteristik beschrieben. Die Ergebnisse der Landschaftserhebung dienen als grundlegende Information für die Erarbeitung des Landschaftsleitbildes Oberösterreichs sowie für gutachterliche und planende Tätigkeiten von Behörden und anderen Planungsträgern. Bei konkreten Planungen sind jedoch aufbauend auf die Landschaftserhebung detaillierte Erhebungen durchzuführen.

Die Landschaftserhebung basiert auf einer Auswertung aktueller digitaler Farb-Orthophotos und vorliegender Unterlagen und erfolgt im Erhebungs- und Ausgabemaßstab 1 : 5.000. Begehungen werden auf ausgewählte Flächen beschränkt, und dienen insbesondere der Charakterisierung von Grünlandtypen sowie der Ansprache von Gehölzen. Bauland- und Siedlungsflächen sind nicht Gegenstand der Landschaftserhebung.

Die Ergebnisse der Landschaftserhebung werden für amtliche und private Gutachten, Planungen und Projekten zur Verfügung gestellt.

Die ARGE DI Frank Grinschgl & DI Andreas Raab wurde im Juli 2006 mit der Durchführung der Arbeiten zur Landschaftserhebung für die Gemeinde Aistersheim im politischen Bezirk Grieskirchen beauftragt. Der Bearbeitungszeitraum erstreckte sich von September 2006 bis Juni 2007. Das Gemeindegebiet umfasst das Bearbeitungsgebiet 2006-05.

Gegenständlicher Bericht fasst die Ergebnisse der Landschaftserhebung der Gemeinde Aistersheim zusammen. Grundlegende Unterlagen für die Digitalisierung und Aufarbeitung der Daten wurden vom Auftraggeber bereitgestellt (vollständige Auflistung siehe Kap. 4). Als Basis für den Bericht dienen die bei der Gemeinde erhobenen Pläne und Unterlagen wie z.B. der Flächenwidmungsplan und das Örtliche Entwicklungskonzept. Neben diverser Literatur zum Landschaftsraum sind auch die durch die Begehung vor Ort erworbenen Gebietskenntnisse und Wahrnehmungen durch den Bearbeiter eine wichtige Grundlage für die Berichtserstellung. Weiters wurden Informationen aus Recherchen im Internet verwendet.

## 1.2 Beschreibung des Bearbeitungsgebietes

### 1.2.1 Lage

Die Gemeinde Aistersheim gehört zum politischen Bezirk und zum Gerichtsbezirk Grieskirchen. Aistersheim hat 798 Einwohner und liegt mit einer Fläche von 11,12 km<sup>2</sup> im oberösterreichischen Hausruckviertel, etwa 6 Kilometer von der Bezirkshauptstadt Grieskirchen entfernt an der Innkreisautobahn A8.

Die Nord-Süd Ausdehnung beträgt 3,7 km, die Ost-West Ausdehnung 5,0 km. Der Hauptort Aistersheim liegt auf einer Seehöhe von 437 m üNN. Der tiefstgelegene Punkt des Gemeindegebiets von Aistersheim am südlichöstlichen Gemeinderand hat eine Höhenlage von 400 m. Die höchste Erhebung mit 517 m befindet sich im Nordosten des Gemeindegebietes am Schwalbleck.

Nach der naturschutzfachlichen Raumgliederung Oberösterreichs liegt das gesamte Gemeindegebiet in der Raumeinheit „Inn- und Hausruckviertler Hügelland“.

Die Flächenverteilung (in km<sup>2</sup>) der Nutzungsklassen (Quelle: doris.ooe.gv.at) gibt einen groben Überblick über die Ausstattung des Gemeindegebietes:

| Flächenverteilung (nach Benützung in km <sup>2</sup> ) |                     |
|--|---------------------|
| Wald (Landkarte Oberösterreich)                        | 2.9 km <sup>2</sup> |
| Landwirtschaftliche Nutzung (Agrar)                    | 7.4 km <sup>2</sup> |
| Baufläche  | 0.1 km <sup>2</sup> |
| Gärten   | 0.5 km <sup>2</sup> |
| Gewässer   | 0 km <sup>2</sup>   |
| Sonstige Flächen                                       | 0.2 km <sup>2</sup> |

Tabelle 1: Flächenverteilung der Nutzungsklassen

Im Vergleich zu Oberösterreich gesamt zeigt sich, dass Aistersheim einen unterdurchschnittlich großen Waldanteil und einen geringen Anteil sonstiger Flächen, dafür aber deutlich überdurchschnittlich viele landwirtschaftliche Nutzflächen aufweist.



## 1.2.2 Bevölkerung, Siedlung, Wirtschaft und Verkehr

### Bevölkerung

Die Gemeinde Aistersheim zählte 2005 798 Einwohner. Seit Jahrzehnten sind die Bevölkerungszahlen von Aistersheim leicht, aber kontinuierlich, ansteigend.

Dies ist die Geburtenbilanz bedingt. und Die Wanderungsbilanz ist leicht negativ.

Je km<sup>2</sup> leben 71 Personen. Zwischen 1991 und 2001 wuchs die Bevölkerung um 7,1 %. Dies ist fast doppelt so stark wie im politischen Bezirk.

Die Bevölkerungsgliederung nach Altersgruppen besteht aus 21,1 % unter 15-jährigen, 15 bis 60 Jahre alt sind 61,3 % und über 60 Jahre sind 17,6 % alt.

50,6% der Bevölkerung waren 2001 erwerbstätig. In der Land- und Forstwirtschaft waren 7,5 % der Erwerbspersonen tätig.

Die meisten Erwerbstätigen sind Tagesauspendler (243 von 367 Personen), die Zahl der Einpendler ist mit 139 Personen beachtlich.

Die Bevölkerungszunahme ist in Aistersheim in den letzten 40 Jahren ähnlich wie im Bezirk und im Bundesland verlaufen.

### Siedlung

Sicher ist, dass schon in der Jungsteinzeit (5.000 bis 1.800 v. Chr.) Menschen hier siedelten bzw. jagten, wie Funde von Steinbeilen aus dieser Zeit belegen. Die Bayernzeit brachte in mehreren Siedlungswellen den Landausbau, der im 12. Jahrhundert weitgehend abgeschlossen gewesen sein dürfte. Die erste Nennung dieses Gebietes erfolgt 782.

Bereits im 12. Jahrhundert wurde das Wasserschloss urkundlich erwähnt, welches zu den schönsten der Spätrenaissance in Österreich gehört. Im Bauernkrieg 1626 befand sich dort ein Hauptquartier der Aufständischen. Die barocke Pfarrkirche stammt aus dem 17. Jahrhundert.

Das Ortsgebiet Aistersheim weist im Kern eine geschlossene Bebauungsstruktur auf. Die Siedlungsstruktur im Gemeindegebiet ist insgesamt sehr zersplittert. Die Einwohner sind auf 12 Ortschaften verteilt. In Aistersheim selbst wohnen 371 Personen. Zur Gemeinde Aistersheim gehören die Orte Augassen (42 Ew), Edt (31 Ew), Grub (12 Ew), Haid (20 Ew), Haidenheim (23 Ew), Himmelreich (31 Ew), Kottungaistersheim (39 Ew), Pöttenheim (59 Ew), Rakesing (26 Ew), Thalheim (49 Ew) und Viertlbach (83 Ew).

Die Gemeinde ist durch einen geringen Siedlungsdruck aber starker Zersiedelung, entsprechend den traditionellen Streusiedlungen, geprägt. Die meisten Ortschaften sind kleinräumige alte gewachsene Siedlungsstrukturen, die sich gut in die Kulturlandschaft einpassen.

### Wirtschaft

Aistersheim ist eine ländliche Gemeinde mit 38 Betrieben. Seit 1990 besteht die Autobahnrastanlage Aistersheim an der A8 Innkreis Autobahn mit zahlreichen Arbeitsplätzen. Der Großteil der Beschäftigten arbeitet im Gaststättenwesen, in Handel und Gewerbe sowie im Bauwesen.

Aistersheim konnte trotz starker Industrialisierung in der benachbarten Zone der Vöckla-Ager-Furche, dem Umland von Wels und dem ehemaligen Kohlenrevier im Hausruckgebiet seine landwirtschaftliche Struktur erhalten.



Tourismus spielt in der Gemeinde – abgesehen von der Autobahnraststätte - nur eine untergeordnete Rolle. Trotzdem versucht Aistersheim sich auch durch kulturelle Veranstaltungen vor allem im Wasserschloss zu profilieren.

Die Landwirtschaft weist einen wesentlichen Anteil an der Wirtschaft auf. Da sie einen prägenden Einfluss auf das Landschaftsbild der Gemeinde hat, wird im Folgenden die Struktur dieses Wirtschaftszweiges beschrieben:

Die Agrarstatistik Bodennutzung weist im Jahr 1999 insgesamt 26 Haupterwerbsbetriebe und 19 Nebenerwerbsbetriebe und einen Betrieb juristischer Personen aus. Die Betriebsformen sind mit 11 Marktfruchtbetrieben, 17 Futterbaubetrieben, 8 Veredelungsbetrieben, 4 landwirtschaftlichen Gemischtbetrieben und 5 Forstbetrieben angegeben. Im Vergleich zu 1995 hat sich die Zahl der Haupterwerbsbetriebe leicht erhöht, während im Bezirk und im Bundesland eine Zunahme der Haupterwerbsbetriebe zu verzeichnen war. Die Anzahl der Nebenerwerbsbetriebe fiel von 27 (1995) auf 19 (1999) ähnlich stark wie im Bezirk und im Bundesland. Die durchschnittliche Betriebsgröße lag 1999 bei 25,1 ha und war damit etwas kleiner als Bundesland.

Die Größe der landwirtschaftlichen Nutzfläche erhöhte sich um 4,4%. (Bezirk - 1,8 % und Bundesland -1,9 %). Die Zunahme betrifft Ackerflächen, während die Dauergrünlandflächen abnahmen. Die Betriebsgrößen steigerten sich in geringem Ausmaß. Die gesamte landwirtschaftliche Nutzfläche liegt in Erschwerniszone 0.

## Verkehr

Die Region Hausruck liegt in guter Erreichbarkeit zum Linzer / Welser Zentralraum, zur Vöckla-Ager-Furche und zu anderen Ballungszentren.

Die Erschließung Aistersheims erfolgt überregional über die Innkreisautobahn A8 mit der Anschlussstelle Meggenhofen. Weiters ist Aistersheim über die L1186 von Hofkirchen an der Trattnach bzw. von Gaspoltshofen und über die L519 von den Nachbarorten Weibern und Meggenhofen erreichbar.

### 1.2.3 Landschaftsgenese und Naturraum

Die Landschaft wird von typischen Hügeln und Buckeln des Inn- und Hausruckviertler Hügellandes gebildet. Die meisten Flächen im Gemeindegebiet werden von geologischen Einheiten der Alpidischen Molasse aus dem Tertiär eingenommen.

Die größten Flächen bestehen aus Ottnanger Schlier aus dem Unteren Ottnangium ein. Diese Einheit ist marin entstandener feinsandiger, mergeliger Schluff mit Sandeinlagen.

Auf den Kuppenlagen der Hügel sind dem Ottnanger Schlier quartäre jüngere Schotter aus dem Neogen bis Altpleistozän überlagert. Sie bestehen aus Sand, Kies und Schotter.

In Bachtälern sind in der Austufe quartäre Flussablagerungen mit Aulehm, Schluff, Sand, Kies und z. T. Steinen vorhanden. An den Unterhängen im Westteil des Gemeindegebietes steht eine Hochterrasse aus der Riss-Eiszeit aus Kiesen und Sanden an.

Im Südosten bei Rakesing werden die Talflanken von Atzbacher Sand aus dem Unteren Ottnangium aufgebaut. Atzbacher Sand ist marin entstanden, ist glimmerig und enthält neben Sand auch Mergellagen.

Der Großteil des Gemeindegebietes entwässert Richtung Norden zur Trattnach. Der Südteil des Gemeindegebietes entwässert Richtung Nordosten in den Innbach.

Die vorherrschenden Bodentypen im Gemeindegebiet sind Lockersediment-Braunerden, weiters gibt es Pseudogleye und Typische Gleye und menschlich überformte Bodenbildungen.

### 1.2.4 Klima

Das Gebiet liegt im so genannten mitteleuropäischen Übergangsklima, für das kühle, feuchte Sommer und milde, schneereiche Winter kennzeichnend sind. Dies ergibt sich aus Überschneidungen von ozeanischen und kontinentalen Einflüssen, daher wird auch von subozeanischem Klima gesprochen.

Durch die vorherrschenden Westwinde wird feuchte Meeresluft transportiert. Etwa 65 % der Niederschläge fallen im Sommerhalbjahr. Das Niederschlagsmaximum tritt mit dem Temperaturmaximum im Juli auf.

Die Summe der Jahresniederschläge liegt zwischen 850 und 1200 mm. Die Zahl der Tage mit Schneedecke liegt zwischen 50 und 100 im Jahr.

Die wahre mittlere Lufttemperatur im Gemeindegebiet beträgt im Jänner  $-1^{\circ}$  bis  $-3^{\circ}\text{C}$ , im Juli  $17^{\circ}$  bis  $18^{\circ}\text{C}$ , das Jahresmittel liegt bei  $7^{\circ}$  bis  $8^{\circ}\text{C}$ .

Die Stationen Gallspach, Lambach, Wolfsegg und Ried liegen in verschiedenen Richtungen am nächsten bei Aistersheim.

Folgende Mittelwerte vom Jahr 2005 stammen von den nächstgelegenen Stationen (Quelle: Bundesamt und Forschungszentrum für Landwirtschaft 2000 und Zentralanstalt für Meteorologie und Geodynamik):

|  | Gallspach | Lambach | Wolfsegg (660 müNN) | Ried |
|--|-----------|---------|---------------------|------|
| Jahresniederschlag mm (2005)                               | 1057      | 1143    | 1204                | 1045 |
| Mittlere Jahrestemperatur $^{\circ}\text{C}$ (2005)        | 8,3       | 8,4     | 7,6                 | 8,4  |
| Mittlere Jännertemperatur $^{\circ}\text{C}$ 14 Uhr (2005) | 2,0       | 2,6     | 0,7                 | 2,2  |
| Mittlere Julitemperatur 14 Uhr $^{\circ}\text{C}$ (2005)   | 23,0      | 23,7    | 19,9                | 22,6 |
| Tage mit Schneedecke (2005)                                | 77        | 89      | 100                 | 94   |
| Sonnenscheindauer (2005)                                   | 1703      |         | 1847 (44,1%)        | 1897 |

Tabelle 2: Mittelwerte aus dem Jahr 2005 von den nächstgelegenen Stationen.

Ausgewählte Klimadaten von 1971-2000:

|  | Gallspach | Lambach | Wolfsegg | Ried  |
|--|-----------|---------|----------|-------|
| Mittlerer Jahresniederschlag                 | 889,4     | 839,8   | 1050,6   | 949,8 |
| Mittlere Jahrestemperatur $^{\circ}\text{C}$ | 8,4       | 8,4     | 7,8      | 8,3   |
| Mittlere                                     | -1,6      | -1,6    | -1,8     | -1,5  |

|                                |                   |         |                   |       |
|--------------------------------|-------------------|---------|-------------------|-------|
| Jännertemperatur<br>°C         |                   |         |                   |       |
| Mittlere<br>Julitemperatur     | 18,2              | 18,3    | 17,3              | 18,0  |
| Niederschlag<br>Februar        | 50,4              | 44,4    | 61,0              | 47,7  |
| Niederschlag Juli              | 111,4             | 107,8   | 125,6             | 119,2 |
| Sonnenscheindauer              | 1531,9<br>(37,1%) |         | 1719,4<br>(38,6%) |       |
| Tage mit<br>Schneedecke        | 44,9              | 53,6    | 69,4              |       |
| Vorherrschende<br>Windrichtung | NW (W)            | SW (NO) | W (O)             | W (O) |

Tabelle 3: Ausgewählte Klimadaten von 1971 – 2000.

### 1.2.5 Boden

Im Gemeindegebiet sind pseudovergleyte, kalkfreie Lockersediment-Braunerden aus feinem Schliermaterial dominierend. Sie sind meist gut mit Wasser versorgt, haben eine mäßige bis hohe Speicherkraft und mäßige Durchlässigkeit. Die Bodenart des A-Horizontes ist lehmiger Sand oder sandiger Lehm. Sie sind mittelhumos bis humos und mäßig abschwemmungsgefährdet bis nicht gefährdet und als mittel- bis hochwertiges Acker- und hochwertiges Grünland eingestuft. Weiters sind kalkfreie Lockersediment-Braunerden anzutreffen. Sie sind gut versorgt mit hoher Speicherkraft und mäßiger Durchlässigkeit und als hochwertiges Ackerland und hochwertiges Grünland anzusehen.

Auf ebenen, bis leicht hängigen Hochterrassenflächen und selten auch im Hügelbereich sind typische Pseudogleye ausgebildet. Diese Böden sind wechselfeucht, kalkfrei bis leicht kalkhaltig besitzen mäßige bis hohe Speicherkraft und geringe Durchlässigkeit. Der Oberboden besteht aus lehmig-schluffigen Deckschichten oder Schliermaterial. Die Pseudogleye sind mittelhumos und als gering- bis mittelwertiges Acker- und mittel- bis hochwertiges Grünland anzusprechen.

In den Talsohlen und Mulden gibt es entwässerten, kalkfreien, typischen Gley aus kolluvialen Feinmaterial. Diese Böden sind mäßig feucht mit mäßiger Durchlässigkeit und hoher Speicherkraft. Es besteht eine Tendenz zu Wechselfeuchtigkeit durch die Entwässerungen. Die oberen Bodenschichten bestehen aus lehmigem Schluff, sie sind mittelwertiges Acker- und Grünland. Weiters gibt es in Mulden und Talsohlen auch entwässerte, extreme Gleyböden. Sie sind feucht mit hoher Speicherkraft, geringer Durchlässigkeit, vereinzelt Nassstellen und stellen daher gering- bis mittelwertiges Grünland dar.

Auf Kuppen und Oberhängen im Schliergebiet sind mäßig kalkhaltige Kulturrohböden vorhanden. Sie sind mäßig trocken bis gut versorgt, haben hohe Speicherkraft, mäßige Durchlässigkeit, bestehen aus feinem Schliermaterial und sind als mittelwertiges Acker- und mittel- bis hochwertiges Grünland zu bezeichnen.

### 1.2.6 Potenziell natürliche und aktuelle Vegetation

Das Aufnahmegebiet liegt im Wuchsgebiet 4.1: „Nördliche Randalpen – Westteil“ in folgenden Höhenstufen (Quelle: BFW 2005):

Folgende natürliche Waldgesellschaften wären im Gemeindegebiet aufzufinden:

Von Natur aus sind hier nährstoffreiche, leistungsfähige Laubmischwald-Standorte verbreitet; die besseren Standorte sind allerdings unter landwirtschaftlicher Nutzung (Äcker, Grünland).

Ersatzgesellschaften mit Fichte (Rotföhre) nehmen den größten Anteil an der Waldfläche ein. Die natürliche Waldvegetation ist daher vielfach nur schwer erkennbar. Häufig sind Vergasungen mit Seegras (*Carex brizoides*).

**Submontaner Stieleichen-Hainbuchenwald** (*Galio sylvatici-Carpinetum*) an wärmebegünstigten, trockenen Standorten oder auf schlecht durchlüfteten, bindigen, staunassen Böden; meist durch Fichtenbestände ersetzt.

In der **submontanen** Stufe **Buchenwald** mit Tanne (Edellaubbaumarten, Stieleiche, Rotföhre), **tiefmontan (Fichten-)Tannen-Buchenwald**.

Hainsimsen-(Tannen-)Buchenwald (*Luzulo nemorosae-(Abieti-)Fagetum*) auf ärmeren, bodensauren und Waldmeister-(Tannen-)Buchenwald (*Asperulo odoratae-(Abieti-)Fagetum*) auf basenreicheren Standorten.

Peitschenmoos-Fichten-Tannenwald (*Mastigobryo-Piceetum*) mit Torfmoos auf bodensauren, staunassen Standorten wohl meist anthropogen entstanden, ursprünglich mit höherem Buchen- und Stieleichenanteil; kleinflächig vielleicht auch als edaphisch bedingte Dauergesellschaft.

**Auwälder** der größeren Flußtäler:

Silberweiden-Au (*Salicetum albae*) als Pioniergesellschaft auf schluffig-sandigen Anlandungen,

Purpurweiden-Filzweiden-Gebüsch (*Salicetum incano-purpureae*) auf Schotter.

**Grauerlen-Au** (*Alnetum incanae*) gut entwickelt.

Bei weiter fortgeschrittener Bodenentwicklung und nur mehr seltener Überschwemmung

**Hartholz-Au** mit Esche, Bergahorn, Grauerle, Stieleiche, Winterlinde.

Entlang der kleineren Bäche Grauerlen-Au (*Alnetum incanae*) und **Eschen-Schwarzerlen-Bachauwälder** (*Carici remotae-Fraxinetum*, *Pruno-Fraxinetum*).

Schwarzerlen-Bruchwald (*Carici elongatae-Alnetum glutinosae*) auf Standorten mit hochanstehendem, stagnierendem Grundwasser.

An nährstoffreichen, frischen, meist rutschgefährdeten Standorten (z.B. Grabeneinhänge) Laubmischwälder mit Bergahorn, Esche und Bergulme, z.B. Geißbart-Ahornwald (*Arunco-Aceretum*) und Bergahorn-Eschenwald (*Carici pendulae-Aceretum*).

## 2 Beschreibung der einzelnen Teilgebiete

Die Zielsetzung der Landschaftserhebung für das Gemeindegebiet von Aistersheim legt keine Untergliederung des Gemeindegebiets nahe, da sowohl die naturräumlichen und geomorphologischen/geologischen Gegebenheiten, die Art und Verteilung der Flächennutzungen sowie die Bebauung und das Biotopinventar keine sinnvoll abzugrenzenden Räume erkennen lassen. Die Biotopausstattung wird stark von den geologisch-morphologischen Einheiten bestimmt, da diese insbesondere durch das Relief auch die Art der Flächennutzung und deren Möglichkeiten wesentlich bestimmen.

### Teilgebiet 1: Intensiv landwirtschaftlich genutztes Hügelland

Das Teilgebiet 1 liegt nach der naturschutzfachlichen Raumgliederung in der Raumeinheit „Inn- und Hausruckviertler Hügelland“ und umfasst das gesamte Gemeindegebiet.

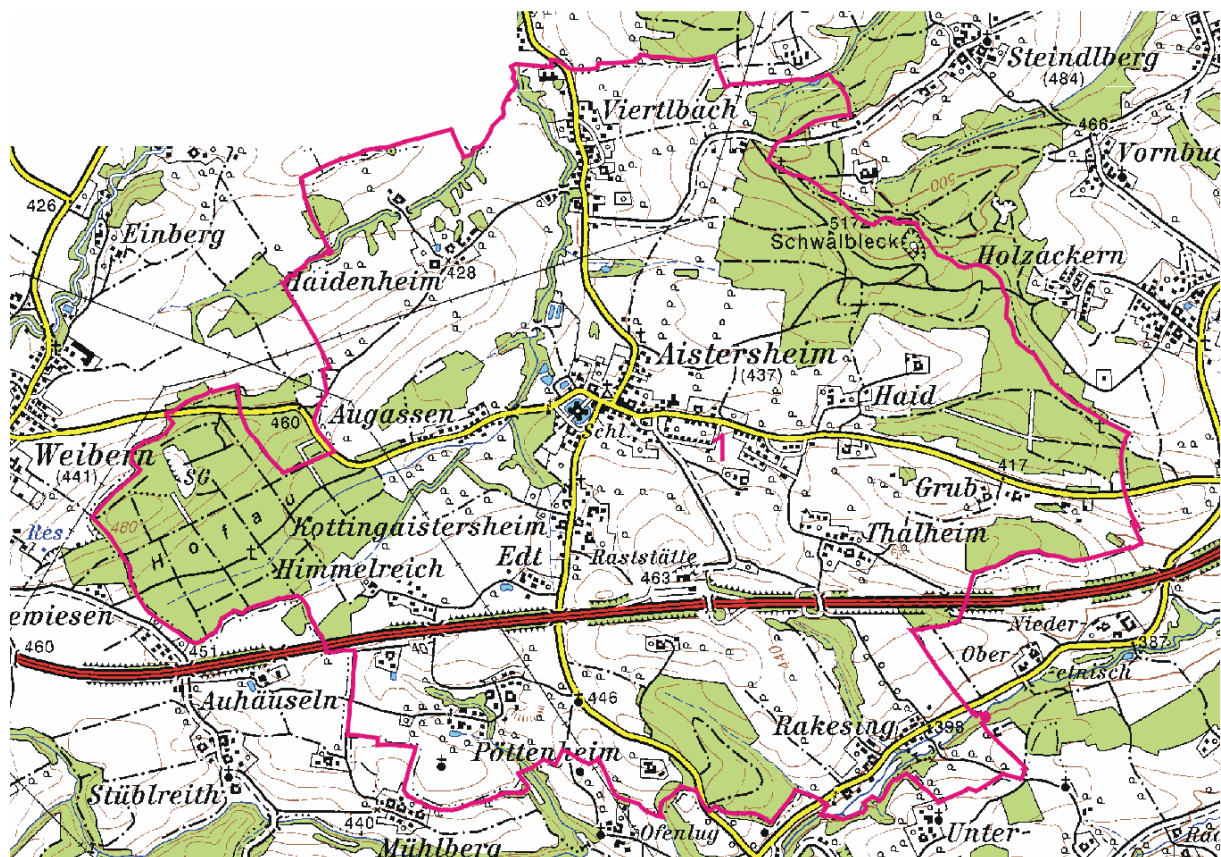


Abb. 1: Übersicht Erhebungsgebiet mit Abgrenzung der Teilgebiete und ÖK50

Teilgebiet 1: Intensiv landwirtschaftlich genutztes Hügelland



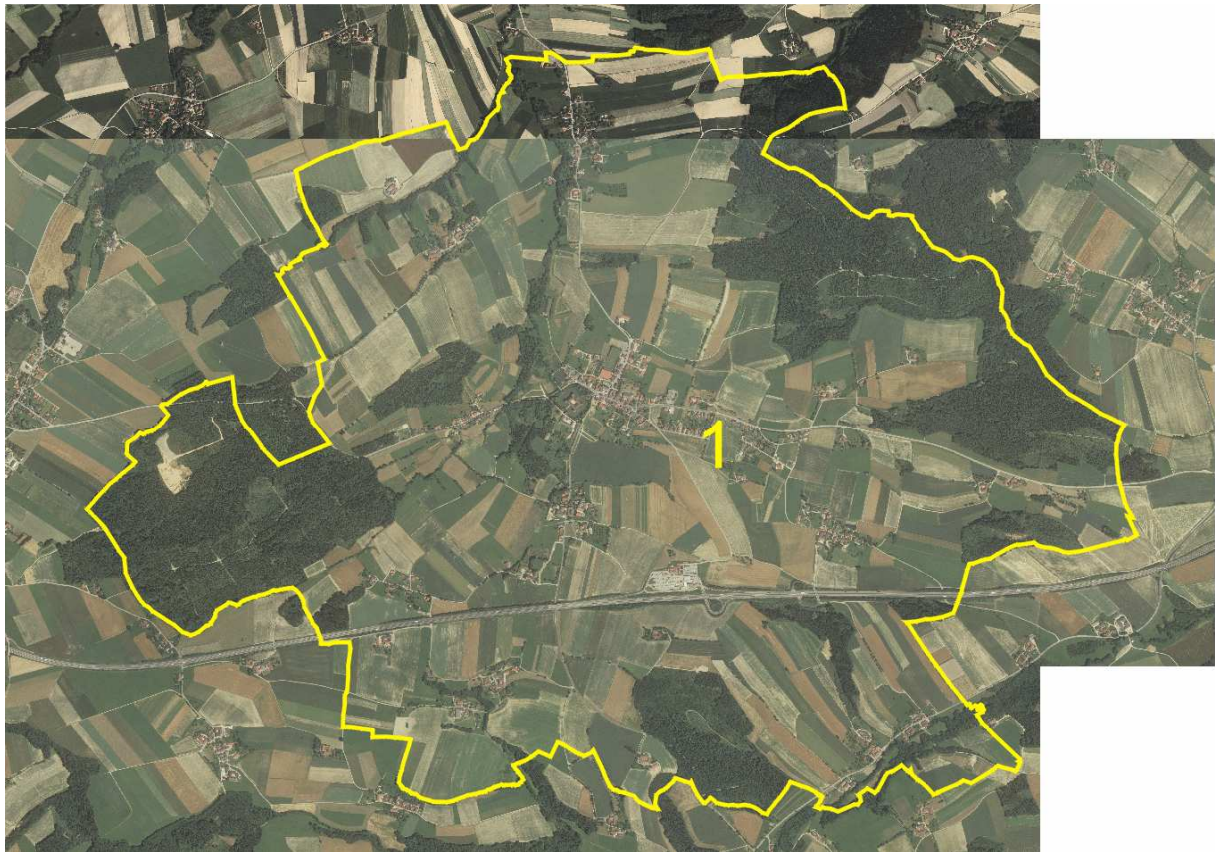


Abb. 2: Übersicht Erhebungsgebiet mit Abgrenzung der Teilgebiete und Orthophotos

Teilgebiet 1: Intensiv landwirtschaftlich genutztes Hügelland



## 2.1 Teilgebiet 1: : Intensiv landwirtschaftlich genutztes Hügelland

| Struktur-/Nutzungsmerkmal                        | Charakterisierung  |
|--|--|
| Wald   | <ul style="list-style-type: none"> <li>• 2 große Nadelwaldforste mit 108 bzw. 89 ha.</li> <li>• Mehrere kleinere Waldgebiete überwiegend auf Kuppen, schlechten Böden und schwer zu bewirtschaftenden Flächen;</li> <li>• Vor allem nahe der Gemeindegrenzen.</li> <li>• Öfters werden Nadelholzforste von Laubbaummänteln umgeben.</li> <li>• Die kleineren Waldflächen sind meist Mischwald und reine Laubwaldbestände.</li> <li>• Naturnähe und Standortgerechte Artenzusammensetzung ist in den Laub- und Mischwäldern gut erfüllt.</li> <li>• Häufige Laubbaumarten sind Esche, Schwarzerle, Bergahorn und Stieleiche.</li> </ul>   |
| Landwirtschaftliche Nutzung / Nutzungsintensität | <ul style="list-style-type: none"> <li>• Ackerland stellt fast 4/5 der landwirtschaftlichen Nutzfläche dar.</li> <li>• Extensives naturschutzfachlich bedeutendes Grünland ist auf Restflächen, entweder schwer bewirtschaftbare Böschungen, Waldrandlagen oder extreme Pseudogleyböden begrenzt.</li> <li>• Viele Streuobstwiesen um die zahlreichen Streusiedlungen.</li> <li>• Weiden sind kaum vorhanden.</li> </ul>   |
| Moore  | <ul style="list-style-type: none"> <li>• Nicht vorhanden.</li> </ul>   |
| Strukturelemente                                 | <ul style="list-style-type: none"> <li>• Kleinflächige Obstbaumwiesen und –reihen sind regelmäßig im Bereich von Weilern vorhanden und stellen ein wichtiges Element in der Biotopausstattung und im Landschaftsbild dar.</li> <li>• Wenige Obstbaumreihen und einzelne Obstbäume entlang von Straßen oder Wegen.</li> <li>• Selten Kleinstwaldflächen oder markante Einzelbäume.</li> <li>• Hecken sind nur sehr wenige vorhanden.</li> <li>• Naturschutzfachlich wertvolle Wiesen und Weiden sind auf wenige Restflächen beschränkt.</li> <li>• Uferbegleitende Gehölzstreifen sind fast immer vorhanden und mit standortgerechten Arten aufgebaut, allerdings manchmal nur als schmale Streifen ausgebildet.</li> </ul> |
| Gewässer   | <ul style="list-style-type: none"> <li>• Entwässerung Richtung Norden zur Trattnach; Südteil Richtung Osten zum Innbach.</li> <li>• Bach bei Aistersheim und Viertlbach:; geschwungener bis leicht mäandrierender Lauf, große Tiefen- und Breitenvarianz, Ufer nur bei Brücken befestigt, Sohle schottrig, tw. Auch kleine Schotterbänke und Uferanrisse, relativ naturnahe, Zuflüsse mit geradlinigem Lauf, geringe Tiefen- und Breitenvarianzen.</li> <li>• Bach bei Haidenheim: gewässerbaulich wenig beeinflusst und reguliert, Lauf meist gestreckt, Uferbegleitgehölze durchgehend vorhanden, Sohle schottrig, Uferanrisse vorhanden, Ufer nur bei Brücken gesichert.</li> </ul>                                     |

| Struktur-/Nutzungsmerkmal                              | Charakterisierung  |
|--|--|
|  | <ul style="list-style-type: none"> <li>Bach bei Rakesing; im Wald naturnah, tief eingeschnitten, teilweise mäandrierend, Schotterbänke, durchgehend von Uferbegleitgehölzen gesäumt.</li> <li>Mehrere Teiche ohne nennenswerten Wasserpflanzen- und Sumpfpflanzenbewuchs.</li> </ul> |
| Rohstoffabbau / Deponien                               | <ul style="list-style-type: none"> <li>Ein in Betrieb befindlicher Kiesabbau im Hofauwald.</li> </ul>  |
| Siedlungsstruktur                                      | <ul style="list-style-type: none"> <li>Traditionell bäuerliche Siedlungsstruktur mit vielen Weilern und Hoflagen in Streulage.</li> <li>Wasserschloss.</li> <li>Geringe Siedlungsdynamik.</li> <li>Vier kleine Betriebsbaugebiete.</li> <li>Autobahnraststätte.</li> </ul>           |
| Relief   | <ul style="list-style-type: none"> <li>Höhenlagen zwischen 400 und 510 m üNN.</li> <li>Sanft hügeliges Gelände.</li> </ul>   |
| Auffällige Entwicklungsprozesse / Landschaftseingriffe | <ul style="list-style-type: none"> <li>Linearer Einschnitt durch die Autobahn.</li> </ul>  |

## 3 Zusammenfassende Beschreibung

### 3.1 Ergebnisse der Landschaftserhebung

Die Gemeinde Aistersheim liegt in der Molassezone und wird naturräumlich und landschaftlich von den eiszeitlichen und nacheiszeitlichen Überformungen geprägt. In jüngerer Zeit hat insbesondere die Intensivierung und strukturelle Änderung in der Landwirtschaft zu Veränderungen in der Landschaft geführt.

Die Gemeinde hat einen geringen Waldanteil, der in viele meist kleine Teile zersplittert ist. Die bestimmende Baumart ist die Fichte.

Im Hügelland steht die intensive Landwirtschaft im Vordergrund. Intensives Dauergrünland und Ackerflächen sind zu gleichen Teilen vorhanden. Extensive, artenreiche Wiesen sind nur auf wenigen kleinen Restflächen verblieben. Kleine Waldflächen bestehen auf Kuppen und steilen Hängen. Die Bestände sind von ihrer Artenzusammensetzung und Struktur unterschiedlich, von naturnah bis zu einförmigen Fichtenforsten.

Kleinflächige Obstwiesen findet man fast um jeden Hof und nehmen mit 4,21 % der Gemeindefläche eine herausragende Stellung unter den Bestandestypen ein. Entlang von Straßen oder Wegen sind noch mehrere Obstbaumreihen erhalten.

Kleinstwaldflächen, Hecken, Baumreihen oder markante Einzelbäume sind nur wenige vorhanden. Diese Struktur gebenden Landschaftselemente nehmen einen Anteil von unter 0,1 % ein.

Aufforstungen sind kaum getätigt worden, Sukzessionsflächen sind ebenfalls nur wenige vorhanden.

Die Ufer der Gewässer sind meist durch im Altersaufbau und Artenzusammensetzung vielfältig strukturierte und standortgerechte Gehölze eingesäumt. Der Unterwuchs ist durch Feuchte liebende und Nährstoff zeigende Hochstauden wie Mädesüß und Brennnessel geprägt. Die Uferbegleitgehölze stellen ein auffälliges und wertvolles Strukturelement in der Landschaft dar.

Die Siedlungsstrukturen sind durch eine Vielzahl an Streusiedlungen und Weiler geprägt. Neuere Siedlungssplitter und Betriebsgebiete sind nur wenige vorhanden.

Der Siedlungsraum und sonstige Flächen nehmen insgesamt einen vergleichsweise geringen Anteil von 7,2 % ein.

Die fließenden Gewässer mit einer Länge von ca. 10,9 km sind großteils relativ naturnah ausgebildet.

Die folgenden Tabellen und Diagramme geben einen zusammenfassenden Überblick über die prozentuelle Flächenverteilung und Flächengrößen der erhobenen Bestandestypen in Relation zur gesamten Gemeindefläche.

| Bestandestyp   | Fläche   | Anteil an der Gemeindefläche |
|--|----------|------------------------------|
|  | ha       | %                            |
| Nadelwald/Nadelholzforst   | 220,2112 | 19,83%                       |
| Laub-Nadel-Mischwald/Laub-Nadelholz-Mischforst   | 51,1091  | 4,60%                        |
| Laubwald/Laubholzforst   | 28,8576  | 2,60%                        |
| Kleinstwaldfläche ("Feldgehölz"), Gebüsch oder Baumgruppe unter 1000m <sup>2</sup>                 | 0,6175   | 0,06%                        |
| Uferbegleitgehölz  | 9,6328   | 0,87%                        |
| Heckenzug  | 0,1794   | 0,02%                        |
| Streuobstbestand (Streuobstwiese/-weide, Obstbaumreihen)   | 46,7543  | 4,21%                        |
| Obstplantage   | 0,2205   | 0,02%                        |
| Baumreihe, Allee   | 0,084    | 0,01%                        |
| Markanter Einzelbaum   | 0,0004   | 0,00%                        |
| Markante (landschaftsprägende) Geländeböschung   | 4,6152   | 0,42%                        |
| Großröhricht und Schilfröhricht  | 0,2439   | 0,02%                        |
| Sukzessionsfläche des feuchten und nassen Extensivgrünlandes mit oder ohne jüngerem Gehölzaufwuchs | 0,0119   | 0,00%                        |
| Sukzessionsfläche von frischem artenreichem Magergrünland  | 0,3919   | 0,04%                        |
| Sukzessionsfläche in ehemaligen Intensivgebieten   | 1,0151   | 0,09%                        |
| Neubewaldung/Aufforstung   | 0,0678   | 0,01%                        |
| Feuchtes und nasses Extensivgrünland   | 2,0253   | 0,18%                        |
| Mesophile, "bunte" Fettwiese und die meisten Magerrasen, -weiden                                   | 3,8631   | 0,35%                        |
| Stehendes Gewässer   | 1,7947   | 0,16%                        |
| Fließendes Gewässer  | 2,067    | 0,19%                        |
| Abbauf Flächen geogener Rohstoffe mit aktueller betrieblicher Nutzung                              | 2,7471   | 0,25%                        |
| Gesamt   | 376,5098 | 33,91%                       |

Tabelle 4: Darstellung der Flächenverteilung und -größen der erhobenen Bestandestypen in Relation zur gesamten Gemeindefläche

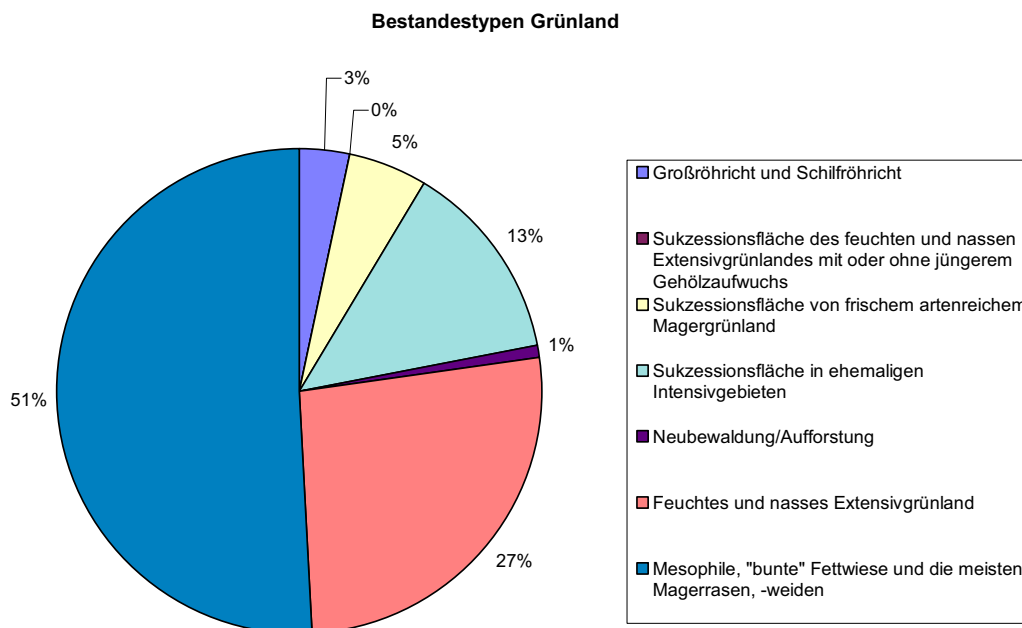


Abb. 3 Prozentueller Anteil der erhobenen Grünland-Bestandestypen (insgesamt 0,69 % des Gemeindegebietes).

## 3.2 Naturschutzfachlich wertvolle Bereiche

In der intensiv landwirtschaftlich genutzten Gemeinde finden sich nur wenige naturschutzfachlich wertvolle Bereiche. Auch die Ausstattung mit wichtigen Strukturelementen ist gering. Zu den naturschutzfachlich interessanten Trittsteinbiotopen zählen vor allem die strukturreichen Uferbegleitgehölze entlang der Bäche und die Obstbaumwiesen. Kleinstwaldflächen, Hecken und Einzelbäume haben einen geringeren Anteil an den Strukturelementen. Innerhalb der Ortschaft Aistersheim fungieren Gärten und Streuobstwiesen als Trittsteinbiotope.

Die vorhandenen Kleinstwaldbestände, Hecken und Uferbegleitgehölze sind vorwiegend Laubgehölzbestände, diese tragen zur Artenvielfalt und zur Strukturierung der Landschaft bei und stellen einen bedeutenden Lebensraum für Tiere und Pflanzen dar. Als Trittsteinbiotope im intensiven Grünland sollten sie unbedingt erhalten bleiben.

Die Bäche weisen über weite Abschnitte naturschutzfachlich wertvolle Bereiche auf.

Artenreiche Fettwiesen und Magerwiesen sind auf wenige Restflächen, vorwiegend an Böschungen und Randlagen, beschränkt.

Bodensaure Magerrasen und wechselfeuchte bis nasse Standorte mit Pfeifengraswiesen in den Aubereichen dürften früher weit verbreitet gewesen sein. Eine große extensive Feuchtwiesenfläche ist westlich von Aistersheim erhalten.

### 3.3 Defizite und Ansatzpunkte für naturschutzfachliche Aufwertung

Aus den geringen Anteilen aller Biotoptypen im Gemeindegebiet ist die Nivellierung der Standortbedingungen und die hohe Nutzungsintensität in der Gesamtlandschaft deutlich ersichtlich.

Die nassen und feuchten Standorte um die Bäche sind durch Entwässerungen, Düngung mit Intensivierung der Bewirtschaftung gänzlich beseitigt oder zumindest beeinträchtigt. Viele magere und trockene Standorte wurden durch Aufgabe der Nutzung und Aufforstung, Düngung und Intensivierung der Bewirtschaftung oder verschiedene Baumaßnahmen entscheidend verändert und als ökologisch wertvoller Standort vernichtet. Manche Bachabschnitte sind verrohrt, manche Bachabschnitte begradigt, Hecken und Feldgehölze gerodet und deren Standorte der landwirtschaftlichen Nutzung zugeführt worden.

Die ökologisch und floristisch interessanten und wertvollen Standorte mit Magerwiesen, Sumpf- und Feuchtwälder, sowie die Vegetation in und an Gewässern, Feucht- und Nasswiesen nehmen nur einen kleinen Flächenanteil an der gesamten Gemeindefläche ein.

Dies verdeutlicht die Notwendigkeit der Sicherung aller noch vorhandenen Biotop(rest)flächen.

Die offenkundigsten Defizite stellen einerseits die Entwässerung der Feucht- und Nasswiesen und die intensive Landwirtschaft bis nahe an die Ufer dar.

Durch die Extensivierung bachnaher Wiesen und den Verzicht auf Düngung in Waldrandlagen und Steilhängen könnten die oben erwähnten Defizite etwas abgeschwächt werden.

Verstärkt sollte insgesamt auf eine Extensivierung landwirtschaftlicher Nutzflächen, insbesondere Dauergrünland, hingewirkt werden. Diese Flächen besitzen ein natürliches Potential zur Ausbildung artenreicher Magerwiesenstandorte mit reizvollem Blühaspekt, welcher derzeit kaum in Erscheinung tritt. Bestehende Förderkulissen (ÖPUL u.a.) sollten verstärkt genutzt werden.

Ebenfalls sollte auf eine Umwandlung naturferner Nadelwaldbestände hingewirkt werden, aber ein „Zuwachsen“ der offenen Kulturlandschaft verhindert werden. Derzeit ist diese Gefahr aber nicht gegeben, neue Aufforstungen wurden kaum festgestellt.

Darüber hinaus sollten die unter Punkt 3.2 erwähnten naturschutzfachlich wertvollen Strukturen jedenfalls erhalten werden. Im Bezug auf die Obstbaumwiesen sollte auch darauf geachtet werden, dass alter Baumbestand längst möglich erhalten bleibt und dass gegebenenfalls lokaltypische Streuobstbaumsorten wieder nachgepflanzt werden.

Eine größere Vernetzung der bestehenden Landschaftselemente durch Neuanlagen von Baumreihen beispielsweise neben Wirtschaftswegen und Hecken sollte angestrebt werden.

## 4 Verwendete Literatur und Quellenverzeichnis

### 4.1 Datengrundlagen

#### Vom Auftraggeber beigestellte Daten

- Farb-Orthophotos im Triangulierungsblattschnitt 1:5000, Bildflug: 23.05.2001 bzw. 27.06.2001 (© Land Oberösterreich)
- Digitale ÖK50 (kartographisches Modell KM50) im Blattschnitt TB20000 (© Bundesamt für Eich- und Vermessungswesen)
- Gemeindegrenzen aus der Digitalen Katastralmappe, Stand 07-2006 (© Bundesamt für Eich- und Vermessungswesen)
- Digitale Katastralmappe, Stand 11-2005 (© Bundesamt für Eich- und Vermessungswesen)
- 10m Höhenschichtlinien generiert aus dem Digitalen Höhemodell (© Bundesamt für Eich- und Vermessungswesen)
- Digitales Landschaftsmodell - Gewässernetz (© Bundesamt für Eich- und Vermessungswesen)
- Naturschutzfachliche Raumgliederung Oberösterreichs, Stand 01-2003 (© Land Oberösterreich)
- Moorflächen nach Krisai & Schmidt (aus GENISYS) (© Land Oberösterreich)

#### Gemeinde Aistersheim

- Flächenwidmungsplan der Stadtgemeinde Aistersheim, genehmigt durch die OÖ Landesregierung: Juli 2002

### 4.2 Literaturverzeichnis

BMLF BUNDESMINISTERIUM FÜR LAND- UND FORSTWIRTSCHAFT (Hrsg.; 1997):  
Hydrographisches Jahrbuch von Österreich 1994. Herausgegeben vom  
Hydrographischen Zentralbüro im Bundesministerium für Land- und Forstwirtschaft,  
Wien.

BUNDESAMT UND FORSCHUNGSZENTRUM FÜR LANDWIRTSCHAFT (2000): Erläuterungen  
zur Bodenkarte 1:25.000 Kartierungsbereich 169 Aistersheim Oberösterreich;  
Herausgegeben vom Bundesministerium für Land- und Forstwirtschaft, Wien.

DIGITALES OBERÖSTERREICHISCHES RAUM-INFORMATION-SYSTEM [DORIS]. [URL:  
<http://doris.ooe.gv.at> besucht am 6.6.07].

MUCINA L., G. GRABHER und T. ELLMAUER (Hrsg.; 1993): Die Pflanzengesellschaften  
Österreichs Teil I bis III. - Gustav Fischer Verlag Stuttgart - New York.



- UMWELTBUNDESAMT (UBA, Hrsg.; 1987): Biotopkartierung. Stand und Empfehlungen. - Herausgegeben vom Umweltbundesamt Wien in Zusammenarbeit mit dem Österreichischen Institut für Raumplanung ÖIR, Wien.
- UMWELTBUNDESAMT (UBA, Hrsg.; 1989): Biotoptypen in Österreich. Vorarbeiten zu einem Katalog. - Herausgegeben vom Umweltbundesamt Wien, Wien.
- ADLER W., OSWALD K., FISCHER R. (1994): Exkursionsflora von Österreich. - Herausgegeben vom Eugen Ulmer Verlag, Wien.
- ROTHMALER W. (1987): Exkursionsflora, Atlas der Gefäßpflanzen. – Volk und Wissen Volkseigener Verlag, Berlin.
- AMT DER OÖ. LANDESREGIERUNG (2005): Natur und Landschaft, Leitbilder für Oberösterreich, Raumeinheit Inn- und Hausruckviertler Hügelland, Band 24. – Lochen und Linz

### 4.3 Sonstige Quellen

- Internet-Abfrage: <http://doris.ooe.gv.at> [besucht am 6.6.07].
- Internet-Abfrage der NALA-Daten: <http://www.ooe.gv.at/natur/nala/index.htm> [besucht am 6.6.07].
- Internet-Abfrage GENISYS - Geographisches Naturschutz-Informationen-System: <http://www.ooe.gv.at/natur/genisys/> [besucht am 6.6.07].
- Internet-Abfrage: <http://www.ooe.gv.at/> [besucht am 6.6.07].
- Internet-Abfrage: <http://www.statistik.at/> [besucht am 6.6.07].
- Internet-Abfrage: <http://www.zamg.ac.at> [besucht am 5.6.07].
- Internet-Abfrage: <http://geomap.geolba.ac.at> [besucht am 5.6.07].
- Internet-Abfrage BFW (Bundesamt für Bundesforschungs- und Ausbildungszentrum für Wald, Naturgefahren und Landschaft: <http://bfw.ac.at/> [besucht am 5.6.07].
- Internet-Abfrage: <http://www.aistersheim.at/> [besucht am 6.6.07].
- Internet-Abfrage: <http://www.geologie.ac.at/> [besucht am 6.6.07].

# Anhang 1

## Fotodokumentation



Abb. 1: Aistersheim (Foto: DI Andreas Raab)



Abb. 2: Blick von Nordosten Richtung Augassen (Foto: DI Andreas Raab)





Abb. 3: Wasserschloß Aistersheim (Foto: DI Andreas Raab)

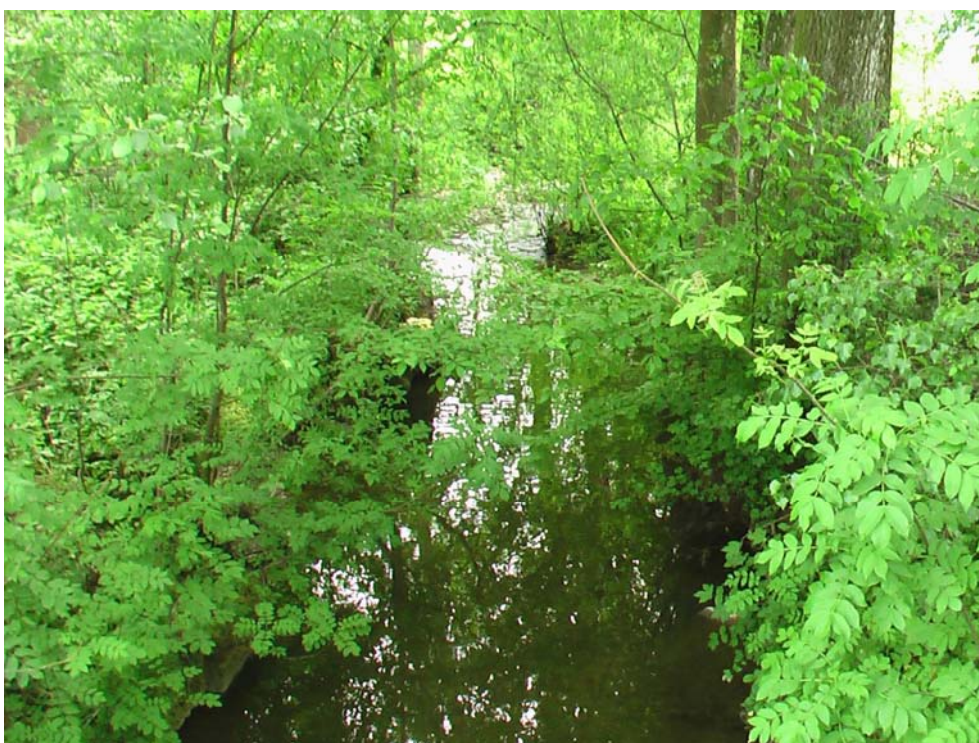


Abb. 4: Bach mit Gehölzstreifen bei Viertelbach (Foto: DI Andreas Raab)





Abb. 5: Blick auf Aistersheim von Nordwesten (Foto: DI Andreas Raab)



Abb. 6: Extensive Feuchtwiese bei Augassen (Photo: DI Andreas Raab)



Abb. 7: Feuchte Magerwiese (Foto: DI Andreas Raab)



Abb. 8: Feldflur und Autobahn nahe Pötenheim (Foto: DI Andreas Raab)





Abb. 9: Pöttenheim (Foto: DI Andreas Raab)



Abb. 10: Blick auf Thalheim (Foto: DI Andreas Raab)



Abb. 11: Gemeindegrenze bei Rakesing (Foto: DI Andreas Raab)



Abb. 12: Bunte Glatthaferwiese (Foto: DI Andreas Raab)





Abb. 13: Blick auf Grub (Foto: DI Andreas Raab)



Abb. 14: Unterspülte Ufer und Schotterbänke (Foto: DI Andreas Raab)

# Anhang 2

## Beschreibung der Einzelflächen

(Datenbank-Bericht: Auswahl Berichte Gemeinde -  
"Ausdruck Endbericht" sortiert nach Flächennummer)

Gemeinde: **40801 Aistersheim**

Bezirk: **Grieskirchen**

|                          |   |               |        |             |      |
|--------------------------|---|---------------|--------|-------------|------|
| lfd. Nummer:             | 1   | Fläche: in m² | 23257  | Länge in m: | 313  |
| Bestandestyp:            | 0103 Laub-Nadel-Mischwald/Laub-Nadelholz-Mischforst           |               |        |             |      |
| Charakteristik:          |   |               |        |             |      |
| Bearbeiter: Andreas Raab |   |               |        |             |      |
| lfd. Nummer:             | 2   | Fläche: in m² | 6248   | Länge in m: | 178  |
| Bestandestyp:            | 0204 Streuobstbestand (Streuobstwiese/-weide, Obstbaumreihen) |               |        |             |      |
| Charakteristik:          |   |               |        |             |      |
| Bearbeiter: Andreas Raab |   |               |        |             |      |
| lfd. Nummer:             | 3   | Fläche: in m² | 2141   | Länge in m: | 87   |
| Bestandestyp:            | 0104 Laubwald/Laubholzforst                                   |               |        |             |      |
| Charakteristik:          |   |               |        |             |      |
| Bearbeiter: Andreas Raab |   |               |        |             |      |
| lfd. Nummer:             | 4   | Fläche: in m² | 1008   | Länge in m: | 64   |
| Bestandestyp:            | 0204 Streuobstbestand (Streuobstwiese/-weide, Obstbaumreihen) |               |        |             |      |
| Charakteristik:          |   |               |        |             |      |
| Bearbeiter: Andreas Raab |   |               |        |             |      |
| lfd. Nummer:             | 5   | Fläche: in m² | 3312   | Länge in m: | 124  |
| Bestandestyp:            | 0104 Laubwald/Laubholzforst                                   |               |        |             |      |
| Charakteristik:          |   |               |        |             |      |
| Bearbeiter: Andreas Raab |   |               |        |             |      |
| lfd. Nummer:             | 6   | Fläche: in m² | 6132   | Länge in m: | 268  |
| Bestandestyp:            | 0204 Streuobstbestand (Streuobstwiese/-weide, Obstbaumreihen) |               |        |             |      |
| Charakteristik:          |   |               |        |             |      |
| Bearbeiter: Andreas Raab |   |               |        |             |      |
| lfd. Nummer:             | 8   | Fläche: in m² | 323    | Länge in m: | 65   |
| Bestandestyp:            | 0204 Streuobstbestand (Streuobstwiese/-weide, Obstbaumreihen) |               |        |             |      |
| Charakteristik:          |   |               |        |             |      |
| Bearbeiter: Andreas Raab |   |               |        |             |      |
| lfd. Nummer:             | 9   | Fläche: in m² | 2616   | Länge in m: | 158  |
| Bestandestyp:            | 0204 Streuobstbestand (Streuobstwiese/-weide, Obstbaumreihen) |               |        |             |      |
| Charakteristik:          |   |               |        |             |      |
| Bearbeiter: Andreas Raab |   |               |        |             |      |
| lfd. Nummer:             | 10  | Fläche: in m² | 530211 | Länge in m: | 2159 |
| Bestandestyp:            | 0102 Nadelwald/Nadelholzforst                                 |               |        |             |      |
| Charakteristik:          |   |               |        |             |      |
| Bearbeiter: Andreas Raab |   |               |        |             |      |
| lfd. Nummer:             | 11  | Fläche: in m² | 20178  | Länge in m: | 380  |
| Bestandestyp:            | 0102 Nadelwald/Nadelholzforst                                 |               |        |             |      |
| Charakteristik:          |   |               |        |             |      |
| Bearbeiter: Andreas Raab |   |               |        |             |      |
| lfd. Nummer:             | 12  | Fläche: in m² | 8268   | Länge in m: | 241  |
| Bestandestyp:            | 0103 Laub-Nadel-Mischwald/Laub-Nadelholz-Mischforst           |               |        |             |      |
| Charakteristik:          |   |               |        |             |      |
| Bearbeiter: Andreas Raab |   |               |        |             |      |

|                 |  |               |             |             |            |
|-----------------|--|---------------|-------------|-------------|------------|
| lfd. Nummer:    | <b>16</b>  | Fläche: in m² | <b>1199</b> | Länge in m: | <b>120</b> |
| Bestandestyp:   | <b>0204 Streuobstbestand (Streuobstwiese/-weide, Obstbaumreihen)</b>                                     |               |             |             |            |
| Charakteristik: |  |               |             |             |            |
|                 | Bearbeiter: Andreas Raab   |               |             |             |            |
| lfd. Nummer:    | <b>17</b>  | Fläche: in m² | <b>2494</b> | Länge in m: | <b>146</b> |
| Bestandestyp:   | <b>0204 Streuobstbestand (Streuobstwiese/-weide, Obstbaumreihen)</b>                                     |               |             |             |            |
| Charakteristik: |  |               |             |             |            |
|                 | Bearbeiter: Andreas Raab   |               |             |             |            |
| lfd. Nummer:    | <b>18</b>  | Fläche: in m² | <b>2088</b> | Länge in m: | <b>177</b> |
| Bestandestyp:   | <b>0204 Streuobstbestand (Streuobstwiese/-weide, Obstbaumreihen)</b>                                     |               |             |             |            |
| Charakteristik: |  |               |             |             |            |
|                 | Bearbeiter: Andreas Raab   |               |             |             |            |
| lfd. Nummer:    | <b>19</b>  | Fläche: in m² | <b>680</b>  | Länge in m: | <b>116</b> |
| Bestandestyp:   | <b>0204 Streuobstbestand (Streuobstwiese/-weide, Obstbaumreihen)</b>                                     |               |             |             |            |
| Charakteristik: |  |               |             |             |            |
|                 | Bearbeiter: Andreas Raab   |               |             |             |            |
| lfd. Nummer:    | <b>20</b>  | Fläche: in m² | <b>1807</b> | Länge in m: | <b>239</b> |
| Bestandestyp:   | <b>0202 Uferbegleitgehölz</b>  |               |             |             |            |
| Charakteristik: | Schmaler Erlen-Eschenwald mit Salix fragilis, Prunus padus, Urtica dioica, Galium aparine, Rubus ideaus. |               |             |             |            |
|                 | Bearbeiter: Andreas Raab   |               |             |             |            |
| lfd. Nummer:    | <b>21</b>  | Fläche: in m² | <b>112</b>  | Länge in m: | <b>22</b>  |
| Bestandestyp:   | <b>0204 Streuobstbestand (Streuobstwiese/-weide, Obstbaumreihen)</b>                                     |               |             |             |            |
| Charakteristik: |  |               |             |             |            |
|                 | Bearbeiter: Andreas Raab   |               |             |             |            |
| lfd. Nummer:    | <b>22</b>  | Fläche: in m² | <b>607</b>  | Länge in m: | <b>148</b> |
| Bestandestyp:   | <b>0202 Uferbegleitgehölz</b>  |               |             |             |            |
| Charakteristik: | Lückiger Bestand mit Alnus glutinosa und einigen alten Salix alba.                                       |               |             |             |            |
|                 | Bearbeiter: Andreas Raab   |               |             |             |            |
| lfd. Nummer:    | <b>23</b>  | Fläche: in m² | <b>1105</b> | Länge in m: | <b>197</b> |
| Bestandestyp:   | <b>0202 Uferbegleitgehölz</b>  |               |             |             |            |
| Charakteristik: | Gleichaltriger jüngerer Alnus glutinosa-Bestand.   |               |             |             |            |
|                 | Bearbeiter: Andreas Raab   |               |             |             |            |
| lfd. Nummer:    | <b>24</b>  | Fläche: in m² | <b>3296</b> | Länge in m: | <b>178</b> |
| Bestandestyp:   | <b>0204 Streuobstbestand (Streuobstwiese/-weide, Obstbaumreihen)</b>                                     |               |             |             |            |
| Charakteristik: |  |               |             |             |            |
|                 | Bearbeiter: Andreas Raab   |               |             |             |            |
| lfd. Nummer:    | <b>25</b>  | Fläche: in m² | <b>85</b>   | Länge in m: | <b>24</b>  |
| Bestandestyp:   | <b>0204 Streuobstbestand (Streuobstwiese/-weide, Obstbaumreihen)</b>                                     |               |             |             |            |
| Charakteristik: |  |               |             |             |            |
|                 | Bearbeiter: Andreas Raab   |               |             |             |            |
| lfd. Nummer:    | <b>26</b>  | Fläche: in m² | <b>659</b>  | Länge in m: | <b>125</b> |
| Bestandestyp:   | <b>0103 Laub-Nadel-Mischwald/Laub-Nadelholz-Mischforst</b>   |               |             |             |            |
| Charakteristik: |  |               |             |             |            |
|                 | Bearbeiter: Andreas Raab   |               |             |             |            |
| lfd. Nummer:    | <b>27</b>  | Fläche: in m² | <b>223</b>  | Länge in m: | <b>32</b>  |
| Bestandestyp:   | <b>0401 Stehendes Gewässer</b>   |               |             |             |            |
| Charakteristik: | Kleiner Fischteich ohne Vegetation.  |               |             |             |            |
|                 | Bearbeiter: Andreas Raab   |               |             |             |            |



|                 |  |               |             |             |             |
|-----------------|--|---------------|-------------|-------------|-------------|
| lfd. Nummer:    | <b>28</b>  | Fläche: in m² | <b>1770</b> | Länge in m: | <b>283</b>  |
| Bestandestyp:   | <b>0204 Streuobstbestand (Streuobstwiese/-weide, Obstbaumreihen)</b>   |               |             |             |             |
| Charakteristik: |  |               |             |             |             |
|                 | Bearbeiter: Andreas Raab   |               |             |             |             |
| lfd. Nummer:    | <b>29</b>  | Fläche: in m² | <b>2506</b> | Länge in m: | <b>118</b>  |
| Bestandestyp:   | <b>0204 Streuobstbestand (Streuobstwiese/-weide, Obstbaumreihen)</b>   |               |             |             |             |
| Charakteristik: |  |               |             |             |             |
|                 | Bearbeiter: Andreas Raab   |               |             |             |             |
| lfd. Nummer:    | <b>30</b>  | Fläche: in m² | <b>7036</b> | Länge in m: | <b>242</b>  |
| Bestandestyp:   | <b>0103 Laub-Nadel-Mischwald/Laub-Nadelholz-Mischforst</b>   |               |             |             |             |
| Charakteristik: |  |               |             |             |             |
|                 | Bearbeiter: Andreas Raab   |               |             |             |             |
| lfd. Nummer:    | <b>31</b>  | Fläche: in m² | <b>758</b>  | Länge in m: | <b>59</b>   |
| Bestandestyp:   | <b>0401 Stehendes Gewässer</b>   |               |             |             |             |
| Charakteristik: | Fischteich mit trübem Wasser ohne Vegetation, von hohen Gehölzen beschattet. (EP 018)  |               |             |             |             |
|                 | Bearbeiter: Andreas Raab   |               |             |             |             |
| lfd. Nummer:    | <b>32</b>  | Fläche: in m² | <b>211</b>  | Länge in m: | <b>71</b>   |
| Bestandestyp:   | <b>0201 Kleinstwaldfläche ("Feldgehölz"), Gebüsch oder Baumgruppe unter 1000m²</b>   |               |             |             |             |
| Charakteristik: | Große Fraxinus excelsior, Quercus robur und Alnus glutinosa neben Teich.   |               |             |             |             |
|                 | Bearbeiter: Andreas Raab   |               |             |             |             |
| lfd. Nummer:    | <b>33</b>  | Fläche: in m² | <b>1585</b> | Länge in m: | <b>81</b>   |
| Bestandestyp:   | <b>0204 Streuobstbestand (Streuobstwiese/-weide, Obstbaumreihen)</b>   |               |             |             |             |
| Charakteristik: |  |               |             |             |             |
|                 | Bearbeiter: Andreas Raab   |               |             |             |             |
| lfd. Nummer:    | <b>34</b>  | Fläche: in m² | <b>127</b>  | Länge in m: | <b>28</b>   |
| Bestandestyp:   | <b>0204 Streuobstbestand (Streuobstwiese/-weide, Obstbaumreihen)</b>   |               |             |             |             |
| Charakteristik: |  |               |             |             |             |
|                 | Bearbeiter: Andreas Raab   |               |             |             |             |
| lfd. Nummer:    | <b>35</b>  | Fläche: in m² | <b>1589</b> | Länge in m: | <b>114</b>  |
| Bestandestyp:   | <b>0202 Uferbegleitgehölz</b>  |               |             |             |             |
| Charakteristik: | Erlen-Eschen-Galeriewald mit Tilia cordata, Corylus avellana, Sambucus nigra, Salix fragilis, Salix alba, Prunus padus, Lamiastrum montanum, Salvia glutinosa, Urtica dioica.        |               |             |             |             |
|                 | Bearbeiter: Andreas Raab   |               |             |             |             |
| lfd. Nummer:    | <b>36</b>  | Fläche: in m² | <b>2234</b> | Länge in m: | <b>245</b>  |
| Bestandestyp:   | <b>0104 Laubwald/Laubholzforst</b>   |               |             |             |             |
| Charakteristik: |  |               |             |             |             |
|                 | Bearbeiter: Andreas Raab   |               |             |             |             |
| lfd. Nummer:    | <b>37</b>  | Fläche: in m² | <b>5238</b> | Länge in m: | <b>1610</b> |
| Bestandestyp:   | <b>0402 Fließendes Gewässer</b>  |               |             |             |             |
| Charakteristik: | Bach mit ca. 5 m Breite, schottrige Sohle, Ufer steil, Uferabbrüche vorhanden, naturnaher Lauf, leicht veralgelt, dicht bewachsen. (EP 001)  |               |             |             |             |
|                 | Bearbeiter: Andreas Raab   |               |             |             |             |
| lfd. Nummer:    | <b>38</b>  | Fläche: in m² | <b>2784</b> | Länge in m: | <b>412</b>  |
| Bestandestyp:   | <b>0202 Uferbegleitgehölz</b>  |               |             |             |             |
| Charakteristik: | Dichter gemischtaltiger Erlen-Eschengaleriewald, Prunus padus, Quercus robur, Salix alba, Salix fragilis, Galium aparine, Urtica dioica, Geum rivulare, Rubus idaeus, Veronica spec. |               |             |             |             |
|                 | Bearbeiter: Andreas Raab   |               |             |             |             |

|                 |  |               |                |             |             |
|-----------------|--|---------------|----------------|-------------|-------------|
| lfd. Nummer:    | <b>39</b>  | Fläche: in m² | <b>4468</b>    | Länge in m: | <b>230</b>  |
| Bestandestyp:   | <b>0204 Streuobstbestand (Streuobstwiese/-weide, Obstbaumreihen)</b>   |               |                |             |             |
| Charakteristik: | Bearbeiter: Andreas Raab   |               |                |             |             |
| lfd. Nummer:    | <b>42</b>  | Fläche: in m² | <b>1780</b>    | Länge in m: | <b>101</b>  |
| Bestandestyp:   | <b>0204 Streuobstbestand (Streuobstwiese/-weide, Obstbaumreihen)</b>   |               |                |             |             |
| Charakteristik: | Bearbeiter: Andreas Raab   |               |                |             |             |
| lfd. Nummer:    | <b>43</b>  | Fläche: in m² | <b>4840</b>    | Länge in m: | <b>173</b>  |
| Bestandestyp:   | <b>0204 Streuobstbestand (Streuobstwiese/-weide, Obstbaumreihen)</b>   |               |                |             |             |
| Charakteristik: | Bearbeiter: Andreas Raab   |               |                |             |             |
| lfd. Nummer:    | <b>46</b>  | Fläche: in m² | <b>1974</b>    | Länge in m: | <b>203</b>  |
| Bestandestyp:   | <b>0202 Uferbegleitgehölz</b>  |               |                |             |             |
| Charakteristik: | Dichter jüngerer Erlen-Eschenwald, Prunus padus, Quercus robur, Betula pendula, Galium aparine, Urtica dioica, Geum rivulare, Veronica spec.   |               |                |             |             |
|                 | Bearbeiter: Andreas Raab   |               |                |             |             |
| lfd. Nummer:    | <b>47</b>  | Fläche: in m² | <b>2917</b>    | Länge in m: | <b>182</b>  |
| Bestandestyp:   | <b>0204 Streuobstbestand (Streuobstwiese/-weide, Obstbaumreihen)</b>   |               |                |             |             |
| Charakteristik: | Bearbeiter: Andreas Raab   |               |                |             |             |
| lfd. Nummer:    | <b>49</b>  | Fläche: in m² | <b>1962</b>    | Länge in m: | <b>158</b>  |
| Bestandestyp:   | <b>0204 Streuobstbestand (Streuobstwiese/-weide, Obstbaumreihen)</b>   |               |                |             |             |
| Charakteristik: | Bearbeiter: Andreas Raab   |               |                |             |             |
| lfd. Nummer:    | <b>50</b>  | Fläche: in m² | <b>1084266</b> | Länge in m: | <b>4037</b> |
| Bestandestyp:   | <b>0102 Nadelwald/Nadelholzforst</b>   |               |                |             |             |
| Charakteristik: | Bearbeiter: Andreas Raab   |               |                |             |             |
| lfd. Nummer:    | <b>51</b>  | Fläche: in m² | <b>2428</b>    | Länge in m: | <b>130</b>  |
| Bestandestyp:   | <b>0204 Streuobstbestand (Streuobstwiese/-weide, Obstbaumreihen)</b>   |               |                |             |             |
| Charakteristik: | Bearbeiter: Andreas Raab   |               |                |             |             |
| lfd. Nummer:    | <b>52</b>  | Fläche: in m² | <b>5794</b>    | Länge in m: | <b>253</b>  |
| Bestandestyp:   | <b>0104 Laubwald/Laubholzforst</b>   |               |                |             |             |
| Charakteristik: | Bearbeiter: Andreas Raab   |               |                |             |             |
| lfd. Nummer:    | <b>55</b>  | Fläche: in m² | <b>14817</b>   | Länge in m: | <b>1433</b> |
| Bestandestyp:   | <b>0202 Uferbegleitgehölz</b>  |               |                |             |             |
| Charakteristik: | Dichter gemischtaltiger Erlen-Eschengaleriewald, Prunus padus, Quercus robur, Salix alba, Salix fragilis, Galium aparine, Urtica dioica, Geum rivulare, Rubus idaeus, Veronica spec. |               |                |             |             |
|                 | Bearbeiter: Andreas Raab   |               |                |             |             |
| lfd. Nummer:    | <b>57</b>  | Fläche: in m² | <b>7146</b>    | Länge in m: | <b>318</b>  |
| Bestandestyp:   | <b>0204 Streuobstbestand (Streuobstwiese/-weide, Obstbaumreihen)</b>   |               |                |             |             |
| Charakteristik: | Bearbeiter: Andreas Raab   |               |                |             |             |
| lfd. Nummer:    | <b>58</b>  | Fläche: in m² | <b>1217</b>    | Länge in m: | <b>120</b>  |
| Bestandestyp:   | <b>0204 Streuobstbestand (Streuobstwiese/-weide, Obstbaumreihen)</b>   |               |                |             |             |
| Charakteristik: | Bearbeiter: Andreas Raab   |               |                |             |             |

|                 |  |               |             |             |            |
|-----------------|--|---------------|-------------|-------------|------------|
| lfd. Nummer:    | <b>59</b>  | Fläche: in m² | <b>553</b>  | Länge in m: | <b>51</b>  |
| Bestandestyp:   | <b>0204 Streuobstbestand (Streuobstwiese/-weide, Obstbaumreihen)</b> |               |             |             |            |
| Charakteristik: | Bearbeiter: Andreas Raab   |               |             |             |            |
| lfd. Nummer:    | <b>60</b>  | Fläche: in m² | <b>584</b>  | Länge in m: | <b>87</b>  |
| Bestandestyp:   | <b>0204 Streuobstbestand (Streuobstwiese/-weide, Obstbaumreihen)</b> |               |             |             |            |
| Charakteristik: | Bearbeiter: Andreas Raab   |               |             |             |            |
| lfd. Nummer:    | <b>61</b>  | Fläche: in m² | <b>6454</b> | Länge in m: | <b>602</b> |
| Bestandestyp:   | <b>0204 Streuobstbestand (Streuobstwiese/-weide, Obstbaumreihen)</b> |               |             |             |            |
| Charakteristik: | Bearbeiter: Andreas Raab   |               |             |             |            |
| lfd. Nummer:    | <b>62</b>  | Fläche: in m² | <b>2875</b> | Länge in m: | <b>116</b> |
| Bestandestyp:   | <b>0204 Streuobstbestand (Streuobstwiese/-weide, Obstbaumreihen)</b> |               |             |             |            |
| Charakteristik: | Bearbeiter: Andreas Raab   |               |             |             |            |
| lfd. Nummer:    | <b>63</b>  | Fläche: in m² | <b>779</b>  | Länge in m: | <b>120</b> |
| Bestandestyp:   | <b>0204 Streuobstbestand (Streuobstwiese/-weide, Obstbaumreihen)</b> |               |             |             |            |
| Charakteristik: | Bearbeiter: Andreas Raab   |               |             |             |            |
| lfd. Nummer:    | <b>64</b>  | Fläche: in m² | <b>2281</b> | Länge in m: | <b>110</b> |
| Bestandestyp:   | <b>0204 Streuobstbestand (Streuobstwiese/-weide, Obstbaumreihen)</b> |               |             |             |            |
| Charakteristik: | Bearbeiter: Andreas Raab   |               |             |             |            |
| lfd. Nummer:    | <b>65</b>  | Fläche: in m² | <b>522</b>  | Länge in m: | <b>57</b>  |
| Bestandestyp:   | <b>0204 Streuobstbestand (Streuobstwiese/-weide, Obstbaumreihen)</b> |               |             |             |            |
| Charakteristik: | Bearbeiter: Andreas Raab   |               |             |             |            |
| lfd. Nummer:    | <b>66</b>  | Fläche: in m² | <b>2002</b> | Länge in m: | <b>109</b> |
| Bestandestyp:   | <b>0204 Streuobstbestand (Streuobstwiese/-weide, Obstbaumreihen)</b> |               |             |             |            |
| Charakteristik: | Bearbeiter: Andreas Raab   |               |             |             |            |
| lfd. Nummer:    | <b>67</b>  | Fläche: in m² | <b>4082</b> | Länge in m: | <b>178</b> |
| Bestandestyp:   | <b>0204 Streuobstbestand (Streuobstwiese/-weide, Obstbaumreihen)</b> |               |             |             |            |
| Charakteristik: | Bearbeiter: Andreas Raab   |               |             |             |            |
| lfd. Nummer:    | <b>68</b>  | Fläche: in m² | <b>4413</b> | Länge in m: | <b>150</b> |
| Bestandestyp:   | <b>0204 Streuobstbestand (Streuobstwiese/-weide, Obstbaumreihen)</b> |               |             |             |            |
| Charakteristik: | Bearbeiter: Andreas Raab   |               |             |             |            |
| lfd. Nummer:    | <b>69</b>  | Fläche: in m² | <b>1252</b> | Länge in m: | <b>105</b> |
| Bestandestyp:   | <b>0204 Streuobstbestand (Streuobstwiese/-weide, Obstbaumreihen)</b> |               |             |             |            |
| Charakteristik: | Bearbeiter: Andreas Raab   |               |             |             |            |
| lfd. Nummer:    | <b>70</b>  | Fläche: in m² | <b>477</b>  | Länge in m: | <b>111</b> |
| Bestandestyp:   | <b>0204 Streuobstbestand (Streuobstwiese/-weide, Obstbaumreihen)</b> |               |             |             |            |
| Charakteristik: | Bearbeiter: Andreas Raab   |               |             |             |            |

|                 |  |               |             |             |            |
|-----------------|--|---------------|-------------|-------------|------------|
| lfd. Nummer:    | <b>71</b>  | Fläche: in m² | <b>1948</b> | Länge in m: | <b>140</b> |
| Bestandestyp:   | <b>0204 Streuobstbestand (Streuobstwiese/-weide, Obstbaumreihen)</b>                     |               |             |             |            |
| Charakteristik: | Bearbeiter: Andreas Raab   |               |             |             |            |
| lfd. Nummer:    | <b>72</b>  | Fläche: in m² | <b>9123</b> | Länge in m: | <b>229</b> |
| Bestandestyp:   | <b>0204 Streuobstbestand (Streuobstwiese/-weide, Obstbaumreihen)</b>                     |               |             |             |            |
| Charakteristik: | Bearbeiter: Andreas Raab   |               |             |             |            |
| lfd. Nummer:    | <b>73</b>  | Fläche: in m² | <b>5977</b> | Länge in m: | <b>315</b> |
| Bestandestyp:   | <b>0204 Streuobstbestand (Streuobstwiese/-weide, Obstbaumreihen)</b>                     |               |             |             |            |
| Charakteristik: | Bearbeiter: Andreas Raab   |               |             |             |            |
| lfd. Nummer:    | <b>74</b>  | Fläche: in m² | <b>7511</b> | Länge in m: | <b>366</b> |
| Bestandestyp:   | <b>0204 Streuobstbestand (Streuobstwiese/-weide, Obstbaumreihen)</b>                     |               |             |             |            |
| Charakteristik: | Bearbeiter: Andreas Raab   |               |             |             |            |
| lfd. Nummer:    | <b>75</b>  | Fläche: in m² | <b>4321</b> | Länge in m: | <b>258</b> |
| Bestandestyp:   | <b>0204 Streuobstbestand (Streuobstwiese/-weide, Obstbaumreihen)</b>                     |               |             |             |            |
| Charakteristik: | Bearbeiter: Andreas Raab   |               |             |             |            |
| lfd. Nummer:    | <b>76</b>  | Fläche: in m² | <b>2324</b> | Länge in m: | <b>104</b> |
| Bestandestyp:   | <b>0204 Streuobstbestand (Streuobstwiese/-weide, Obstbaumreihen)</b>                     |               |             |             |            |
| Charakteristik: | Bearbeiter: Andreas Raab   |               |             |             |            |
| lfd. Nummer:    | <b>77</b>  | Fläche: in m² | <b>214</b>  | Länge in m: | <b>101</b> |
| Bestandestyp:   | <b>0202 Uferbegleitgehölz</b>  |               |             |             |            |
| Charakteristik: | Schmaler lückiger Streifen mit Stockausschlägen von Alnus glutinosa, Fraxinus excelsior. |               |             |             |            |
|                 | Bearbeiter: Andreas Raab   |               |             |             |            |
| lfd. Nummer:    | <b>78</b>  | Fläche: in m² | <b>996</b>  | Länge in m: | <b>93</b>  |
| Bestandestyp:   | <b>0204 Streuobstbestand (Streuobstwiese/-weide, Obstbaumreihen)</b>                     |               |             |             |            |
| Charakteristik: | Bearbeiter: Andreas Raab   |               |             |             |            |
| lfd. Nummer:    | <b>79</b>  | Fläche: in m² | <b>5988</b> | Länge in m: | <b>255</b> |
| Bestandestyp:   | <b>0204 Streuobstbestand (Streuobstwiese/-weide, Obstbaumreihen)</b>                     |               |             |             |            |
| Charakteristik: | Bearbeiter: Andreas Raab   |               |             |             |            |
| lfd. Nummer:    | <b>80</b>  | Fläche: in m² | <b>481</b>  | Länge in m: | <b>45</b>  |
| Bestandestyp:   | <b>0204 Streuobstbestand (Streuobstwiese/-weide, Obstbaumreihen)</b>                     |               |             |             |            |
| Charakteristik: | Bearbeiter: Andreas Raab   |               |             |             |            |
| lfd. Nummer:    | <b>81</b>  | Fläche: in m² | <b>3598</b> | Länge in m: | <b>133</b> |
| Bestandestyp:   | <b>0204 Streuobstbestand (Streuobstwiese/-weide, Obstbaumreihen)</b>                     |               |             |             |            |
| Charakteristik: | Bearbeiter: Andreas Raab   |               |             |             |            |
| lfd. Nummer:    | <b>82</b>  | Fläche: in m² | <b>577</b>  | Länge in m: | <b>114</b> |
| Bestandestyp:   | <b>0204 Streuobstbestand (Streuobstwiese/-weide, Obstbaumreihen)</b>                     |               |             |             |            |
| Charakteristik: | Bearbeiter: Andreas Raab   |               |             |             |            |

|                 |  |               |              |             |            |
|-----------------|--|---------------|--------------|-------------|------------|
| lfd. Nummer:    | <b>83</b>  | Fläche: in m² | <b>1874</b>  | Länge in m: | <b>121</b> |
| Bestandestyp:   | <b>0204 Streuobstbestand (Streuobstwiese/-weide, Obstbaumreihen)</b>               |               |              |             |            |
| Charakteristik: | Bearbeiter: Andreas Raab   |               |              |             |            |
| lfd. Nummer:    | <b>84</b>  | Fläche: in m² | <b>10087</b> | Länge in m: | <b>420</b> |
| Bestandestyp:   | <b>0204 Streuobstbestand (Streuobstwiese/-weide, Obstbaumreihen)</b>               |               |              |             |            |
| Charakteristik: | Bearbeiter: Andreas Raab   |               |              |             |            |
| lfd. Nummer:    | <b>85</b>  | Fläche: in m² | <b>1057</b>  | Länge in m: | <b>85</b>  |
| Bestandestyp:   | <b>0204 Streuobstbestand (Streuobstwiese/-weide, Obstbaumreihen)</b>               |               |              |             |            |
| Charakteristik: | Bearbeiter: Andreas Raab   |               |              |             |            |
| lfd. Nummer:    | <b>86</b>  | Fläche: in m² | <b>4391</b>  | Länge in m: | <b>222</b> |
| Bestandestyp:   | <b>0204 Streuobstbestand (Streuobstwiese/-weide, Obstbaumreihen)</b>               |               |              |             |            |
| Charakteristik: | Bearbeiter: Andreas Raab   |               |              |             |            |
| lfd. Nummer:    | <b>87</b>  | Fläche: in m² | <b>76</b>    | Länge in m: | <b>21</b>  |
| Bestandestyp:   | <b>0204 Streuobstbestand (Streuobstwiese/-weide, Obstbaumreihen)</b>               |               |              |             |            |
| Charakteristik: | Bearbeiter: Andreas Raab   |               |              |             |            |
| lfd. Nummer:    | <b>88</b>  | Fläche: in m² | <b>398</b>   | Länge in m: | <b>45</b>  |
| Bestandestyp:   | <b>0201 Kleinstwaldfläche ("Feldgehölz"), Gebüsch oder Baumgruppe unter 1000m²</b> |               |              |             |            |
| Charakteristik: | Baum- und Strauchgruppe am Rande eines Gartens auf einer steilen Böschung.         |               |              |             |            |
|                 | Bearbeiter: Andreas Raab   |               |              |             |            |
| lfd. Nummer:    | <b>91</b>  | Fläche: in m² | <b>429</b>   | Länge in m: | <b>99</b>  |
| Bestandestyp:   | <b>0201 Kleinstwaldfläche ("Feldgehölz"), Gebüsch oder Baumgruppe unter 1000m²</b> |               |              |             |            |
| Charakteristik: | Weidengebüsch an Straßenböschung.  |               |              |             |            |
|                 | Bearbeiter: Andreas Raab   |               |              |             |            |
| lfd. Nummer:    | <b>92</b>  | Fläche: in m² | <b>1023</b>  | Länge in m: | <b>89</b>  |
| Bestandestyp:   | <b>0201 Kleinstwaldfläche ("Feldgehölz"), Gebüsch oder Baumgruppe unter 1000m²</b> |               |              |             |            |
| Charakteristik: | Fraxinus excelsior und Salix spec. an Steilhang von ehemaliger Abbaustelle.        |               |              |             |            |
|                 | Bearbeiter: Andreas Raab   |               |              |             |            |
| lfd. Nummer:    | <b>94</b>  | Fläche: in m² | <b>73</b>    | Länge in m: | <b>18</b>  |
| Bestandestyp:   | <b>0401 Stehendes Gewässer</b>   |               |              |             |            |
| Charakteristik: | Kleiner Fischteich ohne Vegetation mit trübem Wasser.                              |               |              |             |            |
|                 | Bearbeiter: Andreas Raab   |               |              |             |            |
| lfd. Nummer:    | <b>95</b>  | Fläche: in m² | <b>6834</b>  | Länge in m: | <b>357</b> |
| Bestandestyp:   | <b>0204 Streuobstbestand (Streuobstwiese/-weide, Obstbaumreihen)</b>               |               |              |             |            |
| Charakteristik: | Bearbeiter: Andreas Raab   |               |              |             |            |
| lfd. Nummer:    | <b>96</b>  | Fläche: in m² | <b>38480</b> | Länge in m: | <b>394</b> |
| Bestandestyp:   | <b>0103 Laub-Nadel-Mischwald/Laub-Nadelholz-Mischforst</b>                         |               |              |             |            |
| Charakteristik: | Bearbeiter: Andreas Raab   |               |              |             |            |
| lfd. Nummer:    | <b>97</b>  | Fläche: in m² | <b>1200</b>  | Länge in m: | <b>121</b> |
| Bestandestyp:   | <b>0204 Streuobstbestand (Streuobstwiese/-weide, Obstbaumreihen)</b>               |               |              |             |            |
| Charakteristik: | Bearbeiter: Andreas Raab   |               |              |             |            |



|                          |   |               |       |             |     |
|--------------------------|---|---------------|-------|-------------|-----|
| lfd. Nummer:             | 98  | Fläche: in m² | 1232  | Länge in m: | 122 |
| Bestandestyp:            | 0103 Laub-Nadel-Mischwald/Laub-Nadelholz-Mischforst           |               |       |             |     |
| Charakteristik:          |   |               |       |             |     |
| Bearbeiter: Andreas Raab |   |               |       |             |     |
| lfd. Nummer:             | 99  | Fläche: in m² | 16937 | Länge in m: | 329 |
| Bestandestyp:            | 0102 Nadelwald/Nadelholzforst                                 |               |       |             |     |
| Charakteristik:          |   |               |       |             |     |
| Bearbeiter: Andreas Raab |   |               |       |             |     |
| lfd. Nummer:             | 100   | Fläche: in m² | 34053 | Länge in m: | 411 |
| Bestandestyp:            | 0103 Laub-Nadel-Mischwald/Laub-Nadelholz-Mischforst           |               |       |             |     |
| Charakteristik:          |   |               |       |             |     |
| Bearbeiter: Andreas Raab |   |               |       |             |     |
| lfd. Nummer:             | 101   | Fläche: in m² | 1194  | Länge in m: | 92  |
| Bestandestyp:            | 0204 Streuobstbestand (Streuobstwiese/-weide, Obstbaumreihen) |               |       |             |     |
| Charakteristik:          |   |               |       |             |     |
| Bearbeiter: Andreas Raab |   |               |       |             |     |
| lfd. Nummer:             | 103   | Fläche: in m² | 3222  | Länge in m: | 131 |
| Bestandestyp:            | 0104 Laubwald/Laubholzforst                                   |               |       |             |     |
| Charakteristik:          |   |               |       |             |     |
| Bearbeiter: Andreas Raab |   |               |       |             |     |
| lfd. Nummer:             | 104   | Fläche: in m² | 2474  | Länge in m: | 242 |
| Bestandestyp:            | 0204 Streuobstbestand (Streuobstwiese/-weide, Obstbaumreihen) |               |       |             |     |
| Charakteristik:          |   |               |       |             |     |
| Bearbeiter: Andreas Raab |   |               |       |             |     |
| lfd. Nummer:             | 105   | Fläche: in m² | 6690  | Länge in m: | 244 |
| Bestandestyp:            | 0204 Streuobstbestand (Streuobstwiese/-weide, Obstbaumreihen) |               |       |             |     |
| Charakteristik:          |   |               |       |             |     |
| Bearbeiter: Andreas Raab |   |               |       |             |     |
| lfd. Nummer:             | 108   | Fläche: in m² | 1431  | Länge in m: | 92  |
| Bestandestyp:            | 0104 Laubwald/Laubholzforst                                   |               |       |             |     |
| Charakteristik:          |   |               |       |             |     |
| Bearbeiter: Andreas Raab |   |               |       |             |     |
| lfd. Nummer:             | 109   | Fläche: in m² | 426   | Länge in m: | 63  |
| Bestandestyp:            | 0204 Streuobstbestand (Streuobstwiese/-weide, Obstbaumreihen) |               |       |             |     |
| Charakteristik:          |   |               |       |             |     |
| Bearbeiter: Andreas Raab |   |               |       |             |     |
| lfd. Nummer:             | 110   | Fläche: in m² | 2947  | Länge in m: | 251 |
| Bestandestyp:            | 0204 Streuobstbestand (Streuobstwiese/-weide, Obstbaumreihen) |               |       |             |     |
| Charakteristik:          |   |               |       |             |     |
| Bearbeiter: Andreas Raab |   |               |       |             |     |
| lfd. Nummer:             | 111   | Fläche: in m² | 8451  | Länge in m: | 578 |
| Bestandestyp:            | 0204 Streuobstbestand (Streuobstwiese/-weide, Obstbaumreihen) |               |       |             |     |
| Charakteristik:          |   |               |       |             |     |
| Bearbeiter: Andreas Raab |   |               |       |             |     |
| lfd. Nummer:             | 112   | Fläche: in m² | 1285  | Länge in m: | 97  |
| Bestandestyp:            | 0104 Laubwald/Laubholzforst                                   |               |       |             |     |
| Charakteristik:          |   |               |       |             |     |
| Bearbeiter: Andreas Raab |   |               |       |             |     |

|                          |  |               |        |             |      |
|--------------------------|--|---------------|--------|-------------|------|
| lfd. Nummer:             | 113  | Fläche: in m² | 272732 | Länge in m: | 1221 |
| Bestandestyp:            | 0103 Laub-Nadel-Mischwald/Laub-Nadelholz-Mischforst  |               |        |             |      |
| Charakteristik:          |  |               |        |             |      |
| Bearbeiter: Andreas Raab |  |               |        |             |      |
| lfd. Nummer:             | 114  | Fläche: in m² | 125    | Länge in m: | 50   |
| Bestandestyp:            | 0204 Streuobstbestand (Streuobstwiese/-weide, Obstbaumreihen)  |               |        |             |      |
| Charakteristik:          |  |               |        |             |      |
| Bearbeiter: Andreas Raab |  |               |        |             |      |
| lfd. Nummer:             | 115  | Fläche: in m² | 123    | Länge in m: | 30   |
| Bestandestyp:            | 0204 Streuobstbestand (Streuobstwiese/-weide, Obstbaumreihen)  |               |        |             |      |
| Charakteristik:          |  |               |        |             |      |
| Bearbeiter: Andreas Raab |  |               |        |             |      |
| lfd. Nummer:             | 116  | Fläche: in m² | 7897   | Länge in m: | 253  |
| Bestandestyp:            | 0103 Laub-Nadel-Mischwald/Laub-Nadelholz-Mischforst  |               |        |             |      |
| Charakteristik:          |  |               |        |             |      |
| Bearbeiter: Andreas Raab |  |               |        |             |      |
| lfd. Nummer:             | 118  | Fläche: in m² | 790    | Länge in m: | 99   |
| Bestandestyp:            | 0204 Streuobstbestand (Streuobstwiese/-weide, Obstbaumreihen)  |               |        |             |      |
| Charakteristik:          |  |               |        |             |      |
| Bearbeiter: Andreas Raab |  |               |        |             |      |
| lfd. Nummer:             | 119  | Fläche: in m² | 3516   | Länge in m: | 849  |
| Bestandestyp:            | 0402 Fließendes Gewässer   |               |        |             |      |
| Charakteristik:          | Mändrierender Bach, tief eingegraben, schottige Sohle, Schotterbänke, unterspülte Ufer, Schlamm-bänke, Wasser klar. (EP 009)     |               |        |             |      |
| Bearbeiter: Andreas Raab |  |               |        |             |      |
| lfd. Nummer:             | 120  | Fläche: in m² | 2192   | Länge in m: | 593  |
| Bestandestyp:            | 0402 Fließendes Gewässer   |               |        |             |      |
| Charakteristik:          | Mändrierender Bach, tief eingegraben, schottige Sohle, Schotterbänke, unterspülte Ufer, Schlamm-bänke, Wasser klar. (EP 009)     |               |        |             |      |
| Bearbeiter: Andreas Raab |  |               |        |             |      |
| lfd. Nummer:             | 121  | Fläche: in m² | 2789   | Länge in m: | 173  |
| Bestandestyp:            | 0204 Streuobstbestand (Streuobstwiese/-weide, Obstbaumreihen)  |               |        |             |      |
| Charakteristik:          |  |               |        |             |      |
| Bearbeiter: Andreas Raab |  |               |        |             |      |
| lfd. Nummer:             | 122  | Fläche: in m² | 1047   | Länge in m: | 290  |
| Bestandestyp:            | 0402 Fließendes Gewässer   |               |        |             |      |
| Charakteristik:          | Teilweise mändrierender Bach, bei bebautem Gebiet gestreckt und befestigt, schottige Sohle, Schotterbänke, Wasser klar. (EP 009) |               |        |             |      |
| Bearbeiter: Andreas Raab |  |               |        |             |      |
| lfd. Nummer:             | 126  | Fläche: in m² | 12091  | Länge in m: | 480  |
| Bestandestyp:            | 0204 Streuobstbestand (Streuobstwiese/-weide, Obstbaumreihen)  |               |        |             |      |
| Charakteristik:          |  |               |        |             |      |
| Bearbeiter: Andreas Raab |  |               |        |             |      |
| lfd. Nummer:             | 128  | Fläche: in m² | 1349   | Länge in m: | 93   |
| Bestandestyp:            | 0204 Streuobstbestand (Streuobstwiese/-weide, Obstbaumreihen)  |               |        |             |      |
| Charakteristik:          |  |               |        |             |      |
| Bearbeiter: Andreas Raab |  |               |        |             |      |

|                 |  |               |              |             |            |
|-----------------|--|---------------|--------------|-------------|------------|
| lfd. Nummer:    | <b>129</b>   | Fläche: in m² | <b>1050</b>  | Länge in m: | <b>66</b>  |
| Bestandestyp:   | <b>0204 Streuobstbestand (Streuobstwiese/-weide, Obstbaumreihen)</b>   |               |              |             |            |
| Charakteristik: |  |               |              |             |            |
|                 | Bearbeiter: Andreas Raab   |               |              |             |            |
| lfd. Nummer:    | <b>130</b>   | Fläche: in m² | <b>1216</b>  | Länge in m: | <b>78</b>  |
| Bestandestyp:   | <b>0104 Laubwald/Laubholzforst</b>   |               |              |             |            |
| Charakteristik: |  |               |              |             |            |
|                 | Bearbeiter: Andreas Raab   |               |              |             |            |
| lfd. Nummer:    | <b>131</b>   | Fläche: in m² | <b>6129</b>  | Länge in m: | <b>723</b> |
| Bestandestyp:   | <b>0202 Uferbegleitgehölz</b>  |               |              |             |            |
| Charakteristik: | Eschen-Erlenwald mit Ulmus glabra, Prunus padus, Acer pseudoplatanus, Carex brizoides, Lamiastrum montanum, Urtica dioica, Primula elatius.                              |               |              |             |            |
|                 | Bearbeiter: Andreas Raab   |               |              |             |            |
| lfd. Nummer:    | <b>132</b>   | Fläche: in m² | <b>247</b>   | Länge in m: | <b>33</b>  |
| Bestandestyp:   | <b>0204 Streuobstbestand (Streuobstwiese/-weide, Obstbaumreihen)</b>   |               |              |             |            |
| Charakteristik: |  |               |              |             |            |
|                 | Bearbeiter: Andreas Raab   |               |              |             |            |
| lfd. Nummer:    | <b>133</b>   | Fläche: in m² | <b>2567</b>  | Länge in m: | <b>107</b> |
| Bestandestyp:   | <b>0204 Streuobstbestand (Streuobstwiese/-weide, Obstbaumreihen)</b>   |               |              |             |            |
| Charakteristik: |  |               |              |             |            |
|                 | Bearbeiter: Andreas Raab   |               |              |             |            |
| lfd. Nummer:    | <b>134</b>   | Fläche: in m² | <b>903</b>   | Länge in m: | <b>58</b>  |
| Bestandestyp:   | <b>0104 Laubwald/Laubholzforst</b>   |               |              |             |            |
| Charakteristik: |  |               |              |             |            |
|                 | Bearbeiter: Andreas Raab   |               |              |             |            |
| lfd. Nummer:    | <b>138</b>   | Fläche: in m² | <b>3421</b>  | Länge in m: | <b>253</b> |
| Bestandestyp:   | <b>0204 Streuobstbestand (Streuobstwiese/-weide, Obstbaumreihen)</b>   |               |              |             |            |
| Charakteristik: |  |               |              |             |            |
|                 | Bearbeiter: Andreas Raab   |               |              |             |            |
| lfd. Nummer:    | <b>140</b>   | Fläche: in m² | <b>862</b>   | Länge in m: | <b>70</b>  |
| Bestandestyp:   | <b>0204 Streuobstbestand (Streuobstwiese/-weide, Obstbaumreihen)</b>   |               |              |             |            |
| Charakteristik: |  |               |              |             |            |
|                 | Bearbeiter: Andreas Raab   |               |              |             |            |
| lfd. Nummer:    | <b>141</b>   | Fläche: in m² | <b>13119</b> | Länge in m: | <b>966</b> |
| Bestandestyp:   | <b>0202 Uferbegleitgehölz</b>  |               |              |             |            |
| Charakteristik: | Erlen-Eschen-Galeriewald, Populus nigra, Salix alba, Salix fragilis, Populus tremula, Prunus padus, Corylus avellana, Galium aparine, Urtica dioica, Alliaria petiolata. |               |              |             |            |
|                 | Bearbeiter: Andreas Raab   |               |              |             |            |
| lfd. Nummer:    | <b>142</b>   | Fläche: in m² | <b>11855</b> | Länge in m: | <b>743</b> |
| Bestandestyp:   | <b>0104 Laubwald/Laubholzforst</b>   |               |              |             |            |
| Charakteristik: |  |               |              |             |            |
|                 | Bearbeiter: Andreas Raab   |               |              |             |            |
| lfd. Nummer:    | <b>144</b>   | Fläche: in m² | <b>188</b>   | Länge in m: | <b>28</b>  |
| Bestandestyp:   | <b>0401 Stehendes Gewässer</b>   |               |              |             |            |
| Charakteristik: | Fisch- und Ententeich im Hofbereich, Wasser trüb, ohne Vegetation, Ufer befestigt. (EP 020)  |               |              |             |            |
|                 | Bearbeiter: Andreas Raab   |               |              |             |            |
| lfd. Nummer:    | <b>145</b>   | Fläche: in m² | <b>1797</b>  | Länge in m: | <b>114</b> |
| Bestandestyp:   | <b>0104 Laubwald/Laubholzforst</b>   |               |              |             |            |
| Charakteristik: |  |               |              |             |            |
|                 | Bearbeiter: Andreas Raab   |               |              |             |            |

|                 |  |               |              |             |            |
|-----------------|--|---------------|--------------|-------------|------------|
| lfd. Nummer:    | <b>146</b>   | Fläche: in m² | <b>435</b>   | Länge in m: | <b>59</b>  |
| Bestandestyp:   | <b>0201 Kleinstwaldfläche ("Feldgehölz"), Gebüsch oder Baumgruppe unter 1000m²</b>   |               |              |             |            |
| Charakteristik: | Kleinstwaldfläche mit Fraxinus excelsior, Acer pseudoplatanus, Alnus glutinosa, Sambucus nigra, Cornus sanguinea, Corylus avellana.                                      |               |              |             |            |
|                 | Bearbeiter: Andreas Raab   |               |              |             |            |
| lfd. Nummer:    | <b>147</b>   | Fläche: in m² | <b>5800</b>  | Länge in m: | <b>271</b> |
| Bestandestyp:   | <b>0204 Streuobstbestand (Streuobstwiese/-weide, Obstbaumreihen)</b>   |               |              |             |            |
| Charakteristik: |  |               |              |             |            |
|                 | Bearbeiter: Andreas Raab   |               |              |             |            |
| lfd. Nummer:    | <b>148</b>   | Fläche: in m² | <b>10919</b> | Länge in m: | <b>381</b> |
| Bestandestyp:   | <b>0204 Streuobstbestand (Streuobstwiese/-weide, Obstbaumreihen)</b>   |               |              |             |            |
| Charakteristik: |  |               |              |             |            |
|                 | Bearbeiter: Andreas Raab   |               |              |             |            |
| lfd. Nummer:    | <b>149</b>   | Fläche: in m² | <b>568</b>   | Länge in m: | <b>68</b>  |
| Bestandestyp:   | <b>0201 Kleinstwaldfläche ("Feldgehölz"), Gebüsch oder Baumgruppe unter 1000m²</b>   |               |              |             |            |
| Charakteristik: | Erlen-Eschenwald im Anschluß an Ufergehölze.   |               |              |             |            |
|                 | Bearbeiter: Andreas Raab   |               |              |             |            |
| lfd. Nummer:    | <b>150</b>   | Fläche: in m² | <b>3674</b>  | Länge in m: | <b>455</b> |
| Bestandestyp:   | <b>0202 Uferbegleitgehölz</b>  |               |              |             |            |
| Charakteristik: | Erlen-Eschen-Galeriewald, Populus nigra, Salix alba, Salix fragilis, Populus tremula, Prunus padus, Corylus avellana, Galium aparine, Urtica dioica, Alliaria petiolata. |               |              |             |            |
|                 | Bearbeiter: Andreas Raab   |               |              |             |            |
| lfd. Nummer:    | <b>151</b>   | Fläche: in m² | <b>15491</b> | Länge in m: | <b>916</b> |
| Bestandestyp:   | <b>0202 Uferbegleitgehölz</b>  |               |              |             |            |
| Charakteristik: | Dichter gemischtaltiger Erlen-Eschengaleriewald, Prunus padus, Quercus robur, Betula pendula, Galium aparine, Urtica dioica, Geum rivulare, Rubus ideaus, Veronica spec. |               |              |             |            |
|                 | Bearbeiter: Andreas Raab   |               |              |             |            |
| lfd. Nummer:    | <b>152</b>   | Fläche: in m² | <b>3329</b>  | Länge in m: | <b>425</b> |
| Bestandestyp:   | <b>0202 Uferbegleitgehölz</b>  |               |              |             |            |
| Charakteristik: | Dichter gemischtaltiger Erlen-Eschengaleriewald, Prunus padus, Quercus robur, Betula pendula, Galium aparine, Urtica dioica, Geum rivulare, Rubus ideaus, Veronica spec. |               |              |             |            |
|                 | Bearbeiter: Andreas Raab   |               |              |             |            |
| lfd. Nummer:    | <b>153</b>   | Fläche: in m² | <b>4911</b>  | Länge in m: | <b>192</b> |
| Bestandestyp:   | <b>0204 Streuobstbestand (Streuobstwiese/-weide, Obstbaumreihen)</b>   |               |              |             |            |
| Charakteristik: |  |               |              |             |            |
|                 | Bearbeiter: Andreas Raab   |               |              |             |            |
| lfd. Nummer:    | <b>154</b>   | Fläche: in m² | <b>2989</b>  | Länge in m: | <b>133</b> |
| Bestandestyp:   | <b>0204 Streuobstbestand (Streuobstwiese/-weide, Obstbaumreihen)</b>   |               |              |             |            |
| Charakteristik: |  |               |              |             |            |
|                 | Bearbeiter: Andreas Raab   |               |              |             |            |
| lfd. Nummer:    | <b>155</b>   | Fläche: in m² | <b>2768</b>  | Länge in m: | <b>240</b> |
| Bestandestyp:   | <b>0104 Laubwald/Laubholzforst</b>   |               |              |             |            |
| Charakteristik: |  |               |              |             |            |
|                 | Bearbeiter: Andreas Raab   |               |              |             |            |
| lfd. Nummer:    | <b>156</b>   | Fläche: in m² | <b>490</b>   | Länge in m: | <b>64</b>  |
| Bestandestyp:   | <b>0201 Kleinstwaldfläche ("Feldgehölz"), Gebüsch oder Baumgruppe unter 1000m²</b>   |               |              |             |            |
| Charakteristik: | Baumgruppe mit alten Acer pseudoplatanus, Fraxinus excelsior und Quercus robur.  |               |              |             |            |
|                 | Bearbeiter: Andreas Raab   |               |              |             |            |



|                 |  |               |              |             |            |
|-----------------|--|---------------|--------------|-------------|------------|
| lfd. Nummer:    | <b>157</b>   | Fläche: in m² | <b>3499</b>  | Länge in m: | <b>128</b> |
| Bestandestyp:   | <b>0104 Laubwald/Laubholzforst</b>                                   |               |              |             |            |
| Charakteristik: |  |               |              |             |            |
|                 | Bearbeiter: Andreas Raab   |               |              |             |            |
| lfd. Nummer:    | <b>158</b>   | Fläche: in m² | <b>609</b>   | Länge in m: | <b>52</b>  |
| Bestandestyp:   | <b>0204 Streuobstbestand (Streuobstwiese/-weide, Obstbaumreihen)</b> |               |              |             |            |
| Charakteristik: |  |               |              |             |            |
|                 | Bearbeiter: Andreas Raab   |               |              |             |            |
| lfd. Nummer:    | <b>159</b>   | Fläche: in m² | <b>1480</b>  | Länge in m: | <b>123</b> |
| Bestandestyp:   | <b>0204 Streuobstbestand (Streuobstwiese/-weide, Obstbaumreihen)</b> |               |              |             |            |
| Charakteristik: |  |               |              |             |            |
|                 | Bearbeiter: Andreas Raab   |               |              |             |            |
| lfd. Nummer:    | <b>160</b>   | Fläche: in m² | <b>4455</b>  | Länge in m: | <b>148</b> |
| Bestandestyp:   | <b>0204 Streuobstbestand (Streuobstwiese/-weide, Obstbaumreihen)</b> |               |              |             |            |
| Charakteristik: |  |               |              |             |            |
|                 | Bearbeiter: Andreas Raab   |               |              |             |            |
| lfd. Nummer:    | <b>161</b>   | Fläche: in m² | <b>5335</b>  | Länge in m: | <b>296</b> |
| Bestandestyp:   | <b>0204 Streuobstbestand (Streuobstwiese/-weide, Obstbaumreihen)</b> |               |              |             |            |
| Charakteristik: |  |               |              |             |            |
|                 | Bearbeiter: Andreas Raab   |               |              |             |            |
| lfd. Nummer:    | <b>162</b>   | Fläche: in m² | <b>6408</b>  | Länge in m: | <b>300</b> |
| Bestandestyp:   | <b>0204 Streuobstbestand (Streuobstwiese/-weide, Obstbaumreihen)</b> |               |              |             |            |
| Charakteristik: |  |               |              |             |            |
|                 | Bearbeiter: Andreas Raab   |               |              |             |            |
| lfd. Nummer:    | <b>163</b>   | Fläche: in m² | <b>99319</b> | Länge in m: | <b>713</b> |
| Bestandestyp:   | <b>0103 Laub-Nadel-Mischwald/Laub-Nadelholz-Mischforst</b>           |               |              |             |            |
| Charakteristik: |  |               |              |             |            |
|                 | Bearbeiter: Andreas Raab   |               |              |             |            |
| lfd. Nummer:    | <b>164</b>   | Fläche: in m² | <b>744</b>   | Länge in m: | <b>96</b>  |
| Bestandestyp:   | <b>0203 Heckenzug</b>  |               |              |             |            |
| Charakteristik: | Hecke aus Acer pseudoplatanus und Fraxinus excelsior.                |               |              |             |            |
|                 | Bearbeiter: Andreas Raab   |               |              |             |            |
| lfd. Nummer:    | <b>165</b>   | Fläche: in m² | <b>1567</b>  | Länge in m: | <b>191</b> |
| Bestandestyp:   | <b>0204 Streuobstbestand (Streuobstwiese/-weide, Obstbaumreihen)</b> |               |              |             |            |
| Charakteristik: |  |               |              |             |            |
|                 | Bearbeiter: Andreas Raab   |               |              |             |            |
| lfd. Nummer:    | <b>166</b>   | Fläche: in m² | <b>6033</b>  | Länge in m: | <b>184</b> |
| Bestandestyp:   | <b>0204 Streuobstbestand (Streuobstwiese/-weide, Obstbaumreihen)</b> |               |              |             |            |
| Charakteristik: |  |               |              |             |            |
|                 | Bearbeiter: Andreas Raab   |               |              |             |            |
| lfd. Nummer:    | <b>167</b>   | Fläche: in m² | <b>3381</b>  | Länge in m: | <b>157</b> |
| Bestandestyp:   | <b>0104 Laubwald/Laubholzforst</b>                                   |               |              |             |            |
| Charakteristik: |  |               |              |             |            |
|                 | Bearbeiter: Andreas Raab   |               |              |             |            |
| lfd. Nummer:    | <b>169</b>   | Fläche: in m² | <b>89</b>    | Länge in m: | <b>21</b>  |
| Bestandestyp:   | <b>0204 Streuobstbestand (Streuobstwiese/-weide, Obstbaumreihen)</b> |               |              |             |            |
| Charakteristik: |  |               |              |             |            |
|                 | Bearbeiter: Andreas Raab   |               |              |             |            |

|                 |  |               |              |             |            |
|-----------------|--|---------------|--------------|-------------|------------|
| lfd. Nummer:    | <b>170</b>   | Fläche: in m² | <b>168</b>   | Länge in m: | <b>35</b>  |
| Bestandestyp:   | <b>0204 Streuobstbestand (Streuobstwiese/-weide, Obstbaumreihen)</b>   |               |              |             |            |
| Charakteristik: |  |               |              |             |            |
|                 | Bearbeiter: Andreas Raab   |               |              |             |            |
| lfd. Nummer:    | <b>171</b>   | Fläche: in m² | <b>2223</b>  | Länge in m: | <b>215</b> |
| Bestandestyp:   | <b>0202 Uferbegleitgehölz</b>  |               |              |             |            |
| Charakteristik: | Erlen-Eschen-Galeriewald, Populus nigra, Salix alba, Salix fragilis, Populus tremula, Prunus padus, Corylus avellana, Galium aparine, Urtica dioica, Alliaria petiolata. |               |              |             |            |
|                 | Bearbeiter: Andreas Raab   |               |              |             |            |
| lfd. Nummer:    | <b>172</b>   | Fläche: in m² | <b>495</b>   | Länge in m: | <b>50</b>  |
| Bestandestyp:   | <b>0204 Streuobstbestand (Streuobstwiese/-weide, Obstbaumreihen)</b>   |               |              |             |            |
| Charakteristik: |  |               |              |             |            |
|                 | Bearbeiter: Andreas Raab   |               |              |             |            |
| lfd. Nummer:    | <b>175</b>   | Fläche: in m² | <b>14048</b> | Länge in m: | <b>296</b> |
| Bestandestyp:   | <b>0103 Laub-Nadel-Mischwald/Laub-Nadelholz-Mischforst</b>   |               |              |             |            |
| Charakteristik: |  |               |              |             |            |
|                 | Bearbeiter: Andreas Raab   |               |              |             |            |
| lfd. Nummer:    | <b>176</b>   | Fläche: in m² | <b>4923</b>  | Länge in m: | <b>192</b> |
| Bestandestyp:   | <b>0104 Laubwald/Laubholzforst</b>   |               |              |             |            |
| Charakteristik: |  |               |              |             |            |
|                 | Bearbeiter: Andreas Raab   |               |              |             |            |
| lfd. Nummer:    | <b>177</b>   | Fläche: in m² | <b>1488</b>  | Länge in m: | <b>148</b> |
| Bestandestyp:   | <b>0104 Laubwald/Laubholzforst</b>   |               |              |             |            |
| Charakteristik: |  |               |              |             |            |
|                 | Bearbeiter: Andreas Raab   |               |              |             |            |
| lfd. Nummer:    | <b>178</b>   | Fläche: in m² | <b>884</b>   | Länge in m: | <b>74</b>  |
| Bestandestyp:   | <b>0204 Streuobstbestand (Streuobstwiese/-weide, Obstbaumreihen)</b>   |               |              |             |            |
| Charakteristik: |  |               |              |             |            |
|                 | Bearbeiter: Andreas Raab   |               |              |             |            |
| lfd. Nummer:    | <b>179</b>   | Fläche: in m² | <b>12967</b> | Länge in m: | <b>450</b> |
| Bestandestyp:   | <b>0104 Laubwald/Laubholzforst</b>   |               |              |             |            |
| Charakteristik: |  |               |              |             |            |
|                 | Bearbeiter: Andreas Raab   |               |              |             |            |
| lfd. Nummer:    | <b>180</b>   | Fläche: in m² | <b>79</b>    | Länge in m: | <b>17</b>  |
| Bestandestyp:   | <b>0401 Stehendes Gewässer</b>   |               |              |             |            |
| Charakteristik: | Fischteich ohne Vegetation, trübes Wasser. (EP 013)  |               |              |             |            |
|                 | Bearbeiter: Andreas Raab   |               |              |             |            |
| lfd. Nummer:    | <b>181</b>   | Fläche: in m² | <b>436</b>   | Länge in m: | <b>53</b>  |
| Bestandestyp:   | <b>0204 Streuobstbestand (Streuobstwiese/-weide, Obstbaumreihen)</b>   |               |              |             |            |
| Charakteristik: |  |               |              |             |            |
|                 | Bearbeiter: Andreas Raab   |               |              |             |            |
| lfd. Nummer:    | <b>182</b>   | Fläche: in m² | <b>3240</b>  | Länge in m: | <b>171</b> |
| Bestandestyp:   | <b>0104 Laubwald/Laubholzforst</b>   |               |              |             |            |
| Charakteristik: |  |               |              |             |            |
|                 | Bearbeiter: Andreas Raab   |               |              |             |            |
| lfd. Nummer:    | <b>183</b>   | Fläche: in m² | <b>1935</b>  | Länge in m: | <b>116</b> |
| Bestandestyp:   | <b>0104 Laubwald/Laubholzforst</b>   |               |              |             |            |
| Charakteristik: |  |               |              |             |            |
|                 | Bearbeiter: Andreas Raab   |               |              |             |            |

|                 |  |               |              |             |            |
|-----------------|--|---------------|--------------|-------------|------------|
| lfd. Nummer:    | <b>184</b>   | Fläche: in m² | <b>1598</b>  | Länge in m: | <b>139</b> |
| Bestandestyp:   | <b>0204 Streuobstbestand (Streuobstwiese/-weide, Obstbaumreihen)</b>                                   |               |              |             |            |
| Charakteristik: |  |               |              |             |            |
|                 | Bearbeiter: Andreas Raab   |               |              |             |            |
| lfd. Nummer:    | <b>185</b>   | Fläche: in m² | <b>1198</b>  | Länge in m: | <b>83</b>  |
| Bestandestyp:   | <b>0204 Streuobstbestand (Streuobstwiese/-weide, Obstbaumreihen)</b>                                   |               |              |             |            |
| Charakteristik: |  |               |              |             |            |
|                 | Bearbeiter: Andreas Raab   |               |              |             |            |
| lfd. Nummer:    | <b>186</b>   | Fläche: in m² | <b>1976</b>  | Länge in m: | <b>99</b>  |
| Bestandestyp:   | <b>0204 Streuobstbestand (Streuobstwiese/-weide, Obstbaumreihen)</b>                                   |               |              |             |            |
| Charakteristik: |  |               |              |             |            |
|                 | Bearbeiter: Andreas Raab   |               |              |             |            |
| lfd. Nummer:    | <b>187</b>   | Fläche: in m² | <b>4947</b>  | Länge in m: | <b>219</b> |
| Bestandestyp:   | <b>0202 Uferbegleitgehölz</b>  |               |              |             |            |
| Charakteristik: | Dichter Erlen-Eschenwald mit Salixfragilis, Prunus padus, Urtica dioica, Galium aparine, Rubus ideaus. |               |              |             |            |
|                 | Bearbeiter: Andreas Raab   |               |              |             |            |
| lfd. Nummer:    | <b>188</b>   | Fläche: in m² | <b>613</b>   | Länge in m: | <b>55</b>  |
| Bestandestyp:   | <b>0401 Stehendes Gewässer</b>   |               |              |             |            |
| Charakteristik: | Fischteich mit randlicher Röhrichtzone. (EP 014)   |               |              |             |            |
|                 | Bearbeiter: Andreas Raab   |               |              |             |            |
| lfd. Nummer:    | <b>189</b>   | Fläche: in m² | <b>2400</b>  | Länge in m: | <b>93</b>  |
| Bestandestyp:   | <b>0401 Stehendes Gewässer</b>   |               |              |             |            |
| Charakteristik: | Fischteich ohne Vegetation, offenbar mit Freizeitnutzung, Wasser ohne Sichttiefe braun-grün. (EP 016)  |               |              |             |            |
|                 | Bearbeiter: Andreas Raab   |               |              |             |            |
| lfd. Nummer:    | <b>192</b>   | Fläche: in m² | <b>10644</b> | Länge in m: | <b>420</b> |
| Bestandestyp:   | <b>0401 Stehendes Gewässer</b>   |               |              |             |            |
| Charakteristik: | Teich um das Wasserschloß, als Anglerteich genutzt, Wasser trüb.                                       |               |              |             |            |
|                 | Bearbeiter: Andreas Raab   |               |              |             |            |
| lfd. Nummer:    | <b>194</b>   | Fläche: in m² | <b>89860</b> | Länge in m: | <b>783</b> |
| Bestandestyp:   | <b>0102 Nadelwald/Nadelholzforst</b>   |               |              |             |            |
| Charakteristik: |  |               |              |             |            |
|                 | Bearbeiter: Andreas Raab   |               |              |             |            |
| lfd. Nummer:    | <b>196</b>   | Fläche: in m² | <b>3289</b>  | Länge in m: | <b>203</b> |
| Bestandestyp:   | <b>0204 Streuobstbestand (Streuobstwiese/-weide, Obstbaumreihen)</b>                                   |               |              |             |            |
| Charakteristik: |  |               |              |             |            |
|                 | Bearbeiter: Andreas Raab   |               |              |             |            |
| lfd. Nummer:    | <b>197</b>   | Fläche: in m² | <b>516</b>   | Länge in m: | <b>111</b> |
| Bestandestyp:   | <b>0201 Kleinstwaldfläche ("Feldgehölz"), Gebüsch oder Baumgruppe unter 1000m²</b>                     |               |              |             |            |
| Charakteristik: | Gleichförmiger ca. 4m hoher Alnus glutinosa-Bestand.   |               |              |             |            |
|                 | Bearbeiter: Andreas Raab   |               |              |             |            |
| lfd. Nummer:    | <b>198</b>   | Fläche: in m² | <b>1274</b>  | Länge in m: | <b>97</b>  |
| Bestandestyp:   | <b>0204 Streuobstbestand (Streuobstwiese/-weide, Obstbaumreihen)</b>                                   |               |              |             |            |
| Charakteristik: |  |               |              |             |            |
|                 | Bearbeiter: Andreas Raab   |               |              |             |            |
| lfd. Nummer:    | <b>200</b>   | Fläche: in m² | <b>33987</b> | Länge in m: | <b>479</b> |
| Bestandestyp:   | <b>0204 Streuobstbestand (Streuobstwiese/-weide, Obstbaumreihen)</b>                                   |               |              |             |            |
| Charakteristik: |  |               |              |             |            |
|                 | Bearbeiter: Andreas Raab   |               |              |             |            |

|                 |  |               |              |             |            |
|-----------------|--|---------------|--------------|-------------|------------|
| lfd. Nummer:    | <b>201</b>   | Fläche: in m² | <b>6580</b>  | Länge in m: | <b>286</b> |
| Bestandestyp:   | <b>0204 Streuobstbestand (Streuobstwiese/-weide, Obstbaumreihen)</b> |               |              |             |            |
| Charakteristik: | Bearbeiter: Andreas Raab   |               |              |             |            |
| lfd. Nummer:    | <b>202</b>   | Fläche: in m² | <b>6040</b>  | Länge in m: | <b>236</b> |
| Bestandestyp:   | <b>0204 Streuobstbestand (Streuobstwiese/-weide, Obstbaumreihen)</b> |               |              |             |            |
| Charakteristik: | Bearbeiter: Andreas Raab   |               |              |             |            |
| lfd. Nummer:    | <b>203</b>   | Fläche: in m² | <b>11900</b> | Länge in m: | <b>446</b> |
| Bestandestyp:   | <b>0204 Streuobstbestand (Streuobstwiese/-weide, Obstbaumreihen)</b> |               |              |             |            |
| Charakteristik: | Bearbeiter: Andreas Raab   |               |              |             |            |
| lfd. Nummer:    | <b>204</b>   | Fläche: in m² | <b>10726</b> | Länge in m: | <b>367</b> |
| Bestandestyp:   | <b>0204 Streuobstbestand (Streuobstwiese/-weide, Obstbaumreihen)</b> |               |              |             |            |
| Charakteristik: | Bearbeiter: Andreas Raab   |               |              |             |            |
| lfd. Nummer:    | <b>205</b>   | Fläche: in m² | <b>4651</b>  | Länge in m: | <b>266</b> |
| Bestandestyp:   | <b>0204 Streuobstbestand (Streuobstwiese/-weide, Obstbaumreihen)</b> |               |              |             |            |
| Charakteristik: | Bearbeiter: Andreas Raab   |               |              |             |            |
| lfd. Nummer:    | <b>206</b>   | Fläche: in m² | <b>1159</b>  | Länge in m: | <b>78</b>  |
| Bestandestyp:   | <b>0204 Streuobstbestand (Streuobstwiese/-weide, Obstbaumreihen)</b> |               |              |             |            |
| Charakteristik: | Bearbeiter: Andreas Raab   |               |              |             |            |
| lfd. Nummer:    | <b>207</b>   | Fläche: in m² | <b>4009</b>  | Länge in m: | <b>161</b> |
| Bestandestyp:   | <b>0204 Streuobstbestand (Streuobstwiese/-weide, Obstbaumreihen)</b> |               |              |             |            |
| Charakteristik: | Bearbeiter: Andreas Raab   |               |              |             |            |
| lfd. Nummer:    | <b>208</b>   | Fläche: in m² | <b>1346</b>  | Länge in m: | <b>86</b>  |
| Bestandestyp:   | <b>0204 Streuobstbestand (Streuobstwiese/-weide, Obstbaumreihen)</b> |               |              |             |            |
| Charakteristik: | Bearbeiter: Andreas Raab   |               |              |             |            |
| lfd. Nummer:    | <b>210</b>   | Fläche: in m² | <b>1515</b>  | Länge in m: | <b>122</b> |
| Bestandestyp:   | <b>0204 Streuobstbestand (Streuobstwiese/-weide, Obstbaumreihen)</b> |               |              |             |            |
| Charakteristik: | Bearbeiter: Andreas Raab   |               |              |             |            |
| lfd. Nummer:    | <b>211</b>   | Fläche: in m² | <b>2284</b>  | Länge in m: | <b>112</b> |
| Bestandestyp:   | <b>0104 Laubwald/Laubholzforst</b>                                   |               |              |             |            |
| Charakteristik: | Bearbeiter: Andreas Raab   |               |              |             |            |
| lfd. Nummer:    | <b>213</b>   | Fläche: in m² | <b>1792</b>  | Länge in m: | <b>111</b> |
| Bestandestyp:   | <b>0204 Streuobstbestand (Streuobstwiese/-weide, Obstbaumreihen)</b> |               |              |             |            |
| Charakteristik: | Bearbeiter: Andreas Raab   |               |              |             |            |
| lfd. Nummer:    | <b>214</b>   | Fläche: in m² | <b>42</b>    | Länge in m: | <b>18</b>  |
| Bestandestyp:   | <b>0401 Stehendes Gewässer</b>                                       |               |              |             |            |
| Charakteristik: | Gartenteich  |               |              |             |            |
|                 | Bearbeiter: Andreas Raab   |               |              |             |            |



|                          |   |               |        |             |      |
|--------------------------|---|---------------|--------|-------------|------|
| lfd. Nummer:             | 215   | Fläche: in m² | 242    | Länge in m: | 36   |
| Bestandestyp:            | 0401 Stehendes Gewässer   |               |        |             |      |
| Charakteristik:          | Gartenteich. (EP 019)   |               |        |             |      |
| Bearbeiter: Andreas Raab |   |               |        |             |      |
| lfd. Nummer:             | 216   | Fläche: in m² | 165    | Länge in m: | 30   |
| Bestandestyp:            | 0204 Streuobstbestand (Streuobstwiese/-weide, Obstbaumreihen)             |               |        |             |      |
| Charakteristik:          |   |               |        |             |      |
| Bearbeiter: Andreas Raab |   |               |        |             |      |
| lfd. Nummer:             | 217   | Fläche: in m² | 2160   | Länge in m: | 114  |
| Bestandestyp:            | 0204 Streuobstbestand (Streuobstwiese/-weide, Obstbaumreihen)             |               |        |             |      |
| Charakteristik:          |   |               |        |             |      |
| Bearbeiter: Andreas Raab |   |               |        |             |      |
| lfd. Nummer:             | 218   | Fläche: in m² | 639    | Länge in m: | 89   |
| Bestandestyp:            | 0204 Streuobstbestand (Streuobstwiese/-weide, Obstbaumreihen)             |               |        |             |      |
| Charakteristik:          |   |               |        |             |      |
| Bearbeiter: Andreas Raab |   |               |        |             |      |
| lfd. Nummer:             | 219   | Fläche: in m² | 8189   | Länge in m: | 625  |
| Bestandestyp:            | 0204 Streuobstbestand (Streuobstwiese/-weide, Obstbaumreihen)             |               |        |             |      |
| Charakteristik:          |   |               |        |             |      |
| Bearbeiter: Andreas Raab |   |               |        |             |      |
| lfd. Nummer:             | 220   | Fläche: in m² | 53983  | Länge in m: | 786  |
| Bestandestyp:            | 0104 Laubwald/Laubholzforst   |               |        |             |      |
| Charakteristik:          |   |               |        |             |      |
| Bearbeiter: Andreas Raab |   |               |        |             |      |
| lfd. Nummer:             | 221   | Fläche: in m² | 4211   | Länge in m: | 218  |
| Bestandestyp:            | 0204 Streuobstbestand (Streuobstwiese/-weide, Obstbaumreihen)             |               |        |             |      |
| Charakteristik:          |   |               |        |             |      |
| Bearbeiter: Andreas Raab |   |               |        |             |      |
| lfd. Nummer:             | 222   | Fläche: in m² | 9389   | Länge in m: | 930  |
| Bestandestyp:            | 0104 Laubwald/Laubholzforst   |               |        |             |      |
| Charakteristik:          |   |               |        |             |      |
| Bearbeiter: Andreas Raab |   |               |        |             |      |
| lfd. Nummer:             | 224   | Fläche: in m² | 27471  | Länge in m: | 381  |
| Bestandestyp:            | 0602 Abbauf lächen geogener Rohstoffe mit aktueller betrieblicher Nutzung |               |        |             |      |
| Charakteristik:          |   |               |        |             |      |
| Bearbeiter: Andreas Raab |   |               |        |             |      |
| lfd. Nummer:             | 226   | Fläche: in m² | 1235   | Länge in m: | 136  |
| Bestandestyp:            | 0104 Laubwald/Laubholzforst   |               |        |             |      |
| Charakteristik:          |   |               |        |             |      |
| Bearbeiter: Andreas Raab |   |               |        |             |      |
| lfd. Nummer:             | 227   | Fläche: in m² | 363605 | Länge in m: | 1663 |
| Bestandestyp:            | 0102 Nadelwald/Nadelholzforst   |               |        |             |      |
| Charakteristik:          |   |               |        |             |      |
| Bearbeiter: Andreas Raab |   |               |        |             |      |
| lfd. Nummer:             | 228   | Fläche: in m² | 22051  | Länge in m: | 303  |
| Bestandestyp:            | 0102 Nadelwald/Nadelholzforst   |               |        |             |      |
| Charakteristik:          |   |               |        |             |      |
| Bearbeiter: Andreas Raab |   |               |        |             |      |

|                 |  |               |              |             |             |
|-----------------|--|---------------|--------------|-------------|-------------|
| lfd. Nummer:    | <b>229</b>   | Fläche: in m² | <b>3500</b>  | Länge in m: | <b>134</b>  |
| Bestandestyp:   | <b>0204 Streuobstbestand (Streuobstwiese/-weide, Obstbaumreihen)</b>   |               |              |             |             |
| Charakteristik: | Bearbeiter: Andreas Raab   |               |              |             |             |
| lfd. Nummer:    | <b>230</b>   | Fläche: in m² | <b>926</b>   | Länge in m: | <b>90</b>   |
| Bestandestyp:   | <b>0204 Streuobstbestand (Streuobstwiese/-weide, Obstbaumreihen)</b>   |               |              |             |             |
| Charakteristik: | Bearbeiter: Andreas Raab   |               |              |             |             |
| lfd. Nummer:    | <b>231</b>   | Fläche: in m² | <b>9005</b>  | Länge in m: | <b>419</b>  |
| Bestandestyp:   | <b>0204 Streuobstbestand (Streuobstwiese/-weide, Obstbaumreihen)</b>   |               |              |             |             |
| Charakteristik: | Bearbeiter: Andreas Raab   |               |              |             |             |
| lfd. Nummer:    | <b>232</b>   | Fläche: in m² | <b>555</b>   | Länge in m: | <b>47</b>   |
| Bestandestyp:   | <b>0204 Streuobstbestand (Streuobstwiese/-weide, Obstbaumreihen)</b>   |               |              |             |             |
| Charakteristik: | Bearbeiter: Andreas Raab   |               |              |             |             |
| lfd. Nummer:    | <b>233</b>   | Fläche: in m² | <b>1342</b>  | Länge in m: | <b>92</b>   |
| Bestandestyp:   | <b>0204 Streuobstbestand (Streuobstwiese/-weide, Obstbaumreihen)</b>   |               |              |             |             |
| Charakteristik: | Bearbeiter: Andreas Raab   |               |              |             |             |
| lfd. Nummer:    | <b>234</b>   | Fläche: in m² | <b>3919</b>  | Länge in m: | <b>576</b>  |
| Bestandestyp:   | <b>030303 Sukzessionsfläche von frischem artenreichem Magergrünland</b>  |               |              |             |             |
| Charakteristik: | Autobahnböschung teilweise mit jungen Laubgehölzen bestanden, ruderale Glatthaferwiese mit Leucanthemum vulgare und Festuca pallens. |               |              |             |             |
|                 | Bearbeiter: Andreas Raab   |               |              |             |             |
| lfd. Nummer:    | <b>235</b>   | Fläche: in m² | <b>10298</b> | Länge in m: | <b>1240</b> |
| Bestandestyp:   | <b>0104 Laubwald/Laubholzforst</b>   |               |              |             |             |
| Charakteristik: | Bearbeiter: Andreas Raab   |               |              |             |             |
| lfd. Nummer:    | <b>236</b>   | Fläche: in m² | <b>495</b>   | Länge in m: | <b>115</b>  |
| Bestandestyp:   | <b>0204 Streuobstbestand (Streuobstwiese/-weide, Obstbaumreihen)</b>   |               |              |             |             |
| Charakteristik: | Bearbeiter: Andreas Raab   |               |              |             |             |
| lfd. Nummer:    | <b>237</b>   | Fläche: in m² | <b>746</b>   | Länge in m: | <b>85</b>   |
| Bestandestyp:   | <b>0201 Kleinstwaldfläche ("Feldgehölz"), Gebüsch oder Baumgruppe unter 1000m²</b>   |               |              |             |             |
| Charakteristik: | Altbäume von Fraxinus excelsior, Alnus glutinosa, Acer pseudoplatanus um Fischteich.   |               |              |             |             |
|                 | Bearbeiter: Andreas Raab   |               |              |             |             |
| lfd. Nummer:    | <b>238</b>   | Fläche: in m² | <b>1380</b>  | Länge in m: | <b>184</b>  |
| Bestandestyp:   | <b>0104 Laubwald/Laubholzforst</b>   |               |              |             |             |
| Charakteristik: | Bearbeiter: Andreas Raab   |               |              |             |             |
| lfd. Nummer:    | <b>239</b>   | Fläche: in m² | <b>1716</b>  | Länge in m: | <b>155</b>  |
| Bestandestyp:   | <b>0104 Laubwald/Laubholzforst</b>   |               |              |             |             |
| Charakteristik: | Bearbeiter: Andreas Raab   |               |              |             |             |
| lfd. Nummer:    | <b>240</b>   | Fläche: in m² | <b>1932</b>  | Länge in m: | <b>164</b>  |
| Bestandestyp:   | <b>0204 Streuobstbestand (Streuobstwiese/-weide, Obstbaumreihen)</b>   |               |              |             |             |
| Charakteristik: | Bearbeiter: Andreas Raab   |               |              |             |             |

|                 |   |               |       |             |      |
|-----------------|---|---------------|-------|-------------|------|
| lfd. Nummer:    | 241   | Fläche: in m² | 1372  | Länge in m: | 136  |
| Bestandestyp:   | 0104 Laubwald/Laubholzforst   |               |       |             |      |
| Charakteristik: | Bearbeiter: Andreas Raab  |               |       |             |      |
| lfd. Nummer:    | 242   | Fläche: in m² | 755   | Länge in m: | 76   |
| Bestandestyp:   | 0201 Kleinstwaldfläche ("Feldgehölz"), Gebüsch oder Baumgruppe unter 1000m² |               |       |             |      |
| Charakteristik: | Feldgehölz an Steifläche mit Betula pendula.<br>Bearbeiter: Andreas Raab    |               |       |             |      |
| lfd. Nummer:    | 243   | Fläche: in m² | 1849  | Länge in m: | 246  |
| Bestandestyp:   | 0104 Laubwald/Laubholzforst   |               |       |             |      |
| Charakteristik: | Bearbeiter: Andreas Raab  |               |       |             |      |
| lfd. Nummer:    | 244   | Fläche: in m² | 335   | Länge in m: | 88   |
| Bestandestyp:   | 0104 Laubwald/Laubholzforst   |               |       |             |      |
| Charakteristik: | Bearbeiter: Andreas Raab  |               |       |             |      |
| lfd. Nummer:    | 245   | Fläche: in m² | 4887  | Länge in m: | 362  |
| Bestandestyp:   | 0104 Laubwald/Laubholzforst   |               |       |             |      |
| Charakteristik: | Bearbeiter: Andreas Raab  |               |       |             |      |
| lfd. Nummer:    | 246   | Fläche: in m² | 14961 | Länge in m: | 1205 |
| Bestandestyp:   | 0104 Laubwald/Laubholzforst   |               |       |             |      |
| Charakteristik: | Bearbeiter: Andreas Raab  |               |       |             |      |
| lfd. Nummer:    | 247   | Fläche: in m² | 2664  | Länge in m: | 99   |
| Bestandestyp:   | 0104 Laubwald/Laubholzforst   |               |       |             |      |
| Charakteristik: | Bearbeiter: Andreas Raab  |               |       |             |      |
| lfd. Nummer:    | 248   | Fläche: in m² | 766   | Länge in m: | 141  |
| Bestandestyp:   | 0104 Laubwald/Laubholzforst   |               |       |             |      |
| Charakteristik: | Bearbeiter: Andreas Raab  |               |       |             |      |
| lfd. Nummer:    | 249   | Fläche: in m² | 4410  | Länge in m: | 505  |
| Bestandestyp:   | 0104 Laubwald/Laubholzforst   |               |       |             |      |
| Charakteristik: | Bearbeiter: Andreas Raab  |               |       |             |      |
| lfd. Nummer:    | 250   | Fläche: in m² | 4478  | Länge in m: | 261  |
| Bestandestyp:   | 0104 Laubwald/Laubholzforst   |               |       |             |      |
| Charakteristik: | Bearbeiter: Andreas Raab  |               |       |             |      |
| lfd. Nummer:    | 251   | Fläche: in m² | 4661  | Länge in m: | 202  |
| Bestandestyp:   | 0204 Streuobstbestand (Streuobstwiese/-weide, Obstbaumreihen)               |               |       |             |      |
| Charakteristik: | Bearbeiter: Andreas Raab  |               |       |             |      |
| lfd. Nummer:    | 252   | Fläche: in m² | 4075  | Länge in m: | 197  |
| Bestandestyp:   | 0204 Streuobstbestand (Streuobstwiese/-weide, Obstbaumreihen)               |               |       |             |      |
| Charakteristik: | Bearbeiter: Andreas Raab  |               |       |             |      |

|                 |  |               |              |             |            |
|-----------------|--|---------------|--------------|-------------|------------|
| lfd. Nummer:    | <b>253</b>   | Fläche: in m² | <b>3118</b>  | Länge in m: | <b>254</b> |
| Bestandestyp:   | <b>0204 Streuobstbestand (Streuobstwiese/-weide, Obstbaumreihen)</b>               |               |              |             |            |
| Charakteristik: | Bearbeiter: Andreas Raab   |               |              |             |            |
| lfd. Nummer:    | <b>254</b>   | Fläche: in m² | <b>18164</b> | Länge in m: | <b>738</b> |
| Bestandestyp:   | <b>0204 Streuobstbestand (Streuobstwiese/-weide, Obstbaumreihen)</b>               |               |              |             |            |
| Charakteristik: | Bearbeiter: Andreas Raab   |               |              |             |            |
| lfd. Nummer:    | <b>255</b>   | Fläche: in m² | <b>2381</b>  | Länge in m: | <b>109</b> |
| Bestandestyp:   | <b>0104 Laubwald/Laubholzforst</b>   |               |              |             |            |
| Charakteristik: | Bearbeiter: Andreas Raab   |               |              |             |            |
| lfd. Nummer:    | <b>256</b>   | Fläche: in m² | <b>1797</b>  | Länge in m: | <b>94</b>  |
| Bestandestyp:   | <b>0104 Laubwald/Laubholzforst</b>   |               |              |             |            |
| Charakteristik: | Bearbeiter: Andreas Raab   |               |              |             |            |
| lfd. Nummer:    | <b>257</b>   | Fläche: in m² | <b>2645</b>  | Länge in m: | <b>349</b> |
| Bestandestyp:   | <b>0104 Laubwald/Laubholzforst</b>   |               |              |             |            |
| Charakteristik: | Bearbeiter: Andreas Raab   |               |              |             |            |
| lfd. Nummer:    | <b>258</b>   | Fläche: in m² | <b>3408</b>  | Länge in m: | <b>279</b> |
| Bestandestyp:   | <b>0104 Laubwald/Laubholzforst</b>   |               |              |             |            |
| Charakteristik: | Bearbeiter: Andreas Raab   |               |              |             |            |
| lfd. Nummer:    | <b>259</b>   | Fläche: in m² | <b>8199</b>  | Länge in m: | <b>679</b> |
| Bestandestyp:   | <b>0104 Laubwald/Laubholzforst</b>   |               |              |             |            |
| Charakteristik: | Bearbeiter: Andreas Raab   |               |              |             |            |
| lfd. Nummer:    | <b>260</b>   | Fläche: in m² | <b>24358</b> | Länge in m: | <b>372</b> |
| Bestandestyp:   | <b>0104 Laubwald/Laubholzforst</b>   |               |              |             |            |
| Charakteristik: | Bearbeiter: Andreas Raab   |               |              |             |            |
| lfd. Nummer:    | <b>261</b>   | Fläche: in m² | <b>1290</b>  | Länge in m: | <b>226</b> |
| Bestandestyp:   | <b>0204 Streuobstbestand (Streuobstwiese/-weide, Obstbaumreihen)</b>               |               |              |             |            |
| Charakteristik: | Bearbeiter: Andreas Raab   |               |              |             |            |
| lfd. Nummer:    | <b>262</b>   | Fläche: in m² | <b>64626</b> | Länge in m: | <b>948</b> |
| Bestandestyp:   | <b>0102 Nadelwald/Nadelholzforst</b>   |               |              |             |            |
| Charakteristik: | Bearbeiter: Andreas Raab   |               |              |             |            |
| lfd. Nummer:    | <b>263</b>   | Fläche: in m² | <b>547</b>   | Länge in m: | <b>66</b>  |
| Bestandestyp:   | <b>0201 Kleinstwaldfläche ("Feldgehölz"), Gebüsch oder Baumgruppe unter 1000m²</b> |               |              |             |            |
| Charakteristik: | Kleinstwaldfläche mit Laubbäumen.  |               |              |             |            |
|                 | Bearbeiter: Andreas Raab   |               |              |             |            |
| lfd. Nummer:    | <b>264</b>   | Fläche: in m² | <b>118</b>   | Länge in m: | <b>22</b>  |
| Bestandestyp:   | <b>0204 Streuobstbestand (Streuobstwiese/-weide, Obstbaumreihen)</b>               |               |              |             |            |
| Charakteristik: | Bearbeiter: Andreas Raab   |               |              |             |            |



|                 |   |               |              |             |            |
|-----------------|---|---------------|--------------|-------------|------------|
| lfd. Nummer:    | <b>265</b>  | Fläche: in m² | <b>3270</b>  | Länge in m: | <b>457</b> |
| Bestandestyp:   | <b>0204 Streuobstbestand (Streuobstwiese/-weide, Obstbaumreihen)</b>  |               |              |             |            |
| Charakteristik: | Bearbeiter: Andreas Raab  |               |              |             |            |
| lfd. Nummer:    | <b>266</b>  | Fläche: in m² | <b>857</b>   | Länge in m: | <b>120</b> |
| Bestandestyp:   | <b>0204 Streuobstbestand (Streuobstwiese/-weide, Obstbaumreihen)</b>  |               |              |             |            |
| Charakteristik: | Bearbeiter: Andreas Raab  |               |              |             |            |
| lfd. Nummer:    | <b>268</b>  | Fläche: in m² | <b>1298</b>  | Länge in m: | <b>178</b> |
| Bestandestyp:   | <b>0204 Streuobstbestand (Streuobstwiese/-weide, Obstbaumreihen)</b>  |               |              |             |            |
| Charakteristik: | Bearbeiter: Andreas Raab  |               |              |             |            |
| lfd. Nummer:    | <b>269</b>  | Fläche: in m² | <b>6476</b>  | Länge in m: | <b>257</b> |
| Bestandestyp:   | <b>0204 Streuobstbestand (Streuobstwiese/-weide, Obstbaumreihen)</b>  |               |              |             |            |
| Charakteristik: | Bearbeiter: Andreas Raab  |               |              |             |            |
| lfd. Nummer:    | <b>271</b>  | Fläche: in m² | <b>91</b>    | Länge in m: | <b>19</b>  |
| Bestandestyp:   | <b>0401 Stehendes Gewässer</b>  |               |              |             |            |
| Charakteristik: | Alte Eichenbäume am Rand einer Streuobstwiese.  |               |              |             |            |
|                 | Bearbeiter: Andreas Raab  |               |              |             |            |
| lfd. Nummer:    | <b>272</b>  | Fläche: in m² | <b>3513</b>  | Länge in m: | <b>229</b> |
| Bestandestyp:   | <b>0204 Streuobstbestand (Streuobstwiese/-weide, Obstbaumreihen)</b>  |               |              |             |            |
| Charakteristik: | Bearbeiter: Andreas Raab  |               |              |             |            |
| lfd. Nummer:    | <b>273</b>  | Fläche: in m² | <b>2482</b>  | Länge in m: | <b>148</b> |
| Bestandestyp:   | <b>0204 Streuobstbestand (Streuobstwiese/-weide, Obstbaumreihen)</b>  |               |              |             |            |
| Charakteristik: | Bearbeiter: Andreas Raab  |               |              |             |            |
| lfd. Nummer:    | <b>274</b>  | Fläche: in m² | <b>2206</b>  | Länge in m: | <b>109</b> |
| Bestandestyp:   | <b>0204 Streuobstbestand (Streuobstwiese/-weide, Obstbaumreihen)</b>  |               |              |             |            |
| Charakteristik: | Bearbeiter: Andreas Raab  |               |              |             |            |
| lfd. Nummer:    | <b>275</b>  | Fläche: in m² | <b>1005</b>  | Länge in m: | <b>86</b>  |
| Bestandestyp:   | <b>0204 Streuobstbestand (Streuobstwiese/-weide, Obstbaumreihen)</b>  |               |              |             |            |
| Charakteristik: | Bearbeiter: Andreas Raab  |               |              |             |            |
| lfd. Nummer:    | <b>276</b>  | Fläche: in m² | <b>11519</b> | Länge in m: | <b>508</b> |
| Bestandestyp:   | <b>0202 Uferbegleitgehölz</b>   |               |              |             |            |
| Charakteristik: | Erlen-Eschen-Galeriewald mit Tilia cordata, Corylus avellana, Salix fragilis, Salix alba, Prunus padus, Lamiastrum montanum, Salvia glutinosa, Urtica dioica. |               |              |             |            |
|                 | Bearbeiter: Andreas Raab  |               |              |             |            |
| lfd. Nummer:    | <b>277</b>  | Fläche: in m² | <b>2570</b>  | Länge in m: | <b>145</b> |
| Bestandestyp:   | <b>0204 Streuobstbestand (Streuobstwiese/-weide, Obstbaumreihen)</b>  |               |              |             |            |
| Charakteristik: | Bearbeiter: Andreas Raab  |               |              |             |            |
| lfd. Nummer:    | <b>278</b>  | Fläche: in m² | <b>676</b>   | Länge in m: | <b>63</b>  |
| Bestandestyp:   | <b>0204 Streuobstbestand (Streuobstwiese/-weide, Obstbaumreihen)</b>  |               |              |             |            |
| Charakteristik: | Bearbeiter: Andreas Raab  |               |              |             |            |

|                 |   |               |              |             |            |
|-----------------|---|---------------|--------------|-------------|------------|
| lfd. Nummer:    | <b>279</b>  | Fläche: in m² | <b>969</b>   | Länge in m: | <b>95</b>  |
| Bestandestyp:   | <b>0202 Uferbegleitgehölz</b>   |               |              |             |            |
| Charakteristik: | Erlen-Eschen-Galeriewald mit <i>Tilia cordata</i> , <i>Corylus avellana</i> , <i>Salix fragilis</i> , <i>Salix alba</i> , <i>Prunus padus</i> , <i>Lamium montanum</i> , <i>Salvia glutinosa</i> , <i>Urtica dioica</i> . |               |              |             |            |
|                 | Bearbeiter: Andreas Raab  |               |              |             |            |
| lfd. Nummer:    | <b>280</b>  | Fläche: in m² | <b>1005</b>  | Länge in m: | <b>115</b> |
| Bestandestyp:   | <b>0204 Streuobstbestand (Streuobstwiese/-weide, Obstbaumreihen)</b>  |               |              |             |            |
| Charakteristik: |   |               |              |             |            |
|                 | Bearbeiter: Andreas Raab  |               |              |             |            |
| lfd. Nummer:    | <b>281</b>  | Fläche: in m² | <b>4377</b>  | Länge in m: | <b>247</b> |
| Bestandestyp:   | <b>0204 Streuobstbestand (Streuobstwiese/-weide, Obstbaumreihen)</b>  |               |              |             |            |
| Charakteristik: |   |               |              |             |            |
|                 | Bearbeiter: Andreas Raab  |               |              |             |            |
| lfd. Nummer:    | <b>282</b>  | Fläche: in m² | <b>10378</b> | Länge in m: | <b>255</b> |
| Bestandestyp:   | <b>0102 Nadelwald/Nadelholzforst</b>  |               |              |             |            |
| Charakteristik: |   |               |              |             |            |
|                 | Bearbeiter: Andreas Raab  |               |              |             |            |
| lfd. Nummer:    | <b>283</b>  | Fläche: in m² | <b>4303</b>  | Länge in m: | <b>482</b> |
| Bestandestyp:   | <b>0202 Uferbegleitgehölz</b>   |               |              |             |            |
| Charakteristik: | Ca. 5 m hohe <i>Alnus glutinosa</i> , <i>Fraxinus excelsior</i> , <i>Sambucus nigra</i> .   |               |              |             |            |
|                 | Bearbeiter: Andreas Raab  |               |              |             |            |
| lfd. Nummer:    | <b>284</b>  | Fläche: in m² | <b>6170</b>  | Länge in m: | <b>278</b> |
| Bestandestyp:   | <b>0204 Streuobstbestand (Streuobstwiese/-weide, Obstbaumreihen)</b>  |               |              |             |            |
| Charakteristik: |   |               |              |             |            |
|                 | Bearbeiter: Andreas Raab  |               |              |             |            |
| lfd. Nummer:    | <b>285</b>  | Fläche: in m² | <b>7808</b>  | Länge in m: | <b>337</b> |
| Bestandestyp:   | <b>0104 Laubwald/Laubholzforst</b>  |               |              |             |            |
| Charakteristik: |   |               |              |             |            |
|                 | Bearbeiter: Andreas Raab  |               |              |             |            |
| lfd. Nummer:    | <b>287</b>  | Fläche: in m² | <b>2400</b>  | Länge in m: | <b>131</b> |
| Bestandestyp:   | <b>0204 Streuobstbestand (Streuobstwiese/-weide, Obstbaumreihen)</b>  |               |              |             |            |
| Charakteristik: |   |               |              |             |            |
|                 | Bearbeiter: Andreas Raab  |               |              |             |            |
| lfd. Nummer:    | <b>288</b>  | Fläche: in m² | <b>650</b>   | Länge in m: | <b>68</b>  |
| Bestandestyp:   | <b>0204 Streuobstbestand (Streuobstwiese/-weide, Obstbaumreihen)</b>  |               |              |             |            |
| Charakteristik: |   |               |              |             |            |
|                 | Bearbeiter: Andreas Raab  |               |              |             |            |
| lfd. Nummer:    | <b>290</b>  | Fläche: in m² | <b>3283</b>  | Länge in m: | <b>200</b> |
| Bestandestyp:   | <b>0104 Laubwald/Laubholzforst</b>  |               |              |             |            |
| Charakteristik: |   |               |              |             |            |
|                 | Bearbeiter: Andreas Raab  |               |              |             |            |
| lfd. Nummer:    | <b>293</b>  | Fläche: in m² | <b>3977</b>  | Länge in m: | <b>307</b> |
| Bestandestyp:   | <b>0204 Streuobstbestand (Streuobstwiese/-weide, Obstbaumreihen)</b>  |               |              |             |            |
| Charakteristik: |   |               |              |             |            |
|                 | Bearbeiter: Andreas Raab  |               |              |             |            |
| lfd. Nummer:    | <b>294</b>  | Fläche: in m² | <b>3185</b>  | Länge in m: | <b>301</b> |
| Bestandestyp:   | <b>0204 Streuobstbestand (Streuobstwiese/-weide, Obstbaumreihen)</b>  |               |              |             |            |
| Charakteristik: |   |               |              |             |            |
|                 | Bearbeiter: Andreas Raab  |               |              |             |            |

|                          |  |               |       |             |     |
|--------------------------|--|---------------|-------|-------------|-----|
| lfd. Nummer:             | 295  | Fläche: in m² | 1041  | Länge in m: | 82  |
| Bestandestyp:            | 0204 Streuobstbestand (Streuobstwiese/-weide, Obstbaumreihen)  |               |       |             |     |
| Charakteristik:          |  |               |       |             |     |
| Bearbeiter: Andreas Raab |  |               |       |             |     |
| lfd. Nummer:             | 296  | Fläche: in m² | 2430  | Länge in m: | 224 |
| Bestandestyp:            | 0202 Uferbegleitgehölz   |               |       |             |     |
| Charakteristik:          | Eschen-Erlenwald mit Ulmus glabra, Prunus padus, Acer pseudoplatanus, Carex brizoides, Lamiastrum montanum, Urtica dioica, Primula elatius.  |               |       |             |     |
| Bearbeiter: Andreas Raab |  |               |       |             |     |
| lfd. Nummer:             | 297  | Fläche: in m² | 9875  | Länge in m: | 667 |
| Bestandestyp:            | 0104 Laubwald/Laubholzforst  |               |       |             |     |
| Charakteristik:          | Eschen-Erlenwald mit Ulmus glabra, Prunus padus, Acer pseudoplatanus, Carex brizoides, Lamiastrum montanum, Urtica dioica, Primula elatius.  |               |       |             |     |
| Bearbeiter: Andreas Raab |  |               |       |             |     |
| lfd. Nummer:             | 298  | Fläche: in m² | 10891 | Länge in m: | 410 |
| Bestandestyp:            | 0104 Laubwald/Laubholzforst  |               |       |             |     |
| Charakteristik:          |  |               |       |             |     |
| Bearbeiter: Andreas Raab |  |               |       |             |     |
| lfd. Nummer:             | 299  | Fläche: in m² | 2470  | Länge in m: | 151 |
| Bestandestyp:            | 0204 Streuobstbestand (Streuobstwiese/-weide, Obstbaumreihen)  |               |       |             |     |
| Charakteristik:          |  |               |       |             |     |
| Bearbeiter: Andreas Raab |  |               |       |             |     |
| lfd. Nummer:             | 300  | Fläche: in m² | 3164  | Länge in m: | 364 |
| Bestandestyp:            | 0104 Laubwald/Laubholzforst  |               |       |             |     |
| Charakteristik:          |  |               |       |             |     |
| Bearbeiter: Andreas Raab |  |               |       |             |     |
| lfd. Nummer:             | 301  | Fläche: in m² | 715   | Länge in m: | 113 |
| Bestandestyp:            | 0104 Laubwald/Laubholzforst  |               |       |             |     |
| Charakteristik:          |  |               |       |             |     |
| Bearbeiter: Andreas Raab |  |               |       |             |     |
| lfd. Nummer:             | 302  | Fläche: in m² | 11584 | Länge in m: | 501 |
| Bestandestyp:            | 0104 Laubwald/Laubholzforst  |               |       |             |     |
| Charakteristik:          |  |               |       |             |     |
| Bearbeiter: Andreas Raab |  |               |       |             |     |
| lfd. Nummer:             | 303  | Fläche: in m² | 5431  | Länge in m: | 271 |
| Bestandestyp:            | 030802 Mesophile, "bunte" Fettwiese und die meisten Magerrasen, -weiden  |               |       |             |     |
| Charakteristik:          | Sehr bunte, magere Glatthaferwiese mit Salvia pratensis, Centaurea jacea, Festuca pratensis, Leontodon hispidus, Knautia arvensis, Leucanthemum vulgare, Anthoxanthum odoratum, Crepis biennis, Lotus corniculatus |               |       |             |     |
| Bearbeiter: Andreas Raab |  |               |       |             |     |
| lfd. Nummer:             | 304  | Fläche: in m² | 478   | Länge in m: | 110 |
| Bestandestyp:            | 0302 Großröhricht und Schilfröhricht   |               |       |             |     |
| Charakteristik:          |  |               |       |             |     |
| Bearbeiter: Andreas Raab |  |               |       |             |     |
| lfd. Nummer:             | 305  | Fläche: in m² | 178   | Länge in m: | 28  |
| Bestandestyp:            | 0204 Streuobstbestand (Streuobstwiese/-weide, Obstbaumreihen)  |               |       |             |     |
| Charakteristik:          |  |               |       |             |     |
| Bearbeiter: Andreas Raab |  |               |       |             |     |

|                          |   |               |       |             |     |
|--------------------------|---|---------------|-------|-------------|-----|
| lfd. Nummer:             | 306   | Fläche: in m² | 1621  | Länge in m: | 289 |
| Bestandestyp:            | 0302 Großröhricht und Schilfröhricht  |               |       |             |     |
| Charakteristik:          |   |               |       |             |     |
| Bearbeiter: Andreas Raab |   |               |       |             |     |
| lfd. Nummer:             | 307   | Fläche: in m² | 1834  | Länge in m: | 92  |
| Bestandestyp:            | 0401 Stehendes Gewässer   |               |       |             |     |
| Charakteristik:          | Fischteich ohne Vegetation, trübes Wasser. (EP 013)   |               |       |             |     |
| Bearbeiter: Andreas Raab |   |               |       |             |     |
| lfd. Nummer:             | 308   | Fläche: in m² | 1369  | Länge in m: | 109 |
| Bestandestyp:            | 030802 Mesophile, "bunte" Fettwiese und die meisten Magerrasen, -weiden   |               |       |             |     |
| Charakteristik:          | Bunte, magere Glatthaferwiese mit <i>Salvia pratensis</i> , <i>Centaurea jacea</i> , <i>Festuca pratensis</i> , <i>Leontodon hispidus</i> , <i>Knautia arvensis</i> , <i>Leucanthemum vulgare</i> , <i>Anthoxanthum odoratum</i> , <i>Lychnis flos-cululi</i> , <i>Crepis biennis</i> , <i>Lotus corniculatus</i> . |               |       |             |     |
| Bearbeiter: Andreas Raab |   |               |       |             |     |
| lfd. Nummer:             | 309   | Fläche: in m² | 3915  | Länge in m: | 240 |
| Bestandestyp:            | 0304 Sukzessionsfläche in ehemaligen Intensivgebieten   |               |       |             |     |
| Charakteristik:          |   |               |       |             |     |
| Bearbeiter: Andreas Raab |   |               |       |             |     |
| lfd. Nummer:             | 310   | Fläche: in m² | 361   | Länge in m: | 41  |
| Bestandestyp:            | 030802 Mesophile, "bunte" Fettwiese und die meisten Magerrasen, -weiden   |               |       |             |     |
| Charakteristik:          | Bunte, magere Glatthaferwiese mit <i>Salvia pratensis</i> , <i>Centaurea jacea</i> , <i>Festuca pratensis</i> , <i>Leontodon hispidus</i> , <i>Knautia arvensis</i> , <i>Leucanthemum vulgare</i> , <i>Anthoxanthum odoratum</i> , <i>Lychnis flos-cululi</i> , <i>Crepis biennis</i> , <i>Lotus corniculatus</i> . |               |       |             |     |
| Bearbeiter: Andreas Raab |   |               |       |             |     |
| lfd. Nummer:             | 311   | Fläche: in m² | 1891  | Länge in m: | 97  |
| Bestandestyp:            | 030802 Mesophile, "bunte" Fettwiese und die meisten Magerrasen, -weiden   |               |       |             |     |
| Charakteristik:          | Feuchte Alopecuruswiese mit <i>Lychnis flos-cuculi</i> , <i>Ranunculus acris</i> , <i>Campanula patula</i> .  |               |       |             |     |
| Bearbeiter: Andreas Raab |   |               |       |             |     |
| lfd. Nummer:             | 312   | Fläche: in m² | 1648  | Länge in m: | 88  |
| Bestandestyp:            | 030802 Mesophile, "bunte" Fettwiese und die meisten Magerrasen, -weiden   |               |       |             |     |
| Charakteristik:          | Feuchte Alopecuruswiese mit <i>Lychnis flos-cuculi</i> , <i>Ranunculus acris</i> , <i>Campanula patula</i> .  |               |       |             |     |
| Bearbeiter: Andreas Raab |   |               |       |             |     |
| lfd. Nummer:             | 313   | Fläche: in m² | 6236  | Länge in m: | 180 |
| Bestandestyp:            | 0304 Sukzessionsfläche in ehemaligen Intensivgebieten   |               |       |             |     |
| Charakteristik:          |   |               |       |             |     |
| Bearbeiter: Andreas Raab |   |               |       |             |     |
| lfd. Nummer:             | 314   | Fläche: in m² | 14355 | Länge in m: | 346 |
| Bestandestyp:            | 0307 Feuchtes und nasses Extensivgrünland   |               |       |             |     |
| Charakteristik:          | Magere Feuchtwiese mit <i>Holcus lanatus</i> , <i>Anthoxanthum odoratum</i> , <i>Juncus effusus</i> , <i>Bellis perennis</i> , <i>Carex brizoides</i> , <i>Carex spec.</i> , <i>Lychnis flos-cuculi</i> .   |               |       |             |     |
| Bearbeiter: Andreas Raab |   |               |       |             |     |
| lfd. Nummer:             | 315   | Fläche: in m² | 8864  | Länge in m: | 232 |
| Bestandestyp:            | 030802 Mesophile, "bunte" Fettwiese und die meisten Magerrasen, -weiden   |               |       |             |     |
| Charakteristik:          | Wechselfeuchte Magerwiese, <i>Holcus lanatus</i> , <i>Carex spec.</i> , <i>Ranunculus repens</i> , <i>Carex nigra</i> , <i>Alopecurus pratensis</i> , <i>Lychnis flos-cuculi</i> , <i>Plantago lanceolata</i> .   |               |       |             |     |
| Bearbeiter: Andreas Raab |   |               |       |             |     |
| lfd. Nummer:             | 316   | Fläche: in m² | 5898  | Länge in m: | 199 |
| Bestandestyp:            | 0307 Feuchtes und nasses Extensivgrünland   |               |       |             |     |
| Charakteristik:          | Feuchte extensive Wiese mit <i>Carex brizoides</i> , <i>Carex spec.</i> , <i>Lychnis flos-cuculi</i> , <i>Mentha longifolia</i> , <i>Alopecurus pratensis</i> , <i>Cirsium rivulare</i> , <i>Filipendula ulmaria</i> .  |               |       |             |     |
| Bearbeiter: Andreas Raab |   |               |       |             |     |



|                 |  |               |             |             |            |
|-----------------|--|---------------|-------------|-------------|------------|
| lfd. Nummer:    | <b>317</b>   | Fläche: in m² | <b>119</b>  | Länge in m: | <b>22</b>  |
| Bestandestyp:   | <b>030301 Sukzessionsfläche des feuchten und nassen Extensivgrünlandes mit oder ohne jüngerem Gehölzaufwuchs</b>   |               |             |             |            |
| Charakteristik: | Kleine Feuchtwiese um Bach mit Valeriana dioica, Carex rostrata, Filipendula ulmaria, Alopecurus pratensis.  |               |             |             |            |
|                 | Bearbeiter: Andreas Raab   |               |             |             |            |
| lfd. Nummer:    | <b>318</b>   | Fläche: in m² | <b>4110</b> | Länge in m: | <b>133</b> |
| Bestandestyp:   | <b>0103 Laub-Nadel-Mischwald/Laub-Nadelholz-Mischforst</b>   |               |             |             |            |
| Charakteristik: |  |               |             |             |            |
|                 | Bearbeiter: Andreas Raab   |               |             |             |            |
| lfd. Nummer:    | <b>319</b>   | Fläche: in m² | <b>1060</b> | Länge in m: | <b>100</b> |
| Bestandestyp:   | <b>0204 Streuobstbestand (Streuobstwiese/-weide, Obstbaumreihen)</b>   |               |             |             |            |
| Charakteristik: |  |               |             |             |            |
|                 | Bearbeiter: Andreas Raab   |               |             |             |            |
| lfd. Nummer:    | <b>320</b>   | Fläche: in m² | <b>57</b>   | Länge in m: | <b>21</b>  |
| Bestandestyp:   | <b>0201 Kleinstwaldfläche ("Feldgehölz"), Gebüsch oder Baumgruppe unter 1000m²</b>   |               |             |             |            |
| Charakteristik: | Gebüsch aus Prunus avium.  |               |             |             |            |
|                 | Bearbeiter: Andreas Raab   |               |             |             |            |
| lfd. Nummer:    | <b>321</b>   | Fläche: in m² | <b>1037</b> | Länge in m: | <b>75</b>  |
| Bestandestyp:   | <b>030802 Mesophile, "bunte" Fettwiese und die meisten Magerrasen, -weiden</b>   |               |             |             |            |
| Charakteristik: | Magerwiese mit aspektbildender Leucanthemum vulgare, Anthoxanthum odoratum, Leontodon hispidus, Lotus corniculatus, Cynosurus cristatus.   |               |             |             |            |
|                 | Bearbeiter: Andreas Raab   |               |             |             |            |
| lfd. Nummer:    | <b>322</b>   | Fläche: in m² | <b>580</b>  | Länge in m: | <b>157</b> |
| Bestandestyp:   | <b>030802 Mesophile, "bunte" Fettwiese und die meisten Magerrasen, -weiden</b>   |               |             |             |            |
| Charakteristik: | Bunte Magerwiesenböschung mit Leucanthemum vulgare, Poa pratensis, Crepis biennis, Thymus spec., Campanula patula, Centaurea jacea, Festuca pratensis, Frescaria viridis.                        |               |             |             |            |
|                 | Bearbeiter: Andreas Raab   |               |             |             |            |
| lfd. Nummer:    | <b>323</b>   | Fläche: in m² | <b>275</b>  | Länge in m: | <b>89</b>  |
| Bestandestyp:   | <b>030802 Mesophile, "bunte" Fettwiese und die meisten Magerrasen, -weiden</b>   |               |             |             |            |
| Charakteristik: | Bunte Magerwiese mit Leucanthemum vulgare, Poa pratensis, Crepis biennis, Thymus spec., Campanula patula, Centaurea jacea, Festuca pratensis, Frescaria viridis.                                 |               |             |             |            |
|                 | Bearbeiter: Andreas Raab   |               |             |             |            |
| lfd. Nummer:    | <b>324</b>   | Fläche: in m² | <b>939</b>  | Länge in m: | <b>180</b> |
| Bestandestyp:   | <b>030802 Mesophile, "bunte" Fettwiese und die meisten Magerrasen, -weiden</b>   |               |             |             |            |
| Charakteristik: | Bunte Magerwiesenböschung mit Leucanthemum vulgare, Poa pratensis, Crepis biennis, Thymus spec., Campanula patula, Centaurea jacea, Festuca pratensis, Frescaria viridis.                        |               |             |             |            |
|                 | Bearbeiter: Andreas Raab   |               |             |             |            |
| lfd. Nummer:    | <b>325</b>   | Fläche: in m² | <b>816</b>  | Länge in m: | <b>79</b>  |
| Bestandestyp:   | <b>030802 Mesophile, "bunte" Fettwiese und die meisten Magerrasen, -weiden</b>   |               |             |             |            |
| Charakteristik: | Bunte Magerwiese mit Leucanthemum vulgare, Anthoxanthum odoratum, Poa pratensis, Crepis biennis, Thymus spec., Campanula patula, Centaurea jacea, Festuca pratensis.                             |               |             |             |            |
|                 | Bearbeiter: Andreas Raab   |               |             |             |            |
| lfd. Nummer:    | <b>326</b>   | Fläche: in m² | <b>694</b>  | Länge in m: | <b>56</b>  |
| Bestandestyp:   | <b>030802 Mesophile, "bunte" Fettwiese und die meisten Magerrasen, -weiden</b>   |               |             |             |            |
| Charakteristik: | Bunte Magerwiese mit Leucanthemum vulgare, Anthoxanthum odoratum, Poa pratensis, Crepis biennis, Thymus spec., Campanula patula, Centaurea jacea, Festuca pratensis.                             |               |             |             |            |
|                 | Bearbeiter: Andreas Raab   |               |             |             |            |
| lfd. Nummer:    | <b>327</b>   | Fläche: in m² | <b>932</b>  | Länge in m: | <b>229</b> |
| Bestandestyp:   | <b>030802 Mesophile, "bunte" Fettwiese und die meisten Magerrasen, -weiden</b>   |               |             |             |            |
| Charakteristik: | Bunte Magerwiesenböschung mit Leucanthemum vulgare, Anthoxanthum odoratum, Polygala vulgaris, Poa pratensis, Crepis biennis, Thymus spec., Campanula patula, Centaurea jacea, Festuca pratensis. |               |             |             |            |
|                 | Bearbeiter: Andreas Raab   |               |             |             |            |

|                 |  |               |             |             |            |
|-----------------|--|---------------|-------------|-------------|------------|
| lfd. Nummer:    | <b>328</b>   | Fläche: in m² | <b>600</b>  | Länge in m: | <b>70</b>  |
| Bestandestyp:   | <b>030802 Mesophile, "bunte" Fettwiese und die meisten Magerrasen, -weiden</b>   |               |             |             |            |
| Charakteristik: | Bbunte, magere Glatthaferwiese mit <i>Salvia pratensis</i> , <i>Centaurea jacea</i> , <i>Festuca pratensis</i> , <i>Leontodon hispidus</i> , <i>Knautia arvensis</i> , <i>Leucanthemum vulgare</i> , <i>Anthoxanthum odoratum</i> , <i>Lychnis flos-cululi</i> , <i>Crepis biennis</i> , <i>Lotus corniculatus</i> .   |               |             |             |            |
|                 | Bearbeiter: Andreas Raab   |               |             |             |            |
| lfd. Nummer:    | <b>329</b>   | Fläche: in m² | <b>2037</b> | Länge in m: | <b>210</b> |
| Bestandestyp:   | <b>0104 Laubwald/Laubholzforst</b>   |               |             |             |            |
| Charakteristik: |  |               |             |             |            |
|                 | Bearbeiter: Andreas Raab   |               |             |             |            |
| lfd. Nummer:    | <b>330</b>   | Fläche: in m² | <b>3400</b> | Länge in m: | <b>695</b> |
| Bestandestyp:   | <b>030802 Mesophile, "bunte" Fettwiese und die meisten Magerrasen, -weiden</b>   |               |             |             |            |
| Charakteristik: | Sehr bunte, magere Glatthaferwiesenböschung mit <i>Salvia pratensis</i> , <i>Polygala vulgaris</i> , <i>Briza media</i> , <i>Rhinanthus angustifolius</i> , <i>Centaurea jacea</i> , <i>Festuca pratensis</i> , <i>Leontodon hispidus</i> , <i>Knautia arvensis</i> , <i>Leucanthemum vulgare</i> , <i>Anthoxanthum odoratum</i> , <i>Crepis biennis</i> , <i>Lotus corniculatus</i> . |               |             |             |            |
|                 | Bearbeiter: Andreas Raab   |               |             |             |            |
| lfd. Nummer:    | <b>331</b>   | Fläche: in m² | <b>3874</b> | Länge in m: | <b>154</b> |
| Bestandestyp:   | <b>030802 Mesophile, "bunte" Fettwiese und die meisten Magerrasen, -weiden</b>   |               |             |             |            |
| Charakteristik: | Bunte, magere Glatthaferwiese mit <i>Salvia pratensis</i> , <i>Polygala vulgaris</i> , <i>Campanula patula</i> , <i>Lychnis flos-cululi</i> , <i>Centaurea jacea</i> , <i>Festuca pratensis</i> , <i>Leontodon hispidus</i> , <i>Knautia arvensis</i> , <i>Leucanthemum vulgare</i> , <i>Anthoxanthum odoratum</i> , <i>Crepis biennis</i> , <i>Lotus corniculatus</i> .               |               |             |             |            |
|                 | Bearbeiter: Andreas Raab   |               |             |             |            |
| lfd. Nummer:    | <b>332</b>   | Fläche: in m² | <b>5566</b> | Länge in m: | <b>197</b> |
| Bestandestyp:   | <b>030802 Mesophile, "bunte" Fettwiese und die meisten Magerrasen, -weiden</b>   |               |             |             |            |
| Charakteristik: | Bunte Magerwiese mit <i>Leucanthemum vulgare</i> , <i>Anthoxanthum odoratum</i> , <i>Poa pratensis</i> , <i>Crepis biennis</i> , <i>Thymus spec.</i> , <i>Campanula patula</i> , <i>Centaurea jacea</i> , <i>Festuca pratensis</i> .   |               |             |             |            |
|                 | Bearbeiter: Andreas Raab   |               |             |             |            |
| lfd. Nummer:    | <b>334</b>   | Fläche: in m² | <b>8136</b> | Länge in m: | <b>511</b> |
| Bestandestyp:   | <b>0104 Laubwald/Laubholzforst</b>   |               |             |             |            |
| Charakteristik: |  |               |             |             |            |
|                 | Bearbeiter: Andreas Raab   |               |             |             |            |
| lfd. Nummer:    | <b>335</b>   | Fläche: in m² | <b>2897</b> | Länge in m: | <b>130</b> |
| Bestandestyp:   | <b>0104 Laubwald/Laubholzforst</b>   |               |             |             |            |
| Charakteristik: |  |               |             |             |            |
|                 | Bearbeiter: Andreas Raab   |               |             |             |            |
| lfd. Nummer:    | <b>336</b>   | Fläche: in m² | <b>2205</b> | Länge in m: | <b>145</b> |
| Bestandestyp:   | <b>0205 Obstplantage</b>   |               |             |             |            |
| Charakteristik: |  |               |             |             |            |
|                 | Bearbeiter: Andreas Raab   |               |             |             |            |
| lfd. Nummer:    | <b>337</b>   | Fläche: in m² | <b>643</b>  | Länge in m: | <b>52</b>  |
| Bestandestyp:   | <b>0401 Stehendes Gewässer</b>   |               |             |             |            |
| Charakteristik: | Fischteich mit spärlichen Sumpfpflanzen. (EP012)   |               |             |             |            |
|                 | Bearbeiter: Andreas Raab   |               |             |             |            |
| lfd. Nummer:    | <b>338</b>   | Fläche: in m² | <b>117</b>  | Länge in m: | <b>22</b>  |
| Bestandestyp:   | <b>0401 Stehendes Gewässer</b>   |               |             |             |            |
| Charakteristik: | Fischteich mit trübem Wasser, von Bäumen beschattet. (EP 017)  |               |             |             |            |
|                 | Bearbeiter: Andreas Raab   |               |             |             |            |
| lfd. Nummer:    | <b>400</b>   | Fläche: in m² | <b>74</b>   | Länge in m: | <b>74</b>  |
| Bestandestyp:   | <b>0204 Streuobstbestand (Streuobstwiese/-weide, Obstbaumreihen)</b>   |               |             |             |            |
| Charakteristik: |  |               |             |             |            |
|                 | Bearbeiter: Andreas Raab   |               |             |             |            |

|                 |  |               |            |             |            |
|-----------------|--|---------------|------------|-------------|------------|
| lfd. Nummer:    | <b>401</b>   | Fläche: in m² | <b>119</b> | Länge in m: | <b>119</b> |
| Bestandestyp:   | <b>0204 Streuobstbestand (Streuobstwiese/-weide, Obstbaumreihen)</b> |               |            |             |            |
| Charakteristik: | Bearbeiter: Andreas Raab   |               |            |             |            |
| lfd. Nummer:    | <b>402</b>   | Fläche: in m² | <b>79</b>  | Länge in m: | <b>79</b>  |
| Bestandestyp:   | <b>0204 Streuobstbestand (Streuobstwiese/-weide, Obstbaumreihen)</b> |               |            |             |            |
| Charakteristik: | Bearbeiter: Andreas Raab   |               |            |             |            |
| lfd. Nummer:    | <b>403</b>   | Fläche: in m² | <b>337</b> | Länge in m: | <b>337</b> |
| Bestandestyp:   | <b>0204 Streuobstbestand (Streuobstwiese/-weide, Obstbaumreihen)</b> |               |            |             |            |
| Charakteristik: | Bearbeiter: Andreas Raab   |               |            |             |            |
| lfd. Nummer:    | <b>404</b>   | Fläche: in m² | <b>536</b> | Länge in m: | <b>536</b> |
| Bestandestyp:   | <b>0204 Streuobstbestand (Streuobstwiese/-weide, Obstbaumreihen)</b> |               |            |             |            |
| Charakteristik: | Bearbeiter: Andreas Raab   |               |            |             |            |
| lfd. Nummer:    | <b>405</b>   | Fläche: in m² | <b>47</b>  | Länge in m: | <b>47</b>  |
| Bestandestyp:   | <b>0204 Streuobstbestand (Streuobstwiese/-weide, Obstbaumreihen)</b> |               |            |             |            |
| Charakteristik: | Bearbeiter: Andreas Raab   |               |            |             |            |
| lfd. Nummer:    | <b>406</b>   | Fläche: in m² | <b>36</b>  | Länge in m: | <b>36</b>  |
| Bestandestyp:   | <b>0204 Streuobstbestand (Streuobstwiese/-weide, Obstbaumreihen)</b> |               |            |             |            |
| Charakteristik: | Bearbeiter: Andreas Raab   |               |            |             |            |
| lfd. Nummer:    | <b>407</b>   | Fläche: in m² | <b>84</b>  | Länge in m: | <b>84</b>  |
| Bestandestyp:   | <b>0204 Streuobstbestand (Streuobstwiese/-weide, Obstbaumreihen)</b> |               |            |             |            |
| Charakteristik: | Bearbeiter: Andreas Raab   |               |            |             |            |
| lfd. Nummer:    | <b>408</b>   | Fläche: in m² | <b>214</b> | Länge in m: | <b>214</b> |
| Bestandestyp:   | <b>0204 Streuobstbestand (Streuobstwiese/-weide, Obstbaumreihen)</b> |               |            |             |            |
| Charakteristik: | Bearbeiter: Andreas Raab   |               |            |             |            |
| lfd. Nummer:    | <b>409</b>   | Fläche: in m² | <b>334</b> | Länge in m: | <b>334</b> |
| Bestandestyp:   | <b>0204 Streuobstbestand (Streuobstwiese/-weide, Obstbaumreihen)</b> |               |            |             |            |
| Charakteristik: | Bearbeiter: Andreas Raab   |               |            |             |            |
| lfd. Nummer:    | <b>410</b>   | Fläche: in m² | <b>369</b> | Länge in m: | <b>369</b> |
| Bestandestyp:   | <b>0204 Streuobstbestand (Streuobstwiese/-weide, Obstbaumreihen)</b> |               |            |             |            |
| Charakteristik: | Bearbeiter: Andreas Raab   |               |            |             |            |
| lfd. Nummer:    | <b>411</b>   | Fläche: in m² | <b>95</b>  | Länge in m: | <b>95</b>  |
| Bestandestyp:   | <b>0204 Streuobstbestand (Streuobstwiese/-weide, Obstbaumreihen)</b> |               |            |             |            |
| Charakteristik: | Bearbeiter: Andreas Raab   |               |            |             |            |
| lfd. Nummer:    | <b>412</b>   | Fläche: in m² | <b>74</b>  | Länge in m: | <b>74</b>  |
| Bestandestyp:   | <b>0204 Streuobstbestand (Streuobstwiese/-weide, Obstbaumreihen)</b> |               |            |             |            |
| Charakteristik: | Bearbeiter: Andreas Raab   |               |            |             |            |

|                 |  |               |             |             |             |
|-----------------|--|---------------|-------------|-------------|-------------|
| lfd. Nummer:    | <b>413</b>   | Fläche: in m² | <b>43</b>   | Länge in m: | <b>43</b>   |
| Bestandestyp:   | <b>0204 Streuobstbestand (Streuobstwiese/-weide, Obstbaumreihen)</b>                                   |               |             |             |             |
| Charakteristik: |  |               |             |             |             |
|                 | Bearbeiter: Andreas Raab   |               |             |             |             |
| lfd. Nummer:    | <b>414</b>   | Fläche: in m² | <b>496</b>  | Länge in m: | <b>124</b>  |
| Bestandestyp:   | <b>0203 Heckenzug</b>  |               |             |             |             |
| Charakteristik: | Laubgehölzhecke am Ortsrand.   |               |             |             |             |
|                 | Bearbeiter: Andreas Raab   |               |             |             |             |
| lfd. Nummer:    | <b>415</b>   | Fläche: in m² | <b>168</b>  | Länge in m: | <b>84</b>   |
| Bestandestyp:   | <b>0203 Heckenzug</b>  |               |             |             |             |
| Charakteristik: | Laubgehölzhecke am Ortsrand.   |               |             |             |             |
|                 | Bearbeiter: Andreas Raab   |               |             |             |             |
| lfd. Nummer:    | <b>416</b>   | Fläche: in m² | <b>130</b>  | Länge in m: | <b>130</b>  |
| Bestandestyp:   | <b>0206 Baumreihe, Allee</b>   |               |             |             |             |
| Charakteristik: |  |               |             |             |             |
|                 | Bearbeiter: Andreas Raab   |               |             |             |             |
| lfd. Nummer:    | <b>417</b>   | Fläche: in m² | <b>144</b>  | Länge in m: | <b>144</b>  |
| Bestandestyp:   | <b>0206 Baumreihe, Allee</b>   |               |             |             |             |
| Charakteristik: |  |               |             |             |             |
|                 | Bearbeiter: Andreas Raab   |               |             |             |             |
| lfd. Nummer:    | <b>418</b>   | Fläche: in m² | <b>130</b>  | Länge in m: | <b>65</b>   |
| Bestandestyp:   | <b>0203 Heckenzug</b>  |               |             |             |             |
| Charakteristik: | Fichtenhecke.  |               |             |             |             |
|                 | Bearbeiter: Andreas Raab   |               |             |             |             |
| lfd. Nummer:    | <b>419</b>   | Fläche: in m² | <b>198</b>  | Länge in m: | <b>99</b>   |
| Bestandestyp:   | <b>0203 Heckenzug</b>  |               |             |             |             |
| Charakteristik: | Fichtenhecke.  |               |             |             |             |
|                 | Bearbeiter: Andreas Raab   |               |             |             |             |
| lfd. Nummer:    | <b>420</b>   | Fläche: in m² | <b>59</b>   | Länge in m: | <b>59</b>   |
| Bestandestyp:   | <b>0204 Streuobstbestand (Streuobstwiese/-weide, Obstbaumreihen)</b>                                   |               |             |             |             |
| Charakteristik: |  |               |             |             |             |
|                 | Bearbeiter: Andreas Raab   |               |             |             |             |
| lfd. Nummer:    | <b>421</b>   | Fläche: in m² | <b>104</b>  | Länge in m: | <b>104</b>  |
| Bestandestyp:   | <b>0206 Baumreihe, Allee</b>   |               |             |             |             |
| Charakteristik: |  |               |             |             |             |
|                 | Bearbeiter: Andreas Raab   |               |             |             |             |
| lfd. Nummer:    | <b>422</b>   | Fläche: in m² | <b>1895</b> | Länge in m: | <b>1895</b> |
| Bestandestyp:   | <b>0402 Fließendes Gewässer</b>  |               |             |             |             |
| Charakteristik: | Leicht gewundener ca. 1 bis 2 m breiter Bach, schottrige Sohle, klares, leicht braunes Wasser. (EP003) |               |             |             |             |
|                 | Bearbeiter: Andreas Raab   |               |             |             |             |
| lfd. Nummer:    | <b>423</b>   | Fläche: in m² | <b>77</b>   | Länge in m: | <b>77</b>   |
| Bestandestyp:   | <b>0204 Streuobstbestand (Streuobstwiese/-weide, Obstbaumreihen)</b>                                   |               |             |             |             |
| Charakteristik: |  |               |             |             |             |
|                 | Bearbeiter: Andreas Raab   |               |             |             |             |
| lfd. Nummer:    | <b>424</b>   | Fläche: in m² | <b>30</b>   | Länge in m: | <b>30</b>   |
| Bestandestyp:   | <b>0206 Baumreihe, Allee</b>   |               |             |             |             |
| Charakteristik: |  |               |             |             |             |
|                 | Bearbeiter: Andreas Raab   |               |             |             |             |



|                 |  |               |            |             |            |
|-----------------|--|---------------|------------|-------------|------------|
| lfd. Nummer:    | <b>425</b>   | Fläche: in m² | <b>30</b>  | Länge in m: | <b>30</b>  |
| Bestandestyp:   | <b>0204 Streuobstbestand (Streuobstwiese/-weide, Obstbaumreihen)</b> |               |            |             |            |
| Charakteristik: | Bearbeiter: Andreas Raab   |               |            |             |            |
| lfd. Nummer:    | <b>426</b>   | Fläche: in m² | <b>295</b> | Länge in m: | <b>295</b> |
| Bestandestyp:   | <b>0204 Streuobstbestand (Streuobstwiese/-weide, Obstbaumreihen)</b> |               |            |             |            |
| Charakteristik: | Bearbeiter: Andreas Raab   |               |            |             |            |
| lfd. Nummer:    | <b>427</b>   | Fläche: in m² | <b>94</b>  | Länge in m: | <b>94</b>  |
| Bestandestyp:   | <b>0204 Streuobstbestand (Streuobstwiese/-weide, Obstbaumreihen)</b> |               |            |             |            |
| Charakteristik: | Bearbeiter: Andreas Raab   |               |            |             |            |
| lfd. Nummer:    | <b>428</b>   | Fläche: in m² | <b>76</b>  | Länge in m: | <b>76</b>  |
| Bestandestyp:   | <b>0204 Streuobstbestand (Streuobstwiese/-weide, Obstbaumreihen)</b> |               |            |             |            |
| Charakteristik: | Bearbeiter: Andreas Raab   |               |            |             |            |
| lfd. Nummer:    | <b>429</b>   | Fläche: in m² | <b>148</b> | Länge in m: | <b>148</b> |
| Bestandestyp:   | <b>0206 Baumreihe, Allee</b>   |               |            |             |            |
| Charakteristik: | Bearbeiter: Andreas Raab   |               |            |             |            |
| lfd. Nummer:    | <b>430</b>   | Fläche: in m² | <b>95</b>  | Länge in m: | <b>95</b>  |
| Bestandestyp:   | <b>0204 Streuobstbestand (Streuobstwiese/-weide, Obstbaumreihen)</b> |               |            |             |            |
| Charakteristik: | Bearbeiter: Andreas Raab   |               |            |             |            |
| lfd. Nummer:    | <b>431</b>   | Fläche: in m² | <b>126</b> | Länge in m: | <b>126</b> |
| Bestandestyp:   | <b>0204 Streuobstbestand (Streuobstwiese/-weide, Obstbaumreihen)</b> |               |            |             |            |
| Charakteristik: | Bearbeiter: Andreas Raab   |               |            |             |            |
| lfd. Nummer:    | <b>432</b>   | Fläche: in m² | <b>20</b>  | Länge in m: | <b>20</b>  |
| Bestandestyp:   | <b>0204 Streuobstbestand (Streuobstwiese/-weide, Obstbaumreihen)</b> |               |            |             |            |
| Charakteristik: | Bearbeiter: Andreas Raab   |               |            |             |            |
| lfd. Nummer:    | <b>433</b>   | Fläche: in m² | <b>74</b>  | Länge in m: | <b>74</b>  |
| Bestandestyp:   | <b>0204 Streuobstbestand (Streuobstwiese/-weide, Obstbaumreihen)</b> |               |            |             |            |
| Charakteristik: | Bearbeiter: Andreas Raab   |               |            |             |            |
| lfd. Nummer:    | <b>434</b>   | Fläche: in m² | <b>25</b>  | Länge in m: | <b>25</b>  |
| Bestandestyp:   | <b>0204 Streuobstbestand (Streuobstwiese/-weide, Obstbaumreihen)</b> |               |            |             |            |
| Charakteristik: | Bearbeiter: Andreas Raab   |               |            |             |            |
| lfd. Nummer:    | <b>435</b>   | Fläche: in m² | <b>47</b>  | Länge in m: | <b>47</b>  |
| Bestandestyp:   | <b>0204 Streuobstbestand (Streuobstwiese/-weide, Obstbaumreihen)</b> |               |            |             |            |
| Charakteristik: | Bearbeiter: Andreas Raab   |               |            |             |            |
| lfd. Nummer:    | <b>436</b>   | Fläche: in m² | <b>34</b>  | Länge in m: | <b>34</b>  |
| Bestandestyp:   | <b>0204 Streuobstbestand (Streuobstwiese/-weide, Obstbaumreihen)</b> |               |            |             |            |
| Charakteristik: | Bearbeiter: Andreas Raab   |               |            |             |            |

|                 |  |               |            |             |            |
|-----------------|--|---------------|------------|-------------|------------|
| lfd. Nummer:    | <b>437</b>   | Fläche: in m² | <b>58</b>  | Länge in m: | <b>58</b>  |
| Bestandestyp:   | <b>0204 Streuobstbestand (Streuobstwiese/-weide, Obstbaumreihen)</b> |               |            |             |            |
| Charakteristik: | Bearbeiter: Andreas Raab   |               |            |             |            |
| lfd. Nummer:    | <b>438</b>   | Fläche: in m² | <b>184</b> | Länge in m: | <b>184</b> |
| Bestandestyp:   | <b>0204 Streuobstbestand (Streuobstwiese/-weide, Obstbaumreihen)</b> |               |            |             |            |
| Charakteristik: | Bearbeiter: Andreas Raab   |               |            |             |            |
| lfd. Nummer:    | <b>439</b>   | Fläche: in m² | <b>88</b>  | Länge in m: | <b>88</b>  |
| Bestandestyp:   | <b>0204 Streuobstbestand (Streuobstwiese/-weide, Obstbaumreihen)</b> |               |            |             |            |
| Charakteristik: | Bearbeiter: Andreas Raab   |               |            |             |            |
| lfd. Nummer:    | <b>440</b>   | Fläche: in m² | <b>58</b>  | Länge in m: | <b>29</b>  |
| Bestandestyp:   | <b>0203 Heckenzug</b>  |               |            |             |            |
| Charakteristik: | Weidengebüsch ca. 3 m hoch.  |               |            |             |            |
|                 | Bearbeiter: Andreas Raab   |               |            |             |            |
| lfd. Nummer:    | <b>441</b>   | Fläche: in m² | <b>32</b>  | Länge in m: | <b>32</b>  |
| Bestandestyp:   | <b>0206 Baumreihe, Allee</b>   |               |            |             |            |
| Charakteristik: | Bearbeiter: Andreas Raab   |               |            |             |            |
| lfd. Nummer:    | <b>442</b>   | Fläche: in m² | <b>75</b>  | Länge in m: | <b>75</b>  |
| Bestandestyp:   | <b>0206 Baumreihe, Allee</b>   |               |            |             |            |
| Charakteristik: | Bearbeiter: Andreas Raab   |               |            |             |            |
| lfd. Nummer:    | <b>443</b>   | Fläche: in m² | <b>357</b> | Länge in m: | <b>357</b> |
| Bestandestyp:   | <b>0204 Streuobstbestand (Streuobstwiese/-weide, Obstbaumreihen)</b> |               |            |             |            |
| Charakteristik: | Bearbeiter: Andreas Raab   |               |            |             |            |
| lfd. Nummer:    | <b>444</b>   | Fläche: in m² | <b>31</b>  | Länge in m: | <b>31</b>  |
| Bestandestyp:   | <b>0204 Streuobstbestand (Streuobstwiese/-weide, Obstbaumreihen)</b> |               |            |             |            |
| Charakteristik: | Bearbeiter: Andreas Raab   |               |            |             |            |
| lfd. Nummer:    | <b>445</b>   | Fläche: in m² | <b>131</b> | Länge in m: | <b>131</b> |
| Bestandestyp:   | <b>0204 Streuobstbestand (Streuobstwiese/-weide, Obstbaumreihen)</b> |               |            |             |            |
| Charakteristik: | Bearbeiter: Andreas Raab   |               |            |             |            |
| lfd. Nummer:    | <b>446</b>   | Fläche: in m² | <b>35</b>  | Länge in m: | <b>35</b>  |
| Bestandestyp:   | <b>0204 Streuobstbestand (Streuobstwiese/-weide, Obstbaumreihen)</b> |               |            |             |            |
| Charakteristik: | Bearbeiter: Andreas Raab   |               |            |             |            |
| lfd. Nummer:    | <b>447</b>   | Fläche: in m² | <b>41</b>  | Länge in m: | <b>41</b>  |
| Bestandestyp:   | <b>0204 Streuobstbestand (Streuobstwiese/-weide, Obstbaumreihen)</b> |               |            |             |            |
| Charakteristik: | Bearbeiter: Andreas Raab   |               |            |             |            |
| lfd. Nummer:    | <b>448</b>   | Fläche: in m² | <b>64</b>  | Länge in m: | <b>64</b>  |
| Bestandestyp:   | <b>0204 Streuobstbestand (Streuobstwiese/-weide, Obstbaumreihen)</b> |               |            |             |            |
| Charakteristik: | Bearbeiter: Andreas Raab   |               |            |             |            |

|                 |   |               |             |             |            |
|-----------------|---|---------------|-------------|-------------|------------|
| lfd. Nummer:    | <b>449</b>  | Fläche: in m² | <b>30</b>   | Länge in m: | <b>30</b>  |
| Bestandestyp:   | <b>0204 Streuobstbestand (Streuobstwiese/-weide, Obstbaumreihen)</b>  |               |             |             |            |
| Charakteristik: |   |               |             |             |            |
|                 | Bearbeiter: Andreas Raab  |               |             |             |            |
| lfd. Nummer:    | <b>450</b>  | Fläche: in m² | <b>169</b>  | Länge in m: | <b>169</b> |
| Bestandestyp:   | <b>0204 Streuobstbestand (Streuobstwiese/-weide, Obstbaumreihen)</b>  |               |             |             |            |
| Charakteristik: |   |               |             |             |            |
|                 | Bearbeiter: Andreas Raab  |               |             |             |            |
| lfd. Nummer:    | <b>451</b>  | Fläche: in m² | <b>65</b>   | Länge in m: | <b>65</b>  |
| Bestandestyp:   | <b>0204 Streuobstbestand (Streuobstwiese/-weide, Obstbaumreihen)</b>  |               |             |             |            |
| Charakteristik: |   |               |             |             |            |
|                 | Bearbeiter: Andreas Raab  |               |             |             |            |
| lfd. Nummer:    | <b>452</b>  | Fläche: in m² | <b>83</b>   | Länge in m: | <b>83</b>  |
| Bestandestyp:   | <b>0204 Streuobstbestand (Streuobstwiese/-weide, Obstbaumreihen)</b>  |               |             |             |            |
| Charakteristik: |   |               |             |             |            |
|                 | Bearbeiter: Andreas Raab  |               |             |             |            |
| lfd. Nummer:    | <b>453</b>  | Fläche: in m² | <b>1412</b> | Länge in m: | <b>353</b> |
| Bestandestyp:   | <b>0202 Uferbegleitgehölz</b>   |               |             |             |            |
| Charakteristik: | Eschen-Erlenwald mit Ulmus glabra, Prunus padus, Acer pseudoplatanus, Carex brizoides, Lamiastrum montanum, Urtica dioica, Primula elatius. |               |             |             |            |
|                 | Bearbeiter: Andreas Raab  |               |             |             |            |
| lfd. Nummer:    | <b>454</b>  | Fläche: in m² | <b>355</b>  | Länge in m: | <b>71</b>  |
| Bestandestyp:   | <b>0202 Uferbegleitgehölz</b>   |               |             |             |            |
| Charakteristik: | Eschen-Erlenwald mit Ulmus glabra, Prunus padus, Acer pseudoplatanus, Carex brizoides, Lamiastrum montanum, Urtica dioica, Primula elatius. |               |             |             |            |
|                 | Bearbeiter: Andreas Raab  |               |             |             |            |
| lfd. Nummer:    | <b>455</b>  | Fläche: in m² | <b>364</b>  | Länge in m: | <b>91</b>  |
| Bestandestyp:   | <b>0202 Uferbegleitgehölz</b>   |               |             |             |            |
| Charakteristik: | Eschen-Erlenwald mit Ulmus glabra, Prunus padus, Acer pseudoplatanus, Carex brizoides, Lamiastrum montanum, Urtica dioica, Primula elatius. |               |             |             |            |
|                 | Bearbeiter: Andreas Raab  |               |             |             |            |
| lfd. Nummer:    | <b>456</b>  | Fläche: in m² | <b>60</b>   | Länge in m: | <b>60</b>  |
| Bestandestyp:   | <b>0204 Streuobstbestand (Streuobstwiese/-weide, Obstbaumreihen)</b>  |               |             |             |            |
| Charakteristik: |   |               |             |             |            |
|                 | Bearbeiter: Andreas Raab  |               |             |             |            |
| lfd. Nummer:    | <b>457</b>  | Fläche: in m² | <b>42</b>   | Länge in m: | <b>42</b>  |
| Bestandestyp:   | <b>0204 Streuobstbestand (Streuobstwiese/-weide, Obstbaumreihen)</b>  |               |             |             |            |
| Charakteristik: |   |               |             |             |            |
|                 | Bearbeiter: Andreas Raab  |               |             |             |            |
| lfd. Nummer:    | <b>458</b>  | Fläche: in m² | <b>678</b>  | Länge in m: | <b>113</b> |
| Bestandestyp:   | <b>0306 Neubewaldung/Aufforstung</b>  |               |             |             |            |
| Charakteristik: |   |               |             |             |            |
|                 | Bearbeiter: Andreas Raab  |               |             |             |            |
| lfd. Nummer:    | <b>459</b>  | Fläche: in m² | <b>164</b>  | Länge in m: | <b>164</b> |
| Bestandestyp:   | <b>0204 Streuobstbestand (Streuobstwiese/-weide, Obstbaumreihen)</b>  |               |             |             |            |
| Charakteristik: |   |               |             |             |            |
|                 | Bearbeiter: Andreas Raab  |               |             |             |            |

|                 |  |               |             |             |             |
|-----------------|--|---------------|-------------|-------------|-------------|
| lfd. Nummer:    | <b>460</b>   | Fläche: in m² | <b>340</b>  | Länge in m: | <b>68</b>   |
| Bestandestyp:   | <b>0302 Großröhricht und Schilfröhricht</b>  |               |             |             |             |
| Charakteristik: |  |               |             |             |             |
|                 | Bearbeiter: Andreas Raab   |               |             |             |             |
| lfd. Nummer:    | <b>461</b>   | Fläche: in m² | <b>79</b>   | Länge in m: | <b>79</b>   |
| Bestandestyp:   | <b>0204 Streuobstbestand (Streuobstwiese/-weide, Obstbaumreihen)</b>   |               |             |             |             |
| Charakteristik: |  |               |             |             |             |
|                 | Bearbeiter: Andreas Raab   |               |             |             |             |
| lfd. Nummer:    | <b>462</b>   | Fläche: in m² | <b>354</b>  | Länge in m: | <b>177</b>  |
| Bestandestyp:   | <b>030802 Mesophile, "bunte" Fettwiese und die meisten Magerrasen, -weiden</b>   |               |             |             |             |
| Charakteristik: | Bunter Magerwiesenrain mit Leucanthemum vulgare, Anthoxanthum odoratum, Poa pratensis, Crepis biennis, Campanula patula, Centaurea jacea, Festuca pratensis, Arrhenatherum elatius.                  |               |             |             |             |
|                 | Bearbeiter: Andreas Raab   |               |             |             |             |
| lfd. Nummer:    | <b>463</b>   | Fläche: in m² | <b>41</b>   | Länge in m: | <b>41</b>   |
| Bestandestyp:   | <b>0204 Streuobstbestand (Streuobstwiese/-weide, Obstbaumreihen)</b>   |               |             |             |             |
| Charakteristik: |  |               |             |             |             |
|                 | Bearbeiter: Andreas Raab   |               |             |             |             |
| lfd. Nummer:    | <b>464</b>   | Fläche: in m² | <b>177</b>  | Länge in m: | <b>177</b>  |
| Bestandestyp:   | <b>0206 Baumreihe, Allee</b>   |               |             |             |             |
| Charakteristik: |  |               |             |             |             |
|                 | Bearbeiter: Andreas Raab   |               |             |             |             |
| lfd. Nummer:    | <b>465</b>   | Fläche: in m² | <b>24</b>   | Länge in m: | <b>24</b>   |
| Bestandestyp:   | <b>0204 Streuobstbestand (Streuobstwiese/-weide, Obstbaumreihen)</b>   |               |             |             |             |
| Charakteristik: |  |               |             |             |             |
|                 | Bearbeiter: Andreas Raab   |               |             |             |             |
| lfd. Nummer:    | <b>466</b>   | Fläche: in m² | <b>2594</b> | Länge in m: | <b>1297</b> |
| Bestandestyp:   | <b>0402 Fließendes Gewässer</b>  |               |             |             |             |
| Charakteristik: | Ca. 3 m breit, große Breitenvarianz, Schotterbänke, Wasser trüb, teilweise verschlammte. (EP 002)  |               |             |             |             |
|                 | Bearbeiter: Andreas Raab   |               |             |             |             |
| lfd. Nummer:    | <b>467</b>   | Fläche: in m² | <b>1724</b> | Länge in m: | <b>1149</b> |
| Bestandestyp:   | <b>0402 Fließendes Gewässer</b>  |               |             |             |             |
| Charakteristik: | Bach ca. 2,5 m breit, leicht geschwungen, große Tiefenvarianz, schottrig, Wasser etwas trüb, bräunlich. (EP004) Bei EP 005: 1m tief eingegraben, schottrige Sohle, steile Ufer, durch Wald fließend. |               |             |             |             |
|                 | Bearbeiter: Andreas Raab   |               |             |             |             |
| lfd. Nummer:    | <b>468</b>   | Fläche: in m² | <b>1006</b> | Länge in m: | <b>1006</b> |
| Bestandestyp:   | <b>0402 Fließendes Gewässer</b>  |               |             |             |             |
| Charakteristik: | Bach unter 1 m breit, geradliniger Lauf, wenig Wasser, 0,5 m eingetieft. Valeriana dioica, Carex rostrata, Filipendula ulmaria.  |               |             |             |             |
|                 | Bearbeiter: Andreas Raab   |               |             |             |             |
| lfd. Nummer:    | <b>469</b>   | Fläche: in m² | <b>672</b>  | Länge in m: | <b>672</b>  |
| Bestandestyp:   | <b>0402 Fließendes Gewässer</b>  |               |             |             |             |
| Charakteristik: | Flache Böschungen, Bach 1,5 m breit, schottrig, klares Wasser.(EP8)  |               |             |             |             |
|                 | Bearbeiter: Andreas Raab   |               |             |             |             |
| lfd. Nummer:    | <b>470</b>   | Fläche: in m² | <b>457</b>  | Länge in m: | <b>913</b>  |
| Bestandestyp:   | <b>0402 Fließendes Gewässer</b>  |               |             |             |             |
| Charakteristik: | Schmäler Graben, tief gelegt,schottrig, gestreckter Lauf, teilweise verrohrt. (EP 010).  |               |             |             |             |
|                 | Bearbeiter: Andreas Raab   |               |             |             |             |

|                 |  |               |              |             |     |
|-----------------|--|---------------|--------------|-------------|-----|
| lfd. Nummer:    | 471  | Fläche: in m² | 296          | Länge in m: | 591 |
| Bestandestyp:   | 0402 Fließendes Gewässer   |               |              |             |     |
| Charakteristik: | Schmaler naturnaher Waldbach.  |               |              |             |     |
|                 |  | Bearbeiter:   | Andreas Raab |             |     |
| lfd. Nummer:    | 472  | Fläche: in m² | 33           | Länge in m: | 65  |
| Bestandestyp:   | 0402 Fließendes Gewässer   |               |              |             |     |
| Charakteristik: | Großteils verrohrter Wiesenbach.   |               |              |             |     |
|                 |  | Bearbeiter:   | Andreas Raab |             |     |
| lfd. Nummer:    | 473  | Fläche: in m² | 1167         | Länge in m: | 389 |
| Bestandestyp:   | 0202 Uferbegleitgehölz   |               |              |             |     |
| Charakteristik: | Lückiger Bestand mit jungen <i>Alnus glutinosa</i> , <i>Alnus incana</i> , <i>Fraxinus excelsior</i> , <i>Carex brizoides</i> , <i>Urtica dioica</i> , <i>Rubus ideaus</i> . |               |              |             |     |
|                 |  | Bearbeiter:   | Andreas Raab |             |     |
| lfd. Nummer:    | 500  | Fläche: in m² | 1            | Länge in m: | 1   |
| Bestandestyp:   | 0207 Markanter Einzelbaum  |               |              |             |     |
| Charakteristik: |  |               |              |             |     |
|                 |  | Bearbeiter:   | Andreas Raab |             |     |
| lfd. Nummer:    | 501  | Fläche: in m² | 1            | Länge in m: | 1   |
| Bestandestyp:   | 0204 Streuobstbestand (Streuobstwiese/-weide, Obstbaumreihen)  |               |              |             |     |
| Charakteristik: |  |               |              |             |     |
|                 |  | Bearbeiter:   | Andreas Raab |             |     |
| lfd. Nummer:    | 502  | Fläche: in m² | 1            | Länge in m: | 1   |
| Bestandestyp:   | 0204 Streuobstbestand (Streuobstwiese/-weide, Obstbaumreihen)  |               |              |             |     |
| Charakteristik: |  |               |              |             |     |
|                 |  | Bearbeiter:   | Andreas Raab |             |     |
| lfd. Nummer:    | 503  | Fläche: in m² | 1            | Länge in m: | 1   |
| Bestandestyp:   | 0204 Streuobstbestand (Streuobstwiese/-weide, Obstbaumreihen)  |               |              |             |     |
| Charakteristik: |  |               |              |             |     |
|                 |  | Bearbeiter:   | Andreas Raab |             |     |
| lfd. Nummer:    | 504  | Fläche: in m² | 1            | Länge in m: | 1   |
| Bestandestyp:   | 0204 Streuobstbestand (Streuobstwiese/-weide, Obstbaumreihen)  |               |              |             |     |
| Charakteristik: |  |               |              |             |     |
|                 |  | Bearbeiter:   | Andreas Raab |             |     |
| lfd. Nummer:    | 505  | Fläche: in m² | 1            | Länge in m: | 1   |
| Bestandestyp:   | 0204 Streuobstbestand (Streuobstwiese/-weide, Obstbaumreihen)  |               |              |             |     |
| Charakteristik: |  |               |              |             |     |
|                 |  | Bearbeiter:   | Andreas Raab |             |     |
| lfd. Nummer:    | 506  | Fläche: in m² | 1            | Länge in m: | 1   |
| Bestandestyp:   | 0204 Streuobstbestand (Streuobstwiese/-weide, Obstbaumreihen)  |               |              |             |     |
| Charakteristik: |  |               |              |             |     |
|                 |  | Bearbeiter:   | Andreas Raab |             |     |
| lfd. Nummer:    | 507  | Fläche: in m² | 1            | Länge in m: | 1   |
| Bestandestyp:   | 0204 Streuobstbestand (Streuobstwiese/-weide, Obstbaumreihen)  |               |              |             |     |
| Charakteristik: |  |               |              |             |     |
|                 |  | Bearbeiter:   | Andreas Raab |             |     |
| lfd. Nummer:    | 508  | Fläche: in m² | 1            | Länge in m: | 1   |
| Bestandestyp:   | 0204 Streuobstbestand (Streuobstwiese/-weide, Obstbaumreihen)  |               |              |             |     |
| Charakteristik: |  |               |              |             |     |
|                 |  | Bearbeiter:   | Andreas Raab |             |     |



|                 |  |               |             |             |            |
|-----------------|--|---------------|-------------|-------------|------------|
| lfd. Nummer:    | <b>509</b>   | Fläche: in m² | <b>1</b>    | Länge in m: | <b>1</b>   |
| Bestandestyp:   | <b>0204 Streuobstbestand (Streuobstwiese/-weide, Obstbaumreihen)</b> |               |             |             |            |
| Charakteristik: | Bearbeiter: Andreas Raab   |               |             |             |            |
| lfd. Nummer:    | <b>510</b>   | Fläche: in m² | <b>1</b>    | Länge in m: | <b>1</b>   |
| Bestandestyp:   | <b>0204 Streuobstbestand (Streuobstwiese/-weide, Obstbaumreihen)</b> |               |             |             |            |
| Charakteristik: | Bearbeiter: Andreas Raab   |               |             |             |            |
| lfd. Nummer:    | <b>511</b>   | Fläche: in m² | <b>1</b>    | Länge in m: | <b>1</b>   |
| Bestandestyp:   | <b>0204 Streuobstbestand (Streuobstwiese/-weide, Obstbaumreihen)</b> |               |             |             |            |
| Charakteristik: | Bearbeiter: Andreas Raab   |               |             |             |            |
| lfd. Nummer:    | <b>512</b>   | Fläche: in m² | <b>1</b>    | Länge in m: | <b>1</b>   |
| Bestandestyp:   | <b>0207 Markanter Einzelbaum</b>                                     |               |             |             |            |
| Charakteristik: | Bearbeiter: Andreas Raab   |               |             |             |            |
| lfd. Nummer:    | <b>513</b>   | Fläche: in m² | <b>1</b>    | Länge in m: | <b>1</b>   |
| Bestandestyp:   | <b>0207 Markanter Einzelbaum</b>                                     |               |             |             |            |
| Charakteristik: | Bearbeiter: Andreas Raab   |               |             |             |            |
| lfd. Nummer:    | <b>514</b>   | Fläche: in m² | <b>1</b>    | Länge in m: | <b>1</b>   |
| Bestandestyp:   | <b>0207 Markanter Einzelbaum</b>                                     |               |             |             |            |
| Charakteristik: | Bearbeiter: Andreas Raab   |               |             |             |            |
| lfd. Nummer:    | <b>515</b>   | Fläche: in m² | <b>1</b>    | Länge in m: | <b>1</b>   |
| Bestandestyp:   | <b>0204 Streuobstbestand (Streuobstwiese/-weide, Obstbaumreihen)</b> |               |             |             |            |
| Charakteristik: | Bearbeiter: Andreas Raab   |               |             |             |            |
| lfd. Nummer:    | <b>516</b>   | Fläche: in m² | <b>1</b>    | Länge in m: | <b>1</b>   |
| Bestandestyp:   | <b>0204 Streuobstbestand (Streuobstwiese/-weide, Obstbaumreihen)</b> |               |             |             |            |
| Charakteristik: | Bearbeiter: Andreas Raab   |               |             |             |            |
| lfd. Nummer:    | <b>518</b>   | Fläche: in m² | <b>1</b>    | Länge in m: | <b>1</b>   |
| Bestandestyp:   | <b>0204 Streuobstbestand (Streuobstwiese/-weide, Obstbaumreihen)</b> |               |             |             |            |
| Charakteristik: | Bearbeiter: Andreas Raab   |               |             |             |            |
| lfd. Nummer:    | <b>519</b>   | Fläche: in m² | <b>1</b>    | Länge in m: | <b>1</b>   |
| Bestandestyp:   | <b>0204 Streuobstbestand (Streuobstwiese/-weide, Obstbaumreihen)</b> |               |             |             |            |
| Charakteristik: | Bearbeiter: Andreas Raab   |               |             |             |            |
| lfd. Nummer:    | <b>600</b>   | Fläche: in m² | <b>2422</b> | Länge in m: | <b>309</b> |
| Bestandestyp:   | <b>0210 Markante (landschaftsprägende) Geländeböschung</b>           |               |             |             |            |
| Charakteristik: | Steile Straßenböschung.  |               |             |             |            |
|                 | Bearbeiter: Andreas Raab   |               |             |             |            |
| lfd. Nummer:    | <b>601</b>   | Fläche: in m² | <b>2753</b> | Länge in m: | <b>528</b> |
| Bestandestyp:   | <b>0210 Markante (landschaftsprägende) Geländeböschung</b>           |               |             |             |            |
| Charakteristik: | Autobahnböschung.  |               |             |             |            |
|                 | Bearbeiter: Andreas Raab   |               |             |             |            |

|                          |   |               |       |             |     |
|--------------------------|---|---------------|-------|-------------|-----|
| lfd. Nummer:             | 602   | Fläche: in m² | 2448  | Länge in m: | 524 |
| Bestandestyp:            | 0210 Markante (landschaftsprägende) Geländeböschung |               |       |             |     |
| Charakteristik:          | Autobahnböschung.                                   |               |       |             |     |
| Bearbeiter: Andreas Raab |   |               |       |             |     |
| lfd. Nummer:             | 603   | Fläche: in m² | 5888  | Länge in m: | 581 |
| Bestandestyp:            | 0210 Markante (landschaftsprägende) Geländeböschung |               |       |             |     |
| Charakteristik:          | Autobahnböschung.                                   |               |       |             |     |
| Bearbeiter: Andreas Raab |   |               |       |             |     |
| lfd. Nummer:             | 604   | Fläche: in m² | 3598  | Länge in m: | 574 |
| Bestandestyp:            | 0210 Markante (landschaftsprägende) Geländeböschung |               |       |             |     |
| Charakteristik:          | Autobahnböschung.                                   |               |       |             |     |
| Bearbeiter: Andreas Raab |   |               |       |             |     |
| lfd. Nummer:             | 605   | Fläche: in m² | 2805  | Länge in m: | 341 |
| Bestandestyp:            | 0210 Markante (landschaftsprägende) Geländeböschung |               |       |             |     |
| Charakteristik:          | Autobahnböschung.                                   |               |       |             |     |
| Bearbeiter: Andreas Raab |   |               |       |             |     |
| lfd. Nummer:             | 606   | Fläche: in m² | 10901 | Länge in m: | 823 |
| Bestandestyp:            | 0210 Markante (landschaftsprägende) Geländeböschung |               |       |             |     |
| Charakteristik:          | Autobahnböschung.                                   |               |       |             |     |
| Bearbeiter: Andreas Raab |   |               |       |             |     |
| lfd. Nummer:             | 607   | Fläche: in m² | 5347  | Länge in m: | 448 |
| Bestandestyp:            | 0210 Markante (landschaftsprägende) Geländeböschung |               |       |             |     |
| Charakteristik:          | Autobahnböschung.                                   |               |       |             |     |
| Bearbeiter: Andreas Raab |   |               |       |             |     |
| lfd. Nummer:             | 608   | Fläche: in m² | 4203  | Länge in m: | 307 |
| Bestandestyp:            | 0210 Markante (landschaftsprägende) Geländeböschung |               |       |             |     |
| Charakteristik:          | Autobahnböschung.                                   |               |       |             |     |
| Bearbeiter: Andreas Raab |   |               |       |             |     |
| lfd. Nummer:             | 609   | Fläche: in m² | 2967  | Länge in m: | 277 |
| Bestandestyp:            | 0210 Markante (landschaftsprägende) Geländeböschung |               |       |             |     |
| Charakteristik:          | Autobahnböschung.                                   |               |       |             |     |
| Bearbeiter: Andreas Raab |   |               |       |             |     |
| lfd. Nummer:             | 610   | Fläche: in m² | 2820  | Länge in m: | 248 |
| Bestandestyp:            | 0210 Markante (landschaftsprägende) Geländeböschung |               |       |             |     |
| Charakteristik:          | Autobahnböschung.                                   |               |       |             |     |
| Bearbeiter: Andreas Raab |   |               |       |             |     |