



LAND

OBERÖSTERREICH

# Naturraumkartierung Oberösterreich

Landschaftserhebung  
Gemeinde Allhaming



**natur:raum**  
Naturraumkartierung Oberösterreich

Endbericht



Land Oberösterreich

**NATUR**

# Naturraumkartierung Oberösterreich

Landschaftserhebung  
Gemeinde Allhaming

Endbericht

Kirchdorf an der Krems, 2008

**Projektleitung Naturraumkartierung Oberösterreich:**

Mag. Günter Dorninger

**Projektbetreuung Landschaftserhebungen:**

Mag. Günter Dorninger

**EDV/GIS-Betreuung**

Mag. Günter Dorninger

**Auftragnehmer:**

LAND IN SICHT

DI Thomas Proksch, Büro für Landschaftsplanung  
Engelsbergg. 4/4. OG  
1030 Wien

**Bearbeiterinnen:**

DI Petra Bloderer, DI Petra Cermak, DI Alexandra Treidl

im Auftrag des Landes Oberösterreich,  
Naturschutzabteilung – Naturraumkartierung OÖ

**Fotos der Titelseite:**

Foto links: Wiesenbach bei Neubauer

Foto rechts: Blick in das Sipbachtal

**Fotonachweis:**

alle Fotos Land in Sicht

**Redaktion:**

AG Naturraumkartierung

**Impressum:**

Medieninhaber: Land Oberösterreich

Herausgeber:

Amt der O.ö. Landesregierung

Naturschutzabteilung – Naturraumkartierung Oberösterreich

4560 Kirchdorf an der Krems

Tel.: +43 7582 685 533

Fax: +43 7582 685 399

E-Mail: [biokart.post@ooe.gv.at](mailto:biokart.post@ooe.gv.at)

Graphische Gestaltung: Mag. Günter Dorninger

Herstellung: Eigenvervielfältigung

Kirchdorf a. d. Krems, Oktober 2008

© Alle Rechte, insbesondere das Recht der Vervielfältigung,  
Verbreitung oder Verwertung bleiben dem Land  
Oberösterreich vorbehalten

# Inhaltsverzeichnis

<b>1</b>	<b>VORBEMERKUNGEN</b>	<b>4</b>
1.1	Allgemeines	4
1.2	Beschreibung des Bearbeitungsgebietes	4
1.2.1	Lage	4
1.2.2	Bevölkerung, Siedlung, Wirtschaft und Verkehr	5
1.2.3	Landschaftsgenese und Naturraum	6
1.2.4	Geologie, Boden	6
1.2.5	Klima	7
1.2.6	Potenziell natürliche und aktuelle Vegetation	7
<b>2</b>	<b>BESCHREIBUNG DER EINZELNEN TEILGEBIETE</b>	<b>8</b>
2.1	Teilgebiet 1: Grünland- und ackerbaudominierte Riedllandschaft mit Einzelhofstruktur	11
2.2	Teilgebiet 2: Intensiv landwirtschaftlich geprägte Tallandschaft mit größerem Siedlungskörper	12
2.3	Teilgebiet 3: Intensiv landwirtschaftlich geprägte Riedllandschaft mit großflächiger forstwirtschaftlicher Nutzung	13
<b>3</b>	<b>ZUSAMMENFASSENDER BESCHREIBUNG</b>	<b>14</b>
3.1	Ergebnisse der Landschaftserhebung	14
3.2	Naturschutzfachlich wertvolle Bereiche	16
3.3	Defizite und Ansatzpunkte für naturschutzfachliche Aufwertung	16
<b>4</b>	<b>VERWENDETE LITERATUR UND QUELLENVERZEICHNIS</b>	<b>17</b>
4.1	Datengrundlagen	17
4.2	Literaturverzeichnis	17
4.3	Sonstige Quellen, Links	18

## Abbildungsverzeichnis

Abb. 1: Übersicht über das Erhebungsgebiet, Abgrenzung der Teilgebiete; Grundlage: ÖK50	9
Abb. 2: Übersicht über das Erhebungsgebiet, Abgrenzung der Teilgebiete; Grundlage: Orthofoto	10
Abb. 3: Darstellung der prozentuellen Verteilung der Flächen	15

## Tabellenverzeichnis

Tabelle 1: Flächenaufteilung der Gemeinde, Gemeindeinformation 2008	5
Tabelle 2: Flächengröße und prozentuelle Flächenverteilung der erhobenen Bestandestypen bzw. der nicht erhobenen Flächen und des Baulandes in Relation zur gesamten Gemeindefläche	14
Tabelle 3: Darstellung der Flächengröße der erhobenen Bestandestypen und der Relation zum gesamten Gemeindegebiet	15

## Anhang 1: Fotodokumentation

## Anhang 2: Beschreibung der Einzelflächen

## Anhang 3: Karten (1:5.000 / Großwaldflächen 1:10.000)

# 1 Vorbemerkungen

## 1.1 Allgemeines

Das Büro Land in Sicht wurde im Rahmen der Naturraumkartierung Oberösterreich vom Amt der oberösterreichischen Landesregierung, Naturschutzabteilung-Naturraumkartierung Oberösterreich mit der Landschaftserhebung für die Gemeinde Allhaming beauftragt. Der Bearbeitungszeitraum erstreckte sich von November 2007 bis Oktober 2008, wobei die Befahrung und die punktuelle Begehung des Gemeindegebietes im Sommer 2008 durchgeführt wurde.

Die Landschaftserhebung dient zur überblickshaften Darstellung von landschaftlich und naturräumlich relevanten Strukturelementen und Biotopflächen. Die Ergebnisse stellen die Grundlage für die Erarbeitung des Landschaftsleitbildes OÖ sowie für gutachtliche und planende Tätigkeiten dar.

Die Strukturelemente und Biotope wurden auf Grundlage einer Luftbilddauswertung ausgeschieden. Eine Übersicht über die Strukturen und den Gesamteindruck der Gemeinde wurde bei einer Befahrung im Sommer 2008 gewonnen. Begehungen, die der Charakterisierung besonderer Bestandstypen dienen, fanden auf ausgewählten Flächen und Strukturen wie z.B. der Gewässer statt. Darüber hinaus wurde Literatur wie die geologische Karte und die NALA – Berichte verwendet sowie die Gemeindedaten über Internet abgefragt.

Der Zeitpunkt der Befliegung des Gebietes zur Erstellung der Orthofotos war im Juni 2006, wodurch sich punktuell Abweichungen zwischen Luftbild und Kartierung ergeben können.

## 1.2 Beschreibung des Bearbeitungsgebietes

### 1.2.1 Lage

Die Gemeinde Allhaming liegt im südwestlichen Teil des Bezirks Linz Land im Zentralraum und zählt zum Gerichtsbezirk Traun. Das Gemeindegebiet ist in zwei Katastralgemeinden (Allhaming und Laimgräben) unterteilt und besteht aus den Ortsteilen Allhaming, Kroisbach, Laimgräben, Lindach, Sipbach und Zeitlham, wobei Allhaming die größte Ortschaft darstellt.

Das Gemeindegebiet umfasst 14,2km<sup>2</sup>, die Nord – Süd Ausdehnung der Gemeinde beträgt 5,0km, die Ost – West Ausdehnung 5,5km. Prägende Elemente des Gemeindegebiets sind die intensiv landwirtschaftlich genutzten „Riedln“, das große nadelholzdominierte Waldgebiet im Nordwesten sowie der Talraum des Sipbachs.

Allhaming befindet sich im Zentralraum auf der Traun-Enns-Platte mit ihrer hügeligen Landschaft und geringen Niveauunterschieden, die im Tertiär bzw. Quartär entstand. Das gesamte Gemeindegebiet wird nach der naturschutzfachlichen Raumgliederung dem Teilgebiet Traun-Enns-Riedlnd zugeordnet.

Das Gemeindegebiet erstreckt auf einer Seehöhe zwischen 306m ü. A. und 368m ü. A., wobei der Hauptort Allhaming auf 341m ü. A. liegt.

Die Flächenaufteilung nach Nutzungsklassen erfolgt folgendermaßen:

Wald:	3,55km <sup>2</sup>	25%
Äcker:	8,52km <sup>2</sup>	60%
Wiesen:	3,55km <sup>2</sup>	25%
<b>Gesamt:</b>	<b>14,2km<sup>2</sup></b>	

Tabelle 1: Flächenaufteilung der Gemeinde, Gemeindeinformation 2008

## 1.2.2 Bevölkerung, Siedlung, Wirtschaft und Verkehr

Die Gemeinde Allhaming zählte bei der Volkszählung 2001 1.024 Einwohner, was einer Bevölkerungsdichte von 72,3 EW / km<sup>2</sup> entspricht. In den vergangenen Jahren ist eine Zunahme der Einwohnerzahl zu verzeichnen.

Allhaming lag ursprünglich im Ostteil des Herzogtums Bayern und wurde im 12. Jahrhundert in das Herzogtum Österreich integriert. Seit 1490 wird er dem Fürstentum „Österreich ob der Enns“ zugerechnet. Während der Napoleonischen Kriege war der Ort mehrfach besetzt.

Die Siedlungsstrukturen im Gemeindegebiet sind hauptsächlich durch historisch gewachsene Strukturen und freistehende Weiler geprägt. Der Hauptort Allhaming weist eine relativ geschlossene Siedlungsstruktur auf, die vor allem Richtung A1, Westautobahn, in ein Gewerbegebiet übergeht. Die Autobahnraststation sowie die angelagerten Betriebe nehmen große Flächen ein. Die bevorzugte Siedlungsform in der Riedlandschaft sind Einzelhöfe, die derzeit wenig Tendenz zur Erweiterung aufweisen.

Die Wirtschaft der Gemeinde basiert hauptsächlich auf dem Bereich Industrie, Gewerbe und Bauwesen (2001: 44,8%) und zum geringeren Teil auf dem Dienstleistungssektor (2001: 36,8%, davon 4,3% im Gaststättenwesen). Der Sektor Land- und Forstwirtschaft spielt eine geringere Rolle (2001: 18,4%).

Die Agrarstatistik weist im Jahr 1999 insgesamt 54 landwirtschaftliche Betriebe auf, wobei die Zahl seit 1990 (64 Betriebe) abnehmend ist. In der Gemeinde gibt es beinahe ebensoviele Haupterwerbs- wie Nebenerwerbsbetriebe (26 Haupterwerbsbetriebe mit 682 ha und 28 Nebenerwerbsbetriebe mit 305 ha landwirtschaftlicher Nutzfläche). Es dominieren Betriebe mit großer bewirtschafteter Fläche: 22 Betriebe mit einer Größe von 20 bis 50 ha, 12 Betriebe mit einer Größe von 10 bis 20 ha, 6 Betriebe mit 5 bis 10 ha und 8 Betriebe kleiner als 5 ha. Der Großteil der Flächen befindet sich im Eigentum der Betriebe. Die hauptsächliche Betriebsform ist Marktfruchtbetrieb (22), gefolgt von Veredlungs- (17), Gemischt- (8) und Futterbaubetrieben (7).

Der Dienstleistungssektor wird nur zu einem geringen Teil vom Tourismus getragen. Markierte Wanderwege sind das Kleeblatt Allhaming (4 unterschiedliche Wanderrouten in den 4 Himmelsrichtungen, die von einem zentralen Punkt - dem Ortskern Allhaming - wegführen) sowie der nord-westliche Teil des Arnulfweges.

Von den etwa 500 in der Gemeinde lebenden Erwerbstätigen (Stand 2001) pendeln 70,8% in andere Gemeinden aus. Dem gegenüber steht eine Einpendlerzahl von 30,6%, was ein Pendlersaldo von -40,2% ergibt. Die Auspendlerquote ist allerdings im Vergleich zu 1991 deutlich gestiegen.



Das bedeutendste Verkehrsband stellt die im westlichen Gemeindegebiet durchführende A1, Westautobahn, dar, die gleichzeitig eine deutliche Zäsur zwischen den Waldgebieten und den agrardominierten Flächen des Gemeindegebietes bewirkt. Die Erschließung in Ost-West-Richtung erfolgt über die L 534. Gemeindestraßen, die die Ortsteile und Höfe miteinander verbinden, sowie landwirtschaftliche Wege ergänzen das örtliche Verkehrsnetz.

### 1.2.3 Landschaftsgenese und Naturraum

Die für die Traun-Enns-Platte typische hügelige Landschaft, die sogenannte „Riedllandschaft“, wird durch den Sipbach sowie dessen Seitenarme unterteilt und geprägt. Diese Ausprägung geht auf die geologischen Vorgänge im Tertiär und Quartär zurück.

Das im Tertiär vorhandene Becken zwischen Flyschzone und Böhmischer Masse wurde von einem Molassemeer bedeckt, in dem tonig – feinsandige Sedimente - der Schlier - abgelagert wurden. Infolge von Landhebungen und Aufschüttung durch Flüsse verlandete das Meer, wobei in der Beckenmitte die feinkörnigeren Sedimente abgelagert wurden. In den Eiszeiten bzw. den Zwischeneiszeiten wurden mächtige Decken- bzw. Terrassenschotter und Moränen abgelagert. Die jährlichen Wassermassen, die in der Kaltzeit freigesetzt wurden, transportierten Schuttmengen aus dem Vorland Richtung Donau. Mit den Warmzeiten wurden die Schottermassen zerschnitten. Aus jeder Kaltzeit sind Schotterdecken, die treppenförmig angeordnet sind und gebietsweise deutlich zu unterscheiden sind, vorhanden. Die heutigen Flusstäler werden, soweit die Schüttungen nicht vollständig ausgeräumt wurden, von steil abfallenden Stufen, die durch die unterschiedlichen Terrassen gegliedert werden, begrenzt. Die Schotter der heutigen Flüsse wie z. B. der Krems bilden die zeitlich letzten Ablagerungen, wobei es durch Flussregulierungen zur Eintiefung der Gewässer und zur Absenkung des Grundwasserspiegels kam.

### 1.2.4 Geologie, Boden

In diesem Gebiet finden sich sehr fruchtbare Böden, die abhängig vom Terrassenniveau differenziert ausgebildet sind. Aufgrund der typischen Riedllandschaft sind sowohl hochwertige als auch durch feuchte Standortbedingungen geprägte Bodenformen vorhanden. Auf Verebnungen und flachen Hängen sowie Hochterrassen prägen Lockersediment-Braunerden das Landschaftsbild, die hochwertiges, gut zu bearbeitendes Acker- und Grünland darstellen. Bei Ackernutzung auf steileren Hängen besteht allerdings Abschwemmungsgefahr. In niederschlagsreicheren Gebieten geht die Braunerde durch Auswaschung des Oberbodens und damit einhergehender Verlagerung der Nährstoffe in Parabraunerde über, die von hoher landwirtschaftlicher Qualität ist. Im Bereich von Staunässe auf Schluff und Lehm, die insbesondere auf den verebnenden Deckenschotter der Riedln vorkommt, findet sich Pseudogley mit geringwertigem Acker- und Grünland. In den Bachtälern sind die typischen Ausprägung von Gley (kolluviales Feinmaterial, durch Grundwasser beeinflusst, gering- bis mittelwertiges Grünland) und braunem Auboden (junges, feines Schwemmmaterial mit geringer Hochwasserdynamik, mittel- bis hochwertiges Grünland, stellenweise hochwertiges Ackerland) vorhanden.



### 1.2.5 Klima

Das Gemeindegebiet liegt in der relativ warmen und trockenen Mitte des Bundeslandes und gehört planzengeographisch-klimatologisch dem Unteren Baltikum (Eichen-Hainbuchenstufe) an. Sowohl die Temperaturen als auch die Niederschläge sind vergleichsweise einheitlich.

Die jährliche Niederschlagssumme schwankt zwischen 800 und 900mm, wobei das Niederschlagsmaximum im Juli auftritt und während der Vegetationsperiode von April bis August 55% der Niederschlagsmenge fällt. An 20 bis 28 Tagen ist der Niederschlag mit Gewittern verbunden. Eine ununterbrochene Schneedecke ist für die Monate Anfang Dezember bis Februar/ Anfang März zu erwarten und beträgt durchschnittlich 44 Tage.

Die Jahresmitteltemperatur liegt zwischen 8 und 9°C, das Jännermittel zwischen –1 und –2°C und das Julimittel zwischen 18 und 19°C. Die Zahl der Eistage ist mit 95 Tagen im Jahr relativ hoch.

Die Bewölkung ist vor allem im Herbst und Winter relativ stark, was durch einen unterdurchschnittlichen Wert der Sonnenscheindauer zum Ausdruck kommt. Die relative Sonnenscheindauer liegt bei unter 25% im Winter, während die Werte im Sommer bei 50 bis 60% liegen. Auch die Nebelhäufigkeit ist vergleichsweise groß (55 bis 77 Tage im Jahr zumindest zeitweise Nebelbildung).

Die vorherrschende Hauptwindrichtung stellt West dar, während vor allem im Herbst und Winter häufiger Ostwind zu beobachten ist.

### 1.2.6 Potenziell natürliche und aktuelle Vegetation

Das Aufnahmegebiet liegt im Wuchsgebiet 7.2 „Nördliches Alpenvorland – Ostteil“ (Quelle: BFW 2005). Folgende natürliche Waldgesellschaften wären im Gemeindegebiet aufzufinden:

Von Natur aus überwiegen nährstoffreiche, leistungsfähige Laubmischwald-Standorte. Verbreitet sind Ersatzgesellschaften mit Fichte (Rotföhre), häufig Vergrasungen mit Seegras (*Carex brizoides*). Ein natürlicher Rotföhrenanteil ist v.a. an den Kanten der Schotterterrassen zu finden.

- Buchenwald: in der submontanen Stufe Buchenwald mit Tanne (Edellaubbaumarten, Stieleiche), Hainsimsen-Buchenwald (*Luzulo nemorosae*-Fagetum) auf ärmeren, bodensaurer Standorten. Auf den Kalkschotter-Terrassen (z.B. Traun, Enns) auch Kalk-Buchenwälder (z.B. *Carici albae*-Fagetum)
- Silberweiden-Au (*Salicetum albae*): Pioniergesellschaft auf schluffig-sandigen Anlandungen
- Purpurweiden-Filzweiden-Gebüsch (*Salicetum incano-purpureae*, *Salix purpurea*-Ges.): auf Schotter
- Grauerlen-Au (*Alnetum incanae*): an den Flüssen gut entwickelt
- Hartholz Au: mit Esche, Bergahorn, Grauerle, Stieleiche, Winterlinde, Entwicklung bei weiter fortgeschrittener Bodenentwicklung und nur mehr seltener Überschwemmung
- Bergulme (*Carici pendulae*- *Aceretum* = *Aceri-Fraxinetum*): an den Flüssen
- Grauerlen-Au (*Alnetum incanae*) und Eschen-Schwarzerlen-Auwälder (*Carici remotae*-*Fraxinetum*, *Pruno-Fraxinetum*): an den kleineren Bächen und Seitenarmen
- Laubmischwälder mit Bergahorn, Esche und Bergulme, z.B. Bergahorn-Eschenwald (*Carici pendulae*-*Aceretum*): an nährstoffreichen, frisch-feuchten Standorten (z.B. Grabeneinhänge)

## 2 Beschreibung der einzelnen Teilgebiete

Aufgrund der Zielsetzung der Landschaftserhebung für das Gemeindegebiet von Allhaming werden drei Teilgebiete unterschieden. Die Gliederung erfolgt auf Grundlage der Landschaftsgenese, der geologischen Formation und unterschiedlicher Nutzungen und Nutzungsintensitäten.

Sämtliche Teilgebiete liegen nach der naturschutzfachlichen Raumgliederung in der Raumeinheit „Traun-Enns-Riedl“.

### **Teilgebiet 1: Grünland- und ackerbaudominierte Riedllandschaft mit Einzelhofstruktur**

Dieser Teilraum erstreckt sich über das östliche Gemeindegebiet bis zu den Einhängen des Talraums des Sipbachs und wird durch flachwellige Riedl mit intensivem Grünland und Ackerbau dominiert. Als Landschaftsstrukturen sind vor allem kleinflächige nadelholzdominierte Waldstücke vorhanden. Zerstreut sind Einzelhöfe und Weiler über den gesamten Teilraum zu finden.

### **Teilgebiet 2: Intensiv landwirtschaftlich geprägte Tallandschaft mit größeren Siedlungskörpern**

Das Teilgebiet 2 umfasst die Tallandschaft entlang des Sipbachs mit Allhaming als zentralem Siedlungskörper. Der von Norden nach Süden leicht steigende Talboden wird agrarisch geprägt, wobei der Bach mit seinen Uferbegleitgehölzen und Laubwäldern das Landschaftsbild dominieren.

### **Teilgebiet 3: Intensiv landwirtschaftlich geprägte Riedllandschaft mit großflächiger forstwirtschaftlicher Nutzung**

Das westliche Gemeindegebiet mit den dominierenden Nadelholzforsten stellt das Teilgebiet 3 dar. An den westlichen Gemeindegrenzen sind große Waldflächen ausgebildet, während die übrige Landschaft durch die sanftwellige landwirtschaftlich genutzte Riedl gekennzeichnet ist. Entlang der Autobahn sind größere Gewerbebetriebe vorhanden. In der Riedllandschaft befinden sich charakteristische Einzelhöfe und Weiler.

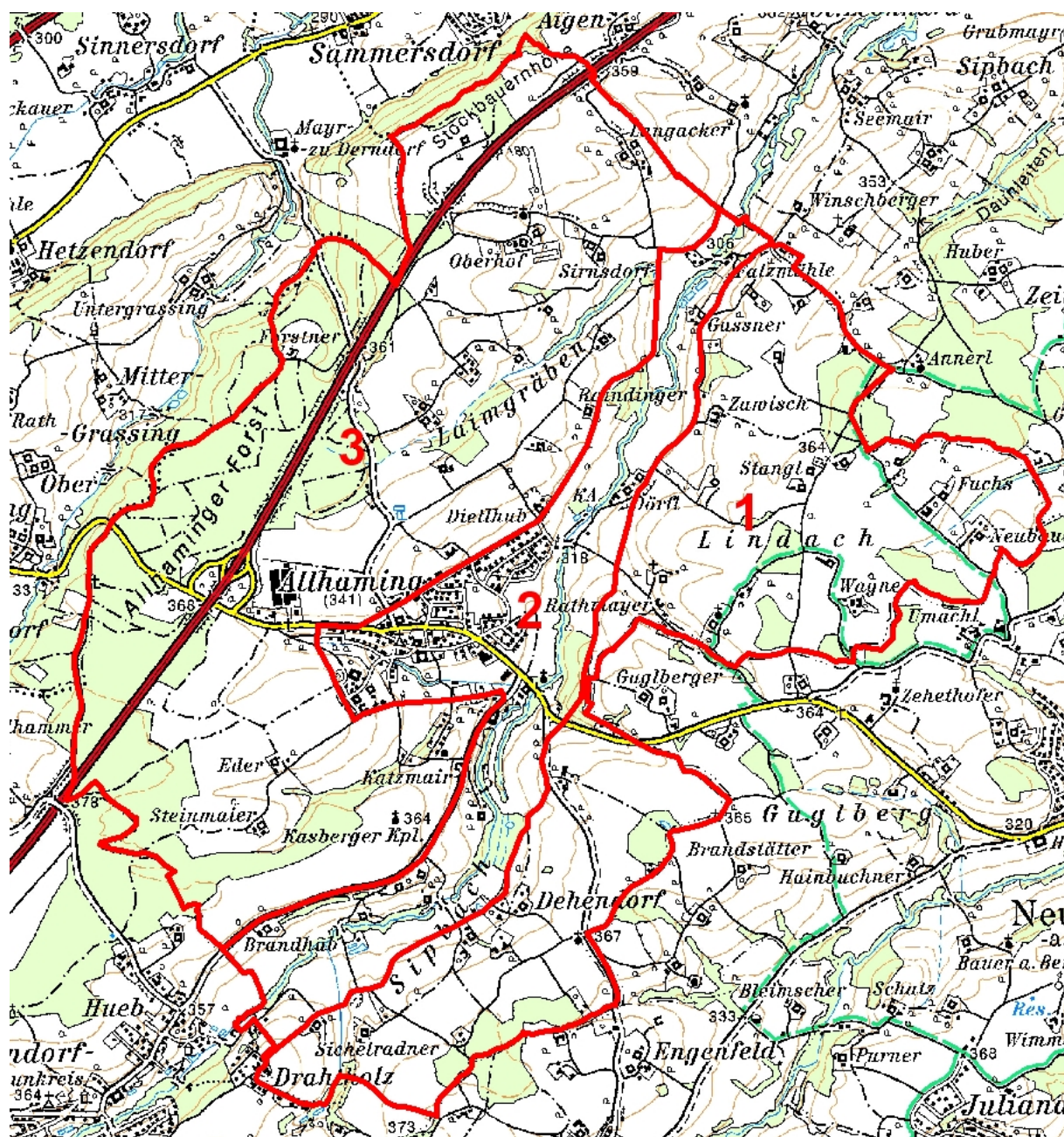


Abb. 1: Übersicht über das Erhebungsgebiet, Abgrenzung der Teilgebiete; Grundlage: ÖK50

- Teilgebiet 1: Grünland- und ackerbaudominierte Riedlandschaft mit Einzelhofstruktur
- Teilgebiet 2: Intensiv landwirtschaftlich geprägte Tallandschaft mit größerem Siedlungskörper
- Teilgebiet 3: Intensiv landwirtschaftlich geprägte Riedlandschaft mit großflächiger forstwirtschaftlicher Nutzung



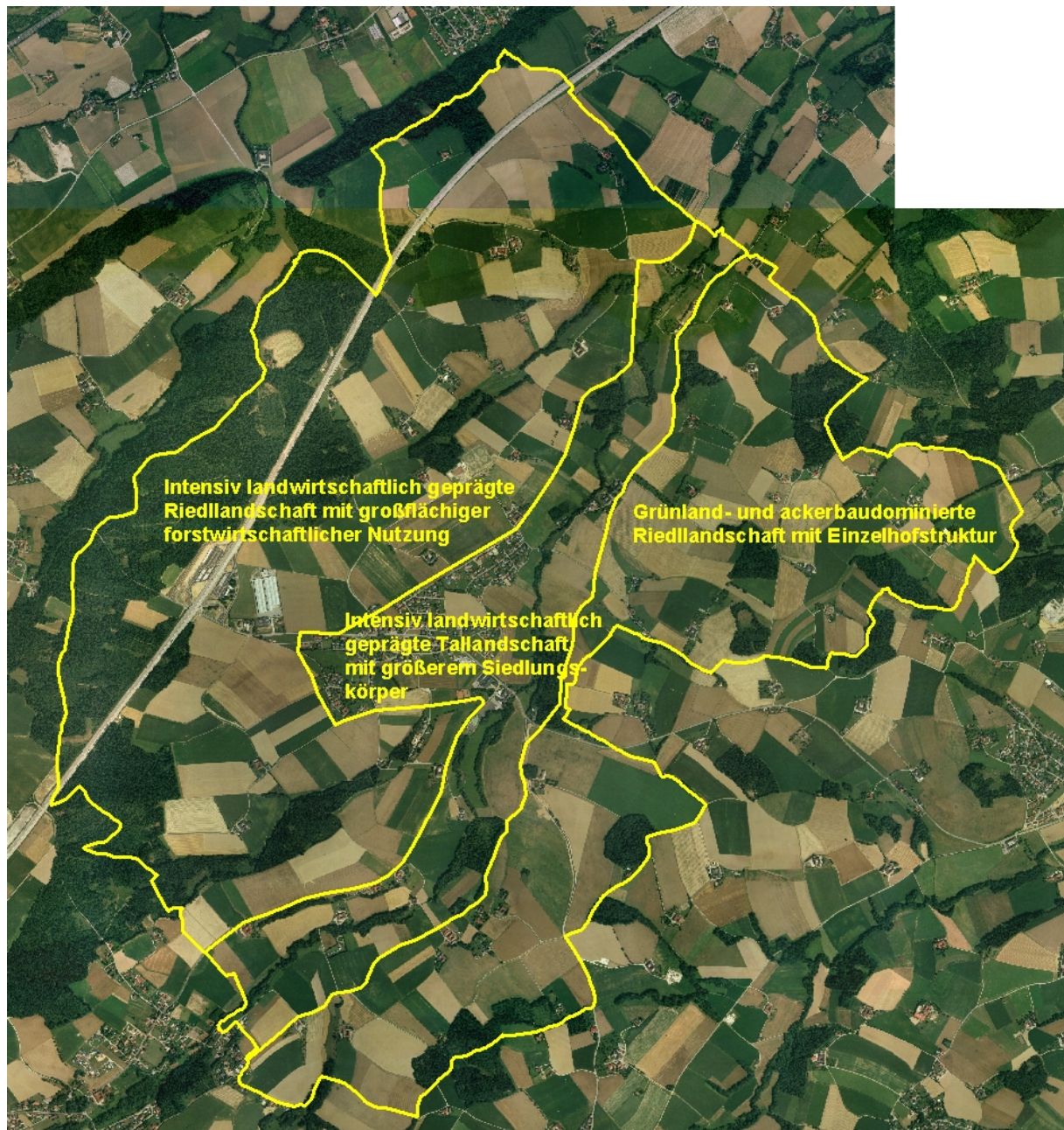


Abb. 2: Übersicht über das Erhebungsgebiet, Abgrenzung der Teilgebiete; Grundlage: Orthofoto

- Teilgebiet 1: Grünland- und ackerbaudominierte Riedlandschaft mit Einzelhofstruktur
- Teilgebiet 2: Intensiv landwirtschaftlich geprägte Tallandschaft mit größerem Siedlungskörper
- Teilgebiet 3: Intensiv landwirtschaftlich geprägte Riedlandschaft mit großflächiger forstwirtschaftlicher Nutzung

## 2.1 Teilgebiet 1: Grünland- und ackerbaudominierte Riedlandschaft mit Einzelhofstruktur

Struktur-/Nutzungsmerkmal	Charakterisierung
Wald	<ul style="list-style-type: none"> <li>• Kleinflächige Nadelwaldbestände finden sich über den gesamten Teilraum verteilt</li> <li>• Laubwälder und Laub-Nadel-Mischwälder sind nur wenige und tendenziell im Bereich von Gewässern ausgebildet</li> <li>• Weitgehend fehlen Kleinwaldflächen oder Feldgehölze</li> </ul>
Landwirtschaftliche Nutzung / Nutzungsintensität	<ul style="list-style-type: none"> <li>• Intensive Ackerbau- und Grünlandbewirtschaftung im gesamten Teilraum</li> <li>• Vereinzelt naturschutzfachlich hochwertigere Extensivflächen</li> </ul>
Moore	<ul style="list-style-type: none"> <li>• Nicht vorhanden</li> </ul>
Strukturelemente	<ul style="list-style-type: none"> <li>• Streuobstwiesen und Obstbaumalleen in direkter Umgebung der Höfe und entlang von Wegen</li> <li>• Strukturierte Uferbegleitgehölze entlang des Gewässers</li> <li>• Hecken und Baumreihen vereinzelt vorhanden</li> </ul>
Gewässer	<ul style="list-style-type: none"> <li>• Entwässerung Richtung Norden</li> <li>• Gemenbach: naturnahes Gewässer ohne Verbauungen oder befestigter Sohle, im Ursprung gehölzfrei, verläuft durch ein Waldstück und weist im Grenzbereich der Gemeinde ein gut strukturiertes Uferbegleitgehölz auf</li> </ul>
Rohstoffabbau / Deponien	<ul style="list-style-type: none"> <li>• Keine vorhanden</li> </ul>
Siedlungsstruktur	<ul style="list-style-type: none"> <li>• Einzelne Höfe und Weiler über den gesamten Teilraum verteilt</li> </ul>
Relief	<ul style="list-style-type: none"> <li>• Hügeliges Relief mit Kuppen</li> <li>• Vereinzelt steilere Böschungen und Kanten</li> </ul>
Auffällige Entwicklungsprozesse / Landschaftseingriffe	<ul style="list-style-type: none"> <li>• Weitere Intensivierung der Landwirtschaft bzw. Beibehaltung der Bewirtschaftungsstrukturen zu erwarten</li> </ul>

## 2.2 Teilgebiet 2: Intensiv landwirtschaftlich geprägte Tallandschaft mit größerem Siedlungskörper

Struktur-/Nutzungsmerkmal	Charakterisierung
Wald	<ul style="list-style-type: none"> <li>• Kleinflächige Laubwälder und Laub-Nadel-Mischbestände am Talboden und im Bereich steileren Hänge</li> <li>• Vereinzelt kleinstflächige Nadelholzbestände</li> </ul>
Landwirtschaftliche Nutzung / Nutzungsintensität	<ul style="list-style-type: none"> <li>• Intensive Grünlandwirtschaft sowie Ackerbau am Talboden</li> <li>• Einzelne naturschutzfachlich hochwertigere Extensivflächen vorhanden</li> </ul>
Moore	<ul style="list-style-type: none"> <li>• Keine vorhanden</li> </ul>
Strukturelemente	<ul style="list-style-type: none"> <li>• Geringe Landschaftsausstattung mit Strukturelementen</li> <li>• Hauptsächlich Uferbegleitgehölze und Wälder entlang des Sipbachs</li> <li>• Vereinzelt Streuobstbestände und –alleen, Baumreihen und Feldgehölze</li> </ul>
Gewässer	<ul style="list-style-type: none"> <li>• Entwässerung Richtung Norden</li> <li>• Sipbach: der Bach durchzieht den Teilraum in Süd-Nord Richtung; vorwiegend unbefestigtes Gewässer mit Verbauungen und Stauungen nur in Siedlungsbereichen, 3m breit, naturnah mit strukturiertem Ufergehölz</li> </ul>
Rohstoffabbau / Deponien	<ul style="list-style-type: none"> <li>• Keine vorhanden</li> </ul>
Siedlungsstruktur	<ul style="list-style-type: none"> <li>• Dominanter Siedlungskörper von Allhaming, Haufendorf mit wenig ausgeprägtem Dorfkern, Tendenz zur Ausweitung auf umgebende Flächen</li> <li>• Weiler und Einzelhöfe im übrigen Talraum</li> </ul>
Relief	<ul style="list-style-type: none"> <li>• Weitgehende Ebene mit ansteigendem Gelände von Norden nach Süden</li> <li>• Flache Tallandschaft mit stärker ausgeprägten Terrassenkanten</li> </ul>
Auffällige Entwicklungsprozesse / Landschaftseingriffe	<ul style="list-style-type: none"> <li>• Tendenz zu weiterer Ausweitung der Ortschaft</li> <li>• Beibehaltung der agrarischen Bewirtschaftung bzw. Intensivierung dieser zu erwarten</li> </ul>



## 2.3 Teilgebiet 3: Intensiv landwirtschaftlich geprägte Riedlandschaft mit großflächiger forstwirtschaftlicher Nutzung

Struktur-/Nutzungsmerkmal	Charakterisierung
Wald	<ul style="list-style-type: none"> <li>• Großflächiger Nadelholzforst (Allhaminger Forst) im westlichen Gemeindegebiet, der durch die Westautobahn zerschnitten wird, eine Waldzunge zieht sich südwestlich Allhamings von Katzmaier bis zur Nachbargemeinde Hueb</li> <li>• Laubwälder nur vereinzelt</li> <li>• Laub-Nadelmischwälder in Randbereichen vorhanden</li> <li>• Vereinzelt Kleinstwaldflächen</li> </ul>
Landwirtschaftliche Nutzung / Nutzungsintensität	<ul style="list-style-type: none"> <li>• Intensiver Ackerbau sowie flächenmäßig jedoch deutlich weniger Grünlandbewirtschaftung</li> <li>• Keine naturschutzfachlich hochwertigeren Extensivflächen</li> </ul>
Moore	<ul style="list-style-type: none"> <li>• Nicht vorhanden</li> </ul>
Strukturelemente	<ul style="list-style-type: none"> <li>• Wenige Streuobstwiesen und Obstbaumalleen in direkter Umgebung der Höfe und entlang von Wegen</li> <li>• Strukturiertes Uferbegleitgehölz entlang des Gewässers</li> <li>• Hecken und Baumreihen vereinzelt vorhanden</li> </ul>
Gewässer	<ul style="list-style-type: none"> <li>• Entwässerung Richtung Norden</li> <li>• Nebenbach des Sipbachs: temporär wasserführend, 0,50m breit, abschnittsweise im Wald verlaufend, mit strukturiertem Uferbegleitgehölz</li> </ul>
Rohstoffabbau / Deponien	<ul style="list-style-type: none"> <li>• Keine vorhanden</li> </ul>
Siedlungsstruktur	<ul style="list-style-type: none"> <li>• Einzelne Höfe und Weiler über den gesamten Teilraum verteilt</li> <li>• Gewerbegebiet an der Autobahnabfahrt sowie Rastplatz Allhaming</li> </ul>
Relief	<ul style="list-style-type: none"> <li>• Hügeliges Relief mit Kuppen und weiten, ebenen Bereichen</li> </ul>
Auffällige Entwicklungsprozesse / Landschaftseingriffe	<ul style="list-style-type: none"> <li>• Weitere Intensivierung der Landwirtschaft bzw. Beibehaltung der Bewirtschaftungsstrukturen zu erwarten</li> <li>• Tendenz zur Ausweitung des Gewerbegebiets sowie der Vergößerung der Weiler</li> </ul>

## 3 Zusammenfassende Beschreibung

### 3.1 Ergebnisse der Landschaftserhebung

Das Gemeindegebiet von Allhaming wird durch Intensivwirtschaft sowohl am landwirtschaftlichen als auch forstwirtschaftlichen Sektor geprägt. Die flachwellige Riedl Landschaft wird durch Acker- und Grünlandbewirtschaftung dominiert, während Strukturelemente vergleichsweise wenig ausgebildet sind und im Wesentlichen aus Streuobstwiesen und –zeilen sowie Hecken und Baumreihen bestehen. Im westlichen Gemeindegebiet sind großflächige, wenig strukturierte Nadelholzforste ausgebildet. Der Talboden des Sipbachs teilt das Gebiet in das westliche und östliche Teilgebiet und wird durch Uferbegleitgehölze und Waldbestände gegliedert. Allhaming liegt in der Tallandschaft des Sipbachs und stellt den einzigen großen Siedlungskörper dar. Richtung Westen im Nahbereich der Autobahnabfahrt besteht ein Gewerbegebiet, das die Tendenz zur Vergrößerung aufweist. Trotz der intensiven Agrarwirtschaft ist der wichtigste Wirtschaftssektor Industrie, Gewerbe und Bauwesen, gefolgt vom Dienstleistungsbereich.

Folgende Tabellen und Abbildungen geben einen zusammenfassenden Überblick über Flächengröße und Verteilung der erhobenen Fläche, des Baulands und der nicht erhobenen Fläche sowie der Flächengröße der einzelnen erhobenen Bestandestypen:

	Fläche in ha	Prozentueller Anteil
<b>Gemeindefläche gesamt</b>	<b>1.424</b>	<b>100%</b>
Fläche der erhobenen Bestandestypen	354	24,87%
Intensiv genutzte Grünlandbereiche, geschlossene Siedlungsgebiete, Verkehrsflächen (= nicht erhobene Flächen)	1.070	75,13%
Bauland (entsprechend dem Flächenwidmungsplan)	57,35	4,03%

Tabelle 2: Flächengröße und prozentuelle Flächenverteilung der erhobenen Bestandestypen bzw. der nicht erhobenen Flächen und des Baulandes in Relation zur gesamten Gemeindefläche

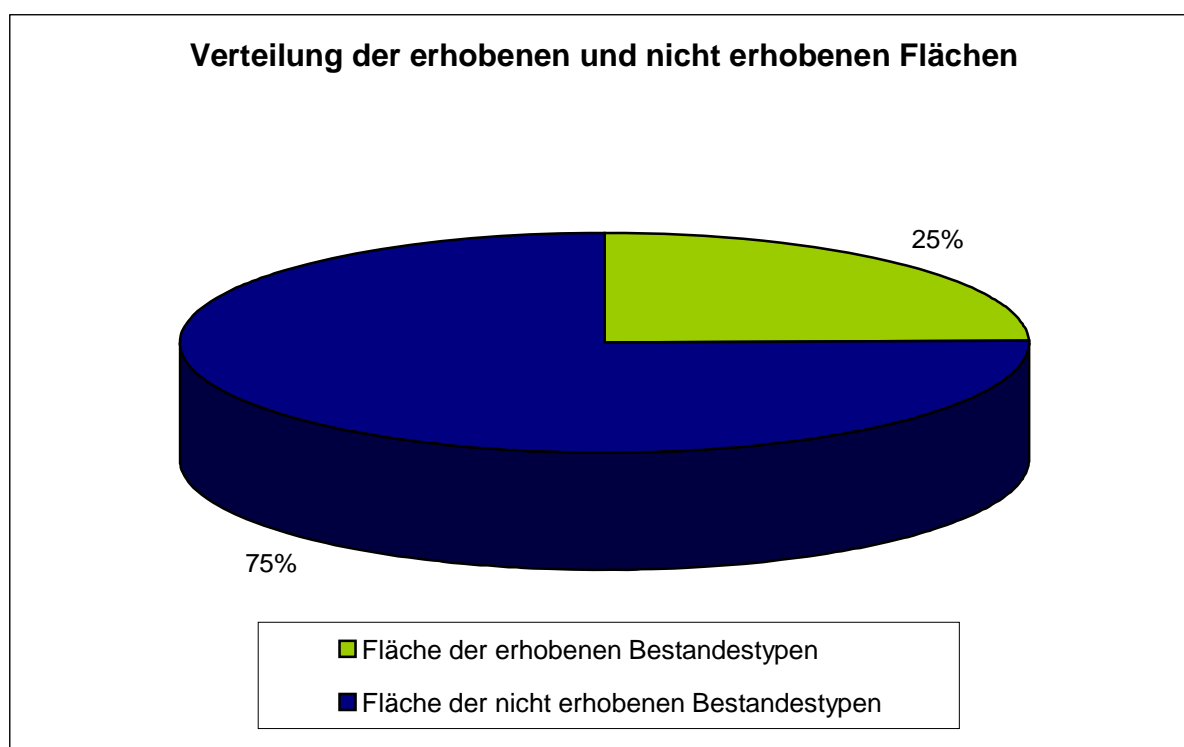


Abb. 3: Darstellung der prozentuellen Verteilung der Flächen

Erhobene Bestandestypen	Flächengröße ha	Anteil an der ges. Gemeindefläche %
Nadelwald	239,11	16,79
Laub-Nadel-Mischwald	33,10	2,32
Laubwald	14,61	1,03
Kleinstwaldfläche, Gebüsch oder Baumgruppe unter 1000m <sup>2</sup>	0,03	0,00
Uferbegleitgehölz	21,16	1,49
Heckenzug	3,65	0,26
Obstbaumwiese (Streuobstwiese)	31,06	2,18
Baumreihe, Allee	1,59	0,11
Sukzessionsfläche in ehemaligen Intensivgebieten	0,48	0,03
Feuchtes und nasses Extensivgrünland	3,14	0,22
Mesophile, bunte Fettwiese	2,02	0,14
Stehendes Gewässer	1,03	0,07
Fließendes Gewässer	2,79	0,20
Bauland	57,35	4,03

Tabelle 3: Darstellung der Flächengröße der erhobenen Bestandestypen und der Relation zum gesamten Gemeindegebiet

## 3.2 Naturschutzfachlich wertvolle Bereiche

Bedingt durch die intensiv landwirtschaftlich genutzten Acker- und Grünlandflächen sind naturschutzfachlich hochwertige Bereiche selten zu finden. Besondere Bedeutung kommt vorhandenen Struktur- und Landschaftselementen zu. Insbesondere die Gewässer mit ihren meist gut strukturierten Uferbegleitgehölzen und Laub-Nadel-Mischwäldern mit hohem Entwicklungspotenzial stellen erhöhen die Strukturvielfalt. Die Artenzusammensetzung ist oft standortgerecht und naturnah.

Mesophile bunte Fettwiesen sind vor allem als extensive Weiden bewirtschaftet, wobei diese im südlichen Gemeindegebiet zu finden sind. Bei Lindach besteht eine extensive Mähwiese, die allerdings durch Einträge aus den umgebenden Intensivlandwirtschaftsflächen beeinflusst wird. Südlich von Katzmaier ist eine feuchtgetönte, extensiv bewirtschaftete Mähwiese vorhanden, die großflächig ausgebildet ist und zwischen Uferbegleitgehölzen und einem Laubwald zu liegen kommt.

Feldgehölze, Baumgruppen sowie Hecken sind meist mehrschichtig, vergleichsweise strukturiert aufgebaut. Als zusätzliche Strukturen dienen auch Streuobstwiesen und -alleen, die meist im unmittelbaren Umfeld der Höfe sowie entlang von Wegen situiert sind.

Markante Geländeböschungen sind insbesondere im südlichen Gemeindegebiet um Dehendorf und im östlichen Bereich bei Lindach vorhanden, wobei diese in der Regel mit Hecken bestockt sind. Darüber hinaus sind größere Böschungen entlang der Terrassenkante des Sipbaches entstanden, die als Laubhangwald ausgebildet sind.

## 3.3 Defizite und Ansatzpunkte für naturschutzfachliche Aufwertung

Defizite bestehen einerseits in weiten Bereichen durch die relativ geringe Ausstattung an Strukturelementen im intensiv genutzten Grünland, andererseits durch die durch traditionelle Forstwirtschaft bedingten Altersklassenwälder mit hauptsächlich Fichtenmonokulturen.

Eine Erhöhung des Laubholzanteiles sowie die naturnahe Ausstattung der Wälder und Waldsäume sind anzustreben. Im Bereich der Waldränder können durch eine nicht-lineare Ausbildung eines Strauch- und Krautsaumes und durch Auflichtungen wertvolle Lebensräume entstehen. Entlang der Gewässer ist auf die Ausbildung und den Erhalt standortgerechter Auwälder zu achten.

Besonderes Augenmerk ist auf den Erhalt der natürlichen Ufergehölze und die unverbauten Abschnitte der Gewässer zu legen. Diese sollen erhalten werden, wobei auf die weitere Verwendung von standortgerechten Gehölzen zu achten ist.

Das intensiv genutzte Grünland kann durch die Neuanlage von sowohl trocken- als auch feuchtgetönten Strukturelementen aufgewertet werden bzw. sind bestehende Strukturen zu erhalten. Darüber hinaus sollte auf eine Extensivierung der landwirtschaftlichen Flächen hingewirkt werden, um das Entwicklungspotenzial zu extensiven Mähwiesen auszunutzen zu können, wobei sich vor allem bestehende Terrassenkanten und Böschungen dafür anbieten. Insbesondere die Inanspruchnahme bestehender Fördermöglichkeiten im Rahmen des ÖPUL ist zu forcieren.

Die erhaltenen Obstbaumwiesen sind vor einer Überalterung zu schützen und mit standortgerechten, heimischen, alten Obstsorten nachzupflanzen. Auch die Neuanlage solcher Streuobstwiesen und Obstbaumalleen ist zu initiieren sowie die Vermarktung dieser und ihrer Produkte ist zu fördern.

## 4 Verwendete Literatur und Quellenverzeichnis

### 4.1 Datengrundlagen

#### Vom Auftraggeber beigestellte Daten

- Farb-Orthophotos im Triangulierungsblattschnitt 1:5000, Bildflug: 26. 07. 2006 (© Land Oberösterreich)
- Digitale ÖK50 (kartographisches Modell KM50) im Blattschnitt TB20000 (© Bundesamt für Eich- und Vermessungswesen)
- Gemeindegrenzen aus der Digitalen Katastralmappe (© Bundesamt für Eich- und Vermessungswesen)
- Digitale Katastralmappe (© Bundesamt für Eich- und Vermessungswesen)
- 10m Höhengichtlinien generiert aus dem Digitalen Höhenmodell (© Bundesamt für Eich- und Vermessungswesen)
- Digitales Landschaftsmodell - Gewässernetz (© Bundesamt für Eich- und Vermessungswesen)
- Naturschutzfachliche Raumgliederung Oberösterreichs (© Land Oberösterreich)
- Moorflächen nach Krisai & Schmidt (aus GENISYS) (© Land Oberösterreich)

### 4.2 Literaturverzeichnis

BUNDESAMT UND FORSCHUNGSZENTRUM FÜR LANDWIRTSCHAFT (1980): Erläuterungen zur Bodenkarte 1:25.000 Kartierungsbereich 62 Neuhofen an der Kreams Oberösterreich; Bundesministerium für Land- und Forstwirtschaft, Wien.

UMWELTBUNDESAMT (1989): Biotoptypen in Österreich, Vorarbeiten zu einem Katalog, Bundesministerium für Umwelt, Jugend und Familie, Wien

UMWELTBUNDESAMT (1994): Flussordnungszahlen österreichischer Fließgewässer, Bundesministerium für Umwelt, Wien

AMT DER OBERÖSTERREICHISCHEN LANDESREGIERUNG in Zusammenarbeit mit GRÜN INTEGRAL – Technisches Büro (2007): Natur- und Landschafts Leitbilder für Oberösterreich Band 38 Raumeinheit Traun-Enns-Riedelland, Linz

KILIAN W., MÜLLER F., STARLINGER F. (1994): Die forstlichen Wuchsgebiete Österreichs – Eine Naturraumgliederung nach waldökologischen Gesichtspunkten, Forstliche Bundesversuchsanstalt, Wien

ZENTRALANSTALT FÜR METEOROLOGIE UND GEODYNAMIK (1998): Klimatographie und Klimaatlas von Oberösterreich, Linz/Wien

GEMEINDE ALLHAMING, FREIZEIT-CLUB 2001: Kleeblatt Allhaming, Allhaming

## 4.3 Sonstige Quellen, Links

- <http://doris.ooe.gv.at>
- <http://www.ooe.gv.at/natur/nala/index.htm>
- <http://www.ooe.gv.at/natur/genisys/>
- <http://www.ooe.gv.at>
- <http://bfw.ac.at/300/1207.html>
- <http://www.statistik.at>
- <http://www.allhaming.at>
- <http://de.wikipedia.org>
- <http://www.regionalsuche.at>
- [http://www.alpenverein.at/linz-Neuhofen/Berichte/2008\\_01\\_02\\_Neuhofener\\_Wanderwege.php](http://www.alpenverein.at/linz-Neuhofen/Berichte/2008_01_02_Neuhofener_Wanderwege.php)



# Anhang 1

## Fotodokumentation



Abb. 1: Wiesenbach bei Neubauer (Foto: Land in Sicht)



Abb. 2: Ausgeräumte Agrarlandschaft bei Dehendorf (Foto: Land in Sicht)



Abb. 3: Feucht getöntes Extensivgrünland im Sipbachtal (Foto: Land in Sicht)



Abb. 4: Allhaminger Forst (Foto: Land in Sicht)





Abb. 5: Betriebsgebiet Allhaming (Foto: Land in Sicht)



Abb. 6: Blick in das Sipbachtal (Foto: Land in Sicht)

# Anhang 2

## Beschreibung der Einzelflächen

(Datenbank-Bericht: Auswahl Berichte Gemeinde -  
"Ausdruck Endbericht" sortiert nach Flächennummer)

Gemeinde: **41001 Allhaming**

Bezirk: **Linz-Land**

lfd. Nummer:	<b>1</b>	Fläche: in m <sup>2</sup>	<b>3040</b>	Länge in m:	<b>167</b>
Bestandestyp:	<b>0204 Streuobstbestand (Streuobstwiese/-weide, Obstbaumreihen)</b>				
Charakteristik:					
	Bearbeiter: Land in Sicht				
lfd. Nummer:	<b>2</b>	Fläche: in m <sup>2</sup>	<b>10858</b>	Länge in m:	<b>430</b>
Bestandestyp:	<b>0204 Streuobstbestand (Streuobstwiese/-weide, Obstbaumreihen)</b>				
Charakteristik:					
	Bearbeiter: Land in Sicht				
lfd. Nummer:	<b>3</b>	Fläche: in m <sup>2</sup>	<b>1739</b>	Länge in m:	<b>139</b>
Bestandestyp:	<b>0204 Streuobstbestand (Streuobstwiese/-weide, Obstbaumreihen)</b>				
Charakteristik:					
	Bearbeiter: Land in Sicht				
lfd. Nummer:	<b>4</b>	Fläche: in m <sup>2</sup>	<b>3921</b>	Länge in m:	<b>217</b>
Bestandestyp:	<b>0203 Heckenzug</b>				
Charakteristik:					
	Bearbeiter: Land in Sicht				
lfd. Nummer:	<b>5</b>	Fläche: in m <sup>2</sup>	<b>9056</b>	Länge in m:	<b>341</b>
Bestandestyp:	<b>0202 Uferbegleitgehölz</b>				
Charakteristik:	gut strukturiertes Ufergehölz entlang des Sipbaches mit Esche, Erle, Weide und Bergahorn sowie Hasel, Faulbaum, Brennessel, Springkraut, Mädesüß				
	Bearbeiter: Land in Sicht				
lfd. Nummer:	<b>6</b>	Fläche: in m <sup>2</sup>	<b>61443</b>	Länge in m:	<b>2013</b>
Bestandestyp:	<b>0202 Uferbegleitgehölz</b>				
Charakteristik:	gut strukturiertes Ufergehölz entlang des Sipbaches mit Esche, Erle, Weide und Bergahorn sowie Hasel, Faulbaum, Brennessel, Springkraut, Mädesüß				
	Bearbeiter: Land in Sicht				
lfd. Nummer:	<b>7</b>	Fläche: in m <sup>2</sup>	<b>11362</b>	Länge in m:	<b>392</b>
Bestandestyp:	<b>0202 Uferbegleitgehölz</b>				
Charakteristik:	gut strukturiertes Ufergehölz entlang des Sipbaches mit Esche, Erle, Weide und Bergahorn sowie Hasel, Faulbaum, Brennessel, Springkraut, Mädesüß				
	Bearbeiter: Land in Sicht				
lfd. Nummer:	<b>8</b>	Fläche: in m <sup>2</sup>	<b>4607</b>	Länge in m:	<b>164</b>
Bestandestyp:	<b>0202 Uferbegleitgehölz</b>				
Charakteristik:	gut strukturiertes Ufergehölz entlang des Sipbaches mit Esche, Erle, Weide und Bergahorn sowie Hasel, Faulbaum, Brennessel, Springkraut, Mädesüß				
	Bearbeiter: Land in Sicht				
lfd. Nummer:	<b>9</b>	Fläche: in m <sup>2</sup>	<b>5038</b>	Länge in m:	<b>269</b>
Bestandestyp:	<b>0202 Uferbegleitgehölz</b>				
Charakteristik:	gut strukturiertes Ufergehölz entlang des Sipbaches mit Esche, Erle, Weide und Bergahorn sowie Hasel, Faulbaum, Brennessel, Springkraut, Mädesüß				
	Bearbeiter: Land in Sicht				
lfd. Nummer:	<b>10</b>	Fläche: in m <sup>2</sup>	<b>12438</b>	Länge in m:	<b>512</b>
Bestandestyp:	<b>0202 Uferbegleitgehölz</b>				
Charakteristik:	gut strukturiertes Ufergehölz entlang des Sipbaches mit Esche, Erle, Weide und Bergahorn sowie Hasel, Faulbaum, Brennessel, Springkraut, Mädesüß				
	Bearbeiter: Land in Sicht				



lfd. Nummer:	<b>11</b>	Fläche: in m <sup>2</sup>	<b>26055</b>	Länge in m:	<b>838</b>
Bestandestyp:	<b>0202 Uferbegleitgehölz</b>				
Charakteristik:	gut strukturiertes Ufergehölz entlang des Sipbaches mit Esche, Erle, Weide und Bergahorn sowie Hasel, Faulbaum, Brennessel, Springkraut, Mädesüß				
	Bearbeiter: Land in Sicht				
lfd. Nummer:	<b>12</b>	Fläche: in m <sup>2</sup>	<b>26340</b>	Länge in m:	<b>658</b>
Bestandestyp:	<b>0202 Uferbegleitgehölz</b>				
Charakteristik:	gut strukturiertes Ufergehölz entlang des Sipbaches mit Esche, Erle, Weide und Bergahorn sowie Hasel, Faulbaum, Brennessel, Springkraut, Mädesüß				
	Bearbeiter: Land in Sicht				
lfd. Nummer:	<b>13</b>	Fläche: in m <sup>2</sup>	<b>318</b>	Länge in m:	<b>40</b>
Bestandestyp:	<b>0401 Stehendes Gewässer</b>				
Charakteristik:	Fischzucht, offene Wasserfläche mit wenig strukturierten Ufern, grasige Böschungen und keine Gehölze				
	Bearbeiter: Land in Sicht				
lfd. Nummer:	<b>14</b>	Fläche: in m <sup>2</sup>	<b>1869</b>	Länge in m:	<b>126</b>
Bestandestyp:	<b>0401 Stehendes Gewässer</b>				
Charakteristik:	Fischzucht, offene Wasserfläche mit wenig strukturierten Ufern, grasige Böschungen und keine Gehölze				
	Bearbeiter: Land in Sicht				
lfd. Nummer:	<b>15</b>	Fläche: in m <sup>2</sup>	<b>480</b>	Länge in m:	<b>48</b>
Bestandestyp:	<b>0401 Stehendes Gewässer</b>				
Charakteristik:	Fischzucht, offene Wasserfläche mit wenig strukturierten Ufern, grasige Böschungen und keine Gehölze				
	Bearbeiter: Land in Sicht				
lfd. Nummer:	<b>16</b>	Fläche: in m <sup>2</sup>	<b>422</b>	Länge in m:	<b>46</b>
Bestandestyp:	<b>0401 Stehendes Gewässer</b>				
Charakteristik:	Fischzucht, offene Wasserfläche mit wenig strukturierten Ufern, grasige Böschungen und keine Gehölze				
	Bearbeiter: Land in Sicht				
lfd. Nummer:	<b>17</b>	Fläche: in m <sup>2</sup>	<b>459</b>	Länge in m:	<b>69</b>
Bestandestyp:	<b>0401 Stehendes Gewässer</b>				
Charakteristik:	Fischzucht, offene Wasserfläche mit wenig strukturierten Ufern, grasige Böschungen und keine Gehölze				
	Bearbeiter: Land in Sicht				
lfd. Nummer:	<b>18</b>	Fläche: in m <sup>2</sup>	<b>705</b>	Länge in m:	<b>58</b>
Bestandestyp:	<b>0401 Stehendes Gewässer</b>				
Charakteristik:	Fischzucht, offene Wasserfläche mit wenig strukturierten Ufern, grasige Böschungen und keine Gehölze				
	Bearbeiter: Land in Sicht				
lfd. Nummer:	<b>19</b>	Fläche: in m <sup>2</sup>	<b>4165</b>	Länge in m:	<b>127</b>
Bestandestyp:	<b>0204 Streuobstbestand (Streuobstwiese/-weide, Obstbaumreihen)</b>				
Charakteristik:					
	Bearbeiter: Land in Sicht				
lfd. Nummer:	<b>20</b>	Fläche: in m <sup>2</sup>	<b>3345</b>	Länge in m:	<b>292</b>
Bestandestyp:	<b>0204 Streuobstbestand (Streuobstwiese/-weide, Obstbaumreihen)</b>				
Charakteristik:					
	Bearbeiter: Land in Sicht				
lfd. Nummer:	<b>21</b>	Fläche: in m <sup>2</sup>	<b>996</b>	Länge in m:	<b>74</b>
Bestandestyp:	<b>0204 Streuobstbestand (Streuobstwiese/-weide, Obstbaumreihen)</b>				
Charakteristik:					
	Bearbeiter: Land in Sicht				
lfd. Nummer:	<b>22</b>	Fläche: in m <sup>2</sup>	<b>3265</b>	Länge in m:	<b>121</b>
Bestandestyp:	<b>0204 Streuobstbestand (Streuobstwiese/-weide, Obstbaumreihen)</b>				
Charakteristik:					
	Bearbeiter: Land in Sicht				

lfd. Nummer:	<b>23</b>	Fläche: in m <sup>2</sup>	<b>610</b>	Länge in m:	<b>58</b>
Bestandestyp:	<b>0204 Streuobstbestand (Streuobstwiese/-weide, Obstbaumreihen)</b>				
Charakteristik:	Bearbeiter: Land in Sicht				
lfd. Nummer:	<b>24</b>	Fläche: in m <sup>2</sup>	<b>3010</b>	Länge in m:	<b>107</b>
Bestandestyp:	<b>0204 Streuobstbestand (Streuobstwiese/-weide, Obstbaumreihen)</b>				
Charakteristik:	Bearbeiter: Land in Sicht				
lfd. Nummer:	<b>25</b>	Fläche: in m <sup>2</sup>	<b>2789</b>	Länge in m:	<b>130</b>
Bestandestyp:	<b>0203 Heckenzug</b>				
Charakteristik:	Bearbeiter: Land in Sicht				
lfd. Nummer:	<b>26</b>	Fläche: in m <sup>2</sup>	<b>1527</b>	Länge in m:	<b>105</b>
Bestandestyp:	<b>0203 Heckenzug</b>				
Charakteristik:	Bearbeiter: Land in Sicht				
lfd. Nummer:	<b>27</b>	Fläche: in m <sup>2</sup>	<b>4865</b>	Länge in m:	<b>143</b>
Bestandestyp:	<b>0204 Streuobstbestand (Streuobstwiese/-weide, Obstbaumreihen)</b>				
Charakteristik:	Bearbeiter: Land in Sicht				
lfd. Nummer:	<b>28</b>	Fläche: in m <sup>2</sup>	<b>936</b>	Länge in m:	<b>79</b>
Bestandestyp:	<b>0204 Streuobstbestand (Streuobstwiese/-weide, Obstbaumreihen)</b>				
Charakteristik:	Bearbeiter: Land in Sicht				
lfd. Nummer:	<b>29</b>	Fläche: in m <sup>2</sup>	<b>707</b>	Länge in m:	<b>94</b>
Bestandestyp:	<b>0204 Streuobstbestand (Streuobstwiese/-weide, Obstbaumreihen)</b>				
Charakteristik:	Bearbeiter: Land in Sicht				
lfd. Nummer:	<b>30</b>	Fläche: in m <sup>2</sup>	<b>4956</b>	Länge in m:	<b>187</b>
Bestandestyp:	<b>0204 Streuobstbestand (Streuobstwiese/-weide, Obstbaumreihen)</b>				
Charakteristik:	Bearbeiter: Land in Sicht				
lfd. Nummer:	<b>31</b>	Fläche: in m <sup>2</sup>	<b>1844</b>	Länge in m:	<b>123</b>
Bestandestyp:	<b>0204 Streuobstbestand (Streuobstwiese/-weide, Obstbaumreihen)</b>				
Charakteristik:	Bearbeiter: Land in Sicht				
lfd. Nummer:	<b>32</b>	Fläche: in m <sup>2</sup>	<b>28000</b>	Länge in m:	<b>397</b>
Bestandestyp:	<b>0104 Laubwald/Laubholzforst</b>				
Charakteristik:	Bearbeiter: Land in Sicht				
lfd. Nummer:	<b>33</b>	Fläche: in m <sup>2</sup>	<b>5563</b>	Länge in m:	<b>182</b>
Bestandestyp:	<b>0102 Nadelwald/Nadelholzforst</b>				
Charakteristik:	Bearbeiter: Land in Sicht				
lfd. Nummer:	<b>34</b>	Fläche: in m <sup>2</sup>	<b>1238</b>	Länge in m:	<b>164</b>
Bestandestyp:	<b>0203 Heckenzug</b>				
Charakteristik:	Bearbeiter: Land in Sicht				

lfd. Nummer:	<b>35</b>	Fläche: in m <sup>2</sup>	<b>685</b>	Länge in m:	<b>60</b>
Bestandestyp:	<b>0401 Stehendes Gewässer</b>				
Charakteristik:	Fischteich mit gut strukturiertem, flächig ausgebildetem Ufergehölz				
	Bearbeiter: Land in Sicht				
lfd. Nummer:	<b>36</b>	Fläche: in m <sup>2</sup>	<b>12870</b>	Länge in m:	<b>363</b>
Bestandestyp:	<b>0204 Streuobstbestand (Streuobstwiese/-weide, Obstbaumreihen)</b>				
Charakteristik:					
	Bearbeiter: Land in Sicht				
lfd. Nummer:	<b>37</b>	Fläche: in m <sup>2</sup>	<b>3048</b>	Länge in m:	<b>122</b>
Bestandestyp:	<b>0204 Streuobstbestand (Streuobstwiese/-weide, Obstbaumreihen)</b>				
Charakteristik:					
	Bearbeiter: Land in Sicht				
lfd. Nummer:	<b>38</b>	Fläche: in m <sup>2</sup>	<b>1716</b>	Länge in m:	<b>106</b>
Bestandestyp:	<b>0204 Streuobstbestand (Streuobstwiese/-weide, Obstbaumreihen)</b>				
Charakteristik:					
	Bearbeiter: Land in Sicht				
lfd. Nummer:	<b>39</b>	Fläche: in m <sup>2</sup>	<b>1478</b>	Länge in m:	<b>81</b>
Bestandestyp:	<b>0204 Streuobstbestand (Streuobstwiese/-weide, Obstbaumreihen)</b>				
Charakteristik:					
	Bearbeiter: Land in Sicht				
lfd. Nummer:	<b>40</b>	Fläche: in m <sup>2</sup>	<b>3229</b>	Länge in m:	<b>132</b>
Bestandestyp:	<b>0204 Streuobstbestand (Streuobstwiese/-weide, Obstbaumreihen)</b>				
Charakteristik:					
	Bearbeiter: Land in Sicht				
lfd. Nummer:	<b>41</b>	Fläche: in m <sup>2</sup>	<b>7895</b>	Länge in m:	<b>298</b>
Bestandestyp:	<b>0104 Laubwald/Laubholzforst</b>				
Charakteristik:					
	Bearbeiter: Land in Sicht				
lfd. Nummer:	<b>42</b>	Fläche: in m <sup>2</sup>	<b>1815</b>	Länge in m:	<b>180</b>
Bestandestyp:	<b>0204 Streuobstbestand (Streuobstwiese/-weide, Obstbaumreihen)</b>				
Charakteristik:					
	Bearbeiter: Land in Sicht				
lfd. Nummer:	<b>43</b>	Fläche: in m <sup>2</sup>	<b>1672</b>	Länge in m:	<b>200</b>
Bestandestyp:	<b>0204 Streuobstbestand (Streuobstwiese/-weide, Obstbaumreihen)</b>				
Charakteristik:					
	Bearbeiter: Land in Sicht				
lfd. Nummer:	<b>44</b>	Fläche: in m <sup>2</sup>	<b>1811</b>	Länge in m:	<b>84</b>
Bestandestyp:	<b>0204 Streuobstbestand (Streuobstwiese/-weide, Obstbaumreihen)</b>				
Charakteristik:					
	Bearbeiter: Land in Sicht				
lfd. Nummer:	<b>45</b>	Fläche: in m <sup>2</sup>	<b>2119</b>	Länge in m:	<b>147</b>
Bestandestyp:	<b>0206 Baumreihe, Allee</b>				
Charakteristik:					
	Bearbeiter: Land in Sicht				
lfd. Nummer:	<b>46</b>	Fläche: in m <sup>2</sup>	<b>3626</b>	Länge in m:	<b>170</b>
Bestandestyp:	<b>0204 Streuobstbestand (Streuobstwiese/-weide, Obstbaumreihen)</b>				
Charakteristik:					
	Bearbeiter: Land in Sicht				

lfd. Nummer:	<b>47</b>	Fläche: in m <sup>2</sup>	<b>3006</b>	Länge in m:	<b>138</b>
Bestandestyp:	<b>0204 Streuobstbestand (Streuobstwiese/-weide, Obstbaumreihen)</b>				
Charakteristik:	Bearbeiter: Land in Sicht				
lfd. Nummer:	<b>48</b>	Fläche: in m <sup>2</sup>	<b>1809</b>	Länge in m:	<b>88</b>
Bestandestyp:	<b>0204 Streuobstbestand (Streuobstwiese/-weide, Obstbaumreihen)</b>				
Charakteristik:	Bearbeiter: Land in Sicht				
lfd. Nummer:	<b>49</b>	Fläche: in m <sup>2</sup>	<b>727</b>	Länge in m:	<b>76</b>
Bestandestyp:	<b>0203 Heckenzug</b>				
Charakteristik:	Bearbeiter: Land in Sicht				
lfd. Nummer:	<b>50</b>	Fläche: in m <sup>2</sup>	<b>731</b>	Länge in m:	<b>72</b>
Bestandestyp:	<b>0204 Streuobstbestand (Streuobstwiese/-weide, Obstbaumreihen)</b>				
Charakteristik:	Bearbeiter: Land in Sicht				
lfd. Nummer:	<b>51</b>	Fläche: in m <sup>2</sup>	<b>1139</b>	Länge in m:	<b>121</b>
Bestandestyp:	<b>0204 Streuobstbestand (Streuobstwiese/-weide, Obstbaumreihen)</b>				
Charakteristik:	Bearbeiter: Land in Sicht				
lfd. Nummer:	<b>52</b>	Fläche: in m <sup>2</sup>	<b>2013</b>	Länge in m:	<b>176</b>
Bestandestyp:	<b>0206 Baumreihe, Allee</b>				
Charakteristik:	Bearbeiter: Land in Sicht				
lfd. Nummer:	<b>53</b>	Fläche: in m <sup>2</sup>	<b>3476</b>	Länge in m:	<b>129</b>
Bestandestyp:	<b>0204 Streuobstbestand (Streuobstwiese/-weide, Obstbaumreihen)</b>				
Charakteristik:	Bearbeiter: Land in Sicht				
lfd. Nummer:	<b>54</b>	Fläche: in m <sup>2</sup>	<b>726</b>	Länge in m:	<b>101</b>
Bestandestyp:	<b>0204 Streuobstbestand (Streuobstwiese/-weide, Obstbaumreihen)</b>				
Charakteristik:	Bearbeiter: Land in Sicht				
lfd. Nummer:	<b>55</b>	Fläche: in m <sup>2</sup>	<b>8847</b>	Länge in m:	<b>205</b>
Bestandestyp:	<b>0103 Laub-Nadel-Mischwald/Laub-Nadelholz-Mischforst</b>				
Charakteristik:	Bearbeiter: Land in Sicht				
lfd. Nummer:	<b>56</b>	Fläche: in m <sup>2</sup>	<b>520</b>	Länge in m:	<b>52</b>
Bestandestyp:	<b>0204 Streuobstbestand (Streuobstwiese/-weide, Obstbaumreihen)</b>				
Charakteristik:	Bearbeiter: Land in Sicht				
lfd. Nummer:	<b>57</b>	Fläche: in m <sup>2</sup>	<b>3693</b>	Länge in m:	<b>186</b>
Bestandestyp:	<b>0204 Streuobstbestand (Streuobstwiese/-weide, Obstbaumreihen)</b>				
Charakteristik:	Bearbeiter: Land in Sicht				
lfd. Nummer:	<b>58</b>	Fläche: in m <sup>2</sup>	<b>1143</b>	Länge in m:	<b>96</b>
Bestandestyp:	<b>0204 Streuobstbestand (Streuobstwiese/-weide, Obstbaumreihen)</b>				
Charakteristik:	Bearbeiter: Land in Sicht				

lfd. Nummer:	<b>59</b>	Fläche: in m <sup>2</sup>	<b>711</b>	Länge in m:	<b>78</b>
Bestandestyp:	<b>0204 Streuobstbestand (Streuobstwiese/-weide, Obstbaumreihen)</b>				
Charakteristik:	Bearbeiter: Land in Sicht				
lfd. Nummer:	<b>60</b>	Fläche: in m <sup>2</sup>	<b>5467</b>	Länge in m:	<b>216</b>
Bestandestyp:	<b>0204 Streuobstbestand (Streuobstwiese/-weide, Obstbaumreihen)</b>				
Charakteristik:	Bearbeiter: Land in Sicht				
lfd. Nummer:	<b>61</b>	Fläche: in m <sup>2</sup>	<b>1239</b>	Länge in m:	<b>86</b>
Bestandestyp:	<b>0206 Baumreihe, Allee</b>				
Charakteristik:	Bearbeiter: Land in Sicht				
lfd. Nummer:	<b>62</b>	Fläche: in m <sup>2</sup>	<b>459</b>	Länge in m:	<b>50</b>
Bestandestyp:	<b>0204 Streuobstbestand (Streuobstwiese/-weide, Obstbaumreihen)</b>				
Charakteristik:	Bearbeiter: Land in Sicht				
lfd. Nummer:	<b>63</b>	Fläche: in m <sup>2</sup>	<b>17174</b>	Länge in m:	<b>538</b>
Bestandestyp:	<b>0204 Streuobstbestand (Streuobstwiese/-weide, Obstbaumreihen)</b>				
Charakteristik:	Bearbeiter: Land in Sicht				
lfd. Nummer:	<b>64</b>	Fläche: in m <sup>2</sup>	<b>801</b>	Länge in m:	<b>87</b>
Bestandestyp:	<b>0206 Baumreihe, Allee</b>				
Charakteristik:	Bearbeiter: Land in Sicht				
lfd. Nummer:	<b>65</b>	Fläche: in m <sup>2</sup>	<b>1126</b>	Länge in m:	<b>134</b>
Bestandestyp:	<b>0204 Streuobstbestand (Streuobstwiese/-weide, Obstbaumreihen)</b>				
Charakteristik:	Bearbeiter: Land in Sicht				
lfd. Nummer:	<b>66</b>	Fläche: in m <sup>2</sup>	<b>582</b>	Länge in m:	<b>70</b>
Bestandestyp:	<b>0203 Heckenzug</b>				
Charakteristik:	Bearbeiter: Land in Sicht				
lfd. Nummer:	<b>67</b>	Fläche: in m <sup>2</sup>	<b>3084</b>	Länge in m:	<b>167</b>
Bestandestyp:	<b>0204 Streuobstbestand (Streuobstwiese/-weide, Obstbaumreihen)</b>				
Charakteristik:	Bearbeiter: Land in Sicht				
lfd. Nummer:	<b>68</b>	Fläche: in m <sup>2</sup>	<b>3846</b>	Länge in m:	<b>176</b>
Bestandestyp:	<b>0204 Streuobstbestand (Streuobstwiese/-weide, Obstbaumreihen)</b>				
Charakteristik:	Bearbeiter: Land in Sicht				
lfd. Nummer:	<b>69</b>	Fläche: in m <sup>2</sup>	<b>989</b>	Länge in m:	<b>114</b>
Bestandestyp:	<b>0204 Streuobstbestand (Streuobstwiese/-weide, Obstbaumreihen)</b>				
Charakteristik:	Bearbeiter: Land in Sicht				
lfd. Nummer:	<b>70</b>	Fläche: in m <sup>2</sup>	<b>2052</b>	Länge in m:	<b>129</b>
Bestandestyp:	<b>0204 Streuobstbestand (Streuobstwiese/-weide, Obstbaumreihen)</b>				
Charakteristik:	Bearbeiter: Land in Sicht				

lfd. Nummer:	<b>71</b>	Fläche: in m <sup>2</sup>	<b>824</b>	Länge in m:	<b>131</b>
Bestandestyp:	<b>0204 Streuobstbestand (Streuobstwiese/-weide, Obstbaumreihen)</b>				
Charakteristik:					
	Bearbeiter: Land in Sicht				
lfd. Nummer:	<b>72</b>	Fläche: in m <sup>2</sup>	<b>3692</b>	Länge in m:	<b>162</b>
Bestandestyp:	<b>0203 Heckenzug</b>				
Charakteristik:					
	Bearbeiter: Land in Sicht				
lfd. Nummer:	<b>73</b>	Fläche: in m <sup>2</sup>	<b>3268</b>	Länge in m:	<b>340</b>
Bestandestyp:	<b>0202 Uferbegleitgehölz</b>				
Charakteristik:	strukturiertes Ufergehölz entlang eines kleinen Gerinnes mit lückigem Bestand von Esche, Erle und Weide, Brennessel in der Krautschicht				
	Bearbeiter: Land in Sicht				
lfd. Nummer:	<b>74</b>	Fläche: in m <sup>2</sup>	<b>3827</b>	Länge in m:	<b>285</b>
Bestandestyp:	<b>0202 Uferbegleitgehölz</b>				
Charakteristik:	strukturiertes Ufergehölz entlang eines kleinen Gerinnes mit lückigem Bestand von Esche, Erle und Weide, Brennessel in der Krautschicht				
	Bearbeiter: Land in Sicht				
lfd. Nummer:	<b>75</b>	Fläche: in m <sup>2</sup>	<b>5269</b>	Länge in m:	<b>246</b>
Bestandestyp:	<b>0202 Uferbegleitgehölz</b>				
Charakteristik:	gut strukturiertes Ufergehölz entlang des Siphbaches mit Esche, Erle, Weide und Bergahorn in der Baumschicht, Hasel und Faulbaum in der Strauchschicht sowie Brennessel, Springkraut und Mädesüß in der Krautschicht				
	Bearbeiter: Land in Sicht				
lfd. Nummer:	<b>76</b>	Fläche: in m <sup>2</sup>	<b>14694</b>	Länge in m:	<b>404</b>
Bestandestyp:	<b>0204 Streuobstbestand (Streuobstwiese/-weide, Obstbaumreihen)</b>				
Charakteristik:					
	Bearbeiter: Land in Sicht				
lfd. Nummer:	<b>77</b>	Fläche: in m <sup>2</sup>	<b>4344</b>	Länge in m:	<b>225</b>
Bestandestyp:	<b>0204 Streuobstbestand (Streuobstwiese/-weide, Obstbaumreihen)</b>				
Charakteristik:					
	Bearbeiter: Land in Sicht				
lfd. Nummer:	<b>78</b>	Fläche: in m <sup>2</sup>	<b>3928</b>	Länge in m:	<b>125</b>
Bestandestyp:	<b>0204 Streuobstbestand (Streuobstwiese/-weide, Obstbaumreihen)</b>				
Charakteristik:					
	Bearbeiter: Land in Sicht				
lfd. Nummer:	<b>79</b>	Fläche: in m <sup>2</sup>	<b>5228</b>	Länge in m:	<b>180</b>
Bestandestyp:	<b>0204 Streuobstbestand (Streuobstwiese/-weide, Obstbaumreihen)</b>				
Charakteristik:					
	Bearbeiter: Land in Sicht				
lfd. Nummer:	<b>80</b>	Fläche: in m <sup>2</sup>	<b>3124</b>	Länge in m:	<b>125</b>
Bestandestyp:	<b>0204 Streuobstbestand (Streuobstwiese/-weide, Obstbaumreihen)</b>				
Charakteristik:					
	Bearbeiter: Land in Sicht				
lfd. Nummer:	<b>81</b>	Fläche: in m <sup>2</sup>	<b>1117</b>	Länge in m:	<b>73</b>
Bestandestyp:	<b>0204 Streuobstbestand (Streuobstwiese/-weide, Obstbaumreihen)</b>				
Charakteristik:					
	Bearbeiter: Land in Sicht				

lfd. Nummer:	<b>82</b>	Fläche: in m <sup>2</sup>	<b>1653</b>	Länge in m:	<b>131</b>
Bestandestyp:	<b>0206 Baumreihe, Allee</b>				
Charakteristik:					
	Bearbeiter: Land in Sicht				
lfd. Nummer:	<b>83</b>	Fläche: in m <sup>2</sup>	<b>1392</b>	Länge in m:	<b>135</b>
Bestandestyp:	<b>0204 Streuobstbestand (Streuobstwiese/-weide, Obstbaumreihen)</b>				
Charakteristik:					
	Bearbeiter: Land in Sicht				
lfd. Nummer:	<b>84</b>	Fläche: in m <sup>2</sup>	<b>2642</b>	Länge in m:	<b>243</b>
Bestandestyp:	<b>0206 Baumreihe, Allee</b>				
Charakteristik:					
	Bearbeiter: Land in Sicht				
lfd. Nummer:	<b>85</b>	Fläche: in m <sup>2</sup>	<b>857</b>	Länge in m:	<b>58</b>
Bestandestyp:	<b>0204 Streuobstbestand (Streuobstwiese/-weide, Obstbaumreihen)</b>				
Charakteristik:					
	Bearbeiter: Land in Sicht				
lfd. Nummer:	<b>86</b>	Fläche: in m <sup>2</sup>	<b>4908</b>	Länge in m:	<b>182</b>
Bestandestyp:	<b>0204 Streuobstbestand (Streuobstwiese/-weide, Obstbaumreihen)</b>				
Charakteristik:					
	Bearbeiter: Land in Sicht				
lfd. Nummer:	<b>87</b>	Fläche: in m <sup>2</sup>	<b>876</b>	Länge in m:	<b>87</b>
Bestandestyp:	<b>0204 Streuobstbestand (Streuobstwiese/-weide, Obstbaumreihen)</b>				
Charakteristik:					
	Bearbeiter: Land in Sicht				
lfd. Nummer:	<b>88</b>	Fläche: in m <sup>2</sup>	<b>704</b>	Länge in m:	<b>66</b>
Bestandestyp:	<b>0204 Streuobstbestand (Streuobstwiese/-weide, Obstbaumreihen)</b>				
Charakteristik:					
	Bearbeiter: Land in Sicht				
lfd. Nummer:	<b>89</b>	Fläche: in m <sup>2</sup>	<b>4199</b>	Länge in m:	<b>150</b>
Bestandestyp:	<b>0102 Nadelwald/Nadelholzforst</b>				
Charakteristik:					
	Bearbeiter: Land in Sicht				
lfd. Nummer:	<b>90</b>	Fläche: in m <sup>2</sup>	<b>23855</b>	Länge in m:	<b>650</b>
Bestandestyp:	<b>0104 Laubwald/Laubholzforst</b>				
Charakteristik:					
	Bearbeiter: Land in Sicht				
lfd. Nummer:	<b>91</b>	Fläche: in m <sup>2</sup>	<b>1344</b>	Länge in m:	<b>79</b>
Bestandestyp:	<b>0204 Streuobstbestand (Streuobstwiese/-weide, Obstbaumreihen)</b>				
Charakteristik:					
	Bearbeiter: Land in Sicht				
lfd. Nummer:	<b>92</b>	Fläche: in m <sup>2</sup>	<b>669</b>	Länge in m:	<b>64</b>
Bestandestyp:	<b>0204 Streuobstbestand (Streuobstwiese/-weide, Obstbaumreihen)</b>				
Charakteristik:					
	Bearbeiter: Land in Sicht				
lfd. Nummer:	<b>93</b>	Fläche: in m <sup>2</sup>	<b>3984</b>	Länge in m:	<b>248</b>
Bestandestyp:	<b>0203 Heckenzug</b>				
Charakteristik:					
	Bearbeiter: Land in Sicht				



lfd. Nummer:	<b>94</b>	Fläche: in m <sup>2</sup>	<b>3783</b>	Länge in m:	<b>153</b>
Bestandestyp:	<b>0204 Streuobstbestand (Streuobstwiese/-weide, Obstbaumreihen)</b>				
Charakteristik:	Bearbeiter: Land in Sicht				
lfd. Nummer:	<b>95</b>	Fläche: in m <sup>2</sup>	<b>1209</b>	Länge in m:	<b>81</b>
Bestandestyp:	<b>0204 Streuobstbestand (Streuobstwiese/-weide, Obstbaumreihen)</b>				
Charakteristik:	Bearbeiter: Land in Sicht				
lfd. Nummer:	<b>96</b>	Fläche: in m <sup>2</sup>	<b>1217</b>	Länge in m:	<b>87</b>
Bestandestyp:	<b>0206 Baumreihe, Allee</b>				
Charakteristik:	Bearbeiter: Land in Sicht				
lfd. Nummer:	<b>97</b>	Fläche: in m <sup>2</sup>	<b>2412</b>	Länge in m:	<b>132</b>
Bestandestyp:	<b>0204 Streuobstbestand (Streuobstwiese/-weide, Obstbaumreihen)</b>				
Charakteristik:	Bearbeiter: Land in Sicht				
lfd. Nummer:	<b>98</b>	Fläche: in m <sup>2</sup>	<b>2488</b>	Länge in m:	<b>114</b>
Bestandestyp:	<b>0204 Streuobstbestand (Streuobstwiese/-weide, Obstbaumreihen)</b>				
Charakteristik:	Bearbeiter: Land in Sicht				
lfd. Nummer:	<b>99</b>	Fläche: in m <sup>2</sup>	<b>4464</b>	Länge in m:	<b>221</b>
Bestandestyp:	<b>0204 Streuobstbestand (Streuobstwiese/-weide, Obstbaumreihen)</b>				
Charakteristik:	Bearbeiter: Land in Sicht				
lfd. Nummer:	<b>100</b>	Fläche: in m <sup>2</sup>	<b>1348</b>	Länge in m:	<b>105</b>
Bestandestyp:	<b>0104 Laubwald/Laubholzforst</b>				
Charakteristik:	Bearbeiter: Land in Sicht				
lfd. Nummer:	<b>101</b>	Fläche: in m <sup>2</sup>	<b>7172</b>	Länge in m:	<b>220</b>
Bestandestyp:	<b>0204 Streuobstbestand (Streuobstwiese/-weide, Obstbaumreihen)</b>				
Charakteristik:	Bearbeiter: Land in Sicht				
lfd. Nummer:	<b>102</b>	Fläche: in m <sup>2</sup>	<b>2566</b>	Länge in m:	<b>120</b>
Bestandestyp:	<b>0204 Streuobstbestand (Streuobstwiese/-weide, Obstbaumreihen)</b>				
Charakteristik:	Bearbeiter: Land in Sicht				
lfd. Nummer:	<b>103</b>	Fläche: in m <sup>2</sup>	<b>519</b>	Länge in m:	<b>44</b>
Bestandestyp:	<b>0401 Stehendes Gewässer</b>				
Charakteristik:	Fischteich mit offener Wasserfläche, nordseitig Ufergehölz angrenzend				
	Bearbeiter: Land in Sicht				
lfd. Nummer:	<b>104</b>	Fläche: in m <sup>2</sup>	<b>1019</b>	Länge in m:	<b>79</b>
Bestandestyp:	<b>0401 Stehendes Gewässer</b>				
Charakteristik:	Fischteich mit offener Wasserfläche und nord- und westseitig einer Hecke, kleinere Gehölze und Röhrichtbestand an den Böschungen				
	Bearbeiter: Land in Sicht				
lfd. Nummer:	<b>105</b>	Fläche: in m <sup>2</sup>	<b>1525</b>	Länge in m:	<b>135</b>
Bestandestyp:	<b>0401 Stehendes Gewässer</b>				
Charakteristik:	relativ neu angelegter Fischteich mit offener Wasserfläche und einer Baumhecke				
	Bearbeiter: Land in Sicht				

lfd. Nummer:	<b>106</b>	Fläche: in m <sup>2</sup>	<b>2954</b>	Länge in m:	<b>140</b>
Bestandestyp:	<b>0204 Streuobstbestand (Streuobstwiese/-weide, Obstbaumreihen)</b>				
Charakteristik:	Bearbeiter: Land in Sicht				
lfd. Nummer:	<b>107</b>	Fläche: in m <sup>2</sup>	<b>395</b>	Länge in m:	<b>44</b>
Bestandestyp:	<b>0204 Streuobstbestand (Streuobstwiese/-weide, Obstbaumreihen)</b>				
Charakteristik:	Bearbeiter: Land in Sicht				
lfd. Nummer:	<b>108</b>	Fläche: in m <sup>2</sup>	<b>2301</b>	Länge in m:	<b>112</b>
Bestandestyp:	<b>0204 Streuobstbestand (Streuobstwiese/-weide, Obstbaumreihen)</b>				
Charakteristik:	Bearbeiter: Land in Sicht				
lfd. Nummer:	<b>109</b>	Fläche: in m <sup>2</sup>	<b>2245</b>	Länge in m:	<b>110</b>
Bestandestyp:	<b>0104 Laubwald/Laubholzforst</b>				
Charakteristik:	Bearbeiter: Land in Sicht				
lfd. Nummer:	<b>110</b>	Fläche: in m <sup>2</sup>	<b>2292</b>	Länge in m:	<b>116</b>
Bestandestyp:	<b>0204 Streuobstbestand (Streuobstwiese/-weide, Obstbaumreihen)</b>				
Charakteristik:	Bearbeiter: Land in Sicht				
lfd. Nummer:	<b>111</b>	Fläche: in m <sup>2</sup>	<b>6876</b>	Länge in m:	<b>244</b>
Bestandestyp:	<b>0204 Streuobstbestand (Streuobstwiese/-weide, Obstbaumreihen)</b>				
Charakteristik:	Bearbeiter: Land in Sicht				
lfd. Nummer:	<b>112</b>	Fläche: in m <sup>2</sup>	<b>602</b>	Länge in m:	<b>57</b>
Bestandestyp:	<b>0204 Streuobstbestand (Streuobstwiese/-weide, Obstbaumreihen)</b>				
Charakteristik:	Bearbeiter: Land in Sicht				
lfd. Nummer:	<b>113</b>	Fläche: in m <sup>2</sup>	<b>6155</b>	Länge in m:	<b>212</b>
Bestandestyp:	<b>0104 Laubwald/Laubholzforst</b>				
Charakteristik:	Bearbeiter: Land in Sicht				
lfd. Nummer:	<b>114</b>	Fläche: in m <sup>2</sup>	<b>626</b>	Länge in m:	<b>52</b>
Bestandestyp:	<b>0401 Stehendes Gewässer</b>				
Charakteristik:	Teich in einem feuchter getönten Laubwald				
	Bearbeiter: Land in Sicht				
lfd. Nummer:	<b>115</b>	Fläche: in m <sup>2</sup>	<b>1301</b>	Länge in m:	<b>79</b>
Bestandestyp:	<b>0204 Streuobstbestand (Streuobstwiese/-weide, Obstbaumreihen)</b>				
Charakteristik:	Bearbeiter: Land in Sicht				
lfd. Nummer:	<b>116</b>	Fläche: in m <sup>2</sup>	<b>1238</b>	Länge in m:	<b>69</b>
Bestandestyp:	<b>0104 Laubwald/Laubholzforst</b>				
Charakteristik:	Bearbeiter: Land in Sicht				
lfd. Nummer:	<b>117</b>	Fläche: in m <sup>2</sup>	<b>737</b>	Länge in m:	<b>65</b>
Bestandestyp:	<b>0204 Streuobstbestand (Streuobstwiese/-weide, Obstbaumreihen)</b>				
Charakteristik:	Bearbeiter: Land in Sicht				

lfd. Nummer:	<b>118</b>	Fläche: in m <sup>2</sup>	<b>1317</b>	Länge in m:	<b>79</b>
Bestandestyp:	<b>0204 Streuobstbestand (Streuobstwiese/-weide, Obstbaumreihen)</b>				
Charakteristik:	Bearbeiter: Land in Sicht				
lfd. Nummer:	<b>119</b>	Fläche: in m <sup>2</sup>	<b>761</b>	Länge in m:	<b>64</b>
Bestandestyp:	<b>0204 Streuobstbestand (Streuobstwiese/-weide, Obstbaumreihen)</b>				
Charakteristik:	Bearbeiter: Land in Sicht				
lfd. Nummer:	<b>120</b>	Fläche: in m <sup>2</sup>	<b>5404</b>	Länge in m:	<b>138</b>
Bestandestyp:	<b>0104 Laubwald/Laubholzforst</b>				
Charakteristik:	Bearbeiter: Land in Sicht				
lfd. Nummer:	<b>121</b>	Fläche: in m <sup>2</sup>	<b>824</b>	Länge in m:	<b>115</b>
Bestandestyp:	<b>0203 Heckenzug</b>				
Charakteristik:	Bearbeiter: Land in Sicht				
lfd. Nummer:	<b>122</b>	Fläche: in m <sup>2</sup>	<b>947</b>	Länge in m:	<b>58</b>
Bestandestyp:	<b>0204 Streuobstbestand (Streuobstwiese/-weide, Obstbaumreihen)</b>				
Charakteristik:	Bearbeiter: Land in Sicht				
lfd. Nummer:	<b>123</b>	Fläche: in m <sup>2</sup>	<b>1440</b>	Länge in m:	<b>143</b>
Bestandestyp:	<b>0203 Heckenzug</b>				
Charakteristik:	Bearbeiter: Land in Sicht				
lfd. Nummer:	<b>124</b>	Fläche: in m <sup>2</sup>	<b>1877</b>	Länge in m:	<b>164</b>
Bestandestyp:	<b>0203 Heckenzug</b>				
Charakteristik:	Bearbeiter: Land in Sicht				
lfd. Nummer:	<b>125</b>	Fläche: in m <sup>2</sup>	<b>3973</b>	Länge in m:	<b>132</b>
Bestandestyp:	<b>0204 Streuobstbestand (Streuobstwiese/-weide, Obstbaumreihen)</b>				
Charakteristik:	Bearbeiter: Land in Sicht				
lfd. Nummer:	<b>126</b>	Fläche: in m <sup>2</sup>	<b>3381</b>	Länge in m:	<b>116</b>
Bestandestyp:	<b>0204 Streuobstbestand (Streuobstwiese/-weide, Obstbaumreihen)</b>				
Charakteristik:	Bearbeiter: Land in Sicht				
lfd. Nummer:	<b>127</b>	Fläche: in m <sup>2</sup>	<b>6008</b>	Länge in m:	<b>352</b>
Bestandestyp:	<b>0204 Streuobstbestand (Streuobstwiese/-weide, Obstbaumreihen)</b>				
Charakteristik:	Bearbeiter: Land in Sicht				
lfd. Nummer:	<b>128</b>	Fläche: in m <sup>2</sup>	<b>5518</b>	Länge in m:	<b>202</b>
Bestandestyp:	<b>0104 Laubwald/Laubholzforst</b>				
Charakteristik:	Bearbeiter: Land in Sicht				
lfd. Nummer:	<b>129</b>	Fläche: in m <sup>2</sup>	<b>2969</b>	Länge in m:	<b>118</b>
Bestandestyp:	<b>0204 Streuobstbestand (Streuobstwiese/-weide, Obstbaumreihen)</b>				
Charakteristik:	Bearbeiter: Land in Sicht				

lfd. Nummer:	<b>130</b>	Fläche: in m <sup>2</sup>	<b>2776</b>	Länge in m:	<b>184</b>
Bestandestyp:	<b>0204 Streuobstbestand (Streuobstwiese/-weide, Obstbaumreihen)</b>				
Charakteristik:	Bearbeiter: Land in Sicht				
lfd. Nummer:	<b>131</b>	Fläche: in m <sup>2</sup>	<b>2163</b>	Länge in m:	<b>188</b>
Bestandestyp:	<b>0204 Streuobstbestand (Streuobstwiese/-weide, Obstbaumreihen)</b>				
Charakteristik:	Bearbeiter: Land in Sicht				
lfd. Nummer:	<b>132</b>	Fläche: in m <sup>2</sup>	<b>1627</b>	Länge in m:	<b>81</b>
Bestandestyp:	<b>0204 Streuobstbestand (Streuobstwiese/-weide, Obstbaumreihen)</b>				
Charakteristik:	Bearbeiter: Land in Sicht				
lfd. Nummer:	<b>133</b>	Fläche: in m <sup>2</sup>	<b>1404</b>	Länge in m:	<b>133</b>
Bestandestyp:	<b>0204 Streuobstbestand (Streuobstwiese/-weide, Obstbaumreihen)</b>				
Charakteristik:	Bearbeiter: Land in Sicht				
lfd. Nummer:	<b>134</b>	Fläche: in m <sup>2</sup>	<b>1603</b>	Länge in m:	<b>107</b>
Bestandestyp:	<b>0203 Heckenzug</b>				
Charakteristik:	Bearbeiter: Land in Sicht				
lfd. Nummer:	<b>135</b>	Fläche: in m <sup>2</sup>	<b>2569</b>	Länge in m:	<b>178</b>
Bestandestyp:	<b>0204 Streuobstbestand (Streuobstwiese/-weide, Obstbaumreihen)</b>				
Charakteristik:	Bearbeiter: Land in Sicht				
lfd. Nummer:	<b>136</b>	Fläche: in m <sup>2</sup>	<b>1750</b>	Länge in m:	<b>84</b>
Bestandestyp:	<b>0204 Streuobstbestand (Streuobstwiese/-weide, Obstbaumreihen)</b>				
Charakteristik:	Bearbeiter: Land in Sicht				
lfd. Nummer:	<b>137</b>	Fläche: in m <sup>2</sup>	<b>1276</b>	Länge in m:	<b>83</b>
Bestandestyp:	<b>0204 Streuobstbestand (Streuobstwiese/-weide, Obstbaumreihen)</b>				
Charakteristik:	Bearbeiter: Land in Sicht				
lfd. Nummer:	<b>138</b>	Fläche: in m <sup>2</sup>	<b>824</b>	Länge in m:	<b>101</b>
Bestandestyp:	<b>0204 Streuobstbestand (Streuobstwiese/-weide, Obstbaumreihen)</b>				
Charakteristik:	Bearbeiter: Land in Sicht				
lfd. Nummer:	<b>139</b>	Fläche: in m <sup>2</sup>	<b>4425</b>	Länge in m:	<b>222</b>
Bestandestyp:	<b>0204 Streuobstbestand (Streuobstwiese/-weide, Obstbaumreihen)</b>				
Charakteristik:	Bearbeiter: Land in Sicht				
lfd. Nummer:	<b>140</b>	Fläche: in m <sup>2</sup>	<b>2766</b>	Länge in m:	<b>153</b>
Bestandestyp:	<b>0204 Streuobstbestand (Streuobstwiese/-weide, Obstbaumreihen)</b>				
Charakteristik:	Bearbeiter: Land in Sicht				
lfd. Nummer:	<b>141</b>	Fläche: in m <sup>2</sup>	<b>2212</b>	Länge in m:	<b>113</b>
Bestandestyp:	<b>0204 Streuobstbestand (Streuobstwiese/-weide, Obstbaumreihen)</b>				
Charakteristik:	Bearbeiter: Land in Sicht				



lfd. Nummer:	<b>142</b>	Fläche: in m <sup>2</sup>	<b>386</b>	Länge in m:	<b>57</b>
Bestandestyp:	<b>0204 Streuobstbestand (Streuobstwiese/-weide, Obstbaumreihen)</b>				
Charakteristik:					
	Bearbeiter: Land in Sicht				
lfd. Nummer:	<b>143</b>	Fläche: in m <sup>2</sup>	<b>697</b>	Länge in m:	<b>91</b>
Bestandestyp:	<b>0204 Streuobstbestand (Streuobstwiese/-weide, Obstbaumreihen)</b>				
Charakteristik:					
	Bearbeiter: Land in Sicht				
lfd. Nummer:	<b>144</b>	Fläche: in m <sup>2</sup>	<b>10161</b>	Länge in m:	<b>460</b>
Bestandestyp:	<b>0202 Uferbegleitgehölz</b>				
Charakteristik:	Ufergehölz entlang des Genssbachs mit Weide, Esche und Erle in der Baumschicht sowie Brennessel, Heckenkirsche und Faulbaum in Strauchschicht				
	Bearbeiter: Land in Sicht				
lfd. Nummer:	<b>145</b>	Fläche: in m <sup>2</sup>	<b>4668</b>	Länge in m:	<b>199</b>
Bestandestyp:	<b>0204 Streuobstbestand (Streuobstwiese/-weide, Obstbaumreihen)</b>				
Charakteristik:					
	Bearbeiter: Land in Sicht				
lfd. Nummer:	<b>146</b>	Fläche: in m <sup>2</sup>	<b>3808</b>	Länge in m:	<b>126</b>
Bestandestyp:	<b>0204 Streuobstbestand (Streuobstwiese/-weide, Obstbaumreihen)</b>				
Charakteristik:					
	Bearbeiter: Land in Sicht				
lfd. Nummer:	<b>147</b>	Fläche: in m <sup>2</sup>	<b>2147</b>	Länge in m:	<b>126</b>
Bestandestyp:	<b>0203 Heckenzug</b>				
Charakteristik:					
	Bearbeiter: Land in Sicht				
lfd. Nummer:	<b>148</b>	Fläche: in m <sup>2</sup>	<b>82519</b>	Länge in m:	<b>1278</b>
Bestandestyp:	<b>0103 Laub-Nadel-Mischwald/Laub-Nadelholz-Mischforst</b>				
Charakteristik:					
	Bearbeiter: Land in Sicht				
lfd. Nummer:	<b>149</b>	Fläche: in m <sup>2</sup>	<b>11702</b>	Länge in m:	<b>247</b>
Bestandestyp:	<b>0103 Laub-Nadel-Mischwald/Laub-Nadelholz-Mischforst</b>				
Charakteristik:					
	Bearbeiter: Land in Sicht				
lfd. Nummer:	<b>150</b>	Fläche: in m <sup>2</sup>	<b>43394</b>	Länge in m:	<b>663</b>
Bestandestyp:	<b>0103 Laub-Nadel-Mischwald/Laub-Nadelholz-Mischforst</b>				
Charakteristik:					
	Bearbeiter: Land in Sicht				
lfd. Nummer:	<b>151</b>	Fläche: in m <sup>2</sup>	<b>17405</b>	Länge in m:	<b>288</b>
Bestandestyp:	<b>0102 Nadelwald/Nadelholzforst</b>				
Charakteristik:					
	Bearbeiter: Land in Sicht				
lfd. Nummer:	<b>152</b>	Fläche: in m <sup>2</sup>	<b>3217</b>	Länge in m:	<b>118</b>
Bestandestyp:	<b>0204 Streuobstbestand (Streuobstwiese/-weide, Obstbaumreihen)</b>				
Charakteristik:					
	Bearbeiter: Land in Sicht				
lfd. Nummer:	<b>153</b>	Fläche: in m <sup>2</sup>	<b>120154</b>	Länge in m:	<b>842</b>
Bestandestyp:	<b>0102 Nadelwald/Nadelholzforst</b>				
Charakteristik:					
	Bearbeiter: Land in Sicht				

lfd. Nummer:	<b>154</b>	Fläche: in m <sup>2</sup>	<b>29192</b>	Länge in m:	<b>581</b>
Bestandestyp:	<b>0103 Laub-Nadel-Mischwald/Laub-Nadelholz-Mischforst</b>				
Charakteristik:					
	Bearbeiter: Land in Sicht				
lfd. Nummer:	<b>155</b>	Fläche: in m <sup>2</sup>	<b>7084</b>	Länge in m:	<b>164</b>
Bestandestyp:	<b>0102 Nadelwald/Nadelholzforst</b>				
Charakteristik:					
	Bearbeiter: Land in Sicht				
lfd. Nummer:	<b>156</b>	Fläche: in m <sup>2</sup>	<b>3264</b>	Länge in m:	<b>139</b>
Bestandestyp:	<b>0204 Streuobstbestand (Streuobstwiese/-weide, Obstbaumreihen)</b>				
Charakteristik:					
	Bearbeiter: Land in Sicht				
lfd. Nummer:	<b>157</b>	Fläche: in m <sup>2</sup>	<b>4395</b>	Länge in m:	<b>270</b>
Bestandestyp:	<b>0203 Heckenzug</b>				
Charakteristik:					
	Bearbeiter: Land in Sicht				
lfd. Nummer:	<b>158</b>	Fläche: in m <sup>2</sup>	<b>70824</b>	Länge in m:	<b>742</b>
Bestandestyp:	<b>0102 Nadelwald/Nadelholzforst</b>				
Charakteristik:					
	Bearbeiter: Land in Sicht				
lfd. Nummer:	<b>159</b>	Fläche: in m <sup>2</sup>	<b>32735</b>	Länge in m:	<b>995</b>
Bestandestyp:	<b>0202 Uferbegleitgehölz</b>				
Charakteristik:	Ufergehölz entlang eines Nebengerinnes des Sipbachs mit Erle und Esche sowie Hasel, Faulbaum, Weide, Pfaffenhütchen in der Strauchschicht				
	Bearbeiter: Land in Sicht				
lfd. Nummer:	<b>160</b>	Fläche: in m <sup>2</sup>	<b>1151</b>	Länge in m:	<b>98</b>
Bestandestyp:	<b>0204 Streuobstbestand (Streuobstwiese/-weide, Obstbaumreihen)</b>				
Charakteristik:					
	Bearbeiter: Land in Sicht				
lfd. Nummer:	<b>161</b>	Fläche: in m <sup>2</sup>	<b>215733</b>	Länge in m:	<b>1100</b>
Bestandestyp:	<b>0102 Nadelwald/Nadelholzforst</b>				
Charakteristik:					
	Bearbeiter: Land in Sicht				
lfd. Nummer:	<b>162</b>	Fläche: in m <sup>2</sup>	<b>3952</b>	Länge in m:	<b>213</b>
Bestandestyp:	<b>0204 Streuobstbestand (Streuobstwiese/-weide, Obstbaumreihen)</b>				
Charakteristik:					
	Bearbeiter: Land in Sicht				
lfd. Nummer:	<b>163</b>	Fläche: in m <sup>2</sup>	<b>1120134</b>	Länge in m:	<b>4261</b>
Bestandestyp:	<b>0102 Nadelwald/Nadelholzforst</b>				
Charakteristik:					
	Bearbeiter: Land in Sicht				
lfd. Nummer:	<b>164</b>	Fläche: in m <sup>2</sup>	<b>681</b>	Länge in m:	<b>78</b>
Bestandestyp:	<b>0203 Heckenzug</b>				
Charakteristik:					
	Bearbeiter: Land in Sicht				
lfd. Nummer:	<b>165</b>	Fläche: in m <sup>2</sup>	<b>1152</b>	Länge in m:	<b>130</b>
Bestandestyp:	<b>0204 Streuobstbestand (Streuobstwiese/-weide, Obstbaumreihen)</b>				
Charakteristik:					
	Bearbeiter: Land in Sicht				

lfd. Nummer:	<b>166</b>	Fläche: in m <sup>2</sup>	<b>1097</b>	Länge in m:	<b>86</b>
Bestandestyp:	<b>0204 Streuobstbestand (Streuobstwiese/-weide, Obstbaumreihen)</b>				
Charakteristik:					
	Bearbeiter: Land in Sicht				
lfd. Nummer:	<b>167</b>	Fläche: in m <sup>2</sup>	<b>47216</b>	Länge in m:	<b>467</b>
Bestandestyp:	<b>0102 Nadelwald/Nadelholzforst</b>				
Charakteristik:					
	Bearbeiter: Land in Sicht				
lfd. Nummer:	<b>168</b>	Fläche: in m <sup>2</sup>	<b>39114</b>	Länge in m:	<b>419</b>
Bestandestyp:	<b>0102 Nadelwald/Nadelholzforst</b>				
Charakteristik:					
	Bearbeiter: Land in Sicht				
lfd. Nummer:	<b>169</b>	Fläche: in m <sup>2</sup>	<b>132</b>	Länge in m:	<b>26</b>
Bestandestyp:	<b>0204 Streuobstbestand (Streuobstwiese/-weide, Obstbaumreihen)</b>				
Charakteristik:					
	Bearbeiter: Land in Sicht				
lfd. Nummer:	<b>170</b>	Fläche: in m <sup>2</sup>	<b>4823</b>	Länge in m:	<b>176</b>
Bestandestyp:	<b>0304 Sukzessionsfläche in ehemaligen Intensivgebieten</b>				
Charakteristik:					
	Bearbeiter: Land in Sicht				
lfd. Nummer:	<b>171</b>	Fläche: in m <sup>2</sup>	<b>892</b>	Länge in m:	<b>104</b>
Bestandestyp:	<b>0204 Streuobstbestand (Streuobstwiese/-weide, Obstbaumreihen)</b>				
Charakteristik:					
	Bearbeiter: Land in Sicht				
lfd. Nummer:	<b>172</b>	Fläche: in m <sup>2</sup>	<b>294</b>	Länge in m:	<b>36</b>
Bestandestyp:	<b>0204 Streuobstbestand (Streuobstwiese/-weide, Obstbaumreihen)</b>				
Charakteristik:					
	Bearbeiter: Land in Sicht				
lfd. Nummer:	<b>173</b>	Fläche: in m <sup>2</sup>	<b>1374</b>	Länge in m:	<b>105</b>
Bestandestyp:	<b>0204 Streuobstbestand (Streuobstwiese/-weide, Obstbaumreihen)</b>				
Charakteristik:					
	Bearbeiter: Land in Sicht				
lfd. Nummer:	<b>174</b>	Fläche: in m <sup>2</sup>	<b>2986</b>	Länge in m:	<b>180</b>
Bestandestyp:	<b>030802 Mesophile, "bunte" Fettwiese und die meisten Magerrasen, -weiden</b>				
Charakteristik:	gemähte, nährstoffreichere mesophile Fettwiese auf einer markanten Geländeböschung, Rest der Offenlandfläche zwischen Baumhecke (Westen) und Streuobstwiese (Osten)				
	Bearbeiter: Land in Sicht				
lfd. Nummer:	<b>175</b>	Fläche: in m <sup>2</sup>	<b>75473</b>	Länge in m:	<b>804</b>
Bestandestyp:	<b>0103 Laub-Nadel-Mischwald/Laub-Nadelholz-Mischforst</b>				
Charakteristik:					
	Bearbeiter: Land in Sicht				
lfd. Nummer:	<b>176</b>	Fläche: in m <sup>2</sup>	<b>2972</b>	Länge in m:	<b>155</b>
Bestandestyp:	<b>0102 Nadelwald/Nadelholzforst</b>				
Charakteristik:					
	Bearbeiter: Land in Sicht				
lfd. Nummer:	<b>177</b>	Fläche: in m <sup>2</sup>	<b>371</b>	Länge in m:	<b>43</b>
Bestandestyp:	<b>0203 Heckenzug</b>				
Charakteristik:					
	Bearbeiter: Land in Sicht				

lfd. Nummer:	<b>178</b>	Fläche: in m <sup>2</sup>	<b>736</b>	Länge in m:	<b>108</b>
Bestandestyp:	<b>0203 Heckenzug</b>				
Charakteristik:					
		Bearbeiter:	Land in Sicht		
lfd. Nummer:	<b>179</b>	Fläche: in m <sup>2</sup>	<b>76</b>	Länge in m:	<b>19</b>
Bestandestyp:	<b>0203 Heckenzug</b>				
Charakteristik:					
		Bearbeiter:	Land in Sicht		
lfd. Nummer:	<b>180</b>	Fläche: in m <sup>2</sup>	<b>52</b>	Länge in m:	<b>25</b>
Bestandestyp:	<b>0203 Heckenzug</b>				
Charakteristik:					
		Bearbeiter:	Land in Sicht		
lfd. Nummer:	<b>181</b>	Fläche: in m <sup>2</sup>	<b>36</b>	Länge in m:	<b>52</b>
Bestandestyp:	<b>0203 Heckenzug</b>				
Charakteristik:					
		Bearbeiter:	Land in Sicht		
lfd. Nummer:	<b>182</b>	Fläche: in m <sup>2</sup>	<b>45</b>	Länge in m:	<b>42</b>
Bestandestyp:	<b>0203 Heckenzug</b>				
Charakteristik:					
		Bearbeiter:	Land in Sicht		
lfd. Nummer:	<b>183</b>	Fläche: in m <sup>2</sup>	<b>263</b>	Länge in m:	<b>81</b>
Bestandestyp:	<b>0204 Streuobstbestand (Streuobstwiese/-weide, Obstbaumreihen)</b>				
Charakteristik:					
		Bearbeiter:	Land in Sicht		
lfd. Nummer:	<b>184</b>	Fläche: in m <sup>2</sup>	<b>5</b>	Länge in m:	<b>7</b>
Bestandestyp:	<b>0204 Streuobstbestand (Streuobstwiese/-weide, Obstbaumreihen)</b>				
Charakteristik:					
		Bearbeiter:	Land in Sicht		
lfd. Nummer:	<b>185</b>	Fläche: in m <sup>2</sup>	<b>355</b>	Länge in m:	<b>65</b>
Bestandestyp:	<b>0203 Heckenzug</b>				
Charakteristik:					
		Bearbeiter:	Land in Sicht		
lfd. Nummer:	<b>186</b>	Fläche: in m <sup>2</sup>	<b>2404</b>	Länge in m:	<b>233</b>
Bestandestyp:	<b>0203 Heckenzug</b>				
Charakteristik:					
		Bearbeiter:	Land in Sicht		
lfd. Nummer:	<b>187</b>	Fläche: in m <sup>2</sup>	<b>51767</b>	Länge in m:	<b>554</b>
Bestandestyp:	<b>0103 Laub-Nadel-Mischwald/Laub-Nadelholz-Mischforst</b>				
Charakteristik:					
		Bearbeiter:	Land in Sicht		
lfd. Nummer:	<b>188</b>	Fläche: in m <sup>2</sup>	<b>1020</b>	Länge in m:	<b>72</b>
Bestandestyp:	<b>0401 Stehendes Gewässer</b>				
Charakteristik:	Teich in einem laubholzdominierten Mischbestand				
		Bearbeiter:	Land in Sicht		
lfd. Nummer:	<b>189</b>	Fläche: in m <sup>2</sup>	<b>963</b>	Länge in m:	<b>157</b>
Bestandestyp:	<b>0103 Laub-Nadel-Mischwald/Laub-Nadelholz-Mischforst</b>				
Charakteristik:					
		Bearbeiter:	Land in Sicht		

lfd. Nummer:	<b>190</b>	Fläche: in m <sup>2</sup>	<b>627</b>	Länge in m:	<b>50</b>
Bestandestyp:	<b>0401 Stehendes Gewässer</b>				
Charakteristik:	Teich in einem feucht getönten Laubwald				
		Bearbeiter:	Land in Sicht		
lfd. Nummer:	<b>191</b>	Fläche: in m <sup>2</sup>	<b>10391</b>	Länge in m:	<b>205</b>
Bestandestyp:	<b>0102 Nadelwald/Nadelholzforst</b>				
Charakteristik:					
		Bearbeiter:	Land in Sicht		
lfd. Nummer:	<b>192</b>	Fläche: in m <sup>2</sup>	<b>55738</b>	Länge in m:	<b>1066</b>
Bestandestyp:	<b>0104 Laubwald/Laubholzforst</b>				
Charakteristik:					
		Bearbeiter:	Land in Sicht		
lfd. Nummer:	<b>193</b>	Fläche: in m <sup>2</sup>	<b>122641</b>	Länge in m:	<b>1281</b>
Bestandestyp:	<b>0102 Nadelwald/Nadelholzforst</b>				
Charakteristik:					
		Bearbeiter:	Land in Sicht		
lfd. Nummer:	<b>194</b>	Fläche: in m <sup>2</sup>	<b>938</b>	Länge in m:	<b>66</b>
Bestandestyp:	<b>0204 Streuobstbestand (Streuobstwiese/-weide, Obstbaumreihen)</b>				
Charakteristik:					
		Bearbeiter:	Land in Sicht		
lfd. Nummer:	<b>195</b>	Fläche: in m <sup>2</sup>	<b>11279</b>	Länge in m:	<b>426</b>
Bestandestyp:	<b>030802 Mesophile, "bunte" Fettwiese und die meisten Magerrasen, -weiden</b>				
Charakteristik:	extensive Weidefläche auf einer nach Osten ausgerichteten Böschung				
		Bearbeiter:	Land in Sicht		
lfd. Nummer:	<b>196</b>	Fläche: in m <sup>2</sup>	<b>5323</b>	Länge in m:	<b>147</b>
Bestandestyp:	<b>0104 Laubwald/Laubholzforst</b>				
Charakteristik:					
		Bearbeiter:	Land in Sicht		
lfd. Nummer:	<b>197</b>	Fläche: in m <sup>2</sup>	<b>6666</b>	Länge in m:	<b>335</b>
Bestandestyp:	<b>0104 Laubwald/Laubholzforst</b>				
Charakteristik:					
		Bearbeiter:	Land in Sicht		
lfd. Nummer:	<b>198</b>	Fläche: in m <sup>2</sup>	<b>4677</b>	Länge in m:	<b>154</b>
Bestandestyp:	<b>0102 Nadelwald/Nadelholzforst</b>				
Charakteristik:					
		Bearbeiter:	Land in Sicht		
lfd. Nummer:	<b>199</b>	Fläche: in m <sup>2</sup>	<b>473643</b>	Länge in m:	<b>3056</b>
Bestandestyp:	<b>0102 Nadelwald/Nadelholzforst</b>				
Charakteristik:					
		Bearbeiter:	Land in Sicht		
lfd. Nummer:	<b>200</b>	Fläche: in m <sup>2</sup>	<b>347</b>	Länge in m:	<b>44</b>
Bestandestyp:	<b>0201 Kleinstwaldfläche ("Feldgehölz"), Gebüsch oder Baumgruppe unter 1000m<sup>2</sup></b>				
Charakteristik:	strukturiertes Feldgehölz mit Eiche, Esche, Hasel in einer Zwickelfläche zweier Straßen				
		Bearbeiter:	Land in Sicht		
lfd. Nummer:	<b>201</b>	Fläche: in m <sup>2</sup>	<b>1266</b>	Länge in m:	<b>78</b>
Bestandestyp:	<b>0204 Streuobstbestand (Streuobstwiese/-weide, Obstbaumreihen)</b>				
Charakteristik:					
		Bearbeiter:	Land in Sicht		



lfd. Nummer:	<b>202</b>	Fläche: in m <sup>2</sup>	<b>40121</b>	Länge in m:	<b>504</b>
Bestandestyp:	<b>0102 Nadelwald/Nadelholzforst</b>				
Charakteristik:	Bearbeiter: Land in Sicht				
lfd. Nummer:	<b>203</b>	Fläche: in m <sup>2</sup>	<b>7430</b>	Länge in m:	<b>286</b>
Bestandestyp:	<b>0204 Streuobstbestand (Streuobstwiese/-weide, Obstbaumreihen)</b>				
Charakteristik:	Bearbeiter: Land in Sicht				
lfd. Nummer:	<b>204</b>	Fläche: in m <sup>2</sup>	<b>17803</b>	Länge in m:	<b>550</b>
Bestandestyp:	<b>0103 Laub-Nadel-Mischwald/Laub-Nadelholz-Mischforst</b>				
Charakteristik:	Bearbeiter: Land in Sicht				
lfd. Nummer:	<b>205</b>	Fläche: in m <sup>2</sup>	<b>5904</b>	Länge in m:	<b>287</b>
Bestandestyp:	<b>030802 Mesophile, "bunte" Fettwiese und die meisten Magerrasen, -weiden</b>				
Charakteristik:	extensive Weide auf einem Hang, Lage zwischen Landesstraße im Norden und einem Laubhangwald im Süden				
	Bearbeiter: Land in Sicht				
lfd. Nummer:	<b>206</b>	Fläche: in m <sup>2</sup>	<b>4494</b>	Länge in m:	<b>165</b>
Bestandestyp:	<b>0204 Streuobstbestand (Streuobstwiese/-weide, Obstbaumreihen)</b>				
Charakteristik:	Bearbeiter: Land in Sicht				
lfd. Nummer:	<b>207</b>	Fläche: in m <sup>2</sup>	<b>480</b>	Länge in m:	<b>48</b>
Bestandestyp:	<b>0204 Streuobstbestand (Streuobstwiese/-weide, Obstbaumreihen)</b>				
Charakteristik:	Bearbeiter: Land in Sicht				
lfd. Nummer:	<b>208</b>	Fläche: in m <sup>2</sup>	<b>2033</b>	Länge in m:	<b>96</b>
Bestandestyp:	<b>0204 Streuobstbestand (Streuobstwiese/-weide, Obstbaumreihen)</b>				
Charakteristik:	Bearbeiter: Land in Sicht				
lfd. Nummer:	<b>209</b>	Fläche: in m <sup>2</sup>	<b>17138</b>	Länge in m:	<b>280</b>
Bestandestyp:	<b>0102 Nadelwald/Nadelholzforst</b>				
Charakteristik:	Bearbeiter: Land in Sicht				
lfd. Nummer:	<b>210</b>	Fläche: in m <sup>2</sup>	<b>4854</b>	Länge in m:	<b>365</b>
Bestandestyp:	<b>0102 Nadelwald/Nadelholzforst</b>				
Charakteristik:	Bearbeiter: Land in Sicht				
lfd. Nummer:	<b>211</b>	Fläche: in m <sup>2</sup>	<b>65519</b>	Länge in m:	<b>697</b>
Bestandestyp:	<b>0102 Nadelwald/Nadelholzforst</b>				
Charakteristik:	Bearbeiter: Land in Sicht				
lfd. Nummer:	<b>212</b>	Fläche: in m <sup>2</sup>	<b>8368</b>	Länge in m:	<b>823</b>
Bestandestyp:	<b>0103 Laub-Nadel-Mischwald/Laub-Nadelholz-Mischforst</b>				
Charakteristik:	Bearbeiter: Land in Sicht				
lfd. Nummer:	<b>213</b>	Fläche: in m <sup>2</sup>	<b>343</b>	Länge in m:	<b>68</b>
Bestandestyp:	<b>0203 Heckenzug</b>				
Charakteristik:	Bearbeiter: Land in Sicht				

lfd. Nummer:	<b>214</b>	Fläche: in m <sup>2</sup>	<b>998</b>	Länge in m:	<b>93</b>
Bestandestyp:	<b>0103 Laub-Nadel-Mischwald/Laub-Nadelholz-Mischforst</b>				
Charakteristik:					
	Bearbeiter: Land in Sicht				
lfd. Nummer:	<b>215</b>	Fläche: in m <sup>2</sup>	<b>1710</b>	Länge in m:	<b>136</b>
Bestandestyp:	<b>0102 Nadelwald/Nadelholzforst</b>				
Charakteristik:					
	Bearbeiter: Land in Sicht				
lfd. Nummer:	<b>216</b>	Fläche: in m <sup>2</sup>	<b>24</b>	Länge in m:	<b>15</b>
Bestandestyp:	<b>0104 Laubwald/Laubholzforst</b>				
Charakteristik:					
	Bearbeiter: Land in Sicht				
lfd. Nummer:	<b>217</b>	Fläche: in m <sup>2</sup>	<b>31416</b>	Länge in m:	<b>658</b>
Bestandestyp:	<b>0307 Feuchtes und nasses Extensivgrünland</b>				
Charakteristik:	gemähtes, nährstoffreicheres Feuchtgrünland mit Ampfer, Kohldistel sowie weitere nässezeigende Gräser				
	Bearbeiter: Land in Sicht				
lfd. Nummer:	<b>251</b>	Fläche: in m <sup>2</sup>	<b>17442</b>	Länge in m:	<b>5814</b>
Bestandestyp:	<b>0402 Fließendes Gewässer</b>				
Charakteristik:	Sipbach: vorwiegend unbefestigtes Gewässer mit Verbauungen und Stauungen vor allem in Siedlungsbereichen, 3m breit, naturnah mit strukturiertem Ufergehölz				
	Bearbeiter: Land in Sicht				
lfd. Nummer:	<b>252</b>	Fläche: in m <sup>2</sup>	<b>254</b>	Länge in m:	<b>127</b>
Bestandestyp:	<b>0402 Fließendes Gewässer</b>				
Charakteristik:	Nebenbach des Sipbachs, 1m breit, Ufer sind teilweise befestigt, während die Sohle unverbaut ausgebildet ist, abschnittsweise mit bereichsweise lückigem Ufergehölz				
	Bearbeiter: Land in Sicht				
lfd. Nummer:	<b>253</b>	Fläche: in m <sup>2</sup>	<b>1185</b>	Länge in m:	<b>395</b>
Bestandestyp:	<b>0402 Fließendes Gewässer</b>				
Charakteristik:	Sipbach: vorwiegend unbefestigtes Gewässer mit Verbauungen und Stauungen vor allem in Siedlungsbereichen, 3m breit, naturnah mit strukturiertem Ufergehölz				
	Bearbeiter: Land in Sicht				
lfd. Nummer:	<b>254</b>	Fläche: in m <sup>2</sup>	<b>354</b>	Länge in m:	<b>118</b>
Bestandestyp:	<b>0402 Fließendes Gewässer</b>				
Charakteristik:	Sipbach: vorwiegend unbefestigtes Gewässer mit Verbauungen und Stauungen vor allem in Siedlungsbereichen, 3m breit, naturnah mit strukturiertem Ufergehölz				
	Bearbeiter: Land in Sicht				
lfd. Nummer:	<b>255</b>	Fläche: in m <sup>2</sup>	<b>1341</b>	Länge in m:	<b>1341</b>
Bestandestyp:	<b>0402 Fließendes Gewässer</b>				
Charakteristik:	Nebenbach des Sipbachs: temporär wasserführend, 0,50m breit, abschnittsweise im Wald verlaufend, Ufergehölz aus Erle, Esche, Hasel, Faulbaum, Weide, Pfaffenhütchen				
	Bearbeiter: Land in Sicht				
lfd. Nummer:	<b>256</b>	Fläche: in m <sup>2</sup>	<b>3795</b>	Länge in m:	<b>1265</b>
Bestandestyp:	<b>0402 Fließendes Gewässer</b>				
Charakteristik:	Sipbach: vorwiegend unbefestigtes Gewässer mit Verbauungen und Stauungen vor allem in Siedlungsbereichen, 3m breit, naturnah mit strukturiertem Ufergehölz				
	Bearbeiter: Land in Sicht				
lfd. Nummer:	<b>257</b>	Fläche: in m <sup>2</sup>	<b>2464</b>	Länge in m:	<b>1232</b>
Bestandestyp:	<b>0402 Fließendes Gewässer</b>				
Charakteristik:	Gemsbach: naturnahes, unbefestigtes Gewässer mit 2m Breite, im Ursprung keine Ufergehölze, bachabwärts besser strukturiert mit Weide, Esche, Erle und Heckenkirsche sowie Faulbaum				
	Bearbeiter: Land in Sicht				

lfd. Nummer:	<b>258</b>	Fläche: in m <sup>2</sup>	<b>665</b>	Länge in m:	<b>95</b>
Bestandestyp:	<b>0204 Streuobstbestand (Streuobstwiese/-weide, Obstbaumreihen)</b>				
Charakteristik:	Bearbeiter: Land in Sicht				
lfd. Nummer:	<b>259</b>	Fläche: in m <sup>2</sup>	<b>630</b>	Länge in m:	<b>90</b>
Bestandestyp:	<b>0206 Baumreihe, Allee</b>				
Charakteristik:	Bearbeiter: Land in Sicht				
lfd. Nummer:	<b>260</b>	Fläche: in m <sup>2</sup>	<b>735</b>	Länge in m:	<b>105</b>
Bestandestyp:	<b>0204 Streuobstbestand (Streuobstwiese/-weide, Obstbaumreihen)</b>				
Charakteristik:	Bearbeiter: Land in Sicht				
lfd. Nummer:	<b>261</b>	Fläche: in m <sup>2</sup>	<b>1365</b>	Länge in m:	<b>195</b>
Bestandestyp:	<b>0204 Streuobstbestand (Streuobstwiese/-weide, Obstbaumreihen)</b>				
Charakteristik:	Bearbeiter: Land in Sicht				
lfd. Nummer:	<b>262</b>	Fläche: in m <sup>2</sup>	<b>2408</b>	Länge in m:	<b>344</b>
Bestandestyp:	<b>0206 Baumreihe, Allee</b>				
Charakteristik:	Bearbeiter: Land in Sicht				
lfd. Nummer:	<b>263</b>	Fläche: in m <sup>2</sup>	<b>1386</b>	Länge in m:	<b>198</b>
Bestandestyp:	<b>0204 Streuobstbestand (Streuobstwiese/-weide, Obstbaumreihen)</b>				
Charakteristik:	Bearbeiter: Land in Sicht				
lfd. Nummer:	<b>264</b>	Fläche: in m <sup>2</sup>	<b>1799</b>	Länge in m:	<b>257</b>
Bestandestyp:	<b>0204 Streuobstbestand (Streuobstwiese/-weide, Obstbaumreihen)</b>				
Charakteristik:	Bearbeiter: Land in Sicht				
lfd. Nummer:	<b>265</b>	Fläche: in m <sup>2</sup>	<b>483</b>	Länge in m:	<b>69</b>
Bestandestyp:	<b>0204 Streuobstbestand (Streuobstwiese/-weide, Obstbaumreihen)</b>				
Charakteristik:	Bearbeiter: Land in Sicht				
lfd. Nummer:	<b>266</b>	Fläche: in m <sup>2</sup>	<b>378</b>	Länge in m:	<b>54</b>
Bestandestyp:	<b>0204 Streuobstbestand (Streuobstwiese/-weide, Obstbaumreihen)</b>				
Charakteristik:	Bearbeiter: Land in Sicht				
lfd. Nummer:	<b>267</b>	Fläche: in m <sup>2</sup>	<b>658</b>	Länge in m:	<b>94</b>
Bestandestyp:	<b>0204 Streuobstbestand (Streuobstwiese/-weide, Obstbaumreihen)</b>				
Charakteristik:	Bearbeiter: Land in Sicht				
lfd. Nummer:	<b>268</b>	Fläche: in m <sup>2</sup>	<b>1365</b>	Länge in m:	<b>195</b>
Bestandestyp:	<b>0204 Streuobstbestand (Streuobstwiese/-weide, Obstbaumreihen)</b>				
Charakteristik:	Bearbeiter: Land in Sicht				
lfd. Nummer:	<b>269</b>	Fläche: in m <sup>2</sup>	<b>651</b>	Länge in m:	<b>93</b>
Bestandestyp:	<b>0204 Streuobstbestand (Streuobstwiese/-weide, Obstbaumreihen)</b>				
Charakteristik:	Bearbeiter: Land in Sicht				

lfd. Nummer:	<b>270</b>	Fläche: in m <sup>2</sup>	<b>434</b>	Länge in m:	<b>62</b>
Bestandestyp:	<b>0204 Streuobstbestand (Streuobstwiese/-weide, Obstbaumreihen)</b>				
Charakteristik:					
	Bearbeiter: Land in Sicht				
lfd. Nummer:	<b>271</b>	Fläche: in m <sup>2</sup>	<b>648</b>	Länge in m:	<b>108</b>
Bestandestyp:	<b>0206 Baumreihe, Allee</b>				
Charakteristik:					
	Bearbeiter: Land in Sicht				
lfd. Nummer:	<b>272</b>	Fläche: in m <sup>2</sup>	<b>666</b>	Länge in m:	<b>111</b>
Bestandestyp:	<b>0203 Heckenzug</b>				
Charakteristik:					
	Bearbeiter: Land in Sicht				
lfd. Nummer:	<b>273</b>	Fläche: in m <sup>2</sup>	<b>560</b>	Länge in m:	<b>80</b>
Bestandestyp:	<b>0204 Streuobstbestand (Streuobstwiese/-weide, Obstbaumreihen)</b>				
Charakteristik:					
	Bearbeiter: Land in Sicht				
lfd. Nummer:	<b>274</b>	Fläche: in m <sup>2</sup>	<b>504</b>	Länge in m:	<b>72</b>
Bestandestyp:	<b>0204 Streuobstbestand (Streuobstwiese/-weide, Obstbaumreihen)</b>				
Charakteristik:					
	Bearbeiter: Land in Sicht				
lfd. Nummer:	<b>275</b>	Fläche: in m <sup>2</sup>	<b>552</b>	Länge in m:	<b>92</b>
Bestandestyp:	<b>0206 Baumreihe, Allee</b>				
Charakteristik:					
	Bearbeiter: Land in Sicht				
lfd. Nummer:	<b>276</b>	Fläche: in m <sup>2</sup>	<b>300</b>	Länge in m:	<b>300</b>
Bestandestyp:	<b>0402 Fließendes Gewässer</b>				
Charakteristik:	Nebenbach des Sipbachs, 1m breit, Ufer sind teilweise befestigt, während die Sohle unverbaut ausgebildet ist, abschnittsweise mit bereichsweise lückigem Ufergehölz				
	Bearbeiter: Land in Sicht				
lfd. Nummer:	<b>277</b>	Fläche: in m <sup>2</sup>	<b>52</b>	Länge in m:	<b>52</b>
Bestandestyp:	<b>0402 Fließendes Gewässer</b>				
Charakteristik:	Nebenbach des Sipbachs, 1m breit, Ufer sind teilweise befestigt, während die Sohle unverbaut ausgebildet ist, abschnittsweise mit bereichsweise lückigem Ufergehölz				
	Bearbeiter: Land in Sicht				
lfd. Nummer:	<b>278</b>	Fläche: in m <sup>2</sup>	<b>88</b>	Länge in m:	<b>88</b>
Bestandestyp:	<b>0402 Fließendes Gewässer</b>				
Charakteristik:	Nebenbach des Sipbachs, 1m breit, Ufer sind teilweise befestigt, während die Sohle unverbaut ausgebildet ist, abschnittsweise mit bereichsweise lückigem Ufergehölz				
	Bearbeiter: Land in Sicht				
lfd. Nummer:	<b>279</b>	Fläche: in m <sup>2</sup>	<b>288</b>	Länge in m:	<b>288</b>
Bestandestyp:	<b>0402 Fließendes Gewässer</b>				
Charakteristik:	Nebenbach des Sipbachs, 1m breit, Ufer sind teilweise befestigt, während die Sohle unverbaut ausgebildet ist, abschnittsweise mit bereichsweise lückigem Ufergehölz				
	Bearbeiter: Land in Sicht				
lfd. Nummer:	<b>280</b>	Fläche: in m <sup>2</sup>	<b>373</b>	Länge in m:	<b>373</b>
Bestandestyp:	<b>0402 Fließendes Gewässer</b>				
Charakteristik:	Nebenbach des Sipbachs, 1m breit, Ufer sind teilweise befestigt, während die Sohle unverbaut ausgebildet ist, abschnittsweise mit bereichsweise lückigem Ufergehölz				
	Bearbeiter: Land in Sicht				

lfd. Nummer:	<b>281</b>	Fläche: in m <sup>2</sup>	<b>595</b>	Länge in m:	<b>85</b>
Bestandestyp:	<b>0204 Streuobstbestand (Streuobstwiese/-weide, Obstbaumreihen)</b>				
Charakteristik:	Bearbeiter: Land in Sicht				
lfd. Nummer:	<b>282</b>	Fläche: in m <sup>2</sup>	<b>252</b>	Länge in m:	<b>36</b>
Bestandestyp:	<b>0204 Streuobstbestand (Streuobstwiese/-weide, Obstbaumreihen)</b>				
Charakteristik:	Bearbeiter: Land in Sicht				
lfd. Nummer:	<b>283</b>	Fläche: in m <sup>2</sup>	<b>266</b>	Länge in m:	<b>38</b>
Bestandestyp:	<b>0204 Streuobstbestand (Streuobstwiese/-weide, Obstbaumreihen)</b>				
Charakteristik:	Bearbeiter: Land in Sicht				
lfd. Nummer:	<b>300</b>	Fläche: in m <sup>2</sup>	<b>9</b>	Länge in m:	<b>0</b>
Bestandestyp:	<b>0207 Markanter Einzelbaum</b>				
Charakteristik:	Bearbeiter: Land in Sicht				
lfd. Nummer:	<b>301</b>	Fläche: in m <sup>2</sup>	<b>9</b>	Länge in m:	<b>0</b>
Bestandestyp:	<b>0207 Markanter Einzelbaum</b>				
Charakteristik:	Bearbeiter: Land in Sicht				
lfd. Nummer:	<b>302</b>	Fläche: in m <sup>2</sup>	<b>8</b>	Länge in m:	<b>0</b>
Bestandestyp:	<b>0207 Markanter Einzelbaum</b>				
Charakteristik:	Bearbeiter: Land in Sicht				
lfd. Nummer:	<b>303</b>	Fläche: in m <sup>2</sup>	<b>9</b>	Länge in m:	<b>0</b>
Bestandestyp:	<b>0207 Markanter Einzelbaum</b>				
Charakteristik:	Bearbeiter: Land in Sicht				
lfd. Nummer:	<b>304</b>	Fläche: in m <sup>2</sup>	<b>11</b>	Länge in m:	<b>0</b>
Bestandestyp:	<b>0207 Markanter Einzelbaum</b>				
Charakteristik:	Bearbeiter: Land in Sicht				
lfd. Nummer:	<b>305</b>	Fläche: in m <sup>2</sup>	<b>11</b>	Länge in m:	<b>0</b>
Bestandestyp:	<b>0207 Markanter Einzelbaum</b>				
Charakteristik:	Bearbeiter: Land in Sicht				
lfd. Nummer:	<b>306</b>	Fläche: in m <sup>2</sup>	<b>9</b>	Länge in m:	<b>0</b>
Bestandestyp:	<b>0207 Markanter Einzelbaum</b>				
Charakteristik:	Bearbeiter: Land in Sicht				
lfd. Nummer:	<b>307</b>	Fläche: in m <sup>2</sup>	<b>9</b>	Länge in m:	<b>0</b>
Bestandestyp:	<b>0207 Markanter Einzelbaum</b>				
Charakteristik:	Bearbeiter: Land in Sicht				
lfd. Nummer:	<b>308</b>	Fläche: in m <sup>2</sup>	<b>8</b>	Länge in m:	<b>0</b>
Bestandestyp:	<b>0207 Markanter Einzelbaum</b>				
Charakteristik:	Bearbeiter: Land in Sicht				



lfd. Nummer:	<b>309</b>	Fläche: in m <sup>2</sup>	<b>8</b>	Länge in m:	<b>0</b>
Bestandestyp:	<b>0207 Markanter Einzelbaum</b>				
Charakteristik:					
	Bearbeiter:	Land in Sicht			
lfd. Nummer:	<b>310</b>	Fläche: in m <sup>2</sup>	<b>11</b>	Länge in m:	<b>0</b>
Bestandestyp:	<b>0207 Markanter Einzelbaum</b>				
Charakteristik:					
	Bearbeiter:	Land in Sicht			
lfd. Nummer:	<b>311</b>	Fläche: in m <sup>2</sup>	<b>11</b>	Länge in m:	<b>0</b>
Bestandestyp:	<b>0207 Markanter Einzelbaum</b>				
Charakteristik:					
	Bearbeiter:	Land in Sicht			
lfd. Nummer:	<b>312</b>	Fläche: in m <sup>2</sup>	<b>9</b>	Länge in m:	<b>0</b>
Bestandestyp:	<b>0207 Markanter Einzelbaum</b>				
Charakteristik:					
	Bearbeiter:	Land in Sicht			
lfd. Nummer:	<b>313</b>	Fläche: in m <sup>2</sup>	<b>9</b>	Länge in m:	<b>0</b>
Bestandestyp:	<b>0207 Markanter Einzelbaum</b>				
Charakteristik:					
	Bearbeiter:	Land in Sicht			
lfd. Nummer:	<b>314</b>	Fläche: in m <sup>2</sup>	<b>8</b>	Länge in m:	<b>0</b>
Bestandestyp:	<b>0207 Markanter Einzelbaum</b>				
Charakteristik:					
	Bearbeiter:	Land in Sicht			
lfd. Nummer:	<b>320</b>	Fläche: in m <sup>2</sup>	<b>366</b>	Länge in m:	<b>61</b>
Bestandestyp:	<b>0210 Markante (landschaftsprägende) Geländeböschung</b>				
Charakteristik:	lineare markante Böschung mit einer Baumhecke, östlich ausgerichtet				
	Bearbeiter:	Land in Sicht			
lfd. Nummer:	<b>321</b>	Fläche: in m <sup>2</sup>	<b>205</b>	Länge in m:	<b>41</b>
Bestandestyp:	<b>0210 Markante (landschaftsprägende) Geländeböschung</b>				
Charakteristik:	kleinflächige, lineare Böschung im Intensivgrünland				
	Bearbeiter:	Land in Sicht			
lfd. Nummer:	<b>322</b>	Fläche: in m <sup>2</sup>	<b>1645</b>	Länge in m:	<b>235</b>
Bestandestyp:	<b>0210 Markante (landschaftsprägende) Geländeböschung</b>				
Charakteristik:	markante, lineare Böschung südlich eines Bauernhofes, Bestockung mit Baumhecke				
	Bearbeiter:	Land in Sicht			
lfd. Nummer:	<b>330</b>	Fläche: in m <sup>2</sup>	<b>6285</b>	Länge in m:	<b>452</b>
Bestandestyp:	<b>0210 Markante (landschaftsprägende) Geländeböschung</b>				
Charakteristik:	wechselnde Exposition im Intensivgrünland, mit wechselnden Bestandestypen (von West nach Ost): Baumhecke, mesophile Fettwiese, markanter Einzelbaum und Streuobstwiese				
	Bearbeiter:	Land in Sicht			
lfd. Nummer:	<b>331</b>	Fläche: in m <sup>2</sup>	<b>11838</b>	Länge in m:	<b>496</b>
Bestandestyp:	<b>0210 Markante (landschaftsprägende) Geländeböschung</b>				
Charakteristik:	Nordwest-Südost exponierte Hangkante mit Laubmischwald				
	Bearbeiter:	Land in Sicht			
lfd. Nummer:	<b>332</b>	Fläche: in m <sup>2</sup>	<b>19186</b>	Länge in m:	<b>494</b>
Bestandestyp:	<b>0210 Markante (landschaftsprägende) Geländeböschung</b>				
Charakteristik:	West-Ost exponierte Hangkante mit Laubwald im westlichen Bereich und extensiver Weide im östlichen Abschnitt				
	Bearbeiter:	Land in Sicht			

lfd. Nummer: **333** Fläche: in m<sup>2</sup> **15090** Länge in m: **529**  
Bestandestyp: **0210 Markante (landschaftsprägende) Geländeböschung**  
Charakteristik: markante Nordwest-Südost exponierte Hangkante mit Mischwald  
Bearbeiter: Land in Sicht

# ZOBODAT - [www.zobodat.at](http://www.zobodat.at)

Zoologisch-Botanische Datenbank/Zoological-Botanical Database

Digitale Literatur/Digital Literature

Zeitschrift/Journal: [Gutachten Naturschutzabteilung Oberösterreich](#)

Jahr/Year: 2008

Band/Volume: [0279](#)

Autor(en)/Author(s): diverse

Artikel/Article: [Naturraumkartierung Oberösterreich. Landschaftserhebung Gemeinde Allhaming. Endbericht. 1-49](#)