



LAND

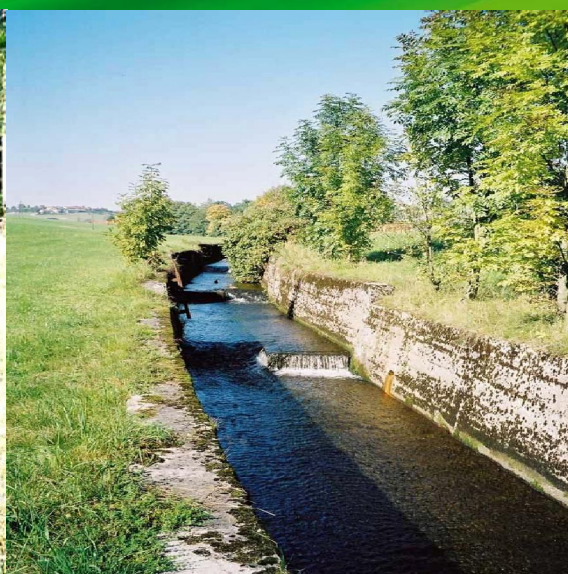
OBERÖSTERREICH

# Naturraumkartierung Oberösterreich

Landschaftserhebung  
Gemeinde Ampflwang im  
Hausruckwald



**natur:raum**  
Naturraumkartierung Oberösterreich



Endbericht



Land Oberösterreich

**NATUR**

# Naturraumkartierung Oberösterreich

Landschaftserhebung  
Gemeinde Ampflwang im Hausruckwald

Endbericht

Kirchdorf an der Krems, 2005

**Projektleitung Naturraumkartierung Oberösterreich:**

Mag. Kurt Rußmann

**Projektbetreuung Landschaftserhebungen:**

Martina Auer, Mag. Günter Dorninger

**EDV/GIS-Betreuung**

Mag. Günter Dorninger

**Auftragnehmer:**

Mag. Thomas Anzböck  
5020 Salzburg, Hugbertstraße 1

**Bearbeiter:**

Mag. Thomas Anzböck

im Auftrag des Landes Oberösterreich,  
Naturschutzabteilung – Naturraumkartierung OÖ

**Fotos der Titelseite:**

Foto links: Weiher beim Naturfreundhaus  
Foto rechts: Hart verbauter Bachabschnitt NW Ortsgebiet

**Fotonachweis:**

alle Fotos Mag. Thomas Anzböck

**Redaktion:**

Martina Auer, Mag. Günter Dorninger, Mag. Kurt Rußmann

**Impressum:**

Medieninhaber: Land Oberösterreich  
Herausgeber:  
Amt der O.ö. Landesregierung  
Naturschutzabteilung – Naturraumkartierung Oberösterreich  
4560 Kirchdorf an der Krems  
Tel.: +43 7582 685 533  
Fax: +43 7582 685 399  
E-Mail: biokart.post@ooe.gv.at

Graphische Gestaltung: Mag. Günter Dorninger  
Herstellung: Eigenvervielfältigung

Kirchdorf a. d. Krems, Jänner 2005

© Alle Rechte, insbesondere das Recht der  
Vervielfältigung, Verbreitung oder Verwertung bleiben  
dem Land Oberösterreich vorbehalten

# Inhaltsverzeichnis

<b>1</b>	<b>VORBEMERKUNGEN</b>	<b>3</b>
1.1	Allgemeines	3
1.2	Beschreibung des Bearbeitungsgebietes	3
1.2.1	Naturraum und Landschaftsgenese	4
1.2.2	Klima	4
1.2.3	Geologie und Böden	4
1.2.4	Potentiell natürliche Vegetation	4
<b>2</b>	<b>BESCHREIBUNG DER EINZELNEN TEILGEBIETE</b>	<b>5</b>
2.1	Teilgebiet 1: Forstlich genutztes Gebiet	6
2.2	Teilgebiet 2: Landwirtschaftliches Intensivgebiet und Siedlungsgebiet	7
<b>3</b>	<b>ZUSAMMENFASSENDE BESCHREIBUNG</b>	<b>9</b>
3.1	Begründung für die Gliederung in Teilgebiete	9
3.2	Beurteilung aus naturschutzfachlicher Sicht	9
3.2.1	Gründe für die land- und forstliche Intensivnutzung	9
3.2.2	Gewässer und Uferbegleitgehölze	9
3.2.3	Ehemaliger Braunkohlebergbau in Ampflwang	9
3.3	Naturschutzfachliches Entwicklungspotential	10
3.4	Flächenbilanz	10
<b>4</b>	<b>VERWENDETE LITERATUR UND QUELLENVERZEICHNIS</b>	<b>12</b>
4.1	Datengrundlagen	12
4.2	Literatur	12
4.3	Sonstige Quellen	13

**Anhang 1: Fotodokumentation**

**Anhang 2: Beschreibung der Einzelflächen**

**Anhang 3: Karten (1:5000)**

# 1 Vorbemerkungen

## 1.1 Allgemeines

Die „Landschaftserhebung Oberösterreich“ dient dazu einen Überblick über die naturräumliche Ausstattung einer Gemeinde und in Folge über das gesamte Land Oberösterreich zu gewinnen. Das Projekt wird durch die Naturschutzabteilung der Oö. Landesregierung koordiniert und geleitet.

Die Landschaftserhebung soll neben naturschutzfachlichen Informationen eine Grundlage für die Raumplanung darstellen.

Es werden folgende Landschaftselemente erfasst:

- WALD-/FORSTFLÄCHEN
- STRUKTURELEMENTE wie Streuobstwiesen, Feldgehölze, Hecken bzw. markante Landschaftsstrukturen wie markante Böschungen, Lesesteinhaufen, Trockenmauern etc.
- GRÜNLAND: Hier werden alle Arten von nicht intensiv genutztem Grünland erfasst: Moore, Trockenrasen etc.
- GEWÄSSER: Es werden sämtliche Arten stehender und fließender Gewässer erfasst.
- MORPHOTYPEN: Felsen und Schutthalen
- ABBAUFLÄCHEN UND DEPONIEEN

**Nicht erfasst werden** landwirtschaftlich intensiv genutzte Flächen (Fettwiesen und Äcker) sowie bebautes Siedlungsgebiet.

Die Landschaftserhebung basiert auf einer Auswertung aktueller digitaler Farb-Orthophotos und erfolgt im Erhebungs- und Ausgabemaßstab 1: 5.000. Begehungen werden auf ausgewählte Flächen beschränkt und dienen insbesondere der Charakterisierung von Grünlandtypen sowie der Ansprache von Gehölzen.

Das Büro Mag. Thomas Anzböck wurde im Mai 2004 mit der Durchführung der Arbeiten zur Landschaftserhebung für die Gemeinde Ampflwang im Hausruckwald im Bezirk Vöcklabruck beauftragt. Das Gemeindegebiet bildet zusammen mit der Gemeinde Waldzell das Bearbeitungsgebiet 2004-12. Der vorliegende Bericht enthält die wesentlichen Ergebnisse der Erhebungen für das Gemeindegebiet sowie die zugehörigen Kartendarstellungen, Photodokumentationen und Berichtslisten in der von der Naturschutzabteilung geforderten Form.

## 1.2 Beschreibung des Bearbeitungsgebietes

Die Gemeinde Ampflwang liegt größtenteils im Bereich des Hausruckviertels und zu einem geringen Anteil im Bereich des Innviertels im Bezirk Vöcklabruck. Das Gemeindegebiet umfasst eine Gesamtfläche von 20,57 km<sup>2</sup>, die Einwohnerzahl beträgt 3600. Die Übersichtskarten 1 und 2 zeigen das Bearbeitungsgebiet und die nachfolgende Gliederung in Teilgebiete in zwei Übersichtsdarstellungen mit ÖK 50 und mit Orthophoto.



### 1.2.1 Naturraum und Landschaftsgenese

Das Hausruck- und das Innviertel sind Teil des Alpenvorlands. Die älteren, mehrere hundert bis tausend Meter mächtigen, sandigen oder lehmig-tonigen Ablagerungen des Alpenvorlands (Molasse oder „Schlier“ genannt) sind im Bearbeitungsgebiet im südliche Gemeindegebiet von quartären Schottern bedeckt, eine Ausbildung typischer Terrassen ist aber noch nicht feststellbar. Der nördlich Gemeindeteil hat flachwelligen Charakter und liegt am Südhang des Hausruckwaldes in einem durch niedrige Hügelketten gebildeten, von Süd nach Nord verlaufenden Tal.

### 1.2.2 Klima

Das Klima in der Gemeinde Ampflwang entspricht dem in Oberösterreich vorherrschenden Cfb-Klimas. Dies bedeutet ein warmgemäßigtes Klima mit relativ gleichmäßig über das Jahr verteilten Niederschlägen und Sommertemperaturen deren Mittelwerte 22°C nicht übersteigen. Der mittlere Jahresniederschlag im Bearbeitungsgebiet liegt um 1100 mm (<http://www.ooe.gv.at/geographie/basis/klima/index.htm>), die Jahresmitteltemperatur bei 7,6°C (FORSTINGER in BRADER & AUBRECHT) sowie (<http://www.ooe.gv.at/geographie/basis/klima/index.htm>).

### 1.2.3 Geologie und Böden

Der geologische Untergrund der tiefer gelegenen Bereiche des Gemeindegebietes wird durch die Ablagerungen des Molassemeeres in der Zeit des Tertiäres (vor ca. 20 bis 40 Mio Jahren) gebildet. Das Molassemeer wurde aus dem Zentralalpinen Erosionsraum mit Sanden, Schluffen, Tonnen und Schottern verfüllt. Die Sedimente erreichen eine Tiefe bis zu 3000 m. Durch das Eigengewicht dieses Sedimentstapels erfolgten Verdichtung, Verfestigungen und Strukturveränderungen. Es entstanden sandig-tonige, halbfeste bis feste Schluffgesteine („Schlier“).

Im Bereich des Hausruck und Kobernaußerwaldes finden sich Hausruck-Deckenschotter, welche aus den Ablagerungen späteriärer Flüsse hervorgingen.

In der zentralen Molassezone entstanden vor rund 8 - 10 Millionen Jahren Kohlelagerstätten, die bis vor kurzem in der Gemeinde Ampflwang abgebaut wurden.

Im Bereich der letzten Eiszeit befand sich das Gemeindegebiet außerhalb der vergletscherten Bereiche. Aus den Randbereichen der Gletschern wurde feines Verwitterungsmaterial (Löss) in den tieferen Lagen abgelagert.

Die Böden sind nährstoffreiche Braunerdeböden bzw. Parabraunerdeböden. Im Einflussbereich Bäche herrschen Auböden vor.

### 1.2.4 Potentiell natürliche Vegetation

Die natürliche Pflanzendecke ist aufgrund der Höhenlage großflächig als Buchenwald mit lokalen Abwandlungen anzunehmen. Entlang der Bäche Auwälder mit Eschen, Eichen bzw. Grauerlen, Schwarzerlen und Weiden im Bereich der Weichen Au.

Die natürliche Pflanzendecke wurde fast zur Gänze durch land- und forstwirtschaftliche Kulturen ersetzt. Naturnahe Vegetationsformen finden sich heute nur mehr in Form der Bach begleitenden Au- und Galeriewälder. Die großen Waldbestände im Gemeindegebiet weisen als nadelholzdominierte Forste keine naturnahe Artenzusammensetzung auf. Naturnahe Wälder oder Gehölze sind bzgl. der Artenzusammensetzung auf die Kleinwaldflächen im Bereich des landwirtschaftlich intensiv genutzten Bereich beschränkt.

## 2 Beschreibung der einzelnen Teilgebiete

Die Zielsetzung der Landschaftserhebung für das Gemeindegebiet von Ampflwang legt eine Untergliederung des Gemeindegebiets in entsprechenden Teilgebiete nahe. Folgende Teilgebiete werden ausgeschieden:

- Forstlich genutztes Gebiet
- Landwirtschaftliches Intensivgebiet und Siedlungsgebiet

### Übersichtskarten zu den Teilgebieten

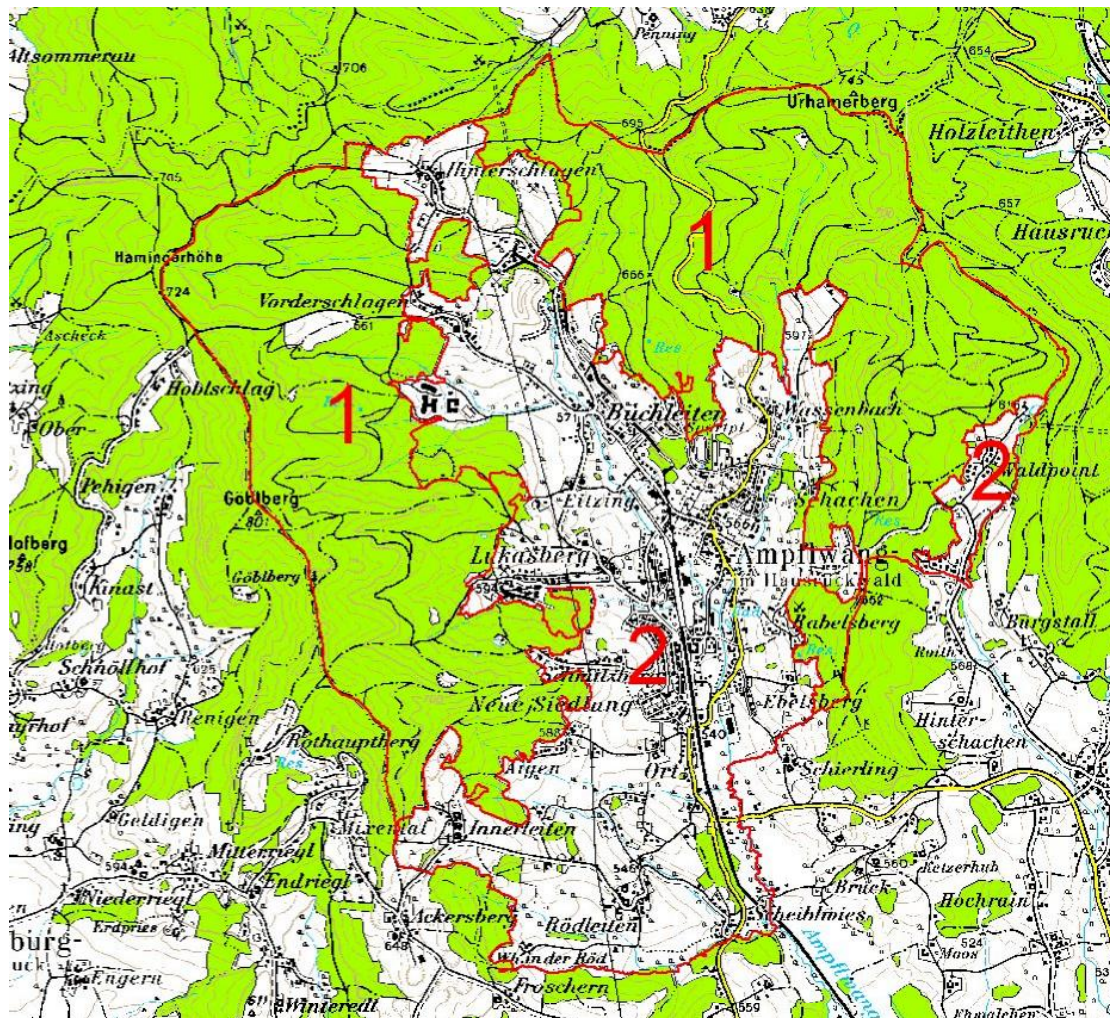


Abb. 1: Übersicht Erhebungsgebiet mit Abgrenzung der Teilgebiete und ÖK50

Teilgebiet 1: Forstlich genutztes Gebiet

Teilgebiet 2: Landwirtschaftliches Intensivgebiet und Siedlungsgebiet



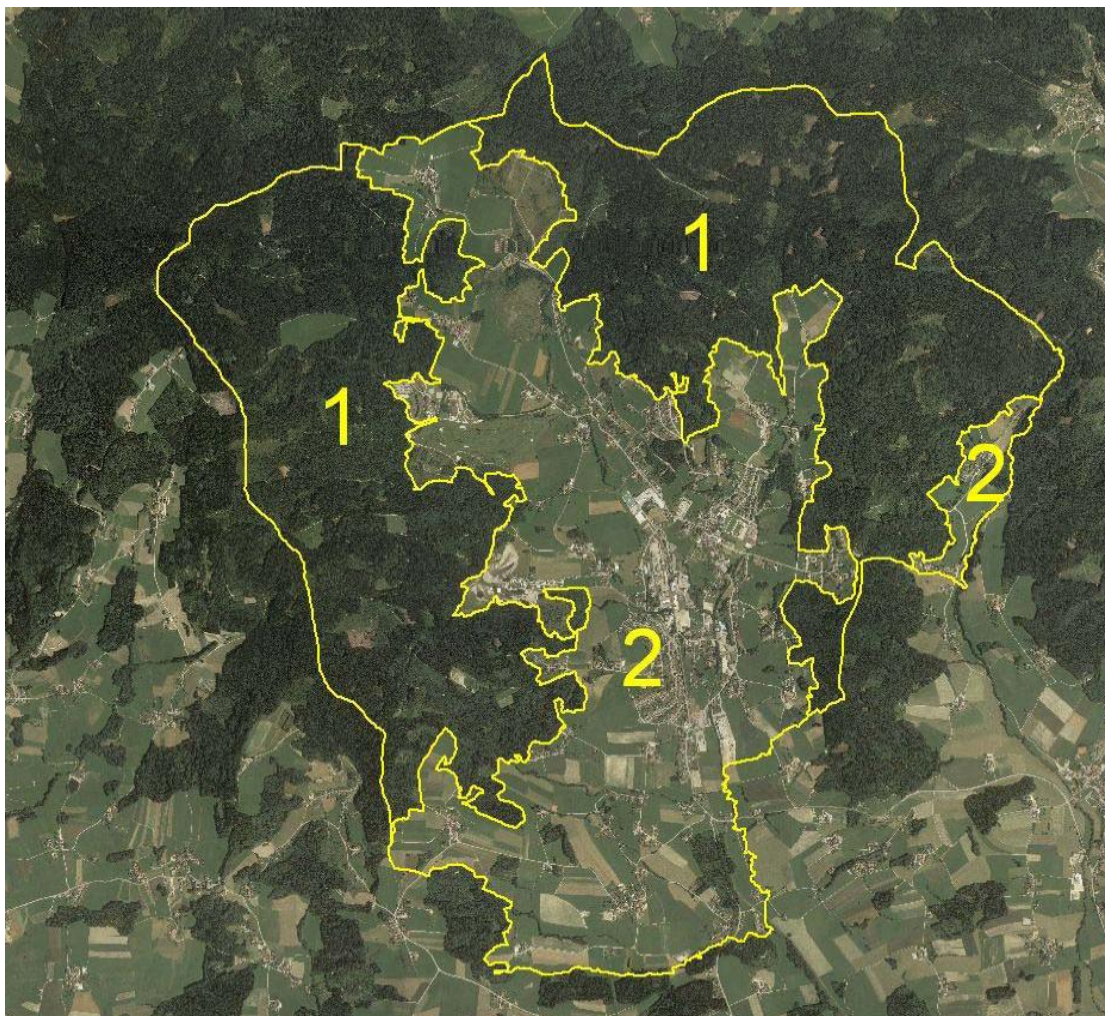


Abb. 2: Übersicht Erhebungsgebiet mit Abgrenzung der Teilgebiete und Orthofoto

Teilgebiet 1: Forstlich genutztes Gebiet

Teilgebiet 2: Landwirtschaftliches Intensivgebiet und Siedlungsgebiet

## 2.1 Teilgebiet 1: Forstlich genutztes Gebiet

Struktur-/Nutzungsmerkmal	Charakterisierung
Wald	<ul style="list-style-type: none"> <li>• Etwa 98 % der gesamten Raumeinheit.</li> <li>• Großteils intensiv genutzte Fichtenforste</li> <li>• Kahlschlagwirtschaft</li> <li>• Einzelne Laubwaldinseln“</li> </ul>
Landwirtschaftliche Nutzung / Nutzungsintensität	<ul style="list-style-type: none"> <li>• Keine Landwirtschaftliche Nutzung.</li> </ul>
Strukturelemente	<ul style="list-style-type: none"> <li>• Fast keine Strukturelemente</li> </ul>
Gewässer	<ul style="list-style-type: none"> <li>• Unverbaute Oberläufe der Quellarme des Ampflwanger Baches und seiner Seitenarme</li> <li>• Einige schöne Weiher W oberhalb Schmitzberg.</li> </ul>
Rohstoffabbau / Deponien	<ul style="list-style-type: none"> <li>• nicht vorhanden</li> </ul>



Struktur-/Nutzungsmerkmal	Charakterisierung
Siedlungsstruktur	<ul style="list-style-type: none"> <li>• nicht besiedelt.</li> </ul>
Relief	<ul style="list-style-type: none"> <li>• Höhenlagen zwischen 600 und 800 m.</li> <li>• Zerrundetes Hügelland</li> <li>• deutlich stärkere Reliefierung</li> <li>• Viele kleine Bachtäler.</li> <li>• Durchschnittliche Flächenneigung 12°</li> </ul>
Auffällige Entwicklungsprozesse / Landschaftseingriffe	<ul style="list-style-type: none"> <li>• Intensive forstliche Nutzung, dichtes Forststraßennetz .</li> </ul>

## 2.2 Teilgebiet 2: Landwirtschaftliches Intensivgebiet und Siedlungsgebiet

Struktur-/Nutzungsmerkmal	Charakterisierung
Wald	<ul style="list-style-type: none"> <li>• Etwa 5 % der gesamten Raumeinheit.</li> <li>• Es überwiegen Kleinwaldflächen welche zugleich großteils Laubwälder darstellen.</li> <li>• Die Arten- und Altersklassenzusammensetzung in den kleineren Waldgebieten großteils naturnahe. Einzelne artenreiche Laubwälder wurden aufgrund ihrer Flächenausdehnung von über 1000 qm nicht weiter analysiert.</li> <li>• Einzelne von Schwarzerlen dominierte naturnahe Waldflächen wurden aufgrund ihrer Flächenausdehnung von über 1000 m² als Laubwälder charakterisiert.</li> </ul>
Landwirtschaftliche Nutzung / Nutzungsintensität	<ul style="list-style-type: none"> <li>• Überwiegend Grünlandwirtschaft</li> <li>• Ackerflächen mit ca. 10 bis 20 % der landwirtschaftlich genutzten Flächen.</li> <li>• Intensive Entwässerung sämtlicher Landwirtschaftlicher Flächen, ehemalige Feuchtfächen fast zu 100 % entwässert und in landwirtschaftliche Intensivflächen umgewandelt.</li> <li>• Keine landwirtschaftlichen Extensivflächen.</li> <li>• größere Flächen mit Streuobstwiesen, diese weisen einen Flächenanteil von ca. 4 % der gesamten Teilgebietsfläche auf.</li> <li>• Zahlreiche Pferdeweiden.</li> </ul>
Strukturelemente	<ul style="list-style-type: none"> <li>• Insgesamt eher wenige Strukturelemente</li> <li>• Diese hpts. von Feldgehölzen und kleineren Waldinseln gebildet.</li> <li>• Naturnahe Uferbegleitgehölze wichtig. Bäche und ihre Uferbegleitgehölze stellen die wertvollsten Landschaftselemente dar.</li> <li>• Zahlreiche Obstbaumbestände (Streuobstbestände)</li> <li>• Hecken sehr selten.</li> </ul>
Gewässer	<ul style="list-style-type: none"> <li>• Entwässerung des Raumes in Richtung SO über die Traun zur Donau.</li> <li>• Ein Hauptgewässer (Ampflwanger Bach) durchquert die Raumeinheit zentral in N-S-Richtung.</li> <li>• Keine bedeutenden Stillgewässer. 1 größerer Weiher im Bereich des stillgelegten Braunkohlebergbaus.</li> </ul>

Struktur-/Nutzungsmerkmal	Charakterisierung
Rohstoffabbau / Deponien	<ul style="list-style-type: none"> <li>Aktuell keine Nutzung von Rohstoffen feststellbar. Größere Fläche werden durch die in den letzten Jahren still gelegten Braunkohlebergwerke eingenommen.</li> </ul>
Siedlungsstruktur	<ul style="list-style-type: none"> <li>Einzige Ortschaft: Ampflwang (3.600 Einwohner).</li> <li>Geschlossener Ortskern</li> <li>Mehrere Weiler mit einem bis mehreren Gehöften u. angegliederten Einfamilienhäusern.</li> <li>Mäßige bis starke Zersiedelung.</li> <li>Hotel- und Freizeitanlage „Robinson Club“ als größerer Gebäudekomplex</li> </ul>
Relief	<ul style="list-style-type: none"> <li>Höhenlagen zwischen 500 und 650 m.</li> <li>Flache Talung des Ampflwanger Baches inkl. Seitenbäche mit dazwischen liegenden flachen Rücken.</li> <li>Durchschnittliche Flächenneigung 6,6° (Minimum 0°; Maximum 32°)</li> </ul>
Auffällige Entwicklungsprozesse / Landschaftseingriffe	<ul style="list-style-type: none"> <li>Sukzession der still gelegten Braunkohle-Abbaufächen.</li> </ul>

## 3 Zusammenfassende Beschreibung

### 3.1 Begründung für die Gliederung in Teilgebiete

Die Gründe für die Unterteilung in Landwirtschaftliches Intensivgebiet und Siedlungsgebiet und Forstgebiet sind durch die stark unterschiedliche Landnutzung gegeben.

Auch der Anteil an den Raumeinheiten Natur und Landschaft ist unterschiedlich. Das LIG zu etwa 2/3 aus dem Hausruck und Kobernaußerwald und zu einem Drittel aus dem Inn- und Hausruckuckviertler Hügelland zusammen.

Das Forstgebiet liegt zur Gänze im Bereich des Hausruck- und Kobernaußerwaldes.

### 3.2 Beurteilung aus naturschutzfachlicher Sicht

Aufgrund der intensiven forst- und landwirtschaftlichen Nutzung muss das Erhebungsgebiet aus Sicht des Naturschutzes als Defizitraum angesehen werden:

Es finden sich weder Moore noch Niedermoore noch sonstige naturnahe Grünlandflächen.

#### 3.2.1 Gründe für die land- und forstliche Intensivnutzung

Im gesamten Kartierungsgebiet finden sich keine Flächen in denen eine land- oder forstwirtschaftliche intensive Nutzung unmöglich oder schwer möglich ist. Die nicht forstlich genutzten Flächen sind sämtlich landwirtschaftliche Gunstlagen, in denen intensive Grünlandwirtschaft als auch Ackerbau möglich ist. Deshalb unterliegt das Gebiet einem extremen Nutzungsdruck. Ehemalige Feuchtwiesen, Streuwiesen oder Niedermoore wurden fast zur Gänze durch Entwässerung und Düngung in Fettwiesen umgewandelt.

Die landwirtschaftlich intensiv genutzten Flächen sind durch geringe Relieffenergie gekennzeichnet, dh. es handelt sich um flachwelliges Gelände das mit sämtlichen Arten landwirtschaftlichen Gerätes befahrbar und bearbeitbar ist. Die durchschnittliche Neigung der LIG-Flächen beträgt 7°. Die wenigen innerhalb des Landwirtschaftlich intensiv genutzten Gebietes gelegenen etwas steileren Flächen (über 10° Hangneigung) sind überwiegend mit Kleinwaldflächen bedeckt.

#### 3.2.2 Gewässer und Uferbegleitgehölze

Im Gegensatz zum fast vollständigen Fehlen von naturnahen Grünlandflächen finden sich auch im LIG zahlreiche naturnahe Bäche oder Bachabschnitte. Die Naturnähe der Bäche zeichnet sich durch mäandrierenden Verlauf mit Ausbildung sanfter Prall- und Gleithänge aus. Zusätzlich sind sie fast stets von einem gut ausgebildeten Uferbegleitgehölz in Form von Schwarzerlen- oder Schwarzerlen-Eschengaleriewäldern begleitet.

Ebenso stellen einzelne naturnahe Weiher mit ihren Uferbegleitgehölzen „grüne Inseln“ in den ansonsten verarmten LIG dar.

#### 3.2.3 Ehemaliger Braunkohlebergbau in Ampflwang

Von der üblichen intensiven landwirtschaftlichen Nutzung abweichende Flächen sind die Sukzessionsflächen im Bereich der stillgelegten Braunkohlefelder. Diese wurden tw. mit



Schwarzerlen u. Fichten aufgeforstet, tw. sind sie auch der natürlichen Sukzession überlassen. Es erfolgt eine natürliche Verbuschung mit Weiden und Schwarzerlen, die Krautschicht ist von Land-Reitgras (*Calamagrostis epigejos*), Disteln, Huflattich, Wilder Karde ua. Ruderalpflanzen geprägt. Bemerkenswert ist hier der Fund einer Höllenotter (s. Fotoanhang).

### 3.3 Naturschutzfachliches Entwicklungspotential

Die Sukzession der Braunkohlefelder könnte unter naturschutzplanerischer Anleitung ein interessantes Ensemble aus Trocken- und Feuchtstandorten ergeben. Dazu müsste die aktuelle Aufforstung abgebrochen und ein Teil der Gehölze entfernt werden (insbesondere die standortsfremden Fichten). Die naturnahe Ausbildung der Bäche und ihrer Uferbegleitgehölze sollte unbedingt erhalten bzw. gefördert werden.

Im Rahmen eines regionalen Konzeptes ist auf die Bedeutung des Kobernaußer Waldes für den Naturschutz Wert zu legen. Ziele sollten sein: großflächig naturnahe Waldbewirtschaftung (z.B. Plenterwirtschaft), Schaffung von Naturwaldreservaten, Monitoring ausgewählter Waldvogelarten (z.B. Schwarzstorch).

### 3.4 Flächenbilanz

Bestandestyp	Fläche in m <sup>2</sup>
Nadelwald/Nadelholzforst	10839216
Sukzessionsfläche auf ehemaligen Abbauflächen geogener Rohstoffe	543270
Laub-Nadel-Mischwald/Laub-Nadelholz-Mischforst	408718
Streuobstbestand (Streuobstwiese/-weide, Obstbaumreihen)	304506
Laubwald/Laubholzforst	269563
Grünland-Sondernutzung	212710
Uferbegleitgehölz	100695
Neubewaldung	99274
Fließendes Gewässer	43125
Stehendes Gewässer	22459
Obstplantage	16001
Feuchtes und nasses Extensivgrünland	15305
Sukzessionsfläche des trockenen Extensivgrünlandes mit oder ohne jüngerem Gehölzaufwuchs	13052
Kleinstwaldfläche ("Feldgehölz"), Gebüsch oder Baumgruppe unter 1000m <sup>2</sup>	12631
Trocken-, Halbtrockenrasen und Grusfluren einschließlich der bodensauren Halbtrockenrasen und (Silikat-)Grusfluren	8853
Heckenzug	6308
Erhebungsfläche unbestimmten Typs	5333
Mesophile, "bunte" Fettwiese und die meisten Magerrasen, -weiden	5145
Baumreihe, Allee	3851
Abbauflächen geogener Rohstoffe mit aktueller betrieblicher Nutzung	3416
Markante (landschaftsprägende) Geländeböschung	3111
Trockenes und halbtrockenes, i.d.R. nährstoffarmes Grünland, Borstgrasrasen und bodensaure Zwergstrauchheiden	982
Markanter Einzelbaum	425

Tab. 1: Flächenbilanz nach Bestandestypen

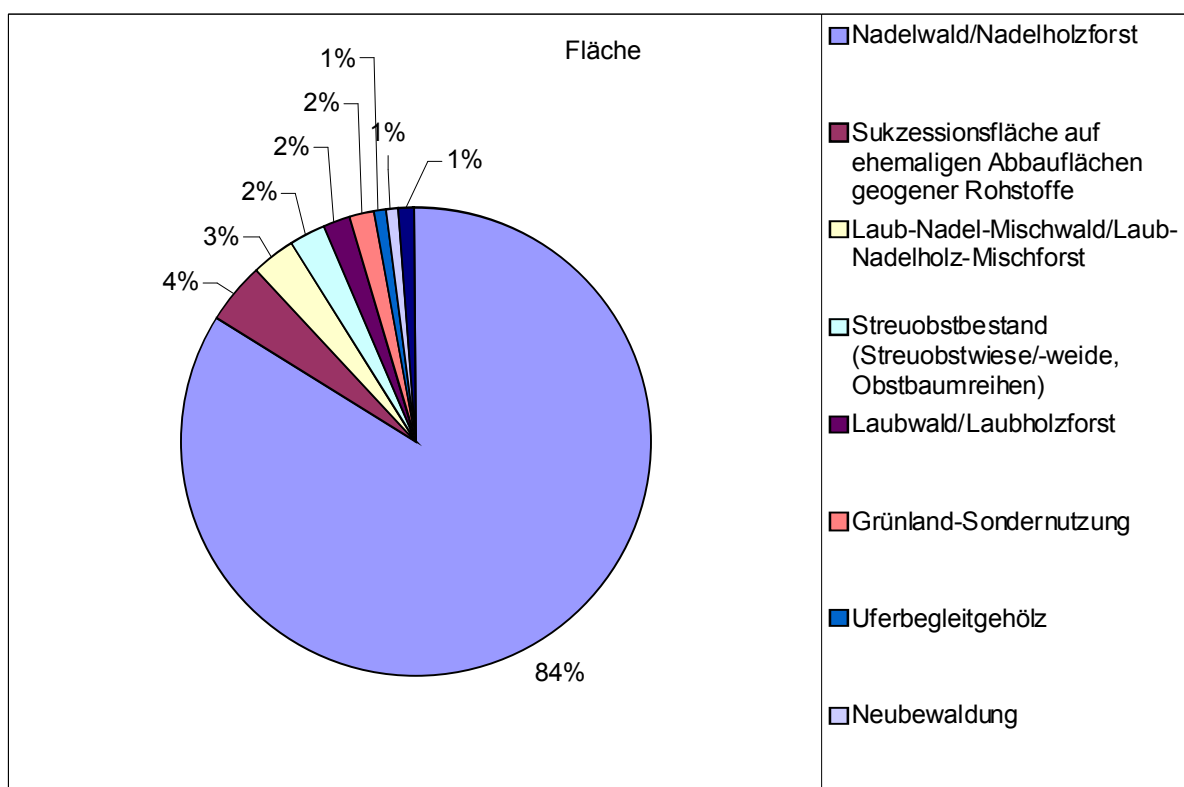


Abb. 3: Übersicht über die Verteilung der Bestandestypen

(sämtliche Nutzungsarten kleiner oder gleich 1% wurden zusammengefasst)

Es wurden insgesamt 12937949 m<sup>2</sup> der gesamten Gemeindefläche in der Größe von 20543243 m<sup>2</sup> von der Landschaftserhebung erfasst. Dies entspricht 63% der Gemeindefläche. Nicht erfasst wurden intensiv landwirtschaftlich genutzte Flächen und verbaute Flächen.

## 4 Verwendete Literatur und Quellenverzeichnis

### 4.1 Datengrundlagen

#### Vom Auftraggeber beigestellte Daten

- Farb-Orthophoto im Triangulierungsblattschnitt 1 : 5.000
- Gemeindegrenzen aus DKM des BEV
- Gewässernetz aus ÖK 50
- 10 m-Höhenschichtlinien generiert aus DHM des BEV
- DKM des BEV
- Naturschutzfachliche Raumgliederung Oberösterreichs
- Moorflächen nach Krisai & Schmidt (aus GENISYS)
- Atlas von Oberösterreich, Institut für Landeskunde von Oberösterreich; Linz 1971

#### Gemeinde Ampflwang

- Digitaler Flächenwidmungsplan, Stand 2005

### 4.2 Literatur

BIOLOGIEZENTRUM DER OBERÖSTERREICHISCHEN LANDESMUSEEN (Hrsg, 2003): Atlas der Brutvögel Oberösterreichs (= Kataloge der oberösterreichischen Landesmuseen, Neue Folge Nr. 194).- Linz.

ELLENBERG, H. (1986): Vegetation Mitteleuropas mit den Alpen.- Stuttgart.

GEOLOGISCHE BUNDESANSTALT (GBA, Hrsg.,1999): Geologische Übersichtskarte der Republik Österreich 1:1 500 000.- Wien.

MERTZ, P. (2002): Pflanzenwelt Mitteleuropas und der Alpen.- Nikol Verlag, Hamburg

MUCINA, L.u. G. GRABHER (Hrsg., 1993): Die Pflanzengesellschaften Österreichs Teil I bis III.- Gustav Fischer Verlag Stuttgart - New York.

UMWELTBUNDESAMT (UBA, Hrsg., 1987): Biotopkartierung. Stand und Empfehlungen. - Herausgegeben vom Umweltbundesamt Wien in Zusammenarbeit mit dem Österreichischen Institut für Raumplanung ÖIR, Wien.

UMWELTBUNDESAMT (UBA, Hrsg., 1989): Biotoptypen in Österreich. Vorarbeiten zu einem Katalog. - Wien.

UMWELTBUNDESAMT (UBA, Hrsg., 1989): Kartierung ausgewählter Kulturlandschaften Österreichs. - Wien.



VAN HUSEN, D. (1987): Die Ostalpen in den Eiszeiten.- Veröff. der Geologischen Bundesanstalt.- Wien.

## 4.3 Sonstige Quellen

- Internet-Abfrage Klima Oberösterreich  
<http://www.ooe.gv.at/geographie/basis/klima/index.htm>
- Internet-Abfrage der NALA-Daten: <http://www.ooe.gv.at/natur/nala/index.htm>
- Internet-Abfrage GENISYS - GEographisches Naturschutz-Informationen-SYSTEM:  
<http://www.ooe.gv.at/natur/genisys/>
- Internet Gemeinde-Homepage Gemeinde Ampflwang:  
<http://www.riskommunal.info/ampflwang/>

## **Anhang 1**

### **Fotodokumentation**



Abb. 1: Geländeböschung mit Fettwiese und Hochstauden NW Scheiblwies. (Foto: T. Anzböck)



Abb. 2: Böschung mit Gehölzen plus Fettwiese SO Aitzing. (Foto: T. Anzböck)





Abb. 3: Fettwiese, Einfamilienhaussiedlung N Ortsteil Buchleiten. (Foto: T. Anzböck)



Abb. 4: Ehemaliges Bergbaugelände, Aufforstung mit Fichten und Pappeln, Großer Weiher. (Foto: T. Anzböck)





Abb. 5: Ehemaliges Bergbaugelände, Aufforstung mit Fichten und Pappeln (Foto: T. Anzböck)



Abb. 6: Offene Böschung am Oberrand des ehemaligen Bergbaugeländes.(Foto: T. Anzböck)





Abb. 7: Ehemaliges Bergbaugelände, Höllenothe (Schwarze Form der Kreuzotter)



Abb. 8: Ehemaliges Bergbaugelände, Offenes Gelände, Tümpel mit Rohrkolben.(Foto: T. Anzböck)





Abb. 9: Naturnaher Weiher beim Naturfreundehaus, Schwimtblattzone. (Foto: T. Anzböck)



Abb. 10: Stark verbauter Bachabschnitt W Ortsgebiet. (Foto: T. Anzböck)

## **Anhang 2** **Beschreibung der Einzelflächen**

**(Datenbank-Bericht: Auswahl Berichte Gemeinde -  
"Ausdruck Endbericht" sortiert nach Flächennummer)**



Gemeinde: **41701 Ampflwang im Hausruckwald**

Bezirk: **Vöcklabruck**

lfd. Nummer:	56	Fläche: in m²	3823	Länge in m:	96
Bestandestyp:	0104 Laubwald/Laubholzforst				
Charakteristik:					
Bearbeiter: Thomas Anzböck					
lfd. Nummer:	118	Fläche: in m²	4423	Länge in m:	124
Bestandestyp:	0204 Streuobstbestand (Streuobstwiese/-weide, Obstbaumreihen)				
Charakteristik:					
Bearbeiter: Thomas Anzböck					
lfd. Nummer:	167	Fläche: in m²	3160	Länge in m:	103
Bestandestyp:	0204 Streuobstbestand (Streuobstwiese/-weide, Obstbaumreihen)				
Charakteristik:					
Bearbeiter: Thomas Anzböck					
lfd. Nummer:	218	Fläche: in m²	3669	Länge in m:	64
Bestandestyp:	0204 Streuobstbestand (Streuobstwiese/-weide, Obstbaumreihen)				
Charakteristik:					
Bearbeiter: Thomas Anzböck					
lfd. Nummer:	235	Fläche: in m²	24145	Länge in m:	278
Bestandestyp:	0305 Sukzessionsfläche auf ehemaligen Abbaufächen geogener Rohstoffe				
Charakteristik:					
Bearbeiter: Thomas Anzböck					
lfd. Nummer:	390	Fläche: in m²	1177	Länge in m:	53
Bestandestyp:	0201 Kleinstwaldfläche ("Feldgehölz"), Gebüsch oder Baumgruppe unter 1000m²				
Charakteristik:	Parallel zum Uferbegleitgehölz von Bach 0606. Eschen und Schwarzerlen.				
Bearbeiter: Thomas Anzböck					
lfd. Nummer:	431	Fläche: in m²	69550	Länge in m:	416
Bestandestyp:	0102 Nadelwald/Nadelholzforst				
Charakteristik:					
Bearbeiter: Thomas Anzböck					
lfd. Nummer:	432	Fläche: in m²	13840	Länge in m:	247
Bestandestyp:	0102 Nadelwald/Nadelholzforst				
Charakteristik:					
Bearbeiter: Thomas Anzböck					
lfd. Nummer:	433	Fläche: in m²	3992	Länge in m:	68
Bestandestyp:	0102 Nadelwald/Nadelholzforst				
Charakteristik:					
Bearbeiter: Thomas Anzböck					
lfd. Nummer:	434	Fläche: in m²	3567	Länge in m:	94
Bestandestyp:	0103 Laub-Nadel-Mischwald/Laub-Nadelholz-Mischforst				
Charakteristik:					
Bearbeiter: Thomas Anzböck					
lfd. Nummer:	435	Fläche: in m²	227877	Länge in m:	706
Bestandestyp:	0102 Nadelwald/Nadelholzforst				
Charakteristik:					
Bearbeiter: Thomas Anzböck					



lfd. Nummer:	436	Fläche: in m²	4815	Länge in m:	70
Bestandestyp:	0104 Laubwald/Laubholzforst				
Charakteristik:					
Bearbeiter: Thomas Anzböck					
lfd. Nummer:	438	Fläche: in m²	8638	Länge in m:	150
Bestandestyp:	0104 Laubwald/Laubholzforst				
Charakteristik:					
Bearbeiter: Thomas Anzböck					
lfd. Nummer:	439	Fläche: in m²	2946	Länge in m:	57
Bestandestyp:	0104 Laubwald/Laubholzforst				
Charakteristik:	Schwarzerlen entlang flachen Graben, KS dicht mit Hochstauden bewachsen. BHD bis 40 cm, Höhe bis 15 m. Unterhalb eine kleine Mädesüßflur angrenzend.				
Bearbeiter: Thomas Anzböck					
lfd. Nummer:	440	Fläche: in m²	108707	Länge in m:	531
Bestandestyp:	0103 Laub-Nadel-Mischwald/Laub-Nadelholz-Mischforst				
Charakteristik:					
Bearbeiter: Thomas Anzböck					
lfd. Nummer:	441	Fläche: in m²	3730134	Länge in m:	3442
Bestandestyp:	0102 Nadelwald/Nadelholzforst				
Charakteristik:					
Bearbeiter: Thomas Anzböck					
lfd. Nummer:	442	Fläche: in m²	30814	Länge in m:	224
Bestandestyp:	0103 Laub-Nadel-Mischwald/Laub-Nadelholz-Mischforst				
Charakteristik:					
Bearbeiter: Thomas Anzböck					
lfd. Nummer:	444	Fläche: in m²	336161	Länge in m:	866
Bestandestyp:	0102 Nadelwald/Nadelholzforst				
Charakteristik:					
Bearbeiter: Thomas Anzböck					
lfd. Nummer:	445	Fläche: in m²	178724	Länge in m:	578
Bestandestyp:	0305 Sukzessionsfläche auf ehemaligen Abbauflächen geogener Rohstoffe				
Charakteristik:					
Bearbeiter: Thomas Anzböck					
lfd. Nummer:	447	Fläche: in m²	6240	Länge in m:	88
Bestandestyp:	0305 Sukzessionsfläche auf ehemaligen Abbauflächen geogener Rohstoffe				
Charakteristik:					
Bearbeiter: Thomas Anzböck					
lfd. Nummer:	448	Fläche: in m²	1236308	Länge in m:	2042
Bestandestyp:	0102 Nadelwald/Nadelholzforst				
Charakteristik:					
Bearbeiter: Thomas Anzböck					
lfd. Nummer:	450	Fläche: in m²	22469	Länge in m:	210
Bestandestyp:	0104 Laubwald/Laubholzforst				
Charakteristik:					
Bearbeiter: Thomas Anzböck					
lfd. Nummer:	451	Fläche: in m²	28759	Länge in m:	191
Bestandestyp:	0102 Nadelwald/Nadelholzforst				
Charakteristik:					
Bearbeiter: Thomas Anzböck					

lfd. Nummer:	452	Fläche: in m²	12633	Länge in m:	216
Bestandestyp:	0102 Nadelwald/Nadelholzforst				
Charakteristik:					
Bearbeiter: Thomas Anzböck					
lfd. Nummer:	453	Fläche: in m²	3937	Länge in m:	86
Bestandestyp:	0104 Laubwald/Laubholzforst				
Charakteristik:					
Bearbeiter: Thomas Anzböck					
lfd. Nummer:	454	Fläche: in m²	6361	Länge in m:	92
Bestandestyp:	0104 Laubwald/Laubholzforst				
Charakteristik:					
Bearbeiter: Thomas Anzböck					
lfd. Nummer:	455	Fläche: in m²	6968	Länge in m:	88
Bestandestyp:	0104 Laubwald/Laubholzforst				
Charakteristik:					
Bearbeiter: Thomas Anzböck					
lfd. Nummer:	456	Fläche: in m²	152913	Länge in m:	656
Bestandestyp:	0305 Sukzessionsfläche auf ehemaligen Abbauf Flächen geogener Rohstoffe				
Charakteristik:	Verbuschung durch Weiden, Birken, Fichten (aufgeforstet?) sowie Schwarzerlen bis 5 m Höhe. KS weist auf wechselfeuchte Standortbedingungen hin. Häufiges Vorkommen von Landschilf und Huflattich.				
Bearbeiter: Thomas Anzböck					
lfd. Nummer:	457	Fläche: in m²	19828	Länge in m:	302
Bestandestyp:	0305 Sukzessionsfläche auf ehemaligen Abbauf Flächen geogener Rohstoffe				
Charakteristik:					
Bearbeiter: Thomas Anzböck					
lfd. Nummer:	458	Fläche: in m²	4895	Länge in m:	68
Bestandestyp:	0305 Sukzessionsfläche auf ehemaligen Abbauf Flächen geogener Rohstoffe				
Charakteristik:					
Bearbeiter: Thomas Anzböck					
lfd. Nummer:	459	Fläche: in m²	2056	Länge in m:	56
Bestandestyp:	0305 Sukzessionsfläche auf ehemaligen Abbauf Flächen geogener Rohstoffe				
Charakteristik:					
Bearbeiter: Thomas Anzböck					
lfd. Nummer:	460	Fläche: in m²	22780	Länge in m:	254
Bestandestyp:	0103 Laub-Nadel-Mischwald/Laub-Nadelholz-Mischforst				
Charakteristik:					
Bearbeiter: Thomas Anzböck					
lfd. Nummer:	461	Fläche: in m²	21369	Länge in m:	188
Bestandestyp:	0305 Sukzessionsfläche auf ehemaligen Abbauf Flächen geogener Rohstoffe				
Charakteristik:					
Bearbeiter: Thomas Anzböck					
lfd. Nummer:	462	Fläche: in m²	7078	Länge in m:	110
Bestandestyp:	0104 Laubwald/Laubholzforst				
Charakteristik:					
Bearbeiter: Thomas Anzböck					
lfd. Nummer:	463	Fläche: in m²	46680	Länge in m:	264
Bestandestyp:	0305 Sukzessionsfläche auf ehemaligen Abbauf Flächen geogener Rohstoffe				
Charakteristik:					
Bearbeiter: Thomas Anzböck					

lfd. Nummer:	464	Fläche: in m²	8073	Länge in m:	176
Bestandestyp:	0104 Laubwald/Laubholzforst				
Charakteristik:					
Bearbeiter: Thomas Anzböck					
lfd. Nummer:	465	Fläche: in m²	8601	Länge in m:	159
Bestandestyp:	0104 Laubwald/Laubholzforst				
Charakteristik:					
Bearbeiter: Thomas Anzböck					
lfd. Nummer:	466	Fläche: in m²	13218	Länge in m:	184
Bestandestyp:	0104 Laubwald/Laubholzforst				
Charakteristik:					
Bearbeiter: Thomas Anzböck					
lfd. Nummer:	467	Fläche: in m²	13178	Länge in m:	176
Bestandestyp:	0102 Nadelwald/Nadelholzforst				
Charakteristik:					
Bearbeiter: Thomas Anzböck					
lfd. Nummer:	468	Fläche: in m²	15262	Länge in m:	164
Bestandestyp:	0102 Nadelwald/Nadelholzforst				
Charakteristik:					
Bearbeiter: Thomas Anzböck					
lfd. Nummer:	469	Fläche: in m²	2051	Länge in m:	45
Bestandestyp:	0104 Laubwald/Laubholzforst				
Charakteristik:					
Bearbeiter: Thomas Anzböck					
lfd. Nummer:	470	Fläche: in m²	1712	Länge in m:	40
Bestandestyp:	0104 Laubwald/Laubholzforst				
Charakteristik:					
Bearbeiter: Thomas Anzböck					
lfd. Nummer:	471	Fläche: in m²	2251	Länge in m:	56
Bestandestyp:	0104 Laubwald/Laubholzforst				
Charakteristik:					
Bearbeiter: Thomas Anzböck					
lfd. Nummer:	472	Fläche: in m²	2922	Länge in m:	76
Bestandestyp:	0104 Laubwald/Laubholzforst				
Charakteristik:					
Bearbeiter: Thomas Anzböck					
lfd. Nummer:	473	Fläche: in m²	1737	Länge in m:	64
Bestandestyp:	0104 Laubwald/Laubholzforst				
Charakteristik:					
Bearbeiter: Thomas Anzböck					
lfd. Nummer:	474	Fläche: in m²	2717	Länge in m:	58
Bestandestyp:	0204 Streuobstbestand (Streuobstwiese/-weide, Obstbaumreihen)				
Charakteristik:					
Bearbeiter: Thomas Anzböck					
lfd. Nummer:	475	Fläche: in m²	7913	Länge in m:	179
Bestandestyp:	0204 Streuobstbestand (Streuobstwiese/-weide, Obstbaumreihen)				
Charakteristik:					
Bearbeiter: Thomas Anzböck					



lfd. Nummer:	<b>476</b>	Fläche: in m <sup>2</sup>	<b>1480</b>	Länge in m:	<b>57</b>
Bestandestyp:	<b>0204 Streuobstbestand (Streuobstwiese/-weide, Obstbaumreihen)</b>				
Charakteristik:	Bearbeiter: Thomas Anzböck				
lfd. Nummer:	<b>477</b>	Fläche: in m <sup>2</sup>	<b>1361</b>	Länge in m:	<b>45</b>
Bestandestyp:	<b>0204 Streuobstbestand (Streuobstwiese/-weide, Obstbaumreihen)</b>				
Charakteristik:	Bearbeiter: Thomas Anzböck				
lfd. Nummer:	<b>478</b>	Fläche: in m <sup>2</sup>	<b>5221</b>	Länge in m:	<b>116</b>
Bestandestyp:	<b>0204 Streuobstbestand (Streuobstwiese/-weide, Obstbaumreihen)</b>				
Charakteristik:	Bearbeiter: Thomas Anzböck				
lfd. Nummer:	<b>479</b>	Fläche: in m <sup>2</sup>	<b>2715</b>	Länge in m:	<b>114</b>
Bestandestyp:	<b>0204 Streuobstbestand (Streuobstwiese/-weide, Obstbaumreihen)</b>				
Charakteristik:	Bearbeiter: Thomas Anzböck				
lfd. Nummer:	<b>480</b>	Fläche: in m <sup>2</sup>	<b>3536</b>	Länge in m:	<b>116</b>
Bestandestyp:	<b>0204 Streuobstbestand (Streuobstwiese/-weide, Obstbaumreihen)</b>				
Charakteristik:	Bearbeiter: Thomas Anzböck				
lfd. Nummer:	<b>481</b>	Fläche: in m <sup>2</sup>	<b>2028</b>	Länge in m:	<b>57</b>
Bestandestyp:	<b>0204 Streuobstbestand (Streuobstwiese/-weide, Obstbaumreihen)</b>				
Charakteristik:	Bearbeiter: Thomas Anzböck				
lfd. Nummer:	<b>482</b>	Fläche: in m <sup>2</sup>	<b>3175</b>	Länge in m:	<b>90</b>
Bestandestyp:	<b>0204 Streuobstbestand (Streuobstwiese/-weide, Obstbaumreihen)</b>				
Charakteristik:	Bearbeiter: Thomas Anzböck				
lfd. Nummer:	<b>483</b>	Fläche: in m <sup>2</sup>	<b>6010</b>	Länge in m:	<b>88</b>
Bestandestyp:	<b>0104 Laubwald/Laubholzforst</b>				
Charakteristik:	Bearbeiter: Thomas Anzböck				
lfd. Nummer:	<b>484</b>	Fläche: in m <sup>2</sup>	<b>2009</b>	Länge in m:	<b>48</b>
Bestandestyp:	<b>0204 Streuobstbestand (Streuobstwiese/-weide, Obstbaumreihen)</b>				
Charakteristik:	Bearbeiter: Thomas Anzböck				
lfd. Nummer:	<b>485</b>	Fläche: in m <sup>2</sup>	<b>2172</b>	Länge in m:	<b>50</b>
Bestandestyp:	<b>0204 Streuobstbestand (Streuobstwiese/-weide, Obstbaumreihen)</b>				
Charakteristik:	Bearbeiter: Thomas Anzböck				
lfd. Nummer:	<b>486</b>	Fläche: in m <sup>2</sup>	<b>4468</b>	Länge in m:	<b>122</b>
Bestandestyp:	<b>0204 Streuobstbestand (Streuobstwiese/-weide, Obstbaumreihen)</b>				
Charakteristik:	Bearbeiter: Thomas Anzböck				
lfd. Nummer:	<b>487</b>	Fläche: in m <sup>2</sup>	<b>4923</b>	Länge in m:	<b>70</b>
Bestandestyp:	<b>0204 Streuobstbestand (Streuobstwiese/-weide, Obstbaumreihen)</b>				
Charakteristik:	Bearbeiter: Thomas Anzböck				

lfd. Nummer:	<b>488</b>	Fläche: in m²	<b>3254</b>	Länge in m:	<b>58</b>
Bestandestyp:	<b>0104 Laubwald/Laubholzforst</b>				
Charakteristik:	Esche, Bergahorn, Faulbaum, Zitterpappel, Sal-Weide. Hangzuschußwasser				
	Bearbeiter: Thomas Anzböck				
lfd. Nummer:	<b>489</b>	Fläche: in m²	<b>3200</b>	Länge in m:	<b>92</b>
Bestandestyp:	<b>0104 Laubwald/Laubholzforst</b>				
Charakteristik:					
	Bearbeiter: Thomas Anzböck				
lfd. Nummer:	<b>490</b>	Fläche: in m²	<b>1810</b>	Länge in m:	<b>42</b>
Bestandestyp:	<b>0401 Stehendes Gewässer</b>				
Charakteristik:	Weiher bei Waldpoint, randl. Kleine Schwarzerlen Foto Dia 9.				
	Bearbeiter: Thomas Anzböck				
lfd. Nummer:	<b>491</b>	Fläche: in m²	<b>9606</b>	Länge in m:	<b>170</b>
Bestandestyp:	<b>0104 Laubwald/Laubholzforst</b>				
Charakteristik:					
	Bearbeiter: Thomas Anzböck				
lfd. Nummer:	<b>492</b>	Fläche: in m²	<b>5181</b>	Länge in m:	<b>128</b>
Bestandestyp:	<b>0204 Streuobstbestand (Streuobstwiese/-weide, Obstbaumreihen)</b>				
Charakteristik:					
	Bearbeiter: Thomas Anzböck				
lfd. Nummer:	<b>493</b>	Fläche: in m²	<b>1180</b>	Länge in m:	<b>56</b>
Bestandestyp:	<b>0204 Streuobstbestand (Streuobstwiese/-weide, Obstbaumreihen)</b>				
Charakteristik:					
	Bearbeiter: Thomas Anzböck				
lfd. Nummer:	<b>494</b>	Fläche: in m²	<b>1852</b>	Länge in m:	<b>60</b>
Bestandestyp:	<b>0202 Uferbegleitgehölz</b>				
Charakteristik:					
	Bearbeiter: Thomas Anzböck				
lfd. Nummer:	<b>495</b>	Fläche: in m²	<b>1016</b>	Länge in m:	<b>32</b>
Bestandestyp:	<b>0204 Streuobstbestand (Streuobstwiese/-weide, Obstbaumreihen)</b>				
Charakteristik:					
	Bearbeiter: Thomas Anzböck				
lfd. Nummer:	<b>496</b>	Fläche: in m²	<b>4338</b>	Länge in m:	<b>98</b>
Bestandestyp:	<b>0204 Streuobstbestand (Streuobstwiese/-weide, Obstbaumreihen)</b>				
Charakteristik:					
	Bearbeiter: Thomas Anzböck				
lfd. Nummer:	<b>497</b>	Fläche: in m²	<b>1840</b>	Länge in m:	<b>44</b>
Bestandestyp:	<b>0104 Laubwald/Laubholzforst</b>				
Charakteristik:					
	Bearbeiter: Thomas Anzböck				
lfd. Nummer:	<b>498</b>	Fläche: in m²	<b>2426</b>	Länge in m:	<b>79</b>
Bestandestyp:	<b>0104 Laubwald/Laubholzforst</b>				
Charakteristik:					
	Bearbeiter: Thomas Anzböck				
lfd. Nummer:	<b>499</b>	Fläche: in m²	<b>2162</b>	Länge in m:	<b>60</b>
Bestandestyp:	<b>0104 Laubwald/Laubholzforst</b>				
Charakteristik:					
	Bearbeiter: Thomas Anzböck				

lfd. Nummer:	500	Fläche: in m²	969	Länge in m:	30
Bestandestyp:	0201 Kleinstwaldfläche ("Feldgehölz"), Gebüsch oder Baumgruppe unter 1000m²				
Charakteristik:	Eschen				
Bearbeiter: Thomas Anzböck					
lfd. Nummer:	501	Fläche: in m²	1044	Länge in m:	49
Bestandestyp:	0202 Uferbegleitgehölz				
Charakteristik:	Schwarzerlen				
Bearbeiter: Thomas Anzböck					
lfd. Nummer:	502	Fläche: in m²	6332	Länge in m:	150
Bestandestyp:	0202 Uferbegleitgehölz				
Charakteristik:	Schwarzerlen und Eschen				
Bearbeiter: Thomas Anzböck					
lfd. Nummer:	503	Fläche: in m²	1272	Länge in m:	44
Bestandestyp:	0203 Heckenzug				
Charakteristik:	Eschen bis 20 m Höhe				
Bearbeiter: Thomas Anzböck					
lfd. Nummer:	504	Fläche: in m²	1264	Länge in m:	38
Bestandestyp:	0201 Kleinstwaldfläche ("Feldgehölz"), Gebüsch oder Baumgruppe unter 1000m²				
Charakteristik:	Feuchte Kleinwaldfläche mit Eschen, Bergahorn u. div. Weiden.				
Bearbeiter: Thomas Anzböck					
lfd. Nummer:	505	Fläche: in m²	45	Länge in m:	45
Bestandestyp:	0203 Heckenzug				
Charakteristik:	Heckenzug mit (Purpur?)Weiden.				
Bearbeiter: Thomas Anzböck					
lfd. Nummer:	506	Fläche: in m²	11129	Länge in m:	142
Bestandestyp:	030302 Sukzessionsfläche des trockenen Extensivgrünlandes mit oder ohne jüngerem Gehölzaufwuch				
Charakteristik:	Verbuschung mit div. Weiden (va. Purpurweide) u. Schwarzerlen. Einzelne Bereiche vegetationsloser Kies.				
Bearbeiter: Thomas Anzböck					
lfd. Nummer:	507	Fläche: in m²	3098	Länge in m:	1549
Bestandestyp:	0402 Fließendes Gewässer				
Charakteristik:	Im Unterlauf extrem hart verbaut mit betonierter Böschung und Sohle. Nach oben hin naturnäher mit gut ausgebildetem Uferbegleitgehölz. Erfassungspunkt: 2.				
Bearbeiter: Thomas Anzböck					
lfd. Nummer:	508	Fläche: in m²	818	Länge in m:	36
Bestandestyp:	0401 Stehendes Gewässer				
Charakteristik:	Rel. neu errichtete Fischteiche mit PVC-Rohren als Zufluß, Sohle und Böschungen erdig-steinig. Ein kleineres Aufzuchtbecken oberhalb.				
Bearbeiter: Thomas Anzböck					
lfd. Nummer:	509	Fläche: in m²	1774	Länge in m:	56
Bestandestyp:	0307 Feuchtes und nasses Extensivgrünland				
Charakteristik:	hohe Deckung von Wiesen-Schaumkraut, weiters hfg. Zittergrassegge, Wald-Simse, Mädesüß. Randl. Durch bachbegleitende Gehölze begrenzt. Zs. Nässezeiger wie Sumpfdotterblume und Eisenhutblättriger Hahnenfuß.				
Bearbeiter: Thomas Anzböck					
lfd. Nummer:	510	Fläche: in m²	2220	Länge in m:	50
Bestandestyp:	0104 Laubwald/Laubholzforst				
Charakteristik:	Ca. 10 m hohe Schwarzerlen, diese mit BHD bis 20 cm. Weiters Birke.				
Bearbeiter: Thomas Anzböck					

lfd. Nummer:	<b>511</b>	Fläche: in m <sup>2</sup>	<b>4178</b>	Länge in m:	<b>82</b>
Bestandestyp:	<b>0401 Stehendes Gewässer</b>				
Charakteristik:	Nach NW in verbuschendes Gelände übergehend, eher seicht, aber sehr trüb. Rel. großflächig.				
	Bearbeiter: Thomas Anzböck				
lfd. Nummer:	<b>512</b>	Fläche: in m <sup>2</sup>	<b>322</b>	Länge in m:	<b>18</b>
Bestandestyp:	<b>0401 Stehendes Gewässer</b>				
Charakteristik:	dicht mit Wasserpest bewachsen, sehr naturnahe. Schilf u. Rohrkolben. Randl. Schwarzerlen u. Sal-Weiden.				
	Bearbeiter: Thomas Anzböck				
lfd. Nummer:	<b>513</b>	Fläche: in m <sup>2</sup>	<b>3274</b>	Länge in m:	<b>1637</b>
Bestandestyp:	<b>0402 Fließendes Gewässer</b>				
Charakteristik:	Linieführung begradigt aber gut ausgebildete Begleitgehölze, geringe Wasserführung, nur ca. 0,5 bis 1 m breit. Sohle steinig. Bei Einmündung betoniert. Gehölze: Schwarzerlen mit BHD bis 40 cm und 20 m Höhe, KS viele Brennessel. Im untersten Bereich auch Grauerlen. Im obersten Abschnitt frisch gebaggert. Erfassungspunkt: 4				
	Bearbeiter: Thomas Anzböck				
lfd. Nummer:	<b>514</b>	Fläche: in m <sup>2</sup>	<b>20757</b>	Länge in m:	<b>6919</b>
Bestandestyp:	<b>0402 Fließendes Gewässer</b>				
Charakteristik:	Ampflwangerbach. Im unteren Teil stark begradigt, zahlreiche Sohlstufen mit ca. 0,5 m Höhe. Aber gut ausgebildeter Uferbegleitgehölzstreifen aus Eschen, Schwarzerlen und Bruchweiden. Die Böschungen hfg. dur Blockwurf stabilisiert. Einzelne Bereich noch mit schönen Mäandern. Im Ortsgebiet Verlauf begradigt, Bö mit gr ausgeb. Begleitstreifen. N Ortsgebiet unverbaut in Forstgelände fließend. Erfassungspunkt: 3 Erfassungspunkt 5, 6.				
	Bearbeiter: Thomas Anzböck				
lfd. Nummer:	<b>515</b>	Fläche: in m <sup>2</sup>	<b>1200</b>	Länge in m:	<b>200</b>
Bestandestyp:	<b>0210 Markante (landschaftsprägende) Geländeböschung</b>				
Charakteristik:	"Hasenhecke"; kaum gemäht, Aufkommen von Hundsrosen, Hasel und Birken (diese aufgeforstet?).				
	Bearbeiter: Thomas Anzböck				
lfd. Nummer:	<b>516</b>	Fläche: in m <sup>2</sup>	<b>1553</b>	Länge in m:	<b>93</b>
Bestandestyp:	<b>0202 Uferbegleitgehölz</b>				
Charakteristik:	Etwa 20 m hohe Eschen und Weiden sowie Traubenkirsche, Scharzerle und Bergahorn. Entlang des Baches N 7.				
	Bearbeiter: Thomas Anzböck				
lfd. Nummer:	<b>517</b>	Fläche: in m <sup>2</sup>	<b>3656</b>	Länge in m:	<b>1828</b>
Bestandestyp:	<b>0402 Fließendes Gewässer</b>				
Charakteristik:	Zwischen Drainagegraben und Bach, einzelne Abschnitte unterirdisch verrohrt. Einzelne Abschnitte von Gehölz gesäumt. Erfassungspunkte: 7, 8, 9.				
	Bearbeiter: Thomas Anzböck				
lfd. Nummer:	<b>518</b>	Fläche: in m <sup>2</sup>	<b>492</b>	Länge in m:	<b>28</b>
Bestandestyp:	<b>0401 Stehendes Gewässer</b>				
Charakteristik:	Weiher, von Gehölzen gesäumt, Beschattung. Nach SW von 2 m hohen Maschendrahtzaun begrenzt.				
	Bearbeiter: Thomas Anzböck				
lfd. Nummer:	<b>520</b>	Fläche: in m <sup>2</sup>	<b>1808</b>	Länge in m:	<b>52</b>
Bestandestyp:	<b>0103 Laub-Nadel-Mischwald/Laub-Nadelholz-Mischforst</b>				
Charakteristik:	Eig. Kleinwaldfläche auf Böschung, diese etwa 20 m hoch. Eschen bis 30 m, weiters sehr hohe Schwarzerlen r einer Höhe bis zu 25 m, weiters Bergahorn und Eiche sowie Fichten.				
	Bearbeiter: Thomas Anzböck				
lfd. Nummer:	<b>521</b>	Fläche: in m <sup>2</sup>	<b>1094</b>	Länge in m:	<b>46</b>
Bestandestyp:	<b>0103 Laub-Nadel-Mischwald/Laub-Nadelholz-Mischforst</b>				
Charakteristik:	Hohe Deckung von Eschen, auf Böschung gelegen, zus. Buche, Bergahorn und Hasel.				
	Bearbeiter: Thomas Anzböck				



lfd. Nummer:	<b>522</b>	Fläche: in m <sup>2</sup>	<b>598</b>	Länge in m:	<b>24</b>
Bestandestyp:	<b>0103 Laub-Nadel-Mischwald/Laub-Nadelholz-Mischforst</b>				
Charakteristik:	Kirschbäume, Bergahorn und Eiche mit einer Höhe bis zu 20 m, geht in Obstgarten über.				
	Bearbeiter: Thomas Anzböck				
lfd. Nummer:	<b>523</b>	Fläche: in m <sup>2</sup>	<b>1145</b>	Länge in m:	<b>70</b>
Bestandestyp:	<b>0204 Streuobstbestand (Streuobstwiese/-weide, Obstbaumreihen)</b>				
Charakteristik:					
	Bearbeiter: Thomas Anzböck				
lfd. Nummer:	<b>524</b>	Fläche: in m <sup>2</sup>	<b>3984</b>	Länge in m:	<b>169</b>
Bestandestyp:	<b>0202 Uferbegleitgehölz</b>				
Charakteristik:	Eschen und Schwarzerlen sowie zus. Robinien u. Birken. Höhe der Bäume bis 20 m, dichter Bestandesschluß.				
	Bearbeiter: Thomas Anzböck				
lfd. Nummer:	<b>525</b>	Fläche: in m <sup>2</sup>	<b>24284</b>	Länge in m:	<b>234</b>
Bestandestyp:	<b>0102 Nadelwald/Nadelholzforst</b>				
Charakteristik:					
	Bearbeiter: Thomas Anzböck				
lfd. Nummer:	<b>526</b>	Fläche: in m <sup>2</sup>	<b>3146</b>	Länge in m:	<b>64</b>
Bestandestyp:	<b>0104 Laubwald/Laubholzforst</b>				
Charakteristik:	Buche, Esche, Bergahorn				
	Bearbeiter: Thomas Anzböck				
lfd. Nummer:	<b>527</b>	Fläche: in m <sup>2</sup>	<b>1857</b>	Länge in m:	<b>64</b>
Bestandestyp:	<b>0204 Streuobstbestand (Streuobstwiese/-weide, Obstbaumreihen)</b>				
Charakteristik:					
	Bearbeiter: Thomas Anzböck				
lfd. Nummer:	<b>528</b>	Fläche: in m <sup>2</sup>	<b>1405</b>	Länge in m:	<b>36</b>
Bestandestyp:	<b>0204 Streuobstbestand (Streuobstwiese/-weide, Obstbaumreihen)</b>				
Charakteristik:					
	Bearbeiter: Thomas Anzböck				
lfd. Nummer:	<b>529</b>	Fläche: in m <sup>2</sup>	<b>3328</b>	Länge in m:	<b>74</b>
Bestandestyp:	<b>0204 Streuobstbestand (Streuobstwiese/-weide, Obstbaumreihen)</b>				
Charakteristik:					
	Bearbeiter: Thomas Anzböck				
lfd. Nummer:	<b>530</b>	Fläche: in m <sup>2</sup>	<b>1126</b>	Länge in m:	<b>98</b>
Bestandestyp:	<b>0307 Feuchtes und nasses Extensivgrünland</b>				
Charakteristik:	Hohe Deckung von Spitzwegerich, Waldsimse und Kohldistel, gemäht- keine Gehölze.				
	Bearbeiter: Thomas Anzböck				
lfd. Nummer:	<b>531</b>	Fläche: in m <sup>2</sup>	<b>1235</b>	Länge in m:	<b>45</b>
Bestandestyp:	<b>0401 Stehendes Gewässer</b>				
Charakteristik:	Sehr schöner, naturnaher Weiher. Ca. 60 % der Wasseroberfläche von Tannenwedel bedeckt, weiters Froscht und Rohrkolben.				
	Bearbeiter: Thomas Anzböck				
lfd. Nummer:	<b>532</b>	Fläche: in m <sup>2</sup>	<b>1441</b>	Länge in m:	<b>39</b>
Bestandestyp:	<b>0401 Stehendes Gewässer</b>				
Charakteristik:	Weiher beim Naturfreunde-Haus. Ca. 80% der Wasseroberfläche mit Wasserpflanzen bewachsen. (Tausendblatt). Weiters Seerose und Schlamm-Schachtelhalm. Randlich Schnabelsegge.				
	Bearbeiter: Thomas Anzböck				

lfd. Nummer:	<b>533</b>	Fläche: in m <sup>2</sup>	<b>5145</b>	Länge in m:	<b>75</b>
Bestandestyp:	<b>030802 Mesophile, "bunte" Fettwiese und die meisten Magerrasen, -weiden</b>				
Charakteristik:	Die Bodenoberfläche auffällig uneben, nicht gemäht, hohe Deckung von Polygonum cf., hohe Deckung von Ruderalflur, evtl. ein verbrachender Acker, keine Gehölze. Arten: Gerste, Hafer, Sonnenblumen, Weizen, Vogelknöterich, Lupine, Raps.				
	Bearbeiter: Thomas Anzböck				
lfd. Nummer:	<b>534</b>	Fläche: in m <sup>2</sup>	<b>16408</b>	Länge in m:	<b>364</b>
Bestandestyp:	<b>0202 Uferbegleitgehölz</b>				
Charakteristik:	Der S-Teil trocken auf Böschung: Eschen und Bergahorn, zT. Auch Fichten, ansonsten übliches Begleitgehölz mit Eschen und Schwarzerlen.				
	Bearbeiter: Thomas Anzböck				
lfd. Nummer:	<b>535</b>	Fläche: in m <sup>2</sup>	<b>2402</b>	Länge in m:	<b>1201</b>
Bestandestyp:	<b>0402 Fließendes Gewässer</b>				
Charakteristik:	Relativ naturnah aber Verlauf teilweise begradigt, Sohle schlammig bis kiesig, meist Begleitgehölz (Eschen und Schwarzerlen), diese offenbar zeitweise auf Stock gesetzt (mehrstämmig). Erfassungspunkt: 10, 11.				
	Bearbeiter: Thomas Anzböck				
lfd. Nummer:	<b>536</b>	Fläche: in m <sup>2</sup>	<b>16270</b>	Länge in m:	<b>136</b>
Bestandestyp:	<b>0103 Laub-Nadel-Mischwald/Laub-Nadelholz-Mischforst</b>				
Charakteristik:					
	Bearbeiter: Thomas Anzböck				
lfd. Nummer:	<b>537</b>	Fläche: in m <sup>2</sup>	<b>1903</b>	Länge in m:	<b>68</b>
Bestandestyp:	<b>0204 Streuobstbestand (Streuobstwiese/-weide, Obstbaumreihen)</b>				
Charakteristik:					
	Bearbeiter: Thomas Anzböck				
lfd. Nummer:	<b>538</b>	Fläche: in m <sup>2</sup>	<b>3308</b>	Länge in m:	<b>72</b>
Bestandestyp:	<b>0204 Streuobstbestand (Streuobstwiese/-weide, Obstbaumreihen)</b>				
Charakteristik:					
	Bearbeiter: Thomas Anzböck				
lfd. Nummer:	<b>539</b>	Fläche: in m <sup>2</sup>	<b>5517</b>	Länge in m:	<b>104</b>
Bestandestyp:	<b>0204 Streuobstbestand (Streuobstwiese/-weide, Obstbaumreihen)</b>				
Charakteristik:					
	Bearbeiter: Thomas Anzböck				
lfd. Nummer:	<b>540</b>	Fläche: in m <sup>2</sup>	<b>5137</b>	Länge in m:	<b>100</b>
Bestandestyp:	<b>0204 Streuobstbestand (Streuobstwiese/-weide, Obstbaumreihen)</b>				
Charakteristik:					
	Bearbeiter: Thomas Anzböck				
lfd. Nummer:	<b>541</b>	Fläche: in m <sup>2</sup>	<b>4677</b>	Länge in m:	<b>83</b>
Bestandestyp:	<b>0204 Streuobstbestand (Streuobstwiese/-weide, Obstbaumreihen)</b>				
Charakteristik:					
	Bearbeiter: Thomas Anzböck				
lfd. Nummer:	<b>542</b>	Fläche: in m <sup>2</sup>	<b>2637</b>	Länge in m:	<b>71</b>
Bestandestyp:	<b>0204 Streuobstbestand (Streuobstwiese/-weide, Obstbaumreihen)</b>				
Charakteristik:					
	Bearbeiter: Thomas Anzböck				
lfd. Nummer:	<b>543</b>	Fläche: in m <sup>2</sup>	<b>6923</b>	Länge in m:	<b>158</b>
Bestandestyp:	<b>0204 Streuobstbestand (Streuobstwiese/-weide, Obstbaumreihen)</b>				
Charakteristik:					
	Bearbeiter: Thomas Anzböck				

lfd. Nummer:	544	Fläche: in m²	4099	Länge in m:	102
Bestandestyp:	0204 Streuobstbestand (Streuobstwiese/-weide, Obstbaumreihen)				
Charakteristik:					
Bearbeiter: Thomas Anzböck					
lfd. Nummer:	545	Fläche: in m²	3790	Länge in m:	112
Bestandestyp:	0204 Streuobstbestand (Streuobstwiese/-weide, Obstbaumreihen)				
Charakteristik:					
Bearbeiter: Thomas Anzböck					
lfd. Nummer:	546	Fläche: in m²	3187	Länge in m:	61
Bestandestyp:	0204 Streuobstbestand (Streuobstwiese/-weide, Obstbaumreihen)				
Charakteristik:					
Bearbeiter: Thomas Anzböck					
lfd. Nummer:	547	Fläche: in m²	1439	Länge in m:	48
Bestandestyp:	0204 Streuobstbestand (Streuobstwiese/-weide, Obstbaumreihen)				
Charakteristik:					
Bearbeiter: Thomas Anzböck					
lfd. Nummer:	548	Fläche: in m²	1648	Länge in m:	62
Bestandestyp:	0204 Streuobstbestand (Streuobstwiese/-weide, Obstbaumreihen)				
Charakteristik:					
Bearbeiter: Thomas Anzböck					
lfd. Nummer:	549	Fläche: in m²	4779	Länge in m:	132
Bestandestyp:	0204 Streuobstbestand (Streuobstwiese/-weide, Obstbaumreihen)				
Charakteristik:					
Bearbeiter: Thomas Anzböck					
lfd. Nummer:	550	Fläche: in m²	4636	Länge in m:	126
Bestandestyp:	0204 Streuobstbestand (Streuobstwiese/-weide, Obstbaumreihen)				
Charakteristik:					
Bearbeiter: Thomas Anzböck					
lfd. Nummer:	551	Fläche: in m²	2092	Länge in m:	55
Bestandestyp:	0204 Streuobstbestand (Streuobstwiese/-weide, Obstbaumreihen)				
Charakteristik:					
Bearbeiter: Thomas Anzböck					
lfd. Nummer:	552	Fläche: in m²	686	Länge in m:	29
Bestandestyp:	0201 Kleinstwaldfläche ("Feldgehölz"), Gebüsch oder Baumgruppe unter 1000m²				
Charakteristik:	Entlang Böschung, Eschen, Buchen u. Bergahorn.				
Bearbeiter: Thomas Anzböck					
lfd. Nummer:	553	Fläche: in m²	7079	Länge in m:	120
Bestandestyp:	0103 Laub-Nadel-Mischwald/Laub-Nadelholz-Mischforst				
Charakteristik:					
Bearbeiter: Thomas Anzböck					
lfd. Nummer:	554	Fläche: in m²	734	Länge in m:	26
Bestandestyp:	0201 Kleinstwaldfläche ("Feldgehölz"), Gebüsch oder Baumgruppe unter 1000m²				
Charakteristik:	In einer Mulde, genau auf Gemeindegrenze, Eschen u. Bergahorn sowie Eiche.				
Bearbeiter: Thomas Anzböck					
lfd. Nummer:	555	Fläche: in m²	527	Länge in m:	21
Bestandestyp:	0201 Kleinstwaldfläche ("Feldgehölz"), Gebüsch oder Baumgruppe unter 1000m²				
Charakteristik:	Zur Gänze von Eschen dominiert.				
Bearbeiter: Thomas Anzböck					

lfd. Nummer:	<b>556</b>	Fläche: in m²	<b>6012</b>	Länge in m:	<b>132</b>
Bestandestyp:	<b>0204 Streuobstbestand (Streuobstwiese/-weide, Obstbaumreihen)</b>				
Charakteristik:					
	Bearbeiter: Thomas Anzböck				
lfd. Nummer:	<b>557</b>	Fläche: in m²	<b>2672</b>	Länge in m:	<b>82</b>
Bestandestyp:	<b>0204 Streuobstbestand (Streuobstwiese/-weide, Obstbaumreihen)</b>				
Charakteristik:					
	Bearbeiter: Thomas Anzböck				
lfd. Nummer:	<b>558</b>	Fläche: in m²	<b>1853</b>	Länge in m:	<b>50</b>
Bestandestyp:	<b>0204 Streuobstbestand (Streuobstwiese/-weide, Obstbaumreihen)</b>				
Charakteristik:					
	Bearbeiter: Thomas Anzböck				
lfd. Nummer:	<b>559</b>	Fläche: in m²	<b>63821</b>	Länge in m:	<b>336</b>
Bestandestyp:	<b>0305 Sukzessionsfläche auf ehemaligen Abbauflächen geogener Rohstoffe</b>				
Charakteristik:	Ehem. Braunkohlebergbau. In Mulden einzelne Tümpel, hier auch Vorkommen von Breitblättrigem Rohrkolben				
	Bearbeiter: Thomas Anzböck				
lfd. Nummer:	<b>560</b>	Fläche: in m²	<b>20454</b>	Länge in m:	<b>166</b>
Bestandestyp:	<b>0305 Sukzessionsfläche auf ehemaligen Abbauflächen geogener Rohstoffe</b>				
Charakteristik:	Haupts. von Landschilf (Calamagrostis epigejos) bewachsen. Ruderalflur.				
	Bearbeiter: Thomas Anzböck				
lfd. Nummer:	<b>561</b>	Fläche: in m²	<b>1165</b>	Länge in m:	<b>38</b>
Bestandestyp:	<b>0201 Kleinstwaldfläche ("Feldgehölz"), Gebüsch oder Baumgruppe unter 1000m²</b>				
Charakteristik:	Gehölzgruppe aus Schwarzerlen (u. eine Traubenkirsche), ca. 20 m hoch.				
	Bearbeiter: Thomas Anzböck				
lfd. Nummer:	<b>562</b>	Fläche: in m²	<b>903</b>	Länge in m:	<b>32</b>
Bestandestyp:	<b>0201 Kleinstwaldfläche ("Feldgehölz"), Gebüsch oder Baumgruppe unter 1000m²</b>				
Charakteristik:	Gehölzgruppe aus Schwarzerlen (u. eine Traubenkirsche), ca. 20 m hoch.				
	Bearbeiter: Thomas Anzböck				
lfd. Nummer:	<b>563</b>	Fläche: in m²	<b>2206</b>	Länge in m:	<b>53</b>
Bestandestyp:	<b>0104 Laubwald/Laubholzforst</b>				
Charakteristik:					
	Bearbeiter: Thomas Anzböck				
lfd. Nummer:	<b>564</b>	Fläche: in m²	<b>2194</b>	Länge in m:	<b>67</b>
Bestandestyp:	<b>0204 Streuobstbestand (Streuobstwiese/-weide, Obstbaumreihen)</b>				
Charakteristik:					
	Bearbeiter: Thomas Anzböck				
lfd. Nummer:	<b>565</b>	Fläche: in m²	<b>864</b>	Länge in m:	<b>30</b>
Bestandestyp:	<b>0201 Kleinstwaldfläche ("Feldgehölz"), Gebüsch oder Baumgruppe unter 1000m²</b>				
Charakteristik:	Hpts. Eschen u. Eichen				
	Bearbeiter: Thomas Anzböck				
lfd. Nummer:	<b>566</b>	Fläche: in m²	<b>79</b>	Länge in m:	
Bestandestyp:	<b>0207 Markanter Einzelbaum</b>				
Charakteristik:	Eiche mit ca. 15 m, darunter Sitzbank.				
	Bearbeiter: Thomas Anzböck				
lfd. Nummer:	<b>567</b>	Fläche: in m²	<b>2783</b>	Länge in m:	<b>50</b>
Bestandestyp:	<b>0103 Laub-Nadel-Mischwald/Laub-Nadelholz-Mischforst</b>				
Charakteristik:	Fichte, Schwarzerle, Birke, Bergahorn, Lärche				
	Bearbeiter: Thomas Anzböck				



lfd. Nummer:	569	Fläche: in m²	517	Länge in m:	23
Bestandestyp:	0201 Kleinstwaldfläche ("Feldgehölz"), Gebüsch oder Baumgruppe unter 1000m²				
Charakteristik:	Esche, Salweide, hohe Deckung von Hochstauden.				
		Bearbeiter:	Thomas Anzböck		
lfd. Nummer:	570	Fläche: in m²	8895	Länge in m:	194
Bestandestyp:	0205 Obstplantage				
Charakteristik:					
		Bearbeiter:	Thomas Anzböck		
lfd. Nummer:	571	Fläche: in m²	1633	Länge in m:	44
Bestandestyp:	0205 Obstplantage				
Charakteristik:					
		Bearbeiter:	Thomas Anzböck		
lfd. Nummer:	572	Fläche: in m²	3345	Länge in m:	85
Bestandestyp:	0205 Obstplantage				
Charakteristik:					
		Bearbeiter:	Thomas Anzböck		
lfd. Nummer:	573	Fläche: in m²	2128	Länge in m:	45
Bestandestyp:	0205 Obstplantage				
Charakteristik:					
		Bearbeiter:	Thomas Anzböck		
lfd. Nummer:	574	Fläche: in m²	5333	Länge in m:	85
Bestandestyp:	99 Erhebungsfläche unbestimmten Typs				
Charakteristik:	Schlagfläche				
		Bearbeiter:	Thomas Anzböck		
lfd. Nummer:	575	Fläche: in m²	12835	Länge in m:	152
Bestandestyp:	0104 Laubwald/Laubholzforst				
Charakteristik:					
		Bearbeiter:	Thomas Anzböck		
lfd. Nummer:	576	Fläche: in m²	379	Länge in m:	18
Bestandestyp:	0401 Stehendes Gewässer				
Charakteristik:	Weiher, wahrsch. < 1 m tief, zur Gänze von Wasserlinsen bedeckt. Mit Laichkräutern bewachsen.				
		Bearbeiter:	Thomas Anzböck		
lfd. Nummer:	577	Fläche: in m²	2018	Länge in m:	54
Bestandestyp:	0401 Stehendes Gewässer				
Charakteristik:	Naturfernes Gewässer, betonierter Zufluß, Forellenbesatz, keine Wasserpflanzen, randl. einzelne Schwarzerlen				
		Bearbeiter:	Thomas Anzböck		
lfd. Nummer:	578	Fläche: in m²	582	Länge in m:	26
Bestandestyp:	0401 Stehendes Gewässer				
Charakteristik:	Relativ naturnahe, dicht mit Schwarzerlen umgeben, starke Beschattung, Vorkommen von Großseggen. Foto N 35				
		Bearbeiter:	Thomas Anzböck		
lfd. Nummer:	579	Fläche: in m²	1169	Länge in m:	42
Bestandestyp:	0401 Stehendes Gewässer				
Charakteristik:	Rel. Naturnahe, von Schwarzerlen umgeben.				
		Bearbeiter:	Thomas Anzböck		
lfd. Nummer:	580	Fläche: in m²	977	Länge in m:	32
Bestandestyp:	0401 Stehendes Gewässer				
Charakteristik:	Rel. Naturnahe, licht von Schwarzerlen umgeben. Künstlich angelegt.				
		Bearbeiter:	Thomas Anzböck		

lfd. Nummer:	581	Fläche: in m²	1604	Länge in m:	44
Bestandestyp:	0401 Stehendes Gewässer				
Charakteristik:	Zur Gänze von niedrigwüchsigen Schwarzerlen umrandet, kleinstflächige Sumpflvegetation, 1 etwas kleinerer u ein rel. Großer Teich.				
Bearbeiter: Thomas Anzböck					
lfd. Nummer:	582	Fläche: in m²	212710	Länge in m:	854
Bestandestyp:	0310 Grünland-Sondernutzung				
Charakteristik:					
Bearbeiter: Thomas Anzböck					
lfd. Nummer:	583	Fläche: in m²	702	Länge in m:	351
Bestandestyp:	0402 Fließendes Gewässer				
Charakteristik:	Bach, naturfern aber mit gut ausgebildetem Begleitgehölz Erfassungspunkte: 12, 13.				
Bearbeiter: Thomas Anzböck					
lfd. Nummer:	584	Fläche: in m²	878	Länge in m:	28
Bestandestyp:	0401 Stehendes Gewässer				
Charakteristik:	Weitgehend naturnahe, dicht mit Schwarzerlen umgeben.				
Bearbeiter: Thomas Anzböck					
lfd. Nummer:	585	Fläche: in m²	10842	Länge in m:	269
Bestandestyp:	0202 Uferbegleitgehölz				
Charakteristik:	Hpts. Schwarzerlen.				
Bearbeiter: Thomas Anzböck					
lfd. Nummer:	586	Fläche: in m²	1636	Länge in m:	63
Bestandestyp:	0202 Uferbegleitgehölz				
Charakteristik:	Schwarzerlen				
Bearbeiter: Thomas Anzböck					
lfd. Nummer:	587	Fläche: in m²	18846	Länge in m:	202
Bestandestyp:	0306 Neubewaldung/Aufforstung				
Charakteristik:					
Bearbeiter: Thomas Anzböck					
lfd. Nummer:	588	Fläche: in m²	60953	Länge in m:	258
Bestandestyp:	0306 Neubewaldung/Aufforstung				
Charakteristik:					
Bearbeiter: Thomas Anzböck					
lfd. Nummer:	589	Fläche: in m²	2358	Länge in m:	54
Bestandestyp:	0104 Laubwald/Laubholzforst				
Charakteristik:	in sanftem Graben gelegen, Pappeln, Scharzerle und Bergahorn, nach unten in Obstbaumreihe mit Birnbäume übergehend.				
Bearbeiter: Thomas Anzböck					
lfd. Nummer:	590	Fläche: in m²	4672	Länge in m:	72
Bestandestyp:	0204 Streuobstbestand (Streuobstwiese/-weide, Obstbaumreihen)				
Charakteristik:					
Bearbeiter: Thomas Anzböck					
lfd. Nummer:	591	Fläche: in m²	2911	Länge in m:	55
Bestandestyp:	0104 Laubwald/Laubholzforst				
Charakteristik:	Buchen und Eschen				
Bearbeiter: Thomas Anzböck					

lfd. Nummer:	593	Fläche: in m²	2262	Länge in m:	57
Bestandestyp:	0104 Laubwald/Laubholzforst				
Charakteristik:	entlang Graben, dieser ohne Wasserführung, hohe Deckung von Eichen, Buchen und Bergahorn. Hohe Decku von Birken und Pappeln.				
Bearbeiter: Thomas Anzböck					
lfd. Nummer:	594	Fläche: in m²	303	Länge in m:	101
Bestandestyp:	0206 Baumreihe, Allee				
Charakteristik:	Winterlinden				
Bearbeiter: Thomas Anzböck					
lfd. Nummer:	595	Fläche: in m²	1156	Länge in m:	32
Bestandestyp:	0201 Kleinstwaldfläche ("Feldgehölz"), Gebüsch oder Baumgruppe unter 1000m²				
Charakteristik:	2 getrennte Baumgruppen: Eiche und Birke und Esche und Schwarzerle (zus. Hasel, Vogelkirsche)				
Bearbeiter: Thomas Anzböck					
lfd. Nummer:	596	Fläche: in m²	1184	Länge in m:	39
Bestandestyp:	0206 Baumreihe, Allee				
Charakteristik:	Buchen, Eschen und Bergahorn, Höhe bis 25 m.				
Bearbeiter: Thomas Anzböck					
lfd. Nummer:	597	Fläche: in m²	378	Länge in m:	126
Bestandestyp:	0203 Heckenzug				
Charakteristik:	Purpurweiden				
Bearbeiter: Thomas Anzböck					
lfd. Nummer:	599	Fläche: in m²	982	Länge in m:	39
Bestandestyp:	0308 Trockenes und halbtrockenes, i.d.R. nährstoffarmes Grünland, Borstgrasrasen und bodensaure Zwergstrauchheiden				
Charakteristik:	Nicht gemäht mit hfg. Landschilf (Calamagrostis epigejos).				
Bearbeiter: Thomas Anzböck					
lfd. Nummer:	600	Fläche: in m²	3060	Länge in m:	118
Bestandestyp:	0203 Heckenzug				
Charakteristik:	Am oberen Ende von Eschen und Schwarzerlen dominiert nach unten vermehrt Fichten und Lärchen.				
Bearbeiter: Thomas Anzböck					
lfd. Nummer:	601	Fläche: in m²	5594	Länge in m:	94
Bestandestyp:	0104 Laubwald/Laubholzforst				
Charakteristik:					
Bearbeiter: Thomas Anzböck					
lfd. Nummer:	602	Fläche: in m²	1645	Länge in m:	44
Bestandestyp:	030801 Trocken-, Halbtrockenrasen und Grusfluren einschließlich der bodensauren Halbtrockenrasen und (Silikat-)Grusfluren				
Charakteristik:	Hohe Deckung von Landschilf (Calamagrostis epigejos), daneben weitere Ruderalpflanzen (zB. Karde, Dipsac sylvestris).				
Bearbeiter: Thomas Anzböck					
lfd. Nummer:	603	Fläche: in m²	1185	Länge in m:	237
Bestandestyp:	0210 Markante (landschaftsprägende) Geländeböschung				
Charakteristik:	Am oberen Ende eine Gehölzgruppe mit Eichen und Eschen. Ansonsten Eschen, Bergahorn ua. kleinere Gebüsche. Foto 11.				
Bearbeiter: Thomas Anzböck					
lfd. Nummer:	604	Fläche: in m²	317	Länge in m:	20
Bestandestyp:	0201 Kleinstwaldfläche ("Feldgehölz"), Gebüsch oder Baumgruppe unter 1000m²				
Charakteristik:	Eiche, Esche und Hasel.				
Bearbeiter: Thomas Anzböck					

lfd. Nummer:	605	Fläche: in m²	7208	Länge in m:	130
Bestandestyp:	030801 Trocken-, Halbtrockenrasen und Grusfluren einschließlich der bodensauren Halbtrockenrasen und (Silikat-)Grusfluren				
Charakteristik:	Von Calamagrostis epigejos dominiert.				
Bearbeiter: Thomas Anzböck					
lfd. Nummer:	606	Fläche: in m²	4734	Länge in m:	2367
Bestandestyp:	0402 Fließendes Gewässer				
Charakteristik:	Im unteren Abschnitt extrem hart verbaut mit gemauerten Böschungen und Sohle, tw. von Uferbegleitgehölzen (Schwarzerlen, Eschen und Weiden) begleitet. Der Abschnitt oberhalb Ortsteil Eitzing naturnäher. Erfassungspunkte: 1, 14.				
Bearbeiter: Thomas Anzböck					
lfd. Nummer:	607	Fläche: in m²	1722	Länge in m:	57
Bestandestyp:	0206 Baumreihe, Allee				
Charakteristik:	Baumreihe aus Eschen mit einer Höhe von etwa 25 m, ausgeprägte Strauchschicht aus Hollunder, Hasel und Traubenkirsche.				
Bearbeiter: Thomas Anzböck					
lfd. Nummer:	608	Fläche: in m²	726	Länge in m:	121
Bestandestyp:	0210 Markante (landschaftsprägende) Geländeböschung				
Charakteristik:	Geländeböschung von Glatthafer- und Goldhaferwiese bestanden.				
Bearbeiter: Thomas Anzböck					
lfd. Nummer:	609	Fläche: in m²	10820	Länge in m:	285
Bestandestyp:	0202 Uferbegleitgehölz				
Charakteristik:	Hpts., Esche und Bergahorn, zus. Schwarzerlen, Höhe der Bäume bis 25 m, Strauchschicht mit Hasel und div. Weidenarten.				
Bearbeiter: Thomas Anzböck					
lfd. Nummer:	610	Fläche: in m²	806	Länge in m:	32
Bestandestyp:	0401 Stehendes Gewässer				
Charakteristik:	Kaum einsehbar, zur Gänze von Bäumen umgeben.				
Bearbeiter: Thomas Anzböck					
lfd. Nummer:	611	Fläche: in m²	620	Länge in m:	620
Bestandestyp:	0402 Fließendes Gewässer				
Charakteristik:	Im unteren Bereich mit Begleitgehölzen aus Schwarzerlen und Eschen. Der Bach 0.5 bis 1 m breit mit einzelnen Gefällsstufen (bis 0.4m), rel. naturnah, einzelne Mäander. Erfassungspunkt: 15				
Bearbeiter: Thomas Anzböck					
lfd. Nummer:	612	Fläche: in m²	4940	Länge in m:	106
Bestandestyp:	0103 Laub-Nadel-Mischwald/Laub-Nadelholz-Mischforst				
Charakteristik:	Hohe Deckung von Eschen, Bergahorn und Schwarzerlen, entlang feuchter Böschung.				
Bearbeiter: Thomas Anzböck					
lfd. Nummer:	613	Fläche: in m²	2639	Länge in m:	54
Bestandestyp:	0204 Streuobstbestand (Streuobstwiese/-weide, Obstbaumreihen)				
Charakteristik:					
Bearbeiter: Thomas Anzböck					
lfd. Nummer:	614	Fläche: in m²	2314	Länge in m:	64
Bestandestyp:	0204 Streuobstbestand (Streuobstwiese/-weide, Obstbaumreihen)				
Charakteristik:					
Bearbeiter: Thomas Anzböck					
lfd. Nummer:	615	Fläche: in m²	5092	Länge in m:	103
Bestandestyp:	0204 Streuobstbestand (Streuobstwiese/-weide, Obstbaumreihen)				
Charakteristik:					
Bearbeiter: Thomas Anzböck					



lfd. Nummer:	616	Fläche: in m²	1813	Länge in m:	50
Bestandestyp:	0104 Laubwald/Laubholzforst				
Charakteristik:					
Bearbeiter: Thomas Anzböck					
lfd. Nummer:	617	Fläche: in m²	3662	Länge in m:	100
Bestandestyp:	0204 Streuobstbestand (Streuobstwiese/-weide, Obstbaumreihen)				
Charakteristik:					
Bearbeiter: Thomas Anzböck					
lfd. Nummer:	618	Fläche: in m²	6178	Länge in m:	176
Bestandestyp:	0204 Streuobstbestand (Streuobstwiese/-weide, Obstbaumreihen)				
Charakteristik:					
Bearbeiter: Thomas Anzböck					
lfd. Nummer:	619	Fläche: in m²	1924	Länge in m:	54
Bestandestyp:	0204 Streuobstbestand (Streuobstwiese/-weide, Obstbaumreihen)				
Charakteristik:					
Bearbeiter: Thomas Anzböck					
lfd. Nummer:	620	Fläche: in m²	9445	Länge in m:	260
Bestandestyp:	0202 Uferbegleitgehölz				
Charakteristik:	Eschen und Scharzerlen, KS mit hoher Deckung von Mädesüß.				
Bearbeiter: Thomas Anzböck					
lfd. Nummer:	621	Fläche: in m²	1991	Länge in m:	66
Bestandestyp:	0204 Streuobstbestand (Streuobstwiese/-weide, Obstbaumreihen)				
Charakteristik:					
Bearbeiter: Thomas Anzböck					
lfd. Nummer:	622	Fläche: in m²	1360	Länge in m:	44
Bestandestyp:	0306 Neubewaldung/Aufforstung				
Charakteristik:					
Bearbeiter: Thomas Anzböck					
lfd. Nummer:	623	Fläche: in m²	1504	Länge in m:	40
Bestandestyp:	0306 Neubewaldung/Aufforstung				
Charakteristik:					
Bearbeiter: Thomas Anzböck					
lfd. Nummer:	624	Fläche: in m²	442	Länge in m:	24
Bestandestyp:	0306 Neubewaldung/Aufforstung				
Charakteristik:					
Bearbeiter: Thomas Anzböck					
lfd. Nummer:	625	Fläche: in m²	241	Länge in m:	18
Bestandestyp:	0306 Neubewaldung/Aufforstung				
Charakteristik:					
Bearbeiter: Thomas Anzböck					
lfd. Nummer:	626	Fläche: in m²	3381	Länge in m:	86
Bestandestyp:	0306 Neubewaldung/Aufforstung				
Charakteristik:					
Bearbeiter: Thomas Anzböck					
lfd. Nummer:	627	Fläche: in m²	4538	Länge in m:	78
Bestandestyp:	0306 Neubewaldung/Aufforstung				
Charakteristik:					
Bearbeiter: Thomas Anzböck					

lfd. Nummer:	628	Fläche: in m²	3220	Länge in m:	60
Bestandestyp:	0306 Neubewaldung/Aufforstung				
Charakteristik:					
Bearbeiter: Thomas Anzböck					
lfd. Nummer:	629	Fläche: in m²	154	Länge in m:	77
Bestandestyp:	0203 Heckenzug				
Charakteristik:					
Bearbeiter: Thomas Anzböck					
lfd. Nummer:	630	Fläche: in m²	3577	Länge in m:	116
Bestandestyp:	0202 Uferbegleitgehölz				
Charakteristik:	Etwa 20 m hohe Eschen und Weiden sowie Traubenkirsche, Schwarzerle und Bergahorn. Entlang des Baches Nr. 7.				
Bearbeiter: Thomas Anzböck					
lfd. Nummer:	632	Fläche: in m²	162	Länge in m:	54
Bestandestyp:	0203 Heckenzug				
Charakteristik:					
Bearbeiter: Thomas Anzböck					
lfd. Nummer:	634	Fläche: in m²	1224	Länge in m:	36
Bestandestyp:	0401 Stehendes Gewässer				
Charakteristik:					
Bearbeiter: Thomas Anzböck					
lfd. Nummer:	635	Fläche: in m²	8215	Länge in m:	224
Bestandestyp:	0202 Uferbegleitgehölz				
Charakteristik:	Uferbegleitgehölz entlang Ampflwangerbach, von Eschen und Schwarzerlen dominiert.				
Bearbeiter: Thomas Anzböck					
lfd. Nummer:	636	Fläche: in m²	2625	Länge in m:	88
Bestandestyp:	0202 Uferbegleitgehölz				
Charakteristik:	Uferbegleitgehölz entlang Ampflwangerbach, von Eschen und Schwarzerlen dominiert.				
Bearbeiter: Thomas Anzböck					
lfd. Nummer:	637	Fläche: in m²	5043	Länge in m:	168
Bestandestyp:	0202 Uferbegleitgehölz				
Charakteristik:	Uferbegleitgehölz entlang Ampflwangerbach, von Eschen und Schwarzerlen dominiert.				
Bearbeiter: Thomas Anzböck					
lfd. Nummer:	638	Fläche: in m²	6006	Länge in m:	151
Bestandestyp:	0202 Uferbegleitgehölz				
Charakteristik:	Uferbegleitgehölz entlang Ampflwangerbach, von Eschen und Schwarzerlen dominiert.				
Bearbeiter: Thomas Anzböck					
lfd. Nummer:	639	Fläche: in m²	4123	Länge in m:	90
Bestandestyp:	0104 Laubwald/Laubholzforst				
Charakteristik:					
Bearbeiter: Thomas Anzböck					
lfd. Nummer:	640	Fläche: in m²	1398	Länge in m:	39
Bestandestyp:	0104 Laubwald/Laubholzforst				
Charakteristik:					
Bearbeiter: Thomas Anzböck					
lfd. Nummer:	641	Fläche: in m²	3369	Länge in m:	124
Bestandestyp:	0202 Uferbegleitgehölz				
Charakteristik:	Uferbegleitgehölz entlang Ampflwangerbach, von Eschen und Schwarzerlen dominiert.				
Bearbeiter: Thomas Anzböck					

lfd. Nummer:	<b>643</b>	Fläche: in m²	<b>341</b>	Länge in m:	<b>18</b>
Bestandestyp:	<b>0401 Stehendes Gewässer</b>				
Charakteristik:	Anscheinend weitgehend naturnahe, von Schwarzerlen gesäumt.				
	Bearbeiter: Thomas Anzböck				
lfd. Nummer:	<b>644</b>	Fläche: in m²	<b>3416</b>	Länge in m:	<b>58</b>
Bestandestyp:	<b>0602 Abbauf Flächen geogener Rohstoffe mit aktueller betrieblicher Nutzung</b>				
Charakteristik:					
	Bearbeiter: Thomas Anzböck				
lfd. Nummer:	<b>645</b>	Fläche: in m²	<b>1996</b>	Länge in m:	<b>66</b>
Bestandestyp:	<b>0204 Streuobstbestand (Streuobstwiese/-weide, Obstbaumreihen)</b>				
Charakteristik:					
	Bearbeiter: Thomas Anzböck				
lfd. Nummer:	<b>646</b>	Fläche: in m²	<b>7778</b>	Länge in m:	<b>144</b>
Bestandestyp:	<b>0104 Laubwald/Laubholzforst</b>				
Charakteristik:					
	Bearbeiter: Thomas Anzböck				
lfd. Nummer:	<b>647</b>	Fläche: in m²	<b>848</b>	Länge in m:	<b>34</b>
Bestandestyp:	<b>0204 Streuobstbestand (Streuobstwiese/-weide, Obstbaumreihen)</b>				
Charakteristik:					
	Bearbeiter: Thomas Anzböck				
lfd. Nummer:	<b>648</b>	Fläche: in m²	<b>4738</b>	Länge in m:	<b>160</b>
Bestandestyp:	<b>0204 Streuobstbestand (Streuobstwiese/-weide, Obstbaumreihen)</b>				
Charakteristik:					
	Bearbeiter: Thomas Anzböck				
lfd. Nummer:	<b>649</b>	Fläche: in m²	<b>1638</b>	Länge in m:	<b>40</b>
Bestandestyp:	<b>0104 Laubwald/Laubholzforst</b>				
Charakteristik:					
	Bearbeiter: Thomas Anzböck				
lfd. Nummer:	<b>650</b>	Fläche: in m²	<b>1240</b>	Länge in m:	<b>36</b>
Bestandestyp:	<b>0204 Streuobstbestand (Streuobstwiese/-weide, Obstbaumreihen)</b>				
Charakteristik:					
	Bearbeiter: Thomas Anzböck				
lfd. Nummer:	<b>651</b>	Fläche: in m²	<b>1847</b>	Länge in m:	<b>48</b>
Bestandestyp:	<b>0204 Streuobstbestand (Streuobstwiese/-weide, Obstbaumreihen)</b>				
Charakteristik:					
	Bearbeiter: Thomas Anzböck				
lfd. Nummer:	<b>652</b>	Fläche: in m²	<b>5600</b>	Länge in m:	<b>108</b>
Bestandestyp:	<b>0204 Streuobstbestand (Streuobstwiese/-weide, Obstbaumreihen)</b>				
Charakteristik:					
	Bearbeiter: Thomas Anzböck				
lfd. Nummer:	<b>653</b>	Fläche: in m²	<b>1614</b>	Länge in m:	<b>59</b>
Bestandestyp:	<b>0204 Streuobstbestand (Streuobstwiese/-weide, Obstbaumreihen)</b>				
Charakteristik:					
	Bearbeiter: Thomas Anzböck				
lfd. Nummer:	<b>654</b>	Fläche: in m²	<b>3466</b>	Länge in m:	<b>115</b>
Bestandestyp:	<b>0204 Streuobstbestand (Streuobstwiese/-weide, Obstbaumreihen)</b>				
Charakteristik:					
	Bearbeiter: Thomas Anzböck				



lfd. Nummer:	655	Fläche: in m²	1418	Länge in m:	45
Bestandestyp:	0306 Neubewaldung/Aufforstung				
Charakteristik:					
Bearbeiter: Thomas Anzböck					
lfd. Nummer:	665	Fläche: in m²	1341	Länge in m:	35
Bestandestyp:	0104 Laubwald/Laubholzforst				
Charakteristik:					
Bearbeiter: Thomas Anzböck					
lfd. Nummer:	667	Fläche: in m²	2753	Länge in m:	86
Bestandestyp:	0104 Laubwald/Laubholzforst				
Charakteristik:					
Bearbeiter: Thomas Anzböck					
lfd. Nummer:	668	Fläche: in m²	2688	Länge in m:	82
Bestandestyp:	0104 Laubwald/Laubholzforst				
Charakteristik:					
Bearbeiter: Thomas Anzböck					
lfd. Nummer:	669	Fläche: in m²	6094	Länge in m:	100
Bestandestyp:	0204 Streuobstbestand (Streuobstwiese/-weide, Obstbaumreihen)				
Charakteristik:					
Bearbeiter: Thomas Anzböck					
lfd. Nummer:	670	Fläche: in m²	2262	Länge in m:	48
Bestandestyp:	0204 Streuobstbestand (Streuobstwiese/-weide, Obstbaumreihen)				
Charakteristik:					
Bearbeiter: Thomas Anzböck					
lfd. Nummer:	671	Fläche: in m²	4412	Länge in m:	112
Bestandestyp:	0104 Laubwald/Laubholzforst				
Charakteristik:					
Bearbeiter: Thomas Anzböck					
lfd. Nummer:	672	Fläche: in m²	2018	Länge in m:	70
Bestandestyp:	0204 Streuobstbestand (Streuobstwiese/-weide, Obstbaumreihen)				
Charakteristik:					
Bearbeiter: Thomas Anzböck					
lfd. Nummer:	673	Fläche: in m²	2196	Länge in m:	62
Bestandestyp:	0204 Streuobstbestand (Streuobstwiese/-weide, Obstbaumreihen)				
Charakteristik:					
Bearbeiter: Thomas Anzböck					
lfd. Nummer:	674	Fläche: in m²	2613	Länge in m:	74
Bestandestyp:	0204 Streuobstbestand (Streuobstwiese/-weide, Obstbaumreihen)				
Charakteristik:					
Bearbeiter: Thomas Anzböck					
lfd. Nummer:	675	Fläche: in m²	3647	Länge in m:	80
Bestandestyp:	0204 Streuobstbestand (Streuobstwiese/-weide, Obstbaumreihen)				
Charakteristik:					
Bearbeiter: Thomas Anzböck					
lfd. Nummer:	676	Fläche: in m²	1682	Länge in m:	42
Bestandestyp:	0204 Streuobstbestand (Streuobstwiese/-weide, Obstbaumreihen)				
Charakteristik:					
Bearbeiter: Thomas Anzböck					

lfd. Nummer:	677	Fläche: in m²	2272	Länge in m:	60
Bestandestyp:	0204 Streuobstbestand (Streuobstwiese/-weide, Obstbaumreihen)				
Charakteristik:					
Bearbeiter: Thomas Anzböck					
lfd. Nummer:	678	Fläche: in m²	3916	Länge in m:	92
Bestandestyp:	0104 Laubwald/Laubholzforst				
Charakteristik:					
Bearbeiter: Thomas Anzböck					
lfd. Nummer:	679	Fläche: in m²	1572	Länge in m:	56
Bestandestyp:	0204 Streuobstbestand (Streuobstwiese/-weide, Obstbaumreihen)				
Charakteristik:					
Bearbeiter: Thomas Anzböck					
lfd. Nummer:	680	Fläche: in m²	2610	Länge in m:	83
Bestandestyp:	0204 Streuobstbestand (Streuobstwiese/-weide, Obstbaumreihen)				
Charakteristik:					
Bearbeiter: Thomas Anzböck					
lfd. Nummer:	681	Fläche: in m²	2343	Länge in m:	108
Bestandestyp:	0104 Laubwald/Laubholzforst				
Charakteristik:					
Bearbeiter: Thomas Anzböck					
lfd. Nummer:	682	Fläche: in m²	4377	Länge in m:	80
Bestandestyp:	0204 Streuobstbestand (Streuobstwiese/-weide, Obstbaumreihen)				
Charakteristik:					
Bearbeiter: Thomas Anzböck					
lfd. Nummer:	683	Fläche: in m²	8006	Länge in m:	146
Bestandestyp:	0204 Streuobstbestand (Streuobstwiese/-weide, Obstbaumreihen)				
Charakteristik:					
Bearbeiter: Thomas Anzböck					
lfd. Nummer:	684	Fläche: in m²	1846	Länge in m:	52
Bestandestyp:	0204 Streuobstbestand (Streuobstwiese/-weide, Obstbaumreihen)				
Charakteristik:					
Bearbeiter: Thomas Anzböck					
lfd. Nummer:	685	Fläche: in m²	4906	Länge in m:	130
Bestandestyp:	0204 Streuobstbestand (Streuobstwiese/-weide, Obstbaumreihen)				
Charakteristik:					
Bearbeiter: Thomas Anzböck					
lfd. Nummer:	686	Fläche: in m²	1090	Länge in m:	36
Bestandestyp:	0104 Laubwald/Laubholzforst				
Charakteristik:					
Bearbeiter: Thomas Anzböck					
lfd. Nummer:	687	Fläche: in m²	5007256	Länge in m:	6681
Bestandestyp:	0102 Nadelwald/Nadelholzforst				
Charakteristik:					
Bearbeiter: Thomas Anzböck					
lfd. Nummer:	689	Fläche: in m²	5424	Länge in m:	122
Bestandestyp:	0204 Streuobstbestand (Streuobstwiese/-weide, Obstbaumreihen)				
Charakteristik:					
Bearbeiter: Thomas Anzböck					

lfd. Nummer:	690	Fläche: in m²	5660	Länge in m:	115
Bestandestyp:	0204 Streuobstbestand (Streuobstwiese/-weide, Obstbaumreihen)				
Charakteristik:					
Bearbeiter: Thomas Anzböck					
lfd. Nummer:	691	Fläche: in m²	5512	Länge in m:	106
Bestandestyp:	0204 Streuobstbestand (Streuobstwiese/-weide, Obstbaumreihen)				
Charakteristik:					
Bearbeiter: Thomas Anzböck					
lfd. Nummer:	692	Fläche: in m²	2133	Länge in m:	60
Bestandestyp:	0204 Streuobstbestand (Streuobstwiese/-weide, Obstbaumreihen)				
Charakteristik:					
Bearbeiter: Thomas Anzböck					
lfd. Nummer:	693	Fläche: in m²	2285	Länge in m:	73
Bestandestyp:	0204 Streuobstbestand (Streuobstwiese/-weide, Obstbaumreihen)				
Charakteristik:					
Bearbeiter: Thomas Anzböck					
lfd. Nummer:	694	Fläche: in m²	1494	Länge in m:	56
Bestandestyp:	0204 Streuobstbestand (Streuobstwiese/-weide, Obstbaumreihen)				
Charakteristik:					
Bearbeiter: Thomas Anzböck					
lfd. Nummer:	695	Fläche: in m²	3033	Länge in m:	83
Bestandestyp:	0104 Laubwald/Laubholzforst				
Charakteristik:					
Bearbeiter: Thomas Anzböck					
lfd. Nummer:	696	Fläche: in m²	1350	Länge in m:	64
Bestandestyp:	0104 Laubwald/Laubholzforst				
Charakteristik:					
Bearbeiter: Thomas Anzböck					
lfd. Nummer:	697	Fläche: in m²	7778	Länge in m:	122
Bestandestyp:	0204 Streuobstbestand (Streuobstwiese/-weide, Obstbaumreihen)				
Charakteristik:					
Bearbeiter: Thomas Anzböck					
lfd. Nummer:	698	Fläche: in m²	1100	Länge in m:	41
Bestandestyp:	0204 Streuobstbestand (Streuobstwiese/-weide, Obstbaumreihen)				
Charakteristik:					
Bearbeiter: Thomas Anzböck					
lfd. Nummer:	699	Fläche: in m²	1660	Länge in m:	54
Bestandestyp:	0204 Streuobstbestand (Streuobstwiese/-weide, Obstbaumreihen)				
Charakteristik:					
Bearbeiter: Thomas Anzböck					
lfd. Nummer:	700	Fläche: in m²	272	Länge in m:	16
Bestandestyp:	0401 Stehendes Gewässer				
Charakteristik:					
Bearbeiter: Thomas Anzböck					
lfd. Nummer:	702	Fläche: in m²	3371	Länge in m:	69
Bestandestyp:	99 Erhebungsfläche unbestimmten Typs				
Charakteristik:	Schlagfläche				
Bearbeiter: Thomas Anzböck					



lfd. Nummer:	773	Fläche: in m²	2145	Länge in m:	88
Bestandestyp:	0305 Sukzessionsfläche auf ehemaligen Abbauflächen geogener Rohstoffe				
Charakteristik:					
Bearbeiter: Thomas Anzböck					
lfd. Nummer:	774	Fläche: in m²	132201	Länge in m:	634
Bestandestyp:	0103 Laub-Nadel-Mischwald/Laub-Nadelholz-Mischforst				
Charakteristik:					
Bearbeiter: Thomas Anzböck					
lfd. Nummer:	775	Fläche: in m²	3278	Länge in m:	94
Bestandestyp:	0103 Laub-Nadel-Mischwald/Laub-Nadelholz-Mischforst				
Charakteristik:					
Bearbeiter: Thomas Anzböck					
lfd. Nummer:	776	Fläche: in m²	100834	Länge in m:	425
Bestandestyp:	0102 Nadelwald/Nadelholzforst				
Charakteristik:					
Bearbeiter: Thomas Anzböck					
lfd. Nummer:	793	Fläche: in m²	5262	Länge in m:	149
Bestandestyp:	0202 Uferbegleitgehölz				
Charakteristik:	Von Eschen und Schwarzerlen dominiert, entlang Bach Nr. 611 verlaufend.				
Bearbeiter: Thomas Anzböck					
lfd. Nummer:	794	Fläche: in m²	3098	Länge in m:	95
Bestandestyp:	0104 Laubwald/Laubholzforst				
Charakteristik:					
Bearbeiter: Thomas Anzböck					
lfd. Nummer:	795	Fläche: in m²	2530	Länge in m:	1265
Bestandestyp:	0402 Fließendes Gewässer				
Charakteristik:	Weitgehend unverbauter Bach mit gut ausgebildetem Begleitgehölz. Bildet Gemeindegrenze.				
Bearbeiter: Thomas Anzböck					
lfd. Nummer:	823	Fläche: in m²	429	Länge in m:	28
Bestandestyp:	0204 Streuobstbestand (Streuobstwiese/-weide, Obstbaumreihen)				
Charakteristik:					
Bearbeiter: Thomas Anzböck					
lfd. Nummer:	824	Fläche: in m²	50	Länge in m:	
Bestandestyp:	0204 Streuobstbestand (Streuobstwiese/-weide, Obstbaumreihen)				
Charakteristik:					
Bearbeiter: Thomas Anzböck					
lfd. Nummer:	825	Fläche: in m²	81	Länge in m:	27
Bestandestyp:	0204 Streuobstbestand (Streuobstwiese/-weide, Obstbaumreihen)				
Charakteristik:					
Bearbeiter: Thomas Anzböck					
lfd. Nummer:	826	Fläche: in m²	165	Länge in m:	55
Bestandestyp:	0204 Streuobstbestand (Streuobstwiese/-weide, Obstbaumreihen)				
Charakteristik:					
Bearbeiter: Thomas Anzböck					
lfd. Nummer:	827	Fläche: in m²	1208	Länge in m:	54
Bestandestyp:	0204 Streuobstbestand (Streuobstwiese/-weide, Obstbaumreihen)				
Charakteristik:					
Bearbeiter: Thomas Anzböck					

lfd. Nummer:	828	Fläche: in m²	866	Länge in m:	30
Bestandestyp:	0104 Laubwald/Laubholzforst				
Charakteristik:					
Bearbeiter: Thomas Anzböck					
lfd. Nummer:	829	Fläche: in m²	50	Länge in m:	
Bestandestyp:	0204 Streuobstbestand (Streuobstwiese/-weide, Obstbaumreihen)				
Charakteristik:					
Bearbeiter: Thomas Anzböck					
lfd. Nummer:	830	Fläche: in m²	898	Länge in m:	30
Bestandestyp:	0204 Streuobstbestand (Streuobstwiese/-weide, Obstbaumreihen)				
Charakteristik:					
Bearbeiter: Thomas Anzböck					
lfd. Nummer:	831	Fläche: in m²	90	Länge in m:	45
Bestandestyp:	0204 Streuobstbestand (Streuobstwiese/-weide, Obstbaumreihen)				
Charakteristik:					
Bearbeiter: Thomas Anzböck					
lfd. Nummer:	832	Fläche: in m²	2418	Länge in m:	69
Bestandestyp:	0104 Laubwald/Laubholzforst				
Charakteristik:					
Bearbeiter: Thomas Anzböck					
lfd. Nummer:	833	Fläche: in m²	1668	Länge in m:	60
Bestandestyp:	0104 Laubwald/Laubholzforst				
Charakteristik:					
Bearbeiter: Thomas Anzböck					
lfd. Nummer:	834	Fläche: in m²	360	Länge in m:	19
Bestandestyp:	0204 Streuobstbestand (Streuobstwiese/-weide, Obstbaumreihen)				
Charakteristik:					
Bearbeiter: Thomas Anzböck					
lfd. Nummer:	835	Fläche: in m²	2253	Länge in m:	72
Bestandestyp:	0204 Streuobstbestand (Streuobstwiese/-weide, Obstbaumreihen)				
Charakteristik:					
Bearbeiter: Thomas Anzböck					
lfd. Nummer:	837	Fläche: in m²	11882	Länge in m:	229
Bestandestyp:	0104 Laubwald/Laubholzforst				
Charakteristik:					
Bearbeiter: Thomas Anzböck					
lfd. Nummer:	838	Fläche: in m²	1334	Länge in m:	59
Bestandestyp:	0104 Laubwald/Laubholzforst				
Charakteristik:					
Bearbeiter: Thomas Anzböck					
lfd. Nummer:	839	Fläche: in m²	642	Länge in m:	321
Bestandestyp:	0206 Baumreihe, Allee				
Charakteristik:					
Bearbeiter: Thomas Anzböck					
lfd. Nummer:	840	Fläche: in m²	311	Länge in m:	26
Bestandestyp:	0204 Streuobstbestand (Streuobstwiese/-weide, Obstbaumreihen)				
Charakteristik:					
Bearbeiter: Thomas Anzböck					

lfd. Nummer:	841	Fläche: in m²	285	Länge in m:	95
Bestandestyp:	0203 Heckenzug				
Charakteristik:	x				
Bearbeiter: Thomas Anzböck					
lfd. Nummer:	842	Fläche: in m²	132	Länge in m:	66
Bestandestyp:	0204 Streuobstbestand (Streuobstwiese/-weide, Obstbaumreihen)				
Charakteristik:					
Bearbeiter: Thomas Anzböck					
lfd. Nummer:	843	Fläche: in m²	117	Länge in m:	39
Bestandestyp:	0204 Streuobstbestand (Streuobstwiese/-weide, Obstbaumreihen)				
Charakteristik:					
Bearbeiter: Thomas Anzböck					
lfd. Nummer:	844	Fläche: in m²	467	Länge in m:	40
Bestandestyp:	0204 Streuobstbestand (Streuobstwiese/-weide, Obstbaumreihen)				
Charakteristik:					
Bearbeiter: Thomas Anzböck					
lfd. Nummer:	845	Fläche: in m²	2212	Länge in m:	66
Bestandestyp:	0204 Streuobstbestand (Streuobstwiese/-weide, Obstbaumreihen)				
Charakteristik:					
Bearbeiter: Thomas Anzböck					
lfd. Nummer:	846	Fläche: in m²	50	Länge in m:	
Bestandestyp:	0204 Streuobstbestand (Streuobstwiese/-weide, Obstbaumreihen)				
Charakteristik:					
Bearbeiter: Thomas Anzböck					
lfd. Nummer:	847	Fläche: in m²	79	Länge in m:	
Bestandestyp:	0207 Markanter Einzelbaum				
Charakteristik:					
Bearbeiter: Thomas Anzböck					
lfd. Nummer:	848	Fläche: in m²	113	Länge in m:	
Bestandestyp:	0204 Streuobstbestand (Streuobstwiese/-weide, Obstbaumreihen)				
Charakteristik:					
Bearbeiter: Thomas Anzböck					
lfd. Nummer:	849	Fläche: in m²	1599	Länge in m:	62
Bestandestyp:	0204 Streuobstbestand (Streuobstwiese/-weide, Obstbaumreihen)				
Charakteristik:					
Bearbeiter: Thomas Anzböck					
lfd. Nummer:	850	Fläche: in m²	79	Länge in m:	
Bestandestyp:	0204 Streuobstbestand (Streuobstwiese/-weide, Obstbaumreihen)				
Charakteristik:					
Bearbeiter: Thomas Anzböck					
lfd. Nummer:	851	Fläche: in m²	2619	Länge in m:	56
Bestandestyp:	0204 Streuobstbestand (Streuobstwiese/-weide, Obstbaumreihen)				
Charakteristik:					
Bearbeiter: Thomas Anzböck					
lfd. Nummer:	852	Fläche: in m²	1646	Länge in m:	77
Bestandestyp:	0204 Streuobstbestand (Streuobstwiese/-weide, Obstbaumreihen)				
Charakteristik:					
Bearbeiter: Thomas Anzböck					

lfd. Nummer:	<b>853</b>	Fläche: in m <sup>2</sup>	<b>79</b>	Länge in m:	
Bestandestyp:	<b>0204 Streuobstbestand (Streuobstwiese/-weide, Obstbaumreihen)</b>				
Charakteristik:					
	Bearbeiter: Thomas Anzböck				
lfd. Nummer:	<b>854</b>	Fläche: in m <sup>2</sup>	<b>148</b>	Länge in m:	<b>74</b>
Bestandestyp:	<b>0203 Heckenzug</b>				
Charakteristik:	Schmaler Heckenzug entlang eines Güterweges				
	Bearbeiter: Thomas Anzböck				
lfd. Nummer:	<b>855</b>	Fläche: in m <sup>2</sup>	<b>94</b>	Länge in m:	<b>47</b>
Bestandestyp:	<b>0203 Heckenzug</b>				
Charakteristik:	Schmaler Heckenzug entlang eines Güterweges				
	Bearbeiter: Thomas Anzböck				
lfd. Nummer:	<b>856</b>	Fläche: in m <sup>2</sup>	<b>1001</b>	Länge in m:	<b>41</b>
Bestandestyp:	<b>0204 Streuobstbestand (Streuobstwiese/-weide, Obstbaumreihen)</b>				
Charakteristik:					
	Bearbeiter: Thomas Anzböck				
lfd. Nummer:	<b>857</b>	Fläche: in m <sup>2</sup>	<b>213</b>	Länge in m:	<b>14</b>
Bestandestyp:	<b>0401 Stehendes Gewässer</b>				
Charakteristik:	Schwimmteich in Privatgarten				
	Bearbeiter: Thomas Anzböck				
lfd. Nummer:	<b>858</b>	Fläche: in m <sup>2</sup>	<b>7395</b>	Länge in m:	<b>140</b>
Bestandestyp:	<b>0204 Streuobstbestand (Streuobstwiese/-weide, Obstbaumreihen)</b>				
Charakteristik:					
	Bearbeiter: Thomas Anzböck				
lfd. Nummer:	<b>859</b>	Fläche: in m <sup>2</sup>	<b>1462</b>	Länge in m:	<b>42</b>
Bestandestyp:	<b>0204 Streuobstbestand (Streuobstwiese/-weide, Obstbaumreihen)</b>				
Charakteristik:					
	Bearbeiter: Thomas Anzböck				
lfd. Nummer:	<b>860</b>	Fläche: in m <sup>2</sup>	<b>3854</b>	Länge in m:	<b>72</b>
Bestandestyp:	<b>0204 Streuobstbestand (Streuobstwiese/-weide, Obstbaumreihen)</b>				
Charakteristik:					
	Bearbeiter: Thomas Anzböck				
lfd. Nummer:	<b>861</b>	Fläche: in m <sup>2</sup>	<b>1709</b>	Länge in m:	<b>51</b>
Bestandestyp:	<b>0204 Streuobstbestand (Streuobstwiese/-weide, Obstbaumreihen)</b>				
Charakteristik:					
	Bearbeiter: Thomas Anzböck				
lfd. Nummer:	<b>862</b>	Fläche: in m <sup>2</sup>	<b>930</b>	Länge in m:	<b>46</b>
Bestandestyp:	<b>0204 Streuobstbestand (Streuobstwiese/-weide, Obstbaumreihen)</b>				
Charakteristik:					
	Bearbeiter: Thomas Anzböck				
lfd. Nummer:	<b>863</b>	Fläche: in m <sup>2</sup>	<b>392</b>	Länge in m:	<b>22</b>
Bestandestyp:	<b>0204 Streuobstbestand (Streuobstwiese/-weide, Obstbaumreihen)</b>				
Charakteristik:					
	Bearbeiter: Thomas Anzböck				
lfd. Nummer:	<b>864</b>	Fläche: in m <sup>2</sup>	<b>79</b>	Länge in m:	
Bestandestyp:	<b>0204 Streuobstbestand (Streuobstwiese/-weide, Obstbaumreihen)</b>				
Charakteristik:					
	Bearbeiter: Thomas Anzböck				



lfd. Nummer:	865	Fläche: in m²	113	Länge in m:	
Bestandestyp:	0204 Streuobstbestand (Streuobstwiese/-weide, Obstbaumreihen)				
Charakteristik:					
Bearbeiter: Thomas Anzböck					
lfd. Nummer:	868	Fläche: in m²	92	Länge in m:	46
Bestandestyp:	0203 Heckenzug				
Charakteristik:	kurze Hecke				
Bearbeiter: Thomas Anzböck					
lfd. Nummer:	869	Fläche: in m²	527	Länge in m:	32
Bestandestyp:	0201 Kleinstwaldfläche ("Feldgehölz"), Gebüsch oder Baumgruppe unter 1000m²				
Charakteristik:	Feldgehölz in feuchter Geländemulde, setzt sich in etwas feuchter Geländemulde mit Fettwiese fort.				
Bearbeiter: Thomas Anzböck					
lfd. Nummer:	870	Fläche: in m²	345	Länge in m:	40
Bestandestyp:	030302 Sukzessionsfläche des trockenen Extensivgrünlandes mit oder ohne jüngerem Gehölzaufwuch				
Charakteristik:	Ruderalflur und niedrige Gebüsch im Bereich einer Straßenböschung, eine Hochspannungsmasten auf der Fläche.				
Bearbeiter: Thomas Anzböck					
lfd. Nummer:	871	Fläche: in m²	1578	Länge in m:	78
Bestandestyp:	030302 Sukzessionsfläche des trockenen Extensivgrünlandes mit oder ohne jüngerem Gehölzaufwuch				
Charakteristik:	Ruderalflur und niedrige Gebüsch im Bereich einer Straßenböschung. Setzt sich nach W in kurze Hecke fort, einige Obstbäume.				
Bearbeiter: Thomas Anzböck					
lfd. Nummer:	872	Fläche: in m²	113	Länge in m:	
Bestandestyp:	0204 Streuobstbestand (Streuobstwiese/-weide, Obstbaumreihen)				
Charakteristik:					
Bearbeiter: Thomas Anzböck					
lfd. Nummer:	873	Fläche: in m²	546	Länge in m:	23
Bestandestyp:	0401 Stehendes Gewässer				
Charakteristik:	Naturnaher Weiher oder Tümpel, seicht.				
Bearbeiter: Thomas Anzböck					
lfd. Nummer:	874	Fläche: in m²	774	Länge in m:	32
Bestandestyp:	0201 Kleinstwaldfläche ("Feldgehölz"), Gebüsch oder Baumgruppe unter 1000m²				
Charakteristik:	Feldgehölz im Bereich einer Straßenkurve				
Bearbeiter: Thomas Anzböck					
lfd. Nummer:	901	Fläche: in m²	2672	Länge in m:	110
Bestandestyp:	0204 Streuobstbestand (Streuobstwiese/-weide, Obstbaumreihen)				
Charakteristik:	Uferbegleitgehölz entlang Ampflwangerbach, von Eschen und Schwarzerlen dominiert.				
Bearbeiter: Thomas Anzböck					
lfd. Nummer:	902	Fläche: in m²	2776	Länge in m:	96
Bestandestyp:	0104 Laubwald/Laubholzforst				
Charakteristik:					
Bearbeiter: Thomas Anzböck					
lfd. Nummer:	903	Fläche: in m²	2682	Länge in m:	88
Bestandestyp:	0202 Uferbegleitgehölz				
Charakteristik:	Von Eschen und Schwarzerlen dominiert.				
Bearbeiter: Thomas Anzböck					
lfd. Nummer:	904	Fläche: in m²	3729	Länge in m:	116
Bestandestyp:	0104 Laubwald/Laubholzforst				
Charakteristik:					
Bearbeiter: Thomas Anzböck					

lfd. Nummer:	905	Fläche: in m²	318	Länge in m:	18
Bestandestyp:	0401 Stehendes Gewässer				
Charakteristik:	Eher naturferner Teich.				
Bearbeiter: Thomas Anzböck					
lfd. Nummer:	906	Fläche: in m²	397	Länge in m:	20
Bestandestyp:	0401 Stehendes Gewässer				
Charakteristik:	Naturnaher Schwimmteich, am O-Ufer von Schwarzerlen gesäumt.				
Bearbeiter: Thomas Anzböck					
lfd. Nummer:	907	Fläche: in m²	1223	Länge in m:	40
Bestandestyp:	0104 Laubwald/Laubholzforst				
Charakteristik:					
Bearbeiter: Thomas Anzböck					
lfd. Nummer:	908	Fläche: in m²	741	Länge in m:	39
Bestandestyp:	0201 Kleinstwaldfläche ("Feldgehölz"), Gebüsch oder Baumgruppe unter 1000m²				
Charakteristik:					
Bearbeiter: Thomas Anzböck					
lfd. Nummer:	909	Fläche: in m²	50	Länge in m:	
Bestandestyp:	0204 Streuobstbestand (Streuobstwiese/-weide, Obstbaumreihen)				
Charakteristik:					
Bearbeiter: Thomas Anzböck					
lfd. Nummer:	910	Fläche: in m²	12405	Länge in m:	141
Bestandestyp:	0307 Feuchtes und nasses Extensivgrünland				
Charakteristik:	Feuchte Fettweide, von Drainagegräben durchzogen.				
Bearbeiter: Thomas Anzböck					
lfd. Nummer:	911	Fläche: in m²	638	Länge in m:	26
Bestandestyp:	0201 Kleinstwaldfläche ("Feldgehölz"), Gebüsch oder Baumgruppe unter 1000m²				
Charakteristik:					
Bearbeiter: Thomas Anzböck					
lfd. Nummer:	912	Fläche: in m²	409	Länge in m:	27
Bestandestyp:	0201 Kleinstwaldfläche ("Feldgehölz"), Gebüsch oder Baumgruppe unter 1000m²				
Charakteristik:					
Bearbeiter: Thomas Anzböck					
lfd. Nummer:	913	Fläche: in m²	499	Länge in m:	499
Bestandestyp:	0402 Fließendes Gewässer				
Charakteristik:	Seitenbach zum Ampflwangerbach. Mäßig intensiv verbaut.				
Bearbeiter: Thomas Anzböck					
lfd. Nummer:	914	Fläche: in m²	160	Länge in m:	80
Bestandestyp:	0203 Heckenzug				
Charakteristik:	Schmaler Heckenzug.				
Bearbeiter: Thomas Anzböck					
lfd. Nummer:	922	Fläche: in m²	853	Länge in m:	853
Bestandestyp:	0402 Fließendes Gewässer				
Charakteristik:	Seitenbach zum Ampfelwangerbach: weitgehend unverbaut, mit tw. sehr schön ausgebildetem Begleitgehölz a Schwarzerlen und Weiden. Der Unterlauf offenbar unterirdisch verrohrt.				
Bearbeiter: Thomas Anzböck					
lfd. Nummer:	923	Fläche: in m²	1299	Länge in m:	37
Bestandestyp:	0204 Streuobstbestand (Streuobstwiese/-weide, Obstbaumreihen)				
Charakteristik:					
Bearbeiter: Thomas Anzböck					

lfd. Nummer:	<b>924</b>	Fläche: in m²	<b>156</b>	Länge in m:	<b>52</b>
Bestandestyp:	<b>0203 Heckenzug</b>				
Charakteristik:	Artenreiche, niedrige Hecke zwischem lichtem Streuobstbestand und Fettwiese.				
	Bearbeiter: Thomas Anzböck				
lfd. Nummer:	<b>925</b>	Fläche: in m²	<b>102</b>	Länge in m:	<b>51</b>
Bestandestyp:	<b>0203 Heckenzug</b>				
Charakteristik:	Artenreiche, niedrige Hecke mit dominierendem Weißdorn.				
	Bearbeiter: Thomas Anzböck				
lfd. Nummer:	<b>926</b>	Fläche: in m²	<b>79</b>	Länge in m:	
Bestandestyp:	<b>0201 Kleinstwaldfläche ("Feldgehölz"), Gebüsch oder Baumgruppe unter 1000m²</b>				
Charakteristik:					
	Bearbeiter: Thomas Anzböck				
lfd. Nummer:	<b>927</b>	Fläche: in m²	<b>50</b>	Länge in m:	
Bestandestyp:	<b>0201 Kleinstwaldfläche ("Feldgehölz"), Gebüsch oder Baumgruppe unter 1000m²</b>				
Charakteristik:					
	Bearbeiter: Thomas Anzböck				
lfd. Nummer:	<b>928</b>	Fläche: in m²	<b>28</b>	Länge in m:	
Bestandestyp:	<b>0204 Streuobstbestand (Streuobstwiese/-weide, Obstbaumreihen)</b>				
Charakteristik:					
	Bearbeiter: Thomas Anzböck				
lfd. Nummer:	<b>929</b>	Fläche: in m²	<b>50</b>	Länge in m:	
Bestandestyp:	<b>0204 Streuobstbestand (Streuobstwiese/-weide, Obstbaumreihen)</b>				
Charakteristik:					
	Bearbeiter: Thomas Anzböck				
lfd. Nummer:	<b>930</b>	Fläche: in m²	<b>50</b>	Länge in m:	
Bestandestyp:	<b>0204 Streuobstbestand (Streuobstwiese/-weide, Obstbaumreihen)</b>				
Charakteristik:					
	Bearbeiter: Thomas Anzböck				
lfd. Nummer:	<b>931</b>	Fläche: in m²	<b>50</b>	Länge in m:	
Bestandestyp:	<b>0204 Streuobstbestand (Streuobstwiese/-weide, Obstbaumreihen)</b>				
Charakteristik:					
	Bearbeiter: Thomas Anzböck				
lfd. Nummer:	<b>932</b>	Fläche: in m²	<b>50</b>	Länge in m:	
Bestandestyp:	<b>0204 Streuobstbestand (Streuobstwiese/-weide, Obstbaumreihen)</b>				
Charakteristik:					
	Bearbeiter: Thomas Anzböck				
lfd. Nummer:	<b>933</b>	Fläche: in m²	<b>50</b>	Länge in m:	
Bestandestyp:	<b>0204 Streuobstbestand (Streuobstwiese/-weide, Obstbaumreihen)</b>				
Charakteristik:					
	Bearbeiter: Thomas Anzböck				
lfd. Nummer:	<b>934</b>	Fläche: in m²	<b>113</b>	Länge in m:	
Bestandestyp:	<b>0207 Markanter Einzelbaum</b>				
Charakteristik:					
	Bearbeiter: Thomas Anzböck				
lfd. Nummer:	<b>935</b>	Fläche: in m²	<b>154</b>	Länge in m:	
Bestandestyp:	<b>0207 Markanter Einzelbaum</b>				
Charakteristik:					
	Bearbeiter: Thomas Anzböck				

lfd. Nummer:	936	Fläche: in m²	201	Länge in m:	
Bestandestyp:	0204 Streuobstbestand (Streuobstwiese/-weide, Obstbaumreihen)				
Charakteristik:					
Bearbeiter: Thomas Anzböck					
lfd. Nummer:	937	Fläche: in m²	117	Länge in m:	39
Bestandestyp:	0204 Streuobstbestand (Streuobstwiese/-weide, Obstbaumreihen)				
Charakteristik:					
Bearbeiter: Thomas Anzböck					
lfd. Nummer:	938	Fläche: in m²	102	Länge in m:	34
Bestandestyp:	0204 Streuobstbestand (Streuobstwiese/-weide, Obstbaumreihen)				
Charakteristik:					
Bearbeiter: Thomas Anzböck					
lfd. Nummer:	939	Fläche: in m²	69	Länge in m:	23
Bestandestyp:	0204 Streuobstbestand (Streuobstwiese/-weide, Obstbaumreihen)				
Charakteristik:					
Bearbeiter: Thomas Anzböck					
lfd. Nummer:	940	Fläche: in m²	200	Länge in m:	100
Bestandestyp:	0203 Heckenzug				
Charakteristik:	Weiden entlang eines Feldweges.				
Bearbeiter: Thomas Anzböck					
lfd. Nummer:	941	Fläche: in m²	21435	Länge in m:	189
Bestandestyp:	0102 Nadelwald/Nadelholzforst				
Charakteristik:					
Bearbeiter: Thomas Anzböck					
lfd. Nummer:	942	Fläche: in m²	34174	Länge in m:	224
Bestandestyp:	0104 Laubwald/Laubholzforst				
Charakteristik:					
Bearbeiter: Thomas Anzböck					
lfd. Nummer:	943	Fläche: in m²	72799	Länge in m:	452
Bestandestyp:	0103 Laub-Nadel-Mischwald/Laub-Nadelholz-Mischforst				
Charakteristik:					
Bearbeiter: Thomas Anzböck					
lfd. Nummer:	944	Fläche: in m²	439	Länge in m:	24
Bestandestyp:	0401 Stehendes Gewässer				
Charakteristik:	Naturnaher Weiher, zur Gänze im Waldgelände.				
Bearbeiter: Thomas Anzböck					