



LAND

OBERÖSTERREICH

Naturraumkartierung Oberösterreich

Landschaftserhebung Gemeinde Andrichsfurt



natur:raum
Naturraumkartierung Oberösterreich

Endbericht



Land Oberösterreich

NATUR

Naturraumkartierung Oberösterreich

Landschaftserhebung
Gemeinde Andrichsfurt

Endbericht

Kirchdorf an der Krems, 2007

natur:raum
Naturraumkartierung Oberösterreich

Technisches Büro für
Landschaftsplanung
DI Mag. Otmar Stöckl
A-4755 Zell/Pram Kranzlweg 18
Telefon: ++43 (0) 77 64 / 74 34
Fax: ++43 (0) 77 64 / 74 34-40
office@freiraum-stoeckl.at



Freiraum & Landschaft

Projektleitung Naturraumkartierung Oberösterreich:

Mag. Günter Dorninger

Projektbetreuung Landschaftserhebungen:

Mag. Günter Dorninger

EDV/GIS-Betreuung

Mag. Günter Dorninger

Auftragnehmer:

Freiraum und Landschaft

TB für Landschaftsplanung

DI Mag. Otmar Stöckl

4755 Zell an der Pram, Kranzlweg 18

Bearbeiter:

Mag. Harald Pfleger

im Auftrag des Landes Oberösterreich,
Naturschutzabteilung – Naturraumkartierung OÖ

Fotos der Titelseite:

links: Andrichsfurt von Irger aus

rechts: Landschaftsprägende Einzelbäume am Stelzerberg

Fotonachweis:

alle Fotos TB Freiraum und Landschaft

Redaktion:

Mag. Günter Dorninger

Impressum:

Medieninhaber: Land Oberösterreich

Herausgeber:

Amt der O.ö. Landesregierung

Naturschutzabteilung – Naturraumkartierung Oberösterreich

4560 Kirchdorf an der Krems

Tel.: +43 7582 685 533

Fax: +43 7582 685 399

E-Mail: biokart.post@ooe.gv.at

Graphische Gestaltung: Mag. Günter Dorninger

Herstellung: Eigenvervielfältigung

Kirchdorf a. d. Krems, Juni 2007

© Alle Rechte, insbesondere das Recht der
Vervielfältigung, Verbreitung oder Verwertung bleiben
dem Land Oberösterreich vorbehalten

Inhaltsverzeichnis

1	VORBEMERKUNGEN	4
1.1	Allgemeines	4
1.2	Beschreibung des Bearbeitungsgebietes	5
1.2.1	Lage	5
1.2.2	Bevölkerung, Siedlung, Wirtschaft und Verkehr	5
1.2.3	Klima	6
1.2.4	Geologie und Boden	6
1.2.5	Landschaftsgenese und naturräumliche Gliederung	6
1.2.6	Potenziell natürliche und aktuelle Vegetation	7
2	BESCHREIBUNG DER EINZELNEN TEILGEBIETE	9
2.1	Teilgebiet 1: Tal der Osternach mit dichter Besiedlung	12
2.2	Teilgebiet 2: Landwirtschaftlich intensiv genutztes, mäßig strukturiertes Hügelland	13
2.3	Teilgebiet 3: Fläche, landwirtschaftlich intensiv genutzte Talbodenbereiche an Gohnbach und Osternach	14
3	ZUSAMMENFASSENDE BESCHREIBUNG	15
3.1	Landschaftsbild	15
3.1.1	Relief	15
3.1.2	Leitstrukturen	15
3.1.3	Weitere landschaftsprägende Elemente	15
3.2	Ergebnisse der Landschaftserhebung	17
3.3	Naturschutzfachlich wertvolle Bereiche	19
3.4	Defizite und Ansatzpunkte für naturschutzfachliche Aufwertung	19
4	VERWENDETE LITERATUR UND QUELLENVERZEICHNIS	22
4.1	Datengrundlagen	22
4.2	Literaturverzeichnis	22
4.3	Sonstige Quellen	23

Abbildungsverzeichnis

Abb. 1: Übersicht Erhebungsgebiet mit Abgrenzung der Teilgebiete und ÖK50	10
Abb. 2: Übersicht Erhebungsgebiet mit Abgrenzung der Teilgebiete und Orthophotos	11

Tabellenverzeichnis

Tabelle 1: Darstellung von Anzahl, Gesamtlänge und -fläche der erhobenen Bestandestypen in Relation zur gesamten Gemeindefläche (12,35 km ²)	17
--	----

Anhang 1: Fotodokumentation

Anhang 2: Beschreibung der Einzelflächen

Anhang 3: Karten (1:5.000)

1 Vorbemerkungen

1.1 Allgemeines

Im Auftrag der Oö. Landesregierung, Naturschutzabteilung - Naturraumkartierung Oberösterreich, wird unter dem Titel „Naturraum, Naturraumkartierung Oberösterreich – Landschaftserhebung Oberösterreich“ die in Oberösterreich vorhandene Ausstattung, im Besonderen die der Kulturlandschaft, mit naturräumlich relevanten Strukturelementen und Biotopen erhoben. Im Gegensatz zur Biotopkartierung, die detaillierte Aussagen über die vegetationskundlichen Verhältnisse, Strukturmerkmale, Gefährdung, Nutzung, usw. trifft, gibt die Landschaftserhebung eine grobe und überblicksartige Darstellung der vorhandenen Elemente. Nur bestimmte Erhebungstypen werden über eine kurze Charakteristik beschrieben. Die Ergebnisse der Landschaftserhebung dienen als grundlegende Information für die Erarbeitung des Landschaftsleitbildes Oberösterreichs sowie für gutachterliche und planende Tätigkeiten von Behörden und anderen Planungsträgern. Bei konkreten Planungen sind jedoch aufbauend auf die Landschaftserhebung detailliertere Erhebungen durchzuführen.

Die Landschaftserhebung basiert auf einer Auswertung aktueller digitaler Farb-Orthophotos und vorliegender Unterlagen und erfolgt im Erhebungs- und Ausgabemaßstab 1 : 5.000. Begehungen werden auf ausgewählte Flächen beschränkt, und dienen insbesondere der Charakterisierung von Grünlandtypen sowie der Ansprache von Gehölzen. Bauland- und Siedlungsflächen sind nicht Gegenstand der Landschaftserhebung.

Die Ergebnisse der Landschaftserhebung werden für amtliche und private Gutachten, Planungen und Projekten zur Verfügung gestellt.

Das Technische Büro Stöckl wurde im Juli 2006 mit der Durchführung der Arbeiten zur Landschaftserhebung für die Gemeinde Andrichsfurt im politischen Bezirk Braunau beauftragt. Der Bearbeitungszeitraum erstreckte sich von August 2006 bis Mai 2007. Das Gemeindegebiet ist Teil des Projektgebiets 2006-08.

Gegenständlicher Bericht fasst die Ergebnisse der Landschaftserhebung der Gemeinde Andrichsfurt zusammen. Grundlegende Unterlagen für die Digitalisierung und Aufarbeitung der Daten wurden vom Auftraggeber bereitgestellt (vollständige Auflistung siehe Kap. 4). Diese Unterlagen wurden durch den Flächenwidmungsplan der Gemeinde, durch diverse Literatur zum Landschaftsraum und weitere Recherchen im Internet ergänzt. Eine entscheidende Rolle für die Berichtserstellung sind die im Rahmen der Begehung vertieften Gebietskenntnisse und Wahrnehmungen durch den Bearbeiter.

1.2 Beschreibung des Bearbeitungsgebietes

1.2.1 Lage

Die Gemeinde Andrichsfurt liegt im Osten des Bezirkes Ried auf einer Seehöhe von 300 bis 400m üNN., die Ortschaft selbst ist in der ÖK50 mit einer Seehöhe von 440m vermerkt. Die Katasterfläche der Gemeinde beträgt 12,35 km² (Quelle: <http://www.statistik.at/blickgem/index.jsp>), die Entfernung zur Bezirkshauptstadt Ried ca. 7 km Luftlinie.

1.2.2 Bevölkerung, Siedlung, Wirtschaft und Verkehr

Bevölkerung

Die Gemeinde Andrichsfurt zählte 2001 724 Einwohner. Damit setzte sich die leichte Bevölkerungszunahme seit der Volkszählung 1971 fort. Die Bevölkerungsdichte beträgt 59 Einwohner/km² (Quelle: <http://www.statistik.at/blickgem/index.jsp>).

Siedlung

Vor allem das Tal der Osternach ist mit dem Hauptort sowie den Siedlungen Pötting und Furt relativ dicht besiedelt. Eine weitere größere Siedlung ist das Dorf Gehnbach im Nordosten der Gemeinde.

Die Umlandsiedlungen sind mit Einzelhöfen und Kleinweilern hauptsächlich landwirtschaftlich geprägt, eine rezente Zersiedelung ist kaum spürbar. Lediglich die Weiler Mauzedt und Steingreß sind Einfamilienhaussiedlungen.

Wirtschaft

10,6% der Erwerbstätigen am Arbeitsort sind im zweiten Sektor (Industrie, Gewerbe, Bauwesen) beschäftigt, 45,1 % im dritten Sektor (Dienstleistungen). 44,4% sind in der Land- und Forstwirtschaft tätig.

68,7 % der Andrichsfurter Einwohner, die erwerbstätig sind, pendeln zur Arbeit aus, 28,9 % der in Andrichsfurt Beschäftigten sind Einpendler (Daten vom Jahr 2001; Quelle: <http://www2.land-oberoesterreich.gv.at/statregionaldb/StartGemeindeauswahl.jsp>).

Obwohl die Land- und Forstwirtschaft im Vergleich zu den Sektoren Produktion und Dienstleistung nur wenige Menschen beschäftigt, prägt sie die Landschaft um Andrichsfurt wesentlich. Daher wird ihre Struktur kurz beschrieben:

Gemäß dem Bundestrend ist die Anzahl der land- und forstwirtschaftlichen Betriebe von 1995 bis 1999 von 61 auf 54 (-11,5%) zurückgegangen, wobei die Zahl der Nebenerwerbsbetriebe stark abgenommen hat (von 22 auf 11; -50%), die der Haupterwerbsbetriebe jedoch gestiegen ist (von 38 auf 41; 7,9%). Gemäß dieser Entwicklung hat die durchschnittliche Betriebsgröße von 21,4 auf 26,2 ha um 22,2% zugenommen (Quelle: <http://www.statistik.at/blickgem/index.jsp>).

Die gesamte landwirtschaftliche Nutzfläche betrug 1999 1210 ha (1995: 1132 ha). Davon waren 865 ha Ackerland und 344 ha Grünland (Quelle: <http://www2.land-oberoesterreich.gv.at/statlandwirtschaft/StartLandwirtschaft.jsp>).

Verkehr

Die wichtigste Verkehrsverbindung der Gemeinde stellt die A8-Innkreisautobahn dar, die das Gemeindegebiet südwestlich vom Hauptort durchschneidet. Weiters durchquert die Landstraße von der Autobahnauffahrt Ried nach Taiskirchen die Gemeinde und führt direkt am Hauptort vorbei.

1.2.3 Klima

Das Gemeindegebiet von Andrichsfurt liegt im mitteleuropäischen Klimabereich, (BM F. LAND- UND FORSTWIRTSCHAFT 1979), laut den Karten des Oberösterreichischen Klimaatlas (OÖ. MUSEALVEREIN 1998) beträgt die mittlere Jahreslufttemperatur 8-9°C, die durchschnittliche Jahresniederschlagssumme liegt zwischen 900 und 1000 mm. Die mittlere Zahl der jährlichen Frosttage beträgt 100-120, an 50-75 Tagen im Jahr liegt Schnee.

Die Vegetationsperiode (Tagesmitteltemperatur $> 5^{\circ}\text{C}$) dauert durchschnittlich von Ende März bis Anfang November, in dieser fallen 55% der Jahresniederschläge (Niederschlagsmaxima in Ried i.l. im Juni, Juli und August). Hauptwindrichtung ist West bis Nordwest (BM F. LAND- UND FORSTWIRTSCHAFT 1979).

1.2.4 Geologie und Boden

Geologisch liegt die Gemeinde Andrichsfurt in der Molassezone, deren Entstehung ins Zeitalter des Tertiärs zurückreicht: Zu dieser Zeit befand sich zwischen Alpen und Böhmischer Masse ein flacher Meerestrog, der sich tektonisch langsam absenkte, aber gleichzeitig infolge einer starken Ablagerung von tonig-feinsandigen Stoffen immer seichter wurde und schließlich austrocknete, wobei die obersten Sedimente dieses sogenannten „Schliers“ im Kartierungsbereich aus der Zeit des „Ottang“ stammen und somit etwa 19,5-17,5 Mio Jahre alt sind (TOLLMANN 1985).

Im anschließenden Quartär wurden von den Flüssen im Wechsel von Eis- und Warmzeiten riesige Schotterfluren (Decken- und Terrassenschotter) aufgeschüttet, die ihren Ursprung in den Endmoränenwällen der Eiszeit-Gletscher haben. Im Laufe und vor allem gegen Ende der Warmzeiten schnitten sich die Flüsse wieder in diese Schotterkörper ein, wodurch der Hügellandcharakter entstanden ist. Parallel dazu kam es infolge der geringen Vegetationsbedeckung in den Kaltzeiten zu Staublehmbildungen durch Windeinfluss (BM F. LAND- UND FORSTWIRTSCHAFT 1979).

In diesem Hügelland hängt die Bodenbeschaffenheit vom jeweiligen Untergrund ab, der kleinräumig wechseln kann: Bei anstehendem Schlier finden sich vor allem pseudovergleyte Lockersediment-Braunerden und Kulturrohböden aus lehmig-tonigem Schliermaterial; ist eine Lehmdecke das Ausgangsmaterial, so bildeten sich neben Typischem Pseudogley vor allem pseudovergleyte Lockersediment-Braunerde; über Deckenschotter findet man mittel- bis tiefgründige, teilweise pseudovergleyte Lockersediment-Braunerden (BM F. LAND- UND FORSTWIRTSCHAFT 1979).

1.2.5 Landschaftsgenese und naturräumliche Gliederung

Der Prozess der Entstehung der Landschaft, wie wir sie heute vorfinden, ist ein Wirkungsgeflecht von geologischen, pedologischen (Kap. 1.2.4) und klimatischen (Kap. 1.2.3) Faktoren. Hinzu kommt die historische Komponente der Besiedlungs- und Nutzungsgeschichte. Sie wiederum wurde kleinmaßstäblich d.h. großräumig neben herrschaftspolitischen Entwicklungen von großklimatischen Gegebenheiten beeinflusst, während kleinräumig vor allem Faktoren der Bodenbeschaffenheit und des Lokalklimas zum Tragen kommen:

Spätestens ab der Kelten- und Römerzeit ab 400 v.Chr. kann von einer Besiedelung ausgegangen werden. Die landschaftsprägende großflächige Rodung und Besiedlung des ehemals waldbedeckten Gebietes (zur ursprünglichen Waldvegetation siehe Kap. 1.2.6) geschah mit der Bairischen Landnahme im Frühmittelalter ab 500 n.Chr, es entstanden hauptsächlich Kleinweiler, um die herum die Schläge als unregelmäßige Blockfluren und blockartige Streifenfluren angeordnet waren.

Danach blieb die Struktur der Agrarlandschaft lange Zeit wahrscheinlich mehr oder weniger unverändert, erst im 20. Jahrhundert kam es durch die großflächigen Flurbereinigungen und Meliorationen, speziell in den 60er Jahren, zu landschaftsprägenden Veränderungen. Außerdem wurden im 20. Jahrhundert die bestehenden Laubwälder in Fichtenforste umgewandelt bzw. landwirtschaftliche Grenzertragsböden mit Fichte aufgeforstet (HAUSER et al. 2005).

Das Produkt dieser Prozesse ist die heutige Landschaft, die nun, anhängig von der Fragestellung, in in sich homogene Teilräume gegliedert werden kann:

Die naturschutzfachliche Raumgliederung unterteilt Oberösterreich nach naturschutzrelevanten Kriterien wie Geologie, Geomorphologie, landwirtschaftlicher Nutzungsform, Waldausstattung, tier- und pflanzenökologischen Gesichtspunkten usw. in 41 Raumeinheiten:

Nach dieser Raumgliederung liegt die Gemeinde Andrichsfurt in der Raumeinheit „Inn- und Hausruckviertler Hügelland“, die sich über weite Teile des Alpenvorlands von Linz westwärts erstreckt. Sie ist gekennzeichnet durch das hügelige Relief, Acker-Grünland-gemischte Landwirtschaft, zahlreiche Obstbaumbestände, vorwiegend kleine Waldflächen und ein dichtes Netz von kleinen Fließgewässern (HAUSER et al. 2005).

Die Kulturlandschaftsgliederung Österreichs (WRBKA et al. 2002) basiert auf einer Satellitenbild-gestützten österreichweiten Landschaftsklassifikation, in die Landschaftsmerkmale wie Boden- und Relieftypen, Regionalklimata, Landnutzungsklassen und Landschaftsstruktur eingeflossen sind. Sie unterscheidet 42 Kulturlandschaftstypengruppen, von denen folgende 4 im Gemeindegebiet von Andrichsfurt vorkommen:

Die Bachniederungen von Osternach, Albertsedter Bach, Irgerbach, Mairsammer Bach und Gehnbach werden der Typengruppe der „Außeralpinen Täler und Mulden mit dominierender Grünlandnutzung“ (2,4 km²) zugeordnet. Im Südwesten der Gemeinde bei Baumgartling reicht ein kleiner Teil einer „Großen Waldinsel“ (0,4 km²) herein. Der Rest des Südwest-Zipfels der Gemeinde wird als „Außeralpines Hügelland mit dominierendem Getreidebau“ (2,7 km²) beschrieben. Mehr als die Hälfte des Gemeindegebiets (7,3 km²) ist dem „Außeralpinem Hügelland mit gemischter Getreide/Feldfutter-Nutzung“ zuzuordnen.

1.2.6 Potenziell natürliche und aktuelle Vegetation

Nach der Gliederung der „Forstlichen Wuchsgebiete Österreichs“ (KILIAN et al. 1994) befinden wir uns im „Wuchsgebiet 7.1: Nördliches Alpenvorland – Westteil“. Das Gemeindegebiet von Andrichsfurt befindet sich in der submontanen Höhenstufe, die von ~ 300 bis 600m üNN. angegeben wird.

Von Natur aus wären hier nährstoffreiche, leistungsfähige Laubmischwald-Standorte weit verbreitet:

- Submontaner Stieleichen-Hainbuchenwald (*Galio sylvatici-Carpinetum*) an warm-trockenen wie auch an staunassen, bindigen Standorten
- Buchenwald mit Tanne (*Luzulo nemorosae-Fagetum* auf bodensaurer, *Asperulo odoratae-Fagetum* auf basischen Standorten)
- Bergahorn-Eschenwald (*Carici pendulae-Fraxinetum*) in Hang- und Tobelsituationen

- Auwälder: Grauerlen-Au (*Alnetum incanae*) und Eschen-Schwarzerlen-Au (*Carici remotae-Fraxinetum*, *Pruno-Fraxinetum*) vor allem an kleineren Bächen; Hartholz-Auwälder mit Esche, Bergahorn, Grauerle, Stieleiche, Winterlinde (*Aceri-Fraxinetum*) in gewässerferneren Bereichen

Aktuell findet man Eichen-Hainbuchenwälder nur in recht kleinflächigen, feldgehölzartigen Beständen, während vom Buchenwald kaum Reinbestände vorhanden sind: In den dominierenden Laub-Nadel-Mischwäldern finden sich höchstens einige kleine Bereiche mit einem höheren Buchenanteil.

Bergahorn-Eschenwälder sind ebenfalls eher kleinflächig vorhanden, und zwar in feuchteren Geländesenken.

Lineare Bestände von durchaus naturnahen Auwäldern sind an praktisch allen Fließgewässern des Gemeindegebietes zu finden. Flächige Bestände sind dagegen nur wenige vorhanden, etwa am Irgerbach beim Weiler Irger oder an einem kleinen Bach nördlich von Krammern.

Ansonsten sind die Waldbestände von meist intensiv genutztem Acker- und Grünland ersetzt worden, wobei die jeweilige Verteilung dieser beiden Nutzungstypen im Gemeindegebiet recht gut von der „Österreichischen Kulturlandschaftsgliederung“ beschrieben wird (siehe Kap. 1.2.5).

In den Äckern finden sich aufgrund der intensiven Bewirtschaftung meist nur eine geringe Arten- und oft auch Individuenzahl von Beikräutern.

Die dominierenden Wiesentypen sind intensive Fuchsschwanz- und Glatthaferwiesen, die auch in den Streuobstbeständen vorherrschen. Naturschutzfachlich wertvolle trockene Wiesen- und Rasengesellschaften sind nur noch sehr kleinflächig an Straßenböschungen und Wegrändern vorhanden und wurden daher nicht erhoben, auch von den Feuchtwiesen sind nur noch kleinste Relikte zu finden. Von den mesophilen Wiesen gibt es noch einige, eher nährstoffreiche Relikte am Stelzerberg.

2 Beschreibung der einzelnen Teilgebiete

Die Gemeinde Andrichsfurt kann aufgrund des Reliefs, der Landschaftsgenese sowie der Vertikal- und Nutzungsstrukturierung in drei Landschaftsräume unterteilt werden.

Begründung für die Abgrenzung der einzelnen Teilgebiete:

Die Abgrenzung von Teilgebiet 1 (Tal der Osternach mit dichter Besiedelung) zu Teilgebiet 2 (Landwirtschaftlich intensiv genutztes, mäßig strukturiertes Hügelland) und Teilgebiet 3 (Flache, landwirtschaftlich intensiv genutzte Talbodenbereiche an Gehnbach und Osternach) erfolgte aufgrund der vergleichsweise dichten Besiedlung.

Die Abgrenzung von Teilgebiet 2 (Landwirtschaftlich intensiv genutztes, mäßig strukturiertes Hügelland) zu Teilgebiet 3 (Flache, landwirtschaftlich intensiv genutzte Talbodenbereiche an Gehnbach und Osternach) erfolgte primär anhand von geomorphologischen Gesichtspunkten.

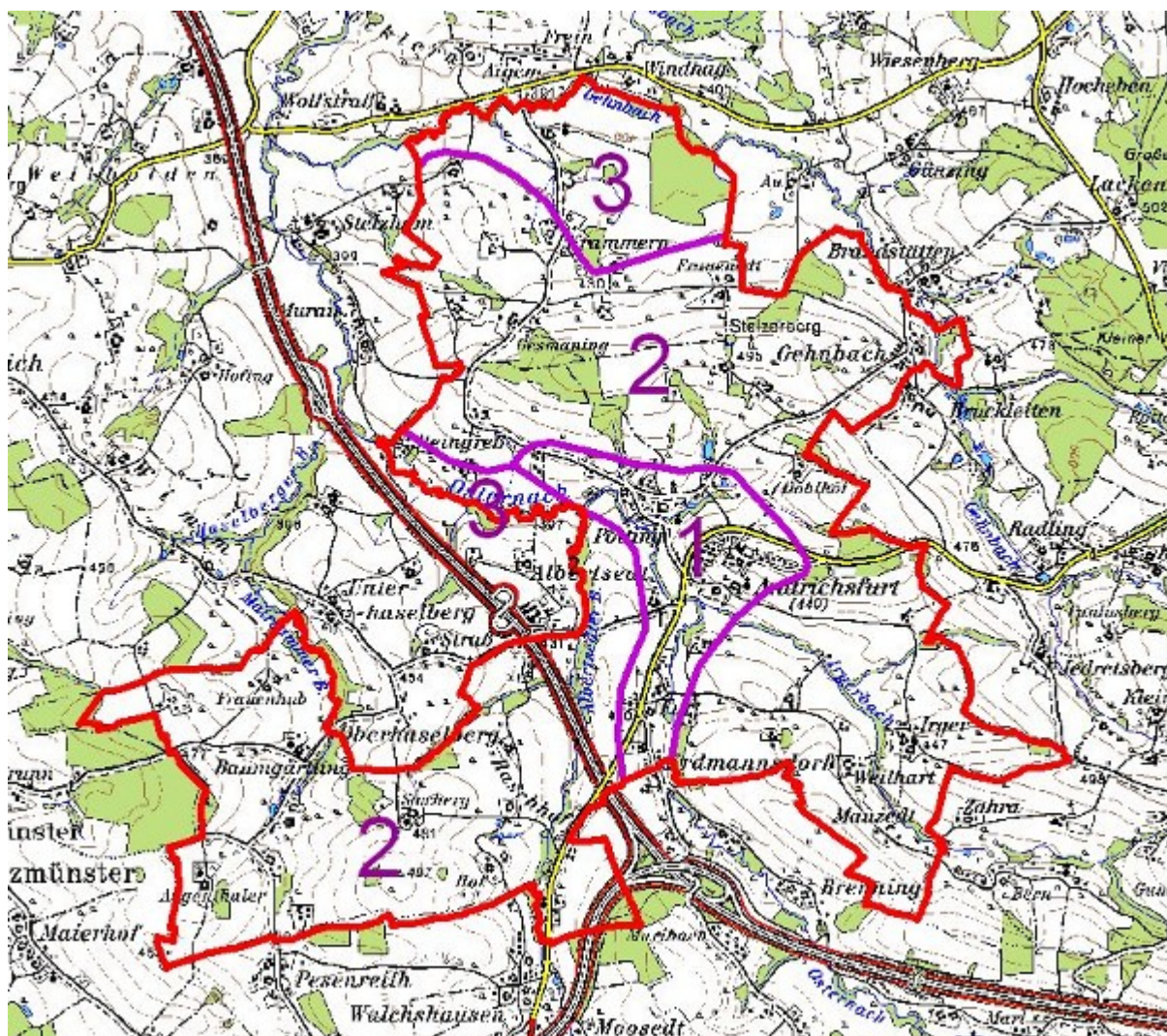


Abb. 1: Übersicht Erhebungsgebiet mit Abgrenzung der Teilgebiete und ÖK50

Teilgebiet 1: Tal der Osternach mit dichter Besiedelung

Teilgebiet 2: Landwirtschaftlich intensiv genutztes, mäßig strukturiertes Hügelland

Teilgebiet 3: Flache, landwirtschaftlich intensiv genutzte Talbodenbereiche an Gehnbach und Osternach

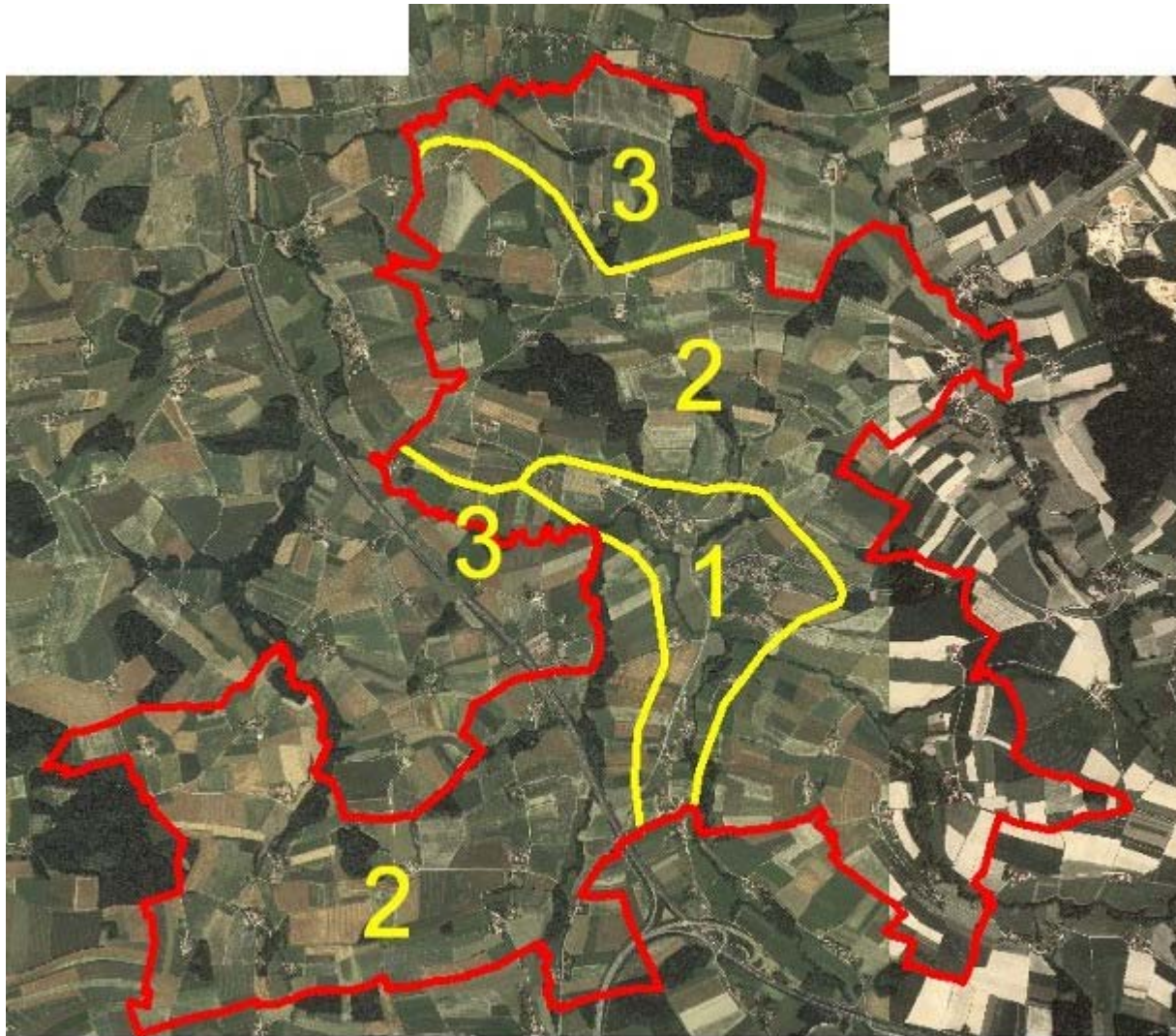


Abb. 2: Übersicht Erhebungsgebiet mit Abgrenzung der Teilgebiete und Orthophotos

Teilgebiet 1: Tal der Osternach mit dichter Besiedelung

Teilgebiet 2: Landwirtschaftlich intensiv genutztes, mäßig strukturiertes Hügelland

Teilgebiet 3: Fläche, landwirtschaftlich intensiv genutzte Talbodenbereiche an Gohnbach und Osternach

2.1 Teilgebiet 1: Tal der Osternach mit dichter Besiedlung

Das Teilgebiet 1 liegt nach der naturschutzfachlichen Raumgliederung Oberösterreichs in der Raumeinheit „Inn- und Hausruckviertler Hügelland“.

Struktur-/Nutzungsmerkmal	Charakterisierung
Wald	<ul style="list-style-type: none"> • Ca. 1% der Fläche der Raumeinheit. • Eine kleine naturnahe Laubwaldfläche nördlich von Furt • Anteile an drei weiteren Waldflächen (zwei Laub-Nadel-Mischwälder, ein Nadelforst)
Landwirtschaftliche Nutzung / Nutzungsintensität	<ul style="list-style-type: none"> • Ackernutzung leicht dominant • Grünlandnutzung vor allem im Nahbereich der Fließgewässer; eine kleine Fläche mit Feuchtwiesenbrache • Durchschnittliche Schlagflächengröße 0,75 ha (lt. Katasterplan; tatsächliche Nutzflächengröße tendenziell etwas höher) • Westlich der Ortschaft Furt Streifenflur, sonst blockige Schläge vorherrschend
Strukturelemente	<ul style="list-style-type: none"> • Nur wenige Obstbaumelemente • Größere Heckenzüge und Baumreihen nur an der Landstraße bei Andrichsfurt • Fast durchgehende Ufergehölze an Osternach, Irgerbach und am Bach bei Pötting • Keine Feldgehölze • Keine markanten Einzelbäume
Gewässer	<ul style="list-style-type: none"> • Entwässerung des Raumes in Richtung NW • Osternach – größerer Bach • Unterster Abschnitt des Irgerbachs • Ein weiterer kleiner Bach bei Pötting • Drei Stillgewässer: ein neuerer naturnaher Teich bei Furt, zwei naturferne Fischteiche bei Pötting
Rohstoffabbau / Deponien	<ul style="list-style-type: none"> • Nicht vorhanden
Siedlungsstruktur	<ul style="list-style-type: none"> • Hauptort mit dörflichem Kern, Einfamilienhäusern und Bauernhöfen • Weiler Pötting mit Bauernhöfen und Einfamilienhäusern • Siedlung Furt mit Bauernhöfen und Einfamilienhäusern
Relief	<ul style="list-style-type: none"> • Höhenlage 400-460m • Überwiegend flach bis sanft geneigt • Stärkere Geländeneigungen nur im Bereich von Bachböschungen
Auffällige Entwicklungsprozesse / Landschaftseingriffe	<ul style="list-style-type: none"> • Siedlungsentwicklung im Bereich Pötting

2.2 Teilgebiet 2: Landwirtschaftlich intensiv genutztes, mäßig strukturiertes Hügelland

Das Teilgebiet 2 beinhaltet zwei räumlich getrennte Teilflächen und liegt nach der naturschutzfachlichen Raumgliederung Oberösterreichs in der Raumeinheit „Inn- und Hausruckviertler Hügelland“.

Struktur-/Nutzungsmerkmal	Charakterisierung
Wald	<ul style="list-style-type: none"> • Ca. 9 % der Fläche der Raumeinheit. • Einige eher kleinflächige Laubwälder • Wenige, dafür mittelgroße Nadelholzforste • Zahlreiche kleine bis mittelgroße Laub-Nadel-Mischwälder, ein großer Mischwald am Höhenrücken bei Gesmanning
Landwirtschaftliche Nutzung / Nutzungsintensität	<ul style="list-style-type: none"> • Intensive landwirtschaftliche Nutzung mit dominantem Ackerbau • Grünlandnutzung im Bereich von Bächen und Senken sowie in den Streuobstwiesen • Praktisch keine extensiv genutzten Wiesenstandorte • Einige eher intensive mesophile Fettwiesenflächen konzentrieren sich am Stelzerberg • Durchschnittliche Schlagflächengröße 0,83 ha (lt. Katasterplan; tatsächliche Nutzflächengröße tendenziell etwas höher) • Blockige Fluren vorherrschend
Strukturelemente	<ul style="list-style-type: none"> • Vor allem durch Obstbaumstrukturen mäßige, im Nahbereich von landwirtschaftlichen Siedlungen kleinräumig mitunter gute Strukturierung • In Teilbereichen weitere Strukturierung durch Waldflächen • Kaum Hecken und Feldgehölze, einige markante Einzelbäume • Fließgewässer überwiegend von Ufergehölzen begleitet
Gewässer	<ul style="list-style-type: none"> • Entwässerung des Raumes in die Osternach in Richtung NW • Fließgewässer überwiegend naturnah • Nur wenige Stillgewässer: naturferne bis mäßig naturnahe Fischteiche • Ein größerer, mäßig naturnaher Fischteich bei Pötting
Rohstoffabbau / Deponien	<ul style="list-style-type: none"> • Keine rezente Abbautätigkeit • Zwei kleine Sukzessionsflächen auf ehemaligen Sandgruben
Siedlungsstruktur	<ul style="list-style-type: none"> • Zahlreiche Kleinweiler und Einzelhöfe • Größere Weiler: Gehnbach, Irgen • Geringe bis mäßige Zersiedelung
Relief	<ul style="list-style-type: none"> • Höhenlagen 400-500 m • Sanfthügeliges Relief, stärkere Geländeneigungen am Stelzerberg und kleinflächig an Bachböschungen
Auffällige Entwicklungsprozesse / Landschaftseingriffe	<ul style="list-style-type: none"> • Zerschneidungswirkung der Innkreisautobahn

2.3 Teilgebiet 3: Flache, landwirtschaftlich intensiv genutzte Talbodenbereiche an Gohnbach und Osternach

Das Teilgebiet 3 beinhaltet zwei räumlich getrennte Teilflächen und liegt nach der naturschutzfachlichen Raumgliederung Oberösterreichs in der Raumeinheit „Inn- und Hausruckviertler Hügelland“.

Struktur-/Nutzungsmerkmal	Charakterisierung
Wald	<ul style="list-style-type: none"> • Ca. 17% der Fläche der Raumeinheit • Zwei kleine Laubwaldflächen • Ein größerer und drei kleine bis mittlere Laub-Nadel-Mischwaldflächen
Landwirtschaftliche Nutzung / Nutzungsintensität	<ul style="list-style-type: none"> • Intensive landwirtschaftliche Nutzung mit Schwerpunkt Ackernutzung • Einige intensive Grünlandflächen • Durchschnittliche Schlagflächengröße 1,1 ha (lt. Katasterplan)
Strukturelemente	<ul style="list-style-type: none"> • Mäßige Strukturierung der Landschaft durch Wälder und Uferbegleitgehölze • Sonst kaum relevante Vertikalstrukturen
Gewässer	<ul style="list-style-type: none"> • Entwässerung des Raumes in Richtung W • Osternach, mäßig naturnah (in der südlichen Teilfläche) • Gohnbach, naturnah, mit einem Zubringer (in der nördlichen Teilfläche)
Rohstoffabbau / Deponien	<ul style="list-style-type: none"> • nicht vorhanden
Siedlungsstruktur	<ul style="list-style-type: none"> • Einfamilienhaussiedlung Steingreß in der südlichen Teilfläche • Teil des Weilers Krammern in der nördlichen Teilfläche • Zwei Einzelhöfe • Mäßige Zersiedelung durch Einfamilienhaussiedlung Steingreß
Relief	<ul style="list-style-type: none"> • Höhenlagen 390-420 m • Überwiegend flaches Relief
Auffällige Entwicklungsprozesse / Landschaftseingriffe	<ul style="list-style-type: none"> • keine

3 Zusammenfassende Beschreibung

3.1 Landschaftsbild

Das allgemeine Landschaftsbild der Gemeinde Andrichsfurt lässt sich als land- und forstwirtschaftlich geprägtes Hügelland beschreiben.

3.1.1 Relief

Einer der wichtigsten Faktoren für das Landschaftsbild ist das Relief bzw. die Geomorphologie, sprich die Oberflächenbeschaffenheit einer Landschaft, weshalb diese auch als wichtige Komponente in die Untergliederung des Gemeindegebiets in die einzelnen Teilgebiete eingegangen ist (siehe Kap. 2). Allgemein lässt sich die Gemeinde Andrichsfurt als gering bis stellenweise mäßig reliefert beschreiben, es finden sich kaum größere Flächen mit stärkeren Hangneigungen. Das Teilgebiet 3 (Flache, landwirtschaftlich intensiv genutzte Talbodenbereiche an Gohnbach und Osternach) ist überwiegend flach, die Teilgebiete 1 und 2 können als Hügelland beschrieben werden, hier haben die Fließgewässer durch ihre abtragende Tätigkeit sanft geneigte Flächen geschaffen.

3.1.2 Leitstrukturen

Der Stelzerberg im Teilgebiet 2 ist als die markanteste Leitstruktur anzusprechen, da seine Abhänge im Vergleich zur umliegenden Landschaft verhältnismäßig stark geneigt sind. Seine Leitwirkung über das Gemeindegebiet hinaus ist aber eher gering, da auch die umliegenden höheren Hügel seine Höhe erreichen.

Als weitere Leitstruktur wird die Siedlungsachse Pötting-Andrichsfurt-Furt, also das Teilgebiet 1 angesehen. Aus vielen Blickrichtungen prägend ist der Hauptort mit dem dichten Dorfkern und der Kirche, da er etwas erhöht in der Landschaft liegt.

3.1.3 Weitere landschaftsprägende Elemente

Wesentliche landschaftsprägende Elemente in dieser relativ schwach relieferten Landschaft sind natürlich vertikale Strukturen jeglicher Art:

Hierzu zählen etwa die bachbegleitenden Gehölzstreifen, die vor allem aufgrund ihrer Durchgängigkeit die Landschaft prägen, sowie die Obstbaumelemente, die sich um die landwirtschaftlichen Siedlungen konzentrieren.

Wälder und Forste haben nicht nur aufgrund ihrer vertikalen Komponente landschaftsprägenden Charakter. Ihre Flächigkeit in Verbindung mit der oft zur Umgebung kontrastierenden Farbe machen sie zu bestimmenden Elementen in der Landschaft. Dies ist in besonderem Maße der Fall, wenn sie, wie etwa am Stelzerberg oder östlich von Andrichsfurt auf Hügelkuppen stocken.

Besondere Bedeutung für das Landschaftsbild haben breitkronige Einzelbäume, besonders wenn sie auf Hügelkuppen stehen, wie etwa am Stelzerberg oder südlich von Saxberg.

Ebenso beeinflussen Siedlungen das Landschaftsbild: einerseits natürlich das Ortsgebiet von Andrichsfurt mit seiner dichten Verbauung und auch mit dem Kirchturm. Andererseits spielen die Weiler und Streusiedlungen im Umland eine landschaftsprägende Rolle, da sie, mit ihren Gärten und den oft benachbarten Obstbaumwiesen, teilweise die einzigen Vertikalstrukturen in der sonst über weite Strecken eher strukturlosen Landschaft sind.

Verkehrswege können ebenfalls einen prägenden Einfluss auf das Landschaftsbild haben, besonders dann, wenn sie die natürlichen geomorphologischen Formen durchbrechen, also künstlich aufgeschüttet oder eingetieft sind. Dies ist natürlich vor allem bei der Innkreisautobahn der Fall, die nur deshalb nicht zu den Leitstrukturen gerechnet wird, weil sie durch die Lage in der Senke des Albertsedter Baches relativ wenig landschaftsprägend hervortritt.

Ein bedeutender Faktor im Bild einer Agrarlandschaft ist die horizontale Strukturierung, die sich einerseits aus der Flächengröße und -form der Nutzflächen und andererseits aus der Vielfalt der angebauten Feldfrüchte bzw. ihrer unterschiedlichen Farben ergibt. Vor allem durch die vorherrschende Ackerbaunutzung ergibt sich zu bestimmten Zeiten (etwa im Hochsommer zur Getreidereife) ein abwechslungsreiches Landschaftsbild, das durch die verhältnismäßig großen Schläge allerdings etwas reduziert wird.

So haben also nicht nur Formen, sondern auch Farben und besonders Farbkontraste oftmals einen starken Einfluss auf unsere Wahrnehmung der Landschaft, wobei hier auch der Wandel der Jahreszeiten eine entscheidende Rolle spielt. Bestes Beispiel hierfür sind die leuchtend weiß blühenden Obstbäume im Frühling und ihre bunte Laubfärbung im Herbst. Da die Streuobstbereiche um Andrichsfurt (wie auch die Siedlungen, an die sie meist gekoppelt sind) eine eher regelmäßige Verteilung in der Landschaft zeigen, sind sie praktisch flächendeckend landschaftsprägend. Auch die anderen Gehölzbestände erweitern die Farbpalette der Landschaft: die dunklen Nadelforste ganzjährig, die Laubhölzer vor allem im Herbst.

3.2 Ergebnisse der Landschaftserhebung

Tabelle 1: Darstellung von Anzahl, Gesamtlänge und -fläche der erhobenen Bestandestypen in Relation zur gesamten Gemeindefläche (12,35 km²)

Bestandestyp	Anzahl	Länge [m]	Fläche [ha]	Anteil an Gemeindefläche [%]
Nadelwald/Nadelholzforst	8		19.44	1.57
Laub-Nadel-Mischwald/Laub-Nadelholz-Mischforst	37		81.72	6.62
Laubwald/Laubholzforst	19		6.90	0.56
Kleinstwaldfläche ("Feldgehölz"), Gebüsch oder Baumgruppe unter 1000m ²	5		0.45	0.04
Uferbegleitgehölz	21	23834	28.23	2.29
Heckenzug	18	1713	1.24	0.10
Streuobstbestand (Streuobstwiese/-weide, Obstbaumreihen)	269		23.09	1.87
Obstplantage	1		0.62	0.05
Baumreihe, Allee	21	1499	1.34	0.11
Markanter Einzelbaum	17		0.16	0.01
Markante (landschaftsprägende) Geländeböschung	23	3428	2.75	0.22
Sukzessionsfläche des feuchten und nassen Extensivgrünlandes mit oder ohne jüngerem Gehölzaufwuchs	1		0.01	0.00
Sukzessionsfläche von frischem artenreichem Magergrünland	2		0.16	0.01
Sukzessionsfläche in ehemaligen Intensivgebieten	5		0.83	0.07
Sukzessionsfläche auf ehemaligen Abbauflächen geogener Rohstoffe	2		0.23	0.02
Neubewaldung/Aufforstung	2		0.57	0.05
Mesophile, "bunte" Fettwiese und die meisten Magerrasen, -weiden	12		2.87	0.23
Stehendes Gewässer	8		1.09	0.09
Fließendes Gewässer	17	18889	2.34	0.19
Bauland			20.94	1.70
Summe (ohne Bauland)			174.04	14.09

Fichtenforste finden sich in eher geringer Zahl und als kleine bis mittelgroße Bestände vor allem nördlich bis östlich von Andrichsfurt. Ihr ökologischer Wert ist aufgrund der standortsuntypischen Baumartenzusammensetzung eher gering.

Die Laub-Nadel-Mischforste sind mit knapp 7% des Gemeindegebiets der flächenmäßig bedeutendste Bestandestyp in Andrichsfurt und machen über 70% der Waldfläche aus. Sie sind recht regelmäßig über die gesamte Gemeinde verteilt und bilden mit Ausnahme von zwei größeren Wäldern bei Gesmanning und bei Krammern kleine bis mittelgroße Bestände.

Die Laubwälder zeigen ebenfalls ein regelmäßiges Verteilungsmuster, sind aber aufgrund ihres Feldgehölzcharakters flächenmäßig eher unbedeutend, als Trittsteinbiotope aber ökologisch nicht zu vernachlässigen.

Feldgehölze selbst, also Gehölzflächen unter 1000 m², sind nur wenige vorhanden und daher nur in Verbindung mit anderen naturnahen Gehölzen von gewisser landschaftsökologischer Relevanz.

Bedeutender sind die Uferbegleitgehölze, mit über 2% der Gemeindefläche immerhin der flächenmäßig zweithäufigste Bestandestyp und aufgrund einer Länge von knapp 12 km (da die Ufergehölze die Gewässer meist beidseitig säumen, ist die errechnete Länge zu halbieren) auch ein ökologischer und landschaftsprägender Faktor.

Hecken spielen dagegen eine eher untergeordnete Rolle, die schönsten Heckenzüge findet man als Begleitgrün der Autobahn und der Landstraße nach Taiskirchen.

Die Streuobstbestände sind in Andrichsfurt aufgrund der sehr hohen Anzahl der Elemente, der recht gleichmäßigen Verteilung über die Landschaft und der flächenmäßigen Relevanz (fast 2% der Gemeindefläche) der landschaftsökologisch wahrscheinlich bedeutendste Bestandestyp.

Zusätzliche zu den Obstbaumbeständen bilden die verhältnismäßig zahlreichen Baumreihen weitere landschaftsprägende Vertikalstrukturen, während die Einzelbäume aufgrund ihrer vergleichsweise geringen Anzahl nur in Einzelfällen die Landschaft nachhaltig prägen, etwa jene am Stelzerberg, südlich von Saxberg oder westlich von Mauzedt.

Trotz der vergleichsweise hohen Zahl treten die Böschungen nur selten wirklich landschaftsprägend in Erscheinung, da es sich bei ihnen meist um natürliche Bildungen in Geländesenken handelt. Im Bereich westlich des Weilers Gehnbach sind eine Reihe von anthropogenen Böschungen zu finden, die aufgrund der Dichte und der Lage die Landschaft stärker prägen.

Flächen, die außer Nutzung gestellt wurden und auf denen die Sukzession eingesetzt hat, sind nur wenige vorhanden und daher relativ unbedeutend. Zahlen- und flächenmäßig am bedeutendsten sind in dieser Kategorie die Sukzessionen von ehemaligem Intensivgrünland.

Aufforstungen sind in Andrichsfurt nur zwei zu finden, sie liegen beide beim Weiler Krammern.

Insgesamt gibt es fast 3 ha an naturschutzfachlich wertvollem Grünland im Gemeindegebiet von Andrichsfurt. Es zeigt sich eine starke Konzentration am Stelzerberg, wobei es sich hier um mäßig intensive Fettwiesen und –weiden handelt.

Die Ausprägung der wenigen kleinen Stillgewässer reicht von relativ naturnah (ein neu angelegter Weiher bei Furt) bis naturfern (kleine Fischteiche bei Pötting). Der einzige mittelgroße Teich nordöstlich von Pötting wurde als mäßig naturnah eingestuft

Die Fließgewässer, es sind immerhin 17 mit fast 19 km Gesamtlänge, sind meist naturnah mit gewundenem Verlauf und standortgerechten Begleitgehölzen. Das Hauptgewässer der Gemeinde, die Osternach ist hingegen als mäßig naturnah anzusprechen, da es stellenweise zu stärkeren Uferverbauungen gekommen ist und auch der Feinstoffeintrag aus den umliegenden Agrarflächen eher hoch erscheint und aufgrund der eher langsamen Fließgeschwindigkeit stellenweise absedimentiert.

Flächen mit Baulandausweisung wurden bei der Erhebung nicht berücksichtigt, diese nehmen in Andrichsfurt aber nur 1,7 % der Gemeindefläche ein.

3.3 Naturschutzfachlich wertvolle Bereiche

Bei dieser Aufstellung wie auch bei jener im nächsten Kapitel (3.4) wurden besonders die Schutzziele der NALA-Leitbilder der betreffenden Raumeinheiten berücksichtigt (HAUSER et al. 2005).

Aus der Sicht des Naturschutzes zählen die Fließgewässerkorridore zu den wertvollsten Elementen im Gemeindegebiet von Andrichsfurt.

Grund hierfür sind einerseits die Fließgewässer selbst, die aufgrund ihrer meist naturnahen Charakteristik und des weitgehend intakten Gewässerkontinuums für viele oftmals bedrohte wasserbewohnende Lebewesen wie Fische, Eintags- und Köcherfliegen usw. einen geeigneten Lebensraum darstellen. Dies bedingt natürlich das Vorkommen von Tieren, die in den Bächen ihre Nahrung suchen wie z.B. Fischotter, Eisvogel (konnte bei den Geländebegehungen auch mehrfach beobachtet werden), Wasserramsel, Gebirgsstelze oder Graureiher.

Andererseits sind die gewässerbegleitenden Ufergehölze und Hecken wichtige Lebensräume und, aufgrund ihrer Länge (ca. 12 km; siehe Kap. 3.2), auch Wanderkorridore für viele terrestrische Tierarten. Zudem gliedern sie die Landschaft harmonisch und mindern Hochwasserspitzen. Ihr Natur-, Landschafts- und Umweltschutzwert ist dementsprechend hoch, sie in ihrem derzeitigen Zustand zu erhalten daher eine absolute Notwendigkeit.

Die wertvollsten Elemente in der offenen Kulturlandschaft sind sicherlich die Obstbaumbestände. Sie besitzen nicht nur einen hohen landschaftsästhetischen Wert, sondern erfüllen auch viele ökologische Funktionen. So stellen sie Trittsteine für die Wanderungen von gehölzgebundenen Tieren, aber natürlich auch längerfristige Lebensräume etwa für den gefährdeten Grünspecht, den Gartenrotschwanz und eine Vielzahl von Insektenarten dar. Die Obstbäume haben eine wichtige Funktion als Nahrungspflanzen, besonders im Frühjahr in der Blütezeit und im Winter, wenn noch einige Früchte am Baum oder am Boden übrig geblieben sind. Zudem bilden sich in den alten Bäumen infolge von Fäulnis oft Höhlen, die Nist-, Schlaf- und auch Überwinterungsplätze für etliche Tierarten sein können. Die hohe Dichte, die gleichmäßige Verteilung und auch der vergleichsweise hohe Flächenanteil der Obstbaumelemente werten die Gemeinde Andrichsfurt sowohl aus landschaftsökologischer als auch aus landschaftsästhetischer Sicht stark auf.

Der Stelzerberg stellt mit seinen zahlreichen Obstbäumen, markanten Einzelbäumen, Baumreihen und Hecken, der vergleichsweise hohen Dichte an Magerwiesen und Böschungen und nicht zuletzt aufgrund der schönen Aussicht das landschaftlich wahrscheinlich reizvollste Gebiet um Andrichsfurt dar. Diese Schönheit zu erhalten und zu fördern ist auch aus naturschutzfachlicher Sicht sehr wesentlich und sollte der Gemeinde ein echtes Anliegen sein.

3.4 Defizite und Ansatzpunkte für naturschutzfachliche Aufwertung

Im Umfeld aller Fließgewässer ist die Anlage von ausreichend breiten (10m und mehr) Feuchtwiesenstreifen ein prioritäres Naturschutzziel, da aufgrund der meist naturnahen Struktur der Bäche ein hohes Potential zur Wiedervernässung gegeben ist. Der Rückbau von Drainagen und die Extensivierung der Wiesennutzung durch Verringerung der Mahdanzahl und

Düngeverzicht wären geeignete Mittel, dieses Potential sinnvoll zu nutzen. So würde nicht nur die Wiederansiedelung von stark gefährdeten Feuchtwiesenbewohnern wie Braunkehlchen, Wachtelkönig oder Sumpfschrecke begünstigt, sondern auch ein bedeutender Beitrag zum Hochwasserschutz und zur Verbesserung der Wasserqualität geleistet. Die Finanzierung eines solchen, möglichst gemeindeweiten oder sogar gemeindeübergreifenden Vorzeigeproyektes könnte unter anderem über landwirtschaftliche Förderinstrumente wie ÖPUL erfolgen.

Die naturnahen Gehölze in Gewässernähe sollten idealerweise außer Nutzung gestellt, zumindest aber naturnahe (auf Stock setzen, keine großflächigen Schlägerungen, nur standortgerechte Aufforstungen) bewirtschaftet werden, wobei die Erhöhung des Totholzanteils besonders wichtig wäre, da mit dem Totholz eine Vielzahl von gefährdeten Tier- und auch Pilzarten verbunden ist. Einer Umwandlung der gewässernahen Forste in auwaldähnliche Waldbestände käme ebenfalls eine hohe Bedeutung zu, da sich kaum flächige Auwälder im Gemeindegebiet von Andrichsfurt finden.

Im Bereich der Wälder und Forste ist eine Erhöhung des Laubholzanteils und des Totholzanteils anzustreben.

So gibt es z.B. von der Landesnaturschutzabteilung eine Spechtbaum-Förderung, um Höhlenbäume und stehendes Totholz zu erhalten. Weiters sollte durch forstliche und gegebenenfalls auch durch geeignete jagdliche Maßnahmen die Naturverjüngung von standortgerechten Laubbäumen gesichert werden, bei Aufforstungen nach Schlägen ist ebenfalls auf entsprechende Baumarten zurückzugreifen.

Mittelfristig gut umsetzbar wäre dies in den zahlreichen Laub-Nadel-Mischwäldern, da sich in diesen immer wieder Laubwaldzellen finden, von denen die Naturverjüngung ausgehen kann. Langfristig sollten auch die reinen Nadelforste in naturnähere Bestände umgewandelt werden, da sich mit dem Hintergrund der Klimaerwärmung und der damit verbundenen Borkenkäferproblematik die Pflanzung von Fichten im Alpenvorland ohnehin nicht mehr rentieren wird.

Besonders in den Siedlungen gibt es erhebliches Potential für naturschutzfachliche Aufwertungen:

Die Offenhaltung/Öffnung von Dachböden, Kirchtürmen, Geräteschuppen usw. durch Einflugöffnungen für Fledermäuse, Eulen oder Insekten ist ein bedeutender Beitrag zur ökologischen Aufwertung der Gemeinde, da es sich bei diesen Tieren oftmals um gefährdete Arten handelt. Der Aufwand ist vergleichsweise gering, wichtig ist, dass sich jeder Gemeindegänger seiner Möglichkeiten bewusst wird. Entsprechende Aufrufe in lokalen Medien wie der Gemeindezeitung können eine diesbezügliche Sensibilisierung der Bevölkerung ermöglichen.

Gleiches gilt für die Anbringung von Nisthilfen für Vögel, Insekten und Fledermäuse, aber auch für die Förderung von naturnahen Flächen, etwa von Magerrasen auf Flachdächern, Brennessel- und anderen Ruderalfluren (auch wenn sie unordentlich wirken mögen), Extensivwiesen in Parks, Gartenteichen oder Naturgärten. Zudem ist die Pflege solcher Bereiche in der Regel weit weniger arbeitsintensiv als jene von sterilen Rasenflächen.

Gerade in dieser Hinsicht ist die Gemeinde gefordert, ja trägt sogar erhebliche Verantwortung, ihren regionalen Beitrag zum Naturschutz zu leisten, sei es durch Bewusstseinsbildung in der Bevölkerung, durch fachliche Beratung (oder die entsprechende Vermittlung von Fachkräften) oder durch intelligente Gemeindeplanung.

Ein klares Defizit ist die Strukturarmut in der Andrichsfurter Kulturlandschaft, die Bereiche südöstlich vom Hauptort sowie südlich von Saxberg sind hiervon besonders betroffen. Heckenneupflanzungsprojekte (etwa in Zusammenarbeit mit der lokalen Jägerschaft), Ackerrain-

und Randstreifenförderung könnten die Agrarlandschaft bei verhältnismäßig geringem Aufwand (vor allem finanziell, da es hierfür erhebliche Förderungen von Seite des Landes gibt) in ökologischer und landschaftsästhetischer Hinsicht bedeutend aufwerten, während die Produktionsbedingungen für die Landwirte kaum verschlechtert, sondern in der Regel verbessert werden. Besonders wichtig ist in diesem Zusammenhang der Erhalt und die langfristige Sicherung (optimalerweise auch eine Ausweitung) der bestehenden Obstbaumelemente. Da manche Bestände schon überaltert sind, sollten unbedingt junge Bäume gepflanzt werden, um den Landschaftscharakter und den Naturschutzwert der Gemeinde Andrichsfurt zu erhalten.

Ein weiteres generelles Defizit ist die geringe Anzahl von Stillgewässern. Die Anlage selbst von kleinen, gegebenenfalls auch temporären, aber möglichst zahlreichen Teichen und Tümpeln, verteilt über die gesamte Landschaft, würde daher eine ökologische Aufwertung besonders für die Amphibienfauna bedeuten, aber natürlich auch für seltene Wasserpflanzen, Vögel oder Libellen.

Der Anteil von bunten, blütenreichen Fettwiesen am Grünland ist verschwindend gering, es sind dies bei einer Grünlandfläche von ca. 340 ha gerade mal 2,9 ha, also weniger als 1% (wobei erwähnt werden muss, dass bei diesem Bestandestyp die Möglichkeit besteht, dass er während der Geländebegehungen übersehen wurde, wenn er gerade gemäht worden ist). Dieser Anteil ist durch das Angebot von entsprechenden Förderungen an die Landwirte unbedingt zu erhöhen, da diese Wiesentypen im Alpenvorland bereits sehr selten sind und aufgrund der hohen Zahl von Tier- und Pflanzenarten einen hohen Naturschutzwert haben.

4 Verwendete Literatur und Quellenverzeichnis

4.1 Datengrundlagen

Vom Auftraggeber beigestellte Daten

- Farb-Orthophotos im Triangulierungsblattschnitt 1:5000, Bildflüge: 23.5.2001, 27.6.2001, 5.7.2001 (© Land Oberösterreich)
- Digitale ÖK50 (kartographisches Modell KM50) im Blattschnitt TB20000 (© Bundesamt für Eich- und Vermessungswesen)
- Gemeindegrenzen aus der Digitalen Katastralmappe, Stand 06-2005 (© Bundesamt für Eich- und Vermessungswesen)
- Digitale Katastralmappe, Stand 06-2005 (© Bundesamt für Eich- und Vermessungswesen)
- 10m Höhengichtlinien generiert aus dem Digitalen Höhemodell (© Bundesamt für Eich- und Vermessungswesen)
- Digitales Landschaftsmodell - Gewässernetz (© Bundesamt für Eich- und Vermessungswesen)
- Naturschutzfachliche Raumgliederung Oberösterreichs, Stand 01-2006 (© Land Oberösterreich)
- Moorflächen nach Krisai & Schmidt (aus GENISYS) (© Land Oberösterreich)

Gemeinde Andrichsfurt

- Flächenwidmungsplan der Gemeinde Andrichsfurt, genehmigt durch die OÖ Landesregierung

4.2 Literaturverzeichnis

BUNDESMINISTERIUM FÜR LAND- UND FORSTWIRTSCHAFT (Hrsg.) (1979): Erläuterungen zur Bodenkarte 1:25000; Kartierungsbereich Ried i.L., OÖ. Wien.

HAUSER, E.; HEBERLING, O.; SCHRÖCK, C.; PETZ, R.; STÖHR, O.; STRAUCH, M.; WEIßMAIR, W. & ZWINGLER, F. (2005): Natur und Landschaft – Leitbilder für Oberösterreich; Band 24: Raumeinheit Inn- und Hausruckviertler Hügelland. Amt d. Oö. Landesregierung, Naturschutzabteilung, Linz.

KILIAN, W.; MÜLLER, F. & STARLINGER, F. (1994): Die forstlichen Wuchsgebiete Österreichs. Eine Naturraumgliederung nach waldökologischen Gesichtspunkten. FBVA-Berichte 82, Forstliche Bundesversuchsanstalt, Wien.

- OÖ. MUSEALVEREIN – GESELLSCHAFT FÜR LANDESKUNDE (Hrsg.) (1998): Klimatographie und Klimaatlas von Oberösterreich. Bd. 3. Klimaatlas. Beiträge zur Landeskunde von Oberösterreich II, naturwissenschaftliche Reihe, Landesverlag, Linz.
- TOLLMANN, A. (1985): Geologie von Österreich, Band II. Außerzentralalpiner Teil. Franz Deuticke, Wien.
- WRBKA, T.; FINK, M. H.; BEISSMANN, H.; SCHNEIDER, W.; REITER, K.; FUSSENEGGER, K.; SUPPAN, F.; SCHMITZBERGER, I.; PÜHRINGER, M.; KISS, A. & THURNER, B. (2002): Kulturlandschaftsgliederung Österreichs. Endbericht des gleichnamigen Forschungsprojektes. Herausgegeben vom Bundesministerium für Bildung, Wissenschaft und Kultur, Wien.

4.3 Sonstige Quellen

- Internet-Abfrage Gemeindestatistik: <http://www.statistik.at/blickgem/index.jsp> [besucht am 1.3.07].
- Internet-Abfrage landwirtschaftliche Statistik: <http://www2.land-oberoesterreich.gv.at/statlandwirtschaft/StartLandwirtschaft.jsp> [besucht am 1.3.07].
- Internet-Abfrage Wirtschaftsdaten: <http://www2.land-oberoesterreich.gv.at/statregionaldb/StartGemeindeauswahl.jsp> [besucht am 1.3.07]

Anhang 1

Fotodokumentation



Abb. 1: Landschaft bei Raschhof (Foto: FREIRAUMPLANUNG STÖCKL)



Abb. 2: Graben mit Intensivewiesensukzession und Obstbäumen bei Saxberg
(Foto: FREIRAUMPLANUNG STÖCKL)



Abb. 3: Uferanrisse - potentielle Eisvogelbrutwände am Mairammer Bach bei Baumgartling
(Foto: FREIRAUMPLANUNG STÖCKL)



Abb. 4: Osternach bei Andrichsfurt (Foto: FREIRAUMPLANUNG STÖCKL)



Abb. 5: Ufergehölz mit schönem Kraut- und Buschmantel bei Irger
(Foto: FREIRAUMPLANUNG STÖCKL)



Abb. 6: Mesophile feuchte Wiese bei Irger (Foto: FREIRAUMPLANUNG STÖCKL)



Abb. 7: Andrichsfurt von Irger aus (Foto: FREIRAUMPLANUNG STÖCKL)



Abb. 8 Teich in einem kleinen Wäldchen am Stelzerberg (Foto: FREIRAUMPLANUNG STÖCKL)



Abb. 9: Unversiegelter Feldweg und Heckenneupflanzung am Stelzerberg
(Foto: FREIRAUMPLANUNG STÖCKL)



Abb. 10: Gehnbach bei der Ortschaft Gehnbach (Foto: FREIRAUMPLANUNG STÖCKL)



Abb. 11: Graben bei Pötting (Foto: FREIRAUMPLANUNG STÖCKL)



Abb. 12: Naturnaher Fischteich bei Furt (Foto: FREIRAUMPLANUNG STÖCKL)

Anhang 2

Beschreibung der Einzelflächen

(Datenbank-Bericht: Auswahl Berichte Gemeinde -
"Ausdruck Endbericht" sortiert nach Flächennummer)

Gemeinde: **41201 Andrichsfurt**

Bezirk: **Ried**

lfd. Nummer:	1001	Fläche: in m²	50	Länge in m:	0
Bestandestyp:	0204 Streuobstbestand (Streuobstwiese/-weide, Obstbaumreihen)				
Charakteristik:					
	Bearbeiter: Freiraumplanung Stoeckl				
lfd. Nummer:	1002	Fläche: in m²	79	Länge in m:	0
Bestandestyp:	0207 Markanter Einzelbaum				
Charakteristik:					
	Bearbeiter: Freiraumplanung Stoeckl				
lfd. Nummer:	1003	Fläche: in m²	64	Länge in m:	0
Bestandestyp:	0204 Streuobstbestand (Streuobstwiese/-weide, Obstbaumreihen)				
Charakteristik:					
	Bearbeiter: Freiraumplanung Stoeckl				
lfd. Nummer:	1004	Fläche: in m²	314	Länge in m:	0
Bestandestyp:	0207 Markanter Einzelbaum				
Charakteristik:					
	Bearbeiter: Freiraumplanung Stoeckl				
lfd. Nummer:	1005	Fläche: in m²	95	Länge in m:	0
Bestandestyp:	0204 Streuobstbestand (Streuobstwiese/-weide, Obstbaumreihen)				
Charakteristik:					
	Bearbeiter: Freiraumplanung Stoeckl				
lfd. Nummer:	1006	Fläche: in m²	79	Länge in m:	0
Bestandestyp:	0204 Streuobstbestand (Streuobstwiese/-weide, Obstbaumreihen)				
Charakteristik:					
	Bearbeiter: Freiraumplanung Stoeckl				
lfd. Nummer:	1007	Fläche: in m²	154	Länge in m:	0
Bestandestyp:	0207 Markanter Einzelbaum				
Charakteristik:					
	Bearbeiter: Freiraumplanung Stoeckl				
lfd. Nummer:	1008	Fläche: in m²	64	Länge in m:	0
Bestandestyp:	0204 Streuobstbestand (Streuobstwiese/-weide, Obstbaumreihen)				
Charakteristik:					
	Bearbeiter: Freiraumplanung Stoeckl				
lfd. Nummer:	1009	Fläche: in m²	95	Länge in m:	0
Bestandestyp:	0204 Streuobstbestand (Streuobstwiese/-weide, Obstbaumreihen)				
Charakteristik:					
	Bearbeiter: Freiraumplanung Stoeckl				
lfd. Nummer:	1010	Fläche: in m²	95	Länge in m:	0
Bestandestyp:	0204 Streuobstbestand (Streuobstwiese/-weide, Obstbaumreihen)				
Charakteristik:					
	Bearbeiter: Freiraumplanung Stoeckl				
lfd. Nummer:	1011	Fläche: in m²	113	Länge in m:	0
Bestandestyp:	0207 Markanter Einzelbaum				
Charakteristik:					
	Bearbeiter: Freiraumplanung Stoeckl				

lfd. Nummer:	1012	Fläche: in m²	64	Länge in m:	0
Bestandestyp:	0204 Streuobstbestand (Streuobstwiese/-weide, Obstbaumreihen)				
Charakteristik:	Bearbeiter: Freiraumplanung Stoeckl				
lfd. Nummer:	1013	Fläche: in m²	20	Länge in m:	0
Bestandestyp:	0204 Streuobstbestand (Streuobstwiese/-weide, Obstbaumreihen)				
Charakteristik:	Bearbeiter: Freiraumplanung Stoeckl				
lfd. Nummer:	1014	Fläche: in m²	20	Länge in m:	0
Bestandestyp:	0204 Streuobstbestand (Streuobstwiese/-weide, Obstbaumreihen)				
Charakteristik:	Bearbeiter: Freiraumplanung Stoeckl				
lfd. Nummer:	1015	Fläche: in m²	79	Länge in m:	0
Bestandestyp:	0204 Streuobstbestand (Streuobstwiese/-weide, Obstbaumreihen)				
Charakteristik:	Bearbeiter: Freiraumplanung Stoeckl				
lfd. Nummer:	1016	Fläche: in m²	95	Länge in m:	0
Bestandestyp:	0204 Streuobstbestand (Streuobstwiese/-weide, Obstbaumreihen)				
Charakteristik:	Bearbeiter: Freiraumplanung Stoeckl				
lfd. Nummer:	1017	Fläche: in m²	28	Länge in m:	0
Bestandestyp:	0204 Streuobstbestand (Streuobstwiese/-weide, Obstbaumreihen)				
Charakteristik:	Bearbeiter: Freiraumplanung Stoeckl				
lfd. Nummer:	1018	Fläche: in m²	95	Länge in m:	0
Bestandestyp:	0204 Streuobstbestand (Streuobstwiese/-weide, Obstbaumreihen)				
Charakteristik:	Bearbeiter: Freiraumplanung Stoeckl				
lfd. Nummer:	1019	Fläche: in m²	64	Länge in m:	0
Bestandestyp:	0204 Streuobstbestand (Streuobstwiese/-weide, Obstbaumreihen)				
Charakteristik:	Bearbeiter: Freiraumplanung Stoeckl				
lfd. Nummer:	1020	Fläche: in m²	38	Länge in m:	0
Bestandestyp:	0204 Streuobstbestand (Streuobstwiese/-weide, Obstbaumreihen)				
Charakteristik:	Bearbeiter: Freiraumplanung Stoeckl				
lfd. Nummer:	1021	Fläche: in m²	38	Länge in m:	0
Bestandestyp:	0204 Streuobstbestand (Streuobstwiese/-weide, Obstbaumreihen)				
Charakteristik:	Bearbeiter: Freiraumplanung Stoeckl				
lfd. Nummer:	1022	Fläche: in m²	28	Länge in m:	0
Bestandestyp:	0204 Streuobstbestand (Streuobstwiese/-weide, Obstbaumreihen)				
Charakteristik:	Bearbeiter: Freiraumplanung Stoeckl				
lfd. Nummer:	1023	Fläche: in m²	64	Länge in m:	0
Bestandestyp:	0204 Streuobstbestand (Streuobstwiese/-weide, Obstbaumreihen)				
Charakteristik:	Bearbeiter: Freiraumplanung Stoeckl				

lfd. Nummer:	1024	Fläche: in m²	38	Länge in m:	0
Bestandestyp:	0204 Streuobstbestand (Streuobstwiese/-weide, Obstbaumreihen)				
Charakteristik:					
	Bearbeiter: Freiraumplanung Stoeckl				
lfd. Nummer:	1025	Fläche: in m²	13	Länge in m:	0
Bestandestyp:	0207 Markanter Einzelbaum				
Charakteristik:					
	Bearbeiter: Freiraumplanung Stoeckl				
lfd. Nummer:	1026	Fläche: in m²	133	Länge in m:	0
Bestandestyp:	0207 Markanter Einzelbaum				
Charakteristik:					
	Bearbeiter: Freiraumplanung Stoeckl				
lfd. Nummer:	1027	Fläche: in m²	38	Länge in m:	0
Bestandestyp:	0204 Streuobstbestand (Streuobstwiese/-weide, Obstbaumreihen)				
Charakteristik:					
	Bearbeiter: Freiraumplanung Stoeckl				
lfd. Nummer:	1028	Fläche: in m²	38	Länge in m:	0
Bestandestyp:	0207 Markanter Einzelbaum				
Charakteristik:					
	Bearbeiter: Freiraumplanung Stoeckl				
lfd. Nummer:	1029	Fläche: in m²	95	Länge in m:	0
Bestandestyp:	0204 Streuobstbestand (Streuobstwiese/-weide, Obstbaumreihen)				
Charakteristik:					
	Bearbeiter: Freiraumplanung Stoeckl				
lfd. Nummer:	1030	Fläche: in m²	64	Länge in m:	0
Bestandestyp:	0204 Streuobstbestand (Streuobstwiese/-weide, Obstbaumreihen)				
Charakteristik:					
	Bearbeiter: Freiraumplanung Stoeckl				
lfd. Nummer:	1031	Fläche: in m²	50	Länge in m:	0
Bestandestyp:	0204 Streuobstbestand (Streuobstwiese/-weide, Obstbaumreihen)				
Charakteristik:					
	Bearbeiter: Freiraumplanung Stoeckl				
lfd. Nummer:	1032	Fläche: in m²	38	Länge in m:	0
Bestandestyp:	0204 Streuobstbestand (Streuobstwiese/-weide, Obstbaumreihen)				
Charakteristik:					
	Bearbeiter: Freiraumplanung Stoeckl				
lfd. Nummer:	1033	Fläche: in m²	113	Länge in m:	0
Bestandestyp:	0204 Streuobstbestand (Streuobstwiese/-weide, Obstbaumreihen)				
Charakteristik:					
	Bearbeiter: Freiraumplanung Stoeckl				
lfd. Nummer:	1034	Fläche: in m²	28	Länge in m:	0
Bestandestyp:	0204 Streuobstbestand (Streuobstwiese/-weide, Obstbaumreihen)				
Charakteristik:					
	Bearbeiter: Freiraumplanung Stoeckl				
lfd. Nummer:	1035	Fläche: in m²	28	Länge in m:	0
Bestandestyp:	0204 Streuobstbestand (Streuobstwiese/-weide, Obstbaumreihen)				
Charakteristik:					
	Bearbeiter: Freiraumplanung Stoeckl				

lfd. Nummer:	1036	Fläche: in m²	38	Länge in m:	0
Bestandestyp:	0204 Streuobstbestand (Streuobstwiese/-weide, Obstbaumreihen)				
Charakteristik:	Bearbeiter: Freiraumplanung Stoeckl				
lfd. Nummer:	1037	Fläche: in m²	38	Länge in m:	0
Bestandestyp:	0204 Streuobstbestand (Streuobstwiese/-weide, Obstbaumreihen)				
Charakteristik:	Bearbeiter: Freiraumplanung Stoeckl				
lfd. Nummer:	1038	Fläche: in m²	50	Länge in m:	0
Bestandestyp:	0204 Streuobstbestand (Streuobstwiese/-weide, Obstbaumreihen)				
Charakteristik:	Bearbeiter: Freiraumplanung Stoeckl				
lfd. Nummer:	1039	Fläche: in m²	38	Länge in m:	0
Bestandestyp:	0204 Streuobstbestand (Streuobstwiese/-weide, Obstbaumreihen)				
Charakteristik:	Bearbeiter: Freiraumplanung Stoeckl				
lfd. Nummer:	1040	Fläche: in m²	28	Länge in m:	0
Bestandestyp:	0204 Streuobstbestand (Streuobstwiese/-weide, Obstbaumreihen)				
Charakteristik:	Bearbeiter: Freiraumplanung Stoeckl				
lfd. Nummer:	1041	Fläche: in m²	28	Länge in m:	0
Bestandestyp:	0204 Streuobstbestand (Streuobstwiese/-weide, Obstbaumreihen)				
Charakteristik:	Bearbeiter: Freiraumplanung Stoeckl				
lfd. Nummer:	1042	Fläche: in m²	79	Länge in m:	0
Bestandestyp:	0204 Streuobstbestand (Streuobstwiese/-weide, Obstbaumreihen)				
Charakteristik:	Bearbeiter: Freiraumplanung Stoeckl				
lfd. Nummer:	1043	Fläche: in m²	113	Länge in m:	0
Bestandestyp:	0204 Streuobstbestand (Streuobstwiese/-weide, Obstbaumreihen)				
Charakteristik:	Bearbeiter: Freiraumplanung Stoeckl				
lfd. Nummer:	1044	Fläche: in m²	50	Länge in m:	0
Bestandestyp:	0204 Streuobstbestand (Streuobstwiese/-weide, Obstbaumreihen)				
Charakteristik:	Bearbeiter: Freiraumplanung Stoeckl				
lfd. Nummer:	1045	Fläche: in m²	154	Länge in m:	0
Bestandestyp:	0207 Markanter Einzelbaum				
Charakteristik:	Bearbeiter: Freiraumplanung Stoeckl				
lfd. Nummer:	1046	Fläche: in m²	113	Länge in m:	0
Bestandestyp:	0207 Markanter Einzelbaum				
Charakteristik:	Bearbeiter: Freiraumplanung Stoeckl				
lfd. Nummer:	1047	Fläche: in m²	50	Länge in m:	0
Bestandestyp:	0204 Streuobstbestand (Streuobstwiese/-weide, Obstbaumreihen)				
Charakteristik:	Bearbeiter: Freiraumplanung Stoeckl				

lfd. Nummer:	1048	Fläche: in m²	50	Länge in m:	0
Bestandestyp:	0204 Streuobstbestand (Streuobstwiese/-weide, Obstbaumreihen)				
Charakteristik:					
	Bearbeiter: Freiraumplanung Stoeckl				
lfd. Nummer:	1049	Fläche: in m²	13	Länge in m:	0
Bestandestyp:	0207 Markanter Einzelbaum				
Charakteristik:					
	Bearbeiter: Freiraumplanung Stoeckl				
lfd. Nummer:	1050	Fläche: in m²	28	Länge in m:	0
Bestandestyp:	0204 Streuobstbestand (Streuobstwiese/-weide, Obstbaumreihen)				
Charakteristik:					
	Bearbeiter: Freiraumplanung Stoeckl				
lfd. Nummer:	1051	Fläche: in m²	7	Länge in m:	0
Bestandestyp:	0204 Streuobstbestand (Streuobstwiese/-weide, Obstbaumreihen)				
Charakteristik:					
	Bearbeiter: Freiraumplanung Stoeckl				
lfd. Nummer:	1052	Fläche: in m²	50	Länge in m:	0
Bestandestyp:	0204 Streuobstbestand (Streuobstwiese/-weide, Obstbaumreihen)				
Charakteristik:					
	Bearbeiter: Freiraumplanung Stoeckl				
lfd. Nummer:	1053	Fläche: in m²	38	Länge in m:	0
Bestandestyp:	0204 Streuobstbestand (Streuobstwiese/-weide, Obstbaumreihen)				
Charakteristik:					
	Bearbeiter: Freiraumplanung Stoeckl				
lfd. Nummer:	1054	Fläche: in m²	79	Länge in m:	0
Bestandestyp:	0204 Streuobstbestand (Streuobstwiese/-weide, Obstbaumreihen)				
Charakteristik:					
	Bearbeiter: Freiraumplanung Stoeckl				
lfd. Nummer:	1055	Fläche: in m²	50	Länge in m:	0
Bestandestyp:	0204 Streuobstbestand (Streuobstwiese/-weide, Obstbaumreihen)				
Charakteristik:					
	Bearbeiter: Freiraumplanung Stoeckl				
lfd. Nummer:	1056	Fläche: in m²	38	Länge in m:	0
Bestandestyp:	0204 Streuobstbestand (Streuobstwiese/-weide, Obstbaumreihen)				
Charakteristik:					
	Bearbeiter: Freiraumplanung Stoeckl				
lfd. Nummer:	1057	Fläche: in m²	50	Länge in m:	0
Bestandestyp:	0204 Streuobstbestand (Streuobstwiese/-weide, Obstbaumreihen)				
Charakteristik:					
	Bearbeiter: Freiraumplanung Stoeckl				
lfd. Nummer:	1058	Fläche: in m²	79	Länge in m:	0
Bestandestyp:	0207 Markanter Einzelbaum				
Charakteristik:					
	Bearbeiter: Freiraumplanung Stoeckl				
lfd. Nummer:	1059	Fläche: in m²	95	Länge in m:	0
Bestandestyp:	0207 Markanter Einzelbaum				
Charakteristik:					
	Bearbeiter: Freiraumplanung Stoeckl				

lfd. Nummer:	1060	Fläche: in m²	28	Länge in m:	0
Bestandestyp:	0207 Markanter Einzelbaum				
Charakteristik:					
	Bearbeiter: Freiraumplanung Stoeckl				
lfd. Nummer:	1061	Fläche: in m²	64	Länge in m:	0
Bestandestyp:	0204 Streuobstbestand (Streuobstwiese/-weide, Obstbaumreihen)				
Charakteristik:					
	Bearbeiter: Freiraumplanung Stoeckl				
lfd. Nummer:	1062	Fläche: in m²	28	Länge in m:	0
Bestandestyp:	0204 Streuobstbestand (Streuobstwiese/-weide, Obstbaumreihen)				
Charakteristik:					
	Bearbeiter: Freiraumplanung Stoeckl				
lfd. Nummer:	1063	Fläche: in m²	20	Länge in m:	0
Bestandestyp:	0204 Streuobstbestand (Streuobstwiese/-weide, Obstbaumreihen)				
Charakteristik:					
	Bearbeiter: Freiraumplanung Stoeckl				
lfd. Nummer:	1064	Fläche: in m²	20	Länge in m:	0
Bestandestyp:	0204 Streuobstbestand (Streuobstwiese/-weide, Obstbaumreihen)				
Charakteristik:					
	Bearbeiter: Freiraumplanung Stoeckl				
lfd. Nummer:	1065	Fläche: in m²	20	Länge in m:	0
Bestandestyp:	0207 Markanter Einzelbaum				
Charakteristik:					
	Bearbeiter: Freiraumplanung Stoeckl				
lfd. Nummer:	1066	Fläche: in m²	64	Länge in m:	0
Bestandestyp:	0204 Streuobstbestand (Streuobstwiese/-weide, Obstbaumreihen)				
Charakteristik:					
	Bearbeiter: Freiraumplanung Stoeckl				
lfd. Nummer:	1067	Fläche: in m²	133	Länge in m:	0
Bestandestyp:	0207 Markanter Einzelbaum				
Charakteristik:					
	Bearbeiter: Freiraumplanung Stoeckl				
lfd. Nummer:	1068	Fläche: in m²	133	Länge in m:	0
Bestandestyp:	0204 Streuobstbestand (Streuobstwiese/-weide, Obstbaumreihen)				
Charakteristik:					
	Bearbeiter: Freiraumplanung Stoeckl				
lfd. Nummer:	1069	Fläche: in m²	50	Länge in m:	0
Bestandestyp:	0204 Streuobstbestand (Streuobstwiese/-weide, Obstbaumreihen)				
Charakteristik:					
	Bearbeiter: Freiraumplanung Stoeckl				
lfd. Nummer:	1070	Fläche: in m²	79	Länge in m:	0
Bestandestyp:	0204 Streuobstbestand (Streuobstwiese/-weide, Obstbaumreihen)				
Charakteristik:					
	Bearbeiter: Freiraumplanung Stoeckl				
lfd. Nummer:	1071	Fläche: in m²	64	Länge in m:	0
Bestandestyp:	0204 Streuobstbestand (Streuobstwiese/-weide, Obstbaumreihen)				
Charakteristik:					
	Bearbeiter: Freiraumplanung Stoeckl				

lfd. Nummer:	1072	Fläche: in m²	20	Länge in m:	0
Bestandestyp:	0204 Streuobstbestand (Streuobstwiese/-weide, Obstbaumreihen)				
Charakteristik:	Bearbeiter: Freiraumplanung Stoeckl				
lfd. Nummer:	1073	Fläche: in m²	28	Länge in m:	0
Bestandestyp:	0204 Streuobstbestand (Streuobstwiese/-weide, Obstbaumreihen)				
Charakteristik:	Bearbeiter: Freiraumplanung Stoeckl				
lfd. Nummer:	1074	Fläche: in m²	79	Länge in m:	0
Bestandestyp:	0204 Streuobstbestand (Streuobstwiese/-weide, Obstbaumreihen)				
Charakteristik:	Bearbeiter: Freiraumplanung Stoeckl				
lfd. Nummer:	1075	Fläche: in m²	50	Länge in m:	0
Bestandestyp:	0204 Streuobstbestand (Streuobstwiese/-weide, Obstbaumreihen)				
Charakteristik:	Bearbeiter: Freiraumplanung Stoeckl				
lfd. Nummer:	1076	Fläche: in m²	50	Länge in m:	0
Bestandestyp:	0204 Streuobstbestand (Streuobstwiese/-weide, Obstbaumreihen)				
Charakteristik:	Bearbeiter: Freiraumplanung Stoeckl				
lfd. Nummer:	1077	Fläche: in m²	50	Länge in m:	0
Bestandestyp:	0204 Streuobstbestand (Streuobstwiese/-weide, Obstbaumreihen)				
Charakteristik:	Bearbeiter: Freiraumplanung Stoeckl				
lfd. Nummer:	1078	Fläche: in m²	64	Länge in m:	0
Bestandestyp:	0204 Streuobstbestand (Streuobstwiese/-weide, Obstbaumreihen)				
Charakteristik:	Bearbeiter: Freiraumplanung Stoeckl				
lfd. Nummer:	1079	Fläche: in m²	38	Länge in m:	0
Bestandestyp:	0204 Streuobstbestand (Streuobstwiese/-weide, Obstbaumreihen)				
Charakteristik:	Bearbeiter: Freiraumplanung Stoeckl				
lfd. Nummer:	1080	Fläche: in m²	38	Länge in m:	0
Bestandestyp:	0204 Streuobstbestand (Streuobstwiese/-weide, Obstbaumreihen)				
Charakteristik:	Bearbeiter: Freiraumplanung Stoeckl				
lfd. Nummer:	1081	Fläche: in m²	50	Länge in m:	0
Bestandestyp:	0204 Streuobstbestand (Streuobstwiese/-weide, Obstbaumreihen)				
Charakteristik:	Bearbeiter: Freiraumplanung Stoeckl				
lfd. Nummer:	1082	Fläche: in m²	38	Länge in m:	0
Bestandestyp:	0207 Markanter Einzelbaum				
Charakteristik:	Bearbeiter: Freiraumplanung Stoeckl				
lfd. Nummer:	1083	Fläche: in m²	50	Länge in m:	0
Bestandestyp:	0204 Streuobstbestand (Streuobstwiese/-weide, Obstbaumreihen)				
Charakteristik:	Bearbeiter: Freiraumplanung Stoeckl				

lfd. Nummer:	1084	Fläche: in m²	50	Länge in m:	0
Bestandestyp:	0204 Streuobstbestand (Streuobstwiese/-weide, Obstbaumreihen)				
Charakteristik:					
	Bearbeiter: Freiraumplanung Stoeckl				
lfd. Nummer:	1085	Fläche: in m²	113	Länge in m:	0
Bestandestyp:	0207 Markanter Einzelbaum				
Charakteristik:					
	Bearbeiter: Freiraumplanung Stoeckl				
lfd. Nummer:	1086	Fläche: in m²	28	Länge in m:	0
Bestandestyp:	0204 Streuobstbestand (Streuobstwiese/-weide, Obstbaumreihen)				
Charakteristik:					
	Bearbeiter: Freiraumplanung Stoeckl				
lfd. Nummer:	1087	Fläche: in m²	28	Länge in m:	0
Bestandestyp:	0204 Streuobstbestand (Streuobstwiese/-weide, Obstbaumreihen)				
Charakteristik:					
	Bearbeiter: Freiraumplanung Stoeckl				
lfd. Nummer:	1088	Fläche: in m²	28	Länge in m:	0
Bestandestyp:	0204 Streuobstbestand (Streuobstwiese/-weide, Obstbaumreihen)				
Charakteristik:					
	Bearbeiter: Freiraumplanung Stoeckl				
lfd. Nummer:	1089	Fläche: in m²	38	Länge in m:	0
Bestandestyp:	0204 Streuobstbestand (Streuobstwiese/-weide, Obstbaumreihen)				
Charakteristik:					
	Bearbeiter: Freiraumplanung Stoeckl				
lfd. Nummer:	2001	Fläche: in m²	364	Länge in m:	52
Bestandestyp:	0206 Baumreihe, Allee				
Charakteristik:					
	Bearbeiter: Freiraumplanung Stoeckl				
lfd. Nummer:	2002	Fläche: in m²	208	Länge in m:	16
Bestandestyp:	0206 Baumreihe, Allee				
Charakteristik:					
	Bearbeiter: Freiraumplanung Stoeckl				
lfd. Nummer:	2003	Fläche: in m²	218	Länge in m:	29
Bestandestyp:	0206 Baumreihe, Allee				
Charakteristik:					
	Bearbeiter: Freiraumplanung Stoeckl				
lfd. Nummer:	2004	Fläche: in m²	182	Länge in m:	28
Bestandestyp:	0204 Streuobstbestand (Streuobstwiese/-weide, Obstbaumreihen)				
Charakteristik:					
	Bearbeiter: Freiraumplanung Stoeckl				
lfd. Nummer:	2005	Fläche: in m²	1125	Länge in m:	173
Bestandestyp:	0204 Streuobstbestand (Streuobstwiese/-weide, Obstbaumreihen)				
Charakteristik:					
	Bearbeiter: Freiraumplanung Stoeckl				
lfd. Nummer:	2006	Fläche: in m²	488	Länge in m:	75
Bestandestyp:	0204 Streuobstbestand (Streuobstwiese/-weide, Obstbaumreihen)				
Charakteristik:					
	Bearbeiter: Freiraumplanung Stoeckl				

lfd. Nummer:	2007	Fläche: in m²	492	Länge in m:	82
Bestandestyp:	0204 Streuobstbestand (Streuobstwiese/-weide, Obstbaumreihen)				
Charakteristik:	Bearbeiter: Freiraumplanung Stoeckl				
lfd. Nummer:	2008	Fläche: in m²	113	Länge in m:	15
Bestandestyp:	0204 Streuobstbestand (Streuobstwiese/-weide, Obstbaumreihen)				
Charakteristik:	Bearbeiter: Freiraumplanung Stoeckl				
lfd. Nummer:	2009	Fläche: in m²	690	Länge in m:	46
Bestandestyp:	0206 Baumreihe, Allee				
Charakteristik:	Bearbeiter: Freiraumplanung Stoeckl				
lfd. Nummer:	2010	Fläche: in m²	124	Länge in m:	31
Bestandestyp:	0204 Streuobstbestand (Streuobstwiese/-weide, Obstbaumreihen)				
Charakteristik:	Bearbeiter: Freiraumplanung Stoeckl				
lfd. Nummer:	2011	Fläche: in m²	280	Länge in m:	35
Bestandestyp:	0204 Streuobstbestand (Streuobstwiese/-weide, Obstbaumreihen)				
Charakteristik:	Bearbeiter: Freiraumplanung Stoeckl				
lfd. Nummer:	2012	Fläche: in m²	383	Länge in m:	51
Bestandestyp:	0204 Streuobstbestand (Streuobstwiese/-weide, Obstbaumreihen)				
Charakteristik:	Bearbeiter: Freiraumplanung Stoeckl				
lfd. Nummer:	2013	Fläche: in m²	948	Länge in m:	158
Bestandestyp:	0206 Baumreihe, Allee				
Charakteristik:	Bearbeiter: Freiraumplanung Stoeckl				
lfd. Nummer:	2014	Fläche: in m²	158	Länge in m:	35
Bestandestyp:	0204 Streuobstbestand (Streuobstwiese/-weide, Obstbaumreihen)				
Charakteristik:	Bearbeiter: Freiraumplanung Stoeckl				
lfd. Nummer:	2015	Fläche: in m²	1027	Länge in m:	79
Bestandestyp:	0206 Baumreihe, Allee				
Charakteristik:	Bearbeiter: Freiraumplanung Stoeckl				
lfd. Nummer:	2016	Fläche: in m²	85	Länge in m:	13
Bestandestyp:	0204 Streuobstbestand (Streuobstwiese/-weide, Obstbaumreihen)				
Charakteristik:	Bearbeiter: Freiraumplanung Stoeckl				
lfd. Nummer:	2017	Fläche: in m²	380	Länge in m:	69
Bestandestyp:	0204 Streuobstbestand (Streuobstwiese/-weide, Obstbaumreihen)				
Charakteristik:	Bearbeiter: Freiraumplanung Stoeckl				
lfd. Nummer:	2018	Fläche: in m²	616	Länge in m:	88
Bestandestyp:	0204 Streuobstbestand (Streuobstwiese/-weide, Obstbaumreihen)				
Charakteristik:	Bearbeiter: Freiraumplanung Stoeckl				

lfd. Nummer:	2019	Fläche: in m²	351	Länge in m:	39
Bestandestyp:	0204 Streuobstbestand (Streuobstwiese/-weide, Obstbaumreihen)				
Charakteristik:	Bearbeiter: Freiraumplanung Stoeckl				
lfd. Nummer:	2020	Fläche: in m²	328	Länge in m:	41
Bestandestyp:	0204 Streuobstbestand (Streuobstwiese/-weide, Obstbaumreihen)				
Charakteristik:	Bearbeiter: Freiraumplanung Stoeckl				
lfd. Nummer:	2021	Fläche: in m²	170	Länge in m:	34
Bestandestyp:	0204 Streuobstbestand (Streuobstwiese/-weide, Obstbaumreihen)				
Charakteristik:	Bearbeiter: Freiraumplanung Stoeckl				
lfd. Nummer:	2022	Fläche: in m²	143	Länge in m:	26
Bestandestyp:	0204 Streuobstbestand (Streuobstwiese/-weide, Obstbaumreihen)				
Charakteristik:	Bearbeiter: Freiraumplanung Stoeckl				
lfd. Nummer:	2023	Fläche: in m²	390	Länge in m:	65
Bestandestyp:	0204 Streuobstbestand (Streuobstwiese/-weide, Obstbaumreihen)				
Charakteristik:	Bearbeiter: Freiraumplanung Stoeckl				
lfd. Nummer:	2024	Fläche: in m²	336	Länge in m:	56
Bestandestyp:	0204 Streuobstbestand (Streuobstwiese/-weide, Obstbaumreihen)				
Charakteristik:	Bearbeiter: Freiraumplanung Stoeckl				
lfd. Nummer:	2025	Fläche: in m²	114	Länge in m:	19
Bestandestyp:	0206 Baumreihe, Allee				
Charakteristik:	Bearbeiter: Freiraumplanung Stoeckl				
lfd. Nummer:	2026	Fläche: in m²	510	Länge in m:	102
Bestandestyp:	0204 Streuobstbestand (Streuobstwiese/-weide, Obstbaumreihen)				
Charakteristik:	Bearbeiter: Freiraumplanung Stoeckl				
lfd. Nummer:	2027	Fläche: in m²	92	Länge in m:	23
Bestandestyp:	0204 Streuobstbestand (Streuobstwiese/-weide, Obstbaumreihen)				
Charakteristik:	Bearbeiter: Freiraumplanung Stoeckl				
lfd. Nummer:	2028	Fläche: in m²	149	Länge in m:	27
Bestandestyp:	0204 Streuobstbestand (Streuobstwiese/-weide, Obstbaumreihen)				
Charakteristik:	Bearbeiter: Freiraumplanung Stoeckl				
lfd. Nummer:	2029	Fläche: in m²	248	Länge in m:	31
Bestandestyp:	0204 Streuobstbestand (Streuobstwiese/-weide, Obstbaumreihen)				
Charakteristik:	Bearbeiter: Freiraumplanung Stoeckl				
lfd. Nummer:	2030	Fläche: in m²	95	Länge in m:	19
Bestandestyp:	0206 Baumreihe, Allee				
Charakteristik:	Bearbeiter: Freiraumplanung Stoeckl				

lfd. Nummer:	2031	Fläche: in m²	177	Länge in m:	59
Bestandestyp:	0204 Streuobstbestand (Streuobstwiese/-weide, Obstbaumreihen)				
Charakteristik:					
	Bearbeiter: Freiraumplanung Stoeckl				
lfd. Nummer:	2032	Fläche: in m²	240	Länge in m:	48
Bestandestyp:	0204 Streuobstbestand (Streuobstwiese/-weide, Obstbaumreihen)				
Charakteristik:					
	Bearbeiter: Freiraumplanung Stoeckl				
lfd. Nummer:	2033	Fläche: in m²	162	Länge in m:	36
Bestandestyp:	0204 Streuobstbestand (Streuobstwiese/-weide, Obstbaumreihen)				
Charakteristik:					
	Bearbeiter: Freiraumplanung Stoeckl				
lfd. Nummer:	2034	Fläche: in m²	190	Länge in m:	95
Bestandestyp:	0203 Heckenzug				
Charakteristik:	Neuanlage				
	Bearbeiter: Freiraumplanung Stoeckl				
lfd. Nummer:	2035	Fläche: in m²	955	Länge in m:	191
Bestandestyp:	0204 Streuobstbestand (Streuobstwiese/-weide, Obstbaumreihen)				
Charakteristik:					
	Bearbeiter: Freiraumplanung Stoeckl				
lfd. Nummer:	2036	Fläche: in m²	270	Länge in m:	45
Bestandestyp:	0204 Streuobstbestand (Streuobstwiese/-weide, Obstbaumreihen)				
Charakteristik:					
	Bearbeiter: Freiraumplanung Stoeckl				
lfd. Nummer:	2037	Fläche: in m²	59	Länge in m:	13
Bestandestyp:	0203 Heckenzug				
Charakteristik:					
	Bearbeiter: Freiraumplanung Stoeckl				
lfd. Nummer:	2038	Fläche: in m²	201	Länge in m:	67
Bestandestyp:	0206 Baumreihe, Allee				
Charakteristik:					
	Bearbeiter: Freiraumplanung Stoeckl				
lfd. Nummer:	2039	Fläche: in m²	175	Länge in m:	35
Bestandestyp:	0204 Streuobstbestand (Streuobstwiese/-weide, Obstbaumreihen)				
Charakteristik:					
	Bearbeiter: Freiraumplanung Stoeckl				
lfd. Nummer:	2040	Fläche: in m²	147	Länge in m:	21
Bestandestyp:	0206 Baumreihe, Allee				
Charakteristik:					
	Bearbeiter: Freiraumplanung Stoeckl				
lfd. Nummer:	2041	Fläche: in m²	246	Länge in m:	41
Bestandestyp:	0204 Streuobstbestand (Streuobstwiese/-weide, Obstbaumreihen)				
Charakteristik:					
	Bearbeiter: Freiraumplanung Stoeckl				
lfd. Nummer:	2042	Fläche: in m²	120	Länge in m:	20
Bestandestyp:	0204 Streuobstbestand (Streuobstwiese/-weide, Obstbaumreihen)				
Charakteristik:					
	Bearbeiter: Freiraumplanung Stoeckl				

lfd. Nummer:	2043	Fläche: in m²	608	Länge in m:	81
Bestandestyp:	0204 Streuobstbestand (Streuobstwiese/-weide, Obstbaumreihen)				
Charakteristik:					
	Bearbeiter: Freiraumplanung Stoeckl				
lfd. Nummer:	2044	Fläche: in m²	1418	Länge in m:	135
Bestandestyp:	0204 Streuobstbestand (Streuobstwiese/-weide, Obstbaumreihen)				
Charakteristik:					
	Bearbeiter: Freiraumplanung Stoeckl				
lfd. Nummer:	2045	Fläche: in m²	138	Länge in m:	25
Bestandestyp:	0204 Streuobstbestand (Streuobstwiese/-weide, Obstbaumreihen)				
Charakteristik:					
	Bearbeiter: Freiraumplanung Stoeckl				
lfd. Nummer:	2046	Fläche: in m²	606	Länge in m:	101
Bestandestyp:	0204 Streuobstbestand (Streuobstwiese/-weide, Obstbaumreihen)				
Charakteristik:					
	Bearbeiter: Freiraumplanung Stoeckl				
lfd. Nummer:	2047	Fläche: in m²	108	Länge in m:	18
Bestandestyp:	0204 Streuobstbestand (Streuobstwiese/-weide, Obstbaumreihen)				
Charakteristik:					
	Bearbeiter: Freiraumplanung Stoeckl				
lfd. Nummer:	2048	Fläche: in m²	72	Länge in m:	12
Bestandestyp:	0204 Streuobstbestand (Streuobstwiese/-weide, Obstbaumreihen)				
Charakteristik:					
	Bearbeiter: Freiraumplanung Stoeckl				
lfd. Nummer:	2049	Fläche: in m²	248	Länge in m:	31
Bestandestyp:	0206 Baumreihe, Allee				
Charakteristik:					
	Bearbeiter: Freiraumplanung Stoeckl				
lfd. Nummer:	2050	Fläche: in m²	108	Länge in m:	18
Bestandestyp:	0206 Baumreihe, Allee				
Charakteristik:					
	Bearbeiter: Freiraumplanung Stoeckl				
lfd. Nummer:	2051	Fläche: in m²	702	Länge in m:	117
Bestandestyp:	0204 Streuobstbestand (Streuobstwiese/-weide, Obstbaumreihen)				
Charakteristik:					
	Bearbeiter: Freiraumplanung Stoeckl				
lfd. Nummer:	2052	Fläche: in m²	287	Länge in m:	41
Bestandestyp:	0204 Streuobstbestand (Streuobstwiese/-weide, Obstbaumreihen)				
Charakteristik:					
	Bearbeiter: Freiraumplanung Stoeckl				
lfd. Nummer:	2053	Fläche: in m²	90	Länge in m:	18
Bestandestyp:	0204 Streuobstbestand (Streuobstwiese/-weide, Obstbaumreihen)				
Charakteristik:					
	Bearbeiter: Freiraumplanung Stoeckl				
lfd. Nummer:	2054	Fläche: in m²	572	Länge in m:	52
Bestandestyp:	0206 Baumreihe, Allee				
Charakteristik:					
	Bearbeiter: Freiraumplanung Stoeckl				

lfd. Nummer:	2055	Fläche: in m²	91	Länge in m:	26
Bestandestyp:	0203 Heckenzug				
Charakteristik:	Neuanlage				
	Bearbeiter: Freiraumplanung Stoeckl				
lfd. Nummer:	2056	Fläche: in m²	338	Länge in m:	45
Bestandestyp:	0204 Streuobstbestand (Streuobstwiese/-weide, Obstbaumreihen)				
Charakteristik:					
	Bearbeiter: Freiraumplanung Stoeckl				
lfd. Nummer:	2057	Fläche: in m²	399	Länge in m:	57
Bestandestyp:	0204 Streuobstbestand (Streuobstwiese/-weide, Obstbaumreihen)				
Charakteristik:					
	Bearbeiter: Freiraumplanung Stoeckl				
lfd. Nummer:	2058	Fläche: in m²	144	Länge in m:	24
Bestandestyp:	0204 Streuobstbestand (Streuobstwiese/-weide, Obstbaumreihen)				
Charakteristik:					
	Bearbeiter: Freiraumplanung Stoeckl				
lfd. Nummer:	2059	Fläche: in m²	170	Länge in m:	17
Bestandestyp:	0204 Streuobstbestand (Streuobstwiese/-weide, Obstbaumreihen)				
Charakteristik:					
	Bearbeiter: Freiraumplanung Stoeckl				
lfd. Nummer:	2060	Fläche: in m²	168	Länge in m:	24
Bestandestyp:	0204 Streuobstbestand (Streuobstwiese/-weide, Obstbaumreihen)				
Charakteristik:					
	Bearbeiter: Freiraumplanung Stoeckl				
lfd. Nummer:	2061	Fläche: in m²	378	Länge in m:	42
Bestandestyp:	0204 Streuobstbestand (Streuobstwiese/-weide, Obstbaumreihen)				
Charakteristik:					
	Bearbeiter: Freiraumplanung Stoeckl				
lfd. Nummer:	2062	Fläche: in m²	414	Länge in m:	46
Bestandestyp:	0204 Streuobstbestand (Streuobstwiese/-weide, Obstbaumreihen)				
Charakteristik:					
	Bearbeiter: Freiraumplanung Stoeckl				
lfd. Nummer:	2063	Fläche: in m²	865	Länge in m:	133
Bestandestyp:	0204 Streuobstbestand (Streuobstwiese/-weide, Obstbaumreihen)				
Charakteristik:					
	Bearbeiter: Freiraumplanung Stoeckl				
lfd. Nummer:	2064	Fläche: in m²	264	Länge in m:	44
Bestandestyp:	0204 Streuobstbestand (Streuobstwiese/-weide, Obstbaumreihen)				
Charakteristik:					
	Bearbeiter: Freiraumplanung Stoeckl				
lfd. Nummer:	2065	Fläche: in m²	150	Länge in m:	50
Bestandestyp:	030303 Sukzessionsfläche von frischem artenreichem Magergrünland				
Charakteristik:	auf Böschung; leichter Gehölzanflug mit Eiche und Weiden; Krautschicht: Glatthafer, Goldhafer, Ackerwitwenblume, Flockenblume, Leuzenzahn				
	Bearbeiter: Freiraumplanung Stoeckl				
lfd. Nummer:	2066	Fläche: in m²	128	Länge in m:	15
Bestandestyp:	0204 Streuobstbestand (Streuobstwiese/-weide, Obstbaumreihen)				
Charakteristik:					
	Bearbeiter: Freiraumplanung Stoeckl				

lfd. Nummer:	2067	Fläche: in m²	731	Länge in m:	86
Bestandestyp:	0204 Streuobstbestand (Streuobstwiese/-weide, Obstbaumreihen)				
Charakteristik:	Bearbeiter: Freiraumplanung Stoeckl				
lfd. Nummer:	2068	Fläche: in m²	344	Länge in m:	43
Bestandestyp:	0204 Streuobstbestand (Streuobstwiese/-weide, Obstbaumreihen)				
Charakteristik:	Bearbeiter: Freiraumplanung Stoeckl				
lfd. Nummer:	2069	Fläche: in m²	405	Länge in m:	90
Bestandestyp:	0204 Streuobstbestand (Streuobstwiese/-weide, Obstbaumreihen)				
Charakteristik:	Bearbeiter: Freiraumplanung Stoeckl				
lfd. Nummer:	2070	Fläche: in m²	329	Länge in m:	47
Bestandestyp:	0203 Heckenzug				
Charakteristik:	Bearbeiter: Freiraumplanung Stoeckl				
lfd. Nummer:	2071	Fläche: in m²	138	Länge in m:	46
Bestandestyp:	0206 Baumreihe, Allee				
Charakteristik:	Bearbeiter: Freiraumplanung Stoeckl				
lfd. Nummer:	2072	Fläche: in m²	412	Länge in m:	103
Bestandestyp:	0203 Heckenzug				
Charakteristik:	Bearbeiter: Freiraumplanung Stoeckl				
lfd. Nummer:	2073	Fläche: in m²	683	Länge in m:	91
Bestandestyp:	0206 Baumreihe, Allee				
Charakteristik:	Bearbeiter: Freiraumplanung Stoeckl				
lfd. Nummer:	2074	Fläche: in m²	154	Länge in m:	28
Bestandestyp:	0204 Streuobstbestand (Streuobstwiese/-weide, Obstbaumreihen)				
Charakteristik:	Bearbeiter: Freiraumplanung Stoeckl				
lfd. Nummer:	2075	Fläche: in m²	140	Länge in m:	20
Bestandestyp:	0204 Streuobstbestand (Streuobstwiese/-weide, Obstbaumreihen)				
Charakteristik:	Bearbeiter: Freiraumplanung Stoeckl				
lfd. Nummer:	2076	Fläche: in m²	209	Länge in m:	22
Bestandestyp:	0204 Streuobstbestand (Streuobstwiese/-weide, Obstbaumreihen)				
Charakteristik:	Bearbeiter: Freiraumplanung Stoeckl				
lfd. Nummer:	2077	Fläche: in m²	4030	Länge in m:	403
Bestandestyp:	0206 Baumreihe, Allee				
Charakteristik:	Bearbeiter: Freiraumplanung Stoeckl				
lfd. Nummer:	2078	Fläche: in m²	370	Länge in m:	74
Bestandestyp:	0206 Baumreihe, Allee				
Charakteristik:	Bearbeiter: Freiraumplanung Stoeckl				

lfd. Nummer:	2079	Fläche: in m²	878	Länge in m:	195
Bestandestyp:	0203 Heckenzug				
Charakteristik:					
	Bearbeiter: Freiraumplanung Stoeckl				
lfd. Nummer:	2080	Fläche: in m²	611	Länge in m:	94
Bestandestyp:	0203 Heckenzug				
Charakteristik:					
	Bearbeiter: Freiraumplanung Stoeckl				
lfd. Nummer:	2081	Fläche: in m²	664	Länge in m:	83
Bestandestyp:	0204 Streuobstbestand (Streuobstwiese/-weide, Obstbaumreihen)				
Charakteristik:					
	Bearbeiter: Freiraumplanung Stoeckl				
lfd. Nummer:	2082	Fläche: in m²	888	Länge in m:	111
Bestandestyp:	0204 Streuobstbestand (Streuobstwiese/-weide, Obstbaumreihen)				
Charakteristik:					
	Bearbeiter: Freiraumplanung Stoeckl				
lfd. Nummer:	2083	Fläche: in m²	611	Länge in m:	111
Bestandestyp:	0204 Streuobstbestand (Streuobstwiese/-weide, Obstbaumreihen)				
Charakteristik:					
	Bearbeiter: Freiraumplanung Stoeckl				
lfd. Nummer:	2084	Fläche: in m²	360	Länge in m:	40
Bestandestyp:	0203 Heckenzug				
Charakteristik:					
	Bearbeiter: Freiraumplanung Stoeckl				
lfd. Nummer:	2085	Fläche: in m²	39	Länge in m:	13
Bestandestyp:	0204 Streuobstbestand (Streuobstwiese/-weide, Obstbaumreihen)				
Charakteristik:					
	Bearbeiter: Freiraumplanung Stoeckl				
lfd. Nummer:	2086	Fläche: in m²	438	Länge in m:	73
Bestandestyp:	0204 Streuobstbestand (Streuobstwiese/-weide, Obstbaumreihen)				
Charakteristik:					
	Bearbeiter: Freiraumplanung Stoeckl				
lfd. Nummer:	2087	Fläche: in m²	114	Länge in m:	19
Bestandestyp:	0204 Streuobstbestand (Streuobstwiese/-weide, Obstbaumreihen)				
Charakteristik:					
	Bearbeiter: Freiraumplanung Stoeckl				
lfd. Nummer:	2088	Fläche: in m²	194	Länge in m:	43
Bestandestyp:	0204 Streuobstbestand (Streuobstwiese/-weide, Obstbaumreihen)				
Charakteristik:					
	Bearbeiter: Freiraumplanung Stoeckl				
lfd. Nummer:	2089	Fläche: in m²	588	Länge in m:	98
Bestandestyp:	0204 Streuobstbestand (Streuobstwiese/-weide, Obstbaumreihen)				
Charakteristik:					
	Bearbeiter: Freiraumplanung Stoeckl				
lfd. Nummer:	2090	Fläche: in m²	970	Länge in m:	97
Bestandestyp:	0206 Baumreihe, Allee				
Charakteristik:					
	Bearbeiter: Freiraumplanung Stoeckl				

lfd. Nummer:	2091	Fläche: in m²	450	Länge in m:	45
Bestandestyp:	0204 Streuobstbestand (Streuobstwiese/-weide, Obstbaumreihen)				
Charakteristik:	Bearbeiter: Freiraumplanung Stoeckl				
lfd. Nummer:	2092	Fläche: in m²	585	Länge in m:	78
Bestandestyp:	0204 Streuobstbestand (Streuobstwiese/-weide, Obstbaumreihen)				
Charakteristik:	Bearbeiter: Freiraumplanung Stoeckl				
lfd. Nummer:	2093	Fläche: in m²	756	Länge in m:	108
Bestandestyp:	0204 Streuobstbestand (Streuobstwiese/-weide, Obstbaumreihen)				
Charakteristik:	Bearbeiter: Freiraumplanung Stoeckl				
lfd. Nummer:	2094	Fläche: in m²	174	Länge in m:	29
Bestandestyp:	0204 Streuobstbestand (Streuobstwiese/-weide, Obstbaumreihen)				
Charakteristik:	Bearbeiter: Freiraumplanung Stoeckl				
lfd. Nummer:	2095	Fläche: in m²	384	Länge in m:	64
Bestandestyp:	0204 Streuobstbestand (Streuobstwiese/-weide, Obstbaumreihen)				
Charakteristik:	Bearbeiter: Freiraumplanung Stoeckl				
lfd. Nummer:	2096	Fläche: in m²	406	Länge in m:	116
Bestandestyp:	0204 Streuobstbestand (Streuobstwiese/-weide, Obstbaumreihen)				
Charakteristik:	Bearbeiter: Freiraumplanung Stoeckl				
lfd. Nummer:	2097	Fläche: in m²	960	Länge in m:	120
Bestandestyp:	0204 Streuobstbestand (Streuobstwiese/-weide, Obstbaumreihen)				
Charakteristik:	Bearbeiter: Freiraumplanung Stoeckl				
lfd. Nummer:	2098	Fläche: in m²	380	Länge in m:	76
Bestandestyp:	0203 Heckenzug				
Charakteristik:	Bearbeiter: Freiraumplanung Stoeckl				
lfd. Nummer:	2099	Fläche: in m²	224	Länge in m:	32
Bestandestyp:	0204 Streuobstbestand (Streuobstwiese/-weide, Obstbaumreihen)				
Charakteristik:	Bearbeiter: Freiraumplanung Stoeckl				
lfd. Nummer:	2100	Fläche: in m²	126	Länge in m:	18
Bestandestyp:	0204 Streuobstbestand (Streuobstwiese/-weide, Obstbaumreihen)				
Charakteristik:	Bearbeiter: Freiraumplanung Stoeckl				
lfd. Nummer:	2101	Fläche: in m²	370	Länge in m:	37
Bestandestyp:	0206 Baumreihe, Allee				
Charakteristik:	Bearbeiter: Freiraumplanung Stoeckl				
lfd. Nummer:	2102	Fläche: in m²	196	Länge in m:	28
Bestandestyp:	0204 Streuobstbestand (Streuobstwiese/-weide, Obstbaumreihen)				
Charakteristik:	Bearbeiter: Freiraumplanung Stoeckl				

lfd. Nummer:	2103	Fläche: in m²	195	Länge in m:	30
Bestandestyp:	0204 Streuobstbestand (Streuobstwiese/-weide, Obstbaumreihen)				
Charakteristik:					
	Bearbeiter: Freiraumplanung Stoeckl				
lfd. Nummer:	2104	Fläche: in m²	972	Länge in m:	54
Bestandestyp:	0206 Baumreihe, Allee				
Charakteristik:					
	Bearbeiter: Freiraumplanung Stoeckl				
lfd. Nummer:	2105	Fläche: in m²	418	Länge in m:	38
Bestandestyp:	0204 Streuobstbestand (Streuobstwiese/-weide, Obstbaumreihen)				
Charakteristik:					
	Bearbeiter: Freiraumplanung Stoeckl				
lfd. Nummer:	2106	Fläche: in m²	396	Länge in m:	44
Bestandestyp:	0204 Streuobstbestand (Streuobstwiese/-weide, Obstbaumreihen)				
Charakteristik:					
	Bearbeiter: Freiraumplanung Stoeckl				
lfd. Nummer:	2107	Fläche: in m²	646	Länge in m:	68
Bestandestyp:	0204 Streuobstbestand (Streuobstwiese/-weide, Obstbaumreihen)				
Charakteristik:					
	Bearbeiter: Freiraumplanung Stoeckl				
lfd. Nummer:	2108	Fläche: in m²	203	Länge in m:	29
Bestandestyp:	0204 Streuobstbestand (Streuobstwiese/-weide, Obstbaumreihen)				
Charakteristik:					
	Bearbeiter: Freiraumplanung Stoeckl				
lfd. Nummer:	2109	Fläche: in m²	63	Länge in m:	9
Bestandestyp:	0204 Streuobstbestand (Streuobstwiese/-weide, Obstbaumreihen)				
Charakteristik:					
	Bearbeiter: Freiraumplanung Stoeckl				
lfd. Nummer:	2110	Fläche: in m²	348	Länge in m:	58
Bestandestyp:	0204 Streuobstbestand (Streuobstwiese/-weide, Obstbaumreihen)				
Charakteristik:					
	Bearbeiter: Freiraumplanung Stoeckl				
lfd. Nummer:	2111	Fläche: in m²	68	Länge in m:	27
Bestandestyp:	0204 Streuobstbestand (Streuobstwiese/-weide, Obstbaumreihen)				
Charakteristik:					
	Bearbeiter: Freiraumplanung Stoeckl				
lfd. Nummer:	2112	Fläche: in m²	984	Länge in m:	164
Bestandestyp:	0204 Streuobstbestand (Streuobstwiese/-weide, Obstbaumreihen)				
Charakteristik:					
	Bearbeiter: Freiraumplanung Stoeckl				
lfd. Nummer:	2113	Fläche: in m²	385	Länge in m:	55
Bestandestyp:	0204 Streuobstbestand (Streuobstwiese/-weide, Obstbaumreihen)				
Charakteristik:					
	Bearbeiter: Freiraumplanung Stoeckl				
lfd. Nummer:	2114	Fläche: in m²	1336	Länge in m:	167
Bestandestyp:	0204 Streuobstbestand (Streuobstwiese/-weide, Obstbaumreihen)				
Charakteristik:					
	Bearbeiter: Freiraumplanung Stoeckl				

lfd. Nummer:	2115	Fläche: in m²	2048	Länge in m:	273
Bestandestyp:	0204 Streuobstbestand (Streuobstwiese/-weide, Obstbaumreihen)				
Charakteristik:	Bearbeiter: Freiraumplanung Stoeckl				
lfd. Nummer:	2116	Fläche: in m²	450	Länge in m:	45
Bestandestyp:	0204 Streuobstbestand (Streuobstwiese/-weide, Obstbaumreihen)				
Charakteristik:	Bearbeiter: Freiraumplanung Stoeckl				
lfd. Nummer:	2117	Fläche: in m²	210	Länge in m:	35
Bestandestyp:	0204 Streuobstbestand (Streuobstwiese/-weide, Obstbaumreihen)				
Charakteristik:	Bearbeiter: Freiraumplanung Stoeckl				
lfd. Nummer:	2118	Fläche: in m²	162	Länge in m:	27
Bestandestyp:	0204 Streuobstbestand (Streuobstwiese/-weide, Obstbaumreihen)				
Charakteristik:	Bearbeiter: Freiraumplanung Stoeckl				
lfd. Nummer:	2119	Fläche: in m²	180	Länge in m:	24
Bestandestyp:	0204 Streuobstbestand (Streuobstwiese/-weide, Obstbaumreihen)				
Charakteristik:	Bearbeiter: Freiraumplanung Stoeckl				
lfd. Nummer:	2120	Fläche: in m²	640	Länge in m:	80
Bestandestyp:	0204 Streuobstbestand (Streuobstwiese/-weide, Obstbaumreihen)				
Charakteristik:	Bearbeiter: Freiraumplanung Stoeckl				
lfd. Nummer:	2121	Fläche: in m²	900	Länge in m:	90
Bestandestyp:	0206 Baumreihe, Allee				
Charakteristik:	Bearbeiter: Freiraumplanung Stoeckl				
lfd. Nummer:	2122	Fläche: in m²	831	Länge in m:	151
Bestandestyp:	0204 Streuobstbestand (Streuobstwiese/-weide, Obstbaumreihen)				
Charakteristik:	Bearbeiter: Freiraumplanung Stoeckl				
lfd. Nummer:	2123	Fläche: in m²	347	Länge in m:	63
Bestandestyp:	0204 Streuobstbestand (Streuobstwiese/-weide, Obstbaumreihen)				
Charakteristik:	Bearbeiter: Freiraumplanung Stoeckl				
lfd. Nummer:	2124	Fläche: in m²	1273	Länge in m:	134
Bestandestyp:	0204 Streuobstbestand (Streuobstwiese/-weide, Obstbaumreihen)				
Charakteristik:	Bearbeiter: Freiraumplanung Stoeckl				
lfd. Nummer:	2125	Fläche: in m²	140	Länge in m:	20
Bestandestyp:	0204 Streuobstbestand (Streuobstwiese/-weide, Obstbaumreihen)				
Charakteristik:	Bearbeiter: Freiraumplanung Stoeckl				
lfd. Nummer:	2126	Fläche: in m²	182	Länge in m:	26
Bestandestyp:	0204 Streuobstbestand (Streuobstwiese/-weide, Obstbaumreihen)				
Charakteristik:	Bearbeiter: Freiraumplanung Stoeckl				

lfd. Nummer:	2127	Fläche: in m²	221	Länge in m:	17
Bestandestyp:	0204 Streuobstbestand (Streuobstwiese/-weide, Obstbaumreihen)				
Charakteristik:	Bearbeiter: Freiraumplanung Stoeckl				
lfd. Nummer:	2128	Fläche: in m²	160	Länge in m:	16
Bestandestyp:	0204 Streuobstbestand (Streuobstwiese/-weide, Obstbaumreihen)				
Charakteristik:	Bearbeiter: Freiraumplanung Stoeckl				
lfd. Nummer:	2129	Fläche: in m²	405	Länge in m:	45
Bestandestyp:	0204 Streuobstbestand (Streuobstwiese/-weide, Obstbaumreihen)				
Charakteristik:	Bearbeiter: Freiraumplanung Stoeckl				
lfd. Nummer:	2130	Fläche: in m²	180	Länge in m:	20
Bestandestyp:	0204 Streuobstbestand (Streuobstwiese/-weide, Obstbaumreihen)				
Charakteristik:	Bearbeiter: Freiraumplanung Stoeckl				
lfd. Nummer:	2131	Fläche: in m²	833	Länge in m:	98
Bestandestyp:	0204 Streuobstbestand (Streuobstwiese/-weide, Obstbaumreihen)				
Charakteristik:	Bearbeiter: Freiraumplanung Stoeckl				
lfd. Nummer:	2132	Fläche: in m²	248	Länge in m:	31
Bestandestyp:	0204 Streuobstbestand (Streuobstwiese/-weide, Obstbaumreihen)				
Charakteristik:	Bearbeiter: Freiraumplanung Stoeckl				
lfd. Nummer:	2133	Fläche: in m²	1116	Länge in m:	62
Bestandestyp:	0203 Heckenzug				
Charakteristik:	Bearbeiter: Freiraumplanung Stoeckl				
lfd. Nummer:	2134	Fläche: in m²	153	Länge in m:	18
Bestandestyp:	0204 Streuobstbestand (Streuobstwiese/-weide, Obstbaumreihen)				
Charakteristik:	Bearbeiter: Freiraumplanung Stoeckl				
lfd. Nummer:	2135	Fläche: in m²	228	Länge in m:	65
Bestandestyp:	0203 Heckenzug				
Charakteristik:	Bearbeiter: Freiraumplanung Stoeckl				
lfd. Nummer:	2136	Fläche: in m²	362	Länge in m:	723
Bestandestyp:	0402 Fließendes Gewässer				
Charakteristik:	Naturnaher kleiner Bach mit geringer Wasserführung: Tiefe 1cm, Breite 0,5m, Ufer flach, Schotterbänke				
	Bearbeiter: Freiraumplanung Stoeckl				
lfd. Nummer:	2137	Fläche: in m²	615	Länge in m:	410
Bestandestyp:	0202 Uferbegleitgehölz				
Charakteristik:	Baumschicht: 15m hoch, Deckung 80%: Grauerle, Schwarzerle, Esche, Traubenkirsche; Strauchschicht: 3m hoch, Deckung 40%. Traubenkirsche, Esche, Schwarzerle; Krautschicht: Deckung 80%: Brennessel dominiert; Krautsaum vorhanden				
	Bearbeiter: Freiraumplanung Stoeckl				
lfd. Nummer:	2138	Fläche: in m²	105	Länge in m:	209
Bestandestyp:	0402 Fließendes Gewässer				
Charakteristik:	Wiesengraben: 0,5m breit, 5cm tief, langsam fließend, Ufer steil; am Ende verrohrt; Sediment sandig				
	Bearbeiter: Freiraumplanung Stoeckl				

lfd. Nummer:	2139	Fläche: in m²	104	Länge in m:	208
Bestandestyp:	0402 Fließendes Gewässer				
Charakteristik:	perennierender Bach - momentan ohne Wasserführung; 0,5m breit, naturfern, gestreckter Verlauf, m. Blöcken befestigte Ufer, kein natürliches Sediment erkennbar				
	Bearbeiter: Freiraumplanung Stoeckl				
lfd. Nummer:	2140	Fläche: in m²	1427	Länge in m:	951
Bestandestyp:	0402 Fließendes Gewässer				
Charakteristik:	Gehnbach: langsam fließend, 1,5m breit, 10 cm tief, naturnahe Ufer und Sohle mit Kiesbänken; Sediment Korngröße 3cm; ev. nährstoffbelastet (Algenbildung)				
	Bearbeiter: Freiraumplanung Stoeckl				
lfd. Nummer:	2141	Fläche: in m²	128	Länge in m:	255
Bestandestyp:	0402 Fließendes Gewässer				
Charakteristik:	Naturnaher kleiner Bach mit geringer Wasserführung: Tiefe 1cm, Breite 0,5m, Ufer flach, Schotterbänke				
	Bearbeiter: Freiraumplanung Stoeckl				
lfd. Nummer:	2142	Fläche: in m²	4552	Länge in m:	2276
Bestandestyp:	0402 Fließendes Gewässer				
Charakteristik:	Gehnbach nördlich Krammern: naturnah, Ufer punktuell befestigt, Ufer steil bis flach, Sedimentbänke, langsam fließend; Sediment Schotter bis Schluff; 2m breit, 20cm tief				
	Bearbeiter: Freiraumplanung Stoeckl				
lfd. Nummer:	2143	Fläche: in m²	3776	Länge in m:	1888
Bestandestyp:	0202 Uferbegleitgehölz				
Charakteristik:	Baumschicht: 15m hoch: Esche, Schwarzerle; Strauchschicht: Schwarzerle, Apfel, Hasel, Bergahorn, Traubenkirsche; Krautschicht: Waldzwenke, Himbeere, Brennessel; Krautsaum und Buschmantel vorhanden				
	Bearbeiter: Freiraumplanung Stoeckl				
lfd. Nummer:	2144	Fläche: in m²	1452	Länge in m:	2903
Bestandestyp:	0402 Fließendes Gewässer				
Charakteristik:	Albertsedter Bach: naturnah, 0,5m breit, 3cm tief, mäßig rasch fließend, Ufer flach bis steil, kleine Schotterbänke; Sohle Grobkies 2-3cm Korngröße; punktuelle Verbauungen, tw. wieder unterspült				
	Bearbeiter: Freiraumplanung Stoeckl				
lfd. Nummer:	2145	Fläche: in m²	172	Länge in m:	344
Bestandestyp:	0402 Fließendes Gewässer				
Charakteristik:	kleiner Bach, naturnah, 0,5m breit, 1cm tief, langsam fließend, Ufer steil, Sediment Kies bis Schlamm				
	Bearbeiter: Freiraumplanung Stoeckl				
lfd. Nummer:	2146	Fläche: in m²	400	Länge in m:	400
Bestandestyp:	0202 Uferbegleitgehölz				
Charakteristik:	meist beidseitig, schmal (1m), mit schmalem Krautsaum; Baumschicht: 5-20m: Esche, Schwarzerle, Traubenkirsche, Stieleiche; Krautschicht: Himbeere, Brennessel, Mädesüß, Nelkenwurz				
	Bearbeiter: Freiraumplanung Stoeckl				
lfd. Nummer:	2147	Fläche: in m²	2534	Länge in m:	1689
Bestandestyp:	0402 Fließendes Gewässer				
Charakteristik:	Mairsammer Bach, naturnah, mäßig rasch fließend, Ufer steil (stellenweise geeignet als Eisvogel-Brutwand), kleine Schotterbänke, Sohle Schotter Korngr. 4cm; 10cm tief, 1m breit				
	Bearbeiter: Freiraumplanung Stoeckl				
lfd. Nummer:	2148	Fläche: in m²	170	Länge in m:	170
Bestandestyp:	0402 Fließendes Gewässer				
Charakteristik:	kleiner Bach, naturnah, 1m breit, 2cm tief, mäßig rasch fließend, Ufer flach, kleine Schotterbänke, Sediment Kies bis Schlamm				
	Bearbeiter: Freiraumplanung Stoeckl				

lfd. Nummer:	2149	Fläche: in m²	1086	Länge in m:	1086
Bestandestyp:	0202 Uferbegleitgehölz				
Charakteristik:	beidseitig, schmal, 1,5m breit, mit Krautsaum; BaumschichtHöhe 8m: Schwarzerle, Bergahorn, Esche; Strauchschicht 1,5m hoch: Hartriegel, Schwarzer Holler; Krautschicht: Gundermann, Waldziest, Kleinblütiges Springkraut; Brennessel				
	Bearbeiter: Freiraumplanung Stoeckl				
lfd. Nummer:	2150	Fläche: in m²	533	Länge in m:	1065
Bestandestyp:	0402 Fließendes Gewässer				
Charakteristik:	kleiner Bach, naturnah, 2cm tief, 0,5m breit, mäßig rasch fließend, Ufer flach, Sediment sandig				
	Bearbeiter: Freiraumplanung Stoeckl				
lfd. Nummer:	2151	Fläche: in m²	533	Länge in m:	533
Bestandestyp:	0402 Fließendes Gewässer				
Charakteristik:	kleiner Bach, naturnah, 1m breit, 3cm tief, Ufer flach, Verlauf mäandrierend, langsam fließend, Sediment Schluff				
	Bearbeiter: Freiraumplanung Stoeckl				
lfd. Nummer:	2152	Fläche: in m²	107	Länge in m:	214
Bestandestyp:	0402 Fließendes Gewässer				
Charakteristik:	kleines Rinnsal in Graben, 0,5m breit, 1cm tief, praktisch stehend, Sediment sandig-schluffig; Graben ev. künstlich				
	Bearbeiter: Freiraumplanung Stoeckl				
lfd. Nummer:	2153	Fläche: in m²	2454	Länge in m:	2454
Bestandestyp:	0402 Fließendes Gewässer				
Charakteristik:	Irgerbach, naturnah, mäßig rasch fließend, Ufer flach bis steil, kleine Schotterbänke; Sediment Kies-Schlamm; 1m breit, 5cm tief				
	Bearbeiter: Freiraumplanung Stoeckl				
lfd. Nummer:	2154	Fläche: in m²	4892	Länge in m:	2446
Bestandestyp:	0202 Uferbegleitgehölz				
Charakteristik:	Breit 2m, mit Krautsaum; Baumschicht 8m hoch: Schwarzerle, Esche, Traubenkirsche; Strauchschicht 3m hoch: Roter Hartriegel, Hasel; Krautschicht: Gundermann dominiert				
	Bearbeiter: Freiraumplanung Stoeckl				
lfd. Nummer:	2155	Fläche: in m²	338	Länge in m:	676
Bestandestyp:	0402 Fließendes Gewässer				
Charakteristik:	kleiner Bach, naturnah, langsam fließend, 0,5m breit, 3cm tief, Ufer flach bis steil; Sediment schlammig				
	Bearbeiter: Freiraumplanung Stoeckl				
lfd. Nummer:	2156	Fläche: in m²	2262	Länge in m:	754
Bestandestyp:	0202 Uferbegleitgehölz				
Charakteristik:	3m breit, z.T. mit breitem Krautsaum aus Brennessel, Wiesenbrache und Schilf; Baumschicht 20m hoch: Esche, Schwarzerle, Traubenkirsche; Strauchschicht 3m hoch: Pfaffenkäppchen, Grauerle; Krautschicht: Brennessel, Nelkenwurz, Waldziest, Waldzwenke				
	Bearbeiter: Freiraumplanung Stoeckl				
lfd. Nummer:	2157	Fläche: in m²	5746	Länge in m:	2873
Bestandestyp:	0402 Fließendes Gewässer				
Charakteristik:	Osternach: mäßig naturnah, langsam fließend, Ufer steil, z.T. befestigt; Sediment Kies bis Schlamm; 2m breit, 20cm tief; Vorkommen des Eisvogels				
	Bearbeiter: Freiraumplanung Stoeckl				
lfd. Nummer:	2158	Fläche: in m²	2692	Länge in m:	1346
Bestandestyp:	0402 Fließendes Gewässer				
Charakteristik:	Bach mäßig naturnah, stellenweise befestigte Ufer; 2m breit, 10cm tief, rasch fließend, Ufer flach bis steil, Schotterbänke; Sediment Kies Korngr. 3cm; ev. Nährstoffbelastung				
	Bearbeiter: Freiraumplanung Stoeckl				

lfd. Nummer:	2159	Fläche: in m²	3675	Länge in m:	2450
Bestandestyp:	0202 Uferbegleitgehölz				
Charakteristik:	1,5m breit; Baumschicht 8-18m hoch: Schwarzerle, Birke, Bruchweide, Esche; Strauchschicht 2m hoch: Holler, Schwarzerle, Heckenkirsche, Roter Hartriegel; Krautschicht: Brennessel, Waldzwenke, Kleinblütiges Springkraut; kaum Krautsaum vorhanden, allerdings Wiesenuferstreifen				
	Bearbeiter: Freiraumplanung Stoeckl				
lfd. Nummer:	2160	Fläche: in m²	2289	Länge in m:	763
Bestandestyp:	0202 Uferbegleitgehölz				
Charakteristik:	Baumschicht 18m hoch: Bruchweide, Esche, Silberweide, Schwarzerle, Grauerle, Stieleiche, Fichte; Strauchschicht 3m hoch: Bruchweide, Hasel, Traubenkirsche; Krautschicht: Waldzwenke, Brennessel, Waldziest; schmaler Krautsaum mit Knäuelgras				
	Bearbeiter: Freiraumplanung Stoeckl				
lfd. Nummer:	3001	Fläche: in m²	5601	Länge in m:	158
Bestandestyp:	0104 Laubwald/Laubholzforst				
Charakteristik:					
	Bearbeiter: Freiraumplanung Stoeckl				
lfd. Nummer:	3002	Fläche: in m²	2156	Länge in m:	129
Bestandestyp:	0202 Uferbegleitgehölz				
Charakteristik:	Baumschicht 25m hoch, Deckung 70%: Esche dominiert; Strauchschicht: 2m hoch, Deckung 20%: Holler, Esche; Krautschicht Deckung 70%: Brennessel, Waldzwenke dominieren; Krautsaum schmal				
	Bearbeiter: Freiraumplanung Stoeckl				
lfd. Nummer:	3003	Fläche: in m²	28633	Länge in m:	517
Bestandestyp:	0103 Laub-Nadel-Mischwald/Laub-Nadelholz-Mischforst				
Charakteristik:					
	Bearbeiter: Freiraumplanung Stoeckl				
lfd. Nummer:	3004	Fläche: in m²	2295	Länge in m:	107
Bestandestyp:	0104 Laubwald/Laubholzforst				
Charakteristik:					
	Bearbeiter: Freiraumplanung Stoeckl				
lfd. Nummer:	3005	Fläche: in m²	4750	Länge in m:	139
Bestandestyp:	0103 Laub-Nadel-Mischwald/Laub-Nadelholz-Mischforst				
Charakteristik:					
	Bearbeiter: Freiraumplanung Stoeckl				
lfd. Nummer:	3006	Fläche: in m²	2249	Länge in m:	196
Bestandestyp:	0104 Laubwald/Laubholzforst				
Charakteristik:					
	Bearbeiter: Freiraumplanung Stoeckl				
lfd. Nummer:	3007	Fläche: in m²	194855	Länge in m:	1561
Bestandestyp:	0103 Laub-Nadel-Mischwald/Laub-Nadelholz-Mischforst				
Charakteristik:					
	Bearbeiter: Freiraumplanung Stoeckl				
lfd. Nummer:	3008	Fläche: in m²	2145	Länge in m:	146
Bestandestyp:	0202 Uferbegleitgehölz				
Charakteristik:	keine Baumschicht; Strauchschicht 4m hoch, Deckung 40%: Schwarzerle, Esche, Traubenkirsche, Bruchweide; Krautschicht Deckung 70%: z.T. Ruderalvegetation: Ackerkratzdistel, Nachtkerze, Johanniskraut; Roßminze, Weidenröschen, Rohrglanzgras				
	Bearbeiter: Freiraumplanung Stoeckl				
lfd. Nummer:	3009	Fläche: in m²	8601	Länge in m:	241
Bestandestyp:	0103 Laub-Nadel-Mischwald/Laub-Nadelholz-Mischforst				
Charakteristik:					
	Bearbeiter: Freiraumplanung Stoeckl				

lfd. Nummer:	3010	Fläche: in m²	631	Länge in m:	57
Bestandestyp:	0201 Kleinstwaldfläche ("Feldgehölz"), Gebüsch oder Baumgruppe unter 1000m²				
Charakteristik:	Baumschicht 12m hoch, Deckung 80%: Esche, Eiche; Strauchschicht 3,5m hoch, Deckung 50%: Pfaffenkäppchen, Schwarzerle, Hartiegele, Traubenkirsche, Esche; Krautschicht Deckung 50%: Brennessel, Waldzwenke dominieren; Krautsaum und Buschmantel vorhanden				
	Bearbeiter: Freiraumplanung Stoeckl				
lfd. Nummer:	3011	Fläche: in m²	4677	Länge in m:	159
Bestandestyp:	0103 Laub-Nadel-Mischwald/Laub-Nadelholz-Mischforst				
Charakteristik:					
	Bearbeiter: Freiraumplanung Stoeckl				
lfd. Nummer:	3012	Fläche: in m²	8266	Länge in m:	222
Bestandestyp:	0103 Laub-Nadel-Mischwald/Laub-Nadelholz-Mischforst				
Charakteristik:					
	Bearbeiter: Freiraumplanung Stoeckl				
lfd. Nummer:	3013	Fläche: in m²	14761	Länge in m:	268
Bestandestyp:	0102 Nadelwald/Nadelholzforst				
Charakteristik:					
	Bearbeiter: Freiraumplanung Stoeckl				
lfd. Nummer:	3014	Fläche: in m²	1084	Länge in m:	75
Bestandestyp:	0104 Laubwald/Laubholzforst				
Charakteristik:					
	Bearbeiter: Freiraumplanung Stoeckl				
lfd. Nummer:	3015	Fläche: in m²	193	Länge in m:	41
Bestandestyp:	0203 Heckenzug				
Charakteristik:					
	Bearbeiter: Freiraumplanung Stoeckl				
lfd. Nummer:	3016	Fläche: in m²	6271	Länge in m:	426
Bestandestyp:	0104 Laubwald/Laubholzforst				
Charakteristik:					
	Bearbeiter: Freiraumplanung Stoeckl				
lfd. Nummer:	3017	Fläche: in m²	1205	Länge in m:	127
Bestandestyp:	0103 Laub-Nadel-Mischwald/Laub-Nadelholz-Mischforst				
Charakteristik:					
	Bearbeiter: Freiraumplanung Stoeckl				
lfd. Nummer:	3018	Fläche: in m²	1248	Länge in m:	140
Bestandestyp:	0203 Heckenzug				
Charakteristik:					
	Bearbeiter: Freiraumplanung Stoeckl				
lfd. Nummer:	3019	Fläche: in m²	43204	Länge in m:	506
Bestandestyp:	0102 Nadelwald/Nadelholzforst				
Charakteristik:					
	Bearbeiter: Freiraumplanung Stoeckl				
lfd. Nummer:	3020	Fläche: in m²	3555	Länge in m:	140
Bestandestyp:	0104 Laubwald/Laubholzforst				
Charakteristik:					
	Bearbeiter: Freiraumplanung Stoeckl				
lfd. Nummer:	3021	Fläche: in m²	8265	Länge in m:	257
Bestandestyp:	0103 Laub-Nadel-Mischwald/Laub-Nadelholz-Mischforst				
Charakteristik:					
	Bearbeiter: Freiraumplanung Stoeckl				

lfd. Nummer:	3022	Fläche: in m²	1863	Länge in m:	133
Bestandestyp:	0103 Laub-Nadel-Mischwald/Laub-Nadelholz-Mischforst				
Charakteristik:	Bearbeiter: Freiraumplanung Stoeckl				
lfd. Nummer:	3023	Fläche: in m²	331	Länge in m:	165
Bestandestyp:	0103 Laub-Nadel-Mischwald/Laub-Nadelholz-Mischforst				
Charakteristik:	Bearbeiter: Freiraumplanung Stoeckl				
lfd. Nummer:	3024	Fläche: in m²	1091	Länge in m:	200
Bestandestyp:	0103 Laub-Nadel-Mischwald/Laub-Nadelholz-Mischforst				
Charakteristik:	Bearbeiter: Freiraumplanung Stoeckl				
lfd. Nummer:	3025	Fläche: in m²	16315	Länge in m:	319
Bestandestyp:	0103 Laub-Nadel-Mischwald/Laub-Nadelholz-Mischforst				
Charakteristik:	Bearbeiter: Freiraumplanung Stoeckl				
lfd. Nummer:	3026	Fläche: in m²	824	Länge in m:	199
Bestandestyp:	0103 Laub-Nadel-Mischwald/Laub-Nadelholz-Mischforst				
Charakteristik:	Bearbeiter: Freiraumplanung Stoeckl				
lfd. Nummer:	3027	Fläche: in m²	1001	Länge in m:	83
Bestandestyp:	0201 Kleinstwaldfläche ("Feldgehölz"), Gebüsch oder Baumgruppe unter 1000m²				
Charakteristik:	Feldgehölz/Gebüsch: rel. jung, schmaler Krautsaum; Baumschicht 5m hoch, 40% Deckung: Schwarzerle, Vogelkirsche, Esche, Eiche; Strauchschicht 1,5m hoch, 40% Deckung: Schwarzer Holler, Schwarzerle; Krautschicht Deckung 90%: Brennessel dominiert				
	Bearbeiter: Freiraumplanung Stoeckl				
lfd. Nummer:	3028	Fläche: in m²	15336	Länge in m:	348
Bestandestyp:	0103 Laub-Nadel-Mischwald/Laub-Nadelholz-Mischforst				
Charakteristik:	Bearbeiter: Freiraumplanung Stoeckl				
lfd. Nummer:	3029	Fläche: in m²	8214	Länge in m:	191
Bestandestyp:	0103 Laub-Nadel-Mischwald/Laub-Nadelholz-Mischforst				
Charakteristik:	Bearbeiter: Freiraumplanung Stoeckl				
lfd. Nummer:	3030	Fläche: in m²	3236	Länge in m:	107
Bestandestyp:	0104 Laubwald/Laubholzforst				
Charakteristik:	Bearbeiter: Freiraumplanung Stoeckl				
lfd. Nummer:	3031	Fläche: in m²	6546	Länge in m:	323
Bestandestyp:	0104 Laubwald/Laubholzforst				
Charakteristik:	Bearbeiter: Freiraumplanung Stoeckl				
lfd. Nummer:	3032	Fläche: in m²	20526	Länge in m:	349
Bestandestyp:	0102 Nadelwald/Nadelholzforst				
Charakteristik:	Bearbeiter: Freiraumplanung Stoeckl				
lfd. Nummer:	3033	Fläche: in m²	3945	Länge in m:	205
Bestandestyp:	0104 Laubwald/Laubholzforst				
Charakteristik:	Bearbeiter: Freiraumplanung Stoeckl				

lfd. Nummer:	3034	Fläche: in m²	1124	Länge in m:	79
Bestandestyp:	0201 Kleinstwaldfläche ("Feldgehölz"), Gebüsch oder Baumgruppe unter 1000m²				
Charakteristik:	Feldgehölz an kleiner Quelle, mit naturfernen Fischteichen; eher Ufergehölz-Charakter: Baumschicht 10m hoch, Deckung 90%: Esche, Schwarzerle, Bergahorn; Strauchschicht 1,5m hoch, Deckung 15%: Holler; Krautschicht Deckung 40%: Brennessel dominiert; Krautsaum vorhanden				
	Bearbeiter: Freiraumplanung Stoeckl				
lfd. Nummer:	3035	Fläche: in m²	1232	Länge in m:	109
Bestandestyp:	0104 Laubwald/Laubholzforst				
Charakteristik:					
	Bearbeiter: Freiraumplanung Stoeckl				
lfd. Nummer:	3036	Fläche: in m²	1420	Länge in m:	90
Bestandestyp:	0103 Laub-Nadel-Mischwald/Laub-Nadelholz-Mischforst				
Charakteristik:					
	Bearbeiter: Freiraumplanung Stoeckl				
lfd. Nummer:	3037	Fläche: in m²	10572	Länge in m:	260
Bestandestyp:	0103 Laub-Nadel-Mischwald/Laub-Nadelholz-Mischforst				
Charakteristik:					
	Bearbeiter: Freiraumplanung Stoeckl				
lfd. Nummer:	3038	Fläche: in m²	1807	Länge in m:	123
Bestandestyp:	0104 Laubwald/Laubholzforst				
Charakteristik:					
	Bearbeiter: Freiraumplanung Stoeckl				
lfd. Nummer:	3039	Fläche: in m²	1609	Länge in m:	94
Bestandestyp:	0204 Streuobstbestand (Streuobstwiese/-weide, Obstbaumreihen)				
Charakteristik:					
	Bearbeiter: Freiraumplanung Stoeckl				
lfd. Nummer:	3040	Fläche: in m²	1279	Länge in m:	85
Bestandestyp:	0306 Neubewaldung/Aufforstung				
Charakteristik:					
	Bearbeiter: Freiraumplanung Stoeckl				
lfd. Nummer:	3041	Fläche: in m²	2458	Länge in m:	130
Bestandestyp:	0104 Laubwald/Laubholzforst				
Charakteristik:					
	Bearbeiter: Freiraumplanung Stoeckl				
lfd. Nummer:	3042	Fläche: in m²	2211	Länge in m:	114
Bestandestyp:	0204 Streuobstbestand (Streuobstwiese/-weide, Obstbaumreihen)				
Charakteristik:					
	Bearbeiter: Freiraumplanung Stoeckl				
lfd. Nummer:	3043	Fläche: in m²	28712	Länge in m:	673
Bestandestyp:	0103 Laub-Nadel-Mischwald/Laub-Nadelholz-Mischforst				
Charakteristik:					
	Bearbeiter: Freiraumplanung Stoeckl				
lfd. Nummer:	3044	Fläche: in m²	4395	Länge in m:	190
Bestandestyp:	0306 Neubewaldung/Aufforstung				
Charakteristik:					
	Bearbeiter: Freiraumplanung Stoeckl				
lfd. Nummer:	3045	Fläche: in m²	1090	Länge in m:	69
Bestandestyp:	0204 Streuobstbestand (Streuobstwiese/-weide, Obstbaumreihen)				
Charakteristik:					
	Bearbeiter: Freiraumplanung Stoeckl				

lfd. Nummer:	3046	Fläche: in m²	1849	Länge in m:	121
Bestandestyp:	0204 Streuobstbestand (Streuobstwiese/-weide, Obstbaumreihen)				
Charakteristik:	Bearbeiter: Freiraumplanung Stoeckl				
lfd. Nummer:	3047	Fläche: in m²	1922	Länge in m:	98
Bestandestyp:	0204 Streuobstbestand (Streuobstwiese/-weide, Obstbaumreihen)				
Charakteristik:	Bearbeiter: Freiraumplanung Stoeckl				
lfd. Nummer:	3048	Fläche: in m²	10854	Länge in m:	200
Bestandestyp:	0103 Laub-Nadel-Mischwald/Laub-Nadelholz-Mischforst				
Charakteristik:	Bearbeiter: Freiraumplanung Stoeckl				
lfd. Nummer:	3049	Fläche: in m²	165685	Länge in m:	937
Bestandestyp:	0103 Laub-Nadel-Mischwald/Laub-Nadelholz-Mischforst				
Charakteristik:	Bearbeiter: Freiraumplanung Stoeckl				
lfd. Nummer:	3050	Fläche: in m²	1310	Länge in m:	87
Bestandestyp:	0204 Streuobstbestand (Streuobstwiese/-weide, Obstbaumreihen)				
Charakteristik:	Bearbeiter: Freiraumplanung Stoeckl				
lfd. Nummer:	3051	Fläche: in m²	1084	Länge in m:	65
Bestandestyp:	0305 Sukzessionsfläche auf ehemaligen Abbauflächen geogener Rohstoffe				
Charakteristik:	Bearbeiter: Freiraumplanung Stoeckl				
lfd. Nummer:	3052	Fläche: in m²	1405	Länge in m:	118
Bestandestyp:	030303 Sukzessionsfläche von frischem artenreichem Magergrünland				
Charakteristik:	Glatthafer dominiert, daneben Kriechender Hahnenfuß, Wiesenglockenblume; zumindest heuer noch nicht gemäht				
	Bearbeiter: Freiraumplanung Stoeckl				
lfd. Nummer:	3053	Fläche: in m²	10927	Länge in m:	460
Bestandestyp:	0204 Streuobstbestand (Streuobstwiese/-weide, Obstbaumreihen)				
Charakteristik:	Bearbeiter: Freiraumplanung Stoeckl				
lfd. Nummer:	3054	Fläche: in m²	6675	Länge in m:	186
Bestandestyp:	0204 Streuobstbestand (Streuobstwiese/-weide, Obstbaumreihen)				
Charakteristik:	Bearbeiter: Freiraumplanung Stoeckl				
lfd. Nummer:	3055	Fläche: in m²	3230	Länge in m:	147
Bestandestyp:	0204 Streuobstbestand (Streuobstwiese/-weide, Obstbaumreihen)				
Charakteristik:	Bearbeiter: Freiraumplanung Stoeckl				
lfd. Nummer:	3056	Fläche: in m²	1468	Länge in m:	78
Bestandestyp:	0204 Streuobstbestand (Streuobstwiese/-weide, Obstbaumreihen)				
Charakteristik:	Bearbeiter: Freiraumplanung Stoeckl				
lfd. Nummer:	3057	Fläche: in m²	138	Länge in m:	29
Bestandestyp:	0204 Streuobstbestand (Streuobstwiese/-weide, Obstbaumreihen)				
Charakteristik:	Bearbeiter: Freiraumplanung Stoeckl				

lfd. Nummer:	3058	Fläche: in m²	1267	Länge in m:	68
Bestandestyp:	0104 Laubwald/Laubholzforst				
Charakteristik:					
	Bearbeiter: Freiraumplanung Stoeckl				
lfd. Nummer:	3059	Fläche: in m²	578	Länge in m:	67
Bestandestyp:	0204 Streuobstbestand (Streuobstwiese/-weide, Obstbaumreihen)				
Charakteristik:					
	Bearbeiter: Freiraumplanung Stoeckl				
lfd. Nummer:	3060	Fläche: in m²	6529	Länge in m:	225
Bestandestyp:	0204 Streuobstbestand (Streuobstwiese/-weide, Obstbaumreihen)				
Charakteristik:					
	Bearbeiter: Freiraumplanung Stoeckl				
lfd. Nummer:	3061	Fläche: in m²	4087	Länge in m:	186
Bestandestyp:	0204 Streuobstbestand (Streuobstwiese/-weide, Obstbaumreihen)				
Charakteristik:					
	Bearbeiter: Freiraumplanung Stoeckl				
lfd. Nummer:	3062	Fläche: in m²	6853	Länge in m:	208
Bestandestyp:	0204 Streuobstbestand (Streuobstwiese/-weide, Obstbaumreihen)				
Charakteristik:					
	Bearbeiter: Freiraumplanung Stoeckl				
lfd. Nummer:	3063	Fläche: in m²	159	Länge in m:	27
Bestandestyp:	0401 Stehendes Gewässer				
Charakteristik:	Teich in Wäldchen, als Eisbahn benutzt; steile Ufer, 20% der Wasserfläche von Teichlinsen bedeckt				
	Bearbeiter: Freiraumplanung Stoeckl				
lfd. Nummer:	3064	Fläche: in m²	1465	Länge in m:	144
Bestandestyp:	0104 Laubwald/Laubholzforst				
Charakteristik:					
	Bearbeiter: Freiraumplanung Stoeckl				
lfd. Nummer:	3065	Fläche: in m²	8714	Länge in m:	261
Bestandestyp:	0204 Streuobstbestand (Streuobstwiese/-weide, Obstbaumreihen)				
Charakteristik:					
	Bearbeiter: Freiraumplanung Stoeckl				
lfd. Nummer:	3066	Fläche: in m²	1926	Länge in m:	158
Bestandestyp:	0203 Heckenzug				
Charakteristik:					
	Bearbeiter: Freiraumplanung Stoeckl				
lfd. Nummer:	3067	Fläche: in m²	5669	Länge in m:	148
Bestandestyp:	0401 Stehendes Gewässer				
Charakteristik:	Fischteich mäßig naturnah: keine Uferbefestigung, überhängende Gehölze, keine Wasserpflanzen				
	Bearbeiter: Freiraumplanung Stoeckl				
lfd. Nummer:	3068	Fläche: in m²	22164	Länge in m:	445
Bestandestyp:	0103 Laub-Nadel-Mischwald/Laub-Nadelholz-Mischforst				
Charakteristik:					
	Bearbeiter: Freiraumplanung Stoeckl				
lfd. Nummer:	3069	Fläche: in m²	6461	Länge in m:	386
Bestandestyp:	0104 Laubwald/Laubholzforst				
Charakteristik:					
	Bearbeiter: Freiraumplanung Stoeckl				

lfd. Nummer:	3070	Fläche: in m²	1081	Länge in m:	74
Bestandestyp:	0204 Streuobstbestand (Streuobstwiese/-weide, Obstbaumreihen)				
Charakteristik:					
Bearbeiter: Freiraumplanung Stoeckl					
lfd. Nummer:	3071	Fläche: in m²	3288	Länge in m:	182
Bestandestyp:	030802 Mesophile, "bunte" Fettwiese und die meisten Magerrasen, -weiden				
Charakteristik:	gemäht und beweidet, mit Flockenblume, Ackerwitwenblume, Glatthafer, Goldhafer, Rotklee, Schafgarbe, Löwenzahn; eher nährstoffreich				
Bearbeiter: Freiraumplanung Stoeckl					
lfd. Nummer:	3072	Fläche: in m²	639	Länge in m:	66
Bestandestyp:	0204 Streuobstbestand (Streuobstwiese/-weide, Obstbaumreihen)				
Charakteristik:					
Bearbeiter: Freiraumplanung Stoeckl					
lfd. Nummer:	3073	Fläche: in m²	2764	Länge in m:	116
Bestandestyp:	030802 Mesophile, "bunte" Fettwiese und die meisten Magerrasen, -weiden				
Charakteristik:	gemäht und beweidet, mit Flockenblume, Ackerwitwenblume, Glatthafer, Goldhafer, Rotklee, Schafgarbe, Löwenzahn; eher nährstoffreich				
Bearbeiter: Freiraumplanung Stoeckl					
lfd. Nummer:	3074	Fläche: in m²	1268	Länge in m:	84
Bestandestyp:	0204 Streuobstbestand (Streuobstwiese/-weide, Obstbaumreihen)				
Charakteristik:					
Bearbeiter: Freiraumplanung Stoeckl					
lfd. Nummer:	3075	Fläche: in m²	453	Länge in m:	45
Bestandestyp:	0204 Streuobstbestand (Streuobstwiese/-weide, Obstbaumreihen)				
Charakteristik:					
Bearbeiter: Freiraumplanung Stoeckl					
lfd. Nummer:	3076	Fläche: in m²	434	Länge in m:	46
Bestandestyp:	030802 Mesophile, "bunte" Fettwiese und die meisten Magerrasen, -weiden				
Charakteristik:	gemäht, mit Flockenblume, Ackerwitwenblume, Glatthafer, Goldhafer, Rotklee, Schafgarbe, Löwenzahn; eher nährstoffreich				
Bearbeiter: Freiraumplanung Stoeckl					
lfd. Nummer:	3077	Fläche: in m²	86091	Länge in m:	721
Bestandestyp:	0102 Nadelwald/Nadelholzforst				
Charakteristik:					
Bearbeiter: Freiraumplanung Stoeckl					
lfd. Nummer:	3078	Fläche: in m²	13374	Länge in m:	226
Bestandestyp:	0103 Laub-Nadel-Mischwald/Laub-Nadelholz-Mischforst				
Charakteristik:					
Bearbeiter: Freiraumplanung Stoeckl					
lfd. Nummer:	3079	Fläche: in m²	1419	Länge in m:	121
Bestandestyp:	030802 Mesophile, "bunte" Fettwiese und die meisten Magerrasen, -weiden				
Charakteristik:	gemäht, mit Flockenblume, Ackerwitwenblume, Glatthafer, Goldhafer, Rotklee, Schafgarbe, Löwenzahn; eher nährstoffreich				
Bearbeiter: Freiraumplanung Stoeckl					
lfd. Nummer:	3080	Fläche: in m²	5521	Länge in m:	171
Bestandestyp:	0102 Nadelwald/Nadelholzforst				
Charakteristik:					
Bearbeiter: Freiraumplanung Stoeckl					

Ifd. Nummer:	3081	Fläche: in m²	19385	Länge in m:	623
Bestandestyp:	0103 Laub-Nadel-Mischwald/Laub-Nadelholz-Mischforst				
Charakteristik:					
Bearbeiter: Freiraumplanung Stoeckl					
Ifd. Nummer:	3082	Fläche: in m²	274	Länge in m:	35
Bestandestyp:	0204 Streuobstbestand (Streuobstwiese/-weide, Obstbaumreihen)				
Charakteristik:					
Bearbeiter: Freiraumplanung Stoeckl					
Ifd. Nummer:	3083	Fläche: in m²	610	Länge in m:	88
Bestandestyp:	030802 Mesophile, "bunte" Fettwiese und die meisten Magerrasen, -weiden				
Charakteristik:	gemäht, mit Flockenblume, Ackerwitwenblume, Glatthafer, Goldhafer, Rotklee, Schafgarbe, Löwenzahn; eher nährstoffreich				
Bearbeiter: Freiraumplanung Stoeckl					
Ifd. Nummer:	3084	Fläche: in m²	254	Länge in m:	55
Bestandestyp:	030802 Mesophile, "bunte" Fettwiese und die meisten Magerrasen, -weiden				
Charakteristik:	gemäht, mit Flockenblume, Ackerwitwenblume, Glatthafer, Goldhafer, Rotklee, Schafgarbe, Löwenzahn; eher nährstoffreich				
Bearbeiter: Freiraumplanung Stoeckl					
Ifd. Nummer:	3085	Fläche: in m²	1238	Länge in m:	163
Bestandestyp:	030802 Mesophile, "bunte" Fettwiese und die meisten Magerrasen, -weiden				
Charakteristik:	gemäht, mit Flockenblume, Ackerwitwenblume, Glatthafer, Goldhafer, Rotklee, Schafgarbe, Löwenzahn; eher nährstoffreich				
Bearbeiter: Freiraumplanung Stoeckl					
Ifd. Nummer:	3086	Fläche: in m²	1558	Länge in m:	161
Bestandestyp:	030802 Mesophile, "bunte" Fettwiese und die meisten Magerrasen, -weiden				
Charakteristik:	gemäht, mit Flockenblume, Ackerwitwenblume, Glatthafer, Goldhafer, Rotklee, Schafgarbe, Löwenzahn; eher nährstoffreich				
Bearbeiter: Freiraumplanung Stoeckl					
Ifd. Nummer:	3087	Fläche: in m²	773	Länge in m:	86
Bestandestyp:	0203 Heckenzug				
Charakteristik:					
Bearbeiter: Freiraumplanung Stoeckl					
Ifd. Nummer:	3088	Fläche: in m²	1030	Länge in m:	107
Bestandestyp:	0204 Streuobstbestand (Streuobstwiese/-weide, Obstbaumreihen)				
Charakteristik:					
Bearbeiter: Freiraumplanung Stoeckl					
Ifd. Nummer:	3089	Fläche: in m²	406	Länge in m:	40
Bestandestyp:	0204 Streuobstbestand (Streuobstwiese/-weide, Obstbaumreihen)				
Charakteristik:					
Bearbeiter: Freiraumplanung Stoeckl					
Ifd. Nummer:	3090	Fläche: in m²	2147	Länge in m:	98
Bestandestyp:	0304 Sukzessionsfläche in ehemaligen Intensivgebieten				
Charakteristik:					
Bearbeiter: Freiraumplanung Stoeckl					
Ifd. Nummer:	3091	Fläche: in m²	384	Länge in m:	44
Bestandestyp:	0204 Streuobstbestand (Streuobstwiese/-weide, Obstbaumreihen)				
Charakteristik:					
Bearbeiter: Freiraumplanung Stoeckl					

lfd. Nummer:	3092	Fläche: in m²	1922	Länge in m:	145
Bestandestyp:	0204 Streuobstbestand (Streuobstwiese/-weide, Obstbaumreihen)				
Charakteristik:					
	Bearbeiter: Freiraumplanung Stoeckl				
lfd. Nummer:	3093	Fläche: in m²	8222	Länge in m:	246
Bestandestyp:	0104 Laubwald/Laubholzforst				
Charakteristik:					
	Bearbeiter: Freiraumplanung Stoeckl				
lfd. Nummer:	3094	Fläche: in m²	2773	Länge in m:	177
Bestandestyp:	0104 Laubwald/Laubholzforst				
Charakteristik:					
	Bearbeiter: Freiraumplanung Stoeckl				
lfd. Nummer:	3095	Fläche: in m²	5314	Länge in m:	203
Bestandestyp:	0102 Nadelwald/Nadelholzforst				
Charakteristik:					
	Bearbeiter: Freiraumplanung Stoeckl				
lfd. Nummer:	3096	Fläche: in m²	841	Länge in m:	83
Bestandestyp:	0201 Kleinstwaldfläche ("Feldgehölz"), Gebüsch oder Baumgruppe unter 1000m²				
Charakteristik:	Feldgehölz auf Böschung (vmtl. ehem. Materialentnahmestelle): Baumschicht Deckung 80%, 20m hoch: Eiche, Esche, Bergahorn; Strauchschicht Deckung 40%, 3m hoch: Rose, Liguster, Holler, Esche; Krautschicht Deckung 30%: Waldzwenke, Brennessel, Johanniskraut, Hohlzahn, Brombeere; Kraut- und Buschsaum z.T. vorhanden				
	Bearbeiter: Freiraumplanung Stoeckl				
lfd. Nummer:	3097	Fläche: in m²	6082	Länge in m:	171
Bestandestyp:	030802 Mesophile, "bunte" Fettwiese und die meisten Magerrasen, -weiden				
Charakteristik:	gemäht, mit Flockenblume, Ackerwitwenblume, Glatthafer, Goldhafer, Rotklee, Schafgarbe, Löwenzahn, Wiesenlabkraut; eher nährstoffreich				
	Bearbeiter: Freiraumplanung Stoeckl				
lfd. Nummer:	3098	Fläche: in m²	954	Länge in m:	128
Bestandestyp:	030802 Mesophile, "bunte" Fettwiese und die meisten Magerrasen, -weiden				
Charakteristik:	Extensive Magerwiese auf Böschung: Flockenblume, Ackerwitwenblume, Schafgarbe, Glatthafer, Spitzwegerich, Leuzenzahn, geflecktes Johanniskraut, Gr. Fetthenne, Margerite, Möhre				
	Bearbeiter: Freiraumplanung Stoeckl				
lfd. Nummer:	3099	Fläche: in m²	346	Länge in m:	41
Bestandestyp:	0401 Stehendes Gewässer				
Charakteristik:	Fischteich naturfern				
	Bearbeiter: Freiraumplanung Stoeckl				
lfd. Nummer:	3100	Fläche: in m²	139	Länge in m:	34
Bestandestyp:	030301 Sukzessionsfläche des feuchten und nassen Extensivgrünlandes mit oder ohne jüngerem Gehölzaufwuchs				
Charakteristik:	kleinflächige Feuchtbrache: Mädesüß und Brennessel dominieren, Kohldistel, wenig Anflug von Schwarzerle				
	Bearbeiter: Freiraumplanung Stoeckl				
lfd. Nummer:	3101	Fläche: in m²	394	Länge in m:	40
Bestandestyp:	0401 Stehendes Gewässer				
Charakteristik:	2 Fischteiche naturfern				
	Bearbeiter: Freiraumplanung Stoeckl				
lfd. Nummer:	3102	Fläche: in m²	7945	Länge in m:	455
Bestandestyp:	0202 Uferbegleitgehölz				
Charakteristik:	Baumschicht 18m hoch, Deckung 70%: Schwarzerle, Esche, Fichte; Strauchschicht 2.5m hoch, Deckung 10%: Traubenkirsche, Holler; Krautschicht Deckung 70%: Gundermann, Brennessel, Nelkenwurz; Krautsaum vorhanden				
	Bearbeiter: Freiraumplanung Stoeckl				

lfd. Nummer:	3103	Fläche: in m²	8550	Länge in m:	433
Bestandestyp:	0103 Laub-Nadel-Mischwald/Laub-Nadelholz-Mischforst				
Charakteristik:	Bearbeiter: Freiraumplanung Stoeckl				
lfd. Nummer:	3104	Fläche: in m²	245	Länge in m:	41
Bestandestyp:	0204 Streuobstbestand (Streuobstwiese/-weide, Obstbaumreihen)				
Charakteristik:	Bearbeiter: Freiraumplanung Stoeckl				
lfd. Nummer:	3105	Fläche: in m²	707	Länge in m:	69
Bestandestyp:	0103 Laub-Nadel-Mischwald/Laub-Nadelholz-Mischforst				
Charakteristik:	Bearbeiter: Freiraumplanung Stoeckl				
lfd. Nummer:	3106	Fläche: in m²	16988	Länge in m:	325
Bestandestyp:	0102 Nadelwald/Nadelholzforst				
Charakteristik:	Bearbeiter: Freiraumplanung Stoeckl				
lfd. Nummer:	3107	Fläche: in m²	29367	Länge in m:	534
Bestandestyp:	0103 Laub-Nadel-Mischwald/Laub-Nadelholz-Mischforst				
Charakteristik:	Bearbeiter: Freiraumplanung Stoeckl				
lfd. Nummer:	3108	Fläche: in m²	1695	Länge in m:	215
Bestandestyp:	0203 Heckenzug				
Charakteristik:	Bearbeiter: Freiraumplanung Stoeckl				
lfd. Nummer:	3109	Fläche: in m²	6542	Länge in m:	227
Bestandestyp:	0104 Laubwald/Laubholzforst				
Charakteristik:	Bearbeiter: Freiraumplanung Stoeckl				
lfd. Nummer:	3110	Fläche: in m²	5174	Länge in m:	213
Bestandestyp:	0204 Streuobstbestand (Streuobstwiese/-weide, Obstbaumreihen)				
Charakteristik:	Bearbeiter: Freiraumplanung Stoeckl				
lfd. Nummer:	3111	Fläche: in m²	1826	Länge in m:	83
Bestandestyp:	0401 Stehendes Gewässer				
Charakteristik:	naturnaher Fischteich mit flachen Ufern, Wasserpflanzen: Froschlöffel, Rohrkolben, Seggen, Teichrosen (vmtl. gepflanzt)				
	Bearbeiter: Freiraumplanung Stoeckl				
lfd. Nummer:	3112	Fläche: in m²	936	Länge in m:	66
Bestandestyp:	0201 Kleinstwaldfläche ("Feldgehölz"), Gebüsch oder Baumgruppe unter 1000m²				
Charakteristik:	Feldgehölz in Gehnbach - feuchtegetönt: Baumschicht 25m hoch, Deckung 60%: Esche, Birke, Schwarzerle; Strauchschicht 2m hoch, 20% Deckung: Traubenkirsche, Holler, Esche; Krautschicht Deckung 80%: Brennessel, Nelkenwurz				
	Bearbeiter: Freiraumplanung Stoeckl				
lfd. Nummer:	3113	Fläche: in m²	385	Länge in m:	46
Bestandestyp:	0204 Streuobstbestand (Streuobstwiese/-weide, Obstbaumreihen)				
Charakteristik:	Bearbeiter: Freiraumplanung Stoeckl				

lfd. Nummer:	3114	Fläche: in m²	1170	Länge in m:	90
Bestandestyp:	0204 Streuobstbestand (Streuobstwiese/-weide, Obstbaumreihen)				
Charakteristik:	Bearbeiter: Freiraumplanung Stoeckl				
lfd. Nummer:	3115	Fläche: in m²	2180	Länge in m:	173
Bestandestyp:	0204 Streuobstbestand (Streuobstwiese/-weide, Obstbaumreihen)				
Charakteristik:	Bearbeiter: Freiraumplanung Stoeckl				
lfd. Nummer:	3116	Fläche: in m²	629	Länge in m:	57
Bestandestyp:	0204 Streuobstbestand (Streuobstwiese/-weide, Obstbaumreihen)				
Charakteristik:	Bearbeiter: Freiraumplanung Stoeckl				
lfd. Nummer:	3117	Fläche: in m²	941	Länge in m:	105
Bestandestyp:	0204 Streuobstbestand (Streuobstwiese/-weide, Obstbaumreihen)				
Charakteristik:	Bearbeiter: Freiraumplanung Stoeckl				
lfd. Nummer:	3118	Fläche: in m²	1049	Länge in m:	78
Bestandestyp:	0204 Streuobstbestand (Streuobstwiese/-weide, Obstbaumreihen)				
Charakteristik:	Bearbeiter: Freiraumplanung Stoeckl				
lfd. Nummer:	3119	Fläche: in m²	506	Länge in m:	54
Bestandestyp:	0304 Sukzessionsfläche in ehemaligen Intensivgebieten				
Charakteristik:	Bearbeiter: Freiraumplanung Stoeckl				
lfd. Nummer:	3120	Fläche: in m²	154	Länge in m:	52
Bestandestyp:	0304 Sukzessionsfläche in ehemaligen Intensivgebieten				
Charakteristik:	Bearbeiter: Freiraumplanung Stoeckl				
lfd. Nummer:	3121	Fläche: in m²	122	Länge in m:	27
Bestandestyp:	0401 Stehendes Gewässer				
Charakteristik:	2 Fischteiche naturfern				
	Bearbeiter: Freiraumplanung Stoeckl				
lfd. Nummer:	3122	Fläche: in m²	655	Länge in m:	55
Bestandestyp:	0204 Streuobstbestand (Streuobstwiese/-weide, Obstbaumreihen)				
Charakteristik:	Bearbeiter: Freiraumplanung Stoeckl				
lfd. Nummer:	3123	Fläche: in m²	623	Länge in m:	52
Bestandestyp:	0204 Streuobstbestand (Streuobstwiese/-weide, Obstbaumreihen)				
Charakteristik:	Bearbeiter: Freiraumplanung Stoeckl				
lfd. Nummer:	3124	Fläche: in m²	924	Länge in m:	64
Bestandestyp:	0204 Streuobstbestand (Streuobstwiese/-weide, Obstbaumreihen)				
Charakteristik:	Bearbeiter: Freiraumplanung Stoeckl				
lfd. Nummer:	3125	Fläche: in m²	1411	Länge in m:	76
Bestandestyp:	0204 Streuobstbestand (Streuobstwiese/-weide, Obstbaumreihen)				
Charakteristik:	Bearbeiter: Freiraumplanung Stoeckl				

lfd. Nummer:	3126	Fläche: in m²	493	Länge in m:	60
Bestandestyp:	0204 Streuobstbestand (Streuobstwiese/-weide, Obstbaumreihen)				
Charakteristik:					
	Bearbeiter: Freiraumplanung Stoeckl				
lfd. Nummer:	3127	Fläche: in m²	844	Länge in m:	56
Bestandestyp:	0401 Stehendes Gewässer				
Charakteristik:	2 Fischteiche naturfern				
	Bearbeiter: Freiraumplanung Stoeckl				
lfd. Nummer:	3128	Fläche: in m²	263	Länge in m:	44
Bestandestyp:	0204 Streuobstbestand (Streuobstwiese/-weide, Obstbaumreihen)				
Charakteristik:					
	Bearbeiter: Freiraumplanung Stoeckl				
lfd. Nummer:	3129	Fläche: in m²	1232	Länge in m:	90
Bestandestyp:	0204 Streuobstbestand (Streuobstwiese/-weide, Obstbaumreihen)				
Charakteristik:					
	Bearbeiter: Freiraumplanung Stoeckl				
lfd. Nummer:	3130	Fläche: in m²	7785	Länge in m:	284
Bestandestyp:	0204 Streuobstbestand (Streuobstwiese/-weide, Obstbaumreihen)				
Charakteristik:					
	Bearbeiter: Freiraumplanung Stoeckl				
lfd. Nummer:	3131	Fläche: in m²	6211	Länge in m:	199
Bestandestyp:	0205 Obstplantage				
Charakteristik:					
	Bearbeiter: Freiraumplanung Stoeckl				
lfd. Nummer:	3132	Fläche: in m²	989	Länge in m:	62
Bestandestyp:	0204 Streuobstbestand (Streuobstwiese/-weide, Obstbaumreihen)				
Charakteristik:					
	Bearbeiter: Freiraumplanung Stoeckl				
lfd. Nummer:	3133	Fläche: in m²	712	Länge in m:	70
Bestandestyp:	0204 Streuobstbestand (Streuobstwiese/-weide, Obstbaumreihen)				
Charakteristik:					
	Bearbeiter: Freiraumplanung Stoeckl				
lfd. Nummer:	3134	Fläche: in m²	2302	Länge in m:	131
Bestandestyp:	0204 Streuobstbestand (Streuobstwiese/-weide, Obstbaumreihen)				
Charakteristik:					
	Bearbeiter: Freiraumplanung Stoeckl				
lfd. Nummer:	3135	Fläche: in m²	769	Länge in m:	55
Bestandestyp:	0204 Streuobstbestand (Streuobstwiese/-weide, Obstbaumreihen)				
Charakteristik:					
	Bearbeiter: Freiraumplanung Stoeckl				
lfd. Nummer:	3136	Fläche: in m²	1512	Länge in m:	84
Bestandestyp:	0204 Streuobstbestand (Streuobstwiese/-weide, Obstbaumreihen)				
Charakteristik:					
	Bearbeiter: Freiraumplanung Stoeckl				
lfd. Nummer:	3137	Fläche: in m²	5704	Länge in m:	210
Bestandestyp:	0204 Streuobstbestand (Streuobstwiese/-weide, Obstbaumreihen)				
Charakteristik:					
	Bearbeiter: Freiraumplanung Stoeckl				

lfd. Nummer:	3138	Fläche: in m²	1255	Länge in m:	92
Bestandestyp:	0204 Streuobstbestand (Streuobstwiese/-weide, Obstbaumreihen)				
Charakteristik:	Bearbeiter: Freiraumplanung Stoeckl				
lfd. Nummer:	3139	Fläche: in m²	4497	Länge in m:	173
Bestandestyp:	0204 Streuobstbestand (Streuobstwiese/-weide, Obstbaumreihen)				
Charakteristik:	Bearbeiter: Freiraumplanung Stoeckl				
lfd. Nummer:	3140	Fläche: in m²	831	Länge in m:	78
Bestandestyp:	0204 Streuobstbestand (Streuobstwiese/-weide, Obstbaumreihen)				
Charakteristik:	Bearbeiter: Freiraumplanung Stoeckl				
lfd. Nummer:	3141	Fläche: in m²	250	Länge in m:	32
Bestandestyp:	0204 Streuobstbestand (Streuobstwiese/-weide, Obstbaumreihen)				
Charakteristik:	Bearbeiter: Freiraumplanung Stoeckl				
lfd. Nummer:	3142	Fläche: in m²	12265	Länge in m:	279
Bestandestyp:	0103 Laub-Nadel-Mischwald/Laub-Nadelholz-Mischforst				
Charakteristik:	Bearbeiter: Freiraumplanung Stoeckl				
lfd. Nummer:	3143	Fläche: in m²	1933	Länge in m:	131
Bestandestyp:	0204 Streuobstbestand (Streuobstwiese/-weide, Obstbaumreihen)				
Charakteristik:	Bearbeiter: Freiraumplanung Stoeckl				
lfd. Nummer:	3144	Fläche: in m²	562	Länge in m:	54
Bestandestyp:	0204 Streuobstbestand (Streuobstwiese/-weide, Obstbaumreihen)				
Charakteristik:	Bearbeiter: Freiraumplanung Stoeckl				
lfd. Nummer:	3145	Fläche: in m²	3102	Länge in m:	170
Bestandestyp:	0204 Streuobstbestand (Streuobstwiese/-weide, Obstbaumreihen)				
Charakteristik:	Bearbeiter: Freiraumplanung Stoeckl				
lfd. Nummer:	3146	Fläche: in m²	3084	Länge in m:	192
Bestandestyp:	0304 Sukzessionsfläche in ehemaligen Intensivgebieten				
Charakteristik:	Bearbeiter: Freiraumplanung Stoeckl				
lfd. Nummer:	3147	Fläche: in m²	1973	Länge in m:	158
Bestandestyp:	0204 Streuobstbestand (Streuobstwiese/-weide, Obstbaumreihen)				
Charakteristik:	Bearbeiter: Freiraumplanung Stoeckl				
lfd. Nummer:	3148	Fläche: in m²	490	Länge in m:	51
Bestandestyp:	0204 Streuobstbestand (Streuobstwiese/-weide, Obstbaumreihen)				
Charakteristik:	Bearbeiter: Freiraumplanung Stoeckl				
lfd. Nummer:	3149	Fläche: in m²	10501	Länge in m:	389
Bestandestyp:	0204 Streuobstbestand (Streuobstwiese/-weide, Obstbaumreihen)				
Charakteristik:	Bearbeiter: Freiraumplanung Stoeckl				

lfd. Nummer:	3150	Fläche: in m²	222	Länge in m:	37
Bestandestyp:	0204 Streuobstbestand (Streuobstwiese/-weide, Obstbaumreihen)				
Charakteristik:	Bearbeiter: Freiraumplanung Stoeckl				
lfd. Nummer:	3151	Fläche: in m²	748	Länge in m:	58
Bestandestyp:	0204 Streuobstbestand (Streuobstwiese/-weide, Obstbaumreihen)				
Charakteristik:	Bearbeiter: Freiraumplanung Stoeckl				
lfd. Nummer:	3152	Fläche: in m²	2147	Länge in m:	96
Bestandestyp:	0204 Streuobstbestand (Streuobstwiese/-weide, Obstbaumreihen)				
Charakteristik:	Bearbeiter: Freiraumplanung Stoeckl				
lfd. Nummer:	3153	Fläche: in m²	6107	Länge in m:	306
Bestandestyp:	0204 Streuobstbestand (Streuobstwiese/-weide, Obstbaumreihen)				
Charakteristik:	Bearbeiter: Freiraumplanung Stoeckl				
lfd. Nummer:	3154	Fläche: in m²	537	Länge in m:	50
Bestandestyp:	0204 Streuobstbestand (Streuobstwiese/-weide, Obstbaumreihen)				
Charakteristik:	Bearbeiter: Freiraumplanung Stoeckl				
lfd. Nummer:	3155	Fläche: in m²	3422	Länge in m:	209
Bestandestyp:	0204 Streuobstbestand (Streuobstwiese/-weide, Obstbaumreihen)				
Charakteristik:	Bearbeiter: Freiraumplanung Stoeckl				
lfd. Nummer:	3156	Fläche: in m²	2451	Länge in m:	123
Bestandestyp:	0304 Sukzessionsfläche in ehemaligen Intensivgebieten				
Charakteristik:	Bearbeiter: Freiraumplanung Stoeckl				
lfd. Nummer:	3157	Fläche: in m²	1182	Länge in m:	76
Bestandestyp:	0204 Streuobstbestand (Streuobstwiese/-weide, Obstbaumreihen)				
Charakteristik:	Bearbeiter: Freiraumplanung Stoeckl				
lfd. Nummer:	3158	Fläche: in m²	4012	Länge in m:	235
Bestandestyp:	0204 Streuobstbestand (Streuobstwiese/-weide, Obstbaumreihen)				
Charakteristik:	Bearbeiter: Freiraumplanung Stoeckl				
lfd. Nummer:	3159	Fläche: in m²	1798	Länge in m:	93
Bestandestyp:	0204 Streuobstbestand (Streuobstwiese/-weide, Obstbaumreihen)				
Charakteristik:	Bearbeiter: Freiraumplanung Stoeckl				
lfd. Nummer:	3160	Fläche: in m²	933	Länge in m:	70
Bestandestyp:	0204 Streuobstbestand (Streuobstwiese/-weide, Obstbaumreihen)				
Charakteristik:	Bearbeiter: Freiraumplanung Stoeckl				
lfd. Nummer:	3161	Fläche: in m²	23426	Länge in m:	652
Bestandestyp:	0103 Laub-Nadel-Mischwald/Laub-Nadelholz-Mischforst				
Charakteristik:	Bearbeiter: Freiraumplanung Stoeckl				

lfd. Nummer:	3162	Fläche: in m²	15200	Länge in m:	1030
Bestandestyp:	0202 Uferbegleitgehölz				
Charakteristik:	Baumschicht 6m hoch, Deckung 90%: Esche, Fichte, Bergahorn, Schwarzerle; Strauchschicht 3m hoch, Deckung 30%: Hasel, Esche, Heckenkirsche, Pfaffenkäppchen, Traubenkirsche				
	Bearbeiter: Freiraumplanung Stoeckl				
lfd. Nummer:	3163	Fläche: in m²	1386	Länge in m:	114
Bestandestyp:	0204 Streuobstbestand (Streuobstwiese/-weide, Obstbaumreihen)				
Charakteristik:					
	Bearbeiter: Freiraumplanung Stoeckl				
lfd. Nummer:	3164	Fläche: in m²	15418	Länge in m:	338
Bestandestyp:	0103 Laub-Nadel-Mischwald/Laub-Nadelholz-Mischforst				
Charakteristik:					
	Bearbeiter: Freiraumplanung Stoeckl				
lfd. Nummer:	3165	Fläche: in m²	1243	Länge in m:	74
Bestandestyp:	0305 Sukzessionsfläche auf ehemaligen Abbauflächen geogener Rohstoffe				
Charakteristik:					
	Bearbeiter: Freiraumplanung Stoeckl				
lfd. Nummer:	3166	Fläche: in m²	1009	Länge in m:	71
Bestandestyp:	0204 Streuobstbestand (Streuobstwiese/-weide, Obstbaumreihen)				
Charakteristik:					
	Bearbeiter: Freiraumplanung Stoeckl				
lfd. Nummer:	3167	Fläche: in m²	2051	Länge in m:	100
Bestandestyp:	0204 Streuobstbestand (Streuobstwiese/-weide, Obstbaumreihen)				
Charakteristik:					
	Bearbeiter: Freiraumplanung Stoeckl				
lfd. Nummer:	3168	Fläche: in m²	2566	Länge in m:	103
Bestandestyp:	0204 Streuobstbestand (Streuobstwiese/-weide, Obstbaumreihen)				
Charakteristik:					
	Bearbeiter: Freiraumplanung Stoeckl				
lfd. Nummer:	3169	Fläche: in m²	437	Länge in m:	52
Bestandestyp:	0204 Streuobstbestand (Streuobstwiese/-weide, Obstbaumreihen)				
Charakteristik:					
	Bearbeiter: Freiraumplanung Stoeckl				
lfd. Nummer:	3170	Fläche: in m²	843	Länge in m:	70
Bestandestyp:	0204 Streuobstbestand (Streuobstwiese/-weide, Obstbaumreihen)				
Charakteristik:					
	Bearbeiter: Freiraumplanung Stoeckl				
lfd. Nummer:	3171	Fläche: in m²	1447	Länge in m:	131
Bestandestyp:	0204 Streuobstbestand (Streuobstwiese/-weide, Obstbaumreihen)				
Charakteristik:					
	Bearbeiter: Freiraumplanung Stoeckl				
lfd. Nummer:	3172	Fläche: in m²	950	Länge in m:	65
Bestandestyp:	0204 Streuobstbestand (Streuobstwiese/-weide, Obstbaumreihen)				
Charakteristik:					
	Bearbeiter: Freiraumplanung Stoeckl				
lfd. Nummer:	3173	Fläche: in m²	849	Länge in m:	57
Bestandestyp:	0204 Streuobstbestand (Streuobstwiese/-weide, Obstbaumreihen)				
Charakteristik:					
	Bearbeiter: Freiraumplanung Stoeckl				

lfd. Nummer:	3174	Fläche: in m²	4608	Länge in m:	240
Bestandestyp:	0204 Streuobstbestand (Streuobstwiese/-weide, Obstbaumreihen)				
Charakteristik:	Bearbeiter: Freiraumplanung Stoeckl				
lfd. Nummer:	3175	Fläche: in m²	2309	Länge in m:	120
Bestandestyp:	0204 Streuobstbestand (Streuobstwiese/-weide, Obstbaumreihen)				
Charakteristik:	Bearbeiter: Freiraumplanung Stoeckl				
lfd. Nummer:	3176	Fläche: in m²	968	Länge in m:	64
Bestandestyp:	0204 Streuobstbestand (Streuobstwiese/-weide, Obstbaumreihen)				
Charakteristik:	Bearbeiter: Freiraumplanung Stoeckl				
lfd. Nummer:	3177	Fläche: in m²	17839	Länge in m:	422
Bestandestyp:	0103 Laub-Nadel-Mischwald/Laub-Nadelholz-Mischforst				
Charakteristik:	Bearbeiter: Freiraumplanung Stoeckl				
lfd. Nummer:	3178	Fläche: in m²	1250	Länge in m:	68
Bestandestyp:	0204 Streuobstbestand (Streuobstwiese/-weide, Obstbaumreihen)				
Charakteristik:	Bearbeiter: Freiraumplanung Stoeckl				
lfd. Nummer:	3179	Fläche: in m²	924	Länge in m:	67
Bestandestyp:	0204 Streuobstbestand (Streuobstwiese/-weide, Obstbaumreihen)				
Charakteristik:	Bearbeiter: Freiraumplanung Stoeckl				
lfd. Nummer:	3180	Fläche: in m²	437	Länge in m:	48
Bestandestyp:	0204 Streuobstbestand (Streuobstwiese/-weide, Obstbaumreihen)				
Charakteristik:	Bearbeiter: Freiraumplanung Stoeckl				
lfd. Nummer:	3181	Fläche: in m²	676	Länge in m:	53
Bestandestyp:	0204 Streuobstbestand (Streuobstwiese/-weide, Obstbaumreihen)				
Charakteristik:	Bearbeiter: Freiraumplanung Stoeckl				
lfd. Nummer:	3182	Fläche: in m²	603	Länge in m:	74
Bestandestyp:	0204 Streuobstbestand (Streuobstwiese/-weide, Obstbaumreihen)				
Charakteristik:	Bearbeiter: Freiraumplanung Stoeckl				
lfd. Nummer:	3183	Fläche: in m²	1084	Länge in m:	83
Bestandestyp:	0204 Streuobstbestand (Streuobstwiese/-weide, Obstbaumreihen)				
Charakteristik:	Bearbeiter: Freiraumplanung Stoeckl				
lfd. Nummer:	3184	Fläche: in m²	348	Länge in m:	43
Bestandestyp:	0204 Streuobstbestand (Streuobstwiese/-weide, Obstbaumreihen)				
Charakteristik:	Bearbeiter: Freiraumplanung Stoeckl				
lfd. Nummer:	3185	Fläche: in m²	1092	Länge in m:	67
Bestandestyp:	0204 Streuobstbestand (Streuobstwiese/-weide, Obstbaumreihen)				
Charakteristik:	Bearbeiter: Freiraumplanung Stoeckl				

lfd. Nummer:	3186	Fläche: in m²	505	Länge in m:	45
Bestandestyp:	0204 Streuobstbestand (Streuobstwiese/-weide, Obstbaumreihen)				
Charakteristik:					
	Bearbeiter: Freiraumplanung Stoeckl				
lfd. Nummer:	3187	Fläche: in m²	1278	Länge in m:	70
Bestandestyp:	0204 Streuobstbestand (Streuobstwiese/-weide, Obstbaumreihen)				
Charakteristik:					
	Bearbeiter: Freiraumplanung Stoeckl				
lfd. Nummer:	3188	Fläche: in m²	1837	Länge in m:	83
Bestandestyp:	0204 Streuobstbestand (Streuobstwiese/-weide, Obstbaumreihen)				
Charakteristik:					
	Bearbeiter: Freiraumplanung Stoeckl				
lfd. Nummer:	3189	Fläche: in m²	416	Länge in m:	45
Bestandestyp:	0204 Streuobstbestand (Streuobstwiese/-weide, Obstbaumreihen)				
Charakteristik:					
	Bearbeiter: Freiraumplanung Stoeckl				
lfd. Nummer:	3190	Fläche: in m²	2011	Länge in m:	113
Bestandestyp:	0102 Nadelwald/Nadelholzforst				
Charakteristik:					
	Bearbeiter: Freiraumplanung Stoeckl				
lfd. Nummer:	3191	Fläche: in m²	290	Länge in m:	47
Bestandestyp:	0204 Streuobstbestand (Streuobstwiese/-weide, Obstbaumreihen)				
Charakteristik:					
	Bearbeiter: Freiraumplanung Stoeckl				
lfd. Nummer:	3192	Fläche: in m²	1123	Länge in m:	98
Bestandestyp:	0204 Streuobstbestand (Streuobstwiese/-weide, Obstbaumreihen)				
Charakteristik:					
	Bearbeiter: Freiraumplanung Stoeckl				
lfd. Nummer:	3193	Fläche: in m²	3270	Länge in m:	132
Bestandestyp:	030802 Mesophile, "bunte" Fettwiese und die meisten Magerrasen, -weiden				
Charakteristik:	Mesophile Fettwiese, leicht feuchtegetönt: Kohldistel, Ackerwitwenblume, Flockenblume, Schafgarbe, Bärenklau, stumpfbliättriger Ampfer; gemäht				
	Bearbeiter: Freiraumplanung Stoeckl				
lfd. Nummer:	3194	Fläche: in m²	46769	Länge in m:	1240
Bestandestyp:	0202 Uferbegleitgehölz				
Charakteristik:	3m breit, z.T. mit breitem Krautsaum aus Brennessel, Wiesenbrache und Schilf; Baumschicht 20m hoch: Esche, Schwarzerle, Traubenkirsche; Strauchschicht 3m hoch: Pfaffenkääppchen, Grauerle; Krautschicht: Brennessel, Nelkenwurz, Waldziest, Waldzwenke				
	Bearbeiter: Freiraumplanung Stoeckl				
lfd. Nummer:	3195	Fläche: in m²	1685	Länge in m:	84
Bestandestyp:	0204 Streuobstbestand (Streuobstwiese/-weide, Obstbaumreihen)				
Charakteristik:					
	Bearbeiter: Freiraumplanung Stoeckl				
lfd. Nummer:	3196	Fläche: in m²	3576	Länge in m:	120
Bestandestyp:	0204 Streuobstbestand (Streuobstwiese/-weide, Obstbaumreihen)				
Charakteristik:					
	Bearbeiter: Freiraumplanung Stoeckl				

lfd. Nummer:	3197	Fläche: in m²	1068	Länge in m:	163
Bestandestyp:	0203 Heckenzug				
Charakteristik:					
	Bearbeiter: Freiraumplanung Stoeckl				
lfd. Nummer:	3198	Fläche: in m²	15650	Länge in m:	544
Bestandestyp:	0103 Laub-Nadel-Mischwald/Laub-Nadelholz-Mischforst				
Charakteristik:					
	Bearbeiter: Freiraumplanung Stoeckl				
lfd. Nummer:	3199	Fläche: in m²	815	Länge in m:	94
Bestandestyp:	0203 Heckenzug				
Charakteristik:					
	Bearbeiter: Freiraumplanung Stoeckl				
lfd. Nummer:	3200	Fläche: in m²	8704	Länge in m:	336
Bestandestyp:	0103 Laub-Nadel-Mischwald/Laub-Nadelholz-Mischforst				
Charakteristik:					
	Bearbeiter: Freiraumplanung Stoeckl				
lfd. Nummer:	3201	Fläche: in m²	1508	Länge in m:	94
Bestandestyp:	0401 Stehendes Gewässer				
Charakteristik:	Fischteich naturfern				
	Bearbeiter: Freiraumplanung Stoeckl				
lfd. Nummer:	3202	Fläche: in m²	45648	Länge in m:	1061
Bestandestyp:	0103 Laub-Nadel-Mischwald/Laub-Nadelholz-Mischforst				
Charakteristik:					
	Bearbeiter: Freiraumplanung Stoeckl				
lfd. Nummer:	3203	Fläche: in m²	1573	Länge in m:	189
Bestandestyp:	0202 Uferbegleitgehölz				
Charakteristik:	Baumschicht 7m hoch: Esche, Schwarzerle; Strauchschicht nicht vorhanden; Krautschicht: Gundermann, Brennessel, Klettlabkraut				
	Bearbeiter: Freiraumplanung Stoeckl				
lfd. Nummer:	3204	Fläche: in m²	19368	Länge in m:	327
Bestandestyp:	0103 Laub-Nadel-Mischwald/Laub-Nadelholz-Mischforst				
Charakteristik:					
	Bearbeiter: Freiraumplanung Stoeckl				
lfd. Nummer:	3205	Fläche: in m²	31732	Länge in m:	588
Bestandestyp:	0103 Laub-Nadel-Mischwald/Laub-Nadelholz-Mischforst				
Charakteristik:					
	Bearbeiter: Freiraumplanung Stoeckl				
lfd. Nummer:	3206	Fläche: in m²	1991	Länge in m:	152
Bestandestyp:	0104 Laubwald/Laubholzforst				
Charakteristik:					
	Bearbeiter: Freiraumplanung Stoeckl				
lfd. Nummer:	3207	Fläche: in m²	12373	Länge in m:	403
Bestandestyp:	0202 Uferbegleitgehölz				
Charakteristik:	3m breit, z.T. mit breitem Krautsaum aus Brennessel, Wiesenbrache und Schilf; Baumschicht 20m hoch: Esche, Schwarzerle, Traubenkirsche; Strauchschicht 3m hoch: Pfaffenkäppchen, Grauerle; Krautschicht: Brennessel, Klettlabkraut, Waldziest, Waldzwenke				
	Bearbeiter: Freiraumplanung Stoeckl				

lfd. Nummer:	3208	Fläche: in m²	17126	Länge in m:	565
Bestandestyp:	0202 Uferbegleitgehölz				
Charakteristik:	Baumschicht: 15m hoch, Deckung 80%: Grauerle, Schwarzerle, Esche, Traubenkirsche; Strauchschicht: 3m hoch, Deckung 40%. Traubenkirsche, Esche, Schwarzerle; Krautschicht: Deckung 80%: Brennessel dominiert; Krautsaum vorhanden				
	Bearbeiter: Freiraumplanung Stoeckl				
lfd. Nummer:	3209	Fläche: in m²	52110	Länge in m:	2742
Bestandestyp:	0202 Uferbegleitgehölz				
Charakteristik:	Baumschicht 18m hoch: Bruchweide, Esche, Silberweide, Schwarzerle, Grauerle, Stieleiche, Fichte; Strauchschicht 3m hoch: Bruchweide, Hasel, Traubenkirsche; Krautschicht: Waldzwenke, Brennessel, Waldziest; schmaler Krautsaum mit Knäuelgras				
	Bearbeiter: Freiraumplanung Stoeckl				
lfd. Nummer:	3210	Fläche: in m²	3326	Länge in m:	276
Bestandestyp:	0202 Uferbegleitgehölz				
Charakteristik:	Baumschicht: 15m hoch, Deckung 80%: Grauerle, Schwarzerle, Esche, Traubenkirsche; Strauchschicht: 3m hoch, Deckung 40%. Traubenkirsche, Esche, Schwarzerle; Krautschicht: Deckung 80%: Brennessel dominiert; Krautsaum vorhanden				
	Bearbeiter: Freiraumplanung Stoeckl				
lfd. Nummer:	3211	Fläche: in m²	32382	Länge in m:	2378
Bestandestyp:	0202 Uferbegleitgehölz				
Charakteristik:	Baumschicht 20m hoch, 80% Deckung: Esche, Eiche, Schwarzerle, Bergahorn; Strauchschicht 2m hoch, 20% Deckung: Hasel, Bergahorn, Traubenkirsche; Krautschicht Deckung 80%: Brennessel dominiert; Krautsaum vorhanden				
	Bearbeiter: Freiraumplanung Stoeckl				
lfd. Nummer:	3212	Fläche: in m²	10431	Länge in m:	319
Bestandestyp:	0103 Laub-Nadel-Mischwald/Laub-Nadelholz-Mischforst				
Charakteristik:					
	Bearbeiter: Freiraumplanung Stoeckl				
lfd. Nummer:	3213	Fläche: in m²	2713	Länge in m:	123
Bestandestyp:	0103 Laub-Nadel-Mischwald/Laub-Nadelholz-Mischforst				
Charakteristik:					
	Bearbeiter: Freiraumplanung Stoeckl				
lfd. Nummer:	3214	Fläche: in m²	53322	Länge in m:	3058
Bestandestyp:	0202 Uferbegleitgehölz				
Charakteristik:	Baumschicht Deckung 75%, 20m hoch: Esche, Schwarzerle, Bergahorn, Eiche, Hybridpappel, Bruchweide; Strauchschicht Deckung 30%, 4m hoch: Schwarzerle, Traubenkirsche, Esche, Bergulme; Krautschicht Deckung 90%: Brennessel und Gundermann dominieren, daneben Waldziest, Schlüsselblume, Kleinblütiges Springkraut, Gefleckte Taubnessel, Lungenkraut; Krautsaum vorhanden				
	Bearbeiter: Freiraumplanung Stoeckl				
lfd. Nummer:	3215	Fläche: in m²	16924	Länge in m:	1026
Bestandestyp:	0202 Uferbegleitgehölz				
Charakteristik:	mit Krautsaum; Baumschicht Höhe 8m: Schwarzerle, Bergahorn, Esche; Strauchschicht 1,5m hoch: Hartriegel, Schwarzer Holler; Krautschicht: Gundermann, Waldziest, Kleinblütiges Springkraut; Brennessel				
	Bearbeiter: Freiraumplanung Stoeckl				
lfd. Nummer:	3216	Fläche: in m²	6780	Länge in m:	3650
Bestandestyp:	030802 Mesophile, "bunte" Fettwiese und die meisten Magerrasen, -weiden				
Charakteristik:	Magerwiese auf Autobahnböschung: Hornklee, Löwenzahn, Glatthafer, Wiesenklee, Leuzenzahn; mäßig intensiv, gemäht				
	Bearbeiter: Freiraumplanung Stoeckl				
lfd. Nummer:	4001	Fläche: in m²	836	Länge in m:	209
Bestandestyp:	0210 Markante (landschaftsprägende) Geländeböschung				
Charakteristik:	2m hoch, 3,5m breit, mäßig steil, mit Wiese und Obstbäumen				
	Bearbeiter: Freiraumplanung Stoeckl				

lfd. Nummer:	4002	Fläche: in m²	208	Länge in m:	52
Bestandestyp:	0210 Markante (landschaftsprägende) Geländeböschung				
Charakteristik:	2m hoch, 3,5m breit, mäßig steil, mit Birkenreihe und nitrophilem Unterwuchs				
	Bearbeiter: Freiraumplanung Stoeckl				
lfd. Nummer:	4003	Fläche: in m²	78	Länge in m:	26
Bestandestyp:	0210 Markante (landschaftsprägende) Geländeböschung				
Charakteristik:	1,5m breit, 2,5m hoch, mäßig steil, mit Heckenneupflanzung				
	Bearbeiter: Freiraumplanung Stoeckl				
lfd. Nummer:	4004	Fläche: in m²	150	Länge in m:	50
Bestandestyp:	0210 Markante (landschaftsprägende) Geländeböschung				
Charakteristik:	Straßenböschung, 2m hoch, 3m breit, mit Magerwiesensukzession				
	Bearbeiter: Freiraumplanung Stoeckl				
lfd. Nummer:	4005	Fläche: in m²	644	Länge in m:	161
Bestandestyp:	0210 Markante (landschaftsprägende) Geländeböschung				
Charakteristik:	2,5m hoch, 4m breit, steil bis mäßig steil, mit Birkenbaumreihe und junger Hecke				
	Bearbeiter: Freiraumplanung Stoeckl				
lfd. Nummer:	4006	Fläche: in m²	498	Länge in m:	249
Bestandestyp:	0210 Markante (landschaftsprägende) Geländeböschung				
Charakteristik:	Stufenrain: 1m hoch, 1,5m breit, mäßig steil bis steil, gemäht				
	Bearbeiter: Freiraumplanung Stoeckl				
lfd. Nummer:	4007	Fläche: in m²	450	Länge in m:	225
Bestandestyp:	0210 Markante (landschaftsprägende) Geländeböschung				
Charakteristik:	Stufenrain: 1m hoch, 1,5m breit, mäßig steil bis steil, gemäht				
	Bearbeiter: Freiraumplanung Stoeckl				
lfd. Nummer:	4008	Fläche: in m²	270	Länge in m:	135
Bestandestyp:	0210 Markante (landschaftsprägende) Geländeböschung				
Charakteristik:	Stufenrain: 1m hoch, 1,5m breit, mäßig steil bis steil, gemäht				
	Bearbeiter: Freiraumplanung Stoeckl				
lfd. Nummer:	4009	Fläche: in m²	123	Länge in m:	41
Bestandestyp:	0210 Markante (landschaftsprägende) Geländeböschung				
Charakteristik:	4m hoch, 7m breit, mäßig steil, mit Obstbäumen und Sukzession von Intensivgrünland				
	Bearbeiter: Freiraumplanung Stoeckl				
lfd. Nummer:	4010	Fläche: in m²	639	Länge in m:	213
Bestandestyp:	0210 Markante (landschaftsprägende) Geländeböschung				
Charakteristik:	2m hoch, 3m breit, mäßig steil, mit Hecke und Obstbäumen				
	Bearbeiter: Freiraumplanung Stoeckl				
lfd. Nummer:	5001	Fläche: in m²	1405	Länge in m:	118
Bestandestyp:	0210 Markante (landschaftsprägende) Geländeböschung				
Charakteristik:	3m hoch, 5m breit, mäßig steil, mit mesophiler Wiesenbrache				
	Bearbeiter: Freiraumplanung Stoeckl				
lfd. Nummer:	5002	Fläche: in m²	610	Länge in m:	88
Bestandestyp:	0210 Markante (landschaftsprägende) Geländeböschung				
Charakteristik:	Straßenböschung: 2m hoch, 5m breit, flach, mit mesophiler Wiese				
	Bearbeiter: Freiraumplanung Stoeckl				
lfd. Nummer:	5003	Fläche: in m²	254	Länge in m:	55
Bestandestyp:	0210 Markante (landschaftsprägende) Geländeböschung				
Charakteristik:	Straßenböschung: 2m hoch, 5m breit, flach, mit mesophiler Wiese				
	Bearbeiter: Freiraumplanung Stoeckl				

lfd. Nummer:	5004	Fläche: in m²	1238	Länge in m:	163
Bestandestyp:	0210 Markante (landschaftsprägende) Geländeböschung				
Charakteristik:	Straßenböschung: 2m hoch, 5m breit, flach, mit mesophiler Wiese				
	Bearbeiter: Freiraumplanung Stoeckl				
lfd. Nummer:	5005	Fläche: in m²	1558	Länge in m:	161
Bestandestyp:	0210 Markante (landschaftsprägende) Geländeböschung				
Charakteristik:	Straßenböschung: 2m hoch, 5m breit, flach, mit mesophiler Wiese				
	Bearbeiter: Freiraumplanung Stoeckl				
lfd. Nummer:	5006	Fläche: in m²	1058	Länge in m:	87
Bestandestyp:	0210 Markante (landschaftsprägende) Geländeböschung				
Charakteristik:	3m hoch, 4m breit, steil, vmtl. ehem Materialentnahmestelle				
	Bearbeiter: Freiraumplanung Stoeckl				
lfd. Nummer:	5007	Fläche: in m²	954	Länge in m:	128
Bestandestyp:	0210 Markante (landschaftsprägende) Geländeböschung				
Charakteristik:	1-2m hoch, 2-5m breit, flach bis mäßig steil, mit mesophiler Wiese und Obstbäumen				
	Bearbeiter: Freiraumplanung Stoeckl				
lfd. Nummer:	5008	Fläche: in m²	1803	Länge in m:	183
Bestandestyp:	0210 Markante (landschaftsprägende) Geländeböschung				
Charakteristik:	5m hoch, 8m breit, mäßig steil, mit Hecke und Obstbäumen				
	Bearbeiter: Freiraumplanung Stoeckl				
lfd. Nummer:	5009	Fläche: in m²	2347	Länge in m:	230
Bestandestyp:	0210 Markante (landschaftsprägende) Geländeböschung				
Charakteristik:	4m hoch, 5m breit, mäßig steil bis steil				
	Bearbeiter: Freiraumplanung Stoeckl				
lfd. Nummer:	5010	Fläche: in m²	1891	Länge in m:	163
Bestandestyp:	0210 Markante (landschaftsprägende) Geländeböschung				
Charakteristik:	4m hoch, 7m breit, mäßig steil bis steil, mit Feldgehölz und Obstbäumen				
	Bearbeiter: Freiraumplanung Stoeckl				
lfd. Nummer:	5011	Fläche: in m²	6780	Länge in m:	365
Bestandestyp:	0210 Markante (landschaftsprägende) Geländeböschung				
Charakteristik:	Böschung der Autobahn: 4m hoch, 8m breit, mäßig steil, mit Magerwiese				
	Bearbeiter: Freiraumplanung Stoeckl				
lfd. Nummer:	5012	Fläche: in m²	1635	Länge in m:	180
Bestandestyp:	0210 Markante (landschaftsprägende) Geländeböschung				
Charakteristik:	4m hoch, 7m breit, mit Obstbäumen und Intensivwiesensukzession				
	Bearbeiter: Freiraumplanung Stoeckl				
lfd. Nummer:	5013	Fläche: in m²	2068	Länge in m:	146
Bestandestyp:	0210 Markante (landschaftsprägende) Geländeböschung				
Charakteristik:	1-2,5m hoch, 2-4m breit, mäßig steil, mit Obstbäumen und Brennesselflur (ev. Materialentnahmestelle)				
	Bearbeiter: Freiraumplanung Stoeckl				