



LAND

OBERÖSTERREICH

Naturraumkartierung Oberösterreich

Landschaftserhebung
Gemeinde Arbing



natur:raum
Naturraumkartierung Oberösterreich

Endbericht



Land Oberösterreich

NATUR

Naturraumkartierung Oberösterreich

Landschaftserhebung
Gemeinde Arbing

Endbericht

Kirchdorf an der Krems, 2009

Projektleitung Naturraumkartierung Oberösterreich:

Mag. Günter Dorninger

Projektbetreuung Landschaftserhebungen:

Mag. Günter Dorninger

EDV/GIS-Betreuung

Mag. Günter Dorninger

Auftragnehmer:

DI Franz Grossauer

Ingenieurkonsulent für Landschaftsplanung

Stadtplatz 4, 3950 Gmünd

Bearbeiter:

DI Peter Böhm

im Auftrag des Amtes der Oö. Landesregierung,
Direktion für Landesplanung, wirtschaftliche und ländliche Entwicklung
Abteilung Naturschutz / Naturraumkartierung OÖ

Fotos der Titelseite:

Foto links: Landschaft bei Roisenberg

Foto rechts: Blick von Frühstorf auf das Machland

Impressum:

Medieninhaber und Herausgeber:

Amt der Oö. Landesregierung

Direktion für Landesplanung, wirtschaftliche und ländliche Entwicklung

Abteilung Naturschutz / Naturraumkartierung OÖ

Garnisonstraße 1 • 4560 Kirchdorf an der Krems

Tel.: (+43 7582) 685-655 33, Fax: (+43 7582) 685- 653 99, E-Mail: biokart.post@ooe.gv.at

www.land-oberoesterreich.gv.at

Redaktion: Mag. Günter Dorninger

Fotos: alle Fotos DI Peter Böhm

Grafik: Mag. Günter Dorninger, Abteilung Naturschutz / Naturraumkartierung OÖ

Druck: Eigenvervielfältigung

März 2009

DVR: 0069264

© Alle Rechte, insbesondere das Recht der Vervielfältigung,
Verbreitung oder Verwertung bleiben dem Land
Oberösterreich vorbehalten

Inhaltsverzeichnis

1	VORBEMERKUNGEN	4
1.1	Allgemeines	4
1.2	Beschreibung des Bearbeitungsgebietes	5
1.2.1	Lage	5
1.2.2	Bevölkerung, Siedlung, Wirtschaft	5
1.2.3	Geologie, Landschaftsgenese und Naturraum	6
1.2.4	Boden	7
1.2.5	Klima	7
2	BESCHREIBUNG DER EINZELNEN TEILGEBIETE	8
2.1	Teilgebiet 1: Landwirtschaftlich geprägte Kuppenlandschaft	11
2.2	Teilgebiet 2: Ackerbau-dominiertes agrarisches Intensivgebiet	12
3	ZUSAMMENFASSENDE BESCHREIBUNG	13
3.1	Ergebnisse der Landschaftserhebung	13
3.2	Naturschutzfachlich wertvolle Bereiche	14
3.3	Defizite und Ansatzpunkte für naturschutzfachliche Aufwertung	14
4	VERWENDETE LITERATUR UND QUELLENVERZEICHNIS	16
4.1	Datengrundlagen	16
4.2	Literaturverzeichnis	16
4.3	Sonstige Quellen	17

Abbildungsverzeichnis

Abb. 1: Übersicht Erhebungsgebiet mit Abgrenzung der Teilgebiete und ÖK50	9
Abb. 2: Übersicht Erhebungsgebiet mit Abgrenzung der Teilgebiete und Orthofotos	10

Tabellenverzeichnis

Tab. 1: Flächengrößen und prozentuelle Flächenverteilung der erhobenen Bestandestypen bzw. der nicht erhobenen Flächen in Relation zur gesamten Gemeindefläche	13
Tab. 2: Darstellung der Flächenverteilung und -größen der erhobenen Bestandestypen in Relation zur gesamten Gemeindefläche.	14

Anhang 1: Fotodokumentation

Anhang 2: Beschreibung der Einzelflächen

Anhang 3: Karten

1 Vorbemerkungen

1.1 Allgemeines

Im Auftrag der Oö. Landesregierung, Naturschutzabteilung - Naturraumkartierung Oberösterreich, wird unter dem Titel „Naturraumkartierung Oberösterreich – Landschaftserhebung Oberösterreich“ die in Oberösterreich vorhandene Ausstattung, im Besonderen die der Kulturlandschaft, mit naturräumlich relevanten Strukturelementen und Biotopen erhoben. Im Gegensatz zur Biotopkartierung, die detaillierte Aussagen über die vegetationskundlichen Verhältnisse, Strukturmerkmale, Gefährdung, Nutzung, usw. trifft, gibt die Landschaftserhebung eine grobe und überblicksartige Darstellung der vorhandenen Elemente. Nur bestimmte Erhebungstypen werden über eine kurze Charakteristik beschrieben. Die Ergebnisse der Landschaftserhebung dienen als grundlegende Information für die Erarbeitung des Landschaftsleitbildes Oberösterreichs sowie für gutachterliche und planende Tätigkeiten von Behörden und anderen Planungsträgern. Bei konkreten Planungen sind jedoch aufbauend auf die Landschaftserhebung detailliertere Erhebungen durchzuführen.

Die Landschaftserhebung basiert auf einer Auswertung aktueller digitaler Farb-Orthofotos und vorliegender Unterlagen und erfolgt im Erhebungs- und Ausgabemaßstab 1 : 5.000. Begehungen werden auf ausgewählte Flächen beschränkt, und dienen insbesondere der Charakterisierung von Grünlandtypen sowie der Ansprache von Gehölzen. Bauland- und Siedlungsflächen sind nicht Gegenstand der Landschaftserhebung.

Die Ergebnisse der Landschaftserhebung werden für amtliche und private Gutachten, Planungen und Projekten zur Verfügung gestellt.

Das Büro DI Franz Grossauer, Ingenieurkonsulent für Landschaftsplanung, Gmünd wurde im April 2008 mit der Durchführung der Arbeiten zur Landschaftserhebung für die Gemeinde Arbing im politischen Bezirk Grieskirchen beauftragt. Der Bearbeitungszeitraum erstreckte sich von Juni 2008 bis März 2009.

Gegenständlicher Bericht fasst die Ergebnisse der Landschaftserhebung der Gemeinde Arbing zusammen. Grundlegende Unterlagen für die Digitalisierung und Aufarbeitung der Daten wurden vom Auftraggeber bereitgestellt (vollständige Auflistung siehe Kap. 4). Als Basis für den Bericht dienen die bei der Landesregierung bzw. Gemeinde erhobenen Pläne und Unterlagen wie z.B. der Flächenwidmungsplan und das Örtliche Entwicklungskonzept. Neben diverser Literatur zum Landschaftsraum sind auch die durch die Begehung vor Ort erworbenen Gebietskenntnisse und Wahrnehmungen durch den Bearbeiter eine wichtige Grundlage für die Berichtserstellung. Weiters wurden Informationen aus Recherchen im Internet verwendet.

1.2 Beschreibung des Bearbeitungsgebietes

1.2.1 Lage

Die Gemeinde Arbing liegt im unteren Mühlviertel am Übergang vom Hügelland des Mühlviertels in die fruchtbare Ebene des Machlandes. Das Gemeindegebiet besitzt eine Gesamtfläche von 12 km².

Der Hauptort Arbing liegt auf einer Seehöhe von 278 m. Der tiefstgelegene Punkt des Gemeindegebiets ist der Tobrabach mit einer Höhenlage von ca. 238 m. Die höchste Erhebung befindet sich ganz im Norden des Gebietes in der Nähe von Hörzing mit ca. 415 m.

Die Gemeinde liegt im politischen Bezirk Perg und besteht aus den zwei Katastralgemeinden Arbing und Puchberg im Machlande.

Nach der naturschutzfachlichen Raumgliederung Oberösterreichs liegt der Nordteil des Gemeindegebiets in der Raumeinheit „Aist-Naarn-Kuppenland“, der mittlere Teil in den „Südlichen Mühlviertler Randlagen“ und der Südteil im „Machland“.

17,5% der Fläche sind bewaldet, 71,7 % landwirtschaftlich genutzt.

1.2.2 Bevölkerung, Siedlung, Wirtschaft

Bevölkerung

Die Gemeinde Arbing zählte 2007 1.334 Einwohner, 1991 waren es zum Vergleich 1.269. 1971 gab es 252 Privathaushalte mit einer durchschnittlichen Haushaltsgröße von 4,3 Bewohnern, 2001 waren es 425 Haushalte mit durchschnittlich 3,0 Bewohnern.

Siedlung

Der größte Ort Arbing weist im Kern eine geschlossene Bebauungsstruktur auf, im Süden an der Bundesstraße hingegen zeigt er sich zersiedelt. Hier ist ein größerer Bereich durch Gewerbenutzung geprägt.

Das restliche Gemeindegebiet ist von kleinen, historisch gewachsenen Weilern und Dörfern, teilweise auch durch einzeln stehende Gehöfte charakterisiert.

Wirtschaft

Das wirtschaftliche Zentrum der Gemeinde ist Arbing. Durch seine verkehrsgünstige Lage an der nach Linz führenden Donau-Bundesstraße finden einige Betriebe aus verschiedenen wirtschaftlichen Sektoren hier ihren Standort.

Aufgrund der günstigen Bodenverhältnisse und des ebenen Landschaftsreliefs im Machland besitzt auch die Landwirtschaft einen wesentlichen Anteil an der Gesamtwirtschaftsleistung der Gemeinde. Daher soll kurz deren Struktur beschrieben werden.

Die Agrarstatistik zeigt von 1990 bis 1999 eine Abnahme der landwirtschaftlichen Betriebe von 92 auf 66. Diese Abnahme ging deutlich zu Lasten der Nebenerwerbsbetriebe, die in diesem Zeitraum von 64 auf 41 zurückgingen. Die Zahl der Haupterwerbsbetriebe ging nur leicht von 28 auf 25 zurück.

Trotz der deutlichen Abnahme der Betriebe blieb das Verhältnis der Flächenanteile der Nutzungsarten Landwirtschaft und Forstwirtschaft relativ konstant. Von 1990 bis 1999 ging die landwirtschaftliche Nutzfläche von 818 ha auf 741 ha zurück, der Wald nahm ebenfalls von

213 ha auf 161 ha ab. Pro verbleibenden Betrieb gab es also eine Zunahme der durchschnittlich bewirtschafteten Gesamtfläche.

1.2.3 Geologie, Landschaftsgenese und Naturraum

Das Aufnahmegebiet liegt im Übergangsbereich dreier Naturräume mit unterschiedlicher Landschaftsgenese.

Im Norden erreicht das „Aist-Naarn-Kuppenland“ das Gemeindegebiet. Es gehört zur geologischen Großeinheit der Böhmisches Masse. Seine Hügel und Kuppen bestehen hauptsächlich aus Graniten (vor allem Weinsberger Granit und Mauthausner Granit) und untergeordnet Gneisen. Immer wieder findet sich anstehender Fels in der Landschaft (Restlinge).

Das Aist-Naarn-Kuppenland ist eine ausgeprägt kleingliedrige und abwechslungsreiche Landschaft, die stufenförmig nach Norden hin ansteigt. Die zahlreichen Kuppen werden durch Täler voneinander getrennt, die wiederum enge Schluchtabschnitte aber auch breitere Kerbtäler aufweisen. Land- und forstwirtschaftliche genutzte Flächen wechseln sich kleinräumig ab. Im Übergangsbereich zur Donau finden sich entlang von geologischen Bruchlinien abgesenkte Becken, die zum Teil mit Ablagerungen gefüllt sind.

Südlich schließt die Raumeinheit „Südliche Mühlviertler Randlagen“ als schmales Band an. Es handelt sich hier um tertiäre Ablagerungen (Sandstein, Schlier, lokale Schotterdecken) über einem Granitsockel, der durch Erosion auch immer wieder zu Tage tritt. Durch diese kleinräumig wechselnden geologischen Bedingungen hat sich eine vielfältige Mischung unterschiedlichster Lebensräume entwickeln können. Das flachwellige Relief ermöglicht aber gleichzeitig auch eine intensive Landwirtschaft, sodass diese Raumeinheit streckenweise landschaftlich monoton erscheint.

Der südlichste Teil der Gemeinde zählt zum Machland, einer von 3 großen Beckenlandschaften entlang der oberösterreichischen Donau. Geologisch ist das Gebiet überwiegend aus eiszeitlichen und rezenten Flussablagerungen der Donau und ihrer Zubringer aufgebaut. Das Spektrum reicht von der tieferen und höheren Austufe über die tiefere zur höheren Niederterrasse. Die Sedimente sind abhängig vom Einzugsgebiet kalkreich, kalkfrei oder silikatisch, wobei alle Fraktionen von Korngrößen vorliegen.

Aufgrund ausgeprägter Flussregulierungen und Entwässerungsmaßnahmen wird das ursprünglich sehr bodenfeuchte Gebiet heute agrarisch intensiv genutzt und zählt damit zu den landwirtschaftlich produktivsten Landschaften Oberösterreich. Der natürliche Auwald wurde großflächig durch Pappelforste ersetzt.

Das Aufnahmegebiet liegt vor allem im forstlichen Wuchsgebiet 7.2 „Nördliches Alpenvorland – Ostteil“, zu einem kleinen Teil auch im Gebiet 9.1 „Mühlviertel“.

Folgende natürliche Waldgesellschaften wären im Gemeindegebiet zu finden:

- Kolline und submontane Stieleichen- Hainbuchenwälder
- Submontaner Buchenwald mit Tanne, Edellaubbaumarten, Stieleiche
- Eschen-Schwarzerlen-Auwälder
- Silberweiden – Silberpappel-Grauerlen-Auwälder
- Hartholz-Auwälder mit Esche, Stieleiche, Flatterulme, Feldulme
- Laubmischwälder mit Bergahorn, Esche und Bergulme
- Weißkiefer-Eichenwälder auf nährstoffarmen Standorten

1.2.4 Boden

Die Böden des „Aist-Naarn-Kuppenlandes“ sind von Natur aus nährstoffarm und neigen aufgrund des Ausgangsgesteins zur Versauerung.

Der häufigste Bodentyp ist hier die Felsbraunerde. Je nach Lage ist sie flach- bis mittelgründig ausgeprägt. Je besser die Wasserversorgung, desto geeigneter ist sie für den Ackerbau. Auf flachen Hängen und Verebnungen kommt es unter dem Einfluss von Tagwasserstau zur Pseudovergleyung der Braunerde. Unter Grundwassereinfluss in Senken finden sich auch echte Gleye, wobei die Übergänge zwischen diesen Bodentypen fließend sind.

In den „Südlichen Mühlviertler Randlagen“ finden sich ähnliche Bodentypen, allerdings aufgrund tertiärer Überdeckungen wesentlich tiefgründiger, basenreicher und damit besser für die Landwirtschaft geeignet.

Das Machland ist bodenkundlich einerseits durch die Donauauen geprägt, andererseits durch die silikatischen Sedimente der Zubringerflüsse aus dem Norden, wie Aist und Naarn. Die dominanten Bodentypen sind im Augebiet Graue Auböden sowie kalkhaltige Gleye. Im Bereich der Niederterrasse und Donauzubringer dominieren Parabraunerden, Braune Auböden und kalkfreie Gleye.

1.2.5 Klima

Das Klima im „Aist-Naarn-Kuppenland“ ist ein Übergangsklima mit ozeanischem Einfluss im Westen und kontinentalem Einfluss weiter östlich.

Die durchschnittlichen Jahresniederschläge liegen zwischen 700 mm und 900 mm. Die Nebelhäufigkeit steigt mit sinkender Seehöhe. Hauptwindrichtung ist Westen, wobei immer wieder auftretende raue und kalte Nordwinde kennzeichnend für das Gebiet sind.

Aufgrund der großen Höhendifferenzen und der Exposition finden sich große Temperaturspannen. Im Norden in den höchsten Lagen beträgt das Jahresmittel 5 – 6°C. Am Südrand hingegen kommt es zu einer klimatischen Begünstigung, die in der südlich angrenzenden Raumeinheit „Südliche Mühlviertler Randlagen“ besonders deutlich wird. Hier beträgt das Jahresmittel zwischen 8 und 9°C. Das Gebiet zählt damit bereits zu den wärmsten Gebieten Oberösterreichs.

Das Machland ist mit 10°C Jahresdurchschnittstemperatur noch etwas wärmer. Die Niederschläge liegen um 800 mm pro Jahr. Auch hier dominieren Westwinde.

2 Beschreibung der einzelnen Teilgebiete

Die Zielsetzung der Landschaftserhebung für das Gemeindegebiet von Arbing legt eine Untergliederung des Gemeindegebiets in 2 Teilgebiete nahe. Die Gliederung erfolgt auf Grundlage von Geologie, Landschaftsgenese, Naturraum sowie der naturschutzfachlichen Raumgliederung Oberösterreichs.

Teilgebiet 1: Landwirtschaftlich geprägte Kuppenlandschaft

Das Teilgebiet 1 hat nach der naturschutzfachlichen Raumgliederung an den Raumeinheiten „Südliche Mühlviertler Randlagen“ und „Aist-Naarn-Kuppenland“ Anteil. Es umfasst die reliefbetonte Nordhälfte des Gemeindegebietes und ist durch relativ intensive landwirtschaftliche Nutzung mit einigen eingestreuten Waldbereichen gekennzeichnet.

Teilgebiet 2: Ackerbau-dominiertes agrarisches Intensivgebiet

Das Teilgebiet 2 liegt nach der naturschutzfachlichen Raumgliederung in der Raumeinheit Machland und umfasst den flachen Südteil des Gemeindegebietes. Das Gebiet ist durch agrarische Intensivnutzung sowie durch gewerbliche Nutzung und starkes Verkehrsaufkommen auf der Bundesstraße 3 geprägt.

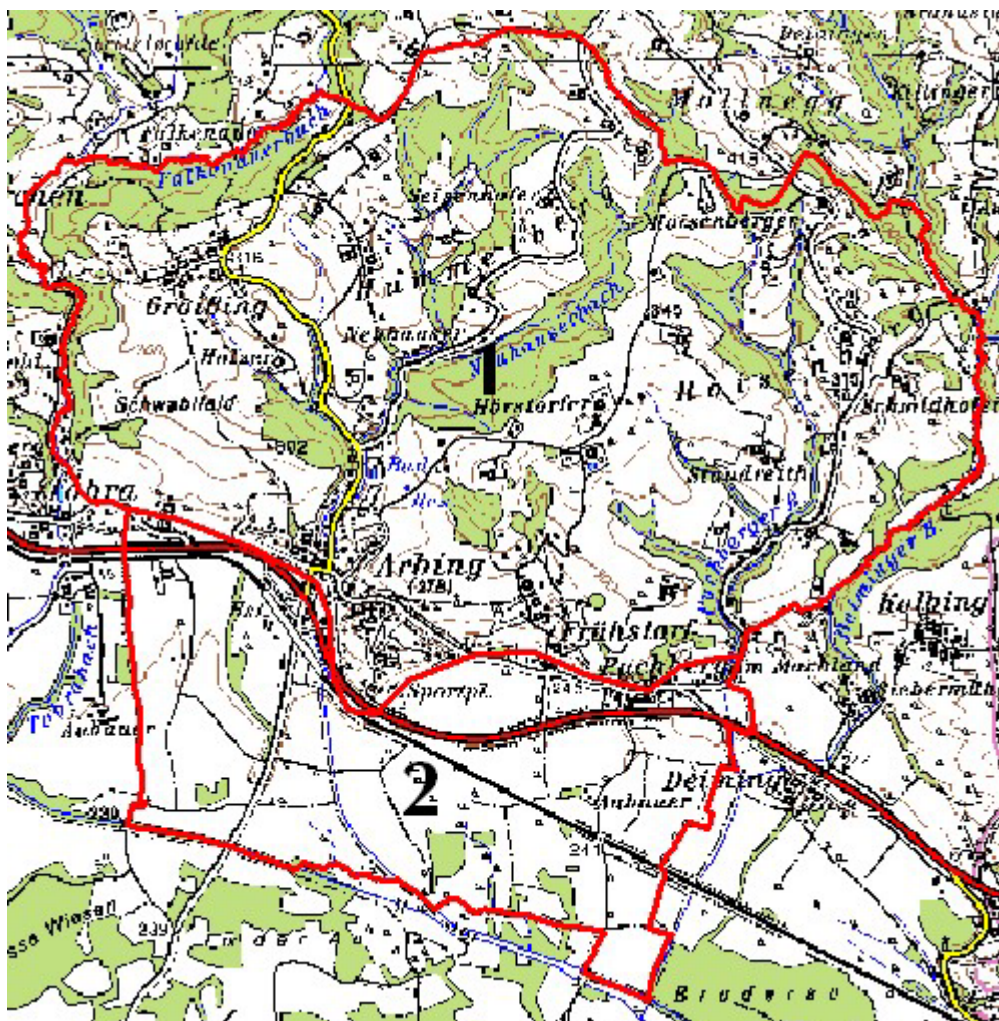


Abb. 1: Übersicht Erhebungsgebiet mit Abgrenzung der Teilgebiete und ÖK50

Teilgebiet 1: Landwirtschaftlich geprägte Kuppenlandschaft

Teilgebiet 2: Ackerbau-dominiertes agrarisches Intensivgebiet

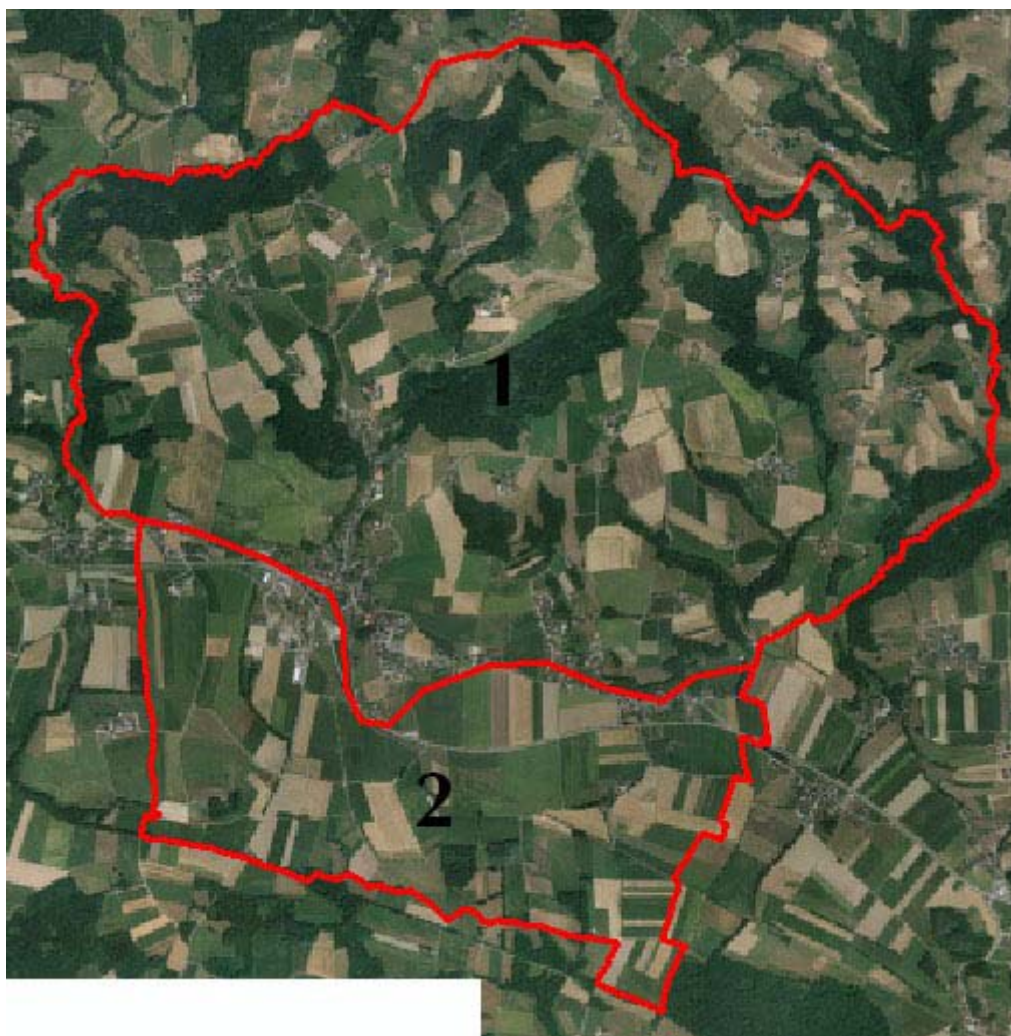


Abb. 2: Übersicht Erhebungsgebiet mit Abgrenzung der Teilgebiete und Orthofotos

Teilgebiet 1: Landwirtschaftlich geprägte Kuppenlandschaft
Teilgebiet 2: Ackerbau-dominiertes agrarisches Intensivgebiet

2.1 Teilgebiet 1: Landwirtschaftlich geprägte Kuppenlandschaft

Struktur-/Nutzungsmerkmal	Charakterisierung
Wald	<ul style="list-style-type: none"> Sowohl einige größere geschlossene als auch zahlreiche kleine Waldflächen regelmäßig über das Gebiet verteilt Aufbau und Artenzusammensetzung wechselt zwischen naturnah und naturfern Wenige Aufforstungsflächen vorhanden
Landwirtschaftliche Nutzung / Nutzungsintensität	<ul style="list-style-type: none"> Durchwegs recht intensiv landwirtschaftlich genutzt Gemischte Acker- und Grünlandwirtschaft Zahlreiche Streuobstwiesen um Gehöfte
Moore	<ul style="list-style-type: none"> Nicht vorhanden
Strukturelemente	<ul style="list-style-type: none"> Insgesamt relativ ausgeräumt Im Siedlungsbereich aber auch teilweise ortsfrem Streuobst Zahlreiche Uferbegleitgehölze Einige Heckenzüge mit meist naturnahem Aufbau und Artenbestand Wenige kleinflächige Reste an Halbtrockenrasen und mesophilen Fettwiesen, meist in Hanglage
Gewässer	<ul style="list-style-type: none"> Entwässerung Richtung Süden zur Donau Zwei Hauptgewässer (Neuhauserbach, Puchberger Bach) durchqueren das Gebiet, zahlreiche Zubringer Einige Stillgewässer, jedoch meist naturfern ausgeprägt
Rohstoffabbau / Deponien	<ul style="list-style-type: none"> Eine Sandgrube in Teilgebiet 1
Siedlungsstruktur	<ul style="list-style-type: none"> Größte Ortschaft ist Arbing, mit Zersiedelungstendenzen Ansonsten Weiler bäuerlicher Prägung Einige Einzelgehöfte
Relief	<ul style="list-style-type: none"> Relativ starke Unterschiede mit Höhenlagen zwischen 250 m und 400 m
Auffällige Entwicklungsprozesse / Landschaftseingriffe	<ul style="list-style-type: none"> Feuchtbiootope aufgrund großflächiger Drainagierungen praktisch vollständig verschwunden

2.2 Teilgebiet 2: Ackerbau-dominiertes agrarisches Intensivgebiet

Struktur-/Nutzungsmerkmal	Charakterisierung
Wald	<ul style="list-style-type: none"> Bis auf drei kleine Waldflächen im Süden des Teilgebietes kein Wald
Landwirtschaftliche Nutzung / Nutzungsintensität	<ul style="list-style-type: none"> Agrarisch intensive Landbewirtschaftung Dominanz von Ackerwirtschaft Kleinstflächige Reste von Fettwiesen
Moore	<ul style="list-style-type: none"> Keine vorhanden
Strukturelemente	<ul style="list-style-type: none"> Grundsätzlich sehr ausgeräumt Etwas Streuobst um Gehöfte Wenige Uferbegleitgehölze entlang von Fließgewässern Wenige Heckenzüge
Gewässer	<ul style="list-style-type: none"> Entwässerung Richtung Süden zur Donau Ein Hauptgewässer (Neuhauserbach) durchquert das Gebiet, ist allerdings hart reguliert Keine Stillgewässer
Rohstoffabbau / Deponien	<ul style="list-style-type: none"> Keine vorhanden
Siedlungsstruktur	<ul style="list-style-type: none"> Einzigster Ort ist Puchberg Wenige Einzelgehöfte Gewerbenutzung bei Arbing im Norden des Teilgebietes
Relief	<ul style="list-style-type: none"> Flache und weite Beckenlage der Donau (Austufe und Niederterrasse) mit Höhenlage um 250 m
Auffällige Entwicklungsprozesse / Landschaftseingriffe	<ul style="list-style-type: none"> Vollflächige Intensivierung und Ausräumung der Landschaft seit langem abgeschlossen

3 Zusammenfassende Beschreibung

3.1 Ergebnisse der Landschaftserhebung

Die Gemeinde Arbing hat an den drei Raumeinheiten „Aist-Naarn-Kuppenland“, „Südliche Mühlviertler Randlagen“ und Machland Anteil. Das Gemeindegebiet ist im Norden durch Kuppen und weite Senken gegliedert. Die steileren Bereiche sowie Niederungen entlang von Fließgewässern sind stark bewaldet, der Rest landwirtschaftlich genutzt. Die Entwässerungsrichtung ist nach Süden zur Donau.

Aufgrund raumgreifender Intensivierung der Landwirtschaft in den letzten Jahrzehnten zeigen sich deutliche landschaftsökologische Defizite, wodurch die Vielfalt an Lebensraumtypen begrenzt ist.

Abzüglich der Nadelwälder wurden 358 mehr oder weniger naturnahe Elemente festgestellt, die sich auf 14 Bestandestypen verteilen und 20,85% der Gemeindefläche einnehmen (siehe Tab. 1).

Dieser recht hohe Wert ist bedingt durch den großen Flächenanteil von Laub- und Mischwäldern im Gebiet. Zahlenmäßig am häufigsten vertreten sind Streuobstbestände, die vor allem im Randbereich der Ortschaften auftreten. Diese sind besonders erwähnenswert, da sie oft weit in die umgebende Landschaft reichen und die Siedlungen dadurch sowohl optisch als auch funktional in diese einbinden.

Ebenfalls noch einigermaßen häufig finden sich Hecken, Ufergehölzstreifen und Feldgehölze. Diese besitzen vor allem vernetzende Funktion (Korridore und Trittsteinbiotope) im Sinne des Biotopverbundes.

Im Bereich des Hauptortes Arbing zeigen sich leichte Zersiedelungstendenzen durch unstrukturierte und flächenintensive Entwicklung von Wohnbau und vor allem Gewerbe entlang der Bundesstraße 3.

Die folgenden Tabellen geben einen zusammenfassenden Überblick über die prozentuelle Flächenverteilung und Flächengrößen der erhobenen Bestandestypen in Relation zur gesamten Gemeindefläche.

	Fläche in ha	Prozentueller Anteil
Gemeindefläche gesamt		
davon		
Fläche erhobene Bestandestypen (inkl. Nadelwälder)	290,80	24,23
Intensiv genutzte Grünlandbereiche, geschlossene Siedlungsgebiete, Verkehrsflächen (= nicht erhobene Flächen)	909,20	75,77

Tab. 1: Flächengrößen und prozentuelle Flächenverteilung der erhobenen Bestandestypen bzw. der nicht erhobenen Flächen in Relation zur gesamten Gemeindefläche

Erhobene Bestandestypen	Flächengröße in ha	Anteil an der ges. Gemeindefläche in %
Nadelwald/Nadelholzforst	40,58	3,38
Laub-Nadel-Mischwald/Laub-Nadelholz-Mischforst	97,08	8,09
Laubwald/Laubholzforst	114,83	9,57
Kleinstwaldfläche ("Feldgehölz"), Gebüsch oder Baumgruppe unter 1000m ²	0,63	0,05
Uferbegleitgehölz	6,11	0,51
Heckenzug	2,01	0,17
Streuobstbestand (Streuobstwiese/-weide, Obstbaumreihen)	22,07	1,84
Baumreihe, Allee	0,37	0,03
Markanter Einzelbaum	0,02	0,00
Sukzessionsfläche in ehemaligen Intensivgebieten	1,56	0,13
Neubewaldung/Aufforstung	1,20	0,10
Trocken-, Halbtrockenrasen und Grusfluren einschließlich bodensaurer Halbtrockenrasen und (Silikat-)Grusfluren	0,07	0,01
Mesophile „bunte“ Fettwiese und die meisten Magerrasen, -weiden	0,54	0,04
Stehendes Gewässer	0,00	0,00
Fließendes Gewässer	3,73	0,31

Tab. 2: Darstellung der Flächenverteilung und -größen der erhobenen Bestandestypen in Relation zur gesamten Gemeindefläche.

3.2 Naturschutzfachlich wertvolle Bereiche

In der zum Großteil intensiv landwirtschaftlich genutzten Gemeinde finden sich insgesamt wenige naturschutzfachlich wertvolle Bereiche.

Hervorzuheben sind kleinflächige Reste extensiver Wiesentypen im Teilgebiet 1 (Halbtrockenrasen, mesophile Fettwiesen). Zahlreiche in der Region bereits seltene Pflanzen- und Tierarten finden hier noch Lebensraum.

Ansonsten gibt es aufgrund verschiedener Landschafts- und Reliefformen eine größere Zahl von naturschutzfachlich wichtigen Trittstein- und Korridorbiotopen. Dazu zählen vor allem die Obstbaumbestände um Siedlungen, strukturreiche Uferbegleitgehölze entlang von Bächen sowie Kleinstwaldflächen und Hecken.

Ein deutlicher Anteil der Wälder sind standortgerechte Laubbestände. Diese tragen zur Artenvielfalt bei und stellen auch allein auf Grund ihrer Größe einen bedeutenden Lebensraum für Tiere und Pflanzen dar und sollten daher unbedingt erhalten bleiben.

3.3 Defizite und Ansatzpunkte für naturschutzfachliche Aufwertung

Auffallend ist der große Anteil an ausgeräumten intensivlandwirtschaftlich genutzten Bereichen im Gemeindegebiet. Gezielte Anlage traditioneller Landschaftselemente könnte den Biotopverbund wesentlich verbessern.

Weiters ist der vollständige Verlust naturnaher Feuchtlebensräume zu nennen. Die praktisch flächendeckende Entwässerung feuchter Äcker und Wiesen sowie die harte Regulierung von Bächen im Machland veränderten das Landschaftsgefüge nachhaltig. Bachrenaturierungen sowie die Schaffung naturnaher Ufergehölzsäume und die Extensivierung bachnaher Wiesen mit Einrichtung von Pufferzonen entlang der Ufer wären sinnvolle Entwicklungsmaßnahmen.

Aufgrund der intensiven Grünlandwirtschaft sind extensive Wiesenlebensräume mit wenigen Ausnahmen nur mehr als Restflächen vorhanden. Sofern noch nicht erfolgt, könnte der Vertragsnaturschutz deren Erhaltung und Pflege erleichtern.

4 Verwendete Literatur und Quellenverzeichnis

4.1 Datengrundlagen

Vom Auftraggeber beigestellte Daten

- Farb-Orthofotos im Triangulierungsblattschnitt 1:5000 (© Land Oberösterreich)
- Digitale ÖK50 (kartographisches Modell KM50) im Blattschnitt TB20000 (© Bundesamt für Eich- und Vermessungswesen)
- Gemeindegrenzen aus der Digitalen Katastralmappe (© Bundesamt für Eich- und Vermessungswesen)
- Digitale Katastralmappe (© Bundesamt für Eich- und Vermessungswesen)
- 10m Höhenschichtlinien generiert aus dem Digitalen Höhemodell (© Bundesamt für Eich- und Vermessungswesen)
- Digitales Landschaftsmodell - Gewässernetz (© Bundesamt für Eich- und Vermessungswesen)
- Naturschutzfachliche Raumgliederung Oberösterreichs (© Land Oberösterreich)
- Moorflächen nach Krisai & Schmidt (aus GENISYS) (© Land Oberösterreich)

Gemeinde Arbing

- Flächenwidmungsplan der Gemeinde Arbing

4.2 Literaturverzeichnis

MUCINA L., G. GRABHER und T. ELLMAUER (Hrsg.; 1993): Die Pflanzengesellschaften Österreichs Teil I bis III. - Gustav Fischer Verlag Stuttgart - New York.

UMWELTBUNDESAMT (UBA, Hrsg.; 1987): Biotopkartierung. Stand und Empfehlungen. - Herausgegeben vom Umweltbundesamt Wien in Zusammenarbeit mit dem Österreichischen Institut für Raumplanung ÖIR, Wien.

UMWELTBUNDESAMT (UBA, Hrsg.; 1989): Biotoptypen in Österreich. Vorarbeiten zu einem Katalog. - Herausgegeben vom Umweltbundesamt Wien, Wien.

UMWELTBUNDESAMT (UBA, Hrsg.; 1989): Kartierung ausgewählter Kulturlandschaften Österreichs. - Herausgegeben vom Umweltbundesamt Wien, Wien.

4.3 Sonstige Quellen

- Internet-Abfrage: <http://doris.ooe.gv.at>
- Internet-Abfrage: <http://www.ooe.gv.at/natur/nala/index.htm>
- Internet-Abfrage: <http://www.ooe.gv.at/natur/genisys/>
- Internet-Abfrage: <http://www.ooe.gv.at/>
- Internet-Abfrage: <http://bfw.ac.at/300/1027.html>
- Internet-Abfrage: <http://www.statistik.at/>
- Internet-Abfrage: <http://www.zamg.ac.at/>
- Internet-Abfrage: <http://bfw.ac.at/>
- Internet-Abfrage: <http://www.arbing.at/>
- Internet-Abfrage: [http://de.wikipedia.org/wiki/Arbing_\(Ober%C3%B6sterreich\)](http://de.wikipedia.org/wiki/Arbing_(Ober%C3%B6sterreich))
- Internet-Abfrage: <http://www.geologie.ac.at/>

Anhang 1

Fotodokumentation



Abb. 1: Intensiver Ackerbau im Machland-Anteil von Arbing (Foto: Grossauer, Ingenieurkonsulent für Landschaftsplanung, Gmünd)



Abb. 2: Baumreihen im Teilgebiet 2 (Foto: Grossauer, Ingenieurkonsulent für Landschaftsplanung, Gmünd)



Abb. 3: Blick von Süden auf Arbing (Foto: Grossauer, Ingenieurkonsulent für Landschaftsplanung, Gmünd)



Abb. 4: Begradigter Bach in Teilgebiet 2 (Foto: Grossauer, Ingenieurkonsulent für Landschaftsplanung, Gmünd)



Abb. 5: Übergangsbereich zwischen Machland und Mühlviertel westlich von Arbing (Foto: Grossauer, Ingenieurkonsulent für Landschaftsplanung, Gmünd)



Abb. 6: Streuobstwiesen bei Großsieding (Photo: Grossauer, Ingenieurkonsulent für Landschaftsplanung, Gmünd)



Abb. 7: Obstbaumreihe in Hummelberg (Foto: Grossauer, Ingenieurkonsulent für Landschaftsplanung, Gmünd)



Abb. 8 Sandgewinnung in Hummelberg (Foto: Grossauer, Ingenieurkonsulent für Landschaftsplanung, Gmünd)



Abb. 9: Kuppenlandschaft im Norden von Teilgebiet 1 (Foto: Grossauer, Ingenieurkonsulent für Landschaftsplanung, Gmünd)



Abb. 10: Felsiger Trockenstandort bei Arbing (Foto: Grossauer, Ingenieurkonsulent für Landschaftsplanung, Gmünd)



Abb. 11: Blick von Frühstorf auf Arbing (Foto: Grossauer, Ingenieurkonsulent für Landschaftsplanung, Gmünd)



Abb. 12: Blick von Frühstorf auf das Machland (Foto: Grossauer, Ingenieurkonsulent für Landschaftsplanung, Gmünd)



Abb. 13: Landschaft bei Roisenberg (Foto: Grossauer, Ingenieurkonsulent für Landschaftsplanung, Gmünd)

Anhang 2

Beschreibung der Einzelflächen

(Datenbank-Bericht: Auswahl Berichte Gemeinde -
"Ausdruck Endbericht" sortiert nach Flächennummer)

Gemeinde: **41102 Arbing**

Bezirk: **Perg**

lfd. Nummer:	1	Fläche: in m²	38	Länge in m:	0
Bestandestyp:	0204 Streuobstbestand (Streuobstwiese/-weide, Obstbaumreihen)				
Charakteristik:					
Bearbeiter: Mag. Axel Schmidt, DI Clemens Köhl					
lfd. Nummer:	2	Fläche: in m²	28	Länge in m:	0
Bestandestyp:	0204 Streuobstbestand (Streuobstwiese/-weide, Obstbaumreihen)				
Charakteristik:					
Bearbeiter: Mag. Axel Schmidt, DI Clemens Köhl					
lfd. Nummer:	3	Fläche: in m²	28	Länge in m:	0
Bestandestyp:	0204 Streuobstbestand (Streuobstwiese/-weide, Obstbaumreihen)				
Charakteristik:					
Bearbeiter: Mag. Axel Schmidt, DI Clemens Köhl					
lfd. Nummer:	4	Fläche: in m²	20	Länge in m:	0
Bestandestyp:	0204 Streuobstbestand (Streuobstwiese/-weide, Obstbaumreihen)				
Charakteristik:					
Bearbeiter: Mag. Axel Schmidt, DI Clemens Köhl					
lfd. Nummer:	5	Fläche: in m²	28	Länge in m:	0
Bestandestyp:	0204 Streuobstbestand (Streuobstwiese/-weide, Obstbaumreihen)				
Charakteristik:					
Bearbeiter: Mag. Axel Schmidt, DI Clemens Köhl					
lfd. Nummer:	6	Fläche: in m²	20	Länge in m:	0
Bestandestyp:	0204 Streuobstbestand (Streuobstwiese/-weide, Obstbaumreihen)				
Charakteristik:					
Bearbeiter: Mag. Axel Schmidt, DI Clemens Köhl					
lfd. Nummer:	7	Fläche: in m²	38	Länge in m:	0
Bestandestyp:	0207 Markanter Einzelbaum				
Charakteristik:					
Bearbeiter: Mag. Axel Schmidt, DI Clemens Köhl					
lfd. Nummer:	8	Fläche: in m²	38	Länge in m:	0
Bestandestyp:	0207 Markanter Einzelbaum				
Charakteristik:					
Bearbeiter: Mag. Axel Schmidt, DI Clemens Köhl					
lfd. Nummer:	9	Fläche: in m²	38	Länge in m:	0
Bestandestyp:	0207 Markanter Einzelbaum				
Charakteristik:					
Bearbeiter: Mag. Axel Schmidt, DI Clemens Köhl					
lfd. Nummer:	10	Fläche: in m²	38	Länge in m:	0
Bestandestyp:	0207 Markanter Einzelbaum				
Charakteristik:					
Bearbeiter: Mag. Axel Schmidt, DI Clemens Köhl					
lfd. Nummer:	11	Fläche: in m²	38	Länge in m:	0
Bestandestyp:	0207 Markanter Einzelbaum				
Charakteristik:					
Bearbeiter: Mag. Axel Schmidt, DI Clemens Köhl					

lfd. Nummer:	1001	Fläche: in m²	409	Länge in m:	82
Bestandestyp:	0204 Streuobstbestand (Streuobstwiese/-weide, Obstbaumreihen)				
Charakteristik:					
	Bearbeiter: Mag. Axel Schmidt, DI Clemens Köhl				
lfd. Nummer:	1002	Fläche: in m²	605	Länge in m:	202
Bestandestyp:	0203 Heckenzug				
Charakteristik:					
	Bearbeiter: Mag. Axel Schmidt, DI Clemens Köhl				
lfd. Nummer:	1003	Fläche: in m²	143	Länge in m:	48
Bestandestyp:	0203 Heckenzug				
Charakteristik:					
	Bearbeiter: Mag. Axel Schmidt, DI Clemens Köhl				
lfd. Nummer:	1004	Fläche: in m²	1004	Länge in m:	335
Bestandestyp:	0203 Heckenzug				
Charakteristik:					
	Bearbeiter: Mag. Axel Schmidt, DI Clemens Köhl				
lfd. Nummer:	1005	Fläche: in m²	456	Länge in m:	65
Bestandestyp:	0203 Heckenzug				
Charakteristik:					
	Bearbeiter: Mag. Axel Schmidt, DI Clemens Köhl				
lfd. Nummer:	1006	Fläche: in m²	733	Länge in m:	105
Bestandestyp:	0203 Heckenzug				
Charakteristik:					
	Bearbeiter: Mag. Axel Schmidt, DI Clemens Köhl				
lfd. Nummer:	1007	Fläche: in m²	766	Länge in m:	109
Bestandestyp:	0203 Heckenzug				
Charakteristik:					
	Bearbeiter: Mag. Axel Schmidt, DI Clemens Köhl				
lfd. Nummer:	1008	Fläche: in m²	208	Länge in m:	30
Bestandestyp:	0203 Heckenzug				
Charakteristik:					
	Bearbeiter: Mag. Axel Schmidt, DI Clemens Köhl				
lfd. Nummer:	1009	Fläche: in m²	1047	Länge in m:	262
Bestandestyp:	0206 Baumreihe, Allee				
Charakteristik:					
	Bearbeiter: Mag. Axel Schmidt, DI Clemens Köhl				
lfd. Nummer:	1010	Fläche: in m²	2306	Länge in m:	769
Bestandestyp:	0402 Fließendes Gewässer				
Charakteristik:	Naturferner regulierter Bach mit ca. 3 m Sohlbreite. Linienführung gestreckt bis weit bogig. Großteils befestigte Uferböschungen. Sohle noch natürlich. Standortgerechter Ufergehölzstreifen (GP 1).				
	Bearbeiter: Mag. Axel Schmidt, DI Clemens Köhl				
lfd. Nummer:	1011	Fläche: in m²	241	Länge in m:	34
Bestandestyp:	0204 Streuobstbestand (Streuobstwiese/-weide, Obstbaumreihen)				
Charakteristik:					
	Bearbeiter: Mag. Axel Schmidt, DI Clemens Köhl				
lfd. Nummer:	1012	Fläche: in m²	163	Länge in m:	33
Bestandestyp:	0204 Streuobstbestand (Streuobstwiese/-weide, Obstbaumreihen)				
Charakteristik:					
	Bearbeiter: Mag. Axel Schmidt, DI Clemens Köhl				

lfd. Nummer:	1013	Fläche: in m ²	106	Länge in m:	15
Bestandestyp:	0204 Streuobstbestand (Streuobstwiese/-weide, Obstbaumreihen)				
Charakteristik:	Bearbeiter: Mag. Axel Schmidt, DI Clemens Köhl				
lfd. Nummer:	1014	Fläche: in m ²	633	Länge in m:	106
Bestandestyp:	0204 Streuobstbestand (Streuobstwiese/-weide, Obstbaumreihen)				
Charakteristik:	Bearbeiter: Mag. Axel Schmidt, DI Clemens Köhl				
lfd. Nummer:	1015	Fläche: in m ²	71	Länge in m:	18
Bestandestyp:	0204 Streuobstbestand (Streuobstwiese/-weide, Obstbaumreihen)				
Charakteristik:	Bearbeiter: Mag. Axel Schmidt, DI Clemens Köhl				
lfd. Nummer:	1016	Fläche: in m ²	234	Länge in m:	47
Bestandestyp:	0204 Streuobstbestand (Streuobstwiese/-weide, Obstbaumreihen)				
Charakteristik:	Bearbeiter: Mag. Axel Schmidt, DI Clemens Köhl				
lfd. Nummer:	1017	Fläche: in m ²	86	Länge in m:	17
Bestandestyp:	0204 Streuobstbestand (Streuobstwiese/-weide, Obstbaumreihen)				
Charakteristik:	Bearbeiter: Mag. Axel Schmidt, DI Clemens Köhl				
lfd. Nummer:	1018	Fläche: in m ²	213	Länge in m:	53
Bestandestyp:	0204 Streuobstbestand (Streuobstwiese/-weide, Obstbaumreihen)				
Charakteristik:	Bearbeiter: Mag. Axel Schmidt, DI Clemens Köhl				
lfd. Nummer:	1019	Fläche: in m ²	688	Länge in m:	98
Bestandestyp:	0204 Streuobstbestand (Streuobstwiese/-weide, Obstbaumreihen)				
Charakteristik:	Bearbeiter: Mag. Axel Schmidt, DI Clemens Köhl				
lfd. Nummer:	1020	Fläche: in m ²	529	Länge in m:	76
Bestandestyp:	0204 Streuobstbestand (Streuobstwiese/-weide, Obstbaumreihen)				
Charakteristik:	Bearbeiter: Mag. Axel Schmidt, DI Clemens Köhl				
lfd. Nummer:	1021	Fläche: in m ²	583	Länge in m:	97
Bestandestyp:	0204 Streuobstbestand (Streuobstwiese/-weide, Obstbaumreihen)				
Charakteristik:	Bearbeiter: Mag. Axel Schmidt, DI Clemens Köhl				
lfd. Nummer:	1022	Fläche: in m ²	80	Länge in m:	13
Bestandestyp:	0204 Streuobstbestand (Streuobstwiese/-weide, Obstbaumreihen)				
Charakteristik:	Bearbeiter: Mag. Axel Schmidt, DI Clemens Köhl				
lfd. Nummer:	1023	Fläche: in m ²	320	Länge in m:	53
Bestandestyp:	0204 Streuobstbestand (Streuobstwiese/-weide, Obstbaumreihen)				
Charakteristik:	Bearbeiter: Mag. Axel Schmidt, DI Clemens Köhl				
lfd. Nummer:	1024	Fläche: in m ²	310	Länge in m:	52
Bestandestyp:	0204 Streuobstbestand (Streuobstwiese/-weide, Obstbaumreihen)				
Charakteristik:	Bearbeiter: Mag. Axel Schmidt, DI Clemens Köhl				

lfd. Nummer:	1025	Fläche: in m²	467	Länge in m:	67
Bestandestyp:	0203 Heckenzug				
Charakteristik:					
	Bearbeiter: Mag. Axel Schmidt, DI Clemens Köhl				
lfd. Nummer:	1026	Fläche: in m²	253	Länge in m:	63
Bestandestyp:	0204 Streuobstbestand (Streuobstwiese/-weide, Obstbaumreihen)				
Charakteristik:					
	Bearbeiter: Mag. Axel Schmidt, DI Clemens Köhl				
lfd. Nummer:	1027	Fläche: in m²	77	Länge in m:	26
Bestandestyp:	0204 Streuobstbestand (Streuobstwiese/-weide, Obstbaumreihen)				
Charakteristik:					
	Bearbeiter: Mag. Axel Schmidt, DI Clemens Köhl				
lfd. Nummer:	1028	Fläche: in m²	85	Länge in m:	21
Bestandestyp:	0204 Streuobstbestand (Streuobstwiese/-weide, Obstbaumreihen)				
Charakteristik:					
	Bearbeiter: Mag. Axel Schmidt, DI Clemens Köhl				
lfd. Nummer:	1029	Fläche: in m²	639	Länge in m:	91
Bestandestyp:	0204 Streuobstbestand (Streuobstwiese/-weide, Obstbaumreihen)				
Charakteristik:					
	Bearbeiter: Mag. Axel Schmidt, DI Clemens Köhl				
lfd. Nummer:	1030	Fläche: in m²	289	Länge in m:	58
Bestandestyp:	0204 Streuobstbestand (Streuobstwiese/-weide, Obstbaumreihen)				
Charakteristik:					
	Bearbeiter: Mag. Axel Schmidt, DI Clemens Köhl				
lfd. Nummer:	1031	Fläche: in m²	322	Länge in m:	64
Bestandestyp:	0203 Heckenzug				
Charakteristik:					
	Bearbeiter: Mag. Axel Schmidt, DI Clemens Köhl				
lfd. Nummer:	1032	Fläche: in m²	1004	Länge in m:	201
Bestandestyp:	0204 Streuobstbestand (Streuobstwiese/-weide, Obstbaumreihen)				
Charakteristik:					
	Bearbeiter: Mag. Axel Schmidt, DI Clemens Köhl				
lfd. Nummer:	1033	Fläche: in m²	1053	Länge in m:	211
Bestandestyp:	0203 Heckenzug				
Charakteristik:					
	Bearbeiter: Mag. Axel Schmidt, DI Clemens Köhl				
lfd. Nummer:	1034	Fläche: in m²	983	Länge in m:	197
Bestandestyp:	0206 Baumreihe, Allee				
Charakteristik:					
	Bearbeiter: Mag. Axel Schmidt, DI Clemens Köhl				
lfd. Nummer:	1035	Fläche: in m²	57	Länge in m:	19
Bestandestyp:	0206 Baumreihe, Allee				
Charakteristik:					
	Bearbeiter: Mag. Axel Schmidt, DI Clemens Köhl				
lfd. Nummer:	1036	Fläche: in m²	39	Länge in m:	13
Bestandestyp:	0206 Baumreihe, Allee				
Charakteristik:					
	Bearbeiter: Mag. Axel Schmidt, DI Clemens Köhl				

lfd. Nummer:	1037	Fläche: in m²	72	Länge in m:	24
Bestandestyp:	0206 Baumreihe, Allee				
Charakteristik:					
	Bearbeiter:	Mag. Axel Schmidt, DI Clemens Köhl			
lfd. Nummer:	1038	Fläche: in m²	296	Länge in m:	74
Bestandestyp:	0206 Baumreihe, Allee				
Charakteristik:					
	Bearbeiter:	Mag. Axel Schmidt, DI Clemens Köhl			
lfd. Nummer:	1039	Fläche: in m²	68	Länge in m:	23
Bestandestyp:	0203 Heckenzug				
Charakteristik:					
	Bearbeiter:	Mag. Axel Schmidt, DI Clemens Köhl			
lfd. Nummer:	1040	Fläche: in m²	257	Länge in m:	86
Bestandestyp:	0206 Baumreihe, Allee				
Charakteristik:					
	Bearbeiter:	Mag. Axel Schmidt, DI Clemens Köhl			
lfd. Nummer:	1041	Fläche: in m²	522	Länge in m:	75
Bestandestyp:	0201 Kleinstwaldfläche ("Feldgehölz"), Gebüsch oder Baumgruppe unter 1000m²				
Charakteristik:	Lineares heckenartiges Feldgehölz mit großen Quercus robur - Exemplaren. Zusätzlich Corylus avellana, Cornus sanguinea, Alnus glutinosa, Salix sp. und viel Rubus idaeus sowie Urtica dioica in der Krautschicht.				
	Bearbeiter:	Mag. Axel Schmidt, DI Clemens Köhl			
lfd. Nummer:	1042	Fläche: in m²	644	Länge in m:	129
Bestandestyp:	0203 Heckenzug				
Charakteristik:					
	Bearbeiter:	Mag. Axel Schmidt, DI Clemens Köhl			
lfd. Nummer:	1043	Fläche: in m²	769	Länge in m:	128
Bestandestyp:	0203 Heckenzug				
Charakteristik:					
	Bearbeiter:	Mag. Axel Schmidt, DI Clemens Köhl			
lfd. Nummer:	1044	Fläche: in m²	1752	Länge in m:	350
Bestandestyp:	0203 Heckenzug				
Charakteristik:					
	Bearbeiter:	Mag. Axel Schmidt, DI Clemens Köhl			
lfd. Nummer:	1045	Fläche: in m²	1121	Länge in m:	280
Bestandestyp:	0204 Streuobstbestand (Streuobstwiese/-weide, Obstbaumreihen)				
Charakteristik:					
	Bearbeiter:	Mag. Axel Schmidt, DI Clemens Köhl			
lfd. Nummer:	1046	Fläche: in m²	867	Länge in m:	124
Bestandestyp:	0203 Heckenzug				
Charakteristik:					
	Bearbeiter:	Mag. Axel Schmidt, DI Clemens Köhl			
lfd. Nummer:	1047	Fläche: in m²	647	Länge in m:	92
Bestandestyp:	0203 Heckenzug				
Charakteristik:					
	Bearbeiter:	Mag. Axel Schmidt, DI Clemens Köhl			
lfd. Nummer:	1048	Fläche: in m²	760	Länge in m:	109
Bestandestyp:	0203 Heckenzug				
Charakteristik:					
	Bearbeiter:	Mag. Axel Schmidt, DI Clemens Köhl			

lfd. Nummer:	1049	Fläche: in m²	219	Länge in m:	44
Bestandestyp:	0203 Heckenzug				
Charakteristik:					
	Bearbeiter:	Mag. Axel Schmidt, DI Clemens Köhl			
lfd. Nummer:	1050	Fläche: in m²	119	Länge in m:	40
Bestandestyp:	0203 Heckenzug				
Charakteristik:					
	Bearbeiter:	Mag. Axel Schmidt, DI Clemens Köhl			
lfd. Nummer:	1051	Fläche: in m²	77	Länge in m:	26
Bestandestyp:	0203 Heckenzug				
Charakteristik:					
	Bearbeiter:	Mag. Axel Schmidt, DI Clemens Köhl			
lfd. Nummer:	1052	Fläche: in m²	85	Länge in m:	28
Bestandestyp:	0203 Heckenzug				
Charakteristik:					
	Bearbeiter:	Mag. Axel Schmidt, DI Clemens Köhl			
lfd. Nummer:	1053	Fläche: in m²	447	Länge in m:	74
Bestandestyp:	0203 Heckenzug				
Charakteristik:					
	Bearbeiter:	Mag. Axel Schmidt, DI Clemens Köhl			
lfd. Nummer:	1054	Fläche: in m²	1123	Länge in m:	281
Bestandestyp:	0204 Streuobstbestand (Streuobstwiese/-weide, Obstbaumreihen)				
Charakteristik:					
	Bearbeiter:	Mag. Axel Schmidt, DI Clemens Köhl			
lfd. Nummer:	1055	Fläche: in m²	138	Länge in m:	34
Bestandestyp:	0203 Heckenzug				
Charakteristik:					
	Bearbeiter:	Mag. Axel Schmidt, DI Clemens Köhl			
lfd. Nummer:	1056	Fläche: in m²	49	Länge in m:	16
Bestandestyp:	0203 Heckenzug				
Charakteristik:					
	Bearbeiter:	Mag. Axel Schmidt, DI Clemens Köhl			
lfd. Nummer:	1057	Fläche: in m²	601	Länge in m:	200
Bestandestyp:	0204 Streuobstbestand (Streuobstwiese/-weide, Obstbaumreihen)				
Charakteristik:					
	Bearbeiter:	Mag. Axel Schmidt, DI Clemens Köhl			
lfd. Nummer:	1058	Fläche: in m²	487	Länge in m:	97
Bestandestyp:	0204 Streuobstbestand (Streuobstwiese/-weide, Obstbaumreihen)				
Charakteristik:					
	Bearbeiter:	Mag. Axel Schmidt, DI Clemens Köhl			
lfd. Nummer:	1059	Fläche: in m²	270	Länge in m:	54
Bestandestyp:	0204 Streuobstbestand (Streuobstwiese/-weide, Obstbaumreihen)				
Charakteristik:					
	Bearbeiter:	Mag. Axel Schmidt, DI Clemens Köhl			
lfd. Nummer:	1060	Fläche: in m²	1265	Länge in m:	181
Bestandestyp:	0204 Streuobstbestand (Streuobstwiese/-weide, Obstbaumreihen)				
Charakteristik:					
	Bearbeiter:	Mag. Axel Schmidt, DI Clemens Köhl			

lfd. Nummer:	1061	Fläche: in m ²	286	Länge in m:	48
Bestandestyp:	0203 Heckenzug				
Charakteristik:					
	Bearbeiter: Mag. Axel Schmidt, DI Clemens Köhl				
lfd. Nummer:	1062	Fläche: in m ²	506	Länge in m:	72
Bestandestyp:	0204 Streuobstbestand (Streuobstwiese/-weide, Obstbaumreihen)				
Charakteristik:					
	Bearbeiter: Mag. Axel Schmidt, DI Clemens Köhl				
lfd. Nummer:	1063	Fläche: in m ²	109	Länge in m:	22
Bestandestyp:	0204 Streuobstbestand (Streuobstwiese/-weide, Obstbaumreihen)				
Charakteristik:					
	Bearbeiter: Mag. Axel Schmidt, DI Clemens Köhl				
lfd. Nummer:	1064	Fläche: in m ²	116	Länge in m:	23
Bestandestyp:	0204 Streuobstbestand (Streuobstwiese/-weide, Obstbaumreihen)				
Charakteristik:					
	Bearbeiter: Mag. Axel Schmidt, DI Clemens Köhl				
lfd. Nummer:	1065	Fläche: in m ²	173	Länge in m:	43
Bestandestyp:	0204 Streuobstbestand (Streuobstwiese/-weide, Obstbaumreihen)				
Charakteristik:					
	Bearbeiter: Mag. Axel Schmidt, DI Clemens Köhl				
lfd. Nummer:	1066	Fläche: in m ²	124	Länge in m:	21
Bestandestyp:	0204 Streuobstbestand (Streuobstwiese/-weide, Obstbaumreihen)				
Charakteristik:					
	Bearbeiter: Mag. Axel Schmidt, DI Clemens Köhl				
lfd. Nummer:	1067	Fläche: in m ²	617	Länge in m:	123
Bestandestyp:	0204 Streuobstbestand (Streuobstwiese/-weide, Obstbaumreihen)				
Charakteristik:					
	Bearbeiter: Mag. Axel Schmidt, DI Clemens Köhl				
lfd. Nummer:	1068	Fläche: in m ²	88	Länge in m:	22
Bestandestyp:	0204 Streuobstbestand (Streuobstwiese/-weide, Obstbaumreihen)				
Charakteristik:					
	Bearbeiter: Mag. Axel Schmidt, DI Clemens Köhl				
lfd. Nummer:	1069	Fläche: in m ²	391	Länge in m:	56
Bestandestyp:	0202 Uferbegleitgehölz				
Charakteristik:	Lückiger Ufergehölzstreifen bestehend aus <i>Alnus glutinosa</i> und <i>Salix</i> sp.. Die Krautschicht besteht v.a. aus <i>Urtica dioica</i> , sowie, bedingt durch die ans Gewässer reichende Bewirtschaftung, verschiedenen Wiesenarten.				
	Bearbeiter: Mag. Axel Schmidt, DI Clemens Köhl				
lfd. Nummer:	1070	Fläche: in m ²	270	Länge in m:	39
Bestandestyp:	0204 Streuobstbestand (Streuobstwiese/-weide, Obstbaumreihen)				
Charakteristik:					
	Bearbeiter: Mag. Axel Schmidt, DI Clemens Köhl				
lfd. Nummer:	1071	Fläche: in m ²	108	Länge in m:	27
Bestandestyp:	0204 Streuobstbestand (Streuobstwiese/-weide, Obstbaumreihen)				
Charakteristik:					
	Bearbeiter: Mag. Axel Schmidt, DI Clemens Köhl				
lfd. Nummer:	1072	Fläche: in m ²	165	Länge in m:	33
Bestandestyp:	0204 Streuobstbestand (Streuobstwiese/-weide, Obstbaumreihen)				
Charakteristik:					
	Bearbeiter: Mag. Axel Schmidt, DI Clemens Köhl				

lfd. Nummer:	1073	Fläche: in m²	236	Länge in m:	79
Bestandestyp:	0203 Heckenzug				
Charakteristik:	<p>Bearbeiter: Mag. Axel Schmidt, DI Clemens Köhl</p>				
lfd. Nummer:	1074	Fläche: in m²	4877	Länge in m:	975
Bestandestyp:	0202 Uferbegleitgehölz				
Charakteristik:	<p>Für Bäche des Gebietes charakteristischer Ufergehölzstreifen mit standortgerechter Gehölz- und Krautschicht unterschiedlicher Altersklassen. Breite meist zwischen 5 und 10 Meter. Bei den Gehölzen dominieren Alnus glutinosa bzw. Fraxinus excelsior. Zusätzlich kommen Prunus padus, Carpinus betulus und verschiedene Salix-Arten vor. Im Unterwuchs sind Aegopodium podagraria, Urtica dioica und Rubus idaeus häufig.</p> <p>Bearbeiter: Mag. Axel Schmidt, DI Clemens Köhl</p>				
lfd. Nummer:	1075	Fläche: in m²	3346	Länge in m:	478
Bestandestyp:	0202 Uferbegleitgehölz				
Charakteristik:	<p>Für Bäche des Gebietes charakteristischer Ufergehölzstreifen mit standortgerechter Gehölz- und Krautschicht unterschiedlicher Altersklassen. Breite meist zwischen 5 und 10 Meter. Bei den Gehölzen dominieren Alnus glutinosa bzw. Fraxinus excelsior. Zusätzlich kommen Prunus padus, Carpinus betulus und verschiedene Salix-Arten vor. Im Unterwuchs sind Aegopodium podagraria, Urtica dioica und Rubus idaeus häufig.</p> <p>Bearbeiter: Mag. Axel Schmidt, DI Clemens Köhl</p>				
lfd. Nummer:	1076	Fläche: in m²	384	Länge in m:	64
Bestandestyp:	0203 Heckenzug				
Charakteristik:	<p>Bearbeiter: Mag. Axel Schmidt, DI Clemens Köhl</p>				
lfd. Nummer:	1077	Fläche: in m²	93	Länge in m:	31
Bestandestyp:	0204 Streuobstbestand (Streuobstwiese/-weide, Obstbaumreihen)				
Charakteristik:	<p>Bearbeiter: Mag. Axel Schmidt, DI Clemens Köhl</p>				
lfd. Nummer:	1078	Fläche: in m²	175	Länge in m:	35
Bestandestyp:	0204 Streuobstbestand (Streuobstwiese/-weide, Obstbaumreihen)				
Charakteristik:	<p>Bearbeiter: Mag. Axel Schmidt, DI Clemens Köhl</p>				
lfd. Nummer:	1079	Fläche: in m²	178	Länge in m:	36
Bestandestyp:	0204 Streuobstbestand (Streuobstwiese/-weide, Obstbaumreihen)				
Charakteristik:	<p>Bearbeiter: Mag. Axel Schmidt, DI Clemens Köhl</p>				
lfd. Nummer:	1080	Fläche: in m²	69	Länge in m:	17
Bestandestyp:	0204 Streuobstbestand (Streuobstwiese/-weide, Obstbaumreihen)				
Charakteristik:	<p>Bearbeiter: Mag. Axel Schmidt, DI Clemens Köhl</p>				
lfd. Nummer:	1081	Fläche: in m²	359	Länge in m:	60
Bestandestyp:	0203 Heckenzug				
Charakteristik:	<p>Bearbeiter: Mag. Axel Schmidt, DI Clemens Köhl</p>				
lfd. Nummer:	1082	Fläche: in m²	137	Länge in m:	20
Bestandestyp:	0203 Heckenzug				
Charakteristik:	<p>Bearbeiter: Mag. Axel Schmidt, DI Clemens Köhl</p>				
lfd. Nummer:	1083	Fläche: in m²	168	Länge in m:	42
Bestandestyp:	0204 Streuobstbestand (Streuobstwiese/-weide, Obstbaumreihen)				
Charakteristik:	<p>Bearbeiter: Mag. Axel Schmidt, DI Clemens Köhl</p>				

lfd. Nummer:	1084	Fläche: in m²	76	Länge in m:	19
Bestandestyp:	0204 Streuobstbestand (Streuobstwiese/-weide, Obstbaumreihen)				
Charakteristik:					
	Bearbeiter: Mag. Axel Schmidt, DI Clemens Köhl				
lfd. Nummer:	1085	Fläche: in m²	49	Länge in m:	12
Bestandestyp:	0204 Streuobstbestand (Streuobstwiese/-weide, Obstbaumreihen)				
Charakteristik:					
	Bearbeiter: Mag. Axel Schmidt, DI Clemens Köhl				
lfd. Nummer:	1086	Fläche: in m²	146	Länge in m:	49
Bestandestyp:	0204 Streuobstbestand (Streuobstwiese/-weide, Obstbaumreihen)				
Charakteristik:					
	Bearbeiter: Mag. Axel Schmidt, DI Clemens Köhl				
lfd. Nummer:	1087	Fläche: in m²	3310	Länge in m:	473
Bestandestyp:	0202 Uferbegleitgehölz				
Charakteristik:	Für Bäche des Gebietes charakteristischer Ufergehölzstreifen mit standortgerechter Gehölz- und Krautschicht unterschiedlicher Altersklassen. Breite meist zwischen 5 und 10 Meter. Bei den Gehölzen dominieren <i>Alnus glutinosa</i> bzw. <i>Fraxinus excelsior</i> . Zusätzlich kommen <i>Prunus padus</i> und verschiedene <i>Salix</i> -Arten vor. Im Unterwuchs sind <i>Aegopodium podagraria</i> , <i>Urtica dioica</i> und <i>Rubus idaeus</i> häufig.				
	Bearbeiter: Mag. Axel Schmidt, DI Clemens Köhl				
lfd. Nummer:	1088	Fläche: in m²	2047	Länge in m:	292
Bestandestyp:	0202 Uferbegleitgehölz				
Charakteristik:	Für Bäche des Gebietes charakteristischer Ufergehölzstreifen mit standortgerechter Gehölz- und Krautschicht unterschiedlicher Altersklassen. Breite meist zwischen 5 und 10 Meter. Bei den Gehölzen dominieren <i>Alnus glutinosa</i> bzw. <i>Fraxinus excelsior</i> . Zusätzlich kommen <i>Prunus padus</i> und verschiedene <i>Salix</i> -Arten vor. Im Unterwuchs sind <i>Aegopodium podagraria</i> , <i>Urtica dioica</i> und <i>Rubus idaeus</i> häufig.				
	Bearbeiter: Mag. Axel Schmidt, DI Clemens Köhl				
lfd. Nummer:	1089	Fläche: in m²	902	Länge in m:	180
Bestandestyp:	0206 Baumreihe, Allee				
Charakteristik:					
	Bearbeiter: Mag. Axel Schmidt, DI Clemens Köhl				
lfd. Nummer:	1090	Fläche: in m²	363	Länge in m:	73
Bestandestyp:	0204 Streuobstbestand (Streuobstwiese/-weide, Obstbaumreihen)				
Charakteristik:					
	Bearbeiter: Mag. Axel Schmidt, DI Clemens Köhl				
lfd. Nummer:	1091	Fläche: in m²	483	Länge in m:	161
Bestandestyp:	0203 Heckenzug				
Charakteristik:					
	Bearbeiter: Mag. Axel Schmidt, DI Clemens Köhl				
lfd. Nummer:	1092	Fläche: in m²	400	Länge in m:	57
Bestandestyp:	0204 Streuobstbestand (Streuobstwiese/-weide, Obstbaumreihen)				
Charakteristik:					
	Bearbeiter: Mag. Axel Schmidt, DI Clemens Köhl				
lfd. Nummer:	1093	Fläche: in m²	8774	Länge in m:	2193
Bestandestyp:	0402 Fließendes Gewässer				
Charakteristik:	Bach mit durchschnittlich 4 m Bettbreite und geringem Gefälle. Linienführung bogig bis deutlich mäandrierend und standortgerechte Substratverhältnisse. Nur punktuelle Ufersicherungen durch Blockwurf vorhanden. Größtenteils ein ausgeprägter standortgerechter Ufergehölzstreifen (GP 2).				
	Bearbeiter: Mag. Axel Schmidt, DI Clemens Köhl				

lfd. Nummer:	1094	Fläche: in m²	3745	Länge in m:	535
Bestandestyp:	0202 Uferbegleitgehölz				
Charakteristik:	Für Bäche des Gebietes charakteristischer Ufergehölzstreifen mit standortgerechter Gehölz- und Krautschicht unterschiedlicher Altersklassen. Breite meist zwischen 3 und 7 Meter. Bei den Gehölzen dominieren Alnus glutinosa bzw. Fraxinus excelsior. Zusätzlich kommen Prunus padus, Carpinus betulus und verschiedene Salix-Arten vor. Im Unterwuchs sind Aegopodium podagraria, Urtica dioica und Rubus idaeus häufig.				
	Bearbeiter: Mag. Axel Schmidt, DI Clemens Köhl				
lfd. Nummer:	1095	Fläche: in m²	2770	Länge in m:	396
Bestandestyp:	0202 Uferbegleitgehölz				
Charakteristik:	Lückiger Ufergehölzstreifen bestehend aus Fraxinus excelsior, Carpinus betulus und Alnus glutinosa. Die Krautschicht besteht v.a. aus Urtica dioica.				
	Bearbeiter: Mag. Axel Schmidt, DI Clemens Köhl				
lfd. Nummer:	1096	Fläche: in m²	3665	Länge in m:	916
Bestandestyp:	0202 Uferbegleitgehölz				
Charakteristik:	Für Bäche des Gebietes charakteristischer Ufergehölzstreifen mit standortgerechter Gehölz- und Krautschicht unterschiedlicher Altersklassen. Breite meist zwischen 3 und 6 Meter. Bei den Gehölzen dominieren Alnus glutinosa bzw. Fraxinus excelsior. Zusätzlich kommen Prunus padus, Carpinus betulus und verschiedene Salix-Arten vor. Im Unterwuchs sind Aegopodium podagraria, Urtica dioica und Rubus idaeus häufig.				
	Bearbeiter: Mag. Axel Schmidt, DI Clemens Köhl				
lfd. Nummer:	1097	Fläche: in m²	3155	Länge in m:	1577
Bestandestyp:	0402 Fließendes Gewässer				
Charakteristik:	Sehr naturnaher Bach mit durchschnittlich 1-2 m Bettbreite und mäßigem Gefälle. Linienführung natürlich bogig bis leicht mäandrierend und standortgerechte Substratverhältnisse. Ausgeprägter standortgerechter Ufergehölzstreifen (GP 3).				
	Bearbeiter: Mag. Axel Schmidt, DI Clemens Köhl				
lfd. Nummer:	1098	Fläche: in m²	1025	Länge in m:	146
Bestandestyp:	0202 Uferbegleitgehölz				
Charakteristik:	Für Bäche des Gebietes charakteristischer Ufergehölzstreifen mit standortgerechter Gehölz- und Krautschicht unterschiedlicher Altersklassen. Breite meist zwischen 5 und 10 Meter. Bei den Gehölzen dominieren Alnus glutinosa bzw. Fraxinus excelsior. Zusätzlich kommen Prunus padus und verschiedene Salix-Arten vor. Im Unterwuchs sind Aegopodium podagraria, Urtica dioica und Rubus idaeus häufig.				
	Bearbeiter: Mag. Axel Schmidt, DI Clemens Köhl				
lfd. Nummer:	1099	Fläche: in m²	412	Länge in m:	59
Bestandestyp:	0204 Streuobstbestand (Streuobstwiese/-weide, Obstbaumreihen)				
Charakteristik:					
	Bearbeiter: Mag. Axel Schmidt, DI Clemens Köhl				
lfd. Nummer:	1100	Fläche: in m²	225	Länge in m:	37
Bestandestyp:	0204 Streuobstbestand (Streuobstwiese/-weide, Obstbaumreihen)				
Charakteristik:					
	Bearbeiter: Mag. Axel Schmidt, DI Clemens Köhl				
lfd. Nummer:	1101	Fläche: in m²	314	Länge in m:	63
Bestandestyp:	0203 Heckenzug				
Charakteristik:					
	Bearbeiter: Mag. Axel Schmidt, DI Clemens Köhl				
lfd. Nummer:	1102	Fläche: in m²	107	Länge in m:	27
Bestandestyp:	0203 Heckenzug				
Charakteristik:					
	Bearbeiter: Mag. Axel Schmidt, DI Clemens Köhl				
lfd. Nummer:	1103	Fläche: in m²	299	Länge in m:	50
Bestandestyp:	0204 Streuobstbestand (Streuobstwiese/-weide, Obstbaumreihen)				
Charakteristik:					
	Bearbeiter: Mag. Axel Schmidt, DI Clemens Köhl				

lfd. Nummer:	1104	Fläche: in m²	494	Länge in m:	494
Bestandestyp:	0402 Fließendes Gewässer				
Charakteristik:					
	Bearbeiter: Mag. Axel Schmidt, DI Clemens Köhl				
lfd. Nummer:	1105	Fläche: in m²	434	Länge in m:	434
Bestandestyp:	0402 Fließendes Gewässer				
Charakteristik:					
	Bearbeiter: Mag. Axel Schmidt, DI Clemens Köhl				
lfd. Nummer:	1106	Fläche: in m²	599	Länge in m:	599
Bestandestyp:	0402 Fließendes Gewässer				
Charakteristik:					
	Bearbeiter: Mag. Axel Schmidt, DI Clemens Köhl				
lfd. Nummer:	1107	Fläche: in m²	875	Länge in m:	875
Bestandestyp:	0402 Fließendes Gewässer				
Charakteristik:	Naturnahe Bach mit durchschnittlich 1 m Bettbreite und mäßigem Gefälle. Linienführung natürlich gestreckt und standortgerechte Substratverhältnisse. Lückiger standortgerechter Ufergehölzstreifen (GP 4).				
	Bearbeiter: Mag. Axel Schmidt, DI Clemens Köhl				
lfd. Nummer:	1108	Fläche: in m²	462	Länge in m:	66
Bestandestyp:	0204 Streuobstbestand (Streuobstwiese/-weide, Obstbaumreihen)				
Charakteristik:					
	Bearbeiter: Mag. Axel Schmidt, DI Clemens Köhl				
lfd. Nummer:	1109	Fläche: in m²	983	Länge in m:	983
Bestandestyp:	0402 Fließendes Gewässer				
Charakteristik:	Naturnahe Bach mit durchschnittlich 1 m Bettbreite und mäßigem Gefälle. Linienführung natürlich gestreckt bis bogig und standortgerechte Substratverhältnisse. Lückiger standortgerechter Ufergehölzstreifen (GP 9).				
	Bearbeiter: Mag. Axel Schmidt, DI Clemens Köhl				
lfd. Nummer:	1110	Fläche: in m²	530	Länge in m:	106
Bestandestyp:	0202 Uferbegleitgehölz				
Charakteristik:	Lückiger Ufergehölzstreifen bestehend aus <i>Alnus glutinosa</i> und <i>Salix</i> sp.. Die Krautschicht besteht v.a. aus <i>Lamium galeobdolon</i> .				
	Bearbeiter: Mag. Axel Schmidt, DI Clemens Köhl				
lfd. Nummer:	1111	Fläche: in m²	3782	Länge in m:	1891
Bestandestyp:	0402 Fließendes Gewässer				
Charakteristik:	Sehr naturnahe Bach mit durchschnittlich 1-2 m Bettbreite und mäßigem Gefälle. Linienführung natürlich bogig bis leicht mäandrierend und standortgerechte Substratverhältnisse. Ausgeprägter standortgerechter Ufergehölzstreifen (GP 5).				
	Bearbeiter: Mag. Axel Schmidt, DI Clemens Köhl				
lfd. Nummer:	1112	Fläche: in m²	691	Länge in m:	460
Bestandestyp:	0402 Fließendes Gewässer				
Charakteristik:					
	Bearbeiter: Mag. Axel Schmidt, DI Clemens Köhl				
lfd. Nummer:	1113	Fläche: in m²	541	Länge in m:	90
Bestandestyp:	0203 Heckenzug				
Charakteristik:					
	Bearbeiter: Mag. Axel Schmidt, DI Clemens Köhl				
lfd. Nummer:	1114	Fläche: in m²	531	Länge in m:	76
Bestandestyp:	0204 Streuobstbestand (Streuobstwiese/-weide, Obstbaumreihen)				
Charakteristik:					
	Bearbeiter: Mag. Axel Schmidt, DI Clemens Köhl				

lfd. Nummer:	1115	Fläche: in m²	413	Länge in m:	59
Bestandestyp:	0203 Heckenzug				
Charakteristik:					
	Bearbeiter:	Mag. Axel Schmidt, DI Clemens Köhl			
lfd. Nummer:	1116	Fläche: in m²	224	Länge in m:	56
Bestandestyp:	0203 Heckenzug				
Charakteristik:					
	Bearbeiter:	Mag. Axel Schmidt, DI Clemens Köhl			
lfd. Nummer:	1117	Fläche: in m²	304	Länge in m:	101
Bestandestyp:	0203 Heckenzug				
Charakteristik:					
	Bearbeiter:	Mag. Axel Schmidt, DI Clemens Köhl			
lfd. Nummer:	1118	Fläche: in m²	1030	Länge in m:	147
Bestandestyp:	0203 Heckenzug				
Charakteristik:					
	Bearbeiter:	Mag. Axel Schmidt, DI Clemens Köhl			
lfd. Nummer:	1119	Fläche: in m²	463	Länge in m:	66
Bestandestyp:	0204 Streuobstbestand (Streuobstwiese/-weide, Obstbaumreihen)				
Charakteristik:					
	Bearbeiter:	Mag. Axel Schmidt, DI Clemens Köhl			
lfd. Nummer:	1120	Fläche: in m²	398	Länge in m:	99
Bestandestyp:	0203 Heckenzug				
Charakteristik:					
	Bearbeiter:	Mag. Axel Schmidt, DI Clemens Köhl			
lfd. Nummer:	1121	Fläche: in m²	1880	Länge in m:	1254
Bestandestyp:	0402 Fließendes Gewässer				
Charakteristik:	Naturferner vollkommen regulierter Bach mit ca. 1,5 m Sohlbreite. Linienführung gestreckt bis weit bogig. Weitgehendes Trapezprofil mit durchgehend befestigten Uferböschungen. Sohle noch natürlich. Gehölze fehlen vollständig. Die Krautschicht ist geprägt von Nährstoffzeigern und einigen Wiesenarten (GP 6).				
	Bearbeiter:	Mag. Axel Schmidt, DI Clemens Köhl			
lfd. Nummer:	1122	Fläche: in m²	1060	Länge in m:	530
Bestandestyp:	0402 Fließendes Gewässer				
Charakteristik:					
	Bearbeiter:	Mag. Axel Schmidt, DI Clemens Köhl			
lfd. Nummer:	1123	Fläche: in m²	1379	Länge in m:	1379
Bestandestyp:	0402 Fließendes Gewässer				
Charakteristik:					
	Bearbeiter:	Mag. Axel Schmidt, DI Clemens Köhl			
lfd. Nummer:	1124	Fläche: in m²	688	Länge in m:	98
Bestandestyp:	0204 Streuobstbestand (Streuobstwiese/-weide, Obstbaumreihen)				
Charakteristik:					
	Bearbeiter:	Mag. Axel Schmidt, DI Clemens Köhl			
lfd. Nummer:	1125	Fläche: in m²	373	Länge in m:	53
Bestandestyp:	0204 Streuobstbestand (Streuobstwiese/-weide, Obstbaumreihen)				
Charakteristik:					
	Bearbeiter:	Mag. Axel Schmidt, DI Clemens Köhl			
lfd. Nummer:	1126	Fläche: in m²	471	Länge in m:	79
Bestandestyp:	0204 Streuobstbestand (Streuobstwiese/-weide, Obstbaumreihen)				
Charakteristik:					
	Bearbeiter:	Mag. Axel Schmidt, DI Clemens Köhl			

lfd. Nummer:	1127	Fläche: in m²	244	Länge in m:	49
Bestandestyp:	0203 Heckenzug				
Charakteristik:					
	Bearbeiter:	Mag. Axel Schmidt, DI Clemens Köhl			
lfd. Nummer:	1128	Fläche: in m²	1046	Länge in m:	1046
Bestandestyp:	0402 Fließendes Gewässer				
Charakteristik:					
	Bearbeiter:	Mag. Axel Schmidt, DI Clemens Köhl			
lfd. Nummer:	1129	Fläche: in m²	1585	Länge in m:	1585
Bestandestyp:	0402 Fließendes Gewässer				
Charakteristik:					
	Bearbeiter:	Mag. Axel Schmidt, DI Clemens Köhl			
lfd. Nummer:	1130	Fläche: in m²	651	Länge in m:	93
Bestandestyp:	0203 Heckenzug				
Charakteristik:					
	Bearbeiter:	Mag. Axel Schmidt, DI Clemens Köhl			
lfd. Nummer:	1131	Fläche: in m²	679	Länge in m:	679
Bestandestyp:	0402 Fließendes Gewässer				
Charakteristik:					
	Bearbeiter:	Mag. Axel Schmidt, DI Clemens Köhl			
lfd. Nummer:	1132	Fläche: in m²	628	Länge in m:	628
Bestandestyp:	0402 Fließendes Gewässer				
Charakteristik:					
	Bearbeiter:	Mag. Axel Schmidt, DI Clemens Köhl			
lfd. Nummer:	1133	Fläche: in m²	285	Länge in m:	41
Bestandestyp:	0204 Streuobstbestand (Streuobstwiese/-weide, Obstbaumreihen)				
Charakteristik:					
	Bearbeiter:	Mag. Axel Schmidt, DI Clemens Köhl			
lfd. Nummer:	1134	Fläche: in m²	142	Länge in m:	36
Bestandestyp:	0204 Streuobstbestand (Streuobstwiese/-weide, Obstbaumreihen)				
Charakteristik:					
	Bearbeiter:	Mag. Axel Schmidt, DI Clemens Köhl			
lfd. Nummer:	1135	Fläche: in m²	720	Länge in m:	103
Bestandestyp:	030801 Trocken-, Halbtrockenrasen und Grusfluren einschließlich der bodensauren Halbtrockenrasen und (Silikat-)Grusfluren				
Charakteristik:	Artenreicher, magerer bodensaurer Halbtrockenrasen in mäßiger Hanglage mit u.a. folgenden in der Region für diesen Typ charakteristischen und steten Vertretern: Festuca rubra, Thymus pulegioides, Dianthus deltoides, Pimpinella saxifraga und Hieracium pilosella				
	Bearbeiter:	Mag. Axel Schmidt, DI Clemens Köhl			
lfd. Nummer:	1136	Fläche: in m²	362	Länge in m:	52
Bestandestyp:	0203 Heckenzug				
Charakteristik:					
	Bearbeiter:	Mag. Axel Schmidt, DI Clemens Köhl			
lfd. Nummer:	1137	Fläche: in m²	1388	Länge in m:	694
Bestandestyp:	0402 Fließendes Gewässer				
Charakteristik:	Bach mit durchschnittlich 2 m Bettbreite und geringem Gefälle. Linienführung bogig bis deutlich mäandrierend und standortgerechte Substratverhältnisse. Nur punktuelle Ufersicherungen durch Blockwurf vorhanden. Größtenteils ein ausgeprägter standortgerechter Ufergehölzstreifen (GP 8).				
	Bearbeiter:	Mag. Axel Schmidt, DI Clemens Köhl			

lfd. Nummer:	1138	Fläche: in m²	4552	Länge in m:	650
Bestandestyp:	0202 Uferbegleitgehölz				
Charakteristik:	Für Bäche des Gebietes charakteristischer Ufergehölzstreifen mit standortgerechter Gehölz- und Krautschicht unterschiedlicher Altersklassen. Breite meist zwischen 5 und 10 Meter. Bei den Gehölzen dominieren Alnus glutinosa bzw. Fraxinus excelsior. Zusätzlich kommen Prunus padus und verschiedene Salix-Arten vor. Im Unterwuchs sind Aegopodium podagraria, Urtica dioica und Rubus idaeus häufig.				
	Bearbeiter: Mag. Axel Schmidt, DI Clemens Köhl				
lfd. Nummer:	1139	Fläche: in m²	5584	Länge in m:	1861
Bestandestyp:	0402 Fließendes Gewässer				
Charakteristik:	Sehr naturnaher Bach mit durchschnittlich 2-3 m Bettbreite und mäßigem Gefälle. Linienführung natürlich bogig bis leicht mäandrierend und standortgerechte Substratverhältnisse. Ausgeprägter standortgerechter Ufergehölzstreifen (GP 7).				
	Bearbeiter: Mag. Axel Schmidt, DI Clemens Köhl				
lfd. Nummer:	1140	Fläche: in m²	184	Länge in m:	26
Bestandestyp:	0203 Heckenzug				
Charakteristik:					
	Bearbeiter: Mag. Axel Schmidt, DI Clemens Köhl				
lfd. Nummer:	2001	Fläche: in m²	229979	Länge in m:	1663
Bestandestyp:	0102 Nadelwald/Nadelholzforst				
Charakteristik:					
	Bearbeiter: Mag. Axel Schmidt, DI Clemens Köhl				
lfd. Nummer:	2002	Fläche: in m²	2061	Länge in m:	102
Bestandestyp:	0104 Laubwald/Laubholzforst				
Charakteristik:					
	Bearbeiter: Mag. Axel Schmidt, DI Clemens Köhl				
lfd. Nummer:	2003	Fläche: in m²	8296	Länge in m:	327
Bestandestyp:	0104 Laubwald/Laubholzforst				
Charakteristik:					
	Bearbeiter: Mag. Axel Schmidt, DI Clemens Köhl				
lfd. Nummer:	2004	Fläche: in m²	1638	Länge in m:	114
Bestandestyp:	0204 Streuobstbestand (Streuobstwiese/-weide, Obstbaumreihen)				
Charakteristik:					
	Bearbeiter: Mag. Axel Schmidt, DI Clemens Köhl				
lfd. Nummer:	2005	Fläche: in m²	123290	Länge in m:	1778
Bestandestyp:	0104 Laubwald/Laubholzforst				
Charakteristik:					
	Bearbeiter: Mag. Axel Schmidt, DI Clemens Köhl				
lfd. Nummer:	2006	Fläche: in m²	1396	Länge in m:	91
Bestandestyp:	0204 Streuobstbestand (Streuobstwiese/-weide, Obstbaumreihen)				
Charakteristik:					
	Bearbeiter: Mag. Axel Schmidt, DI Clemens Köhl				
lfd. Nummer:	2007	Fläche: in m²	2265	Länge in m:	120
Bestandestyp:	0204 Streuobstbestand (Streuobstwiese/-weide, Obstbaumreihen)				
Charakteristik:					
	Bearbeiter: Mag. Axel Schmidt, DI Clemens Köhl				
lfd. Nummer:	2008	Fläche: in m²	2822	Länge in m:	157
Bestandestyp:	0104 Laubwald/Laubholzforst				
Charakteristik:					
	Bearbeiter: Mag. Axel Schmidt, DI Clemens Köhl				

lfd. Nummer:	2009	Fläche: in m²	314	Länge in m:	40
Bestandestyp:	0204 Streuobstbestand (Streuobstwiese/-weide, Obstbaumreihen)				
Charakteristik:					
	Bearbeiter: Mag. Axel Schmidt, DI Clemens Köhl				
lfd. Nummer:	2010	Fläche: in m²	1058	Länge in m:	75
Bestandestyp:	0204 Streuobstbestand (Streuobstwiese/-weide, Obstbaumreihen)				
Charakteristik:					
	Bearbeiter: Mag. Axel Schmidt, DI Clemens Köhl				
lfd. Nummer:	2011	Fläche: in m²	853	Länge in m:	63
Bestandestyp:	0204 Streuobstbestand (Streuobstwiese/-weide, Obstbaumreihen)				
Charakteristik:					
	Bearbeiter: Mag. Axel Schmidt, DI Clemens Köhl				
lfd. Nummer:	2012	Fläche: in m²	2594	Länge in m:	122
Bestandestyp:	0204 Streuobstbestand (Streuobstwiese/-weide, Obstbaumreihen)				
Charakteristik:					
	Bearbeiter: Mag. Axel Schmidt, DI Clemens Köhl				
lfd. Nummer:	2013	Fläche: in m²	604	Länge in m:	61
Bestandestyp:	0204 Streuobstbestand (Streuobstwiese/-weide, Obstbaumreihen)				
Charakteristik:					
	Bearbeiter: Mag. Axel Schmidt, DI Clemens Köhl				
lfd. Nummer:	2014	Fläche: in m²	703	Länge in m:	94
Bestandestyp:	0203 Heckenzug				
Charakteristik:					
	Bearbeiter: Mag. Axel Schmidt, DI Clemens Köhl				
lfd. Nummer:	2015	Fläche: in m²	12415	Länge in m:	685
Bestandestyp:	0104 Laubwald/Laubholzforst				
Charakteristik:					
	Bearbeiter: Mag. Axel Schmidt, DI Clemens Köhl				
lfd. Nummer:	2016	Fläche: in m²	4028	Länge in m:	439
Bestandestyp:	0104 Laubwald/Laubholzforst				
Charakteristik:					
	Bearbeiter: Mag. Axel Schmidt, DI Clemens Köhl				
lfd. Nummer:	2017	Fläche: in m²	13212	Länge in m:	298
Bestandestyp:	0104 Laubwald/Laubholzforst				
Charakteristik:					
	Bearbeiter: Mag. Axel Schmidt, DI Clemens Köhl				
lfd. Nummer:	2018	Fläche: in m²	2788	Länge in m:	171
Bestandestyp:	0104 Laubwald/Laubholzforst				
Charakteristik:					
	Bearbeiter: Mag. Axel Schmidt, DI Clemens Köhl				
lfd. Nummer:	2019	Fläche: in m²	3954	Länge in m:	267
Bestandestyp:	0104 Laubwald/Laubholzforst				
Charakteristik:					
	Bearbeiter: Mag. Axel Schmidt, DI Clemens Köhl				
lfd. Nummer:	2020	Fläche: in m²	3920	Länge in m:	259
Bestandestyp:	0104 Laubwald/Laubholzforst				
Charakteristik:					
	Bearbeiter: Mag. Axel Schmidt, DI Clemens Köhl				

lfd. Nummer:	2021	Fläche: in m²	7657	Länge in m:	247
Bestandestyp:	0103 Laub-Nadel-Mischwald/Laub-Nadelholz-Mischforst				
Charakteristik:					
	Bearbeiter: Mag. Axel Schmidt, DI Clemens Köhl				
lfd. Nummer:	2022	Fläche: in m²	2042	Länge in m:	121
Bestandestyp:	0204 Streuobstbestand (Streuobstwiese/-weide, Obstbaumreihen)				
Charakteristik:					
	Bearbeiter: Mag. Axel Schmidt, DI Clemens Köhl				
lfd. Nummer:	2023	Fläche: in m²	284	Länge in m:	41
Bestandestyp:	0204 Streuobstbestand (Streuobstwiese/-weide, Obstbaumreihen)				
Charakteristik:					
	Bearbeiter: Mag. Axel Schmidt, DI Clemens Köhl				
lfd. Nummer:	2024	Fläche: in m²	1447	Länge in m:	116
Bestandestyp:	0204 Streuobstbestand (Streuobstwiese/-weide, Obstbaumreihen)				
Charakteristik:					
	Bearbeiter: Mag. Axel Schmidt, DI Clemens Köhl				
lfd. Nummer:	2025	Fläche: in m²	165306	Länge in m:	1583
Bestandestyp:	0103 Laub-Nadel-Mischwald/Laub-Nadelholz-Mischforst				
Charakteristik:					
	Bearbeiter: Mag. Axel Schmidt, DI Clemens Köhl				
lfd. Nummer:	2026	Fläche: in m²	1200	Länge in m:	108
Bestandestyp:	0204 Streuobstbestand (Streuobstwiese/-weide, Obstbaumreihen)				
Charakteristik:					
	Bearbeiter: Mag. Axel Schmidt, DI Clemens Köhl				
lfd. Nummer:	2027	Fläche: in m²	1317	Länge in m:	153
Bestandestyp:	0204 Streuobstbestand (Streuobstwiese/-weide, Obstbaumreihen)				
Charakteristik:					
	Bearbeiter: Mag. Axel Schmidt, DI Clemens Köhl				
lfd. Nummer:	2028	Fläche: in m²	4528	Länge in m:	155
Bestandestyp:	0104 Laubwald/Laubholzforst				
Charakteristik:					
	Bearbeiter: Mag. Axel Schmidt, DI Clemens Köhl				
lfd. Nummer:	2029	Fläche: in m²	1802	Länge in m:	96
Bestandestyp:	0204 Streuobstbestand (Streuobstwiese/-weide, Obstbaumreihen)				
Charakteristik:					
	Bearbeiter: Mag. Axel Schmidt, DI Clemens Köhl				
lfd. Nummer:	2030	Fläche: in m²	896	Länge in m:	66
Bestandestyp:	0204 Streuobstbestand (Streuobstwiese/-weide, Obstbaumreihen)				
Charakteristik:					
	Bearbeiter: Mag. Axel Schmidt, DI Clemens Köhl				
lfd. Nummer:	2031	Fläche: in m²	2518	Länge in m:	175
Bestandestyp:	0104 Laubwald/Laubholzforst				
Charakteristik:					
	Bearbeiter: Mag. Axel Schmidt, DI Clemens Köhl				
lfd. Nummer:	2032	Fläche: in m²	294	Länge in m:	49
Bestandestyp:	0204 Streuobstbestand (Streuobstwiese/-weide, Obstbaumreihen)				
Charakteristik:					
	Bearbeiter: Mag. Axel Schmidt, DI Clemens Köhl				

lfd. Nummer:	2033	Fläche: in m ²	266	Länge in m:	44
Bestandestyp:	0204 Streuobstbestand (Streuobstwiese/-weide, Obstbaumreihen)				
Charakteristik:					
	Bearbeiter: Mag. Axel Schmidt, DI Clemens Köhl				
lfd. Nummer:	2034	Fläche: in m ²	798	Länge in m:	55
Bestandestyp:	0201 Kleinstwaldfläche ("Feldgehölz"), Gebüsch oder Baumgruppe unter 1000m²				
Charakteristik:	Naturnahes Laub-Feldgehölz auf Kuppe mit folgenden in der Region für diesen Typ charakteristischen Gehölzarten: Quercus robur, Corylus avellana, Prunus avium, Prunus padus, Acer pseudoplatanus.				
	Bearbeiter: Mag. Axel Schmidt, DI Clemens Köhl				
lfd. Nummer:	2035	Fläche: in m ²	1218	Länge in m:	81
Bestandestyp:	0204 Streuobstbestand (Streuobstwiese/-weide, Obstbaumreihen)				
Charakteristik:					
	Bearbeiter: Mag. Axel Schmidt, DI Clemens Köhl				
lfd. Nummer:	2036	Fläche: in m ²	610	Länge in m:	50
Bestandestyp:	0204 Streuobstbestand (Streuobstwiese/-weide, Obstbaumreihen)				
Charakteristik:					
	Bearbeiter: Mag. Axel Schmidt, DI Clemens Köhl				
lfd. Nummer:	2037	Fläche: in m ²	1372	Länge in m:	72
Bestandestyp:	0204 Streuobstbestand (Streuobstwiese/-weide, Obstbaumreihen)				
Charakteristik:					
	Bearbeiter: Mag. Axel Schmidt, DI Clemens Köhl				
lfd. Nummer:	2038	Fläche: in m ²	703	Länge in m:	55
Bestandestyp:	0204 Streuobstbestand (Streuobstwiese/-weide, Obstbaumreihen)				
Charakteristik:					
	Bearbeiter: Mag. Axel Schmidt, DI Clemens Köhl				
lfd. Nummer:	2039	Fläche: in m ²	954	Länge in m:	64
Bestandestyp:	0204 Streuobstbestand (Streuobstwiese/-weide, Obstbaumreihen)				
Charakteristik:					
	Bearbeiter: Mag. Axel Schmidt, DI Clemens Köhl				
lfd. Nummer:	2040	Fläche: in m ²	1151	Länge in m:	102
Bestandestyp:	0204 Streuobstbestand (Streuobstwiese/-weide, Obstbaumreihen)				
Charakteristik:					
	Bearbeiter: Mag. Axel Schmidt, DI Clemens Köhl				
lfd. Nummer:	2041	Fläche: in m ²	675	Länge in m:	66
Bestandestyp:	0204 Streuobstbestand (Streuobstwiese/-weide, Obstbaumreihen)				
Charakteristik:					
	Bearbeiter: Mag. Axel Schmidt, DI Clemens Köhl				
lfd. Nummer:	2042	Fläche: in m ²	9865	Länge in m:	283
Bestandestyp:	0204 Streuobstbestand (Streuobstwiese/-weide, Obstbaumreihen)				
Charakteristik:					
	Bearbeiter: Mag. Axel Schmidt, DI Clemens Köhl				
lfd. Nummer:	2043	Fläche: in m ²	2267	Länge in m:	101
Bestandestyp:	0204 Streuobstbestand (Streuobstwiese/-weide, Obstbaumreihen)				
Charakteristik:					
	Bearbeiter: Mag. Axel Schmidt, DI Clemens Köhl				
lfd. Nummer:	2044	Fläche: in m ²	2566	Länge in m:	111
Bestandestyp:	0204 Streuobstbestand (Streuobstwiese/-weide, Obstbaumreihen)				
Charakteristik:					
	Bearbeiter: Mag. Axel Schmidt, DI Clemens Köhl				

lfd. Nummer:	2045	Fläche: in m²	1939	Länge in m:	117
Bestandestyp:	0204 Streuobstbestand (Streuobstwiese/-weide, Obstbaumreihen)				
Charakteristik:	Bearbeiter: Mag. Axel Schmidt, DI Clemens Köhl				
lfd. Nummer:	2046	Fläche: in m²	3431	Länge in m:	150
Bestandestyp:	0204 Streuobstbestand (Streuobstwiese/-weide, Obstbaumreihen)				
Charakteristik:	Bearbeiter: Mag. Axel Schmidt, DI Clemens Köhl				
lfd. Nummer:	2047	Fläche: in m²	956	Länge in m:	92
Bestandestyp:	0204 Streuobstbestand (Streuobstwiese/-weide, Obstbaumreihen)				
Charakteristik:	Bearbeiter: Mag. Axel Schmidt, DI Clemens Köhl				
lfd. Nummer:	2048	Fläche: in m²	3214	Länge in m:	113
Bestandestyp:	0204 Streuobstbestand (Streuobstwiese/-weide, Obstbaumreihen)				
Charakteristik:	Bearbeiter: Mag. Axel Schmidt, DI Clemens Köhl				
lfd. Nummer:	2049	Fläche: in m²	3286	Länge in m:	144
Bestandestyp:	0204 Streuobstbestand (Streuobstwiese/-weide, Obstbaumreihen)				
Charakteristik:	Bearbeiter: Mag. Axel Schmidt, DI Clemens Köhl				
lfd. Nummer:	2050	Fläche: in m²	70162	Länge in m:	761
Bestandestyp:	0103 Laub-Nadel-Mischwald/Laub-Nadelholz-Mischforst				
Charakteristik:	Bearbeiter: Mag. Axel Schmidt, DI Clemens Köhl				
lfd. Nummer:	2051	Fläche: in m²	3998	Länge in m:	211
Bestandestyp:	0104 Laubwald/Laubholzforst				
Charakteristik:	Bearbeiter: Mag. Axel Schmidt, DI Clemens Köhl				
lfd. Nummer:	2052	Fläche: in m²	4419	Länge in m:	150
Bestandestyp:	0104 Laubwald/Laubholzforst				
Charakteristik:	Bearbeiter: Mag. Axel Schmidt, DI Clemens Köhl				
lfd. Nummer:	2053	Fläche: in m²	1788	Länge in m:	85
Bestandestyp:	0204 Streuobstbestand (Streuobstwiese/-weide, Obstbaumreihen)				
Charakteristik:	Bearbeiter: Mag. Axel Schmidt, DI Clemens Köhl				
lfd. Nummer:	2054	Fläche: in m²	4320	Länge in m:	152
Bestandestyp:	0204 Streuobstbestand (Streuobstwiese/-weide, Obstbaumreihen)				
Charakteristik:	Bearbeiter: Mag. Axel Schmidt, DI Clemens Köhl				
lfd. Nummer:	2055	Fläche: in m²	1157	Länge in m:	103
Bestandestyp:	0204 Streuobstbestand (Streuobstwiese/-weide, Obstbaumreihen)				
Charakteristik:	Bearbeiter: Mag. Axel Schmidt, DI Clemens Köhl				
lfd. Nummer:	2056	Fläche: in m²	1300	Länge in m:	91
Bestandestyp:	0204 Streuobstbestand (Streuobstwiese/-weide, Obstbaumreihen)				
Charakteristik:	Bearbeiter: Mag. Axel Schmidt, DI Clemens Köhl				

lfd. Nummer:	2057	Fläche: in m²	327	Länge in m:	41
Bestandestyp:	0204 Streuobstbestand (Streuobstwiese/-weide, Obstbaumreihen)				
Charakteristik:					
	Bearbeiter: Mag. Axel Schmidt, DI Clemens Köhl				
lfd. Nummer:	2058	Fläche: in m²	4103	Länge in m:	165
Bestandestyp:	0104 Laubwald/Laubholzforst				
Charakteristik:					
	Bearbeiter: Mag. Axel Schmidt, DI Clemens Köhl				
lfd. Nummer:	2059	Fläche: in m²	2768	Länge in m:	108
Bestandestyp:	0204 Streuobstbestand (Streuobstwiese/-weide, Obstbaumreihen)				
Charakteristik:					
	Bearbeiter: Mag. Axel Schmidt, DI Clemens Köhl				
lfd. Nummer:	2060	Fläche: in m²	1681	Länge in m:	100
Bestandestyp:	0204 Streuobstbestand (Streuobstwiese/-weide, Obstbaumreihen)				
Charakteristik:					
	Bearbeiter: Mag. Axel Schmidt, DI Clemens Köhl				
lfd. Nummer:	2061	Fläche: in m²	4150	Länge in m:	141
Bestandestyp:	0104 Laubwald/Laubholzforst				
Charakteristik:					
	Bearbeiter: Mag. Axel Schmidt, DI Clemens Köhl				
lfd. Nummer:	2062	Fläche: in m²	2063	Länge in m:	111
Bestandestyp:	0204 Streuobstbestand (Streuobstwiese/-weide, Obstbaumreihen)				
Charakteristik:					
	Bearbeiter: Mag. Axel Schmidt, DI Clemens Köhl				
lfd. Nummer:	2063	Fläche: in m²	1526	Länge in m:	80
Bestandestyp:	0204 Streuobstbestand (Streuobstwiese/-weide, Obstbaumreihen)				
Charakteristik:					
	Bearbeiter: Mag. Axel Schmidt, DI Clemens Köhl				
lfd. Nummer:	2064	Fläche: in m²	1102	Länge in m:	78
Bestandestyp:	0104 Laubwald/Laubholzforst				
Charakteristik:					
	Bearbeiter: Mag. Axel Schmidt, DI Clemens Köhl				
lfd. Nummer:	2065	Fläche: in m²	3327	Länge in m:	250
Bestandestyp:	0104 Laubwald/Laubholzforst				
Charakteristik:					
	Bearbeiter: Mag. Axel Schmidt, DI Clemens Köhl				
lfd. Nummer:	2066	Fläche: in m²	1004	Länge in m:	100
Bestandestyp:	0104 Laubwald/Laubholzforst				
Charakteristik:					
	Bearbeiter: Mag. Axel Schmidt, DI Clemens Köhl				
lfd. Nummer:	2067	Fläche: in m²	1110	Länge in m:	106
Bestandestyp:	0104 Laubwald/Laubholzforst				
Charakteristik:					
	Bearbeiter: Mag. Axel Schmidt, DI Clemens Köhl				
lfd. Nummer:	2068	Fläche: in m²	32449	Länge in m:	597
Bestandestyp:	0104 Laubwald/Laubholzforst				
Charakteristik:					
	Bearbeiter: Mag. Axel Schmidt, DI Clemens Köhl				

lfd. Nummer:	2069	Fläche: in m²	8786	Länge in m:	215
Bestandestyp:	0104 Laubwald/Laubholzforst				
Charakteristik:	Bearbeiter: Mag. Axel Schmidt, DI Clemens Köhl				
lfd. Nummer:	2070	Fläche: in m²	6649	Länge in m:	395
Bestandestyp:	0104 Laubwald/Laubholzforst				
Charakteristik:	Bearbeiter: Mag. Axel Schmidt, DI Clemens Köhl				
lfd. Nummer:	2071	Fläche: in m²	611	Länge in m:	56
Bestandestyp:	0201 Kleinstwaldfläche ("Feldgehölz"), Gebüsch oder Baumgruppe unter 1000m²				
Charakteristik:	Lineares heckenartiges Feldgehölz mit großen Quercus robur - Exemplaren. Zusätzlich Corylus avellana, Cornus sanguinea und viel Rubus idaeus in der Krautschicht.				
	Bearbeiter: Mag. Axel Schmidt, DI Clemens Köhl				
lfd. Nummer:	2072	Fläche: in m²	953	Länge in m:	73
Bestandestyp:	0201 Kleinstwaldfläche ("Feldgehölz"), Gebüsch oder Baumgruppe unter 1000m²				
Charakteristik:	Lineares heckenartiges Feldgehölz mit großen Quercus robur - Exemplaren. Zusätzlich Corylus avellana, Cornus sanguinea, Prunus padus, Alnus glutinosa und viel Rubus idaeus in der Krautschicht.				
	Bearbeiter: Mag. Axel Schmidt, DI Clemens Köhl				
lfd. Nummer:	2073	Fläche: in m²	619	Länge in m:	48
Bestandestyp:	0201 Kleinstwaldfläche ("Feldgehölz"), Gebüsch oder Baumgruppe unter 1000m²				
Charakteristik:	Lineares heckenartiges Feldgehölz mit großen Quercus robur - Exemplaren. Zusätzlich Corylus avellana, Cornus sanguinea und viel Rubus idaeus in der Krautschicht.				
	Bearbeiter: Mag. Axel Schmidt, DI Clemens Köhl				
lfd. Nummer:	2074	Fläche: in m²	1145	Länge in m:	88
Bestandestyp:	0104 Laubwald/Laubholzforst				
Charakteristik:	Bearbeiter: Mag. Axel Schmidt, DI Clemens Köhl				
lfd. Nummer:	2075	Fläche: in m²	20268	Länge in m:	521
Bestandestyp:	0104 Laubwald/Laubholzforst				
Charakteristik:	Bearbeiter: Mag. Axel Schmidt, DI Clemens Köhl				
lfd. Nummer:	2076	Fläche: in m²	2670	Länge in m:	126
Bestandestyp:	0104 Laubwald/Laubholzforst				
Charakteristik:	Bearbeiter: Mag. Axel Schmidt, DI Clemens Köhl				
lfd. Nummer:	2077	Fläche: in m²	2499	Länge in m:	104
Bestandestyp:	0104 Laubwald/Laubholzforst				
Charakteristik:	Bearbeiter: Mag. Axel Schmidt, DI Clemens Köhl				
lfd. Nummer:	2078	Fläche: in m²	2639	Länge in m:	179
Bestandestyp:	0104 Laubwald/Laubholzforst				
Charakteristik:	Bearbeiter: Mag. Axel Schmidt, DI Clemens Köhl				
lfd. Nummer:	2079	Fläche: in m²	2371	Länge in m:	99
Bestandestyp:	0204 Streuobstbestand (Streuobstwiese/-weide, Obstbaumreihen)				
Charakteristik:	Bearbeiter: Mag. Axel Schmidt, DI Clemens Köhl				

lfd. Nummer:	2080	Fläche: in m²	1667	Länge in m:	168
Bestandestyp:	0202 Uferbegleitgehölz				
Charakteristik:	Für Bäche des Gebietes charakteristischer Ufergehölzstreifen mit standortgerechter Gehölz- und Krautschicht unterschiedlicher Altersklassen. Breite meist um 5 Meter. Bei den Gehölzen dominieren Alnus glutinosa bzw. Fraxinus excelsior. Zusätzlich kommen Prunus padus und verschiedene Salix-Arten vor. Im Unterwuchs sind Aegopodium podagraria, Urtica dioica und Rubus idaeus häufig.				
	Bearbeiter: Mag. Axel Schmidt, DI Clemens Köhl				
lfd. Nummer:	2081	Fläche: in m²	42339	Länge in m:	1005
Bestandestyp:	0104 Laubwald/Laubholzforst				
Charakteristik:					
	Bearbeiter: Mag. Axel Schmidt, DI Clemens Köhl				
lfd. Nummer:	2082	Fläche: in m²	2832	Länge in m:	135
Bestandestyp:	0104 Laubwald/Laubholzforst				
Charakteristik:					
	Bearbeiter: Mag. Axel Schmidt, DI Clemens Köhl				
lfd. Nummer:	2083	Fläche: in m²	6041	Länge in m:	274
Bestandestyp:	0202 Uferbegleitgehölz				
Charakteristik:	Für Bäche des Gebietes charakteristischer Ufergehölzstreifen mit standortgerechter Gehölz- und Krautschicht unterschiedlicher Altersklassen. Breite meist zwischen 5 und 10 Meter. Bei den Gehölzen dominiert Carpinus betulus. Zusätzlich kommen Alnus glutinosa und Fraxinus excelsior vor. Im Unterwuchs sind Urtica dioica und Rubus fruticosus agg. häufig.				
	Bearbeiter: Mag. Axel Schmidt, DI Clemens Köhl				
lfd. Nummer:	2084	Fläche: in m²	4794	Länge in m:	209
Bestandestyp:	0104 Laubwald/Laubholzforst				
Charakteristik:					
	Bearbeiter: Mag. Axel Schmidt, DI Clemens Köhl				
lfd. Nummer:	2085	Fläche: in m²	1008	Länge in m:	63
Bestandestyp:	0204 Streuobstbestand (Streuobstwiese/-weide, Obstbaumreihen)				
Charakteristik:					
	Bearbeiter: Mag. Axel Schmidt, DI Clemens Köhl				
lfd. Nummer:	2086	Fläche: in m²	5730	Länge in m:	253
Bestandestyp:	0104 Laubwald/Laubholzforst				
Charakteristik:					
	Bearbeiter: Mag. Axel Schmidt, DI Clemens Köhl				
lfd. Nummer:	2087	Fläche: in m²	4813	Länge in m:	141
Bestandestyp:	0204 Streuobstbestand (Streuobstwiese/-weide, Obstbaumreihen)				
Charakteristik:					
	Bearbeiter: Mag. Axel Schmidt, DI Clemens Köhl				
lfd. Nummer:	2088	Fläche: in m²	2113	Länge in m:	125
Bestandestyp:	0204 Streuobstbestand (Streuobstwiese/-weide, Obstbaumreihen)				
Charakteristik:					
	Bearbeiter: Mag. Axel Schmidt, DI Clemens Köhl				
lfd. Nummer:	2089	Fläche: in m²	1059	Länge in m:	66
Bestandestyp:	0204 Streuobstbestand (Streuobstwiese/-weide, Obstbaumreihen)				
Charakteristik:					
	Bearbeiter: Mag. Axel Schmidt, DI Clemens Köhl				
lfd. Nummer:	2090	Fläche: in m²	2982	Länge in m:	320
Bestandestyp:	0104 Laubwald/Laubholzforst				
Charakteristik:					
	Bearbeiter: Mag. Axel Schmidt, DI Clemens Köhl				

lfd. Nummer:	2091	Fläche: in m²	3364	Länge in m:	215
Bestandestyp:	0104 Laubwald/Laubholzforst				
Charakteristik:					
	Bearbeiter:	Mag. Axel Schmidt, DI Clemens Köhl			
lfd. Nummer:	2092	Fläche: in m²	1631	Länge in m:	112
Bestandestyp:	0204 Streuobstbestand (Streuobstwiese/-weide, Obstbaumreihen)				
Charakteristik:					
	Bearbeiter:	Mag. Axel Schmidt, DI Clemens Köhl			
lfd. Nummer:	2093	Fläche: in m²	57080	Länge in m:	544
Bestandestyp:	0102 Nadelwald/Nadelholzforst				
Charakteristik:					
	Bearbeiter:	Mag. Axel Schmidt, DI Clemens Köhl			
lfd. Nummer:	2094	Fläche: in m²	4754	Länge in m:	137
Bestandestyp:	0104 Laubwald/Laubholzforst				
Charakteristik:					
	Bearbeiter:	Mag. Axel Schmidt, DI Clemens Köhl			
lfd. Nummer:	2095	Fläche: in m²	3273	Länge in m:	156
Bestandestyp:	0204 Streuobstbestand (Streuobstwiese/-weide, Obstbaumreihen)				
Charakteristik:					
	Bearbeiter:	Mag. Axel Schmidt, DI Clemens Köhl			
lfd. Nummer:	2096	Fläche: in m²	2040	Länge in m:	111
Bestandestyp:	0204 Streuobstbestand (Streuobstwiese/-weide, Obstbaumreihen)				
Charakteristik:					
	Bearbeiter:	Mag. Axel Schmidt, DI Clemens Köhl			
lfd. Nummer:	2097	Fläche: in m²	3050	Länge in m:	110
Bestandestyp:	0204 Streuobstbestand (Streuobstwiese/-weide, Obstbaumreihen)				
Charakteristik:					
	Bearbeiter:	Mag. Axel Schmidt, DI Clemens Köhl			
lfd. Nummer:	2098	Fläche: in m²	2891	Länge in m:	112
Bestandestyp:	0204 Streuobstbestand (Streuobstwiese/-weide, Obstbaumreihen)				
Charakteristik:					
	Bearbeiter:	Mag. Axel Schmidt, DI Clemens Köhl			
lfd. Nummer:	2099	Fläche: in m²	1255	Länge in m:	79
Bestandestyp:	0104 Laubwald/Laubholzforst				
Charakteristik:					
	Bearbeiter:	Mag. Axel Schmidt, DI Clemens Köhl			
lfd. Nummer:	2100	Fläche: in m²	5992	Länge in m:	192
Bestandestyp:	0204 Streuobstbestand (Streuobstwiese/-weide, Obstbaumreihen)				
Charakteristik:					
	Bearbeiter:	Mag. Axel Schmidt, DI Clemens Köhl			
lfd. Nummer:	2101	Fläche: in m²	4414	Länge in m:	164
Bestandestyp:	0104 Laubwald/Laubholzforst				
Charakteristik:					
	Bearbeiter:	Mag. Axel Schmidt, DI Clemens Köhl			
lfd. Nummer:	2102	Fläche: in m²	361	Länge in m:	51
Bestandestyp:	0203 Heckenzug				
Charakteristik:					
	Bearbeiter:	Mag. Axel Schmidt, DI Clemens Köhl			

lfd. Nummer:	2103	Fläche: in m²	3448	Länge in m:	138
Bestandestyp:	0204 Streuobstbestand (Streuobstwiese/-weide, Obstbaumreihen)				
Charakteristik:	Bearbeiter: Mag. Axel Schmidt, DI Clemens Köhl				
lfd. Nummer:	2104	Fläche: in m²	3708	Länge in m:	189
Bestandestyp:	0204 Streuobstbestand (Streuobstwiese/-weide, Obstbaumreihen)				
Charakteristik:	Bearbeiter: Mag. Axel Schmidt, DI Clemens Köhl				
lfd. Nummer:	2105	Fläche: in m²	802	Länge in m:	61
Bestandestyp:	0204 Streuobstbestand (Streuobstwiese/-weide, Obstbaumreihen)				
Charakteristik:	Bearbeiter: Mag. Axel Schmidt, DI Clemens Köhl				
lfd. Nummer:	2106	Fläche: in m²	1590	Länge in m:	123
Bestandestyp:	0204 Streuobstbestand (Streuobstwiese/-weide, Obstbaumreihen)				
Charakteristik:	Bearbeiter: Mag. Axel Schmidt, DI Clemens Köhl				
lfd. Nummer:	2107	Fläche: in m²	1899	Länge in m:	101
Bestandestyp:	0204 Streuobstbestand (Streuobstwiese/-weide, Obstbaumreihen)				
Charakteristik:	Bearbeiter: Mag. Axel Schmidt, DI Clemens Köhl				
lfd. Nummer:	2108	Fläche: in m²	1920	Länge in m:	108
Bestandestyp:	0204 Streuobstbestand (Streuobstwiese/-weide, Obstbaumreihen)				
Charakteristik:	Bearbeiter: Mag. Axel Schmidt, DI Clemens Köhl				
lfd. Nummer:	2109	Fläche: in m²	613	Länge in m:	51
Bestandestyp:	0204 Streuobstbestand (Streuobstwiese/-weide, Obstbaumreihen)				
Charakteristik:	Bearbeiter: Mag. Axel Schmidt, DI Clemens Köhl				
lfd. Nummer:	2110	Fläche: in m²	11721	Länge in m:	262
Bestandestyp:	0104 Laubwald/Laubholzforst				
Charakteristik:	Bearbeiter: Mag. Axel Schmidt, DI Clemens Köhl				
lfd. Nummer:	2111	Fläche: in m²	2065	Länge in m:	115
Bestandestyp:	0204 Streuobstbestand (Streuobstwiese/-weide, Obstbaumreihen)				
Charakteristik:	Bearbeiter: Mag. Axel Schmidt, DI Clemens Köhl				
lfd. Nummer:	2112	Fläche: in m²	1012	Länge in m:	74
Bestandestyp:	0204 Streuobstbestand (Streuobstwiese/-weide, Obstbaumreihen)				
Charakteristik:	Bearbeiter: Mag. Axel Schmidt, DI Clemens Köhl				
lfd. Nummer:	2113	Fläche: in m²	1426	Länge in m:	73
Bestandestyp:	0204 Streuobstbestand (Streuobstwiese/-weide, Obstbaumreihen)				
Charakteristik:	Bearbeiter: Mag. Axel Schmidt, DI Clemens Köhl				
lfd. Nummer:	2114	Fläche: in m²	575	Länge in m:	49
Bestandestyp:	0204 Streuobstbestand (Streuobstwiese/-weide, Obstbaumreihen)				
Charakteristik:	Bearbeiter: Mag. Axel Schmidt, DI Clemens Köhl				

lfd. Nummer:	2115	Fläche: in m²	6819	Länge in m:	203
Bestandestyp:	0204 Streuobstbestand (Streuobstwiese/-weide, Obstbaumreihen)				
Charakteristik:					
	Bearbeiter: Mag. Axel Schmidt, DI Clemens Köhl				
lfd. Nummer:	2116	Fläche: in m²	131962	Länge in m:	2408
Bestandestyp:	0104 Laubwald/Laubholzforst				
Charakteristik:					
	Bearbeiter: Mag. Axel Schmidt, DI Clemens Köhl				
lfd. Nummer:	2117	Fläche: in m²	2436	Länge in m:	113
Bestandestyp:	0204 Streuobstbestand (Streuobstwiese/-weide, Obstbaumreihen)				
Charakteristik:					
	Bearbeiter: Mag. Axel Schmidt, DI Clemens Köhl				
lfd. Nummer:	2118	Fläche: in m²	564	Länge in m:	52
Bestandestyp:	0204 Streuobstbestand (Streuobstwiese/-weide, Obstbaumreihen)				
Charakteristik:					
	Bearbeiter: Mag. Axel Schmidt, DI Clemens Köhl				
lfd. Nummer:	2119	Fläche: in m²	710	Länge in m:	58
Bestandestyp:	0204 Streuobstbestand (Streuobstwiese/-weide, Obstbaumreihen)				
Charakteristik:					
	Bearbeiter: Mag. Axel Schmidt, DI Clemens Köhl				
lfd. Nummer:	2120	Fläche: in m²	4422	Länge in m:	134
Bestandestyp:	0204 Streuobstbestand (Streuobstwiese/-weide, Obstbaumreihen)				
Charakteristik:					
	Bearbeiter: Mag. Axel Schmidt, DI Clemens Köhl				
lfd. Nummer:	2121	Fläche: in m²	3214	Länge in m:	160
Bestandestyp:	0204 Streuobstbestand (Streuobstwiese/-weide, Obstbaumreihen)				
Charakteristik:					
	Bearbeiter: Mag. Axel Schmidt, DI Clemens Köhl				
lfd. Nummer:	2122	Fläche: in m²	3085	Länge in m:	132
Bestandestyp:	0104 Laubwald/Laubholzforst				
Charakteristik:					
	Bearbeiter: Mag. Axel Schmidt, DI Clemens Köhl				
lfd. Nummer:	2123	Fläche: in m²	3740	Länge in m:	123
Bestandestyp:	0204 Streuobstbestand (Streuobstwiese/-weide, Obstbaumreihen)				
Charakteristik:					
	Bearbeiter: Mag. Axel Schmidt, DI Clemens Köhl				
lfd. Nummer:	2124	Fläche: in m²	445	Länge in m:	44
Bestandestyp:	0204 Streuobstbestand (Streuobstwiese/-weide, Obstbaumreihen)				
Charakteristik:					
	Bearbeiter: Mag. Axel Schmidt, DI Clemens Köhl				
lfd. Nummer:	2125	Fläche: in m²	94905	Länge in m:	1352
Bestandestyp:	0104 Laubwald/Laubholzforst				
Charakteristik:					
	Bearbeiter: Mag. Axel Schmidt, DI Clemens Köhl				
lfd. Nummer:	2126	Fläche: in m²	8281	Länge in m:	219
Bestandestyp:	0306 Neubewaldung/Aufforstung				
Charakteristik:					
	Bearbeiter: Mag. Axel Schmidt, DI Clemens Köhl				

lfd. Nummer:	2127	Fläche: in m²	3702	Länge in m:	125
Bestandestyp:	0306 Neubewaldung/Aufforstung				
Charakteristik:					
	Bearbeiter:	Mag. Axel Schmidt, DI Clemens Köhl			
lfd. Nummer:	2128	Fläche: in m²	5999	Länge in m:	200
Bestandestyp:	0104 Laubwald/Laubholzforst				
Charakteristik:					
	Bearbeiter:	Mag. Axel Schmidt, DI Clemens Köhl			
lfd. Nummer:	2129	Fläche: in m²	1744	Länge in m:	92
Bestandestyp:	0204 Streuobstbestand (Streuobstwiese/-weide, Obstbaumreihen)				
Charakteristik:					
	Bearbeiter:	Mag. Axel Schmidt, DI Clemens Köhl			
lfd. Nummer:	2130	Fläche: in m²	10345	Länge in m:	422
Bestandestyp:	0104 Laubwald/Laubholzforst				
Charakteristik:					
	Bearbeiter:	Mag. Axel Schmidt, DI Clemens Köhl			
lfd. Nummer:	2131	Fläche: in m²	2359	Länge in m:	114
Bestandestyp:	0104 Laubwald/Laubholzforst				
Charakteristik:					
	Bearbeiter:	Mag. Axel Schmidt, DI Clemens Köhl			
lfd. Nummer:	2132	Fläche: in m²	4410	Länge in m:	195
Bestandestyp:	0204 Streuobstbestand (Streuobstwiese/-weide, Obstbaumreihen)				
Charakteristik:					
	Bearbeiter:	Mag. Axel Schmidt, DI Clemens Köhl			
lfd. Nummer:	2133	Fläche: in m²	1589	Länge in m:	95
Bestandestyp:	0204 Streuobstbestand (Streuobstwiese/-weide, Obstbaumreihen)				
Charakteristik:					
	Bearbeiter:	Mag. Axel Schmidt, DI Clemens Köhl			
lfd. Nummer:	2134	Fläche: in m²	14437	Länge in m:	388
Bestandestyp:	0104 Laubwald/Laubholzforst				
Charakteristik:					
	Bearbeiter:	Mag. Axel Schmidt, DI Clemens Köhl			
lfd. Nummer:	2135	Fläche: in m²	1704	Länge in m:	94
Bestandestyp:	0204 Streuobstbestand (Streuobstwiese/-weide, Obstbaumreihen)				
Charakteristik:					
	Bearbeiter:	Mag. Axel Schmidt, DI Clemens Köhl			
lfd. Nummer:	2136	Fläche: in m²	2894	Länge in m:	199
Bestandestyp:	0204 Streuobstbestand (Streuobstwiese/-weide, Obstbaumreihen)				
Charakteristik:					
	Bearbeiter:	Mag. Axel Schmidt, DI Clemens Köhl			
lfd. Nummer:	2137	Fläche: in m²	2711	Länge in m:	126
Bestandestyp:	0204 Streuobstbestand (Streuobstwiese/-weide, Obstbaumreihen)				
Charakteristik:					
	Bearbeiter:	Mag. Axel Schmidt, DI Clemens Köhl			
lfd. Nummer:	2138	Fläche: in m²	1517	Länge in m:	93
Bestandestyp:	0204 Streuobstbestand (Streuobstwiese/-weide, Obstbaumreihen)				
Charakteristik:					
	Bearbeiter:	Mag. Axel Schmidt, DI Clemens Köhl			

lfd. Nummer:	2139	Fläche: in m²	2360	Länge in m:	137
Bestandestyp:	0104 Laubwald/Laubholzforst				
Charakteristik:					
Bearbeiter: Mag. Axel Schmidt, DI Clemens Köhl					
lfd. Nummer:	2140	Fläche: in m²	3151	Länge in m:	199
Bestandestyp:	0104 Laubwald/Laubholzforst				
Charakteristik:					
Bearbeiter: Mag. Axel Schmidt, DI Clemens Köhl					
lfd. Nummer:	2141	Fläche: in m²	260	Länge in m:	32
Bestandestyp:	0201 Kleinstwaldfläche ("Feldgehölz"), Gebüsch oder Baumgruppe unter 1000m²				
Charakteristik:	Baumgruppe aus Alnus glutinosa. Unterwuchs besteht aus einer gemähten Wiese.				
Bearbeiter: Mag. Axel Schmidt, DI Clemens Köhl					
lfd. Nummer:	2142	Fläche: in m²	2390	Länge in m:	131
Bestandestyp:	0204 Streuobstbestand (Streuobstwiese/-weide, Obstbaumreihen)				
Charakteristik:					
Bearbeiter: Mag. Axel Schmidt, DI Clemens Köhl					
lfd. Nummer:	2143	Fläche: in m²	141523	Länge in m:	1830
Bestandestyp:	0104 Laubwald/Laubholzforst				
Charakteristik:					
Bearbeiter: Mag. Axel Schmidt, DI Clemens Köhl					
lfd. Nummer:	2144	Fläche: in m²	7995	Länge in m:	248
Bestandestyp:	0204 Streuobstbestand (Streuobstwiese/-weide, Obstbaumreihen)				
Charakteristik:					
Bearbeiter: Mag. Axel Schmidt, DI Clemens Köhl					
lfd. Nummer:	2145	Fläche: in m²	2737	Länge in m:	132
Bestandestyp:	0204 Streuobstbestand (Streuobstwiese/-weide, Obstbaumreihen)				
Charakteristik:					
Bearbeiter: Mag. Axel Schmidt, DI Clemens Köhl					
lfd. Nummer:	2146	Fläche: in m²	1549	Länge in m:	106
Bestandestyp:	0204 Streuobstbestand (Streuobstwiese/-weide, Obstbaumreihen)				
Charakteristik:					
Bearbeiter: Mag. Axel Schmidt, DI Clemens Köhl					
lfd. Nummer:	2147	Fläche: in m²	133694	Länge in m:	1316
Bestandestyp:	0103 Laub-Nadel-Mischwald/Laub-Nadelholz-Mischforst				
Charakteristik:					
Bearbeiter: Mag. Axel Schmidt, DI Clemens Köhl					
lfd. Nummer:	2148	Fläche: in m²	52795	Länge in m:	860
Bestandestyp:	0103 Laub-Nadel-Mischwald/Laub-Nadelholz-Mischforst				
Charakteristik:					
Bearbeiter: Mag. Axel Schmidt, DI Clemens Köhl					
lfd. Nummer:	2149	Fläche: in m²	24940	Länge in m:	598
Bestandestyp:	0103 Laub-Nadel-Mischwald/Laub-Nadelholz-Mischforst				
Charakteristik:					
Bearbeiter: Mag. Axel Schmidt, DI Clemens Köhl					
lfd. Nummer:	2150	Fläche: in m²	693	Länge in m:	67
Bestandestyp:	0204 Streuobstbestand (Streuobstwiese/-weide, Obstbaumreihen)				
Charakteristik:					
Bearbeiter: Mag. Axel Schmidt, DI Clemens Köhl					

lfd. Nummer:	2151	Fläche: in m ²	1283	Länge in m:	92
Bestandestyp:	0204 Streuobstbestand (Streuobstwiese/-weide, Obstbaumreihen)				
Charakteristik:	Bearbeiter: Mag. Axel Schmidt, DI Clemens Köhl				
lfd. Nummer:	2152	Fläche: in m ²	334	Länge in m:	40
Bestandestyp:	0204 Streuobstbestand (Streuobstwiese/-weide, Obstbaumreihen)				
Charakteristik:	Bearbeiter: Mag. Axel Schmidt, DI Clemens Köhl				
lfd. Nummer:	2153	Fläche: in m ²	249	Länge in m:	39
Bestandestyp:	0204 Streuobstbestand (Streuobstwiese/-weide, Obstbaumreihen)				
Charakteristik:	Bearbeiter: Mag. Axel Schmidt, DI Clemens Köhl				
lfd. Nummer:	2154	Fläche: in m ²	632	Länge in m:	54
Bestandestyp:	0204 Streuobstbestand (Streuobstwiese/-weide, Obstbaumreihen)				
Charakteristik:	Bearbeiter: Mag. Axel Schmidt, DI Clemens Köhl				
lfd. Nummer:	2155	Fläche: in m ²	2375	Länge in m:	125
Bestandestyp:	0204 Streuobstbestand (Streuobstwiese/-weide, Obstbaumreihen)				
Charakteristik:	Bearbeiter: Mag. Axel Schmidt, DI Clemens Köhl				
lfd. Nummer:	2156	Fläche: in m ²	200	Länge in m:	30
Bestandestyp:	0204 Streuobstbestand (Streuobstwiese/-weide, Obstbaumreihen)				
Charakteristik:	Bearbeiter: Mag. Axel Schmidt, DI Clemens Köhl				
lfd. Nummer:	2157	Fläche: in m ²	743	Länge in m:	65
Bestandestyp:	0204 Streuobstbestand (Streuobstwiese/-weide, Obstbaumreihen)				
Charakteristik:	Bearbeiter: Mag. Axel Schmidt, DI Clemens Köhl				
lfd. Nummer:	2158	Fläche: in m ²	512	Länge in m:	48
Bestandestyp:	0204 Streuobstbestand (Streuobstwiese/-weide, Obstbaumreihen)				
Charakteristik:	Bearbeiter: Mag. Axel Schmidt, DI Clemens Köhl				
lfd. Nummer:	2159	Fläche: in m ²	285	Länge in m:	34
Bestandestyp:	0204 Streuobstbestand (Streuobstwiese/-weide, Obstbaumreihen)				
Charakteristik:	Bearbeiter: Mag. Axel Schmidt, DI Clemens Köhl				
lfd. Nummer:	2160	Fläche: in m ²	252	Länge in m:	35
Bestandestyp:	0204 Streuobstbestand (Streuobstwiese/-weide, Obstbaumreihen)				
Charakteristik:	Bearbeiter: Mag. Axel Schmidt, DI Clemens Köhl				
lfd. Nummer:	2161	Fläche: in m ²	245	Länge in m:	34
Bestandestyp:	0204 Streuobstbestand (Streuobstwiese/-weide, Obstbaumreihen)				
Charakteristik:	Bearbeiter: Mag. Axel Schmidt, DI Clemens Köhl				
lfd. Nummer:	2162	Fläche: in m ²	683	Länge in m:	61
Bestandestyp:	0201 Kleinstwaldfläche ("Feldgehölz"), Gebüsch oder Baumgruppe unter 1000m²				
Charakteristik:	<p>Naturnahes Laub-Feldgehölz auf Böschung mit folgenden in der Region für diesen Typ charakteristischen Gehölzarten: Quercus robur, Corylus avellana, Prunus avium, Betula pendula, Populus tremula. Die Krautschicht ist durch Urtica dioica und Rubus idaeus geprägt.</p>				
	Bearbeiter: Mag. Axel Schmidt, DI Clemens Köhl				

lfd. Nummer:	2163	Fläche: in m ²	2429	Länge in m:	176
Bestandestyp:	0204 Streuobstbestand (Streuobstwiese/-weide, Obstbaumreihen)				
Charakteristik:	Bearbeiter: Mag. Axel Schmidt, DI Clemens Köhl				
lfd. Nummer:	2164	Fläche: in m ²	737	Länge in m:	62
Bestandestyp:	0204 Streuobstbestand (Streuobstwiese/-weide, Obstbaumreihen)				
Charakteristik:	Bearbeiter: Mag. Axel Schmidt, DI Clemens Köhl				
lfd. Nummer:	2165	Fläche: in m ²	386182	Länge in m:	2361
Bestandestyp:	0103 Laub-Nadel-Mischwald/Laub-Nadelholz-Mischforst				
Charakteristik:	Bearbeiter: Mag. Axel Schmidt, DI Clemens Köhl				
lfd. Nummer:	2166	Fläche: in m ²	9020	Länge in m:	450
Bestandestyp:	0103 Laub-Nadel-Mischwald/Laub-Nadelholz-Mischforst				
Charakteristik:	Bearbeiter: Mag. Axel Schmidt, DI Clemens Köhl				
lfd. Nummer:	2167	Fläche: in m ²	652	Länge in m:	56
Bestandestyp:	0204 Streuobstbestand (Streuobstwiese/-weide, Obstbaumreihen)				
Charakteristik:	Bearbeiter: Mag. Axel Schmidt, DI Clemens Köhl				
lfd. Nummer:	2168	Fläche: in m ²	225	Länge in m:	38
Bestandestyp:	0204 Streuobstbestand (Streuobstwiese/-weide, Obstbaumreihen)				
Charakteristik:	Bearbeiter: Mag. Axel Schmidt, DI Clemens Köhl				
lfd. Nummer:	2169	Fläche: in m ²	751	Länge in m:	57
Bestandestyp:	0204 Streuobstbestand (Streuobstwiese/-weide, Obstbaumreihen)				
Charakteristik:	Bearbeiter: Mag. Axel Schmidt, DI Clemens Köhl				
lfd. Nummer:	2170	Fläche: in m ²	259	Länge in m:	39
Bestandestyp:	0204 Streuobstbestand (Streuobstwiese/-weide, Obstbaumreihen)				
Charakteristik:	Bearbeiter: Mag. Axel Schmidt, DI Clemens Köhl				
lfd. Nummer:	2171	Fläche: in m ²	321	Länge in m:	46
Bestandestyp:	0204 Streuobstbestand (Streuobstwiese/-weide, Obstbaumreihen)				
Charakteristik:	Bearbeiter: Mag. Axel Schmidt, DI Clemens Köhl				
lfd. Nummer:	2172	Fläche: in m ²	969	Länge in m:	69
Bestandestyp:	0204 Streuobstbestand (Streuobstwiese/-weide, Obstbaumreihen)				
Charakteristik:	Bearbeiter: Mag. Axel Schmidt, DI Clemens Köhl				
lfd. Nummer:	2173	Fläche: in m ²	797	Länge in m:	68
Bestandestyp:	0204 Streuobstbestand (Streuobstwiese/-weide, Obstbaumreihen)				
Charakteristik:	Bearbeiter: Mag. Axel Schmidt, DI Clemens Köhl				
lfd. Nummer:	2174	Fläche: in m ²	1777	Länge in m:	153
Bestandestyp:	0103 Laub-Nadel-Mischwald/Laub-Nadelholz-Mischforst				
Charakteristik:	Bearbeiter: Mag. Axel Schmidt, DI Clemens Köhl				

lfd. Nummer:	2175	Fläche: in m²	2869	Länge in m:	153
Bestandestyp:	0102 Nadelwald/Nadelholzforst				
Charakteristik:					
	Bearbeiter: Mag. Axel Schmidt, DI Clemens Köhl				
lfd. Nummer:	2176	Fläche: in m²	1142	Länge in m:	91
Bestandestyp:	0103 Laub-Nadel-Mischwald/Laub-Nadelholz-Mischforst				
Charakteristik:					
	Bearbeiter: Mag. Axel Schmidt, DI Clemens Köhl				
lfd. Nummer:	2177	Fläche: in m²	13282	Länge in m:	324
Bestandestyp:	0103 Laub-Nadel-Mischwald/Laub-Nadelholz-Mischforst				
Charakteristik:					
	Bearbeiter: Mag. Axel Schmidt, DI Clemens Köhl				
lfd. Nummer:	2178	Fläche: in m²	4202	Länge in m:	204
Bestandestyp:	0204 Streuobstbestand (Streuobstwiese/-weide, Obstbaumreihen)				
Charakteristik:					
	Bearbeiter: Mag. Axel Schmidt, DI Clemens Köhl				
lfd. Nummer:	2179	Fläche: in m²	119265	Länge in m:	2201
Bestandestyp:	0104 Laubwald/Laubholzforst				
Charakteristik:					
	Bearbeiter: Mag. Axel Schmidt, DI Clemens Köhl				
lfd. Nummer:	2180	Fläche: in m²	860	Länge in m:	148
Bestandestyp:	0104 Laubwald/Laubholzforst				
Charakteristik:					
	Bearbeiter: Mag. Axel Schmidt, DI Clemens Köhl				
lfd. Nummer:	2181	Fläche: in m²	1898	Länge in m:	231
Bestandestyp:	0104 Laubwald/Laubholzforst				
Charakteristik:					
	Bearbeiter: Mag. Axel Schmidt, DI Clemens Köhl				
lfd. Nummer:	2182	Fläche: in m²	1082	Länge in m:	81
Bestandestyp:	030802 Mesophile, "bunte" Fettwiese und die meisten Magerrasen, -weiden				
Charakteristik:	Mesophile artenreiche Fettwiese in frischer bis halbtrockener Hanglage mit u.a. folgenden in der Region für diesen Typ charakteristischen und steten Vertretern: Arrhenatherum elatius, Festuca rubra, Trisetum flavescens, Salvia pratensis, Leontodon hispidus, Campanula patula, Leucanthemum vulgare agg., Knautia arvensis.				
	Bearbeiter: Mag. Axel Schmidt, DI Clemens Köhl				
lfd. Nummer:	2183	Fläche: in m²	1489	Länge in m:	117
Bestandestyp:	0204 Streuobstbestand (Streuobstwiese/-weide, Obstbaumreihen)				
Charakteristik:					
	Bearbeiter: Mag. Axel Schmidt, DI Clemens Köhl				
lfd. Nummer:	2184	Fläche: in m²	16698	Länge in m:	510
Bestandestyp:	0104 Laubwald/Laubholzforst				
Charakteristik:					
	Bearbeiter: Mag. Axel Schmidt, DI Clemens Köhl				
lfd. Nummer:	2185	Fläche: in m²	104890	Länge in m:	852
Bestandestyp:	0103 Laub-Nadel-Mischwald/Laub-Nadelholz-Mischforst				
Charakteristik:					
	Bearbeiter: Mag. Axel Schmidt, DI Clemens Köhl				

lfd. Nummer:	2186	Fläche: in m²	17	Länge in m:	10
Bestandestyp:	0401 Stehendes Gewässer				
Charakteristik:	Naturfernes, künstlich angelegtes Kleinstgewässer, das vermutlich zur Fischzucht genutzt wird. Ufergehölze fehlen, der Krautsaum ist nur schwach ausgebildet und beinhaltet einige Nährstoffzeiger, die den Düngeeinfluss des umgebenden Grünlandes widerspiegeln. Stellenweise eine lockere Hochstaudenflur. Makrophyten fehlen.				
	Bearbeiter: Mag. Axel Schmidt, DI Clemens Köhl				
lfd. Nummer:	2187	Fläche: in m²	17078	Länge in m:	294
Bestandestyp:	0102 Nadelwald/Nadelholzforst				
Charakteristik:					
	Bearbeiter: Mag. Axel Schmidt, DI Clemens Köhl				
lfd. Nummer:	2188	Fläche: in m²	3000	Länge in m:	146
Bestandestyp:	0102 Nadelwald/Nadelholzforst				
Charakteristik:					
	Bearbeiter: Mag. Axel Schmidt, DI Clemens Köhl				
lfd. Nummer:	2189	Fläche: in m²	723	Länge in m:	61
Bestandestyp:	0204 Streuobstbestand (Streuobstwiese/-weide, Obstbaumreihen)				
Charakteristik:					
	Bearbeiter: Mag. Axel Schmidt, DI Clemens Köhl				
lfd. Nummer:	2190	Fläche: in m²	1186	Länge in m:	121
Bestandestyp:	030802 Mesophile, "bunte" Fettwiese und die meisten Magerrasen, -weiden				
Charakteristik:	Mesophile artenreiche Fettwiese in frischer bis halbtrockener Hanglage mit u.a. folgenden in der Region für diesen Typ charakteristischen und steten Vertretern: Arrhenatherum elatius, Festuca rubra, Trisetum flavescens, Leontodon hispidus, Campanula patula, Leucanthemum vulgare agg., Knautia arvensis sowie randlich Thymus pulegioides.				
	Bearbeiter: Mag. Axel Schmidt, DI Clemens Köhl				
lfd. Nummer:	2191	Fläche: in m²	11640	Länge in m:	303
Bestandestyp:	0104 Laubwald/Laubholzforst				
Charakteristik:					
	Bearbeiter: Mag. Axel Schmidt, DI Clemens Köhl				
lfd. Nummer:	2192	Fläche: in m²	21120	Länge in m:	362
Bestandestyp:	0102 Nadelwald/Nadelholzforst				
Charakteristik:					
	Bearbeiter: Mag. Axel Schmidt, DI Clemens Köhl				
lfd. Nummer:	2193	Fläche: in m²	4148	Länge in m:	140
Bestandestyp:	0102 Nadelwald/Nadelholzforst				
Charakteristik:					
	Bearbeiter: Mag. Axel Schmidt, DI Clemens Köhl				
lfd. Nummer:	2194	Fläche: in m²	58905	Länge in m:	1284
Bestandestyp:	0104 Laubwald/Laubholzforst				
Charakteristik:					
	Bearbeiter: Mag. Axel Schmidt, DI Clemens Köhl				
lfd. Nummer:	2195	Fläche: in m²	719	Länge in m:	55
Bestandestyp:	0201 Kleinstwaldfläche ("Feldgehölz"), Gebüsch oder Baumgruppe unter 1000m²				
Charakteristik:	Naturnahes Feldgehölz auf flachgründiger Kuppe mit anstehendem Fels. Lückige Trockenrasenbereiche (Felsflur) mit Sedum acre. Ansonsten Quercus robur, Ligustrum vulgare, Prunus avium, Rubus fruticosus und Arrhenatherum elatius.				
	Bearbeiter: Mag. Axel Schmidt, DI Clemens Köhl				
lfd. Nummer:	2196	Fläche: in m²	44666	Länge in m:	1112
Bestandestyp:	0104 Laubwald/Laubholzforst				
Charakteristik:					
	Bearbeiter: Mag. Axel Schmidt, DI Clemens Köhl				

lfd. Nummer:	2197	Fläche: in m²	8157	Länge in m:	339
Bestandestyp:	0304 Sukzessionsfläche in ehemaligen Intensivgebieten				
Charakteristik:					
Bearbeiter: Mag. Axel Schmidt, DI Clemens Köhl					
lfd. Nummer:	2198	Fläche: in m²	816	Länge in m:	77
Bestandestyp:	0201 Kleinstwaldfläche ("Feldgehölz"), Gebüsch oder Baumgruppe unter 1000m²				
Charakteristik:	Naturfernes Feldgehölz mit viel Picea abies. Zusätzlich einige Fraxinus excelsior, Salix sp. und Corylus avellana.				
Bearbeiter: Mag. Axel Schmidt, DI Clemens Köhl					
lfd. Nummer:	2199	Fläche: in m²	6129	Länge in m:	184
Bestandestyp:	0304 Sukzessionsfläche in ehemaligen Intensivgebieten				
Charakteristik:					
Bearbeiter: Mag. Axel Schmidt, DI Clemens Köhl					
lfd. Nummer:	2200	Fläche: in m²	1346	Länge in m:	93
Bestandestyp:	0304 Sukzessionsfläche in ehemaligen Intensivgebieten				
Charakteristik:					
Bearbeiter: Mag. Axel Schmidt, DI Clemens Köhl					
lfd. Nummer:	2201	Fläche: in m²	2115	Länge in m:	129
Bestandestyp:	030802 Mesophile, "bunte" Fettwiese und die meisten Magerrasen, -weiden				
Charakteristik:	Mesophile artenreiche Fettwiese in frischer bis halbtrockener Hanglage mit u.a. folgenden in der Region für diesen Typ charakteristischen und steten Vertretern: Arrhenatherum elatius, Festuca rubra, Trisetum flavescens, Leontodon hispidus, Campanula patula, Leucanthemum vulgare agg., Knautia arvensis sowie randlich Thymus pulegioides.				
Bearbeiter: Mag. Axel Schmidt, DI Clemens Köhl					
lfd. Nummer:	2202	Fläche: in m²	977	Länge in m:	106
Bestandestyp:	030802 Mesophile, "bunte" Fettwiese und die meisten Magerrasen, -weiden				
Charakteristik:	Mesophile artenreiche Fettwiese in frischer bis halbtrockener Hanglage mit u.a. folgenden in der Region für diesen Typ charakteristischen und steten Vertretern: Arrhenatherum elatius, Festuca rubra, Trisetum flavescens, Leontodon hispidus, Campanula patula, Leucanthemum vulgare agg., Knautia arvensis sowie randlich Thymus pulegioides.				
Bearbeiter: Mag. Axel Schmidt, DI Clemens Köhl					
lfd. Nummer:	2203	Fläche: in m²	618	Länge in m:	55
Bestandestyp:	0204 Streuobstbestand (Streuobstwiese/-weide, Obstbaumreihen)				
Charakteristik:					
Bearbeiter: Mag. Axel Schmidt, DI Clemens Köhl					
lfd. Nummer:	2204	Fläche: in m²	460	Länge in m:	47
Bestandestyp:	0204 Streuobstbestand (Streuobstwiese/-weide, Obstbaumreihen)				
Charakteristik:					
Bearbeiter: Mag. Axel Schmidt, DI Clemens Köhl					
lfd. Nummer:	2205	Fläche: in m²	4551	Länge in m:	198
Bestandestyp:	0104 Laubwald/Laubholzforst				
Charakteristik:					
Bearbeiter: Mag. Axel Schmidt, DI Clemens Köhl					
lfd. Nummer:	2206	Fläche: in m²	23100	Länge in m:	783
Bestandestyp:	0202 Uferbegleitgehölz				
Charakteristik:	Lückiger Ufergehölzstreifen bestehend aus Alnus glutinosa und Salix sp.. Die Krautschicht besteht v.a. aus Urtica dioica, sowie, bedingt durch die ans Gewässer reichende Bewirtschaftung, verschiedenen Wiesenarten.				
Bearbeiter: Mag. Axel Schmidt, DI Clemens Köhl					

lfd. Nummer:	2207	Fläche: in m²	1601	Länge in m:	90
Bestandestyp:	0204 Streuobstbestand (Streuobstwiese/-weide, Obstbaumreihen)				
Charakteristik:					
Bearbeiter: Mag. Axel Schmidt, DI Clemens Köhl					
lfd. Nummer:	2208	Fläche: in m²	302	Länge in m:	35
Bestandestyp:	0201 Kleinstwaldfläche ("Feldgehölz"), Gebüsch oder Baumgruppe unter 1000m²				
Charakteristik:	Naturnahes Laub-Feldgehölz in feuchter Senke mit folgenden in der Region für diesen Typ charakteristischen Gehölzarten: Salix sp., Alnus glutinosa, Fraxinus excelsior, Corylus avellana, Quercus robur. Die Krautschicht ist durch Urtica dioica und Rubus idaeus geprägt.				
Bearbeiter: Mag. Axel Schmidt, DI Clemens Köhl					
lfd. Nummer:	2209	Fläche: in m²	781	Länge in m:	71
Bestandestyp:	0204 Streuobstbestand (Streuobstwiese/-weide, Obstbaumreihen)				
Charakteristik:					
Bearbeiter: Mag. Axel Schmidt, DI Clemens Köhl					
lfd. Nummer:	2210	Fläche: in m²	22847	Länge in m:	364
Bestandestyp:	0104 Laubwald/Laubholzforst				
Charakteristik:					
Bearbeiter: Mag. Axel Schmidt, DI Clemens Köhl					
lfd. Nummer:	2211	Fläche: in m²	14687	Länge in m:	270
Bestandestyp:	0102 Nadelwald/Nadelholzforst				
Charakteristik:					
Bearbeiter: Mag. Axel Schmidt, DI Clemens Köhl					
lfd. Nummer:	2212	Fläche: in m²	1206	Länge in m:	113
Bestandestyp:	0204 Streuobstbestand (Streuobstwiese/-weide, Obstbaumreihen)				
Charakteristik:					
Bearbeiter: Mag. Axel Schmidt, DI Clemens Köhl					
lfd. Nummer:	2213	Fläche: in m²	3109	Länge in m:	119
Bestandestyp:	0102 Nadelwald/Nadelholzforst				
Charakteristik:					
Bearbeiter: Mag. Axel Schmidt, DI Clemens Köhl					
lfd. Nummer:	2214	Fläche: in m²	20913	Länge in m:	572
Bestandestyp:	0104 Laubwald/Laubholzforst				
Charakteristik:					
Bearbeiter: Mag. Axel Schmidt, DI Clemens Köhl					
lfd. Nummer:	2215	Fläche: in m²	5947	Länge in m:	234
Bestandestyp:	0102 Nadelwald/Nadelholzforst				
Charakteristik:					
Bearbeiter: Mag. Axel Schmidt, DI Clemens Köhl					
lfd. Nummer:	2216	Fläche: in m²	31751	Länge in m:	544
Bestandestyp:	0104 Laubwald/Laubholzforst				
Charakteristik:					
Bearbeiter: Mag. Axel Schmidt, DI Clemens Köhl					
lfd. Nummer:	2217	Fläche: in m²	21676	Länge in m:	425
Bestandestyp:	0102 Nadelwald/Nadelholzforst				
Charakteristik:					
Bearbeiter: Mag. Axel Schmidt, DI Clemens Köhl					
lfd. Nummer:	2218	Fläche: in m²	35857	Länge in m:	470
Bestandestyp:	0104 Laubwald/Laubholzforst				
Charakteristik:					
Bearbeiter: Mag. Axel Schmidt, DI Clemens Köhl					

lfd. Nummer:	2219	Fläche: in m ²	25058	Länge in m:	401
Bestandestyp:	0102 Nadelwald/Nadelholzforst				
Charakteristik:					

Bearbeiter: Mag. Axel Schmidt, DI Clemens Köhl