



LAND

OBERÖSTERREICH

Naturraumkartierung Oberösterreich

Landschaftserhebung
Gemeinde Bad Hall



natur:raum
Naturraumkartierung Oberösterreich



Endbericht



Land Oberösterreich

NATUR

Naturraumkartierung Oberösterreich

Landschaftserhebung
Gemeinde Bad Hall

Endbericht

Kirchdorf an der Krems, 2008

Projektleitung Naturraumkartierung Oberösterreich:

Mag. Günter Dorninger

Projektbetreuung Landschaftserhebungen:

Mag. Günter Dorninger

EDV/GIS-Betreuung

Mag. Günter Dorninger

Auftragnehmer:

Technisches Büro für Biologie

Dr. Josef Eisner

Grünmarkt 1/2/7

4400 Steyr

Bearbeiter:

Josef Eisner,

Alice Pfanzelt

im Auftrag des Landes Oberösterreich,

Naturschutzabteilung – Naturraumkartierung OÖ

Fotos der Titelseite:

Foto links: Blick auf Bad Hall

Foto rechts: Obstbaumallee bei Hehenberg

Fotonachweis:

alle Fotos TB Eisner

Redaktion:

Mag. Günter Dorninger

Impressum:

Medieninhaber: Land Oberösterreich

Herausgeber:

Amt der O.ö. Landesregierung

Naturschutzabteilung – Naturraumkartierung Oberösterreich

4560 Kirchdorf an der Krems

Tel.: +43 7582 685 533

Fax: +43 7582 685 399

E-Mail: biokart.post@ooe.gv.at

Graphische Gestaltung: Mag. Günter Dorninger

Herstellung: Eigenvervielfältigung

Kirchdorf a. d. Krems, Oktober 2008

© Alle Rechte, insbesondere das Recht der
Vervielfältigung, Verbreitung oder Verwertung bleiben
dem Land Oberösterreich vorbehalten

Inhaltsverzeichnis

1	VORBEMERKUNG	1
1.1	Allgemein	1
1.2	Beschreibung des Bearbeitungsgebietes	2
1.2.1	Lage	2
1.2.2	Bevölkerung, Siedlung, Wirtschaft und Verkehr	3
1.2.3	Landschaftsgenese und Naturraum	4
1.2.4	Klima	4
1.2.5	Boden	4
1.2.6	Potentiell natürliche und aktuelle Vegetation	5
2	BESCHREIBUNG DER EINZELNEN TEILGEBIETE	5
2.1	Teilgebiet 1: Waldreiches Hügelland	7
2.2	Teilgebiet 2: Siedlungsgebiet	8
3	ZUSAMMENFASSENDE BESCHREIBUNG	9
3.1	Ergebnisse der Landschaftserhebung	9
3.2	Naturschutzfachlich wertvolle Bereiche	11
3.3	Defizite und Ansatzpunkte für naturschutzfachliche Aufwertung	12
4	VERWENDETE LITERATUR UND QUELLENVERZEICHNIS	12
4.1	Datengrundlagen	12
4.2	Literaturverzeichnis	13
4.3	Sonstige Quellen	13
Abbildungsverzeichnis		
Abb. 1:	Übersicht Erhebungsgebiet mit Abgrenzung der Teilgebiete und ÖK50	6
Abb. 2:	Übersicht Erhebungsgebiet mit Abgrenzung der Teilgebiete und Orthophotos	7
Abb. 3:	Prozentueller Anteil der erhobenen Bestandestypen am gesamten Gemeindegebiet	10
Tabellenverzeichnis		
Tab. 1:	Flächengrößen und prozentuelle Flächenverteilung der erhobenen Bestandestypen bzw. der nicht erhobenen Flächen in Relation zur gesamten Gemeindefläche.	10
Tab. 2:	Darstellung der Flächenverteilung und -größen der erhobenen Bestandestypen in Relation zur gesamten Gemeindefläche.	11

Anhang 1: Fotodokumentation

Anhang 2: Beschreibung der Einzelflächen

Anhang 3: Karten (1:5000)

1 Vorbemerkung

1.1 Allgemein

Im Auftrag der Oö. Landesregierung, Naturschutzabteilung - Naturraumkartierung Oberösterreich, wird unter dem Titel „Naturraum, Naturraumkartierung Oberösterreich – Landschaftserhebung Oberösterreich“ die in Oberösterreich vorhandene Ausstattung, im Besonderen die der Kulturlandschaft, mit naturräumlich relevanten Strukturelementen und Biotopen erhoben. Im Gegensatz zur Biotopkartierung, die detaillierte Aussagen über die vegetationskundlichen Verhältnisse, Strukturmerkmale, Gefährdung, Nutzung, usw. trifft, gibt die Landschaftserhebung eine grobe und überblicksartige Darstellung der vorhandenen Elemente. Nur bestimmte Erhebungstypen werden über eine kurze Charakteristik beschrieben. Die Ergebnisse der Landschaftserhebung dienen als grundlegende Information für die Erarbeitung des Landschaftsleitbildes Oberösterreichs sowie für gutachterliche und planende Tätigkeiten von Behörden und anderen Planungsträgern. Bei konkreten Planungen sind jedoch aufbauend auf die Landschaftserhebung detailliertere Erhebungen durchzuführen.

Die Landschaftserhebung basiert auf einer Auswertung aktueller digitaler Farb-Orthophotos und vorliegender Unterlagen und erfolgt im Erhebungs- und Ausgabemaßstab 1:5.000. Begehungen werden auf ausgewählte Flächen beschränkt, und dienen insbesondere der Charakterisierung von Grünlandtypen sowie der Ansprache von Gehölzen. Bauland- und Siedlungsflächen sind nicht Gegenstand der Landschaftserhebung.

Die Ergebnisse der Landschaftserhebung werden für amtliche und private Gutachten, Planungen und Projekten zur Verfügung gestellt.

Das Technische Büro für Biologie Dr. Eisner wurde im November 2007 mit der Durchführung der Arbeiten zur Landschaftserhebung für die Gemeinde Bad Hall im politischen Bezirk Steyr-Land beauftragt. Der Bearbeitungszeitraum erstreckte sich von November 2007 bis Oktober 2008.

Gegenständlicher Bericht fasst die Ergebnisse der Landschaftserhebung in der Gemeinde Bad Hall zusammen. Grundlegende Unterlagen für die Digitalisierung und Aufarbeitung der Daten wurden vom Auftraggeber bereitgestellt (vollständige Auflistung siehe Kap. 4). Als Basis für den Bericht dienen die bei der Landesregierung erhobenen Pläne und Unterlagen sowie der Flächenwidmungsplan der Gemeinde. Neben diverser Literatur zum Landschaftsraum sind auch die durch die Begehung vor Ort erworbenen Gebietskenntnisse und Wahrnehmungen durch die Bearbeiter eine wichtige Grundlage für die Berichterstellung. Darüber hinaus wurden Informationen aus Recherchen im Internet verwendet.

1.2 Beschreibung des Bearbeitungsgebietes

1.2.1 Lage

Die Gemeinde Bad Hall liegt im oberösterreichischen Zentralraum und gehört zum östlichen Alpenvorland.

Das Gemeindegebiet hat eine Gesamtfläche von 13,4 km². Die Nord-Süd Ausdehnung beträgt 4 km und die Ost-West Ausdehnung 6,4 km. Die Ortschaft Bad Hall liegt auf einer Seehöhe von 380 m üNN. und ist gleichzeitig der tiefst gelegene Bereich des Gemeindegebietes. Die Landschaft zeigt nur geringe Reliefierung, die höchste Erhebung liegt bei 400 m.

Die Gemeinde liegt im politischen Bezirk Steyr-Land und umfasst die Katastralgemeinden Bad Hall, Großmengersdorf und Hehenberg.

Nach der naturschutzfachlichen Raumgliederung liegt das Gemeindegebiet von Bad Hall zur Gänze in der Raumeinheit Traun-Enns-Riedelland.

Die Flächenverteilung (in km²) der Nutzungsklassen (Quelle: Statistik Austria 2001) gibt einen groben Überblick über die Ausstattung des Gemeindegebietes:

• Wald	0,9
• Landwirtschaftliche Nutzung (Agrar)	9,9
• Baufläche	0,3
• Gärten	1,4
• Gewässer	0,1
• Sonstige Flächen	0,7

1.2.2 Bevölkerung, Siedlung, Wirtschaft und Verkehr

Bevölkerung

Die Gemeinde Bad Hall zählte 2001 (Volkszählung vom 15. Mai) 4.750 Einwohner. Seit 1869 (1.486 Einwohner) zeigen die Bevölkerungszahlen von Bad Hall einen stetigen Anstieg.

Siedlung

Das Ortsgebiet von Bad Hall, in Verbindung mit dem Ortsgebiet von Pfarrkirchen, weist im Kern eine geschlossene Bebauungsstruktur auf. Außerhalb des Ortsgebietes ist es durch die intensive agrarische Nutzung, damit durch die über die Landschaft verteilten Gehöfte der bäuerlichen Betriebe charakterisiert. Gewerbeansiedlungen sind einige vorhanden.

Die Gemeinde ist durch einen hohen Siedlungsdruck mit mäßiger starker Zersiedelung geprägt. Außerhalb des Ortsgebietes sind bäuerliche Siedlungsstrukturen in der durch intensive Landwirtschaft geprägten Kulturlandschaft typisch.

Wirtschaft

Die Wirtschaft der Gemeinde wird auf Grund der im Gemeindegebiet befindlichen Thassilotherme stark vom Fremdenverkehr geprägt. Darüber hinaus spielen Dienstleistungs- und Gewerbebetriebe eine wesentliche Rolle.

Die Landwirtschaft weist einen nicht unwesentlichen Anteil an der Wirtschaft auf. Sie hat einen maßgeblichen Einfluss auf das Landschaftsbild der Gemeinde außerhalb des Ortsgebietes von Bad Hall, die Struktur dieses Wirtschaftszweiges lässt sich folgendermaßen beschreiben:

Die Agrarstrukturerhebung weist im Jahr 1999 insgesamt 27 Haupterwerbsbetriebe und 21 Nebenerwerbsbetriebe aus. Die Betriebsformen sind mit 15 Marktfruchtbetrieben, 8 Futterbaubetrieben, 20 Veredelungsbetrieben und 7 sonstigen Betrieben angegeben. Im Vergleich ist ein Rückgang der Haupterwerbsbetriebe von 33 (1990) auf 28 (1995) und 27 (1999) zu verzeichnen. Die Anzahl der Nebenerwerbsbetriebe sank von 32 (1990 und 1995) auf 21 (1999).

Im Gegensatz zur Betriebszahl stieg die Größe der landwirtschaftlichen Nutzfläche von 1990 mit 995 ha (in der Agrarstatistik – Bodennutzung ausgewiesen) auf 1.044 ha 1995, um 1999 auf 1.016 ha etwas zu sinken. Bei den Forstflächen kam es von 1990 mit 241 ha zu einer kontinuierlichen Abnahme auf 148 ha (1995) und schließlich auf 138 ha (1999).

Von den 1.919 in der Gemeinde Bad Hall lebenden Beschäftigten (Stand 2001) pendeln 1.125 in andere Gemeinden, oder in andere Bundesländer oder ins Ausland. Dem gegenüber stehen 1.525 Einpendler. Daraus ergibt sich eine Zahl von 2.319 Erwerbstätigen im Gemeindegebiet.

Verkehr

Die Erschließung von Bad Hall erfolgt über die B122 (Voralpen Straße) zwischen Steyr und Sattledt mit Anschluss an die A1 und die A9 und die B 139 (Kremstal Straße) Richtung Linz. Die Gemeinde besitzt einen Bahnanschluss mit eigenem Bahnhof, mit Verbindung nach Linz und zur Pyhrnbahn. Darüber hinaus wird das Gemeindegebiet von Adlwang durch Land- und Nebenstraßen und Betriebswege erschlossen, regionale Buslinien bewerkstelligen den öffentlichen Personenverkehr.

1.2.3 Landschaftsgenese und Naturraum

Das Landschaftsbild der Gemeinde Bad Hall wird durch das flach bis wellige Traun-Enns-Riedelland bestimmt, im Süden wird es etwas hügeliger mit großräumigen Moränenschottern. Das Gebiet ist reich durchzogen von kleinen und größeren Bachtälern, welche von hohen Galeriewäldern oder flächigen Waldbeständen begleitet werden und von kleinen Waldflächen auf flachen Rücken und in Tälern. Auf den Terrassenebenen herrscht strukturarme Ackerbau-Landschaft vor. Geologisch gesehen liegt das Gebiet im sogenannten Deckenschotterbereich. In den älteren Eiszeiten (Günz, Mündel) schütteten große, aus den Alpen kommende Flüsse ihre Schottermassen (= Deckenschotter) in unterschiedlicher Mächtigkeit auf die durch Verlandung entstandene neue Oberfläche (Schliersockel) der Molassezone. Diese Schotter wurden in weiterer Folge von mehreren Metern mächtigen Deckenlempaketen (= Staublehm) überlagert. Im Laufe der Jahrhunderte wurden die Schotterfluren durch die Tätigkeit der Flüsse in Terrassen zerschnitten, diese wieder erodiert, sodass ein ausgeprägtes Relief – zum Teil Hügelland – entstand.

1.2.4 Klima

Das Gemeindegebiet von Bad Hall ist dem mitteleuropäischen Klimabereich zuzuordnen. Das Großklima ist im gesamten Südteil des Nördlichen Alpenvorlandes subozeanisch, d.h. niederschlagsreich mit relativ milden Wintern. Die Temperaturen liegen im Unterschied zum Mühlviertel und dem oberösterreichischen Alpenraum ständig über dem europäischen Durchschnitt. Es handelt sich um eine temperierte humide Zone mit ausgeprägter, aber nicht sehr lange andauernder, kalter Jahreszeit. Die Niederschlagsmengen betragen pro Jahr im Durchschnitt des Zeitraumes 1961 bis 1990 um 900 mm, sie steigen Richtung Südosten leicht an, da sich in diesem Bereich bereits der Nordstau der Alpen bemerkbar macht. Die höchsten Niederschlagswerte werden in den Sommermonaten von Juni bis August gemessen.

Folgende langjährige Mittelwerte wurden von der nächstgelegenen Messstation Kremsmünster aufgezeichnet (Quelle: Zentralanstalt für Meteorologie und Geodynamik, langjährige Klimadaten 19971-2000):

- Jahresniederschlag: 957,5 l/m² (mittlere Monatssumme des Niederschlages)
- Mittlere Jahrestemperatur: 8,8°C (langjähriges Tagesmittel)
- Mittlere Jännertemperatur: -1,2°C (langjähriges Tagesmittel)
- Mittlere Julitemperatur: 18,7°C (langjähriges Tagesmittel)
- Tage mit Schneedecke > 1cm: 51,7 Tage
- Sonnenscheindauer: 1.652,8 Stunden (Summe aller Stunden mit Sonnenschein)

1.2.5 Boden

Ausgangsmaterial für die Bodenbildung im betroffenen Gebiet ist vorwiegend Deckenlehm, während Deckenschotter nur an Erosionslagen Bedeutung hat und Schlier nur vereinzelt durchspießt. Auf den weiten sanften Hängen bildeten sich hauptsächlich tiefgründige, mit Wasser gut versorgte bis mäßig wechselfeuchte, pseudovergleyte, kalkfreie Lockersediment-Braunerden. Auf Verebnungsflächen dagegen tritt der Pseudogley in den Vordergrund, der dichter gelagert und daher infolge des Tagwasserstaus wechselfeucht ist. Steilere Hänge und Plateauränder als Erosionslagen, an denen Deckenschotter in Form einer alten, intensiv gefärbten, tonigen Bodenbildung, dem „Pechschotter“, zutage tritt, weisen Farb-Ortsböden oder grobstoffreichere Lockersediment-Braunerden aus reliktem Bodenmaterial auf. Unterhänge,

Mulden, Talsohlen und Gräben tragen von Grundwasser beeinflusste Bodenformen wie vergleyte Lockersediment-Braunerden und Grundwassergleye.

1.2.6 Potentiell natürliche und aktuelle Vegetation

Das Aufnahmegebiet liegt im Wuchsgebiet 7.1: „Nördliches Alpenvorland – Westteil“ in folgenden Höhenstufen (Nach BFW 2005):

- Submontan 300 - 600 m
- Tiefmontan 600 – 800 m

Folgende natürliche Waldgesellschaften wären im Gemeindegebiet aufzufinden:

- Submontaner Stieleichen-Hainbuchenwald (Galio-Carpinetum) an wärmebegünstigten, trockenen Standorten oder auf schlecht durchlüfteten, bindigen, staunassen Böden; meist durch Fichtenbestände ersetzt.
- In der submontanen Stufe Buchenwald mit Tanne (Edellaubbaumarten, Stieleiche, Rotföhre), tiefmontan (Fichten-)Tannen-Buchenwald.
- Waldmeister-(Tannen-) Buchenwald (Asperulo-(Abieti-)Fagetum) auf basenreicheren Standorten soweit vorhanden
- Auf den Kalkschotter- Terrassen (z.B. Salzach) auch Kalk-Buchenwälder (z.B. Carici-Fagetum).
- Fichten-Tannenwald (Piceetum) mit Torfmoos auf bodensauren, staunassen Standorten wohl meist anthropogen entstanden, ursprünglich mit höherem Buchen- und Stieleichenanteil; kleinflächig vielleicht auch als edaphisch bedingte Dauergesellschaft.
- Entlang der kleineren Bäche Grauerlen-Au (Alnetum incanae) und Eschen-Schwarzerlen-Bachauwälder (Carici-Fraxinetum, Pruno-Fraxinetum).
- An nährstoffreichen, frischen, meist rutschgefährdeten Standorten (z.B. Grabeneinhänge) Laubmischwälder mit Bergahorn, Esche und Bergulme, z.B. Geißbart-Ahornwald (Aceretum) und Bergahorn-Eschenwald (Carici-Aceretum).

Von Natur aus sind hier nährstoffreiche, leistungsfähige Laubmischwald-Standorte verbreitet; die besseren Standorte sind allerdings unter landwirtschaftlicher Nutzung (Äcker, Grünland). Ersatzgesellschaften mit Fichte nehmen den größten Anteil an der Waldfläche ein. Die natürliche Waldvegetation ist daher vielfach nur schwer erkennbar, häufig zeigen sich Degradationen.

2 Beschreibung der einzelnen Teilgebiete

Die Zielsetzung der Landschaftserhebung für das Gemeindegebiet von Bad Hall legt eine Untergliederung des Gemeindegebietes in drei Teilgebiete nahe. Die Gliederung erfolgt auf Grundlage der Landschaftsgenese, der geologischen Formation und der Flächennutzung.

Teilgebiet 1: Verdichtetes Siedlungsgebiet

Das Teilgebiet 1 liegt zur Gänze nach der naturschutzfachlichen Raumgliederung in der Raumeinheit „Traun-Enns-Riedelland“ und umfasst das dichtverbaute Ortsgebiet von Bad Hall.

Teilgebiet 2: Flachwelliges Hügelland mit ackerbaudominierter Intensivlandwirtschaft

Auch das Teilgebiet 2 liegt in der Raumeinheit „Traun-Enns-Riedelland“ und wird geprägt von intensiver landwirtschaftlicher Nutzung.

Teilgebiet 3: Gewässerreiches flachwelliges Hügelland mit ackerbaudominierter Intensivlandwirtschaft

Das Teilgebiet 3 wird von mehreren Gewässern mit ihren teils dichten Uferbegleitgehölzen durchzogen und wird geprägt von intensiver landwirtschaftlicher Nutzung. Auch dieser Bereich liegt zur Gänze in nach der naturschutzfachlichen Raumgliederung in der Raumeinheit „Traun-Enns-Riedelland“.

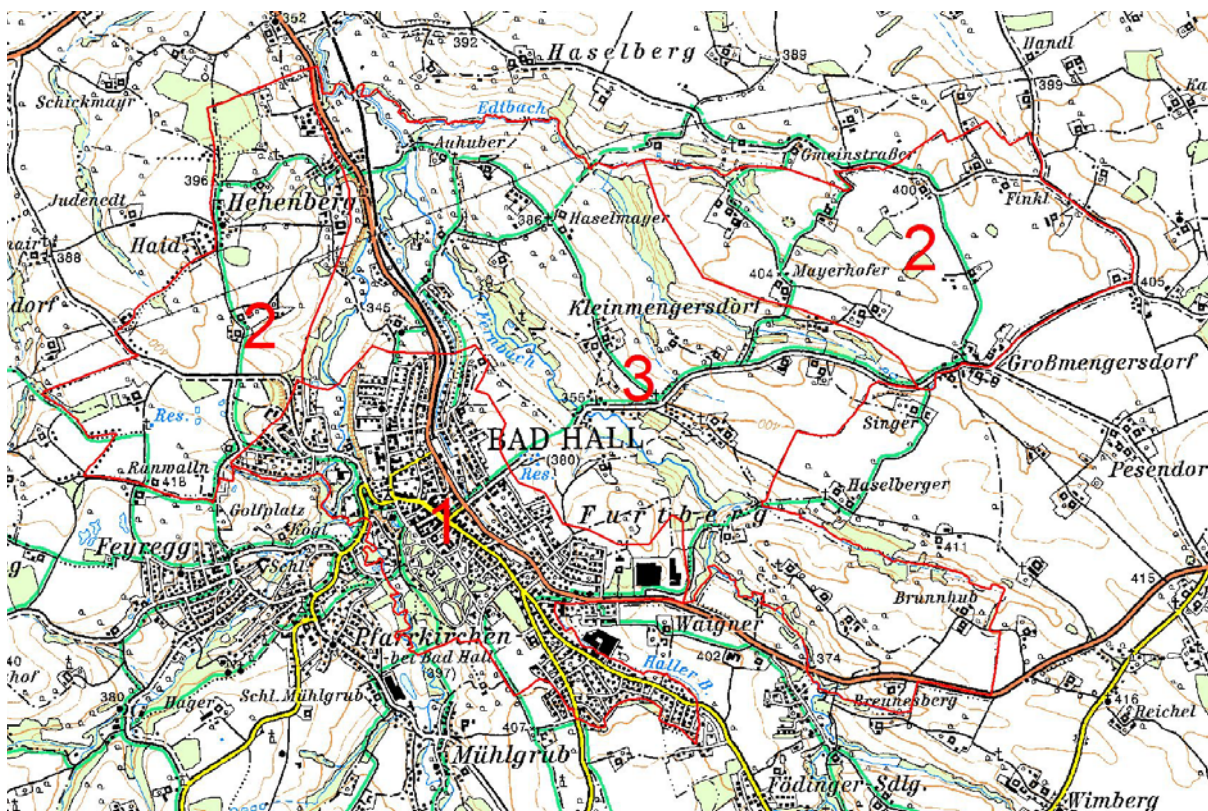


Abb. 1: Übersicht Erhebungsgebiet mit Abgrenzung der Teilgebiete und ÖK50

Teilgebiet 1: Verdichtetes Siedlungsgebiet

Teilgebiet 2: Flachwelliges Hügelland mit ackerbaudominierter Intensivlandwirtschaft

Teilgebiet 3: Gewässerreiches flachwelliges Hügelland mit ackerbaudominierter Intensivlandwirtschaft



Abb. 2: Übersicht Erhebungsgebiet mit Abgrenzung der Teilgebiete und Orthophotos

Teilgebiet 1: Verdichtetes Siedlungsgebiet

Teilgebiet 2: Flachwelliges Hügelland mit ackerbaudominierter Intensivlandwirtschaft

Teilgebiet 3: Gewässerreiches flachwelliges Hügelland mit ackerbaudominierter Intensivlandwirtschaft

2.1 Teilgebiet 1: Verdichtetes Siedlungsgebiet

Struktur-/Nutzungsmerkmal	Charakterisierung
Wald	<ul style="list-style-type: none"> im Kurpark von Bad Hall befindet sich ein ausgedehnter naturnaher Laubmischwald vereinzelt kleinere Waldflächen als Laubwaldzellen eine größere Fichtenmonokultur am Rande des Kurparks
Landwirtschaftliche Nutzung / Nutzungsintensität	<ul style="list-style-type: none"> nur randlich vorhanden
Moore	<ul style="list-style-type: none"> nicht vorhanden
Strukturelemente	<ul style="list-style-type: none"> Uferbegleitgehölze entlang der Bäche kleinflächige Obstbaumwiesen im Bereich von Gehöften vereinzelt vorhanden
Gewässer	<ul style="list-style-type: none"> der Sulzbach und der Hallerbach fließen durch das Ortsgebiet, wobei der Hallerbach teils stark reguliert ist und nur einen schmalen Ufergehölzsaum aufweist, der Sulzbach jedoch relativ naturnah ausgebildet ist und ein dichtes Uferbegleitgehölz besitzt
Rohstoffabbau / Deponien	<ul style="list-style-type: none"> nicht vorhanden

Struktur-/Nutzungsmerkmal	Charakterisierung
Siedlungsstruktur	<ul style="list-style-type: none"> dicht bebauter Ortskern von Bad Hall mit Gewerbebetrieben
Relief	<ul style="list-style-type: none"> weitgehend schwach reliefiertes Hügelland auf durchschnittlich 380 m üNN.
Auffällige Entwicklungsprozesse / Landschaftseingriffe	<ul style="list-style-type: none"> aufgrund der Siedlungsstrukturen großflächig versiegelt

2.2 Teilgebiet 2: Flachwelliges Hügelland mit ackerbaudominierter Intensivlandwirtschaft

Struktur-/Nutzungsmerkmal	Charakterisierung
Wald	<ul style="list-style-type: none"> über das gesamte Teilgebiet sind Laubwald- und Nadelwaldzellen verstreut
Landwirtschaftliche Nutzung / Nutzungsintensität	<ul style="list-style-type: none"> intensiv genutztes Grün- und Ackerland im gesamten Teilgebiet
Moore	<ul style="list-style-type: none"> nicht vorhanden
Strukturelemente	<ul style="list-style-type: none"> kleinflächige Obstbaumwiesen und -reihen im Bereich von Gehöften vorhanden, bilden wichtige Strukturelemente in der von Landwirtschaft geprägten Landschaft markante Einzelbäume kommen verstreut im Teilgebiet vor
Gewässer	<ul style="list-style-type: none"> es gibt keine Fließgewässer einige Kleingewässer, welche großteils fischereilich genutzt werden, vereinzelt naturnah strukturiert
Rohstoffabbau / Deponien	<ul style="list-style-type: none"> nicht vorhanden
Siedlungsstruktur	<ul style="list-style-type: none"> die Siedlungsstruktur ist geprägt von bäuerlichen Betrieben
Relief	<ul style="list-style-type: none"> weitgehend schwach reliefiertes Hügelland auf durchschnittlich 380 m üNN.
Auffällige Entwicklungsprozesse / Landschaftseingriffe	<ul style="list-style-type: none"> intensive landwirtschaftliche Nutzung der Kulturlandschaft (Grünland, Äcker)

2.3 Teilgebiet 3: Gewässerreiches flachwelliges Hügelland mit ackerbaudominierter Intensivlandwirtschaft

Struktur-/Nutzungsmerkmal	Charakterisierung
Wald	<ul style="list-style-type: none"> über das gesamte Teilgebiet sind vor allem größere und kleinere Laubwaldzellen verstreut, vereinzelt auch Nadelwaldzellen teils dichte naturnahe Uferbegleitsäume der Bäche
Landwirtschaftliche Nutzung / Nutzungsintensität	<ul style="list-style-type: none"> intensiv genutztes Grün- und Ackerland im gesamten Teilgebiet
Moore	<ul style="list-style-type: none"> nicht vorhanden

Struktur-/Nutzungsmerkmal	Charakterisierung
Strukturelemente	<ul style="list-style-type: none"> kleinflächige Obstbaumwiesen und –reihen im Bereich von Gehöften vorhanden, bilden wichtige Strukturelemente in der von Landwirtschaft geprägten Landschaft markante Einzelbäume kommen verstreut im Teilgebiet vor, vereinzelt auch Hecken und Baumreihen größtenteils dichtes naturnahes Uferbegleitgehölz entlang der Bäche
Gewässer	<ul style="list-style-type: none"> die Bäche Fernbach, Hallerbach, Sulzbach, Haselberger Graben und Edtbach durchziehen das Teilgebiet, größtenteils naturnah, nur im Siedlungsbereich befestigte Ufer einige Kleingewässer, welche größtenteils fischereilich genutzt werden; zwei aufgelassene Fischteiche am Edtbach mit naturnaher Wasser- und Ufervegetation
Rohstoffabbau / Deponien	<ul style="list-style-type: none"> nicht vorhanden
Siedlungsstruktur	<ul style="list-style-type: none"> die Siedlungsstruktur ist geprägt von bäuerlichen Betrieben im Westen Siedlungsrandbereich von Bad Hall
Relief	<ul style="list-style-type: none"> weitgehend schwach reliefiertes Hügelland auf durchschnittlich 370 m üNN.
Auffällige Entwicklungsprozesse / Landschaftseingriffe	<ul style="list-style-type: none"> intensive landwirtschaftliche Nutzung der Kulturlandschaft (Grünland, Äcker)

3 Zusammenfassende Beschreibung

3.1 Ergebnisse der Landschaftserhebung

Die Gemeinde Bad Hall liegt zur Gänze nach der naturschutzfachlichen Raumgliederung in der Raumeinheit „Traun-Enns-Riedelland“. In jüngerer Zeit hat einerseits die dichte Besiedelung im Bereich des Siedlungskerngebietes Bad Hall, andererseits insbesondere die intensive Landwirtschaft zu weiteren Überprägungen geführt.

Im gesamten Gemeindegebiet außerhalb des Siedlungsraumes steht intensive land- und forstwirtschaftliche Nutzung im Vordergrund.

Kleinflächige Obstwiesen findet man fast überall im Bereich von Gehöften. Entlang von Straßen oder Wegen sind gelegentlich auch Obstbaumreihen und einzelne Obstbäume angepflanzt. Hecken und Baumreihen entlang von Wegen und Straßen oder an Feld- und Wiesenrainen sind wie auch Kleinstwaldflächen oder markante Einzelbäume nur vereinzelt zu finden.

Die Ufer der Gewässer sind meist durch im Altersaufbau und der Artenzusammensetzung vielfältig strukturierte Gehölze eingesäumt.

Die Siedlungsstruktur ist zum einen durch den Siedlungskern Bad Hall mit dicht verbautem neueren Siedlungscharakter und Gewerbebetrieben, zum anderen durch die über das Bearbeitungsgebiet verstreuten Gehöfte der landwirtschaftlichen Produktion bestimmt.

Waldflächen sind einerseits in Form kleinerer Bestände im gesamten Gemeindegebiet vorhanden. Es handelt sich hier in erster Linie um Laubwaldbestände. Im Kurpark von Bad Hall

befindet sich ein großer naturnaher Laubmischwald und vereinzelt findet man größere forstlich genutzte Nadelwaldzellen.

Das Gemeindegebiet wird von einer Reihe von kleineren Fließgewässern durchflossen. Sie sind im Siedlungsbereich meist verbaut, außerhalb jedoch durchaus naturnah ausgebildet und werden von teils dichten naturnahen Uferbegleitgehölzen eingesäumt.

An stehenden Gewässern existieren nur Kleingewässer, welche fast durchwegs fischereilich genutzt werden und zum überwiegenden Teil anthropogen überprägt sind. Oft handelt es sich um eingestaute bzw. ausgeleitete Bereiche kleinerer Fließgewässer.

Im westlichen Gemeindegebiet befindet sich ein Teil eines Golfplatzes, der sich in Pfarrkirchen fortsetzt. An den Ortskern von Bad Hall angrenzend befindet sich der große Kurpark als Naherholungsgebiet der Gemeinde.

Die folgenden Tabellen und Diagramme geben einen zusammenfassenden Überblick über die prozentuelle Flächenverteilung und Flächengrößen der erhobenen Bestandstypen in Relation zur gesamten Gemeindefläche (= Gemeindefläche).

	Fläche in ha	Prozentueller Anteil
Gemeindefläche gesamt	1.330,8 ha	100 %
davon		
Fläche erhobene Bestandstypen	206,3 ha	15,5 %
Intensiv genutzte Grünlandbereiche, geschlossenes Siedlungsgebiete, Verkehrsflächen (= nicht erhobene Flächen)	1.124,5 ha	84,5 %
Bauland	217,7 ha	16,4 %

Tab. 1: Flächengrößen und prozentuelle Flächenverteilung der erhobenen Bestandstypen bzw. der nicht erhobenen Flächen in Relation zur gesamten Gemeindefläche.

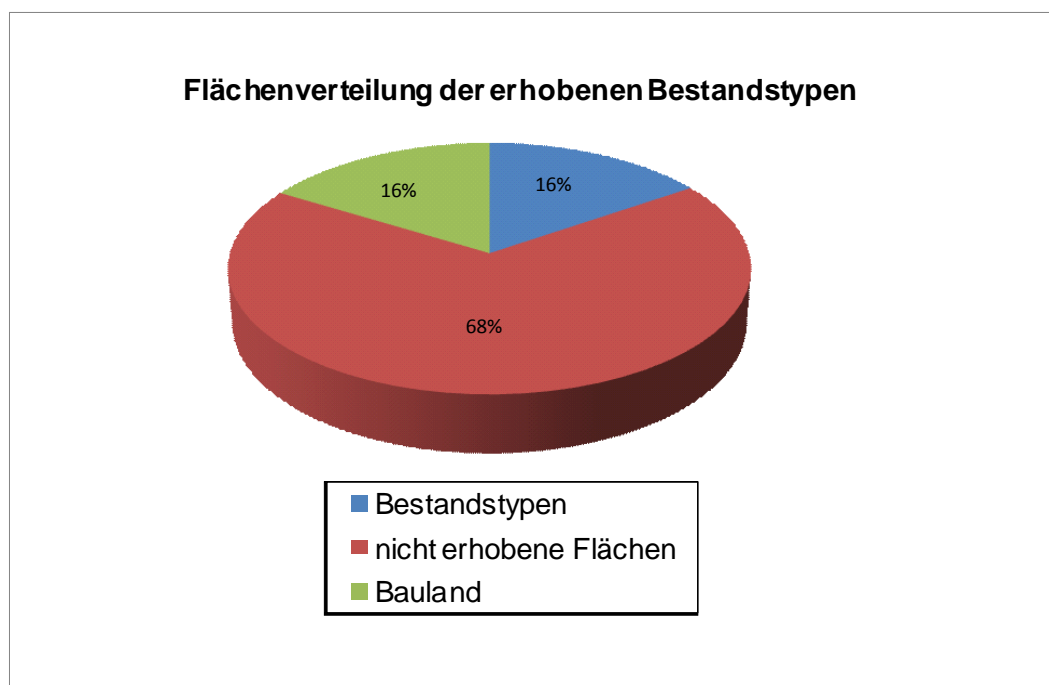


Abb. 3: Prozentueller Anteil der erhobenen Bestandstypen am gesamten Gemeindegebiet

Erhobene Bestandestypen	Flächengröße	Anteil an Gesamtfläche erhobener Bestandestypen	Anteil an der gesamten Gemeindefläche
Nadelwald/Nadelholzforst	30,0 ha	14,1 %	2,3 %
Laub-Nadel-Mischwald/Laub-Nadelholz-Mischforst	14,0 ha	6,6 %	1,1 %
Laubwald/Laubholzforst	62,2 ha	29,2 %	4,7 %
Kleinstwaldfläche ("Feldgehölz"), Gebüsch oder Baumgruppe unter 1000m ²	0,4 ha	0,2 %	0,0 %
Uferbegleitgehölz	26,7 ha	12,5 %	2,0 %
Heckenzug	0,4 ha	0,2 %	0,0 %
Streuobstbestand (Streuobstwiese/-weide, Obstbaumreihen)	36,5 ha	17,2 %	2,7 %
Baumreihe, Allee	0,1 ha	0,1 %	0,0 %
Markanter Einzelbaum	0,0 ha	0,0 %	0,0 %
Sukzessionsfläche des feuchten und nassen Extensivgrünlandes mit oder ohne jüngerem Gehölzaufwuchs	0,6 ha	0,3 %	0,0 %
Neubewaldung/Aufforstung	1,4 ha	0,6 %	0,1 %
Trocken-, Halbtrockenrasen und Grusfluren einschließlich der bodensauren Halbtrockenrasen und (Silikat-) Grusfluren	0,1 ha	0,1 %	0,0 %
Mesophile „bunte“ Fettwiesen und die meisten Magerrasen, -weiden	1,6 ha	0,7 %	0,1 %
Grünland-Sondernutzung	33,5 ha	15,7 %	2,5 %
Stehendes Gewässer	0,5 ha	0,2 %	0,0 %
Fließendes Gewässer	5,0 ha	2,4 %	0,4 %

Tab. 2: Darstellung der Flächenverteilung und -größen der erhobenen Bestandestypen in Relation zur gesamten Gemeindefläche.

3.2 Naturschutzfachlich wertvolle Bereiche

In der zum Großteil intensiv landwirtschaftlich genutzten Gemeinde finden sich wenige naturschutzfachlich wertvolle Bereiche. Naturschutzfachlich interessante "Trittsteinbiotope" stellen zweifellos die Waldzellen im Gemeindegebiet dar, darüber hinaus aber auch die kleinflächigen aber weit verbreiteten Obstbaumwiesen und die Uferbegleitgehölze entlang der Bäche.

Die vorhandenen kleinflächigen Waldbestände und Uferbegleitgehölze sind überwiegend Laubwaldbestände. Sie tragen zur Artenvielfalt bei und stellen allein schon auf Grund ihrer Inselfunktion einen bedeutenden Lebensraum für Tiere und Pflanzen dar. Als Trittsteinbiotope im intensiven Ackerland sollten sie unbedingt erhalten bleiben, zählen sie doch zweifellos zu den naturschutzfachlich wertvollsten Flächen im Gemeindegebiet.

3.3 Defizite und Ansatzpunkte für naturschutzfachliche Aufwertung

Das offenkundigste Defizit stellt die mangelnde Strukturvielfalt auf Grund der intensiven landwirtschaftlichen Nutzung dar. Eine zumindest kleinflächige Extensivierung landwirtschaftlicher Nutzflächen wäre aus naturschutzfachlicher Sicht zwar anzustreben, scheint aber gegenwärtig nicht umsetzbar, da die Flächen auf Grund ihrer geologisch-edaphischen Bedingungen hervorragende Eigenschaften für die landwirtschaftliche Produktion besitzen. Dauerwiesen haben ein natürliches Potential zur Ausbildung artenreicher Magerwiesenstandorte mit reizvollem Blühaspekt, welcher derzeit kaum in Erscheinung tritt. Eine entsprechende Extensivierung, verbunden mit entsprechenden, zielführenden Bewirtschaftungsmaßnahmen scheint gegenwärtig aber schwierig.

In den forstwirtschaftlich intensiv genutzten Waldflächen sollte auf die kontinuierliche Umwandlung naturferner Waldbestände durch Erhöhung des Laubholzanteils hingewirkt werden.

Im Bezug auf die Obstbaumwiesen sollte auch darauf geachtet werden, dass der Baumbestand nicht überaltert und dass heimische Obstbaumsorten wieder nachgepflanzt werden.

4 Verwendete Literatur und Quellenverzeichnis

4.1 Datengrundlagen

Vom Auftraggeber beigestellte Daten

- Farb-Orthophotos im Triangulierungsblattschnitt 1:5000, Bildflug: 20.08.2000 (© Land Oberösterreich)
- Digitale ÖK50 (kartographisches Modell KM50) im Blattschnitt TB20000 (© Bundesamt für Eich- und Vermessungswesen)
- Gemeindegrenzen aus der Digitalen Katastralmappe, Stand 06-2003 (© Bundesamt für Eich- und Vermessungswesen)
- Digitale Katastralmappe, Stand 06-2003 (© Bundesamt für Eich- und Vermessungswesen)
- 10m Höhengichtlinien generiert aus dem Digitalen Höhenmodell (© Bundesamt für Eich- und Vermessungswesen)
- Digitales Landschaftsmodell - Gewässernetz (© Bundesamt für Eich- und Vermessungswesen)
- Naturschutzfachliche Raumgliederung Oberösterreichs, Stand 01-2003 (© Land Oberösterreich)
- Moorflächen nach Krisai & Schmidt (aus GENISYS) (© Land Oberösterreich)

Gemeinde Bad Hall

- Flächenwidmungsplan der Gemeinde Bad Hall

4.2 Literaturverzeichnis

- AMT DER OÖ. LANDESREGIERUNG (2007): Natur und Landschaft, Bd. 38: Raumeinheit Traun-Enns-Riedelland. – Herausgegeben vom Amt der OÖ. Landesregierung, Naturschutzabteilung, Linz.
- BÄCK J., A. KASTNER, A. STADLER und K. AICHBERGER (1993): Oberösterreichische Bodenzustandsinventur. Herausgegeben vom Amt der Oö. Landesregierung, Landesverlag Linz.
- KRISAI R. und R. SCHMIDT (1983): Die Moore Oberösterreichs. Natur- und Landschaftsschutz 6. – Herausgegeben vom Amt der Oberösterreichischen Landesregierung, Linz.
- MUCINA L., G. GRABHER und T. ELLMAUER (Hrsg.; 1993): Die Pflanzengesellschaften Österreichs Teil I bis III. - Gustav Fischer Verlag Stuttgart - New York.
- UMWELTBUNDESAMT (UBA, Hrsg.; 1989): Biotoptypen in Österreich. Vorarbeiten zu einem Katalog. - Herausgegeben vom Umweltbundesamt Wien, Wien.
- UMWELTBUNDESAMT (UBA, Hrsg.; 1989): Kartierung ausgewählter Kulturlandschaften Österreichs. - Herausgegeben vom Umweltbundesamt Wien, Wien.

4.3 Sonstige Quellen

- Internet-Abfrage: <http://doris.ooe.gv.at>
- Internet-Abfrage der NALA-Daten: <http://www.ooe.gv.at/natur/nala/index.htm>
- Internet-Abfrage GENISYS - Geographisches Naturschutz-Informations-System: <http://www.ooe.gv.at/natur/genisys/>
- Internet-Abfrage BFW (Bundesamt für Bundesforschungs- und Ausbildungszentrum für Wald, Naturgefahren und Landschaft) <http://bfw.ac.at>
- Internet-Abfrage Gemeinde-Informationen: <http://www.land-oberoesterreich.gv.at>
- Internet-Abfrage: <http://www.statistik.at>
- Internet-Abfrage: <http://www.zamg.ac.at>

Anhang 1

Fotodokumentation



Abb. 1: Blick Bauernhof mit Streuobstwiese (Foto: Technisches Büro Eisner)



Abb. 2: Sukzession einer Feuchtwiese (Foto: Technisches Büro Eisner)



Abb. 3: Blick auf Bad Hall (Foto: Technisches Büro Eisner)



Abb. 4: Abschnitt des Edtbaches (Foto: Technisches Büro Eisner)



Abb. 5: Fischteich bei Großmengersdorf (Foto: Technisches Büro Eisner)



Abb. 6: Feldgehölz im nördlichen Gemeindegebiet (Photo: Technisches Büro Eisner)



Abb. 7: Ufergehölz des Edtbaches (Foto: Technisches Büro Eisner)



Abb. 8: Abschnitt des Fernbaches im nördl. Gemeindegebiet (Photo: Technisches Büro Eisner)



Abb. 9: Fischteich bei Hehenberg (Foto: Technisches Büro Eisner)



Abb. 10: Obstbaumallee bei Hehenberg (Photo: Technisches Büro Eisner)



Abb. 11: Abschnitt des Sulzbaches im nördl. Gemeindegebiet (Foto: Technisches Büro Eisner)



Abb. 12: Forellenzucht bei Hehenberg (Photo: Technisches Büro Eisner)



Abb. 13: Mesophile bunte Fettwiese im südl. Gemeindegebiet (Foto: Technisches Büro Eisner)

Anhang 2

Beschreibung der Einzelflächen

(Datenbank-Bericht: Auswahl Berichte Gemeinde -
"Ausdruck Endbericht" sortiert nach Flächennummer)

Gemeinde: **41503 Bad Hall**

Bezirk: **Steyr-Land**

lfd. Nummer:	1	Fläche: in m ²	10413	Länge in m:	696
Bestandestyp:	0104 Laubwald/Laubholzforst				
Charakteristik:					
	Bearbeiter: Alice Pfanzelt				
lfd. Nummer:	2	Fläche: in m ²	4065	Länge in m:	539
Bestandestyp:	0202 Uferbegleitgehölz				
Charakteristik:	Ufergehölz des Sulzbaches aus Eschen, Erlen, Ahorn, Eichen und Hartriegel				
	Bearbeiter: Alice Pfanzelt				
lfd. Nummer:	3	Fläche: in m ²	2524	Länge in m:	216
Bestandestyp:	0103 Laub-Nadel-Mischwald/Laub-Nadelholz-Mischforst				
Charakteristik:					
	Bearbeiter: Alice Pfanzelt				
lfd. Nummer:	4	Fläche: in m ²	18666	Länge in m:	2734
Bestandestyp:	0202 Uferbegleitgehölz				
Charakteristik:	Ufergehölz de Edtbaches mit Eschen, Erlen, Hartriegel un Ahorn				
	Bearbeiter: Alice Pfanzelt				
lfd. Nummer:	5	Fläche: in m ²	1301	Länge in m:	265
Bestandestyp:	0204 Streuobstbestand (Streuobstwiese/-weide, Obstbaumreihen)				
Charakteristik:					
	Bearbeiter: Alice Pfanzelt				
lfd. Nummer:	6	Fläche: in m ²	94410	Länge in m:	1475
Bestandestyp:	0102 Nadelwald/Nadelholzforst				
Charakteristik:					
	Bearbeiter: Alice Pfanzelt				
lfd. Nummer:	7	Fläche: in m ²	1998	Länge in m:	588
Bestandestyp:	0102 Nadelwald/Nadelholzforst				
Charakteristik:					
	Bearbeiter: Alice Pfanzelt				
lfd. Nummer:	8	Fläche: in m ²	1438	Länge in m:	316
Bestandestyp:	0102 Nadelwald/Nadelholzforst				
Charakteristik:					
	Bearbeiter: Alice Pfanzelt				
lfd. Nummer:	9	Fläche: in m ²	10838	Länge in m:	936
Bestandestyp:	0204 Streuobstbestand (Streuobstwiese/-weide, Obstbaumreihen)				
Charakteristik:					
	Bearbeiter: Alice Pfanzelt				
lfd. Nummer:	10	Fläche: in m ²	962	Länge in m:	186
Bestandestyp:	0204 Streuobstbestand (Streuobstwiese/-weide, Obstbaumreihen)				
Charakteristik:					
	Bearbeiter: Alice Pfanzelt				
lfd. Nummer:	11	Fläche: in m ²	1955	Länge in m:	238
Bestandestyp:	0204 Streuobstbestand (Streuobstwiese/-weide, Obstbaumreihen)				
Charakteristik:					
	Bearbeiter: Alice Pfanzelt				

lfd. Nummer:	13	Fläche: in m ²	16720	Länge in m:	1420
Bestandestyp:	0104 Laubwald/Laubholzforst				
Charakteristik:					
	Bearbeiter: Alice Pfanzelt				
lfd. Nummer:	14	Fläche: in m ²	655	Länge in m:	105
Bestandestyp:	0401 Stehendes Gewässer				
Charakteristik:	Naturnaher Fischteich mit Karpfenbesatz. Teilweiße Flachufer, trübes Wasser, an einer Seite kleiner Schilfbestand. Rundherum Erlenwald.				
	Bearbeiter: Alice Pfanzelt				
lfd. Nummer:	15	Fläche: in m ²	2287	Länge in m:	354
Bestandestyp:	0104 Laubwald/Laubholzforst				
Charakteristik:					
	Bearbeiter: Alice Pfanzelt				
lfd. Nummer:	16	Fläche: in m ²	1222	Länge in m:	137
Bestandestyp:	0401 Stehendes Gewässer				
Charakteristik:	Großer unstrukturierter Fischteich ohne Wasser- und Uferpflanzen, mit befestigtem Ufer und trübem Wasser.				
	Bearbeiter: Alice Pfanzelt				
lfd. Nummer:	17	Fläche: in m ²	80	Länge in m:	46
Bestandestyp:	0401 Stehendes Gewässer				
Charakteristik:	Fischzuchtanlage im Wald. Abgetrennte Becken mit Regenbogenforellen.				
	Bearbeiter: Alice Pfanzelt				
lfd. Nummer:	18	Fläche: in m ²	7769	Länge in m:	480
Bestandestyp:	0204 Streuobstbestand (Streuobstwiese/-weide, Obstbaumreihen)				
Charakteristik:					
	Bearbeiter: Alice Pfanzelt				
lfd. Nummer:	19	Fläche: in m ²	14887	Länge in m:	484
Bestandestyp:	0102 Nadelwald/Nadelholzforst				
Charakteristik:					
	Bearbeiter: Alice Pfanzelt				
lfd. Nummer:	20	Fläche: in m ²	1339	Länge in m:	368
Bestandestyp:	0203 Heckenzug				
Charakteristik:	Im vorderen Teil aus Obstbäumen, dann Eschen, Eichen und Kirschen				
	Bearbeiter: Alice Pfanzelt				
lfd. Nummer:	21	Fläche: in m ²	7280	Länge in m:	432
Bestandestyp:	0104 Laubwald/Laubholzforst				
Charakteristik:					
	Bearbeiter: Alice Pfanzelt				
lfd. Nummer:	22	Fläche: in m ²	20230	Länge in m:	781
Bestandestyp:	0204 Streuobstbestand (Streuobstwiese/-weide, Obstbaumreihen)				
Charakteristik:					
	Bearbeiter: Alice Pfanzelt				
lfd. Nummer:	23	Fläche: in m ²	15264	Länge in m:	559
Bestandestyp:	0103 Laub-Nadel-Mischwald/Laub-Nadelholz-Mischforst				
Charakteristik:					
	Bearbeiter: Alice Pfanzelt				
lfd. Nummer:	24	Fläche: in m ²	8744	Länge in m:	912
Bestandestyp:	0104 Laubwald/Laubholzforst				
Charakteristik:					
	Bearbeiter: Alice Pfanzelt				

lfd. Nummer:	25	Fläche: in m ²	1255	Länge in m:	187
Bestandestyp:	0204 Streuobstbestand (Streuobstwiese/-weide, Obstbaumreihen)				
Charakteristik:	Bearbeiter: Alice Pfanzelt				
lfd. Nummer:	26	Fläche: in m ²	1543	Länge in m:	324
Bestandestyp:	0204 Streuobstbestand (Streuobstwiese/-weide, Obstbaumreihen)				
Charakteristik:	Bearbeiter: Alice Pfanzelt				
lfd. Nummer:	27	Fläche: in m ²	47701	Länge in m:	937
Bestandestyp:	0310 Grünland-Sondernutzung				
Charakteristik:	Bearbeiter: Alice Pfanzelt				
lfd. Nummer:	28	Fläche: in m ²	23298	Länge in m:	648
Bestandestyp:	0104 Laubwald/Laubholzforst				
Charakteristik:	Bearbeiter: Alice Pfanzelt				
lfd. Nummer:	29	Fläche: in m ²	1261	Länge in m:	334
Bestandestyp:	0204 Streuobstbestand (Streuobstwiese/-weide, Obstbaumreihen)				
Charakteristik:	Bearbeiter: Alice Pfanzelt				
lfd. Nummer:	30	Fläche: in m ²	74377	Länge in m:	1423
Bestandestyp:	0310 Grünland-Sondernutzung				
Charakteristik:	Bearbeiter: Alice Pfanzelt				
lfd. Nummer:	31	Fläche: in m ²	4317	Länge in m:	577
Bestandestyp:	0204 Streuobstbestand (Streuobstwiese/-weide, Obstbaumreihen)				
Charakteristik:	Bearbeiter: Alice Pfanzelt				
lfd. Nummer:	32	Fläche: in m ²	1921	Länge in m:	382
Bestandestyp:	0102 Nadelwald/Nadelholzforst				
Charakteristik:	Bearbeiter: Alice Pfanzelt				
lfd. Nummer:	33	Fläche: in m ²	3238	Länge in m:	614
Bestandestyp:	0204 Streuobstbestand (Streuobstwiese/-weide, Obstbaumreihen)				
Charakteristik:	Bearbeiter: Alice Pfanzelt				
lfd. Nummer:	34	Fläche: in m ²	1719	Länge in m:	183
Bestandestyp:	0102 Nadelwald/Nadelholzforst				
Charakteristik:	Bearbeiter: Alice Pfanzelt				
lfd. Nummer:	35	Fläche: in m ²	6640	Länge in m:	1076
Bestandestyp:	0104 Laubwald/Laubholzforst				
Charakteristik:	Bearbeiter: Alice Pfanzelt				
lfd. Nummer:	36	Fläche: in m ²	2810	Länge in m:	222
Bestandestyp:	0104 Laubwald/Laubholzforst				
Charakteristik:	Bearbeiter: Alice Pfanzelt				

lfd. Nummer:	37	Fläche: in m ²	17901	Länge in m:	2115
Bestandestyp:	0202 Uferbegleitgehölz				
Charakteristik:	Ufergehölz des Sulzbaches mit Ahorn, Eschen, Hasel und Weiden				
	Bearbeiter: Alice Pfanzelt				
lfd. Nummer:	38	Fläche: in m ²	2785	Länge in m:	348
Bestandestyp:	0104 Laubwald/Laubholzforst				
Charakteristik:					
	Bearbeiter: Alice Pfanzelt				
lfd. Nummer:	39	Fläche: in m ²	439	Länge in m:	84
Bestandestyp:	0201 Kleinstwaldfläche ("Feldgehölz"), Gebüsch oder Baumgruppe unter 1000m²				
Charakteristik:	Feldgehölz aus Weiden, Hasel und Eschen				
	Bearbeiter: Alice Pfanzelt				
lfd. Nummer:	40	Fläche: in m ²	1756	Länge in m:	224
Bestandestyp:	0204 Streuobstbestand (Streuobstwiese/-weide, Obstbaumreihen)				
Charakteristik:					
	Bearbeiter: Alice Pfanzelt				
lfd. Nummer:	41	Fläche: in m ²	34742	Länge in m:	2150
Bestandestyp:	0104 Laubwald/Laubholzforst				
Charakteristik:					
	Bearbeiter: Alice Pfanzelt				
lfd. Nummer:	43	Fläche: in m ²	798	Länge in m:	113
Bestandestyp:	0102 Nadelwald/Nadelholzforst				
Charakteristik:					
	Bearbeiter: Alice Pfanzelt				
lfd. Nummer:	44	Fläche: in m ²	48331	Länge in m:	2730
Bestandestyp:	0104 Laubwald/Laubholzforst				
Charakteristik:					
	Bearbeiter: Alice Pfanzelt				
lfd. Nummer:	45	Fläche: in m ²	6796	Länge in m:	399
Bestandestyp:	0102 Nadelwald/Nadelholzforst				
Charakteristik:					
	Bearbeiter: Alice Pfanzelt				
lfd. Nummer:	46	Fläche: in m ²	5096	Länge in m:	604
Bestandestyp:	0310 Grünland-Sondernutzung				
Charakteristik:					
	Bearbeiter: Alice Pfanzelt				
lfd. Nummer:	47	Fläche: in m ²	27856	Länge in m:	721
Bestandestyp:	0102 Nadelwald/Nadelholzforst				
Charakteristik:					
	Bearbeiter: Alice Pfanzelt				
lfd. Nummer:	48	Fläche: in m ²	29972	Länge in m:	2252
Bestandestyp:	0202 Uferbegleitgehölz				
Charakteristik:	Ufergehölz des Sulzbaches mit Eschen, Ahorn, Weiden, Eichen				
	Bearbeiter: Alice Pfanzelt				
lfd. Nummer:	49	Fläche: in m ²	207385	Länge in m:	2947
Bestandestyp:	0310 Grünland-Sondernutzung				
Charakteristik:					
	Bearbeiter: Alice Pfanzelt				

lfd. Nummer:	50	Fläche: in m ²	26116	Länge in m:	1667
Bestandestyp:	0104 Laubwald/Laubholzforst				
Charakteristik:					
	Bearbeiter: Alice Pfanzelt				
lfd. Nummer:	51	Fläche: in m ²	7916	Länge in m:	576
Bestandestyp:	0104 Laubwald/Laubholzforst				
Charakteristik:					
	Bearbeiter: Alice Pfanzelt				
lfd. Nummer:	52	Fläche: in m ²	1215	Länge in m:	476
Bestandestyp:	0204 Streuobstbestand (Streuobstwiese/-weide, Obstbaumreihen)				
Charakteristik:					
	Bearbeiter: Alice Pfanzelt				
lfd. Nummer:	53	Fläche: in m ²	5062	Länge in m:	355
Bestandestyp:	0204 Streuobstbestand (Streuobstwiese/-weide, Obstbaumreihen)				
Charakteristik:					
	Bearbeiter: Alice Pfanzelt				
lfd. Nummer:	54	Fläche: in m ²	6623	Länge in m:	601
Bestandestyp:	0104 Laubwald/Laubholzforst				
Charakteristik:					
	Bearbeiter: Alice Pfanzelt				
lfd. Nummer:	55	Fläche: in m ²	3332	Länge in m:	260
Bestandestyp:	0204 Streuobstbestand (Streuobstwiese/-weide, Obstbaumreihen)				
Charakteristik:					
	Bearbeiter: Alice Pfanzelt				
lfd. Nummer:	56	Fläche: in m ²	746	Länge in m:	115
Bestandestyp:	0401 Stehendes Gewässer				
Charakteristik:	Fischteich im Wald mit trübem Wasser und Steilufer				
	Bearbeiter: Alice Pfanzelt				
lfd. Nummer:	57	Fläche: in m ²	13296	Länge in m:	1158
Bestandestyp:	0202 Uferbegleitgehölz				
Charakteristik:	Ufergehölz des Sulzbaches mit Eschen, Ahorn, Weiden, Eichen				
	Bearbeiter: Alice Pfanzelt				
lfd. Nummer:	58	Fläche: in m ²	6978	Länge in m:	619
Bestandestyp:	0104 Laubwald/Laubholzforst				
Charakteristik:					
	Bearbeiter: Alice Pfanzelt				
lfd. Nummer:	59	Fläche: in m ²	11143	Länge in m:	617
Bestandestyp:	0104 Laubwald/Laubholzforst				
Charakteristik:					
	Bearbeiter: Alice Pfanzelt				
lfd. Nummer:	60	Fläche: in m ²	18709	Länge in m:	935
Bestandestyp:	0102 Nadelwald/Nadelholzforst				
Charakteristik:					
	Bearbeiter: Alice Pfanzelt				
lfd. Nummer:	61	Fläche: in m ²	2835	Länge in m:	449
Bestandestyp:	0204 Streuobstbestand (Streuobstwiese/-weide, Obstbaumreihen)				
Charakteristik:					
	Bearbeiter: Alice Pfanzelt				

lfd. Nummer:	62	Fläche: in m ²	2622	Länge in m:	414
Bestandestyp:	0204 Streuobstbestand (Streuobstwiese/-weide, Obstbaumreihen)				
Charakteristik:	Bearbeiter: Alice Pfanzelt				
lfd. Nummer:	63	Fläche: in m ²	1657	Länge in m:	317
Bestandestyp:	0204 Streuobstbestand (Streuobstwiese/-weide, Obstbaumreihen)				
Charakteristik:	Bearbeiter: Alice Pfanzelt				
lfd. Nummer:	64	Fläche: in m ²	3699	Länge in m:	559
Bestandestyp:	0204 Streuobstbestand (Streuobstwiese/-weide, Obstbaumreihen)				
Charakteristik:	Bearbeiter: Alice Pfanzelt				
lfd. Nummer:	65	Fläche: in m ²	791	Länge in m:	173
Bestandestyp:	0204 Streuobstbestand (Streuobstwiese/-weide, Obstbaumreihen)				
Charakteristik:	Bearbeiter: Alice Pfanzelt				
lfd. Nummer:	66	Fläche: in m ²	11726	Länge in m:	1736
Bestandestyp:	0202 Uferbegleitgehölz				
Charakteristik:	Ufergehölz des Hallerbaches im Ortsgebiet von Bad Hall mit Eschen, Föhren und Fichten				
	Bearbeiter: Alice Pfanzelt				
lfd. Nummer:	67	Fläche: in m ²	1167	Länge in m:	382
Bestandestyp:	0202 Uferbegleitgehölz				
Charakteristik:	Ufergehölz des Hallerbaches im Ortsgebiet von Bad Hall mit Eschen, Föhren und Fichten				
	Bearbeiter: Alice Pfanzelt				
lfd. Nummer:	68	Fläche: in m ²	4948	Länge in m:	658
Bestandestyp:	0202 Uferbegleitgehölz				
Charakteristik:	Ufergehölz des Hallerbaches im Ortsgebiet von Bad Hall mit Eschen, Föhren und Fichten				
	Bearbeiter: Alice Pfanzelt				
lfd. Nummer:	69	Fläche: in m ²	8997	Länge in m:	644
Bestandestyp:	0204 Streuobstbestand (Streuobstwiese/-weide, Obstbaumreihen)				
Charakteristik:	Bearbeiter: Alice Pfanzelt				
lfd. Nummer:	71	Fläche: in m ²	2517	Länge in m:	488
Bestandestyp:	0204 Streuobstbestand (Streuobstwiese/-weide, Obstbaumreihen)				
Charakteristik:	Bearbeiter: Alice Pfanzelt				
lfd. Nummer:	72	Fläche: in m ²	19356	Länge in m:	938
Bestandestyp:	0104 Laubwald/Laubholzforst				
Charakteristik:	Bearbeiter: Alice Pfanzelt				
lfd. Nummer:	73	Fläche: in m ²	9317	Länge in m:	487
Bestandestyp:	0104 Laubwald/Laubholzforst				
Charakteristik:	Bearbeiter: Alice Pfanzelt				
lfd. Nummer:	74	Fläche: in m ²	14333	Länge in m:	1027
Bestandestyp:	0204 Streuobstbestand (Streuobstwiese/-weide, Obstbaumreihen)				
Charakteristik:	Bearbeiter: Alice Pfanzelt				

lfd. Nummer:	75	Fläche: in m ²	13684	Länge in m:	1328
Bestandestyp:	0202 Uferbegleitgehölz				
Charakteristik:	Ufergehölz des Fernbaches aus Hasel, Eschen, Erlen, Holunder und Ahorn				
	Bearbeiter: Alice Pfanzelt				
lfd. Nummer:	76	Fläche: in m ²	6594	Länge in m:	417
Bestandestyp:	0102 Nadelwald/Nadelholzforst				
Charakteristik:					
	Bearbeiter: Alice Pfanzelt				
lfd. Nummer:	77	Fläche: in m ²	23533	Länge in m:	1116
Bestandestyp:	0104 Laubwald/Laubholzforst				
Charakteristik:					
	Bearbeiter: Alice Pfanzelt				
lfd. Nummer:	78	Fläche: in m ²	15583	Länge in m:	561
Bestandestyp:	030802 Mesophile, "bunte" Fettwiese und die meisten Magerrasen, -weiden				
Charakteristik:	Glatthaferwiese mit Wiesen Lieschgras, Gem. Quecke, Wiesen-Knautie, Vogelwicke				
	Bearbeiter: Alice Pfanzelt				
lfd. Nummer:	79	Fläche: in m ²	14831	Länge in m:	1256
Bestandestyp:	0104 Laubwald/Laubholzforst				
Charakteristik:					
	Bearbeiter: Alice Pfanzelt				
lfd. Nummer:	80	Fläche: in m ²	517	Länge in m:	88
Bestandestyp:	0401 Stehendes Gewässer				
Charakteristik:	Strukturloser, trüber Teich im Wald mit Steilufer. Keine Wasserpflanzen, wahrscheinlich fischreich genutzt				
	Bearbeiter: Alice Pfanzelt				
lfd. Nummer:	81	Fläche: in m ²	7081	Länge in m:	480
Bestandestyp:	0102 Nadelwald/Nadelholzforst				
Charakteristik:					
	Bearbeiter: Alice Pfanzelt				
lfd. Nummer:	82	Fläche: in m ²	6006	Länge in m:	552
Bestandestyp:	0104 Laubwald/Laubholzforst				
Charakteristik:					
	Bearbeiter: Alice Pfanzelt				
lfd. Nummer:	83	Fläche: in m ²	4377	Länge in m:	1070
Bestandestyp:	0202 Uferbegleitgehölz				
Charakteristik:	Ufergehölz des Fernbaches aus Esche, Erle und Hasel				
	Bearbeiter: Alice Pfanzelt				
lfd. Nummer:	84	Fläche: in m ²	1603	Länge in m:	230
Bestandestyp:	0204 Streuobstbestand (Streuobstwiese/-weide, Obstbaumreihen)				
Charakteristik:					
	Bearbeiter: Alice Pfanzelt				
lfd. Nummer:	85	Fläche: in m ²	1229	Länge in m:	257
Bestandestyp:	0204 Streuobstbestand (Streuobstwiese/-weide, Obstbaumreihen)				
Charakteristik:					
	Bearbeiter: Alice Pfanzelt				
lfd. Nummer:	86	Fläche: in m ²	4975	Länge in m:	466
Bestandestyp:	0104 Laubwald/Laubholzforst				
Charakteristik:					
	Bearbeiter: Alice Pfanzelt				

lfd. Nummer:	87	Fläche: in m ²	7976	Länge in m:	454
Bestandestyp:	0204 Streuobstbestand (Streuobstwiese/-weide, Obstbaumreihen)				
Charakteristik:	Bearbeiter: Alice Pfanzelt				
lfd. Nummer:	88	Fläche: in m ²	340	Länge in m:	75
Bestandestyp:	0204 Streuobstbestand (Streuobstwiese/-weide, Obstbaumreihen)				
Charakteristik:	Bearbeiter: Alice Pfanzelt				
lfd. Nummer:	89	Fläche: in m ²	3660	Länge in m:	345
Bestandestyp:	0204 Streuobstbestand (Streuobstwiese/-weide, Obstbaumreihen)				
Charakteristik:	Bearbeiter: Alice Pfanzelt				
lfd. Nummer:	90	Fläche: in m ²	5871	Länge in m:	484
Bestandestyp:	0204 Streuobstbestand (Streuobstwiese/-weide, Obstbaumreihen)				
Charakteristik:	Bearbeiter: Alice Pfanzelt				
lfd. Nummer:	91	Fläche: in m ²	1671	Länge in m:	182
Bestandestyp:	0204 Streuobstbestand (Streuobstwiese/-weide, Obstbaumreihen)				
Charakteristik:	Bearbeiter: Alice Pfanzelt				
lfd. Nummer:	92	Fläche: in m ²	5545	Länge in m:	463
Bestandestyp:	0204 Streuobstbestand (Streuobstwiese/-weide, Obstbaumreihen)				
Charakteristik:	Bearbeiter: Alice Pfanzelt				
lfd. Nummer:	93	Fläche: in m ²	47538	Länge in m:	1744
Bestandestyp:	0103 Laub-Nadel-Mischwald/Laub-Nadelholz-Mischforst				
Charakteristik:	Bearbeiter: Alice Pfanzelt				
lfd. Nummer:	94	Fläche: in m ²	1080	Länge in m:	191
Bestandestyp:	0104 Laubwald/Laubholzforst				
Charakteristik:	Bearbeiter: Alice Pfanzelt				
lfd. Nummer:	95	Fläche: in m ²	8199	Länge in m:	957
Bestandestyp:	0204 Streuobstbestand (Streuobstwiese/-weide, Obstbaumreihen)				
Charakteristik:	Bearbeiter: Alice Pfanzelt				
lfd. Nummer:	96	Fläche: in m ²	891	Länge in m:	128
Bestandestyp:	0401 Stehendes Gewässer				
Charakteristik:	Strukturloser trüber Fischteich zwischen Wald und Feldern, Steilufer und ohne Wasserpflanzen				
	Bearbeiter: Alice Pfanzelt				
lfd. Nummer:	97	Fläche: in m ²	22720	Länge in m:	645
Bestandestyp:	0102 Nadelwald/Nadelholzforst				
Charakteristik:	Bearbeiter: Alice Pfanzelt				
lfd. Nummer:	98	Fläche: in m ²	4287	Länge in m:	316
Bestandestyp:	0104 Laubwald/Laubholzforst				
Charakteristik:	Bearbeiter: Alice Pfanzelt				

lfd. Nummer:	99	Fläche: in m ²	12505	Länge in m:	765
Bestandestyp:	0102 Nadelwald/Nadelholzforst				
Charakteristik:	Bearbeiter: Alice Pfanzelt				
lfd. Nummer:	100	Fläche: in m ²	1618	Länge in m:	225
Bestandestyp:	0104 Laubwald/Laubholzforst				
Charakteristik:	Bearbeiter: Alice Pfanzelt				
lfd. Nummer:	101	Fläche: in m ²	2710	Länge in m:	306
Bestandestyp:	0104 Laubwald/Laubholzforst				
Charakteristik:	Bearbeiter: Alice Pfanzelt				
lfd. Nummer:	102	Fläche: in m ²	10027	Länge in m:	601
Bestandestyp:	0104 Laubwald/Laubholzforst				
Charakteristik:	Bearbeiter: Alice Pfanzelt				
lfd. Nummer:	103	Fläche: in m ²	35021	Länge in m:	1262
Bestandestyp:	0104 Laubwald/Laubholzforst				
Charakteristik:	Bearbeiter: Alice Pfanzelt				
lfd. Nummer:	104	Fläche: in m ²	2772	Länge in m:	486
Bestandestyp:	0104 Laubwald/Laubholzforst				
Charakteristik:	Bearbeiter: Alice Pfanzelt				
lfd. Nummer:	105	Fläche: in m ²	9540	Länge in m:	659
Bestandestyp:	0104 Laubwald/Laubholzforst				
Charakteristik:	Bearbeiter: Alice Pfanzelt				
lfd. Nummer:	106	Fläche: in m ²	45248	Länge in m:	3406
Bestandestyp:	0202 Uferbegleitgehölz				
Charakteristik:	Ufergehölz des Fernbaches aus Hasel, Eschen, Erlen, Holunder und Ahorn				
	Bearbeiter: Alice Pfanzelt				
lfd. Nummer:	107	Fläche: in m ²	4742	Länge in m:	332
Bestandestyp:	0204 Streuobstbestand (Streuobstwiese/-weide, Obstbaumreihen)				
Charakteristik:	Bearbeiter: Alice Pfanzelt				
lfd. Nummer:	109	Fläche: in m ²	7706	Länge in m:	396
Bestandestyp:	0204 Streuobstbestand (Streuobstwiese/-weide, Obstbaumreihen)				
Charakteristik:	Bearbeiter: Alice Pfanzelt				
lfd. Nummer:	110	Fläche: in m ²	1192	Länge in m:	157
Bestandestyp:	0104 Laubwald/Laubholzforst				
Charakteristik:	Bearbeiter: Alice Pfanzelt				
lfd. Nummer:	111	Fläche: in m ²	4175	Länge in m:	312
Bestandestyp:	0104 Laubwald/Laubholzforst				
Charakteristik:	Bearbeiter: Alice Pfanzelt				

lfd. Nummer:	112	Fläche: in m ²	567	Länge in m:	381
Bestandestyp:	0202 Uferbegleitgehölz				
Charakteristik:	Ufergehölz des Haselberger Grabens mit Esche, Erle und vereinzelt Lärche				
	Bearbeiter: Alice Pfanzelt				
lfd. Nummer:	113	Fläche: in m ²	12164	Länge in m:	728
Bestandestyp:	0204 Streuobstbestand (Streuobstwiese/-weide, Obstbaumreihen)				
Charakteristik:					
	Bearbeiter: Alice Pfanzelt				
lfd. Nummer:	114	Fläche: in m ²	8342	Länge in m:	567
Bestandestyp:	0102 Nadelwald/Nadelholzforst				
Charakteristik:					
	Bearbeiter: Alice Pfanzelt				
lfd. Nummer:	115	Fläche: in m ²	339	Länge in m:	80
Bestandestyp:	0401 Stehendes Gewässer				
Charakteristik:	Ehemaliger Fischteich, abgeleitet vom Edtbach, niedriger Wasserspiegel, einige Erlen und Weiden am Ufer, im Wasser Wasser-Ehrenpreis, unbefestigtes Ufer				
	Bearbeiter: Alice Pfanzelt				
lfd. Nummer:	116	Fläche: in m ²	480	Länge in m:	154
Bestandestyp:	0202 Uferbegleitgehölz				
Charakteristik:	Ufergehölz eines Teiches, dominant rundherum weißer Hartriegel, dazwischen auch Holunder und Hartriegel				
	Bearbeiter: Alice Pfanzelt				
lfd. Nummer:	117	Fläche: in m ²	93	Länge in m:	41
Bestandestyp:	0401 Stehendes Gewässer				
Charakteristik:	Eingezäunter trüber Teich zwischen Feldern mit Steilufer, wahrscheinlich mit Fischbesatz.				
	Bearbeiter: Alice Pfanzelt				
lfd. Nummer:	118	Fläche: in m ²	2209	Länge in m:	189
Bestandestyp:	0204 Streuobstbestand (Streuobstwiese/-weide, Obstbaumreihen)				
Charakteristik:					
	Bearbeiter: Alice Pfanzelt				
lfd. Nummer:	119	Fläche: in m ²	4221	Länge in m:	357
Bestandestyp:	0204 Streuobstbestand (Streuobstwiese/-weide, Obstbaumreihen)				
Charakteristik:					
	Bearbeiter: Alice Pfanzelt				
lfd. Nummer:	120	Fläche: in m ²	629	Länge in m:	146
Bestandestyp:	0204 Streuobstbestand (Streuobstwiese/-weide, Obstbaumreihen)				
Charakteristik:					
	Bearbeiter: Alice Pfanzelt				
lfd. Nummer:	121	Fläche: in m ²	3978	Länge in m:	283
Bestandestyp:	0104 Laubwald/Laubholzforst				
Charakteristik:					
	Bearbeiter: Alice Pfanzelt				
lfd. Nummer:	122	Fläche: in m ²	5471	Länge in m:	491
Bestandestyp:	0204 Streuobstbestand (Streuobstwiese/-weide, Obstbaumreihen)				
Charakteristik:					
	Bearbeiter: Alice Pfanzelt				
lfd. Nummer:	123	Fläche: in m ²	3279	Länge in m:	261
Bestandestyp:	0204 Streuobstbestand (Streuobstwiese/-weide, Obstbaumreihen)				
Charakteristik:					
	Bearbeiter: Alice Pfanzelt				

lfd. Nummer:	124	Fläche: in m ²	629	Länge in m:	121
Bestandestyp:	0204 Streuobstbestand (Streuobstwiese/-weide, Obstbaumreihen)				
Charakteristik:	Bearbeiter: Alice Pfanzelt				
lfd. Nummer:	125	Fläche: in m ²	7653	Länge in m:	618
Bestandestyp:	0204 Streuobstbestand (Streuobstwiese/-weide, Obstbaumreihen)				
Charakteristik:	Bearbeiter: Alice Pfanzelt				
lfd. Nummer:	126	Fläche: in m ²	883	Länge in m:	189
Bestandestyp:	0204 Streuobstbestand (Streuobstwiese/-weide, Obstbaumreihen)				
Charakteristik:	Bearbeiter: Alice Pfanzelt				
lfd. Nummer:	127	Fläche: in m ²	6403	Länge in m:	453
Bestandestyp:	0204 Streuobstbestand (Streuobstwiese/-weide, Obstbaumreihen)				
Charakteristik:	Bearbeiter: Alice Pfanzelt				
lfd. Nummer:	128	Fläche: in m ²	541	Länge in m:	90
Bestandestyp:	0204 Streuobstbestand (Streuobstwiese/-weide, Obstbaumreihen)				
Charakteristik:	Bearbeiter: Alice Pfanzelt				
lfd. Nummer:	129	Fläche: in m ²	382	Länge in m:	75
Bestandestyp:	0204 Streuobstbestand (Streuobstwiese/-weide, Obstbaumreihen)				
Charakteristik:	Bearbeiter: Alice Pfanzelt				
lfd. Nummer:	130	Fläche: in m ²	1081	Länge in m:	178
Bestandestyp:	0204 Streuobstbestand (Streuobstwiese/-weide, Obstbaumreihen)				
Charakteristik:	Bearbeiter: Alice Pfanzelt				
lfd. Nummer:	131	Fläche: in m ²	1306	Länge in m:	155
Bestandestyp:	0204 Streuobstbestand (Streuobstwiese/-weide, Obstbaumreihen)				
Charakteristik:	Bearbeiter: Alice Pfanzelt				
lfd. Nummer:	132	Fläche: in m ²	1504	Länge in m:	351
Bestandestyp:	0204 Streuobstbestand (Streuobstwiese/-weide, Obstbaumreihen)				
Charakteristik:	Bearbeiter: Alice Pfanzelt				
lfd. Nummer:	134	Fläche: in m ²	16510	Länge in m:	685
Bestandestyp:	0104 Laubwald/Laubholzforst				
Charakteristik:	Bearbeiter: Alice Pfanzelt				
lfd. Nummer:	135	Fläche: in m ²	1461	Länge in m:	218
Bestandestyp:	0204 Streuobstbestand (Streuobstwiese/-weide, Obstbaumreihen)				
Charakteristik:	Bearbeiter: Alice Pfanzelt				
lfd. Nummer:	136	Fläche: in m ²	1819	Länge in m:	213
Bestandestyp:	0204 Streuobstbestand (Streuobstwiese/-weide, Obstbaumreihen)				
Charakteristik:	Bearbeiter: Alice Pfanzelt				

lfd. Nummer:	137	Fläche: in m ²	2032	Länge in m:	393
Bestandestyp:	0204 Streuobstbestand (Streuobstwiese/-weide, Obstbaumreihen)				
Charakteristik:					
	Bearbeiter: Alice Pfanzelt				
lfd. Nummer:	138	Fläche: in m ²	301	Länge in m:	70
Bestandestyp:	0401 Stehendes Gewässer				
Charakteristik:	Strukturloser, eingezäunter, trüber Fischteich mit Steilufer, ohne Uferbewuchs				
	Bearbeiter: Alice Pfanzelt				
lfd. Nummer:	139	Fläche: in m ²	3573	Länge in m:	316
Bestandestyp:	0306 Neubewaldung/Aufforstung				
Charakteristik:					
	Bearbeiter: Alice Pfanzelt				
lfd. Nummer:	140	Fläche: in m ²	17028	Länge in m:	1488
Bestandestyp:	0104 Laubwald/Laubholzforst				
Charakteristik:					
	Bearbeiter: Alice Pfanzelt				
lfd. Nummer:	141	Fläche: in m ²	3689	Länge in m:	365
Bestandestyp:	0306 Neubewaldung/Aufforstung				
Charakteristik:					
	Bearbeiter: Alice Pfanzelt				
lfd. Nummer:	142	Fläche: in m ²	1409	Länge in m:	147
Bestandestyp:	0104 Laubwald/Laubholzforst				
Charakteristik:					
	Bearbeiter: Alice Pfanzelt				
lfd. Nummer:	143	Fläche: in m ²	2944	Länge in m:	299
Bestandestyp:	0306 Neubewaldung/Aufforstung				
Charakteristik:					
	Bearbeiter: Alice Pfanzelt				
lfd. Nummer:	144	Fläche: in m ²	3028	Länge in m:	227
Bestandestyp:	0204 Streuobstbestand (Streuobstwiese/-weide, Obstbaumreihen)				
Charakteristik:					
	Bearbeiter: Alice Pfanzelt				
lfd. Nummer:	145	Fläche: in m ²	1050	Länge in m:	170
Bestandestyp:	0204 Streuobstbestand (Streuobstwiese/-weide, Obstbaumreihen)				
Charakteristik:					
	Bearbeiter: Alice Pfanzelt				
lfd. Nummer:	146	Fläche: in m ²	2838	Länge in m:	328
Bestandestyp:	0204 Streuobstbestand (Streuobstwiese/-weide, Obstbaumreihen)				
Charakteristik:					
	Bearbeiter: Alice Pfanzelt				
lfd. Nummer:	147	Fläche: in m ²	899	Länge in m:	288
Bestandestyp:	0204 Streuobstbestand (Streuobstwiese/-weide, Obstbaumreihen)				
Charakteristik:					
	Bearbeiter: Alice Pfanzelt				
lfd. Nummer:	148	Fläche: in m ²	5152	Länge in m:	402
Bestandestyp:	0102 Nadelwald/Nadelholzforst				
Charakteristik:					
	Bearbeiter: Alice Pfanzelt				

lfd. Nummer:	149	Fläche: in m ²	4949	Länge in m:	291
Bestandestyp:	0102 Nadelwald/Nadelholzforst				
Charakteristik:	Bearbeiter: Alice Pfanzelt				
lfd. Nummer:	150	Fläche: in m ²	3319	Länge in m:	307
Bestandestyp:	0306 Neubewaldung/Aufforstung				
Charakteristik:	Bearbeiter: Alice Pfanzelt				
lfd. Nummer:	151	Fläche: in m ²	10254	Länge in m:	467
Bestandestyp:	0104 Laubwald/Laubholzforst				
Charakteristik:	Bearbeiter: Alice Pfanzelt				
lfd. Nummer:	152	Fläche: in m ²	88385	Länge in m:	2327
Bestandestyp:	0104 Laubwald/Laubholzforst				
Charakteristik:	Bearbeiter: Alice Pfanzelt				
lfd. Nummer:	153	Fläche: in m ²	15069	Länge in m:	1318
Bestandestyp:	0202 Uferbegleitgehölz				
Charakteristik:	Ufergehölz des Edtbaches mit Eschen, Erlen und Holunder				
	Bearbeiter: Alice Pfanzelt				
lfd. Nummer:	155	Fläche: in m ²	546	Länge in m:	165
Bestandestyp:	0202 Uferbegleitgehölz				
Charakteristik:	Ufergehölz des Edtbaches mit Eschen, Ahorn, Erlen, ein paar Eichen und Hartriegel				
	Bearbeiter: Alice Pfanzelt				
lfd. Nummer:	156	Fläche: in m ²	4585	Länge in m:	470
Bestandestyp:	0104 Laubwald/Laubholzforst				
Charakteristik:	Bearbeiter: Alice Pfanzelt				
lfd. Nummer:	157	Fläche: in m ²	7531	Länge in m:	1637
Bestandestyp:	0202 Uferbegleitgehölz				
Charakteristik:	Ufergehölz des Edtbaches mit Eschen, Ahorn, Erlen, ein paar Eichen und Hartriegel				
	Bearbeiter: Alice Pfanzelt				
lfd. Nummer:	158	Fläche: in m ²	1849	Länge in m:	226
Bestandestyp:	0204 Streuobstbestand (Streuobstwiese/-weide, Obstbaumreihen)				
Charakteristik:	Bearbeiter: Alice Pfanzelt				
lfd. Nummer:	159	Fläche: in m ²	3523	Länge in m:	344
Bestandestyp:	0204 Streuobstbestand (Streuobstwiese/-weide, Obstbaumreihen)				
Charakteristik:	Bearbeiter: Alice Pfanzelt				
lfd. Nummer:	160	Fläche: in m ²	614	Länge in m:	101
Bestandestyp:	0204 Streuobstbestand (Streuobstwiese/-weide, Obstbaumreihen)				
Charakteristik:	Bearbeiter: Alice Pfanzelt				
lfd. Nummer:	161	Fläche: in m ²	6564	Länge in m:	645
Bestandestyp:	0204 Streuobstbestand (Streuobstwiese/-weide, Obstbaumreihen)				
Charakteristik:	Bearbeiter: Alice Pfanzelt				

lfd. Nummer:	162	Fläche: in m ²	1262	Länge in m:	299
Bestandestyp:	0203 Heckenzug				
Charakteristik:	Dichte Hecke aus Eschen, Haseln und Hartriegel				
	Bearbeiter: Alice Pfanzelt				
lfd. Nummer:	164	Fläche: in m ²	1609	Länge in m:	196
Bestandestyp:	0104 Laubwald/Laubholzforst				
Charakteristik:					
	Bearbeiter: Alice Pfanzelt				
lfd. Nummer:	165	Fläche: in m ²	6029	Länge in m:	701
Bestandestyp:	0104 Laubwald/Laubholzforst				
Charakteristik:					
	Bearbeiter: Alice Pfanzelt				
lfd. Nummer:	166	Fläche: in m ²	44379	Länge in m:	3564
Bestandestyp:	0202 Uferbegleitgehölz				
Charakteristik:	Ufergehölz des Fernbaches mit dominant Esche und einigen Linden, Eichen und Weiden				
	Bearbeiter: Alice Pfanzelt				
lfd. Nummer:	167	Fläche: in m ²	4771	Länge in m:	534
Bestandestyp:	0104 Laubwald/Laubholzforst				
Charakteristik:					
	Bearbeiter: Alice Pfanzelt				
lfd. Nummer:	168	Fläche: in m ²	885	Länge in m:	118
Bestandestyp:	0204 Streuobstbestand (Streuobstwiese/-weide, Obstbaumreihen)				
Charakteristik:					
	Bearbeiter: Alice Pfanzelt				
lfd. Nummer:	169	Fläche: in m ²	4561	Länge in m:	375
Bestandestyp:	0104 Laubwald/Laubholzforst				
Charakteristik:					
	Bearbeiter: Alice Pfanzelt				
lfd. Nummer:	170	Fläche: in m ²	1044	Länge in m:	200
Bestandestyp:	0104 Laubwald/Laubholzforst				
Charakteristik:					
	Bearbeiter: Alice Pfanzelt				
lfd. Nummer:	171	Fläche: in m ²	1323	Länge in m:	367
Bestandestyp:	0204 Streuobstbestand (Streuobstwiese/-weide, Obstbaumreihen)				
Charakteristik:					
	Bearbeiter: Alice Pfanzelt				
lfd. Nummer:	172	Fläche: in m ²	3417	Länge in m:	271
Bestandestyp:	0204 Streuobstbestand (Streuobstwiese/-weide, Obstbaumreihen)				
Charakteristik:					
	Bearbeiter: Alice Pfanzelt				
lfd. Nummer:	173	Fläche: in m ²	845	Länge in m:	125
Bestandestyp:	0204 Streuobstbestand (Streuobstwiese/-weide, Obstbaumreihen)				
Charakteristik:					
	Bearbeiter: Alice Pfanzelt				
lfd. Nummer:	174	Fläche: in m ²	561	Länge in m:	113
Bestandestyp:	0204 Streuobstbestand (Streuobstwiese/-weide, Obstbaumreihen)				
Charakteristik:					
	Bearbeiter: Alice Pfanzelt				

lfd. Nummer:	175	Fläche: in m ²	1170	Länge in m:	304
Bestandestyp:	0104 Laubwald/Laubholzforst				
Charakteristik:	Bearbeiter: Alice Pfanzelt				
lfd. Nummer:	176	Fläche: in m ²	567	Länge in m:	238
Bestandestyp:	0204 Streuobstbestand (Streuobstwiese/-weide, Obstbaumreihen)				
Charakteristik:	Bearbeiter: Alice Pfanzelt				
lfd. Nummer:	178	Fläche: in m ²	1685	Länge in m:	205
Bestandestyp:	0204 Streuobstbestand (Streuobstwiese/-weide, Obstbaumreihen)				
Charakteristik:	Bearbeiter: Alice Pfanzelt				
lfd. Nummer:	179	Fläche: in m ²	2297	Länge in m:	220
Bestandestyp:	0204 Streuobstbestand (Streuobstwiese/-weide, Obstbaumreihen)				
Charakteristik:	Bearbeiter: Alice Pfanzelt				
lfd. Nummer:	181	Fläche: in m ²	13392	Länge in m:	951
Bestandestyp:	0202 Uferbegleitgehölz				
Charakteristik:	Ufergehölz des Fernbaches mit dominant Esche und einigen Linden, Eichen und Weiden				
	Bearbeiter: Alice Pfanzelt				
lfd. Nummer:	182	Fläche: in m ²	1658	Länge in m:	169
Bestandestyp:	0104 Laubwald/Laubholzforst				
Charakteristik:	Bearbeiter: Alice Pfanzelt				
lfd. Nummer:	183	Fläche: in m ²	3870	Länge in m:	308
Bestandestyp:	0104 Laubwald/Laubholzforst				
Charakteristik:	Bearbeiter: Alice Pfanzelt				
lfd. Nummer:	185	Fläche: in m ²	20092	Länge in m:	1766
Bestandestyp:	0202 Uferbegleitgehölz				
Charakteristik:	Ufergehölz des Fernbaches aus Hasel, Eschen, Erlen, Holunder und Ahorn				
	Bearbeiter: Alice Pfanzelt				
lfd. Nummer:	186	Fläche: in m ²	6922	Länge in m:	340
Bestandestyp:	0102 Nadelwald/Nadelholzforst				
Charakteristik:	Bearbeiter: Alice Pfanzelt				
lfd. Nummer:	188	Fläche: in m ²	31214	Länge in m:	934
Bestandestyp:	0103 Laub-Nadel-Mischwald/Laub-Nadelholz-Mischforst				
Charakteristik:	Bearbeiter: Alice Pfanzelt				
lfd. Nummer:	189	Fläche: in m ²	46447	Länge in m:	1957
Bestandestyp:	0104 Laubwald/Laubholzforst				
Charakteristik:	Bearbeiter: Alice Pfanzelt				
lfd. Nummer:	190	Fläche: in m ²	1530	Länge in m:	216
Bestandestyp:	0204 Streuobstbestand (Streuobstwiese/-weide, Obstbaumreihen)				
Charakteristik:	Bearbeiter: Alice Pfanzelt				

lfd. Nummer:	192	Fläche: in m ²	6998	Länge in m:	493
Bestandestyp:	0104 Laubwald/Laubholzforst				
Charakteristik:					
	Bearbeiter: Alice Pfanzelt				
lfd. Nummer:	193	Fläche: in m ²	3771	Länge in m:	360
Bestandestyp:	030301 Sukzessionsfläche des feuchten und nassen Extensivgrünlandes mit oder ohne jüngerem Gehölzaufwuchs				
Charakteristik:	Feuchte Wiese neben Fernbach mit Aufkommen von Erlen und Eschen. Wiesenfuchsschwanz, Gem. Beinwell, Braunwurz, Schachtelhalm				
	Bearbeiter: Alice Pfanzelt				
lfd. Nummer:	194	Fläche: in m ²	2832	Länge in m:	566
Bestandestyp:	0204 Streuobstbestand (Streuobstwiese/-weide, Obstbaumreihen)				
Charakteristik:					
	Bearbeiter: Alice Pfanzelt				
lfd. Nummer:	195	Fläche: in m ²	2253	Länge in m:	333
Bestandestyp:	0104 Laubwald/Laubholzforst				
Charakteristik:					
	Bearbeiter: Alice Pfanzelt				
lfd. Nummer:	196	Fläche: in m ²	2886	Länge in m:	377
Bestandestyp:	0204 Streuobstbestand (Streuobstwiese/-weide, Obstbaumreihen)				
Charakteristik:					
	Bearbeiter: Alice Pfanzelt				
lfd. Nummer:	197	Fläche: in m ²	2827	Länge in m:	523
Bestandestyp:	0204 Streuobstbestand (Streuobstwiese/-weide, Obstbaumreihen)				
Charakteristik:					
	Bearbeiter: Alice Pfanzelt				
lfd. Nummer:	198	Fläche: in m ²	25039	Länge in m:	774
Bestandestyp:	0102 Nadelwald/Nadelholzforst				
Charakteristik:					
	Bearbeiter: Alice Pfanzelt				
lfd. Nummer:	199	Fläche: in m ²	4116	Länge in m:	462
Bestandestyp:	0204 Streuobstbestand (Streuobstwiese/-weide, Obstbaumreihen)				
Charakteristik:					
	Bearbeiter: Alice Pfanzelt				
lfd. Nummer:	200	Fläche: in m ²	2974	Länge in m:	264
Bestandestyp:	0204 Streuobstbestand (Streuobstwiese/-weide, Obstbaumreihen)				
Charakteristik:					
	Bearbeiter: Alice Pfanzelt				
lfd. Nummer:	201	Fläche: in m ²	1273	Länge in m:	239
Bestandestyp:	0204 Streuobstbestand (Streuobstwiese/-weide, Obstbaumreihen)				
Charakteristik:					
	Bearbeiter: Alice Pfanzelt				
lfd. Nummer:	202	Fläche: in m ²	9310	Länge in m:	714
Bestandestyp:	0204 Streuobstbestand (Streuobstwiese/-weide, Obstbaumreihen)				
Charakteristik:					
	Bearbeiter: Alice Pfanzelt				
lfd. Nummer:	203	Fläche: in m ²	5084	Länge in m:	318
Bestandestyp:	0204 Streuobstbestand (Streuobstwiese/-weide, Obstbaumreihen)				
Charakteristik:					
	Bearbeiter: Alice Pfanzelt				

lfd. Nummer:	204	Fläche: in m ²	1060	Länge in m:	202
Bestandestyp:	0204 Streuobstbestand (Streuobstwiese/-weide, Obstbaumreihen)				
Charakteristik:	Bearbeiter: Alice Pfanzelt				
lfd. Nummer:	206	Fläche: in m ²	6863	Länge in m:	614
Bestandestyp:	0204 Streuobstbestand (Streuobstwiese/-weide, Obstbaumreihen)				
Charakteristik:	Bearbeiter: Alice Pfanzelt				
lfd. Nummer:	207	Fläche: in m ²	6991	Länge in m:	476
Bestandestyp:	0204 Streuobstbestand (Streuobstwiese/-weide, Obstbaumreihen)				
Charakteristik:	Bearbeiter: Alice Pfanzelt				
lfd. Nummer:	208	Fläche: in m ²	1357	Länge in m:	152
Bestandestyp:	0204 Streuobstbestand (Streuobstwiese/-weide, Obstbaumreihen)				
Charakteristik:	Bearbeiter: Alice Pfanzelt				
lfd. Nummer:	209	Fläche: in m ²	5329	Länge in m:	300
Bestandestyp:	0204 Streuobstbestand (Streuobstwiese/-weide, Obstbaumreihen)				
Charakteristik:	Bearbeiter: Alice Pfanzelt				
lfd. Nummer:	210	Fläche: in m ²	1690	Länge in m:	219
Bestandestyp:	0204 Streuobstbestand (Streuobstwiese/-weide, Obstbaumreihen)				
Charakteristik:	Bearbeiter: Alice Pfanzelt				
lfd. Nummer:	211	Fläche: in m ²	2236	Länge in m:	201
Bestandestyp:	030301 Sukzessionsfläche des feuchten und nassen Extensivgrünlandes mit oder ohne jüngerem Gehölzaufwuchs				
Charakteristik:	Feuchte Wiese ohne Gehölzaufwuchs mit Schachtelhalm, Rohrglanzgras, Gem. Beinwell, gem. Quecke				
	Bearbeiter: Alice Pfanzelt				
lfd. Nummer:	214	Fläche: in m ²	1235	Länge in m:	236
Bestandestyp:	0204 Streuobstbestand (Streuobstwiese/-weide, Obstbaumreihen)				
Charakteristik:	Bearbeiter: Alice Pfanzelt				
lfd. Nummer:	215	Fläche: in m ²	1012	Länge in m:	173
Bestandestyp:	0204 Streuobstbestand (Streuobstwiese/-weide, Obstbaumreihen)				
Charakteristik:	Bearbeiter: Alice Pfanzelt				
lfd. Nummer:	216	Fläche: in m ²	3170	Länge in m:	396
Bestandestyp:	0204 Streuobstbestand (Streuobstwiese/-weide, Obstbaumreihen)				
Charakteristik:	Bearbeiter: Alice Pfanzelt				
lfd. Nummer:	217	Fläche: in m ²	985	Länge in m:	168
Bestandestyp:	0204 Streuobstbestand (Streuobstwiese/-weide, Obstbaumreihen)				
Charakteristik:	Bearbeiter: Alice Pfanzelt				
lfd. Nummer:	218	Fläche: in m ²	716	Länge in m:	341
Bestandestyp:	0104 Laubwald/Laubholzforst				
Charakteristik:	Bearbeiter: Alice Pfanzelt				

lfd. Nummer:	219	Fläche: in m ²	2247	Länge in m:	434
Bestandestyp:	0104 Laubwald/Laubholzforst				
Charakteristik:	Bearbeiter: Alice Pfanzelt				
lfd. Nummer:	220	Fläche: in m ²	9949	Länge in m:	477
Bestandestyp:	0103 Laub-Nadel-Mischwald/Laub-Nadelholz-Mischforst				
Charakteristik:	Bearbeiter: Alice Pfanzelt				
lfd. Nummer:	221	Fläche: in m ²	7833	Länge in m:	725
Bestandestyp:	0204 Streuobstbestand (Streuobstwiese/-weide, Obstbaumreihen)				
Charakteristik:	Bearbeiter: Alice Pfanzelt				
lfd. Nummer:	222	Fläche: in m ²	2465	Länge in m:	284
Bestandestyp:	0204 Streuobstbestand (Streuobstwiese/-weide, Obstbaumreihen)				
Charakteristik:	Bearbeiter: Alice Pfanzelt				
lfd. Nummer:	223	Fläche: in m ²	1388	Länge in m:	198
Bestandestyp:	0204 Streuobstbestand (Streuobstwiese/-weide, Obstbaumreihen)				
Charakteristik:	Bearbeiter: Alice Pfanzelt				
lfd. Nummer:	224	Fläche: in m ²	304	Länge in m:	84
Bestandestyp:	0204 Streuobstbestand (Streuobstwiese/-weide, Obstbaumreihen)				
Charakteristik:	Bearbeiter: Alice Pfanzelt				
lfd. Nummer:	225	Fläche: in m ²	3727	Länge in m:	317
Bestandestyp:	0102 Nadelwald/Nadelholzforst				
Charakteristik:	Bearbeiter: Alice Pfanzelt				
lfd. Nummer:	226	Fläche: in m ²	533	Länge in m:	117
Bestandestyp:	0203 Heckenzug				
Charakteristik:	Hecke aus Schlehdorn, Weißdorn, Hartriegel, Heckenrose, Hasel und Weide				
	Bearbeiter: Alice Pfanzelt				
lfd. Nummer:	227	Fläche: in m ²	21834	Länge in m:	922
Bestandestyp:	0102 Nadelwald/Nadelholzforst				
Charakteristik:	Bearbeiter: Alice Pfanzelt				
lfd. Nummer:	228	Fläche: in m ²	14210	Länge in m:	1132
Bestandestyp:	0104 Laubwald/Laubholzforst				
Charakteristik:	Bearbeiter: Alice Pfanzelt				
lfd. Nummer:	229	Fläche: in m ²	6327	Länge in m:	413
Bestandestyp:	0204 Streuobstbestand (Streuobstwiese/-weide, Obstbaumreihen)				
Charakteristik:	Bearbeiter: Alice Pfanzelt				
lfd. Nummer:	230	Fläche: in m ²	1249	Länge in m:	167
Bestandestyp:	0204 Streuobstbestand (Streuobstwiese/-weide, Obstbaumreihen)				
Charakteristik:	Bearbeiter: Alice Pfanzelt				

lfd. Nummer:	231	Fläche: in m ²	1608	Länge in m:	231
Bestandestyp:	0204 Streuobstbestand (Streuobstwiese/-weide, Obstbaumreihen)				
Charakteristik:					
	Bearbeiter: Alice Pfanzelt				
lfd. Nummer:	232	Fläche: in m ²	4371	Länge in m:	330
Bestandestyp:	0102 Nadelwald/Nadelholzforst				
Charakteristik:					
	Bearbeiter: Alice Pfanzelt				
lfd. Nummer:	233	Fläche: in m ²	1763	Länge in m:	190
Bestandestyp:	0104 Laubwald/Laubholzforst				
Charakteristik:					
	Bearbeiter: Alice Pfanzelt				
lfd. Nummer:	234	Fläche: in m ²	1305	Länge in m:	190
Bestandestyp:	0204 Streuobstbestand (Streuobstwiese/-weide, Obstbaumreihen)				
Charakteristik:					
	Bearbeiter: Alice Pfanzelt				
lfd. Nummer:	236	Fläche: in m ²	783	Länge in m:	136
Bestandestyp:	0204 Streuobstbestand (Streuobstwiese/-weide, Obstbaumreihen)				
Charakteristik:					
	Bearbeiter: Alice Pfanzelt				
lfd. Nummer:	237	Fläche: in m ²	2975	Länge in m:	434
Bestandestyp:	0204 Streuobstbestand (Streuobstwiese/-weide, Obstbaumreihen)				
Charakteristik:					
	Bearbeiter: Alice Pfanzelt				
lfd. Nummer:	238	Fläche: in m ²	1019	Länge in m:	348
Bestandestyp:	0204 Streuobstbestand (Streuobstwiese/-weide, Obstbaumreihen)				
Charakteristik:					
	Bearbeiter: Alice Pfanzelt				
lfd. Nummer:	239	Fläche: in m ²	9668	Länge in m:	613
Bestandestyp:	0204 Streuobstbestand (Streuobstwiese/-weide, Obstbaumreihen)				
Charakteristik:					
	Bearbeiter: Alice Pfanzelt				
lfd. Nummer:	240	Fläche: in m ²	18109	Länge in m:	544
Bestandestyp:	0103 Laub-Nadel-Mischwald/Laub-Nadelholz-Mischforst				
Charakteristik:					
	Bearbeiter: Alice Pfanzelt				
lfd. Nummer:	241	Fläche: in m ²	2811	Länge in m:	264
Bestandestyp:	0201 Kleinstwaldfläche ("Feldgehölz"), Gebüsch oder Baumgruppe unter 1000m²				
Charakteristik:	Feldgehölz aus Weiden, Eschen, Hasel				
	Bearbeiter: Alice Pfanzelt				
lfd. Nummer:	242	Fläche: in m ²	15165	Länge in m:	726
Bestandestyp:	0103 Laub-Nadel-Mischwald/Laub-Nadelholz-Mischforst				
Charakteristik:					
	Bearbeiter: Alice Pfanzelt				
lfd. Nummer:	244	Fläche: in m ²	1845	Länge in m:	571
Bestandestyp:	0204 Streuobstbestand (Streuobstwiese/-weide, Obstbaumreihen)				
Charakteristik:					
	Bearbeiter: Alice Pfanzelt				

lfd. Nummer:	245	Fläche: in m ²	1184	Länge in m:	184
Bestandestyp:	0204 Streuobstbestand (Streuobstwiese/-weide, Obstbaumreihen)				
Charakteristik:	Bearbeiter: Alice Pfanzelt				
lfd. Nummer:	246	Fläche: in m ²	8512	Länge in m:	600
Bestandestyp:	0204 Streuobstbestand (Streuobstwiese/-weide, Obstbaumreihen)				
Charakteristik:	Bearbeiter: Alice Pfanzelt				
lfd. Nummer:	247	Fläche: in m ²	606	Länge in m:	97
Bestandestyp:	0201 Kleinstwaldfläche ("Feldgehölz"), Gebüsch oder Baumgruppe unter 1000m²				
Charakteristik:	Feldgehölz aus Eschen, Hasel und Ahorn Bearbeiter: Alice Pfanzelt				
lfd. Nummer:	248	Fläche: in m ²	150	Länge in m:	61
Bestandestyp:	0401 Stehendes Gewässer				
Charakteristik:	Ehemaliger Fischteich im Wald, abegeleitet vom Edtbach, naturnah mit Flachufer, wenig Wasser Bearbeiter: Alice Pfanzelt				
lfd. Nummer:	249	Fläche: in m ²	1410	Länge in m:	153
Bestandestyp:	030801 Trocken-, Halbtrockenrasen und Grusfluren einschließlich der bodensauren Halbtrockenrasen und (Silikat-)Grusfluren				
Charakteristik:	Magerwiesenböschung ohne Gehölzaufwuchs Bearbeiter: Alice Pfanzelt				
lfd. Nummer:	250	Fläche: in m ²	7455	Länge in m:	494
Bestandestyp:	0104 Laubwald/Laubholzforst				
Charakteristik:	Bearbeiter: Alice Pfanzelt				
lfd. Nummer:	251	Fläche: in m ²	2220	Länge in m:	243
Bestandestyp:	0204 Streuobstbestand (Streuobstwiese/-weide, Obstbaumreihen)				
Charakteristik:	Bearbeiter: Alice Pfanzelt				
lfd. Nummer:	500	Fläche: in m ²	0	Länge in m:	289
Bestandestyp:	0402 Fließendes Gewässer				
Charakteristik:	Abschnitt des Sulzbaches, Sohle aus Feinsediment und Grobkies, teilweise Flachufer, nicht befestigt EP 1 Bearbeiter: Alice Pfanzelt				
lfd. Nummer:	501	Fläche: in m ²	0	Länge in m:	2831
Bestandestyp:	0402 Fließendes Gewässer				
Charakteristik:	Abschnitt des Sulzbaches, Sohle aus Feinsediment und Grobkies, teilweise Flachufer, nicht befestigt EP 2 Bearbeiter: Alice Pfanzelt				
lfd. Nummer:	502	Fläche: in m ²	0	Länge in m:	161
Bestandestyp:	0402 Fließendes Gewässer				
Charakteristik:	Abgeleiteter Teil des Sulzbaches, in Betonrinne geführt EP 3 Bearbeiter: Alice Pfanzelt				
lfd. Nummer:	503	Fläche: in m ²	0	Länge in m:	574
Bestandestyp:	0402 Fließendes Gewässer				
Charakteristik:	Abschnitt des Sulzbaches mit Sohle aus Feinsediment, unverbautes Ufer, teilweise mäandrierend EP 4 Bearbeiter: Alice Pfanzelt				
lfd. Nummer:	504	Fläche: in m ²	0	Länge in m:	3592
Bestandestyp:	0402 Fließendes Gewässer				
Charakteristik:	Abschnitt des Fernbaches, Sohle Grobkies und große Steine, teilweise mäandrierend mit Schotterbänken EP 5 + 6 Bearbeiter: Alice Pfanzelt				

lfd. Nummer:	505	Fläche: in m ²	0	Länge in m:	585
Bestandestyp:	0402 Fließendes Gewässer				
Charakteristik:	Kurzer abgeleiteter Abschnitt des Fernbaches, Sohle Grobkies und große Steine, Steilufer EP 7				
	Bearbeiter: Alice Pfanzelt				
lfd. Nummer:	506	Fläche: in m ²	0	Länge in m:	614
Bestandestyp:	0402 Fließendes Gewässer				
Charakteristik:	Abschnitt des Edtbaches, rasch fließend, dichtes Ufergehölz, Sohle aus Feinsediment und Kies, mäandrierend, Steilufer EP 8				
	Bearbeiter: Alice Pfanzelt				
lfd. Nummer:	507	Fläche: in m ²	0	Länge in m:	3142
Bestandestyp:	0402 Fließendes Gewässer				
Charakteristik:	Abschnitt des Edtbaches, teilweise dichtes Ufergehölz, teilweise fließt er durch Felder mit spärlicher Ufervegetation, Sohle aus Feinsediment und Kies, mäandrierend, Steilufer EP 9 + 10				
	Bearbeiter: Alice Pfanzelt				
lfd. Nummer:	508	Fläche: in m ²	0	Länge in m:	167
Bestandestyp:	0204 Streuobstbestand (Streuobstwiese/-weide, Obstbaumreihen)				
Charakteristik:					
	Bearbeiter: Alice Pfanzelt				
lfd. Nummer:	509	Fläche: in m ²	0	Länge in m:	119
Bestandestyp:	0204 Streuobstbestand (Streuobstwiese/-weide, Obstbaumreihen)				
Charakteristik:					
	Bearbeiter: Alice Pfanzelt				
lfd. Nummer:	510	Fläche: in m ²	0	Länge in m:	44
Bestandestyp:	0204 Streuobstbestand (Streuobstwiese/-weide, Obstbaumreihen)				
Charakteristik:					
	Bearbeiter: Alice Pfanzelt				
lfd. Nummer:	511	Fläche: in m ²	0	Länge in m:	100
Bestandestyp:	0204 Streuobstbestand (Streuobstwiese/-weide, Obstbaumreihen)				
Charakteristik:					
	Bearbeiter: Alice Pfanzelt				
lfd. Nummer:	512	Fläche: in m ²	0	Länge in m:	60
Bestandestyp:	0204 Streuobstbestand (Streuobstwiese/-weide, Obstbaumreihen)				
Charakteristik:					
	Bearbeiter: Alice Pfanzelt				
lfd. Nummer:	513	Fläche: in m ²	0	Länge in m:	104
Bestandestyp:	0206 Baumreihe, Allee				
Charakteristik:					
	Bearbeiter: Alice Pfanzelt				
lfd. Nummer:	514	Fläche: in m ²	0	Länge in m:	179
Bestandestyp:	0204 Streuobstbestand (Streuobstwiese/-weide, Obstbaumreihen)				
Charakteristik:					
	Bearbeiter: Alice Pfanzelt				
lfd. Nummer:	515	Fläche: in m ²	0	Länge in m:	277
Bestandestyp:	0204 Streuobstbestand (Streuobstwiese/-weide, Obstbaumreihen)				
Charakteristik:					
	Bearbeiter: Alice Pfanzelt				
lfd. Nummer:	516	Fläche: in m ²	0	Länge in m:	137
Bestandestyp:	0204 Streuobstbestand (Streuobstwiese/-weide, Obstbaumreihen)				
Charakteristik:					
	Bearbeiter: Alice Pfanzelt				

lfd. Nummer:	517	Fläche: in m ²	0	Länge in m:	688
Bestandestyp:	0402 Fließendes Gewässer				
Charakteristik:	Abschnitt des Sulzbaches mit Sohle aus Feinsediment, unverbautes Ufer, teilweise mäandrierend, fließt durch dichten Nadelwald EP 11				
	Bearbeiter: Alice Pfanzelt				
lfd. Nummer:	518	Fläche: in m ²	0	Länge in m:	183
Bestandestyp:	0206 Baumreihe, Allee				
Charakteristik:					
	Bearbeiter: Alice Pfanzelt				
lfd. Nummer:	519	Fläche: in m ²	0	Länge in m:	159
Bestandestyp:	0204 Streuobstbestand (Streuobstwiese/-weide, Obstbaumreihen)				
Charakteristik:					
	Bearbeiter: Alice Pfanzelt				
lfd. Nummer:	520	Fläche: in m ²	0	Länge in m:	178
Bestandestyp:	0204 Streuobstbestand (Streuobstwiese/-weide, Obstbaumreihen)				
Charakteristik:					
	Bearbeiter: Alice Pfanzelt				
lfd. Nummer:	521	Fläche: in m ²	0	Länge in m:	1633
Bestandestyp:	0402 Fließendes Gewässer				
Charakteristik:	Abschnitt des Hallerbaches durch Bad Hall, sehr schmal, begradigt, Sohle aus Grobschotter, Ufer teilweise befestigt EP 12				
	Bearbeiter: Alice Pfanzelt				
lfd. Nummer:	522	Fläche: in m ²	0	Länge in m:	478
Bestandestyp:	0204 Streuobstbestand (Streuobstwiese/-weide, Obstbaumreihen)				
Charakteristik:					
	Bearbeiter: Alice Pfanzelt				
lfd. Nummer:	523	Fläche: in m ²	0	Länge in m:	259
Bestandestyp:	0203 Heckenzug				
Charakteristik:	Gartenhecke um Bauernhof aus Hasel, Hainbuche und Ziersträuchern				
	Bearbeiter: Alice Pfanzelt				
lfd. Nummer:	524	Fläche: in m ²	0	Länge in m:	154
Bestandestyp:	0402 Fließendes Gewässer				
Charakteristik:	Abschnitt des Fernbaches, Sohle Grobkies und große Steine, teilweise mäandrierend, begleitet von dichtem Laubwald EP 13				
	Bearbeiter: Alice Pfanzelt				
lfd. Nummer:	525	Fläche: in m ²	0	Länge in m:	170
Bestandestyp:	0402 Fließendes Gewässer				
Charakteristik:	Abschnitt des Fernbaches, Sohle Grobkies und große Steine, teilweise mäandrierend, begleitet von dichtem Laubwald EP 14				
	Bearbeiter: Alice Pfanzelt				
lfd. Nummer:	526	Fläche: in m ²	0	Länge in m:	174
Bestandestyp:	0204 Streuobstbestand (Streuobstwiese/-weide, Obstbaumreihen)				
Charakteristik:					
	Bearbeiter: Alice Pfanzelt				
lfd. Nummer:	527	Fläche: in m ²	0	Länge in m:	60
Bestandestyp:	0204 Streuobstbestand (Streuobstwiese/-weide, Obstbaumreihen)				
Charakteristik:					
	Bearbeiter: Alice Pfanzelt				

lfd. Nummer:	528	Fläche: in m ²	0	Länge in m:	214
Bestandestyp:	0204 Streuobstbestand (Streuobstwiese/-weide, Obstbaumreihen)				
Charakteristik:					
	Bearbeiter: Alice Pfanzelt				
lfd. Nummer:	529	Fläche: in m ²	0	Länge in m:	285
Bestandestyp:	0402 Fließendes Gewässer				
Charakteristik:	Haselberger Graben - schmales Gerinne mit Sohle aus Feinsediment und Kies, großteils durch Nadelwald fließend EP 15				
	Bearbeiter: Alice Pfanzelt				
lfd. Nummer:	530	Fläche: in m ²	0	Länge in m:	625
Bestandestyp:	0402 Fließendes Gewässer				
Charakteristik:	Haselberger Graben - schmales Gerinne mit Sohle aus Feinsediment und Kies, großteils durch Nadelwald fließend EP 15				
	Bearbeiter: Alice Pfanzelt				
lfd. Nummer:	531	Fläche: in m ²	0	Länge in m:	79
Bestandestyp:	0204 Streuobstbestand (Streuobstwiese/-weide, Obstbaumreihen)				
Charakteristik:					
	Bearbeiter: Alice Pfanzelt				
lfd. Nummer:	532	Fläche: in m ²	0	Länge in m:	133
Bestandestyp:	0204 Streuobstbestand (Streuobstwiese/-weide, Obstbaumreihen)				
Charakteristik:					
	Bearbeiter: Alice Pfanzelt				
lfd. Nummer:	533	Fläche: in m ²	0	Länge in m:	43
Bestandestyp:	0204 Streuobstbestand (Streuobstwiese/-weide, Obstbaumreihen)				
Charakteristik:					
	Bearbeiter: Alice Pfanzelt				
lfd. Nummer:	534	Fläche: in m ²	0	Länge in m:	65
Bestandestyp:	0204 Streuobstbestand (Streuobstwiese/-weide, Obstbaumreihen)				
Charakteristik:					
	Bearbeiter: Alice Pfanzelt				
lfd. Nummer:	535	Fläche: in m ²	0	Länge in m:	36
Bestandestyp:	0204 Streuobstbestand (Streuobstwiese/-weide, Obstbaumreihen)				
Charakteristik:					
	Bearbeiter: Alice Pfanzelt				
lfd. Nummer:	536	Fläche: in m ²	0	Länge in m:	178
Bestandestyp:	0204 Streuobstbestand (Streuobstwiese/-weide, Obstbaumreihen)				
Charakteristik:					
	Bearbeiter: Alice Pfanzelt				
lfd. Nummer:	537	Fläche: in m ²	0	Länge in m:	245
Bestandestyp:	0204 Streuobstbestand (Streuobstwiese/-weide, Obstbaumreihen)				
Charakteristik:					
	Bearbeiter: Alice Pfanzelt				
lfd. Nummer:	538	Fläche: in m ²	0	Länge in m:	126
Bestandestyp:	0204 Streuobstbestand (Streuobstwiese/-weide, Obstbaumreihen)				
Charakteristik:					
	Bearbeiter: Alice Pfanzelt				
lfd. Nummer:	539	Fläche: in m ²	0	Länge in m:	123
Bestandestyp:	0204 Streuobstbestand (Streuobstwiese/-weide, Obstbaumreihen)				
Charakteristik:					
	Bearbeiter: Alice Pfanzelt				

lfd. Nummer:	540	Fläche: in m ²	0	Länge in m:	90
Bestandestyp:	0206 Baumreihe, Allee				
Charakteristik:					
	Bearbeiter: Alice Pfanzelt				
lfd. Nummer:	541	Fläche: in m ²	0	Länge in m:	109
Bestandestyp:	0206 Baumreihe, Allee				
Charakteristik:					
	Bearbeiter: Alice Pfanzelt				
lfd. Nummer:	542	Fläche: in m ²	0	Länge in m:	71
Bestandestyp:	0203 Heckenzug				
Charakteristik:	Fichtenhecke				
	Bearbeiter: Alice Pfanzelt				
lfd. Nummer:	543	Fläche: in m ²	0	Länge in m:	84
Bestandestyp:	0204 Streuobstbestand (Streuobstwiese/-weide, Obstbaumreihen)				
Charakteristik:					
	Bearbeiter: Alice Pfanzelt				
lfd. Nummer:	544	Fläche: in m ²	0	Länge in m:	105
Bestandestyp:	0204 Streuobstbestand (Streuobstwiese/-weide, Obstbaumreihen)				
Charakteristik:					
	Bearbeiter: Alice Pfanzelt				
lfd. Nummer:	545	Fläche: in m ²	0	Länge in m:	197
Bestandestyp:	0204 Streuobstbestand (Streuobstwiese/-weide, Obstbaumreihen)				
Charakteristik:					
	Bearbeiter: Alice Pfanzelt				
lfd. Nummer:	546	Fläche: in m ²	0	Länge in m:	72
Bestandestyp:	0204 Streuobstbestand (Streuobstwiese/-weide, Obstbaumreihen)				
Charakteristik:					
	Bearbeiter: Alice Pfanzelt				
lfd. Nummer:	547	Fläche: in m ²	0	Länge in m:	47
Bestandestyp:	0204 Streuobstbestand (Streuobstwiese/-weide, Obstbaumreihen)				
Charakteristik:					
	Bearbeiter: Alice Pfanzelt				
lfd. Nummer:	548	Fläche: in m ²	0	Länge in m:	33
Bestandestyp:	0204 Streuobstbestand (Streuobstwiese/-weide, Obstbaumreihen)				
Charakteristik:					
	Bearbeiter: Alice Pfanzelt				
lfd. Nummer:	549	Fläche: in m ²	0	Länge in m:	135
Bestandestyp:	0204 Streuobstbestand (Streuobstwiese/-weide, Obstbaumreihen)				
Charakteristik:					
	Bearbeiter: Alice Pfanzelt				
lfd. Nummer:	550	Fläche: in m ²	0	Länge in m:	44
Bestandestyp:	0204 Streuobstbestand (Streuobstwiese/-weide, Obstbaumreihen)				
Charakteristik:					
	Bearbeiter: Alice Pfanzelt				
lfd. Nummer:	551	Fläche: in m ²	0	Länge in m:	150
Bestandestyp:	0204 Streuobstbestand (Streuobstwiese/-weide, Obstbaumreihen)				
Charakteristik:					
	Bearbeiter: Alice Pfanzelt				

lfd. Nummer:	552	Fläche: in m ²	0	Länge in m:	124
Bestandestyp:	0204 Streuobstbestand (Streuobstwiese/-weide, Obstbaumreihen)				
Charakteristik:	Bearbeiter: Alice Pfanzelt				
lfd. Nummer:	600	Fläche: in m ²	0	Länge in m:	0
Bestandestyp:	0207 Markanter Einzelbaum				
Charakteristik:	Bearbeiter: Alice Pfanzelt				
lfd. Nummer:	601	Fläche: in m ²	0	Länge in m:	0
Bestandestyp:	0207 Markanter Einzelbaum				
Charakteristik:	Bearbeiter: Alice Pfanzelt				
lfd. Nummer:	602	Fläche: in m ²	0	Länge in m:	0
Bestandestyp:	0207 Markanter Einzelbaum				
Charakteristik:	Bearbeiter: Alice Pfanzelt				
lfd. Nummer:	603	Fläche: in m ²	0	Länge in m:	0
Bestandestyp:	0207 Markanter Einzelbaum				
Charakteristik:	Bearbeiter: Alice Pfanzelt				
lfd. Nummer:	604	Fläche: in m ²	0	Länge in m:	0
Bestandestyp:	0207 Markanter Einzelbaum				
Charakteristik:	Bearbeiter: Alice Pfanzelt				
lfd. Nummer:	605	Fläche: in m ²	0	Länge in m:	0
Bestandestyp:	0207 Markanter Einzelbaum				
Charakteristik:	Bearbeiter: Alice Pfanzelt				
lfd. Nummer:	606	Fläche: in m ²	0	Länge in m:	0
Bestandestyp:	0207 Markanter Einzelbaum				
Charakteristik:	Bearbeiter: Alice Pfanzelt				
lfd. Nummer:	607	Fläche: in m ²	0	Länge in m:	0
Bestandestyp:	0207 Markanter Einzelbaum				
Charakteristik:	Bearbeiter: Alice Pfanzelt				
lfd. Nummer:	608	Fläche: in m ²	0	Länge in m:	0
Bestandestyp:	0207 Markanter Einzelbaum				
Charakteristik:	Bearbeiter: Alice Pfanzelt				
lfd. Nummer:	609	Fläche: in m ²	0	Länge in m:	0
Bestandestyp:	0207 Markanter Einzelbaum				
Charakteristik:	Bearbeiter: Alice Pfanzelt				
lfd. Nummer:	610	Fläche: in m ²	0	Länge in m:	0
Bestandestyp:	0207 Markanter Einzelbaum				
Charakteristik:	Bearbeiter: Alice Pfanzelt				

lfd. Nummer:	611	Fläche: in m ²	0	Länge in m:	0
Bestandestyp:	0207 Markanter Einzelbaum				
Charakteristik:					
	Bearbeiter: Alice Pfanzelt				
lfd. Nummer:	612	Fläche: in m ²	0	Länge in m:	0
Bestandestyp:	0207 Markanter Einzelbaum				
Charakteristik:					
	Bearbeiter: Alice Pfanzelt				
lfd. Nummer:	613	Fläche: in m ²	0	Länge in m:	0
Bestandestyp:	0207 Markanter Einzelbaum				
Charakteristik:					
	Bearbeiter: Alice Pfanzelt				
lfd. Nummer:	614	Fläche: in m ²	0	Länge in m:	0
Bestandestyp:	0207 Markanter Einzelbaum				
Charakteristik:					
	Bearbeiter: Alice Pfanzelt				
lfd. Nummer:	615	Fläche: in m ²	0	Länge in m:	0
Bestandestyp:	0207 Markanter Einzelbaum				
Charakteristik:					
	Bearbeiter: Alice Pfanzelt				
lfd. Nummer:	616	Fläche: in m ²	0	Länge in m:	0
Bestandestyp:	0207 Markanter Einzelbaum				
Charakteristik:					
	Bearbeiter: Alice Pfanzelt				
lfd. Nummer:	617	Fläche: in m ²	0	Länge in m:	0
Bestandestyp:	0207 Markanter Einzelbaum				
Charakteristik:					
	Bearbeiter: Alice Pfanzelt				
lfd. Nummer:	618	Fläche: in m ²	0	Länge in m:	0
Bestandestyp:	0207 Markanter Einzelbaum				
Charakteristik:					
	Bearbeiter: Alice Pfanzelt				
lfd. Nummer:	619	Fläche: in m ²	0	Länge in m:	0
Bestandestyp:	0207 Markanter Einzelbaum				
Charakteristik:					
	Bearbeiter: Alice Pfanzelt				
lfd. Nummer:	620	Fläche: in m ²	0	Länge in m:	0
Bestandestyp:	0207 Markanter Einzelbaum				
Charakteristik:					
	Bearbeiter: Alice Pfanzelt				
lfd. Nummer:	621	Fläche: in m ²	0	Länge in m:	0
Bestandestyp:	0207 Markanter Einzelbaum				
Charakteristik:					
	Bearbeiter: Alice Pfanzelt				
lfd. Nummer:	622	Fläche: in m ²	0	Länge in m:	0
Bestandestyp:	0207 Markanter Einzelbaum				
Charakteristik:					
	Bearbeiter: Alice Pfanzelt				

lfd. Nummer: **623** Fläche: in m² **0** Länge in m: **0**
Bestandestyp: **0207 Markanter Einzelbaum**
Charakteristik:

Bearbeiter: Alice Pfanzelt

lfd. Nummer: **901** Fläche: in m² **9674** Länge in m: **684**
Bestandestyp: **0210 Markante (landschaftsprägende) Geländeböschung**
Charakteristik: Geländeböschung zu zwei Drittel aus Laubwald mit Erlen und Eschen bestehend, ein Drittel als Streuobstwiese

Bearbeiter: Alice Pfanzelt

Liste der erhobenen Flächen - Gesamtbericht

gereiht nach Flächennummer

Gemeinde: **41503 Bad Hall**Bezirk: **Steyr-Land**

lfd. Nummer:	1	Fläche in m ² :	10413	Länge in m:	696
Bestandestyp:	0104 Laubwald/Laubholzforst				
Charakteristik:					

Bearbeiter: Alice Pfanzelt

lfd. Nummer:	2	Fläche in m ² :	4065	Länge in m:	539
Bestandestyp:	0202 Uferbegleitgehölz				
Charakteristik:	Ufergehölz des Sulzbaches aus Eschen, Erlen, Ahorn, Eichen und Hartriegel				

Bearbeiter: Alice Pfanzelt

lfd. Nummer:	3	Fläche in m ² :	2524	Länge in m:	216
Bestandestyp:	0103 Laub-Nadel-Mischwald/Laub-Nadelholz-Mischforst				
Charakteristik:					

Bearbeiter: Alice Pfanzelt

lfd. Nummer:	4	Fläche in m ² :	18666	Länge in m:	2734
Bestandestyp:	0202 Uferbegleitgehölz				
Charakteristik:	Ufergehölz de Edtbaches mit Eschen, Erlen, Hartriegel un Ahorn				

Bearbeiter: Alice Pfanzelt

lfd. Nummer:	5	Fläche in m ² :	1301	Länge in m:	265
Bestandestyp:	0204 Streuobstbestand (Streuobstwiese/-weide, Obstbaumreihen)				
Charakteristik:					

Bearbeiter: Alice Pfanzelt

lfd. Nummer:	6	Fläche in m ² :	94410	Länge in m:	1475
Bestandestyp:	0102 Nadelwald/Nadelholzforst				
Charakteristik:					

Bearbeiter: Alice Pfanzelt

lfd. Nummer:	7	Fläche in m ² :	1998	Länge in m:	588
Bestandestyp:	0102 Nadelwald/Nadelholzforst				
Charakteristik:					

Bearbeiter: Alice Pfanzelt

lfd. Nummer:	8	Fläche in m ² :	1438	Länge in m:	316
Bestandestyp:	0102 Nadelwald/Nadelholzforst				
Charakteristik:					

Bearbeiter: Alice Pfanzelt

lfd. Nummer:	9	Fläche in m ² :	10838	Länge in m:	936
Bestandestyp:	0204 Streuobstbestand (Streuobstwiese/-weide, Obstbaumreihen)				
Charakteristik:					

Bearbeiter: Alice Pfanzelt

lfd. Nummer:	10	Fläche in m ² :	962	Länge in m:	186
Bestandestyp:	0204 Streuobstbestand (Streuobstwiese/-weide, Obstbaumreihen)				
Charakteristik:					

Bearbeiter: Alice Pfanzelt

lfd. Nummer:	11	Fläche in m²:	1955	Länge in m:	238
Bestandestyp:	0204 Streuobstbestand (Streuobstwiese/-weide, Obstbaumreihen)				
Charakteristik:					
Bearbeiter: Alice Pfanzelt					
lfd. Nummer:	13	Fläche in m²:	16720	Länge in m:	1420
Bestandestyp:	0104 Laubwald/Laubholzforst				
Charakteristik:					
Bearbeiter: Alice Pfanzelt					
lfd. Nummer:	14	Fläche in m²:	655	Länge in m:	105
Bestandestyp:	0401 Stehendes Gewässer				
Charakteristik:	Naturnahe Fischteich mit Karpfenbesatz. Teilweiße Flachufer, trübes Wasser, an einer Seite kleiner Schilfbestand. Rundherum Erlenwald.				
Bearbeiter: Alice Pfanzelt					
lfd. Nummer:	15	Fläche in m²:	2287	Länge in m:	354
Bestandestyp:	0104 Laubwald/Laubholzforst				
Charakteristik:					
Bearbeiter: Alice Pfanzelt					
lfd. Nummer:	16	Fläche in m²:	1222	Länge in m:	137
Bestandestyp:	0401 Stehendes Gewässer				
Charakteristik:	Großer unstrukturierter Fischteich ohne Wasser- und Uferpflanzen, mit befestigtem Ufer und trübem Wasser.				
Bearbeiter: Alice Pfanzelt					
lfd. Nummer:	17	Fläche in m²:	80	Länge in m:	46
Bestandestyp:	0401 Stehendes Gewässer				
Charakteristik:	Fischzuchtanlage im Wald. Abgetrennte Becken mit Regenbogenforellen.				
Bearbeiter: Alice Pfanzelt					
lfd. Nummer:	18	Fläche in m²:	7769	Länge in m:	480
Bestandestyp:	0204 Streuobstbestand (Streuobstwiese/-weide, Obstbaumreihen)				
Charakteristik:					
Bearbeiter: Alice Pfanzelt					
lfd. Nummer:	19	Fläche in m²:	14887	Länge in m:	484
Bestandestyp:	0102 Nadelwald/Nadelholzforst				
Charakteristik:					
Bearbeiter: Alice Pfanzelt					
lfd. Nummer:	20	Fläche in m²:	1339	Länge in m:	368
Bestandestyp:	0203 Heckenzug				
Charakteristik:	Im vorderen Teil aus Obstbäumen, dann Eschen, Eichen und Kirschen				
Bearbeiter: Alice Pfanzelt					
lfd. Nummer:	21	Fläche in m²:	7280	Länge in m:	432
Bestandestyp:	0104 Laubwald/Laubholzforst				
Charakteristik:					
Bearbeiter: Alice Pfanzelt					
lfd. Nummer:	22	Fläche in m²:	20230	Länge in m:	781
Bestandestyp:	0204 Streuobstbestand (Streuobstwiese/-weide, Obstbaumreihen)				
Charakteristik:					
Bearbeiter: Alice Pfanzelt					
lfd. Nummer:	23	Fläche in m²:	15264	Länge in m:	559
Bestandestyp:	0103 Laub-Nadel-Mischwald/Laub-Nadelholz-Mischforst				
Charakteristik:					
Bearbeiter: Alice Pfanzelt					

lfd. Nummer:	24	Fläche in m²:	8744	Länge in m:	912
Bestandestyp:	0104 Laubwald/Laubholzforst				
Charakteristik:	Bearbeiter: Alice Pfanzelt				
lfd. Nummer:	25	Fläche in m²:	1255	Länge in m:	187
Bestandestyp:	0204 Streuobstbestand (Streuobstwiese/-weide, Obstbaumreihen)				
Charakteristik:	Bearbeiter: Alice Pfanzelt				
lfd. Nummer:	26	Fläche in m²:	1543	Länge in m:	324
Bestandestyp:	0204 Streuobstbestand (Streuobstwiese/-weide, Obstbaumreihen)				
Charakteristik:	Bearbeiter: Alice Pfanzelt				
lfd. Nummer:	27	Fläche in m²:	47701	Länge in m:	937
Bestandestyp:	0310 Grünland-Sondernutzung				
Charakteristik:	Bearbeiter: Alice Pfanzelt				
lfd. Nummer:	28	Fläche in m²:	23298	Länge in m:	648
Bestandestyp:	0104 Laubwald/Laubholzforst				
Charakteristik:	Bearbeiter: Alice Pfanzelt				
lfd. Nummer:	29	Fläche in m²:	1261	Länge in m:	334
Bestandestyp:	0204 Streuobstbestand (Streuobstwiese/-weide, Obstbaumreihen)				
Charakteristik:	Bearbeiter: Alice Pfanzelt				
lfd. Nummer:	30	Fläche in m²:	74377	Länge in m:	1423
Bestandestyp:	0310 Grünland-Sondernutzung				
Charakteristik:	Bearbeiter: Alice Pfanzelt				
lfd. Nummer:	31	Fläche in m²:	4317	Länge in m:	577
Bestandestyp:	0204 Streuobstbestand (Streuobstwiese/-weide, Obstbaumreihen)				
Charakteristik:	Bearbeiter: Alice Pfanzelt				
lfd. Nummer:	32	Fläche in m²:	1921	Länge in m:	382
Bestandestyp:	0102 Nadelwald/Nadelholzforst				
Charakteristik:	Bearbeiter: Alice Pfanzelt				
lfd. Nummer:	33	Fläche in m²:	3238	Länge in m:	614
Bestandestyp:	0204 Streuobstbestand (Streuobstwiese/-weide, Obstbaumreihen)				
Charakteristik:	Bearbeiter: Alice Pfanzelt				
lfd. Nummer:	34	Fläche in m²:	1719	Länge in m:	183
Bestandestyp:	0102 Nadelwald/Nadelholzforst				
Charakteristik:	Bearbeiter: Alice Pfanzelt				
lfd. Nummer:	35	Fläche in m²:	6640	Länge in m:	1076
Bestandestyp:	0104 Laubwald/Laubholzforst				
Charakteristik:	Bearbeiter: Alice Pfanzelt				

lfd. Nummer:	36	Fläche in m²:	2810	Länge in m:	222
Bestandestyp:	0104 Laubwald/Laubholzforst				
Charakteristik:					
	Bearbeiter: Alice Pfanzelt				
lfd. Nummer:	37	Fläche in m²:	17901	Länge in m:	2115
Bestandestyp:	0202 Uferbegleitgehölz				
Charakteristik:	Ufergehölz des Sulzbaches mit Ahorn, Eschen, Hasel und Weiden				
	Bearbeiter: Alice Pfanzelt				
lfd. Nummer:	38	Fläche in m²:	2785	Länge in m:	348
Bestandestyp:	0104 Laubwald/Laubholzforst				
Charakteristik:					
	Bearbeiter: Alice Pfanzelt				
lfd. Nummer:	39	Fläche in m²:	439	Länge in m:	84
Bestandestyp:	0201 Kleinstwaldfläche ("Feldgehölz"), Gebüsch oder Baumgruppe unter 1000m²				
Charakteristik:	Feldgehölz aus Weiden, Hasel und Eschen				
	Bearbeiter: Alice Pfanzelt				
lfd. Nummer:	40	Fläche in m²:	1756	Länge in m:	224
Bestandestyp:	0204 Streuobstbestand (Streuobstwiese/-weide, Obstbaumreihen)				
Charakteristik:					
	Bearbeiter: Alice Pfanzelt				
lfd. Nummer:	41	Fläche in m²:	34742	Länge in m:	2150
Bestandestyp:	0104 Laubwald/Laubholzforst				
Charakteristik:					
	Bearbeiter: Alice Pfanzelt				
lfd. Nummer:	43	Fläche in m²:	798	Länge in m:	113
Bestandestyp:	0102 Nadelwald/Nadelholzforst				
Charakteristik:					
	Bearbeiter: Alice Pfanzelt				
lfd. Nummer:	44	Fläche in m²:	48331	Länge in m:	2730
Bestandestyp:	0104 Laubwald/Laubholzforst				
Charakteristik:					
	Bearbeiter: Alice Pfanzelt				
lfd. Nummer:	45	Fläche in m²:	6796	Länge in m:	399
Bestandestyp:	0102 Nadelwald/Nadelholzforst				
Charakteristik:					
	Bearbeiter: Alice Pfanzelt				
lfd. Nummer:	46	Fläche in m²:	5096	Länge in m:	604
Bestandestyp:	0310 Grünland-Sondernutzung				
Charakteristik:					
	Bearbeiter: Alice Pfanzelt				
lfd. Nummer:	47	Fläche in m²:	27856	Länge in m:	721
Bestandestyp:	0102 Nadelwald/Nadelholzforst				
Charakteristik:					
	Bearbeiter: Alice Pfanzelt				
lfd. Nummer:	48	Fläche in m²:	29972	Länge in m:	2252
Bestandestyp:	0202 Uferbegleitgehölz				
Charakteristik:	Ufergehölz des Sulzbaches mit Eschen, Ahorn, Weiden, Eichen				
	Bearbeiter: Alice Pfanzelt				

lfd. Nummer:	49	Fläche in m²:	207385	Länge in m:	2947
Bestandestyp:	0310 Grünland-Sondernutzung				
Charakteristik:					
Bearbeiter: Alice Pfanzelt					
lfd. Nummer:	50	Fläche in m²:	26116	Länge in m:	1667
Bestandestyp:	0104 Laubwald/Laubholzforst				
Charakteristik:					
Bearbeiter: Alice Pfanzelt					
lfd. Nummer:	51	Fläche in m²:	7916	Länge in m:	576
Bestandestyp:	0104 Laubwald/Laubholzforst				
Charakteristik:					
Bearbeiter: Alice Pfanzelt					
lfd. Nummer:	52	Fläche in m²:	1215	Länge in m:	476
Bestandestyp:	0204 Streuobstbestand (Streuobstwiese/-weide, Obstbaumreihen)				
Charakteristik:					
Bearbeiter: Alice Pfanzelt					
lfd. Nummer:	53	Fläche in m²:	5062	Länge in m:	355
Bestandestyp:	0204 Streuobstbestand (Streuobstwiese/-weide, Obstbaumreihen)				
Charakteristik:					
Bearbeiter: Alice Pfanzelt					
lfd. Nummer:	54	Fläche in m²:	6623	Länge in m:	601
Bestandestyp:	0104 Laubwald/Laubholzforst				
Charakteristik:					
Bearbeiter: Alice Pfanzelt					
lfd. Nummer:	55	Fläche in m²:	3332	Länge in m:	260
Bestandestyp:	0204 Streuobstbestand (Streuobstwiese/-weide, Obstbaumreihen)				
Charakteristik:					
Bearbeiter: Alice Pfanzelt					
lfd. Nummer:	56	Fläche in m²:	746	Länge in m:	115
Bestandestyp:	0401 Stehendes Gewässer				
Charakteristik:	Fischteich im Wald mit trübem Wasser und Steilufer				
Bearbeiter: Alice Pfanzelt					
lfd. Nummer:	57	Fläche in m²:	13296	Länge in m:	1158
Bestandestyp:	0202 Uferbegleitgehölz				
Charakteristik:	Ufergehölz des Sulzbaches mit Eschen, Ahorn, Weiden, Eichen				
Bearbeiter: Alice Pfanzelt					
lfd. Nummer:	58	Fläche in m²:	6978	Länge in m:	619
Bestandestyp:	0104 Laubwald/Laubholzforst				
Charakteristik:					
Bearbeiter: Alice Pfanzelt					
lfd. Nummer:	59	Fläche in m²:	11143	Länge in m:	617
Bestandestyp:	0104 Laubwald/Laubholzforst				
Charakteristik:					
Bearbeiter: Alice Pfanzelt					
lfd. Nummer:	60	Fläche in m²:	18709	Länge in m:	935
Bestandestyp:	0102 Nadelwald/Nadelholzforst				
Charakteristik:					
Bearbeiter: Alice Pfanzelt					

lfd. Nummer:	61	Fläche in m²:	2835	Länge in m:	449
Bestandestyp:	0204 Streuobstbestand (Streuobstwiese/-weide, Obstbaumreihen)				
Charakteristik:	Bearbeiter: Alice Pfanzelt				
lfd. Nummer:	62	Fläche in m²:	2622	Länge in m:	414
Bestandestyp:	0204 Streuobstbestand (Streuobstwiese/-weide, Obstbaumreihen)				
Charakteristik:	Bearbeiter: Alice Pfanzelt				
lfd. Nummer:	63	Fläche in m²:	1657	Länge in m:	317
Bestandestyp:	0204 Streuobstbestand (Streuobstwiese/-weide, Obstbaumreihen)				
Charakteristik:	Bearbeiter: Alice Pfanzelt				
lfd. Nummer:	64	Fläche in m²:	3699	Länge in m:	559
Bestandestyp:	0204 Streuobstbestand (Streuobstwiese/-weide, Obstbaumreihen)				
Charakteristik:	Bearbeiter: Alice Pfanzelt				
lfd. Nummer:	65	Fläche in m²:	791	Länge in m:	173
Bestandestyp:	0204 Streuobstbestand (Streuobstwiese/-weide, Obstbaumreihen)				
Charakteristik:	Bearbeiter: Alice Pfanzelt				
lfd. Nummer:	66	Fläche in m²:	11726	Länge in m:	1736
Bestandestyp:	0202 Uferbegleitgehölz				
Charakteristik:	Ufergehölz des Hallerbaches im Ortsgebiet von Bad Hall mit Eschen, Föhren und Fichten				
	Bearbeiter: Alice Pfanzelt				
lfd. Nummer:	67	Fläche in m²:	1167	Länge in m:	382
Bestandestyp:	0202 Uferbegleitgehölz				
Charakteristik:	Ufergehölz des Hallerbaches im Ortsgebiet von Bad Hall mit Eschen, Föhren und Fichten				
	Bearbeiter: Alice Pfanzelt				
lfd. Nummer:	68	Fläche in m²:	4948	Länge in m:	658
Bestandestyp:	0202 Uferbegleitgehölz				
Charakteristik:	Ufergehölz des Hallerbaches im Ortsgebiet von Bad Hall mit Eschen, Föhren und Fichten				
	Bearbeiter: Alice Pfanzelt				
lfd. Nummer:	69	Fläche in m²:	8997	Länge in m:	644
Bestandestyp:	0204 Streuobstbestand (Streuobstwiese/-weide, Obstbaumreihen)				
Charakteristik:	Bearbeiter: Alice Pfanzelt				
lfd. Nummer:	71	Fläche in m²:	2517	Länge in m:	488
Bestandestyp:	0204 Streuobstbestand (Streuobstwiese/-weide, Obstbaumreihen)				
Charakteristik:	Bearbeiter: Alice Pfanzelt				
lfd. Nummer:	72	Fläche in m²:	19356	Länge in m:	938
Bestandestyp:	0104 Laubwald/Laubholzforst				
Charakteristik:	Bearbeiter: Alice Pfanzelt				
lfd. Nummer:	73	Fläche in m²:	9317	Länge in m:	487
Bestandestyp:	0104 Laubwald/Laubholzforst				
Charakteristik:	Bearbeiter: Alice Pfanzelt				

lfd. Nummer:	74	Fläche in m²:	14333	Länge in m:	1027
Bestandestyp:	0204 Streuobstbestand (Streuobstwiese/-weide, Obstbaumreihen)				
Charakteristik:					
	Bearbeiter: Alice Pfanzelt				
lfd. Nummer:	75	Fläche in m²:	13684	Länge in m:	1328
Bestandestyp:	0202 Uferbegleitgehölz				
Charakteristik:	Ufergehölz des Fernbaches aus Hasel, Eschen, Erlen, Holunder und Ahorn				
	Bearbeiter: Alice Pfanzelt				
lfd. Nummer:	76	Fläche in m²:	6594	Länge in m:	417
Bestandestyp:	0102 Nadelwald/Nadelholzforst				
Charakteristik:					
	Bearbeiter: Alice Pfanzelt				
lfd. Nummer:	77	Fläche in m²:	23533	Länge in m:	1116
Bestandestyp:	0104 Laubwald/Laubholzforst				
Charakteristik:					
	Bearbeiter: Alice Pfanzelt				
lfd. Nummer:	78	Fläche in m²:	15583	Länge in m:	561
Bestandestyp:	030802 Mesophile, "bunte" Fettwiese und die meisten Magerrasen, -weiden				
Charakteristik:	Glatthaferwiese mit Wiesen Lieschgras, Gem. Quecke, Wiesen-Knautie, Vogelwicke				
	Bearbeiter: Alice Pfanzelt				
lfd. Nummer:	79	Fläche in m²:	14831	Länge in m:	1256
Bestandestyp:	0104 Laubwald/Laubholzforst				
Charakteristik:					
	Bearbeiter: Alice Pfanzelt				
lfd. Nummer:	80	Fläche in m²:	517	Länge in m:	88
Bestandestyp:	0401 Stehendes Gewässer				
Charakteristik:	Strukturloser, trüber Teich im Wald mit Steilufer. Keine Wasserpflanzen, wahrscheinlich fischreich genutzt				
	Bearbeiter: Alice Pfanzelt				
lfd. Nummer:	81	Fläche in m²:	7081	Länge in m:	480
Bestandestyp:	0102 Nadelwald/Nadelholzforst				
Charakteristik:					
	Bearbeiter: Alice Pfanzelt				
lfd. Nummer:	82	Fläche in m²:	6006	Länge in m:	552
Bestandestyp:	0104 Laubwald/Laubholzforst				
Charakteristik:					
	Bearbeiter: Alice Pfanzelt				
lfd. Nummer:	83	Fläche in m²:	4377	Länge in m:	1070
Bestandestyp:	0202 Uferbegleitgehölz				
Charakteristik:	Ufergehölz des Fernbaches aus Esche, Erle und Hasel				
	Bearbeiter: Alice Pfanzelt				
lfd. Nummer:	84	Fläche in m²:	1603	Länge in m:	230
Bestandestyp:	0204 Streuobstbestand (Streuobstwiese/-weide, Obstbaumreihen)				
Charakteristik:					
	Bearbeiter: Alice Pfanzelt				
lfd. Nummer:	85	Fläche in m²:	1229	Länge in m:	257
Bestandestyp:	0204 Streuobstbestand (Streuobstwiese/-weide, Obstbaumreihen)				
Charakteristik:					
	Bearbeiter: Alice Pfanzelt				

lfd. Nummer:	86	Fläche in m²:	4975	Länge in m:	466
Bestandestyp:	0104 Laubwald/Laubholzforst				
Charakteristik:	Bearbeiter: Alice Pfanzelt				
lfd. Nummer:	87	Fläche in m²:	7976	Länge in m:	454
Bestandestyp:	0204 Streuobstbestand (Streuobstwiese/-weide, Obstbaumreihen)				
Charakteristik:	Bearbeiter: Alice Pfanzelt				
lfd. Nummer:	88	Fläche in m²:	340	Länge in m:	75
Bestandestyp:	0204 Streuobstbestand (Streuobstwiese/-weide, Obstbaumreihen)				
Charakteristik:	Bearbeiter: Alice Pfanzelt				
lfd. Nummer:	89	Fläche in m²:	3660	Länge in m:	345
Bestandestyp:	0204 Streuobstbestand (Streuobstwiese/-weide, Obstbaumreihen)				
Charakteristik:	Bearbeiter: Alice Pfanzelt				
lfd. Nummer:	90	Fläche in m²:	5871	Länge in m:	484
Bestandestyp:	0204 Streuobstbestand (Streuobstwiese/-weide, Obstbaumreihen)				
Charakteristik:	Bearbeiter: Alice Pfanzelt				
lfd. Nummer:	91	Fläche in m²:	1671	Länge in m:	182
Bestandestyp:	0204 Streuobstbestand (Streuobstwiese/-weide, Obstbaumreihen)				
Charakteristik:	Bearbeiter: Alice Pfanzelt				
lfd. Nummer:	92	Fläche in m²:	5545	Länge in m:	463
Bestandestyp:	0204 Streuobstbestand (Streuobstwiese/-weide, Obstbaumreihen)				
Charakteristik:	Bearbeiter: Alice Pfanzelt				
lfd. Nummer:	93	Fläche in m²:	47538	Länge in m:	1744
Bestandestyp:	0103 Laub-Nadel-Mischwald/Laub-Nadelholz-Mischforst				
Charakteristik:	Bearbeiter: Alice Pfanzelt				
lfd. Nummer:	94	Fläche in m²:	1080	Länge in m:	191
Bestandestyp:	0104 Laubwald/Laubholzforst				
Charakteristik:	Bearbeiter: Alice Pfanzelt				
lfd. Nummer:	95	Fläche in m²:	8199	Länge in m:	957
Bestandestyp:	0204 Streuobstbestand (Streuobstwiese/-weide, Obstbaumreihen)				
Charakteristik:	Bearbeiter: Alice Pfanzelt				
lfd. Nummer:	96	Fläche in m²:	891	Länge in m:	128
Bestandestyp:	0401 Stehendes Gewässer				
Charakteristik:	Strukturloser trüber Fischteich zwischen Wald und Feldern, Steilufer und ohne Wasserpflanzen				
	Bearbeiter: Alice Pfanzelt				
lfd. Nummer:	97	Fläche in m²:	22720	Länge in m:	645
Bestandestyp:	0102 Nadelwald/Nadelholzforst				
Charakteristik:	Bearbeiter: Alice Pfanzelt				

lfd. Nummer:	98	Fläche in m²:	4287	Länge in m:	316
Bestandestyp:	0104 Laubwald/Laubholzforst				
Charakteristik:					
Bearbeiter: Alice Pfanzelt					
lfd. Nummer:	99	Fläche in m²:	12505	Länge in m:	765
Bestandestyp:	0102 Nadelwald/Nadelholzforst				
Charakteristik:					
Bearbeiter: Alice Pfanzelt					
lfd. Nummer:	100	Fläche in m²:	1618	Länge in m:	225
Bestandestyp:	0104 Laubwald/Laubholzforst				
Charakteristik:					
Bearbeiter: Alice Pfanzelt					
lfd. Nummer:	101	Fläche in m²:	2710	Länge in m:	306
Bestandestyp:	0104 Laubwald/Laubholzforst				
Charakteristik:					
Bearbeiter: Alice Pfanzelt					
lfd. Nummer:	102	Fläche in m²:	10027	Länge in m:	601
Bestandestyp:	0104 Laubwald/Laubholzforst				
Charakteristik:					
Bearbeiter: Alice Pfanzelt					
lfd. Nummer:	103	Fläche in m²:	35021	Länge in m:	1262
Bestandestyp:	0104 Laubwald/Laubholzforst				
Charakteristik:					
Bearbeiter: Alice Pfanzelt					
lfd. Nummer:	104	Fläche in m²:	2772	Länge in m:	486
Bestandestyp:	0104 Laubwald/Laubholzforst				
Charakteristik:					
Bearbeiter: Alice Pfanzelt					
lfd. Nummer:	105	Fläche in m²:	9540	Länge in m:	659
Bestandestyp:	0104 Laubwald/Laubholzforst				
Charakteristik:					
Bearbeiter: Alice Pfanzelt					
lfd. Nummer:	106	Fläche in m²:	45248	Länge in m:	3406
Bestandestyp:	0202 Uferbegleitgehölz				
Charakteristik:	Ufergehölz des Fernbaches aus Hasel, Eschen, Erlen, Holunder und Ahorn				
Bearbeiter: Alice Pfanzelt					
lfd. Nummer:	107	Fläche in m²:	4742	Länge in m:	332
Bestandestyp:	0204 Streuobstbestand (Streuobstwiese/-weide, Obstbaumreihen)				
Charakteristik:					
Bearbeiter: Alice Pfanzelt					
lfd. Nummer:	109	Fläche in m²:	7706	Länge in m:	396
Bestandestyp:	0204 Streuobstbestand (Streuobstwiese/-weide, Obstbaumreihen)				
Charakteristik:					
Bearbeiter: Alice Pfanzelt					
lfd. Nummer:	110	Fläche in m²:	1192	Länge in m:	157
Bestandestyp:	0104 Laubwald/Laubholzforst				
Charakteristik:					
Bearbeiter: Alice Pfanzelt					

lfd. Nummer:	111	Fläche in m²:	4175	Länge in m:	312
Bestandestyp:	0104 Laubwald/Laubholzforst				
Charakteristik:					
Bearbeiter: Alice Pfanzelt					
lfd. Nummer:	112	Fläche in m²:	567	Länge in m:	381
Bestandestyp:	0202 Uferbegleitgehölz				
Charakteristik:	Ufergehölz des Haselberger Grabens mit Esche, Erle und vereinzelt Lärche				
Bearbeiter: Alice Pfanzelt					
lfd. Nummer:	113	Fläche in m²:	12164	Länge in m:	728
Bestandestyp:	0204 Streuobstbestand (Streuobstwiese/-weide, Obstbaumreihen)				
Charakteristik:					
Bearbeiter: Alice Pfanzelt					
lfd. Nummer:	114	Fläche in m²:	8342	Länge in m:	567
Bestandestyp:	0102 Nadelwald/Nadelholzforst				
Charakteristik:					
Bearbeiter: Alice Pfanzelt					
lfd. Nummer:	115	Fläche in m²:	339	Länge in m:	80
Bestandestyp:	0401 Stehendes Gewässer				
Charakteristik:	Ehemaliger Fischteich, abgeleitet vom Edtbach, niedriger Wasserspiegel, einige Erlen und Weiden am Ufer, im Wasser Wasser-Ehrenpreis, unbefestigtes Ufer				
Bearbeiter: Alice Pfanzelt					
lfd. Nummer:	116	Fläche in m²:	480	Länge in m:	154
Bestandestyp:	0202 Uferbegleitgehölz				
Charakteristik:	Ufergehölz eines Teiches, dominant rundherum weißer Hartriegel, dazwischen auch Holunder und Hartriegel				
Bearbeiter: Alice Pfanzelt					
lfd. Nummer:	117	Fläche in m²:	93	Länge in m:	41
Bestandestyp:	0401 Stehendes Gewässer				
Charakteristik:	Eingezäunter trüber Teich zwischen Feldern mit Steilufer, wahrscheinlich mit Fischbesatz.				
Bearbeiter: Alice Pfanzelt					
lfd. Nummer:	118	Fläche in m²:	2209	Länge in m:	189
Bestandestyp:	0204 Streuobstbestand (Streuobstwiese/-weide, Obstbaumreihen)				
Charakteristik:					
Bearbeiter: Alice Pfanzelt					
lfd. Nummer:	119	Fläche in m²:	4221	Länge in m:	357
Bestandestyp:	0204 Streuobstbestand (Streuobstwiese/-weide, Obstbaumreihen)				
Charakteristik:					
Bearbeiter: Alice Pfanzelt					
lfd. Nummer:	120	Fläche in m²:	629	Länge in m:	146
Bestandestyp:	0204 Streuobstbestand (Streuobstwiese/-weide, Obstbaumreihen)				
Charakteristik:					
Bearbeiter: Alice Pfanzelt					
lfd. Nummer:	121	Fläche in m²:	3978	Länge in m:	283
Bestandestyp:	0104 Laubwald/Laubholzforst				
Charakteristik:					
Bearbeiter: Alice Pfanzelt					
lfd. Nummer:	122	Fläche in m²:	5471	Länge in m:	491
Bestandestyp:	0204 Streuobstbestand (Streuobstwiese/-weide, Obstbaumreihen)				
Charakteristik:					
Bearbeiter: Alice Pfanzelt					

lfd. Nummer:	123	Fläche in m²:	3279	Länge in m:	261
Bestandestyp:	0204 Streuobstbestand (Streuobstwiese/-weide, Obstbaumreihen)				
Charakteristik:	Bearbeiter: Alice Pfanzelt				
lfd. Nummer:	124	Fläche in m²:	629	Länge in m:	121
Bestandestyp:	0204 Streuobstbestand (Streuobstwiese/-weide, Obstbaumreihen)				
Charakteristik:	Bearbeiter: Alice Pfanzelt				
lfd. Nummer:	125	Fläche in m²:	7653	Länge in m:	618
Bestandestyp:	0204 Streuobstbestand (Streuobstwiese/-weide, Obstbaumreihen)				
Charakteristik:	Bearbeiter: Alice Pfanzelt				
lfd. Nummer:	126	Fläche in m²:	883	Länge in m:	189
Bestandestyp:	0204 Streuobstbestand (Streuobstwiese/-weide, Obstbaumreihen)				
Charakteristik:	Bearbeiter: Alice Pfanzelt				
lfd. Nummer:	127	Fläche in m²:	6403	Länge in m:	453
Bestandestyp:	0204 Streuobstbestand (Streuobstwiese/-weide, Obstbaumreihen)				
Charakteristik:	Bearbeiter: Alice Pfanzelt				
lfd. Nummer:	128	Fläche in m²:	541	Länge in m:	90
Bestandestyp:	0204 Streuobstbestand (Streuobstwiese/-weide, Obstbaumreihen)				
Charakteristik:	Bearbeiter: Alice Pfanzelt				
lfd. Nummer:	129	Fläche in m²:	382	Länge in m:	75
Bestandestyp:	0204 Streuobstbestand (Streuobstwiese/-weide, Obstbaumreihen)				
Charakteristik:	Bearbeiter: Alice Pfanzelt				
lfd. Nummer:	130	Fläche in m²:	1081	Länge in m:	178
Bestandestyp:	0204 Streuobstbestand (Streuobstwiese/-weide, Obstbaumreihen)				
Charakteristik:	Bearbeiter: Alice Pfanzelt				
lfd. Nummer:	131	Fläche in m²:	1306	Länge in m:	155
Bestandestyp:	0204 Streuobstbestand (Streuobstwiese/-weide, Obstbaumreihen)				
Charakteristik:	Bearbeiter: Alice Pfanzelt				
lfd. Nummer:	132	Fläche in m²:	1504	Länge in m:	351
Bestandestyp:	0204 Streuobstbestand (Streuobstwiese/-weide, Obstbaumreihen)				
Charakteristik:	Bearbeiter: Alice Pfanzelt				
lfd. Nummer:	134	Fläche in m²:	16510	Länge in m:	685
Bestandestyp:	0104 Laubwald/Laubholzforst				
Charakteristik:	Bearbeiter: Alice Pfanzelt				
lfd. Nummer:	135	Fläche in m²:	1461	Länge in m:	218
Bestandestyp:	0204 Streuobstbestand (Streuobstwiese/-weide, Obstbaumreihen)				
Charakteristik:	Bearbeiter: Alice Pfanzelt				

lfd. Nummer:	136	Fläche in m²:	1819	Länge in m:	213
Bestandestyp:	0204 Streuobstbestand (Streuobstwiese/-weide, Obstbaumreihen)				
Charakteristik:					
	Bearbeiter: Alice Pfanzelt				
lfd. Nummer:	137	Fläche in m²:	2032	Länge in m:	393
Bestandestyp:	0204 Streuobstbestand (Streuobstwiese/-weide, Obstbaumreihen)				
Charakteristik:					
	Bearbeiter: Alice Pfanzelt				
lfd. Nummer:	138	Fläche in m²:	301	Länge in m:	70
Bestandestyp:	0401 Stehendes Gewässer				
Charakteristik:	Strukturloser, eingezäunter, trüber Fischteich mit Steilufer, ohne Uferbewuchs				
	Bearbeiter: Alice Pfanzelt				
lfd. Nummer:	139	Fläche in m²:	3573	Länge in m:	316
Bestandestyp:	0306 Neubewaldung/Aufforstung				
Charakteristik:					
	Bearbeiter: Alice Pfanzelt				
lfd. Nummer:	140	Fläche in m²:	17028	Länge in m:	1488
Bestandestyp:	0104 Laubwald/Laubholzforst				
Charakteristik:					
	Bearbeiter: Alice Pfanzelt				
lfd. Nummer:	141	Fläche in m²:	3689	Länge in m:	365
Bestandestyp:	0306 Neubewaldung/Aufforstung				
Charakteristik:					
	Bearbeiter: Alice Pfanzelt				
lfd. Nummer:	142	Fläche in m²:	1409	Länge in m:	147
Bestandestyp:	0104 Laubwald/Laubholzforst				
Charakteristik:					
	Bearbeiter: Alice Pfanzelt				
lfd. Nummer:	143	Fläche in m²:	2944	Länge in m:	299
Bestandestyp:	0306 Neubewaldung/Aufforstung				
Charakteristik:					
	Bearbeiter: Alice Pfanzelt				
lfd. Nummer:	144	Fläche in m²:	3028	Länge in m:	227
Bestandestyp:	0204 Streuobstbestand (Streuobstwiese/-weide, Obstbaumreihen)				
Charakteristik:					
	Bearbeiter: Alice Pfanzelt				
lfd. Nummer:	145	Fläche in m²:	1050	Länge in m:	170
Bestandestyp:	0204 Streuobstbestand (Streuobstwiese/-weide, Obstbaumreihen)				
Charakteristik:					
	Bearbeiter: Alice Pfanzelt				
lfd. Nummer:	146	Fläche in m²:	2838	Länge in m:	328
Bestandestyp:	0204 Streuobstbestand (Streuobstwiese/-weide, Obstbaumreihen)				
Charakteristik:					
	Bearbeiter: Alice Pfanzelt				
lfd. Nummer:	147	Fläche in m²:	899	Länge in m:	288
Bestandestyp:	0204 Streuobstbestand (Streuobstwiese/-weide, Obstbaumreihen)				
Charakteristik:					
	Bearbeiter: Alice Pfanzelt				

lfd. Nummer:	148	Fläche in m²:	5152	Länge in m:	402
Bestandestyp:	0102 Nadelwald/Nadelholzforst				
Charakteristik:					
Bearbeiter: Alice Pfanzelt					
lfd. Nummer:	149	Fläche in m²:	4949	Länge in m:	291
Bestandestyp:	0102 Nadelwald/Nadelholzforst				
Charakteristik:					
Bearbeiter: Alice Pfanzelt					
lfd. Nummer:	150	Fläche in m²:	3319	Länge in m:	307
Bestandestyp:	0306 Neubewaldung/Aufforstung				
Charakteristik:					
Bearbeiter: Alice Pfanzelt					
lfd. Nummer:	151	Fläche in m²:	10254	Länge in m:	467
Bestandestyp:	0104 Laubwald/Laubholzforst				
Charakteristik:					
Bearbeiter: Alice Pfanzelt					
lfd. Nummer:	152	Fläche in m²:	88385	Länge in m:	2327
Bestandestyp:	0104 Laubwald/Laubholzforst				
Charakteristik:					
Bearbeiter: Alice Pfanzelt					
lfd. Nummer:	153	Fläche in m²:	15069	Länge in m:	1318
Bestandestyp:	0202 Uferbegleitgehölz				
Charakteristik:	Ufergehölz des Edtbaches mit Eschen, Erlen und Holunder				
Bearbeiter: Alice Pfanzelt					
lfd. Nummer:	155	Fläche in m²:	546	Länge in m:	165
Bestandestyp:	0202 Uferbegleitgehölz				
Charakteristik:	Ufergehölz des Edtbaches mit Eschen, Ahorn, Erlen, ein paar Eichen und Hartriegel				
Bearbeiter: Alice Pfanzelt					
lfd. Nummer:	156	Fläche in m²:	4585	Länge in m:	470
Bestandestyp:	0104 Laubwald/Laubholzforst				
Charakteristik:					
Bearbeiter: Alice Pfanzelt					
lfd. Nummer:	157	Fläche in m²:	7531	Länge in m:	1637
Bestandestyp:	0202 Uferbegleitgehölz				
Charakteristik:	Ufergehölz des Edtbaches mit Eschen, Ahorn, Erlen, ein paar Eichen und Hartriegel				
Bearbeiter: Alice Pfanzelt					
lfd. Nummer:	158	Fläche in m²:	1849	Länge in m:	226
Bestandestyp:	0204 Streuobstbestand (Streuobstwiese/-weide, Obstbaumreihen)				
Charakteristik:					
Bearbeiter: Alice Pfanzelt					
lfd. Nummer:	159	Fläche in m²:	3523	Länge in m:	344
Bestandestyp:	0204 Streuobstbestand (Streuobstwiese/-weide, Obstbaumreihen)				
Charakteristik:					
Bearbeiter: Alice Pfanzelt					
lfd. Nummer:	160	Fläche in m²:	614	Länge in m:	101
Bestandestyp:	0204 Streuobstbestand (Streuobstwiese/-weide, Obstbaumreihen)				
Charakteristik:					
Bearbeiter: Alice Pfanzelt					

lfd. Nummer:	161	Fläche in m²:	6564	Länge in m:	645
Bestandestyp:	0204 Streuobstbestand (Streuobstwiese/-weide, Obstbaumreihen)				
Charakteristik:					
	Bearbeiter: Alice Pfanzelt				
lfd. Nummer:	162	Fläche in m²:	1262	Länge in m:	299
Bestandestyp:	0203 Heckenzug				
Charakteristik:	Dichte Hecke aus Eschen, Haseln und Hartriegel				
	Bearbeiter: Alice Pfanzelt				
lfd. Nummer:	164	Fläche in m²:	1609	Länge in m:	196
Bestandestyp:	0104 Laubwald/Laubholzforst				
Charakteristik:					
	Bearbeiter: Alice Pfanzelt				
lfd. Nummer:	165	Fläche in m²:	6029	Länge in m:	701
Bestandestyp:	0104 Laubwald/Laubholzforst				
Charakteristik:					
	Bearbeiter: Alice Pfanzelt				
lfd. Nummer:	166	Fläche in m²:	44379	Länge in m:	3564
Bestandestyp:	0202 Uferbegleitgehölz				
Charakteristik:	Ufergehölz des Fernbaches mit dominant Esche und einigen Linden, Eichen und Weiden				
	Bearbeiter: Alice Pfanzelt				
lfd. Nummer:	167	Fläche in m²:	4771	Länge in m:	534
Bestandestyp:	0104 Laubwald/Laubholzforst				
Charakteristik:					
	Bearbeiter: Alice Pfanzelt				
lfd. Nummer:	168	Fläche in m²:	885	Länge in m:	118
Bestandestyp:	0204 Streuobstbestand (Streuobstwiese/-weide, Obstbaumreihen)				
Charakteristik:					
	Bearbeiter: Alice Pfanzelt				
lfd. Nummer:	169	Fläche in m²:	4561	Länge in m:	375
Bestandestyp:	0104 Laubwald/Laubholzforst				
Charakteristik:					
	Bearbeiter: Alice Pfanzelt				
lfd. Nummer:	170	Fläche in m²:	1044	Länge in m:	200
Bestandestyp:	0104 Laubwald/Laubholzforst				
Charakteristik:					
	Bearbeiter: Alice Pfanzelt				
lfd. Nummer:	171	Fläche in m²:	1323	Länge in m:	367
Bestandestyp:	0204 Streuobstbestand (Streuobstwiese/-weide, Obstbaumreihen)				
Charakteristik:					
	Bearbeiter: Alice Pfanzelt				
lfd. Nummer:	172	Fläche in m²:	3417	Länge in m:	271
Bestandestyp:	0204 Streuobstbestand (Streuobstwiese/-weide, Obstbaumreihen)				
Charakteristik:					
	Bearbeiter: Alice Pfanzelt				
lfd. Nummer:	173	Fläche in m²:	845	Länge in m:	125
Bestandestyp:	0204 Streuobstbestand (Streuobstwiese/-weide, Obstbaumreihen)				
Charakteristik:					
	Bearbeiter: Alice Pfanzelt				

lfd. Nummer:	174	Fläche in m²:	561	Länge in m:	113
Bestandestyp:	0204 Streuobstbestand (Streuobstwiese/-weide, Obstbaumreihen)				
Charakteristik:					
Bearbeiter: Alice Pfanzelt					
lfd. Nummer:	175	Fläche in m²:	1170	Länge in m:	304
Bestandestyp:	0104 Laubwald/Laubholzforst				
Charakteristik:					
Bearbeiter: Alice Pfanzelt					
lfd. Nummer:	176	Fläche in m²:	567	Länge in m:	238
Bestandestyp:	0204 Streuobstbestand (Streuobstwiese/-weide, Obstbaumreihen)				
Charakteristik:					
Bearbeiter: Alice Pfanzelt					
lfd. Nummer:	178	Fläche in m²:	1685	Länge in m:	205
Bestandestyp:	0204 Streuobstbestand (Streuobstwiese/-weide, Obstbaumreihen)				
Charakteristik:					
Bearbeiter: Alice Pfanzelt					
lfd. Nummer:	179	Fläche in m²:	2297	Länge in m:	220
Bestandestyp:	0204 Streuobstbestand (Streuobstwiese/-weide, Obstbaumreihen)				
Charakteristik:					
Bearbeiter: Alice Pfanzelt					
lfd. Nummer:	181	Fläche in m²:	13392	Länge in m:	951
Bestandestyp:	0202 Uferbegleitgehölz				
Charakteristik:	Ufergehölz des Fernbaches mit dominant Esche und einigen Linden, Eichen und Weiden				
Bearbeiter: Alice Pfanzelt					
lfd. Nummer:	182	Fläche in m²:	1658	Länge in m:	169
Bestandestyp:	0104 Laubwald/Laubholzforst				
Charakteristik:					
Bearbeiter: Alice Pfanzelt					
lfd. Nummer:	183	Fläche in m²:	3870	Länge in m:	308
Bestandestyp:	0104 Laubwald/Laubholzforst				
Charakteristik:					
Bearbeiter: Alice Pfanzelt					
lfd. Nummer:	185	Fläche in m²:	20092	Länge in m:	1766
Bestandestyp:	0202 Uferbegleitgehölz				
Charakteristik:	Ufergehölz des Fernbaches aus Hasel, Eschen, Erlen, Holunder und Ahorn				
Bearbeiter: Alice Pfanzelt					
lfd. Nummer:	186	Fläche in m²:	6922	Länge in m:	340
Bestandestyp:	0102 Nadelwald/Nadelholzforst				
Charakteristik:					
Bearbeiter: Alice Pfanzelt					
lfd. Nummer:	188	Fläche in m²:	31214	Länge in m:	934
Bestandestyp:	0103 Laub-Nadel-Mischwald/Laub-Nadelholz-Mischforst				
Charakteristik:					
Bearbeiter: Alice Pfanzelt					
lfd. Nummer:	189	Fläche in m²:	46447	Länge in m:	1957
Bestandestyp:	0104 Laubwald/Laubholzforst				
Charakteristik:					
Bearbeiter: Alice Pfanzelt					

lfd. Nummer:	190	Fläche in m²:	1530	Länge in m:	216
Bestandestyp:	0204 Streuobstbestand (Streuobstwiese/-weide, Obstbaumreihen)				
Charakteristik:					
Bearbeiter: Alice Pfanzelt					
lfd. Nummer:	192	Fläche in m²:	6998	Länge in m:	493
Bestandestyp:	0104 Laubwald/Laubholzforst				
Charakteristik:					
Bearbeiter: Alice Pfanzelt					
lfd. Nummer:	193	Fläche in m²:	3771	Länge in m:	360
Bestandestyp:	030301 Sukzessionsfläche des feuchten und nassen Extensivgrünlandes mit oder ohne jüngerem Gehölzaufwuchs				
Charakteristik:	Feuchte Wiese neben Fernbach mit Aufkommen von Erlen und Eschen. Wiesenfuchsschwanz, Gem. Beinwell, Braunwurz, Schachtelhalm				
Bearbeiter: Alice Pfanzelt					
lfd. Nummer:	194	Fläche in m²:	2832	Länge in m:	566
Bestandestyp:	0204 Streuobstbestand (Streuobstwiese/-weide, Obstbaumreihen)				
Charakteristik:					
Bearbeiter: Alice Pfanzelt					
lfd. Nummer:	195	Fläche in m²:	2253	Länge in m:	333
Bestandestyp:	0104 Laubwald/Laubholzforst				
Charakteristik:					
Bearbeiter: Alice Pfanzelt					
lfd. Nummer:	196	Fläche in m²:	2886	Länge in m:	377
Bestandestyp:	0204 Streuobstbestand (Streuobstwiese/-weide, Obstbaumreihen)				
Charakteristik:					
Bearbeiter: Alice Pfanzelt					
lfd. Nummer:	197	Fläche in m²:	2827	Länge in m:	523
Bestandestyp:	0204 Streuobstbestand (Streuobstwiese/-weide, Obstbaumreihen)				
Charakteristik:					
Bearbeiter: Alice Pfanzelt					
lfd. Nummer:	198	Fläche in m²:	25039	Länge in m:	774
Bestandestyp:	0102 Nadelwald/Nadelholzforst				
Charakteristik:					
Bearbeiter: Alice Pfanzelt					
lfd. Nummer:	199	Fläche in m²:	4116	Länge in m:	462
Bestandestyp:	0204 Streuobstbestand (Streuobstwiese/-weide, Obstbaumreihen)				
Charakteristik:					
Bearbeiter: Alice Pfanzelt					
lfd. Nummer:	200	Fläche in m²:	2974	Länge in m:	264
Bestandestyp:	0204 Streuobstbestand (Streuobstwiese/-weide, Obstbaumreihen)				
Charakteristik:					
Bearbeiter: Alice Pfanzelt					
lfd. Nummer:	201	Fläche in m²:	1273	Länge in m:	239
Bestandestyp:	0204 Streuobstbestand (Streuobstwiese/-weide, Obstbaumreihen)				
Charakteristik:					
Bearbeiter: Alice Pfanzelt					
lfd. Nummer:	202	Fläche in m²:	9310	Länge in m:	714
Bestandestyp:	0204 Streuobstbestand (Streuobstwiese/-weide, Obstbaumreihen)				
Charakteristik:					
Bearbeiter: Alice Pfanzelt					

lfd. Nummer:	203	Fläche in m²:	5084	Länge in m:	318
Bestandestyp:	0204 Streuobstbestand (Streuobstwiese/-weide, Obstbaumreihen)				
Charakteristik:	Bearbeiter: Alice Pfanzelt				
lfd. Nummer:	204	Fläche in m²:	1060	Länge in m:	202
Bestandestyp:	0204 Streuobstbestand (Streuobstwiese/-weide, Obstbaumreihen)				
Charakteristik:	Bearbeiter: Alice Pfanzelt				
lfd. Nummer:	206	Fläche in m²:	6863	Länge in m:	614
Bestandestyp:	0204 Streuobstbestand (Streuobstwiese/-weide, Obstbaumreihen)				
Charakteristik:	Bearbeiter: Alice Pfanzelt				
lfd. Nummer:	207	Fläche in m²:	6991	Länge in m:	476
Bestandestyp:	0204 Streuobstbestand (Streuobstwiese/-weide, Obstbaumreihen)				
Charakteristik:	Bearbeiter: Alice Pfanzelt				
lfd. Nummer:	208	Fläche in m²:	1357	Länge in m:	152
Bestandestyp:	0204 Streuobstbestand (Streuobstwiese/-weide, Obstbaumreihen)				
Charakteristik:	Bearbeiter: Alice Pfanzelt				
lfd. Nummer:	209	Fläche in m²:	5329	Länge in m:	300
Bestandestyp:	0204 Streuobstbestand (Streuobstwiese/-weide, Obstbaumreihen)				
Charakteristik:	Bearbeiter: Alice Pfanzelt				
lfd. Nummer:	210	Fläche in m²:	1690	Länge in m:	219
Bestandestyp:	0204 Streuobstbestand (Streuobstwiese/-weide, Obstbaumreihen)				
Charakteristik:	Bearbeiter: Alice Pfanzelt				
lfd. Nummer:	211	Fläche in m²:	2236	Länge in m:	201
Bestandestyp:	030301 Sukzessionsfläche des feuchten und nassen Extensivgrünlandes mit oder ohne jüngerem Gehölzaufwuchs				
Charakteristik:	Feuchte Wiese ohne Gehölzaufwuchs mit Schachtelhalm, Rohrglanzgras, Gem. Beinwell, gem. Quecke				
	Bearbeiter: Alice Pfanzelt				
lfd. Nummer:	214	Fläche in m²:	1235	Länge in m:	236
Bestandestyp:	0204 Streuobstbestand (Streuobstwiese/-weide, Obstbaumreihen)				
Charakteristik:	Bearbeiter: Alice Pfanzelt				
lfd. Nummer:	215	Fläche in m²:	1012	Länge in m:	173
Bestandestyp:	0204 Streuobstbestand (Streuobstwiese/-weide, Obstbaumreihen)				
Charakteristik:	Bearbeiter: Alice Pfanzelt				
lfd. Nummer:	216	Fläche in m²:	3170	Länge in m:	396
Bestandestyp:	0204 Streuobstbestand (Streuobstwiese/-weide, Obstbaumreihen)				
Charakteristik:	Bearbeiter: Alice Pfanzelt				
lfd. Nummer:	217	Fläche in m²:	985	Länge in m:	168
Bestandestyp:	0204 Streuobstbestand (Streuobstwiese/-weide, Obstbaumreihen)				
Charakteristik:	Bearbeiter: Alice Pfanzelt				

lfd. Nummer:	218	Fläche in m²:	716	Länge in m:	341
Bestandestyp:	0104 Laubwald/Laubholzforst				
Charakteristik:					
Bearbeiter: Alice Pfanzelt					
lfd. Nummer:	219	Fläche in m²:	2247	Länge in m:	434
Bestandestyp:	0104 Laubwald/Laubholzforst				
Charakteristik:					
Bearbeiter: Alice Pfanzelt					
lfd. Nummer:	220	Fläche in m²:	9949	Länge in m:	477
Bestandestyp:	0103 Laub-Nadel-Mischwald/Laub-Nadelholz-Mischforst				
Charakteristik:					
Bearbeiter: Alice Pfanzelt					
lfd. Nummer:	221	Fläche in m²:	7833	Länge in m:	725
Bestandestyp:	0204 Streuobstbestand (Streuobstwiese/-weide, Obstbaumreihen)				
Charakteristik:					
Bearbeiter: Alice Pfanzelt					
lfd. Nummer:	222	Fläche in m²:	2465	Länge in m:	284
Bestandestyp:	0204 Streuobstbestand (Streuobstwiese/-weide, Obstbaumreihen)				
Charakteristik:					
Bearbeiter: Alice Pfanzelt					
lfd. Nummer:	223	Fläche in m²:	1388	Länge in m:	198
Bestandestyp:	0204 Streuobstbestand (Streuobstwiese/-weide, Obstbaumreihen)				
Charakteristik:					
Bearbeiter: Alice Pfanzelt					
lfd. Nummer:	224	Fläche in m²:	304	Länge in m:	84
Bestandestyp:	0204 Streuobstbestand (Streuobstwiese/-weide, Obstbaumreihen)				
Charakteristik:					
Bearbeiter: Alice Pfanzelt					
lfd. Nummer:	225	Fläche in m²:	3727	Länge in m:	317
Bestandestyp:	0102 Nadelwald/Nadelholzforst				
Charakteristik:					
Bearbeiter: Alice Pfanzelt					
lfd. Nummer:	226	Fläche in m²:	533	Länge in m:	117
Bestandestyp:	0203 Heckenzug				
Charakteristik:	Hecke aus Schlehdorn, Weißdorn, Hartriegel, Heckenrose, Hasel und Weide				
Bearbeiter: Alice Pfanzelt					
lfd. Nummer:	227	Fläche in m²:	21834	Länge in m:	922
Bestandestyp:	0102 Nadelwald/Nadelholzforst				
Charakteristik:					
Bearbeiter: Alice Pfanzelt					
lfd. Nummer:	228	Fläche in m²:	14210	Länge in m:	1132
Bestandestyp:	0104 Laubwald/Laubholzforst				
Charakteristik:					
Bearbeiter: Alice Pfanzelt					
lfd. Nummer:	229	Fläche in m²:	6327	Länge in m:	413
Bestandestyp:	0204 Streuobstbestand (Streuobstwiese/-weide, Obstbaumreihen)				
Charakteristik:					
Bearbeiter: Alice Pfanzelt					

lfd. Nummer:	230	Fläche in m²:	1249	Länge in m:	167
Bestandestyp:	0204 Streuobstbestand (Streuobstwiese/-weide, Obstbaumreihen)				
Charakteristik:	Bearbeiter: Alice Pfanzelt				
lfd. Nummer:	231	Fläche in m²:	1608	Länge in m:	231
Bestandestyp:	0204 Streuobstbestand (Streuobstwiese/-weide, Obstbaumreihen)				
Charakteristik:	Bearbeiter: Alice Pfanzelt				
lfd. Nummer:	232	Fläche in m²:	4371	Länge in m:	330
Bestandestyp:	0102 Nadelwald/Nadelholzforst				
Charakteristik:	Bearbeiter: Alice Pfanzelt				
lfd. Nummer:	233	Fläche in m²:	1763	Länge in m:	190
Bestandestyp:	0104 Laubwald/Laubholzforst				
Charakteristik:	Bearbeiter: Alice Pfanzelt				
lfd. Nummer:	234	Fläche in m²:	1305	Länge in m:	190
Bestandestyp:	0204 Streuobstbestand (Streuobstwiese/-weide, Obstbaumreihen)				
Charakteristik:	Bearbeiter: Alice Pfanzelt				
lfd. Nummer:	236	Fläche in m²:	783	Länge in m:	136
Bestandestyp:	0204 Streuobstbestand (Streuobstwiese/-weide, Obstbaumreihen)				
Charakteristik:	Bearbeiter: Alice Pfanzelt				
lfd. Nummer:	237	Fläche in m²:	2975	Länge in m:	434
Bestandestyp:	0204 Streuobstbestand (Streuobstwiese/-weide, Obstbaumreihen)				
Charakteristik:	Bearbeiter: Alice Pfanzelt				
lfd. Nummer:	238	Fläche in m²:	1019	Länge in m:	348
Bestandestyp:	0204 Streuobstbestand (Streuobstwiese/-weide, Obstbaumreihen)				
Charakteristik:	Bearbeiter: Alice Pfanzelt				
lfd. Nummer:	239	Fläche in m²:	9668	Länge in m:	613
Bestandestyp:	0204 Streuobstbestand (Streuobstwiese/-weide, Obstbaumreihen)				
Charakteristik:	Bearbeiter: Alice Pfanzelt				
lfd. Nummer:	240	Fläche in m²:	18109	Länge in m:	544
Bestandestyp:	0103 Laub-Nadel-Mischwald/Laub-Nadelholz-Mischforst				
Charakteristik:	Bearbeiter: Alice Pfanzelt				
lfd. Nummer:	241	Fläche in m²:	2811	Länge in m:	264
Bestandestyp:	0201 Kleinstwaldfläche ("Feldgehölz"), Gebüsch oder Baumgruppe unter 1000m²				
Charakteristik:	Feldgehölz aus Weiden, Eschen, Hasel Bearbeiter: Alice Pfanzelt				
lfd. Nummer:	242	Fläche in m²:	15165	Länge in m:	726
Bestandestyp:	0103 Laub-Nadel-Mischwald/Laub-Nadelholz-Mischforst				
Charakteristik:	Bearbeiter: Alice Pfanzelt				

lfd. Nummer:	244	Fläche in m²:	1845	Länge in m:	571
Bestandestyp:	0204 Streuobstbestand (Streuobstwiese/-weide, Obstbaumreihen)				
Charakteristik:	Bearbeiter: Alice Pfanzelt				
lfd. Nummer:	245	Fläche in m²:	1184	Länge in m:	184
Bestandestyp:	0204 Streuobstbestand (Streuobstwiese/-weide, Obstbaumreihen)				
Charakteristik:	Bearbeiter: Alice Pfanzelt				
lfd. Nummer:	246	Fläche in m²:	8512	Länge in m:	600
Bestandestyp:	0204 Streuobstbestand (Streuobstwiese/-weide, Obstbaumreihen)				
Charakteristik:	Bearbeiter: Alice Pfanzelt				
lfd. Nummer:	247	Fläche in m²:	606	Länge in m:	97
Bestandestyp:	0201 Kleinstwaldfläche ("Feldgehölz"), Gebüsch oder Baumgruppe unter 1000m²				
Charakteristik:	Feldgehölz aus Eschen, Hasel und Ahorn Bearbeiter: Alice Pfanzelt				
lfd. Nummer:	248	Fläche in m²:	150	Länge in m:	61
Bestandestyp:	0401 Stehendes Gewässer				
Charakteristik:	Ehemaliger Fischteich im Wald, abegeleitet vom Edtbach, naturnah mit Flachufer, wenig Wasser Bearbeiter: Alice Pfanzelt				
lfd. Nummer:	249	Fläche in m²:	1410	Länge in m:	153
Bestandestyp:	030801 Trocken-, Halbtrockenrasen und Grusfluren einschließlich der bodensauren Halbtrockenrasen und (Silikat-)Grusfluren				
Charakteristik:	Magerwiesenböschung ohne Gehölzaufwuchs Bearbeiter: Alice Pfanzelt				
lfd. Nummer:	250	Fläche in m²:	7455	Länge in m:	494
Bestandestyp:	0104 Laubwald/Laubholzforst				
Charakteristik:	Bearbeiter: Alice Pfanzelt				
lfd. Nummer:	251	Fläche in m²:	2220	Länge in m:	243
Bestandestyp:	0204 Streuobstbestand (Streuobstwiese/-weide, Obstbaumreihen)				
Charakteristik:	Bearbeiter: Alice Pfanzelt				
lfd. Nummer:	500	Fläche in m²:	0	Länge in m:	289
Bestandestyp:	0402 Fließendes Gewässer				
Charakteristik:	Abschnitt des Sulzbaches, Sohle aus Feinsediment und Grobkies, teilweise Flachufer, nicht befestigt EP 1 Bearbeiter: Alice Pfanzelt				
lfd. Nummer:	501	Fläche in m²:	0	Länge in m:	2831
Bestandestyp:	0402 Fließendes Gewässer				
Charakteristik:	Abschnitt des Sulzbaches, Sohle aus Feinsediment und Grobkies, teilweise Flachufer, nicht befestigt EP 2 Bearbeiter: Alice Pfanzelt				
lfd. Nummer:	502	Fläche in m²:	0	Länge in m:	161
Bestandestyp:	0402 Fließendes Gewässer				
Charakteristik:	Abgeleiteter Teil des Sulzbaches, in Betonrinne geführt EP 3 Bearbeiter: Alice Pfanzelt				
lfd. Nummer:	503	Fläche in m²:	0	Länge in m:	574
Bestandestyp:	0402 Fließendes Gewässer				
Charakteristik:	Abschnitt des Sulzbaches mit Sohle aus Feinsediment, unverbautes Ufer, teilweise mäandrierend EP 4 Bearbeiter: Alice Pfanzelt				

lfd. Nummer:	504	Fläche in m²:	0	Länge in m:	3592
Bestandestyp:	0402 Fließendes Gewässer				
Charakteristik:	Abschnitt des Fernbaches, Sohle Grobkies und große Steine, teilweise mäandrierend mit Schotterbänken EP 5 + 6				
Bearbeiter: Alice Pfanzelt					
lfd. Nummer:	505	Fläche in m²:	0	Länge in m:	585
Bestandestyp:	0402 Fließendes Gewässer				
Charakteristik:	Kurzer abgeleiteter Abschnitt des Fernbaches, Sohle Grobkies und große Steine, Steilufer EP 7				
Bearbeiter: Alice Pfanzelt					
lfd. Nummer:	506	Fläche in m²:	0	Länge in m:	614
Bestandestyp:	0402 Fließendes Gewässer				
Charakteristik:	Abschnitt des Edtbaches, rasch fließend, dichtes Ufergehölz, Sohle aus Feinsediment und Kies, mäandrierend, Steilufer EP 8				
Bearbeiter: Alice Pfanzelt					
lfd. Nummer:	507	Fläche in m²:	0	Länge in m:	3142
Bestandestyp:	0402 Fließendes Gewässer				
Charakteristik:	Abschnitt des Edtbaches, teilweise dichtes Ufergehölz, teilweise fließt er durch Felder mit spärlicher Ufervegetation, Sohle aus Feinsediment und Kies, mäandrierend, Steilufer EP 9 + 10				
Bearbeiter: Alice Pfanzelt					
lfd. Nummer:	508	Fläche in m²:	0	Länge in m:	167
Bestandestyp:	0204 Streuobstbestand (Streuobstwiese/-weide, Obstbaumreihen)				
Charakteristik:					
Bearbeiter: Alice Pfanzelt					
lfd. Nummer:	509	Fläche in m²:	0	Länge in m:	119
Bestandestyp:	0204 Streuobstbestand (Streuobstwiese/-weide, Obstbaumreihen)				
Charakteristik:					
Bearbeiter: Alice Pfanzelt					
lfd. Nummer:	510	Fläche in m²:	0	Länge in m:	44
Bestandestyp:	0204 Streuobstbestand (Streuobstwiese/-weide, Obstbaumreihen)				
Charakteristik:					
Bearbeiter: Alice Pfanzelt					
lfd. Nummer:	511	Fläche in m²:	0	Länge in m:	100
Bestandestyp:	0204 Streuobstbestand (Streuobstwiese/-weide, Obstbaumreihen)				
Charakteristik:					
Bearbeiter: Alice Pfanzelt					
lfd. Nummer:	512	Fläche in m²:	0	Länge in m:	60
Bestandestyp:	0204 Streuobstbestand (Streuobstwiese/-weide, Obstbaumreihen)				
Charakteristik:					
Bearbeiter: Alice Pfanzelt					
lfd. Nummer:	513	Fläche in m²:	0	Länge in m:	104
Bestandestyp:	0206 Baumreihe, Allee				
Charakteristik:					
Bearbeiter: Alice Pfanzelt					
lfd. Nummer:	514	Fläche in m²:	0	Länge in m:	179
Bestandestyp:	0204 Streuobstbestand (Streuobstwiese/-weide, Obstbaumreihen)				
Charakteristik:					
Bearbeiter: Alice Pfanzelt					
lfd. Nummer:	515	Fläche in m²:	0	Länge in m:	277
Bestandestyp:	0204 Streuobstbestand (Streuobstwiese/-weide, Obstbaumreihen)				
Charakteristik:					
Bearbeiter: Alice Pfanzelt					

lfd. Nummer:	516	Fläche in m²:	0	Länge in m:	137
Bestandestyp:	0204 Streuobstbestand (Streuobstwiese/-weide, Obstbaumreihen)				
Charakteristik:					
Bearbeiter: Alice Pfanzelt					
lfd. Nummer:	517	Fläche in m²:	0	Länge in m:	688
Bestandestyp:	0402 Fließendes Gewässer				
Charakteristik:	Abschnitt des Sulzbaches mit Sohle aus Feinsediment, unverbautes Ufer, teilweise mäandrierend, fließt durch dichten Nadelwald EP 11				
Bearbeiter: Alice Pfanzelt					
lfd. Nummer:	518	Fläche in m²:	0	Länge in m:	183
Bestandestyp:	0206 Baumreihe, Allee				
Charakteristik:					
Bearbeiter: Alice Pfanzelt					
lfd. Nummer:	519	Fläche in m²:	0	Länge in m:	159
Bestandestyp:	0204 Streuobstbestand (Streuobstwiese/-weide, Obstbaumreihen)				
Charakteristik:					
Bearbeiter: Alice Pfanzelt					
lfd. Nummer:	520	Fläche in m²:	0	Länge in m:	178
Bestandestyp:	0204 Streuobstbestand (Streuobstwiese/-weide, Obstbaumreihen)				
Charakteristik:					
Bearbeiter: Alice Pfanzelt					
lfd. Nummer:	521	Fläche in m²:	0	Länge in m:	1633
Bestandestyp:	0402 Fließendes Gewässer				
Charakteristik:	Abschnitt des Hallerbaches durch Bad Hall, sehr schmal, begradigt, Sohle aus Grobschotter, Ufer teilweise befestigt EP 12				
Bearbeiter: Alice Pfanzelt					
lfd. Nummer:	522	Fläche in m²:	0	Länge in m:	478
Bestandestyp:	0204 Streuobstbestand (Streuobstwiese/-weide, Obstbaumreihen)				
Charakteristik:					
Bearbeiter: Alice Pfanzelt					
lfd. Nummer:	523	Fläche in m²:	0	Länge in m:	259
Bestandestyp:	0203 Heckenzug				
Charakteristik:	Gartenhecke um Bauernhof aus Hasel, Hainbuche und Ziersträuchern				
Bearbeiter: Alice Pfanzelt					
lfd. Nummer:	524	Fläche in m²:	0	Länge in m:	154
Bestandestyp:	0402 Fließendes Gewässer				
Charakteristik:	Abschnitt des Fernbaches, Sohle Grobkies und große Steine, teilweise mäandrierend, begleitet von dichtem Laubwald EP 13				
Bearbeiter: Alice Pfanzelt					
lfd. Nummer:	525	Fläche in m²:	0	Länge in m:	170
Bestandestyp:	0402 Fließendes Gewässer				
Charakteristik:	Abschnitt des Fernbaches, Sohle Grobkies und große Steine, teilweise mäandrierend, begleitet von dichtem Laubwald EP 14				
Bearbeiter: Alice Pfanzelt					
lfd. Nummer:	526	Fläche in m²:	0	Länge in m:	174
Bestandestyp:	0204 Streuobstbestand (Streuobstwiese/-weide, Obstbaumreihen)				
Charakteristik:					
Bearbeiter: Alice Pfanzelt					
lfd. Nummer:	527	Fläche in m²:	0	Länge in m:	60
Bestandestyp:	0204 Streuobstbestand (Streuobstwiese/-weide, Obstbaumreihen)				
Charakteristik:					
Bearbeiter: Alice Pfanzelt					

lfd. Nummer:	528	Fläche in m²:	0	Länge in m:	214
Bestandestyp:	0204 Streuobstbestand (Streuobstwiese/-weide, Obstbaumreihen)				
Charakteristik:					
Bearbeiter: Alice Pfanzelt					
lfd. Nummer:	529	Fläche in m²:	0	Länge in m:	285
Bestandestyp:	0402 Fließendes Gewässer				
Charakteristik:	Haselberger Graben - schmales Gerinne mit Sohle aus Feinsediment und Kies, großteils durch Nadelwald fließend EP 15				
Bearbeiter: Alice Pfanzelt					
lfd. Nummer:	530	Fläche in m²:	0	Länge in m:	625
Bestandestyp:	0402 Fließendes Gewässer				
Charakteristik:	Haselberger Graben - schmales Gerinne mit Sohle aus Feinsediment und Kies, großteils durch Nadelwald fließend EP 15				
Bearbeiter: Alice Pfanzelt					
lfd. Nummer:	531	Fläche in m²:	0	Länge in m:	79
Bestandestyp:	0204 Streuobstbestand (Streuobstwiese/-weide, Obstbaumreihen)				
Charakteristik:					
Bearbeiter: Alice Pfanzelt					
lfd. Nummer:	532	Fläche in m²:	0	Länge in m:	133
Bestandestyp:	0204 Streuobstbestand (Streuobstwiese/-weide, Obstbaumreihen)				
Charakteristik:					
Bearbeiter: Alice Pfanzelt					
lfd. Nummer:	533	Fläche in m²:	0	Länge in m:	43
Bestandestyp:	0204 Streuobstbestand (Streuobstwiese/-weide, Obstbaumreihen)				
Charakteristik:					
Bearbeiter: Alice Pfanzelt					
lfd. Nummer:	534	Fläche in m²:	0	Länge in m:	65
Bestandestyp:	0204 Streuobstbestand (Streuobstwiese/-weide, Obstbaumreihen)				
Charakteristik:					
Bearbeiter: Alice Pfanzelt					
lfd. Nummer:	535	Fläche in m²:	0	Länge in m:	36
Bestandestyp:	0204 Streuobstbestand (Streuobstwiese/-weide, Obstbaumreihen)				
Charakteristik:					
Bearbeiter: Alice Pfanzelt					
lfd. Nummer:	536	Fläche in m²:	0	Länge in m:	178
Bestandestyp:	0204 Streuobstbestand (Streuobstwiese/-weide, Obstbaumreihen)				
Charakteristik:					
Bearbeiter: Alice Pfanzelt					
lfd. Nummer:	537	Fläche in m²:	0	Länge in m:	245
Bestandestyp:	0204 Streuobstbestand (Streuobstwiese/-weide, Obstbaumreihen)				
Charakteristik:					
Bearbeiter: Alice Pfanzelt					
lfd. Nummer:	538	Fläche in m²:	0	Länge in m:	126
Bestandestyp:	0204 Streuobstbestand (Streuobstwiese/-weide, Obstbaumreihen)				
Charakteristik:					
Bearbeiter: Alice Pfanzelt					
lfd. Nummer:	539	Fläche in m²:	0	Länge in m:	123
Bestandestyp:	0204 Streuobstbestand (Streuobstwiese/-weide, Obstbaumreihen)				
Charakteristik:					
Bearbeiter: Alice Pfanzelt					

lfd. Nummer:	540	Fläche in m²:	0	Länge in m:	90
Bestandestyp:	0206 Baumreihe, Allee				
Charakteristik:					
Bearbeiter: Alice Pfanzelt					
lfd. Nummer:	541	Fläche in m²:	0	Länge in m:	109
Bestandestyp:	0206 Baumreihe, Allee				
Charakteristik:					
Bearbeiter: Alice Pfanzelt					
lfd. Nummer:	542	Fläche in m²:	0	Länge in m:	71
Bestandestyp:	0203 Heckenzug				
Charakteristik:	Fichtenhecke				
Bearbeiter: Alice Pfanzelt					
lfd. Nummer:	543	Fläche in m²:	0	Länge in m:	84
Bestandestyp:	0204 Streuobstbestand (Streuobstwiese/-weide, Obstbaumreihen)				
Charakteristik:					
Bearbeiter: Alice Pfanzelt					
lfd. Nummer:	544	Fläche in m²:	0	Länge in m:	105
Bestandestyp:	0204 Streuobstbestand (Streuobstwiese/-weide, Obstbaumreihen)				
Charakteristik:					
Bearbeiter: Alice Pfanzelt					
lfd. Nummer:	545	Fläche in m²:	0	Länge in m:	197
Bestandestyp:	0204 Streuobstbestand (Streuobstwiese/-weide, Obstbaumreihen)				
Charakteristik:					
Bearbeiter: Alice Pfanzelt					
lfd. Nummer:	546	Fläche in m²:	0	Länge in m:	72
Bestandestyp:	0204 Streuobstbestand (Streuobstwiese/-weide, Obstbaumreihen)				
Charakteristik:					
Bearbeiter: Alice Pfanzelt					
lfd. Nummer:	547	Fläche in m²:	0	Länge in m:	47
Bestandestyp:	0204 Streuobstbestand (Streuobstwiese/-weide, Obstbaumreihen)				
Charakteristik:					
Bearbeiter: Alice Pfanzelt					
lfd. Nummer:	548	Fläche in m²:	0	Länge in m:	33
Bestandestyp:	0204 Streuobstbestand (Streuobstwiese/-weide, Obstbaumreihen)				
Charakteristik:					
Bearbeiter: Alice Pfanzelt					
lfd. Nummer:	549	Fläche in m²:	0	Länge in m:	135
Bestandestyp:	0204 Streuobstbestand (Streuobstwiese/-weide, Obstbaumreihen)				
Charakteristik:					
Bearbeiter: Alice Pfanzelt					
lfd. Nummer:	550	Fläche in m²:	0	Länge in m:	44
Bestandestyp:	0204 Streuobstbestand (Streuobstwiese/-weide, Obstbaumreihen)				
Charakteristik:					
Bearbeiter: Alice Pfanzelt					
lfd. Nummer:	551	Fläche in m²:	0	Länge in m:	150
Bestandestyp:	0204 Streuobstbestand (Streuobstwiese/-weide, Obstbaumreihen)				
Charakteristik:					
Bearbeiter: Alice Pfanzelt					

lfd. Nummer:	552	Fläche in m²:	0	Länge in m:	124
Bestandestyp:	0204 Streuobstbestand (Streuobstwiese/-weide, Obstbaumreihen)				
Charakteristik:	Bearbeiter: Alice Pfanzelt				
lfd. Nummer:	600	Fläche in m²:	0	Länge in m:	0
Bestandestyp:	0207 Markanter Einzelbaum				
Charakteristik:	Bearbeiter: Alice Pfanzelt				
lfd. Nummer:	601	Fläche in m²:	0	Länge in m:	0
Bestandestyp:	0207 Markanter Einzelbaum				
Charakteristik:	Bearbeiter: Alice Pfanzelt				
lfd. Nummer:	602	Fläche in m²:	0	Länge in m:	0
Bestandestyp:	0207 Markanter Einzelbaum				
Charakteristik:	Bearbeiter: Alice Pfanzelt				
lfd. Nummer:	603	Fläche in m²:	0	Länge in m:	0
Bestandestyp:	0207 Markanter Einzelbaum				
Charakteristik:	Bearbeiter: Alice Pfanzelt				
lfd. Nummer:	604	Fläche in m²:	0	Länge in m:	0
Bestandestyp:	0207 Markanter Einzelbaum				
Charakteristik:	Bearbeiter: Alice Pfanzelt				
lfd. Nummer:	605	Fläche in m²:	0	Länge in m:	0
Bestandestyp:	0207 Markanter Einzelbaum				
Charakteristik:	Bearbeiter: Alice Pfanzelt				
lfd. Nummer:	606	Fläche in m²:	0	Länge in m:	0
Bestandestyp:	0207 Markanter Einzelbaum				
Charakteristik:	Bearbeiter: Alice Pfanzelt				
lfd. Nummer:	607	Fläche in m²:	0	Länge in m:	0
Bestandestyp:	0207 Markanter Einzelbaum				
Charakteristik:	Bearbeiter: Alice Pfanzelt				
lfd. Nummer:	608	Fläche in m²:	0	Länge in m:	0
Bestandestyp:	0207 Markanter Einzelbaum				
Charakteristik:	Bearbeiter: Alice Pfanzelt				
lfd. Nummer:	609	Fläche in m²:	0	Länge in m:	0
Bestandestyp:	0207 Markanter Einzelbaum				
Charakteristik:	Bearbeiter: Alice Pfanzelt				
lfd. Nummer:	610	Fläche in m²:	0	Länge in m:	0
Bestandestyp:	0207 Markanter Einzelbaum				
Charakteristik:	Bearbeiter: Alice Pfanzelt				

lfd. Nummer:	611	Fläche in m²:	0	Länge in m:	0
Bestandestyp:	0207 Markanter Einzelbaum				
Charakteristik:					
Bearbeiter: Alice Pfanzelt					
lfd. Nummer:	612	Fläche in m²:	0	Länge in m:	0
Bestandestyp:	0207 Markanter Einzelbaum				
Charakteristik:					
Bearbeiter: Alice Pfanzelt					
lfd. Nummer:	613	Fläche in m²:	0	Länge in m:	0
Bestandestyp:	0207 Markanter Einzelbaum				
Charakteristik:					
Bearbeiter: Alice Pfanzelt					
lfd. Nummer:	614	Fläche in m²:	0	Länge in m:	0
Bestandestyp:	0207 Markanter Einzelbaum				
Charakteristik:					
Bearbeiter: Alice Pfanzelt					
lfd. Nummer:	615	Fläche in m²:	0	Länge in m:	0
Bestandestyp:	0207 Markanter Einzelbaum				
Charakteristik:					
Bearbeiter: Alice Pfanzelt					
lfd. Nummer:	616	Fläche in m²:	0	Länge in m:	0
Bestandestyp:	0207 Markanter Einzelbaum				
Charakteristik:					
Bearbeiter: Alice Pfanzelt					
lfd. Nummer:	617	Fläche in m²:	0	Länge in m:	0
Bestandestyp:	0207 Markanter Einzelbaum				
Charakteristik:					
Bearbeiter: Alice Pfanzelt					
lfd. Nummer:	618	Fläche in m²:	0	Länge in m:	0
Bestandestyp:	0207 Markanter Einzelbaum				
Charakteristik:					
Bearbeiter: Alice Pfanzelt					
lfd. Nummer:	619	Fläche in m²:	0	Länge in m:	0
Bestandestyp:	0207 Markanter Einzelbaum				
Charakteristik:					
Bearbeiter: Alice Pfanzelt					
lfd. Nummer:	620	Fläche in m²:	0	Länge in m:	0
Bestandestyp:	0207 Markanter Einzelbaum				
Charakteristik:					
Bearbeiter: Alice Pfanzelt					
lfd. Nummer:	621	Fläche in m²:	0	Länge in m:	0
Bestandestyp:	0207 Markanter Einzelbaum				
Charakteristik:					
Bearbeiter: Alice Pfanzelt					
lfd. Nummer:	622	Fläche in m²:	0	Länge in m:	0
Bestandestyp:	0207 Markanter Einzelbaum				
Charakteristik:					
Bearbeiter: Alice Pfanzelt					

lfd. Nummer: **623** Fläche in m²: **0** Länge in m: **0**
Bestandestyp: **0207 Markanter Einzelbaum**
Charakteristik:
Bearbeiter: Alice Pfanzelt

lfd. Nummer: **901** Fläche in m²: **9674** Länge in m: **684**
Bestandestyp: **0210 Markante (landschaftsprägende) Geländeböschung**
Charakteristik: Geländeböschung zu zwei Drittel aus Laubwald mit Erlen und Eschen bestehend, ein Drittel als Streuobstwiese
Bearbeiter: Alice Pfanzelt

ZOBODAT - www.zobodat.at

Zoologisch-Botanische Datenbank/Zoological-Botanical Database

Digitale Literatur/Digital Literature

Zeitschrift/Journal: [Gutachten Naturschutzabteilung Oberösterreich](#)

Jahr/Year: 2008

Band/Volume: [0303](#)

Autor(en)/Author(s): diverse

Artikel/Article: [Naturraumkartierung Oberösterreich. Landschaftserhebung Gemeinde Bad Hall. Endbericht. 1-82](#)