



LAND

OBERÖSTERREICH

Naturraumkartierung Oberösterreich

Landschaftserhebung
Gemeinde Bad Wimsbach-Neydharting



natur:raum
Naturraumkartierung Oberösterreich

Endbericht



Land Oberösterreich

NATUR

Naturraumkartierung Oberösterreich

Landschaftserhebung
Gemeinde Bad Wimsbach-Neyharting

Endbericht

Attnang-Puchheim, 2007

Projektleitung Naturraumkartierung Oberösterreich:

Mag. Günter Dorninger

Projektbetreuung Landschaftserhebungen:

Mag. Günter Dorninger

EDV/GIS-Betreuung

Mag. Günter Dorninger

Auftragnehmer:



grün integral | DI Wolfgang Hacker
TB für Landschaftsplanung
Steinhüblstr. 1/7
4800 Attnang-Puchheim,

Bearbeiter:

DI Wolfgang Hacker, DI Karin Fuchs

im Auftrag des Landes Oberösterreich,
Naturschutzabteilung – Naturraumkartierung OÖ

Fotos der Titelseite:

Foto: Zusammenfluss von Alm und Laudach in der Gemeinde Bad Wimsbach-Neydharting
(41803008)

Fotonachweis:

alle Fotos: grün integral

Redaktion:

AG Naturraumkartierung

Impressum:

Medieninhaber: Land Oberösterreich

Herausgeber:

Amt der O.ö. Landesregierung

Naturschutzabteilung – Naturraumkartierung Oberösterreich

4560 Kirchdorf an der Krems

Tel.: +43 7582 685 533

Fax: +43 7582 685 399

E-Mail: biokart.post@ooe.gv.at

Graphische Gestaltung: Mag. Günter Dorninger

Herstellung: Eigenvervielfältigung

Kirchdorf a. d. Krems, Juni 2007

© Alle Rechte, insbesondere das Recht der
Vervielfältigung, Verbreitung oder Verwertung bleiben
dem Land Oberösterreich vorbehalten

Inhaltsverzeichnis

1. VORBEMERKUNGEN	3
1.1. Allgemeines	3
1.2. Beschreibung des Bearbeitungsgebietes	3
2. BESCHREIBUNG DER EINZELNEN TEILGEBIETE	6
2.1. Teilgebiet 1: Agrarisches Intensivgebiet	9
2.2. Teilgebiet 2: Flusstalung - Laudach, Alm und Traun	11
3. ZUSAMMENFASSENDE BESCHREIBUNG	12
4. VERWENDETE LITERATUR UND QUELLENVERZEICHNIS	16

Anhang 1: Fotodokumentation

Anhang 2: Beschreibung der Einzelflächen

Anhang 3: Karten (1:5000)

1 Vorbemerkungen

1.1 Allgemeines

Das Büro grün integral wurde am 12. Juli 2006 von der Naturschutzabteilung des Landes Oberösterreich mit der Landschaftserhebung im Gemeindegebiet von Fischlham beauftragt. Im Sommer 2006 wurde die Vorabgrenzung im Büro durchgeführt. Als wichtigste Grundlagen dienten dafür Orthofotos, ÖK-Karten, persönliche Geländekenntnisse und Genisys. Im Sommer und Herbst erfolgte die Geländebefahrung und im Frühjahr 2007 die Kontaktaufnahme mit der Gemeinde. Herr Lehfellner, Bezirksbeauftragter für Natur- und Landschaftsschutz wurde als Gebietskenner befragt und lieferte wichtige Informationen und Hinweise für die Arbeit.

1.2 Beschreibung des Bearbeitungsgebietes

Die Gemeinde Bad Wimsbach-Neydharting liegt zwischen den Wirtschaftsräumen des oberösterreichischen Zentralraumes und der Vöckla-Ager-Zone. Die Landwirtschaft hat aufgrund der günstigen Voraussetzungen einen hohen Stellenwert. Der gewerbliche und industrielle Sektor haben in der Gemeinde eine wichtige Bedeutung.

Gemäß der naturräumlichen Gliederung Oberösterreichs gehört die Gemeinde Bad Wimsbach-Neydharting zu den Einheiten „Ager-Traun-Terrassen“, „Traun-Enns-Riedelland“, „Unteres Almtal“ und im nördlichen Randbereich das „Untere Trauntal“. Die Landschaft besitzt einen sehr unterschiedlichen Charakter: Während der Westen eher sanft wellig und durch die intensive landwirtschaftliche Nutzung geprägt ist, vermitteln das Laudach- und Almtal einen naturnahen Eindruck mit Auwald und bewaldeten Terrassenkanten.

Die Einwohnerzahl liegt laut Volkszählung aus dem Jahr 2001 bei 2360 Personen.

Das Gemeindegebiet hat eine Flächengröße von 24,3 km². Die Nord-Süd Ausdehnung beträgt 7,9 km die Ost-West Ausdehnung bis 5,5 km. Die Flächenverteilung (in km²) der Nutzungsklassen gibt einen groben Überblick über die Ausstattung des Gemeindegebietes:

• Wald	4,5
• Landwirtschaftliche Nutzung	17,3
• Baufläche	0,3
• Gärten	0,1
• Gewässer	0,3
• Sonstige Flächen	0,8

Die Landwirtschaft spielt in der Gemeinde eine wichtige Rolle. Hohe Flächenanteile werden intensiv agrarisch genutzt. Die Agrarstatistik „Bodennutzung“ weist im Jahr 1999 insgesamt 58 Haupterwerbsbetriebe und 55 Nebenerwerbsbetriebe aus. Die Betriebsformen sind mit 17 Marktfruchtbetrieben, 47 Futterbaubetrieben und 31 Veredelungsbetriebe angegeben. Im Vergleich zum Jahr 1990 ist ein Rückgang bei den Haupterwerbsbetrieben von 64 auf 58 zu verzeichnen. Die Anzahl der Nebenerwerbsbetriebe ist um 19 von 74 auf 55 gesunken.

Die Betriebsgrößen in Bad Wimsbach-Neydharting sind für Oberösterreich relativ groß: 21 Betriebe sind zwischen 20 und 50 ha groß, 48 Betriebe besitzen zwischen 10 und 20 ha, nur 18

Betriebe besitzen weniger als 5 ha. Der Schwerpunkt liegt eindeutig beim Ackerbau: 1999 gab es 1.181 ha Ackerflächen. Im Vergleich dazu liegt das Ausmaß des Dauergrünlandes bei 371 ha.

Siedlung und Infrastruktur

Siedlungs- und Wohnbereiche konzentrieren sich auf das Ortszentrum und das Laudachtal, entlang der Landesstraße in Richtung A1. Am Ortsrand- im Wimbachtal - gibt es auf einer heute nur mehr als Rest vorhandenen Moorfläche ein bekanntes Moorbad (= Heilbad).

Zur Gemeinde gehören eine Vielzahl von Dörfern, meist unplanmäßige Weiler, die oft von Obstbäumen umrahmt sind. Die typische Hofform ist der Vierkanter, welcher sich durch seinen durchlaufenden First ausweist. Beispiele für Weiler sind Unter-, Mitter- und Oberbachloh, Fürholz, Fraham, Aichet, Haidermoos, Bergham, Ellnkam, Giering, Penning, Kößlwang, Dorfham, Aigen u.a.)

Übergeordnete Straßen und Verkehrslinien im Gemeindegebiet sind die Landesstraße zur A1-Auffahrt Vorchdorf und die Regionalbahnlinie nach Vorchdorf.



Abb. 1: Blick auf das Mooregebiet im Wimbachtal, in der Nähe des Moorbades (= Naturschutzgebiet).
(Fotodokumentation Nr. 41803017)

Klima

Das Klima in Bad Wimsbach-Neydharting wird durch die Westwinde ozeanisch geprägt. Durch die geschützte Lage im Windschatten des Hausrucks sinken die Niederschlagswerte im Vergleich zu exponierter liegenden, vergleichbaren Gemeinden. Die biologischen Verhältnisse werden (nach Pils) am besten mit der Anzahl der Tage, die ein Temperaturmittel von mindestens +5 °C aufweisen, beschrieben. Diese Temperatur stellt für viele Pflanzen- und Tierarten einen wichtigen Schwellenwert dar, der für eine aktive Lebenstätigkeit überschritten werden muss. Die Anzahl dieser Tage beträgt für Bad Wimsbach-Neydharting 235 – 240, das sind im oberösterreichischen Vergleich ausgesprochen hohe Werte.

- Temperatur: Jahresmitteltemperatur 8 - 9 ° C, Jännermittel der Lufttemperatur –2 bis –3°C, Julimittel der Lufttemperatur 17 – 18 ° C
- Niederschlag: mit 900 bis 1000 mm Niederschlag im Jahr gehört Bad Wimsbach-Neydharting zu den eher regenärmeren Gebieten Oberösterreichs, die hohen Werte in den Nordstaulagen (Gmunden 1144 mm) werden nicht erreicht.
- Schneehöhe: die maximale Schneehöhe im Normalwinter liegt bei bis zu 30 cm und gehört damit zu den niedrigsten in Oberösterreich, Schnee liegt an 50 – 75 Tagen im Jahr
- Sonnenscheindauer: die Sonnenscheindauer liegt im Sommer bei 50 – 60 % der möglichen Gesamtdauer, dies ist ein Wert, der für den Großteil von Oberösterreich außerhalb der Alpen gilt, im Winter liegt die Sonnenscheindauer bei einem Wert von 10 – 20 % (nebelreich!)

Geologie

Die Gemeinde Bad Wimsbach-Neydharting gehört zur Großenheit der Molassezone. Die Molassezone entstand aus einem Restmeer (Paratethys), welches mit Sedimenten gefüllt wurde. In der Beckenmitte wurden feinkörnige Sedimente abgelagert, die sich später zu Schlier verfestigten. Am Beckenrand wurden Sande und Schotter sedimentiert, die sich in der Folge zu Sandstein und Konglomerat verfestigten. In manchen Bereichen des Beckens sanken große Mengen an abgestorbenen Algen und Kleinstlebewesen zu Boden. Unter Luftabschluss begann der abgelagerte Schlamm zu faulen und wandelte sich in Kohlenwasserstoff (= Erdöl und Erdgas) um. Im Gemeindegebiet gibt es mehrere Such- und Förderanlagen der RAG (Rohöl-Aufsuchungs-AG).

Im Quartär wurde die Landschaft durch die Wechselwirkung von Warm- und Kaltzeiten und die damit verbundene Ablagerung von Schotter überprägt. Die treppenförmig angeordneten Flussterrassen entstanden.

Folgende geologische Einheiten bedecken große Gemeindeteile:

- Rezente Talfüllungen aus dem Holozän entlang der Laudach, Alm und Traun
- Niederterrassenschotter aus dem Würm-Glazial entlang der Alm (Untere Au).
- Hochterrassenschotter aus dem Riss-Glazial Aichet, Fraham, Unter-, Mitter- und Oberbachloh
- Ältere Deckenschotter aus dem Günz-Glazial mit Staublehm- und einer Verwitterungsdecke westl. und östl. des Wimbaches (= Dorfham, Bergham)

Boden

Die Böden im Gebiet von Bad Wimsbach-Neydharting sind meist Auböden, Braunerden, Pararendsinen und Gleye bzw. Moorböden. Entlang der Laudach und Alm gibt es Graue und

Braune kalkhaltige Auböden aus Schwemmmaterial, teils treten Vergleyungen auf. Im Norden (Traunnähe) gibt es Pararendsinen, die trocken sind und eine geringe Wasserspeicherfähigkeit besitzen. Im Westen bei Mitterbachloh finden sich pseudovergleyte Lockersediment-Braunerden aus lehmig-schluffigen Deckschichten. Lokal treten in Verebnungen (bei Fürholz und Aichet) auch Pseudogleye (= wechselfeuchte Böden) auf. In den Bachtälern (Wimbach und Kößlwangbach) findet sich ein feuchter, stark humoser bis anmooriger Gley-Boden. Im Bereich des Moorbades gibt es schließlich ein Übergangsmoor mit feuchtem, anmoorigen bzw. torfigem Boden. Er besitzt eine hohe Wasserspeicherkapazität.

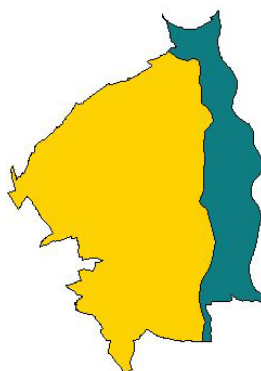
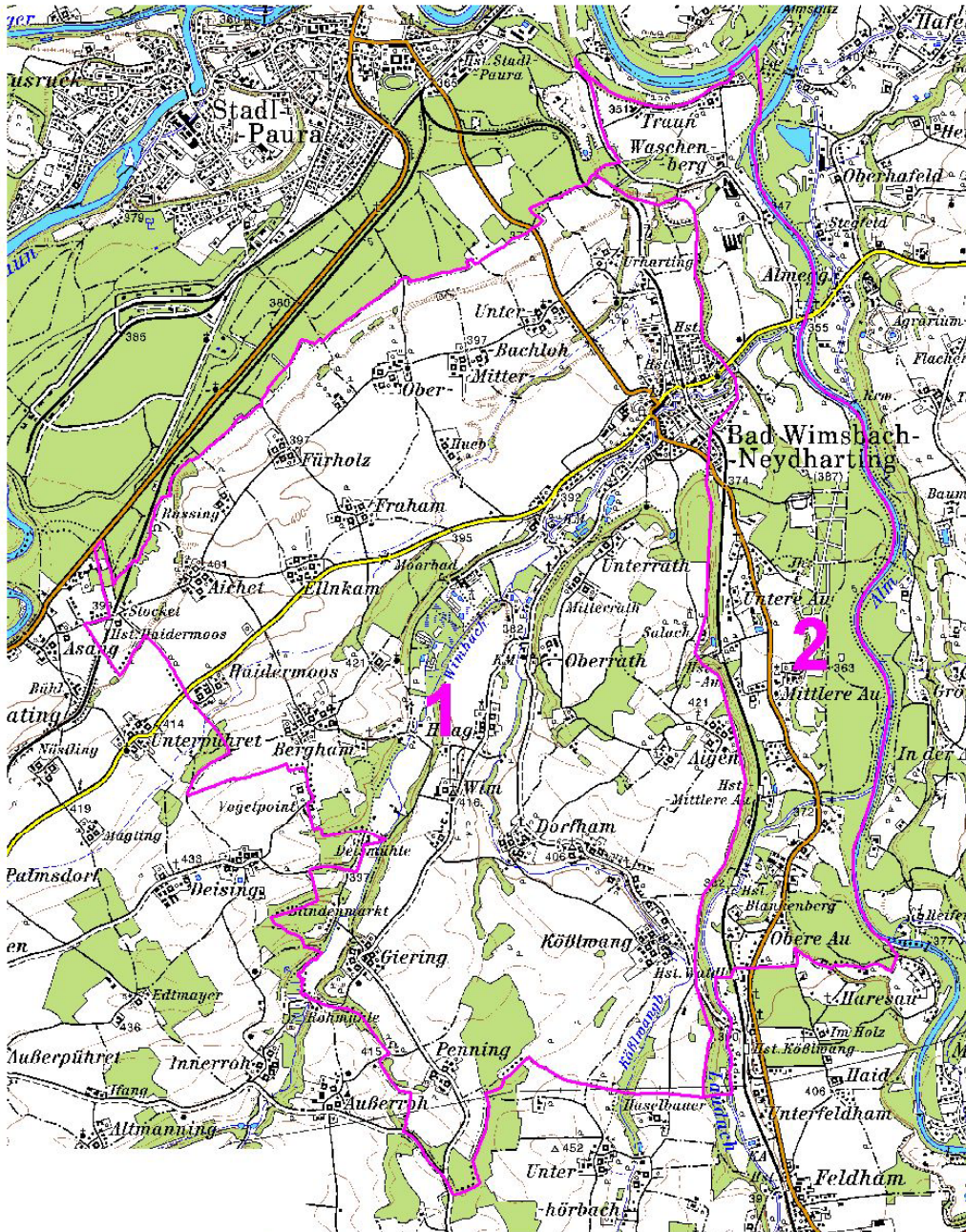
Potenzielle Vegetation

Bad Wimsbach-Neydharting liegt im „Nördlichen Alpenvorland-Buchen-Mischwaldgebiet“, am Westrand des „östlichen Wuchsbezirkes“. Die Leitgesellschaften sind der Buchenmischwald und ein ebenfalls buchenreicher Eichen-Hainbuchenwald. In der Auwaldstufe und entlang von Fließgewässern haben Eschen- und Schwarzerlenwälder, Weichholz- und Hartholzauen mit Silberweide, Grauerle und Esche häufig ihr Verbreitungsgebiet. In der collinen Höhenstufe (250 – 400 m) dominieren abseits der Gewässer buchenreiche Eichenmischwälder. (Mayer, 1974)

2 Beschreibung der einzelnen Teilgebiete

Die Gemeinde Bad Wimsbach-Neydharting liegt gemäß der „Naturschutzfachlichen Raumgliederung von Oberösterreich“ in den Raumeinheiten „Ager-Traun-Terrassen“, „Traun-Enns-Riedelland“, „Unteres Almtal“ und im nördlichen Randbereich das „Untere Trauntal“. Die Flusstäler der Laudach, Alm und Traun heben sich bezüglich Nutzung und Naturausstattung vom restlichen Gemeindegebiet deutlich ab und werden somit als eigenes Teilgebiet ausgewiesen.

Die Grenze zwischen Teilgebiet 1 (Agrarisches Intensivgebiet) und Teilgebiet 2 (Flusstalung – Laudach, Alm und Traun) folgt in etwa der Terrassenoberkante westlich der Laudach und Alm.




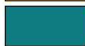
-  Agrarisches Intensivgeb.
-  Flusstalung - Laudach, Alm, Traun

Abb. 2: Abgrenzung der Teilgebiete auf der ÖK 50





-  Agrarisches Intensivgeb.
-  Flusstalung - Laudach, Alm, Traun

Abb. 3: Abgrenzung der Teilgebiete auf Orthophotos

2.1 Teilgebiet 1: Agrarisches Intensivgebiet

Ein großer Teil der Gemeinde Bad Wimsbach-Neydharting wird von agrarischem Intensivgebiet eingenommen. Es überwiegt eindeutig der Ackerbau. Dauergrünland ist nur zu einem kleinen Teil vorhanden. Extensiv genutzte Wiesenflächen sind als Restflächen auf Böschungen und vereinzelt in den kleinen Bachtälchen zu finden. Gerade die schwer zu bewirtschaftbaren Flächen auf den Böschungen fallen vereinzelt aus der Nutzung und liegen in Folge brach.

Struktur-/Nutzungsmerkmal	Charakterisierung
Wald	<ul style="list-style-type: none"> • relativ geringer Waldanteil • größere zusammenhängende Waldflächen finden sich auf den Böschungen des Wimbaches, Kößlwangbaches und des Grabens bei Mitterbachloh • weitere Waldflächen finden sich in Form von kleineren und einigen größeren Inseln (= Schachen), die verstreut im agrarischen Intensivgebiet liegen, sie zeichnen sich lokal durch einen hohen Anteil an Fichten aus (z.B. bei Penning, Bergham, Oberrath und Aigen) • es finden sich Mischwälder mit hohem Fichtenanteil, einige Fichtenmonokulturen und auch schöne, laubholzreiche Wälder besonders auf steilen Hängen und Böschungen (z.B. mit Esche, Ahorn, Birke, Eiche u.a.) u.a. entlang des Wimbaches • entlang von Bächen finden sich lokal Feuchtwälder (z.B. südlich von Kößlwang) • die Waldränder sind lokal sehr unterschiedlich, können aber auch artenreich ausgebildet sein (Eiche, Esche, Hasel, Holler, Liguster u.a.) • vereinzelt kleinflächige Neuaufforstungen in den Randlagen
Landwirtschaftliche Nutzung /Nutzungsintensität	<ul style="list-style-type: none"> • intensive Landwirtschaft mit großteils Ackerflächen und wenig Dauergrünland • Wiesenflächen finden sich vor allem unter Obstbäumen rund um die Bauernhöfe, als schmale Streifen entlang von Waldrändern • kaum extensiv genutzte Restflächen (auf den Böschungen einzelnen trockene Extensivwiesen, entlang der Bachtäler einzelne feuchtere Wiesen mit Kohlkraatzdistel), Verbrachungstendenzen! • einzelne Wiesenflächen mit intensiver Ausprägung in den Randlagen zu den Fließgewässern (Wimbach, Kößlwangbach, Graben bei Mitterbachloh)
Strukturelemente	<ul style="list-style-type: none"> • generell eher wenige Strukturelemente, da intensive Landwirtschaft • zahlreiche Obstbaumwiesen um Einzelgehöfte und Weiler • Alleen entlang von Güterwegen und zwischen Feldern (z.B. Kastanienallee beim Friedhof) • vereinzelt Heckenzüge und Feldgehölze (entlang von Straßen und zwischen Feldern) • markante Einzelbäume (Linde, Walnuss u.a.) vor allem bei Gehöften und in Weilern • Uferbegleitgehölz (Weide, Esche, Erle) entlang der Bäche, lokal lückig bis fehlend
Gewässer	<ul style="list-style-type: none"> • <u>Wimbach</u>: ca. 0,5 bis 3 m breites Gerinne mit einzelnen Durchlässen und Brücken, lokal mäandrierend, im Siedlungsbereich gestreckte Linienführung, Ufersicherungen, lückiges bis schmales Uferbegleitgehölz, außerhalb des Siedlungsbereiches naturnahe Ausprägung • <u>Kößlwangbach</u>: durchschnittlich 1 m breites Gerinne, bei Kößlwang und Dorfham teils begradigt, Ufersicherungen, lückiges bis schmales

Struktur-/Nutzungsmerkmal	Charakterisierung
	<p>Uferbegleitgehölz bzw. lokal fehlend, außerhalb des Siedlungsbereiches naturnahe Ausprägung</p> <ul style="list-style-type: none"> • <u>Seitenarm des Wimbaches bei Mitterbachloh</u>: schmaler Graben bzw. Bach, ca. 0,5 m breit, verläuft im agrarischen Intensivgebiet durch Acker- und Wiesenflächen, lokal verrohrt, das Uferbegleitgehölz fehlt zumeist • übers Teilgebiet verstreut finden sich viele kleinere, aber auch größere Teiche, teils mit naturnah ausgebildeten Uferbereichen, zumeist Fischbesatz!
Rohstoffabbau/Deponien	<ul style="list-style-type: none"> • großes Schotterabbaugebiet nördlich des Ortszentrums • kleine Erd- und Schuttdeponie bei Penning • RAG-Förderanlagen zur Erdölgewinnung
Siedlungsstruktur	<ul style="list-style-type: none"> • der Hauptsiedlungsbereich des Teilgebietes ist das Ortszentrum Bad Wimsbach-Neydharting • zusätzlich finden sich viele schöne Weiler mit Bauernhöfen, die von Obstbaumwiesen gerahmt werden (Unter-, Mitter- und Oberbachloh, Fürholz, Fraham, Aichet, Haidermoos, Bergham, Ellnkam, Giering, Penning, Kößlwang, Dorfham, Aigen u.a) • einzelne Einzelgehöfte (Vierkanter) meist von Obstbaumwiesen umgeben
Relief	<ul style="list-style-type: none"> • Höhenlagen um ca. 370 m bis 420 m Seehöhe • großteils flache bis sanft gewellte Landschaft, in welche sich die Täler der kleinen Bäche eingeschnitten haben
Auffällige Entwicklungsprozesse / Landschaftseingriffe	<ul style="list-style-type: none"> • weitere Intensivierung der Landwirtschaft in günstigen Lagen (Entfernen bzw. Verkleinern der Obstbaumwiesen und Uferbegleitgehölze, Begradigung von kleinen Gräben und Bächen) • Zunahme des Fichtenanteils in den Wäldern • vereinzelte Nutzungsaufgaben an steilen Hängen und Böschungen

2.2 Teilgebiet 2: Flusstalung – Laudach, Alm und Traun

Die **Laudach**, **Alm** und im Norden die **Traun** tragen wesentlich zur Prägung des Landschaftsbildes bei. Die Alm wird auf langen Strecken von einem breiten natürlichen Auwald begleitet, große Flächen davon wurden als Naturschutzgebiet (= Almauen) ausgewiesen. Die Laudach weist lokal ein schönes, artenreiches Uferbegleitgehölz auf. Die Flussläufe selbst hinterlassen trotz der zahlreichen Regulierungsmaßnahmen (Linienführung, Sohlschwellen, Uferbefestigungen, Kraftwerkseinbauten) einen naturnahen Eindruck.

Struktur-/Nutzungsmerkmal	Charakterisierung
Wald	<ul style="list-style-type: none"> • große Teilflächen werden vom Wald eingenommen • zusammenhängende, arten- und strukturreiche Wälder finden sich entlang der Alm in Form von Auwäldern (Eschenauen mit eingestreuten Grauerlenauen und stellenweise lindenreiche Wälder), direkt am Ufer der Alm sind weidenreiche Gesellschaften, Arten: Weide, Erle Pappel, Esche, Bergahorn u.a. • eingestreut im Auwald gibt es über Schotter- und Sandböden trockene Wälder (Pfeifengras-Kiefernwälder), bei denen der Grundwassereinfluss nur mehr eine geringe Rolle spielt (vereinzelt findet sich der Wacholder untergemischt!) • die Wälder auf den Terrassenkanten sind und von hoher ökologischer Bedeutung, hoher Anteil an Laubgehölzen (Buche, Esche, Linde, Bergahorn, Kiefer, u.a.) • in den Wäldern entlang der Alm nimmt die Fichte lokal bereits eine wichtige Stellung ein, besonders bei Neuaufforstungen wird die Fichte bevorzugt
Landwirtschaftliche Nutzung /Nutzungsintensität	<ul style="list-style-type: none"> • es wird hauptsächlich Ackerwirtschaft betrieben • auf abgelegenen und schwer zugänglichen Standorten finden sich vereinzelt größere Wiesenflächen, diese Wiesen werden intensiv genutzt (mehrschurig, gedüngt) • auf den Terrassenkanten finden sich kleine Reste von extensiv genutzten Wiesen und im Auwald (insbesondere auf Heißbländen) gibt es kleine Flecken mit Halbtrockenrasen mit <i>Bromus erectus</i>, <i>Centaurea scabiosa</i>, <i>Sanguisorba minor</i> u.a.m. • wenige Reste von Feucht- oder Nasswiesen • die wenigen extensiv genutzten Wiesen drohen häufig zu verbrachen
Strukturelemente	<ul style="list-style-type: none"> • einzelne Obstbaumwiesen und Hecken • <u>Uferbegleitgehölz der Laudach</u>: naturnahes, artenreiches Ufergehölz mit Weiden, Esche, Ulme, Traubenkirsche, zumeist breit ausgebildet • einige kleine Strauchgruppen, Feldgehölze und Einzelbäume • vereinzelt Alleen entlang von Straßen
Gewässer	<ul style="list-style-type: none"> • drei Hauptgewässer (Laudach, Alm und Traun) • <u>Laudach</u>: ca. 7 – 10 m breiter Fluss, begradigte Linienführung, Sohlschwellen und künstliche Abstürze, lokale Ufer- und Sohl Sicherungen aus Blockwurf und Betonmauern, lokal Sandbänke • <u>Alm</u>: ca. 15 m breiter Fluss, deutlich bis stark beeinträchtigte Linienführung und Verzahnung mit dem Umland, durchgehend reguliert, mit bogigem Linienvorlauf, großteils gesicherte Uferböschungen, begleitender Uferdamm, Beeinflussung durch Kraftwerksbauten, aufgrund der begleitenden Auwälder, lokalen Schotterbänke, Ausbildung von Prall- und Gleituferrn entsteht jedoch ein natürlicher Gesamteindruck • <u>Traun</u>: kurzer Teilabschnitt im Norden der Gemeinde • <u>Teiche</u>: sind kaum vorhanden

Struktur-/Nutzungsmerkmal	Charakterisierung
Rohstoffabbau/Deponien	<ul style="list-style-type: none"> • großflächige Schotterabbaugebiete nördlich des Ortszentrums mit dazugehörigen betrieblichen Einrichtungen
Siedlungsstruktur	<ul style="list-style-type: none"> • Streusiedlungen entlang der Bundesstraße zur Autobahnauffahrt (in der Unteren Au, Oberen Au und Mittleren Au) • einige Gewerbegebiete • vereinzelt finden sich Bauernhöfe • die Bahnlinie nach Vorchdorf führt entlang der Terrassenböschung
Relief	<ul style="list-style-type: none"> • Höhenlagen um ca. 350 m bis 390 m Seehöhe • Talaue der Laudach, Alm und Traun mit den dazu gehörenden Terrassenkanten und -böschungen
Auffällige Entwicklungsprozesse / Landschaftseingriffe	<ul style="list-style-type: none"> • großflächiger Schotterabbau nördlich des Ortszentrums • Zersiedelungstendenzen entlang der Bundesstraße zur Autobahnauffahrt • Bahnlinie nach Vorchdorf • Aufforstung der abgelegenen Wiesen im Almtal (schwer erreichbar!) vor allem mit Fichte • hohe Zahl an Einbauten und Verbauungen an den Fließgewässern (Laudach, Alm)

3 Zusammenfassende Beschreibung

Bad Wimsbach-Neydharting gehört zu den Raumeinheiten „Ager-Traun-Terrassen“, „Traun-Enns-Riedelland“, „Unteres Almtal“ und „Unteres Trauntal“ (im nördlichen Randbereich). Die Landschaft ist leicht wellig bis sanft hügelig. Im Osten begrenzen die großen Flusstäler der Laudach und Alm die Gemeinde. Im Norden gehört ein kurzer Abschnitt der Traun dazu.

Der **Waldanteil** der Gemeinde beträgt ca. 18,5 % und liegt somit über dem Bezirksdurchschnitt von 15,9 % aber weit unter dem Landesdurchschnitt von 36,9 %. Der Großteil des Waldes findet sich in den Flusstälern und auf den Terrassen- bzw. Böschungskanten entlang der Fließgewässer. Die Wälder entlang der **Alm** sind aufgrund ihrer ökologischen Bedeutung von überregionalem Interesse. In der landwirtschaftlichen Kulturfläche ist der Wald in sogenannte „Schachen“ aufgeteilt. Einige dieser Waldreste sind noch schöne Mischwaldbestände. Trotzdem ist nicht zu übersehen, dass Reinbestände (z.B. mit Fichte) lokal sehr dominant sind.

Da große Teile der Gemeinde intensiv landwirtschaftlich genutzt werden, finden sich nur wenige Flecken mit extensiven **Wiesen**. Rückzugsgebiete für extensive Wiesenflächen sind einerseits steile Böschungen und Terrassenkanten und andererseits abgelegene Bereiche in Bach- bzw. Flussnähe.

Weitere wichtige Bestandteile der intensiv genutzten Kulturlandschaft sind die **Obstbaumwiesen** und **Einzelbäume**. Sie rahmen die Weiler und Einzelgehöfte, ziehen sich entlang von Straßen, Feldwegen und Wiesenrainen. Sie sind Lebensraum für Vögel, Insekten u.a. Lebewesen und beherbergen viele alte, vom Aussterben bedrohte Obstsorten, die an das hiesige Klima angepasst sind.

Typisch ausgebildete **Heckenzüge** kommen im Gemeindegebiet kaum vor. Überall, wo es möglich war, wurden die Felder zusammengelegt und die Heckenzüge entfernt. Die bestehenden eher kurzen Heckenabschnitte finden sich auf Böschungen, entlang von Gräben

oder Straßen, überall dort, wo Erschwernisse eine landwirtschaftliche Nutzung schwierig machen.

Die **Flüsse** (Laudach, Alm und Traun) sind trotz zahlreicher Regulierungsmaßnahmen und teils starker Beeinträchtigung großteils naturnah ausgebildet d. h. sie verlaufen bogig und werden auf langen Strecken von einem breiten natürlichen Auwald (insbes. die Alm!) begleitet. Durch die Vielzahl der Biotope und die Reichhaltigkeit der Pflanzenarten sind die Auegebiete äußerst wertvoll.

Die **Fließgewässer** (Wimbach inkl. Nebengerrinne bei Mitterbachloh, Kößlwangbach) sind im Siedlungsbereich und im agrarischen Intensivgebiet meist begradigt. Die Uferbegleitgehölze fehlen hier häufig zur Gänze bzw. sind sie nur lückig ausgebildet. Abseits der Siedlungsgebiete finden sich jedoch auch naturnahe Abschnitte mit schön ausgebildeten Gehölzbeständen.

Über das Teilgebiet 1 (= Agrarisches Intensivgebiet) finden sich verstreut viele kleinere, aber auch größere **Teiche**, teils mit naturnah ausgebildeten Uferbereichen. Zumeist haben sie jedoch einen Fischbesatz!



Abb. 4: Die Laudach in der Oberen Au mit einem schön ausgebildeten Uferbegleitgehölz, Uferanbrüchen und Schotterinseln.
(Fotodokumentation Nr. 41803006)

Die naturschutzfachlich wertvollsten Bereiche

Die naturschutzfachlich wertvollsten Bereiche der Gemeinde Bad Wimsbach-Neydharting sind:

- Vogelschutzgebiet „Untere Traun“ (Natura 2000 Schutzgebiet)

- das Naturschutzgebiet Almauen bei Bad Wimsbach-Neydharting
- das Naturschutzgebiet Neydhartinger Moor
- die Laudach und ihr Uferbegleitgehölz (bes. im Süden der Gemeinde)
- die großflächigen Mischwaldbestände auf den Böschungskanten der Fließgewässer
- die Kastanienallee beim Friedhof von Bad Wimsbach-Neydharting (800 m lang und über 100 Jahre alt)

Defizite und Ansatzpunkte für naturschutzfachliche Aufwertung

Große Defizite herrschen in Teilgebiet 1 (Agrarisches Intensivgebiet). Aufgrund der intensiven Nutzung ist die Ausstattung der Kulturlandschaft mit Strukturelementen lokal gering. Die Zahl der Feldgehölze, Gebüsche, Hecken, Feldraine und Einzelbäume bzw. -sträucher ist reduziert. Die Vernetzung mit den natürlichen bzw. naturnahen Lebensräumen der Fluss- und Bachniederungen kann verstärkt werden. Vernetzungsmöglichkeiten bestehen in der Anlage von Hecken und Feldgehölzen, artenreichen Waldsäumen und Obstbaumwiesen od. -alleen und der Erhöhung des Laubholzanteils in den fichtenreichen Waldflächen (z.B. bei Penning).

In Teilgebiet 2 (Flusstalung – Laudach, Alm und Traun) besteht lokal die Gefahr, dass durch eine Ausweitung des Schotterabbaues wertvolle Lebensräume verloren gehen. Nach Beendigung des Abbaus sollten Sukzessionsflächen zugelassen bzw. strukturreiche Ersatzlebensräume geschaffen werden.

Der natürlichen Fließgewässerdynamik an Laudach und Alm sollte wieder mehr Beachtung entgegen gebracht werden. Fischaufstiegshilfen sind nötigenfalls anzubringen um das Fließgewässerkontinuum wieder herzustellen.

Die restlichen extensiv genutzten Wiesen können durch die Beibehaltung der regelmäßigen Mahd erhalten werden.

Die Einengung und Zerstörung der bestehenden Auwaldgebiete durch Intensivierung des Ackerbaues und der Ausweisung der Wohngebiete sollte vermieden werden. Die weitere Aufforstung abgelegener Wiesenflächen mit standortfremden Gehölzen sollte vermieden werden (z.B. Untere Au).

Code des BeTyps	Anzahl	Bestandestyp	Fläche in m ²	Länge in m	Anteil an Gem.-fläche	Anteil an der Summe aller Erhebungsfl.
Wald/Forstflächen			4.450.319		18	66
102	30	Nadelwald/Nadelholzforst	1.362.984	-	6	20
103	41	Laub-Nadel-Mischwald/Laub-Nadelholz- Mischforst	2.824.538	-	12	42
104	32	Laubwald/Laubholzforst	262.797	-	1	4
pkt., lin., fl. Strukturelemente			1.576.242		6	23
201	2	Kleinstwaldfläche ("Feldgehölz"), Gebüsch oder Baumgruppe unter 1000m ²	1.414	-	0	0
202	16	Uferbegleitgehölz	280.598	20.305	1	4
203	19	Heckenzug	9.715	1.941	0	0
204	102	Streuobstbestand (Streuobstwiese/-weide, Obstbaumreihen)	451.877	-	2	7
206	32	Baumreihe, Allee	8.249	4.123	0	0
207	7	Markanter Einzelbaum	14	-	0	0
210	6	Markante (landschaftsprägende) Geländeböschung	824.375	13.483	3	12
Grünland			414.990		2	6
301	1	Moor	221.192	-	1	3
30301	1	Sukzessionsfläche des feuchten und nassen Extensivgrünlandes mit oder ohne jüngerem Gehölzaufwuchs	16.112	-	0	0
304	15	Sukzessionsfläche in ehemaligen Intensivgebieten	98.231	-	0	1
306	6	Neubewaldung/Aufforstung	8.061	-	0	0
307	2	Feuchtes und nasses Extensivgrünland	21.084	-	0	0
30802	2	Mesophile, "bunte" Fettwiese und die meisten Magerrasen, -weiden	3.210	-	0	0
310	2	Grünland-Sondernutzung	47.100	-	0	1
Gewässer			165.294		1	2
401	10	Stehendes Gewässer	27.070	-	0	0
402	7	Fließendes Gewässer	138.224	22.250	1	2
Sonstige Flächen			124.014		1	2
601	1	Rezenter Torfabbau	2	-	0	0
602	3	Abbaufächen geogener Rohstoffe mit aktueller betrieblicher Nutzung	124.012	-	1	2
Summe aller Erhebungsflächen			6.730.859		28	100
Flächen ohne Erhebung			17.586.640		72	261
Gemeindefläche			24.317.499		100	361

Tab.1: Die Tabelle listet die vorkommenden Bestandestypen auf und zeigt deren jeweiliges Flächenausmaß in m² bei manchen Typen auch die Länge in m, sowie den %-Anteil an der Gemeindefläche und an der Gesamt-Erhebungsfläche.

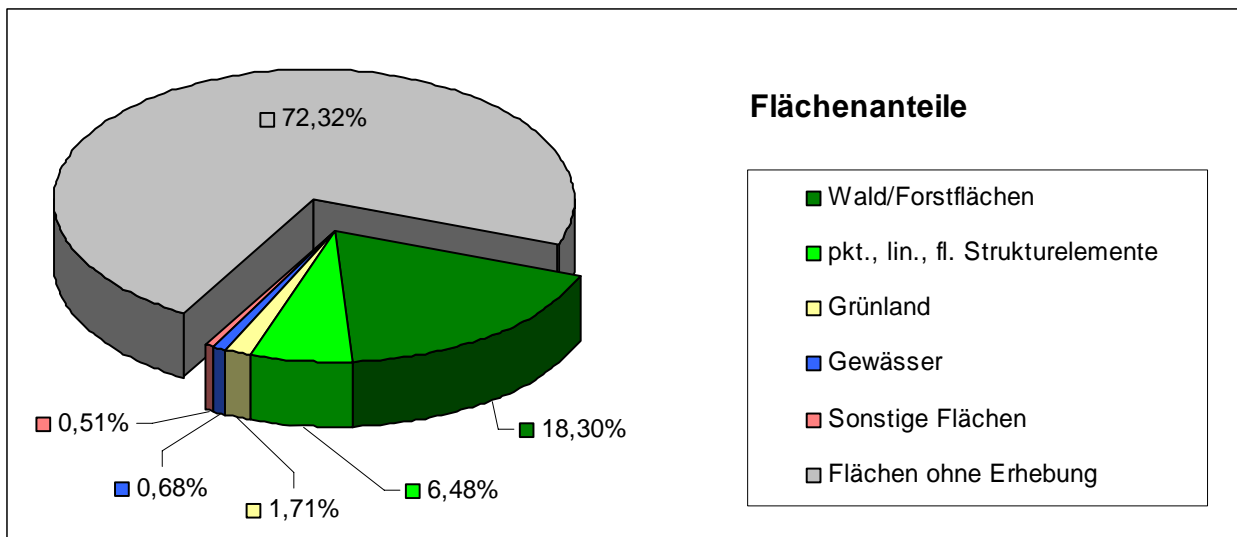


Abb.5: Das Kuchendiagramm zeigt die Flächenanteile der Bestandestyp-Gruppen an der Gemeindefläche.

4 Verwendete Literatur und Quellenverzeichnis

4.1 Datengrundlagen

Vom Auftraggeber beigestellte Daten

Farb-Orthophotos im Triangulierungsblattschnitt 1:5000, Bildflug: 5. 7. 2001 (© Land Oberösterreich)

Digitale ÖK50 (kartographisches Modell KM50) im Blattschnitt TB20000 (© Bundesamt für Eich- und Vermessungswesen)

Gemeindegrenzen aus der Digitalen Katastralmappe, Stand 04-2005 (© Bundesamt für Eich- und Vermessungswesen)

Digitale Katastralmappe, Stand 06-2004 (© Bundesamt für Eich- und Vermessungswesen)

10m Höhenschichtlinien generiert aus dem Digitalen Höhemodell (© Bundesamt für Eich- und Vermessungswesen)

Digitales Landschaftsmodell - Gewässernetz (© Bundesamt für Eich- und Vermessungswesen)

Naturschutzfachliche Raumgliederung Oberösterreichs, Stand 01-2005 (© Land Oberösterreich)

Gemeinde Bad Wimsbach-Neydharting

Digitaler Flächenwidmungsplan, Stand März 2007

4.2 Literaturverzeichnis

- Auer, I. & al (1998): Klimaatlas von Oberösterreich, Bd. 3, Zentralanstalt für Meteorologie und Geodynamik, OÖ. Musealverein – Gesellschaft für Landeskunde
- Geistberger, I. (1997): Die Vegetation im Naturschutzgebiet „Almauen“ in Oberösterreich. Diplomarbeit an der Naturwissenschaftlichen Fakultät der Universität Salzburg, Institut für Botanik.
- Hauser, E. (1993): Strukturkartierung des Naturschutzgebietes Fischlhamer Au – Entenstein, im Auftrag der Naturschutzabteilung des Landes Oberösterreich
- Kohl, H. (1992): Die Entwicklung des Traunflusses und seines Tales im Laufe der Erdgeschichte. In: Die Traun – Fluss ohne Wiederkehr. Katalog zur Ausstellung im OÖ. Landesmuseum Francisco-Carolinum.
- Kohl, H. (2001): Das Eiszeitalter in Oberösterreich. In: ÖKO.L 3/2001, S 18-27, Linz.
- Kollmann, H. & al (1982): Österreichs Boden im Wandel der Zeit. Universitätsbuchhandlung, Wien.
- Mayer, H. (1974): Wälder des Ostalpenraumes. Gustav Fischer Verlag, Stuttgart.
- Pils, G. (1999): Die Pflanzenwelt Oberösterreichs. Ennsthaler Verlag, Steyr.
- Strauch, M. (1999): Flora und Vegetation im Unteren Trauntal. In: Die Traun – Fluss ohne Wiederkehr. Katalog zur Ausstellung im OÖ. Landesmuseum Francisco-Carolinum.
- Werth, W. (1988): Gewässerzustandskartierungen in Oberösterreich – Alm. Amt der oö. Landesregierung, Abt. Wasserbau.

4.3 Sonstige Quellen

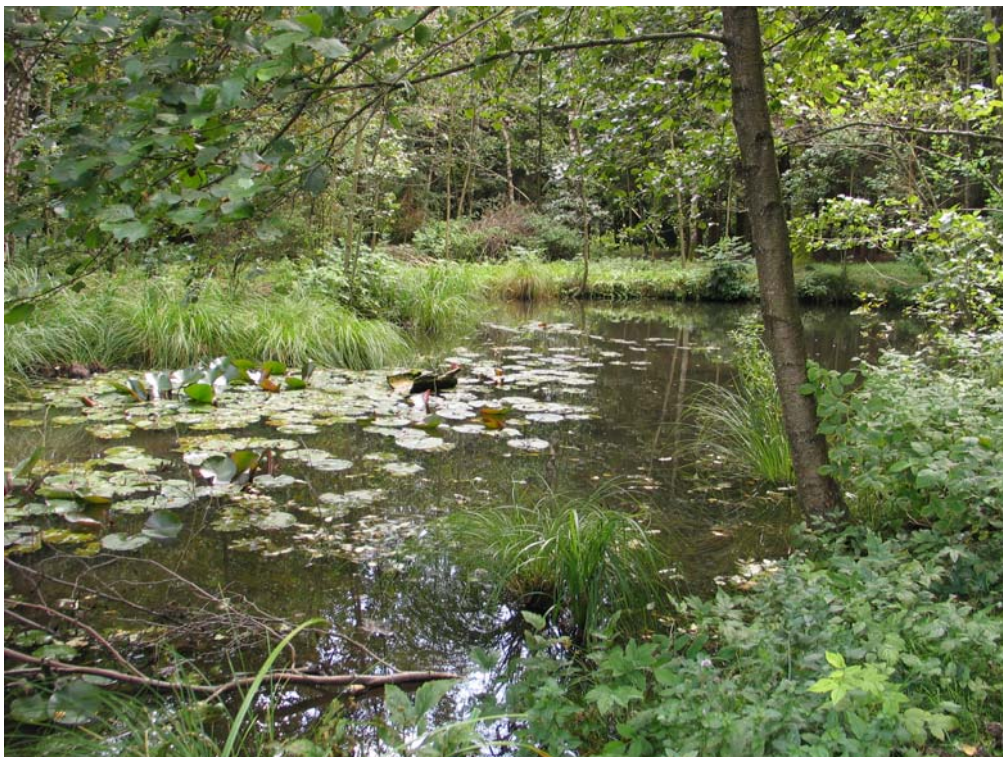
- Internet-Abfrage der NALA-Daten: <http://www.ooe.gv.at/natur/nala/index.htm>
- Internet-Abfrage GENISYS - Geographisches Naturschutz-Informationen-SYSTEM:
<http://www.ooe.gv.at/natur/genisys/>
- Internet-Abfrage Gemeindestatistik: Abfrage der Gemeindestatistik: <http://www.ooe.gv.at>
- Internet-Abfrage des Webkartendienstes des BMLFUW zur Bodenkarte: <http://geoinfo.lfrz.at>

Anhang 1

Fotodokumentation
der Gemeinde Bad Wimsbach - Neydharting



41803001: begradigter Abschnitt des Wimbaches westlich von Giering (Foto: grün integral)



41803 002: naturnaher Teich im einem Feuchtwald mit Röhricht und Schwimmblattvegetation
(Foto: grün integral)



41803004: Fichtenforst auf der Geländeböschung des Wimbaches bei der Deismühle (Foto: grün integral)



41803006: Laudach mit Schotteranlandungen und artenreichem Ufergehölz unterhalb von Kößlwang (Foto: grün integral)



41803008: Einmündung der Laudach in die Alm (In der Au) (Foto: grün integral)



41803011: kleiner Graben im landwirtschaftlichen Intensivgebiet nördl. von Bergham
(Foto: grün integral)



41803013: gemähte Wiese am Wimbach (mit Kohlkratzdiesteln) (Foto: grün integral)



41803014: naturnaher Abschnitt des Wimbaches östl. von Bergham (Foto: grün integral)



41803019: Geländeböschung bei Fürholz mit Wiesenbrache und aufkommenden Gehölzen
(Foto: grün integral)



41803023: Geländeböschung bei Unterbachloh mit Wiesennutzung (Foto: grün integral)



41803027: großer Fischteich bei Bad Wimsbach mit Holzsteg (Foto: grün integral)



41803021: Obstbaumreihe bei Oberbachloh (Foto: grün integral)



41803022: Kastanienallee bei Bad Wimsbach (Naturdenkmal) (Foto: grün integral)



41803025: Schotterbank an der Alm westl. von Almegg (Foto: grün integral)



41803026: Schotterabbau bei Waschenberg (Foto: grün integral)



41803034: Villa rustica (römisches Landhaus) bei Bad Wimsbach (Foto: grün integral)



41803017: Neydhartinger Moor (Foto: grün integral)

Anhang 2

Beschreibung der Einzelflächen

(Datenbank-Bericht: Auswahl Berichte Gemeinde -
"Ausdruck Endbericht" sortiert nach Flächennummer)

Gemeinde: **41803 Bad Wimsbach-Neydharting**

Bezirk: **Wels-Land**

lfd. Nummer:	1	Fläche: in m ²	60753	Länge in m:	0
Bestandestyp:	0103 Laub-Nadel-Mischwald/Laub-Nadelholz-Mischforst				
Charakteristik:					
	Bearbeiter: gruen integral				
lfd. Nummer:	2	Fläche: in m ²	4061	Länge in m:	0
Bestandestyp:	0204 Streuobstbestand (Streuobstwiese/-weide, Obstbaumreihen)				
Charakteristik:					
	Bearbeiter: gruen integral				
lfd. Nummer:	3	Fläche: in m ²	4048	Länge in m:	0
Bestandestyp:	0204 Streuobstbestand (Streuobstwiese/-weide, Obstbaumreihen)				
Charakteristik:					
	Bearbeiter: gruen integral				
lfd. Nummer:	4	Fläche: in m ²	4289	Länge in m:	0
Bestandestyp:	0204 Streuobstbestand (Streuobstwiese/-weide, Obstbaumreihen)				
Charakteristik:					
	Bearbeiter: gruen integral				
lfd. Nummer:	5	Fläche: in m ²	945	Länge in m:	0
Bestandestyp:	0204 Streuobstbestand (Streuobstwiese/-weide, Obstbaumreihen)				
Charakteristik:					
	Bearbeiter: gruen integral				
lfd. Nummer:	6	Fläche: in m ²	3344	Länge in m:	0
Bestandestyp:	0103 Laub-Nadel-Mischwald/Laub-Nadelholz-Mischforst				
Charakteristik:					
	Bearbeiter: gruen integral				
lfd. Nummer:	7	Fläche: in m ²	111416	Länge in m:	0
Bestandestyp:	0602 Abbauflächen geogener Rohstoffe mit aktueller betrieblicher Nutzung				
Charakteristik:					
	Bearbeiter: gruen integral				
lfd. Nummer:	8	Fläche: in m ²	17351	Länge in m:	854
Bestandestyp:	0202 Uferbegleitgehölz				
Charakteristik:	Das Gehölz stockt entlang des Mühlbaches unterhalb von Almegg. Es ist galeriewaldartig mit einer Baum- und Strauchschicht ausgebildet. Häufigste Arten sind Esche (<i>Fraxinus excelsior</i>), Bergahorn (<i>Acer pseudoplatanus</i>) Weiden (<i>Salix</i> sp.), Hasel (<i>Corylus avellana</i>) und Holunder (<i>Sambucus nigra</i>).				
	Bearbeiter: gruen integral				
lfd. Nummer:	9	Fläche: in m ²	50183	Länge in m:	0
Bestandestyp:	0104 Laubwald/Laubholzforst				
Charakteristik:					
	Bearbeiter: gruen integral				
lfd. Nummer:	10	Fläche: in m ²	30237	Länge in m:	0
Bestandestyp:	0103 Laub-Nadel-Mischwald/Laub-Nadelholz-Mischforst				
Charakteristik:					
	Bearbeiter: gruen integral				
lfd. Nummer:	11	Fläche: in m ²	4388	Länge in m:	0
Bestandestyp:	0304 Sukzessionsfläche in ehemaligen Intensivgebieten				
Charakteristik:					
	Bearbeiter: gruen integral				

lfd. Nummer:	12	Fläche: in m ²	11964	Länge in m:	0
Bestandestyp:	0104 Laubwald/Laubholzforst				
Charakteristik:					
	Bearbeiter: gruen integral				
lfd. Nummer:	13	Fläche: in m ²	8558	Länge in m:	0
Bestandestyp:	0104 Laubwald/Laubholzforst				
Charakteristik:					
	Bearbeiter: gruen integral				
lfd. Nummer:	14	Fläche: in m ²	7304	Länge in m:	0
Bestandestyp:	0304 Sukzessionsfläche in ehemaligen Intensivgebieten				
Charakteristik:					
	Bearbeiter: gruen integral				
lfd. Nummer:	15	Fläche: in m ²	5498	Länge in m:	0
Bestandestyp:	0104 Laubwald/Laubholzforst				
Charakteristik:					
	Bearbeiter: gruen integral				
lfd. Nummer:	16	Fläche: in m ²	20928	Länge in m:	0
Bestandestyp:	0102 Nadelwald/Nadelholzforst				
Charakteristik:					
	Bearbeiter: gruen integral				
lfd. Nummer:	17	Fläche: in m ²	32359	Länge in m:	0
Bestandestyp:	0103 Laub-Nadel-Mischwald/Laub-Nadelholz-Mischforst				
Charakteristik:					
	Bearbeiter: gruen integral				
lfd. Nummer:	18	Fläche: in m ²	2763	Länge in m:	0
Bestandestyp:	0102 Nadelwald/Nadelholzforst				
Charakteristik:					
	Bearbeiter: gruen integral				
lfd. Nummer:	19	Fläche: in m ²	4741	Länge in m:	0
Bestandestyp:	0103 Laub-Nadel-Mischwald/Laub-Nadelholz-Mischforst				
Charakteristik:					
	Bearbeiter: gruen integral				
lfd. Nummer:	20	Fläche: in m ²	1001	Länge in m:	0
Bestandestyp:	0103 Laub-Nadel-Mischwald/Laub-Nadelholz-Mischforst				
Charakteristik:					
	Bearbeiter: gruen integral				
lfd. Nummer:	21	Fläche: in m ²	36189	Länge in m:	0
Bestandestyp:	0103 Laub-Nadel-Mischwald/Laub-Nadelholz-Mischforst				
Charakteristik:					
	Bearbeiter: gruen integral				
lfd. Nummer:	22	Fläche: in m ²	158850	Länge in m:	0
Bestandestyp:	0102 Nadelwald/Nadelholzforst				
Charakteristik:					
	Bearbeiter: gruen integral				
lfd. Nummer:	23	Fläche: in m ²	305947	Länge in m:	0
Bestandestyp:	0103 Laub-Nadel-Mischwald/Laub-Nadelholz-Mischforst				
Charakteristik:					
	Bearbeiter: gruen integral				

lfd. Nummer:	24	Fläche: in m ²	891	Länge in m:	0
Bestandestyp:	0104 Laubwald/Laubholzforst				
Charakteristik:					
	Bearbeiter: gruen integral				
lfd. Nummer:	25	Fläche: in m ²	3217	Länge in m:	0
Bestandestyp:	0104 Laubwald/Laubholzforst				
Charakteristik:					
	Bearbeiter: gruen integral				
lfd. Nummer:	26	Fläche: in m ²	9642	Länge in m:	0
Bestandestyp:	0204 Streuobstbestand (Streuobstwiese/-weide, Obstbaumreihen)				
Charakteristik:					
	Bearbeiter: gruen integral				
lfd. Nummer:	27	Fläche: in m ²	11132	Länge in m:	0
Bestandestyp:	0104 Laubwald/Laubholzforst				
Charakteristik:					
	Bearbeiter: gruen integral				
lfd. Nummer:	28	Fläche: in m ²	3108	Länge in m:	0
Bestandestyp:	0104 Laubwald/Laubholzforst				
Charakteristik:					
	Bearbeiter: gruen integral				
lfd. Nummer:	29	Fläche: in m ²	12812	Länge in m:	0
Bestandestyp:	0204 Streuobstbestand (Streuobstwiese/-weide, Obstbaumreihen)				
Charakteristik:					
	Bearbeiter: gruen integral				
lfd. Nummer:	30	Fläche: in m ²	1002	Länge in m:	0
Bestandestyp:	0204 Streuobstbestand (Streuobstwiese/-weide, Obstbaumreihen)				
Charakteristik:					
	Bearbeiter: gruen integral				
lfd. Nummer:	31	Fläche: in m ²	1833	Länge in m:	0
Bestandestyp:	0204 Streuobstbestand (Streuobstwiese/-weide, Obstbaumreihen)				
Charakteristik:					
	Bearbeiter: gruen integral				
lfd. Nummer:	32	Fläche: in m ²	122	Länge in m:	0
Bestandestyp:	0401 Stehendes Gewässer				
Charakteristik:	Kleiner Löschteich bei einem Bauernhof und einem Einzelhaus im Siedlungsbereich von Unterbachloh. Naturnahe Ausformung mit Uferbegleitgehölz.				
	Bearbeiter: gruen integral				
lfd. Nummer:	33	Fläche: in m ²	2726	Länge in m:	0
Bestandestyp:	0304 Sukzessionsfläche in ehemaligen Intensivgebieten				
Charakteristik:					
	Bearbeiter: gruen integral				
lfd. Nummer:	34	Fläche: in m ²	9619	Länge in m:	0
Bestandestyp:	0104 Laubwald/Laubholzforst				
Charakteristik:					
	Bearbeiter: gruen integral				
lfd. Nummer:	35	Fläche: in m ²	6168	Länge in m:	0
Bestandestyp:	0304 Sukzessionsfläche in ehemaligen Intensivgebieten				
Charakteristik:					
	Bearbeiter: gruen integral				

lfd. Nummer:	36	Fläche: in m ²	2013	Länge in m:	0
Bestandestyp:	0104 Laubwald/Laubholzforst				
Charakteristik:	Bearbeiter: gruen integral				
lfd. Nummer:	37	Fläche: in m ²	5408	Länge in m:	0
Bestandestyp:	0204 Streuobstbestand (Streuobstwiese/-weide, Obstbaumreihen)				
Charakteristik:	Bearbeiter: gruen integral				
lfd. Nummer:	38	Fläche: in m ²	3718	Länge in m:	0
Bestandestyp:	0103 Laub-Nadel-Mischwald/Laub-Nadelholz-Mischforst				
Charakteristik:	Bearbeiter: gruen integral				
lfd. Nummer:	39	Fläche: in m ²	758	Länge in m:	0
Bestandestyp:	0201 Kleinstwaldfläche ("Feldgehölz"), Gebüsch oder Baumgruppe unter 1000m²				
Charakteristik:	Das Fichten-dominierte Gehölz stockt auf einer Geländeböschung und ist von Wiesen und Feldern umgeben. Bearbeiter: gruen integral				
lfd. Nummer:	40	Fläche: in m ²	1615	Länge in m:	0
Bestandestyp:	0103 Laub-Nadel-Mischwald/Laub-Nadelholz-Mischforst				
Charakteristik:	Bearbeiter: gruen integral				
lfd. Nummer:	41	Fläche: in m ²	2849	Länge in m:	0
Bestandestyp:	0306 Neubewaldung/Aufforstung				
Charakteristik:	Bearbeiter: gruen integral				
lfd. Nummer:	42	Fläche: in m ²	2923	Länge in m:	0
Bestandestyp:	0103 Laub-Nadel-Mischwald/Laub-Nadelholz-Mischforst				
Charakteristik:	Bearbeiter: gruen integral				
lfd. Nummer:	43	Fläche: in m ²	994	Länge in m:	0
Bestandestyp:	0103 Laub-Nadel-Mischwald/Laub-Nadelholz-Mischforst				
Charakteristik:	Bearbeiter: gruen integral				
lfd. Nummer:	44	Fläche: in m ²	1255	Länge in m:	0
Bestandestyp:	0306 Neubewaldung/Aufforstung				
Charakteristik:	Bearbeiter: gruen integral				
lfd. Nummer:	45	Fläche: in m ²	2917	Länge in m:	0
Bestandestyp:	0204 Streuobstbestand (Streuobstwiese/-weide, Obstbaumreihen)				
Charakteristik:	Bearbeiter: gruen integral				
lfd. Nummer:	46	Fläche: in m ²	5760	Länge in m:	0
Bestandestyp:	0204 Streuobstbestand (Streuobstwiese/-weide, Obstbaumreihen)				
Charakteristik:	Bearbeiter: gruen integral				
lfd. Nummer:	47	Fläche: in m ²	9400	Länge in m:	0
Bestandestyp:	0204 Streuobstbestand (Streuobstwiese/-weide, Obstbaumreihen)				
Charakteristik:	Bearbeiter: gruen integral				

lfd. Nummer:	48	Fläche: in m ²	3237	Länge in m:	0
Bestandestyp:	0204 Streuobstbestand (Streuobstwiese/-weide, Obstbaumreihen)				
Charakteristik:	Bearbeiter: gruen integral				
lfd. Nummer:	49	Fläche: in m ²	7235	Länge in m:	0
Bestandestyp:	0204 Streuobstbestand (Streuobstwiese/-weide, Obstbaumreihen)				
Charakteristik:	Bearbeiter: gruen integral				
lfd. Nummer:	50	Fläche: in m ²	2377	Länge in m:	0
Bestandestyp:	0204 Streuobstbestand (Streuobstwiese/-weide, Obstbaumreihen)				
Charakteristik:	Bearbeiter: gruen integral				
lfd. Nummer:	51	Fläche: in m ²	2372	Länge in m:	0
Bestandestyp:	0204 Streuobstbestand (Streuobstwiese/-weide, Obstbaumreihen)				
Charakteristik:	Bearbeiter: gruen integral				
lfd. Nummer:	52	Fläche: in m ²	2055	Länge in m:	0
Bestandestyp:	0204 Streuobstbestand (Streuobstwiese/-weide, Obstbaumreihen)				
Charakteristik:	Bearbeiter: gruen integral				
lfd. Nummer:	53	Fläche: in m ²	7445	Länge in m:	0
Bestandestyp:	0204 Streuobstbestand (Streuobstwiese/-weide, Obstbaumreihen)				
Charakteristik:	Bearbeiter: gruen integral				
lfd. Nummer:	54	Fläche: in m ²	873	Länge in m:	0
Bestandestyp:	0204 Streuobstbestand (Streuobstwiese/-weide, Obstbaumreihen)				
Charakteristik:	Bearbeiter: gruen integral				
lfd. Nummer:	55	Fläche: in m ²	869	Länge in m:	0
Bestandestyp:	0204 Streuobstbestand (Streuobstwiese/-weide, Obstbaumreihen)				
Charakteristik:	Bearbeiter: gruen integral				
lfd. Nummer:	56	Fläche: in m ²	13925	Länge in m:	0
Bestandestyp:	0204 Streuobstbestand (Streuobstwiese/-weide, Obstbaumreihen)				
Charakteristik:	Bearbeiter: gruen integral				
lfd. Nummer:	57	Fläche: in m ²	3454	Länge in m:	0
Bestandestyp:	0204 Streuobstbestand (Streuobstwiese/-weide, Obstbaumreihen)				
Charakteristik:	Bearbeiter: gruen integral				
lfd. Nummer:	58	Fläche: in m ²	1304	Länge in m:	0
Bestandestyp:	0204 Streuobstbestand (Streuobstwiese/-weide, Obstbaumreihen)				
Charakteristik:	Bearbeiter: gruen integral				
lfd. Nummer:	59	Fläche: in m ²	22034	Länge in m:	0
Bestandestyp:	0310 Grünland-Sondernutzung				
Charakteristik:	Bearbeiter: gruen integral				

lfd. Nummer:	60	Fläche: in m ²	5183	Länge in m:	0
Bestandestyp:	0204 Streuobstbestand (Streuobstwiese/-weide, Obstbaumreihen)				
Charakteristik:					
	Bearbeiter: gruen integral				
lfd. Nummer:	61	Fläche: in m ²	17132	Länge in m:	0
Bestandestyp:	0102 Nadelwald/Nadelholzforst				
Charakteristik:					
	Bearbeiter: gruen integral				
lfd. Nummer:	62	Fläche: in m ²	7403	Länge in m:	0
Bestandestyp:	0204 Streuobstbestand (Streuobstwiese/-weide, Obstbaumreihen)				
Charakteristik:					
	Bearbeiter: gruen integral				
lfd. Nummer:	63	Fläche: in m ²	8772	Länge in m:	0
Bestandestyp:	0102 Nadelwald/Nadelholzforst				
Charakteristik:					
	Bearbeiter: gruen integral				
lfd. Nummer:	64	Fläche: in m ²	9570	Länge in m:	0
Bestandestyp:	0104 Laubwald/Laubholzforst				
Charakteristik:					
	Bearbeiter: gruen integral				
lfd. Nummer:	65	Fläche: in m ²	1274	Länge in m:	0
Bestandestyp:	0401 Stehendes Gewässer				
Charakteristik:	Fischzucht-Teiche bestehend aus vier Becken mit gemauerten Ufern. Ein kleiner Teich ist naturnah mit Fichte (Picea abies) und Esche (Fraxinus excelsior) am Ufer. Die Teiche sind eingezäunt und eine Hütte befindet sich auch in diesem Bereich.				
	Bearbeiter: gruen integral				
lfd. Nummer:	66	Fläche: in m ²	4753	Länge in m:	0
Bestandestyp:	0204 Streuobstbestand (Streuobstwiese/-weide, Obstbaumreihen)				
Charakteristik:					
	Bearbeiter: gruen integral				
lfd. Nummer:	67	Fläche: in m ²	2387	Länge in m:	0
Bestandestyp:	0401 Stehendes Gewässer				
Charakteristik:	Teich in Privatgarten mit randlicher Fichten-Hecke. Nicht zugänglich!				
	Bearbeiter: gruen integral				
lfd. Nummer:	68	Fläche: in m ²	26995	Länge in m:	0
Bestandestyp:	0103 Laub-Nadel-Mischwald/Laub-Nadelholz-Mischforst				
Charakteristik:					
	Bearbeiter: gruen integral				
lfd. Nummer:	69	Fläche: in m ²	5483	Länge in m:	0
Bestandestyp:	0104 Laubwald/Laubholzforst				
Charakteristik:					
	Bearbeiter: gruen integral				
lfd. Nummer:	70	Fläche: in m ²	4886	Länge in m:	0
Bestandestyp:	0304 Sukzessionsfläche in ehemaligen Intensivgebieten				
Charakteristik:					
	Bearbeiter: gruen integral				
lfd. Nummer:	71	Fläche: in m ²	201329	Länge in m:	0
Bestandestyp:	0103 Laub-Nadel-Mischwald/Laub-Nadelholz-Mischforst				
Charakteristik:					
	Bearbeiter: gruen integral				

lfd. Nummer:	72	Fläche: in m ²	40190	Länge in m:	0
Bestandestyp:	0102 Nadelwald/Nadelholzforst				
Charakteristik:					
	Bearbeiter: gruen integral				
lfd. Nummer:	73	Fläche: in m ²	16112	Länge in m:	0
Bestandestyp:	030301 Sukzessionsfläche des feuchten und nassen Extensivgrünlandes mit oder ohne jüngerem Gehölzaufwuchs				
Charakteristik:	Die Fläche befindet sich entlang eines Baches. Sie ist feucht, eher nährstoffreich und wird noch gemäht. Randlich befinden sich einzelne Weidenbüsche (Salix sp.). Häufigste Arten sind Mädesüß (Filipendula ulmaria) Kohl-Kratzdistel (Cirsium oleraceum) und Brennnessel (Urtica dioica).				
	Bearbeiter: gruen integral				
lfd. Nummer:	74	Fläche: in m ²	25066	Länge in m:	0
Bestandestyp:	0310 Grünland-Sondernutzung				
Charakteristik:					
	Bearbeiter: gruen integral				
lfd. Nummer:	75	Fläche: in m ²	2925	Länge in m:	0
Bestandestyp:	0104 Laubwald/Laubholzforst				
Charakteristik:					
	Bearbeiter: gruen integral				
lfd. Nummer:	76	Fläche: in m ²	23423	Länge in m:	0
Bestandestyp:	0104 Laubwald/Laubholzforst				
Charakteristik:					
	Bearbeiter: gruen integral				
lfd. Nummer:	77	Fläche: in m ²	2650	Länge in m:	0
Bestandestyp:	0104 Laubwald/Laubholzforst				
Charakteristik:					
	Bearbeiter: gruen integral				
lfd. Nummer:	78	Fläche: in m ²	928	Länge in m:	0
Bestandestyp:	0104 Laubwald/Laubholzforst				
Charakteristik:					
	Bearbeiter: gruen integral				
lfd. Nummer:	79	Fläche: in m ²	2992	Länge in m:	0
Bestandestyp:	0204 Streuobstbestand (Streuobstwiese/-weide, Obstbaumreihen)				
Charakteristik:					
	Bearbeiter: gruen integral				
lfd. Nummer:	80	Fläche: in m ²	10657	Länge in m:	0
Bestandestyp:	0103 Laub-Nadel-Mischwald/Laub-Nadelholz-Mischforst				
Charakteristik:					
	Bearbeiter: gruen integral				
lfd. Nummer:	81	Fläche: in m ²	5277	Länge in m:	0
Bestandestyp:	0204 Streuobstbestand (Streuobstwiese/-weide, Obstbaumreihen)				
Charakteristik:					
	Bearbeiter: gruen integral				
lfd. Nummer:	82	Fläche: in m ²	3592	Länge in m:	0
Bestandestyp:	0204 Streuobstbestand (Streuobstwiese/-weide, Obstbaumreihen)				
Charakteristik:					
	Bearbeiter: gruen integral				

lfd. Nummer:	83	Fläche: in m ²	960	Länge in m:	0
Bestandestyp:	0204 Streuobstbestand (Streuobstwiese/-weide, Obstbaumreihen)				
Charakteristik:	Bearbeiter: gruen integral				
lfd. Nummer:	84	Fläche: in m ²	2061	Länge in m:	0
Bestandestyp:	0204 Streuobstbestand (Streuobstwiese/-weide, Obstbaumreihen)				
Charakteristik:	Bearbeiter: gruen integral				
lfd. Nummer:	85	Fläche: in m ²	2414	Länge in m:	0
Bestandestyp:	0103 Laub-Nadel-Mischwald/Laub-Nadelholz-Mischforst				
Charakteristik:	Bearbeiter: gruen integral				
lfd. Nummer:	86	Fläche: in m ²	1155	Länge in m:	0
Bestandestyp:	0104 Laubwald/Laubholzforst				
Charakteristik:	Bearbeiter: gruen integral				
lfd. Nummer:	87	Fläche: in m ²	6369	Länge in m:	0
Bestandestyp:	0104 Laubwald/Laubholzforst				
Charakteristik:	Bearbeiter: gruen integral				
lfd. Nummer:	88	Fläche: in m ²	51550	Länge in m:	0
Bestandestyp:	0103 Laub-Nadel-Mischwald/Laub-Nadelholz-Mischforst				
Charakteristik:	Bearbeiter: gruen integral				
lfd. Nummer:	89	Fläche: in m ²	2041	Länge in m:	0
Bestandestyp:	0204 Streuobstbestand (Streuobstwiese/-weide, Obstbaumreihen)				
Charakteristik:	Bearbeiter: gruen integral				
lfd. Nummer:	90	Fläche: in m ²	2221	Länge in m:	0
Bestandestyp:	0104 Laubwald/Laubholzforst				
Charakteristik:	Bearbeiter: gruen integral				
lfd. Nummer:	91	Fläche: in m ²	13819	Länge in m:	0
Bestandestyp:	0103 Laub-Nadel-Mischwald/Laub-Nadelholz-Mischforst				
Charakteristik:	Bearbeiter: gruen integral				
lfd. Nummer:	92	Fläche: in m ²	10207	Länge in m:	0
Bestandestyp:	0103 Laub-Nadel-Mischwald/Laub-Nadelholz-Mischforst				
Charakteristik:	Bearbeiter: gruen integral				
lfd. Nummer:	93	Fläche: in m ²	6480	Länge in m:	0
Bestandestyp:	0204 Streuobstbestand (Streuobstwiese/-weide, Obstbaumreihen)				
Charakteristik:	Bearbeiter: gruen integral				
lfd. Nummer:	94	Fläche: in m ²	4612	Länge in m:	0
Bestandestyp:	0204 Streuobstbestand (Streuobstwiese/-weide, Obstbaumreihen)				
Charakteristik:	Bearbeiter: gruen integral				

lfd. Nummer:	95	Fläche: in m ²	1116	Länge in m:	0
Bestandestyp:	0204 Streuobstbestand (Streuobstwiese/-weide, Obstbaumreihen)				
Charakteristik:	Bearbeiter: gruen integral				
lfd. Nummer:	96	Fläche: in m ²	4588	Länge in m:	0
Bestandestyp:	0204 Streuobstbestand (Streuobstwiese/-weide, Obstbaumreihen)				
Charakteristik:	Bearbeiter: gruen integral				
lfd. Nummer:	97	Fläche: in m ²	24828	Länge in m:	0
Bestandestyp:	0103 Laub-Nadel-Mischwald/Laub-Nadelholz-Mischforst				
Charakteristik:	Bearbeiter: gruen integral				
lfd. Nummer:	98	Fläche: in m ²	24102	Länge in m:	0
Bestandestyp:	0103 Laub-Nadel-Mischwald/Laub-Nadelholz-Mischforst				
Charakteristik:	Bearbeiter: gruen integral				
lfd. Nummer:	99	Fläche: in m ²	6943	Länge in m:	0
Bestandestyp:	0104 Laubwald/Laubholzforst				
Charakteristik:	Bearbeiter: gruen integral				
lfd. Nummer:	100	Fläche: in m ²	2678	Länge in m:	0
Bestandestyp:	0204 Streuobstbestand (Streuobstwiese/-weide, Obstbaumreihen)				
Charakteristik:	Bearbeiter: gruen integral				
lfd. Nummer:	101	Fläche: in m ²	1491	Länge in m:	0
Bestandestyp:	0204 Streuobstbestand (Streuobstwiese/-weide, Obstbaumreihen)				
Charakteristik:	Bearbeiter: gruen integral				
lfd. Nummer:	102	Fläche: in m ²	7261	Länge in m:	0
Bestandestyp:	0102 Nadelwald/Nadelholzforst				
Charakteristik:	Bearbeiter: gruen integral				
lfd. Nummer:	103	Fläche: in m ²	10332	Länge in m:	0
Bestandestyp:	0204 Streuobstbestand (Streuobstwiese/-weide, Obstbaumreihen)				
Charakteristik:	Bearbeiter: gruen integral				
lfd. Nummer:	104	Fläche: in m ²	157295	Länge in m:	0
Bestandestyp:	0102 Nadelwald/Nadelholzforst				
Charakteristik:	Bearbeiter: gruen integral				
lfd. Nummer:	105	Fläche: in m ²	4889	Länge in m:	0
Bestandestyp:	0204 Streuobstbestand (Streuobstwiese/-weide, Obstbaumreihen)				
Charakteristik:	Bearbeiter: gruen integral				
lfd. Nummer:	106	Fläche: in m ²	1831	Länge in m:	0
Bestandestyp:	0102 Nadelwald/Nadelholzforst				
Charakteristik:	Bearbeiter: gruen integral				

lfd. Nummer:	107	Fläche: in m ²	1661	Länge in m:	0
Bestandestyp:	0304 Sukzessionsfläche in ehemaligen Intensivgebieten				
Charakteristik:					
	Bearbeiter: gruen integral				
lfd. Nummer:	108	Fläche: in m ²	656	Länge in m:	0
Bestandestyp:	0201 Kleinstwaldfläche ("Feldgehölz"), Gebüsch oder Baumgruppe unter 1000m²				
Charakteristik:	Das Gehölz liegt im Naturschutzgebiet Neydhartinger Moor und besteht hauptsächlich aus Traubenkirsche (<i>Prunus padus</i>) und Grauerle (<i>Alnus incana</i>), die eine einheitliche Höhe von 10 m aufweisen. In der Krautschicht trifft man vor allem auf Großröhricht sowie Großseggen (<i>Carex sp.</i>) und Springkraut (<i>Impatiens sp.</i>). Das Gehölz wird von Gräben durchzogen.				
	Bearbeiter: gruen integral				
lfd. Nummer:	109	Fläche: in m ²	11405	Länge in m:	0
Bestandestyp:	0307 Feuchtes und nasses Extensivgrünland				
Charakteristik:	Die Wiesenlandschaft befindet sich im Nahbereich des Moores und ist zum Teil Naturschutzgebiet. Sie liegt entlang des Wimbaches, ist feucht und intensiv genutzt. Häufigste Arten sind Kriechender Hahnenfuß (<i>Ranunculus repens</i>), Frauenmantel (<i>Alchemilla vulgaris</i>), Löwenzahn (<i>Taraxacum officinale</i>), Galium album (Weißes Labkraut) und Kohl-Kratzdistel (<i>Cirsium oleraceum</i>). Lokal und kleinflächig ist auch Röhricht mit Schilf (<i>Phragmites sp.</i>) und Waldsimse (<i>Scirpus sylvestris</i>) ausgebildet.				
	Bearbeiter: gruen integral				
lfd. Nummer:	110	Fläche: in m ²	1387	Länge in m:	0
Bestandestyp:	030802 Mesophile, "bunte" Fettwiese und die meisten Magerrasen, -weiden				
Charakteristik:	Die Wiese liegt auf einer Straßenböschung und wird noch gemäht. Prägend sind Fettwiesen-Arten, aber an besonders steilen Stellen ist ein Übergang zu Magerwiesen-Arten erkennbar. Hier ist der Boden auch steiniger. Vorkommende Arten sind Große Fetthenne (<i>Sedum maximum</i>), Acker-Witwenblume (<i>Knautia arvensis</i>), Betoni (<i>Betonica officinalis</i>) und Labkraut (<i>Galium sp.</i>).				
	Bearbeiter: gruen integral				
lfd. Nummer:	111	Fläche: in m ²	5199	Länge in m:	0
Bestandestyp:	0103 Laub-Nadel-Mischwald/Laub-Nadelholz-Mischforst				
Charakteristik:					
	Bearbeiter: gruen integral				
lfd. Nummer:	112	Fläche: in m ²	134667	Länge in m:	0
Bestandestyp:	0103 Laub-Nadel-Mischwald/Laub-Nadelholz-Mischforst				
Charakteristik:					
	Bearbeiter: gruen integral				
lfd. Nummer:	113	Fläche: in m ²	1987	Länge in m:	0
Bestandestyp:	0102 Nadelwald/Nadelholzforst				
Charakteristik:					
	Bearbeiter: gruen integral				
lfd. Nummer:	114	Fläche: in m ²	2239	Länge in m:	0
Bestandestyp:	0204 Streuobstbestand (Streuobstwiese/-weide, Obstbaumreihen)				
Charakteristik:					
	Bearbeiter: gruen integral				
lfd. Nummer:	115	Fläche: in m ²	250750	Länge in m:	0
Bestandestyp:	0102 Nadelwald/Nadelholzforst				
Charakteristik:					
	Bearbeiter: gruen integral				
lfd. Nummer:	116	Fläche: in m ²	35079	Länge in m:	0
Bestandestyp:	0103 Laub-Nadel-Mischwald/Laub-Nadelholz-Mischforst				
Charakteristik:					
	Bearbeiter: gruen integral				

lfd. Nummer:	117	Fläche: in m ²	1733	Länge in m:	0
Bestandestyp:	0204 Streuobstbestand (Streuobstwiese/-weide, Obstbaumreihen)				
Charakteristik:	Bearbeiter: gruen integral				
lfd. Nummer:	118	Fläche: in m ²	936	Länge in m:	0
Bestandestyp:	0204 Streuobstbestand (Streuobstwiese/-weide, Obstbaumreihen)				
Charakteristik:	Bearbeiter: gruen integral				
lfd. Nummer:	119	Fläche: in m ²	24589	Länge in m:	0
Bestandestyp:	0102 Nadelwald/Nadelholzforst				
Charakteristik:	Bearbeiter: gruen integral				
lfd. Nummer:	120	Fläche: in m ²	1587	Länge in m:	0
Bestandestyp:	0104 Laubwald/Laubholzforst				
Charakteristik:	Bearbeiter: gruen integral				
lfd. Nummer:	121	Fläche: in m ²	8782	Länge in m:	0
Bestandestyp:	0102 Nadelwald/Nadelholzforst				
Charakteristik:	Bearbeiter: gruen integral				
lfd. Nummer:	122	Fläche: in m ²	981	Länge in m:	0
Bestandestyp:	0204 Streuobstbestand (Streuobstwiese/-weide, Obstbaumreihen)				
Charakteristik:	Bearbeiter: gruen integral				
lfd. Nummer:	123	Fläche: in m ²	20560	Länge in m:	0
Bestandestyp:	0204 Streuobstbestand (Streuobstwiese/-weide, Obstbaumreihen)				
Charakteristik:	Bearbeiter: gruen integral				
lfd. Nummer:	124	Fläche: in m ²	4121	Länge in m:	0
Bestandestyp:	0204 Streuobstbestand (Streuobstwiese/-weide, Obstbaumreihen)				
Charakteristik:	Bearbeiter: gruen integral				
lfd. Nummer:	125	Fläche: in m ²	10057	Länge in m:	0
Bestandestyp:	0204 Streuobstbestand (Streuobstwiese/-weide, Obstbaumreihen)				
Charakteristik:	Bearbeiter: gruen integral				
lfd. Nummer:	126	Fläche: in m ²	1754	Länge in m:	0
Bestandestyp:	0204 Streuobstbestand (Streuobstwiese/-weide, Obstbaumreihen)				
Charakteristik:	Bearbeiter: gruen integral				
lfd. Nummer:	127	Fläche: in m ²	1129	Länge in m:	0
Bestandestyp:	0204 Streuobstbestand (Streuobstwiese/-weide, Obstbaumreihen)				
Charakteristik:	Bearbeiter: gruen integral				
lfd. Nummer:	128	Fläche: in m ²	10059	Länge in m:	0
Bestandestyp:	0204 Streuobstbestand (Streuobstwiese/-weide, Obstbaumreihen)				
Charakteristik:	Bearbeiter: gruen integral				

lfd. Nummer:	129	Fläche: in m ²	5999	Länge in m:	0
Bestandestyp:	0204 Streuobstbestand (Streuobstwiese/-weide, Obstbaumreihen)				
Charakteristik:	Bearbeiter: gruen integral				
lfd. Nummer:	130	Fläche: in m ²	226854	Länge in m:	0
Bestandestyp:	0103 Laub-Nadel-Mischwald/Laub-Nadelholz-Mischforst				
Charakteristik:	Bearbeiter: gruen integral				
lfd. Nummer:	131	Fläche: in m ²	1949	Länge in m:	0
Bestandestyp:	0204 Streuobstbestand (Streuobstwiese/-weide, Obstbaumreihen)				
Charakteristik:	Bearbeiter: gruen integral				
lfd. Nummer:	132	Fläche: in m ²	30459	Länge in m:	0
Bestandestyp:	0104 Laubwald/Laubholzforst				
Charakteristik:	Bearbeiter: gruen integral				
lfd. Nummer:	133	Fläche: in m ²	1518	Länge in m:	0
Bestandestyp:	0306 Neubewaldung/Aufforstung				
Charakteristik:	Bearbeiter: gruen integral				
lfd. Nummer:	134	Fläche: in m ²	31755	Länge in m:	0
Bestandestyp:	0103 Laub-Nadel-Mischwald/Laub-Nadelholz-Mischforst				
Charakteristik:	Bearbeiter: gruen integral				
lfd. Nummer:	135	Fläche: in m ²	48341	Länge in m:	2986
Bestandestyp:	0202 Uferbegleitgehölz				
Charakteristik:	Das Gehölz stockt entlang des Kößlwangbaches und ist teils lückig. Eine Strauchschicht ist vorhanden, lokal fe eine Baumschicht. In Kößlwang ist die Strauchschicht sehr niedrig und besteht aus Weiden (Salix sp.) sowie Baum-Neupflanzungen. Ansonsten dominieren Weiden (Salix sp.), Esche (Fraxinus excelsior), Erle (Alnus sp.) und Hasel (Corylus avellana). In der Krautschicht herrscht lokal Drüsen-Springkraut (Impatiens glandulifera) vor				
Charakteristik:	Bearbeiter: gruen integral				
lfd. Nummer:	136	Fläche: in m ²	5847	Länge in m:	0
Bestandestyp:	0204 Streuobstbestand (Streuobstwiese/-weide, Obstbaumreihen)				
Charakteristik:	Bearbeiter: gruen integral				
lfd. Nummer:	137	Fläche: in m ²	746	Länge in m:	0
Bestandestyp:	0306 Neubewaldung/Aufforstung				
Charakteristik:	Bearbeiter: gruen integral				
lfd. Nummer:	138	Fläche: in m ²	1941	Länge in m:	0
Bestandestyp:	0104 Laubwald/Laubholzforst				
Charakteristik:	Bearbeiter: gruen integral				
lfd. Nummer:	139	Fläche: in m ²	1075	Länge in m:	0
Bestandestyp:	0304 Sukzessionsfläche in ehemaligen Intensivgebieten				
Charakteristik:	Bearbeiter: gruen integral				

lfd. Nummer:	140	Fläche: in m ²	9094	Länge in m:	0
Bestandestyp:	0204 Streuobstbestand (Streuobstwiese/-weide, Obstbaumreihen)				
Charakteristik:	Bearbeiter: gruen integral				
lfd. Nummer:	141	Fläche: in m ²	3102	Länge in m:	0
Bestandestyp:	0204 Streuobstbestand (Streuobstwiese/-weide, Obstbaumreihen)				
Charakteristik:	Bearbeiter: gruen integral				
lfd. Nummer:	142	Fläche: in m ²	2150	Länge in m:	0
Bestandestyp:	0204 Streuobstbestand (Streuobstwiese/-weide, Obstbaumreihen)				
Charakteristik:	Bearbeiter: gruen integral				
lfd. Nummer:	143	Fläche: in m ²	6166	Länge in m:	0
Bestandestyp:	0102 Nadelwald/Nadelholzforst				
Charakteristik:	Bearbeiter: gruen integral				
lfd. Nummer:	144	Fläche: in m ²	6842	Länge in m:	0
Bestandestyp:	0104 Laubwald/Laubholzforst				
Charakteristik:	Bearbeiter: gruen integral				
lfd. Nummer:	146	Fläche: in m ²	51851	Länge in m:	0
Bestandestyp:	0103 Laub-Nadel-Mischwald/Laub-Nadelholz-Mischforst				
Charakteristik:	Bearbeiter: gruen integral				
lfd. Nummer:	147	Fläche: in m ²	5008	Länge in m:	0
Bestandestyp:	0204 Streuobstbestand (Streuobstwiese/-weide, Obstbaumreihen)				
Charakteristik:	Bearbeiter: gruen integral				
lfd. Nummer:	148	Fläche: in m ²	2779	Länge in m:	0
Bestandestyp:	0204 Streuobstbestand (Streuobstwiese/-weide, Obstbaumreihen)				
Charakteristik:	Bearbeiter: gruen integral				
lfd. Nummer:	149	Fläche: in m ²	1411	Länge in m:	0
Bestandestyp:	0204 Streuobstbestand (Streuobstwiese/-weide, Obstbaumreihen)				
Charakteristik:	Bearbeiter: gruen integral				
lfd. Nummer:	150	Fläche: in m ²	3207	Länge in m:	0
Bestandestyp:	0204 Streuobstbestand (Streuobstwiese/-weide, Obstbaumreihen)				
Charakteristik:	Bearbeiter: gruen integral				
lfd. Nummer:	151	Fläche: in m ²	849	Länge in m:	0
Bestandestyp:	0306 Neubewaldung/Aufforstung				
Charakteristik:	Bearbeiter: gruen integral				
lfd. Nummer:	152	Fläche: in m ²	5381	Länge in m:	0
Bestandestyp:	0104 Laubwald/Laubholzforst				
Charakteristik:	Bearbeiter: gruen integral				

lfd. Nummer:	153	Fläche: in m ²	844	Länge in m:	0
Bestandestyp:	0306 Neubewaldung/Aufforstung				
Charakteristik:					
	Bearbeiter: gruen integral				
lfd. Nummer:	154	Fläche: in m ²	71122	Länge in m:	0
Bestandestyp:	0102 Nadelwald/Nadelholzforst				
Charakteristik:					
	Bearbeiter: gruen integral				
lfd. Nummer:	155	Fläche: in m ²	136567	Länge in m:	0
Bestandestyp:	0102 Nadelwald/Nadelholzforst				
Charakteristik:					
	Bearbeiter: gruen integral				
lfd. Nummer:	156	Fläche: in m ²	3643	Länge in m:	0
Bestandestyp:	0204 Streuobstbestand (Streuobstwiese/-weide, Obstbaumreihen)				
Charakteristik:					
	Bearbeiter: gruen integral				
lfd. Nummer:	157	Fläche: in m ²	24728	Länge in m:	0
Bestandestyp:	0204 Streuobstbestand (Streuobstwiese/-weide, Obstbaumreihen)				
Charakteristik:					
	Bearbeiter: gruen integral				
lfd. Nummer:	158	Fläche: in m ²	2947	Länge in m:	0
Bestandestyp:	0204 Streuobstbestand (Streuobstwiese/-weide, Obstbaumreihen)				
Charakteristik:					
	Bearbeiter: gruen integral				
lfd. Nummer:	159	Fläche: in m ²	9679	Länge in m:	0
Bestandestyp:	0307 Feuchtes und nasses Extensivgrünland				
Charakteristik:	Feuchte, eher extensiv genutzte Wiese im Aubereich mit Kohl-Kratzdistel (<i>Cirsium oleraceum</i>) und einzelnen Gehölzen.				
	Bearbeiter: gruen integral				
lfd. Nummer:	160	Fläche: in m ²	4732	Länge in m:	0
Bestandestyp:	0204 Streuobstbestand (Streuobstwiese/-weide, Obstbaumreihen)				
Charakteristik:					
	Bearbeiter: gruen integral				
lfd. Nummer:	161	Fläche: in m ²	1181	Länge in m:	0
Bestandestyp:	0204 Streuobstbestand (Streuobstwiese/-weide, Obstbaumreihen)				
Charakteristik:					
	Bearbeiter: gruen integral				
lfd. Nummer:	162	Fläche: in m ²	124	Länge in m:	0
Bestandestyp:	0401 Stehendes Gewässer				
Charakteristik:	Eingezäunter Fischteich dessen steile Ufer mit Holzplanken gesichert sind. Nicht zugänglich!				
	Bearbeiter: gruen integral				
lfd. Nummer:	163	Fläche: in m ²	663	Länge in m:	82
Bestandestyp:	0202 Uferbegleitgehölz				
Charakteristik:	Ufergehölz eines eingezäunten Fischteiches mit Linde (<i>Tilia sp.</i>), Esche (<i>Fraxinus excelsior</i>) und Feldahorn (<i>Ac campestre</i>), bestehend aus Baum- und Strauchschicht.				
	Bearbeiter: gruen integral				
lfd. Nummer:	164	Fläche: in m ²	16943	Länge in m:	0
Bestandestyp:	0103 Laub-Nadel-Mischwald/Laub-Nadelholz-Mischforst				
Charakteristik:					
	Bearbeiter: gruen integral				

lfd. Nummer:	165	Fläche: in m ²	5460	Länge in m:	0
Bestandestyp:	0204 Streuobstbestand (Streuobstwiese/-weide, Obstbaumreihen)				
Charakteristik:	Bearbeiter: gruen integral				
lfd. Nummer:	166	Fläche: in m ²	3746	Länge in m:	0
Bestandestyp:	0204 Streuobstbestand (Streuobstwiese/-weide, Obstbaumreihen)				
Charakteristik:	Bearbeiter: gruen integral				
lfd. Nummer:	167	Fläche: in m ²	1132	Länge in m:	0
Bestandestyp:	0204 Streuobstbestand (Streuobstwiese/-weide, Obstbaumreihen)				
Charakteristik:	Bearbeiter: gruen integral				
lfd. Nummer:	168	Fläche: in m ²	3481	Länge in m:	0
Bestandestyp:	0204 Streuobstbestand (Streuobstwiese/-weide, Obstbaumreihen)				
Charakteristik:	Bearbeiter: gruen integral				
lfd. Nummer:	169	Fläche: in m ²	2314	Länge in m:	0
Bestandestyp:	0204 Streuobstbestand (Streuobstwiese/-weide, Obstbaumreihen)				
Charakteristik:	Bearbeiter: gruen integral				
lfd. Nummer:	170	Fläche: in m ²	27219	Länge in m:	0
Bestandestyp:	0103 Laub-Nadel-Mischwald/Laub-Nadelholz-Mischforst				
Charakteristik:	Bearbeiter: gruen integral				
lfd. Nummer:	171	Fläche: in m ²	53381	Länge in m:	0
Bestandestyp:	0304 Sukzessionsfläche in ehemaligen Intensivgebieten				
Charakteristik:	Bearbeiter: gruen integral				
lfd. Nummer:	172	Fläche: in m ²	31112	Länge in m:	0
Bestandestyp:	0102 Nadelwald/Nadelholzforst				
Charakteristik:	Bearbeiter: gruen integral				
lfd. Nummer:	173	Fläche: in m ²	5127	Länge in m:	0
Bestandestyp:	0204 Streuobstbestand (Streuobstwiese/-weide, Obstbaumreihen)				
Charakteristik:	Bearbeiter: gruen integral				
lfd. Nummer:	174	Fläche: in m ²	801	Länge in m:	0
Bestandestyp:	0204 Streuobstbestand (Streuobstwiese/-weide, Obstbaumreihen)				
Charakteristik:	Bearbeiter: gruen integral				
lfd. Nummer:	175	Fläche: in m ²	3575	Länge in m:	0
Bestandestyp:	0103 Laub-Nadel-Mischwald/Laub-Nadelholz-Mischforst				
Charakteristik:	Bearbeiter: gruen integral				
lfd. Nummer:	176	Fläche: in m ²	16997	Länge in m:	0
Bestandestyp:	0401 Stehendes Gewässer				
Charakteristik:	Sehr große Teiche in einem Feuchtwald mit Eschen (<i>Fraxinus excelsior</i>) und Erlen (<i>Alnus sp.</i>). Die Teiche werden zur Fischzucht verwendet, sind eingezäunt und nicht zugänglich.				
	Bearbeiter: gruen integral				

lfd. Nummer:	177	Fläche: in m ²	1324	Länge in m:	0
Bestandestyp:	0204 Streuobstbestand (Streuobstwiese/-weide, Obstbaumreihen)				
Charakteristik:					
	Bearbeiter: gruen integral				
lfd. Nummer:	178	Fläche: in m ²	3583	Länge in m:	0
Bestandestyp:	0204 Streuobstbestand (Streuobstwiese/-weide, Obstbaumreihen)				
Charakteristik:					
	Bearbeiter: gruen integral				
lfd. Nummer:	179	Fläche: in m ²	86	Länge in m:	0
Bestandestyp:	0401 Stehendes Gewässer				
Charakteristik:	Der naturnah gestaltete Teich ist eingezäunt und liegt im landwirtschaftlichen Intensivgebiet. Ein Ufergehölz fehlt bis auf einzelne kleine Sträucher (Heckenkirsche (<i>Lonicera</i> sp.)). Im Uferbereich fallen jedoch Rohrkolben (<i>Typha</i> sp.), Seggen (<i>Carex</i> sp.) und Binsen (<i>Juncus</i> sp.) auf. Im Teich befindet sich auch ein Steg.				
	Bearbeiter: gruen integral				
lfd. Nummer:	180	Fläche: in m ²	1404	Länge in m:	0
Bestandestyp:	0104 Laubwald/Laubholzforst				
Charakteristik:					
	Bearbeiter: gruen integral				
lfd. Nummer:	181	Fläche: in m ²	2220	Länge in m:	0
Bestandestyp:	0104 Laubwald/Laubholzforst				
Charakteristik:					
	Bearbeiter: gruen integral				
lfd. Nummer:	182	Fläche: in m ²	1494	Länge in m:	0
Bestandestyp:	0304 Sukzessionsfläche in ehemaligen Intensivgebieten				
Charakteristik:					
	Bearbeiter: gruen integral				
lfd. Nummer:	183	Fläche: in m ²	2704	Länge in m:	0
Bestandestyp:	0104 Laubwald/Laubholzforst				
Charakteristik:					
	Bearbeiter: gruen integral				
lfd. Nummer:	184	Fläche: in m ²	1802	Länge in m:	0
Bestandestyp:	0304 Sukzessionsfläche in ehemaligen Intensivgebieten				
Charakteristik:					
	Bearbeiter: gruen integral				
lfd. Nummer:	185	Fläche: in m ²	920	Länge in m:	0
Bestandestyp:	0104 Laubwald/Laubholzforst				
Charakteristik:					
	Bearbeiter: gruen integral				
lfd. Nummer:	186	Fläche: in m ²	15360	Länge in m:	0
Bestandestyp:	0204 Streuobstbestand (Streuobstwiese/-weide, Obstbaumreihen)				
Charakteristik:					
	Bearbeiter: gruen integral				
lfd. Nummer:	187	Fläche: in m ²	236	Länge in m:	45
Bestandestyp:	0202 Uferbegleitgehölz				
Charakteristik:	Das Gehölz ist einreihig und säumt einen alten Löschteich neben einem Bauernhof. Arten: Esche (<i>Fraxinus excelsior</i>) und Fichte (<i>Picea abies</i>)				
	Bearbeiter: gruen integral				

lfd. Nummer:	188	Fläche: in m ²	54	Länge in m:	0
Bestandestyp:	0401 Stehendes Gewässer				
Charakteristik:	Alter eingezäunter Löschteich neben einem Bauernhof. Die Ufer sind steil und lokal mit Uferröhricht bewachsen				
	Bearbeiter: gruen integral				
lfd. Nummer:	189	Fläche: in m ²	3371	Länge in m:	0
Bestandestyp:	0204 Streuobstbestand (Streuobstwiese/-weide, Obstbaumreihen)				
Charakteristik:					
	Bearbeiter: gruen integral				
lfd. Nummer:	190	Fläche: in m ²	12187	Länge in m:	0
Bestandestyp:	0204 Streuobstbestand (Streuobstwiese/-weide, Obstbaumreihen)				
Charakteristik:					
	Bearbeiter: gruen integral				
lfd. Nummer:	191	Fläche: in m ²	1740	Länge in m:	0
Bestandestyp:	0204 Streuobstbestand (Streuobstwiese/-weide, Obstbaumreihen)				
Charakteristik:					
	Bearbeiter: gruen integral				
lfd. Nummer:	192	Fläche: in m ²	13776	Länge in m:	0
Bestandestyp:	0103 Laub-Nadel-Mischwald/Laub-Nadelholz-Mischforst				
Charakteristik:					
	Bearbeiter: gruen integral				
lfd. Nummer:	193	Fläche: in m ²	16992	Länge in m:	0
Bestandestyp:	0103 Laub-Nadel-Mischwald/Laub-Nadelholz-Mischforst				
Charakteristik:					
	Bearbeiter: gruen integral				
lfd. Nummer:	194	Fläche: in m ²	5917	Länge in m:	0
Bestandestyp:	0103 Laub-Nadel-Mischwald/Laub-Nadelholz-Mischforst				
Charakteristik:					
	Bearbeiter: gruen integral				
lfd. Nummer:	195	Fläche: in m ²	11388	Länge in m:	0
Bestandestyp:	0102 Nadelwald/Nadelholzforst				
Charakteristik:					
	Bearbeiter: gruen integral				
lfd. Nummer:	196	Fläche: in m ²	14304	Länge in m:	0
Bestandestyp:	0102 Nadelwald/Nadelholzforst				
Charakteristik:					
	Bearbeiter: gruen integral				
lfd. Nummer:	197	Fläche: in m ²	1016	Länge in m:	0
Bestandestyp:	0204 Streuobstbestand (Streuobstwiese/-weide, Obstbaumreihen)				
Charakteristik:					
	Bearbeiter: gruen integral				
lfd. Nummer:	198	Fläche: in m ²	1532	Länge in m:	0
Bestandestyp:	0204 Streuobstbestand (Streuobstwiese/-weide, Obstbaumreihen)				
Charakteristik:					
	Bearbeiter: gruen integral				
lfd. Nummer:	199	Fläche: in m ²	732	Länge in m:	0
Bestandestyp:	0204 Streuobstbestand (Streuobstwiese/-weide, Obstbaumreihen)				
Charakteristik:					
	Bearbeiter: gruen integral				

lfd. Nummer:	200	Fläche: in m ²	1649	Länge in m:	0
Bestandestyp:	0204 Streuobstbestand (Streuobstwiese/-weide, Obstbaumreihen)				
Charakteristik:	Bearbeiter: gruen integral				
lfd. Nummer:	201	Fläche: in m ²	738	Länge in m:	0
Bestandestyp:	0204 Streuobstbestand (Streuobstwiese/-weide, Obstbaumreihen)				
Charakteristik:	Bearbeiter: gruen integral				
lfd. Nummer:	202	Fläche: in m ²	536	Länge in m:	0
Bestandestyp:	0204 Streuobstbestand (Streuobstwiese/-weide, Obstbaumreihen)				
Charakteristik:	Bearbeiter: gruen integral				
lfd. Nummer:	203	Fläche: in m ²	1031	Länge in m:	0
Bestandestyp:	0204 Streuobstbestand (Streuobstwiese/-weide, Obstbaumreihen)				
Charakteristik:	Bearbeiter: gruen integral				
lfd. Nummer:	204	Fläche: in m ²	1407	Länge in m:	0
Bestandestyp:	0204 Streuobstbestand (Streuobstwiese/-weide, Obstbaumreihen)				
Charakteristik:	Bearbeiter: gruen integral				
lfd. Nummer:	205	Fläche: in m ²	8456	Länge in m:	0
Bestandestyp:	0204 Streuobstbestand (Streuobstwiese/-weide, Obstbaumreihen)				
Charakteristik:	Bearbeiter: gruen integral				
lfd. Nummer:	206	Fläche: in m ²	850	Länge in m:	0
Bestandestyp:	0204 Streuobstbestand (Streuobstwiese/-weide, Obstbaumreihen)				
Charakteristik:	Bearbeiter: gruen integral				
lfd. Nummer:	207	Fläche: in m ²	1136	Länge in m:	0
Bestandestyp:	0204 Streuobstbestand (Streuobstwiese/-weide, Obstbaumreihen)				
Charakteristik:	Bearbeiter: gruen integral				
lfd. Nummer:	208	Fläche: in m ²	2129	Länge in m:	0
Bestandestyp:	0204 Streuobstbestand (Streuobstwiese/-weide, Obstbaumreihen)				
Charakteristik:	Bearbeiter: gruen integral				
lfd. Nummer:	209	Fläche: in m ²	1199	Länge in m:	0
Bestandestyp:	0204 Streuobstbestand (Streuobstwiese/-weide, Obstbaumreihen)				
Charakteristik:	Bearbeiter: gruen integral				
lfd. Nummer:	210	Fläche: in m ²	19622	Länge in m:	0
Bestandestyp:	0204 Streuobstbestand (Streuobstwiese/-weide, Obstbaumreihen)				
Charakteristik:	Bearbeiter: gruen integral				
lfd. Nummer:	211	Fläche: in m ²	618	Länge in m:	0
Bestandestyp:	0204 Streuobstbestand (Streuobstwiese/-weide, Obstbaumreihen)				
Charakteristik:	Bearbeiter: gruen integral				

lfd. Nummer:	212	Fläche: in m ²	2747	Länge in m:	0
Bestandestyp:	0204 Streuobstbestand (Streuobstwiese/-weide, Obstbaumreihen)				
Charakteristik:					
	Bearbeiter: gruen integral				
lfd. Nummer:	213	Fläche: in m ²	221192	Länge in m:	0
Bestandestyp:	0301 Moor				
Charakteristik:	siehe Nr. 4910 (Neydhartinger Moor) in "Die Moore Oberösterreichs" von Krisai und Schmidt				
	Bearbeiter: gruen integral				
lfd. Nummer:	214	Fläche: in m ²	253595	Länge in m:	0
Bestandestyp:	0102 Nadelwald/Nadelholzforst				
Charakteristik:					
	Bearbeiter: gruen integral				
lfd. Nummer:	215	Fläche: in m ²	4983	Länge in m:	0
Bestandestyp:	0104 Laubwald/Laubholzforst				
Charakteristik:					
	Bearbeiter: gruen integral				
lfd. Nummer:	216	Fläche: in m ²	127943	Länge in m:	0
Bestandestyp:	0103 Laub-Nadel-Mischwald/Laub-Nadelholz-Mischforst				
Charakteristik:					
	Bearbeiter: gruen integral				
lfd. Nummer:	217	Fläche: in m ²	2447	Länge in m:	0
Bestandestyp:	0204 Streuobstbestand (Streuobstwiese/-weide, Obstbaumreihen)				
Charakteristik:					
	Bearbeiter: gruen integral				
lfd. Nummer:	218	Fläche: in m ²	5906	Länge in m:	0
Bestandestyp:	0204 Streuobstbestand (Streuobstwiese/-weide, Obstbaumreihen)				
Charakteristik:					
	Bearbeiter: gruen integral				
lfd. Nummer:	219	Fläche: in m ²	1350	Länge in m:	0
Bestandestyp:	0204 Streuobstbestand (Streuobstwiese/-weide, Obstbaumreihen)				
Charakteristik:					
	Bearbeiter: gruen integral				
lfd. Nummer:	220	Fläche: in m ²	978	Länge in m:	0
Bestandestyp:	0204 Streuobstbestand (Streuobstwiese/-weide, Obstbaumreihen)				
Charakteristik:					
	Bearbeiter: gruen integral				
lfd. Nummer:	221	Fläche: in m ²	8420	Länge in m:	0
Bestandestyp:	0102 Nadelwald/Nadelholzforst				
Charakteristik:					
	Bearbeiter: gruen integral				
lfd. Nummer:	222	Fläche: in m ²	1072	Länge in m:	0
Bestandestyp:	0304 Sukzessionsfläche in ehemaligen Intensivgebieten				
Charakteristik:					
	Bearbeiter: gruen integral				
lfd. Nummer:	223	Fläche: in m ²	4285	Länge in m:	281
Bestandestyp:	0202 Uferbegleitgehölz				
Charakteristik:	Das Gehölz säumt zwei Teiche in einem kleinen Feuchtwaldbereich und besteht vor allem aus Erle (Alnus sp.), Birke (Betula pendula) und Fichte (Picea abies).				
	Bearbeiter: gruen integral				

lfd. Nummer:	224	Fläche: in m ²	82391	Länge in m:	0
Bestandestyp:	0102 Nadelwald/Nadelholzforst				
Charakteristik:					
	Bearbeiter: gruen integral				
lfd. Nummer:	225	Fläche: in m ²	2196	Länge in m:	0
Bestandestyp:	0304 Sukzessionsfläche in ehemaligen Intensivgebieten				
Charakteristik:					
	Bearbeiter: gruen integral				
lfd. Nummer:	226	Fläche: in m ²	20625	Länge in m:	0
Bestandestyp:	0204 Streuobstbestand (Streuobstwiese/-weide, Obstbaumreihen)				
Charakteristik:					
	Bearbeiter: gruen integral				
lfd. Nummer:	227	Fläche: in m ²	961	Länge in m:	0
Bestandestyp:	0602 Abbauf Flächen geogener Rohstoffe mit aktueller betrieblicher Nutzung				
Charakteristik:					
	Bearbeiter: gruen integral				
lfd. Nummer:	228	Fläche: in m ²	4907	Länge in m:	0
Bestandestyp:	0304 Sukzessionsfläche in ehemaligen Intensivgebieten				
Charakteristik:					
	Bearbeiter: gruen integral				
lfd. Nummer:	229	Fläche: in m ²	22722	Länge in m:	0
Bestandestyp:	0103 Laub-Nadel-Mischwald/Laub-Nadelholz-Mischforst				
Charakteristik:					
	Bearbeiter: gruen integral				
lfd. Nummer:	230	Fläche: in m ²	1504	Länge in m:	0
Bestandestyp:	0204 Streuobstbestand (Streuobstwiese/-weide, Obstbaumreihen)				
Charakteristik:					
	Bearbeiter: gruen integral				
lfd. Nummer:	231	Fläche: in m ²	11635	Länge in m:	0
Bestandestyp:	0602 Abbauf Flächen geogener Rohstoffe mit aktueller betrieblicher Nutzung				
Charakteristik:					
	Bearbeiter: gruen integral				
lfd. Nummer:	232	Fläche: in m ²	50378	Länge in m:	0
Bestandestyp:	0103 Laub-Nadel-Mischwald/Laub-Nadelholz-Mischforst				
Charakteristik:					
	Bearbeiter: gruen integral				
lfd. Nummer:	233	Fläche: in m ²	8793	Länge in m:	0
Bestandestyp:	0102 Nadelwald/Nadelholzforst				
Charakteristik:					
	Bearbeiter: gruen integral				
lfd. Nummer:	234	Fläche: in m ²	45804	Länge in m:	0
Bestandestyp:	0103 Laub-Nadel-Mischwald/Laub-Nadelholz-Mischforst				
Charakteristik:					
	Bearbeiter: gruen integral				
lfd. Nummer:	235	Fläche: in m ²	58894	Länge in m:	0
Bestandestyp:	0103 Laub-Nadel-Mischwald/Laub-Nadelholz-Mischforst				
Charakteristik:					
	Bearbeiter: gruen integral				

lfd. Nummer:	236	Fläche: in m ²	28169	Länge in m:	0
Bestandestyp:	0104 Laubwald/Laubholzforst				
Charakteristik:					
	Bearbeiter: gruen integral				
lfd. Nummer:	237	Fläche: in m ²	13501	Länge in m:	0
Bestandestyp:	0102 Nadelwald/Nadelholzforst				
Charakteristik:					
	Bearbeiter: gruen integral				
lfd. Nummer:	238	Fläche: in m ²	5126	Länge in m:	0
Bestandestyp:	0102 Nadelwald/Nadelholzforst				
Charakteristik:					
	Bearbeiter: gruen integral				
lfd. Nummer:	239	Fläche: in m ²	1171	Länge in m:	0
Bestandestyp:	0304 Sukzessionsfläche in ehemaligen Intensivgebieten				
Charakteristik:					
	Bearbeiter: gruen integral				
lfd. Nummer:	240	Fläche: in m ²	3698	Länge in m:	0
Bestandestyp:	0204 Streuobstbestand (Streuobstwiese/-weide, Obstbaumreihen)				
Charakteristik:					
	Bearbeiter: gruen integral				
lfd. Nummer:	241	Fläche: in m ²	1288	Länge in m:	0
Bestandestyp:	0204 Streuobstbestand (Streuobstwiese/-weide, Obstbaumreihen)				
Charakteristik:					
	Bearbeiter: gruen integral				
lfd. Nummer:	242	Fläche: in m ²	4000	Länge in m:	0
Bestandestyp:	0304 Sukzessionsfläche in ehemaligen Intensivgebieten				
Charakteristik:					
	Bearbeiter: gruen integral				
lfd. Nummer:	243	Fläche: in m ²	302051	Länge in m:	0
Bestandestyp:	0103 Laub-Nadel-Mischwald/Laub-Nadelholz-Mischforst				
Charakteristik:					
	Bearbeiter: gruen integral				
lfd. Nummer:	244	Fläche: in m ²	781648	Länge in m:	0
Bestandestyp:	0103 Laub-Nadel-Mischwald/Laub-Nadelholz-Mischforst				
Charakteristik:					
	Bearbeiter: gruen integral				
lfd. Nummer:	245	Fläche: in m ²	8337	Länge in m:	0
Bestandestyp:	0104 Laubwald/Laubholzforst				
Charakteristik:					
	Bearbeiter: gruen integral				
lfd. Nummer:	246	Fläche: in m ²	1083	Länge in m:	0
Bestandestyp:	0102 Nadelwald/Nadelholzforst				
Charakteristik:					
	Bearbeiter: gruen integral				
lfd. Nummer:	247	Fläche: in m ²	2039	Länge in m:	0
Bestandestyp:	0102 Nadelwald/Nadelholzforst				
Charakteristik:					
	Bearbeiter: gruen integral				

lfd. Nummer:	248	Fläche: in m ²	9078	Länge in m:	0
Bestandestyp:	0102 Nadelwald/Nadelholzforst				
Charakteristik:					
	Bearbeiter: gruen integral				
lfd. Nummer:	249	Fläche: in m ²	4200	Länge in m:	0
Bestandestyp:	0102 Nadelwald/Nadelholzforst				
Charakteristik:					
	Bearbeiter: gruen integral				
lfd. Nummer:	250	Fläche: in m ²	5809	Länge in m:	263
Bestandestyp:	0402 Fließendes Gewässer				
Charakteristik:	Traun (vor Einmündung der Alm): Sehr kurzer Abschnitt der Traun, die hier die Grenze zu Edt bei Lambach bildet. Sie ist ca. 30 bis 40 m breit, die Linienführung ist bogig und die Ufer sind lokal mit Blockwürfen gesichert. Naturnahe Strukturen wie Kies- und Sandbänke, Uferanrisse und Unterspülungen sind vorhanden. Die Traun von einem Damm begleitet.				
	Bearbeiter: gruen integral				
lfd. Nummer:	251	Fläche: in m ²	2969	Länge in m:	0
Bestandestyp:	0102 Nadelwald/Nadelholzforst				
Charakteristik:					
	Bearbeiter: gruen integral				
lfd. Nummer:	252	Fläche: in m ²	4806	Länge in m:	0
Bestandestyp:	0401 Stehendes Gewässer				
Charakteristik:	Zwei große Teiche, die durch eine Aufschüttung getrennt sind. Die Ufer sind eher steil und lokal mit Holzplanke gesichert. Die Gestaltung ist naturnah und das Ufergehölz ist artenreich.				
	Bearbeiter: gruen integral				
lfd. Nummer:	253	Fläche: in m ²	162	Länge in m:	0
Bestandestyp:	0401 Stehendes Gewässer				
Charakteristik:	Die zwei eingezäunten Teiche befinden sich in der Nähe von Kößlwang im Nahbereich der Laudach. Die Ufer sind mit Holzplanken gesichert, das Ufergehölz ist teils gärtnerisch gestaltet.				
	Bearbeiter: gruen integral				
lfd. Nummer:	255	Fläche: in m ²	1058	Länge in m:	0
Bestandestyp:	0401 Stehendes Gewässer				
Charakteristik:	Die zwei Teiche liegen in einem kleinen Feuchtwaldbereich und sind naturnah gestaltet. Die Ufer sind flach und mit Uferrohr (Carex sp.) und Schwertlilie (Iris sp.). Im Teich befinden sich Fische, auf der Wasseroberfläche gepflanzte Seerosen (Nymphaea sp.).				
	Bearbeiter: gruen integral				
lfd. Nummer:	256	Fläche: in m ²	111287	Länge in m:	859
Bestandestyp:	0402 Fließendes Gewässer				
Charakteristik:	Alm: Die Alm hat einen bogigen, leicht gestreckten Verlauf und ist durch Einbauten (Kraftwerke, Wehre, Ufersicherungen, Damm usw.) beeinträchtigt. Aufgrund der zahlreichen Strukturelemente und der schönen Auwälder überwiegt jedoch der natürliche Charakter. Sie ist ca. 15 m breit und mit Sand- und Schotterbänken versehen. Prall- und Gleitufer sind ausgebildet und lokal kommt es auch zu Uferabbrüchen. Die Fließgeschwindigkeit sowie die Sohlsubstrate variieren. Die Laudach mündet in die Alm ein.				
	Bearbeiter: gruen integral				
lfd. Nummer:	257	Fläche: in m ²	92440	Länge in m:	5022
Bestandestyp:	0202 Uferbegleitgehölz				
Charakteristik:	Das Gehölz stockt entlang des Wimbaches und besteht aus räumlich getrennten Abschnitten. Meist ist eine Baum- und Strauchschicht ausgebildet. Stellenweise ist das Gehölz einreihig, lokal ist eine Uferseite mit Wald bestockt auf der anderen Seite hingegen reicht Wiese heran. Wo sämtliche Gehölze fehlen gibt es nur eine Krautschicht mit viel Brennnesseln (Urtica dioica). Häufigste Arten sind: Weiden (Salix sp.), Esche (Fraxinus excelsior), Eiche (Quercus robur), Erle (Alnus sp.), Hainbuche (Carpinus betulus), Bergahorn (Acer pseudoplatanus), Fichte (Picea abies), Vogelkirsche (Prunus avium), Holunder (Sambucus nigra), Hasel (Corylus avellana), Wolliger Schneeball (Viburnum lantana), Roter Hartriegel (Cornus sanguinea).				
	Bearbeiter: gruen integral				

lfd. Nummer:	258	Fläche: in m ²	1823	Länge in m:	0
Bestandestyp:	030802 Mesophile, "bunte" Fettwiese und die meisten Magerrasen, -weiden				
Charakteristik:	Extensivwiese auf einer Geländeböschung bei Waschenberg, das Streugut bleibt teilweise liegen, stark vermoost und teils sehr feucht mit Seggen (<i>Carex</i> sp.), vom Waldrand her wandern Schneerosen (<i>Helleborus niger</i>), Leberblümchen (<i>Hepatica nobilis</i>) ein.				
	Bearbeiter: gruen integral				
lfd. Nummer:	259	Fläche: in m ²	2674	Länge in m:	233
Bestandestyp:	0202 Uferbegleitgehölz				
Charakteristik:	Uferbegleitgehölz der Traun: kurzer Abschnitt im Norden der Gemeinde, es schließt an eine größere Waldfläche an und ist artenreich, aus Baum- und Strauchschicht aufgebaut mit Weiden (<i>Salix</i> sp.), Eschen (<i>Fraxinus excelsior</i>), Erlen (<i>Alnus glutinosa</i>), Roter Hartriegel (<i>Cornus sanguinea</i>) ua				
	Bearbeiter: gruen integral				
lfd. Nummer:	260	Fläche: in m ²	15549	Länge in m:	0
Bestandestyp:	0103 Laub-Nadel-Mischwald/Laub-Nadelholz-Mischforst				
Charakteristik:					
	Bearbeiter: gruen integral				
lfd. Nummer:	261	Fläche: in m ²	68771	Länge in m:	5436
Bestandestyp:	0202 Uferbegleitgehölz				
Charakteristik:	Uferbegleitgehölz der Alm: artenreiches Uferbegleitgehölz, welches großteils an große Waldflächen anschließt und sehr naturnah ausgebildet ist, aufgebaut aus Baum- und Strauchschicht, lokale Beeinträchtigungen bei Straßenquerungen und Kraftwerksbauten, Arten: Weiden (<i>Salix</i> sp.), Esche (<i>Fraxinus excelsior</i>), Bergulme (<i>Ulmus glabra</i>), Fichte (<i>Picea abies</i>), Bergahorn (<i>Acer pseudoplatanus</i>), Traubenkirsche (<i>Prunus padus</i>), Buche (<i>Fagus sylvatica</i>) sowie Hasel (<i>Corylus avellana</i>), Roter Hartriegel (<i>Cornus sanguinea</i>) und Spindelstrauch (<i>Euonymus europaea</i>)				
	Bearbeiter: gruen integral				
lfd. Nummer:	262	Fläche: in m ²	21629	Länge in m:	1909
Bestandestyp:	0202 Uferbegleitgehölz				
Charakteristik:	Das naturnahe und artenreiche Gehölz säumt die Laudach und besteht aus Baum- und Strauchschicht. Meist ist es breit ausgebildet bzw. schließt es an größere Waldflächen mit folgenden Arten an: Weiden (<i>Salix</i> sp.), Esche (<i>Fraxinus excelsior</i>), Bergulme (<i>Ulmus glabra</i>), Fichte (<i>Picea abies</i>), Bergahorn (<i>Acer pseudoplatanus</i>), Traubenkirsche (<i>Prunus padus</i>), Buche (<i>Fagus sylvatica</i>) sowie Hasel (<i>Corylus avellana</i>), Roter Hartriegel (<i>Cornus sanguinea</i>) und Spindelstrauch (<i>Euonymus europaea</i>). Im Straßen-, Bahn- und Siedlungsbereich ist das Uferbegleitgehölz lokal auch stark beeinträchtigt.				
	Bearbeiter: gruen integral				
lfd. Nummer:	301	Fläche: in m ²	23469	Länge in m:	639
Bestandestyp:	0210 Markante (landschaftsprägende) Geländeböschung				
Charakteristik:	15 bis 20 m hohe, mit Wald bestockte Geländeböschung westlich der Laudach.				
	Bearbeiter: gruen integral				
lfd. Nummer:	302	Fläche: in m ²	151804	Länge in m:	2430
Bestandestyp:	0210 Markante (landschaftsprägende) Geländeböschung				
Charakteristik:	Meist von Wald bestockte, fichtenreiche Geländeböschung östlich des Wimsbaches.				
	Bearbeiter: gruen integral				
lfd. Nummer:	303	Fläche: in m ²	54586	Länge in m:	1733
Bestandestyp:	0210 Markante (landschaftsprägende) Geländeböschung				
Charakteristik:	Die Böschung (vermutlich alte Terrassenkante der Traun) zieht sich von Südwesten nach Nordosten durch das Gemeindegebiet. Bewachsen ist sie mit Wald, Wiesen, Weiden und Wiesenbrachen.				
	Bearbeiter: gruen integral				
lfd. Nummer:	304	Fläche: in m ²	102300	Länge in m:	2391
Bestandestyp:	0210 Markante (landschaftsprägende) Geländeböschung				
Charakteristik:	Ca. 15 m hohe, mit Wald bestockte Geländeböschung westlich der Alm.				
	Bearbeiter: gruen integral				

lfd. Nummer:	305	Fläche: in m ²	459926	Länge in m:	5514
Bestandestyp:	0210 Markante (landschaftsprägende) Geländeböschung				
Charakteristik:	20 bis 30 m hohe, mit Wald bestockte Geländeböschung noch weiter westlicher der Alm.				
	Bearbeiter: gruen integral				
lfd. Nummer:	306	Fläche: in m ²	32290	Länge in m:	776
Bestandestyp:	0210 Markante (landschaftsprägende) Geländeböschung				
Charakteristik:	Die Böschung (vermutlich alte Terrassenkante der Traun) zieht sich von Südwesten nach Nordosten durch das Gemeindegebiet. Bewachsen ist sie mit Wald, Wiesen, Weiden und Wiesenbrachen.				
	Bearbeiter: gruen integral				
lfd. Nummer:	401	Fläche: in m ²	316	Länge in m:	45
Bestandestyp:	0202 Uferbegleitgehölz				
Charakteristik:	Das Gehölz stockt entlang des Kößlwangbaches und ist teils lückig. Eine Strauchschicht ist vorhanden, eine Baumschicht fehlt. In Kößlwang ist die Strauchschicht sehr niedrig und besteht aus Weiden (<i>Salix</i> sp.) sowie Baum-Neupflanzungen. Ansonsten dominieren Weiden (<i>Salix</i> sp.), Esche (<i>Fraxinus excelsior</i>), Erle (<i>Alnus</i> sp.) und Hasel (<i>Corylus avellana</i>). In der Krautschicht herrscht Drüsen-Springkraut (<i>Impatiens glandulifera</i>) vor. Das Gehölz besteht aus vier räumlich getrennten Teilbereichen.				
	Bearbeiter: gruen integral				
lfd. Nummer:	402	Fläche: in m ²	327	Länge in m:	164
Bestandestyp:	0206 Baumreihe, Allee				
Charakteristik:					
	Bearbeiter: gruen integral				
lfd. Nummer:	403	Fläche: in m ²	245	Länge in m:	122
Bestandestyp:	0206 Baumreihe, Allee				
Charakteristik:					
	Bearbeiter: gruen integral				
lfd. Nummer:	404	Fläche: in m ²	379	Länge in m:	76
Bestandestyp:	0203 Heckenzug				
Charakteristik:					
	Bearbeiter: gruen integral				
lfd. Nummer:	405	Fläche: in m ²	2186	Länge in m:	437
Bestandestyp:	0203 Heckenzug				
Charakteristik:					
	Bearbeiter: gruen integral				
lfd. Nummer:	406	Fläche: in m ²	748	Länge in m:	748
Bestandestyp:	0402 Fließendes Gewässer				
Charakteristik:	Mühlbach unterhalb von Almegg: Der Bach ist eine Ausleitung aus der Alm und weist einen natürlichen mäandrierenden Verlauf auf. Zum Aufnahmezeitpunkt war er trocken.				
	Bearbeiter: gruen integral				
lfd. Nummer:	407	Fläche: in m ²	390	Länge in m:	78
Bestandestyp:	0203 Heckenzug				
Charakteristik:					
	Bearbeiter: gruen integral				
lfd. Nummer:	408	Fläche: in m ²	5246	Länge in m:	749
Bestandestyp:	0202 Uferbegleitgehölz				
Charakteristik:	Das Gehölz stockt entlang der Alm, ist relativ breit und artenreich mit Baum- und Strauchschicht sowie Uferhochstauden. Überwiegend handelt es sich bei den Bäumen um Altholz und punktuell liegen auch umgestürzte Exemplare herum. Das Gehölz wird von einem Damm begleitet und daran schließt Auwald (Naturschutzgebiet) an. Häufigste Arten sind: Weiden (<i>Salix</i> sp.), Fichte (<i>Picea abies</i>), Bergahorn (<i>Acer pseudoplatanus</i>), Esche (<i>Fraxinus excelsior</i>), Erle (<i>Alnus</i> sp.), Birke (<i>Betula pendula</i>), Kiefer (<i>Pinus sylvestris</i>), Buche (<i>Fagus sylvatica</i>), Roter Hartriegel (<i>Cornus sanguinea</i>), Goldrute (<i>Solidago</i> sp.), Drüsen-Springkraut (<i>Impatiens glandulifera</i>) und Pestwurz (<i>Petasites</i> sp.).				
	Bearbeiter: gruen integral				

lfd. Nummer:	409	Fläche: in m ²	182	Länge in m:	36
Bestandestyp:	0203 Heckenzug				
Charakteristik:					
		Bearbeiter:	gruen integral		
lfd. Nummer:	410	Fläche: in m ²	3978	Länge in m:	568
Bestandestyp:	0202 Uferbegleitgehölz				
Charakteristik:	Das Gehölz stockt entlang eines Seitenarms des Wimsbaches. Es besteht aus mehreren zum Teil weit von einander entfernt liegenden kurzen Abschnitten, fehlt jedoch großteils. Lokal trifft man auf Strauchartige wie Erl (Alnus sp.) und Weiden (Salix sp.). Vereinzelt gibt es kleine Ufergehölze mit einer Baumschicht in der Esche (Fraxinus excelsior), Eiche (Quercus robur) und Weide (Salix sp.) sowie lokal als Strauch Holunder (Sambucus nigra) vorkommen.				
		Bearbeiter:	gruen integral		
lfd. Nummer:	412	Fläche: in m ²	1152	Länge in m:	576
Bestandestyp:	0206 Baumreihe, Allee				
Charakteristik:					
		Bearbeiter:	gruen integral		
lfd. Nummer:	413	Fläche: in m ²	1143	Länge in m:	571
Bestandestyp:	0206 Baumreihe, Allee				
Charakteristik:					
		Bearbeiter:	gruen integral		
lfd. Nummer:	414	Fläche: in m ²	324	Länge in m:	162
Bestandestyp:	0206 Baumreihe, Allee				
Charakteristik:					
		Bearbeiter:	gruen integral		
lfd. Nummer:	415	Fläche: in m ²	112	Länge in m:	56
Bestandestyp:	0206 Baumreihe, Allee				
Charakteristik:					
		Bearbeiter:	gruen integral		
lfd. Nummer:	416	Fläche: in m ²	152	Länge in m:	76
Bestandestyp:	0206 Baumreihe, Allee				
Charakteristik:					
		Bearbeiter:	gruen integral		
lfd. Nummer:	417	Fläche: in m ²	170	Länge in m:	85
Bestandestyp:	0206 Baumreihe, Allee				
Charakteristik:					
		Bearbeiter:	gruen integral		
lfd. Nummer:	418	Fläche: in m ²	204	Länge in m:	102
Bestandestyp:	0206 Baumreihe, Allee				
Charakteristik:					
		Bearbeiter:	gruen integral		
lfd. Nummer:	419	Fläche: in m ²	115	Länge in m:	57
Bestandestyp:	0206 Baumreihe, Allee				
Charakteristik:					
		Bearbeiter:	gruen integral		
lfd. Nummer:	420	Fläche: in m ²	286	Länge in m:	143
Bestandestyp:	0206 Baumreihe, Allee				
Charakteristik:					
		Bearbeiter:	gruen integral		

lfd. Nummer:	421	Fläche: in m ²	332	Länge in m:	166
Bestandestyp:	0206 Baumreihe, Allee				
Charakteristik:					
		Bearbeiter:	gruen integral		
lfd. Nummer:	422	Fläche: in m ²	473	Länge in m:	236
Bestandestyp:	0206 Baumreihe, Allee				
Charakteristik:					
		Bearbeiter:	gruen integral		
lfd. Nummer:	423	Fläche: in m ²	186	Länge in m:	93
Bestandestyp:	0206 Baumreihe, Allee				
Charakteristik:					
		Bearbeiter:	gruen integral		
lfd. Nummer:	424	Fläche: in m ²	90	Länge in m:	45
Bestandestyp:	0206 Baumreihe, Allee				
Charakteristik:					
		Bearbeiter:	gruen integral		
lfd. Nummer:	425	Fläche: in m ²	750	Länge in m:	150
Bestandestyp:	0203 Heckenzug				
Charakteristik:					
		Bearbeiter:	gruen integral		
lfd. Nummer:	426	Fläche: in m ²	210	Länge in m:	42
Bestandestyp:	0203 Heckenzug				
Charakteristik:					
		Bearbeiter:	gruen integral		
lfd. Nummer:	427	Fläche: in m ²	268	Länge in m:	54
Bestandestyp:	0203 Heckenzug				
Charakteristik:					
		Bearbeiter:	gruen integral		
lfd. Nummer:	428	Fläche: in m ²	597	Länge in m:	119
Bestandestyp:	0203 Heckenzug				
Charakteristik:					
		Bearbeiter:	gruen integral		
lfd. Nummer:	429	Fläche: in m ²	346	Länge in m:	69
Bestandestyp:	0203 Heckenzug				
Charakteristik:					
		Bearbeiter:	gruen integral		
lfd. Nummer:	430	Fläche: in m ²	2783	Länge in m:	398
Bestandestyp:	0202 Uferbegleitgehölz				
Charakteristik:	Das Gehölz umgibt zwei Teiche, die durch eine Aufschüttung getrennt sind. Es ist artenreich und besteht aus einer Baum- und Strauchschicht mit Linde (<i>Tilia</i> sp.), Bergahorn (<i>Acer pseudoplatanus</i>), Salweide (<i>Salix caprea</i>) Eiche (<i>Quercus robur</i>), Zitterpappel (<i>Populus tremula</i>) und Wolligem Schneeball (<i>Viburnum lantana</i>). Lokal ist auch ein Röhricht ausgebildet.				
		Bearbeiter:	gruen integral		
lfd. Nummer:	431	Fläche: in m ²	182	Länge in m:	36
Bestandestyp:	0203 Heckenzug				
Charakteristik:					
		Bearbeiter:	gruen integral		

lfd. Nummer:	432	Fläche: in m ²	332	Länge in m:	66
Bestandestyp:	0203 Heckenzug				
Charakteristik:					
		Bearbeiter:	gruen integral		
lfd. Nummer:	433	Fläche: in m ²	2845	Länge in m:	2845
Bestandestyp:	0402 Fließendes Gewässer				
Charakteristik:	Laudach: Der ca. 7 bis 10 m breite Bach mit begradigter Linienführung grenzt teils an landwirtschaftliche Fläche teils an Waldgebiete an. Lokal sind Ufer- und Sohlsicherungen aus Blockwurf und mit Betonmauern vorhanden. Ebenso trifft man auf Sohlschwellen, kleine Rückstaubereiche sowie auf künstliche Abstürze. Sand- und Schotterbänke treten auch auf. Das Ufergehölz ist naturnah und artenreich.				
		Bearbeiter:	gruen integral		
lfd. Nummer:	434	Fläche: in m ²	266	Länge in m:	133
Bestandestyp:	0206 Baumreihe, Allee				
Charakteristik:					
		Bearbeiter:	gruen integral		
lfd. Nummer:	435	Fläche: in m ²	197	Länge in m:	99
Bestandestyp:	0206 Baumreihe, Allee				
Charakteristik:					
		Bearbeiter:	gruen integral		
lfd. Nummer:	436	Fläche: in m ²	230	Länge in m:	115
Bestandestyp:	0206 Baumreihe, Allee				
Charakteristik:					
		Bearbeiter:	gruen integral		
lfd. Nummer:	437	Fläche: in m ²	614	Länge in m:	123
Bestandestyp:	0203 Heckenzug				
Charakteristik:					
		Bearbeiter:	gruen integral		
lfd. Nummer:	438	Fläche: in m ²	422	Länge in m:	84
Bestandestyp:	0203 Heckenzug				
Charakteristik:					
		Bearbeiter:	gruen integral		
lfd. Nummer:	439	Fläche: in m ²	200	Länge in m:	100
Bestandestyp:	0206 Baumreihe, Allee				
Charakteristik:					
		Bearbeiter:	gruen integral		
lfd. Nummer:	440	Fläche: in m ²	1045	Länge in m:	209
Bestandestyp:	0203 Heckenzug				
Charakteristik:					
		Bearbeiter:	gruen integral		
lfd. Nummer:	441	Fläche: in m ²	136	Länge in m:	27
Bestandestyp:	0203 Heckenzug				
Charakteristik:					
		Bearbeiter:	gruen integral		
lfd. Nummer:	442	Fläche: in m ²	566	Länge in m:	113
Bestandestyp:	0203 Heckenzug				
Charakteristik:					
		Bearbeiter:	gruen integral		

lfd. Nummer:	443	Fläche: in m ²	47	Länge in m:	24
Bestandestyp:	0206 Baumreihe, Allee				
Charakteristik:					
	Bearbeiter: gruen integral				
lfd. Nummer:	444	Fläche: in m ²	185	Länge in m:	93
Bestandestyp:	0206 Baumreihe, Allee				
Charakteristik:					
	Bearbeiter: gruen integral				
lfd. Nummer:	445	Fläche: in m ²	4802	Länge in m:	4802
Bestandestyp:	0402 Fließendes Gewässer				
Charakteristik:	Kößlwangbach (bei Dorfham): Der ca. 1 m breite Bach ist zum Teil begradigt und wurde lokal umgeleitet. Die Sohle und die Böschungen sind in diesen Bereichen sehr einheitlich ausgebildet. Die Verzahnung mit dem Umland ist beschränkt. Das Ufergehölz ist teils lückig. Im südlichen Fließabschnitt - südl. von Kößlwang - überwiegt der natürliche Eindruck mit bogiger Linienführung, größerer Verzahnung und vorhandenes Uferbegleitgehölz.				
	Bearbeiter: gruen integral				
lfd. Nummer:	446	Fläche: in m ²	74	Länge in m:	37
Bestandestyp:	0206 Baumreihe, Allee				
Charakteristik:					
	Bearbeiter: gruen integral				
lfd. Nummer:	447	Fläche: in m ²	313	Länge in m:	156
Bestandestyp:	0206 Baumreihe, Allee				
Charakteristik:					
	Bearbeiter: gruen integral				
lfd. Nummer:	448	Fläche: in m ²	139	Länge in m:	70
Bestandestyp:	0206 Baumreihe, Allee				
Charakteristik:					
	Bearbeiter: gruen integral				
lfd. Nummer:	449	Fläche: in m ²	449	Länge in m:	90
Bestandestyp:	0203 Heckenzug				
Charakteristik:					
	Bearbeiter: gruen integral				
lfd. Nummer:	450	Fläche: in m ²	139	Länge in m:	69
Bestandestyp:	0206 Baumreihe, Allee				
Charakteristik:					
	Bearbeiter: gruen integral				
lfd. Nummer:	451	Fläche: in m ²	117	Länge in m:	59
Bestandestyp:	0206 Baumreihe, Allee				
Charakteristik:					
	Bearbeiter: gruen integral				
lfd. Nummer:	452	Fläche: in m ²	392	Länge in m:	196
Bestandestyp:	0206 Baumreihe, Allee				
Charakteristik:					
	Bearbeiter: gruen integral				
lfd. Nummer:	453	Fläche: in m ²	381	Länge in m:	76
Bestandestyp:	0203 Heckenzug				
Charakteristik:					
	Bearbeiter: gruen integral				

lfd. Nummer:	454	Fläche: in m ²	139	Länge in m:	69
Bestandestyp:	0206 Baumreihe, Allee				
Charakteristik:					
	Bearbeiter: gruen integral				
lfd. Nummer:	456	Fläche: in m ²	91	Länge in m:	45
Bestandestyp:	0206 Baumreihe, Allee				
Charakteristik:					
	Bearbeiter: gruen integral				
lfd. Nummer:	457	Fläche: in m ²	134	Länge in m:	67
Bestandestyp:	0206 Baumreihe, Allee				
Charakteristik:					
	Bearbeiter: gruen integral				
lfd. Nummer:	458	Fläche: in m ²	280	Länge in m:	56
Bestandestyp:	0203 Heckenzug				
Charakteristik:					
	Bearbeiter: gruen integral				
lfd. Nummer:	459	Fläche: in m ²	164	Länge in m:	82
Bestandestyp:	0206 Baumreihe, Allee				
Charakteristik:					
	Bearbeiter: gruen integral				
lfd. Nummer:	460	Fläche: in m ²	111	Länge in m:	55
Bestandestyp:	0206 Baumreihe, Allee				
Charakteristik:					
	Bearbeiter: gruen integral				
lfd. Nummer:	461	Fläche: in m ²	227	Länge in m:	32
Bestandestyp:	0202 Uferbegleitgehölz				
Charakteristik:	Das Gehölz säumt zwei Teiche bei Kößlwang. Es ist lückig und gärtnerisch beeinflusst. Vorkommende Arten sind Walnuss (<i>Juglans regia</i>), Weiden (<i>Salix sp.</i>), Esche (<i>Fraxinus excelsior</i>) und Buche (<i>Fagus sylvatica</i>).				
	Bearbeiter: gruen integral				
lfd. Nummer:	462	Fläche: in m ²	7302	Länge in m:	7302
Bestandestyp:	0402 Fließendes Gewässer				
Charakteristik:	Wimsbach: Der ca. 0,5 bis 3 m breite Bach ist teils gestreckt (im Siedlungsbereich bis zur Einmündung in die Alm), lokal aber auch mäandrierend (zwischen Giering und dem Moorbad Neydharting). Er weist einzelne Durchlässe und Brücken auf. Besonders im Ortsbereich von Bad Wimsbach (nordöstlich der Bahn) verläuft er in einem ca. 5 m tiefen Graben mit angrenzenden Wiesenflächen. Im Waldbereich überwiegt der natürliche Charakter mit reich strukturierter Sohle und guter Verzahnung mit dem Umland, Wurzelunterspülungen, artenreiches Uferbegleitgehölz u.ä.				
	Bearbeiter: gruen integral				
lfd. Nummer:	463	Fläche: in m ²	5431	Länge in m:	5431
Bestandestyp:	0402 Fließendes Gewässer				
Charakteristik:	Seitenarm des Wimsbaches (bei Bergham): Der ca. 0,5 m breite Graben verläuft in landwirtschaftlichem Intensivgebiet und ist lokal verrohrt. Angrenzend befinden sich Äcker, Wiesen und kleine Forste, ein Ufergehölz fehlt meistens.				
	Bearbeiter: gruen integral				
lfd. Nummer:	464	Fläche: in m ²	322	Länge in m:	46
Bestandestyp:	0202 Uferbegleitgehölz				
Charakteristik:	Das naturnahe Gehölz mit Weiden (<i>Salix sp.</i>) säumt einen kleinen Löschteich bei einem Bauernhof und einem Einzelhaus.				
	Bearbeiter: gruen integral				

lfd. Nummer:	465	Fläche: in m ²	11336	Länge in m:	1619
Bestandestyp:	0202 Uferbegleitgehölz				
Charakteristik:	Das naturnahe und artenreiche Gehölz säumt die Laudach und besteht aus Baum- und Strauchschicht. Meist ist es breit ausgebildet mit folgenden Arten: Weiden (<i>Salix</i> sp.), Esche (<i>Fraxinus excelsior</i>), Bergulme (<i>Ulmus glabra</i>), Fichte (<i>Picea abies</i>), Bergahorn (<i>Acer pseudoplatanus</i>), Traubenkirsche (<i>Prunus padus</i>), Buche (<i>Fagus sylvatica</i>) sowie Hasel (<i>Corylus avellana</i>), Roter Hartriegel (<i>Cornus sanguinea</i>) und Spindelstrauch (<i>Euonymus europaea</i>).				
	Bearbeiter: gruen integral				
lfd. Nummer:	501	Fläche: in m ²	2	Länge in m:	0
Bestandestyp:	0207 Markanter Einzelbaum				
Charakteristik:					
	Bearbeiter: gruen integral				
lfd. Nummer:	502	Fläche: in m ²	2	Länge in m:	0
Bestandestyp:	0207 Markanter Einzelbaum				
Charakteristik:					
	Bearbeiter: gruen integral				
lfd. Nummer:	503	Fläche: in m ²	2	Länge in m:	0
Bestandestyp:	0207 Markanter Einzelbaum				
Charakteristik:					
	Bearbeiter: gruen integral				
lfd. Nummer:	504	Fläche: in m ²	2	Länge in m:	0
Bestandestyp:	0601 Rezenter Torfabbau				
Charakteristik:					
	Bearbeiter: gruen integral				
lfd. Nummer:	505	Fläche: in m ²	2	Länge in m:	0
Bestandestyp:	0207 Markanter Einzelbaum				
Charakteristik:					
	Bearbeiter: gruen integral				
lfd. Nummer:	506	Fläche: in m ²	2	Länge in m:	0
Bestandestyp:	0207 Markanter Einzelbaum				
Charakteristik:					
	Bearbeiter: gruen integral				
lfd. Nummer:	507	Fläche: in m ²	2	Länge in m:	0
Bestandestyp:	0207 Markanter Einzelbaum				
Charakteristik:					
	Bearbeiter: gruen integral				
lfd. Nummer:	508	Fläche: in m ²	2	Länge in m:	0
Bestandestyp:	0207 Markanter Einzelbaum				
Charakteristik:					
	Bearbeiter: gruen integral				

ZOBODAT - www.zobodat.at

Zoologisch-Botanische Datenbank/Zoological-Botanical Database

Digitale Literatur/Digital Literature

Zeitschrift/Journal: [Gutachten Naturschutzabteilung Oberösterreich](#)

Jahr/Year: 2007

Band/Volume: [0308](#)

Autor(en)/Author(s): diverse

Artikel/Article: [Naturraumkartierung Oberösterreich. Landschaftserhebung Gemeinde Bad Wimsbach-Neydharting. Endbericht. 1-60](#)