



LAND  
OBERÖSTERREICH

# Naturraumkartierung Oberösterreich

Landschaftserhebung  
Gemeinde  
Eggendorf im Traunkreis



**natur:raum**  
Naturraumkartierung Oberösterreich

Endbericht



Land Oberösterreich  
**NATUR**

# Naturraumkartierung Oberösterreich

Landschaftserhebung  
Gemeinde Eggendorf im Traunkreis

Endbericht

Kirchdorf an der Krems, 2007

**Projektleitung Naturraumkartierung Oberösterreich:**

Mag. Günter Dorninger

**Projektbetreuung Landschaftserhebungen:**

Mag. Günter Dorninger

**EDV/GIS-Betreuung**

Mag. Günter Dorninger

**Auftragnehmer:**



Geissler-Gruber OEG      Technisches Büro für Biologie  
Vormarktstraße 27    A-4310 Mauthausen, Oberösterreich  
Tel./ Fax: 07238/29 213, email: office@lebensraum.co.at

**Bearbeiter:**

Mag. Renate Gruber, Mag. Senta Geissler

im Auftrag des Landes Oberösterreich,  
Naturschutzabteilung – Naturraumkartierung OÖ

**Fotos der Titelseite:**

Foto links: Blick auf Kirche in Eggendorf

Foto rechts: Sipbach bei Matzelsdorf

**Fotonachweis:**

alle Fotos TB Lebensraum

**Redaktion:**

AG Naturraumkartierung

**Impressum:**

Medieninhaber: Land Oberösterreich

Herausgeber:

Amt der O.ö. Landesregierung

Naturschutzabteilung – Naturraumkartierung Oberösterreich

4560 Kirchdorf an der Krems

Tel.: +43 7582 685 533

Fax: +43 7582 685 399

E-Mail: biokart.post@ooe.gv.at

Graphische Gestaltung: Mag. Günter Dorninger

Herstellung: Eigenvervielfältigung

Kirchdorf a. d. Krems, Juni 2007

© Alle Rechte, insbesondere das Recht der Vervielfältigung,  
Verbreitung oder Verwertung bleiben dem Land  
Oberösterreich vorbehalten



# Inhaltsverzeichnis

<b>1</b>	<b>VORBEMERKUNGEN</b>	<b>5</b>
1.1	Allgemeines	5
1.2	Beschreibung des Bearbeitungsgebietes	6
1.2.1	Lage	6
1.2.2	Aktuelle Nutzung	6
1.2.3	Bevölkerung, Siedlung, Wirtschaft und Verkehr	7
1.2.4	Klima	8
1.2.5	Geologie, Landschaftsgenese und Boden	9
1.2.6	Potentielle natürliche Vegetation	10
<b>2</b>	<b>BESCHREIBUNG DER EINZELNEN TEILGEBIETE</b>	<b>11</b>
2.1	Teilgebiet 1: Kulturlandschaft des Riedellandes	14
2.2	Teilgebiet 2: In das Riedelland eingeschnittene Längstäler	15
<b>3</b>	<b>ZUSAMMENFASSEND E BESCHREIBUNG</b>	<b>17</b>
3.1	Ergebnisse der Landschaftserhebung	17
3.2	Naturschutzfachlich wertvolle Bereiche /Gesetzliche Schutzgebiete	21
3.3	Defizite und Ansatzpunkte für naturschutzfachliche Aufwertung	21
<b>4</b>	<b>VERWENDETE LITERATUR UND QUELLENVERZEICHNIS</b>	<b>23</b>
4.1	Vom Auftraggeber bereitgestellte Datengrundlagen	23
4.2	Literaturverzeichnis	23
4.3	Internet Quellen	24

## Abbildungsverzeichnis

Abb. 1: Übersicht Erhebungsgebiet mit Abgrenzung der Teilgebiete auf Basis ÖK50	12
Abb. 2: Übersicht Erhebungsgebiet mit Abgrenzung der Teilgebiete auf Basis Orthophotos	13
Abb. 3: Flächenverteilung der erhobenen Bestandestypen in Relation zur Gesamtgemeindefläche (aufgrund der Überlagerung des Bestandestyps „0210 markante, landschaftsprägende Geländeböschung“, mit anderen Bestandestypen wurde diese in der Darstellung extra angeführt).	19
Abb. 4: Flächenverteilung der erhobenen Bestandestypen.	20

## Tabellenverzeichnis

Tab. 1: Aktuelle Nutzung in der Gemeinde Eggendorf im Traunkreis.	6
Tab. 2: Flächenanteile der erhobenen Bestandestypen bzw. der nicht erhobenen Flächen in Relation zur gesamten Gemeindefläche (aufgrund der Überlagerung des Bestandestyps „0210 markante, landschaftsprägende Geländeböschung“ mit anderen Bestandestypen, wurde diese bei den Berechnungen extra angeführt bzw. herausgenommen).	18
Tab. 3: Flächenanteile der erhobenen Bestandestyp-Hauptgruppen in Relation zur kartierten Fläche und zur Gesamtgemeindefläche.	19
Tab. 4: Darstellung der Flächengrößen und Häufigkeit der erhobenen Bestandestypen im Vergleich zur gesamten Gemeindefläche.	20

## Anhang 1: Fotodokumentation

## Anhang 2: Beschreibung der Einzelflächen

## Anhang 3: Karten (1:5.000)



# 1 Vorbemerkungen

## 1.1 Allgemeines

Für das o. a. Gemeindegebiet wurde im Auftrag des Amtes der OÖ Landesregierung/ Naturschutzabteilung – Naturraumkartierung Oberösterreich von Juli 2006 bis Juni 2007 eine Landschaftserhebung gemäß Arbeitsanleitung zur Landschaftserhebung OÖ (Amt der OÖ Landesregierung, Naturschutzabteilung - Naturraumkartierung Oberösterreich 2006) durchgeführt.

Ziel der Landschaftserhebung ist es einen Überblick über die in Oberösterreich vorhandene Ausstattung insbesondere der Kulturlandschaft, mit landschaftlich, naturräumlich und naturschutzfachlich relevanten Strukturelementen und Lebensraumtypen zu geben. Es wird dabei nur auf Strukturelemente außerhalb intensiv landwirtschaftlich genutzter Flächen und geschlossenen Siedlungsgebieten eingegangen.

Die Ergebnisse der Landschaftserhebung bieten grundlegende Information für die Erarbeitung der „Natur- und Landschaft – Leitbilder für Oberösterreich“, sowie für verschiedenste gutachterliche und planende Tätigkeiten von Behörden und sonstigen Planungsträgern. Bei konkreten Projekten können aufbauend auf die Inhalte der Landschaftserhebung, weiterführende, detaillierte Erhebungen durchgeführt werden.

Grundlage für die Erhebung der naturschutzfachlich relevanten Flächen und Strukturelemente bildet die Auswertung digitaler Farb-Orthophotos. Die Erhebung erfolgt im Maßstab 1 : 5000. Begehungen werden auf ausgewählte Flächen beschränkt, und dienen insbesondere der Charakterisierung von Grünlandtypen sowie der Ansprache von Gehölzen. Die Verarbeitung der vor Ort erhobenen Daten erfolgt im Geografischen Informationssystem (GIS) und in einer vom Auftraggeber zur Verfügung gestellten Access-Datenbank.

Gegenständlicher Bericht faßt die Ergebnisse der Landschaftserhebung der Gemeinde Eggendorf im Traunkreis zusammen. Eine vollständige Auflistung der verwendeten - und teilweise vom Auftraggeber zur Verfügung gestellten - Unterlagen erfolgt im Kapitel 4 (Verwendete Literatur und Quellenverzeichnis).

## 1.2 Beschreibung des Bearbeitungsgebietes

### 1.2.1 Lage

Das Gemeindegebiet von Eggendorf im Traunkreis liegt im oberösterreichischen Zentralraum, im Westen des politischen Bezirks Linz-Land. Nach der naturschutzfachlichen Raumgliederung Oberösterreichs liegt der Norden der Gemeinde in der Raumeinheit „Traun-Enns-Riedelland“ (TER, nach Nala).

Das Gemeindegebiet umfasst eine Fläche von 9,2 km<sup>2</sup>. Die Ausdehnung beträgt von Nord nach Süd 4,2 km, von Ost nach West 4,1 km. Der Hauptort Eggendorf im Traunkreis liegt auf einer Seehöhe von 364 msm. Die Gesamtkatasterfläche der Gemeinde besteht aus nur einer Katastralgemeinde: Eggendorf. Neben dem Hauptort Eggendorf im Traunkreis gibt es weitere Ortschaften: Brunnern, Grassing, Hueb, Kroisbach, Hundsfußberg und Weitersdorf.

### 1.2.2 Aktuelle Nutzung

In der Gemeinde Eggendorf im Traunkreis überwiegt die landwirtschaftliche Nutzung: 70,7% der Gemeindefläche werden landwirtschaftlich genutzt (Vergleich Bundesland Oberösterreich: 49,3%) nur 19,6 % sind bewaldet (Vergleich Bundesland Oberösterreich: 36,9 %), der Anteil an sonstiger Nutzung beträgt 9,8 % der Gemeindefläche (Vergleich Bundesland Oberösterreich: 13,8 %).

Die genaue Flächenverteilung (in km<sup>2</sup>) der Nutzungsklassen gibt Aufschluß über die Aktuelle Nutzung des Gemeindegebietes:

Nutzung	km <sup>2</sup>
Wald	1,8
Landwirtschaftliche Nutzung	6,5
Baufläche	0,1
Gärten	0,5
Gewässer	0
Sonstige Flächen	0,3

Tab. 1: Aktuelle Nutzung in der Gemeinde Eggendorf im Traunkreis.

Die Landschaft im Gemeindegebiet von Eggendorf im Traunkreis ist von Ackerbau geprägt. Die landwirtschaftliche Nutzfläche wird von der Statistik Austria im Jahr 1999 mit 607 ha angegeben. Das bedeutet im Vergleich zu 1990 (694 ha) eine Abnahme der landw. Nutzfläche um 87 ha.

Haupt – Bewirtschaftungsform ist die „Veredelung“ (von 33 landwirtschaftlichen Betrieben in der Gemeinde sind 13 Veredelungsbetriebe), gefolgt von Marktfruchtbetrieben (12 Betriebe), 4 Betriebe sind Futterbaubetriebe, daneben gibt es noch 4 „Sonstige Betriebe“. Insgesamt hat die Anzahl der Landwirtschaftlichen Betriebe seit 1990 um 11 abgenommen.

1999 wurde der Großteil der Betriebe im Haupterwerb (23 Betriebe) bewirtschaftet, die Anzahl an Betrieben die 1999 im Nebenerwerb geführt wurden betrug 9. Die meisten Betriebe (15 Betriebe) weisen Betriebsgrößen zwischen 20 und 50 ha auf gefolgt von Betriebsgrößen



zwischen 10 und 20 ha (8 Betriebe). Sämtliche Betriebe befinden sich in der Erschwerniszone 0.

## 1.2.3 Bevölkerung, Siedlung, Wirtschaft und Verkehr

### Bevölkerung

Die Gemeinde Eggendorf im Traunkreis zählte bei der Volkszählung 2001 698 Einwohner, das Ergebnis stellt eine Zunahme um 142 Personen oder ca. 20 % gegenüber der Volkszählung 1991 dar. Das Bevölkerungswachstum ist vor allem auf den Zuzug von Personen der mittleren Altersschicht zurückzuführen, deren Kinder allerdings zu einem großen Teil in die Ballungsräume tendieren. Daher ist mit einer Überalterung der Bevölkerung in der Gemeinde zu rechnen. Eggendorf im Traunkreis wird immer wieder auch als sog. „Häuslbauergemeinde“ bezeichnet. Aufgrund der geographischen Lage im Einzugsbereich von Linz und Wels, sowie aufgrund der guten Verkehrsanbindung (A1, Autobahnabfahrt Allhaming) ist grundsätzlich das Potential zu weiterem Bevölkerungswachstum gegeben und mit weiterem Zuzug zu rechnen.

### Siedlung

Das Ortsgebiet von Eggendorf im Traunkreis befindet sich am Sipbach, etwa im Zentrum des Gemeindegebietes. Neben einem kleinen Kernbereich mit Gemeindeamt und Kirche entlang der Eggendorfer Bezirksstraße (L1240) befindet sich im Westen die Einfamilien-Haus-Siedlung Schatzing.

Außerhalb dieses Hauptortes gibt es einige Ortschaften mit unterschiedlicher Bebauungsstruktur:

Die Ortschaften Brunnern, Grassing, Kroisbach, Weitersdorf und Hundsfußberg weisen vorwiegend eine ländliche Bebauungsstruktur mit landwirtschaftlichen Gehöften und meist nur wenigen Einfamilienhäusern auf. Besonders in Weitersdorf ist eine Veränderung des ländlichen Siedlungsbildes durch zahlreiche Einfamilienhäuser zu beobachten.

In den Ortschaften Hueb und Drahtolz, sowie nord-östlich von Holzhuber ist ausschließlich eine Bebauung mit Einfamilienhäusern zu finden. Besonders in Hueb sind etliche Baulandlücken und randliche Baulandreserven zu beobachten.

Im gesamten Gemeindegebiet befinden sich einige Weiler und Einzelgehöfte, die sich im Allgemeinen gut in die Kulturlandschaft einfügen (z. B. Gröbing, Matzelsdorf, Kreuzing, Kapling, Hirtall).

Insgesamt gesehen ist das Gemeindegebiet durch einen hohen Siedlungsdruck entlang der Eggendorfer Bezirksstraße, und mäßigem bis geringem Siedlungsdruck im übrigen Gemeindegebiet geprägt.

Aufgrund der Nähe zum oberösterreichischen Zentralraum und des damit verbundenen Potentials zum Bevölkerungswachstum besteht die Gefahr von Zersiedelung.

### Wirtschaft

Im Gemeindegebiet von Eggendorf im Traunkreis ist kein Industriebetrieb situiert. Das einzige Betriebsbaugebiet befindet sich in Brunnern. Hier ist eine Textil-Versandfirma angesiedelt. Im Ortsgebiet von Eggendorf gibt es einige Kleingewerbebetriebe von lokaler Bedeutung.

63,1 % der EP (Erwerbspersonen) arbeiten im Dienstleistungssektor, gefolgt von Beschäftigten in Industrie/Gewerbe/Bauwesen mit 30,2 % der EP. Im Sektor Land- und Forstwirtschaft arbeiten 6,5 % der EP.

Von den 342 Erwerbstätigen am Wohnort pendeln 86,5 % täglich aus. Nur 4,7 % der Erwerbstätigen sind sog. Nichttagesauspendler, arbeiten also an ihrem Wohnort.

## Verkehr

### *Öffentlicher Verkehr:*

Die Anbindung an den öffentlichen Verkehr ist durch den Anschluß an das Netz der Bundesbuslinien (Linie 480 Wels – Sipbachzell – Eggendorf im Traunkreis - Kremsmünster) gegeben. Allerdings halten nur wenige Busse in Eggendorf im Traunkreis. Die Frequenz beträgt 2 – 3 Stunden und beschränkt sich auf die Morgenstunden und frühen Abendstunden.

### *Individualverkehr:*

Die Straßenanbindung von Eggendorf im Traunkreis erfolgt über die L1240, welche das Gemeindegebiet vom Südwesten nach Nordosten durchquert, sowie durch die L 1239, die an der Gemeindegrenze zu Sipbachzell verläuft und die L 1236, welche Eggendorf im Norden quert. Die nächstgelegene Autobahnanbindung zur A1 ist die Anschlussstelle Allhaming. Über die L1236 gelangt man zur Autobahnanschlussstelle Weißkirchen (A 25).

Die einzelnen Ortschaften der Gemeinde sind durch die Eggendorfer Gemeindestraße und durch Güterwege miteinander verbunden.

Als Wegenetz für Fußgänger, und Radfahrer stehen die zahlreichen Güterwege zur Verfügung.

## 1.2.4 Klima

Das Gemeindegebiet von Eggendorf im Traunkreis liegt im wärmsten und trockensten Teil Oberösterreichs und steht unter dem Einfluß des mitteleuropäischen Buchenklimas (Cfb nach Köppen). Die Jahresmitteltemperatur liegt zwischen 8 und 9°C (8,8°C Messstation Hörsching, 297msm), die Niederschlagssumme zwischen 800 und 900 mm (897mm Messstation Neuhofen an der Kreams, 302msm).

Die Anzahl der Eistage ist im Gebiet relativ hoch (schwache Dauerfrostlage), durchschnittlich herrscht an 33 Tagen im Jahr ganztägig Frost. Zwischen Mitte Oktober und Mitte April ist an 62 Tagen mit Frost zu rechnen (an diesen Tagen sinkt die Temperatur zeitweise unter den Gefrierpunkt). Da im Gebiet oft die vor Frost schützende Schneedecke fehlt, treten immer wieder Frostschäden an Kulturen auf.

Die Vegetationsentwicklung hängt in großem Maße von dem Zeitpunkt ab, zu dem eine Tagesmitteltemperatur von + 5°C erreicht oder überschritten wird. Im Gemeindegebiet ist das durchschnittlich vom 23.3 bis 3.11 der Fall. Die Dauer der Tage in denen mit einer Tagesmitteltemperatur von über 5°C zu rechnen ist beträgt demnach 223 Tage.

Die Sonnenscheindauer beträgt im Gemeindegebiet rund 1600 Stunden pro Jahr (Meßstelle Hörsching, 297msm). Der sonnenreichste Monat ist der Juli, der sonnenärmste Monat der Dezember. Die tatsächliche Sonnenscheindauer in % der effektiv möglichen Dauer beträgt im Frühling: 42 %, im Sommer: 49 %, im Herbst 36 % und im Winter 22 %. Die Bewölkung ist vor allem im Herbst und Winter ziemlich stark, was in den unterdurchschnittlichen Werten der Sonnenscheindauer zum Ausdruck kommt. Auch die Nebelhäufigkeit ist in den genannten Jahreszeiten groß: an 55 bis 77 Tagen im Jahr tritt zumindest zeitweise Nebel auf, davon an etwa 30 Tagen im Winter.

Die durchschnittliche Jahresniederschlagssumme beträgt etwa 897 mm (Messstation Neuhofen an der Kreams, 302msm). Während der Vegetationsperiode (IV-VIII) fallen rund 55% der Jahresniederschlagsmenge, an rund 20 Tagen fällt Schnee. An rund 44 Tagen im Jahr bleibt der Schnee liegen und bildet eine Schneedecke.

Die Windverteilung zeigt ein deutliches Überwiegen der Winde aus westlicher Richtung. Nur im Herbst und im Winter treten halb so oft wie Westwinde auch Ostwinde auf.

### 1.2.5 Geologie, Landschaftsgenese und Boden

Das Gemeindegebiet gehört dem Alpenvorland an, ein Bereich der hauptsächlich durch Vorgänge im Tertiär und im Quartär geprägt wurde: Im Tertiär erstreckte sich zwischen Flyschzone und Böhmischer Masse ein flaches, mit Meerwasser bedecktes Becken, das sog. Molassemeer. Im Lauf der Zeit wurde eine mächtige Schicht von tonig-feinsandigen Flachseesedimenten abgelagert, welche mit dem Sammelbegriff „Schlier“ bezeichnet wird. Eine Tiefenbohrung bei Wels ergab eine Mächtigkeit dieser Schicht von ca. 1200 m. Gegen Ende des Tertiärs trocknete das Molassemeer aus, der Schlier wurde während des darauffolgenden Pleistozäns (Eiszeitperiode) und während des Holozäns (Erdgegenwart) von weiteren Ablagerungen überlagert und tritt nur lokal an Erosionsrändern in Erscheinung.

In dem an das Tertiär anschließende Quartär erfolgte die Prägung des heutigen Landschaftsbildes durch wiederholten Wechsel aus Kalt- und Warmzeiten und den damit verbundenen Schotteraufschüttungen durch die großen Flüsse Donau und Traun während der Kaltzeiten und Abtragungen und Ausräumungen während der Warmzeiten, in denen sich auch die kleineren Gerinne (zB. der Sipbach) in die älteren Ablagerungen einschnitten. Noch während der Kaltzeiten kam es zur Auflagerung von Löß und lehmigen Deckmaterial.

Das heutige Landschaftsbild der Region (der sog. Traun-Enns-Platte, oder Traun-Enns-Riedelland) ist durch die Terrassenlandschaft der Traun mit Aubereich der Traun, Niederterrasse, Hochterrasse und anschließendem Hügelbereich gekennzeichnet. Wobei das Gemeindegebiet von Eggendorf im Traunkreis ausschließlich im Hügelbereich liegt.

Der Hügelbereich ist durch ein ausgeprägtes Relief gekennzeichnet. Über dem Sockel aus Schlier liegen alteiszeitliche Schotter (Deckenschotter). An der Schotteroberkante befindet sich ein rötliches Verwitterungsprodukt (sog. Pechschotterhorizont) einer Zwischeneiszeit, auf welchem dann noch ein mehr oder weniger mächtiges Paket von Decklehm ruht.

Die Böden in der Hügelstufe sind im Allgemeinen gut zu bearbeiten, neigen jedoch aufgrund hoher Bindigkeit und Dichtlagerung zu Tagwasserstau und damit zur Ausbildung von Pseudogleyserscheinungen.

#### *Die Böden des Gemeindegebietes.*

In den Verebnungen herrscht typischer Pseudogley aus Decklehm vor, welcher eine hohe Wasser-Speicherkraft und geringe Durchlässigkeit aufweist. Der typische Pseudogley stellt hochwertiges Grünland und mittelwertiges Ackerland dar.

An den leicht hängigen bis ebenen Bereichen herrscht pseudovergleyte Lockersedimentbraunerde vor. Dieser Boden besitzt hohe Wasser-Speicherkraft und mäßige Durchlässigkeit. Er stellt hochwertiges Acker- und Grünland dar.

In Talböden und entlang der Gerinne befindet sich typischer Gley aus feinen Sedimenten, welcher infolge hohen Grundwasserstandes und Hangdruckwasser hohe Feuchtigkeit, lokal auch Staunässe besitzt. Die Durchlässigkeit sowie die Speicherkraft des typischen Gleys ist mäßig. Für die Landwirtschaft stellt dieser Boden mittelwertiges Grünland (bei nassen Verhältnissen auch geringwertiges Grünland) dar.

Am ebenen bis leicht hängigen Plateaurand befindet sich in kleinräumiger Ausdehnung sog. Farb-Ortsboden aus Pechschottermaterial, z.B. bei Hundsfußberg. Der Boden ist mäßig trocken, besitzt mäßige Speicherkraft und mäßige Durchlässigkeit. Für Ackerbau ist der Boden mittelwertig, für Grünlandwirtschaft hochwertig.

## 1.2.6 Potentielle natürliche Vegetation

Ursprünglich war Österreich zu rund 95% mit Wald bedeckt. Nach Rodungen für Acker- und Viehwirtschaft, Siedlungstätigkeit, Industrie und Bergbau im Laufe der kulturellen Entwicklung blieb in Österreich ein Waldanteil von ca. 44 % übrig. Oberösterreich ist laut Waldinventur 2000/2002 zu 41,2 % bewaldet, mit steigendem Trend. Wegen der insbesondere im Alpenvorland recht häufig vorhandenen Fichtenreinbestände liegt der Fichtenanteil bei etwa 64%. Von Natur aus wäre Oberösterreich jedoch ein Laubwaldgebiet.

Österreich wird vom Bundesforschungs- und Ausbildungszentrum für Wald in 9 forstliche Wuchsgebiete eingeteilt. Das Gemeindegebiet liegt im forstlichen Wuchsgebiet 7: „nördliches Alpenvorland“, welches wiederum in Teil West und Teil Ost untergliedert wird. Eggendorf im Traunkreis liegt im östlichen Teil (Wuchsgebiet 7.2): „nördliches Alpenvorland – Ostteil“.

Von Natur aus überwiegen hier nährstoffreiche, leistungsfähige Laubmischwald-Standorte der kollinen (200 – 300m) und submontanen (300 – 550m) Höhenstufe. Heute sind jedoch verbreitet Ersatzgesellschaften v.a. mit Fichte bzw. Agrarlandschaft und nur wenige natürliche Waldreste zu finden.

Folgende Waldgesellschaften bilden im Gebiet die potentielle Vegetation:

Die natürliche Vegetation des Riedellandes bilden **Eichen-Hainbuchenwälder der mitteleuropäischen Hügelstufe**. In den artenreichen, meist mehrstufig ausgebildeten Laubwäldern kommen neben den namensgebenden Hauptbaumarten Eiche und Hainbuche auch Esche, Linde, Bergahorn und Vogelkirsche zahlreich vor.

Entlang der Bäche (z.B. Sipbach) sind **Eschen-Schwarzerlen-Bachauwälder** oder **Eschenwälder** oder **Schwarzereln-Bruchwälder** auf Standorten mit hochanstehendem stagnierendem Grundwasser natürlich.

## 2 Beschreibung der einzelnen Teilgebiete

Aufgrund der Vorgaben zur Landschaftserhebung Oberösterreich wurde eine Unterteilung des Gemeindegebietes von Eggendorf im Traunkreis in 2 Teilgebiete vorgenommen.

Die Gliederung erfolgte einerseits auf Grundlage der Nutzungsstruktur und andererseits aufgrund der geologischen, geomorphologischen Gegebenheiten. Bei der Abgrenzung wurde, soweit möglich, auf die naturschutzfachliche Raumgliederung Oberösterreichs Rücksicht genommen.

### **Teilgebiet 1: Kulturlandschaft des Riedellandes**

Das Teilgebiet 1 besteht aus 3 räumlich getrennten Einzelflächen und stellt die flachkuppige Riedellandschaft zwischen den Bachtälern dar. Geomorphologisch gesehen handelt es sich um das an die Terrassenlandschaft der Traun anschließende Hügelland. Das Teilgebiet zeichnet sich durch intensive agrarische Nutzung aus. Nur vereinzelt ist ein gewisses Maß an Strukturreichtum in Form von Hecken, Obstbaumzeilen und Streuobstwiesen erhalten geblieben. Neben den ländlich strukturierten Ortschaften, stellen Einzelgehöfte und Weiler die überwiegende Siedlungsstruktur dar, lediglich im Osten befindet sich eine größere Einfamilienhaus-Siedlung. Im Nordosten und im Süden befinden sich zusammenhängende Waldgebiete. Die Wälder sind weitgehend Fichten-dominiert.

Nach der naturschutzfachlichen Raumgliederung Oberösterreichs liegt dieses Teilgebiet in der Raumeinheit „Traun-Enns-Riedelland“.

### **Teilgebiet 2: In das Riedelland eingeschnittene Längstäler**

Teilgebiet 2 setzt sich aus drei räumlich getrennten Einzelflächen zusammen. Das Teilgebiet umfaßt die Bachtäler, welche sich in das Hügelland eingetieft haben.

Die orographisch rechten Einhänge der Bäche sind oft etwas steiler und daher häufiger bewaldet. Im Teilgebiet befindet sich einerseits Siedlungsraum, andererseits landwirtschaftliche Nutzung. Leitende Elemente bilden die Bäche mit ihren überwiegend vorhandenen Ufergehölzen.

Nach der naturschutzfachlichen Raumgliederung Oberösterreichs liegt das Teilgebiet in der Raumeinheit „Traun-Enns-Riedelland“.



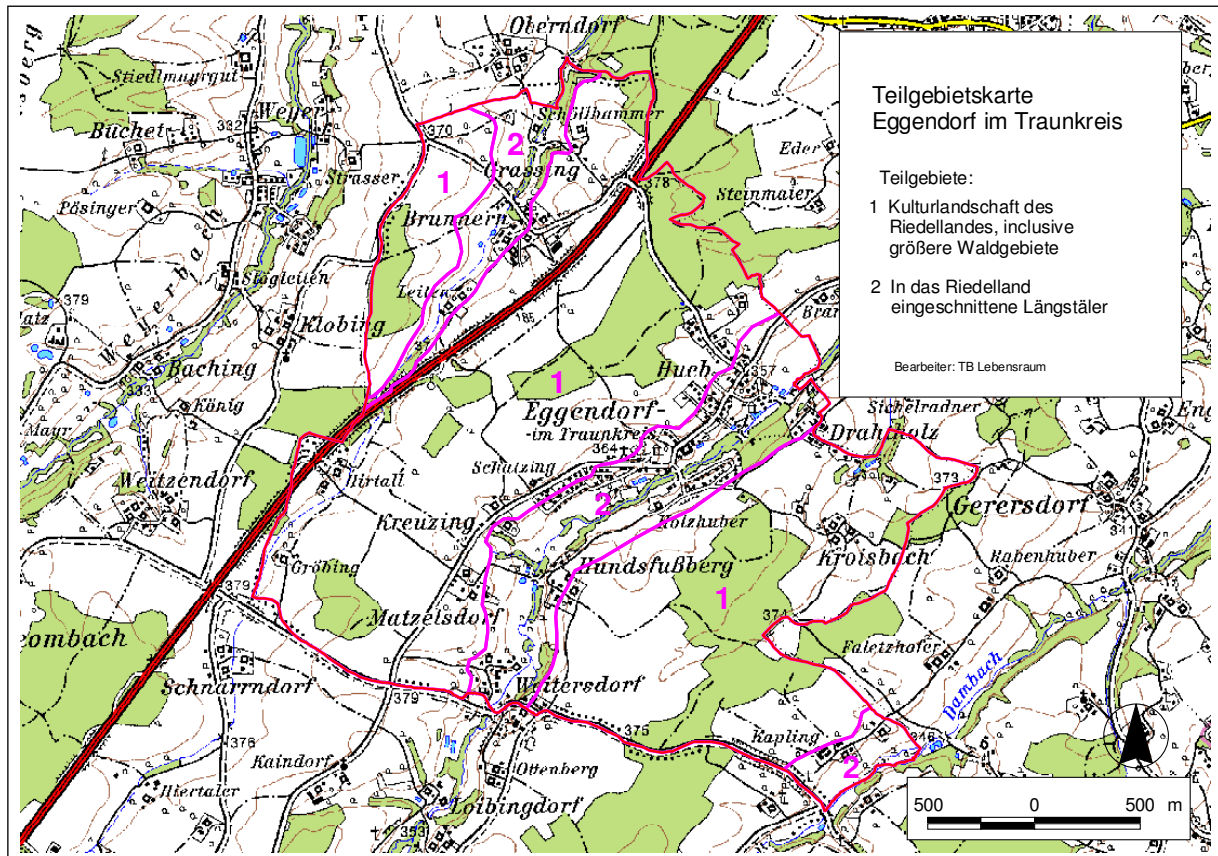


Abb. 1: Übersicht Erhebungsgebiet mit Abgrenzung der Teilgebiete auf Basis ÖK50

Teilgebiet 1: Kulturlandschaft des Riedellandes.

Teilgebiet 2: In das Riedelland eingeschnittene Längstäler.



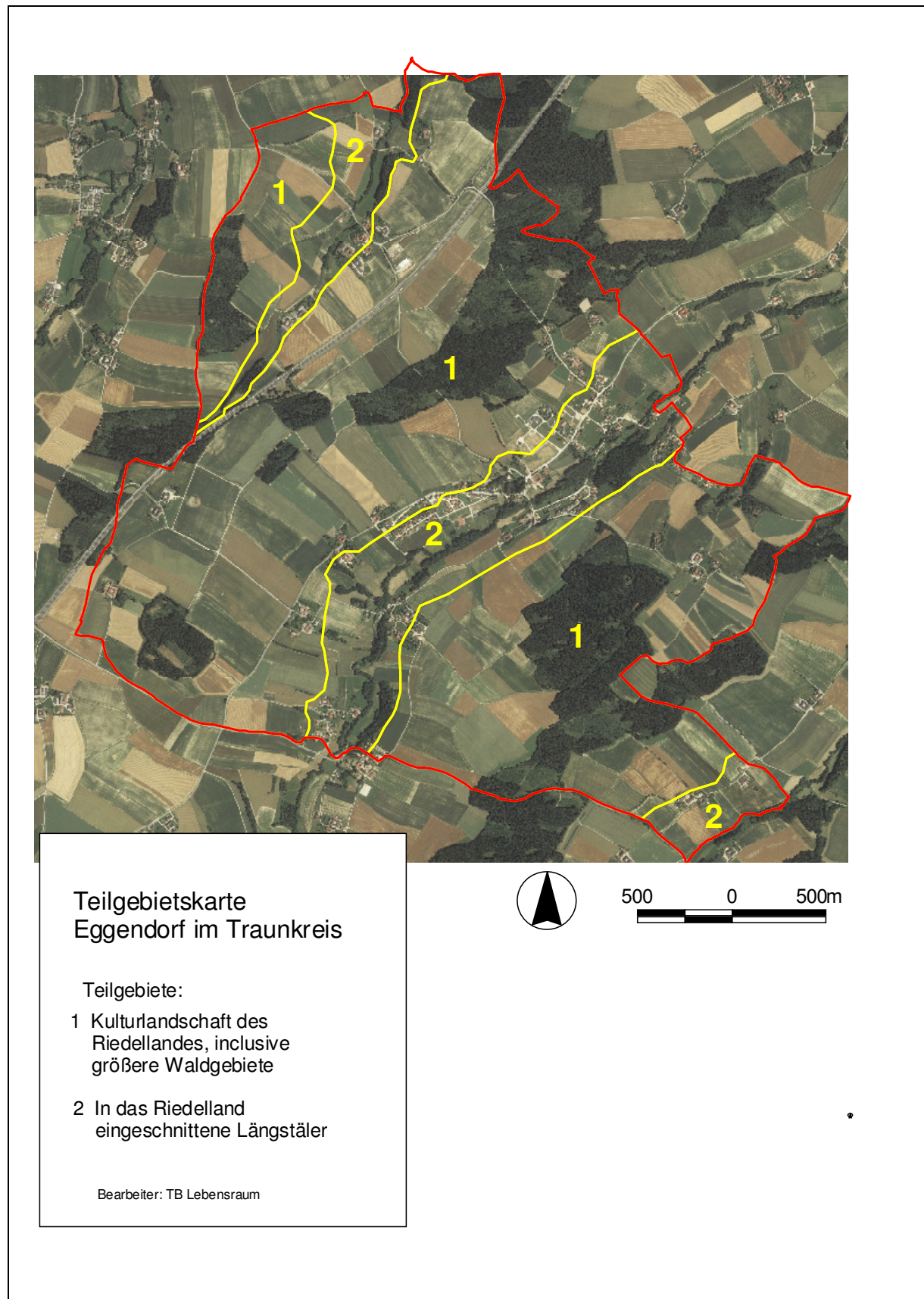


Abb. 2: Übersicht Erhebungsgebiet mit Abgrenzung der Teilgebiete auf Basis der Orthophotos.

Teilgebiet 1: Kulturlandschaft des Riedellandes.  
Teilgebiet 2: In das Riedelland eingeschnittene Längstäler

## 2.1 Teilgebiet 1: Kulturlandschaft des Riedellandes

Struktur-/Nutzungsmerkmal	Charakterisierung
Wald	<ul style="list-style-type: none"> <li>• größere zusammenhängende Waldgebiete entlang der Rücken</li> <li>• Überwiegend Nadelwald, oft mit ausgebildetem Laubbaumsaum (Eichen, Eschen). Teilweise ist auch eine Strauchschicht am Waldrand ausgebildet.</li> <li>• Mischwaldbereiche nur kleinflächig mit Stieleiche, Esche, Bergahorn, Fichte und Kiefer.</li> <li>• Kaum Aufforstungen (aber zahlreiche Fichtenjungwälder).</li> </ul>
Landwirtschaftliche Nutzung/ Nutzungsintensität	<ul style="list-style-type: none"> <li>• intensive Nutzung, fast ausschließlich Ackernutzung</li> <li>• Grünlandnutzung: fast ausschließlich mit Obstbaumbestockung in der Nähe der Gehöfte, am Übergang zu Teilgebiet 2, d. h. in den hängigeren Lagen.</li> </ul>
Strukturelemente	<ul style="list-style-type: none"> <li>• Streuobstbestände und Obstbaumzeilen vorwiegend im Nahbereich der landwirtschaftlichen Gehöfte und Weiler, mäßig zahlreich, vorwiegend am Übergang zu Teilgebiet 2.</li> <li>• Wenig Hecken und Baumreihen (an Grundgrenzen). Heckeneupflanzung zwischen Hirtall und Keuzing.</li> <li>• Kleinstwaldflächen im Teilgebiet selten</li> </ul>
Gewässer	<ul style="list-style-type: none"> <li>• Ein geradlinig verlaufendes, kanalartiges Gerinne zwischen Gröbing und Hirtall</li> <li>• 2 Teiche: naturfern</li> </ul>
Rohstoffabbau / Deponien	<ul style="list-style-type: none"> <li>• Nicht vorhanden.</li> </ul>
Siedlungsstruktur	<ul style="list-style-type: none"> <li>• Im Teilgebiet wenig Siedlungstätigkeit:</li> <li>• Einfamilienhaus-Siedlungen: Teile von Schatzing, Hueb und Drahtolz</li> <li>• zahlreiche Einzelgehöfte und Weiler (Gröbing, Hirtall, ein Teil von Brunnern, Matzelsdorf, ein Teil von Kreuzing, ein Teil von Hundsfußberg und Kroisbach), teilweise mit Erweiterung durch Einfamilienhäuser.</li> <li>• Baulandreserven in Hueb</li> </ul>
Relief	<ul style="list-style-type: none"> <li>• Höhenlage von 360 – 380 msm</li> <li>• Geringe Reliefenergie</li> <li>• Sanfte Hügel bzw. langgestreckte flache Rücken</li> </ul>
Auffällige Entwicklungsprozesse / Landschaftseingriffe	<ul style="list-style-type: none"> <li>• Intensivierung der Landwirtschaft</li> <li>• Kaum Grünland vorhanden</li> <li>• Überwiegend wenig bzw. schwach ausgeprägte Strukturen (Hecken, Feldgehölze), bereichsweise überhaupt fehlend: z.B. östlich von Weitersdorf</li> <li>• Grundzusammenlegung und damit Verschwinden von Kleinstrukturen (Gehölze, Geländeböschungen)</li> <li>• Potentielle Zersiedelungsgefahr durch unkontrollierte Erweiterung der bestehenden Siedlungen im Zentralbereich</li> <li>• Veränderung der typischen ländlichen Siedlungsstruktur durch Einfamilienhaus-Bebauung um bestehende Einzelgehöfte und Weiler</li> </ul>

	<ul style="list-style-type: none"> <li>• Wald überwiegend nicht-standortgerechte Fichtenmonokulturen.</li> <li>• Zerschneidung der Landschaft durch Autobahn</li> </ul>
--	---

## 2.2 Teilgebiet 2: In das Riedelland eingeschnittene Längstäler

Struktur-/Nutzungsmerkmal	Charakterisierung
Wald	<ul style="list-style-type: none"> <li>• Kaum vorhanden, einige Waldreste auf den west-exponierten Taleinhängen und im Talboden der Gewässer als verbreiterte Ufergehölze.</li> <li>• An den Hängen: meist Mischwald (Eichen, Eschen, Ahorn, Fichte, Kiefer), oder Laubwald (Eichen, Eschen, Ahorn)</li> <li>• Im Talboden: überwiegend Laubwälder (Eschen-Schwarzerlen-dominiert), lokal auch standortfremder Fichtenwald am Sipbach.</li> <li>• Eine kleine Aufforstungen mit nicht-standortgerechten Nadelgehölzen.</li> </ul>
Landwirtschaftliche Nutzung/ Nutzungsintensität	<ul style="list-style-type: none"> <li>• intensive Nutzung, überwiegend Ackernutzung</li> <li>• an den hängigen Standorten und in den feuchten Talbereichen intensive Grünlandnutzung (ein mesophiler Grünlandstandort an Böschung bei Grassing)</li> <li>• zahlreiche nährstoffreiche Feuchtwiesen entlang des Sipbaches.</li> <li>• Intensiv genutztes Grünland inform zahlreicher Streuobstbestände in unmittelbarer Nähe der Gehöfte und Weiler, va. am Übergang zu Teilgebiet 1.</li> </ul>
Strukturelemente	<ul style="list-style-type: none"> <li>• Ufergehölze entlang der Bachläufe in überwiegenden Teilbereichen vorhanden; im Siedlungsgebiet, entlang des Stimbaches und des Dambaches schmal ausgebildet oder fehlend.</li> <li>• Zahlreiche Streuobstwiesen, aber kaum Obstbaumzeilen in unmittelbarer Nähe der Gehöfte und Weiler, va. am Übergang zu Teilgebiet 1.</li> <li>• Wenige Hecken und Feldgehölze, meist an Grundgrenzen vorhanden, überwiegend mit standortgerechten Gehölzen.</li> </ul>
Gewässer	<ul style="list-style-type: none"> <li>• Entwässerung des Gebietes Richtung Nordosten</li> <li>• 3 markante Bachläufe liegen im Teilgebiet</li> <li>• Bachläufe überwiegend naturnah</li> <li>• Stehende Gewässer: mehrere kaum strukturierte Fischteiche .</li> </ul>
Rohstoffabbau / Deponien	<ul style="list-style-type: none"> <li>• nicht vorhanden</li> </ul>
Siedlungsstruktur	<ul style="list-style-type: none"> <li>• der Hauptort Eggendorf liegt überwiegend im Teilgebiet: neben kleinem Ortskern, Bebauung mit Einfamilienhäusern</li> <li>• Entlang des Stimbaches: Teile der ländlich geprägten Ortschaften: Grassing und Brunner.</li> <li>• Entlang des Sipbaches: Ortschaft Weitersdorf – ländlich geprägt jedoch mit zahlreichen Einfamilienhäusern, Teile der Ortschaft Hundsfußberg. Einfamilienhaus-Siedlungen: Schatzing und nordöstlich von Holzhuber, Hueb und</li> </ul>

	<p>Drahtholz.</p> <ul style="list-style-type: none"> <li>• Im Gesamten Teilgebiet: Einzelgehöfte und Weiler (zB. Leiten, Kapling etc.</li> </ul>
Relief	<ul style="list-style-type: none"> <li>• Höhenlage von 340 – 360 m</li> <li>• Mittlere Reliefenergie</li> <li>• Mehr oder weniger tief eingeschnittene Täler mit eher flacher westlicher Talflanke und etwas steilerer östlicher Talflanke</li> </ul>
Auffällige Entwicklungsprozesse / Landschaftseingriffe	<ul style="list-style-type: none"> <li>• Intensivierung der Landwirtschaft</li> <li>• Wenig Grünland vorhanden, Feuchtwiesenstandorte meist sehr nährstoffreich und stark entwässert.</li> <li>• Entwässerung der Talgründe.</li> <li>• Aufforstung von Feuchtgrünland</li> <li>• Bereichsweise Strukturarmut</li> <li>• Veränderung der typischen ländlichen Siedlungsstruktur durch Einfamilienhaus-Bebauung um bestehende Einzelgehöfte und Weiler</li> <li>• Potentielle Zersiedelungsgefahr durch unkontrollierte Erweiterung der bestehenden Siedlungen im Zentralbereich</li> </ul>



## 3 Zusammenfassende Beschreibung

### 3.1 Ergebnisse der Landschaftserhebung

Die etwa 9 km<sup>2</sup> große Gemeinde Eggendorf im Traunkreis liegt im oberösterreichischen Zentralraum und ist von intensiver landwirtschaftlicher Nutzung geprägt. In der teilweise ausgeräumten Agrarlandschaft herrscht in weiten Bereichen Strukturarmut vor.

Das heutige Landschaftsbild in der Gemeinde entstand durch Sedimentation von sogenanntem Schlier im Tertiär (Erdneuzeit). Durch die nachfolgenden Ablagerungen mächtiger Schotterauflagen und deren teilweiser Abtragung während der darauffolgenden Eiszeiten, entstand in der Region (sog. Traun-Enns-Platte oder Traun-Enns-Riedlland) eine charakteristische Terrassenlandschaft mit Austufe und Nieder- und Hochterrasse (außerhalb der Gemeinde Eggendorf). Im Süden schließt das sanft wellige Hügelland mit langgezogenen Rücken und eingeschnittenen Bachtälern an.

Neben dem Hauptort Eggendorf im Traunkreis gibt es mehrere Ortschaften mit ländlichem Charakter, Weiler und Einzelgehöfte. Entlang des Sipbaches befinden sich zwei Siedlungen mit Einfamilienhaus-Bebauung. Generell beschränkt sich die Siedlungstätigkeit vornehmlich auf die Einhänge zu den Bächen, während die dazwischen liegenden Riedel intensiv landwirtschaftlich genutzt sind.

#### Strukturelemente/Vegetation, Flächenauswertungen

Aufgrund der intensiven ackerbaulichen Nutzung sind in der Gemeinde wenig Strukturelemente und kaum Grünlandflächen vorhanden.

Im gesamten Gemeindegebiet wurde nur eine mesophile Wiese (030802) im Böschungsbereich zum Stimbach ausgewiesen. Weitere magere Grünlandstandorte befinden sich lediglich sehr kleinflächig an Straßen- und Güterwegböschungen, welche allerdings unter die Erhebungsschwelle fallen.

Bei den Feuchtwiesen (0307) handelt es sich um nährstoffreiche Feuchtwiesen entlang der Bachläufe. Ihre Flächenausdehnung beträgt 5 ha (das sind ca. 0,6 % der gesamten Gemeindefläche). Großseggenbestände und Röhrichte befinden sich am Rand von Feuchtwiesen oder im Verlandungsbereiche von Teichen. Ihr Anteil an der Gemeindefläche macht 0,03 % aus.

Bei den Sukzessionsflächen (0304) handelt es sich um verbrachendes intensiv genutztes Grünland, teilweise mit aufkommenden Gehölzen (Schwarzerlen, Eschen). Die Sukzessionsflächen nehmen etwa 0,2 % der gesamten Gemeindefläche ein.

Die Strukturelemente (Ufergehölze, Hecken, Feldgehölze, usw.) nehmen 29,4 ha Fläche ein, das sind etwa 3% der Gemeindefläche.

Den flächenmäßig größten Anteil nehmen dabei die Ufergehölze (0202) mit 11,8 ha (1,3 % der Gemeindefläche) ein. Die Ufergehölze sind an den Bachläufen und teilweise auch an stehenden Gewässern vorhanden und stellen für den Landschaftsbetrachter das auffälligste Strukturelement dar. Ihr Aufbau ist oft strukturiert, die Gehölzarten sind großteils standortgerecht.

Weitere landschaftsprägende Strukturelemente sind die Streuobstwiesen und Obstbaumzeilen (0204). Sie liegen vorwiegend in der Nähe der Siedlungen, Gehöfte und Weiler. Selten sind auch Obstbaumreihen zwischen den Ackerflächen auf Grundgrenzen anzutreffen. Die Ausdehnung der Streuobstwiesen und Obstbaumzeilen beträgt 12,3ha oder 1,3 % der Gesamtgemeindefläche.

Hecken und Baumreihen (0203 und 0206) machen im Eggendorf einen Anteil von 0,4 % der Gesamtgemeindefläche aus. Ihre landschaftsgliedernde Wirkung ist an den wenigen vorhandenen Strukturen z.B zwischen Hirtall und Kreuzing ersichtlich, wo entlang von Güterwegen und zwischen den landwirtschaftlich genutzten Flächen einige Hecken und Baumzeilen neu angelegt wurden.

Kleinstwaldflächen (0201) oder Markante Einzelbäume (0207, 0204) sind selten vorhanden. Sie machen nur 0,2 % der Gemeindefläche aus.

Eine landschaftsprägende Wirkung haben die mäßig steilen Geländeböschungen (0210), die zu den Bachtälern hin abfallen – ihre Gesamtfläche beträgt 15 ha.

Die Fließgewässer (0402) gliedern die Gemeinde in nordöstlicher - südwestlicher Richtung. Die Bachläufe bieten in großen Teilbereichen ein naturnahes Erscheinungsbild, mit weitgehend durchgehendem (teilweise jedoch schmalem) Ufergehölzsaum. Der Dambach im Südosten bildet die Gemeindegrenze zu Kematen an der Krems. Das gesamte Fließgewässernetz der Gemeinde hat eine Länge von etwa 8,5 km.

Die stehenden Gewässer (0401) beschränken sich im Wesentlichen auf die strukturlosen Fischteiche. Nur wenige Teiche weisen naturnahe Strukturen auf. Die stehenden Gewässer haben eine Ausdehnung von 1,2 ha, das sind 0,1% der Gemeindefläche.

Die Waldfläche der Gemeinde besteht zu 17,9 % (164,5ha) aus Nadelwald d.h. aus Fichtenmonokulturen. Sie befinden sich hauptsächlich auf den Rücken und Kuppen. 1,1 % der Waldfläche (9,9 ha) ist Laubwald, welcher sich vor allem in den Talbereichen der Bäche befindet, die Gehölzarten sind Schwarzerlen und Eschen, aber auch Stieleiche, Bergahorn, Traubenkirsche sind beigemischt. Mischwald befindet sich hauptsächlich an den Talflanken. Der Anteil von Mischwald am gesamten Gemeindegebiet beträgt 1,4 % (oder 13 ha).

Insgesamt ist der Waldanteil, wie im gesamten oberösterreichischen Zentralraum, mit 19,6 % der Gesamtgemeindefläche eher gering.

Die folgenden Tabellen und Diagramme geben einen zusammenfassenden Überblick über die prozentuelle Flächenverteilung und Flächengrößen der erhobenen Bestandestypen in Relation zur gesamten Gemeindefläche, bzw. zur gesamten kartierten Fläche.

	Fläche in ha	%-Anteil an gesamter Gemeindefläche
Gemeindefläche	920	100,00
Gesamtfläche der erhobenen Bestandestypen (mit 0210 markanter Geländeböschung, vorwiegend Terrassenkanten)	(242,51)	(26,36)
Gesamtfläche der erhobenen Bestandestypen (ohne 0210 markanter Geländeböschung, vorwiegend Terrassenkanten)	227,48	24,73
Intensiv genutztes Grünland, Siedlungsgebiet und Verkehrsflächen	692,52	75,27

Tab. 2 Flächenanteile der erhobenen Bestandestypen bzw. der nicht erhobenen Flächen in Relation zur gesamten Gemeindefläche (aufgrund der Überlagerung des Bestandestyps „0210 markante,



landschaftsprägende Geländeböschung“ mit anderen Bestandestypen , wurde diese bei den Berechnungen extra angeführt bzw. herausgenommen).

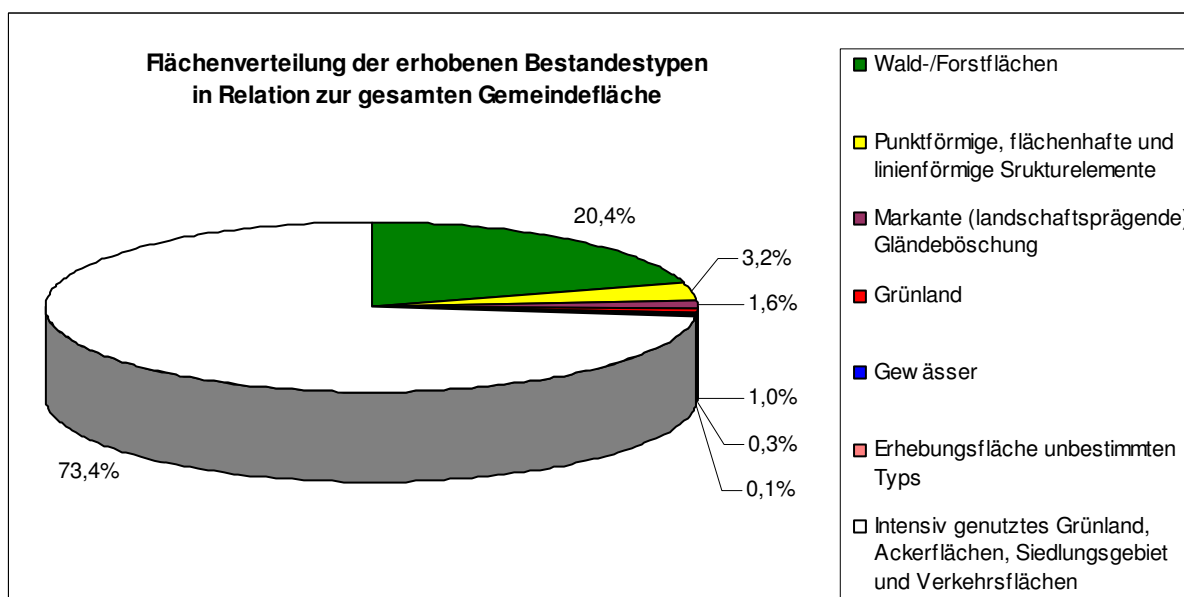


Abb. 3: Flächenverteilung der erhobenen Bestandestypen in Relation zur Gesamtgemeindefläche (aufgrund der Überlagerung des Bestandestyps „0210 markante, landschaftsprägende Geländeböschung“, mit anderen Bestandestypen wurde diese in der Darstellung extra angeführt).

BeTyp-Nr	Bestandestyp	Fläche in ha	%-Anteil an kartierter Fläche	%-Anteil an gesamter Gemeindefläche
0100	Wald-/Forstflächen	187,41	76,67	20,37
0200	Punktförmige, Lineare und Flächenhafte Strukturelemente	29,40	12,03	3,20
0210	Markante (landschaftsprägende) Geländeböschung	15,01	6,14	1,63
0300	Grünland	8,90	3,64	0,97
0400	Gewässer	3,14	1,29	0,34
99	Erhebungsfläche unbestimmten Typs	0,56	0,23	0,06
	<b>Gesamt</b>	<b>244,43</b>	<b>100,00</b>	<b>26,57</b>

Tab. 3 Flächenanteile der erhobenen Bestandestyp-Hauptgruppen in Relation zur kartierten Fläche und zur Gesamtgemeindefläche.

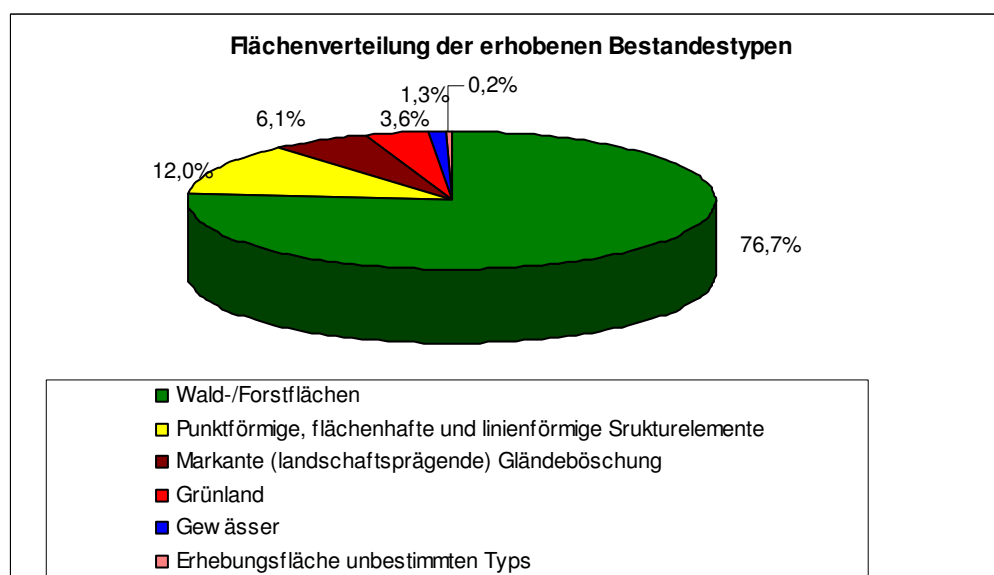


Abb. 4: Flächenverteilung der erhobenen Bestandestypen.

BeTyp-Nr	Bestandestyp	Fläche, ha	Anzahl	%-Anteil an Gemeindefläche
	Gemeindefläche gesamt	920,00		100,00
0102	Nadelwald/Nadelholzforst	164,48	17	17,88
0103	Laub-Nadel-Mischwald/Laub-Nadelholz-Mischforst	13,01	6	1,41
0104	Laubwald/Laubholzforst	9,92	15	1,08
0201	Kleinstwaldfläche ("Feldgehölz"), Gebüsch oder Baumgruppe unter 1000m <sup>2</sup>	1,78	18	0,19
0202	Uferbegleitgehölz	11,78	17	1,28
0203	Heckenzug	2,99	23	0,33
0204	Streuobstbestand (Streuobstwiese/-weide, Obstbaumreihen)	12,28	124	1,33
0206	Baumreihe, Allee	0,56	15	0,06
0207	Markanter Einzelbaum	0,02	4	0,00
0210	Markante (landschaftsprägende) Geländeböschung	15,01	9	1,63
0302	Großröhricht und Schilfröhricht	0,26	3	0,03
0304	Sukzessionsfläche in ehemaligen Intensivgebieten	1,64	2	0,18
0306	Neubewaldung/Aufforstung	0,69	2	0,07
0307	Feuchtes und nasses Extensivgrünland	5,34	15	0,58
030802	Mesophile, "bunte" Fettwiese und die meisten Magerrasen, -weiden	0,16	1	0,02
0310	Grünland-Sondernutzung	0,81	2	0,09
0401	Stehendes Gewässer	1,16	21	0,13
0402	Fließendes Gewässer	1,98	12	0,22
099	Erhebungsfläche unbestimmten Typs	0,56	1	0,06

Tab. 4 Darstellung der Flächengrößen und Häufigkeit der erhobenen Bestandestypen im Vergleich zur gesamten Gemeindefläche.

## 3.2 Naturschutzfachlich wertvolle Bereiche

Aufgrund der intensiven landwirtschaftlichen Nutzung des Gemeindegebietes wodurch es zu einer Ausräumung der Landschaft in weiten Bereichen gekommen ist, sind naturschutzfachlich wertvolle Flächen im Gemeindegebiet selten geworden. Jedoch kommt gerade in der ausgeräumten Kulturlandschaft den wenigen verbindenden Elementen (hier im Besonderen den längeren Heckenzügen, den Ufergehölzen und deren naturnahe Bäche) hohe Bedeutung in der Biotopvernetzung zu. Eine wichtige Funktion als Trittsteinbiotope erfüllen die kurzen Heckenzüge und die Feldgehölze. Lebensraum für verschiedene Kleinsäuger, Vögel und Insekten bieten die zahlreichen Obstbaumwiesen, besonders jene in denen ein Anteil an Altbäumen (Höhlenbäume etc.) erhalten bleibt.

Naturschutzfachlich wertvoll sind die naturnahen Waldbestände an den Talflanken der Bäche, sowie weitere naturnahe Laub- und Mischwaldbestände, wie z.B. Eschen-, bzw. Eschen-Schwarzerlen-Bestände entlang der Bäche.

Für den Naturschutz wertvoll und unbedingt erhaltenswert sind die wenigen verbliebenen mageren Grünlandstandorte, vorwiegend in hängiger Lage. Bunte Blumenwiesen sind in der Region selten geworden, aufgrund der Ackerwirtschaft ist kein Bedarf an Grünfutter vorhanden. In Hinblick auf die Artenvielfalt und auf die Aufwertung des Landschaftsbildes sollten magere bis mäßig gedüngte Grünlandflächen erhalten bleiben oder wieder bewirtschaftet werden.

Von ökologischer Bedeutung sind die relativ zahlreich vorhandenen Feuchtwiesen und Feuchtwiesereste entlang des Sipbaches. Sie bieten Abwechslung im Einheitsgrün der intensiv bewirtschafteten Grünlandstandorte und sind aufgrund des spätern Mähzeitpunktes Lebensraum für Insekten, Vögel und Kleinsäuger.

Von landschaftsästhetischem Wert sind die Obstbaumzeilen bzw. auch die Streuobstwiesen, Baumreihen, sowie die Ufergehölze. Sie sind landschaftsstrukturelle Elemente, die das Landschaftserleben aufwerten und dem Betrachter Abwechslung bieten.

## 3.3 Defizite und Ansatzpunkte für naturschutzfachliche Aufwertung

Im Großteil des Gemeindegebietes besteht hinsichtlich der Strukturelemente ein Defizit, die vorhanden Ufergehölze und längeren Heckenzüge zeigen, wie wichtig ihre landschaftsästhetische Funktion ist: sie gliedern die eintönige Agrarlandschaft, bieten jahreszeitlichen Wechsel und erfüllen eine wichtige Funktion als Vernetzung und Lebensraum für wildlebende Tiere. Jedoch sind diese Strukturen, durchaus verbesserungsfähig. Eine Erweiterung der Ufergehölze würde ihre Funktion auch hinsichtlich der Pufferfunktion gegenüber der intensiven Landwirtschaft verbessern. Damit würde auch den Fließgewässern, die zwar vielfach ein naturnahes Erscheinungsbild bieten, aber sicher nicht ihrem natürlichen, ursprünglichen Verlauf folgen, wieder mehr Platz für eventuelle Aufweitungen zukommen. Das würde nicht nur naturschutzfachliche Defizite mindern, sondern auch einen aktiven Beitrag zum Hochwasserschutz, im Sinne von Auffangbereichen bieten.

Ebenso besteht bei den Hecken und Feldgehölzen hinsichtlich ihrer Anzahl und ihrer Ausprägung ein Defizit. Eine Stärkung der Heckenzüge (in Länge und Breite) würde ihre Funktion als verbindende Elemente verbessern und Lebensraum, sowie Nahrung für wildlebende Tiere bieten. Eine Fortsetzung der Hecken-Neupflanzung im Bereich der ausgeräumten Kulturlandschaft ist naturschutzfachlich wünschenswert, dabei sollte auf die Vernetzung bestehender Biotope, sowie auf die Verwendung von standortgerechten Baum- und

Straucharten geachtet werden. Auch Feldgehölze bieten Rückzugsgebiete und Nahrungsplätze für Wildtiere. Hecken und Feldgehölze haben in waldarmen Gebieten große Bedeutung als Ersatzstandorte für Wald- und Waldrandpflanzen, welche in der ausgeräumten Kulturlandschaft sonst kaum mehr Platz finden.

Die nicht bestockten Hänge zu den Bächen hin, könnten durch geeignete Managementmaßnahmen von intensiv genutztem Grünland in artenreiche Mähwiesen umgewandelt werden.

In Bezug auf die Streuobstwiesen sollte darauf bedacht genommen werden, dass einerseits der Baumbestand nicht überaltert, andererseits aber einige Altholzbäume oder Totholz erhalten bleiben und, dass heimische Obstbaumarten wieder nachgepflanzt werden.

Bei Neuaufforstungen ist aus naturschutzfachlichen Erkenntnissen den Anpflanzungen mit einheimischen und standortgerechten Baumarten der Vorzug zu geben. Fichtenmonokulturen sind aus naturschutzfachlicher Sicht abzulehnen und langfristig in naturnahe Waldbestände umzuwandeln. Aufgrund der allgemeinen „Unterbewaldung“ im oberösterreichischen Zentralraum, wo der Wald auch eine wichtige Wohlfahrtsfunktion erfüllt, sollte der Anteil an Waldfläche nicht noch weiter zurückgedrängt werden und in seinem Aufbau aus standortgerechten Baumarten bestehen.

Straßen, insbesondere die Autobahn bewirkt eine Zerschneidung der Landschaft. Straßenzüge und Bahntrassen stellen Barrieren für wildlebende Tiere (zB. Frösche, Kröten, Igel, Hasen usw.) dar. Ihre Wanderwege werden verbaut und ihre Bewegungsräume eingeeengt. Die Populationen von Arten werden isoliert.

## 4 Verwendete Literatur und Quellenverzeichnis

### 4.1 Vom Auftraggeber bereitgestellte Datengrundlagen

- Farb-Orthofoto im Triangulierungsblattschnitt 1:5000
- Gemeindegrenzen aus DKM des BEV
- Gewässernetz aus ÖK50
- 10m Höhenschichtlinien generiert aus DHM des BEV
- DKM des BEV (soferne verfügbar)
- naturschutzfachliche Raumgliederung Oberösterreichs
- Moorflächen nach Krisai (aus GENISYS)
- ÖK50 im Blattschnitt TB20000
- Übersicht Orthophoto-Blattschnitt TB 5000
- Muster-Shape-Dateien (ArcView 3.2)
- ArcView-Legenden (\*.avl)
- Musterbericht + Dokumentvorlage (Word2000)
- Datenbank-Applikation zur Sach-Datenbearbeitung (Access2002/2003)
- Arbeitsanleitung zur Landschaftserhebung Oberösterreich

### 4.2 Literaturverzeichnis

AMT DER OÖ LANDESREGIERUNG, Agrar- und Forstrechtsabteilung: Grüner Bericht 2004: 26. Bericht über die wirtschaftliche und soziale Lage der oberösterreichischen Land- und Forstwirtschaft im Jahr 2004.

AMT DER OÖ LANDESREGIERUNG, Abteilung Umweltschutz Gewässerschutz. Gewässerschutz Bericht 24 /2001. Traun-Enns-Platte.

BMLF BUNDESMINISTERIUM FÜR LAND- UND FORSTWIRTSCHAFT (Hrsg.): Österreichische Bodenkarte 1:25.000 Kartierungsbereich 62 Neuhofen an der Krems Oberösterreich. Herausgegeben vom Bundesministerium für Land- und Forstwirtschaft, Wien.

GEMEINDE EGGENDORF IM TRAUNKREIS: Flächenwidmungsplan der Gemeinde Eggendorf im Traunkreis, 1977.

GEMEINDE EGGENDORF IM TRAUNKREIS: Örtliches Entwicklungskonzept der Gemeinde Eggendorf im Traunkreis, 1999.

OBERÖSTERREICHISCHER MUSEALVEREIN – Gesellschaft für Landeskunde (Hrsg) und Zentralanstalt für Meteorologie und Geodynamik: Klimatographie und Klimaatlas von Oberösterreich. Band 2 und 3. 1998.

ÖSTERREICHISCHE AKADEMIE DER WISSENSCHAFTEN (Hrsg.): Die natürliche Vegetation Österreichs.  
2. Aufl, 1985

PILS GERHARD: Die Pflanzenwelt Oberösterreichs, Ennsthaler Verlag, 1999.

PILS GERHARD UND FORSCHUNGSINSTITUT FÜR UMWELTINFORMATIK (Hrsg): Die Wiesen  
Oberösterreichs, Linz 1994.

### 4.3 Internet Quellen

<http://www.land-oberoesterreich.gv.at>

<http://www.bfw.ac.at>

<http://www.statistik.at>

Agrarstatistik, Volkszählung 2001, NaLa  
digitale Bodenkarte, forstliche Wuchsgebiete,  
Institut für Waldinventur  
Blick in die Gemeinde Eggendorf im Traunkreis.



# Anhang 1

## Fotodokumentation



Abb. 1: Blick auf Eggendorf. (Foto: TB Lebensraum.)



Abb. 2: Blick auf Kirche von Eggendorf im Traunkreis. (Foto: TB Lebensraum)





Abb. 3: Kulturlandschaft bei Kreuzing. (Foto: TB Lebensraum)



Abb. 4: Blick auf Ufergehölz des Sipbaches bei Matzelsdorf. (Foto: TB Lebensraum)





Abb.5: Sipbach bei Matzelsdorf. (Foto: TB Lebensraum)



Abb. 6: Feuchtwiesenbereich des Sipbaches bei Weitersdorf. (Foto: TB Lebensraum)

# Anhang 2

## Beschreibung der Einzelflächen

(Datenbank-Bericht: Auswahl Berichte Gemeinde -  
"Ausdruck Endbericht" sortiert nach Flächennummer)

Gemeinde: **41004 Eggendorf im Traunkreis**

Bezirk: **Linz-Land**

lfd. Nummer: **1** Fläche: in m<sup>2</sup> **1520** Länge in m: **304**

Bestandestyp: **0203 Heckenzug**

Charakteristik: Baum- und Strauchhecke an Straßenböschung: *Alnus glutinosa*, *Acer campestre*, *Acer pseudoplatanus*, *Betula pendula*, *Carpinus betulus*, *Fraxinus excelsior*, *Salix fragilis*, teilweise wurde die Hecke auf Stock gesetzt.

Bearbeiter: TB Lebensraum

lfd. Nummer: **2** Fläche: in m<sup>2</sup> **2511** Länge in m: **173**

Bestandestyp: **0203 Heckenzug**

Charakteristik: Baum- und Strauchhecke entlang eines relativ tiefen Grabens (nicht wasserführend), die Baumschicht ist schütter, *Fraxinus excelsior*, *Alnus glutinosa* und *Quercus robur* dominieren die Baumschicht; Strauchschicht: *Fraxinus excelsior*, *Prunus padus*, *Cornus sanguinea*, *Alnus glutinosa*, *Sambucus nigra*, *Euonymus europaea*, *Viburnum lantana*.

Bearbeiter: TB Lebensraum

lfd. Nummer: **3** Fläche: in m<sup>2</sup> **454** Länge in m: **70**

Bestandestyp: **0202 Uferbegleitgehölz**

Charakteristik: Schwarzerlen-dominiertes Ufergehölz (*Alnus glutinosa*), strauchhoch, um Fischteich.

Bearbeiter: TB Lebensraum

lfd. Nummer: **4** Fläche: in m<sup>2</sup> **129** Länge in m: **24**

Bestandestyp: **0401 Stehendes Gewässer**

Charakteristik: Kleiner unstrukturierter Fischteich mit Ufergehölz

Bearbeiter: TB Lebensraum

lfd. Nummer: **5** Fläche: in m<sup>2</sup> **1716** Länge in m: **858**

Bestandestyp: **0402 Fließendes Gewässer**

Charakteristik: Kleiner Bach: leicht gewundener Verlauf, Sohlbreite ca. 1,5 - 3 m, Sohlmaterial: Schotter und Lehm, Uferböschungen 2 -3 m hoch, bereichsweise flach, überwiegend Steilufer.

Bearbeiter: TB Lebensraum

lfd. Nummer: **6** Fläche: in m<sup>2</sup> **13655** Länge in m: **984**

Bestandestyp: **0202 Uferbegleitgehölz**

Charakteristik: Schwarzerlen-dominiertes Ufergehölz mit *Alnus glutinosa* (dominiert), *Prunus padus*, *Salix fragilis*, *Quercus robur*, *Sambucus nigra*, *Fraxinus excelsior*, *Salix alba*, lokal schütter.

Bearbeiter: TB Lebensraum

lfd. Nummer: **7** Fläche: in m<sup>2</sup> **258** Länge in m: **41**

Bestandestyp: **0401 Stehendes Gewässer**

Charakteristik: nicht mehr genutzter Fischteich mit Großseggenbestand und *Salix fragilis* im Gewässerbett.

Bearbeiter: TB Lebensraum

lfd. Nummer: **8** Fläche: in m<sup>2</sup> **879** Länge in m: **55**

Bestandestyp: **0201 Kleinstwaldfläche ("Feldgehölz"), Gebüsch oder Baumgruppe unter 1000m<sup>2</sup>**

Charakteristik: Feldgehölz bei Bauernhaus: *Juglans regia*, *Sambucus nigra*, *Cornus sanguinea*, *Fraxinus excelsior*, *Corylus avellana*, *Picea abies* an Böschung

Bearbeiter: TB Lebensraum

lfd. Nummer: **9** Fläche: in m<sup>2</sup> **1580** Länge in m: **120**

Bestandestyp: **030802 Mesophile, "bunte" Fettwiese und die meisten Magerrasen, -weiden**

Charakteristik: Bereichsweise magere, vorwiegend aber mesophile Wiese mit: *Salvia glutinosa*, *Daucus carota*, *Achillea millefolia*, *Knautia arvensis*, *Leucanthemum ircutianum*, *Thymus pulegioides*, *Euphorbia cyparissias*, *Lotus corniculatus*, *Molinia caerulea*, *Plantago lanceolata*, *Leontodon hispidus*, *Fragaria vesca*, *Arrhenatherum elatius*, *Anthoxanthum odoratum*, *Centaurea jacea*, *Leontodon autumnalis*, *Trifolium pratense*.

Bearbeiter: TB Lebensraum



lfd. Nummer:	<b>10</b>	Fläche: in m <sup>2</sup>	<b>4489</b>	Länge in m:	<b>197</b>
Bestandestyp:	<b>0304 Sukzessionsfläche in ehemaligen Intensivgebieten</b>				
Charakteristik:	Eingezäunte Brachfläche mit Fischteich: Gehölze: <i>Alnus glutinosa</i> , <i>Fraxinus excelsior</i> , <i>Prunus avium</i> , <i>Alnus incana</i> , <i>Picea abies</i> , <i>Syringa</i> sp. (Flieder) ; Krautige Pflanzen: <i>Artemisia vulgaris</i> , <i>Urtica dioica</i> , <i>Heracleum sphondylium</i> , <i>Daucus carota</i> , <i>Cirsium oleraceum</i> .				
	Bearbeiter: TB Lebensraum				
lfd. Nummer:	<b>11</b>	Fläche: in m <sup>2</sup>	<b>349</b>	Länge in m:	<b>41</b>
Bestandestyp:	<b>0401 Stehendes Gewässer</b>				
Charakteristik:	Unstrukturierter Fischteich mit senkrechten Ufern, Ufer mit Brettern gesichert, rechteckige Form.				
	Bearbeiter: TB Lebensraum				
lfd. Nummer:	<b>12</b>	Fläche: in m <sup>2</sup>	<b>664</b>	Länge in m:	<b>664</b>
Bestandestyp:	<b>0402 Fließendes Gewässer</b>				
Charakteristik:	Ca. 1 m breites Grabengerinne, Sohlmaterial: Lehm und Steine, Tiefe: 0,75 m .				
	Bearbeiter: TB Lebensraum				
lfd. Nummer:	<b>13</b>	Fläche: in m <sup>2</sup>	<b>911</b>	Länge in m:	<b>98</b>
Bestandestyp:	<b>0307 Feuchtes und nasses Extensivgrünland</b>				
Charakteristik:	Hochstaudenflur: <i>Urtica dioica</i> , <i>Lythrum salicaria</i> , <i>Impatiens parviflora</i> , <i>Angelica sylvestris</i> , <i>Cirsium oleraceum</i> , <i>Filipendula ulmaria</i> , <i>Rubus fruticosus</i> .				
	Bearbeiter: TB Lebensraum				
lfd. Nummer:	<b>14</b>	Fläche: in m <sup>2</sup>	<b>1181</b>	Länge in m:	<b>93</b>
Bestandestyp:	<b>0203 Heckenzug</b>				
Charakteristik:	Hecke unterhalb eines Gehöftes, mit <i>Alnus glutinosa</i> , <i>Sambucus nigra</i> , <i>Corylus avellana</i> , Obstgehölzen.				
	Bearbeiter: TB Lebensraum				
lfd. Nummer:	<b>15</b>	Fläche: in m <sup>2</sup>	<b>442</b>	Länge in m:	<b>71</b>
Bestandestyp:	<b>0401 Stehendes Gewässer</b>				
Charakteristik:	Fischteich: rechteckige Form, größtenteils ausgetrocknet, vorwiegend steile Ufer, flachere Bereiche durch Verbuschung entstanden; Wasseroberfläche teils verwachsen oder mit Algenteppich bedeckt. Arten: <i>Typha latifolia</i> , <i>Epilobium hirsutum</i> .				
	Bearbeiter: TB Lebensraum				
lfd. Nummer:	<b>16</b>	Fläche: in m <sup>2</sup>	<b>266</b>	Länge in m:	<b>59</b>
Bestandestyp:	<b>0202 Uferbegleitgehölz</b>				
Charakteristik:	Ufergehölz zu Fischteich (nur am östlichen Ufer), mit <i>Prunus padus</i> , <i>Fraxinus excelsior</i> .				
	Bearbeiter: TB Lebensraum				
lfd. Nummer:	<b>17</b>	Fläche: in m <sup>2</sup>	<b>326</b>	Länge in m:	<b>50</b>
Bestandestyp:	<b>0401 Stehendes Gewässer</b>				
Charakteristik:	Fischteich: Ost-Teil: überwiegend steile, bereichsweise flachere Ufer, wenig Wasser (Wassertiefe ca. 20-30 cm), Sohlmaterial: Lehm und organische Substanz, Wasser sehr klar. West-Teil: Wasser tiefer, Ufer teilweise senkrecht, mit Holzbrettern gesichert.				
	Bearbeiter: TB Lebensraum				
lfd. Nummer:	<b>18</b>	Fläche: in m <sup>2</sup>	<b>414</b>	Länge in m:	<b>69</b>
Bestandestyp:	<b>0203 Heckenzug</b>				
Charakteristik:	Baum- und Strauch-Hecke entlang Straße bzw. Gewerbegebiet: <i>Corylus avellana</i> , <i>Betula pendula</i> , <i>Juglans regia</i> , <i>Prunus padus</i> , <i>Fraxinus excelsior</i> .				
	Bearbeiter: TB Lebensraum				
lfd. Nummer:	<b>19</b>	Fläche: in m <sup>2</sup>	<b>1204</b>	Länge in m:	<b>120</b>
Bestandestyp:	<b>0203 Heckenzug</b>				
Charakteristik:	Baum- und Strauch-Hecke: links und rechts vom Güterweg mit <i>Salix fragilis</i> (lokaldominant), <i>Quercus robur</i> , <i>Corylus avellana</i> , <i>Prunus padus</i> , <i>Fraxinus excelsior</i> , <i>Rosa</i> sp., <i>Rubus caesius</i> .				
	Bearbeiter: TB Lebensraum				

lfd. Nummer:	<b>20</b>	Fläche: in m <sup>2</sup>	<b>1459</b>	Länge in m:	<b>104</b>
Bestandestyp:	<b>0201 Kleinstwaldfläche ("Feldgehölz"), Gebüsch oder Baumgruppe unter 1000m<sup>2</sup></b>				
Charakteristik:	2 Feldgehölze mit Quercus robur, Fraxinus excelsior, Corylus avellana, Picea abies, Obstgehölzen.				
	Bearbeiter: TB Lebensraum				
lfd. Nummer:	<b>21</b>	Fläche: in m <sup>2</sup>	<b>2194</b>	Länge in m:	<b>178</b>
Bestandestyp:	<b>0202 Uferbegleitgehölz</b>				
Charakteristik:	Ufergehölz um Teich bei kleinem Schloss, bzw. um Wassergraben in Hueb, mit Salix fragilis, Alnus glutinosa, Fraxinus excelsior, Salix alba, Sambucus nigra.				
	Bearbeiter: TB Lebensraum				
lfd. Nummer:	<b>22</b>	Fläche: in m <sup>2</sup>	<b>1018</b>	Länge in m:	<b>165</b>
Bestandestyp:	<b>0401 Stehendes Gewässer</b>				
Charakteristik:	Kleiner Fischteich und Wassergraben bei kleinem Schloss in Hueb, steile bzw. gemauerte Ufer, tw. Lemnadecke				
	Bearbeiter: TB Lebensraum				
lfd. Nummer:	<b>23</b>	Fläche: in m <sup>2</sup>	<b>873</b>	Länge in m:	<b>79</b>
Bestandestyp:	<b>0203 Heckenzug</b>				
Charakteristik:	Schwarzerlen-dominierte Hecke, teilweise auf Stock gesetzt; Alnus glutinosa, Prunus padus, Sambucus nigra.				
	Bearbeiter: TB Lebensraum				
lfd. Nummer:	<b>24</b>	Fläche: in m <sup>2</sup>	<b>7148</b>	Länge in m:	<b>241</b>
Bestandestyp:	<b>0307 Feuchtes und nasses Extensivgrünland</b>				
Charakteristik:	Nährstoffreiche Feuchtwiese mit Cirsium oleraceum, Filipendula ulmaria, Urtica dioica, Lythrum salicaria, Impatiens glandulifera, Epilobium hirsutum.				
	Bearbeiter: TB Lebensraum				
lfd. Nummer:	<b>25</b>	Fläche: in m <sup>2</sup>	<b>6165</b>	Länge in m:	<b>406</b>
Bestandestyp:	<b>0307 Feuchtes und nasses Extensivgrünland</b>				
Charakteristik:	Feuchtwiesenstreifen entlang eines von Populus x canadensis dominierten Laubwaldes. Arten: Urtica dioica (dominiert), Cirsium oleraceum, Filipendula ulmaria, Phragmites australis.				
	Bearbeiter: TB Lebensraum				
lfd. Nummer:	<b>26</b>	Fläche: in m <sup>2</sup>	<b>818</b>	Länge in m:	<b>57</b>
Bestandestyp:	<b>0401 Stehendes Gewässer</b>				
Charakteristik:	Neu gestaltete Teichanlage, Ufer durch Blockwurf gesichert.				
	Bearbeiter: TB Lebensraum				
lfd. Nummer:	<b>27</b>	Fläche: in m <sup>2</sup>	<b>4400</b>	Länge in m:	<b>161</b>
Bestandestyp:	<b>0307 Feuchtes und nasses Extensivgrünland</b>				
Charakteristik:	Feuchtwiesenbereich mit einzelnen Gehölzen (Quercus robur, Salix fragilis, Aesculus hippocastanum,), Krautige: Cirsium oleraceum, Angelica sylvestris, Filipendula ulmaria, Urtica dioica.				
	Bearbeiter: TB Lebensraum				
lfd. Nummer:	<b>28</b>	Fläche: in m <sup>2</sup>	<b>131</b>	Länge in m:	<b>25</b>
Bestandestyp:	<b>0201 Kleinstwaldfläche ("Feldgehölz"), Gebüsch oder Baumgruppe unter 1000m<sup>2</sup></b>				
Charakteristik:	Kanada-Pappel-dominiertes Feldgehölz (Populus x canadensis)				
	Bearbeiter: TB Lebensraum				
lfd. Nummer:	<b>29</b>	Fläche: in m <sup>2</sup>	<b>1869</b>	Länge in m:	<b>623</b>
Bestandestyp:	<b>0402 Fließendes Gewässer</b>				
Charakteristik:	SIPBACH im NE-Bereich der Gemeinde : 2 - 4 m breiter Bach, vorwiegend geradlinig verlaufend, Uferböschungen weitgehend steil, Sohlmaterial: Steine, Lehm.				
	Bearbeiter: TB Lebensraum				
lfd. Nummer:	<b>30</b>	Fläche: in m <sup>2</sup>	<b>5604</b>	Länge in m:	<b>550</b>
Bestandestyp:	<b>0202 Uferbegleitgehölz</b>				
Charakteristik:	meist ein- bis zweireihiges Ufergehölz: Alnus glutinosa, Fraxinus excelsior, Salix fragilis, Prunus padus.				
	Bearbeiter: TB Lebensraum				

lfd. Nummer:	<b>31</b>	Fläche: in m <sup>2</sup>	<b>459</b>	Länge in m:	<b>55</b>
Bestandestyp:	<b>0401 Stehendes Gewässer</b>				
Charakteristik:	Fischzucht				
	Bearbeiter: TB Lebensraum				
lfd. Nummer:	<b>32</b>	Fläche: in m <sup>2</sup>	<b>251</b>	Länge in m:	<b>30</b>
Bestandestyp:	<b>0401 Stehendes Gewässer</b>				
Charakteristik:	Teich mit mäßig steilen Ufern, unregelmäßige Form, Sohlmaterial: Lehm und Steine, Tiefe: ca. 0,5 - 1,5 m.				
	Bearbeiter: TB Lebensraum				
lfd. Nummer:	<b>33</b>	Fläche: in m <sup>2</sup>	<b>366</b>	Länge in m:	<b>183</b>
Bestandestyp:	<b>0402 Fließendes Gewässer</b>				
Charakteristik:	Ca. 2 m breiter Bach, Vorfluter zum Sipbach mit leicht mäandrierendem Verlauf, Ufer: ca. 50 cm hohe Uferböschungen, durchwurzelt, Sohlmaterial: Lehm. Naturnahes Erscheinungsbild.				
	Bearbeiter: TB Lebensraum				
lfd. Nummer:	<b>34</b>	Fläche: in m <sup>2</sup>	<b>1748</b>	Länge in m:	<b>169</b>
Bestandestyp:	<b>0202 Uferbegleitgehölz</b>				
Charakteristik:	Ein- bis mehrreihiges Ufergehölz mit Fraxinus excelsior, Alnus glutinosa, Salix fragilis				
	Bearbeiter: TB Lebensraum				
lfd. Nummer:	<b>35</b>	Fläche: in m <sup>2</sup>	<b>3434</b>	Länge in m:	<b>256</b>
Bestandestyp:	<b>0307 Feuchtes und nasses Extensivgrünland</b>				
Charakteristik:	Nährstoffreiche Feuchtwiese mit Cirsium oleraceum, Filipendula ulmaria, Scrophularia nodosa, Chaerophyllum hirsutum.				
	Bearbeiter: TB Lebensraum				
lfd. Nummer:	<b>36</b>	Fläche: in m <sup>2</sup>	<b>768</b>	Länge in m:	<b>79</b>
Bestandestyp:	<b>0401 Stehendes Gewässer</b>				
Charakteristik:	Teichanlage mit Gartengestaltung, senkrechte Ufer, Umgebung mit Rasenflächen				
	Bearbeiter: TB Lebensraum				
lfd. Nummer:	<b>37</b>	Fläche: in m <sup>2</sup>	<b>936</b>	Länge in m:	<b>56</b>
Bestandestyp:	<b>0201 Kleinstwaldfläche ("Feldgehölz"), Gebüsch oder Baumgruppe unter 1000m<sup>2</sup></b>				
Charakteristik:	Feldgehölz mit Quercus robur, Acer pseudoplatanus, Carpinus betulus, Prunus padus, Juglans regia, Sambucus nigra, Prunus avium, Ablagerung von organischem Material, Fliesen, Bauschutt etc.				
	Bearbeiter: TB Lebensraum				
lfd. Nummer:	<b>38</b>	Fläche: in m <sup>2</sup>	<b>5572</b>	Länge in m:	<b>159</b>
Bestandestyp:	<b>99 Erhebungsfläche unbestimmten Typs</b>				
Charakteristik:	Eingezäunte, verbrachende parkähnliche Anlage mit Teichen bei historischem Gebäude mit teils mächtigen Einzelbäumen.				
	Bearbeiter: TB Lebensraum				
lfd. Nummer:	<b>39</b>	Fläche: in m <sup>2</sup>	<b>374</b>	Länge in m:	<b>40</b>
Bestandestyp:	<b>0201 Kleinstwaldfläche ("Feldgehölz"), Gebüsch oder Baumgruppe unter 1000m<sup>2</sup></b>				
Charakteristik:	Feldgehölz bei Gehöft: Salix fragilis, Fraxinus excelsior, Sambucus nigra, Corylus avellana.				
	Bearbeiter: TB Lebensraum				
lfd. Nummer:	<b>40</b>	Fläche: in m <sup>2</sup>	<b>783</b>	Länge in m:	<b>58</b>
Bestandestyp:	<b>0401 Stehendes Gewässer</b>				
Charakteristik:	Teich mit steilen Ufern (gemähte Rasenböschungen), dreieckige Form.				
	Bearbeiter: TB Lebensraum				
lfd. Nummer:	<b>41</b>	Fläche: in m <sup>2</sup>	<b>1312</b>	Länge in m:	<b>114</b>
Bestandestyp:	<b>0203 Heckenzug</b>				
Charakteristik:	Lückiger Gehölzbewuchs und Hochstauden auf gering geneigter Böschung: Fraxinus excelsior, Salix fragilis, Urtica dioica, Rubus fruticosus.				
	Bearbeiter: TB Lebensraum				

lfd. Nummer:	<b>43</b>	Fläche: in m <sup>2</sup>	<b>934</b>	Länge in m:	<b>109</b>
Bestandestyp:	<b>0401 Stehendes Gewässer</b>				
Charakteristik:	2 Teiche bei Sportplatz, rechteckige Form, Ufergehölz vorhanden.				
	Bearbeiter: TB Lebensraum				
lfd. Nummer:	<b>44</b>	Fläche: in m <sup>2</sup>	<b>1191</b>	Länge in m:	<b>145</b>
Bestandestyp:	<b>0202 Uferbegleitgehölz</b>				
Charakteristik:	Ufergehölz teilweise lückig, um Teiche: mit Fraxinus excelsior, Salix alba, Alnus glutinosa, Quercus robur, Hochstauden: Phragmites australis.				
	Bearbeiter: TB Lebensraum				
lfd. Nummer:	<b>45</b>	Fläche: in m <sup>2</sup>	<b>788</b>	Länge in m:	<b>788</b>
Bestandestyp:	<b>0402 Fließendes Gewässer</b>				
Charakteristik:	Bachabschnitt: an Ufer und Sohle verbaut, Sohlbreite: ca. 1 m breit, Verlauf gestreckt, Sicherung mit verfügten Blocksteinen, welche teilweise überwachsen sind.				
	Bearbeiter: TB Lebensraum				
lfd. Nummer:	<b>46</b>	Fläche: in m <sup>2</sup>	<b>6360</b>	Länge in m:	<b>206</b>
Bestandestyp:	<b>0306 Neubewaldung/Aufforstung</b>				
Charakteristik:	Aufforstung mit Laubgehölzen auf ehemaligem Grünland mit Einzelbäumen (Sorbus aucuparia, Prunus avium, Betula pubescens). Aufforstung mit Fraxinus excelsior, Acer pseudoplatanus, Betula pendula. Umgestaltung des Geländes im Zuge des Ausbaues der A1.				
	Bearbeiter: TB Lebensraum				
lfd. Nummer:	<b>47</b>	Fläche: in m <sup>2</sup>	<b>1456</b>	Länge in m:	<b>105</b>
Bestandestyp:	<b>0203 Heckenzug</b>				
Charakteristik:	Baum-Hecke entlang Straße: Carpinus betulus (dominiert), Corylus avellana, Crataegus monogyna, Fagus sylvaticus, Prunus spinosa (dominiert in Strauchschicht).				
	Bearbeiter: TB Lebensraum				
lfd. Nummer:	<b>48</b>	Fläche: in m <sup>2</sup>	<b>5730</b>	Länge in m:	<b>1146</b>
Bestandestyp:	<b>0203 Heckenzug</b>				
Charakteristik:	Neu angelegte Hecke: Jungwuchs von Betula pendula, Cornus sanguinea, Ligustrum vulgare, Rosa sp., Sambucus nigra, Viburnum opulus, Crataegus monogyna, Euonymus europaea, Rhamnus cathartica, Frangula alnus, Acer campestre, Sorbus aucuparia, Prunus spinosa, Lonicera xylosteum, Salix fragilis.				
	Bearbeiter: TB Lebensraum				
lfd. Nummer:	<b>49</b>	Fläche: in m <sup>2</sup>	<b>1257</b>	Länge in m:	<b>103</b>
Bestandestyp:	<b>0201 Kleinstwaldfläche ("Feldgehölz"), Gebüsch oder Baumgruppe unter 1000m<sup>2</sup></b>				
Charakteristik:	2 Gehölzgruppen in Feuchtgebiet: Alnus glutinosa (dominant), Ulmus minor, Sambucus nigra, Alnus incana; Phragmites australis.				
	Bearbeiter: TB Lebensraum				
lfd. Nummer:	<b>50</b>	Fläche: in m <sup>2</sup>	<b>249</b>	Länge in m:	<b>39</b>
Bestandestyp:	<b>0401 Stehendes Gewässer</b>				
Charakteristik:	Teich beim Tennisplatz im Ortszentrum von Eggendorf: ausgetrocknet.				
	Bearbeiter: TB Lebensraum				
lfd. Nummer:	<b>51</b>	Fläche: in m <sup>2</sup>	<b>1551</b>	Länge in m:	<b>135</b>
Bestandestyp:	<b>0302 Großröhricht und Schilfröhricht</b>				
Charakteristik:					
	Bearbeiter: TB Lebensraum				
lfd. Nummer:	<b>52</b>	Fläche: in m <sup>2</sup>	<b>245</b>	Länge in m:	<b>35</b>
Bestandestyp:	<b>0202 Uferbegleitgehölz</b>				
Charakteristik:	Strauchhohes Gehölz zwischen Teich und Tennisplatz: Prunus cerasifera, Salix fragilis, Alnus glutinosa, Salix cinerea, Ziergehölze.				
	Bearbeiter: TB Lebensraum				

lfd. Nummer:	<b>53</b>	Fläche: in m <sup>2</sup>	<b>2341</b>	Länge in m:	<b>115</b>
Bestandestyp:	<b>0307 Feuchtes und nasses Extensivgrünland</b>				
Charakteristik:	Nährstoffreiche Feuchtwiese: Cirsium oleraceum, Filipendula ulmaria, Deschampsia cespitosa, Cyperaceae, Plantago lanceolata.				
	Bearbeiter: TB Lebensraum				
lfd. Nummer:	<b>54</b>	Fläche: in m <sup>2</sup>	<b>10348</b>	Länge in m:	<b>2587</b>
Bestandestyp:	<b>0402 Fließendes Gewässer</b>				
Charakteristik:	SIPBACH: ca. 2 - 4 m breiter, leicht gewundener Bachlauf von naturnahem Erscheinungsbild, Uferböschungen: ca. 1 m hoch, lehmig, teilweise unterspült; Sohlmaterial: Lehm und Steine. Sohle und Ufer natürlich; im Stromstrich rasch fließend, kleine Stufen über Wurzeln und Steine.				
	Bearbeiter: TB Lebensraum				
lfd. Nummer:	<b>55</b>	Fläche: in m <sup>2</sup>	<b>72948</b>	Länge in m:	<b>2873</b>
Bestandestyp:	<b>0202 Uferbegleitgehölz</b>				
Charakteristik:	Lokal lückiges, sonst 1 bis mehrreihig ausgebildet Ufergehölz zum Sipbach mit: Fraxinus excelsior (dominant), Alnus glutinosa, Salix alba, Salix fragilis, Acer pseudoplatanus, Sambucus nigra, Sorbus aucuparia, Quercus robur, Prunus padus, Corylus avellana, Cornus sanguinea, Populus tremula, Frangula alnus, Tilia cordata. Hochstauden: Urtica dioica, Impatiens glandulifera, Galeopsis speciosa.				
	Bearbeiter: TB Lebensraum				
lfd. Nummer:	<b>56</b>	Fläche: in m <sup>2</sup>	<b>2709</b>	Länge in m:	<b>119</b>
Bestandestyp:	<b>0201 Kleinstwaldfläche ("Feldgehölz"), Gebüsch oder Baumgruppe unter 1000m<sup>2</sup></b>				
Charakteristik:	Gehölz bei Gehöft: teils mächtige Quercus robur und Fraxinus excelsior (beide dominierend), Corylus avellana, Sambucus nigra, Obstgehölze.				
	Bearbeiter: TB Lebensraum				
lfd. Nummer:	<b>57</b>	Fläche: in m <sup>2</sup>	<b>3625</b>	Länge in m:	<b>175</b>
Bestandestyp:	<b>0203 Heckenzug</b>				
Charakteristik:	Gehölz entlang eines Grabens: Fraxinus excelsior, Quercus robur, Euonymus europaea, Corylus avellana, Prunus padus, Juglans regia, Obstgehölze.				
	Bearbeiter: TB Lebensraum				
lfd. Nummer:	<b>59</b>	Fläche: in m <sup>2</sup>	<b>2330</b>	Länge in m:	<b>150</b>
Bestandestyp:	<b>0210 Markante (landschaftsprägende) Geländeböschung</b>				
Charakteristik:	Flache Böschung zu Brachfläche hin abfallend. Bewuchs mit Hochstauden und Hochgräsern.				
	Bearbeiter: TB Lebensraum				
lfd. Nummer:	<b>60</b>	Fläche: in m <sup>2</sup>	<b>464</b>	Länge in m:	<b>67</b>
Bestandestyp:	<b>0210 Markante (landschaftsprägende) Geländeböschung</b>				
Charakteristik:	Böschung mit Sträuchern (vor allem Sambucus nigra) und Hochstauden (vor allem Urtica dioica).				
	Bearbeiter: TB Lebensraum				
lfd. Nummer:	<b>61</b>	Fläche: in m <sup>2</sup>	<b>532</b>	Länge in m:	<b>133</b>
Bestandestyp:	<b>0210 Markante (landschaftsprägende) Geländeböschung</b>				
Charakteristik:	Etwa 3 - 4 m hohe Böschung mit Hochstauden und Obstgehölzen.				
	Bearbeiter: TB Lebensraum				
lfd. Nummer:	<b>62</b>	Fläche: in m <sup>2</sup>	<b>283</b>	Länge in m:	<b>34</b>
Bestandestyp:	<b>0201 Kleinstwaldfläche ("Feldgehölz"), Gebüsch oder Baumgruppe unter 1000m<sup>2</sup></b>				
Charakteristik:	Gehölz bei Weiler: mit Salix fragilis, Fraxinus excelsior, Acer pseudoplatanus, Sambucus nigra.				
	Bearbeiter: TB Lebensraum				
lfd. Nummer:	<b>63</b>	Fläche: in m <sup>2</sup>	<b>6889</b>	Länge in m:	<b>317</b>
Bestandestyp:	<b>0202 Uferbegleitgehölz</b>				
Charakteristik:	Laubwaldartiges Ufergehölz an kleinem Gerinne; eine fischereiliche Nutzung ist an diversen Rohren, "Becken", Einzäunungen, Spint und Gefriertruhe erkennbar. An Gehölzen dominiert Fraxinus excelsior, weiters kommen Ulmus minor, Sambucus nigra, Quercus robur, Euonymus europaea vor.				
	Bearbeiter: TB Lebensraum				



lfd. Nummer: **64** Fläche: in m<sup>2</sup> **133** Länge in m: **266**  
 Bestandestyp: **0402 Fließendes Gewässer**  
 Charakteristik: Kleines Gerinne: in mehrere kleinere aufgeteilt, durch Rohre umgeleitet. Sohlmaterial: Kies, Breite: ca. 0.5 m, speist in weiterem Verlauf noch mehrere Fischteiche. Vorfluter zum Sipbach.  
 Bearbeiter: TB Lebensraum

lfd. Nummer: **65** Fläche: in m<sup>2</sup> **89** Länge in m: **178**  
 Bestandestyp: **0402 Fließendes Gewässer**  
 Charakteristik: Kleines Grabengerinne, Breite: 0,5 m, im Grünland verlaufend, gestreckter Verlauf.  
 Bearbeiter: TB Lebensraum

lfd. Nummer: **66** Fläche: in m<sup>2</sup> **66** Länge in m: **88**  
 Bestandestyp: **0307 Feuchtes und nasses Extensivgrünland**  
 Charakteristik: Hochstaudensaum entlang Grabengerinne, mit: Cyperaceae, Iris pseudacorus, Galeopsis speciosa, Epilobium hirsutum, Urtica dioica, Lythrum salicaria, Juncus effusus.  
 Bearbeiter: TB Lebensraum

lfd. Nummer: **67** Fläche: in m<sup>2</sup> **74** Länge in m: **16**  
 Bestandestyp: **0201 Kleinstwaldfläche ("Feldgehölz"), Gebüsch oder Baumgruppe unter 1000m<sup>2</sup>**  
 Charakteristik: Kleines Schwarzerlen-dominiertes Gehölz (Alnus glutinosa)  
 Bearbeiter: TB Lebensraum

lfd. Nummer: **68** Fläche: in m<sup>2</sup> **64** Länge in m: **25**  
 Bestandestyp: **0201 Kleinstwaldfläche ("Feldgehölz"), Gebüsch oder Baumgruppe unter 1000m<sup>2</sup>**  
 Charakteristik: Kleine Schwarzerlen-dominierte Gehölzgruppen um Teich, (Alnus glutinosa, Juglans regia).  
 Bearbeiter: TB Lebensraum

lfd. Nummer: **69** Fläche: in m<sup>2</sup> **127** Länge in m: **23**  
 Bestandestyp: **0401 Stehendes Gewässer**  
 Charakteristik: Kleiner Teich mit sehr steilen bis senkrechten Uferböschungen (Lehmböschung bzw. Holzplanken), Wasserfläche teilweise beschattet.  
 Bearbeiter: TB Lebensraum

lfd. Nummer: **70** Fläche: in m<sup>2</sup> **136** Länge in m: **68**  
 Bestandestyp: **0210 Markante (landschaftsprägende) Geländeböschung**  
 Charakteristik: Etwa 2 m hohe Geländestufe zwischen Ackerflächen, mit Hochgräsern bewachsen.  
 Bearbeiter: TB Lebensraum

lfd. Nummer: **71** Fläche: in m<sup>2</sup> **268** Länge in m: **52**  
 Bestandestyp: **0202 Uferbegleitgehölz**  
 Charakteristik: Gehölz um Teich mit Fraxinus excelsior, Alnus glutinosa, Prunus padus.  
 Bearbeiter: TB Lebensraum

lfd. Nummer: **72** Fläche: in m<sup>2</sup> **110** Länge in m: **23**  
 Bestandestyp: **0401 Stehendes Gewässer**  
 Charakteristik: Fischteich mit fast senkrechten Ufern (Lehmböschungen), Form: rechteckig.  
 Bearbeiter: TB Lebensraum

lfd. Nummer: **73** Fläche: in m<sup>2</sup> **235** Länge in m: **30**  
 Bestandestyp: **0302 Großröhricht und Schilfröhricht**  
 Charakteristik: Großseggen- und Röhrichtbestand  
 Bearbeiter: TB Lebensraum

lfd. Nummer: **74** Fläche: in m<sup>2</sup> **291** Länge in m: **43**  
 Bestandestyp: **0401 Stehendes Gewässer**  
 Charakteristik: Fischteich ohne Ufergehölz, rechteckige Form und senkrechte Ufer.  
 Bearbeiter: TB Lebensraum

lfd. Nummer:	<b>75</b>	Fläche: in m <sup>2</sup>	<b>235</b>	Länge in m:	<b>53</b>
Bestandestyp:	<b>0307 Feuchtes und nasses Extensivgrünland</b>				
Charakteristik:	Nährstoffreiche Feuchtwiese mit <i>Cirsium oleraceum</i> , <i>Scirpus sylvaticus</i> , <i>Cyperaceae</i> n, <i>Equisetum arvense</i> , <i>Molinia caerulea</i> .				
	Bearbeiter: TB Lebensraum				
lfd. Nummer:	<b>76</b>	Fläche: in m <sup>2</sup>	<b>525</b>	Länge in m:	<b>72</b>
Bestandestyp:	<b>0203 Heckenzug</b>				
Charakteristik:	Baumhecke auf Böschung entlang Feldweg mit: <i>Corylus avellana</i> , <i>Fraxinus excelsior</i> , <i>Cornus sanguinea</i> , <i>Quercus robur</i> , <i>Prunus avium</i> , <i>Sambucus nigra</i> , Obstgehölze.				
	Bearbeiter: TB Lebensraum				
lfd. Nummer:	<b>77</b>	Fläche: in m <sup>2</sup>	<b>696</b>	Länge in m:	<b>174</b>
Bestandestyp:	<b>0210 Markante (landschaftsprägende) Geländeböschung</b>				
Charakteristik:	Böschung entlang Feldweg, ca. 4 m hohe Geländekante.				
	Bearbeiter: TB Lebensraum				
lfd. Nummer:	<b>78</b>	Fläche: in m <sup>2</sup>	<b>534</b>	Länge in m:	<b>59</b>
Bestandestyp:	<b>0306 Neubewaldung/Aufforstung</b>				
Charakteristik:	Aufforstung oberhalb Böschung mit <i>Picea abies</i> , Silberfichte, Douglasie.				
	Bearbeiter: TB Lebensraum				
lfd. Nummer:	<b>79</b>	Fläche: in m <sup>2</sup>	<b>117</b>	Länge in m:	<b>22</b>
Bestandestyp:	<b>0401 Stehendes Gewässer</b>				
Charakteristik:	Fischteich mit teilweise betoniertem Ufer (Karpfenteich).				
	Bearbeiter: TB Lebensraum				
lfd. Nummer:	<b>80</b>	Fläche: in m <sup>2</sup>	<b>310</b>	Länge in m:	<b>62</b>
Bestandestyp:	<b>0202 Uferbegleitgehölz</b>				
Charakteristik:	spärliches Ufergehölz: <i>Betula pendula</i> , <i>Quercus robur</i> , <i>Larix decidua</i> , <i>Corylus avellana</i> .				
	Bearbeiter: TB Lebensraum				
lfd. Nummer:	<b>81</b>	Fläche: in m <sup>2</sup>	<b>69</b>	Länge in m:	<b>137</b>
Bestandestyp:	<b>0402 Fließendes Gewässer</b>				
Charakteristik:	Grabengerinne: von Fischteich zu Sipbach verlaufend, 0,5 m breit, teilweise verwachsen.				
	Bearbeiter: TB Lebensraum				
lfd. Nummer:	<b>82</b>	Fläche: in m <sup>2</sup>	<b>111</b>	Länge in m:	<b>148</b>
Bestandestyp:	<b>0307 Feuchtes und nasses Extensivgrünland</b>				
Charakteristik:	Hochstaudensaum entlang Wiesengraben.				
	Bearbeiter: TB Lebensraum				
lfd. Nummer:	<b>83</b>	Fläche: in m <sup>2</sup>	<b>3504</b>	Länge in m:	<b>222</b>
Bestandestyp:	<b>0307 Feuchtes und nasses Extensivgrünland</b>				
Charakteristik:	Nährstoffreiche Feuchtwiese: <i>Cirsium oleraceum</i> , <i>Filipendula ulmaria</i> , <i>Plantago lanceolata</i> , <i>Geum urbanum</i> , <i>Chaerophyllum hirsutum</i> , <i>Cyperaceae</i> n.				
	Bearbeiter: TB Lebensraum				
lfd. Nummer:	<b>84</b>	Fläche: in m <sup>2</sup>	<b>435</b>	Länge in m:	<b>174</b>
Bestandestyp:	<b>0202 Uferbegleitgehölz</b>				
Charakteristik:	Einzelne Gehölze entlang eines Grabens: <i>Alnus glutinosa</i> , <i>Salix fragilis</i> , <i>Quercus robur</i> .				
	Bearbeiter: TB Lebensraum				
lfd. Nummer:	<b>85</b>	Fläche: in m <sup>2</sup>	<b>1029</b>	Länge in m:	<b>95</b>
Bestandestyp:	<b>0203 Heckenzug</b>				
Charakteristik:	Gehölz entlang eines tief eingeschnittenen Grabens (5-6 m) mit: <i>Alnus glutinosa</i> , <i>Prunus padus</i> , <i>Sambucus nigra</i> , <i>Corylus avellana</i> , <i>Sorbus aucuparia</i> , Obstgehölze.				
	Bearbeiter: TB Lebensraum				

lfd. Nummer:	<b>86</b>	Fläche: in m <sup>2</sup>	<b>235</b>	Länge in m:	<b>29</b>
Bestandestyp:	<b>0201 Kleinstwaldfläche ("Feldgehölz"), Gebüsch oder Baumgruppe unter 1000m<sup>2</sup></b>				
Charakteristik:	Gehölz bei Gastwirtschaft: <i>Alnus glutinosa</i> , <i>Fraxinus excelsior</i> .				
	Bearbeiter: TB Lebensraum				
lfd. Nummer:	<b>87</b>	Fläche: in m <sup>2</sup>	<b>1598</b>	Länge in m:	<b>127</b>
Bestandestyp:	<b>0201 Kleinstwaldfläche ("Feldgehölz"), Gebüsch oder Baumgruppe unter 1000m<sup>2</sup></b>				
Charakteristik:	Gehölz an Grabeneinhang: <i>Acer pseudoplatanus</i> , <i>Fraxinus excelsior</i> , <i>Picea abies</i> , <i>Corylus avellana</i> , <i>Betula pendula</i> , <i>Prunus padus</i> . Teilweise 7 - 8 m tiefe Abhänge, ev. Verfüllung mit Wurzelstöcken etc.				
	Bearbeiter: TB Lebensraum				
lfd. Nummer:	<b>88</b>	Fläche: in m <sup>2</sup>	<b>1894</b>	Länge in m:	<b>195</b>
Bestandestyp:	<b>0307 Feuchtes und nasses Extensivgrünland</b>				
Charakteristik:	Nährstoffreiche Feuchtwiese mit <i>Cirsium oleraceum</i> , <i>Impatiens glandulifera</i> , <i>Phragmites australis</i> , <i>Filipendula ulmaria</i> , <i>Urtica dioica</i> .				
	Bearbeiter: TB Lebensraum				
lfd. Nummer:	<b>90</b>	Fläche: in m <sup>2</sup>	<b>13438</b>	Länge in m:	<b>322</b>
Bestandestyp:	<b>0307 Feuchtes und nasses Extensivgrünland</b>				
Charakteristik:	Nährstoffreiche Feuchtwiese mit <i>Cirsium oleraceum</i> , <i>Symphytum officinale</i> , <i>Chaerophyllum hirsutum</i> , <i>Caltha palustris</i> , <i>Filipendula ulmaria</i> , <i>Carex nigra</i> , <i>Scirpus sylvaticus</i> , <i>Carex brizoides</i> .				
	Bearbeiter: TB Lebensraum				
lfd. Nummer:	<b>91</b>	Fläche: in m <sup>2</sup>	<b>366</b>	Länge in m:	<b>244</b>
Bestandestyp:	<b>0402 Fließendes Gewässer</b>				
Charakteristik:	Leicht mäandrierender Bach an Feuchtwiesenrand, flache Ufer ("Verlandungszone" mit <i>Cirsium oleraceum</i> und Großseggen), langsam fließend, Sohlbreite: 1 - 2 m, Sohlmaterial: Lehm.				
	Bearbeiter: TB Lebensraum				
lfd. Nummer:	<b>92</b>	Fläche: in m <sup>2</sup>	<b>456</b>	Länge in m:	<b>114</b>
Bestandestyp:	<b>0203 Heckenzug</b>				
Charakteristik:	Baum- und Strauch-Hecke entlang Straße mit <i>Juglans regia</i> , <i>Fraxinus excelsior</i> , <i>Corylus avellana</i> , <i>Frangula alnus</i> , <i>Salix fragilis</i> , Obstgehölze.				
	Bearbeiter: TB Lebensraum				
lfd. Nummer:	<b>93</b>	Fläche: in m <sup>2</sup>	<b>3683</b>	Länge in m:	<b>133</b>
Bestandestyp:	<b>0307 Feuchtes und nasses Extensivgrünland</b>				
Charakteristik:	Nährstoffreiche Feuchtwiese mit <i>Cirsium oleraceum</i> , <i>Filipendula ulmaria</i> , <i>Impatiens glandulifera</i> , <i>Cyperaceae</i> n.				
	Bearbeiter: TB Lebensraum				
lfd. Nummer:	<b>94</b>	Fläche: in m <sup>2</sup>	<b>90</b>	Länge in m:	<b>188</b>
Bestandestyp:	<b>0203 Heckenzug</b>				
Charakteristik:	Neu angepflanzte Hecke mit <i>Alnus glutinosa</i> , <i>Viburnum opulus</i> , <i>Viburnum lantana</i> , <i>Sambucus nigra</i> , <i>Fraxinus excelsior</i> , <i>Cornus sanguinea</i> .				
	Bearbeiter: TB Lebensraum				
lfd. Nummer:	<b>95</b>	Fläche: in m <sup>2</sup>	<b>466</b>	Länge in m:	<b>105</b>
Bestandestyp:	<b>0201 Kleinstwaldfläche ("Feldgehölz"), Gebüsch oder Baumgruppe unter 1000m<sup>2</sup></b>				
Charakteristik:	Gehölz bei Gehöft: <i>Sambucus nigra</i> , <i>Salix alba</i> .				
	Bearbeiter: TB Lebensraum				
lfd. Nummer:	<b>96</b>	Fläche: in m <sup>2</sup>	<b>376</b>	Länge in m:	<b>64</b>
Bestandestyp:	<b>0201 Kleinstwaldfläche ("Feldgehölz"), Gebüsch oder Baumgruppe unter 1000m<sup>2</sup></b>				
Charakteristik:	Gehölzgruppe bei Hochstand: <i>Picea abies</i> , <i>Sambucus nigra</i> , <i>Fraxinus excelsior</i> , <i>Prunus avium</i> , <i>Viburnum opulus</i> , Hochstauden, an Böschung.				
	Bearbeiter: TB Lebensraum				
lfd. Nummer:	<b>97</b>	Fläche: in m <sup>2</sup>	<b>224</b>	Länge in m:	<b>56</b>
Bestandestyp:	<b>0210 Markante (landschaftsprägende) Geländeböschung</b>				
Charakteristik:	Etwa 4 m hohe Böschung um ehemaligen Abbau.				
	Bearbeiter: TB Lebensraum				

lfd. Nummer:	<b>98</b>	Fläche: in m <sup>2</sup>	<b>382</b>	Länge in m:	<b>35</b>
Bestandestyp:	<b>0201 Kleinstwaldfläche ("Feldgehölz"), Gebüsch oder Baumgruppe unter 1000m<sup>2</sup></b>				
Charakteristik:	eingezäunte Gehölzgruppe in Ackerfläche mit Fraxinus excelsior, Acer pseudoplatanus, Prunus avium, Quercus robur.				
	Bearbeiter: TB Lebensraum				
lfd. Nummer:	<b>99</b>	Fläche: in m <sup>2</sup>	<b>1766</b>	Länge in m:	<b>193</b>
Bestandestyp:	<b>0203 Heckenzug</b>				
Charakteristik:	Baum-Hecke an Straßenböschung: Obstgehölze, Fraxinus excelsior (dominierend), Sambucus nigra, Corylus avellana, Tilia cordata, Acer pseudoplatanus. Verlauf entlang der Gemeindegrenze zu Sipbachzell.				
	Bearbeiter: TB Lebensraum				
lfd. Nummer:	<b>100</b>	Fläche: in m <sup>2</sup>	<b>2100</b>	Länge in m:	<b>700</b>
Bestandestyp:	<b>0402 Fließendes Gewässer</b>				
Charakteristik:	DAMBACH: ca. 3 m breiter Bach, Sohlmaterial: Lehm und Steine, Verlauf leicht gewunden, Grenzbach zu Kematen an der Kreams.				
	Bearbeiter: TB Lebensraum				
lfd. Nummer:	<b>101</b>	Fläche: in m <sup>2</sup>	<b>403</b>	Länge in m:	<b>115</b>
Bestandestyp:	<b>0202 Uferbegleitgehölz</b>				
Charakteristik:	Lückiges Ufergehölz mit Corylus avellana, Fraxinus excelsior, Quercus robur, Salix caprea, Alnus glutinosa.				
	Bearbeiter: TB Lebensraum				
lfd. Nummer:	<b>201</b>	Fläche: in m <sup>2</sup>	<b>270</b>	Länge in m:	<b>45</b>
Bestandestyp:	<b>0203 Heckenzug</b>				
Charakteristik:	Hecke oberhalb eines Gehöftes mit Sambucus nigra, Fraxinus excelsior, Cornus sanguinea, Corylus avellana, Juglans regia, Obstgehölze.				
	Bearbeiter: TB Lebensraum				
lfd. Nummer:	<b>202</b>	Fläche: in m <sup>2</sup>	<b>3243</b>	Länge in m:	<b>216</b>
Bestandestyp:	<b>0202 Uferbegleitgehölz</b>				
Charakteristik:	Ufergehölz bzw. Auwaldreste mit Alnus glutinosa, Fraxinus excelsior, Salix fragilis, Salix alba, Sambucus nigra.				
	Bearbeiter: TB Lebensraum				
lfd. Nummer:	<b>203</b>	Fläche: in m <sup>2</sup>	<b>3873</b>	Länge in m:	<b>346</b>
Bestandestyp:	<b>0202 Uferbegleitgehölz</b>				
Charakteristik:	Eschendominiertes Ufergehölz: Fraxinus excelsior, Quercus robur, Rhamnus cathartica, Viburnum lantana, Sambucus nigra, Prunus padus, Alnus glutinosa.				
	Bearbeiter: TB Lebensraum				
lfd. Nummer:	<b>204</b>	Fläche: in m <sup>2</sup>	<b>1284</b>	Länge in m:	<b>1284</b>
Bestandestyp:	<b>0402 Fließendes Gewässer</b>				
Charakteristik:	Offener, geradlinig verlaufender "Kanal", ca. 1m breit.				
	Bearbeiter: TB Lebensraum				
lfd. Nummer:	<b>205</b>	Fläche: in m <sup>2</sup>	<b>1492</b>	Länge in m:	<b>130</b>
Bestandestyp:	<b>0203 Heckenzug</b>				
Charakteristik:	Baumhecke bzw. Waldrand an Gemeindegrenze zu Weißkirchen an der Traun, mit: Fraxinus excelsior, Quercus robur, Carpinus betulus, Sambucus nigra, Picea abies.				
	Bearbeiter: TB Lebensraum				
lfd. Nummer:	<b>206</b>	Fläche: in m <sup>2</sup>	<b>512</b>	Länge in m:	<b>46</b>
Bestandestyp:	<b>0203 Heckenzug</b>				
Charakteristik:	Baumhecke bzw. Baumreihe mit Tilia cordata, Fraxinus excelsior, Quercus robur.				
	Bearbeiter: TB Lebensraum				
lfd. Nummer:	<b>207</b>	Fläche: in m <sup>2</sup>	<b>5385</b>	Länge in m:	<b>244</b>
Bestandestyp:	<b>0201 Kleinstwaldfläche ("Feldgehölz"), Gebüsch oder Baumgruppe unter 1000m<sup>2</sup></b>				
Charakteristik:	Gehölzgruppe bei Gehöft mit Fraxinus excelsior, Juglans regia, Acer pseudoplatanus, Obstgehölze.				
	Bearbeiter: TB Lebensraum				

lfd. Nummer: **208** Fläche: in m<sup>2</sup> **6358** Länge in m: **588**  
 Bestandestyp: **0203 Heckenzug**  
 Charakteristik: Waldrand mit großen Individuen von Eichen, Eschen und Ahorn. (Quercus robur, Fraxinus excelsior, Acer pseudoplatanus), dahinter Fichtenforst.  
 Bearbeiter: TB Lebensraum

lfd. Nummer: **209** Fläche: in m<sup>2</sup> **1341** Länge in m: **101**  
 Bestandestyp: **0401 Stehendes Gewässer**  
 Charakteristik: Zwei unstrukturierte Fischteiche mit senkrechten Ufern und ohne Ufergehölz.  
 Bearbeiter: TB Lebensraum

lfd. Nummer: **210** Fläche: in m<sup>2</sup> **1437** Länge in m: **117**  
 Bestandestyp: **0203 Heckenzug**  
 Charakteristik: Baum-Hecke mit Quercus robur, Fraxinus excelsior, Tilia cordata, Corylus avellana, Betula pendula.  
 Bearbeiter: TB Lebensraum

lfd. Nummer: **211** Fläche: in m<sup>2</sup> **928** Länge in m: **60**  
 Bestandestyp: **0201 Kleinstwaldfläche ("Feldgehölz"), Gebüsch oder Baumgruppe unter 1000m<sup>2</sup>**  
 Charakteristik: Feldgehölz bzw. ehemaliger Garten mit Larix decidua, Picea abies, Betula pendula, Quercus robur.  
 Bearbeiter: TB Lebensraum

lfd. Nummer: **212** Fläche: in m<sup>2</sup> **1688** Länge in m: **184**  
 Bestandestyp: **0203 Heckenzug**  
 Charakteristik: Baum- und Strauch-Hecke mit Quercus robur, Corylus avellana, Prunus padus, Euonymus europaea, Fraxinus excelsior.  
 Bearbeiter: TB Lebensraum

lfd. Nummer: **213** Fläche: in m<sup>2</sup> **360** Länge in m: **57**  
 Bestandestyp: **0203 Heckenzug**  
 Charakteristik: Baum-Hecke bei Gehöft mit Fraxinus excelsior, Corylus avellana, Prunus avium, Quercus robur.  
 Bearbeiter: TB Lebensraum

lfd. Nummer: **214** Fläche: in m<sup>2</sup> **1517** Länge in m: **77**  
 Bestandestyp: **0310 Grünland-Sondernutzung**  
 Charakteristik: Tennisplatz und Ziergehölze  
 Bearbeiter: TB Lebensraum

lfd. Nummer: **215** Fläche: in m<sup>2</sup> **314** Länge in m: **57**  
 Bestandestyp: **0203 Heckenzug**  
 Charakteristik: Baum- und Strauch-Hecke bei landwirtschaftlichem Gebäude mit Quercus robur, Sambucus nigra, Euonymus europaea, Obstgehölze.  
 Bearbeiter: TB Lebensraum

lfd. Nummer: **216** Fläche: in m<sup>2</sup> **307** Länge in m: **37**  
 Bestandestyp: **0401 Stehendes Gewässer**  
 Charakteristik: Fischteich bei Gehölzbestand, unstrukturiert.  
 Bearbeiter: TB Lebensraum

lfd. Nummer: **217** Fläche: in m<sup>2</sup> **484** Länge in m: **47**  
 Bestandestyp: **0307 Feuchtes und nasses Extensivgrünland**  
 Charakteristik: Nährstoffreiche Feuchtwiese mit Cirsium oleraceum, Filipendula ulmaria, Cyperaceae, Chaerophyllum hirsutum.  
 Bearbeiter: TB Lebensraum

lfd. Nummer: **218** Fläche: in m<sup>2</sup> **1404** Länge in m: **162**  
 Bestandestyp: **0401 Stehendes Gewässer**  
 Charakteristik: 4 Fischteiche in Gartenanlage.  
 Bearbeiter: TB Lebensraum



lfd. Nummer:	<b>219</b>	Fläche: in m <sup>2</sup>	<b>1138</b>	Länge in m:	<b>99</b>
Bestandestyp:	<b>0401 Stehendes Gewässer</b>				
Charakteristik:	Unstrukturierte Fischteichanlage.				
	Bearbeiter: TB Lebensraum				
lfd. Nummer:	<b>220</b>	Fläche: in m <sup>2</sup>	<b>3146</b>	Länge in m:	<b>121</b>
Bestandestyp:	<b>0104 Laubwald/Laubholzforst</b>				
Charakteristik:	Schwarzerlen-dominiertes Feuchtwäldchen mit <i>Alnus glutinosa</i> (dominant), <i>Salix fragilis</i> , <i>Fraxinus excelsior</i> .				
	Bearbeiter: TB Lebensraum				
lfd. Nummer:	<b>221</b>	Fläche: in m <sup>2</sup>	<b>298</b>	Länge in m:	<b>35</b>
Bestandestyp:	<b>0201 Kleinstwaldfläche ("Feldgehölz"), Gebüsch oder Baumgruppe unter 1000m<sup>2</sup></b>				
Charakteristik:	Schwarzerlen-dominiertes Feldgehölz mit <i>Alnus glutinosa</i> (dominiert), <i>Sambucus nigra</i> , <i>Fraxinus excelsior</i> , <i>Prunus padus</i> , mit kleinem Gerinne, an der Gemeindegrenze zu Weißkirchen an der Traun.				
	Bearbeiter: TB Lebensraum				
lfd. Nummer:	<b>222</b>	Fläche: in m <sup>2</sup>	<b>4443</b>	Länge in m:	<b>261</b>
Bestandestyp:	<b>0202 Uferbegleitgehölz</b>				
Charakteristik:	Ufergehölz zum DAMBACH, an der Gemeindegrenze zu Kematen an der Krems mit <i>Alnus glutinosa</i> , <i>Fraxinus excelsior</i> , <i>Prunus padus</i> , <i>Sambucus nigra</i> , <i>Salix fragilis</i> .				
	Bearbeiter: TB Lebensraum				
lfd. Nummer:	<b>223</b>	Fläche: in m <sup>2</sup>	<b>5608</b>	Länge in m:	<b>350</b>
Bestandestyp:	<b>0307 Feuchtes und nasses Extensivgrünland</b>				
Charakteristik:	Nährstoffreiche Feuchtwiese, bzw. Hochstaudenflur mit Einzelgehölzen am Straßenrand ( <i>Salix fragilis</i> , <i>Salix alba</i> , <i>Salix cinerea</i> , <i>Fraxinus excelsior</i> ), Krautige: <i>Cirsium oleraceum</i> , <i>Lythrum salicaria</i> , <i>Filipendula ulmaria</i> , <i>Epilobium hirsutum</i> .				
	Bearbeiter: TB Lebensraum				
lfd. Nummer:	<b>224</b>	Fläche: in m <sup>2</sup>	<b>0</b>	Länge in m:	<b>0</b>
Bestandestyp:	<b>0204 Streuobstbestand (Streuobstwiese/-weide, Obstbaumreihen)</b>				
Charakteristik:					
	Bearbeiter: TB Lebensraum				
lfd. Nummer:	<b>225</b>	Fläche: in m <sup>2</sup>	<b>0</b>	Länge in m:	<b>0</b>
Bestandestyp:	<b>0207 Markanter Einzelbaum</b>				
Charakteristik:					
	Bearbeiter: TB Lebensraum				
lfd. Nummer:	<b>226</b>	Fläche: in m <sup>2</sup>	<b>0</b>	Länge in m:	<b>0</b>
Bestandestyp:	<b>0207 Markanter Einzelbaum</b>				
Charakteristik:					
	Bearbeiter: TB Lebensraum				
lfd. Nummer:	<b>227</b>	Fläche: in m <sup>2</sup>	<b>0</b>	Länge in m:	<b>0</b>
Bestandestyp:	<b>0207 Markanter Einzelbaum</b>				
Charakteristik:					
	Bearbeiter: TB Lebensraum				
lfd. Nummer:	<b>228</b>	Fläche: in m <sup>2</sup>	<b>0</b>	Länge in m:	<b>0</b>
Bestandestyp:	<b>0204 Streuobstbestand (Streuobstwiese/-weide, Obstbaumreihen)</b>				
Charakteristik:					
	Bearbeiter: TB Lebensraum				
lfd. Nummer:	<b>229</b>	Fläche: in m <sup>2</sup>	<b>1600</b>	Länge in m:	<b>400</b>
Bestandestyp:	<b>0204 Streuobstbestand (Streuobstwiese/-weide, Obstbaumreihen)</b>				
Charakteristik:					
	Bearbeiter: TB Lebensraum				

lfd. Nummer:	<b>230</b>	Fläche: in m <sup>2</sup>	<b>412</b>	Länge in m:	<b>103</b>
Bestandestyp:	<b>0204 Streuobstbestand (Streuobstwiese/-weide, Obstbaumreihen)</b>				
Charakteristik:	Bearbeiter: TB Lebensraum				
lfd. Nummer:	<b>231</b>	Fläche: in m <sup>2</sup>	<b>156</b>	Länge in m:	<b>39</b>
Bestandestyp:	<b>0204 Streuobstbestand (Streuobstwiese/-weide, Obstbaumreihen)</b>				
Charakteristik:	Bearbeiter: TB Lebensraum				
lfd. Nummer:	<b>232</b>	Fläche: in m <sup>2</sup>	<b>120</b>	Länge in m:	<b>30</b>
Bestandestyp:	<b>0204 Streuobstbestand (Streuobstwiese/-weide, Obstbaumreihen)</b>				
Charakteristik:	Bearbeiter: TB Lebensraum				
lfd. Nummer:	<b>233</b>	Fläche: in m <sup>2</sup>	<b>276</b>	Länge in m:	<b>69</b>
Bestandestyp:	<b>0204 Streuobstbestand (Streuobstwiese/-weide, Obstbaumreihen)</b>				
Charakteristik:	Bearbeiter: TB Lebensraum				
lfd. Nummer:	<b>234</b>	Fläche: in m <sup>2</sup>	<b>224</b>	Länge in m:	<b>56</b>
Bestandestyp:	<b>0204 Streuobstbestand (Streuobstwiese/-weide, Obstbaumreihen)</b>				
Charakteristik:	Bearbeiter: TB Lebensraum				
lfd. Nummer:	<b>235</b>	Fläche: in m <sup>2</sup>	<b>216</b>	Länge in m:	<b>54</b>
Bestandestyp:	<b>0204 Streuobstbestand (Streuobstwiese/-weide, Obstbaumreihen)</b>				
Charakteristik:	Bearbeiter: TB Lebensraum				
lfd. Nummer:	<b>236</b>	Fläche: in m <sup>2</sup>	<b>76</b>	Länge in m:	<b>19</b>
Bestandestyp:	<b>0204 Streuobstbestand (Streuobstwiese/-weide, Obstbaumreihen)</b>				
Charakteristik:	Bearbeiter: TB Lebensraum				
lfd. Nummer:	<b>237</b>	Fläche: in m <sup>2</sup>	<b>60</b>	Länge in m:	<b>15</b>
Bestandestyp:	<b>0206 Baumreihe, Allee</b>				
Charakteristik:	Bearbeiter: TB Lebensraum				
lfd. Nummer:	<b>238</b>	Fläche: in m <sup>2</sup>	<b>740</b>	Länge in m:	<b>185</b>
Bestandestyp:	<b>0206 Baumreihe, Allee</b>				
Charakteristik:	Bearbeiter: TB Lebensraum				
lfd. Nummer:	<b>239</b>	Fläche: in m <sup>2</sup>	<b>68</b>	Länge in m:	<b>17</b>
Bestandestyp:	<b>0204 Streuobstbestand (Streuobstwiese/-weide, Obstbaumreihen)</b>				
Charakteristik:	Bearbeiter: TB Lebensraum				
lfd. Nummer:	<b>240</b>	Fläche: in m <sup>2</sup>	<b>156</b>	Länge in m:	<b>39</b>
Bestandestyp:	<b>0204 Streuobstbestand (Streuobstwiese/-weide, Obstbaumreihen)</b>				
Charakteristik:	Bearbeiter: TB Lebensraum				
lfd. Nummer:	<b>241</b>	Fläche: in m <sup>2</sup>	<b>56</b>	Länge in m:	<b>14</b>
Bestandestyp:	<b>0204 Streuobstbestand (Streuobstwiese/-weide, Obstbaumreihen)</b>				
Charakteristik:	Bearbeiter: TB Lebensraum				

lfd. Nummer:	<b>242</b>	Fläche: in m <sup>2</sup>	<b>64</b>	Länge in m:	<b>16</b>
Bestandestyp:	<b>0204 Streuobstbestand (Streuobstwiese/-weide, Obstbaumreihen)</b>				
Charakteristik:	Bearbeiter: TB Lebensraum				
lfd. Nummer:	<b>243</b>	Fläche: in m <sup>2</sup>	<b>192</b>	Länge in m:	<b>48</b>
Bestandestyp:	<b>0204 Streuobstbestand (Streuobstwiese/-weide, Obstbaumreihen)</b>				
Charakteristik:	Bearbeiter: TB Lebensraum				
lfd. Nummer:	<b>244</b>	Fläche: in m <sup>2</sup>	<b>124</b>	Länge in m:	<b>31</b>
Bestandestyp:	<b>0204 Streuobstbestand (Streuobstwiese/-weide, Obstbaumreihen)</b>				
Charakteristik:	Bearbeiter: TB Lebensraum				
lfd. Nummer:	<b>245</b>	Fläche: in m <sup>2</sup>	<b>596</b>	Länge in m:	<b>149</b>
Bestandestyp:	<b>0204 Streuobstbestand (Streuobstwiese/-weide, Obstbaumreihen)</b>				
Charakteristik:	Bearbeiter: TB Lebensraum				
lfd. Nummer:	<b>246</b>	Fläche: in m <sup>2</sup>	<b>316</b>	Länge in m:	<b>79</b>
Bestandestyp:	<b>0204 Streuobstbestand (Streuobstwiese/-weide, Obstbaumreihen)</b>				
Charakteristik:	Bearbeiter: TB Lebensraum				
lfd. Nummer:	<b>247</b>	Fläche: in m <sup>2</sup>	<b>220</b>	Länge in m:	<b>55</b>
Bestandestyp:	<b>0204 Streuobstbestand (Streuobstwiese/-weide, Obstbaumreihen)</b>				
Charakteristik:	Bearbeiter: TB Lebensraum				
lfd. Nummer:	<b>248</b>	Fläche: in m <sup>2</sup>	<b>92</b>	Länge in m:	<b>23</b>
Bestandestyp:	<b>0204 Streuobstbestand (Streuobstwiese/-weide, Obstbaumreihen)</b>				
Charakteristik:	Bearbeiter: TB Lebensraum				
lfd. Nummer:	<b>249</b>	Fläche: in m <sup>2</sup>	<b>344</b>	Länge in m:	<b>86</b>
Bestandestyp:	<b>0204 Streuobstbestand (Streuobstwiese/-weide, Obstbaumreihen)</b>				
Charakteristik:	Bearbeiter: TB Lebensraum				
lfd. Nummer:	<b>250</b>	Fläche: in m <sup>2</sup>	<b>112</b>	Länge in m:	<b>28</b>
Bestandestyp:	<b>0204 Streuobstbestand (Streuobstwiese/-weide, Obstbaumreihen)</b>				
Charakteristik:	Bearbeiter: TB Lebensraum				
lfd. Nummer:	<b>251</b>	Fläche: in m <sup>2</sup>	<b>256</b>	Länge in m:	<b>64</b>
Bestandestyp:	<b>0204 Streuobstbestand (Streuobstwiese/-weide, Obstbaumreihen)</b>				
Charakteristik:	Bearbeiter: TB Lebensraum				
lfd. Nummer:	<b>252</b>	Fläche: in m <sup>2</sup>	<b>364</b>	Länge in m:	<b>91</b>
Bestandestyp:	<b>0204 Streuobstbestand (Streuobstwiese/-weide, Obstbaumreihen)</b>				
Charakteristik:	Bearbeiter: TB Lebensraum				
lfd. Nummer:	<b>253</b>	Fläche: in m <sup>2</sup>	<b>168</b>	Länge in m:	<b>42</b>
Bestandestyp:	<b>0206 Baumreihe, Allee</b>				
Charakteristik:	Bearbeiter: TB Lebensraum				

lfd. Nummer:	<b>254</b>	Fläche: in m <sup>2</sup>	<b>380</b>	Länge in m:	<b>95</b>
Bestandestyp:	<b>0204 Streuobstbestand (Streuobstwiese/-weide, Obstbaumreihen)</b>				
Charakteristik:	Bearbeiter: TB Lebensraum				
lfd. Nummer:	<b>255</b>	Fläche: in m <sup>2</sup>	<b>360</b>	Länge in m:	<b>90</b>
Bestandestyp:	<b>0204 Streuobstbestand (Streuobstwiese/-weide, Obstbaumreihen)</b>				
Charakteristik:	Bearbeiter: TB Lebensraum				
lfd. Nummer:	<b>256</b>	Fläche: in m <sup>2</sup>	<b>308</b>	Länge in m:	<b>77</b>
Bestandestyp:	<b>0204 Streuobstbestand (Streuobstwiese/-weide, Obstbaumreihen)</b>				
Charakteristik:	Bearbeiter: TB Lebensraum				
lfd. Nummer:	<b>257</b>	Fläche: in m <sup>2</sup>	<b>256</b>	Länge in m:	<b>64</b>
Bestandestyp:	<b>0204 Streuobstbestand (Streuobstwiese/-weide, Obstbaumreihen)</b>				
Charakteristik:	Bearbeiter: TB Lebensraum				
lfd. Nummer:	<b>258</b>	Fläche: in m <sup>2</sup>	<b>144</b>	Länge in m:	<b>36</b>
Bestandestyp:	<b>0206 Baumreihe, Allee</b>				
Charakteristik:	Bearbeiter: TB Lebensraum				
lfd. Nummer:	<b>259</b>	Fläche: in m <sup>2</sup>	<b>148</b>	Länge in m:	<b>37</b>
Bestandestyp:	<b>0206 Baumreihe, Allee</b>				
Charakteristik:	Bearbeiter: TB Lebensraum				
lfd. Nummer:	<b>260</b>	Fläche: in m <sup>2</sup>	<b>212</b>	Länge in m:	<b>53</b>
Bestandestyp:	<b>0206 Baumreihe, Allee</b>				
Charakteristik:	Bearbeiter: TB Lebensraum				
lfd. Nummer:	<b>261</b>	Fläche: in m <sup>2</sup>	<b>424</b>	Länge in m:	<b>106</b>
Bestandestyp:	<b>0204 Streuobstbestand (Streuobstwiese/-weide, Obstbaumreihen)</b>				
Charakteristik:	Bearbeiter: TB Lebensraum				
lfd. Nummer:	<b>262</b>	Fläche: in m <sup>2</sup>	<b>236</b>	Länge in m:	<b>59</b>
Bestandestyp:	<b>0204 Streuobstbestand (Streuobstwiese/-weide, Obstbaumreihen)</b>				
Charakteristik:	Bearbeiter: TB Lebensraum				
lfd. Nummer:	<b>263</b>	Fläche: in m <sup>2</sup>	<b>144</b>	Länge in m:	<b>36</b>
Bestandestyp:	<b>0204 Streuobstbestand (Streuobstwiese/-weide, Obstbaumreihen)</b>				
Charakteristik:	Bearbeiter: TB Lebensraum				
lfd. Nummer:	<b>264</b>	Fläche: in m <sup>2</sup>	<b>88</b>	Länge in m:	<b>22</b>
Bestandestyp:	<b>0204 Streuobstbestand (Streuobstwiese/-weide, Obstbaumreihen)</b>				
Charakteristik:	Bearbeiter: TB Lebensraum				
lfd. Nummer:	<b>265</b>	Fläche: in m <sup>2</sup>	<b>148</b>	Länge in m:	<b>37</b>
Bestandestyp:	<b>0204 Streuobstbestand (Streuobstwiese/-weide, Obstbaumreihen)</b>				
Charakteristik:	Bearbeiter: TB Lebensraum				

lfd. Nummer:	<b>266</b>	Fläche: in m <sup>2</sup>	<b>832</b>	Länge in m:	<b>208</b>
Bestandestyp:	<b>0204 Streuobstbestand (Streuobstwiese/-weide, Obstbaumreihen)</b>				
Charakteristik:	Bearbeiter: TB Lebensraum				
lfd. Nummer:	<b>267</b>	Fläche: in m <sup>2</sup>	<b>100</b>	Länge in m:	<b>25</b>
Bestandestyp:	<b>0204 Streuobstbestand (Streuobstwiese/-weide, Obstbaumreihen)</b>				
Charakteristik:	Bearbeiter: TB Lebensraum				
lfd. Nummer:	<b>268</b>	Fläche: in m <sup>2</sup>	<b>172</b>	Länge in m:	<b>43</b>
Bestandestyp:	<b>0204 Streuobstbestand (Streuobstwiese/-weide, Obstbaumreihen)</b>				
Charakteristik:	Bearbeiter: TB Lebensraum				
lfd. Nummer:	<b>269</b>	Fläche: in m <sup>2</sup>	<b>68</b>	Länge in m:	<b>17</b>
Bestandestyp:	<b>0206 Baumreihe, Allee</b>				
Charakteristik:	Bearbeiter: TB Lebensraum				
lfd. Nummer:	<b>270</b>	Fläche: in m <sup>2</sup>	<b>124</b>	Länge in m:	<b>31</b>
Bestandestyp:	<b>0206 Baumreihe, Allee</b>				
Charakteristik:	Bearbeiter: TB Lebensraum				
lfd. Nummer:	<b>271</b>	Fläche: in m <sup>2</sup>	<b>204</b>	Länge in m:	<b>51</b>
Bestandestyp:	<b>0204 Streuobstbestand (Streuobstwiese/-weide, Obstbaumreihen)</b>				
Charakteristik:	Bearbeiter: TB Lebensraum				
lfd. Nummer:	<b>272</b>	Fläche: in m <sup>2</sup>	<b>104</b>	Länge in m:	<b>26</b>
Bestandestyp:	<b>0206 Baumreihe, Allee</b>				
Charakteristik:	Bearbeiter: TB Lebensraum				
lfd. Nummer:	<b>273</b>	Fläche: in m <sup>2</sup>	<b>196</b>	Länge in m:	<b>49</b>
Bestandestyp:	<b>0204 Streuobstbestand (Streuobstwiese/-weide, Obstbaumreihen)</b>				
Charakteristik:	Bearbeiter: TB Lebensraum				
lfd. Nummer:	<b>274</b>	Fläche: in m <sup>2</sup>	<b>228</b>	Länge in m:	<b>57</b>
Bestandestyp:	<b>0204 Streuobstbestand (Streuobstwiese/-weide, Obstbaumreihen)</b>				
Charakteristik:	Bearbeiter: TB Lebensraum				
lfd. Nummer:	<b>275</b>	Fläche: in m <sup>2</sup>	<b>800</b>	Länge in m:	<b>200</b>
Bestandestyp:	<b>0204 Streuobstbestand (Streuobstwiese/-weide, Obstbaumreihen)</b>				
Charakteristik:	Bearbeiter: TB Lebensraum				
lfd. Nummer:	<b>276</b>	Fläche: in m <sup>2</sup>	<b>196</b>	Länge in m:	<b>49</b>
Bestandestyp:	<b>0204 Streuobstbestand (Streuobstwiese/-weide, Obstbaumreihen)</b>				
Charakteristik:	Bearbeiter: TB Lebensraum				
lfd. Nummer:	<b>277</b>	Fläche: in m <sup>2</sup>	<b>356</b>	Länge in m:	<b>89</b>
Bestandestyp:	<b>0204 Streuobstbestand (Streuobstwiese/-weide, Obstbaumreihen)</b>				
Charakteristik:	Bearbeiter: TB Lebensraum				



lfd. Nummer:	<b>278</b>	Fläche: in m <sup>2</sup>	<b>828</b>	Länge in m:	<b>207</b>
Bestandestyp:	<b>0204 Streuobstbestand (Streuobstwiese/-weide, Obstbaumreihen)</b>				
Charakteristik:	Bearbeiter: TB Lebensraum				
lfd. Nummer:	<b>279</b>	Fläche: in m <sup>2</sup>	<b>272</b>	Länge in m:	<b>68</b>
Bestandestyp:	<b>0204 Streuobstbestand (Streuobstwiese/-weide, Obstbaumreihen)</b>				
Charakteristik:	Bearbeiter: TB Lebensraum				
lfd. Nummer:	<b>280</b>	Fläche: in m <sup>2</sup>	<b>96</b>	Länge in m:	<b>24</b>
Bestandestyp:	<b>0204 Streuobstbestand (Streuobstwiese/-weide, Obstbaumreihen)</b>				
Charakteristik:	Bearbeiter: TB Lebensraum				
lfd. Nummer:	<b>281</b>	Fläche: in m <sup>2</sup>	<b>696</b>	Länge in m:	<b>174</b>
Bestandestyp:	<b>0204 Streuobstbestand (Streuobstwiese/-weide, Obstbaumreihen)</b>				
Charakteristik:	Bearbeiter: TB Lebensraum				
lfd. Nummer:	<b>282</b>	Fläche: in m <sup>2</sup>	<b>332</b>	Länge in m:	<b>83</b>
Bestandestyp:	<b>0204 Streuobstbestand (Streuobstwiese/-weide, Obstbaumreihen)</b>				
Charakteristik:	Bearbeiter: TB Lebensraum				
lfd. Nummer:	<b>283</b>	Fläche: in m <sup>2</sup>	<b>556</b>	Länge in m:	<b>139</b>
Bestandestyp:	<b>0204 Streuobstbestand (Streuobstwiese/-weide, Obstbaumreihen)</b>				
Charakteristik:	Bearbeiter: TB Lebensraum				
lfd. Nummer:	<b>284</b>	Fläche: in m <sup>2</sup>	<b>224</b>	Länge in m:	<b>56</b>
Bestandestyp:	<b>0206 Baumreihe, Allee</b>				
Charakteristik:	Bearbeiter: TB Lebensraum				
lfd. Nummer:	<b>285</b>	Fläche: in m <sup>2</sup>	<b>184</b>	Länge in m:	<b>46</b>
Bestandestyp:	<b>0204 Streuobstbestand (Streuobstwiese/-weide, Obstbaumreihen)</b>				
Charakteristik:	Bearbeiter: TB Lebensraum				
lfd. Nummer:	<b>286</b>	Fläche: in m <sup>2</sup>	<b>776</b>	Länge in m:	<b>194</b>
Bestandestyp:	<b>0206 Baumreihe, Allee</b>				
Charakteristik:	Bearbeiter: TB Lebensraum				
lfd. Nummer:	<b>287</b>	Fläche: in m <sup>2</sup>	<b>296</b>	Länge in m:	<b>74</b>
Bestandestyp:	<b>0204 Streuobstbestand (Streuobstwiese/-weide, Obstbaumreihen)</b>				
Charakteristik:	Bearbeiter: TB Lebensraum				
lfd. Nummer:	<b>288</b>	Fläche: in m <sup>2</sup>	<b>100</b>	Länge in m:	<b>25</b>
Bestandestyp:	<b>0206 Baumreihe, Allee</b>				
Charakteristik:	Bearbeiter: TB Lebensraum				
lfd. Nummer:	<b>289</b>	Fläche: in m <sup>2</sup>	<b>92</b>	Länge in m:	<b>23</b>
Bestandestyp:	<b>0206 Baumreihe, Allee</b>				
Charakteristik:	Bearbeiter: TB Lebensraum				

lfd. Nummer:	<b>290</b>	Fläche: in m <sup>2</sup>	<b>692</b>	Länge in m:	<b>173</b>
Bestandestyp:	<b>0206 Baumreihe, Allee</b>				
Charakteristik:					
	Bearbeiter: TB Lebensraum				
lfd. Nummer:	<b>291</b>	Fläche: in m <sup>2</sup>	<b>532</b>	Länge in m:	<b>133</b>
Bestandestyp:	<b>0204 Streuobstbestand (Streuobstwiese/-weide, Obstbaumreihen)</b>				
Charakteristik:					
	Bearbeiter: TB Lebensraum				
lfd. Nummer:	<b>292</b>	Fläche: in m <sup>2</sup>	<b>320</b>	Länge in m:	<b>80</b>
Bestandestyp:	<b>0204 Streuobstbestand (Streuobstwiese/-weide, Obstbaumreihen)</b>				
Charakteristik:					
	Bearbeiter: TB Lebensraum				
lfd. Nummer:	<b>293</b>	Fläche: in m <sup>2</sup>	<b>292</b>	Länge in m:	<b>73</b>
Bestandestyp:	<b>0204 Streuobstbestand (Streuobstwiese/-weide, Obstbaumreihen)</b>				
Charakteristik:					
	Bearbeiter: TB Lebensraum				
lfd. Nummer:	<b>294</b>	Fläche: in m <sup>2</sup>	<b>6622</b>	Länge in m:	<b>165</b>
Bestandestyp:	<b>0310 Grünland-Sondernutzung</b>				
Charakteristik:	Fußballplatz in Eggendorf				
	Bearbeiter: TB Lebensraum				
lfd. Nummer:	<b>295</b>	Fläche: in m <sup>2</sup>	<b>171</b>	Länge in m:	<b>24</b>
Bestandestyp:	<b>0207 Markanter Einzelbaum</b>				
Charakteristik:	Großer Nussbaum bei Gehöft				
	Bearbeiter: TB Lebensraum				
lfd. Nummer:	<b>296</b>	Fläche: in m <sup>2</sup>	<b>2156</b>	Länge in m:	<b>111</b>
Bestandestyp:	<b>0104 Laubwald/Laubholzforst</b>				
Charakteristik:					
	Bearbeiter: TB Lebensraum				
lfd. Nummer:	<b>297</b>	Fläche: in m <sup>2</sup>	<b>3821</b>	Länge in m:	<b>143</b>
Bestandestyp:	<b>0204 Streuobstbestand (Streuobstwiese/-weide, Obstbaumreihen)</b>				
Charakteristik:					
	Bearbeiter: TB Lebensraum				
lfd. Nummer:	<b>298</b>	Fläche: in m <sup>2</sup>	<b>20068</b>	Länge in m:	<b>409</b>
Bestandestyp:	<b>0103 Laub-Nadel-Mischwald/Laub-Nadelholz-Mischforst</b>				
Charakteristik:					
	Bearbeiter: TB Lebensraum				
lfd. Nummer:	<b>299</b>	Fläche: in m <sup>2</sup>	<b>641</b>	Länge in m:	<b>52</b>
Bestandestyp:	<b>0204 Streuobstbestand (Streuobstwiese/-weide, Obstbaumreihen)</b>				
Charakteristik:					
	Bearbeiter: TB Lebensraum				
lfd. Nummer:	<b>300</b>	Fläche: in m <sup>2</sup>	<b>13785</b>	Länge in m:	<b>354</b>
Bestandestyp:	<b>0103 Laub-Nadel-Mischwald/Laub-Nadelholz-Mischforst</b>				
Charakteristik:					
	Bearbeiter: TB Lebensraum				
lfd. Nummer:	<b>301</b>	Fläche: in m <sup>2</sup>	<b>660</b>	Länge in m:	<b>65</b>
Bestandestyp:	<b>0102 Nadelwald/Nadelholzforst</b>				
Charakteristik:					
	Bearbeiter: TB Lebensraum				

lfd. Nummer:	<b>302</b>	Fläche: in m <sup>2</sup>	<b>3014</b>	Länge in m:	<b>124</b>
Bestandestyp:	<b>0204 Streuobstbestand (Streuobstwiese/-weide, Obstbaumreihen)</b>				
Charakteristik:	Bearbeiter: TB Lebensraum				
lfd. Nummer:	<b>303</b>	Fläche: in m <sup>2</sup>	<b>642824</b>	Länge in m:	<b>2676</b>
Bestandestyp:	<b>0102 Nadelwald/Nadelholzforst</b>				
Charakteristik:	Bearbeiter: TB Lebensraum				
lfd. Nummer:	<b>304</b>	Fläche: in m <sup>2</sup>	<b>745</b>	Länge in m:	<b>73</b>
Bestandestyp:	<b>0204 Streuobstbestand (Streuobstwiese/-weide, Obstbaumreihen)</b>				
Charakteristik:	Bearbeiter: TB Lebensraum				
lfd. Nummer:	<b>305</b>	Fläche: in m <sup>2</sup>	<b>2574</b>	Länge in m:	<b>116</b>
Bestandestyp:	<b>0204 Streuobstbestand (Streuobstwiese/-weide, Obstbaumreihen)</b>				
Charakteristik:	Bearbeiter: TB Lebensraum				
lfd. Nummer:	<b>306</b>	Fläche: in m <sup>2</sup>	<b>737</b>	Länge in m:	<b>68</b>
Bestandestyp:	<b>0204 Streuobstbestand (Streuobstwiese/-weide, Obstbaumreihen)</b>				
Charakteristik:	Bearbeiter: TB Lebensraum				
lfd. Nummer:	<b>307</b>	Fläche: in m <sup>2</sup>	<b>540</b>	Länge in m:	<b>54</b>
Bestandestyp:	<b>0204 Streuobstbestand (Streuobstwiese/-weide, Obstbaumreihen)</b>				
Charakteristik:	Bearbeiter: TB Lebensraum				
lfd. Nummer:	<b>308</b>	Fläche: in m <sup>2</sup>	<b>55022</b>	Länge in m:	<b>718</b>
Bestandestyp:	<b>0102 Nadelwald/Nadelholzforst</b>				
Charakteristik:	Bearbeiter: TB Lebensraum				
lfd. Nummer:	<b>309</b>	Fläche: in m <sup>2</sup>	<b>1665</b>	Länge in m:	<b>170</b>
Bestandestyp:	<b>0204 Streuobstbestand (Streuobstwiese/-weide, Obstbaumreihen)</b>				
Charakteristik:	Bearbeiter: TB Lebensraum				
lfd. Nummer:	<b>310</b>	Fläche: in m <sup>2</sup>	<b>1464</b>	Länge in m:	<b>90</b>
Bestandestyp:	<b>0204 Streuobstbestand (Streuobstwiese/-weide, Obstbaumreihen)</b>				
Charakteristik:	Bearbeiter: TB Lebensraum				
lfd. Nummer:	<b>311</b>	Fläche: in m <sup>2</sup>	<b>4022</b>	Länge in m:	<b>147</b>
Bestandestyp:	<b>0204 Streuobstbestand (Streuobstwiese/-weide, Obstbaumreihen)</b>				
Charakteristik:	Bearbeiter: TB Lebensraum				
lfd. Nummer:	<b>312</b>	Fläche: in m <sup>2</sup>	<b>23744</b>	Länge in m:	<b>491</b>
Bestandestyp:	<b>0104 Laubwald/Laubholzforst</b>				
Charakteristik:	Bearbeiter: TB Lebensraum				
lfd. Nummer:	<b>313</b>	Fläche: in m <sup>2</sup>	<b>807</b>	Länge in m:	<b>70</b>
Bestandestyp:	<b>0102 Nadelwald/Nadelholzforst</b>				
Charakteristik:	Bearbeiter: TB Lebensraum				

lfd. Nummer:	<b>314</b>	Fläche: in m <sup>2</sup>	<b>537</b>	Länge in m:	<b>50</b>
Bestandestyp:	<b>0204 Streuobstbestand (Streuobstwiese/-weide, Obstbaumreihen)</b>				
Charakteristik:	Bearbeiter: TB Lebensraum				
lfd. Nummer:	<b>315</b>	Fläche: in m <sup>2</sup>	<b>2185</b>	Länge in m:	<b>105</b>
Bestandestyp:	<b>0204 Streuobstbestand (Streuobstwiese/-weide, Obstbaumreihen)</b>				
Charakteristik:	Bearbeiter: TB Lebensraum				
lfd. Nummer:	<b>316</b>	Fläche: in m <sup>2</sup>	<b>4823</b>	Länge in m:	<b>239</b>
Bestandestyp:	<b>0104 Laubwald/Laubholzforst</b>				
Charakteristik:	Bearbeiter: TB Lebensraum				
lfd. Nummer:	<b>317</b>	Fläche: in m <sup>2</sup>	<b>6969</b>	Länge in m:	<b>283</b>
Bestandestyp:	<b>0104 Laubwald/Laubholzforst</b>				
Charakteristik:	Bearbeiter: TB Lebensraum				
lfd. Nummer:	<b>318</b>	Fläche: in m <sup>2</sup>	<b>3295</b>	Länge in m:	<b>121</b>
Bestandestyp:	<b>0204 Streuobstbestand (Streuobstwiese/-weide, Obstbaumreihen)</b>				
Charakteristik:	Bearbeiter: TB Lebensraum				
lfd. Nummer:	<b>319</b>	Fläche: in m <sup>2</sup>	<b>1439</b>	Länge in m:	<b>79</b>
Bestandestyp:	<b>0204 Streuobstbestand (Streuobstwiese/-weide, Obstbaumreihen)</b>				
Charakteristik:	Bearbeiter: TB Lebensraum				
lfd. Nummer:	<b>320</b>	Fläche: in m <sup>2</sup>	<b>263</b>	Länge in m:	<b>34</b>
Bestandestyp:	<b>0204 Streuobstbestand (Streuobstwiese/-weide, Obstbaumreihen)</b>				
Charakteristik:	Bearbeiter: TB Lebensraum				
lfd. Nummer:	<b>321</b>	Fläche: in m <sup>2</sup>	<b>720</b>	Länge in m:	<b>67</b>
Bestandestyp:	<b>0204 Streuobstbestand (Streuobstwiese/-weide, Obstbaumreihen)</b>				
Charakteristik:	Bearbeiter: TB Lebensraum				
lfd. Nummer:	<b>322</b>	Fläche: in m <sup>2</sup>	<b>780</b>	Länge in m:	<b>53</b>
Bestandestyp:	<b>0302 Großröhricht und Schilfröhricht</b>				
Charakteristik:	Bearbeiter: TB Lebensraum				
lfd. Nummer:	<b>323</b>	Fläche: in m <sup>2</sup>	<b>2675</b>	Länge in m:	<b>130</b>
Bestandestyp:	<b>0102 Nadelwald/Nadelholzforst</b>				
Charakteristik:	Bearbeiter: TB Lebensraum				
lfd. Nummer:	<b>324</b>	Fläche: in m <sup>2</sup>	<b>2199</b>	Länge in m:	<b>104</b>
Bestandestyp:	<b>0204 Streuobstbestand (Streuobstwiese/-weide, Obstbaumreihen)</b>				
Charakteristik:	Bearbeiter: TB Lebensraum				
lfd. Nummer:	<b>325</b>	Fläche: in m <sup>2</sup>	<b>1713</b>	Länge in m:	<b>85</b>
Bestandestyp:	<b>0204 Streuobstbestand (Streuobstwiese/-weide, Obstbaumreihen)</b>				
Charakteristik:	Bearbeiter: TB Lebensraum				

lfd. Nummer:	<b>326</b>	Fläche: in m <sup>2</sup>	<b>3299</b>	Länge in m:	<b>120</b>
Bestandestyp:	<b>0204 Streuobstbestand (Streuobstwiese/-weide, Obstbaumreihen)</b>				
Charakteristik:	Bearbeiter: TB Lebensraum				
lfd. Nummer:	<b>327</b>	Fläche: in m <sup>2</sup>	<b>375</b>	Länge in m:	<b>55</b>
Bestandestyp:	<b>0204 Streuobstbestand (Streuobstwiese/-weide, Obstbaumreihen)</b>				
Charakteristik:	Bearbeiter: TB Lebensraum				
lfd. Nummer:	<b>328</b>	Fläche: in m <sup>2</sup>	<b>109245</b>	Länge in m:	<b>824</b>
Bestandestyp:	<b>0102 Nadelwald/Nadelholzforst</b>				
Charakteristik:	Bearbeiter: TB Lebensraum				
lfd. Nummer:	<b>329</b>	Fläche: in m <sup>2</sup>	<b>7713</b>	Länge in m:	<b>239</b>
Bestandestyp:	<b>0103 Laub-Nadel-Mischwald/Laub-Nadelholz-Mischforst</b>				
Charakteristik:	Bearbeiter: TB Lebensraum				
lfd. Nummer:	<b>330</b>	Fläche: in m <sup>2</sup>	<b>5713</b>	Länge in m:	<b>164</b>
Bestandestyp:	<b>0102 Nadelwald/Nadelholzforst</b>				
Charakteristik:	Bearbeiter: TB Lebensraum				
lfd. Nummer:	<b>331</b>	Fläche: in m <sup>2</sup>	<b>8094</b>	Länge in m:	<b>201</b>
Bestandestyp:	<b>0103 Laub-Nadel-Mischwald/Laub-Nadelholz-Mischforst</b>				
Charakteristik:	Bearbeiter: TB Lebensraum				
lfd. Nummer:	<b>332</b>	Fläche: in m <sup>2</sup>	<b>440</b>	Länge in m:	<b>47</b>
Bestandestyp:	<b>0204 Streuobstbestand (Streuobstwiese/-weide, Obstbaumreihen)</b>				
Charakteristik:	Bearbeiter: TB Lebensraum				
lfd. Nummer:	<b>333</b>	Fläche: in m <sup>2</sup>	<b>6687</b>	Länge in m:	<b>226</b>
Bestandestyp:	<b>0102 Nadelwald/Nadelholzforst</b>				
Charakteristik:	Bearbeiter: TB Lebensraum				
lfd. Nummer:	<b>334</b>	Fläche: in m <sup>2</sup>	<b>284</b>	Länge in m:	<b>40</b>
Bestandestyp:	<b>0204 Streuobstbestand (Streuobstwiese/-weide, Obstbaumreihen)</b>				
Charakteristik:	Bearbeiter: TB Lebensraum				
lfd. Nummer:	<b>335</b>	Fläche: in m <sup>2</sup>	<b>5359</b>	Länge in m:	<b>189</b>
Bestandestyp:	<b>0104 Laubwald/Laubholzforst</b>				
Charakteristik:	Bearbeiter: TB Lebensraum				
lfd. Nummer:	<b>336</b>	Fläche: in m <sup>2</sup>	<b>988</b>	Länge in m:	<b>63</b>
Bestandestyp:	<b>0204 Streuobstbestand (Streuobstwiese/-weide, Obstbaumreihen)</b>				
Charakteristik:	Bearbeiter: TB Lebensraum				
lfd. Nummer:	<b>337</b>	Fläche: in m <sup>2</sup>	<b>4821</b>	Länge in m:	<b>158</b>
Bestandestyp:	<b>0204 Streuobstbestand (Streuobstwiese/-weide, Obstbaumreihen)</b>				
Charakteristik:	Bearbeiter: TB Lebensraum				

lfd. Nummer:	<b>338</b>	Fläche: in m <sup>2</sup>	<b>44193</b>	Länge in m:	<b>424</b>
Bestandestyp:	<b>0102 Nadelwald/Nadelholzforst</b>				
Charakteristik:					
	Bearbeiter: TB Lebensraum				
lfd. Nummer:	<b>339</b>	Fläche: in m <sup>2</sup>	<b>1948</b>	Länge in m:	<b>134</b>
Bestandestyp:	<b>0206 Baumreihe, Allee</b>				
Charakteristik:					
	Bearbeiter: TB Lebensraum				
lfd. Nummer:	<b>340</b>	Fläche: in m <sup>2</sup>	<b>4085</b>	Länge in m:	<b>141</b>
Bestandestyp:	<b>0102 Nadelwald/Nadelholzforst</b>				
Charakteristik:					
	Bearbeiter: TB Lebensraum				
lfd. Nummer:	<b>341</b>	Fläche: in m <sup>2</sup>	<b>4317</b>	Länge in m:	<b>232</b>
Bestandestyp:	<b>0104 Laubwald/Laubholzforst</b>				
Charakteristik:					
	Bearbeiter: TB Lebensraum				
lfd. Nummer:	<b>342</b>	Fläche: in m <sup>2</sup>	<b>1771</b>	Länge in m:	<b>100</b>
Bestandestyp:	<b>0102 Nadelwald/Nadelholzforst</b>				
Charakteristik:					
	Bearbeiter: TB Lebensraum				
lfd. Nummer:	<b>343</b>	Fläche: in m <sup>2</sup>	<b>931</b>	Länge in m:	<b>83</b>
Bestandestyp:	<b>0204 Streuobstbestand (Streuobstwiese/-weide, Obstbaumreihen)</b>				
Charakteristik:					
	Bearbeiter: TB Lebensraum				
lfd. Nummer:	<b>344</b>	Fläche: in m <sup>2</sup>	<b>22359</b>	Länge in m:	<b>337</b>
Bestandestyp:	<b>0103 Laub-Nadel-Mischwald/Laub-Nadelholz-Mischforst</b>				
Charakteristik:					
	Bearbeiter: TB Lebensraum				
lfd. Nummer:	<b>345</b>	Fläche: in m <sup>2</sup>	<b>448</b>	Länge in m:	<b>43</b>
Bestandestyp:	<b>0204 Streuobstbestand (Streuobstwiese/-weide, Obstbaumreihen)</b>				
Charakteristik:					
	Bearbeiter: TB Lebensraum				
lfd. Nummer:	<b>346</b>	Fläche: in m <sup>2</sup>	<b>327</b>	Länge in m:	<b>47</b>
Bestandestyp:	<b>0204 Streuobstbestand (Streuobstwiese/-weide, Obstbaumreihen)</b>				
Charakteristik:					
	Bearbeiter: TB Lebensraum				
lfd. Nummer:	<b>347</b>	Fläche: in m <sup>2</sup>	<b>757</b>	Länge in m:	<b>54</b>
Bestandestyp:	<b>0204 Streuobstbestand (Streuobstwiese/-weide, Obstbaumreihen)</b>				
Charakteristik:					
	Bearbeiter: TB Lebensraum				
lfd. Nummer:	<b>348</b>	Fläche: in m <sup>2</sup>	<b>2488</b>	Länge in m:	<b>114</b>
Bestandestyp:	<b>0204 Streuobstbestand (Streuobstwiese/-weide, Obstbaumreihen)</b>				
Charakteristik:					
	Bearbeiter: TB Lebensraum				
lfd. Nummer:	<b>349</b>	Fläche: in m <sup>2</sup>	<b>1586</b>	Länge in m:	<b>80</b>
Bestandestyp:	<b>0204 Streuobstbestand (Streuobstwiese/-weide, Obstbaumreihen)</b>				
Charakteristik:					
	Bearbeiter: TB Lebensraum				



lfd. Nummer:	<b>350</b>	Fläche: in m <sup>2</sup>	<b>874</b>	Länge in m:	<b>60</b>
Bestandestyp:	<b>0204 Streuobstbestand (Streuobstwiese/-weide, Obstbaumreihen)</b>				
Charakteristik:	Bearbeiter: TB Lebensraum				
lfd. Nummer:	<b>351</b>	Fläche: in m <sup>2</sup>	<b>543</b>	Länge in m:	<b>45</b>
Bestandestyp:	<b>0204 Streuobstbestand (Streuobstwiese/-weide, Obstbaumreihen)</b>				
Charakteristik:	Bearbeiter: TB Lebensraum				
lfd. Nummer:	<b>352</b>	Fläche: in m <sup>2</sup>	<b>378</b>	Länge in m:	<b>42</b>
Bestandestyp:	<b>0204 Streuobstbestand (Streuobstwiese/-weide, Obstbaumreihen)</b>				
Charakteristik:	Bearbeiter: TB Lebensraum				
lfd. Nummer:	<b>353</b>	Fläche: in m <sup>2</sup>	<b>119854</b>	Länge in m:	<b>726</b>
Bestandestyp:	<b>0102 Nadelwald/Nadelholzforst</b>				
Charakteristik:	Bearbeiter: TB Lebensraum				
lfd. Nummer:	<b>354</b>	Fläche: in m <sup>2</sup>	<b>2326</b>	Länge in m:	<b>267</b>
Bestandestyp:	<b>0204 Streuobstbestand (Streuobstwiese/-weide, Obstbaumreihen)</b>				
Charakteristik:	Bearbeiter: TB Lebensraum				
lfd. Nummer:	<b>355</b>	Fläche: in m <sup>2</sup>	<b>672</b>	Länge in m:	<b>100</b>
Bestandestyp:	<b>0204 Streuobstbestand (Streuobstwiese/-weide, Obstbaumreihen)</b>				
Charakteristik:	Bearbeiter: TB Lebensraum				
lfd. Nummer:	<b>356</b>	Fläche: in m <sup>2</sup>	<b>530</b>	Länge in m:	<b>50</b>
Bestandestyp:	<b>0204 Streuobstbestand (Streuobstwiese/-weide, Obstbaumreihen)</b>				
Charakteristik:	Bearbeiter: TB Lebensraum				
lfd. Nummer:	<b>357</b>	Fläche: in m <sup>2</sup>	<b>687</b>	Länge in m:	<b>81</b>
Bestandestyp:	<b>0204 Streuobstbestand (Streuobstwiese/-weide, Obstbaumreihen)</b>				
Charakteristik:	Bearbeiter: TB Lebensraum				
lfd. Nummer:	<b>358</b>	Fläche: in m <sup>2</sup>	<b>527</b>	Länge in m:	<b>53</b>
Bestandestyp:	<b>0204 Streuobstbestand (Streuobstwiese/-weide, Obstbaumreihen)</b>				
Charakteristik:	Bearbeiter: TB Lebensraum				
lfd. Nummer:	<b>359</b>	Fläche: in m <sup>2</sup>	<b>653</b>	Länge in m:	<b>56</b>
Bestandestyp:	<b>0204 Streuobstbestand (Streuobstwiese/-weide, Obstbaumreihen)</b>				
Charakteristik:	Bearbeiter: TB Lebensraum				
lfd. Nummer:	<b>360</b>	Fläche: in m <sup>2</sup>	<b>385</b>	Länge in m:	<b>54</b>
Bestandestyp:	<b>0204 Streuobstbestand (Streuobstwiese/-weide, Obstbaumreihen)</b>				
Charakteristik:	Bearbeiter: TB Lebensraum				
lfd. Nummer:	<b>361</b>	Fläche: in m <sup>2</sup>	<b>6474</b>	Länge in m:	<b>244</b>
Bestandestyp:	<b>0104 Laubwald/Laubholzforst</b>				
Charakteristik:	Bearbeiter: TB Lebensraum				

lfd. Nummer:	<b>362</b>	Fläche: in m <sup>2</sup>	<b>1812</b>	Länge in m:	<b>99</b>
Bestandestyp:	<b>0204 Streuobstbestand (Streuobstwiese/-weide, Obstbaumreihen)</b>				
Charakteristik:	Bearbeiter: TB Lebensraum				
lfd. Nummer:	<b>363</b>	Fläche: in m <sup>2</sup>	<b>1252</b>	Länge in m:	<b>76</b>
Bestandestyp:	<b>0204 Streuobstbestand (Streuobstwiese/-weide, Obstbaumreihen)</b>				
Charakteristik:	Bearbeiter: TB Lebensraum				
lfd. Nummer:	<b>364</b>	Fläche: in m <sup>2</sup>	<b>84876</b>	Länge in m:	<b>639</b>
Bestandestyp:	<b>0102 Nadelwald/Nadelholzforst</b>				
Charakteristik:	Bearbeiter: TB Lebensraum				
lfd. Nummer:	<b>365</b>	Fläche: in m <sup>2</sup>	<b>4344</b>	Länge in m:	<b>154</b>
Bestandestyp:	<b>0204 Streuobstbestand (Streuobstwiese/-weide, Obstbaumreihen)</b>				
Charakteristik:	Bearbeiter: TB Lebensraum				
lfd. Nummer:	<b>366</b>	Fläche: in m <sup>2</sup>	<b>1280</b>	Länge in m:	<b>89</b>
Bestandestyp:	<b>0204 Streuobstbestand (Streuobstwiese/-weide, Obstbaumreihen)</b>				
Charakteristik:	Bearbeiter: TB Lebensraum				
lfd. Nummer:	<b>367</b>	Fläche: in m <sup>2</sup>	<b>4365</b>	Länge in m:	<b>137</b>
Bestandestyp:	<b>0204 Streuobstbestand (Streuobstwiese/-weide, Obstbaumreihen)</b>				
Charakteristik:	Bearbeiter: TB Lebensraum				
lfd. Nummer:	<b>368</b>	Fläche: in m <sup>2</sup>	<b>11951</b>	Länge in m:	<b>271</b>
Bestandestyp:	<b>0304 Sukzessionsfläche in ehemaligen Intensivgebieten</b>				
Charakteristik:	Brachfläche mit Hochgräsern und Hochstauden: Dactylis glomerata, Lolium perenne, Urtica dioica, Artemisia vulgaris.				
	Bearbeiter: TB Lebensraum				
lfd. Nummer:	<b>369</b>	Fläche: in m <sup>2</sup>	<b>1047</b>	Länge in m:	<b>76</b>
Bestandestyp:	<b>0204 Streuobstbestand (Streuobstwiese/-weide, Obstbaumreihen)</b>				
Charakteristik:	Bearbeiter: TB Lebensraum				
lfd. Nummer:	<b>370</b>	Fläche: in m <sup>2</sup>	<b>5286</b>	Länge in m:	<b>169</b>
Bestandestyp:	<b>0102 Nadelwald/Nadelholzforst</b>				
Charakteristik:	Bearbeiter: TB Lebensraum				
lfd. Nummer:	<b>371</b>	Fläche: in m <sup>2</sup>	<b>1650</b>	Länge in m:	<b>122</b>
Bestandestyp:	<b>0204 Streuobstbestand (Streuobstwiese/-weide, Obstbaumreihen)</b>				
Charakteristik:	Bearbeiter: TB Lebensraum				
lfd. Nummer:	<b>372</b>	Fläche: in m <sup>2</sup>	<b>1092</b>	Länge in m:	<b>82</b>
Bestandestyp:	<b>0204 Streuobstbestand (Streuobstwiese/-weide, Obstbaumreihen)</b>				
Charakteristik:	Bearbeiter: TB Lebensraum				
lfd. Nummer:	<b>373</b>	Fläche: in m <sup>2</sup>	<b>3143</b>	Länge in m:	<b>156</b>
Bestandestyp:	<b>0204 Streuobstbestand (Streuobstwiese/-weide, Obstbaumreihen)</b>				
Charakteristik:	Bearbeiter: TB Lebensraum				

lfd. Nummer:	<b>374</b>	Fläche: in m <sup>2</sup>	<b>6078</b>	Länge in m:	<b>274</b>
Bestandestyp:	<b>0102 Nadelwald/Nadelholzforst</b>				
Charakteristik:					
	Bearbeiter: TB Lebensraum				
lfd. Nummer:	<b>375</b>	Fläche: in m <sup>2</sup>	<b>3642</b>	Länge in m:	<b>137</b>
Bestandestyp:	<b>0204 Streuobstbestand (Streuobstwiese/-weide, Obstbaumreihen)</b>				
Charakteristik:					
	Bearbeiter: TB Lebensraum				
lfd. Nummer:	<b>376</b>	Fläche: in m <sup>2</sup>	<b>804</b>	Länge in m:	<b>65</b>
Bestandestyp:	<b>0204 Streuobstbestand (Streuobstwiese/-weide, Obstbaumreihen)</b>				
Charakteristik:					
	Bearbeiter: TB Lebensraum				
lfd. Nummer:	<b>378</b>	Fläche: in m <sup>2</sup>	<b>340</b>	Länge in m:	<b>38</b>
Bestandestyp:	<b>0204 Streuobstbestand (Streuobstwiese/-weide, Obstbaumreihen)</b>				
Charakteristik:					
	Bearbeiter: TB Lebensraum				
lfd. Nummer:	<b>379</b>	Fläche: in m <sup>2</sup>	<b>403</b>	Länge in m:	<b>46</b>
Bestandestyp:	<b>0204 Streuobstbestand (Streuobstwiese/-weide, Obstbaumreihen)</b>				
Charakteristik:					
	Bearbeiter: TB Lebensraum				
lfd. Nummer:	<b>380</b>	Fläche: in m <sup>2</sup>	<b>904</b>	Länge in m:	<b>69</b>
Bestandestyp:	<b>0204 Streuobstbestand (Streuobstwiese/-weide, Obstbaumreihen)</b>				
Charakteristik:					
	Bearbeiter: TB Lebensraum				
lfd. Nummer:	<b>381</b>	Fläche: in m <sup>2</sup>	<b>707</b>	Länge in m:	<b>63</b>
Bestandestyp:	<b>0204 Streuobstbestand (Streuobstwiese/-weide, Obstbaumreihen)</b>				
Charakteristik:					
	Bearbeiter: TB Lebensraum				
lfd. Nummer:	<b>382</b>	Fläche: in m <sup>2</sup>	<b>1187</b>	Länge in m:	<b>72</b>
Bestandestyp:	<b>0204 Streuobstbestand (Streuobstwiese/-weide, Obstbaumreihen)</b>				
Charakteristik:					
	Bearbeiter: TB Lebensraum				
lfd. Nummer:	<b>383</b>	Fläche: in m <sup>2</sup>	<b>1327</b>	Länge in m:	<b>84</b>
Bestandestyp:	<b>0204 Streuobstbestand (Streuobstwiese/-weide, Obstbaumreihen)</b>				
Charakteristik:					
	Bearbeiter: TB Lebensraum				
lfd. Nummer:	<b>384</b>	Fläche: in m <sup>2</sup>	<b>672</b>	Länge in m:	<b>57</b>
Bestandestyp:	<b>0204 Streuobstbestand (Streuobstwiese/-weide, Obstbaumreihen)</b>				
Charakteristik:					
	Bearbeiter: TB Lebensraum				
lfd. Nummer:	<b>385</b>	Fläche: in m <sup>2</sup>	<b>1175</b>	Länge in m:	<b>90</b>
Bestandestyp:	<b>0204 Streuobstbestand (Streuobstwiese/-weide, Obstbaumreihen)</b>				
Charakteristik:					
	Bearbeiter: TB Lebensraum				
lfd. Nummer:	<b>386</b>	Fläche: in m <sup>2</sup>	<b>530190</b>	Länge in m:	<b>2265</b>
Bestandestyp:	<b>0102 Nadelwald/Nadelholzforst</b>				
Charakteristik:					
	Bearbeiter: TB Lebensraum				

lfd. Nummer:	<b>387</b>	Fläche: in m <sup>2</sup>	<b>2637</b>	Länge in m:	<b>106</b>
Bestandestyp:	<b>0104 Laubwald/Laubholzforst</b>				
Charakteristik:					
	Bearbeiter: TB Lebensraum				
lfd. Nummer:	<b>388</b>	Fläche: in m <sup>2</sup>	<b>2458</b>	Länge in m:	<b>186</b>
Bestandestyp:	<b>0204 Streuobstbestand (Streuobstwiese/-weide, Obstbaumreihen)</b>				
Charakteristik:					
	Bearbeiter: TB Lebensraum				
lfd. Nummer:	<b>389</b>	Fläche: in m <sup>2</sup>	<b>1275</b>	Länge in m:	<b>93</b>
Bestandestyp:	<b>0204 Streuobstbestand (Streuobstwiese/-weide, Obstbaumreihen)</b>				
Charakteristik:					
	Bearbeiter: TB Lebensraum				
lfd. Nummer:	<b>390</b>	Fläche: in m <sup>2</sup>	<b>24861</b>	Länge in m:	<b>370</b>
Bestandestyp:	<b>0102 Nadelwald/Nadelholzforst</b>				
Charakteristik:					
	Bearbeiter: TB Lebensraum				
lfd. Nummer:	<b>391</b>	Fläche: in m <sup>2</sup>	<b>3018</b>	Länge in m:	<b>162</b>
Bestandestyp:	<b>0204 Streuobstbestand (Streuobstwiese/-weide, Obstbaumreihen)</b>				
Charakteristik:					
	Bearbeiter: TB Lebensraum				
lfd. Nummer:	<b>392</b>	Fläche: in m <sup>2</sup>	<b>2186</b>	Länge in m:	<b>144</b>
Bestandestyp:	<b>0204 Streuobstbestand (Streuobstwiese/-weide, Obstbaumreihen)</b>				
Charakteristik:					
	Bearbeiter: TB Lebensraum				
lfd. Nummer:	<b>393</b>	Fläche: in m <sup>2</sup>	<b>58083</b>	Länge in m:	<b>669</b>
Bestandestyp:	<b>0103 Laub-Nadel-Mischwald/Laub-Nadelholz-Mischforst</b>				
Charakteristik:					
	Bearbeiter: TB Lebensraum				
lfd. Nummer:	<b>394</b>	Fläche: in m <sup>2</sup>	<b>1996</b>	Länge in m:	<b>144</b>
Bestandestyp:	<b>0204 Streuobstbestand (Streuobstwiese/-weide, Obstbaumreihen)</b>				
Charakteristik:					
	Bearbeiter: TB Lebensraum				
lfd. Nummer:	<b>395</b>	Fläche: in m <sup>2</sup>	<b>4277</b>	Länge in m:	<b>196</b>
Bestandestyp:	<b>0104 Laubwald/Laubholzforst</b>				
Charakteristik:					
	Bearbeiter: TB Lebensraum				
lfd. Nummer:	<b>396</b>	Fläche: in m <sup>2</sup>	<b>8512</b>	Länge in m:	<b>265</b>
Bestandestyp:	<b>0104 Laubwald/Laubholzforst</b>				
Charakteristik:					
	Bearbeiter: TB Lebensraum				
lfd. Nummer:	<b>397</b>	Fläche: in m <sup>2</sup>	<b>3841</b>	Länge in m:	<b>183</b>
Bestandestyp:	<b>0104 Laubwald/Laubholzforst</b>				
Charakteristik:					
	Bearbeiter: TB Lebensraum				
lfd. Nummer:	<b>398</b>	Fläche: in m <sup>2</sup>	<b>17090</b>	Länge in m:	<b>521</b>
Bestandestyp:	<b>0104 Laubwald/Laubholzforst</b>				
Charakteristik:					
	Bearbeiter: TB Lebensraum				

lfd. Nummer:	<b>399</b>	Fläche: in m <sup>2</sup>	<b>911</b>	Länge in m:	<b>70</b>
Bestandestyp:	<b>0204 Streuobstbestand (Streuobstwiese/-weide, Obstbaumreihen)</b>				
Charakteristik:					
	Bearbeiter: TB Lebensraum				
lfd. Nummer:	<b>400</b>	Fläche: in m <sup>2</sup>	<b>2043</b>	Länge in m:	<b>98</b>
Bestandestyp:	<b>0104 Laubwald/Laubholzforst</b>				
Charakteristik:					
	Bearbeiter: TB Lebensraum				
lfd. Nummer:	<b>401</b>	Fläche: in m <sup>2</sup>	<b>3283</b>	Länge in m:	<b>140</b>
Bestandestyp:	<b>0204 Streuobstbestand (Streuobstwiese/-weide, Obstbaumreihen)</b>				
Charakteristik:					
	Bearbeiter: TB Lebensraum				
lfd. Nummer:	<b>402</b>	Fläche: in m <sup>2</sup>	<b>3827</b>	Länge in m:	<b>152</b>
Bestandestyp:	<b>0104 Laubwald/Laubholzforst</b>				
Charakteristik:					
	Bearbeiter: TB Lebensraum				
lfd. Nummer:	<b>403</b>	Fläche: in m <sup>2</sup>	<b>1521</b>	Länge in m:	<b>105</b>
Bestandestyp:	<b>0204 Streuobstbestand (Streuobstwiese/-weide, Obstbaumreihen)</b>				
Charakteristik:					
	Bearbeiter: TB Lebensraum				
lfd. Nummer:	<b>404</b>	Fläche: in m <sup>2</sup>	<b>2147</b>	Länge in m:	<b>113</b>
Bestandestyp:	<b>0204 Streuobstbestand (Streuobstwiese/-weide, Obstbaumreihen)</b>				
Charakteristik:					
	Bearbeiter: TB Lebensraum				
lfd. Nummer:	<b>405</b>	Fläche: in m <sup>2</sup>	<b>1103</b>	Länge in m:	<b>84</b>
Bestandestyp:	<b>0204 Streuobstbestand (Streuobstwiese/-weide, Obstbaumreihen)</b>				
Charakteristik:					
	Bearbeiter: TB Lebensraum				
lfd. Nummer:	<b>406</b>	Fläche: in m <sup>2</sup>	<b>128</b>	Länge in m:	<b>32</b>
Bestandestyp:	<b>0204 Streuobstbestand (Streuobstwiese/-weide, Obstbaumreihen)</b>				
Charakteristik:					
	Bearbeiter: TB Lebensraum				
lfd. Nummer:	<b>407</b>	Fläche: in m <sup>2</sup>	<b>228</b>	Länge in m:	<b>57</b>
Bestandestyp:	<b>0204 Streuobstbestand (Streuobstwiese/-weide, Obstbaumreihen)</b>				
Charakteristik:					
	Bearbeiter: TB Lebensraum				
lfd. Nummer:	<b>408</b>	Fläche: in m <sup>2</sup>	<b>35615</b>	Länge in m:	<b>1634</b>
Bestandestyp:	<b>0210 Markante (landschaftsprägende) Geländeböschung</b>				
Charakteristik:	bewaldete Geländeböschung zu Gerinne hin abfallend, mit Mischwald, in kleinem Bereich Magerwiese.				
	Bearbeiter: TB Lebensraum				
lfd. Nummer:	<b>409</b>	Fläche: in m <sup>2</sup>	<b>85631</b>	Länge in m:	<b>1036</b>
Bestandestyp:	<b>0210 Markante (landschaftsprägende) Geländeböschung</b>				
Charakteristik:	mäßig steil abfallende Geländeböschung zum Sipbach hin, teilweise bewaldet, teilweise verbaut und in kleineren Bereichen landwirtschaftlich genutzt				
	Bearbeiter: TB Lebensraum				
lfd. Nummer:	<b>410</b>	Fläche: in m <sup>2</sup>	<b>24506</b>	Länge in m:	<b>780</b>
Bestandestyp:	<b>0210 Markante (landschaftsprägende) Geländeböschung</b>				
Charakteristik:	mäßig steil abfallende Geländeböschung zum Sipbach hin abfallend, überwiegend bewaldet.				
	Bearbeiter: TB Lebensraum				

# ZOBODAT - [www.zobodat.at](http://www.zobodat.at)

Zoologisch-Botanische Datenbank/Zoological-Botanical Database

Digitale Literatur/Digital Literature

Zeitschrift/Journal: [Gutachten Naturschutzabteilung Oberösterreich](#)

Jahr/Year: 2007

Band/Volume: [0325](#)

Autor(en)/Author(s): diverse

Artikel/Article: [Naturraumkartierung Oberösterreich. Landschaftserhebung Gemeinde Eggendorf im Traunkreis. Endbericht. 1-58](#)