



LAND

OBERÖSTERREICH

Naturraumkartierung Oberösterreich

Landschaftserhebung
Gemeinde Eschenau im
Hausruckkreis



natur:raum
Naturraumkartierung Oberösterreich

Endbericht



Land Oberösterreich

NATUR

Naturraumkartierung Oberösterreich

Landschaftserhebung
Gemeinde Eschenau im Hausruckkreis

Endbericht

Kirchdorf an der Krems, 2008

Projektleitung Naturraumkartierung Oberösterreich:

Mag. Günter Dorninger

Projektbetreuung Landschaftserhebungen:

Mag. Günter Dorninger

EDV/GIS-Betreuung

Mag. Günter Dorninger

Auftragnehmer:

DI Franz Grossauer

Ingenieurkonsulent für Landschaftsplanung

Stadtplatz 4, 3950 Gmünd

Bearbeiter:

DI Peter Böhm

im Auftrag des Amtes der Oö. Landesregierung,
Direktion für Landesplanung, wirtschaftliche und ländliche Entwicklung
Abteilung Naturschutz / Naturraumkartierung OÖ

Fotos der Titelseite:

Foto links: Blick auf Mitteraubach

Foto rechts: Feldgehölz auf Böschung

Impressum:

Medieninhaber und Herausgeber:

Amt der Oö. Landesregierung

Direktion für Landesplanung, wirtschaftliche und ländliche Entwicklung

Abteilung Naturschutz / Naturraumkartierung OÖ

Garnisonstraße 1 • 4560 Kirchdorf an der Krems

Tel.: (+43 7582) 685-655 33, Fax: (+43 7582) 685- 653 99, E-Mail: biokart.post@ooe.gv.at

www.land-oberoesterreich.gv.at

Redaktion: Mag. Günter Dorninger

Fotos: alle Fotos DI Peter Böhm

Grafik: Mag. Günter Dorninger, Abteilung Naturschutz / Naturraumkartierung OÖ

Druck: Eigenvervielfältigung

Oktober 2008

DVR: 0069264

© Alle Rechte, insbesondere das Recht der Vervielfältigung,
Verbreitung oder Verwertung bleiben dem Land
Oberösterreich vorbehalten

Inhaltsverzeichnis

1	VORBEMERKUNGEN	4
1.1	Allgemeines	4
1.2	Beschreibung des Bearbeitungsgebietes	5
1.2.1	Lage	5
1.2.2	Bevölkerung, Siedlung, Wirtschaft	5
1.2.3	Geologie, Landschaftsgenese und Naturraum	6
1.2.4	Boden	6
1.2.5	Klima	7
2	BESCHREIBUNG DER EINZELNEN TEILGEBIETE	8
2.1	Teilgebiet 1: Waldreiche, landwirtschaftlich geprägte Kuppenlandschaft	11
3	ZUSAMMENFASSEND E BESCHREIBUNG	12
3.1	Ergebnisse der Landschaftserhebung	12
3.2	Naturschutzfachlich wertvolle Bereiche	13
3.3	Defizite und Ansatzpunkte für naturschutzfachliche Aufwertung	14
4	VERWENDETE LITERATUR UND QUELLENVERZEICHNIS	15
4.1	Datengrundlagen	15
4.2	Literaturverzeichnis	15
4.3	Sonstige Quellen	16

Abbildungsverzeichnis

Abb. 1: Übersicht Erhebungsgebiet mit Abgrenzung der Teilgebiete und ÖK50	9
Abb. 2: Übersicht Erhebungsgebiet mit Abgrenzung der Teilgebiete und Orthofotos	10

Tabellenverzeichnis

Tab. 1: Flächengrößen und prozentuelle Flächenverteilung der erhobenen Bestandestypen bzw. der nicht erhobenen Flächen in Relation zur gesamten Gemeindefläche	12
Tab. 2: Darstellung der Flächenverteilung und -größen der erhobenen Bestandestypen in Relation zur gesamten Gemeindefläche.	13

Anhang 1: Fotodokumentation

Anhang 2: Beschreibung der Einzelflächen

Anhang 3: Karten

1 Vorbemerkungen

1.1 Allgemeines

Im Auftrag der Oö. Landesregierung, Naturschutzabteilung - Naturraumkartierung Oberösterreich, wird unter dem Titel „Naturraumkartierung Oberösterreich – Landschaftserhebung Oberösterreich“ die in Oberösterreich vorhandene Ausstattung, im Besonderen die der Kulturlandschaft, mit naturräumlich relevanten Strukturelementen und Biotopen erhoben. Im Gegensatz zur Biotopkartierung, die detaillierte Aussagen über die vegetationskundlichen Verhältnisse, Strukturmerkmale, Gefährdung, Nutzung, usw. trifft, gibt die Landschaftserhebung eine grobe und überblicksartige Darstellung der vorhandenen Elemente. Nur bestimmte Erhebungstypen werden über eine kurze Charakteristik beschrieben. Die Ergebnisse der Landschaftserhebung dienen als grundlegende Information für die Erarbeitung des Landschaftsleitbildes Oberösterreichs sowie für gutachterliche und planende Tätigkeiten von Behörden und anderen Planungsträgern. Bei konkreten Planungen sind jedoch aufbauend auf die Landschaftserhebung detailliertere Erhebungen durchzuführen.

Die Landschaftserhebung basiert auf einer Auswertung aktueller digitaler Farb-Orthofotos und vorliegender Unterlagen und erfolgt im Erhebungs- und Ausgabemaßstab 1 : 5.000. Begehungen werden auf ausgewählte Flächen beschränkt, und dienen insbesondere der Charakterisierung von Grünlandtypen sowie der Ansprache von Gehölzen. Bauland- und Siedlungsflächen sind nicht Gegenstand der Landschaftserhebung.

Die Ergebnisse der Landschaftserhebung werden für amtliche und private Gutachten, Planungen und Projekten zur Verfügung gestellt.

Das Büro DI Franz Grossauer, Ingenieurkonsulent für Landschaftsplanung, Gmünd wurde im April 2008 mit der Durchführung der Arbeiten zur Landschaftserhebung für die Gemeinde Eschenau im Hausruckkreis im politischen Bezirk Grieskirchen beauftragt. Der Bearbeitungszeitraum erstreckte sich von Mai 2008 bis Oktober 2008.

Gegenständlicher Bericht fasst die Ergebnisse der Landschaftserhebung der Gemeinde Eschenau im Hausruckkreis zusammen. Grundlegende Unterlagen für die Digitalisierung und Aufarbeitung der Daten wurden vom Auftraggeber bereitgestellt (vollständige Auflistung siehe Kap. 4). Als Basis für den Bericht dienen die bei der Landesregierung bzw. Gemeinde erhobenen Pläne und Unterlagen wie z.B. der Flächenwidmungsplan und das Örtliche Entwicklungskonzept. Neben diverser Literatur zum Landschaftsraum sind auch die durch die Begehung vor Ort erworbenen Gebietskenntnisse und Wahrnehmungen durch den Bearbeiter eine wichtige Grundlage für die Berichtserstellung. Weiters wurden Informationen aus Recherchen im Internet verwendet.

1.2 Beschreibung des Bearbeitungsgebietes

1.2.1 Lage

Die Gemeinde Eschenau im Hausruckkreis liegt am südlichen Ausläufer des sogenannten Sauwaldes, ca. 10 km südlich der Donau. Das Gemeindegebiet besitzt eine Gesamtfläche von 16,7 km².

Der Hauptort Eschenau liegt auf einer Seehöhe von 380 m. Der tiefstgelegene Punkt des Gemeindegebiets ist die Niederung des Sandbaches unterhalb von Eschenau mit einer Höhenlage von ca. 370 m. Die höchste Erhebung ist Hasledt mit ca. 550 m.

Die Gemeinde liegt im politischen Bezirk Grieskirchen und besteht aus einer gleichnamigen Katastralgemeinde.

Nach der naturschutzfachlichen Raumgliederung Oberösterreichs liegt der überwiegende Teil des Gemeindegebiets in der Raumeinheit „Sauwald“ ein ganz kleiner Anteil in den „Südlichen Mühlviertler Randlagen“.

22,2% der Fläche sind bewaldet, 70,7 % landwirtschaftlich genutzt.

1.2.2 Bevölkerung, Siedlung, Wirtschaft

Bevölkerung

Die Gemeinde Eschenau zählte 2007 1.123 Einwohner, 1991 waren es zum Vergleich 1195. 1971 gab es 208 Privathaushalte mit einer durchschnittlichen Haushaltsgröße von 5,0 Bewohnern, 2001 waren es 333 Haushalte mit durchschnittlich 3,5 Bewohnern.

Siedlung

Die Siedlungsstruktur im gesamten Gemeindegebiet ist durch kleine, historisch gewachsene Weiler, vor allem aber durch einzeln stehende Gehöfte charakterisiert.

Neubauten kommen vereinzelt in den Weilern hinzu. Einzig in Hasledt, eine Ortschaft, die mit der Nachbargemeinde Neukirchen/Walde bereits zusammengewachsen ist, gibt es eine ausgedehntere Siedlungsentwicklung.

Wirtschaft

Die Landwirtschaft stellt den Hauptanteil an der Wirtschaftsleistung der Gemeinde dar. Da sie auch den wesentlichen Einfluss auf das Landschaftsbild der Gemeinde hat, wird kurz die Struktur dieses Wirtschaftszweiges beschrieben.

Die Agrarstatistik zeigt von 1990 bis 1999 eine Abnahme der landwirtschaftlichen Betriebe von 164 auf 118. Diese Abnahme ging deutlich zu Lasten der Nebenerwerbsbetriebe, die in diesem Zeitraum von 121 auf 85 zurückgingen. Die Zahl der Haupterwerbsbetriebe ging weniger stark von 43 auf 33 zurück.

Trotz der deutlichen Abnahme der Betriebe blieb das Verhältnis der Flächenanteile der Nutzungsarten Landwirtschaft und Forstwirtschaft relativ konstant. Von 1990 bis 1999 ging die landwirtschaftliche Nutzfläche von 1.188 ha auf 1.159 ha zurück, der Wald nahm ebenfalls leicht von 344 ha auf 310 ha ab. Dies ist auf die Zunahme der durchschnittlich bewirtschafteten Gesamtfläche der verbleibenden Betriebe zurückzuführen.

1.2.3 Geologie, Landschaftsgenese und Naturraum

Das Aufnahmegebiet liegt im Übergangsbereich zweier Naturräume mit unterschiedlicher Landschaftsgenese.

Der Großteil des Gemeindegebiets gehört zum Sauwald. Hierbei handelt es sich um den südlichsten Teil des Kristallins der Böhmisches Masse. Durch die Donaustörung im Norden ist dieser Teil vom restlichen Teil des Moldanubikums abgetrennt.

Typische Gesteine im Sauwald sind Granite wie der Schäringer und Peuerbacher Granit sowie verschiedene Gneise (Perlgneis, Schiefergneis).

Beim Sauwald handelt es sich um eine gewachsene Kulturlandschaft, die sich heute vor allem durch die unterschiedliche Bewaldungsintensität und das Mosaik aus landwirtschaftlichen Nutzflächen auszeichnet. Man findet ein ausgeprägtes landschaftliches Relief mit weichen Hügeln und Senken und höheren Berglagen. Für das Erscheinungsbild des Naturraums sind auch weitgehend erhalten gebliebene natürliche Bachläufe sowie laubholzreiche, naturnahe Feldgehölze und Wälder wichtig.

Im äußersten Süden der Gemeinde befindet sich der westlichste Ausläufer der Raumeinheit „Südliche Mühlviertler Randlagen“. Es handelt sich hier um tertiäre Ablagerungen über einem Granitsockel, der durch Erosion auch immer wieder zu Tage tritt. Durch diese kleinräumig wechselnden geologischen Bedingungen hat sich eine vielfältige Mischung unterschiedlichster Lebensräume entwickeln können. Das flache Relief ermöglicht aber gleichzeitig auch eine intensive Landwirtschaft, sodass diese Raumeinheit streckenweise landschaftlich monoton erscheint.

Das Aufnahmegebiet liegt v.a. im forstlichen Wuchsgebiet 7.2 „Nördliches Alpenvorland – Ostteil“, zu einem kleinen Teil auch im Gebiet 9.1 „Mühlviertel“.

Folgende natürliche Waldgesellschaften wären im Gemeindegebiet zu finden:

- Kolline und submontane Stieleichen- Hainbuchenwälder
- Submontaner Buchenwald mit Tanne, Edellaubbaumarten, Stieleiche
- Eschen-Schwarzerlen-Auwälder
- Laubmischwälder mit Bergahorn, Esche und Bergulme
- Weißkiefer-Eichenwälder auf nährstoffarmen Standorten
- Auf Sonderstandorten Lindenmischwälder

1.2.4 Boden

Aufgrund der „sauren“ silikatischen Ausgangsgesteine sind die Böden des Sauwaldes praktisch kalkfrei. Historische Übernutzung wie Waldstreugewinnung und Schneitelung führten vielerorts infolge des Nährstoffentzuges zusätzlich zu verstärkter Versauerung der Böden.

Die Morphologie des Geländes, der Anteil des Klimas an der Verwitterung und das Ausgangsmaterial führen größtenteils zur Ausbildung von mittelgründigen Braunerden. Durch den hohen Tongehalt ist die Wasserdurchlässigkeit der Böden gering und es liegen stellenweise Stauwasserböden (Hangfußbereich, flache Talmulden), so genannte Pseudogleye, vor.

An steilen, häufig waldbestockten Hängen findet man Ranker; entlang von Bächen wiederum Auböden. Diese Böden entstehen aus Fließgewässersedimenten und sind durch starke Grundwasserschwankungen sowie Überschwemmungen geprägt.

In den „Südlichen Mühlviertler Randlagen“ findet man aufgrund der tertiären Überdeckungen etwas ausgeglichene Bodenverhältnisse. Ausgangsmaterial sind Sedimente ozeanischen Ursprungs wie Schlier und Sand. Räumlich begrenzt finden sich aber auch Schotter entlang von Fließgewässern.

An Bodentypen finden sich Braunerden, Auböden, Gleye, tw. auch Pseudogleye und Parabraunerden. Gründigkeit sowie der pH-Wert der Böden nehmen aber im Vergleich zum Sauwald zu.

1.2.5 Klima

Das Klima des Sauwaldes kann aufgrund der über das ganze Jahr verteilten Niederschläge, der hohen Luftfeuchtigkeit und der relativ ausgeglichenen Temperaturen als subatlantisch bezeichnet werden.

Die mittleren Jahrestemperaturen bewegen sich je nach Höhenlage zwischen 6 und 8° C. Die jährlichen Niederschläge erreichen Werte zwischen 1000mm und 1200mm. Im Herbst ist der Sauwald im Gegensatz zum Alpenvorland fast immer nebfrei. Die Vegetationsperiode nimmt nach Süden hin zu.

2 Beschreibung der einzelnen Teilgebiete

Die Zielsetzung der Landschaftserhebung für das Gemeindegebiet von Eschenau legt eine Untergliederung des Gemeindegebiets in 1 Teilgebiet nahe. Die Gliederung erfolgt auf Grundlage von Geologie, Landschaftsgenese, Naturraum sowie der naturschutzfachlichen Raumgliederung Oberösterreichs.

Teilgebiet 1: Waldreiche, landwirtschaftlich geprägte Kuppenlandschaft

Das Teilgebiet 1 liegt nach der naturschutzfachlichen Raumgliederung zum größten Teil in der Raumeinheit „Sauwald“ und umfasst das gesamte Gemeindegebiet.

Im Süden reicht zwar ein kleines Stück der „Südlichen Mühlviertler Randlagen“ ins Gemeindegebiet. Dessen Anteil ist aber verschwindend gering, weshalb die Ausweisung eines eigenen Teilgebietes nicht sinnvoll erscheint.

Das Teilgebiet besteht aus durchwegs stark reliefiertem Gelände, das der Intensivierung der Landwirtschaft gewisse Grenzen auferlegt.

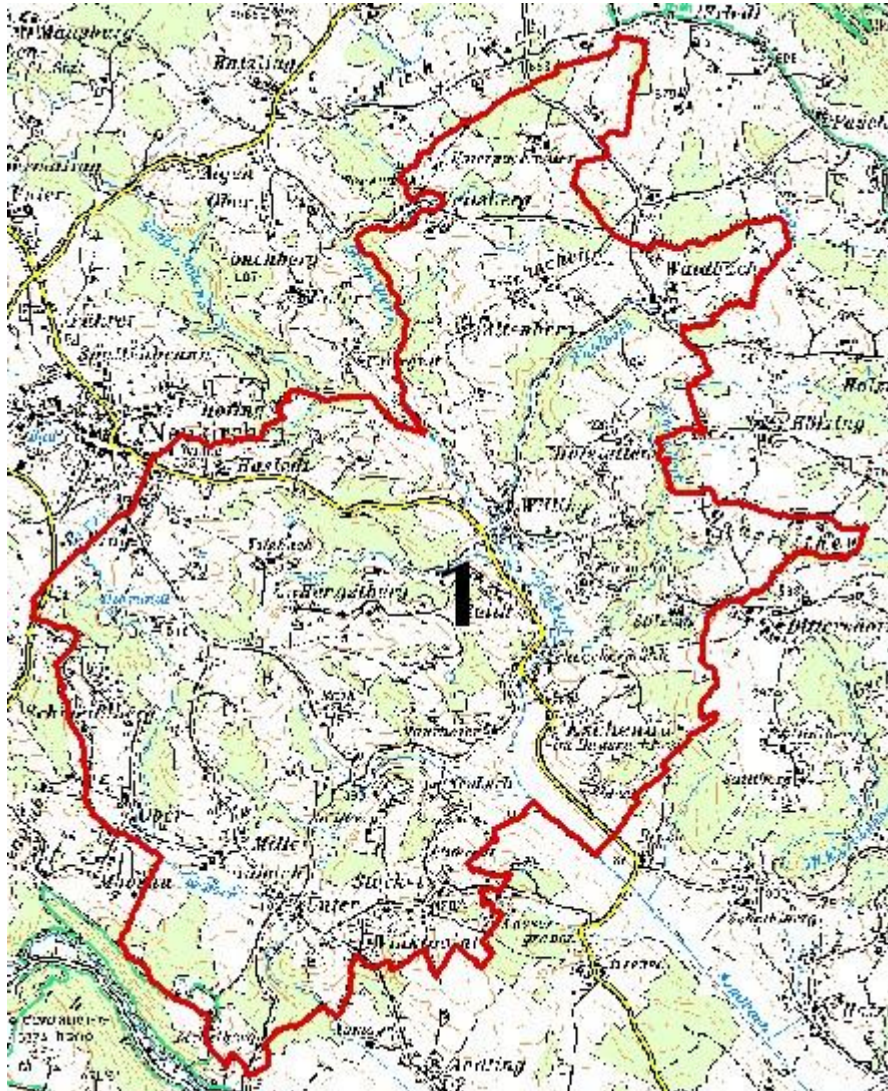


Abb. 1: Übersicht Erhebungsgebiet mit Abgrenzung der Teilgebiete und ÖK50

Teilgebiet 1: Waldreiche, landwirtschaftlich geprägte Kuppenlandschaft



Abb. 2: Übersicht Erhebungsgebiet mit Abgrenzung der Teilgebiete und Orthofotos
Teilgebiet 1: Waldreiche, landwirtschaftlich geprägte Kuppenlandschaft

2.1 Teilgebiet 1: Waldreiche, landwirtschaftlich geprägte Kuppenlandschaft

Struktur-/Nutzungsmerkmal	Charakterisierung
Wald	<ul style="list-style-type: none"> • Zahlreiche größere und kleinere Waldgebiete regelmäßig über die Raumeinheit verteilt mit meistens relativ naturnaher Artzusammensetzung und Strukturierung. • Vor allem auf Steilflächen einige Neuaufforstungen
Landwirtschaftliche Nutzung / Nutzungsintensität	<ul style="list-style-type: none"> • Gemischte Acker- und Grünlandwirtschaft mit Schwerpunkt auf Grünlandwirtschaft • Grünland aufgrund zahlreicher Ungunstlagen mäßig intensiv genutzt mit einigen naturschutzfachlich für die Region bedeutenden Wiesentypen. • Einige Bracheflächen
Moore	<ul style="list-style-type: none"> • Keine vorhanden
Strukturelemente	<ul style="list-style-type: none"> • Vor allem im Siedlungsbereich zahlreiche Streuobstwiesen und Obstbaumreihen. • Ausgeprägte Uferbegleitgehölze entlang von Fließgewässern. • Einige Feldgehölze, vor allem auf Böschungen mit meist naturnahem Aufbau und Artenbestand • Einige Heckenzüge • Sowohl einige steile frische Magerwiesen als auch diverse feuchte Extensivwiesentypen und Brachen
Gewässer	<ul style="list-style-type: none"> • Entwässerung nach Südosten zur Donau. • Zwei Hauptgewässer (Aubach, Sandbach) quer durchs Gemeindegebiet mit zahlreichen Zubringerbächen • Einige kleine und kleinste Stillgewässer, meist naturfern ausgeprägt
Rohstoffabbau / Deponien	<ul style="list-style-type: none"> • Keine vorhanden.
Siedlungsstruktur	<ul style="list-style-type: none"> • Kleinste ländliche Siedlungen bäuerlicher Prägung (Weiler) • Viele Einzelgehöfte.
Relief	<ul style="list-style-type: none"> • Höhenlagen zwischen 370 m und 550 m • Stark hügeliges Gelände, mit teilweise sehr steilen Abfällen, die meist bewaldet sind
Auffällige Entwicklungsprozesse / Landschaftseingriffe	<ul style="list-style-type: none"> • Viele Bracheflächen auf steilen Hängen bzw. in feuchten Niederungen.

3 Zusammenfassende Beschreibung

3.1 Ergebnisse der Landschaftserhebung

Die Gemeinde Eschenau im Hausruckkreis hat an den zwei Raumeinheiten „Sauwald“ und „Südliche Mühlviertler Randlagen“ Anteil. Das Gebiet ist regelmäßig durch Kuppen und Senken gegliedert, die teilweise auch sehr ausgeprägt sind. Ganz im Süden läuft das Relief flach aus. Entwässerungsrichtungen sind Süd, Ost und West, in jedem Fall aber immer in Richtung Donau.

Aufgrund des lebhaften Reliefs sind der landwirtschaftlichen Intensivierung vielerorts natürliche Grenzen gesetzt, wodurch sich eine beachtliche Vielfalt an Lebensraumtypen erhalten hat. Gleichzeitig zieht sich die landwirtschaftliche Nutzung in besonders schwierig zu bewirtschaftenden Teilbereichen (steile Hänge, nasse Senken) zunehmend zurück, sodass zahlreiche Brachen entstehen.

Abzüglich der Nadelwälder wurden 598 mehr oder weniger naturnahe Elemente festgestellt, die sich auf 19 Bestandestypen verteilen und 25,92% der Gemeindefläche einnehmen (siehe Tab. 1).

Die mit Abstand häufigsten Elemente sind Streuobstbestände im Randbereich der Ortschaften. Diese sind besonders erwähnenswert, da sie oft weit in die umgebende Landschaft reichen und die Siedlungen dadurch sowohl optisch als auch funktional in diese einbinden. Ebenfalls noch recht häufig finden sich Laub- bzw. Mischwälder, Ufergehölzstreifen, Hecken und stehende Gewässer, die allerdings meist naturfern ausgebildet sind.

Bedingt durch das lebhafte Relief gibt es noch einige Vertreter extensiver Wiesentypen, ergänzt bzw. abgelöst durch eine zunehmende Zahl an diversen Brachen.

Die folgenden Tabellen geben einen zusammenfassenden Überblick über die prozentuelle Flächenverteilung und Flächengrößen der erhobenen Bestandestypen in Relation zur gesamten Gemeindefläche.

	Fläche in ha	Prozentueller Anteil
Gemeindefläche gesamt		
davon		
Fläche erhobene Bestandestypen (inkl. Nadelwälder)	506,05	30,39
Intensiv genutzte Grünlandbereiche, geschlossene Siedlungsgebiete, Verkehrsflächen (= nicht erhobene Flächen)	1158,95	69,61

Tab. 1: Flächengrößen und prozentuelle Flächenverteilung der erhobenen Bestandestypen bzw. der nicht erhobenen Flächen in Relation zur gesamten Gemeindefläche

Erhobene Bestandestypen	Flächengröße in ha	Anteil an der ges. Gemeindefläche in %
Nadelwald/Nadelholzforst	74,49	4,47
Laub-Nadel-Mischwald/Laub-Nadelholz- Mischforst	260,19	15,63
Laubwald/Laubholzforst	91,00	5,47
Kleinstwaldfläche ("Feldgehölz"), Gebüsch oder Baumgruppe unter 1000m ²	0,63	0,04
Uferbegleitgehölz	21,37	1,28
Heckenzug	0,79	0,05
Streuobstbestand (Streuobstwiese/-weide, Obstbaumreihen)	33,26	2,00
Markanter Einzelbaum	0,02	0,00
Sukzessionsfläche des feuchten und nassen Extensivgrünlandes mit oder ohne jüngeren Gehölzaufwuchs	5,37	0,32
Sukzessionsfläche des trockenen Extensivgrünlandes mit oder ohne jüngeren Gehölzaufwuchs	0,20	0,01
Sukzessionsfläche von frischem artenreichen Magergrünland	0,52	0,03
Sukzessionsfläche in ehemaligen Intensivgebieten	1,37	0,08
Neubewaldung/Aufforstung	1,68	0,10
Feuchtes und nasses Extensivgrünland	0,50	0,03
Trochen-, Halbtrockenrasen und Grusfluren einschließlich der bodensauren Halbtrockenrasen und (Silikat)-Grusfluren	0,34	0,02
Mesophile „bunte“ Fettwiese und die meisten Magerrasen, -weiden	2,89	0,17
Grünland-Sondernutzung	5,14	0,31
Stehendes Gewässer	1,04	0,06
Fließendes Gewässer	5,28	0,32

Tab. 2: Darstellung der Flächenverteilung und -größen der erhobenen Bestandestypen in Relation zur gesamten Gemeindefläche.

3.2 Naturschutzfachlich wertvolle Bereiche

In der zum Großteil landwirtschaftlich genutzten Gemeinde finden sich zwar kleinräumig aber regelmäßig naturschutzfachlich wertvolle Bereiche. Hervorzuheben sind die noch erhaltenen Reste an artenreichen extensiven Grünlandtypen wie saure Halbtrockenrasen, mesophile, bunte Fettwiesen und Feuchtwiesen unterschiedlichen Nährstoffgrades.

Ein gewisser Anteil der ehemals vermutlich artenreicheren Wiesentypen ist mittlerweile verbracht, v.a. die feuchten Bereiche. Dies bedeutet einerseits einen Verlust an regional bereits seltenen Lebensraumtypen, stellt aber gleichzeitig wichtige Rückzugsbereiche für das Wild aber auch diverse Kleintiere und Insekten dar.

Ansonsten gibt es aufgrund verschiedener Landschafts- und Reliefformen eine größere Zahl von naturschutzfachlich wichtigen Trittstein- und Korridorbiotopen. Dazu zählen vor allem die strukturreichen Uferbegleitgehölze entlang von Bächen und Flüssen, Baumreihen und Obstbaumwiesen.

Die vorhandenen Waldbestände, Hecken und Uferbegleitgehölze sind vorwiegend standortgerechte Laubbestände. Diese tragen zur Artenvielfalt bei und stellen auch allein auf Grund ihrer Größe einen bedeutenden Lebensraum für Tiere und Pflanzen dar und sollten daher im intensiven Grünland unbedingt erhalten bleiben.

3.3 Defizite und Ansatzpunkte für naturschutzfachliche Aufwertung

Der Süden der Gemeinde zeigt sich ausgeräumt und intensivlandwirtschaftlich genutzt. Gezielte Anlage traditioneller Landschaftselemente könnte den Biotopverbund wesentlich verbessern.

Die zahlreichen oben genannten Brachen zeigen den Rückzug der Landwirtschaft im Gebiet. Wie schon zuvor erwähnt, bedeutet dies neben einem gewissen positiven Strukturierungseffekt aber vor allem, dass ehemals extensive artenreiche Lebensräume (Wiesen) nicht mehr weiterbewirtschaftet werden und dadurch in den meisten Fällen langfristig in ihrer Vielfalt verlieren werden.

Für die letzten extensiven Wiesentypen könnte daher, sofern noch nicht erfolgt, der Vertragsnaturschutz deren Erhaltung und Pflege erleichtern. Im Falle brach gefallener Landschaftsteile, wie bei der Aufgabe ganzer landwirtschaftlicher Betriebe könnten extensive Beweidungsprogramme eine sinnvolle Nutzungsalternative darstellen.

4 Verwendete Literatur und Quellenverzeichnis

4.1 Datengrundlagen

Vom Auftraggeber beigestellte Daten

- Farb-Orthofotos im Triangulierungsblattschnitt 1:5000 (© Land Oberösterreich)
- Digitale ÖK50 (kartographisches Modell KM50) im Blattschnitt TB20000 (© Bundesamt für Eich- und Vermessungswesen)
- Gemeindegrenzen aus der Digitalen Katastralmappe (© Bundesamt für Eich- und Vermessungswesen)
- Digitale Katastralmappe (© Bundesamt für Eich- und Vermessungswesen)
- 10m Höhenschichtlinien generiert aus dem Digitalen Höhenmodell (© Bundesamt für Eich- und Vermessungswesen)
- Digitales Landschaftsmodell - Gewässernetz (© Bundesamt für Eich- und Vermessungswesen)
- Naturschutzfachliche Raumgliederung Oberösterreichs (© Land Oberösterreich)
- Moorflächen nach Krisai & Schmidt (aus GENISYS) (© Land Oberösterreich)

Gemeinde Eschenau im Hausruckkreis

- Flächenwidmungsplan der Gemeinde Eschenau im Hausruckkreis

4.2 Literaturverzeichnis

MUCINA L., G. GRABHER und T. ELLMAUER (Hrsg.; 1993): Die Pflanzengesellschaften Österreichs Teil I bis III. - Gustav Fischer Verlag Stuttgart - New York.

UMWELTBUNDESAMT (UBA, Hrsg.; 1987): Biotopkartierung. Stand und Empfehlungen. - Herausgegeben vom Umweltbundesamt Wien in Zusammenarbeit mit dem Österreichischen Institut für Raumplanung ÖIR, Wien.

UMWELTBUNDESAMT (UBA, Hrsg.; 1989): Biotoptypen in Österreich. Vorarbeiten zu einem Katalog. - Herausgegeben vom Umweltbundesamt Wien, Wien.

UMWELTBUNDESAMT (UBA, Hrsg.; 1989): Kartierung ausgewählter Kulturlandschaften Österreichs. - Herausgegeben vom Umweltbundesamt Wien, Wien.

4.3 Sonstige Quellen

- Internet-Abfrage: <http://doris.ooe.gv.at>
- Internet-Abfrage: <http://www.ooe.gv.at/natur/nala/index.htm>
- Internet-Abfrage: <http://www.ooe.gv.at/natur/genisys/>
- Internet-Abfrage: <http://www.ooe.gv.at/>
- Internet-Abfrage: <http://bfw.ac.at/300/1207.html>
- Internet-Abfrage: <http://www.statistik.at/>
- Internet-Abfrage: <http://www.zamg.ac.at/>
- Internet-Abfrage: <http://bfw.ac.at/>
- Internet-Abfrage: http://de.wikipedia.org/wiki/Eschenau_im_Hausruckkreis

Anhang 1

Fotodokumentation



Abb. 1: Obstbaumreihen strukturieren die Landschaft (Foto: Grossauer, Ingenieurkonsulent für Landschaftsplanung, Gmünd).



Abb. 2: Blick in die stark reliefierte Landschaft der Gemeinde (Foto: Grossauer, Ingenieurkonsulent für Landschaftsplanung, Gmünd)



Abb. 3: Unverbauter aber gehölzloser Wiesenbach (Foto: Grossauer, Ingenieurkonsulent für Landschaftsplanung, Gmünd)



Abb. 4: Eine naturschutzfachliche Besonderheit: Ein feuchter Borstgrasrasen! (Foto: Grossauer, Ingenieurkonsulent für Landschaftsplanung, Gmünd)



Abb. 5: Ganz im Süden der Gemeinde läuft die Landschaft flach aus (Foto: Grossauer, Ingenieurkonsulent für Landschaftsplanung, Gmünd).



Abb. 6: Regulierter Wiesenbach bei Eschenau (Photo: Grossauer, Ingenieurkonsulent für Landschaftsplanung, Gmünd)



Abb. 7: Feldgehölze befinden sich häufig auf steilen Böschungen (Foto: Grossauer, Ingenieurkonsulent für Landschaftsplanung, Gmünd).



Abb. 8 Stark strukturierte Kulturlandschaft bei Mitteraubach (Foto: Grossauer, Ingenieurkonsulent für Landschaftsplanung, Gmünd)



Abb. 9: Naturfernes Kleinststillgewässer westlich von Eschenau (Foto: Grossauer, Ingenieurkonsulent für Landschaftsplanung, Gmünd)

Anhang 2

Beschreibung der Einzelflächen

(Datenbank-Bericht: Auswahl Berichte Gemeinde -
"Ausdruck Endbericht" sortiert nach Flächennummer)

Gemeinde: **40804 Eschenau im Hausruckkreis**

Bezirk: **Grieskirchen**

lfd. Nummer:	1	Fläche: in m ²	38	Länge in m:	0
Bestandestyp:	0207 Markanter Einzelbaum				
Charakteristik:					
	Bearbeiter: Mag Axel Schmidt				
lfd. Nummer:	2	Fläche: in m ²	38	Länge in m:	0
Bestandestyp:	0207 Markanter Einzelbaum				
Charakteristik:					
	Bearbeiter: Mag Axel Schmidt				
lfd. Nummer:	3	Fläche: in m ²	28	Länge in m:	0
Bestandestyp:	0204 Streuobstbestand (Streuobstwiese/-weide, Obstbaumreihen)				
Charakteristik:					
	Bearbeiter: Mag Axel Schmidt				
lfd. Nummer:	4	Fläche: in m ²	38	Länge in m:	0
Bestandestyp:	0204 Streuobstbestand (Streuobstwiese/-weide, Obstbaumreihen)				
Charakteristik:					
	Bearbeiter: Mag Axel Schmidt				
lfd. Nummer:	5	Fläche: in m ²	38	Länge in m:	0
Bestandestyp:	0204 Streuobstbestand (Streuobstwiese/-weide, Obstbaumreihen)				
Charakteristik:					
	Bearbeiter: Mag Axel Schmidt				
lfd. Nummer:	6	Fläche: in m ²	38	Länge in m:	0
Bestandestyp:	0204 Streuobstbestand (Streuobstwiese/-weide, Obstbaumreihen)				
Charakteristik:					
	Bearbeiter: Mag Axel Schmidt				
lfd. Nummer:	7	Fläche: in m ²	13	Länge in m:	0
Bestandestyp:	0401 Stehendes Gewässer				
Charakteristik:	Naturfernes, künstlich angelegtes Kleinstgewässer, das vermutlich zur Fischzucht genutzt wird. Ufergehölze fehlen, der Krautsaum ist nur schwach ausgebildet und beinhaltet einige Nährstoffzeiger, die den Düngeeinfluss des umgebenden Grünlandes widerspiegeln. Makrophyten fehlen.				
	Bearbeiter: Mag Axel Schmidt				
lfd. Nummer:	8	Fläche: in m ²	38	Länge in m:	0
Bestandestyp:	0207 Markanter Einzelbaum				
Charakteristik:					
	Bearbeiter: Mag Axel Schmidt				
lfd. Nummer:	9	Fläche: in m ²	38	Länge in m:	0
Bestandestyp:	0207 Markanter Einzelbaum				
Charakteristik:					
	Bearbeiter: Mag Axel Schmidt				
lfd. Nummer:	10	Fläche: in m ²	38	Länge in m:	0
Bestandestyp:	0204 Streuobstbestand (Streuobstwiese/-weide, Obstbaumreihen)				
Charakteristik:					
	Bearbeiter: Mag Axel Schmidt				
lfd. Nummer:	11	Fläche: in m ²	38	Länge in m:	0
Bestandestyp:	0204 Streuobstbestand (Streuobstwiese/-weide, Obstbaumreihen)				
Charakteristik:					
	Bearbeiter: Mag Axel Schmidt				

lfd. Nummer:	12	Fläche: in m ²	38	Länge in m:	0
Bestandestyp:	0204 Streuobstbestand (Streuobstwiese/-weide, Obstbaumreihen)				
Charakteristik:					
	Bearbeiter: Mag Axel Schmidt				
lfd. Nummer:	13	Fläche: in m ²	38	Länge in m:	0
Bestandestyp:	0204 Streuobstbestand (Streuobstwiese/-weide, Obstbaumreihen)				
Charakteristik:					
	Bearbeiter: Mag Axel Schmidt				
lfd. Nummer:	14	Fläche: in m ²	38	Länge in m:	0
Bestandestyp:	0204 Streuobstbestand (Streuobstwiese/-weide, Obstbaumreihen)				
Charakteristik:					
	Bearbeiter: Mag Axel Schmidt				
lfd. Nummer:	1001	Fläche: in m ²	1033	Länge in m:	207
Bestandestyp:	0204 Streuobstbestand (Streuobstwiese/-weide, Obstbaumreihen)				
Charakteristik:					
	Bearbeiter: Mag Axel Schmidt				
lfd. Nummer:	1002	Fläche: in m ²	211	Länge in m:	70
Bestandestyp:	0204 Streuobstbestand (Streuobstwiese/-weide, Obstbaumreihen)				
Charakteristik:					
	Bearbeiter: Mag Axel Schmidt				
lfd. Nummer:	1003	Fläche: in m ²	149	Länge in m:	37
Bestandestyp:	0204 Streuobstbestand (Streuobstwiese/-weide, Obstbaumreihen)				
Charakteristik:					
	Bearbeiter: Mag Axel Schmidt				
lfd. Nummer:	1004	Fläche: in m ²	272	Länge in m:	68
Bestandestyp:	0204 Streuobstbestand (Streuobstwiese/-weide, Obstbaumreihen)				
Charakteristik:					
	Bearbeiter: Mag Axel Schmidt				
lfd. Nummer:	1005	Fläche: in m ²	124	Länge in m:	41
Bestandestyp:	0204 Streuobstbestand (Streuobstwiese/-weide, Obstbaumreihen)				
Charakteristik:					
	Bearbeiter: Mag Axel Schmidt				
lfd. Nummer:	1006	Fläche: in m ²	134	Länge in m:	45
Bestandestyp:	0204 Streuobstbestand (Streuobstwiese/-weide, Obstbaumreihen)				
Charakteristik:					
	Bearbeiter: Mag Axel Schmidt				
lfd. Nummer:	1007	Fläche: in m ²	34	Länge in m:	11
Bestandestyp:	0204 Streuobstbestand (Streuobstwiese/-weide, Obstbaumreihen)				
Charakteristik:					
	Bearbeiter: Mag Axel Schmidt				
lfd. Nummer:	1008	Fläche: in m ²	42	Länge in m:	14
Bestandestyp:	0204 Streuobstbestand (Streuobstwiese/-weide, Obstbaumreihen)				
Charakteristik:					
	Bearbeiter: Mag Axel Schmidt				
lfd. Nummer:	1009	Fläche: in m ²	143	Länge in m:	36
Bestandestyp:	0204 Streuobstbestand (Streuobstwiese/-weide, Obstbaumreihen)				
Charakteristik:					
	Bearbeiter: Mag Axel Schmidt				

lfd. Nummer:	1010	Fläche: in m ²	73	Länge in m:	15
Bestandestyp:	0204 Streuobstbestand (Streuobstwiese/-weide, Obstbaumreihen)				
Charakteristik:					
	Bearbeiter: Mag Axel Schmidt				
lfd. Nummer:	1011	Fläche: in m ²	192	Länge in m:	38
Bestandestyp:	0201 Kleinstwaldfläche ("Feldgehölz"), Gebüsch oder Baumgruppe unter 1000m²				
Charakteristik:	Naturnahes Laub-Feldgehölz auf Böschung mit folgenden in der Region für diesen Typ charakteristischen Gehölzarten: Fraxinus excelsior, Corylus avellana, Prunus avium, Betula pendula, Populus tremula. Die Krautschicht ist durch Poa nemoralis geprägt.				
	Bearbeiter: Mag Axel Schmidt				
lfd. Nummer:	1012	Fläche: in m ²	90	Länge in m:	23
Bestandestyp:	0204 Streuobstbestand (Streuobstwiese/-weide, Obstbaumreihen)				
Charakteristik:					
	Bearbeiter: Mag Axel Schmidt				
lfd. Nummer:	1013	Fläche: in m ²	213	Länge in m:	53
Bestandestyp:	0204 Streuobstbestand (Streuobstwiese/-weide, Obstbaumreihen)				
Charakteristik:					
	Bearbeiter: Mag Axel Schmidt				
lfd. Nummer:	1014	Fläche: in m ²	104	Länge in m:	35
Bestandestyp:	0204 Streuobstbestand (Streuobstwiese/-weide, Obstbaumreihen)				
Charakteristik:					
	Bearbeiter: Mag Axel Schmidt				
lfd. Nummer:	1015	Fläche: in m ²	93	Länge in m:	31
Bestandestyp:	0204 Streuobstbestand (Streuobstwiese/-weide, Obstbaumreihen)				
Charakteristik:					
	Bearbeiter: Mag Axel Schmidt				
lfd. Nummer:	1016	Fläche: in m ²	452	Länge in m:	226
Bestandestyp:	0202 Uferbegleitgehölz				
Charakteristik:	Lückiger Ufergehölzstreifen bestehend aus Alnus glutinosa und Salix sp.. Die Krautschicht besteht v.a. aus Urtica dioica, sowie, bedingt durch die ans Gewässer reichende Bewirtschaftung, verschiedenen Wiesenarten.				
	Bearbeiter: Mag Axel Schmidt				
lfd. Nummer:	1017	Fläche: in m ²	332	Länge in m:	83
Bestandestyp:	0204 Streuobstbestand (Streuobstwiese/-weide, Obstbaumreihen)				
Charakteristik:					
	Bearbeiter: Mag Axel Schmidt				
lfd. Nummer:	1018	Fläche: in m ²	302	Länge in m:	75
Bestandestyp:	0204 Streuobstbestand (Streuobstwiese/-weide, Obstbaumreihen)				
Charakteristik:					
	Bearbeiter: Mag Axel Schmidt				
lfd. Nummer:	1019	Fläche: in m ²	327	Länge in m:	163
Bestandestyp:	0202 Uferbegleitgehölz				
Charakteristik:	Lückiger Ufergehölzstreifen bestehend aus Alnus glutinosa und Salix sp.. Die Krautschicht besteht v.a. aus Urtica dioica, sowie, bedingt durch die ans Gewässer reichende Bewirtschaftung, verschiedenen Wiesenarten.				
	Bearbeiter: Mag Axel Schmidt				
lfd. Nummer:	1020	Fläche: in m ²	399	Länge in m:	57
Bestandestyp:	0204 Streuobstbestand (Streuobstwiese/-weide, Obstbaumreihen)				
Charakteristik:					
	Bearbeiter: Mag Axel Schmidt				

lfd. Nummer:	1021	Fläche: in m ²	611	Länge in m:	122
Bestandestyp:	0204 Streuobstbestand (Streuobstwiese/-weide, Obstbaumreihen)				
Charakteristik:					
	Bearbeiter: Mag Axel Schmidt				
lfd. Nummer:	1022	Fläche: in m ²	181	Länge in m:	45
Bestandestyp:	0204 Streuobstbestand (Streuobstwiese/-weide, Obstbaumreihen)				
Charakteristik:					
	Bearbeiter: Mag Axel Schmidt				
lfd. Nummer:	1023	Fläche: in m ²	77	Länge in m:	26
Bestandestyp:	0204 Streuobstbestand (Streuobstwiese/-weide, Obstbaumreihen)				
Charakteristik:					
	Bearbeiter: Mag Axel Schmidt				
lfd. Nummer:	1024	Fläche: in m ²	318	Länge in m:	80
Bestandestyp:	0203 Heckenzug				
Charakteristik:					
	Bearbeiter: Mag Axel Schmidt				
lfd. Nummer:	1025	Fläche: in m ²	123	Länge in m:	41
Bestandestyp:	0204 Streuobstbestand (Streuobstwiese/-weide, Obstbaumreihen)				
Charakteristik:					
	Bearbeiter: Mag Axel Schmidt				
lfd. Nummer:	1026	Fläche: in m ²	515	Länge in m:	129
Bestandestyp:	0204 Streuobstbestand (Streuobstwiese/-weide, Obstbaumreihen)				
Charakteristik:					
	Bearbeiter: Mag Axel Schmidt				
lfd. Nummer:	1027	Fläche: in m ²	62	Länge in m:	15
Bestandestyp:	0204 Streuobstbestand (Streuobstwiese/-weide, Obstbaumreihen)				
Charakteristik:					
	Bearbeiter: Mag Axel Schmidt				
lfd. Nummer:	1028	Fläche: in m ²	46	Länge in m:	23
Bestandestyp:	0204 Streuobstbestand (Streuobstwiese/-weide, Obstbaumreihen)				
Charakteristik:					
	Bearbeiter: Mag Axel Schmidt				
lfd. Nummer:	1029	Fläche: in m ²	851	Länge in m:	170
Bestandestyp:	0204 Streuobstbestand (Streuobstwiese/-weide, Obstbaumreihen)				
Charakteristik:					
	Bearbeiter: Mag Axel Schmidt				
lfd. Nummer:	1030	Fläche: in m ²	207	Länge in m:	52
Bestandestyp:	0204 Streuobstbestand (Streuobstwiese/-weide, Obstbaumreihen)				
Charakteristik:					
	Bearbeiter: Mag Axel Schmidt				
lfd. Nummer:	1031	Fläche: in m ²	321	Länge in m:	54
Bestandestyp:	0203 Heckenzug				
Charakteristik:					
	Bearbeiter: Mag Axel Schmidt				
lfd. Nummer:	1032	Fläche: in m ²	144	Länge in m:	36
Bestandestyp:	0203 Heckenzug				
Charakteristik:					
	Bearbeiter: Mag Axel Schmidt				

lfd. Nummer:	1033	Fläche: in m ²	354	Länge in m:	89
Bestandestyp:	0204 Streuobstbestand (Streuobstwiese/-weide, Obstbaumreihen)				
Charakteristik:	Bearbeiter: Mag Axel Schmidt				
lfd. Nummer:	1034	Fläche: in m ²	127	Länge in m:	32
Bestandestyp:	0204 Streuobstbestand (Streuobstwiese/-weide, Obstbaumreihen)				
Charakteristik:	Bearbeiter: Mag Axel Schmidt				
lfd. Nummer:	1035	Fläche: in m ²	109	Länge in m:	27
Bestandestyp:	0203 Heckenzug				
Charakteristik:	Bearbeiter: Mag Axel Schmidt				
lfd. Nummer:	1036	Fläche: in m ²	202	Länge in m:	51
Bestandestyp:	0203 Heckenzug				
Charakteristik:	Bearbeiter: Mag Axel Schmidt				
lfd. Nummer:	1037	Fläche: in m ²	192	Länge in m:	64
Bestandestyp:	0204 Streuobstbestand (Streuobstwiese/-weide, Obstbaumreihen)				
Charakteristik:	Bearbeiter: Mag Axel Schmidt				
lfd. Nummer:	1038	Fläche: in m ²	149	Länge in m:	50
Bestandestyp:	0203 Heckenzug				
Charakteristik:	Bearbeiter: Mag Axel Schmidt				
lfd. Nummer:	1039	Fläche: in m ²	679	Länge in m:	136
Bestandestyp:	0204 Streuobstbestand (Streuobstwiese/-weide, Obstbaumreihen)				
Charakteristik:	Bearbeiter: Mag Axel Schmidt				
lfd. Nummer:	1040	Fläche: in m ²	541	Länge in m:	108
Bestandestyp:	0203 Heckenzug				
Charakteristik:	Bearbeiter: Mag Axel Schmidt				
lfd. Nummer:	1041	Fläche: in m ²	111	Länge in m:	37
Bestandestyp:	0201 Kleinstwaldfläche ("Feldgehölz"), Gebüsch oder Baumgruppe unter 1000m²				
Charakteristik:	Naturnahes Laub-Feldgehölz auf Böschung mit folgenden in der Region für diesen Typ charakteristischen Gehölzarten: Quercus robur, Corylus avellana, Prunus avium, Betula pendula, Fraxinus excelsior. Die Krautschicht ist schwach entwickelt.				
	Bearbeiter: Mag Axel Schmidt				
lfd. Nummer:	1042	Fläche: in m ²	190	Länge in m:	48
Bestandestyp:	0204 Streuobstbestand (Streuobstwiese/-weide, Obstbaumreihen)				
Charakteristik:	Bearbeiter: Mag Axel Schmidt				
lfd. Nummer:	1043	Fläche: in m ²	67	Länge in m:	22
Bestandestyp:	0204 Streuobstbestand (Streuobstwiese/-weide, Obstbaumreihen)				
Charakteristik:	Bearbeiter: Mag Axel Schmidt				
lfd. Nummer:	1044	Fläche: in m ²	117	Länge in m:	29
Bestandestyp:	0204 Streuobstbestand (Streuobstwiese/-weide, Obstbaumreihen)				
Charakteristik:	Bearbeiter: Mag Axel Schmidt				

lfd. Nummer:	1045	Fläche: in m ²	252	Länge in m:	63
Bestandestyp:	0204 Streuobstbestand (Streuobstwiese/-weide, Obstbaumreihen)				
Charakteristik:					
	Bearbeiter: Mag Axel Schmidt				
lfd. Nummer:	1046	Fläche: in m ²	162	Länge in m:	54
Bestandestyp:	0204 Streuobstbestand (Streuobstwiese/-weide, Obstbaumreihen)				
Charakteristik:					
	Bearbeiter: Mag Axel Schmidt				
lfd. Nummer:	1047	Fläche: in m ²	180	Länge in m:	45
Bestandestyp:	0204 Streuobstbestand (Streuobstwiese/-weide, Obstbaumreihen)				
Charakteristik:					
	Bearbeiter: Mag Axel Schmidt				
lfd. Nummer:	1048	Fläche: in m ²	219	Länge in m:	55
Bestandestyp:	0204 Streuobstbestand (Streuobstwiese/-weide, Obstbaumreihen)				
Charakteristik:					
	Bearbeiter: Mag Axel Schmidt				
lfd. Nummer:	1049	Fläche: in m ²	297	Länge in m:	42
Bestandestyp:	0204 Streuobstbestand (Streuobstwiese/-weide, Obstbaumreihen)				
Charakteristik:					
	Bearbeiter: Mag Axel Schmidt				
lfd. Nummer:	1050	Fläche: in m ²	240	Länge in m:	34
Bestandestyp:	0204 Streuobstbestand (Streuobstwiese/-weide, Obstbaumreihen)				
Charakteristik:					
	Bearbeiter: Mag Axel Schmidt				
lfd. Nummer:	1051	Fläche: in m ²	197	Länge in m:	66
Bestandestyp:	0204 Streuobstbestand (Streuobstwiese/-weide, Obstbaumreihen)				
Charakteristik:					
	Bearbeiter: Mag Axel Schmidt				
lfd. Nummer:	1052	Fläche: in m ²	71	Länge in m:	24
Bestandestyp:	0204 Streuobstbestand (Streuobstwiese/-weide, Obstbaumreihen)				
Charakteristik:					
	Bearbeiter: Mag Axel Schmidt				
lfd. Nummer:	1053	Fläche: in m ²	198	Länge in m:	66
Bestandestyp:	0203 Heckenzug				
Charakteristik:					
	Bearbeiter: Mag Axel Schmidt				
lfd. Nummer:	1054	Fläche: in m ²	232	Länge in m:	58
Bestandestyp:	0204 Streuobstbestand (Streuobstwiese/-weide, Obstbaumreihen)				
Charakteristik:					
	Bearbeiter: Mag Axel Schmidt				
lfd. Nummer:	1055	Fläche: in m ²	117	Länge in m:	39
Bestandestyp:	0204 Streuobstbestand (Streuobstwiese/-weide, Obstbaumreihen)				
Charakteristik:					
	Bearbeiter: Mag Axel Schmidt				
lfd. Nummer:	1056	Fläche: in m ²	376	Länge in m:	94
Bestandestyp:	0204 Streuobstbestand (Streuobstwiese/-weide, Obstbaumreihen)				
Charakteristik:					
	Bearbeiter: Mag Axel Schmidt				

lfd. Nummer:	1057	Fläche: in m ²	403	Länge in m:	81
Bestandestyp:	0203 Heckenzug				
Charakteristik:					
	Bearbeiter: Mag Axel Schmidt				
lfd. Nummer:	1058	Fläche: in m ²	722	Länge in m:	144
Bestandestyp:	0204 Streuobstbestand (Streuobstwiese/-weide, Obstbaumreihen)				
Charakteristik:					
	Bearbeiter: Mag Axel Schmidt				
lfd. Nummer:	1059	Fläche: in m ²	142	Länge in m:	28
Bestandestyp:	0204 Streuobstbestand (Streuobstwiese/-weide, Obstbaumreihen)				
Charakteristik:					
	Bearbeiter: Mag Axel Schmidt				
lfd. Nummer:	1060	Fläche: in m ²	499	Länge in m:	125
Bestandestyp:	0204 Streuobstbestand (Streuobstwiese/-weide, Obstbaumreihen)				
Charakteristik:					
	Bearbeiter: Mag Axel Schmidt				
lfd. Nummer:	1061	Fläche: in m ²	703	Länge in m:	176
Bestandestyp:	0202 Uferbegleitgehölz				
Charakteristik:	Lückiger Ufergehölzstreifen bestehend aus <i>Alnus glutinosa</i> , <i>Fraxinus excelsior</i> , <i>Picea abies</i> . Die Krautschicht besteht v.a. aus <i>Urtica dioica</i> , sowie, bedingt durch die ans Gewässer reichende Bewirtschaftung, verschiedenen Wiesenarten.				
	Bearbeiter: Mag Axel Schmidt				
lfd. Nummer:	1062	Fläche: in m ²	240	Länge in m:	60
Bestandestyp:	0204 Streuobstbestand (Streuobstwiese/-weide, Obstbaumreihen)				
Charakteristik:					
	Bearbeiter: Mag Axel Schmidt				
lfd. Nummer:	1063	Fläche: in m ²	336	Länge in m:	67
Bestandestyp:	0202 Uferbegleitgehölz				
Charakteristik:	Lückiger Ufergehölzstreifen bestehend aus <i>Alnus glutinosa</i> . Die Krautschicht besteht v.a. aus <i>Urtica dioica</i> , sowie, bedingt durch die ans Gewässer reichende Bewirtschaftung, verschiedenen Wiesenarten.				
	Bearbeiter: Mag Axel Schmidt				
lfd. Nummer:	1064	Fläche: in m ²	213	Länge in m:	43
Bestandestyp:	0204 Streuobstbestand (Streuobstwiese/-weide, Obstbaumreihen)				
Charakteristik:					
	Bearbeiter: Mag Axel Schmidt				
lfd. Nummer:	1065	Fläche: in m ²	139	Länge in m:	46
Bestandestyp:	0204 Streuobstbestand (Streuobstwiese/-weide, Obstbaumreihen)				
Charakteristik:					
	Bearbeiter: Mag Axel Schmidt				
lfd. Nummer:	1066	Fläche: in m ²	101	Länge in m:	34
Bestandestyp:	0204 Streuobstbestand (Streuobstwiese/-weide, Obstbaumreihen)				
Charakteristik:					
	Bearbeiter: Mag Axel Schmidt				
lfd. Nummer:	1067	Fläche: in m ²	229	Länge in m:	76
Bestandestyp:	0204 Streuobstbestand (Streuobstwiese/-weide, Obstbaumreihen)				
Charakteristik:					
	Bearbeiter: Mag Axel Schmidt				

lfd. Nummer:	1068	Fläche: in m ²	406	Länge in m:	81
Bestandestyp:	0203 Heckenzug				
Charakteristik:					
	Bearbeiter: Mag Axel Schmidt				
lfd. Nummer:	1069	Fläche: in m ²	80	Länge in m:	27
Bestandestyp:	0204 Streuobstbestand (Streuobstwiese/-weide, Obstbaumreihen)				
Charakteristik:					
	Bearbeiter: Mag Axel Schmidt				
lfd. Nummer:	1070	Fläche: in m ²	256	Länge in m:	85
Bestandestyp:	0204 Streuobstbestand (Streuobstwiese/-weide, Obstbaumreihen)				
Charakteristik:					
	Bearbeiter: Mag Axel Schmidt				
lfd. Nummer:	1071	Fläche: in m ²	289	Länge in m:	144
Bestandestyp:	0204 Streuobstbestand (Streuobstwiese/-weide, Obstbaumreihen)				
Charakteristik:					
	Bearbeiter: Mag Axel Schmidt				
lfd. Nummer:	1072	Fläche: in m ²	253	Länge in m:	84
Bestandestyp:	0203 Heckenzug				
Charakteristik:					
	Bearbeiter: Mag Axel Schmidt				
lfd. Nummer:	1073	Fläche: in m ²	211	Länge in m:	70
Bestandestyp:	0204 Streuobstbestand (Streuobstwiese/-weide, Obstbaumreihen)				
Charakteristik:					
	Bearbeiter: Mag Axel Schmidt				
lfd. Nummer:	1074	Fläche: in m ²	289	Länge in m:	96
Bestandestyp:	0204 Streuobstbestand (Streuobstwiese/-weide, Obstbaumreihen)				
Charakteristik:					
	Bearbeiter: Mag Axel Schmidt				
lfd. Nummer:	1075	Fläche: in m ²	305	Länge in m:	76
Bestandestyp:	0204 Streuobstbestand (Streuobstwiese/-weide, Obstbaumreihen)				
Charakteristik:					
	Bearbeiter: Mag Axel Schmidt				
lfd. Nummer:	1076	Fläche: in m ²	518	Länge in m:	74
Bestandestyp:	0204 Streuobstbestand (Streuobstwiese/-weide, Obstbaumreihen)				
Charakteristik:					
	Bearbeiter: Mag Axel Schmidt				
lfd. Nummer:	1077	Fläche: in m ²	168	Länge in m:	42
Bestandestyp:	0201 Kleinstwaldfläche ("Feldgehölz"), Gebüsch oder Baumgruppe unter 1000m²				
Charakteristik:	<p>Naturnahes Laub-Feldgehölz auf Böschung mit folgenden in der Region für diesen Typ charakteristischen Gehölzarten: Fraxinus excelsior, Acer pseudoplatanus, Quercus robur, Corylus avellana, Betula pendula. Die Krautschicht ist durch Wiesenarten geprägt.</p>				
	Bearbeiter: Mag Axel Schmidt				
lfd. Nummer:	1078	Fläche: in m ²	194	Länge in m:	48
Bestandestyp:	0201 Kleinstwaldfläche ("Feldgehölz"), Gebüsch oder Baumgruppe unter 1000m²				
Charakteristik:	<p>Naturnahes Laub-Feldgehölz auf Böschung mit folgenden in der Region für diesen Typ charakteristischen Gehölzarten: Fraxinus excelsior, Corylus avellana, Acer pseudoplatanus, Betula pendula, Populus tremula. Die Krautschicht ist durch Urtica dioica und Rubus idaeus geprägt.</p>				
	Bearbeiter: Mag Axel Schmidt				

lfd. Nummer:	1079	Fläche: in m ²	385	Länge in m:	77
Bestandestyp:	0204 Streuobstbestand (Streuobstwiese/-weide, Obstbaumreihen)				
Charakteristik:					
	Bearbeiter: Mag Axel Schmidt				
lfd. Nummer:	1080	Fläche: in m ²	127	Länge in m:	25
Bestandestyp:	0204 Streuobstbestand (Streuobstwiese/-weide, Obstbaumreihen)				
Charakteristik:					
	Bearbeiter: Mag Axel Schmidt				
lfd. Nummer:	1081	Fläche: in m ²	192	Länge in m:	48
Bestandestyp:	0204 Streuobstbestand (Streuobstwiese/-weide, Obstbaumreihen)				
Charakteristik:					
	Bearbeiter: Mag Axel Schmidt				
lfd. Nummer:	1082	Fläche: in m ²	114	Länge in m:	28
Bestandestyp:	0204 Streuobstbestand (Streuobstwiese/-weide, Obstbaumreihen)				
Charakteristik:					
	Bearbeiter: Mag Axel Schmidt				
lfd. Nummer:	1083	Fläche: in m ²	1309	Länge in m:	187
Bestandestyp:	0202 Uferbegleitgehölz				
Charakteristik:	Für Bäche des Gebietes charakteristischer Ufergehölzstreifen mit standortgerechter Gehölz- und Krautschicht unterschiedlicher Altersklassen. Breite meist zwischen 5 und 10 Meter. Bei den Gehölzen dominieren <i>Alnus glutinosa</i> bzw. <i>Fraxinus excelsior</i> . Zusätzlich kommen <i>Prunus padus</i> und verschiedene <i>Salix</i> -Arten vor. Im Unterwuchs ist <i>Rubus idaeus</i> dominant.				
	Bearbeiter: Mag Axel Schmidt				
lfd. Nummer:	1084	Fläche: in m ²	312	Länge in m:	62
Bestandestyp:	0204 Streuobstbestand (Streuobstwiese/-weide, Obstbaumreihen)				
Charakteristik:					
	Bearbeiter: Mag Axel Schmidt				
lfd. Nummer:	1085	Fläche: in m ²	98	Länge in m:	33
Bestandestyp:	0204 Streuobstbestand (Streuobstwiese/-weide, Obstbaumreihen)				
Charakteristik:					
	Bearbeiter: Mag Axel Schmidt				
lfd. Nummer:	1086	Fläche: in m ²	237	Länge in m:	47
Bestandestyp:	030801 Trocken-, Halbtrockenrasen und Grusfluren einschließlich der bodensauren Halbtrockenrasen und (Silikat-)Grusfluren				
Charakteristik:	Artenreicher, magerer bodensaurer Halbtrockenrasen in mäßiger Hanglage mit u.a. folgenden in der Region für diesen Typ charakteristischen und steten Vertretern: <i>Festuca rubra</i> , <i>Thymus pulegioides</i> , <i>Dianthus deltoides</i> , <i>Pimpinella saxifraga</i> und <i>Hieracium pilosella</i>				
	Bearbeiter: Mag Axel Schmidt				
lfd. Nummer:	1087	Fläche: in m ²	1603	Länge in m:	1603
Bestandestyp:	0402 Fließendes Gewässer				
Charakteristik:	Sehr naturnaher Bach mit durchschnittlich 1 m Bettbreite und mäßigem Gefälle. Linienführung natürlich bogig bis leicht mäandrierend und standortgerechte Substratverhältnisse. Ausgeprägter standortgerechter Ufergehölzstreifen (GP1).				
	Bearbeiter: Mag Axel Schmidt				
lfd. Nummer:	1088	Fläche: in m ²	381	Länge in m:	381
Bestandestyp:	0402 Fließendes Gewässer				
Charakteristik:					
	Bearbeiter: Mag Axel Schmidt				
lfd. Nummer:	1089	Fläche: in m ²	157	Länge in m:	39
Bestandestyp:	0204 Streuobstbestand (Streuobstwiese/-weide, Obstbaumreihen)				
Charakteristik:					
	Bearbeiter: Mag Axel Schmidt				

lfd. Nummer:	1090	Fläche: in m ²	177	Länge in m:	59
Bestandestyp:	0204 Streuobstbestand (Streuobstwiese/-weide, Obstbaumreihen)				
Charakteristik:					
	Bearbeiter: Mag Axel Schmidt				
lfd. Nummer:	1091	Fläche: in m ²	7249	Länge in m:	1812
Bestandestyp:	0402 Fließendes Gewässer				
Charakteristik:	Sehr naturnaher Bach mit durchschnittlich 4 m Bettbreite und mäßigem Gefälle. Linienführung natürlich bogig bis leicht mäandrierend und standortgerechte Substratverhältnisse. Ausgeprägter standortgerechter Ufergehölzstreifen (GP2).				
	Bearbeiter: Mag Axel Schmidt				
lfd. Nummer:	1092	Fläche: in m ²	27	Länge in m:	27
Bestandestyp:	0402 Fließendes Gewässer				
Charakteristik:					
	Bearbeiter: Mag Axel Schmidt				
lfd. Nummer:	1093	Fläche: in m ²	347	Länge in m:	347
Bestandestyp:	0402 Fließendes Gewässer				
Charakteristik:	Sehr naturnaher Bach mit durchschnittlich 1 m Bettbreite und mäßigem Gefälle. Linienführung natürlich bogig und standortgerechte Substratverhältnisse. Ausgeprägter standortgerechter Ufergehölzstreifen (GP3).				
	Bearbeiter: Mag Axel Schmidt				
lfd. Nummer:	1094	Fläche: in m ²	155	Länge in m:	31
Bestandestyp:	0204 Streuobstbestand (Streuobstwiese/-weide, Obstbaumreihen)				
Charakteristik:					
	Bearbeiter: Mag Axel Schmidt				
lfd. Nummer:	1095	Fläche: in m ²	340	Länge in m:	68
Bestandestyp:	0204 Streuobstbestand (Streuobstwiese/-weide, Obstbaumreihen)				
Charakteristik:					
	Bearbeiter: Mag Axel Schmidt				
lfd. Nummer:	1096	Fläche: in m ²	632	Länge in m:	158
Bestandestyp:	0203 Heckenzug				
Charakteristik:					
	Bearbeiter: Mag Axel Schmidt				
lfd. Nummer:	1097	Fläche: in m ²	177	Länge in m:	44
Bestandestyp:	0204 Streuobstbestand (Streuobstwiese/-weide, Obstbaumreihen)				
Charakteristik:					
	Bearbeiter: Mag Axel Schmidt				
lfd. Nummer:	1098	Fläche: in m ²	332	Länge in m:	66
Bestandestyp:	0204 Streuobstbestand (Streuobstwiese/-weide, Obstbaumreihen)				
Charakteristik:					
	Bearbeiter: Mag Axel Schmidt				
lfd. Nummer:	1099	Fläche: in m ²	1100	Länge in m:	1100
Bestandestyp:	0402 Fließendes Gewässer				
Charakteristik:					
	Bearbeiter: Mag Axel Schmidt				
lfd. Nummer:	1100	Fläche: in m ²	1915	Länge in m:	1915
Bestandestyp:	0402 Fließendes Gewässer				
Charakteristik:	Sehr naturnaher Bach mit durchschnittlich 1-2 m Bettbreite und mäßigem Gefälle. Linienführung natürlich bogig bis leicht mäandrierend und standortgerechte Substratverhältnisse. Ausgeprägter standortgerechter Ufergehölzstreifen (GP4).				
	Bearbeiter: Mag Axel Schmidt				

lfd. Nummer:	1101	Fläche: in m ²	206	Länge in m:	41
Bestandestyp:	0204 Streuobstbestand (Streuobstwiese/-weide, Obstbaumreihen)				
Charakteristik:					
	Bearbeiter: Mag Axel Schmidt				
lfd. Nummer:	1102	Fläche: in m ²	580	Länge in m:	580
Bestandestyp:	0402 Fließendes Gewässer				
Charakteristik:					
	Bearbeiter: Mag Axel Schmidt				
lfd. Nummer:	1103	Fläche: in m ²	1536	Länge in m:	384
Bestandestyp:	030801 Trocken-, Halbtrockenrasen und Grusfluren einschließlich der bodensauren Halbtrockenrasen und (Silikat-)Grusfluren				
Charakteristik:	Artenreicher, magerer bodensaurer Halbtrockenrasen in mäßiger Hanglage mit u.a. folgenden in der Region für diesen Typ charakteristischen und steten Vertretern: Festuca rubra, Thymus pulegioides, Dianthus deltoides, Pimpinella saxifraga und Hieracium pilosella				
	Bearbeiter: Mag Axel Schmidt				
lfd. Nummer:	1104	Fläche: in m ²	347	Länge in m:	87
Bestandestyp:	0204 Streuobstbestand (Streuobstwiese/-weide, Obstbaumreihen)				
Charakteristik:					
	Bearbeiter: Mag Axel Schmidt				
lfd. Nummer:	1105	Fläche: in m ²	197	Länge in m:	66
Bestandestyp:	0204 Streuobstbestand (Streuobstwiese/-weide, Obstbaumreihen)				
Charakteristik:					
	Bearbeiter: Mag Axel Schmidt				
lfd. Nummer:	1106	Fläche: in m ²	484	Länge in m:	121
Bestandestyp:	0203 Heckenzug				
Charakteristik:					
	Bearbeiter: Mag Axel Schmidt				
lfd. Nummer:	1107	Fläche: in m ²	496	Länge in m:	99
Bestandestyp:	0203 Heckenzug				
Charakteristik:					
	Bearbeiter: Mag Axel Schmidt				
lfd. Nummer:	1108	Fläche: in m ²	183	Länge in m:	183
Bestandestyp:	0402 Fließendes Gewässer				
Charakteristik:					
	Bearbeiter: Mag Axel Schmidt				
lfd. Nummer:	1109	Fläche: in m ²	742	Länge in m:	742
Bestandestyp:	0402 Fließendes Gewässer				
Charakteristik:					
	Bearbeiter: Mag Axel Schmidt				
lfd. Nummer:	1110	Fläche: in m ²	1692	Länge in m:	846
Bestandestyp:	0402 Fließendes Gewässer				
Charakteristik:	Sehr naturnaher Bach mit durchschnittlich 1-2 m Bettbreite und mäßigem Gefälle. Linienführung natürlich bogig bis leicht mäandrierend und standortgerechte Substratverhältnisse. Ausgeprägter standortgerechter Ufergehölzstreifen (GP5).				
	Bearbeiter: Mag Axel Schmidt				
lfd. Nummer:	1111	Fläche: in m ²	221	Länge in m:	44
Bestandestyp:	0204 Streuobstbestand (Streuobstwiese/-weide, Obstbaumreihen)				
Charakteristik:					
	Bearbeiter: Mag Axel Schmidt				

lfd. Nummer:	1112	Fläche: in m ²	119	Länge in m:	40
Bestandestyp:	0203 Heckenzug				
Charakteristik:					
Bearbeiter: Mag Axel Schmidt					
lfd. Nummer:	1113	Fläche: in m ²	2225	Länge in m:	1112
Bestandestyp:	0402 Fließendes Gewässer				
Charakteristik:	Sehr naturnaher Bach mit durchschnittlich 2 m Bettbreite und mäßigem Gefälle. Linienführung natürlich bogig bis leicht mäandrierend und standortgerechte Substratverhältnisse. Ausgeprägter standortgerechter Ufergehölzstreifen (GP6).				
Bearbeiter: Mag Axel Schmidt					
lfd. Nummer:	1114	Fläche: in m ²	7627	Länge in m:	1525
Bestandestyp:	0402 Fließendes Gewässer				
Charakteristik:	Sehr naturnaher Bach mit durchschnittlich 5 m Bettbreite und mäßigem Gefälle. Linienführung natürlich bogig bis leicht mäandrierend und standortgerechte Substratverhältnisse. Ausgeprägter standortgerechter Ufergehölzstreifen (GP11).				
Bearbeiter: Mag Axel Schmidt					
lfd. Nummer:	1115	Fläche: in m ²	209	Länge in m:	52
Bestandestyp:	0204 Streuobstbestand (Streuobstwiese/-weide, Obstbaumreihen)				
Charakteristik:					
Bearbeiter: Mag Axel Schmidt					
lfd. Nummer:	1116	Fläche: in m ²	3484	Länge in m:	1742
Bestandestyp:	0402 Fließendes Gewässer				
Charakteristik:	Sehr naturnaher Bach mit durchschnittlich 1-2 m Bettbreite und mäßigem Gefälle. Linienführung natürlich bogig bis leicht mäandrierend und standortgerechte Substratverhältnisse. Ausgeprägter standortgerechter Ufergehölzstreifen (GP7).				
Bearbeiter: Mag Axel Schmidt					
lfd. Nummer:	1117	Fläche: in m ²	148	Länge in m:	49
Bestandestyp:	0203 Heckenzug				
Charakteristik:					
Bearbeiter: Mag Axel Schmidt					
lfd. Nummer:	1118	Fläche: in m ²	4340	Länge in m:	1447
Bestandestyp:	0402 Fließendes Gewässer				
Charakteristik:	Sehr naturnaher Bach mit durchschnittlich 2-4 m Bettbreite und starkem Gefälle. Linienführung natürlich bogig bis leicht mäandrierend und standortgerechte Substratverhältnisse. Ausgeprägter standortgerechter Ufergehölzstreifen (GP8).				
Bearbeiter: Mag Axel Schmidt					
lfd. Nummer:	1119	Fläche: in m ²	122	Länge in m:	31
Bestandestyp:	0201 Kleinstwaldfläche ("Feldgehölz"), Gebüsch oder Baumgruppe unter 1000m²				
Charakteristik:	Naturnahes Laub-Feldgehölz auf Böschung mit folgenden in der Region für diesen Typ charakteristischen Gehölzarten: Quercus robur, Corylus avellana, Prunus avium, Prunus padus, Betula pendula. Die Krautschicht ist durch Wiesenarten geprägt.				
Bearbeiter: Mag Axel Schmidt					
lfd. Nummer:	1120	Fläche: in m ²	259	Länge in m:	259
Bestandestyp:	0202 Uferbegleitgehölz				
Charakteristik:	Lückiger Ufergehölzstreifen bestehend aus Alnus glutinosa, Fraxinus excelsior, Picea abies. Die Krautschicht besteht v.a. aus Urtica dioica, sowie, bedingt durch die ans Gewässer reichende Bewirtschaftung, verschiedenen Wiesenarten.				
Bearbeiter: Mag Axel Schmidt					
lfd. Nummer:	1121	Fläche: in m ²	4597	Länge in m:	1149
Bestandestyp:	0402 Fließendes Gewässer				
Charakteristik:	Sehr naturnaher Bach mit durchschnittlich 4 m Bettbreite und mäßigem Gefälle. Linienführung natürlich bogig bis leicht mäandrierend und standortgerechte Substratverhältnisse. Ausgeprägter standortgerechter Ufergehölzstreifen (GP9).				
Bearbeiter: Mag Axel Schmidt					

lfd. Nummer:	1122	Fläche: in m ²	237	Länge in m:	237
Bestandestyp:	0402 Fließendes Gewässer				
Charakteristik:					
	Bearbeiter: Mag Axel Schmidt				
lfd. Nummer:	1123	Fläche: in m ²	330	Länge in m:	330
Bestandestyp:	0402 Fließendes Gewässer				
Charakteristik:					
	Bearbeiter: Mag Axel Schmidt				
lfd. Nummer:	1124	Fläche: in m ²	170	Länge in m:	28
Bestandestyp:	0204 Streuobstbestand (Streuobstwiese/-weide, Obstbaumreihen)				
Charakteristik:					
	Bearbeiter: Mag Axel Schmidt				
lfd. Nummer:	1125	Fläche: in m ²	2831	Länge in m:	404
Bestandestyp:	0202 Uferbegleitgehölz				
Charakteristik:	Für Bäche des Gebietes charakteristischer Ufergehölzstreifen mit standortgerechter Gehölz- und Krautschicht unterschiedlicher Altersklassen. Breite meist zwischen 5 und 10 Meter. Bei den Gehölzen dominieren Alnus glutinosa bzw. Fraxinus excelsior. Zusätzlich kommen Prunus padus und verschiedene Salix-Arten vor. Im Unterwuchs sind Aegopodium podagraria, Lamiastrum galeobdolon, Geum urbanum und Alliarieae petiolata häufig. Stellenweise ausgeprägte Bestände von Urtica dioica zeigen den Düngeeinfluss umliegender landwirtschaftlicher Flächen.				
	Bearbeiter: Mag Axel Schmidt				
lfd. Nummer:	1126	Fläche: in m ²	5217	Länge in m:	2609
Bestandestyp:	0402 Fließendes Gewässer				
Charakteristik:	Sehr naturnaher Bach mit durchschnittlich 3 m Bettbreite und mäßigem Gefälle. Linienführung natürlich bogig bis leicht mäandrierend und standortgerechte Substratverhältnisse. Ausgeprägter standortgerechter Ufergehölzstreifen (GP10).				
	Bearbeiter: Mag Axel Schmidt				
lfd. Nummer:	1127	Fläche: in m ²	439	Länge in m:	439
Bestandestyp:	0402 Fließendes Gewässer				
Charakteristik:					
	Bearbeiter: Mag Axel Schmidt				
lfd. Nummer:	1128	Fläche: in m ²	415	Länge in m:	104
Bestandestyp:	0204 Streuobstbestand (Streuobstwiese/-weide, Obstbaumreihen)				
Charakteristik:					
	Bearbeiter: Mag Axel Schmidt				
lfd. Nummer:	1129	Fläche: in m ²	308	Länge in m:	62
Bestandestyp:	0204 Streuobstbestand (Streuobstwiese/-weide, Obstbaumreihen)				
Charakteristik:					
	Bearbeiter: Mag Axel Schmidt				
lfd. Nummer:	1130	Fläche: in m ²	170	Länge in m:	43
Bestandestyp:	0204 Streuobstbestand (Streuobstwiese/-weide, Obstbaumreihen)				
Charakteristik:					
	Bearbeiter: Mag Axel Schmidt				
lfd. Nummer:	1131	Fläche: in m ²	196	Länge in m:	28
Bestandestyp:	0204 Streuobstbestand (Streuobstwiese/-weide, Obstbaumreihen)				
Charakteristik:					
	Bearbeiter: Mag Axel Schmidt				
lfd. Nummer:	1132	Fläche: in m ²	909	Länge in m:	909
Bestandestyp:	0402 Fließendes Gewässer				
Charakteristik:					
	Bearbeiter: Mag Axel Schmidt				

lfd. Nummer:	1133	Fläche: in m ²	259	Länge in m:	259
Bestandestyp:	0402 Fließendes Gewässer				
Charakteristik:					
	Bearbeiter: Mag Axel Schmidt				
lfd. Nummer:	1134	Fläche: in m ²	293	Länge in m:	293
Bestandestyp:	0402 Fließendes Gewässer				
Charakteristik:					
	Bearbeiter: Mag Axel Schmidt				
lfd. Nummer:	1135	Fläche: in m ²	144	Länge in m:	36
Bestandestyp:	0204 Streuobstbestand (Streuobstwiese/-weide, Obstbaumreihen)				
Charakteristik:					
	Bearbeiter: Mag Axel Schmidt				
lfd. Nummer:	1136	Fläche: in m ²	230	Länge in m:	58
Bestandestyp:	0204 Streuobstbestand (Streuobstwiese/-weide, Obstbaumreihen)				
Charakteristik:					
	Bearbeiter: Mag Axel Schmidt				
lfd. Nummer:	1137	Fläche: in m ²	72	Länge in m:	24
Bestandestyp:	0204 Streuobstbestand (Streuobstwiese/-weide, Obstbaumreihen)				
Charakteristik:					
	Bearbeiter: Mag Axel Schmidt				
lfd. Nummer:	1138	Fläche: in m ²	3804	Länge in m:	1902
Bestandestyp:	0402 Fließendes Gewässer				
Charakteristik:	Sehr naturnaher Bach mit durchschnittlich 1-2 m Bettbreite und mäßigem Gefälle. Linienführung natürlich bogig bis leicht mäandrierend und standortgerechte Substratverhältnisse. Ausgeprägter standortgerechter Ufergehölzstreifen (GP12).				
	Bearbeiter: Mag Axel Schmidt				
lfd. Nummer:	1139	Fläche: in m ²	433	Länge in m:	433
Bestandestyp:	0402 Fließendes Gewässer				
Charakteristik:					
	Bearbeiter: Mag Axel Schmidt				
lfd. Nummer:	1140	Fläche: in m ²	158	Länge in m:	39
Bestandestyp:	0203 Heckenzug				
Charakteristik:					
	Bearbeiter: Mag Axel Schmidt				
lfd. Nummer:	1141	Fläche: in m ²	281	Länge in m:	94
Bestandestyp:	0204 Streuobstbestand (Streuobstwiese/-weide, Obstbaumreihen)				
Charakteristik:					
	Bearbeiter: Mag Axel Schmidt				
lfd. Nummer:	1142	Fläche: in m ²	238	Länge in m:	59
Bestandestyp:	0204 Streuobstbestand (Streuobstwiese/-weide, Obstbaumreihen)				
Charakteristik:					
	Bearbeiter: Mag Axel Schmidt				
lfd. Nummer:	1143	Fläche: in m ²	145	Länge in m:	21
Bestandestyp:	0203 Heckenzug				
Charakteristik:					
	Bearbeiter: Mag Axel Schmidt				

lfd. Nummer:	1144	Fläche: in m ²	421	Länge in m:	421
Bestandestyp:	0402 Fließendes Gewässer				
Charakteristik:	Sehr naturnaher Bach mit durchschnittlich 0,5 m Bettbreite und mäßigem Gefälle. Linienführung natürlich bogig und standortgerechte Substratverhältnisse. Ausgeprägter standortgerechter Ufergehölzstreifen (GP13).				
	Bearbeiter: Mag Axel Schmidt				
lfd. Nummer:	1145	Fläche: in m ²	136	Länge in m:	68
Bestandestyp:	0204 Streuobstbestand (Streuobstwiese/-weide, Obstbaumreihen)				
Charakteristik:					
	Bearbeiter: Mag Axel Schmidt				
lfd. Nummer:	1146	Fläche: in m ²	41	Länge in m:	20
Bestandestyp:	0204 Streuobstbestand (Streuobstwiese/-weide, Obstbaumreihen)				
Charakteristik:					
	Bearbeiter: Mag Axel Schmidt				
lfd. Nummer:	1147	Fläche: in m ²	105	Länge in m:	35
Bestandestyp:	0203 Heckenzug				
Charakteristik:					
	Bearbeiter: Mag Axel Schmidt				
lfd. Nummer:	1148	Fläche: in m ²	288	Länge in m:	72
Bestandestyp:	0204 Streuobstbestand (Streuobstwiese/-weide, Obstbaumreihen)				
Charakteristik:					
	Bearbeiter: Mag Axel Schmidt				
lfd. Nummer:	1149	Fläche: in m ²	66	Länge in m:	22
Bestandestyp:	0203 Heckenzug				
Charakteristik:					
	Bearbeiter: Mag Axel Schmidt				
lfd. Nummer:	1150	Fläche: in m ²	74	Länge in m:	37
Bestandestyp:	0203 Heckenzug				
Charakteristik:					
	Bearbeiter: Mag Axel Schmidt				
lfd. Nummer:	1151	Fläche: in m ²	938	Länge in m:	938
Bestandestyp:	0402 Fließendes Gewässer				
Charakteristik:	Sehr naturnaher Bach mit durchschnittlich 0,5 m Bettbreite und mäßigem Gefälle. Linienführung natürlich bogig bis leicht mäandrierend und standortgerechte Substratverhältnisse. Ausgeprägter standortgerechter Ufergehölzstreifen (GP14).				
	Bearbeiter: Mag Axel Schmidt				
lfd. Nummer:	1152	Fläche: in m ²	473	Länge in m:	473
Bestandestyp:	0402 Fließendes Gewässer				
Charakteristik:					
	Bearbeiter: Mag Axel Schmidt				
lfd. Nummer:	1153	Fläche: in m ²	466	Länge in m:	155
Bestandestyp:	0204 Streuobstbestand (Streuobstwiese/-weide, Obstbaumreihen)				
Charakteristik:					
	Bearbeiter: Mag Axel Schmidt				
lfd. Nummer:	1154	Fläche: in m ²	204	Länge in m:	68
Bestandestyp:	0204 Streuobstbestand (Streuobstwiese/-weide, Obstbaumreihen)				
Charakteristik:					
	Bearbeiter: Mag Axel Schmidt				

lfd. Nummer:	1155	Fläche: in m ²	275	Länge in m:	46
Bestandestyp:	0204 Streuobstbestand (Streuobstwiese/-weide, Obstbaumreihen)				
Charakteristik:					
	Bearbeiter: Mag Axel Schmidt				
lfd. Nummer:	1156	Fläche: in m ²	773	Länge in m:	773
Bestandestyp:	0402 Fließendes Gewässer				
Charakteristik:	Bach mit durchschnittlich 1,5 m Bettbreite und geringem Gefälle. Linienführung gestreckt bis weit bogig und standortgerechte Substratverhältnisse. Nur punktuelle Ufersicherungen durch Blockwurf vorhanden. Größtenteils ein ausgeprägter standortgerechter Ufergehölzstreifen (GP15).				
	Bearbeiter: Mag Axel Schmidt				
lfd. Nummer:	1157	Fläche: in m ²	117	Länge in m:	58
Bestandestyp:	0204 Streuobstbestand (Streuobstwiese/-weide, Obstbaumreihen)				
Charakteristik:					
	Bearbeiter: Mag Axel Schmidt				
lfd. Nummer:	1158	Fläche: in m ²	206	Länge in m:	52
Bestandestyp:	0204 Streuobstbestand (Streuobstwiese/-weide, Obstbaumreihen)				
Charakteristik:					
	Bearbeiter: Mag Axel Schmidt				
lfd. Nummer:	1159	Fläche: in m ²	96	Länge in m:	48
Bestandestyp:	0204 Streuobstbestand (Streuobstwiese/-weide, Obstbaumreihen)				
Charakteristik:					
	Bearbeiter: Mag Axel Schmidt				
lfd. Nummer:	1160	Fläche: in m ²	144	Länge in m:	72
Bestandestyp:	0402 Fließendes Gewässer				
Charakteristik:					
	Bearbeiter: Mag Axel Schmidt				
lfd. Nummer:	2001	Fläche: in m ²	17288	Länge in m:	372
Bestandestyp:	0102 Nadelwald/Nadelholzforst				
Charakteristik:					
	Bearbeiter: Mag Axel Schmidt				
lfd. Nummer:	2002	Fläche: in m ²	200921	Länge in m:	1245
Bestandestyp:	0103 Laub-Nadel-Mischwald/Laub-Nadelholz-Mischforst				
Charakteristik:					
	Bearbeiter: Mag Axel Schmidt				
lfd. Nummer:	2003	Fläche: in m ²	74617	Länge in m:	816
Bestandestyp:	0102 Nadelwald/Nadelholzforst				
Charakteristik:					
	Bearbeiter: Mag Axel Schmidt				
lfd. Nummer:	2004	Fläche: in m ²	69373	Länge in m:	998
Bestandestyp:	0102 Nadelwald/Nadelholzforst				
Charakteristik:					
	Bearbeiter: Mag Axel Schmidt				
lfd. Nummer:	2005	Fläche: in m ²	4304	Länge in m:	151
Bestandestyp:	0103 Laub-Nadel-Mischwald/Laub-Nadelholz-Mischforst				
Charakteristik:					
	Bearbeiter: Mag Axel Schmidt				
lfd. Nummer:	2006	Fläche: in m ²	188870	Länge in m:	2018
Bestandestyp:	0103 Laub-Nadel-Mischwald/Laub-Nadelholz-Mischforst				
Charakteristik:					
	Bearbeiter: Mag Axel Schmidt				

lfd. Nummer:	2007	Fläche: in m ²	13077	Länge in m:	237
Bestandestyp:	0102 Nadelwald/Nadelholzforst				
Charakteristik:					
	Bearbeiter: Mag Axel Schmidt				
lfd. Nummer:	2008	Fläche: in m ²	1014	Länge in m:	64
Bestandestyp:	0104 Laubwald/Laubholzforst				
Charakteristik:					
	Bearbeiter: Mag Axel Schmidt				
lfd. Nummer:	2009	Fläche: in m ²	66241	Länge in m:	640
Bestandestyp:	0102 Nadelwald/Nadelholzforst				
Charakteristik:					
	Bearbeiter: Mag Axel Schmidt				
lfd. Nummer:	2010	Fläche: in m ²	6124	Länge in m:	169
Bestandestyp:	0104 Laubwald/Laubholzforst				
Charakteristik:					
	Bearbeiter: Mag Axel Schmidt				
lfd. Nummer:	2011	Fläche: in m ²	2983	Länge in m:	126
Bestandestyp:	0103 Laub-Nadel-Mischwald/Laub-Nadelholz-Mischforst				
Charakteristik:					
	Bearbeiter: Mag Axel Schmidt				
lfd. Nummer:	2012	Fläche: in m ²	54786	Länge in m:	610
Bestandestyp:	0102 Nadelwald/Nadelholzforst				
Charakteristik:					
	Bearbeiter: Mag Axel Schmidt				
lfd. Nummer:	2013	Fläche: in m ²	1267	Länge in m:	71
Bestandestyp:	0104 Laubwald/Laubholzforst				
Charakteristik:					
	Bearbeiter: Mag Axel Schmidt				
lfd. Nummer:	2014	Fläche: in m ²	298692	Länge in m:	1719
Bestandestyp:	0103 Laub-Nadel-Mischwald/Laub-Nadelholz-Mischforst				
Charakteristik:					
	Bearbeiter: Mag Axel Schmidt				
lfd. Nummer:	2015	Fläche: in m ²	3461	Länge in m:	166
Bestandestyp:	0104 Laubwald/Laubholzforst				
Charakteristik:					
	Bearbeiter: Mag Axel Schmidt				
lfd. Nummer:	2016	Fläche: in m ²	98405	Länge in m:	1191
Bestandestyp:	0103 Laub-Nadel-Mischwald/Laub-Nadelholz-Mischforst				
Charakteristik:					
	Bearbeiter: Mag Axel Schmidt				
lfd. Nummer:	2017	Fläche: in m ²	40749	Länge in m:	623
Bestandestyp:	0103 Laub-Nadel-Mischwald/Laub-Nadelholz-Mischforst				
Charakteristik:					
	Bearbeiter: Mag Axel Schmidt				
lfd. Nummer:	2018	Fläche: in m ²	5637	Länge in m:	158
Bestandestyp:	0104 Laubwald/Laubholzforst				
Charakteristik:					
	Bearbeiter: Mag Axel Schmidt				

lfd. Nummer:	2019	Fläche: in m ²	92282	Länge in m:	1431
Bestandestyp:	0103 Laub-Nadel-Mischwald/Laub-Nadelholz-Mischforst				
Charakteristik:					
	Bearbeiter: Mag Axel Schmidt				
lfd. Nummer:	2020	Fläche: in m ²	5321	Länge in m:	151
Bestandestyp:	0104 Laubwald/Laubholzforst				
Charakteristik:					
	Bearbeiter: Mag Axel Schmidt				
lfd. Nummer:	2021	Fläche: in m ²	1454	Länge in m:	97
Bestandestyp:	0104 Laubwald/Laubholzforst				
Charakteristik:					
	Bearbeiter: Mag Axel Schmidt				
lfd. Nummer:	2022	Fläche: in m ²	10018	Länge in m:	376
Bestandestyp:	0103 Laub-Nadel-Mischwald/Laub-Nadelholz-Mischforst				
Charakteristik:					
	Bearbeiter: Mag Axel Schmidt				
lfd. Nummer:	2023	Fläche: in m ²	5304	Länge in m:	207
Bestandestyp:	0102 Nadelwald/Nadelholzforst				
Charakteristik:					
	Bearbeiter: Mag Axel Schmidt				
lfd. Nummer:	2024	Fläche: in m ²	3303	Länge in m:	127
Bestandestyp:	0103 Laub-Nadel-Mischwald/Laub-Nadelholz-Mischforst				
Charakteristik:					
	Bearbeiter: Mag Axel Schmidt				
lfd. Nummer:	2025	Fläche: in m ²	115586	Länge in m:	948
Bestandestyp:	0103 Laub-Nadel-Mischwald/Laub-Nadelholz-Mischforst				
Charakteristik:					
	Bearbeiter: Mag Axel Schmidt				
lfd. Nummer:	2026	Fläche: in m ²	6509	Länge in m:	287
Bestandestyp:	0202 Uferbegleitgehölz				
Charakteristik:	Für Bäche des Gebietes charakteristischer Ufergehölzstreifen mit standortgerechter Gehölz- und Krautschicht unterschiedlicher Altersklassen. Breite meist zwischen 5 und 10 Meter. Bei den Gehölzen dominieren <i>Alnus glutinosa</i> bzw. <i>Fraxinus excelsior</i> . Zusätzlich kommen <i>Prunus padus</i> und verschiedene <i>Salix</i> -Arten vor. Im Unterwuchs sind <i>Aegopodium podagraria</i> , <i>Urtica dioica</i> und <i>Impatiens parviflora</i> häufig.				
	Bearbeiter: Mag Axel Schmidt				
lfd. Nummer:	2027	Fläche: in m ²	52017	Länge in m:	663
Bestandestyp:	0103 Laub-Nadel-Mischwald/Laub-Nadelholz-Mischforst				
Charakteristik:					
	Bearbeiter: Mag Axel Schmidt				
lfd. Nummer:	2028	Fläche: in m ²	25009	Länge in m:	462
Bestandestyp:	0104 Laubwald/Laubholzforst				
Charakteristik:					
	Bearbeiter: Mag Axel Schmidt				
lfd. Nummer:	2029	Fläche: in m ²	3150	Länge in m:	165
Bestandestyp:	0104 Laubwald/Laubholzforst				
Charakteristik:					
	Bearbeiter: Mag Axel Schmidt				

lfd. Nummer:	2030	Fläche: in m ²	1542	Länge in m:	104
Bestandestyp:	0104 Laubwald/Laubholzforst				
Charakteristik:					
	Bearbeiter: Mag Axel Schmidt				
lfd. Nummer:	2031	Fläche: in m ²	84913	Länge in m:	733
Bestandestyp:	0103 Laub-Nadel-Mischwald/Laub-Nadelholz-Mischforst				
Charakteristik:					
	Bearbeiter: Mag Axel Schmidt				
lfd. Nummer:	2032	Fläche: in m ²	3098	Länge in m:	132
Bestandestyp:	0102 Nadelwald/Nadelholzforst				
Charakteristik:					
	Bearbeiter: Mag Axel Schmidt				
lfd. Nummer:	2033	Fläche: in m ²	10796	Länge in m:	243
Bestandestyp:	0104 Laubwald/Laubholzforst				
Charakteristik:					
	Bearbeiter: Mag Axel Schmidt				
lfd. Nummer:	2034	Fläche: in m ²	2949	Länge in m:	116
Bestandestyp:	0104 Laubwald/Laubholzforst				
Charakteristik:					
	Bearbeiter: Mag Axel Schmidt				
lfd. Nummer:	2035	Fläche: in m ²	83885	Länge in m:	989
Bestandestyp:	0103 Laub-Nadel-Mischwald/Laub-Nadelholz-Mischforst				
Charakteristik:					
	Bearbeiter: Mag Axel Schmidt				
lfd. Nummer:	2036	Fläche: in m ²	55565	Länge in m:	620
Bestandestyp:	0103 Laub-Nadel-Mischwald/Laub-Nadelholz-Mischforst				
Charakteristik:					
	Bearbeiter: Mag Axel Schmidt				
lfd. Nummer:	2037	Fläche: in m ²	45052	Länge in m:	434
Bestandestyp:	0102 Nadelwald/Nadelholzforst				
Charakteristik:					
	Bearbeiter: Mag Axel Schmidt				
lfd. Nummer:	2038	Fläche: in m ²	69891	Länge in m:	672
Bestandestyp:	0104 Laubwald/Laubholzforst				
Charakteristik:					
	Bearbeiter: Mag Axel Schmidt				
lfd. Nummer:	2039	Fläche: in m ²	46740	Länge in m:	609
Bestandestyp:	0103 Laub-Nadel-Mischwald/Laub-Nadelholz-Mischforst				
Charakteristik:					
	Bearbeiter: Mag Axel Schmidt				
lfd. Nummer:	2040	Fläche: in m ²	4828	Länge in m:	154
Bestandestyp:	0104 Laubwald/Laubholzforst				
Charakteristik:					
	Bearbeiter: Mag Axel Schmidt				
lfd. Nummer:	2041	Fläche: in m ²	2488	Länge in m:	106
Bestandestyp:	0104 Laubwald/Laubholzforst				
Charakteristik:					
	Bearbeiter: Mag Axel Schmidt				

lfd. Nummer:	2042	Fläche: in m ²	15102	Länge in m:	330
Bestandestyp:	0102 Nadelwald/Nadelholzforst				
Charakteristik:					
	Bearbeiter: Mag Axel Schmidt				
lfd. Nummer:	2043	Fläche: in m ²	19213	Länge in m:	596
Bestandestyp:	0104 Laubwald/Laubholzforst				
Charakteristik:					
	Bearbeiter: Mag Axel Schmidt				
lfd. Nummer:	2044	Fläche: in m ²	7385	Länge in m:	401
Bestandestyp:	0104 Laubwald/Laubholzforst				
Charakteristik:					
	Bearbeiter: Mag Axel Schmidt				
lfd. Nummer:	2045	Fläche: in m ²	122664	Länge in m:	1032
Bestandestyp:	0102 Nadelwald/Nadelholzforst				
Charakteristik:					
	Bearbeiter: Mag Axel Schmidt				
lfd. Nummer:	2046	Fläche: in m ²	16744	Länge in m:	484
Bestandestyp:	0104 Laubwald/Laubholzforst				
Charakteristik:					
	Bearbeiter: Mag Axel Schmidt				
lfd. Nummer:	2047	Fläche: in m ²	6885	Länge in m:	196
Bestandestyp:	0104 Laubwald/Laubholzforst				
Charakteristik:					
	Bearbeiter: Mag Axel Schmidt				
lfd. Nummer:	2048	Fläche: in m ²	4928	Länge in m:	183
Bestandestyp:	0104 Laubwald/Laubholzforst				
Charakteristik:					
	Bearbeiter: Mag Axel Schmidt				
lfd. Nummer:	2049	Fläche: in m ²	81859	Länge in m:	754
Bestandestyp:	0103 Laub-Nadel-Mischwald/Laub-Nadelholz-Mischforst				
Charakteristik:					
	Bearbeiter: Mag Axel Schmidt				
lfd. Nummer:	2050	Fläche: in m ²	42198	Länge in m:	656
Bestandestyp:	0104 Laubwald/Laubholzforst				
Charakteristik:					
	Bearbeiter: Mag Axel Schmidt				
lfd. Nummer:	2051	Fläche: in m ²	221793	Länge in m:	1824
Bestandestyp:	0103 Laub-Nadel-Mischwald/Laub-Nadelholz-Mischforst				
Charakteristik:					
	Bearbeiter: Mag Axel Schmidt				
lfd. Nummer:	2052	Fläche: in m ²	12706	Länge in m:	577
Bestandestyp:	0104 Laubwald/Laubholzforst				
Charakteristik:					
	Bearbeiter: Mag Axel Schmidt				
lfd. Nummer:	2053	Fläche: in m ²	23261	Länge in m:	404
Bestandestyp:	0103 Laub-Nadel-Mischwald/Laub-Nadelholz-Mischforst				
Charakteristik:					
	Bearbeiter: Mag Axel Schmidt				

lfd. Nummer:	2054	Fläche: in m ²	26182	Länge in m:	510
Bestandestyp:	0103 Laub-Nadel-Mischwald/Laub-Nadelholz-Mischforst				
Charakteristik:					
	Bearbeiter: Mag Axel Schmidt				
lfd. Nummer:	2055	Fläche: in m ²	43221	Länge in m:	429
Bestandestyp:	0102 Nadelwald/Nadelholzforst				
Charakteristik:					
	Bearbeiter: Mag Axel Schmidt				
lfd. Nummer:	2056	Fläche: in m ²	3968	Länge in m:	252
Bestandestyp:	0104 Laubwald/Laubholzforst				
Charakteristik:					
	Bearbeiter: Mag Axel Schmidt				
lfd. Nummer:	2057	Fläche: in m ²	3404	Länge in m:	145
Bestandestyp:	0202 Uferbegleitgehölz				
Charakteristik:	Lückiger Ufergehölzstreifen bestehend aus <i>Alnus glutinosa</i> . Die Krautschicht besteht v.a. aus <i>Urtica dioica</i> , sowie, bedingt durch die ans Gewässer reichende Bewirtschaftung, verschiedenen Wiesenarten.				
	Bearbeiter: Mag Axel Schmidt				
lfd. Nummer:	2058	Fläche: in m ²	40713	Länge in m:	558
Bestandestyp:	0102 Nadelwald/Nadelholzforst				
Charakteristik:					
	Bearbeiter: Mag Axel Schmidt				
lfd. Nummer:	2059	Fläche: in m ²	23047	Länge in m:	392
Bestandestyp:	0103 Laub-Nadel-Mischwald/Laub-Nadelholz-Mischforst				
Charakteristik:					
	Bearbeiter: Mag Axel Schmidt				
lfd. Nummer:	2060	Fläche: in m ²	8766	Länge in m:	201
Bestandestyp:	0103 Laub-Nadel-Mischwald/Laub-Nadelholz-Mischforst				
Charakteristik:					
	Bearbeiter: Mag Axel Schmidt				
lfd. Nummer:	2061	Fläche: in m ²	361874	Länge in m:	2672
Bestandestyp:	0103 Laub-Nadel-Mischwald/Laub-Nadelholz-Mischforst				
Charakteristik:					
	Bearbeiter: Mag Axel Schmidt				
lfd. Nummer:	2062	Fläche: in m ²	70390	Länge in m:	802
Bestandestyp:	0103 Laub-Nadel-Mischwald/Laub-Nadelholz-Mischforst				
Charakteristik:					
	Bearbeiter: Mag Axel Schmidt				
lfd. Nummer:	2063	Fläche: in m ²	16560	Länge in m:	330
Bestandestyp:	0104 Laubwald/Laubholzforst				
Charakteristik:					
	Bearbeiter: Mag Axel Schmidt				
lfd. Nummer:	2064	Fläche: in m ²	82893	Länge in m:	1188
Bestandestyp:	0103 Laub-Nadel-Mischwald/Laub-Nadelholz-Mischforst				
Charakteristik:					
	Bearbeiter: Mag Axel Schmidt				
lfd. Nummer:	2065	Fläche: in m ²	23002	Länge in m:	321
Bestandestyp:	0102 Nadelwald/Nadelholzforst				
Charakteristik:					
	Bearbeiter: Mag Axel Schmidt				

lfd. Nummer:	2066	Fläche: in m ²	18578	Länge in m:	477
Bestandestyp:	0104 Laubwald/Laubholzforst				
Charakteristik:					
	Bearbeiter: Mag Axel Schmidt				
lfd. Nummer:	2067	Fläche: in m ²	12814	Länge in m:	344
Bestandestyp:	0104 Laubwald/Laubholzforst				
Charakteristik:					
	Bearbeiter: Mag Axel Schmidt				
lfd. Nummer:	2068	Fläche: in m ²	173216	Länge in m:	1630
Bestandestyp:	0104 Laubwald/Laubholzforst				
Charakteristik:					
	Bearbeiter: Mag Axel Schmidt				
lfd. Nummer:	2069	Fläche: in m ²	4396	Länge in m:	162
Bestandestyp:	0204 Streuobstbestand (Streuobstwiese/-weide, Obstbaumreihen)				
Charakteristik:					
	Bearbeiter: Mag Axel Schmidt				
lfd. Nummer:	2070	Fläche: in m ²	6336	Länge in m:	165
Bestandestyp:	0103 Laub-Nadel-Mischwald/Laub-Nadelholz-Mischforst				
Charakteristik:					
	Bearbeiter: Mag Axel Schmidt				
lfd. Nummer:	2071	Fläche: in m ²	2510	Länge in m:	116
Bestandestyp:	0204 Streuobstbestand (Streuobstwiese/-weide, Obstbaumreihen)				
Charakteristik:					
	Bearbeiter: Mag Axel Schmidt				
lfd. Nummer:	2072	Fläche: in m ²	907	Länge in m:	85
Bestandestyp:	0204 Streuobstbestand (Streuobstwiese/-weide, Obstbaumreihen)				
Charakteristik:					
	Bearbeiter: Mag Axel Schmidt				
lfd. Nummer:	2073	Fläche: in m ²	947	Länge in m:	97
Bestandestyp:	0204 Streuobstbestand (Streuobstwiese/-weide, Obstbaumreihen)				
Charakteristik:					
	Bearbeiter: Mag Axel Schmidt				
lfd. Nummer:	2074	Fläche: in m ²	711	Länge in m:	60
Bestandestyp:	0204 Streuobstbestand (Streuobstwiese/-weide, Obstbaumreihen)				
Charakteristik:					
	Bearbeiter: Mag Axel Schmidt				
lfd. Nummer:	2075	Fläche: in m ²	1600	Länge in m:	92
Bestandestyp:	0204 Streuobstbestand (Streuobstwiese/-weide, Obstbaumreihen)				
Charakteristik:					
	Bearbeiter: Mag Axel Schmidt				
lfd. Nummer:	2076	Fläche: in m ²	11937	Länge in m:	360
Bestandestyp:	0104 Laubwald/Laubholzforst				
Charakteristik:					
	Bearbeiter: Mag Axel Schmidt				
lfd. Nummer:	2077	Fläche: in m ²	1735	Länge in m:	86
Bestandestyp:	0204 Streuobstbestand (Streuobstwiese/-weide, Obstbaumreihen)				
Charakteristik:					
	Bearbeiter: Mag Axel Schmidt				

lfd. Nummer:	2078	Fläche: in m ²	1863	Länge in m:	104
Bestandestyp:	0204 Streuobstbestand (Streuobstwiese/-weide, Obstbaumreihen)				
Charakteristik:					
	Bearbeiter: Mag Axel Schmidt				
lfd. Nummer:	2079	Fläche: in m ²	322	Länge in m:	52
Bestandestyp:	0204 Streuobstbestand (Streuobstwiese/-weide, Obstbaumreihen)				
Charakteristik:					
	Bearbeiter: Mag Axel Schmidt				
lfd. Nummer:	2080	Fläche: in m ²	428	Länge in m:	41
Bestandestyp:	0204 Streuobstbestand (Streuobstwiese/-weide, Obstbaumreihen)				
Charakteristik:					
	Bearbeiter: Mag Axel Schmidt				
lfd. Nummer:	2081	Fläche: in m ²	1305	Länge in m:	84
Bestandestyp:	0204 Streuobstbestand (Streuobstwiese/-weide, Obstbaumreihen)				
Charakteristik:					
	Bearbeiter: Mag Axel Schmidt				
lfd. Nummer:	2082	Fläche: in m ²	2810	Länge in m:	191
Bestandestyp:	0204 Streuobstbestand (Streuobstwiese/-weide, Obstbaumreihen)				
Charakteristik:					
	Bearbeiter: Mag Axel Schmidt				
lfd. Nummer:	2083	Fläche: in m ²	612	Länge in m:	65
Bestandestyp:	0204 Streuobstbestand (Streuobstwiese/-weide, Obstbaumreihen)				
Charakteristik:					
	Bearbeiter: Mag Axel Schmidt				
lfd. Nummer:	2084	Fläche: in m ²	662	Länge in m:	73
Bestandestyp:	0204 Streuobstbestand (Streuobstwiese/-weide, Obstbaumreihen)				
Charakteristik:					
	Bearbeiter: Mag Axel Schmidt				
lfd. Nummer:	2085	Fläche: in m ²	473	Länge in m:	65
Bestandestyp:	0203 Heckenzug				
Charakteristik:					
	Bearbeiter: Mag Axel Schmidt				
lfd. Nummer:	2086	Fläche: in m ²	5783	Länge in m:	196
Bestandestyp:	0204 Streuobstbestand (Streuobstwiese/-weide, Obstbaumreihen)				
Charakteristik:					
	Bearbeiter: Mag Axel Schmidt				
lfd. Nummer:	2087	Fläche: in m ²	1327	Länge in m:	136
Bestandestyp:	0104 Laubwald/Laubholzforst				
Charakteristik:					
	Bearbeiter: Mag Axel Schmidt				
lfd. Nummer:	2088	Fläche: in m ²	810	Länge in m:	64
Bestandestyp:	0204 Streuobstbestand (Streuobstwiese/-weide, Obstbaumreihen)				
Charakteristik:					
	Bearbeiter: Mag Axel Schmidt				

lfd. Nummer:	2089	Fläche: in m ²	5412	Länge in m:	374
Bestandestyp:	0202 Uferbegleitgehölz				
Charakteristik:	Für Bäche des Gebietes charakteristischer Ufergehölzstreifen mit standortgerechter Gehölz- und Krautschicht unterschiedlicher Altersklassen. Breite meist zwischen 5 und 10 Meter. Bei den Gehölzen dominieren <i>Alnus glutinosa</i> bzw. <i>Fraxinus excelsior</i> . Im Unterwuchs sind <i>Filipendula ulmaria</i> , <i>Urtica dioica</i> und <i>Rubus idaeus</i> häufig.				
	Bearbeiter: Mag Axel Schmidt				
lfd. Nummer:	2090	Fläche: in m ²	2459	Länge in m:	172
Bestandestyp:	0202 Uferbegleitgehölz				
Charakteristik:	Für Bäche des Gebietes charakteristischer Ufergehölzstreifen mit standortgerechter Gehölz- und Krautschicht unterschiedlicher Altersklassen. Breite meist zwischen 5 und 10 Meter. Bei den Gehölzen dominieren <i>Alnus glutinosa</i> bzw. <i>Fraxinus excelsior</i> . Im Unterwuchs sind <i>Filipendula ulmaria</i> , <i>Urtica dioica</i> und <i>Rubus idaeus</i> häufig.				
	Bearbeiter: Mag Axel Schmidt				
lfd. Nummer:	2091	Fläche: in m ²	880	Länge in m:	75
Bestandestyp:	0204 Streuobstbestand (Streuobstwiese/-weide, Obstbaumreihen)				
Charakteristik:					
	Bearbeiter: Mag Axel Schmidt				
lfd. Nummer:	2092	Fläche: in m ²	1171	Länge in m:	75
Bestandestyp:	0204 Streuobstbestand (Streuobstwiese/-weide, Obstbaumreihen)				
Charakteristik:					
	Bearbeiter: Mag Axel Schmidt				
lfd. Nummer:	2093	Fläche: in m ²	868	Länge in m:	83
Bestandestyp:	0204 Streuobstbestand (Streuobstwiese/-weide, Obstbaumreihen)				
Charakteristik:					
	Bearbeiter: Mag Axel Schmidt				
lfd. Nummer:	2094	Fläche: in m ²	7287	Länge in m:	269
Bestandestyp:	0204 Streuobstbestand (Streuobstwiese/-weide, Obstbaumreihen)				
Charakteristik:					
	Bearbeiter: Mag Axel Schmidt				
lfd. Nummer:	2095	Fläche: in m ²	665	Länge in m:	75
Bestandestyp:	0204 Streuobstbestand (Streuobstwiese/-weide, Obstbaumreihen)				
Charakteristik:					
	Bearbeiter: Mag Axel Schmidt				
lfd. Nummer:	2096	Fläche: in m ²	2122	Länge in m:	108
Bestandestyp:	0204 Streuobstbestand (Streuobstwiese/-weide, Obstbaumreihen)				
Charakteristik:					
	Bearbeiter: Mag Axel Schmidt				
lfd. Nummer:	2097	Fläche: in m ²	3046	Länge in m:	121
Bestandestyp:	0104 Laubwald/Laubholzforst				
Charakteristik:					
	Bearbeiter: Mag Axel Schmidt				
lfd. Nummer:	2098	Fläche: in m ²	5220	Länge in m:	190
Bestandestyp:	0204 Streuobstbestand (Streuobstwiese/-weide, Obstbaumreihen)				
Charakteristik:					
	Bearbeiter: Mag Axel Schmidt				
lfd. Nummer:	2099	Fläche: in m ²	879	Länge in m:	106
Bestandestyp:	0204 Streuobstbestand (Streuobstwiese/-weide, Obstbaumreihen)				
Charakteristik:					
	Bearbeiter: Mag Axel Schmidt				

lfd. Nummer:	2100	Fläche: in m ²	6880	Länge in m:	304
Bestandestyp:	0202 Uferbegleitgehölz				
Charakteristik:	Für Bäche des Gebietes charakteristischer Ufergehölzstreifen mit standortgerechter Gehölz- und Krautschicht unterschiedlicher Altersklassen. Breite meist zwischen 5 und 10 Meter. Bei den Gehölzen dominieren Alnus glutinosa bzw. Fraxinus excelsior. Zusätzlich kommen Prunus padus und verschiedene Salix-Arten vor. Im Unterwuchs sind Aegopodium podagraria, Urtica dioica, Filipendula ulmaria, Impatiens noli-tangere häufig.				
	Bearbeiter: Mag Axel Schmidt				
lfd. Nummer:	2101	Fläche: in m ²	319	Länge in m:	41
Bestandestyp:	0204 Streuobstbestand (Streuobstwiese/-weide, Obstbaumreihen)				
Charakteristik:					
	Bearbeiter: Mag Axel Schmidt				
lfd. Nummer:	2102	Fläche: in m ²	1450	Länge in m:	83
Bestandestyp:	0204 Streuobstbestand (Streuobstwiese/-weide, Obstbaumreihen)				
Charakteristik:					
	Bearbeiter: Mag Axel Schmidt				
lfd. Nummer:	2103	Fläche: in m ²	573	Länge in m:	51
Bestandestyp:	0204 Streuobstbestand (Streuobstwiese/-weide, Obstbaumreihen)				
Charakteristik:					
	Bearbeiter: Mag Axel Schmidt				
lfd. Nummer:	2104	Fläche: in m ²	5554	Länge in m:	232
Bestandestyp:	0204 Streuobstbestand (Streuobstwiese/-weide, Obstbaumreihen)				
Charakteristik:					
	Bearbeiter: Mag Axel Schmidt				
lfd. Nummer:	2105	Fläche: in m ²	3055	Länge in m:	128
Bestandestyp:	0204 Streuobstbestand (Streuobstwiese/-weide, Obstbaumreihen)				
Charakteristik:					
	Bearbeiter: Mag Axel Schmidt				
lfd. Nummer:	2106	Fläche: in m ²	1457	Länge in m:	150
Bestandestyp:	0202 Uferbegleitgehölz				
Charakteristik:	Beweidetes Uferbegleitgehölz mit viel Alnus glutinosa. Kraut- und Strauchschicht fehlen fast vollständig.				
	Bearbeiter: Mag Axel Schmidt				
lfd. Nummer:	2107	Fläche: in m ²	2050	Länge in m:	120
Bestandestyp:	0204 Streuobstbestand (Streuobstwiese/-weide, Obstbaumreihen)				
Charakteristik:					
	Bearbeiter: Mag Axel Schmidt				
lfd. Nummer:	2108	Fläche: in m ²	321	Länge in m:	41
Bestandestyp:	0203 Heckenzug				
Charakteristik:					
	Bearbeiter: Mag Axel Schmidt				
lfd. Nummer:	2109	Fläche: in m ²	1969	Länge in m:	130
Bestandestyp:	0104 Laubwald/Laubholzforst				
Charakteristik:					
	Bearbeiter: Mag Axel Schmidt				
lfd. Nummer:	2110	Fläche: in m ²	321	Länge in m:	51
Bestandestyp:	0203 Heckenzug				
Charakteristik:					
	Bearbeiter: Mag Axel Schmidt				

lfd. Nummer:	2111	Fläche: in m ²	1606	Länge in m:	87
Bestandestyp:	0204 Streuobstbestand (Streuobstwiese/-weide, Obstbaumreihen)				
Charakteristik:	Bearbeiter: Mag Axel Schmidt				
lfd. Nummer:	2112	Fläche: in m ²	2092	Länge in m:	119
Bestandestyp:	0204 Streuobstbestand (Streuobstwiese/-weide, Obstbaumreihen)				
Charakteristik:	Bearbeiter: Mag Axel Schmidt				
lfd. Nummer:	2113	Fläche: in m ²	536	Länge in m:	53
Bestandestyp:	0204 Streuobstbestand (Streuobstwiese/-weide, Obstbaumreihen)				
Charakteristik:	Bearbeiter: Mag Axel Schmidt				
lfd. Nummer:	2114	Fläche: in m ²	2147	Länge in m:	104
Bestandestyp:	0202 Uferbegleitgehölz				
Charakteristik:	Für Bäche des Gebietes charakteristischer Ufergehölzstreifen mit standortgerechter Gehölz- und Krautschicht unterschiedlicher Altersklassen. Breite meist zwischen 5 und 10 Meter. Bei den Gehölzen dominieren Alnus glutinosa bzw. Fraxinus excelsior. Zusätzlich kommen Prunus padus und verschiedene Salix-Arten vor. Im Unterwuchs sind Aegopodium podagraria, Urtica dioica und Rubus idaeus häufig.				
	Bearbeiter: Mag Axel Schmidt				
lfd. Nummer:	2115	Fläche: in m ²	835	Länge in m:	69
Bestandestyp:	0204 Streuobstbestand (Streuobstwiese/-weide, Obstbaumreihen)				
Charakteristik:	Bearbeiter: Mag Axel Schmidt				
lfd. Nummer:	2116	Fläche: in m ²	658	Länge in m:	61
Bestandestyp:	0204 Streuobstbestand (Streuobstwiese/-weide, Obstbaumreihen)				
Charakteristik:	Bearbeiter: Mag Axel Schmidt				
lfd. Nummer:	2117	Fläche: in m ²	1642	Länge in m:	85
Bestandestyp:	0204 Streuobstbestand (Streuobstwiese/-weide, Obstbaumreihen)				
Charakteristik:	Bearbeiter: Mag Axel Schmidt				
lfd. Nummer:	2118	Fläche: in m ²	662	Länge in m:	73
Bestandestyp:	0204 Streuobstbestand (Streuobstwiese/-weide, Obstbaumreihen)				
Charakteristik:	Bearbeiter: Mag Axel Schmidt				
lfd. Nummer:	2119	Fläche: in m ²	550	Länge in m:	58
Bestandestyp:	0204 Streuobstbestand (Streuobstwiese/-weide, Obstbaumreihen)				
Charakteristik:	Bearbeiter: Mag Axel Schmidt				
lfd. Nummer:	2120	Fläche: in m ²	5225	Länge in m:	188
Bestandestyp:	0104 Laubwald/Laubholzforst				
Charakteristik:	Bearbeiter: Mag Axel Schmidt				
lfd. Nummer:	2121	Fläche: in m ²	2085	Länge in m:	118
Bestandestyp:	0204 Streuobstbestand (Streuobstwiese/-weide, Obstbaumreihen)				
Charakteristik:	Bearbeiter: Mag Axel Schmidt				

lfd. Nummer:	2122	Fläche: in m ²	2942	Länge in m:	131
Bestandestyp:	0204 Streuobstbestand (Streuobstwiese/-weide, Obstbaumreihen)				
Charakteristik:	<p style="text-align: right;">Bearbeiter: Mag Axel Schmidt</p>				
lfd. Nummer:	2123	Fläche: in m ²	884	Länge in m:	78
Bestandestyp:	0204 Streuobstbestand (Streuobstwiese/-weide, Obstbaumreihen)				
Charakteristik:	<p style="text-align: right;">Bearbeiter: Mag Axel Schmidt</p>				
lfd. Nummer:	2124	Fläche: in m ²	4818	Länge in m:	258
Bestandestyp:	0202 Uferbegleitgehölz				
Charakteristik:	<p>Für Bäche des Gebietes charakteristischer Ufergehölzstreifen mit standortgerechter Gehölz- und Krautschicht unterschiedlicher Altersklassen. Breite meist zwischen 5 und 10 Meter. Bei den Gehölzen dominieren <i>Alnus glutinosa</i> bzw. <i>Fraxinus excelsior</i>. Zusätzlich kommen <i>Prunus padus</i> und verschiedene <i>Salix</i>-Arten vor. Im Unterwuchs sind <i>Aegopodium podagraria</i>, <i>Urtica dioica</i> und <i>Rubus idaeus</i> häufig.</p> <p style="text-align: right;">Bearbeiter: Mag Axel Schmidt</p>				
lfd. Nummer:	2125	Fläche: in m ²	24858	Länge in m:	1292
Bestandestyp:	0202 Uferbegleitgehölz				
Charakteristik:	<p>Für Bäche des Gebietes charakteristischer Ufergehölzstreifen mit standortgerechter Gehölz- und Krautschicht unterschiedlicher Altersklassen. Breite meist zwischen 5 und 10 Meter. Bei den Gehölzen dominieren <i>Alnus glutinosa</i> bzw. <i>Fraxinus excelsior</i>. Zusätzlich kommen <i>Prunus padus</i> und verschiedene <i>Salix</i>-Arten vor. Im Unterwuchs sind <i>Aegopodium podagraria</i>, <i>Urtica dioica</i> und <i>Impatiens parviflora</i> häufig.</p> <p style="text-align: right;">Bearbeiter: Mag Axel Schmidt</p>				
lfd. Nummer:	2126	Fläche: in m ²	1390	Länge in m:	78
Bestandestyp:	0204 Streuobstbestand (Streuobstwiese/-weide, Obstbaumreihen)				
Charakteristik:	<p style="text-align: right;">Bearbeiter: Mag Axel Schmidt</p>				
lfd. Nummer:	2127	Fläche: in m ²	1156	Länge in m:	74
Bestandestyp:	0204 Streuobstbestand (Streuobstwiese/-weide, Obstbaumreihen)				
Charakteristik:	<p style="text-align: right;">Bearbeiter: Mag Axel Schmidt</p>				
lfd. Nummer:	2128	Fläche: in m ²	613	Länge in m:	47
Bestandestyp:	0204 Streuobstbestand (Streuobstwiese/-weide, Obstbaumreihen)				
Charakteristik:	<p style="text-align: right;">Bearbeiter: Mag Axel Schmidt</p>				
lfd. Nummer:	2129	Fläche: in m ²	5115	Länge in m:	325
Bestandestyp:	0202 Uferbegleitgehölz				
Charakteristik:	<p>Für Bäche des Gebietes charakteristischer Ufergehölzstreifen mit standortgerechter Gehölz- und Krautschicht unterschiedlicher Altersklassen. Breite meist zwischen 5 und 10 Meter. Bei den Gehölzen dominieren <i>Alnus glutinosa</i> bzw. <i>Fraxinus excelsior</i>. Zusätzlich kommen <i>Prunus padus</i> und verschiedene <i>Salix</i>-Arten vor. Im Unterwuchs sind <i>Aegopodium podagraria</i>, <i>Lamium galeobdolon</i>, <i>Geum urbanum</i> und <i>Alliaria petiolata</i> häufig. Stellenweise ausgeprägte Bestände von <i>Urtica dioica</i> zeigen den Düngeeinfluss umliegender landwirtschaftlicher Flächen.</p> <p style="text-align: right;">Bearbeiter: Mag Axel Schmidt</p>				
lfd. Nummer:	2130	Fläche: in m ²	7714	Länge in m:	209
Bestandestyp:	0204 Streuobstbestand (Streuobstwiese/-weide, Obstbaumreihen)				
Charakteristik:	<p style="text-align: right;">Bearbeiter: Mag Axel Schmidt</p>				
lfd. Nummer:	2131	Fläche: in m ²	3339	Länge in m:	118
Bestandestyp:	0204 Streuobstbestand (Streuobstwiese/-weide, Obstbaumreihen)				
Charakteristik:	<p style="text-align: right;">Bearbeiter: Mag Axel Schmidt</p>				

lfd. Nummer:	2132	Fläche: in m ²	1623	Länge in m:	97
Bestandestyp:	0204 Streuobstbestand (Streuobstwiese/-weide, Obstbaumreihen)				
Charakteristik:	Bearbeiter: Mag Axel Schmidt				
lfd. Nummer:	2133	Fläche: in m ²	2362	Länge in m:	138
Bestandestyp:	0204 Streuobstbestand (Streuobstwiese/-weide, Obstbaumreihen)				
Charakteristik:	Bearbeiter: Mag Axel Schmidt				
lfd. Nummer:	2134	Fläche: in m ²	598	Länge in m:	67
Bestandestyp:	0204 Streuobstbestand (Streuobstwiese/-weide, Obstbaumreihen)				
Charakteristik:	Bearbeiter: Mag Axel Schmidt				
lfd. Nummer:	2135	Fläche: in m ²	456	Länge in m:	64
Bestandestyp:	0204 Streuobstbestand (Streuobstwiese/-weide, Obstbaumreihen)				
Charakteristik:	Bearbeiter: Mag Axel Schmidt				
lfd. Nummer:	2136	Fläche: in m ²	1188	Länge in m:	71
Bestandestyp:	0204 Streuobstbestand (Streuobstwiese/-weide, Obstbaumreihen)				
Charakteristik:	Bearbeiter: Mag Axel Schmidt				
lfd. Nummer:	2137	Fläche: in m ²	838	Länge in m:	82
Bestandestyp:	0204 Streuobstbestand (Streuobstwiese/-weide, Obstbaumreihen)				
Charakteristik:	Bearbeiter: Mag Axel Schmidt				
lfd. Nummer:	2138	Fläche: in m ²	1406	Länge in m:	78
Bestandestyp:	0204 Streuobstbestand (Streuobstwiese/-weide, Obstbaumreihen)				
Charakteristik:	Bearbeiter: Mag Axel Schmidt				
lfd. Nummer:	2139	Fläche: in m ²	1321	Länge in m:	90
Bestandestyp:	0204 Streuobstbestand (Streuobstwiese/-weide, Obstbaumreihen)				
Charakteristik:	Bearbeiter: Mag Axel Schmidt				
lfd. Nummer:	2140	Fläche: in m ²	600	Länge in m:	53
Bestandestyp:	0204 Streuobstbestand (Streuobstwiese/-weide, Obstbaumreihen)				
Charakteristik:	Bearbeiter: Mag Axel Schmidt				
lfd. Nummer:	2141	Fläche: in m ²	879	Länge in m:	59
Bestandestyp:	0201 Kleinstwaldfläche ("Feldgehölz"), Gebüsch oder Baumgruppe unter 1000m²				
Charakteristik:	Naturnahes Laub-Feldgehölz mit folgenden in der Region für diesen Typ charakteristischen Gehölzarten: Fraxinus excelsior, Corylus avellana, Prunus avium, Betula pendula, Populus tremula. Die Krautschicht ist durch Geum urbanum und Carex brizoides geprägt.				
	Bearbeiter: Mag Axel Schmidt				
lfd. Nummer:	2142	Fläche: in m ²	453	Länge in m:	63
Bestandestyp:	0203 Heckenzug				
Charakteristik:	Bearbeiter: Mag Axel Schmidt				
lfd. Nummer:	2143	Fläche: in m ²	4804	Länge in m:	212
Bestandestyp:	0204 Streuobstbestand (Streuobstwiese/-weide, Obstbaumreihen)				
Charakteristik:	Bearbeiter: Mag Axel Schmidt				

lfd. Nummer:	2144	Fläche: in m ²	1689	Länge in m:	97
Bestandestyp:	0103 Laub-Nadel-Mischwald/Laub-Nadelholz-Mischforst				
Charakteristik:					
	Bearbeiter: Mag Axel Schmidt				
lfd. Nummer:	2145	Fläche: in m ²	1921	Länge in m:	100
Bestandestyp:	0204 Streuobstbestand (Streuobstwiese/-weide, Obstbaumreihen)				
Charakteristik:					
	Bearbeiter: Mag Axel Schmidt				
lfd. Nummer:	2146	Fläche: in m ²	9883	Länge in m:	516
Bestandestyp:	0202 Uferbegleitgehölz				
Charakteristik:	Für Bäche des Gebietes charakteristischer Ufergehölzstreifen mit standortgerechter Gehölz- und Krautschicht unterschiedlicher Altersklassen. Breite meist zwischen 5 und 10 Meter. Bei den Gehölzen dominiert <i>Alnus glutinosa</i> . Zusätzlich kommen <i>Prunus padus</i> und verschiedene <i>Salix</i> -Arten vor. Im Unterwuchs sind <i>Aegopodium podagraria</i> , <i>Urtica dioica</i> und <i>Rubus</i> sp. häufig.				
	Bearbeiter: Mag Axel Schmidt				
lfd. Nummer:	2147	Fläche: in m ²	3078	Länge in m:	119
Bestandestyp:	0104 Laubwald/Laubholzforst				
Charakteristik:					
	Bearbeiter: Mag Axel Schmidt				
lfd. Nummer:	2148	Fläche: in m ²	2286	Länge in m:	105
Bestandestyp:	0204 Streuobstbestand (Streuobstwiese/-weide, Obstbaumreihen)				
Charakteristik:					
	Bearbeiter: Mag Axel Schmidt				
lfd. Nummer:	2149	Fläche: in m ²	931	Länge in m:	68
Bestandestyp:	0204 Streuobstbestand (Streuobstwiese/-weide, Obstbaumreihen)				
Charakteristik:					
	Bearbeiter: Mag Axel Schmidt				
lfd. Nummer:	2150	Fläche: in m ²	2330	Länge in m:	184
Bestandestyp:	0104 Laubwald/Laubholzforst				
Charakteristik:					
	Bearbeiter: Mag Axel Schmidt				
lfd. Nummer:	2151	Fläche: in m ²	209	Länge in m:	32
Bestandestyp:	0204 Streuobstbestand (Streuobstwiese/-weide, Obstbaumreihen)				
Charakteristik:					
	Bearbeiter: Mag Axel Schmidt				
lfd. Nummer:	2152	Fläche: in m ²	796	Länge in m:	79
Bestandestyp:	0204 Streuobstbestand (Streuobstwiese/-weide, Obstbaumreihen)				
Charakteristik:					
	Bearbeiter: Mag Axel Schmidt				
lfd. Nummer:	2153	Fläche: in m ²	865	Länge in m:	57
Bestandestyp:	0204 Streuobstbestand (Streuobstwiese/-weide, Obstbaumreihen)				
Charakteristik:					
	Bearbeiter: Mag Axel Schmidt				
lfd. Nummer:	2154	Fläche: in m ²	281	Länge in m:	47
Bestandestyp:	0204 Streuobstbestand (Streuobstwiese/-weide, Obstbaumreihen)				
Charakteristik:					
	Bearbeiter: Mag Axel Schmidt				

lfd. Nummer:	2155	Fläche: in m ²	256	Länge in m:	34
Bestandestyp:	0204 Streuobstbestand (Streuobstwiese/-weide, Obstbaumreihen)				
Charakteristik:					
	Bearbeiter: Mag Axel Schmidt				
lfd. Nummer:	2156	Fläche: in m ²	930	Länge in m:	91
Bestandestyp:	0204 Streuobstbestand (Streuobstwiese/-weide, Obstbaumreihen)				
Charakteristik:					
	Bearbeiter: Mag Axel Schmidt				
lfd. Nummer:	2157	Fläche: in m ²	324	Länge in m:	44
Bestandestyp:	0204 Streuobstbestand (Streuobstwiese/-weide, Obstbaumreihen)				
Charakteristik:					
	Bearbeiter: Mag Axel Schmidt				
lfd. Nummer:	2158	Fläche: in m ²	3545	Länge in m:	164
Bestandestyp:	0204 Streuobstbestand (Streuobstwiese/-weide, Obstbaumreihen)				
Charakteristik:					
	Bearbeiter: Mag Axel Schmidt				
lfd. Nummer:	2159	Fläche: in m ²	2555	Länge in m:	128
Bestandestyp:	0204 Streuobstbestand (Streuobstwiese/-weide, Obstbaumreihen)				
Charakteristik:					
	Bearbeiter: Mag Axel Schmidt				
lfd. Nummer:	2160	Fläche: in m ²	1153	Länge in m:	71
Bestandestyp:	0204 Streuobstbestand (Streuobstwiese/-weide, Obstbaumreihen)				
Charakteristik:					
	Bearbeiter: Mag Axel Schmidt				
lfd. Nummer:	2161	Fläche: in m ²	1028	Länge in m:	95
Bestandestyp:	0104 Laubwald/Laubholzforst				
Charakteristik:					
	Bearbeiter: Mag Axel Schmidt				
lfd. Nummer:	2162	Fläche: in m ²	1996	Länge in m:	121
Bestandestyp:	0104 Laubwald/Laubholzforst				
Charakteristik:					
	Bearbeiter: Mag Axel Schmidt				
lfd. Nummer:	2163	Fläche: in m ²	2816	Länge in m:	108
Bestandestyp:	0204 Streuobstbestand (Streuobstwiese/-weide, Obstbaumreihen)				
Charakteristik:					
	Bearbeiter: Mag Axel Schmidt				
lfd. Nummer:	2164	Fläche: in m ²	3945	Länge in m:	152
Bestandestyp:	0204 Streuobstbestand (Streuobstwiese/-weide, Obstbaumreihen)				
Charakteristik:					
	Bearbeiter: Mag Axel Schmidt				
lfd. Nummer:	2165	Fläche: in m ²	489	Länge in m:	56
Bestandestyp:	0204 Streuobstbestand (Streuobstwiese/-weide, Obstbaumreihen)				
Charakteristik:					
	Bearbeiter: Mag Axel Schmidt				
lfd. Nummer:	2166	Fläche: in m ²	760	Länge in m:	57
Bestandestyp:	0204 Streuobstbestand (Streuobstwiese/-weide, Obstbaumreihen)				
Charakteristik:					
	Bearbeiter: Mag Axel Schmidt				

lfd. Nummer:	2167	Fläche: in m ²	1844	Länge in m:	100
Bestandestyp:	0204 Streuobstbestand (Streuobstwiese/-weide, Obstbaumreihen)				
Charakteristik:	Bearbeiter: Mag Axel Schmidt				
lfd. Nummer:	2168	Fläche: in m ²	2330	Länge in m:	143
Bestandestyp:	0204 Streuobstbestand (Streuobstwiese/-weide, Obstbaumreihen)				
Charakteristik:	Bearbeiter: Mag Axel Schmidt				
lfd. Nummer:	2169	Fläche: in m ²	697	Länge in m:	64
Bestandestyp:	0204 Streuobstbestand (Streuobstwiese/-weide, Obstbaumreihen)				
Charakteristik:	Bearbeiter: Mag Axel Schmidt				
lfd. Nummer:	2170	Fläche: in m ²	1082	Länge in m:	110
Bestandestyp:	0204 Streuobstbestand (Streuobstwiese/-weide, Obstbaumreihen)				
Charakteristik:	Bearbeiter: Mag Axel Schmidt				
lfd. Nummer:	2171	Fläche: in m ²	1616	Länge in m:	89
Bestandestyp:	0204 Streuobstbestand (Streuobstwiese/-weide, Obstbaumreihen)				
Charakteristik:	Bearbeiter: Mag Axel Schmidt				
lfd. Nummer:	2172	Fläche: in m ²	1616	Länge in m:	110
Bestandestyp:	0204 Streuobstbestand (Streuobstwiese/-weide, Obstbaumreihen)				
Charakteristik:	Bearbeiter: Mag Axel Schmidt				
lfd. Nummer:	2173	Fläche: in m ²	936	Länge in m:	59
Bestandestyp:	0204 Streuobstbestand (Streuobstwiese/-weide, Obstbaumreihen)				
Charakteristik:	Bearbeiter: Mag Axel Schmidt				
lfd. Nummer:	2174	Fläche: in m ²	1583	Länge in m:	90
Bestandestyp:	0204 Streuobstbestand (Streuobstwiese/-weide, Obstbaumreihen)				
Charakteristik:	Bearbeiter: Mag Axel Schmidt				
lfd. Nummer:	2175	Fläche: in m ²	770	Länge in m:	65
Bestandestyp:	0204 Streuobstbestand (Streuobstwiese/-weide, Obstbaumreihen)				
Charakteristik:	Bearbeiter: Mag Axel Schmidt				
lfd. Nummer:	2176	Fläche: in m ²	353	Länge in m:	42
Bestandestyp:	0204 Streuobstbestand (Streuobstwiese/-weide, Obstbaumreihen)				
Charakteristik:	Bearbeiter: Mag Axel Schmidt				
lfd. Nummer:	2177	Fläche: in m ²	557	Länge in m:	47
Bestandestyp:	0204 Streuobstbestand (Streuobstwiese/-weide, Obstbaumreihen)				
Charakteristik:	Bearbeiter: Mag Axel Schmidt				
lfd. Nummer:	2178	Fläche: in m ²	535	Länge in m:	50
Bestandestyp:	0204 Streuobstbestand (Streuobstwiese/-weide, Obstbaumreihen)				
Charakteristik:	Bearbeiter: Mag Axel Schmidt				

lfd. Nummer:	2179	Fläche: in m ²	333	Länge in m:	47
Bestandestyp:	0204 Streuobstbestand (Streuobstwiese/-weide, Obstbaumreihen)				
Charakteristik:	<p>Bearbeiter: Mag Axel Schmidt</p>				
lfd. Nummer:	2180	Fläche: in m ²	2394	Länge in m:	166
Bestandestyp:	0202 Uferbegleitgehölz				
Charakteristik:	<p>Für Bäche des Gebietes charakteristischer Ufergehölzstreifen mit standortgerechter Gehölz- und Krautschicht unterschiedlicher Altersklassen. Breite meist zwischen 5 und 10 Meter. Bei den Gehölzen dominieren Alnus glutinosa bzw. Fraxinus excelsior. Zusätzlich kommen Prunus padus und verschiedene Salix-Arten vor. Im Unterwuchs sind Aegopodium podagraria, Urtica dioica und Filipendula ulmaria häufig.</p> <p>Bearbeiter: Mag Axel Schmidt</p>				
lfd. Nummer:	2181	Fläche: in m ²	543	Länge in m:	53
Bestandestyp:	0204 Streuobstbestand (Streuobstwiese/-weide, Obstbaumreihen)				
Charakteristik:	<p>Bearbeiter: Mag Axel Schmidt</p>				
lfd. Nummer:	2182	Fläche: in m ²	7918	Länge in m:	305
Bestandestyp:	0202 Uferbegleitgehölz				
Charakteristik:	<p>Für Bäche des Gebietes charakteristischer Ufergehölzstreifen mit standortgerechter Gehölz- und Krautschicht unterschiedlicher Altersklassen. Breite meist zwischen 5 und 10 Meter. Bei den Gehölzen dominieren Alnus glutinosa bzw. Fraxinus excelsior. Zusätzlich kommen Prunus padus und verschiedene Salix-Arten vor. Im Unterwuchs sind Impatiens noli-tangere, Urtica dioica und Carex brizoides häufig.</p> <p>Bearbeiter: Mag Axel Schmidt</p>				
lfd. Nummer:	2183	Fläche: in m ²	5670	Länge in m:	245
Bestandestyp:	0104 Laubwald/Laubholzforst				
Charakteristik:	<p>Bearbeiter: Mag Axel Schmidt</p>				
lfd. Nummer:	2184	Fläche: in m ²	2418	Länge in m:	130
Bestandestyp:	0104 Laubwald/Laubholzforst				
Charakteristik:	<p>Bearbeiter: Mag Axel Schmidt</p>				
lfd. Nummer:	2185	Fläche: in m ²	2905	Länge in m:	171
Bestandestyp:	0202 Uferbegleitgehölz				
Charakteristik:	<p>Für Bäche des Gebietes charakteristischer Ufergehölzstreifen mit standortgerechter Gehölz- und Krautschicht unterschiedlicher Altersklassen. Breite meist zwischen 5 und 10 Meter. Bei den Gehölzen dominieren Alnus glutinosa bzw. Fraxinus excelsior. Zusätzlich kommen Prunus padus und verschiedene Salix-Arten vor. Im Unterwuchs sind Aegopodium podagraria, Urtica dioica und Filipendula ulmaria häufig.</p> <p>Bearbeiter: Mag Axel Schmidt</p>				
lfd. Nummer:	2186	Fläche: in m ²	6531	Länge in m:	286
Bestandestyp:	0202 Uferbegleitgehölz				
Charakteristik:	<p>Für Bäche des Gebietes charakteristischer Ufergehölzstreifen mit standortgerechter Gehölz- und Krautschicht unterschiedlicher Altersklassen. Breite meist zwischen 5 und 10 Meter. Bei den Gehölzen dominieren Alnus glutinosa bzw. Fraxinus excelsior. Zusätzlich kommen Prunus padus und verschiedene Salix-Arten vor. Im Unterwuchs sind Aegopodium podagraria, Urtica dioica und Filipendula ulmaria häufig.</p> <p>Bearbeiter: Mag Axel Schmidt</p>				
lfd. Nummer:	2187	Fläche: in m ²	1111	Länge in m:	69
Bestandestyp:	0204 Streuobstbestand (Streuobstwiese/-weide, Obstbaumreihen)				
Charakteristik:	<p>Bearbeiter: Mag Axel Schmidt</p>				
lfd. Nummer:	2188	Fläche: in m ²	4090	Länge in m:	197
Bestandestyp:	0204 Streuobstbestand (Streuobstwiese/-weide, Obstbaumreihen)				
Charakteristik:	<p>Bearbeiter: Mag Axel Schmidt</p>				

lfd. Nummer:	2189	Fläche: in m ²	285	Länge in m:	34
Bestandestyp:	0401 Stehendes Gewässer				
Charakteristik:	Naturfernes, künstlich angelegtes Kleinstgewässer, das vermutlich zur Fischzucht genutzt wird. Einige Ufergehölze. Hochstauden, Makrophyten sowie Verlandungsbereiche fehlen.				
	Bearbeiter: Mag Axel Schmidt				
lfd. Nummer:	2190	Fläche: in m ²	1275	Länge in m:	91
Bestandestyp:	0204 Streuobstbestand (Streuobstwiese/-weide, Obstbaumreihen)				
Charakteristik:					
	Bearbeiter: Mag Axel Schmidt				
lfd. Nummer:	2191	Fläche: in m ²	2665	Länge in m:	144
Bestandestyp:	0104 Laubwald/Laubholzforst				
Charakteristik:					
	Bearbeiter: Mag Axel Schmidt				
lfd. Nummer:	2192	Fläche: in m ²	8294	Länge in m:	518
Bestandestyp:	0202 Uferbegleitgehölz				
Charakteristik:	Für Bäche des Gebietes charakteristischer Ufergehölzstreifen mit standortgerechter Gehölz- und Krautschicht unterschiedlicher Altersklassen. Breite meist zwischen 5 und 10 Meter. Bei den Gehölzen dominieren <i>Alnus glutinosa</i> bzw. <i>Fraxinus excelsior</i> . Zusätzlich kommen <i>Prunus padus</i> und verschiedene <i>Salix</i> -Arten vor. Im Unterwuchs sind <i>Aegopodium podagraria</i> , <i>Urtica dioica</i> und <i>Filipendula ulmaria</i> häufig.				
	Bearbeiter: Mag Axel Schmidt				
lfd. Nummer:	2193	Fläche: in m ²	1052	Länge in m:	110
Bestandestyp:	0204 Streuobstbestand (Streuobstwiese/-weide, Obstbaumreihen)				
Charakteristik:					
	Bearbeiter: Mag Axel Schmidt				
lfd. Nummer:	2194	Fläche: in m ²	967	Länge in m:	69
Bestandestyp:	0204 Streuobstbestand (Streuobstwiese/-weide, Obstbaumreihen)				
Charakteristik:					
	Bearbeiter: Mag Axel Schmidt				
lfd. Nummer:	2195	Fläche: in m ²	828	Länge in m:	77
Bestandestyp:	0203 Heckenzug				
Charakteristik:					
	Bearbeiter: Mag Axel Schmidt				
lfd. Nummer:	2196	Fläche: in m ²	1568	Länge in m:	82
Bestandestyp:	0204 Streuobstbestand (Streuobstwiese/-weide, Obstbaumreihen)				
Charakteristik:					
	Bearbeiter: Mag Axel Schmidt				
lfd. Nummer:	2197	Fläche: in m ²	2692	Länge in m:	108
Bestandestyp:	0204 Streuobstbestand (Streuobstwiese/-weide, Obstbaumreihen)				
Charakteristik:					
	Bearbeiter: Mag Axel Schmidt				
lfd. Nummer:	2198	Fläche: in m ²	897	Länge in m:	75
Bestandestyp:	0204 Streuobstbestand (Streuobstwiese/-weide, Obstbaumreihen)				
Charakteristik:					
	Bearbeiter: Mag Axel Schmidt				
lfd. Nummer:	2199	Fläche: in m ²	358	Länge in m:	39
Bestandestyp:	0401 Stehendes Gewässer				
Charakteristik:	Komplett verlandetes Kleinststillgewässer. Einige standortgerechte Ufergehölze. Viel <i>Urtica dioica</i> , <i>Rubus idaeus</i> und <i>Scirpus sylvaticus</i> am Ufer. Durch Ablagerung von Bauschutt und Klausteinen tw. verfüllt.				
	Bearbeiter: Mag Axel Schmidt				

lfd. Nummer:	2200	Fläche: in m ²	2110	Länge in m:	121
Bestandestyp:	0204 Streuobstbestand (Streuobstwiese/-weide, Obstbaumreihen)				
Charakteristik:					
	Bearbeiter: Mag Axel Schmidt				
lfd. Nummer:	2201	Fläche: in m ²	2058	Länge in m:	126
Bestandestyp:	0204 Streuobstbestand (Streuobstwiese/-weide, Obstbaumreihen)				
Charakteristik:					
	Bearbeiter: Mag Axel Schmidt				
lfd. Nummer:	2202	Fläche: in m ²	364	Länge in m:	38
Bestandestyp:	0401 Stehendes Gewässer				
Charakteristik:	Naturfernes, künstlich angelegtes Kleinstgewässer, das vermutlich zur Fischzucht genutzt wird. Ufergehölze fehlen, der Krautsaum ist gemäht. Hochstauden, Makrophyten sowie Verlandungsbereiche fehlen.				
	Bearbeiter: Mag Axel Schmidt				
lfd. Nummer:	2203	Fläche: in m ²	1505	Länge in m:	85
Bestandestyp:	0204 Streuobstbestand (Streuobstwiese/-weide, Obstbaumreihen)				
Charakteristik:					
	Bearbeiter: Mag Axel Schmidt				
lfd. Nummer:	2204	Fläche: in m ²	2121	Länge in m:	108
Bestandestyp:	0204 Streuobstbestand (Streuobstwiese/-weide, Obstbaumreihen)				
Charakteristik:					
	Bearbeiter: Mag Axel Schmidt				
lfd. Nummer:	2205	Fläche: in m ²	4993	Länge in m:	249
Bestandestyp:	0204 Streuobstbestand (Streuobstwiese/-weide, Obstbaumreihen)				
Charakteristik:					
	Bearbeiter: Mag Axel Schmidt				
lfd. Nummer:	2206	Fläche: in m ²	3999	Länge in m:	311
Bestandestyp:	0104 Laubwald/Laubholzforst				
Charakteristik:					
	Bearbeiter: Mag Axel Schmidt				
lfd. Nummer:	2207	Fläche: in m ²	7594	Länge in m:	214
Bestandestyp:	0204 Streuobstbestand (Streuobstwiese/-weide, Obstbaumreihen)				
Charakteristik:					
	Bearbeiter: Mag Axel Schmidt				
lfd. Nummer:	2208	Fläche: in m ²	751	Länge in m:	66
Bestandestyp:	0204 Streuobstbestand (Streuobstwiese/-weide, Obstbaumreihen)				
Charakteristik:					
	Bearbeiter: Mag Axel Schmidt				
lfd. Nummer:	2209	Fläche: in m ²	879	Länge in m:	68
Bestandestyp:	0204 Streuobstbestand (Streuobstwiese/-weide, Obstbaumreihen)				
Charakteristik:					
	Bearbeiter: Mag Axel Schmidt				
lfd. Nummer:	2210	Fläche: in m ²	2455	Länge in m:	172
Bestandestyp:	0204 Streuobstbestand (Streuobstwiese/-weide, Obstbaumreihen)				
Charakteristik:					
	Bearbeiter: Mag Axel Schmidt				
lfd. Nummer:	2211	Fläche: in m ²	886	Länge in m:	67
Bestandestyp:	0204 Streuobstbestand (Streuobstwiese/-weide, Obstbaumreihen)				
Charakteristik:					
	Bearbeiter: Mag Axel Schmidt				

lfd. Nummer:	2212	Fläche: in m ²	1302	Länge in m:	96
Bestandestyp:	0204 Streuobstbestand (Streuobstwiese/-weide, Obstbaumreihen)				
Charakteristik:					
	Bearbeiter: Mag Axel Schmidt				
lfd. Nummer:	2213	Fläche: in m ²	823	Länge in m:	56
Bestandestyp:	0401 Stehendes Gewässer				
Charakteristik:	Mäßig naturnahes stehendes Gewässer mit standortgerechter Ufervegetation v.a. bestehend aus <i>Alnus glutinosa</i> , <i>Prunus padus</i> und geringer Hochstaudenflur. Makrophyten bzw. Verlandungszonen fehlen.				
	Bearbeiter: Mag Axel Schmidt				
lfd. Nummer:	2214	Fläche: in m ²	339	Länge in m:	38
Bestandestyp:	0401 Stehendes Gewässer				
Charakteristik:	Mäßig naturnahes stehendes Gewässer mit standortgerechter Ufervegetation v.a. bestehend aus <i>Alnus glutinosa</i> , <i>Prunus padus</i> und geringer Hochstaudenflur. Makrophyten bzw. Verlandungszonen fehlen.				
	Bearbeiter: Mag Axel Schmidt				
lfd. Nummer:	2215	Fläche: in m ²	1521	Länge in m:	87
Bestandestyp:	0104 Laubwald/Laubholzforst				
Charakteristik:					
	Bearbeiter: Mag Axel Schmidt				
lfd. Nummer:	2216	Fläche: in m ²	3320	Länge in m:	111
Bestandestyp:	0401 Stehendes Gewässer				
Charakteristik:	Naturfernes, künstlich angelegtes Kleinstgewässer, das vermutlich zur Fischzucht genutzt wird. Ufergehölze fehlen, die Krautschicht wird beweidet. Hochstauden sowie Makrophyten fehlen.				
	Bearbeiter: Mag Axel Schmidt				
lfd. Nummer:	2217	Fläche: in m ²	704	Länge in m:	61
Bestandestyp:	0204 Streuobstbestand (Streuobstwiese/-weide, Obstbaumreihen)				
Charakteristik:					
	Bearbeiter: Mag Axel Schmidt				
lfd. Nummer:	2218	Fläche: in m ²	3519	Länge in m:	119
Bestandestyp:	0204 Streuobstbestand (Streuobstwiese/-weide, Obstbaumreihen)				
Charakteristik:					
	Bearbeiter: Mag Axel Schmidt				
lfd. Nummer:	2219	Fläche: in m ²	11891	Länge in m:	425
Bestandestyp:	0202 Uferbegleitgehölz				
Charakteristik:	Für Bäche des Gebietes charakteristischer Ufergehölzstreifen mit standortgerechter Gehölz- und Krautschicht unterschiedlicher Altersklassen. Breite meist zwischen 5 und 10 Meter. Bei den Gehölzen dominieren <i>Alnus glutinosa</i> bzw. <i>Fraxinus excelsior</i> . Zusätzlich kommen <i>Prunus padus</i> und verschiedene <i>Salix</i> -Arten vor. Im Unterwuchs sind <i>Aegopodium podagraria</i> , <i>Urtica dioica</i> und <i>Rubus idaeus</i> häufig.				
	Bearbeiter: Mag Axel Schmidt				
lfd. Nummer:	2220	Fläche: in m ²	1810	Länge in m:	89
Bestandestyp:	0204 Streuobstbestand (Streuobstwiese/-weide, Obstbaumreihen)				
Charakteristik:					
	Bearbeiter: Mag Axel Schmidt				
lfd. Nummer:	2221	Fläche: in m ²	3832	Länge in m:	167
Bestandestyp:	0204 Streuobstbestand (Streuobstwiese/-weide, Obstbaumreihen)				
Charakteristik:					
	Bearbeiter: Mag Axel Schmidt				
lfd. Nummer:	2222	Fläche: in m ²	1835	Länge in m:	98
Bestandestyp:	0204 Streuobstbestand (Streuobstwiese/-weide, Obstbaumreihen)				
Charakteristik:					
	Bearbeiter: Mag Axel Schmidt				

lfd. Nummer:	2223	Fläche: in m ²	816	Länge in m:	69
Bestandestyp:	0204 Streuobstbestand (Streuobstwiese/-weide, Obstbaumreihen)				
Charakteristik:	Bearbeiter: Mag Axel Schmidt				
lfd. Nummer:	2224	Fläche: in m ²	428	Länge in m:	46
Bestandestyp:	0204 Streuobstbestand (Streuobstwiese/-weide, Obstbaumreihen)				
Charakteristik:	Bearbeiter: Mag Axel Schmidt				
lfd. Nummer:	2225	Fläche: in m ²	1308	Länge in m:	80
Bestandestyp:	0204 Streuobstbestand (Streuobstwiese/-weide, Obstbaumreihen)				
Charakteristik:	Bearbeiter: Mag Axel Schmidt				
lfd. Nummer:	2226	Fläche: in m ²	1456	Länge in m:	77
Bestandestyp:	0204 Streuobstbestand (Streuobstwiese/-weide, Obstbaumreihen)				
Charakteristik:	Bearbeiter: Mag Axel Schmidt				
lfd. Nummer:	2227	Fläche: in m ²	1921	Länge in m:	121
Bestandestyp:	0204 Streuobstbestand (Streuobstwiese/-weide, Obstbaumreihen)				
Charakteristik:	Bearbeiter: Mag Axel Schmidt				
lfd. Nummer:	2228	Fläche: in m ²	1127	Länge in m:	94
Bestandestyp:	0204 Streuobstbestand (Streuobstwiese/-weide, Obstbaumreihen)				
Charakteristik:	Bearbeiter: Mag Axel Schmidt				
lfd. Nummer:	2229	Fläche: in m ²	6364	Länge in m:	319
Bestandestyp:	0104 Laubwald/Laubholzforst				
Charakteristik:	Bearbeiter: Mag Axel Schmidt				
lfd. Nummer:	2230	Fläche: in m ²	2504	Länge in m:	130
Bestandestyp:	0204 Streuobstbestand (Streuobstwiese/-weide, Obstbaumreihen)				
Charakteristik:	Bearbeiter: Mag Axel Schmidt				
lfd. Nummer:	2231	Fläche: in m ²	1516	Länge in m:	85
Bestandestyp:	0104 Laubwald/Laubholzforst				
Charakteristik:	Bearbeiter: Mag Axel Schmidt				
lfd. Nummer:	2232	Fläche: in m ²	1579	Länge in m:	89
Bestandestyp:	0204 Streuobstbestand (Streuobstwiese/-weide, Obstbaumreihen)				
Charakteristik:	Bearbeiter: Mag Axel Schmidt				
lfd. Nummer:	2233	Fläche: in m ²	987	Länge in m:	61
Bestandestyp:	0204 Streuobstbestand (Streuobstwiese/-weide, Obstbaumreihen)				
Charakteristik:	Bearbeiter: Mag Axel Schmidt				
lfd. Nummer:	2234	Fläche: in m ²	564	Länge in m:	58
Bestandestyp:	0204 Streuobstbestand (Streuobstwiese/-weide, Obstbaumreihen)				
Charakteristik:	Bearbeiter: Mag Axel Schmidt				

lfd. Nummer:	2235	Fläche: in m ²	873	Länge in m:	79
Bestandestyp:	0204 Streuobstbestand (Streuobstwiese/-weide, Obstbaumreihen)				
Charakteristik:	Bearbeiter: Mag Axel Schmidt				
lfd. Nummer:	2236	Fläche: in m ²	2667	Länge in m:	130
Bestandestyp:	0204 Streuobstbestand (Streuobstwiese/-weide, Obstbaumreihen)				
Charakteristik:	Bearbeiter: Mag Axel Schmidt				
lfd. Nummer:	2237	Fläche: in m ²	1825	Länge in m:	100
Bestandestyp:	0204 Streuobstbestand (Streuobstwiese/-weide, Obstbaumreihen)				
Charakteristik:	Bearbeiter: Mag Axel Schmidt				
lfd. Nummer:	2238	Fläche: in m ²	3875	Länge in m:	172
Bestandestyp:	0204 Streuobstbestand (Streuobstwiese/-weide, Obstbaumreihen)				
Charakteristik:	Bearbeiter: Mag Axel Schmidt				
lfd. Nummer:	2239	Fläche: in m ²	1402	Länge in m:	81
Bestandestyp:	0204 Streuobstbestand (Streuobstwiese/-weide, Obstbaumreihen)				
Charakteristik:	Bearbeiter: Mag Axel Schmidt				
lfd. Nummer:	2240	Fläche: in m ²	1708	Länge in m:	134
Bestandestyp:	0104 Laubwald/Laubholzforst				
Charakteristik:	Bearbeiter: Mag Axel Schmidt				
lfd. Nummer:	2241	Fläche: in m ²	4792	Länge in m:	240
Bestandestyp:	0202 Uferbegleitgehölz				
Charakteristik:	Für Bäche des Gebietes charakteristischer Ufergehölzstreifen mit standortgerechter Gehölz- und Krautschicht unterschiedlicher Altersklassen. Breite meist zwischen 5 und 10 Meter. Bei den Gehölzen dominieren Alnus glutinosa bzw. Fraxinus excelsior. Zusätzlich kommen Prunus padus und verschiedene Salix-Arten vor. Im Unterwuchs sind Aegopodium podagraria, Urtica dioica und diverse Farne häufig.				
	Bearbeiter: Mag Axel Schmidt				
lfd. Nummer:	2242	Fläche: in m ²	2864	Länge in m:	123
Bestandestyp:	0104 Laubwald/Laubholzforst				
Charakteristik:	Bearbeiter: Mag Axel Schmidt				
lfd. Nummer:	2243	Fläche: in m ²	3764	Länge in m:	126
Bestandestyp:	0204 Streuobstbestand (Streuobstwiese/-weide, Obstbaumreihen)				
Charakteristik:	Bearbeiter: Mag Axel Schmidt				
lfd. Nummer:	2244	Fläche: in m ²	590	Länge in m:	51
Bestandestyp:	0204 Streuobstbestand (Streuobstwiese/-weide, Obstbaumreihen)				
Charakteristik:	Bearbeiter: Mag Axel Schmidt				
lfd. Nummer:	2245	Fläche: in m ²	744	Länge in m:	56
Bestandestyp:	0204 Streuobstbestand (Streuobstwiese/-weide, Obstbaumreihen)				
Charakteristik:	Bearbeiter: Mag Axel Schmidt				

lfd. Nummer:	2246	Fläche: in m ²	737	Länge in m:	60
Bestandestyp:	0204 Streuobstbestand (Streuobstwiese/-weide, Obstbaumreihen)				
Charakteristik:					
	Bearbeiter: Mag Axel Schmidt				
lfd. Nummer:	2247	Fläche: in m ²	1266	Länge in m:	73
Bestandestyp:	0204 Streuobstbestand (Streuobstwiese/-weide, Obstbaumreihen)				
Charakteristik:					
	Bearbeiter: Mag Axel Schmidt				
lfd. Nummer:	2248	Fläche: in m ²	1582	Länge in m:	83
Bestandestyp:	0204 Streuobstbestand (Streuobstwiese/-weide, Obstbaumreihen)				
Charakteristik:					
	Bearbeiter: Mag Axel Schmidt				
lfd. Nummer:	2249	Fläche: in m ²	4105	Länge in m:	153
Bestandestyp:	0204 Streuobstbestand (Streuobstwiese/-weide, Obstbaumreihen)				
Charakteristik:					
	Bearbeiter: Mag Axel Schmidt				
lfd. Nummer:	2250	Fläche: in m ²	1035	Länge in m:	75
Bestandestyp:	0204 Streuobstbestand (Streuobstwiese/-weide, Obstbaumreihen)				
Charakteristik:					
	Bearbeiter: Mag Axel Schmidt				
lfd. Nummer:	2251	Fläche: in m ²	2707	Länge in m:	159
Bestandestyp:	0204 Streuobstbestand (Streuobstwiese/-weide, Obstbaumreihen)				
Charakteristik:					
	Bearbeiter: Mag Axel Schmidt				
lfd. Nummer:	2252	Fläche: in m ²	1862	Länge in m:	144
Bestandestyp:	0204 Streuobstbestand (Streuobstwiese/-weide, Obstbaumreihen)				
Charakteristik:					
	Bearbeiter: Mag Axel Schmidt				
lfd. Nummer:	2253	Fläche: in m ²	1264	Länge in m:	80
Bestandestyp:	0204 Streuobstbestand (Streuobstwiese/-weide, Obstbaumreihen)				
Charakteristik:					
	Bearbeiter: Mag Axel Schmidt				
lfd. Nummer:	2254	Fläche: in m ²	795	Länge in m:	78
Bestandestyp:	0204 Streuobstbestand (Streuobstwiese/-weide, Obstbaumreihen)				
Charakteristik:					
	Bearbeiter: Mag Axel Schmidt				
lfd. Nummer:	2255	Fläche: in m ²	817	Länge in m:	68
Bestandestyp:	0204 Streuobstbestand (Streuobstwiese/-weide, Obstbaumreihen)				
Charakteristik:					
	Bearbeiter: Mag Axel Schmidt				
lfd. Nummer:	2256	Fläche: in m ²	833	Länge in m:	71
Bestandestyp:	0204 Streuobstbestand (Streuobstwiese/-weide, Obstbaumreihen)				
Charakteristik:					
	Bearbeiter: Mag Axel Schmidt				
lfd. Nummer:	2257	Fläche: in m ²	959	Länge in m:	66
Bestandestyp:	0204 Streuobstbestand (Streuobstwiese/-weide, Obstbaumreihen)				
Charakteristik:					
	Bearbeiter: Mag Axel Schmidt				

lfd. Nummer:	2258	Fläche: in m ²	6137	Länge in m:	269
Bestandestyp:	0102 Nadelwald/Nadelholzforst				
Charakteristik:					
	Bearbeiter: Mag Axel Schmidt				
lfd. Nummer:	2259	Fläche: in m ²	9516	Länge in m:	504
Bestandestyp:	0202 Uferbegleitgehölz				
Charakteristik:	Lückiger Ufergehölzstreifen bestehend aus <i>Alnus glutinosa</i> und <i>Fraxinus excelsior</i> . Die Krautschicht besteht v.a. aus <i>Urtica dioica</i> und <i>Rubus idaeus</i> .				
	Bearbeiter: Mag Axel Schmidt				
lfd. Nummer:	2260	Fläche: in m ²	5009	Länge in m:	256
Bestandestyp:	0202 Uferbegleitgehölz				
Charakteristik:	Für Bäche des Gebietes charakteristischer Ufergehölzstreifen mit standortgerechter Gehölz- und Krautschicht unterschiedlicher Altersklassen. Breite meist zwischen 5 und 10 Meter. Bei den Gehölzen dominieren <i>Alnus glutinosa</i> bzw. <i>Fraxinus excelsior</i> . Zusätzlich kommen <i>Prunus padus</i> und verschiedene <i>Salix</i> -Arten vor. Im Unterwuchs sind <i>Aegopodium podagraria</i> , <i>Urtica dioica</i> und <i>Impatiens noli-tangere</i> häufig.				
	Bearbeiter: Mag Axel Schmidt				
lfd. Nummer:	2261	Fläche: in m ²	2737	Länge in m:	188
Bestandestyp:	0104 Laubwald/Laubholzforst				
Charakteristik:					
	Bearbeiter: Mag Axel Schmidt				
lfd. Nummer:	2262	Fläche: in m ²	2329	Länge in m:	120
Bestandestyp:	0204 Streuobstbestand (Streuobstwiese/-weide, Obstbaumreihen)				
Charakteristik:					
	Bearbeiter: Mag Axel Schmidt				
lfd. Nummer:	2263	Fläche: in m ²	1044	Länge in m:	73
Bestandestyp:	0204 Streuobstbestand (Streuobstwiese/-weide, Obstbaumreihen)				
Charakteristik:					
	Bearbeiter: Mag Axel Schmidt				
lfd. Nummer:	2264	Fläche: in m ²	2341	Länge in m:	108
Bestandestyp:	0204 Streuobstbestand (Streuobstwiese/-weide, Obstbaumreihen)				
Charakteristik:					
	Bearbeiter: Mag Axel Schmidt				
lfd. Nummer:	2265	Fläche: in m ²	896	Länge in m:	64
Bestandestyp:	0204 Streuobstbestand (Streuobstwiese/-weide, Obstbaumreihen)				
Charakteristik:					
	Bearbeiter: Mag Axel Schmidt				
lfd. Nummer:	2266	Fläche: in m ²	5288	Länge in m:	309
Bestandestyp:	0202 Uferbegleitgehölz				
Charakteristik:	Für Bäche des Gebietes charakteristischer Ufergehölzstreifen mit standortgerechter Gehölz- und Krautschicht unterschiedlicher Altersklassen. Breite meist zwischen 5 und 10 Meter. Bei den Gehölzen dominieren <i>Alnus glutinosa</i> bzw. <i>Fraxinus excelsior</i> . Zusätzlich kommen <i>Prunus padus</i> und verschiedene <i>Salix</i> -Arten vor. Im Unterwuchs sind <i>Aegopodium podagraria</i> , <i>Lamium galeobdolon</i> , <i>Geum urbanum</i> und <i>Alliaria petiolata</i> häufig. Stellenweise ausgeprägte Bestände von <i>Urtica dioica</i> zeigen den Düngeeinfluss umliegender landwirtschaftlicher Flächen.				
	Bearbeiter: Mag Axel Schmidt				
lfd. Nummer:	2267	Fläche: in m ²	6655	Länge in m:	421
Bestandestyp:	0202 Uferbegleitgehölz				
Charakteristik:	Für Bäche des Gebietes charakteristischer Ufergehölzstreifen mit standortgerechter Gehölz- und Krautschicht unterschiedlicher Altersklassen. Breite meist zwischen 5 und 10 Meter. Bei den Gehölzen dominieren <i>Alnus glutinosa</i> bzw. <i>Fraxinus excelsior</i> . Zusätzlich kommen <i>Prunus padus</i> und verschiedene <i>Salix</i> -Arten vor. Im Unterwuchs sind <i>Aegopodium podagraria</i> , <i>Lamium galeobdolon</i> und <i>Rubus idaeus</i> häufig.				
	Bearbeiter: Mag Axel Schmidt				

lfd. Nummer:	2268	Fläche: in m ²	5445	Länge in m:	288
Bestandestyp:	0202 Uferbegleitgehölz				
Charakteristik:	Für Bäche des Gebietes charakteristischer Ufergehölzstreifen mit standortgerechter Gehölz- und Krautschicht unterschiedlicher Altersklassen. Breite meist zwischen 5 und 10 Meter. Bei den Gehölzen dominieren <i>Alnus glutinosa</i> bzw. <i>Fraxinus excelsior</i> . Zusätzlich kommen <i>Prunus padus</i> und verschiedene <i>Salix</i> -Arten vor. Im Unterwuchs sind <i>Aegopodium podagraria</i> , <i>Lamium galeobdolon</i> , <i>Geum urbanum</i> und <i>Alliaria petiolata</i> häufig. Stellenweise ausgeprägte Bestände von <i>Urtica dioica</i> zeigen den Düngeeinfluss umliegender landwirtschaftlicher Flächen.				
	Bearbeiter: Mag Axel Schmidt				
lfd. Nummer:	2269	Fläche: in m ²	981	Länge in m:	74
Bestandestyp:	0204 Streuobstbestand (Streuobstwiese/-weide, Obstbaumreihen)				
Charakteristik:					
	Bearbeiter: Mag Axel Schmidt				
lfd. Nummer:	2270	Fläche: in m ²	1361	Länge in m:	75
Bestandestyp:	0204 Streuobstbestand (Streuobstwiese/-weide, Obstbaumreihen)				
Charakteristik:					
	Bearbeiter: Mag Axel Schmidt				
lfd. Nummer:	2271	Fläche: in m ²	6006	Länge in m:	260
Bestandestyp:	0204 Streuobstbestand (Streuobstwiese/-weide, Obstbaumreihen)				
Charakteristik:					
	Bearbeiter: Mag Axel Schmidt				
lfd. Nummer:	2272	Fläche: in m ²	640	Länge in m:	53
Bestandestyp:	0204 Streuobstbestand (Streuobstwiese/-weide, Obstbaumreihen)				
Charakteristik:					
	Bearbeiter: Mag Axel Schmidt				
lfd. Nummer:	2273	Fläche: in m ²	455	Länge in m:	44
Bestandestyp:	0204 Streuobstbestand (Streuobstwiese/-weide, Obstbaumreihen)				
Charakteristik:					
	Bearbeiter: Mag Axel Schmidt				
lfd. Nummer:	2274	Fläche: in m ²	1665	Länge in m:	109
Bestandestyp:	0204 Streuobstbestand (Streuobstwiese/-weide, Obstbaumreihen)				
Charakteristik:					
	Bearbeiter: Mag Axel Schmidt				
lfd. Nummer:	2275	Fläche: in m ²	1776	Länge in m:	92
Bestandestyp:	0204 Streuobstbestand (Streuobstwiese/-weide, Obstbaumreihen)				
Charakteristik:					
	Bearbeiter: Mag Axel Schmidt				
lfd. Nummer:	2276	Fläche: in m ²	2419	Länge in m:	133
Bestandestyp:	0204 Streuobstbestand (Streuobstwiese/-weide, Obstbaumreihen)				
Charakteristik:					
	Bearbeiter: Mag Axel Schmidt				
lfd. Nummer:	2277	Fläche: in m ²	6806	Länge in m:	470
Bestandestyp:	0202 Uferbegleitgehölz				
Charakteristik:	Für Bäche des Gebietes charakteristischer Ufergehölzstreifen mit standortgerechter Gehölz- und Krautschicht unterschiedlicher Altersklassen. Breite meist zwischen 5 und 10 Meter. Bei den Gehölzen dominieren <i>Alnus glutinosa</i> bzw. <i>Fraxinus excelsior</i> . Zusätzlich kommen <i>Prunus padus</i> und verschiedene <i>Salix</i> -Arten vor. Im Unterwuchs sind <i>Aegopodium podagraria</i> , <i>Impatiens noli-tangere</i> und <i>Rubus idaeus</i> häufig.				
	Bearbeiter: Mag Axel Schmidt				

lfd. Nummer:	2278	Fläche: in m ²	1444	Länge in m:	82
Bestandestyp:	0204 Streuobstbestand (Streuobstwiese/-weide, Obstbaumreihen)				
Charakteristik:	Bearbeiter: Mag Axel Schmidt				
lfd. Nummer:	2279	Fläche: in m ²	330	Länge in m:	46
Bestandestyp:	0204 Streuobstbestand (Streuobstwiese/-weide, Obstbaumreihen)				
Charakteristik:	Bearbeiter: Mag Axel Schmidt				
lfd. Nummer:	2280	Fläche: in m ²	1487	Länge in m:	80
Bestandestyp:	0204 Streuobstbestand (Streuobstwiese/-weide, Obstbaumreihen)				
Charakteristik:	Bearbeiter: Mag Axel Schmidt				
lfd. Nummer:	2281	Fläche: in m ²	580	Länge in m:	49
Bestandestyp:	0204 Streuobstbestand (Streuobstwiese/-weide, Obstbaumreihen)				
Charakteristik:	Bearbeiter: Mag Axel Schmidt				
lfd. Nummer:	2282	Fläche: in m ²	1313	Länge in m:	86
Bestandestyp:	0204 Streuobstbestand (Streuobstwiese/-weide, Obstbaumreihen)				
Charakteristik:	Bearbeiter: Mag Axel Schmidt				
lfd. Nummer:	2283	Fläche: in m ²	968	Länge in m:	80
Bestandestyp:	0204 Streuobstbestand (Streuobstwiese/-weide, Obstbaumreihen)				
Charakteristik:	Bearbeiter: Mag Axel Schmidt				
lfd. Nummer:	2284	Fläche: in m ²	245	Länge in m:	31
Bestandestyp:	0204 Streuobstbestand (Streuobstwiese/-weide, Obstbaumreihen)				
Charakteristik:	Bearbeiter: Mag Axel Schmidt				
lfd. Nummer:	2285	Fläche: in m ²	674	Länge in m:	66
Bestandestyp:	0204 Streuobstbestand (Streuobstwiese/-weide, Obstbaumreihen)				
Charakteristik:	Bearbeiter: Mag Axel Schmidt				
lfd. Nummer:	2286	Fläche: in m ²	1429	Länge in m:	78
Bestandestyp:	0104 Laubwald/Laubholzforst				
Charakteristik:	Bearbeiter: Mag Axel Schmidt				
lfd. Nummer:	2287	Fläche: in m ²	483	Länge in m:	73
Bestandestyp:	0204 Streuobstbestand (Streuobstwiese/-weide, Obstbaumreihen)				
Charakteristik:	Bearbeiter: Mag Axel Schmidt				
lfd. Nummer:	2288	Fläche: in m ²	996	Länge in m:	81
Bestandestyp:	030301 Sukzessionsfläche des feuchten und nassen Extensivgrünlandes mit oder ohne jüngerem Gehölzaufwuchs				
Charakteristik:	Feuchte, stellenweise auch nasse nährstoffreiche Wiesenbrache. Strukturiert durch unregelmäßiges Relief. Häufig kommen vor: <i>Scirpus sylvaticus</i> , <i>Angelica sylvestris</i> , <i>Betonica officinalis</i> , <i>Filipendula ulmaria</i> , <i>Juncus</i> spp., <i>Lysimachia vulgaris</i> .				
	Bearbeiter: Mag Axel Schmidt				

lfd. Nummer:	2289	Fläche: in m ²	1001	Länge in m:	72
Bestandestyp:	030802 Mesophile, "bunte" Fettwiese und die meisten Magerrasen, -weiden				
Charakteristik:	Mesophile artenreiche Fettwiese in frischer bis halbtrockener Hanglage mit u.a. folgenden in der Region für diesen Typ charakteristischen und steten Vertretern: Arrhenatherum elatius, Festuca rubra, Trisetum flavescens, Leontodon hispidus, Campanula patula, Leucanthemum vulgare agg., Knautia arvensis sowie randlich Thymus pulegioides.				
	Bearbeiter: Mag Axel Schmidt				
lfd. Nummer:	2290	Fläche: in m ²	1050	Länge in m:	106
Bestandestyp:	0204 Streuobstbestand (Streuobstwiese/-weide, Obstbaumreihen)				
Charakteristik:					
	Bearbeiter: Mag Axel Schmidt				
lfd. Nummer:	2291	Fläche: in m ²	619	Länge in m:	58
Bestandestyp:	0204 Streuobstbestand (Streuobstwiese/-weide, Obstbaumreihen)				
Charakteristik:					
	Bearbeiter: Mag Axel Schmidt				
lfd. Nummer:	2292	Fläche: in m ²	8943	Länge in m:	224
Bestandestyp:	0102 Nadelwald/Nadelholzforst				
Charakteristik:					
	Bearbeiter: Mag Axel Schmidt				
lfd. Nummer:	2293	Fläche: in m ²	221	Länge in m:	30
Bestandestyp:	0204 Streuobstbestand (Streuobstwiese/-weide, Obstbaumreihen)				
Charakteristik:					
	Bearbeiter: Mag Axel Schmidt				
lfd. Nummer:	2294	Fläche: in m ²	230	Länge in m:	29
Bestandestyp:	0401 Stehendes Gewässer				
Charakteristik:	Naturfernes, künstlich angelegtes Kleingewässer, das vermutlich zur Fischzucht genutzt wird. Ufergehölze fehlen, der Krautsaum ist nur schwach ausgebildet und beinhaltet einige Nährstoffzeiger, die den Düngeeinfluss des umgebenden Grünlandes widerspiegeln. Makrophyten fehlen.				
	Bearbeiter: Mag Axel Schmidt				
lfd. Nummer:	2295	Fläche: in m ²	1455	Länge in m:	135
Bestandestyp:	0104 Laubwald/Laubholzforst				
Charakteristik:					
	Bearbeiter: Mag Axel Schmidt				
lfd. Nummer:	2296	Fläche: in m ²	371	Länge in m:	82
Bestandestyp:	0204 Streuobstbestand (Streuobstwiese/-weide, Obstbaumreihen)				
Charakteristik:					
	Bearbeiter: Mag Axel Schmidt				
lfd. Nummer:	2297	Fläche: in m ²	41496	Länge in m:	641
Bestandestyp:	0104 Laubwald/Laubholzforst				
Charakteristik:					
	Bearbeiter: Mag Axel Schmidt				
lfd. Nummer:	2298	Fläche: in m ²	55222	Länge in m:	550
Bestandestyp:	0103 Laub-Nadel-Mischwald/Laub-Nadelholz-Mischforst				
Charakteristik:					
	Bearbeiter: Mag Axel Schmidt				
lfd. Nummer:	2299	Fläche: in m ²	1171	Länge in m:	121
Bestandestyp:	0304 Sukzessionsfläche in ehemaligen Intensivgebieten				
Charakteristik:					
	Bearbeiter: Mag Axel Schmidt				

lfd. Nummer:	2300	Fläche: in m ²	7919	Länge in m:	179
Bestandestyp:	0304 Sukzessionsfläche in ehemaligen Intensivgebieten				
Charakteristik:					
	Bearbeiter: Mag Axel Schmidt				
lfd. Nummer:	2301	Fläche: in m ²	1047	Länge in m:	70
Bestandestyp:	0204 Streuobstbestand (Streuobstwiese/-weide, Obstbaumreihen)				
Charakteristik:					
	Bearbeiter: Mag Axel Schmidt				
lfd. Nummer:	2302	Fläche: in m ²	869	Länge in m:	102
Bestandestyp:	0204 Streuobstbestand (Streuobstwiese/-weide, Obstbaumreihen)				
Charakteristik:					
	Bearbeiter: Mag Axel Schmidt				
lfd. Nummer:	2303	Fläche: in m ²	394	Länge in m:	46
Bestandestyp:	0401 Stehendes Gewässer				
Charakteristik:	Naturfernes, künstlich angelegtes Kleinstgewässer, das vermutlich zur Fischzucht genutzt wird. Ufergehölze fehlen, der Krautsaum ist nur schwach ausgebildet. Stellenweise eine lockere Hochstaudenflur. Makrophyten fehlen.				
	Bearbeiter: Mag Axel Schmidt				
lfd. Nummer:	2304	Fläche: in m ²	1040	Länge in m:	103
Bestandestyp:	0204 Streuobstbestand (Streuobstwiese/-weide, Obstbaumreihen)				
Charakteristik:					
	Bearbeiter: Mag Axel Schmidt				
lfd. Nummer:	2305	Fläche: in m ²	3040	Länge in m:	126
Bestandestyp:	0304 Sukzessionsfläche in ehemaligen Intensivgebieten				
Charakteristik:					
	Bearbeiter: Mag Axel Schmidt				
lfd. Nummer:	2306	Fläche: in m ²	204012	Länge in m:	1372
Bestandestyp:	0103 Laub-Nadel-Mischwald/Laub-Nadelholz-Mischforst				
Charakteristik:					
	Bearbeiter: Mag Axel Schmidt				
lfd. Nummer:	2307	Fläche: in m ²	1234	Länge in m:	74
Bestandestyp:	030301 Sukzessionsfläche des feuchten und nassen Extensivgrünlandes mit oder ohne jüngerem Gehölzaufwuchs				
Charakteristik:	Feuchte, stellenweise auch nasse nährstoffreiche Wiesenbrache. Strukturiert durch unregelmäßiges Relief. Häufig kommen vor: Scirpus sylvaticus, Angelica sylvestris, Betonica officinalis, Filipendula ulmaria, Juncus spp., Lysimachia vulgaris.				
	Bearbeiter: Mag Axel Schmidt				
lfd. Nummer:	2308	Fläche: in m ²	1155	Länge in m:	70
Bestandestyp:	0307 Feuchtes und nasses Extensivgrünland				
Charakteristik:	Magere artenreiche Silikatfeuchtwiese mit u.a. folgenden typischen Arten: Molinia caerulea, Succisa pratensis, Carex sp., Holcus lanatus, Ranunculus flammula.				
	Bearbeiter: Mag Axel Schmidt				
lfd. Nummer:	2309	Fläche: in m ²	5611	Länge in m:	180
Bestandestyp:	030301 Sukzessionsfläche des feuchten und nassen Extensivgrünlandes mit oder ohne jüngerem Gehölzaufwuchs				
Charakteristik:	Feuchte, stellenweise auch nasse nährstoffreiche Wiesenbrache. Strukturiert durch unregelmäßiges Relief und junge Gehölze. Häufig kommen vor: Sanguisorba officinalis, Potentilla erecta, Filipendula ulmaria, Juncus spp., Lysimachia vulgaris.				
	Bearbeiter: Mag Axel Schmidt				

lfd. Nummer:	2310	Fläche: in m ²	10708	Länge in m:	238
Bestandestyp:	0104 Laubwald/Laubholzforst				
Charakteristik:					
	Bearbeiter: Mag Axel Schmidt				
lfd. Nummer:	2311	Fläche: in m ²	32685	Länge in m:	803
Bestandestyp:	0104 Laubwald/Laubholzforst				
Charakteristik:					
	Bearbeiter: Mag Axel Schmidt				
lfd. Nummer:	2312	Fläche: in m ²	976	Länge in m:	118
Bestandestyp:	0201 Kleinstwaldfläche ("Feldgehölz"), Gebüsch oder Baumgruppe unter 1000m²				
Charakteristik:	Naturnahes Laub-Feldgehölz auf Böschung mit folgenden in der Region für diesen Typ charakteristischen Gehölzarten: Quercus robur, Corylus avellana, Prunus avium, Betula pendula, Populus tremula. Die Krautschicht ist durch Poa nemoralis und Lamiastrum galeobdolon geprägt.				
	Bearbeiter: Mag Axel Schmidt				
lfd. Nummer:	2313	Fläche: in m ²	424	Länge in m:	46
Bestandestyp:	0204 Streuobstbestand (Streuobstwiese/-weide, Obstbaumreihen)				
Charakteristik:					
	Bearbeiter: Mag Axel Schmidt				
lfd. Nummer:	2314	Fläche: in m ²	335	Länge in m:	45
Bestandestyp:	0201 Kleinstwaldfläche ("Feldgehölz"), Gebüsch oder Baumgruppe unter 1000m²				
Charakteristik:	Naturnahes Laub-Feldgehölz auf Böschung mit folgenden in der Region für diesen Typ charakteristischen Gehölzarten: Quercus robur, Corylus avellana, Prunus avium, Betula pendula, Fraxinus excelsior. Die Krautschicht ist durch Poa nemoralis und Rubus idaeus geprägt.				
	Bearbeiter: Mag Axel Schmidt				
lfd. Nummer:	2315	Fläche: in m ²	14392	Länge in m:	543
Bestandestyp:	0202 Uferbegleitgehölz				
Charakteristik:	Für Bäche des Gebietes charakteristischer Ufergehölzstreifen mit standortgerechter Gehölz- und Krautschicht unterschiedlicher Altersklassen. Breite meist zwischen 5 und 10 Meter. Bei den Gehölzen dominieren Alnus glutinosa bzw. Fraxinus excelsior. Zusätzlich kommen Prunus padus und verschiedene Salix-Arten vor. Im Unterwuchs sind Urtica dioica und Poa nemoralis häufig.				
	Bearbeiter: Mag Axel Schmidt				
lfd. Nummer:	2316	Fläche: in m ²	97	Länge in m:	20
Bestandestyp:	0401 Stehendes Gewässer				
Charakteristik:	Naturfermes, künstlich angelegtes Kleinstgewässer, das vermutlich zur Fischzucht genutzt wird. Ufergehölze fehlen, der Krautsaum ist nur schwach ausgebildet und beinhaltet einige Nährstoffzeiger, die den Düngeeinfluss des umgebenden Grünlandes widerspiegeln. Stellenweise eine lockere Hochstaudenflur. Makrophyten fehlen.				
	Bearbeiter: Mag Axel Schmidt				
lfd. Nummer:	2317	Fläche: in m ²	397	Länge in m:	50
Bestandestyp:	0401 Stehendes Gewässer				
Charakteristik:	Naturfermes, künstlich angelegtes Kleingewässer, das vermutlich zur Fischzucht genutzt wird. Ufergehölze fehlen, der Krautsaum ist nur schwach ausgebildet und beinhaltet einige Nährstoffzeiger, die den Düngeeinfluss des umgebenden Grünlandes widerspiegeln.				
	Bearbeiter: Mag Axel Schmidt				
lfd. Nummer:	2318	Fläche: in m ²	18436	Länge in m:	326
Bestandestyp:	030301 Sukzessionsfläche des feuchten und nassen Extensivgrünlandes mit oder ohne jüngerem Gehölzaufwuchs				
Charakteristik:	Feuchte, stellenweise auch nasse nährstoffreiche Wiesenbrache. Strukturiert durch unregelmäßiges Relief. Häufig kommen vor: Dactylis glomerata, Agrostis sp., Potentilla erecta, Filipendula ulmaria, Juncus spp., Lysimachia vulgaris.				
	Bearbeiter: Mag Axel Schmidt				

lfd. Nummer:	2319	Fläche: in m ²	1929	Länge in m:	94
Bestandestyp:	0204 Streuobstbestand (Streuobstwiese/-weide, Obstbaumreihen)				
Charakteristik:					
	Bearbeiter: Mag Axel Schmidt				
lfd. Nummer:	2320	Fläche: in m ²	34928	Länge in m:	521
Bestandestyp:	0104 Laubwald/Laubholzforst				
Charakteristik:					
	Bearbeiter: Mag Axel Schmidt				
lfd. Nummer:	2321	Fläche: in m ²	32523	Länge in m:	399
Bestandestyp:	0103 Laub-Nadel-Mischwald/Laub-Nadelholz-Mischforst				
Charakteristik:					
	Bearbeiter: Mag Axel Schmidt				
lfd. Nummer:	2322	Fläche: in m ²	1719	Länge in m:	124
Bestandestyp:	0104 Laubwald/Laubholzforst				
Charakteristik:					
	Bearbeiter: Mag Axel Schmidt				
lfd. Nummer:	2323	Fläche: in m ²	1094	Länge in m:	96
Bestandestyp:	0104 Laubwald/Laubholzforst				
Charakteristik:					
	Bearbeiter: Mag Axel Schmidt				
lfd. Nummer:	2324	Fläche: in m ²	1132	Länge in m:	87
Bestandestyp:	0202 Uferbegleitgehölz				
Charakteristik:	Für Bäche des Gebietes charakteristischer Ufergehölzstreifen mit standortgerechter Gehölz- und Krautschicht unterschiedlicher Altersklassen. Breite meist zwischen 5 und 10 Meter. Bei den Gehölzen dominieren <i>Alnus glutinosa</i> bzw. <i>Fraxinus excelsior</i> . Zusätzlich kommen <i>Prunus padus</i> und verschiedene <i>Salix</i> -Arten vor. Im Unterwuchs sind <i>Aegopodium podagraria</i> , <i>Urtica dioica</i> und <i>Rubus idaeus</i> häufig.				
	Bearbeiter: Mag Axel Schmidt				
lfd. Nummer:	2325	Fläche: in m ²	256	Länge in m:	34
Bestandestyp:	0401 Stehendes Gewässer				
Charakteristik:	Naturfernes, künstlich angelegtes Gewässer. Ufergehölzsaum vorhanden, der Krautsaum ist nur schwach ausgebildet und beinhaltet einige Nährstoffzeiger, die den Düngeeinfluss des umgebenden Grünlandes widerspiegeln.				
	Bearbeiter: Mag Axel Schmidt				
lfd. Nummer:	2326	Fläche: in m ²	300	Länge in m:	40
Bestandestyp:	0204 Streuobstbestand (Streuobstwiese/-weide, Obstbaumreihen)				
Charakteristik:					
	Bearbeiter: Mag Axel Schmidt				
lfd. Nummer:	2327	Fläche: in m ²	3206	Länge in m:	128
Bestandestyp:	030301 Sukzessionsfläche des feuchten und nassen Extensivgrünlandes mit oder ohne jüngerem Gehölzaufwuchs				
Charakteristik:	Feuchte, stellenweise auch nasse nährstoffreiche Wiesenbrache. Häufig kommen vor: <i>Scirpus sylvaticus</i> , <i>Cirsium palustre</i> , <i>Juncus</i> spp., <i>Potentilla erecta</i> , <i>Holcus lanatus</i> , <i>Molinia caerulea</i> .				
	Bearbeiter: Mag Axel Schmidt				
lfd. Nummer:	2328	Fläche: in m ²	998	Länge in m:	80
Bestandestyp:	030301 Sukzessionsfläche des feuchten und nassen Extensivgrünlandes mit oder ohne jüngerem Gehölzaufwuchs				
Charakteristik:	Feuchte, stellenweise auch nasse nährstoffreiche Wiesenbrache. Häufig kommen vor: <i>Scirpus sylvaticus</i> , <i>Carex brizoides</i> , <i>Juncus</i> spp., <i>Potentilla erecta</i> .				
	Bearbeiter: Mag Axel Schmidt				

lfd. Nummer:	2329	Fläche: in m ²	620	Länge in m:	78
Bestandestyp:	0204 Streuobstbestand (Streuobstwiese/-weide, Obstbaumreihen)				
Charakteristik:					
	Bearbeiter: Mag Axel Schmidt				
lfd. Nummer:	2330	Fläche: in m ²	571	Länge in m:	52
Bestandestyp:	0204 Streuobstbestand (Streuobstwiese/-weide, Obstbaumreihen)				
Charakteristik:					
	Bearbeiter: Mag Axel Schmidt				
lfd. Nummer:	2331	Fläche: in m ²	1581	Länge in m:	156
Bestandestyp:	030802 Mesophile, "bunte" Fettwiese und die meisten Magerrasen, -weiden				
Charakteristik:	Mesophile artenreiche Fettwiese in frischer bis halbtrockener Hanglage mit u.a. folgenden in der Region für diesen Typ charakteristischen und steten Vertretern: Arrhenatherum elatius, Festuca rubra, Trisetum flavescens, Leontodon hispidus, Campanula patula, Leucanthemum vulgare agg., Knautia arvensis sowie randlich Thymus pulegioides.				
	Bearbeiter: Mag Axel Schmidt				
lfd. Nummer:	2332	Fläche: in m ²	1544	Länge in m:	163
Bestandestyp:	0304 Sukzessionsfläche in ehemaligen Intensivgebieten				
Charakteristik:					
	Bearbeiter: Mag Axel Schmidt				
lfd. Nummer:	2333	Fläche: in m ²	459	Länge in m:	90
Bestandestyp:	030802 Mesophile, "bunte" Fettwiese und die meisten Magerrasen, -weiden				
Charakteristik:	Mesophile artenreiche Fettwiese in frischer bis halbtrockener Hanglage mit u.a. folgenden in der Region für diesen Typ charakteristischen und steten Vertretern: Arrhenatherum elatius, Festuca rubra, Trisetum flavescens, Leontodon hispidus, Campanula patula, Leucanthemum vulgare agg., Knautia arvensis sowie randlich Thymus pulegioides.				
	Bearbeiter: Mag Axel Schmidt				
lfd. Nummer:	2334	Fläche: in m ²	382	Länge in m:	47
Bestandestyp:	0204 Streuobstbestand (Streuobstwiese/-weide, Obstbaumreihen)				
Charakteristik:					
	Bearbeiter: Mag Axel Schmidt				
lfd. Nummer:	2335	Fläche: in m ²	12149	Länge in m:	490
Bestandestyp:	0104 Laubwald/Laubholzforst				
Charakteristik:					
	Bearbeiter: Mag Axel Schmidt				
lfd. Nummer:	2336	Fläche: in m ²	1510	Länge in m:	96
Bestandestyp:	0104 Laubwald/Laubholzforst				
Charakteristik:					
	Bearbeiter: Mag Axel Schmidt				
lfd. Nummer:	2337	Fläche: in m ²	14809	Länge in m:	286
Bestandestyp:	030301 Sukzessionsfläche des feuchten und nassen Extensivgrünlandes mit oder ohne jüngerem Gehölzaufwuchs				
Charakteristik:	Heterogene, frische bis nasse nährstoffreiche Wiesenbrache. Strukturiert durch unregelmäßiges Relief. Häufig kommen vor: Scirpus sylvaticus, Filipendula ulmaria, Cirsium palustre, Arrhenatherum elatius, Dactylis glomerata.				
	Bearbeiter: Mag Axel Schmidt				
lfd. Nummer:	2338	Fläche: in m ²	7822	Länge in m:	228
Bestandestyp:	0306 Neubewaldung/Aufforstung				
Charakteristik:					
	Bearbeiter: Mag Axel Schmidt				

lfd. Nummer:	2339	Fläche: in m ²	1098	Länge in m:	84
Bestandestyp:	0204 Streuobstbestand (Streuobstwiese/-weide, Obstbaumreihen)				
Charakteristik:	Bearbeiter: Mag Axel Schmidt				
lfd. Nummer:	2340	Fläche: in m ²	388	Länge in m:	74
Bestandestyp:	0204 Streuobstbestand (Streuobstwiese/-weide, Obstbaumreihen)				
Charakteristik:	Bearbeiter: Mag Axel Schmidt				
lfd. Nummer:	2341	Fläche: in m ²	399	Länge in m:	44
Bestandestyp:	0204 Streuobstbestand (Streuobstwiese/-weide, Obstbaumreihen)				
Charakteristik:	Bearbeiter: Mag Axel Schmidt				
lfd. Nummer:	2342	Fläche: in m ²	612	Länge in m:	52
Bestandestyp:	0204 Streuobstbestand (Streuobstwiese/-weide, Obstbaumreihen)				
Charakteristik:	Bearbeiter: Mag Axel Schmidt				
lfd. Nummer:	2343	Fläche: in m ²	3157	Länge in m:	182
Bestandestyp:	0103 Laub-Nadel-Mischwald/Laub-Nadelholz-Mischforst				
Charakteristik:	Bearbeiter: Mag Axel Schmidt				
lfd. Nummer:	2344	Fläche: in m ²	2750	Länge in m:	110
Bestandestyp:	0204 Streuobstbestand (Streuobstwiese/-weide, Obstbaumreihen)				
Charakteristik:	Bearbeiter: Mag Axel Schmidt				
lfd. Nummer:	2345	Fläche: in m ²	2539	Länge in m:	249
Bestandestyp:	0104 Laubwald/Laubholzforst				
Charakteristik:	Bearbeiter: Mag Axel Schmidt				
lfd. Nummer:	2346	Fläche: in m ²	1887	Länge in m:	109
Bestandestyp:	0306 Neubewaldung/Aufforstung				
Charakteristik:	ehemaliger Vegetationstyp: Fettwiese Bearbeiter: Mag Axel Schmidt				
lfd. Nummer:	2347	Fläche: in m ²	919	Länge in m:	81
Bestandestyp:	0401 Stehendes Gewässer				
Charakteristik:	Naturfernes, künstlich angelegtes Kleingewässer, vermutlich zur Fischzucht. Flachwasser- und Verlandungszonen fehlen, Ufergehölzsaum fehlt, der Krautsaum ist nur schwach ausgebildet und beinhaltet einige Nährstoffzeiger, die den Düngeeinfluss des umgebenden Grünlandes wiederspiegeln. Bearbeiter: Mag Axel Schmidt				
lfd. Nummer:	2348	Fläche: in m ²	5220	Länge in m:	203
Bestandestyp:	030301 Sukzessionsfläche des feuchten und nassen Extensivgrünlandes mit oder ohne jüngerem Gehölzaufwuchs				
Charakteristik:	Feuchte, stellenweise auch nasse nährstoffreiche Wiesenbrache. Strukturiert durch unregelmäßiges Relief und einige Gehölze. Häufig kommen vor: Scirpus sylvaticus, Angelica sylvestris, Filipendula ulmaria, Juncus spp., Lysimachia vulgaris. Bearbeiter: Mag Axel Schmidt				
lfd. Nummer:	2349	Fläche: in m ²	1374	Länge in m:	107
Bestandestyp:	0204 Streuobstbestand (Streuobstwiese/-weide, Obstbaumreihen)				
Charakteristik:	Bearbeiter: Mag Axel Schmidt				

lfd. Nummer:	2350	Fläche: in m ²	2621	Länge in m:	209
Bestandestyp:	0202 Uferbegleitgehölz				
Charakteristik:	Ufergehölzstreifen bestehend aus Salix alba und Alnus glutinosa. Die Krautschicht besteht v.a. aus Urtica dioica.				
	Bearbeiter: Mag Axel Schmidt				
lfd. Nummer:	2351	Fläche: in m ²	327	Länge in m:	37
Bestandestyp:	0204 Streuobstbestand (Streuobstwiese/-weide, Obstbaumreihen)				
Charakteristik:					
	Bearbeiter: Mag Axel Schmidt				
lfd. Nummer:	2352	Fläche: in m ²	4052	Länge in m:	189
Bestandestyp:	0104 Laubwald/Laubholzforst				
Charakteristik:					
	Bearbeiter: Mag Axel Schmidt				
lfd. Nummer:	2353	Fläche: in m ²	5142	Länge in m:	261
Bestandestyp:	0104 Laubwald/Laubholzforst				
Charakteristik:					
	Bearbeiter: Mag Axel Schmidt				
lfd. Nummer:	2354	Fläche: in m ²	1344	Länge in m:	121
Bestandestyp:	0204 Streuobstbestand (Streuobstwiese/-weide, Obstbaumreihen)				
Charakteristik:					
	Bearbeiter: Mag Axel Schmidt				
lfd. Nummer:	2355	Fläche: in m ²	7856	Länge in m:	387
Bestandestyp:	0104 Laubwald/Laubholzforst				
Charakteristik:					
	Bearbeiter: Mag Axel Schmidt				
lfd. Nummer:	2356	Fläche: in m ²	1867	Länge in m:	101
Bestandestyp:	0102 Nadelwald/Nadelholzforst				
Charakteristik:					
	Bearbeiter: Mag Axel Schmidt				
lfd. Nummer:	2357	Fläche: in m ²	1390	Länge in m:	84
Bestandestyp:	0104 Laubwald/Laubholzforst				
Charakteristik:					
	Bearbeiter: Mag Axel Schmidt				
lfd. Nummer:	2358	Fläche: in m ²	1614	Länge in m:	103
Bestandestyp:	030801 Trocken-, Halbtrockenrasen und Grusfluren einschließlich der bodensauren Halbtrockenrasen und (Silikat-)Grusfluren				
Charakteristik:	Artenreicher, magerer bodensaurer Halbtrockenrasen in mäßiger Hanglage mit u.a. folgenden in der Region für diesen Typ charakteristischen und steten Vertretern: Festuca rubra, Thymus pulegioides, Dianthus deltoides, Pimpinella saxifraga und Hieracium pilosella				
	Bearbeiter: Mag Axel Schmidt				
lfd. Nummer:	2359	Fläche: in m ²	3837	Länge in m:	135
Bestandestyp:	0104 Laubwald/Laubholzforst				
Charakteristik:					
	Bearbeiter: Mag Axel Schmidt				
lfd. Nummer:	2360	Fläche: in m ²	4969	Länge in m:	141
Bestandestyp:	0104 Laubwald/Laubholzforst				
Charakteristik:					
	Bearbeiter: Mag Axel Schmidt				

lfd. Nummer:	2361	Fläche: in m ²	593	Länge in m:	82
Bestandestyp:	0204 Streuobstbestand (Streuobstwiese/-weide, Obstbaumreihen)				
Charakteristik:					
	Bearbeiter: Mag Axel Schmidt				
lfd. Nummer:	2362	Fläche: in m ²	542	Länge in m:	80
Bestandestyp:	0201 Kleinstwaldfläche ("Feldgehölz"), Gebüsch oder Baumgruppe unter 1000m²				
Charakteristik:	Naturnahes Laub-Feldgehölz auf Böschung mit folgenden in der Region für diesen Typ charakteristischen Gehölzarten: Fraxinus excelsior, Corylus avellana, Prunus avium, Betula pendula, Populus tremula. Die Krautschicht ist durch Farn, Urtica dioica und Rubus idaeus geprägt.				
	Bearbeiter: Mag Axel Schmidt				
lfd. Nummer:	2363	Fläche: in m ²	11651	Länge in m:	256
Bestandestyp:	0102 Nadelwald/Nadelholzforst				
Charakteristik:					
	Bearbeiter: Mag Axel Schmidt				
lfd. Nummer:	2364	Fläche: in m ²	847	Länge in m:	67
Bestandestyp:	0204 Streuobstbestand (Streuobstwiese/-weide, Obstbaumreihen)				
Charakteristik:					
	Bearbeiter: Mag Axel Schmidt				
lfd. Nummer:	2365	Fläche: in m ²	4131	Länge in m:	213
Bestandestyp:	0104 Laubwald/Laubholzforst				
Charakteristik:					
	Bearbeiter: Mag Axel Schmidt				
lfd. Nummer:	2366	Fläche: in m ²	179	Länge in m:	27
Bestandestyp:	0401 Stehendes Gewässer				
Charakteristik:	Naturfermes, künstlich angelegtes Kleinstgewässer, das vermutlich zur Fischzucht genutzt wird. Einige Ufergehölze, der Krautsaum besteht aus Nährstoffzeigern. Hochstauden, Makrophyten sowie Verlandungsbereiche fehlen.				
	Bearbeiter: Mag Axel Schmidt				
lfd. Nummer:	2367	Fläche: in m ²	5184	Länge in m:	166
Bestandestyp:	0104 Laubwald/Laubholzforst				
Charakteristik:					
	Bearbeiter: Mag Axel Schmidt				
lfd. Nummer:	2368	Fläche: in m ²	2616	Länge in m:	102
Bestandestyp:	0102 Nadelwald/Nadelholzforst				
Charakteristik:					
	Bearbeiter: Mag Axel Schmidt				
lfd. Nummer:	2369	Fläche: in m ²	9402	Länge in m:	299
Bestandestyp:	0104 Laubwald/Laubholzforst				
Charakteristik:					
	Bearbeiter: Mag Axel Schmidt				
lfd. Nummer:	2370	Fläche: in m ²	940	Länge in m:	84
Bestandestyp:	0204 Streuobstbestand (Streuobstwiese/-weide, Obstbaumreihen)				
Charakteristik:					
	Bearbeiter: Mag Axel Schmidt				
lfd. Nummer:	2371	Fläche: in m ²	1390	Länge in m:	132
Bestandestyp:	0204 Streuobstbestand (Streuobstwiese/-weide, Obstbaumreihen)				
Charakteristik:					
	Bearbeiter: Mag Axel Schmidt				

lfd. Nummer:	2372	Fläche: in m ²	2360	Länge in m:	159
Bestandestyp:	0204 Streuobstbestand (Streuobstwiese/-weide, Obstbaumreihen)				
Charakteristik:					
	Bearbeiter: Mag Axel Schmidt				
lfd. Nummer:	2373	Fläche: in m ²	158	Länge in m:	27
Bestandestyp:	0401 Stehendes Gewässer				
Charakteristik:	Naturfernes, künstlich angelegtes Kleinstgewässer, das vermutlich zur Fischzucht genutzt wird. Ufergehölze fehlen, der Krautsaum ist nur schwach ausgebildet und beinhaltet einige Nährstoffzeiger, die den Düngeeinfluss des umgebenden Grünlandes widerspiegeln. Stellenweise eine lockere Hochstaudenflur. Makrophyten fehlen. Etwas Verlandung durch Carex sp..				
	Bearbeiter: Mag Axel Schmidt				
lfd. Nummer:	2374	Fläche: in m ²	643	Länge in m:	60
Bestandestyp:	0204 Streuobstbestand (Streuobstwiese/-weide, Obstbaumreihen)				
Charakteristik:					
	Bearbeiter: Mag Axel Schmidt				
lfd. Nummer:	2375	Fläche: in m ²	352	Länge in m:	63
Bestandestyp:	0201 Kleinstwaldfläche ("Feldgehölz"), Gebüsch oder Baumgruppe unter 1000m²				
Charakteristik:	Naturnahes Laub-Feldgehölz auf Böschung mit folgenden in der Region für diesen Typ charakteristischen Gehölzarten: Quercus robur, Corylus avellana, Prunus avium, Betula pendula, Populus tremula. Die Krautschicht ist durch Wiesenarten geprägt.				
	Bearbeiter: Mag Axel Schmidt				
lfd. Nummer:	2376	Fläche: in m ²	611	Länge in m:	86
Bestandestyp:	0201 Kleinstwaldfläche ("Feldgehölz"), Gebüsch oder Baumgruppe unter 1000m²				
Charakteristik:	Lichtes, naturnahes Laub-Feldgehölz auf Böschung mit folgenden in der Region für diesen Typ charakteristischen Gehölzarten: Quercus robur, Corylus avellana, Prunus avium, Prunus padus. Die Krautschicht ist durch Wiesenarten geprägt.				
	Bearbeiter: Mag Axel Schmidt				
lfd. Nummer:	2377	Fläche: in m ²	971	Länge in m:	64
Bestandestyp:	0204 Streuobstbestand (Streuobstwiese/-weide, Obstbaumreihen)				
Charakteristik:					
	Bearbeiter: Mag Axel Schmidt				
lfd. Nummer:	2378	Fläche: in m ²	879	Länge in m:	77
Bestandestyp:	0204 Streuobstbestand (Streuobstwiese/-weide, Obstbaumreihen)				
Charakteristik:					
	Bearbeiter: Mag Axel Schmidt				
lfd. Nummer:	2379	Fläche: in m ²	2732	Länge in m:	157
Bestandestyp:	0306 Neubewaldung/Aufforstung				
Charakteristik:	ehemaliger Vegetationstyp: Fettwiese				
	Bearbeiter: Mag Axel Schmidt				
lfd. Nummer:	2380	Fläche: in m ²	2063	Länge in m:	133
Bestandestyp:	0204 Streuobstbestand (Streuobstwiese/-weide, Obstbaumreihen)				
Charakteristik:					
	Bearbeiter: Mag Axel Schmidt				
lfd. Nummer:	2381	Fläche: in m ²	697	Länge in m:	82
Bestandestyp:	0204 Streuobstbestand (Streuobstwiese/-weide, Obstbaumreihen)				
Charakteristik:					
	Bearbeiter: Mag Axel Schmidt				
lfd. Nummer:	2382	Fläche: in m ²	36740	Länge in m:	524
Bestandestyp:	0104 Laubwald/Laubholzforst				
Charakteristik:					
	Bearbeiter: Mag Axel Schmidt				

lfd. Nummer:	2383	Fläche: in m ²	1115	Länge in m:	71
Bestandestyp:	0204 Streuobstbestand (Streuobstwiese/-weide, Obstbaumreihen)				
Charakteristik:					
	Bearbeiter: Mag Axel Schmidt				
lfd. Nummer:	2384	Fläche: in m ²	5971	Länge in m:	237
Bestandestyp:	0103 Laub-Nadel-Mischwald/Laub-Nadelholz-Mischforst				
Charakteristik:					
	Bearbeiter: Mag Axel Schmidt				
lfd. Nummer:	2385	Fläche: in m ²	19030	Länge in m:	310
Bestandestyp:	0102 Nadelwald/Nadelholzforst				
Charakteristik:					
	Bearbeiter: Mag Axel Schmidt				
lfd. Nummer:	2386	Fläche: in m ²	11328	Länge in m:	222
Bestandestyp:	0102 Nadelwald/Nadelholzforst				
Charakteristik:					
	Bearbeiter: Mag Axel Schmidt				
lfd. Nummer:	2387	Fläche: in m ²	1895	Länge in m:	90
Bestandestyp:	0102 Nadelwald/Nadelholzforst				
Charakteristik:					
	Bearbeiter: Mag Axel Schmidt				
lfd. Nummer:	2388	Fläche: in m ²	1347	Länge in m:	122
Bestandestyp:	030301 Sukzessionsfläche des feuchten und nassen Extensivgrünlandes mit oder ohne jüngerem Gehölzaufwuchs				
Charakteristik:	Feuchte, stellenweise auch nasse nährstoffreiche Wiesenbrache. Strukturiert durch unregelmäßiges Relief. Häufig kommen vor: <i>Scirpus sylvaticus</i> , <i>Filipendula ulmaria</i> , <i>Juncus</i> spp., <i>Lysimachia vulgaris</i> .				
	Bearbeiter: Mag Axel Schmidt				
lfd. Nummer:	2389	Fläche: in m ²	2191	Länge in m:	155
Bestandestyp:	0306 Neubewaldung/Aufforstung				
Charakteristik:	ehemaliger Vegetationstyp: Fettwiese				
	Bearbeiter: Mag Axel Schmidt				
lfd. Nummer:	2390	Fläche: in m ²	7853	Länge in m:	377
Bestandestyp:	0202 Uferbegleitgehölz				
Charakteristik:	Für Bäche des Gebietes charakteristischer Ufergehölzstreifen mit standortgerechter Gehölz- und Krautschicht unterschiedlicher Altersklassen. Breite meist zwischen 5 und 10 Meter. Bei den Gehölzen dominieren <i>Alnus glutinosa</i> bzw. <i>Fraxinus excelsior</i> . Zusätzlich kommen <i>Prunus padus</i> und verschiedene <i>Salix</i> -Arten vor. Im Unterwuchs sind <i>Aegopodium podagraria</i> , <i>Lamiastrum galeobdolon</i> , <i>Geum urbanum</i> und <i>Alliaria petiolata</i> häufig.				
	Bearbeiter: Mag Axel Schmidt				
lfd. Nummer:	2391	Fläche: in m ²	2589	Länge in m:	154
Bestandestyp:	030802 Mesophile, "bunte" Fettwiese und die meisten Magerrasen, -weiden				
Charakteristik:	Mesophile artenreiche Fettwiese in frischer bis halbtrockener Hanglage mit u.a. folgenden in der Region für diesen Typ charakteristischen und steten Vertretern: <i>Arrhenatherum elatius</i> , <i>Festuca rubra</i> , <i>Trisetum flavescens</i> , <i>Leontodon hispidus</i> , <i>Campanula patula</i> , <i>Leucanthemum vulgare</i> agg., <i>Knautia arvensis</i> sowie randlich <i>Thymus pulegioides</i> .				
	Bearbeiter: Mag Axel Schmidt				
lfd. Nummer:	2392	Fläche: in m ²	6176	Länge in m:	431
Bestandestyp:	0202 Uferbegleitgehölz				
Charakteristik:	Für Bäche des Gebietes charakteristischer Ufergehölzstreifen mit standortgerechter Gehölz- und Krautschicht unterschiedlicher Altersklassen. Breite meist zwischen 5 und 10 Meter. Bei den Gehölzen dominieren <i>Alnus glutinosa</i> bzw. <i>Populus tremula</i> . Zusätzlich kommen <i>Prunus padus</i> und verschiedene <i>Salix</i> -Arten vor. Im Unterwuchs sind <i>Urtica dioica</i> und <i>Rubus idaeus</i> häufig.				
	Bearbeiter: Mag Axel Schmidt				

lfd. Nummer:	2393	Fläche: in m ²	5188	Länge in m:	246
Bestandestyp:	030303 Sukzessionsfläche von frischem artenreichem Magergrünland				
Charakteristik:	Artenreiche Magerwiesenbrache in halbtrockener bis frischer sonnenexponierter Hanglage. Häufig kommen vor: <i>Festuca rubra</i> , <i>Thymus pulegioides</i> , <i>Pimpinella saxifraga</i> und <i>Hieracium pilosella</i> . Verbuschung durch <i>Quercus robur</i> (ca. 5% Deckung).				
	Bearbeiter: Mag Axel Schmidt				
lfd. Nummer:	2394	Fläche: in m ²	3880	Länge in m:	139
Bestandestyp:	0103 Laub-Nadel-Mischwald/Laub-Nadelholz-Mischforst				
Charakteristik:					
	Bearbeiter: Mag Axel Schmidt				
lfd. Nummer:	2395	Fläche: in m ²	7423	Länge in m:	259
Bestandestyp:	0104 Laubwald/Laubholzforst				
Charakteristik:					
	Bearbeiter: Mag Axel Schmidt				
lfd. Nummer:	2396	Fläche: in m ²	778	Länge in m:	57
Bestandestyp:	0201 Kleinstwaldfläche ("Feldgehölz"), Gebüsch oder Baumgruppe unter 1000m²				
Charakteristik:	Naturnahes Laub-Feldgehölz auf Kuppe mit folgenden in der Region für diesen Typ charakteristischen Gehölzarten: <i>Fraxinus excelsior</i> , <i>Corylus avellana</i> , <i>Acer pseudoplatanus</i> , <i>Betula pendula</i> , <i>Populus tremula</i> . Die Krautschicht ist durch <i>Urtica dioica</i> und <i>Rubus idaeus</i> geprägt.				
	Bearbeiter: Mag Axel Schmidt				
lfd. Nummer:	2397	Fläche: in m ²	1243	Länge in m:	101
Bestandestyp:	0204 Streuobstbestand (Streuobstwiese/-weide, Obstbaumreihen)				
Charakteristik:					
	Bearbeiter: Mag Axel Schmidt				
lfd. Nummer:	2398	Fläche: in m ²	868	Länge in m:	78
Bestandestyp:	0204 Streuobstbestand (Streuobstwiese/-weide, Obstbaumreihen)				
Charakteristik:					
	Bearbeiter: Mag Axel Schmidt				
lfd. Nummer:	2399	Fläche: in m ²	758	Länge in m:	72
Bestandestyp:	030802 Mesophile, "bunte" Fettwiese und die meisten Magerrasen, -weiden				
Charakteristik:	Mesophile artenreiche Fettwiese in frischer bis halbtrockener Hanglage mit u.a. folgenden in der Region für diesen Typ charakteristischen und steten Vertretern: <i>Arrhenatherum elatius</i> , <i>Festuca rubra</i> , <i>Trisetum flavescens</i> , <i>Leontodon hispidus</i> , <i>Campanula patula</i> , <i>Leucanthemum vulgare</i> agg., <i>Knautia arvensis</i> sowie randlich <i>Thymus pulegioides</i> .				
	Bearbeiter: Mag Axel Schmidt				
lfd. Nummer:	2400	Fläche: in m ²	2626	Länge in m:	111
Bestandestyp:	030802 Mesophile, "bunte" Fettwiese und die meisten Magerrasen, -weiden				
Charakteristik:	Mesophile artenreiche Fettwiese in frischer bis halbtrockener Hanglage mit u.a. folgenden in der Region für diesen Typ charakteristischen und steten Vertretern: <i>Arrhenatherum elatius</i> , <i>Festuca rubra</i> , <i>Trisetum flavescens</i> , <i>Leontodon hispidus</i> , <i>Campanula patula</i> , <i>Leucanthemum vulgare</i> agg., <i>Knautia arvensis</i> sowie randlich <i>Thymus pulegioides</i> .				
	Bearbeiter: Mag Axel Schmidt				
lfd. Nummer:	2401	Fläche: in m ²	162	Länge in m:	24
Bestandestyp:	0401 Stehendes Gewässer				
Charakteristik:	Mäßig naturnahes stehendes Gewässer mit standortgerechter Ufervegetation v.a. bestehend aus <i>Alnus glutinosa</i> , <i>Prunus padus</i> , <i>Populus tremula</i> , <i>Populus nigra</i> und geringer Hochstaudenflur. Makrophyten bzw. Verlandungszonen fehlen.				
	Bearbeiter: Mag Axel Schmidt				
lfd. Nummer:	2402	Fläche: in m ²	2187	Länge in m:	99
Bestandestyp:	0306 Neubewaldung/Aufforstung				
Charakteristik:	ehemaliger Vegetationstyp: Fettwiese				
	Bearbeiter: Mag Axel Schmidt				

lfd. Nummer:	2403	Fläche: in m ²	726	Länge in m:	57
Bestandestyp:	0201 Kleinstwaldfläche ("Feldgehölz"), Gebüsch oder Baumgruppe unter 1000m²				
Charakteristik:	Naturfernes lückiges Feldgehölz aus Fraxinus excelsior und Betula pendula in Damwildgehege. Eine Strauchschicht fehlt. Die Krautschicht ist beweidet.				
	Bearbeiter: Mag Axel Schmidt				
lfd. Nummer:	2404	Fläche: in m ²	641	Länge in m:	51
Bestandestyp:	0401 Stehendes Gewässer				
Charakteristik:	Naturfernes, künstlich angelegtes Kleinstgewässer, das vermutlich zur Fischzucht genutzt wird. Einige Ufergehölze, der Krautsaum ist gemäht. Hochstauden, Makrophyten sowie Verlandungsbereiche fehlen.				
	Bearbeiter: Mag Axel Schmidt				
lfd. Nummer:	2405	Fläche: in m ²	9767	Länge in m:	209
Bestandestyp:	0103 Laub-Nadel-Mischwald/Laub-Nadelholz-Mischforst				
Charakteristik:					
	Bearbeiter: Mag Axel Schmidt				
lfd. Nummer:	2406	Fläche: in m ²	3239	Länge in m:	270
Bestandestyp:	0202 Uferbegleitgehölz				
Charakteristik:	Für Bäche des Gebietes charakteristischer Ufergehölzstreifen mit standortgerechter Gehölz- und Krautschicht unterschiedlicher Altersklassen. Bei den Gehölzen dominieren Alnus glutinosa bzw. Fraxinus excelsior. Zusätzlich kommen Prunus padus und verschiedene Salix-Arten vor. Im Unterwuchs sind Aegopodium podagraria und Rubus idaeus häufig.				
	Bearbeiter: Mag Axel Schmidt				
lfd. Nummer:	2407	Fläche: in m ²	451	Länge in m:	51
Bestandestyp:	030802 Mesophile, "bunte" Fettwiese und die meisten Magerrasen, -weiden				
Charakteristik:	Mesophile artenreiche Fettwiese in frischer bis halbtrockener Hanglage mit u.a. folgenden in der Region für diesen Typ charakteristischen und steten Vertretern: Arrhenatherum elatius, Festuca rubra, Trisetum flavescens, Leontodon hispidus, Campanula patula, Leucanthemum vulgare agg., Knautia arvensis sowie randlich Thymus pulegioides.				
	Bearbeiter: Mag Axel Schmidt				
lfd. Nummer:	2408	Fläche: in m ²	111	Länge in m:	23
Bestandestyp:	0401 Stehendes Gewässer				
Charakteristik:	Mäßig naturnahes stehendes Gewässer mit standortgerechter Ufervegetation v.a. bestehend aus Salix sp. und Populus tremula und geringer Hochstaudenflur. Makrophyten bzw. Verlandungszonen fehlen.				
	Bearbeiter: Mag Axel Schmidt				
lfd. Nummer:	2409	Fläche: in m ²	427	Länge in m:	46
Bestandestyp:	0204 Streuobstbestand (Streuobstwiese/-weide, Obstbaumreihen)				
Charakteristik:					
	Bearbeiter: Mag Axel Schmidt				
lfd. Nummer:	2410	Fläche: in m ²	417	Länge in m:	43
Bestandestyp:	030802 Mesophile, "bunte" Fettwiese und die meisten Magerrasen, -weiden				
Charakteristik:	Mesophile artenreiche Fettwiese in frischer bis halbtrockener Hanglage mit u.a. folgenden in der Region für diesen Typ charakteristischen und steten Vertretern: Arrhenatherum elatius, Festuca rubra, Trisetum flavescens, Leontodon hispidus, Campanula patula, Leucanthemum vulgare agg., Knautia arvensis sowie randlich Thymus pulegioides.				
	Bearbeiter: Mag Axel Schmidt				
lfd. Nummer:	2411	Fläche: in m ²	1094	Länge in m:	141
Bestandestyp:	030802 Mesophile, "bunte" Fettwiese und die meisten Magerrasen, -weiden				
Charakteristik:	Mesophile artenreiche Fettwiese in frischer bis halbtrockener Hanglage mit u.a. folgenden in der Region für diesen Typ charakteristischen und steten Vertretern: Arrhenatherum elatius, Festuca rubra, Trisetum flavescens, Leontodon hispidus, Campanula patula, Leucanthemum vulgare agg., Knautia arvensis sowie randlich Thymus pulegioides.				
	Bearbeiter: Mag Axel Schmidt				

lfd. Nummer:	2412	Fläche: in m ²	13310	Länge in m:	487
Bestandestyp:	0104 Laubwald/Laubholzforst				
Charakteristik:					
	Bearbeiter: Mag Axel Schmidt				
lfd. Nummer:	2413	Fläche: in m ²	57243	Länge in m:	699
Bestandestyp:	0102 Nadelwald/Nadelholzforst				
Charakteristik:					
	Bearbeiter: Mag Axel Schmidt				
lfd. Nummer:	2414	Fläche: in m ²	1952	Länge in m:	158
Bestandestyp:	030302 Sukzessionsfläche des trockenen Extensivgrünlandes mit oder ohne jüngerem Gehölzaufwuchs				
Charakteristik:	Artenreiche Magerwiesenbrache in halbtrockener bis frischer sonnenexponierter Hanglage. Häufig kommen vor: Arrhenatherum elatius, Festuca rubra, Euphorbia cyparissias, Hieracium pilosella. Verbuschung durch Betula pendula und Fraxinus excelsior (ca. 5% Deckung).				
	Bearbeiter: Mag Axel Schmidt				
lfd. Nummer:	2415	Fläche: in m ²	1179	Länge in m:	96
Bestandestyp:	030301 Sukzessionsfläche des feuchten und nassen Extensivgrünlandes mit oder ohne jüngerem Gehölzaufwuchs				
Charakteristik:	Feuchte, stellenweise auch nasse nährstoffreiche Wiesenbrache. Strukturiert durch unregelmäßiges Relief. Häufig kommen vor: Scirpus sylvaticus, Angelica sylvestris, Ranunculus repens, Juncus spp., Potentilla erecta.				
	Bearbeiter: Mag Axel Schmidt				
lfd. Nummer:	2416	Fläche: in m ²	4689	Länge in m:	150
Bestandestyp:	0104 Laubwald/Laubholzforst				
Charakteristik:					
	Bearbeiter: Mag Axel Schmidt				
lfd. Nummer:	2417	Fläche: in m ²	1450	Länge in m:	141
Bestandestyp:	030802 Mesophile, "bunte" Fettwiese und die meisten Magerrasen, -weiden				
Charakteristik:	Mesophile artenreiche Fettwiese in frischer bis halbtrockener Hanglage mit u.a. folgenden in der Region für diesen Typ charakteristischen und steten Vertretern: Arrhenatherum elatius, Festuca rubra, Trisetum flavescens, Leontodon hispidus, Campanula patula, Leucanthemum vulgare agg., Knautia arvensis sowie randlich Thymus pulegioides.				
	Bearbeiter: Mag Axel Schmidt				
lfd. Nummer:	2418	Fläche: in m ²	676	Länge in m:	64
Bestandestyp:	030301 Sukzessionsfläche des feuchten und nassen Extensivgrünlandes mit oder ohne jüngerem Gehölzaufwuchs				
Charakteristik:	Feuchte, stellenweise auch nasse nährstoffreiche Wiesenbrache. Strukturiert durch unregelmäßiges Relief. Häufig kommen vor: Scirpus sylvaticus, Ranunculus repens, Juncus spp., Potentilla erecta.				
	Bearbeiter: Mag Axel Schmidt				
lfd. Nummer:	2419	Fläche: in m ²	6880	Länge in m:	203
Bestandestyp:	0104 Laubwald/Laubholzforst				
Charakteristik:					
	Bearbeiter: Mag Axel Schmidt				
lfd. Nummer:	2420	Fläche: in m ²	2501	Länge in m:	106
Bestandestyp:	0307 Feuchtes und nasses Extensivgrünland				
Charakteristik:	Nasser, mooriger Borstgrasen mit folgenden in der Region für diesen Typ charakteristischen Vertretern: Nardus stricta, Calycocorsus stipitatus, Molinia caerulea, Succisa pratensis, Calluna vulgaris, Potentilla erecta, Sphagnum sp..				
	Bearbeiter: Mag Axel Schmidt				

lfd. Nummer:	2421	Fläche: in m ²	339	Länge in m:	41
Bestandestyp:	0401 Stehendes Gewässer				
Charakteristik:	Naturfernes, künstlich angelegtes Kleinstgewässer, das vermutlich zur Fischzucht genutzt wird. Einige Ufergehölze (<i>Alnus glutinosa</i> , <i>Picea abies</i>) sowie Hochstauden vorhanden. Makrophyten und Verlandungsbereiche fehlen.				
	Bearbeiter: Mag Axel Schmidt				
lfd. Nummer:	2422	Fläche: in m ²	1218	Länge in m:	104
Bestandestyp:	0204 Streuobstbestand (Streuobstwiese/-weide, Obstbaumreihen)				
Charakteristik:					
	Bearbeiter: Mag Axel Schmidt				
lfd. Nummer:	2423	Fläche: in m ²	879	Länge in m:	74
Bestandestyp:	030802 Mesophile, "bunte" Fettwiese und die meisten Magerrasen, -weiden				
Charakteristik:	Mesophile artenreiche Fettwiese in frischer bis halbtrockener Hanglage mit u.a. folgenden in der Region für diesen Typ charakteristischen und steten Vertretern: <i>Arrhenatherum elatius</i> , <i>Festuca rubra</i> , <i>Trisetum flavescens</i> , <i>Leontodon hispidus</i> , <i>Campanula patula</i> , <i>Leucanthemum vulgare</i> agg., <i>Knautia arvensis</i> sowie randlich <i>Thymus pulegioides</i> .				
	Bearbeiter: Mag Axel Schmidt				
lfd. Nummer:	2424	Fläche: in m ²	23042	Länge in m:	388
Bestandestyp:	0104 Laubwald/Laubholzforst				
Charakteristik:					
	Bearbeiter: Mag Axel Schmidt				
lfd. Nummer:	2425	Fläche: in m ²	6571	Länge in m:	257
Bestandestyp:	0202 Uferbegleitgehölz				
Charakteristik:	Für Bäche des Gebietes charakteristischer Ufergehölzstreifen mit standortgerechter Gehölz- und Krautschicht unterschiedlicher Altersklassen. Breite meist zwischen 5 und 10 Meter. Bei den Gehölzen dominieren <i>Alnus glutinosa</i> bzw. <i>Fraxinus excelsior</i> . Zusätzlich kommen <i>Prunus padus</i> und verschiedene <i>Salix</i> -Arten vor. Im Unterwuchs sind <i>Urtica dioica</i> , <i>Impatiens noli-tangere</i> häufig.				
	Bearbeiter: Mag Axel Schmidt				
lfd. Nummer:	2426	Fläche: in m ²	3279	Länge in m:	163
Bestandestyp:	0204 Streuobstbestand (Streuobstwiese/-weide, Obstbaumreihen)				
Charakteristik:					
	Bearbeiter: Mag Axel Schmidt				
lfd. Nummer:	2427	Fläche: in m ²	8842	Länge in m:	222
Bestandestyp:	030802 Mesophile, "bunte" Fettwiese und die meisten Magerrasen, -weiden				
Charakteristik:	Mesophile artenreiche Fettwiese in frischer bis halbtrockener Hanglage mit u.a. folgenden in der Region für diesen Typ charakteristischen und steten Vertretern: <i>Arrhenatherum elatius</i> , <i>Festuca rubra</i> , <i>Trisetum flavescens</i> , <i>Leontodon hispidus</i> , <i>Campanula patula</i> , <i>Leucanthemum vulgare</i> agg., <i>Knautia arvensis</i> sowie randlich <i>Thymus pulegioides</i> .				
	Bearbeiter: Mag Axel Schmidt				
lfd. Nummer:	2428	Fläche: in m ²	4837	Länge in m:	175
Bestandestyp:	030802 Mesophile, "bunte" Fettwiese und die meisten Magerrasen, -weiden				
Charakteristik:	Mesophile artenreiche Fettwiese in frischer bis halbtrockener Hanglage mit u.a. folgenden in der Region für diesen Typ charakteristischen und steten Vertretern: <i>Arrhenatherum elatius</i> , <i>Festuca rubra</i> , <i>Trisetum flavescens</i> , <i>Leontodon hispidus</i> , <i>Campanula patula</i> , <i>Leucanthemum vulgare</i> agg., <i>Knautia arvensis</i> sowie randlich <i>Thymus pulegioides</i> .				
	Bearbeiter: Mag Axel Schmidt				
lfd. Nummer:	2429	Fläche: in m ²	2178	Länge in m:	155
Bestandestyp:	0104 Laubwald/Laubholzforst				
Charakteristik:					
	Bearbeiter: Mag Axel Schmidt				

lfd. Nummer:	2430	Fläche: in m ²	144	Länge in m:	37
Bestandestyp:	0401 Stehendes Gewässer				
Charakteristik:	Naturfernes, künstlich angelegtes Kleinstgewässer, das vermutlich zur Fischzucht genutzt wird. Ufergehölze fehlen, der Krautsaum ist gemäht. Hochstauden, Makrophyten sowie Verlandungsbereiche fehlen.				
	Bearbeiter: Mag Axel Schmidt				
lfd. Nummer:	2431	Fläche: in m ²	9865	Länge in m:	260
Bestandestyp:	0310 Grünland-Sondernutzung				
Charakteristik:	Baumschule				
	Bearbeiter: Mag Axel Schmidt				
lfd. Nummer:	2432	Fläche: in m ²	6952	Länge in m:	165
Bestandestyp:	0310 Grünland-Sondernutzung				
Charakteristik:	Baumschule				
	Bearbeiter: Mag Axel Schmidt				
lfd. Nummer:	2433	Fläche: in m ²	4355	Länge in m:	170
Bestandestyp:	0310 Grünland-Sondernutzung				
Charakteristik:	Baumschule				
	Bearbeiter: Mag Axel Schmidt				
lfd. Nummer:	2434	Fläche: in m ²	73599	Länge in m:	682
Bestandestyp:	0104 Laubwald/Laubholzforst				
Charakteristik:					
	Bearbeiter: Mag Axel Schmidt				
lfd. Nummer:	2435	Fläche: in m ²	6420	Länge in m:	211
Bestandestyp:	0104 Laubwald/Laubholzforst				
Charakteristik:					
	Bearbeiter: Mag Axel Schmidt				
lfd. Nummer:	2436	Fläche: in m ²	30627	Länge in m:	762
Bestandestyp:	0102 Nadelwald/Nadelholzforst				
Charakteristik:					
	Bearbeiter: Mag Axel Schmidt				
lfd. Nummer:	2437	Fläche: in m ²	1316	Länge in m:	81
Bestandestyp:	0307 Feuchtes und nasses Extensivgrünland				
Charakteristik:	Mäßig nährstoffreiche feuchte Weide mit u.a. folgenden regionstypische Arten: <i>Cirsium palustre</i> , <i>Angelica sylvestris</i> , <i>Filipendula ulmaria</i> . Auch nasse Stellen vorhanden mit <i>Juncus sp.</i> und <i>Scirpus sylvaticus</i> .				
	Bearbeiter: Mag Axel Schmidt				
lfd. Nummer:	2438	Fläche: in m ²	432	Länge in m:	52
Bestandestyp:	0401 Stehendes Gewässer				
Charakteristik:	Naturfernes, gerade angelegtes Kleinstgewässer, das vermutlich zur Fischzucht genutzt wird. Ein Bewuchs fehlt zur Gänze.				
	Bearbeiter: Mag Axel Schmidt				
lfd. Nummer:	2439	Fläche: in m ²	2355	Länge in m:	136
Bestandestyp:	0204 Streuobstbestand (Streuobstwiese/-weide, Obstbaumreihen)				
Charakteristik:					
	Bearbeiter: Mag Axel Schmidt				
lfd. Nummer:	2440	Fläche: in m ²	933	Länge in m:	62
Bestandestyp:	030802 Mesophile, "bunte" Fettwiese und die meisten Magerrasen, -weiden				
Charakteristik:	Mesophile artenreiche Fettwiese in frischer bis halbtrockener Hanglage mit u.a. folgenden in der Region für diesen Typ charakteristischen und steten Vertretern: <i>Arrhenatherum elatius</i> , <i>Festuca rubra</i> , <i>Trisetum flavescens</i> , <i>Leontodon hispidus</i> , <i>Campanula patula</i> , <i>Leucanthemum vulgare</i> agg., <i>Knautia arvensis</i> sowie randlich <i>Thymus pulegioides</i> .				
	Bearbeiter: Mag Axel Schmidt				

lfd. Nummer: **2441** Fläche: in m² **30229** Länge in m: **586**
Bestandestyp: **0310 Grünland-Sondernutzung**
Charakteristik: Baumschule

Bearbeiter: Mag Axel Schmidt

lfd. Nummer: **2442** Fläche: in m² **323** Länge in m: **41**
Bestandestyp: **0201 Kleinstwaldfläche ("Feldgehölz"), Gebüsch oder Baumgruppe unter 1000m²**
Charakteristik: Naturnahes Laub-Feldgehölz auf Böschung mit folgenden in der Region für diesen Typ charakteristischen Gehölzarten: Fraxinus excelsior, Corylus avellana, Prunus avium, Betula pendula, Populus tremula. Die Krautschicht ist durch Urtica dioica und Rubus idaeus geprägt. Ablagerung zahlreicher Klauensteine.

Bearbeiter: Mag Axel Schmidt

lfd. Nummer: **2443** Fläche: in m² **974** Länge in m: **65**
Bestandestyp: **030802 Mesophile, "bunte" Fettwiese und die meisten Magerrasen, -weiden**
Charakteristik: Mesophile artenreiche Fettwiese in frischer bis halbtrockener Hanglage mit u.a. folgenden in der Region für diesen Typ charakteristischen und steten Vertretern: Arrhenatherum elatius, Festuca rubra, Trisetum flavescens, Leontodon hispidus, Campanula patula, Leucanthemum vulgare agg., Knautia arvensis sowie randlich Thymus pulegioides.

Bearbeiter: Mag Axel Schmidt

lfd. Nummer: **2444** Fläche: in m² **9133** Länge in m: **467**
Bestandestyp: **0202 Uferbegleitgehölz**
Charakteristik: Ehemaliges Bachbegleitgehölz aus Salix sp., Alnus glutinosa, Fraxinus excelsior, Quercus robur, Corylus avellana. Im Unterwuchs viel Urtica dioica.

Bearbeiter: Mag Axel Schmidt

lfd. Nummer: **2445** Fläche: in m² **1893** Länge in m: **140**
Bestandestyp: **0104 Laubwald/Laubholzforst**
Charakteristik:

Bearbeiter: Mag Axel Schmidt

lfd. Nummer: **2446** Fläche: in m² **116** Länge in m: **22**
Bestandestyp: **0401 Stehendes Gewässer**
Charakteristik: Mäßig naturnahes stehendes Gewässer mit standortgerechter Ufervegetation v.a. bestehend aus Alnus glutinosa, Salix sp. und geringer Hochstaudenflur. Makrophyten bzw. Verlandungszonen fehlen.

Bearbeiter: Mag Axel Schmidt

lfd. Nummer: **2447** Fläche: in m² **303** Länge in m: **39**
Bestandestyp: **0401 Stehendes Gewässer**
Charakteristik: Naturfernes, künstlich angelegtes Kleinstgewässer, das vermutlich zur Fischzucht genutzt wird. Ufergehölze fehlen. Stellenweise eine lockere Hochstaudenflur. Infolge niedrigen Wasserstandes starke Verlandung.

Bearbeiter: Mag Axel Schmidt

lfd. Nummer: **2448** Fläche: in m² **2675** Länge in m: **197**
Bestandestyp: **0104 Laubwald/Laubholzforst**
Charakteristik:

Bearbeiter: Mag Axel Schmidt

ZOBODAT - www.zobodat.at

Zoologisch-Botanische Datenbank/Zoological-Botanical Database

Digitale Literatur/Digital Literature

Zeitschrift/Journal: [Gutachten Naturschutzabteilung Oberösterreich](#)

Jahr/Year: 2008

Band/Volume: [0333](#)

Autor(en)/Author(s): diverse

Artikel/Article: [Naturraumkartierung Oberösterreich. Landschaftserhebung Gemeinde Eschenau im Hausruckkreis. Endbericht. 1-82](#)