



LAND

OBERÖSTERREICH

# Naturraumkartierung Oberösterreich

Landschaftserhebung  
Gemeinde Gallspach



**natur:raum**  
Naturraumkartierung Oberösterreich



Endbericht



Land Oberösterreich

**NATUR**

# Naturraumkartierung Oberösterreich

Landschaftserhebung  
Gemeinde Gallspach

Endbericht

Kirchdorf an der Krems, 2007

**Projektleitung Naturraumkartierung Oberösterreich:**

Mag. Günter Dorninger

**Projektbetreuung Landschaftserhebungen:**

Mag. Günter Dorninger

**EDV/GIS-Betreuung**

Mag. Günter Dorninger

**Auftragnehmer:**

DI Gabriele Bassler

Technisches Büro für Landschaftsplanung  
und Landschaftspflege

Albertplatz 5/2/9

1080 Wien

**Bearbeiter:**

DI Gabriele Bassler, DI Silvia Winter

im Auftrag des Landes Oberösterreich,  
Naturschutzabteilung – Naturraumkartierung OÖ

**Fotos der Titelseite:**

Foto links: Hügellandschaft mit Ortsgebiet von Gallspach, Blick von Südwesten

Foto rechts: Schloss Gallspach

**Fotonachweis:**

alle Fotos DI Gabriele Bassler

**Redaktion:**

AG Naturraumkartierung

**Impressum:**

Medieninhaber: Land Oberösterreich

Herausgeber:

Amt der O.ö. Landesregierung

Naturschutzabteilung – Naturraumkartierung Oberösterreich

4560 Kirchdorf an der Krems

Tel.: +43 7582 685 533

Fax: +43 7582 685 399

E-Mail: biokart.post@ooe.gv.at

Graphische Gestaltung: Mag. Günter Dorninger

Herstellung: Eigenvervielfältigung

Kirchdorf a. d. Krems, Juni 2007

© Alle Rechte, insbesondere das Recht der  
Vervielfältigung, Verbreitung oder Verwertung bleiben  
dem Land Oberösterreich vorbehalten

# Inhaltsverzeichnis

<b>1</b>	<b>VORBEMERKUNGEN</b>	<b>4</b>
1.1	Allgemeines	4
1.2	Beschreibung des Bearbeitungsgebietes	5
1.2.1	Lage	5
1.2.2	Bevölkerung, Siedlung, Wirtschaft und Verkehr	6
1.2.3	Landschaftsgenese und Naturraum	7
1.2.4	Klima	7
1.2.5	Boden	8
1.2.6	Potenziell natürliche und aktuelle Vegetation	9
<b>2</b>	<b>BESCHREIBUNG DER EINZELNEN TEILGEBIETE</b>	<b>10</b>
2.1	Teilgebiet 1: Stark reliefiertes Hügelland des Hausruckviertels	12
<b>3</b>	<b>ZUSAMMENFASSENDER BESCHREIBUNG</b>	<b>13</b>
3.1	Ergebnisse der Landschaftserhebung	13
3.2	Naturschutzfachlich wertvolle Bereiche	14
3.3	Defizite und Ansatzpunkte für eine naturschutzfachliche Aufwertung	15
<b>4</b>	<b>VERWENDETE LITERATUR UND QUELLENVERZEICHNIS</b>	<b>16</b>
4.1	Datengrundlagen	16
4.2	Literaturverzeichnis	16
4.3	Sonstige Quellen	17

## Abbildungsverzeichnis

Abb. 1: Übersicht des Erhebungsgebietes mit Abgrenzung der Teilgebiete auf Grundlage der ÖK 50	10
Abb. 2: Übersicht des Erhebungsgebietes mit Abgrenzung der Teilgebiete auf Grundl. v. Orthophotos	11
Abb. 3: Prozentueller Anteil der erhobenen Bestandestypen am gesamten Gemeindegebiet	13

## Tabellenverzeichnis

Tab. 1: Flächengrößen und prozentuelle Flächenverteilung der erhobenen Bestandestypen, des Baulandes bzw. der nicht erhobenen Flächen in Relation zur gesamten Gemeindefläche	13
Tab. 2: Darstellung der Flächenverteilung und -größen der erhobenen Bestandestypen in Relation zur gesamten Gemeindefläche	14

## Anhang 1: Fotodokumentation

## Anhang 2: Beschreibung der Einzelflächen

## Anhang 3: Karten (1:5.000)

# 1 Vorbemerkungen

## 1.1 Allgemeines

Im Auftrag der Oberösterreichischen Landesregierung, Naturschutzabteilung - Naturraumkartierung Oberösterreich, wird unter dem Titel „Naturraum, Naturraumkartierung Oberösterreich – Landschaftserhebung Oberösterreich“ die in Oberösterreich vorhandene Ausstattung, im Besonderen die der Kulturlandschaft, mit naturräumlich relevanten Strukturelementen und Biotopen erhoben. Im Gegensatz zur Biotopkartierung, die detaillierte Aussagen über die vegetationskundlichen Verhältnisse, Strukturmerkmale, Gefährdung, Nutzung, usw. trifft, gibt die Landschaftserhebung eine grobe und überblicksartige Darstellung der vorhandenen Elemente. Nur bestimmte Erhebungstypen werden über eine kurze Charakteristik beschrieben. Die Ergebnisse der Landschaftserhebung dienen als grundlegende Information für die Erarbeitung des Landschaftsleitbildes Oberösterreichs sowie für gutachterliche und planende Tätigkeiten von Behörden und anderen Planungsträgern. Bei konkreten Planungen sind jedoch aufbauend auf die Landschaftserhebung detailliertere Erhebungen durchzuführen.

Die Landschaftserhebung basiert auf einer Auswertung aktueller digitaler Farb-Orthophotos und vorliegender Unterlagen und erfolgt im Erhebungs- und Ausgabemaßstab 1:5.000. Begehungen werden auf ausgewählte Flächen beschränkt und dienen insbesondere der Charakterisierung von Grünlandtypen sowie der Ansprache von Gehölzen. Bauland- und Siedlungsflächen sind nicht Gegenstand der Landschaftserhebung.

Die Ergebnisse der Landschaftserhebung werden für amtliche und private Gutachten, Planungen und Projekte zur Verfügung gestellt.

Das Technische Büro für Landschaftsplanung und Landschaftspflege – DI Gabriele Bassler (Wien) wurde im Juli 2006 mit der Durchführung der Arbeiten zur Landschaftserhebung für die Marktgemeinde Gallspach im politischen Bezirk Grieskirchen beauftragt. Der Bearbeitungszeitraum erstreckte sich von August 2006 bis Juni 2007. Das Gemeindegebiet ist Teil des Bearbeitungsgebietes 2006-22.

Gegenständlicher Bericht fasst die Ergebnisse der Landschaftserhebung der Gemeinde Gallspach zusammen. Grundlegende Unterlagen für die Digitalisierung und Aufarbeitung der Daten wurden vom Auftraggeber bereitgestellt (vollständige Auflistung siehe Kap. 4). Als Basis für den Bericht dienen die bei der Landesregierung und bei der Gemeinde erhobenen Pläne und Unterlagen wie z. B. der Flächenwidmungsplan. Neben diverser Literatur zum Landschaftsraum sind auch die durch die Begehung vor Ort erworbenen Gebietskenntnisse und Wahrnehmungen durch den Bearbeiter eine wichtige Grundlage für die Berichtserstellung. Weiters wurden Informationen aus Recherchen im Internet verwendet.

## 1.2 Beschreibung des Bearbeitungsgebietes

### 1.2.1 Lage

Die Marktgemeinde Gallspach liegt im oberösterreichischen Hausruckviertel. Das Ortsgebiet von Gallspach liegt im Tal des Leitnerbaches auf 365 m üNN. Die angrenzenden Hügel erreichen Höhen bis 440 m üNN

Politisch gehört die Gemeinde zum Bezirk Grieskirchen und zum gleichnamigen Gerichtsbezirk. Die Gemeinde besteht nur aus einer Katastralgemeinde.

Nach der naturschutzfachlichen Raumgliederung Oberösterreichs liegt der gesamte Teil des Gemeindegebiets in der Raumeinheit „Inn- und Hausruckviertler Hügelland“.

Die Flächenverteilung (in km<sup>2</sup>) der Nutzungsklassen (Quelle: Statistik Austria 2005) gibt einen groben Überblick über die Ausstattung des Gemeindegebietes:

- |                               |      |
|-------------------------------|------|
| • Wald                        | 0,7  |
| • Landwirtschaftliche Nutzung | 4,1  |
| • Baufläche                   | 0,2  |
| • Gärten                      | 0,8  |
| • Gewässer                    | 0,03 |
| • Sonstige Flächen            | 0,3  |

## 1.2.2 Bevölkerung, Siedlung, Wirtschaft und Verkehr

### Bevölkerung

Die Gemeinde Gallspach zählte am 1.1.2006 2.641 Einwohner (Statistik Austria). Die Bevölkerungszahlen nahmen von 1961 (1.675) bis 2006 kontinuierlich zu. Dieser starke Anstieg der Wohnbevölkerung liegt weit über dem des Bezirks Grieskirchen. Der starke Zuwachs (besonders im Zeitraum 1981 bis 1991) ist auf eine positive Wanderungsbilanz zurückzuführen, die die negative Geburtenbilanz ausgleicht, bzw. für die Bevölkerungszunahme verantwortlich ist.

### Siedlung

In der relativ kleinen Gemeinde Gallspach wird ein hoher Teil des Gemeindegebietes als Siedlungsraum genutzt. Um den alten Ortskern in der Nähe des Schlosses befinden sich ausgedehnte Wohngebiete, die sich im Westen und Süden weit auf die Hänge hinaufziehen und im Osten bis zur Bundesstraße reichen. Ein weiteres Wohngebiet befindet sich östlich der Bundesstraße in Schützendorf. Randlich der Wohngebiete sind einige Betriebsbaugebiete ausgewiesen. Auf den Hügeln selbst sind Bauernhöfe in kleinen Weilern oder in Streulage anzutreffen. Im Norden und Westen befinden sich auch sogenannte „Sternchenbauten“ die von 1930 bis 1970 entstanden sind.

### Wirtschaft

Gallspach ist dank dem Kurbetrieb eine Tourismusgemeinde mit 70.000 bis 80.000 Nächtigungen pro Jahr. Unter den Kurbetrieben ist das Institut Zeileis das bekannteste, daneben gibt es zahlreiche Hotels und Privatpensionen. Zusätzlich zum Kurbetrieb existieren einige Kleingewerbebetriebe (KFZ-Werkstätte, Autohaus, Installateur, Tischlerei), wobei ein Elektroisolatorenbau den größten Betrieb darstellt.

Derzeit pendeln von 1.132 Erwerbstätigen 821 Personen aus, wobei die meisten ins benachbarte Grieskirchen und nach Wels zur Arbeit fahren. Dem gegenüber steht eine Einpendlerzahl von 389. Die meisten Personen arbeiten im Hotel- und Gaststättenbetrieb sowie auf dem Sozial- und Dienstleistungssektor.

Obwohl in Gallspach große Bereiche als Wohngebiet genutzt werden, spielt für die Ausgestaltung der Landschaft im Hügelbereich nach wie vor die Landwirtschaft eine große Rolle. Acker- und Grünlandparzellen werden intensiv bewirtschaftet. In der Gemeinde sind Schweinemast, Milchwirtschaft und Ackerbau von Bedeutung. Auf den Ackerflächen wird Mais, Getreide, Soja und Pferdebohnen kultiviert. Das artenarme Intensivgrünland wird 4 x jährlich gemäht, wobei der erste Schnitt Mitte Mai stattfindet und die Aufwüchse siliert werden. Überall erfolgt reichlich Düngung mit Gülle.

Im Jahr 1999 bewirtschafteten insgesamt 31 landwirtschaftliche Betriebe das Gemeindegebiet, davon bearbeiten 10 Haupterwerbslandwirte 43 % der Fläche. Die Zahl der Haupterwerbsbetriebe blieb von 1995 bis 1999 gleich, während im gleichen Zeitraum 15 von 36 Nebenerwerbsbetrieben den Betrieb aufgegeben haben (Quelle Statistik Austria). Laut mündlicher Mitteilung (Herr Pucher) gibt es heute ca. 3 bis 5 größere Bauern.

Im Hügelbereich werden die freien Bauernhäuser zum Teil betrieblich genutzt (z. B. Tirolerhof). Auch andere Jausenstationen profitieren vom Kurtourismus.

### Verkehr

Als übergeordnete Verkehrsachsen queren die B 135 (Gallspacher Straße) und die Bezirksstraße 1189 (Holzingerstraße) das Gemeindegebiet.



### 1.2.3 Landschaftsgenese und Naturraum

Das Gemeindegebiet von Gallspach wird von der Hügellandschaft des Hausruckviertels geprägt.

Geologisch gehört dieser Landschaftsraum der Molassezone an. Im Tertiär erstreckte sich zwischen der alpinen Flyschzone im Süden und der Böhmisches Masse im Norden das flache Becken des Molassemeeres. Durch eine ständige Absenkung des Untergrundes bildeten sich mächtige Meeressedimente, bis das Meer gegen Ende des Tertiärs verlandete. Die Molassesedimente lassen sich in zwei Hauptschichten gliedern: Über den Gesteinen der Böhmisches Masse, die sich in 400 bis 800 m befinden, liegt der aus dem Alttertiär stammende schwarzgraue Oligozänschlier, der gelegentlich Erdgas, Erdöl, Schwefel und Jod führt. (Schwefeltherme in Bad Schallerbach.) Darüber ist der hellgraue Miozänschlier abgelagert, der in den oberen Teilen meist entkalkt ist und die Bodenart Ton bis Feinsand aufweist. Der Phosphor enthaltende Mergel wurde früher in Mergelgruben entnommen und gemeinsam mit Mist und Jauche zur Düngung verwendet. Aus dem Ottnangium (Mittelmiozän) stammen der Ottnanger Schlier und die Atzbacher Sande, die im Hügelbereich des Gemeindegebietes meist das Ausgangsmaterial für die Bodenbildung darstellten. Auf den Hügeln sind auch Deckschotter anzutreffen.

Entlang des Leitnerbaches sind jüngere Flusssedimente abgelagert.

(Quellen: BUNDESAMT UND FORSCHUNGSZENTRUM FÜR LANDWIRTSCHAFT (1988), KRENMAYR H. G. & SCHNABEL W. (2006), KRÖLL et al. (2006))

### 1.2.4 Klima

Gallspach liegt im Einflussbereich des subozeanischen Klimas mit hohen Sommerniederschlägen. Großräumig gesehen nehmen die Niederschläge von Westen nach Osten ab. Folgende Wetterstationen in der näheren Umgebung können zur Charakterisierung des Klimas von Gallspach herangezogen werden:

- Neumarkt im Hausruckkreis (380 m)
- Gallspach (368 m)
- Grieskirchen Moosham (352 m)

#### Niederschlagsverhältnisse:

Der mittlere Jahresniederschlag ist im Gebiet recht ausgeglichen. Die langjährigen Mittel liegen um die 900 mm, was für das Pflanzenwachstum einen günstigen Wert darstellt.

- Neumarkt im Hausruckkreis (380 m Seehöhe): 1.373 (2002), langjähriges Mittel: 892 mm
- Gallspach (368 m Seehöhe): 1220 mm (2002), kein langjähriges Mittel
- Grieskirchen (352 m Seehöhe): 1167 mm (2002), langjähriges Mittel: 889 mm

Die höchsten Niederschlagswerte werden in den Sommermonaten von Juni bis August gemessen.

Die Anzahl der Tage mit Schneedecke beträgt für die Station Gallspach 44, für Grieskirchen 43 und für Neumarkt im Hausruckkreis 41 Tage. (Unter Schneedecke versteht man den Zeitraum, in dem eine mindestens 1 cm hohe, einige Tage anhaltende Schneebedeckung auftritt.)

## Temperaturverhältnisse:

Folgende Tabelle gibt einen Überblick über einige Kennwerte der Temperatur. Da 2002 ein relativ warmes Jahr war, kann man davon ausgehen, dass der langjährige Mittelwert für die Gemeinde Schlüßlberg um die 8 °C liegt.

Station	Gallspach (368 m)	Neumarkt im Hausruckkreis (380 m)	Grieskirchen (352 m)
Jahresmittel der Temperatur in °C (langj. Mittel)			8,7
Jahresmittel der Temperatur im Jahr 2002 in °C	9,5	9,4	9,7
Mittlere Jännertemperatur in °C (langj. Mittel)			-2,1
Mittlere Jännertemperatur im Jahr 2002 in °C	-1,2	-1,9	-1,4
Mittlere Julitemperatur in °C (langj. Mittel)			18,4
Mittlere Julitemperatur im Jahr 2002 in °C	19,0	19,0	19,2

Tab. 1: Kennwerte der Temperatur von den nächstgelegenen Klimastationen.

Im Gebiet gibt es 95 bis 100 Frosttage, davon sind 35 Eistage und 65 Frostwechseltage. (An Frostwechseltagen verläuft die Temperaturkurve mindestens einmal am Tag durch den Gefrierpunkt.) Die Vegetationszeit (Tagesmitteltemperatur > 5 °C) dauert im Gebiet durchschnittlich 230 Tage (22.3 bis 7.11).

## Windverhältnisse:

Die durchschnittliche Windgeschwindigkeit beträgt 2 bis 3 m/sec, wobei Westwinde gefolgt von Ostwinden am häufigsten sind.

(Quellen: BMLF BUNDESMINISTERIUM FÜR LAND- UND FORSTWIRTSCHAFT (Hrsg.; 2005), BUNDESAMT UND FORSCHUNGSZENTRUM FÜR LANDWIRTSCHAFT (1988))

### 1.2.5 Boden

Im Hügelland dominiert kalkfreie Lockersediment Braunerde, die auf flachen Hängen auch oft pseudovergleyt ist. Auf Verebnungsflächen mit Decklehmauflage kommen auch relativ großflächig Typische Pseudogleye vor (nördlich des Leitnerbaches). In den nicht sehr zahlreichen Bachtälern sind Gleye zu finden. In Kuppenlagen sind durch die jahrhundertlange menschliche Nutzung und der damit verbundenen Erosion Kulturrohböden entstanden (eher selten im Gebiet).

(Quellen: BUNDESAMT UND FORSCHUNGSZENTRUM FÜR LANDWIRTSCHAFT (1984), Internet-Abfrage: <http://gis.lebensministerium.at/ebod/>)

## 1.2.6 Potenziell natürliche und aktuelle Vegetation

Das Aufnahmegebiet liegt im Wuchsgebiet 7.1: „Nördliches Alpenvorland – Westteil“ in der submontanen Höhenstufe, die von 300 bis 600 m reicht.

Aufgrund der geringen Höhenamplitude sind folgende Klimaxgesellschaften zu erwarten:

- An wärmebegünstigten (südexponierten) Standorten:
  - Submontaner Stieleichen-Hainbuchenwald
- An Normalstandorten
  - Buchenwald mit Tanne und Edellaubbaumarten, Stieleiche und Rotföhre (meist durch Fichtenbestände ersetzt)
- Entlang der Fließgewässer
  - V.a. Eschen-Schwarzerlen-Bachauwälder
  - Im Trattnachtal auch Hartholz-Au mit Esche, Bergahorn, Stieleiche, Winterlinde
- An Grabeneinhängen
  - Laubmischwälder mit Bergahorn, Esche und Bergulme

In der Landschaft sind die besseren Standorte durch landwirtschaftliche Flächen ersetzt, sodass der Bewaldungsgrad in Gallspach sehr gering ist. Die meisten Wälder wurden in Fichtenmonokulturen umgewandelt.

Quelle: KILIAN et al. (1994), KOCH et al. (1999)

## 2 Beschreibung der einzelnen Teilgebiete

Das gesamte Gemeindegebiet von Gallspach liegt nach der naturschutzfachlichen Raumgliederung in der Raumeinheit „Innviertler und Hausruckviertler Hügelland“. Auch im Rahmen der Landschaftserhebung wird nicht weiter differenziert.

### Teilgebiet 1: Stark reliefiertes Hügelland des Hausruckviertels

Dieses Teilgebiet umfasst somit das ganze Gemeindegebiet.

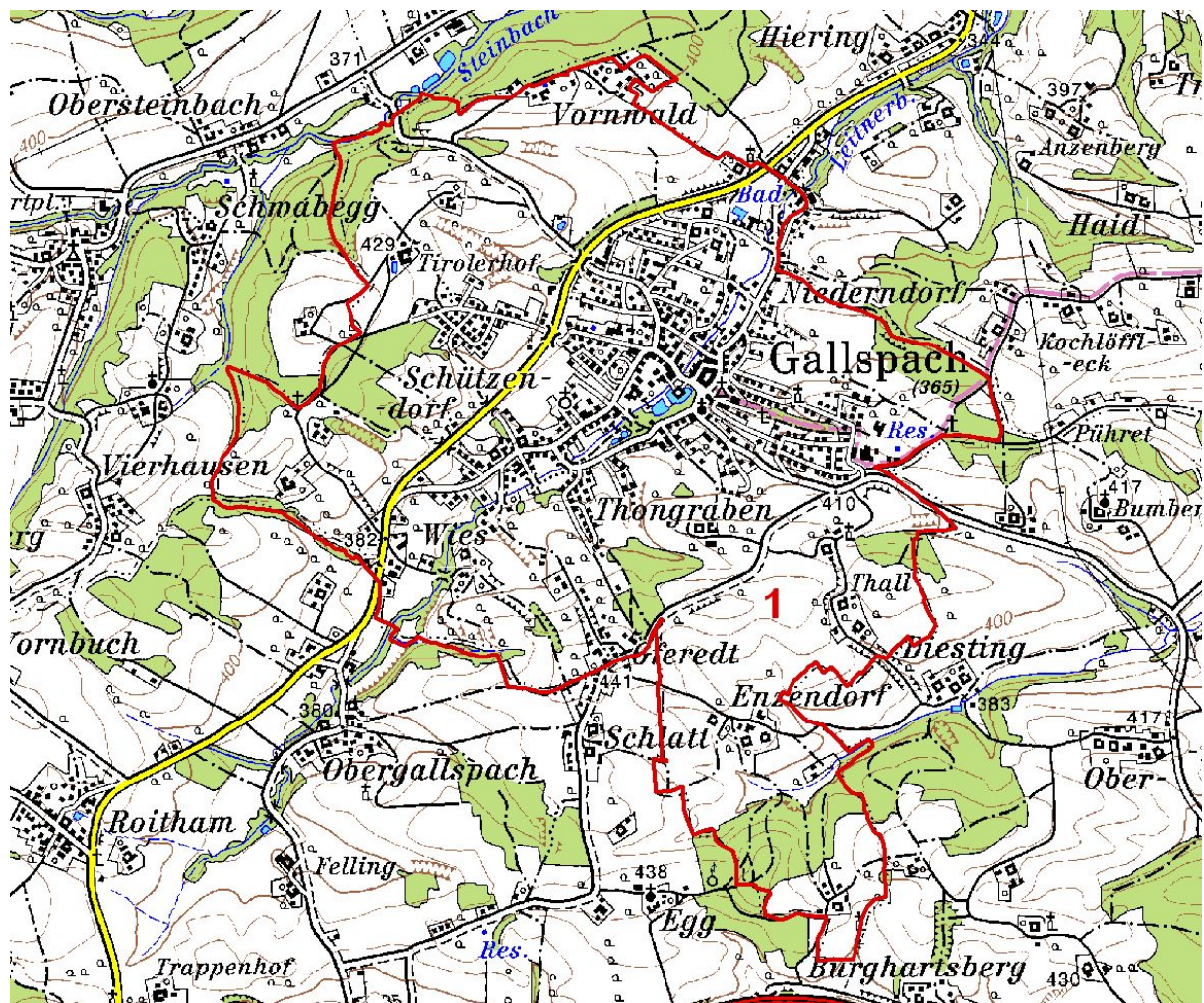


Abb. 1: Übersicht des Erhebungsgebietes mit Abgrenzung der Teilgebiete auf Grundlage der ÖK 50

Teilgebiet 1: Stark reliefiertes Hügelland des Hausruckviertels



Abb. 2: Übersicht des Erhebungsgebietes mit Abgrenzung der Teilgebiete auf Grundlage von Orthophotos

Teilgebiet 1: Stark reliefiertes Hügelland des Hausruckviertels

## 2.1 Teilgebiet 1: Stark reliefiertes Hügelland des Hausruckviertels

Wald	<ul style="list-style-type: none"> <li>Geringer Waldanteil, fast zur Gänze in Fichtenbestände umgewandelt.</li> </ul>
Landwirtschaftliche Nutzung / Nutzungsintensität	<ul style="list-style-type: none"> <li>V. a. Ackerland (Getreide, Mais, Soja, Pferdebohnen), aber auch intensiv genutztes, artenarmes Grünland mit 4 x jährlichem Schnitt und oft sehr starker Düngung.</li> <li>Ein Betrieb mit Hochlandrindern.</li> <li>Extensivgrünland: <u>Feuchte Fettwiesen in Bachtälern und Muldenlagen:</u> Durch die Feuchtigkeit etwas geringere Nutzungsintensität, zusätzlich zu Fettwiesenarten einige Nässezeiger wie Seggen-Arten u. Trollblume vorhanden. <u>Frische Fettwiesen</u> mit Arten der traditionell genutzten Fettwiesen wie Margarite, Wiesen-Flockenblume, Wiesen-Glockenblume, Wiesen-Witwenblume.</li> </ul>
Moore	<ul style="list-style-type: none"> <li>Keine vorhanden.</li> </ul>
Strukturelemente	<ul style="list-style-type: none"> <li>Flächige Streuobstbestände in der Nähe der Bauernhäuser, Streuobstreiben in der Landschaft an Wegen oder auch am Waldrand.</li> <li>Baumförmige Uferbegleitgehölze mit Erlen- und Eschendominanz am Leitnerbach südwestlich von Gallspach.</li> <li>Straßenbegleitende Hecken entlang der Bundesstraße.</li> <li>Z. T. auch kleinflächige Laubwälder mit Eschendominanz v.a. an feuchten Standorten.</li> <li>Einige markante Einzelbäume.</li> </ul>
Gewässer	<ul style="list-style-type: none"> <li>Leitnerbach: ab dem Ortsgebiet von Gallspach reguliert, Unterbrechung des Fließgewässerkontinuums durch Wehr, fehlende Uferbegleitgehölze unterhalb von Gallspach.</li> <li>(Fisch-)Teiche im Bereich des Schlosses, eher naturfern bzw. unzugänglich.</li> </ul>
Rohstoffabbau / Deponien	<ul style="list-style-type: none"> <li>Kein aktueller Abbau.</li> </ul>
Siedlungsstruktur	<ul style="list-style-type: none"> <li>Alter Ortskern.</li> <li>Anschließend große neue Wohngebiete, die sich im Westen auf den Hang hinaufziehen und tlw. nicht sehr gut in die Landschaft eingefügt sind, Wohngebiet in Schützendorf.</li> <li>Ansonsten landwirtschaftliches Wohnen in kleinen Weilern oder Einzelgehöften.</li> </ul>
Relief	<ul style="list-style-type: none"> <li>Z. T. stark reliefiertes Hügelland, das vom Leitnerbach (365 m üNN) nach SO und NW zu bis 440 m üNN ansteigt.</li> </ul>
Auffällige Entwicklungsprozesse / Landschaftseingriffe	<ul style="list-style-type: none"> <li>Sanfter Tourismus im Hügelland bzw. Naherholung (Buschenschenken).</li> <li>Geringe Aufforstungs- und Bracheflächen.</li> <li>Zerschneidung der Landschaft durch die Bundesstraße.</li> </ul>

## 3 Zusammenfassende Beschreibung

### 3.1 Ergebnisse der Landschaftserhebung

Die Gemeinde Gallspach liegt im Hausruckviertler Hügelland, das in diesem Bereich relativ stark reliefiert ist.

Durch den Kurbetrieb ist der Ort stark angewachsen, was sich in ausgedehnten Wohngebieten zeigt. Das Bauland nimmt 16 % der Fläche ein.

Bei den den Ort umgebenden Hügeln handelt es sich um ein intensiv genutztes gemischtes Acker- Grünlandgebiet mit vorwiegender Ackernutzung. Das Grünland ist durch häufige Schnittfrequenz und intensive Düngung fast ausschließlich artenarm ausgebildet.

In Gallspach sind fast alle Wälder zu Fichtenforsten umgewandelt worden. Waldflächen existieren v. a. an den Gemeindegrenzen. Kleine Laubwaldflächen, meist an Feuchtstandorten, strukturieren die Landschaft.

Streuobstbestände verleihen der Kulturlandschaft nach wie vor ihren typischen Charakter. Im Bereich der Höfe sind diese flächig ausgebildet. Entlang der Wege oder an Grundgrenzen befinden sich Streuobstbaum-Reihen aus alten Mostbirnbäumen und Apfelbäumen.

Die folgenden Tabellen und Diagramme geben einen zusammenfassenden Überblick über die prozentuelle Flächenverteilung und Flächengrößen der erhobenen Bestandestypen in Relation zur gesamten Gemeindefläche.

	Fläche in ha	Prozentueller Anteil
<b>Gemeindefläche gesamt</b>	<b>617 ha</b>	<b>100 %</b>
<b>davon</b>		
Fläche erhobener Bestandestypen	107 ha	17 %
Intensiv landwirtschaftlich genutzte Bereiche, geschlossenes Siedlungsgebiete, Verkehrsflächen (= nicht erhobene Flächen)	510 ha	83 %
Davon Bauland	101 ha	16 %

Tab. 1: Flächengrößen und prozentuelle Flächenverteilung der erhobenen Bestandestypen, des Baulandes bzw. der nicht erhobenen Flächen in Relation zur gesamten Gemeindefläche

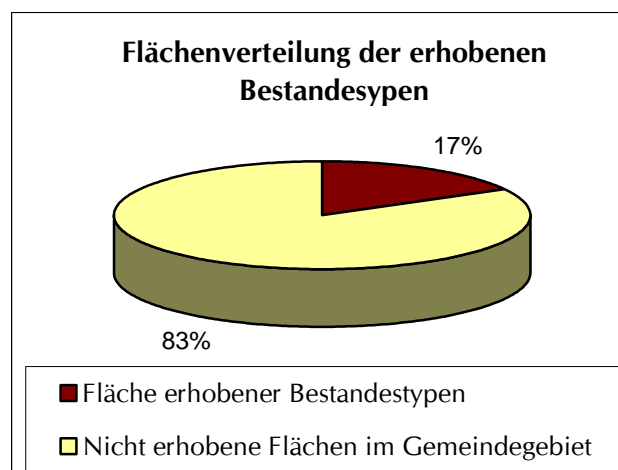


Abb. 3: Prozentueller Anteil der erhobenen Bestandestypen am gesamten Gemeindegebiet

Erhobene Bestandestypen	Flächengröße	Anteil an der ges. Gemeindefläche
Nadelwald/Nadelholzforst	59,8 ha	9,69 %
Laub-Nadel-Mischwald/Laub-Nadelholz-Mischforst	9,7 ha	1,57 %
Laubwald/Laubholzforst	5,1 ha	0,83 %
Uferbegleitgehölz	2,4 ha	0,39 %
Heckenzug	3,2 ha	0,52 %
Streuobstbestand (Streuobstwiese/-weide)	19,7 ha	3,19 %
Streuobstreihe	0,2 ha	<0,01 %
Baumreihe, Allee	2213 m	<0,01 %
Markanter Einzelbaum	24 Stk	<0,01 %
Markante Geländeböschung	0,1 ha	0,02 %
Sukzessionsfläche in ehemaligen Intensivgebieten	0,8 ha	0,13 %
Mesophile, "bunte" Fettwiese und die meisten Magerrasen, -weiden	0,6 ha	0,10 %
Grünland-Sondernutzung	1,5 ha	0,24 %
Stehendes Gewässer	1,2 ha	0,19 %
Fließendes Gewässer	0,8 ha	0,13 %
Erhebungsfläche unbestimmten Typs	2,5 ha	0,40 %

Tab. 2: Darstellung der Flächenverteilung und -größen der erhobenen Bestandestypen in Relation zur gesamten Gemeindefläche

## 3.2 Naturschutzfachlich wertvolle Bereiche

Die flächendeckende intensiv landwirtschaftliche Nutzung lässt nicht sehr viel Spielraum für naturschutzfachlich interessante Bereiche. Extensivwiesenbereiche sind in Gallspach extrem selten. Einige nährstoffreiche Feuchtwiesen mit charakteristischen Feuchtwiesenarten befinden sich in Muldenlagen. Viele von diesen Flächen stellen sogenannte „Grenzfälle für die Kartierung“ dar, d. h. sie wurden nur erhoben, weil sie relativ zu den anderen Wiesentypen im Gebiet durch ihre Artengarnitur positiv auffallen. Auf weniger intensiv genutzten Flächen z. B. direkt im Bereich der Höfe sind gelegentlich auch frische Fettwiesen mit Margariten, Wiesen-Flockenblumen und Wiesen-Witwenblumen zu finden, ein Wiesentyp der vor der Intensivierung der Landwirtschaft sicher weit verbreitet war. Zur Erhaltung und Entwicklung der oben genannten Flächen stehen den Landwirten ÖPUL-Förderungen (Maßnahme WF) zur Verfügung.

Die alten Streuobstbestände sind nicht nur für den Charakter der Landschaft ausschlaggebend, sondern stellen auch wichtige Lebensräume dar. Die Wiesen unter den Bäumen werden meist weniger intensiv gedüngt und sind daher artenreicher. Für viele Vogelarten (z. B. Gartenrotschwanz, Grünspecht) sind die durch den Baumschnitt entstehenden Baumhöhlen wichtige Nistplätze. Größere Bestände befinden sich in der Nähe von Bauernhöfen und in Form von Obstbaumzeilen auch in der offenen Kulturlandschaft.

Ein weiteres wichtiges strukturgebendes Element im Hausruckviertel sind die Uferbegleitgehölze an den Bächen. Sie kommen in Gallspach nur am Leitnerbach oberhalb des Ortsgebietes vor.

Auf kleinerem Maßstab wirken sich Brachen als Strukturelemente positiv aus. Es sollte aber darauf geachtet werden, dass nicht artenreiche Extensivvegetation der Verbrachung anheim fällt.



### 3.3 Defizite und Ansatzpunkte für eine naturschutzfachliche Aufwertung

In der Gemeinde befinden sich immer wieder größere, stark ausgeräumte, strukturlose agrarisch genutzte Flächen. Hier wäre es angebracht, durch Pflanzung von Hecken, Obstbaumzeilen oder Einzelbäumen die Landschaft für diverse Tiergruppen wieder aufzuwerten. Auch durch die Anlage von Ackerrandstreifen, die von Düngung und Pestizideinsatz ausgespart werden, kann eine Verbesserung des Lebensraumes erreicht werden.

Abgesehen von den ausgewiesenen artenreichen Wiesen sind die Grünlandbestände meist sehr artenarm und extrem nährstoffreich. Eine Reduzierung der Düngergaben und der Anzahl der Schnitte bringt vermutlich keine Erhöhung der Pflanzenartenzahlen, weil die Diasporen in der Bodensamenbank schon fehlen, sind aber aus Grundwasserschutz und tierökologischen Gründen (z. B. Arthropodenschutz durch gestufte Mahdtermine) trotzdem sinnvoll.

Durch Überalterung und im Zuge von Bautätigkeiten sterben immer wieder alte Streuobstbäume ab. Daher ist es wichtig, regelmäßig neue Bäume zu pflanzen, damit dieses charakteristische Landschaftselement auch in Zukunft erhalten bleibt. Dabei ist darauf zu achten, dass Hochstämme und alte, regionspezifische Sorten verwendet werden.

Ökologisch wertvoll sind v. a. naturnahe Laubwälder, das heißt Wälder mit einer naturnahen Artenkombination. Wünschenswert wäre die Erhöhung des Laubholzanteiles in den Fichtenforsten. Im Zuge von Verjüngung nach Nutzungen wäre ein optimaler Zeitpunkt darauf zu achten, dass auch Laubbäume oder Tannen aufkommen. In Laub- und Laubmischwäldern sollte der Laubholzanteil auch bei forstlichen Nutzungen erhalten werden. Bei Bestrebungen den Waldanteil in der Region zu erhöhen, sollte vermieden werden, dass die letzten Extensivbereiche (steile Grünlandbereiche, Feuchtwiesen) durch Nutzungsaufgabe der Wiederverwaldung anheim fallen.

Naturferne Teichanlagen (sofern es sich nicht um historisch bedeutende Schlossteiche handelt) sollten zu naturnahen Stillgewässern umgebaut werden. Bei Fischteichen ist der Besatz eher niedrig zu halten. Für Amphibien sind flache, bewachsene Ufer wichtig.

Der Zustand des Leitnerbaches stellt ein weiteres ökologisches Defizit der Gemeinde dar. Ziel wäre es, das Fließgewässerkontinuum wieder herzustellen, was technisch aufgrund des beschränkten Platzes im Ortsgebiet vermutlich schwer zu realisieren ist. Im Nordosten des Ortgebietes könnte mit geringem Aufwand mit der Pflanzung eines standortgerechten, heimischen Ufergehölzes ein erster Schritt in Richtung Renaturierung getan werden.

## 4 Verwendete Literatur und Quellenverzeichnis

### 4.1 Datengrundlagen

#### Vom Auftraggeber beigestellte Daten

- Farb-Orthophotos im Triangulierungsblattschnitt 1:5000, Bildflug: 23.05.2001 (© Land Oberösterreich)
- Digitale ÖK50 (kartographisches Modell KM50) im Blattschnitt TB20000 (© Bundesamt für Eich- und Vermessungswesen)
- Gemeindegrenzen aus der Digitalen Katastralmappe, Stand 06-2003 (© Bundesamt für Eich- und Vermessungswesen)
- Digitale Katastralmappe, Stand 06-2003 (© Bundesamt für Eich- und Vermessungswesen)
- 10 m Höhenschichtlinien generiert aus dem Digitalen Höhenmodell (© Bundesamt für Eich- und Vermessungswesen)
- Digitales Landschaftsmodell - Gewässernetz (© Bundesamt für Eich- und Vermessungswesen)
- Naturschutzfachliche Raumgliederung Oberösterreichs, Stand 01-2003 (© Land Oberösterreich)

#### Gemeinde Gallspach

- Flächenwidmungsplan der Marktgemeinde Gallspach in der gültigen Fassung (2007)
- Örtliches Entwicklungskonzept der Marktgemeinde Gallspach, Stand 10.3.1999 (DI Krebs).

### 4.2 Literaturverzeichnis

BMLF BUNDESMINISTERIUM FÜR LAND- UND FORSTWIRTSCHAFT (Hrsg.; 2005): Hydrographisches Jahrbuch von Österreich 2002. Herausgegeben vom Hydrographischen Zentralbüro im Bundesministerium für Land- und Forstwirtschaft, Wien.

BUNDESAMT UND FORSCHUNGSZENTRUM FÜR LANDWIRTSCHAFT (1984): Erläuterungen zur Bodenkarte 1:25.000, Kartierungsbereich 96 Grieskirchen, Oberösterreich; Herausgegeben vom Bundesministerium für Land- und Forstwirtschaft, Wien.

KILIAN, W., MÜLLER, F. & STARLINGER, F. (1994): Die forstlichen Wuchsgebiete Österreichs. – Eine Naturraumgliederung nach waldökologischen Gesichtspunkten. FBVA-Berichte 82, Wien.

KOCH, G., KIRCHMEIER, H. & GRABHERR, G. (1999): Naturnähe im Wald. – Methodik und praktische Bedeutung des Hemerobiekonzeptes für die Bewertung von Waldökosystemen. Österreichischer Forstverein, Wien.

KRENMAYR H. G. & SCHNABEL W. (2006): Geologische Karte von Oberösterreich - 1:200000, Hrsg. von der Geologischen Bundesanstalt, Wien.

### 4.3 Sonstige Quellen

- Internet-Abfrage: <http://doris.ooe.gv.at> [besucht am 12.06.07].
- Internet-Abfrage der NALA-Daten: <http://www.land-oberoesterreich.gv.at/natur/nala/> [besucht am 12.06.07].
- Internet-Abfrage GENISYS - Geographisches Naturschutz-Informations-System: <http://www.ooe.gv.at/natur/genisys/> [besucht am 12.06.07].
- Internet-Abfrage: <http://www.ooe.gv.at/> [besucht am 12.06.07].
- Internet-Abfrage: <http://www.statistik.at/> [besucht am 12.06.07].
- Internet-Abfrage: <http://bfw.ac.at/> [besucht am 12.06.07].
- Internet-Abfrage: <http://www.gallspach.gv.at> [besucht am 19.06.07]
- Internet-Abfrage: <http://gis.lebensministerium.at/ebod/> [besucht am 19.06.07]

# Anhang 1

## Fotodokumentation



Abb. 1: Schloss Gallspach mit Schlossteich (Foto: Gabriele Bassler)



Abb. 2: Siedlungsgebiet Gallspach, Blick von Gfiredt (Foto: Gabriele Bassler)



Abb. 3: Westliches Gemeindegebiet; im Hintergrund Hochlandrinder-Weide (Foto: Gabriele Bassler)



Abb. 4: Gallspach; Bick von Südwesten; Streuobstbäume gliedern die Landschaft (Foto: Gabriele Bassler)



Abb. 5: Markanter Einzelbaum westlich von Gferedt (Foto: Gabriele Bassler)

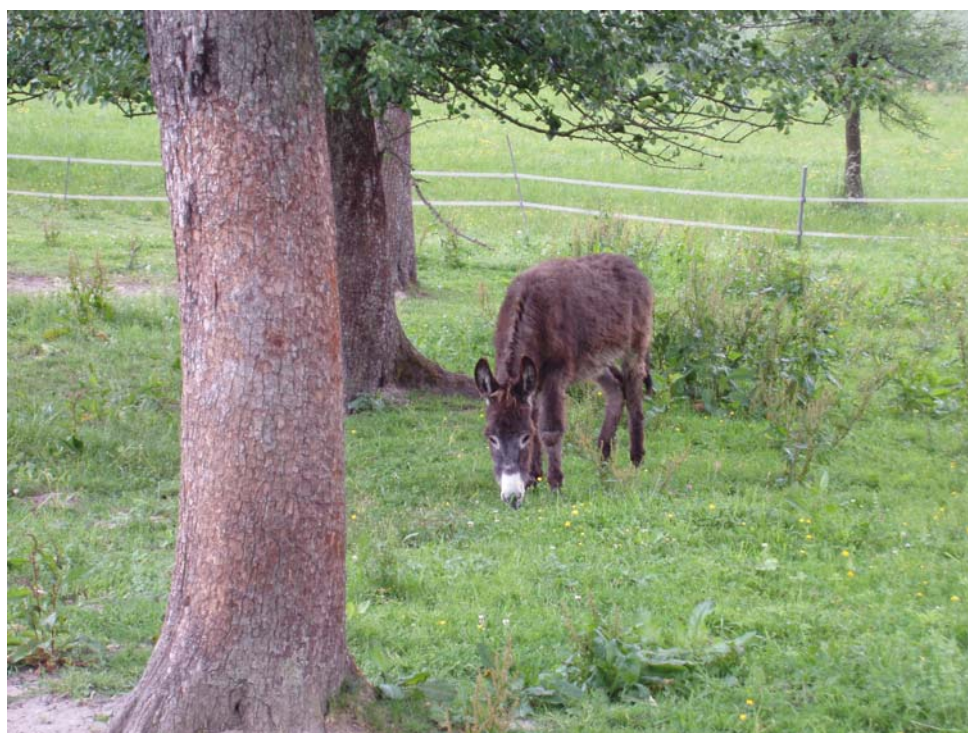


Abb. 6: Beweideter Streuobstbestand in Gferedt (Foto: Gabriele Bassler)



Abb. 7: Allee neben Feldweg (Foto: Gabriele Bassler)



Abb. 8 Blick Richtung Enzendorf; im Hintergrund bewaldete Hänge (Foto: Gabriele Bassler)





Abb. 9: Leitnerbach am oberen Ortsende von Gallspach (Foto: Gabriele Bassler)



Abb. 10: Blick vom Tirolerhof auf Gallspach; neuere Wohngebiete auf den Hängen (Foto: Gabriele Bassler)

# Anhang 2

## Beschreibung der Einzelflächen

(Datenbank-Bericht: Auswahl Berichte Gemeinde -  
"Ausdruck Endbericht" sortiert nach Flächennummer)

Gemeinde: **40805 Gallspach**

Bezirk: **Grieskirchen**

lfd. Nummer:	<b>70</b>	Fläche: in m <sup>2</sup>	<b>6935</b>	Länge in m:	<b>0</b>
Bestandestyp:	<b>0304 Sukzessionsfläche in ehemaligen Intensivgebieten</b>				
Charakteristik:	Wiesenbrache, keine Gehölze: Calamagrostis epigejos häufig,, Dactylis glomerata dominant, Heracleum sphondylium, Aegopodium podagraria;				
	Bearbeiter: Bassler				
lfd. Nummer:	<b>71</b>	Fläche: in m <sup>2</sup>	<b>12912</b>	Länge in m:	<b>525</b>
Bestandestyp:	<b>0202 Uferbegleitgehölz</b>				
Charakteristik:	Gehölz von kleinem Bach durchflossen; mehrreihig, Baumschicht: Fraxinus excelsior dominant, Salix fragilis, Prunus avium; Strauchschicht: Corylus avellana, Sambucus nigra, Prunus padus; Krautschicht: Aegopodium podagraria, Urtica dioica, Geum urbanum				
	Bearbeiter: Bassler				
lfd. Nummer:	<b>72</b>	Fläche: in m <sup>2</sup>	<b>1479</b>	Länge in m:	<b>0</b>
Bestandestyp:	<b>030802 Mesophile, "bunte" Fettwiese und die meisten Magerrasen, -weiden</b>				
Charakteristik:	Wiese auf Kuppe zwischen Strauchhecken, 2 bis 3 x jährlich gemäht, leicht thermophil; Salvia pratensis häufig, Arrhenatherum elatius häufig, Trisetum flavescens häufig, Holcus lanatus, Achillea millefolium agg., Centaurea jacea agg.; Grenzfall für die Kartierung				
	Bearbeiter: Bassler				
lfd. Nummer:	<b>73</b>	Fläche: in m <sup>2</sup>	<b>937</b>	Länge in m:	<b>0</b>
Bestandestyp:	<b>030802 Mesophile, "bunte" Fettwiese und die meisten Magerrasen, -weiden</b>				
Charakteristik:	Artenreicherer Bereich in größerer Feuchtwiese: Carex cf. acuta, Plantago lanceolata, Filipendula ulmaria, Juncus filiformis, Trifolium hybridum, Juncus effusus, Carex brizoides, Scirpus sylvaticus, Caltha palustris				
	Bearbeiter: Bassler				
lfd. Nummer:	<b>74</b>	Fläche: in m <sup>2</sup>	<b>1425</b>	Länge in m:	<b>0</b>
Bestandestyp:	<b>030802 Mesophile, "bunte" Fettwiese und die meisten Magerrasen, -weiden</b>				
Charakteristik:	Artenreiche Fettwiese am Waldrand: Centaurea jacea agg., Leontodon hispidus dominant, Dactylis glomerata, Festuca rubra, Agrostis capillaris, Lotus corniculatus, Plantago lanceolata, Pimpinella major, Ranunculus acris, Trifolium pratense, Cirsium oleraceum				
	Bearbeiter: Bassler				
lfd. Nummer:	<b>75</b>	Fläche: in m <sup>2</sup>	<b>1267</b>	Länge in m:	<b>0</b>
Bestandestyp:	<b>030802 Mesophile, "bunte" Fettwiese und die meisten Magerrasen, -weiden</b>				
Charakteristik:	Mäßig fette Feuchtwiese am Waldrand: Alopecurus pratensis, Carex brizoides häufig, Ranunculus repens, R. acris, Carum carvi, Ajuga reptans, Cirsium oleraceum, Prunella vulgaris, Carex sp. Centaurea jacea agg., Lychnis flos-cuculi, Ranunculus auricomus, Cardamine pratensis, Leucanthemum vulgare agg. Trifolium repens, T. pratense				
	Bearbeiter: Bassler				
lfd. Nummer:	<b>76</b>	Fläche: in m <sup>2</sup>	<b>395</b>	Länge in m:	<b>0</b>
Bestandestyp:	<b>030802 Mesophile, "bunte" Fettwiese und die meisten Magerrasen, -weiden</b>				
Charakteristik:	Fettwiese auf Böschung mit einigen Magerkeitszeigern: Geranium pratense, Trifolium pratense, Ranunculus acris, Dactylis glomerata, Fragaria vesca, Euphrasia officinalis, Centaurea jacea, Alchemilla glabra, Lotus corniculatus, Leontodon hispidus, Festuca pratensis, Daucus carota; Grenzfall für die Kartierung				
	Bearbeiter: Bassler				
lfd. Nummer:	<b>2513</b>	Fläche: in m <sup>2</sup>	<b>2632</b>	Länge in m:	<b>658</b>
Bestandestyp:	<b>0402 Fließendes Gewässer</b>				
Charakteristik:	Gewässerpunkt 16: Leitnerbach ca. 4 m breit, geringe Fließgeschwindigkeit, Schlammبانke, Bauschutt auf der Sohle, beiderseits Ufergehölz, z. T. Verzahnung mit Wurzeln				
	Bearbeiter: Bassler				
lfd. Nummer:	<b>2515</b>	Fläche: in m <sup>2</sup>	<b>1038</b>	Länge in m:	<b>519</b>
Bestandestyp:	<b>0402 Fließendes Gewässer</b>				
Charakteristik:	Gewässerpunkt 13: Steinbach; 1 bis 3 m breiter Bach, hohe Breitenvarianz, unverbaut, verzahnt mit Wurzeln, Schotterbanke, leicht gewundener Flusslauf am Rande eines Fichtenforstes, in Bachnähe einige Laubgehölze				
	Bearbeiter: Bassler				

lfd. Nummer:	<b>2798</b>	Fläche: in m <sup>2</sup>	<b>0</b>	Länge in m:	<b>42</b>
Bestandestyp:	<b>0204 Streuobstbestand (Streuobstwiese/-weide, Obstbaumreihen)</b>				
Charakteristik:	Bearbeiter: Bassler				
lfd. Nummer:	<b>2800</b>	Fläche: in m <sup>2</sup>	<b>490</b>	Länge in m:	<b>70</b>
Bestandestyp:	<b>0203 Heckenzug</b>				
Charakteristik:	Bearbeiter: Bassler				
lfd. Nummer:	<b>2808</b>	Fläche: in m <sup>2</sup>	<b>0</b>	Länge in m:	<b>53</b>
Bestandestyp:	<b>0204 Streuobstbestand (Streuobstwiese/-weide, Obstbaumreihen)</b>				
Charakteristik:	Bearbeiter: Bassler				
lfd. Nummer:	<b>3022</b>	Fläche: in m <sup>2</sup>	<b>0</b>	Länge in m:	<b>21</b>
Bestandestyp:	<b>0204 Streuobstbestand (Streuobstwiese/-weide, Obstbaumreihen)</b>				
Charakteristik:	Bearbeiter: Bassler				
lfd. Nummer:	<b>3047</b>	Fläche: in m <sup>2</sup>	<b>0</b>	Länge in m:	<b>55</b>
Bestandestyp:	<b>0206 Baumreihe, Allee</b>				
Charakteristik:	Bearbeiter: Bassler				
lfd. Nummer:	<b>3149</b>	Fläche: in m <sup>2</sup>	<b>245</b>	Länge in m:	<b>35</b>
Bestandestyp:	<b>0203 Heckenzug</b>				
Charakteristik:	Bearbeiter: Bassler				
lfd. Nummer:	<b>3150</b>	Fläche: in m <sup>2</sup>	<b>0</b>	Länge in m:	<b>84</b>
Bestandestyp:	<b>0204 Streuobstbestand (Streuobstwiese/-weide, Obstbaumreihen)</b>				
Charakteristik:	Bearbeiter: Bassler				
lfd. Nummer:	<b>3151</b>	Fläche: in m <sup>2</sup>	<b>0</b>	Länge in m:	<b>52</b>
Bestandestyp:	<b>0204 Streuobstbestand (Streuobstwiese/-weide, Obstbaumreihen)</b>				
Charakteristik:	Bearbeiter: Bassler				
lfd. Nummer:	<b>3152</b>	Fläche: in m <sup>2</sup>	<b>875</b>	Länge in m:	<b>125</b>
Bestandestyp:	<b>0203 Heckenzug</b>				
Charakteristik:	Bearbeiter: Bassler				
lfd. Nummer:	<b>3153</b>	Fläche: in m <sup>2</sup>	<b>294</b>	Länge in m:	<b>42</b>
Bestandestyp:	<b>0203 Heckenzug</b>				
Charakteristik:	Bearbeiter: Bassler				
lfd. Nummer:	<b>3154</b>	Fläche: in m <sup>2</sup>	<b>0</b>	Länge in m:	<b>20</b>
Bestandestyp:	<b>0204 Streuobstbestand (Streuobstwiese/-weide, Obstbaumreihen)</b>				
Charakteristik:	Bearbeiter: Bassler				
lfd. Nummer:	<b>3155</b>	Fläche: in m <sup>2</sup>	<b>0</b>	Länge in m:	<b>86</b>
Bestandestyp:	<b>0204 Streuobstbestand (Streuobstwiese/-weide, Obstbaumreihen)</b>				
Charakteristik:	Bearbeiter: Bassler				

lfd. Nummer:	<b>3156</b>	Fläche: in m <sup>2</sup>	<b>0</b>	Länge in m:	<b>37</b>
Bestandestyp:	<b>0206 Baumreihe, Allee</b>				
Charakteristik:					
		Bearbeiter:	Bassler		
lfd. Nummer:	<b>3157</b>	Fläche: in m <sup>2</sup>	<b>840</b>	Länge in m:	<b>168</b>
Bestandestyp:	<b>0203 Heckenzug</b>				
Charakteristik:					
		Bearbeiter:	Bassler		
lfd. Nummer:	<b>3158</b>	Fläche: in m <sup>2</sup>	<b>0</b>	Länge in m:	<b>22</b>
Bestandestyp:	<b>0204 Streuobstbestand (Streuobstwiese/-weide, Obstbaumreihen)</b>				
Charakteristik:					
		Bearbeiter:	Bassler		
lfd. Nummer:	<b>3159</b>	Fläche: in m <sup>2</sup>	<b>0</b>	Länge in m:	<b>229</b>
Bestandestyp:	<b>0206 Baumreihe, Allee</b>				
Charakteristik:					
		Bearbeiter:	Bassler		
lfd. Nummer:	<b>3160</b>	Fläche: in m <sup>2</sup>	<b>0</b>	Länge in m:	<b>78</b>
Bestandestyp:	<b>0206 Baumreihe, Allee</b>				
Charakteristik:					
		Bearbeiter:	Bassler		
lfd. Nummer:	<b>3161</b>	Fläche: in m <sup>2</sup>	<b>1064</b>	Länge in m:	<b>152</b>
Bestandestyp:	<b>0203 Heckenzug</b>				
Charakteristik:					
		Bearbeiter:	Bassler		
lfd. Nummer:	<b>3162</b>	Fläche: in m <sup>2</sup>	<b>0</b>	Länge in m:	<b>106</b>
Bestandestyp:	<b>0206 Baumreihe, Allee</b>				
Charakteristik:					
		Bearbeiter:	Bassler		
lfd. Nummer:	<b>3163</b>	Fläche: in m <sup>2</sup>	<b>2037</b>	Länge in m:	<b>291</b>
Bestandestyp:	<b>0203 Heckenzug</b>				
Charakteristik:					
		Bearbeiter:	Bassler		
lfd. Nummer:	<b>3164</b>	Fläche: in m <sup>2</sup>	<b>0</b>	Länge in m:	<b>107</b>
Bestandestyp:	<b>0206 Baumreihe, Allee</b>				
Charakteristik:					
		Bearbeiter:	Bassler		
lfd. Nummer:	<b>3165</b>	Fläche: in m <sup>2</sup>	<b>0</b>	Länge in m:	<b>60</b>
Bestandestyp:	<b>0204 Streuobstbestand (Streuobstwiese/-weide, Obstbaumreihen)</b>				
Charakteristik:					
		Bearbeiter:	Bassler		
lfd. Nummer:	<b>3166</b>	Fläche: in m <sup>2</sup>	<b>0</b>	Länge in m:	<b>165</b>
Bestandestyp:	<b>0204 Streuobstbestand (Streuobstwiese/-weide, Obstbaumreihen)</b>				
Charakteristik:					
		Bearbeiter:	Bassler		
lfd. Nummer:	<b>3167</b>	Fläche: in m <sup>2</sup>	<b>0</b>	Länge in m:	<b>115</b>
Bestandestyp:	<b>0206 Baumreihe, Allee</b>				
Charakteristik:					
		Bearbeiter:	Bassler		

lfd. Nummer:	<b>3168</b>	Fläche: in m <sup>2</sup>	<b>0</b>	Länge in m:	<b>128</b>
Bestandestyp:	<b>0204 Streuobstbestand (Streuobstwiese/-weide, Obstbaumreihen)</b>				
Charakteristik:	Bearbeiter: Bassler				
lfd. Nummer:	<b>3169</b>	Fläche: in m <sup>2</sup>	<b>0</b>	Länge in m:	<b>31</b>
Bestandestyp:	<b>0204 Streuobstbestand (Streuobstwiese/-weide, Obstbaumreihen)</b>				
Charakteristik:	Bearbeiter: Bassler				
lfd. Nummer:	<b>3170</b>	Fläche: in m <sup>2</sup>	<b>0</b>	Länge in m:	<b>96</b>
Bestandestyp:	<b>0206 Baumreihe, Allee</b>				
Charakteristik:	Bearbeiter: Bassler				
lfd. Nummer:	<b>3172</b>	Fläche: in m <sup>2</sup>	<b>0</b>	Länge in m:	<b>72</b>
Bestandestyp:	<b>0204 Streuobstbestand (Streuobstwiese/-weide, Obstbaumreihen)</b>				
Charakteristik:	Bearbeiter: Bassler				
lfd. Nummer:	<b>3173</b>	Fläche: in m <sup>2</sup>	<b>0</b>	Länge in m:	<b>90</b>
Bestandestyp:	<b>0204 Streuobstbestand (Streuobstwiese/-weide, Obstbaumreihen)</b>				
Charakteristik:	Bearbeiter: Bassler				
lfd. Nummer:	<b>3174</b>	Fläche: in m <sup>2</sup>	<b>0</b>	Länge in m:	<b>105</b>
Bestandestyp:	<b>0204 Streuobstbestand (Streuobstwiese/-weide, Obstbaumreihen)</b>				
Charakteristik:	Bearbeiter: Bassler				
lfd. Nummer:	<b>3175</b>	Fläche: in m <sup>2</sup>	<b>0</b>	Länge in m:	<b>65</b>
Bestandestyp:	<b>0204 Streuobstbestand (Streuobstwiese/-weide, Obstbaumreihen)</b>				
Charakteristik:	Bearbeiter: Bassler				
lfd. Nummer:	<b>3176</b>	Fläche: in m <sup>2</sup>	<b>0</b>	Länge in m:	<b>23</b>
Bestandestyp:	<b>0204 Streuobstbestand (Streuobstwiese/-weide, Obstbaumreihen)</b>				
Charakteristik:	Bearbeiter: Bassler				
lfd. Nummer:	<b>3177</b>	Fläche: in m <sup>2</sup>	<b>0</b>	Länge in m:	<b>142</b>
Bestandestyp:	<b>0206 Baumreihe, Allee</b>				
Charakteristik:	Bearbeiter: Bassler				
lfd. Nummer:	<b>3178</b>	Fläche: in m <sup>2</sup>	<b>0</b>	Länge in m:	<b>70</b>
Bestandestyp:	<b>0204 Streuobstbestand (Streuobstwiese/-weide, Obstbaumreihen)</b>				
Charakteristik:	Bearbeiter: Bassler				
lfd. Nummer:	<b>3181</b>	Fläche: in m <sup>2</sup>	<b>0</b>	Länge in m:	<b>101</b>
Bestandestyp:	<b>0204 Streuobstbestand (Streuobstwiese/-weide, Obstbaumreihen)</b>				
Charakteristik:	Bearbeiter: Bassler				
lfd. Nummer:	<b>3182</b>	Fläche: in m <sup>2</sup>	<b>0</b>	Länge in m:	<b>87</b>
Bestandestyp:	<b>0204 Streuobstbestand (Streuobstwiese/-weide, Obstbaumreihen)</b>				
Charakteristik:	Bearbeiter: Bassler				

lfd. Nummer:	<b>3183</b>	Fläche: in m <sup>2</sup>	<b>300</b>	Länge in m:	<b>100</b>
Bestandestyp:	<b>0203 Heckenzug</b>				
Charakteristik:					
	Bearbeiter: Bassler				
lfd. Nummer:	<b>3184</b>	Fläche: in m <sup>2</sup>	<b>0</b>	Länge in m:	<b>26</b>
Bestandestyp:	<b>0204 Streuobstbestand (Streuobstwiese/-weide, Obstbaumreihen)</b>				
Charakteristik:					
	Bearbeiter: Bassler				
lfd. Nummer:	<b>3186</b>	Fläche: in m <sup>2</sup>	<b>0</b>	Länge in m:	<b>41</b>
Bestandestyp:	<b>0204 Streuobstbestand (Streuobstwiese/-weide, Obstbaumreihen)</b>				
Charakteristik:					
	Bearbeiter: Bassler				
lfd. Nummer:	<b>3187</b>	Fläche: in m <sup>2</sup>	<b>0</b>	Länge in m:	<b>63</b>
Bestandestyp:	<b>0204 Streuobstbestand (Streuobstwiese/-weide, Obstbaumreihen)</b>				
Charakteristik:					
	Bearbeiter: Bassler				
lfd. Nummer:	<b>3188</b>	Fläche: in m <sup>2</sup>	<b>0</b>	Länge in m:	<b>300</b>
Bestandestyp:	<b>0204 Streuobstbestand (Streuobstwiese/-weide, Obstbaumreihen)</b>				
Charakteristik:					
	Bearbeiter: Bassler				
lfd. Nummer:	<b>3192</b>	Fläche: in m <sup>2</sup>	<b>0</b>	Länge in m:	<b>41</b>
Bestandestyp:	<b>0206 Baumreihe, Allee</b>				
Charakteristik:					
	Bearbeiter: Bassler				
lfd. Nummer:	<b>3194</b>	Fläche: in m <sup>2</sup>	<b>0</b>	Länge in m:	<b>67</b>
Bestandestyp:	<b>0206 Baumreihe, Allee</b>				
Charakteristik:					
	Bearbeiter: Bassler				
lfd. Nummer:	<b>3203</b>	Fläche: in m <sup>2</sup>	<b>0</b>	Länge in m:	<b>21</b>
Bestandestyp:	<b>0204 Streuobstbestand (Streuobstwiese/-weide, Obstbaumreihen)</b>				
Charakteristik:					
	Bearbeiter: Bassler				
lfd. Nummer:	<b>3204</b>	Fläche: in m <sup>2</sup>	<b>0</b>	Länge in m:	<b>34</b>
Bestandestyp:	<b>0204 Streuobstbestand (Streuobstwiese/-weide, Obstbaumreihen)</b>				
Charakteristik:					
	Bearbeiter: Bassler				
lfd. Nummer:	<b>3205</b>	Fläche: in m <sup>2</sup>	<b>0</b>	Länge in m:	<b>20</b>
Bestandestyp:	<b>0204 Streuobstbestand (Streuobstwiese/-weide, Obstbaumreihen)</b>				
Charakteristik:					
	Bearbeiter: Bassler				
lfd. Nummer:	<b>3206</b>	Fläche: in m <sup>2</sup>	<b>129</b>	Länge in m:	<b>43</b>
Bestandestyp:	<b>0203 Heckenzug</b>				
Charakteristik:					
	Bearbeiter: Bassler				
lfd. Nummer:	<b>3207</b>	Fläche: in m <sup>2</sup>	<b>485</b>	Länge in m:	<b>97</b>
Bestandestyp:	<b>0203 Heckenzug</b>				
Charakteristik:					
	Bearbeiter: Bassler				

lfd. Nummer:	<b>3208</b>	Fläche: in m <sup>2</sup>	<b>0</b>	Länge in m:	<b>34</b>
Bestandestyp:	<b>0204 Streuobstbestand (Streuobstwiese/-weide, Obstbaumreihen)</b>				
Charakteristik:	Bearbeiter: Bassler				
lfd. Nummer:	<b>3209</b>	Fläche: in m <sup>2</sup>	<b>0</b>	Länge in m:	<b>53</b>
Bestandestyp:	<b>0204 Streuobstbestand (Streuobstwiese/-weide, Obstbaumreihen)</b>				
Charakteristik:	Bearbeiter: Bassler				
lfd. Nummer:	<b>3210</b>	Fläche: in m <sup>2</sup>	<b>0</b>	Länge in m:	<b>86</b>
Bestandestyp:	<b>0206 Baumreihe, Allee</b>				
Charakteristik:	Bearbeiter: Bassler				
lfd. Nummer:	<b>3211</b>	Fläche: in m <sup>2</sup>	<b>0</b>	Länge in m:	<b>91</b>
Bestandestyp:	<b>0204 Streuobstbestand (Streuobstwiese/-weide, Obstbaumreihen)</b>				
Charakteristik:	Bearbeiter: Bassler				
lfd. Nummer:	<b>3212</b>	Fläche: in m <sup>2</sup>	<b>0</b>	Länge in m:	<b>63</b>
Bestandestyp:	<b>0204 Streuobstbestand (Streuobstwiese/-weide, Obstbaumreihen)</b>				
Charakteristik:	Bearbeiter: Bassler				
lfd. Nummer:	<b>3213</b>	Fläche: in m <sup>2</sup>	<b>0</b>	Länge in m:	<b>41</b>
Bestandestyp:	<b>0204 Streuobstbestand (Streuobstwiese/-weide, Obstbaumreihen)</b>				
Charakteristik:	Bearbeiter: Bassler				
lfd. Nummer:	<b>3214</b>	Fläche: in m <sup>2</sup>	<b>0</b>	Länge in m:	<b>19</b>
Bestandestyp:	<b>0204 Streuobstbestand (Streuobstwiese/-weide, Obstbaumreihen)</b>				
Charakteristik:	Bearbeiter: Bassler				
lfd. Nummer:	<b>3215</b>	Fläche: in m <sup>2</sup>	<b>0</b>	Länge in m:	<b>67</b>
Bestandestyp:	<b>0204 Streuobstbestand (Streuobstwiese/-weide, Obstbaumreihen)</b>				
Charakteristik:	Bearbeiter: Bassler				
lfd. Nummer:	<b>3216</b>	Fläche: in m <sup>2</sup>	<b>0</b>	Länge in m:	<b>89</b>
Bestandestyp:	<b>0204 Streuobstbestand (Streuobstwiese/-weide, Obstbaumreihen)</b>				
Charakteristik:	Bearbeiter: Bassler				
lfd. Nummer:	<b>3219</b>	Fläche: in m <sup>2</sup>	<b>0</b>	Länge in m:	<b>91</b>
Bestandestyp:	<b>0204 Streuobstbestand (Streuobstwiese/-weide, Obstbaumreihen)</b>				
Charakteristik:	Bearbeiter: Bassler				
lfd. Nummer:	<b>3220</b>	Fläche: in m <sup>2</sup>	<b>0</b>	Länge in m:	<b>40</b>
Bestandestyp:	<b>0204 Streuobstbestand (Streuobstwiese/-weide, Obstbaumreihen)</b>				
Charakteristik:	Bearbeiter: Bassler				
lfd. Nummer:	<b>3221</b>	Fläche: in m <sup>2</sup>	<b>0</b>	Länge in m:	<b>32</b>
Bestandestyp:	<b>0204 Streuobstbestand (Streuobstwiese/-weide, Obstbaumreihen)</b>				
Charakteristik:	Bearbeiter: Bassler				



lfd. Nummer:	<b>3222</b>	Fläche: in m <sup>2</sup>	<b>81</b>	Länge in m:	<b>27</b>
Bestandestyp:	<b>0203 Heckenzug</b>				
Charakteristik:					
		Bearbeiter:	Bassler		
lfd. Nummer:	<b>3223</b>	Fläche: in m <sup>2</sup>	<b>0</b>	Länge in m:	<b>55</b>
Bestandestyp:	<b>0206 Baumreihe, Allee</b>				
Charakteristik:					
		Bearbeiter:	Bassler		
lfd. Nummer:	<b>3224</b>	Fläche: in m <sup>2</sup>	<b>0</b>	Länge in m:	<b>93</b>
Bestandestyp:	<b>0204 Streuobstbestand (Streuobstwiese/-weide, Obstbaumreihen)</b>				
Charakteristik:					
		Bearbeiter:	Bassler		
lfd. Nummer:	<b>3225</b>	Fläche: in m <sup>2</sup>	<b>280</b>	Länge in m:	<b>40</b>
Bestandestyp:	<b>0203 Heckenzug</b>				
Charakteristik:					
		Bearbeiter:	Bassler		
lfd. Nummer:	<b>3226</b>	Fläche: in m <sup>2</sup>	<b>0</b>	Länge in m:	<b>81</b>
Bestandestyp:	<b>0204 Streuobstbestand (Streuobstwiese/-weide, Obstbaumreihen)</b>				
Charakteristik:					
		Bearbeiter:	Bassler		
lfd. Nummer:	<b>3227</b>	Fläche: in m <sup>2</sup>	<b>0</b>	Länge in m:	<b>35</b>
Bestandestyp:	<b>0204 Streuobstbestand (Streuobstwiese/-weide, Obstbaumreihen)</b>				
Charakteristik:					
		Bearbeiter:	Bassler		
lfd. Nummer:	<b>3228</b>	Fläche: in m <sup>2</sup>	<b>0</b>	Länge in m:	<b>155</b>
Bestandestyp:	<b>0206 Baumreihe, Allee</b>				
Charakteristik:					
		Bearbeiter:	Bassler		
lfd. Nummer:	<b>3229</b>	Fläche: in m <sup>2</sup>	<b>0</b>	Länge in m:	<b>168</b>
Bestandestyp:	<b>0204 Streuobstbestand (Streuobstwiese/-weide, Obstbaumreihen)</b>				
Charakteristik:					
		Bearbeiter:	Bassler		
lfd. Nummer:	<b>3230</b>	Fläche: in m <sup>2</sup>	<b>0</b>	Länge in m:	<b>48</b>
Bestandestyp:	<b>0204 Streuobstbestand (Streuobstwiese/-weide, Obstbaumreihen)</b>				
Charakteristik:					
		Bearbeiter:	Bassler		
lfd. Nummer:	<b>3231</b>	Fläche: in m <sup>2</sup>	<b>343</b>	Länge in m:	<b>49</b>
Bestandestyp:	<b>0203 Heckenzug</b>				
Charakteristik:					
		Bearbeiter:	Bassler		
lfd. Nummer:	<b>3232</b>	Fläche: in m <sup>2</sup>	<b>903</b>	Länge in m:	<b>129</b>
Bestandestyp:	<b>0203 Heckenzug</b>				
Charakteristik:	Hecke auf markanter Geländeböschung				
		Bearbeiter:	Bassler		
lfd. Nummer:	<b>3233</b>	Fläche: in m <sup>2</sup>	<b>0</b>	Länge in m:	<b>91</b>
Bestandestyp:	<b>0206 Baumreihe, Allee</b>				
Charakteristik:	Hecke auf markanter Geländeböschung				
		Bearbeiter:	Bassler		

lfd. Nummer:	<b>3234</b>	Fläche: in m <sup>2</sup>	<b>0</b>	Länge in m:	<b>62</b>
Bestandestyp:	<b>0204 Streuobstbestand (Streuobstwiese/-weide, Obstbaumreihen)</b>				
Charakteristik:	Bearbeiter: Bassler				
lfd. Nummer:	<b>3235</b>	Fläche: in m <sup>2</sup>	<b>511</b>	Länge in m:	<b>73</b>
Bestandestyp:	<b>0203 Heckenzug</b>				
Charakteristik:	Bearbeiter: Bassler				
lfd. Nummer:	<b>3236</b>	Fläche: in m <sup>2</sup>	<b>0</b>	Länge in m:	<b>51</b>
Bestandestyp:	<b>0204 Streuobstbestand (Streuobstwiese/-weide, Obstbaumreihen)</b>				
Charakteristik:	Bearbeiter: Bassler				
lfd. Nummer:	<b>3238</b>	Fläche: in m <sup>2</sup>	<b>0</b>	Länge in m:	<b>25</b>
Bestandestyp:	<b>0204 Streuobstbestand (Streuobstwiese/-weide, Obstbaumreihen)</b>				
Charakteristik:	Bearbeiter: Bassler				
lfd. Nummer:	<b>3239</b>	Fläche: in m <sup>2</sup>	<b>0</b>	Länge in m:	<b>120</b>
Bestandestyp:	<b>0204 Streuobstbestand (Streuobstwiese/-weide, Obstbaumreihen)</b>				
Charakteristik:	Bearbeiter: Bassler				
lfd. Nummer:	<b>3240</b>	Fläche: in m <sup>2</sup>	<b>0</b>	Länge in m:	<b>44</b>
Bestandestyp:	<b>0204 Streuobstbestand (Streuobstwiese/-weide, Obstbaumreihen)</b>				
Charakteristik:	Bearbeiter: Bassler				
lfd. Nummer:	<b>3241</b>	Fläche: in m <sup>2</sup>	<b>0</b>	Länge in m:	<b>51</b>
Bestandestyp:	<b>0204 Streuobstbestand (Streuobstwiese/-weide, Obstbaumreihen)</b>				
Charakteristik:	Bearbeiter: Bassler				
lfd. Nummer:	<b>3243</b>	Fläche: in m <sup>2</sup>	<b>0</b>	Länge in m:	<b>74</b>
Bestandestyp:	<b>0206 Baumreihe, Allee</b>				
Charakteristik:	Bearbeiter: Bassler				
lfd. Nummer:	<b>3244</b>	Fläche: in m <sup>2</sup>	<b>0</b>	Länge in m:	<b>87</b>
Bestandestyp:	<b>0204 Streuobstbestand (Streuobstwiese/-weide, Obstbaumreihen)</b>				
Charakteristik:	Bearbeiter: Bassler				
lfd. Nummer:	<b>3245</b>	Fläche: in m <sup>2</sup>	<b>0</b>	Länge in m:	<b>33</b>
Bestandestyp:	<b>0204 Streuobstbestand (Streuobstwiese/-weide, Obstbaumreihen)</b>				
Charakteristik:	Bearbeiter: Bassler				
lfd. Nummer:	<b>3247</b>	Fläche: in m <sup>2</sup>	<b>0</b>	Länge in m:	<b>47</b>
Bestandestyp:	<b>0204 Streuobstbestand (Streuobstwiese/-weide, Obstbaumreihen)</b>				
Charakteristik:	Bearbeiter: Bassler				
lfd. Nummer:	<b>3248</b>	Fläche: in m <sup>2</sup>	<b>0</b>	Länge in m:	<b>23</b>
Bestandestyp:	<b>0204 Streuobstbestand (Streuobstwiese/-weide, Obstbaumreihen)</b>				
Charakteristik:	Bearbeiter: Bassler				

lfd. Nummer:	<b>3249</b>	Fläche: in m <sup>2</sup>	<b>0</b>	Länge in m:	<b>114</b>
Bestandestyp:	<b>0204 Streuobstbestand (Streuobstwiese/-weide, Obstbaumreihen)</b>				
Charakteristik:	Bearbeiter: Bassler				
lfd. Nummer:	<b>3250</b>	Fläche: in m <sup>2</sup>	<b>0</b>	Länge in m:	<b>106</b>
Bestandestyp:	<b>0204 Streuobstbestand (Streuobstwiese/-weide, Obstbaumreihen)</b>				
Charakteristik:	Bearbeiter: Bassler				
lfd. Nummer:	<b>3251</b>	Fläche: in m <sup>2</sup>	<b>0</b>	Länge in m:	<b>25</b>
Bestandestyp:	<b>0204 Streuobstbestand (Streuobstwiese/-weide, Obstbaumreihen)</b>				
Charakteristik:	Bearbeiter: Bassler				
lfd. Nummer:	<b>3252</b>	Fläche: in m <sup>2</sup>	<b>0</b>	Länge in m:	<b>32</b>
Bestandestyp:	<b>0204 Streuobstbestand (Streuobstwiese/-weide, Obstbaumreihen)</b>				
Charakteristik:	Bearbeiter: Bassler				
lfd. Nummer:	<b>3253</b>	Fläche: in m <sup>2</sup>	<b>428</b>	Länge in m:	<b>107</b>
Bestandestyp:	<b>0203 Heckenzug</b>				
Charakteristik:	Bearbeiter: Bassler				
lfd. Nummer:	<b>3254</b>	Fläche: in m <sup>2</sup>	<b>0</b>	Länge in m:	<b>166</b>
Bestandestyp:	<b>0206 Baumreihe, Allee</b>				
Charakteristik:	Bearbeiter: Bassler				
lfd. Nummer:	<b>3255</b>	Fläche: in m <sup>2</sup>	<b>0</b>	Länge in m:	<b>211</b>
Bestandestyp:	<b>0206 Baumreihe, Allee</b>				
Charakteristik:	Bearbeiter: Bassler				
lfd. Nummer:	<b>3256</b>	Fläche: in m <sup>2</sup>	<b>0</b>	Länge in m:	<b>61</b>
Bestandestyp:	<b>0206 Baumreihe, Allee</b>				
Charakteristik:	Bearbeiter: Bassler				
lfd. Nummer:	<b>3257</b>	Fläche: in m <sup>2</sup>	<b>553</b>	Länge in m:	<b>79</b>
Bestandestyp:	<b>0203 Heckenzug</b>				
Charakteristik:	Bearbeiter: Bassler				
lfd. Nummer:	<b>3258</b>	Fläche: in m <sup>2</sup>	<b>0</b>	Länge in m:	<b>139</b>
Bestandestyp:	<b>0204 Streuobstbestand (Streuobstwiese/-weide, Obstbaumreihen)</b>				
Charakteristik:	Bearbeiter: Bassler				
lfd. Nummer:	<b>3259</b>	Fläche: in m <sup>2</sup>	<b>228</b>	Länge in m:	<b>57</b>
Bestandestyp:	<b>0203 Heckenzug</b>				
Charakteristik:	Bearbeiter: Bassler				
lfd. Nummer:	<b>3260</b>	Fläche: in m <sup>2</sup>	<b>470</b>	Länge in m:	<b>94</b>
Bestandestyp:	<b>0203 Heckenzug</b>				
Charakteristik:	Bearbeiter: Bassler				

lfd. Nummer:	<b>3261</b>	Fläche: in m <sup>2</sup>	<b>368</b>	Länge in m:	<b>92</b>
Bestandestyp:	<b>0203 Heckenzug</b>				
Charakteristik:					
		Bearbeiter:	Bassler		
lfd. Nummer:	<b>3262</b>	Fläche: in m <sup>2</sup>	<b>236</b>	Länge in m:	<b>59</b>
Bestandestyp:	<b>0203 Heckenzug</b>				
Charakteristik:					
		Bearbeiter:	Bassler		
lfd. Nummer:	<b>3263</b>	Fläche: in m <sup>2</sup>	<b>0</b>	Länge in m:	<b>126</b>
Bestandestyp:	<b>0204 Streuobstbestand (Streuobstwiese/-weide, Obstbaumreihen)</b>				
Charakteristik:					
		Bearbeiter:	Bassler		
lfd. Nummer:	<b>3264</b>	Fläche: in m <sup>2</sup>	<b>126</b>	Länge in m:	<b>42</b>
Bestandestyp:	<b>0203 Heckenzug</b>				
Charakteristik:					
		Bearbeiter:	Bassler		
lfd. Nummer:	<b>3265</b>	Fläche: in m <sup>2</sup>	<b>432</b>	Länge in m:	<b>108</b>
Bestandestyp:	<b>0203 Heckenzug</b>				
Charakteristik:					
		Bearbeiter:	Bassler		
lfd. Nummer:	<b>3266</b>	Fläche: in m <sup>2</sup>	<b>0</b>	Länge in m:	<b>31</b>
Bestandestyp:	<b>0204 Streuobstbestand (Streuobstwiese/-weide, Obstbaumreihen)</b>				
Charakteristik:					
		Bearbeiter:	Bassler		
lfd. Nummer:	<b>3267</b>	Fläche: in m <sup>2</sup>	<b>0</b>	Länge in m:	<b>40</b>
Bestandestyp:	<b>0204 Streuobstbestand (Streuobstwiese/-weide, Obstbaumreihen)</b>				
Charakteristik:					
		Bearbeiter:	Bassler		
lfd. Nummer:	<b>3268</b>	Fläche: in m <sup>2</sup>	<b>310</b>	Länge in m:	<b>62</b>
Bestandestyp:	<b>0203 Heckenzug</b>				
Charakteristik:					
		Bearbeiter:	Bassler		
lfd. Nummer:	<b>3269</b>	Fläche: in m <sup>2</sup>	<b>432</b>	Länge in m:	<b>72</b>
Bestandestyp:	<b>0203 Heckenzug</b>				
Charakteristik:					
		Bearbeiter:	Bassler		
lfd. Nummer:	<b>3270</b>	Fläche: in m <sup>2</sup>	<b>175</b>	Länge in m:	<b>25</b>
Bestandestyp:	<b>0203 Heckenzug</b>				
Charakteristik:					
		Bearbeiter:	Bassler		
lfd. Nummer:	<b>3271</b>	Fläche: in m <sup>2</sup>	<b>245</b>	Länge in m:	<b>35</b>
Bestandestyp:	<b>0203 Heckenzug</b>				
Charakteristik:					
		Bearbeiter:	Bassler		
lfd. Nummer:	<b>3272</b>	Fläche: in m <sup>2</sup>	<b>259</b>	Länge in m:	<b>37</b>
Bestandestyp:	<b>0203 Heckenzug</b>				
Charakteristik:					
		Bearbeiter:	Bassler		

lfd. Nummer:	<b>3273</b>	Fläche: in m <sup>2</sup>	<b>455</b>	Länge in m:	<b>91</b>
Bestandestyp:	<b>0203 Heckenzug</b>				
Charakteristik:					
		Bearbeiter:	Bassler		
lfd. Nummer:	<b>3274</b>	Fläche: in m <sup>2</sup>	<b>244</b>	Länge in m:	<b>61</b>
Bestandestyp:	<b>0203 Heckenzug</b>				
Charakteristik:					
		Bearbeiter:	Bassler		
lfd. Nummer:	<b>3275</b>	Fläche: in m <sup>2</sup>	<b>0</b>	Länge in m:	<b>54</b>
Bestandestyp:	<b>0204 Streuobstbestand (Streuobstwiese/-weide, Obstbaumreihen)</b>				
Charakteristik:					
		Bearbeiter:	Bassler		
lfd. Nummer:	<b>3276</b>	Fläche: in m <sup>2</sup>	<b>0</b>	Länge in m:	<b>193</b>
Bestandestyp:	<b>0206 Baumreihe, Allee</b>				
Charakteristik:					
		Bearbeiter:	Bassler		
lfd. Nummer:	<b>3277</b>	Fläche: in m <sup>2</sup>	<b>532</b>	Länge in m:	<b>76</b>
Bestandestyp:	<b>0203 Heckenzug</b>				
Charakteristik:	Hecke auf markanter Geländeböschung				
		Bearbeiter:	Bassler		
lfd. Nummer:	<b>3278</b>	Fläche: in m <sup>2</sup>	<b>0</b>	Länge in m:	<b>48</b>
Bestandestyp:	<b>0206 Baumreihe, Allee</b>				
Charakteristik:	Hecke auf markanter Geländeböschung				
		Bearbeiter:	Bassler		
lfd. Nummer:	<b>3279</b>	Fläche: in m <sup>2</sup>	<b>3998</b>	Länge in m:	<b>1999</b>
Bestandestyp:	<b>0402 Fließendes Gewässer</b>				
Charakteristik:	Gewässerpunkt: 1 und 2: Leitnerbach; Ortsgebiet von Gallspach, begradigt, senkrechte Ufer, verfügte Blocksteine, punktuell bei Gewässerpunkt 2: 3 m hohes Wehr				
		Bearbeiter:	Bassler		
lfd. Nummer:	<b>5882</b>	Fläche: in m <sup>2</sup>	<b>628</b>	Länge in m:	<b>0</b>
Bestandestyp:	<b>0204 Streuobstbestand (Streuobstwiese/-weide, Obstbaumreihen)</b>				
Charakteristik:					
		Bearbeiter:	Bassler		
lfd. Nummer:	<b>5891</b>	Fläche: in m <sup>2</sup>	<b>83110</b>	Länge in m:	<b>0</b>
Bestandestyp:	<b>0102 Nadelwald/Nadelholzforst</b>				
Charakteristik:					
		Bearbeiter:	Bassler		
lfd. Nummer:	<b>5895</b>	Fläche: in m <sup>2</sup>	<b>3392</b>	Länge in m:	<b>291</b>
Bestandestyp:	<b>0202 Uferbegleitgehölz</b>				
Charakteristik:	Uferbegleitgehölz am Rande eines Fichtenforstes; Baumschicht: Alnus glutinosa, Fraxinus excelsior, Prunus padus, Sambucus nigra; Krautschicht: Urtica dioica, Aegopodium podagraria				
		Bearbeiter:	Bassler		
lfd. Nummer:	<b>5908</b>	Fläche: in m <sup>2</sup>	<b>50</b>	Länge in m:	<b>0</b>
Bestandestyp:	<b>0104 Laubwald/Laubholzforst</b>				
Charakteristik:					
		Bearbeiter:	Bassler		
lfd. Nummer:	<b>5935</b>	Fläche: in m <sup>2</sup>	<b>2953</b>	Länge in m:	<b>0</b>
Bestandestyp:	<b>0204 Streuobstbestand (Streuobstwiese/-weide, Obstbaumreihen)</b>				
Charakteristik:					
		Bearbeiter:	Bassler		

lfd. Nummer:	<b>5943</b>	Fläche: in m <sup>2</sup>	<b>13484</b>	Länge in m:	<b>0</b>
Bestandestyp:	<b>0204 Streuobstbestand (Streuobstwiese/-weide, Obstbaumreihen)</b>				
Charakteristik:	Bearbeiter: Bassler				
lfd. Nummer:	<b>5945</b>	Fläche: in m <sup>2</sup>	<b>1821</b>	Länge in m:	<b>0</b>
Bestandestyp:	<b>0204 Streuobstbestand (Streuobstwiese/-weide, Obstbaumreihen)</b>				
Charakteristik:	Bearbeiter: Bassler				
lfd. Nummer:	<b>5946</b>	Fläche: in m <sup>2</sup>	<b>12851</b>	Länge in m:	<b>0</b>
Bestandestyp:	<b>0103 Laub-Nadel-Mischwald/Laub-Nadelholz-Mischforst</b>				
Charakteristik:	Bearbeiter: Bassler				
lfd. Nummer:	<b>5952</b>	Fläche: in m <sup>2</sup>	<b>2531</b>	Länge in m:	<b>0</b>
Bestandestyp:	<b>0104 Laubwald/Laubholzforst</b>				
Charakteristik:	Bearbeiter: Bassler				
lfd. Nummer:	<b>6097</b>	Fläche: in m <sup>2</sup>	<b>4131</b>	Länge in m:	<b>0</b>
Bestandestyp:	<b>0104 Laubwald/Laubholzforst</b>				
Charakteristik:	Bearbeiter: Bassler				
lfd. Nummer:	<b>6098</b>	Fläche: in m <sup>2</sup>	<b>3317</b>	Länge in m:	<b>0</b>
Bestandestyp:	<b>0103 Laub-Nadel-Mischwald/Laub-Nadelholz-Mischforst</b>				
Charakteristik:	Bearbeiter: Bassler				
lfd. Nummer:	<b>6100</b>	Fläche: in m <sup>2</sup>	<b>8108</b>	Länge in m:	<b>407</b>
Bestandestyp:	<b>0202 Uferbegleitgehölz</b>				
Charakteristik:	Relativ breites, mehrreihiges Ufergehölz, Baumschicht: Fraxinus excelsior häufig, Alnus glutinosa häufig, Salix sp., Prunus padus; Strauchschicht: Sambucus nigra, im Unterwuchs Urtica dioica				
	Bearbeiter: Bassler				
lfd. Nummer:	<b>6104</b>	Fläche: in m <sup>2</sup>	<b>1559</b>	Länge in m:	<b>0</b>
Bestandestyp:	<b>0104 Laubwald/Laubholzforst</b>				
Charakteristik:	Bearbeiter: Bassler				
lfd. Nummer:	<b>6105</b>	Fläche: in m <sup>2</sup>	<b>5883</b>	Länge in m:	<b>0</b>
Bestandestyp:	<b>0204 Streuobstbestand (Streuobstwiese/-weide, Obstbaumreihen)</b>				
Charakteristik:	Bearbeiter: Bassler				
lfd. Nummer:	<b>6106</b>	Fläche: in m <sup>2</sup>	<b>1017</b>	Länge in m:	<b>0</b>
Bestandestyp:	<b>0204 Streuobstbestand (Streuobstwiese/-weide, Obstbaumreihen)</b>				
Charakteristik:	Bearbeiter: Bassler				
lfd. Nummer:	<b>6107</b>	Fläche: in m <sup>2</sup>	<b>588</b>	Länge in m:	<b>0</b>
Bestandestyp:	<b>0204 Streuobstbestand (Streuobstwiese/-weide, Obstbaumreihen)</b>				
Charakteristik:	Bearbeiter: Bassler				
lfd. Nummer:	<b>6109</b>	Fläche: in m <sup>2</sup>	<b>1123</b>	Länge in m:	<b>0</b>
Bestandestyp:	<b>0203 Heckenzug</b>				
Charakteristik:	Bearbeiter: Bassler				

lfd. Nummer:	<b>6110</b>	Fläche: in m <sup>2</sup>	<b>15989</b>	Länge in m:	<b>0</b>
Bestandestyp:	<b>0103 Laub-Nadel-Mischwald/Laub-Nadelholz-Mischforst</b>				
Charakteristik:					
	Bearbeiter: Bassler				
lfd. Nummer:	<b>6111</b>	Fläche: in m <sup>2</sup>	<b>2375</b>	Länge in m:	<b>0</b>
Bestandestyp:	<b>0204 Streuobstbestand (Streuobstwiese/-weide, Obstbaumreihen)</b>				
Charakteristik:					
	Bearbeiter: Bassler				
lfd. Nummer:	<b>6112</b>	Fläche: in m <sup>2</sup>	<b>12081</b>	Länge in m:	<b>0</b>
Bestandestyp:	<b>0104 Laubwald/Laubholzforst</b>				
Charakteristik:					
	Bearbeiter: Bassler				
lfd. Nummer:	<b>6113</b>	Fläche: in m <sup>2</sup>	<b>1267</b>	Länge in m:	<b>0</b>
Bestandestyp:	<b>0204 Streuobstbestand (Streuobstwiese/-weide, Obstbaumreihen)</b>				
Charakteristik:					
	Bearbeiter: Bassler				
lfd. Nummer:	<b>6115</b>	Fläche: in m <sup>2</sup>	<b>973</b>	Länge in m:	<b>0</b>
Bestandestyp:	<b>0204 Streuobstbestand (Streuobstwiese/-weide, Obstbaumreihen)</b>				
Charakteristik:					
	Bearbeiter: Bassler				
lfd. Nummer:	<b>6117</b>	Fläche: in m <sup>2</sup>	<b>987</b>	Länge in m:	<b>0</b>
Bestandestyp:	<b>0204 Streuobstbestand (Streuobstwiese/-weide, Obstbaumreihen)</b>				
Charakteristik:					
	Bearbeiter: Bassler				
lfd. Nummer:	<b>6120</b>	Fläche: in m <sup>2</sup>	<b>1288</b>	Länge in m:	<b>0</b>
Bestandestyp:	<b>0204 Streuobstbestand (Streuobstwiese/-weide, Obstbaumreihen)</b>				
Charakteristik:					
	Bearbeiter: Bassler				
lfd. Nummer:	<b>6121</b>	Fläche: in m <sup>2</sup>	<b>576</b>	Länge in m:	<b>0</b>
Bestandestyp:	<b>0104 Laubwald/Laubholzforst</b>				
Charakteristik:					
	Bearbeiter: Bassler				
lfd. Nummer:	<b>6122</b>	Fläche: in m <sup>2</sup>	<b>656</b>	Länge in m:	<b>0</b>
Bestandestyp:	<b>0203 Heckenzug</b>				
Charakteristik:					
	Bearbeiter: Bassler				
lfd. Nummer:	<b>6123</b>	Fläche: in m <sup>2</sup>	<b>3108</b>	Länge in m:	<b>0</b>
Bestandestyp:	<b>0104 Laubwald/Laubholzforst</b>				
Charakteristik:					
	Bearbeiter: Bassler				
lfd. Nummer:	<b>6125</b>	Fläche: in m <sup>2</sup>	<b>2428</b>	Länge in m:	<b>0</b>
Bestandestyp:	<b>0401 Stehendes Gewässer</b>				
Charakteristik:	zum Schloss gehörender Teich im Ortsgebiet von Gallspach, eingezäunt				
	Bearbeiter: Bassler				
lfd. Nummer:	<b>6126</b>	Fläche: in m <sup>2</sup>	<b>5915</b>	Länge in m:	<b>0</b>
Bestandestyp:	<b>0401 Stehendes Gewässer</b>				
Charakteristik:	zum Schloss gehörender Teich im Ortsgebiet von Gallspach, eingezäunt				
	Bearbeiter: Bassler				

lfd. Nummer:	<b>6127</b>	Fläche: in m <sup>2</sup>	<b>3153</b>	Länge in m:	<b>0</b>
Bestandestyp:	<b>0401 Stehendes Gewässer</b>				
Charakteristik:	Schlossteich rund um das Schloss in Gallspach				
	Bearbeiter: Bassler				
lfd. Nummer:	<b>6130</b>	Fläche: in m <sup>2</sup>	<b>9294</b>	Länge in m:	<b>0</b>
Bestandestyp:	<b>99 Erhebungsfläche unbestimmten Typs</b>				
Charakteristik:	Schlosspark, alter Baumbestand, eingezäunt				
	Bearbeiter: Bassler				
lfd. Nummer:	<b>6132</b>	Fläche: in m <sup>2</sup>	<b>15307</b>	Länge in m:	<b>0</b>
Bestandestyp:	<b>99 Erhebungsfläche unbestimmten Typs</b>				
Charakteristik:	Schlosspark in Gallspach, alter Baumbestand, eingezäunt				
	Bearbeiter: Bassler				
lfd. Nummer:	<b>6133</b>	Fläche: in m <sup>2</sup>	<b>1184</b>	Länge in m:	<b>0</b>
Bestandestyp:	<b>0204 Streuobstbestand (Streuobstwiese/-weide, Obstbaumreihen)</b>				
Charakteristik:					
	Bearbeiter: Bassler				
lfd. Nummer:	<b>6135</b>	Fläche: in m <sup>2</sup>	<b>9056</b>	Länge in m:	<b>0</b>
Bestandestyp:	<b>0204 Streuobstbestand (Streuobstwiese/-weide, Obstbaumreihen)</b>				
Charakteristik:					
	Bearbeiter: Bassler				
lfd. Nummer:	<b>6136</b>	Fläche: in m <sup>2</sup>	<b>1344</b>	Länge in m:	<b>0</b>
Bestandestyp:	<b>0204 Streuobstbestand (Streuobstwiese/-weide, Obstbaumreihen)</b>				
Charakteristik:					
	Bearbeiter: Bassler				
lfd. Nummer:	<b>6137</b>	Fläche: in m <sup>2</sup>	<b>1370</b>	Länge in m:	<b>122</b>
Bestandestyp:	<b>0203 Heckenzug</b>				
Charakteristik:					
	Bearbeiter: Bassler				
lfd. Nummer:	<b>6138</b>	Fläche: in m <sup>2</sup>	<b>1492</b>	Länge in m:	<b>0</b>
Bestandestyp:	<b>0204 Streuobstbestand (Streuobstwiese/-weide, Obstbaumreihen)</b>				
Charakteristik:					
	Bearbeiter: Bassler				
lfd. Nummer:	<b>6139</b>	Fläche: in m <sup>2</sup>	<b>1281</b>	Länge in m:	<b>0</b>
Bestandestyp:	<b>0204 Streuobstbestand (Streuobstwiese/-weide, Obstbaumreihen)</b>				
Charakteristik:					
	Bearbeiter: Bassler				
lfd. Nummer:	<b>6140</b>	Fläche: in m <sup>2</sup>	<b>1338</b>	Länge in m:	<b>0</b>
Bestandestyp:	<b>0204 Streuobstbestand (Streuobstwiese/-weide, Obstbaumreihen)</b>				
Charakteristik:					
	Bearbeiter: Bassler				
lfd. Nummer:	<b>6141</b>	Fläche: in m <sup>2</sup>	<b>1796</b>	Länge in m:	<b>0</b>
Bestandestyp:	<b>0204 Streuobstbestand (Streuobstwiese/-weide, Obstbaumreihen)</b>				
Charakteristik:					
	Bearbeiter: Bassler				
lfd. Nummer:	<b>6142</b>	Fläche: in m <sup>2</sup>	<b>14634</b>	Länge in m:	<b>0</b>
Bestandestyp:	<b>0204 Streuobstbestand (Streuobstwiese/-weide, Obstbaumreihen)</b>				
Charakteristik:					
	Bearbeiter: Bassler				



lfd. Nummer:	<b>6146</b>	Fläche: in m <sup>2</sup>	<b>22359</b>	Länge in m:	<b>0</b>
Bestandestyp:	<b>0102 Nadelwald/Nadelholzforst</b>				
Charakteristik:	Bearbeiter: Bassler				
lfd. Nummer:	<b>6148</b>	Fläche: in m <sup>2</sup>	<b>578</b>	Länge in m:	<b>0</b>
Bestandestyp:	<b>0204 Streuobstbestand (Streuobstwiese/-weide, Obstbaumreihen)</b>				
Charakteristik:	Bearbeiter: Bassler				
lfd. Nummer:	<b>6149</b>	Fläche: in m <sup>2</sup>	<b>4308</b>	Länge in m:	<b>0</b>
Bestandestyp:	<b>0204 Streuobstbestand (Streuobstwiese/-weide, Obstbaumreihen)</b>				
Charakteristik:	Bearbeiter: Bassler				
lfd. Nummer:	<b>6151</b>	Fläche: in m <sup>2</sup>	<b>1187</b>	Länge in m:	<b>0</b>
Bestandestyp:	<b>0104 Laubwald/Laubholzforst</b>				
Charakteristik:	Bearbeiter: Bassler				
lfd. Nummer:	<b>6152</b>	Fläche: in m <sup>2</sup>	<b>1001</b>	Länge in m:	<b>0</b>
Bestandestyp:	<b>0204 Streuobstbestand (Streuobstwiese/-weide, Obstbaumreihen)</b>				
Charakteristik:	Bearbeiter: Bassler				
lfd. Nummer:	<b>6153</b>	Fläche: in m <sup>2</sup>	<b>3948</b>	Länge in m:	<b>0</b>
Bestandestyp:	<b>0204 Streuobstbestand (Streuobstwiese/-weide, Obstbaumreihen)</b>				
Charakteristik:	Bearbeiter: Bassler				
lfd. Nummer:	<b>6154</b>	Fläche: in m <sup>2</sup>	<b>421</b>	Länge in m:	<b>0</b>
Bestandestyp:	<b>0204 Streuobstbestand (Streuobstwiese/-weide, Obstbaumreihen)</b>				
Charakteristik:	Bearbeiter: Bassler				
lfd. Nummer:	<b>6155</b>	Fläche: in m <sup>2</sup>	<b>912</b>	Länge in m:	<b>0</b>
Bestandestyp:	<b>0204 Streuobstbestand (Streuobstwiese/-weide, Obstbaumreihen)</b>				
Charakteristik:	Bearbeiter: Bassler				
lfd. Nummer:	<b>6157</b>	Fläche: in m <sup>2</sup>	<b>2737</b>	Länge in m:	<b>0</b>
Bestandestyp:	<b>0204 Streuobstbestand (Streuobstwiese/-weide, Obstbaumreihen)</b>				
Charakteristik:	Bearbeiter: Bassler				
lfd. Nummer:	<b>6158</b>	Fläche: in m <sup>2</sup>	<b>2329</b>	Länge in m:	<b>0</b>
Bestandestyp:	<b>0204 Streuobstbestand (Streuobstwiese/-weide, Obstbaumreihen)</b>				
Charakteristik:	Bearbeiter: Bassler				
lfd. Nummer:	<b>6160</b>	Fläche: in m <sup>2</sup>	<b>2947</b>	Länge in m:	<b>0</b>
Bestandestyp:	<b>0204 Streuobstbestand (Streuobstwiese/-weide, Obstbaumreihen)</b>				
Charakteristik:	Bearbeiter: Bassler				
lfd. Nummer:	<b>6162</b>	Fläche: in m <sup>2</sup>	<b>4006</b>	Länge in m:	<b>0</b>
Bestandestyp:	<b>0204 Streuobstbestand (Streuobstwiese/-weide, Obstbaumreihen)</b>				
Charakteristik:	Bearbeiter: Bassler				

lfd. Nummer:	<b>6163</b>	Fläche: in m <sup>2</sup>	<b>5799</b>	Länge in m:	<b>0</b>
Bestandestyp:	<b>0204 Streuobstbestand (Streuobstwiese/-weide, Obstbaumreihen)</b>				
Charakteristik:	Bearbeiter: Bassler				
lfd. Nummer:	<b>6164</b>	Fläche: in m <sup>2</sup>	<b>7366</b>	Länge in m:	<b>0</b>
Bestandestyp:	<b>0204 Streuobstbestand (Streuobstwiese/-weide, Obstbaumreihen)</b>				
Charakteristik:	Bearbeiter: Bassler				
lfd. Nummer:	<b>6165</b>	Fläche: in m <sup>2</sup>	<b>3119</b>	Länge in m:	<b>0</b>
Bestandestyp:	<b>0204 Streuobstbestand (Streuobstwiese/-weide, Obstbaumreihen)</b>				
Charakteristik:	Bearbeiter: Bassler				
lfd. Nummer:	<b>6166</b>	Fläche: in m <sup>2</sup>	<b>33582</b>	Länge in m:	<b>0</b>
Bestandestyp:	<b>0103 Laub-Nadel-Mischwald/Laub-Nadelholz-Mischforst</b>				
Charakteristik:	Bearbeiter: Bassler				
lfd. Nummer:	<b>6170</b>	Fläche: in m <sup>2</sup>	<b>974</b>	Länge in m:	<b>0</b>
Bestandestyp:	<b>0204 Streuobstbestand (Streuobstwiese/-weide, Obstbaumreihen)</b>				
Charakteristik:	Bearbeiter: Bassler				
lfd. Nummer:	<b>6172</b>	Fläche: in m <sup>2</sup>	<b>789</b>	Länge in m:	<b>0</b>
Bestandestyp:	<b>0204 Streuobstbestand (Streuobstwiese/-weide, Obstbaumreihen)</b>				
Charakteristik:	Bearbeiter: Bassler				
lfd. Nummer:	<b>6173</b>	Fläche: in m <sup>2</sup>	<b>1604</b>	Länge in m:	<b>0</b>
Bestandestyp:	<b>0204 Streuobstbestand (Streuobstwiese/-weide, Obstbaumreihen)</b>				
Charakteristik:	Bearbeiter: Bassler				
lfd. Nummer:	<b>6174</b>	Fläche: in m <sup>2</sup>	<b>1030</b>	Länge in m:	<b>0</b>
Bestandestyp:	<b>0204 Streuobstbestand (Streuobstwiese/-weide, Obstbaumreihen)</b>				
Charakteristik:	Bearbeiter: Bassler				
lfd. Nummer:	<b>6175</b>	Fläche: in m <sup>2</sup>	<b>15226</b>	Länge in m:	<b>0</b>
Bestandestyp:	<b>0204 Streuobstbestand (Streuobstwiese/-weide, Obstbaumreihen)</b>				
Charakteristik:	Bearbeiter: Bassler				
lfd. Nummer:	<b>6177</b>	Fläche: in m <sup>2</sup>	<b>2867</b>	Länge in m:	<b>0</b>
Bestandestyp:	<b>0204 Streuobstbestand (Streuobstwiese/-weide, Obstbaumreihen)</b>				
Charakteristik:	Bearbeiter: Bassler				
lfd. Nummer:	<b>6178</b>	Fläche: in m <sup>2</sup>	<b>1409</b>	Länge in m:	<b>132</b>
Bestandestyp:	<b>0203 Heckenzug</b>				
Charakteristik:	Bearbeiter: Bassler				
lfd. Nummer:	<b>6181</b>	Fläche: in m <sup>2</sup>	<b>779</b>	Länge in m:	<b>0</b>
Bestandestyp:	<b>0204 Streuobstbestand (Streuobstwiese/-weide, Obstbaumreihen)</b>				
Charakteristik:	Bearbeiter: Bassler				

lfd. Nummer:	<b>6183</b>	Fläche: in m <sup>2</sup>	<b>680</b>	Länge in m:	<b>0</b>
Bestandestyp:	<b>0204 Streuobstbestand (Streuobstwiese/-weide, Obstbaumreihen)</b>				
Charakteristik:	Bearbeiter: Bassler				
lfd. Nummer:	<b>6184</b>	Fläche: in m <sup>2</sup>	<b>837</b>	Länge in m:	<b>0</b>
Bestandestyp:	<b>0204 Streuobstbestand (Streuobstwiese/-weide, Obstbaumreihen)</b>				
Charakteristik:	Bearbeiter: Bassler				
lfd. Nummer:	<b>6185</b>	Fläche: in m <sup>2</sup>	<b>1525</b>	Länge in m:	<b>0</b>
Bestandestyp:	<b>0204 Streuobstbestand (Streuobstwiese/-weide, Obstbaumreihen)</b>				
Charakteristik:	Bearbeiter: Bassler				
lfd. Nummer:	<b>6188</b>	Fläche: in m <sup>2</sup>	<b>6270</b>	Länge in m:	<b>0</b>
Bestandestyp:	<b>0204 Streuobstbestand (Streuobstwiese/-weide, Obstbaumreihen)</b>				
Charakteristik:	Bearbeiter: Bassler				
lfd. Nummer:	<b>6189</b>	Fläche: in m <sup>2</sup>	<b>2509</b>	Länge in m:	<b>0</b>
Bestandestyp:	<b>0104 Laubwald/Laubholzforst</b>				
Charakteristik:	Bearbeiter: Bassler				
lfd. Nummer:	<b>6190</b>	Fläche: in m <sup>2</sup>	<b>1200</b>	Länge in m:	<b>0</b>
Bestandestyp:	<b>0204 Streuobstbestand (Streuobstwiese/-weide, Obstbaumreihen)</b>				
Charakteristik:	Bearbeiter: Bassler				
lfd. Nummer:	<b>6191</b>	Fläche: in m <sup>2</sup>	<b>437</b>	Länge in m:	<b>0</b>
Bestandestyp:	<b>0204 Streuobstbestand (Streuobstwiese/-weide, Obstbaumreihen)</b>				
Charakteristik:	Bearbeiter: Bassler				
lfd. Nummer:	<b>6192</b>	Fläche: in m <sup>2</sup>	<b>8149</b>	Länge in m:	<b>0</b>
Bestandestyp:	<b>0104 Laubwald/Laubholzforst</b>				
Charakteristik:	Bearbeiter: Bassler				
lfd. Nummer:	<b>6193</b>	Fläche: in m <sup>2</sup>	<b>164426</b>	Länge in m:	<b>0</b>
Bestandestyp:	<b>0102 Nadelwald/Nadelholzforst</b>				
Charakteristik:	Bearbeiter: Bassler				
lfd. Nummer:	<b>6194</b>	Fläche: in m <sup>2</sup>	<b>66658</b>	Länge in m:	<b>0</b>
Bestandestyp:	<b>0102 Nadelwald/Nadelholzforst</b>				
Charakteristik:	Bearbeiter: Bassler				
lfd. Nummer:	<b>6195</b>	Fläche: in m <sup>2</sup>	<b>6037</b>	Länge in m:	<b>0</b>
Bestandestyp:	<b>0104 Laubwald/Laubholzforst</b>				
Charakteristik:	Bearbeiter: Bassler				
lfd. Nummer:	<b>6196</b>	Fläche: in m <sup>2</sup>	<b>783</b>	Länge in m:	<b>0</b>
Bestandestyp:	<b>0204 Streuobstbestand (Streuobstwiese/-weide, Obstbaumreihen)</b>				
Charakteristik:	Bearbeiter: Bassler				

lfd. Nummer:	<b>6197</b>	Fläche: in m <sup>2</sup>	<b>178</b>	Länge in m:	<b>0</b>
Bestandestyp:	<b>0204 Streuobstbestand (Streuobstwiese/-weide, Obstbaumreihen)</b>				
Charakteristik:	Bearbeiter: Bassler				
lfd. Nummer:	<b>6198</b>	Fläche: in m <sup>2</sup>	<b>125</b>	Länge in m:	<b>0</b>
Bestandestyp:	<b>0204 Streuobstbestand (Streuobstwiese/-weide, Obstbaumreihen)</b>				
Charakteristik:	Bearbeiter: Bassler				
lfd. Nummer:	<b>6199</b>	Fläche: in m <sup>2</sup>	<b>793</b>	Länge in m:	<b>0</b>
Bestandestyp:	<b>0204 Streuobstbestand (Streuobstwiese/-weide, Obstbaumreihen)</b>				
Charakteristik:	Bearbeiter: Bassler				
lfd. Nummer:	<b>6200</b>	Fläche: in m <sup>2</sup>	<b>2002</b>	Länge in m:	<b>0</b>
Bestandestyp:	<b>0204 Streuobstbestand (Streuobstwiese/-weide, Obstbaumreihen)</b>				
Charakteristik:	Bearbeiter: Bassler				
lfd. Nummer:	<b>6201</b>	Fläche: in m <sup>2</sup>	<b>3904</b>	Länge in m:	<b>0</b>
Bestandestyp:	<b>0204 Streuobstbestand (Streuobstwiese/-weide, Obstbaumreihen)</b>				
Charakteristik:	Bearbeiter: Bassler				
lfd. Nummer:	<b>6202</b>	Fläche: in m <sup>2</sup>	<b>4691</b>	Länge in m:	<b>0</b>
Bestandestyp:	<b>0204 Streuobstbestand (Streuobstwiese/-weide, Obstbaumreihen)</b>				
Charakteristik:	Bearbeiter: Bassler				
lfd. Nummer:	<b>6203</b>	Fläche: in m <sup>2</sup>	<b>1641</b>	Länge in m:	<b>0</b>
Bestandestyp:	<b>0204 Streuobstbestand (Streuobstwiese/-weide, Obstbaumreihen)</b>				
Charakteristik:	Bearbeiter: Bassler				
lfd. Nummer:	<b>6204</b>	Fläche: in m <sup>2</sup>	<b>2306</b>	Länge in m:	<b>0</b>
Bestandestyp:	<b>0204 Streuobstbestand (Streuobstwiese/-weide, Obstbaumreihen)</b>				
Charakteristik:	Bearbeiter: Bassler				
lfd. Nummer:	<b>6206</b>	Fläche: in m <sup>2</sup>	<b>1875</b>	Länge in m:	<b>0</b>
Bestandestyp:	<b>0304 Sukzessionsfläche in ehemaligen Intensivgebieten</b>				
Charakteristik:	Wiesenbrache: Calamagrostis epigejos häufig,, Dactylis glomerata dominant, Heracleum sphondylium, Aegopodium podagraria;				
	Bearbeiter: Bassler				
lfd. Nummer:	<b>6210</b>	Fläche: in m <sup>2</sup>	<b>2976</b>	Länge in m:	<b>0</b>
Bestandestyp:	<b>0204 Streuobstbestand (Streuobstwiese/-weide, Obstbaumreihen)</b>				
Charakteristik:	Bearbeiter: Bassler				
lfd. Nummer:	<b>6211</b>	Fläche: in m <sup>2</sup>	<b>289</b>	Länge in m:	<b>0</b>
Bestandestyp:	<b>0401 Stehendes Gewässer</b>				
Charakteristik:	Kleiner Fischteich bei Bauernhof, eutroph				
	Bearbeiter: Bassler				
lfd. Nummer:	<b>6213</b>	Fläche: in m <sup>2</sup>	<b>9840</b>	Länge in m:	<b>0</b>
Bestandestyp:	<b>0204 Streuobstbestand (Streuobstwiese/-weide, Obstbaumreihen)</b>				
Charakteristik:	Bearbeiter: Bassler				

lfd. Nummer:	<b>6215</b>	Fläche: in m <sup>2</sup>	<b>1990</b>	Länge in m:	<b>0</b>
Bestandestyp:	<b>0204 Streuobstbestand (Streuobstwiese/-weide, Obstbaumreihen)</b>				
Charakteristik:	Bearbeiter: Bassler				
lfd. Nummer:	<b>6218</b>	Fläche: in m <sup>2</sup>	<b>4339</b>	Länge in m:	<b>0</b>
Bestandestyp:	<b>0204 Streuobstbestand (Streuobstwiese/-weide, Obstbaumreihen)</b>				
Charakteristik:	Bearbeiter: Bassler				
lfd. Nummer:	<b>6223</b>	Fläche: in m <sup>2</sup>	<b>1676</b>	Länge in m:	<b>0</b>
Bestandestyp:	<b>0104 Laubwald/Laubholzforst</b>				
Charakteristik:	Bearbeiter: Bassler				
lfd. Nummer:	<b>6224</b>	Fläche: in m <sup>2</sup>	<b>6325</b>	Länge in m:	<b>0</b>
Bestandestyp:	<b>0103 Laub-Nadel-Mischwald/Laub-Nadelholz-Mischforst</b>				
Charakteristik:	Bearbeiter: Bassler				
lfd. Nummer:	<b>6228</b>	Fläche: in m <sup>2</sup>	<b>3128</b>	Länge in m:	<b>0</b>
Bestandestyp:	<b>0104 Laubwald/Laubholzforst</b>				
Charakteristik:	Bearbeiter: Bassler				
lfd. Nummer:	<b>6229</b>	Fläche: in m <sup>2</sup>	<b>821</b>	Länge in m:	<b>0</b>
Bestandestyp:	<b>0204 Streuobstbestand (Streuobstwiese/-weide, Obstbaumreihen)</b>				
Charakteristik:	Bearbeiter: Bassler				
lfd. Nummer:	<b>6233</b>	Fläche: in m <sup>2</sup>	<b>625</b>	Länge in m:	<b>0</b>
Bestandestyp:	<b>0204 Streuobstbestand (Streuobstwiese/-weide, Obstbaumreihen)</b>				
Charakteristik:	Bearbeiter: Bassler				
lfd. Nummer:	<b>6235</b>	Fläche: in m <sup>2</sup>	<b>2229</b>	Länge in m:	<b>0</b>
Bestandestyp:	<b>0204 Streuobstbestand (Streuobstwiese/-weide, Obstbaumreihen)</b>				
Charakteristik:	Bearbeiter: Bassler				
lfd. Nummer:	<b>6239</b>	Fläche: in m <sup>2</sup>	<b>11579</b>	Länge in m:	<b>0</b>
Bestandestyp:	<b>0103 Laub-Nadel-Mischwald/Laub-Nadelholz-Mischforst</b>				
Charakteristik:	Bearbeiter: Bassler				
lfd. Nummer:	<b>6240</b>	Fläche: in m <sup>2</sup>	<b>121581</b>	Länge in m:	<b>0</b>
Bestandestyp:	<b>0102 Nadelwald/Nadelholzforst</b>				
Charakteristik:	Bearbeiter: Bassler				
lfd. Nummer:	<b>6241</b>	Fläche: in m <sup>2</sup>	<b>4076</b>	Länge in m:	<b>0</b>
Bestandestyp:	<b>0104 Laubwald/Laubholzforst</b>				
Charakteristik:	Bearbeiter: Bassler				
lfd. Nummer:	<b>6243</b>	Fläche: in m <sup>2</sup>	<b>728</b>	Länge in m:	<b>0</b>
Bestandestyp:	<b>0204 Streuobstbestand (Streuobstwiese/-weide, Obstbaumreihen)</b>				
Charakteristik:	Bearbeiter: Bassler				

lfd. Nummer:	<b>6244</b>	Fläche: in m <sup>2</sup>	<b>2850</b>	Länge in m:	<b>271</b>
Bestandestyp:	<b>0203 Heckenzug</b>				
Charakteristik:					
		Bearbeiter:	Bassler		
lfd. Nummer:	<b>6248</b>	Fläche: in m <sup>2</sup>	<b>29187</b>	Länge in m:	<b>0</b>
Bestandestyp:	<b>0102 Nadelwald/Nadelholzforst</b>				
Charakteristik:					
		Bearbeiter:	Bassler		
lfd. Nummer:	<b>6250</b>	Fläche: in m <sup>2</sup>	<b>71788</b>	Länge in m:	<b>0</b>
Bestandestyp:	<b>0102 Nadelwald/Nadelholzforst</b>				
Charakteristik:					
		Bearbeiter:	Bassler		
lfd. Nummer:	<b>6251</b>	Fläche: in m <sup>2</sup>	<b>6941</b>	Länge in m:	<b>0</b>
Bestandestyp:	<b>0310 Grünland-Sondernutzung</b>				
Charakteristik:	Fußballplatz				
		Bearbeiter:	Bassler		
lfd. Nummer:	<b>6252</b>	Fläche: in m <sup>2</sup>	<b>1058</b>	Länge in m:	<b>114</b>
Bestandestyp:	<b>0203 Heckenzug</b>				
Charakteristik:					
		Bearbeiter:	Bassler		
lfd. Nummer:	<b>6255</b>	Fläche: in m <sup>2</sup>	<b>8477</b>	Länge in m:	<b>0</b>
Bestandestyp:	<b>0310 Grünland-Sondernutzung</b>				
Charakteristik:	Öffentliches Freibad, gerade im Umbau				
		Bearbeiter:	Bassler		
lfd. Nummer:	<b>6258</b>	Fläche: in m <sup>2</sup>	<b>6933</b>	Länge in m:	<b>0</b>
Bestandestyp:	<b>0204 Streuobstbestand (Streuobstwiese/-weide, Obstbaumreihen)</b>				
Charakteristik:					
		Bearbeiter:	Bassler		
lfd. Nummer:	<b>6260</b>	Fläche: in m <sup>2</sup>	<b>1386</b>	Länge in m:	<b>0</b>
Bestandestyp:	<b>0204 Streuobstbestand (Streuobstwiese/-weide, Obstbaumreihen)</b>				
Charakteristik:					
		Bearbeiter:	Bassler		
lfd. Nummer:	<b>6261</b>	Fläche: in m <sup>2</sup>	<b>1319</b>	Länge in m:	<b>0</b>
Bestandestyp:	<b>0204 Streuobstbestand (Streuobstwiese/-weide, Obstbaumreihen)</b>				
Charakteristik:					
		Bearbeiter:	Bassler		
lfd. Nummer:	<b>6262</b>	Fläche: in m <sup>2</sup>	<b>4618</b>	Länge in m:	<b>0</b>
Bestandestyp:	<b>0204 Streuobstbestand (Streuobstwiese/-weide, Obstbaumreihen)</b>				
Charakteristik:					
		Bearbeiter:	Bassler		
lfd. Nummer:	<b>6268</b>	Fläche: in m <sup>2</sup>	<b>593</b>	Länge in m:	<b>0</b>
Bestandestyp:	<b>0204 Streuobstbestand (Streuobstwiese/-weide, Obstbaumreihen)</b>				
Charakteristik:					
		Bearbeiter:	Bassler		
lfd. Nummer:	<b>6269</b>	Fläche: in m <sup>2</sup>	<b>2933</b>	Länge in m:	<b>0</b>
Bestandestyp:	<b>0204 Streuobstbestand (Streuobstwiese/-weide, Obstbaumreihen)</b>				
Charakteristik:					
		Bearbeiter:	Bassler		

lfd. Nummer:	<b>6270</b>	Fläche: in m <sup>2</sup>	<b>1165</b>	Länge in m:	<b>108</b>
Bestandestyp:	<b>0203 Heckenzug</b>				
Charakteristik:					
		Bearbeiter:	Bassler		
lfd. Nummer:	<b>6271</b>	Fläche: in m <sup>2</sup>	<b>2607</b>	Länge in m:	<b>159</b>
Bestandestyp:	<b>0203 Heckenzug</b>				
Charakteristik:					
		Bearbeiter:	Bassler		
lfd. Nummer:	<b>6272</b>	Fläche: in m <sup>2</sup>	<b>1017</b>	Länge in m:	<b>88</b>
Bestandestyp:	<b>0203 Heckenzug</b>				
Charakteristik:					
		Bearbeiter:	Bassler		
lfd. Nummer:	<b>6273</b>	Fläche: in m <sup>2</sup>	<b>13329</b>	Länge in m:	<b>0</b>
Bestandestyp:	<b>0103 Laub-Nadel-Mischwald/Laub-Nadelholz-Mischforst</b>				
Charakteristik:					
		Bearbeiter:	Bassler		
lfd. Nummer:	<b>6274</b>	Fläche: in m <sup>2</sup>	<b>2260</b>	Länge in m:	<b>134</b>
Bestandestyp:	<b>0203 Heckenzug</b>				
Charakteristik:					
		Bearbeiter:	Bassler		
lfd. Nummer:	<b>6276</b>	Fläche: in m <sup>2</sup>	<b>1692</b>	Länge in m:	<b>139</b>
Bestandestyp:	<b>0203 Heckenzug</b>				
Charakteristik:					
		Bearbeiter:	Bassler		
lfd. Nummer:	<b>6277</b>	Fläche: in m <sup>2</sup>	<b>38406</b>	Länge in m:	<b>0</b>
Bestandestyp:	<b>0102 Nadelwald/Nadelholzforst</b>				
Charakteristik:					
		Bearbeiter:	Bassler		
lfd. Nummer:	<b>8699</b>	Fläche: in m <sup>2</sup>	<b>0</b>	Länge in m:	<b>0</b>
Bestandestyp:	<b>0204 Streuobstbestand (Streuobstwiese/-weide, Obstbaumreihen)</b>				
Charakteristik:					
		Bearbeiter:	Bassler		
lfd. Nummer:	<b>8789</b>	Fläche: in m <sup>2</sup>	<b>0</b>	Länge in m:	<b>0</b>
Bestandestyp:	<b>0204 Streuobstbestand (Streuobstwiese/-weide, Obstbaumreihen)</b>				
Charakteristik:					
		Bearbeiter:	Bassler		
lfd. Nummer:	<b>8799</b>	Fläche: in m <sup>2</sup>	<b>0</b>	Länge in m:	<b>0</b>
Bestandestyp:	<b>0204 Streuobstbestand (Streuobstwiese/-weide, Obstbaumreihen)</b>				
Charakteristik:					
		Bearbeiter:	Bassler		
lfd. Nummer:	<b>8800</b>	Fläche: in m <sup>2</sup>	<b>0</b>	Länge in m:	<b>0</b>
Bestandestyp:	<b>0207 Markanter Einzelbaum</b>				
Charakteristik:					
		Bearbeiter:	Bassler		
lfd. Nummer:	<b>8801</b>	Fläche: in m <sup>2</sup>	<b>0</b>	Länge in m:	<b>0</b>
Bestandestyp:	<b>0204 Streuobstbestand (Streuobstwiese/-weide, Obstbaumreihen)</b>				
Charakteristik:					
		Bearbeiter:	Bassler		

lfd. Nummer:	<b>8830</b>	Fläche: in m <sup>2</sup>	<b>0</b>	Länge in m:	<b>0</b>
Bestandestyp:	<b>0204 Streuobstbestand (Streuobstwiese/-weide, Obstbaumreihen)</b>				
Charakteristik:	Bearbeiter: Bassler				
lfd. Nummer:	<b>8832</b>	Fläche: in m <sup>2</sup>	<b>0</b>	Länge in m:	<b>0</b>
Bestandestyp:	<b>0204 Streuobstbestand (Streuobstwiese/-weide, Obstbaumreihen)</b>				
Charakteristik:	Bearbeiter: Bassler				
lfd. Nummer:	<b>8833</b>	Fläche: in m <sup>2</sup>	<b>0</b>	Länge in m:	<b>0</b>
Bestandestyp:	<b>0204 Streuobstbestand (Streuobstwiese/-weide, Obstbaumreihen)</b>				
Charakteristik:	Bearbeiter: Bassler				
lfd. Nummer:	<b>8834</b>	Fläche: in m <sup>2</sup>	<b>0</b>	Länge in m:	<b>0</b>
Bestandestyp:	<b>0207 Markanter Einzelbaum</b>				
Charakteristik:	Bearbeiter: Bassler				
lfd. Nummer:	<b>8835</b>	Fläche: in m <sup>2</sup>	<b>0</b>	Länge in m:	<b>0</b>
Bestandestyp:	<b>0207 Markanter Einzelbaum</b>				
Charakteristik:	Bearbeiter: Bassler				
lfd. Nummer:	<b>8836</b>	Fläche: in m <sup>2</sup>	<b>0</b>	Länge in m:	<b>0</b>
Bestandestyp:	<b>0207 Markanter Einzelbaum</b>				
Charakteristik:	Bearbeiter: Bassler				
lfd. Nummer:	<b>8837</b>	Fläche: in m <sup>2</sup>	<b>0</b>	Länge in m:	<b>0</b>
Bestandestyp:	<b>0204 Streuobstbestand (Streuobstwiese/-weide, Obstbaumreihen)</b>				
Charakteristik:	Bearbeiter: Bassler				
lfd. Nummer:	<b>8838</b>	Fläche: in m <sup>2</sup>	<b>0</b>	Länge in m:	<b>0</b>
Bestandestyp:	<b>0207 Markanter Einzelbaum</b>				
Charakteristik:	Bearbeiter: Bassler				
lfd. Nummer:	<b>8839</b>	Fläche: in m <sup>2</sup>	<b>0</b>	Länge in m:	<b>0</b>
Bestandestyp:	<b>0207 Markanter Einzelbaum</b>				
Charakteristik:	Bearbeiter: Bassler				
lfd. Nummer:	<b>8840</b>	Fläche: in m <sup>2</sup>	<b>0</b>	Länge in m:	<b>0</b>
Bestandestyp:	<b>0207 Markanter Einzelbaum</b>				
Charakteristik:	Bearbeiter: Bassler				
lfd. Nummer:	<b>8841</b>	Fläche: in m <sup>2</sup>	<b>0</b>	Länge in m:	<b>0</b>
Bestandestyp:	<b>0207 Markanter Einzelbaum</b>				
Charakteristik:	Bearbeiter: Bassler				
lfd. Nummer:	<b>8842</b>	Fläche: in m <sup>2</sup>	<b>0</b>	Länge in m:	<b>0</b>
Bestandestyp:	<b>0207 Markanter Einzelbaum</b>				
Charakteristik:	Bearbeiter: Bassler				



lfd. Nummer:	<b>8843</b>	Fläche: in m <sup>2</sup>	<b>0</b>	Länge in m:	<b>0</b>
Bestandestyp:	<b>0204 Streuobstbestand (Streuobstwiese/-weide, Obstbaumreihen)</b>				
Charakteristik:	Bearbeiter: Bassler				
lfd. Nummer:	<b>8845</b>	Fläche: in m <sup>2</sup>	<b>0</b>	Länge in m:	<b>0</b>
Bestandestyp:	<b>0204 Streuobstbestand (Streuobstwiese/-weide, Obstbaumreihen)</b>				
Charakteristik:	Bearbeiter: Bassler				
lfd. Nummer:	<b>8846</b>	Fläche: in m <sup>2</sup>	<b>0</b>	Länge in m:	<b>0</b>
Bestandestyp:	<b>0207 Markanter Einzelbaum</b>				
Charakteristik:	Bearbeiter: Bassler				
lfd. Nummer:	<b>8847</b>	Fläche: in m <sup>2</sup>	<b>0</b>	Länge in m:	<b>0</b>
Bestandestyp:	<b>0207 Markanter Einzelbaum</b>				
Charakteristik:	Bearbeiter: Bassler				
lfd. Nummer:	<b>8858</b>	Fläche: in m <sup>2</sup>	<b>0</b>	Länge in m:	<b>0</b>
Bestandestyp:	<b>0204 Streuobstbestand (Streuobstwiese/-weide, Obstbaumreihen)</b>				
Charakteristik:	Bearbeiter: Bassler				
lfd. Nummer:	<b>8859</b>	Fläche: in m <sup>2</sup>	<b>0</b>	Länge in m:	<b>0</b>
Bestandestyp:	<b>0204 Streuobstbestand (Streuobstwiese/-weide, Obstbaumreihen)</b>				
Charakteristik:	Bearbeiter: Bassler				
lfd. Nummer:	<b>8860</b>	Fläche: in m <sup>2</sup>	<b>0</b>	Länge in m:	<b>0</b>
Bestandestyp:	<b>0207 Markanter Einzelbaum</b>				
Charakteristik:	Bearbeiter: Bassler				
lfd. Nummer:	<b>8861</b>	Fläche: in m <sup>2</sup>	<b>0</b>	Länge in m:	<b>0</b>
Bestandestyp:	<b>0204 Streuobstbestand (Streuobstwiese/-weide, Obstbaumreihen)</b>				
Charakteristik:	Bearbeiter: Bassler				
lfd. Nummer:	<b>8863</b>	Fläche: in m <sup>2</sup>	<b>0</b>	Länge in m:	<b>0</b>
Bestandestyp:	<b>0204 Streuobstbestand (Streuobstwiese/-weide, Obstbaumreihen)</b>				
Charakteristik:	Bearbeiter: Bassler				
lfd. Nummer:	<b>8864</b>	Fläche: in m <sup>2</sup>	<b>0</b>	Länge in m:	<b>0</b>
Bestandestyp:	<b>0204 Streuobstbestand (Streuobstwiese/-weide, Obstbaumreihen)</b>				
Charakteristik:	Bearbeiter: Bassler				
lfd. Nummer:	<b>8865</b>	Fläche: in m <sup>2</sup>	<b>0</b>	Länge in m:	<b>0</b>
Bestandestyp:	<b>0204 Streuobstbestand (Streuobstwiese/-weide, Obstbaumreihen)</b>				
Charakteristik:	Bearbeiter: Bassler				
lfd. Nummer:	<b>8866</b>	Fläche: in m <sup>2</sup>	<b>0</b>	Länge in m:	<b>0</b>
Bestandestyp:	<b>0207 Markanter Einzelbaum</b>				
Charakteristik:	Bearbeiter: Bassler				

lfd. Nummer:	<b>8867</b>	Fläche: in m <sup>2</sup>	<b>0</b>	Länge in m:	<b>0</b>
Bestandestyp:	<b>0207 Markanter Einzelbaum</b>				
Charakteristik:	Bearbeiter: Bassler				
lfd. Nummer:	<b>8868</b>	Fläche: in m <sup>2</sup>	<b>0</b>	Länge in m:	<b>0</b>
Bestandestyp:	<b>0207 Markanter Einzelbaum</b>				
Charakteristik:	Bearbeiter: Bassler				
lfd. Nummer:	<b>8869</b>	Fläche: in m <sup>2</sup>	<b>0</b>	Länge in m:	<b>0</b>
Bestandestyp:	<b>0204 Streuobstbestand (Streuobstwiese/-weide, Obstbaumreihen)</b>				
Charakteristik:	Bearbeiter: Bassler				
lfd. Nummer:	<b>8870</b>	Fläche: in m <sup>2</sup>	<b>0</b>	Länge in m:	<b>0</b>
Bestandestyp:	<b>0204 Streuobstbestand (Streuobstwiese/-weide, Obstbaumreihen)</b>				
Charakteristik:	Bearbeiter: Bassler				
lfd. Nummer:	<b>8871</b>	Fläche: in m <sup>2</sup>	<b>0</b>	Länge in m:	<b>0</b>
Bestandestyp:	<b>0204 Streuobstbestand (Streuobstwiese/-weide, Obstbaumreihen)</b>				
Charakteristik:	Bearbeiter: Bassler				
lfd. Nummer:	<b>8872</b>	Fläche: in m <sup>2</sup>	<b>0</b>	Länge in m:	<b>0</b>
Bestandestyp:	<b>0204 Streuobstbestand (Streuobstwiese/-weide, Obstbaumreihen)</b>				
Charakteristik:	Bearbeiter: Bassler				
lfd. Nummer:	<b>8873</b>	Fläche: in m <sup>2</sup>	<b>0</b>	Länge in m:	<b>0</b>
Bestandestyp:	<b>0207 Markanter Einzelbaum</b>				
Charakteristik:	Bearbeiter: Bassler				
lfd. Nummer:	<b>8874</b>	Fläche: in m <sup>2</sup>	<b>0</b>	Länge in m:	<b>0</b>
Bestandestyp:	<b>0207 Markanter Einzelbaum</b>				
Charakteristik:	Bearbeiter: Bassler				
lfd. Nummer:	<b>8875</b>	Fläche: in m <sup>2</sup>	<b>0</b>	Länge in m:	<b>0</b>
Bestandestyp:	<b>0207 Markanter Einzelbaum</b>				
Charakteristik:	Bearbeiter: Bassler				
lfd. Nummer:	<b>8876</b>	Fläche: in m <sup>2</sup>	<b>0</b>	Länge in m:	<b>0</b>
Bestandestyp:	<b>0207 Markanter Einzelbaum</b>				
Charakteristik:	Bearbeiter: Bassler				
lfd. Nummer:	<b>8877</b>	Fläche: in m <sup>2</sup>	<b>0</b>	Länge in m:	<b>0</b>
Bestandestyp:	<b>0207 Markanter Einzelbaum</b>				
Charakteristik:	Bearbeiter: Bassler				
lfd. Nummer:	<b>8878</b>	Fläche: in m <sup>2</sup>	<b>0</b>	Länge in m:	<b>0</b>
Bestandestyp:	<b>0204 Streuobstbestand (Streuobstwiese/-weide, Obstbaumreihen)</b>				
Charakteristik:	Bearbeiter: Bassler				

lfd. Nummer:	<b>8879</b>	Fläche: in m <sup>2</sup>	<b>0</b>	Länge in m:	<b>0</b>
Bestandestyp:	<b>0207 Markanter Einzelbaum</b>				
Charakteristik:					
	Bearbeiter: Bassler				
lfd. Nummer:	<b>8880</b>	Fläche: in m <sup>2</sup>	<b>0</b>	Länge in m:	<b>0</b>
Bestandestyp:	<b>0207 Markanter Einzelbaum</b>				
Charakteristik:					
	Bearbeiter: Bassler				
lfd. Nummer:	<b>8881</b>	Fläche: in m <sup>2</sup>	<b>0</b>	Länge in m:	<b>0</b>
Bestandestyp:	<b>0204 Streuobstbestand (Streuobstwiese/-weide, Obstbaumreihen)</b>				
Charakteristik:					
	Bearbeiter: Bassler				
lfd. Nummer:	<b>8882</b>	Fläche: in m <sup>2</sup>	<b>0</b>	Länge in m:	<b>0</b>
Bestandestyp:	<b>0204 Streuobstbestand (Streuobstwiese/-weide, Obstbaumreihen)</b>				
Charakteristik:					
	Bearbeiter: Bassler				
lfd. Nummer:	<b>8883</b>	Fläche: in m <sup>2</sup>	<b>0</b>	Länge in m:	<b>0</b>
Bestandestyp:	<b>0204 Streuobstbestand (Streuobstwiese/-weide, Obstbaumreihen)</b>				
Charakteristik:					
	Bearbeiter: Bassler				
lfd. Nummer:	<b>8884</b>	Fläche: in m <sup>2</sup>	<b>0</b>	Länge in m:	<b>0</b>
Bestandestyp:	<b>0204 Streuobstbestand (Streuobstwiese/-weide, Obstbaumreihen)</b>				
Charakteristik:					
	Bearbeiter: Bassler				
lfd. Nummer:	<b>8885</b>	Fläche: in m <sup>2</sup>	<b>0</b>	Länge in m:	<b>0</b>
Bestandestyp:	<b>0207 Markanter Einzelbaum</b>				
Charakteristik:					
	Bearbeiter: Bassler				
lfd. Nummer:	<b>8886</b>	Fläche: in m <sup>2</sup>	<b>0</b>	Länge in m:	<b>0</b>
Bestandestyp:	<b>0207 Markanter Einzelbaum</b>				
Charakteristik:					
	Bearbeiter: Bassler				
lfd. Nummer:	<b>9000</b>	Fläche: in m <sup>2</sup>	<b>1555</b>	Länge in m:	<b>0</b>
Bestandestyp:	<b>0210 Markante (landschaftsprägende) Geländeböschung</b>				
Charakteristik:					
	Bearbeiter: Bassler				
lfd. Nummer:	<b>9001</b>	Fläche: in m <sup>2</sup>	<b>4273</b>	Länge in m:	<b>0</b>
Bestandestyp:	<b>0210 Markante (landschaftsprägende) Geländeböschung</b>				
Charakteristik:					
	Bearbeiter: Bassler				

# ZOBODAT - [www.zobodat.at](http://www.zobodat.at)

Zoologisch-Botanische Datenbank/Zoological-Botanical Database

Digitale Literatur/Digital Literature

Zeitschrift/Journal: [Gutachten Naturschutzabteilung Oberösterreich](#)

Jahr/Year: 2007

Band/Volume: [0344](#)

Autor(en)/Author(s): diverse

Artikel/Article: [Naturraumkartierung Oberösterreich. Landschaftserhebung Gemeinde Gallsbach. Endbericht. 1-51](#)