



LAND

OBERÖSTERREICH

# Naturraumkartierung Oberösterreich

Landschaftserhebung  
Gemeinde Geinberg



**natur:raum**  
Naturraumkartierung Oberösterreich



Endbericht



Land Oberösterreich

**NATUR**



# Naturraumkartierung Oberösterreich

Landschaftserhebung  
Gemeinde Geinberg

Endbericht

Kirchdorf an der Krems, 2007

**Projektleitung Naturraumkartierung Oberösterreich:**

Mag. Günter Dorninger

**Projektbetreuung Landschaftserhebungen:**

Mag. Günter Dorninger

**EDV/GIS-Betreuung**

Mag. Günter Dorninger

**Auftragnehmer:**

Technisches Büro für Biologie

Dr. Josef Eisner

L. Werndl Str. 25/11

4400 Steyr

**Bearbeiter:**

Josef Eisner,

Alice Pfanzelt

im Auftrag des Landes Oberösterreich,

Naturschutzabteilung – Naturraumkartierung OÖ

**Fotos der Titelseite:**

Foto links: Blick auf Geinberg von Richtung NO aus

Foto rechts: Gelände der Therme Geinberg

**Fotonachweis:**

alle Fotos TB Eisner

**Redaktion:**

Mag. Günter Dorninger

**Impressum:**

Medieninhaber: Land Oberösterreich

Herausgeber:

Amt der O.ö. Landesregierung

Naturschutzabteilung – Naturraumkartierung Oberösterreich

4560 Kirchdorf an der Krems

Tel.: +43 7582 685 533

Fax: +43 7582 685 399

E-Mail: [biokart.post@ooe.gv.at](mailto:biokart.post@ooe.gv.at)

Graphische Gestaltung: Mag. Günter Dorninger

Herstellung: Eigenvervielfältigung

Kirchdorf a. d. Krems, Juni 2007

- © Alle Rechte, insbesondere das Recht der Vervielfältigung, Verbreitung oder Verwertung bleiben dem Land Oberösterreich vorbehalten

# Inhaltsverzeichnis

<b>1</b>	<b>VORBEMERKUNG</b>	<b>1</b>
1.1	Allgemein	1
1.2	Beschreibung des Bearbeitungsgebietes	2
1.2.1	Lage	2
1.2.2	Bevölkerung, Siedlung, Wirtschaft und Verkehr	3
1.2.3	Landschaftsgenese und Naturraum	4
1.2.4	Klima	4
1.2.5	Boden	5
1.2.6	Potentiell natürliche und aktuelle Vegetation	5
<b>2</b>	<b>BESCHREIBUNG DER EINZELNEN TEILGEBIETE</b>	<b>6</b>
2.1	Teilgebiet 1: Uniforme intensiv genutzte Terrassenlandschaft	8
2.2	Teilgebiet 2: Welliges Hügelland mit großen Waldflächen	9
<b>3</b>	<b>ZUSAMMENFASSENDE BESCHREIBUNG</b>	<b>10</b>
3.1	Ergebnisse der Landschaftserhebung	10
3.2	Naturschutzfachlich wertvolle Bereiche	12
3.3	Defizite und Ansatzpunkte für naturschutzfachliche Aufwertung	12
<b>4</b>	<b>VERWENDETE LITERATUR UND QUELLENVERZEICHNIS</b>	<b>13</b>
4.1	Datengrundlagen	13
4.2	Literaturverzeichnis	13
4.3	Sonstige Quellen	14

## Abbildungsverzeichnis

Abb. 1:	Übersicht Erhebungsgebiet mit Abgrenzung der Teilgebiete und ÖK50	7
Abb. 2:	Übersicht Erhebungsgebiet mit Abgrenzung der Teilgebiete und Orthophotos	8
Abb. 3:	Prozentueller Anteil der erhobenen Bestandestypen am gesamten Gemeindegebiet	11

## Tabellenverzeichnis

Tab. 1:	Flächengrößen und prozentuelle Flächenverteilung der erhobenen Bestandestypen bzw. der nicht erhobenen Flächen in Relation zur gesamten Gemeindefläche.	11
---------	---	----

Tab. 2 Darstellung der Flächenverteilung und -größen der erhobenen Bestandestypen in Relation zur gesamten Gemeindefläche.

12

## **Anhang 1: Fotodokumentation**

## **Anhang 2: Beschreibung der Einzelflächen**

## **Anhang 3: Karten (1:5000)**

# 1 Vorbemerkung

## 1.1 Allgemein

Im Auftrag der Oö. Landesregierung, Naturschutzabteilung - Naturraumkartierung Oberösterreich, wird unter dem Titel „Naturraum, Naturraumkartierung Oberösterreich – Landschaftserhebung Oberösterreich“ die in Oberösterreich vorhandene Ausstattung, im Besonderen die der Kulturlandschaft, mit naturräumlich relevanten Strukturelementen und Biotopen erhoben. Im Gegensatz zur Biotopkartierung, die detaillierte Aussagen über die vegetationskundlichen Verhältnisse, Strukturmerkmale, Gefährdung, Nutzung, usw. trifft, gibt die Landschaftserhebung eine grobe und überblicksartige Darstellung der vorhandenen Elemente. Nur bestimmte Erhebungstypen werden über eine kurze Charakteristik beschrieben. Die Ergebnisse der Landschaftserhebung dienen als grundlegende Information für die Erarbeitung des Landschaftsleitbildes Oberösterreichs sowie für gutachterliche und planende Tätigkeiten von Behörden und anderen Planungsträgern. Bei konkreten Planungen sind jedoch aufbauend auf die Landschaftserhebung detailliertere Erhebungen durchzuführen.

Die Landschaftserhebung basiert auf einer Auswertung aktueller digitaler Farb-Orthophotos und vorliegender Unterlagen und erfolgt im Erhebungs- und Ausgabemaßstab 1:5.000. Begehungen werden auf ausgewählte Flächen beschränkt, und dienen insbesondere der Charakterisierung von Grünlandtypen sowie der Ansprache von Gehölzen. Bauland- und Siedlungsflächen sind nicht Gegenstand der Landschaftserhebung.

Die Ergebnisse der Landschaftserhebung werden für amtliche und private Gutachten, Planungen und Projekten zur Verfügung gestellt.

Das Technische Büro für Biologie Dr. Eisner wurde im April 2006 mit der Durchführung der Arbeiten zur Landschaftserhebung für die Gemeinde Geinberg im politischen Bezirk Ried im Innkreis beauftragt. Der Bearbeitungszeitraum erstreckte sich von Juni 2006 bis Juni 2007.

Gegenständlicher Bericht fasst die Ergebnisse der Landschaftserhebung in der Gemeinde Geinberg zusammen. Grundlegende Unterlagen für die Digitalisierung und Aufarbeitung der Daten wurden vom Auftraggeber bereitgestellt (vollständige Auflistung siehe Kap. 4). Als Basis für den Bericht dienen die bei der Landesregierung erhobenen Pläne und Unterlagen sowie der Flächenwidmungsplan der Gemeinde. Neben diverser Literatur zum Landschaftsraum sind auch die durch die Begehung vor Ort erworbenen Gebietskenntnisse und Wahrnehmungen durch die Bearbeiter eine wichtige Grundlage für die Berichtserstellung. Weiters wurden Informationen aus Recherchen im Internet verwendet.



## 1.2 Beschreibung des Bearbeitungsgebietes

### 1.2.1 Lage

Die Gemeinde Geinberg liegt im nordwestlichen Oberösterreich und ist Teil des Innviertels.

Das Gemeindegebiet hat eine Gesamtfläche von 14 km<sup>2</sup>. Die Nord-Süd Ausdehnung beträgt 5,2 km, die Ost-West Ausdehnung 5,5 km. Die Ortschaft Geinberg liegt auf einer Seehöhe von 403 m üNN. Der tiefstgelegene Bereich des Gemeindegebietes am nördlichen Rand hat eine Höhenlage von 370 m. Die Landschaft zeigt nur geringe Reliefierung, die höchsten Erhebungen liegen bei 450 m.

Die Gemeinde liegt im politischen Bezirk Ried im Innkreis (Gerichtsbezirk Obernberg am Inn) und umfasst die Katastralgemeinden Geinberg und Neuhaus.

Nach der naturschutzfachlichen Raumgliederung liegt das Gemeindegebiet von Geinberg zu zwei Dritteln in der Raumeinheit Inn- und Hausrückviertler Hügelland, nur der nördliche Teil hat Anteil am Inntal.

Die Flächenverteilung (in km<sup>2</sup>) der Nutzungsklassen (Quelle: Statistik Austria 2001) gibt einen groben Überblick über die Ausstattung des Gemeindegebietes:

- |                                       |     |
|---------------------------------------|-----|
| • Wald                                | 2,5 |
| • Landwirtschaftliche Nutzung (Agrar) | 10  |
| • Baufläche                           | 0,2 |
| • Gärten                              | 0,8 |
| • Gewässer                            | 0   |
| • Sonstige Flächen                    | 0,5 |

## 1.2.2 Bevölkerung, Siedlung, Wirtschaft und Verkehr

### Bevölkerung

Die Gemeinde Geinberg zählte 2001 1.317 Einwohner. Seit 1951 (1.309 Einwohner) zeigen die Bevölkerungszahlen von Geinberg kaum Veränderungen.

### Siedlung

Das Ortsgebiet von Geinberg weist im Kern eine geschlossene Bebauungsstruktur auf, im Randbereich befindet sich das Areal der Heiltherme Geinberg. Die anschließende Umgebung ist durch die intensive agrarische Nutzung und damit durch die über die Landschaft verteilten Gehöfte der bäuerlichen Betriebe charakterisiert. Eine größere Gewerbeansiedelung gibt es nur im nordwestlichen Randbereich des Ortsgebietes von Geinberg.

Die Gemeinde ist durch einen mäßigen Siedlungsdruck mit mäßiger Zersiedelung geprägt, außerhalb des Ortsgebietes sind bäuerliche Siedlungsstrukturen in der durch intensiven Ackerbau geprägten Kulturlandschaft typisch.

### Wirtschaft

Die Wirtschaft der Gemeinde wird auf Grund der Therme Geinberg überwiegend vom Fremdenverkehr geprägt, welcher sich in den 110.000 Nächtigungen pro Jahr widerspiegelt. Darüber hinaus spielt der Dienstleistungs- und der Gewerbebereich eine gewisse Rolle.

Die Landwirtschaft weist nur einen geringen Anteil an der Wirtschaft auf, Dennoch hat sie einen wesentlichen Einfluss auf das Landschaftsbild der Gemeinde, die Struktur dieses Wirtschaftszweiges lässt sich wie folgt beschreiben:

Die Agrarstrukturerhebung weist im Jahr 1999 insgesamt 18 Haupterwerbsbetriebe und 51 Nebenerwerbsbetriebe aus. Die Betriebsformen sind mit 15 Marktfruchtbetrieben, 50 Futterbaubetrieben und 16 sonstigen Betrieben angegeben. Im Vergleich ist ein Rückgang der Haupterwerbsbetriebe von 32 (1990) auf 26 (1995) bzw. 18 (1999) zu verzeichnen. Die Anzahl der Nebenerwerbsbetriebe sank von 50 (1990) auf 45 (1995) und letztlich auf 41 (1999).

Die Abnahme der Betriebe spiegelt sich nicht ganz in der Größe der landwirtschaftlichen Nutzfläche wider. Im Jahr 1990 waren insgesamt 998 ha in der Agrarstatistik – Bodennutzung ausgewiesen, 1995 waren es nur mehr 923 ha und 1999 stieg die landwirtschaftliche Nutzfläche wieder an auf 937 ha. Bei den Forstflächen kam es von 1990 mit 180 ha, über 169 ha (1995) auf schließlich 146 ha (1999) zu einer kontinuierlichen Reduktion.

Von den 953 in der Gemeinde lebenden Beschäftigten (Stand 2001) pendeln 380 in andere Gemeinden, oder in andere Bundesländer oder ins Ausland. Dem gegenüber stehen 504 Einpendler. Daraus ergibt sich eine Zahl von 697 Erwerbstätigen im Gemeindegebiet.

### Verkehr

Die Erschließung von Geinberg erfolgt über die B141 (Rieder Straße) Richtung Ried und die B148 (Altheimer Straße) Richtung A8 Abfahrt Ort und Richtung Braunau. Die Gemeinde besitzt einen Bahnhof (Bhf. Oberberg-Altheim) auf der Bahnlinie zwischen Ried und Braunau., welche einen Anschluss zur überregional bedeutenden Westbahnstrecke darstellt. Des Weiteren wird das Gemeindegebiet von Geinberg durch Land- und Nebenstraßen und Betriebswege erschlossen.

### 1.2.3 Landschaftsgenese und Naturraum

Das Landschaftsbild der Gemeinde wird zu zwei Drittel durch das Inn- und Hausruckviertler Hügelland bestimmt, welches sich durch seine geringen Höhen und die sanfteren und weiter gespannten Geländeformen vom Umland wesentlich abhebt. Mehr oder weniger stark betontes Hügelland wechselt mit flachen, nur randlich zerschnittenen Platten und mit Terrassen-, Mulden- und Sohlentälern ab. Geologisch gesehen liegt das Gebiet in der so genannten Molassezone. Es handelt sich hierbei um ein mit Sedimentgestein vorwiegend des Oligozäns, Miozäns und Pliozäns gefülltes und mit glazialen und fluvioglazialen Ablagerungen bedecktes Becken. Bei den Sedimenten handelt es sich vor allem um Tone und Sandsteine, die mit dem Sammelnamen Schlier bezeichnet werden. Diese Schlierhügelland wird im stärker reliefierten Teil hauptsächlich von Schlier und in flacheren Teilen von Deckenlehm über Schlier aufgebaut. Zwischen beiden Schichten liegt meist ein mehr oder weniger mächtiges Schotterband.

Im nördlichen Teil der Gemeinde wird das Landschaftsbild durch die nur leichte Reliefierung der Hochterrassen geprägt. In den Eiszeiten hat der Salzachvorlandgletscher Moränen abgelagert und im Vorland Schotterfluren aufgeschüttet, die zu Terrassen erodiert, beziehungsweise von durch Wasser oder Wind transportierten Feinsedimenten überlagert wurden. Diese große Verschiedenheit des Materials ist Grundlage für die Terrassenbildungen. Die Hochterrassen erstrecken sich entlang der Flüsse zwischen den Niederterrassen und dem Deckenschotterbereich bzw. dem Schlierhügelland. Sie sind aus den Schottern des abschmelzenden Riß-Gletschers aufgebaut. Über dem Schotter liegt häufig eine mehr oder weniger mächtige Lößdecke, darüber lagern wiederum lehmige Deckschichten aus Staublehm. Die Hochterrassen wurden in den nachfolgenden Kaltzeiten und Interglazialen samt den Lehmdecken zum Teil wieder abgetragen und blieben nur an erosionsgeschützten Stellen erhalten. Die breite Zone der Hochterrassen zwischen Ach, Gilgenberg, Schwand, weiter nördlich bis Neukirchen an der Enknach und St. Georgen, ist daher immer wieder von Schotterfeldern der Niederterrasse (Mattigtal, Weilhart- und Lachforst) unterbrochen. Die weitläufigen Hochterrassen weisen fruchtbarste Ackerböden auf, die einen großflächigen und intensiven Getreidebau zulassen.

### 1.2.4 Klima

Das Gemeindegebiet von Geinberg ist dem mitteleuropäischen Klimabereich zuzuordnen. Das Großklima ist im gesamten Südteil des Nördlichen Alpenvorlandes subozeanisch, d.h. niederschlagsreich mit relativ milden Wintern. Die Temperaturen liegen im Unterschied zum Mühlviertel und dem oberösterreichischen Alpenraum ständig über dem europäischen Durchschnitt. Es handelt sich um eine temperierte humide Zone mit ausgeprägter, aber nicht sehr lange andauernder, kalter Jahreszeit. Die Niederschlagsmengen betragen pro Jahr im Durchschnitt des Zeitraumes 1961 bis 1990 um 900 mm, sie steigen Richtung Südosten leicht an, da sich in diesem Bereich bereits der Nordstau der Alpen bemerkbar macht. Die höchsten Niederschlagswerte werden in den Sommermonaten von Juni bis August gemessen.

Folgende langjährige Mittelwerte wurden von der nächstgelegenen Messstation Reichersberg aufgezeichnet (Quelle: Zentralanstalt für Meteorologie und Geodynamik, langjährige Klimadaten 1991-2000):

- Jahresniederschlag: 840 l/m<sup>2</sup> (langjähriges Mittel der Niederschlagssumme-)
- Mittlere Jahrestemperatur: 7,9°C (langjähriges Tagesmittel)
- Mittlere Jännertemperatur: -2°C (langjähriges Tagesmittel)
- Mittlere Julitemperatur: 17,5°C (langjähriges Tagesmittel)

- Tage mit Schneedecke > 1cm: 40,5 Tage
- Sonnenscheindauer: 1.625,7 Stunden (langjähriges Tagesmittel)

### 1.2.5 Boden

Die Böden in der Gemeinde Geinberg sind durch Parabraunerden bestimmt. Das Ausgangsmaterial sind lehmige Deckschichten über Löß, die im Riß/Würm-Interglazial entstanden sind und im Laufe der Zeit durch Niederschläge entkalkt wurden; sie sind durch Tonverlagerung innerhalb des Profils gekennzeichnet. Die Wasserverhältnisse sind als gut versorgt zu bezeichnen, da auch in Trockenperioden keine extreme Austrocknung erfolgt und in Feuchtigkeitsperioden das Niederschlagswasser nicht besonders stark gestaut wird. Mittlere Sorptionskraft und mittleres bis hohes Nährstoffspeichervermögen sind typisch für diese Böden. Durch den hohen Schluffanteil neigen diese Böden zu leichter Verschlammung.

### 1.2.6 Potentiell natürliche und aktuelle Vegetation

Das Aufnahmegebiet liegt im Wuchsgebiet 7.1: „Nördliches Alpenvorland – Westteil“ in folgenden Höhenstufen (Nach BFW 2005):

- Submontan 300 - 600 m
- Tiefmontan 600 – 800 m

Folgende natürliche Waldgesellschaften wären im Gemeindegebiet aufzufinden:

- Submontaner Stieleichen-Hainbuchenwald (Galio-Carpinetum) an wärmebegünstigten, trockenen Standorten oder auf schlecht durchlüfteten, bindigen, staunassen Böden; meist durch Fichtenbestände ersetzt.
- In der submontanen Stufe Buchenwald mit Tanne (Edellaubbaumarten, Stieleiche, Rotföhre), tiefmontan (Fichten-)Tannen-Buchenwald.
- Waldmeister-( Tannen-) Buchenwald (Asperulo-(Abieti-)Fagetum) auf basenreicheren Standorten soweit vorhanden
- Auf den Kalkschotter- Terrassen (z.B. Salzach) auch Kalk-Buchenwälder (z.B. Carici-Fagetum).
- Fichten-Tannenwald (Piceetum) mit Torfmoos auf bodensauren, staunassen Standorten wohl meist anthropogen entstanden, ursprünglich mit höherem Buchen- und Stieleichenanteil; kleinflächig vielleicht auch als edaphisch bedingte Dauergesellschaft.
- Entlang der kleineren Bäche Grauerlen-Au (Alnetum incanae) und Eschen-Schwarzerlen-Bachauwälder (Carici-Fraxinetum, Pruno-Fraxinetum).
- An nährstoffreichen, frischen, meist rutschgefährdeten Standorten (z.B. Grabeneinhänge) Laubmischwälder mit Bergahorn, Esche und Bergulme, z.B. Geißbart-Ahornwald (Aceretum) und Bergahorn-Eschenwald (Carici-Aceretum).

Von Natur aus sind hier nährstoffreiche, leistungsfähige Laubmischwald-Standorte verbreitet; die besseren Standorte sind allerdings unter landwirtschaftlicher Nutzung (Äcker, Grünland). Ersatzgesellschaften mit Fichte nehmen den größten Anteil an der Waldfläche ein. Die natürliche Waldvegetation ist daher vielfach nur schwer erkennbar, häufig zeigen sich Degradationen.

## 2 Beschreibung der einzelnen Teilgebiete

Die Zielsetzung der Landschaftserhebung für das Gemeindegebiet von Geinberg legt eine Untergliederung des Gemeindegebietes in zwei Teilgebiete nahe. Die Gliederung erfolgt auf Grundlage der Landschaftsgenese, der geologischen Formation und der Flächennutzung.

### **Teilgebiet 1: Uniforme intensiv genutzte Terrassenlandschaft**

Das Teilgebiet 1 ist durch die landwirtschaftliche Nutzung geprägt und gehört nach der naturschutzfachlichen Raumgliederung zu den Hochterrassen der Raumeinheit „Inntal“.

### **Teilgebiet 2: Welliges Hügelland mit großen Waldflächen**

Das Teilgebiet 2 liegt zur Gänze nach der naturschutzfachlichen Raumgliederung in der Raumeinheit „Inn- und Hausruckviertler Hügelland“ und ist durch große Waldflächen und die landwirtschaftliche Nutzung geprägt.

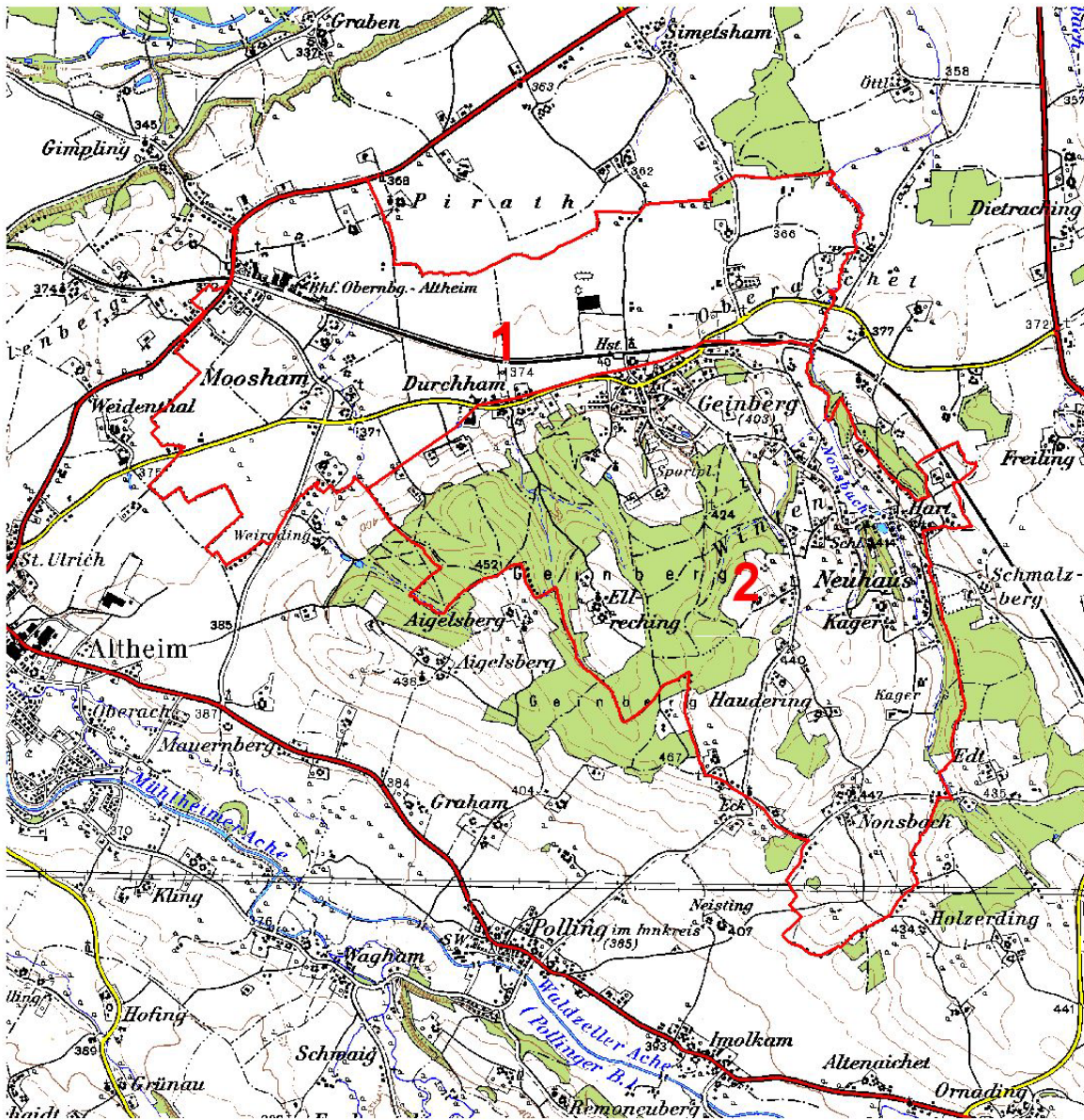


Abb. 1: Übersicht Erhebungsgebiet mit Abgrenzung der Teilgebiete und ÖK50

- Teilgebiet 1: Uniforme Intensiv genutzte Terrassenlandschaft
- Teilgebiet 2: Welliges Hügelland mit großen Waldflächen

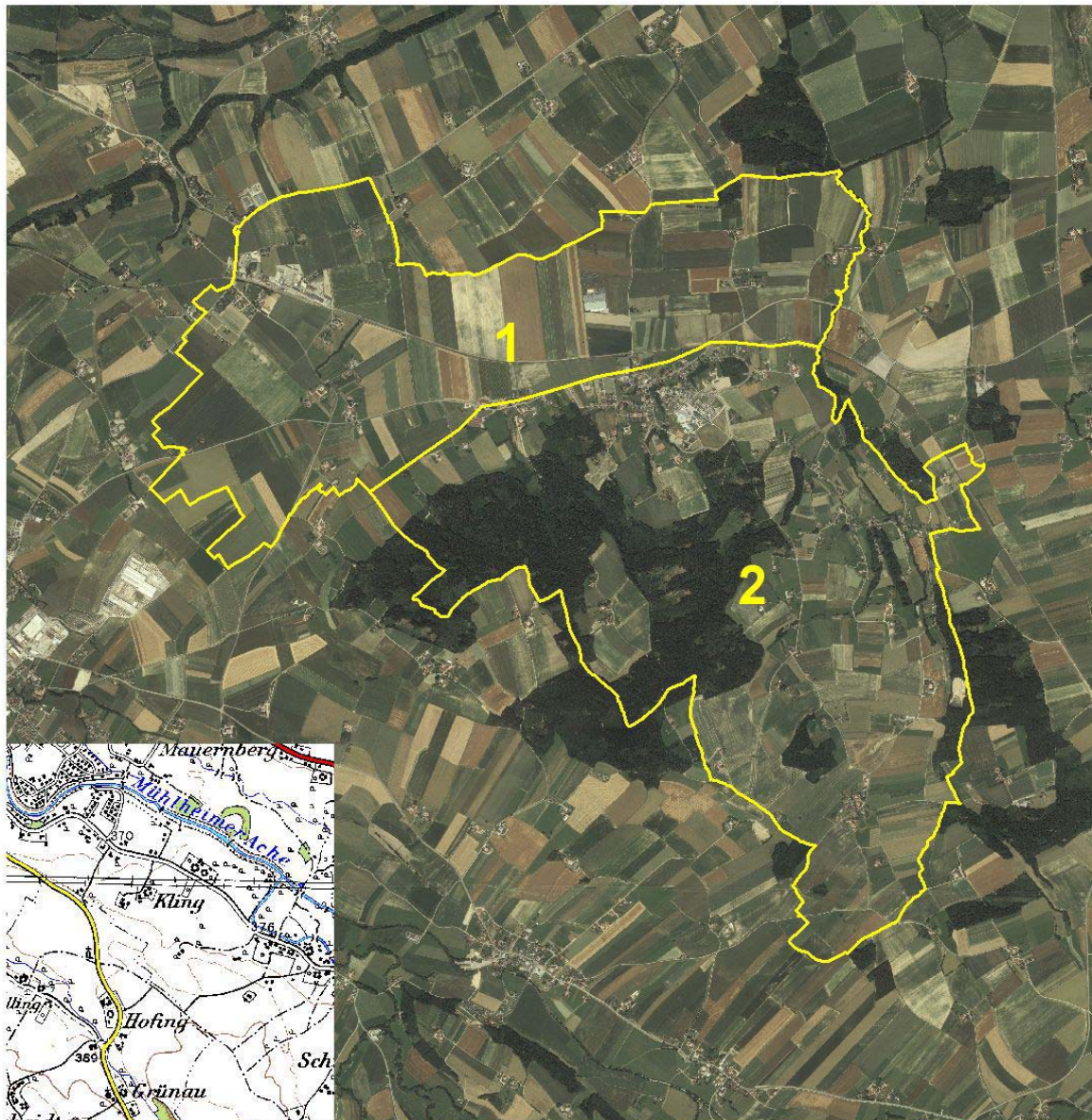


Abb. 2: Übersicht Erhebungsgebiet mit Abgrenzung der Teilgebiete und Orthophotos

Teilgebiet 1: Uniforme Intensiv genutzte Terrassenlandschaft

Teilgebiet 2: Welliges Hügelland mit großen Waldflächen

## 2.1 Teilgebiet 1: Uniforme intensiv genutzte Terrassenlandschaft

Struktur-/Nutzungsmerkmal	Charakterisierung
Wald	<ul style="list-style-type: none"> <li>keine Waldflächen vorhanden</li> </ul>
Landwirtschaftliche Nutzung / Nutzungsintensität	<ul style="list-style-type: none"> <li>intensiv genutztes Grün- und Ackerland</li> </ul>
Moore	<ul style="list-style-type: none"> <li>nicht vorhanden</li> </ul>

Struktur-/Nutzungsmerkmal	Charakterisierung
Strukturelemente	<ul style="list-style-type: none"> <li>• einzelne Bäume, Baumreihen und Hecken sind vereinzelt im Gemeindegebiet vorhanden</li> <li>• kleinflächige Obstbaumwiesen und –reihen im Bereich von Gehöften vorhanden, bilden wichtige Strukturelemente in der von Landwirtschaft geprägten Landschaft</li> </ul>
Gewässer	<ul style="list-style-type: none"> <li>• kleine Fließgewässer sind vereinzelt vorhanden, als schmale Gräben ausgebildet</li> <li>• kleinflächige Stillgewässer sind vereinzelt vorhanden, teils fischereilich genutzt, teils naturnah ausgebildet</li> </ul>
Rohstoffabbau / Deponien	<ul style="list-style-type: none"> <li>• eine kleine Schottergrube für landwirtschaftlichen Eigenbedarf</li> </ul>
Siedlungsstruktur	<ul style="list-style-type: none"> <li>• Siedlungsausläufer von Geinberg</li> <li>• sonst Siedlungsstruktur bäuerlicher Betriebe</li> <li>• Verladebahnhof Obernberg - Altheim im westlichen Teil der Teilgebietes</li> </ul>
Relief	<ul style="list-style-type: none"> <li>• weitgehend schwach reliefiertes Hügelland auf durchschnittlich 400 m üNN.</li> </ul>
Auffällige Entwicklungsprozesse / Landschaftseingriffe	<ul style="list-style-type: none"> <li>• intensive landwirtschaftliche Nutzung der Kulturlandschaft (Grünland, Äcker)</li> </ul>

## 2.2 Teilgebiet 2: Welliges Hügelland mit großen Waldflächen

Struktur-/Nutzungsmerkmal	Charakterisierung
Wald	<ul style="list-style-type: none"> <li>• große geschlossene Waldfläche</li> <li>• forstlich genutzter Nadelwald</li> </ul>
Landwirtschaftliche Nutzung / Nutzungsintensität	<ul style="list-style-type: none"> <li>• großteils intensiv genutztes Grün- und Ackerland</li> </ul>
Moore	<ul style="list-style-type: none"> <li>• nicht vorhanden</li> </ul>
Strukturelemente	<ul style="list-style-type: none"> <li>• einzelne Bäume, Baumreihen und Hecken sind vereinzelt im Gemeindegebiet vorhanden</li> <li>• Uferbegleitgehölze entlang der Bäche</li> <li>• kleinflächige Obstbaumwiesen und –reihen im Bereich von Gehöften vorhanden, bilden wichtige Strukturelemente in der von Landwirtschaft geprägten Landschaft</li> </ul>
Gewässer	<ul style="list-style-type: none"> <li>• der Nonsbach fließt entlang der Gemeindegrenze zu St. Georgen, sonst nur kleine Gerinne</li> <li>• stehende Gewässer nur vereinzelt als kleine fischereilich genutzte Teiche</li> <li>• zwei größere Teiche bei Neuhaus, welche zum Baden und zum Fischen genutzt werden</li> <li>• kleiner Gewässer durchziehen den Wald</li> </ul>
Rohstoffabbau / Deponien	<ul style="list-style-type: none"> <li>• eine kleine Schottergrube für landwirtschaftlichen</li> </ul>



Struktur-/Nutzungsmerkmal	Charakterisierung
	Eigenbedarf
Siedlungsstruktur	<ul style="list-style-type: none"> <li>• Siedlungskerngebiet von Geinberg mit der angrenzenden Therme</li> <li>• sonst ist Siedlungsstruktur geprägt von bäuerlichen Betrieben</li> </ul>
Relief	<ul style="list-style-type: none"> <li>• weitgehend schwach reliefiertes Hügelland auf durchschnittlich 430 m üNN.</li> </ul>
Auffällige Entwicklungsprozesse / Landschaftseingriffe	<ul style="list-style-type: none"> <li>• intensive landwirtschaftliche Nutzung</li> <li>• intensive forstwirtschaftliche Nutzung</li> </ul>

## 3 Zusammenfassende Beschreibung

### 3.1 Ergebnisse der Landschaftserhebung

Die Gemeinde Geinberg wird naturräumlich und landschaftlich von den eiszeitlichen und nacheiszeitlichen Überformungen sowie den daraus resultierenden geologischen Formationen geprägt. In jüngerer Zeit hat insbesondere die intensive Landwirtschaft zu weiteren Überprägungen geführt.

Im Gesamten Gemeindegebiet außerhalb des Siedlungsraumes steht intensive land- und forstwirtschaftliche Nutzung im Vordergrund.

Kleinflächige Obstwiesen findet man fast überall im Bereich von Gehöften. Entlang von Straßen oder Wegen sind gelegentlich auch Obstbaumreihen und einzelne Obstbäume angepflanzt. Hecken und Baumreihen entlang von Wegen und Straßen oder an Feld- und Wiesenrainen, Kleinstwaldflächen oder markante Einzelbäume sind vereinzelt zu finden.

Die Ufer der Gewässer sind zum Teil durch im Altersaufbau und der Artenzusammensetzung vielfältig strukturierte Gehölze eingesäumt, teilweise haben die kleineren Gerinne kein Uferbegleitgehölz.

Die Siedlungsstruktur ist zum einen durch den Ort Geinberg mit dörflichem Charakter und der Therme Geinberg, zum anderen durch die über das Bearbeitungsgebiet verstreuten Gehöfte der landwirtschaftlichen Produktion bestimmt. Der Siedlungsraum nimmt insgesamt einen vergleichsweise niedrigen Anteil ein und verdeutlicht den doch sehr landwirtschaftlich geprägten Charakter der Gemeinde.

Waldflächen sind in Form eines großen zusammenhängender Waldgebietes (Geinberg Wald) und einiger kleinerer Bestände vorhanden. Beim Geinberg handelt es sich um einen forstlich intensiv bewirtschafteten Nadelwald. Die kleineren Waldzellen haben großteils eine Laubmischwaldzusammensetzung. Außerdem sind zwei Hangwaldbereiche mit Laubmischwaldzusammensetzung im Gemeindegebiet vorhanden.

Die fließenden Gewässer sind meist verbaut, außerhalb jedoch durchaus streckenweise naturnah ausgebildet. Der Nonsbach stellt das Hauptgerinne der Gemeinde dar, er mündet bei Obernberg kurz vor dessen Einmündung in den Inn in den Gurtenbach. Die restlichen Fließgewässer stellen schmale Gerinne, teilweise ohne Uferbegleitgehölz und zeitweise nicht wasserführend, dar.

An stehenden Gewässern existieren einige Kleingewässer, welche größtenteils fischereilich genutzt werden und anthropogen überprägt sind. Teilweise handelt es sich hierbei um ehemalige Löschteiche und teilweise um ausgeleitete Bereiche kleinerer Fließgewässer. Bei Neuhaus befinden sich zwei größere Teiche, die einerseits als Badeteiche, aber auch zum Fischen genutzt werden.

Im Gemeindegebiet befindet sich eine kleinere Schottergrube für den landwirtschaftlichen Eigenbedarf.

Die folgenden Tabellen und Diagramme geben einen zusammenfassenden Überblick über die prozentuelle Flächenverteilung und Flächengrößen der erhobenen Bestandstypen in Relation zur gesamten Gemeindefläche (= Gemeindefläche).

	Fläche in ha	Prozentueller Anteil
<b>Gemeindefläche gesamt</b>	<b>1.403,6 ha</b>	<b>100 %</b>
<b>davon</b>		
Fläche erhobene Bestandstypen	297,1 ha	21,25 %
Intensiv genutzte Grünlandbereiche, geschlossene Siedlungsgebiete, Verkehrsflächen (= nicht erhobene Flächen)	1.106,5 ha	78,8 %
Bauland	80,8 ha	5,8 %

Tab. 1: Flächengrößen und prozentuelle Flächenverteilung der erhobenen Bestandstypen bzw. der nicht erhobenen Flächen in Relation zur gesamten Gemeindefläche.

### Flächenverteilung der erhobenen Bestandstypen

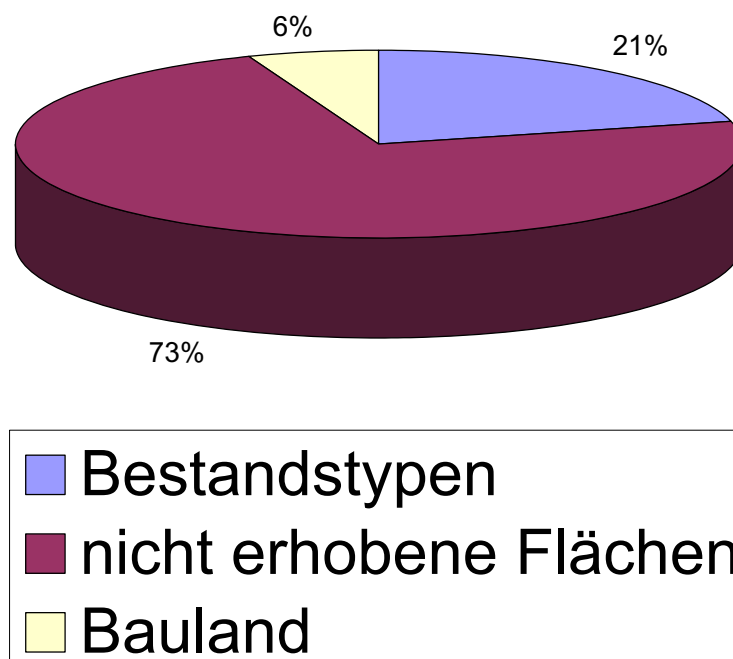


Abb. 3 Prozentueller Anteil der erhobenen Bestandstypen am gesamten Gemeindegebiet

Erhobene Bestandstypen	Flächengröße	Anteil an Gesamtfläche erhobener Bestandstypen	Anteil an der gesamten Gemeindefläche

Erhobene Bestandestypen	Flächengröße	Anteil an Gesamtfläche erhobener Bestandestypen	Anteil an der gesamten Gemeindefläche
Nadelwald/Nadelholzforst	232,2 ha	78,2 %	16,5 %
Laub-Nadel-Mischwald/Laub-Nadelholz-Mischforst	21,0 ha	7,1 %	1,5 %
Laubwald/Laubholzforst	8,9 ha	3,0 %	0,6 %
Kleinstwaldfläche ("Feldgehölz"), Gebüsch oder Baumgruppe unter 1000m <sup>2</sup>	0,6 ha	0,2 %	0,0 %
Uferbegleitgehölz	6,1 ha	2,1 %	0,4 %
Heckenzug	0,6 ha	0,2 %	0,0 %
Streuobstbestand (Streuobstwiese/-weide, Obstbaumreihen)	16,4 ha	5,5 %	1,2 %
Baumreihe, Allee	1,0 ha	0,4 %	0,1 %
Neubewaldung/Aufforstung	3,0 ha	1,0 %	0,2 %
Stehendes Gewässer	1,5 ha	0,5 %	0,1 %
Fließendes Gewässer	2,9 ha	1,0 %	0,2 %
Abbauflächen geogener Rohstoffe mit aktueller betrieblicher Nutzung	1,7 ha	0,6 %	0,1 %
Mesophile „bunte“ Fettwiese und die meisten Magerrasen, -weiden	1,2 ha	0,4 %	0,1 %

Tab. 2 Darstellung der Flächenverteilung und -größen der erhobenen Bestandestypen in Relation zur gesamten Gemeindefläche.

## 3.2 Naturschutzfachlich wertvolle Bereiche

In der zum Großteil intensiv landwirtschaftlich genutzten Gemeinde finden sich wenige naturschutzfachlich wertvolle Bereiche. Naturschutzfachlich interessante "Trittsteinbiotope" stellen zweifellos die Waldzellen im Gemeindegebiet dar, darüber hinaus aber auch die kleinflächigen aber weit verbreiteten Obstbaumwiesen und die Uferbegleitgehölze entlang der Bäche.

Die vorhandenen kleinflächigen Waldbestände und Uferbegleitgehölze sind überwiegend Laubwaldbestände. Sie tragen zur Artenvielfalt bei und stellen allein schon auf Grund ihrer Inselfunktion einen bedeutenden Lebensraum für Tiere und Pflanzen dar. Als Trittsteinbiotope im intensiven Ackerland sollten sie unbedingt erhalten bleiben, zählen sie doch zweifellos zu den naturschutzfachlich wertvollsten Flächen im Gemeindegebiet.

## 3.3 Defizite und Ansatzpunkte für naturschutzfachliche Aufwertung

Das offenkundigste Defizit stellt die mangelnde Strukturvielfalt auf Grund der intensiven landwirtschaftlichen Nutzung dar.

Eine zumindest kleinflächige Extensivierung landwirtschaftlicher Nutzflächen wäre aus naturschutzfachlicher Sicht zwar anzustreben, scheint aber gegenwärtig nicht umsetzbar, da die Flächen auf Grund ihrer geologisch-edaphischen Bedingungen hervorragende Eigenschaften für die landwirtschaftliche Produktion besitzen. Dauerwiesen haben ein natürliches Potential zur

Ausbildung artenreicher Magerwiesenstandorte mit reizvollem Blühaspekt, welcher derzeit kaum in Erscheinung tritt. Eine entsprechende Extensivierung, verbunden mit entsprechenden, zielführende Bewirtschaftungsmaßnahmen scheint gegenwärtig aber schwierig.

In den forstwirtschaftlich intensiv genutzten Bereichen wie dem Geinberg sollte auf die kontinuierliche Umwandlung naturferner Waldbestände durch Erhöhung des Laubholzanteils hingewirkt werden.

Darüber hinaus sollten die unter Punkt 3.2 erwähnten naturschutzfachlich wertvollen Strukturen nach Möglichkeit erhalten werden. Im Bezug auf die Obstbaumwiesen sollte auch darauf geachtet werden, dass der Baumbestand nicht überaltert und dass heimische Obstbaumsorten wieder nachgepflanzt werden.

## 4 Verwendete Literatur und Quellenverzeichnis

### 4.1 Datengrundlagen

#### Vom Auftraggeber beigestellte Daten

- Farb-Orthophotos im Triangulierungsblattschnitt 1:5000, Bildflug: 20.08.2000 (© Land Oberösterreich)
- Digitale ÖK50 (kartographisches Modell KM50) im Blattschnitt TB20000 (© Bundesamt für Eich- und Vermessungswesen)
- Gemeindegrenzen aus der Digitalen Katastralmappe, Stand 06-2003 (© Bundesamt für Eich- und Vermessungswesen)
- Digitale Katastralmappe, Stand 06-2003 (© Bundesamt für Eich- und Vermessungswesen)
- 10m Höhenschichtlinien generiert aus dem Digitalen Höhenmodell (© Bundesamt für Eich- und Vermessungswesen)
- Digitales Landschaftsmodell - Gewässernetz (© Bundesamt für Eich- und Vermessungswesen)
- Naturschutzfachliche Raumgliederung Oberösterreichs, Stand 01-2003 (© Land Oberösterreich)
- Moorflächen nach Krisai & Schmidt (aus GENISYS) (© Land Oberösterreich)

#### Gemeinde Geinberg

- Flächenwidmungsplan der Gemeinde Geinberg

### 4.2 Literaturverzeichnis

BÄCK J., A. KASTNER, A. STADLER und K. AICHBERGER (1993): Österreichische Bodenzustandsinventur. Herausgegeben vom Amt der Oö. Landesregierung. Landesverlag Linz.

- GAMERITH H. (2005): NaLa Bd. 24 - Raumeinheit Inn- und Hausruckviertler Hügelland. Land Oö.- Naturschutzabteilung.- Linz.
- GAMERITH H. (2005): NaLa Bd. 27 - Raumeinheit Inntal. Land Oö.- Naturschutzabteilung.- Linz.
- KRISAI R. und R. SCHMIDT (1983): Die Moore Oberösterreichs. Natur- und Landschaftsschutz 6. – Herausgegeben vom Amt der Oberösterreichischen Landesregierung, Linz.
- MUCINA L., G. GRABHER und T. ELLMAUER (Hrsg.; 1993): Die Pflanzengesellschaften Österreichs Teil I bis III. - Gustav Fischer Verlag Stuttgart - New York.
- UMWELTBUNDESAMT (UBA, Hrsg.; 1989): Biotoptypen in Österreich. Vorarbeiten zu einem Katalog. - Herausgegeben vom Umweltbundesamt Wien, Wien.
- UMWELTBUNDESAMT (UBA, Hrsg.; 1989): Kartierung ausgewählter Kulturlandschaften Österreichs. - Herausgegeben vom Umweltbundesamt Wien, Wien.

### 4.3 Sonstige Quellen

- Internet-Abfrage: <http://doris.ooe.gv.at>
- Internet-Abfrage der NALA-Daten: <http://www.ooe.gv.at/natur/nala/index.htm>
- Internet-Abfrage GENISYS - Geographisches Naturschutz-Informationen-SYSTEM: <http://www.ooe.gv.at/natur/genisys/>
- Internet-Abfrage BFW (Bundesamt für Bundesforschungs- und Ausbildungszentrum für Wald, Naturgefahren und Landschaft) [http://bfw.ac.at/300/wuchsgeb\\_7\\_1.html](http://bfw.ac.at/300/wuchsgeb_7_1.html)
- Internet-Abfrage Gemeinde-Informationen: <http://www.land-oberoesterreich.gv.at/>
- Internet-Abfrage: <http://www.statistik.at/>
- Internet-Abfrage: <http://www.zamg.ac.at>

# Anhang 1

## Fotodokumentation



Abb. 1: Blick auf Geinberg von Richtung NO (Foto: Technisches Büro Eisner)

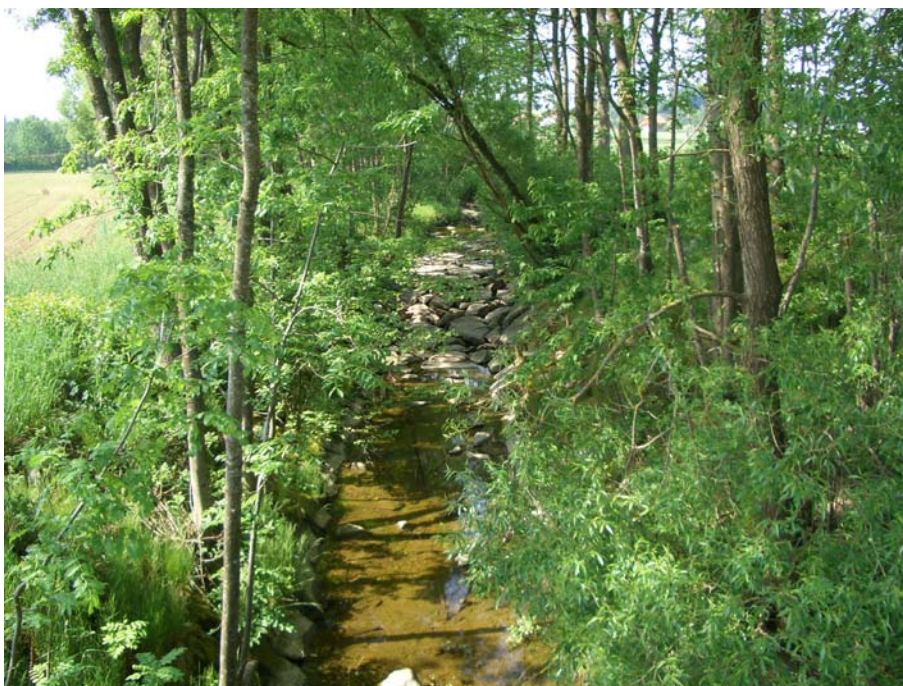


Abb. 2: Teilabschnitt des Nonsbach östlich von Geinberg (Foto: Technisches Büro Eisner)



Abb. 3: Kleiner naturnaher Teich am Waldrand an der nördlichen Gemeindegrenze (Foto: Technisches Büro Eisner)



Abb. 4: Obstbaumreihe bei einem Hof (Foto: Technisches Büro Eisner)





Abb. 5: Gärtnerei nördlich von Geinberg (Foto: Technisches Büro Eisner)



Abb. 6: Siedlungsbereich von Geinberg (Photo: Technisches Büro Eisner)



Abb. 7: Nicht Wasser führendes Gerinne in einem Nadelwald (Foto: Technisches Büro Eisner)



Abb. 8: Wasserführendes Gerinne durch Nadelwald (Foto: Technisches Büro Eisner)



Abb. 9: Als Abflussgerinne begradigter Unterlauf eines Gerinnes bei Durchham (Foto: Technisches Büro Eisner)



Abb. 10: Schmäler nicht wasserführender Abzuggraben bei Moosham (Foto: Technisches Büro Eisner)



Abb. 11: Einreihiges Ufergehölz eines zum Teil trockenen Gerinnes bei Moosham (Foto: Technisches Büro Eisner)



Abb. 12: Kleiner Fischteich zwischen Feldern bei Weirading (Foto: Technisches Büro Eisner)



Abb. 13: Blick auf Geinberg von Westen (Foto: Technisches Büro Eisner)



Abb. 14: Gelände der Therme Geinberg (Foto: Technisches Büro Eisner)



Abb. 15: Mischwald südlich von Geinberg (Foto: Technisches Büro Eisner)



Abb. 16: Heckenzug zwischen Feldern bei Nonsbach (Foto: Technisches Büro Eisner)



Abb. 17: Uferbegleitgehölz des Nonsbach bei Nonsbach (Foto: Technisches Büro Eisner)



Abb. 13: Bade- und Fischteich bei Hart (Foto: Technisches Büro Eisner)

# Anhang 2

## Beschreibung der Einzelflächen

(Datenbank-Bericht: Auswahl Berichte Gemeinde -  
"Ausdruck Endbericht" sortiert nach Flächennummer)



Gemeinde: **41207 Geinberg**

Bezirk: **Ried**

lfd. Nummer:	<b>1</b>	Fläche: in m <sup>2</sup>	<b>9018</b>	Länge in m:	<b>1336</b>
Bestandestyp:	<b>0202 Uferbegleitgehölz</b>				
Charakteristik:	Uferbegleitgehölz entlang des Nonsbaches mit Altbeständen von Esche, Stieleiche, auch Grauerlen und Weiden				
	Bearbeiter: Alice Pfanzelt				
lfd. Nummer:	<b>2</b>	Fläche: in m <sup>2</sup>	<b>3141</b>	Länge in m:	<b>700</b>
Bestandestyp:	<b>0202 Uferbegleitgehölz</b>				
Charakteristik:	Uferbegleitgehölz entlang des Nonsbaches mit Altbeständen von Esche, Stieleiche, auch Grauerlen und Weiden				
	Bearbeiter: Alice Pfanzelt				
lfd. Nummer:	<b>3</b>	Fläche: in m <sup>2</sup>	<b>773</b>	Länge in m:	<b>180</b>
Bestandestyp:	<b>0202 Uferbegleitgehölz</b>				
Charakteristik:	Uferbegleitgehölz entlang des Nonsbaches mit Altbeständen von Esche, Stieleiche, auch Grauerlen und Weiden				
	Bearbeiter: Alice Pfanzelt				
lfd. Nummer:	<b>4</b>	Fläche: in m <sup>2</sup>	<b>4325</b>	Länge in m:	<b>637</b>
Bestandestyp:	<b>0202 Uferbegleitgehölz</b>				
Charakteristik:	Uferbegleitgehölz entlang des Nonsbaches mit Altbeständen von Esche, Stieleiche, auch Grauerlen und Weiden				
	Bearbeiter: Alice Pfanzelt				
lfd. Nummer:	<b>5</b>	Fläche: in m <sup>2</sup>	<b>4667</b>	Länge in m:	<b>1216</b>
Bestandestyp:	<b>0103 Laub-Nadel-Mischwald/Laub-Nadelholz-Mischforst</b>				
Charakteristik:					
	Bearbeiter: Alice Pfanzelt				
lfd. Nummer:	<b>6</b>	Fläche: in m <sup>2</sup>	<b>29622</b>	Länge in m:	<b>918</b>
Bestandestyp:	<b>0102 Nadelwald/Nadelholzforst</b>				
Charakteristik:					
	Bearbeiter: Alice Pfanzelt				
lfd. Nummer:	<b>7</b>	Fläche: in m <sup>2</sup>	<b>1512</b>	Länge in m:	<b>194</b>
Bestandestyp:	<b>0104 Laubwald/Laubholzforst</b>				
Charakteristik:					
	Bearbeiter: Alice Pfanzelt				
lfd. Nummer:	<b>8</b>	Fläche: in m <sup>2</sup>	<b>2305</b>	Länge in m:	<b>353</b>
Bestandestyp:	<b>0104 Laubwald/Laubholzforst</b>				
Charakteristik:					
	Bearbeiter: Alice Pfanzelt				
lfd. Nummer:	<b>9</b>	Fläche: in m <sup>2</sup>	<b>2878</b>	Länge in m:	<b>452</b>
Bestandestyp:	<b>0102 Nadelwald/Nadelholzforst</b>				
Charakteristik:					
	Bearbeiter: Alice Pfanzelt				
lfd. Nummer:	<b>10</b>	Fläche: in m <sup>2</sup>	<b>16787</b>	Länge in m:	<b>553</b>
Bestandestyp:	<b>0602 Abbauflächen geogener Rohstoffe mit aktueller betrieblicher Nutzung</b>				
Charakteristik:	Kleinflächiger Schotterabbau				
	Bearbeiter: Alice Pfanzelt				

lfd. Nummer:	<b>11</b>	Fläche: in m <sup>2</sup>	<b>901</b>	Länge in m:	<b>353</b>
Bestandestyp:	<b>0202 Uferbegleitgehölz</b>				
Charakteristik:	Alter Bestand an Eschen und Pappeln entlang des Nonsbaches, daneben auch Traubenkirsche, Schwarzerle und Eiche				
	Bearbeiter: Alice Pfanzelt				
lfd. Nummer:	<b>12</b>	Fläche: in m <sup>2</sup>	<b>1277</b>	Länge in m:	<b>153</b>
Bestandestyp:	<b>0401 Stehendes Gewässer</b>				
Charakteristik:	Strukturloser Fischteich am Rand einer Böschung ohne Ufervegetation				
	Bearbeiter: Alice Pfanzelt				
lfd. Nummer:	<b>14</b>	Fläche: in m <sup>2</sup>	<b>814</b>	Länge in m:	<b>152</b>
Bestandestyp:	<b>0204 Streuobstbestand (Streuobstwiese/-weide, Obstbaumreihen)</b>				
Charakteristik:					
	Bearbeiter: Alice Pfanzelt				
lfd. Nummer:	<b>15</b>	Fläche: in m <sup>2</sup>	<b>367</b>	Länge in m:	<b>126</b>
Bestandestyp:	<b>0104 Laubwald/Laubholzforst</b>				
Charakteristik:					
	Bearbeiter: Alice Pfanzelt				
lfd. Nummer:	<b>16</b>	Fläche: in m <sup>2</sup>	<b>6011</b>	Länge in m:	<b>311</b>
Bestandestyp:	<b>0104 Laubwald/Laubholzforst</b>				
Charakteristik:					
	Bearbeiter: Alice Pfanzelt				
lfd. Nummer:	<b>17</b>	Fläche: in m <sup>2</sup>	<b>3623</b>	Länge in m:	<b>234</b>
Bestandestyp:	<b>0204 Streuobstbestand (Streuobstwiese/-weide, Obstbaumreihen)</b>				
Charakteristik:					
	Bearbeiter: Alice Pfanzelt				
lfd. Nummer:	<b>18</b>	Fläche: in m <sup>2</sup>	<b>79368</b>	Länge in m:	<b>1565</b>
Bestandestyp:	<b>0102 Nadelwald/Nadelholzforst</b>				
Charakteristik:					
	Bearbeiter: Alice Pfanzelt				
lfd. Nummer:	<b>19</b>	Fläche: in m <sup>2</sup>	<b>3071</b>	Länge in m:	<b>671</b>
Bestandestyp:	<b>0104 Laubwald/Laubholzforst</b>				
Charakteristik:					
	Bearbeiter: Alice Pfanzelt				
lfd. Nummer:	<b>20</b>	Fläche: in m <sup>2</sup>	<b>432</b>	Länge in m:	<b>88</b>
Bestandestyp:	<b>0401 Stehendes Gewässer</b>				
Charakteristik:	Strukturloser Fischteich eingebettet in Laubwaldbereich, keine Wasserpflanzen				
	Bearbeiter: Alice Pfanzelt				
lfd. Nummer:	<b>22</b>	Fläche: in m <sup>2</sup>	<b>5816</b>	Länge in m:	<b>436</b>
Bestandestyp:	<b>0204 Streuobstbestand (Streuobstwiese/-weide, Obstbaumreihen)</b>				
Charakteristik:					
	Bearbeiter: Alice Pfanzelt				
lfd. Nummer:	<b>23</b>	Fläche: in m <sup>2</sup>	<b>1774</b>	Länge in m:	<b>270</b>
Bestandestyp:	<b>0204 Streuobstbestand (Streuobstwiese/-weide, Obstbaumreihen)</b>				
Charakteristik:					
	Bearbeiter: Alice Pfanzelt				
lfd. Nummer:	<b>24</b>	Fläche: in m <sup>2</sup>	<b>2016</b>	Länge in m:	<b>399</b>
Bestandestyp:	<b>0104 Laubwald/Laubholzforst</b>				
Charakteristik:					
	Bearbeiter: Alice Pfanzelt				

lfd. Nummer:	<b>25</b>	Fläche: in m <sup>2</sup>	<b>879</b>	Länge in m:	<b>130</b>
Bestandestyp:	<b>0204 Streuobstbestand (Streuobstwiese/-weide, Obstbaumreihen)</b>				
Charakteristik:	Bearbeiter: Alice Pfanzelt				
lfd. Nummer:	<b>26</b>	Fläche: in m <sup>2</sup>	<b>18580</b>	Länge in m:	<b>587</b>
Bestandestyp:	<b>0103 Laub-Nadel-Mischwald/Laub-Nadelholz-Mischforst</b>				
Charakteristik:	Bearbeiter: Alice Pfanzelt				
lfd. Nummer:	<b>27</b>	Fläche: in m <sup>2</sup>	<b>12425</b>	Länge in m:	<b>454</b>
Bestandestyp:	<b>0306 Neubewaldung/Aufforstung</b>				
Charakteristik:	Bearbeiter: Alice Pfanzelt				
lfd. Nummer:	<b>28</b>	Fläche: in m <sup>2</sup>	<b>339</b>	Länge in m:	<b>84</b>
Bestandestyp:	<b>0401 Stehendes Gewässer</b>				
Charakteristik:	Naturnahe kleiner seichter Teich zwischen Neuaufforstung und Mischwald, mit Schwertlilien und Rohrglanzgras am Ufer				
	Bearbeiter: Alice Pfanzelt				
lfd. Nummer:	<b>29</b>	Fläche: in m <sup>2</sup>	<b>4835</b>	Länge in m:	<b>322</b>
Bestandestyp:	<b>0204 Streuobstbestand (Streuobstwiese/-weide, Obstbaumreihen)</b>				
Charakteristik:	Bearbeiter: Alice Pfanzelt				
lfd. Nummer:	<b>30</b>	Fläche: in m <sup>2</sup>	<b>3112</b>	Länge in m:	<b>290</b>
Bestandestyp:	<b>0204 Streuobstbestand (Streuobstwiese/-weide, Obstbaumreihen)</b>				
Charakteristik:	Bearbeiter: Alice Pfanzelt				
lfd. Nummer:	<b>31</b>	Fläche: in m <sup>2</sup>	<b>1294</b>	Länge in m:	<b>198</b>
Bestandestyp:	<b>0204 Streuobstbestand (Streuobstwiese/-weide, Obstbaumreihen)</b>				
Charakteristik:	Bearbeiter: Alice Pfanzelt				
lfd. Nummer:	<b>32</b>	Fläche: in m <sup>2</sup>	<b>366</b>	Länge in m:	<b>93</b>
Bestandestyp:	<b>0401 Stehendes Gewässer</b>				
Charakteristik:	Strukturloser Fischteich im Randbereich eines Seitenbaches des Nonsbaches, kein Uferbewuchs				
	Bearbeiter: Alice Pfanzelt				
lfd. Nummer:	<b>33</b>	Fläche: in m <sup>2</sup>	<b>6843</b>	Länge in m:	<b>500</b>
Bestandestyp:	<b>0104 Laubwald/Laubholzforst</b>				
Charakteristik:	Bearbeiter: Alice Pfanzelt				
lfd. Nummer:	<b>34</b>	Fläche: in m <sup>2</sup>	<b>12314</b>	Länge in m:	<b>625</b>
Bestandestyp:	<b>0306 Neubewaldung/Aufforstung</b>				
Charakteristik:	Bearbeiter: Alice Pfanzelt				
lfd. Nummer:	<b>35</b>	Fläche: in m <sup>2</sup>	<b>26473</b>	Länge in m:	<b>1091</b>
Bestandestyp:	<b>0103 Laub-Nadel-Mischwald/Laub-Nadelholz-Mischforst</b>				
Charakteristik:	Bearbeiter: Alice Pfanzelt				
lfd. Nummer:	<b>36</b>	Fläche: in m <sup>2</sup>	<b>668</b>	Länge in m:	<b>109</b>
Bestandestyp:	<b>0204 Streuobstbestand (Streuobstwiese/-weide, Obstbaumreihen)</b>				
Charakteristik:	Bearbeiter: Alice Pfanzelt				

lfd. Nummer:	<b>37</b>	Fläche: in m <sup>2</sup>	<b>3454</b>	Länge in m:	<b>340</b>
Bestandestyp:	<b>0204 Streuobstbestand (Streuobstwiese/-weide, Obstbaumreihen)</b>				
Charakteristik:	Bearbeiter: Alice Pfanzelt				
lfd. Nummer:	<b>39</b>	Fläche: in m <sup>2</sup>	<b>1496</b>	Länge in m:	<b>259</b>
Bestandestyp:	<b>0204 Streuobstbestand (Streuobstwiese/-weide, Obstbaumreihen)</b>				
Charakteristik:	Bearbeiter: Alice Pfanzelt				
lfd. Nummer:	<b>40</b>	Fläche: in m <sup>2</sup>	<b>2447</b>	Länge in m:	<b>195</b>
Bestandestyp:	<b>0103 Laub-Nadel-Mischwald/Laub-Nadelholz-Mischforst</b>				
Charakteristik:	Bearbeiter: Alice Pfanzelt				
lfd. Nummer:	<b>41</b>	Fläche: in m <sup>2</sup>	<b>531</b>	Länge in m:	<b>105</b>
Bestandestyp:	<b>0201 Kleinstwaldfläche ("Feldgehölz"), Gebüsch oder Baumgruppe unter 1000m<sup>2</sup></b>				
Charakteristik:	kleines Gehölz an schmaler Böschung aus dicht stehenden Erlen, Pappeln und Eschen Bearbeiter: Alice Pfanzelt				
lfd. Nummer:	<b>42</b>	Fläche: in m <sup>2</sup>	<b>1533</b>	Länge in m:	<b>489</b>
Bestandestyp:	<b>0206 Baumreihe, Allee</b>				
Charakteristik:	Bearbeiter: Alice Pfanzelt				
lfd. Nummer:	<b>43</b>	Fläche: in m <sup>2</sup>	<b>333</b>	Länge in m:	<b>78</b>
Bestandestyp:	<b>0206 Baumreihe, Allee</b>				
Charakteristik:	Bearbeiter: Alice Pfanzelt				
lfd. Nummer:	<b>44</b>	Fläche: in m <sup>2</sup>	<b>1692</b>	Länge in m:	<b>318</b>
Bestandestyp:	<b>0103 Laub-Nadel-Mischwald/Laub-Nadelholz-Mischforst</b>				
Charakteristik:	Bearbeiter: Alice Pfanzelt				
lfd. Nummer:	<b>45</b>	Fläche: in m <sup>2</sup>	<b>163</b>	Länge in m:	<b>59</b>
Bestandestyp:	<b>0401 Stehendes Gewässer</b>				
Charakteristik:	Fischteich innerhalb eines Nadelwaldes, strukturlos, kaum Wasserpflanzen Bearbeiter: Alice Pfanzelt				
lfd. Nummer:	<b>46</b>	Fläche: in m <sup>2</sup>	<b>379</b>	Länge in m:	<b>122</b>
Bestandestyp:	<b>0201 Kleinstwaldfläche ("Feldgehölz"), Gebüsch oder Baumgruppe unter 1000m<sup>2</sup></b>				
Charakteristik:	sehr kleines Feldgehölz an schmaler Böschung aus Erlen, Pappeln und Eschen Bearbeiter: Alice Pfanzelt				
lfd. Nummer:	<b>47</b>	Fläche: in m <sup>2</sup>	<b>996</b>	Länge in m:	<b>134</b>
Bestandestyp:	<b>0401 Stehendes Gewässer</b>				
Charakteristik:	Steilufriger Teich zwischen zwei Laubwaldbereichen, am Ufer nur Schilf und Rohrkolben und einzeliger Weidensaum auf kurzer Strecke, zwei Drittel des Teiches mit Algen bewachsen Bearbeiter: Alice Pfanzelt				
lfd. Nummer:	<b>48</b>	Fläche: in m <sup>2</sup>	<b>1254</b>	Länge in m:	<b>167</b>
Bestandestyp:	<b>0104 Laubwald/Laubholzforst</b>				
Charakteristik:	Bearbeiter: Alice Pfanzelt				
lfd. Nummer:	<b>51</b>	Fläche: in m <sup>2</sup>	<b>5636</b>	Länge in m:	<b>576</b>
Bestandestyp:	<b>0104 Laubwald/Laubholzforst</b>				
Charakteristik:	Bearbeiter: Alice Pfanzelt				

lfd. Nummer:	<b>52</b>	Fläche: in m <sup>2</sup>	<b>3291</b>	Länge in m:	<b>250</b>
Bestandestyp:	<b>0204 Streuobstbestand (Streuobstwiese/-weide, Obstbaumreihen)</b>				
Charakteristik:					
	Bearbeiter: Alice Pfanzelt				
lfd. Nummer:	<b>53</b>	Fläche: in m <sup>2</sup>	<b>213</b>	Länge in m:	<b>54</b>
Bestandestyp:	<b>0401 Stehendes Gewässer</b>				
Charakteristik:	Gartenteich mit Rohrkolben und Schwertlilie, vereinzelt Weiden am Rand				
	Bearbeiter: Alice Pfanzelt				
lfd. Nummer:	<b>54</b>	Fläche: in m <sup>2</sup>	<b>1226</b>	Länge in m:	<b>138</b>
Bestandestyp:	<b>0204 Streuobstbestand (Streuobstwiese/-weide, Obstbaumreihen)</b>				
Charakteristik:					
	Bearbeiter: Alice Pfanzelt				
lfd. Nummer:	<b>55</b>	Fläche: in m <sup>2</sup>	<b>1233</b>	Länge in m:	<b>138</b>
Bestandestyp:	<b>0204 Streuobstbestand (Streuobstwiese/-weide, Obstbaumreihen)</b>				
Charakteristik:					
	Bearbeiter: Alice Pfanzelt				
lfd. Nummer:	<b>56</b>	Fläche: in m <sup>2</sup>	<b>559</b>	Länge in m:	<b>117</b>
Bestandestyp:	<b>0204 Streuobstbestand (Streuobstwiese/-weide, Obstbaumreihen)</b>				
Charakteristik:					
	Bearbeiter: Alice Pfanzelt				
lfd. Nummer:	<b>57</b>	Fläche: in m <sup>2</sup>	<b>1359</b>	Länge in m:	<b>155</b>
Bestandestyp:	<b>0204 Streuobstbestand (Streuobstwiese/-weide, Obstbaumreihen)</b>				
Charakteristik:					
	Bearbeiter: Alice Pfanzelt				
lfd. Nummer:	<b>58</b>	Fläche: in m <sup>2</sup>	<b>1126</b>	Länge in m:	<b>157</b>
Bestandestyp:	<b>0204 Streuobstbestand (Streuobstwiese/-weide, Obstbaumreihen)</b>				
Charakteristik:					
	Bearbeiter: Alice Pfanzelt				
lfd. Nummer:	<b>59</b>	Fläche: in m <sup>2</sup>	<b>9592</b>	Länge in m:	<b>390</b>
Bestandestyp:	<b>0401 Stehendes Gewässer</b>				
Charakteristik:	Großer Bade- und Fischteich, mit Holzpiloten befestigtes Steilufer, relativ monoton und strukturlos, vereinzelt Schwertlilien und Weiden am Ufer, keine Wasserpflanzen				
	Bearbeiter: Alice Pfanzelt				
lfd. Nummer:	<b>60</b>	Fläche: in m <sup>2</sup>	<b>1306</b>	Länge in m:	<b>182</b>
Bestandestyp:	<b>0401 Stehendes Gewässer</b>				
Charakteristik:	Strukturloser Fischteich, mit Holzpiloten befestigtes Steilufer, am Ufer vereinzelt Schwertlilien, auf einer Seite Feldgehölz angrenzend				
	Bearbeiter: Alice Pfanzelt				
lfd. Nummer:	<b>61</b>	Fläche: in m <sup>2</sup>	<b>2018</b>	Länge in m:	<b>211</b>
Bestandestyp:	<b>0104 Laubwald/Laubholzforst</b>				
Charakteristik:					
	Bearbeiter: Alice Pfanzelt				
lfd. Nummer:	<b>62</b>	Fläche: in m <sup>2</sup>	<b>2735</b>	Länge in m:	<b>329</b>
Bestandestyp:	<b>0204 Streuobstbestand (Streuobstwiese/-weide, Obstbaumreihen)</b>				
Charakteristik:					
	Bearbeiter: Alice Pfanzelt				
lfd. Nummer:	<b>63</b>	Fläche: in m <sup>2</sup>	<b>2441</b>	Länge in m:	<b>254</b>
Bestandestyp:	<b>0204 Streuobstbestand (Streuobstwiese/-weide, Obstbaumreihen)</b>				
Charakteristik:					
	Bearbeiter: Alice Pfanzelt				

lfd. Nummer:	<b>64</b>	Fläche: in m <sup>2</sup>	<b>4283</b>	Länge in m:	<b>298</b>
Bestandestyp:	<b>0204 Streuobstbestand (Streuobstwiese/-weide, Obstbaumreihen)</b>				
Charakteristik:					
	Bearbeiter: Alice Pfanzelt				
lfd. Nummer:	<b>65</b>	Fläche: in m <sup>2</sup>	<b>378</b>	Länge in m:	<b>103</b>
Bestandestyp:	<b>0401 Stehendes Gewässer</b>				
Charakteristik:	Strukturloser Fischteich am Rande eines Laubwaldes, dieser bildet auf einer Seite das Ufergehölz, auf der anderen Seite schließt Feld an				
	Bearbeiter: Alice Pfanzelt				
lfd. Nummer:	<b>68</b>	Fläche: in m <sup>2</sup>	<b>877</b>	Länge in m:	<b>122</b>
Bestandestyp:	<b>0204 Streuobstbestand (Streuobstwiese/-weide, Obstbaumreihen)</b>				
Charakteristik:					
	Bearbeiter: Alice Pfanzelt				
lfd. Nummer:	<b>69</b>	Fläche: in m <sup>2</sup>	<b>4161</b>	Länge in m:	<b>391</b>
Bestandestyp:	<b>0102 Nadelwald/Nadelholzforst</b>				
Charakteristik:					
	Bearbeiter: Alice Pfanzelt				
lfd. Nummer:	<b>70</b>	Fläche: in m <sup>2</sup>	<b>392</b>	Länge in m:	<b>89</b>
Bestandestyp:	<b>0206 Baumreihe, Allee</b>				
Charakteristik:					
	Bearbeiter: Alice Pfanzelt				
lfd. Nummer:	<b>71</b>	Fläche: in m <sup>2</sup>	<b>808</b>	Länge in m:	<b>119</b>
Bestandestyp:	<b>0201 Kleinstwaldfläche ("Feldgehölz"), Gebüsch oder Baumgruppe unter 1000m<sup>2</sup></b>				
Charakteristik:	Kleines Feldgehölz aus Schwarzerlen und Weiden				
	Bearbeiter: Alice Pfanzelt				
lfd. Nummer:	<b>72</b>	Fläche: in m <sup>2</sup>	<b>247</b>	Länge in m:	<b>65</b>
Bestandestyp:	<b>0201 Kleinstwaldfläche ("Feldgehölz"), Gebüsch oder Baumgruppe unter 1000m<sup>2</sup></b>				
Charakteristik:	Kleines Feldgehölz aus Birke, Eiche und Flieder				
	Bearbeiter: Alice Pfanzelt				
lfd. Nummer:	<b>73</b>	Fläche: in m <sup>2</sup>	<b>1282</b>	Länge in m:	<b>200</b>
Bestandestyp:	<b>0201 Kleinstwaldfläche ("Feldgehölz"), Gebüsch oder Baumgruppe unter 1000m<sup>2</sup></b>				
Charakteristik:					
	Bearbeiter: Alice Pfanzelt				
lfd. Nummer:	<b>76</b>	Fläche: in m <sup>2</sup>	<b>853</b>	Länge in m:	<b>158</b>
Bestandestyp:	<b>0201 Kleinstwaldfläche ("Feldgehölz"), Gebüsch oder Baumgruppe unter 1000m<sup>2</sup></b>				
Charakteristik:	Feldgehölz aus Eschen, Eiche, Buche				
	Bearbeiter: Alice Pfanzelt				
lfd. Nummer:	<b>77</b>	Fläche: in m <sup>2</sup>	<b>4908</b>	Länge in m:	<b>404</b>
Bestandestyp:	<b>0104 Laubwald/Laubholzforst</b>				
Charakteristik:					
	Bearbeiter: Alice Pfanzelt				
lfd. Nummer:	<b>79</b>	Fläche: in m <sup>2</sup>	<b>2506</b>	Länge in m:	<b>209</b>
Bestandestyp:	<b>0204 Streuobstbestand (Streuobstwiese/-weide, Obstbaumreihen)</b>				
Charakteristik:					
	Bearbeiter: Alice Pfanzelt				
lfd. Nummer:	<b>80</b>	Fläche: in m <sup>2</sup>	<b>697</b>	Länge in m:	<b>136</b>
Bestandestyp:	<b>0201 Kleinstwaldfläche ("Feldgehölz"), Gebüsch oder Baumgruppe unter 1000m<sup>2</sup></b>				
Charakteristik:	Kleines Feldgehölz aus Eschen und Kirschen neben Hof				
	Bearbeiter: Alice Pfanzelt				

lfd. Nummer:	<b>81</b>	Fläche: in m <sup>2</sup>	<b>2011</b>	Länge in m:	<b>355</b>
Bestandestyp:	<b>0104 Laubwald/Laubholzforst</b>				
Charakteristik:	Bearbeiter: Alice Pfanzelt				
lfd. Nummer:	<b>82</b>	Fläche: in m <sup>2</sup>	<b>3872</b>	Länge in m:	<b>356</b>
Bestandestyp:	<b>0204 Streuobstbestand (Streuobstwiese/-weide, Obstbaumreihen)</b>				
Charakteristik:	Bearbeiter: Alice Pfanzelt				
lfd. Nummer:	<b>83</b>	Fläche: in m <sup>2</sup>	<b>1927</b>	Länge in m:	<b>345</b>
Bestandestyp:	<b>0104 Laubwald/Laubholzforst</b>				
Charakteristik:	Bearbeiter: Alice Pfanzelt				
lfd. Nummer:	<b>85</b>	Fläche: in m <sup>2</sup>	<b>8283</b>	Länge in m:	<b>1113</b>
Bestandestyp:	<b>0202 Uferbegleitgehölz</b>				
Charakteristik:	Einreihiges Ufergehölz entlang eines großteils trockenen Gerinnes aus Pappeln und Eschen				
	Bearbeiter: Alice Pfanzelt				
lfd. Nummer:	<b>86</b>	Fläche: in m <sup>2</sup>	<b>304</b>	Länge in m:	<b>86</b>
Bestandestyp:	<b>0201 Kleinstwaldfläche ("Feldgehölz"), Gebüsch oder Baumgruppe unter 1000m<sup>2</sup></b>				
Charakteristik:	Kleines Feldgehölz neben Straße aus Birke, Kirsche und Esche				
	Bearbeiter: Alice Pfanzelt				
lfd. Nummer:	<b>90</b>	Fläche: in m <sup>2</sup>	<b>326</b>	Länge in m:	<b>83</b>
Bestandestyp:	<b>0204 Streuobstbestand (Streuobstwiese/-weide, Obstbaumreihen)</b>				
Charakteristik:	Bearbeiter: Alice Pfanzelt				
lfd. Nummer:	<b>94</b>	Fläche: in m <sup>2</sup>	<b>4396</b>	Länge in m:	<b>266</b>
Bestandestyp:	<b>0204 Streuobstbestand (Streuobstwiese/-weide, Obstbaumreihen)</b>				
Charakteristik:	Bearbeiter: Alice Pfanzelt				
lfd. Nummer:	<b>95</b>	Fläche: in m <sup>2</sup>	<b>2708</b>	Länge in m:	<b>250</b>
Bestandestyp:	<b>0204 Streuobstbestand (Streuobstwiese/-weide, Obstbaumreihen)</b>				
Charakteristik:	Bearbeiter: Alice Pfanzelt				
lfd. Nummer:	<b>96</b>	Fläche: in m <sup>2</sup>	<b>8621</b>	Länge in m:	<b>532</b>
Bestandestyp:	<b>0204 Streuobstbestand (Streuobstwiese/-weide, Obstbaumreihen)</b>				
Charakteristik:	Bearbeiter: Alice Pfanzelt				
lfd. Nummer:	<b>97</b>	Fläche: in m <sup>2</sup>	<b>1139</b>	Länge in m:	<b>139</b>
Bestandestyp:	<b>0204 Streuobstbestand (Streuobstwiese/-weide, Obstbaumreihen)</b>				
Charakteristik:	Bearbeiter: Alice Pfanzelt				
lfd. Nummer:	<b>98</b>	Fläche: in m <sup>2</sup>	<b>959</b>	Länge in m:	<b>144</b>
Bestandestyp:	<b>0204 Streuobstbestand (Streuobstwiese/-weide, Obstbaumreihen)</b>				
Charakteristik:	Bearbeiter: Alice Pfanzelt				
lfd. Nummer:	<b>99</b>	Fläche: in m <sup>2</sup>	<b>2937</b>	Länge in m:	<b>200</b>
Bestandestyp:	<b>0204 Streuobstbestand (Streuobstwiese/-weide, Obstbaumreihen)</b>				
Charakteristik:	Bearbeiter: Alice Pfanzelt				

lfd. Nummer:	<b>101</b>	Fläche: in m <sup>2</sup>	<b>3484</b>	Länge in m:	<b>266</b>
Bestandestyp:	<b>0204 Streuobstbestand (Streuobstwiese/-weide, Obstbaumreihen)</b>				
Charakteristik:	Bearbeiter: Alice Pfanzelt				
lfd. Nummer:	<b>102</b>	Fläche: in m <sup>2</sup>	<b>1324</b>	Länge in m:	<b>153</b>
Bestandestyp:	<b>0104 Laubwald/Laubholzforst</b>				
Charakteristik:	Bearbeiter: Alice Pfanzelt				
lfd. Nummer:	<b>104</b>	Fläche: in m <sup>2</sup>	<b>2413</b>	Länge in m:	<b>342</b>
Bestandestyp:	<b>0204 Streuobstbestand (Streuobstwiese/-weide, Obstbaumreihen)</b>				
Charakteristik:	Bearbeiter: Alice Pfanzelt				
lfd. Nummer:	<b>105</b>	Fläche: in m <sup>2</sup>	<b>2049</b>	Länge in m:	<b>199</b>
Bestandestyp:	<b>0204 Streuobstbestand (Streuobstwiese/-weide, Obstbaumreihen)</b>				
Charakteristik:	Bearbeiter: Alice Pfanzelt				
lfd. Nummer:	<b>106</b>	Fläche: in m <sup>2</sup>	<b>2078</b>	Länge in m:	<b>233</b>
Bestandestyp:	<b>0204 Streuobstbestand (Streuobstwiese/-weide, Obstbaumreihen)</b>				
Charakteristik:	Bearbeiter: Alice Pfanzelt				
lfd. Nummer:	<b>107</b>	Fläche: in m <sup>2</sup>	<b>555</b>	Länge in m:	<b>92</b>
Bestandestyp:	<b>0204 Streuobstbestand (Streuobstwiese/-weide, Obstbaumreihen)</b>				
Charakteristik:	Bearbeiter: Alice Pfanzelt				
lfd. Nummer:	<b>108</b>	Fläche: in m <sup>2</sup>	<b>465</b>	Länge in m:	<b>107</b>
Bestandestyp:	<b>0204 Streuobstbestand (Streuobstwiese/-weide, Obstbaumreihen)</b>				
Charakteristik:	Bearbeiter: Alice Pfanzelt				
lfd. Nummer:	<b>109</b>	Fläche: in m <sup>2</sup>	<b>7213</b>	Länge in m:	<b>820</b>
Bestandestyp:	<b>0202 Uferbegleitgehölz</b>				
Charakteristik:	Ufergehölz eines Kleingewässers, hauptsächlich aus Weiden und Erlen				
	Bearbeiter: Alice Pfanzelt				
lfd. Nummer:	<b>110</b>	Fläche: in m <sup>2</sup>	<b>4987</b>	Länge in m:	<b>298</b>
Bestandestyp:	<b>0306 Neubewaldung/Aufforstung</b>				
Charakteristik:	Bearbeiter: Alice Pfanzelt				
lfd. Nummer:	<b>111</b>	Fläche: in m <sup>2</sup>	<b>2123</b>	Länge in m:	<b>191</b>
Bestandestyp:	<b>0204 Streuobstbestand (Streuobstwiese/-weide, Obstbaumreihen)</b>				
Charakteristik:	Bearbeiter: Alice Pfanzelt				
lfd. Nummer:	<b>112</b>	Fläche: in m <sup>2</sup>	<b>3090</b>	Länge in m:	<b>268</b>
Bestandestyp:	<b>0104 Laubwald/Laubholzforst</b>				
Charakteristik:	Bearbeiter: Alice Pfanzelt				
lfd. Nummer:	<b>113</b>	Fläche: in m <sup>2</sup>	<b>3018</b>	Länge in m:	<b>252</b>
Bestandestyp:	<b>0204 Streuobstbestand (Streuobstwiese/-weide, Obstbaumreihen)</b>				
Charakteristik:	Bearbeiter: Alice Pfanzelt				



lfd. Nummer:	<b>114</b>	Fläche: in m <sup>2</sup>	<b>3121</b>	Länge in m:	<b>328</b>
Bestandestyp:	<b>0102 Nadelwald/Nadelholzforst</b>				
Charakteristik:	Bearbeiter: Alice Pfanzelt				
lfd. Nummer:	<b>115</b>	Fläche: in m <sup>2</sup>	<b>9758</b>	Länge in m:	<b>635</b>
Bestandestyp:	<b>0104 Laubwald/Laubholzforst</b>				
Charakteristik:	Bearbeiter: Alice Pfanzelt				
lfd. Nummer:	<b>116</b>	Fläche: in m <sup>2</sup>	<b>6998</b>	Länge in m:	<b>407</b>
Bestandestyp:	<b>0204 Streuobstbestand (Streuobstwiese/-weide, Obstbaumreihen)</b>				
Charakteristik:	Bearbeiter: Alice Pfanzelt				
lfd. Nummer:	<b>117</b>	Fläche: in m <sup>2</sup>	<b>4809</b>	Länge in m:	<b>331</b>
Bestandestyp:	<b>0204 Streuobstbestand (Streuobstwiese/-weide, Obstbaumreihen)</b>				
Charakteristik:	Bearbeiter: Alice Pfanzelt				
lfd. Nummer:	<b>118</b>	Fläche: in m <sup>2</sup>	<b>3496</b>	Länge in m:	<b>451</b>
Bestandestyp:	<b>0104 Laubwald/Laubholzforst</b>				
Charakteristik:	Bearbeiter: Alice Pfanzelt				
lfd. Nummer:	<b>119</b>	Fläche: in m <sup>2</sup>	<b>529</b>	Länge in m:	<b>151</b>
Bestandestyp:	<b>0104 Laubwald/Laubholzforst</b>				
Charakteristik:	Bearbeiter: Alice Pfanzelt				
lfd. Nummer:	<b>120</b>	Fläche: in m <sup>2</sup>	<b>467</b>	Länge in m:	<b>149</b>
Bestandestyp:	<b>0204 Streuobstbestand (Streuobstwiese/-weide, Obstbaumreihen)</b>				
Charakteristik:	Bearbeiter: Alice Pfanzelt				
lfd. Nummer:	<b>121</b>	Fläche: in m <sup>2</sup>	<b>1334</b>	Länge in m:	<b>228</b>
Bestandestyp:	<b>0104 Laubwald/Laubholzforst</b>				
Charakteristik:	Bearbeiter: Alice Pfanzelt				
lfd. Nummer:	<b>122</b>	Fläche: in m <sup>2</sup>	<b>5203</b>	Länge in m:	<b>400</b>
Bestandestyp:	<b>0104 Laubwald/Laubholzforst</b>				
Charakteristik:	Bearbeiter: Alice Pfanzelt				
lfd. Nummer:	<b>123</b>	Fläche: in m <sup>2</sup>	<b>21966</b>	Länge in m:	<b>769</b>
Bestandestyp:	<b>0102 Nadelwald/Nadelholzforst</b>				
Charakteristik:	Bearbeiter: Alice Pfanzelt				
lfd. Nummer:	<b>124</b>	Fläche: in m <sup>2</sup>	<b>946</b>	Länge in m:	<b>148</b>
Bestandestyp:	<b>0102 Nadelwald/Nadelholzforst</b>				
Charakteristik:	Bearbeiter: Alice Pfanzelt				
lfd. Nummer:	<b>125</b>	Fläche: in m <sup>2</sup>	<b>408</b>	Länge in m:	<b>129</b>
Bestandestyp:	<b>0104 Laubwald/Laubholzforst</b>				
Charakteristik:	Bearbeiter: Alice Pfanzelt				

lfd. Nummer:	<b>126</b>	Fläche: in m <sup>2</sup>	<b>2072</b>	Länge in m:	<b>242</b>
Bestandestyp:	<b>0204 Streuobstbestand (Streuobstwiese/-weide, Obstbaumreihen)</b>				
Charakteristik:	Bearbeiter: Alice Pfanzelt				
lfd. Nummer:	<b>127</b>	Fläche: in m <sup>2</sup>	<b>476</b>	Länge in m:	<b>111</b>
Bestandestyp:	<b>0204 Streuobstbestand (Streuobstwiese/-weide, Obstbaumreihen)</b>				
Charakteristik:	Bearbeiter: Alice Pfanzelt				
lfd. Nummer:	<b>128</b>	Fläche: in m <sup>2</sup>	<b>981</b>	Länge in m:	<b>160</b>
Bestandestyp:	<b>0204 Streuobstbestand (Streuobstwiese/-weide, Obstbaumreihen)</b>				
Charakteristik:	Bearbeiter: Alice Pfanzelt				
lfd. Nummer:	<b>129</b>	Fläche: in m <sup>2</sup>	<b>1168</b>	Länge in m:	<b>166</b>
Bestandestyp:	<b>0204 Streuobstbestand (Streuobstwiese/-weide, Obstbaumreihen)</b>				
Charakteristik:	Bearbeiter: Alice Pfanzelt				
lfd. Nummer:	<b>130</b>	Fläche: in m <sup>2</sup>	<b>670</b>	Länge in m:	<b>138</b>
Bestandestyp:	<b>0201 Kleinstwaldfläche ("Feldgehölz"), Gebüsch oder Baumgruppe unter 1000m<sup>2</sup></b>				
Charakteristik:	Eichenreinbestand neben Fischteich				
	Bearbeiter: Alice Pfanzelt				
lfd. Nummer:	<b>131</b>	Fläche: in m <sup>2</sup>	<b>10623</b>	Länge in m:	<b>1312</b>
Bestandestyp:	<b>0202 Uferbegleitgehölz</b>				
Charakteristik:	Uferbegleitgehölz des Nonsbach, reiner Eschenaltbestand				
	Bearbeiter: Alice Pfanzelt				
lfd. Nummer:	<b>132</b>	Fläche: in m <sup>2</sup>	<b>15023</b>	Länge in m:	<b>1659</b>
Bestandestyp:	<b>0202 Uferbegleitgehölz</b>				
Charakteristik:	Uferbegleitgehölz des Nonsbach, reiner Eschenaltbestand				
	Bearbeiter: Alice Pfanzelt				
lfd. Nummer:	<b>133</b>	Fläche: in m <sup>2</sup>	<b>679</b>	Länge in m:	<b>108</b>
Bestandestyp:	<b>0204 Streuobstbestand (Streuobstwiese/-weide, Obstbaumreihen)</b>				
Charakteristik:	Bearbeiter: Alice Pfanzelt				
lfd. Nummer:	<b>135</b>	Fläche: in m <sup>2</sup>	<b>9461</b>	Länge in m:	<b>435</b>
Bestandestyp:	<b>0204 Streuobstbestand (Streuobstwiese/-weide, Obstbaumreihen)</b>				
Charakteristik:	Bearbeiter: Alice Pfanzelt				
lfd. Nummer:	<b>136</b>	Fläche: in m <sup>2</sup>	<b>5056</b>	Länge in m:	<b>421</b>
Bestandestyp:	<b>0204 Streuobstbestand (Streuobstwiese/-weide, Obstbaumreihen)</b>				
Charakteristik:	Bearbeiter: Alice Pfanzelt				
lfd. Nummer:	<b>137</b>	Fläche: in m <sup>2</sup>	<b>7972</b>	Länge in m:	<b>672</b>
Bestandestyp:	<b>0204 Streuobstbestand (Streuobstwiese/-weide, Obstbaumreihen)</b>				
Charakteristik:	Bearbeiter: Alice Pfanzelt				
lfd. Nummer:	<b>138</b>	Fläche: in m <sup>2</sup>	<b>7862</b>	Länge in m:	<b>567</b>
Bestandestyp:	<b>0204 Streuobstbestand (Streuobstwiese/-weide, Obstbaumreihen)</b>				
Charakteristik:	Bearbeiter: Alice Pfanzelt				

lfd. Nummer:	<b>139</b>	Fläche: in m <sup>2</sup>	<b>2384</b>	Länge in m:	<b>264</b>
Bestandestyp:	<b>0204 Streuobstbestand (Streuobstwiese/-weide, Obstbaumreihen)</b>				
Charakteristik:	Bearbeiter: Alice Pfanzelt				
lfd. Nummer:	<b>140</b>	Fläche: in m <sup>2</sup>	<b>2249</b>	Länge in m:	<b>279</b>
Bestandestyp:	<b>0204 Streuobstbestand (Streuobstwiese/-weide, Obstbaumreihen)</b>				
Charakteristik:	Bearbeiter: Alice Pfanzelt				
lfd. Nummer:	<b>141</b>	Fläche: in m <sup>2</sup>	<b>2216</b>	Länge in m:	<b>272</b>
Bestandestyp:	<b>0204 Streuobstbestand (Streuobstwiese/-weide, Obstbaumreihen)</b>				
Charakteristik:	Bearbeiter: Alice Pfanzelt				
lfd. Nummer:	<b>142</b>	Fläche: in m <sup>2</sup>	<b>2180202</b>	Länge in m:	<b>14314</b>
Bestandestyp:	<b>0102 Nadelwald/Nadelholzforst</b>				
Charakteristik:	Bearbeiter: Alice Pfanzelt				
lfd. Nummer:	<b>143</b>	Fläche: in m <sup>2</sup>	<b>0</b>	Länge in m:	<b>4</b>
Bestandestyp:	<b>0102 Nadelwald/Nadelholzforst</b>				
Charakteristik:	Bearbeiter: Alice Pfanzelt				
lfd. Nummer:	<b>144</b>	Fläche: in m <sup>2</sup>	<b>1049</b>	Länge in m:	<b>123</b>
Bestandestyp:	<b>0204 Streuobstbestand (Streuobstwiese/-weide, Obstbaumreihen)</b>				
Charakteristik:	Bearbeiter: Alice Pfanzelt				
lfd. Nummer:	<b>145</b>	Fläche: in m <sup>2</sup>	<b>2586</b>	Länge in m:	<b>229</b>
Bestandestyp:	<b>0204 Streuobstbestand (Streuobstwiese/-weide, Obstbaumreihen)</b>				
Charakteristik:	Bearbeiter: Alice Pfanzelt				
lfd. Nummer:	<b>146</b>	Fläche: in m <sup>2</sup>	<b>4284</b>	Länge in m:	<b>406</b>
Bestandestyp:	<b>0204 Streuobstbestand (Streuobstwiese/-weide, Obstbaumreihen)</b>				
Charakteristik:	Bearbeiter: Alice Pfanzelt				
lfd. Nummer:	<b>148</b>	Fläche: in m <sup>2</sup>	<b>5405</b>	Länge in m:	<b>406</b>
Bestandestyp:	<b>0204 Streuobstbestand (Streuobstwiese/-weide, Obstbaumreihen)</b>				
Charakteristik:	Bearbeiter: Alice Pfanzelt				
lfd. Nummer:	<b>149</b>	Fläche: in m <sup>2</sup>	<b>1041</b>	Länge in m:	<b>141</b>
Bestandestyp:	<b>0204 Streuobstbestand (Streuobstwiese/-weide, Obstbaumreihen)</b>				
Charakteristik:	Bearbeiter: Alice Pfanzelt				
lfd. Nummer:	<b>152</b>	Fläche: in m <sup>2</sup>	<b>24240</b>	Länge in m:	<b>1351</b>
Bestandestyp:	<b>0104 Laubwald/Laubholzforst</b>				
Charakteristik:	Bearbeiter: Alice Pfanzelt				
lfd. Nummer:	<b>153</b>	Fläche: in m <sup>2</sup>	<b>388</b>	Länge in m:	<b>100</b>
Bestandestyp:	<b>0201 Kleinstwaldfläche ("Feldgehölz"), Gebüsch oder Baumgruppe unter 1000m<sup>2</sup></b>				
Charakteristik:	Feldgehölz aus Linde, Buche, Fichte, Ahorn und Lerche				
	Bearbeiter: Alice Pfanzelt				

lfd. Nummer:	<b>154</b>	Fläche: in m <sup>2</sup>	<b>3771</b>	Länge in m:	<b>424</b>
Bestandestyp:	<b>0204 Streuobstbestand (Streuobstwiese/-weide, Obstbaumreihen)</b>				
Charakteristik:					
	Bearbeiter: Alice Pfanzelt				
lfd. Nummer:	<b>155</b>	Fläche: in m <sup>2</sup>	<b>5661</b>	Länge in m:	<b>434</b>
Bestandestyp:	<b>030802 Mesophile, "bunte" Fettwiese und die meisten Magerrasen, -weiden</b>				
Charakteristik:	Mageres Grünland mit Ruchgras, Wiesen-Fuchsschwanz und Wiesen-Schwingel				
	Bearbeiter: Alice Pfanzelt				
lfd. Nummer:	<b>156</b>	Fläche: in m <sup>2</sup>	<b>6425</b>	Länge in m:	<b>352</b>
Bestandestyp:	<b>030802 Mesophile, "bunte" Fettwiese und die meisten Magerrasen, -weiden</b>				
Charakteristik:	Mageres Grünland mit Ruchgras, Wiesen-Fuchsschwanz und Wiesen-Schwingel				
	Bearbeiter: Alice Pfanzelt				
lfd. Nummer:	<b>157</b>	Fläche: in m <sup>2</sup>	<b>33194</b>	Länge in m:	<b>1364</b>
Bestandestyp:	<b>0103 Laub-Nadel-Mischwald/Laub-Nadelholz-Mischforst</b>				
Charakteristik:					
	Bearbeiter: Alice Pfanzelt				
lfd. Nummer:	<b>158</b>	Fläche: in m <sup>2</sup>	<b>123081</b>	Länge in m:	<b>3678</b>
Bestandestyp:	<b>0103 Laub-Nadel-Mischwald/Laub-Nadelholz-Mischforst</b>				
Charakteristik:					
	Bearbeiter: Alice Pfanzelt				
lfd. Nummer:	<b>501</b>	Fläche: in m <sup>2</sup>	<b>0</b>	Länge in m:	<b>1324</b>
Bestandestyp:	<b>0402 Fließendes Gewässer</b>				
Charakteristik:	Teilabschnitt des Nonsbach, hart verbaut, Sohlrampe mit schweren Wasserbausteinen, Sohle aus mittlerem bis grobem Kies, teilweise Schluff und Sand, EP 1				
	Bearbeiter: Alice Pfanzelt				
lfd. Nummer:	<b>502</b>	Fläche: in m <sup>2</sup>	<b>0</b>	Länge in m:	<b>1453</b>
Bestandestyp:	<b>0402 Fließendes Gewässer</b>				
Charakteristik:	Begradigter Wiesenbach, der in Nonsbach mündet, unbefestigt mit Funktion als Drainagegraben, Großteil des Baches verläuft in Wald, EP 2 + 3				
	Bearbeiter: Alice Pfanzelt				
lfd. Nummer:	<b>504</b>	Fläche: in m <sup>2</sup>	<b>0</b>	Länge in m:	<b>921</b>
Bestandestyp:	<b>0402 Fließendes Gewässer</b>				
Charakteristik:	Teilabschnitt des Nonsbach, an Zwangspunkten massive Uferbefestigung, Kiessohle, sonst sandig erdige Steilufer, reguliert, EP 4				
	Bearbeiter: Alice Pfanzelt				
lfd. Nummer:	<b>505</b>	Fläche: in m <sup>2</sup>	<b>0</b>	Länge in m:	<b>149</b>
Bestandestyp:	<b>0202 Uferbegleitgehölz</b>				
Charakteristik:	Einreihiger Ufergehölzsaum entlang Nonsbach aus Weiden und Eschen				
	Bearbeiter: Alice Pfanzelt				
lfd. Nummer:	<b>506</b>	Fläche: in m <sup>2</sup>	<b>0</b>	Länge in m:	<b>141</b>
Bestandestyp:	<b>0206 Baumreihe, Allee</b>				
Charakteristik:					
	Bearbeiter: Alice Pfanzelt				
lfd. Nummer:	<b>507</b>	Fläche: in m <sup>2</sup>	<b>0</b>	Länge in m:	<b>227</b>
Bestandestyp:	<b>0203 Heckenzug</b>				
Charakteristik:	Schöne alte Feldhecke aus Robinie, Kirsche, Pappel, Linde, Esche, Hainbuche, Weide				
	Bearbeiter: Alice Pfanzelt				

lfd. Nummer:	<b>508</b>	Fläche: in m <sup>2</sup>	<b>0</b>	Länge in m:	<b>188</b>
Bestandestyp:	<b>0203 Heckenzug</b>				
Charakteristik:	Feldhecke aus Hasel, Weide, Ahorn, Vogelkirsche				
	Bearbeiter: Alice Pfanzelt				
lfd. Nummer:	<b>509</b>	Fläche: in m <sup>2</sup>	<b>0</b>	Länge in m:	<b>79</b>
Bestandestyp:	<b>0206 Baumreihe, Allee</b>				
Charakteristik:					
	Bearbeiter: Alice Pfanzelt				
lfd. Nummer:	<b>511</b>	Fläche: in m <sup>2</sup>	<b>0</b>	Länge in m:	<b>902</b>
Bestandestyp:	<b>0402 Fließendes Gewässer</b>				
Charakteristik:	Nicht wasserführendes Gerinne durch Nadelwald, EP 6				
	Bearbeiter: Alice Pfanzelt				
lfd. Nummer:	<b>512</b>	Fläche: in m <sup>2</sup>	<b>0</b>	Länge in m:	<b>1940</b>
Bestandestyp:	<b>0402 Fließendes Gewässer</b>				
Charakteristik:	Unreguliertes Kleingewässer, mäandrierend, kiesig, schluffige Sohle. Im Unterlauf als Abflußgerinne begradigt aber unbefestigt, EP 7 + 8				
	Bearbeiter: Alice Pfanzelt				
lfd. Nummer:	<b>513</b>	Fläche: in m <sup>2</sup>	<b>0</b>	Länge in m:	<b>103</b>
Bestandestyp:	<b>0206 Baumreihe, Allee</b>				
Charakteristik:					
	Bearbeiter: Alice Pfanzelt				
lfd. Nummer:	<b>514</b>	Fläche: in m <sup>2</sup>	<b>0</b>	Länge in m:	<b>52</b>
Bestandestyp:	<b>0202 Uferbegleitgehölz</b>				
Charakteristik:	Kleines Ufergehölz um kleinen Fischteich aus Weiden und Pappeln				
	Bearbeiter: Alice Pfanzelt				
lfd. Nummer:	<b>515</b>	Fläche: in m <sup>2</sup>	<b>0</b>	Länge in m:	<b>281</b>
Bestandestyp:	<b>0206 Baumreihe, Allee</b>				
Charakteristik:					
	Bearbeiter: Alice Pfanzelt				
lfd. Nummer:	<b>517</b>	Fläche: in m <sup>2</sup>	<b>0</b>	Länge in m:	<b>213</b>
Bestandestyp:	<b>0206 Baumreihe, Allee</b>				
Charakteristik:					
	Bearbeiter: Alice Pfanzelt				
lfd. Nummer:	<b>518</b>	Fläche: in m <sup>2</sup>	<b>0</b>	Länge in m:	<b>56</b>
Bestandestyp:	<b>0206 Baumreihe, Allee</b>				
Charakteristik:					
	Bearbeiter: Alice Pfanzelt				
lfd. Nummer:	<b>520</b>	Fläche: in m <sup>2</sup>	<b>0</b>	Länge in m:	<b>159</b>
Bestandestyp:	<b>0203 Heckenzug</b>				
Charakteristik:	Fichtenhecke				
	Bearbeiter: Alice Pfanzelt				
lfd. Nummer:	<b>521</b>	Fläche: in m <sup>2</sup>	<b>0</b>	Länge in m:	<b>52</b>
Bestandestyp:	<b>0206 Baumreihe, Allee</b>				
Charakteristik:					
	Bearbeiter: Alice Pfanzelt				
lfd. Nummer:	<b>522</b>	Fläche: in m <sup>2</sup>	<b>0</b>	Länge in m:	<b>57</b>
Bestandestyp:	<b>0206 Baumreihe, Allee</b>				
Charakteristik:					
	Bearbeiter: Alice Pfanzelt				

lfd. Nummer:	<b>523</b>	Fläche: in m <sup>2</sup>	<b>0</b>	Länge in m:	<b>120</b>
Bestandestyp:	<b>0202 Uferbegleitgehölz</b>				
Charakteristik:	Schmales Uferbegleitgehölz um Bade- und Fischteich, einreihig Weiden				
	Bearbeiter: Alice Pfanzelt				
lfd. Nummer:	<b>526</b>	Fläche: in m <sup>2</sup>	<b>0</b>	Länge in m:	<b>51</b>
Bestandestyp:	<b>0206 Baumreihe, Allee</b>				
Charakteristik:					
	Bearbeiter: Alice Pfanzelt				
lfd. Nummer:	<b>528</b>	Fläche: in m <sup>2</sup>	<b>0</b>	Länge in m:	<b>17</b>
Bestandestyp:	<b>0202 Uferbegleitgehölz</b>				
Charakteristik:	Kleines Ufergehölz aus Weiden um kleinen Löschteich				
	Bearbeiter: Alice Pfanzelt				
lfd. Nummer:	<b>529</b>	Fläche: in m <sup>2</sup>	<b>0</b>	Länge in m:	<b>64</b>
Bestandestyp:	<b>0206 Baumreihe, Allee</b>				
Charakteristik:					
	Bearbeiter: Alice Pfanzelt				
lfd. Nummer:	<b>530</b>	Fläche: in m <sup>2</sup>	<b>0</b>	Länge in m:	<b>118</b>
Bestandestyp:	<b>0203 Heckenzug</b>				
Charakteristik:	Dichter Heckenzug entlang von Sportplatz aus Hasel, Weide, Heckenrose, Esche, Vogelkirsche				
	Bearbeiter: Alice Pfanzelt				
lfd. Nummer:	<b>531</b>	Fläche: in m <sup>2</sup>	<b>0</b>	Länge in m:	<b>56</b>
Bestandestyp:	<b>0203 Heckenzug</b>				
Charakteristik:	Reine Eschenhecke einreihig, teilweise verbuscht				
	Bearbeiter: Alice Pfanzelt				
lfd. Nummer:	<b>533</b>	Fläche: in m <sup>2</sup>	<b>0</b>	Länge in m:	<b>51</b>
Bestandestyp:	<b>0206 Baumreihe, Allee</b>				
Charakteristik:					
	Bearbeiter: Alice Pfanzelt				
lfd. Nummer:	<b>535</b>	Fläche: in m <sup>2</sup>	<b>0</b>	Länge in m:	<b>54</b>
Bestandestyp:	<b>0204 Streuobstbestand (Streuobstwiese/-weide, Obstbaumreihen)</b>				
Charakteristik:					
	Bearbeiter: Alice Pfanzelt				
lfd. Nummer:	<b>536</b>	Fläche: in m <sup>2</sup>	<b>0</b>	Länge in m:	<b>1302</b>
Bestandestyp:	<b>0402 Fließendes Gewässer</b>				
Charakteristik:	Schmales trockenes Gerinne, schmaler Abzugsgraben mit 1m Durchmesser, kaum Ufergehölz, nur im nördlichen Teil, EP 9				
	Bearbeiter: Alice Pfanzelt				
lfd. Nummer:	<b>537</b>	Fläche: in m <sup>2</sup>	<b>0</b>	Länge in m:	<b>41</b>
Bestandestyp:	<b>0202 Uferbegleitgehölz</b>				
Charakteristik:	Kleines Ufergehölz rund um kleinen Löschteich in Hofnähe, Weide, Pappel, Hasel				
	Bearbeiter: Alice Pfanzelt				
lfd. Nummer:	<b>539</b>	Fläche: in m <sup>2</sup>	<b>0</b>	Länge in m:	<b>51</b>
Bestandestyp:	<b>0203 Heckenzug</b>				
Charakteristik:	Heckenzug entlang von Straße aus Weide, Hollunder, Hainbuche und Birne				
	Bearbeiter: Alice Pfanzelt				
lfd. Nummer:	<b>540</b>	Fläche: in m <sup>2</sup>	<b>0</b>	Länge in m:	<b>96</b>
Bestandestyp:	<b>0206 Baumreihe, Allee</b>				
Charakteristik:					
	Bearbeiter: Alice Pfanzelt				

lfd. Nummer:	<b>541</b>	Fläche: in m <sup>2</sup>	<b>0</b>	Länge in m:	<b>59</b>
Bestandestyp:	<b>0206 Baumreihe, Allee</b>				
Charakteristik:					
	Bearbeiter: Alice Pfanzelt				
lfd. Nummer:	<b>542</b>	Fläche: in m <sup>2</sup>	<b>0</b>	Länge in m:	<b>227</b>
Bestandestyp:	<b>0206 Baumreihe, Allee</b>				
Charakteristik:					
	Bearbeiter: Alice Pfanzelt				
lfd. Nummer:	<b>543</b>	Fläche: in m <sup>2</sup>	<b>0</b>	Länge in m:	<b>42</b>
Bestandestyp:	<b>0203 Heckenzug</b>				
Charakteristik:	Relativ junge Hecke aus Heckenrose, Weißdorn, Traubenkirsche und Hartriegel				
	Bearbeiter: Alice Pfanzelt				
lfd. Nummer:	<b>544</b>	Fläche: in m <sup>2</sup>	<b>0</b>	Länge in m:	<b>106</b>
Bestandestyp:	<b>0206 Baumreihe, Allee</b>				
Charakteristik:					
	Bearbeiter: Alice Pfanzelt				
lfd. Nummer:	<b>545</b>	Fläche: in m <sup>2</sup>	<b>0</b>	Länge in m:	<b>273</b>
Bestandestyp:	<b>0203 Heckenzug</b>				
Charakteristik:	Neu angelegte sehr gemischte Hecke aus Weiden, Schneeball, Kirsche, Hartriegel, Hollunder, Heckenrose, Weißdorn				
	Bearbeiter: Alice Pfanzelt				
lfd. Nummer:	<b>546</b>	Fläche: in m <sup>2</sup>	<b>0</b>	Länge in m:	<b>47</b>
Bestandestyp:	<b>0206 Baumreihe, Allee</b>				
Charakteristik:					
	Bearbeiter: Alice Pfanzelt				
lfd. Nummer:	<b>547</b>	Fläche: in m <sup>2</sup>	<b>0</b>	Länge in m:	<b>1711</b>
Bestandestyp:	<b>0402 Fließendes Gewässer</b>				
Charakteristik:	Teilabschnitt des Nonsbach, unbefestigtes Kleingewässer mit geringer Wasserführung, EP 5				
	Bearbeiter: Alice Pfanzelt				
lfd. Nummer:	<b>601</b>	Fläche: in m <sup>2</sup>	<b>0</b>	Länge in m:	<b>0</b>
Bestandestyp:	<b>0207 Markanter Einzelbaum</b>				
Charakteristik:					
	Bearbeiter: Alice Pfanzelt				
lfd. Nummer:	<b>602</b>	Fläche: in m <sup>2</sup>	<b>0</b>	Länge in m:	<b>0</b>
Bestandestyp:	<b>0207 Markanter Einzelbaum</b>				
Charakteristik:					
	Bearbeiter: Alice Pfanzelt				
lfd. Nummer:	<b>603</b>	Fläche: in m <sup>2</sup>	<b>0</b>	Länge in m:	<b>0</b>
Bestandestyp:	<b>0207 Markanter Einzelbaum</b>				
Charakteristik:					
	Bearbeiter: Alice Pfanzelt				
lfd. Nummer:	<b>604</b>	Fläche: in m <sup>2</sup>	<b>0</b>	Länge in m:	<b>0</b>
Bestandestyp:	<b>0401 Stehendes Gewässer</b>				
Charakteristik:	Fischteich ohne Uferstruktur im Nadelwald, kein Ufergehölz				
	Bearbeiter: Alice Pfanzelt				
lfd. Nummer:	<b>605</b>	Fläche: in m <sup>2</sup>	<b>0</b>	Länge in m:	<b>0</b>
Bestandestyp:	<b>0401 Stehendes Gewässer</b>				
Charakteristik:	Kleiner Fischteich in Feld mit Wasserlinsenbewuchs und Ufergehölzsaum				
	Bearbeiter: Alice Pfanzelt				

lfd. Nummer:	<b>606</b>	Fläche: in m <sup>2</sup>	<b>0</b>	Länge in m:	<b>0</b>
Bestandestyp:	<b>0207 Markanter Einzelbaum</b>				
Charakteristik:					
	Bearbeiter:	Alice Pfanzelt			
lfd. Nummer:	<b>607</b>	Fläche: in m <sup>2</sup>	<b>0</b>	Länge in m:	<b>0</b>
Bestandestyp:	<b>0207 Markanter Einzelbaum</b>				
Charakteristik:					
	Bearbeiter:	Alice Pfanzelt			
lfd. Nummer:	<b>608</b>	Fläche: in m <sup>2</sup>	<b>0</b>	Länge in m:	<b>0</b>
Bestandestyp:	<b>0207 Markanter Einzelbaum</b>				
Charakteristik:					
	Bearbeiter:	Alice Pfanzelt			
lfd. Nummer:	<b>609</b>	Fläche: in m <sup>2</sup>	<b>0</b>	Länge in m:	<b>0</b>
Bestandestyp:	<b>0207 Markanter Einzelbaum</b>				
Charakteristik:					
	Bearbeiter:	Alice Pfanzelt			
lfd. Nummer:	<b>610</b>	Fläche: in m <sup>2</sup>	<b>0</b>	Länge in m:	<b>0</b>
Bestandestyp:	<b>0207 Markanter Einzelbaum</b>				
Charakteristik:					
	Bearbeiter:	Alice Pfanzelt			
lfd. Nummer:	<b>611</b>	Fläche: in m <sup>2</sup>	<b>0</b>	Länge in m:	<b>0</b>
Bestandestyp:	<b>0207 Markanter Einzelbaum</b>				
Charakteristik:					
	Bearbeiter:	Alice Pfanzelt			
lfd. Nummer:	<b>612</b>	Fläche: in m <sup>2</sup>	<b>0</b>	Länge in m:	<b>0</b>
Bestandestyp:	<b>0207 Markanter Einzelbaum</b>				
Charakteristik:					
	Bearbeiter:	Alice Pfanzelt			
lfd. Nummer:	<b>613</b>	Fläche: in m <sup>2</sup>	<b>0</b>	Länge in m:	<b>0</b>
Bestandestyp:	<b>0401 Stehendes Gewässer</b>				
Charakteristik:	Kleiner Löschteich in Feld ohne Uferstruktur und steilem Ufer, randlich kleines Feldgehölz				
	Bearbeiter:	Alice Pfanzelt			
lfd. Nummer:	<b>615</b>	Fläche: in m <sup>2</sup>	<b>0</b>	Länge in m:	<b>0</b>
Bestandestyp:	<b>0207 Markanter Einzelbaum</b>				
Charakteristik:					
	Bearbeiter:	Alice Pfanzelt			
lfd. Nummer:	<b>616</b>	Fläche: in m <sup>2</sup>	<b>0</b>	Länge in m:	<b>0</b>
Bestandestyp:	<b>0207 Markanter Einzelbaum</b>				
Charakteristik:					
	Bearbeiter:	Alice Pfanzelt			
lfd. Nummer:	<b>617</b>	Fläche: in m <sup>2</sup>	<b>0</b>	Länge in m:	<b>0</b>
Bestandestyp:	<b>0207 Markanter Einzelbaum</b>				
Charakteristik:					
	Bearbeiter:	Alice Pfanzelt			
lfd. Nummer:	<b>618</b>	Fläche: in m <sup>2</sup>	<b>0</b>	Länge in m:	<b>0</b>
Bestandestyp:	<b>0207 Markanter Einzelbaum</b>				
Charakteristik:					
	Bearbeiter:	Alice Pfanzelt			



lfd. Nummer:	<b>619</b>	Fläche: in m <sup>2</sup>	<b>0</b>	Länge in m:	<b>0</b>
Bestandestyp:	<b>0207 Markanter Einzelbaum</b>				
Charakteristik:					
	Bearbeiter:	Alice Pfanzelt			
lfd. Nummer:	<b>620</b>	Fläche: in m <sup>2</sup>	<b>0</b>	Länge in m:	<b>0</b>
Bestandestyp:	<b>0207 Markanter Einzelbaum</b>				
Charakteristik:					
	Bearbeiter:	Alice Pfanzelt			
lfd. Nummer:	<b>621</b>	Fläche: in m <sup>2</sup>	<b>0</b>	Länge in m:	<b>0</b>
Bestandestyp:	<b>0207 Markanter Einzelbaum</b>				
Charakteristik:					
	Bearbeiter:	Alice Pfanzelt			
lfd. Nummer:	<b>622</b>	Fläche: in m <sup>2</sup>	<b>0</b>	Länge in m:	<b>0</b>
Bestandestyp:	<b>0207 Markanter Einzelbaum</b>				
Charakteristik:					
	Bearbeiter:	Alice Pfanzelt			
lfd. Nummer:	<b>623</b>	Fläche: in m <sup>2</sup>	<b>0</b>	Länge in m:	<b>0</b>
Bestandestyp:	<b>0401 Stehendes Gewässer</b>				
Charakteristik:	Kleiner Löschteich ohne Uferstruktur in Hofnähe, kleines Weidengebüsch am Rand				
	Bearbeiter:	Alice Pfanzelt			
lfd. Nummer:	<b>624</b>	Fläche: in m <sup>2</sup>	<b>0</b>	Länge in m:	<b>0</b>
Bestandestyp:	<b>0401 Stehendes Gewässer</b>				
Charakteristik:	Kleiner Löschteich ohne Uferstruktur in Hofnähe, fischereilich genutzt				
	Bearbeiter:	Alice Pfanzelt			
lfd. Nummer:	<b>625</b>	Fläche: in m <sup>2</sup>	<b>0</b>	Länge in m:	<b>0</b>
Bestandestyp:	<b>0207 Markanter Einzelbaum</b>				
Charakteristik:					
	Bearbeiter:	Alice Pfanzelt			
lfd. Nummer:	<b>626</b>	Fläche: in m <sup>2</sup>	<b>0</b>	Länge in m:	<b>0</b>
Bestandestyp:	<b>0207 Markanter Einzelbaum</b>				
Charakteristik:					
	Bearbeiter:	Alice Pfanzelt			
lfd. Nummer:	<b>627</b>	Fläche: in m <sup>2</sup>	<b>0</b>	Länge in m:	<b>0</b>
Bestandestyp:	<b>0207 Markanter Einzelbaum</b>				
Charakteristik:					
	Bearbeiter:	Alice Pfanzelt			
lfd. Nummer:	<b>628</b>	Fläche: in m <sup>2</sup>	<b>0</b>	Länge in m:	<b>0</b>
Bestandestyp:	<b>0207 Markanter Einzelbaum</b>				
Charakteristik:					
	Bearbeiter:	Alice Pfanzelt			
lfd. Nummer:	<b>629</b>	Fläche: in m <sup>2</sup>	<b>0</b>	Länge in m:	<b>0</b>
Bestandestyp:	<b>0207 Markanter Einzelbaum</b>				
Charakteristik:					
	Bearbeiter:	Alice Pfanzelt			
lfd. Nummer:	<b>630</b>	Fläche: in m <sup>2</sup>	<b>0</b>	Länge in m:	<b>0</b>
Bestandestyp:	<b>0207 Markanter Einzelbaum</b>				
Charakteristik:					
	Bearbeiter:	Alice Pfanzelt			

lfd. Nummer:	<b>631</b>	Fläche: in m <sup>2</sup>	<b>0</b>	Länge in m:	<b>0</b>
Bestandestyp:	<b>0401 Stehendes Gewässer</b>				
Charakteristik:	Kleiner Löschteich in Hofnähe mit geschlossenem Ufergehölzsaum, kein Pflanzenbewuchs auf Wasseroberfläche				
	Bearbeiter: Alice Pfanzelt				
lfd. Nummer:	<b>632</b>	Fläche: in m <sup>2</sup>	<b>0</b>	Länge in m:	<b>0</b>
Bestandestyp:	<b>0207 Markanter Einzelbaum</b>				
Charakteristik:					
	Bearbeiter: Alice Pfanzelt				
lfd. Nummer:	<b>633</b>	Fläche: in m <sup>2</sup>	<b>0</b>	Länge in m:	<b>0</b>
Bestandestyp:	<b>0207 Markanter Einzelbaum</b>				
Charakteristik:					
	Bearbeiter: Alice Pfanzelt				
lfd. Nummer:	<b>634</b>	Fläche: in m <sup>2</sup>	<b>0</b>	Länge in m:	<b>0</b>
Bestandestyp:	<b>0207 Markanter Einzelbaum</b>				
Charakteristik:					
	Bearbeiter: Alice Pfanzelt				
lfd. Nummer:	<b>635</b>	Fläche: in m <sup>2</sup>	<b>0</b>	Länge in m:	<b>0</b>
Bestandestyp:	<b>0207 Markanter Einzelbaum</b>				
Charakteristik:					
	Bearbeiter: Alice Pfanzelt				
lfd. Nummer:	<b>636</b>	Fläche: in m <sup>2</sup>	<b>0</b>	Länge in m:	<b>0</b>
Bestandestyp:	<b>0207 Markanter Einzelbaum</b>				
Charakteristik:					
	Bearbeiter: Alice Pfanzelt				
lfd. Nummer:	<b>637</b>	Fläche: in m <sup>2</sup>	<b>0</b>	Länge in m:	<b>0</b>
Bestandestyp:	<b>0207 Markanter Einzelbaum</b>				
Charakteristik:					
	Bearbeiter: Alice Pfanzelt				
lfd. Nummer:	<b>638</b>	Fläche: in m <sup>2</sup>	<b>0</b>	Länge in m:	<b>0</b>
Bestandestyp:	<b>0207 Markanter Einzelbaum</b>				
Charakteristik:					
	Bearbeiter: Alice Pfanzelt				
lfd. Nummer:	<b>639</b>	Fläche: in m <sup>2</sup>	<b>0</b>	Länge in m:	<b>0</b>
Bestandestyp:	<b>0207 Markanter Einzelbaum</b>				
Charakteristik:					
	Bearbeiter: Alice Pfanzelt				
lfd. Nummer:	<b>640</b>	Fläche: in m <sup>2</sup>	<b>0</b>	Länge in m:	<b>0</b>
Bestandestyp:	<b>0207 Markanter Einzelbaum</b>				
Charakteristik:					
	Bearbeiter: Alice Pfanzelt				
lfd. Nummer:	<b>641</b>	Fläche: in m <sup>2</sup>	<b>0</b>	Länge in m:	<b>0</b>
Bestandestyp:	<b>0207 Markanter Einzelbaum</b>				
Charakteristik:					
	Bearbeiter: Alice Pfanzelt				
lfd. Nummer:	<b>642</b>	Fläche: in m <sup>2</sup>	<b>0</b>	Länge in m:	<b>0</b>
Bestandestyp:	<b>0207 Markanter Einzelbaum</b>				
Charakteristik:					
	Bearbeiter: Alice Pfanzelt				

lfd. Nummer:	<b>643</b>	Fläche: in m <sup>2</sup>	<b>0</b>	Länge in m:	<b>0</b>
Bestandestyp:	<b>0207 Markanter Einzelbaum</b>				
Charakteristik:					
	Bearbeiter: Alice Pfanzelt				
lfd. Nummer:	<b>644</b>	Fläche: in m <sup>2</sup>	<b>0</b>	Länge in m:	<b>0</b>
Bestandestyp:	<b>0207 Markanter Einzelbaum</b>				
Charakteristik:					
	Bearbeiter: Alice Pfanzelt				
lfd. Nummer:	<b>645</b>	Fläche: in m <sup>2</sup>	<b>0</b>	Länge in m:	<b>0</b>
Bestandestyp:	<b>0207 Markanter Einzelbaum</b>				
Charakteristik:					
	Bearbeiter: Alice Pfanzelt				
lfd. Nummer:	<b>646</b>	Fläche: in m <sup>2</sup>	<b>0</b>	Länge in m:	<b>0</b>
Bestandestyp:	<b>0207 Markanter Einzelbaum</b>				
Charakteristik:					
	Bearbeiter: Alice Pfanzelt				
lfd. Nummer:	<b>647</b>	Fläche: in m <sup>2</sup>	<b>0</b>	Länge in m:	<b>0</b>
Bestandestyp:	<b>0207 Markanter Einzelbaum</b>				
Charakteristik:					
	Bearbeiter: Alice Pfanzelt				
lfd. Nummer:	<b>701</b>	Fläche: in m <sup>2</sup>	<b>0</b>	Länge in m:	<b>0</b>
Bestandestyp:	<b>0210 Markante (landschaftsprägende) Geländeböschung</b>				
Charakteristik:	Markante Geländeböschung geprägt durch Mischwaldbestände				
	Bearbeiter: Alice Pfanzelt				
lfd. Nummer:	<b>702</b>	Fläche: in m <sup>2</sup>	<b>0</b>	Länge in m:	<b>0</b>
Bestandestyp:	<b>0210 Markante (landschaftsprägende) Geländeböschung</b>				
Charakteristik:	Markante Geländeböschung zum Teil entlang des Nonsbaches geprägt durch Nadelwaldbestände, entlang des Nonsbaches Laubwald				
	Bearbeiter: Alice Pfanzelt				

**Liste der erhobenen Flächen - Gesamtbericht**

gereiht nach Flächennummer

Gemeinde: **41207 Geinberg**Bezirk: **Ried**

lfd. Nummer:	<b>1</b>	Fläche in m <sup>2</sup> :	<b>9018</b>	Länge in m:	<b>1336</b>
Bestandestyp:	<b>0202 Uferbegleitgehölz</b>				
Charakteristik:	Uferbegleitgehölz entlang des Nonsbaches mit Altbeständen von Esche, Stieleiche, auch Grauerlen und Weiden				
	Bearbeiter: Alice Pfanzelt				
lfd. Nummer:	<b>2</b>	Fläche in m <sup>2</sup> :	<b>3141</b>	Länge in m:	<b>700</b>
Bestandestyp:	<b>0202 Uferbegleitgehölz</b>				
Charakteristik:	Uferbegleitgehölz entlang des Nonsbaches mit Altbeständen von Esche, Stieleiche, auch Grauerlen und Weiden				
	Bearbeiter: Alice Pfanzelt				
lfd. Nummer:	<b>3</b>	Fläche in m <sup>2</sup> :	<b>773</b>	Länge in m:	<b>180</b>
Bestandestyp:	<b>0202 Uferbegleitgehölz</b>				
Charakteristik:	Uferbegleitgehölz entlang des Nonsbaches mit Altbeständen von Esche, Stieleiche, auch Grauerlen und Weiden				
	Bearbeiter: Alice Pfanzelt				
lfd. Nummer:	<b>4</b>	Fläche in m <sup>2</sup> :	<b>4325</b>	Länge in m:	<b>637</b>
Bestandestyp:	<b>0202 Uferbegleitgehölz</b>				
Charakteristik:	Uferbegleitgehölz entlang des Nonsbaches mit Altbeständen von Esche, Stieleiche, auch Grauerlen und Weiden				
	Bearbeiter: Alice Pfanzelt				
lfd. Nummer:	<b>5</b>	Fläche in m <sup>2</sup> :	<b>4667</b>	Länge in m:	<b>1216</b>
Bestandestyp:	<b>0103 Laub-Nadel-Mischwald/Laub-Nadelholz-Mischforst</b>				
Charakteristik:					
	Bearbeiter: Alice Pfanzelt				
lfd. Nummer:	<b>6</b>	Fläche in m <sup>2</sup> :	<b>29622</b>	Länge in m:	<b>918</b>
Bestandestyp:	<b>0102 Nadelwald/Nadelholzforst</b>				
Charakteristik:					
	Bearbeiter: Alice Pfanzelt				
lfd. Nummer:	<b>7</b>	Fläche in m <sup>2</sup> :	<b>1512</b>	Länge in m:	<b>194</b>
Bestandestyp:	<b>0104 Laubwald/Laubholzforst</b>				
Charakteristik:					
	Bearbeiter: Alice Pfanzelt				
lfd. Nummer:	<b>8</b>	Fläche in m <sup>2</sup> :	<b>2305</b>	Länge in m:	<b>353</b>
Bestandestyp:	<b>0104 Laubwald/Laubholzforst</b>				
Charakteristik:					
	Bearbeiter: Alice Pfanzelt				
lfd. Nummer:	<b>9</b>	Fläche in m <sup>2</sup> :	<b>2878</b>	Länge in m:	<b>452</b>
Bestandestyp:	<b>0102 Nadelwald/Nadelholzforst</b>				
Charakteristik:					
	Bearbeiter: Alice Pfanzelt				
lfd. Nummer:	<b>10</b>	Fläche in m <sup>2</sup> :	<b>16787</b>	Länge in m:	<b>555</b>
Bestandestyp:	<b>0602 Abbauflächen geogener Rohstoffe mit aktueller betrieblicher Nutzung</b>				
Charakteristik:	Kleinflächiger Schotterabbau				
	Bearbeiter: Alice Pfanzelt				

lfd. Nummer:	<b>11</b>	Fläche in m²:	<b>901</b>	Länge in m:	<b>353</b>
Bestandestyp:	<b>0202 Uferbegleitgehölz</b>				
Charakteristik:	Alter Bestand an Eschen und Pappeln entlang des Nonsbaches, daneben auch Traubenkirsche, Schwarzerle und Eiche				
Bearbeiter: Alice Pfanzelt					
lfd. Nummer:	<b>12</b>	Fläche in m²:	<b>1277</b>	Länge in m:	<b>153</b>
Bestandestyp:	<b>0401 Stehendes Gewässer</b>				
Charakteristik:	Strukturloser Fischteich am Rand einer Böschung ohne Ufervegetation				
Bearbeiter: Alice Pfanzelt					
lfd. Nummer:	<b>14</b>	Fläche in m²:	<b>814</b>	Länge in m:	<b>152</b>
Bestandestyp:	<b>0204 Streuobstbestand (Streuobstwiese/-weide, Obstbaumreihen)</b>				
Charakteristik:					
Bearbeiter: Alice Pfanzelt					
lfd. Nummer:	<b>15</b>	Fläche in m²:	<b>367</b>	Länge in m:	<b>126</b>
Bestandestyp:	<b>0104 Laubwald/Laubholzforst</b>				
Charakteristik:					
Bearbeiter: Alice Pfanzelt					
lfd. Nummer:	<b>16</b>	Fläche in m²:	<b>6011</b>	Länge in m:	<b>311</b>
Bestandestyp:	<b>0104 Laubwald/Laubholzforst</b>				
Charakteristik:					
Bearbeiter: Alice Pfanzelt					
lfd. Nummer:	<b>17</b>	Fläche in m²:	<b>3623</b>	Länge in m:	<b>234</b>
Bestandestyp:	<b>0204 Streuobstbestand (Streuobstwiese/-weide, Obstbaumreihen)</b>				
Charakteristik:					
Bearbeiter: Alice Pfanzelt					
lfd. Nummer:	<b>18</b>	Fläche in m²:	<b>79368</b>	Länge in m:	<b>1565</b>
Bestandestyp:	<b>0102 Nadelwald/Nadelholzforst</b>				
Charakteristik:					
Bearbeiter: Alice Pfanzelt					
lfd. Nummer:	<b>19</b>	Fläche in m²:	<b>3071</b>	Länge in m:	<b>671</b>
Bestandestyp:	<b>0104 Laubwald/Laubholzforst</b>				
Charakteristik:					
Bearbeiter: Alice Pfanzelt					
lfd. Nummer:	<b>20</b>	Fläche in m²:	<b>432</b>	Länge in m:	<b>88</b>
Bestandestyp:	<b>0401 Stehendes Gewässer</b>				
Charakteristik:	Strukturloser Fischteich eingebettet in Laubwaldbereich, keine Wasserpflanzen				
Bearbeiter: Alice Pfanzelt					
lfd. Nummer:	<b>22</b>	Fläche in m²:	<b>5816</b>	Länge in m:	<b>436</b>
Bestandestyp:	<b>0204 Streuobstbestand (Streuobstwiese/-weide, Obstbaumreihen)</b>				
Charakteristik:					
Bearbeiter: Alice Pfanzelt					
lfd. Nummer:	<b>23</b>	Fläche in m²:	<b>1774</b>	Länge in m:	<b>270</b>
Bestandestyp:	<b>0204 Streuobstbestand (Streuobstwiese/-weide, Obstbaumreihen)</b>				
Charakteristik:					
Bearbeiter: Alice Pfanzelt					
lfd. Nummer:	<b>24</b>	Fläche in m²:	<b>2016</b>	Länge in m:	<b>399</b>
Bestandestyp:	<b>0104 Laubwald/Laubholzforst</b>				
Charakteristik:					
Bearbeiter: Alice Pfanzelt					

lfd. Nummer:	<b>25</b>	Fläche in m²:	<b>879</b>	Länge in m:	<b>130</b>
Bestandestyp:	<b>0204 Streuobstbestand (Streuobstwiese/-weide, Obstbaumreihen)</b>				
Charakteristik:	Bearbeiter: Alice Pfanzelt				
lfd. Nummer:	<b>26</b>	Fläche in m²:	<b>18580</b>	Länge in m:	<b>587</b>
Bestandestyp:	<b>0103 Laub-Nadel-Mischwald/Laub-Nadelholz-Mischforst</b>				
Charakteristik:	Bearbeiter: Alice Pfanzelt				
lfd. Nummer:	<b>27</b>	Fläche in m²:	<b>12425</b>	Länge in m:	<b>454</b>
Bestandestyp:	<b>0306 Neubewaldung/Aufforstung</b>				
Charakteristik:	Bearbeiter: Alice Pfanzelt				
lfd. Nummer:	<b>28</b>	Fläche in m²:	<b>339</b>	Länge in m:	<b>84</b>
Bestandestyp:	<b>0401 Stehendes Gewässer</b>				
Charakteristik:	Naturnaher kleiner seichter Teich zwischen Neuaufforstung und Mischwald, mit Schwertlilien und Rohrglanzgras am Ufer				
	Bearbeiter: Alice Pfanzelt				
lfd. Nummer:	<b>29</b>	Fläche in m²:	<b>4835</b>	Länge in m:	<b>322</b>
Bestandestyp:	<b>0204 Streuobstbestand (Streuobstwiese/-weide, Obstbaumreihen)</b>				
Charakteristik:	Bearbeiter: Alice Pfanzelt				
lfd. Nummer:	<b>30</b>	Fläche in m²:	<b>3112</b>	Länge in m:	<b>290</b>
Bestandestyp:	<b>0204 Streuobstbestand (Streuobstwiese/-weide, Obstbaumreihen)</b>				
Charakteristik:	Bearbeiter: Alice Pfanzelt				
lfd. Nummer:	<b>31</b>	Fläche in m²:	<b>1294</b>	Länge in m:	<b>198</b>
Bestandestyp:	<b>0204 Streuobstbestand (Streuobstwiese/-weide, Obstbaumreihen)</b>				
Charakteristik:	Bearbeiter: Alice Pfanzelt				
lfd. Nummer:	<b>32</b>	Fläche in m²:	<b>366</b>	Länge in m:	<b>93</b>
Bestandestyp:	<b>0401 Stehendes Gewässer</b>				
Charakteristik:	Strukturloser Fischteich im Randbereich eines Seitenbaches des Nonsbaches, kein Uferbewuchs				
	Bearbeiter: Alice Pfanzelt				
lfd. Nummer:	<b>33</b>	Fläche in m²:	<b>6843</b>	Länge in m:	<b>500</b>
Bestandestyp:	<b>0104 Laubwald/Laubholzforst</b>				
Charakteristik:	Bearbeiter: Alice Pfanzelt				
lfd. Nummer:	<b>34</b>	Fläche in m²:	<b>12314</b>	Länge in m:	<b>625</b>
Bestandestyp:	<b>0306 Neubewaldung/Aufforstung</b>				
Charakteristik:	Bearbeiter: Alice Pfanzelt				
lfd. Nummer:	<b>35</b>	Fläche in m²:	<b>26473</b>	Länge in m:	<b>1091</b>
Bestandestyp:	<b>0103 Laub-Nadel-Mischwald/Laub-Nadelholz-Mischforst</b>				
Charakteristik:	Bearbeiter: Alice Pfanzelt				
lfd. Nummer:	<b>36</b>	Fläche in m²:	<b>668</b>	Länge in m:	<b>109</b>
Bestandestyp:	<b>0204 Streuobstbestand (Streuobstwiese/-weide, Obstbaumreihen)</b>				
Charakteristik:	Bearbeiter: Alice Pfanzelt				

lfd. Nummer:	<b>37</b>	Fläche in m²:	<b>3454</b>	Länge in m:	<b>340</b>
Bestandestyp:	<b>0204 Streuobstbestand (Streuobstwiese/-weide, Obstbaumreihen)</b>				
Charakteristik:					
Bearbeiter: Alice Pfanzelt					
lfd. Nummer:	<b>39</b>	Fläche in m²:	<b>1496</b>	Länge in m:	<b>259</b>
Bestandestyp:	<b>0204 Streuobstbestand (Streuobstwiese/-weide, Obstbaumreihen)</b>				
Charakteristik:					
Bearbeiter: Alice Pfanzelt					
lfd. Nummer:	<b>40</b>	Fläche in m²:	<b>2447</b>	Länge in m:	<b>195</b>
Bestandestyp:	<b>0103 Laub-Nadel-Mischwald/Laub-Nadelholz-Mischforst</b>				
Charakteristik:					
Bearbeiter: Alice Pfanzelt					
lfd. Nummer:	<b>41</b>	Fläche in m²:	<b>531</b>	Länge in m:	<b>105</b>
Bestandestyp:	<b>0201 Kleinstwaldfläche ("Feldgehölz"), Gebüsch oder Baumgruppe unter 1000m²</b>				
Charakteristik:	kleines Gehölz an schmaler Böschung aus dicht stehenden Erlen, Pappeln und Eschen				
Bearbeiter: Alice Pfanzelt					
lfd. Nummer:	<b>42</b>	Fläche in m²:	<b>1533</b>	Länge in m:	<b>489</b>
Bestandestyp:	<b>0206 Baumreihe, Allee</b>				
Charakteristik:					
Bearbeiter: Alice Pfanzelt					
lfd. Nummer:	<b>43</b>	Fläche in m²:	<b>333</b>	Länge in m:	<b>78</b>
Bestandestyp:	<b>0206 Baumreihe, Allee</b>				
Charakteristik:					
Bearbeiter: Alice Pfanzelt					
lfd. Nummer:	<b>44</b>	Fläche in m²:	<b>1692</b>	Länge in m:	<b>318</b>
Bestandestyp:	<b>0103 Laub-Nadel-Mischwald/Laub-Nadelholz-Mischforst</b>				
Charakteristik:					
Bearbeiter: Alice Pfanzelt					
lfd. Nummer:	<b>45</b>	Fläche in m²:	<b>163</b>	Länge in m:	<b>59</b>
Bestandestyp:	<b>0401 Stehendes Gewässer</b>				
Charakteristik:	Fischteich innerhalb eines Nadelwaldes, strukturlos, kaum Wasserpflanzen				
Bearbeiter: Alice Pfanzelt					
lfd. Nummer:	<b>46</b>	Fläche in m²:	<b>379</b>	Länge in m:	<b>122</b>
Bestandestyp:	<b>0201 Kleinstwaldfläche ("Feldgehölz"), Gebüsch oder Baumgruppe unter 1000m²</b>				
Charakteristik:	sehr kleines Feldgehölz an schmaler Böschung aus Erlen, Pappeln und Eschen				
Bearbeiter: Alice Pfanzelt					
lfd. Nummer:	<b>47</b>	Fläche in m²:	<b>996</b>	Länge in m:	<b>134</b>
Bestandestyp:	<b>0401 Stehendes Gewässer</b>				
Charakteristik:	Steilufriger Teich zwischen zwei Laubwaldbereichen, am Ufer nur Schilf und Rohrkolben und einzeiliger Weidensaum auf kurzer Strecke, zwei Drittel des Teiches mit Algen bewachsen				
Bearbeiter: Alice Pfanzelt					
lfd. Nummer:	<b>48</b>	Fläche in m²:	<b>1254</b>	Länge in m:	<b>167</b>
Bestandestyp:	<b>0104 Laubwald/Laubholzforst</b>				
Charakteristik:					
Bearbeiter: Alice Pfanzelt					
lfd. Nummer:	<b>51</b>	Fläche in m²:	<b>5636</b>	Länge in m:	<b>576</b>
Bestandestyp:	<b>0104 Laubwald/Laubholzforst</b>				
Charakteristik:					
Bearbeiter: Alice Pfanzelt					

lfd. Nummer:	<b>52</b>	Fläche in m²:	<b>3291</b>	Länge in m:	<b>250</b>
Bestandestyp:	<b>0204 Streuobstbestand (Streuobstwiese/-weide, Obstbaumreihen)</b>				
Charakteristik:					
	Bearbeiter: Alice Pfanzelt				
lfd. Nummer:	<b>53</b>	Fläche in m²:	<b>213</b>	Länge in m:	<b>54</b>
Bestandestyp:	<b>0401 Stehendes Gewässer</b>				
Charakteristik:	Gartenteich mit Rohrkolben und Schwertlilie, vereinzelt Weiden am Rand				
	Bearbeiter: Alice Pfanzelt				
lfd. Nummer:	<b>54</b>	Fläche in m²:	<b>1226</b>	Länge in m:	<b>138</b>
Bestandestyp:	<b>0204 Streuobstbestand (Streuobstwiese/-weide, Obstbaumreihen)</b>				
Charakteristik:					
	Bearbeiter: Alice Pfanzelt				
lfd. Nummer:	<b>55</b>	Fläche in m²:	<b>1233</b>	Länge in m:	<b>138</b>
Bestandestyp:	<b>0204 Streuobstbestand (Streuobstwiese/-weide, Obstbaumreihen)</b>				
Charakteristik:					
	Bearbeiter: Alice Pfanzelt				
lfd. Nummer:	<b>56</b>	Fläche in m²:	<b>559</b>	Länge in m:	<b>117</b>
Bestandestyp:	<b>0204 Streuobstbestand (Streuobstwiese/-weide, Obstbaumreihen)</b>				
Charakteristik:					
	Bearbeiter: Alice Pfanzelt				
lfd. Nummer:	<b>57</b>	Fläche in m²:	<b>1359</b>	Länge in m:	<b>155</b>
Bestandestyp:	<b>0204 Streuobstbestand (Streuobstwiese/-weide, Obstbaumreihen)</b>				
Charakteristik:					
	Bearbeiter: Alice Pfanzelt				
lfd. Nummer:	<b>58</b>	Fläche in m²:	<b>1126</b>	Länge in m:	<b>157</b>
Bestandestyp:	<b>0204 Streuobstbestand (Streuobstwiese/-weide, Obstbaumreihen)</b>				
Charakteristik:					
	Bearbeiter: Alice Pfanzelt				
lfd. Nummer:	<b>59</b>	Fläche in m²:	<b>9592</b>	Länge in m:	<b>390</b>
Bestandestyp:	<b>0401 Stehendes Gewässer</b>				
Charakteristik:	Großer Bade- und Fischteich, mit Holzpiloten befestigtes Steilufer, relativ monoton und strukturlos, vereinzelt Schwertlilien und Weiden am Ufer, keine Wasserpflanzen				
	Bearbeiter: Alice Pfanzelt				
lfd. Nummer:	<b>60</b>	Fläche in m²:	<b>1306</b>	Länge in m:	<b>182</b>
Bestandestyp:	<b>0401 Stehendes Gewässer</b>				
Charakteristik:	Strukturloser Fischteich, mit Holzpiloten befestigtes Steilufer, am Ufer vereinzelt Schwertlilien, auf einer Seite Feldgehölz angrenzend				
	Bearbeiter: Alice Pfanzelt				
lfd. Nummer:	<b>61</b>	Fläche in m²:	<b>2018</b>	Länge in m:	<b>211</b>
Bestandestyp:	<b>0104 Laubwald/Laubholzforst</b>				
Charakteristik:					
	Bearbeiter: Alice Pfanzelt				
lfd. Nummer:	<b>62</b>	Fläche in m²:	<b>2735</b>	Länge in m:	<b>329</b>
Bestandestyp:	<b>0204 Streuobstbestand (Streuobstwiese/-weide, Obstbaumreihen)</b>				
Charakteristik:					
	Bearbeiter: Alice Pfanzelt				
lfd. Nummer:	<b>63</b>	Fläche in m²:	<b>2441</b>	Länge in m:	<b>254</b>
Bestandestyp:	<b>0204 Streuobstbestand (Streuobstwiese/-weide, Obstbaumreihen)</b>				
Charakteristik:					
	Bearbeiter: Alice Pfanzelt				



lfd. Nummer:	<b>64</b>	Fläche in m²:	<b>4283</b>	Länge in m:	<b>298</b>
Bestandestyp:	<b>0204 Streuobstbestand (Streuobstwiese/-weide, Obstbaumreihen)</b>				
Charakteristik:					
Bearbeiter: Alice Pfanzelt					
lfd. Nummer:	<b>65</b>	Fläche in m²:	<b>378</b>	Länge in m:	<b>103</b>
Bestandestyp:	<b>0401 Stehendes Gewässer</b>				
Charakteristik:	Strukturloser Fischteich am Rande eines Laubwaldes, dieser bildet auf einer Seite das Ufergehölz, auf der anderen Seite schließt Feld an				
Bearbeiter: Alice Pfanzelt					
lfd. Nummer:	<b>68</b>	Fläche in m²:	<b>877</b>	Länge in m:	<b>122</b>
Bestandestyp:	<b>0204 Streuobstbestand (Streuobstwiese/-weide, Obstbaumreihen)</b>				
Charakteristik:					
Bearbeiter: Alice Pfanzelt					
lfd. Nummer:	<b>69</b>	Fläche in m²:	<b>4161</b>	Länge in m:	<b>391</b>
Bestandestyp:	<b>0102 Nadelwald/Nadelholzforst</b>				
Charakteristik:					
Bearbeiter: Alice Pfanzelt					
lfd. Nummer:	<b>70</b>	Fläche in m²:	<b>392</b>	Länge in m:	<b>89</b>
Bestandestyp:	<b>0206 Baumreihe, Allee</b>				
Charakteristik:					
Bearbeiter: Alice Pfanzelt					
lfd. Nummer:	<b>71</b>	Fläche in m²:	<b>808</b>	Länge in m:	<b>119</b>
Bestandestyp:	<b>0201 Kleinstwaldfläche ("Feldgehölz"), Gebüsch oder Baumgruppe unter 1000m²</b>				
Charakteristik:	Kleines Feldgehölz aus Schwarzerlen und Weiden				
Bearbeiter: Alice Pfanzelt					
lfd. Nummer:	<b>72</b>	Fläche in m²:	<b>247</b>	Länge in m:	<b>65</b>
Bestandestyp:	<b>0201 Kleinstwaldfläche ("Feldgehölz"), Gebüsch oder Baumgruppe unter 1000m²</b>				
Charakteristik:	Kleines Feldgehölz aus Birke, Eiche und Flieder				
Bearbeiter: Alice Pfanzelt					
lfd. Nummer:	<b>73</b>	Fläche in m²:	<b>1282</b>	Länge in m:	<b>200</b>
Bestandestyp:	<b>0201 Kleinstwaldfläche ("Feldgehölz"), Gebüsch oder Baumgruppe unter 1000m²</b>				
Charakteristik:					
Bearbeiter: Alice Pfanzelt					
lfd. Nummer:	<b>76</b>	Fläche in m²:	<b>853</b>	Länge in m:	<b>158</b>
Bestandestyp:	<b>0201 Kleinstwaldfläche ("Feldgehölz"), Gebüsch oder Baumgruppe unter 1000m²</b>				
Charakteristik:	Feldgehölz aus Eschen, Eiche, Buche				
Bearbeiter: Alice Pfanzelt					
lfd. Nummer:	<b>77</b>	Fläche in m²:	<b>4908</b>	Länge in m:	<b>404</b>
Bestandestyp:	<b>0104 Laubwald/Laubholzforst</b>				
Charakteristik:					
Bearbeiter: Alice Pfanzelt					
lfd. Nummer:	<b>79</b>	Fläche in m²:	<b>2506</b>	Länge in m:	<b>209</b>
Bestandestyp:	<b>0204 Streuobstbestand (Streuobstwiese/-weide, Obstbaumreihen)</b>				
Charakteristik:					
Bearbeiter: Alice Pfanzelt					
lfd. Nummer:	<b>80</b>	Fläche in m²:	<b>697</b>	Länge in m:	<b>136</b>
Bestandestyp:	<b>0201 Kleinstwaldfläche ("Feldgehölz"), Gebüsch oder Baumgruppe unter 1000m²</b>				
Charakteristik:	Kleines Feldgehölz aus Eschen und Kirschen neben Hof				
Bearbeiter: Alice Pfanzelt					

lfd. Nummer:	<b>81</b>	Fläche in m²:	<b>2011</b>	Länge in m:	<b>355</b>
Bestandestyp:	<b>0104 Laubwald/Laubholzforst</b>				
Charakteristik:					
	Bearbeiter: Alice Pfanzelt				
lfd. Nummer:	<b>82</b>	Fläche in m²:	<b>3872</b>	Länge in m:	<b>356</b>
Bestandestyp:	<b>0204 Streuobstbestand (Streuobstwiese/-weide, Obstbaumreihen)</b>				
Charakteristik:					
	Bearbeiter: Alice Pfanzelt				
lfd. Nummer:	<b>83</b>	Fläche in m²:	<b>1927</b>	Länge in m:	<b>345</b>
Bestandestyp:	<b>0104 Laubwald/Laubholzforst</b>				
Charakteristik:					
	Bearbeiter: Alice Pfanzelt				
lfd. Nummer:	<b>85</b>	Fläche in m²:	<b>8283</b>	Länge in m:	<b>1113</b>
Bestandestyp:	<b>0202 Uferbegleitgehölz</b>				
Charakteristik:	Einreihiges Ufergehölz entlang eines großteils trockenen Gerinnes aus Pappeln und Eschen				
	Bearbeiter: Alice Pfanzelt				
lfd. Nummer:	<b>86</b>	Fläche in m²:	<b>304</b>	Länge in m:	<b>86</b>
Bestandestyp:	<b>0201 Kleinstwaldfläche ("Feldgehölz"), Gebüsch oder Baumgruppe unter 1000m²</b>				
Charakteristik:	Kleines Feldgehölz neben Straße aus Birke, Kirsche und Esche				
	Bearbeiter: Alice Pfanzelt				
lfd. Nummer:	<b>90</b>	Fläche in m²:	<b>326</b>	Länge in m:	<b>83</b>
Bestandestyp:	<b>0204 Streuobstbestand (Streuobstwiese/-weide, Obstbaumreihen)</b>				
Charakteristik:					
	Bearbeiter: Alice Pfanzelt				
lfd. Nummer:	<b>94</b>	Fläche in m²:	<b>4396</b>	Länge in m:	<b>266</b>
Bestandestyp:	<b>0204 Streuobstbestand (Streuobstwiese/-weide, Obstbaumreihen)</b>				
Charakteristik:					
	Bearbeiter: Alice Pfanzelt				
lfd. Nummer:	<b>95</b>	Fläche in m²:	<b>2708</b>	Länge in m:	<b>250</b>
Bestandestyp:	<b>0204 Streuobstbestand (Streuobstwiese/-weide, Obstbaumreihen)</b>				
Charakteristik:					
	Bearbeiter: Alice Pfanzelt				
lfd. Nummer:	<b>96</b>	Fläche in m²:	<b>8621</b>	Länge in m:	<b>532</b>
Bestandestyp:	<b>0204 Streuobstbestand (Streuobstwiese/-weide, Obstbaumreihen)</b>				
Charakteristik:					
	Bearbeiter: Alice Pfanzelt				
lfd. Nummer:	<b>97</b>	Fläche in m²:	<b>1139</b>	Länge in m:	<b>139</b>
Bestandestyp:	<b>0204 Streuobstbestand (Streuobstwiese/-weide, Obstbaumreihen)</b>				
Charakteristik:					
	Bearbeiter: Alice Pfanzelt				
lfd. Nummer:	<b>98</b>	Fläche in m²:	<b>959</b>	Länge in m:	<b>144</b>
Bestandestyp:	<b>0204 Streuobstbestand (Streuobstwiese/-weide, Obstbaumreihen)</b>				
Charakteristik:					
	Bearbeiter: Alice Pfanzelt				
lfd. Nummer:	<b>99</b>	Fläche in m²:	<b>2937</b>	Länge in m:	<b>200</b>
Bestandestyp:	<b>0204 Streuobstbestand (Streuobstwiese/-weide, Obstbaumreihen)</b>				
Charakteristik:					
	Bearbeiter: Alice Pfanzelt				

lfd. Nummer:	<b>101</b>	Fläche in m²:	<b>3484</b>	Länge in m:	<b>266</b>
Bestandestyp:	<b>0204 Streuobstbestand (Streuobstwiese/-weide, Obstbaumreihen)</b>				
Charakteristik:	Bearbeiter: Alice Pfanzelt				
lfd. Nummer:	<b>102</b>	Fläche in m²:	<b>1324</b>	Länge in m:	<b>153</b>
Bestandestyp:	<b>0104 Laubwald/Laubholzforst</b>				
Charakteristik:	Bearbeiter: Alice Pfanzelt				
lfd. Nummer:	<b>104</b>	Fläche in m²:	<b>2413</b>	Länge in m:	<b>342</b>
Bestandestyp:	<b>0204 Streuobstbestand (Streuobstwiese/-weide, Obstbaumreihen)</b>				
Charakteristik:	Bearbeiter: Alice Pfanzelt				
lfd. Nummer:	<b>105</b>	Fläche in m²:	<b>2049</b>	Länge in m:	<b>199</b>
Bestandestyp:	<b>0204 Streuobstbestand (Streuobstwiese/-weide, Obstbaumreihen)</b>				
Charakteristik:	Bearbeiter: Alice Pfanzelt				
lfd. Nummer:	<b>106</b>	Fläche in m²:	<b>2078</b>	Länge in m:	<b>233</b>
Bestandestyp:	<b>0204 Streuobstbestand (Streuobstwiese/-weide, Obstbaumreihen)</b>				
Charakteristik:	Bearbeiter: Alice Pfanzelt				
lfd. Nummer:	<b>107</b>	Fläche in m²:	<b>555</b>	Länge in m:	<b>92</b>
Bestandestyp:	<b>0204 Streuobstbestand (Streuobstwiese/-weide, Obstbaumreihen)</b>				
Charakteristik:	Bearbeiter: Alice Pfanzelt				
lfd. Nummer:	<b>108</b>	Fläche in m²:	<b>465</b>	Länge in m:	<b>107</b>
Bestandestyp:	<b>0204 Streuobstbestand (Streuobstwiese/-weide, Obstbaumreihen)</b>				
Charakteristik:	Bearbeiter: Alice Pfanzelt				
lfd. Nummer:	<b>109</b>	Fläche in m²:	<b>7213</b>	Länge in m:	<b>820</b>
Bestandestyp:	<b>0202 Uferbegleitgehölz</b>				
Charakteristik:	Ufergehölz eines Kleingewässers, hauptsächlich aus Weiden und Erlen				
	Bearbeiter: Alice Pfanzelt				
lfd. Nummer:	<b>110</b>	Fläche in m²:	<b>4987</b>	Länge in m:	<b>298</b>
Bestandestyp:	<b>0306 Neubewaldung/Aufforstung</b>				
Charakteristik:	Bearbeiter: Alice Pfanzelt				
lfd. Nummer:	<b>111</b>	Fläche in m²:	<b>2123</b>	Länge in m:	<b>191</b>
Bestandestyp:	<b>0204 Streuobstbestand (Streuobstwiese/-weide, Obstbaumreihen)</b>				
Charakteristik:	Bearbeiter: Alice Pfanzelt				
lfd. Nummer:	<b>112</b>	Fläche in m²:	<b>3090</b>	Länge in m:	<b>268</b>
Bestandestyp:	<b>0104 Laubwald/Laubholzforst</b>				
Charakteristik:	Bearbeiter: Alice Pfanzelt				
lfd. Nummer:	<b>113</b>	Fläche in m²:	<b>3018</b>	Länge in m:	<b>252</b>
Bestandestyp:	<b>0204 Streuobstbestand (Streuobstwiese/-weide, Obstbaumreihen)</b>				
Charakteristik:	Bearbeiter: Alice Pfanzelt				

lfd. Nummer:	<b>114</b>	Fläche in m²:	<b>3121</b>	Länge in m:	<b>328</b>
Bestandestyp:	<b>0102 Nadelwald/Nadelholzforst</b>				
Charakteristik:					
Bearbeiter: Alice Pfanzelt					
lfd. Nummer:	<b>115</b>	Fläche in m²:	<b>9758</b>	Länge in m:	<b>635</b>
Bestandestyp:	<b>0104 Laubwald/Laubholzforst</b>				
Charakteristik:					
Bearbeiter: Alice Pfanzelt					
lfd. Nummer:	<b>116</b>	Fläche in m²:	<b>6998</b>	Länge in m:	<b>407</b>
Bestandestyp:	<b>0204 Streuobstbestand (Streuobstwiese/-weide, Obstbaumreihen)</b>				
Charakteristik:					
Bearbeiter: Alice Pfanzelt					
lfd. Nummer:	<b>117</b>	Fläche in m²:	<b>4809</b>	Länge in m:	<b>331</b>
Bestandestyp:	<b>0204 Streuobstbestand (Streuobstwiese/-weide, Obstbaumreihen)</b>				
Charakteristik:					
Bearbeiter: Alice Pfanzelt					
lfd. Nummer:	<b>118</b>	Fläche in m²:	<b>3496</b>	Länge in m:	<b>451</b>
Bestandestyp:	<b>0104 Laubwald/Laubholzforst</b>				
Charakteristik:					
Bearbeiter: Alice Pfanzelt					
lfd. Nummer:	<b>119</b>	Fläche in m²:	<b>529</b>	Länge in m:	<b>151</b>
Bestandestyp:	<b>0104 Laubwald/Laubholzforst</b>				
Charakteristik:					
Bearbeiter: Alice Pfanzelt					
lfd. Nummer:	<b>120</b>	Fläche in m²:	<b>467</b>	Länge in m:	<b>149</b>
Bestandestyp:	<b>0204 Streuobstbestand (Streuobstwiese/-weide, Obstbaumreihen)</b>				
Charakteristik:					
Bearbeiter: Alice Pfanzelt					
lfd. Nummer:	<b>121</b>	Fläche in m²:	<b>1334</b>	Länge in m:	<b>228</b>
Bestandestyp:	<b>0104 Laubwald/Laubholzforst</b>				
Charakteristik:					
Bearbeiter: Alice Pfanzelt					
lfd. Nummer:	<b>122</b>	Fläche in m²:	<b>5203</b>	Länge in m:	<b>400</b>
Bestandestyp:	<b>0104 Laubwald/Laubholzforst</b>				
Charakteristik:					
Bearbeiter: Alice Pfanzelt					
lfd. Nummer:	<b>123</b>	Fläche in m²:	<b>21966</b>	Länge in m:	<b>769</b>
Bestandestyp:	<b>0102 Nadelwald/Nadelholzforst</b>				
Charakteristik:					
Bearbeiter: Alice Pfanzelt					
lfd. Nummer:	<b>124</b>	Fläche in m²:	<b>946</b>	Länge in m:	<b>148</b>
Bestandestyp:	<b>0102 Nadelwald/Nadelholzforst</b>				
Charakteristik:					
Bearbeiter: Alice Pfanzelt					
lfd. Nummer:	<b>125</b>	Fläche in m²:	<b>408</b>	Länge in m:	<b>129</b>
Bestandestyp:	<b>0104 Laubwald/Laubholzforst</b>				
Charakteristik:					
Bearbeiter: Alice Pfanzelt					

lfd. Nummer:	<b>126</b>	Fläche in m²:	<b>2072</b>	Länge in m:	<b>242</b>
Bestandestyp:	<b>0204 Streuobstbestand (Streuobstwiese/-weide, Obstbaumreihen)</b>				
Charakteristik:	Bearbeiter: Alice Pfanzelt				
lfd. Nummer:	<b>127</b>	Fläche in m²:	<b>476</b>	Länge in m:	<b>111</b>
Bestandestyp:	<b>0204 Streuobstbestand (Streuobstwiese/-weide, Obstbaumreihen)</b>				
Charakteristik:	Bearbeiter: Alice Pfanzelt				
lfd. Nummer:	<b>128</b>	Fläche in m²:	<b>981</b>	Länge in m:	<b>160</b>
Bestandestyp:	<b>0204 Streuobstbestand (Streuobstwiese/-weide, Obstbaumreihen)</b>				
Charakteristik:	Bearbeiter: Alice Pfanzelt				
lfd. Nummer:	<b>129</b>	Fläche in m²:	<b>1168</b>	Länge in m:	<b>166</b>
Bestandestyp:	<b>0204 Streuobstbestand (Streuobstwiese/-weide, Obstbaumreihen)</b>				
Charakteristik:	Bearbeiter: Alice Pfanzelt				
lfd. Nummer:	<b>130</b>	Fläche in m²:	<b>670</b>	Länge in m:	<b>138</b>
Bestandestyp:	<b>0201 Kleinstwaldfläche ("Feldgehölz"), Gebüsch oder Baumgruppe unter 1000m²</b>				
Charakteristik:	Eichenreinbestand neben Fischteich Bearbeiter: Alice Pfanzelt				
lfd. Nummer:	<b>131</b>	Fläche in m²:	<b>10623</b>	Länge in m:	<b>1312</b>
Bestandestyp:	<b>0202 Uferbegleitgehölz</b>				
Charakteristik:	Uferbegleitgehölz des Nonsbach, reiner Eschenaltbestand Bearbeiter: Alice Pfanzelt				
lfd. Nummer:	<b>132</b>	Fläche in m²:	<b>15023</b>	Länge in m:	<b>1659</b>
Bestandestyp:	<b>0202 Uferbegleitgehölz</b>				
Charakteristik:	Uferbegleitgehölz des Nonsbach, reiner Eschenaltbestand Bearbeiter: Alice Pfanzelt				
lfd. Nummer:	<b>133</b>	Fläche in m²:	<b>679</b>	Länge in m:	<b>108</b>
Bestandestyp:	<b>0204 Streuobstbestand (Streuobstwiese/-weide, Obstbaumreihen)</b>				
Charakteristik:	Bearbeiter: Alice Pfanzelt				
lfd. Nummer:	<b>135</b>	Fläche in m²:	<b>9461</b>	Länge in m:	<b>435</b>
Bestandestyp:	<b>0204 Streuobstbestand (Streuobstwiese/-weide, Obstbaumreihen)</b>				
Charakteristik:	Bearbeiter: Alice Pfanzelt				
lfd. Nummer:	<b>136</b>	Fläche in m²:	<b>5056</b>	Länge in m:	<b>421</b>
Bestandestyp:	<b>0204 Streuobstbestand (Streuobstwiese/-weide, Obstbaumreihen)</b>				
Charakteristik:	Bearbeiter: Alice Pfanzelt				
lfd. Nummer:	<b>137</b>	Fläche in m²:	<b>7972</b>	Länge in m:	<b>672</b>
Bestandestyp:	<b>0204 Streuobstbestand (Streuobstwiese/-weide, Obstbaumreihen)</b>				
Charakteristik:	Bearbeiter: Alice Pfanzelt				
lfd. Nummer:	<b>138</b>	Fläche in m²:	<b>7862</b>	Länge in m:	<b>567</b>
Bestandestyp:	<b>0204 Streuobstbestand (Streuobstwiese/-weide, Obstbaumreihen)</b>				
Charakteristik:	Bearbeiter: Alice Pfanzelt				

lfd. Nummer:	<b>139</b>	Fläche in m²:	<b>2384</b>	Länge in m:	<b>264</b>
Bestandestyp:	<b>0204 Streuobstbestand (Streuobstwiese/-weide, Obstbaumreihen)</b>				
Charakteristik:	Bearbeiter: Alice Pfanzelt				
lfd. Nummer:	<b>140</b>	Fläche in m²:	<b>2249</b>	Länge in m:	<b>279</b>
Bestandestyp:	<b>0204 Streuobstbestand (Streuobstwiese/-weide, Obstbaumreihen)</b>				
Charakteristik:	Bearbeiter: Alice Pfanzelt				
lfd. Nummer:	<b>141</b>	Fläche in m²:	<b>2216</b>	Länge in m:	<b>272</b>
Bestandestyp:	<b>0204 Streuobstbestand (Streuobstwiese/-weide, Obstbaumreihen)</b>				
Charakteristik:	Bearbeiter: Alice Pfanzelt				
lfd. Nummer:	<b>142</b>	Fläche in m²:	<b>2180202</b>	Länge in m:	<b>14314</b>
Bestandestyp:	<b>0102 Nadelwald/Nadelholzforst</b>				
Charakteristik:	Bearbeiter: Alice Pfanzelt				
lfd. Nummer:	<b>143</b>	Fläche in m²:	<b>0</b>	Länge in m:	<b>4</b>
Bestandestyp:	<b>0102 Nadelwald/Nadelholzforst</b>				
Charakteristik:	Bearbeiter: Alice Pfanzelt				
lfd. Nummer:	<b>144</b>	Fläche in m²:	<b>1049</b>	Länge in m:	<b>123</b>
Bestandestyp:	<b>0204 Streuobstbestand (Streuobstwiese/-weide, Obstbaumreihen)</b>				
Charakteristik:	Bearbeiter: Alice Pfanzelt				
lfd. Nummer:	<b>145</b>	Fläche in m²:	<b>2586</b>	Länge in m:	<b>229</b>
Bestandestyp:	<b>0204 Streuobstbestand (Streuobstwiese/-weide, Obstbaumreihen)</b>				
Charakteristik:	Bearbeiter: Alice Pfanzelt				
lfd. Nummer:	<b>146</b>	Fläche in m²:	<b>4284</b>	Länge in m:	<b>406</b>
Bestandestyp:	<b>0204 Streuobstbestand (Streuobstwiese/-weide, Obstbaumreihen)</b>				
Charakteristik:	Bearbeiter: Alice Pfanzelt				
lfd. Nummer:	<b>148</b>	Fläche in m²:	<b>5405</b>	Länge in m:	<b>406</b>
Bestandestyp:	<b>0204 Streuobstbestand (Streuobstwiese/-weide, Obstbaumreihen)</b>				
Charakteristik:	Bearbeiter: Alice Pfanzelt				
lfd. Nummer:	<b>149</b>	Fläche in m²:	<b>1041</b>	Länge in m:	<b>141</b>
Bestandestyp:	<b>0204 Streuobstbestand (Streuobstwiese/-weide, Obstbaumreihen)</b>				
Charakteristik:	Bearbeiter: Alice Pfanzelt				
lfd. Nummer:	<b>152</b>	Fläche in m²:	<b>24240</b>	Länge in m:	<b>1351</b>
Bestandestyp:	<b>0104 Laubwald/Laubholzforst</b>				
Charakteristik:	Bearbeiter: Alice Pfanzelt				
lfd. Nummer:	<b>153</b>	Fläche in m²:	<b>388</b>	Länge in m:	<b>100</b>
Bestandestyp:	<b>0201 Kleinstwaldfläche ("Feldgehölz"), Gebüsch oder Baumgruppe unter 1000m²</b>				
Charakteristik:	Feldgehölz aus Linde, Buche, Fichte, Ahorn und Lerche				
	Bearbeiter: Alice Pfanzelt				

lfd. Nummer:	<b>154</b>	Fläche in m²:	<b>3771</b>	Länge in m:	<b>424</b>
Bestandestyp:	<b>0204 Streuobstbestand (Streuobstwiese/-weide, Obstbaumreihen)</b>				
Charakteristik:					
Bearbeiter: Alice Pfanzelt					
lfd. Nummer:	<b>155</b>	Fläche in m²:	<b>5661</b>	Länge in m:	<b>434</b>
Bestandestyp:	<b>030802 Mesophile, "bunte" Fettwiese und die meisten Magerrasen, -weiden</b>				
Charakteristik:	Mageres Grünland mit Ruchgras, Wiesen-Fuchsschwanz und Wiesen-Schwingel				
Bearbeiter: Alice Pfanzelt					
lfd. Nummer:	<b>156</b>	Fläche in m²:	<b>6425</b>	Länge in m:	<b>352</b>
Bestandestyp:	<b>030802 Mesophile, "bunte" Fettwiese und die meisten Magerrasen, -weiden</b>				
Charakteristik:	Mageres Grünland mit Ruchgras, Wiesen-Fuchsschwanz und Wiesen-Schwingel				
Bearbeiter: Alice Pfanzelt					
lfd. Nummer:	<b>157</b>	Fläche in m²:	<b>33194</b>	Länge in m:	<b>1364</b>
Bestandestyp:	<b>0103 Laub-Nadel-Mischwald/Laub-Nadelholz-Mischforst</b>				
Charakteristik:					
Bearbeiter: Alice Pfanzelt					
lfd. Nummer:	<b>158</b>	Fläche in m²:	<b>123081</b>	Länge in m:	<b>3678</b>
Bestandestyp:	<b>0103 Laub-Nadel-Mischwald/Laub-Nadelholz-Mischforst</b>				
Charakteristik:					
Bearbeiter: Alice Pfanzelt					
lfd. Nummer:	<b>501</b>	Fläche in m²:	<b>0</b>	Länge in m:	<b>1324</b>
Bestandestyp:	<b>0402 Fließendes Gewässer</b>				
Charakteristik:	Teilabschnitt des Nonsbach, hart verbaut, Sohlrampe mit schweren Wasserbausteinen, Sohle aus mittlerem bis grobem Kies, teilweise Schluff und Sand, EP 1				
Bearbeiter: Alice Pfanzelt					
lfd. Nummer:	<b>502</b>	Fläche in m²:	<b>0</b>	Länge in m:	<b>1453</b>
Bestandestyp:	<b>0402 Fließendes Gewässer</b>				
Charakteristik:	Begradigter Wiesenbach, der in Nonsbach mündet, unbefestigt mit Funktion als Drainagegraben, Großteil des Baches verläuft in Wald, EP 2 + 3				
Bearbeiter: Alice Pfanzelt					
lfd. Nummer:	<b>504</b>	Fläche in m²:	<b>0</b>	Länge in m:	<b>921</b>
Bestandestyp:	<b>0402 Fließendes Gewässer</b>				
Charakteristik:	Teilabschnitt des Nonsbach, an Zwangspunkten massive Uferbefestigung, Kiessohle, sonst sandig erdige Steilufer, reguliert, EP 4				
Bearbeiter: Alice Pfanzelt					
lfd. Nummer:	<b>505</b>	Fläche in m²:	<b>0</b>	Länge in m:	<b>149</b>
Bestandestyp:	<b>0202 Uferbegleitgehölz</b>				
Charakteristik:	Einreihiger Ufergehölzsaum entlang Nonsbach aus Weiden und Eschen				
Bearbeiter: Alice Pfanzelt					
lfd. Nummer:	<b>506</b>	Fläche in m²:	<b>0</b>	Länge in m:	<b>141</b>
Bestandestyp:	<b>0206 Baumreihe, Allee</b>				
Charakteristik:					
Bearbeiter: Alice Pfanzelt					
lfd. Nummer:	<b>507</b>	Fläche in m²:	<b>0</b>	Länge in m:	<b>227</b>
Bestandestyp:	<b>0203 Heckenzug</b>				
Charakteristik:	Schöne alte Feldhecke aus Robinie, Kirsche, Pappel, Linde, Esche, Hainbuche, Weide				
Bearbeiter: Alice Pfanzelt					
lfd. Nummer:	<b>508</b>	Fläche in m²:	<b>0</b>	Länge in m:	<b>188</b>
Bestandestyp:	<b>0203 Heckenzug</b>				
Charakteristik:	Feldhecke aus Hasel, Weide, Ahorn, Vogelkirsche				
Bearbeiter: Alice Pfanzelt					

lfd. Nummer:	<b>509</b>	Fläche in m²:	<b>0</b>	Länge in m:	<b>79</b>
Bestandestyp:	<b>0206 Baumreihe, Allee</b>				
Charakteristik:					
	Bearbeiter: Alice Pfanzelt				
lfd. Nummer:	<b>511</b>	Fläche in m²:	<b>0</b>	Länge in m:	<b>902</b>
Bestandestyp:	<b>0402 Fließendes Gewässer</b>				
Charakteristik:	Nicht wasserführendes Gerinne durch Nadelwald, EP 6				
	Bearbeiter: Alice Pfanzelt				
lfd. Nummer:	<b>512</b>	Fläche in m²:	<b>0</b>	Länge in m:	<b>1940</b>
Bestandestyp:	<b>0402 Fließendes Gewässer</b>				
Charakteristik:	Unreguliertes Kleingewässer, mäandrierend, kiesig, schluffige Sohle. Im Unterlauf als Abflüßgerinne begradigt aber unbefestigt, EP 7 + 8				
	Bearbeiter: Alice Pfanzelt				
lfd. Nummer:	<b>513</b>	Fläche in m²:	<b>0</b>	Länge in m:	<b>103</b>
Bestandestyp:	<b>0206 Baumreihe, Allee</b>				
Charakteristik:					
	Bearbeiter: Alice Pfanzelt				
lfd. Nummer:	<b>514</b>	Fläche in m²:	<b>0</b>	Länge in m:	<b>52</b>
Bestandestyp:	<b>0202 Uferbegleitgehölz</b>				
Charakteristik:	Kleines Ufergehölz um kleinen Fischteich aus Weiden und Pappeln				
	Bearbeiter: Alice Pfanzelt				
lfd. Nummer:	<b>515</b>	Fläche in m²:	<b>0</b>	Länge in m:	<b>281</b>
Bestandestyp:	<b>0206 Baumreihe, Allee</b>				
Charakteristik:					
	Bearbeiter: Alice Pfanzelt				
lfd. Nummer:	<b>517</b>	Fläche in m²:	<b>0</b>	Länge in m:	<b>213</b>
Bestandestyp:	<b>0206 Baumreihe, Allee</b>				
Charakteristik:					
	Bearbeiter: Alice Pfanzelt				
lfd. Nummer:	<b>518</b>	Fläche in m²:	<b>0</b>	Länge in m:	<b>56</b>
Bestandestyp:	<b>0206 Baumreihe, Allee</b>				
Charakteristik:					
	Bearbeiter: Alice Pfanzelt				
lfd. Nummer:	<b>520</b>	Fläche in m²:	<b>0</b>	Länge in m:	<b>159</b>
Bestandestyp:	<b>0203 Heckenzug</b>				
Charakteristik:	Fichtenhecke				
	Bearbeiter: Alice Pfanzelt				
lfd. Nummer:	<b>521</b>	Fläche in m²:	<b>0</b>	Länge in m:	<b>52</b>
Bestandestyp:	<b>0206 Baumreihe, Allee</b>				
Charakteristik:					
	Bearbeiter: Alice Pfanzelt				
lfd. Nummer:	<b>522</b>	Fläche in m²:	<b>0</b>	Länge in m:	<b>57</b>
Bestandestyp:	<b>0206 Baumreihe, Allee</b>				
Charakteristik:					
	Bearbeiter: Alice Pfanzelt				
lfd. Nummer:	<b>523</b>	Fläche in m²:	<b>0</b>	Länge in m:	<b>120</b>
Bestandestyp:	<b>0202 Uferbegleitgehölz</b>				
Charakteristik:	Schmales Uferbegleitgehölz um Bade- und Fischteich, einreihig Weiden				
	Bearbeiter: Alice Pfanzelt				



lfd. Nummer:	<b>526</b>	Fläche in m²:	<b>0</b>	Länge in m:	<b>51</b>
Bestandestyp:	<b>0206 Baumreihe, Allee</b>				
Charakteristik:					
Bearbeiter: Alice Pfanzelt					
lfd. Nummer:	<b>528</b>	Fläche in m²:	<b>0</b>	Länge in m:	<b>17</b>
Bestandestyp:	<b>0202 Uferbegleitgehölz</b>				
Charakteristik:	Kleines Ufergehölz aus Weiden um kleinen Löschteich				
Bearbeiter: Alice Pfanzelt					
lfd. Nummer:	<b>529</b>	Fläche in m²:	<b>0</b>	Länge in m:	<b>64</b>
Bestandestyp:	<b>0206 Baumreihe, Allee</b>				
Charakteristik:					
Bearbeiter: Alice Pfanzelt					
lfd. Nummer:	<b>530</b>	Fläche in m²:	<b>0</b>	Länge in m:	<b>118</b>
Bestandestyp:	<b>0203 Heckenzug</b>				
Charakteristik:	Dichter Heckenzug entlang von Sportplatz aus Hasel, Weide, Heckenrose, Esche, Vogelkirsche				
Bearbeiter: Alice Pfanzelt					
lfd. Nummer:	<b>531</b>	Fläche in m²:	<b>0</b>	Länge in m:	<b>56</b>
Bestandestyp:	<b>0203 Heckenzug</b>				
Charakteristik:	Reine Eschenhecke einreihig, teilweise verbuscht				
Bearbeiter: Alice Pfanzelt					
lfd. Nummer:	<b>533</b>	Fläche in m²:	<b>0</b>	Länge in m:	<b>51</b>
Bestandestyp:	<b>0206 Baumreihe, Allee</b>				
Charakteristik:					
Bearbeiter: Alice Pfanzelt					
lfd. Nummer:	<b>535</b>	Fläche in m²:	<b>0</b>	Länge in m:	<b>54</b>
Bestandestyp:	<b>0204 Streuobstbestand (Streuobstwiese/-weide, Obstbaumreihen)</b>				
Charakteristik:					
Bearbeiter: Alice Pfanzelt					
lfd. Nummer:	<b>536</b>	Fläche in m²:	<b>0</b>	Länge in m:	<b>1302</b>
Bestandestyp:	<b>0402 Fließendes Gewässer</b>				
Charakteristik:	Schmales trockenes Gerinne, schmaler Abzugsgraben mit 1m Durchmesser, kaum Ufergehölz, nur im nördlichen Teil, EP 9				
Bearbeiter: Alice Pfanzelt					
lfd. Nummer:	<b>537</b>	Fläche in m²:	<b>0</b>	Länge in m:	<b>41</b>
Bestandestyp:	<b>0202 Uferbegleitgehölz</b>				
Charakteristik:	Kleines Ufergehölz rund um kleinen Löschteich in Hofnähe, Weide, Pappel, Hasel				
Bearbeiter: Alice Pfanzelt					
lfd. Nummer:	<b>539</b>	Fläche in m²:	<b>0</b>	Länge in m:	<b>51</b>
Bestandestyp:	<b>0203 Heckenzug</b>				
Charakteristik:	Heckenzug entlang von Straße aus Weide, Hollunder, Hainbuche und Birne				
Bearbeiter: Alice Pfanzelt					
lfd. Nummer:	<b>540</b>	Fläche in m²:	<b>0</b>	Länge in m:	<b>96</b>
Bestandestyp:	<b>0206 Baumreihe, Allee</b>				
Charakteristik:					
Bearbeiter: Alice Pfanzelt					
lfd. Nummer:	<b>541</b>	Fläche in m²:	<b>0</b>	Länge in m:	<b>59</b>
Bestandestyp:	<b>0206 Baumreihe, Allee</b>				
Charakteristik:					
Bearbeiter: Alice Pfanzelt					

lfd. Nummer:	<b>542</b>	Fläche in m²:	<b>0</b>	Länge in m:	<b>227</b>
Bestandestyp:	<b>0206 Baumreihe, Allee</b>				
Charakteristik:					
Bearbeiter: Alice Pfanzelt					
lfd. Nummer:	<b>543</b>	Fläche in m²:	<b>0</b>	Länge in m:	<b>42</b>
Bestandestyp:	<b>0203 Heckenzug</b>				
Charakteristik:	Relativ junge Hecke aus Heckenrose, Weißdorn, Traubenkirsche und Hartriegel				
Bearbeiter: Alice Pfanzelt					
lfd. Nummer:	<b>544</b>	Fläche in m²:	<b>0</b>	Länge in m:	<b>106</b>
Bestandestyp:	<b>0206 Baumreihe, Allee</b>				
Charakteristik:					
Bearbeiter: Alice Pfanzelt					
lfd. Nummer:	<b>545</b>	Fläche in m²:	<b>0</b>	Länge in m:	<b>273</b>
Bestandestyp:	<b>0203 Heckenzug</b>				
Charakteristik:	Neu angelegte sehr gemischte Hecke aus Weiden, Schneeball, Kirsche, Hartriegel, Hollunder, Heckenrose, Weißdorn				
Bearbeiter: Alice Pfanzelt					
lfd. Nummer:	<b>546</b>	Fläche in m²:	<b>0</b>	Länge in m:	<b>47</b>
Bestandestyp:	<b>0206 Baumreihe, Allee</b>				
Charakteristik:					
Bearbeiter: Alice Pfanzelt					
lfd. Nummer:	<b>547</b>	Fläche in m²:	<b>0</b>	Länge in m:	<b>1711</b>
Bestandestyp:	<b>0402 Fließendes Gewässer</b>				
Charakteristik:	Teilabschnitt des Nonsbach, unbefestigtes Kleingewässer mit geringer Wasserführung, EP 5				
Bearbeiter: Alice Pfanzelt					
lfd. Nummer:	<b>601</b>	Fläche in m²:	<b>0</b>	Länge in m:	<b>0</b>
Bestandestyp:	<b>0207 Markanter Einzelbaum</b>				
Charakteristik:					
Bearbeiter: Alice Pfanzelt					
lfd. Nummer:	<b>602</b>	Fläche in m²:	<b>0</b>	Länge in m:	<b>0</b>
Bestandestyp:	<b>0207 Markanter Einzelbaum</b>				
Charakteristik:					
Bearbeiter: Alice Pfanzelt					
lfd. Nummer:	<b>603</b>	Fläche in m²:	<b>0</b>	Länge in m:	<b>0</b>
Bestandestyp:	<b>0207 Markanter Einzelbaum</b>				
Charakteristik:					
Bearbeiter: Alice Pfanzelt					
lfd. Nummer:	<b>604</b>	Fläche in m²:	<b>0</b>	Länge in m:	<b>0</b>
Bestandestyp:	<b>0401 Stehendes Gewässer</b>				
Charakteristik:	Fischteich ohne Uferstruktur im Nadelwald, kein Ufergehölz				
Bearbeiter: Alice Pfanzelt					
lfd. Nummer:	<b>605</b>	Fläche in m²:	<b>0</b>	Länge in m:	<b>0</b>
Bestandestyp:	<b>0401 Stehendes Gewässer</b>				
Charakteristik:	Kleiner Fischteich in Feld mit Wasserlinsenbewuchs und Ufergehölzsaum				
Bearbeiter: Alice Pfanzelt					
lfd. Nummer:	<b>606</b>	Fläche in m²:	<b>0</b>	Länge in m:	<b>0</b>
Bestandestyp:	<b>0207 Markanter Einzelbaum</b>				
Charakteristik:					
Bearbeiter: Alice Pfanzelt					

lfd. Nummer:	<b>607</b>	Fläche in m²:	<b>0</b>	Länge in m:	<b>0</b>
Bestandestyp:	<b>0207 Markanter Einzelbaum</b>				
Charakteristik:					
Bearbeiter: Alice Pfanzelt					
lfd. Nummer:	<b>608</b>	Fläche in m²:	<b>0</b>	Länge in m:	<b>0</b>
Bestandestyp:	<b>0207 Markanter Einzelbaum</b>				
Charakteristik:					
Bearbeiter: Alice Pfanzelt					
lfd. Nummer:	<b>609</b>	Fläche in m²:	<b>0</b>	Länge in m:	<b>0</b>
Bestandestyp:	<b>0207 Markanter Einzelbaum</b>				
Charakteristik:					
Bearbeiter: Alice Pfanzelt					
lfd. Nummer:	<b>610</b>	Fläche in m²:	<b>0</b>	Länge in m:	<b>0</b>
Bestandestyp:	<b>0207 Markanter Einzelbaum</b>				
Charakteristik:					
Bearbeiter: Alice Pfanzelt					
lfd. Nummer:	<b>611</b>	Fläche in m²:	<b>0</b>	Länge in m:	<b>0</b>
Bestandestyp:	<b>0207 Markanter Einzelbaum</b>				
Charakteristik:					
Bearbeiter: Alice Pfanzelt					
lfd. Nummer:	<b>612</b>	Fläche in m²:	<b>0</b>	Länge in m:	<b>0</b>
Bestandestyp:	<b>0207 Markanter Einzelbaum</b>				
Charakteristik:					
Bearbeiter: Alice Pfanzelt					
lfd. Nummer:	<b>613</b>	Fläche in m²:	<b>0</b>	Länge in m:	<b>0</b>
Bestandestyp:	<b>0401 Stehendes Gewässer</b>				
Charakteristik:	Kleiner Löschteich in Feld ohne Uferstruktur und steilem Ufer, randlich kleines Feldgehölz				
Bearbeiter: Alice Pfanzelt					
lfd. Nummer:	<b>615</b>	Fläche in m²:	<b>0</b>	Länge in m:	<b>0</b>
Bestandestyp:	<b>0207 Markanter Einzelbaum</b>				
Charakteristik:					
Bearbeiter: Alice Pfanzelt					
lfd. Nummer:	<b>616</b>	Fläche in m²:	<b>0</b>	Länge in m:	<b>0</b>
Bestandestyp:	<b>0207 Markanter Einzelbaum</b>				
Charakteristik:					
Bearbeiter: Alice Pfanzelt					
lfd. Nummer:	<b>617</b>	Fläche in m²:	<b>0</b>	Länge in m:	<b>0</b>
Bestandestyp:	<b>0207 Markanter Einzelbaum</b>				
Charakteristik:					
Bearbeiter: Alice Pfanzelt					
lfd. Nummer:	<b>618</b>	Fläche in m²:	<b>0</b>	Länge in m:	<b>0</b>
Bestandestyp:	<b>0207 Markanter Einzelbaum</b>				
Charakteristik:					
Bearbeiter: Alice Pfanzelt					
lfd. Nummer:	<b>619</b>	Fläche in m²:	<b>0</b>	Länge in m:	<b>0</b>
Bestandestyp:	<b>0207 Markanter Einzelbaum</b>				
Charakteristik:					
Bearbeiter: Alice Pfanzelt					

lfd. Nummer:	<b>620</b>	Fläche in m²:	<b>0</b>	Länge in m:	<b>0</b>
Bestandestyp:	<b>0207 Markanter Einzelbaum</b>				
Charakteristik:					
					Bearbeiter: Alice Pfanzelt
lfd. Nummer:	<b>621</b>	Fläche in m²:	<b>0</b>	Länge in m:	<b>0</b>
Bestandestyp:	<b>0207 Markanter Einzelbaum</b>				
Charakteristik:					
					Bearbeiter: Alice Pfanzelt
lfd. Nummer:	<b>622</b>	Fläche in m²:	<b>0</b>	Länge in m:	<b>0</b>
Bestandestyp:	<b>0207 Markanter Einzelbaum</b>				
Charakteristik:					
					Bearbeiter: Alice Pfanzelt
lfd. Nummer:	<b>623</b>	Fläche in m²:	<b>0</b>	Länge in m:	<b>0</b>
Bestandestyp:	<b>0401 Stehendes Gewässer</b>				
Charakteristik:	Kleiner Lösschteich ohne Uferstruktur in Hofnähe, kleines Weidengebüsch am Rand				
					Bearbeiter: Alice Pfanzelt
lfd. Nummer:	<b>624</b>	Fläche in m²:	<b>0</b>	Länge in m:	<b>0</b>
Bestandestyp:	<b>0401 Stehendes Gewässer</b>				
Charakteristik:	Kleiner Lösschteich ohne Uferstruktur in Hofnähe, fischereilich genutzt				
					Bearbeiter: Alice Pfanzelt
lfd. Nummer:	<b>625</b>	Fläche in m²:	<b>0</b>	Länge in m:	<b>0</b>
Bestandestyp:	<b>0207 Markanter Einzelbaum</b>				
Charakteristik:					
					Bearbeiter: Alice Pfanzelt
lfd. Nummer:	<b>626</b>	Fläche in m²:	<b>0</b>	Länge in m:	<b>0</b>
Bestandestyp:	<b>0207 Markanter Einzelbaum</b>				
Charakteristik:					
					Bearbeiter: Alice Pfanzelt
lfd. Nummer:	<b>627</b>	Fläche in m²:	<b>0</b>	Länge in m:	<b>0</b>
Bestandestyp:	<b>0207 Markanter Einzelbaum</b>				
Charakteristik:					
					Bearbeiter: Alice Pfanzelt
lfd. Nummer:	<b>628</b>	Fläche in m²:	<b>0</b>	Länge in m:	<b>0</b>
Bestandestyp:	<b>0207 Markanter Einzelbaum</b>				
Charakteristik:					
					Bearbeiter: Alice Pfanzelt
lfd. Nummer:	<b>629</b>	Fläche in m²:	<b>0</b>	Länge in m:	<b>0</b>
Bestandestyp:	<b>0207 Markanter Einzelbaum</b>				
Charakteristik:					
					Bearbeiter: Alice Pfanzelt
lfd. Nummer:	<b>630</b>	Fläche in m²:	<b>0</b>	Länge in m:	<b>0</b>
Bestandestyp:	<b>0207 Markanter Einzelbaum</b>				
Charakteristik:					
					Bearbeiter: Alice Pfanzelt
lfd. Nummer:	<b>631</b>	Fläche in m²:	<b>0</b>	Länge in m:	<b>0</b>
Bestandestyp:	<b>0401 Stehendes Gewässer</b>				
Charakteristik:	Kleiner Lösschteich in Hofnähe mit geschlossenem Ufergehölzsaum, kein Pflanzenbewuchs auf Wasseroberfläche				
					Bearbeiter: Alice Pfanzelt

lfd. Nummer:	<b>632</b>	Fläche in m²:	<b>0</b>	Länge in m:	<b>0</b>
Bestandestyp:	<b>0207 Markanter Einzelbaum</b>				
Charakteristik:					
Bearbeiter: Alice Pfanzelt					
lfd. Nummer:	<b>633</b>	Fläche in m²:	<b>0</b>	Länge in m:	<b>0</b>
Bestandestyp:	<b>0207 Markanter Einzelbaum</b>				
Charakteristik:					
Bearbeiter: Alice Pfanzelt					
lfd. Nummer:	<b>634</b>	Fläche in m²:	<b>0</b>	Länge in m:	<b>0</b>
Bestandestyp:	<b>0207 Markanter Einzelbaum</b>				
Charakteristik:					
Bearbeiter: Alice Pfanzelt					
lfd. Nummer:	<b>635</b>	Fläche in m²:	<b>0</b>	Länge in m:	<b>0</b>
Bestandestyp:	<b>0207 Markanter Einzelbaum</b>				
Charakteristik:					
Bearbeiter: Alice Pfanzelt					
lfd. Nummer:	<b>636</b>	Fläche in m²:	<b>0</b>	Länge in m:	<b>0</b>
Bestandestyp:	<b>0207 Markanter Einzelbaum</b>				
Charakteristik:					
Bearbeiter: Alice Pfanzelt					
lfd. Nummer:	<b>637</b>	Fläche in m²:	<b>0</b>	Länge in m:	<b>0</b>
Bestandestyp:	<b>0207 Markanter Einzelbaum</b>				
Charakteristik:					
Bearbeiter: Alice Pfanzelt					
lfd. Nummer:	<b>638</b>	Fläche in m²:	<b>0</b>	Länge in m:	<b>0</b>
Bestandestyp:	<b>0207 Markanter Einzelbaum</b>				
Charakteristik:					
Bearbeiter: Alice Pfanzelt					
lfd. Nummer:	<b>639</b>	Fläche in m²:	<b>0</b>	Länge in m:	<b>0</b>
Bestandestyp:	<b>0207 Markanter Einzelbaum</b>				
Charakteristik:					
Bearbeiter: Alice Pfanzelt					
lfd. Nummer:	<b>640</b>	Fläche in m²:	<b>0</b>	Länge in m:	<b>0</b>
Bestandestyp:	<b>0207 Markanter Einzelbaum</b>				
Charakteristik:					
Bearbeiter: Alice Pfanzelt					
lfd. Nummer:	<b>641</b>	Fläche in m²:	<b>0</b>	Länge in m:	<b>0</b>
Bestandestyp:	<b>0207 Markanter Einzelbaum</b>				
Charakteristik:					
Bearbeiter: Alice Pfanzelt					
lfd. Nummer:	<b>642</b>	Fläche in m²:	<b>0</b>	Länge in m:	<b>0</b>
Bestandestyp:	<b>0207 Markanter Einzelbaum</b>				
Charakteristik:					
Bearbeiter: Alice Pfanzelt					
lfd. Nummer:	<b>643</b>	Fläche in m²:	<b>0</b>	Länge in m:	<b>0</b>
Bestandestyp:	<b>0207 Markanter Einzelbaum</b>				
Charakteristik:					
Bearbeiter: Alice Pfanzelt					

lfd. Nummer:	<b>644</b>	Fläche in m²:	<b>0</b>	Länge in m:	<b>0</b>
Bestandestyp:	<b>0207 Markanter Einzelbaum</b>				
Charakteristik:					
Bearbeiter: Alice Pfanzelt					
lfd. Nummer:	<b>645</b>	Fläche in m²:	<b>0</b>	Länge in m:	<b>0</b>
Bestandestyp:	<b>0207 Markanter Einzelbaum</b>				
Charakteristik:					
Bearbeiter: Alice Pfanzelt					
lfd. Nummer:	<b>646</b>	Fläche in m²:	<b>0</b>	Länge in m:	<b>0</b>
Bestandestyp:	<b>0207 Markanter Einzelbaum</b>				
Charakteristik:					
Bearbeiter: Alice Pfanzelt					
lfd. Nummer:	<b>647</b>	Fläche in m²:	<b>0</b>	Länge in m:	<b>0</b>
Bestandestyp:	<b>0207 Markanter Einzelbaum</b>				
Charakteristik:					
Bearbeiter: Alice Pfanzelt					
lfd. Nummer:	<b>701</b>	Fläche in m²:	<b>0</b>	Länge in m:	<b>0</b>
Bestandestyp:	<b>0210 Markante (landschaftsprägende) Geländeböschung</b>				
Charakteristik:	Markante Geländeböschung geprägt durch Mischwaldbestände				
Bearbeiter: Alice Pfanzelt					
lfd. Nummer:	<b>702</b>	Fläche in m²:	<b>0</b>	Länge in m:	<b>0</b>
Bestandestyp:	<b>0210 Markante (landschaftsprägende) Geländeböschung</b>				
Charakteristik:	Markante Geländeböschung zum Teil entlang des Nonsbaches geprägt durch Nadelwaldbestände, entlang des Nonsbaches Laubwald				
Bearbeiter: Alice Pfanzelt					

# ZOBODAT - [www.zobodat.at](http://www.zobodat.at)

Zoologisch-Botanische Datenbank/Zoological-Botanical Database

Digitale Literatur/Digital Literature

Zeitschrift/Journal: [Gutachten Naturschutzabteilung Oberösterreich](#)

Jahr/Year: 2007

Band/Volume: [0350](#)

Autor(en)/Author(s): diverse

Artikel/Article: [Naturraumkartierung Oberösterreich. Landschaftserhebung Gemeinde Geinberg. Endbericht. 1-70](#)