



LAND

OBERÖSTERREICH

Naturraumkartierung Oberösterreich

Landschaftserhebung
Gemeinde Gilgenberg am Weihart



natur:raum
Naturraumkartierung Oberösterreich

Endbericht



Land Oberösterreich

NATUR

Naturraumkartierung Oberösterreich

Landschaftserhebung
Gemeinde Gilgenberg am Weilhart

Endbericht

Kirchdorf an der Krems, 2008

Projektleitung Naturraumkartierung Oberösterreich:

Mag. Günter Dorninger

Projektbetreuung Landschaftserhebungen:

Mag. Günter Dorninger

EDV/GIS-Betreuung

Mag. Günter Dorninger

Auftragnehmer:

DI Andrea Lichtenecker

Zeillergasse 1/435

1160 Wien

Bearbeiter:

DI Andrea Lichtenecker

im Auftrag des Landes Oberösterreich,
Naturschutzabteilung – Naturraumkartierung OÖ

Fotos der Titelseite:

Foto links: Agrarlandschaft bei Gilgenberg

Foto rechts: Gilgenberg

Fotonachweis:

Alle Fotos: DI Andrea Lichtenecker

Redaktion:

AG Naturraumkartierung

Impressum:

Medieninhaber: Land Oberösterreich

Herausgeber:

Amt der O.ö. Landesregierung

Naturschutzabteilung – Naturraumkartierung Oberösterreich

4560 Kirchdorf an der Krems

Tel.: +43 7582 685 533

Fax: +43 7582 685 399

E-Mail: biokart.post@ooe.gv.at

Graphische Gestaltung: Mag. Günter Dorninger

Herstellung: Eigenvervielfältigung

Kirchdorf a. d. Krems, Oktober 2008

© Alle Rechte, insbesondere das Recht der
Vervielfältigung, Verbreitung oder Verwertung bleiben
dem Land Oberösterreich vorbehalten

Inhaltsverzeichnis

1	VORBEMERKUNGEN	4
1.1	Allgemeines	4
1.2	Beschreibung des Bearbeitungsgebietes	5
1.2.1	Lage	5
1.2.2	Bevölkerung, Siedlung, Wirtschaft und Verkehr	5
1.2.3	Landschaftsgenese und Naturraum	6
1.2.4	Klima	7
1.2.5	Boden	7
1.2.6	Potenziell natürliche und aktuelle Vegetation	7
2	BESCHREIBUNG DER EINZELNEN TEILGEBIETE	8
2.1	Teilgebiet 1: Strukturarme, flachwellige Agrarlandschaft	11
2.2	Teilgebiet 2: Relativ gut strukturiertes Hügelland	11
2.3	Teilgebiet 3: Großflächige geschlossene Waldlandschaft	12
3	ZUSAMMENFASSEND E BESCHREIBUNG	13
3.1	Ergebnisse der Landschaftserhebung	13
3.2	Naturschutzfachlich wertvolle Bereiche	15
3.3	Defizite und Ansatzpunkte für naturschutzfachliche Aufwertung	15
4	VERWENDETE LITERATUR UND QUELLENVERZEICHNIS	16
4.1	Datengrundlagen	16
4.2	Literaturverzeichnis	17
4.3	Sonstige Quellen	17

Abbildungsverzeichnis

Abb. 1: Übersicht Erhebungsgebiet mit Abgrenzung der Teilgebiete und ÖK50	9
Abb. 2: Übersicht Erhebungsgebiet mit Abgrenzung der Teilgebiete und Orthofotos	10
Abb. 3: Prozentueller Anteil der erhobenen Bestandestypen am gesamten Gemeindegebiet	14

Tabellenverzeichnis

Tab. 1: Flächengrößen und prozentuelle Flächenverteilung der erhobenen Bestandestypen bzw. der nicht erhobenen Flächen in Relation zur gesamten Gemeindefläche	14
Tab. 2: Darstellung der Flächenverteilung und -größen der erhobenen Bestandestypen in Relation zur gesamten Gemeindefläche	14

Anhang 1: Fotodokumentation

Anhang 2: Beschreibung der Einzelflächen

Anhang 3: Karten (1:5.000)

1 Vorbemerkungen

1.1 Allgemeines

Im Auftrag der Oö Landesregierung, Naturschutzabteilung - Naturraumkartierung Oberösterreich, wird unter dem Titel „Naturraum, Naturraumkartierung Oberösterreich – Landschaftserhebung Oberösterreich“ die in Oberösterreich vorhandene Ausstattung, im Besonderen die der Kulturlandschaft, mit naturräumlich relevanten Strukturelementen und Biotopen erhoben. Im Gegensatz zur Biotopkartierung, die detaillierte Aussagen über die vegetationskundlichen Verhältnisse, Strukturmerkmale, Gefährdung, Nutzung usw. trifft, gibt die Landschaftserhebung eine grobe und überblicksartige Darstellung der vorhandenen Elemente. Nur bestimmte Erhebungstypen werden über eine kurze Charakteristik beschrieben. Die Ergebnisse der Landschaftserhebung dienen als grundlegende Information für die Erarbeitung des Landschaftsleitbildes Oberösterreichs sowie für gutachterliche und planende Tätigkeiten von Behörden und anderen Planungsträgern. Bei konkreten Planungen sind jedoch aufbauend auf die Landschaftserhebung detailliertere Erhebungen durchzuführen.

Die Landschaftserhebung basiert auf einer Auswertung aktueller digitaler Farb-Orthofotos und vorliegender Unterlagen und erfolgt im Erhebungs- und Ausgabemaßstab 1 : 5.000. Begehungen werden auf ausgewählte Flächen beschränkt und dienen insbesondere der Charakterisierung von Grünlandtypen sowie der Ansprache von Gehölzen. Bauland- und Siedlungsflächen sind nicht Gegenstand der Landschaftserhebung.

Die Ergebnisse der Landschaftserhebung werden für amtliche und private Gutachten, Planungen und Projekte zur Verfügung gestellt.

Frau DI Andrea Lichtenecker wurde im Oktober 2007 mit der Durchführung der Arbeiten zur Landschaftserhebung für die Gemeinde Gilgenberg im politischen Bezirk Braunau am Inn beauftragt. Der Bearbeitungszeitraum erstreckte sich von Mai 2008 bis Oktober 2008. Das Gemeindegebiet umfasst das Bearbeitungsgebiet 2007-18.

Gegenständlicher Bericht fasst die Ergebnisse der Landschaftserhebung der Gemeinde Gilgenberg zusammen. Grundlegende Unterlagen für die Digitalisierung und Aufarbeitung der Daten wurden vom Auftraggeber bereitgestellt (vollständige Auflistung siehe Kap. 4). Als Basis für den Bericht dienen die erhobenen Pläne und Unterlagen wie z.B. der Flächenwidmungsplan. Neben diverser Literatur zum Landschaftsraum sind auch die durch die Begehung vor Ort erworbenen Gebietskenntnisse und Wahrnehmungen durch den Bearbeiter eine wichtige Grundlage für die Berichtserstellung. Weiters wurden Informationen aus Recherchen im Internet verwendet.

1.2 Beschreibung des Bearbeitungsgebietes

1.2.1 Lage

Die Gemeinde Gilgenberg liegt im oberösterreichischen Innviertel. Das Gemeindegebiet umfasst eine Gesamtfläche von 26,6 km².

Die Gemeinde hat eine West-Ost Erstreckung von ca. 5 km, eine Nord-Süd Erstreckung von ca. 8 km. Der Hauptort Gilgenberg liegt auf 466 m üNN. Insgesamt erstreckt sich das Gemeindegebiet von einer Seehöhe von rund 418 m üNN im Unteren Weilhartforst bis zu knapp über 500 m üNN in den südlichen und östlichen Randbereichen.

Im Westen grenzt die Gemeinde an den Weilhartforst an.

Die Gemeinde liegt im politischen Bezirk Braunau am Inn und umfasst die Katastralgemeinden Gilgenberg, Mairhof, Ruderstallgassen.

Nach der naturschutzfachlichen Raumgliederung Oberösterreichs gehört das Gemeindegebiet den Raumeinheiten „Neukirchner Platte“, „Weilhart- und Lachforst“ sowie sehr kleinflächig an der östlichen Gemeindegrenze dem „Südinntertler Seengebiet“ an.

Die Flächenverteilung (in ha) der Nutzungsklassen gibt einen groben Überblick über die Ausstattung des Gemeindegebietes (Quelle: Statistik Austria 2008, Auskunft per e-mail):

• Wald	493,82
• Landwirtschaftliche Nutzung	2032,65
• Baufläche	18,63
• Gärten	25,35
• Gewässer	0,65
• Sonstige Flächen	84,03

1.2.2 Bevölkerung, Siedlung, Wirtschaft und Verkehr

Bevölkerung

Die Gemeinde Gilgenberg zählt 2007 1.229 Einwohner, wobei in den letzten 27 Jahren eine leichte Zunahme der Bevölkerung beobachtet werden kann (1981: 1.071 Einwohner). Der Großteil der Einwohner lebt im Hauptort Gilgenberg.

Siedlung

Die höchste Siedlungsdichte besteht im Hauptort Gilgenberg, der im Kern eine geschlossene Bebauungsstruktur aufweist, wobei eine starke Durchmischung unterschiedlicher Nutzungen zu beobachten ist. Im Ortsrandbereich treten deutliche Zersiedlungstendenzen auf.

Infolge einer Firmenansiedlung in einem neuen Gewerbegebiet am Ortsrand von Gilgenberg wird mit einer stärkeren Siedlungsdynamik gerechnet. Insgesamt sind laut Auskunft der Gemeinde jedoch genügend Baulandreserven vorhanden.

Wirtschaft

Der wichtigste Wirtschaftszweig für die Gemeinde ist die Sachgütererzeugung, gefolgt vom Handel. Durch eine Betriebsansiedlung in einem neuen Gewerbegebiet am Ortsrand von Gilgenberg entstehen rund 100 neue Arbeitsplätze.

Die Landwirtschaft spielt nach vor eine wichtige Rolle. Sie ist zudem jener Wirtschaftszweig, der den höchsten Einfluss auf das Landschaftsbild aufweist. Hier zählt die Agrarstrukturhebung 1999 63 Haupt- und 48 Nebenerwerbsbetriebe, wobei die Anzahl der Nebenerwerbsbetriebe in einem 5-Jahres-Zeitraum stark zurückging (- 44,2 %), jene der Haupterwerbsbetriebe zunahm (+ 23,5 %).

In Summe wurden 1999 von den Landwirten laut Agrarstrukturhebung 2.587 ha landwirtschaftlicher Flächen bewirtschaftet, wobei hier im 5-Jahres-Zeitraum im Gegensatz zur Anzahl der Betriebe ein geringerer Rückgang (-5,4 %) stattfand. Auffallend ist, dass der Rückgang an Betrieben und an Flächen lediglich die Nebenerwerbsbetriebe betraf, während Zahl und Fläche der Haupterwerbsbetriebe zunahm. Die durchschnittliche Betriebsgröße nahm dadurch im Vergleich zu 1995 um 15,7 % zu, d.h. es ergibt sich ein eindeutiger Trend hin zu größeren, intensiver wirtschaftenden Betrieben mit allen damit verbundenen Auswirkungen auf Landschaftsbild und Landschaftsökologie.

Die Anzahl der Auspendler betrug im Jahr 2001 409 Personen, die zum Teil nach Salzburg und Braunau, zum Teil ins benachbarte Bayern (Burghausen) pendelten. Demgegenüber steht die Anzahl der Einpendler mit 56 Personen im Jahr 2001.

Verkehr

Die Oberinnviertler Landesstraße bildet den Anschluss an das übergeordnete Straßenverkehrsnetz.

Der nächstgelegene Bahnhof befindet sich in Burghausen bzw. auf österreichischem Gebiet in Trimmelkam (Regionalbahn nach Salzburg) bzw. Braunau.

1.2.3 Landschaftsgenese und Naturraum

Das Bearbeitungsgebiet liegt in der Molassezone (Alpenvorland). Während des Jungtertiärs erstreckte sich hier das so genannte Molassemeer, welches das Becken zwischen Flyschzone und Böhmischer Masse einnahm. Die langsame Sedimentation von tonig-feinsandigen Flachseesedimenten wurde durch ein ständiges Tiefsinken des Meeresbodens kompensiert. So entstanden bis zum Ende des Tertiärs mehrere 100 m mächtige Ablagerungen aus teils kalkhaltigen, teils kalkfreien Sedimenten, die als „Schlier“ bezeichnet werden. Schlier ist grau, nährstoffreich und in den oberen Schichten oft entkalkt. Er bildet aufgrund seiner Wasserundurchlässigkeit auf vielen Böden im Bearbeitungsgebiet den Stauhorizont.

Das Molassematerial wird von teils mächtigen eiszeitlichen Ablagerungen überlagert, wobei v.a. die Endmoränenwälle mit ihrer langgestreckten Hügelform das Gemeindegebiet prägen. Sie sind t.w. bewaldet und bilden ein wichtiges Strukturelement in der sonst weitgehend intensiv landwirtschaftlich genutzten Landschaft der Hochterrasse, die den Großteil des Gemeindegebietes einnimmt.

Die Waldflächen konzentrierten sich auf die Fichtenwälder des Weillhartforstes im westlichen Bereich der Gemeinde.

1.2.4 Klima

Das Gemeindegebiet von Gilgenberg wird durch ozeanisches Klima mit hohen Sommerniederschlägen geprägt, wobei in den Sommermonaten auch häufig Gewitter auftreten, mit denen starke Regenfälle einhergehen können.

Da sich im Bearbeitungsgebiet keine Messstellen befinden, werden in Folge die Werte der nächstgelegenen Messstellen angeführt:

Folgende Werte wurden im Jahr 2002 an der Messstelle Ach-Burghausen (473 m üNN, westlich des Bearbeitungsgebietes) gemessen:

- Jahresniederschlag: 1.187 mm
- Mittlere Jahrestemperatur: 9,8°C
- Tage mit Schneedecke: 48 Tage von 14.11. bis 25.2. (2001/2002)

Die folgenden langjährigen Mittelwerte wurden an der Messstelle Ostermiething (405 m üNN; südlich des Bearbeitungsgebietes) ermittelt:

- Jahresniederschlag; 1.005 mm
- Mittlere Jahrestemperatur: 8,1°C

(Quelle: Hydrographisches Jahrbuch von Österreich 2002)

1.2.5 Boden

Die verschiedenen Ausgangsmaterialien und Geländeformen bedingen neben anderen Faktoren (Klima, Wasserhaushalt, Vegetation) unterschiedliche Böden.

Der dominierende Bodentyp der Hochebene (Hochterrasse) ist eine weitgehend entkalkte, teilweise schwach pseudovergleyte Parabraunerde. Typisch für Parabraunerden ist die Verlagerung von Ton- und Eisenkomplexen aus dem Oberboden in den Unterboden und eine mit fortschreitender Bodenbildung immer stärker zunehmende Bindigkeit. Daneben finden sich auch Lockersediment-Braunerden. Die Böden der Hochterrasse bilden sehr gute Ackerstandorte, neigen jedoch zu leichter Verschlammung, was auf den hohen Schluffanteil zurückgeführt werden kann.

Bei sehr bindigem Ausgangsmaterial (lehmiger Ton, Ton) kann es aufgrund des starken Wasserstaus zur Bildung typischer Pseudogleye kommen.

Die Böden der Niederterrasse, auf der auch der Weillhartforst liegt, weisen einen höheren Anteil an Grobmaterial und damit eine geringere Speicherfähigkeit und wesentlich schlechtere Voraussetzungen für die Landwirtschaft auf. Auch hier finden sich Parabraunerden und Lockersediment-Braunerden sowie lokal begrenzt in Mulden und im Grenzbereich zur Hochterrasse vom Grundwasser beeinflusste Böden (Gleye).

Im Weillhartforst überwiegen Parabraunerden, die zum Teil durch die lange andauernde Streunutzung der Wälder zwischen dem 16. und 19. Jahrhundert podsolige Tendenzen aufweisen.

1.2.6 Potenziell natürliche und aktuelle Vegetation

Das Gemeindegebiet von Gilgenberg liegt im Teilgebiet 7.1: „Nördliches Alpenvorland – Westteil“ der forstlichen Wuchsgebiete Österreichs (Kilian et al. 1994) in der submontanen Höhenstufe auf rund 400 - 500 m üNN. Von Natur aus sind hier nährstoffreiche, leistungsfähige Laubmischwald-Standorte verbreitet, die heute – soweit möglich und rentabel - landwirtschaftlich genutzt werden (rund 77 % des Gemeindegebiets). Hier überwiegen Acker-Grünlandbetriebe mit Getreide-, Silo- und Körnermaisbau bzw. Intensivwiesen, die aufgrund

von Silagewirtschaft mit frühem ersten Schnittzeitpunkt und starker Düngung meist sehr artenarm sind.

Wälder finden sich – abgesehen von den Fichtenbeständen des Weillhartforstes – meist nur kleinflächig, wobei hier Laubmischwälder überwiegen.

Insgesamt ist die potenziell natürliche Vegetation nur schwer erkennbar. Kilian et al. (1994) nennt folgende natürliche Waldgesellschaften für das Bearbeitungsgebiet:

- Submontaner Stieleichen-Hainbuchenwald (*Galio sylvatici-Carpinetum*), vorwiegend an wärmebegünstigten Standorten
- Submontaner und tiefmontaner Buchenwald mit Beimischung von Tanne, Bergahorn, Esche, Stieleiche und Rotföhre (Hainsimsen Buchenwald (*Luzulo nemorosae-Fagetum*) auf ärmeren, bodensaurer und Waldmeister Buchenwald (*Asperulo odoratae-Fagetum*) auf basenreicheren Standorten
- Schwarzerlen-Bruchwald (*Carici elongatae-Alnetum glutinosae*) auf Standorten mit hochanstehendem Grundwasserspiegel
- Laubmischwälder mit Bergahorn, Esche und Bergulme (z.B. *Arunco-Aceretum*, *Carici pendulae-Aceretum*) an nährstoffreichen, frischen, meist rutschgefährdeten Standorten

2 Beschreibung der einzelnen Teilgebiete

Die Zielsetzung der Landschaftserhebung für das Gemeindegebiet von Gilgenberg legt eine Untergliederung des Gemeindegebiets in drei Teilgebiete nahe, die sich an den Raumeinheiten „Neukirchner Platte“ und „Weillhart- und Lachforst“ der naturschutzfachlichen Raumgliederung Oberösterreichs orientieren. Die Gliederung erfolgt vor allem auf Grundlage der geologischen Formation und Reliefierung und unterschiedlicher Nutzungsintensitäten.

Teilgebiet 1: Strukturarme, flachwellige Agrarlandschaft

Das Teilgebiet 1 umfasst eine intensiv landwirtschaftlich genutzte Hochebene, die den größten Teil des Gemeindegebietes einnimmt und der Raumeinheit „Neukirchner Platte“ angehört.

Teilgebiet 2: Relativ gut strukturiertes Hügelland

Das Teilgebiet 2 liegt ebenfalls in der Raumeinheit der „Neukirchner Platte“ und umfasst das Hügelland im Westen des Hauptortes, mit dem die Hochebene zur Niederterrasse des Weillhartforstes abfällt.

Teilgebiet 3: Großflächig geschlossene Waldlandschaft

Das Teilgebiet 3 umfasst die geschlossenen Waldflächen im westlichen Gemeindegebiet und gehört der Raumeinheit „Weillhart- und Lachforst“ an.

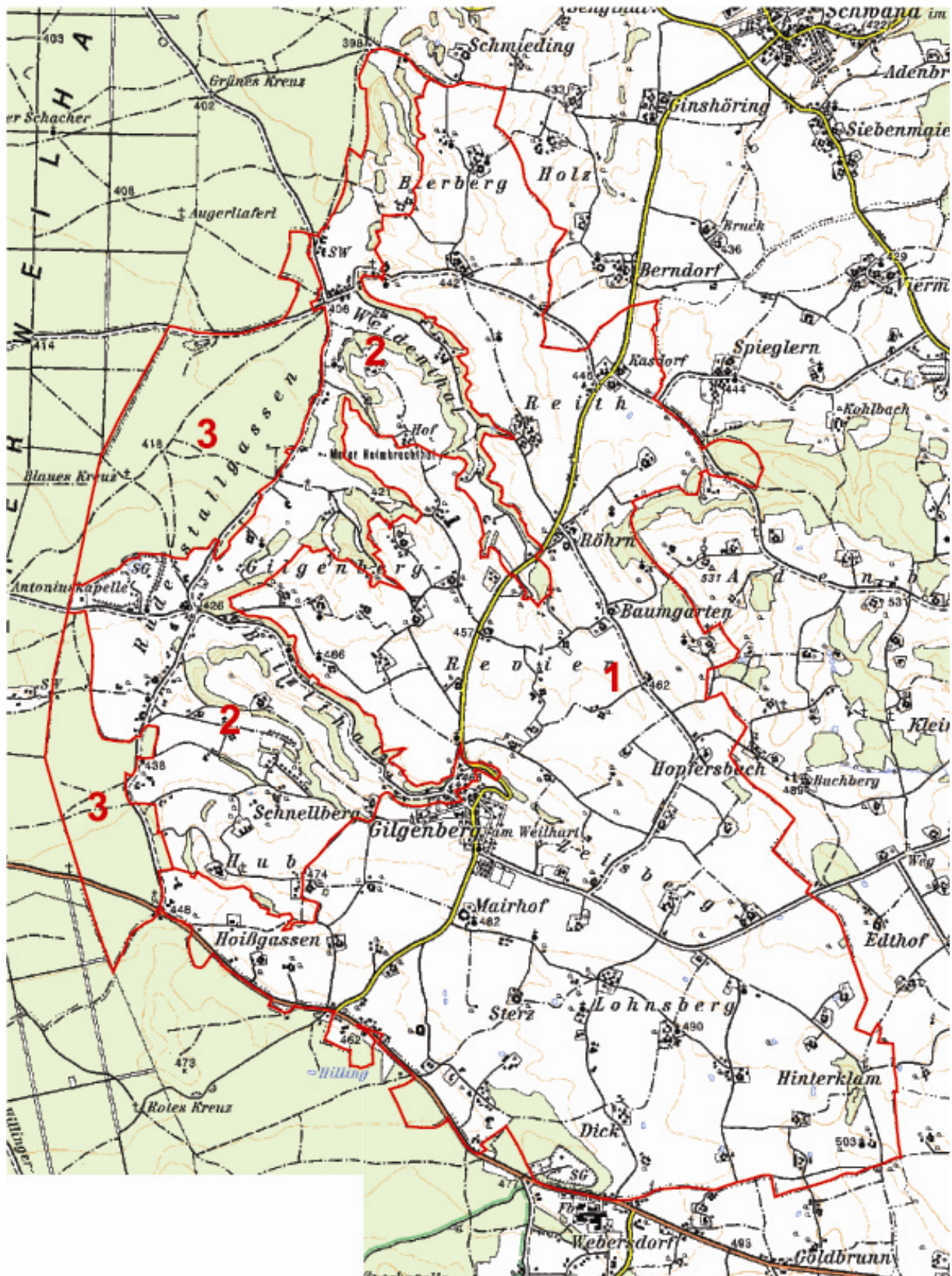


Abb. 1: Übersicht Erhebungsgebiet mit Abgrenzung der Teilgebiete und ÖK50

Teilgebiet 1: Strukturarme, flachwellige Agrarlandschaft

Teilgebiet 2: Relativ gut strukturiertes Hügelland

Teilgebiet 3: Großflächig geschlossene Waldlandschaft



Abb. 2: Übersicht Erhebungsgebiet mit Abgrenzung der Teilgebiete und Orthofotos

- Teilgebiet 1: Strukturarme, flachwellige Agrarlandschaft
- Teilgebiet 2: Relativ gut strukturiertes Hügelland
- Teilgebiet 3: Großflächig geschlossene Waldlandschaft

2.1 Teilgebiet 1: Strukturarme, flachwellige Agrarlandschaft

Struktur-/Nutzungsmerkmal	Charakterisierung
Wald	<ul style="list-style-type: none"> Keine geschlossenen Waldflächen Einzelne, kleinflächige Wälder (meist Laubmisch- und Nadelwaldbestände) v.a. im Randbereich zum Weillhartforst Sehr vereinzelt Kleinstwaldflächen in der landwirtschaftlich genutzten Flur
Landwirtschaftliche Nutzung / Nutzungsintensität	<ul style="list-style-type: none"> Intensiv landwirtschaftlich genutzt Gemischte Acker-Grünlandnutzung (Mais, Getreide, Intensivgrünland, Raps) mit t.w. relativ großen Schlägen
Moore	<ul style="list-style-type: none"> Nicht vorhanden
Strukturelemente	<ul style="list-style-type: none"> Obstgärten, Obstbaumreihen und einzelne Obstbäume im Bereich der Siedlungen und Höfe Verstreute Einzelbäume sowie einige wenige Baumreihen und Hecken in der landwirtschaftlichen Flur Teiche, t.w. mit Ufergehölzen, meist im Bereich der Höfe Weitgehendes Fehlen traditionell genutzte Wiesen und Weiden t.w. krautige Säume entlang der Äcker
Gewässer	<ul style="list-style-type: none"> keine Fließgewässer Fisch- und Löschteiche im Bereich der Siedlungen und Gehöfte meist wenig naturnah (steil geböscht, eutroph)
Rohstoffabbau / Deponien	<ul style="list-style-type: none"> Eine Schottergrube bei Webersdorf am Rand des Weillhartforstes
Siedlungsstruktur	<ul style="list-style-type: none"> Kompakter, gewachsener Ortskern in Gilgenberg mit hohem Durchmischungsgrad von Einrichtungen und Nutzungsformen; starke Zersiedlungstendenzen im Randbereich Neues Gewerbegebiet am Ortsrand von Gilgenberg Zahlreiche Einzelhöfe und Weiler, meist mit Obstgärten im Randbereich
Relief	<ul style="list-style-type: none"> Flache bis flachwellige Hochebene auf rund 430 bis knapp über 500 m üNN
Auffällige Entwicklungsprozesse / Landschaftseingriffe	<ul style="list-style-type: none"> Landschaft aufgrund intensiver landwirtschaftlicher Nutzung ausgeräumt; sehr geringe Ausstattung mit traditionellen Landschaftselementen (Raine, Hecken, Feldgehölze, Mager- und Extensivwiesen) Zersiedelungstendenzen bei Gilgenberg

2.2 Teilgebiet 2: Relativ gut strukturiertes Hügelland

Wald	<ul style="list-style-type: none"> T.w. bewaldet, überwiegend lang gezogene Laubmischwälder in stärker reliefierten Bereichen einige kleinflächige Aufforstungen
------	--

Landwirtschaftliche Nutzung / Nutzungsintensität	<ul style="list-style-type: none"> Landwirtschaftliche Nutzung aufgrund der Relieferung nur mäßig intensiv Gemischte Acker-Grünlandnutzung (Silo- und Körnermais, Getreide, Intensivgrünland) vereinzelt artenreichere Grünlandflächen, meist im Bereich von Hangversteilungen und Böschungen; zum Teil verbrachend
Moore	<ul style="list-style-type: none"> keine
Strukturelemente	<ul style="list-style-type: none"> Zahlreiche Obstgärten und Obstbaumreihen vor allem im Bereich der Weiler und Gehöfte Markante Einzelbäume, Hecken und Baumreihen in der landwirtschaftlich genutzten Flur t.w. artenreiche Feldgehölze Teiche, t.w. mit Ufergehölzen, meist im Bereich der Höfe Einige traditionell genutzte Wiesen; t.w. krautige Säume entlang der Äcker
Gewässer	<ul style="list-style-type: none"> keine Fließgewässer Fisch- und Löschteiche im Bereich der Siedlungen und Gehöfte meist wenig naturnah (steil geböscht, eutroph)
Rohstoffabbau / Deponien	<ul style="list-style-type: none"> Eine Schottergrube westlich von Gilgenberg am Rand des Weilhartforstes
Siedlungsstruktur	<ul style="list-style-type: none"> Insgesamt relativ wenig besiedelt Weiler und Einzelgehöfte, meist gut in die Landschaft eingepasst und von traditionellen Obstgärten umgeben
Relief	<ul style="list-style-type: none"> Hügelland auf ca. 420 bis 480 m üNN
Auffällige Entwicklungsprozesse / Landschaftseingriffe	<ul style="list-style-type: none"> Landschaft relativ gut strukturiert, jedoch nur wenige, extensiv genutzte und artenreiche Wiesen und Weiden Verbrachungstendenzen und Aufforstungen auf ehemals extensiv genutzten Grünlandflächen

2.3 Teilgebiet 3: Großflächige geschlossene Waldlandschaft

Wald	<ul style="list-style-type: none"> Geschlossene Waldfläche mit forstlich stark geprägten, strukturarmen Fichtenbeständen; Laubbaumarten z.T. in den Waldrandbereichen beigemischt
Landwirtschaftliche Nutzung / Nutzungsintensität	<ul style="list-style-type: none"> keine
Moore	<ul style="list-style-type: none"> keine
Strukturelemente	<ul style="list-style-type: none"> t.w. gut strukturierte Waldrandbereiche mit Laubgehölzen
Gewässer	<ul style="list-style-type: none"> keine
Rohstoffabbau / Deponien	<ul style="list-style-type: none"> keine
Siedlungsstruktur	<ul style="list-style-type: none"> nicht besiedelt
Relief	<ul style="list-style-type: none"> Höhenlagen zwischen rund 420 und 480 m üNN wenig reliefiert

Auffällige Entwicklungsprozesse / Landschaftseingriffe	<ul style="list-style-type: none"> • Wälder stark forstlich geprägt (Fichtenmonokulturen) • Entwicklung von Saumgesellschaften an den Waldrändern z.T. durch Straßen bzw. landwirtschaftliche Nutzungen verhindert
---	--

3 Zusammenfassende Beschreibung

3.1 Ergebnisse der Landschaftserhebung

Die Gemeinde Gilgenberg am Weillhart wird durch drei unterschiedliche Landschaftsräume geprägt: Den größten Teil des Gemeindegebietes nimmt eine strukturarme, flachwellige Agrarlandschaft (Teilraum 1) ein, die nach Westen zu in ein relativ gut strukturiertes Hügelland (Teilraum 2) übergeht, das schließlich an die forstlich geprägten Wälder des Weillhartforstes (Teilraum 3) angrenzt.

Die auf einer Hochterrasse gelegene Agrarlandschaft des Teilraum 1 wird durch ein flaches bis flachwelliges, ausgeräumtes Landschaftsbild geprägt; lediglich in den Randbereichen sorgen einzelne, kleinflächige Wälder für ein bisschen Struktur. In den zentralen Bereichen sind meist Obstbaumbestände im Bereich der Siedlungen und Gehöfte sowie Einzelbäume die einzigen strukturierenden Elemente. Andere traditionelle Landschaftselemente, wie Hecken, Feldgehölze oder traditionell genutzte Wiesen, sind äußerst selten; die Konsequenz einer dank der guten Bodenbonitäten und sanften Geländeform intensiven Landnutzung mit vorangegangenen Kommassierungen. Die verhältnismäßig großen Schläge werden vorwiegend für den Getreide-, Mais- und Rapsanbau sowie als Intensivgrünland genutzt, das infolge hoher Düngegaben und früher Mähtermine (Silagewirtschaft) artenmäßig stark verarmt ist.

Das Hügelland (Teilraum 2) weist ein kleinstrukturiertes Landschaftsbild auf und bildet den ökologisch wertvollsten Bereich der Gemeinde. Hier sind dank der stärkeren Reliefierung der Landschaft noch etliche traditionelle Landschaftselemente, wie einige artenreiche Wiesen sowie meist artenreiche Laubmischwaldbestände – beide vorwiegend im Bereich von Hangversteilungen – erhalten.

Neben dem Hauptsiedlungsbereich bei Gilgenberg, der durch relativ starke Zersiedlungstendenzen und ein neu angelegtes Gewerbegebiet geprägt wird, gibt es zahlreiche, bäuerlich geprägte Siedlungen, Weiler und Einzelgehöfte (Vierkant- und Vierseithöfe), in deren Umfeld traditionell genutzte Obstbaumwiesen und -reihen, die zum Teil ökologisch wertvolle Altbaumbestände aufweisen, das Landschaftsbild prägen.

An stehenden Gewässern befinden sich im Gemeindegebiet etliche Teiche, v.a. im Bereich der Höfe und Weiler, die meist eutroph und naturfern gestaltet sind. Daneben finden sich auch einige flacher geböschte, fischfreie Teiche, die wichtige Amphibienbiotope bilden. Zudem finden sich an den Ufern der Teiche häufig Gehölzstreifen, die v.a. in den ausgeräumten Gemeindebereichen wichtige Strukturelemente darstellen.

Der Weillhartforst (Teilraum 3) wird überwiegend von forstlich stark geprägten, monotonen Fichtenbeständen eingenommen. Am Waldboden finden sich die typischen krautigen Arten saurer Fichtenwälder wie der Sauerklee, der Frauenfarn oder das Kleinblütige Springkraut.

Ökologisch wertvoll sind die Randbereiche des Weillhartforstes, wo häufig ein schmaler Saum aus Laubgehölzen ausgebildet ist.

Die folgenden Tabellen und Diagramme geben einen zusammenfassenden Überblick über die prozentuelle Flächenverteilung und Flächengrößen der erhobenen Bestandestypen in Relation zur gesamten Gemeindefläche.

	Fläche in ha	Prozentueller Anteil
Gemeindefläche gesamt	2662,98	100 %
Fläche erhobene Bestandstypen	563,34	21,15
Intensiv genutzte, landwirtschaftliche Flächen, geschlossenes Siedlungsgebiete, Verkehrsflächen (= nicht erhobene Flächen)	2099,64	78,85
Bauland	43,75	1,64 %

Tab. 1: Flächengrößen und prozentuelle Flächenverteilung der erhobenen Bestandestypen bzw. der nicht erhobenen Flächen in Relation zur gesamten Gemeindefläche

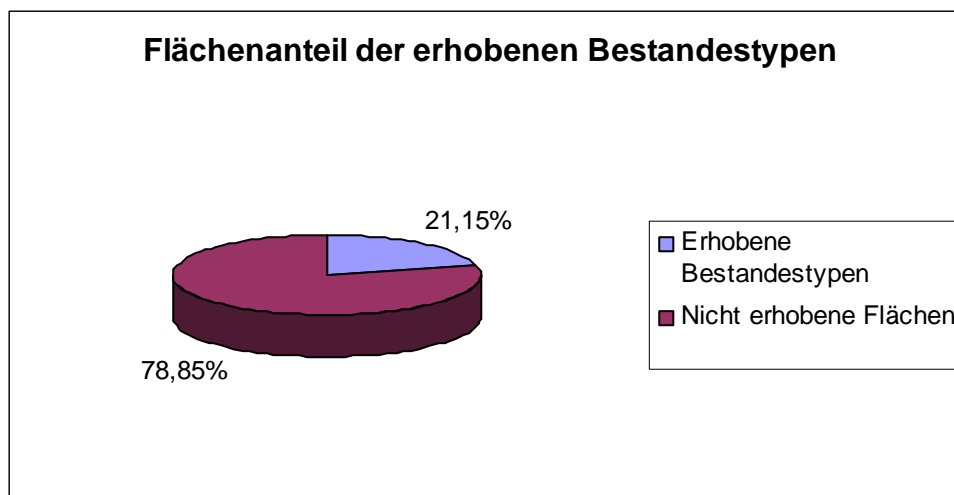


Abb. 3: Prozentueller Anteil der erhobenen Bestandestypen am gesamten Gemeindegebiet

Erhobene Bestandestypen	Flächengröße (ha)	Anteil an der Gemeindefläche (%)
Nadelwald/Nadelholzforst	306,5	11,51%
Laub-Nadel-Mischwald/Laub-Nadelholz-Mischforst	187,56	7,04%
Laubwald/Laubholzforst	8,83	0,33%
Kleinstwaldfläche ("Feldgehölz"), Gebüsch oder Baumgruppe unter 1000m ²	1,51	0,06%
Uferbegleitgehölz	0,08	0,00%
Heckenzug	0,39	0,01%
Streuobstbestand (Streuobstwiese/-weide, Obstbaumreihen)	21,73	0,82%
Baumreihe, Allee	0,1	0,00%
Markanter Einzelbaum	0	0,00%
Großröhricht und Schilfröhricht	0	0,00%
Sukzessionsfläche von frischem artenreichen Magergrünland	1,34	0,05%
Sukzessionsfläche auf ehemaligen Abbauflächen geogener Rohstoffe	1,16	0,04%
Neubewaldung/Aufforstung	6,84	0,26%
Feuchtes und nasses Extensivgrünland	0,01	0,00%
Mesophile, "bunte" Fettwiese und die meisten Magerrasen, -weiden	2,76	0,10%
Stehendes Gewässer	0,18	0,01%
Abbauflächen geogener Rohstoffe mit aktueller betrieblicher Nutzung	24,35	0,91%

Tab. 2: Darstellung der Flächenverteilung und -größen der erhobenen Bestandestypen in Relation zur gesamten Gemeindefläche

3.2 Naturschutzfachlich wertvolle Bereiche

Die intensiv landwirtschaftlich genutzten Teile der Gemeinde (Teilgebiet 1) weisen nur wenige naturschutzfachlich wertvolle Bereiche auf. Hervorzuheben sind hier die traditionell genutzten Streuobstbestände. Im extensiver genutztem Hügelland des Teilgebietes 2 kommen an naturschutzfachlich wertvollen Lebensräumen noch einzelne, traditionell genutzte Wiesen und Weiden sowie die meist lang gezogenen, zum Teil relativ artenreich ausgebildeten Laubmischwälder dazu, welche die Landschaft strukturieren. Ebenso wertvoll sind die in die Agrarlandschaft eingestreuten Einzelbäume, Baumreihen, Hecken und Feldgehölze.

Im Bereich des Weillhartforstes (Teilgebiet 3) bilden – wo vorhanden – die mit Laubgehölzen bestockten Saumgesellschaften im Waldrandbereich naturschutzfachlich wertvolle Bereiche.

Wertvolle Amphibienbiotope bilden einige flach geböschte, fischfreie Teiche.

3.3 Defizite und Ansatzpunkte für naturschutzfachliche Aufwertung

Ökologische Defizite sind vor allem mit der intensiven agrarischen und forstlichen Nutzung verbunden. Hier sind die Ausräumung der Agrarlandschaft im Teilgebiet 1, verbunden mit dem weitgehenden Fehlen traditionell genutzter, artenreicher Grünlandbestände, ebenso zu nennen wie die monotonen Fichtenbestände des Weillhartforstes im Teilgebiet 3.

Im gesamten Gemeindegebiet sind manche der traditionellen Streuobstbestände stark überaltert und/oder nur mehr fragmentarisch ausgebildet.

Ansätze für naturschutzfachliche Aufwertungen liegen daher in einer Reduktion der agrarischen Nutzungsintensität, wobei hier vor allem eine teilweise Extensivierung des Grünlandes angestrebt werden sollte. Zahlreiche Intensivwiesen besitzen ein ökologisches Verbesserungspotential, das über bestehende Fördermöglichkeiten (ÖPUL) umgesetzt werden kann. Ein entsprechender Extensivierungsplan für das Gemeindegebiet könnte neben den positiven ökologischen Aspekten auch zu einer Aufwertung des Landschaftsbildes (Blühaspekt) führen. Auf den ackerbaulich genutzten Flächen sind eine größere Vielfalt an Feldfrüchten, ein höherer Anteil an Ackerbrachen sowie die Entwicklung von Ackerrainen und extensiv genutzten Randstreifen anzustreben; auch hier sind Förderungen über das ÖPUL möglich.

Wesentlich wäre ebenso eine bessere Ausstattung der landwirtschaftlichen Flur mit Strukturelementen wie Hecken, Baumreihen, Feldgehölzen und kleinflächigen, laubholzreichen Wäldern im Teilgebiet 1.

Im Bereich des Weillhartforstes wäre zumindest eine teilweise Umwandlung der Fichtenforste in standortgerechte Laubmischwälder sowie insgesamt eine naturnahe Forstwirtschaft (z.B. auch das Belassen von Alt- und Totholz in den Wäldern; Förderung der Naturverjüngung bei entsprechendem Laubholzanteil etc.) anzustreben. Ebenso ist hier die Erhaltung und Entwicklung von laubgehölzreichen Saumgesellschaften im Waldrandbereich zu fördern.

Die vorhandenen, traditionell genutzten Wiesen und Weiden und die vorhandenen Landschaftselemente (Obstwiesen- und -reihen, Einzelbäume, Feldgehölze, Hecken) sind jedenfalls zu erhalten, wobei hier ebenfalls bestehende Fördermöglichkeiten (ÖPUL) genutzt werden können (z.B. Erhaltung ökologisch wertvoller Streuobstbestände, die an eine Nachpflanzung mit traditionellen Obstbaumsorten gekoppelt wird). Bei der Neuanlage bzw. Verjüngung von Hecken bzw. Baumreihen ist auf die Pflanzung standortgerechter Gehölze zu achten.

Eine weitere ökologische Aufwertung wäre durch eine Umwandlung der meist naturfernen Teiche in naturnahe Stillgewässer möglich. Hierzu wären vor allem eine Verflachung und

Strukturierung der meist sehr steilen und einheitlichen Uferböschungen sowie die Schaffung fischfreier Bereiche als Amphibienlebensraum notwendig.

Wichtig für Amphibien wäre ebenso die Schaffung bzw. Förderung von temporären Kleinstgewässern in Mulden und Fahrspuren.

Ökologisches Potential hätten die beiden Schottergruben nach Einstellung der betrieblichen Nutzung: hier sind im Zuge einer Rekultivierung Belange des Naturschutzes (z.B. Schaffung bzw. Erhaltung von Rohbodenstandorten, Steilwänden und Flachwasserbereichen) jedenfalls zu berücksichtigen.

In den Siedlungsbereichen – v.a. bei Gilgenberg – wäre eine Unterbindung der Zersiedlungsdynamik wünschenswert.

4 Verwendete Literatur und Quellenverzeichnis

4.1 Datengrundlagen

Vom Auftraggeber beigestellte Daten

- Farb-Orthofotos im Triangulierungsblattschnitt 1:5000, Bildflug: 25.07.2006 und 27.07.2006 (© Land Oberösterreich)
- Digitale ÖK50 (kartographisches Modell KM50) im Blattschnitt TB20000 (© Bundesamt für Eich- und Vermessungswesen)
- Gemeindegrenzen aus der Digitalen Katastralmappe, Stand 06-2003 (© Bundesamt für Eich- und Vermessungswesen)
- Digitale Katastralmappe, Stand 06-2003 (© Bundesamt für Eich- und Vermessungswesen)
- 10 m Höhenschichtlinien generiert aus dem Digitalen Höhemodell (© Bundesamt für Eich- und Vermessungswesen)
- Digitales Landschaftsmodell - Gewässernetz (© Bundesamt für Eich- und Vermessungswesen)
- Naturschutzfachliche Raumgliederung Oberösterreichs, Stand 01-2003 (© Land Oberösterreich)
- Moorflächen nach Krisai & Schmidt (aus GENISYS) (© Land Oberösterreich)

Gemeinde Gilgenberg

- Digitaler Flächenwidmungsplan Stand 2008
- Mündliche Auskunft Gemeindeamt Gilgenberg, September 2008

4.2 Literaturverzeichnis

- BUNDESMINISTERIUM FÜR LAND- UND FORSTWIRTSCHAFT, UMWELT UND WASSERWIRTSCHAFT (Hrsg.; 2005): Hydrographisches Jahrbuch von Österreich 2002. - Hydrographisches Zentralbüro, Wien.
- BUNDESMINISTERIUM FÜR LAND- UND FORSTWIRTSCHAFT (Hrsg. 1979): Erläuterungen zur Bodenkarte 1:25.000. Kartierungsbereich Ried im Innkreis Oberösterreich; Bundesministerium für Land- und Forstwirtschaft, Wien.
- KILIAN, W., MÜLLER, F., STARLINGER, F. (1994): Die forstlichen Wuchsgebiete Österreichs. – Bundesministerium für Land- und Forstwirtschaft, Wien.
- MUCINA L., G. GRABHER und T. ELLMAUER (Hrsg.; 1993): Die Pflanzengesellschaften Österreichs Teil I bis III. Gustav Fischer Verlag Stuttgart - New York.
- UMWELTBUNDESAMT (Hrsg.; 2004): Rote Liste der gefährdeten Biotoptypen Österreichs. – Umweltbundesamt GmbH, Wien.

4.3 Sonstige Quellen

- <http://www.statistik.at/> Blick auf die Gemeinde [Stand Oktober 2008]
- <http://www.land-oberoesterreich.gv.at/> Natur und Landschaft [Stand Oktober 2008]
- <http://www.gilgenberg.at/> [Stand Oktober 2008]

Anhang 1

Fotodokumentation



Abb. 1: Baumreihe Nähe Kasdorf (Foto: Andrea Lichtenecker)



Abb. 2: Agrarlandschaft um Kasdorf (Foto: Andrea Lichtenecker)



Abb. 3: Teich östlich Kasdorf (Foto: Andrea Lichtenecker)



Abb. 4: Beweideter Obstgarten südlich Bierberg (Foto: Andrea Lichtenecker)



Abb. 5: Hof mit Obstbäumen bei Bierberg, im Hintergrund Mischwald (Foto: Andrea Lichtenecker)



Abb. 6: Aufforstung auf Intensivgrünland im Weidenthal, im Hintergrund Mischwald (Foto: Andrea Lichtenecker)



Abb. 7: Einzelbaum bei Weidenthal (Foto: Andrea Lichtenecker)



Abb. 8: Verbrachende, mesophile Wiese westlich Weidenthal (Foto: Andrea Lichtenecker)



Abb. 9: Von Schafen beweideter Obstgarten südlich Röhrn (Foto: Andrea Lichtenecker)

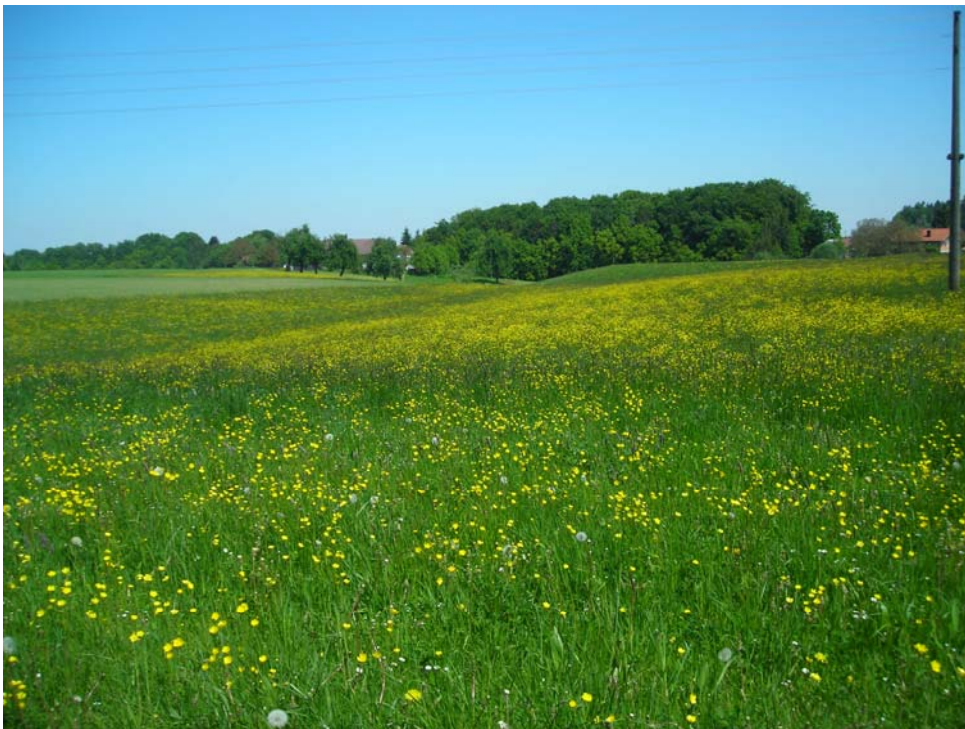


Abb. 10: Intensivgrünland Blühaspekt mit Scharfem Hahnenfuß südlich Röhrn (Foto: Andrea Lichtenecker)



Abb. 11: Gut strukturierter Laubmischwald mit viel Buche nördlich Gilgenberg (Foto: Andrea Lichtenecker)



Abb. 12: Hof mit Obstgarten nördlich Gilgenberg (Foto: Andrea Lichtenecker)



Abb. 13: Markanter Einzelbaum auf Hangversteilung nördlich Gilgenberg (Foto: Andrea Lichtenecker)



Abb. 14: Mäßig artenreiche Weide nördlich Gilgenberg (Foto: Andrea Lichtenecker)



Abb. 15: Kirche von Gilgenberg (Foto: Andrea Lichtenecker)



Abb. 16: Agrarlandschaft nördlich Gilgenberg (Foto: Andrea Lichtenecker)



Abb. 17: Aufforstung auf Hangversteilung nordwestlich Gilgenberg (Foto: Andrea Lichtenecker)

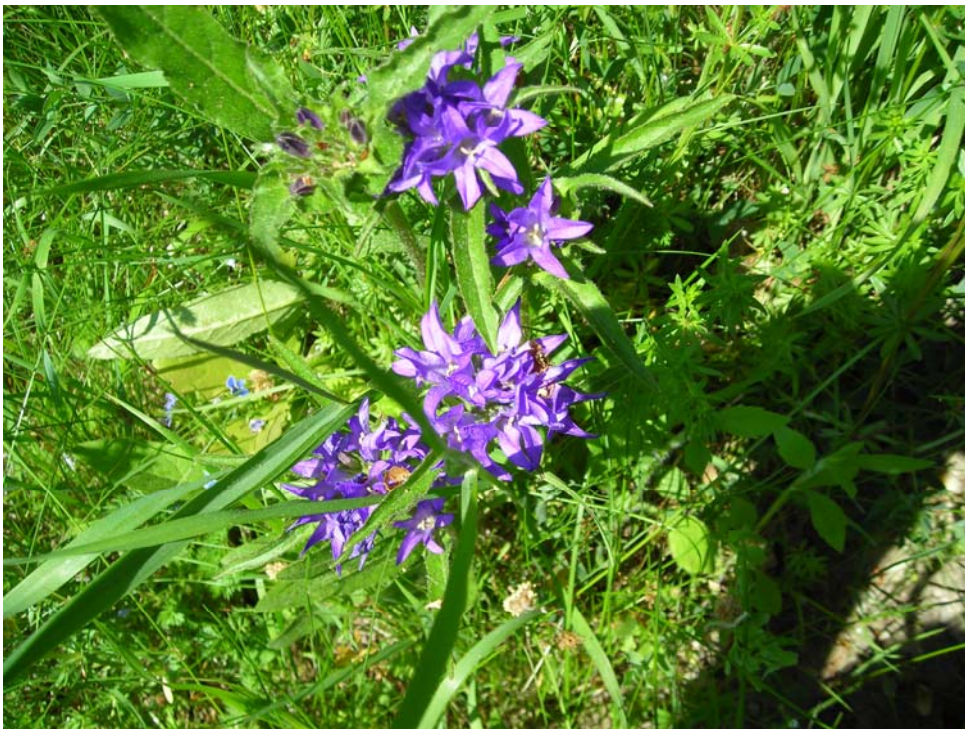


Abb. 18: Knäuelglockenblume auf verbrachender Böschung nordwestlich Gilgenberg (Foto: Andrea Lichtenecker)



Abb. 19: Teich östlich Gilgenberg (Foto: Andrea Lichtenecker)



Abb. 20: Bauerweiterungsgebiet am östlichen Ortsrand von Gilgenberg (Foto: Andrea Lichtenecker)



Abb. 21: Hof mit altem Hollerstrauch westlich Gilgenberg (Foto: Andrea Lichtenecker)



Abb. 22: Blütenreicher Ackerrain mit Mohn südlich Gilgenberg (Foto: Andrea Lichtenecker)



Abb. 23: Hof und Kapelle südlich Gilgenberg (Foto: Andrea Lichtenecker)



Abb. 24: Ortszentrum Gilgenberg (Foto: Andrea Lichtenecker)

Anhang 2

Beschreibung der Einzelflächen

(Datenbank-Bericht: Auswahl Berichte Gemeinde -
"Ausdruck Endbericht" sortiert nach Flächennummer)

Gemeinde: **40410 Gilgenberg am Weilhart**

Bezirk: **Braunau**

lfd. Nummer:	1	Fläche: in m ²	299	Länge in m:	299
Bestandestyp:	0206 Baumreihe, Allee				
Charakteristik:					
	Bearbeiter: DI Andrea Lichtenecker				
lfd. Nummer:	2	Fläche: in m ²	23	Länge in m:	45
Bestandestyp:	0202 Uferbegleitgehölz				
Charakteristik:	Lückiger Ufergehölzsaum um kleinen Teich mit Alnus glutinosa, Betula pendula, Prunus avium, Corylus avellan				
	Bearbeiter: DI Andrea Lichtenecker				
lfd. Nummer:	3	Fläche: in m ²	6	Länge in m:	11
Bestandestyp:	0206 Baumreihe, Allee				
Charakteristik:					
	Bearbeiter: DI Andrea Lichtenecker				
lfd. Nummer:	5	Fläche: in m ²	71	Länge in m:	71
Bestandestyp:	0206 Baumreihe, Allee				
Charakteristik:					
	Bearbeiter: DI Andrea Lichtenecker				
lfd. Nummer:	9	Fläche: in m ²	1853	Länge in m:	133
Bestandestyp:	0201 Kleinstwaldfläche ("Feldgehölz"), Gebüsch oder Baumgruppe unter 1000m²				
Charakteristik:	Betula pendula, Picea abies, Acer pseudoplatanus, Corylus avellana				
	Bearbeiter: DI Andrea Lichtenecker				
lfd. Nummer:	10	Fläche: in m ²	78	Länge in m:	39
Bestandestyp:	0203 Heckenzug				
Charakteristik:					
	Bearbeiter: DI Andrea Lichtenecker				
lfd. Nummer:	11	Fläche: in m ²	23732	Länge in m:	605
Bestandestyp:	0306 Neubewaldung/Aufforstung				
Charakteristik:	auf Intensivgrünland				
	Bearbeiter: DI Andrea Lichtenecker				
lfd. Nummer:	12	Fläche: in m ²	136	Länge in m:	68
Bestandestyp:	0203 Heckenzug				
Charakteristik:					
	Bearbeiter: DI Andrea Lichtenecker				
lfd. Nummer:	13	Fläche: in m ²	106	Länge in m:	53
Bestandestyp:	0203 Heckenzug				
Charakteristik:					
	Bearbeiter: DI Andrea Lichtenecker				
lfd. Nummer:	14	Fläche: in m ²	52	Länge in m:	52
Bestandestyp:	0206 Baumreihe, Allee				
Charakteristik:					
	Bearbeiter: DI Andrea Lichtenecker				
lfd. Nummer:	15	Fläche: in m ²	100	Länge in m:	50
Bestandestyp:	0203 Heckenzug				
Charakteristik:					
	Bearbeiter: DI Andrea Lichtenecker				

lfd. Nummer:	16	Fläche: in m ²	115	Länge in m:	230
Bestandestyp:	0206 Baumreihe, Allee				
Charakteristik:					
	Bearbeiter: DI Andrea Lichtenecker				
lfd. Nummer:	17	Fläche: in m ²	53	Länge in m:	175
Bestandestyp:	0206 Baumreihe, Allee				
Charakteristik:					
	Bearbeiter: DI Andrea Lichtenecker				
lfd. Nummer:	18	Fläche: in m ²	2399	Länge in m:	109
Bestandestyp:	0306 Neubewaldung/Aufforstung				
Charakteristik:	auf Intensivgrünland				
	Bearbeiter: DI Andrea Lichtenecker				
lfd. Nummer:	20	Fläche: in m ²	937	Länge in m:	127
Bestandestyp:	030802 Mesophile, "bunte" Fettwiese und die meisten Magerrasen, -weiden				
Charakteristik:	verbrachende Wiese, infolge Verbrachung verarmt, einzelne einjährige Gehölze, wurde offensichtlich noch vor wenigen Jahren bewirtschaftet; dominant: Festuca rubra; häufig: Arrhenatherum elatius; Zeiger: Lychnis viscaria; Knautia arvensis, Hedera helix, Leucanthemum vulgare, Luzula campestris, Pimpinella saxifraga, Galium album, Vicia cracca				
	Bearbeiter: DI Andrea Lichtenecker				
lfd. Nummer:	21	Fläche: in m ²	1140	Länge in m:	73
Bestandestyp:	0306 Neubewaldung/Aufforstung				
Charakteristik:	auf Grünland				
	Bearbeiter: DI Andrea Lichtenecker				
lfd. Nummer:	22	Fläche: in m ²	31	Länge in m:	61
Bestandestyp:	0206 Baumreihe, Allee				
Charakteristik:					
	Bearbeiter: DI Andrea Lichtenecker				
lfd. Nummer:	23	Fläche: in m ²	250	Länge in m:	34
Bestandestyp:	030303 Sukzessionsfläche von frischem artenreichem Magergrünland				
Charakteristik:	mit jungem Gehölzaufwuchs, Grünlandcharakter überwiegt noch, dominant: Festuca rubra; häufig: Dactylis glomerata; Zeiger: Galium album, Saxifraga granulata, Veronica chamaedrys				
	Bearbeiter: DI Andrea Lichtenecker				
lfd. Nummer:	24	Fläche: in m ²	194	Länge in m:	97
Bestandestyp:	030802 Mesophile, "bunte" Fettwiese und die meisten Magerrasen, -weiden				
Charakteristik:	Heterogene Mähwiesenböschung mit eutrophen und nährstoffärmeren, artenreichen Partien; moosreich (v.a. Rhytidiadelphus); häufig: Festuca rubra; Zeiger: Saxifraga granulata, Primula elatior, Veronica chamaedrys, Leucanthemum vulgare, Galium album, Crepis biennis, Cardamine pratensis, Luzula campestris				
	Bearbeiter: DI Andrea Lichtenecker				
lfd. Nummer:	25	Fläche: in m ²	8257	Länge in m:	213
Bestandestyp:	0305 Sukzessionsfläche auf ehemaligen Abbauflächen geogener Rohstoffe				
Charakteristik:	alte Grube, t.w. mit Gehölzaufwuchs				
	Bearbeiter: DI Andrea Lichtenecker				
lfd. Nummer:	26	Fläche: in m ²	36	Länge in m:	71
Bestandestyp:	0206 Baumreihe, Allee				
Charakteristik:					
	Bearbeiter: DI Andrea Lichtenecker				
lfd. Nummer:	27	Fläche: in m ²	882	Länge in m:	66
Bestandestyp:	0201 Kleinstwaldfläche ("Feldgehölz"), Gebüsch oder Baumgruppe unter 1000m²				
Charakteristik:	mäßig strukturiert; Betula pendula, Fagus sylvatica, Carpinus betulus, Corylus avellana				
	Bearbeiter: DI Andrea Lichtenecker				

lfd. Nummer:	28	Fläche: in m ²	7800	Länge in m:	245
Bestandestyp:	030802 Mesophile, "bunte" Fettwiese und die meisten Magerrasen, -weiden				
Charakteristik:	Mäßig artenreiche Mähwiese, Grenzfall; heterogener Bestand; verglichen mit Intensivgrünland der Umgebung ökologisch wertvoll; häufig: Alopecurus pratensis, Anthoxanthum odoratum, Taraxacum officinale, Galium album, Festuca pratensis; Zeiger: Lychnis flos-cuculi, Cardamine pratensis, Cerastium holosteoides, Vicia cracca, Vicia sepium, Veronica serpyllifolia, Festuca rubra (wenig)				
	Bearbeiter: DI Andrea Lichtenecker				
lfd. Nummer:	29	Fläche: in m ²	0	Länge in m:	0
Bestandestyp:	0302 Großröhricht und Schilfröhricht				
Charakteristik:	Kleinflächige Vernässung mit Phragmites comunis und Caltha palustris.				
	Bearbeiter: DI Andrea Lichtenecker				
lfd. Nummer:	30	Fläche: in m ²	5998	Länge in m:	253
Bestandestyp:	030802 Mesophile, "bunte" Fettwiese und die meisten Magerrasen, -weiden				
Charakteristik:	Beweidete Hangversteilung mit artenreichem Bestand; häufig: Anthoxanthum odoratum, Cynosurus cristatus, Festuca rubra, Agrostis capillaris, Moose (v.a. Rhytidiadelphus), Taraxacum officinale; Zeiger: Saxifraga granulata, Crepis biennis, Leontodon hispidus, Leucanthemum vulgare, Luzula campestris, Hypochoeris radicata, Cerastium holosteoides, Alchemilla monticola				
	Bearbeiter: DI Andrea Lichtenecker				
lfd. Nummer:	31	Fläche: in m ²	55	Länge in m:	55
Bestandestyp:	0203 Heckenzug				
Charakteristik:					
	Bearbeiter: DI Andrea Lichtenecker				
lfd. Nummer:	32	Fläche: in m ²	188	Länge in m:	125
Bestandestyp:	0203 Heckenzug				
Charakteristik:					
	Bearbeiter: DI Andrea Lichtenecker				
lfd. Nummer:	33	Fläche: in m ²	51	Länge in m:	34
Bestandestyp:	0203 Heckenzug				
Charakteristik:					
	Bearbeiter: DI Andrea Lichtenecker				
lfd. Nummer:	34	Fläche: in m ²	102	Länge in m:	68
Bestandestyp:	0203 Heckenzug				
Charakteristik:					
	Bearbeiter: DI Andrea Lichtenecker				
lfd. Nummer:	35	Fläche: in m ²	66	Länge in m:	66
Bestandestyp:	0202 Uferbegleitgehölz				
Charakteristik:	Lückiger Ufergehölzsaum um kleinen Teich; v.a. Betula pendula, beigemischt Salix sp., Fraxinus excelsior				
	Bearbeiter: DI Andrea Lichtenecker				
lfd. Nummer:	36	Fläche: in m ²	13	Länge in m:	25
Bestandestyp:	0202 Uferbegleitgehölz				
Charakteristik:	Sehr lückiges Ufergehölz um kleinen Teich (4 Bäume: Populus alba, Alnus glutinosa, Fraxinus excelsior)				
	Bearbeiter: DI Andrea Lichtenecker				
lfd. Nummer:	37	Fläche: in m ²	67	Länge in m:	223
Bestandestyp:	0307 Feuchtes und nasses Extensivgrünland				
Charakteristik:	vernäster Graben, gemäht; mäßig nährstoffreich; dominant: Carex vesicaria; randlich: Anthoxanthum odoratum, Lychnis flos-cuculi, Cardamine pratensis, Festuca rubra				
	Bearbeiter: DI Andrea Lichtenecker				
lfd. Nummer:	38	Fläche: in m ²	10789	Länge in m:	299
Bestandestyp:	0306 Neubewaldung/Aufforstung				
Charakteristik:	auf Extensivgrünland				
	Bearbeiter: DI Andrea Lichtenecker				

lfd. Nummer:	39	Fläche: in m ²	2349	Länge in m:	176
Bestandestyp:	030303 Sukzessionsfläche von frischem artenreichem Magergrünland				
Charakteristik:	Verbrachende, mäßig nährstoffreiche Mähwiesenböschung, heterogen, t.w. schon mit Gehölzaufwuchs; häufig: Arrhenatherum elatius, Dactylis glomerata, Festuca rubra; Zeiger: Salvia pratensis, Galium album, Veronica chamaedrys, Centaurea scabiosa, Luzula campestris, Lathyrus pratensis, Daucus carota, Campanula glomerata, Campanula patula, Leontodon hispidus, Fragaria sp., Crepis biennis, Euphorbia cyparissias, Luzula campestris				
	Bearbeiter: DI Andrea Lichtenecker				
lfd. Nummer:	40	Fläche: in m ²	164252	Länge in m:	861
Bestandestyp:	0602 Abbauf Flächen geogener Rohstoffe mit aktueller betrieblicher Nutzung				
Charakteristik:					
	Bearbeiter: DI Andrea Lichtenecker				
lfd. Nummer:	41	Fläche: in m ²	1471	Länge in m:	106
Bestandestyp:	0201 Kleinstwaldfläche ("Feldgehölz"), Gebüsch oder Baumgruppe unter 1000m²				
Charakteristik:	neben Hof, gut strukturiert; Picea abies, Aesculus hippocastanum, Pyrus comunis, Sambucus nigra, Prunus avium				
	Bearbeiter: DI Andrea Lichtenecker				
lfd. Nummer:	42	Fläche: in m ²	186	Länge in m:	41
Bestandestyp:	0201 Kleinstwaldfläche ("Feldgehölz"), Gebüsch oder Baumgruppe unter 1000m²				
Charakteristik:	wenig strukturiert; Picea abies, Sambucus nigra				
	Bearbeiter: DI Andrea Lichtenecker				
lfd. Nummer:	43	Fläche: in m ²	347	Länge in m:	39
Bestandestyp:	0201 Kleinstwaldfläche ("Feldgehölz"), Gebüsch oder Baumgruppe unter 1000m²				
Charakteristik:	mäßig strukturiert; v.a. Corylus avellana, Picea abies				
	Bearbeiter: DI Andrea Lichtenecker				
lfd. Nummer:	44	Fläche: in m ²	419	Länge in m:	54
Bestandestyp:	0201 Kleinstwaldfläche ("Feldgehölz"), Gebüsch oder Baumgruppe unter 1000m²				
Charakteristik:	mäßig strukturiert; Prunus avium, Quercus robur, Betula pendula, Picea abies				
	Bearbeiter: DI Andrea Lichtenecker				
lfd. Nummer:	45	Fläche: in m ²	54	Länge in m:	36
Bestandestyp:	0202 Uferbegleitgehölz				
Charakteristik:	um Teich, lückig; Populus tremula, Salix caprea, Prunus avium, Quercus robur, Ziergehölze (Weigelie, Forsythia)				
	Bearbeiter: DI Andrea Lichtenecker				
lfd. Nummer:	46	Fläche: in m ²	2964	Länge in m:	128
Bestandestyp:	030802 Mesophile, "bunte" Fettwiese und die meisten Magerrasen, -weiden				
Charakteristik:	Weide auf Hangversteilung; dominant: Cynosurus cristatus; häufig: Dactylis glomerata, Alopecurus pratensis, Poa pratensis; Zeiger: Veronica chamaedrys, Campanula patula, Leucanthemum vulgare, Ranunculus acris, Galium album, Alchemilla vulgaris, Knautia arvensis				
	Bearbeiter: DI Andrea Lichtenecker				
lfd. Nummer:	47	Fläche: in m ²	2824	Länge in m:	116
Bestandestyp:	0306 Neubewaldung/Aufforstung				
Charakteristik:	auf Grünland				
	Bearbeiter: DI Andrea Lichtenecker				
lfd. Nummer:	48	Fläche: in m ²	192	Länge in m:	96
Bestandestyp:	0202 Uferbegleitgehölz				
Charakteristik:	an Teich, bei Geländekante; mäßig strukturiert; Quercus robur, Betula pendula, Larix decidua, Sambucus nigra, Populus tremula, Picea abies				
	Bearbeiter: DI Andrea Lichtenecker				
lfd. Nummer:	49	Fläche: in m ²	52	Länge in m:	172
Bestandestyp:	0206 Baumreihe, Allee				
Charakteristik:					
	Bearbeiter: DI Andrea Lichtenecker				

lfd. Nummer:	50	Fläche: in m ²	563	Länge in m:	52
Bestandestyp:	0201 Kleinstwaldfläche ("Feldgehölz"), Gebüsch oder Baumgruppe unter 1000m²				
Charakteristik:	mäßig strukturiert; Quercus robur, Sambucus nigra, Urtica dioica				
	Bearbeiter: DI Andrea Lichtenecker				
lfd. Nummer:	51	Fläche: in m ²	113	Länge in m:	377
Bestandestyp:	0206 Baumreihe, Allee				
Charakteristik:					
	Bearbeiter: DI Andrea Lichtenecker				
lfd. Nummer:	52	Fläche: in m ²	673	Länge in m:	269
Bestandestyp:	0203 Heckenzug				
Charakteristik:	mäßig strukturiert; artenreich: Betula pendula, Hippophaea rhamnoides, Corylus avellana, Viburnum opulus, Cornus sanguinea, Euonymus europaea, Carpinus betulus, Lonicera xylosteum, Prunus cerasifera, Cornus mas				
	Bearbeiter: DI Andrea Lichtenecker				
lfd. Nummer:	53	Fläche: in m ²	780	Länge in m:	156
Bestandestyp:	0203 Heckenzug				
Charakteristik:	gut strukturiert; Sambucus nigra, Hippophaea rhamnoides, Cornus mas, Ribes sp., Corylus avellana, Sorbus ar				
	Bearbeiter: DI Andrea Lichtenecker				
lfd. Nummer:	54	Fläche: in m ²	1541	Länge in m:	101
Bestandestyp:	030802 Mesophile, "bunte" Fettwiese und die meisten Magerrasen, -weiden				
Charakteristik:	mäßig artenreiche Mähwiese; Grenzfall; häufig: Holcus lanatus, Alopecurus pratensis, Festuca pratensis, Ranunculus acris, Crepis biennis, Galium album; Zeiger: Leucanthemum vulgare, Bromus mollis				
	Bearbeiter: DI Andrea Lichtenecker				
lfd. Nummer:	55	Fläche: in m ²	10442	Länge in m:	236
Bestandestyp:	030303 Sukzessionsfläche von frischem artenreichem Magergrünland				
Charakteristik:	lockerer Gehölzbestand auf Böschung: Ziergehölze, Rubus sp., Salix sp., Betula pendula, Quercus robur, Obstgehölze				
	Bearbeiter: DI Andrea Lichtenecker				
lfd. Nummer:	56	Fläche: in m ²	5255	Länge in m:	169
Bestandestyp:	0306 Neubewaldung/Aufforstung				
Charakteristik:	auf Grünland				
	Bearbeiter: DI Andrea Lichtenecker				
lfd. Nummer:	57	Fläche: in m ²	1402	Länge in m:	82
Bestandestyp:	030802 Mesophile, "bunte" Fettwiese und die meisten Magerrasen, -weiden				
Charakteristik:	Glatthafermähwiese; häufig: Arrhenatherum elatius, Leontodon hispidus, Dactylis glomerata, Trifolium pratense Zeiger: Galium album, Lychnis flos-cuculi, Crepis biennis, Anthoxanthum odoratum, Medicago lupulina, Leucanthemum vulgare, Lotus corniculatus, Campanula glomerata				
	Bearbeiter: DI Andrea Lichtenecker				
lfd. Nummer:	58	Fläche: in m ²	429	Länge in m:	143
Bestandestyp:	0203 Heckenzug				
Charakteristik:					
	Bearbeiter: DI Andrea Lichtenecker				
lfd. Nummer:	59	Fläche: in m ²	1086	Länge in m:	65
Bestandestyp:	0201 Kleinstwaldfläche ("Feldgehölz"), Gebüsch oder Baumgruppe unter 1000m²				
Charakteristik:	gut strukturiert; Betula pendula, Prunus avium, Quercus robur, Fraxinus excelsior				
	Bearbeiter: DI Andrea Lichtenecker				
lfd. Nummer:	60	Fläche: in m ²	76	Länge in m:	151
Bestandestyp:	0203 Heckenzug				
Charakteristik:	Neupflanzung				
	Bearbeiter: DI Andrea Lichtenecker				

lfd. Nummer:	61	Fläche: in m ²	393	Länge in m:	131
Bestandestyp:	0203 Heckenzug				
Charakteristik:					
	Bearbeiter: DI Andrea Lichtenecker				
lfd. Nummer:	62	Fläche: in m ²	2396	Länge in m:	222
Bestandestyp:	0201 Kleinstwaldfläche ("Feldgehölz"), Gebüsch oder Baumgruppe unter 1000m²				
Charakteristik:	gut strukturiert; Quercus robur, Betula pendula, Corylus avellana, Sambucus nigra, Prunus avium, Rosa sp.,				
	Bearbeiter: DI Andrea Lichtenecker				
lfd. Nummer:	63	Fläche: in m ²	1078	Länge in m:	66
Bestandestyp:	0201 Kleinstwaldfläche ("Feldgehölz"), Gebüsch oder Baumgruppe unter 1000m²				
Charakteristik:	mäßig strukturiert; Corylus avellana, Euonymus europaeus, Sambucus nigra, Quercus robur, Prunus avium, Crataegus sp., Fagus sylvatica				
	Bearbeiter: DI Andrea Lichtenecker				
lfd. Nummer:	64	Fläche: in m ²	780	Länge in m:	69
Bestandestyp:	0201 Kleinstwaldfläche ("Feldgehölz"), Gebüsch oder Baumgruppe unter 1000m²				
Charakteristik:	gut strukturiert an Hangabbruch; Populus tremula, Sambucus nigra, Corylus avellana, Cornus sanguinea, Urtica dioica, Rubus sp.				
	Bearbeiter: DI Andrea Lichtenecker				
lfd. Nummer:	65	Fläche: in m ²	1287	Länge in m:	78
Bestandestyp:	030802 Mesophile, "bunte" Fettwiese und die meisten Magerrasen, -weiden				
Charakteristik:	Mäßig nährstoffreiche Mähwiese an Hangversteilung; häufig: Arrhenatherum elatius, Festuca rubra, Anthoxanthum odoratum, Trisetum flavescens, Alchemilla vulgaris, Holcus lanatus, Veronica chamaedrys; Zeiger: Vicia cracca, Hypericum maculatum, Saxifraga granulata, Campanula patula, Anemone nemorosa				
	Bearbeiter: DI Andrea Lichtenecker				
lfd. Nummer:	66	Fläche: in m ²	144	Länge in m:	96
Bestandestyp:	0202 Uferbegleitgehölz				
Charakteristik:	um Teich, sehr lückig, einreihig; Fraxinus excelsior, Euonymus europaeus, Betula pendula, Quercus robur, Populus sp.				
	Bearbeiter: DI Andrea Lichtenecker				
lfd. Nummer:	67	Fläche: in m ²	970	Länge in m:	63
Bestandestyp:	0201 Kleinstwaldfläche ("Feldgehölz"), Gebüsch oder Baumgruppe unter 1000m²				
Charakteristik:	mäßig strukturiert; v.a. Fagus sylvaticus und Corylus avellana; Prunus avium				
	Bearbeiter: DI Andrea Lichtenecker				
lfd. Nummer:	69	Fläche: in m ²	5491	Länge in m:	289
Bestandestyp:	030802 Mesophile, "bunte" Fettwiese und die meisten Magerrasen, -weiden				
Charakteristik:	Weide auf Hangversteilung; häufig: Cynosurus cristatus, Poa pratensis, Zeiger: Festuca rubra, Leucanthemum vulgare, Campanula patula, Ranunculus acris, Urtica dioica; heterogener Bestand; mit einzelnen Gehölzen (Sambucus nigra, Rosa sp.)				
	Bearbeiter: DI Andrea Lichtenecker				
lfd. Nummer:	70	Fläche: in m ²	355	Länge in m:	71
Bestandestyp:	030303 Sukzessionsfläche von frischem artenreichem Magergrünland				
Charakteristik:	an Böschung, keine Gehölze; häufig: Festuca rubra, Galium album, Dactylis glomerata, Anthoxanthum odoratum; Zeiger: Veronica chamaedrys, Holcus lanatus				
	Bearbeiter: DI Andrea Lichtenecker				
lfd. Nummer:	71	Fläche: in m ²	195	Länge in m:	130
Bestandestyp:	0202 Uferbegleitgehölz				
Charakteristik:	lückig um Teich; Salix alba, Betula pendula, Populus sp.				
	Bearbeiter: DI Andrea Lichtenecker				
lfd. Nummer:	72	Fläche: in m ²	321	Länge in m:	321
Bestandestyp:	0203 Heckenzug				
Charakteristik:	lückig				
	Bearbeiter: DI Andrea Lichtenecker				

lfd. Nummer:	75	Fläche: in m ²	77	Länge in m:	77
Bestandestyp:	0202 Uferbegleitgehölz				
Charakteristik:	um Teich, lückig, einreihig; Alnus glutinosa, Salix sp.; Iris pseudacorus				
	Bearbeiter: DI Andrea Lichtenecker				
lfd. Nummer:	76	Fläche: in m ²	74	Länge in m:	22
Bestandestyp:	0201 Kleinstwaldfläche ("Feldgehölz"), Gebüsch oder Baumgruppe unter 1000m²				
Charakteristik:	wenig strukturiert; Corylus avellana, Sambucus nigra				
	Bearbeiter: DI Andrea Lichtenecker				
lfd. Nummer:	77	Fläche: in m ²	684	Länge in m:	71
Bestandestyp:	0201 Kleinstwaldfläche ("Feldgehölz"), Gebüsch oder Baumgruppe unter 1000m²				
Charakteristik:	wenig strukturiert; v.a. Alnus glutinosa				
	Bearbeiter: DI Andrea Lichtenecker				
lfd. Nummer:	79	Fläche: in m ²	417	Länge in m:	42
Bestandestyp:	0201 Kleinstwaldfläche ("Feldgehölz"), Gebüsch oder Baumgruppe unter 1000m²				
Charakteristik:	wenig strukturiert; Salix sp., Corylus avellana				
	Bearbeiter: DI Andrea Lichtenecker				
lfd. Nummer:	80	Fläche: in m ²	632	Länge in m:	53
Bestandestyp:	0201 Kleinstwaldfläche ("Feldgehölz"), Gebüsch oder Baumgruppe unter 1000m²				
Charakteristik:	gut strukturiert; Quercus robur, Sambucus nigra, Prunus avium, Corylus avellana				
	Bearbeiter: DI Andrea Lichtenecker				
lfd. Nummer:	81	Fläche: in m ²	321	Länge in m:	46
Bestandestyp:	0201 Kleinstwaldfläche ("Feldgehölz"), Gebüsch oder Baumgruppe unter 1000m²				
Charakteristik:	gut strukturiert; Quercus robur, Sambucus nigra, Prunus avium, Corylus avellana, Salix sp.				
	Bearbeiter: DI Andrea Lichtenecker				
lfd. Nummer:	82	Fläche: in m ²	3319	Länge in m:	109
Bestandestyp:	0305 Sukzessionsfläche auf ehemaligen Abbauflächen geogener Rohstoffe				
Charakteristik:	auf ehemaliger Mergelgrube; Fraxinus excelsior, Betula pendula, Quercus robur, Picea abies, Sambucus nigra, Prunus avium, Urtica dioica, Lonicera sp., Rubus idaeus				
	Bearbeiter: DI Andrea Lichtenecker				
lfd. Nummer:	83	Fläche: in m ²	228	Länge in m:	76
Bestandestyp:	0203 Heckenzug				
Charakteristik:					
	Bearbeiter: DI Andrea Lichtenecker				
lfd. Nummer:	300	Fläche: in m ²	2685	Länge in m:	128
Bestandestyp:	0306 Neubewaldung/Aufforstung				
Charakteristik:	auf Intensivgrünland				
	Bearbeiter: DI Andrea Lichtenecker				
lfd. Nummer:	301	Fläche: in m ²	4829	Länge in m:	151
Bestandestyp:	0306 Neubewaldung/Aufforstung				
Charakteristik:	auf Intensivgrünland				
	Bearbeiter: DI Andrea Lichtenecker				
lfd. Nummer:	302	Fläche: in m ²	0	Länge in m:	0
Bestandestyp:	0401 Stehendes Gewässer				
Charakteristik:	sehr kleiner Teich, eingezäunt, eutroph, steil geböscht, keine Ufergehölze; Erhebungspunkt: 3				
	Bearbeiter: DI Andrea Lichtenecker				
lfd. Nummer:	303	Fläche: in m ²	0	Länge in m:	0
Bestandestyp:	0401 Stehendes Gewässer				
Charakteristik:	kleiner eutropher Teich bei Hof, einzelne Gehölze am Ufer, Erhebungspunkt: 2				
	Bearbeiter: DI Andrea Lichtenecker				

lfd. Nummer:	304	Fläche: in m ²	84	Länge in m:	42
Bestandestyp:	0203 Heckenzug				
Charakteristik:					
	Bearbeiter: DI Andrea Lichtenecker				
lfd. Nummer:	305	Fläche: in m ²	0	Länge in m:	0
Bestandestyp:	0401 Stehendes Gewässer				
Charakteristik:	kleiner Teich, eutroph, 4 Bäume am Ufer, Erhebungspunkt: 5				
	Bearbeiter: DI Andrea Lichtenecker				
lfd. Nummer:	306	Fläche: in m ²	14769	Länge in m:	232
Bestandestyp:	0306 Neubewaldung/Aufforstung				
Charakteristik:					
	Bearbeiter: DI Andrea Lichtenecker				
lfd. Nummer:	307	Fläche: in m ²	0	Länge in m:	0
Bestandestyp:	0401 Stehendes Gewässer				
Charakteristik:	Zierteich, mäßig steil geböscht, mit Seerosen und Iris, rundherum lückiges Ufergehölz, Erhebungspunkt: 8				
	Bearbeiter: DI Andrea Lichtenecker				
lfd. Nummer:	308	Fläche: in m ²	751	Länge in m:	70
Bestandestyp:	0201 Kleinstwaldfläche ("Feldgehölz"), Gebüsch oder Baumgruppe unter 1000m²				
Charakteristik:	mäßig strukturiert; Quercus robur, Sambucus nigra, Urtica dioica				
	Bearbeiter: DI Andrea Lichtenecker				
lfd. Nummer:	309	Fläche: in m ²	170	Länge in m:	35
Bestandestyp:	0201 Kleinstwaldfläche ("Feldgehölz"), Gebüsch oder Baumgruppe unter 1000m²				
Charakteristik:	mäßig strukturiert; Prunus avium, Quercus robur, Betula pendula, Picea abies				
	Bearbeiter: DI Andrea Lichtenecker				
lfd. Nummer:	310	Fläche: in m ²	0	Länge in m:	0
Bestandestyp:	0401 Stehendes Gewässer				
Charakteristik:	kleiner Teich, eutroph, steil geböscht, lückiges Ufergehölz, Erhebungspunkt: 6				
	Bearbeiter: DI Andrea Lichtenecker				
lfd. Nummer:	311	Fläche: in m ²	0	Länge in m:	0
Bestandestyp:	0401 Stehendes Gewässer				
Charakteristik:	steil geböschter Teich bei Hof, eutroph, im Anschluß: Feldgehölz, Erhebungspunkt: 7				
	Bearbeiter: DI Andrea Lichtenecker				
lfd. Nummer:	312	Fläche: in m ²	28	Länge in m:	55
Bestandestyp:	0206 Baumreihe, Allee				
Charakteristik:					
	Bearbeiter: DI Andrea Lichtenecker				
lfd. Nummer:	313	Fläche: in m ²	70	Länge in m:	35
Bestandestyp:	0203 Heckenzug				
Charakteristik:					
	Bearbeiter: DI Andrea Lichtenecker				
lfd. Nummer:	314	Fläche: in m ²	79285	Länge in m:	692
Bestandestyp:	0602 Abbauflächen geogener Rohstoffe mit aktueller betrieblicher Nutzung				
Charakteristik:					
	Bearbeiter: DI Andrea Lichtenecker				
lfd. Nummer:	315	Fläche: in m ²	438	Länge in m:	45
Bestandestyp:	0401 Stehendes Gewässer				
Charakteristik:	Teich, steil geböscht, strukturlos, eutroph, nur 2 Einzelbäume am Ufer, Erhebungspunkt: 9				
	Bearbeiter: DI Andrea Lichtenecker				

lfd. Nummer:	316	Fläche: in m ²	0	Länge in m:	0
Bestandestyp:	0401 Stehendes Gewässer				
Charakteristik:	Teich ohne Ufergehölz, umgeben von Intensivgrünland, eutroph und veralgt, Erhebungspunkt: 16				
	Bearbeiter: DI Andrea Lichtenecker				
lfd. Nummer:	317	Fläche: in m ²	318	Länge in m:	35
Bestandestyp:	0401 Stehendes Gewässer				
Charakteristik:	flach geböschter Teich, veralgt und eutroph, mit Iris pseudacorus am Ufer, sehr lückiges Ufergehölz, Erhebungspunkt: 11				
	Bearbeiter: DI Andrea Lichtenecker				
lfd. Nummer:	318	Fläche: in m ²	424	Länge in m:	41
Bestandestyp:	0401 Stehendes Gewässer				
Charakteristik:	Teich mit niedriger Böschung, eutroph, mit lückigem Ufergehölz, Erhebungspunkt: 10				
	Bearbeiter: DI Andrea Lichtenecker				
lfd. Nummer:	319	Fläche: in m ²	19	Länge in m:	38
Bestandestyp:	0206 Baumreihe, Allee				
Charakteristik:					
	Bearbeiter: DI Andrea Lichtenecker				
lfd. Nummer:	320	Fläche: in m ²	0	Länge in m:	0
Bestandestyp:	0401 Stehendes Gewässer				
Charakteristik:	Teich bei Hof, wenig strukturiert, eutroph, mit Teichrose, 2 Weiden am Ufer, Erhebungspunkt: 12				
	Bearbeiter: DI Andrea Lichtenecker				
lfd. Nummer:	321	Fläche: in m ²	203	Länge in m:	31
Bestandestyp:	0401 Stehendes Gewässer				
Charakteristik:	Löschteich bei Hof, kein Ufergehölz, sehr eutroph, veralgt und viel Lemna minor, Erhebungspunkt: 13				
	Bearbeiter: DI Andrea Lichtenecker				
lfd. Nummer:	322	Fläche: in m ²	139	Länge in m:	30
Bestandestyp:	0401 Stehendes Gewässer				
Charakteristik:	Löschteich bei Hof, kein Ufergehölz, sehr eutroph, veralgt und viel Lemna minor, Erhebungspunkt: 15				
	Bearbeiter: DI Andrea Lichtenecker				
lfd. Nummer:	323	Fläche: in m ²	61	Länge in m:	16
Bestandestyp:	0401 Stehendes Gewässer				
Charakteristik:	Löschteich bei Hof, kein Ufergehölz, sehr eutroph, veralgt und viel Lemna minor, Erhebungspunkt: 14				
	Bearbeiter: DI Andrea Lichtenecker				
lfd. Nummer:	375	Fläche: in m ²	196	Länge in m:	30
Bestandestyp:	0401 Stehendes Gewässer				
Charakteristik:	kleiner Teich, steil gebösch, lückiges Ufergehölz, Erhebungspunkt: 4				
	Bearbeiter: DI Andrea Lichtenecker				
lfd. Nummer:	377	Fläche: in m ²	61	Länge in m:	16
Bestandestyp:	0401 Stehendes Gewässer				
Charakteristik:	kleiner Teich, steil gebösch, mit Ufergehölz, Erhebungspunkt: 1				
	Bearbeiter: DI Andrea Lichtenecker				
lfd. Nummer:	400	Fläche: in m ²	39270	Länge in m:	624
Bestandestyp:	0102 Nadelwald/Nadelholzforst				
Charakteristik:					
	Bearbeiter: DI Andrea Lichtenecker				
lfd. Nummer:	401	Fläche: in m ²	3031	Länge in m:	138
Bestandestyp:	0102 Nadelwald/Nadelholzforst				
Charakteristik:					
	Bearbeiter: DI Andrea Lichtenecker				

lfd. Nummer:	402	Fläche: in m ²	3621	Länge in m:	191
Bestandestyp:	0102 Nadelwald/Nadelholzforst				
Charakteristik:					
	Bearbeiter: DI Andrea Lichtenecker				
lfd. Nummer:	403	Fläche: in m ²	5846	Länge in m:	251
Bestandestyp:	0102 Nadelwald/Nadelholzforst				
Charakteristik:					
	Bearbeiter: DI Andrea Lichtenecker				
lfd. Nummer:	408	Fläche: in m ²	3363	Länge in m:	143
Bestandestyp:	0102 Nadelwald/Nadelholzforst				
Charakteristik:					
	Bearbeiter: DI Andrea Lichtenecker				
lfd. Nummer:	409	Fläche: in m ²	78355	Länge in m:	561
Bestandestyp:	0102 Nadelwald/Nadelholzforst				
Charakteristik:					
	Bearbeiter: DI Andrea Lichtenecker				
lfd. Nummer:	413	Fläche: in m ²	6911	Länge in m:	224
Bestandestyp:	0102 Nadelwald/Nadelholzforst				
Charakteristik:					
	Bearbeiter: DI Andrea Lichtenecker				
lfd. Nummer:	414	Fläche: in m ²	4731	Länge in m:	215
Bestandestyp:	0102 Nadelwald/Nadelholzforst				
Charakteristik:					
	Bearbeiter: DI Andrea Lichtenecker				
lfd. Nummer:	416	Fläche: in m ²	95845	Länge in m:	881
Bestandestyp:	0102 Nadelwald/Nadelholzforst				
Charakteristik:					
	Bearbeiter: DI Andrea Lichtenecker				
lfd. Nummer:	417	Fläche: in m ²	6154	Länge in m:	171
Bestandestyp:	0102 Nadelwald/Nadelholzforst				
Charakteristik:					
	Bearbeiter: DI Andrea Lichtenecker				
lfd. Nummer:	421	Fläche: in m ²	797996	Länge in m:	2480
Bestandestyp:	0102 Nadelwald/Nadelholzforst				
Charakteristik:					
	Bearbeiter: DI Andrea Lichtenecker				
lfd. Nummer:	422	Fläche: in m ²	133216	Länge in m:	873
Bestandestyp:	0102 Nadelwald/Nadelholzforst				
Charakteristik:					
	Bearbeiter: DI Andrea Lichtenecker				
lfd. Nummer:	428	Fläche: in m ²	105466	Länge in m:	1954
Bestandestyp:	0103 Laub-Nadel-Mischwald/Laub-Nadelholz-Mischforst				
Charakteristik:					
	Bearbeiter: DI Andrea Lichtenecker				
lfd. Nummer:	431	Fläche: in m ²	15539	Länge in m:	296
Bestandestyp:	0103 Laub-Nadel-Mischwald/Laub-Nadelholz-Mischforst				
Charakteristik:					
	Bearbeiter: DI Andrea Lichtenecker				

lfd. Nummer:	438	Fläche: in m ²	9989	Länge in m:	284
Bestandestyp:	0103 Laub-Nadel-Mischwald/Laub-Nadelholz-Mischforst				
Charakteristik:					
	Bearbeiter: DI Andrea Lichtenecker				
lfd. Nummer:	440	Fläche: in m ²	1550	Länge in m:	163
Bestandestyp:	0103 Laub-Nadel-Mischwald/Laub-Nadelholz-Mischforst				
Charakteristik:					
	Bearbeiter: DI Andrea Lichtenecker				
lfd. Nummer:	441	Fläche: in m ²	49441	Länge in m:	1006
Bestandestyp:	0103 Laub-Nadel-Mischwald/Laub-Nadelholz-Mischforst				
Charakteristik:					
	Bearbeiter: DI Andrea Lichtenecker				
lfd. Nummer:	442	Fläche: in m ²	33670	Länge in m:	667
Bestandestyp:	0103 Laub-Nadel-Mischwald/Laub-Nadelholz-Mischforst				
Charakteristik:					
	Bearbeiter: DI Andrea Lichtenecker				
lfd. Nummer:	449	Fläche: in m ²	231170	Länge in m:	1791
Bestandestyp:	0103 Laub-Nadel-Mischwald/Laub-Nadelholz-Mischforst				
Charakteristik:					
	Bearbeiter: DI Andrea Lichtenecker				
lfd. Nummer:	451	Fläche: in m ²	2557	Länge in m:	164
Bestandestyp:	0103 Laub-Nadel-Mischwald/Laub-Nadelholz-Mischforst				
Charakteristik:					
	Bearbeiter: DI Andrea Lichtenecker				
lfd. Nummer:	452	Fläche: in m ²	124865	Länge in m:	2071
Bestandestyp:	0103 Laub-Nadel-Mischwald/Laub-Nadelholz-Mischforst				
Charakteristik:					
	Bearbeiter: DI Andrea Lichtenecker				
lfd. Nummer:	453	Fläche: in m ²	50724	Länge in m:	726
Bestandestyp:	0103 Laub-Nadel-Mischwald/Laub-Nadelholz-Mischforst				
Charakteristik:					
	Bearbeiter: DI Andrea Lichtenecker				
lfd. Nummer:	454	Fläche: in m ²	187613	Länge in m:	2508
Bestandestyp:	0103 Laub-Nadel-Mischwald/Laub-Nadelholz-Mischforst				
Charakteristik:					
	Bearbeiter: DI Andrea Lichtenecker				
lfd. Nummer:	455	Fläche: in m ²	29943	Länge in m:	379
Bestandestyp:	0103 Laub-Nadel-Mischwald/Laub-Nadelholz-Mischforst				
Charakteristik:					
	Bearbeiter: DI Andrea Lichtenecker				
lfd. Nummer:	457	Fläche: in m ²	1882	Länge in m:	105
Bestandestyp:	0103 Laub-Nadel-Mischwald/Laub-Nadelholz-Mischforst				
Charakteristik:					
	Bearbeiter: DI Andrea Lichtenecker				
lfd. Nummer:	459	Fläche: in m ²	10285	Länge in m:	238
Bestandestyp:	0103 Laub-Nadel-Mischwald/Laub-Nadelholz-Mischforst				
Charakteristik:					
	Bearbeiter: DI Andrea Lichtenecker				

lfd. Nummer:	460	Fläche: in m ²	18610	Länge in m:	613
Bestandestyp:	0103 Laub-Nadel-Mischwald/Laub-Nadelholz-Mischforst				
Charakteristik:					
	Bearbeiter: DI Andrea Lichtenecker				
lfd. Nummer:	461	Fläche: in m ²	160874	Länge in m:	2289
Bestandestyp:	0103 Laub-Nadel-Mischwald/Laub-Nadelholz-Mischforst				
Charakteristik:					
	Bearbeiter: DI Andrea Lichtenecker				
lfd. Nummer:	463	Fläche: in m ²	6013	Länge in m:	231
Bestandestyp:	0103 Laub-Nadel-Mischwald/Laub-Nadelholz-Mischforst				
Charakteristik:					
	Bearbeiter: DI Andrea Lichtenecker				
lfd. Nummer:	464	Fläche: in m ²	4849	Länge in m:	291
Bestandestyp:	0103 Laub-Nadel-Mischwald/Laub-Nadelholz-Mischforst				
Charakteristik:					
	Bearbeiter: DI Andrea Lichtenecker				
lfd. Nummer:	465	Fläche: in m ²	14904	Länge in m:	280
Bestandestyp:	0103 Laub-Nadel-Mischwald/Laub-Nadelholz-Mischforst				
Charakteristik:					
	Bearbeiter: DI Andrea Lichtenecker				
lfd. Nummer:	467	Fläche: in m ²	42728	Länge in m:	491
Bestandestyp:	0103 Laub-Nadel-Mischwald/Laub-Nadelholz-Mischforst				
Charakteristik:					
	Bearbeiter: DI Andrea Lichtenecker				
lfd. Nummer:	468	Fläche: in m ²	60308	Länge in m:	738
Bestandestyp:	0103 Laub-Nadel-Mischwald/Laub-Nadelholz-Mischforst				
Charakteristik:					
	Bearbeiter: DI Andrea Lichtenecker				
lfd. Nummer:	469	Fläche: in m ²	16081	Länge in m:	255
Bestandestyp:	0103 Laub-Nadel-Mischwald/Laub-Nadelholz-Mischforst				
Charakteristik:					
	Bearbeiter: DI Andrea Lichtenecker				
lfd. Nummer:	470	Fläche: in m ²	85946	Länge in m:	620
Bestandestyp:	0103 Laub-Nadel-Mischwald/Laub-Nadelholz-Mischforst				
Charakteristik:					
	Bearbeiter: DI Andrea Lichtenecker				
lfd. Nummer:	471	Fläche: in m ²	11527	Länge in m:	355
Bestandestyp:	0103 Laub-Nadel-Mischwald/Laub-Nadelholz-Mischforst				
Charakteristik:					
	Bearbeiter: DI Andrea Lichtenecker				
lfd. Nummer:	472	Fläche: in m ²	23902	Länge in m:	315
Bestandestyp:	0103 Laub-Nadel-Mischwald/Laub-Nadelholz-Mischforst				
Charakteristik:					
	Bearbeiter: DI Andrea Lichtenecker				
lfd. Nummer:	473	Fläche: in m ²	14126	Länge in m:	402
Bestandestyp:	0103 Laub-Nadel-Mischwald/Laub-Nadelholz-Mischforst				
Charakteristik:					
	Bearbeiter: DI Andrea Lichtenecker				

lfd. Nummer:	474	Fläche: in m ²	13855	Länge in m:	284
Bestandestyp:	0103 Laub-Nadel-Mischwald/Laub-Nadelholz-Mischforst				
Charakteristik:					
	Bearbeiter: DI Andrea Lichtenecker				
lfd. Nummer:	477	Fläche: in m ²	12378	Länge in m:	232
Bestandestyp:	0103 Laub-Nadel-Mischwald/Laub-Nadelholz-Mischforst				
Charakteristik:					
	Bearbeiter: DI Andrea Lichtenecker				
lfd. Nummer:	479	Fläche: in m ²	413861	Länge in m:	5700
Bestandestyp:	0103 Laub-Nadel-Mischwald/Laub-Nadelholz-Mischforst				
Charakteristik:					
	Bearbeiter: DI Andrea Lichtenecker				
lfd. Nummer:	480	Fläche: in m ²	23341	Länge in m:	397
Bestandestyp:	0103 Laub-Nadel-Mischwald/Laub-Nadelholz-Mischforst				
Charakteristik:					
	Bearbeiter: DI Andrea Lichtenecker				
lfd. Nummer:	481	Fläche: in m ²	41253	Länge in m:	626
Bestandestyp:	0103 Laub-Nadel-Mischwald/Laub-Nadelholz-Mischforst				
Charakteristik:					
	Bearbeiter: DI Andrea Lichtenecker				
lfd. Nummer:	482	Fläche: in m ²	23039	Länge in m:	523
Bestandestyp:	0103 Laub-Nadel-Mischwald/Laub-Nadelholz-Mischforst				
Charakteristik:					
	Bearbeiter: DI Andrea Lichtenecker				
lfd. Nummer:	483	Fläche: in m ²	33334	Länge in m:	588
Bestandestyp:	0103 Laub-Nadel-Mischwald/Laub-Nadelholz-Mischforst				
Charakteristik:					
	Bearbeiter: DI Andrea Lichtenecker				
lfd. Nummer:	486	Fläche: in m ²	4310	Länge in m:	129
Bestandestyp:	0104 Laubwald/Laubholzforst				
Charakteristik:					
	Bearbeiter: DI Andrea Lichtenecker				
lfd. Nummer:	492	Fläche: in m ²	43757	Länge in m:	612
Bestandestyp:	0104 Laubwald/Laubholzforst				
Charakteristik:					
	Bearbeiter: DI Andrea Lichtenecker				
lfd. Nummer:	493	Fläche: in m ²	2504	Länge in m:	161
Bestandestyp:	0104 Laubwald/Laubholzforst				
Charakteristik:					
	Bearbeiter: DI Andrea Lichtenecker				
lfd. Nummer:	496	Fläche: in m ²	3632	Länge in m:	126
Bestandestyp:	0104 Laubwald/Laubholzforst				
Charakteristik:					
	Bearbeiter: DI Andrea Lichtenecker				
lfd. Nummer:	504	Fläche: in m ²	11706	Länge in m:	461
Bestandestyp:	0104 Laubwald/Laubholzforst				
Charakteristik:					
	Bearbeiter: DI Andrea Lichtenecker				

lfd. Nummer:	516	Fläche: in m ²	5325	Länge in m:	203
Bestandestyp:	0104 Laubwald/Laubholzforst				
Charakteristik:					
	Bearbeiter: DI Andrea Lichtenecker				
lfd. Nummer:	520	Fläche: in m ²	10080	Länge in m:	427
Bestandestyp:	0104 Laubwald/Laubholzforst				
Charakteristik:					
	Bearbeiter: DI Andrea Lichtenecker				
lfd. Nummer:	521	Fläche: in m ²	2073	Länge in m:	144
Bestandestyp:	0104 Laubwald/Laubholzforst				
Charakteristik:					
	Bearbeiter: DI Andrea Lichtenecker				
lfd. Nummer:	527	Fläche: in m ²	4904	Länge in m:	250
Bestandestyp:	0104 Laubwald/Laubholzforst				
Charakteristik:					
	Bearbeiter: DI Andrea Lichtenecker				
lfd. Nummer:	528	Fläche: in m ²	669	Länge in m:	54
Bestandestyp:	0204 Streuobstbestand (Streuobstwiese/-weide, Obstbaumreihen)				
Charakteristik:					
	Bearbeiter: DI Andrea Lichtenecker				
lfd. Nummer:	529	Fläche: in m ²	1616	Länge in m:	101
Bestandestyp:	0204 Streuobstbestand (Streuobstwiese/-weide, Obstbaumreihen)				
Charakteristik:					
	Bearbeiter: DI Andrea Lichtenecker				
lfd. Nummer:	530	Fläche: in m ²	949	Länge in m:	64
Bestandestyp:	0204 Streuobstbestand (Streuobstwiese/-weide, Obstbaumreihen)				
Charakteristik:					
	Bearbeiter: DI Andrea Lichtenecker				
lfd. Nummer:	531	Fläche: in m ²	389	Länge in m:	40
Bestandestyp:	0204 Streuobstbestand (Streuobstwiese/-weide, Obstbaumreihen)				
Charakteristik:					
	Bearbeiter: DI Andrea Lichtenecker				
lfd. Nummer:	532	Fläche: in m ²	3243	Länge in m:	146
Bestandestyp:	0204 Streuobstbestand (Streuobstwiese/-weide, Obstbaumreihen)				
Charakteristik:					
	Bearbeiter: DI Andrea Lichtenecker				
lfd. Nummer:	533	Fläche: in m ²	2584	Länge in m:	135
Bestandestyp:	0204 Streuobstbestand (Streuobstwiese/-weide, Obstbaumreihen)				
Charakteristik:					
	Bearbeiter: DI Andrea Lichtenecker				
lfd. Nummer:	534	Fläche: in m ²	1651	Länge in m:	123
Bestandestyp:	0204 Streuobstbestand (Streuobstwiese/-weide, Obstbaumreihen)				
Charakteristik:					
	Bearbeiter: DI Andrea Lichtenecker				
lfd. Nummer:	535	Fläche: in m ²	759	Länge in m:	79
Bestandestyp:	0204 Streuobstbestand (Streuobstwiese/-weide, Obstbaumreihen)				
Charakteristik:					
	Bearbeiter: DI Andrea Lichtenecker				

lfd. Nummer:	536	Fläche: in m ²	2139	Länge in m:	125
Bestandestyp:	0204 Streuobstbestand (Streuobstwiese/-weide, Obstbaumreihen)				
Charakteristik:					
	Bearbeiter: DI Andrea Lichtenecker				
lfd. Nummer:	537	Fläche: in m ²	1427	Länge in m:	118
Bestandestyp:	0204 Streuobstbestand (Streuobstwiese/-weide, Obstbaumreihen)				
Charakteristik:					
	Bearbeiter: DI Andrea Lichtenecker				
lfd. Nummer:	539	Fläche: in m ²	3308	Länge in m:	119
Bestandestyp:	0204 Streuobstbestand (Streuobstwiese/-weide, Obstbaumreihen)				
Charakteristik:					
	Bearbeiter: DI Andrea Lichtenecker				
lfd. Nummer:	540	Fläche: in m ²	2160	Länge in m:	108
Bestandestyp:	0204 Streuobstbestand (Streuobstwiese/-weide, Obstbaumreihen)				
Charakteristik:					
	Bearbeiter: DI Andrea Lichtenecker				
lfd. Nummer:	541	Fläche: in m ²	383	Länge in m:	41
Bestandestyp:	0204 Streuobstbestand (Streuobstwiese/-weide, Obstbaumreihen)				
Charakteristik:					
	Bearbeiter: DI Andrea Lichtenecker				
lfd. Nummer:	542	Fläche: in m ²	3710	Länge in m:	186
Bestandestyp:	0204 Streuobstbestand (Streuobstwiese/-weide, Obstbaumreihen)				
Charakteristik:					
	Bearbeiter: DI Andrea Lichtenecker				
lfd. Nummer:	543	Fläche: in m ²	548	Länge in m:	48
Bestandestyp:	0204 Streuobstbestand (Streuobstwiese/-weide, Obstbaumreihen)				
Charakteristik:					
	Bearbeiter: DI Andrea Lichtenecker				
lfd. Nummer:	544	Fläche: in m ²	4958	Länge in m:	187
Bestandestyp:	0204 Streuobstbestand (Streuobstwiese/-weide, Obstbaumreihen)				
Charakteristik:					
	Bearbeiter: DI Andrea Lichtenecker				
lfd. Nummer:	545	Fläche: in m ²	6840	Länge in m:	175
Bestandestyp:	0204 Streuobstbestand (Streuobstwiese/-weide, Obstbaumreihen)				
Charakteristik:					
	Bearbeiter: DI Andrea Lichtenecker				
lfd. Nummer:	546	Fläche: in m ²	4061	Länge in m:	170
Bestandestyp:	0204 Streuobstbestand (Streuobstwiese/-weide, Obstbaumreihen)				
Charakteristik:					
	Bearbeiter: DI Andrea Lichtenecker				
lfd. Nummer:	547	Fläche: in m ²	2139	Länge in m:	117
Bestandestyp:	0204 Streuobstbestand (Streuobstwiese/-weide, Obstbaumreihen)				
Charakteristik:					
	Bearbeiter: DI Andrea Lichtenecker				
lfd. Nummer:	548	Fläche: in m ²	4162	Länge in m:	160
Bestandestyp:	0204 Streuobstbestand (Streuobstwiese/-weide, Obstbaumreihen)				
Charakteristik:					
	Bearbeiter: DI Andrea Lichtenecker				

lfd. Nummer:	549	Fläche: in m ²	459	Länge in m:	41
Bestandestyp:	0204 Streuobstbestand (Streuobstwiese/-weide, Obstbaumreihen)				
Charakteristik:	Bearbeiter: DI Andrea Lichtenecker				
lfd. Nummer:	551	Fläche: in m ²	1851	Länge in m:	107
Bestandestyp:	0204 Streuobstbestand (Streuobstwiese/-weide, Obstbaumreihen)				
Charakteristik:	Bearbeiter: DI Andrea Lichtenecker				
lfd. Nummer:	552	Fläche: in m ²	950	Länge in m:	68
Bestandestyp:	0204 Streuobstbestand (Streuobstwiese/-weide, Obstbaumreihen)				
Charakteristik:	Bearbeiter: DI Andrea Lichtenecker				
lfd. Nummer:	554	Fläche: in m ²	3333	Länge in m:	163
Bestandestyp:	0204 Streuobstbestand (Streuobstwiese/-weide, Obstbaumreihen)				
Charakteristik:	Bearbeiter: DI Andrea Lichtenecker				
lfd. Nummer:	555	Fläche: in m ²	1345	Länge in m:	72
Bestandestyp:	0204 Streuobstbestand (Streuobstwiese/-weide, Obstbaumreihen)				
Charakteristik:	Bearbeiter: DI Andrea Lichtenecker				
lfd. Nummer:	556	Fläche: in m ²	4974	Länge in m:	230
Bestandestyp:	0204 Streuobstbestand (Streuobstwiese/-weide, Obstbaumreihen)				
Charakteristik:	Bearbeiter: DI Andrea Lichtenecker				
lfd. Nummer:	557	Fläche: in m ²	2525	Länge in m:	111
Bestandestyp:	0204 Streuobstbestand (Streuobstwiese/-weide, Obstbaumreihen)				
Charakteristik:	Bearbeiter: DI Andrea Lichtenecker				
lfd. Nummer:	558	Fläche: in m ²	1199	Länge in m:	80
Bestandestyp:	0204 Streuobstbestand (Streuobstwiese/-weide, Obstbaumreihen)				
Charakteristik:	Bearbeiter: DI Andrea Lichtenecker				
lfd. Nummer:	559	Fläche: in m ²	3499	Länge in m:	221
Bestandestyp:	0204 Streuobstbestand (Streuobstwiese/-weide, Obstbaumreihen)				
Charakteristik:	Bearbeiter: DI Andrea Lichtenecker				
lfd. Nummer:	561	Fläche: in m ²	1155	Länge in m:	79
Bestandestyp:	0204 Streuobstbestand (Streuobstwiese/-weide, Obstbaumreihen)				
Charakteristik:	Bearbeiter: DI Andrea Lichtenecker				
lfd. Nummer:	562	Fläche: in m ²	3491	Länge in m:	131
Bestandestyp:	0204 Streuobstbestand (Streuobstwiese/-weide, Obstbaumreihen)				
Charakteristik:	Bearbeiter: DI Andrea Lichtenecker				
lfd. Nummer:	563	Fläche: in m ²	2063	Länge in m:	109
Bestandestyp:	0204 Streuobstbestand (Streuobstwiese/-weide, Obstbaumreihen)				
Charakteristik:	Bearbeiter: DI Andrea Lichtenecker				

lfd. Nummer:	564	Fläche: in m ²	724	Länge in m:	59
Bestandestyp:	0204 Streuobstbestand (Streuobstwiese/-weide, Obstbaumreihen)				
Charakteristik:					
	Bearbeiter: DI Andrea Lichtenecker				
lfd. Nummer:	565	Fläche: in m ²	2798	Länge in m:	179
Bestandestyp:	0204 Streuobstbestand (Streuobstwiese/-weide, Obstbaumreihen)				
Charakteristik:					
	Bearbeiter: DI Andrea Lichtenecker				
lfd. Nummer:	566	Fläche: in m ²	1226	Länge in m:	92
Bestandestyp:	0204 Streuobstbestand (Streuobstwiese/-weide, Obstbaumreihen)				
Charakteristik:					
	Bearbeiter: DI Andrea Lichtenecker				
lfd. Nummer:	568	Fläche: in m ²	2238	Länge in m:	108
Bestandestyp:	0204 Streuobstbestand (Streuobstwiese/-weide, Obstbaumreihen)				
Charakteristik:					
	Bearbeiter: DI Andrea Lichtenecker				
lfd. Nummer:	569	Fläche: in m ²	862	Länge in m:	81
Bestandestyp:	0204 Streuobstbestand (Streuobstwiese/-weide, Obstbaumreihen)				
Charakteristik:					
	Bearbeiter: DI Andrea Lichtenecker				
lfd. Nummer:	571	Fläche: in m ²	833	Länge in m:	68
Bestandestyp:	0204 Streuobstbestand (Streuobstwiese/-weide, Obstbaumreihen)				
Charakteristik:					
	Bearbeiter: DI Andrea Lichtenecker				
lfd. Nummer:	572	Fläche: in m ²	695	Länge in m:	54
Bestandestyp:	0204 Streuobstbestand (Streuobstwiese/-weide, Obstbaumreihen)				
Charakteristik:					
	Bearbeiter: DI Andrea Lichtenecker				
lfd. Nummer:	573	Fläche: in m ²	493	Länge in m:	48
Bestandestyp:	0204 Streuobstbestand (Streuobstwiese/-weide, Obstbaumreihen)				
Charakteristik:					
	Bearbeiter: DI Andrea Lichtenecker				
lfd. Nummer:	574	Fläche: in m ²	899	Länge in m:	58
Bestandestyp:	0204 Streuobstbestand (Streuobstwiese/-weide, Obstbaumreihen)				
Charakteristik:					
	Bearbeiter: DI Andrea Lichtenecker				
lfd. Nummer:	575	Fläche: in m ²	460	Länge in m:	49
Bestandestyp:	0204 Streuobstbestand (Streuobstwiese/-weide, Obstbaumreihen)				
Charakteristik:					
	Bearbeiter: DI Andrea Lichtenecker				
lfd. Nummer:	576	Fläche: in m ²	837	Länge in m:	59
Bestandestyp:	0204 Streuobstbestand (Streuobstwiese/-weide, Obstbaumreihen)				
Charakteristik:					
	Bearbeiter: DI Andrea Lichtenecker				
lfd. Nummer:	580	Fläche: in m ²	1574	Länge in m:	96
Bestandestyp:	0204 Streuobstbestand (Streuobstwiese/-weide, Obstbaumreihen)				
Charakteristik:					
	Bearbeiter: DI Andrea Lichtenecker				

lfd. Nummer:	582	Fläche: in m ²	361	Länge in m:	38
Bestandestyp:	0204 Streuobstbestand (Streuobstwiese/-weide, Obstbaumreihen)				
Charakteristik:	Bearbeiter: DI Andrea Lichtenecker				
lfd. Nummer:	587	Fläche: in m ²	545	Länge in m:	60
Bestandestyp:	0204 Streuobstbestand (Streuobstwiese/-weide, Obstbaumreihen)				
Charakteristik:	Bearbeiter: DI Andrea Lichtenecker				
lfd. Nummer:	588	Fläche: in m ²	911	Länge in m:	76
Bestandestyp:	0204 Streuobstbestand (Streuobstwiese/-weide, Obstbaumreihen)				
Charakteristik:	Bearbeiter: DI Andrea Lichtenecker				
lfd. Nummer:	589	Fläche: in m ²	1219	Länge in m:	76
Bestandestyp:	0204 Streuobstbestand (Streuobstwiese/-weide, Obstbaumreihen)				
Charakteristik:	Bearbeiter: DI Andrea Lichtenecker				
lfd. Nummer:	590	Fläche: in m ²	910	Länge in m:	74
Bestandestyp:	0204 Streuobstbestand (Streuobstwiese/-weide, Obstbaumreihen)				
Charakteristik:	Bearbeiter: DI Andrea Lichtenecker				
lfd. Nummer:	591	Fläche: in m ²	3795	Länge in m:	143
Bestandestyp:	0204 Streuobstbestand (Streuobstwiese/-weide, Obstbaumreihen)				
Charakteristik:	Bearbeiter: DI Andrea Lichtenecker				
lfd. Nummer:	597	Fläche: in m ²	346	Länge in m:	46
Bestandestyp:	0204 Streuobstbestand (Streuobstwiese/-weide, Obstbaumreihen)				
Charakteristik:	Bearbeiter: DI Andrea Lichtenecker				
lfd. Nummer:	599	Fläche: in m ²	1402	Länge in m:	82
Bestandestyp:	0204 Streuobstbestand (Streuobstwiese/-weide, Obstbaumreihen)				
Charakteristik:	Bearbeiter: DI Andrea Lichtenecker				
lfd. Nummer:	601	Fläche: in m ²	4301	Länge in m:	146
Bestandestyp:	0204 Streuobstbestand (Streuobstwiese/-weide, Obstbaumreihen)				
Charakteristik:	Bearbeiter: DI Andrea Lichtenecker				
lfd. Nummer:	606	Fläche: in m ²	1121	Länge in m:	70
Bestandestyp:	0204 Streuobstbestand (Streuobstwiese/-weide, Obstbaumreihen)				
Charakteristik:	Bearbeiter: DI Andrea Lichtenecker				
lfd. Nummer:	607	Fläche: in m ²	3340	Länge in m:	197
Bestandestyp:	0204 Streuobstbestand (Streuobstwiese/-weide, Obstbaumreihen)				
Charakteristik:	Bearbeiter: DI Andrea Lichtenecker				
lfd. Nummer:	608	Fläche: in m ²	1821	Länge in m:	117
Bestandestyp:	0204 Streuobstbestand (Streuobstwiese/-weide, Obstbaumreihen)				
Charakteristik:	Bearbeiter: DI Andrea Lichtenecker				

lfd. Nummer:	610	Fläche: in m ²	3632	Länge in m:	158
Bestandestyp:	0204 Streuobstbestand (Streuobstwiese/-weide, Obstbaumreihen)				
Charakteristik:	Bearbeiter: DI Andrea Lichtenecker				
lfd. Nummer:	611	Fläche: in m ²	385	Länge in m:	43
Bestandestyp:	0204 Streuobstbestand (Streuobstwiese/-weide, Obstbaumreihen)				
Charakteristik:	Bearbeiter: DI Andrea Lichtenecker				
lfd. Nummer:	613	Fläche: in m ²	2314	Länge in m:	115
Bestandestyp:	0204 Streuobstbestand (Streuobstwiese/-weide, Obstbaumreihen)				
Charakteristik:	Bearbeiter: DI Andrea Lichtenecker				
lfd. Nummer:	630	Fläche: in m ²	892	Länge in m:	65
Bestandestyp:	0204 Streuobstbestand (Streuobstwiese/-weide, Obstbaumreihen)				
Charakteristik:	Bearbeiter: DI Andrea Lichtenecker				
lfd. Nummer:	631	Fläche: in m ²	1648	Länge in m:	114
Bestandestyp:	0204 Streuobstbestand (Streuobstwiese/-weide, Obstbaumreihen)				
Charakteristik:	Bearbeiter: DI Andrea Lichtenecker				
lfd. Nummer:	633	Fläche: in m ²	1100	Länge in m:	82
Bestandestyp:	0204 Streuobstbestand (Streuobstwiese/-weide, Obstbaumreihen)				
Charakteristik:	Bearbeiter: DI Andrea Lichtenecker				
lfd. Nummer:	634	Fläche: in m ²	2408	Länge in m:	107
Bestandestyp:	0204 Streuobstbestand (Streuobstwiese/-weide, Obstbaumreihen)				
Charakteristik:	Bearbeiter: DI Andrea Lichtenecker				
lfd. Nummer:	635	Fläche: in m ²	1780	Länge in m:	145
Bestandestyp:	0204 Streuobstbestand (Streuobstwiese/-weide, Obstbaumreihen)				
Charakteristik:	Bearbeiter: DI Andrea Lichtenecker				
lfd. Nummer:	636	Fläche: in m ²	2491	Länge in m:	136
Bestandestyp:	0204 Streuobstbestand (Streuobstwiese/-weide, Obstbaumreihen)				
Charakteristik:	Bearbeiter: DI Andrea Lichtenecker				
lfd. Nummer:	642	Fläche: in m ²	1554	Länge in m:	80
Bestandestyp:	0204 Streuobstbestand (Streuobstwiese/-weide, Obstbaumreihen)				
Charakteristik:	Bearbeiter: DI Andrea Lichtenecker				
lfd. Nummer:	650	Fläche: in m ²	682	Länge in m:	53
Bestandestyp:	0204 Streuobstbestand (Streuobstwiese/-weide, Obstbaumreihen)				
Charakteristik:	Bearbeiter: DI Andrea Lichtenecker				
lfd. Nummer:	656	Fläche: in m ²	1909	Länge in m:	130
Bestandestyp:	0204 Streuobstbestand (Streuobstwiese/-weide, Obstbaumreihen)				
Charakteristik:	Bearbeiter: DI Andrea Lichtenecker				

lfd. Nummer:	658	Fläche: in m ²	2136	Länge in m:	97
Bestandestyp:	0204 Streuobstbestand (Streuobstwiese/-weide, Obstbaumreihen)				
Charakteristik:	Bearbeiter: DI Andrea Lichtenecker				
lfd. Nummer:	659	Fläche: in m ²	1559	Länge in m:	95
Bestandestyp:	0204 Streuobstbestand (Streuobstwiese/-weide, Obstbaumreihen)				
Charakteristik:	Bearbeiter: DI Andrea Lichtenecker				
lfd. Nummer:	660	Fläche: in m ²	3942	Länge in m:	172
Bestandestyp:	0204 Streuobstbestand (Streuobstwiese/-weide, Obstbaumreihen)				
Charakteristik:	Bearbeiter: DI Andrea Lichtenecker				
lfd. Nummer:	661	Fläche: in m ²	607	Länge in m:	52
Bestandestyp:	0204 Streuobstbestand (Streuobstwiese/-weide, Obstbaumreihen)				
Charakteristik:	Bearbeiter: DI Andrea Lichtenecker				
lfd. Nummer:	665	Fläche: in m ²	2344	Länge in m:	129
Bestandestyp:	0204 Streuobstbestand (Streuobstwiese/-weide, Obstbaumreihen)				
Charakteristik:	Bearbeiter: DI Andrea Lichtenecker				
lfd. Nummer:	667	Fläche: in m ²	903	Länge in m:	67
Bestandestyp:	0204 Streuobstbestand (Streuobstwiese/-weide, Obstbaumreihen)				
Charakteristik:	Bearbeiter: DI Andrea Lichtenecker				
lfd. Nummer:	668	Fläche: in m ²	1238	Länge in m:	72
Bestandestyp:	0204 Streuobstbestand (Streuobstwiese/-weide, Obstbaumreihen)				
Charakteristik:	Bearbeiter: DI Andrea Lichtenecker				
lfd. Nummer:	669	Fläche: in m ²	551	Länge in m:	62
Bestandestyp:	0204 Streuobstbestand (Streuobstwiese/-weide, Obstbaumreihen)				
Charakteristik:	Bearbeiter: DI Andrea Lichtenecker				
lfd. Nummer:	683	Fläche: in m ²	1467	Länge in m:	80
Bestandestyp:	0204 Streuobstbestand (Streuobstwiese/-weide, Obstbaumreihen)				
Charakteristik:	Bearbeiter: DI Andrea Lichtenecker				
lfd. Nummer:	684	Fläche: in m ²	1646	Länge in m:	85
Bestandestyp:	0204 Streuobstbestand (Streuobstwiese/-weide, Obstbaumreihen)				
Charakteristik:	Bearbeiter: DI Andrea Lichtenecker				
lfd. Nummer:	685	Fläche: in m ²	2227	Länge in m:	159
Bestandestyp:	0204 Streuobstbestand (Streuobstwiese/-weide, Obstbaumreihen)				
Charakteristik:	Bearbeiter: DI Andrea Lichtenecker				
lfd. Nummer:	687	Fläche: in m ²	219	Länge in m:	31
Bestandestyp:	0204 Streuobstbestand (Streuobstwiese/-weide, Obstbaumreihen)				
Charakteristik:	Bearbeiter: DI Andrea Lichtenecker				

lfd. Nummer:	688	Fläche: in m ²	1519	Länge in m:	113
Bestandestyp:	0204 Streuobstbestand (Streuobstwiese/-weide, Obstbaumreihen)				
Charakteristik:	Bearbeiter: DI Andrea Lichtenecker				
lfd. Nummer:	692	Fläche: in m ²	2164	Länge in m:	119
Bestandestyp:	0204 Streuobstbestand (Streuobstwiese/-weide, Obstbaumreihen)				
Charakteristik:	Bearbeiter: DI Andrea Lichtenecker				
lfd. Nummer:	693	Fläche: in m ²	284	Länge in m:	36
Bestandestyp:	0204 Streuobstbestand (Streuobstwiese/-weide, Obstbaumreihen)				
Charakteristik:	Bearbeiter: DI Andrea Lichtenecker				
lfd. Nummer:	694	Fläche: in m ²	1260	Länge in m:	104
Bestandestyp:	0204 Streuobstbestand (Streuobstwiese/-weide, Obstbaumreihen)				
Charakteristik:	Bearbeiter: DI Andrea Lichtenecker				
lfd. Nummer:	696	Fläche: in m ²	2730	Länge in m:	121
Bestandestyp:	0204 Streuobstbestand (Streuobstwiese/-weide, Obstbaumreihen)				
Charakteristik:	Bearbeiter: DI Andrea Lichtenecker				
lfd. Nummer:	717	Fläche: in m ²	1547	Länge in m:	102
Bestandestyp:	0204 Streuobstbestand (Streuobstwiese/-weide, Obstbaumreihen)				
Charakteristik:	Bearbeiter: DI Andrea Lichtenecker				
lfd. Nummer:	719	Fläche: in m ²	3262	Länge in m:	208
Bestandestyp:	0204 Streuobstbestand (Streuobstwiese/-weide, Obstbaumreihen)				
Charakteristik:	Bearbeiter: DI Andrea Lichtenecker				
lfd. Nummer:	720	Fläche: in m ²	4376	Länge in m:	190
Bestandestyp:	0204 Streuobstbestand (Streuobstwiese/-weide, Obstbaumreihen)				
Charakteristik:	Bearbeiter: DI Andrea Lichtenecker				
lfd. Nummer:	724	Fläche: in m ²	2023	Länge in m:	90
Bestandestyp:	0204 Streuobstbestand (Streuobstwiese/-weide, Obstbaumreihen)				
Charakteristik:	Bearbeiter: DI Andrea Lichtenecker				
lfd. Nummer:	725	Fläche: in m ²	1711	Länge in m:	92
Bestandestyp:	0204 Streuobstbestand (Streuobstwiese/-weide, Obstbaumreihen)				
Charakteristik:	Bearbeiter: DI Andrea Lichtenecker				
lfd. Nummer:	737	Fläche: in m ²	2094	Länge in m:	159
Bestandestyp:	0204 Streuobstbestand (Streuobstwiese/-weide, Obstbaumreihen)				
Charakteristik:	Bearbeiter: DI Andrea Lichtenecker				
lfd. Nummer:	741	Fläche: in m ²	352	Länge in m:	39
Bestandestyp:	0204 Streuobstbestand (Streuobstwiese/-weide, Obstbaumreihen)				
Charakteristik:	Bearbeiter: DI Andrea Lichtenecker				

lfd. Nummer:	742	Fläche: in m ²	1205	Länge in m:	139
Bestandestyp:	0204 Streuobstbestand (Streuobstwiese/-weide, Obstbaumreihen)				
Charakteristik:					
	Bearbeiter: DI Andrea Lichtenecker				
lfd. Nummer:	750	Fläche: in m ²	2008	Länge in m:	106
Bestandestyp:	0204 Streuobstbestand (Streuobstwiese/-weide, Obstbaumreihen)				
Charakteristik:					
	Bearbeiter: DI Andrea Lichtenecker				
lfd. Nummer:	751	Fläche: in m ²	3246	Länge in m:	137
Bestandestyp:	0204 Streuobstbestand (Streuobstwiese/-weide, Obstbaumreihen)				
Charakteristik:					
	Bearbeiter: DI Andrea Lichtenecker				
lfd. Nummer:	759	Fläche: in m ²	2063	Länge in m:	130
Bestandestyp:	0204 Streuobstbestand (Streuobstwiese/-weide, Obstbaumreihen)				
Charakteristik:					
	Bearbeiter: DI Andrea Lichtenecker				
lfd. Nummer:	760	Fläche: in m ²	1435	Länge in m:	88
Bestandestyp:	0204 Streuobstbestand (Streuobstwiese/-weide, Obstbaumreihen)				
Charakteristik:					
	Bearbeiter: DI Andrea Lichtenecker				
lfd. Nummer:	761	Fläche: in m ²	647	Länge in m:	50
Bestandestyp:	0204 Streuobstbestand (Streuobstwiese/-weide, Obstbaumreihen)				
Charakteristik:					
	Bearbeiter: DI Andrea Lichtenecker				
lfd. Nummer:	763	Fläche: in m ²	581	Länge in m:	55
Bestandestyp:	0204 Streuobstbestand (Streuobstwiese/-weide, Obstbaumreihen)				
Charakteristik:					
	Bearbeiter: DI Andrea Lichtenecker				
lfd. Nummer:	764	Fläche: in m ²	496	Länge in m:	58
Bestandestyp:	0204 Streuobstbestand (Streuobstwiese/-weide, Obstbaumreihen)				
Charakteristik:					
	Bearbeiter: DI Andrea Lichtenecker				
lfd. Nummer:	793	Fläche: in m ²	3551	Länge in m:	150
Bestandestyp:	0204 Streuobstbestand (Streuobstwiese/-weide, Obstbaumreihen)				
Charakteristik:					
	Bearbeiter: DI Andrea Lichtenecker				
lfd. Nummer:	794	Fläche: in m ²	2409	Länge in m:	109
Bestandestyp:	0204 Streuobstbestand (Streuobstwiese/-weide, Obstbaumreihen)				
Charakteristik:					
	Bearbeiter: DI Andrea Lichtenecker				
lfd. Nummer:	797	Fläche: in m ²	1861	Länge in m:	124
Bestandestyp:	0204 Streuobstbestand (Streuobstwiese/-weide, Obstbaumreihen)				
Charakteristik:					
	Bearbeiter: DI Andrea Lichtenecker				
lfd. Nummer:	798	Fläche: in m ²	260	Länge in m:	44
Bestandestyp:	0204 Streuobstbestand (Streuobstwiese/-weide, Obstbaumreihen)				
Charakteristik:					
	Bearbeiter: DI Andrea Lichtenecker				

lfd. Nummer:	799	Fläche: in m ²	329	Länge in m:	38
Bestandestyp:	0204 Streuobstbestand (Streuobstwiese/-weide, Obstbaumreihen)				
Charakteristik:	Bearbeiter: DI Andrea Lichtenecker				
lfd. Nummer:	800	Fläche: in m ²	209	Länge in m:	31
Bestandestyp:	0204 Streuobstbestand (Streuobstwiese/-weide, Obstbaumreihen)				
Charakteristik:	Bearbeiter: DI Andrea Lichtenecker				
lfd. Nummer:	801	Fläche: in m ²	994	Länge in m:	64
Bestandestyp:	0204 Streuobstbestand (Streuobstwiese/-weide, Obstbaumreihen)				
Charakteristik:	Bearbeiter: DI Andrea Lichtenecker				
lfd. Nummer:	804	Fläche: in m ²	1442	Länge in m:	85
Bestandestyp:	0204 Streuobstbestand (Streuobstwiese/-weide, Obstbaumreihen)				
Charakteristik:	Bearbeiter: DI Andrea Lichtenecker				
lfd. Nummer:	808	Fläche: in m ²	1009	Länge in m:	74
Bestandestyp:	0204 Streuobstbestand (Streuobstwiese/-weide, Obstbaumreihen)				
Charakteristik:	Bearbeiter: DI Andrea Lichtenecker				
lfd. Nummer:	809	Fläche: in m ²	1173	Länge in m:	70
Bestandestyp:	0204 Streuobstbestand (Streuobstwiese/-weide, Obstbaumreihen)				
Charakteristik:	Bearbeiter: DI Andrea Lichtenecker				
lfd. Nummer:	810	Fläche: in m ²	854	Länge in m:	67
Bestandestyp:	0204 Streuobstbestand (Streuobstwiese/-weide, Obstbaumreihen)				
Charakteristik:	Bearbeiter: DI Andrea Lichtenecker				
lfd. Nummer:	812	Fläche: in m ²	640	Länge in m:	69
Bestandestyp:	0204 Streuobstbestand (Streuobstwiese/-weide, Obstbaumreihen)				
Charakteristik:	Bearbeiter: DI Andrea Lichtenecker				
lfd. Nummer:	813	Fläche: in m ²	169	Länge in m:	27
Bestandestyp:	0204 Streuobstbestand (Streuobstwiese/-weide, Obstbaumreihen)				
Charakteristik:	Bearbeiter: DI Andrea Lichtenecker				
lfd. Nummer:	814	Fläche: in m ²	172	Länge in m:	30
Bestandestyp:	0204 Streuobstbestand (Streuobstwiese/-weide, Obstbaumreihen)				
Charakteristik:	Bearbeiter: DI Andrea Lichtenecker				
lfd. Nummer:	816	Fläche: in m ²	1946	Länge in m:	119
Bestandestyp:	0204 Streuobstbestand (Streuobstwiese/-weide, Obstbaumreihen)				
Charakteristik:	Bearbeiter: DI Andrea Lichtenecker				
lfd. Nummer:	819	Fläche: in m ²	1529	Länge in m:	88
Bestandestyp:	0204 Streuobstbestand (Streuobstwiese/-weide, Obstbaumreihen)				
Charakteristik:	Bearbeiter: DI Andrea Lichtenecker				

lfd. Nummer:	829	Fläche: in m ²	3313	Länge in m:	149
Bestandestyp:	0204 Streuobstbestand (Streuobstwiese/-weide, Obstbaumreihen)				
Charakteristik:					
	Bearbeiter: DI Andrea Lichtenecker				
lfd. Nummer:	830	Fläche: in m ²	716	Länge in m:	56
Bestandestyp:	0204 Streuobstbestand (Streuobstwiese/-weide, Obstbaumreihen)				
Charakteristik:					
	Bearbeiter: DI Andrea Lichtenecker				
lfd. Nummer:	831	Fläche: in m ²	2307	Länge in m:	132
Bestandestyp:	0204 Streuobstbestand (Streuobstwiese/-weide, Obstbaumreihen)				
Charakteristik:					
	Bearbeiter: DI Andrea Lichtenecker				
lfd. Nummer:	841	Fläche: in m ²	1762	Länge in m:	81
Bestandestyp:	0204 Streuobstbestand (Streuobstwiese/-weide, Obstbaumreihen)				
Charakteristik:					
	Bearbeiter: DI Andrea Lichtenecker				
lfd. Nummer:	842	Fläche: in m ²	418	Länge in m:	48
Bestandestyp:	0204 Streuobstbestand (Streuobstwiese/-weide, Obstbaumreihen)				
Charakteristik:					
	Bearbeiter: DI Andrea Lichtenecker				
lfd. Nummer:	843	Fläche: in m ²	1806	Länge in m:	82
Bestandestyp:	0204 Streuobstbestand (Streuobstwiese/-weide, Obstbaumreihen)				
Charakteristik:					
	Bearbeiter: DI Andrea Lichtenecker				
lfd. Nummer:	844	Fläche: in m ²	1919	Länge in m:	106
Bestandestyp:	0204 Streuobstbestand (Streuobstwiese/-weide, Obstbaumreihen)				
Charakteristik:					
	Bearbeiter: DI Andrea Lichtenecker				
lfd. Nummer:	848	Fläche: in m ²	998	Länge in m:	60
Bestandestyp:	0204 Streuobstbestand (Streuobstwiese/-weide, Obstbaumreihen)				
Charakteristik:					
	Bearbeiter: DI Andrea Lichtenecker				
lfd. Nummer:	849	Fläche: in m ²	1015	Länge in m:	92
Bestandestyp:	0204 Streuobstbestand (Streuobstwiese/-weide, Obstbaumreihen)				
Charakteristik:					
	Bearbeiter: DI Andrea Lichtenecker				
lfd. Nummer:	850	Fläche: in m ²	1577	Länge in m:	89
Bestandestyp:	0204 Streuobstbestand (Streuobstwiese/-weide, Obstbaumreihen)				
Charakteristik:					
	Bearbeiter: DI Andrea Lichtenecker				
lfd. Nummer:	857	Fläche: in m ²	29	Länge in m:	58
Bestandestyp:	0203 Heckenzug				
Charakteristik:					
	Bearbeiter: DI Andrea Lichtenecker				
lfd. Nummer:	858	Fläche: in m ²	38	Länge in m:	128
Bestandestyp:	0206 Baumreihe, Allee				
Charakteristik:					
	Bearbeiter: DI Andrea Lichtenecker				

lfd. Nummer:	859	Fläche: in m ²	14	Länge in m:	45
Bestandestyp:	0206 Baumreihe, Allee				
Charakteristik:					
	Bearbeiter: DI Andrea Lichtenecker				
lfd. Nummer:	860	Fläche: in m ²	37	Länge in m:	73
Bestandestyp:	0206 Baumreihe, Allee				
Charakteristik:					
	Bearbeiter: DI Andrea Lichtenecker				
lfd. Nummer:	861	Fläche: in m ²	19	Länge in m:	64
Bestandestyp:	0206 Baumreihe, Allee				
Charakteristik:					
	Bearbeiter: DI Andrea Lichtenecker				
lfd. Nummer:	862	Fläche: in m ²	0	Länge in m:	102
Bestandestyp:	0204 Streuobstbestand (Streuobstwiese/-weide, Obstbaumreihen)				
Charakteristik:					
	Bearbeiter: DI Andrea Lichtenecker				
lfd. Nummer:	863	Fläche: in m ²	0	Länge in m:	213
Bestandestyp:	0204 Streuobstbestand (Streuobstwiese/-weide, Obstbaumreihen)				
Charakteristik:					
	Bearbeiter: DI Andrea Lichtenecker				
lfd. Nummer:	864	Fläche: in m ²	0	Länge in m:	40
Bestandestyp:	0204 Streuobstbestand (Streuobstwiese/-weide, Obstbaumreihen)				
Charakteristik:					
	Bearbeiter: DI Andrea Lichtenecker				
lfd. Nummer:	865	Fläche: in m ²	0	Länge in m:	42
Bestandestyp:	0204 Streuobstbestand (Streuobstwiese/-weide, Obstbaumreihen)				
Charakteristik:					
	Bearbeiter: DI Andrea Lichtenecker				
lfd. Nummer:	866	Fläche: in m ²	0	Länge in m:	147
Bestandestyp:	0204 Streuobstbestand (Streuobstwiese/-weide, Obstbaumreihen)				
Charakteristik:					
	Bearbeiter: DI Andrea Lichtenecker				
lfd. Nummer:	867	Fläche: in m ²	0	Länge in m:	44
Bestandestyp:	0204 Streuobstbestand (Streuobstwiese/-weide, Obstbaumreihen)				
Charakteristik:					
	Bearbeiter: DI Andrea Lichtenecker				
lfd. Nummer:	868	Fläche: in m ²	0	Länge in m:	46
Bestandestyp:	0204 Streuobstbestand (Streuobstwiese/-weide, Obstbaumreihen)				
Charakteristik:					
	Bearbeiter: DI Andrea Lichtenecker				
lfd. Nummer:	869	Fläche: in m ²	0	Länge in m:	24
Bestandestyp:	0204 Streuobstbestand (Streuobstwiese/-weide, Obstbaumreihen)				
Charakteristik:					
	Bearbeiter: DI Andrea Lichtenecker				
lfd. Nummer:	870	Fläche: in m ²	0	Länge in m:	29
Bestandestyp:	0204 Streuobstbestand (Streuobstwiese/-weide, Obstbaumreihen)				
Charakteristik:					
	Bearbeiter: DI Andrea Lichtenecker				

lfd. Nummer:	871	Fläche: in m ²	0	Länge in m:	63
Bestandestyp:	0204 Streuobstbestand (Streuobstwiese/-weide, Obstbaumreihen)				
Charakteristik:	Bearbeiter: DI Andrea Lichtenecker				
lfd. Nummer:	872	Fläche: in m ²	0	Länge in m:	28
Bestandestyp:	0204 Streuobstbestand (Streuobstwiese/-weide, Obstbaumreihen)				
Charakteristik:	Bearbeiter: DI Andrea Lichtenecker				
lfd. Nummer:	873	Fläche: in m ²	0	Länge in m:	47
Bestandestyp:	0204 Streuobstbestand (Streuobstwiese/-weide, Obstbaumreihen)				
Charakteristik:	Bearbeiter: DI Andrea Lichtenecker				
lfd. Nummer:	874	Fläche: in m ²	0	Länge in m:	19
Bestandestyp:	0204 Streuobstbestand (Streuobstwiese/-weide, Obstbaumreihen)				
Charakteristik:	Bearbeiter: DI Andrea Lichtenecker				
lfd. Nummer:	875	Fläche: in m ²	0	Länge in m:	42
Bestandestyp:	0204 Streuobstbestand (Streuobstwiese/-weide, Obstbaumreihen)				
Charakteristik:	Bearbeiter: DI Andrea Lichtenecker				
lfd. Nummer:	876	Fläche: in m ²	0	Länge in m:	27
Bestandestyp:	0204 Streuobstbestand (Streuobstwiese/-weide, Obstbaumreihen)				
Charakteristik:	Bearbeiter: DI Andrea Lichtenecker				
lfd. Nummer:	877	Fläche: in m ²	0	Länge in m:	128
Bestandestyp:	0204 Streuobstbestand (Streuobstwiese/-weide, Obstbaumreihen)				
Charakteristik:	Bearbeiter: DI Andrea Lichtenecker				
lfd. Nummer:	878	Fläche: in m ²	0	Länge in m:	20
Bestandestyp:	0204 Streuobstbestand (Streuobstwiese/-weide, Obstbaumreihen)				
Charakteristik:	Bearbeiter: DI Andrea Lichtenecker				
lfd. Nummer:	879	Fläche: in m ²	0	Länge in m:	91
Bestandestyp:	0204 Streuobstbestand (Streuobstwiese/-weide, Obstbaumreihen)				
Charakteristik:	Bearbeiter: DI Andrea Lichtenecker				
lfd. Nummer:	880	Fläche: in m ²	0	Länge in m:	62
Bestandestyp:	0204 Streuobstbestand (Streuobstwiese/-weide, Obstbaumreihen)				
Charakteristik:	Bearbeiter: DI Andrea Lichtenecker				
lfd. Nummer:	881	Fläche: in m ²	0	Länge in m:	43
Bestandestyp:	0204 Streuobstbestand (Streuobstwiese/-weide, Obstbaumreihen)				
Charakteristik:	Bearbeiter: DI Andrea Lichtenecker				
lfd. Nummer:	883	Fläche: in m ²	0	Länge in m:	33
Bestandestyp:	0204 Streuobstbestand (Streuobstwiese/-weide, Obstbaumreihen)				
Charakteristik:	Bearbeiter: DI Andrea Lichtenecker				

lfd. Nummer:	884	Fläche: in m ²	0	Länge in m:	31
Bestandestyp:	0204 Streuobstbestand (Streuobstwiese/-weide, Obstbaumreihen)				
Charakteristik:					
	Bearbeiter: DI Andrea Lichtenecker				
lfd. Nummer:	886	Fläche: in m ²	0	Länge in m:	48
Bestandestyp:	0204 Streuobstbestand (Streuobstwiese/-weide, Obstbaumreihen)				
Charakteristik:					
	Bearbeiter: DI Andrea Lichtenecker				
lfd. Nummer:	887	Fläche: in m ²	0	Länge in m:	48
Bestandestyp:	0204 Streuobstbestand (Streuobstwiese/-weide, Obstbaumreihen)				
Charakteristik:					
	Bearbeiter: DI Andrea Lichtenecker				
lfd. Nummer:	888	Fläche: in m ²	0	Länge in m:	23
Bestandestyp:	0204 Streuobstbestand (Streuobstwiese/-weide, Obstbaumreihen)				
Charakteristik:					
	Bearbeiter: DI Andrea Lichtenecker				
lfd. Nummer:	889	Fläche: in m ²	0	Länge in m:	48
Bestandestyp:	0204 Streuobstbestand (Streuobstwiese/-weide, Obstbaumreihen)				
Charakteristik:					
	Bearbeiter: DI Andrea Lichtenecker				
lfd. Nummer:	890	Fläche: in m ²	0	Länge in m:	24
Bestandestyp:	0204 Streuobstbestand (Streuobstwiese/-weide, Obstbaumreihen)				
Charakteristik:					
	Bearbeiter: DI Andrea Lichtenecker				
lfd. Nummer:	891	Fläche: in m ²	0	Länge in m:	34
Bestandestyp:	0204 Streuobstbestand (Streuobstwiese/-weide, Obstbaumreihen)				
Charakteristik:					
	Bearbeiter: DI Andrea Lichtenecker				
lfd. Nummer:	892	Fläche: in m ²	0	Länge in m:	29
Bestandestyp:	0204 Streuobstbestand (Streuobstwiese/-weide, Obstbaumreihen)				
Charakteristik:					
	Bearbeiter: DI Andrea Lichtenecker				
lfd. Nummer:	893	Fläche: in m ²	0	Länge in m:	81
Bestandestyp:	0204 Streuobstbestand (Streuobstwiese/-weide, Obstbaumreihen)				
Charakteristik:					
	Bearbeiter: DI Andrea Lichtenecker				
lfd. Nummer:	894	Fläche: in m ²	0	Länge in m:	32
Bestandestyp:	0204 Streuobstbestand (Streuobstwiese/-weide, Obstbaumreihen)				
Charakteristik:					
	Bearbeiter: DI Andrea Lichtenecker				
lfd. Nummer:	895	Fläche: in m ²	0	Länge in m:	26
Bestandestyp:	0204 Streuobstbestand (Streuobstwiese/-weide, Obstbaumreihen)				
Charakteristik:					
	Bearbeiter: DI Andrea Lichtenecker				
lfd. Nummer:	896	Fläche: in m ²	0	Länge in m:	22
Bestandestyp:	0204 Streuobstbestand (Streuobstwiese/-weide, Obstbaumreihen)				
Charakteristik:					
	Bearbeiter: DI Andrea Lichtenecker				

lfd. Nummer:	897	Fläche: in m ²	0	Länge in m:	36
Bestandestyp:	0204 Streuobstbestand (Streuobstwiese/-weide, Obstbaumreihen)				
Charakteristik:					
	Bearbeiter: DI Andrea Lichtenecker				
lfd. Nummer:	898	Fläche: in m ²	0	Länge in m:	61
Bestandestyp:	0204 Streuobstbestand (Streuobstwiese/-weide, Obstbaumreihen)				
Charakteristik:					
	Bearbeiter: DI Andrea Lichtenecker				
lfd. Nummer:	899	Fläche: in m ²	0	Länge in m:	74
Bestandestyp:	0204 Streuobstbestand (Streuobstwiese/-weide, Obstbaumreihen)				
Charakteristik:					
	Bearbeiter: DI Andrea Lichtenecker				
lfd. Nummer:	900	Fläche: in m ²	0	Länge in m:	35
Bestandestyp:	0204 Streuobstbestand (Streuobstwiese/-weide, Obstbaumreihen)				
Charakteristik:					
	Bearbeiter: DI Andrea Lichtenecker				
lfd. Nummer:	901	Fläche: in m ²	0	Länge in m:	27
Bestandestyp:	0204 Streuobstbestand (Streuobstwiese/-weide, Obstbaumreihen)				
Charakteristik:					
	Bearbeiter: DI Andrea Lichtenecker				
lfd. Nummer:	902	Fläche: in m ²	0	Länge in m:	37
Bestandestyp:	0204 Streuobstbestand (Streuobstwiese/-weide, Obstbaumreihen)				
Charakteristik:					
	Bearbeiter: DI Andrea Lichtenecker				
lfd. Nummer:	903	Fläche: in m ²	0	Länge in m:	44
Bestandestyp:	0204 Streuobstbestand (Streuobstwiese/-weide, Obstbaumreihen)				
Charakteristik:					
	Bearbeiter: DI Andrea Lichtenecker				
lfd. Nummer:	904	Fläche: in m ²	0	Länge in m:	40
Bestandestyp:	0204 Streuobstbestand (Streuobstwiese/-weide, Obstbaumreihen)				
Charakteristik:					
	Bearbeiter: DI Andrea Lichtenecker				
lfd. Nummer:	905	Fläche: in m ²	0	Länge in m:	38
Bestandestyp:	0204 Streuobstbestand (Streuobstwiese/-weide, Obstbaumreihen)				
Charakteristik:					
	Bearbeiter: DI Andrea Lichtenecker				
lfd. Nummer:	906	Fläche: in m ²	0	Länge in m:	34
Bestandestyp:	0204 Streuobstbestand (Streuobstwiese/-weide, Obstbaumreihen)				
Charakteristik:					
	Bearbeiter: DI Andrea Lichtenecker				
lfd. Nummer:	907	Fläche: in m ²	0	Länge in m:	49
Bestandestyp:	0204 Streuobstbestand (Streuobstwiese/-weide, Obstbaumreihen)				
Charakteristik:					
	Bearbeiter: DI Andrea Lichtenecker				
lfd. Nummer:	908	Fläche: in m ²	0	Länge in m:	32
Bestandestyp:	0204 Streuobstbestand (Streuobstwiese/-weide, Obstbaumreihen)				
Charakteristik:					
	Bearbeiter: DI Andrea Lichtenecker				

lfd. Nummer:	910	Fläche: in m ²	0	Länge in m:	32
Bestandestyp:	0204 Streuobstbestand (Streuobstwiese/-weide, Obstbaumreihen)				
Charakteristik:					
	Bearbeiter: DI Andrea Lichtenecker				
lfd. Nummer:	911	Fläche: in m ²	0	Länge in m:	20
Bestandestyp:	0204 Streuobstbestand (Streuobstwiese/-weide, Obstbaumreihen)				
Charakteristik:					
	Bearbeiter: DI Andrea Lichtenecker				
lfd. Nummer:	912	Fläche: in m ²	0	Länge in m:	38
Bestandestyp:	0204 Streuobstbestand (Streuobstwiese/-weide, Obstbaumreihen)				
Charakteristik:					
	Bearbeiter: DI Andrea Lichtenecker				
lfd. Nummer:	913	Fläche: in m ²	0	Länge in m:	40
Bestandestyp:	0204 Streuobstbestand (Streuobstwiese/-weide, Obstbaumreihen)				
Charakteristik:					
	Bearbeiter: DI Andrea Lichtenecker				
lfd. Nummer:	914	Fläche: in m ²	0	Länge in m:	54
Bestandestyp:	0204 Streuobstbestand (Streuobstwiese/-weide, Obstbaumreihen)				
Charakteristik:					
	Bearbeiter: DI Andrea Lichtenecker				
lfd. Nummer:	915	Fläche: in m ²	0	Länge in m:	18
Bestandestyp:	0204 Streuobstbestand (Streuobstwiese/-weide, Obstbaumreihen)				
Charakteristik:					
	Bearbeiter: DI Andrea Lichtenecker				
lfd. Nummer:	916	Fläche: in m ²	0	Länge in m:	48
Bestandestyp:	0204 Streuobstbestand (Streuobstwiese/-weide, Obstbaumreihen)				
Charakteristik:					
	Bearbeiter: DI Andrea Lichtenecker				
lfd. Nummer:	921	Fläche: in m ²	0	Länge in m:	19
Bestandestyp:	0204 Streuobstbestand (Streuobstwiese/-weide, Obstbaumreihen)				
Charakteristik:					
	Bearbeiter: DI Andrea Lichtenecker				
lfd. Nummer:	928	Fläche: in m ²	0	Länge in m:	57
Bestandestyp:	0204 Streuobstbestand (Streuobstwiese/-weide, Obstbaumreihen)				
Charakteristik:					
	Bearbeiter: DI Andrea Lichtenecker				
lfd. Nummer:	931	Fläche: in m ²	0	Länge in m:	48
Bestandestyp:	0204 Streuobstbestand (Streuobstwiese/-weide, Obstbaumreihen)				
Charakteristik:					
	Bearbeiter: DI Andrea Lichtenecker				
lfd. Nummer:	932	Fläche: in m ²	0	Länge in m:	30
Bestandestyp:	0204 Streuobstbestand (Streuobstwiese/-weide, Obstbaumreihen)				
Charakteristik:					
	Bearbeiter: DI Andrea Lichtenecker				
lfd. Nummer:	939	Fläche: in m ²	0	Länge in m:	17
Bestandestyp:	0204 Streuobstbestand (Streuobstwiese/-weide, Obstbaumreihen)				
Charakteristik:					
	Bearbeiter: DI Andrea Lichtenecker				

lfd. Nummer:	951	Fläche: in m ²	0	Länge in m:	49
Bestandestyp:	0204 Streuobstbestand (Streuobstwiese/-weide, Obstbaumreihen)				
Charakteristik:	Bearbeiter: DI Andrea Lichtenecker				
lfd. Nummer:	952	Fläche: in m ²	0	Länge in m:	39
Bestandestyp:	0204 Streuobstbestand (Streuobstwiese/-weide, Obstbaumreihen)				
Charakteristik:	Bearbeiter: DI Andrea Lichtenecker				
lfd. Nummer:	957	Fläche: in m ²	0	Länge in m:	39
Bestandestyp:	0204 Streuobstbestand (Streuobstwiese/-weide, Obstbaumreihen)				
Charakteristik:	Bearbeiter: DI Andrea Lichtenecker				
lfd. Nummer:	959	Fläche: in m ²	0	Länge in m:	91
Bestandestyp:	0204 Streuobstbestand (Streuobstwiese/-weide, Obstbaumreihen)				
Charakteristik:	Bearbeiter: DI Andrea Lichtenecker				
lfd. Nummer:	960	Fläche: in m ²	0	Länge in m:	40
Bestandestyp:	0204 Streuobstbestand (Streuobstwiese/-weide, Obstbaumreihen)				
Charakteristik:	Bearbeiter: DI Andrea Lichtenecker				
lfd. Nummer:	968	Fläche: in m ²	0	Länge in m:	16
Bestandestyp:	0204 Streuobstbestand (Streuobstwiese/-weide, Obstbaumreihen)				
Charakteristik:	Bearbeiter: DI Andrea Lichtenecker				
lfd. Nummer:	969	Fläche: in m ²	0	Länge in m:	19
Bestandestyp:	0204 Streuobstbestand (Streuobstwiese/-weide, Obstbaumreihen)				
Charakteristik:	Bearbeiter: DI Andrea Lichtenecker				
lfd. Nummer:	972	Fläche: in m ²	0	Länge in m:	23
Bestandestyp:	0204 Streuobstbestand (Streuobstwiese/-weide, Obstbaumreihen)				
Charakteristik:	Bearbeiter: DI Andrea Lichtenecker				
lfd. Nummer:	975	Fläche: in m ²	0	Länge in m:	26
Bestandestyp:	0204 Streuobstbestand (Streuobstwiese/-weide, Obstbaumreihen)				
Charakteristik:	Bearbeiter: DI Andrea Lichtenecker				
lfd. Nummer:	977	Fläche: in m ²	0	Länge in m:	75
Bestandestyp:	0204 Streuobstbestand (Streuobstwiese/-weide, Obstbaumreihen)				
Charakteristik:	Bearbeiter: DI Andrea Lichtenecker				
lfd. Nummer:	981	Fläche: in m ²	0	Länge in m:	24
Bestandestyp:	0204 Streuobstbestand (Streuobstwiese/-weide, Obstbaumreihen)				
Charakteristik:	Bearbeiter: DI Andrea Lichtenecker				
lfd. Nummer:	989	Fläche: in m ²	0	Länge in m:	13
Bestandestyp:	0204 Streuobstbestand (Streuobstwiese/-weide, Obstbaumreihen)				
Charakteristik:	Bearbeiter: DI Andrea Lichtenecker				

lfd. Nummer:	991	Fläche: in m ²	0	Länge in m:	27
Bestandestyp:	0204 Streuobstbestand (Streuobstwiese/-weide, Obstbaumreihen)				
Charakteristik:	Bearbeiter: DI Andrea Lichtenecker				
lfd. Nummer:	994	Fläche: in m ²	0	Länge in m:	33
Bestandestyp:	0204 Streuobstbestand (Streuobstwiese/-weide, Obstbaumreihen)				
Charakteristik:	Bearbeiter: DI Andrea Lichtenecker				
lfd. Nummer:	995	Fläche: in m ²	0	Länge in m:	25
Bestandestyp:	0204 Streuobstbestand (Streuobstwiese/-weide, Obstbaumreihen)				
Charakteristik:	Bearbeiter: DI Andrea Lichtenecker				
lfd. Nummer:	996	Fläche: in m ²	0	Länge in m:	87
Bestandestyp:	0204 Streuobstbestand (Streuobstwiese/-weide, Obstbaumreihen)				
Charakteristik:	Bearbeiter: DI Andrea Lichtenecker				
lfd. Nummer:	998	Fläche: in m ²	0	Länge in m:	26
Bestandestyp:	0204 Streuobstbestand (Streuobstwiese/-weide, Obstbaumreihen)				
Charakteristik:	Bearbeiter: DI Andrea Lichtenecker				
lfd. Nummer:	999	Fläche: in m ²	0	Länge in m:	18
Bestandestyp:	0204 Streuobstbestand (Streuobstwiese/-weide, Obstbaumreihen)				
Charakteristik:	Bearbeiter: DI Andrea Lichtenecker				
lfd. Nummer:	1000	Fläche: in m ²	0	Länge in m:	46
Bestandestyp:	0204 Streuobstbestand (Streuobstwiese/-weide, Obstbaumreihen)				
Charakteristik:	Bearbeiter: DI Andrea Lichtenecker				
lfd. Nummer:	1001	Fläche: in m ²	0	Länge in m:	29
Bestandestyp:	0204 Streuobstbestand (Streuobstwiese/-weide, Obstbaumreihen)				
Charakteristik:	Bearbeiter: DI Andrea Lichtenecker				
lfd. Nummer:	1002	Fläche: in m ²	0	Länge in m:	19
Bestandestyp:	0204 Streuobstbestand (Streuobstwiese/-weide, Obstbaumreihen)				
Charakteristik:	Bearbeiter: DI Andrea Lichtenecker				
lfd. Nummer:	1003	Fläche: in m ²	0	Länge in m:	20
Bestandestyp:	0204 Streuobstbestand (Streuobstwiese/-weide, Obstbaumreihen)				
Charakteristik:	Bearbeiter: DI Andrea Lichtenecker				
lfd. Nummer:	1004	Fläche: in m ²	0	Länge in m:	38
Bestandestyp:	0204 Streuobstbestand (Streuobstwiese/-weide, Obstbaumreihen)				
Charakteristik:	Bearbeiter: DI Andrea Lichtenecker				
lfd. Nummer:	1005	Fläche: in m ²	0	Länge in m:	31
Bestandestyp:	0204 Streuobstbestand (Streuobstwiese/-weide, Obstbaumreihen)				
Charakteristik:	Bearbeiter: DI Andrea Lichtenecker				

lfd. Nummer:	1007	Fläche: in m ²	0	Länge in m:	27
Bestandestyp:	0204 Streuobstbestand (Streuobstwiese/-weide, Obstbaumreihen)				
Charakteristik:	Bearbeiter: DI Andrea Lichtenecker				
lfd. Nummer:	1009	Fläche: in m ²	0	Länge in m:	94
Bestandestyp:	0204 Streuobstbestand (Streuobstwiese/-weide, Obstbaumreihen)				
Charakteristik:	Bearbeiter: DI Andrea Lichtenecker				
lfd. Nummer:	1017	Fläche: in m ²	0	Länge in m:	25
Bestandestyp:	0204 Streuobstbestand (Streuobstwiese/-weide, Obstbaumreihen)				
Charakteristik:	Bearbeiter: DI Andrea Lichtenecker				
lfd. Nummer:	1021	Fläche: in m ²	0	Länge in m:	61
Bestandestyp:	0204 Streuobstbestand (Streuobstwiese/-weide, Obstbaumreihen)				
Charakteristik:	Bearbeiter: DI Andrea Lichtenecker				
lfd. Nummer:	1022	Fläche: in m ²	0	Länge in m:	57
Bestandestyp:	0204 Streuobstbestand (Streuobstwiese/-weide, Obstbaumreihen)				
Charakteristik:	Bearbeiter: DI Andrea Lichtenecker				
lfd. Nummer:	1023	Fläche: in m ²	0	Länge in m:	41
Bestandestyp:	0204 Streuobstbestand (Streuobstwiese/-weide, Obstbaumreihen)				
Charakteristik:	Bearbeiter: DI Andrea Lichtenecker				
lfd. Nummer:	1025	Fläche: in m ²	0	Länge in m:	24
Bestandestyp:	0204 Streuobstbestand (Streuobstwiese/-weide, Obstbaumreihen)				
Charakteristik:	Bearbeiter: DI Andrea Lichtenecker				
lfd. Nummer:	1028	Fläche: in m ²	0	Länge in m:	0
Bestandestyp:	0204 Streuobstbestand (Streuobstwiese/-weide, Obstbaumreihen)				
Charakteristik:	Bearbeiter: DI Andrea Lichtenecker				
lfd. Nummer:	1029	Fläche: in m ²	0	Länge in m:	0
Bestandestyp:	0204 Streuobstbestand (Streuobstwiese/-weide, Obstbaumreihen)				
Charakteristik:	Bearbeiter: DI Andrea Lichtenecker				
lfd. Nummer:	1030	Fläche: in m ²	0	Länge in m:	0
Bestandestyp:	0204 Streuobstbestand (Streuobstwiese/-weide, Obstbaumreihen)				
Charakteristik:	Bearbeiter: DI Andrea Lichtenecker				
lfd. Nummer:	1031	Fläche: in m ²	0	Länge in m:	0
Bestandestyp:	0204 Streuobstbestand (Streuobstwiese/-weide, Obstbaumreihen)				
Charakteristik:	Bearbeiter: DI Andrea Lichtenecker				
lfd. Nummer:	1032	Fläche: in m ²	0	Länge in m:	0
Bestandestyp:	0204 Streuobstbestand (Streuobstwiese/-weide, Obstbaumreihen)				
Charakteristik:	Bearbeiter: DI Andrea Lichtenecker				

lfd. Nummer:	1033	Fläche: in m ²	0	Länge in m:	0
Bestandestyp:	0204 Streuobstbestand (Streuobstwiese/-weide, Obstbaumreihen)				
Charakteristik:					
	Bearbeiter: DI Andrea Lichtenecker				
lfd. Nummer:	1034	Fläche: in m ²	0	Länge in m:	0
Bestandestyp:	0204 Streuobstbestand (Streuobstwiese/-weide, Obstbaumreihen)				
Charakteristik:					
	Bearbeiter: DI Andrea Lichtenecker				
lfd. Nummer:	1035	Fläche: in m ²	0	Länge in m:	0
Bestandestyp:	0204 Streuobstbestand (Streuobstwiese/-weide, Obstbaumreihen)				
Charakteristik:					
	Bearbeiter: DI Andrea Lichtenecker				
lfd. Nummer:	1036	Fläche: in m ²	0	Länge in m:	0
Bestandestyp:	0204 Streuobstbestand (Streuobstwiese/-weide, Obstbaumreihen)				
Charakteristik:					
	Bearbeiter: DI Andrea Lichtenecker				
lfd. Nummer:	1037	Fläche: in m ²	0	Länge in m:	0
Bestandestyp:	0204 Streuobstbestand (Streuobstwiese/-weide, Obstbaumreihen)				
Charakteristik:					
	Bearbeiter: DI Andrea Lichtenecker				
lfd. Nummer:	1038	Fläche: in m ²	0	Länge in m:	0
Bestandestyp:	0204 Streuobstbestand (Streuobstwiese/-weide, Obstbaumreihen)				
Charakteristik:					
	Bearbeiter: DI Andrea Lichtenecker				
lfd. Nummer:	1039	Fläche: in m ²	0	Länge in m:	0
Bestandestyp:	0204 Streuobstbestand (Streuobstwiese/-weide, Obstbaumreihen)				
Charakteristik:					
	Bearbeiter: DI Andrea Lichtenecker				
lfd. Nummer:	1040	Fläche: in m ²	0	Länge in m:	0
Bestandestyp:	0204 Streuobstbestand (Streuobstwiese/-weide, Obstbaumreihen)				
Charakteristik:					
	Bearbeiter: DI Andrea Lichtenecker				
lfd. Nummer:	1041	Fläche: in m ²	0	Länge in m:	0
Bestandestyp:	0204 Streuobstbestand (Streuobstwiese/-weide, Obstbaumreihen)				
Charakteristik:					
	Bearbeiter: DI Andrea Lichtenecker				
lfd. Nummer:	1042	Fläche: in m ²	0	Länge in m:	0
Bestandestyp:	0204 Streuobstbestand (Streuobstwiese/-weide, Obstbaumreihen)				
Charakteristik:					
	Bearbeiter: DI Andrea Lichtenecker				
lfd. Nummer:	1044	Fläche: in m ²	0	Länge in m:	0
Bestandestyp:	0204 Streuobstbestand (Streuobstwiese/-weide, Obstbaumreihen)				
Charakteristik:					
	Bearbeiter: DI Andrea Lichtenecker				
lfd. Nummer:	1045	Fläche: in m ²	0	Länge in m:	0
Bestandestyp:	0204 Streuobstbestand (Streuobstwiese/-weide, Obstbaumreihen)				
Charakteristik:					
	Bearbeiter: DI Andrea Lichtenecker				

lfd. Nummer:	1048	Fläche: in m ²	0	Länge in m:	0
Bestandestyp:	0204 Streuobstbestand (Streuobstwiese/-weide, Obstbaumreihen)				
Charakteristik:					
	Bearbeiter: DI Andrea Lichtenecker				
lfd. Nummer:	1051	Fläche: in m ²	0	Länge in m:	0
Bestandestyp:	0204 Streuobstbestand (Streuobstwiese/-weide, Obstbaumreihen)				
Charakteristik:					
	Bearbeiter: DI Andrea Lichtenecker				
lfd. Nummer:	1054	Fläche: in m ²	0	Länge in m:	0
Bestandestyp:	0204 Streuobstbestand (Streuobstwiese/-weide, Obstbaumreihen)				
Charakteristik:					
	Bearbeiter: DI Andrea Lichtenecker				
lfd. Nummer:	1055	Fläche: in m ²	0	Länge in m:	0
Bestandestyp:	0204 Streuobstbestand (Streuobstwiese/-weide, Obstbaumreihen)				
Charakteristik:					
	Bearbeiter: DI Andrea Lichtenecker				
lfd. Nummer:	1056	Fläche: in m ²	0	Länge in m:	0
Bestandestyp:	0204 Streuobstbestand (Streuobstwiese/-weide, Obstbaumreihen)				
Charakteristik:					
	Bearbeiter: DI Andrea Lichtenecker				
lfd. Nummer:	1057	Fläche: in m ²	0	Länge in m:	0
Bestandestyp:	0204 Streuobstbestand (Streuobstwiese/-weide, Obstbaumreihen)				
Charakteristik:					
	Bearbeiter: DI Andrea Lichtenecker				
lfd. Nummer:	1058	Fläche: in m ²	0	Länge in m:	0
Bestandestyp:	0204 Streuobstbestand (Streuobstwiese/-weide, Obstbaumreihen)				
Charakteristik:					
	Bearbeiter: DI Andrea Lichtenecker				
lfd. Nummer:	1059	Fläche: in m ²	0	Länge in m:	0
Bestandestyp:	0204 Streuobstbestand (Streuobstwiese/-weide, Obstbaumreihen)				
Charakteristik:					
	Bearbeiter: DI Andrea Lichtenecker				
lfd. Nummer:	1060	Fläche: in m ²	0	Länge in m:	0
Bestandestyp:	0204 Streuobstbestand (Streuobstwiese/-weide, Obstbaumreihen)				
Charakteristik:					
	Bearbeiter: DI Andrea Lichtenecker				
lfd. Nummer:	1062	Fläche: in m ²	0	Länge in m:	0
Bestandestyp:	0204 Streuobstbestand (Streuobstwiese/-weide, Obstbaumreihen)				
Charakteristik:					
	Bearbeiter: DI Andrea Lichtenecker				
lfd. Nummer:	1063	Fläche: in m ²	0	Länge in m:	0
Bestandestyp:	0204 Streuobstbestand (Streuobstwiese/-weide, Obstbaumreihen)				
Charakteristik:					
	Bearbeiter: DI Andrea Lichtenecker				
lfd. Nummer:	1064	Fläche: in m ²	0	Länge in m:	0
Bestandestyp:	0204 Streuobstbestand (Streuobstwiese/-weide, Obstbaumreihen)				
Charakteristik:					
	Bearbeiter: DI Andrea Lichtenecker				

lfd. Nummer:	1065	Fläche: in m ²	0	Länge in m:	0
Bestandestyp:	0204 Streuobstbestand (Streuobstwiese/-weide, Obstbaumreihen)				
Charakteristik:					
	Bearbeiter: DI Andrea Lichtenecker				
lfd. Nummer:	1066	Fläche: in m ²	0	Länge in m:	0
Bestandestyp:	0204 Streuobstbestand (Streuobstwiese/-weide, Obstbaumreihen)				
Charakteristik:					
	Bearbeiter: DI Andrea Lichtenecker				
lfd. Nummer:	1067	Fläche: in m ²	0	Länge in m:	0
Bestandestyp:	0204 Streuobstbestand (Streuobstwiese/-weide, Obstbaumreihen)				
Charakteristik:					
	Bearbeiter: DI Andrea Lichtenecker				
lfd. Nummer:	1068	Fläche: in m ²	0	Länge in m:	0
Bestandestyp:	0204 Streuobstbestand (Streuobstwiese/-weide, Obstbaumreihen)				
Charakteristik:					
	Bearbeiter: DI Andrea Lichtenecker				
lfd. Nummer:	1069	Fläche: in m ²	0	Länge in m:	0
Bestandestyp:	0204 Streuobstbestand (Streuobstwiese/-weide, Obstbaumreihen)				
Charakteristik:					
	Bearbeiter: DI Andrea Lichtenecker				
lfd. Nummer:	1070	Fläche: in m ²	0	Länge in m:	0
Bestandestyp:	0204 Streuobstbestand (Streuobstwiese/-weide, Obstbaumreihen)				
Charakteristik:					
	Bearbeiter: DI Andrea Lichtenecker				
lfd. Nummer:	1071	Fläche: in m ²	0	Länge in m:	0
Bestandestyp:	0204 Streuobstbestand (Streuobstwiese/-weide, Obstbaumreihen)				
Charakteristik:					
	Bearbeiter: DI Andrea Lichtenecker				
lfd. Nummer:	1072	Fläche: in m ²	0	Länge in m:	0
Bestandestyp:	0204 Streuobstbestand (Streuobstwiese/-weide, Obstbaumreihen)				
Charakteristik:					
	Bearbeiter: DI Andrea Lichtenecker				
lfd. Nummer:	1073	Fläche: in m ²	0	Länge in m:	0
Bestandestyp:	0204 Streuobstbestand (Streuobstwiese/-weide, Obstbaumreihen)				
Charakteristik:					
	Bearbeiter: DI Andrea Lichtenecker				
lfd. Nummer:	1074	Fläche: in m ²	0	Länge in m:	0
Bestandestyp:	0204 Streuobstbestand (Streuobstwiese/-weide, Obstbaumreihen)				
Charakteristik:					
	Bearbeiter: DI Andrea Lichtenecker				
lfd. Nummer:	1075	Fläche: in m ²	0	Länge in m:	0
Bestandestyp:	0204 Streuobstbestand (Streuobstwiese/-weide, Obstbaumreihen)				
Charakteristik:					
	Bearbeiter: DI Andrea Lichtenecker				
lfd. Nummer:	1076	Fläche: in m ²	0	Länge in m:	0
Bestandestyp:	0204 Streuobstbestand (Streuobstwiese/-weide, Obstbaumreihen)				
Charakteristik:					
	Bearbeiter: DI Andrea Lichtenecker				

lfd. Nummer:	1077	Fläche: in m ²	0	Länge in m:	0
Bestandestyp:	0204 Streuobstbestand (Streuobstwiese/-weide, Obstbaumreihen)				
Charakteristik:	Bearbeiter: DI Andrea Lichtenecker				
lfd. Nummer:	1080	Fläche: in m ²	0	Länge in m:	0
Bestandestyp:	0204 Streuobstbestand (Streuobstwiese/-weide, Obstbaumreihen)				
Charakteristik:	Bearbeiter: DI Andrea Lichtenecker				
lfd. Nummer:	1081	Fläche: in m ²	0	Länge in m:	0
Bestandestyp:	0204 Streuobstbestand (Streuobstwiese/-weide, Obstbaumreihen)				
Charakteristik:	Bearbeiter: DI Andrea Lichtenecker				
lfd. Nummer:	1082	Fläche: in m ²	0	Länge in m:	0
Bestandestyp:	0204 Streuobstbestand (Streuobstwiese/-weide, Obstbaumreihen)				
Charakteristik:	Bearbeiter: DI Andrea Lichtenecker				
lfd. Nummer:	1083	Fläche: in m ²	0	Länge in m:	0
Bestandestyp:	0204 Streuobstbestand (Streuobstwiese/-weide, Obstbaumreihen)				
Charakteristik:	Bearbeiter: DI Andrea Lichtenecker				
lfd. Nummer:	1084	Fläche: in m ²	0	Länge in m:	0
Bestandestyp:	0204 Streuobstbestand (Streuobstwiese/-weide, Obstbaumreihen)				
Charakteristik:	Bearbeiter: DI Andrea Lichtenecker				
lfd. Nummer:	1086	Fläche: in m ²	0	Länge in m:	0
Bestandestyp:	0204 Streuobstbestand (Streuobstwiese/-weide, Obstbaumreihen)				
Charakteristik:	Bearbeiter: DI Andrea Lichtenecker				
lfd. Nummer:	1089	Fläche: in m ²	0	Länge in m:	0
Bestandestyp:	0204 Streuobstbestand (Streuobstwiese/-weide, Obstbaumreihen)				
Charakteristik:	Bearbeiter: DI Andrea Lichtenecker				
lfd. Nummer:	1090	Fläche: in m ²	0	Länge in m:	0
Bestandestyp:	0204 Streuobstbestand (Streuobstwiese/-weide, Obstbaumreihen)				
Charakteristik:	Bearbeiter: DI Andrea Lichtenecker				
lfd. Nummer:	1091	Fläche: in m ²	0	Länge in m:	0
Bestandestyp:	0204 Streuobstbestand (Streuobstwiese/-weide, Obstbaumreihen)				
Charakteristik:	Bearbeiter: DI Andrea Lichtenecker				
lfd. Nummer:	1092	Fläche: in m ²	0	Länge in m:	0
Bestandestyp:	0204 Streuobstbestand (Streuobstwiese/-weide, Obstbaumreihen)				
Charakteristik:	Bearbeiter: DI Andrea Lichtenecker				
lfd. Nummer:	1093	Fläche: in m ²	0	Länge in m:	0
Bestandestyp:	0204 Streuobstbestand (Streuobstwiese/-weide, Obstbaumreihen)				
Charakteristik:	Bearbeiter: DI Andrea Lichtenecker				

lfd. Nummer:	1099	Fläche: in m ²	0	Länge in m:	0
Bestandestyp:	0204 Streuobstbestand (Streuobstwiese/-weide, Obstbaumreihen)				
Charakteristik:					
	Bearbeiter: DI Andrea Lichtenecker				
lfd. Nummer:	1100	Fläche: in m ²	0	Länge in m:	0
Bestandestyp:	0204 Streuobstbestand (Streuobstwiese/-weide, Obstbaumreihen)				
Charakteristik:					
	Bearbeiter: DI Andrea Lichtenecker				
lfd. Nummer:	1101	Fläche: in m ²	0	Länge in m:	0
Bestandestyp:	0204 Streuobstbestand (Streuobstwiese/-weide, Obstbaumreihen)				
Charakteristik:					
	Bearbeiter: DI Andrea Lichtenecker				
lfd. Nummer:	1102	Fläche: in m ²	0	Länge in m:	0
Bestandestyp:	0204 Streuobstbestand (Streuobstwiese/-weide, Obstbaumreihen)				
Charakteristik:					
	Bearbeiter: DI Andrea Lichtenecker				
lfd. Nummer:	1103	Fläche: in m ²	0	Länge in m:	0
Bestandestyp:	0204 Streuobstbestand (Streuobstwiese/-weide, Obstbaumreihen)				
Charakteristik:					
	Bearbeiter: DI Andrea Lichtenecker				
lfd. Nummer:	1104	Fläche: in m ²	0	Länge in m:	0
Bestandestyp:	0204 Streuobstbestand (Streuobstwiese/-weide, Obstbaumreihen)				
Charakteristik:					
	Bearbeiter: DI Andrea Lichtenecker				
lfd. Nummer:	1105	Fläche: in m ²	0	Länge in m:	0
Bestandestyp:	0204 Streuobstbestand (Streuobstwiese/-weide, Obstbaumreihen)				
Charakteristik:					
	Bearbeiter: DI Andrea Lichtenecker				
lfd. Nummer:	1106	Fläche: in m ²	0	Länge in m:	0
Bestandestyp:	0204 Streuobstbestand (Streuobstwiese/-weide, Obstbaumreihen)				
Charakteristik:					
	Bearbeiter: DI Andrea Lichtenecker				
lfd. Nummer:	1107	Fläche: in m ²	0	Länge in m:	0
Bestandestyp:	0204 Streuobstbestand (Streuobstwiese/-weide, Obstbaumreihen)				
Charakteristik:					
	Bearbeiter: DI Andrea Lichtenecker				
lfd. Nummer:	1108	Fläche: in m ²	0	Länge in m:	0
Bestandestyp:	0204 Streuobstbestand (Streuobstwiese/-weide, Obstbaumreihen)				
Charakteristik:					
	Bearbeiter: DI Andrea Lichtenecker				
lfd. Nummer:	1109	Fläche: in m ²	0	Länge in m:	0
Bestandestyp:	0204 Streuobstbestand (Streuobstwiese/-weide, Obstbaumreihen)				
Charakteristik:					
	Bearbeiter: DI Andrea Lichtenecker				
lfd. Nummer:	1110	Fläche: in m ²	0	Länge in m:	0
Bestandestyp:	0204 Streuobstbestand (Streuobstwiese/-weide, Obstbaumreihen)				
Charakteristik:					
	Bearbeiter: DI Andrea Lichtenecker				

lfd. Nummer:	1111	Fläche: in m ²	0	Länge in m:	0
Bestandestyp:	0204 Streuobstbestand (Streuobstwiese/-weide, Obstbaumreihen)				
Charakteristik:	Bearbeiter: DI Andrea Lichtenecker				
lfd. Nummer:	1112	Fläche: in m ²	0	Länge in m:	0
Bestandestyp:	0204 Streuobstbestand (Streuobstwiese/-weide, Obstbaumreihen)				
Charakteristik:	Bearbeiter: DI Andrea Lichtenecker				
lfd. Nummer:	1113	Fläche: in m ²	0	Länge in m:	0
Bestandestyp:	0204 Streuobstbestand (Streuobstwiese/-weide, Obstbaumreihen)				
Charakteristik:	Bearbeiter: DI Andrea Lichtenecker				
lfd. Nummer:	1114	Fläche: in m ²	0	Länge in m:	0
Bestandestyp:	0204 Streuobstbestand (Streuobstwiese/-weide, Obstbaumreihen)				
Charakteristik:	Bearbeiter: DI Andrea Lichtenecker				
lfd. Nummer:	1116	Fläche: in m ²	0	Länge in m:	0
Bestandestyp:	0204 Streuobstbestand (Streuobstwiese/-weide, Obstbaumreihen)				
Charakteristik:	Bearbeiter: DI Andrea Lichtenecker				
lfd. Nummer:	1118	Fläche: in m ²	0	Länge in m:	0
Bestandestyp:	0204 Streuobstbestand (Streuobstwiese/-weide, Obstbaumreihen)				
Charakteristik:	Bearbeiter: DI Andrea Lichtenecker				
lfd. Nummer:	1125	Fläche: in m ²	0	Länge in m:	0
Bestandestyp:	0204 Streuobstbestand (Streuobstwiese/-weide, Obstbaumreihen)				
Charakteristik:	Bearbeiter: DI Andrea Lichtenecker				
lfd. Nummer:	1126	Fläche: in m ²	0	Länge in m:	0
Bestandestyp:	0204 Streuobstbestand (Streuobstwiese/-weide, Obstbaumreihen)				
Charakteristik:	Bearbeiter: DI Andrea Lichtenecker				
lfd. Nummer:	1127	Fläche: in m ²	0	Länge in m:	0
Bestandestyp:	0204 Streuobstbestand (Streuobstwiese/-weide, Obstbaumreihen)				
Charakteristik:	Bearbeiter: DI Andrea Lichtenecker				
lfd. Nummer:	1128	Fläche: in m ²	0	Länge in m:	0
Bestandestyp:	0204 Streuobstbestand (Streuobstwiese/-weide, Obstbaumreihen)				
Charakteristik:	Bearbeiter: DI Andrea Lichtenecker				
lfd. Nummer:	1129	Fläche: in m ²	0	Länge in m:	0
Bestandestyp:	0204 Streuobstbestand (Streuobstwiese/-weide, Obstbaumreihen)				
Charakteristik:	Bearbeiter: DI Andrea Lichtenecker				
lfd. Nummer:	1130	Fläche: in m ²	0	Länge in m:	0
Bestandestyp:	0204 Streuobstbestand (Streuobstwiese/-weide, Obstbaumreihen)				
Charakteristik:	Bearbeiter: DI Andrea Lichtenecker				

lfd. Nummer:	1134	Fläche: in m ²	0	Länge in m:	0
Bestandestyp:	0204 Streuobstbestand (Streuobstwiese/-weide, Obstbaumreihen)				
Charakteristik:					
	Bearbeiter: DI Andrea Lichtenecker				
lfd. Nummer:	1135	Fläche: in m ²	0	Länge in m:	0
Bestandestyp:	0204 Streuobstbestand (Streuobstwiese/-weide, Obstbaumreihen)				
Charakteristik:					
	Bearbeiter: DI Andrea Lichtenecker				
lfd. Nummer:	1136	Fläche: in m ²	0	Länge in m:	0
Bestandestyp:	0204 Streuobstbestand (Streuobstwiese/-weide, Obstbaumreihen)				
Charakteristik:					
	Bearbeiter: DI Andrea Lichtenecker				
lfd. Nummer:	1137	Fläche: in m ²	0	Länge in m:	0
Bestandestyp:	0204 Streuobstbestand (Streuobstwiese/-weide, Obstbaumreihen)				
Charakteristik:					
	Bearbeiter: DI Andrea Lichtenecker				
lfd. Nummer:	1145	Fläche: in m ²	0	Länge in m:	0
Bestandestyp:	0204 Streuobstbestand (Streuobstwiese/-weide, Obstbaumreihen)				
Charakteristik:					
	Bearbeiter: DI Andrea Lichtenecker				
lfd. Nummer:	1146	Fläche: in m ²	0	Länge in m:	0
Bestandestyp:	0204 Streuobstbestand (Streuobstwiese/-weide, Obstbaumreihen)				
Charakteristik:					
	Bearbeiter: DI Andrea Lichtenecker				
lfd. Nummer:	1149	Fläche: in m ²	0	Länge in m:	0
Bestandestyp:	0204 Streuobstbestand (Streuobstwiese/-weide, Obstbaumreihen)				
Charakteristik:					
	Bearbeiter: DI Andrea Lichtenecker				
lfd. Nummer:	1150	Fläche: in m ²	0	Länge in m:	0
Bestandestyp:	0204 Streuobstbestand (Streuobstwiese/-weide, Obstbaumreihen)				
Charakteristik:					
	Bearbeiter: DI Andrea Lichtenecker				
lfd. Nummer:	1151	Fläche: in m ²	0	Länge in m:	0
Bestandestyp:	0204 Streuobstbestand (Streuobstwiese/-weide, Obstbaumreihen)				
Charakteristik:					
	Bearbeiter: DI Andrea Lichtenecker				
lfd. Nummer:	1152	Fläche: in m ²	0	Länge in m:	0
Bestandestyp:	0204 Streuobstbestand (Streuobstwiese/-weide, Obstbaumreihen)				
Charakteristik:					
	Bearbeiter: DI Andrea Lichtenecker				
lfd. Nummer:	1153	Fläche: in m ²	0	Länge in m:	0
Bestandestyp:	0204 Streuobstbestand (Streuobstwiese/-weide, Obstbaumreihen)				
Charakteristik:					
	Bearbeiter: DI Andrea Lichtenecker				
lfd. Nummer:	1154	Fläche: in m ²	0	Länge in m:	0
Bestandestyp:	0204 Streuobstbestand (Streuobstwiese/-weide, Obstbaumreihen)				
Charakteristik:					
	Bearbeiter: DI Andrea Lichtenecker				

lfd. Nummer:	1155	Fläche: in m ²	0	Länge in m:	0
Bestandestyp:	0204 Streuobstbestand (Streuobstwiese/-weide, Obstbaumreihen)				
Charakteristik:	Bearbeiter: DI Andrea Lichtenecker				
lfd. Nummer:	1156	Fläche: in m ²	0	Länge in m:	0
Bestandestyp:	0204 Streuobstbestand (Streuobstwiese/-weide, Obstbaumreihen)				
Charakteristik:	Bearbeiter: DI Andrea Lichtenecker				
lfd. Nummer:	1157	Fläche: in m ²	0	Länge in m:	0
Bestandestyp:	0204 Streuobstbestand (Streuobstwiese/-weide, Obstbaumreihen)				
Charakteristik:	Bearbeiter: DI Andrea Lichtenecker				
lfd. Nummer:	1158	Fläche: in m ²	0	Länge in m:	0
Bestandestyp:	0204 Streuobstbestand (Streuobstwiese/-weide, Obstbaumreihen)				
Charakteristik:	Bearbeiter: DI Andrea Lichtenecker				
lfd. Nummer:	1159	Fläche: in m ²	0	Länge in m:	0
Bestandestyp:	0204 Streuobstbestand (Streuobstwiese/-weide, Obstbaumreihen)				
Charakteristik:	Bearbeiter: DI Andrea Lichtenecker				
lfd. Nummer:	1160	Fläche: in m ²	0	Länge in m:	0
Bestandestyp:	0204 Streuobstbestand (Streuobstwiese/-weide, Obstbaumreihen)				
Charakteristik:	Bearbeiter: DI Andrea Lichtenecker				
lfd. Nummer:	1161	Fläche: in m ²	0	Länge in m:	0
Bestandestyp:	0204 Streuobstbestand (Streuobstwiese/-weide, Obstbaumreihen)				
Charakteristik:	Bearbeiter: DI Andrea Lichtenecker				
lfd. Nummer:	1162	Fläche: in m ²	0	Länge in m:	0
Bestandestyp:	0204 Streuobstbestand (Streuobstwiese/-weide, Obstbaumreihen)				
Charakteristik:	Bearbeiter: DI Andrea Lichtenecker				
lfd. Nummer:	1163	Fläche: in m ²	0	Länge in m:	0
Bestandestyp:	0204 Streuobstbestand (Streuobstwiese/-weide, Obstbaumreihen)				
Charakteristik:	Bearbeiter: DI Andrea Lichtenecker				
lfd. Nummer:	1164	Fläche: in m ²	0	Länge in m:	0
Bestandestyp:	0204 Streuobstbestand (Streuobstwiese/-weide, Obstbaumreihen)				
Charakteristik:	Bearbeiter: DI Andrea Lichtenecker				
lfd. Nummer:	1165	Fläche: in m ²	0	Länge in m:	0
Bestandestyp:	0204 Streuobstbestand (Streuobstwiese/-weide, Obstbaumreihen)				
Charakteristik:	Bearbeiter: DI Andrea Lichtenecker				
lfd. Nummer:	1166	Fläche: in m ²	0	Länge in m:	0
Bestandestyp:	0204 Streuobstbestand (Streuobstwiese/-weide, Obstbaumreihen)				
Charakteristik:	Bearbeiter: DI Andrea Lichtenecker				

lfd. Nummer:	1167	Fläche: in m ²	0	Länge in m:	0
Bestandestyp:	0204 Streuobstbestand (Streuobstwiese/-weide, Obstbaumreihen)				
Charakteristik:	Bearbeiter: DI Andrea Lichtenecker				
lfd. Nummer:	1170	Fläche: in m ²	0	Länge in m:	0
Bestandestyp:	0204 Streuobstbestand (Streuobstwiese/-weide, Obstbaumreihen)				
Charakteristik:	Bearbeiter: DI Andrea Lichtenecker				
lfd. Nummer:	1171	Fläche: in m ²	0	Länge in m:	0
Bestandestyp:	0204 Streuobstbestand (Streuobstwiese/-weide, Obstbaumreihen)				
Charakteristik:	Bearbeiter: DI Andrea Lichtenecker				
lfd. Nummer:	1172	Fläche: in m ²	0	Länge in m:	0
Bestandestyp:	0204 Streuobstbestand (Streuobstwiese/-weide, Obstbaumreihen)				
Charakteristik:	Bearbeiter: DI Andrea Lichtenecker				
lfd. Nummer:	1173	Fläche: in m ²	0	Länge in m:	0
Bestandestyp:	0204 Streuobstbestand (Streuobstwiese/-weide, Obstbaumreihen)				
Charakteristik:	Bearbeiter: DI Andrea Lichtenecker				
lfd. Nummer:	1174	Fläche: in m ²	0	Länge in m:	0
Bestandestyp:	0204 Streuobstbestand (Streuobstwiese/-weide, Obstbaumreihen)				
Charakteristik:	Bearbeiter: DI Andrea Lichtenecker				
lfd. Nummer:	1181	Fläche: in m ²	0	Länge in m:	0
Bestandestyp:	0204 Streuobstbestand (Streuobstwiese/-weide, Obstbaumreihen)				
Charakteristik:	Bearbeiter: DI Andrea Lichtenecker				
lfd. Nummer:	1182	Fläche: in m ²	0	Länge in m:	0
Bestandestyp:	0204 Streuobstbestand (Streuobstwiese/-weide, Obstbaumreihen)				
Charakteristik:	Bearbeiter: DI Andrea Lichtenecker				
lfd. Nummer:	1183	Fläche: in m ²	0	Länge in m:	0
Bestandestyp:	0204 Streuobstbestand (Streuobstwiese/-weide, Obstbaumreihen)				
Charakteristik:	Bearbeiter: DI Andrea Lichtenecker				
lfd. Nummer:	1184	Fläche: in m ²	0	Länge in m:	0
Bestandestyp:	0204 Streuobstbestand (Streuobstwiese/-weide, Obstbaumreihen)				
Charakteristik:	Bearbeiter: DI Andrea Lichtenecker				
lfd. Nummer:	1185	Fläche: in m ²	0	Länge in m:	0
Bestandestyp:	0204 Streuobstbestand (Streuobstwiese/-weide, Obstbaumreihen)				
Charakteristik:	Bearbeiter: DI Andrea Lichtenecker				
lfd. Nummer:	1187	Fläche: in m ²	0	Länge in m:	0
Bestandestyp:	0204 Streuobstbestand (Streuobstwiese/-weide, Obstbaumreihen)				
Charakteristik:	Bearbeiter: DI Andrea Lichtenecker				

lfd. Nummer:	1191	Fläche: in m ²	0	Länge in m:	0
Bestandestyp:	0204 Streuobstbestand (Streuobstwiese/-weide, Obstbaumreihen)				
Charakteristik:	Bearbeiter: DI Andrea Lichtenecker				
lfd. Nummer:	1192	Fläche: in m ²	0	Länge in m:	0
Bestandestyp:	0204 Streuobstbestand (Streuobstwiese/-weide, Obstbaumreihen)				
Charakteristik:	Bearbeiter: DI Andrea Lichtenecker				
lfd. Nummer:	1193	Fläche: in m ²	0	Länge in m:	0
Bestandestyp:	0204 Streuobstbestand (Streuobstwiese/-weide, Obstbaumreihen)				
Charakteristik:	Bearbeiter: DI Andrea Lichtenecker				
lfd. Nummer:	1195	Fläche: in m ²	0	Länge in m:	0
Bestandestyp:	0204 Streuobstbestand (Streuobstwiese/-weide, Obstbaumreihen)				
Charakteristik:	Bearbeiter: DI Andrea Lichtenecker				
lfd. Nummer:	1196	Fläche: in m ²	0	Länge in m:	0
Bestandestyp:	0204 Streuobstbestand (Streuobstwiese/-weide, Obstbaumreihen)				
Charakteristik:	Bearbeiter: DI Andrea Lichtenecker				
lfd. Nummer:	1199	Fläche: in m ²	0	Länge in m:	0
Bestandestyp:	0204 Streuobstbestand (Streuobstwiese/-weide, Obstbaumreihen)				
Charakteristik:	Bearbeiter: DI Andrea Lichtenecker				
lfd. Nummer:	1200	Fläche: in m ²	0	Länge in m:	0
Bestandestyp:	0204 Streuobstbestand (Streuobstwiese/-weide, Obstbaumreihen)				
Charakteristik:	Bearbeiter: DI Andrea Lichtenecker				
lfd. Nummer:	1201	Fläche: in m ²	0	Länge in m:	0
Bestandestyp:	0204 Streuobstbestand (Streuobstwiese/-weide, Obstbaumreihen)				
Charakteristik:	Bearbeiter: DI Andrea Lichtenecker				
lfd. Nummer:	1202	Fläche: in m ²	0	Länge in m:	0
Bestandestyp:	0204 Streuobstbestand (Streuobstwiese/-weide, Obstbaumreihen)				
Charakteristik:	Bearbeiter: DI Andrea Lichtenecker				
lfd. Nummer:	1203	Fläche: in m ²	0	Länge in m:	0
Bestandestyp:	0204 Streuobstbestand (Streuobstwiese/-weide, Obstbaumreihen)				
Charakteristik:	Bearbeiter: DI Andrea Lichtenecker				
lfd. Nummer:	1206	Fläche: in m ²	0	Länge in m:	0
Bestandestyp:	0204 Streuobstbestand (Streuobstwiese/-weide, Obstbaumreihen)				
Charakteristik:	Bearbeiter: DI Andrea Lichtenecker				
lfd. Nummer:	1207	Fläche: in m ²	0	Länge in m:	0
Bestandestyp:	0204 Streuobstbestand (Streuobstwiese/-weide, Obstbaumreihen)				
Charakteristik:	Bearbeiter: DI Andrea Lichtenecker				

lfd. Nummer:	1208	Fläche: in m ²	0	Länge in m:	0
Bestandestyp:	0204 Streuobstbestand (Streuobstwiese/-weide, Obstbaumreihen)				
Charakteristik:					
	Bearbeiter: DI Andrea Lichtenecker				
lfd. Nummer:	1209	Fläche: in m ²	0	Länge in m:	0
Bestandestyp:	0204 Streuobstbestand (Streuobstwiese/-weide, Obstbaumreihen)				
Charakteristik:					
	Bearbeiter: DI Andrea Lichtenecker				
lfd. Nummer:	1213	Fläche: in m ²	0	Länge in m:	0
Bestandestyp:	0204 Streuobstbestand (Streuobstwiese/-weide, Obstbaumreihen)				
Charakteristik:					
	Bearbeiter: DI Andrea Lichtenecker				
lfd. Nummer:	1214	Fläche: in m ²	0	Länge in m:	0
Bestandestyp:	0204 Streuobstbestand (Streuobstwiese/-weide, Obstbaumreihen)				
Charakteristik:					
	Bearbeiter: DI Andrea Lichtenecker				
lfd. Nummer:	1216	Fläche: in m ²	0	Länge in m:	0
Bestandestyp:	0204 Streuobstbestand (Streuobstwiese/-weide, Obstbaumreihen)				
Charakteristik:					
	Bearbeiter: DI Andrea Lichtenecker				
lfd. Nummer:	1217	Fläche: in m ²	0	Länge in m:	0
Bestandestyp:	0204 Streuobstbestand (Streuobstwiese/-weide, Obstbaumreihen)				
Charakteristik:					
	Bearbeiter: DI Andrea Lichtenecker				
lfd. Nummer:	1218	Fläche: in m ²	0	Länge in m:	0
Bestandestyp:	0204 Streuobstbestand (Streuobstwiese/-weide, Obstbaumreihen)				
Charakteristik:					
	Bearbeiter: DI Andrea Lichtenecker				
lfd. Nummer:	1219	Fläche: in m ²	0	Länge in m:	0
Bestandestyp:	0204 Streuobstbestand (Streuobstwiese/-weide, Obstbaumreihen)				
Charakteristik:					
	Bearbeiter: DI Andrea Lichtenecker				
lfd. Nummer:	1312	Fläche: in m ²	0	Länge in m:	0
Bestandestyp:	0207 Markanter Einzelbaum				
Charakteristik:					
	Bearbeiter: DI Andrea Lichtenecker				
lfd. Nummer:	1316	Fläche: in m ²	0	Länge in m:	0
Bestandestyp:	0207 Markanter Einzelbaum				
Charakteristik:					
	Bearbeiter: DI Andrea Lichtenecker				
lfd. Nummer:	1325	Fläche: in m ²	0	Länge in m:	0
Bestandestyp:	0207 Markanter Einzelbaum				
Charakteristik:					
	Bearbeiter: DI Andrea Lichtenecker				
lfd. Nummer:	1335	Fläche: in m ²	0	Länge in m:	0
Bestandestyp:	0207 Markanter Einzelbaum				
Charakteristik:					
	Bearbeiter: DI Andrea Lichtenecker				

lfd. Nummer:	1339	Fläche: in m ²	0	Länge in m:	0
Bestandestyp:	0207 Markanter Einzelbaum				
Charakteristik:					
		Bearbeiter:	DI Andrea Lichtenecker		
lfd. Nummer:	1340	Fläche: in m ²	0	Länge in m:	0
Bestandestyp:	0207 Markanter Einzelbaum				
Charakteristik:					
		Bearbeiter:	DI Andrea Lichtenecker		
lfd. Nummer:	1341	Fläche: in m ²	0	Länge in m:	0
Bestandestyp:	0207 Markanter Einzelbaum				
Charakteristik:					
		Bearbeiter:	DI Andrea Lichtenecker		
lfd. Nummer:	1343	Fläche: in m ²	0	Länge in m:	0
Bestandestyp:	0207 Markanter Einzelbaum				
Charakteristik:					
		Bearbeiter:	DI Andrea Lichtenecker		
lfd. Nummer:	1344	Fläche: in m ²	0	Länge in m:	0
Bestandestyp:	0207 Markanter Einzelbaum				
Charakteristik:					
		Bearbeiter:	DI Andrea Lichtenecker		
lfd. Nummer:	1345	Fläche: in m ²	0	Länge in m:	0
Bestandestyp:	0207 Markanter Einzelbaum				
Charakteristik:					
		Bearbeiter:	DI Andrea Lichtenecker		
lfd. Nummer:	1346	Fläche: in m ²	0	Länge in m:	0
Bestandestyp:	0207 Markanter Einzelbaum				
Charakteristik:					
		Bearbeiter:	DI Andrea Lichtenecker		
lfd. Nummer:	1348	Fläche: in m ²	0	Länge in m:	0
Bestandestyp:	0207 Markanter Einzelbaum				
Charakteristik:					
		Bearbeiter:	DI Andrea Lichtenecker		
lfd. Nummer:	1349	Fläche: in m ²	0	Länge in m:	0
Bestandestyp:	0207 Markanter Einzelbaum				
Charakteristik:					
		Bearbeiter:	DI Andrea Lichtenecker		
lfd. Nummer:	1350	Fläche: in m ²	0	Länge in m:	0
Bestandestyp:	0207 Markanter Einzelbaum				
Charakteristik:					
		Bearbeiter:	DI Andrea Lichtenecker		
lfd. Nummer:	1351	Fläche: in m ²	0	Länge in m:	0
Bestandestyp:	0207 Markanter Einzelbaum				
Charakteristik:					
		Bearbeiter:	DI Andrea Lichtenecker		
lfd. Nummer:	1352	Fläche: in m ²	0	Länge in m:	0
Bestandestyp:	0207 Markanter Einzelbaum				
Charakteristik:					
		Bearbeiter:	DI Andrea Lichtenecker		

lfd. Nummer:	1353	Fläche: in m ²	0	Länge in m:	0
Bestandestyp:	0207 Markanter Einzelbaum				
Charakteristik:					
		Bearbeiter:	DI Andrea Lichtenecker		
lfd. Nummer:	1354	Fläche: in m ²	0	Länge in m:	0
Bestandestyp:	0207 Markanter Einzelbaum				
Charakteristik:					
		Bearbeiter:	DI Andrea Lichtenecker		
lfd. Nummer:	1355	Fläche: in m ²	0	Länge in m:	0
Bestandestyp:	0207 Markanter Einzelbaum				
Charakteristik:					
		Bearbeiter:	DI Andrea Lichtenecker		
lfd. Nummer:	1357	Fläche: in m ²	0	Länge in m:	0
Bestandestyp:	0207 Markanter Einzelbaum				
Charakteristik:					
		Bearbeiter:	DI Andrea Lichtenecker		
lfd. Nummer:	1358	Fläche: in m ²	0	Länge in m:	0
Bestandestyp:	0207 Markanter Einzelbaum				
Charakteristik:					
		Bearbeiter:	DI Andrea Lichtenecker		
lfd. Nummer:	1360	Fläche: in m ²	0	Länge in m:	0
Bestandestyp:	0207 Markanter Einzelbaum				
Charakteristik:					
		Bearbeiter:	DI Andrea Lichtenecker		
lfd. Nummer:	1361	Fläche: in m ²	0	Länge in m:	0
Bestandestyp:	0207 Markanter Einzelbaum				
Charakteristik:					
		Bearbeiter:	DI Andrea Lichtenecker		
lfd. Nummer:	1363	Fläche: in m ²	0	Länge in m:	0
Bestandestyp:	0207 Markanter Einzelbaum				
Charakteristik:					
		Bearbeiter:	DI Andrea Lichtenecker		
lfd. Nummer:	1364	Fläche: in m ²	0	Länge in m:	0
Bestandestyp:	0207 Markanter Einzelbaum				
Charakteristik:					
		Bearbeiter:	DI Andrea Lichtenecker		
lfd. Nummer:	1365	Fläche: in m ²	0	Länge in m:	0
Bestandestyp:	0207 Markanter Einzelbaum				
Charakteristik:					
		Bearbeiter:	DI Andrea Lichtenecker		
lfd. Nummer:	1370	Fläche: in m ²	0	Länge in m:	0
Bestandestyp:	0207 Markanter Einzelbaum				
Charakteristik:					
		Bearbeiter:	DI Andrea Lichtenecker		
lfd. Nummer:	1371	Fläche: in m ²	0	Länge in m:	0
Bestandestyp:	0207 Markanter Einzelbaum				
Charakteristik:					
		Bearbeiter:	DI Andrea Lichtenecker		

lfd. Nummer:	1372	Fläche: in m ²	0	Länge in m:	0
Bestandestyp:	0207 Markanter Einzelbaum				
Charakteristik:					
		Bearbeiter:	DI Andrea Lichtenecker		
lfd. Nummer:	1373	Fläche: in m ²	0	Länge in m:	0
Bestandestyp:	0207 Markanter Einzelbaum				
Charakteristik:					
		Bearbeiter:	DI Andrea Lichtenecker		
lfd. Nummer:	1374	Fläche: in m ²	0	Länge in m:	0
Bestandestyp:	0207 Markanter Einzelbaum				
Charakteristik:					
		Bearbeiter:	DI Andrea Lichtenecker		
lfd. Nummer:	1377	Fläche: in m ²	0	Länge in m:	0
Bestandestyp:	0207 Markanter Einzelbaum				
Charakteristik:					
		Bearbeiter:	DI Andrea Lichtenecker		
lfd. Nummer:	1378	Fläche: in m ²	0	Länge in m:	0
Bestandestyp:	0207 Markanter Einzelbaum				
Charakteristik:					
		Bearbeiter:	DI Andrea Lichtenecker		
lfd. Nummer:	1383	Fläche: in m ²	0	Länge in m:	0
Bestandestyp:	0207 Markanter Einzelbaum				
Charakteristik:					
		Bearbeiter:	DI Andrea Lichtenecker		
lfd. Nummer:	1384	Fläche: in m ²	0	Länge in m:	0
Bestandestyp:	0207 Markanter Einzelbaum				
Charakteristik:					
		Bearbeiter:	DI Andrea Lichtenecker		
lfd. Nummer:	1388	Fläche: in m ²	0	Länge in m:	0
Bestandestyp:	0207 Markanter Einzelbaum				
Charakteristik:					
		Bearbeiter:	DI Andrea Lichtenecker		
lfd. Nummer:	1395	Fläche: in m ²	0	Länge in m:	0
Bestandestyp:	0207 Markanter Einzelbaum				
Charakteristik:					
		Bearbeiter:	DI Andrea Lichtenecker		
lfd. Nummer:	1396	Fläche: in m ²	0	Länge in m:	0
Bestandestyp:	0207 Markanter Einzelbaum				
Charakteristik:					
		Bearbeiter:	DI Andrea Lichtenecker		
lfd. Nummer:	1397	Fläche: in m ²	0	Länge in m:	0
Bestandestyp:	0207 Markanter Einzelbaum				
Charakteristik:					
		Bearbeiter:	DI Andrea Lichtenecker		
lfd. Nummer:	1399	Fläche: in m ²	0	Länge in m:	0
Bestandestyp:	0207 Markanter Einzelbaum				
Charakteristik:					
		Bearbeiter:	DI Andrea Lichtenecker		

lfd. Nummer:	1411	Fläche: in m ²	0	Länge in m:	0
Bestandestyp:	0207 Markanter Einzelbaum				
Charakteristik:					
	Bearbeiter: DI Andrea Lichtenecker				
lfd. Nummer:	1416	Fläche: in m ²	0	Länge in m:	0
Bestandestyp:	0207 Markanter Einzelbaum				
Charakteristik:					
	Bearbeiter: DI Andrea Lichtenecker				
lfd. Nummer:	1418	Fläche: in m ²	0	Länge in m:	0
Bestandestyp:	0207 Markanter Einzelbaum				
Charakteristik:					
	Bearbeiter: DI Andrea Lichtenecker				
lfd. Nummer:	1419	Fläche: in m ²	0	Länge in m:	0
Bestandestyp:	0207 Markanter Einzelbaum				
Charakteristik:					
	Bearbeiter: DI Andrea Lichtenecker				
lfd. Nummer:	1421	Fläche: in m ²	0	Länge in m:	0
Bestandestyp:	0207 Markanter Einzelbaum				
Charakteristik:					
	Bearbeiter: DI Andrea Lichtenecker				
lfd. Nummer:	1422	Fläche: in m ²	0	Länge in m:	0
Bestandestyp:	0207 Markanter Einzelbaum				
Charakteristik:					
	Bearbeiter: DI Andrea Lichtenecker				
lfd. Nummer:	1423	Fläche: in m ²	0	Länge in m:	0
Bestandestyp:	0207 Markanter Einzelbaum				
Charakteristik:					
	Bearbeiter: DI Andrea Lichtenecker				
lfd. Nummer:	1424	Fläche: in m ²	0	Länge in m:	0
Bestandestyp:	0207 Markanter Einzelbaum				
Charakteristik:					
	Bearbeiter: DI Andrea Lichtenecker				
lfd. Nummer:	1432	Fläche: in m ²	0	Länge in m:	0
Bestandestyp:	0207 Markanter Einzelbaum				
Charakteristik:					
	Bearbeiter: DI Andrea Lichtenecker				
lfd. Nummer:	1433	Fläche: in m ²	0	Länge in m:	0
Bestandestyp:	0207 Markanter Einzelbaum				
Charakteristik:					
	Bearbeiter: DI Andrea Lichtenecker				
lfd. Nummer:	1434	Fläche: in m ²	0	Länge in m:	0
Bestandestyp:	0204 Streuobstbestand (Streuobstwiese/-weide, Obstbaumreihen)				
Charakteristik:					
	Bearbeiter: DI Andrea Lichtenecker				
lfd. Nummer:	1435	Fläche: in m ²	1857826	Länge in m:	3279
Bestandestyp:	0102 Nadelwald/Nadelholzforst				
Charakteristik:					
	Bearbeiter: DI Andrea Lichtenecker				

lfd. Nummer: **1436** Fläche: in m² **28835** Länge in m: **346**
Bestandestyp: **0102 Nadelwald/Nadelholzforst**
Charakteristik:

Bearbeiter: DI Andrea Lichtenecker

ZOBODAT - www.zobodat.at

Zoologisch-Botanische Datenbank/Zoological-Botanical Database

Digitale Literatur/Digital Literature

Zeitschrift/Journal: [Gutachten Naturschutzabteilung Oberösterreich](#)

Jahr/Year: 2008

Band/Volume: [0352](#)

Autor(en)/Author(s): diverse

Artikel/Article: [Naturraumkartierung Oberösterreich. Landschaftserhebung Gemeinde Gilgenberg am Weilhart. Endbericht. 1-81](#)