

Naturraumkartierung Oberösterreich



Landschaftserhebung Gemeinde Grein

Naturraumkartierung Oberösterreich

Landschaftserhebung
Gemeinde Grein

Endbericht

Auftragnehmer:
Mag. Oliver Heberling
TB für Ökologie - Umweltschutz - Landschaftsplanung

Bearbeiter:
Mag. Oliver Heberling
Mag. Dr. Oliver Stöhr
Mag. Franz Zwingler
Stefan Gamperer

im Auftrag der Oö. Landesregierung,
Naturschutzabteilung – Naturraumkartierung OÖ

Impressum:

Medieninhaber: Land Oberösterreich
Herausgeber:
Amt der Oö. Landesregierung
Naturschutzabteilung – Naturraumkartierung Oberösterreich
A-4560 Kirchdorf an der Krems
Tel.: +43 7582 685 533
Fax: +43 7582 685 399
E-Mail: biokart.post@ooe.gv.at
Projektleitung: Mag. Kurt Rußmann
Projektbetreuung: Martina Auer, Mag. Günter Dorninger
Redaktion: Marlies Aigner, Martina Auer, Mag. Günter Dorninger, Mag. Kurt Rußmann

Layout und Grafik: G. Dorninger (natur:raum)
Herstellung: Eigenvervielfältigung

Kirchdorf a. d. Krems, 2004

© Alle Rechte, insbesondere das Recht der Vervielfältigung, Verbreitung oder
Verwertung bleiben dem Land Oberösterreich vorbehalten

INHALTSVERZEICHNIS

1. VORBEMERKUNGEN	1
2. BESCHREIBUNG DER EINZELNEN TEILGEBIETE	6
2.1 Teilgebiet 1: Donautal und Greiner Becken (Stadtgebiet von Grein)	6
2.2 Teilgebiet 2: Plateaus von Lehen und Panholz	7
2.3 Teilgebiet 3: <i>Lettental</i>	7
2.4 Teilgebiet 4: Plateaus von Herdmann und Oberbergen	8
2.5 Teilgebiet 5: Westlicher Einhang des Gießenbachtals - Stillensteinklamm	9
3. ZUSAMMENFASSENDE BESCHREIBUNG	10
4. VERWENDETE LITERATUR UND QUELLENVERZEICHNIS:	12

Anhang 1: Fotodokumentation

Anhang 2: Beschreibung der Einzelflächen

Anhang 3: Karten

1. Vorbemerkungen

Im Frühjahr 2002 erfolgte durch die Naturschutzabteilung des Amtes der Oö. Landesregierung (Mag. Günter Dorninger, HR Mag. Kurt Russmann, Naturraumkartierung Oberösterreich, A-4560 Kirchdorf an der Krems) die Beauftragung zu einer Landschaftserhebung im gesamten Gemeindegebiet von Grein an der Donau (Ausschreibung vom 15. Februar 2002).

Neben digitalen Luftbildern (Befliegung aus dem Jahr 2001) wurden in digitaler Form eine Übersichtskarte des Gebietes und das Gewässernetz (beides ÖK 50), der aktuelle Kataster (DKM), die Gemeindegrenze, ein Höhenmodell (10m-Isohypsen), eine grobe Abgrenzung der Naturräume (Raumgliederung nach NaLa) sowie der Moorkataster von Oberösterreich als Arbeitsgrundlagen zur Verfügung gestellt.

Das Mühlviertel:

Das Mühlviertel ist jener Teil Oberösterreichs, der nördlich der Donau gelegen ist und im Westen vom Bayerischen Wald, im Norden vom tschechischen Teil des Böhmerwaldes und im Osten vom niederösterreichischen Waldviertel begrenzt wird. Geologisch betrachtet ist das Mühlviertel eine eigene, vom übrigen Bundesland völlig unabhängige Gesteinsformation. Der Granitstock, der dem Viertel seine unverwechselbare landschaftliche Ausprägung verleiht, zählt zu den ältesten Gebirgen Europas und ist Teil jenes „Variskischen Gebirges“, das im Schwarzwald beginnt und sich über Odenwald, Spessart und Fichtelgebirge bis zum Bayerischen Wald und schließlich dem Böhmerwald erstreckt, wo es zur Donau hin abfällt.

Neben den kristallinen Gesteinen des Böhmisches Massivs, das Boden und Landschaft des Mühlviertels zum überwiegenden Teil bestimmt, werden kleinere Flächenanteile – vor allem entlang des Südrandes zur Donau sowie in Einbruchsbecken (z.B. Gallneukirchner Becken) – von jüngeren Ablagerungen der Molassezone eingenommen.

Landschaftlich gesehen ist das Mühlviertel ein kunstvolles Patchwork aus vielerlei verschiedenen Tälern, Waldzungen, Hügelketten, Äckern und Wiesen, Steinzonen und Moorlandschaften. Das alte Rumpfschollengebirge wird von zahlreichen Bächen und Flüssen zur Donau hin entwässert. Manche von ihnen haben jenen rötlich-

braunen Farbton, der auf eine starke Eisenhaltigkeit des Wassers schließen lässt. Noch im frühen Mittelalter war das Mühlviertel fast ausschließlich von dichten Urwäldern bedeckt. Die Besiedelung des „Böhmerwaldstifts“ in Schlägl – zunächst durch Zisterzienser und später durch Prämonstratensermönche des frühen 13. Jahrhunderts – leitete eine umfangreiche Rodung und Urbarmachung des gesamten Nordwaldgebietes ein. Heute noch sind die einzelnen Rodungsstufen des Mühlviertels – die alte Blockflur, die durch planmäßige Feldeinteilung entstandene Gewannflur und die durch gezielte Rodung im Spätmittelalter entstandene Einödblockflur – klar erkennbar.

Geografisch betrachtet gibt es ein Oberes und ein Unteres Mühlviertel, das durch die Talnaht des Haselgrabens getrennt wird. Eine andere, weniger populäre Einteilung kennt ein Oberes, ein Mittleres und ein Unteres Mühlviertel, wobei die Grenzen jeweils mit dem Lauf der Großen Mühl, der Feldaist und der Gusen identisch sind.

Die politische Gliederung teilt das Mühlviertel in die Bezirke Freistadt, Rohrbach, Perg und Urfahr-Umgebung ein.

Aus historischer Sicht war das Mühlviertel nicht immer ein einziges Viertel, sondern teilte sich ins eigentliche Mühlviertel und in das mit dem heutigen Unteren Mühlviertel identische Machlandviertel. Erst als Oberösterreich 1779 nach dem Bayerischen Erbfolgekrieg auch das Innviertel annektierte, besaß das Bundesland plötzlich fünf Viertel – und legte Mühl- und Machlandviertel zusammen.

Wirtschaftlich erlangten die Städte und Märkte des Mühlviertels ihre Bedeutung einst vor allem dadurch, dass viele davon an der alten Eisenstraße Lorch-Mauthausen-Wartberg-Lasberg-Freistadt-Budweis und somit an einer der wichtigsten europäischen Nord-Süd-Routen lagen, die in der Zeit des Eisernen Vorhanges gekappt wurde, was dem Mühlviertel auch wirtschaftliche Nachteile brachte. Erhalten geblieben ist dem Mühlviertel bis heute seine bäuerliche Struktur mit der Schönheit seiner Landschaft.

Grein an der Donau:

Die Stadt Grein an der Donau liegt im Unteren Mühlviertel im Bezirk Perg, im Osten des Landes Oberösterreich; die Gemeinde Grein erstreckt sich unmittelbar von der Donau nach Norden.

Grein wurde wahrscheinlich im Zuge der Besiedelung der ersten Ostmark gegründet. Es entwickelte sich als Schifferort vor den Stromschnellen zwischen dem Ort und

Sarmingstein. Hier mussten alle Schiffe und Flöße anlegen und Lotsen an Bord nehmen. Ladestatt- und Schifffahrtsrechte, Salz-, Wein- und Getreidehandel bewirkten Wohlstand. Der Ortsname Grin ist schon seit 1147 bekannt. Im Jahr 1215 zeigte die Ansiedlung bereits Marktcharakter und 1491 wurde sie zur Stadt erhoben. Mächtig über der Stadt erhebt sich die auf dem Hohenstein erbaute Greinburg. Ihre Baugeschichte reicht auf die Jahre 1488 bis 1493 zurück. Das schlossartige Gebäude birgt mit seinem dreigeschossigen Arkadenhof oder dem für Oberösterreich einmaligen Zellengewölbe viele interessante architektonische Details in sich. Mit der Einführung der Dampfschiffahrt 1837 büßten die Fuhr- und Schiffsunternehmer der Region viel von ihren Einnahmen ein und mit dem Bau von Eisenbahnen und Straßen im Alpenvorland verlor Grein zunehmend auch seine verkehrstechnische Zentralfunktion. Größere Betriebe hatten an dem Standort kein Interesse und so konzentrierte man sich schon seit damals neben Kleingewerbe und –handwerk besonders auf den Fremdenverkehr – die Region unternimmt auch heute noch große Anstrengungen, um die natürliche Attraktivität der Landschaft infrastrukturell zu ergänzen.

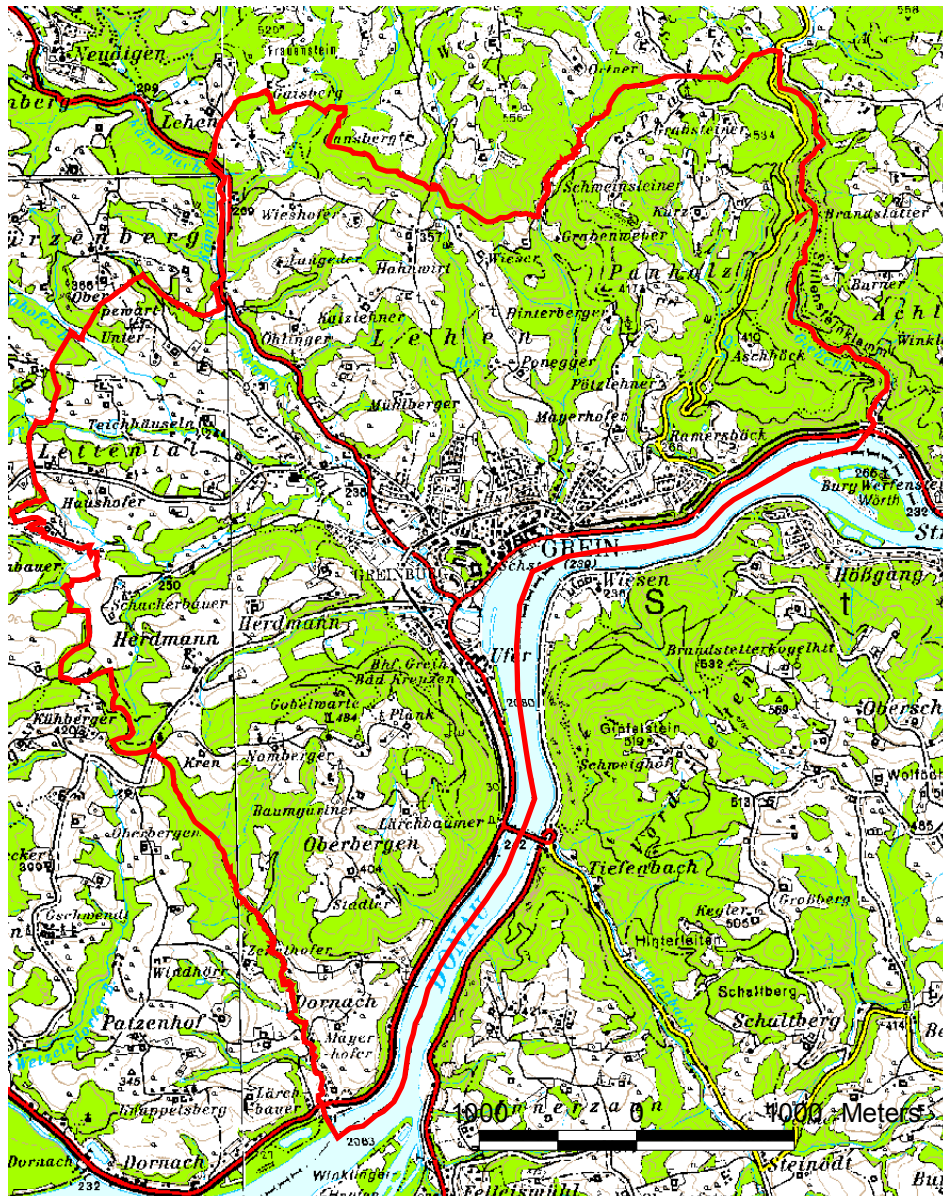


Abb. 1. Die geografische Lage der Stadt bzw. Gemeinde Grein (Gemeindegrenze in rot)

500 0 500 1000 Meters

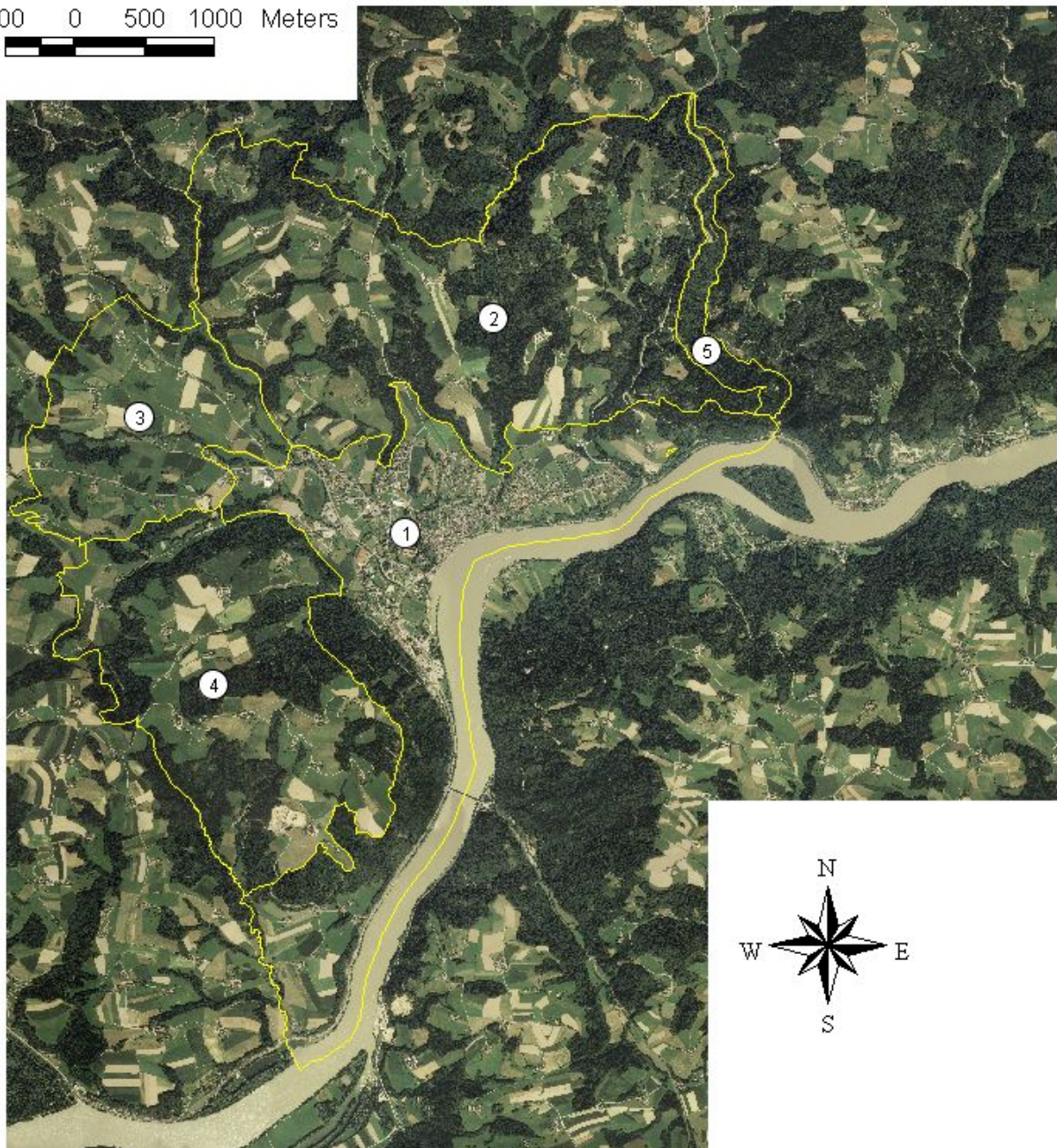


Abb. 2. Teilgebietsabgrenzungen Grein (gelbe Linien)

- 1: Donautal und Greiner Becken (Stadtgebiet von Grein)
- 2: Plateaus von Lehen und Panholz
- 3: Lettental
- 4: Plateaus von Hardmann und Oberbergen
- 5: Westlicher Einhang des Gießenbachtals - Stillensteinklamm

2. Beschreibung der einzelnen Teilgebiete

2.1 Teilgebiet 1: Donautal und Greiner Becken (Stadtgebiet von Grein)

Struktur/Nutzungs-merkmal	Charakterisierung
Wald	<ul style="list-style-type: none"> • Etwa 20-30 % der Fläche des Teilgebietes stellen Waldflächen dar, v.a. im Südwesten und Nordosten (Donauhänge). • Überwiegend Mischwald- und Laubwaldbereiche, lokal auch Fichtenforste. • Weitgehend naturnahe Artenzusammensetzung und Strukturierung (Altersklassen, Bestandesaufbau) der Baumschicht (v.a. Buchen). • Überwiegend hochwaldartige Bestände.
Landwirtschaftliche Nutzung / Nutzungsintensität	<ul style="list-style-type: none"> • Lage v.a. im Süden des Teilgebiets und im Umfeld der Stadt Grein. • Schwerpunkt auf Grünlandwirtschaft. • Lokale Ackerflächen. • Wiesenflächen in der Nähe der Bauernhöfe zum Großteil mit Obstbaumbestockung - Streuobstwiesen. • Lokal Weideflächen bzw. Nachweideflächen. • Nutzungsintensität: hoch.
Strukturelemente	<ul style="list-style-type: none"> • Obstbaumbestände (Streuobstbestände). • Hecken als Baum- und Strauchhecken, eher spärlich vorhanden. • Feldgehölze lokal, von naturnahem Artenspektrum. • Uferbegleitgehölze von naturnahem Aufbau und Artenspektrum, zumeist durchgehend und beidufrig ausgebildet.
Gewässer	<ul style="list-style-type: none"> • Entwässerung des Raumes in Richtung Süden zur Donau hin. • Zwei Hauptgewässer (Kämpbach, Greinbach) durchqueren die Raumeinheit zentral in Nord-Süd-Richtung; mehrere Zubringer und kleinere Bachläufe. • V.a. im Bereich von Grein-Stadt einige naturferne Teiche.
Rohstoffabbau / Deponien	<ul style="list-style-type: none"> • Nicht vorhanden.
Siedlungsstruktur	<ul style="list-style-type: none"> • Hauptortschaften: Grein-Stadt • Ansonsten geringe Zersiedelung. • Einzelgehöfte in Streulage.
Relief	<ul style="list-style-type: none"> • Höhenlagen etwa zwischen 230 und 350 m. • Vordringlich Ost- und Süd-exponierte Taleinhänge (Donautal) unterschiedlicher Hangneigungen sowie beckenartige Donautalaufweitung bei Grein-Stadt.
Auffällige Entwicklungsprozesse / Landschaftseingriffe	<ul style="list-style-type: none"> • Nicht vorhanden

2.2 Teilgebiet 2: Plateaus von Lehen und Panholz

Struktur/Nutzungs-merkmal	Charakterisierung
Wald	<ul style="list-style-type: none"> • Etwa 50 % der Fläche des Teilgebietes stellen Waldflächen dar. • Vorwiegend als Nadelwald/Forste unterschiedlichen Alters ausgebildet. • Nur kleine Reste standortsgerechter Waldbestände (Buche, Eiche, Ahorn, Esche, Schwarzerle).
Landwirtschaftliche Nutzung / Nutzungsintensität	<ul style="list-style-type: none"> • Schwerpunkt auf Grünlandwirtschaft. • Ackerflächen in untergeordneter Rolle (lokal). • Wiesenflächen in der Nähe der Bauernhöfe zum Großteil mit Obstbaumbestockung - Streuobstwiesen. • Lokal Weideflächen bzw. Nachweideflächen. • Nutzungsintensität: hoch.
Strukturelemente	<ul style="list-style-type: none"> • Lokale Obstbaumbestände (Streuobstbestände). • Hecken als Baum- und Strauchhecken vorhanden. • Feldgehölze lokal, von naturnahem Aufbau und Artenspektrum. • Uferbegleitgehölze von naturnahem Aufbau und Artenspektrum und zumeist durchgehend und beidufrig ausgebildet.
Gewässer	<ul style="list-style-type: none"> • Entwässerung des Raumes in Richtung Süden zur Donau hin. • V.a. kleinere Waldbäche. • Kleinere, meist naturferne Teiche.
Rohstoffabbau / Deponien	<ul style="list-style-type: none"> • Nicht vorhanden.
Siedlungsstruktur	<ul style="list-style-type: none"> • Einzelgehöfte in Streulage.
Relief	<ul style="list-style-type: none"> • Höhenlagen etwa zwischen 300 und 500 m. • Sanft kupierte Hügellandschaft mit verschiedenen Expositionen.
Auffällige Entwicklungsprozesse / Landschaftseingriffe	<ul style="list-style-type: none"> • Förderung von standortsfernen Fichtenmonokulturen.

2.3 Teilgebiet 3: Lettental

Struktur/Nutzungs-merkmal	Charakterisierung
Wald	<ul style="list-style-type: none"> • Etwa 10-20 % der Fläche des Teilgebietes stellen Waldflächen dar. • Teils Nadelwald/Forste unterschiedlichen Alters, teils standortsgerechte Waldbestände (Buche, Eiche, Ahorn, Esche, Schwarzerle).
Landwirtschaftliche Nutzung / Nutzungsintensität	<ul style="list-style-type: none"> • Schwerpunkt auf Grünlandwirtschaft. • Lokal auch Ackerbau. • Wiesenflächen in der Nähe der Bauernhöfe zum Großteil mit Obstbaumbestockung - Streuobstwiesen. • Lokal Weideflächen bzw. Nachweideflächen. • Nutzungsintensität: hoch.

Strukturelemente	<ul style="list-style-type: none"> • Lokale Obstbaumbestände (Streuobstbestände). • Hecken kaum vorhanden. • Feldgehölze ebenfalls nur spärlich vorhanden, jedoch von naturnahem Aufbau. • Uferbegleitgehölze von naturnahem Aufbau und Artenspektrum, zumeist durchgehend und beidufrig ausgebildet.
Gewässer	<ul style="list-style-type: none"> • Entwässerung des Raumes in Richtung (Nord-)West-(Süd-) Ost-Richtung mit nachfolgender Mündung in die Donau. • V.a. Ober-/Mittellaufabschnitte kleinerer Wald- und Wiesenbäche. • Mehrere kleinere, meist naturferne Teiche (z.T. Fischzucht).
Rohstoffabbau / Deponien	<ul style="list-style-type: none"> • Ehemals vorhanden.
Siedlungsstruktur	<ul style="list-style-type: none"> • Einzelgehöfte in Streulage.
Relief	<ul style="list-style-type: none"> • Höhenlagen zwischen 300 und 350 m. • Fortsetzung der Aufweitung des Donautales im Greiner Becken Richtung Nordwesten, zwischen randlichen Plateaulagen (im Norden/Süden) eingebettet.
Auffällige Entwicklungsprozesse / Landschaftseingriffe	<ul style="list-style-type: none"> • Förderung von standortsfernen Fichtenmonokulturen.

2.4 Teilgebiet 4: Plateaus von Herdmann und Oberbergen

Struktur/Nutzungs-merkmal	Charakterisierung
Wald	<ul style="list-style-type: none"> • Etwa 30-40 % der Fläche des Teilgebietes stellen Waldflächen dar. • Vorwiegend als Nadelwald/Forste unterschiedlichen Alters ausgebildet. • Nur kleine Reste standortsgerechter Waldbestände (Buche, Eiche, Ahorn, Esche, Schwarzerle).
Landwirtschaftliche Nutzung / Nutzungsintensität	<ul style="list-style-type: none"> • Schwerpunkt auf Grünlandwirtschaft. • Ackerflächen in untergeordneter Rolle (lokal). • Wiesenflächen in der Nähe der Bauernhöfe zum Großteil mit Obstbaumbestockung - Streuobstwiesen. • Lokal Weideflächen bzw. Nachweideflächen. • Nutzungsintensität: hoch.
Strukturelemente	<ul style="list-style-type: none"> • Lokale Obstbaumbestände (Streuobstbestände). • Hecken als Baum- und Strauchhecken vorhanden. • Feldgehölze lokal, von naturnahem Aufbau und Artenspektrum. • Uferbegleitgehölze von naturnahem Aufbau und Artenspektrum, zumeist durchgehend und beidufrig ausgebildet.
Gewässer	<ul style="list-style-type: none"> • Entwässerung des Raumes nach verschiedenen Richtungen zur Donau hin. • V.a. durch kleinere Wiesen- und Waldbäche. • Kleinere, meist naturferne Teiche.
Rohstoffabbau / Deponien	<ul style="list-style-type: none"> • Großsteinbruch in Oberbergen.
Siedlungsstruktur	<ul style="list-style-type: none"> • Einzelgehöfte in Streulage.
Relief	<ul style="list-style-type: none"> • Höhenlagen zwischen 350 und knapp 500 m. • Sanft kupierte Hügellandschaft mit verschiedenen Expositionen.
Auffällige Entwicklungsprozesse / Landschaftseingriffe	<ul style="list-style-type: none"> • Förderung von standortsfernen Fichtenmonokulturen.

2.5 Teilgebiet 5: Westlicher Einhang des Gießenbachtales - Stillensteinklamm

Struktur/Nutzungs- merkmal	Charakterisierung
Wald	<ul style="list-style-type: none"> • Bedeckt nahezu 100% des Teilgebietes. • Je nach Zugänglichkeit/Bringungsmöglichkeit naturnahe bzw. naturferne Bestände. • V.a. Hochwälder, lokal Schlagflächen und Jungwald. • Forste vor allem von Fichten dominiert; naturnahe Bestände v.a mit Buchen.
Landwirtschaftliche Nutzung / Nutzungsintensität	<ul style="list-style-type: none"> • Nicht vorhanden.
Strukturelemente	<ul style="list-style-type: none"> • Streuobstwiesen, Hecken und Feldgehölze nicht vorhanden. • Uferbegleitgehölze sofern geländemorphologisch möglich zumeist durchgehend und beidufrig ausgebildet sowie von naturnahem Aufbau; direkt an Wald angrenzend bzw. in diesen übergehend.
Gewässer	<ul style="list-style-type: none"> • Entwässerung des Raumes in Richtung Süden zur Donau hin. • Ein Hauptgewässer (Gießenbach) durchquert die Raumeinheit zentral in Nord-Süd-Richtung; mit kleinerem Rückstaubereich (Stausee) und kleineren Zubringern. • Gewässermorphologisch betrachtet überwiegend ursprünglicher Wildbachcharakter, allerdings mit verringertem Abfluss (Wasserausleitung für kleines Kraftwerk am unteren Ausgang der Klamm).
Rohstoffabbau / Deponien	<ul style="list-style-type: none"> • Nicht vorhanden.
Siedlungsstruktur	<ul style="list-style-type: none"> • Nicht vorhanden.
Relief	<ul style="list-style-type: none"> • Höhenlagen etwa zwischen 240 und 500 m. • Vordringlich Nord-Süd-verlaufendes Tal, teils tief eingeschnittene Graben-/Klammbereiche mit z.T. steilen / sehr steilen Einhängen.
Auffällige Entwicklungsprozesse / Landschaftseingriffe	<ul style="list-style-type: none"> • Nicht vorhanden.

3. Zusammenfassende Beschreibung

Die dargestellte Teilgebietsgliederung beruht in weiten Teilen auf der als Grundlage zur Verfügung gestellten Raumgliederung nach „NaLa“, welche aufgrund der lokalen Geländemorphologie und der vorliegend erfassten Daten modifiziert bzw. in Teilbereichen nochmals untergliedert wurde.

Das Teilgebiet 1 umfasst das Donautal mit dem im Gemeindegebiet liegende Teil des Donaustromes, seinem Uferbereich, die zur Donau abfallenden, überwiegend bewaldeten Hänge sowie das Greiner Becken mit dem Stadtgebiet von Grein.

Das Teilgebiet 2 umfasst die Plateaus von Lehen und Panholz, wobei es sich etwa jeweils zur Hälfte um landwirtschaftlich überwiegend intensiv genutzte Flächen bzw. forstlich geprägte Waldbestände handelt.

Das Teilgebiet 3 umfasst das Lettental als Fortsetzung der Aufweitung des Donautales im Greiner Becken Richtung Nordwesten, welches zwischen randlichen Plateaulagen (im Norden / Süden) eingebettet ist. Nur etwa 10 bis 20 % der Fläche sind hier gehölzbestockt (forstlich geprägte Wälder, Ufergehölze), der wesentliche Raum dieses Teilgebietes wird landwirtschaftlich genutzt (Viehzucht, in untergeordneter Rolle auch Ackerbau).

Das Teilgebiet 4 besteht aus den Plateaulagen von Herdmann und Oberbergen; es handelt sich um eine sanft kuppierte Hügellandschaft, von der etwa gut ein Drittel (v.a. Hang- und teils auch Kuppenlagen) bewaldet ist; die verbleibenden Flächen sind (größtenteils intensiver) Landwirtschaft zuzuschreiben, wobei auch hier die Grünlandwirtschaft mit Mähwiesen und –weiden überwiegt.

Das Teilgebiet 5 stellt den westlichen Teil der Stillensteinklamm, die vom Gießenbach durchflossen wird, dar. Es handelt sich hierbei um ein steil von der Mühlviertler Mittellandterrasse (Aist-Naarn-Kuppenland) zur Donau abfallendes, bis zu 200 m tiefes wildromantisches Bachtal mit eindrucksvollen Steinformen und ursprünglicher Charakteristik.

Naturschutzfachliche und landschaftsökologische Situation:

Landwirtschaftliche Nutzflächen:

Bei den landwirtschaftlichen Nutzflächen handelt es sich zum überwiegenden Teil um intensiv genutzte Fettwiesen bzw. -weiden, teils auch Ackerflächen (Mais- und Getreideanbau). Im Nahbereich der Bauernhöfe sind häufig Streuobstwiesen unterschiedlicher Größe vorhanden, deren Erhaltung auf jeden Fall gesichert werden sollte. Magere, trockene Extensivwiesen sind nur sehr vereinzelt (Hanglagen) zu finden, sie wurden bzw. werden häufig aufgeforstet, meist mit der hier standortfremden Fichte. Auch feuchte (Mager-)Wiesen sind nur selten anzutreffen.

Wald und Gehölze:

Die Hänge des Donautales sind überwiegend mit standorttypischen buchendominierten Wäldern bestockt. Diese Bereiche sind am ehesten als noch verhältnismäßig naturnah einzustufen. Neben der Rotbuche sind auch Stieleiche, Hainbuche, lokal Ahorn und Eschen sowie Tannen und Kiefern beigemischt. In den Plateaulagen prägen wiederum Fichten in weiten Teilen die vorwiegend als Hochwald ausgebildeten Bestände.

Entlang der Gewässer sind über längere Strecken, sofern sie außerhalb des Waldes verlaufen, noch begleitende Gehölze, welche von Schwarzerlen und Eschen dominiert sind, vorhanden. Neben der Beschattung des Gewässers erfüllen sie vor allem im Bereich landwirtschaftlicher Nutzflächen auch die wichtige Funktion der Ufersicherung.

Der die Donau begleitende Gehölzstreifen ist, sofern vorhanden, mit nur wenigen Metern Breite als sehr schmal zu bezeichnen – er ist in seinem Verlauf außerhalb des Stadtgebietes (mit dem Hafen von Grein) nach oben hin zumeist von der Straße begrenzt.

Hecken und Feldgehölze sind im Gebiet in beschränktem Ausmaß vorhanden, hier ist zu einer Erhaltung des Bestandes und ev. zur Neuanlage einiger Strukturen zu raten.

Gewässer:

Die Gewässer im Gebiet von Grein an der Donau können hinsichtlich Verlauf, Uferausbildung und Abflussregime in weiten Teilen noch als naturnah bezeichnet werden, sieht man von lokalen Verrohrungen, Begradigungen oder Uferverbauungen einmal ab. Der Gießenbach, der überwiegend entlang der Gemeindegrenze Grein / St. Nikola fließt, stellt aufgrund seines Verlaufes durch die Stillensteinklamm landschaftlich gesehen eines der interessantesten Gewässer im Bereich dar, die Natürlichkeit seines Wasserregimes ist aufgrund der Wasserausleitung (Kraftwerksbetrieb) allerdings beeinträchtigt.

Auffällig sind auch die zahlreichen Fischteiche unterschiedlicher Größen im Gebiet. Hier würde sich bei Neuanlagen oder auch bestehenden Objekten zum Teil eine etwas naturnähere Gestaltung der Uferlinie jedenfalls positiv auf das Erscheinungsbild auswirken (keine Rechteck-Formen).

4. Verwendete Literatur und Quellenverzeichnis:

Kellermayr Walter, Matscheko Franz et al.: Naturgeschichte der Bezirke. Band 2 – Freistadt / Perg / Rohrbach / Urfahr-Umgebung. Nr. 89 der Unterrichtspraktischen Veröffentlichungen des Pädagogischen Instituts des Bundes in Oberösterreich. Eigenvervielfältigung, 1989.

Tauber, Reinhold: Kultur und Freizeit im Donautal zwischen Passau und Grein. Landesverlag Linz, 1994.

Wagner, Christoph und Gerhard Trumler: Das Mühlviertel. Verlag Christian Brandstätter, 1988.

Wagner, Christoph und Gerhard Trumler: Mühlviertel – Natur- und Kulturlandschaft. Verlag Christian Brandstätter, 1987.

Wall, Hans: Wandern im Mühlviertel. 4. Auflage, Landesverlag Linz, 1997.

Anhang 1: Fotodokumentation

Anhang 2: Beschreibung der Einzelflächen

Anhang 3: Karten

Anhang 1

Fotodokumentation



Abb. 1: Blick über die Donau nach Grein – im Vordergrund die Greinburg.



Abb. 2: Die Hangwälder des Donautales.



Abb. 3: Die typische Zonierung an der Donau – am Strom ein schmaler Ufergehölzstreifen, dann schließt meist der Treppelweg an, daran die Straße und sodann die Hangwälder des Donautales.



Abb. 4: Außerhalb der Stadt Grein prägt die Landwirtschaft – hier ein Bauernhof mit Streuobstwiese – die Landschaft.



Abb. 5: Zahlreiche Obstbäume – freistehend oder in Reihen – als wichtige Strukturelemente.



Abb. 6: Ein Blick auf die Wälder in Grein: Mischwald dominiert das Erscheinungsbild, daneben bestehen aber auch zahlreiche Fichten-Monokulturen.



Abb. 7: Eine alte Eiche am Stadtrand von Grein.



Abb. 8: Ein typisches Feldgehölz an einem ansonsten nur schwer zu bewirtschaftenden Standort.



Abb. 9: Der Eingang zu einem Erdkeller.



Abb. 10: Naturnahes, standortgerechtes Ufergehölz im Gebiet am Beispiel des Schallahoferbaches.



Abb. 11: Die Stillensteinklamm – landschaftlich besonders reizvoll - an der Ostgrenze des Gemeindegebiets von Grein.



Abb. 12: Kleines Kraftwerk am Unterlauf des Gießenbaches.



Abb. 13: Der Gießenbach in der Stillensteinklamm.



Abb. 14: Natürliches Gewässerbett des Schallahoferbaches

Anhang 2 **Beschreibung der Einzelflächen**

**(Datenbank-Bericht: Auswahl Berichte Gemeinde -
"Ausdruck Endbericht" sortiert nach Flächennummer)**



Gemeinde: **41105 Grein**

Bezirk: **Perg**

lfd. Nummer:	1	Fläche: in m²	0	Länge in m:	0
Bestandestyp:	0102 Nadelwald/Nadelholzforst				
Charakteristik:					
	Bearbeiter: TB Heberling				
lfd. Nummer:	2	Fläche: in m²	0	Länge in m:	0
Bestandestyp:	0203 Heckenzug				
Charakteristik:					
	Bearbeiter: TB Heberling				
lfd. Nummer:	3	Fläche: in m²	0	Länge in m:	0
Bestandestyp:	0103 Laub-Nadel-Mischwald/Laub-Nadelholz-Mischforst				
Charakteristik:					
	Bearbeiter: TB Heberling				
lfd. Nummer:	4	Fläche: in m²	0	Länge in m:	0
Bestandestyp:	0102 Nadelwald/Nadelholzforst				
Charakteristik:					
	Bearbeiter: TB Heberling				
lfd. Nummer:	5	Fläche: in m²	0	Länge in m:	0
Bestandestyp:	0306 Neubewaldung/Aufforstung				
Charakteristik:	S-exponierte junge Laubholzaufforstung auf ehemaligem Grünland.				
	Bearbeiter: TB Heberling				
lfd. Nummer:	6	Fläche: in m²	0	Länge in m:	0
Bestandestyp:	0204 Streuobstbestand (Streuobstwiese/-weide, Obstbaumreihen)				
Charakteristik:					
	Bearbeiter: TB Heberling				
lfd. Nummer:	7	Fläche: in m²	0	Länge in m:	0
Bestandestyp:	0204 Streuobstbestand (Streuobstwiese/-weide, Obstbaumreihen)				
Charakteristik:					
	Bearbeiter: TB Heberling				
lfd. Nummer:	8	Fläche: in m²	0	Länge in m:	0
Bestandestyp:	0201 Kleinstwaldfläche ("Feldgehölz"), Gebüsch oder Baumgruppe unter 1000m²				
Charakteristik:	Feldgehölz, hauptsächlich aus Kiefer und Buche, aber auch Eiche und Birke bestehend; mehrere größere Steinblöcke befinden sich im Bestand; Bestandeshöhe etwa 20 – 25 m.				
	Bearbeiter: TB Heberling				
lfd. Nummer:	9	Fläche: in m²	0	Länge in m:	0
Bestandestyp:	0204 Streuobstbestand (Streuobstwiese/-weide, Obstbaumreihen)				
Charakteristik:					
	Bearbeiter: TB Heberling				
lfd. Nummer:	10	Fläche: in m²	0	Länge in m:	0
Bestandestyp:	0204 Streuobstbestand (Streuobstwiese/-weide, Obstbaumreihen)				
Charakteristik:					
	Bearbeiter: TB Heberling				
lfd. Nummer:	11	Fläche: in m²	0	Länge in m:	0
Bestandestyp:	0201 Kleinstwaldfläche ("Feldgehölz"), Gebüsch oder Baumgruppe unter 1000m²				
Charakteristik:	Feldgehölz, hauptsächlich aus Kiefer und Buche, aber auch Eiche und Birke bestehend; mehrere größere Steinblöcke befinden sich im Bestand; Bestandeshöhe etwa 20 – 25 m.				
	Bearbeiter: TB Heberling				

Ifd. Nummer:	12	Fläche: in m²	0	Länge in m:	0
Bestandestyp:	030302 Sukzessionsfläche des trockenen Extensivgrünlandes mit oder ohne jüngerem Gehölzaufwuchs				
Charakteristik:	S-exponierte Böschung mit Gehölzen und Magerkeitszeigern; mehr oder weniger geschlossener Bestand; brachliegend.				
Bearbeiter: TB Heberling					
Ifd. Nummer:	13	Fläche: in m²	0	Länge in m:	0
Bestandestyp:	0306 Neubewaldung/Aufforstung				
Charakteristik:	Fichtenaufforstung auf ehemaliger Magerböschung; Alter des Bestandes ca. 15 Jahre.				
Bearbeiter: TB Heberling					
Ifd. Nummer:	14	Fläche: in m²	0	Länge in m:	0
Bestandestyp:	0306 Neubewaldung/Aufforstung				
Charakteristik:	Fichtenaufforstung auf ehemaliger Magerböschung; Alter des Bestandes ca. 15 Jahre.				
Bearbeiter: TB Heberling					
Ifd. Nummer:	15	Fläche: in m²	0	Länge in m:	0
Bestandestyp:	0204 Streuobstbestand (Streuobstwiese/-weide, Obstbaumreihen)				
Charakteristik:					
Bearbeiter: TB Heberling					
Ifd. Nummer:	16	Fläche: in m²	0	Länge in m:	0
Bestandestyp:	0204 Streuobstbestand (Streuobstwiese/-weide, Obstbaumreihen)				
Charakteristik:					
Bearbeiter: TB Heberling					
Ifd. Nummer:	17	Fläche: in m²	0	Länge in m:	0
Bestandestyp:	0201 Kleinstwaldfläche ("Feldgehölz"), Gebüsch oder Baumgruppe unter 1000m²				
Charakteristik:	In Hangbereich gelegenes Feldgehölz aus Fichte, Buche, Eiche gebildet; Bestandeshöhe ca. 20 m.				
Bearbeiter: TB Heberling					
Ifd. Nummer:	18	Fläche: in m²	0	Länge in m:	0
Bestandestyp:	0204 Streuobstbestand (Streuobstwiese/-weide, Obstbaumreihen)				
Charakteristik:					
Bearbeiter: TB Heberling					
Ifd. Nummer:	19	Fläche: in m²	0	Länge in m:	0
Bestandestyp:	0206 Baumreihe, Allee				
Charakteristik:					
Bearbeiter: TB Heberling					
Ifd. Nummer:	20	Fläche: in m²	0	Länge in m:	0
Bestandestyp:	0206 Baumreihe, Allee				
Charakteristik:					
Bearbeiter: TB Heberling					
Ifd. Nummer:	21	Fläche: in m²	0	Länge in m:	0
Bestandestyp:	0206 Baumreihe, Allee				
Charakteristik:					
Bearbeiter: TB Heberling					
Ifd. Nummer:	22	Fläche: in m²	0	Länge in m:	0
Bestandestyp:	0210 Markante (landschaftsprägende) Geländeböschung				
Charakteristik:	Böschung mit vielen Trocken- und Magerzeigern wie z.B. Habichtskraut; grusiges Bodensubstrat.				
Bearbeiter: TB Heberling					
Ifd. Nummer:	23	Fläche: in m²	0	Länge in m:	0
Bestandestyp:	0203 Heckenzug				
Charakteristik:					
Bearbeiter: TB Heberling					

Ifd. Nummer:	24	Fläche: in m²	0	Länge in m:	0
Bestandestyp:	0104 Laubwald/Laubholzforst				
Charakteristik:					
Bearbeiter: TB Heberling					
Ifd. Nummer:	25	Fläche: in m²	0	Länge in m:	0
Bestandestyp:	0204 Streuobstbestand (Streuobstwiese/-weide, Obstbaumreihen)				
Charakteristik:					
Bearbeiter: TB Heberling					
Ifd. Nummer:	26	Fläche: in m²	0	Länge in m:	0
Bestandestyp:	0204 Streuobstbestand (Streuobstwiese/-weide, Obstbaumreihen)				
Charakteristik:					
Bearbeiter: TB Heberling					
Ifd. Nummer:	27	Fläche: in m²	0	Länge in m:	0
Bestandestyp:	0201 Kleinstwaldfläche ("Feldgehölz"), Gebüsch oder Baumgruppe unter 1000m²				
Charakteristik:	Feldgehölz mittleren Alters, von Laubgehölzen (Hainbuche, Buche, Eiche, Birke) dominiert, mit wenigen beigemengten Nadelhölzern (Fichte, Kiefer).				
Bearbeiter: TB Heberling					
Ifd. Nummer:	28	Fläche: in m²	0	Länge in m:	0
Bestandestyp:	0201 Kleinstwaldfläche ("Feldgehölz"), Gebüsch oder Baumgruppe unter 1000m²				
Charakteristik:	Feldgehölz mittleren Alters, von Laubgehölzen (Hainbuche, Buche, Eiche, Birke) dominiert, mit wenigen beigemengten Nadelhölzern (Fichte, Kiefer).				
Bearbeiter: TB Heberling					
Ifd. Nummer:	29	Fläche: in m²	0	Länge in m:	0
Bestandestyp:	0201 Kleinstwaldfläche ("Feldgehölz"), Gebüsch oder Baumgruppe unter 1000m²				
Charakteristik:	Feldgehölz mittleren Alters, von Laubgehölzen (Hainbuche, Buche, Eiche, Birke) dominiert, mit wenigen beigemengten Nadelhölzern (Fichte, Kiefer).				
Bearbeiter: TB Heberling					
Ifd. Nummer:	30	Fläche: in m²	0	Länge in m:	0
Bestandestyp:	0206 Baumreihe, Allee				
Charakteristik:					
Bearbeiter: TB Heberling					
Ifd. Nummer:	31	Fläche: in m²	0	Länge in m:	0
Bestandestyp:	0204 Streuobstbestand (Streuobstwiese/-weide, Obstbaumreihen)				
Charakteristik:					
Bearbeiter: TB Heberling					
Ifd. Nummer:	32	Fläche: in m²	0	Länge in m:	0
Bestandestyp:	0210 Markante (landschaftsprägende) Geländeböschung				
Charakteristik:	Ungemähte Böschung, an einer Straße gelegen und mit einigen Obstbäumen bestockt; im S-Bereich kleine Fichtenaufforstung.				
Bearbeiter: TB Heberling					
Ifd. Nummer:	33	Fläche: in m²	0	Länge in m:	0
Bestandestyp:	0210 Markante (landschaftsprägende) Geländeböschung				
Charakteristik:	W-exponierte und ungemähte Böschung, mit einigen Obstbäumen und im S-Bereich mit einigen Laubgehölzen bestockt; von Weg begleitet und durchzogen; Böschungshöhe ca. 6 – 8 m.				
Bearbeiter: TB Heberling					
Ifd. Nummer:	34	Fläche: in m²	0	Länge in m:	0
Bestandestyp:	0203 Heckenzug				
Charakteristik:					
Bearbeiter: TB Heberling					

lfd. Nummer:	35	Fläche: in m²	0	Länge in m:	0
Bestandestyp:	0102 Nadelwald/Nadelholzforst				
Charakteristik:					
	Bearbeiter: TB Heberling				
lfd. Nummer:	36	Fläche: in m²	0	Länge in m:	0
Bestandestyp:	0203 Heckenzug				
Charakteristik:					
	Bearbeiter: TB Heberling				
lfd. Nummer:	37	Fläche: in m²	0	Länge in m:	0
Bestandestyp:	0204 Streuobstbestand (Streuobstwiese/-weide, Obstbaumreihen)				
Charakteristik:					
	Bearbeiter: TB Heberling				
lfd. Nummer:	38	Fläche: in m²	0	Länge in m:	0
Bestandestyp:	0103 Laub-Nadel-Mischwald/Laub-Nadelholz-Mischforst				
Charakteristik:					
	Bearbeiter: TB Heberling				
lfd. Nummer:	39	Fläche: in m²	0	Länge in m:	0
Bestandestyp:	0306 Neubewaldung/Aufforstung				
Charakteristik:					
	Bearbeiter: TB Heberling				
lfd. Nummer:	40	Fläche: in m²	0	Länge in m:	0
Bestandestyp:	0102 Nadelwald/Nadelholzforst				
Charakteristik:					
	Bearbeiter: TB Heberling				
lfd. Nummer:	41	Fläche: in m²	0	Länge in m:	0
Bestandestyp:	0102 Nadelwald/Nadelholzforst				
Charakteristik:					
	Bearbeiter: TB Heberling				
lfd. Nummer:	42	Fläche: in m²	0	Länge in m:	0
Bestandestyp:	0102 Nadelwald/Nadelholzforst				
Charakteristik:					
	Bearbeiter: TB Heberling				
lfd. Nummer:	43	Fläche: in m²	0	Länge in m:	0
Bestandestyp:	0306 Neubewaldung/Aufforstung				
Charakteristik:					
	Bearbeiter: TB Heberling				
lfd. Nummer:	44	Fläche: in m²	0	Länge in m:	0
Bestandestyp:	0204 Streuobstbestand (Streuobstwiese/-weide, Obstbaumreihen)				
Charakteristik:					
	Bearbeiter: TB Heberling				
lfd. Nummer:	45	Fläche: in m²	0	Länge in m:	0
Bestandestyp:	0204 Streuobstbestand (Streuobstwiese/-weide, Obstbaumreihen)				
Charakteristik:					
	Bearbeiter: TB Heberling				
lfd. Nummer:	46	Fläche: in m²	0	Länge in m:	0
Bestandestyp:	0204 Streuobstbestand (Streuobstwiese/-weide, Obstbaumreihen)				
Charakteristik:					
	Bearbeiter: TB Heberling				

lfd. Nummer:	47	Fläche: in m²	0	Länge in m:	0
Bestandestyp:	0206 Baumreihe, Allee				
Charakteristik:					
	Bearbeiter: TB Heberling				
lfd. Nummer:	48	Fläche: in m²	0	Länge in m:	0
Bestandestyp:	0206 Baumreihe, Allee				
Charakteristik:					
	Bearbeiter: TB Heberling				
lfd. Nummer:	49	Fläche: in m²	0	Länge in m:	0
Bestandestyp:	0204 Streuobstbestand (Streuobstwiese/-weide, Obstbaumreihen)				
Charakteristik:					
	Bearbeiter: TB Heberling				
lfd. Nummer:	50	Fläche: in m²	0	Länge in m:	0
Bestandestyp:	0103 Laub-Nadel-Mischwald/Laub-Nadelholz-Mischforst				
Charakteristik:					
	Bearbeiter: TB Heberling				
lfd. Nummer:	51	Fläche: in m²	0	Länge in m:	0
Bestandestyp:	0102 Nadelwald/Nadelholzforst				
Charakteristik:					
	Bearbeiter: TB Heberling				
lfd. Nummer:	52	Fläche: in m²	0	Länge in m:	0
Bestandestyp:	0104 Laubwald/Laubholzforst				
Charakteristik:					
	Bearbeiter: TB Heberling				
lfd. Nummer:	53	Fläche: in m²	0	Länge in m:	0
Bestandestyp:	0104 Laubwald/Laubholzforst				
Charakteristik:					
	Bearbeiter: TB Heberling				
lfd. Nummer:	54	Fläche: in m²	0	Länge in m:	0
Bestandestyp:	0103 Laub-Nadel-Mischwald/Laub-Nadelholz-Mischforst				
Charakteristik:					
	Bearbeiter: TB Heberling				
lfd. Nummer:	55	Fläche: in m²	0	Länge in m:	0
Bestandestyp:	0102 Nadelwald/Nadelholzforst				
Charakteristik:					
	Bearbeiter: TB Heberling				
lfd. Nummer:	56	Fläche: in m²	0	Länge in m:	0
Bestandestyp:	0102 Nadelwald/Nadelholzforst				
Charakteristik:					
	Bearbeiter: TB Heberling				
lfd. Nummer:	57	Fläche: in m²	0	Länge in m:	0
Bestandestyp:	0204 Streuobstbestand (Streuobstwiese/-weide, Obstbaumreihen)				
Charakteristik:					
	Bearbeiter: TB Heberling				
lfd. Nummer:	58	Fläche: in m²	0	Länge in m:	0
Bestandestyp:	0308 Trockenes und halbtrockenes, i.d.R. nährstoffarmes Grünland, Borstgrasrasen und bodensaure Zwergstrauchheiden				
Charakteristik:	S-SW-exponierter, relativ steiler Hang, lokal mit Fels anstehend; artenreiche Mager-, Trockenvegetation mit Rotschwingel, Wolfsmilch, Thymian; z.T lückiger Bestand; beweidet.				
	Bearbeiter: TB Heberling				

lfd. Nummer:	59	Fläche: in m²	0	Länge in m:	0
Bestandestyp:	0104 Laubwald/Laubholzforst				
Charakteristik:					
	Bearbeiter: TB Heberling				
lfd. Nummer:	60	Fläche: in m²	0	Länge in m:	0
Bestandestyp:	0104 Laubwald/Laubholzforst				
Charakteristik:					
	Bearbeiter: TB Heberling				
lfd. Nummer:	61	Fläche: in m²	0	Länge in m:	0
Bestandestyp:	0202 Uferbegleitgehölz				
Charakteristik:	Schmaler Ufergehölzstreifen; aus Esche, Bergahorn, Ulme, Schwarzerle, Hybridpappel in der Baumschicht und Hasel, Hopfen, Waldrebe in der Strauchschicht gebildet; Strauchschicht sehr gut ausgebildet; in der Krautschicht z.T. Nährstoffzeiger wie die Brennnessel; Bestandeshöhe ca. 20 m.				
	Bearbeiter: TB Heberling				
lfd. Nummer:	62	Fläche: in m²	0	Länge in m:	0
Bestandestyp:	0102 Nadelwald/Nadelholzforst				
Charakteristik:					
	Bearbeiter: TB Heberling				
lfd. Nummer:	63	Fläche: in m²	0	Länge in m:	0
Bestandestyp:	0104 Laubwald/Laubholzforst				
Charakteristik:					
	Bearbeiter: TB Heberling				
lfd. Nummer:	64	Fläche: in m²	0	Länge in m:	0
Bestandestyp:	0104 Laubwald/Laubholzforst				
Charakteristik:					
	Bearbeiter: TB Heberling				
lfd. Nummer:	65	Fläche: in m²	0	Länge in m:	0
Bestandestyp:	0102 Nadelwald/Nadelholzforst				
Charakteristik:					
	Bearbeiter: TB Heberling				
lfd. Nummer:	66	Fläche: in m²	0	Länge in m:	0
Bestandestyp:	0204 Streuobstbestand (Streuobstwiese/-weide, Obstbaumreihen)				
Charakteristik:					
	Bearbeiter: TB Heberling				
lfd. Nummer:	67	Fläche: in m²	0	Länge in m:	0
Bestandestyp:	0306 Neubewaldung/Aufforstung				
Charakteristik:					
	Bearbeiter: TB Heberling				
lfd. Nummer:	68	Fläche: in m²	0	Länge in m:	0
Bestandestyp:	0104 Laubwald/Laubholzforst				
Charakteristik:					
	Bearbeiter: TB Heberling				
lfd. Nummer:	69	Fläche: in m²	0	Länge in m:	0
Bestandestyp:	0104 Laubwald/Laubholzforst				
Charakteristik:					
	Bearbeiter: TB Heberling				
lfd. Nummer:	70	Fläche: in m²	0	Länge in m:	0
Bestandestyp:	0203 Heckenzug				
Charakteristik:					
	Bearbeiter: TB Heberling				

lfd. Nummer:	71	Fläche: in m²	0	Länge in m:	0
Bestandestyp:	0103 Laub-Nadel-Mischwald/Laub-Nadelholz-Mischforst				
Charakteristik:	Bearbeiter: TB Heberling				
lfd. Nummer:	72	Fläche: in m²	0	Länge in m:	0
Bestandestyp:	0204 Streuobstbestand (Streuobstwiese/-weide, Obstbaumreihen)				
Charakteristik:	Bearbeiter: TB Heberling				
lfd. Nummer:	73	Fläche: in m²	0	Länge in m:	0
Bestandestyp:	0203 Heckenzug				
Charakteristik:	Bearbeiter: TB Heberling				
lfd. Nummer:	74	Fläche: in m²	0	Länge in m:	0
Bestandestyp:	0204 Streuobstbestand (Streuobstwiese/-weide, Obstbaumreihen)				
Charakteristik:	Bearbeiter: TB Heberling				
lfd. Nummer:	75	Fläche: in m²	0	Länge in m:	0
Bestandestyp:	0103 Laub-Nadel-Mischwald/Laub-Nadelholz-Mischforst				
Charakteristik:	Bearbeiter: TB Heberling				
lfd. Nummer:	76	Fläche: in m²	0	Länge in m:	0
Bestandestyp:	0102 Nadelwald/Nadelholzforst				
Charakteristik:	Bearbeiter: TB Heberling				
lfd. Nummer:	77	Fläche: in m²	0	Länge in m:	0
Bestandestyp:	0104 Laubwald/Laubholzforst				
Charakteristik:	Bearbeiter: TB Heberling				
lfd. Nummer:	78	Fläche: in m²	0	Länge in m:	0
Bestandestyp:	0202 Uferbegleitgehölz				
Charakteristik:	Schmales Ufergehölz, hauptsächlich aus Schwarzerle und Eiche gebildet; lückiger Aufbau.				
	Bearbeiter: TB Heberling				
lfd. Nummer:	79	Fläche: in m²	0	Länge in m:	0
Bestandestyp:	0203 Heckenzug				
Charakteristik:	Bearbeiter: TB Heberling				
lfd. Nummer:	80	Fläche: in m²	0	Länge in m:	0
Bestandestyp:	0203 Heckenzug				
Charakteristik:	Bearbeiter: TB Heberling				
lfd. Nummer:	81	Fläche: in m²	0	Länge in m:	0
Bestandestyp:	0207 Markanter Einzelbaum				
Charakteristik:	Bearbeiter: TB Heberling				
lfd. Nummer:	82	Fläche: in m²	0	Länge in m:	0
Bestandestyp:	0203 Heckenzug				
Charakteristik:	Bearbeiter: TB Heberling				

lfd. Nummer:	83	Fläche: in m²	0	Länge in m:	0
Bestandestyp:	0203 Heckenzug				
Charakteristik:					
	Bearbeiter:	TB Heberling			
lfd. Nummer:	84	Fläche: in m²	0	Länge in m:	0
Bestandestyp:	0206 Baumreihe, Allee				
Charakteristik:					
	Bearbeiter:	TB Heberling			
lfd. Nummer:	85	Fläche: in m²	0	Länge in m:	0
Bestandestyp:	0206 Baumreihe, Allee				
Charakteristik:					
	Bearbeiter:	TB Heberling			
lfd. Nummer:	86	Fläche: in m²	0	Länge in m:	0
Bestandestyp:	0203 Heckenzug				
Charakteristik:					
	Bearbeiter:	TB Heberling			
lfd. Nummer:	87	Fläche: in m²	0	Länge in m:	0
Bestandestyp:	0203 Heckenzug				
Charakteristik:					
	Bearbeiter:	TB Heberling			
lfd. Nummer:	88	Fläche: in m²	0	Länge in m:	0
Bestandestyp:	0203 Heckenzug				
Charakteristik:					
	Bearbeiter:	TB Heberling			
lfd. Nummer:	89	Fläche: in m²	0	Länge in m:	0
Bestandestyp:	0203 Heckenzug				
Charakteristik:					
	Bearbeiter:	TB Heberling			
lfd. Nummer:	90	Fläche: in m²	0	Länge in m:	0
Bestandestyp:	0203 Heckenzug				
Charakteristik:					
	Bearbeiter:	TB Heberling			
lfd. Nummer:	91	Fläche: in m²	0	Länge in m:	0
Bestandestyp:	0204 Streuobstbestand (Streuobstwiese/-weide, Obstbaumreihen)				
Charakteristik:					
	Bearbeiter:	TB Heberling			
lfd. Nummer:	92	Fläche: in m²	0	Länge in m:	0
Bestandestyp:	0204 Streuobstbestand (Streuobstwiese/-weide, Obstbaumreihen)				
Charakteristik:					
	Bearbeiter:	TB Heberling			
lfd. Nummer:	93	Fläche: in m²	0	Länge in m:	0
Bestandestyp:	0102 Nadelwald/Nadelholzforst				
Charakteristik:					
	Bearbeiter:	TB Heberling			
lfd. Nummer:	94	Fläche: in m²	0	Länge in m:	0
Bestandestyp:	0204 Streuobstbestand (Streuobstwiese/-weide, Obstbaumreihen)				
Charakteristik:					
	Bearbeiter:	TB Heberling			

lfd. Nummer:	95	Fläche: in m²	0	Länge in m:	0
Bestandestyp:	0306 Neubewaldung/Aufforstung				
Charakteristik:	Ehemaliges Grünland (Wiese/Weide), nun mit Fichte aufgeforstet.				
	Bearbeiter: TB Heberling				
lfd. Nummer:	96	Fläche: in m²	0	Länge in m:	0
Bestandestyp:	0204 Streuobstbestand (Streuobstwiese/-weide, Obstbaumreihen)				
Charakteristik:					
	Bearbeiter: TB Heberling				
lfd. Nummer:	97	Fläche: in m²	0	Länge in m:	0
Bestandestyp:	0401 Stehendes Gewässer				
Charakteristik:	Kleiner Fischteich; Ufer mit Holzplanken befestigt; eingezäunt; mit kleiner Hütte; lokal Schilf im unmittelbaren Uferbereich.				
	Bearbeiter: TB Heberling				
lfd. Nummer:	98	Fläche: in m²	0	Länge in m:	0
Bestandestyp:	0102 Nadelwald/Nadelholzforst				
Charakteristik:					
	Bearbeiter: TB Heberling				
lfd. Nummer:	99	Fläche: in m²	0	Länge in m:	0
Bestandestyp:	0102 Nadelwald/Nadelholzforst				
Charakteristik:					
	Bearbeiter: TB Heberling				
lfd. Nummer:	100	Fläche: in m²	0	Länge in m:	0
Bestandestyp:	0102 Nadelwald/Nadelholzforst				
Charakteristik:					
	Bearbeiter: TB Heberling				
lfd. Nummer:	102	Fläche: in m²	0	Länge in m:	0
Bestandestyp:	0103 Laub-Nadel-Mischwald/Laub-Nadelholz-Mischforst				
Charakteristik:					
	Bearbeiter: TB Heberling				
lfd. Nummer:	103	Fläche: in m²	0	Länge in m:	0
Bestandestyp:	0201 Kleinstwaldfläche ("Feldgehölz"), Gebüsch oder Baumgruppe unter 1000m²				
Charakteristik:	Von Laubholz (Birke) dominiertes Kleinstgehölz inmitten einer Wirtschaftswiese; Bestandeshöhe 6 – 8 m.				
	Bearbeiter: TB Heberling				
lfd. Nummer:	104	Fläche: in m²	0	Länge in m:	0
Bestandestyp:	0204 Streuobstbestand (Streuobstwiese/-weide, Obstbaumreihen)				
Charakteristik:					
	Bearbeiter: TB Heberling				
lfd. Nummer:	105	Fläche: in m²	0	Länge in m:	0
Bestandestyp:	0202 Uferbegleitgehölz				
Charakteristik:	Überwiegend relativ artenreiches Ufergehölz an der Donau; zumeist allerdings nur wenige Meter breit; Bestand vorwiegend aus Weiden (mehrere Arten), Robinien, Weißdorn, Hasel, Ahorn und Eschen bestehend; Bestandeshöhe im Durchschnitt etwa 10 – 15 m.				
	Bearbeiter: TB Heberling				
lfd. Nummer:	106	Fläche: in m²	0	Länge in m:	0
Bestandestyp:	0104 Laubwald/Laubholzforst				
Charakteristik:					
	Bearbeiter: TB Heberling				

lfd. Nummer:	107	Fläche: in m²	0	Länge in m:	0
Bestandestyp:	0104 Laubwald/Laubholzforst				
Charakteristik:					
	Bearbeiter: TB Heberling				
lfd. Nummer:	108	Fläche: in m²	0	Länge in m:	0
Bestandestyp:	0104 Laubwald/Laubholzforst				
Charakteristik:					
	Bearbeiter: TB Heberling				
lfd. Nummer:	109	Fläche: in m²	0	Länge in m:	0
Bestandestyp:	0201 Kleinstwaldfläche ("Feldgehölz"), Gebüsch oder Baumgruppe unter 1000m²				
Charakteristik:	Eher dichtes, laubholzdominiertes Feldgehölz (Kleinwaldstruktur) im Südwesten eines Hauses bzw. im Westen einer Straße gelegen.				
	Bearbeiter: TB Heberling				
lfd. Nummer:	110	Fläche: in m²	0	Länge in m:	0
Bestandestyp:	0104 Laubwald/Laubholzforst				
Charakteristik:					
	Bearbeiter: TB Heberling				
lfd. Nummer:	111	Fläche: in m²	0	Länge in m:	0
Bestandestyp:	0104 Laubwald/Laubholzforst				
Charakteristik:					
	Bearbeiter: TB Heberling				
lfd. Nummer:	112	Fläche: in m²	0	Länge in m:	0
Bestandestyp:	0306 Neubewaldung/Aufforstung				
Charakteristik:					
	Bearbeiter: TB Heberling				
lfd. Nummer:	113	Fläche: in m²	0	Länge in m:	0
Bestandestyp:	0306 Neubewaldung/Aufforstung				
Charakteristik:					
	Bearbeiter: TB Heberling				
lfd. Nummer:	114	Fläche: in m²	0	Länge in m:	0
Bestandestyp:	0306 Neubewaldung/Aufforstung				
Charakteristik:					
	Bearbeiter: TB Heberling				
lfd. Nummer:	115	Fläche: in m²	0	Länge in m:	0
Bestandestyp:	0102 Nadelwald/Nadelholzforst				
Charakteristik:					
	Bearbeiter: TB Heberling				
lfd. Nummer:	116	Fläche: in m²	0	Länge in m:	0
Bestandestyp:	0102 Nadelwald/Nadelholzforst				
Charakteristik:					
	Bearbeiter: TB Heberling				
lfd. Nummer:	117	Fläche: in m²	0	Länge in m:	0
Bestandestyp:	0104 Laubwald/Laubholzforst				
Charakteristik:					
	Bearbeiter: TB Heberling				
lfd. Nummer:	118	Fläche: in m²	0	Länge in m:	0
Bestandestyp:	0204 Streuobstbestand (Streuobstwiese/-weide, Obstbaumreihen)				
Charakteristik:					
	Bearbeiter: TB Heberling				

lfd. Nummer:	119	Fläche: in m²	0	Länge in m:	0
Bestandestyp:	0204 Streuobstbestand (Streuobstwiese/-weide, Obstbaumreihen)				
Charakteristik:	Bearbeiter: TB Heberling				
lfd. Nummer:	120	Fläche: in m²	0	Länge in m:	0
Bestandestyp:	0204 Streuobstbestand (Streuobstwiese/-weide, Obstbaumreihen)				
Charakteristik:	Bearbeiter: TB Heberling				
lfd. Nummer:	121	Fläche: in m²	0	Länge in m:	0
Bestandestyp:	0203 Heckenzug				
Charakteristik:	Bearbeiter: TB Heberling				
lfd. Nummer:	122	Fläche: in m²	0	Länge in m:	0
Bestandestyp:	0204 Streuobstbestand (Streuobstwiese/-weide, Obstbaumreihen)				
Charakteristik:	Bearbeiter: TB Heberling				
lfd. Nummer:	123	Fläche: in m²	0	Länge in m:	0
Bestandestyp:	0204 Streuobstbestand (Streuobstwiese/-weide, Obstbaumreihen)				
Charakteristik:	Bearbeiter: TB Heberling				
lfd. Nummer:	124	Fläche: in m²	0	Länge in m:	0
Bestandestyp:	0103 Laub-Nadel-Mischwald/Laub-Nadelholz-Mischforst				
Charakteristik:	Bearbeiter: TB Heberling				
lfd. Nummer:	125	Fläche: in m²	0	Länge in m:	0
Bestandestyp:	0209 Einzelfelsformation <1ha außerhalb von Wäldern/Forsten				
Charakteristik:	Bearbeiter: TB Heberling				
lfd. Nummer:	126	Fläche: in m²	0	Länge in m:	0
Bestandestyp:	0203 Heckenzug				
Charakteristik:	Bearbeiter: TB Heberling				
lfd. Nummer:	127	Fläche: in m²	0	Länge in m:	0
Bestandestyp:	0203 Heckenzug				
Charakteristik:	Bearbeiter: TB Heberling				
lfd. Nummer:	128	Fläche: in m²	0	Länge in m:	0
Bestandestyp:	0203 Heckenzug				
Charakteristik:	Bearbeiter: TB Heberling				
lfd. Nummer:	129	Fläche: in m²	0	Länge in m:	0
Bestandestyp:	0203 Heckenzug				
Charakteristik:	Bearbeiter: TB Heberling				
lfd. Nummer:	130	Fläche: in m²	0	Länge in m:	0
Bestandestyp:	0203 Heckenzug				
Charakteristik:	Bearbeiter: TB Heberling				

lfd. Nummer:	131	Fläche: in m²	0	Länge in m:	0
Bestandestyp:	0204 Streuobstbestand (Streuobstwiese/-weide, Obstbaumreihen)				
Charakteristik:	Bearbeiter: TB Heberling				
lfd. Nummer:	132	Fläche: in m²	0	Länge in m:	0
Bestandestyp:	0204 Streuobstbestand (Streuobstwiese/-weide, Obstbaumreihen)				
Charakteristik:	Bearbeiter: TB Heberling				
lfd. Nummer:	133	Fläche: in m²	0	Länge in m:	0
Bestandestyp:	0102 Nadelwald/Nadelholzforst				
Charakteristik:	Bearbeiter: TB Heberling				
lfd. Nummer:	134	Fläche: in m²	0	Länge in m:	0
Bestandestyp:	0102 Nadelwald/Nadelholzforst				
Charakteristik:	Bearbeiter: TB Heberling				
lfd. Nummer:	135	Fläche: in m²	0	Länge in m:	0
Bestandestyp:	0204 Streuobstbestand (Streuobstwiese/-weide, Obstbaumreihen)				
Charakteristik:	Bearbeiter: TB Heberling				
lfd. Nummer:	136	Fläche: in m²	0	Länge in m:	0
Bestandestyp:	0102 Nadelwald/Nadelholzforst				
Charakteristik:	Bearbeiter: TB Heberling				
lfd. Nummer:	137	Fläche: in m²	0	Länge in m:	0
Bestandestyp:	0104 Laubwald/Laubholzforst				
Charakteristik:	Bearbeiter: TB Heberling				
lfd. Nummer:	138	Fläche: in m²	0	Länge in m:	0
Bestandestyp:	0102 Nadelwald/Nadelholzforst				
Charakteristik:	Bearbeiter: TB Heberling				
lfd. Nummer:	139	Fläche: in m²	0	Länge in m:	0
Bestandestyp:	0102 Nadelwald/Nadelholzforst				
Charakteristik:	Bearbeiter: TB Heberling				
lfd. Nummer:	140	Fläche: in m²	0	Länge in m:	0
Bestandestyp:	0102 Nadelwald/Nadelholzforst				
Charakteristik:	Bearbeiter: TB Heberling				
lfd. Nummer:	141	Fläche: in m²	0	Länge in m:	0
Bestandestyp:	0103 Laub-Nadel-Mischwald/Laub-Nadelholz-Mischforst				
Charakteristik:	Bearbeiter: TB Heberling				
lfd. Nummer:	142	Fläche: in m²	0	Länge in m:	0
Bestandestyp:	0103 Laub-Nadel-Mischwald/Laub-Nadelholz-Mischforst				
Charakteristik:	Bearbeiter: TB Heberling				

lfd. Nummer:	143	Fläche: in m²	0	Länge in m:	0
Bestandestyp:	0306 Neubewaldung/Aufforstung				
Charakteristik:	Bearbeiter: TB Heberling				
lfd. Nummer:	144	Fläche: in m²	0	Länge in m:	0
Bestandestyp:	0103 Laub-Nadel-Mischwald/Laub-Nadelholz-Mischforst				
Charakteristik:	Bearbeiter: TB Heberling				
lfd. Nummer:	145	Fläche: in m²	0	Länge in m:	0
Bestandestyp:	0306 Neubewaldung/Aufforstung				
Charakteristik:	Bearbeiter: TB Heberling				
lfd. Nummer:	146	Fläche: in m²	0	Länge in m:	0
Bestandestyp:	0102 Nadelwald/Nadelholzforst				
Charakteristik:	Bearbeiter: TB Heberling				
lfd. Nummer:	147	Fläche: in m²	0	Länge in m:	0
Bestandestyp:	0103 Laub-Nadel-Mischwald/Laub-Nadelholz-Mischforst				
Charakteristik:	Bearbeiter: TB Heberling				
lfd. Nummer:	148	Fläche: in m²	0	Länge in m:	0
Bestandestyp:	0306 Neubewaldung/Aufforstung				
Charakteristik:	Bearbeiter: TB Heberling				
lfd. Nummer:	149	Fläche: in m²	0	Länge in m:	0
Bestandestyp:	0203 Heckenzug				
Charakteristik:	Bearbeiter: TB Heberling				
lfd. Nummer:	150	Fläche: in m²	0	Länge in m:	0
Bestandestyp:	0306 Neubewaldung/Aufforstung				
Charakteristik:	Ehemaliges Grünland (Wiese/Weide), nun mit Fichte aufgeforstet.				
	Bearbeiter: TB Heberling				
lfd. Nummer:	151	Fläche: in m²	0	Länge in m:	0
Bestandestyp:	0306 Neubewaldung/Aufforstung				
Charakteristik:	Bearbeiter: TB Heberling				
lfd. Nummer:	152	Fläche: in m²	0	Länge in m:	0
Bestandestyp:	0204 Streuobstbestand (Streuobstwiese/-weide, Obstbaumreihen)				
Charakteristik:	Bearbeiter: TB Heberling				
lfd. Nummer:	153	Fläche: in m²	0	Länge in m:	0
Bestandestyp:	0306 Neubewaldung/Aufforstung				
Charakteristik:	Bearbeiter: TB Heberling				
lfd. Nummer:	154	Fläche: in m²	0	Länge in m:	0
Bestandestyp:	0306 Neubewaldung/Aufforstung				
Charakteristik:	Ehemaliges Grünland (Wiese/Weide), nun mit Fichte aufgeforstet.				
	Bearbeiter: TB Heberling				

lfd. Nummer:	155	Fläche: in m²	0	Länge in m:	0
Bestandestyp:	0104 Laubwald/Laubholzforst				
Charakteristik:					
	Bearbeiter:	TB Heberling			
lfd. Nummer:	156	Fläche: in m²	0	Länge in m:	0
Bestandestyp:	0203 Heckenzug				
Charakteristik:					
	Bearbeiter:	TB Heberling			
lfd. Nummer:	157	Fläche: in m²	0	Länge in m:	0
Bestandestyp:	0306 Neubewaldung/Aufforstung				
Charakteristik:	Ehemalige Magerböschung, nun mit jungen Laubgehölzen und Fichten aufgeforstet.				
	Bearbeiter:	TB Heberling			
lfd. Nummer:	158	Fläche: in m²	0	Länge in m:	0
Bestandestyp:	0306 Neubewaldung/Aufforstung				
Charakteristik:	Ehemalige Magerböschung, nun mit jungen Laubgehölzen und Fichten aufgeforstet.				
	Bearbeiter:	TB Heberling			
lfd. Nummer:	159	Fläche: in m²	0	Länge in m:	0
Bestandestyp:	0204 Streuobstbestand (Streuobstwiese/-weide, Obstbaumreihen)				
Charakteristik:					
	Bearbeiter:	TB Heberling			
lfd. Nummer:	160	Fläche: in m²	0	Länge in m:	0
Bestandestyp:	0104 Laubwald/Laubholzforst				
Charakteristik:					
	Bearbeiter:	TB Heberling			
lfd. Nummer:	161	Fläche: in m²	0	Länge in m:	0
Bestandestyp:	0102 Nadelwald/Nadelholzforst				
Charakteristik:					
	Bearbeiter:	TB Heberling			
lfd. Nummer:	162	Fläche: in m²	0	Länge in m:	0
Bestandestyp:	0104 Laubwald/Laubholzforst				
Charakteristik:					
	Bearbeiter:	TB Heberling			
lfd. Nummer:	163	Fläche: in m²	0	Länge in m:	0
Bestandestyp:	0104 Laubwald/Laubholzforst				
Charakteristik:					
	Bearbeiter:	TB Heberling			
lfd. Nummer:	164	Fläche: in m²	0	Länge in m:	0
Bestandestyp:	0103 Laub-Nadel-Mischwald/Laub-Nadelholz-Mischforst				
Charakteristik:					
	Bearbeiter:	TB Heberling			
lfd. Nummer:	165	Fläche: in m²	0	Länge in m:	0
Bestandestyp:	0102 Nadelwald/Nadelholzforst				
Charakteristik:					
	Bearbeiter:	TB Heberling			
lfd. Nummer:	166	Fläche: in m²	0	Länge in m:	0
Bestandestyp:	0203 Heckenzug				
Charakteristik:					
	Bearbeiter:	TB Heberling			

lfd. Nummer:	167	Fläche: in m²	0	Länge in m:	0
Bestandestyp:	0203 Heckenzug				
Charakteristik:					
	Bearbeiter:	TB Heberling			
lfd. Nummer:	169	Fläche: in m²	0	Länge in m:	0
Bestandestyp:	0102 Nadelwald/Nadelholzforst				
Charakteristik:					
	Bearbeiter:	TB Heberling			
lfd. Nummer:	170	Fläche: in m²	0	Länge in m:	0
Bestandestyp:	0104 Laubwald/Laubholzforst				
Charakteristik:					
	Bearbeiter:	TB Heberling			
lfd. Nummer:	171	Fläche: in m²	0	Länge in m:	0
Bestandestyp:	0203 Heckenzug				
Charakteristik:					
	Bearbeiter:	TB Heberling			
lfd. Nummer:	172	Fläche: in m²	0	Länge in m:	0
Bestandestyp:	0203 Heckenzug				
Charakteristik:					
	Bearbeiter:	TB Heberling			
lfd. Nummer:	173	Fläche: in m²	0	Länge in m:	0
Bestandestyp:	0203 Heckenzug				
Charakteristik:					
	Bearbeiter:	TB Heberling			
lfd. Nummer:	174	Fläche: in m²	0	Länge in m:	0
Bestandestyp:	0203 Heckenzug				
Charakteristik:					
	Bearbeiter:	TB Heberling			
lfd. Nummer:	175	Fläche: in m²	0	Länge in m:	0
Bestandestyp:	0104 Laubwald/Laubholzforst				
Charakteristik:					
	Bearbeiter:	TB Heberling			
lfd. Nummer:	176	Fläche: in m²	0	Länge in m:	0
Bestandestyp:	0104 Laubwald/Laubholzforst				
Charakteristik:					
	Bearbeiter:	TB Heberling			
lfd. Nummer:	177	Fläche: in m²	0	Länge in m:	0
Bestandestyp:	0201 Kleinstwaldfläche ("Feldgehölz"), Gebüsch oder Baumgruppe unter 1000m²				
Charakteristik:	Auf einer Weide gelegenes kleines Feldgehölz, überwiegend aus Eiche und Hainbuche bestehend; Bestandeshöhe ca. 20 m.				
	Bearbeiter:	TB Heberling			
lfd. Nummer:	178	Fläche: in m²	0	Länge in m:	0
Bestandestyp:	0203 Heckenzug				
Charakteristik:					
	Bearbeiter:	TB Heberling			
lfd. Nummer:	179	Fläche: in m²	0	Länge in m:	0
Bestandestyp:	0204 Streuobstbestand (Streuobstwiese/-weide, Obstbaumreihen)				
Charakteristik:					
	Bearbeiter:	TB Heberling			

lfd. Nummer:	180	Fläche: in m²	0	Länge in m:	0
Bestandestyp:	0206 Baumreihe, Allee				
Charakteristik:					
	Bearbeiter: TB Heberling				
lfd. Nummer:	181	Fläche: in m²	0	Länge in m:	0
Bestandestyp:	0204 Streuobstbestand (Streuobstwiese/-weide, Obstbaumreihen)				
Charakteristik:					
	Bearbeiter: TB Heberling				
lfd. Nummer:	182	Fläche: in m²	0	Länge in m:	0
Bestandestyp:	0104 Laubwald/Laubholzforst				
Charakteristik:					
	Bearbeiter: TB Heberling				
lfd. Nummer:	183	Fläche: in m²	0	Länge in m:	0
Bestandestyp:	0102 Nadelwald/Nadelholzforst				
Charakteristik:					
	Bearbeiter: TB Heberling				
lfd. Nummer:	184	Fläche: in m²	0	Länge in m:	0
Bestandestyp:	0102 Nadelwald/Nadelholzforst				
Charakteristik:					
	Bearbeiter: TB Heberling				
lfd. Nummer:	185	Fläche: in m²	0	Länge in m:	0
Bestandestyp:	0103 Laub-Nadel-Mischwald/Laub-Nadelholz-Mischforst				
Charakteristik:					
	Bearbeiter: TB Heberling				
lfd. Nummer:	186	Fläche: in m²	0	Länge in m:	0
Bestandestyp:	0202 Uferbegleitgehölz				
Charakteristik:	Überwiegend aus Schwarzerle und Weide bestehendes Ufergehölz; Bestandeshöhe ca. 8 – 10 m; lokal auf Stock gesetzt; wichtig zur Stabilisierung des Ufers.				
	Bearbeiter: TB Heberling				
lfd. Nummer:	187	Fläche: in m²	0	Länge in m:	0
Bestandestyp:	0202 Uferbegleitgehölz				
Charakteristik:	Überwiegend aus Schwarzerle und Weide bestehendes Ufergehölz; Bestandeshöhe ca. 8 – 10 m; lokal auf Stock gesetzt; wichtig zur Stabilisierung des Ufers.				
	Bearbeiter: TB Heberling				
lfd. Nummer:	188	Fläche: in m²	0	Länge in m:	0
Bestandestyp:	0202 Uferbegleitgehölz				
Charakteristik:	Überwiegend aus Schwarzerle und Weide bestehendes Ufergehölz; Bestandeshöhe ca. 8 – 10 m; lokal auf Stock gesetzt; wichtig zur Stabilisierung des Ufers.				
	Bearbeiter: TB Heberling				
lfd. Nummer:	189	Fläche: in m²	0	Länge in m:	0
Bestandestyp:	0103 Laub-Nadel-Mischwald/Laub-Nadelholz-Mischforst				
Charakteristik:					
	Bearbeiter: TB Heberling				
lfd. Nummer:	190	Fläche: in m²	0	Länge in m:	0
Bestandestyp:	0201 Kleinstwaldfläche ("Feldgehölz"), Gebüsch oder Baumgruppe unter 1000m²				
Charakteristik:	Feldgehölz mittleren Alters; aus Birke, Eiche, Buche, Salweide zusammengesetzt; auf strukturreichem Relief stockend.				
	Bearbeiter: TB Heberling				

lfd. Nummer:	191	Fläche: in m²	0	Länge in m:	0
Bestandestyp:	0204 Streuobstbestand (Streuobstwiese/-weide, Obstbaumreihen)				
Charakteristik:					
Bearbeiter: TB Heberling					
lfd. Nummer:	192	Fläche: in m²	0	Länge in m:	0
Bestandestyp:	0206 Baumreihe, Allee				
Charakteristik:					
Bearbeiter: TB Heberling					
lfd. Nummer:	193	Fläche: in m²	0	Länge in m:	0
Bestandestyp:	0103 Laub-Nadel-Mischwald/Laub-Nadelholz-Mischforst				
Charakteristik:					
Bearbeiter: TB Heberling					
lfd. Nummer:	194	Fläche: in m²	0	Länge in m:	0
Bestandestyp:	0202 Uferbegleitgehölz				
Charakteristik:	Bachbegleitendes, von Schwarzerle dominiertes Gehölz; Bestandeshöhe etwa 5 – 10 m; zum Zeitpunkt der Erhebung z.T. auf Stock gesetzt.				
Bearbeiter: TB Heberling					
lfd. Nummer:	195	Fläche: in m²	0	Länge in m:	0
Bestandestyp:	0202 Uferbegleitgehölz				
Charakteristik:	Bachbegleitendes, von Schwarzerle dominiertes Gehölz; Bestandeshöhe etwa 5 – 10 m; zum Zeitpunkt der Erhebung z.T. auf Stock gesetzt.				
Bearbeiter: TB Heberling					
lfd. Nummer:	196	Fläche: in m²	0	Länge in m:	0
Bestandestyp:	0202 Uferbegleitgehölz				
Charakteristik:	Bachbegleitendes, von Schwarzerle dominiertes Gehölz; Bestandeshöhe etwa 5 – 10 m; zum Zeitpunkt der Erhebung z.T. auf Stock gesetzt.				
Bearbeiter: TB Heberling					
lfd. Nummer:	197	Fläche: in m²	0	Länge in m:	0
Bestandestyp:	0307 Feuchtes und nasses Extensivgrünland				
Charakteristik:	Artenreiche feuchte Mähwiese, zwischen einem Graben und einem Feldweg gelegen; Vegetation aus Binsen und zahlreichen Kräutern; Mahd zwei- bis dreimal jährlich.				
Bearbeiter: TB Heberling					
lfd. Nummer:	198	Fläche: in m²	0	Länge in m:	0
Bestandestyp:	0204 Streuobstbestand (Streuobstwiese/-weide, Obstbaumreihen)				
Charakteristik:					
Bearbeiter: TB Heberling					
lfd. Nummer:	199	Fläche: in m²	0	Länge in m:	0
Bestandestyp:	0204 Streuobstbestand (Streuobstwiese/-weide, Obstbaumreihen)				
Charakteristik:					
Bearbeiter: TB Heberling					
lfd. Nummer:	200	Fläche: in m²	0	Länge in m:	0
Bestandestyp:	0204 Streuobstbestand (Streuobstwiese/-weide, Obstbaumreihen)				
Charakteristik:					
Bearbeiter: TB Heberling					
lfd. Nummer:	201	Fläche: in m²	0	Länge in m:	0
Bestandestyp:	0204 Streuobstbestand (Streuobstwiese/-weide, Obstbaumreihen)				
Charakteristik:					
Bearbeiter: TB Heberling					

lfd. Nummer:	202	Fläche: in m²	0	Länge in m:	0
Bestandestyp:	0203 Heckenzug				
Charakteristik:					
Bearbeiter: TB Heberling					
lfd. Nummer:	203	Fläche: in m²	0	Länge in m:	0
Bestandestyp:	030302 Sukzessionsfläche des trockenen Extensivgrünlandes mit oder ohne jüngerem Gehölzaufwuchs				
Charakteristik:	SO-exponierte, ehemalige Magerböschung; teils mit Laubgehölzen bestockt, teils mit Fichte aufgeforstet; Bestandesalter ca. 15 Jahre.				
Bearbeiter: TB Heberling					
lfd. Nummer:	204	Fläche: in m²	0	Länge in m:	0
Bestandestyp:	0306 Neubewaldung/Aufforstung				
Charakteristik:	Ehemals nährstoffreiches Grünland.				
Bearbeiter: TB Heberling					
lfd. Nummer:	205	Fläche: in m²	0	Länge in m:	0
Bestandestyp:	0104 Laubwald/Laubholzforst				
Charakteristik:					
Bearbeiter: TB Heberling					
lfd. Nummer:	206	Fläche: in m²	0	Länge in m:	0
Bestandestyp:	0102 Nadelwald/Nadelholzforst				
Charakteristik:					
Bearbeiter: TB Heberling					
lfd. Nummer:	207	Fläche: in m²	0	Länge in m:	0
Bestandestyp:	0102 Nadelwald/Nadelholzforst				
Charakteristik:					
Bearbeiter: TB Heberling					
lfd. Nummer:	208	Fläche: in m²	0	Länge in m:	0
Bestandestyp:	0307 Feuchtes und nasses Extensivgrünland				
Charakteristik:	Rest eines ehemals größeren Feuchtgrünlandes; in größeren Teilbereichen eher nährstoffreich; z.T. stark vernässt; Vegetation von Seggen, Binsen und Hochstauden geprägt; zeitweilig brachliegend.				
Bearbeiter: TB Heberling					
lfd. Nummer:	209	Fläche: in m²	0	Länge in m:	0
Bestandestyp:	0103 Laub-Nadel-Mischwald/Laub-Nadelholz-Mischforst				
Charakteristik:					
Bearbeiter: TB Heberling					
lfd. Nummer:	210	Fläche: in m²	0	Länge in m:	0
Bestandestyp:	0102 Nadelwald/Nadelholzforst				
Charakteristik:					
Bearbeiter: TB Heberling					
lfd. Nummer:	211	Fläche: in m²	0	Länge in m:	0
Bestandestyp:	0201 Kleinstwaldfläche ("Feldgehölz"), Gebüsch oder Baumgruppe unter 1000m²				
Charakteristik:	Kleines, S-exponiertes Feldgehölz, von Eiche dominiert; Bestandeshöhe ca. 20 m.				
Bearbeiter: TB Heberling					
lfd. Nummer:	212	Fläche: in m²	0	Länge in m:	0
Bestandestyp:	0201 Kleinstwaldfläche ("Feldgehölz"), Gebüsch oder Baumgruppe unter 1000m²				
Charakteristik:	Kleines, S-exponiertes Feldgehölz, von Eiche dominiert; Bestandeshöhe ca. 20 m.				
Bearbeiter: TB Heberling					

lfd. Nummer:	213	Fläche: in m²	0	Länge in m:	0
Bestandestyp:	0401 Stehendes Gewässer				
Charakteristik:	Kleiner Fischteich mit befestigtem Ufer; kaum Ufervegetation oder Gehölz; einige gepflanzte Rohrkolben; trübes Wasser.				
	Bearbeiter: TB Heberling				
lfd. Nummer:	214	Fläche: in m²	0	Länge in m:	0
Bestandestyp:	0401 Stehendes Gewässer				
Charakteristik:	Kleiner Fischteich mit befestigtem Ufer; kaum Ufervegetation oder Gehölz; einige gepflanzte Rohrkolben; trübes Wasser.				
	Bearbeiter: TB Heberling				
lfd. Nummer:	215	Fläche: in m²	0	Länge in m:	0
Bestandestyp:	0204 Streuobstbestand (Streuobstwiese/-weide, Obstbaumreihen)				
Charakteristik:					
	Bearbeiter: TB Heberling				
lfd. Nummer:	216	Fläche: in m²	0	Länge in m:	0
Bestandestyp:	0202 Uferbegleitgehölz				
Charakteristik:	Ufergehölz, von Schwarzerle dominiert, aber auch Erle, Eiche, Fichte und Hasel im Bestand; Breite sehr unterschiedlich, Bestandeshöhe 15 – 20 m; Krautschicht mit vielen Nährstoffzeigern.				
	Bearbeiter: TB Heberling				
lfd. Nummer:	217	Fläche: in m²	0	Länge in m:	0
Bestandestyp:	0104 Laubwald/Laubholzforst				
Charakteristik:					
	Bearbeiter: TB Heberling				
lfd. Nummer:	218	Fläche: in m²	0	Länge in m:	0
Bestandestyp:	0103 Laub-Nadel-Mischwald/Laub-Nadelholz-Mischforst				
Charakteristik:					
	Bearbeiter: TB Heberling				
lfd. Nummer:	219	Fläche: in m²	0	Länge in m:	0
Bestandestyp:	0206 Baumreihe, Allee				
Charakteristik:					
	Bearbeiter: TB Heberling				
lfd. Nummer:	220	Fläche: in m²	0	Länge in m:	0
Bestandestyp:	0203 Heckenzug				
Charakteristik:					
	Bearbeiter: TB Heberling				
lfd. Nummer:	221	Fläche: in m²	0	Länge in m:	0
Bestandestyp:	0203 Heckenzug				
Charakteristik:					
	Bearbeiter: TB Heberling				
lfd. Nummer:	222	Fläche: in m²	0	Länge in m:	0
Bestandestyp:	0203 Heckenzug				
Charakteristik:					
	Bearbeiter: TB Heberling				
lfd. Nummer:	223	Fläche: in m²	0	Länge in m:	0
Bestandestyp:	0206 Baumreihe, Allee				
Charakteristik:					
	Bearbeiter: TB Heberling				

lfd. Nummer:	224	Fläche: in m²	0	Länge in m:	0
Bestandestyp:	0203 Heckenzug				
Charakteristik:					
	Bearbeiter:	TB Heberling			
lfd. Nummer:	225	Fläche: in m²	0	Länge in m:	0
Bestandestyp:	0203 Heckenzug				
Charakteristik:					
	Bearbeiter:	TB Heberling			
lfd. Nummer:	226	Fläche: in m²	0	Länge in m:	0
Bestandestyp:	0203 Heckenzug				
Charakteristik:					
	Bearbeiter:	TB Heberling			
lfd. Nummer:	227	Fläche: in m²	0	Länge in m:	0
Bestandestyp:	0210 Markante (landschaftsprägende) Geländeböschung				
Charakteristik:	Artenreiche, S-exponierte Trockenböschung, u.a. mit Pfeifengras, Thymian, Habichtskraut; Böschungshöhe ca. 2 – 5 m.				
	Bearbeiter:	TB Heberling			
lfd. Nummer:	228	Fläche: in m²	0	Länge in m:	0
Bestandestyp:	0402 Fließendes Gewässer				
Charakteristik:	Abschnitt der Donau im Gemeindegebiet von Grein; die Fläche umfasst auch die Anlegestelle in Grein. Der Donaustrom zeigt auch hier seinen typischen Charakter; geradliniger, teils etwas gewundener Verlauf; zumeist durch einen im Durchschnitt nur wenige Meter breiten Gehölzstreifen von der begleitenden Straße getrennt.				
	Bearbeiter:	TB Heberling			
lfd. Nummer:	229	Fläche: in m²	0	Länge in m:	0
Bestandestyp:	0104 Laubwald/Laubholzforst				
Charakteristik:					
	Bearbeiter:	TB Heberling			
lfd. Nummer:	230	Fläche: in m²	0	Länge in m:	0
Bestandestyp:	0104 Laubwald/Laubholzforst				
Charakteristik:					
	Bearbeiter:	TB Heberling			
lfd. Nummer:	231	Fläche: in m²	0	Länge in m:	0
Bestandestyp:	0104 Laubwald/Laubholzforst				
Charakteristik:					
	Bearbeiter:	TB Heberling			
lfd. Nummer:	232	Fläche: in m²	0	Länge in m:	0
Bestandestyp:	0203 Heckenzug				
Charakteristik:					
	Bearbeiter:	TB Heberling			
lfd. Nummer:	233	Fläche: in m²	0	Länge in m:	0
Bestandestyp:	0104 Laubwald/Laubholzforst				
Charakteristik:					
	Bearbeiter:	TB Heberling			
lfd. Nummer:	234	Fläche: in m²	0	Länge in m:	0
Bestandestyp:	0104 Laubwald/Laubholzforst				
Charakteristik:					
	Bearbeiter:	TB Heberling			

lfd. Nummer:	235	Fläche: in m²	0	Länge in m:	0
Bestandestyp:	0204 Streuobstbestand (Streuobstwiese/-weide, Obstbaumreihen)				
Charakteristik:	Bearbeiter: TB Heberling				
lfd. Nummer:	236	Fläche: in m²	0	Länge in m:	0
Bestandestyp:	0204 Streuobstbestand (Streuobstwiese/-weide, Obstbaumreihen)				
Charakteristik:	Bearbeiter: TB Heberling				
lfd. Nummer:	237	Fläche: in m²	0	Länge in m:	0
Bestandestyp:	0103 Laub-Nadel-Mischwald/Laub-Nadelholz-Mischforst				
Charakteristik:	Bearbeiter: TB Heberling				
lfd. Nummer:	238	Fläche: in m²	0	Länge in m:	0
Bestandestyp:	0104 Laubwald/Laubholzforst				
Charakteristik:	Bearbeiter: TB Heberling				
lfd. Nummer:	239	Fläche: in m²	0	Länge in m:	0
Bestandestyp:	0203 Heckenzug				
Charakteristik:	Bearbeiter: TB Heberling				
lfd. Nummer:	240	Fläche: in m²	0	Länge in m:	0
Bestandestyp:	0104 Laubwald/Laubholzforst				
Charakteristik:	Bearbeiter: TB Heberling				
lfd. Nummer:	241	Fläche: in m²	0	Länge in m:	0
Bestandestyp:	0202 Uferbegleitgehölz				
Charakteristik:	Überwiegend relativ artenreiches Ufergehölz an der Donau; zumeist allerdings nur wenige Meter breit; Bestand vorwiegend aus Weiden (mehrere Arten), Robinien, Weißdorn, Hasel, Ahorn und Eschen bestehend; Bestandeshöhe im Durchschnitt etwa 10 – 15 m.				
	Bearbeiter: TB Heberling				
lfd. Nummer:	242	Fläche: in m²	0	Länge in m:	0
Bestandestyp:	0104 Laubwald/Laubholzforst				
Charakteristik:	Bearbeiter: TB Heberling				
lfd. Nummer:	243	Fläche: in m²	0	Länge in m:	0
Bestandestyp:	0203 Heckenzug				
Charakteristik:	Bearbeiter: TB Heberling				
lfd. Nummer:	244	Fläche: in m²	0	Länge in m:	0
Bestandestyp:	0202 Uferbegleitgehölz				
Charakteristik:	Überwiegend relativ artenreiches Ufergehölz an der Donau; zumeist allerdings nur wenige Meter breit; Bestand vorwiegend aus Weiden (mehrere Arten), Robinien, Weißdorn, Hasel, Ahorn und Eschen bestehend; Bestandeshöhe im Durchschnitt etwa 10 – 15 m.				
	Bearbeiter: TB Heberling				
lfd. Nummer:	245	Fläche: in m²	0	Länge in m:	0
Bestandestyp:	0203 Heckenzug				
Charakteristik:	Bearbeiter: TB Heberling				

lfd. Nummer:	246	Fläche: in m²	0	Länge in m:	0
Bestandestyp:	0204 Streuobstbestand (Streuobstwiese/-weide, Obstbaumreihen)				
Charakteristik:					
Bearbeiter: TB Heberling					
lfd. Nummer:	247	Fläche: in m²	0	Länge in m:	0
Bestandestyp:	0104 Laubwald/Laubholzforst				
Charakteristik:					
Bearbeiter: TB Heberling					
lfd. Nummer:	248	Fläche: in m²	0	Länge in m:	0
Bestandestyp:	0204 Streuobstbestand (Streuobstwiese/-weide, Obstbaumreihen)				
Charakteristik:					
Bearbeiter: TB Heberling					
lfd. Nummer:	249	Fläche: in m²	0	Länge in m:	0
Bestandestyp:	0103 Laub-Nadel-Mischwald/Laub-Nadelholz-Mischforst				
Charakteristik:					
Bearbeiter: TB Heberling					
lfd. Nummer:	250	Fläche: in m²	0	Länge in m:	0
Bestandestyp:	0203 Heckenzug				
Charakteristik:					
Bearbeiter: TB Heberling					
lfd. Nummer:	251	Fläche: in m²	0	Länge in m:	0
Bestandestyp:	0203 Heckenzug				
Charakteristik:					
Bearbeiter: TB Heberling					
lfd. Nummer:	252	Fläche: in m²	0	Länge in m:	0
Bestandestyp:	0302 Großröhricht und Schilfröhricht				
Charakteristik:					
Bearbeiter: TB Heberling					
lfd. Nummer:	253	Fläche: in m²	0	Länge in m:	0
Bestandestyp:	0207 Markanter Einzelbaum				
Charakteristik:					
Bearbeiter: TB Heberling					
lfd. Nummer:	254	Fläche: in m²	0	Länge in m:	0
Bestandestyp:	0401 Stehendes Gewässer				
Charakteristik:	Künstlich angelegter, naturferner Teich ohne typische Ufervegetation oder Ufergehölz; trübes Wasser; Nutzung im Winter als Eislaufplatz.				
Bearbeiter: TB Heberling					
lfd. Nummer:	255	Fläche: in m²	0	Länge in m:	0
Bestandestyp:	0203 Heckenzug				
Charakteristik:					
Bearbeiter: TB Heberling					
lfd. Nummer:	256	Fläche: in m²	0	Länge in m:	0
Bestandestyp:	0202 Uferbegleitgehölz				
Charakteristik:	Ufergehölz auf ca. 3 – 4 m hoher Uferböschung stockend; der Bestand wird aufgebaut von Schwarzerle, Birke, Ahorn und Weide und zeigt eine dichte Struktur; Bestandeshöhe ca. 15 m; verschiedene Nährstoffzeiger in der Krautschicht.				
Bearbeiter: TB Heberling					

lfd. Nummer:	257	Fläche: in m ²	0	Länge in m:	0
Bestandestyp:	0202 Uferbegleitgehölz				
Charakteristik:	Ufergehölz auf ca. 3 – 4 m hoher Uferböschung stockend; der Bestand wird aufgebaut von Schwarzerle, Birke, Ahorn und Weide und zeigt eine dichte Struktur; Bestandeshöhe ca. 15 m; verschiedene Nährstoffzeiger in der Krautschicht.				
	Bearbeiter: TB Heberling				
lfd. Nummer:	258	Fläche: in m ²	0	Länge in m:	0
Bestandestyp:	0104 Laubwald/Laubholzforst				
Charakteristik:					
	Bearbeiter: TB Heberling				
lfd. Nummer:	259	Fläche: in m ²	0	Länge in m:	0
Bestandestyp:	0206 Baumreihe, Allee				
Charakteristik:					
	Bearbeiter: TB Heberling				
lfd. Nummer:	260	Fläche: in m ²	0	Länge in m:	0
Bestandestyp:	0206 Baumreihe, Allee				
Charakteristik:					
	Bearbeiter: TB Heberling				
lfd. Nummer:	261	Fläche: in m ²	0	Länge in m:	0
Bestandestyp:	0202 Uferbegleitgehölz				
Charakteristik:	Überwiegend relativ artenreiches Ufergehölz an der Donau; zumeist allerdings nur wenige Meter breit; Bestand vorwiegend aus Weiden (mehrere Arten), Robinien, Weißdorn, Hasel, Ahorn und Eschen bestehend; Bestandeshöhe im Durchschnitt etwa 10 – 15 m.				
	Bearbeiter: TB Heberling				
lfd. Nummer:	262	Fläche: in m ²	0	Länge in m:	0
Bestandestyp:	0202 Uferbegleitgehölz				
Charakteristik:	Überwiegend relativ artenreiches Ufergehölz an der Donau; zumeist allerdings nur wenige Meter breit; Bestand vorwiegend aus Weiden (mehrere Arten), Robinien, Weißdorn, Hasel, Ahorn und Eschen bestehend; Bestandeshöhe im Durchschnitt etwa 10 – 15 m.				
	Bearbeiter: TB Heberling				
lfd. Nummer:	263	Fläche: in m ²	0	Länge in m:	0
Bestandestyp:	0202 Uferbegleitgehölz				
Charakteristik:	Überwiegend relativ artenreiches Ufergehölz an der Donau; zumeist allerdings nur wenige Meter breit; Bestand vorwiegend aus Weiden (mehrere Arten), Robinien, Weißdorn, Hasel, Ahorn und Eschen bestehend; Bestandeshöhe im Durchschnitt etwa 10 – 15 m.				
	Bearbeiter: TB Heberling				
lfd. Nummer:	264	Fläche: in m ²	0	Länge in m:	0
Bestandestyp:	0203 Heckenzug				
Charakteristik:					
	Bearbeiter: TB Heberling				
lfd. Nummer:	265	Fläche: in m ²	0	Länge in m:	0
Bestandestyp:	0203 Heckenzug				
Charakteristik:					
	Bearbeiter: TB Heberling				
lfd. Nummer:	266	Fläche: in m ²	0	Länge in m:	0
Bestandestyp:	0202 Uferbegleitgehölz				
Charakteristik:	Überwiegend relativ artenreiches Ufergehölz an der Donau; zumeist allerdings nur wenige Meter breit; Bestand vorwiegend aus Weiden (mehrere Arten), Robinien, Weißdorn, Hasel, Ahorn und Eschen bestehend; Bestandeshöhe im Durchschnitt etwa 10 – 15 m.				
	Bearbeiter: TB Heberling				

lfd. Nummer:	268	Fläche: in m²	0	Länge in m:	0
Bestandestyp:	0203 Heckenzug				
Charakteristik:					
	Bearbeiter:	TB Heberling			
lfd. Nummer:	269	Fläche: in m²	0	Länge in m:	0
Bestandestyp:	0203 Heckenzug				
Charakteristik:					
	Bearbeiter:	TB Heberling			
lfd. Nummer:	270	Fläche: in m²	0	Länge in m:	0
Bestandestyp:	0203 Heckenzug				
Charakteristik:					
	Bearbeiter:	TB Heberling			
lfd. Nummer:	271	Fläche: in m²	0	Länge in m:	0
Bestandestyp:	0102 Nadelwald/Nadelholzforst				
Charakteristik:					
	Bearbeiter:	TB Heberling			
lfd. Nummer:	272	Fläche: in m²	0	Länge in m:	0
Bestandestyp:	0104 Laubwald/Laubholzforst				
Charakteristik:					
	Bearbeiter:	TB Heberling			
lfd. Nummer:	273	Fläche: in m²	0	Länge in m:	0
Bestandestyp:	0104 Laubwald/Laubholzforst				
Charakteristik:					
	Bearbeiter:	TB Heberling			
lfd. Nummer:	274	Fläche: in m²	0	Länge in m:	0
Bestandestyp:	0103 Laub-Nadel-Mischwald/Laub-Nadelholz-Mischforst				
Charakteristik:					
	Bearbeiter:	TB Heberling			
lfd. Nummer:	275	Fläche: in m²	0	Länge in m:	0
Bestandestyp:	0104 Laubwald/Laubholzforst				
Charakteristik:					
	Bearbeiter:	TB Heberling			
lfd. Nummer:	276	Fläche: in m²	0	Länge in m:	0
Bestandestyp:	0204 Streuobstbestand (Streuobstwiese/-weide, Obstbaumreihen)				
Charakteristik:					
	Bearbeiter:	TB Heberling			
lfd. Nummer:	277	Fläche: in m²	0	Länge in m:	0
Bestandestyp:	0104 Laubwald/Laubholzforst				
Charakteristik:					
	Bearbeiter:	TB Heberling			
lfd. Nummer:	278	Fläche: in m²	0	Länge in m:	0
Bestandestyp:	0104 Laubwald/Laubholzforst				
Charakteristik:					
	Bearbeiter:	TB Heberling			
lfd. Nummer:	279	Fläche: in m²	0	Länge in m:	0
Bestandestyp:	0104 Laubwald/Laubholzforst				
Charakteristik:					
	Bearbeiter:	TB Heberling			

lfd. Nummer:	280	Fläche: in m²	0	Länge in m:	0
Bestandestyp:	0202 Uferbegleitgehölz				
Charakteristik:	Ufergehölz, von Schwarzerle dominiert, aber auch Erle, Eiche, Fichte und Hasel im Bestand; Breite sehr unterschiedlich, Bestandeshöhe 15 – 20 m; Krautschicht mit vielen Nährstoffzeigern.				
	Bearbeiter: TB Heberling				
lfd. Nummer:	281	Fläche: in m²	0	Länge in m:	0
Bestandestyp:	0202 Uferbegleitgehölz				
Charakteristik:	Ufergehölz, von Schwarzerle dominiert, aber auch Erle, Eiche, Fichte und Hasel im Bestand; Breite sehr unterschiedlich, Bestandeshöhe 15 – 20 m; Krautschicht mit vielen Nährstoffzeigern.				
	Bearbeiter: TB Heberling				
lfd. Nummer:	282	Fläche: in m²	0	Länge in m:	0
Bestandestyp:	0203 Heckenzug				
Charakteristik:					
	Bearbeiter: TB Heberling				
lfd. Nummer:	283	Fläche: in m²	0	Länge in m:	0
Bestandestyp:	0204 Streuobstbestand (Streuobstwiese/-weide, Obstbaumreihen)				
Charakteristik:					
	Bearbeiter: TB Heberling				
lfd. Nummer:	284	Fläche: in m²	0	Länge in m:	0
Bestandestyp:	0203 Heckenzug				
Charakteristik:					
	Bearbeiter: TB Heberling				
lfd. Nummer:	285	Fläche: in m²	0	Länge in m:	0
Bestandestyp:	0203 Heckenzug				
Charakteristik:					
	Bearbeiter: TB Heberling				
lfd. Nummer:	286	Fläche: in m²	0	Länge in m:	0
Bestandestyp:	0206 Baumreihe, Allee				
Charakteristik:					
	Bearbeiter: TB Heberling				
lfd. Nummer:	287	Fläche: in m²	0	Länge in m:	0
Bestandestyp:	0307 Feuchtes und nasses Extensivgrünland				
Charakteristik:	Artenreiche, einmähdige kleinflächige Streuwiese mit vielen Seggen und sonstigen Streuwiesenarten.				
	Bearbeiter: TB Heberling				
lfd. Nummer:	288	Fläche: in m²	0	Länge in m:	0
Bestandestyp:	0203 Heckenzug				
Charakteristik:					
	Bearbeiter: TB Heberling				
lfd. Nummer:	289	Fläche: in m²	0	Länge in m:	0
Bestandestyp:	0602 Abbauf Flächen geogener Rohstoffe mit aktueller betrieblicher Nutzung				
Charakteristik:					
	Bearbeiter: TB Heberling				
lfd. Nummer:	290	Fläche: in m²	0	Länge in m:	0
Bestandestyp:	0201 Kleinstwaldfläche ("Feldgehölz"), Gebüsch oder Baumgruppe unter 1000m²				
Charakteristik:	Auf N-exponiertem Hang gelegenes Feldgehölz, hauptsächlich aus Eiche und Buche bestehend; mehrere Erdkeller befinden sich im Erhebungsbereich.				
	Bearbeiter: TB Heberling				

lfd. Nummer:	291	Fläche: in m²	0	Länge in m:	0
Bestandestyp:	0210 Markante (landschaftsprägende) Geländeböschung				
Charakteristik:	SO-exponierte, ungemähte Böschung; Böschungshöhe etwa 2 – 6 m.				
	Bearbeiter: TB Heberling				
lfd. Nummer:	292	Fläche: in m²	0	Länge in m:	0
Bestandestyp:	0204 Streuobstbestand (Streuobstwiese/-weide, Obstbaumreihen)				
Charakteristik:					
	Bearbeiter: TB Heberling				
lfd. Nummer:	293	Fläche: in m²	0	Länge in m:	0
Bestandestyp:	0203 Heckenzug				
Charakteristik:					
	Bearbeiter: TB Heberling				
lfd. Nummer:	294	Fläche: in m²	0	Länge in m:	0
Bestandestyp:	0203 Heckenzug				
Charakteristik:					
	Bearbeiter: TB Heberling				
lfd. Nummer:	295	Fläche: in m²	0	Länge in m:	0
Bestandestyp:	0104 Laubwald/Laubholzforst				
Charakteristik:					
	Bearbeiter: TB Heberling				
lfd. Nummer:	296	Fläche: in m²	0	Länge in m:	0
Bestandestyp:	0103 Laub-Nadel-Mischwald/Laub-Nadelholz-Mischforst				
Charakteristik:					
	Bearbeiter: TB Heberling				
lfd. Nummer:	297	Fläche: in m²	0	Länge in m:	0
Bestandestyp:	0204 Streuobstbestand (Streuobstwiese/-weide, Obstbaumreihen)				
Charakteristik:					
	Bearbeiter: TB Heberling				
lfd. Nummer:	298	Fläche: in m²	0	Länge in m:	0
Bestandestyp:	0203 Heckenzug				
Charakteristik:					
	Bearbeiter: TB Heberling				
lfd. Nummer:	299	Fläche: in m²	0	Länge in m:	0
Bestandestyp:	0103 Laub-Nadel-Mischwald/Laub-Nadelholz-Mischforst				
Charakteristik:					
	Bearbeiter: TB Heberling				
lfd. Nummer:	300	Fläche: in m²	0	Länge in m:	0
Bestandestyp:	0203 Heckenzug				
Charakteristik:					
	Bearbeiter: TB Heberling				
lfd. Nummer:	301	Fläche: in m²	0	Länge in m:	0
Bestandestyp:	0204 Streuobstbestand (Streuobstwiese/-weide, Obstbaumreihen)				
Charakteristik:					
	Bearbeiter: TB Heberling				
lfd. Nummer:	302	Fläche: in m²	0	Länge in m:	0
Bestandestyp:	0204 Streuobstbestand (Streuobstwiese/-weide, Obstbaumreihen)				
Charakteristik:					
	Bearbeiter: TB Heberling				

lfd. Nummer:	303	Fläche: in m²	0	Länge in m:	0
Bestandestyp:	0204 Streuobstbestand (Streuobstwiese/-weide, Obstbaumreihen)				
Charakteristik:	Bearbeiter: TB Heberling				
lfd. Nummer:	304	Fläche: in m²	0	Länge in m:	0
Bestandestyp:	0204 Streuobstbestand (Streuobstwiese/-weide, Obstbaumreihen)				
Charakteristik:	Bearbeiter: TB Heberling				
lfd. Nummer:	305	Fläche: in m²	0	Länge in m:	0
Bestandestyp:	0204 Streuobstbestand (Streuobstwiese/-weide, Obstbaumreihen)				
Charakteristik:	Bearbeiter: TB Heberling				
lfd. Nummer:	306	Fläche: in m²	0	Länge in m:	0
Bestandestyp:	0204 Streuobstbestand (Streuobstwiese/-weide, Obstbaumreihen)				
Charakteristik:	Bearbeiter: TB Heberling				
lfd. Nummer:	307	Fläche: in m²	0	Länge in m:	0
Bestandestyp:	0207 Markanter Einzelbaum				
Charakteristik:	Bearbeiter: TB Heberling				
lfd. Nummer:	308	Fläche: in m²	0	Länge in m:	0
Bestandestyp:	0104 Laubwald/Laubholzforst				
Charakteristik:	Bearbeiter: TB Heberling				
lfd. Nummer:	309	Fläche: in m²	0	Länge in m:	0
Bestandestyp:	0206 Baumreihe, Allee				
Charakteristik:	Bearbeiter: TB Heberling				
lfd. Nummer:	310	Fläche: in m²	0	Länge in m:	0
Bestandestyp:	0206 Baumreihe, Allee				
Charakteristik:	Bearbeiter: TB Heberling				
lfd. Nummer:	311	Fläche: in m²	0	Länge in m:	0
Bestandestyp:	0206 Baumreihe, Allee				
Charakteristik:	Bearbeiter: TB Heberling				
lfd. Nummer:	312	Fläche: in m²	0	Länge in m:	0
Bestandestyp:	0206 Baumreihe, Allee				
Charakteristik:	Bearbeiter: TB Heberling				
lfd. Nummer:	313	Fläche: in m²	0	Länge in m:	0
Bestandestyp:	0206 Baumreihe, Allee				
Charakteristik:	Bearbeiter: TB Heberling				
lfd. Nummer:	314	Fläche: in m²	0	Länge in m:	0
Bestandestyp:	0104 Laubwald/Laubholzforst				
Charakteristik:	Bearbeiter: TB Heberling				

lfd. Nummer:	315	Fläche: in m²	0	Länge in m:	0
Bestandestyp:	0305 Sukzessionsfläche auf ehemaligen Abbauflächen geogener Rohstoffe				
Charakteristik:	Waldfläche, auf der sich 2 ehemalige Abbauflächen befinden (aufgelassen)				
	Bearbeiter: TB Heberling				
lfd. Nummer:	316	Fläche: in m²	0	Länge in m:	0
Bestandestyp:	0201 Kleinstwaldfläche ("Feldgehölz"), Gebüsch oder Baumgruppe unter 1000m²				
Charakteristik:	Kleines Feldgehölz in Hanglage mit zwei Erdanrissen; von Eiche und Hainbuche dominiert. Bestandeshöhe ca. 20 m; zwei Erdkeller befinden sich am Gelände.				
	Bearbeiter: TB Heberling				
lfd. Nummer:	317	Fläche: in m²	0	Länge in m:	0
Bestandestyp:	0204 Streuobstbestand (Streuobstwiese/-weide, Obstbaumreihen)				
Charakteristik:					
	Bearbeiter: TB Heberling				
lfd. Nummer:	318	Fläche: in m²	0	Länge in m:	0
Bestandestyp:	0204 Streuobstbestand (Streuobstwiese/-weide, Obstbaumreihen)				
Charakteristik:					
	Bearbeiter: TB Heberling				
lfd. Nummer:	319	Fläche: in m²	0	Länge in m:	0
Bestandestyp:	0102 Nadelwald/Nadelholzforst				
Charakteristik:					
	Bearbeiter: TB Heberling				
lfd. Nummer:	320	Fläche: in m²	0	Länge in m:	0
Bestandestyp:	0102 Nadelwald/Nadelholzforst				
Charakteristik:					
	Bearbeiter: TB Heberling				
lfd. Nummer:	321	Fläche: in m²	0	Länge in m:	0
Bestandestyp:	0104 Laubwald/Laubholzforst				
Charakteristik:					
	Bearbeiter: TB Heberling				
lfd. Nummer:	322	Fläche: in m²	0	Länge in m:	0
Bestandestyp:	0103 Laub-Nadel-Mischwald/Laub-Nadelholz-Mischforst				
Charakteristik:					
	Bearbeiter: TB Heberling				
lfd. Nummer:	323	Fläche: in m²	0	Länge in m:	0
Bestandestyp:	0203 Heckenzug				
Charakteristik:					
	Bearbeiter: TB Heberling				
lfd. Nummer:	324	Fläche: in m²	0	Länge in m:	0
Bestandestyp:	0203 Heckenzug				
Charakteristik:					
	Bearbeiter: TB Heberling				
lfd. Nummer:	325	Fläche: in m²	0	Länge in m:	0
Bestandestyp:	0203 Heckenzug				
Charakteristik:					
	Bearbeiter: TB Heberling				
lfd. Nummer:	326	Fläche: in m²	0	Länge in m:	0
Bestandestyp:	0202 Uferbegleitgehölz				
Charakteristik:	Ufergehölz aus Schwarzerle, Linde, Eiche in der Baumschicht und Hasel und Vogelkirsche in der Strauchschicht.				
	Bearbeiter: TB Heberling				

lfd. Nummer:	327	Fläche: in m²	0	Länge in m:	0
Bestandestyp:	0207 Markanter Einzelbaum				
Charakteristik:					
	Bearbeiter:	TB Heberling			
lfd. Nummer:	328	Fläche: in m²	0	Länge in m:	0
Bestandestyp:	0306 Neubewaldung/Aufforstung				
Charakteristik:					
	Bearbeiter:	TB Heberling			
lfd. Nummer:	329	Fläche: in m²	0	Länge in m:	0
Bestandestyp:	0204 Streuobstbestand (Streuobstwiese/-weide, Obstbaumreihen)				
Charakteristik:					
	Bearbeiter:	TB Heberling			
lfd. Nummer:	330	Fläche: in m²	0	Länge in m:	0
Bestandestyp:	0203 Heckenzug				
Charakteristik:					
	Bearbeiter:	TB Heberling			
lfd. Nummer:	331	Fläche: in m²	0	Länge in m:	0
Bestandestyp:	0104 Laubwald/Laubholzforst				
Charakteristik:					
	Bearbeiter:	TB Heberling			
lfd. Nummer:	332	Fläche: in m²	0	Länge in m:	0
Bestandestyp:	0104 Laubwald/Laubholzforst				
Charakteristik:					
	Bearbeiter:	TB Heberling			
lfd. Nummer:	333	Fläche: in m²	0	Länge in m:	0
Bestandestyp:	0103 Laub-Nadel-Mischwald/Laub-Nadelholz-Mischforst				
Charakteristik:					
	Bearbeiter:	TB Heberling			
lfd. Nummer:	334	Fläche: in m²	0	Länge in m:	0
Bestandestyp:	0102 Nadelwald/Nadelholzforst				
Charakteristik:					
	Bearbeiter:	TB Heberling			
lfd. Nummer:	335	Fläche: in m²	0	Länge in m:	0
Bestandestyp:	0104 Laubwald/Laubholzforst				
Charakteristik:					
	Bearbeiter:	TB Heberling			
lfd. Nummer:	336	Fläche: in m²	0	Länge in m:	0
Bestandestyp:	0104 Laubwald/Laubholzforst				
Charakteristik:					
	Bearbeiter:	TB Heberling			
lfd. Nummer:	337	Fläche: in m²	0	Länge in m:	0
Bestandestyp:	0104 Laubwald/Laubholzforst				
Charakteristik:					
	Bearbeiter:	TB Heberling			
lfd. Nummer:	338	Fläche: in m²	0	Länge in m:	0
Bestandestyp:	0102 Nadelwald/Nadelholzforst				
Charakteristik:					
	Bearbeiter:	TB Heberling			

lfd. Nummer:	339	Fläche: in m²	0	Länge in m:	0
Bestandestyp:	0104 Laubwald/Laubholzforst				
Charakteristik:					
	Bearbeiter: TB Heberling				
lfd. Nummer:	340	Fläche: in m²	0	Länge in m:	0
Bestandestyp:	0104 Laubwald/Laubholzforst				
Charakteristik:					
	Bearbeiter: TB Heberling				
lfd. Nummer:	341	Fläche: in m²	0	Länge in m:	0
Bestandestyp:	0203 Heckenzug				
Charakteristik:					
	Bearbeiter: TB Heberling				
lfd. Nummer:	342	Fläche: in m²	0	Länge in m:	0
Bestandestyp:	0102 Nadelwald/Nadelholzforst				
Charakteristik:					
	Bearbeiter: TB Heberling				
lfd. Nummer:	343	Fläche: in m²	0	Länge in m:	0
Bestandestyp:	0102 Nadelwald/Nadelholzforst				
Charakteristik:					
	Bearbeiter: TB Heberling				
lfd. Nummer:	344	Fläche: in m²	0	Länge in m:	0
Bestandestyp:	0308 Trockenes und halbtrockenes, i.d.R. nährstoffarmes Grünland, Borstgrasrasen und bodensaure Zwergstrauchheiden				
Charakteristik:	W-exponierte, ein- bis zweischürige Magerwiese mit Trockenzeigern (Rotschwingel); dichter Vegetationsbestand.				
	Bearbeiter: TB Heberling				
lfd. Nummer:	345	Fläche: in m²	0	Länge in m:	0
Bestandestyp:	0204 Streuobstbestand (Streuobstwiese/-weide, Obstbaumreihen)				
Charakteristik:					
	Bearbeiter: TB Heberling				
lfd. Nummer:	346	Fläche: in m²	0	Länge in m:	0
Bestandestyp:	0202 Uferbegleitgehölz				
Charakteristik:	Ufergehölz an stark eingetieftem Bach; von Esche und Schwarzerle in der Baumschicht und Hasel in der Strauchschicht dominiert; Bestandeshöhe bis etwa 20 m.				
	Bearbeiter: TB Heberling				
lfd. Nummer:	347	Fläche: in m²	0	Länge in m:	0
Bestandestyp:	0202 Uferbegleitgehölz				
Charakteristik:	Teilweise lückiges Ufergehölz; der westliche Ausläufer besteht aus teils auf Stock gesetzten Gehölzen (Bruchweide, Pappel); die Baumschicht ist ca. 7 m hoch, die Strauchschicht überwiegend fehlend. Der östliche Teil stockt auf einer etwa 5m hohen Böschung; seine Baumschicht besteht v.a. aus Schwarzerle, Sal- und Bruchweide, die Strauchschicht v.a. aus Haselsträuchern; Bestandeshöhe hier ca. 12 m.				
	Bearbeiter: TB Heberling				
lfd. Nummer:	349	Fläche: in m²	0	Länge in m:	0
Bestandestyp:	0203 Heckenzug				
Charakteristik:					
	Bearbeiter: TB Heberling				
lfd. Nummer:	350	Fläche: in m²	0	Länge in m:	0
Bestandestyp:	0203 Heckenzug				
Charakteristik:					
	Bearbeiter: TB Heberling				

lfd. Nummer:	351	Fläche: in m²	0	Länge in m:	0
Bestandestyp:	0204 Streuobstbestand (Streuobstwiese/-weide, Obstbaumreihen)				
Charakteristik:					
Bearbeiter: TB Heberling					
lfd. Nummer:	352	Fläche: in m²	0	Länge in m:	0
Bestandestyp:	0201 Kleinstwaldfläche ("Feldgehölz"), Gebüsch oder Baumgruppe unter 1000m²				
Charakteristik:	Feldgehölz von Eiche, Hainbuche, Birke dominiert; schütterte Strauchschicht; Bestandeshöhe etwa 20 m; inmitten des Feldgehölzes befindet sich ein Fahrweg und ein Abstellplatz.				
Bearbeiter: TB Heberling					
lfd. Nummer:	353	Fläche: in m²	0	Länge in m:	0
Bestandestyp:	0203 Heckenzug				
Charakteristik:					
Bearbeiter: TB Heberling					
lfd. Nummer:	354	Fläche: in m²	0	Länge in m:	0
Bestandestyp:	0203 Heckenzug				
Charakteristik:					
Bearbeiter: TB Heberling					
lfd. Nummer:	355	Fläche: in m²	0	Länge in m:	0
Bestandestyp:	0104 Laubwald/Laubholzforst				
Charakteristik:					
Bearbeiter: TB Heberling					
lfd. Nummer:	356	Fläche: in m²	0	Länge in m:	0
Bestandestyp:	0102 Nadelwald/Nadelholzforst				
Charakteristik:					
Bearbeiter: TB Heberling					
lfd. Nummer:	357	Fläche: in m²	0	Länge in m:	0
Bestandestyp:	0104 Laubwald/Laubholzforst				
Charakteristik:					
Bearbeiter: TB Heberling					
lfd. Nummer:	358	Fläche: in m²	0	Länge in m:	0
Bestandestyp:	0102 Nadelwald/Nadelholzforst				
Charakteristik:					
Bearbeiter: TB Heberling					
lfd. Nummer:	359	Fläche: in m²	0	Länge in m:	0
Bestandestyp:	0102 Nadelwald/Nadelholzforst				
Charakteristik:					
Bearbeiter: TB Heberling					
lfd. Nummer:	360	Fläche: in m²	0	Länge in m:	0
Bestandestyp:	0102 Nadelwald/Nadelholzforst				
Charakteristik:					
Bearbeiter: TB Heberling					
lfd. Nummer:	361	Fläche: in m²	0	Länge in m:	0
Bestandestyp:	0304 Sukzessionsfläche in ehemaligen Intensivgebieten				
Charakteristik:					
Bearbeiter: TB Heberling					
lfd. Nummer:	362	Fläche: in m²	0	Länge in m:	0
Bestandestyp:	0104 Laubwald/Laubholzforst				
Charakteristik:					
Bearbeiter: TB Heberling					

lfd. Nummer:	363	Fläche: in m²	0	Länge in m:	0
Bestandestyp:	0104 Laubwald/Laubholzforst				
Charakteristik:					
	Bearbeiter: TB Heberling				
lfd. Nummer:	364	Fläche: in m²	0	Länge in m:	0
Bestandestyp:	0204 Streuobstbestand (Streuobstwiese/-weide, Obstbaumreihen)				
Charakteristik:					
	Bearbeiter: TB Heberling				
lfd. Nummer:	365	Fläche: in m²	0	Länge in m:	0
Bestandestyp:	0306 Neubewaldung/Aufforstung				
Charakteristik:	Ehemaliges Intensivgrünland.				
	Bearbeiter: TB Heberling				
lfd. Nummer:	366	Fläche: in m²	0	Länge in m:	0
Bestandestyp:	0204 Streuobstbestand (Streuobstwiese/-weide, Obstbaumreihen)				
Charakteristik:					
	Bearbeiter: TB Heberling				
lfd. Nummer:	367	Fläche: in m²	0	Länge in m:	0
Bestandestyp:	0104 Laubwald/Laubholzforst				
Charakteristik:					
	Bearbeiter: TB Heberling				
lfd. Nummer:	368	Fläche: in m²	0	Länge in m:	0
Bestandestyp:	0102 Nadelwald/Nadelholzforst				
Charakteristik:					
	Bearbeiter: TB Heberling				
lfd. Nummer:	369	Fläche: in m²	0	Länge in m:	0
Bestandestyp:	0210 Markante (landschaftsprägende) Geländeböschung				
Charakteristik:	SO-exponierter, markanter Böschungsbereich; Vegetation von Pfeifengras und sonstigen Arten der Magerwiese dominiert.				
	Bearbeiter: TB Heberling				
lfd. Nummer:	370	Fläche: in m²	0	Länge in m:	0
Bestandestyp:	0203 Heckenzug				
Charakteristik:					
	Bearbeiter: TB Heberling				
lfd. Nummer:	371	Fläche: in m²	0	Länge in m:	0
Bestandestyp:	0103 Laub-Nadel-Mischwald/Laub-Nadelholz-Mischforst				
Charakteristik:					
	Bearbeiter: TB Heberling				
lfd. Nummer:	372	Fläche: in m²	0	Länge in m:	0
Bestandestyp:	0104 Laubwald/Laubholzforst				
Charakteristik:					
	Bearbeiter: TB Heberling				
lfd. Nummer:	373	Fläche: in m²	0	Länge in m:	0
Bestandestyp:	0401 Stehendes Gewässer				
Charakteristik:	Künstlich angelegter Fischteich; Ufer z.T. mit Gebüsch bestockt; kleine Inseln; trübes Wasser.				
	Bearbeiter: TB Heberling				
lfd. Nummer:	374	Fläche: in m²	0	Länge in m:	0
Bestandestyp:	0401 Stehendes Gewässer				
Charakteristik:	Künstlich angelegter Fischteich; Ufer z.T. mit Gebüsch bestockt; kleine Inseln; trübes Wasser.				
	Bearbeiter: TB Heberling				

lfd. Nummer:	375	Fläche: in m²	0	Länge in m:	0
Bestandestyp:	0104 Laubwald/Laubholzforst				
Charakteristik:					
	Bearbeiter: TB Heberling				
lfd. Nummer:	376	Fläche: in m²	0	Länge in m:	0
Bestandestyp:	0103 Laub-Nadel-Mischwald/Laub-Nadelholz-Mischforst				
Charakteristik:					
	Bearbeiter: TB Heberling				
lfd. Nummer:	377	Fläche: in m²	0	Länge in m:	0
Bestandestyp:	0103 Laub-Nadel-Mischwald/Laub-Nadelholz-Mischforst				
Charakteristik:					
	Bearbeiter: TB Heberling				
lfd. Nummer:	378	Fläche: in m²	0	Länge in m:	0
Bestandestyp:	0306 Neubewaldung/Aufforstung				
Charakteristik:	Ehemaliger Trockenstandort (lückige Vegetationsdecke, grusiger Untergrund) mit Zypressenwolfsmilch und Habichtskraut; jetzt bestockt mit ca. 0,7 m hohen Kiefern und Lärchen.				
	Bearbeiter: TB Heberling				
lfd. Nummer:	379	Fläche: in m²	0	Länge in m:	0
Bestandestyp:	0306 Neubewaldung/Aufforstung				
Charakteristik:	Ehemaliger Trockenstandort (lückige Vegetationsdecke, grusiger Untergrund) mit Zypressenwolfsmilch und Habichtskraut; jetzt bestockt mit ca. 0,7 m hohen Kiefern und Lärchen.				
	Bearbeiter: TB Heberling				
lfd. Nummer:	380	Fläche: in m²	0	Länge in m:	0
Bestandestyp:	0104 Laubwald/Laubholzforst				
Charakteristik:					
	Bearbeiter: TB Heberling				
lfd. Nummer:	381	Fläche: in m²	0	Länge in m:	0
Bestandestyp:	0104 Laubwald/Laubholzforst				
Charakteristik:					
	Bearbeiter: TB Heberling				
lfd. Nummer:	382	Fläche: in m²	0	Länge in m:	0
Bestandestyp:	0102 Nadelwald/Nadelholzforst				
Charakteristik:					
	Bearbeiter: TB Heberling				
lfd. Nummer:	383	Fläche: in m²	0	Länge in m:	0
Bestandestyp:	0203 Heckenzug				
Charakteristik:					
	Bearbeiter: TB Heberling				
lfd. Nummer:	384	Fläche: in m²	0	Länge in m:	0
Bestandestyp:	0206 Baumreihe, Allee				
Charakteristik:					
	Bearbeiter: TB Heberling				
lfd. Nummer:	385	Fläche: in m²	0	Länge in m:	0
Bestandestyp:	0204 Streuobstbestand (Streuobstwiese/-weide, Obstbaumreihen)				
Charakteristik:					
	Bearbeiter: TB Heberling				
lfd. Nummer:	386	Fläche: in m²	0	Länge in m:	0
Bestandestyp:	0104 Laubwald/Laubholzforst				
Charakteristik:					
	Bearbeiter: TB Heberling				

lfd. Nummer:	387	Fläche: in m²	0	Länge in m:	0
Bestandestyp:	0204 Streuobstbestand (Streuobstwiese/-weide, Obstbaumreihen)				
Charakteristik:					
Bearbeiter: TB Heberling					
lfd. Nummer:	388	Fläche: in m²	0	Länge in m:	0
Bestandestyp:	0102 Nadelwald/Nadelholzforst				
Charakteristik:					
Bearbeiter: TB Heberling					
lfd. Nummer:	389	Fläche: in m²	0	Länge in m:	0
Bestandestyp:	0401 Stehendes Gewässer				
Charakteristik:	Ovaler, künstlich angelegter Fischteich; trübes Wasser; z.T. beschattet.				
Bearbeiter: TB Heberling					
lfd. Nummer:	390	Fläche: in m²	0	Länge in m:	0
Bestandestyp:	0203 Heckenzug				
Charakteristik:					
Bearbeiter: TB Heberling					
lfd. Nummer:	391	Fläche: in m²	0	Länge in m:	0
Bestandestyp:	0102 Nadelwald/Nadelholzforst				
Charakteristik:					
Bearbeiter: TB Heberling					
lfd. Nummer:	392	Fläche: in m²	0	Länge in m:	0
Bestandestyp:	0104 Laubwald/Laubholzforst				
Charakteristik:					
Bearbeiter: TB Heberling					
lfd. Nummer:	393	Fläche: in m²	0	Länge in m:	0
Bestandestyp:	0202 Uferbegleitgehölz				
Charakteristik:	Ehemaliges Ufergehölz (Bach verrohrt); hauptsächlich aus Schwarzerle bestehend; lückiger Bestand aus Stockausschlägen; Bestandeshöhe ca. 15 m. Strauchschicht fehlt.				
Bearbeiter: TB Heberling					
lfd. Nummer:	394	Fläche: in m²	0	Länge in m:	0
Bestandestyp:	0202 Uferbegleitgehölz				
Charakteristik:	Ufergehölz aus Esche, Ahorn, Schwarzerle in der Baumschicht und Hasel in der Strauchschicht; Nährstoffzeiger in der Krautschicht; z.T. im Bereich einer Quellmulde gelegen.				
Bearbeiter: TB Heberling					
lfd. Nummer:	395	Fläche: in m²	0	Länge in m:	0
Bestandestyp:	0102 Nadelwald/Nadelholzforst				
Charakteristik:					
Bearbeiter: TB Heberling					
lfd. Nummer:	396	Fläche: in m²	0	Länge in m:	0
Bestandestyp:	0104 Laubwald/Laubholzforst				
Charakteristik:					
Bearbeiter: TB Heberling					
lfd. Nummer:	397	Fläche: in m²	0	Länge in m:	0
Bestandestyp:	0204 Streuobstbestand (Streuobstwiese/-weide, Obstbaumreihen)				
Charakteristik:					
Bearbeiter: TB Heberling					
lfd. Nummer:	398	Fläche: in m²	0	Länge in m:	0
Bestandestyp:	0104 Laubwald/Laubholzforst				
Charakteristik:					
Bearbeiter: TB Heberling					

lfd. Nummer:	399	Fläche: in m²	0	Länge in m:	0
Bestandestyp:	0202 Uferbegleitgehölz				
Charakteristik:	Ufergehölz aus Schwarzerle; lückiger Bestand, z.T. Stockausschläge; Bestandeshöhe ca. 10 m.				
	Bearbeiter: TB Heberling				
lfd. Nummer:	400	Fläche: in m²	0	Länge in m:	0
Bestandestyp:	0203 Heckenzug				
Charakteristik:					
	Bearbeiter: TB Heberling				
lfd. Nummer:	401	Fläche: in m²	0	Länge in m:	0
Bestandestyp:	0306 Neubewaldung/Aufforstung				
Charakteristik:	Ehemaliger Trockenstandort (lückige Vegetationsdecke, grusiger Untergrund) mit Zypressenwolfsmilch und Habichtskraut; jetzt bestockt mit ca. 0,7 m hohen Kiefern und Lärchen.				
	Bearbeiter: TB Heberling				
lfd. Nummer:	402	Fläche: in m²	0	Länge in m:	0
Bestandestyp:	0104 Laubwald/Laubholzforst				
Charakteristik:					
	Bearbeiter: TB Heberling				
lfd. Nummer:	403	Fläche: in m²	0	Länge in m:	0
Bestandestyp:	0204 Streuobstbestand (Streuobstwiese/-weide, Obstbaumreihen)				
Charakteristik:					
	Bearbeiter: TB Heberling				
lfd. Nummer:	404	Fläche: in m²	0	Länge in m:	0
Bestandestyp:	0206 Baumreihe, Allee				
Charakteristik:					
	Bearbeiter: TB Heberling				
lfd. Nummer:	405	Fläche: in m²	0	Länge in m:	0
Bestandestyp:	0206 Baumreihe, Allee				
Charakteristik:					
	Bearbeiter: TB Heberling				
lfd. Nummer:	406	Fläche: in m²	0	Länge in m:	0
Bestandestyp:	0204 Streuobstbestand (Streuobstwiese/-weide, Obstbaumreihen)				
Charakteristik:					
	Bearbeiter: TB Heberling				
lfd. Nummer:	407	Fläche: in m²	0	Länge in m:	0
Bestandestyp:	0306 Neubewaldung/Aufforstung				
Charakteristik:					
	Bearbeiter: TB Heberling				
lfd. Nummer:	408	Fläche: in m²	0	Länge in m:	0
Bestandestyp:	0204 Streuobstbestand (Streuobstwiese/-weide, Obstbaumreihen)				
Charakteristik:					
	Bearbeiter: TB Heberling				
lfd. Nummer:	409	Fläche: in m²	0	Länge in m:	0
Bestandestyp:	0104 Laubwald/Laubholzforst				
Charakteristik:					
	Bearbeiter: TB Heberling				
lfd. Nummer:	410	Fläche: in m²	0	Länge in m:	0
Bestandestyp:	0104 Laubwald/Laubholzforst				
Charakteristik:					
	Bearbeiter: TB Heberling				

lfd. Nummer:	411	Fläche: in m²	0	Länge in m:	0
Bestandestyp:	0102 Nadelwald/Nadelholzforst				
Charakteristik:					
	Bearbeiter: TB Heberling				
lfd. Nummer:	412	Fläche: in m²	0	Länge in m:	0
Bestandestyp:	0104 Laubwald/Laubholzforst				
Charakteristik:					
	Bearbeiter: TB Heberling				
lfd. Nummer:	413	Fläche: in m²	0	Länge in m:	0
Bestandestyp:	0104 Laubwald/Laubholzforst				
Charakteristik:					
	Bearbeiter: TB Heberling				
lfd. Nummer:	414	Fläche: in m²	0	Länge in m:	0
Bestandestyp:	0102 Nadelwald/Nadelholzforst				
Charakteristik:					
	Bearbeiter: TB Heberling				
lfd. Nummer:	415	Fläche: in m²	0	Länge in m:	0
Bestandestyp:	0102 Nadelwald/Nadelholzforst				
Charakteristik:					
	Bearbeiter: TB Heberling				
lfd. Nummer:	416	Fläche: in m²	0	Länge in m:	0
Bestandestyp:	0104 Laubwald/Laubholzforst				
Charakteristik:					
	Bearbeiter: TB Heberling				
lfd. Nummer:	417	Fläche: in m²	0	Länge in m:	0
Bestandestyp:	0104 Laubwald/Laubholzforst				
Charakteristik:					
	Bearbeiter: TB Heberling				
lfd. Nummer:	418	Fläche: in m²	0	Länge in m:	0
Bestandestyp:	0102 Nadelwald/Nadelholzforst				
Charakteristik:					
	Bearbeiter: TB Heberling				
lfd. Nummer:	419	Fläche: in m²	0	Länge in m:	0
Bestandestyp:	0103 Laub-Nadel-Mischwald/Laub-Nadelholz-Mischforst				
Charakteristik:					
	Bearbeiter: TB Heberling				
lfd. Nummer:	420	Fläche: in m²	0	Länge in m:	0
Bestandestyp:	0306 Neubewaldung/Aufforstung				
Charakteristik:	Neubewaldung auf extensivem Grünland (Pfeifengraswiese).				
	Bearbeiter: TB Heberling				
lfd. Nummer:	421	Fläche: in m²	0	Länge in m:	0
Bestandestyp:	0103 Laub-Nadel-Mischwald/Laub-Nadelholz-Mischforst				
Charakteristik:					
	Bearbeiter: TB Heberling				
lfd. Nummer:	422	Fläche: in m²	0	Länge in m:	0
Bestandestyp:	0401 Stehendes Gewässer				
Charakteristik:	Kleiner Fischteich; trübes Wasser; teilweise durch Gehölze beschattete Wasserfläche; Ufer von Großseggen bewachsen.				
	Bearbeiter: TB Heberling				

lfd. Nummer:	423	Fläche: in m²	0	Länge in m:	0
Bestandestyp:	0401 Stehendes Gewässer				
Charakteristik:	Kleiner Fischteich; trübes Wasser; teilweise durch Gehölze beschattete Wasserfläche; Ufer von Großseggen bewachsen.				
	Bearbeiter: TB Heberling				
lfd. Nummer:	424	Fläche: in m²	0	Länge in m:	0
Bestandestyp:	0102 Nadelwald/Nadelholzforst				
Charakteristik:					
	Bearbeiter: TB Heberling				
lfd. Nummer:	425	Fläche: in m²	0	Länge in m:	0
Bestandestyp:	0304 Sukzessionsfläche in ehemaligen Intensivgebieten				
Charakteristik:					
	Bearbeiter: TB Heberling				
lfd. Nummer:	426	Fläche: in m²	0	Länge in m:	0
Bestandestyp:	0306 Neubewaldung/Aufforstung				
Charakteristik:	Neubewaldung auf extensivem Grünland (Pfeifengraswiese).				
	Bearbeiter: TB Heberling				
lfd. Nummer:	427	Fläche: in m²	0	Länge in m:	0
Bestandestyp:	0306 Neubewaldung/Aufforstung				
Charakteristik:	Neubewaldung auf extensivem Grünland (Pfeifengraswiese).				
	Bearbeiter: TB Heberling				
lfd. Nummer:	428	Fläche: in m²	0	Länge in m:	0
Bestandestyp:	0202 Uferbegleitgehölz				
Charakteristik:	Ufergehölzstreifen: aus Esche, Hainbuche, Eiche in der Baumschicht und Hasel in der Strauchschicht gebildet; in der Krautschicht verschiedene Waldarten und Nährstoffzeiger; Bestandeshöhe ca. 20 m; z.T. kleiner Grabeneinhang; Böschungshöhe 1 – 2 m.				
	Bearbeiter: TB Heberling				
lfd. Nummer:	429	Fläche: in m²	0	Länge in m:	0
Bestandestyp:	030302 Sukzessionsfläche des trockenen Extensivgrünlandes mit oder ohne jüngerem Gehölzaufwuchs				
Charakteristik:	Ehemaliges, in Hanglage befindliches trockenes Extensivgrünland; locker mit Schwarzerle und Fichte bepflanzt; Pfeifengras und sonstige Magerzeiger prägen den Bestand der Krautschicht.				
	Bearbeiter: TB Heberling				
lfd. Nummer:	430	Fläche: in m²	0	Länge in m:	0
Bestandestyp:	0102 Nadelwald/Nadelholzforst				
Charakteristik:					
	Bearbeiter: TB Heberling				
lfd. Nummer:	431	Fläche: in m²	0	Länge in m:	0
Bestandestyp:	0103 Laub-Nadel-Mischwald/Laub-Nadelholz-Mischforst				
Charakteristik:					
	Bearbeiter: TB Heberling				
lfd. Nummer:	432	Fläche: in m²	0	Länge in m:	0
Bestandestyp:	0102 Nadelwald/Nadelholzforst				
Charakteristik:					
	Bearbeiter: TB Heberling				
lfd. Nummer:	433	Fläche: in m²	0	Länge in m:	0
Bestandestyp:	0102 Nadelwald/Nadelholzforst				
Charakteristik:					
	Bearbeiter: TB Heberling				

Ifd. Nummer:	434	Fläche: in m²	0	Länge in m:	0
Bestandestyp:	0102 Nadelwald/Nadelholzforst				
Charakteristik:					
Bearbeiter: TB Heberling					
Ifd. Nummer:	435	Fläche: in m²	0	Länge in m:	0
Bestandestyp:	0308 Trockenes und halbtrockenes, i.d.R. nährstoffarmes Grünland, Borstgrasrasen und bodensaure Zwergstrauchheiden				
Charakteristik:	Extensives, nährstoffarmes Grünland; z.T. kleinflächig lückige Struktur. Bestandsprägend sind der Rotschwingel und verschiedene mesophile Kräuter wie z.B. Gilbweiderich oder Schafgarbe; zum Aufnahmezeitpunkt gemäht.				
Bearbeiter: TB Heberling					
Ifd. Nummer:	436	Fläche: in m²	0	Länge in m:	0
Bestandestyp:	0602 Abbauf lächen geogener Rohstoffe mit aktueller betrieblicher Nutzung				
Charakteristik:	Granitsteinbruch.				
Bearbeiter: TB Heberling					
Ifd. Nummer:	437	Fläche: in m²	0	Länge in m:	0
Bestandestyp:	0306 Neubewaldung/Aufforstung				
Charakteristik:					
Bearbeiter: TB Heberling					
Ifd. Nummer:	438	Fläche: in m²	0	Länge in m:	0
Bestandestyp:	0203 Heckenzug				
Charakteristik:					
Bearbeiter: TB Heberling					
Ifd. Nummer:	439	Fläche: in m²	0	Länge in m:	0
Bestandestyp:	0103 Laub-Nadel-Mischwald/Laub-Nadelholz-Mischforst				
Charakteristik:					
Bearbeiter: TB Heberling					
Ifd. Nummer:	440	Fläche: in m²	0	Länge in m:	0
Bestandestyp:	0104 Laubwald/Laubholzforst				
Charakteristik:					
Bearbeiter: TB Heberling					
Ifd. Nummer:	441	Fläche: in m²	0	Länge in m:	0
Bestandestyp:	0104 Laubwald/Laubholzforst				
Charakteristik:					
Bearbeiter: TB Heberling					
Ifd. Nummer:	442	Fläche: in m²	0	Länge in m:	0
Bestandestyp:	0102 Nadelwald/Nadelholzforst				
Charakteristik:					
Bearbeiter: TB Heberling					
Ifd. Nummer:	443	Fläche: in m²	0	Länge in m:	0
Bestandestyp:	0104 Laubwald/Laubholzforst				
Charakteristik:					
Bearbeiter: TB Heberling					
Ifd. Nummer:	444	Fläche: in m²	0	Länge in m:	0
Bestandestyp:	0204 Streuobstbestand (Streuobstwiese/-weide, Obstbaumreihen)				
Charakteristik:					
Bearbeiter: TB Heberling					

lfd. Nummer:	445	Fläche: in m²	0	Länge in m:	0
Bestandestyp:	0204 Streuobstbestand (Streuobstwiese/-weide, Obstbaumreihen)				
Charakteristik:	Bearbeiter: TB Heberling				
lfd. Nummer:	446	Fläche: in m²	0	Länge in m:	0
Bestandestyp:	0104 Laubwald/Laubholzforst				
Charakteristik:	Bearbeiter: TB Heberling				
lfd. Nummer:	447	Fläche: in m²	0	Länge in m:	0
Bestandestyp:	0204 Streuobstbestand (Streuobstwiese/-weide, Obstbaumreihen)				
Charakteristik:	Bearbeiter: TB Heberling				
lfd. Nummer:	448	Fläche: in m²	0	Länge in m:	0
Bestandestyp:	0204 Streuobstbestand (Streuobstwiese/-weide, Obstbaumreihen)				
Charakteristik:	Bearbeiter: TB Heberling				
lfd. Nummer:	449	Fläche: in m²	0	Länge in m:	0
Bestandestyp:	0202 Uferbegleitgehölz				
Charakteristik:	Schmaler Ufergehölzstreifen; aus Esche, Bergahorn, Ulme, Schwarzerle, Hybridpappel in der Baumschicht und Hasel, Hopfen, Waldrebe in der Strauchschicht gebildet; Strauchschicht sehr gut ausgebildet; in der Krautschicht z.T. Nährstoffzeiger wie die Brennnessel; Bestandeshöhe ca. 20 m.				
	Bearbeiter: TB Heberling				
lfd. Nummer:	450	Fläche: in m²	0	Länge in m:	0
Bestandestyp:	0103 Laub-Nadel-Mischwald/Laub-Nadelholz-Mischforst				
Charakteristik:	Bearbeiter: TB Heberling				
lfd. Nummer:	451	Fläche: in m²	0	Länge in m:	0
Bestandestyp:	0202 Uferbegleitgehölz				
Charakteristik:	Schmaler Ufergehölzstreifen; aus Esche, Bergahorn, Ulme, Schwarzerle, Hybridpappel in der Baumschicht und Hasel, Hopfen, Waldrebe in der Strauchschicht gebildet; Strauchschicht sehr gut ausgebildet; in der Krautschicht z.T. Nährstoffzeiger wie die Brennnessel; Bestandeshöhe ca. 20 m.				
	Bearbeiter: TB Heberling				
lfd. Nummer:	452	Fläche: in m²	0	Länge in m:	0
Bestandestyp:	0204 Streuobstbestand (Streuobstwiese/-weide, Obstbaumreihen)				
Charakteristik:	Bearbeiter: TB Heberling				
lfd. Nummer:	453	Fläche: in m²	0	Länge in m:	0
Bestandestyp:	0305 Sukzessionsfläche auf ehemaligen Abbauflächen geogener Rohstoffe				
Charakteristik:	Bearbeiter: TB Heberling				
lfd. Nummer:	454	Fläche: in m²	0	Länge in m:	0
Bestandestyp:	0104 Laubwald/Laubholzforst				
Charakteristik:	Bearbeiter: TB Heberling				
lfd. Nummer:	455	Fläche: in m²	0	Länge in m:	0
Bestandestyp:	0202 Uferbegleitgehölz				
Charakteristik:	Überwiegend relativ artenreiches Ufergehölz an der Donau; zumeist allerdings nur wenige Meter breit; Bestand vorwiegend aus Weiden (mehrere Arten), Robinien, Weißdorn, Hasel, Ahorn und Eschen bestehend; Bestandeshöhe im Durchschnitt etwa 10 – 15 m.				
	Bearbeiter: TB Heberling				

lfd. Nummer:	456	Fläche: in m²	0	Länge in m:	0
Bestandestyp:	0306 Neubewaldung/Aufforstung				
Charakteristik:					
	Bearbeiter: TB Heberling				
lfd. Nummer:	457	Fläche: in m²	0	Länge in m:	0
Bestandestyp:	0102 Nadelwald/Nadelholzforst				
Charakteristik:					
	Bearbeiter: TB Heberling				
lfd. Nummer:	458	Fläche: in m²	0	Länge in m:	0
Bestandestyp:	0102 Nadelwald/Nadelholzforst				
Charakteristik:					
	Bearbeiter: TB Heberling				
lfd. Nummer:	460	Fläche: in m²	0	Länge in m:	0
Bestandestyp:	0207 Markanter Einzelbaum				
Charakteristik:					
	Bearbeiter: TB Heberling				
lfd. Nummer:	461	Fläche: in m²	0	Länge in m:	0
Bestandestyp:	0203 Heckenzug				
Charakteristik:					
	Bearbeiter: TB Heberling				
lfd. Nummer:	462	Fläche: in m²	0	Länge in m:	0
Bestandestyp:	0204 Streuobstbestand (Streuobstwiese/-weide, Obstbaumreihen)				
Charakteristik:					
	Bearbeiter: TB Heberling				
lfd. Nummer:	463	Fläche: in m²	0	Länge in m:	0
Bestandestyp:	0102 Nadelwald/Nadelholzforst				
Charakteristik:					
	Bearbeiter: TB Heberling				
lfd. Nummer:	464	Fläche: in m²	0	Länge in m:	0
Bestandestyp:	0104 Laubwald/Laubholzforst				
Charakteristik:					
	Bearbeiter: TB Heberling				
lfd. Nummer:	465	Fläche: in m²	0	Länge in m:	0
Bestandestyp:	0103 Laub-Nadel-Mischwald/Laub-Nadelholz-Mischforst				
Charakteristik:					
	Bearbeiter: TB Heberling				
lfd. Nummer:	466	Fläche: in m²	0	Länge in m:	0
Bestandestyp:	0103 Laub-Nadel-Mischwald/Laub-Nadelholz-Mischforst				
Charakteristik:					
	Bearbeiter: TB Heberling				
lfd. Nummer:	467	Fläche: in m²	0	Länge in m:	0
Bestandestyp:	0103 Laub-Nadel-Mischwald/Laub-Nadelholz-Mischforst				
Charakteristik:					
	Bearbeiter: TB Heberling				
lfd. Nummer:	468	Fläche: in m²	0	Länge in m:	0
Bestandestyp:	0104 Laubwald/Laubholzforst				
Charakteristik:					
	Bearbeiter: TB Heberling				

lfd. Nummer:	469	Fläche: in m²	0	Länge in m:	0
Bestandestyp:	0104 Laubwald/Laubholzforst				
Charakteristik:					
	Bearbeiter: TB Heberling				
lfd. Nummer:	470	Fläche: in m²	0	Länge in m:	0
Bestandestyp:	0203 Heckenzug				
Charakteristik:					
	Bearbeiter: TB Heberling				
lfd. Nummer:	471	Fläche: in m²	0	Länge in m:	0
Bestandestyp:	0102 Nadelwald/Nadelholzforst				
Charakteristik:					
	Bearbeiter: TB Heberling				
lfd. Nummer:	472	Fläche: in m²	0	Länge in m:	0
Bestandestyp:	0306 Neubewaldung/Aufforstung				
Charakteristik:					
	Bearbeiter: TB Heberling				
lfd. Nummer:	473	Fläche: in m²	0	Länge in m:	0
Bestandestyp:	0104 Laubwald/Laubholzforst				
Charakteristik:					
	Bearbeiter: TB Heberling				
lfd. Nummer:	474	Fläche: in m²	0	Länge in m:	0
Bestandestyp:	0102 Nadelwald/Nadelholzforst				
Charakteristik:					
	Bearbeiter: TB Heberling				
lfd. Nummer:	475	Fläche: in m²	0	Länge in m:	0
Bestandestyp:	0306 Neubewaldung/Aufforstung				
Charakteristik:					
	Bearbeiter: TB Heberling				
lfd. Nummer:	476	Fläche: in m²	0	Länge in m:	0
Bestandestyp:	0402 Fließendes Gewässer				
Charakteristik:	Giessenbach: Verlauf nach Einmündung des Haselböckbaches in den Gemeinden St. Nikola und Grein (überwiegend Grenzbach zwischen den beiden Gemeinden); bei Eintritt in die KG (aus St. Nikola kommend) Verlauf und Ufer natürlich; Breite etwa 4 – 6 m; Eintiefung etwa 0,5 – 1 m; Sohlsubstrat Sand, Kies; mit Kolken und Stillwasserbereichen im Randbereich; an den Ufern von Schwarzerlen begleitet; weiterer Verlauf in der Stillensteinklamm ebenfalls naturnah, Sohlsubstrat hier grobblockig/steinig mit stärkerem Gefälle und rascher Fließgeschwindigkeit (Gebirgsbachcharakter); Bachbreite hier etwa 2 – 6 m; Einmündung in die Donau.				
	Bearbeiter: TB Heberling				
lfd. Nummer:	477	Fläche: in m²	0	Länge in m:	0
Bestandestyp:	0402 Fließendes Gewässer				
Charakteristik:	Greinbach: im Unterlauf Ufer befestigt, z.T. aber natürliche Sohle aus Schotter und Kies; nur teilweise von Ufergehölz begleitet; Breite ca. 2 m; Oberlauf naturnah.				
	Bearbeiter: TB Heberling				
lfd. Nummer:	478	Fläche: in m²	0	Länge in m:	0
Bestandestyp:	0402 Fließendes Gewässer				
Charakteristik:	Kleiner Bach im Süden von Grein; Ursprung und Verlauf (vorwiegend) im Wald; Gewässerbett und Ufer überwiegend in natürlicher, der Höhenstufe und Geländemorphologie entsprechender Ausprägung. Mündung in die Donau.				
	Bearbeiter: TB Heberling				

lfd. Nummer:	479	Fläche: in m²	0	Länge in m:	0
Bestandestyp:	0202 Uferbegleitgehölz				
Charakteristik:	Ufergehölz, von Schwarzerle dominiert, aber auch Erle, Eiche, Fichte und Hasel im Bestand; Breite sehr unterschiedlich, Bestandeshöhe 15 – 20 m; Krautschicht mit vielen Nährstoffzeigern.				
	Bearbeiter: TB Heberling				
lfd. Nummer:	480	Fläche: in m²	0	Länge in m:	0
Bestandestyp:	0401 Stehendes Gewässer				
Charakteristik:	Kleiner Teich, unmittelbar hinter (nördlich) einer Halle am Kämpbach am nordwestlichen Stadtrand von Grein gelegen. Ufer teils von Gehölzen bestockt.				
	Bearbeiter: TB Heberling				
lfd. Nummer:	481	Fläche: in m²	0	Länge in m:	0
Bestandestyp:	0402 Fließendes Gewässer				
Charakteristik:	Kämpbach: ca. 4 m breiter Bach; Oberlauf etwa bis zum Stadtrand von Grein überwiegend in natürlicher Ausprägung bezüglich Verlauf und Bachbett; Sohlsubstrat Sand, Kies; zumeist von Ufergehölzen (hauptsächlich Schwarzerle, Weide) begleitet. Im Stadtbereich teils harter Verbau und diverse Eingriffe (wie Geschiebesperre, Ausleitung für Sägewerk).				
	Bearbeiter: TB Heberling				
lfd. Nummer:	482	Fläche: in m²	0	Länge in m:	0
Bestandestyp:	0402 Fließendes Gewässer				
Charakteristik:	Ausleitungsbereich des Kämpbaches; dieser (anhand der gewundenen Linienführung vermutlich als ursprünglich zu bezeichnender) Bachabschnitt vereinigt sich nach einigen hundert Metern wieder mit dem abgezweigten Lauf. Ufer gehölzbestockt.				
	Bearbeiter: TB Heberling				
lfd. Nummer:	483	Fläche: in m²	0	Länge in m:	0
Bestandestyp:	0402 Fließendes Gewässer				
Charakteristik:	Saxnerbach: Mittelgebirgsbach; 1 – 2 m breit, z.T. natürlich mäandrierend und beschattet. Sohlsubstrat Kies, Schotter, Fels; Zustandsklasse 1 - 2.				
	Bearbeiter: TB Heberling				
lfd. Nummer:	484	Fläche: in m²	0	Länge in m:	0
Bestandestyp:	0402 Fließendes Gewässer				
Charakteristik:	Rinnaubach; von Ufergehölz begleiteter Niederungsbach mit natürlichem Verlauf; z.T. Uferanrisse; Sohlsubstrat Kies, Sand; Breite ca. 1,5 – 2,5 m, Eintiefung ca. 0,5 m.				
	Bearbeiter: TB Heberling				
lfd. Nummer:	485	Fläche: in m²	0	Länge in m:	0
Bestandestyp:	0402 Fließendes Gewässer				
Charakteristik:	Schallahoferbach: kleiner Wiesenbach, von mehreren Gräben gespeist; Breite ca. 0,5 – 1 m; natürliches Bachbett, allerdings begradigter Verlauf; Sohlsubstrat Kies, Sand; teils von Gehölzen begleitet.				
	Bearbeiter: TB Heberling				
lfd. Nummer:	486	Fläche: in m²	0	Länge in m:	0
Bestandestyp:	0402 Fließendes Gewässer				
Charakteristik:	In Misch- bzw. Nadelwald verlaufender natürlicher Bach; ca. 2 m breit; Sohlsubstrat Kies, Schotter und teilweise Steinblöcke; relativ rasche Fließgeschwindigkeit; Verlauf und Ufer natürlich ausgeprägt.				
	Bearbeiter: TB Heberling				
lfd. Nummer:	487	Fläche: in m²	0	Länge in m:	0
Bestandestyp:	0402 Fließendes Gewässer				
Charakteristik:	Kleiner Zubringer zum Greinbach; Ursprung und Verlauf ausschließlich im Wald; Gewässerbett und Sohlsubstrat natürlich.				
	Bearbeiter: TB Heberling				
lfd. Nummer:	488	Fläche: in m²	0	Länge in m:	0
Bestandestyp:	0401 Stehendes Gewässer				
Charakteristik:	Kleiner, künstlich angelegter runder Teich mit trübem Wasser; Ufer z.T. mit Gehölzen bestockt.				
	Bearbeiter: TB Heberling				

lfd. Nummer:	489	Fläche: in m²	0	Länge in m:	0
Bestandestyp:	0210 Markante (landschaftsprägende) Geländeböschung				
Charakteristik:	Kleinflächige, SO-exponierte und brachliegende Trockenböschung, u.a. mit Pfeifengras und Zypressenwolfsmilch; von einzelnen Gehölzen bestockt.				
	Bearbeiter: TB Heberling				
lfd. Nummer:	490	Fläche: in m²	0	Länge in m:	0
Bestandestyp:	0307 Feuchtes und nasses Extensivgrünland				
Charakteristik:	Relativ nährstoffreiches Feuchtgrünland; zweimähdig; Seggen und Binsen dominieren, es finden sich aber auch Wiesenknopf, Hahnenfuß und Arten der Fettwiese.				
	Bearbeiter: TB Heberling				
lfd. Nummer:	491	Fläche: in m²	0	Länge in m:	0
Bestandestyp:	0402 Fließendes Gewässer				
Charakteristik:	Kleiner, in Verlauf und Uferbereich natürlicher Bach; Breite (gesamt) ca. 1 – 2 m; relativ rasch fließend.				
	Bearbeiter: TB Heberling				
lfd. Nummer:	492	Fläche: in m²	0	Länge in m:	0
Bestandestyp:	0402 Fließendes Gewässer				
Charakteristik:	Kleiner, in Verlauf und Uferbereich natürlicher Bach; Breite (gesamt) ca. 1 – 2 m; relativ rasch fließend.				
	Bearbeiter: TB Heberling				
lfd. Nummer:	493	Fläche: in m²	0	Länge in m:	0
Bestandestyp:	0402 Fließendes Gewässer				
Charakteristik:	Bach, 1 – 2 m breit; Sohle naturnah; z.T. verrohrt; v.a. in bewaldetem Bereich verlaufend.				
	Bearbeiter: TB Heberling				
lfd. Nummer:	494	Fläche: in m²	0	Länge in m:	0
Bestandestyp:	0402 Fließendes Gewässer				
Charakteristik:	Kleinerer Bach im Norden von Grein; Ursprung und Oberlauf in bewaldetem Gebiet, weiterer Verlauf (kurzer Abschnitt) außerhalb des Waldes (von Ufergehölzen begleitet); Verlauf und Ausprägung des Gewässerbettes und seiner Uferbereiche bis zum Stadtrand von Grein überwiegend natürlich, im Stadtgebiet folgen sodann Verbauungen bzw. Verrohrung des Baches.				
	Bearbeiter: TB Heberling				
lfd. Nummer:	495	Fläche: in m²	0	Länge in m:	0
Bestandestyp:	0308 Trockenes und halbtrockenes, i.d.R. nährstoffarmes Grünland, Borstgrasrasen und bodensaure Zwergstrauchheiden				
Charakteristik:	SO-exponierter markanter Böschungsbereich von Pfeifengras und sonstigen Arten der Magerwiese dominiert.				
	Bearbeiter: TB Heberling				
lfd. Nummer:	496	Fläche: in m²	0	Länge in m:	0
Bestandestyp:	0308 Trockenes und halbtrockenes, i.d.R. nährstoffarmes Grünland, Borstgrasrasen und bodensaure Zwergstrauchheiden				
Charakteristik:	Artenreiche, S-exponierte Trockenböschung, u.a. mit Pfeifengras, Thymian, Habichtskraut; Böschungshöhe ca. 2 – 5 m.				
	Bearbeiter: TB Heberling				
lfd. Nummer:	497	Fläche: in m²	0	Länge in m:	0
Bestandestyp:	0308 Trockenes und halbtrockenes, i.d.R. nährstoffarmes Grünland, Borstgrasrasen und bodensaure Zwergstrauchheiden				
Charakteristik:	Böschung mit vielen Trocken- und Magerzeigern wie z.B. Habichtskraut; grusiges Bodensubstrat.				
	Bearbeiter: TB Heberling				
lfd. Nummer:	498	Fläche: in m²	0	Länge in m:	0
Bestandestyp:	0401 Stehendes Gewässer				
Charakteristik:	Kleiner Stausee (Staubereich) im Gießenbach oberhalb der Stillensteinklamm; etwa mitten durch den See verläuft die KG-Grenze zu St. Nikola.				
	Bearbeiter: TB Heberling				