



LAND

OBERÖSTERREICH

Naturraumkartierung Oberösterreich

Landschaftserhebung
Hörbich



Endbericht



Naturraumkartierung Oberösterreich

Landschaftserhebung
Hörbich

Endbericht

Kirchdorf an der Krems, 2007

Projektleitung Naturraumkartierung Oberösterreich:

Mag. Günter Dorninger

Projektbetreuung Landschaftserhebungen:

Mag. Günter Dorninger

EDV/GIS-Betreuung

Mag. Günter Dorninger

Auftragnehmer:

Natur Plan Dipl.-Ing. Olga Lackner
Ingenieurbüro für Landschaftsplanung
4020 Linz, Fadingerstraße 19

Bearbeiter:

DI Olga Lackner

im Auftrag des Landes Oberösterreich,
Naturschutzabteilung – Naturraumkartierung OÖ

Fotos der Titelseite:

Foto links: Kleine Mühl
Foto rechts: Fischeichanlage

Fotonachweis:

alle Fotos Natur Plan Dipl.-Ing. Olga Lackner

Redaktion:

AG Naturraumkartierung

Impressum:

Medieninhaber: Land Oberösterreich

Herausgeber:

Amt der O.ö. Landesregierung

Naturschutzabteilung – Naturraumkartierung Oberösterreich

4560 Kirchdorf an der Krems

Tel.: +43 7582 685 533

Fax: +43 7582 685 399

E-Mail: biokart.post@ooe.gv.at

Graphische Gestaltung: Mag. Günter Dorninger

Herstellung: Eigenvervielfältigung

Kirchdorf a. d. Krems, Februar 2007

© Alle Rechte, insbesondere das Recht der
Vervielfältigung, Verbreitung oder Verwertung bleiben
dem Land Oberösterreich vorbehalten

Inhaltsverzeichnis

1	VORBEMERKUNGEN	3
1.1	Allgemeines	3
1.2	Beschreibung des Bearbeitungsgebietes	4
1.2.1	Lage	4
1.2.2	Bevölkerung, Siedlung, Wirtschaft und Verkehr	5
1.2.3	Landschaftsgenese und Naturraum	6
1.2.4	Klima	6
1.2.5	Boden	6
1.2.6	Potenziell natürliche und aktuelle Vegetation	7
2	BESCHREIBUNG DER EINZELNEN TEILGEBIETE	9
2.1	Teilgebiet 1: Kulturlandschaft mit kleinteiliger Waldstruktur	11
3	ZUSAMMENFASSENDE BESCHREIBUNG	12
3.1	Ergebnisse der Landschaftserhebung	12
3.2	Naturschutzfachlich wertvolle Bereiche	14
3.3	Defizite und Ansatzpunkte für naturschutzfachliche Aufwertung	14
4	VERWENDETE LITERATUR UND QUELLENVERZEICHNIS	16
4.1	Datengrundlagen	16
4.2	Literaturverzeichnis	16
4.3	Sonstige Quellen	17

Anhang 1: Fotodokumentation

Anhang 2: Beschreibung der Einzelflächen

Anhang 3: Karten (1:5000)

1 Vorbemerkungen

1.1 Allgemeines

Im Auftrag der Oö. Landesregierung, Naturschutzabteilung - Naturraumkartierung Oberösterreich, wird unter dem Titel „Naturraum, Naturraumkartierung Oberösterreich – Landschaftserhebung Oberösterreich“ die in Oberösterreich vorhandene Ausstattung der Kulturlandschaft, mit naturräumlich relevanten Strukturelementen und Biotopen erhoben. Im Gegensatz zur Biotopkartierung erfolgt keine detaillierte Erhebung beschreibender Strukturmerkmale, Gefährdungen, Nutzungen, etc. Darüber hinaus gibt es auch keine tiefergehende Beschreibung der Einzelflächen im strukturökologisch-vegetationskundlichen Sinne. Die Landschaftserhebung gibt eine grobe und überblicksartige Darstellung der vorhandenen Landschaftselemente. Bestimmte Erhebungstypen werden über eine kurze Charakteristik beschrieben. Die Ergebnisse der Landschaftserhebung dienen als grundlegende Information für die Erarbeitung des Landschaftsleitbildes Oberösterreichs sowie für gutachterliche und planende Tätigkeiten von Behörden und anderen Planungsträgern. Bei konkreten Planungen sind jedoch aufbauend auf der Landschaftserhebung detailliertere Erhebungen durchzuführen.

Die Landschaftserhebung Oberösterreich soll gemeinsam mit der Biotopkartierung Oberösterreich als wesentlicher Bestandteil der Naturraumkartierung Oberösterreich mittelfristig den bedarf an landschaftsstruktureller und naturräumlicher Grundlageninformation für das gesamte Landesgebiet von Oberösterreich abdecken. Die Ergebnisse der Landschaftserhebung werden den Gemeinden zur Verfügung gestellt.

Die Landschaftserhebung basiert auf einer Auswertung aktueller digitaler Farb-Orthophotos und vorliegender Unterlagen und erfolgt im Erhebungs- und Ausgabemaßstab 1 : 5.000. Es erfolgt eine Befahrung des gesamten Gemeindegebietes, Begehungen werden jedoch auf ausgewählte Flächen beschränkt. Sie dienen insbesondere der Charakterisierung von Grünlandtypen sowie der Ansprache von Gehölzen. Bauland- und Siedlungsflächen sind nicht Gegenstand der Landschaftserhebung.

Das Ingenieurbüro Natur Plan Dipl.-Ing. Lackner wurde im Juli 2006 mit der Durchführung der Arbeiten zur Landschaftserhebung für die Gemeinde Hörbich im politischen Bezirk Rohrbach beauftragt. Der Bearbeitungszeitraum erstreckte sich von Juli 2006 bis Februar 2007. Das Gemeindegebiet liegt im Projektgebiet 2006-15.

Der gegenständliche Bericht fasst die Ergebnisse der Landschaftserhebung der Gemeinde Hörbich zusammen. Grundlegende Unterlagen für die Digitalisierung und Aufarbeitung der Daten wurden vom Auftraggeber bereitgestellt (vollständige Auflistung siehe Kap. 4). Als Basis für den Bericht dienen die bei der Landesregierung und Gemeinde erhobenen Pläne und Unterlagen wie z.B. der Flächenwidmungsplan sowie Informationen aus Recherchen im Internet.

1.2 Beschreibung des Bearbeitungsgebietes

1.2.1 Lage

Hörbich liegt auf 570 m Höhe im oberen Mühlviertel. Die Ausdehnung beträgt von Nord nach Süd 5,2 km und von West nach Ost 4 km. Die Gesamtfläche beträgt 11,2 km². 28,6 % der Fläche sind bewaldet und 65,2% der Fläche sind landwirtschaftlich genutzt.

Die Geographische Koordinaten sind 48° 31' 06" Breite und 13° 54' 54" Länge

Die Gemeinde liegt im politischen Bezirk Rohrbach und im Gerichtsbezirk Lembach.

Katastralgemeinde:

- Hörbich

Ortsteile der Gemeinde sind: Außerhötzendorf, Eiglersdorf, Eilmannsberg, Hörbich, Krondorf, Streinesberg, Tannberg, Unternreith, Wulln

Nach der naturschutzfachlichen Raumgliederung Oberösterreichs liegt das Gemeindegebiet in der Raumeinheit „Zentralmühlviertler Hochland“.

Die Flächenverteilung der Nutzungsklassen (Quelle: Statistik Austria 2001) gibt einen groben Überblick über die Ausstattung des Gemeindegebietes:

- | | |
|-------------------------------|---------------------|
| • Wald | 3,2 km ² |
| • Landwirtschaftliche Nutzung | 7,3 km ² |
| • Baufläche | 0,1 km ² |
| • Gärten | 0,2 km ² |
| • Gewässer | 0,1 km ² |
| • Sonstige Flächen | 0,3 km ² |

1.2.2 Bevölkerung, Siedlung, Wirtschaft und Verkehr

Bevölkerung

Die Gemeinde Hörbich zählte 2001 440 Einwohner mit einer Bevölkerungsdichte von 39,3 EW/km². 1991 wurden noch 428 Einwohner gezählt womit die Bevölkerungszahlen einen Anstieg von 2,8% verzeichnen. Ein deutlicher Rückgang zeigt sich in der Altersgruppe der 0-19-jährigen (-7,7%) und in der Altersgruppe 40 – 59-jährige (-6,5%). Die Gruppe der 60 – 79-jährigen umfasst einen Anteil von 14,8% und weist den größten Anstieg (30%) im Zeitraum 1991 bis 2001 auf. Mit 35,7% sind die 20 – 39-jährigen die größte Altersgruppe

Historischer Rückblick

Im westlichen Mühlviertel gelegen, kann die gemütliche Agrargemeinde auf eine bewegte Geschichte zurückblicken. Durch die klimatisch günstige Lage war die Gemeinde schon vor 1000 besiedelt. Die Hauptbesiedelung erfolgte jedoch nach 1000 durch die Falkensteiner und Tannberger. Die Burg Tannberg (heute Ruine) fand um 1200 erstmals eine urkundliche Erwähnung. Die Passauer Bischöfe bringen das Gebiet unter ihre Herrschaft. 1349 wird Hörbich mit dem Namen Herweg = Sumpf urkundlich erwähnt. 1289 wird Tannberg wegen Landfriedensbruch (Raubrittereie) von den Habsburgern belagert und erobert. Bereits im 14. Jahrhundert sterben die Tannberger aus, die Herrschaft kommt an Pürnstein, und die Burg verfällt. Heute noch zu besichtigen ist der Tannberghof (1680), ein Vierkanter mit Arkadengängen. Mehrere Kapellen und Kleindenkmäler sind ebenfalls noch stumme Zeugen der Geschichte...

Siedlung

Die Bebauungsstruktur umfasst mehrere kleine Ortschaften die sich über das Gemeindegebiet verteilen.

Die vorherrschende ursprüngliche Siedlungsform des Gemeindegebietes ist die Streifenflur und die Einödlflur.

Wirtschaft

28,6 % der Fläche sind bewaldet und 65,2% der Fläche sind landwirtschaftlich genutzt.

Da die Landwirtschaft einen Einfluss auf das Landschaftsbild der Gemeinde hat, wird im Folgenden die Struktur dieses Wirtschaftszweiges beschrieben:

Die Agrarstatistik Betriebsstruktur weist im Jahr 1999 insgesamt 24 Haupterwerbsbetriebe und 23 Nebenerwerbsbetriebe aus. Die Betriebsformen sind mit 37 Futterbaubetrieben und 10 sonstigen Betrieben angegeben. Im Vergleich zu 1990 ist eine Zunahme der Haupterwerbsbetriebe von 22 (1990) auf 24 (1999) zu verzeichnen. Die Anzahl der Nebenerwerbsbetriebe fiel demgegenüber jedoch von 37 (1990) auf 31 Nebenerwerbsbetriebe 1995 und letztlich auf 23 Betriebe 1999 deutlich ab.

Mit der Zunahme der Haupterwerbsbetriebe verändert sich auch die Größe der landwirtschaftlichen Nutzfläche. Waren im Jahr 1990 insgesamt 716 ha als landwirtschaftliche Nutzfläche in der Agrarstatistik-Bodennutzung ausgewiesen, so verringerte sich diese Fläche bis zum Jahr 1995 auf 708 ha und stieg bis zum Jahr 1999 wieder auf 716 ha an. Die Forstfläche blieb im selben Zeitraum mit 277 ha 1990 bis 1999 unverändert.

Das Dauergrünland entwickelte sich entsprechend der Betriebsstruktur mit 452 ha 1990 auf 471 ha 1995 und letztlich auf 476 ha 1999.

Ein weiterer untergeordneter Wirtschaftsfaktor ist der Tourismus (für diesen Zweig liegen jedoch keine Daten vor).

1.2.3 Landschaftsgenese und Naturraum

Im nordwestlichen Mühlviertel ist die Gemeinde Hörbich auf 570 m Seehöhe gelegen.

Die Landschaft wird durch kristallines Rumpfgebirge geprägt und gehört zum bayrisch-oberösterreichischen Waldbergland. Das dominante Gestein sind die älteren grobkörnigen Granite vom Typus Weinsberger Granit. Er gehört zu den ersten während der Gebirgsfaltung erstarrten Magmaserien und weist sich durch eine typische Grobkörnigkeit aus. Er bedingt einen unruhigen Landschaftscharakter mit raschem Wechsel von Kuppen und Senken und besitzt eine hohe Blockbildungskraft.

Naturräumlich (nach Hermann Kohl) liegt der überwiegende Teil im Welligen Hochland mit Kerbtälern des „Ranna-Mühl-Rodl-Hochlandes“ im Bayrisch-oberösterreichischen Massivrand des des Kristallinen Randlandes. Ein kleiner Teil im Norden wird der Untereinheit des Wegscheider Berglandes (Passauer Wald) Teilbereich „Ameisbergzug mit den Gottsdorfer Bergen“ zugeordnet und im stark gegliederten Rücken- und Kuppen-Hochland unter 1000m gelegen.

1.2.4 Klima

Nachfolgend werden die Klimawerte der meteorologischen Messstation Rohrbach aus dem Hydrographischen Jahrbuch 2004 angegeben:

- Jahresniederschlag 891 mm
- Mittlere Jahrestemperatur 7,5°C (2004)
- Mittlere Jännertemperatur -3,7°C (2004)
- Mittlere Julitemperatur 17°C (2004)
- Tage mit Schneedecke: 95 (2004)
- Sonnenscheindauer: 1827 Stunden (2004)

1.2.5 Boden

Böden der Braunerde-Podsolreihe aus Kristallin herrschen vor. Der Bodentyp des Gemeindegebietes ist die silikatische Braunerde die sich auf den Graniten und Gneisen der Böhmischen Masse ausbildet. Es handelt sich um leichte bis sehr leichte Böden deren Bonität von der Tiefgründigkeit und der Wasserversorgung abhängen. Die unterschiedliche Körnung der Ausgangsgesteine (grob bis fein) entscheidet über Wasserzügigkeit oder Trockenheit des Standortes. Die Böden sind generell nährstoffarm. Bei der Bodenart handelt es sich um einen lehmigen Sand bzw. sandigen Lehm. Die Humusform der trockenen Standorte ist Moder, bei normalen Verhältnissen Mull.

In den Talbereichen des Daglesbaches und des Reiterbaches und deren Zubringer findet sich Podsol. Im Bereich der Ortschaft Außer-Kötzendorf zieht sich Gley zungenförmig Richtung Norden.

1.2.6 Potenziell natürliche und aktuelle Vegetation

Das Aufnahmegebiet liegt im Wuchsgebiet 9.1 (Quelle: BFW 2005) „Mühlviertel“ in folgenden Höhenstufen:

- Submontan 200 - 500 (700) m
- Tiefmontan 500 - 800 (950) m
- Mittelmontan (650) 800 - 1000 (1100) m
- Hochmontan 1000 - 1200 (1300) m
- Tiefsubalpin (1100) 1200 - 1378 m

Dieses Wuchsgebiet hat kühles, schwach boreal getöntes Klima, es ist niederschlagsreicher als das Waldviertel und die Vegetationszeiten sind kühler und kürzer als in gleichen Höhenlagen des Alpenraums.

Die mittlere Lufttemperatur ist um 0,5 bis 1,0°C tiefer als in vergleichbaren Gebieten der Ostalpen, dadurch entsteht eine entsprechende Absenkung der Höhenstufen gegenüber den nördlichen Randalpen bis um 200/250 m, gegenüber den subkontinentalen Innenalpen bis um 350/450 m.

Das Wuchsgebiet 9.1 ist subherzynisches Fichten-Tannen-Buchen-Mischwaldgebiet. Auf reicher Braunerde (Hornblendegneis) reicht Buche bis in Hochlagen. Reichere, bindige Braunerden (Perlgneis) begünstigen die Tanne. In den tieferen Randlagen sind auch reiche (Eichen-)Buchen-Mischwaldgesellschaften entwickelt.

Natürliche Waldgesellschaften des Gemeindegebietes

- Verbreitet sind anthropogene Fichten-Ersatzgesellschaften und besonders in den tieferen Lagen sekundäre Rotföhrenwälder.
- In der submontanen Stufe findet sich Stieleichen-Hainbuchenwald (*Galio sylvatici-Carpinetum*) z.T. mit Traubeneiche, Buche an wärmebegünstigten Hängen auf reicheren Standorten.
- Lindenmischwälder an Sonderstandorten in der submontanen Stufe. Schlucht-Lindenwald (*Aceri-Carpinetum*) mit Spitzahorn, Hainbuche an meist schattigen Hangschuttstandorten; Silikat-Block-Lindenwald (*Poo nemoralis-Tilietum*).
- In der submontanen und tiefmontanen Stufe ist Buchenwald mit Tanne (Fichte, Eichen) vorherrschend. Hainsimsen-Buchenwald (*Luzulo nemorosae-Fagetum*) mit Rotföhre auf ärmeren, Waldmeister-Buchenwald (*Asperulo odoratae-Fagetum*) auf basen- und nährstoffreicheren Silikatstandorten.
- Bodensaurer Rotföhrenwald (*Dicrano-Pinetum*) als kleinflächige Dauergesellschaft submontan bis tief-(mittel)montan an flachgründigen Felskuppen; anthropogen entstanden (z.B. Streunutzung) oft auch an besseren Standorten.
- In der submontanen bis tiefmontanen Stufe Eschen-Schwarzerlen-Auwälder an Bächen und Flüssen. Waldsternmieren-Schwarzerlenwald (*Stellario nemori-Alnetum glutinosae*) mit Bruchweide und Geißfuß (*Aegopodium*) auf Schwemmböden, Winkelseggen-Eschen-Schwarzerlenwald (*Carici remotae-Fraxinetum*) an quelligen Stellen (Gleyböden).
- Auwaldreste mit Grauerle (*Alnetum incanae*).
- Laubmischwälder mit Esche, Bergahorn, Spitzahorn, Bergulme und Buche an frisch-feuchten (Schutt-)Hängen in luftfeuchtem Lokalklima (Grabeneinhänge, Schluchten). Z.B. Bingelkraut-Ahorn-Eschenwald (*Mercuriali-Fraxinetum*) und Geißbart-Ahornwald (*Arunco-Aceretum*) submontan-mittelmontan; Hochstauden-Ulmen-Bergahornwald (*Ulmo-Aceretum*) hochmontan (Böhmerwald).

- Fichten-Tannen-Buchenwald (Leitgesellschaft) in der mittel-hochmontanen Stufe. Vorwiegend Wollreitgras-Fichten-Tannen-Buchenwald (*Calamagrostio villosae*-(*Abieti*-)Fagetum) auf ärmeren Standorten. Auf basen- und nährstoffreicheren Silikatstandorten (Weinsberger Granit) Quirlzahnwurz-Fichten-Tannen-Buchenwald (*Dentario enneaphylli*-(*Abieti*-)Fagetum mit Kleeschaumkraut (*Cardamine trifolia*) und Quirl-Weißwurz (*Polygonatum verticillatum*). Degradation der Bodenvegetation zum Astmoos-Heidelbeer-Drahtschmiele-Typ ist jedoch auch dort möglich.
- Montane Fichten- und Fichten-Tannenwälder als edaphisch oder lokalklimatisch bedingte Dauergesellschaften. Waldschachtelhalm-Tannen-Fichtenwald (*Equiseto sylvatici*-*Abietetum*) auf vernäßten Flachhängen (Gleystandorte, "Fichten-Au"), Peitschenmoos-Tannen-Fichtenwald (*Mastigobryo-Piceetum*) mit Torfmoos auf anmoorigen Standorten, oft in Inversionslagen; Blockflur-Fichtenwald, Moorrand-Fichtenwald.
- Auf Torfböden (Hochmoore) Fichten-Rotföhrenwald (*Vaccinio uliginosi*-*Pinetum sylvestris*) sowie Latschen-, Spirken- und Moorbirken-Bestände.

2 Beschreibung der einzelnen Teilgebiete

Die Zielsetzung der Landschaftserhebung entsprechend konnte für das Gemeindegebiet von Hörbich keine Untergliederung des Gemeindegebiets in Teilgebiete. Da die Gliederung auf Grundlage der Landschaftsogenese, der geologischen Formation und unterschiedlicher Nutzungsintensitäten erfolgt, begründete der homogene Landschaftscharakter keine weitere Untergliederung.

Teilgebiet 1: Kulturlandschaft mit kleinteiliger Waldstruktur

Das Teilgebiet 1, umfasst das ganze Gemeindegebiet und liegt nach der naturschutzfachlichen Raumgliederung in der Raumeinheit „Zentralmühlviertler Hochland“.

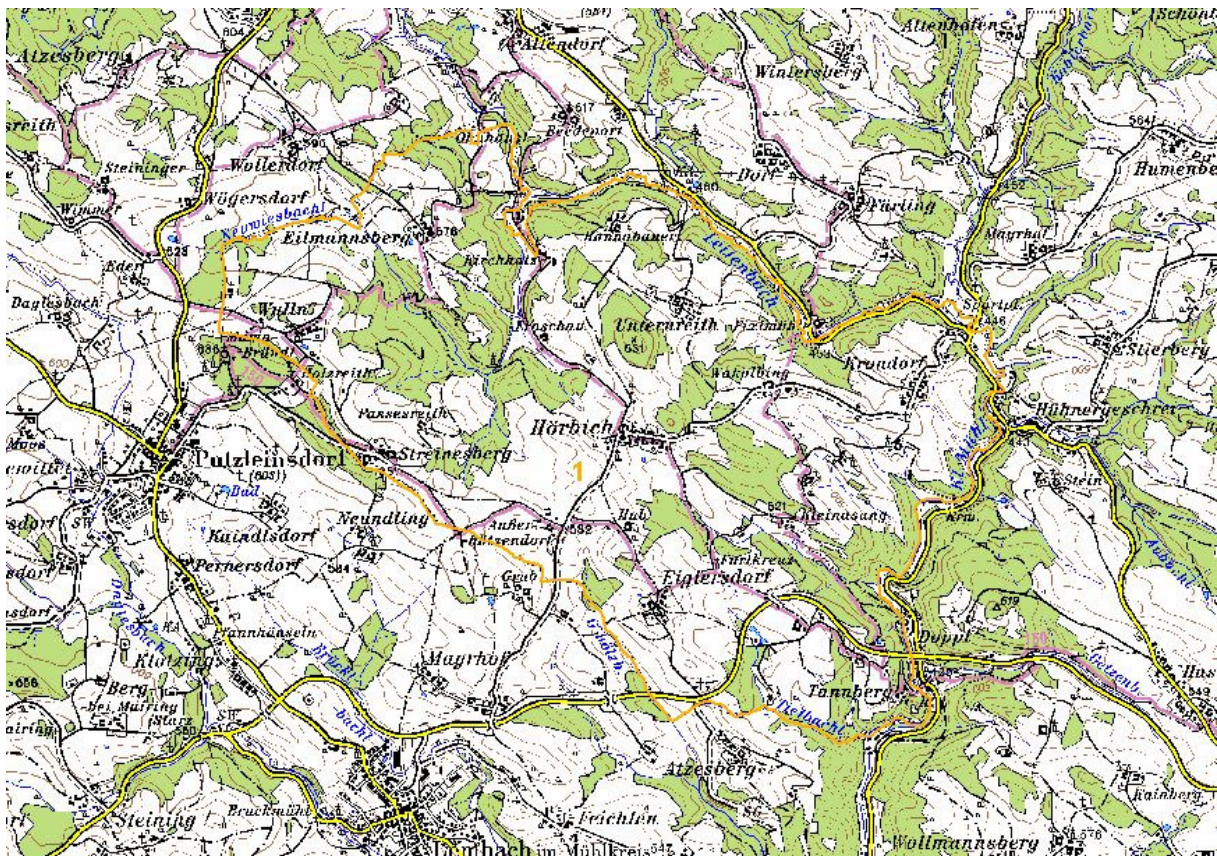


Abb. 1: Übersicht Erhebungsgebiet mit Abgrenzung der Teilgebiete und ÖK50

Teilgebiet 1: Kulturlandschaft mit kleinteiliger Waldstruktur



Abb. 2: Übersicht Erhebungsgebiet mit Abgrenzung der Teilgebiete und Orthophotos

Teilgebiet 1: Kulturlandschaft mit kleinteiliger Waldstruktur

2.1 Teilgebiet 1: Kulturlandschaft mit kleinteiliger Waldstruktur

Struktur-/Nutzungsmerkmal	Charakterisierung
Wald	<ul style="list-style-type: none"> Kleinflächige Waldgebiete; überwiegend forstlich genutzter Nadelwald. Wenige kleinflächige Laub- und Mischwälder. Zahlreiche Aufforstungsflächen im Bereich der Randstrukturen.
Landwirtschaftliche Nutzung / Nutzungsintensität	<ul style="list-style-type: none"> Landwirtschaftlich intensiv genutzte Landschaft. Grünland- und Ackewirtschaft gleichermaßen.
Moore	<ul style="list-style-type: none"> Nicht vorhanden.
Strukturelemente	<ul style="list-style-type: none"> Wenige Kleinstwaldflächen. Selten Hecken entlang der Feldgrenzen. Obstbaumwiesen überwiegend an Siedlungsrändern. Extensives naturschutzfachlich bedeutendes Grünland ist auf kleine Restflächen begrenzt. Wenige markante Einzelbäume im gesamten Teilraum / Gemeindegebiet.
Gewässer	<ul style="list-style-type: none"> Entwässerung Richtung Nordosten. Kleine Mühl: geradliniger, wenig naturnaher Verlauf, bildet im Westen die Gemeindegrenze; Uferbegleitgehölze im Norden durchgehend jedoch im unteren Abschnitt nur lokal ausgebildet und durch landwirtschaftliche Nutzung eingeschränkt. Mehrere namenlose Zubringer zur Kleinen Mühl: Sie verlaufen innerhalb der bewaldeten Kerbtaleinhänge. Freie Abschnitte sind nur spärlich bestockt. Neuwiesbachl: bildet über einen kurzen Abschnitt die nördliche Gemeindegrenze; weitgehend frei mäandrierend, spärlicher Uferbewuchs. Leitenbach: bildet über einen längeren Abschnitt die nordöstliche Gemeindegrenze; mündet in die Kleine Mühl; frei mäandrierender Bach mit durchgängigem Begleitgehölz, das jedoch im Bereich der Wälder überformt wird. Zubringer zum Leitenbach: Verlauf innerhalb des Waldgebietes, bzw. am Waldrand.
Rohstoffabbau / Deponien	<ul style="list-style-type: none"> Kleinstflächiger Sandabbau.
Siedlungsstruktur	<ul style="list-style-type: none"> Mehrere kleine Siedlungen mit dörflichem Charakter.
Relief	<ul style="list-style-type: none"> Mäßige Reliefenergie; von 425m bis auf 630m ansteigend
Auffällige Entwicklungsprozesse / Landschaftseingriffe	<ul style="list-style-type: none"> Beeinträchtigung der Gewässerrandstrukturen. Wenige ökologisch wertvolle Landschaftselemente.

3 Zusammenfassende Beschreibung

3.1 Ergebnisse der Landschaftserhebung

Die Landschaft der Gemeinde Hörbich ist durch intensive Landwirtschaft geprägt. Waldflächen gliedern die agrarisch genutzten Bereiche, ebenso wie wenige Reststrukturelemente.

Die noch erhaltenen Zubringerbäche zur Kleinen Mühl und das Gewässernetz des Leitenbach-Zubringers weisen jedoch häufig Beeinträchtigungen aufgrund der intensiven landwirtschaftlichen Nutzung auf. Die Fließgewässer nehmen einen Anteil von 3,46 ha an der Fläche des Gemeindegebietes ein.

Die Gewässer verlaufen häufig innerhalb der Wälder oder entlang der Waldränder, wodurch die Ufer keine entsprechende Artengarnitur ausbilden. Der hohe Flächenanteil der Ufergehölze von 25,51ha spiegelt somit nicht die ökologisch wirksame Uferstruktur wieder. Diese findet sich nur mehr in Fragmenten.

Die begleitenden Taleinhänge westlich der Kleinen Mühl sind bewaldet und werden von den Kerbtälern der Zubringerbäche durchzogen.

Hecken und kleinste Laubwälder, sowie Kleinstwaldflächen bereichern insbesondere den nordöstlichen Landschaftsteil.

Vor allem kleinflächige Obstwiesen findet man hauptsächlich im Bereich von Siedlungsrandern. Ihr Anteil an der Landschaft beträgt 0,85%. Kleinstwaldflächen oder markante Einzelbäume finden sich über das Gemeindegebiet verteilt, jedoch nur in geringem Ausmaß.

Extensive Wiesen und Sukzessionsflächen sind nur mehr selten anzutreffen. Ihr Anteil beträgt insgesamt 3,42 ha, das entspricht 0,3% der Gemeindefläche und spiegelt die landwirtschaftliche Nutzungsintensität wieder.

Aufforstungen im Ausmaß von 10,60 ha finden sich vor allem im Bereich von Randstrukturen. Die Wälder werden von Nadelgehölzen dominiert.

Die Siedlungsentwicklung erfolgte über das Gemeindegebiet verteilt vorwiegend um Weiler.

Die Wälder des Gemeindegebietes sind überwiegend kleinflächig und weisen eine hohe randliche Strukturierung auf. Häufig werden die Randbereiche von Laubgehölzen geprägt.

Die folgenden Tabellen und Diagramme geben einen zusammenfassenden Überblick über die prozentuelle Flächenverteilung und Flächengrößen der erhobenen Bestandstypen in Relation zur gesamten Gemeindefläche.

	Fläche in ha	Prozentueller Anteil
Gemeindefläche gesamt		
davon	1121	100%
Fläche erhobene Bestandstypen	414	37%
Intensiv genutzte Grünlandbereiche, geschlossenes Siedlungsgebiete, Verkehrsflächen (= nicht erhobene Flächen)	691	62%
Bauland	16	1%

Tab. 1 Flächengrößen und prozentuelle Flächenverteilung der erhobenen Bestandstypen bzw. der nicht erhobenen Flächen in Relation zur gesamten Gemeindefläche (gerundete Angaben)

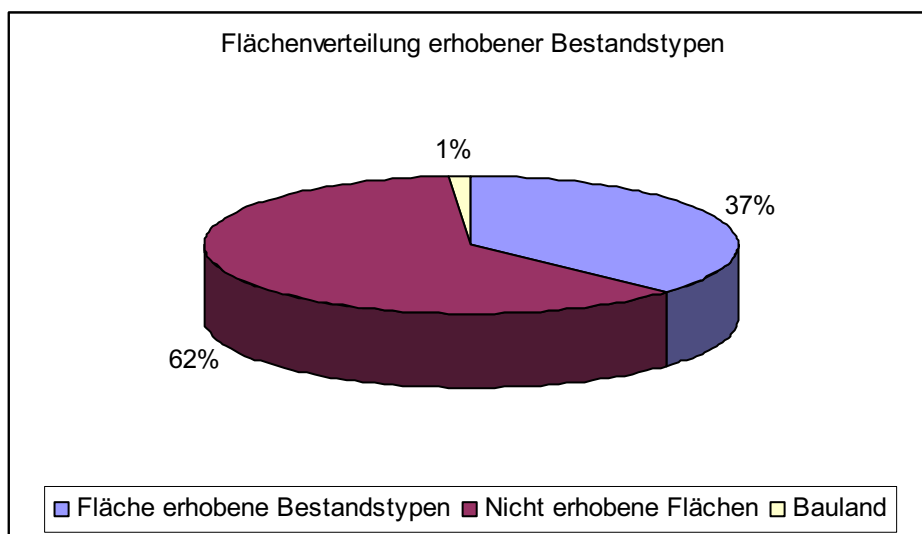


Abb. 3 Prozentueller Anteil der erhobenen Bestandstypen am gesamten Gemeindegebiet

Erhobene Bestandestypen	Flächengröße in ha	Anteil an der ges. Gemeindefläche
Nadelwald/Nadelholzforst	330,17	29,44%
Laub-Nadel-Mischwald/Laub-Nadelholz-Mischforst	13,02	1,16%
Laubwald/Laubholzforst	11,20	1,00%
Kleinstwaldfläche ("Feldgehölz"), Gebüsch oder Baumgruppe unter 1000m ²	0,67	0,06%
Uferbegleitgehölz	25,51	2,27%
Heckenzug	1,70	0,15%
Streuobstbestand (Streuobstwiese/-weide, Obstbaumreihen)	9,52	0,85%
Baumreihe, Allee	1,10	0,10%
Markanter Einzelbaum	0,00	0,00%
Markante (landschaftsprägende) Geländeböschung	2,58	0,23%
Großröhricht und Schilfröhricht	0,23	0,02%
Sukzessionsfläche des feuchten und nassen Extensivgrünlandes mit oder ohne jüngerem Gehölzaufwuchs	0,19	0,02%
Sukzessionsfläche des trockenen Extensivgrünlandes mit oder ohne jüngerem Gehölzaufwuchs	1,62	0,14%
Sukzessionsfläche in ehemaligen Intensivgebieten	0,11	0,01%
Neubewaldung/Aufforstung	10,60	0,94%
Mesophile, "bunte" Fettwiese und die meisten Magerrasen, -weiden	1,50	0,13%
Grünland-Sondernutzung	0,27	0,02%
Stehendes Gewässer	0,64	0,06%
Fließendes Gewässer	3,46	0,31%
Abbaufächen geogener Rohstoffe mit aktueller betrieblicher Nutzung	0,04	0,00%
Erhebungsfläche unbestimmten Typs	0,40	0,04%
Bauland	16,37	1,46%

Tab. 2 Darstellung der Flächenverteilung und -größen der erhobenen Bestandestypen in Relation zur gesamten Gemeindefläche

3.2 Naturschutzfachlich wertvolle Bereiche

In der zum Großteil intensiv landwirtschaftlich genutzten Gemeinde finden sich im ganzen Gemeindegebiet nur mehr wenige kleinstflächige ökologisch wertvolle Landschaftselemente. Als wertvollste Areale sind die Bäche anzuführen, die zumindest in Teilbereichen noch sehr naturnahe Verläufe besitzen. Naturschutzfachlich bedeutsam sind die wenigen Hecken und Kleinstrukturelementen. Ökologisch wirksam sind auch die kleinen Wälder mit intensiver Randstruktur.

3.3 Defizite und Ansatzpunkte für naturschutzfachliche

Aufwertung

Ansatzpunkte für naturschutzfachliche Entwicklung liegen zum Teil in der ökologischen Aufwertung der Fließgewässer, welche einen hohen Wert hinsichtlich Biotopverbund in der Kulturlandschaft besitzen. Die Entwicklung durchgängiger Uferbegleitgehölze sollte dabei ebenso Ziel sein wie die Extensivierung von landwirtschaftlichen Begleitflächen.

Weiteres Potential liegt in der Extensivierung landwirtschaftlicher Nutzflächen. Hierbei sollte vor allem den Randzonen Augenmerk geschenkt werden. Sowohl Waldränder als auch Gewässerbegleitzone können ein hohes Maß an Biodiversität (Artenvielfalt) ausbilden.

Die Umwandlung naturferner Waldbestände kann zur ökologischen Entwicklung des Naturhaushaltes beitragen indem in Nadelholzreinbeständen eine Umwandlung in Mischkulturen angestrebt wird.

Teiche sind zumeist fischereilich genutzt und damit entsprechend strukturarm. Durch gezielte Anlage von Feuchtbiotopen¹ können Trittsteine im Biotopverbund gelegt werden.

Die Entwicklung standorttypischer Hecken ist bedeutsam für ein wirksames Biotopverbundsystem.

Zusammenfassend sind folgende Maßnahmen besonders zielführend:

- Erhalt der naturschutzfachlich wertvollen Strukturen.
- Aufwertung der Uferzonen der Gewässer durch ergänzende Gehölzpflanzungen.
- Umwandlung naturferner Waldbestände in standorttypische Mischkulturen.
- Entwicklung extensiv genutzter Randzonen an Gewässern.
- Entwicklung sukzessierender Waldrandzonen.
- Anlage von Hecken, strukturreichen (auch genutzten) Teichen und Kleinstgehölzgruppen.

¹ Die Anlage von Biotopen wie Teiche und Heckenbegründungen werden vom Land Oberösterreich gefördert

4 Verwendete Literatur und Quellenverzeichnis

4.1 Datengrundlagen

Vom Auftraggeber beigestellte Daten

- Farb-Orthophotos im Triangulierungsblattschnitt 1:5000, Bildflug: 08.07.2002 (© Land Oberösterreich)
- Digitale ÖK50 (kartographisches Modell KM50) im Blattschnitt TB20000 (© Bundesamt für Eich- und Vermessungswesen)
- Gemeindegrenzen aus der Digitalen Katastralmappe, Stand 06-2003 (© Bundesamt für Eich- und Vermessungswesen)
- Digitale Katastralmappe, Stand 06-2003 (© Bundesamt für Eich- und Vermessungswesen)
- 10m Höhenschichtlinien generiert aus dem Digitalen Höhemodell (© Bundesamt für Eich- und Vermessungswesen)
- Digitales Landschaftsmodell - Gewässernetz (© Bundesamt für Eich- und Vermessungswesen)
- Naturschutzfachliche Raumgliederung Oberösterreichs, Stand 01-2003 (© Land Oberösterreich)
- Moorflächen nach Krisai & Schmidt (aus GENISYS) (© Land Oberösterreich)

Gemeinde Hörbich

- Flächenwidmungsplan der Gemeinde Hörbich, zum Zeitpunkt der Planerstellung noch nicht genehmigt durch die OÖ Landesregierung.

4.2 Literaturverzeichnis

BMLF BUNDESMINISTERIUM FÜR LAND- UND FORSTWIRTSCHAFT (Hrsg.; 1997):
Hydrographisches Jahrbuch von Österreich 2004. Herausgegeben vom
Hydrographischen Zentralbüro im Bundesministerium für Land- und Forstwirtschaft,
Wien.

DIGITALES OBERÖSTERREICHISCHES RAUM-INFORMATION-SYSTEM [DORIS]. [URL:
<http://doris.ooe.gv.at>

AMT DER OÖ.LANDESREGIERUNG, NATURSCHUTZABTEILUNG In Zusammenarbeit mit
INSTITUT FÜR LANDESKUNDE VON OBERÖSTERREICH (Hrsg.; 1971): Atlas von
Oberösterreich mit Erläuterungsband 1 bis 4

DUNZENDORFER W. (Autor und Hrsg.; 1992): Zwischen Böhmerwald und Donau

DUNZENDORFER W. (1974): Pflanzensoziologie der Wälder und Moore des oberösterreichischen Böhmerwaldes - Herausgegeben vom Amt der Oberösterreichischen Landesregierung, Linz

UMWELTBUNDESAMT (UBA, Hrsg.; 1987): Biotopkartierung. Stand und Empfehlungen. - Herausgegeben vom Umweltbundesamt Wien in Zusammenarbeit mit dem Österreichischen Institut für Raumplanung ÖIR, Wien

UMWELTBUNDESAMT (UBA, Hrsg.; 1989): Biotoptypen in Österreich. Vorarbeiten zu einem Katalog. - Herausgegeben vom Umweltbundesamt Wien, Wien

4.3 Sonstige Quellen

- Internet-Abfrage: <http://doris.ooe.gv.at>
- Internet-Abfrage der NALA-Daten: <http://www.ooe.gv.at/natur/nala/index.htm>
- Internet-Abfrage GENISYS - GEographisches Naturschutz-Informationen-SYSTEM: <http://www.ooe.gv.at/natur/genisys/>
- Internet-Abfrage: <http://www.ooe.gv.at/>
- Internet-Abfrage BFW (Bundesamt für Bundesforschungs- und Ausbildungszentrum für Wald, Naturgefahren und Landschaft) <http://bfw.ac.at/300/1207.html>
- Internet-Abfrage: <http://www.statistik.at/>
- Internet-Abfrage: <http://www.zamg.ac.at>
- Internet-Abfrage: <http://bfw.ac.at/>

Anhang 1

Fotodokumentation



Abb. 1: Kleine Mühl unterhalb Kraftwerk Hühnergessrei (Foto: NATUR PLAN Dipl.-Ing. Olga Lackner)



Abb. 2: Kleine Mühl mit dahinter liegendem Fischteich (Foto: NATUR PLAN Dipl.-Ing. Olga Lackner)



Abb. 3: Leitenbach (Foto: NATUR PLAN Dipl.-Ing. Olga Lackner)



Abb. 4: Teilraum Blick Richtung Osten – Kerbtal mit Aufforstungsfläche zur Kleinen Mühl(Foto: NATUR PLAN Dipl.-Ing. Olga Lackner)



Abb. 5: Sukzessierendes kleines Abbaugebiet (Foto: NATUR PLAN Dipl.-Ing. Olga Lackner)



Abb. 6: Miscanthusfläche (Photo: NATUR PLAN Dipl.-Ing. Olga Lackner)



Abb. 7: Großröhrichtfläche (Foto: NATUR PLAN Dipl.-Ing. Olga Lackner)



Abb. 8 Naturnahe Fischteichanlage (Foto: NATUR PLAN Dipl.-Ing. Olga Lackner)

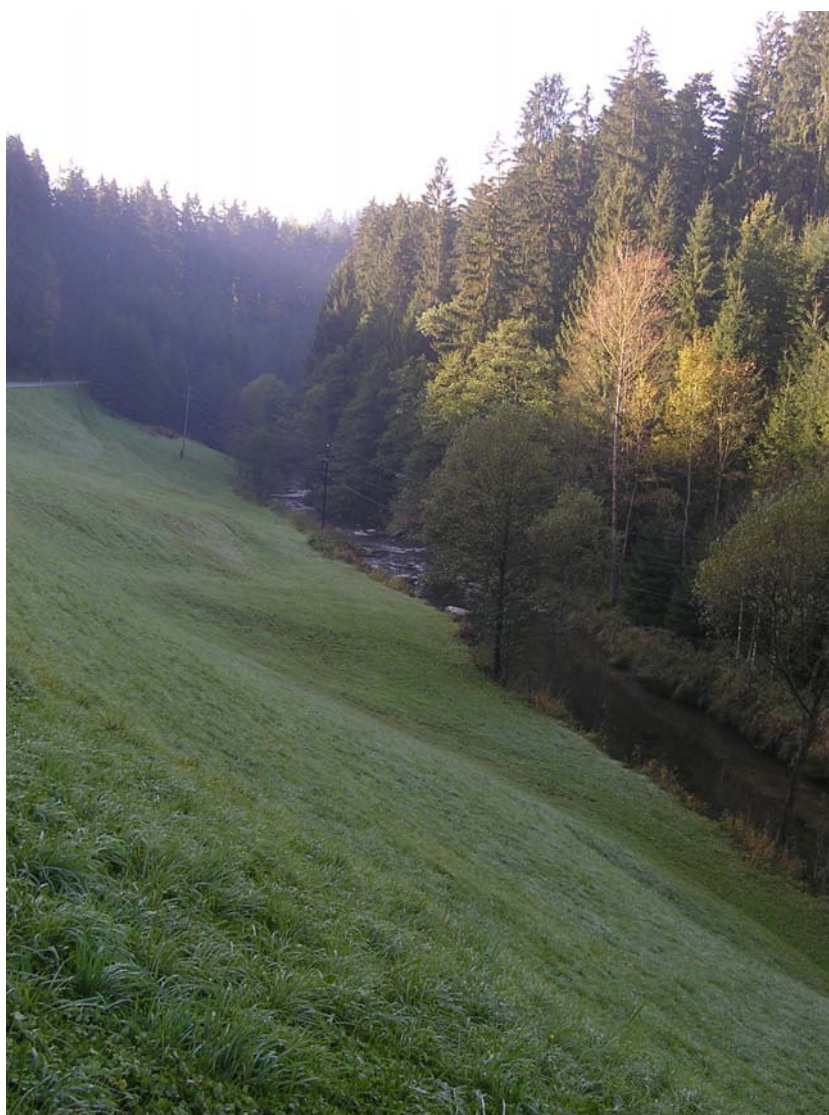


Abb. 9 Steilhang zur Kleinen Mühl (Foto: NATUR PLAN Dipl.-Ing. Olga Lackner)

Anhang 2

Beschreibung der Einzelflächen

(Datenbank-Bericht: Auswahl Berichte Gemeinde -
"Ausdruck Endbericht" sortiert nach Flächennummer)

Gemeinde: **41311 Hörbich**

Bezirk: **Rohrbach**

lfd. Nummer:	1	Fläche: in m²	1089	Länge in m:	174
Bestandestyp:	0402 Fließendes Gewässer				
Charakteristik:	Kleine Mühl - Gewässeraufnahmepunkt 14: Gestauter Abschnitt, Strukturgebendes Element ist eine gehölzbewachsene Insel, geradlinige Uferzone mit Krautschicht.				
	Bearbeiter: Natur Plan DI Lackner				
lfd. Nummer:	2	Fläche: in m²	54498	Länge in m:	812
Bestandestyp:	0102 Nadelwald/Nadelholzforst				
Charakteristik:					
	Bearbeiter: Natur Plan DI Lackner				
lfd. Nummer:	3	Fläche: in m²	772	Länge in m:	54
Bestandestyp:	0204 Streuobstbestand (Streuobstwiese/-weide, Obstbaumreihen)				
Charakteristik:					
	Bearbeiter: Natur Plan DI Lackner				
lfd. Nummer:	4	Fläche: in m²	353	Länge in m:	63
Bestandestyp:	0204 Streuobstbestand (Streuobstwiese/-weide, Obstbaumreihen)				
Charakteristik:					
	Bearbeiter: Natur Plan DI Lackner				
lfd. Nummer:	5	Fläche: in m²	1185	Länge in m:	114
Bestandestyp:	0204 Streuobstbestand (Streuobstwiese/-weide, Obstbaumreihen)				
Charakteristik:					
	Bearbeiter: Natur Plan DI Lackner				
lfd. Nummer:	6	Fläche: in m²	5858	Länge in m:	290
Bestandestyp:	0103 Laub-Nadel-Mischwald/Laub-Nadelholz-Mischforst				
Charakteristik:					
	Bearbeiter: Natur Plan DI Lackner				
lfd. Nummer:	7	Fläche: in m²	359	Länge in m:	40
Bestandestyp:	0204 Streuobstbestand (Streuobstwiese/-weide, Obstbaumreihen)				
Charakteristik:					
	Bearbeiter: Natur Plan DI Lackner				
lfd. Nummer:	8	Fläche: in m²	851	Länge in m:	69
Bestandestyp:	0204 Streuobstbestand (Streuobstwiese/-weide, Obstbaumreihen)				
Charakteristik:					
	Bearbeiter: Natur Plan DI Lackner				
lfd. Nummer:	9	Fläche: in m²	236	Länge in m:	30
Bestandestyp:	0203 Heckenzug				
Charakteristik:					
	Bearbeiter: Natur Plan DI Lackner				
lfd. Nummer:	10	Fläche: in m²	1026	Länge in m:	89
Bestandestyp:	0204 Streuobstbestand (Streuobstwiese/-weide, Obstbaumreihen)				
Charakteristik:					
	Bearbeiter: Natur Plan DI Lackner				
lfd. Nummer:	11	Fläche: in m²	540	Länge in m:	76
Bestandestyp:	0204 Streuobstbestand (Streuobstwiese/-weide, Obstbaumreihen)				
Charakteristik:					
	Bearbeiter: Natur Plan DI Lackner				

lfd. Nummer:	12	Fläche: in m²	14960	Länge in m:	272
Bestandestyp:	0103 Laub-Nadel-Mischwald/Laub-Nadelholz-Mischforst				
Charakteristik:					
Bearbeiter: Natur Plan DI Lackner					
lfd. Nummer:	13	Fläche: in m²	5372	Länge in m:	630
Bestandestyp:	0202 Uferbegleitgehölz				
Charakteristik:	Uferzone des Leitenbach: einreihiger, gemischt aufgebauter Gehölzsaum, Erlen und Weiden in Baum- und Strauchschicht, nährstoffreiche Krautschicht (Urtica dioica).				
Bearbeiter: Natur Plan DI Lackner					
lfd. Nummer:	14	Fläche: in m²	1819	Länge in m:	131
Bestandestyp:	0104 Laubwald/Laubholzforst				
Charakteristik:					
Bearbeiter: Natur Plan DI Lackner					
lfd. Nummer:	19	Fläche: in m²	2714	Länge in m:	99
Bestandestyp:	0103 Laub-Nadel-Mischwald/Laub-Nadelholz-Mischforst				
Charakteristik:					
Bearbeiter: Natur Plan DI Lackner					
lfd. Nummer:	20	Fläche: in m²	2784	Länge in m:	130
Bestandestyp:	0103 Laub-Nadel-Mischwald/Laub-Nadelholz-Mischforst				
Charakteristik:					
Bearbeiter: Natur Plan DI Lackner					
lfd. Nummer:	21	Fläche: in m²	309	Länge in m:	47
Bestandestyp:	0203 Heckenzug				
Charakteristik:					
Bearbeiter: Natur Plan DI Lackner					
lfd. Nummer:	22	Fläche: in m²	4942	Länge in m:	151
Bestandestyp:	0102 Nadelwald/Nadelholzforst				
Charakteristik:					
Bearbeiter: Natur Plan DI Lackner					
lfd. Nummer:	23	Fläche: in m²	4183	Länge in m:	180
Bestandestyp:	0104 Laubwald/Laubholzforst				
Charakteristik:					
Bearbeiter: Natur Plan DI Lackner					
lfd. Nummer:	24	Fläche: in m²	704	Länge in m:	65
Bestandestyp:	0204 Streuobstbestand (Streuobstwiese/-weide, Obstbaumreihen)				
Charakteristik:					
Bearbeiter: Natur Plan DI Lackner					
lfd. Nummer:	25	Fläche: in m²	5975	Länge in m:	285
Bestandestyp:	0204 Streuobstbestand (Streuobstwiese/-weide, Obstbaumreihen)				
Charakteristik:					
Bearbeiter: Natur Plan DI Lackner					
lfd. Nummer:	26	Fläche: in m²	876	Länge in m:	81
Bestandestyp:	0204 Streuobstbestand (Streuobstwiese/-weide, Obstbaumreihen)				
Charakteristik:					
Bearbeiter: Natur Plan DI Lackner					
lfd. Nummer:	27	Fläche: in m²	647	Länge in m:	64
Bestandestyp:	0204 Streuobstbestand (Streuobstwiese/-weide, Obstbaumreihen)				
Charakteristik:					
Bearbeiter: Natur Plan DI Lackner					

Ifd. Nummer:	28	Fläche: in m²	317	Länge in m:	39
Bestandestyp:	0204 Streuobstbestand (Streuobstwiese/-weide, Obstbaumreihen)				
Charakteristik:					
Bearbeiter: Natur Plan DI Lackner					
Ifd. Nummer:	29	Fläche: in m²	419	Länge in m:	43
Bestandestyp:	0204 Streuobstbestand (Streuobstwiese/-weide, Obstbaumreihen)				
Charakteristik:					
Bearbeiter: Natur Plan DI Lackner					
Ifd. Nummer:	30	Fläche: in m²	704	Länge in m:	78
Bestandestyp:	0204 Streuobstbestand (Streuobstwiese/-weide, Obstbaumreihen)				
Charakteristik:					
Bearbeiter: Natur Plan DI Lackner					
Ifd. Nummer:	31	Fläche: in m²	940	Länge in m:	66
Bestandestyp:	0306 Neubewaldung/Aufforstung				
Charakteristik:					
Bearbeiter: Natur Plan DI Lackner					
Ifd. Nummer:	32	Fläche: in m²	373	Länge in m:	46
Bestandestyp:	0306 Neubewaldung/Aufforstung				
Charakteristik:					
Bearbeiter: Natur Plan DI Lackner					
Ifd. Nummer:	33	Fläche: in m²	4035	Länge in m:	167
Bestandestyp:	0103 Laub-Nadel-Mischwald/Laub-Nadelholz-Mischforst				
Charakteristik:					
Bearbeiter: Natur Plan DI Lackner					
Ifd. Nummer:	34	Fläche: in m²	1559	Länge in m:	130
Bestandestyp:	0104 Laubwald/Laubholzforst				
Charakteristik:					
Bearbeiter: Natur Plan DI Lackner					
Ifd. Nummer:	35	Fläche: in m²	10077	Länge in m:	344
Bestandestyp:	0306 Neubewaldung/Aufforstung				
Charakteristik:					
Bearbeiter: Natur Plan DI Lackner					
Ifd. Nummer:	36	Fläche: in m²	5158	Länge in m:	174
Bestandestyp:	0306 Neubewaldung/Aufforstung				
Charakteristik:					
Bearbeiter: Natur Plan DI Lackner					
Ifd. Nummer:	37	Fläche: in m²	1550	Länge in m:	88
Bestandestyp:	0306 Neubewaldung/Aufforstung				
Charakteristik:					
Bearbeiter: Natur Plan DI Lackner					
Ifd. Nummer:	39	Fläche: in m²	4393	Länge in m:	212
Bestandestyp:	030302 Sukzessionsfläche des trockenen Extensivgrünlandes mit oder ohne jüngerem Gehölzaufwuchs				
Charakteristik:	Sukzessionsfläche innerhalb einer Nadelwaldfläche (Randlage), vermutlich Schlagfläche mit lokalem Gehölzaufkommen.				
Bearbeiter: Natur Plan DI Lackner					

lfd. Nummer:	41	Fläche: in m²	43243	Länge in m:	618
Bestandestyp:	0102 Nadelwald/Nadelholzforst				
Charakteristik:					
	Bearbeiter: Natur Plan DI Lackner				
lfd. Nummer:	42	Fläche: in m²	33106	Länge in m:	866
Bestandestyp:	0102 Nadelwald/Nadelholzforst				
Charakteristik:					
	Bearbeiter: Natur Plan DI Lackner				
lfd. Nummer:	43	Fläche: in m²	50096	Länge in m:	979
Bestandestyp:	0102 Nadelwald/Nadelholzforst				
Charakteristik:					
	Bearbeiter: Natur Plan DI Lackner				
lfd. Nummer:	44	Fläche: in m²	330037	Länge in m:	2086
Bestandestyp:	0102 Nadelwald/Nadelholzforst				
Charakteristik:					
	Bearbeiter: Natur Plan DI Lackner				
lfd. Nummer:	45	Fläche: in m²	202693	Länge in m:	2012
Bestandestyp:	0102 Nadelwald/Nadelholzforst				
Charakteristik:					
	Bearbeiter: Natur Plan DI Lackner				
lfd. Nummer:	46	Fläche: in m²	1180	Länge in m:	112
Bestandestyp:	0306 Neubewaldung/Aufforstung				
Charakteristik:					
	Bearbeiter: Natur Plan DI Lackner				
lfd. Nummer:	47	Fläche: in m²	114	Länge in m:	21
Bestandestyp:	0401 Stehendes Gewässer				
Charakteristik:	Strukturloser Fischteich in Waldrandlage, ovale Form ohne Uferbewuchs und strukturgebende Elemente.				
	Bearbeiter: Natur Plan DI Lackner				
lfd. Nummer:	48	Fläche: in m²	2674	Länge in m:	136
Bestandestyp:	0306 Neubewaldung/Aufforstung				
Charakteristik:					
	Bearbeiter: Natur Plan DI Lackner				
lfd. Nummer:	49	Fläche: in m²	160748	Länge in m:	1274
Bestandestyp:	0102 Nadelwald/Nadelholzforst				
Charakteristik:					
	Bearbeiter: Natur Plan DI Lackner				
lfd. Nummer:	50	Fläche: in m²	418	Länge in m:	69
Bestandestyp:	0204 Streuobstbestand (Streuobstwiese/-weide, Obstbaumreihen)				
Charakteristik:					
	Bearbeiter: Natur Plan DI Lackner				
lfd. Nummer:	51	Fläche: in m²	237	Länge in m:	37
Bestandestyp:	0206 Baumreihe, Allee				
Charakteristik:					
	Bearbeiter: Natur Plan DI Lackner				
lfd. Nummer:	52	Fläche: in m²	696	Länge in m:	71
Bestandestyp:	0204 Streuobstbestand (Streuobstwiese/-weide, Obstbaumreihen)				
Charakteristik:					
	Bearbeiter: Natur Plan DI Lackner				

lfd. Nummer:	53	Fläche: in m²	1869	Länge in m:	103
Bestandestyp:	0306 Neubewaldung/Aufforstung				
Charakteristik:					
	Bearbeiter: Natur Plan DI Lackner				
lfd. Nummer:	54	Fläche: in m²	1331	Länge in m:	86
Bestandestyp:	0306 Neubewaldung/Aufforstung				
Charakteristik:					
	Bearbeiter: Natur Plan DI Lackner				
lfd. Nummer:	55	Fläche: in m²	1508	Länge in m:	101
Bestandestyp:	0306 Neubewaldung/Aufforstung				
Charakteristik:					
	Bearbeiter: Natur Plan DI Lackner				
lfd. Nummer:	56	Fläche: in m²	59646	Länge in m:	644
Bestandestyp:	0102 Nadelwald/Nadelholzforst				
Charakteristik:					
	Bearbeiter: Natur Plan DI Lackner				
lfd. Nummer:	57	Fläche: in m²	4883	Länge in m:	802
Bestandestyp:	0202 Uferbegleitgehölz				
Charakteristik:	Rechtsseitiges Ufergehölz des Leitenbach, nördliche Randzone eines Waldbestandes, Baumschicht Erlen und Fichten, Strauchschicht durch Waldbestand weitgehend überformt; Krautschicht wird überwiegend durch <i>Urtica dioica</i> und <i>Glyceria</i> -Bestände gebildet.				
	Bearbeiter: Natur Plan DI Lackner				
lfd. Nummer:	58	Fläche: in m²	205675	Länge in m:	1558
Bestandestyp:	0102 Nadelwald/Nadelholzforst				
Charakteristik:					
	Bearbeiter: Natur Plan DI Lackner				
lfd. Nummer:	59	Fläche: in m²	1212	Länge in m:	91
Bestandestyp:	0306 Neubewaldung/Aufforstung				
Charakteristik:					
	Bearbeiter: Natur Plan DI Lackner				
lfd. Nummer:	60	Fläche: in m²	5148	Länge in m:	225
Bestandestyp:	0306 Neubewaldung/Aufforstung				
Charakteristik:					
	Bearbeiter: Natur Plan DI Lackner				
lfd. Nummer:	61	Fläche: in m²	235	Länge in m:	32
Bestandestyp:	0206 Baumreihe, Allee				
Charakteristik:					
	Bearbeiter: Natur Plan DI Lackner				
lfd. Nummer:	62	Fläche: in m²	640	Länge in m:	49
Bestandestyp:	0201 Kleinstwaldfläche ("Feldgehölz"), Gebüsch oder Baumgruppe unter 1000m²				
Charakteristik:	Laubbaumgruppe				
	Bearbeiter: Natur Plan DI Lackner				
lfd. Nummer:	63	Fläche: in m²	1170	Länge in m:	115
Bestandestyp:	0206 Baumreihe, Allee				
Charakteristik:					
	Bearbeiter: Natur Plan DI Lackner				

Ifd. Nummer:	64	Fläche: in m²	498	Länge in m:	64
Bestandestyp:	0206 Baumreihe, Allee				
Charakteristik:					
Bearbeiter: Natur Plan DI Lackner					
Ifd. Nummer:	65	Fläche: in m²	45947	Länge in m:	506
Bestandestyp:	0103 Laub-Nadel-Mischwald/Laub-Nadelholz-Mischforst				
Charakteristik:					
Bearbeiter: Natur Plan DI Lackner					
Ifd. Nummer:	66	Fläche: in m²	626	Länge in m:	58
Bestandestyp:	030302 Sukzessionsfläche des trockenen Extensivgrünlandes mit oder ohne jüngerem Gehölzaufwuchs				
Charakteristik:	Weitgehend gehölzfreie (1 dominante Erle) Sukzessionsfläche mit Schwingel, Urtica dioica, Rubus fruticosus.				
Bearbeiter: Natur Plan DI Lackner					
Ifd. Nummer:	67	Fläche: in m²	318	Länge in m:	48
Bestandestyp:	0306 Neubewaldung/Aufforstung				
Charakteristik:					
Bearbeiter: Natur Plan DI Lackner					
Ifd. Nummer:	68	Fläche: in m²	256	Länge in m:	42
Bestandestyp:	0206 Baumreihe, Allee				
Charakteristik:					
Bearbeiter: Natur Plan DI Lackner					
Ifd. Nummer:	69	Fläche: in m²	14448	Länge in m:	1566
Bestandestyp:	0202 Uferbegleitgehölz				
Charakteristik:	Rechtsseitiges Ufergehölz des Leitenbaches entlang Gemeindegrenze; Baumschicht wird abschnittsweise von dominanten Zitterpappeln gebildet, abschnittsweise Erlengalerie; Strauchschicht Erlen und vereinzelt Fichten, lokale Abschnitte mit Weiden, Eschen, Hasel; spärliche Krautschicht mit Urtica dioica und Glyceria-Beständen.				
Bearbeiter: Natur Plan DI Lackner					
Ifd. Nummer:	70	Fläche: in m²	317	Länge in m:	36
Bestandestyp:	0306 Neubewaldung/Aufforstung				
Charakteristik:					
Bearbeiter: Natur Plan DI Lackner					
Ifd. Nummer:	71	Fläche: in m²	2759	Länge in m:	135
Bestandestyp:	0104 Laubwald/Laubholzforst				
Charakteristik:					
Bearbeiter: Natur Plan DI Lackner					
Ifd. Nummer:	72	Fläche: in m²	703	Länge in m:	79
Bestandestyp:	0104 Laubwald/Laubholzforst				
Charakteristik:					
Bearbeiter: Natur Plan DI Lackner					
Ifd. Nummer:	73	Fläche: in m²	8956	Länge in m:	290
Bestandestyp:	0104 Laubwald/Laubholzforst				
Charakteristik:					
Bearbeiter: Natur Plan DI Lackner					
Ifd. Nummer:	74	Fläche: in m²	7043	Länge in m:	626
Bestandestyp:	0202 Uferbegleitgehölz				
Charakteristik:	Leitenbach-Uferzone, rechtsseitig entlang Gemeindegrenze; Verlauf überwiegend innerhalb Nadelwaldbestand; Baumschicht überformt, Strauchschicht mit Sambucus nigra, Krautschicht mit Farnen und Impatiens parviflora.				
Bearbeiter: Natur Plan DI Lackner					

lfd. Nummer:	75	Fläche: in m²	193	Länge in m:	32
Bestandestyp:	0206 Baumreihe, Allee				
Charakteristik:					
	Bearbeiter: Natur Plan DI Lackner				
lfd. Nummer:	76	Fläche: in m²	158	Länge in m:	27
Bestandestyp:	0206 Baumreihe, Allee				
Charakteristik:					
	Bearbeiter: Natur Plan DI Lackner				
lfd. Nummer:	77	Fläche: in m²	109	Länge in m:	24
Bestandestyp:	0206 Baumreihe, Allee				
Charakteristik:					
	Bearbeiter: Natur Plan DI Lackner				
lfd. Nummer:	78	Fläche: in m²	196	Länge in m:	41
Bestandestyp:	0206 Baumreihe, Allee				
Charakteristik:					
	Bearbeiter: Natur Plan DI Lackner				
lfd. Nummer:	79	Fläche: in m²	1289	Länge in m:	83
Bestandestyp:	0102 Nadelwald/Nadelholzforst				
Charakteristik:					
	Bearbeiter: Natur Plan DI Lackner				
lfd. Nummer:	80	Fläche: in m²	453	Länge in m:	71
Bestandestyp:	0206 Baumreihe, Allee				
Charakteristik:					
	Bearbeiter: Natur Plan DI Lackner				
lfd. Nummer:	81	Fläche: in m²	302	Länge in m:	62
Bestandestyp:	0203 Heckenzug				
Charakteristik:					
	Bearbeiter: Natur Plan DI Lackner				
lfd. Nummer:	82	Fläche: in m²	1030	Länge in m:	88
Bestandestyp:	0204 Streuobstbestand (Streuobstwiese/-weide, Obstbaumreihen)				
Charakteristik:					
	Bearbeiter: Natur Plan DI Lackner				
lfd. Nummer:	83	Fläche: in m²	309	Länge in m:	34
Bestandestyp:	0201 Kleinstwaldfläche ("Feldgehölz"), Gebüsch oder Baumgruppe unter 1000m²				
Charakteristik:					
	Bearbeiter: Natur Plan DI Lackner				
lfd. Nummer:	84	Fläche: in m²	1188	Länge in m:	96
Bestandestyp:	0203 Heckenzug				
Charakteristik:					
	Bearbeiter: Natur Plan DI Lackner				
lfd. Nummer:	85	Fläche: in m²	4601	Länge in m:	136
Bestandestyp:	0102 Nadelwald/Nadelholzforst				
Charakteristik:					
	Bearbeiter: Natur Plan DI Lackner				
lfd. Nummer:	86	Fläche: in m²	1009	Länge in m:	95
Bestandestyp:	0202 Uferbegleitgehölz				
Charakteristik:	Bachufergehölz eines kleinen namenlosen Gerinnes; Baumschicht überformt, daher nur Fichten; Strauchschicht Sambucus nigra und Erlen.				
	Bearbeiter: Natur Plan DI Lackner				

Ifd. Nummer:	87	Fläche: in m²	511	Länge in m:	51
Bestandestyp:	0201 Kleinstwaldfläche ("Feldgehölz"), Gebüsch oder Baumgruppe unter 1000m²				
Charakteristik:	Feldgehölz				
Bearbeiter: Natur Plan DI Lackner					
Ifd. Nummer:	88	Fläche: in m²	942	Länge in m:	74
Bestandestyp:	0204 Streuobstbestand (Streuobstwiese/-weide, Obstbaumreihen)				
Charakteristik:					
Bearbeiter: Natur Plan DI Lackner					
Ifd. Nummer:	89	Fläche: in m²	4281	Länge in m:	241
Bestandestyp:	0204 Streuobstbestand (Streuobstwiese/-weide, Obstbaumreihen)				
Charakteristik:					
Bearbeiter: Natur Plan DI Lackner					
Ifd. Nummer:	90	Fläche: in m²	2830	Länge in m:	139
Bestandestyp:	0204 Streuobstbestand (Streuobstwiese/-weide, Obstbaumreihen)				
Charakteristik:					
Bearbeiter: Natur Plan DI Lackner					
Ifd. Nummer:	91	Fläche: in m²	1537	Länge in m:	95
Bestandestyp:	0204 Streuobstbestand (Streuobstwiese/-weide, Obstbaumreihen)				
Charakteristik:					
Bearbeiter: Natur Plan DI Lackner					
Ifd. Nummer:	92	Fläche: in m²	2337	Länge in m:	113
Bestandestyp:	0204 Streuobstbestand (Streuobstwiese/-weide, Obstbaumreihen)				
Charakteristik:					
Bearbeiter: Natur Plan DI Lackner					
Ifd. Nummer:	93	Fläche: in m²	4862	Länge in m:	167
Bestandestyp:	0204 Streuobstbestand (Streuobstwiese/-weide, Obstbaumreihen)				
Charakteristik:					
Bearbeiter: Natur Plan DI Lackner					
Ifd. Nummer:	94	Fläche: in m²	1006	Länge in m:	73
Bestandestyp:	0104 Laubwald/Laubholzforst				
Charakteristik:					
Bearbeiter: Natur Plan DI Lackner					
Ifd. Nummer:	95	Fläche: in m²	6572	Länge in m:	398
Bestandestyp:	0204 Streuobstbestand (Streuobstwiese/-weide, Obstbaumreihen)				
Charakteristik:					
Bearbeiter: Natur Plan DI Lackner					
Ifd. Nummer:	96	Fläche: in m²	1929	Länge in m:	118
Bestandestyp:	0204 Streuobstbestand (Streuobstwiese/-weide, Obstbaumreihen)				
Charakteristik:					
Bearbeiter: Natur Plan DI Lackner					
Ifd. Nummer:	97	Fläche: in m²	1316	Länge in m:	226
Bestandestyp:	0104 Laubwald/Laubholzforst				
Charakteristik:					
Bearbeiter: Natur Plan DI Lackner					
Ifd. Nummer:	98	Fläche: in m²	16205	Länge in m:	431
Bestandestyp:	0103 Laub-Nadel-Mischwald/Laub-Nadelholz-Mischforst				
Charakteristik:					
Bearbeiter: Natur Plan DI Lackner					

lfd. Nummer:	99	Fläche: in m²	1278	Länge in m:	93
Bestandestyp:	0104 Laubwald/Laubholzforst				
Charakteristik:					
	Bearbeiter: Natur Plan DI Lackner				
lfd. Nummer:	100	Fläche: in m²	10758	Länge in m:	209
Bestandestyp:	0104 Laubwald/Laubholzforst				
Charakteristik:					
	Bearbeiter: Natur Plan DI Lackner				
lfd. Nummer:	101	Fläche: in m²	725	Länge in m:	85
Bestandestyp:	0203 Heckenzug				
Charakteristik:					
	Bearbeiter: Natur Plan DI Lackner				
lfd. Nummer:	102	Fläche: in m²	4817	Länge in m:	581
Bestandestyp:	0102 Nadelwald/Nadelholzforst				
Charakteristik:					
	Bearbeiter: Natur Plan DI Lackner				
lfd. Nummer:	103	Fläche: in m²	10345	Länge in m:	216
Bestandestyp:	0104 Laubwald/Laubholzforst				
Charakteristik:					
	Bearbeiter: Natur Plan DI Lackner				
lfd. Nummer:	104	Fläche: in m²	3369	Länge in m:	133
Bestandestyp:	0104 Laubwald/Laubholzforst				
Charakteristik:					
	Bearbeiter: Natur Plan DI Lackner				
lfd. Nummer:	105	Fläche: in m²	3954	Länge in m:	149
Bestandestyp:	0306 Neubewaldung/Aufforstung				
Charakteristik:					
	Bearbeiter: Natur Plan DI Lackner				
lfd. Nummer:	106	Fläche: in m²	1297	Länge in m:	92
Bestandestyp:	0204 Streuobstbestand (Streuobstwiese/-weide, Obstbaumreihen)				
Charakteristik:					
	Bearbeiter: Natur Plan DI Lackner				
lfd. Nummer:	107	Fläche: in m²	2961	Länge in m:	373
Bestandestyp:	0202 Uferbegleitgehölz				
Charakteristik:	Rechtsseitiges Ufergehölz des Neuwiesbachl; Verlauf innerhalb Waldbestand bzw. am nördlichen Waldrand; Erlenstrauchschicht.				
	Bearbeiter: Natur Plan DI Lackner				
lfd. Nummer:	108	Fläche: in m²	43609	Länge in m:	761
Bestandestyp:	0102 Nadelwald/Nadelholzforst				
Charakteristik:					
	Bearbeiter: Natur Plan DI Lackner				
lfd. Nummer:	109	Fläche: in m²	3743	Länge in m:	252
Bestandestyp:	0202 Uferbegleitgehölz				
Charakteristik:	Ufergehölz des Neuwiesbachl, kurzer Abschnitt, da der Bach sonst ohne Uferbewuchs ist; Fichten-Erlen-Bestand.				
	Bearbeiter: Natur Plan DI Lackner				

lfd. Nummer:	110	Fläche: in m²	29293	Länge in m:	404
Bestandestyp:	0102 Nadelwald/Nadelholzforst				
Charakteristik:					
Bearbeiter: Natur Plan DI Lackner					
lfd. Nummer:	111	Fläche: in m²	3238	Länge in m:	178
Bestandestyp:	0102 Nadelwald/Nadelholzforst				
Charakteristik:					
Bearbeiter: Natur Plan DI Lackner					
lfd. Nummer:	112	Fläche: in m²	11307	Länge in m:	216
Bestandestyp:	0102 Nadelwald/Nadelholzforst				
Charakteristik:					
Bearbeiter: Natur Plan DI Lackner					
lfd. Nummer:	113	Fläche: in m²	3345	Länge in m:	511
Bestandestyp:	0202 Uferbegleitgehölz				
Charakteristik:	Uferzone des G`hölzbaches; Verlauf innerhalb Waldbestand und daher überformt, außerhalb Wald schmaler Erlensaum.				
Bearbeiter: Natur Plan DI Lackner					
lfd. Nummer:	114	Fläche: in m²	2124	Länge in m:	439
Bestandestyp:	0202 Uferbegleitgehölz				
Charakteristik:	Uferzone des G`hölzbaches; in der offenen Landschaft Abschnitte mit einreihigem Erlenbewuchs; teilweise Waldrandlage mit Erlen-Strauchschicht.				
Bearbeiter: Natur Plan DI Lackner					
lfd. Nummer:	116	Fläche: in m²	533	Länge in m:	73
Bestandestyp:	0203 Heckenzug				
Charakteristik:					
Bearbeiter: Natur Plan DI Lackner					
lfd. Nummer:	117	Fläche: in m²	12843	Länge in m:	259
Bestandestyp:	0103 Laub-Nadel-Mischwald/Laub-Nadelholz-Mischforst				
Charakteristik:					
Bearbeiter: Natur Plan DI Lackner					
lfd. Nummer:	118	Fläche: in m²	1400	Länge in m:	76
Bestandestyp:	0401 Stehendes Gewässer				
Charakteristik:	Einer von mehreren Teichen einer größeren Fischzuchtanlage - Gewässeraufnahmepunkt 18: strukturreiche, ca. drei Meter breite Uferzone mit Gehölz- und Krautsaum, keine Wasserpflanzen.				
Bearbeiter: Natur Plan DI Lackner					
lfd. Nummer:	119	Fläche: in m²	3612	Länge in m:	203
Bestandestyp:	0401 Stehendes Gewässer				
Charakteristik:	Mehrere Teiche einer größeren Fischzuchtanlage - Gewässeraufnahmepunkt 18: geometrisch geformte Teiche im Bereich eines Baches (Einstau), ausgeprägte Uferzone mit Gehölz- und Krautsaum, keine Wasserpflanzen.				
Bearbeiter: Natur Plan DI Lackner					
lfd. Nummer:	120	Fläche: in m²	1511	Länge in m:	97
Bestandestyp:	99 Erhebungsfläche unbestimmten Typs				
Charakteristik:	Böaschungszone im Bereich einer Fischteichanlage ohne nähere Nutzungsdefinition.				
Bearbeiter: Natur Plan DI Lackner					
lfd. Nummer:	121	Fläche: in m²	169	Länge in m:	29
Bestandestyp:	0401 Stehendes Gewässer				
Charakteristik:	Kleiner Teich im Bereich von Feuchtfleichen; an zwei Seiten von Gehölzen umgeben, zwei Seiten ohen Uferbewuchs; geometrische, strukturlose Form, keine Gewässerpflanzen.				
Bearbeiter: Natur Plan DI Lackner					

Ifd. Nummer:	122	Fläche: in m²	4726	Länge in m:	148
Bestandestyp:	0102 Nadelwald/Nadelholzforst				
Charakteristik:					
Bearbeiter: Natur Plan DI Lackner					
Ifd. Nummer:	123	Fläche: in m²	14952	Länge in m:	431
Bestandestyp:	030802 Mesophile, "bunte" Fettwiese und die meisten Magerrasen, -weiden				
Charakteristik:	Beweidete südexponierte Hangzone zwischen Straße und Wald, Magerrasentyp.				
Bearbeiter: Natur Plan DI Lackner					
Ifd. Nummer:	124	Fläche: in m²	439	Länge in m:	41
Bestandestyp:	0401 Stehendes Gewässer				
Charakteristik:	Geradlinig geformte Teichanlage in Waldrandlage ohne Uferstruktur.				
Bearbeiter: Natur Plan DI Lackner					
Ifd. Nummer:	125	Fläche: in m²	29066	Länge in m:	419
Bestandestyp:	0306 Neubewaldung/Aufforstung				
Charakteristik:					
Bearbeiter: Natur Plan DI Lackner					
Ifd. Nummer:	126	Fläche: in m²	347	Länge in m:	82
Bestandestyp:	030302 Sukzessionsfläche des trockenen Extensivgrünlandes mit oder ohne jüngerem Gehölzaufwuchs				
Charakteristik:	Straßenbegleitende trockene Böschungszone ohne Gehölzaufkommen.				
Bearbeiter: Natur Plan DI Lackner					
Ifd. Nummer:	127	Fläche: in m²	1413	Länge in m:	211
Bestandestyp:	030302 Sukzessionsfläche des trockenen Extensivgrünlandes mit oder ohne jüngerem Gehölzaufwuchs				
Charakteristik:	Straßenbegleitende Böschung mit Feldgehölzaufkommen.				
Bearbeiter: Natur Plan DI Lackner					
Ifd. Nummer:	128	Fläche: in m²	1924	Länge in m:	202
Bestandestyp:	030302 Sukzessionsfläche des trockenen Extensivgrünlandes mit oder ohne jüngerem Gehölzaufwuchs				
Charakteristik:	Straßenbegleitende Böschung mit Feldgehölzaufkommen.				
Bearbeiter: Natur Plan DI Lackner					
Ifd. Nummer:	129	Fläche: in m²	1829	Länge in m:	205
Bestandestyp:	030302 Sukzessionsfläche des trockenen Extensivgrünlandes mit oder ohne jüngerem Gehölzaufwuchs				
Charakteristik:	Straßenbegleitende Böschung mit Feldgehölzaufkommen.				
Bearbeiter: Natur Plan DI Lackner					
Ifd. Nummer:	130	Fläche: in m²	1395	Länge in m:	144
Bestandestyp:	030302 Sukzessionsfläche des trockenen Extensivgrünlandes mit oder ohne jüngerem Gehölzaufwuchs				
Charakteristik:	Straßenbegleitende Böschung mit Feldgehölzaufkommen.				
Bearbeiter: Natur Plan DI Lackner					
Ifd. Nummer:	131	Fläche: in m²	744	Länge in m:	57
Bestandestyp:	0201 Kleinstwaldfläche ("Feldgehölz"), Gebüsch oder Baumgruppe unter 1000m²				
Charakteristik:	Nadelholzbestand				
Bearbeiter: Natur Plan DI Lackner					
Ifd. Nummer:	132	Fläche: in m²	556	Länge in m:	60
Bestandestyp:	0203 Heckenzug				
Charakteristik:					
Bearbeiter: Natur Plan DI Lackner					

lfd. Nummer:	133	Fläche: in m²	751	Länge in m:	57
Bestandestyp:	0204 Streuobstbestand (Streuobstwiese/-weide, Obstbaumreihen)				
Charakteristik:					
Bearbeiter: Natur Plan DI Lackner					
lfd. Nummer:	134	Fläche: in m²	11320	Länge in m:	406
Bestandestyp:	0102 Nadelwald/Nadelholzforst				
Charakteristik:					
Bearbeiter: Natur Plan DI Lackner					
lfd. Nummer:	135	Fläche: in m²	8238	Länge in m:	700
Bestandestyp:	0202 Uferbegleitgehölz				
Charakteristik:	Uferbewuchs des Tiefbachl, Verlauf innerhalb Waldbestand.				
Bearbeiter: Natur Plan DI Lackner					
lfd. Nummer:	136	Fläche: in m²	87221	Länge in m:	1302
Bestandestyp:	0102 Nadelwald/Nadelholzforst				
Charakteristik:					
Bearbeiter: Natur Plan DI Lackner					
lfd. Nummer:	137	Fläche: in m²	1274	Länge in m:	92
Bestandestyp:	0204 Streuobstbestand (Streuobstwiese/-weide, Obstbaumreihen)				
Charakteristik:					
Bearbeiter: Natur Plan DI Lackner					
lfd. Nummer:	138	Fläche: in m²	658	Länge in m:	57
Bestandestyp:	0204 Streuobstbestand (Streuobstwiese/-weide, Obstbaumreihen)				
Charakteristik:					
Bearbeiter: Natur Plan DI Lackner					
lfd. Nummer:	140	Fläche: in m²	2964	Länge in m:	361
Bestandestyp:	0202 Uferbegleitgehölz				
Charakteristik:	Begleitgehölz eines namenloses Baches, Verlauf überwiegend im Wald, außerhalb Erlendominiert.				
Bearbeiter: Natur Plan DI Lackner					
lfd. Nummer:	141	Fläche: in m²	3583	Länge in m:	179
Bestandestyp:	0104 Laubwald/Laubholzforst				
Charakteristik:					
Bearbeiter: Natur Plan DI Lackner					
lfd. Nummer:	142	Fläche: in m²	2016	Länge in m:	158
Bestandestyp:	0203 Heckenzug				
Charakteristik:					
Bearbeiter: Natur Plan DI Lackner					
lfd. Nummer:	143	Fläche: in m²	514	Länge in m:	54
Bestandestyp:	0203 Heckenzug				
Charakteristik:					
Bearbeiter: Natur Plan DI Lackner					
lfd. Nummer:	144	Fläche: in m²	3571	Länge in m:	157
Bestandestyp:	0306 Neubewaldung/Aufforstung				
Charakteristik:					
Bearbeiter: Natur Plan DI Lackner					
lfd. Nummer:	145	Fläche: in m²	149	Länge in m:	44
Bestandestyp:	0401 Stehendes Gewässer				
Charakteristik:	2 geometrische Fischteteiche, einem Waldgebiet nordöstlich vorgelagert; ovale Form mit strukturreicher Uferzone; Gewässeraufnahmepunkt 10.				
Bearbeiter: Natur Plan DI Lackner					

Ifd. Nummer:	147	Fläche: in m²	1604	Länge in m:	127
Bestandestyp:	0204 Streuobstbestand (Streuobstwiese/-weide, Obstbaumreihen)				
Charakteristik:					
Bearbeiter: Natur Plan DI Lackner					
Ifd. Nummer:	148	Fläche: in m²	1616	Länge in m:	234
Bestandestyp:	0402 Fließendes Gewässer				
Charakteristik:	Kleine Mühl - Gewässeraufnahmepunkt 1: Eingestauter Abschnitt im Bereich der Ortschaft Hühnergesschrei, mit geradlinigen, steinwurfgesicherten Uferzonen im Bereich eines Kleinwasserkraftwerkes; Bachbettbreite 15m, die Gmeiendegrenze führt durch den Bach.				
Bearbeiter: Natur Plan DI Lackner					
Ifd. Nummer:	149	Fläche: in m²	15514	Länge in m:	343
Bestandestyp:	0102 Nadelwald/Nadelholzforst				
Charakteristik:					
Bearbeiter: Natur Plan DI Lackner					
Ifd. Nummer:	150	Fläche: in m²	958	Länge in m:	79
Bestandestyp:	0306 Neubewaldung/Aufforstung				
Charakteristik:					
Bearbeiter: Natur Plan DI Lackner					
Ifd. Nummer:	151	Fläche: in m²	298	Länge in m:	53
Bestandestyp:	0203 Heckenzug				
Charakteristik:					
Bearbeiter: Natur Plan DI Lackner					
Ifd. Nummer:	152	Fläche: in m²	58562	Länge in m:	948
Bestandestyp:	0102 Nadelwald/Nadelholzforst				
Charakteristik:					
Bearbeiter: Natur Plan DI Lackner					
Ifd. Nummer:	153	Fläche: in m²	453	Länge in m:	46
Bestandestyp:	0201 Kleinstwaldfläche ("Feldgehölz"), Gebüsch oder Baumgruppe unter 1000m²				
Charakteristik:	Lärchen-Fichten-Bestand.				
Bearbeiter: Natur Plan DI Lackner					
Ifd. Nummer:	154	Fläche: in m²	800	Länge in m:	62
Bestandestyp:	0201 Kleinstwaldfläche ("Feldgehölz"), Gebüsch oder Baumgruppe unter 1000m²				
Charakteristik:	Fichten-Bestand.				
Bearbeiter: Natur Plan DI Lackner					
Ifd. Nummer:	155	Fläche: in m²	1562	Länge in m:	137
Bestandestyp:	0204 Streuobstbestand (Streuobstwiese/-weide, Obstbaumreihen)				
Charakteristik:					
Bearbeiter: Natur Plan DI Lackner					
Ifd. Nummer:	156	Fläche: in m²	2328	Länge in m:	157
Bestandestyp:	0204 Streuobstbestand (Streuobstwiese/-weide, Obstbaumreihen)				
Charakteristik:					
Bearbeiter: Natur Plan DI Lackner					
Ifd. Nummer:	157	Fläche: in m²	761	Länge in m:	65
Bestandestyp:	0204 Streuobstbestand (Streuobstwiese/-weide, Obstbaumreihen)				
Charakteristik:					
Bearbeiter: Natur Plan DI Lackner					

lfd. Nummer:	158	Fläche: in m²	203	Länge in m:	48
Bestandestyp:	0202 Uferbegleitgehölz				
Charakteristik:	Insel in einem Stauabschnitt der kleinen Mühl; Glyceria maxima und Carex-Bestände mit schütterem Weidenbewuchs.				
		Bearbeiter:	Natur Plan DI Lackner		
lfd. Nummer:	159	Fläche: in m²	9275	Länge in m:	238
Bestandestyp:	0104 Laubwald/Laubholzforst				
Charakteristik:					
		Bearbeiter:	Natur Plan DI Lackner		
lfd. Nummer:	160	Fläche: in m²	3270	Länge in m:	275
Bestandestyp:	0202 Uferbegleitgehölz				
Charakteristik:	Rechtsseitiger Uferbewuchs der Kleinen Mühl; Baum- und Strauchschicht Erlendominiert, lokal üppige Carex Horste in der Krautschicht, weiters Filipendula ulmaria.				
		Bearbeiter:	Natur Plan DI Lackner		
lfd. Nummer:	162	Fläche: in m²	7518	Länge in m:	689
Bestandestyp:	0202 Uferbegleitgehölz				
Charakteristik:	Uferbewuchs der Kleinen Mühl, frei mäandrierender Abschnitt mit durchgängiger Gehölzbestockung, Baumschicht Erlen und Pappeln, Strauchschicht Weidendominiert mit Erlen; Krautschicht mit Urtica dioica, Filipendula und Glyceria.				
		Bearbeiter:	Natur Plan DI Lackner		
lfd. Nummer:	163	Fläche: in m²	680	Länge in m:	78
Bestandestyp:	0204 Streuobstbestand (Streuobstwiese/-weide, Obstbaumreihen)				
Charakteristik:					
		Bearbeiter:	Natur Plan DI Lackner		
lfd. Nummer:	164	Fläche: in m²	3612	Länge in m:	566
Bestandestyp:	0202 Uferbegleitgehölz				
Charakteristik:	Rechtsufriges Begleitgehölz des Leitenbaches mit ausgeprägter Baumschicht, überwiegend Erlen die bachaufwärts zunehmend von Fichten abgelöst werden; dominante Krautschicht mit Glyceria- und Carex-Berständen..				
		Bearbeiter:	Natur Plan DI Lackner		
lfd. Nummer:	165	Fläche: in m²	472	Länge in m:	70
Bestandestyp:	0202 Uferbegleitgehölz				
Charakteristik:	Weidenbewuchs entlang eines sehr kurzen Zubringergerinnes zur Kleinen Mühl.				
		Bearbeiter:	Natur Plan DI Lackner		
lfd. Nummer:	166	Fläche: in m²	1194	Länge in m:	71
Bestandestyp:	0103 Laub-Nadel-Mischwald/Laub-Nadelholz-Mischforst				
Charakteristik:					
		Bearbeiter:	Natur Plan DI Lackner		
lfd. Nummer:	167	Fläche: in m²	1939	Länge in m:	152
Bestandestyp:	0204 Streuobstbestand (Streuobstwiese/-weide, Obstbaumreihen)				
Charakteristik:					
		Bearbeiter:	Natur Plan DI Lackner		
lfd. Nummer:	168	Fläche: in m²	2427	Länge in m:	149
Bestandestyp:	0204 Streuobstbestand (Streuobstwiese/-weide, Obstbaumreihen)				
Charakteristik:					
		Bearbeiter:	Natur Plan DI Lackner		
lfd. Nummer:	169	Fläche: in m²	1345	Länge in m:	85
Bestandestyp:	0204 Streuobstbestand (Streuobstwiese/-weide, Obstbaumreihen)				
Charakteristik:					
		Bearbeiter:	Natur Plan DI Lackner		

lfd. Nummer:	170	Fläche: in m²	2664	Länge in m:	117
Bestandestyp:	0204 Streuobstbestand (Streuobstwiese/-weide, Obstbaumreihen)				
Charakteristik:	Bearbeiter: Natur Plan DI Lackner				
lfd. Nummer:	171	Fläche: in m²	2098	Länge in m:	178
Bestandestyp:	0204 Streuobstbestand (Streuobstwiese/-weide, Obstbaumreihen)				
Charakteristik:	Bearbeiter: Natur Plan DI Lackner				
lfd. Nummer:	172	Fläche: in m²	1231	Länge in m:	105
Bestandestyp:	0104 Laubwald/Laubholzforst				
Charakteristik:	Bearbeiter: Natur Plan DI Lackner				
lfd. Nummer:	174	Fläche: in m²	932	Länge in m:	87
Bestandestyp:	0204 Streuobstbestand (Streuobstwiese/-weide, Obstbaumreihen)				
Charakteristik:	Bearbeiter: Natur Plan DI Lackner				
lfd. Nummer:	175	Fläche: in m²	2017	Länge in m:	173
Bestandestyp:	0204 Streuobstbestand (Streuobstwiese/-weide, Obstbaumreihen)				
Charakteristik:	Bearbeiter: Natur Plan DI Lackner				
lfd. Nummer:	176	Fläche: in m²	1286	Länge in m:	91
Bestandestyp:	0204 Streuobstbestand (Streuobstwiese/-weide, Obstbaumreihen)				
Charakteristik:	Bearbeiter: Natur Plan DI Lackner				
lfd. Nummer:	177	Fläche: in m²	3877	Länge in m:	153
Bestandestyp:	0204 Streuobstbestand (Streuobstwiese/-weide, Obstbaumreihen)				
Charakteristik:	Bearbeiter: Natur Plan DI Lackner				
lfd. Nummer:	178	Fläche: in m²	658	Länge in m:	56
Bestandestyp:	0204 Streuobstbestand (Streuobstwiese/-weide, Obstbaumreihen)				
Charakteristik:	Bearbeiter: Natur Plan DI Lackner				
lfd. Nummer:	179	Fläche: in m²	4227	Länge in m:	180
Bestandestyp:	0204 Streuobstbestand (Streuobstwiese/-weide, Obstbaumreihen)				
Charakteristik:	Bearbeiter: Natur Plan DI Lackner				
lfd. Nummer:	180	Fläche: in m²	3345	Länge in m:	149
Bestandestyp:	0204 Streuobstbestand (Streuobstwiese/-weide, Obstbaumreihen)				
Charakteristik:	Bearbeiter: Natur Plan DI Lackner				
lfd. Nummer:	181	Fläche: in m²	330	Länge in m:	45
Bestandestyp:	0306 Neubewaldung/Aufforstung				
Charakteristik:	Bearbeiter: Natur Plan DI Lackner				
lfd. Nummer:	182	Fläche: in m²	352	Länge in m:	58
Bestandestyp:	0203 Heckenzug				
Charakteristik:	Bearbeiter: Natur Plan DI Lackner				

lfd. Nummer:	183	Fläche: in m²	1467	Länge in m:	119
Bestandestyp:	0104 Laubwald/Laubholzforst				
Charakteristik:					
Bearbeiter: Natur Plan DI Lackner					
lfd. Nummer:	184	Fläche: in m²	204071	Länge in m:	1921
Bestandestyp:	0102 Nadelwald/Nadelholzforst				
Charakteristik:					
Bearbeiter: Natur Plan DI Lackner					
lfd. Nummer:	185	Fläche: in m²	638	Länge in m:	78
Bestandestyp:	0203 Heckenzug				
Charakteristik:					
Bearbeiter: Natur Plan DI Lackner					
lfd. Nummer:	186	Fläche: in m²	1981	Länge in m:	108
Bestandestyp:	0306 Neubewaldung/Aufforstung				
Charakteristik:					
Bearbeiter: Natur Plan DI Lackner					
lfd. Nummer:	187	Fläche: in m²	301	Länge in m:	40
Bestandestyp:	0201 Kleinstwaldfläche ("Feldgehölz"), Gebüsch oder Baumgruppe unter 1000m²				
Charakteristik:	Laubgehölzgruppe.				
Bearbeiter: Natur Plan DI Lackner					
lfd. Nummer:	188	Fläche: in m²	1256	Länge in m:	74
Bestandestyp:	0306 Neubewaldung/Aufforstung				
Charakteristik:					
Bearbeiter: Natur Plan DI Lackner					
lfd. Nummer:	189	Fläche: in m²	87399	Länge in m:	1081
Bestandestyp:	0102 Nadelwald/Nadelholzforst				
Charakteristik:					
Bearbeiter: Natur Plan DI Lackner					
lfd. Nummer:	190	Fläche: in m²	5352	Länge in m:	220
Bestandestyp:	0306 Neubewaldung/Aufforstung				
Charakteristik:					
Bearbeiter: Natur Plan DI Lackner					
lfd. Nummer:	191	Fläche: in m²	456	Länge in m:	51
Bestandestyp:	0204 Streuobstbestand (Streuobstwiese/-weide, Obstbaumreihen)				
Charakteristik:					
Bearbeiter: Natur Plan DI Lackner					
lfd. Nummer:	192	Fläche: in m²	1038	Länge in m:	98
Bestandestyp:	0204 Streuobstbestand (Streuobstwiese/-weide, Obstbaumreihen)				
Charakteristik:					
Bearbeiter: Natur Plan DI Lackner					
lfd. Nummer:	193	Fläche: in m²	364	Länge in m:	46
Bestandestyp:	0204 Streuobstbestand (Streuobstwiese/-weide, Obstbaumreihen)				
Charakteristik:					
Bearbeiter: Natur Plan DI Lackner					
lfd. Nummer:	194	Fläche: in m²	707	Länge in m:	60
Bestandestyp:	0204 Streuobstbestand (Streuobstwiese/-weide, Obstbaumreihen)				
Charakteristik:					
Bearbeiter: Natur Plan DI Lackner					

lfd. Nummer:	195	Fläche: in m²	1685	Länge in m:	182
Bestandestyp:	0204 Streuobstbestand (Streuobstwiese/-weide, Obstbaumreihen)				
Charakteristik:					
	Bearbeiter: Natur Plan DI Lackner				
lfd. Nummer:	196	Fläche: in m²	423	Länge in m:	63
Bestandestyp:	0204 Streuobstbestand (Streuobstwiese/-weide, Obstbaumreihen)				
Charakteristik:					
	Bearbeiter: Natur Plan DI Lackner				
lfd. Nummer:	197	Fläche: in m²	215	Länge in m:	34
Bestandestyp:	0204 Streuobstbestand (Streuobstwiese/-weide, Obstbaumreihen)				
Charakteristik:					
	Bearbeiter: Natur Plan DI Lackner				
lfd. Nummer:	199	Fläche: in m²	370	Länge in m:	51
Bestandestyp:	0204 Streuobstbestand (Streuobstwiese/-weide, Obstbaumreihen)				
Charakteristik:					
	Bearbeiter: Natur Plan DI Lackner				
lfd. Nummer:	200	Fläche: in m²	272	Länge in m:	35
Bestandestyp:	0206 Baumreihe, Allee				
Charakteristik:					
	Bearbeiter: Natur Plan DI Lackner				
lfd. Nummer:	201	Fläche: in m²	22083	Länge in m:	450
Bestandestyp:	0103 Laub-Nadel-Mischwald/Laub-Nadelholz-Mischforst				
Charakteristik:					
	Bearbeiter: Natur Plan DI Lackner				
lfd. Nummer:	202	Fläche: in m²	1556	Länge in m:	105
Bestandestyp:	0306 Neubewaldung/Aufforstung				
Charakteristik:					
	Bearbeiter: Natur Plan DI Lackner				
lfd. Nummer:	203	Fläche: in m²	2047	Länge in m:	118
Bestandestyp:	0104 Laubwald/Laubholzforst				
Charakteristik:					
	Bearbeiter: Natur Plan DI Lackner				
lfd. Nummer:	204	Fläche: in m²	405	Länge in m:	40
Bestandestyp:	0602 Abbauf Flächen geogener Rohstoffe mit aktueller betrieblicher Nutzung				
Charakteristik:					
	Bearbeiter: Natur Plan DI Lackner				
lfd. Nummer:	205	Fläche: in m²	381	Länge in m:	40
Bestandestyp:	0204 Streuobstbestand (Streuobstwiese/-weide, Obstbaumreihen)				
Charakteristik:					
	Bearbeiter: Natur Plan DI Lackner				
lfd. Nummer:	206	Fläche: in m²	49	Länge in m:	17
Bestandestyp:	0306 Neubewaldung/Aufforstung				
Charakteristik:					
	Bearbeiter: Natur Plan DI Lackner				
lfd. Nummer:	207	Fläche: in m²	109	Länge in m:	22
Bestandestyp:	0201 Kleinstwaldfläche ("Feldgehölz"), Gebüsch oder Baumgruppe unter 1000m²				
Charakteristik:	Gebüschgruppe				
	Bearbeiter: Natur Plan DI Lackner				

lfd. Nummer:	208	Fläche: in m²	364019	Länge in m:	3381
Bestandestyp:	0102 Nadelwald/Nadelholzforst				
Charakteristik:					
	Bearbeiter: Natur Plan DI Lackner				
lfd. Nummer:	209	Fläche: in m²	970	Länge in m:	85
Bestandestyp:	0206 Baumreihe, Allee				
Charakteristik:					
	Bearbeiter: Natur Plan DI Lackner				
lfd. Nummer:	210	Fläche: in m²	45	Länge in m:	13
Bestandestyp:	0401 Stehendes Gewässer				
Charakteristik:	Kleiner Teich - Gewässeraufnahmepunkt 21: Lage innerhalb Weidefläche als Viehtränke, Uferzone vertreten.				
	Bearbeiter: Natur Plan DI Lackner				
lfd. Nummer:	211	Fläche: in m²	75	Länge in m:	20
Bestandestyp:	0202 Uferbegleitgehölz				
Charakteristik:	Gehölzbewuchs neben kleinem Weideteich mit Lärche, Esche, Espe und Birke, Krautschicht wird aus Gräsern und Brennesseln gebildet.				
	Bearbeiter: Natur Plan DI Lackner				
lfd. Nummer:	212	Fläche: in m²	4211	Länge in m:	138
Bestandestyp:	0306 Neubewaldung/Aufforstung				
Charakteristik:					
	Bearbeiter: Natur Plan DI Lackner				
lfd. Nummer:	213	Fläche: in m²	210	Länge in m:	29
Bestandestyp:	0204 Streuobstbestand (Streuobstwiese/-weide, Obstbaumreihen)				
Charakteristik:					
	Bearbeiter: Natur Plan DI Lackner				
lfd. Nummer:	214	Fläche: in m²	177	Länge in m:	26
Bestandestyp:	0204 Streuobstbestand (Streuobstwiese/-weide, Obstbaumreihen)				
Charakteristik:					
	Bearbeiter: Natur Plan DI Lackner				
lfd. Nummer:	215	Fläche: in m²	235	Länge in m:	40
Bestandestyp:	0204 Streuobstbestand (Streuobstwiese/-weide, Obstbaumreihen)				
Charakteristik:					
	Bearbeiter: Natur Plan DI Lackner				
lfd. Nummer:	216	Fläche: in m²	7874	Länge in m:	189
Bestandestyp:	0104 Laubwald/Laubholzforst				
Charakteristik:					
	Bearbeiter: Natur Plan DI Lackner				
lfd. Nummer:	217	Fläche: in m²	700	Länge in m:	56
Bestandestyp:	0201 Kleinstwaldfläche ("Feldgehölz"), Gebüsch oder Baumgruppe unter 1000m²				
Charakteristik:	Birken-, Eichen-, Espengruppe.				
	Bearbeiter: Natur Plan DI Lackner				
lfd. Nummer:	218	Fläche: in m²	873	Länge in m:	71
Bestandestyp:	0204 Streuobstbestand (Streuobstwiese/-weide, Obstbaumreihen)				
Charakteristik:					
	Bearbeiter: Natur Plan DI Lackner				
lfd. Nummer:	219	Fläche: in m²	1443	Länge in m:	88
Bestandestyp:	0204 Streuobstbestand (Streuobstwiese/-weide, Obstbaumreihen)				
Charakteristik:					
	Bearbeiter: Natur Plan DI Lackner				

lfd. Nummer:	220	Fläche: in m²	541	Länge in m:	54
Bestandestyp:	0204 Streuobstbestand (Streuobstwiese/-weide, Obstbaumreihen)				
Charakteristik:					
Bearbeiter: Natur Plan DI Lackner					
lfd. Nummer:	221	Fläche: in m²	1490	Länge in m:	102
Bestandestyp:	0204 Streuobstbestand (Streuobstwiese/-weide, Obstbaumreihen)				
Charakteristik:					
Bearbeiter: Natur Plan DI Lackner					
lfd. Nummer:	222	Fläche: in m²	305	Länge in m:	38
Bestandestyp:	0204 Streuobstbestand (Streuobstwiese/-weide, Obstbaumreihen)				
Charakteristik:					
Bearbeiter: Natur Plan DI Lackner					
lfd. Nummer:	223	Fläche: in m²	19567	Länge in m:	333
Bestandestyp:	0102 Nadelwald/Nadelholzforst				
Charakteristik:					
Bearbeiter: Natur Plan DI Lackner					
lfd. Nummer:	224	Fläche: in m²	214124	Länge in m:	2041
Bestandestyp:	0102 Nadelwald/Nadelholzforst				
Charakteristik:					
Bearbeiter: Natur Plan DI Lackner					
lfd. Nummer:	225	Fläche: in m²	2483	Länge in m:	162
Bestandestyp:	0104 Laubwald/Laubholzforst				
Charakteristik:					
Bearbeiter: Natur Plan DI Lackner					
lfd. Nummer:	226	Fläche: in m²	96450	Länge in m:	915
Bestandestyp:	0102 Nadelwald/Nadelholzforst				
Charakteristik:					
Bearbeiter: Natur Plan DI Lackner					
lfd. Nummer:	227	Fläche: in m²	625	Länge in m:	60
Bestandestyp:	0202 Uferbegleitgehölz				
Charakteristik:	Weidendominierter Gehölzbewuchs um zwei kleine Fischteiche, 1 Birke, Lagnordexponiert zwischen Nadelwald und Teichen.				
Bearbeiter: Natur Plan DI Lackner					
lfd. Nummer:	228	Fläche: in m²	855	Länge in m:	103
Bestandestyp:	0306 Neubewaldung/Aufforstung				
Charakteristik:					
Bearbeiter: Natur Plan DI Lackner					
lfd. Nummer:	229	Fläche: in m²	2499	Länge in m:	100
Bestandestyp:	99 Erhebungsfläche unbestimmten Typs				
Charakteristik:	Miscanthus-Fläche.				
Bearbeiter: Natur Plan DI Lackner					
lfd. Nummer:	230	Fläche: in m²	1018	Länge in m:	94
Bestandestyp:	030302 Sukzessionsfläche des trockenen Extensivgrünlandes mit oder ohne jüngerem Gehölzaufwuchs				
Charakteristik:	Sukzessionsfläche mit Holcus mollis und Rubus fruticosus, Gehölzaufkommen - Fichte, Espe, Eiche.				
Bearbeiter: Natur Plan DI Lackner					

lfd. Nummer:	231	Fläche: in m²	1518	Länge in m:	212
Bestandestyp:	0203 Heckenzug				
Charakteristik:					
	Bearbeiter: Natur Plan DI Lackner				
lfd. Nummer:	232	Fläche: in m²	1506	Länge in m:	143
Bestandestyp:	0204 Streuobstbestand (Streuobstwiese/-weide, Obstbaumreihen)				
Charakteristik:					
	Bearbeiter: Natur Plan DI Lackner				
lfd. Nummer:	233	Fläche: in m²	829	Länge in m:	77
Bestandestyp:	0204 Streuobstbestand (Streuobstwiese/-weide, Obstbaumreihen)				
Charakteristik:					
	Bearbeiter: Natur Plan DI Lackner				
lfd. Nummer:	234	Fläche: in m²	7576	Länge in m:	250
Bestandestyp:	0104 Laubwald/Laubholzforst				
Charakteristik:					
	Bearbeiter: Natur Plan DI Lackner				
lfd. Nummer:	235	Fläche: in m²	413320	Länge in m:	3181
Bestandestyp:	0102 Nadelwald/Nadelholzforst				
Charakteristik:					
	Bearbeiter: Natur Plan DI Lackner				
lfd. Nummer:	236	Fläche: in m²	3435	Länge in m:	153
Bestandestyp:	0104 Laubwald/Laubholzforst				
Charakteristik:					
	Bearbeiter: Natur Plan DI Lackner				
lfd. Nummer:	237	Fläche: in m²	671	Länge in m:	100
Bestandestyp:	030302 Sukzessionsfläche des trockenen Extensivgrünlandes mit oder ohne jüngerem Gehölzaufwuchs				
Charakteristik:	Böschungsausläufer mit Glatthafer, ohne Gehölzbewuchs.				
	Bearbeiter: Natur Plan DI Lackner				
lfd. Nummer:	238	Fläche: in m²	3040	Länge in m:	135
Bestandestyp:	0306 Neubewaldung/Aufforstung				
Charakteristik:					
	Bearbeiter: Natur Plan DI Lackner				
lfd. Nummer:	239	Fläche: in m²	1584	Länge in m:	152
Bestandestyp:	0203 Heckenzug				
Charakteristik:					
	Bearbeiter: Natur Plan DI Lackner				
lfd. Nummer:	240	Fläche: in m²	1297	Länge in m:	208
Bestandestyp:	0203 Heckenzug				
Charakteristik:					
	Bearbeiter: Natur Plan DI Lackner				
lfd. Nummer:	241	Fläche: in m²	750	Länge in m:	129
Bestandestyp:	0203 Heckenzug				
Charakteristik:					
	Bearbeiter: Natur Plan DI Lackner				
lfd. Nummer:	242	Fläche: in m²	1400	Länge in m:	166
Bestandestyp:	0203 Heckenzug				
Charakteristik:					
	Bearbeiter: Natur Plan DI Lackner				

lfd. Nummer:	243	Fläche: in m²	1453	Länge in m:	107
Bestandestyp:	0306 Neubewaldung/Aufforstung				
Charakteristik:					
Bearbeiter: Natur Plan DI Lackner					
lfd. Nummer:	244	Fläche: in m²	1411	Länge in m:	156
Bestandestyp:	030302 Sukzessionsfläche des trockenen Extensivgrünlandes mit oder ohne jüngerem Gehölzaufwuchs				
Charakteristik:	Straßenbegleitende Böschung mit einzelnen kleinen Gehölzen.				
Bearbeiter: Natur Plan DI Lackner					
lfd. Nummer:	245	Fläche: in m²	1675	Länge in m:	183
Bestandestyp:	0203 Heckenzug				
Charakteristik:					
Bearbeiter: Natur Plan DI Lackner					
lfd. Nummer:	246	Fläche: in m²	538	Länge in m:	91
Bestandestyp:	0203 Heckenzug				
Charakteristik:					
Bearbeiter: Natur Plan DI Lackner					
lfd. Nummer:	247	Fläche: in m²	622	Länge in m:	96
Bestandestyp:	030302 Sukzessionsfläche des trockenen Extensivgrünlandes mit oder ohne jüngerem Gehölzaufwuchs				
Charakteristik:	Straßenbegleitende Böschung mit einzelnen kleinen Gehölzen.				
Bearbeiter: Natur Plan DI Lackner					
lfd. Nummer:	248	Fläche: in m²	24957	Länge in m:	831
Bestandestyp:	0104 Laubwald/Laubholzforst				
Charakteristik:					
Bearbeiter: Natur Plan DI Lackner					
lfd. Nummer:	249	Fläche: in m²	828	Länge in m:	64
Bestandestyp:	0201 Kleinstwaldfläche ("Feldgehölz"), Gebüsch oder Baumgruppe unter 1000m²				
Charakteristik:	Laubbaumgruppe				
Bearbeiter: Natur Plan DI Lackner					
lfd. Nummer:	250	Fläche: in m²	1140	Länge in m:	82
Bestandestyp:	0304 Sukzessionsfläche in ehemaligen Intensivgebieten				
Charakteristik:					
Bearbeiter: Natur Plan DI Lackner					
lfd. Nummer:	251	Fläche: in m²	2296	Länge in m:	106
Bestandestyp:	0302 Großröhricht und Schilfröhricht				
Charakteristik:					
Bearbeiter: Natur Plan DI Lackner					
lfd. Nummer:	252	Fläche: in m²	552	Länge in m:	75
Bestandestyp:	030302 Sukzessionsfläche des trockenen Extensivgrünlandes mit oder ohne jüngerem Gehölzaufwuchs				
Charakteristik:	Sukzessierende Böschungszone mit hohen Gräsern und Gehölzaufkommen.				
Bearbeiter: Natur Plan DI Lackner					
lfd. Nummer:	254	Fläche: in m²	796	Länge in m:	89
Bestandestyp:	0204 Streuobstbestand (Streuobstwiese/-weide, Obstbaumreihen)				
Charakteristik:					
Bearbeiter: Natur Plan DI Lackner					

lfd. Nummer:	255	Fläche: in m²	402	Länge in m:	59
Bestandestyp:	0204 Streuobstbestand (Streuobstwiese/-weide, Obstbaumreihen)				
Charakteristik:					
Bearbeiter: Natur Plan DI Lackner					
lfd. Nummer:	256	Fläche: in m²	861	Länge in m:	83
Bestandestyp:	0204 Streuobstbestand (Streuobstwiese/-weide, Obstbaumreihen)				
Charakteristik:					
Bearbeiter: Natur Plan DI Lackner					
lfd. Nummer:	257	Fläche: in m²	307	Länge in m:	42
Bestandestyp:	0401 Stehendes Gewässer				
Charakteristik:	Unregelmäßig geformter, naturferner Teich im Nahbereich eines landwirtschaftlichen Anwesens ohne Uferstrukturen.				
Bearbeiter: Natur Plan DI Lackner					
lfd. Nummer:	258	Fläche: in m²	2964	Länge in m:	361
Bestandestyp:	0202 Uferbegleitgehölz				
Charakteristik:	Begleitgehölz eines namenlosen Baches, Verlauf überwiegend im Wald, außerhalb Erlendominiert.				
Bearbeiter: Natur Plan DI Lackner					
lfd. Nummer:	259	Fläche: in m²	21159	Länge in m:	1698
Bestandestyp:	0202 Uferbegleitgehölz				
Charakteristik:	Rechtsseitiger Bewuchs der Kleinen Mühl - Gewässeraufnahmepunkt 13: Schütterer Bewuchs entlang Nadelwaldrand, Baum- und Strauchschicht wird aus Weiden und Erlen gebildet; Krautschicht Glyceria- und Carex-bestände.				
Bearbeiter: Natur Plan DI Lackner					
lfd. Nummer:	260	Fläche: in m²	14390	Länge in m:	394
Bestandestyp:	0102 Nadelwald/Nadelholzforst				
Charakteristik:					
Bearbeiter: Natur Plan DI Lackner					
lfd. Nummer:	263	Fläche: in m²	3569	Länge in m:	438
Bestandestyp:	0202 Uferbegleitgehölz				
Charakteristik:	Gehölzbestand um eine größere Fischzuchtanlage mit mehreren Teichen; Dominante Strauchschicht die überwiegend aus Weiden gebildet wird, vereinzelt Birken und Erlen; lokal Birken-Baumreihe; Krautschicht mit kleineren Phragmites-Beständen, Farn-Horsten und diversen Kräutern (Achillea m.).				
Bearbeiter: Natur Plan DI Lackner					
lfd. Nummer:	264	Fläche: in m²	1752	Länge in m:	98
Bestandestyp:	030301 Sukzessionsfläche des feuchten und nassen Extensivgrünlandes mit oder ohne jüngerem Gehölzaufwuchs				
Charakteristik:	Feuchte Hochstaudenfläche mit Nährstoffzeigern im Bereich eines Bachbettes; noch ohne Gehölzaufkommen.				
Bearbeiter: Natur Plan DI Lackner					
lfd. Nummer:	265	Fläche: in m²	797	Länge in m:	113
Bestandestyp:	0202 Uferbegleitgehölz				
Charakteristik:	Weidendominierter Strauchbewuchs im Bereich von zwei Fischteichen.				
Bearbeiter: Natur Plan DI Lackner					
lfd. Nummer:	266	Fläche: in m²	8362	Länge in m:	695
Bestandestyp:	0202 Uferbegleitgehölz				
Charakteristik:	Ufersaum der Kleinen Mühl; Verlauf im Talraum am südlichen Waldrand; Baumschicht wird aus Erlen und Eschen gebildet, Strauchschicht besteht überwiegend aus Weiden, in der Krautschicht findet sich Impatiens glandulifera und Glyceria maxima, sowie Eschen- und Weidensämlinge.				
Bearbeiter: Natur Plan DI Lackner					

lfd. Nummer:	267	Fläche: in m²	5129	Länge in m:	475
Bestandestyp:	0202 Uferbegleitgehölz				
Charakteristik:	Rechtsseitiger Uferbewuchs der Kleinen Mühl; Baum- und Strauchschicht Erlen und Weiden, teilweise schütterer Bewuchs, meist nur einreihig; lokal üppige Carex-Horste in der Krautschicht, weiters Filipendula ulmaria.				
Bearbeiter: Natur Plan DI Lackner					
lfd. Nummer:	268	Fläche: in m²	1524	Länge in m:	239
Bestandestyp:	0202 Uferbegleitgehölz				
Charakteristik:	Rechtsseitiger Gehölzbewuchs eines kleinen Zubringerbaches zur Kleinen Mühl, Verlauf entlang nördlichem Waldrand, reiner Fichtenbestand nur ein kleiner Weidenbestand am Waldrand bei Übertritt des Baches in die offene Landschaft.				
Bearbeiter: Natur Plan DI Lackner					
lfd. Nummer:	269	Fläche: in m²	1323	Länge in m:	230
Bestandestyp:	0202 Uferbegleitgehölz				
Charakteristik:	Linksseitiger Gehölzbewuchs eines kleinen Zubringerbaches zur Kleinen Mühl, Verlauf entlang nördlichem Waldrand, reiner Fichtenbestand nur ein kleiner Weidenbestand am Waldrand bei Übertritt des Baches in die offene Landschaft.				
Bearbeiter: Natur Plan DI Lackner					
lfd. Nummer:	270	Fläche: in m²	1525	Länge in m:	132
Bestandestyp:	0202 Uferbegleitgehölz				
Charakteristik:	Rechtsufriger kleiner Gehölzbestand eines im übrigen Bewuchsfreien Zubringerbaches zur Kleinen Mühl; Weiden, Erlen und 1 Eiche in Baum- und Strauchschicht.				
Bearbeiter: Natur Plan DI Lackner					
lfd. Nummer:	271	Fläche: in m²	629	Länge in m:	80
Bestandestyp:	0202 Uferbegleitgehölz				
Charakteristik:	Linksufriger kleiner Gehölzbestand eines im übrigen Bewuchsfreien Zubringerbaches zur Kleinen Mühl; Weiden und Erlen in Baum- und Strauchschicht.				
Bearbeiter: Natur Plan DI Lackner					
lfd. Nummer:	272	Fläche: in m²	159481	Länge in m:	1698
Bestandestyp:	0102 Nadelwald/Nadelholzforst				
Charakteristik:					
Bearbeiter: Natur Plan DI Lackner					
lfd. Nummer:	273	Fläche: in m²	2385	Länge in m:	292
Bestandestyp:	0202 Uferbegleitgehölz				
Charakteristik:	Rechtsufriges Begleitgehölz eines Zubringerbaches zur Kleinen Mühl; aufgrund der Lage im Nadelwald überformt.				
Bearbeiter: Natur Plan DI Lackner					
lfd. Nummer:	274	Fläche: in m²	3422	Länge in m:	291
Bestandestyp:	0202 Uferbegleitgehölz				
Charakteristik:	Linksufriges Begleitgehölz eines Zubringerbaches zur Kleinen Mühl; aufgrund der Lage im Nadelwald überformt.				
Bearbeiter: Natur Plan DI Lackner					
lfd. Nummer:	275	Fläche: in m²	10121	Länge in m:	847
Bestandestyp:	0202 Uferbegleitgehölz				
Charakteristik:	Linksseitiger Gehölzbestand eines Zubringerbaches zur Kleinen Mühl; Baum- und Strauchschicht wird aus Weiden, Erlen und Fichten gebildet; Verlauf am Waldrand.				
Bearbeiter: Natur Plan DI Lackner					
lfd. Nummer:	276	Fläche: in m²	7017	Länge in m:	663
Bestandestyp:	0202 Uferbegleitgehölz				
Charakteristik:	Ufergehölz eines kleinen Baches der überwiegend in Waldrandlage verläuft; dem Nadelwaldbestand ist eine homogene Erlen-Strauchschicht vorgelagert.				
Bearbeiter: Natur Plan DI Lackner					

lfd. Nummer:	277	Fläche: in m²	22373	Länge in m:	1516
Bestandestyp:	0202 Uferbegleitgehölz				
Charakteristik:	Rechtsseitiger Gehölzbestand eines Zubringerbaches zur Kleinen Mühl; Baum- und Strauchschicht wird aus Weiden, Erlen und Fichten gebildet; Verlauf am Waldrand.				
	Bearbeiter: Natur Plan DI Lackner				
lfd. Nummer:	278	Fläche: in m²	4343	Länge in m:	268
Bestandestyp:	0202 Uferbegleitgehölz				
Charakteristik:	Reiner Fichtenbestand innerhalb abgeäunter Weidefläche der keinen Gewässertypischen Bestand erkennen lässt.				
	Bearbeiter: Natur Plan DI Lackner				
lfd. Nummer:	279	Fläche: in m²	3865	Länge in m:	274
Bestandestyp:	0202 Uferbegleitgehölz				
Charakteristik:	Reiner Fichtenbestand innerhalb abgeäunter Weidefläche der keinen Gewässertypischen Bestand erkennen lässt.				
	Bearbeiter: Natur Plan DI Lackner				
lfd. Nummer:	280	Fläche: in m²	1164	Länge in m:	83
Bestandestyp:	0306 Neubewaldung/Aufforstung				
Charakteristik:					
	Bearbeiter: Natur Plan DI Lackner				
lfd. Nummer:	281	Fläche: in m²	92758	Länge in m:	1364
Bestandestyp:	0102 Nadelwald/Nadelholzforst				
Charakteristik:					
	Bearbeiter: Natur Plan DI Lackner				
lfd. Nummer:	282	Fläche: in m²	1193	Länge in m:	257
Bestandestyp:	0202 Uferbegleitgehölz				
Charakteristik:	Linksseitiges Begleitgehölz eines kleinen Baches innerhalb eines Nadelwaldbestandes.				
	Bearbeiter: Natur Plan DI Lackner				
lfd. Nummer:	283	Fläche: in m²	1297	Länge in m:	262
Bestandestyp:	0202 Uferbegleitgehölz				
Charakteristik:	Rechtsseitiges Begleitgehölz eines kleinen Baches innerhalb eines Nadelwaldbestandes.				
	Bearbeiter: Natur Plan DI Lackner				
lfd. Nummer:	284	Fläche: in m²	13529	Länge in m:	309
Bestandestyp:	0306 Neubewaldung/Aufforstung				
Charakteristik:					
	Bearbeiter: Natur Plan DI Lackner				
lfd. Nummer:	285	Fläche: in m²	455	Länge in m:	44
Bestandestyp:	0201 Kleinstwaldfläche ("Feldgehölz"), Gebüsch oder Baumgruppe unter 1000m²				
Charakteristik:	Gebüschgruppe in Waldrandlage.				
	Bearbeiter: Natur Plan DI Lackner				
lfd. Nummer:	286	Fläche: in m²	1601	Länge in m:	94
Bestandestyp:	0103 Laub-Nadel-Mischwald/Laub-Nadelholz-Mischforst				
Charakteristik:					
	Bearbeiter: Natur Plan DI Lackner				
lfd. Nummer:	287	Fläche: in m²	20291	Länge in m:	447
Bestandestyp:	0102 Nadelwald/Nadelholzforst				
Charakteristik:					
	Bearbeiter: Natur Plan DI Lackner				

Ifd. Nummer:	288	Fläche: in m²	19120	Länge in m:	380
Bestandestyp:	0102 Nadelwald/Nadelholzforst				
Charakteristik:					
Bearbeiter: Natur Plan DI Lackner					
Ifd. Nummer:	289	Fläche: in m²	3001	Länge in m:	214
Bestandestyp:	0102 Nadelwald/Nadelholzforst				
Charakteristik:					
Bearbeiter: Natur Plan DI Lackner					
Ifd. Nummer:	290	Fläche: in m²	4017	Länge in m:	447
Bestandestyp:	0202 Uferbegleitgehölz				
Charakteristik:	Rechtsseitiger Uferbewuchs des Tiefbachl; Verlauf weitgehend innerhalb Waldbestand und daher weitgehend überformter Bewuchs, lokal Weiden-Strauchschicht.				
Bearbeiter: Natur Plan DI Lackner					
Ifd. Nummer:	291	Fläche: in m²	3999	Länge in m:	445
Bestandestyp:	0202 Uferbegleitgehölz				
Charakteristik:	Linksseitiger Uferbewuchs des Tiefbachl; Verlauf weitgehend innerhalb Waldbestand und daher weitgehend überformter Bewuchs, lokal Weiden-Strauchschicht.				
Bearbeiter: Natur Plan DI Lackner					
Ifd. Nummer:	292	Fläche: in m²	1427	Länge in m:	197
Bestandestyp:	0202 Uferbegleitgehölz				
Charakteristik:	Uferzone des G`hölzbaches; Verlauf inerhalb Waldbestand und daher überformt, außerhalb Wald schmaler Erlensaum.				
Bearbeiter: Natur Plan DI Lackner					
Ifd. Nummer:	294	Fläche: in m²	11106	Länge in m:	1405
Bestandestyp:	0202 Uferbegleitgehölz				
Charakteristik:	Rechtsseitiger Gehölzbewuchs eines Zubringers zur Kleinen Mühl; Verlauf überwiegend innerhalb Waldbestand, bzw in Waldrandlage; Baum- und Strauchschicht Erlendominiert, vereinzelt Weiden.				
Bearbeiter: Natur Plan DI Lackner					
Ifd. Nummer:	295	Fläche: in m²	13687	Länge in m:	1425
Bestandestyp:	0202 Uferbegleitgehölz				
Charakteristik:	Linksseitiger Gehölzbewuchs eines Zubringers zur Kleinen Mühl; Verlauf überwiegend innerhalb Waldbestand, bzw in Waldrandlage; Baum- und Strauchschicht Erlendominiert, vereinzelt Weiden.				
Bearbeiter: Natur Plan DI Lackner					
Ifd. Nummer:	296	Fläche: in m²	7818	Länge in m:	877
Bestandestyp:	0202 Uferbegleitgehölz				
Charakteristik:	Linksseitiger Gehölzbewuchs eines Zubringers zur Kleinen Mühl; Verlauf entlang Waldrand; Baum- und Strauchschicht Erlendominiert, vereinzelt Weiden; Krautschicht Urtica dioica.				
Bearbeiter: Natur Plan DI Lackner					
Ifd. Nummer:	297	Fläche: in m²	2898	Länge in m:	492
Bestandestyp:	0202 Uferbegleitgehölz				
Charakteristik:	Rechtsseitiger Gehölzbewuchs eines Zubringers zur Kleinen Mühl; Verlauf entlang Waldrand; Baum- und Strauchschicht Erlendominiert, vereinzelt Weiden; Krautschicht Urtica dioica.				
Bearbeiter: Natur Plan DI Lackner					
Ifd. Nummer:	298	Fläche: in m²	882	Länge in m:	75
Bestandestyp:	0201 Kleinstwaldfläche ("Feldgehölz"), Gebüsch oder Baumgruppe unter 1000m²				
Charakteristik:	Weiden-Erlen-Gruppe.				
Bearbeiter: Natur Plan DI Lackner					
Ifd. Nummer:	299	Fläche: in m²	3570	Länge in m:	583
Bestandestyp:	0202 Uferbegleitgehölz				
Charakteristik:	Bachufergehölz in Waldrandlage, rechtsseitig eines Zubringers zur Kleinen Mühl; Baum- und Strauchschicht Erlendominiert.				
Bearbeiter: Natur Plan DI Lackner					

lfd. Nummer:	300	Fläche: in m²	3402	Länge in m:	576
Bestandestyp:	0202 Uferbegleitgehölz				
Charakteristik:	Bachufergehölz in Waldrandlage, linksseitig eines Zubringers zur Kleinen Mühl; Baum- und Strauchschicht Erlendominiert.				
	Bearbeiter: Natur Plan DI Lackner				
lfd. Nummer:	301	Fläche: in m²	4992	Länge in m:	694
Bestandestyp:	0202 Uferbegleitgehölz				
Charakteristik:	Bachufergehölz innerhalb eines Waldbestandes.				
	Bearbeiter: Natur Plan DI Lackner				
lfd. Nummer:	302	Fläche: in m²	9245	Länge in m:	1253
Bestandestyp:	0202 Uferbegleitgehölz				
Charakteristik:	Bachufergehölz innerhalb eines Waldbestandes.				
	Bearbeiter: Natur Plan DI Lackner				
lfd. Nummer:	303	Fläche: in m²	8809	Länge in m:	1227
Bestandestyp:	0202 Uferbegleitgehölz				
Charakteristik:	Bachufergehölz innerhalb eines Waldbestandes.				
	Bearbeiter: Natur Plan DI Lackner				
lfd. Nummer:	304	Fläche: in m²	1043	Länge in m:	166
Bestandestyp:	0202 Uferbegleitgehölz				
Charakteristik:	Bachufergehölz innerhalb eines Waldbestandes.				
	Bearbeiter: Natur Plan DI Lackner				
lfd. Nummer:	305	Fläche: in m²	3721	Länge in m:	541
Bestandestyp:	0202 Uferbegleitgehölz				
Charakteristik:	Bachufergehölz innerhalb eines Waldbestandes.				
	Bearbeiter: Natur Plan DI Lackner				
lfd. Nummer:	306	Fläche: in m²	173547	Länge in m:	1444
Bestandestyp:	0102 Nadelwald/Nadelholzforst				
Charakteristik:					
	Bearbeiter: Natur Plan DI Lackner				
lfd. Nummer:	307	Fläche: in m²	2651	Länge in m:	104
Bestandestyp:	0310 Grünland-Sondernutzung				
Charakteristik:	Spiel- und Sportfläche				
	Bearbeiter: Natur Plan DI Lackner				
lfd. Nummer:	500	Fläche: in m²	1230	Länge in m:	1230
Bestandestyp:	0402 Fließendes Gewässer				
Charakteristik:	Neuwiesbachl -Gewässerrehebungspunkt 9: Kleiner bach der überwiegend innerhalb eines Waldgebietes verläuft; das Bachbett ist ca. 1m tief mit kiesiger Sohle und steilen Ufern. Wenig mäandrierender, jedoch sonst eher naturnahes Gewässer mit durchgängigem Begleitgehölz außerhalb des Waldes.				
	Bearbeiter: Natur Plan DI Lackner				
lfd. Nummer:	501	Fläche: in m²	350	Länge in m:	699
Bestandestyp:	0402 Fließendes Gewässer				
Charakteristik:	Namenloser Bach - Verlauf innerhalb Waldgebiet, außerhalb des Waldes nicht mehr vorhanden.				
	Bearbeiter: Natur Plan DI Lackner				
lfd. Nummer:	502	Fläche: in m²	3467	Länge in m:	2311
Bestandestyp:	0402 Fließendes Gewässer				
Charakteristik:	Namenloser Zubringer zur Kleinen Mühl: Frei mäandrierender Bach der überwiegend am Waldrand verläuft; der letzte Abschnitt bildet vor der Mündung in den Leitenbach die Gemeindegrenze.				
	Bearbeiter: Natur Plan DI Lackner				

lfd. Nummer:	503	Fläche: in m²	911	Länge in m:	607
Bestandestyp:	0402 Fließendes Gewässer				
Charakteristik:	Leitenbach - Gewässeraufnahmepunkt 8: Der Bach bildet einen Teil der östlichen Gemeindegrenze; ca. 1,5 m breites Bachbett, frei mäandrierend und naturnahe mit schütterem Begleitbewuchs.				
	Bearbeiter: Natur Plan DI Lackner				
lfd. Nummer:	504	Fläche: in m²	845	Länge in m:	1126
Bestandestyp:	0402 Fließendes Gewässer				
Charakteristik:	Neuwiesbachl - Gewässeraufnahmepunkt 9: bildet in diesem Abschnitt einen Teil der nördlichen Gemeindegrenze; sehr naturferner Verlauf, teilweise begradigt und abschnittsweise ohne Bewuchs, ca. 1m breites grobkiesiges bis sandiges Bachbett mit tw. felsiger Uferzone.				
	Bearbeiter: Natur Plan DI Lackner				
lfd. Nummer:	505	Fläche: in m²	432	Länge in m:	576
Bestandestyp:	0402 Fließendes Gewässer				
Charakteristik:	Zubringerbach zur Kleinen Mühl: Bachbett am Waldrand geradlinig verlaufend;				
	Bearbeiter: Natur Plan DI Lackner				
lfd. Nummer:	508	Fläche: in m²	1252	Länge in m:	1252
Bestandestyp:	0402 Fließendes Gewässer				
Charakteristik:	Tiefbachl: Zubringer zur Kleinen Mühl, Verlauf fast ausschließlich innerhalb von Waldgebieten; der Bach bildet einen südlichen Abschnitt der Gemeindegrenze.				
	Bearbeiter: Natur Plan DI Lackner				
lfd. Nummer:	509	Fläche: in m²	1725	Länge in m:	575
Bestandestyp:	0402 Fließendes Gewässer				
Charakteristik:	Kleine Mühl - Gewässeraufnahmepunkt 20: ca 3m breites Bachbett, leicht gestaut, träge fließend; in diesem Abschnitt dominanter breiter Begleitbewuchs; der Bach bildet einen Teil der Gemeindegrenze.				
	Bearbeiter: Natur Plan DI Lackner				
lfd. Nummer:	510	Fläche: in m²	2592	Länge in m:	1296
Bestandestyp:	0402 Fließendes Gewässer				
Charakteristik:	Leitenbach - Gewässeraufnahmepunkt 3: ca. 2m breites kiesig-sandiges Bachbettin dem einzelne Felsen als Strukturgeber dienen; abschnittsweise verschlammte; naturnaher Verlauf zum Teil innerhalb Nadelwald; der Begleitbewuchs wird zum Wald hin zunehmend durch Fichten überformt.				
	Bearbeiter: Natur Plan DI Lackner				
lfd. Nummer:	511	Fläche: in m²	6030	Länge in m:	2412
Bestandestyp:	0402 Fließendes Gewässer				
Charakteristik:	Leitenbach - Gewässeraufnahmepunkt 7: der Bach bildet einen Abschnitt der nordöstlichen Gemeindegrenze; weitgehend frei im Talraum mäandrierender Verlauf mit durchgängiger, jedoch schütterer Bestockung; geringe Fließgeschwindigkeit, felsige Uferzonen; das Bachbett ist feinsandig und ca. 0,5 m tief.				
	Bearbeiter: Natur Plan DI Lackner				
lfd. Nummer:	512	Fläche: in m²	1588	Länge in m:	635
Bestandestyp:	0402 Fließendes Gewässer				
Charakteristik:	Kleine Mühl - Gewässeraufnahmepunkt 4: frei im Talraum mäandrierender Abschnitt, der die Gemeindegrenze bildet; teilweise felsiges Bachbett, ein schmales Begleitgehölz betont den Verlauf, ca. 1m tiefes Bachbett.				
	Bearbeiter: Natur Plan DI Lackner				
lfd. Nummer:	513	Fläche: in m²	1371	Länge in m:	457
Bestandestyp:	0402 Fließendes Gewässer				
Charakteristik:	Kleine Mühl - Gewässeraufnahmepunkt 1 und 2: Verlauf unterhalb Kleinwasserkraftwerk Hühnergesschrei; der Abschnitt unterhalb ist massiv mit Steinwürfen gesichert; bachabwärts mehrere Meter breites Bachbett mit flacher Uferzone; geradliniger Verlauf im Talraum, felsig-kiesiges Sohlsubstrat; der Bach bildet in diesem Abschnitt einen Teil der Gemeindegrenze.				
	Bearbeiter: Natur Plan DI Lackner				

lfd. Nummer:	514	Fläche: in m²	5187	Länge in m:	1729
Bestandestyp:	0402 Fließendes Gewässer				
Charakteristik:	Kleine Mühl - Gewässeraufnahmepunkt 13: mehrere Meter breites Bachbett mit teilweise flacher Uferzone; geradliniger Verlauf im Talraum, überwiegend am Waldrand; der Bach bildet in diesem Abschnitt einen Teil der Gemeindegrenze; felsig-kiesiges Sohlsubstrat mit belebter Wasseroberfläche; lokal sehr schütterer Uferbewuchs mit üppigerer Krautschicht..				
	Bearbeiter: Natur Plan DI Lackner				
lfd. Nummer:	515	Fläche: in m²	126	Länge in m:	252
Bestandestyp:	0402 Fließendes Gewässer				
Charakteristik:	Zubringer zur Kleinen Mühl: Gewässer das als solches nicht mehr erkennbar ist, kein gewässertypischer bewuchs (Fichtenwald), innerhalb einer Weide gelegen;				
	Bearbeiter: Natur Plan DI Lackner				
lfd. Nummer:	516	Fläche: in m²	84	Länge in m:	281
Bestandestyp:	0402 Fließendes Gewässer				
Charakteristik:	Kleiner namenloser Bach innerhalb eines Waldgebietes gelegen.				
	Bearbeiter: Natur Plan DI Lackner				
lfd. Nummer:	517	Fläche: in m²	942	Länge in m:	628
Bestandestyp:	0402 Fließendes Gewässer				
Charakteristik:	Namenloser Bach: am Waldrand gelegen, geradliniger Verlauf mit homogenem Begleitgehölz.				
	Bearbeiter: Natur Plan DI Lackner				
lfd. Nummer:	518	Fläche: in m²	234	Länge in m:	468
Bestandestyp:	0402 Fließendes Gewässer				
Charakteristik:	Namenloser Zubringer zur Kleinen Mühl - Gewässeraufnahmepunkt 16: überwiegend verrohrter Bach (im oberen Abschnitt), mittlerer Abschnitt verläuft als bewuchsloses Wiesengerinne, unterer Abschnitt entlang Waldrand mit Überformung des Bestandes.				
	Bearbeiter: Natur Plan DI Lackner				
lfd. Nummer:	519	Fläche: in m²	203	Länge in m:	29
Bestandestyp:	0206 Baumreihe, Allee				
Charakteristik:					
	Bearbeiter: Natur Plan DI Lackner				
lfd. Nummer:	520	Fläche: in m²	116	Länge in m:	29
Bestandestyp:	0203 Heckenzug				
Charakteristik:					
	Bearbeiter: Natur Plan DI Lackner				
lfd. Nummer:	521	Fläche: in m²	375	Länge in m:	50
Bestandestyp:	0206 Baumreihe, Allee				
Charakteristik:					
	Bearbeiter: Natur Plan DI Lackner				
lfd. Nummer:	522	Fläche: in m²	709	Länge in m:	109
Bestandestyp:	0206 Baumreihe, Allee				
Charakteristik:					
	Bearbeiter: Natur Plan DI Lackner				
lfd. Nummer:	523	Fläche: in m²	165	Länge in m:	30
Bestandestyp:	0206 Baumreihe, Allee				
Charakteristik:					
	Bearbeiter: Natur Plan DI Lackner				
lfd. Nummer:	524	Fläche: in m²	133	Länge in m:	19
Bestandestyp:	0206 Baumreihe, Allee				
Charakteristik:					
	Bearbeiter: Natur Plan DI Lackner				

lfd. Nummer:	525	Fläche: in m²	352	Länge in m:	32
Bestandestyp:	0206 Baumreihe, Allee				
Charakteristik:					
	Bearbeiter: Natur Plan DI Lackner				
lfd. Nummer:	526	Fläche: in m²	392	Länge in m:	49
Bestandestyp:	0206 Baumreihe, Allee				
Charakteristik:					
	Bearbeiter: Natur Plan DI Lackner				
lfd. Nummer:	527	Fläche: in m²	137	Länge in m:	21
Bestandestyp:	0206 Baumreihe, Allee				
Charakteristik:					
	Bearbeiter: Natur Plan DI Lackner				
lfd. Nummer:	528	Fläche: in m²	233	Länge in m:	31
Bestandestyp:	0206 Baumreihe, Allee				
Charakteristik:					
	Bearbeiter: Natur Plan DI Lackner				
lfd. Nummer:	529	Fläche: in m²	302	Länge in m:	53
Bestandestyp:	0206 Baumreihe, Allee				
Charakteristik:					
	Bearbeiter: Natur Plan DI Lackner				
lfd. Nummer:	530	Fläche: in m²	150	Länge in m:	23
Bestandestyp:	0206 Baumreihe, Allee				
Charakteristik:					
	Bearbeiter: Natur Plan DI Lackner				
lfd. Nummer:	531	Fläche: in m²	110	Länge in m:	22
Bestandestyp:	0206 Baumreihe, Allee				
Charakteristik:					
	Bearbeiter: Natur Plan DI Lackner				
lfd. Nummer:	532	Fläche: in m²	202	Länge in m:	31
Bestandestyp:	0206 Baumreihe, Allee				
Charakteristik:					
	Bearbeiter: Natur Plan DI Lackner				
lfd. Nummer:	533	Fläche: in m²	155	Länge in m:	27
Bestandestyp:	0206 Baumreihe, Allee				
Charakteristik:					
	Bearbeiter: Natur Plan DI Lackner				
lfd. Nummer:	534	Fläche: in m²	140	Länge in m:	20
Bestandestyp:	0206 Baumreihe, Allee				
Charakteristik:					
	Bearbeiter: Natur Plan DI Lackner				
lfd. Nummer:	535	Fläche: in m²	248	Länge in m:	45
Bestandestyp:	0203 Heckenzug				
Charakteristik:					
	Bearbeiter: Natur Plan DI Lackner				
lfd. Nummer:	536	Fläche: in m²	1835	Länge in m:	1223
Bestandestyp:	0402 Fließendes Gewässer				
Charakteristik:	G'hölzbach: Verlauf an Gemeindegrenze, eher geradliniger Ablauf; innerhalb der Felder strukturloses Gerinne nahezu ohne Bewuchs, die restlichen Abschnitte sind im Wald gelegen und überformt.				
	Bearbeiter: Natur Plan DI Lackner				

lfd. Nummer:	537	Fläche: in m²	210	Länge in m:	30
Bestandestyp:	0206 Baumreihe, Allee				
Charakteristik:					
	Bearbeiter: Natur Plan DI Lackner				
lfd. Nummer:	538	Fläche: in m²	83	Länge in m:	15
Bestandestyp:	0206 Baumreihe, Allee				
Charakteristik:					
	Bearbeiter: Natur Plan DI Lackner				
lfd. Nummer:	539	Fläche: in m²	203	Länge in m:	30
Bestandestyp:	0206 Baumreihe, Allee				
Charakteristik:					
	Bearbeiter: Natur Plan DI Lackner				
lfd. Nummer:	540	Fläche: in m²	108	Länge in m:	18
Bestandestyp:	0206 Baumreihe, Allee				
Charakteristik:					
	Bearbeiter: Natur Plan DI Lackner				
lfd. Nummer:	541	Fläche: in m²	432	Länge in m:	72
Bestandestyp:	0206 Baumreihe, Allee				
Charakteristik:					
	Bearbeiter: Natur Plan DI Lackner				
lfd. Nummer:	542	Fläche: in m²	162	Länge in m:	27
Bestandestyp:	0206 Baumreihe, Allee				
Charakteristik:					
	Bearbeiter: Natur Plan DI Lackner				
lfd. Nummer:	543	Fläche: in m²	49	Länge in m:	14
Bestandestyp:	0206 Baumreihe, Allee				
Charakteristik:					
	Bearbeiter: Natur Plan DI Lackner				
lfd. Nummer:	544	Fläche: in m²	120	Länge in m:	20
Bestandestyp:	0206 Baumreihe, Allee				
Charakteristik:					
	Bearbeiter: Natur Plan DI Lackner				
lfd. Nummer:	545	Fläche: in m²	88	Länge in m:	22
Bestandestyp:	0206 Baumreihe, Allee				
Charakteristik:					
	Bearbeiter: Natur Plan DI Lackner				
lfd. Nummer:	546	Fläche: in m²	210	Länge in m:	30
Bestandestyp:	0206 Baumreihe, Allee				
Charakteristik:					
	Bearbeiter: Natur Plan DI Lackner				
lfd. Nummer:	547	Fläche: in m²	28	Länge in m:	14
Bestandestyp:	0206 Baumreihe, Allee				
Charakteristik:					
	Bearbeiter: Natur Plan DI Lackner				
lfd. Nummer:	548	Fläche: in m²	57	Länge in m:	114
Bestandestyp:	0402 Fließendes Gewässer				
Charakteristik:	Kleiner namenloser Zubringer zum Leitenbach: Verlauf innerhalb Waldgebiet, außerhalb Wald nicht mehr vorhanden.				
	Bearbeiter: Natur Plan DI Lackner				

lfd. Nummer:	549	Fläche: in m²	56	Länge in m:	14
Bestandestyp:	0206 Baumreihe, Allee				
Charakteristik:					
Bearbeiter: Natur Plan DI Lackner					
lfd. Nummer:	550	Fläche: in m²	114	Länge in m:	38
Bestandestyp:	030301 Sukzessionsfläche des feuchten und nassen Extensivgrünlandes mit oder ohne jüngerem Gehölzaufwuchs				
Charakteristik:	Dominanter Festuca altissima-Saum entlang Waldrand.				
Bearbeiter: Natur Plan DI Lackner					
lfd. Nummer:	551	Fläche: in m²	179	Länge in m:	51
Bestandestyp:	0202 Uferbegleitgehölz				
Charakteristik:	Schmaler Weidensaum im Bereich einer Stauzone der Kleinen Mühl; Krautschicht Glyceria und Carex-Bestände.				
Bearbeiter: Natur Plan DI Lackner					
lfd. Nummer:	552	Fläche: in m²	368	Länge in m:	46
Bestandestyp:	0206 Baumreihe, Allee				
Charakteristik:					
Bearbeiter: Natur Plan DI Lackner					
lfd. Nummer:	553	Fläche: in m²	922	Länge in m:	922
Bestandestyp:	0402 Fließendes Gewässer				
Charakteristik:	Namenloser Zubringer zur Kleinen Mühl - Gewässeraufnahmepunkt 12: Verlauf überwiegend im Wald bzw. am Waldrand jedoch mit gewässertypischem Begleitbewuchs; felsig-kiesiges Bachbett, geradliniger Verlauf.				
Bearbeiter: Natur Plan DI Lackner					
lfd. Nummer:	554	Fläche: in m²	293	Länge in m:	976
Bestandestyp:	0402 Fließendes Gewässer				
Charakteristik:	Namenloser Zubringer zur Kleinen Mühl - Gewässeraufnahmepunkt 15: Überwiegend als Wiesengerinne abfließendes strukturloses Gewässer, sehr naturferne, mit nur einem Fragment eines Bachuferbegleitgehölzes; unterster Abschnitt verläuft im Wald.				
Bearbeiter: Natur Plan DI Lackner					
lfd. Nummer:	555	Fläche: in m²	259	Länge in m:	37
Bestandestyp:	0206 Baumreihe, Allee				
Charakteristik:					
Bearbeiter: Natur Plan DI Lackner					
lfd. Nummer:	556	Fläche: in m²	150	Länge in m:	30
Bestandestyp:	0206 Baumreihe, Allee				
Charakteristik:					
Bearbeiter: Natur Plan DI Lackner					
lfd. Nummer:	557	Fläche: in m²	198	Länge in m:	44
Bestandestyp:	0203 Heckenzug				
Charakteristik:					
Bearbeiter: Natur Plan DI Lackner					
lfd. Nummer:	558	Fläche: in m²	271	Länge in m:	155
Bestandestyp:	0402 Fließendes Gewässer				
Charakteristik:	Kurzes Zubringerbächel zur Kleinen Mühl - Gewässeraufnahmepunkt 4: offener, geradliniger Verlauf mit dominanter Krautschicht; Glyceria-Bestände bilden im Bachbett Flachwasserstrukturen.				
Bearbeiter: Natur Plan DI Lackner					
lfd. Nummer:	559	Fläche: in m²	292	Länge in m:	73
Bestandestyp:	0202 Uferbegleitgehölz				
Charakteristik:	Begleitbewuchs eines kleinen namenlosen Baches, nur Weiden-Strauchschicht mit dominanter Krautschicht aus üppigen Glyceria- und Carex-Beständen und Urtica dioica und Filipendula ulmaria.				
Bearbeiter: Natur Plan DI Lackner					

lfd. Nummer:	560	Fläche: in m²	176	Länge in m:	352
Bestandestyp:	0402 Fließendes Gewässer				
Charakteristik:	Namenloser kleiner Bach der innerhalb eines Waldgebietes verläuft.				
	Bearbeiter: Natur Plan DI Lackner				
lfd. Nummer:	900	Fläche: in m²	432	Länge in m:	72
Bestandestyp:	0210 Markante (landschaftsprägende) Geländeböschung				
Charakteristik:	Wegbegleitende, mit einer Baumreihe bestockte Böschung.				
	Bearbeiter: Natur Plan DI Lackner				
lfd. Nummer:	902	Fläche: in m²	1584	Länge in m:	304
Bestandestyp:	0210 Markante (landschaftsprägende) Geländeböschung				
Charakteristik:	Straßenböschung mit beginnendem Feldgehölzaufkommen.				
	Bearbeiter: Natur Plan DI Lackner				
lfd. Nummer:	903	Fläche: in m²	1297	Länge in m:	416
Bestandestyp:	0210 Markante (landschaftsprägende) Geländeböschung				
Charakteristik:	Straßenböschung mit beginnendem Feldgehölzaufkommen.				
	Bearbeiter: Natur Plan DI Lackner				
lfd. Nummer:	904	Fläche: in m²	750	Länge in m:	258
Bestandestyp:	0210 Markante (landschaftsprägende) Geländeböschung				
Charakteristik:	Straßenböschung mit beginnendem Feldgehölzaufkommen.				
	Bearbeiter: Natur Plan DI Lackner				
lfd. Nummer:	905	Fläche: in m²	1400	Länge in m:	331
Bestandestyp:	0210 Markante (landschaftsprägende) Geländeböschung				
Charakteristik:	Straßenböschung mit beginnendem Feldgehölzaufkommen.				
	Bearbeiter: Natur Plan DI Lackner				
lfd. Nummer:	907	Fläche: in m²	1411	Länge in m:	311
Bestandestyp:	0210 Markante (landschaftsprägende) Geländeböschung				
Charakteristik:	Trockene Straßenböschung.				
	Bearbeiter: Natur Plan DI Lackner				
lfd. Nummer:	908	Fläche: in m²	1675	Länge in m:	365
Bestandestyp:	0210 Markante (landschaftsprägende) Geländeböschung				
Charakteristik:	Straßenböschung mit beginnendem Feldgehölzaufkommen.				
	Bearbeiter: Natur Plan DI Lackner				
lfd. Nummer:	909	Fläche: in m²	538	Länge in m:	181
Bestandestyp:	0210 Markante (landschaftsprägende) Geländeböschung				
Charakteristik:	Straßenböschung mit beginnendem Feldgehölzaufkommen.				
	Bearbeiter: Natur Plan DI Lackner				
lfd. Nummer:	910	Fläche: in m²	622	Länge in m:	193
Bestandestyp:	0210 Markante (landschaftsprägende) Geländeböschung				
Charakteristik:	Trockene Straßenböschung.				
	Bearbeiter: Natur Plan DI Lackner				
lfd. Nummer:	911	Fläche: in m²	9569	Länge in m:	681
Bestandestyp:	0210 Markante (landschaftsprägende) Geländeböschung				
Charakteristik:	Markantesüdexponierte Geländeböschung mit natürlichem und künstlichem Gehölzbewuchs.				
	Bearbeiter: Natur Plan DI Lackner				
lfd. Nummer:	912	Fläche: in m²	1413	Länge in m:	421
Bestandestyp:	0210 Markante (landschaftsprägende) Geländeböschung				
Charakteristik:	Straßenböschung mit beginnendem Feldgehölzaufkommen.				
	Bearbeiter: Natur Plan DI Lackner				

lfd. Nummer:	913	Fläche: in m²	1924	Länge in m:	404
Bestandestyp:	0210 Markante (landschaftsprägende) Geländeböschung				
Charakteristik:	Straßenböschung mit beginnendem Feldgehölzaufkommen.				
	Bearbeiter: Natur Plan DI Lackner				
lfd. Nummer:	914	Fläche: in m²	1829	Länge in m:	410
Bestandestyp:	0210 Markante (landschaftsprägende) Geländeböschung				
Charakteristik:	Straßenböschung mit beginnendem Feldgehölzaufkommen.				
	Bearbeiter: Natur Plan DI Lackner				
lfd. Nummer:	915	Fläche: in m²	1395	Länge in m:	287
Bestandestyp:	0210 Markante (landschaftsprägende) Geländeböschung				
Charakteristik:	Straßenböschung mit beginnendem Feldgehölzaufkommen.				
	Bearbeiter: Natur Plan DI Lackner				
lfd. Nummer:	1000	Fläche: in m²	0	Länge in m:	0
Bestandestyp:	0204 Streuobstbestand (Streuobstwiese/-weide, Obstbaumreihen)				
Charakteristik:					
	Bearbeiter: Natur Plan DI Lackner				
lfd. Nummer:	1001	Fläche: in m²	0	Länge in m:	0
Bestandestyp:	0204 Streuobstbestand (Streuobstwiese/-weide, Obstbaumreihen)				
Charakteristik:					
	Bearbeiter: Natur Plan DI Lackner				
lfd. Nummer:	1002	Fläche: in m²	0	Länge in m:	0
Bestandestyp:	0204 Streuobstbestand (Streuobstwiese/-weide, Obstbaumreihen)				
Charakteristik:					
	Bearbeiter: Natur Plan DI Lackner				
lfd. Nummer:	1003	Fläche: in m²	0	Länge in m:	0
Bestandestyp:	0207 Markanter Einzelbaum				
Charakteristik:					
	Bearbeiter: Natur Plan DI Lackner				
lfd. Nummer:	1004	Fläche: in m²	0	Länge in m:	0
Bestandestyp:	0204 Streuobstbestand (Streuobstwiese/-weide, Obstbaumreihen)				
Charakteristik:					
	Bearbeiter: Natur Plan DI Lackner				
lfd. Nummer:	1005	Fläche: in m²	0	Länge in m:	0
Bestandestyp:	0207 Markanter Einzelbaum				
Charakteristik:					
	Bearbeiter: Natur Plan DI Lackner				
lfd. Nummer:	1006	Fläche: in m²	0	Länge in m:	0
Bestandestyp:	0207 Markanter Einzelbaum				
Charakteristik:					
	Bearbeiter: Natur Plan DI Lackner				
lfd. Nummer:	1007	Fläche: in m²	0	Länge in m:	0
Bestandestyp:	0207 Markanter Einzelbaum				
Charakteristik:					
	Bearbeiter: Natur Plan DI Lackner				
lfd. Nummer:	1008	Fläche: in m²	0	Länge in m:	0
Bestandestyp:	0207 Markanter Einzelbaum				
Charakteristik:					
	Bearbeiter: Natur Plan DI Lackner				

lfd. Nummer:	1009	Fläche: in m²	0	Länge in m:	0
Bestandestyp:	0207 Markanter Einzelbaum				
Charakteristik:					
	Bearbeiter:	Natur Plan DI Lackner			
lfd. Nummer:	1010	Fläche: in m²	0	Länge in m:	0
Bestandestyp:	0207 Markanter Einzelbaum				
Charakteristik:					
	Bearbeiter:	Natur Plan DI Lackner			
lfd. Nummer:	1011	Fläche: in m²	0	Länge in m:	0
Bestandestyp:	0207 Markanter Einzelbaum				
Charakteristik:					
	Bearbeiter:	Natur Plan DI Lackner			
lfd. Nummer:	1012	Fläche: in m²	0	Länge in m:	0
Bestandestyp:	0207 Markanter Einzelbaum				
Charakteristik:					
	Bearbeiter:	Natur Plan DI Lackner			
lfd. Nummer:	1013	Fläche: in m²	0	Länge in m:	0
Bestandestyp:	0207 Markanter Einzelbaum				
Charakteristik:					
	Bearbeiter:	Natur Plan DI Lackner			
lfd. Nummer:	1014	Fläche: in m²	0	Länge in m:	0
Bestandestyp:	0204 Streuobstbestand (Streuobstwiese/-weide, Obstbaumreihen)				
Charakteristik:					
	Bearbeiter:	Natur Plan DI Lackner			
lfd. Nummer:	1015	Fläche: in m²	0	Länge in m:	0
Bestandestyp:	0204 Streuobstbestand (Streuobstwiese/-weide, Obstbaumreihen)				
Charakteristik:					
	Bearbeiter:	Natur Plan DI Lackner			
lfd. Nummer:	1016	Fläche: in m²	0	Länge in m:	0
Bestandestyp:	0204 Streuobstbestand (Streuobstwiese/-weide, Obstbaumreihen)				
Charakteristik:					
	Bearbeiter:	Natur Plan DI Lackner			
lfd. Nummer:	1017	Fläche: in m²	0	Länge in m:	0
Bestandestyp:	0204 Streuobstbestand (Streuobstwiese/-weide, Obstbaumreihen)				
Charakteristik:					
	Bearbeiter:	Natur Plan DI Lackner			
lfd. Nummer:	1018	Fläche: in m²	0	Länge in m:	0
Bestandestyp:	0204 Streuobstbestand (Streuobstwiese/-weide, Obstbaumreihen)				
Charakteristik:					
	Bearbeiter:	Natur Plan DI Lackner			
lfd. Nummer:	1019	Fläche: in m²	0	Länge in m:	0
Bestandestyp:	0204 Streuobstbestand (Streuobstwiese/-weide, Obstbaumreihen)				
Charakteristik:					
	Bearbeiter:	Natur Plan DI Lackner			
lfd. Nummer:	1020	Fläche: in m²	0	Länge in m:	0
Bestandestyp:	0204 Streuobstbestand (Streuobstwiese/-weide, Obstbaumreihen)				
Charakteristik:					
	Bearbeiter:	Natur Plan DI Lackner			

lfd. Nummer:	1021	Fläche: in m²	0	Länge in m:	0
Bestandestyp:	0204 Streuobstbestand (Streuobstwiese/-weide, Obstbaumreihen)				
Charakteristik:	Bearbeiter: Natur Plan DI Lackner				
lfd. Nummer:	1022	Fläche: in m²	0	Länge in m:	0
Bestandestyp:	0204 Streuobstbestand (Streuobstwiese/-weide, Obstbaumreihen)				
Charakteristik:	Bearbeiter: Natur Plan DI Lackner				
lfd. Nummer:	1023	Fläche: in m²	0	Länge in m:	0
Bestandestyp:	0204 Streuobstbestand (Streuobstwiese/-weide, Obstbaumreihen)				
Charakteristik:	Bearbeiter: Natur Plan DI Lackner				
lfd. Nummer:	1024	Fläche: in m²	0	Länge in m:	0
Bestandestyp:	0204 Streuobstbestand (Streuobstwiese/-weide, Obstbaumreihen)				
Charakteristik:	Bearbeiter: Natur Plan DI Lackner				
lfd. Nummer:	1025	Fläche: in m²	0	Länge in m:	0
Bestandestyp:	0204 Streuobstbestand (Streuobstwiese/-weide, Obstbaumreihen)				
Charakteristik:	Bearbeiter: Natur Plan DI Lackner				
lfd. Nummer:	1026	Fläche: in m²	0	Länge in m:	0
Bestandestyp:	0204 Streuobstbestand (Streuobstwiese/-weide, Obstbaumreihen)				
Charakteristik:	Bearbeiter: Natur Plan DI Lackner				
lfd. Nummer:	1027	Fläche: in m²	0	Länge in m:	0
Bestandestyp:	0204 Streuobstbestand (Streuobstwiese/-weide, Obstbaumreihen)				
Charakteristik:	Bearbeiter: Natur Plan DI Lackner				
lfd. Nummer:	1028	Fläche: in m²	0	Länge in m:	0
Bestandestyp:	0204 Streuobstbestand (Streuobstwiese/-weide, Obstbaumreihen)				
Charakteristik:	Bearbeiter: Natur Plan DI Lackner				
lfd. Nummer:	1029	Fläche: in m²	0	Länge in m:	0
Bestandestyp:	0204 Streuobstbestand (Streuobstwiese/-weide, Obstbaumreihen)				
Charakteristik:	Bearbeiter: Natur Plan DI Lackner				
lfd. Nummer:	1030	Fläche: in m²	0	Länge in m:	0
Bestandestyp:	0207 Markanter Einzelbaum				
Charakteristik:	Bearbeiter: Natur Plan DI Lackner				
lfd. Nummer:	1031	Fläche: in m²	0	Länge in m:	0
Bestandestyp:	0207 Markanter Einzelbaum				
Charakteristik:	Bearbeiter: Natur Plan DI Lackner				
lfd. Nummer:	1032	Fläche: in m²	0	Länge in m:	0
Bestandestyp:	0207 Markanter Einzelbaum				
Charakteristik:	Bearbeiter: Natur Plan DI Lackner				

lfd. Nummer:	1033	Fläche: in m²	0	Länge in m:	0
Bestandestyp:	0207 Markanter Einzelbaum				
Charakteristik:					
	Bearbeiter:	Natur Plan DI Lackner			
lfd. Nummer:	1034	Fläche: in m²	0	Länge in m:	0
Bestandestyp:	0207 Markanter Einzelbaum				
Charakteristik:					
	Bearbeiter:	Natur Plan DI Lackner			
lfd. Nummer:	1035	Fläche: in m²	0	Länge in m:	0
Bestandestyp:	0207 Markanter Einzelbaum				
Charakteristik:					
	Bearbeiter:	Natur Plan DI Lackner			
lfd. Nummer:	1036	Fläche: in m²	0	Länge in m:	0
Bestandestyp:	0207 Markanter Einzelbaum				
Charakteristik:					
	Bearbeiter:	Natur Plan DI Lackner			
lfd. Nummer:	1037	Fläche: in m²	0	Länge in m:	0
Bestandestyp:	0207 Markanter Einzelbaum				
Charakteristik:					
	Bearbeiter:	Natur Plan DI Lackner			
lfd. Nummer:	1038	Fläche: in m²	0	Länge in m:	0
Bestandestyp:	0207 Markanter Einzelbaum				
Charakteristik:					
	Bearbeiter:	Natur Plan DI Lackner			
lfd. Nummer:	1039	Fläche: in m²	0	Länge in m:	0
Bestandestyp:	0207 Markanter Einzelbaum				
Charakteristik:					
	Bearbeiter:	Natur Plan DI Lackner			
lfd. Nummer:	1040	Fläche: in m²	0	Länge in m:	0
Bestandestyp:	0207 Markanter Einzelbaum				
Charakteristik:					
	Bearbeiter:	Natur Plan DI Lackner			
lfd. Nummer:	1041	Fläche: in m²	0	Länge in m:	0
Bestandestyp:	0207 Markanter Einzelbaum				
Charakteristik:					
	Bearbeiter:	Natur Plan DI Lackner			
lfd. Nummer:	1042	Fläche: in m²	0	Länge in m:	0
Bestandestyp:	0207 Markanter Einzelbaum				
Charakteristik:					
	Bearbeiter:	Natur Plan DI Lackner			
lfd. Nummer:	1043	Fläche: in m²	0	Länge in m:	0
Bestandestyp:	0207 Markanter Einzelbaum				
Charakteristik:					
	Bearbeiter:	Natur Plan DI Lackner			
lfd. Nummer:	1044	Fläche: in m²	0	Länge in m:	0
Bestandestyp:	0207 Markanter Einzelbaum				
Charakteristik:					
	Bearbeiter:	Natur Plan DI Lackner			

lfd. Nummer:	1045	Fläche: in m²	0	Länge in m:	0
Bestandestyp:	0207 Markanter Einzelbaum				
Charakteristik:					
	Bearbeiter:	Natur Plan DI Lackner			
lfd. Nummer:	1046	Fläche: in m²	0	Länge in m:	0
Bestandestyp:	0207 Markanter Einzelbaum				
Charakteristik:					
	Bearbeiter:	Natur Plan DI Lackner			
lfd. Nummer:	1047	Fläche: in m²	0	Länge in m:	0
Bestandestyp:	0207 Markanter Einzelbaum				
Charakteristik:					
	Bearbeiter:	Natur Plan DI Lackner			
lfd. Nummer:	1048	Fläche: in m²	0	Länge in m:	0
Bestandestyp:	0207 Markanter Einzelbaum				
Charakteristik:					
	Bearbeiter:	Natur Plan DI Lackner			
lfd. Nummer:	1049	Fläche: in m²	0	Länge in m:	0
Bestandestyp:	0207 Markanter Einzelbaum				
Charakteristik:					
	Bearbeiter:	Natur Plan DI Lackner			
lfd. Nummer:	1050	Fläche: in m²	0	Länge in m:	0
Bestandestyp:	0207 Markanter Einzelbaum				
Charakteristik:					
	Bearbeiter:	Natur Plan DI Lackner			
lfd. Nummer:	1051	Fläche: in m²	0	Länge in m:	0
Bestandestyp:	0207 Markanter Einzelbaum				
Charakteristik:					
	Bearbeiter:	Natur Plan DI Lackner			
lfd. Nummer:	1052	Fläche: in m²	0	Länge in m:	0
Bestandestyp:	0207 Markanter Einzelbaum				
Charakteristik:					
	Bearbeiter:	Natur Plan DI Lackner			
lfd. Nummer:	1053	Fläche: in m²	0	Länge in m:	0
Bestandestyp:	0207 Markanter Einzelbaum				
Charakteristik:					
	Bearbeiter:	Natur Plan DI Lackner			
lfd. Nummer:	1054	Fläche: in m²	0	Länge in m:	0
Bestandestyp:	0207 Markanter Einzelbaum				
Charakteristik:					
	Bearbeiter:	Natur Plan DI Lackner			
lfd. Nummer:	1055	Fläche: in m²	0	Länge in m:	0
Bestandestyp:	0207 Markanter Einzelbaum				
Charakteristik:					
	Bearbeiter:	Natur Plan DI Lackner			
lfd. Nummer:	1056	Fläche: in m²	0	Länge in m:	0
Bestandestyp:	0207 Markanter Einzelbaum				
Charakteristik:					
	Bearbeiter:	Natur Plan DI Lackner			

lfd. Nummer:	1057	Fläche: in m²	0	Länge in m:	0
Bestandestyp:	0207 Markanter Einzelbaum				
Charakteristik:					
	Bearbeiter:	Natur Plan DI Lackner			
lfd. Nummer:	1058	Fläche: in m²	0	Länge in m:	0
Bestandestyp:	0207 Markanter Einzelbaum				
Charakteristik:					
	Bearbeiter:	Natur Plan DI Lackner			
lfd. Nummer:	1059	Fläche: in m²	0	Länge in m:	0
Bestandestyp:	0207 Markanter Einzelbaum				
Charakteristik:					
	Bearbeiter:	Natur Plan DI Lackner			
lfd. Nummer:	1060	Fläche: in m²	0	Länge in m:	0
Bestandestyp:	0207 Markanter Einzelbaum				
Charakteristik:					
	Bearbeiter:	Natur Plan DI Lackner			
lfd. Nummer:	1061	Fläche: in m²	0	Länge in m:	0
Bestandestyp:	0207 Markanter Einzelbaum				
Charakteristik:					
	Bearbeiter:	Natur Plan DI Lackner			
lfd. Nummer:	1062	Fläche: in m²	0	Länge in m:	0
Bestandestyp:	0207 Markanter Einzelbaum				
Charakteristik:					
	Bearbeiter:	Natur Plan DI Lackner			
lfd. Nummer:	1063	Fläche: in m²	0	Länge in m:	0
Bestandestyp:	0207 Markanter Einzelbaum				
Charakteristik:					
	Bearbeiter:	Natur Plan DI Lackner			
lfd. Nummer:	1064	Fläche: in m²	0	Länge in m:	0
Bestandestyp:	0207 Markanter Einzelbaum				
Charakteristik:					
	Bearbeiter:	Natur Plan DI Lackner			
lfd. Nummer:	1065	Fläche: in m²	0	Länge in m:	0
Bestandestyp:	0207 Markanter Einzelbaum				
Charakteristik:					
	Bearbeiter:	Natur Plan DI Lackner			
lfd. Nummer:	1066	Fläche: in m²	0	Länge in m:	0
Bestandestyp:	0207 Markanter Einzelbaum				
Charakteristik:					
	Bearbeiter:	Natur Plan DI Lackner			
lfd. Nummer:	1067	Fläche: in m²	0	Länge in m:	0
Bestandestyp:	0207 Markanter Einzelbaum				
Charakteristik:					
	Bearbeiter:	Natur Plan DI Lackner			
lfd. Nummer:	1068	Fläche: in m²	0	Länge in m:	0
Bestandestyp:	0207 Markanter Einzelbaum				
Charakteristik:					
	Bearbeiter:	Natur Plan DI Lackner			

lfd. Nummer:	1069	Fläche: in m²	0	Länge in m:	0
Bestandestyp:	0207 Markanter Einzelbaum				
Charakteristik:					
	Bearbeiter:	Natur Plan DI Lackner			
lfd. Nummer:	1070	Fläche: in m²	0	Länge in m:	0
Bestandestyp:	0207 Markanter Einzelbaum				
Charakteristik:					
	Bearbeiter:	Natur Plan DI Lackner			
lfd. Nummer:	1071	Fläche: in m²	0	Länge in m:	0
Bestandestyp:	0207 Markanter Einzelbaum				
Charakteristik:					
	Bearbeiter:	Natur Plan DI Lackner			
lfd. Nummer:	1072	Fläche: in m²	0	Länge in m:	0
Bestandestyp:	0207 Markanter Einzelbaum				
Charakteristik:					
	Bearbeiter:	Natur Plan DI Lackner			
lfd. Nummer:	1073	Fläche: in m²	0	Länge in m:	0
Bestandestyp:	0207 Markanter Einzelbaum				
Charakteristik:					
	Bearbeiter:	Natur Plan DI Lackner			
lfd. Nummer:	1074	Fläche: in m²	0	Länge in m:	0
Bestandestyp:	0207 Markanter Einzelbaum				
Charakteristik:					
	Bearbeiter:	Natur Plan DI Lackner			
lfd. Nummer:	1075	Fläche: in m²	0	Länge in m:	0
Bestandestyp:	0207 Markanter Einzelbaum				
Charakteristik:					
	Bearbeiter:	Natur Plan DI Lackner			
lfd. Nummer:	1076	Fläche: in m²	0	Länge in m:	0
Bestandestyp:	0207 Markanter Einzelbaum				
Charakteristik:					
	Bearbeiter:	Natur Plan DI Lackner			
lfd. Nummer:	1077	Fläche: in m²	0	Länge in m:	0
Bestandestyp:	0207 Markanter Einzelbaum				
Charakteristik:					
	Bearbeiter:	Natur Plan DI Lackner			
lfd. Nummer:	1078	Fläche: in m²	0	Länge in m:	0
Bestandestyp:	0207 Markanter Einzelbaum				
Charakteristik:					
	Bearbeiter:	Natur Plan DI Lackner			
lfd. Nummer:	1079	Fläche: in m²	0	Länge in m:	0
Bestandestyp:	0207 Markanter Einzelbaum				
Charakteristik:					
	Bearbeiter:	Natur Plan DI Lackner			
lfd. Nummer:	1080	Fläche: in m²	0	Länge in m:	0
Bestandestyp:	0207 Markanter Einzelbaum				
Charakteristik:					
	Bearbeiter:	Natur Plan DI Lackner			

lfd. Nummer:	1081	Fläche: in m²	0	Länge in m:	0
Bestandestyp:	0207 Markanter Einzelbaum				
Charakteristik:					
	Bearbeiter:	Natur Plan DI Lackner			
lfd. Nummer:	1082	Fläche: in m²	0	Länge in m:	0
Bestandestyp:	0207 Markanter Einzelbaum				
Charakteristik:					
	Bearbeiter:	Natur Plan DI Lackner			
lfd. Nummer:	1083	Fläche: in m²	0	Länge in m:	0
Bestandestyp:	0207 Markanter Einzelbaum				
Charakteristik:					
	Bearbeiter:	Natur Plan DI Lackner			
lfd. Nummer:	1084	Fläche: in m²	0	Länge in m:	0
Bestandestyp:	0207 Markanter Einzelbaum				
Charakteristik:					
	Bearbeiter:	Natur Plan DI Lackner			
lfd. Nummer:	1085	Fläche: in m²	0	Länge in m:	0
Bestandestyp:	0207 Markanter Einzelbaum				
Charakteristik:					
	Bearbeiter:	Natur Plan DI Lackner			
lfd. Nummer:	1086	Fläche: in m²	0	Länge in m:	0
Bestandestyp:	0207 Markanter Einzelbaum				
Charakteristik:					
	Bearbeiter:	Natur Plan DI Lackner			
lfd. Nummer:	1087	Fläche: in m²	0	Länge in m:	0
Bestandestyp:	0207 Markanter Einzelbaum				
Charakteristik:					
	Bearbeiter:	Natur Plan DI Lackner			
lfd. Nummer:	1088	Fläche: in m²	0	Länge in m:	0
Bestandestyp:	0207 Markanter Einzelbaum				
Charakteristik:					
	Bearbeiter:	Natur Plan DI Lackner			
lfd. Nummer:	1089	Fläche: in m²	0	Länge in m:	0
Bestandestyp:	0207 Markanter Einzelbaum				
Charakteristik:					
	Bearbeiter:	Natur Plan DI Lackner			
lfd. Nummer:	1090	Fläche: in m²	0	Länge in m:	0
Bestandestyp:	0207 Markanter Einzelbaum				
Charakteristik:					
	Bearbeiter:	Natur Plan DI Lackner			
lfd. Nummer:	1091	Fläche: in m²	0	Länge in m:	0
Bestandestyp:	0207 Markanter Einzelbaum				
Charakteristik:					
	Bearbeiter:	Natur Plan DI Lackner			
lfd. Nummer:	1092	Fläche: in m²	0	Länge in m:	0
Bestandestyp:	0207 Markanter Einzelbaum				
Charakteristik:					
	Bearbeiter:	Natur Plan DI Lackner			

lfd. Nummer:	1093	Fläche: in m²	0	Länge in m:	0
Bestandestyp:	0207 Markanter Einzelbaum				
Charakteristik:					
	Bearbeiter:	Natur Plan DI Lackner			
lfd. Nummer:	1094	Fläche: in m²	0	Länge in m:	0
Bestandestyp:	0207 Markanter Einzelbaum				
Charakteristik:					
	Bearbeiter:	Natur Plan DI Lackner			
lfd. Nummer:	1095	Fläche: in m²	0	Länge in m:	0
Bestandestyp:	0207 Markanter Einzelbaum				
Charakteristik:					
	Bearbeiter:	Natur Plan DI Lackner			
lfd. Nummer:	1096	Fläche: in m²	0	Länge in m:	0
Bestandestyp:	0207 Markanter Einzelbaum				
Charakteristik:					
	Bearbeiter:	Natur Plan DI Lackner			
lfd. Nummer:	1097	Fläche: in m²	0	Länge in m:	0
Bestandestyp:	0207 Markanter Einzelbaum				
Charakteristik:					
	Bearbeiter:	Natur Plan DI Lackner			
lfd. Nummer:	1098	Fläche: in m²	0	Länge in m:	0
Bestandestyp:	0207 Markanter Einzelbaum				
Charakteristik:					
	Bearbeiter:	Natur Plan DI Lackner			
lfd. Nummer:	1099	Fläche: in m²	0	Länge in m:	0
Bestandestyp:	0207 Markanter Einzelbaum				
Charakteristik:					
	Bearbeiter:	Natur Plan DI Lackner			
lfd. Nummer:	1100	Fläche: in m²	0	Länge in m:	0
Bestandestyp:	0207 Markanter Einzelbaum				
Charakteristik:					
	Bearbeiter:	Natur Plan DI Lackner			
lfd. Nummer:	1101	Fläche: in m²	0	Länge in m:	0
Bestandestyp:	0207 Markanter Einzelbaum				
Charakteristik:					
	Bearbeiter:	Natur Plan DI Lackner			
lfd. Nummer:	1102	Fläche: in m²	0	Länge in m:	0
Bestandestyp:	0207 Markanter Einzelbaum				
Charakteristik:					
	Bearbeiter:	Natur Plan DI Lackner			
lfd. Nummer:	1103	Fläche: in m²	0	Länge in m:	0
Bestandestyp:	0207 Markanter Einzelbaum				
Charakteristik:					
	Bearbeiter:	Natur Plan DI Lackner			
lfd. Nummer:	1104	Fläche: in m²	0	Länge in m:	0
Bestandestyp:	0207 Markanter Einzelbaum				
Charakteristik:					
	Bearbeiter:	Natur Plan DI Lackner			

lfd. Nummer:	1105	Fläche: in m²	0	Länge in m:	0
Bestandestyp:	0207 Markanter Einzelbaum				
Charakteristik:					
	Bearbeiter:	Natur Plan DI Lackner			
lfd. Nummer:	1106	Fläche: in m²	0	Länge in m:	0
Bestandestyp:	0207 Markanter Einzelbaum				
Charakteristik:					
	Bearbeiter:	Natur Plan DI Lackner			
lfd. Nummer:	1107	Fläche: in m²	0	Länge in m:	0
Bestandestyp:	0207 Markanter Einzelbaum				
Charakteristik:					
	Bearbeiter:	Natur Plan DI Lackner			
lfd. Nummer:	1108	Fläche: in m²	200	Länge in m:	25
Bestandestyp:	0401 Stehendes Gewässer				
Charakteristik:	Kleiner naturnah geformter Teich mit krautiger Uferstruktur innerhalb einer strukturlosen Wiesenfläche.				
	Bearbeiter:	Natur Plan DI Lackner			
lfd. Nummer:	1109	Fläche: in m²	0	Länge in m:	0
Bestandestyp:	0207 Markanter Einzelbaum				
Charakteristik:					
	Bearbeiter:	Natur Plan DI Lackner			
lfd. Nummer:	1110	Fläche: in m²	0	Länge in m:	0
Bestandestyp:	0207 Markanter Einzelbaum				
Charakteristik:					
	Bearbeiter:	Natur Plan DI Lackner			
lfd. Nummer:	1111	Fläche: in m²	0	Länge in m:	0
Bestandestyp:	0207 Markanter Einzelbaum				
Charakteristik:					
	Bearbeiter:	Natur Plan DI Lackner			
lfd. Nummer:	1112	Fläche: in m²	0	Länge in m:	0
Bestandestyp:	0207 Markanter Einzelbaum				
Charakteristik:					
	Bearbeiter:	Natur Plan DI Lackner			
lfd. Nummer:	1113	Fläche: in m²	0	Länge in m:	0
Bestandestyp:	0207 Markanter Einzelbaum				
Charakteristik:					
	Bearbeiter:	Natur Plan DI Lackner			
lfd. Nummer:	1114	Fläche: in m²	0	Länge in m:	0
Bestandestyp:	0207 Markanter Einzelbaum				
Charakteristik:					
	Bearbeiter:	Natur Plan DI Lackner			
lfd. Nummer:	1115	Fläche: in m²	0	Länge in m:	0
Bestandestyp:	0207 Markanter Einzelbaum				
Charakteristik:					
	Bearbeiter:	Natur Plan DI Lackner			
lfd. Nummer:	1116	Fläche: in m²	0	Länge in m:	0
Bestandestyp:	0207 Markanter Einzelbaum				
Charakteristik:					
	Bearbeiter:	Natur Plan DI Lackner			

lfd. Nummer:	1117	Fläche: in m²	0	Länge in m:	0
Bestandestyp:	0207 Markanter Einzelbaum				
Charakteristik:					

Bearbeiter: Natur Plan DI Lackner