

Naturraumkartierung Oberösterreich



Landschaftserhebung
Gemeinde Hofkirchen im Mühlkreis

Naturraumkartierung Oberösterreich

Landschaftserhebung
Gemeinde Hofkirchen im Mühlkreis

Endbericht

Kirchdorf an der Krems, 2005

Projektleitung:

Kurt Rußmann

Projektbetreuung:

Martina Auer, Günter Dorninger

Auftragnehmer:

DI Franz Grossauer
Ingenieurkonsulent für Landschaftsplanung
Stadtplatz 14/2, 3950 Gmünd

Bearbeiter:

Peter Böhm, Roland Grillmayer, Clemens Köhler, Axel Schmidt

im Auftrag des Landes Oberösterreich,
Naturschutzabteilung – Naturraumkartierung OÖ

Redaktion:

Marlies Aigner, Martina Auer, Günter Dorninger, Kurt Rußmann

Fotos der Titelseite:

Foto links: Blick von Dorf auf die Schlägener Schlinge im Teilgebiet 3

Foto Mitte: Streuobstwiese im reliefierten Kuppenland (Teilgebiet 2)

Foto rechts: Intensiv bewirtschafteter Bereich im Teilgebiet 2

Impressum:

Medieninhaber: Land Oberösterreich

Herausgeber:

Amt der O.ö. Landesregierung

Naturschutzabteilung – Naturraumkartierung Oberösterreich

4560 Kirchdorf an der Krems

Tel.: +43 7582 685 533

Fax: +43 7582 685 399

E-Mail: biokart.post@ooe.gv.at

Herstellung: Eigenvervielfältigung

Kirchdorf a. d. Krems, 2005

© Alle Rechte, insbesondere das Recht der
Vervielfältigung, Verbreitung oder Verwertung
bleiben dem Land Oberösterreich vorbehalten

Inhaltsverzeichnis

1.	VORBEMERKUNGEN	1
1.1.	Allgemeines	1
1.2.	Beschreibung des Bearbeitungsgebietes	1
2.	BESCHREIBUNG DER EINZELNEN TEILGEBIETE	6
2.1.	Teilgebiet 1: Bewaldetes Hofkirchner Hochland	6
2.2.	Teilgebiet 2: Reliefiertes Kuppenland mit wechselnder Ausstattung von Landschaftselementen	6
2.3.	Teilgebiet 3: Bewaldete Donaeinhänge und Niederung	8
3.	ZUSAMMENFASSENDER BESCHREIBUNG	9
3.1.	Begründung für die Gliederung in Teilgebiete	11
4.	VERWENDETE LITERATUR UND QUELLENVERZEICHNIS	13
4.1.	Datengrundlagen	13
4.2.	Literaturverzeichnis	13
4.3.	Sonstige Quellen:	13

Anhang 1: Fotodokumentation

Anhang 2: Beschreibung der Einzelflächen

Anhang 3: Karten (1:5000)



1. Vorbemerkungen

1.1. Allgemeines

Mit Werkvertrag vom 26. Mai 2004 wurde das Büro Grossauer von der Naturschutzabteilung des Landes Oberösterreich mit der Landschaftserhebung in der Gemeinde Hofkirchen/Mühlkreis beauftragt. Projektzeitraum war April bis Dezember 2004, die Geländeerhebungen fanden am 21. und 22. Juli statt. Im Zuge der Arbeiten wurden zahlreiche von der Landesregierung zur Verfügung gestellte Daten verwendet. Eine genaue Auflistung findet sich in Kapitel 4.

1.2. Beschreibung des Bearbeitungsgebietes

1.2.1. Lage, Bevölkerung, Wirtschaft

Die Gemeinde Hofkirchen/Mühlkreis liegt ca. 40 km von Linz entfernt im Südwesten des Oberen Mühlviertels an der Grenze zum Donautal. Sie gehört zum politischen Bezirk Rohrbach. Die Seehöhen reichen von 280 bis 810m, wobei der Großteil des Gebietes Höhen zwischen 550 und 650m aufweist. Das Gemeindegebiet umfasst 22,5 km² und besteht aus den beiden Katastralgemeinden Hofkirchen und Marsbach.

Die Landschaft der Gemeinde ist durch die vorherrschende land- und forstwirtschaftliche Nutzung sowie die regelmäßige Besiedlung in Form von zahlreichen kleinen Weilern und Dörfern geprägt. Verstärkt wird dieses Bild durch die oft weitreichenden Perspektiven und Blickbeziehungen als Folge des lebhaften Landschaftsreliefs. Die einzige größere zusammenhängende Ortschaft ist Hofkirchen. Hier existiert auch ein kleiner durch Gewerbenutzung dominierter Bereich. Ansonsten finden sich gewerbliche Betriebe nur vereinzelt im gesamten Gemeindegebiet.

Laut Volkszählung 2001 liegt die Einwohnerzahl der Gemeinde bei 1436. Dies entspricht einer Zunahme um 0,6% in den letzten zehn Jahren. Die Anzahl der Privathaushalte stieg im selben Zeitraum von 448 auf 486. Grund dafür ist die starke Zunahme an Einpersonenhaushalten. Eine leichte Mehrzahl der Bevölkerung wohnt im Marktbereich von Hofkirchen.

Die Agrarstatistik Bodennutzung weist von 1990 bis 1999 eine Abnahme der landwirtschaftlichen Betriebe von 134 auf 88 aus. Diese Abnahme ging deutlich zu Lasten der Nebenerwerbsbetriebe, die in diesem Zeitraum von 101 auf 44 zurückgingen. Die Zahl der Haupterwerbsbetriebe nahm dagegen sogar zu (31 auf 42).

Trotz der Abnahme der Betriebe blieb das Verhältnis der Flächengrößen zwischen den Nutzungsarten Landwirtschaft/Forstwirtschaft relativ konstant. Waren im Jahr 1990 insgesamt 1066 ha als landwirtschaftliche Nutzfläche ausgewiesen, so verringerte sich diese Fläche bis zum Jahr 1999 auf 1039 ha. Dies ist auf die Zunahme der durchschnittlich bewirtschafteten Gesamtfläche der verbleibenden Betriebe zurückzuführen.

1.2.2. Geologie und Naturraum

Das obere Mühlviertel gehört zum sogenannten Österreichischen Granit- und Gneishochland und ist als südlicher Ausläufer der Böhmisches Masse noch Teil der Mittelgebirgslandschaft Europas. Geologisch handelt es sich um eine Rumpflandschaft, die sich im Laufe von über 350 Millionen Jahren durch die abtragenden Kräfte von Wind und Wasser (Erosion) aus dem ehemals hier aufgefalteten „Variszischen Gebirge“ gebildet hat. Heute gehören Eisgarner-, Sulzberg- und Weinsberger Granit sowie Perlgneis und Grobkorngneis zu den häufigsten Gesteinen.

Die höchsten Lagen im oberen Mühlviertel bildet der Böhmerwaldrücken mit Höhen bis zu 1378 Metern (Plöckenstein), der gleichzeitig auch die mitteleuropäische Wasserscheide darstellt. Südlich schließt das zentrale Mühlviertler Hochland an, welches sich von Westen nach Osten in mehrere Teilgebiete gliedern lässt.

Hofkirchen/Mühlkreis gehört zum sogenannten Ranna-Hochland. Es reicht bis zum Abfall der Donauleiten, der letzten morphologischen Großeinheit des Bezirks. An mehreren Stellen wird das Hochland von den zentralen Fließgewässern des oberen Mühlviertels durchbrochen, deren Täler im Unterlauf häufig schluchtartigen Charakter aufweisen (z.B. Ranna).

Die potenziell natürliche Vegetation im Bearbeitungsgebiet würde sich so wie im Großteil Mitteleuropas in erster Linie aus verschiedenen Waldgesellschaften zusammensetzen, die ihre Prägung durch das Klima sowie die Bodenverhältnisse erfahren. Für die Gemeinde Hofkirchen/Mühlkreis kann dabei von drei Hauptgesellschaften ausgegangen werden. Im Donautal und an seinen Hängen wären Eichen-Hainbuchenwälder dominant. Im gesamten Hochlagenbereich würden Buchenwälder, mit zunehmender Seehöhe auch Fichten-Tannen-Buchenwälder vorherrschen. Ergänzt wird dieses Bild durch Beimengung von Bergahorn, Esche und Bergulme an feucht-schattigen Standorten, Kiefer auf trockenen, flachgründigen Kuppen.

1.2.3. Boden

Die als Grus oder Flins bezeichneten Verwitterungsdecken im Kristallin des Mühlviertels sind das Ergebnis tertiärer Vorgänge, die bis heute anhalten. Je nach Hangneigung und Ausgangsgestein sind sie unterschiedlich mächtig ausgebildet. Häufig sind darin einzelne Blöcke und Blockschichten, die der Verwitterung stärker widerstanden haben, eingelagert. Dort wo das obenliegende Feinmaterial abgeschwemmt wird, können sie zu Tage treten und schaffen für das Gebiet typische Landschaftsstrukturen.

Der dominante Bodentyp im Bezirk sowie in der Gemeinde Hofkirchen/Mühlkreis ist die silikatische Braunerde. Je nach Hanglage bilden sich mittel- bis tiefgründige, reife Böden aus, die aufgrund des Ausgangsgesteins zwar nicht allzu nährstoffreich sind, jedoch durch ihren durchwegs ausgeglichenen Wasserhaushalt als ertragssicher gelten. Gleye finden sich lokal über Vernässungen, Feuchtwiesen oder entlang von Fließgewässern. Sie stellen typische Grünlandstandorte dar. In den höchsten Lagen des Pfarrwaldes treten auch Podsolierungserscheinungen auf.

1.2.4. Klima

Der Bezirk Rohrbach liegt im Übergangsbereich des subatlantischen und kontinentalen Klimas. Dies äußert sich in abnehmenden Niederschlagsmengen von Nordwesten nach Südosten. Dieses Mischklima ist jedoch durch den steten Wechsel von Tallagen (kontinentaler) und Hochflächen (ozeanischer) lokalklimatisch vielfach abgewandelt.

Aufgrund der großen Höhenunterschiede hat die Gemeinde Hofkirchen/Mühlkreis an mehreren Klimabezirken Anteil: Im Donautal und seinen Hängen (entspricht Teilgebiet 3 des Erhebungsgebietes) bis etwa 550 m Seehöhe beträgt der durchschnittliche Jahresniederschlag 800 bis 900 Millimeter, die mittlere Jahrestemperatur liegt zwischen 6 und 7° C.

Im reliefierten Kuppenland (Teilgebiet 2) sinkt die mittlere Jahrestemperatur auf 5 bis 6°C. Die Niederschläge steigen auf ca. 1000 Millimeter. An dieser Klimazone besitzt sowohl der Bezirk Rohrbach als auch die untersuchte Gemeinde den größten Anteil.

Im bewaldeten Hochland (Teilgebiet 1) betragen die mittleren Jahrestemperaturen schließlich nur mehr ca. 5°C, die Jahresniederschlagssummen erreichen hier bis zu 1200 Millimeter.

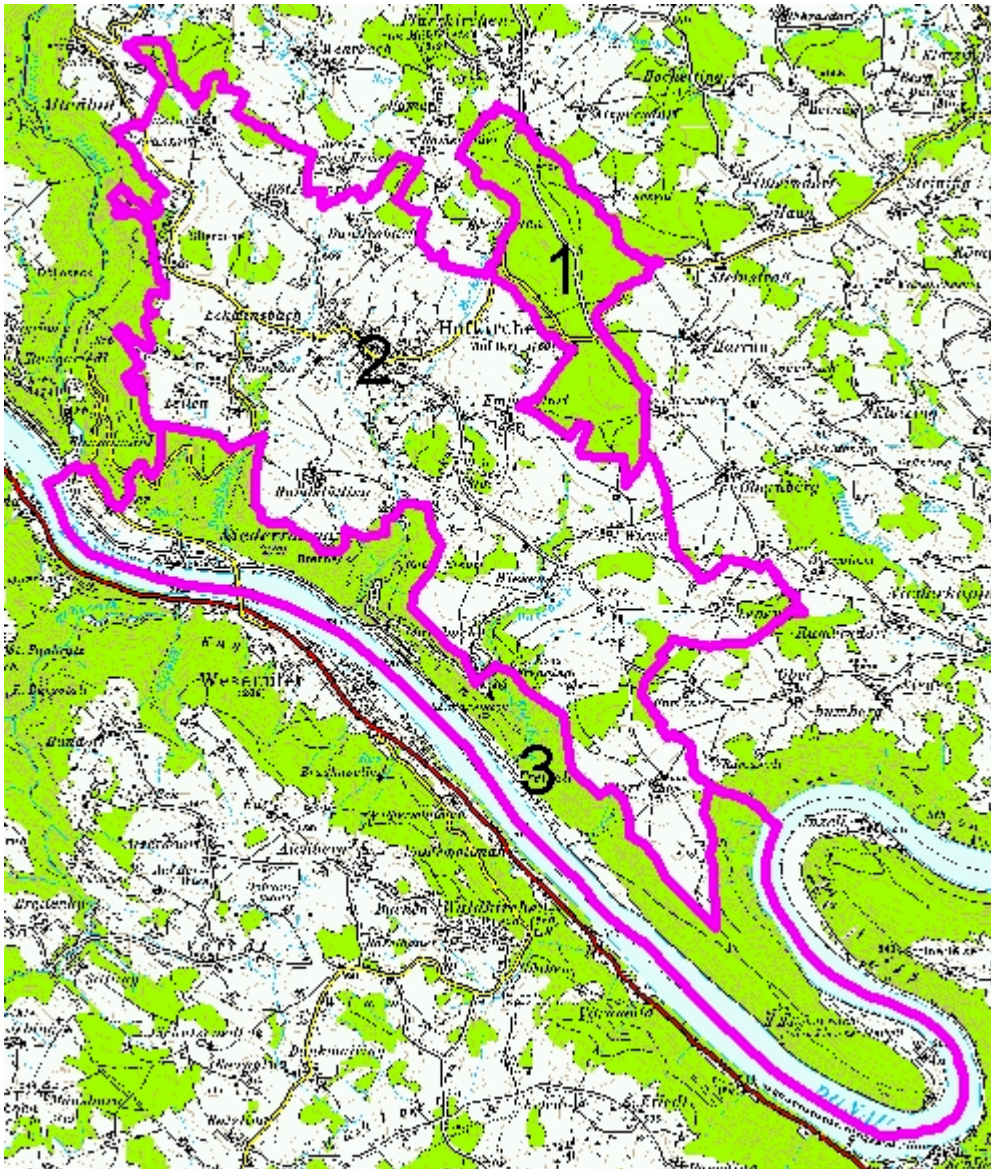


Abb. 1: Übersicht Erhebungsgebiet mit Abgrenzung der Teilgebiete und ÖK50
Teilgebiet 1: Bewaldetes Hofkirchner Hochland
Teilgebiet 2: Reliefiertes Kuppenland mit wechselnder Ausstattung von
Landschaftselementen
Teilgebiet 3: Bewaldete Donaueinhänge und Niederung

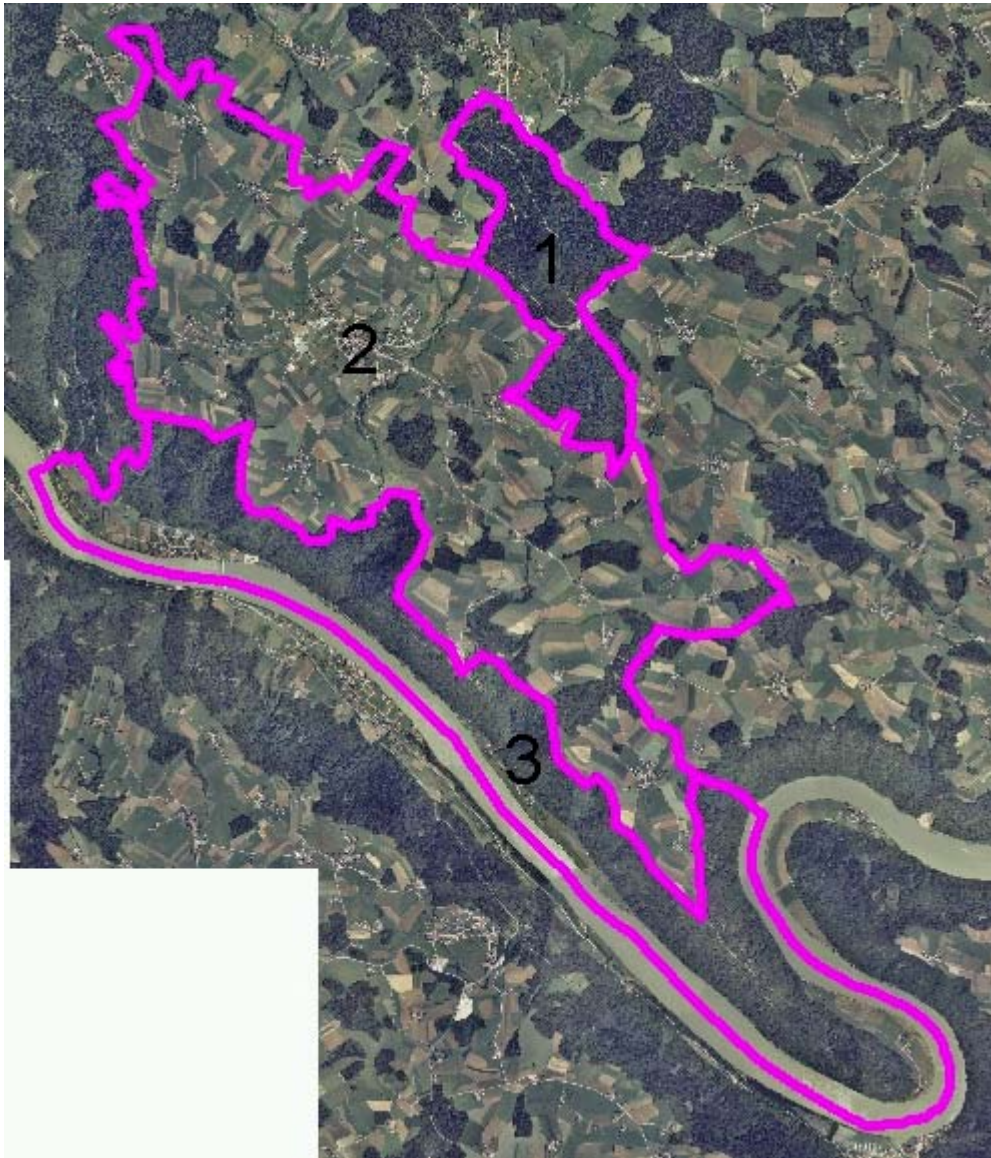


Abb. 2: Übersicht Erhebungsgebiet mit Abgrenzung der Teilgebiete und Orthofoto
Teilgebiet 1: Bewaldetes Hofkirchner Hochland
Teilgebiet 2: Reliefiertes Kuppenland mit wechselnder Ausstattung von Landschaftselementen
Teilgebiet 3: Bewaldete Donaueinhänge und Niederung

2. Beschreibung der einzelnen Teilgebiete

Das Gemeindegebiet von Hofkirchen/Mühlkreis liegt im Schnittbereich drei großer geobiologischer Raumeinheiten. Um der inneren Differenzierung des Gemeindegebietes in Bezug auf Landschaftscharakter und Ausstattung mit Landschaftselementen gerecht zu werden, wurden drei Teilgebiete abgegrenzt, die sich weitestgehend an der übergeordneten Raumgliederung orientieren.

2.1. Teilgebiet 1: Bewaldetes Hofkirchner Hochland

Südlichster Ausläufer des Böhmerwaldes. Das Teilgebiet wird von zwei wichtigen Verbindungsstraßen durchschnitten, weist jedoch keine Besiedlung auf. Quellgebiet des Bockbaches.

Struktur / Nutzungsmerkmal	Charakterisierung
Wald	<ul style="list-style-type: none"> • 100% des gesamten Teilgebietes • Vollständig zusammenhängender Großbestand • Teilweise naturnahe Artenzusammensetzung und Strukturierung (Fichten-Tannen-Buchenwald), teilweise aber auch forstlich stark geprägte Fichtenreinbestände • Neuaufforstungen häufig mit Nadelhölzern • Vereinzelt zu Tage tretende Gesteinsblöcke
Landwirtschaftliche Nutzung / Nutzungsintensität	<ul style="list-style-type: none"> • Nicht vorhanden
Strukturelemente	<ul style="list-style-type: none"> • Nicht vorhanden
Gewässer	<ul style="list-style-type: none"> • Entwässerung des Teilgebietes größtenteils nach Südwesten zur Donau • Ein Hauptgewässer (Bockbach)
Rohstoffabbau / Deponien	<ul style="list-style-type: none"> • Nicht vorhanden
Siedlungsstruktur	<ul style="list-style-type: none"> • Nicht vorhanden
Relief	<ul style="list-style-type: none"> • Höhenlage zwischen 640 und 810 m • sanft nach S und W abfallender Höhenzug
Auffällige Entwicklungsprozesse / Landschaftseingriffe	<ul style="list-style-type: none"> • Bestandesumwandlung naturnaher Waldtypen in Richtung Fichtendominierte Nadelreinbestände

2.2. Teilgebiet 2: Reliefiertes Kuppenland mit wechselnder Ausstattung von Landschaftselementen

Landwirtschaftlich mehr oder weniger intensiv geprägtes Gebiet mittlerer Höhenlagen. Regelmäßige Ausstattung mit kleineren Waldflächen. Das gesamte Teilgebiet ist durchgehend locker besiedelt. Drei Verbindungsstraßen mit mäßig dichtem Verkehrsaufkommen durchschneiden das Gebiet.

Struktur / Nutzungsmerkmal	Charakterisierung
Wald	<ul style="list-style-type: none"> • Etwa 15% des gesamten Teilgebietes • Durchwegs Kleinwaldflächen, regelmäßig über das Gebiet verteilt • Größtenteils forstlich stark geprägte Fichtenreinbestände, in geringerem Ausmaß laubholzreiche Teilflächen (v.a. Buche) • Neuaufforstungen meist mit Nadelhölzern
Landwirtschaftliche Nutzung /	<ul style="list-style-type: none"> • Gemischte Acker- und Grünlandwirtschaft mit leichtem Grünland-

Nutzungsintensität	<p>Schwerpunkt</p> <ul style="list-style-type: none"> • Neben intensiver Wiesenbewirtschaftung auch einige wenige extensive Mähwiesen, vor allem in Steillagen • Siedlungsbereiche meist mit einem Gürtel aus Streuobstbeständen umgeben
Strukturelemente	<ul style="list-style-type: none"> • Neben reich strukturierten Bereichen auch größere ausgeräumte Gebietsteile • Landschaftsprägende Streuobstbestände, meist im Siedlungsbereich gelegen • Heckenzüge entlang von Feldstücksgrenzen oder Straßenböschungen • Zahlreiche Feldgehölze, meist auf morphologisch exponierten Standorten, meist naturnahe Strukturierung • Einige laubholzreiche Kleinwaldflächen oder Waldteile in größeren Beständen • Uferbegleitgehölze lückig bis durchgehend geschlossen, meist jedoch durch heranreichende Wiesenbewirtschaftung eher schmal ausgebildet • Vereinzelte Böschungen mit mageren Wiesenbeständen • Nutzungsaufgabe, vor allem im Randbereich anschließender Wälder, in feuchten Mulden oder auf steilen Böschungen
Gewässer	<ul style="list-style-type: none"> • Entwässerung des Teilgebietes größtenteils nach Süden zur Donau • Drei gleichrangige Hauptgewässer (Danglesbach, Bockbach, Marsbach), zahlreiche Kleinstzubringerbäche • Einige naturferne künstlich angelegte Kleinststillgewässer, meist zur Fischzucht
Rohstoffabbau / Deponien	<ul style="list-style-type: none"> • Eine vermutlich temporäre Bauschuttdeponie in Hofkirchen
Siedlungsstruktur	<ul style="list-style-type: none"> • Hauptort: Hofkirchen im Mühlkreis • Zahlreiche kleine ländlich geprägte Dörfer und Weiler, regelmäßig im Gebiet verteilt • Einige Einzelgehöfte in Streulage • Starke Siedlungsdynamik rund um Hofkirchen • Geringe Zersiedelung auch in einigen Weilern durch Neubauten abseits der gewachsenen Ortskerne
Relief	<ul style="list-style-type: none"> • Höhenlage zwischen 520 und 700 m • Hochland mit sanften Kuppen und weiten Mulden, keine vorherrschende Expositionsrichtung
Auffällige Entwicklungsprozesse / Landschaftseingriffe	<ul style="list-style-type: none"> • Deutlicher Verlust von Feuchtlebensräumen durch Auffüllen feuchter Senken, Verrohrung von Bächen und ähnlichen Maßnahmen • Nutzungsaufgabe extensiver Wiesenflächen, insbesondere Steilhänge und in feuchten Lagen

2.3. Teilgebiet 3: Bewaldete Donaeinhänge und Niederung

Durch naturnahe, steile Hangwälder dominiertes Teilgebiet. Zum Großteil Natura 2000 Gebiet und daher bis auf die besiedelten Bereiche nicht Untersuchungsgebiet der Landschaftserhebung. Von einigen wichtigen Zubringern als auch Quellbächen morphologisch geprägt. Verkehrsmäßig nur durch eine Straße erschlossen. Besiedlung nur im schmalen Talboden der Donau.

Struktur / Nutzungsmerkmal	Charakterisierung
Wald	<ul style="list-style-type: none"> • Ca. 90% des gesamten Teilgebietes • Vollständig zusammenhängender Großbestand • Größtenteils naturnahe Artenzusammensetzung und Strukturierung (Eichen-Hainbuchenwald), auf den Hängen einmündender Nebentäler auch Fichtendominierte Bestände
Landwirtschaftliche Nutzung / Nutzungsintensität	<ul style="list-style-type: none"> • Nur in und um die Siedlungsbereiche im Donautal • Gemischte Acker- und Grünlandwirtschaft zu etwa gleichen Anteilen • Deutlicher Rückzug der landwirtschaftlichen Nutzung auf den Hängen bemerkbar
Strukturelemente	<ul style="list-style-type: none"> • Siedlungsbereiche mit prägenden Streuobstbeständen durchsetzt • Südorientierte magere Wiesenbrachen auf Steilhängen, teilweise verbuschend • Einige magere bunte Mähböschungen
Gewässer	<ul style="list-style-type: none"> • Randliche Entwässerung des Teilgebietes nach Südwesten zur Donau durch ein Hauptgewässer (Ranna) • Einige weitere kleine Zubringerbäche (Katzbach, Danglesbach etc.) von der nordöstlich anschließenden Kuppenlandschaft
Rohstoffabbau / Deponien	<ul style="list-style-type: none"> • Nicht vorhanden
Siedlungsstruktur	<ul style="list-style-type: none"> • Besiedlung nur in der Donauniederung • Hauptort: Niederranna • Einige weitere Gehöfte in Streulage entlang des Donauufers (Freizell, Au)
Relief	<ul style="list-style-type: none"> • Höhenlage zwischen 280 und 520m • Steil nach Südwesten geneigter Schluchthang • Einige vom Hochland anschließende Nebentäler • Schmalere ebener Talboden entlang der Donau
Auffällige Entwicklungsprozesse / Landschaftseingriffe	<ul style="list-style-type: none"> • Starke Aufgabebendenz der Bewirtschaftung von Hangwiesen

3. Zusammenfassende Beschreibung

Die Gemeinde Hofkirchen/Mühlkreis hat an den drei Raumeinheiten „Südliche Böhmerwaldausläufer“, „Zentralmühlviertler Hochland“ und „Donauschlucht und Nebentäler“ Anteil. Das Gebiet fällt von Norden nach Süden hin langsam und durch zahlreiche Kuppen und Mulden strukturiert ab. Demzufolge weist es eine Hauptentwässerungsrichtung auf.

Der Anteil der Gemeinde an klimatisch und landschaftlich sehr unterschiedlichen Regionen bewirkt eine ausgeprägte standörtliche Vielfalt. Daraus resultiert eine Vielfalt an Lebensraumtypen mit einer jeweils charakteristischen Artenzusammensetzung.

Zahlenmäßig ist das gesamte Bearbeitungsgebiet relativ gut mit verschiedensten Landschaftselementen ausgestattet. Abzüglich der Nadelwälder wurden 410 mehr oder weniger naturnahe Elemente festgestellt, die sich auf 18 Bestandestypen verteilen und 6,09% der Gemeindefläche einnehmen (siehe Tab. 1).

Häufige Elemente sind Hecken und Uferbegleitgehölze, die aufgrund ihrer linearen Natur wichtige Verbindungsachsen darstellen. Feldgehölze sind meist sehr naturnah ausgebildet und gehen nicht selten in kleine Laubwälder über. Besonders erwähnenswert sind die ausgeprägten Streuobstbestände im Randbereich der Ortschaften, die oft weit in die umgebende Landschaft reichen und die Siedlungen dadurch sowohl optisch als auch funktional in diese einbinden.

Tab. 1: Anzahl, Gesamtfläche, Anteil in Prozent an der Gesamtfläche aller Bestandestypen, sowie Anteil in Prozent an der Gesamtfläche der Gemeinde für alle in der Gemeinde erhobenen Bestandestypen.

	Bestandes- typ	Name	Anzahl	Gesamt- fläche in m ²	Anteil in % an Gesamtfläche Bestandestyp	Anteil in % an Gesamtfläche Gemeinde
	0102	Nadelwald	37	3267857	70,47	14,52
	0103	Mischwald	27	442512	9,54	1,97
	0104	Laubwald	52	473012	10,20	2,10
	0201	Feldgehölz	5	5012	0,11	0,02
	0202	Uferbegleitgehölz	25	90928	1,96	0,40
	0203	Heckenzug	58	23471	0,51	0,10
	0204	Streuobstbestand	127	216006	4,66	0,96
	0206	Baumreihe, Allee	5	2661	0,06	0,01
	0207	Markanter Einzelbaum	6	985	0,02	0,00
	030301	Feuchtwiesenbrache	12	24783	0,53	0,11
	030303	Frischwiesenbrache	13	21126	0,46	0,09
	0304	Intensivflächenbrache	4	11038	0,24	0,05
	0306	Neubewaldung, Aufforstung	2	2351	0,05	0,01
	0307	Extensive Feuchtwiese	3	4870	0,11	0,02
	030801	Trocken-Halbtrockenrasen	1	1204	0,03	0,01
	030802	Bunte Fettwiese	6	31900	0,69	0,14
	0401	Stehendes Gewässer	15	6765	0,15	0,03
	0402	Fließendes Gewässer	48	8473	0,18	0,04
	0603	Deponie	1	2327	0,05	0,01
Summe	19		447	4637281	100,00	20,61

Naturschutzfachlich wertvolle Bereiche

Von besonderer naturschutzfachlicher Bedeutung sind die naturnahen Hangwälder des Donautales (Teilgebiet 3). Sie sind klimatisch begünstigt und gleichzeitig schwer zugänglich, sodass sich zahlreiche gefährdete Arten und Gesellschaften erhalten haben. Als Beispiele seien die Smaragdeidechse und artenreiche Traubeneichen-Hainbuchenwälder angeführt. Diesem Aspekt wird durch die Ausweisung als Natura 2000-Gebiet Rechnung getragen.

In den Teilgebieten 2 und 3 befinden sich vereinzelte Reste artenreicher Magerwiesen. Ihre Standortprägung reicht von warm-trocken bis zu hangfeucht. Bedeutende Bestände liegen in Niederranna am Übergang des Talbodens zur Donauleiten.

Naturräumliche Defizite

Auffallend ist die räumlich unterschiedliche Verteilung der Elemente innerhalb der Gemeinde. Stark ausgeräumte Fluren wechseln sich ab mit Gebieten relativ dichter Elementausstattung. Meist steht dies mit den geländemorphologischen Bedingungen in Zusammenhang. Erstere finden sich etwa im Norden der Gemeinde um die Dörfer Gerastorf und Hötzendorf. Zu letzteren zählen die Gebietsteile südlich der Ortschaft Hofkirchen.

Weiters sind aufgrund der durchwegs intensiven Grünlandwirtschaft extensive Wiesenlebensräume bereits sehr selten. Nur mehr auf einigen steilen Böschungen kommen kleinräumig magere und meist halbtrockene Vegetationstypen vor (siehe oben). Viele dieser letzten Standorte im Gebiet sind stark von Verbrachung bzw. Aufforstung bedroht.

Bei den Wäldern handelt es sich größtenteils um Fichtendominierte Wirtschaftswälder. Die Fichte wurde hier wie auch anderswo jahrzehntelang aufgrund ihrer Wüchsigkeit einseitig gefördert. Dadurch kommen Mischbestände oder reine Laubwälder zwar noch regelmäßig kleinräumig oder randlich von größeren Nadelwäldern vor, bleiben aber doch weit hinter ihrem klimatisch zu erwartenden potenziellen Anteil zurück.

Die auffälligste Entwicklung ist das zunehmende Verschwinden naturnaher Feuchtlebensräume. Aufgrund der jahrzehntelang betriebenen Praxis der Verrohrung von Wiesenbächen und des Auffüllens feuchter Mulden sind nur mehr kleinräumig derartige Biotope vorhanden. Zahlreiche aktuelle Projekte zeugen vom Andauern dieser Tendenz. Extensive Feuchtwiesen sind bis auf einzelne wenige zur Gänze verschwunden. Verbrachte bzw. aufgeforstete Bestände lassen noch einige Zeit die letzten Reste erkennen.

Vor allem die größeren und dadurch für eine Verbauung eher unwirtschaftlichen Fließgewässer zeigen mit ihren Uferbegleitgehölzen häufig strukturell naturnahen Charakter. Sie dürften allerdings aufgrund der meist intensiven Wiesenbewirtschaftung im Umland starkem Düngeeinfluss unterliegen, was sich häufig in ausgeprägten Säumen von stickstoffliebenden Pflanzen zeigt.

Naturschutzfachliche Entwicklungsmöglichkeiten

Der Großteil der folgenden Entwicklungsvorschläge bezieht sich auf das landwirtschaftlich geprägte Kulturland (Teilgebiet 2), forstliche Maßnahmen betreffen auch das erste Teilgebiet.

An Bächen, wo die Wiesenbewirtschaftung direkt ans Ufer reicht, wäre die Anlage von Uferbegleitgehölzen anzudenken. Das Vernässungspotenzial der bachnahen Wiesen könnte durch Aufgabe der Drainagen zumindest in Teilbereichen ausgeschöpft werden.

Stehende Gewässer könnten naturnäher gestaltet werden, indem die Uferpflege zurückgenommen wird und stattdessen vermehrt auf die Anlage oder die natürliche Entwicklung von Verlandungszonen und standortgerechten Ufergehölzbeständen geachtet wird.

Auf bereits verbrachten oder aufgeforsteten Magerwiesen könnte mit Hilfe des Vertragsnaturschutzes wieder die traditionelle Pflege aufgenommen werden. Ein Großteil der Artenvielfalt eines Gebietes ist von derartigen Flächen abhängig.

In größeren ausgeräumten Teilbereichen würde sich eine Aufwertung der Landschaft durch Anlage von Hecken und bestockten Rainen anbieten.

Ein großes Potenzial für die naturschutzfachliche Aufwertung des Raumes liegt im Umbau reiner Nadelwälder in standortgerechte Mischbestände.

Resümee

Die Gemeinde Hofkirchen im Mühlkreis kann als ökologisch heterogener Lebensraum mit Einschränkungen bezeichnet werden. Die Landschaft weist einen mehr oder weniger hohen Anteil an naturnahen Landschaftselementen auf, dieser variiert jedoch räumlich stark. Weiters zeigt die Biotoptypenvielfalt Lücken. Charakteristisch ist das Vorkommen einiger weniger, immer wiederkehrender Typen, die sich in ihren Artengarnituren wenig voneinander unterscheiden. Bestimmte weitere Standortsaspekte, die für die Landschaft typisch wären, fehlen jedoch fast vollständig im Gebiet.

Dies ist im wesentlichen auf zwei große und parallel ablaufende Entwicklungstendenzen zurückzuführen, die seit Jahren zunehmend in Erscheinung treten und ihren Ursprung in der Abnahme der landwirtschaftlichen Betriebe haben. Einerseits ist in den günstig zu bewirtschaftenden Gebietsteilen eine Intensivierung der landwirtschaftlichen Nutzung festzustellen. Gleichzeitig werden die am schwierigsten zu bearbeitenden Standorte zunehmend aus der Bewirtschaftung genommen, indem sie aufgeforstet werden oder verbrachen. Dort wo der Aufwand vertretbar ist, wird auch versucht durch Meliorierungen die Bedingungen zu verbessern.

3.1. Begründung für die Gliederung in Teilgebiete

Bei der Gliederung der Teilgebiete wurde als zentrales Kriterium die übergeordnete landesweite Naturraumgliederung herangezogen. Weitgehend wurde deren Grenzen gefolgt; nur kleinräumig jeweils dort abgewichen, wo Geländemorphologie und Lebensraumausstattung dies als sinnvoll anzeigten. Die Gliederung des Bearbeitungsgebietes in drei verschiedene Teilgebiete ist daher folgendermaßen zu begründen:

Der nordöstliche Teil der Gemeinde gehört zu den südlichsten Ausläufern des Böhmerwaldes und weist gegenüber dem Rest der Gemeinde eine deutlich größere Seehöhe auf. Das Teilgebiet ist außerdem zur Gänze von Wald bedeckt und daher landschaftlich eindeutig als eigenständige Formation abzugrenzen.

Von Nordwesten bis Südosten erstreckt sich das zentrale Gemeindegebiet und bildet den zweiten Teilraum. Als flächenmäßig größter gehört er zum Zentralmühlviertler Hochland, einer ausgedehnten Hochfläche, die durch mittlere Seehöhen und einen ausgeprägten und regelmäßigen Wechsel von Kuppen und Mulden charakterisiert ist. Wälder, Siedlungen und landwirtschaftliche Nutzflächen bilden ein regelmäßiges Mosaik.

Das dritte Teilgebiet liegt entlang der Südgrenze der Gemeinde und erstreckt sich als durchgehend bewaldeter Schluchthang zur Donau hinab. Ebenfalls dazu gehören einige von der Hochfläche einmündende Nebentäler, sowie ein schmaler besiedelter Streifen in der Donauniederung. Sowohl morphologisch als auch klimatisch unterscheidet sich das Gebiet eindeutig von den anderen Teilgebieten.

4. Verwendete Literatur und Quellenverzeichnis

4.1. Datengrundlagen

Vom Auftraggeber bereitgestellte Daten (siehe Vorbemerkungen)

Farb-Orthophoto im Triangulierungsblattschnitt 1:5000
Gemeindegrenzen aus DKM des BEV
Gewässernetz aus ÖK50
10m Höhenschichtlinien generiert aus DKM des BEV
DKM des BEV (sofern verfügbar)
Naturschutzfachliche Raumgliederung Oberösterreichs
Moorflächen nach Krisai (aus GENISYS)
Abgrenzung Großwaldgebiete (wo ausgewiesen)
ÖK50 im Blattschnitt TB20000
Übersicht Orthophoto-Blattschnitt TB 5000
Muster-Shape-Dateien (ArcView 3.2)
ArcView-Legenden (*.avl)
Datenbank-Applikation zur Sach-Datenbearbeitung (Access97)
Arbeitsanleitung Landschaftserhebung

Gemeinde Hofkirchen/Mühlkreis

Flächenwidmungsplan

Sonstige Daten

ÖPUL-WF-Flächen und Flächen mit Landesförderung "Pflege ökologisch wertvoller Flächen", Stand 2003
(Quelle: Land Oberösterreich, Naturschutzabteilung)

4.2. Literaturverzeichnis

DUNZENDORFER, W. (1992): Zwischen Böhmerwald und Donau. Eigenverlag Rohrbach.

4.3. Sonstige Quellen:

Internet-Abfrage der NALA-Daten: <http://www.ooe.gv.at/natur/nala/index.htm>

Internet-Abfrage GENISYS - GEographisches Naturschutz-Informationen-SYSTEM:
<http://www.ooe.gv.at/natur/genisys/>

Internet-Abfrage Gemeindestatistik: www.ooe.gv.at/statistik/landwirtschaft/;
www.ooe.gv.at/statistik/RegionalDB/index.htm

Internet Gemeinde-Homepage Gemeinde Hofkirchen/Mühlkreis: www.hofkirchen.at

Anhang 1 Fotodokumentation



Foto-Nr. 41312001. Blick von Dorf auf die Schlögenger Schlinge mit der Siedlung Au im dritten Teilgebiet.



Foto-Nr. 41312002. Naturnahe Bäche mit ausgeprägten Ufergehölzstreifen sind wichtige verbindende Elemente in der intensiv genutzten Kulturlandschaft.



Foto-Nr. 41312003. Eine der letzten extensiven Feuchtwiesen in der Gemeinde mit zahlreichen regional seltenen Pflanzenarten. Ob sie noch regelmäßig gepflegt wird ist ungewiss.



Foto-Nr. 41312004. Feuchtwiese, Hochstaudenflur und Kleingehölze bilden hier ein wertvolles Mosaik.



Foto-Nr. 41312005. Feuchte Hochstaudenbestände mit Einzelgebüsch sind besonders wertvolle Lebensräume für Vögel.



Foto-Nr. 41312006. Magere und bunte Mähwiesen findet man praktisch nur mehr auf steilen Böschungen, die eine Intensivierung erschweren.



Foto-Nr. 41312007. Streuobstwiesen gehören zu den häufigsten Elementen der Kulturlandschaft von Hofkirchen. Sie verleihen dem oberen Mühlviertel ein Stück seiner Identität und genießen daher meist hohe Wertschätzung und Pflege.



Foto-Nr. 41312008. Die meisten der artenreichen Magerwiesen an den Sonnenhängen von Niederranna sind bereits verbracht.



Foto-Nr. 41312009. Im Gebiet von Frezell ist den Donauhängen ein schmaler landwirtschaftlich genutzter Streifen vorgelagert, der größtenteils als Natura 2000 Gebiet nominiert ist.



Foto-Nr. 41312010. Die gut zu bewirtschaftenden Bereiche im Kuppenland von Hofkirchen (Teilgebiet 2) sind vielerorts komplett ausgeräumt.

Anhang 2 **Beschreibung der Einzelflächen**

**(Datenbank-Bericht: Auswahl Berichte Gemeinde -
"Ausdruck Endbericht" sortiert nach Flächennummer)**



Gemeinde: **41312 Hofkirchen im Mühlkreis**

Bezirk: **Rohrbach**

lfd. Nummer:	1	Fläche: in m ²	2015203	Länge in m:	5531
Bestandestyp:	0102 Nadelwald/Nadelholzforst				
Charakteristik:					
	Bearbeiter: Axel Schmidt				
lfd. Nummer:	2	Fläche: in m ²	119147	Länge in m:	1056
Bestandestyp:	0102 Nadelwald/Nadelholzforst				
Charakteristik:					
	Bearbeiter: Axel Schmidt				
lfd. Nummer:	3	Fläche: in m ²	99084	Länge in m:	968
Bestandestyp:	0102 Nadelwald/Nadelholzforst				
Charakteristik:					
	Bearbeiter: Axel Schmidt				
lfd. Nummer:	4	Fläche: in m ²	93913	Länge in m:	753
Bestandestyp:	0102 Nadelwald/Nadelholzforst				
Charakteristik:					
	Bearbeiter: Axel Schmidt				
lfd. Nummer:	5	Fläche: in m ²	81182	Länge in m:	780
Bestandestyp:	0102 Nadelwald/Nadelholzforst				
Charakteristik:					
	Bearbeiter: Axel Schmidt				
lfd. Nummer:	6	Fläche: in m ²	52147	Länge in m:	586
Bestandestyp:	0102 Nadelwald/Nadelholzforst				
Charakteristik:					
	Bearbeiter: Axel Schmidt				
lfd. Nummer:	7	Fläche: in m ²	38199	Länge in m:	644
Bestandestyp:	0103 Laub-Nadel-Mischwald/Laub-Nadelholz-Mischforst				
Charakteristik:					
	Bearbeiter: Axel Schmidt				
lfd. Nummer:	8	Fläche: in m ²	34607	Länge in m:	420
Bestandestyp:	0102 Nadelwald/Nadelholzforst				
Charakteristik:					
	Bearbeiter: Axel Schmidt				
lfd. Nummer:	9	Fläche: in m ²	33853	Länge in m:	540
Bestandestyp:	0102 Nadelwald/Nadelholzforst				
Charakteristik:					
	Bearbeiter: Axel Schmidt				
lfd. Nummer:	10	Fläche: in m ²	14281	Länge in m:	1049
Bestandestyp:	0104 Laubwald/Laubholzforst				
Charakteristik:					
	Bearbeiter: Axel Schmidt				
lfd. Nummer:	11	Fläche: in m ²	12071	Länge in m:	420
Bestandestyp:	0102 Nadelwald/Nadelholzforst				
Charakteristik:					
	Bearbeiter: Axel Schmidt				

lfd. Nummer:	12	Fläche: in m ²	8762	Länge in m:	356
Bestandestyp:	0104 Laubwald/Laubholzforst				
Charakteristik:					
	Bearbeiter: Axel Schmidt				
lfd. Nummer:	13	Fläche: in m ²	9623	Länge in m:	217
Bestandestyp:	0104 Laubwald/Laubholzforst				
Charakteristik:					
	Bearbeiter: Axel Schmidt				
lfd. Nummer:	14	Fläche: in m ²	9378	Länge in m:	222
Bestandestyp:	0104 Laubwald/Laubholzforst				
Charakteristik:					
	Bearbeiter: Axel Schmidt				
lfd. Nummer:	15	Fläche: in m ²	9099	Länge in m:	243
Bestandestyp:	0104 Laubwald/Laubholzforst				
Charakteristik:					
	Bearbeiter: Axel Schmidt				
lfd. Nummer:	16	Fläche: in m ²	6967	Länge in m:	217
Bestandestyp:	0102 Nadelwald/Nadelholzforst				
Charakteristik:					
	Bearbeiter: Axel Schmidt				
lfd. Nummer:	17	Fläche: in m ²	6820	Länge in m:	295
Bestandestyp:	0102 Nadelwald/Nadelholzforst				
Charakteristik:					
	Bearbeiter: Axel Schmidt				
lfd. Nummer:	18	Fläche: in m ²	7780	Länge in m:	240
Bestandestyp:	0102 Nadelwald/Nadelholzforst				
Charakteristik:					
	Bearbeiter: Axel Schmidt				
lfd. Nummer:	19	Fläche: in m ²	6517	Länge in m:	231
Bestandestyp:	0103 Laub-Nadel-Mischwald/Laub-Nadelholz-Mischforst				
Charakteristik:					
	Bearbeiter: Axel Schmidt				
lfd. Nummer:	20	Fläche: in m ²	5271	Länge in m:	141
Bestandestyp:	0104 Laubwald/Laubholzforst				
Charakteristik:					
	Bearbeiter: Axel Schmidt				
lfd. Nummer:	21	Fläche: in m ²	5033	Länge in m:	451
Bestandestyp:	0102 Nadelwald/Nadelholzforst				
Charakteristik:					
	Bearbeiter: Axel Schmidt				
lfd. Nummer:	22	Fläche: in m ²	4246	Länge in m:	333
Bestandestyp:	0102 Nadelwald/Nadelholzforst				
Charakteristik:					
	Bearbeiter: Axel Schmidt				
lfd. Nummer:	23	Fläche: in m ²	3966	Länge in m:	350
Bestandestyp:	0104 Laubwald/Laubholzforst				
Charakteristik:					
	Bearbeiter: Axel Schmidt				

lfd. Nummer:	24	Fläche: in m ²	3739	Länge in m:	141
Bestandestyp:	0102 Nadelwald/Nadelholzforst				
Charakteristik:					
	Bearbeiter: Axel Schmidt				
lfd. Nummer:	25	Fläche: in m ²	2822	Länge in m:	141
Bestandestyp:	0104 Laubwald/Laubholzforst				
Charakteristik:					
	Bearbeiter: Axel Schmidt				
lfd. Nummer:	26	Fläche: in m ²	2668	Länge in m:	245
Bestandestyp:	0103 Laub-Nadel-Mischwald/Laub-Nadelholz-Mischforst				
Charakteristik:					
	Bearbeiter: Axel Schmidt				
lfd. Nummer:	27	Fläche: in m ²	2518	Länge in m:	394
Bestandestyp:	0103 Laub-Nadel-Mischwald/Laub-Nadelholz-Mischforst				
Charakteristik:					
	Bearbeiter: Axel Schmidt				
lfd. Nummer:	28	Fläche: in m ²	2252	Länge in m:	111
Bestandestyp:	0104 Laubwald/Laubholzforst				
Charakteristik:					
	Bearbeiter: Axel Schmidt				
lfd. Nummer:	29	Fläche: in m ²	1812	Länge in m:	92
Bestandestyp:	0102 Nadelwald/Nadelholzforst				
Charakteristik:					
	Bearbeiter: Axel Schmidt				
lfd. Nummer:	30	Fläche: in m ²	1713	Länge in m:	103
Bestandestyp:	0104 Laubwald/Laubholzforst				
Charakteristik:					
	Bearbeiter: Axel Schmidt				
lfd. Nummer:	31	Fläche: in m ²	1301	Länge in m:	133
Bestandestyp:	0104 Laubwald/Laubholzforst				
Charakteristik:					
	Bearbeiter: Axel Schmidt				
lfd. Nummer:	32	Fläche: in m ²	1139	Länge in m:	100
Bestandestyp:	0103 Laub-Nadel-Mischwald/Laub-Nadelholz-Mischforst				
Charakteristik:					
	Bearbeiter: Axel Schmidt				
lfd. Nummer:	33	Fläche: in m ²	938	Länge in m:	208
Bestandestyp:	0102 Nadelwald/Nadelholzforst				
Charakteristik:					
	Bearbeiter: Axel Schmidt				
lfd. Nummer:	34	Fläche: in m ²	797	Länge in m:	116
Bestandestyp:	0103 Laub-Nadel-Mischwald/Laub-Nadelholz-Mischforst				
Charakteristik:					
	Bearbeiter: Axel Schmidt				
lfd. Nummer:	35	Fläche: in m ²	605	Länge in m:	95
Bestandestyp:	0103 Laub-Nadel-Mischwald/Laub-Nadelholz-Mischforst				
Charakteristik:					
	Bearbeiter: Axel Schmidt				

lfd. Nummer:	36	Fläche: in m ²	384	Länge in m:	61
Bestandestyp:	0103 Laub-Nadel-Mischwald/Laub-Nadelholz-Mischforst				
Charakteristik:					
	Bearbeiter: Axel Schmidt				
lfd. Nummer:	37	Fläche: in m ²	379	Länge in m:	98
Bestandestyp:	0102 Nadelwald/Nadelholzforst				
Charakteristik:					
	Bearbeiter: Axel Schmidt				
lfd. Nummer:	38	Fläche: in m ²	187	Länge in m:	37
Bestandestyp:	0103 Laub-Nadel-Mischwald/Laub-Nadelholz-Mischforst				
Charakteristik:					
	Bearbeiter: Axel Schmidt				
lfd. Nummer:	39	Fläche: in m ²	181	Länge in m:	33
Bestandestyp:	0104 Laubwald/Laubholzforst				
Charakteristik:					
	Bearbeiter: Axel Schmidt				
lfd. Nummer:	40	Fläche: in m ²	164	Länge in m:	34
Bestandestyp:	0103 Laub-Nadel-Mischwald/Laub-Nadelholz-Mischforst				
Charakteristik:					
	Bearbeiter: Axel Schmidt				
lfd. Nummer:	41	Fläche: in m ²	154	Länge in m:	38
Bestandestyp:	0103 Laub-Nadel-Mischwald/Laub-Nadelholz-Mischforst				
Charakteristik:					
	Bearbeiter: Axel Schmidt				
lfd. Nummer:	42	Fläche: in m ²	18611	Länge in m:	347
Bestandestyp:	0102 Nadelwald/Nadelholzforst				
Charakteristik:					
	Bearbeiter: Axel Schmidt				
lfd. Nummer:	43	Fläche: in m ²	26712	Länge in m:	403
Bestandestyp:	0102 Nadelwald/Nadelholzforst				
Charakteristik:					
	Bearbeiter: Axel Schmidt				
lfd. Nummer:	44	Fläche: in m ²	5968	Länge in m:	162
Bestandestyp:	0102 Nadelwald/Nadelholzforst				
Charakteristik:					
	Bearbeiter: Axel Schmidt				
lfd. Nummer:	45	Fläche: in m ²	2641	Länge in m:	248
Bestandestyp:	0102 Nadelwald/Nadelholzforst				
Charakteristik:					
	Bearbeiter: Axel Schmidt				
lfd. Nummer:	46	Fläche: in m ²	5561	Länge in m:	193
Bestandestyp:	0102 Nadelwald/Nadelholzforst				
Charakteristik:					
	Bearbeiter: Axel Schmidt				
lfd. Nummer:	47	Fläche: in m ²	55237	Länge in m:	710
Bestandestyp:	0102 Nadelwald/Nadelholzforst				
Charakteristik:					
	Bearbeiter: Axel Schmidt				

lfd. Nummer:	48	Fläche: in m ²	64731	Länge in m:	571
Bestandestyp:	0102 Nadelwald/Nadelholzforst				
Charakteristik:					
	Bearbeiter: Axel Schmidt				
lfd. Nummer:	49	Fläche: in m ²	48687	Länge in m:	601
Bestandestyp:	0103 Laub-Nadel-Mischwald/Laub-Nadelholz-Mischforst				
Charakteristik:					
	Bearbeiter: Axel Schmidt				
lfd. Nummer:	50	Fläche: in m ²	2304	Länge in m:	243
Bestandestyp:	0103 Laub-Nadel-Mischwald/Laub-Nadelholz-Mischforst				
Charakteristik:					
	Bearbeiter: Axel Schmidt				
lfd. Nummer:	51	Fläche: in m ²	13	Länge in m:	24
Bestandestyp:	0103 Laub-Nadel-Mischwald/Laub-Nadelholz-Mischforst				
Charakteristik:					
	Bearbeiter: Axel Schmidt				
lfd. Nummer:	52	Fläche: in m ²	112285	Länge in m:	925
Bestandestyp:	0102 Nadelwald/Nadelholzforst				
Charakteristik:					
	Bearbeiter: Axel Schmidt				
lfd. Nummer:	53	Fläche: in m ²	7887	Länge in m:	235
Bestandestyp:	0104 Laubwald/Laubholzforst				
Charakteristik:					
	Bearbeiter: Axel Schmidt				
lfd. Nummer:	54	Fläche: in m ²	7808	Länge in m:	612
Bestandestyp:	0104 Laubwald/Laubholzforst				
Charakteristik:					
	Bearbeiter: Axel Schmidt				
lfd. Nummer:	55	Fläche: in m ²	4968	Länge in m:	233
Bestandestyp:	0104 Laubwald/Laubholzforst				
Charakteristik:					
	Bearbeiter: Axel Schmidt				
lfd. Nummer:	56	Fläche: in m ²	4594	Länge in m:	216
Bestandestyp:	0104 Laubwald/Laubholzforst				
Charakteristik:					
	Bearbeiter: Axel Schmidt				
lfd. Nummer:	57	Fläche: in m ²	4295	Länge in m:	212
Bestandestyp:	0104 Laubwald/Laubholzforst				
Charakteristik:					
	Bearbeiter: Axel Schmidt				
lfd. Nummer:	58	Fläche: in m ²	4077	Länge in m:	188
Bestandestyp:	0104 Laubwald/Laubholzforst				
Charakteristik:					
	Bearbeiter: Axel Schmidt				
lfd. Nummer:	59	Fläche: in m ²	3902	Länge in m:	210
Bestandestyp:	0104 Laubwald/Laubholzforst				
Charakteristik:					
	Bearbeiter: Axel Schmidt				

lfd. Nummer:	60	Fläche: in m ²	3071	Länge in m:	578
Bestandestyp:	0104 Laubwald/Laubholzforst				
Charakteristik:					
	Bearbeiter: Axel Schmidt				
lfd. Nummer:	61	Fläche: in m ²	2838	Länge in m:	275
Bestandestyp:	0104 Laubwald/Laubholzforst				
Charakteristik:					
	Bearbeiter: Axel Schmidt				
lfd. Nummer:	62	Fläche: in m ²	2796	Länge in m:	250
Bestandestyp:	0104 Laubwald/Laubholzforst				
Charakteristik:					
	Bearbeiter: Axel Schmidt				
lfd. Nummer:	63	Fläche: in m ²	2564	Länge in m:	144
Bestandestyp:	0104 Laubwald/Laubholzforst				
Charakteristik:					
	Bearbeiter: Axel Schmidt				
lfd. Nummer:	64	Fläche: in m ²	2285	Länge in m:	149
Bestandestyp:	0104 Laubwald/Laubholzforst				
Charakteristik:					
	Bearbeiter: Axel Schmidt				
lfd. Nummer:	65	Fläche: in m ²	2241	Länge in m:	115
Bestandestyp:	0104 Laubwald/Laubholzforst				
Charakteristik:					
	Bearbeiter: Axel Schmidt				
lfd. Nummer:	66	Fläche: in m ²	2241	Länge in m:	357
Bestandestyp:	0103 Laub-Nadel-Mischwald/Laub-Nadelholz-Mischforst				
Charakteristik:					
	Bearbeiter: Axel Schmidt				
lfd. Nummer:	67	Fläche: in m ²	2158	Länge in m:	247
Bestandestyp:	0104 Laubwald/Laubholzforst				
Charakteristik:					
	Bearbeiter: Axel Schmidt				
lfd. Nummer:	68	Fläche: in m ²	2148	Länge in m:	158
Bestandestyp:	0104 Laubwald/Laubholzforst				
Charakteristik:					
	Bearbeiter: Axel Schmidt				
lfd. Nummer:	69	Fläche: in m ²	2124	Länge in m:	161
Bestandestyp:	0104 Laubwald/Laubholzforst				
Charakteristik:					
	Bearbeiter: Axel Schmidt				
lfd. Nummer:	70	Fläche: in m ²	2036	Länge in m:	144
Bestandestyp:	0104 Laubwald/Laubholzforst				
Charakteristik:					
	Bearbeiter: Axel Schmidt				
lfd. Nummer:	71	Fläche: in m ²	2004	Länge in m:	128
Bestandestyp:	0104 Laubwald/Laubholzforst				
Charakteristik:					
	Bearbeiter: Axel Schmidt				

lfd. Nummer:	72	Fläche: in m ²	1786	Länge in m:	286
Bestandestyp:	0104 Laubwald/Laubholzforst				
Charakteristik:					
	Bearbeiter: Axel Schmidt				
lfd. Nummer:	73	Fläche: in m ²	2704	Länge in m:	142
Bestandestyp:	0204 Streuobstbestand (Streuobstwiese/-weide, Obstbaumreihen)				
Charakteristik:					
	Bearbeiter: Axel Schmidt				
lfd. Nummer:	74	Fläche: in m ²	1719	Länge in m:	134
Bestandestyp:	0104 Laubwald/Laubholzforst				
Charakteristik:					
	Bearbeiter: Axel Schmidt				
lfd. Nummer:	75	Fläche: in m ²	1671	Länge in m:	133
Bestandestyp:	0104 Laubwald/Laubholzforst				
Charakteristik:					
	Bearbeiter: Axel Schmidt				
lfd. Nummer:	76	Fläche: in m ²	1654	Länge in m:	274
Bestandestyp:	0104 Laubwald/Laubholzforst				
Charakteristik:					
	Bearbeiter: Axel Schmidt				
lfd. Nummer:	77	Fläche: in m ²	1651	Länge in m:	238
Bestandestyp:	0103 Laub-Nadel-Mischwald/Laub-Nadelholz-Mischforst				
Charakteristik:					
	Bearbeiter: Axel Schmidt				
lfd. Nummer:	78	Fläche: in m ²	1628	Länge in m:	112
Bestandestyp:	0104 Laubwald/Laubholzforst				
Charakteristik:					
	Bearbeiter: Axel Schmidt				
lfd. Nummer:	79	Fläche: in m ²	1461	Länge in m:	112
Bestandestyp:	0103 Laub-Nadel-Mischwald/Laub-Nadelholz-Mischforst				
Charakteristik:					
	Bearbeiter: Axel Schmidt				
lfd. Nummer:	80	Fläche: in m ²	1364	Länge in m:	154
Bestandestyp:	0104 Laubwald/Laubholzforst				
Charakteristik:					
	Bearbeiter: Axel Schmidt				
lfd. Nummer:	81	Fläche: in m ²	1379	Länge in m:	196
Bestandestyp:	0103 Laub-Nadel-Mischwald/Laub-Nadelholz-Mischforst				
Charakteristik:					
	Bearbeiter: Axel Schmidt				
lfd. Nummer:	82	Fläche: in m ²	1324	Länge in m:	142
Bestandestyp:	0104 Laubwald/Laubholzforst				
Charakteristik:					
	Bearbeiter: Axel Schmidt				
lfd. Nummer:	83	Fläche: in m ²	1067	Länge in m:	86
Bestandestyp:	0104 Laubwald/Laubholzforst				
Charakteristik:					
	Bearbeiter: Axel Schmidt				

lfd. Nummer:	84	Fläche: in m ²	1294	Länge in m:	122
Bestandestyp:	0104 Laubwald/Laubholzforst				
Charakteristik:					
	Bearbeiter: Axel Schmidt				
lfd. Nummer:	85	Fläche: in m ²	983	Länge in m:	141
Bestandestyp:	0104 Laubwald/Laubholzforst				
Charakteristik:					
	Bearbeiter: Axel Schmidt				
lfd. Nummer:	86	Fläche: in m ²	2977	Länge in m:	206
Bestandestyp:	0104 Laubwald/Laubholzforst				
Charakteristik:					
	Bearbeiter: Axel Schmidt				
lfd. Nummer:	87	Fläche: in m ²	810	Länge in m:	68
Bestandestyp:	0104 Laubwald/Laubholzforst				
Charakteristik:					
	Bearbeiter: Axel Schmidt				
lfd. Nummer:	88	Fläche: in m ²	231	Länge in m:	61
Bestandestyp:	0103 Laub-Nadel-Mischwald/Laub-Nadelholz-Mischforst				
Charakteristik:					
	Bearbeiter: Axel Schmidt				
lfd. Nummer:	89	Fläche: in m ²	973	Länge in m:	77
Bestandestyp:	0203 Heckenzug				
Charakteristik:					
	Bearbeiter: Axel Schmidt				
lfd. Nummer:	90	Fläche: in m ²	925	Länge in m:	131
Bestandestyp:	0203 Heckenzug				
Charakteristik:					
	Bearbeiter: Axel Schmidt				
lfd. Nummer:	91	Fläche: in m ²	865	Länge in m:	58
Bestandestyp:	0201 Kleinstwaldfläche ("Feldgehölz"), Gebüsch oder Baumgruppe unter 1000m²				
Charakteristik:	Lichte Baumgruppe (bis 25m Höhe) um eine Feldkapelle. Es kommen vor: Tilia cordata, Quercus robur, Robinia pseudoacacia. Strauch- und Krautschicht fehlen aufgrund der regelmäßigen Nutzung und Pflege des Areals.				
	Bearbeiter: Axel Schmidt				
lfd. Nummer:	92	Fläche: in m ²	820	Länge in m:	71
Bestandestyp:	0203 Heckenzug				
Charakteristik:					
	Bearbeiter: Axel Schmidt				
lfd. Nummer:	93	Fläche: in m ²	720	Länge in m:	78
Bestandestyp:	0203 Heckenzug				
Charakteristik:					
	Bearbeiter: Axel Schmidt				
lfd. Nummer:	94	Fläche: in m ²	679	Länge in m:	75
Bestandestyp:	0203 Heckenzug				
Charakteristik:					
	Bearbeiter: Axel Schmidt				

lfd. Nummer:	95	Fläche: in m ²	677	Länge in m:	51
Bestandestyp:	0201 Kleinstwaldfläche ("Feldgehölz"), Gebüsch oder Baumgruppe unter 1000m²				
Charakteristik:	Durch Ablagerung von Grasschnitt degeneriertes Feldgehölz (bis 15m Höhe). Im Unterwuchs daher Dominanz von Stickstoffzeigern wie Aegopodium podagraria und Sambucus nigra. Bei den Gehölzen dominieren Carpinus betulus, Quercus robur, Prunus padus.				
	Bearbeiter: Axel Schmidt				
lfd. Nummer:	96	Fläche: in m ²	632	Länge in m:	69
Bestandestyp:	0203 Heckenzug				
Charakteristik:					
	Bearbeiter: Axel Schmidt				
lfd. Nummer:	97	Fläche: in m ²	629	Länge in m:	72
Bestandestyp:	0201 Kleinstwaldfläche ("Feldgehölz"), Gebüsch oder Baumgruppe unter 1000m²				
Charakteristik:	Mäßig naturnahes Feldgehölz auf Böschung (bis 15m Höhe). Bei den Gehölzen dominieren Fraxinus excelsior und Acer pseudoplatanus. Aufgrund der Beweidung der Fläche fehlt ein standortgerechter Unterwuchs.				
	Bearbeiter: Axel Schmidt				
lfd. Nummer:	98	Fläche: in m ²	589	Länge in m:	50
Bestandestyp:	0203 Heckenzug				
Charakteristik:					
	Bearbeiter: Axel Schmidt				
lfd. Nummer:	99	Fläche: in m ²	558	Länge in m:	61
Bestandestyp:	0204 Streuobstbestand (Streuobstwiese/-weide, Obstbaumreihen)				
Charakteristik:					
	Bearbeiter: Axel Schmidt				
lfd. Nummer:	100	Fläche: in m ²	519	Länge in m:	57
Bestandestyp:	0201 Kleinstwaldfläche ("Feldgehölz"), Gebüsch oder Baumgruppe unter 1000m²				
Charakteristik:	Durch Ablagerung von Grasschnitt degeneriertes Feldgehölz (bis 15m Höhe). Im Unterwuchs daher viele Stickstoffzeiger. Bei den Gehölzen dominieren Populus tremula, Prunus padus, Alnus glutinosa.				
	Bearbeiter: Axel Schmidt				
lfd. Nummer:	101	Fläche: in m ²	1252	Länge in m:	106
Bestandestyp:	030303 Sukzessionsfläche von frischem artenreichem Magergrünland				
Charakteristik:	Artenreiche magere Wiesenbrache in frischer Hanglage. Häufig kommen vor: Arrhenatherum elatius, Molinia caerulea, Hypericum perforatum, Betonica officinalis. Verbuschung durch Alnus glutinosa, Fraxinus excelsior (b 10m hoch und ca. 10% Deckung)				
	Bearbeiter: Axel Schmidt				
lfd. Nummer:	102	Fläche: in m ²	934	Länge in m:	111
Bestandestyp:	0104 Laubwald/Laubholzforst				
Charakteristik:					
	Bearbeiter: Axel Schmidt				
lfd. Nummer:	103	Fläche: in m ²	439	Länge in m:	63
Bestandestyp:	0203 Heckenzug				
Charakteristik:					
	Bearbeiter: Axel Schmidt				
lfd. Nummer:	104	Fläche: in m ²	315	Länge in m:	41
Bestandestyp:	0204 Streuobstbestand (Streuobstwiese/-weide, Obstbaumreihen)				
Charakteristik:					
	Bearbeiter: Axel Schmidt				
lfd. Nummer:	105	Fläche: in m ²	281	Länge in m:	39
Bestandestyp:	0203 Heckenzug				
Charakteristik:					
	Bearbeiter: Axel Schmidt				

lfd. Nummer:	106	Fläche: in m ²	242	Länge in m:	35
Bestandestyp:	0203 Heckenzug				
Charakteristik:					
	Bearbeiter: Axel Schmidt				
lfd. Nummer:	107	Fläche: in m ²	1238	Länge in m:	85
Bestandestyp:	0104 Laubwald/Laubholzforst				
Charakteristik:					
	Bearbeiter: Axel Schmidt				
lfd. Nummer:	108	Fläche: in m ²	13691	Länge in m:	796
Bestandestyp:	0202 Uferbegleitgehölz				
Charakteristik:	Für Wiesenbäche des Mittelgebirges charakteristischer Ufergehölzstreifen mit standortgerechter Gehölz- und Krautschicht unterschiedlicher Altersklassen (bis 20 m hoch). Bei den Gehölzen dominiert Fraxinus excelsior. Zusätzlich kommen Alnus glutinosa, -incana, Prunus padus und verschiedene Salix-Arten (v.a. -fragilis) vor. Im Unterwuchs sind Aegopodium podagraria, Stellaria nemorum und Filipendula ulmaria häufig. Ausgeprägte Bestände von Urtica dioica zeigen den Düngeeinfluss umliegender Wiesen.				
	Bearbeiter: Axel Schmidt				
lfd. Nummer:	109	Fläche: in m ²	12380	Länge in m:	509
Bestandestyp:	0202 Uferbegleitgehölz				
Charakteristik:	Für Wiesenbäche des Mittelgebirges charakteristischer Ufergehölzstreifen mit standortgerechter Gehölz- und Krautschicht unterschiedlicher Altersklassen (bis 20m hoch). Stellenweise weiter sich der Saum zu auwaldartig Beständen. Bei den Gehölzen dominiert Alnus glutinosa. Zusätzlich kommen Alnus incana, Fraxinus excelsior, Prunus padus und verschiedene Salix-Arten (v.a. -fragilis) vor. Im Unterwuchs sind Aegopodium podagraria, Stellaria nemorum und Filipendula ulmaria häufig. Bestände von Urtica dioica zeigen den Düngeeinfluss umliegender Wiesen.				
	Bearbeiter: Axel Schmidt				
lfd. Nummer:	110	Fläche: in m ²	11743	Länge in m:	652
Bestandestyp:	0202 Uferbegleitgehölz				
Charakteristik:	Für Wiesenbäche des Mittelgebirges charakteristischer Ufergehölzstreifen mit standortgerechter Gehölz- und Krautschicht unterschiedlicher Altersklassen (bis 15 m hoch). Bei den Gehölzen dominiert Alnus glutinosa. Zusätzlich kommen Alnus incana, Fraxinus excelsior, Prunus padus und verschiedene Salix-Arten (v.a. -fragilis) vor. Im Unterwuchs sind Aegopodium podagraria, Stellaria nemorum und Filipendula ulmaria häufig. Bestände von Urtica dioica zeigen den Düngeeinfluss umliegender Wiesen.				
	Bearbeiter: Axel Schmidt				
lfd. Nummer:	111	Fläche: in m ²	5914	Länge in m:	289
Bestandestyp:	0202 Uferbegleitgehölz				
Charakteristik:	Für Wiesenbäche des Mittelgebirges charakteristischer Ufergehölzstreifen mit standortgerechter Gehölz- und Krautschicht unterschiedlicher Altersklassen (bis 20m hoch). Stellenweise weiter sich der Saum zu auwaldartig Beständen (bis 20m Breite). Bei den Gehölzen dominiert Alnus glutinosa. Zusätzlich kommen Alnus incana, Fraxinus excelsior, Prunus padus und verschiedene Salix-Arten (v.a. -fragilis) vor. Im Unterwuchs sind Aegopodium podagraria, Stellaria nemorum und Filipendula ulmaria häufig. Ausgeprägte Bestände von Urtica dioica zeigen den Düngeeinfluss umliegender Wiesen.				
	Bearbeiter: Axel Schmidt				
lfd. Nummer:	112	Fläche: in m ²	5529	Länge in m:	371
Bestandestyp:	0202 Uferbegleitgehölz				
Charakteristik:	Für Wiesenbäche des Mittelgebirges charakteristischer Ufergehölzstreifen mit standortgerechter Gehölz- und Krautschicht unterschiedlicher Altersklassen (bis 20m hoch). Stellenweise weiter sich der Saum zu auwaldartig Beständen. Bei den Gehölzen dominiert Alnus glutinosa. Zusätzlich kommen Alnus incana, Fraxinus excelsior, Prunus padus und verschiedene Salix-Arten (v.a. -fragilis) vor. Im Unterwuchs sind Aegopodium podagraria, Stellaria nemorum und Filipendula ulmaria häufig. Bestände von Urtica dioica zeigen den Düngeeinfluss umliegender Wiesen.				
	Bearbeiter: Axel Schmidt				

lfd. Nummer:	113	Fläche: in m ²	5384	Länge in m:	238
Bestandestyp:	0202 Uferbegleitgehölz				
Charakteristik:	Für Wiesenbäche des Mittelgebirges charakteristischer Ufergehölzstreifen mit standortgerechter Gehölz- und Krautschicht unterschiedlicher Altersklassen (bis 25m hoch). Stellenweise weiter sich der Saum zu auwaldartig Beständen. Bei den Gehölzen dominiert <i>Alnus glutinosa</i> . Zusätzlich kommen <i>Alnus incana</i> , <i>Fraxinus excelsior</i> , <i>Prunus padus</i> und verschiedene <i>Salix</i> -Arten (v.a. - <i>fragilis</i>) vor. Im Unterwuchs sind <i>Aegopodium podagraria</i> , <i>Stellaria nemorum</i> und <i>Filipendula ulmaria</i> häufig. Bestände von <i>Urtica dioica</i> zeigen den Düngeeinfluss umliegender Wiesen.				
	Bearbeiter: Axel Schmidt				
lfd. Nummer:	114	Fläche: in m ²	3880	Länge in m:	418
Bestandestyp:	0202 Uferbegleitgehölz				
Charakteristik:	Für Wiesenbäche des Mittelgebirges charakteristischer Ufergehölzstreifen mit standortgerechter Gehölz- und Krautschicht unterschiedlicher Altersklassen (bis 15 m hoch). Bei den Gehölzen dominiert <i>Alnus glutinosa</i> . Zusätzlich kommen <i>Alnus incana</i> , <i>Fraxinus excelsior</i> , <i>Prunus padus</i> und verschiedene <i>Salix</i> -Arten (v.a. - <i>fragilis</i>) vor. Im Unterwuchs sind <i>Aegopodium podagraria</i> , <i>Stellaria nemorum</i> und <i>Filipendula ulmaria</i> häufig. Ausgepräg Bestände von <i>Urtica dioica</i> zeigen den Düngeeinfluss umliegender Wiesen.				
	Bearbeiter: Axel Schmidt				
lfd. Nummer:	115	Fläche: in m ²	3494	Länge in m:	292
Bestandestyp:	0104 Laubwald/Laubholzforst				
Charakteristik:					
	Bearbeiter: Axel Schmidt				
lfd. Nummer:	116	Fläche: in m ²	3109	Länge in m:	142
Bestandestyp:	0202 Uferbegleitgehölz				
Charakteristik:	Für Wiesenbäche des Mittelgebirges charakteristischer Ufergehölzstreifen mit standortgerechter Gehölz- und Krautschicht unterschiedlicher Altersklassen (bis 15 m hoch). Bei den Gehölzen dominiert <i>Alnus glutinosa</i> . Zusätzlich kommen <i>Alnus incana</i> , <i>Fraxinus excelsior</i> , <i>Prunus padus</i> und verschiedene <i>Salix</i> -Arten (v.a. - <i>fragilis</i>) vor. Im Unterwuchs sind <i>Aegopodium podagraria</i> , <i>Stellaria nemorum</i> und <i>Filipendula ulmaria</i> häufig. Ausgepräg Bestände von <i>Urtica dioica</i> zeigen den Düngeeinfluss umliegender Wiesen.				
	Bearbeiter: Axel Schmidt				
lfd. Nummer:	117	Fläche: in m ²	3019	Länge in m:	194
Bestandestyp:	0202 Uferbegleitgehölz				
Charakteristik:	Für Wiesenbäche des Mittelgebirges charakteristischer Ufergehölzstreifen mit standortgerechter Gehölz- und Krautschicht unterschiedlicher Altersklassen (bis 25m hoch). Stellenweise weiter sich der Saum zu auwaldartig Beständen. Bei den Gehölzen dominiert <i>Alnus glutinosa</i> . Zusätzlich kommen <i>Alnus incana</i> , <i>Fraxinus excelsior</i> , <i>Prunus padus</i> und verschiedene <i>Salix</i> -Arten (v.a. - <i>fragilis</i>) vor. Im Unterwuchs sind <i>Aegopodium podagraria</i> , <i>Stellaria nemorum</i> und <i>Filipendula ulmaria</i> häufig. Bestände von <i>Urtica dioica</i> zeigen den Düngeeinfluss umliegender Wiesen.				
	Bearbeiter: Axel Schmidt				
lfd. Nummer:	118	Fläche: in m ²	2707	Länge in m:	301
Bestandestyp:	0202 Uferbegleitgehölz				
Charakteristik:	Für Wiesenbäche des Mittelgebirges charakteristischer Ufergehölzstreifen mit standortgerechter Gehölz- und Krautschicht unterschiedlicher Altersklassen (bis 15 m hoch). Bei den Gehölzen dominiert <i>Alnus glutinosa</i> . Zusätzlich kommen <i>Alnus incana</i> , <i>Fraxinus excelsior</i> , <i>Prunus padus</i> und verschiedene <i>Salix</i> -Arten (v.a. - <i>fragilis</i>) vor. Im Unterwuchs sind <i>Aegopodium podagraria</i> , <i>Stellaria nemorum</i> und <i>Filipendula ulmaria</i> häufig. Ausgepräg Bestände von <i>Urtica dioica</i> zeigen den Düngeeinfluss umliegender Wiesen.				
	Bearbeiter: Axel Schmidt				
lfd. Nummer:	119	Fläche: in m ²	2482	Länge in m:	175
Bestandestyp:	0202 Uferbegleitgehölz				
Charakteristik:	Schluchtartiger Ufergehölzstreifen mit standortgerechter Gehölz- und Krautschicht unterschiedlicher Altersklassen (bis 15 m hoch). Bei den Gehölzen dominiert <i>Alnus glutinosa</i> . Zusätzlich kommen <i>Alnus incana</i> , <i>Fraxinus excelsior</i> , <i>Prunus padus</i> und verschiedene <i>Salix</i> -Arten (v.a. - <i>fragilis</i>) vor. Im Unterwuchs sind <i>Humulus lupulus</i> , <i>Aegopodium podagraria</i> , <i>Stellaria nemorum</i> und <i>Filipendula ulmaria</i> häufig. Ausgeprägte Bestände vor <i>Urtica dioica</i> zeigen den Düngeeinfluss umliegender Wiesen.				
	Bearbeiter: Axel Schmidt				

lfd. Nummer:	120	Fläche: in m ²	5808	Länge in m:	538
Bestandestyp:	0202 Uferbegleitgehölz				
Charakteristik:	Für Wiesenbäche des Mittelgebirges charakteristischer Ufergehölzstreifen mit standortgerechter Gehölz- und Krautschicht unterschiedlicher Altersklassen (bis 20 m hoch). Bei den Gehölzen dominiert <i>Alnus glutinosa</i> . Zusätzlich kommen <i>Alnus incana</i> , <i>Fraxinus excelsior</i> , <i>Prunus padus</i> und verschiedene <i>Salix</i> -Arten (v.a. - <i>fragilis</i>) vor. Im Unterwuchs sind <i>Aegopodium podagraria</i> , <i>Stellaria nemorum</i> und <i>Filipendula ulmaria</i> häufig. Bestände von <i>Urtica dioica</i> zeigen den Düngeeinfluss umliegender Wiesen.				
	Bearbeiter: Axel Schmidt				
lfd. Nummer:	121	Fläche: in m ²	1525	Länge in m:	147
Bestandestyp:	0202 Uferbegleitgehölz				
Charakteristik:	Lückiger Ufergehölzstreifen (bis 15m Höhe) bestehend aus <i>Alnus glutinosa</i> , <i>Salix alba</i> und <i>Fraxinus excelsior</i> . Weiters, bedingt durch die ans Gewässer reichende Beweidung, verschiedene Wiesenarten.				
	Bearbeiter: Axel Schmidt				
lfd. Nummer:	122	Fläche: in m ²	1467	Länge in m:	161
Bestandestyp:	0202 Uferbegleitgehölz				
Charakteristik:	Für Wiesenbäche des Mittelgebirges charakteristischer Ufergehölzstreifen mit standortgerechter Gehölz- und Krautschicht unterschiedlicher Altersklassen (bis 15 m hoch). Bei den Gehölzen dominiert <i>Alnus glutinosa</i> . Zusätzlich kommen <i>Alnus incana</i> , <i>Fraxinus excelsior</i> , <i>Prunus padus</i> und verschiedene <i>Salix</i> -Arten (v.a. - <i>fragilis</i>) vor. Im Unterwuchs sind <i>Aegopodium podagraria</i> , <i>Stellaria nemorum</i> und <i>Filipendula ulmaria</i> häufig. Ausgeprägte Bestände von <i>Urtica dioica</i> zeigen den Düngeeinfluss umliegender Wiesen.				
	Bearbeiter: Axel Schmidt				
lfd. Nummer:	123	Fläche: in m ²	1227	Länge in m:	94
Bestandestyp:	0202 Uferbegleitgehölz				
Charakteristik:	Lückiges Bachbegleitgehölz (bis 15m Höhe) bestehend aus <i>Acer pseudoplatanus</i> , <i>Corylus avellana</i> , <i>Populus tremula</i> sowie im Unterwuchs <i>Urtica dioica</i> , <i>Rubus fruticosus</i> agg.				
	Bearbeiter: Axel Schmidt				
lfd. Nummer:	124	Fläche: in m ²	778	Länge in m:	93
Bestandestyp:	0202 Uferbegleitgehölz				
Charakteristik:	Für Wiesenbäche des Mittelgebirges charakteristischer einreihiger Ufergehölzstreifen mit standortgerechter Gehölz- und Krautschicht unterschiedlicher Altersklassen (bis 15 m hoch). Bei den Gehölzen dominiert <i>Fraxinus excelsior</i> und <i>Salix</i> sp.. Im Unterwuchs sind <i>Aegopodium podagraria</i> , <i>Stellaria nemorum</i> und <i>Filipendula ulmaria</i> häufig. Ausgeprägte Bestände von <i>Urtica dioica</i> zeigen den Düngeeinfluss umliegender Wiesen.				
	Bearbeiter: Axel Schmidt				
lfd. Nummer:	125	Fläche: in m ²	741	Länge in m:	101
Bestandestyp:	0202 Uferbegleitgehölz				
Charakteristik:	Für Wiesenbäche des Mittelgebirges charakteristischer Ufergehölzstreifen mit standortgerechter Gehölz- und Krautschicht unterschiedlicher Altersklassen (bis 15 m hoch). Bei den Gehölzen dominiert <i>Alnus glutinosa</i> . Zusätzlich kommen <i>Alnus incana</i> , <i>Fraxinus excelsior</i> , <i>Prunus padus</i> und verschiedene <i>Salix</i> -Arten (v.a. - <i>fragilis</i>) vor. Im Unterwuchs sind <i>Aegopodium podagraria</i> , <i>Stellaria nemorum</i> und <i>Filipendula ulmaria</i> häufig.				
	Bearbeiter: Axel Schmidt				
lfd. Nummer:	126	Fläche: in m ²	1318	Länge in m:	105
Bestandestyp:	0202 Uferbegleitgehölz				
Charakteristik:	Für Wiesenbäche des Mittelgebirges charakteristischer Ufergehölzstreifen auf Böschung mit standortgerechter Gehölz- und Krautschicht unterschiedlicher Altersklassen (bis 15 m hoch). Bei den Gehölzen dominiert <i>Alnus glutinosa</i> . Zusätzlich kommen <i>Alnus incana</i> , <i>Fraxinus excelsior</i> , <i>Prunus padus</i> und verschiedene <i>Salix</i> -Arten (v.a. - <i>fragilis</i>) vor. Im Unterwuchs sind <i>Aegopodium podagraria</i> , <i>Stellaria nemorum</i> und <i>Filipendula ulmaria</i> häufig. Ausgeprägte Bestände von <i>Urtica dioica</i> zeigen den Düngeeinfluss umliegender Wiesen.				
	Bearbeiter: Axel Schmidt				
lfd. Nummer:	127	Fläche: in m ²	577	Länge in m:	97
Bestandestyp:	0202 Uferbegleitgehölz				
Charakteristik:	Schluchtartiger Ufergehölzstreifen mit standortgerechter Gehölz- und Krautschicht unterschiedlicher Altersklassen (bis 15 m hoch). Bei den Gehölzen dominiert <i>Alnus glutinosa</i> . Zusätzlich kommen <i>Alnus incana</i> , <i>Fraxinus excelsior</i> , <i>Prunus padus</i> und verschiedene <i>Salix</i> -Arten (v.a. - <i>fragilis</i>) vor. Im Unterwuchs sind <i>Humulus lupulus</i> , <i>Aegopodium podagraria</i> , <i>Stellaria nemorum</i> und <i>Filipendula ulmaria</i> häufig.				
	Bearbeiter: Axel Schmidt				

lfd. Nummer:	128	Fläche: in m ²	1364	Länge in m:	111
Bestandestyp:	0203 Heckenzug				
Charakteristik:					
	Bearbeiter: Axel Schmidt				
lfd. Nummer:	129	Fläche: in m ²	705	Länge in m:	94
Bestandestyp:	0202 Uferbegleitgehölz				
Charakteristik:	Lückiger Ufergehölzstreifen bestehend aus <i>Alnus glutinosa</i> , sowie, bedingt durch die ans Gewässer reichende Bewirtschaftung, verschiedenen Wiesenarten. Eine standortgerechte Krautschicht fehlt daher.				
	Bearbeiter: Axel Schmidt				
lfd. Nummer:	130	Fläche: in m ²	488	Länge in m:	59
Bestandestyp:	0203 Heckenzug				
Charakteristik:					
	Bearbeiter: Axel Schmidt				
lfd. Nummer:	131	Fläche: in m ²	460	Länge in m:	58
Bestandestyp:	0203 Heckenzug				
Charakteristik:					
	Bearbeiter: Axel Schmidt				
lfd. Nummer:	132	Fläche: in m ²	337	Länge in m:	52
Bestandestyp:	0203 Heckenzug				
Charakteristik:					
	Bearbeiter: Axel Schmidt				
lfd. Nummer:	133	Fläche: in m ²	279	Länge in m:	46
Bestandestyp:	0203 Heckenzug				
Charakteristik:					
	Bearbeiter: Axel Schmidt				
lfd. Nummer:	134	Fläche: in m ²	521	Länge in m:	66
Bestandestyp:	0203 Heckenzug				
Charakteristik:					
	Bearbeiter: Axel Schmidt				
lfd. Nummer:	135	Fläche: in m ²	1180	Länge in m:	105
Bestandestyp:	0206 Baumreihe, Allee				
Charakteristik:					
	Bearbeiter: Axel Schmidt				
lfd. Nummer:	136	Fläche: in m ²	710	Länge in m:	78
Bestandestyp:	0203 Heckenzug				
Charakteristik:					
	Bearbeiter: Axel Schmidt				
lfd. Nummer:	137	Fläche: in m ²	11887	Länge in m:	386
Bestandestyp:	0204 Streuobstbestand (Streuobstwiese/-weide, Obstbaumreihen)				
Charakteristik:					
	Bearbeiter: Axel Schmidt				
lfd. Nummer:	138	Fläche: in m ²	10765	Länge in m:	316
Bestandestyp:	0204 Streuobstbestand (Streuobstwiese/-weide, Obstbaumreihen)				
Charakteristik:					
	Bearbeiter: Axel Schmidt				
lfd. Nummer:	139	Fläche: in m ²	4534	Länge in m:	177
Bestandestyp:	0204 Streuobstbestand (Streuobstwiese/-weide, Obstbaumreihen)				
Charakteristik:					
	Bearbeiter: Axel Schmidt				

lfd. Nummer:	140	Fläche: in m ²	4362	Länge in m:	147
Bestandestyp:	0204 Streuobstbestand (Streuobstwiese/-weide, Obstbaumreihen)				
Charakteristik:	Bearbeiter: Axel Schmidt				
lfd. Nummer:	141	Fläche: in m ²	4302	Länge in m:	195
Bestandestyp:	0204 Streuobstbestand (Streuobstwiese/-weide, Obstbaumreihen)				
Charakteristik:	Bearbeiter: Axel Schmidt				
lfd. Nummer:	142	Fläche: in m ²	3872	Länge in m:	204
Bestandestyp:	0204 Streuobstbestand (Streuobstwiese/-weide, Obstbaumreihen)				
Charakteristik:	Bearbeiter: Axel Schmidt				
lfd. Nummer:	143	Fläche: in m ²	3721	Länge in m:	171
Bestandestyp:	0204 Streuobstbestand (Streuobstwiese/-weide, Obstbaumreihen)				
Charakteristik:	Bearbeiter: Axel Schmidt				
lfd. Nummer:	144	Fläche: in m ²	3625	Länge in m:	145
Bestandestyp:	0204 Streuobstbestand (Streuobstwiese/-weide, Obstbaumreihen)				
Charakteristik:	Bearbeiter: Axel Schmidt				
lfd. Nummer:	145	Fläche: in m ²	3602	Länge in m:	191
Bestandestyp:	0204 Streuobstbestand (Streuobstwiese/-weide, Obstbaumreihen)				
Charakteristik:	Bearbeiter: Axel Schmidt				
lfd. Nummer:	146	Fläche: in m ²	3594	Länge in m:	171
Bestandestyp:	0204 Streuobstbestand (Streuobstwiese/-weide, Obstbaumreihen)				
Charakteristik:	Bearbeiter: Axel Schmidt				
lfd. Nummer:	147	Fläche: in m ²	3461	Länge in m:	155
Bestandestyp:	0204 Streuobstbestand (Streuobstwiese/-weide, Obstbaumreihen)				
Charakteristik:	Bearbeiter: Axel Schmidt				
lfd. Nummer:	148	Fläche: in m ²	3363	Länge in m:	140
Bestandestyp:	0204 Streuobstbestand (Streuobstwiese/-weide, Obstbaumreihen)				
Charakteristik:	Bearbeiter: Axel Schmidt				
lfd. Nummer:	149	Fläche: in m ²	3144	Länge in m:	141
Bestandestyp:	0204 Streuobstbestand (Streuobstwiese/-weide, Obstbaumreihen)				
Charakteristik:	Bearbeiter: Axel Schmidt				
lfd. Nummer:	150	Fläche: in m ²	2960	Länge in m:	129
Bestandestyp:	0204 Streuobstbestand (Streuobstwiese/-weide, Obstbaumreihen)				
Charakteristik:	Bearbeiter: Axel Schmidt				
lfd. Nummer:	151	Fläche: in m ²	2923	Länge in m:	135
Bestandestyp:	0204 Streuobstbestand (Streuobstwiese/-weide, Obstbaumreihen)				
Charakteristik:	Bearbeiter: Axel Schmidt				

lfd. Nummer:	152	Fläche: in m ²	2888	Länge in m:	205
Bestandestyp:	0204 Streuobstbestand (Streuobstwiese/-weide, Obstbaumreihen)				
Charakteristik:	Bearbeiter: Axel Schmidt				
lfd. Nummer:	153	Fläche: in m ²	2766	Länge in m:	122
Bestandestyp:	0204 Streuobstbestand (Streuobstwiese/-weide, Obstbaumreihen)				
Charakteristik:	Bearbeiter: Axel Schmidt				
lfd. Nummer:	154	Fläche: in m ²	2742	Länge in m:	147
Bestandestyp:	0204 Streuobstbestand (Streuobstwiese/-weide, Obstbaumreihen)				
Charakteristik:	Bearbeiter: Axel Schmidt				
lfd. Nummer:	155	Fläche: in m ²	2677	Länge in m:	106
Bestandestyp:	0204 Streuobstbestand (Streuobstwiese/-weide, Obstbaumreihen)				
Charakteristik:	Bearbeiter: Axel Schmidt				
lfd. Nummer:	156	Fläche: in m ²	2603	Länge in m:	111
Bestandestyp:	0204 Streuobstbestand (Streuobstwiese/-weide, Obstbaumreihen)				
Charakteristik:	Bearbeiter: Axel Schmidt				
lfd. Nummer:	157	Fläche: in m ²	2560	Länge in m:	115
Bestandestyp:	0204 Streuobstbestand (Streuobstwiese/-weide, Obstbaumreihen)				
Charakteristik:	Bearbeiter: Axel Schmidt				
lfd. Nummer:	158	Fläche: in m ²	2540	Länge in m:	184
Bestandestyp:	0204 Streuobstbestand (Streuobstwiese/-weide, Obstbaumreihen)				
Charakteristik:	Bearbeiter: Axel Schmidt				
lfd. Nummer:	159	Fläche: in m ²	2405	Länge in m:	101
Bestandestyp:	0204 Streuobstbestand (Streuobstwiese/-weide, Obstbaumreihen)				
Charakteristik:	Bearbeiter: Axel Schmidt				
lfd. Nummer:	160	Fläche: in m ²	2401	Länge in m:	128
Bestandestyp:	0204 Streuobstbestand (Streuobstwiese/-weide, Obstbaumreihen)				
Charakteristik:	Bearbeiter: Axel Schmidt				
lfd. Nummer:	161	Fläche: in m ²	2395	Länge in m:	118
Bestandestyp:	0204 Streuobstbestand (Streuobstwiese/-weide, Obstbaumreihen)				
Charakteristik:	Bearbeiter: Axel Schmidt				
lfd. Nummer:	162	Fläche: in m ²	2384	Länge in m:	159
Bestandestyp:	0204 Streuobstbestand (Streuobstwiese/-weide, Obstbaumreihen)				
Charakteristik:	Bearbeiter: Axel Schmidt				
lfd. Nummer:	163	Fläche: in m ²	2311	Länge in m:	135
Bestandestyp:	0204 Streuobstbestand (Streuobstwiese/-weide, Obstbaumreihen)				
Charakteristik:	Bearbeiter: Axel Schmidt				

lfd. Nummer:	164	Fläche: in m ²	2293	Länge in m:	106
Bestandestyp:	0204 Streuobstbestand (Streuobstwiese/-weide, Obstbaumreihen)				
Charakteristik:	Bearbeiter: Axel Schmidt				
lfd. Nummer:	165	Fläche: in m ²	2121	Länge in m:	133
Bestandestyp:	0204 Streuobstbestand (Streuobstwiese/-weide, Obstbaumreihen)				
Charakteristik:	Bearbeiter: Axel Schmidt				
lfd. Nummer:	166	Fläche: in m ²	2074	Länge in m:	120
Bestandestyp:	0204 Streuobstbestand (Streuobstwiese/-weide, Obstbaumreihen)				
Charakteristik:	Bearbeiter: Axel Schmidt				
lfd. Nummer:	167	Fläche: in m ²	1998	Länge in m:	94
Bestandestyp:	0204 Streuobstbestand (Streuobstwiese/-weide, Obstbaumreihen)				
Charakteristik:	Bearbeiter: Axel Schmidt				
lfd. Nummer:	168	Fläche: in m ²	1977	Länge in m:	114
Bestandestyp:	0204 Streuobstbestand (Streuobstwiese/-weide, Obstbaumreihen)				
Charakteristik:	Bearbeiter: Axel Schmidt				
lfd. Nummer:	169	Fläche: in m ²	1903	Länge in m:	104
Bestandestyp:	0204 Streuobstbestand (Streuobstwiese/-weide, Obstbaumreihen)				
Charakteristik:	Bearbeiter: Axel Schmidt				
lfd. Nummer:	170	Fläche: in m ²	1863	Länge in m:	109
Bestandestyp:	0204 Streuobstbestand (Streuobstwiese/-weide, Obstbaumreihen)				
Charakteristik:	Bearbeiter: Axel Schmidt				
lfd. Nummer:	171	Fläche: in m ²	1826	Länge in m:	139
Bestandestyp:	0204 Streuobstbestand (Streuobstwiese/-weide, Obstbaumreihen)				
Charakteristik:	Bearbeiter: Axel Schmidt				
lfd. Nummer:	172	Fläche: in m ²	1753	Länge in m:	100
Bestandestyp:	0204 Streuobstbestand (Streuobstwiese/-weide, Obstbaumreihen)				
Charakteristik:	Bearbeiter: Axel Schmidt				
lfd. Nummer:	173	Fläche: in m ²	1720	Länge in m:	85
Bestandestyp:	0204 Streuobstbestand (Streuobstwiese/-weide, Obstbaumreihen)				
Charakteristik:	Bearbeiter: Axel Schmidt				
lfd. Nummer:	174	Fläche: in m ²	1704	Länge in m:	172
Bestandestyp:	0204 Streuobstbestand (Streuobstwiese/-weide, Obstbaumreihen)				
Charakteristik:	Bearbeiter: Axel Schmidt				
lfd. Nummer:	175	Fläche: in m ²	1673	Länge in m:	113
Bestandestyp:	0204 Streuobstbestand (Streuobstwiese/-weide, Obstbaumreihen)				
Charakteristik:	Bearbeiter: Axel Schmidt				

lfd. Nummer:	176	Fläche: in m ²	1629	Länge in m:	122
Bestandestyp:	0204 Streuobstbestand (Streuobstwiese/-weide, Obstbaumreihen)				
Charakteristik:	Bearbeiter: Axel Schmidt				
lfd. Nummer:	177	Fläche: in m ²	1863	Länge in m:	116
Bestandestyp:	0204 Streuobstbestand (Streuobstwiese/-weide, Obstbaumreihen)				
Charakteristik:	Bearbeiter: Axel Schmidt				
lfd. Nummer:	178	Fläche: in m ²	1623	Länge in m:	145
Bestandestyp:	0204 Streuobstbestand (Streuobstwiese/-weide, Obstbaumreihen)				
Charakteristik:	Bearbeiter: Axel Schmidt				
lfd. Nummer:	179	Fläche: in m ²	2003	Länge in m:	105
Bestandestyp:	0204 Streuobstbestand (Streuobstwiese/-weide, Obstbaumreihen)				
Charakteristik:	Bearbeiter: Axel Schmidt				
lfd. Nummer:	180	Fläche: in m ²	1513	Länge in m:	91
Bestandestyp:	0204 Streuobstbestand (Streuobstwiese/-weide, Obstbaumreihen)				
Charakteristik:	Bearbeiter: Axel Schmidt				
lfd. Nummer:	181	Fläche: in m ²	1507	Länge in m:	93
Bestandestyp:	0204 Streuobstbestand (Streuobstwiese/-weide, Obstbaumreihen)				
Charakteristik:	Bearbeiter: Axel Schmidt				
lfd. Nummer:	182	Fläche: in m ²	1503	Länge in m:	119
Bestandestyp:	0204 Streuobstbestand (Streuobstwiese/-weide, Obstbaumreihen)				
Charakteristik:	Bearbeiter: Axel Schmidt				
lfd. Nummer:	183	Fläche: in m ²	1487	Länge in m:	81
Bestandestyp:	0204 Streuobstbestand (Streuobstwiese/-weide, Obstbaumreihen)				
Charakteristik:	Bearbeiter: Axel Schmidt				
lfd. Nummer:	184	Fläche: in m ²	1444	Länge in m:	86
Bestandestyp:	0204 Streuobstbestand (Streuobstwiese/-weide, Obstbaumreihen)				
Charakteristik:	Bearbeiter: Axel Schmidt				
lfd. Nummer:	185	Fläche: in m ²	1428	Länge in m:	89
Bestandestyp:	0204 Streuobstbestand (Streuobstwiese/-weide, Obstbaumreihen)				
Charakteristik:	Bearbeiter: Axel Schmidt				
lfd. Nummer:	186	Fläche: in m ²	1411	Länge in m:	89
Bestandestyp:	0204 Streuobstbestand (Streuobstwiese/-weide, Obstbaumreihen)				
Charakteristik:	Bearbeiter: Axel Schmidt				
lfd. Nummer:	187	Fläche: in m ²	1340	Länge in m:	80
Bestandestyp:	0204 Streuobstbestand (Streuobstwiese/-weide, Obstbaumreihen)				
Charakteristik:	Bearbeiter: Axel Schmidt				

lfd. Nummer:	188	Fläche: in m ²	1333	Länge in m:	88
Bestandestyp:	0204 Streuobstbestand (Streuobstwiese/-weide, Obstbaumreihen)				
Charakteristik:	Bearbeiter: Axel Schmidt				
lfd. Nummer:	189	Fläche: in m ²	1295	Länge in m:	76
Bestandestyp:	0204 Streuobstbestand (Streuobstwiese/-weide, Obstbaumreihen)				
Charakteristik:	Bearbeiter: Axel Schmidt				
lfd. Nummer:	190	Fläche: in m ²	1269	Länge in m:	84
Bestandestyp:	0204 Streuobstbestand (Streuobstwiese/-weide, Obstbaumreihen)				
Charakteristik:	Bearbeiter: Axel Schmidt				
lfd. Nummer:	191	Fläche: in m ²	1227	Länge in m:	102
Bestandestyp:	0204 Streuobstbestand (Streuobstwiese/-weide, Obstbaumreihen)				
Charakteristik:	Bearbeiter: Axel Schmidt				
lfd. Nummer:	192	Fläche: in m ²	1226	Länge in m:	114
Bestandestyp:	0204 Streuobstbestand (Streuobstwiese/-weide, Obstbaumreihen)				
Charakteristik:	Bearbeiter: Axel Schmidt				
lfd. Nummer:	193	Fläche: in m ²	1209	Länge in m:	73
Bestandestyp:	0204 Streuobstbestand (Streuobstwiese/-weide, Obstbaumreihen)				
Charakteristik:	Bearbeiter: Axel Schmidt				
lfd. Nummer:	194	Fläche: in m ²	1206	Länge in m:	103
Bestandestyp:	0204 Streuobstbestand (Streuobstwiese/-weide, Obstbaumreihen)				
Charakteristik:	Bearbeiter: Axel Schmidt				
lfd. Nummer:	195	Fläche: in m ²	1199	Länge in m:	79
Bestandestyp:	0204 Streuobstbestand (Streuobstwiese/-weide, Obstbaumreihen)				
Charakteristik:	Bearbeiter: Axel Schmidt				
lfd. Nummer:	196	Fläche: in m ²	1185	Länge in m:	74
Bestandestyp:	0204 Streuobstbestand (Streuobstwiese/-weide, Obstbaumreihen)				
Charakteristik:	Bearbeiter: Axel Schmidt				
lfd. Nummer:	197	Fläche: in m ²	1172	Länge in m:	76
Bestandestyp:	0204 Streuobstbestand (Streuobstwiese/-weide, Obstbaumreihen)				
Charakteristik:	Bearbeiter: Axel Schmidt				
lfd. Nummer:	198	Fläche: in m ²	1165	Länge in m:	100
Bestandestyp:	0204 Streuobstbestand (Streuobstwiese/-weide, Obstbaumreihen)				
Charakteristik:	Bearbeiter: Axel Schmidt				
lfd. Nummer:	199	Fläche: in m ²	1116	Länge in m:	67
Bestandestyp:	0204 Streuobstbestand (Streuobstwiese/-weide, Obstbaumreihen)				
Charakteristik:	Bearbeiter: Axel Schmidt				

lfd. Nummer:	200	Fläche: in m ²	1087	Länge in m:	81
Bestandestyp:	0204 Streuobstbestand (Streuobstwiese/-weide, Obstbaumreihen)				
Charakteristik:	Bearbeiter: Axel Schmidt				
lfd. Nummer:	201	Fläche: in m ²	1086	Länge in m:	71
Bestandestyp:	0204 Streuobstbestand (Streuobstwiese/-weide, Obstbaumreihen)				
Charakteristik:	Bearbeiter: Axel Schmidt				
lfd. Nummer:	202	Fläche: in m ²	2146	Länge in m:	136
Bestandestyp:	0204 Streuobstbestand (Streuobstwiese/-weide, Obstbaumreihen)				
Charakteristik:	Bearbeiter: Axel Schmidt				
lfd. Nummer:	203	Fläche: in m ²	1074	Länge in m:	104
Bestandestyp:	0204 Streuobstbestand (Streuobstwiese/-weide, Obstbaumreihen)				
Charakteristik:	Bearbeiter: Axel Schmidt				
lfd. Nummer:	204	Fläche: in m ²	1074	Länge in m:	66
Bestandestyp:	0204 Streuobstbestand (Streuobstwiese/-weide, Obstbaumreihen)				
Charakteristik:	Bearbeiter: Axel Schmidt				
lfd. Nummer:	205	Fläche: in m ²	1038	Länge in m:	82
Bestandestyp:	0204 Streuobstbestand (Streuobstwiese/-weide, Obstbaumreihen)				
Charakteristik:	Bearbeiter: Axel Schmidt				
lfd. Nummer:	206	Fläche: in m ²	978	Länge in m:	84
Bestandestyp:	0204 Streuobstbestand (Streuobstwiese/-weide, Obstbaumreihen)				
Charakteristik:	Bearbeiter: Axel Schmidt				
lfd. Nummer:	207	Fläche: in m ²	948	Länge in m:	91
Bestandestyp:	0204 Streuobstbestand (Streuobstwiese/-weide, Obstbaumreihen)				
Charakteristik:	Bearbeiter: Axel Schmidt				
lfd. Nummer:	208	Fläche: in m ²	927	Länge in m:	97
Bestandestyp:	0204 Streuobstbestand (Streuobstwiese/-weide, Obstbaumreihen)				
Charakteristik:	Bearbeiter: Axel Schmidt				
lfd. Nummer:	209	Fläche: in m ²	920	Länge in m:	67
Bestandestyp:	0204 Streuobstbestand (Streuobstwiese/-weide, Obstbaumreihen)				
Charakteristik:	Bearbeiter: Axel Schmidt				
lfd. Nummer:	210	Fläche: in m ²	908	Länge in m:	67
Bestandestyp:	0204 Streuobstbestand (Streuobstwiese/-weide, Obstbaumreihen)				
Charakteristik:	Bearbeiter: Axel Schmidt				
lfd. Nummer:	211	Fläche: in m ²	873	Länge in m:	116
Bestandestyp:	0103 Laub-Nadel-Mischwald/Laub-Nadelholz-Mischforst				
Charakteristik:	Bearbeiter: Axel Schmidt				

lfd. Nummer:	212	Fläche: in m ²	869	Länge in m:	61
Bestandestyp:	0204 Streuobstbestand (Streuobstwiese/-weide, Obstbaumreihen)				
Charakteristik:	Bearbeiter: Axel Schmidt				
lfd. Nummer:	213	Fläche: in m ²	868	Länge in m:	78
Bestandestyp:	0204 Streuobstbestand (Streuobstwiese/-weide, Obstbaumreihen)				
Charakteristik:	Bearbeiter: Axel Schmidt				
lfd. Nummer:	214	Fläche: in m ²	858	Länge in m:	67
Bestandestyp:	0204 Streuobstbestand (Streuobstwiese/-weide, Obstbaumreihen)				
Charakteristik:	Bearbeiter: Axel Schmidt				
lfd. Nummer:	215	Fläche: in m ²	857	Länge in m:	75
Bestandestyp:	0204 Streuobstbestand (Streuobstwiese/-weide, Obstbaumreihen)				
Charakteristik:	Bearbeiter: Axel Schmidt				
lfd. Nummer:	216	Fläche: in m ²	835	Länge in m:	63
Bestandestyp:	0204 Streuobstbestand (Streuobstwiese/-weide, Obstbaumreihen)				
Charakteristik:	Bearbeiter: Axel Schmidt				
lfd. Nummer:	217	Fläche: in m ²	660	Länge in m:	56
Bestandestyp:	0204 Streuobstbestand (Streuobstwiese/-weide, Obstbaumreihen)				
Charakteristik:	Bearbeiter: Axel Schmidt				
lfd. Nummer:	218	Fläche: in m ²	610	Länge in m:	50
Bestandestyp:	0204 Streuobstbestand (Streuobstwiese/-weide, Obstbaumreihen)				
Charakteristik:	Bearbeiter: Axel Schmidt				
lfd. Nummer:	219	Fläche: in m ²	571	Länge in m:	48
Bestandestyp:	0204 Streuobstbestand (Streuobstwiese/-weide, Obstbaumreihen)				
Charakteristik:	Bearbeiter: Axel Schmidt				
lfd. Nummer:	220	Fläche: in m ²	554	Länge in m:	58
Bestandestyp:	0204 Streuobstbestand (Streuobstwiese/-weide, Obstbaumreihen)				
Charakteristik:	Bearbeiter: Axel Schmidt				
lfd. Nummer:	221	Fläche: in m ²	483	Länge in m:	43
Bestandestyp:	0204 Streuobstbestand (Streuobstwiese/-weide, Obstbaumreihen)				
Charakteristik:	Bearbeiter: Axel Schmidt				
lfd. Nummer:	222	Fläche: in m ²	468	Länge in m:	47
Bestandestyp:	0204 Streuobstbestand (Streuobstwiese/-weide, Obstbaumreihen)				
Charakteristik:	Bearbeiter: Axel Schmidt				
lfd. Nummer:	223	Fläche: in m ²	381	Länge in m:	57
Bestandestyp:	0204 Streuobstbestand (Streuobstwiese/-weide, Obstbaumreihen)				
Charakteristik:	Bearbeiter: Axel Schmidt				

lfd. Nummer:	224	Fläche: in m ²	269	Länge in m:	45
Bestandestyp:	0204 Streuobstbestand (Streuobstwiese/-weide, Obstbaumreihen)				
Charakteristik:	Bearbeiter: Axel Schmidt				
lfd. Nummer:	225	Fläche: in m ²	718	Länge in m:	80
Bestandestyp:	0204 Streuobstbestand (Streuobstwiese/-weide, Obstbaumreihen)				
Charakteristik:	Bearbeiter: Axel Schmidt				
lfd. Nummer:	226	Fläche: in m ²	450	Länge in m:	62
Bestandestyp:	0204 Streuobstbestand (Streuobstwiese/-weide, Obstbaumreihen)				
Charakteristik:	Bearbeiter: Axel Schmidt				
lfd. Nummer:	227	Fläche: in m ²	14002	Länge in m:	229
Bestandestyp:	0102 Nadelwald/Nadelholzforst				
Charakteristik:	Bearbeiter: Axel Schmidt				
lfd. Nummer:	228	Fläche: in m ²	7468	Länge in m:	284
Bestandestyp:	0102 Nadelwald/Nadelholzforst				
Charakteristik:	Bearbeiter: Axel Schmidt				
lfd. Nummer:	229	Fläche: in m ²	6786	Länge in m:	280
Bestandestyp:	030301 Sukzessionsfläche des feuchten und nassen Extensivgrünlandes mit oder ohne jüngerem Gehölzaufwuchs				
Charakteristik:	Ausgedehnte feuchte artenreiche Wiesenbrache in Muldenlage entlang eines Wiesengrabens. Es dominieren: Filipendula ulmaria, Scirpus sylvaticus, Carex brizoides. Verbuschung durch Salix sp. (bis 7m und 5% Deckung Randlich überleitend in frische Wiesenbrache auf Böschung mit Verbuschung durch Viburnum opulus und Prunus spinosa.				
	Bearbeiter: Axel Schmidt				
lfd. Nummer:	230	Fläche: in m ²	4262	Länge in m:	381
Bestandestyp:	0304 Sukzessionsfläche in ehemaligen Intensivgebieten				
Charakteristik:	ehemaliger Vegetationstyp: Fettwiese				
	Bearbeiter: Axel Schmidt				
lfd. Nummer:	231	Fläche: in m ²	3448	Länge in m:	124
Bestandestyp:	030301 Sukzessionsfläche des feuchten und nassen Extensivgrünlandes mit oder ohne jüngerem Gehölzaufwuchs				
Charakteristik:	Artenreiche Wiesenbrache in halbtrockener sonnenexponierter Hanglage. Häufig kommen vor: Arrhenatherum elatius, Festuca rubra, Hypericum perforatum, Thymus pulegioides, Dianthus deltoides. Gehölze fehlen.				
	Bearbeiter: Axel Schmidt				
lfd. Nummer:	232	Fläche: in m ²	3168	Länge in m:	130
Bestandestyp:	030303 Sukzessionsfläche von frischem artenreichem Magergrünland				
Charakteristik:	Artenreiche magere Wiesenbrache in frischer Hanglage. Häufig kommen vor: Arrhenatherum elatius, Molinia caerulea, Hypericum perforatum, Betonica officinalis. Verbuschung durch vereinzelte Fraxinus excelsior (3m ho				
	Bearbeiter: Axel Schmidt				
lfd. Nummer:	233	Fläche: in m ²	2137	Länge in m:	164
Bestandestyp:	0304 Sukzessionsfläche in ehemaligen Intensivgebieten				
Charakteristik:	ehemaliger Vegetationstyp: Fettwiese				
	Bearbeiter: Axel Schmidt				
lfd. Nummer:	234	Fläche: in m ²	1915	Länge in m:	88
Bestandestyp:	0306 Neubewaldung/Aufforstung				
Charakteristik:	ehemaliger Vegetationstyp: Fettwiese				
	Bearbeiter: Axel Schmidt				

lfd. Nummer:	235	Fläche: in m ²	1629	Länge in m:	154
Bestandestyp:	0304 Sukzessionsfläche in ehemaligen Intensivgebieten				
Charakteristik:	ehemaliger Vegetationstyp: Fettwiese				
	Bearbeiter: Axel Schmidt				
lfd. Nummer:	236	Fläche: in m ²	1381	Länge in m:	119
Bestandestyp:	030301 Sukzessionsfläche des feuchten und nassen Extensivgrünlandes mit oder ohne jüngerem Gehölzaufwuchs				
Charakteristik:	Ausgedehnte feuchte artenreiche Wiesenbrache in Muldenlage entlang eines Wiesengrabens. Es dominieren: Filipendula ulmaria, Scirpus sylvaticus, Carex brizoides. Verbuschung durch Salix sp. (bis 5m und 15% Deckung). Randlich überleitend in frische Wiesenbrache auf Böschung mit Verbuschung durch Viburnum opulu und Prunus spinosa.				
	Bearbeiter: Axel Schmidt				
lfd. Nummer:	237	Fläche: in m ²	1063	Länge in m:	142
Bestandestyp:	030303 Sukzessionsfläche von frischem artenreichem Magergrünland				
Charakteristik:	Frische Wiesenbrache. Häufig kommen vor: Dactylis glomerata, Arrhenatherum elatius, Carex brizoides, Hypericum perforatum, Ausgeprägte Bestände von Urtica dioica durch Ablagerung biogener Abfälle. Verbuschung durch Fraxinus excelsior, Populus tremula, Prunus spinosa (3m hoch und ca. 15% Deckung)				
	Bearbeiter: Axel Schmidt				
lfd. Nummer:	238	Fläche: in m ²	718	Länge in m:	67
Bestandestyp:	030303 Sukzessionsfläche von frischem artenreichem Magergrünland				
Charakteristik:	Frische bis feuchte Wiesenbrache. Häufig kommen vor: Dactylis glomerata, Carex brizoides. Verbuschung durch Fraxinus excelsior, Populus tremula, Prunus spinosa (3m hoch und ca. 15% Deckung)				
	Bearbeiter: Axel Schmidt				
lfd. Nummer:	239	Fläche: in m ²	649	Länge in m:	71
Bestandestyp:	030303 Sukzessionsfläche von frischem artenreichem Magergrünland				
Charakteristik:	Artenreiche Wiesenbrache in frischer Hanglage. Häufig kommen vor: Arrhenatherum elatius, Hypericum perforatum, Knautia arvensis. Gehölze fehlen.				
	Bearbeiter: Axel Schmidt				
lfd. Nummer:	240	Fläche: in m ²	552	Länge in m:	80
Bestandestyp:	030301 Sukzessionsfläche des feuchten und nassen Extensivgrünlandes mit oder ohne jüngerem Gehölzaufwuchs				
Charakteristik:	Feuchte Wiesenbrache neben einem Bach. Es dominieren: Filipendula ulmaria, Scirpus sylvaticus, Urtica dioica, Rubus idaeus -fruticosus agg.. Gehölze fehlen.				
	Bearbeiter: Axel Schmidt				
lfd. Nummer:	241	Fläche: in m ²	522	Länge in m:	59
Bestandestyp:	030303 Sukzessionsfläche von frischem artenreichem Magergrünland				
Charakteristik:	Artenreiche Wiesenbrache in frischer Hanglage. Häufig kommen vor: Arrhenatherum elatius, Festuca rubra, Achillea millefolium, Campanula rotundifolia, Betonica officinalis. Starke Verbuschung durch Alnus glutinosa, Saxifraga caprea, Prunus spinosa (2m hoch und ca. 40% Deckung)				
	Bearbeiter: Axel Schmidt				
lfd. Nummer:	242	Fläche: in m ²	221	Länge in m:	43
Bestandestyp:	030303 Sukzessionsfläche von frischem artenreichem Magergrünland				
Charakteristik:	Artenreiche bunte Wiesenbrache in halbtrockener bis frischer Hanglage. Häufig kommen vor: Arrhenatherum elatius, Festuca rubra, Hypericum perforatum, Thymus pulegioides, Dianthus deltoides. Gehölze fehlen.				
	Bearbeiter: Axel Schmidt				
lfd. Nummer:	243	Fläche: in m ²	182	Länge in m:	28
Bestandestyp:	030301 Sukzessionsfläche des feuchten und nassen Extensivgrünlandes mit oder ohne jüngerem Gehölzaufwuchs				
Charakteristik:	Feuchte Wiesenbrache in Muldenlage. Häufig kommen vor: Filipendula ulmaria, Scirpus sylvaticus, Urtica dioica, Cirsium palustre. Verbuschung durch Alnus glutinosa und Salix sp. (5m hoch und ca. 15% Deckung)				
	Bearbeiter: Axel Schmidt				

lfd. Nummer:	244	Fläche: in m ²	1348	Länge in m:	133
Bestandestyp:	0203 Heckenzug				
Charakteristik:					
Bearbeiter: Axel Schmidt					
lfd. Nummer:	245	Fläche: in m ²	2322	Länge in m:	129
Bestandestyp:	0201 Kleinstwaldfläche ("Feldgehölz"), Gebüsch oder Baumgruppe unter 1000m²				
Charakteristik:	Kleines Laub-Feldgehölz auf Böschung mit Dominanz von <i>Corylus avellana</i> und <i>Salix caprea</i> (bis 7m Höhe). Weiters <i>Quercus robur</i> , <i>Crataegus monogyna</i> . Randliches Auftreten von stickstoffliebenden Wiesen- und Saumarten.				
Bearbeiter: Axel Schmidt					
lfd. Nummer:	246	Fläche: in m ²	132666	Länge in m:	809
Bestandestyp:	0102 Nadelwald/Nadelholzforst				
Charakteristik:					
Bearbeiter: Axel Schmidt					
lfd. Nummer:	247	Fläche: in m ²	69	Länge in m:	19
Bestandestyp:	0103 Laub-Nadel-Mischwald/Laub-Nadelholz-Mischforst				
Charakteristik:					
Bearbeiter: Axel Schmidt					
lfd. Nummer:	248	Fläche: in m ²	54901	Länge in m:	623
Bestandestyp:	0102 Nadelwald/Nadelholzforst				
Charakteristik:					
Bearbeiter: Axel Schmidt					
lfd. Nummer:	249	Fläche: in m ²	2900	Länge in m:	150
Bestandestyp:	0102 Nadelwald/Nadelholzforst				
Charakteristik:					
Bearbeiter: Axel Schmidt					
lfd. Nummer:	250	Fläche: in m ²	1847	Länge in m:	96
Bestandestyp:	0401 Stehendes Gewässer				
Charakteristik:	Naturfernes, künstlich angelegtes Kleinstgewässer, das als Eislauf- und Eisstockschießplatz genutzt wird. Uferbefestigung durch überwachsenen Blockwurf. Nur vereinzelt standortgerechter Uferbewuchs mit <i>Iris pseudacorus</i> , <i>Carex</i> sp., <i>Juncus effusus</i> , <i>Phragmites australis</i> . Gehölze fehlen.				
Bearbeiter: Axel Schmidt					
lfd. Nummer:	251	Fläche: in m ²	1790	Länge in m:	86
Bestandestyp:	0401 Stehendes Gewässer				
Charakteristik:	Naturnahes großes Stillgewässer mit ausgeprägtem breitem standortgerechtem Ufergehölzgürtel (<i>Alnus glutino</i> <i>Fraxinus excelsior</i> , <i>Salix fragilis</i>). Extensive Nutzung als Badeteich. Weiterer Zweck unsicher.				
Bearbeiter: Axel Schmidt					
lfd. Nummer:	252	Fläche: in m ²	1015	Länge in m:	65
Bestandestyp:	0401 Stehendes Gewässer				
Charakteristik:	Naturfernes, künstlich angelegtes Kleinstgewässer, das zur Fischzucht und als Badeteich genutzt wird. Vereinzelte Ufergehölze (<i>Alnus glutinosa</i>), sowie eine kleinräumige Verlandungszone mit <i>Phragmites australis</i> . Ansonsten intensive Uferpflege ersichtlich.				
Bearbeiter: Axel Schmidt					
lfd. Nummer:	253	Fläche: in m ²	179	Länge in m:	30
Bestandestyp:	0401 Stehendes Gewässer				
Charakteristik:	Komplett mit <i>Typha latifolia</i> verlandetes Kleingewässer. Vereinzelte Ufergehölze (<i>Salix</i> sp.), ansonsten Wiesenbewirtschaftung bis direkt ans Ufer.				
Bearbeiter: Axel Schmidt					

lfd. Nummer:	254	Fläche: in m ²	148	Länge in m:	29
Bestandestyp:	0401 Stehendes Gewässer				
Charakteristik:	Mäßig naturnahes, künstlich angelegtes Kleinstgewässer, das als Viehtränke genutzt wird. Vereinzelt existieren Ufergehölze (<i>Alnus glutinosa</i>) sowie ein kleiner Verlandungsbereich aus <i>Carex</i> sp.				
	Bearbeiter: Axel Schmidt				
lfd. Nummer:	255	Fläche: in m ²	78	Länge in m:	18
Bestandestyp:	0401 Stehendes Gewässer				
Charakteristik:	2 naturferne, künstlich angelegte Kleinstgewässer, die zur Fischzucht genutzt werden. Vereinzelt Ufergehölze (<i>Alnus glutinosa</i>), ansonsten kein standortgerechter Uferbewuchs. Intensive Uferpflege ersichtlich.				
	Bearbeiter: Axel Schmidt				
lfd. Nummer:	256	Fläche: in m ²	151	Länge in m:	28
Bestandestyp:	0401 Stehendes Gewässer				
Charakteristik:	Komplett mit <i>Scirpus sylvaticus</i> verlandetes Kleingewässer. Ufergehölze fehlen.				
	Bearbeiter: Axel Schmidt				
lfd. Nummer:	257	Fläche: in m ²	57	Länge in m:	17
Bestandestyp:	0401 Stehendes Gewässer				
Charakteristik:	Naturferner betonierter Löschteich. Ufergehölze sowie ein standortgerechter Krautsaum fehlen zur Gänze.				
	Bearbeiter: Axel Schmidt				
lfd. Nummer:	258	Fläche: in m ²	2231	Länge in m:	124
Bestandestyp:	0102 Nadelwald/Nadelholzforst				
Charakteristik:					
	Bearbeiter: Axel Schmidt				
lfd. Nummer:	259	Fläche: in m ²	618	Länge in m:	92
Bestandestyp:	0203 Heckenzug				
Charakteristik:					
	Bearbeiter: Axel Schmidt				
lfd. Nummer:	260	Fläche: in m ²	2327	Länge in m:	113
Bestandestyp:	0603 Deponien				
Charakteristik:	Deponie von Erdaushub und div. Bruchsteinen				
	Bearbeiter: Axel Schmidt				
lfd. Nummer:	261	Fläche: in m ²	64450	Länge in m:	594
Bestandestyp:	0102 Nadelwald/Nadelholzforst				
Charakteristik:					
	Bearbeiter: Axel Schmidt				
lfd. Nummer:	262	Fläche: in m ²	45388	Länge in m:	465
Bestandestyp:	0103 Laub-Nadel-Mischwald/Laub-Nadelholz-Mischforst				
Charakteristik:					
	Bearbeiter: Axel Schmidt				
lfd. Nummer:	263	Fläche: in m ²	1063	Länge in m:	64
Bestandestyp:	0204 Streuobstbestand (Streuobstwiese/-weide, Obstbaumreihen)				
Charakteristik:					
	Bearbeiter: Axel Schmidt				
lfd. Nummer:	264	Fläche: in m ²	379	Länge in m:	40
Bestandestyp:	0204 Streuobstbestand (Streuobstwiese/-weide, Obstbaumreihen)				
Charakteristik:					
	Bearbeiter: Axel Schmidt				

lfd. Nummer:	265	Fläche: in m ²	1266	Länge in m:	77
Bestandestyp:	0204 Streuobstbestand (Streuobstwiese/-weide, Obstbaumreihen)				
Charakteristik:					
	Bearbeiter: Axel Schmidt				
lfd. Nummer:	266	Fläche: in m ²	3027	Länge in m:	154
Bestandestyp:	030802 Mesophile, "bunte" Fettwiese und die meisten Magerrasen, -weiden				
Charakteristik:	Artenreiche sonnenexponierte Magerwiese in Hanglage. Häufig kommen vor: Festuca rubra, Arrhenatherum elatius, Hypericum perforatum, Campanula rotundifolia, Knautia arvensis, Centaurea iacea.				
	Bearbeiter: Axel Schmidt				
lfd. Nummer:	267	Fläche: in m ²	2959	Länge in m:	137
Bestandestyp:	030802 Mesophile, "bunte" Fettwiese und die meisten Magerrasen, -weiden				
Charakteristik:	Artenreiche sonnenexponierte Magerwiese in Hanglage. Häufig kommen vor: Festuca rubra, Arrhenatherum elatius, Hypericum perforatum, Campanula rotundifolia, Knautia arvensis, Centaurea iacea.				
	Bearbeiter: Axel Schmidt				
lfd. Nummer:	268	Fläche: in m ²	1121	Länge in m:	114
Bestandestyp:	0204 Streuobstbestand (Streuobstwiese/-weide, Obstbaumreihen)				
Charakteristik:					
	Bearbeiter: Axel Schmidt				
lfd. Nummer:	269	Fläche: in m ²	2194	Länge in m:	141
Bestandestyp:	0204 Streuobstbestand (Streuobstwiese/-weide, Obstbaumreihen)				
Charakteristik:					
	Bearbeiter: Axel Schmidt				
lfd. Nummer:	270	Fläche: in m ²	6783	Länge in m:	225
Bestandestyp:	030303 Sukzessionsfläche von frischem artenreichem Magergrünland				
Charakteristik:	Artenreiche magere Wiesenbrache in sonnenexponierter frischer Hanglage. Häufig kommen vor: Arrhenatherum elatius, Centaurea iacea, Sanguisorba officinalis, Betonica officinalis. Verbuschung durch vereinzelt Juglans regia, Fraxinus excelsior (7m hoch)				
	Bearbeiter: Axel Schmidt				
lfd. Nummer:	271	Fläche: in m ²	5772	Länge in m:	291
Bestandestyp:	030802 Mesophile, "bunte" Fettwiese und die meisten Magerrasen, -weiden				
Charakteristik:	Artenreiche Magerwiese in wechselfeuchter sonnenexponierter Hanglage. Häufig kommen vor: Sanguisorba officinalis, Molinia caerulea, Centaurea iacea, Betonica officinalis. Verbuschung durch Alnus glutinosa, Fraxinus excelsior (bis 10m hoch und ca. 10% Deckung)				
	Bearbeiter: Axel Schmidt				
lfd. Nummer:	272	Fläche: in m ²	687	Länge in m:	54
Bestandestyp:	030301 Sukzessionsfläche des feuchten und nassen Extensivgrünlandes mit oder ohne jüngerem Gehölzaufwuchs				
Charakteristik:	Feuchte Wiesenbrache. Es dominieren: Filipendula ulmaria, Carex brizoides, Urtica dioica. Gehölze fehlen.				
	Bearbeiter: Axel Schmidt				
lfd. Nummer:	273	Fläche: in m ²	2863	Länge in m:	121
Bestandestyp:	030303 Sukzessionsfläche von frischem artenreichem Magergrünland				
Charakteristik:	Artenreiche magere Wiesenbrache in frischer Hanglage. Häufig kommen vor: Arrhenatherum elatius, Molinia caerulea, Hypericum perforatum, Betonica officinalis. Verbuschung durch vereinzelt Fraxinus excelsior (2m hoch)				
	Bearbeiter: Axel Schmidt				
lfd. Nummer:	274	Fläche: in m ²	2337	Länge in m:	101
Bestandestyp:	030303 Sukzessionsfläche von frischem artenreichem Magergrünland				
Charakteristik:	Artenreiche magere Wiesenbrache in frischer Hanglage. Häufig kommen vor: Arrhenatherum elatius, Molinia caerulea, Hypericum perforatum, Betonica officinalis. Verbuschung durch Prunus spinosa und Rosa sp. (bis 4m hoch und ca. 5% Deckung)				
	Bearbeiter: Axel Schmidt				

lfd. Nummer:	275	Fläche: in m ²	378	Länge in m:	56
Bestandestyp:	030303 Sukzessionsfläche von frischem artenreichem Magergrünland				
Charakteristik:	Artenreiche magere Wiesenbrache in frischer sonnenexponierter Hanglage und von Wald umgeben. Häufig kommen vor: Arrhenatherum elatius, Molinia caerulea, Hypericum perforatum, Betonica officinalis. Verbuschung durch vereinzelt Juglans regia, Fraxinus excelsior (2m hoch)				
	Bearbeiter: Axel Schmidt				
lfd. Nummer:	276	Fläche: in m ²	1904	Länge in m:	116
Bestandestyp:	0204 Streuobstbestand (Streuobstwiese/-weide, Obstbaumreihen)				
Charakteristik:					
	Bearbeiter: Axel Schmidt				
lfd. Nummer:	277	Fläche: in m ²	23546	Länge in m:	478
Bestandestyp:	0103 Laub-Nadel-Mischwald/Laub-Nadelholz-Mischforst				
Charakteristik:					
	Bearbeiter: Axel Schmidt				
lfd. Nummer:	278	Fläche: in m ²	66810	Länge in m:	1022
Bestandestyp:	0104 Laubwald/Laubholzforst				
Charakteristik:					
	Bearbeiter: Axel Schmidt				
lfd. Nummer:	279	Fläche: in m ²	213835	Länge in m:	1340
Bestandestyp:	0103 Laub-Nadel-Mischwald/Laub-Nadelholz-Mischforst				
Charakteristik:					
	Bearbeiter: Axel Schmidt				
lfd. Nummer:	280	Fläche: in m ²	212356	Länge in m:	1193
Bestandestyp:	0104 Laubwald/Laubholzforst				
Charakteristik:					
	Bearbeiter: Axel Schmidt				
lfd. Nummer:	281	Fläche: in m ²	666	Länge in m:	76
Bestandestyp:	0204 Streuobstbestand (Streuobstwiese/-weide, Obstbaumreihen)				
Charakteristik:					
	Bearbeiter: Axel Schmidt				
lfd. Nummer:	282	Fläche: in m ²	639	Länge in m:	79
Bestandestyp:	0204 Streuobstbestand (Streuobstwiese/-weide, Obstbaumreihen)				
Charakteristik:					
	Bearbeiter: Axel Schmidt				
lfd. Nummer:	283	Fläche: in m ²	599	Länge in m:	55
Bestandestyp:	0204 Streuobstbestand (Streuobstwiese/-weide, Obstbaumreihen)				
Charakteristik:					
	Bearbeiter: Axel Schmidt				
lfd. Nummer:	284	Fläche: in m ²	5119	Länge in m:	214
Bestandestyp:	0204 Streuobstbestand (Streuobstwiese/-weide, Obstbaumreihen)				
Charakteristik:					
	Bearbeiter: Axel Schmidt				
lfd. Nummer:	285	Fläche: in m ²	2127	Länge in m:	137
Bestandestyp:	0204 Streuobstbestand (Streuobstwiese/-weide, Obstbaumreihen)				
Charakteristik:					
	Bearbeiter: Axel Schmidt				

lfd. Nummer:	286	Fläche: in m ²	4070	Länge in m:	135
Bestandestyp:	0204 Streuobstbestand (Streuobstwiese/-weide, Obstbaumreihen)				
Charakteristik:					
	Bearbeiter: Axel Schmidt				
lfd. Nummer:	287	Fläche: in m ²	1787	Länge in m:	144
Bestandestyp:	0204 Streuobstbestand (Streuobstwiese/-weide, Obstbaumreihen)				
Charakteristik:					
	Bearbeiter: Axel Schmidt				
lfd. Nummer:	288	Fläche: in m ²	1550	Länge in m:	110
Bestandestyp:	030802 Mesophile, "bunte" Fettwiese und die meisten Magerrasen, -weiden				
Charakteristik:	Artenreiche, bunte Fettwiese in frischer bis halbtrockener Hanglage mit folgenden in der Region für diesen Typ charakteristischen und steten Vertretern: Arrhenatherum elatius, Festuca rubra, Trisetum flavescens, Leontodon hispidus, Campanula patula, Leucanthemum vulgare agg., Knautia arvensis.				
	Bearbeiter: Axel Schmidt				
lfd. Nummer:	289	Fläche: in m ²	458	Länge in m:	44
Bestandestyp:	0204 Streuobstbestand (Streuobstwiese/-weide, Obstbaumreihen)				
Charakteristik:					
	Bearbeiter: Axel Schmidt				
lfd. Nummer:	290	Fläche: in m ²	1019	Länge in m:	71
Bestandestyp:	0204 Streuobstbestand (Streuobstwiese/-weide, Obstbaumreihen)				
Charakteristik:					
	Bearbeiter: Axel Schmidt				
lfd. Nummer:	291	Fläche: in m ²	14426	Länge in m:	442
Bestandestyp:	0102 Nadelwald/Nadelholzforst				
Charakteristik:					
	Bearbeiter: Axel Schmidt				
lfd. Nummer:	292	Fläche: in m ²	21937	Länge in m:	792
Bestandestyp:	0104 Laubwald/Laubholzforst				
Charakteristik:					
	Bearbeiter: Axel Schmidt				
lfd. Nummer:	293	Fläche: in m ²	471	Länge in m:	65
Bestandestyp:	030303 Sukzessionsfläche von frischem artenreichem Magergrünland				
Charakteristik:	Wiesenbrache auf Böschung mit leichtem Beweidungseinfluss. Durch stellenweise Picea pungens Aufforstung sowie Ablagerung von Grünschnitt (viel Urtica dioica) botanisch uninteressant. Weiters Aufkommen von Betula pendula (bis 5m hoch).				
	Bearbeiter: Axel Schmidt				
lfd. Nummer:	294	Fläche: in m ²	1766	Länge in m:	100
Bestandestyp:	0307 Feuchtes und nasses Extensivgrünland				
Charakteristik:	Magere artenreiche frische bis feuchte Mähweide mit Nardus stricta, Holcus lanatus, Centaurea jacea, Agrostis canina, Juncus effusus, Juncus filiformis.				
	Bearbeiter: Axel Schmidt				
lfd. Nummer:	295	Fläche: in m ²	5133	Länge in m:	344
Bestandestyp:	0104 Laubwald/Laubholzforst				
Charakteristik:					
	Bearbeiter: Axel Schmidt				
lfd. Nummer:	296	Fläche: in m ²	2045	Länge in m:	138
Bestandestyp:	0102 Nadelwald/Nadelholzforst				
Charakteristik:					
	Bearbeiter: Axel Schmidt				

lfd. Nummer:	297	Fläche: in m ²	1204	Länge in m:	81
Bestandestyp:	030801 Trocken-, Halbtrockenrasen und Grusfluren einschließlich der bodensauren Halbtrockenrasen und (Silikat-)Grusfluren				
Charakteristik:	Artenreiche, magere und trockene Wiesenböschung mit <i>Festuca rubra</i> , <i>Thymus pulegioides</i> , <i>Dianthus deltoides</i> , <i>Pimpinella saxifraga</i> und <i>Hieracium pilosella</i> .				
	Bearbeiter: Axel Schmidt				
lfd. Nummer:	298	Fläche: in m ²	2806	Länge in m:	173
Bestandestyp:	030802 Mesophile, "bunte" Fettwiese und die meisten Magerrasen, -weiden				
Charakteristik:	Artenreiche, bunte Fettwiese in frischer bis halbtrockener Hanglage mit folgenden in der Region für diesen Typ charakteristischen und steten Vertretern: <i>Arrhenatherum elatius</i> , <i>Festuca rubra</i> , <i>Trisetum flavescens</i> , <i>Leontodon hispidus</i> , <i>Campanula patula</i> , <i>Leucanthemum vulgare</i> agg., <i>Knautia arvensis</i> . Weiters kommen vor: <i>Thymus pulegioides</i> , <i>Carlina acaulis</i> .				
	Bearbeiter: Axel Schmidt				
lfd. Nummer:	299	Fläche: in m ²	701	Länge in m:	59
Bestandestyp:	030303 Sukzessionsfläche von frischem artenreichem Magergrünland				
Charakteristik:	Frische Wiesenbrache. Häufig kommen vor: <i>Arrhenatherum elatius</i> , <i>Hypericum perforatum</i> , <i>Achillea millefolium</i> , <i>Knautia arvensis</i> . Ausgeprägte Bestände von <i>Urtica dioica</i> durch Ablagerung biogener Abfälle. Verbuschung durch einzelne <i>Fraxinus excelsior</i> , <i>Quercus robur</i> , <i>Rubus fruticosus</i> agg. (3m hoch).				
	Bearbeiter: Axel Schmidt				
lfd. Nummer:	300	Fläche: in m ²	3010	Länge in m:	175
Bestandestyp:	0304 Sukzessionsfläche in ehemaligen Intensivgebieten				
Charakteristik:	ehemaliger Vegetationstyp: Fettwiese				
	Bearbeiter: Axel Schmidt				
lfd. Nummer:	301	Fläche: in m ²	15786	Länge in m:	435
Bestandestyp:	030802 Mesophile, "bunte" Fettwiese und die meisten Magerrasen, -weiden				
Charakteristik:	Artenreiche, bunte Fettwiese in frischer bis halbtrockener Hanglage mit folgenden in der Region für diesen Typ charakteristischen und steten Vertretern: <i>Arrhenatherum elatius</i> , <i>Festuca rubra</i> , <i>Trisetum flavescens</i> , <i>Leontodon hispidus</i> , <i>Campanula patula</i> , <i>Leucanthemum vulgare</i> agg., <i>Knautia arvensis</i> .				
	Bearbeiter: Axel Schmidt				
lfd. Nummer:	302	Fläche: in m ²	1238	Länge in m:	79
Bestandestyp:	030301 Sukzessionsfläche des feuchten und nassen Extensivgrünlandes mit oder ohne jüngerem Gehölzaufwuchs				
Charakteristik:	Feuchte bis nasse artenreiche Wiesenbrache in Muldenlage. Es dominieren: <i>Filipendula ulmaria</i> , <i>Scirpus sylvaticus</i> , <i>Carex brizoides</i> . Weiters kommen vor: <i>Phalaris arundinacea</i> , <i>Impatiens glandulifera</i> , <i>Iris pseudacorus</i> . Leichte Verbuschung durch einzelne <i>Alnus glutinosa</i> und <i>Fraxinus excelsior</i> (bis 6m). Randlich überleitend in frische Wiesenbrache auf Böschung.				
	Bearbeiter: Axel Schmidt				
lfd. Nummer:	303	Fläche: in m ²	501	Länge in m:	71
Bestandestyp:	030301 Sukzessionsfläche des feuchten und nassen Extensivgrünlandes mit oder ohne jüngerem Gehölzaufwuchs				
Charakteristik:	Feuchte bis nasse artenreiche Wiesenbrache in Muldenlage. Es dominieren: <i>Filipendula ulmaria</i> , <i>Scirpus sylvaticus</i> , <i>Carex brizoides</i> . Weiters kommen vor: <i>Phalaris arundinacea</i> , <i>Impatiens glandulifera</i> , <i>Iris pseudacorus</i> . Leichte Verbuschung durch einzelne <i>Fraxinus excelsior</i> (bis 3m).				
	Bearbeiter: Axel Schmidt				
lfd. Nummer:	304	Fläche: in m ²	1145	Länge in m:	71
Bestandestyp:	0307 Feuchtes und nasses Extensivgrünland				
Charakteristik:	Extensive artenreiche Feuchtwiese mit <i>Sanguisorba officinalis</i> , <i>Holcus lanatus</i> , <i>Festuca rubra</i> , <i>Agrostis canina</i> , <i>Briza media</i> .				
	Bearbeiter: Axel Schmidt				
lfd. Nummer:	305	Fläche: in m ²	1959	Länge in m:	94
Bestandestyp:	0307 Feuchtes und nasses Extensivgrünland				
Charakteristik:	Extensive artenreiche Feuchtwiese mit <i>Sanguisorba officinalis</i> , <i>Holcus lanatus</i> , <i>Festuca rubra</i> , <i>Agrostis canina</i> , <i>Briza media</i> .				
	Bearbeiter: Axel Schmidt				

lfd. Nummer:	306	Fläche: in m ²	893	Länge in m:	62
Bestandestyp:	030301 Sukzessionsfläche des feuchten und nassen Extensivgrünlandes mit oder ohne jüngerem Gehölzaufwuchs				
Charakteristik:	Sehr wüchsige Brachfläche in Feuchtwiese. Durch umfangreiche Ablagerungen biogener Abfälle (Grünschnitt) degradiert. Zahlreiche Salix caprea und Betula pendula (bis 8m hoch, 20% Deckung). Ausgeprägter Hochstaudenbestand aus: Rubus ideaus, Phragmites australis, Urtica dioica, Impatiens glandulifera, Carex brizoides.				
	Bearbeiter: Axel Schmidt				
lfd. Nummer:	307	Fläche: in m ²	321	Länge in m:	33
Bestandestyp:	030301 Sukzessionsfläche des feuchten und nassen Extensivgrünlandes mit oder ohne jüngerem Gehölzaufwuchs				
Charakteristik:	Sehr wüchsige Brachfläche in Feuchtwiese. Durch umfangreiche Ablagerungen biogener Abfälle (Grünschnitt) degradiert. Vereinzelte Salix caprea (bis 6m hoch). Ausgeprägter Hochstaudenbestand aus: Rubus ideaus, Phragmites australis, Urtica dioica, Impatiens glandulifera, Carex brizoides.				
	Bearbeiter: Axel Schmidt				
lfd. Nummer:	308	Fläche: in m ²	54	Länge in m:	16
Bestandestyp:	0401 Stehendes Gewässer				
Charakteristik:	Naturferner betonierter Löschteich. Ufergehölze sowie ein standortgerechter Krautsaum fehlen zur Gänze.				
	Bearbeiter: Axel Schmidt				
lfd. Nummer:	309	Fläche: in m ²	29119	Länge in m:	400
Bestandestyp:	0102 Nadelwald/Nadelholzforst				
Charakteristik:					
	Bearbeiter: Axel Schmidt				
lfd. Nummer:	310	Fläche: in m ²	124	Länge in m:	25
Bestandestyp:	0401 Stehendes Gewässer				
Charakteristik:	Naturfernes, künstlich angelegtes Kleinstgewässer, das vermutlich zur Fischzucht genutzt wird. Einzelne Ufergehölze existieren (Alnus glutinosa), der Krautsaum wird als Rasen gepflegt.				
	Bearbeiter: Axel Schmidt				
lfd. Nummer:	311	Fläche: in m ²	495	Länge in m:	50
Bestandestyp:	0204 Streuobstbestand (Streuobstwiese/-weide, Obstbaumreihen)				
Charakteristik:					
	Bearbeiter: Axel Schmidt				
lfd. Nummer:	312	Fläche: in m ²	1450	Länge in m:	99
Bestandestyp:	0204 Streuobstbestand (Streuobstwiese/-weide, Obstbaumreihen)				
Charakteristik:					
	Bearbeiter: Axel Schmidt				
lfd. Nummer:	313	Fläche: in m ²	30563	Länge in m:	838
Bestandestyp:	0103 Laub-Nadel-Mischwald/Laub-Nadelholz-Mischforst				
Charakteristik:					
	Bearbeiter: Axel Schmidt				
lfd. Nummer:	314	Fläche: in m ²	3896	Länge in m:	200
Bestandestyp:	0202 Uferbegleitgehölz				
Charakteristik:	Für Wiesenbäche des Mittelgebirges charakteristischer Ufergehölzstreifen mit standortgerechter Gehölz- und Krautschicht unterschiedlicher Altersklassen (bis 15 m hoch). Bei den Gehölzen dominiert Alnus glutinosa. Zusätzlich kommen Alnus incana, Fraxinus excelsior, Prunus padus und verschiedene Salix-Arten (v.a. -fragilis) vor. Im Unterwuchs sind Aegopodium podagraria, Stellaria nemorum und Filipendula ulmaria häufig. Ausgeprägte Bestände von Urtica dioica zeigen den Düngeeinfluss umliegender Wiesen.				
	Bearbeiter: Axel Schmidt				
lfd. Nummer:	315	Fläche: in m ²	5164	Länge in m:	202
Bestandestyp:	0103 Laub-Nadel-Mischwald/Laub-Nadelholz-Mischforst				
Charakteristik:					
	Bearbeiter: Axel Schmidt				

lfd. Nummer:	316	Fläche: in m ²	1197	Länge in m:	68
Bestandestyp:	0401 Stehendes Gewässer				
Charakteristik:	Komplett mit Phragmites australis verlandetes Kleingewässer im Auegebiet eines Baches. Standortgerechter ausgeprägter Uferbewuchs mit Alnus glutinosa sowie Filipendula ulmaria und Carex brizoides.				
	Bearbeiter: Axel Schmidt				
lfd. Nummer:	317	Fläche: in m ²	8563	Länge in m:	197
Bestandestyp:	030301 Sukzessionsfläche des feuchten und nassen Extensivgrünlandes mit oder ohne jüngerem Gehölzaufwuchs				
Charakteristik:	Artenreiche extensive Feuchtwiese. Viele im Gebiet seltene Wiesenarten wie: Sanguisorba officinalis, Molinia caerulea, Potentilla erecta, Nardus stricta, Cirsium palustre. Randlich einige Gehölze in der Fläche. Bewirtschaftungsstatus unklar (Brache?)				
	Bearbeiter: Axel Schmidt				
lfd. Nummer:	318	Fläche: in m ²	572	Länge in m:	67
Bestandestyp:	0204 Streuobstbestand (Streuobstwiese/-weide, Obstbaumreihen)				
Charakteristik:					
	Bearbeiter: Axel Schmidt				
lfd. Nummer:	319	Fläche: in m ²	692	Länge in m:	76
Bestandestyp:	0204 Streuobstbestand (Streuobstwiese/-weide, Obstbaumreihen)				
Charakteristik:					
	Bearbeiter: Axel Schmidt				
lfd. Nummer:	320	Fläche: in m ²	589	Länge in m:	69
Bestandestyp:	0203 Heckenzug				
Charakteristik:					
	Bearbeiter: Axel Schmidt				
lfd. Nummer:	321	Fläche: in m ²	7382	Länge in m:	672
Bestandestyp:	0104 Laubwald/Laubholzforst				
Charakteristik:					
	Bearbeiter: Axel Schmidt				
lfd. Nummer:	322	Fläche: in m ²	590	Länge in m:	72
Bestandestyp:	0203 Heckenzug				
Charakteristik:					
	Bearbeiter: Axel Schmidt				
lfd. Nummer:	323	Fläche: in m ²	203	Länge in m:	32
Bestandestyp:	0203 Heckenzug				
Charakteristik:					
	Bearbeiter: Axel Schmidt				
lfd. Nummer:	324	Fläche: in m ²	658	Länge in m:	70
Bestandestyp:	0204 Streuobstbestand (Streuobstwiese/-weide, Obstbaumreihen)				
Charakteristik:					
	Bearbeiter: Axel Schmidt				
lfd. Nummer:	325	Fläche: in m ²	439	Länge in m:	52
Bestandestyp:	0204 Streuobstbestand (Streuobstwiese/-weide, Obstbaumreihen)				
Charakteristik:					
	Bearbeiter: Axel Schmidt				
lfd. Nummer:	326	Fläche: in m ²	65	Länge in m:	17
Bestandestyp:	0401 Stehendes Gewässer				
Charakteristik:	Naturfernes, künstlich angelegtes Kleinstgewässer, das vermutlich zur Fischzucht genutzt wird. Vereinzelt kommen Ufergehölze vor (Alnus glutinosa), der Krautsaum ist nur schwach ausgebildet. Makrophyten fehlen.				
	Bearbeiter: Axel Schmidt				

lfd. Nummer:	327	Fläche: in m ²	11775	Länge in m:	225
Bestandestyp:	0103 Laub-Nadel-Mischwald/Laub-Nadelholz-Mischforst				
Charakteristik:					
	Bearbeiter: Axel Schmidt				
lfd. Nummer:	328	Fläche: in m ²	72982	Länge in m:	774
Bestandestyp:	0102 Nadelwald/Nadelholzforst				
Charakteristik:					
	Bearbeiter: Axel Schmidt				
lfd. Nummer:	329	Fläche: in m ²	2054	Länge in m:	212
Bestandestyp:	0104 Laubwald/Laubholzforst				
Charakteristik:					
	Bearbeiter: Axel Schmidt				
lfd. Nummer:	330	Fläche: in m ²	1214	Länge in m:	80
Bestandestyp:	0204 Streuobstbestand (Streuobstwiese/-weide, Obstbaumreihen)				
Charakteristik:					
	Bearbeiter: Axel Schmidt				
lfd. Nummer:	331	Fläche: in m ²	433	Länge in m:	56
Bestandestyp:	0202 Uferbegleitgehölz				
Charakteristik:	Einreihiger Ufergehölzstreifen (bis 15 m hoch). Bei den Gehölzen dominiert Fraxinus excelsior und Acer pseudoplatanus. Im Unterwuchs kommen Rubus fruticosus agg. und Clematis vitalba vor.				
	Bearbeiter: Axel Schmidt				
lfd. Nummer:	332	Fläche: in m ²	952	Länge in m:	72
Bestandestyp:	0104 Laubwald/Laubholzforst				
Charakteristik:					
	Bearbeiter: Axel Schmidt				
lfd. Nummer:	333	Fläche: in m ²	1360	Länge in m:	121
Bestandestyp:	0204 Streuobstbestand (Streuobstwiese/-weide, Obstbaumreihen)				
Charakteristik:					
	Bearbeiter: Axel Schmidt				
lfd. Nummer:	1001	Fläche: in m ²	103	Länge in m:	51
Bestandestyp:	0204 Streuobstbestand (Streuobstwiese/-weide, Obstbaumreihen)				
Charakteristik:					
	Bearbeiter: Axel Schmidt				
lfd. Nummer:	1002	Fläche: in m ²	54	Länge in m:	27
Bestandestyp:	0204 Streuobstbestand (Streuobstwiese/-weide, Obstbaumreihen)				
Charakteristik:					
	Bearbeiter: Axel Schmidt				
lfd. Nummer:	1003	Fläche: in m ²	644	Länge in m:	92
Bestandestyp:	0203 Heckenzug				
Charakteristik:					
	Bearbeiter: Axel Schmidt				
lfd. Nummer:	1004	Fläche: in m ²	0	Länge in m:	125
Bestandestyp:	0402 Fließendes Gewässer				
Charakteristik:					
	Bearbeiter: Axel Schmidt				
lfd. Nummer:	1005	Fläche: in m ²	0	Länge in m:	32
Bestandestyp:	0402 Fließendes Gewässer				
Charakteristik:					
	Bearbeiter: Axel Schmidt				

lfd. Nummer:	1006	Fläche: in m ²	403	Länge in m:	403
Bestandestyp:	0402 Fließendes Gewässer				
Charakteristik:	Naturnahe Wiesenbach mit durchschnittlich 1m Bettbreite und mäßigem Gefälle. Linienführung natürlich bogig und standortgerechte Substratverhältnisse. Standortgerechter Ufergehölzstreifen. Gewässerfassungspunkt (GNR): 8				
		Bearbeiter:	Axel Schmidt		
lfd. Nummer:	1007	Fläche: in m ²	255	Länge in m:	64
Bestandestyp:	0203 Heckenzug				
Charakteristik:					
		Bearbeiter:	Axel Schmidt		
lfd. Nummer:	1008	Fläche: in m ²	99	Länge in m:	25
Bestandestyp:	0203 Heckenzug				
Charakteristik:					
		Bearbeiter:	Axel Schmidt		
lfd. Nummer:	1009	Fläche: in m ²	144	Länge in m:	96
Bestandestyp:	0402 Fließendes Gewässer				
Charakteristik:	Naturnahe Bach mit durchschnittlich 1,5m Bettbreite und mäßigem Gefälle. Linienführung natürlich gestreckt u standortgerechte Substratverhältnisse. Einreihiger Ufergehölzstreifen. Gewässerfassungspunkt (GNR): 6				
		Bearbeiter:	Axel Schmidt		
lfd. Nummer:	1010	Fläche: in m ²	204	Länge in m:	136
Bestandestyp:	0402 Fließendes Gewässer				
Charakteristik:	Naturferner linear im Trapezprofil regulierter Bach mit durchschnittlich 1,5m Breite. Vereinzelt Ufergehölze (Fraxinus excelsior). Gewässerfassungspunkt (GNR): 7				
		Bearbeiter:	Axel Schmidt		
lfd. Nummer:	1011	Fläche: in m ²	367	Länge in m:	73
Bestandestyp:	0203 Heckenzug				
Charakteristik:					
		Bearbeiter:	Axel Schmidt		
lfd. Nummer:	1012	Fläche: in m ²	976	Länge in m:	163
Bestandestyp:	0206 Baumreihe, Allee				
Charakteristik:					
		Bearbeiter:	Axel Schmidt		
lfd. Nummer:	1013	Fläche: in m ²	228	Länge in m:	46
Bestandestyp:	0206 Baumreihe, Allee				
Charakteristik:					
		Bearbeiter:	Axel Schmidt		
lfd. Nummer:	1014	Fläche: in m ²	1229	Länge in m:	176
Bestandestyp:	0203 Heckenzug				
Charakteristik:					
		Bearbeiter:	Axel Schmidt		
lfd. Nummer:	1015	Fläche: in m ²	213	Länge in m:	36
Bestandestyp:	0203 Heckenzug				
Charakteristik:					
		Bearbeiter:	Axel Schmidt		
lfd. Nummer:	1016	Fläche: in m ²	160	Länge in m:	53
Bestandestyp:	0203 Heckenzug				
Charakteristik:					
		Bearbeiter:	Axel Schmidt		

lfd. Nummer:	1017	Fläche: in m ²	171	Länge in m:	34
Bestandestyp:	0203 Heckenzug				
Charakteristik:					
		Bearbeiter:	Axel Schmidt		
lfd. Nummer:	1018	Fläche: in m ²	159	Länge in m:	53
Bestandestyp:	0206 Baumreihe, Allee				
Charakteristik:					
		Bearbeiter:	Axel Schmidt		
lfd. Nummer:	1019	Fläche: in m ²	158	Länge in m:	158
Bestandestyp:	0402 Fließendes Gewässer				
Charakteristik:	Sehr naturnaher Wiesenbach mit durchschnittlich 1m Bettbreite und mäßigem Gefälle. Linienführung natürlich bogig bis gestreckt und standortgerechte Substratverhältnisse. Ausgeprägter standortgerechter Ufergehölzstreifen. Gewässerfassungspunkt (GNR): 10				
		Bearbeiter:	Axel Schmidt		
lfd. Nummer:	1020	Fläche: in m ²	436	Länge in m:	87
Bestandestyp:	0306 Neubewaldung/Aufforstung				
Charakteristik:					
		Bearbeiter:	Axel Schmidt		
lfd. Nummer:	1021	Fläche: in m ²	0	Länge in m:	116
Bestandestyp:	0402 Fließendes Gewässer				
Charakteristik:					
		Bearbeiter:	Axel Schmidt		
lfd. Nummer:	1022	Fläche: in m ²	238	Länge in m:	40
Bestandestyp:	0203 Heckenzug				
Charakteristik:					
		Bearbeiter:	Axel Schmidt		
lfd. Nummer:	1023	Fläche: in m ²	403	Länge in m:	806
Bestandestyp:	0402 Fließendes Gewässer				
Charakteristik:	Wiesenbach mit durchschnittlich 0,5m Bettbreite und mäßigem Gefälle. Linienführung gestreckt und standortgerechte Substratverhältnisse. Nur punktuelle Ufersicherungen durch Blockwurf vorhanden. Aufgrund d direkt an den Bach heranreichenden Wiesenbewirtschaftung fehlen ein begleitender Ufergehölzstreifen sowie e Krautsaum. Gewässerfassungspunkt (GNR): 9				
		Bearbeiter:	Axel Schmidt		
lfd. Nummer:	1024	Fläche: in m ²	319	Länge in m:	638
Bestandestyp:	0402 Fließendes Gewässer				
Charakteristik:	Wiesenbach mit durchschnittlich 0,5m Bettbreite und mäßigem Gefälle. Linienführung gestreckt und standortgerechte Substratverhältnisse. Nur punktuelle Ufersicherungen durch Blockwurf vorhanden. Aufgrund d direkt an den Bach heranreichenden Wiesenbewirtschaftung fehlen ein begleitender Ufergehölzstreifen sowie e Krautsaum. Gewässerfassungspunkt (GNR): 27				
		Bearbeiter:	Axel Schmidt		
lfd. Nummer:	1025	Fläche: in m ²	0	Länge in m:	77
Bestandestyp:	0402 Fließendes Gewässer				
Charakteristik:					
		Bearbeiter:	Axel Schmidt		
lfd. Nummer:	1026	Fläche: in m ²	0	Länge in m:	94
Bestandestyp:	0402 Fließendes Gewässer				
Charakteristik:					
		Bearbeiter:	Axel Schmidt		

lfd. Nummer:	1027	Fläche: in m ²	0	Länge in m:	13
Bestandestyp:	0402 Fließendes Gewässer				
Charakteristik:					
	Bearbeiter: Axel Schmidt				
lfd. Nummer:	1028	Fläche: in m ²	0	Länge in m:	22
Bestandestyp:	0402 Fließendes Gewässer				
Charakteristik:					
	Bearbeiter: Axel Schmidt				
lfd. Nummer:	1029	Fläche: in m ²	0	Länge in m:	5
Bestandestyp:	0402 Fließendes Gewässer				
Charakteristik:					
	Bearbeiter: Axel Schmidt				
lfd. Nummer:	1030	Fläche: in m ²	97	Länge in m:	24
Bestandestyp:	0203 Heckenzug				
Charakteristik:					
	Bearbeiter: Axel Schmidt				
lfd. Nummer:	1031	Fläche: in m ²	351	Länge in m:	58
Bestandestyp:	0203 Heckenzug				
Charakteristik:					
	Bearbeiter: Axel Schmidt				
lfd. Nummer:	1032	Fläche: in m ²	225	Länge in m:	45
Bestandestyp:	0203 Heckenzug				
Charakteristik:					
	Bearbeiter: Axel Schmidt				
lfd. Nummer:	1033	Fläche: in m ²	217	Länge in m:	433
Bestandestyp:	0402 Fließendes Gewässer				
Charakteristik:	Wiesenbach mit durchschnittlich 0,5m Bettbreite und mäßigem Gefälle. Linienführung gestreckt und standortgerechte Substratverhältnisse. Streckenweise Ufersicherungen durch Blockwurf vorhanden. Aufgrund c direkt an den Bach heranreichenden Wiesenbewirtschaftung nur vereinzelte Ufergehölze (Alnus glutinosa). Gewässerfassungspunkt (GNR): 4				
	Bearbeiter: Axel Schmidt				
lfd. Nummer:	1034	Fläche: in m ²	299	Länge in m:	75
Bestandestyp:	0203 Heckenzug				
Charakteristik:					
	Bearbeiter: Axel Schmidt				
lfd. Nummer:	1035	Fläche: in m ²	224	Länge in m:	449
Bestandestyp:	0402 Fließendes Gewässer				
Charakteristik:	Wiesenbach mit durchschnittlich 0,5m Bettbreite und mäßigem Gefälle. Linienführung gestreckt und standortgerechte Substratverhältnisse. Nur punktuelle Ufersicherungen durch Blockwurf vorhanden. Aufgrund c direkt an den Bach heranreichenden Wiesenbewirtschaftung fehlen ein begleitender Ufergehölzstreifen sowie e Krautsaum. Gewässerfassungspunkt (GNR): 1				
	Bearbeiter: Axel Schmidt				
lfd. Nummer:	1036	Fläche: in m ²	403	Länge in m:	67
Bestandestyp:	0204 Streuobstbestand (Streuobstwiese/-weide, Obstbaumreihen)				
Charakteristik:					
	Bearbeiter: Axel Schmidt				
lfd. Nummer:	1037	Fläche: in m ²	130	Länge in m:	33
Bestandestyp:	0203 Heckenzug				
Charakteristik:					
	Bearbeiter: Axel Schmidt				

lfd. Nummer:	1038	Fläche: in m ²	70	Länge in m:	14
Bestandestyp:	0203 Heckenzug				
Charakteristik:					
		Bearbeiter:	Axel Schmidt		
lfd. Nummer:	1039	Fläche: in m ²	104	Länge in m:	21
Bestandestyp:	0203 Heckenzug				
Charakteristik:					
		Bearbeiter:	Axel Schmidt		
lfd. Nummer:	1040	Fläche: in m ²	67	Länge in m:	17
Bestandestyp:	0203 Heckenzug				
Charakteristik:					
		Bearbeiter:	Axel Schmidt		
lfd. Nummer:	1041	Fläche: in m ²	179	Länge in m:	45
Bestandestyp:	0203 Heckenzug				
Charakteristik:					
		Bearbeiter:	Axel Schmidt		
lfd. Nummer:	1042	Fläche: in m ²	526	Länge in m:	97
Bestandestyp:	0203 Heckenzug				
Charakteristik:					
		Bearbeiter:	Axel Schmidt		
lfd. Nummer:	1043	Fläche: in m ²	151	Länge in m:	38
Bestandestyp:	0203 Heckenzug				
Charakteristik:					
		Bearbeiter:	Axel Schmidt		
lfd. Nummer:	1044	Fläche: in m ²	199	Länge in m:	399
Bestandestyp:	0402 Fließendes Gewässer				
Charakteristik:	Wiesenbach mit durchschnittlich 0,5m Bettbreite und mäßigem Gefälle. Linienführung natürlich bogig bis gestreckt und standortgerechte Substratverhältnisse. Punktuelle Ufersicherungen durch Blockwurf vorhanden. Aufgrund der direkt an den Bach heranreichenden Wiesenbewirtschaftung fehlt ein begleitender Ufergehölzstreifen. Stattdessen ein Hochstaudensaum aus Filipendula ulmaria und Scirpus sylvaticus. Gewässerfassungspunkt (GNR): 12				
		Bearbeiter:	Axel Schmidt		
lfd. Nummer:	1045	Fläche: in m ²	630	Länge in m:	126
Bestandestyp:	0204 Streuobstbestand (Streuobstwiese/-weide, Obstbaumreihen)				
Charakteristik:					
		Bearbeiter:	Axel Schmidt		
lfd. Nummer:	1046	Fläche: in m ²	175	Länge in m:	351
Bestandestyp:	0402 Fließendes Gewässer				
Charakteristik:	Wiesengraben mit durchschnittlich 0,5m Bettbreite und mäßigem Gefälle. Linienführung gestreckt und standortgerechte Substratverhältnisse. Nur punktuelle Ufersicherungen durch Blockwurf vorhanden. Aufgrund direkt an den Bach heranreichenden Wiesenbewirtschaftung fehlen ein begleitender Ufergehölzstreifen sowie ein Krautsaum. Gewässerfassungspunkt (GNR): 15				
		Bearbeiter:	Axel Schmidt		
lfd. Nummer:	1047	Fläche: in m ²	209	Länge in m:	70
Bestandestyp:	0203 Heckenzug				
Charakteristik:					
		Bearbeiter:	Axel Schmidt		
lfd. Nummer:	1048	Fläche: in m ²	161	Länge in m:	81
Bestandestyp:	0203 Heckenzug				
Charakteristik:					
		Bearbeiter:	Axel Schmidt		

lfd. Nummer:	1049	Fläche: in m ²	210	Länge in m:	70
Bestandestyp:	0203 Heckenzug				
Charakteristik:					
		Bearbeiter:	Axel Schmidt		
lfd. Nummer:	1050	Fläche: in m ²	693	Länge in m:	347
Bestandestyp:	0402 Fließendes Gewässer				
Charakteristik:	Naturnaher Mittelgebirgsbach mit durchschnittlich 2m Bettbreite und mäßigem Gefälle. Linienführung natürlich bogig bis leicht mäandrierend und standortgerechte Substratverhältnisse. Ausgeprägter standortgerechter Ufergehölzstreifen. Gewässerfassungspunkt (GNR): 26				
		Bearbeiter:	Axel Schmidt		
lfd. Nummer:	1051	Fläche: in m ²	1064	Länge in m:	709
Bestandestyp:	0402 Fließendes Gewässer				
Charakteristik:	Sehr naturnaher Wiesenbach mit durchschnittlich 1,5m Bettbreite und mäßigem Gefälle. Linienführung natürlich bogig bis leicht mäandrierend und standortgerechte Substratverhältnisse. Ausgeprägter standortgerechter Ufergehölzstreifen. Gewässerfassungspunkt (GNR): 14				
		Bearbeiter:	Axel Schmidt		
lfd. Nummer:	1052	Fläche: in m ²	662	Länge in m:	132
Bestandestyp:	0203 Heckenzug				
Charakteristik:					
		Bearbeiter:	Axel Schmidt		
lfd. Nummer:	1053	Fläche: in m ²	246	Länge in m:	35
Bestandestyp:	0203 Heckenzug				
Charakteristik:					
		Bearbeiter:	Axel Schmidt		
lfd. Nummer:	1054	Fläche: in m ²	0	Länge in m:	119
Bestandestyp:	0402 Fließendes Gewässer				
Charakteristik:					
		Bearbeiter:	Axel Schmidt		
lfd. Nummer:	1055	Fläche: in m ²	755	Länge in m:	503
Bestandestyp:	0402 Fließendes Gewässer				
Charakteristik:	Naturnaher Wiesenbach mit durchschnittlich 1,5m Bettbreite und mäßigem Gefälle. Linienführung natürlich bogig bis leicht mäandrierend und standortgerechte Substratverhältnisse. Ausgeprägter standortgerechter Ufergehölzstreifen. Gewässerfassungspunkt (GNR): 13				
		Bearbeiter:	Axel Schmidt		
lfd. Nummer:	1056	Fläche: in m ²	0	Länge in m:	193
Bestandestyp:	0402 Fließendes Gewässer				
Charakteristik:					
		Bearbeiter:	Axel Schmidt		
lfd. Nummer:	1057	Fläche: in m ²	0	Länge in m:	176
Bestandestyp:	0402 Fließendes Gewässer				
Charakteristik:					
		Bearbeiter:	Axel Schmidt		
lfd. Nummer:	1058	Fläche: in m ²	0	Länge in m:	442
Bestandestyp:	0402 Fließendes Gewässer				
Charakteristik:					
		Bearbeiter:	Axel Schmidt		
lfd. Nummer:	1059	Fläche: in m ²	0	Länge in m:	207
Bestandestyp:	0402 Fließendes Gewässer				
Charakteristik:					
		Bearbeiter:	Axel Schmidt		

lfd. Nummer:	1060	Fläche: in m ²	59	Länge in m:	196
Bestandestyp:	0402 Fließendes Gewässer				
Charakteristik:	Tief eingeschnittener Wiesengraben mit durchschnittlich 0,3m Bettbreite und mäßigem Gefälle. Linienführung gestreckt und standortgerechte Substratverhältnisse. Ein standortgerechter Ufergehölzstreifen fehlt. Gewässerfassungspunkt (GNR): 25				
	Bearbeiter: Axel Schmidt				
lfd. Nummer:	1061	Fläche: in m ²	86	Länge in m:	29
Bestandestyp:	0203 Heckenzug				
Charakteristik:					
	Bearbeiter: Axel Schmidt				
lfd. Nummer:	1062	Fläche: in m ²	118	Länge in m:	59
Bestandestyp:	0206 Baumreihe, Allee				
Charakteristik:					
	Bearbeiter: Axel Schmidt				
lfd. Nummer:	1063	Fläche: in m ²	487	Länge in m:	122
Bestandestyp:	0203 Heckenzug				
Charakteristik:					
	Bearbeiter: Axel Schmidt				
lfd. Nummer:	1064	Fläche: in m ²	356	Länge in m:	71
Bestandestyp:	0203 Heckenzug				
Charakteristik:					
	Bearbeiter: Axel Schmidt				
lfd. Nummer:	1065	Fläche: in m ²	123	Länge in m:	41
Bestandestyp:	0204 Streuobstbestand (Streuobstwiese/-weide, Obstbaumreihen)				
Charakteristik:					
	Bearbeiter: Axel Schmidt				
lfd. Nummer:	1066	Fläche: in m ²	74	Länge in m:	18
Bestandestyp:	0203 Heckenzug				
Charakteristik:					
	Bearbeiter: Axel Schmidt				
lfd. Nummer:	1067	Fläche: in m ²	135	Länge in m:	27
Bestandestyp:	0203 Heckenzug				
Charakteristik:					
	Bearbeiter: Axel Schmidt				
lfd. Nummer:	1068	Fläche: in m ²	26	Länge in m:	52
Bestandestyp:	0402 Fließendes Gewässer				
Charakteristik:	Wiesengraben mit durchschnittlich 0,5m Bettbreite und mäßigem Gefälle. Linienführung gestreckt und standortgerechte Substratverhältnisse. Nur punktuelle Ufersicherungen durch Blockwurf vorhanden. Aufgrund c direkt an den Bach heranreichenden Wiesenbewirtschaftung fehlen ein begleitender Ufergehölzstreifen sowie e Krautsaum. Gewässerfassungspunkt (GNR): 24				
	Bearbeiter: Axel Schmidt				
lfd. Nummer:	1069	Fläche: in m ²	546	Länge in m:	109
Bestandestyp:	0203 Heckenzug				
Charakteristik:					
	Bearbeiter: Axel Schmidt				
lfd. Nummer:	1070	Fläche: in m ²	197	Länge in m:	39
Bestandestyp:	0203 Heckenzug				
Charakteristik:					
	Bearbeiter: Axel Schmidt				

lfd. Nummer:	1071	Fläche: in m ²	150	Länge in m:	38
Bestandestyp:	0203 Heckenzug				
Charakteristik:					
	Bearbeiter: Axel Schmidt				
lfd. Nummer:	1072	Fläche: in m ²	264	Länge in m:	66
Bestandestyp:	0203 Heckenzug				
Charakteristik:					
	Bearbeiter: Axel Schmidt				
lfd. Nummer:	1073	Fläche: in m ²	155	Länge in m:	309
Bestandestyp:	0402 Fließendes Gewässer				
Charakteristik:	Wiesenbach mit durchschnittlich 0,5m Bettbreite und mäßigem Gefälle. Linienführung gestreckt und standortgerechte Substratverhältnisse. Nur punktuelle Ufersicherungen durch Blockwurf vorhanden. Aufgrund d direkt an den Bach heranreichenden Wiesenbewirtschaftung fehlen ein begleitender Ufergehölzstreifen sowie e Krautsaum. Gewässerfassungspunkt (GNR): 18				
	Bearbeiter: Axel Schmidt				
lfd. Nummer:	1074	Fläche: in m ²	259	Länge in m:	43
Bestandestyp:	0203 Heckenzug				
Charakteristik:					
	Bearbeiter: Axel Schmidt				
lfd. Nummer:	1075	Fläche: in m ²	410	Länge in m:	410
Bestandestyp:	0402 Fließendes Gewässer				
Charakteristik:	Naturnahe Wiesenbach mit durchschnittlich 1m Bettbreite und mäßigem Gefälle. Linienführung natürlich bogig bis leicht mäandrierend und standortgerechte Substratverhältnisse. Einreihiger standortgerechter Ufergehölzstreifen. Gewässerfassungspunkt (GNR): 16				
	Bearbeiter: Axel Schmidt				
lfd. Nummer:	1076	Fläche: in m ²	121	Länge in m:	121
Bestandestyp:	0402 Fließendes Gewässer				
Charakteristik:	Naturnahe tief eingeschnittener Wiesenbach mit durchschnittlich 0,75m Bettbreite und mäßigem Gefälle. Linienführung natürlich bogig bis leicht mäandrierend und standortgerechte Substratverhältnisse. Ausgeprägter standortgerechter Ufergehölzstreifen. Gewässerfassungspunkt (GNR): 19				
	Bearbeiter: Axel Schmidt				
lfd. Nummer:	1077	Fläche: in m ²	1075	Länge in m:	269
Bestandestyp:	0202 Uferbegleitgehölz				
Charakteristik:	Für Wiesenbäche des Mittelgebirges charakteristischer Ufergehölzstreifen mit standortgerechter Gehölz- und Krautschicht unterschiedlicher Altersklassen (bis 10 m hoch). Bei den Gehölzen dominiert <i>Alnus glutinosa</i> . Zusätzlich kommen <i>Alnus incana</i> , <i>Fraxinus excelsior</i> , <i>Prunus padus</i> und verschiedene <i>Salix</i> -Arten (v.a. - <i>fragilis</i>) vor. Im Unterwuchs sind <i>Aegopodium podagraria</i> , <i>Stellaria nemorum</i> und <i>Filipendula ulmaria</i> häufig.				
	Bearbeiter: Axel Schmidt				
lfd. Nummer:	1078	Fläche: in m ²	192	Länge in m:	32
Bestandestyp:	0204 Streuobstbestand (Streuobstwiese/-weide, Obstbaumreihen)				
Charakteristik:					
	Bearbeiter: Axel Schmidt				
lfd. Nummer:	1079	Fläche: in m ²	338	Länge in m:	338
Bestandestyp:	0402 Fließendes Gewässer				
Charakteristik:	Sehr naturnahe Wiesenbach mit durchschnittlich 1m Bettbreite und mäßigem Gefälle. Linienführung natürlich bogig bis leicht mäandrierend und standortgerechte Substratverhältnisse. Ausgeprägter standortgerechter Ufergehölzstreifen. Gewässerfassungspunkt (GNR): 23				
	Bearbeiter: Axel Schmidt				
lfd. Nummer:	1080	Fläche: in m ²	0	Länge in m:	65
Bestandestyp:	0402 Fließendes Gewässer				
Charakteristik:					
	Bearbeiter: Axel Schmidt				

lfd. Nummer:	1081	Fläche: in m ²	361	Länge in m:	722
Bestandestyp:	0402 Fließendes Gewässer				
Charakteristik:	Wiesenbach mit durchschnittlich 0,5m Bettbreite und mäßigem Gefälle. Linienführung natürlich bogig bis leicht mäandrierend und standortgerechte Substratverhältnisse. Nur punktuelle Ufersicherungen durch Blockwurf vorhanden. Aufgrund der direkt an den Bach heranreichenden Wiesenbewirtschaftung reduziert sich der begleitende Ufergehölzstreifen abschnittsweise auf einen schmalen Krautsaum, in dem verstärkt stickstoffliebende Wiesenpflanzen vorkommen. Gewässerfassungspunkt (GNR): 21				
	Bearbeiter: Axel Schmidt				
lfd. Nummer:	1082	Fläche: in m ²	305	Länge in m:	610
Bestandestyp:	0402 Fließendes Gewässer				
Charakteristik:	Wiesenbach mit durchschnittlich 0,5m Bettbreite und mäßigem Gefälle. Linienführung natürlich bogig bis leicht mäandrierend und standortgerechte Substratverhältnisse. Nur punktuelle Ufersicherungen durch Blockwurf vorhanden. Aufgrund der direkt an den Bach heranreichenden Wiesenbewirtschaftung reduziert sich der begleitende Ufergehölzstreifen abschnittsweise auf einen schmalen Krautsaum, in dem verstärkt stickstoffliebende Wiesenpflanzen vorkommen. Gewässerfassungspunkt (GNR): 20				
	Bearbeiter: Axel Schmidt				
lfd. Nummer:	1083	Fläche: in m ²	0	Länge in m:	104
Bestandestyp:	0402 Fließendes Gewässer				
Charakteristik:					
	Bearbeiter: Axel Schmidt				
lfd. Nummer:	1084	Fläche: in m ²	301	Länge in m:	43
Bestandestyp:	0204 Streuobstbestand (Streuobstwiese/-weide, Obstbaumreihen)				
Charakteristik:					
	Bearbeiter: Axel Schmidt				
lfd. Nummer:	1085	Fläche: in m ²	0	Länge in m:	86
Bestandestyp:	0402 Fließendes Gewässer				
Charakteristik:					
	Bearbeiter: Axel Schmidt				
lfd. Nummer:	1086	Fläche: in m ²	0	Länge in m:	320
Bestandestyp:	0402 Fließendes Gewässer				
Charakteristik:					
	Bearbeiter: Axel Schmidt				
lfd. Nummer:	1087	Fläche: in m ²	0	Länge in m:	598
Bestandestyp:	0402 Fließendes Gewässer				
Charakteristik:					
	Bearbeiter: Axel Schmidt				
lfd. Nummer:	1088	Fläche: in m ²	0	Länge in m:	53
Bestandestyp:	0402 Fließendes Gewässer				
Charakteristik:					
	Bearbeiter: Axel Schmidt				
lfd. Nummer:	1089	Fläche: in m ²	0	Länge in m:	259
Bestandestyp:	0402 Fließendes Gewässer				
Charakteristik:					
	Bearbeiter: Axel Schmidt				
lfd. Nummer:	1090	Fläche: in m ²	268	Länge in m:	45
Bestandestyp:	0204 Streuobstbestand (Streuobstwiese/-weide, Obstbaumreihen)				
Charakteristik:					
	Bearbeiter: Axel Schmidt				

lfd. Nummer:	1091	Fläche: in m ²	216	Länge in m:	431
Bestandestyp:	0402 Fließendes Gewässer				
Charakteristik:	Wiesenbach mit durchschnittlich 0,5m Bettbreite und mäßigem Gefälle. Linienführung natürlich bogig bis gestreckt und standortgerechte Substratverhältnisse. Nur punktuelle Ufersicherungen durch Blockwurf vorhanden. Aufgrund der direkt an den Bach heranreichenden Wiesenbewirtschaftung fehlen ein begleitender Ufergehölzstreifen sowie ein Krautsaum. Gewässerfassungspunkt (GNR): 2				
	Bearbeiter: Axel Schmidt				
lfd. Nummer:	1092	Fläche: in m ²	105	Länge in m:	211
Bestandestyp:	0402 Fließendes Gewässer				
Charakteristik:	Naturnaher Wiesenbach mit durchschnittlich 0,5m Bettbreite und mäßigem Gefälle. Linienführung natürlich bogig bis leicht mäandrierend und standortgerechte Substratverhältnisse. Standortgerechter Ufergehölzstreifen. Gewässerfassungspunkt (GNR): 3				
	Bearbeiter: Axel Schmidt				
lfd. Nummer:	1093	Fläche: in m ²	142	Länge in m:	285
Bestandestyp:	0402 Fließendes Gewässer				
Charakteristik:	Naturferner linear regulierter Wiesengraben. Ufergehölze fehlen. Wiesenbewirtschaftung reicht unmittelbar ans Ufer. Gewässerfassungspunkt (GNR): 5				
	Bearbeiter: Axel Schmidt				
lfd. Nummer:	1094	Fläche: in m ²	76	Länge in m:	153
Bestandestyp:	0402 Fließendes Gewässer				
Charakteristik:	Tief eingeschnittener Wiesenbach mit durchschnittlich 0,5m Bettbreite und mäßigem Gefälle. Linienführung natürlich bogig bis leicht mäandrierend und standortgerechte Substratverhältnisse. Nur punktuelle Ufersicherungen durch Blockwurf vorhanden. Aufgrund der direkt an den Bach heranreichenden Wiesenbewirtschaftung reduziert sich der begleitende standortgerechte Ufergehölzstreifen auf einer Uferseite auf einen von <i>Urtica dioica</i> geprägten Saum. Gewässerfassungspunkt (GNR): 11				
	Bearbeiter: Axel Schmidt				
lfd. Nummer:	1095	Fläche: in m ²	231	Länge in m:	39
Bestandestyp:	030301 Sukzessionsfläche des feuchten und nassen Extensivgrünlandes mit oder ohne jüngerem Gehölzaufwuchs				
Charakteristik:	Feuchte bis nasse artenreiche Wiesenbrache in Muldenlage. Es dominieren: <i>Filipendula ulmaria</i> , <i>Scirpus sylvaticus</i> , <i>Carex brizoides</i> . Weiters kommen vor: <i>Phalaris arundinacea</i> , <i>Impatiens glandulifera</i> , <i>Iris pseudacorus</i> . Leichte Verbuschung durch einzelne <i>Fraxinus excelsior</i> (bis 3m).				
	Bearbeiter: Axel Schmidt				
lfd. Nummer:	1096	Fläche: in m ²	0	Länge in m:	242
Bestandestyp:	0402 Fließendes Gewässer				
Charakteristik:					
	Bearbeiter: Axel Schmidt				
lfd. Nummer:	1097	Fläche: in m ²	47	Länge in m:	16
Bestandestyp:	0203 Heckenzug				
Charakteristik:					
	Bearbeiter: Axel Schmidt				
lfd. Nummer:	1098	Fläche: in m ²	1075	Länge in m:	1075
Bestandestyp:	0402 Fließendes Gewässer				
Charakteristik:	Sehr naturnaher Mittelgebirgsbach mit durchschnittlich 1m Bettbreite und mäßigem Gefälle. Linienführung natürlich bogig bis leicht mäandrierend und standortgerechte Substratverhältnisse. Ausgeprägter standortgerechter Ufergehölzstreifen. Gewässerfassungspunkt (GNR): 17				
	Bearbeiter: Axel Schmidt				
lfd. Nummer:	1099	Fläche: in m ²	679	Länge in m:	113
Bestandestyp:	0202 Uferbegleitgehölz				
Charakteristik:	Für Wiesenbäche des Mittelgebirges charakteristischer Ufergehölzstreifen mit standortgerechter Gehölz- und Krautschicht unterschiedlicher Altersklassen (bis 20 m hoch). Bei den Gehölzen dominiert <i>Fraxinus excelsior</i> . Zusätzlich kommen <i>Alnus glutinosa</i> , <i>-incana</i> , <i>Prunus padus</i> und verschiedene <i>Salix</i> -Arten (v.a. <i>-fragilis</i>) vor. Im Unterwuchs sind <i>Aegopodium podagraria</i> , <i>Stellaria nemorum</i> und <i>Filipendula ulmaria</i> häufig. Bestände von <i>Urtica dioica</i> zeigen den Düngeeinfluss umliegender Wiesen.				
	Bearbeiter: Axel Schmidt				

lfd. Nummer:	1100	Fläche: in m ²	861	Länge in m:	143
Bestandestyp:	0202 Uferbegleitgehölz				
Charakteristik:	Für Wiesenbäche des Mittelgebirges charakteristischer Ufergehölzstreifen mit standortgerechter Gehölz- und Krautschicht unterschiedlicher Altersklassen (bis 20 m hoch). Bei den Gehölzen dominiert Fraxinus excelsior. Zusätzlich kommen Alnus glutinosa, -incana, Prunus padus und verschiedene Salix-Arten (v.a. -fragilis) vor. Im Unterwuchs sind Aegopodium podagraria, Stellaria nemorum und Filipendula ulmaria häufig. Bestände von Urti dioica zeigen den Düngeeinfluss umliegender Wiesen.				
	Bearbeiter: Axel Schmidt				
lfd. Nummer:	1101	Fläche: in m ²	126	Länge in m:	252
Bestandestyp:	0402 Fließendes Gewässer				
Charakteristik:	Wiesenbach mit durchschnittlich 0,5m Bettbreite und mäßigem Gefälle. Linienführung natürlich bogig bis leicht mäandrierend und standortgerechte Substratverhältnisse. Nur punktuelle Ufersicherungen durch Blockwurf vorhanden. Aufgrund der direkt an den Bach heranreichenden Wiesenbewirtschaftung reduziert sich der begleitende Ufergehölzstreifen abschnittsweise auf einen schmalen Krautsaum, in dem verstärkt stickstoffliebende Wiesenpflanzen vorkommen. Gewässerfassungspunkt (GNR): 22				
	Bearbeiter: Axel Schmidt				
lfd. Nummer:	2001	Fläche: in m ²	133	Länge in m:	0
Bestandestyp:	0207 Markanter Einzelbaum				
Charakteristik:					
	Bearbeiter: Axel Schmidt				
lfd. Nummer:	2002	Fläche: in m ²	95	Länge in m:	0
Bestandestyp:	0207 Markanter Einzelbaum				
Charakteristik:					
	Bearbeiter: Axel Schmidt				
lfd. Nummer:	2003	Fläche: in m ²	113	Länge in m:	0
Bestandestyp:	0204 Streuobstbestand (Streuobstwiese/-weide, Obstbaumreihen)				
Charakteristik:					
	Bearbeiter: Axel Schmidt				
lfd. Nummer:	2004	Fläche: in m ²	79	Länge in m:	0
Bestandestyp:	0204 Streuobstbestand (Streuobstwiese/-weide, Obstbaumreihen)				
Charakteristik:					
	Bearbeiter: Axel Schmidt				
lfd. Nummer:	2005	Fläche: in m ²	95	Länge in m:	0
Bestandestyp:	0207 Markanter Einzelbaum				
Charakteristik:					
	Bearbeiter: Axel Schmidt				
lfd. Nummer:	2006	Fläche: in m ²	154	Länge in m:	0
Bestandestyp:	0207 Markanter Einzelbaum				
Charakteristik:					
	Bearbeiter: Axel Schmidt				
lfd. Nummer:	2007	Fläche: in m ²	254	Länge in m:	0
Bestandestyp:	0207 Markanter Einzelbaum				
Charakteristik:					
	Bearbeiter: Axel Schmidt				
lfd. Nummer:	2008	Fläche: in m ²	95	Länge in m:	0
Bestandestyp:	0204 Streuobstbestand (Streuobstwiese/-weide, Obstbaumreihen)				
Charakteristik:					
	Bearbeiter: Axel Schmidt				

lfd. Nummer: **2009** Fläche: in m² **95** Länge in m: **0**
 Bestandestyp: **0204 Streuobstbestand (Streuobstwiese/-weide, Obstbaumreihen)**
 Charakteristik:

Bearbeiter: Axel Schmidt

lfd. Nummer: **2010** Fläche: in m² **20** Länge in m: **0**
 Bestandestyp: **0401 Stehendes Gewässer**
 Charakteristik: Naturfernes, künstlich angelegtes Kleinstgewässer, das als Viehtränke genutzt wird. Ufergehölze sowie ein standortgerechter Krautsaum fehlen.

Bearbeiter: Axel Schmidt

lfd. Nummer: **2011** Fläche: in m² **20** Länge in m: **0**
 Bestandestyp: **0401 Stehendes Gewässer**
 Charakteristik: Naturfernes, künstlich angelegtes Kleinstgewässer, das als Viehtränke genutzt wird. Ufergehölze sowie ein standortgerechter Krautsaum fehlen.

Bearbeiter: Axel Schmidt

lfd. Nummer: **2012** Fläche: in m² **20** Länge in m: **0**
 Bestandestyp: **0401 Stehendes Gewässer**
 Charakteristik: Naturfernes, künstlich angelegtes Kleinstgewässer, das als Viehtränke genutzt wird. Ufergehölze sowie ein standortgerechter Krautsaum fehlen.

Bearbeiter: Axel Schmidt

lfd. Nummer: **2013** Fläche: in m² **254** Länge in m: **0**
 Bestandestyp: **0207 Markanter Einzelbaum**
 Charakteristik:

Bearbeiter: Axel Schmidt

ZOBODAT - www.zobodat.at

Zoologisch-Botanische Datenbank/Zoological-Botanical Database

Digitale Literatur/Digital Literature

Zeitschrift/Journal: [Gutachten Naturschutzabteilung Oberösterreich](#)

Jahr/Year: 2005

Band/Volume: [0382](#)

Autor(en)/Author(s): diverse

Artikel/Article: [Naturraumkartierung Oberösterreich. Landschaftserhebung Gemeinde Hofkirchen im Mühlkreis. Endbericht. 1-66](#)