



LAND

OBERÖSTERREICH

Naturraumkartierung Oberösterreich

Landschaftserhebung
Gemeinde Kirchdorf am Inn



natur:raum
Naturraumkartierung Oberösterreich



Endbericht



Land Oberösterreich

NATUR

Naturraumkartierung Oberösterreich

Landschaftserhebung
Gemeinde Kirchdorf am Inn

Endbericht

Kirchdorf an der Krems, 2007

Projektleitung Naturraumkartierung Oberösterreich:

Mag. Günter Dorninger

Projektbetreuung Landschaftserhebungen:

Mag. Günter Dorninger

EDV/GIS-Betreuung

Mag. Günter Dorninger

Auftragnehmer:

Technisches Büro für Biologie

Dr. Josef Eisner

L. Werndl Str. 25/11

4400 Steyr

Bearbeiter:

Josef Eisner,

Alice Pfanzelt

im Auftrag des Landes Oberösterreich,

Naturschutzabteilung – Naturraumkartierung OÖ

Fotos der Titelseite:

Foto links: Blick auf Kirchdorf von Westen aus

Foto rechts: Anlandungen bei Katzenberg

Fotonachweis:

alle Fotos TB Eisner

Redaktion:

Mag. Günter Dorninger

Impressum:

Medieninhaber: Land Oberösterreich

Herausgeber:

Amt der O.ö. Landesregierung

Naturschutzabteilung – Naturraumkartierung Oberösterreich

4560 Kirchdorf an der Krems

Tel.: +43 7582 685 533

Fax: +43 7582 685 399

E-Mail: biokart.post@ooe.gv.at

Graphische Gestaltung: Mag. Günter Dorninger

Herstellung: Eigenvervielfältigung

Kirchdorf a. d. Krems, Juni 2007

- © Alle Rechte, insbesondere das Recht der Vervielfältigung, Verbreitung oder Verwertung bleiben dem Land Oberösterreich vorbehalten

Inhaltsverzeichnis

1	VORBEMERKUNG	1
1.1	Allgemein	1
1.2	Beschreibung des Bearbeitungsgebietes	2
1.2.1	Lage	2
1.2.2	Bevölkerung, Siedlung, Wirtschaft und Verkehr	3
1.2.3	Landschaftsgenese und Naturraum	4
1.2.4	Klima	4
1.2.5	Boden	5
1.2.6	Potentiell natürliche und aktuelle Vegetation	5
2	BESCHREIBUNG DER EINZELNEN TEILGEBIETE	6
2.1	Teilgebiet 1: Inn mit Niederterrassen	8
2.2	Teilgebiet 2: Uniforme intensiv genutzte Terrassenlandschaft	9
3	ZUSAMMENFASSENDE BESCHREIBUNG	10
3.1	Ergebnisse der Landschaftserhebung	10
3.2	Naturschutzfachlich wertvolle Bereiche	12
3.3	Defizite und Ansatzpunkte für naturschutzfachliche Aufwertung	12
4	VERWENDETE LITERATUR UND QUELLENVERZEICHNIS	13
4.1	Datengrundlagen	13
4.2	Literaturverzeichnis	14
4.3	Sonstige Quellen	14

Abbildungsverzeichnis

Abb. 1:	Übersicht Erhebungsgebiet mit Abgrenzung der Teilgebiete und ÖK50	7
Abb. 2:	Übersicht Erhebungsgebiet mit Abgrenzung der Teilgebiete und Orthophotos	8
Abb. 3:	Prozentueller Anteil der erhobenen Bestandestypen am gesamten Gemeindegebiet	11

Tabellenverzeichnis

Tab. 1:	Flächengrößen und prozentuelle Flächenverteilung der erhobenen Bestandestypen bzw. der nicht erhobenen Flächen in Relation zur gesamten Gemeindefläche.	11
---------	---	----

Tab. 2 Darstellung der Flächenverteilung und -größen der erhobenen Bestandestypen in Relation zur gesamten Gemeindefläche.

12

Anhang 1: Fotodokumentation

Anhang 2: Beschreibung der Einzelflächen

Anhang 3: Karten (1:5000)

1 Vorbemerkung

1.1 Allgemein

Im Auftrag der Oö. Landesregierung, Naturschutzabteilung - Naturraumkartierung Oberösterreich, wird unter dem Titel „Naturraum, Naturraumkartierung Oberösterreich – Landschaftserhebung Oberösterreich“ die in Oberösterreich vorhandene Ausstattung, im Besonderen die der Kulturlandschaft, mit naturräumlich relevanten Strukturelementen und Biotopen erhoben. Im Gegensatz zur Biotopkartierung, die detaillierte Aussagen über die vegetationskundlichen Verhältnisse, Strukturmerkmale, Gefährdung, Nutzung, usw. trifft, gibt die Landschaftserhebung eine grobe und überblicksartige Darstellung der vorhandenen Elemente. Nur bestimmte Erhebungstypen werden über eine kurze Charakteristik beschrieben. Die Ergebnisse der Landschaftserhebung dienen als grundlegende Information für die Erarbeitung des Landschaftsleitbildes Oberösterreichs sowie für gutachterliche und planende Tätigkeiten von Behörden und anderen Planungsträgern. Bei konkreten Planungen sind jedoch aufbauend auf die Landschaftserhebung detailliertere Erhebungen durchzuführen.

Die Landschaftserhebung basiert auf einer Auswertung aktueller digitaler Farb-Orthophotos und vorliegender Unterlagen und erfolgt im Erhebungs- und Ausgabemaßstab 1:5.000. Begehungen werden auf ausgewählte Flächen beschränkt, und dienen insbesondere der Charakterisierung von Grünlandtypen sowie der Ansprache von Gehölzen. Bauland- und Siedlungsflächen sind nicht Gegenstand der Landschaftserhebung.

Die Ergebnisse der Landschaftserhebung werden für amtliche und private Gutachten, Planungen und Projekten zur Verfügung gestellt.

Das Technische Büro für Biologie Dr. Eisner wurde im April 2006 mit der Durchführung der Arbeiten zur Landschaftserhebung für die Gemeinde Kirchdorf am Inn im politischen Bezirk Ried im Innkreis beauftragt. Der Bearbeitungszeitraum erstreckte sich von Juni 2006 bis Juni 2007.

Gegenständlicher Bericht fasst die Ergebnisse der Landschaftserhebung in der Gemeinde Kirchdorf am Inn zusammen. Grundlegende Unterlagen für die Digitalisierung und Aufarbeitung der Daten wurden vom Auftraggeber bereitgestellt (vollständige Auflistung siehe Kap. 4). Als Basis für den Bericht dienen die bei der Landesregierung erhobenen Pläne und Unterlagen sowie der Flächenwidmungsplan der Gemeinde. Neben diverser Literatur zum Landschaftsraum sind auch die durch die Begehung vor Ort erworbenen Gebietskenntnisse und Wahrnehmungen durch die Bearbeiter eine wichtige Grundlage für die Berichtserstellung. Weiters wurden Informationen aus Recherchen im Internet verwendet.

1.2 Beschreibung des Bearbeitungsgebietes

1.2.1 Lage

Die Gemeinde Kirchdorf am Inn liegt im nordwestlichen Oberösterreich und ist Teil des Innviertels.

Das Gemeindegebiet hat eine Gesamtfläche von 13,8 km². Die Nord-Süd Ausdehnung und die Ost-West Ausdehnung betragen beide 5,1 km. Die Ortschaft Kirchdorf liegt auf einer Seehöhe von 335 m üNN. Der tiefstgelegene Bereich des Gemeindegebietes am Innufer hat eine Höhenlage von 323 m. Die Landschaft zeigt nur geringe Reliefierung, die höchsten Erhebungen liegen bei 368 m.

Die Gemeinde liegt im politischen Bezirk Ried im Innkreis (Gerichtsbezirk Obernberg am Inn) und umfasst die Katastralgemeinden Kirchdorf am Inn und Katzenberg.

Nach der naturschutzfachlichen Raumgliederung liegt das Gemeindegebiet von Kirchdorf zur Gänze in der Raumeinheit Inntal.

Die Flächenverteilung (in km²) der Nutzungsklassen (Quelle: Statistik Austria 2001) gibt einen groben Überblick über die Ausstattung des Gemeindegebietes:

- | | |
|---------------------------------------|-----|
| • Wald | 1 |
| • Landwirtschaftliche Nutzung (Agrar) | 8,6 |
| • Baufläche | 0,1 |
| • Gärten | 0,6 |
| • Gewässer | 0,9 |
| • Sonstige Flächen | 2,8 |

1.2.2 Bevölkerung, Siedlung, Wirtschaft und Verkehr

Bevölkerung

Die Gemeinde Kirchdorf am Inn zählte 2001 630 Einwohner. Seit 1951 (830 Einwohner) zeigen die Bevölkerungszahlen von Kirchdorf einen Rückgang an.

Siedlung

Das Ortsgebiet von Kirchdorf weist im Kern eine geschlossene Bebauungsstruktur auf, welche noch Reste der ursprünglich bäuerlichen Ansiedlung (Höfe) zeigt. Für das Ortsbild prägend sind vor allem die Kirche im Zentrum. In den Randbereichen ist es durch die intensive agrarische Nutzung, damit durch die über die Landschaft verteilten Gehöfte der bäuerlichen Betriebe charakterisiert. Gewerbeansiedlungen sind kaum vorhanden.

Die Gemeinde ist durch einen geringen Siedlungsdruck mit mäßiger Zersiedelung geprägt, außerhalb des Ortsgebietes sind bäuerliche Siedlungsstrukturen in der durch intensiven Ackerbau geprägten Kulturlandschaft typisch.

Wirtschaft

Die Wirtschaft der Gemeinde basiert zum Teil auf kleineren Gewerbebetrieben. Fremdenverkehr spielt auf Grund des durch das Gemeindegebiet laufenden Innradweges und des Vogelschutzgebietes am Inn eine gewisse Rolle.

Die Landwirtschaft weist einen wichtigen Anteil an der Wirtschaft auf. Sie hat maßgeblichen Einfluss auf das Landschaftsbild der Gemeinde, die Struktur dieses wesentlichen Wirtschaftszweiges lässt sich folgendermaßen beschreiben:

Die Agrarstrukturerhebung weißt im Jahr 1999 insgesamt 14 Haupterwerbsbetriebe und 23 Nebenerwerbsbetriebe aus. Die Betriebsformen sind mit 12 Marktfruchtbetrieben, 11 Futterbaubetrieben, 6 Veredelungsbetrieben und 8 sonstigen Betrieben angegeben. Im Vergleich ist ein Rückgang der Haupterwerbsbetriebe von 17 (1990) auf 16 (1995) bzw. 14 (1999) zu verzeichnen. Die Anzahl der Nebenerwerbsbetriebe stieg von 30 (1990) auf 32 (1995) und sank letztlich auf 23 (1999).

Die Abnahme der Betriebe spiegelt sich nicht ganz in der Größe der landwirtschaftlichen Nutzfläche wider. Im Jahr 1990 waren insgesamt 716 ha in der Agrarstatistik – Bodennutzung ausgewiesen, 1995 waren es 812 ha und 1999 lag die landwirtschaftliche Nutzfläche bei 794 ha. Bei den Forstflächen kam es von 1990 mit 144 ha zu einer Reduktion auf 87 ha (1995) und schließlich wieder zu einem Anstieg auf 125 ha (1999).

Von den 259 in der Gemeinde lebenden Beschäftigten (Stand 2001) pendeln 196 in andere Gemeinden, oder in andere Bundesländer oder ins Ausland. Dem gegenüber stehen 22 Einpendler. Daraus ergibt sich eine Zahl von 85 Erwerbstätigen im Gemeindegebiet.

Verkehr

Die Erschließung von Kirchdorf erfolgt über die B148 (Alzheimer Straße) Richtung A8 Abfahrt Ort und Richtung Braunau. Die Gemeinde besitzt keinen Bahnanschluss, der nächstgelegene Bahnhof der Bahnlinie zwischen Ried und Braunau, welche einen Anschluss zur überregional bedeutenden Westbahnstrecke darstellt, befindet sich im benachbarten Geinberg. Des weiteren wird das Gemeindegebiet von St. Georgen durch Land- und Nebenstraßen und Betriebswege erschlossen.

1.2.3 Landschaftsgenese und Naturraum

Das Landschaftsbild wird durch das Inntal, den Übergang von der Niederterrasse in die Austufe, den Hochterrassen und den Hangwäldern an den Terrassenkanten geprägt. Zu den Eiszeiten hat der Salzachvorlandgletscher Moränen abgelagert und im Vorland Schotterfluren aufgeschüttet, die zu Terrassen erodiert, beziehungsweise von durch Wasser oder Wind transportierten Feinsedimenten überlagert wurden. Diese große Verschiedenheit des Materials ist Grundlage für die Terrassenbildungen. Die Austufe entlang des Inn stellt die tiefste Stufe des Terrassensystems dar. Diese Bereiche sind in der Erdgegenwart entstanden und durch mehr oder weniger starke Grundwasserschwankungen geprägt. Die Niederterrassen bilden die verschiedenen Teilfelder zwischen Austufe und Hochterrasse, beziehungsweise dem angrenzenden Hügelland. Schotter der Niederterrassen wurden während der letzten Eiszeit abgelagert. Über dem Schotterkörper liegt feines bis grobes, überwiegend kalkiges Material variabler Mächtigkeit. Die Niederterrassen bestehen häufig aus mehreren Teilfeldern, von denen die Flussterrasse die tiefste Stufe darstellt. Wegen der Nähe zum Grundwasser und der (meist) fehlenden Lößbedeckung ist diese Terrassenstufe für die Landwirtschaft weniger bedeutend als die Hochterrassen. Die Hangbereiche an den Terrassenkanten sind nur mit hohem Aufwand zu bewirtschaften. Daher entzogen sie sich überwiegend einer intensiven forstwirtschaftlichen Nutzung. Als Resultat sind diese Bereiche heute mit Laubwaldgehölzen bestockt, die überwiegend in Form von Einzelstammentnahme genutzt werden. Sie ziehen sich als deutlich erkennbares grünes Band durch die Gemeinde und stellen die größten zusammenhängen Laubwaldbestände außerhalb der Auwälder dar.

1.2.4 Klima

Das Gemeindegebiet von Kirchdorf ist dem mitteleuropäischen Klimabereich zuzuordnen. Das Großklima ist im gesamten Südteil des Nördlichen Alpenvorlandes subozeanisch, d.h. niederschlagsreich mit relativ milden Wintern. Die Temperaturen liegen im Unterschied zum Mühlviertel und dem oberösterreichischen Alpenraum ständig über dem europäischen Durchschnitt. Es handelt sich um eine temperierte humide Zone mit ausgeprägter, aber nicht sehr lange andauernder, kalter Jahreszeit. Die Niederschlagsmengen betragen pro Jahr im Durchschnitt des Zeitraumes 1961 bis 1990 um 900 mm, sie steigen Richtung Südosten leicht an, da sich in diesem Bereich bereits der Nordstau der Alpen bemerkbar macht. Die höchsten Niederschlagswerte werden in den Sommermonaten von Juni bis August gemessen.

Folgende langjährige Mittelwerte wurden von der nächstgelegenen Messstation Reichersberg aufgezeichnet (Quelle: Zentralanstalt für Meteorologie und Geodynamik, langjährige Klimadaten 19971-2000):

- Jahresniederschlag: 840 l/m² (langjähriges Mittel der Niederschlagssumme-)
- Mittlere Jahrestemperatur: 7,9°C (langjähriges Tagesmittel)
- Mittlere Jännertemperatur: -2°C (langjähriges Tagesmittel)
- Mittlere Julitemperatur: 17,5°C (langjähriges Tagesmittel)
- Tage mit Schneedecke > 1cm: 40,5 Tage
- Sonnenscheindauer: 1.625,7 Stunden (langjähriges Tagesmittel)

1.2.5 Boden

In Bereichen der Niederterrassen zeigen sich Böden verschiedenen Reifegrades: auf den jüngeren, tiefer gelegenen kalkhaltige Böden, auf den höher gelegenen bereits deutliche Braunfärbungen und Verlehungen aufgrund von Kalkauswaschungen. Auf den Niederterrassenstufen handelt es sich damit überwiegend um Pararendsinen und seichtgründige, kalkärmere Lockersediment-Braunerden. Ursprünglich waren dies jene Gebiete, in denen Grünlandnutzung eine gewisse Bedeutung hatte, heute sind auch diese Bereiche von Ackerbau geprägt.

In der Austufe kommen die vorhandenen Böden, bedingt durch die ständig wechselnden Feuchtigkeitsverhältnisse (stark schwankende Grundwasserstände; teilweise Überflutungen, damit verbunden Erosionen oder Ablagerung von Aulehmen oder Feinsanden) kaum über den Entwicklungsstand der Grauen Auböden hinaus. In etwas höher gelegenen, und damit weniger stark durch wechselnde Wasserstände geprägten Bereichen der Austufe kommt es (in der Regel) zur Ausbildung verbraunter Grauer Auböden, beziehungsweise von Braunen Auböden. Charakteristisch für diese Bodentypen ist ihre Mittel- bis Tiefgründigkeit. Landwirtschaftlich gesehen haben Flächen über solchen Böden zumeist untergeordnete Bedeutung, trotzdem werden auch hier teilweise Ackerflächen angelegt.

Die Böden der Hochterrassen sind durch Parabraunerden bestimmt, ein Bodentyp wie er auf den Hochterrassenbereichen in ganz Oberösterreich verbreitet ist. Das Ausgangsmaterial sind lehmige Deckschichten über Löß, die im Riß/Würm-Interglazial entstanden sind und im Laufe der Zeit durch Niederschläge entkalkt wurden; sie sind durch Tonverlagerung innerhalb des Profils gekennzeichnet. Die Wasserverhältnisse sind als gut versorgt zu bezeichnen, da auch in Trockenperioden keine extreme Austrocknung erfolgt und in Feuchtigkeitsperioden das Niederschlagswasser nicht besonders stark gestaut wird. Mittlere Sorptionskraft und mittleres bis hohes Nährstoffspeichervermögen sind typisch für diese Böden. Durch den hohen Schluffanteil neigen diese Böden zu leichter Verschlammung.

1.2.6 Potentiell natürliche und aktuelle Vegetation

Das Aufnahmegebiet liegt im Wuchsgebiet 7.1: „Nördliches Alpenvorland – Westteil“ in folgenden Höhenstufen (Nach BFW 2005):

- Submontan 300 - 600 m
- Tiefmontan 600 – 800 m

Folgende natürliche Waldgesellschaften wären im Gemeindegebiet aufzufinden:

- Submontaner Stieleichen-Hainbuchenwald (Galio-Carpinetum) an wärmebegünstigten, trockenen Standorten oder auf schlecht durchlüfteten, bindigen, staunassen Böden; meist durch Fichtenbestände ersetzt.
- In der submontanen Stufe Buchenwald mit Tanne (Edellaubbaumarten, Stieleiche, Rotföhre), tiefmontan (Fichten-)Tannen-Buchenwald.
- Waldmeister-(Tannen-) Buchenwald (Asperulo-(Abieti-)Fagetum) auf basenreicheren Standorten soweit vorhanden
- Auf den Kalkschotter- Terrassen (z.B. Salzach) auch Kalk-Buchenwälder (z.B. Carici-Fagetum).
- Fichten-Tannenwald (Piceetum) mit Torfmoos auf bodensauren, staunassen Standorten wohl meist anthropogen entstanden, ursprünglich mit höherem Buchen- und Stieleichenanteil; kleinflächig vielleicht auch als edaphisch bedingte Dauergesellschaft.

- Entlang der kleineren Bäche Grauerlen-Au (*Alnetum incanae*) und Eschen-Schwarzerlen-Bachauwälder (*Carici-Fraxinetum*, *Pruno-Fraxinetum*).
- An nährstoffreichen, frischen, meist rutschgefährdeten Standorten (z.B. Grabeneinhänge) Laubmischwälder mit Bergahorn, Esche und Bergulme, z.B. Geißbart-Ahornwald (*Aceretum*) und Bergahorn-Eschenwald (*Carici-Aceretum*).

Von Natur aus sind hier nährstoffreiche, leistungsfähige Laubmischwald-Standorte verbreitet; die besseren Standorte sind allerdings unter landwirtschaftlicher Nutzung (Äcker, Grünland). Ersatzgesellschaften mit Fichte nehmen den größten Anteil an der Waldfläche ein. Die natürliche Waldvegetation ist daher vielfach nur schwer erkennbar, häufig zeigen sich Degradationen.

2 Beschreibung der einzelnen Teilgebiete

Die Zielsetzung der Landschaftserhebung für das Gemeindegebiet von Kirchdorf am Inn legt eine Untergliederung des Gemeindegebietes in zwei Teilgebiete nahe. Die Gliederung erfolgt auf Grundlage der Landschaftsgenese, der geologischen Formation und der Flächennutzung.

Teilgebiet 1: Inn mit Niederterrasse

Das Teilgebiet 1 liegt zur Gänze nach der naturschutzfachlichen Raumgliederung in der Raumeinheit „Inntal“ und ist durch den Inn, die Niederterrassen und die Hangwälder an den Terrassenkanten geprägt.

Teilgebiet 2: Uniforme intensiv genutzte Terrassenlandschaft

Das Teilgebiet 2 ist durch die landwirtschaftliche Nutzung geprägt und gehört nach der naturschutzfachlichen Raumgliederung zu den Hochterrassen der Raumeinheit „Inntal“.

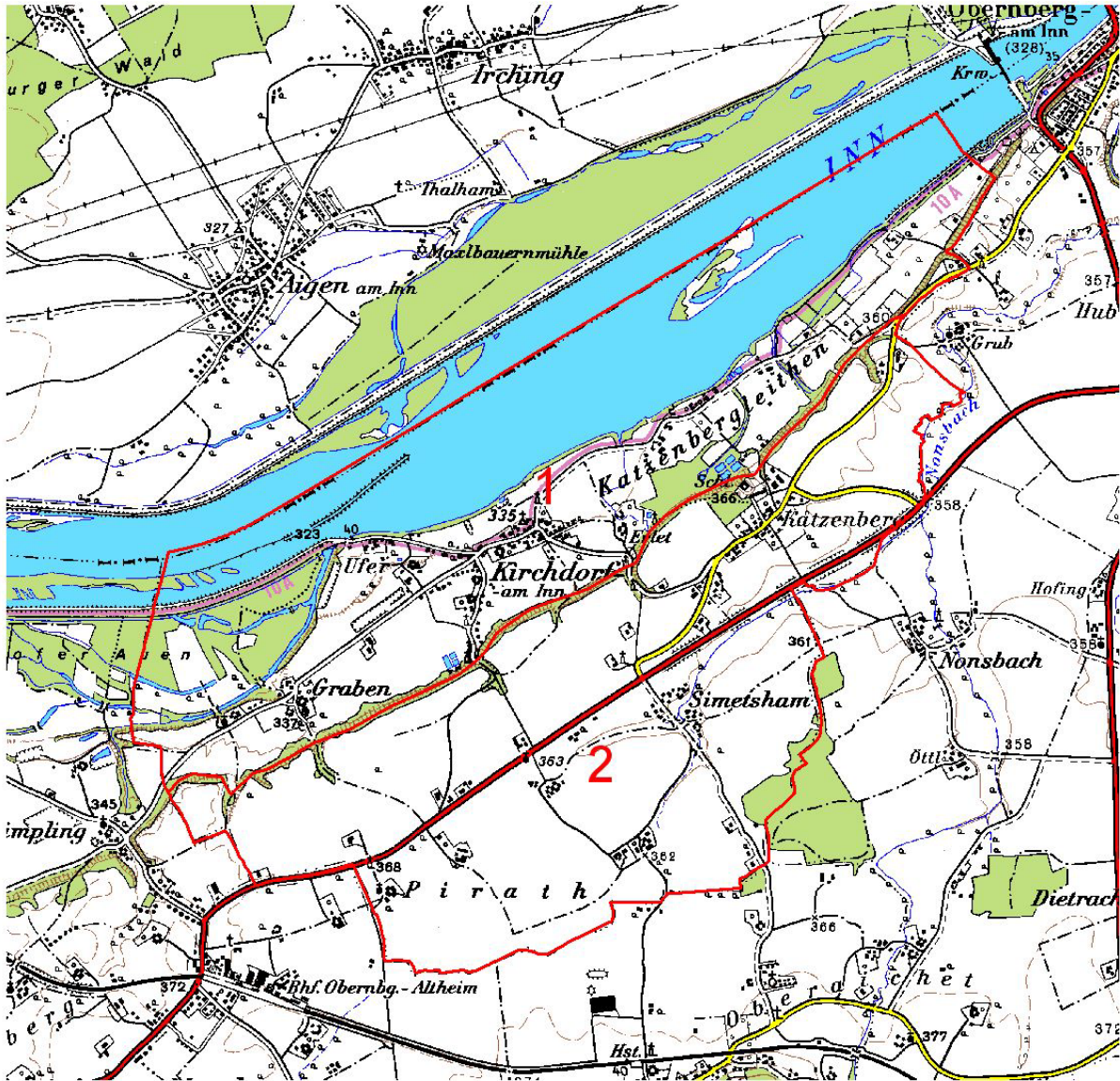


Abb. 1: Übersicht Erhebungsgebiet mit Abgrenzung der Teilgebiete und ÖK50

Teilgebiet 1: Inn mit Niederterrasse

Teilgebiet 2: Uniforme intensiv genutzte Terrassenlandschaft

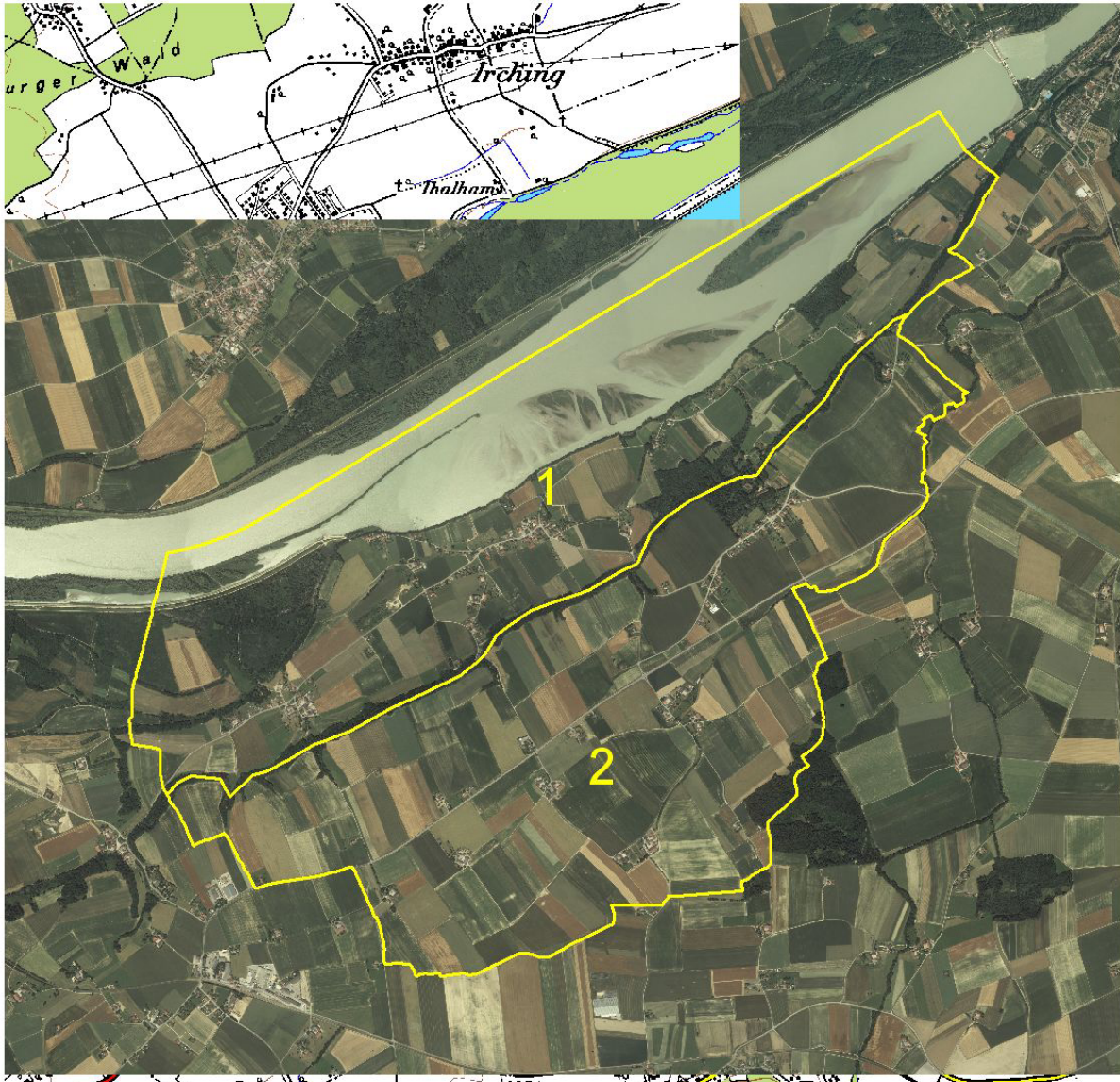


Abb. 2: Übersicht Erhebungsgebiet mit Abgrenzung der Teilgebiete und Orthophotos

Teilgebiet 1: Inn mit Niederterrasse

Teilgebiet 2: Uniforme intensiv genutzte Terrassenlandschaft

2.1 Teilgebiet 1: Inn mit Niederterrassen

Struktur-/Nutzungsmerkmal	Charakterisierung
Wald	<ul style="list-style-type: none"> • abschnittsweise geschlossene Auwaldbereiche • extensiv genutzt • ausgedehnte Uferbegleitgehölze mit Laubwaldgehölzen • markante Laubwaldbereiche entlang von Geländeböschungen an den Terrassenübergängen • daran anschließende Laubwaldbereiche

Struktur-/Nutzungsmerkmal	Charakterisierung
	<ul style="list-style-type: none"> extensiv genutzt
Landwirtschaftliche Nutzung / Nutzungsintensität	<ul style="list-style-type: none"> intensiv genutztes Grün- und Ackerland auf den Niederterrassen
Moore	<ul style="list-style-type: none"> nicht vorhanden
Strukturelemente	<ul style="list-style-type: none"> einzelne Bäume, Baumreihen und Hecken sind vereinzelt im Gemeindegebiet vorhanden teils dichtes Uferbegleitgehölz entlang der Bäche kleinflächige Obstbaumwiesen und –reihen im Bereich von Gehöften vorhanden, bilden wichtige Strukturelemente in der von Landwirtschaft geprägten Landschaft ausgedehnte Verlandungsbereiche am Inn Hochwasserschutzdämme mit den mageren Böschungen heckenartige Gehölzreihen an den Dammkronen Uferbegleitstreifen am Inn
Gewässer	<ul style="list-style-type: none"> der Inn als prägendes Gewässer schmale Sickergräben entlang des Inn am Fuß der Dämme kleine Gerinne und Altarme, die durch Auwald in Inn entwässern großer Pumpweiher bei Ufer stehende Gewässer vereinzelt als fischereilich genutzte Teiche, teilweise zu Fischzuchtanlagen ausgebaut
Rohstoffabbau / Deponien	<ul style="list-style-type: none"> nicht vorhanden
Siedlungsstruktur	<ul style="list-style-type: none"> Ortgebiet von Kirchdorf mit dörflichem Charakter sonst ist Siedlungsstruktur geprägt von bäuerlichen Betrieben
Relief	<ul style="list-style-type: none"> weitgehend schwach reliefiert, durchschnittlich 340 m üNN, geprägt durch Innbett und anschließende Austufe.
Auffällige Entwicklungsprozesse / Landschaftseingriffe	<ul style="list-style-type: none"> weitgehend intensive landwirtschaftliche Nutzung der Kulturlandschaft (Grünland, Äcker)

2.2 Teilgebiet 2: Uniforme intensiv genutzte Terrassenlandschaft

Struktur-/Nutzungsmerkmal	Charakterisierung
Wald	<ul style="list-style-type: none"> keine größeren Waldbereiche nur einige kleine Waldzellen
Landwirtschaftliche Nutzung / Nutzungsintensität	<ul style="list-style-type: none"> größtenteils intensiv genutztes Grün- und Ackerland
Moore	<ul style="list-style-type: none"> nicht vorhanden
Strukturelemente	<ul style="list-style-type: none"> einzelne Bäume, Baumreihen und Hecken sind vereinzelt im Gemeindegebiet vorhanden dichte Uferbegleitgehölze entlang der Bäche kleinflächige Obstbaumwiesen und –reihen im Bereich von

Struktur-/Nutzungsmerkmal	Charakterisierung
	Gehöften vorhanden, bilden wichtige Strukturelemente in der von Landwirtschaft geprägten Landschaft
Gewässer	• keine vorhanden
Rohstoffabbau / Deponien	• nicht vorhanden
Siedlungsstruktur	• Siedlungsstruktur geprägt von bäuerlichen Betrieben
Relief	• weitgehend schwach reliefiert, durchschnittlich 330 m üNN.
Auffällige Entwicklungsprozesse / Landschaftseingriffe	• intensive landwirtschaftliche Nutzung der Kulturlandschaft (Grünland, Acker)

3 Zusammenfassende Beschreibung

3.1 Ergebnisse der Landschaftserhebung

Die Gemeinde Kirchdorf am Inn wird naturräumlich und landschaftlich von den eiszeitlichen und nacheiszeitlichen Überformungen sowie den daraus resultierenden geologischen Formationen geprägt. In jüngerer Zeit hat insbesondere die intensive Landwirtschaft zu weiteren Überprägungen geführt.

Im gesamten Gemeindegebiet außerhalb des Siedlungsraumes steht intensive land- und forstwirtschaftliche Nutzung im Vordergrund.

Kleinflächige Obstwiesen findet man fast überall im Bereich von Gehöften. Entlang von Straßen oder Wegen sind gelegentlich auch Obstbaumreihen und einzelne Obstbäume angepflanzt. Hecken und Baumreihen entlang von Wegen und Straßen oder an Feld- und Wiesenrainen, Kleinstwaldflächen oder markante Einzelbäume sind vereinzelt zu finden.

Die Ufer der Gewässer sind zum Teil durch im Altersaufbau und der Artenzusammensetzung vielfältig strukturierte Gehölze eingesäumt.

Die Siedlungsstruktur ist zum einen durch den Ort Kirchdorf mit dörflichem Charakter, zum anderen durch die über das Bearbeitungsgebiet verstreuten Gehöfte der landwirtschaftlichen Produktion bestimmt. Der Siedlungsraum nimmt insgesamt einen vergleichsweise niedrigen Anteil ein und verdeutlicht den doch sehr landwirtschaftlich geprägten Charakter der Gemeinde.

Waldflächen sind in Form großer zusammenhängender Auwaldgebiete entlang des Inn vorhanden. Dabei handelt es sich um von typischen Auwaldgehölzen geprägte Flächen. Auffällig sind darüber hinaus die teilweise weitläufigen Hangwälder (überwiegend Laubwald) an den Terrassenübergängen).

Unter den Fließgewässern dominiert der Inn das Bild. Er bildet in diesem Bereich weitläufige Verlandungsflächen, welche zum Großteil Auwaldcharakter, welcher sich immer weiter ausbreitet, aufweisen. Darüber hinaus verläuft im Gemeindegebiet von Kirchdorf ein Teil des Nonsbaches und vereinzelt kleine Gräben. Diese sind großteils durchaus naturnah ausgebildet.

An stehenden Gewässern existieren einige Kleingewässer, welche zum Großteil fischereilich genutzt werden und anthropogen überprägt sind, zum Teil sogar als betonierte Becken von Fischzuchtanlagen ausgebildet. Einige Teiche sind jedoch durchaus naturnah ausgebildet. Ein großer Weiher am Innufer dient zum Angeln.

Die folgenden Tabellen und Diagramme geben einen zusammenfassenden Überblick über die prozentuelle Flächenverteilung und Flächengrößen der erhobenen Bestandestypen in Relation zur gesamten Gemeindefläche (= Gemeindefläche).

	Fläche in ha	Prozentueller Anteil
Gemeindefläche gesamt	1.349,8 ha	100 %
davon		
Fläche erhobene Bestandestypen	425,3 ha	31,5 %
Intensiv genutzte Grünlandbereiche, geschlossenes Siedlungsgebiete, Verkehrsflächen (= nicht erhobene Flächen)	924,5 ha	68,5 %
Bauland	32,1 ha	2,4 %

Tab. 1: Flächengrößen und prozentuelle Flächenverteilung der erhobenen Bestandestypen bzw. der nicht erhobenen Flächen in Relation zur gesamten Gemeindefläche.

Flächenverteilung der erhobenen Bestandestypen

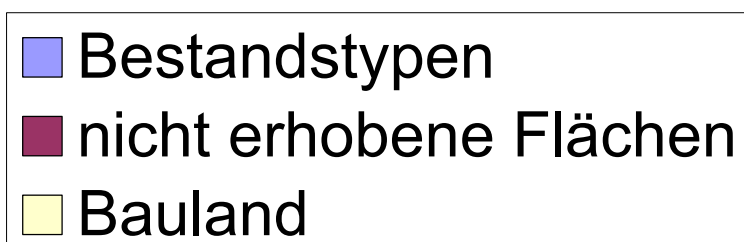
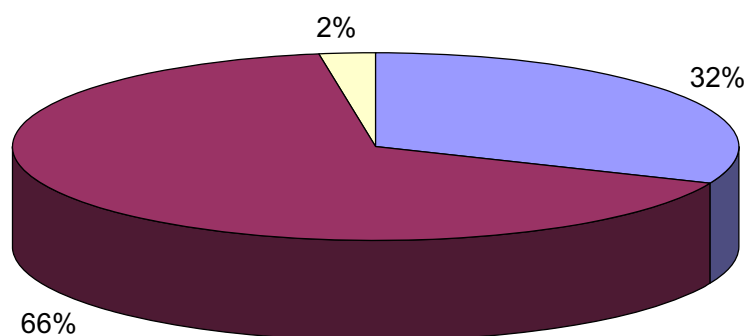


Abb. 3 Prozentueller Anteil der erhobenen Bestandestypen am gesamten Gemeindegebiet

Erhobene Bestandestypen	Flächengröße	Anteil an Gesamtfläche erhobener Bestandestypen	Anteil an der gesamten Gemeindefläche
Nadelwald/Nadelholzforst	10,6 ha	2,5 %	0,8 %
Laub-Nadel-Mischwald/Laub-Nadelholz-Mischforst	6,1 ha	1,4 %	0,5 %
Laubwald/Laubholzforst	174,4 ha	41,0 %	12,9 %
Kleinstwaldfläche ("Feldgehölz"), Gebüsch oder Baumgruppe unter 1000m ²	0,6 ha	0,2 %	0,0 %
Uferbegleitgehölz	12,1 ha	2,8 %	0,9 %
Heckenzug	2,3 ha	0,5 %	0,2 %
Streuobstbestand (Streuobstwiese/-weide,	13,5 ha	3,2 %	1,0 %

Erhobene Bestandestypen	Flächengröße	Anteil an Gesamtfläche erhobener Bestandestypen	Anteil an der gesamten Gemeindefläche
Obstbaumreihen)			
Baumreihe, Allee	0,9 ha	0,2 %	0,1 %
Neubewaldung/Aufforstung	1,7 ha	0,4 %	0,1 %
Feuchtes und nasses Extensivgrünland	1,9 ha	0,4 %	0,1 %
Stehendes Gewässer	2,9 ha	0,7 %	0,2 %
Fließendes Gewässer	197,2 ha	46,4 %	14,6 %
Mesophile „bunte“ Fettwiese und die meisten Magerrasen, -weiden	1,2 ha	0,3 %	0,1 %

Tab. 2 Darstellung der Flächenverteilung und -größen der erhobenen Bestandestypen in Relation zur gesamten Gemeindefläche.

3.2 Naturschutzfachlich wertvolle Bereiche

Der Inn mit seinen Verlandungsflächen und seinen begleitenden Auwäldern stellt einen naturschutzfachlich besonders wertvollen Bereich, auch als überregional bedeutsamer ökologischer Korridor, dar.

Entlang des Inn wurden streckenweise Hochwasserschutzdämme angelegt, welche an den Böschungen gegenwärtig zu einem Großteil keinen Gehölzbewuchs aufweisen. Aus den Böschungen haben sich bemerkenswerte Wiesengesellschaften („bunte“ Mähwiesen im weiteren Sinn) etabliert.

Um naturschutzfachlich interessante Habitate handelt es sich auch bei den an den Terrassenübergängen vorhandenen Hangwäldern. Diese überwiegend aus Laubgehölzen aufgebauten Wälder sind auf Basis ihrer Artenzusammensetzung von hohem ökologischen Wert.

Naturschutzfachlich interessante "Trittsteinbiotop" in der teilweise stark durch intensive Landwirtschaft geprägten Landschaft stellen zweifellos die Waldzellen im Gemeindegebiet dar, darüber hinaus aber auch die kleinflächigen aber weit verbreiteten Obstbaumwiesen und vor allem die Uferbegleitgehölze entlang der Bäche.

Die vorhandenen kleinflächigen Waldbestände und Uferbegleitgehölze sind überwiegend Laubwaldbestände. Sie tragen zur Artenvielfalt bei und stellen allein schon auf Grund ihrer Inselfunktion einen bedeutenden Lebensraum für Tiere und Pflanzen dar. Als Trittsteinbiotop im intensiven Ackerland sollten sie unbedingt erhalten bleiben, zählen sie doch zweifellos zu naturschutzfachlich wertvollen Flächen im Gemeindegebiet.

3.3 Defizite und Ansatzpunkte für naturschutzfachliche Aufwertung

Im Bereich der Fließgewässer stellt die menschliche Überformung das größte Defizit dar. Zumindest abschnittsweise wäre eine Wiederherstellung naturnaher Verhältnisse (Linienführung, Sohle) wünschenswert.

In den landwirtschaftlich genutzten Bereichen von Hochterrassen, Niederterrasse und Austufe stellt die mangelnde Strukturvielfalt das offenkundigste Defizit dar. Eine zumindest kleinflächige Extensivierung landwirtschaftlicher Nutzflächen wäre aus naturschutzfachlicher Sicht anzustreben, auch wenn die Flächen auf Grund ihrer geologisch-edaphischen Bedingungen mehr oder weniger günstige Eigenschaften für die landwirtschaftliche Produktion besitzen. Potential zur Ausbildung artenreicher Magerwiesenstandorte mit reizvollem Blühaspekt, scheint zumindest zum Teil und kleinflächig an Geländeböschungen vorhanden. Eine entsprechende Extensivierung, verbunden mit entsprechenden, zielführenden Bewirtschaftungsmaßnahmen wäre anzustreben.

Darüber hinaus sollten die unter Punkt 3.2 erwähnten naturschutzfachlich wertvollen Strukturen nach Möglichkeit erhalten werden. Im Bezug auf die Obstbaumwiesen sollte auch darauf geachtet werden, dass der Baumbestand nicht überaltert und dass heimische Obstbaumsorten wieder nachgepflanzt werden.

4 Verwendete Literatur und Quellenverzeichnis

4.1 Datengrundlagen

Vom Auftraggeber beigestellte Daten

- Farb-Orthophotos im Triangulierungsblattschnitt 1:5000, Bildflug: 20.08.2000 (© Land Oberösterreich)
- Digitale ÖK50 (kartographisches Modell KM50) im Blattschnitt TB20000 (© Bundesamt für Eich- und Vermessungswesen)
- Gemeindegrenzen aus der Digitalen Katastralmappe, Stand 06-2003 (© Bundesamt für Eich- und Vermessungswesen)
- Digitale Katastralmappe, Stand 06-2003 (© Bundesamt für Eich- und Vermessungswesen)
- 10m Höhengichtlinien generiert aus dem Digitalen Höhenmodell (© Bundesamt für Eich- und Vermessungswesen)
- Digitales Landschaftsmodell - Gewässernetz (© Bundesamt für Eich- und Vermessungswesen)
- Naturschutzfachliche Raumgliederung Oberösterreichs, Stand 01-2003 (© Land Oberösterreich)
- Moorflächen nach Krisai & Schmidt (aus GENISYS) (© Land Oberösterreich)

Gemeinde St. Georgen bei Obernberg am Inn

- Flächenwidmungsplan der Gemeinde St. Georgen bei Obernberg am Inn

4.2 Literaturverzeichnis

- BÄCK J., A. KASTNER, A. STADLER und K. AICHBERGER (1993): Österreichische Bodenzustandsinventur. Herausgegeben vom Amt der Oö. Landesregierung. Landesverlag Linz.
- GAMERITH H. (2005): NaLa Bd. 24 - Raumeinheit Inn- und Hausruckviertler Hügelland. Land Oö.- Naturschutzabteilung.- Linz.
- GAMERITH H. (2005): NaLa Bd. 27 - Raumeinheit Inntal. Land Oö.- Naturschutzabteilung.- Linz.
- KRISAI R. und R. SCHMIDT (1983): Die Moore Oberösterreichs. Natur- und Landschaftsschutz 6. – Herausgegeben vom Amt der Oberösterreichischen Landesregierung, Linz.
- MUCINA L., G. GRABHER und T. ELLMAUER (Hrsg.; 1993): Die Pflanzengesellschaften Österreichs Teil I bis III. - Gustav Fischer Verlag Stuttgart - New York.
- UMWELTBUNDESAMT (UBA, Hrsg.; 1989): Biotoptypen in Österreich. Vorarbeiten zu einem Katalog. - Herausgegeben vom Umweltbundesamt Wien, Wien.
- UMWELTBUNDESAMT (UBA, Hrsg.; 1989): Kartierung ausgewählter Kulturlandschaften Österreichs. - Herausgegeben vom Umweltbundesamt Wien, Wien.

4.3 Sonstige Quellen

- Internet-Abfrage: <http://doris.ooe.gv.at>
- Internet-Abfrage der NALA-Daten: <http://www.ooe.gv.at/natur/nala/index.htm>
- Internet-Abfrage GENISYS - Geographisches Naturschutz-Informationen-SYSTEM: <http://www.ooe.gv.at/natur/genisys/>
- Internet-Abfrage BFW (Bundesamt für Bundesforschungs- und Ausbildungszentrum für Wald, Naturgefahren und Landschaft) http://bfw.ac.at/300/wuchsgeb_7_1.html
- Internet-Abfrage Gemeinde-Informationen: <http://www.land-oberoesterreich.gv.at/>
- Internet-Abfrage: <http://www.statistik.at/>
- Internet-Abfrage: <http://www.zamg.ac.at>

Anhang 1

Fotodokumentation



Abb. 1: Hochwasserschutzdamm des Inn mit Entwicklung zur mesophilen bunten Fettwiese (Foto: Technisches Büro Eisner)



Abb. 2: Markante Geländeböschung zwischen Obernberg und Kirchdorf (Foto: Technisches Büro Eisner)



Abb. 3: Feldgehölz zwischen Äckern (Foto: Technisches Büro Eisner)



Abb. 4: Anlandungen bei Katzenbergleithen (Foto: Technisches Büro Eisner)



Abb. 5: Kleines Gerinne bei Katzenbergleithen (Foto: Technisches Büro Eisner)



Abb. 6: Feuchtes Extensivgrünland um Fischteichanlage, dahinter Ufergehölz des Inn bei Katzenbergleithen (Photo: Technisches Büro Eisner)



Abb. 7: Naturnaher Teich bei Schloss Katzenberg (Foto: Technisches Büro Eisner)



Abb. 8: Karpfenteich bei Schloss Katzenberg (Foto: Technisches Büro Eisner)



Abb. 9: Fischteich bei Erlet (Foto: Technisches Büro Eisner)



Abb. 10: Altarm des Inn bei Ufer (Foto: Technisches Büro Eisner)



Abb. 11: Dammböschung des Inn bei Ufer (Foto: Technisches Büro Eisner)



Abb. 12: Heckenzug bei Ufer (Foto: Technisches Büro Eisner)



Abb. 13: Blick auf Kirchdorf von Westen (Foto: Technisches Büro Eisner)



Abb. 14: Aufweitung eines Gerinnes im Auwald bei Graben, das fischereilich genutzt wird (Foto: Technisches Büro Eisner)

Anhang 2

Beschreibung der Einzelflächen

(Datenbank-Bericht: Auswahl Berichte Gemeinde -
"Ausdruck Endbericht" sortiert nach Flächennummer)

Gemeinde: **41210 Kirchdorf am Inn**

Bezirk: **Ried**

lfd. Nummer:	1	Fläche: in m ²	89600	Länge in m:	2843
Bestandestyp:	0102 Nadelwald/Nadelholzforst				
Charakteristik:					
	Bearbeiter: Alice Pfanzelt				
lfd. Nummer:	2	Fläche: in m ²	1874	Länge in m:	319
Bestandestyp:	0204 Streuobstbestand (Streuobstwiese/-weide, Obstbaumreihen)				
Charakteristik:					
	Bearbeiter: Alice Pfanzelt				
lfd. Nummer:	3	Fläche: in m ²	374	Länge in m:	123
Bestandestyp:	0206 Baumreihe, Allee				
Charakteristik:					
	Bearbeiter: Alice Pfanzelt				
lfd. Nummer:	4	Fläche: in m ²	650	Länge in m:	101
Bestandestyp:	0204 Streuobstbestand (Streuobstwiese/-weide, Obstbaumreihen)				
Charakteristik:					
	Bearbeiter: Alice Pfanzelt				
lfd. Nummer:	6	Fläche: in m ²	300	Länge in m:	85
Bestandestyp:	0201 Kleinstwaldfläche ("Feldgehölz"), Gebüsch oder Baumgruppe unter 1000m²				
Charakteristik:	Feldgehölz aus Weiden und Eschen				
	Bearbeiter: Alice Pfanzelt				
lfd. Nummer:	7	Fläche: in m ²	288	Länge in m:	133
Bestandestyp:	0201 Kleinstwaldfläche ("Feldgehölz"), Gebüsch oder Baumgruppe unter 1000m²				
Charakteristik:	Feldgehölz aus Weiden und Eschen				
	Bearbeiter: Alice Pfanzelt				
lfd. Nummer:	8	Fläche: in m ²	1025	Länge in m:	119
Bestandestyp:	0201 Kleinstwaldfläche ("Feldgehölz"), Gebüsch oder Baumgruppe unter 1000m²				
Charakteristik:	Reines Eschengehölz mit Altbestand				
	Bearbeiter: Alice Pfanzelt				
lfd. Nummer:	9	Fläche: in m ²	2037	Länge in m:	268
Bestandestyp:	0204 Streuobstbestand (Streuobstwiese/-weide, Obstbaumreihen)				
Charakteristik:					
	Bearbeiter: Alice Pfanzelt				
lfd. Nummer:	10	Fläche: in m ²	4749	Länge in m:	385
Bestandestyp:	0204 Streuobstbestand (Streuobstwiese/-weide, Obstbaumreihen)				
Charakteristik:					
	Bearbeiter: Alice Pfanzelt				
lfd. Nummer:	11	Fläche: in m ²	12961	Länge in m:	428
Bestandestyp:	0204 Streuobstbestand (Streuobstwiese/-weide, Obstbaumreihen)				
Charakteristik:					
	Bearbeiter: Alice Pfanzelt				
lfd. Nummer:	12	Fläche: in m ²	177554	Länge in m:	2189
Bestandestyp:	0104 Laubwald/Laubholzforst				
Charakteristik:					
	Bearbeiter: Alice Pfanzelt				

lfd. Nummer:	13	Fläche: in m ²	50909	Länge in m:	1006
Bestandestyp:	0104 Laubwald/Laubholzforst				
Charakteristik:	Bearbeiter: Alice Pfanzelt				
lfd. Nummer:	14	Fläche: in m ²	189881	Länge in m:	1792
Bestandestyp:	0104 Laubwald/Laubholzforst				
Charakteristik:	Bearbeiter: Alice Pfanzelt				
lfd. Nummer:	15	Fläche: in m ²	96216	Länge in m:	4261
Bestandestyp:	0104 Laubwald/Laubholzforst				
Charakteristik:	Bearbeiter: Alice Pfanzelt				
lfd. Nummer:	16	Fläche: in m ²	1920289	Länge in m:	24238
Bestandestyp:	0402 Fließendes Gewässer				
Charakteristik:	Regulierter Teilabschnitt des Inn mit Uferbefestigung aus Bockwurf. Beinhaltet einige Anlandungen, welche sich bereits zu einem Auwald entwickelt haben und ein Refugium für eine Vielzahl von Wasservögel sind.				
	Bearbeiter: Alice Pfanzelt				
lfd. Nummer:	17	Fläche: in m ²	2076	Länge in m:	381
Bestandestyp:	0104 Laubwald/Laubholzforst				
Charakteristik:	Bearbeiter: Alice Pfanzelt				
lfd. Nummer:	18	Fläche: in m ²	114488	Länge in m:	3281
Bestandestyp:	0104 Laubwald/Laubholzforst				
Charakteristik:	Bearbeiter: Alice Pfanzelt				
lfd. Nummer:	20	Fläche: in m ²	11910	Länge in m:	2426
Bestandestyp:	030802 Mesophile, "bunte" Fettwiese und die meisten Magerrasen, -weiden				
Charakteristik:	Ehemals mit Gehölz bestockter unterer Teil der Dammböschung des Inn. Unteres Drittel jetzt freigestellt. Durch Bewirtschaftung Entwicklung zur mesophilen "bunten" Fettwiese (bzw. Magerrasen) eingeleitet. Einige vorkommende Arten: Glatthafer, Wiesensalbei, Gr. Klappertopf, Dost, Wirbeldost, Zypressenwolfsmilch, Knäuelgras, Wilde Resede, Margerite, Schafgarbe, Gew. Steinklee, Schwarze Königskerze, Wiesenflockenblume, Wiesenknautie und Moschusmalve				
	Bearbeiter: Alice Pfanzelt				
lfd. Nummer:	21	Fläche: in m ²	11252	Länge in m:	2139
Bestandestyp:	0203 Heckenzug				
Charakteristik:	Dammböschung entlang Inn landseitig. Feldgehölzstreifen aus Erlen, Hartriegel, Eschen und Weiden.				
	Bearbeiter: Alice Pfanzelt				
lfd. Nummer:	22	Fläche: in m ²	26593	Länge in m:	3145
Bestandestyp:	0402 Fließendes Gewässer				
Charakteristik:	Altarm des Inn, der durch den Auwald führt. Abschnittsweise mit Schilfbestand und dichtem Uferbewuchs geprägt durch den angrenzenden Auwald. Reich strukturiert, Sohle aus Schotter rund Grobkies. Teilweise mit Wasserpflanzen (z.B. Wasserstern). EP 6				
	Bearbeiter: Alice Pfanzelt				
lfd. Nummer:	23	Fläche: in m ²	1413	Länge in m:	163
Bestandestyp:	0104 Laubwald/Laubholzforst				
Charakteristik:	Bearbeiter: Alice Pfanzelt				
lfd. Nummer:	24	Fläche: in m ²	405704	Länge in m:	8387
Bestandestyp:	0104 Laubwald/Laubholzforst				
Charakteristik:	Bearbeiter: Alice Pfanzelt				

lfd. Nummer:	25	Fläche: in m ²	6301	Länge in m:	476
Bestandestyp:	0102 Nadelwald/Nadelholzforst				
Charakteristik:					
	Bearbeiter: Alice Pfanzelt				
lfd. Nummer:	26	Fläche: in m ²	72318	Länge in m:	9037
Bestandestyp:	0202 Uferbegleitgehölz				
Charakteristik:	Ufergehölzsaum des Inn aus Weiden, Pappeln, Eschen und Hollunder				
	Bearbeiter: Alice Pfanzelt				
lfd. Nummer:	27	Fläche: in m ²	7635	Länge in m:	1295
Bestandestyp:	0202 Uferbegleitgehölz				
Charakteristik:	Ufergehölzsaum entlang Gerinne bestehend aus Hollunder, Schwarzerle, Esche, Hartriegel und Schneeball.				
	Bearbeiter: Alice Pfanzelt				
lfd. Nummer:	28	Fläche: in m ²	419	Länge in m:	93
Bestandestyp:	0204 Streuobstbestand (Streuobstwiese/-weide, Obstbaumreihen)				
Charakteristik:					
	Bearbeiter: Alice Pfanzelt				
lfd. Nummer:	29	Fläche: in m ²	1568	Länge in m:	307
Bestandestyp:	0202 Uferbegleitgehölz				
Charakteristik:	Ufergehölzsaum entlang Gerinne bestehend aus Hollunder, Schwarzerle, Esche, Hartriegel und Schneeball.				
	Bearbeiter: Alice Pfanzelt				
lfd. Nummer:	30	Fläche: in m ²	58906	Länge in m:	1904
Bestandestyp:	0104 Laubwald/Laubholzforst				
Charakteristik:					
	Bearbeiter: Alice Pfanzelt				
lfd. Nummer:	31	Fläche: in m ²	6221	Länge in m:	435
Bestandestyp:	0102 Nadelwald/Nadelholzforst				
Charakteristik:					
	Bearbeiter: Alice Pfanzelt				
lfd. Nummer:	32	Fläche: in m ²	2097	Länge in m:	188
Bestandestyp:	0204 Streuobstbestand (Streuobstwiese/-weide, Obstbaumreihen)				
Charakteristik:					
	Bearbeiter: Alice Pfanzelt				
lfd. Nummer:	33	Fläche: in m ²	1839	Länge in m:	196
Bestandestyp:	0104 Laubwald/Laubholzforst				
Charakteristik:					
	Bearbeiter: Alice Pfanzelt				
lfd. Nummer:	34	Fläche: in m ²	5535	Länge in m:	532
Bestandestyp:	0104 Laubwald/Laubholzforst				
Charakteristik:					
	Bearbeiter: Alice Pfanzelt				
lfd. Nummer:	35	Fläche: in m ²	2379	Länge in m:	272
Bestandestyp:	0104 Laubwald/Laubholzforst				
Charakteristik:					
	Bearbeiter: Alice Pfanzelt				
lfd. Nummer:	36	Fläche: in m ²	1047	Länge in m:	123
Bestandestyp:	0204 Streuobstbestand (Streuobstwiese/-weide, Obstbaumreihen)				
Charakteristik:					
	Bearbeiter: Alice Pfanzelt				

lfd. Nummer:	37	Fläche: in m ²	252	Länge in m:	92
Bestandestyp:	0202 Uferbegleitgehölz				
Charakteristik:	Ufergehölz entlang von Gräben und kleinem Teich bestehend aus Birken, Eschen und Weiden				
	Bearbeiter: Alice Pfanzelt				
lfd. Nummer:	38	Fläche: in m ²	2390	Länge in m:	227
Bestandestyp:	0401 Stehendes Gewässer				
Charakteristik:	Fischteichanlage aus strukturlosen betonierten Becken.				
	Bearbeiter: Alice Pfanzelt				
lfd. Nummer:	39	Fläche: in m ²	2387	Länge in m:	211
Bestandestyp:	0401 Stehendes Gewässer				
Charakteristik:	Naturnahe Teich im Laubwald, strukturiert mit Flachufern, sehr seicht. Teilweise mit Algen bedeckt. Großer Schilf- und Röhrichtbereich rundherum.				
	Bearbeiter: Alice Pfanzelt				
lfd. Nummer:	40	Fläche: in m ²	6115	Länge in m:	313
Bestandestyp:	0401 Stehendes Gewässer				
Charakteristik:	Großer Fischteich mit Karpfen besetzt. Viele Algen und sehr trüb. Steilufer, die teilweise befestigt sind.				
	Bearbeiter: Alice Pfanzelt				
lfd. Nummer:	41	Fläche: in m ²	1944	Länge in m:	270
Bestandestyp:	0401 Stehendes Gewässer				
Charakteristik:	Naturnahe Teich im Laubwald, strukturiert mit Flachufern, sehr seicht. Teilweise mit Algen bedeckt. Großer Schilf- und Röhrichtbereich rundherum.				
	Bearbeiter: Alice Pfanzelt				
lfd. Nummer:	42	Fläche: in m ²	1938	Länge in m:	182
Bestandestyp:	0401 Stehendes Gewässer				
Charakteristik:	Naturnahe Teich im Laubwald, strukturiert mit Flachufern, sehr seicht. Teilweise mit Algen bedeckt. Großer Schilf- und Röhrichtbereich rundherum.				
	Bearbeiter: Alice Pfanzelt				
lfd. Nummer:	43	Fläche: in m ²	1336	Länge in m:	149
Bestandestyp:	0401 Stehendes Gewässer				
Charakteristik:	Fischzuchtanlage am Waldrand, teilweise betonierte Becken.				
	Bearbeiter: Alice Pfanzelt				
lfd. Nummer:	44	Fläche: in m ²	3329	Länge in m:	333
Bestandestyp:	0104 Laubwald/Laubholzforst				
Charakteristik:					
	Bearbeiter: Alice Pfanzelt				
lfd. Nummer:	45	Fläche: in m ²	3261	Länge in m:	405
Bestandestyp:	0102 Nadelwald/Nadelholzforst				
Charakteristik:					
	Bearbeiter: Alice Pfanzelt				
lfd. Nummer:	46	Fläche: in m ²	3533	Länge in m:	299
Bestandestyp:	0204 Streuobstbestand (Streuobstwiese/-weide, Obstbaumreihen)				
Charakteristik:					
	Bearbeiter: Alice Pfanzelt				
lfd. Nummer:	47	Fläche: in m ²	1149	Länge in m:	192
Bestandestyp:	0104 Laubwald/Laubholzforst				
Charakteristik:					
	Bearbeiter: Alice Pfanzelt				

lfd. Nummer:	48	Fläche: in m ²	312	Länge in m:	87
Bestandestyp:	0201 Kleinstwaldfläche ("Feldgehölz"), Gebüsch oder Baumgruppe unter 1000m²				
Charakteristik:	Feldgehölz aus Fichten, Traubenkirschen, Eschen und Birken				
	Bearbeiter: Alice Pfanzelt				
lfd. Nummer:	49	Fläche: in m ²	1658	Länge in m:	154
Bestandestyp:	0401 Stehendes Gewässer				
Charakteristik:	Großer Teich am Innufer, wird für Angelfischerei genutzt. Steilufer und dichtes Ufergehölz, keine Wasserpflanzen.				
	Bearbeiter: Alice Pfanzelt				
lfd. Nummer:	50	Fläche: in m ²	521	Länge in m:	123
Bestandestyp:	0202 Uferbegleitgehölz				
Charakteristik:	Ufergehölz eine fischereilich genutzten Teiches. Altbestand aus Eschen, Hartriegel, Eichen und Weiden.				
	Bearbeiter: Alice Pfanzelt				
lfd. Nummer:	51	Fläche: in m ²	434	Länge in m:	100
Bestandestyp:	0201 Kleinstwaldfläche ("Feldgehölz"), Gebüsch oder Baumgruppe unter 1000m²				
Charakteristik:	Hecke aus Haseln, Eschen und Hollunder				
	Bearbeiter: Alice Pfanzelt				
lfd. Nummer:	52	Fläche: in m ²	592	Länge in m:	111
Bestandestyp:	0201 Kleinstwaldfläche ("Feldgehölz"), Gebüsch oder Baumgruppe unter 1000m²				
Charakteristik:	Feldgehölz aus Birke, Esche, Essigbaum, Fichte und Hartriegel.				
	Bearbeiter: Alice Pfanzelt				
lfd. Nummer:	53	Fläche: in m ²	157	Länge in m:	49
Bestandestyp:	0201 Kleinstwaldfläche ("Feldgehölz"), Gebüsch oder Baumgruppe unter 1000m²				
Charakteristik:	Zwei sehr große und alte markante Weiden.				
	Bearbeiter: Alice Pfanzelt				
lfd. Nummer:	54	Fläche: in m ²	1434	Länge in m:	246
Bestandestyp:	0204 Streuobstbestand (Streuobstwiese/-weide, Obstbaumreihen)				
Charakteristik:					
	Bearbeiter: Alice Pfanzelt				
lfd. Nummer:	56	Fläche: in m ²	441	Länge in m:	147
Bestandestyp:	0202 Uferbegleitgehölz				
Charakteristik:	Ufergehölz um Teich bestehend aus Weiden, Eschen und Schneeball.				
	Bearbeiter: Alice Pfanzelt				
lfd. Nummer:	57	Fläche: in m ²	173	Länge in m:	52
Bestandestyp:	0401 Stehendes Gewässer				
Charakteristik:	Teich neben Hof. Ufer mit Steinen gesichert, wahrscheinlich fischereilich genutzt, unstrukturiert.				
	Bearbeiter: Alice Pfanzelt				
lfd. Nummer:	58	Fläche: in m ²	4310	Länge in m:	280
Bestandestyp:	0204 Streuobstbestand (Streuobstwiese/-weide, Obstbaumreihen)				
Charakteristik:					
	Bearbeiter: Alice Pfanzelt				
lfd. Nummer:	59	Fläche: in m ²	2743	Länge in m:	479
Bestandestyp:	0203 Heckenzug				
Charakteristik:	Hecke auf Böschung zwischen Feldern aus Kirsche, Ahorn, Pappel und Hollunder.				
	Bearbeiter: Alice Pfanzelt				
lfd. Nummer:	60	Fläche: in m ²	1016	Länge in m:	301
Bestandestyp:	0203 Heckenzug				
Charakteristik:	Heckenzug aus dominant alten Eschen und ein paar Eichen.				
	Bearbeiter: Alice Pfanzelt				

lfd. Nummer: **61** Fläche: in m² **12560** Länge in m: **2186**
 Bestandestyp: **0202 Uferbegleitgehölz**
 Charakteristik: Ufergehölz eine Gerinnes, welches sich in diesem Bereich aufweitet, bestehend aus Hartriegel, Weiden, Hollunder und Eichen.
 Bearbeiter: Alice Pfanzelt

lfd. Nummer: **62** Fläche: in m² **6562** Länge in m: **1026**
 Bestandestyp: **0401 Stehendes Gewässer**
 Charakteristik: Aufweitung eines Gerinnes, die fischereilich genutzt wird. Karpfen sind zu sehen. Trüb und ohne Wasserpflanzen und mit dichtem Ufergehölzsaum. EP 5
 Bearbeiter: Alice Pfanzelt

lfd. Nummer: **63** Fläche: in m² **59568** Länge in m: **2458**
 Bestandestyp: **0104 Laubwald/Laubholzforst**
 Charakteristik:
 Bearbeiter: Alice Pfanzelt

lfd. Nummer: **64** Fläche: in m² **7002** Länge in m: **485**
 Bestandestyp: **0204 Streuobstbestand (Streuobstwiese/-weide, Obstbaumreihen)**
 Charakteristik:
 Bearbeiter: Alice Pfanzelt

lfd. Nummer: **66** Fläche: in m² **1002** Länge in m: **268**
 Bestandestyp: **0203 Heckenzug**
 Charakteristik: Heckenzug aus alten Weiden, Eschen und Erlen
 Bearbeiter: Alice Pfanzelt

lfd. Nummer: **67** Fläche: in m² **237** Länge in m: **76**
 Bestandestyp: **0104 Laubwald/Laubholzforst**
 Charakteristik:
 Bearbeiter: Alice Pfanzelt

lfd. Nummer: **68** Fläche: in m² **8780** Länge in m: **498**
 Bestandestyp: **0204 Streuobstbestand (Streuobstwiese/-weide, Obstbaumreihen)**
 Charakteristik:
 Bearbeiter: Alice Pfanzelt

lfd. Nummer: **69** Fläche: in m² **930** Länge in m: **141**
 Bestandestyp: **0204 Streuobstbestand (Streuobstwiese/-weide, Obstbaumreihen)**
 Charakteristik:
 Bearbeiter: Alice Pfanzelt

lfd. Nummer: **70** Fläche: in m² **270** Länge in m: **78**
 Bestandestyp: **0401 Stehendes Gewässer**
 Charakteristik: Fischzuchtanlage aus betonierten Becken.
 Bearbeiter: Alice Pfanzelt

lfd. Nummer: **71** Fläche: in m² **747** Länge in m: **126**
 Bestandestyp: **0204 Streuobstbestand (Streuobstwiese/-weide, Obstbaumreihen)**
 Charakteristik:
 Bearbeiter: Alice Pfanzelt

lfd. Nummer: **72** Fläche: in m² **2196** Länge in m: **241**
 Bestandestyp: **0204 Streuobstbestand (Streuobstwiese/-weide, Obstbaumreihen)**
 Charakteristik:
 Bearbeiter: Alice Pfanzelt

lfd. Nummer: **73** Fläche: in m² **1012** Länge in m: **177**
 Bestandestyp: **0204 Streuobstbestand (Streuobstwiese/-weide, Obstbaumreihen)**
 Charakteristik:
 Bearbeiter: Alice Pfanzelt

lfd. Nummer:	74	Fläche: in m ²	684	Länge in m:	243
Bestandestyp:	0102 Nadelwald/Nadelholzforst				
Charakteristik:					
	Bearbeiter: Alice Pfanzelt				
lfd. Nummer:	75	Fläche: in m ²	2393	Länge in m:	291
Bestandestyp:	0202 Uferbegleitgehölz				
Charakteristik:	Altes Ufergehölz des Nonsbaches bestehend aus Weiden, Eichen, Birken, Eschen, Hartriegel und Hollunder.				
	Bearbeiter: Alice Pfanzelt				
lfd. Nummer:	76	Fläche: in m ²	1148	Länge in m:	231
Bestandestyp:	0202 Uferbegleitgehölz				
Charakteristik:	Altes Ufergehölz des Nonsbaches bestehend aus Weiden, Eichen, Birken, Eschen, Hartriegel und Hollunder.				
	Bearbeiter: Alice Pfanzelt				
lfd. Nummer:	77	Fläche: in m ²	2274	Länge in m:	504
Bestandestyp:	0202 Uferbegleitgehölz				
Charakteristik:	Altes Ufergehölz des Nonsbaches bestehend aus Weiden, Eichen, Birken, Eschen, Hartriegel und Hollunder.				
	Bearbeiter: Alice Pfanzelt				
lfd. Nummer:	78	Fläche: in m ²	677	Länge in m:	150
Bestandestyp:	0202 Uferbegleitgehölz				
Charakteristik:	Altes Ufergehölz des Nonsbaches bestehend aus Weiden, Eichen, Birken, Eschen, Hartriegel und Hollunder.				
	Bearbeiter: Alice Pfanzelt				
lfd. Nummer:	79	Fläche: in m ²	4033	Länge in m:	788
Bestandestyp:	0202 Uferbegleitgehölz				
Charakteristik:	Ufergehölz eines Seitengerinnes des Nonsbaches bestehend aus Eschen, Weiden, Eichen und Birken.				
	Bearbeiter: Alice Pfanzelt				
lfd. Nummer:	82	Fläche: in m ²	5378	Länge in m:	1046
Bestandestyp:	0202 Uferbegleitgehölz				
Charakteristik:	Ufergehölz eines Seitengerinnes des Nonsbaches bestehend aus Eschen, Weiden, Eichen und Birken.				
	Bearbeiter: Alice Pfanzelt				
lfd. Nummer:	84	Fläche: in m ²	862	Länge in m:	133
Bestandestyp:	0204 Streuobstbestand (Streuobstwiese/-weide, Obstbaumreihen)				
Charakteristik:					
	Bearbeiter: Alice Pfanzelt				
lfd. Nummer:	85	Fläche: in m ²	290	Länge in m:	71
Bestandestyp:	0202 Uferbegleitgehölz				
Charakteristik:	Ufergehölz von kleinem Gerinne aus dominant Eschen und einzelnen Weiden und Eichen.				
	Bearbeiter: Alice Pfanzelt				
lfd. Nummer:	86	Fläche: in m ²	3537	Länge in m:	290
Bestandestyp:	0204 Streuobstbestand (Streuobstwiese/-weide, Obstbaumreihen)				
Charakteristik:					
	Bearbeiter: Alice Pfanzelt				
lfd. Nummer:	87	Fläche: in m ²	2191	Länge in m:	342
Bestandestyp:	0204 Streuobstbestand (Streuobstwiese/-weide, Obstbaumreihen)				
Charakteristik:					
	Bearbeiter: Alice Pfanzelt				
lfd. Nummer:	88	Fläche: in m ²	2048	Länge in m:	203
Bestandestyp:	0204 Streuobstbestand (Streuobstwiese/-weide, Obstbaumreihen)				
Charakteristik:					
	Bearbeiter: Alice Pfanzelt				

lfd. Nummer:	90	Fläche: in m ²	7369	Länge in m:	525
Bestandestyp:	0204 Streuobstbestand (Streuobstwiese/-weide, Obstbaumreihen)				
Charakteristik:					
	Bearbeiter: Alice Pfanzelt				
lfd. Nummer:	91	Fläche: in m ²	589	Länge in m:	96
Bestandestyp:	0206 Baumreihe, Allee				
Charakteristik:					
	Bearbeiter: Alice Pfanzelt				
lfd. Nummer:	92	Fläche: in m ²	1365	Länge in m:	170
Bestandestyp:	0204 Streuobstbestand (Streuobstwiese/-weide, Obstbaumreihen)				
Charakteristik:					
	Bearbeiter: Alice Pfanzelt				
lfd. Nummer:	93	Fläche: in m ²	464	Länge in m:	91
Bestandestyp:	0201 Kleinstwaldfläche ("Feldgehölz"), Gebüsch oder Baumgruppe unter 1000m²				
Charakteristik:	Feldgehölz neben Bundesstraße aus Fichte, Birke und Kornellkirsche.				
	Bearbeiter: Alice Pfanzelt				
lfd. Nummer:	94	Fläche: in m ²	1124	Länge in m:	177
Bestandestyp:	0201 Kleinstwaldfläche ("Feldgehölz"), Gebüsch oder Baumgruppe unter 1000m²				
Charakteristik:	Langgestrecktes Feldgehölz aus Kastanie, Birke und Kirsche				
	Bearbeiter: Alice Pfanzelt				
lfd. Nummer:	95	Fläche: in m ²	619	Länge in m:	190
Bestandestyp:	0202 Uferbegleitgehölz				
Charakteristik:	Dichtes Ufergehölz eines Teiches zwischen Feldern. Besteht aus Eschen, Erlen, Weiden und Kirschen.				
	Bearbeiter: Alice Pfanzelt				
lfd. Nummer:	96	Fläche: in m ²	289	Länge in m:	70
Bestandestyp:	0401 Stehendes Gewässer				
Charakteristik:	Kleiner Teich zwischen Feldern mit Steilufer. Unstrukturiert und trüb. Wahrscheinlich fischereilich genutzt.				
	Bearbeiter: Alice Pfanzelt				
lfd. Nummer:	97	Fläche: in m ²	946	Länge in m:	119
Bestandestyp:	0401 Stehendes Gewässer				
Charakteristik:	Fischteich einer Fischzuchtanlage mit betonierten Becken				
	Bearbeiter: Alice Pfanzelt				
lfd. Nummer:	98	Fläche: in m ²	343	Länge in m:	157
Bestandestyp:	0202 Uferbegleitgehölz				
Charakteristik:	Ufergehölz eine fischereilich genutzten Teiches zwischen Feldern bestehend aus Weiden.				
	Bearbeiter: Alice Pfanzelt				
lfd. Nummer:	99	Fläche: in m ²	243	Länge in m:	72
Bestandestyp:	0401 Stehendes Gewässer				
Charakteristik:	Fischereilich genutzter Teich zwischen Feldern. Strukturlos und mit Steilufern.				
	Bearbeiter: Alice Pfanzelt				
lfd. Nummer:	100	Fläche: in m ²	539	Länge in m:	98
Bestandestyp:	0401 Stehendes Gewässer				
Charakteristik:	Strukturloser Teich mit Steilufern. Fischereilich genutzt, am einen Ufer Schilfzone, am anderen Ufer Ufergehölzstreifen. Mit Algen bedeckt.				
	Bearbeiter: Alice Pfanzelt				
lfd. Nummer:	101	Fläche: in m ²	385	Länge in m:	137
Bestandestyp:	0203 Heckenzug				
Charakteristik:	Ufergehölz eine Teiches bestehend aus Weiden, Eichen und Eschen.				
	Bearbeiter: Alice Pfanzelt				

lfd. Nummer:	102	Fläche: in m ²	5447	Länge in m:	511
Bestandestyp:	0204 Streuobstbestand (Streuobstwiese/-weide, Obstbaumreihen)				
Charakteristik:					
	Bearbeiter: Alice Pfanzelt				
lfd. Nummer:	103	Fläche: in m ²	435	Länge in m:	127
Bestandestyp:	0401 Stehendes Gewässer				
Charakteristik:	Fischzuchtanlage am Waldrand, teilweise betonierte Becken.				
	Bearbeiter: Alice Pfanzelt				
lfd. Nummer:	104	Fläche: in m ²	4403	Länge in m:	292
Bestandestyp:	0204 Streuobstbestand (Streuobstwiese/-weide, Obstbaumreihen)				
Charakteristik:					
	Bearbeiter: Alice Pfanzelt				
lfd. Nummer:	106	Fläche: in m ²	659	Länge in m:	151
Bestandestyp:	0201 Kleinstwaldfläche ("Feldgehölz"), Gebüsch oder Baumgruppe unter 1000m²				
Charakteristik:	Kleines Feldgehölz aus Kastanie, Kirsche und Fichten.				
	Bearbeiter: Alice Pfanzelt				
lfd. Nummer:	107	Fläche: in m ²	433	Länge in m:	96
Bestandestyp:	0201 Kleinstwaldfläche ("Feldgehölz"), Gebüsch oder Baumgruppe unter 1000m²				
Charakteristik:	Feldgehölz aus Erlen.				
	Bearbeiter: Alice Pfanzelt				
lfd. Nummer:	108	Fläche: in m ²	702	Länge in m:	103
Bestandestyp:	0204 Streuobstbestand (Streuobstwiese/-weide, Obstbaumreihen)				
Charakteristik:					
	Bearbeiter: Alice Pfanzelt				
lfd. Nummer:	109	Fläche: in m ²	689	Länge in m:	97
Bestandestyp:	0201 Kleinstwaldfläche ("Feldgehölz"), Gebüsch oder Baumgruppe unter 1000m²				
Charakteristik:	Kleines Feldgehölz in Mitten von Feldern aus großen alten Eschen.				
	Bearbeiter: Alice Pfanzelt				
lfd. Nummer:	111	Fläche: in m ²	1121	Länge in m:	287
Bestandestyp:	0203 Heckenzug				
Charakteristik:	Heckenzug zwischen Feldern bestehend aus alten Eichen, Kirschen, Eschen, Weißdorn und Hartriegel.				
	Bearbeiter: Alice Pfanzelt				
lfd. Nummer:	113	Fläche: in m ²	1814	Länge in m:	306
Bestandestyp:	0204 Streuobstbestand (Streuobstwiese/-weide, Obstbaumreihen)				
Charakteristik:					
	Bearbeiter: Alice Pfanzelt				
lfd. Nummer:	114	Fläche: in m ²	698	Länge in m:	137
Bestandestyp:	0204 Streuobstbestand (Streuobstwiese/-weide, Obstbaumreihen)				
Charakteristik:					
	Bearbeiter: Alice Pfanzelt				
lfd. Nummer:	115	Fläche: in m ²	2016	Länge in m:	268
Bestandestyp:	0206 Baumreihe, Allee				
Charakteristik:					
	Bearbeiter: Alice Pfanzelt				
lfd. Nummer:	116	Fläche: in m ²	1042	Länge in m:	184
Bestandestyp:	0203 Heckenzug				
Charakteristik:	Feldgehölz aus alten Eschen und Haseln und Hollunder.				
	Bearbeiter: Alice Pfanzelt				

lfd. Nummer:	117	Fläche: in m ²	1666	Länge in m:	257
Bestandestyp:	0206 Baumreihe, Allee				
Charakteristik:					
	Bearbeiter: Alice Pfanzelt				
lfd. Nummer:	118	Fläche: in m ²	3433	Länge in m:	255
Bestandestyp:	0204 Streuobstbestand (Streuobstwiese/-weide, Obstbaumreihen)				
Charakteristik:					
	Bearbeiter: Alice Pfanzelt				
lfd. Nummer:	119	Fläche: in m ²	5949	Länge in m:	323
Bestandestyp:	0204 Streuobstbestand (Streuobstwiese/-weide, Obstbaumreihen)				
Charakteristik:					
	Bearbeiter: Alice Pfanzelt				
lfd. Nummer:	120	Fläche: in m ²	285	Länge in m:	78
Bestandestyp:	0204 Streuobstbestand (Streuobstwiese/-weide, Obstbaumreihen)				
Charakteristik:					
	Bearbeiter: Alice Pfanzelt				
lfd. Nummer:	122	Fläche: in m ²	5506	Länge in m:	288
Bestandestyp:	0204 Streuobstbestand (Streuobstwiese/-weide, Obstbaumreihen)				
Charakteristik:					
	Bearbeiter: Alice Pfanzelt				
lfd. Nummer:	123	Fläche: in m ²	3943	Länge in m:	300
Bestandestyp:	0204 Streuobstbestand (Streuobstwiese/-weide, Obstbaumreihen)				
Charakteristik:					
	Bearbeiter: Alice Pfanzelt				
lfd. Nummer:	124	Fläche: in m ²	938	Länge in m:	151
Bestandestyp:	0204 Streuobstbestand (Streuobstwiese/-weide, Obstbaumreihen)				
Charakteristik:					
	Bearbeiter: Alice Pfanzelt				
lfd. Nummer:	125	Fläche: in m ²	1230	Länge in m:	190
Bestandestyp:	0204 Streuobstbestand (Streuobstwiese/-weide, Obstbaumreihen)				
Charakteristik:					
	Bearbeiter: Alice Pfanzelt				
lfd. Nummer:	126	Fläche: in m ²	1948	Länge in m:	190
Bestandestyp:	0204 Streuobstbestand (Streuobstwiese/-weide, Obstbaumreihen)				
Charakteristik:					
	Bearbeiter: Alice Pfanzelt				
lfd. Nummer:	127	Fläche: in m ²	309	Länge in m:	81
Bestandestyp:	0204 Streuobstbestand (Streuobstwiese/-weide, Obstbaumreihen)				
Charakteristik:					
	Bearbeiter: Alice Pfanzelt				
lfd. Nummer:	128	Fläche: in m ²	687	Länge in m:	112
Bestandestyp:	0104 Laubwald/Laubholzforst				
Charakteristik:					
	Bearbeiter: Alice Pfanzelt				
lfd. Nummer:	129	Fläche: in m ²	2657	Länge in m:	250
Bestandestyp:	0204 Streuobstbestand (Streuobstwiese/-weide, Obstbaumreihen)				
Charakteristik:					
	Bearbeiter: Alice Pfanzelt				

lfd. Nummer:	130	Fläche: in m ²	3882	Länge in m:	245
Bestandestyp:	0204 Streuobstbestand (Streuobstwiese/-weide, Obstbaumreihen)				
Charakteristik:	Bearbeiter: Alice Pfanzelt				
lfd. Nummer:	131	Fläche: in m ²	5094	Länge in m:	369
Bestandestyp:	0204 Streuobstbestand (Streuobstwiese/-weide, Obstbaumreihen)				
Charakteristik:	Bearbeiter: Alice Pfanzelt				
lfd. Nummer:	132	Fläche: in m ²	2450	Länge in m:	220
Bestandestyp:	0204 Streuobstbestand (Streuobstwiese/-weide, Obstbaumreihen)				
Charakteristik:	Bearbeiter: Alice Pfanzelt				
lfd. Nummer:	133	Fläche: in m ²	1520	Länge in m:	172
Bestandestyp:	0401 Stehendes Gewässer				
Charakteristik:	Fischteich einer Fischzuchtanlage mit betonierten Becken				
	Bearbeiter: Alice Pfanzelt				
lfd. Nummer:	134	Fläche: in m ²	184	Länge in m:	60
Bestandestyp:	0401 Stehendes Gewässer				
Charakteristik:	Fischteich einer Fischzuchtanlage mit betonierten Becken				
	Bearbeiter: Alice Pfanzelt				
lfd. Nummer:	135	Fläche: in m ²	1845	Länge in m:	172
Bestandestyp:	0204 Streuobstbestand (Streuobstwiese/-weide, Obstbaumreihen)				
Charakteristik:	Bearbeiter: Alice Pfanzelt				
lfd. Nummer:	136	Fläche: in m ²	16694	Länge in m:	537
Bestandestyp:	0306 Neubewaldung/Aufforstung				
Charakteristik:	Bearbeiter: Alice Pfanzelt				
lfd. Nummer:	137	Fläche: in m ²	6263	Länge in m:	406
Bestandestyp:	0204 Streuobstbestand (Streuobstwiese/-weide, Obstbaumreihen)				
Charakteristik:	Bearbeiter: Alice Pfanzelt				
lfd. Nummer:	138	Fläche: in m ²	2105	Länge in m:	188
Bestandestyp:	0204 Streuobstbestand (Streuobstwiese/-weide, Obstbaumreihen)				
Charakteristik:	Bearbeiter: Alice Pfanzelt				
lfd. Nummer:	140	Fläche: in m ²	1392	Länge in m:	292
Bestandestyp:	0104 Laubwald/Laubholzforst				
Charakteristik:	Bearbeiter: Alice Pfanzelt				
lfd. Nummer:	141	Fläche: in m ²	503	Länge in m:	119
Bestandestyp:	0104 Laubwald/Laubholzforst				
Charakteristik:	Bearbeiter: Alice Pfanzelt				
lfd. Nummer:	142	Fläche: in m ²	9037	Länge in m:	552
Bestandestyp:	0104 Laubwald/Laubholzforst				
Charakteristik:	Bearbeiter: Alice Pfanzelt				

lfd. Nummer:	143	Fläche: in m ²	1658	Länge in m:	330
Bestandestyp:	0104 Laubwald/Laubholzforst				
Charakteristik:					
	Bearbeiter: Alice Pfanzelt				
lfd. Nummer:	144	Fläche: in m ²	42071	Länge in m:	2671
Bestandestyp:	0104 Laubwald/Laubholzforst				
Charakteristik:					
	Bearbeiter: Alice Pfanzelt				
lfd. Nummer:	145	Fläche: in m ²	61446	Länge in m:	1728
Bestandestyp:	0103 Laub-Nadel-Mischwald/Laub-Nadelholz-Mischforst				
Charakteristik:					
	Bearbeiter: Alice Pfanzelt				
lfd. Nummer:	146	Fläche: in m ²	60228	Länge in m:	1867
Bestandestyp:	0104 Laubwald/Laubholzforst				
Charakteristik:					
	Bearbeiter: Alice Pfanzelt				
lfd. Nummer:	147	Fläche: in m ²	3249	Länge in m:	386
Bestandestyp:	0104 Laubwald/Laubholzforst				
Charakteristik:					
	Bearbeiter: Alice Pfanzelt				
lfd. Nummer:	148	Fläche: in m ²	4513	Länge in m:	442
Bestandestyp:	0104 Laubwald/Laubholzforst				
Charakteristik:					
	Bearbeiter: Alice Pfanzelt				
lfd. Nummer:	149	Fläche: in m ²	7818	Länge in m:	668
Bestandestyp:	0104 Laubwald/Laubholzforst				
Charakteristik:					
	Bearbeiter: Alice Pfanzelt				
lfd. Nummer:	150	Fläche: in m ²	8306	Länge in m:	678
Bestandestyp:	0104 Laubwald/Laubholzforst				
Charakteristik:					
	Bearbeiter: Alice Pfanzelt				
lfd. Nummer:	151	Fläche: in m ²	4270	Länge in m:	408
Bestandestyp:	0104 Laubwald/Laubholzforst				
Charakteristik:					
	Bearbeiter: Alice Pfanzelt				
lfd. Nummer:	152	Fläche: in m ²	18538	Länge in m:	991
Bestandestyp:	0307 Feuchtes und nasses Extensivgrünland				
Charakteristik:	Gemähetes feuchtes nährstoffreiches Extensivgrünland mit kleineren Schilfbeständen rund um Fischteichanlage.				
	Bearbeiter: Alice Pfanzelt				
lfd. Nummer:	153	Fläche: in m ²	137351	Länge in m:	5254
Bestandestyp:	0104 Laubwald/Laubholzforst				
Charakteristik:					
	Bearbeiter: Alice Pfanzelt				
lfd. Nummer:	154	Fläche: in m ²	73722	Länge in m:	2509
Bestandestyp:	0104 Laubwald/Laubholzforst				
Charakteristik:					
	Bearbeiter: Alice Pfanzelt				

lfd. Nummer:	155	Fläche: in m ²	117313	Länge in m:	3843
Bestandestyp:	0104 Laubwald/Laubholzforst				
Charakteristik:					
	Bearbeiter: Alice Pfanzelt				
lfd. Nummer:	156	Fläche: in m ²	33407	Länge in m:	1520
Bestandestyp:	0104 Laubwald/Laubholzforst				
Charakteristik:					
	Bearbeiter: Alice Pfanzelt				
lfd. Nummer:	157	Fläche: in m ²	67292	Länge in m:	2561
Bestandestyp:	0104 Laubwald/Laubholzforst				
Charakteristik:					
	Bearbeiter: Alice Pfanzelt				
lfd. Nummer:	501	Fläche: in m ²	0	Länge in m:	169
Bestandestyp:	0206 Baumreihe, Allee				
Charakteristik:					
	Bearbeiter: Alice Pfanzelt				
lfd. Nummer:	502	Fläche: in m ²	0	Länge in m:	41
Bestandestyp:	0206 Baumreihe, Allee				
Charakteristik:					
	Bearbeiter: Alice Pfanzelt				
lfd. Nummer:	503	Fläche: in m ²	0	Länge in m:	56
Bestandestyp:	0206 Baumreihe, Allee				
Charakteristik:					
	Bearbeiter: Alice Pfanzelt				
lfd. Nummer:	504	Fläche: in m ²	0	Länge in m:	132
Bestandestyp:	0206 Baumreihe, Allee				
Charakteristik:					
	Bearbeiter: Alice Pfanzelt				
lfd. Nummer:	506	Fläche: in m ²	0	Länge in m:	55
Bestandestyp:	0206 Baumreihe, Allee				
Charakteristik:					
	Bearbeiter: Alice Pfanzelt				
lfd. Nummer:	507	Fläche: in m ²	0	Länge in m:	274
Bestandestyp:	030802 Mesophile, "bunte" Fettwiese und die meisten Magerrasen, -weiden				
Charakteristik:	Ehemals mit Gehölz bestockt, jetzt freigestellt. Durch Bewirtschaftung Entwicklung zu mesophiler "bunter" Fettwiese (bzw. Magerrasen) entlang des Hochwasserschutzdammes des Inn auf der Landseite eingeleitet. Einige vorkommende Arten: Glatthafer, Wiesensalbei, Gr. Klappertopf, Dost, Wirbeldost, Zypressenwolfsmilch, Knäuelgras, Wilde Resede, Margerite, Schafgarbe, Gew. Steinklee, Schwarze Königskerze, Wiesenflockenblume, Wiesenknautie und Moschusmalve				
	Bearbeiter: Alice Pfanzelt				
lfd. Nummer:	508	Fläche: in m ²	0	Länge in m:	198
Bestandestyp:	030802 Mesophile, "bunte" Fettwiese und die meisten Magerrasen, -weiden				
Charakteristik:	Ehemals mit Gehölz bestockt, jetzt freigestellt. Durch Bewirtschaftung Entwicklung zu mesophiler "bunter" Fettwiese (bzw. Magerrasen) entlang des Hochwasserschutzdammes des Inn auf der Landseite eingeleitet. Einige vorkommende Arten: Glatthafer, Wiesensalbei, Gr. Klappertopf, Dost, Wirbeldost, Zypressenwolfsmilch, Knäuelgras, Wilde Resede, Margerite, Schafgarbe, Gew. Steinklee, Schwarze Königskerze, Wiesenflockenblume, Wiesenknautie und Moschusmalve				
	Bearbeiter: Alice Pfanzelt				

lfd. Nummer:	509	Fläche: in m ²	0	Länge in m:	126
Bestandestyp:	030802 Mesophile, "bunte" Fettwiese und die meisten Magerrasen, -weiden				
Charakteristik:	Ehemals mit Gehölz bestockt, jetzt freigestellt. Durch Bewirtschaftung Entwicklung zu mesophiler "bunter" Fettwiese (bzw. Magerrasen) entlang des Hochwasserschutzdammes des Inn auf der Landseite eingeleitet. Einige vorkommende Arten: Glatthafer, Wiesensalbei, Gr. Klappertopf, Dost, Wirbeldost, Zypressenwolfsmilch, Knäuelgras, Wilde Resede, Margerite, Schafgarbe, Gew. Steinklee, Schwarze Königskerze, Wiesenflockenblume, Wiesenknautie und Moschusmalve				
	Bearbeiter: Alice Pfanzelt				
lfd. Nummer:	510	Fläche: in m ²	0	Länge in m:	1387
Bestandestyp:	0402 Fließendes Gewässer				
Charakteristik:	Reguliertes 1 m breites Gerinne parallel zum Inn mit betoniertem Ufer. Die Sohle ist kiesig, Uferstrukturen fehlen. Dichtes Ufergehölz ist vorhanden. EP 1				
	Bearbeiter: Alice Pfanzelt				
lfd. Nummer:	511	Fläche: in m ²	0	Länge in m:	230
Bestandestyp:	0203 Heckenzug				
Charakteristik:	Lange Hecke entlang der Landstraße bestehend aus Hasel, Eiche, Heckenkirsche, Hollunder, Birke, Lärche, Fichte, Kirsche und Esche.				
	Bearbeiter: Alice Pfanzelt				
lfd. Nummer:	515	Fläche: in m ²	0	Länge in m:	934
Bestandestyp:	0402 Fließendes Gewässer				
Charakteristik:	Schmales Gerinne, mäandrierend. Sohle aus Schotter und Sand. Keine Uferbefestigung. An manchen Stellen mit Wasserpflanzen (Wasserstern). EP 2				
	Bearbeiter: Alice Pfanzelt				
lfd. Nummer:	517	Fläche: in m ²	0	Länge in m:	1356
Bestandestyp:	0402 Fließendes Gewässer				
Charakteristik:	Kleines Gerinne durch Laubwald. Sehr naturnah mit Flach- und Steilufem. Sohle sandig, kiesig. An manchen Stellen Rohrglanzgras am Ufer und abschnittsweise mit Wasserpflanzen (Wasserstern). EP 4				
	Bearbeiter: Alice Pfanzelt				
lfd. Nummer:	519	Fläche: in m ²	0	Länge in m:	243
Bestandestyp:	0402 Fließendes Gewässer				
Charakteristik:	Kleines Gerinne durch Laubwald. Sehr naturnah mit Flach- und Steilufem. Sohle sandig, kiesig. An manchen Stellen Rohrglanzgras am Ufer und abschnittsweise mit Wasserpflanzen (Wasserstern). EP 4				
	Bearbeiter: Alice Pfanzelt				
lfd. Nummer:	520	Fläche: in m ²	0	Länge in m:	273
Bestandestyp:	0402 Fließendes Gewässer				
Charakteristik:	Sehr schmales Gerinne, abschnittsweise ohne Uferbegeleitgehölz zwischen Feldern. Teilweise betonierte Sohle, sonst kiesig. An manchen Stellen Schilf am Ufer. EP 5				
	Bearbeiter: Alice Pfanzelt				
lfd. Nummer:	523	Fläche: in m ²	0	Länge in m:	135
Bestandestyp:	0203 Heckenzug				
Charakteristik:	Schmaler lückiger Heckenzug aus Weiden und Haseln				
	Bearbeiter: Alice Pfanzelt				
lfd. Nummer:	525	Fläche: in m ²	0	Länge in m:	56
Bestandestyp:	0203 Heckenzug				
Charakteristik:	Schmaler lückiger Heckenzug aus Weiden und Haseln				
	Bearbeiter: Alice Pfanzelt				
lfd. Nummer:	526	Fläche: in m ²	0	Länge in m:	97
Bestandestyp:	0203 Heckenzug				
Charakteristik:					
	Bearbeiter: Alice Pfanzelt				

lfd. Nummer:	527	Fläche: in m ²	0	Länge in m:	26
Bestandestyp:	0203 Heckenzug				
Charakteristik:					
		Bearbeiter:	Alice Pfanzelt		
lfd. Nummer:	530	Fläche: in m ²	0	Länge in m:	1930
Bestandestyp:	0402 Fließendes Gewässer				
Charakteristik:	Schmales Seitengerinne des Nonsbaches mit Steilufer und schluffrig, schottriger Sohle. Wenig Wasser führend. EP 7				
		Bearbeiter:	Alice Pfanzelt		
lfd. Nummer:	531	Fläche: in m ²	0	Länge in m:	260
Bestandestyp:	0202 Uferbegleitgehölz				
Charakteristik:	Teilweise lückiger Ufergehölzsaum eines schmalen Gerinnes. Hauptsächlich Eschen, vereinzelt auch Robinie und Weide.				
		Bearbeiter:	Alice Pfanzelt		
lfd. Nummer:	532	Fläche: in m ²	0	Länge in m:	200
Bestandestyp:	0202 Uferbegleitgehölz				
Charakteristik:	Teilweise lückiger Ufergehölzsaum eines schmalen Gerinnes. Hauptsächlich Eschen, vereinzelt auch Robinie und Weide.				
		Bearbeiter:	Alice Pfanzelt		
lfd. Nummer:	533	Fläche: in m ²	0	Länge in m:	50
Bestandestyp:	0206 Baumreihe, Allee				
Charakteristik:					
		Bearbeiter:	Alice Pfanzelt		
lfd. Nummer:	534	Fläche: in m ²	0	Länge in m:	46
Bestandestyp:	0203 Heckenzug				
Charakteristik:	Hecke neben Hof bestehend aus Weiden, Kirschen und Haseln.				
		Bearbeiter:	Alice Pfanzelt		
lfd. Nummer:	535	Fläche: in m ²	0	Länge in m:	61
Bestandestyp:	0202 Uferbegleitgehölz				
Charakteristik:	Ufergehölzsaum von schmalen Gerinne bestehend aus Pappeln, Eschen, Fichten, Erlen und Hollunder.				
		Bearbeiter:	Alice Pfanzelt		
lfd. Nummer:	536	Fläche: in m ²	0	Länge in m:	60
Bestandestyp:	0202 Uferbegleitgehölz				
Charakteristik:	Ufergehölzsaum von schmalen Gerinne bestehend aus Pappeln, Eschen, Fichten, Erlen und Hollunder.				
		Bearbeiter:	Alice Pfanzelt		
lfd. Nummer:	537	Fläche: in m ²	0	Länge in m:	77
Bestandestyp:	0202 Uferbegleitgehölz				
Charakteristik:	Ufergehölzsaum von schmalen Gerinne bestehend aus Pappeln, Eschen, Fichten, Erlen und Hollunder.				
		Bearbeiter:	Alice Pfanzelt		
lfd. Nummer:	538	Fläche: in m ²	0	Länge in m:	58
Bestandestyp:	0202 Uferbegleitgehölz				
Charakteristik:	Ufergehölzsaum von schmalen Gerinne bestehend aus Pappeln, Eschen, Fichten, Erlen und Hollunder.				
		Bearbeiter:	Alice Pfanzelt		
lfd. Nummer:	539	Fläche: in m ²	0	Länge in m:	81
Bestandestyp:	0202 Uferbegleitgehölz				
Charakteristik:	Ufergehölzsaum von schmalen Gerinne bestehend aus Pappeln, Eschen, Fichten, Erlen und Hollunder.				
		Bearbeiter:	Alice Pfanzelt		

lfd. Nummer:	540	Fläche: in m ²	0	Länge in m:	490
Bestandestyp:	0202 Uferbegleitgehölz				
Charakteristik:	Ufergehölzsaum von schmalem Gerinne bestehend aus Pappeln, Eschen, Fichten, Erlen und Hollunder.				
	Bearbeiter: Alice Pfanzelt				
lfd. Nummer:	541	Fläche: in m ²	0	Länge in m:	458
Bestandestyp:	0202 Uferbegleitgehölz				
Charakteristik:	Ufergehölzsaum von schmalem Gerinne bestehend aus Pappeln, Eschen, Fichten, Erlen und Hollunder.				
	Bearbeiter: Alice Pfanzelt				
lfd. Nummer:	542	Fläche: in m ²	0	Länge in m:	41
Bestandestyp:	0206 Baumreihe, Allee				
Charakteristik:					
	Bearbeiter: Alice Pfanzelt				
lfd. Nummer:	543	Fläche: in m ²	0	Länge in m:	151
Bestandestyp:	0204 Streuobstbestand (Streuobstwiese/-weide, Obstbaumreihen)				
Charakteristik:					
	Bearbeiter: Alice Pfanzelt				
lfd. Nummer:	544	Fläche: in m ²	0	Länge in m:	40
Bestandestyp:	0206 Baumreihe, Allee				
Charakteristik:					
	Bearbeiter: Alice Pfanzelt				
lfd. Nummer:	545	Fläche: in m ²	0	Länge in m:	81
Bestandestyp:	0203 Heckenzug				
Charakteristik:	Lückige Hecke aus Weiden und Eschen.				
	Bearbeiter: Alice Pfanzelt				
lfd. Nummer:	546	Fläche: in m ²	0	Länge in m:	89
Bestandestyp:	0203 Heckenzug				
Charakteristik:	Lückige Hecke zwischen Feldern aus Hasel, Eschen und Weiden				
	Bearbeiter: Alice Pfanzelt				
lfd. Nummer:	547	Fläche: in m ²	0	Länge in m:	220
Bestandestyp:	0206 Baumreihe, Allee				
Charakteristik:					
	Bearbeiter: Alice Pfanzelt				
lfd. Nummer:	548	Fläche: in m ²	0	Länge in m:	61
Bestandestyp:	0206 Baumreihe, Allee				
Charakteristik:					
	Bearbeiter: Alice Pfanzelt				
lfd. Nummer:	549	Fläche: in m ²	0	Länge in m:	34
Bestandestyp:	0203 Heckenzug				
Charakteristik:	Kurzes Feldgehölz neben Acker bestehend aus Eschen.				
	Bearbeiter: Alice Pfanzelt				
lfd. Nummer:	550	Fläche: in m ²	0	Länge in m:	987
Bestandestyp:	0402 Fließendes Gewässer				
Charakteristik:	Schmales Gerinne parallel zum Inn. Am rechten Ufer bildet Auwald das Ufergehölz, am linken Ufer befindet sich Dammfußweg. Sohle besteht aus Grobschotter, abschnittsweise sind Wasserpflanzen (Wasserstern) vorhanden. EP 6				
	Bearbeiter: Alice Pfanzelt				

lfd. Nummer: **551** Fläche: in m² **0** Länge in m: **42**

Bestandestyp: **0402 Fließendes Gewässer**

Charakteristik: Schmales Gerinne parallel zum Inn. Am rechten Ufer bildet Auwald das Ufergehölz, am linken Ufer befindet sich Dammfußweg. Sohle besteht aus Grobschotter, abschnittsweise sind Wasserpflanzen (Wasserstern) vorhanden. EP 6

Bearbeiter: Alice Pfanzelt

lfd. Nummer: **552** Fläche: in m² **0** Länge in m: **719**

Bestandestyp: **0402 Fließendes Gewässer**

Charakteristik: Teilabschnitt des Nonsbaches, teilweise mit Wasserbausteinen befestigtes Ufer. Sohle aus Grobkies. EP 8

Bearbeiter: Alice Pfanzelt

lfd. Nummer: **553** Fläche: in m² **0** Länge in m: **370**

Bestandestyp: **0402 Fließendes Gewässer**

Charakteristik: Schmales Seitengerinne des Nonsbaches mit Steilufer und schluffrig, schottriger Sohle. Wenig Wasser führend. EP 8

Bearbeiter: Alice Pfanzelt

lfd. Nummer: **554** Fläche: in m² **0** Länge in m: **123**

Bestandestyp: **0402 Fließendes Gewässer**

Charakteristik: Schmales Gerinne, mäandrierend. Sohle aus Schotter und Sand. Keine Uferbefestigung. An manchen Stellen mit Wasserpflanzen (Wasserstern). EP 3

Bearbeiter: Alice Pfanzelt

lfd. Nummer: **601** Fläche: in m² **0** Länge in m:

Bestandestyp: **0207 Markanter Einzelbaum**

Charakteristik:

Bearbeiter: Alice Pfanzelt

lfd. Nummer: **602** Fläche: in m² **0** Länge in m:

Bestandestyp: **0207 Markanter Einzelbaum**

Charakteristik:

Bearbeiter: Alice Pfanzelt

lfd. Nummer: **603** Fläche: in m² **0** Länge in m:

Bestandestyp: **0207 Markanter Einzelbaum**

Charakteristik:

Bearbeiter: Alice Pfanzelt

lfd. Nummer: **604** Fläche: in m² **0** Länge in m:

Bestandestyp: **0207 Markanter Einzelbaum**

Charakteristik:

Bearbeiter: Alice Pfanzelt

lfd. Nummer: **605** Fläche: in m² **0** Länge in m:

Bestandestyp: **0207 Markanter Einzelbaum**

Charakteristik:

Bearbeiter: Alice Pfanzelt

lfd. Nummer: **606** Fläche: in m² **0** Länge in m:

Bestandestyp: **0207 Markanter Einzelbaum**

Charakteristik:

Bearbeiter: Alice Pfanzelt

lfd. Nummer: **607** Fläche: in m² **0** Länge in m:

Bestandestyp: **0207 Markanter Einzelbaum**

Charakteristik:

Bearbeiter: Alice Pfanzelt

lfd. Nummer:	608	Fläche: in m ²	0	Länge in m:
Bestandestyp:	0207 Markanter Einzelbaum			
Charakteristik:				
		Bearbeiter:	Alice Pfanzelt	
lfd. Nummer:	609	Fläche: in m ²	0	Länge in m:
Bestandestyp:	0207 Markanter Einzelbaum			
Charakteristik:				
		Bearbeiter:	Alice Pfanzelt	
lfd. Nummer:	610	Fläche: in m ²	0	Länge in m:
Bestandestyp:	0207 Markanter Einzelbaum			
Charakteristik:				
		Bearbeiter:	Alice Pfanzelt	
lfd. Nummer:	611	Fläche: in m ²	0	Länge in m:
Bestandestyp:	0207 Markanter Einzelbaum			
Charakteristik:				
		Bearbeiter:	Alice Pfanzelt	
lfd. Nummer:	612	Fläche: in m ²	0	Länge in m:
Bestandestyp:	0207 Markanter Einzelbaum			
Charakteristik:				
		Bearbeiter:	Alice Pfanzelt	
lfd. Nummer:	613	Fläche: in m ²	0	Länge in m:
Bestandestyp:	0207 Markanter Einzelbaum			
Charakteristik:				
		Bearbeiter:	Alice Pfanzelt	
lfd. Nummer:	614	Fläche: in m ²	0	Länge in m:
Bestandestyp:	0207 Markanter Einzelbaum			
Charakteristik:				
		Bearbeiter:	Alice Pfanzelt	
lfd. Nummer:	615	Fläche: in m ²	0	Länge in m:
Bestandestyp:	0207 Markanter Einzelbaum			
Charakteristik:				
		Bearbeiter:	Alice Pfanzelt	
lfd. Nummer:	616	Fläche: in m ²	0	Länge in m:
Bestandestyp:	0207 Markanter Einzelbaum			
Charakteristik:				
		Bearbeiter:	Alice Pfanzelt	
lfd. Nummer:	617	Fläche: in m ²	0	Länge in m:
Bestandestyp:	0207 Markanter Einzelbaum			
Charakteristik:				
		Bearbeiter:	Alice Pfanzelt	
lfd. Nummer:	618	Fläche: in m ²	0	Länge in m:
Bestandestyp:	0207 Markanter Einzelbaum			
Charakteristik:				
		Bearbeiter:	Alice Pfanzelt	
lfd. Nummer:	619	Fläche: in m ²	0	Länge in m:
Bestandestyp:	0207 Markanter Einzelbaum			
Charakteristik:				
		Bearbeiter:	Alice Pfanzelt	

lfd. Nummer: **620** Fläche: in m² **0** Länge in m:
 Bestandestyp: **0401 Stehendes Gewässer**
 Charakteristik: Kleiner Teich neben Acker mit Schilf und Wasserschwertlilien am Ufer. Keine Wasserpflanzen.
 Bearbeiter: Alice Pfanzelt

lfd. Nummer: **701** Fläche: in m² **0** Länge in m:
 Bestandestyp: **0210 Markante (landschaftsprägende) Geländeböschung**
 Charakteristik: Markante Geländeböschung an Terrassenübergang geprägt durch Laubwald
 Bearbeiter: Alice Pfanzelt

lfd. Nummer: **702** Fläche: in m² **0** Länge in m:
 Bestandestyp: **0210 Markante (landschaftsprägende) Geländeböschung**
 Charakteristik: Markante Geländeböschung an Terrassenübergang geprägt durch Laubwald
 Bearbeiter: Alice Pfanzelt

lfd. Nummer: **703** Fläche: in m² **0** Länge in m:
 Bestandestyp: **0210 Markante (landschaftsprägende) Geländeböschung**
 Charakteristik: Markante Geländeböschung an Terrassenübergang geprägt durch Laubwald
 Bearbeiter: Alice Pfanzelt

lfd. Nummer: **704** Fläche: in m² **0** Länge in m:
 Bestandestyp: **0210 Markante (landschaftsprägende) Geländeböschung**
 Charakteristik: Markante Geländeböschung an Terrassenübergang geprägt durch Laubwald
 Bearbeiter: Alice Pfanzelt

lfd. Nummer: **705** Fläche: in m² **0** Länge in m:
 Bestandestyp: **0210 Markante (landschaftsprägende) Geländeböschung**
 Charakteristik: Markante Geländeböschung an Terrassenübergang geprägt durch Laubwald
 Bearbeiter: Alice Pfanzelt

ZOBODAT - www.zobodat.at

Zoologisch-Botanische Datenbank/Zoological-Botanical Database

Digitale Literatur/Digital Literature

Zeitschrift/Journal: [Gutachten Naturschutzabteilung Oberösterreich](#)

Jahr/Year: 2007

Band/Volume: [0396](#)

Autor(en)/Author(s): diverse

Artikel/Article: [Naturraumkartierung Oberösterreich. Landschaftserhebung Gemeinde Kirchdorf am Inn. Endbericht. 1-48](#)