



LAND

OBERÖSTERREICH

Naturraumkartierung Oberösterreich

Landschaftserhebung
Kollerschlag



natur:raum
Naturraumkartierung Oberösterreich



Endbericht



Land Oberösterreich

NATUR

Naturraumkartierung Oberösterreich

Landschaftserhebung
Kollerschlag

Endbericht

Kirchdorf an der Krems, 2006

Projektleitung Naturraumkartierung Oberösterreich:

Mag. Kurt Rußmann

Projektbetreuung Landschaftserhebungen:

Mag. Günter Dorninger

EDV/GIS-Betreuung

Mag. Günter Dorninger

Auftragnehmer:

Natur Plan Dipl.-Ing. Olga Lackner
Ingenieurbüro für Landschaftsplanung
4020 Linz, Fadingerstrasse 19

Bearbeiter:

DI Olga Lackner

im Auftrag des Landes Oberösterreich,
Naturschutzabteilung – Naturraumkartierung OÖ

Fotos der Titelseite:

Foto links: Bachufergehölz

Foto rechts: Böschung

Fotonachweis:

alle Fotos Natur Plan

Redaktion:

Mag. Günter Dorninger, Mag. Kurt Rußmann

Impressum:

Medieninhaber: Land Oberösterreich

Herausgeber:

Amt der O.ö. Landesregierung

Naturschutzabteilung – Naturraumkartierung Oberösterreich

4560 Kirchdorf an der Krems

Tel.: +43 7582 685 533

Fax: +43 7582 685 399

E-Mail: biokart.post@ooe.gv.at

Graphische Gestaltung: Mag. Günter Dorninger

Herstellung: Eigenvervielfältigung

Kirchdorf a. d. Krems, Dezember 2006

© Alle Rechte, insbesondere das Recht der
Vervielfältigung, Verbreitung oder Verwertung bleiben
dem Land Oberösterreich vorbehalten

Inhaltsverzeichnis

1	VORBEMERKUNGEN	3
1.1	Allgemeines	3
1.2	Beschreibung des Bearbeitungsgebietes	4
1.2.1	Lage	4
1.2.2	Bevölkerung, Siedlung, Wirtschaft und Verkehr	5
1.2.3	Landschaftsgenese und Naturraum	6
1.2.4	Klima	6
1.2.5	Boden	6
1.2.6	Potenziell natürliche und aktuelle Vegetation	7
2	BESCHREIBUNG DER EINZELNEN TEILGEBIETE	9
2.1	Teilgebiet 1: Stufenrainlandschaft mit zahlreichen Hecken	12
2.2	Teilgebiet 2: Kleinteiliger Landschaftsraum mit zahlreichen Strukturelementen	12
2.3	Teilgebiet 3: Strukturarme Agrarlandschaft	13
3	ZUSAMMENFASSENDE BESCHREIBUNG	14
3.1	Ergebnisse der Landschaftserhebung	14
3.2	Naturschutzfachlich wertvolle Bereiche	16
3.3	Defizite und Ansatzpunkte für naturschutzfachliche Aufwertung	16
4	VERWENDETE LITERATUR UND QUELLENVERZEICHNIS	17
4.1	Datengrundlagen	17
4.2	Literaturverzeichnis	17
4.3	Sonstige Quellen	18

Anhang 1: Fotodokumentation

Anhang 2: Beschreibung der Einzelflächen

Anhang 3: Karten (1:5000)

1 Vorbemerkungen

1.1 Allgemeines

Im Auftrag der Oö. Landesregierung, Naturschutzabteilung - Naturraumkartierung Oberösterreich, wird unter dem Titel „Naturraum, Naturraumkartierung Oberösterreich – Landschaftserhebung Oberösterreich“ die in Oberösterreich vorhandene Ausstattung der Kulturlandschaft, mit naturräumlich relevanten Strukturelementen und Biotopen erhoben. Im Gegensatz zur Biotopkartierung erfolgt keine detaillierte Erhebung beschreibender Strukturmerkmale, Gefährdungen, Nutzungen, etc. Darüber hinaus gibt es auch keine tiefgehende Beschreibung der Einzelflächen im strukturökologisch-vegetationskundlichen Sinne. Die Landschaftserhebung gibt eine grobe und überblicksartige Darstellung der vorhandenen Landschaftselemente. Bestimmte Erhebungstypen werden über eine kurze Charakteristik beschrieben. Die Ergebnisse der Landschaftserhebung dienen als grundlegende Information für die Erarbeitung des Landschaftsleitbildes Oberösterreichs sowie für gutachterliche und planende Tätigkeiten von Behörden und anderen Planungsträgern. Bei konkreten Planungen sind jedoch aufbauend auf der Landschaftserhebung detailliertere Erhebungen durchzuführen.

Die Landschaftserhebung Oberösterreich soll gemeinsam mit der Biotopkartierung Oberösterreich als wesentlicher Bestandteil der Naturraumkartierung Oberösterreich mittelfristig den bedarf an landschaftsstruktureller und naturräumlicher Grundlageninformation für das gesamte Landesgebiet von Oberösterreich abdecken. Die Ergebnisse der Landschaftserhebung werden den Gemeinden zur Verfügung gestellt.

Die Landschaftserhebung basiert auf einer Auswertung aktueller digitaler Farb-Orthophotos und vorliegender Unterlagen und erfolgt im Erhebungs- und Ausgabemaßstab 1 : 5.000. Es erfolgt eine Befahrung des gesamten Gemeindegebietes, Begehungen werden jedoch auf ausgewählte Flächen beschränkt. Sie dienen insbesondere der Charakterisierung von Grünlandtypen sowie der Ansprache von Gehölzen. Bauland- und Siedlungsflächen sind nicht Gegenstand der Landschaftserhebung.

Das Ingenieurbüro Natur Plan Dipl.-Ing. Lackner wurde im April 2005 mit der Durchführung der Arbeiten zur Landschaftserhebung für die Gemeinde Kollerschlag im politischen Bezirk Rohrbach beauftragt. Der Bearbeitungszeitraum erstreckte sich von Juli 2005 bis März 2006. Das Gemeindegebiet liegt im Projektgebiet 2005-01.

Gegenständlicher Bericht fasst die Ergebnisse der Landschaftserhebung der Gemeinde Kollerschlag zusammen. Grundlegende Unterlagen für die Digitalisierung und Aufarbeitung der Daten wurden vom Auftraggeber bereitgestellt (vollständige Auflistung siehe Kap. 4). Als Basis für den Bericht dienen die bei der Landesregierung und Gemeinde erhobenen Pläne und Unterlagen wie z.B. der Flächenwidmungsplan sowie Informationen aus Recherchen im Internet.

1.2 Beschreibung des Bearbeitungsgebietes

1.2.1 Lage

Die Gemeinde Kollerschlag liegt im oberen Mühlviertel an der Grenze zu Bayern. Das Gemeindegebiet umfasst eine Gesamtfläche von 17,4 km². 31,8 % der Fläche sind bewaldet, 64,7% der Fläche sind landwirtschaftlich genutzt.

Die Nord-Süd Ausdehnung beträgt 5,2 km, die Ost-West Ausdehnung 6,2 km. Der Hauptort liegt auf einer Seehöhe von 726 m Seehöhe. Kollerschlag liegt an der bayrischen Grenze und ist von Linz 55km und von Passau 40km entfernt.

Die Geographische Koordinaten sind 48° 36' 21" Breite und 13° 50' 34" Länge

Die Gemeinde liegt im politischen Bezirk Rohrbach und im Gerichtsbezirk Rohrbach.

Katastralgemeinde:

- Kollerschlag
- Stratberg

Ortsteile der Gemeinde sind:

- Albenödt
- Fuchsödt
- Hanging
- Haselbach
- Innerödt
- Kollerschlag
- Lengau
- Mistlberg
- Raidern
- Raschau
- Suedt
- Schröck
- Stratberg

Nach der naturschutzfachlichen Raumgliederung Oberösterreichs liegt das Gemeindegebiet in der Raumeinheit „Südliche Böhmerwaldausläufer“.

Die Flächenverteilung (in km²) der Nutzungsklassen (Quelle: Statistik Austria 2001) gibt einen groben Überblick über die Ausstattung des Gemeindegebietes:

- | | |
|-------------------------------|------|
| • Wald | 5,5 |
| • Landwirtschaftliche Nutzung | 11,2 |
| • Baufläche | 0,1 |
| • Gärten | 0,1 |

- Gewässer 0
- Sonstige Flächen 0,4

1.2.2 Bevölkerung, Siedlung, Wirtschaft und Verkehr

Bevölkerung

Die Gemeinde Kollerschlag zählte 2001 1531 Einwohner mit einer Bevölkerungsdichte von 88 EW/km². 1991 wurden noch 1415 Einwohner gezählt womit die Bevölkerungszahlen einen Anstieg von 8,2% zeigen.

Historischer Rückblick

Das Gebiet um Kollerschlag gehörte zur Herrschaft Falkenstein, dessen Exponent Kalhoch II. im Jahr 1218 als Gründer von Schlägl auftritt und von dem sich wahrscheinlich auch der Name Kollerschlag, der im 13. Jahrhundert erstmals als "Chalhochslage" in die Geschichte eintritt, ableitet. Durch das Gemeindegebiet führte bereits im frühen Mittelalter ein Handelsweg von der Donau nach Böhmen, der sogenannte Schöffweg. Ein Wegstück im oberen Ort heißt heute noch so, und auch andere Flurnamen erinnern daran, wie Schöffgattern, Schöffwiesen, Schöffholz und Schiffl. An der Kreuzung des Schöffweges mit dem Wegscheider Weg ließ ein Untertan des Passauer Bischofs mit Burg im Rannatal, roden. Als "Kalhochslage", was soviel heißt wie Rodung (= Schlag) des Kalhoch von Falkenstein, fand der Ort dann 1220 auch seine erste Erwähnung.

Siedlung

Der Hauptort Kollerschlag entwickelte sich aufgrund der Geländegegebenheiten vorrangig entlang der Erschließungsstraßen. Weitere Siedlungen finden sich im Bereich der der Weiler.

Wirtschaft

Die Marktgemeinde Kollerschlag liegt gem. EU-Strukturfonds im Ziel 5b Gebiet Mühlviertel und ist Nationales Regionalfördergebiet gem. EU-Wettbewerbsregeln.

Ein Schwerpunkt der wirtschaftlichen Entwicklung ist der Tourismus.

Kollerschlag liegt im Produktionsgebiet der Mühlviertler Hochlagen und weist eine mittlere landwirtschaftliche Produktionslage mit mäßiger bis starker Siedlungstendenz auf.

31,8 % der Fläche sind bewaldet, 64,7% der Fläche sind landwirtschaftlich genutzt.

Da die Landwirtschaft einen Einfluss auf das Landschaftsbild der Gemeinde hat, wird im Folgenden die Struktur dieses Wirtschaftszweiges beschrieben:

Die Agrarstatistik Bodennutzung weist im Jahr 1999 insgesamt 42 Haupterwerbsbetriebe und 50 Nebenerwerbsbetriebe aus. Die Betriebsformen sind mit 70 Futterbaubetrieben und 18 sonstigen Betrieben angegeben. Im Vergleich zu 1990 ist ein deutlicher Rückgang der Haupterwerbsbetriebe von 56(1990) auf 42 (1999) zu verzeichnen. Die Anzahl der Nebenerwerbsbetriebe fiel ebenso von 74 (1990) auf 87 (1995) und letztlich auf 50 (1999) Betriebe deutlich ab.

Mit der Abnahme der Betriebe sinkt auch die Größe der landwirtschaftlichen Nutzfläche. Waren im Jahr 1990 insgesamt 1095 ha als landwirtschaftliche Nutzfläche in der Agrarstatistik-Bodennutzung ausgewiesen, so verringerte sich diese Fläche bis zum Jahr 1995 auf 1074 ha und bis zum Jahr 1999 anteilig weiter auf 1018 ha, wobei die Forstfläche im selben

Zeitraum von 519 ha (1990) auf 522 ha (1995) anstieg, bis 1999 auf 433 ha jedoch wieder zurückging.

Das Dauergrünland entwickelte sich mit 820 ha 1990 auf 782 ha 1995 und letztlich auf 743 ha 1999 rückläufig.

Verkehr

Die Erschließung von Kollerschlag erfolgt überregional über die Rohrbacher Bundesstraße B127. Durch das Gemeindegebiet führen die Böhmerwaldbundesstraße B38, drei Landesstraßen und 20km Gemeindestraßen.

1.2.3 Landschaftsgenese und Naturraum

Landschaftlich gehört KOLLERSCHLAG zum Passauer Wald. Es liegt auf einer Hochfläche zwischen dem Ameisberg (940m) und dem Schifflerberg (751m), die bei Stratberg (Hochstein 840m) die höchste Erhebung erreicht und gegen Westen allmählich zum tiefsten Punkt beim Osterbach (574m) abfällt. Dieser "Grenzbach" ist das größte Gewässer und mündet bei Oberkappel in die Ranna.

Die Landschaft wird durch kristallines Rumpfgebirge mit flachen, nur zum Böhmerwald-Hauptkamm hin ausgeprägteren Mittelgebirgsformen geprägt.

Die geologische Einheit der Kollerschlag zugeordnet wird ist das Kristalline Grundgebirge. Das dominante Gestein sind die älteren grobkörnigen Granite vom Typus Weinsberger Granit. Er gehört zu den ersten während der Gebirgsfaltung erstarrten Magmaserien und weist sich durch eine typische Grobkörnigkeit aus. Er bedingt einen unruhigen Landschaftscharakter mit raschem Wechsel von Kuppen und Senken und besitzt eine hohe Blockbildungskraft.

In Kollerschlag findet sich auf engem Raum noch eine geologische Vielfalt mit Schiefergneis- und Perlgneisvorkommen.

1.2.4 Klima

Der Niederschlag liegt bei 1000 bis 1250mm (Quelle: Atlas von Oberösterreich).

Nachfolgend werden die Klimawerte der meteorologischen Messstation Rohrbach aus dem Hydrographischen Jahrbuch 2003 angegeben:

- Jahresniederschlag 623 mm
- Mittlere Jahrestemperatur 8,2°C (2003)
- Mittlere Jännertemperatur -2,9°C (2003)
- Mittlere Julitemperatur 18,6°C (2003)
- Tage mit Schneedecke: 85 (2003)
- Sonnenscheindauer: 2.243 Stunden (2003)

1.2.5 Boden

Der Bodentyp des Gemeindegebietes ist die silikatische Braunerde die sich auf den Graniten und Gneisen der Böhmisches Masse ausbildet. Es handelt sich um leichte bis sehr leichte Böden deren Bonität von der Tiefgründigkeit und der Wasserversorgung abhängen. Die unterschiedliche Körnung der Ausgangsgesteine (grob bis fein) entscheidet über Wasserzügigkeit oder Trockenheit des Standortes. Die Böden sind generell nährstoffarm. Bei der Bodenart handelt es sich um einen lehmigen

Sand bzw. sandigen Lehm. Die Humusform der trockenen Standorte ist Moder , bei normalen Verhältnissen Mull.

1.2.6 Potenziell natürliche und aktuelle Vegetation

Das Aufnahmegebiet liegt im Wuchsgebiet 9.1 (Quelle: BFW 2005) „Mühlviertel“ in folgenden Höhenstufen:

- Submontan 200 - 500 (700) m
- Tiefmontan 500 - 800 (950) m
- Mittelmontan (650) 800 - 1000 (1100) m
- Hochmontan 1000 - 1200 (1300) m
- Tiefsubalpin (1100) 1200 - 1378 m

Dieses Wuchsgebiet hat kühles, schwach boreal getöntes Klima, es ist niederschlagsreicher als das Waldviertel. Die Vegetationszeiten sind kühler und kürzer als in gleichen Höhenlagen des Alpenraums.

Die mittlere Lufttemperatur ist um 0,5 bis 1,0°C tiefer als in vergleichbaren Gebieten der Ostalpen, dadurch entsteht eine entsprechende Absenkung der Höhenstufen gegenüber den nördlichen Randalpen bis um 200/250 m, gegenüber den subkontinentalen Innenalpen bis um 350/450 m.

Das Wuchsgebiet 9.1 ist subherzynisches Fichten-Tannen-Buchen-Mischwaldgebiet. Auf reicher Braunerde (Hornblendgneis) reicht Buche bis in Hochlagen. Reichere, bindige Braunerden (Perlgneis) begünstigen die Tanne. In den tieferen Randlagen sind auch reiche (Eichen-)Buchen-Mischwaldgesellschaften entwickelt.

Natürliche Waldgesellschaften des Gemeindegebietes

- Verbreitet sind anthropogene Fichten-Ersatzgesellschaften und besonders in den tieferen Lagen sekundäre Rotföhrenwälder.
- In der submontanen Stufe findet sich Stieleichen-Hainbuchenwald (*Galio sylvatici-Carpinetum*) z.T. mit Traubeneiche, Buche an wärmebegünstigten Hängen auf reicheren Standorten.
- Lindenmischwälder an Sonderstandorten in der submontanen Stufe. Schlucht-Lindenwald (*Aceri-Carpinetum*) mit Spitzahorn, Hainbuche an meist schattigen Hangschuttstandorten; Silikat-Block-Lindenwald (*Poo nemoralis-Tilietum*).
- In der submontanen und tiefmontanen Stufe ist Buchenwald mit Tanne (Fichte, Eichen) vorherrschend. Hainsimsen-Buchenwald (*Luzulo nemorosae-Fagetum*) mit Rotföhre auf ärmeren, Waldmeister-Buchenwald (*Asperulo odoratae-Fagetum*) auf basen- und nährstoffreicheren Silikatstandorten.
- Bodensaurer Rotföhrenwald (*Dicrano-Pinetum*) als kleinflächige Dauergesellschaft submontan bis tief-(-mittel)montan an flachgründigen Felskuppen; anthropogen entstanden (z.B. Streunutzung) oft auch an besseren Standorten.
- In der submontanen bis tiefmontanen Stufe Eschen-Schwarzerlen-Auwälder an Bächen und Flüssen. Waldsternmieren-Schwarzerlenwald (*Stellario nemori-Alnetum glutinosae*) mit Bruchweide und Geißfuß (*Aegopodium*) auf Schwemmböden, Winkelseggen-Eschen-Schwarzerlenwald (*Carici remotae-Fraxinetum*) an quelligen Stellen (Gleyböden).
- Auwaldreste mit Grauerle (*Alnetum incanae*).
- Laubmischwälder mit Esche, Bergahorn, Spitzahorn, Bergulme und Buche an frisch-feuchten (Schutt-)Hängen in luftfeuchtem Lokalklima (Grabeneinhänge, Schluchten). Z.B. Bingelkraut-Ahorn-Eschenwald (*Mercuriali-Fraxinetum*) und Geißbart-Ahornwald

(Arunco-Aceretum) submontan-mittelmontan; Hochstauden-Ulmen-Bergahornwald (Ulmo-Aceretum) hochmontan (Böhmerwald).

- Fichten-Tannen-Buchenwald (Leitgesellschaft) in der mittel-hochmontanen Stufe. Vorwiegend Wollreitgras-Fichten-Tannen-Buchenwald (*Calamagrostio villosae*-*Abieti*-Fagetum) auf ärmeren Standorten. Auf basen- und nährstoffreicheren Silikatstandorten (Weinsberger Granit) Quirlzahnwurz-Fichten-Tannen-Buchenwald (*Dentario enneaphylli*-*Abieti*-Fagetum mit Kleeschaumkraut (*Cardamine trifolia*) und Quirl-Weißwurz (*Polygonatum verticillatum*). Degradation der Bodenvegetation zum Astmoos-Heidelbeer-Drahtschmiele-Typ ist jedoch auch dort möglich.
- Montane Fichten- und Fichten-Tannenwälder als edaphisch oder lokalklimatisch bedingte Dauergesellschaften. Waldschachtelhalm-Tannen-Fichtenwald (*Equiseto sylvatici-Abietetum*) auf vernäßten Flachhängen (Gleystandorte, "Fichten-Au"), Peitschenmoos-Tannen-Fichtenwald (*Mastigobryo-Piceetum*) mit Torfmoos auf anmoorigen Standorten, oft in Inversionslagen; Blockflur-Fichtenwald, Moorrand-Fichtenwald.
- Auf Torfböden (Hochmoore) Fichten-Rotföhrenwald (*Vaccinio uliginosi-Pinetum sylvestris*) sowie Latschen-, Spirken- und Moorbirken-Bestände.

2 Beschreibung der einzelnen Teilgebiete

Die Zielsetzung der Landschaftserhebung entsprechend erfolgte für das Gemeindegebiet von Kollerschlag eine Untergliederung des Gemeindegebiets in drei Teilgebiete. Die Gliederung erfolgt auf Grundlage der Landschaftsgenese, der geologischen Formation und unterschiedlicher Nutzungsintensitäten.

Teilgebiet 1: Stufenrainlandschaft mit zahlreichen Hecken

Das Teilgebiet 1 umfasst den Talraum des Osterbaches ansteigend bis zur Ortschaft Kollerschlag und liegt nach der naturschutzfachlichen Raumgliederung in der Raumeinheit „Südliche Böhmerwaldausläufer“.

Teilgebiet 2: Kleinteiliger Landschaftsraum mit zahlreichen Strukturelementen

Das Teilgebiet 2 liegt nach der naturschutzfachlichen Raumgliederung in der Raumeinheit „Südliche Böhmerwaldausläufer“ und umfasst den intensiv strukturierten Landschaftsraum östlich von Kollerschlag.

Teilgebiet 3: Strukturarme Agrarlandschaft

Das Teilgebiet 2 liegt nach der naturschutzfachlichen Raumgliederung in der Raumeinheit „Südliche Böhmerwaldausläufer“ und umfasst den südlichen, vorrangig landwirtschaftlich geprägten Landschaftsraum der naturräumlich in den Agrarraum von Oberkappel übergeht.

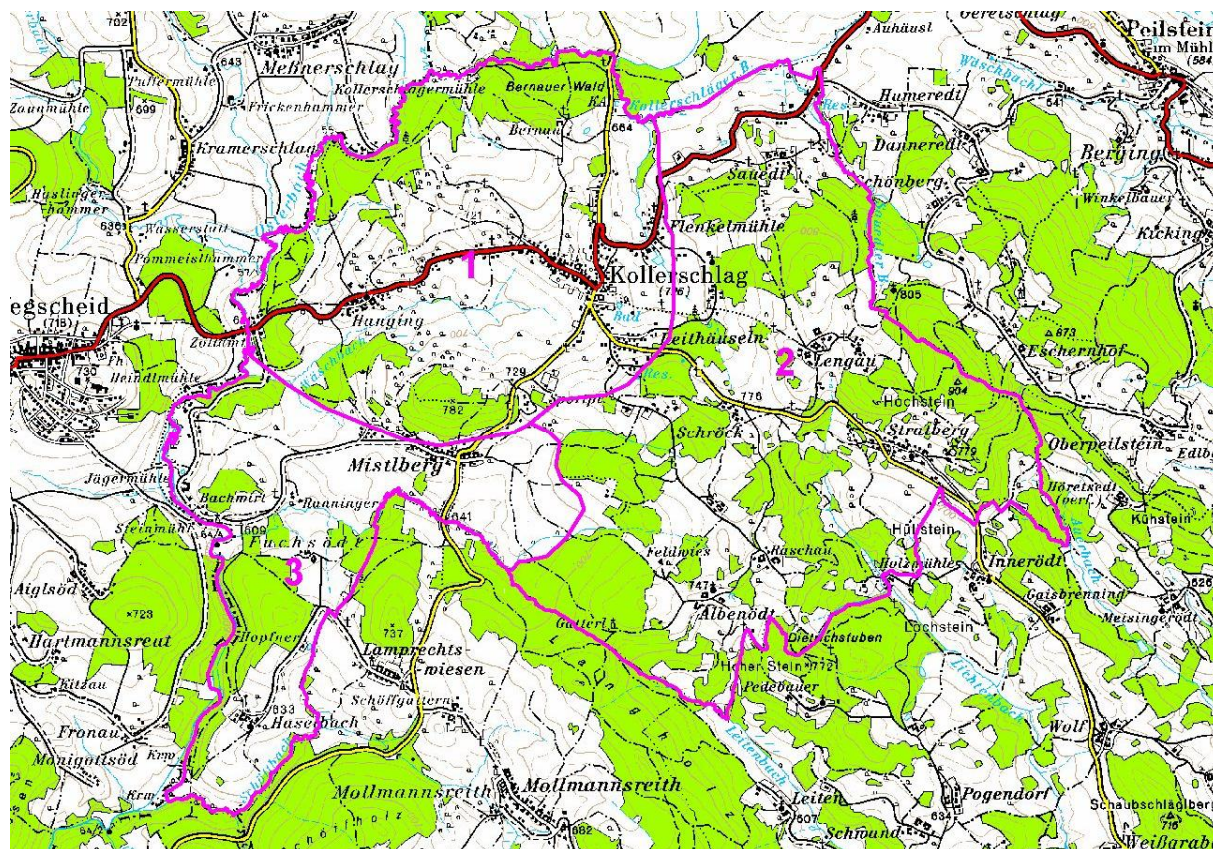


Abb. 1: Übersicht Erhebungsgebiet mit Abgrenzung der Teilgebiete und ÖK50

- Teilgebiet 1: Stufenrainlandschaft mit zahlreichen Hecken
- Teilgebiet 2: Kleinteiliger Landschaftsraum mit zahlreichen Strukturelementen
- Teilgebiet 3: Strukturarme Agrarlandschaft

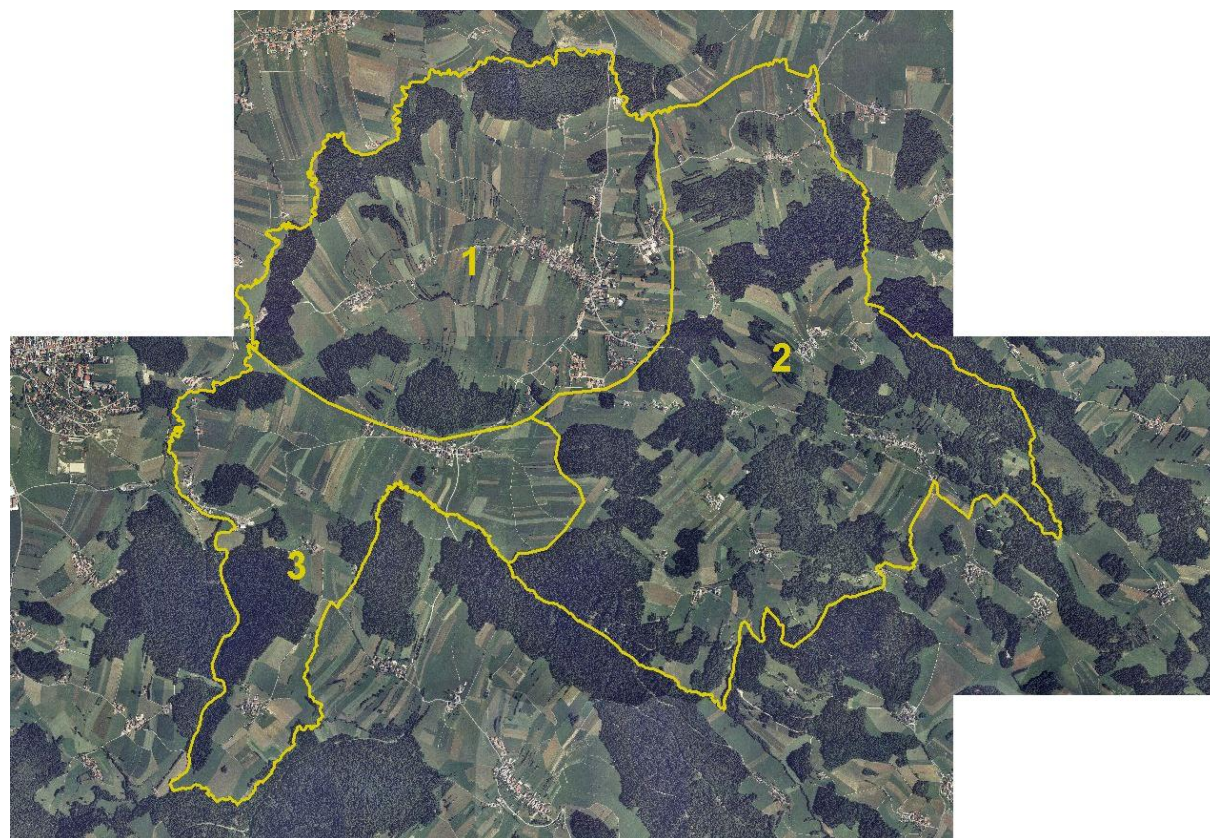


Abb. 2: Übersicht Erhebungsgebiet mit Abgrenzung der Teilgebiete und Orthophotos

- Teilgebiet 1: Stufenrainlandschaft mit zahlreichen Hecken
- Teilgebiet 2: Kleinteiliger Landschaftsraum mit zahlreichen Strukturelementen
- Teilgebiet 3: Strukturarme Agrarlandschaft

2.1 Teilgebiet 1: Stufenrainlandschaft mit zahlreichen Hecken

Struktur-/Nutzungsmerkmal	Charakterisierung
Wald	<ul style="list-style-type: none"> • Großflächige Waldgebiete, aufgrund der Höhenlage dominiert der Nadelholzanteil. • Wenige kleinere Laubholzwälder. • Kleine Aufforstungsflächen im Randbereich von Wäldern.
Landwirtschaftliche Nutzung / Nutzungsintensität	<ul style="list-style-type: none"> • Intensive landwirtschaftliche Nutzung, vorwiegend Dauergrünland. • Weitgehender Erhalt der landschaftstypischen Streifenflur.
Moore	<ul style="list-style-type: none"> • Nicht vorhanden.
Strukturelemente	<ul style="list-style-type: none"> • Vielzahl an schmalen Hecken, großteils artenarm, überlagern großteils Böschungsstrukturen. • Wenige Böschungen. • Vereinzelt Obstbaumwiesen am Siedlungsrand. • Extensives naturschutzfachlich bedeutendes Grünland ist auf kleine Restflächen begrenzt.
Gewässer	<ul style="list-style-type: none"> • Entwässerung Richtung Südwesten. • Wäschbach: mündet in den Osterbach. • Osterbach: bildet den „Grenzbach“; Verlauf weitgehend am Westrand der Waldgebiete des Teilraumes; im Bereich des Grenzüberganges als offenes Gewässer mit einreihigem, nicht durchgängigem Ufergehölz
Rohstoffabbau / Deponien	<ul style="list-style-type: none"> • Nicht vorhanden.
Siedlungsstruktur	<ul style="list-style-type: none"> • Landschaftstypische Bebauungsstruktur der Ortschaft Kollerschlag erstreckt sich entlang des Straßenverlaufes.
Relief	<ul style="list-style-type: none"> • Mäßige Reliefenergie um 700 m.
Auffällige Entwicklungsprozesse / Landschaftseingriffe	<ul style="list-style-type: none"> • Etwas beeinträchtigte Fließgewässer.

2.2 Teilgebiet 2: Kleinteiliger Landschaftsraum mit zahlreichen Strukturelementen

Struktur-/Nutzungsmerkmal	Charakterisierung
Wald	<ul style="list-style-type: none"> • Große geschlossene Waldflächen, Nadel- und Mischwälder. • Vielzahl an Kleinwaldflächen mit überwiegend Laubgehölzen. • Mehrere Aufforstungsflächen.
Landwirtschaftliche Nutzung / Nutzungsintensität	<ul style="list-style-type: none"> • Überwiegend Grünlandwirtschaft. • Extensives naturschutzfachlich bedeutendes Grünland selten.
Moore	<ul style="list-style-type: none"> • Nicht vorhanden.
Strukturelemente	<ul style="list-style-type: none"> • Lokal markante Böschungen / Reststruktur

Struktur-/Nutzungsmerkmal	Charakterisierung
	<ul style="list-style-type: none"> • Kleinflächige Obstbaumwiesen an Siedlungsrändern • Kleinstwaldflächen und Einzelbäume. • Hecken und Baumreihen im Bereich der Waldränder
Gewässer	<ul style="list-style-type: none"> • Entwässerung Richtung Norden. • Kollerschlägerbach: bildet die nördliche Gemeindegrenze des Teilraumes; Strukturloses Gewässer • Sauedterbach: bildet zum Teil die östliche Gemeindegrenze, mündet in den Kollerschlägerbach
Rohstoffabbau / Deponien	<ul style="list-style-type: none"> • Nicht vorhanden.
Siedlungsstruktur	<ul style="list-style-type: none"> • Hauptort mit überwiegend landwirtschaftlicher Siedlungsstruktur • Mehrere Ortschaften über den Teilraum verstreut
Relief	<ul style="list-style-type: none"> • Kuppige Landschaft mit Höhenlagen zwischen 726 m (Kollerschlag) und 905 m (Hochstein).
Auffällige Entwicklungsprozesse / Landschaftseingriffe	<ul style="list-style-type: none"> • Keine.

2.3 Teilgebiet 3: Strukturarme Agrarlandschaft

Struktur-/Nutzungsmerkmal	Charakterisierung
Wald	<ul style="list-style-type: none"> • Mittelgroße bis großflächige Nadelwaldbestände. • 1 kleine Aufforstungsfläche • Wenig kleinste Laubwaldflächen
Landwirtschaftliche Nutzung / Nutzungsintensität	<ul style="list-style-type: none"> • Intensive Grünlandwirtschaft, zum Teil Ackerwirtschaft. • Streifenfluren zum Teil zusammengelegt.
Moore	<ul style="list-style-type: none"> • Keine vorhanden.
Strukturelemente	<ul style="list-style-type: none"> • Markante Böschungen mit schütterem Bewuchs. • 2 Obstbaumwiesen . • Selten Kleinstwaldflächen. • Wenig Einzelbäume.
Gewässer	<ul style="list-style-type: none"> • Entwässerung Richtung Westen. • Osterbach als Grenzgewässer. • Schöffebach bildet auf einem Teilstück die südöstliche Gemeindegrenze; gute Strukturausstattung.
Rohstoffabbau / Deponien	<ul style="list-style-type: none"> • Nicht vorhanden.
Siedlungsstruktur	<ul style="list-style-type: none"> • Siedlungen mit dörflichem Charakter sind die Ortschaften Hartmannsdorf und Neudorf. • Wenige Weiler und gewachsene bäuerliche Strukturen.
Relief	<ul style="list-style-type: none"> • Mäßige Reliefenergie mit Höhenlagen zwischen 600 und etwas über 700 m üNN.
Auffällige Entwicklungsprozesse / Landschaftseingriffe	<ul style="list-style-type: none"> • Strukturarmut.

3 Zusammenfassende Beschreibung

3.1 Ergebnisse der Landschaftserhebung

Die Landschaft der Gemeinde Kollerschlag wird durch eine hohe Reliefenergie geprägt.

Im Süden dominiert die intensive Landwirtschaft. Die Landschaft wirkt hier ausgeräumt und strukturarm, wobei die ursprüngliche Flurform noch deutlich ist. Landschaftsräumlich leitet der Teilraum in den Agrarraum von Oberkappel über.

Kleinflächige Obstwiesen findet man selten und nur an Siedlungsrändern, ihr Anteil liegt demgemäß nur bei 8,2ha. Markante Einzelbäume sind insgesamt selten. Kleinstwaldflächen, strukturgebende Landschaftselemente wie Hecken und Böschungen sowie Baumreihen finden sich im östlichen Gemeindeabschnitt (Teilgebiet 2).

Aufforstungen im Ausmaß von 4,25 ha finden sich vereinzelt im Bereich von Randstrukturen. Die Wälder werden von Nadelhölzern dominiert und weisen teilweise hohe randliche Vielfalt auf.

Die Ufer der Gewässer sind stark beeinträchtigt, sodaß sie keine typische Artengarnitur ausbilden. Die freien Fließabschnitte weisen nur abschnittsweise Bestockung auf. Häufig wird bis in die Uferzone bewirtschaftet.

Ökologisch bedeutsame Grünlandflächen umfassen nur einen Anteil von 2,71ha am Gemeindegebiet.

Die Besiedlung erfolgte sehr markant entlang der Erschließungsstraßen.

Die folgenden Tabellen und Diagramme geben einen zusammenfassenden Überblick über die prozentuelle Flächenverteilung und Flächengrößen der erhobenen Bestandstypen in Relation zur gesamten Gemeindefläche.

	Fläche in ha	Prozentueller Anteil
Gemeindefläche gesamt davon	1.747	100 %
Fläche erhobene Bestandstypen	682	39%
Intensiv genutzte Grünlandbereiche, geschlossenes Siedlungsgebiete, Verkehrsflächen (= nicht erhobene Flächen)	1.011	58%
Bauland	54	3%

Tab. 1 Flächengrößen und prozentuelle Flächenverteilung der erhobenen Bestandstypen bzw. der nicht erhobenen Flächen in Relation zur gesamten Gemeindefläche

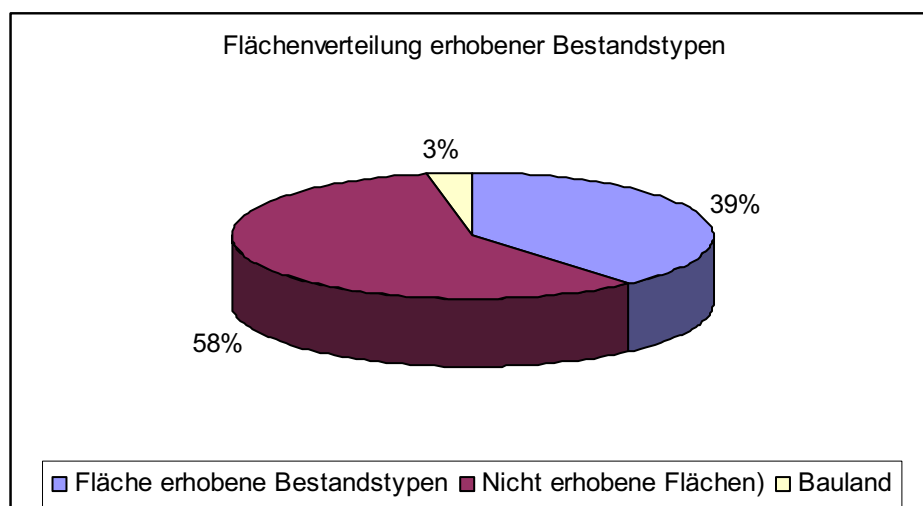


Abb. 3 Prozentueller Anteil der erhobenen Bestandstypen am gesamten Gemeindegebiet

Erhobene Bestandstypen	Flächengröße in ha	Anteil an der ges. Gemeindefläche
Nadelwald/Nadelholzforst	520,14	29,77%
Laub-Nadel-Mischwald/Laub-Nadelholz-Mischforst	86,26	4,94%
Laubwald/Laubholzforst	26,58	1,52%
Kleinstwaldfläche ("Feldgehölz"), Gebüsch oder Baumgruppe unter 1000m ²	1,28	0,07%
Uferbegleitgehölz	16,28	0,93%
Heckenzug	6,41	0,37%
Streuobstbestand (Streuobstwiese/-weide, Obstbaumreihen)	8,02	0,46%
Baumreihe, Allee	0,78	0,04%
Einzelfelsformation < 1ha außerhalb von Wäldern/Forsten	0,06	0,00%
Markante (landschaftsprägende) Geländeböschung	0,68	0,04%
Sukzessionsfläche des feuchten und nassen Extensivgrünlandes mit oder ohne jüngerem Gehölzaufwuchs	1,77	0,10%
Neubewaldung/Aufforstung	4,25	0,24%
Feuchtes und nasses Extensivgrünland	0,87	0,05%
Trocken-, Halbtrockenrasen und Grusfluren einschließlich der bodensauren Halbtrockenrasen und (Silikat-)Grusfluren	0,07	0,00%
Grünland-Sondernutzung	3,30	0,19%
Stehendes Gewässer	1,25	0,07%
Fließendes Gewässer	3,80	0,22%
Bauland	53,9	3,09%

Tab. 2 Darstellung der Flächenverteilung und -größen der erhobenen Bestandstypen in Relation zur gesamten Gemeindefläche

3.2 Naturschutzfachlich wertvolle Bereiche

Der westliche Teilraum 1 zeigt noch teilweise den Charakter der ursprünglichen Stufenrainlandschaft mit zahlreichen Hecken die sich vor allem in Siedlungsnähe befinden.

Teilraum 2 weist noch eine Vielzahl von Landschaftselementen auf, die hohe Biotopvielfalt in den Naturhaushalt einbringen. Kleinstwaldflächen und Einzelbäume finden sich auch hauptsächlich in diesem Bereich.

3.3 Defizite und Ansatzpunkte für naturschutzfachliche Aufwertung

Ansatzpunkte für naturschutzfachliche Entwicklung liegen wesentlich in der ökologischen Aufwertung der Fließgewässer, welche einen hohen Wert hinsichtlich Biotopverbund in der Kulturlandschaft besitzen. Die Entwicklung durchgängiger Uferbegleitgehölze sollte dabei ebenso Ziel sein wie die Extensivierung von landwirtschaftlichen Begleitflächen.

Weiteres Potential liegt in der Extensivierung landwirtschaftlicher Nutzflächen. Hierbei sollte vor allem den Randzonen Augenmerk geschenkt werden. Sowohl Waldränder als auch Gewässerbegleitzone können ein hohes Maß an Biodiversität (Artenvielfalt) ausbilden. Auch Siedlungsränder können durch Entwicklung von Pufferzonen bei entsprechender Gestaltung eine Bereicherung für den Naturhaushalt darstellen, aber auch den Druck der Siedlung auf die angrenzende Kulturlandschaft etwas abfedern und gleichzeitig Freiraum für die Siedlungen anbieten.

Die Umwandlung naturferner Waldbestände kann zur ökologischen Entwicklung des Naturhaushaltes beitragen indem in Nadelholzbeständen eine Umwandlung in Mischkulturen angestrebt wird.

Die Teiche der Gemeinde sind zumeist fischereilich genutzt und damit entsprechend strukturarm. Durch gezielte Anlage von Feuchtbiotopen¹ können Trittsteine im Biotopverbund gelegt werden.

Der Erhalt der standorttypischen Hecken ist bedeutsam für ein wirksames Biotopverbundsystem. Die Anlage standortheimischer Kleinstrukturen wie Gehölzgruppen, Einzelbäume, Baumreihen und Hecken kann die freie Agrarlandschaft ökologisch aufwerten.

Zusammenfassend sind folgende Maßnahmen besonders zielführend:

- Erhalt der naturschutzfachlich wertvollen Strukturen.
- Aufwertung der Uferzonen der Gewässer durch Gehölzpflanzungen.
- Umwandlung naturferner Waldbestände in standorttypische Mischkulturen.
- Entwicklung extensiv genutzter Randzonen an Gewässern.
- Entwicklung sukzessierender Waldrandzonen.
- Schaffung von Pufferzonen an Siedlungsrändern.
- Anlage von Hecken, strukturreichen (auch genutzten) Teichen und Kleinstgehölzgruppen insbesondere im Teilraum1.

¹ Die Anlage von Biotopen wie Teiche und Heckenbegründungen werden vom Land Oberösterreich gefördert

4 Verwendete Literatur und Quellenverzeichnis

4.1 Datengrundlagen

Vom Auftraggeber beigestellte Daten

- Farb-Orthophotos im Triangulierungsblattschnitt 1:5000, Bildflug: 16.07.2002 (© Land Oberösterreich)
- Digitale ÖK50 (kartographisches Modell KM50) im Blattschnitt TB20000 (© Bundesamt für Eich- und Vermessungswesen)
- Gemeindegrenzen aus der Digitalen Katastralmappe, Stand 06-2003 (© Bundesamt für Eich- und Vermessungswesen)
- Digitale Katastralmappe, Stand 06-2003 (© Bundesamt für Eich- und Vermessungswesen)
- 10m Höhengichtlinien generiert aus dem Digitalen Höhemodell (© Bundesamt für Eich- und Vermessungswesen)
- Digitales Landschaftsmodell - Gewässernetz (© Bundesamt für Eich- und Vermessungswesen)
- Naturschutzfachliche Raumgliederung Oberösterreichs, Stand 01-2003 (© Land Oberösterreich)
- Moorflächen nach Krisai & Schmidt (aus GENISYS) (© Land Oberösterreich)

Gemeinde Kollerschlag

- Aktueller Stand Flächenwidmungsplan der Gemeinde Kollerschlag, noch nicht genehmigt durch die OÖ Landesregierung

4.2 Literaturverzeichnis

BMLF BUNDESMINISTERIUM FÜR LAND- UND FORSTWIRTSCHAFT (Hrsg.; 1997):
Hydrographisches Jahrbuch von Österreich 1994. Herausgegeben vom
Hydrographischen Zentralbüro im Bundesministerium für Land- und Forstwirtschaft,
Wien.

DIGITALES OBERÖSTERREICHISCHES RAUM-INFORMATIONEN-SYSTEM [DORIS]. [URL:
<http://doris.ooe.gv.at>

KRISAI R. und R. SCHMIDT (1983): Die Moore Oberösterreichs. Natur- und Landschaftsschutz
6. – Herausgegeben vom Amt der Oberösterreichischen Landesregierung, Linz

AMT DER OÖ.LANDESREGIERUNG, NATURSCHUTZABTEILUNG In Zusammenarbeit mit

GRÜN-INTEGRAL - TECHN. BÜRO FÜR LANDSCHAFTSPLANUNG (2003): Natur- Und
Landschafts-Leitbilder für Oberösterreich Band 9 Raumeinheit BÖHMERWALD

INSTITUT FÜR LANDESKUNDE VON OBERÖSTERREICH (Hrsg.; 1971): Atlas von Oberösterreich mit Erläuterungsband 1 bis 4

DUNZENDORFER W. (Autor und Hrsg.; 1992): Zwischen Böhmerwald und Donau

DUNZENDORFER W. (1974): Pflanzensoziologie der Wälder und Moore des oberösterreichischen Böhmerwaldes - Herausgegeben vom Amt der Oberösterreichischen Landesregierung, Linz

UMWELTBUNDESAMT (UBA, Hrsg.; 1987): Biotopkartierung. Stand und Empfehlungen. - Herausgegeben vom Umweltbundesamt Wien in Zusammenarbeit mit dem Österreichischen Institut für Raumplanung ÖIR, Wien

UMWELTBUNDESAMT (UBA, Hrsg.; 1989): Biotoptypen in Österreich. Vorarbeiten zu einem Katalog. - Herausgegeben vom Umweltbundesamt Wien, Wien

4.3 Sonstige Quellen

- Internet-Abfrage: <http://doris.ooe.gv.at>
- Internet-Abfrage der NALA-Daten: <http://www.ooe.gv.at/natur/nala/index.htm>
- Internet-Abfrage GENISYS - GEographisches Naturschutz-Informationen-SYSTEM: <http://www.ooe.gv.at/natur/genisys/>
- Internet-Abfrage: <http://www.ooe.gv.at/>
- Internet-Abfrage BFW (Bundesamt für Bundesforschungs- und Ausbildungszentrum für Wald, Naturgefahren und Landschaft) <http://bfw.ac.at/300/1207.html>
- Internet-Abfrage: <http://www.statistik.at/>
- Internet-Abfrage: <http://www.zamg.ac.at>
- Internet-Abfrage: <http://bfw.ac.at/>

Anhang 1

Fotodokumentation



Abb. 1: Osterbach mit Ufergehölz (Foto: NATUR PLAN Dipl.-Ing. Lackner)

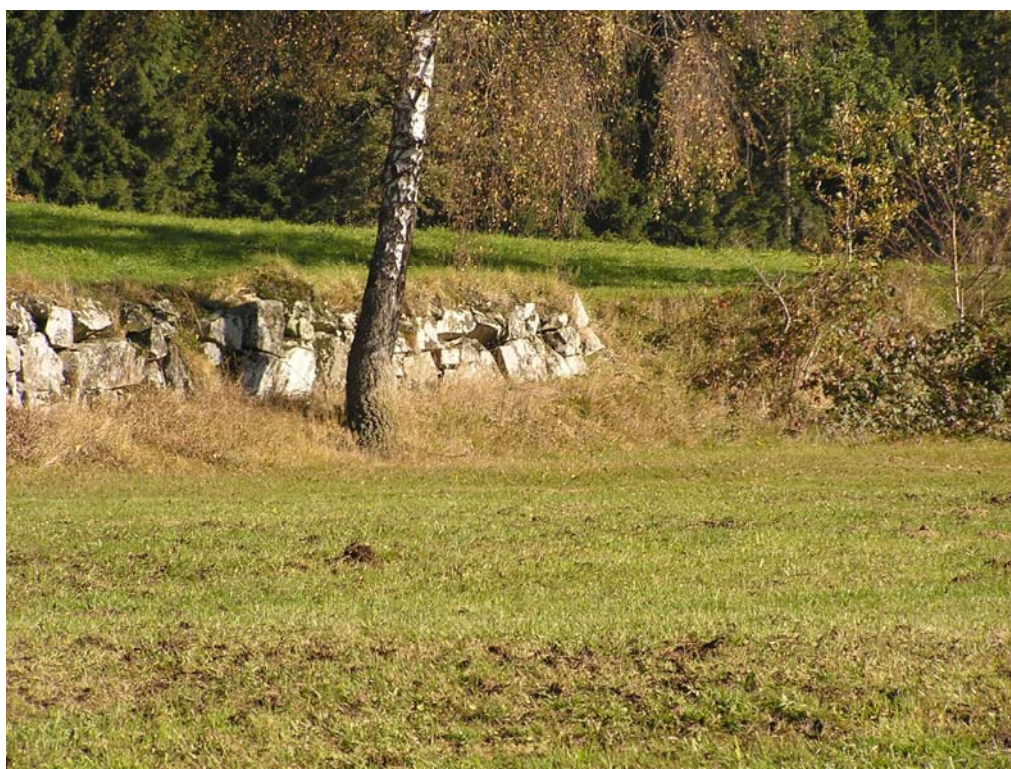


Abb. 2: Böschung mit Lesesteinen (Foto: NATUR PLAN Dipl.-Ing. Lackner)



Abb. 3: Strukturloser Osterbach-Zubringer (Foto: NATUR PLAN Dipl.-Ing. Lackner)



Abb. 4: Teilraum Blick Richtung Nordosten (Foto: NATUR PLAN Dipl.-Ing. Lackner)

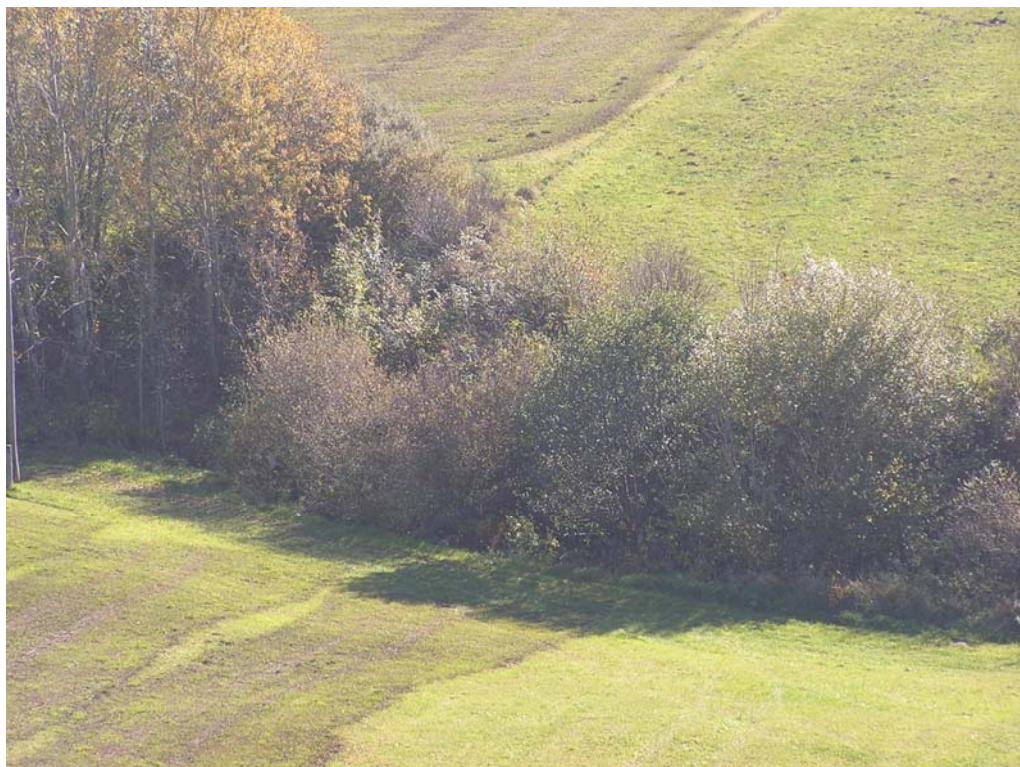


Abb. 5: Wäschbach - Zubringer zum Osterbach (Foto: NATUR PLAN Dipl.-Ing. Lackner)



Abb. 6: Rohrkolbenbestandener Teich (Photo: NATUR PLAN Dipl.-Ing. Lackner)



Abb. 7: Aufforstung am Lichtenbach (Foto: NATUR PLAN Dipl.-Ing. Lackner)



Abb. 8 Markante Böschung gehölzbestockt (Foto: NATUR PLAN Dipl.-Ing. Lackner)

Anhang 2

Beschreibung der Einzelflächen

(Datenbank-Bericht: Auswahl Berichte Gemeinde -
"Ausdruck Endbericht" sortiert nach Flächennummer)

Gemeinde: **41317 Kollerschlag**

Bezirk: **Rohrbach**

lfd. Nummer:	1	Fläche: in m ²	552	Länge in m:	184
Bestandestyp:	0210 Markante (landschaftsprägende) Geländeböschung				
Charakteristik:	Locker mit Birken- und Espen bestockte Böschung				
	Bearbeiter: Natur Plan Dipl.-Ing. Lackner				
lfd. Nummer:	2	Fläche: in m ²	117	Länge in m:	39
Bestandestyp:	0210 Markante (landschaftsprägende) Geländeböschung				
Charakteristik:	Kleine, jedoch markante Böschung mit 1 Espe und 1 Birke bestockt				
	Bearbeiter: Natur Plan Dipl.-Ing. Lackner				
lfd. Nummer:	3	Fläche: in m ²	356	Länge in m:	89
Bestandestyp:	0210 Markante (landschaftsprägende) Geländeböschung				
Charakteristik:	Mit Birke, Espe, Eiche bestockte Böschung, vorwiegend Strauchschicht, Krautschicht Galium verum, Hypericum perforatum, Plantago lanceolata, Euphorbia cyparissias, Cirsium, Achillea millefolium				
	Bearbeiter: Natur Plan Dipl.-Ing. Lackner				
lfd. Nummer:	4	Fläche: in m ²	162	Länge in m:	81
Bestandestyp:	0210 Markante (landschaftsprägende) Geländeböschung				
Charakteristik:	Mit Birke, Espe, Eiche bestockte Böschung, vorwiegend Strauchschicht, Krautschicht Galium verum, Hypericum perforatum, Plantago lanceolata, Euphorbia cyparissias, Cirsium, Achillea millefolium				
	Bearbeiter: Natur Plan Dipl.-Ing. Lackner				
lfd. Nummer:	5	Fläche: in m ²	124	Länge in m:	62
Bestandestyp:	0210 Markante (landschaftsprägende) Geländeböschung				
Charakteristik:	Mit Birke, Espe, Eiche bestockte Böschung, vorwiegend Strauchschicht, Krautschicht Galium verum, Hypericum perforatum, Plantago lanceolata, Euphorbia cyparissias, Cirsium, Achillea millefolium				
	Bearbeiter: Natur Plan Dipl.-Ing. Lackner				
lfd. Nummer:	6	Fläche: in m ²	72	Länge in m:	36
Bestandestyp:	0210 Markante (landschaftsprägende) Geländeböschung				
Charakteristik:	Kleine Böschung, überlagert Lesesteinmauer, Krautschicht Brombeere, aufkommen von Eiche, Espe, Fichte				
	Bearbeiter: Natur Plan Dipl.-Ing. Lackner				
lfd. Nummer:	7	Fläche: in m ²	564	Länge in m:	188
Bestandestyp:	0210 Markante (landschaftsprägende) Geländeböschung				
Charakteristik:	Mit Esche, Ahorn, Birke, Kirsche vielfältig bestockte Böschung, Strauchschicht Hasel und Hollunder, Krautschicht verschiedene Moose, Achillea millefolium, Plantago lanceolata, Polygonum				
	Bearbeiter: Natur Plan Dipl.-Ing. Lackner				
lfd. Nummer:	8	Fläche: in m ²	462	Länge in m:	154
Bestandestyp:	0210 Markante (landschaftsprägende) Geländeböschung				
Charakteristik:	Niedrig mit Hasel bestockte Böschung				
	Bearbeiter: Natur Plan Dipl.-Ing. Lackner				
lfd. Nummer:	9	Fläche: in m ²	144	Länge in m:	36
Bestandestyp:	0210 Markante (landschaftsprägende) Geländeböschung				
Charakteristik:	Mit Espe und Hasel bestockte Böschung				
	Bearbeiter: Natur Plan Dipl.-Ing. Lackner				
lfd. Nummer:	10	Fläche: in m ²	297	Länge in m:	99
Bestandestyp:	0210 Markante (landschaftsprägende) Geländeböschung				
Charakteristik:	Mit Pappel, Espe, Kirsche und Weide bestockte Böschung				
	Bearbeiter: Natur Plan Dipl.-Ing. Lackner				

lfd. Nummer:	15	Fläche: in m ²	988	Länge in m:	117
Bestandestyp:	0210 Markante (landschaftsprägende) Geländeböschung				
Charakteristik:	Markante, dicht bestockte Böschung mit Esche, Espe, Ahorn in Baumschicht, randlich Kirsche und Weide				
	Bearbeiter: Natur Plan Dipl.-Ing. Lackner				
lfd. Nummer:	16	Fläche: in m ²	176	Länge in m:	32
Bestandestyp:	0210 Markante (landschaftsprägende) Geländeböschung				
Charakteristik:	Unbestockte kurze Böschung mit Festuca, begrenzt Feuchtwiese				
	Bearbeiter: Natur Plan Dipl.-Ing. Lackner				
lfd. Nummer:	17	Fläche: in m ²	1957	Länge in m:	169
Bestandestyp:	0210 Markante (landschaftsprägende) Geländeböschung				
Charakteristik:	Markante Böschung, bestockt mit Hasel, vereinzelt Birke, Esche, Eiche, einzelne Lärchengruppe, Unterwuchs Farn, Rubus fruticosus, Hüpericum perforatum, Achillea millefolium, Festuca				
	Bearbeiter: Natur Plan Dipl.-Ing. Lackner				
lfd. Nummer:	18	Fläche: in m ²	793	Länge in m:	70
Bestandestyp:	0210 Markante (landschaftsprägende) Geländeböschung				
Charakteristik:	Mit Kiefern und Birken bestockte Trockenböschung, sukzessierend, Erica flächig, Euphorbia cyparissias, Thymus serpyllum, Fragaria vesca (flächig), Festuca, Achillea, Aufkommen von Espe				
	Bearbeiter: Natur Plan Dipl.-Ing. Lackner				
lfd. Nummer:	100	Fläche: in m ²	367148	Länge in m:	2494
Bestandestyp:	0102 Nadelwald/Nadelholzforst				
Charakteristik:					
	Bearbeiter: Natur Plan Dipl.-Ing. Lackner				
lfd. Nummer:	101	Fläche: in m ²	410614	Länge in m:	1824
Bestandestyp:	0102 Nadelwald/Nadelholzforst				
Charakteristik:					
	Bearbeiter: Natur Plan Dipl.-Ing. Lackner				
lfd. Nummer:	102	Fläche: in m ²	18016	Länge in m:	1313
Bestandestyp:	0202 Uferbegleitgehölz				
Charakteristik:	Bachuferbegleitgehölz entlang nördlichem Waldrand				
	Bearbeiter: Natur Plan Dipl.-Ing. Lackner				
lfd. Nummer:	103	Fläche: in m ²	1369	Länge in m:	178
Bestandestyp:	0202 Uferbegleitgehölz				
Charakteristik:	Lokal ausgeprägter Gehölzsaum, Salweide und Silberweide in Baum- und Strauchschicht, Krautschicht Scirpus sylvaticus				
	Bearbeiter: Natur Plan Dipl.-Ing. Lackner				
lfd. Nummer:	105	Fläche: in m ²	9439	Länge in m:	857
Bestandestyp:	0202 Uferbegleitgehölz				
Charakteristik:	Dominates Uferbegleitgehölz des Suedter Bach aus Eschen, Espen, Ahorn, Pappel, lokal Birke in Baumschicht, Strauchschicht Erlen und Weiden				
	Bearbeiter: Natur Plan Dipl.-Ing. Lackner				
lfd. Nummer:	106	Fläche: in m ²	2913	Länge in m:	456
Bestandestyp:	0202 Uferbegleitgehölz				
Charakteristik:	Begleitvegetation des Suedterbaches im Bereich eines Waldbestandes				
	Bearbeiter: Natur Plan Dipl.-Ing. Lackner				
lfd. Nummer:	107	Fläche: in m ²	1471	Länge in m:	88
Bestandestyp:	0104 Laubwald/Laubholzforst				
Charakteristik:					
	Bearbeiter: Natur Plan Dipl.-Ing. Lackner				

lfd. Nummer:	108	Fläche: in m ²	951	Länge in m:	82
Bestandestyp:	0104 Laubwald/Laubholzforst				
Charakteristik:					
	Bearbeiter: Natur Plan Dipl.-Ing. Lackner				
lfd. Nummer:	109	Fläche: in m ²	888	Länge in m:	65
Bestandestyp:	0306 Neubewaldung/Aufforstung				
Charakteristik:					
	Bearbeiter: Natur Plan Dipl.-Ing. Lackner				
lfd. Nummer:	110	Fläche: in m ²	690	Länge in m:	71
Bestandestyp:	0203 Heckenzug				
Charakteristik:					
	Bearbeiter: Natur Plan Dipl.-Ing. Lackner				
lfd. Nummer:	111	Fläche: in m ²	832	Länge in m:	82
Bestandestyp:	0203 Heckenzug				
Charakteristik:					
	Bearbeiter: Natur Plan Dipl.-Ing. Lackner				
lfd. Nummer:	112	Fläche: in m ²	528	Länge in m:	71
Bestandestyp:	0203 Heckenzug				
Charakteristik:					
	Bearbeiter: Natur Plan Dipl.-Ing. Lackner				
lfd. Nummer:	113	Fläche: in m ²	666	Länge in m:	86
Bestandestyp:	0203 Heckenzug				
Charakteristik:					
	Bearbeiter: Natur Plan Dipl.-Ing. Lackner				
lfd. Nummer:	114	Fläche: in m ²	858	Länge in m:	92
Bestandestyp:	0203 Heckenzug				
Charakteristik:					
	Bearbeiter: Natur Plan Dipl.-Ing. Lackner				
lfd. Nummer:	115	Fläche: in m ²	461	Länge in m:	48
Bestandestyp:	0203 Heckenzug				
Charakteristik:					
	Bearbeiter: Natur Plan Dipl.-Ing. Lackner				
lfd. Nummer:	116	Fläche: in m ²	1051	Länge in m:	114
Bestandestyp:	0203 Heckenzug				
Charakteristik:					
	Bearbeiter: Natur Plan Dipl.-Ing. Lackner				
lfd. Nummer:	117	Fläche: in m ²	480	Länge in m:	57
Bestandestyp:	0203 Heckenzug				
Charakteristik:					
	Bearbeiter: Natur Plan Dipl.-Ing. Lackner				
lfd. Nummer:	118	Fläche: in m ²	445	Länge in m:	43
Bestandestyp:	0203 Heckenzug				
Charakteristik:					
	Bearbeiter: Natur Plan Dipl.-Ing. Lackner				
lfd. Nummer:	119	Fläche: in m ²	630	Länge in m:	67
Bestandestyp:	0203 Heckenzug				
Charakteristik:	Eschen- Erlen-Hecke				
	Bearbeiter: Natur Plan Dipl.-Ing. Lackner				

lfd. Nummer:	120	Fläche: in m ²	520	Länge in m:	53
Bestandestyp:	0203 Heckenzug				
Charakteristik:					
		Bearbeiter:	Natur Plan Dipl.-Ing. Lackner		
lfd. Nummer:	121	Fläche: in m ²	792	Länge in m:	106
Bestandestyp:	0203 Heckenzug				
Charakteristik:					
		Bearbeiter:	Natur Plan Dipl.-Ing. Lackner		
lfd. Nummer:	122	Fläche: in m ²	1921	Länge in m:	190
Bestandestyp:	0203 Heckenzug				
Charakteristik:					
		Bearbeiter:	Natur Plan Dipl.-Ing. Lackner		
lfd. Nummer:	123	Fläche: in m ²	346	Länge in m:	47
Bestandestyp:	0203 Heckenzug				
Charakteristik:					
		Bearbeiter:	Natur Plan Dipl.-Ing. Lackner		
lfd. Nummer:	124	Fläche: in m ²	339	Länge in m:	53
Bestandestyp:	0203 Heckenzug				
Charakteristik:					
		Bearbeiter:	Natur Plan Dipl.-Ing. Lackner		
lfd. Nummer:	125	Fläche: in m ²	1331	Länge in m:	202
Bestandestyp:	0203 Heckenzug				
Charakteristik:					
		Bearbeiter:	Natur Plan Dipl.-Ing. Lackner		
lfd. Nummer:	126	Fläche: in m ²	494	Länge in m:	70
Bestandestyp:	0203 Heckenzug				
Charakteristik:					
		Bearbeiter:	Natur Plan Dipl.-Ing. Lackner		
lfd. Nummer:	127	Fläche: in m ²	2489	Länge in m:	249
Bestandestyp:	0203 Heckenzug				
Charakteristik:					
		Bearbeiter:	Natur Plan Dipl.-Ing. Lackner		
lfd. Nummer:	128	Fläche: in m ²	187	Länge in m:	28
Bestandestyp:	0201 Kleinstwaldfläche ("Feldgehölz"), Gebüsch oder Baumgruppe unter 1000m²				
Charakteristik:	Eschengruppe				
		Bearbeiter:	Natur Plan Dipl.-Ing. Lackner		
lfd. Nummer:	129	Fläche: in m ²	198	Länge in m:	30
Bestandestyp:	0201 Kleinstwaldfläche ("Feldgehölz"), Gebüsch oder Baumgruppe unter 1000m²				
Charakteristik:	Eschengruppe				
		Bearbeiter:	Natur Plan Dipl.-Ing. Lackner		
lfd. Nummer:	130	Fläche: in m ²	310	Länge in m:	52
Bestandestyp:	0203 Heckenzug				
Charakteristik:					
		Bearbeiter:	Natur Plan Dipl.-Ing. Lackner		
lfd. Nummer:	131	Fläche: in m ²	1350	Länge in m:	185
Bestandestyp:	0203 Heckenzug				
Charakteristik:					
		Bearbeiter:	Natur Plan Dipl.-Ing. Lackner		

lfd. Nummer:	132	Fläche: in m ²	33248	Länge in m:	658
Bestandestyp:	0103 Laub-Nadel-Mischwald/Laub-Nadelholz-Mischforst				
Charakteristik:					
	Bearbeiter: Natur Plan Dipl.-Ing. Lackner				
lfd. Nummer:	134	Fläche: in m ²	3676	Länge in m:	199
Bestandestyp:	0102 Nadelwald/Nadelholzforst				
Charakteristik:					
	Bearbeiter: Natur Plan Dipl.-Ing. Lackner				
lfd. Nummer:	135	Fläche: in m ²	131	Länge in m:	25
Bestandestyp:	0201 Kleinstwaldfläche ("Feldgehölz"), Gebüsch oder Baumgruppe unter 1000m²				
Charakteristik:	Birkengruppe				
	Bearbeiter: Natur Plan Dipl.-Ing. Lackner				
lfd. Nummer:	136	Fläche: in m ²	5785	Länge in m:	738
Bestandestyp:	0202 Uferbegleitgehölz				
Charakteristik:	Ufervegetation des Wäschbach, Baumschicht Erlendominiert, lokal als Galeriewald ausgebildet, vereinzelt Pappeln und Eschen, sondt lokal ausgebildeter Strauchsaum aus Weiden, Erlen				
	Bearbeiter: Natur Plan Dipl.-Ing. Lackner				
lfd. Nummer:	138	Fläche: in m ²	179	Länge in m:	30
Bestandestyp:	0201 Kleinstwaldfläche ("Feldgehölz"), Gebüsch oder Baumgruppe unter 1000m²				
Charakteristik:	Eschengruppe mit Kirsche				
	Bearbeiter: Natur Plan Dipl.-Ing. Lackner				
lfd. Nummer:	139	Fläche: in m ²	1738	Länge in m:	174
Bestandestyp:	0203 Heckenzug				
Charakteristik:					
	Bearbeiter: Natur Plan Dipl.-Ing. Lackner				
lfd. Nummer:	140	Fläche: in m ²	823	Länge in m:	109
Bestandestyp:	0203 Heckenzug				
Charakteristik:					
	Bearbeiter: Natur Plan Dipl.-Ing. Lackner				
lfd. Nummer:	144	Fläche: in m ²	606	Länge in m:	71
Bestandestyp:	030301 Sukzessionsfläche des feuchten und nassen Extensivgrünlandes mit oder ohne jüngerem Gehölzaufwuchs				
Charakteristik:	Hochstaudenbestandene Uferzone des Wäschbaches mit Weidengebüsch				
	Bearbeiter: Natur Plan Dipl.-Ing. Lackner				
lfd. Nummer:	145	Fläche: in m ²	231	Länge in m:	35
Bestandestyp:	0203 Heckenzug				
Charakteristik:					
	Bearbeiter: Natur Plan Dipl.-Ing. Lackner				
lfd. Nummer:	146	Fläche: in m ²	194	Länge in m:	31
Bestandestyp:	0201 Kleinstwaldfläche ("Feldgehölz"), Gebüsch oder Baumgruppe unter 1000m²				
Charakteristik:	Eschen-Birkengruppe				
	Bearbeiter: Natur Plan Dipl.-Ing. Lackner				
lfd. Nummer:	148	Fläche: in m ²	926	Länge in m:	108
Bestandestyp:	0202 Uferbegleitgehölz				
Charakteristik:	Ufervegetation des Wäschbach, Baumschicht Erlendominiert, lokal als Galeriewald ausgebildet, vereinzelt Pappeln und Eschen, sondt lokal ausgebildeter Strauchsaum aus Weiden, Erlen				
	Bearbeiter: Natur Plan Dipl.-Ing. Lackner				

lfd. Nummer:	150	Fläche: in m ²	245	Länge in m:	34
Bestandestyp:	0201 Kleinstwaldfläche ("Feldgehölz"), Gebüsch oder Baumgruppe unter 1000m²				
Charakteristik:	Erlengebüschgruppe				
		Bearbeiter:	Natur Plan Dipl.-Ing. Lackner		
lfd. Nummer:	152	Fläche: in m ²	237	Länge in m:	39
Bestandestyp:	0203 Heckenzug				
Charakteristik:					
		Bearbeiter:	Natur Plan Dipl.-Ing. Lackner		
lfd. Nummer:	154	Fläche: in m ²	759	Länge in m:	65
Bestandestyp:	0203 Heckenzug				
Charakteristik:					
		Bearbeiter:	Natur Plan Dipl.-Ing. Lackner		
lfd. Nummer:	157	Fläche: in m ²	369	Länge in m:	72
Bestandestyp:	0203 Heckenzug				
Charakteristik:					
		Bearbeiter:	Natur Plan Dipl.-Ing. Lackner		
lfd. Nummer:	158	Fläche: in m ²	340	Länge in m:	43
Bestandestyp:	0203 Heckenzug				
Charakteristik:					
		Bearbeiter:	Natur Plan Dipl.-Ing. Lackner		
lfd. Nummer:	159	Fläche: in m ²	19093	Länge in m:	894
Bestandestyp:	0104 Laubwald/Laubholzforst				
Charakteristik:					
		Bearbeiter:	Natur Plan Dipl.-Ing. Lackner		
lfd. Nummer:	160	Fläche: in m ²	1329	Länge in m:	136
Bestandestyp:	0104 Laubwald/Laubholzforst				
Charakteristik:					
		Bearbeiter:	Natur Plan Dipl.-Ing. Lackner		
lfd. Nummer:	161	Fläche: in m ²	368	Länge in m:	44
Bestandestyp:	0201 Kleinstwaldfläche ("Feldgehölz"), Gebüsch oder Baumgruppe unter 1000m²				
Charakteristik:	Esche, Ahorn				
		Bearbeiter:	Natur Plan Dipl.-Ing. Lackner		
lfd. Nummer:	162	Fläche: in m ²	1402	Länge in m:	113
Bestandestyp:	0202 Uferbegleitgehölz				
Charakteristik:	Hauptsächlich Baumschicht ausgebildet mit Weide, Erle, Espe, Pappel				
		Bearbeiter:	Natur Plan Dipl.-Ing. Lackner		
lfd. Nummer:	163	Fläche: in m ²	2602	Länge in m:	135
Bestandestyp:	0104 Laubwald/Laubholzforst				
Charakteristik:					
		Bearbeiter:	Natur Plan Dipl.-Ing. Lackner		
lfd. Nummer:	164	Fläche: in m ²	1477	Länge in m:	148
Bestandestyp:	0104 Laubwald/Laubholzforst				
Charakteristik:					
		Bearbeiter:	Natur Plan Dipl.-Ing. Lackner		
lfd. Nummer:	166	Fläche: in m ²	1984	Länge in m:	233
Bestandestyp:	0202 Uferbegleitgehölz				
Charakteristik:	Hauptsächlich Baumschicht ausgebildet mit Weide, Erle, Espe, Pappel				
		Bearbeiter:	Natur Plan Dipl.-Ing. Lackner		

lfd. Nummer:	167	Fläche: in m ²	654	Länge in m:	50
Bestandestyp:	0201 Kleinstwaldfläche ("Feldgehölz"), Gebüsch oder Baumgruppe unter 1000m²				
Charakteristik:	Birkengruppe				
Bearbeiter: Natur Plan Dipl.-Ing. Lackner					
lfd. Nummer:	168	Fläche: in m ²	424	Länge in m:	41
Bestandestyp:	0201 Kleinstwaldfläche ("Feldgehölz"), Gebüsch oder Baumgruppe unter 1000m²				
Charakteristik:	Birkengruppe				
Bearbeiter: Natur Plan Dipl.-Ing. Lackner					
lfd. Nummer:	169	Fläche: in m ²	1593	Länge in m:	128
Bestandestyp:	0104 Laubwald/Laubholzforst				
Charakteristik:					
Bearbeiter: Natur Plan Dipl.-Ing. Lackner					
lfd. Nummer:	170	Fläche: in m ²	530	Länge in m:	54
Bestandestyp:	0201 Kleinstwaldfläche ("Feldgehölz"), Gebüsch oder Baumgruppe unter 1000m²				
Charakteristik:	Birkenhain				
Bearbeiter: Natur Plan Dipl.-Ing. Lackner					
lfd. Nummer:	171	Fläche: in m ²	2595	Länge in m:	104
Bestandestyp:	0401 Stehendes Gewässer				
Charakteristik:	Große Teichanlage mit Landzunge innerhalb Betriebsbaugebiet				
Bearbeiter: Natur Plan Dipl.-Ing. Lackner					
lfd. Nummer:	172	Fläche: in m ²	1366	Länge in m:	91
Bestandestyp:	030301 Sukzessionsfläche des feuchten und nassen Extensivgrünlandes mit oder ohne jüngerem Gehölzaufwuchs				
Charakteristik:	Gehölzbewachsene Sukzessionsfläche innerhalb Betriebsbaugebiet, Lage neben Teichanlage				
Bearbeiter: Natur Plan Dipl.-Ing. Lackner					
lfd. Nummer:	173	Fläche: in m ²	17641	Länge in m:	278
Bestandestyp:	0102 Nadelwald/Nadelholzforst				
Charakteristik:					
Bearbeiter: Natur Plan Dipl.-Ing. Lackner					
lfd. Nummer:	174	Fläche: in m ²	650	Länge in m:	69
Bestandestyp:	0203 Heckenzug				
Charakteristik:					
Bearbeiter: Natur Plan Dipl.-Ing. Lackner					
lfd. Nummer:	175	Fläche: in m ²	4916	Länge in m:	596
Bestandestyp:	0202 Uferbegleitgehölz				
Charakteristik:	Einreihiger Weiden-Erlensaum, strukturarm, entlang Waldrand				
Bearbeiter: Natur Plan Dipl.-Ing. Lackner					
lfd. Nummer:	176	Fläche: in m ²	4229	Länge in m:	147
Bestandestyp:	0306 Neubewaldung/Aufforstung				
Charakteristik:					
Bearbeiter: Natur Plan Dipl.-Ing. Lackner					
lfd. Nummer:	177	Fläche: in m ²	1854	Länge in m:	162
Bestandestyp:	0104 Laubwald/Laubholzforst				
Charakteristik:					
Bearbeiter: Natur Plan Dipl.-Ing. Lackner					
lfd. Nummer:	178	Fläche: in m ²	3697	Länge in m:	232
Bestandestyp:	0104 Laubwald/Laubholzforst				
Charakteristik:					
Bearbeiter: Natur Plan Dipl.-Ing. Lackner					

lfd. Nummer:	179	Fläche: in m ²	816	Länge in m:	90
Bestandestyp:	0203 Heckenzug				
Charakteristik:					
		Bearbeiter:	Natur Plan Dipl.-Ing. Lackner		
lfd. Nummer:	180	Fläche: in m ²	558	Länge in m:	56
Bestandestyp:	0203 Heckenzug				
Charakteristik:					
		Bearbeiter:	Natur Plan Dipl.-Ing. Lackner		
lfd. Nummer:	181	Fläche: in m ²	1345	Länge in m:	118
Bestandestyp:	0103 Laub-Nadel-Mischwald/Laub-Nadelholz-Mischforst				
Charakteristik:					
		Bearbeiter:	Natur Plan Dipl.-Ing. Lackner		
lfd. Nummer:	182	Fläche: in m ²	1723	Länge in m:	112
Bestandestyp:	0104 Laubwald/Laubholzforst				
Charakteristik:					
		Bearbeiter:	Natur Plan Dipl.-Ing. Lackner		
lfd. Nummer:	183	Fläche: in m ²	2743	Länge in m:	174
Bestandestyp:	0104 Laubwald/Laubholzforst				
Charakteristik:					
		Bearbeiter:	Natur Plan Dipl.-Ing. Lackner		
lfd. Nummer:	184	Fläche: in m ²	185532	Länge in m:	1911
Bestandestyp:	0102 Nadelwald/Nadelholzforst				
Charakteristik:					
		Bearbeiter:	Natur Plan Dipl.-Ing. Lackner		
lfd. Nummer:	185	Fläche: in m ²	1780	Länge in m:	111
Bestandestyp:	0102 Nadelwald/Nadelholzforst				
Charakteristik:					
		Bearbeiter:	Natur Plan Dipl.-Ing. Lackner		
lfd. Nummer:	186	Fläche: in m ²	1172	Länge in m:	79
Bestandestyp:	0104 Laubwald/Laubholzforst				
Charakteristik:					
		Bearbeiter:	Natur Plan Dipl.-Ing. Lackner		
lfd. Nummer:	187	Fläche: in m ²	518	Länge in m:	48
Bestandestyp:	0201 Kleinstwaldfläche ("Feldgehölz"), Gebüsch oder Baumgruppe unter 1000m²				
Charakteristik:	Espengruppe				
		Bearbeiter:	Natur Plan Dipl.-Ing. Lackner		
lfd. Nummer:	188	Fläche: in m ²	324	Länge in m:	39
Bestandestyp:	0201 Kleinstwaldfläche ("Feldgehölz"), Gebüsch oder Baumgruppe unter 1000m²				
Charakteristik:	Espengruppe				
		Bearbeiter:	Natur Plan Dipl.-Ing. Lackner		
lfd. Nummer:	189	Fläche: in m ²	605	Länge in m:	92
Bestandestyp:	0203 Heckenzug				
Charakteristik:					
		Bearbeiter:	Natur Plan Dipl.-Ing. Lackner		
lfd. Nummer:	190	Fläche: in m ²	501	Länge in m:	62
Bestandestyp:	0206 Baumreihe, Allee				
Charakteristik:					
		Bearbeiter:	Natur Plan Dipl.-Ing. Lackner		

lfd. Nummer:	191	Fläche: in m ²	427	Länge in m:	43
Bestandestyp:	0201 Kleinstwaldfläche ("Feldgehölz"), Gebüsch oder Baumgruppe unter 1000m²				
Charakteristik:	Espengruppe				
		Bearbeiter:	Natur Plan Dipl.-Ing. Lackner		
lfd. Nummer:	192	Fläche: in m ²	445	Länge in m:	66
Bestandestyp:	0202 Uferbegleitgehölz				
Charakteristik:	Erlenbruchwald um Teich				
		Bearbeiter:	Natur Plan Dipl.-Ing. Lackner		
lfd. Nummer:	193	Fläche: in m ²	92	Länge in m:	19
Bestandestyp:	0401 Stehendes Gewässer				
Charakteristik:	Kleiner Erlenumstandener Fischteich				
		Bearbeiter:	Natur Plan Dipl.-Ing. Lackner		
lfd. Nummer:	194	Fläche: in m ²	705	Länge in m:	62
Bestandestyp:	0201 Kleinstwaldfläche ("Feldgehölz"), Gebüsch oder Baumgruppe unter 1000m²				
Charakteristik:	Espengruppe				
		Bearbeiter:	Natur Plan Dipl.-Ing. Lackner		
lfd. Nummer:	195	Fläche: in m ²	21911	Länge in m:	460
Bestandestyp:	0103 Laub-Nadel-Mischwald/Laub-Nadelholz-Mischforst				
Charakteristik:					
		Bearbeiter:	Natur Plan Dipl.-Ing. Lackner		
lfd. Nummer:	196	Fläche: in m ²	10613	Länge in m:	452
Bestandestyp:	0103 Laub-Nadel-Mischwald/Laub-Nadelholz-Mischforst				
Charakteristik:					
		Bearbeiter:	Natur Plan Dipl.-Ing. Lackner		
lfd. Nummer:	197	Fläche: in m ²	5270	Länge in m:	584
Bestandestyp:	0202 Uferbegleitgehölz				
Charakteristik:	Begleitvegetation entlang Zubringer zum Kollerschlager Bach, Verlauf am Waldrand				
		Bearbeiter:	Natur Plan Dipl.-Ing. Lackner		
lfd. Nummer:	199	Fläche: in m ²	748	Länge in m:	57
Bestandestyp:	0401 Stehendes Gewässer				
Charakteristik:	Fischteich mit Gehölzbegleitung ohne Wasserpflanzen, Uferzonen jedoch mit Sauergräsern				
		Bearbeiter:	Natur Plan Dipl.-Ing. Lackner		
lfd. Nummer:	200	Fläche: in m ²	911	Länge in m:	66
Bestandestyp:	0102 Nadelwald/Nadelholzforst				
Charakteristik:					
		Bearbeiter:	Natur Plan Dipl.-Ing. Lackner		
lfd. Nummer:	201	Fläche: in m ²	2735	Länge in m:	199
Bestandestyp:	0103 Laub-Nadel-Mischwald/Laub-Nadelholz-Mischforst				
Charakteristik:					
		Bearbeiter:	Natur Plan Dipl.-Ing. Lackner		
lfd. Nummer:	202	Fläche: in m ²	586	Länge in m:	57
Bestandestyp:	0401 Stehendes Gewässer				
Charakteristik:	Teichanlage im Bereich eines Betriebsbaugebietes, neben Bachufergehölz				
		Bearbeiter:	Natur Plan Dipl.-Ing. Lackner		
lfd. Nummer:	204	Fläche: in m ²	510681	Länge in m:	3204
Bestandestyp:	0102 Nadelwald/Nadelholzforst				
Charakteristik:					
		Bearbeiter:	Natur Plan Dipl.-Ing. Lackner		

lfd. Nummer:	205	Fläche: in m ²	1098	Länge in m:	193
Bestandestyp:	0104 Laubwald/Laubholzforst				
Charakteristik:					
	Bearbeiter: Natur Plan Dipl.-Ing. Lackner				
lfd. Nummer:	206	Fläche: in m ²	1623	Länge in m:	121
Bestandestyp:	0306 Neubewaldung/Aufforstung				
Charakteristik:					
	Bearbeiter: Natur Plan Dipl.-Ing. Lackner				
lfd. Nummer:	207	Fläche: in m ²	10051	Länge in m:	207
Bestandestyp:	0104 Laubwald/Laubholzforst				
Charakteristik:					
	Bearbeiter: Natur Plan Dipl.-Ing. Lackner				
lfd. Nummer:	208	Fläche: in m ²	2046	Länge in m:	101
Bestandestyp:	030301 Sukzessionsfläche des feuchten und nassen Extensivgrünlandes mit oder ohne jüngerem Gehölzaufwuchs				
Charakteristik:	Bereits gehölzbewachsene Sukzessionsfläche mit Festuca, Achillea millefolium, Gehölze Fichte und Erle				
	Bearbeiter: Natur Plan Dipl.-Ing. Lackner				
lfd. Nummer:	209	Fläche: in m ²	655	Länge in m:	67
Bestandestyp:	0203 Heckenzug				
Charakteristik:					
	Bearbeiter: Natur Plan Dipl.-Ing. Lackner				
lfd. Nummer:	210	Fläche: in m ²	10992	Länge in m:	335
Bestandestyp:	0103 Laub-Nadel-Mischwald/Laub-Nadelholz-Mischforst				
Charakteristik:					
	Bearbeiter: Natur Plan Dipl.-Ing. Lackner				
lfd. Nummer:	211	Fläche: in m ²	413	Länge in m:	45
Bestandestyp:	0201 Kleinstwaldfläche ("Feldgehölz"), Gebüsch oder Baumgruppe unter 1000m²				
Charakteristik:	Eschengruppe				
	Bearbeiter: Natur Plan Dipl.-Ing. Lackner				
lfd. Nummer:	212	Fläche: in m ²	1250	Länge in m:	69
Bestandestyp:	0104 Laubwald/Laubholzforst				
Charakteristik:					
	Bearbeiter: Natur Plan Dipl.-Ing. Lackner				
lfd. Nummer:	213	Fläche: in m ²	3199	Länge in m:	146
Bestandestyp:	0103 Laub-Nadel-Mischwald/Laub-Nadelholz-Mischforst				
Charakteristik:					
	Bearbeiter: Natur Plan Dipl.-Ing. Lackner				
lfd. Nummer:	214	Fläche: in m ²	1649	Länge in m:	147
Bestandestyp:	0104 Laubwald/Laubholzforst				
Charakteristik:					
	Bearbeiter: Natur Plan Dipl.-Ing. Lackner				
lfd. Nummer:	215	Fläche: in m ²	2578	Länge in m:	130
Bestandestyp:	0104 Laubwald/Laubholzforst				
Charakteristik:					
	Bearbeiter: Natur Plan Dipl.-Ing. Lackner				
lfd. Nummer:	216	Fläche: in m ²	5302	Länge in m:	224
Bestandestyp:	0104 Laubwald/Laubholzforst				
Charakteristik:					
	Bearbeiter: Natur Plan Dipl.-Ing. Lackner				

lfd. Nummer:	217	Fläche: in m ²	3079	Länge in m:	116
Bestandestyp:	0306 Neubewaldung/Aufforstung				
Charakteristik:					
	Bearbeiter: Natur Plan Dipl.-Ing. Lackner				
lfd. Nummer:	218	Fläche: in m ²	1207	Länge in m:	90
Bestandestyp:	0104 Laubwald/Laubholzforst				
Charakteristik:					
	Bearbeiter: Natur Plan Dipl.-Ing. Lackner				
lfd. Nummer:	219	Fläche: in m ²	2488	Länge in m:	137
Bestandestyp:	0104 Laubwald/Laubholzforst				
Charakteristik:					
	Bearbeiter: Natur Plan Dipl.-Ing. Lackner				
lfd. Nummer:	220	Fläche: in m ²	1861	Länge in m:	135
Bestandestyp:	0104 Laubwald/Laubholzforst				
Charakteristik:					
	Bearbeiter: Natur Plan Dipl.-Ing. Lackner				
lfd. Nummer:	221	Fläche: in m ²	642	Länge in m:	61
Bestandestyp:	0203 Heckenzug				
Charakteristik:					
	Bearbeiter: Natur Plan Dipl.-Ing. Lackner				
lfd. Nummer:	222	Fläche: in m ²	217	Länge in m:	35
Bestandestyp:	0203 Heckenzug				
Charakteristik:					
	Bearbeiter: Natur Plan Dipl.-Ing. Lackner				
lfd. Nummer:	223	Fläche: in m ²	390	Länge in m:	48
Bestandestyp:	0203 Heckenzug				
Charakteristik:					
	Bearbeiter: Natur Plan Dipl.-Ing. Lackner				
lfd. Nummer:	225	Fläche: in m ²	2982	Länge in m:	223
Bestandestyp:	0104 Laubwald/Laubholzforst				
Charakteristik:					
	Bearbeiter: Natur Plan Dipl.-Ing. Lackner				
lfd. Nummer:	226	Fläche: in m ²	6456	Länge in m:	214
Bestandestyp:	0104 Laubwald/Laubholzforst				
Charakteristik:					
	Bearbeiter: Natur Plan Dipl.-Ing. Lackner				
lfd. Nummer:	227	Fläche: in m ²	5471	Länge in m:	228
Bestandestyp:	0104 Laubwald/Laubholzforst				
Charakteristik:					
	Bearbeiter: Natur Plan Dipl.-Ing. Lackner				
lfd. Nummer:	228	Fläche: in m ²	1136	Länge in m:	88
Bestandestyp:	0306 Neubewaldung/Aufforstung				
Charakteristik:					
	Bearbeiter: Natur Plan Dipl.-Ing. Lackner				
lfd. Nummer:	229	Fläche: in m ²	431	Länge in m:	46
Bestandestyp:	0201 Kleinstwaldfläche ("Feldgehölz"), Gebüsch oder Baumgruppe unter 1000m²				
Charakteristik:	Eschengruppe, randlich Espe				
	Bearbeiter: Natur Plan Dipl.-Ing. Lackner				

lfd. Nummer:	230	Fläche: in m ²	1331	Länge in m:	140
Bestandestyp:	0104 Laubwald/Laubholzforst				
Charakteristik:					
	Bearbeiter: Natur Plan Dipl.-Ing. Lackner				
lfd. Nummer:	231	Fläche: in m ²	2413	Länge in m:	150
Bestandestyp:	0104 Laubwald/Laubholzforst				
Charakteristik:					
	Bearbeiter: Natur Plan Dipl.-Ing. Lackner				
lfd. Nummer:	232	Fläche: in m ²	6499	Länge in m:	181
Bestandestyp:	0104 Laubwald/Laubholzforst				
Charakteristik:					
	Bearbeiter: Natur Plan Dipl.-Ing. Lackner				
lfd. Nummer:	233	Fläche: in m ²	5235	Länge in m:	197
Bestandestyp:	0104 Laubwald/Laubholzforst				
Charakteristik:					
	Bearbeiter: Natur Plan Dipl.-Ing. Lackner				
lfd. Nummer:	234	Fläche: in m ²	1095	Länge in m:	70
Bestandestyp:	0104 Laubwald/Laubholzforst				
Charakteristik:					
	Bearbeiter: Natur Plan Dipl.-Ing. Lackner				
lfd. Nummer:	235	Fläche: in m ²	1153	Länge in m:	138
Bestandestyp:	0202 Uferbegleitgehölz				
Charakteristik:	Erlen-Weidengebüschgruppe mit ausgedehntem Krautsaum <i>Urtica dioica</i> , <i>Cirsium oleraceum</i> , <i>Epilobium hirsutum</i> , <i>Filipendula ulmaria</i> , randlich Eschengruppe				
	Bearbeiter: Natur Plan Dipl.-Ing. Lackner				
lfd. Nummer:	236	Fläche: in m ²	625396	Länge in m:	5421
Bestandestyp:	0103 Laub-Nadel-Mischwald/Laub-Nadelholz-Mischforst				
Charakteristik:					
	Bearbeiter: Natur Plan Dipl.-Ing. Lackner				
lfd. Nummer:	238	Fläche: in m ²	7544	Länge in m:	317
Bestandestyp:	0102 Nadelwald/Nadelholzforst				
Charakteristik:					
	Bearbeiter: Natur Plan Dipl.-Ing. Lackner				
lfd. Nummer:	239	Fläche: in m ²	588	Länge in m:	84
Bestandestyp:	0203 Heckenzug				
Charakteristik:					
	Bearbeiter: Natur Plan Dipl.-Ing. Lackner				
lfd. Nummer:	240	Fläche: in m ²	928	Länge in m:	70
Bestandestyp:	0201 Kleinstwaldfläche ("Feldgehölz"), Gebüsch oder Baumgruppe unter 1000m²				
Charakteristik:	Eschen-Ahorn-Gruppe				
	Bearbeiter: Natur Plan Dipl.-Ing. Lackner				
lfd. Nummer:	241	Fläche: in m ²	1124	Länge in m:	69
Bestandestyp:	0104 Laubwald/Laubholzforst				
Charakteristik:					
	Bearbeiter: Natur Plan Dipl.-Ing. Lackner				
lfd. Nummer:	242	Fläche: in m ²	4028	Länge in m:	138
Bestandestyp:	0104 Laubwald/Laubholzforst				
Charakteristik:					
	Bearbeiter: Natur Plan Dipl.-Ing. Lackner				

lfd. Nummer:	243	Fläche: in m ²	3420	Länge in m:	263
Bestandestyp:	0104 Laubwald/Laubholzforst				
Charakteristik:					
	Bearbeiter: Natur Plan Dipl.-Ing. Lackner				
lfd. Nummer:	244	Fläche: in m ²	14815	Länge in m:	336
Bestandestyp:	0102 Nadelwald/Nadelholzforst				
Charakteristik:					
	Bearbeiter: Natur Plan Dipl.-Ing. Lackner				
lfd. Nummer:	245	Fläche: in m ²	1844	Länge in m:	94
Bestandestyp:	0104 Laubwald/Laubholzforst				
Charakteristik:					
	Bearbeiter: Natur Plan Dipl.-Ing. Lackner				
lfd. Nummer:	247	Fläche: in m ²	625	Länge in m:	48
Bestandestyp:	0209 Einzelfelsformation <1ha außerhalb von Wäldern/Forsten				
Charakteristik:	Kurz vor Besichtigung auf Stock gesetzter Steinbühel mit Ahorn, Esche, Espe				
	Bearbeiter: Natur Plan Dipl.-Ing. Lackner				
lfd. Nummer:	248	Fläche: in m ²	33648	Länge in m:	726
Bestandestyp:	0103 Laub-Nadel-Mischwald/Laub-Nadelholz-Mischforst				
Charakteristik:					
	Bearbeiter: Natur Plan Dipl.-Ing. Lackner				
lfd. Nummer:	249	Fläche: in m ²	1128	Länge in m:	131
Bestandestyp:	0203 Heckenzug				
Charakteristik:					
	Bearbeiter: Natur Plan Dipl.-Ing. Lackner				
lfd. Nummer:	251	Fläche: in m ²	13079	Länge in m:	524
Bestandestyp:	0104 Laubwald/Laubholzforst				
Charakteristik:					
	Bearbeiter: Natur Plan Dipl.-Ing. Lackner				
lfd. Nummer:	253	Fläche: in m ²	641	Länge in m:	93
Bestandestyp:	0203 Heckenzug				
Charakteristik:					
	Bearbeiter: Natur Plan Dipl.-Ing. Lackner				
lfd. Nummer:	254	Fläche: in m ²	1777	Länge in m:	184
Bestandestyp:	0104 Laubwald/Laubholzforst				
Charakteristik:					
	Bearbeiter: Natur Plan Dipl.-Ing. Lackner				
lfd. Nummer:	255	Fläche: in m ²	752	Länge in m:	53
Bestandestyp:	0201 Kleinstwaldfläche ("Feldgehölz"), Gebüsch oder Baumgruppe unter 1000m²				
Charakteristik:	Gehölzgruppe mit Erlen, Weiden, Birken, Eschen und Espen, von Feuchtwiese umgeben				
	Bearbeiter: Natur Plan Dipl.-Ing. Lackner				
lfd. Nummer:	256	Fläche: in m ²	1087	Länge in m:	69
Bestandestyp:	0104 Laubwald/Laubholzforst				
Charakteristik:					
	Bearbeiter: Natur Plan Dipl.-Ing. Lackner				
lfd. Nummer:	257	Fläche: in m ²	0	Länge in m:	0
Bestandestyp:	0207 Markanter Einzelbaum				
Charakteristik:					
	Bearbeiter: Natur Plan Dipl.-Ing. Lackner				

lfd. Nummer:	258	Fläche: in m ²	321	Länge in m:	38
Bestandestyp:	0203 Heckenzug				
Charakteristik:					
	Bearbeiter: Natur Plan Dipl.-Ing. Lackner				
lfd. Nummer:	259	Fläche: in m ²	547	Länge in m:	55
Bestandestyp:	0201 Kleinstwaldfläche ("Feldgehölz"), Gebüsch oder Baumgruppe unter 1000m²				
Charakteristik:	Espen-Birken-Hain				
	Bearbeiter: Natur Plan Dipl.-Ing. Lackner				
lfd. Nummer:	260	Fläche: in m ²	585	Länge in m:	46
Bestandestyp:	0201 Kleinstwaldfläche ("Feldgehölz"), Gebüsch oder Baumgruppe unter 1000m²				
Charakteristik:	Birke, Espe, Weide				
	Bearbeiter: Natur Plan Dipl.-Ing. Lackner				
lfd. Nummer:	261	Fläche: in m ²	1616	Länge in m:	131
Bestandestyp:	0203 Heckenzug				
Charakteristik:					
	Bearbeiter: Natur Plan Dipl.-Ing. Lackner				
lfd. Nummer:	262	Fläche: in m ²	592	Länge in m:	56
Bestandestyp:	0104 Laubwald/Laubholzforst				
Charakteristik:					
	Bearbeiter: Natur Plan Dipl.-Ing. Lackner				
lfd. Nummer:	263	Fläche: in m ²	1677	Länge in m:	106
Bestandestyp:	0104 Laubwald/Laubholzforst				
Charakteristik:					
	Bearbeiter: Natur Plan Dipl.-Ing. Lackner				
lfd. Nummer:	264	Fläche: in m ²	10138	Länge in m:	211
Bestandestyp:	0104 Laubwald/Laubholzforst				
Charakteristik:					
	Bearbeiter: Natur Plan Dipl.-Ing. Lackner				
lfd. Nummer:	265	Fläche: in m ²	10694	Länge in m:	203
Bestandestyp:	0104 Laubwald/Laubholzforst				
Charakteristik:					
	Bearbeiter: Natur Plan Dipl.-Ing. Lackner				
lfd. Nummer:	266	Fläche: in m ²	868	Länge in m:	80
Bestandestyp:	0104 Laubwald/Laubholzforst				
Charakteristik:					
	Bearbeiter: Natur Plan Dipl.-Ing. Lackner				
lfd. Nummer:	269	Fläche: in m ²	11490	Länge in m:	403
Bestandestyp:	0102 Nadelwald/Nadelholzforst				
Charakteristik:					
	Bearbeiter: Natur Plan Dipl.-Ing. Lackner				
lfd. Nummer:	270	Fläche: in m ²	1207	Länge in m:	85
Bestandestyp:	0104 Laubwald/Laubholzforst				
Charakteristik:					
	Bearbeiter: Natur Plan Dipl.-Ing. Lackner				
lfd. Nummer:	271	Fläche: in m ²	2216	Länge in m:	224
Bestandestyp:	0104 Laubwald/Laubholzforst				
Charakteristik:					
	Bearbeiter: Natur Plan Dipl.-Ing. Lackner				

lfd. Nummer:	272	Fläche: in m ²	270431	Länge in m:	1542
Bestandestyp:	0102 Nadelwald/Nadelholzforst				
Charakteristik:					
	Bearbeiter: Natur Plan Dipl.-Ing. Lackner				
lfd. Nummer:	273	Fläche: in m ²	539	Länge in m:	50
Bestandestyp:	0206 Baumreihe, Allee				
Charakteristik:					
	Bearbeiter: Natur Plan Dipl.-Ing. Lackner				
lfd. Nummer:	274	Fläche: in m ²	171195	Länge in m:	1391
Bestandestyp:	0102 Nadelwald/Nadelholzforst				
Charakteristik:					
	Bearbeiter: Natur Plan Dipl.-Ing. Lackner				
lfd. Nummer:	275	Fläche: in m ²	3249	Länge in m:	39
Bestandestyp:	0401 Stehendes Gewässer				
Charakteristik:	Strukturarmer Fischteich am Waldrand				
	Bearbeiter: Natur Plan Dipl.-Ing. Lackner				
lfd. Nummer:	276	Fläche: in m ²	101765	Länge in m:	906
Bestandestyp:	0102 Nadelwald/Nadelholzforst				
Charakteristik:					
	Bearbeiter: Natur Plan Dipl.-Ing. Lackner				
lfd. Nummer:	277	Fläche: in m ²	213307	Länge in m:	1447
Bestandestyp:	0102 Nadelwald/Nadelholzforst				
Charakteristik:					
	Bearbeiter: Natur Plan Dipl.-Ing. Lackner				
lfd. Nummer:	278	Fläche: in m ²	1554	Länge in m:	98
Bestandestyp:	0102 Nadelwald/Nadelholzforst				
Charakteristik:					
	Bearbeiter: Natur Plan Dipl.-Ing. Lackner				
lfd. Nummer:	279	Fläche: in m ²	71027	Länge in m:	734
Bestandestyp:	0102 Nadelwald/Nadelholzforst				
Charakteristik:					
	Bearbeiter: Natur Plan Dipl.-Ing. Lackner				
lfd. Nummer:	280	Fläche: in m ²	2806	Länge in m:	467
Bestandestyp:	0202 Uferbegleitgehölz				
Charakteristik:	Abschnittweise weidendominierter Ufersaum des Osterbaches, Krautschicht Brennessel, lokal Fichten				
	Bearbeiter: Natur Plan Dipl.-Ing. Lackner				
lfd. Nummer:	284	Fläche: in m ²	2807	Länge in m:	348
Bestandestyp:	0202 Uferbegleitgehölz				
Charakteristik:	Erlendominierter Ufergehölzabschnitt des Osterbaches, mit Pappel in Baumschicht, Krautschicht Brennessel und Scirpus sylvaticus				
	Bearbeiter: Natur Plan Dipl.-Ing. Lackner				
lfd. Nummer:	285	Fläche: in m ²	2010	Länge in m:	143
Bestandestyp:	0202 Uferbegleitgehölz				
Charakteristik:	Weidenufergehölz im Bereich einer Fischteichanlage				
	Bearbeiter: Natur Plan Dipl.-Ing. Lackner				
lfd. Nummer:	286	Fläche: in m ²	597	Länge in m:	76
Bestandestyp:	0203 Heckenzug				
Charakteristik:					
	Bearbeiter: Natur Plan Dipl.-Ing. Lackner				

lfd. Nummer:	287	Fläche: in m ²	908	Länge in m:	104
Bestandestyp:	0401 Stehendes Gewässer				
Charakteristik:	3 Teiche im Bereich einer Fischzuchtanlage				
	Bearbeiter: Natur Plan Dipl.-Ing. Lackner				
lfd. Nummer:	289	Fläche: in m ²	1227	Länge in m:	89
Bestandestyp:	0204 Streuobstbestand (Streuobstwiese/-weide, Obstbaumreihen)				
Charakteristik:					
	Bearbeiter: Natur Plan Dipl.-Ing. Lackner				
lfd. Nummer:	290	Fläche: in m ²	80155	Länge in m:	955
Bestandestyp:	0102 Nadelwald/Nadelholzforst				
Charakteristik:					
	Bearbeiter: Natur Plan Dipl.-Ing. Lackner				
lfd. Nummer:	291	Fläche: in m ²	430	Länge in m:	57
Bestandestyp:	0203 Heckenzug				
Charakteristik:					
	Bearbeiter: Natur Plan Dipl.-Ing. Lackner				
lfd. Nummer:	292	Fläche: in m ²	76119	Länge in m:	1119
Bestandestyp:	0102 Nadelwald/Nadelholzforst				
Charakteristik:					
	Bearbeiter: Natur Plan Dipl.-Ing. Lackner				
lfd. Nummer:	293	Fläche: in m ²	10580	Länge in m:	219
Bestandestyp:	0103 Laub-Nadel-Mischwald/Laub-Nadelholz-Mischforst				
Charakteristik:					
	Bearbeiter: Natur Plan Dipl.-Ing. Lackner				
lfd. Nummer:	294	Fläche: in m ²	2732	Länge in m:	243
Bestandestyp:	0102 Nadelwald/Nadelholzforst				
Charakteristik:					
	Bearbeiter: Natur Plan Dipl.-Ing. Lackner				
lfd. Nummer:	296	Fläche: in m ²	55899	Länge in m:	791
Bestandestyp:	0102 Nadelwald/Nadelholzforst				
Charakteristik:					
	Bearbeiter: Natur Plan Dipl.-Ing. Lackner				
lfd. Nummer:	297	Fläche: in m ²	1354	Länge in m:	74
Bestandestyp:	0104 Laubwald/Laubholzforst				
Charakteristik:					
	Bearbeiter: Natur Plan Dipl.-Ing. Lackner				
lfd. Nummer:	298	Fläche: in m ²	652	Länge in m:	52
Bestandestyp:	0201 Kleinstwaldfläche ("Feldgehölz"), Gebüsch oder Baumgruppe unter 1000m²				
Charakteristik:	Birkenbestockter Bühel				
	Bearbeiter: Natur Plan Dipl.-Ing. Lackner				
lfd. Nummer:	300	Fläche: in m ²	3540	Länge in m:	126
Bestandestyp:	0104 Laubwald/Laubholzforst				
Charakteristik:					
	Bearbeiter: Natur Plan Dipl.-Ing. Lackner				
lfd. Nummer:	301	Fläche: in m ²	2828	Länge in m:	177
Bestandestyp:	0104 Laubwald/Laubholzforst				
Charakteristik:					
	Bearbeiter: Natur Plan Dipl.-Ing. Lackner				

lfd. Nummer:	303	Fläche: in m ²	521	Länge in m:	56
Bestandestyp:	0201 Kleinstwaldfläche ("Feldgehölz"), Gebüsch oder Baumgruppe unter 1000m²				
Charakteristik:	Eschengruppe mit Ahorn und Hasel in der Strauchschicht				
	Bearbeiter: Natur Plan Dipl.-Ing. Lackner				
lfd. Nummer:	304	Fläche: in m ²	8602	Länge in m:	252
Bestandestyp:	0103 Laub-Nadel-Mischwald/Laub-Nadelholz-Mischforst				
Charakteristik:					
	Bearbeiter: Natur Plan Dipl.-Ing. Lackner				
lfd. Nummer:	305	Fläche: in m ²	301	Länge in m:	37
Bestandestyp:	0201 Kleinstwaldfläche ("Feldgehölz"), Gebüsch oder Baumgruppe unter 1000m²				
Charakteristik:	Birkengruppe mit Hasel und Ahorn				
	Bearbeiter: Natur Plan Dipl.-Ing. Lackner				
lfd. Nummer:	306	Fläche: in m ²	293	Länge in m:	37
Bestandestyp:	0201 Kleinstwaldfläche ("Feldgehölz"), Gebüsch oder Baumgruppe unter 1000m²				
Charakteristik:	Eschengruppe mit Ahorn und Hasel in der Strauchschicht				
	Bearbeiter: Natur Plan Dipl.-Ing. Lackner				
lfd. Nummer:	307	Fläche: in m ²	967606	Länge in m:	5083
Bestandestyp:	0102 Nadelwald/Nadelholzforst				
Charakteristik:					
	Bearbeiter: Natur Plan Dipl.-Ing. Lackner				
lfd. Nummer:	308	Fläche: in m ²	731	Länge in m:	89
Bestandestyp:	0203 Heckenzug				
Charakteristik:					
	Bearbeiter: Natur Plan Dipl.-Ing. Lackner				
lfd. Nummer:	309	Fläche: in m ²	202	Länge in m:	33
Bestandestyp:	0204 Streuobstbestand (Streuobstwiese/-weide, Obstbaumreihen)				
Charakteristik:					
	Bearbeiter: Natur Plan Dipl.-Ing. Lackner				
lfd. Nummer:	310	Fläche: in m ²	3228	Länge in m:	185
Bestandestyp:	0204 Streuobstbestand (Streuobstwiese/-weide, Obstbaumreihen)				
Charakteristik:					
	Bearbeiter: Natur Plan Dipl.-Ing. Lackner				
lfd. Nummer:	311	Fläche: in m ²	356	Länge in m:	38
Bestandestyp:	0203 Heckenzug				
Charakteristik:	Haselhecke mit einzelnen Eichen				
	Bearbeiter: Natur Plan Dipl.-Ing. Lackner				
lfd. Nummer:	312	Fläche: in m ²	1062	Länge in m:	84
Bestandestyp:	0104 Laubwald/Laubholzforst				
Charakteristik:					
	Bearbeiter: Natur Plan Dipl.-Ing. Lackner				
lfd. Nummer:	313	Fläche: in m ²	1439	Länge in m:	95
Bestandestyp:	0204 Streuobstbestand (Streuobstwiese/-weide, Obstbaumreihen)				
Charakteristik:					
	Bearbeiter: Natur Plan Dipl.-Ing. Lackner				
lfd. Nummer:	314	Fläche: in m ²	6684	Länge in m:	185
Bestandestyp:	0306 Neubewaldung/Aufforstung				
Charakteristik:					
	Bearbeiter: Natur Plan Dipl.-Ing. Lackner				

lfd. Nummer:	315	Fläche: in m ²	502	Länge in m:	46
Bestandestyp:	0201 Kleinstwaldfläche ("Feldgehölz"), Gebüsch oder Baumgruppe unter 1000m²				
Charakteristik:	Esche, Ahorn mit Hasel				
	Bearbeiter: Natur Plan Dipl.-Ing. Lackner				
lfd. Nummer:	317	Fläche: in m ²	176	Länge in m:	28
Bestandestyp:	0201 Kleinstwaldfläche ("Feldgehölz"), Gebüsch oder Baumgruppe unter 1000m²				
Charakteristik:	Esche, Ahorn mit Hasel				
	Bearbeiter: Natur Plan Dipl.-Ing. Lackner				
lfd. Nummer:	320	Fläche: in m ²	184	Länge in m:	27
Bestandestyp:	0201 Kleinstwaldfläche ("Feldgehölz"), Gebüsch oder Baumgruppe unter 1000m²				
Charakteristik:	Esche, Ahorn mit Hasel				
	Bearbeiter: Natur Plan Dipl.-Ing. Lackner				
lfd. Nummer:	321	Fläche: in m ²	766	Länge in m:	85
Bestandestyp:	0202 Uferbegleitgehölz				
Charakteristik:	Ufersaum entlang Waldrand, überlagerte Artengarnitur				
	Bearbeiter: Natur Plan Dipl.-Ing. Lackner				
lfd. Nummer:	322	Fläche: in m ²	1282	Länge in m:	80
Bestandestyp:	0306 Neubewaldung/Aufforstung				
Charakteristik:					
	Bearbeiter: Natur Plan Dipl.-Ing. Lackner				
lfd. Nummer:	323	Fläche: in m ²	452	Länge in m:	74
Bestandestyp:	0104 Laubwald/Laubholzforst				
Charakteristik:					
	Bearbeiter: Natur Plan Dipl.-Ing. Lackner				
lfd. Nummer:	324	Fläche: in m ²	559	Länge in m:	48
Bestandestyp:	0201 Kleinstwaldfläche ("Feldgehölz"), Gebüsch oder Baumgruppe unter 1000m²				
Charakteristik:					
	Bearbeiter: Natur Plan Dipl.-Ing. Lackner				
lfd. Nummer:	325	Fläche: in m ²	1018	Länge in m:	142
Bestandestyp:	0202 Uferbegleitgehölz				
Charakteristik:	Lokal begrenzter Weiden-Erlenstrauchsaum eines sonst unbestockten Baches				
	Bearbeiter: Natur Plan Dipl.-Ing. Lackner				
lfd. Nummer:	326	Fläche: in m ²	26850	Länge in m:	1086
Bestandestyp:	0104 Laubwald/Laubholzforst				
Charakteristik:					
	Bearbeiter: Natur Plan Dipl.-Ing. Lackner				
lfd. Nummer:	327	Fläche: in m ²	941	Länge in m:	90
Bestandestyp:	0203 Heckenzug				
Charakteristik:					
	Bearbeiter: Natur Plan Dipl.-Ing. Lackner				
lfd. Nummer:	328	Fläche: in m ²	332	Länge in m:	43
Bestandestyp:	0203 Heckenzug				
Charakteristik:					
	Bearbeiter: Natur Plan Dipl.-Ing. Lackner				
lfd. Nummer:	329	Fläche: in m ²	505	Länge in m:	58
Bestandestyp:	0203 Heckenzug				
Charakteristik:					
	Bearbeiter: Natur Plan Dipl.-Ing. Lackner				

lfd. Nummer:	330	Fläche: in m ²	247	Länge in m:	37
Bestandestyp:	0204 Streuobstbestand (Streuobstwiese/-weide, Obstbaumreihen)				
Charakteristik:					
	Bearbeiter: Natur Plan Dipl.-Ing. Lackner				
lfd. Nummer:	331	Fläche: in m ²	414	Länge in m:	43
Bestandestyp:	0204 Streuobstbestand (Streuobstwiese/-weide, Obstbaumreihen)				
Charakteristik:					
	Bearbeiter: Natur Plan Dipl.-Ing. Lackner				
lfd. Nummer:	332	Fläche: in m ²	635	Länge in m:	89
Bestandestyp:	0203 Heckenzug				
Charakteristik:					
	Bearbeiter: Natur Plan Dipl.-Ing. Lackner				
lfd. Nummer:	333	Fläche: in m ²	2252	Länge in m:	114
Bestandestyp:	0104 Laubwald/Laubholzforst				
Charakteristik:					
	Bearbeiter: Natur Plan Dipl.-Ing. Lackner				
lfd. Nummer:	334	Fläche: in m ²	1576	Länge in m:	87
Bestandestyp:	0104 Laubwald/Laubholzforst				
Charakteristik:					
	Bearbeiter: Natur Plan Dipl.-Ing. Lackner				
lfd. Nummer:	335	Fläche: in m ²	507782	Länge in m:	2967
Bestandestyp:	0102 Nadelwald/Nadelholzforst				
Charakteristik:					
	Bearbeiter: Natur Plan Dipl.-Ing. Lackner				
lfd. Nummer:	336	Fläche: in m ²	7880	Länge in m:	787
Bestandestyp:	0202 Uferbegleitgehölz				
Charakteristik:	Bachufergehölz entlang Waldrand, Weidendominierte Baum- und Strauchschicht				
	Bearbeiter: Natur Plan Dipl.-Ing. Lackner				
lfd. Nummer:	341	Fläche: in m ²	1500	Länge in m:	113
Bestandestyp:	0204 Streuobstbestand (Streuobstwiese/-weide, Obstbaumreihen)				
Charakteristik:					
	Bearbeiter: Natur Plan Dipl.-Ing. Lackner				
lfd. Nummer:	343	Fläche: in m ²	391	Länge in m:	63
Bestandestyp:	0203 Heckenzug				
Charakteristik:					
	Bearbeiter: Natur Plan Dipl.-Ing. Lackner				
lfd. Nummer:	344	Fläche: in m ²	1447	Länge in m:	204
Bestandestyp:	0202 Uferbegleitgehölz				
Charakteristik:	Bachvegetation aus Eschen, Espen, Ahorn, Pappeln, Birken, lokal Lärche und Eiche, Strauchschicht Erlen und Weiden				
	Bearbeiter: Natur Plan Dipl.-Ing. Lackner				
lfd. Nummer:	345	Fläche: in m ²	4269	Länge in m:	452
Bestandestyp:	0202 Uferbegleitgehölz				
Charakteristik:	Bachvegetation aus Eschen, Espen, Ahorn, Pappeln, Birken, lokal Lärche und Eiche, Strauchschicht Erlen und Weiden, Begrenzung zu Betriebsgelände				
	Bearbeiter: Natur Plan Dipl.-Ing. Lackner				
lfd. Nummer:	346	Fläche: in m ²	517	Länge in m:	100
Bestandestyp:	0201 Kleinstwaldfläche ("Feldgehölz"), Gebüsch oder Baumgruppe unter 1000m²				
Charakteristik:	Birkenbestand mit Weiden				
	Bearbeiter: Natur Plan Dipl.-Ing. Lackner				

lfd. Nummer:	347	Fläche: in m ²	202	Länge in m:	28
Bestandestyp:	0401 Stehendes Gewässer				
Charakteristik:	Strukturloser Fischteich spärlich mit Fichte und Ahorn umstanden				
	Bearbeiter: Natur Plan Dipl.-Ing. Lackner				
lfd. Nummer:	348	Fläche: in m ²	490	Länge in m:	50
Bestandestyp:	0401 Stehendes Gewässer				
Charakteristik:	Strukturloser Fischteich spärlich mit Fichte und Ahorn umstanden				
	Bearbeiter: Natur Plan Dipl.-Ing. Lackner				
lfd. Nummer:	349	Fläche: in m ²	212	Länge in m:	30
Bestandestyp:	0401 Stehendes Gewässer				
Charakteristik:	Zierteich mit Rohrkolben, Weidenröschen, und diversen Wasserpflanzen künstlich bepflanzt, ohne Gehölzbewuchs				
	Bearbeiter: Natur Plan Dipl.-Ing. Lackner				
lfd. Nummer:	350	Fläche: in m ²	7395	Länge in m:	312
Bestandestyp:	0204 Streuobstbestand (Streuobstwiese/-weide, Obstbaumreihen)				
Charakteristik:					
	Bearbeiter: Natur Plan Dipl.-Ing. Lackner				
lfd. Nummer:	351	Fläche: in m ²	1156	Länge in m:	69
Bestandestyp:	0204 Streuobstbestand (Streuobstwiese/-weide, Obstbaumreihen)				
Charakteristik:					
	Bearbeiter: Natur Plan Dipl.-Ing. Lackner				
lfd. Nummer:	352	Fläche: in m ²	932	Länge in m:	66
Bestandestyp:	0306 Neubewaldung/Aufforstung				
Charakteristik:					
	Bearbeiter: Natur Plan Dipl.-Ing. Lackner				
lfd. Nummer:	353	Fläche: in m ²	74	Länge in m:	16
Bestandestyp:	0401 Stehendes Gewässer				
Charakteristik:	Kleiner Fischteich nahezu ohne Bewuchs, Birke und Lärche im Nahbereich				
	Bearbeiter: Natur Plan Dipl.-Ing. Lackner				
lfd. Nummer:	354	Fläche: in m ²	444	Länge in m:	57
Bestandestyp:	0206 Baumreihe, Allee				
Charakteristik:					
	Bearbeiter: Natur Plan Dipl.-Ing. Lackner				
lfd. Nummer:	355	Fläche: in m ²	12684	Länge in m:	416
Bestandestyp:	0104 Laubwald/Laubholzforst				
Charakteristik:					
	Bearbeiter: Natur Plan Dipl.-Ing. Lackner				
lfd. Nummer:	356	Fläche: in m ²	3485	Länge in m:	225
Bestandestyp:	0204 Streuobstbestand (Streuobstwiese/-weide, Obstbaumreihen)				
Charakteristik:					
	Bearbeiter: Natur Plan Dipl.-Ing. Lackner				
lfd. Nummer:	357	Fläche: in m ²	10438	Länge in m:	233
Bestandestyp:	030301 Sukzessionsfläche des feuchten und nassen Extensivgrünlandes mit oder ohne jüngerem Gehölzaufwuchs				
Charakteristik:	Hochstaudenbewachsene Sukzessionsfläche ohne Gehölzaufkommen, Urtica dioica, Filipendula ulmaria, Scirpus sylvaticus, Sauergräser				
	Bearbeiter: Natur Plan Dipl.-Ing. Lackner				

lfd. Nummer:	358	Fläche: in m ²	181	Länge in m:	26
Bestandestyp:	0401 Stehendes Gewässer				
Charakteristik:	Kleiner Teich im Waldbestand, Birkenumstanden				
	Bearbeiter: Natur Plan Dipl.-Ing. Lackner				
lfd. Nummer:	359	Fläche: in m ²	1041	Länge in m:	76
Bestandestyp:	0306 Neubewaldung/Aufforstung				
Charakteristik:					
	Bearbeiter: Natur Plan Dipl.-Ing. Lackner				
lfd. Nummer:	360	Fläche: in m ²	630	Länge in m:	89
Bestandestyp:	0401 Stehendes Gewässer				
Charakteristik:	3 strukturlose Fischteiche ohne Umgebungsbewuchs, randlich lokal Sauergräser				
	Bearbeiter: Natur Plan Dipl.-Ing. Lackner				
lfd. Nummer:	363	Fläche: in m ²	210	Länge in m:	32
Bestandestyp:	0401 Stehendes Gewässer				
Charakteristik:	Kleiner Fischteich				
	Bearbeiter: Natur Plan Dipl.-Ing. Lackner				
lfd. Nummer:	364	Fläche: in m ²	1259	Länge in m:	146
Bestandestyp:	0202 Uferbegleitgehölz				
Charakteristik:	Espen, Birken und Weiden bilden Gehölzbestand um Fischteichanlage				
	Bearbeiter: Natur Plan Dipl.-Ing. Lackner				
lfd. Nummer:	366	Fläche: in m ²	7144	Länge in m:	209
Bestandestyp:	0307 Feuchtes und nasses Extensivgrünland				
Charakteristik:	Feuchtwiese mit Juncus-Beständen, Filipendula und Scirpus sylvaticus entlang Entwässerungsgraben				
	Bearbeiter: Natur Plan Dipl.-Ing. Lackner				
lfd. Nummer:	367	Fläche: in m ²	5020	Länge in m:	153
Bestandestyp:	0104 Laubwald/Laubholzforst				
Charakteristik:					
	Bearbeiter: Natur Plan Dipl.-Ing. Lackner				
lfd. Nummer:	368	Fläche: in m ²	215	Länge in m:	37
Bestandestyp:	0306 Neubewaldung/Aufforstung				
Charakteristik:					
	Bearbeiter: Natur Plan Dipl.-Ing. Lackner				
lfd. Nummer:	369	Fläche: in m ²	1273	Länge in m:	98
Bestandestyp:	0306 Neubewaldung/Aufforstung				
Charakteristik:					
	Bearbeiter: Natur Plan Dipl.-Ing. Lackner				
lfd. Nummer:	370	Fläche: in m ²	220	Länge in m:	35
Bestandestyp:	0306 Neubewaldung/Aufforstung				
Charakteristik:					
	Bearbeiter: Natur Plan Dipl.-Ing. Lackner				
lfd. Nummer:	372	Fläche: in m ²	1251	Länge in m:	131
Bestandestyp:	0202 Uferbegleitgehölz				
Charakteristik:	Lokaler Ufergehölzabschnitt innerhalb eines Nadelwaldbestandes				
	Bearbeiter: Natur Plan Dipl.-Ing. Lackner				
lfd. Nummer:	374	Fläche: in m ²	2104	Länge in m:	274
Bestandestyp:	0202 Uferbegleitgehölz				
Charakteristik:	Uferabschnitt des Wäschbaches am Nordrand eines Nadelwaldes verlaufend, Weiden, Filipendula und Scirpus sylvaticus				
	Bearbeiter: Natur Plan Dipl.-Ing. Lackner				

lfd. Nummer:	375	Fläche: in m ²	3708	Länge in m:	460
Bestandestyp:	0202 Uferbegleitgehölz				
Charakteristik:	Osterbach-Uferbewuchs am rand eines Nadelwaldes				
	Bearbeiter: Natur Plan Dipl.-Ing. Lackner				
lfd. Nummer:	376	Fläche: in m ²	1955	Länge in m:	279
Bestandestyp:	0202 Uferbegleitgehölz				
Charakteristik:	Bachufergehölz im Bereich eines Nadelwaldes, randlich Erlen- und Weiden-Sträucher				
	Bearbeiter: Natur Plan Dipl.-Ing. Lackner				
lfd. Nummer:	377	Fläche: in m ²	2100	Länge in m:	298
Bestandestyp:	0202 Uferbegleitgehölz				
Charakteristik:	Bachufergehölz im Bereich eines Nadelwaldes, randlich Erlen- und Weiden-Sträucher				
	Bearbeiter: Natur Plan Dipl.-Ing. Lackner				
lfd. Nummer:	378	Fläche: in m ²	1564	Länge in m:	87
Bestandestyp:	0307 Feuchtes und nasses Extensivgrünland				
Charakteristik:	Mit Sauergräsern bewachsene Feuchtwiese, Kräuter Alchemilla vulgaris, Achillea millefolium				
	Bearbeiter: Natur Plan Dipl.-Ing. Lackner				
lfd. Nummer:	379	Fläche: in m ²	1057	Länge in m:	145
Bestandestyp:	0202 Uferbegleitgehölz				
Charakteristik:	Bachufer in Waldrandlage, Erle, Hasel				
	Bearbeiter: Natur Plan Dipl.-Ing. Lackner				
lfd. Nummer:	380	Fläche: in m ²	4583	Länge in m:	206
Bestandestyp:	0104 Laubwald/Laubholzforst				
Charakteristik:					
	Bearbeiter: Natur Plan Dipl.-Ing. Lackner				
lfd. Nummer:	381	Fläche: in m ²	885	Länge in m:	80
Bestandestyp:	030301 Sukzessionsfläche des feuchten und nassen Extensivgrünlandes mit oder ohne jüngerem Gehölzaufwuchs				
Charakteristik:	Hochstaudenbewachsene Feuchtpläche mit Urtica dioica, Filipendula ulmaria und Sium latifolium				
	Bearbeiter: Natur Plan Dipl.-Ing. Lackner				
lfd. Nummer:	382	Fläche: in m ²	4700	Länge in m:	199
Bestandestyp:	0204 Streuobstbestand (Streuobstwiese/-weide, Obstbaumreihen)				
Charakteristik:					
	Bearbeiter: Natur Plan Dipl.-Ing. Lackner				
lfd. Nummer:	383	Fläche: in m ²	949	Länge in m:	65
Bestandestyp:	0204 Streuobstbestand (Streuobstwiese/-weide, Obstbaumreihen)				
Charakteristik:					
	Bearbeiter: Natur Plan Dipl.-Ing. Lackner				
lfd. Nummer:	384	Fläche: in m ²	13795	Länge in m:	484
Bestandestyp:	0204 Streuobstbestand (Streuobstwiese/-weide, Obstbaumreihen)				
Charakteristik:					
	Bearbeiter: Natur Plan Dipl.-Ing. Lackner				
lfd. Nummer:	385	Fläche: in m ²	4736	Länge in m:	207
Bestandestyp:	0104 Laubwald/Laubholzforst				
Charakteristik:					
	Bearbeiter: Natur Plan Dipl.-Ing. Lackner				
lfd. Nummer:	386	Fläche: in m ²	2668	Länge in m:	167
Bestandestyp:	0104 Laubwald/Laubholzforst				
Charakteristik:					
	Bearbeiter: Natur Plan Dipl.-Ing. Lackner				

lfd. Nummer:	387	Fläche: in m ²	993	Länge in m:	69
Bestandestyp:	0204 Streuobstbestand (Streuobstwiese/-weide, Obstbaumreihen)				
Charakteristik:					
	Bearbeiter: Natur Plan Dipl.-Ing. Lackner				
lfd. Nummer:	388	Fläche: in m ²	1612	Länge in m:	97
Bestandestyp:	0204 Streuobstbestand (Streuobstwiese/-weide, Obstbaumreihen)				
Charakteristik:					
	Bearbeiter: Natur Plan Dipl.-Ing. Lackner				
lfd. Nummer:	389	Fläche: in m ²	843	Länge in m:	64
Bestandestyp:	0204 Streuobstbestand (Streuobstwiese/-weide, Obstbaumreihen)				
Charakteristik:					
	Bearbeiter: Natur Plan Dipl.-Ing. Lackner				
lfd. Nummer:	390	Fläche: in m ²	952	Länge in m:	62
Bestandestyp:	0204 Streuobstbestand (Streuobstwiese/-weide, Obstbaumreihen)				
Charakteristik:					
	Bearbeiter: Natur Plan Dipl.-Ing. Lackner				
lfd. Nummer:	391	Fläche: in m ²	1213	Länge in m:	84
Bestandestyp:	0204 Streuobstbestand (Streuobstwiese/-weide, Obstbaumreihen)				
Charakteristik:					
	Bearbeiter: Natur Plan Dipl.-Ing. Lackner				
lfd. Nummer:	392	Fläche: in m ²	1355	Länge in m:	155
Bestandestyp:	0104 Laubwald/Laubholzforst				
Charakteristik:					
	Bearbeiter: Natur Plan Dipl.-Ing. Lackner				
lfd. Nummer:	393	Fläche: in m ²	781995	Länge in m:	5579
Bestandestyp:	0102 Nadelwald/Nadelholzforst				
Charakteristik:					
	Bearbeiter: Natur Plan Dipl.-Ing. Lackner				
lfd. Nummer:	394	Fläche: in m ²	3383	Länge in m:	187
Bestandestyp:	0104 Laubwald/Laubholzforst				
Charakteristik:					
	Bearbeiter: Natur Plan Dipl.-Ing. Lackner				
lfd. Nummer:	395	Fläche: in m ²	1160	Länge in m:	79
Bestandestyp:	0306 Neubewaldung/Aufforstung				
Charakteristik:					
	Bearbeiter: Natur Plan Dipl.-Ing. Lackner				
lfd. Nummer:	396	Fläche: in m ²	4929	Länge in m:	204
Bestandestyp:	0306 Neubewaldung/Aufforstung				
Charakteristik:					
	Bearbeiter: Natur Plan Dipl.-Ing. Lackner				
lfd. Nummer:	397	Fläche: in m ²	9221	Länge in m:	285
Bestandestyp:	0204 Streuobstbestand (Streuobstwiese/-weide, Obstbaumreihen)				
Charakteristik:					
	Bearbeiter: Natur Plan Dipl.-Ing. Lackner				
lfd. Nummer:	398	Fläche: in m ²	1501	Länge in m:	110
Bestandestyp:	0204 Streuobstbestand (Streuobstwiese/-weide, Obstbaumreihen)				
Charakteristik:					
	Bearbeiter: Natur Plan Dipl.-Ing. Lackner				

lfd. Nummer:	399	Fläche: in m ²	2298	Länge in m:	123
Bestandestyp:	0204 Streuobstbestand (Streuobstwiese/-weide, Obstbaumreihen)				
Charakteristik:					
	Bearbeiter: Natur Plan Dipl.-Ing. Lackner				
lfd. Nummer:	400	Fläche: in m ²	2811	Länge in m:	150
Bestandestyp:	0204 Streuobstbestand (Streuobstwiese/-weide, Obstbaumreihen)				
Charakteristik:					
	Bearbeiter: Natur Plan Dipl.-Ing. Lackner				
lfd. Nummer:	401	Fläche: in m ²	1910	Länge in m:	262
Bestandestyp:	0202 Uferbegleitgehölz				
Charakteristik:	Ufergehölz in Waldrandlage Eschen, Erlen				
	Bearbeiter: Natur Plan Dipl.-Ing. Lackner				
lfd. Nummer:	402	Fläche: in m ²	1359	Länge in m:	172
Bestandestyp:	0202 Uferbegleitgehölz				
Charakteristik:	Ufergehölz in Waldrandlage Eschen, Erlen				
	Bearbeiter: Natur Plan Dipl.-Ing. Lackner				
lfd. Nummer:	403	Fläche: in m ²	490	Länge in m:	61
Bestandestyp:	0306 Neubewaldung/Aufforstung				
Charakteristik:					
	Bearbeiter: Natur Plan Dipl.-Ing. Lackner				
lfd. Nummer:	404	Fläche: in m ²	1787	Länge in m:	266
Bestandestyp:	0202 Uferbegleitgehölz				
Charakteristik:	Ufergehölz innerhalb Waldbestand				
	Bearbeiter: Natur Plan Dipl.-Ing. Lackner				
lfd. Nummer:	405	Fläche: in m ²	1604	Länge in m:	255
Bestandestyp:	0202 Uferbegleitgehölz				
Charakteristik:	Ufergehölz innerhalb Waldbestand				
	Bearbeiter: Natur Plan Dipl.-Ing. Lackner				
lfd. Nummer:	406	Fläche: in m ²	12476	Länge in m:	271
Bestandestyp:	0306 Neubewaldung/Aufforstung				
Charakteristik:					
	Bearbeiter: Natur Plan Dipl.-Ing. Lackner				
lfd. Nummer:	407	Fläche: in m ²	1942	Länge in m:	280
Bestandestyp:	0202 Uferbegleitgehölz				
Charakteristik:	Erlen, Ahorn, vereinzelt Weiden, vor allem Strauchschicht, Eschen in Baumschicht, lokal durch Fichtenwald überformt				
	Bearbeiter: Natur Plan Dipl.-Ing. Lackner				
lfd. Nummer:	408	Fläche: in m ²	2823	Länge in m:	234
Bestandestyp:	0202 Uferbegleitgehölz				
Charakteristik:	Erlen, Ahorn, vereinzelt Weiden, vor allem Strauchschicht, Eschen in Baumschicht, lokal durch Fichtenwald überformt				
	Bearbeiter: Natur Plan Dipl.-Ing. Lackner				
lfd. Nummer:	409	Fläche: in m ²	266	Länge in m:	56
Bestandestyp:	0206 Baumreihe, Allee				
Charakteristik:					
	Bearbeiter: Natur Plan Dipl.-Ing. Lackner				
lfd. Nummer:	410	Fläche: in m ²	3178	Länge in m:	287
Bestandestyp:	0202 Uferbegleitgehölz				
Charakteristik:	Ufergehölz innerhalb Waldbestand				
	Bearbeiter: Natur Plan Dipl.-Ing. Lackner				

lfd. Nummer:	411	Fläche: in m ²	3315	Länge in m:	336
Bestandestyp:	0202 Uferbegleitgehölz				
Charakteristik:	Ufergehölz innerhalb Waldbestand				
	Bearbeiter: Natur Plan Dipl.-Ing. Lackner				
lfd. Nummer:	412	Fläche: in m ²	1018	Länge in m:	65
Bestandestyp:	0204 Streuobstbestand (Streuobstwiese/-weide, Obstbaumreihen)				
Charakteristik:					
	Bearbeiter: Natur Plan Dipl.-Ing. Lackner				
lfd. Nummer:	413	Fläche: in m ²	101	Länge in m:	19
Bestandestyp:	0401 Stehendes Gewässer				
Charakteristik:	Kleiner Zierteich zu 2/3 mit Seerosen bedeckt				
	Bearbeiter: Natur Plan Dipl.-Ing. Lackner				
lfd. Nummer:	414	Fläche: in m ²	128	Länge in m:	21
Bestandestyp:	0401 Stehendes Gewässer				
Charakteristik:	Teichanlage im Waldrandbereich, mit Rörich zugewachsen (Rohrkolben), 1 Hasel im Uferbereich				
	Bearbeiter: Natur Plan Dipl.-Ing. Lackner				
lfd. Nummer:	415	Fläche: in m ²	279	Länge in m:	66
Bestandestyp:	0203 Heckenzug				
Charakteristik:					
	Bearbeiter: Natur Plan Dipl.-Ing. Lackner				
lfd. Nummer:	416	Fläche: in m ²	669	Länge in m:	90
Bestandestyp:	030801 Trocken-, Halbtrockenrasen und Grusfluren einschließlich der bodensauren Halbtrockenrasen und (Silikat-)Grusfluren				
Charakteristik:	Mähwiese mit Bürstling, Campanula, Achillea millefolium, Plantago lanceolata, Taraxacum				
	Bearbeiter: Natur Plan Dipl.-Ing. Lackner				
lfd. Nummer:	417	Fläche: in m ²	893	Länge in m:	83
Bestandestyp:	0204 Streuobstbestand (Streuobstwiese/-weide, Obstbaumreihen)				
Charakteristik:					
	Bearbeiter: Natur Plan Dipl.-Ing. Lackner				
lfd. Nummer:	418	Fläche: in m ²	3009	Länge in m:	194
Bestandestyp:	0204 Streuobstbestand (Streuobstwiese/-weide, Obstbaumreihen)				
Charakteristik:					
	Bearbeiter: Natur Plan Dipl.-Ing. Lackner				
lfd. Nummer:	419	Fläche: in m ²	1829	Länge in m:	89
Bestandestyp:	0204 Streuobstbestand (Streuobstwiese/-weide, Obstbaumreihen)				
Charakteristik:					
	Bearbeiter: Natur Plan Dipl.-Ing. Lackner				
lfd. Nummer:	420	Fläche: in m ²	3937	Länge in m:	151
Bestandestyp:	0104 Laubwald/Laubholzforst				
Charakteristik:					
	Bearbeiter: Natur Plan Dipl.-Ing. Lackner				
lfd. Nummer:	421	Fläche: in m ²	31802	Länge in m:	704
Bestandestyp:	0104 Laubwald/Laubholzforst				
Charakteristik:					
	Bearbeiter: Natur Plan Dipl.-Ing. Lackner				
lfd. Nummer:	422	Fläche: in m ²	2417	Länge in m:	162
Bestandestyp:	0104 Laubwald/Laubholzforst				
Charakteristik:					
	Bearbeiter: Natur Plan Dipl.-Ing. Lackner				

lfd. Nummer:	423	Fläche: in m ²	901	Länge in m:	65
Bestandestyp:	0104 Laubwald/Laubholzforst				
Charakteristik:					
	Bearbeiter: Natur Plan Dipl.-Ing. Lackner				
lfd. Nummer:	424	Fläche: in m ²	399	Länge in m:	39
Bestandestyp:	0201 Kleinstwaldfläche ("Feldgehölz"), Gebüsch oder Baumgruppe unter 1000m²				
Charakteristik:	Birkenhain um Teich				
	Bearbeiter: Natur Plan Dipl.-Ing. Lackner				
lfd. Nummer:	425	Fläche: in m ²	2742	Länge in m:	119
Bestandestyp:	0204 Streuobstbestand (Streuobstwiese/-weide, Obstbaumreihen)				
Charakteristik:					
	Bearbeiter: Natur Plan Dipl.-Ing. Lackner				
lfd. Nummer:	426	Fläche: in m ²	367975	Länge in m:	2802
Bestandestyp:	0102 Nadelwald/Nadelholzforst				
Charakteristik:					
	Bearbeiter: Natur Plan Dipl.-Ing. Lackner				
lfd. Nummer:	427	Fläche: in m ²	839	Länge in m:	71
Bestandestyp:	0306 Neubewaldung/Aufforstung				
Charakteristik:					
	Bearbeiter: Natur Plan Dipl.-Ing. Lackner				
lfd. Nummer:	428	Fläche: in m ²	138	Länge in m:	29
Bestandestyp:	0401 Stehendes Gewässer				
Charakteristik:	Kleiner strukturloser Teich am Waldrand				
	Bearbeiter: Natur Plan Dipl.-Ing. Lackner				
lfd. Nummer:	429	Fläche: in m ²	2195	Länge in m:	339
Bestandestyp:	0202 Uferbegleitgehölz				
Charakteristik:	Bachufergehölz entlang Waldrand, nur Strauchschicht mit typischer Artengarnitur ausgebildet, Weiden und Erlen				
	Bearbeiter: Natur Plan Dipl.-Ing. Lackner				
lfd. Nummer:	430	Fläche: in m ²	1490	Länge in m:	191
Bestandestyp:	0202 Uferbegleitgehölz				
Charakteristik:	Bachufergehölz entlang Waldrand, nur Strauchschicht mit typischer Artengarnitur ausgebildet, Weiden und Erlen				
	Bearbeiter: Natur Plan Dipl.-Ing. Lackner				
lfd. Nummer:	434	Fläche: in m ²	9248	Länge in m:	359
Bestandestyp:	0202 Uferbegleitgehölz				
Charakteristik:	Ufergehölz innerhalb Waldbestand				
	Bearbeiter: Natur Plan Dipl.-Ing. Lackner				
lfd. Nummer:	435	Fläche: in m ²	12704	Länge in m:	978
Bestandestyp:	0202 Uferbegleitgehölz				
Charakteristik:	Ufergehölz innerhalb Waldbestand				
	Bearbeiter: Natur Plan Dipl.-Ing. Lackner				
lfd. Nummer:	436	Fläche: in m ²	84129	Länge in m:	1142
Bestandestyp:	0103 Laub-Nadel-Mischwald/Laub-Nadelholz-Mischforst				
Charakteristik:					
	Bearbeiter: Natur Plan Dipl.-Ing. Lackner				
lfd. Nummer:	437	Fläche: in m ²	16200	Länge in m:	404
Bestandestyp:	0103 Laub-Nadel-Mischwald/Laub-Nadelholz-Mischforst				
Charakteristik:					
	Bearbeiter: Natur Plan Dipl.-Ing. Lackner				

lfd. Nummer:	438	Fläche: in m ²	425	Länge in m:	143
Bestandestyp:	0202 Uferbegleitgehölz				
Charakteristik:	Abschnittweise weidendominierter Ufersaum des Osterbaches, Krautschicht Brennessel, lokal Fichten				
	Bearbeiter: Natur Plan Dipl.-Ing. Lackner				
lfd. Nummer:	443	Fläche: in m ²	8977	Länge in m:	103
Bestandestyp:	0202 Uferbegleitgehölz				
Charakteristik:	Erlen-, Ahorn-, Espen-Gruppe mit Hasel				
	Bearbeiter: Natur Plan Dipl.-Ing. Lackner				
lfd. Nummer:	444	Fläche: in m ²	6453	Länge in m:	709
Bestandestyp:	0202 Uferbegleitgehölz				
Charakteristik:	Bachuferbegleitgehölz im Bereich eines Waldes, randlich Erlen-Strauchschicht				
	Bearbeiter: Natur Plan Dipl.-Ing. Lackner				
lfd. Nummer:	445	Fläche: in m ²	573	Länge in m:	74
Bestandestyp:	0202 Uferbegleitgehölz				
Charakteristik:	Bachufer in Waldrandlage, Erle, Hasel				
	Bearbeiter: Natur Plan Dipl.-Ing. Lackner				
lfd. Nummer:	446	Fläche: in m ²	3980	Länge in m:	595
Bestandestyp:	0202 Uferbegleitgehölz				
Charakteristik:	Bachuferbegleitgehölz im Bereich eines Waldes, randlich Erlen-Strauchschicht				
	Bearbeiter: Natur Plan Dipl.-Ing. Lackner				
lfd. Nummer:	447	Fläche: in m ²	19	Länge in m:	9
Bestandestyp:	0401 Stehendes Gewässer				
Charakteristik:	Kleiner isolierter Fischteich ohne Struktur				
	Bearbeiter: Natur Plan Dipl.-Ing. Lackner				
lfd. Nummer:	448	Fläche: in m ²	1159	Länge in m:	126
Bestandestyp:	0401 Stehendes Gewässer				
Charakteristik:	Anlage mit 3 Fischteichen im Bereich eines Betriebes				
	Bearbeiter: Natur Plan Dipl.-Ing. Lackner				
lfd. Nummer:	449	Fläche: in m ²	1058	Länge in m:	102
Bestandestyp:	0202 Uferbegleitgehölz				
Charakteristik:	Birkengruppe um Teich				
	Bearbeiter: Natur Plan Dipl.-Ing. Lackner				
lfd. Nummer:	450	Fläche: in m ²	256	Länge in m:	33
Bestandestyp:	0401 Stehendes Gewässer				
Charakteristik:	Teich ohne Struktur, Birkenumständen, tw. Rohrkolben				
	Bearbeiter: Natur Plan Dipl.-Ing. Lackner				
lfd. Nummer:	451	Fläche: in m ²	266	Länge in m:	37
Bestandestyp:	0203 Heckenzug				
Charakteristik:					
	Bearbeiter: Natur Plan Dipl.-Ing. Lackner				
lfd. Nummer:	452	Fläche: in m ²	2100	Länge in m:	157
Bestandestyp:	0204 Streuobstbestand (Streuobstwiese/-weide, Obstbaumreihen)				
Charakteristik:					
	Bearbeiter: Natur Plan Dipl.-Ing. Lackner				
lfd. Nummer:	453	Fläche: in m ²	229	Länge in m:	41
Bestandestyp:	0401 Stehendes Gewässer				
Charakteristik:	Strukturloser, isolierter Teich				
	Bearbeiter: Natur Plan Dipl.-Ing. Lackner				

lfd. Nummer:	454	Fläche: in m ²	812	Länge in m:	137
Bestandestyp:	0402 Fließendes Gewässer				
Charakteristik:	Stauabschnitt des Osterbaches, geradliniges Ufer ohne Struktur				
	Bearbeiter: Natur Plan Dipl.-Ing. Lackner				
lfd. Nummer:	455	Fläche: in m ²	993	Länge in m:	90
Bestandestyp:	0204 Streuobstbestand (Streuobstwiese/-weide, Obstbaumreihen)				
Charakteristik:					
	Bearbeiter: Natur Plan Dipl.-Ing. Lackner				
lfd. Nummer:	456	Fläche: in m ²	588	Länge in m:	64
Bestandestyp:	0204 Streuobstbestand (Streuobstwiese/-weide, Obstbaumreihen)				
Charakteristik:					
	Bearbeiter: Natur Plan Dipl.-Ing. Lackner				
lfd. Nummer:	457	Fläche: in m ²	1748	Länge in m:	98
Bestandestyp:	0204 Streuobstbestand (Streuobstwiese/-weide, Obstbaumreihen)				
Charakteristik:					
	Bearbeiter: Natur Plan Dipl.-Ing. Lackner				
lfd. Nummer:	458	Fläche: in m ²	280	Länge in m:	39
Bestandestyp:	0401 Stehendes Gewässer				
Charakteristik:	Fischteich mit Gehölzbestand (Birkenhain)				
	Bearbeiter: Natur Plan Dipl.-Ing. Lackner				
lfd. Nummer:	459	Fläche: in m ²	1043	Länge in m:	75
Bestandestyp:	0204 Streuobstbestand (Streuobstwiese/-weide, Obstbaumreihen)				
Charakteristik:					
	Bearbeiter: Natur Plan Dipl.-Ing. Lackner				
lfd. Nummer:	460	Fläche: in m ²	483	Länge in m:	45
Bestandestyp:	0204 Streuobstbestand (Streuobstwiese/-weide, Obstbaumreihen)				
Charakteristik:					
	Bearbeiter: Natur Plan Dipl.-Ing. Lackner				
lfd. Nummer:	461	Fläche: in m ²	1086	Länge in m:	92
Bestandestyp:	0204 Streuobstbestand (Streuobstwiese/-weide, Obstbaumreihen)				
Charakteristik:					
	Bearbeiter: Natur Plan Dipl.-Ing. Lackner				
lfd. Nummer:	462	Fläche: in m ²	443	Länge in m:	48
Bestandestyp:	0204 Streuobstbestand (Streuobstwiese/-weide, Obstbaumreihen)				
Charakteristik:					
	Bearbeiter: Natur Plan Dipl.-Ing. Lackner				
lfd. Nummer:	463	Fläche: in m ²	1003	Länge in m:	84
Bestandestyp:	0204 Streuobstbestand (Streuobstwiese/-weide, Obstbaumreihen)				
Charakteristik:					
	Bearbeiter: Natur Plan Dipl.-Ing. Lackner				
lfd. Nummer:	464	Fläche: in m ²	2383	Länge in m:	262
Bestandestyp:	030301 Sukzessionsfläche des feuchten und nassen Extensivgrünlandes mit oder ohne jüngerem Gehölzaufwuchs				
Charakteristik:	Sukzessionsfläche entlang Osterbach mit Weidenaufkommen, Filipendula, Scirpus sylvaticus				
	Bearbeiter: Natur Plan Dipl.-Ing. Lackner				
lfd. Nummer:	465	Fläche: in m ²	20533	Länge in m:	332
Bestandestyp:	0310 Grünland-Sondernutzung				
Charakteristik:					
	Bearbeiter: Natur Plan Dipl.-Ing. Lackner				

lfd. Nummer:	466	Fläche: in m ²	3478	Länge in m:	171
Bestandestyp:	0310 Grünland-Sondernutzung				
Charakteristik:					
	Bearbeiter: Natur Plan Dipl.-Ing. Lackner				
lfd. Nummer:	467	Fläche: in m ²	6609	Länge in m:	161
Bestandestyp:	0310 Grünland-Sondernutzung				
Charakteristik:					
	Bearbeiter: Natur Plan Dipl.-Ing. Lackner				
lfd. Nummer:	468	Fläche: in m ²	2331	Länge in m:	108
Bestandestyp:	0310 Grünland-Sondernutzung				
Charakteristik:					
	Bearbeiter: Natur Plan Dipl.-Ing. Lackner				
lfd. Nummer:	502	Fläche: in m ²	0	Länge in m:	0
Bestandestyp:	0207 Markanter Einzelbaum				
Charakteristik:					
	Bearbeiter: Natur Plan Dipl.-Ing. Lackner				
lfd. Nummer:	503	Fläche: in m ²	0	Länge in m:	0
Bestandestyp:	0207 Markanter Einzelbaum				
Charakteristik:					
	Bearbeiter: Natur Plan Dipl.-Ing. Lackner				
lfd. Nummer:	504	Fläche: in m ²	0	Länge in m:	0
Bestandestyp:	0207 Markanter Einzelbaum				
Charakteristik:					
	Bearbeiter: Natur Plan Dipl.-Ing. Lackner				
lfd. Nummer:	505	Fläche: in m ²	0	Länge in m:	0
Bestandestyp:	0207 Markanter Einzelbaum				
Charakteristik:					
	Bearbeiter: Natur Plan Dipl.-Ing. Lackner				
lfd. Nummer:	506	Fläche: in m ²	0	Länge in m:	0
Bestandestyp:	0207 Markanter Einzelbaum				
Charakteristik:					
	Bearbeiter: Natur Plan Dipl.-Ing. Lackner				
lfd. Nummer:	507	Fläche: in m ²	0	Länge in m:	0
Bestandestyp:	0207 Markanter Einzelbaum				
Charakteristik:					
	Bearbeiter: Natur Plan Dipl.-Ing. Lackner				
lfd. Nummer:	508	Fläche: in m ²	0	Länge in m:	0
Bestandestyp:	0207 Markanter Einzelbaum				
Charakteristik:					
	Bearbeiter: Natur Plan Dipl.-Ing. Lackner				
lfd. Nummer:	509	Fläche: in m ²	0	Länge in m:	0
Bestandestyp:	0207 Markanter Einzelbaum				
Charakteristik:					
	Bearbeiter: Natur Plan Dipl.-Ing. Lackner				
lfd. Nummer:	510	Fläche: in m ²	0	Länge in m:	0
Bestandestyp:	0207 Markanter Einzelbaum				
Charakteristik:					
	Bearbeiter: Natur Plan Dipl.-Ing. Lackner				

lfd. Nummer:	511	Fläche: in m ²	0	Länge in m:	0
Bestandestyp:	0207 Markanter Einzelbaum				
Charakteristik:					
		Bearbeiter:	Natur Plan Dipl.-Ing. Lackner		
lfd. Nummer:	512	Fläche: in m ²	0	Länge in m:	0
Bestandestyp:	0207 Markanter Einzelbaum				
Charakteristik:					
		Bearbeiter:	Natur Plan Dipl.-Ing. Lackner		
lfd. Nummer:	513	Fläche: in m ²	0	Länge in m:	0
Bestandestyp:	0207 Markanter Einzelbaum				
Charakteristik:					
		Bearbeiter:	Natur Plan Dipl.-Ing. Lackner		
lfd. Nummer:	515	Fläche: in m ²	0	Länge in m:	0
Bestandestyp:	0207 Markanter Einzelbaum				
Charakteristik:					
		Bearbeiter:	Natur Plan Dipl.-Ing. Lackner		
lfd. Nummer:	516	Fläche: in m ²	0	Länge in m:	0
Bestandestyp:	0207 Markanter Einzelbaum				
Charakteristik:					
		Bearbeiter:	Natur Plan Dipl.-Ing. Lackner		
lfd. Nummer:	517	Fläche: in m ²	0	Länge in m:	0
Bestandestyp:	0207 Markanter Einzelbaum				
Charakteristik:					
		Bearbeiter:	Natur Plan Dipl.-Ing. Lackner		
lfd. Nummer:	518	Fläche: in m ²	0	Länge in m:	0
Bestandestyp:	0207 Markanter Einzelbaum				
Charakteristik:					
		Bearbeiter:	Natur Plan Dipl.-Ing. Lackner		
lfd. Nummer:	519	Fläche: in m ²	0	Länge in m:	0
Bestandestyp:	0207 Markanter Einzelbaum				
Charakteristik:					
		Bearbeiter:	Natur Plan Dipl.-Ing. Lackner		
lfd. Nummer:	520	Fläche: in m ²	0	Länge in m:	0
Bestandestyp:	0207 Markanter Einzelbaum				
Charakteristik:					
		Bearbeiter:	Natur Plan Dipl.-Ing. Lackner		
lfd. Nummer:	521	Fläche: in m ²	0	Länge in m:	0
Bestandestyp:	0207 Markanter Einzelbaum				
Charakteristik:					
		Bearbeiter:	Natur Plan Dipl.-Ing. Lackner		
lfd. Nummer:	522	Fläche: in m ²	0	Länge in m:	0
Bestandestyp:	0207 Markanter Einzelbaum				
Charakteristik:					
		Bearbeiter:	Natur Plan Dipl.-Ing. Lackner		
lfd. Nummer:	523	Fläche: in m ²	0	Länge in m:	0
Bestandestyp:	0207 Markanter Einzelbaum				
Charakteristik:					
		Bearbeiter:	Natur Plan Dipl.-Ing. Lackner		

lfd. Nummer:	524	Fläche: in m ²	0	Länge in m:	0
Bestandestyp:	0207 Markanter Einzelbaum				
Charakteristik:					
		Bearbeiter:	Natur Plan Dipl.-Ing. Lackner		
lfd. Nummer:	525	Fläche: in m ²	0	Länge in m:	0
Bestandestyp:	0207 Markanter Einzelbaum				
Charakteristik:					
		Bearbeiter:	Natur Plan Dipl.-Ing. Lackner		
lfd. Nummer:	526	Fläche: in m ²	0	Länge in m:	0
Bestandestyp:	0207 Markanter Einzelbaum				
Charakteristik:					
		Bearbeiter:	Natur Plan Dipl.-Ing. Lackner		
lfd. Nummer:	527	Fläche: in m ²	0	Länge in m:	0
Bestandestyp:	0207 Markanter Einzelbaum				
Charakteristik:					
		Bearbeiter:	Natur Plan Dipl.-Ing. Lackner		
lfd. Nummer:	528	Fläche: in m ²	0	Länge in m:	0
Bestandestyp:	0207 Markanter Einzelbaum				
Charakteristik:					
		Bearbeiter:	Natur Plan Dipl.-Ing. Lackner		
lfd. Nummer:	529	Fläche: in m ²	0	Länge in m:	0
Bestandestyp:	0207 Markanter Einzelbaum				
Charakteristik:					
		Bearbeiter:	Natur Plan Dipl.-Ing. Lackner		
lfd. Nummer:	530	Fläche: in m ²	0	Länge in m:	0
Bestandestyp:	0207 Markanter Einzelbaum				
Charakteristik:					
		Bearbeiter:	Natur Plan Dipl.-Ing. Lackner		
lfd. Nummer:	531	Fläche: in m ²	0	Länge in m:	0
Bestandestyp:	0207 Markanter Einzelbaum				
Charakteristik:					
		Bearbeiter:	Natur Plan Dipl.-Ing. Lackner		
lfd. Nummer:	532	Fläche: in m ²	0	Länge in m:	0
Bestandestyp:	0207 Markanter Einzelbaum				
Charakteristik:					
		Bearbeiter:	Natur Plan Dipl.-Ing. Lackner		
lfd. Nummer:	533	Fläche: in m ²	0	Länge in m:	0
Bestandestyp:	0207 Markanter Einzelbaum				
Charakteristik:					
		Bearbeiter:	Natur Plan Dipl.-Ing. Lackner		
lfd. Nummer:	534	Fläche: in m ²	0	Länge in m:	0
Bestandestyp:	0207 Markanter Einzelbaum				
Charakteristik:					
		Bearbeiter:	Natur Plan Dipl.-Ing. Lackner		
lfd. Nummer:	535	Fläche: in m ²	0	Länge in m:	0
Bestandestyp:	0207 Markanter Einzelbaum				
Charakteristik:					
		Bearbeiter:	Natur Plan Dipl.-Ing. Lackner		

lfd. Nummer:	536	Fläche: in m ²	0	Länge in m:	0
Bestandestyp:	0207 Markanter Einzelbaum				
Charakteristik:					
	Bearbeiter:	Natur Plan Dipl.-Ing. Lackner			
lfd. Nummer:	537	Fläche: in m ²	0	Länge in m:	0
Bestandestyp:	0207 Markanter Einzelbaum				
Charakteristik:					
	Bearbeiter:	Natur Plan Dipl.-Ing. Lackner			
lfd. Nummer:	538	Fläche: in m ²	0	Länge in m:	0
Bestandestyp:	0207 Markanter Einzelbaum				
Charakteristik:					
	Bearbeiter:	Natur Plan Dipl.-Ing. Lackner			
lfd. Nummer:	539	Fläche: in m ²	0	Länge in m:	0
Bestandestyp:	0207 Markanter Einzelbaum				
Charakteristik:					
	Bearbeiter:	Natur Plan Dipl.-Ing. Lackner			
lfd. Nummer:	540	Fläche: in m ²	0	Länge in m:	0
Bestandestyp:	0207 Markanter Einzelbaum				
Charakteristik:					
	Bearbeiter:	Natur Plan Dipl.-Ing. Lackner			
lfd. Nummer:	541	Fläche: in m ²	0	Länge in m:	0
Bestandestyp:	0207 Markanter Einzelbaum				
Charakteristik:					
	Bearbeiter:	Natur Plan Dipl.-Ing. Lackner			
lfd. Nummer:	542	Fläche: in m ²	0	Länge in m:	0
Bestandestyp:	0207 Markanter Einzelbaum				
Charakteristik:					
	Bearbeiter:	Natur Plan Dipl.-Ing. Lackner			
lfd. Nummer:	543	Fläche: in m ²	0	Länge in m:	0
Bestandestyp:	0207 Markanter Einzelbaum				
Charakteristik:					
	Bearbeiter:	Natur Plan Dipl.-Ing. Lackner			
lfd. Nummer:	544	Fläche: in m ²	0	Länge in m:	0
Bestandestyp:	0207 Markanter Einzelbaum				
Charakteristik:					
	Bearbeiter:	Natur Plan Dipl.-Ing. Lackner			
lfd. Nummer:	545	Fläche: in m ²	0	Länge in m:	0
Bestandestyp:	0207 Markanter Einzelbaum				
Charakteristik:					
	Bearbeiter:	Natur Plan Dipl.-Ing. Lackner			
lfd. Nummer:	546	Fläche: in m ²	0	Länge in m:	0
Bestandestyp:	0207 Markanter Einzelbaum				
Charakteristik:					
	Bearbeiter:	Natur Plan Dipl.-Ing. Lackner			
lfd. Nummer:	547	Fläche: in m ²	0	Länge in m:	0
Bestandestyp:	0207 Markanter Einzelbaum				
Charakteristik:					
	Bearbeiter:	Natur Plan Dipl.-Ing. Lackner			

lfd. Nummer:	548	Fläche: in m ²	0	Länge in m:	0
Bestandestyp:	0207 Markanter Einzelbaum				
Charakteristik:					
		Bearbeiter:	Natur Plan Dipl.-Ing. Lackner		
lfd. Nummer:	549	Fläche: in m ²	0	Länge in m:	0
Bestandestyp:	0207 Markanter Einzelbaum				
Charakteristik:					
		Bearbeiter:	Natur Plan Dipl.-Ing. Lackner		
lfd. Nummer:	550	Fläche: in m ²	0	Länge in m:	0
Bestandestyp:	0207 Markanter Einzelbaum				
Charakteristik:					
		Bearbeiter:	Natur Plan Dipl.-Ing. Lackner		
lfd. Nummer:	551	Fläche: in m ²	0	Länge in m:	0
Bestandestyp:	0207 Markanter Einzelbaum				
Charakteristik:					
		Bearbeiter:	Natur Plan Dipl.-Ing. Lackner		
lfd. Nummer:	552	Fläche: in m ²	0	Länge in m:	0
Bestandestyp:	0207 Markanter Einzelbaum				
Charakteristik:					
		Bearbeiter:	Natur Plan Dipl.-Ing. Lackner		
lfd. Nummer:	553	Fläche: in m ²	0	Länge in m:	0
Bestandestyp:	0207 Markanter Einzelbaum				
Charakteristik:					
		Bearbeiter:	Natur Plan Dipl.-Ing. Lackner		
lfd. Nummer:	554	Fläche: in m ²	0	Länge in m:	0
Bestandestyp:	0207 Markanter Einzelbaum				
Charakteristik:					
		Bearbeiter:	Natur Plan Dipl.-Ing. Lackner		
lfd. Nummer:	555	Fläche: in m ²	0	Länge in m:	0
Bestandestyp:	0207 Markanter Einzelbaum				
Charakteristik:					
		Bearbeiter:	Natur Plan Dipl.-Ing. Lackner		
lfd. Nummer:	556	Fläche: in m ²	0	Länge in m:	0
Bestandestyp:	0207 Markanter Einzelbaum				
Charakteristik:					
		Bearbeiter:	Natur Plan Dipl.-Ing. Lackner		
lfd. Nummer:	557	Fläche: in m ²	0	Länge in m:	0
Bestandestyp:	0207 Markanter Einzelbaum				
Charakteristik:					
		Bearbeiter:	Natur Plan Dipl.-Ing. Lackner		
lfd. Nummer:	558	Fläche: in m ²	0	Länge in m:	0
Bestandestyp:	0207 Markanter Einzelbaum				
Charakteristik:					
		Bearbeiter:	Natur Plan Dipl.-Ing. Lackner		
lfd. Nummer:	559	Fläche: in m ²	0	Länge in m:	0
Bestandestyp:	0207 Markanter Einzelbaum				
Charakteristik:					
		Bearbeiter:	Natur Plan Dipl.-Ing. Lackner		

lfd. Nummer:	560	Fläche: in m ²	0	Länge in m:	0
Bestandestyp:	0207 Markanter Einzelbaum				
Charakteristik:					
		Bearbeiter:	Natur Plan Dipl.-Ing. Lackner		
lfd. Nummer:	561	Fläche: in m ²	0	Länge in m:	0
Bestandestyp:	0207 Markanter Einzelbaum				
Charakteristik:					
		Bearbeiter:	Natur Plan Dipl.-Ing. Lackner		
lfd. Nummer:	562	Fläche: in m ²	0	Länge in m:	0
Bestandestyp:	0207 Markanter Einzelbaum				
Charakteristik:					
		Bearbeiter:	Natur Plan Dipl.-Ing. Lackner		
lfd. Nummer:	563	Fläche: in m ²	0	Länge in m:	0
Bestandestyp:	0207 Markanter Einzelbaum				
Charakteristik:					
		Bearbeiter:	Natur Plan Dipl.-Ing. Lackner		
lfd. Nummer:	564	Fläche: in m ²	0	Länge in m:	0
Bestandestyp:	0207 Markanter Einzelbaum				
Charakteristik:					
		Bearbeiter:	Natur Plan Dipl.-Ing. Lackner		
lfd. Nummer:	565	Fläche: in m ²	0	Länge in m:	0
Bestandestyp:	0207 Markanter Einzelbaum				
Charakteristik:					
		Bearbeiter:	Natur Plan Dipl.-Ing. Lackner		
lfd. Nummer:	566	Fläche: in m ²	0	Länge in m:	0
Bestandestyp:	0207 Markanter Einzelbaum				
Charakteristik:					
		Bearbeiter:	Natur Plan Dipl.-Ing. Lackner		
lfd. Nummer:	567	Fläche: in m ²	0	Länge in m:	0
Bestandestyp:	0207 Markanter Einzelbaum				
Charakteristik:					
		Bearbeiter:	Natur Plan Dipl.-Ing. Lackner		
lfd. Nummer:	568	Fläche: in m ²	0	Länge in m:	0
Bestandestyp:	0207 Markanter Einzelbaum				
Charakteristik:					
		Bearbeiter:	Natur Plan Dipl.-Ing. Lackner		
lfd. Nummer:	569	Fläche: in m ²	0	Länge in m:	0
Bestandestyp:	0207 Markanter Einzelbaum				
Charakteristik:					
		Bearbeiter:	Natur Plan Dipl.-Ing. Lackner		
lfd. Nummer:	570	Fläche: in m ²	0	Länge in m:	0
Bestandestyp:	0207 Markanter Einzelbaum				
Charakteristik:					
		Bearbeiter:	Natur Plan Dipl.-Ing. Lackner		
lfd. Nummer:	571	Fläche: in m ²	0	Länge in m:	0
Bestandestyp:	0207 Markanter Einzelbaum				
Charakteristik:					
		Bearbeiter:	Natur Plan Dipl.-Ing. Lackner		

lfd. Nummer:	572	Fläche: in m ²	0	Länge in m:	0
Bestandestyp:	0207 Markanter Einzelbaum				
Charakteristik:					
		Bearbeiter:	Natur Plan Dipl.-Ing. Lackner		
lfd. Nummer:	573	Fläche: in m ²	0	Länge in m:	0
Bestandestyp:	0207 Markanter Einzelbaum				
Charakteristik:					
		Bearbeiter:	Natur Plan Dipl.-Ing. Lackner		
lfd. Nummer:	574	Fläche: in m ²	0	Länge in m:	0
Bestandestyp:	0207 Markanter Einzelbaum				
Charakteristik:					
		Bearbeiter:	Natur Plan Dipl.-Ing. Lackner		
lfd. Nummer:	575	Fläche: in m ²	0	Länge in m:	0
Bestandestyp:	0207 Markanter Einzelbaum				
Charakteristik:					
		Bearbeiter:	Natur Plan Dipl.-Ing. Lackner		
lfd. Nummer:	576	Fläche: in m ²	0	Länge in m:	0
Bestandestyp:	0207 Markanter Einzelbaum				
Charakteristik:					
		Bearbeiter:	Natur Plan Dipl.-Ing. Lackner		
lfd. Nummer:	577	Fläche: in m ²	0	Länge in m:	0
Bestandestyp:	0207 Markanter Einzelbaum				
Charakteristik:					
		Bearbeiter:	Natur Plan Dipl.-Ing. Lackner		
lfd. Nummer:	578	Fläche: in m ²	0	Länge in m:	0
Bestandestyp:	0207 Markanter Einzelbaum				
Charakteristik:					
		Bearbeiter:	Natur Plan Dipl.-Ing. Lackner		
lfd. Nummer:	580	Fläche: in m ²	0	Länge in m:	0
Bestandestyp:	0207 Markanter Einzelbaum				
Charakteristik:					
		Bearbeiter:	Natur Plan Dipl.-Ing. Lackner		
lfd. Nummer:	581	Fläche: in m ²	0	Länge in m:	0
Bestandestyp:	0207 Markanter Einzelbaum				
Charakteristik:					
		Bearbeiter:	Natur Plan Dipl.-Ing. Lackner		
lfd. Nummer:	582	Fläche: in m ²	0	Länge in m:	0
Bestandestyp:	0207 Markanter Einzelbaum				
Charakteristik:					
		Bearbeiter:	Natur Plan Dipl.-Ing. Lackner		
lfd. Nummer:	583	Fläche: in m ²	0	Länge in m:	0
Bestandestyp:	0207 Markanter Einzelbaum				
Charakteristik:					
		Bearbeiter:	Natur Plan Dipl.-Ing. Lackner		
lfd. Nummer:	584	Fläche: in m ²	0	Länge in m:	0
Bestandestyp:	0207 Markanter Einzelbaum				
Charakteristik:					
		Bearbeiter:	Natur Plan Dipl.-Ing. Lackner		

lfd. Nummer:	585	Fläche: in m ²	0	Länge in m:	0
Bestandestyp:	0207 Markanter Einzelbaum				
Charakteristik:					
	Bearbeiter:	Natur Plan Dipl.-Ing. Lackner			
lfd. Nummer:	586	Fläche: in m ²	0	Länge in m:	0
Bestandestyp:	0207 Markanter Einzelbaum				
Charakteristik:					
	Bearbeiter:	Natur Plan Dipl.-Ing. Lackner			
lfd. Nummer:	587	Fläche: in m ²	0	Länge in m:	0
Bestandestyp:	0207 Markanter Einzelbaum				
Charakteristik:					
	Bearbeiter:	Natur Plan Dipl.-Ing. Lackner			
lfd. Nummer:	588	Fläche: in m ²	0	Länge in m:	0
Bestandestyp:	0207 Markanter Einzelbaum				
Charakteristik:					
	Bearbeiter:	Natur Plan Dipl.-Ing. Lackner			
lfd. Nummer:	589	Fläche: in m ²	0	Länge in m:	0
Bestandestyp:	0207 Markanter Einzelbaum				
Charakteristik:					
	Bearbeiter:	Natur Plan Dipl.-Ing. Lackner			
lfd. Nummer:	590	Fläche: in m ²	0	Länge in m:	0
Bestandestyp:	0207 Markanter Einzelbaum				
Charakteristik:					
	Bearbeiter:	Natur Plan Dipl.-Ing. Lackner			
lfd. Nummer:	591	Fläche: in m ²	0	Länge in m:	0
Bestandestyp:	0207 Markanter Einzelbaum				
Charakteristik:					
	Bearbeiter:	Natur Plan Dipl.-Ing. Lackner			
lfd. Nummer:	592	Fläche: in m ²	0	Länge in m:	0
Bestandestyp:	0207 Markanter Einzelbaum				
Charakteristik:					
	Bearbeiter:	Natur Plan Dipl.-Ing. Lackner			
lfd. Nummer:	593	Fläche: in m ²	0	Länge in m:	0
Bestandestyp:	0207 Markanter Einzelbaum				
Charakteristik:					
	Bearbeiter:	Natur Plan Dipl.-Ing. Lackner			
lfd. Nummer:	594	Fläche: in m ²	0	Länge in m:	0
Bestandestyp:	0207 Markanter Einzelbaum				
Charakteristik:					
	Bearbeiter:	Natur Plan Dipl.-Ing. Lackner			
lfd. Nummer:	595	Fläche: in m ²	0	Länge in m:	0
Bestandestyp:	0207 Markanter Einzelbaum				
Charakteristik:					
	Bearbeiter:	Natur Plan Dipl.-Ing. Lackner			
lfd. Nummer:	596	Fläche: in m ²	0	Länge in m:	0
Bestandestyp:	0207 Markanter Einzelbaum				
Charakteristik:					
	Bearbeiter:	Natur Plan Dipl.-Ing. Lackner			

lfd. Nummer:	597	Fläche: in m ²	0	Länge in m:	0
Bestandestyp:	0207 Markanter Einzelbaum				
Charakteristik:					
	Bearbeiter:	Natur Plan Dipl.-Ing. Lackner			
lfd. Nummer:	598	Fläche: in m ²	0	Länge in m:	0
Bestandestyp:	0207 Markanter Einzelbaum				
Charakteristik:					
	Bearbeiter:	Natur Plan Dipl.-Ing. Lackner			
lfd. Nummer:	599	Fläche: in m ²	0	Länge in m:	0
Bestandestyp:	0207 Markanter Einzelbaum				
Charakteristik:					
	Bearbeiter:	Natur Plan Dipl.-Ing. Lackner			
lfd. Nummer:	600	Fläche: in m ²	0	Länge in m:	0
Bestandestyp:	0207 Markanter Einzelbaum				
Charakteristik:					
	Bearbeiter:	Natur Plan Dipl.-Ing. Lackner			
lfd. Nummer:	601	Fläche: in m ²	0	Länge in m:	0
Bestandestyp:	0207 Markanter Einzelbaum				
Charakteristik:					
	Bearbeiter:	Natur Plan Dipl.-Ing. Lackner			
lfd. Nummer:	602	Fläche: in m ²	0	Länge in m:	0
Bestandestyp:	0207 Markanter Einzelbaum				
Charakteristik:					
	Bearbeiter:	Natur Plan Dipl.-Ing. Lackner			
lfd. Nummer:	603	Fläche: in m ²	0	Länge in m:	0
Bestandestyp:	0207 Markanter Einzelbaum				
Charakteristik:					
	Bearbeiter:	Natur Plan Dipl.-Ing. Lackner			
lfd. Nummer:	604	Fläche: in m ²	0	Länge in m:	0
Bestandestyp:	0207 Markanter Einzelbaum				
Charakteristik:					
	Bearbeiter:	Natur Plan Dipl.-Ing. Lackner			
lfd. Nummer:	605	Fläche: in m ²	0	Länge in m:	0
Bestandestyp:	0207 Markanter Einzelbaum				
Charakteristik:					
	Bearbeiter:	Natur Plan Dipl.-Ing. Lackner			
lfd. Nummer:	606	Fläche: in m ²	0	Länge in m:	0
Bestandestyp:	0207 Markanter Einzelbaum				
Charakteristik:					
	Bearbeiter:	Natur Plan Dipl.-Ing. Lackner			
lfd. Nummer:	607	Fläche: in m ²	0	Länge in m:	0
Bestandestyp:	0207 Markanter Einzelbaum				
Charakteristik:					
	Bearbeiter:	Natur Plan Dipl.-Ing. Lackner			
lfd. Nummer:	608	Fläche: in m ²	0	Länge in m:	0
Bestandestyp:	0207 Markanter Einzelbaum				
Charakteristik:					
	Bearbeiter:	Natur Plan Dipl.-Ing. Lackner			

lfd. Nummer:	609	Fläche: in m ²	0	Länge in m:	0
Bestandestyp:	0207 Markanter Einzelbaum				
Charakteristik:					
	Bearbeiter: Natur Plan Dipl.-Ing. Lackner				
lfd. Nummer:	2200	Fläche: in m ²	374	Länge in m:	83
Bestandestyp:	0202 Uferbegleitgehölz				
Charakteristik:	Schmaler Weidenstrauchsaum entlang Osterbach				
	Bearbeiter: Natur Plan Dipl.-Ing. Lackner				
lfd. Nummer:	2204	Fläche: in m ²	3330	Länge in m:	666
Bestandestyp:	0202 Uferbegleitgehölz				
Charakteristik:	Spärlicher weidendominierter Gehölzsaum entlang Osterbach, überwiegend Einzelgehölze				
	Bearbeiter: Natur Plan Dipl.-Ing. Lackner				
lfd. Nummer:	2208	Fläche: in m ²	501	Länge in m:	91
Bestandestyp:	0203 Heckenzug				
Charakteristik:					
	Bearbeiter: Natur Plan Dipl.-Ing. Lackner				
lfd. Nummer:	2209	Fläche: in m ²	760	Länge in m:	152
Bestandestyp:	0202 Uferbegleitgehölz				
Charakteristik:	Spärlicher Gehölzsaum entlang Wäschbach, überwiegend Einzelsträucher, Weiden und Erlen				
	Bearbeiter: Natur Plan Dipl.-Ing. Lackner				
lfd. Nummer:	2212	Fläche: in m ²	300	Länge in m:	75
Bestandestyp:	0203 Heckenzug				
Charakteristik:					
	Bearbeiter: Natur Plan Dipl.-Ing. Lackner				
lfd. Nummer:	2213	Fläche: in m ²	270	Länge in m:	90
Bestandestyp:	0203 Heckenzug				
Charakteristik:					
	Bearbeiter: Natur Plan Dipl.-Ing. Lackner				
lfd. Nummer:	2214	Fläche: in m ²	306	Länge in m:	102
Bestandestyp:	0203 Heckenzug				
Charakteristik:					
	Bearbeiter: Natur Plan Dipl.-Ing. Lackner				
lfd. Nummer:	2215	Fläche: in m ²	160	Länge in m:	29
Bestandestyp:	0203 Heckenzug				
Charakteristik:					
	Bearbeiter: Natur Plan Dipl.-Ing. Lackner				
lfd. Nummer:	2216	Fläche: in m ²	108	Länge in m:	18
Bestandestyp:	0203 Heckenzug				
Charakteristik:					
	Bearbeiter: Natur Plan Dipl.-Ing. Lackner				
lfd. Nummer:	2217	Fläche: in m ²	546	Länge in m:	78
Bestandestyp:	0203 Heckenzug				
Charakteristik:					
	Bearbeiter: Natur Plan Dipl.-Ing. Lackner				
lfd. Nummer:	2218	Fläche: in m ²	173	Länge in m:	69
Bestandestyp:	0203 Heckenzug				
Charakteristik:					
	Bearbeiter: Natur Plan Dipl.-Ing. Lackner				

lfd. Nummer:	2219	Fläche: in m ²	161	Länge in m:	46
Bestandestyp:	0203 Heckenzug				
Charakteristik:					
		Bearbeiter:	Natur Plan Dipl.-Ing. Lackner		
lfd. Nummer:	2220	Fläche: in m ²	327	Länge in m:	109
Bestandestyp:	0203 Heckenzug				
Charakteristik:					
		Bearbeiter:	Natur Plan Dipl.-Ing. Lackner		
lfd. Nummer:	2221	Fläche: in m ²	756	Länge in m:	189
Bestandestyp:	0206 Baumreihe, Allee				
Charakteristik:	Espenreihe				
		Bearbeiter:	Natur Plan Dipl.-Ing. Lackner		
lfd. Nummer:	2222	Fläche: in m ²	455	Länge in m:	101
Bestandestyp:	0203 Heckenzug				
Charakteristik:					
		Bearbeiter:	Natur Plan Dipl.-Ing. Lackner		
lfd. Nummer:	2223	Fläche: in m ²	116	Länge in m:	33
Bestandestyp:	0203 Heckenzug				
Charakteristik:					
		Bearbeiter:	Natur Plan Dipl.-Ing. Lackner		
lfd. Nummer:	2224	Fläche: in m ²	735	Länge in m:	147
Bestandestyp:	0203 Heckenzug				
Charakteristik:					
		Bearbeiter:	Natur Plan Dipl.-Ing. Lackner		
lfd. Nummer:	2225	Fläche: in m ²	324	Länge in m:	81
Bestandestyp:	0203 Heckenzug				
Charakteristik:					
		Bearbeiter:	Natur Plan Dipl.-Ing. Lackner		
lfd. Nummer:	2226	Fläche: in m ²	510	Länge in m:	85
Bestandestyp:	0206 Baumreihe, Allee				
Charakteristik:					
		Bearbeiter:	Natur Plan Dipl.-Ing. Lackner		
lfd. Nummer:	2228	Fläche: in m ²	688	Länge in m:	86
Bestandestyp:	0203 Heckenzug				
Charakteristik:					
		Bearbeiter:	Natur Plan Dipl.-Ing. Lackner		
lfd. Nummer:	2229	Fläche: in m ²	300	Länge in m:	75
Bestandestyp:	0203 Heckenzug				
Charakteristik:					
		Bearbeiter:	Natur Plan Dipl.-Ing. Lackner		
lfd. Nummer:	2230	Fläche: in m ²	220	Länge in m:	55
Bestandestyp:	0203 Heckenzug				
Charakteristik:					
		Bearbeiter:	Natur Plan Dipl.-Ing. Lackner		
lfd. Nummer:	2231	Fläche: in m ²	183	Länge in m:	73
Bestandestyp:	0203 Heckenzug				
Charakteristik:					
		Bearbeiter:	Natur Plan Dipl.-Ing. Lackner		

lfd. Nummer:	2233	Fläche: in m ²	669	Länge in m:	223
Bestandestyp:	0203 Heckenzug				
Charakteristik:					
		Bearbeiter:	Natur Plan Dipl.-Ing. Lackner		
lfd. Nummer:	2234	Fläche: in m ²	572	Länge in m:	143
Bestandestyp:	0203 Heckenzug				
Charakteristik:					
		Bearbeiter:	Natur Plan Dipl.-Ing. Lackner		
lfd. Nummer:	2235	Fläche: in m ²	224	Länge in m:	56
Bestandestyp:	0203 Heckenzug				
Charakteristik:					
		Bearbeiter:	Natur Plan Dipl.-Ing. Lackner		
lfd. Nummer:	2236	Fläche: in m ²	224	Länge in m:	56
Bestandestyp:	0203 Heckenzug				
Charakteristik:					
		Bearbeiter:	Natur Plan Dipl.-Ing. Lackner		
lfd. Nummer:	2237	Fläche: in m ²	80	Länge in m:	16
Bestandestyp:	0203 Heckenzug				
Charakteristik:					
		Bearbeiter:	Natur Plan Dipl.-Ing. Lackner		
lfd. Nummer:	2238	Fläche: in m ²	342	Länge in m:	57
Bestandestyp:	0203 Heckenzug				
Charakteristik:					
		Bearbeiter:	Natur Plan Dipl.-Ing. Lackner		
lfd. Nummer:	2239	Fläche: in m ²	764	Länge in m:	191
Bestandestyp:	0203 Heckenzug				
Charakteristik:					
		Bearbeiter:	Natur Plan Dipl.-Ing. Lackner		
lfd. Nummer:	2240	Fläche: in m ²	956	Länge in m:	239
Bestandestyp:	0203 Heckenzug				
Charakteristik:					
		Bearbeiter:	Natur Plan Dipl.-Ing. Lackner		
lfd. Nummer:	2241	Fläche: in m ²	792	Länge in m:	198
Bestandestyp:	0203 Heckenzug				
Charakteristik:					
		Bearbeiter:	Natur Plan Dipl.-Ing. Lackner		
lfd. Nummer:	2242	Fläche: in m ²	860	Länge in m:	172
Bestandestyp:	0203 Heckenzug				
Charakteristik:					
		Bearbeiter:	Natur Plan Dipl.-Ing. Lackner		
lfd. Nummer:	2243	Fläche: in m ²	375	Länge in m:	75
Bestandestyp:	0203 Heckenzug				
Charakteristik:					
		Bearbeiter:	Natur Plan Dipl.-Ing. Lackner		
lfd. Nummer:	2244	Fläche: in m ²	795	Länge in m:	159
Bestandestyp:	0203 Heckenzug				
Charakteristik:					
		Bearbeiter:	Natur Plan Dipl.-Ing. Lackner		

lfd. Nummer:	2245	Fläche: in m ²	524	Länge in m:	131
Bestandestyp:	0203 Heckenzug				
Charakteristik:					
		Bearbeiter:	Natur Plan Dipl.-Ing. Lackner		
lfd. Nummer:	2246	Fläche: in m ²	185	Länge in m:	37
Bestandestyp:	0203 Heckenzug				
Charakteristik:					
		Bearbeiter:	Natur Plan Dipl.-Ing. Lackner		
lfd. Nummer:	2247	Fläche: in m ²	468	Länge in m:	78
Bestandestyp:	0203 Heckenzug				
Charakteristik:					
		Bearbeiter:	Natur Plan Dipl.-Ing. Lackner		
lfd. Nummer:	2248	Fläche: in m ²	574	Länge in m:	82
Bestandestyp:	0203 Heckenzug				
Charakteristik:					
		Bearbeiter:	Natur Plan Dipl.-Ing. Lackner		
lfd. Nummer:	2249	Fläche: in m ²	387	Länge in m:	129
Bestandestyp:	0203 Heckenzug				
Charakteristik:					
		Bearbeiter:	Natur Plan Dipl.-Ing. Lackner		
lfd. Nummer:	2250	Fläche: in m ²	117	Länge in m:	39
Bestandestyp:	0203 Heckenzug				
Charakteristik:					
		Bearbeiter:	Natur Plan Dipl.-Ing. Lackner		
lfd. Nummer:	2251	Fläche: in m ²	704	Länge in m:	128
Bestandestyp:	0203 Heckenzug				
Charakteristik:					
		Bearbeiter:	Natur Plan Dipl.-Ing. Lackner		
lfd. Nummer:	2252	Fläche: in m ²	645	Länge in m:	129
Bestandestyp:	0203 Heckenzug				
Charakteristik:					
		Bearbeiter:	Natur Plan Dipl.-Ing. Lackner		
lfd. Nummer:	2253	Fläche: in m ²	81	Länge in m:	27
Bestandestyp:	0203 Heckenzug				
Charakteristik:					
		Bearbeiter:	Natur Plan Dipl.-Ing. Lackner		
lfd. Nummer:	2254	Fläche: in m ²	234	Länge in m:	39
Bestandestyp:	0203 Heckenzug				
Charakteristik:					
		Bearbeiter:	Natur Plan Dipl.-Ing. Lackner		
lfd. Nummer:	2255	Fläche: in m ²	336	Länge in m:	48
Bestandestyp:	0203 Heckenzug				
Charakteristik:					
		Bearbeiter:	Natur Plan Dipl.-Ing. Lackner		
lfd. Nummer:	2256	Fläche: in m ²	370	Länge in m:	74
Bestandestyp:	0206 Baumreihe, Allee				
Charakteristik:					
		Bearbeiter:	Natur Plan Dipl.-Ing. Lackner		

lfd. Nummer:	2257	Fläche: in m ²	606	Länge in m:	101
Bestandestyp:	0206 Baumreihe, Allee				
Charakteristik:					
		Bearbeiter:	Natur Plan Dipl.-Ing. Lackner		
lfd. Nummer:	2259	Fläche: in m ²	138	Länge in m:	46
Bestandestyp:	0203 Heckenzug				
Charakteristik:					
		Bearbeiter:	Natur Plan Dipl.-Ing. Lackner		
lfd. Nummer:	2260	Fläche: in m ²	145	Länge in m:	58
Bestandestyp:	0203 Heckenzug				
Charakteristik:					
		Bearbeiter:	Natur Plan Dipl.-Ing. Lackner		
lfd. Nummer:	2262	Fläche: in m ²	1368	Länge in m:	171
Bestandestyp:	0203 Heckenzug				
Charakteristik:					
		Bearbeiter:	Natur Plan Dipl.-Ing. Lackner		
lfd. Nummer:	2263	Fläche: in m ²	365	Länge in m:	73
Bestandestyp:	0203 Heckenzug				
Charakteristik:					
		Bearbeiter:	Natur Plan Dipl.-Ing. Lackner		
lfd. Nummer:	2264	Fläche: in m ²	385	Länge in m:	77
Bestandestyp:	0203 Heckenzug				
Charakteristik:					
		Bearbeiter:	Natur Plan Dipl.-Ing. Lackner		
lfd. Nummer:	2265	Fläche: in m ²	116	Länge in m:	29
Bestandestyp:	0203 Heckenzug				
Charakteristik:					
		Bearbeiter:	Natur Plan Dipl.-Ing. Lackner		
lfd. Nummer:	2266	Fläche: in m ²	900	Länge in m:	180
Bestandestyp:	0202 Uferbegleitgehölz				
Charakteristik:	Einzelstehende Erlensträucher, sonst nur krautige Vegetation, Gräser, Brennnessel				
		Bearbeiter:	Natur Plan Dipl.-Ing. Lackner		
lfd. Nummer:	2267	Fläche: in m ²	228	Länge in m:	91
Bestandestyp:	0203 Heckenzug				
Charakteristik:					
		Bearbeiter:	Natur Plan Dipl.-Ing. Lackner		
lfd. Nummer:	2268	Fläche: in m ²	145	Länge in m:	58
Bestandestyp:	0203 Heckenzug				
Charakteristik:					
		Bearbeiter:	Natur Plan Dipl.-Ing. Lackner		
lfd. Nummer:	2269	Fläche: in m ²	138	Länge in m:	55
Bestandestyp:	0203 Heckenzug				
Charakteristik:					
		Bearbeiter:	Natur Plan Dipl.-Ing. Lackner		
lfd. Nummer:	2270	Fläche: in m ²	353	Länge in m:	141
Bestandestyp:	0203 Heckenzug				
Charakteristik:					
		Bearbeiter:	Natur Plan Dipl.-Ing. Lackner		

lfd. Nummer:	2271	Fläche: in m ²	225	Länge in m:	90
Bestandestyp:	0203 Heckenzug				
Charakteristik:					
		Bearbeiter:	Natur Plan Dipl.-Ing. Lackner		
lfd. Nummer:	2272	Fläche: in m ²	515	Länge in m:	206
Bestandestyp:	0203 Heckenzug				
Charakteristik:					
		Bearbeiter:	Natur Plan Dipl.-Ing. Lackner		
lfd. Nummer:	2273	Fläche: in m ²	320	Länge in m:	128
Bestandestyp:	0203 Heckenzug				
Charakteristik:					
		Bearbeiter:	Natur Plan Dipl.-Ing. Lackner		
lfd. Nummer:	2274	Fläche: in m ²	75	Länge in m:	30
Bestandestyp:	0203 Heckenzug				
Charakteristik:					
		Bearbeiter:	Natur Plan Dipl.-Ing. Lackner		
lfd. Nummer:	2275	Fläche: in m ²	267	Länge in m:	89
Bestandestyp:	0203 Heckenzug				
Charakteristik:					
		Bearbeiter:	Natur Plan Dipl.-Ing. Lackner		
lfd. Nummer:	2276	Fläche: in m ²	264	Länge in m:	88
Bestandestyp:	0203 Heckenzug				
Charakteristik:					
		Bearbeiter:	Natur Plan Dipl.-Ing. Lackner		
lfd. Nummer:	2277	Fläche: in m ²	294	Länge in m:	98
Bestandestyp:	0203 Heckenzug				
Charakteristik:					
		Bearbeiter:	Natur Plan Dipl.-Ing. Lackner		
lfd. Nummer:	2278	Fläche: in m ²	537	Länge in m:	179
Bestandestyp:	0203 Heckenzug				
Charakteristik:					
		Bearbeiter:	Natur Plan Dipl.-Ing. Lackner		
lfd. Nummer:	2279	Fläche: in m ²	408	Länge in m:	136
Bestandestyp:	0203 Heckenzug				
Charakteristik:					
		Bearbeiter:	Natur Plan Dipl.-Ing. Lackner		
lfd. Nummer:	2280	Fläche: in m ²	513	Länge in m:	171
Bestandestyp:	0203 Heckenzug				
Charakteristik:					
		Bearbeiter:	Natur Plan Dipl.-Ing. Lackner		
lfd. Nummer:	2281	Fläche: in m ²	383	Länge in m:	51
Bestandestyp:	0203 Heckenzug				
Charakteristik:					
		Bearbeiter:	Natur Plan Dipl.-Ing. Lackner		
lfd. Nummer:	2282	Fläche: in m ²	570	Länge in m:	76
Bestandestyp:	0203 Heckenzug				
Charakteristik:					
		Bearbeiter:	Natur Plan Dipl.-Ing. Lackner		

lfd. Nummer:	2283	Fläche: in m ²	293	Länge in m:	39
Bestandestyp:	0203 Heckenzug				
Charakteristik:					
		Bearbeiter:	Natur Plan Dipl.-Ing. Lackner		
lfd. Nummer:	2284	Fläche: in m ²	210	Länge in m:	60
Bestandestyp:	0203 Heckenzug				
Charakteristik:					
		Bearbeiter:	Natur Plan Dipl.-Ing. Lackner		
lfd. Nummer:	2286	Fläche: in m ²	702	Länge in m:	117
Bestandestyp:	0203 Heckenzug				
Charakteristik:					
		Bearbeiter:	Natur Plan Dipl.-Ing. Lackner		
lfd. Nummer:	2287	Fläche: in m ²	246	Länge in m:	41
Bestandestyp:	0203 Heckenzug				
Charakteristik:					
		Bearbeiter:	Natur Plan Dipl.-Ing. Lackner		
lfd. Nummer:	2289	Fläche: in m ²	102	Länge in m:	29
Bestandestyp:	0203 Heckenzug				
Charakteristik:					
		Bearbeiter:	Natur Plan Dipl.-Ing. Lackner		
lfd. Nummer:	2290	Fläche: in m ²	171	Länge in m:	38
Bestandestyp:	0203 Heckenzug				
Charakteristik:					
		Bearbeiter:	Natur Plan Dipl.-Ing. Lackner		
lfd. Nummer:	2291	Fläche: in m ²	308	Länge in m:	56
Bestandestyp:	0203 Heckenzug				
Charakteristik:					
		Bearbeiter:	Natur Plan Dipl.-Ing. Lackner		
lfd. Nummer:	2294	Fläche: in m ²	198	Länge in m:	36
Bestandestyp:	0203 Heckenzug				
Charakteristik:					
		Bearbeiter:	Natur Plan Dipl.-Ing. Lackner		
lfd. Nummer:	2295	Fläche: in m ²	140	Länge in m:	20
Bestandestyp:	0203 Heckenzug				
Charakteristik:					
		Bearbeiter:	Natur Plan Dipl.-Ing. Lackner		
lfd. Nummer:	2296	Fläche: in m ²	481	Länge in m:	74
Bestandestyp:	0206 Baumreihe, Allee				
Charakteristik:					
		Bearbeiter:	Natur Plan Dipl.-Ing. Lackner		
lfd. Nummer:	2297	Fläche: in m ²	410	Länge in m:	82
Bestandestyp:	0203 Heckenzug				
Charakteristik:					
		Bearbeiter:	Natur Plan Dipl.-Ing. Lackner		
lfd. Nummer:	2298	Fläche: in m ²	956	Länge in m:	478
Bestandestyp:	0402 Fließendes Gewässer				
Charakteristik:	Abschnitt des Kollerschlägerbaches der ein Stück die nördliche Gemeindegrenze bildet, frei mäandrierender Verlauf entlang des Waldrandes, kiesig-felsiges Bachbett				
		Bearbeiter:	Natur Plan Dipl.-Ing. Lackner		

lfd. Nummer:	2299	Fläche: in m ²	1300	Länge in m:	1300
Bestandestyp:	0402 Fließendes Gewässer				
Charakteristik:	Kollerschlag Bach an nördlicher Gemeindegrenze, geradliniger Verlauf an Flurgrenzen, praktisch strukturlos, ohne Ufergehölze, schmaler nährstoffreicher Krautsaum, Bachbett feinsandig-kiesig				
	Bearbeiter: Natur Plan Dipl.-Ing. Lackner				
lfd. Nummer:	2300	Fläche: in m ²	1276	Länge in m:	1276
Bestandestyp:	0402 Fließendes Gewässer				
Charakteristik:	Zubringer zum Kollerschlag Bach, zum Teil naturnaher Verlauf im Bereich von Waldrändern, Ufergehölz teilweise flächig ausgedehnt und in Laubwald übergehend, abschnittsweise jedoch kein Gehölzbewuchs				
	Bearbeiter: Natur Plan Dipl.-Ing. Lackner				
lfd. Nummer:	2302	Fläche: in m ²	99	Länge in m:	99
Bestandestyp:	0402 Fließendes Gewässer				
Charakteristik:	Kurzes offen verlaufendes Wiesengerinne ohne Struktur				
	Bearbeiter: Natur Plan Dipl.-Ing. Lackner				
lfd. Nummer:	2304	Fläche: in m ²	320	Länge in m:	213
Bestandestyp:	0402 Fließendes Gewässer				
Charakteristik:	Kollerschlag Bach: Bachabschnitt entlang eines Betriebsgeländes, dichter Gehölzbewuchs, Artengarnitur etwas verfremdet				
	Bearbeiter: Natur Plan Dipl.-Ing. Lackner				
lfd. Nummer:	2305	Fläche: in m ²	936	Länge in m:	468
Bestandestyp:	0402 Fließendes Gewässer				
Charakteristik:	Sauderbach entlang östlicher Gemeindegrenze, kurzer Abschnitt innerhalb Waldgebiet				
	Bearbeiter: Natur Plan Dipl.-Ing. Lackner				
lfd. Nummer:	2306	Fläche: in m ²	10260	Länge in m:	4104
Bestandestyp:	0402 Fließendes Gewässer				
Charakteristik:	Osterbach: nördlicher Abschnitt: frei mäandrierender Bachverlauf, überwiegend offener Abfluß, bzw. entlang Waldrand, Bachbett breit mit geringer Fließgeschwindigkeit, Substrat schlammig, sandig, Uferzonen mit nährstoffreichem Krautsaum, Gehölze abschnittsweise bzw. vereinzelt, angrenzende Feuchtfelder durch Entwässerungsmaßnahmen beeinträchtigt				
	Bearbeiter: Natur Plan Dipl.-Ing. Lackner				
lfd. Nummer:	2312	Fläche: in m ²	3484	Länge in m:	1742
Bestandestyp:	0402 Fließendes Gewässer				
Charakteristik:	Osterbach: breitflächig abfließender Abschnitt, bildet auf ganzer Länge die östliche Gemeindegrenze, Bachbett breit mit geringer Fließgeschwindigkeit, Substrat schlammig, sandig, Uferzonen mit nährstoffreichem Krautsaum, Gehölze abschnittsweise bzw. vereinzelt überwiegend Strauchschicht				
	Bearbeiter: Natur Plan Dipl.-Ing. Lackner				
lfd. Nummer:	2316	Fläche: in m ²	1155	Länge in m:	330
Bestandestyp:	0402 Fließendes Gewässer				
Charakteristik:	Osterbach: Stauabschnitt mit Ausleitungsgerinne, entsprechende Strukturarmut, geradliniger Verlauf, Gehölzbewuchs lokal ausgedehnt, schlammiges Gewässer				
	Bearbeiter: Natur Plan Dipl.-Ing. Lackner				
lfd. Nummer:	2318	Fläche: in m ²	8150	Länge in m:	1630
Bestandestyp:	0402 Fließendes Gewässer				
Charakteristik:	Osterbach: südlicher Abschnitt, Verlauf innerhalb Waldbestand, kurze offen verlaufende Abschnitte strukturlos, jedoch mäandrierend				
	Bearbeiter: Natur Plan Dipl.-Ing. Lackner				
lfd. Nummer:	2319	Fläche: in m ²	2014	Länge in m:	1007
Bestandestyp:	0402 Fließendes Gewässer				
Charakteristik:	Schöfzbach: bildet die südliche Gemeindegrenze, Verlauf entlang Waldrand				
	Bearbeiter: Natur Plan Dipl.-Ing. Lackner				

lfd. Nummer:	2320	Fläche: in m ²	1288	Länge in m:	1288
Bestandestyp:	0402 Fließendes Gewässer				
Charakteristik:	Namenloser Bach: stark beeinträchtigtes Gewässer, lokal verrohrt, offene Abschnitte ohne Uferstruktur, abschnittweiser Verlauf innerhalb Nadelwälder				
	Bearbeiter: Natur Plan Dipl.-Ing. Lackner				
lfd. Nummer:	2321	Fläche: in m ²	3149	Länge in m:	2099
Bestandestyp:	0402 Fließendes Gewässer				
Charakteristik:	Wäschbach: Verlauf weitgehend frei mäandrierend, jedoch mit fragmentarischen Uferstrukturen, zumeist nur Krautsaum und Einzelgehölze, Bachbett sandig-kiesig, teilweise schlammig, oberster Abschnitt verrohrt				
	Bearbeiter: Natur Plan Dipl.-Ing. Lackner				
lfd. Nummer:	2325	Fläche: in m ²	1097	Länge in m:	1097
Bestandestyp:	0402 Fließendes Gewässer				
Charakteristik:	Zubringer zum Osterbach: überwiegend im Nadelwald verlaufend, offener Abschnitt teilweise verrohrt, lokaler Gehölzbewuchs				
	Bearbeiter: Natur Plan Dipl.-Ing. Lackner				
lfd. Nummer:	2326	Fläche: in m ²	1716	Länge in m:	1716
Bestandestyp:	0402 Fließendes Gewässer				
Charakteristik:	Lichtenbach: Verlauf überwiegend im Waldbestand, kurze offene Abschnitte mit strukturreicher Begleitvegetation, artenarm, feinsandiges Sohlsubstrat				
	Bearbeiter: Natur Plan Dipl.-Ing. Lackner				
lfd. Nummer:	2329	Fläche: in m ²	105	Länge in m:	35
Bestandestyp:	0202 Uferbegleitgehölz				
Charakteristik:	Baumreihen-Bewuchs entlang Kollerschlagbach				
	Bearbeiter: Natur Plan Dipl.-Ing. Lackner				
lfd. Nummer:	2331	Fläche: in m ²	165	Länge in m:	22
Bestandestyp:	0206 Baumreihe, Allee				
Charakteristik:					
	Bearbeiter: Natur Plan Dipl.-Ing. Lackner				
lfd. Nummer:	2332	Fläche: in m ²	567	Länge in m:	63
Bestandestyp:	0206 Baumreihe, Allee				
Charakteristik:					
	Bearbeiter: Natur Plan Dipl.-Ing. Lackner				
lfd. Nummer:	2333	Fläche: in m ²	100	Länge in m:	25
Bestandestyp:	0206 Baumreihe, Allee				
Charakteristik:					
	Bearbeiter: Natur Plan Dipl.-Ing. Lackner				
lfd. Nummer:	2334	Fläche: in m ²	900	Länge in m:	180
Bestandestyp:	0202 Uferbegleitgehölz				
Charakteristik:	Schmaler Weidensaum entlang Osterbach				
	Bearbeiter: Natur Plan Dipl.-Ing. Lackner				
lfd. Nummer:	2337	Fläche: in m ²	172	Länge in m:	43
Bestandestyp:	0206 Baumreihe, Allee				
Charakteristik:					
	Bearbeiter: Natur Plan Dipl.-Ing. Lackner				
lfd. Nummer:	2338	Fläche: in m ²	224	Länge in m:	56
Bestandestyp:	0206 Baumreihe, Allee				
Charakteristik:					
	Bearbeiter: Natur Plan Dipl.-Ing. Lackner				

lfd. Nummer:	2339	Fläche: in m ²	164	Länge in m:	41
Bestandestyp:	0206 Baumreihe, Allee				
Charakteristik:					
		Bearbeiter:	Natur Plan Dipl.-Ing. Lackner		
lfd. Nummer:	2340	Fläche: in m ²	212	Länge in m:	53
Bestandestyp:	0206 Baumreihe, Allee				
Charakteristik:					
		Bearbeiter:	Natur Plan Dipl.-Ing. Lackner		
lfd. Nummer:	2341	Fläche: in m ²	192	Länge in m:	32
Bestandestyp:	0206 Baumreihe, Allee				
Charakteristik:					
		Bearbeiter:	Natur Plan Dipl.-Ing. Lackner		
lfd. Nummer:	2342	Fläche: in m ²	265	Länge in m:	53
Bestandestyp:	0206 Baumreihe, Allee				
Charakteristik:					
		Bearbeiter:	Natur Plan Dipl.-Ing. Lackner		
lfd. Nummer:	2343	Fläche: in m ²	430	Länge in m:	43
Bestandestyp:	0206 Baumreihe, Allee				
Charakteristik:					
		Bearbeiter:	Natur Plan Dipl.-Ing. Lackner		
lfd. Nummer:	2344	Fläche: in m ²	108	Länge in m:	36
Bestandestyp:	0203 Heckenzug				
Charakteristik:					
		Bearbeiter:	Natur Plan Dipl.-Ing. Lackner		
lfd. Nummer:	2345	Fläche: in m ²	87	Länge in m:	29
Bestandestyp:	0203 Heckenzug				
Charakteristik:					
		Bearbeiter:	Natur Plan Dipl.-Ing. Lackner		
lfd. Nummer:	2346	Fläche: in m ²	100	Länge in m:	40
Bestandestyp:	0203 Heckenzug				
Charakteristik:					
		Bearbeiter:	Natur Plan Dipl.-Ing. Lackner		
lfd. Nummer:	2347	Fläche: in m ²	207	Länge in m:	23
Bestandestyp:	0203 Heckenzug				
Charakteristik:					
		Bearbeiter:	Natur Plan Dipl.-Ing. Lackner		
lfd. Nummer:	2348	Fläche: in m ²	264	Länge in m:	44
Bestandestyp:	0203 Heckenzug				
Charakteristik:					
		Bearbeiter:	Natur Plan Dipl.-Ing. Lackner		
lfd. Nummer:	2349	Fläche: in m ²	242	Länge in m:	44
Bestandestyp:	0203 Heckenzug				
Charakteristik:					
		Bearbeiter:	Natur Plan Dipl.-Ing. Lackner		
lfd. Nummer:	2350	Fläche: in m ²	94	Länge in m:	17
Bestandestyp:	0203 Heckenzug				
Charakteristik:					
		Bearbeiter:	Natur Plan Dipl.-Ing. Lackner		

lfd. Nummer:	2351	Fläche: in m ²	68	Länge in m:	17
Bestandestyp:	0203 Heckenzug				
Charakteristik:					
		Bearbeiter:	Natur Plan Dipl.-Ing. Lackner		
lfd. Nummer:	2352	Fläche: in m ²	126	Länge in m:	21
Bestandestyp:	0203 Heckenzug				
Charakteristik:					
		Bearbeiter:	Natur Plan Dipl.-Ing. Lackner		
lfd. Nummer:	2353	Fläche: in m ²	136	Länge in m:	34
Bestandestyp:	0203 Heckenzug				
Charakteristik:					
		Bearbeiter:	Natur Plan Dipl.-Ing. Lackner		
lfd. Nummer:	2354	Fläche: in m ²	343	Länge in m:	49
Bestandestyp:	0206 Baumreihe, Allee				
Charakteristik:					
		Bearbeiter:	Natur Plan Dipl.-Ing. Lackner		
lfd. Nummer:	2355	Fläche: in m ²	1310	Länge in m:	262
Bestandestyp:	0202 Uferbegleitgehölz				
Charakteristik:	Schmaler Weidensaum entlang Osterbach, teilweise nur Einzelgehölze				
		Bearbeiter:	Natur Plan Dipl.-Ing. Lackner		
lfd. Nummer:	2356	Fläche: in m ²	310	Länge in m:	62
Bestandestyp:	0206 Baumreihe, Allee				
Charakteristik:					
		Bearbeiter:	Natur Plan Dipl.-Ing. Lackner		
lfd. Nummer:	2357	Fläche: in m ²	190	Länge in m:	19
Bestandestyp:	0206 Baumreihe, Allee				
Charakteristik:					
		Bearbeiter:	Natur Plan Dipl.-Ing. Lackner		

ZOBODAT - www.zobodat.at

Zoologisch-Botanische Datenbank/Zoological-Botanical Database

Digitale Literatur/Digital Literature

Zeitschrift/Journal: [Gutachten Naturschutzabteilung Oberösterreich](#)

Jahr/Year: 2006

Band/Volume: [0402](#)

Autor(en)/Author(s): diverse

Artikel/Article: [Naturraumkartierung Oberösterreich. Landschaftserhebung Gemeinde Kollerschlag. Endbericht. 1-74](#)