



LAND

OBERÖSTERREICH

Naturraumkartierung Oberösterreich

Landschaftserhebung
Gemeinde Neufelden



natur:raum
Naturraumkartierung Oberösterreich

Endbericht

Naturraumkartierung Oberösterreich

Landschaftserhebung
Gemeinde Neufelden

Endbericht

Kirchdorf an der Krems, 2007

natur:raum
Naturraumkartierung Oberösterreich

TB
DI Gudula Haug
Naturschutz und Landschaftsplanung

Projektleitung Naturraumkartierung Oberösterreich:

Mag. Günter Dorninger

Projektbetreuung Landschaftserhebungen:

Mag. Günter Dorninger

EDV/GIS-Betreuung:

Mag. Günter Dorninger

Auftragnehmer:

Technisches Büro für Landschaftsplanung

DI Gudula Haug

Bearbeiter:

DI Gudula Haug, Mag. Kurt Nadler

im Auftrag des Landes Oberösterreich,
Naturschutzabteilung – Naturraumkartierung OÖ

Foto der Titelseite:

Blick auf Steinbruch

Fotonachweis:

alle Fotos Kurt Nadler/TB Haug

Redaktion:

AG Naturraumkartierung

Impressum:

Medieninhaber: Land Oberösterreich

Herausgeber:

Amt der O.ö. Landesregierung

Naturschutzabteilung – Naturraumkartierung Oberösterreich

4560 Kirchdorf an der Krems

Tel.: +43 7582 685 533

Fax: +43 7582 685 399

E-Mail: biokart.post@ooe.gv.at

Graphische Gestaltung: Mag. Günter Dorninger

Herstellung: Eigenvervielfältigung

Kirchdorf a. d. Krems, Juni 2007

© Alle Rechte, insbesondere das Recht der
Vervielfältigung, Verbreitung oder Verwertung bleiben
dem Land Oberösterreich vorbehalten

Inhaltsverzeichnis

1	VORBEMERKUNGEN	3
1.1	Allgemeines	3
1.2	Beschreibung des Bearbeitungsgebietes	4
2	BESCHREIBUNG DER EINZELNEN TEILGEBIETE	6
2.1	Teilgebiet 1: Plateaulandschaft mit Siedlungskern	8
2.2	Teilgebiet 2: Agrarisch dominierte Plateaulandschaft	10
2.3	Teilgebiet 3: Mühlalschlucht	12
3	ZUSAMMENFASSENDE BESCHREIBUNG	14
3.1	Flächenbilanzen	14
3.2	Naturschutzfachliche Bewertung	15
4	VERWENDETE LITERATUR UND QUELLENVERZEICHNIS	19
4.1	Datengrundlagen	19
4.2	Literaturverzeichnis	19

Abbildungsverzeichnis

Abb. 1:	Übersicht Erhebungsgebiet mit Abgrenzung der Teilgebiete und ÖK50	6
Abb. 2:	Übersicht Erhebungsgebiet mit Abgrenzung der Teilgebiete und Orthofotos vom 16.08.2001 und 08.07.2002 (Westrand)	7

Anhang 1: Fotodokumentation

Anhang 2: Beschreibung der Einzelflächen

Anhang 3: Karten (1:5.000)

1 Vorbemerkungen

1.1 Allgemeines

Seitens des Landes OÖ., Naturschutzabteilung - Naturraumkartierung Oberösterreich, wird unter dem Titel „Landschaftserhebung Oberösterreich“ gemeindeweise die vorhandene Landschaftsausstattung mit naturräumlich relevanten Strukturelementen und Biotopen erhoben. Der Schwerpunkt liegt hierbei in der Kulturlandschaft. Im Waldbereich wird nur zwischen Laub-, Misch- und Nadelwald unterschieden. Im Gegensatz zur Biotopkartierung, die detaillierte Aussagen über die vegetationskundlichen Verhältnisse, Strukturmerkmale, Gefährdung, Nutzung usw. trifft, gibt die Landschaftserhebung eine grobe und überblicksartige Darstellung der vorhandenen Elemente. Nur bestimmte Erhebungstypen werden über eine kurze Charakteristik beschrieben. Die Ergebnisse der Landschaftserhebung dienen als grundlegende Information für die Erarbeitung des Landschaftsleitbildes Oberösterreichs sowie für gutachterliche und planende Tätigkeiten von Behörden und anderen Planungsträgern. Bei konkreten Planungen sind jedoch aufbauend auf die Landschaftserhebung detailliertere Erhebungen durchzuführen.

Die Landschaftserhebung basiert vor allem auf einer Auswertung aktueller digitaler Farb-Orthofotos sowie auf flächendeckenden Gebietsbefahrungen. Begehungen werden auf ausgewählte Flächen beschränkt und dienen insbesondere der Charakterisierung von Grünland-Lebensräumen.

Mit Werkvertrag vom 12.7.2006 wurde das TB Haug von der Naturschutzabteilung des Landes Oberösterreich mit der Landschaftserhebung im Gemeindegebiet von Neufelden beauftragt. Die Bearbeitung vor Ort erfolgte am 15. und 16. Juli und am 2. und 3. September 2006.

1.2 Beschreibung des Bearbeitungsgebietes

Das Gemeindegebiet von Neufelden ist sehr heterogen: Es besteht aus dem Hauptort im Westen, einer waldreichen, kaum besiedelten Talschlucht der Großen Mühl und aus einem bäuerlichen Streusiedlungsgebiet im Osten. Neufelden ist ein kleinstädtisch anmutender Marktort mit historischem Kern aus Bürgerhäusern und einem Neusiedlungsgürtel mit Einfamilienhaussiedlungen und Gewerbe- sowie Sport- Freizeitbereichen. Der Ort liegt eingeeengt im Bereich einer Mänderschlinge des Mühltales auf einem Hochplateau. Vor allem die etwas sanfter abfallende Südostflanke bildet ein sehr kleinteilig gegliederter Gürtel aus Gärten, die häufig verwildern, sowie aus bereits verwaldeten Parzellen. Das Ortserweiterungsgebiet liegt im Westen. Neue Gewerbegebiete liegen im Umfeld der Bundesstraße 127 (Rohrbacher Bundesstraße) und schließen an das benachbarte Altenfelden an. Ortsperiphere Einkaufszentren sind nicht vorhanden, sie beschränken sich auf bundesstraßennahe Randbereiche von Altenfelden und liegen vom Ortszentrum fast 3 km entfernt. Das gesamte Neufeldner Mühlthal entlang führt die Mühlkreisbahn (Linz-Schlägl). Der Bahnhof liegt im Talbereich unter Neufelden in der Siedlung Unternberg. Zu Neufelden gehörende landwirtschaftliche Fluren unterliegen überwiegend einer eher extensiven Nutzung von auswärts.

Bis auf einen einzelnen neuen Gewerbekomplex gänzlich agrarisch geprägt ist hingegen der größere Teil Neufeldens östlich des Mühltales. Er besteht aus einem Streusiedlungsgebiet mit Einzelhöfen, wenigen Weilern und meist peripher liegenden „Kleinhäusleranwesen“ und wenigen, kleinen Einfamilien- oder Wochenendhaussiedlungen. Die Bauernhofformen sind noch nah an den typischen Vierseithöfen und Dreiseitern und noch nicht von starken Umbauten betroffen. Die Gehöfte sind mehr oder weniger noch mit Obstwiesengürteln umgeben. Die traditionelle Flurteilung in Block- (Westteil) bzw. Blockstreifenflur (Ostteil) ist noch vorhanden und schließt an gleichartig gegliederte Gebiete der Nachbargemeinden an. Im Westteil mit seinen auf weithin offenen, flachen Kuppen thronenden Gehöften überwiegt die Ackerntzung stark, Wiesen liegen meist peripher an den Abfällen zu den Hang- bzw. Talwäldern. Letztere durchziehen weite Teile der Talsenken. Im welligen Osten dürfte das überall eingestreute Grünland etwas überwiegen. Wälder sind inselförmig eingestreut. Dem ganzen Streusiedlungsgebiet gemein ist die oftmalig auffällig kleinschlägige Nutzungsvielfalt auf den Äckern.

Landwirtschaftliche Nutzungen sind gesamtheitlich betrachtet als mäßig intensiv einzustufen. Wie in den umliegenden Gebieten wurden schon vor Jahrzehnten großflächige Meliorationen durchgeführt, sodass das Grünland maschinell intensiv nutzbar wurde. Letzte erschwert bewirtschaftbare Flächen werden aufgeforstet oder verbrachen. Eine ansonsten begangene Alternative ist die Beweidung. Neuaufforstungen von Kulturlandbereichen gibt es zwar nur relativ vereinzelt, aber in einem aus Naturschutzsicht großflächigen Ausmaß und sehr wertvolle Flächen betreffend. Welche der schönsten Extensivflächen, aber auch eine Konzentration von Neuaufforstungsflächen weist das Anwesen Otten auf.

Bei den Wiesennutzungen scheint die Dreimahdigkeit der Regelfall zu sein. Der Düngereinsatz ist für die Region eher gering und deutet auf einen vergleichsweise geringen Rinderbestand hin; ähnlich der relativ geringe Anteil des Feldfutter- und Maisbaus auf den Äckern. Dominante Feldkulturen sind Getreidearten wie Gerste, Triticale, Hafer, Roggen, auch Getreidemischungen und Weizen. vereinzelt wird Mohn angebaut; eine sonst eher seltene Zwischenfrucht ist die Luzerne. Hopfenanbau gibt es nicht. Hackfruchtäcker (z.B. Kartoffel) sind selten geworden; vereinzelt sind noch kleine Krautgärten/Krautäcker für den Eigenbedarf vorhanden. Im Herbst erfolgen Begrünungen, meist mit Senf.

Die Landschaftselementausstattung ist ziemlich gering. Außer Feldwegen gibt es vereinzelt schmale Raine, teils mit Heckengehölzen, lokal Flurobstbäume, vereinzelt Ufergehölze und die erwähnten Hof umgebenden Obstwiesen. Markante und in der Regel bestockte Stufenraine

gibt es aufgrund der sanften Geländemorphologie nur an einigen Tal-Einhängen. Waldinseln und -zungen fungieren als Gliederungselemente der Kulturlandschaft und machen sie abwechslungsreich.

Im Bereich der Mühltschlucht und in die Nebentäler ausstrahlend ist der Wald geschlossen. Dabei handelt es sich um Steilflächen oder um finstere Talbereiche, die zu flacher werdenden Senken ansteigen. Kulturland-Waldinseln stocken vor allem auf Hangstandorten. Es überwiegen Fichtenforste im Baumholzstadium, die Gliederung durch Schlag- und Jungwuchsflächen ist jedoch vielfältig. Mischwälder sind auf manchen Mühlthalhangabschnitten (z.B. mit Buche oder Birke) sowie im Umfeld der Bäche (Esche und Ahorn) zu finden. Im Bereich der Ufergehölzsäume handelt es sich meist um reine Laubgehölze (dominant Erle). Neue, das Landschaftsbild beeinträchtigende Erschließungen schwer zugänglicher Lagen gibt es nicht. Zu den oben angeführten Kulturflächenaufforstungen auf feuchten und hangigen Standorten kommen noch einige Selbstverwaltungen, die Feuchtezüge und wie erwähnt den Ortsrand von Neufelden betreffen. Es handelt sich bei Letzteren um Laubgehölze.

Hauptbäche Neufeldens sind die Große Mühl und an der südlichen Gemeindegrenze ein Zubringer, der Bairachbach, welcher bei St. Peter entspringt. Bei allen anderen Fließgewässern handelt es sich nur um kleine, mehr oder wenig kurze Gerinne in Talwäldern oder mit Bachgehölzabschnitten im Kulturland. Fast alle Oberläufe und sämtliche Quellbereiche im Kulturland liegen unter Rohr, sind Drainagen zum Opfer gefallen.

Zwei mittelgroße, naturnahe Teiche sind vorhanden. Sonstige Stillgewässer betreffen naturferne Fisch- und Löschteiche. Urige kleine alte, hofnahe Löschteiche gibt es nicht mehr.

Die Seehöhenerstreckung des Gemeindegebiets beträgt ca. 432 m an der Großen Mühl unterhalb von Neufelden bis über 620 m am Kirchhügel von Steinbruch. Der Gemeinderand bei Altenfelden liegt ebenfalls bei über 600 m.

Der Untergrund besteht überwiegend aus Grobkorngneis, teils mit anderen Graniten wie Feinkorngranit und Ganggesteinen durchsetzt, im Norden aus Weinsberger Granit. Dort, wo im Kulturland das Gestein zu Tage tritt, finden sich die so genannten Bühel, Feldgehölze oder kleine Wäldchen auf nicht acker- oder wiesenfähigen Standorten, die früher meistens als Hutweiden genutzt worden sind. In Neufelden sind solche Elemente allerdings äußerst selten. Oder es herrscht an solchen Standorten seit jeher Wald vor, was meist steile Taleinhänge betrifft. Ganz vereinzelt – nordwestlich der Ortschaft Neufelden - finden sich Schotterlagerstätten, die noch vor den Eiszeiten von einem prähistorischen Ur-Donauflussystem aufgeschüttet wurden.

2 Beschreibung der einzelnen Teilgebiete

Gemäß der Naturschutzfachlichen Raumgliederung von Oberösterreich liegt das Gemeindegebiet von Neufelden großteils in der Raumeinheit „Zentralmühlviertler Hochland“, welche sehr verschiedenartige Gebiete von der bayrischen Grenze bis Freistadt vereint. Lediglich im Bereich des unteren Mühltales reicht die Raumeinheit „Donauschlucht und Nebentäler“ ins Neufeldner Gemeindegebiet. Die Landschaftsanalyse Neufeldens legt eine innere Differenzierung der Landschaft in die fluss- und waldgeprägte Mühltaleschlucht und in die offenen Plateaulagen nahe, deren letztere sich hinsichtlich ihrer Nutzung und Infrastruktur dies- und jenseits der Mühl gravierend unterscheiden. Sie sind Teil eines großflächigen Hochplateaus, welches den zentralen Teil des Oberen Mühlviertels nordwärts bis Rohrbach und Oeppling und südwärts bis zur Donau bildet.

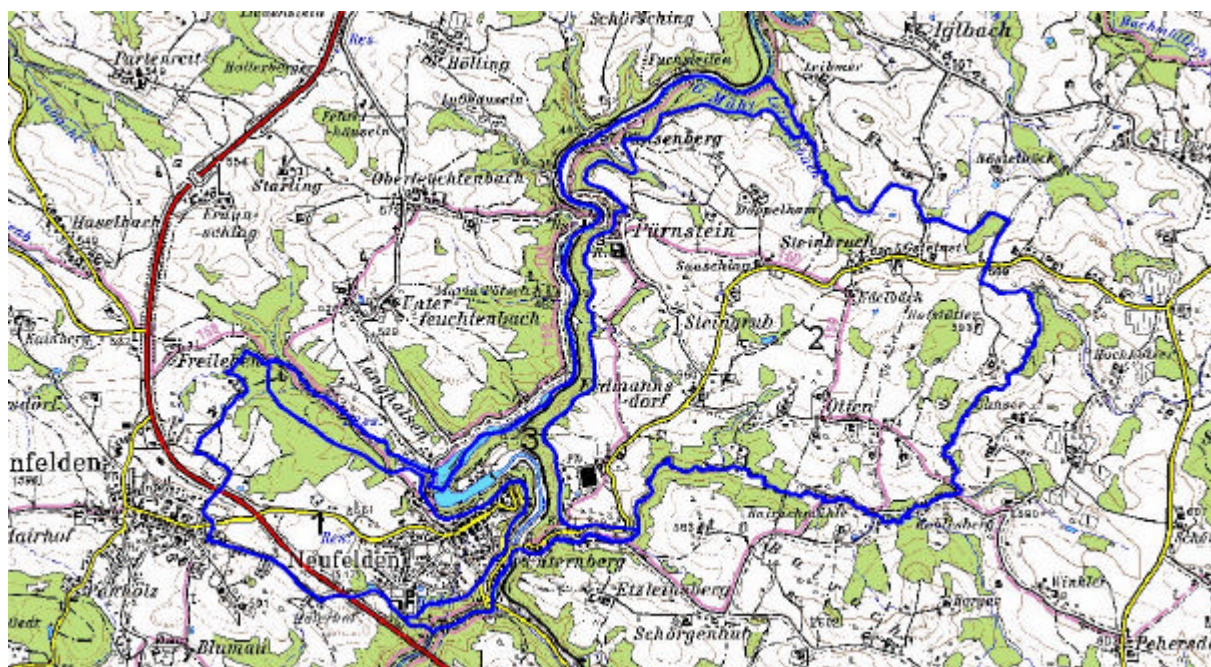


Abb. 1: Übersicht Erhebungsgebiet mit Abgrenzung der Teilgebiete und ÖK50

- Teilgebiet 1: Plateaulandschaft mit Siedlungskern
- Teilgebiet 2: Agrarisch dominierte Plateaulandschaft
- Teilgebiet 3: Mühltaleschlucht

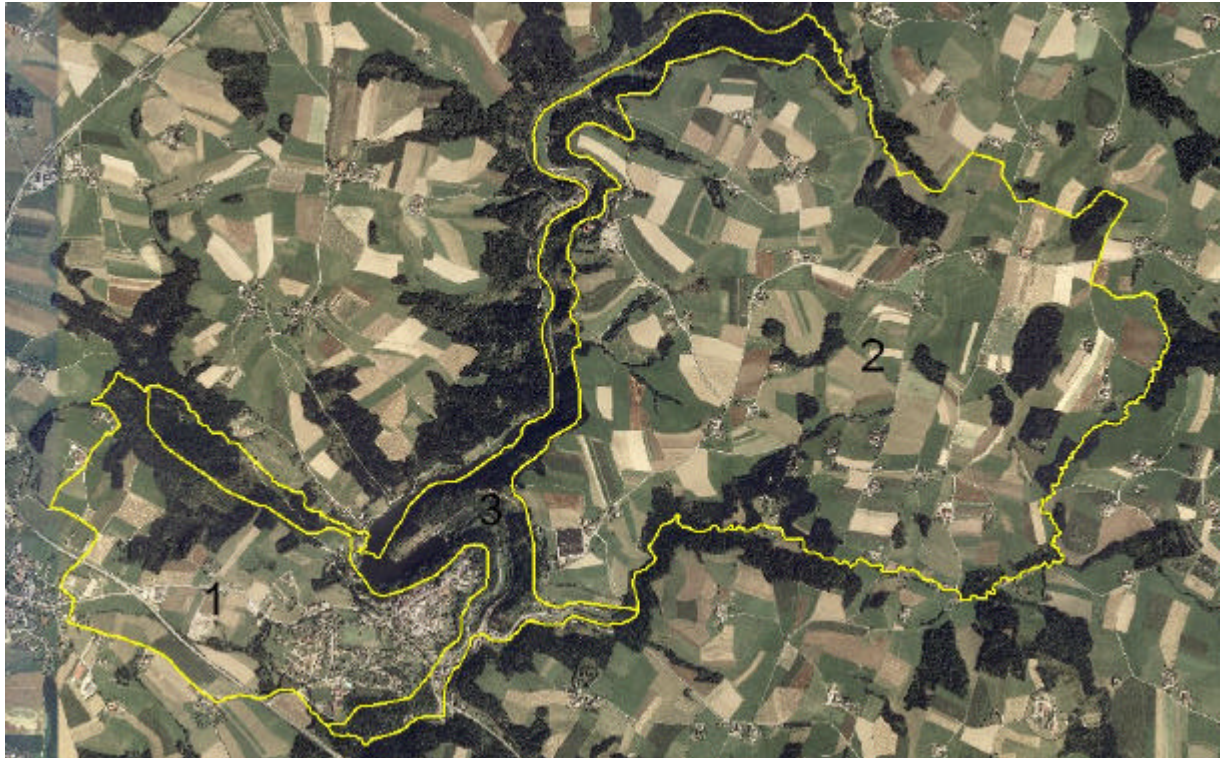


Abb. 2: Übersicht Erhebungsgebiet mit Abgrenzung der Teilgebiete und Orthofotos vom 16.08.2001 und 08.07.2002 (Westrand)

- Teilgebiet 1: Plateaulandschaft mit Siedlungskern
- Teilgebiet 2: Agrarisch dominierte Plateaulandschaft
- Teilgebiet 3: Mühltschlucht

2.1 Teilgebiet 1: Plateaulandschaft mit Siedlungskern

Struktur-/Nutzungsmerkmal	Charakterisierung
Wald	<ul style="list-style-type: none"> • Geschätzt etwa 20-25 % Flächenanteil • Nahezu vollständig über das Talsystem von Teilgebiet 3 zusammenhängend, von hier Position vorwiegend in Hangsenken und vereinzelt bis zur Hangschulter ausweitend • Im Kulturlandbereich eher geringe Randliniendichte, im Siedlungsrandgebiet auf engem Raum kleinteilig vernetzt und verinselt • Klein- bis großteilige Parzellierung mit entsprechenden Nutzungsmosaiken • Hochwald im Baumholzstadium dominiert vor jüngeren Altersklassen • Fichtenforste deutlich vor Mischwäldern; Selbstverwaltungen in Feucht- und Ortsrandbereichen mit Pionier-Laubhölzern • Kaum Laubholz-Waldmäntel aus Birken(-Esen-Haselgehölzen) • Nur 1 kleinere Neuaufforstungsfläche im Kulturland vorhanden, Selbstverwaltung nur im Ortsgebiet stärker voranschreitend
Landwirtschaftliche Nutzung / Nutzungsintensität	<ul style="list-style-type: none"> • Jüngere Grundstückszusammenlegungen am Westrand, sonst nur in der Umgebung angrenzender Altenfeldner Einzelgehöfte arrondierte große Nutzflächen, in Ortsnähe überwiegen kleine Nutzflächen • Teilweise kompakte, große Betriebs- und Wohnbauwidmungen im bewirtschafteten Kulturland • Höherer Ackeranteil als Grünland • Grünlandnutzung nur teilweise intensiv, auf Kleinflächen eher extensiv • Extensivgrünland vorwiegend auf ehemaligen Ackerstandorten (Fettwiesen) • Einige Brachen vorhanden
Moore	<ul style="list-style-type: none"> • Keine vorhanden
Strukturelemente	<ul style="list-style-type: none"> • Zahlreiche Gehölzelemente durchziehen Teile des Siedlungsraumes • Einzelbäume, Feldgehölzgruppen und Obstbäume vor allem in Ortsrandbereichen • Ufergehölze und bundesstraßenbegleitende Laubholzaufwüchse • Viele kleine Sukzessionsflächen • Sonstige gehölzfreie oder -arme Landschaftselemente sind krautig-grasige Raine • Kurze unasphaltierte Feldwege vorhanden
Gewässer	<ul style="list-style-type: none"> • Geringes Fließgewässernetz aus wenigen kleinen Gerinnen mit vorwiegendem und zunehmendem Gehölzsaum • Wenige naturnahe bis -ferne Teiche, teils Fischteichnutzung
Rohstoffabbau / Deponien	<ul style="list-style-type: none"> • Nicht vorhanden
Siedlungsstruktur	<ul style="list-style-type: none"> • Alter Ortskern mit Bürgerhäusern, großflächige, alte bis neue Einfamilienhaussiedlungen, Einzelhäuser und ganz vereinzelt

Struktur-/Nutzungsmerkmal	Charakterisierung
	„Kleinhäusleranwesen“ im Kulturland, Gewerbebetriebe/Geschäfts- und Bürogebäude
Relief	<ul style="list-style-type: none"> • Leicht ansteigende Plateaulandschaft mit randlich verstreuten Abhängen, einige flache Senkenbereiche
Auffällige Entwicklungsprozesse / Landschaftseingriffe	<p>Vor allem in früheren Jahren:</p> <ul style="list-style-type: none"> • Massive Nivellierung der Standortverhältnisse: Trockenlegung von Feuchtstandorten, Planierung von Geländeunebenheiten, Verrohrung von kleinen Fließgewässern, Grundstückszusammenlegungen • Verfichtung der Wälder <p>Aktuell bzw. weiterhin:</p> <ul style="list-style-type: none"> • Ansteigender Flächenverbrauch zur Ausweitung von Siedlung und Infrastruktur • Verbrachungs- und Verwaldungserscheinungen an kleingartenartig parzellierten Ortsrändern in Hangbereichen • Weitere Intensivierung der Grünlandnutzung auf Gunststandorten, Nutzungsaufgaben auf Ungunststandorten • Kulturflächenaufforstungen (überwiegend älteren Datums)

2.2 Teilgebiet 2: Agrarisch dominierte Plateaulandschaft

Struktur-/Nutzungsmerkmal	Charakterisierung
Wald	<ul style="list-style-type: none"> • Geringer Flächenanteil, geschätzt etwa 10 % • Infolge arrondierter Besitzverhältnisse rel. groß parzellierter Bauernwald • Position an Hängen und in Bachtälern, hier im unmittelbaren Anschluss an das Waldsystem von Teilgebiet 3 und mit diesem großteils zusammenhängend • Im Ostteil frei liegende Waldinseln • Sehr geringe Randliniendichte • Hochwald im Baumholzstadium dominant, wenig (kleine) Schlagflächen und Lichtungen vorhanden • Großteils Fichtenforst • Misch- und Laubwälder betreffen in erster Linie bachnahe Grabenwälder bzw. unmittelbare Ufergehölze • Laubholz-Waldmäntel aus Birken-Espen-Haselgehölzen nur teilweise vorhanden und dabei schwach entwickelt • Jüngere Kulturland-Neuaufforstungen existieren in beträchtlichem Ausmaß • Selbstverwaltungen betreffen Feuchtezüge, sind abwechslungsreich und laubholzdominiert
Landwirtschaftliche Nutzung / Nutzungsintensität	<ul style="list-style-type: none"> • Ackerbau mit relativ geringem Feldfutterbauanteil überwiegt vor Grünlandnutzung • Grünlandnutzung intensiv und großschlägig, silagebetont; die Intensivwiesen erscheinen jedoch teils relativ blumenreich und nicht überdüngt • Viehhaltung gibt es noch verbreitet, es fehlen jedoch die für klassische Intensivgebiete typischen Stallneubauten, was auf eher extensive Viehwirtschaft weist • Die nur vereinzelt vorhandenen, größeren Extensivwiesenflächen (mesophiles Grünland in Form 3- bis 2-schnittiger Fettwiesen) betreffen oft nur trockenere Teile (oft sonnhängige vormalige Ackerstandorte) von Intensivwiesen, teils sind solche Standorte nun auch verbracht • Im Verhältnis großflächige Nutzungsaufgaben gibt es weiters in Feuchtsenken, teils kommt es zu erwähnten Aufforstungen • Wenig- bis unmeliorierte verbliebene, naturschutzfachlich wertvoll erhaltene Extensivwiesen gibt es nur in einer Besetzung in Otten • Benachbart existiert auch ein extensiv wirtschaftender Schafhalter; in PürNSTein befindet sich ein Pferdestallbetrieb
Moore	<ul style="list-style-type: none"> • Nicht vorhanden.
Strukturelemente	<ul style="list-style-type: none"> • Geringe Strukturausstattung • Hauptelemente sind selten vorhandene schmale, noch krautig-grasig erhaltene Feldraine; breitere Böschungsraine an Taleinhängen sind oft schon gehölzdominiert • Wiesenbach-Ufergehölze betreffen einige wenige, kurze Bachabschnitte

Struktur-/Nutzungsmerkmal	Charakterisierung
	<ul style="list-style-type: none"> • Flurbaumgruppen und Einzelbäume treten nur lokal in Erscheinung , es gibt allerdings neben Haus umgebenden Streuobstbeständen auch freie Obstbaumzeilen • Weitere Gehölzelemente betreffen Sukzessionsgehölze in alten Brachen • Feldwege in rel. hoher Dichte vorhanden, obwohl auch ein durchgehendes Netz asphaltierter ländlicher Zufahrtswege besteht
Gewässer	<ul style="list-style-type: none"> • Fließgewässer-Oberläufe im Kulturland weithin verrohrt, nur punktuell in Otten ein flacher Wiesengraben vorhanden • Alle Reststrecken mit Gehölzsäumen oder überhaupt im Wald • Bachsohlen meist steinig-sandig, Ufer meist erdig-steinig bzw. bewachsen • Keine Regulierungsstrecken • Bäche gering bis mäßig eutrophiert • Einige Teiche: meist naturferne Fischteiche; 1 größerer, alter, umwaldeter Teich
Rohstoffabbau / Deponien	<ul style="list-style-type: none"> • Eine Aufschüttungsfläche
Siedlungsstruktur	<ul style="list-style-type: none"> • Einzelhöfe, Weiler, einzelne Kleinhäusleranwesen und Einfamilienhäuser/Wochenendhäuser • Gehöfte durchgehend frei auf flachen Kuppen und Rücken befindlich
Relief	<ul style="list-style-type: none"> • Sanft bewegte Plateaulandschaft mit flachen Senken, die sich am Gebietsrand stärker eintalen
Auffällige Entwicklungsprozesse / Landschaftseingriffe	<p>Vor in früherer Zeit:</p> <ul style="list-style-type: none"> • Massive Nivellierung der Standortverhältnisse: Flächige Trockenlegung von Feuchtstandorten, Planierung von Geländeunebenheiten, Verrohrung von Fließgewässern • Verfichtung der Wälder <p>Aktuell bzw. weiterhin:</p> <ul style="list-style-type: none"> • Intensivierung der Grünlandnutzung • Verbrachung und Neuaufforstungen von Kulturflächen, teils Grenzertragsstandorten • „Verhochwaldung“ durch nachlassende Holznutzung

2.3 Teilgebiet 3: Mühltschlucht

Struktur-/Nutzungsmerkmal	Charakterisierung
Wald	<ul style="list-style-type: none"> • Sehr hoher Flächenanteil (geschätzt mind. 90 %) • Überwiegend groß parzelliert • Position an mäßig bis sehr steilen Mühlteinhängen und über Mäanderrücken hinweg, weiters in Zubringerbachtälern • Fast gänzlich zusammenhängender Waldbestand • Großteils Fichtenforst; punktuell sind z.B. Birken beigemischt, Mischwälder gibt es in Bachumgebung und an manchen Felsstandorten, Ufer begleitend sind Laubbestände mit dominanten Erlen und Weiden ausgebildet • Vor allem im Aubereich etliche kleinflächige Selbstverwaldungen; aktive Nutzflächenaufforstungen gibt es aktuell kaum • In den Forsten und Hangwäldern Baumholzstadien dominant; Schläge, Lichtungen und Jungwüchse aber verbreitet vorhanden • Mäßiger bis geringer Erschließungsgrad
Landwirtschaftliche Nutzung / Nutzungsintensität	<ul style="list-style-type: none"> • Teils mehr Offenhaltung und Landschaftspflege als landwirtschaftliche Nutzung • Hangwiesen meist extensiv genutzt, zum Teil als Weideflächen bzw. Wildgatter, nur die flächenmäßig größeren Bachwiesen unter Intensivnutzung • Äcker sind nicht vorhanden
Moore	<ul style="list-style-type: none"> • Nicht vorhanden
Strukturelemente	<ul style="list-style-type: none"> • Vereinzelt treten massive Felsen zu Tage • Flurgehölzbestände, speziell Ufergehölze, Obstbäume und lockere Baumbestände auf Hangwiesen • Hochstaudenfluren und Uferröhrichtstreifen, meist mit Banater Segge • Hausumgebende Obstgärten vorhanden
Gewässer	<ul style="list-style-type: none"> • Fluss- und Bachuferverbauungen im Bereich von Siedlungen vorhanden oder im Bereich der Stauwerke • Allgemein starke Flusskontinuumsunterbrechung • Große Mühl mit Großstau des KW Neufelden, sonst relativ weitgehend freie Fließstrecke, im Stau Schlammablagerungen • Sonst felsig-steinig-sandigen Betten, in den Staubereichen überwiegend sandige Sohle • In freien Fließstrecken teilweise Flussteine über Mittelwasser ragend • Steinig-erdige Ufer weisen überwiegend massive Durchwurzelung von Ufergehölzen auf; besonders entlang von Talwiesen sind Uferröhrichtstreifen der Banater Segge ausgebildet, die teils in Rohrglanzgrasbestände und häufiger in eutrophe Neophytenfluren mit Drüsigem Springkraut und Sonnenhut übergehen (vor allem im Bereich von Sukzessionsflächen) • Sehr naturnahe Waldbäche und Rinnsale in den Hangzonen • Mindestens 1 Kleinteich

Struktur-/Nutzungsmerkmal	Charakterisierung
Rohstoffabbau / Deponien	<ul style="list-style-type: none"> • Aktuell nicht vorhanden
Siedlungsstruktur	<ul style="list-style-type: none"> • Kleinhäusler- und Einfamilienhaussiedlungen, Mühlen • Kraftwerksgebäude, Bahnhof und Kläranlage
Relief	<ul style="list-style-type: none"> • Engtal mit steilen Einhängen und einige Nebentäler, kaum Talboden vorhanden • 1 Felswand/Felsburg
Auffällige Entwicklungsprozesse / Landschaftseingriffe	<p>Vor allem in früherer Zeit:</p> <ul style="list-style-type: none"> • Verfichtung der Wälder • Infrastrukturbau, besonders Bahn, aber auch Straße und Forstwege • Kraftwerksbau <p>Aktuell bzw. weiterhin:</p> <ul style="list-style-type: none"> • Intensivierung der Grünlandnutzung in Gunstlagen (Bachwiesen) • Nutzungsaufgaben, vereinzelt Neuaufforstungen von Wiesen, Verbrachung von Grenzertragsstandorten

3 Zusammenfassende Beschreibung

3.1 Flächenbilanzen

Gemeindegröße: 9805219 m²

Flächenhafte Erhebungstypen: 20

Nr.	Bestandstyp	Anzahl Aufnahmeflächen	Summe in m ²	Prozent der Gemeindefläche	Summe in Laufmetern
0102	Nadelwald/Nadelholzforst	32	1590301	16,22	0
0103	Laub-Nadel-Mischwald/Laub- Nadelholz-Mischforst	33	658278	6,71	0
0104	Laubwald/Laubholzforst	12	84117	0,86	0
0201	Kleinstwaldfläche ("Feldgehölz"), Gebüsch oder Baumgruppe unter 1000m ²	11	6989	0,07	0
0202	Uferbegleitgehölz	34	27747	0,28	6972
0203	Heckenzug	23	0	0,00	2149
0204	Streuobstbestand (Streuobstwiese/ weide, Obstbaumreihen)	79	129427	1,32	841
0206	Baumreihe, Allee	7	0	0,00	543
0207	Markanter Einzelbaum	18	1039	0,01	0
030301	Sukzessionsfläche des feuchten und nassen Extensivgrünlandes mit oder ohne jüngerem Gehölzaufwuchs	10	11860	0,12	0
030302	Sukzessionsfläche des trockenen Extensivgrünlandes mit oder ohne jüngerem Gehölzaufwuchs	18	16421	0,17	1965
0304	Sukzessionsfläche in ehemaligen Intensivgebieten	41	62826	0,64	1593
0306	Neubewaldung/Aufforstung	16	51416	0,52	0
0307	Feuchtes und nasses Extensivgrünland	5	3649	0,04	0
030801	Trocken-, Halbtrockenrasen und Grusfluren einschließlich der bodensauren Halbtrockenrasen und (Silikat-)Grusfluren	1	0	0,00	102
030802	Mesophile, "bunte" Fettwiese und die meisten Magerrasen, -weiden	53	254408	2,59	2444
0401	Stehendes Gewässer	24	10088	0,10	0
0402	Fließendes Gewässer	40	160221	1,63	20216
0603	Deponien	1	688	0,01	0
99	Erhebungsfläche unbestimmten Typs	4	37655	0,38	208
	Summe Erhebungsflächen		3107130	31,69	

3.2 Naturschutzfachliche Bewertung

Besonderheiten:

Klassische, gebietstypische Naturschutzgüter wie Mager-, Feucht- und Moorwiesen sind in Neufelden praktisch nicht mehr vorhanden. Ausnahmen betreffen eine hübsche Feuchtwiese am Westrand von Neufelden beim TGZ, welche durch eine bestehende Baulandwidmung gefährdet ist und letztlich auch durch Nutzungsaufgabe bedroht wird, sowie eine große Extensivwiese in Otten, die nicht nur Bestände gefährdeter Pflanzen wie den Teufelsabbiss aufweist, sondern auch als einzige Wiesenbrüterfläche tauglich ist, da sie in der freien Landschaft liegt und spät gemäht wird.

In Otten liegt auch der mit Abstand reichhaltigste Kulturlandbereich Neufeldens, hervorgerufen durch eine gute Ausstattung mit markanten Flur- bzw. Flurobstbäumen, durch die eine oder andere Extensivwiese, durch vereinzelt extensiven Ackerbau und durch eine große Extensivweidefläche.

Die Pürnstener Felswand ist als Besonderheit hinsichtlich möglicher Felsbrütervorkommen zu werten.

Kulturland:

Die Kulturlandschaft ist infolge landwirtschaftlicher Intensivierungen ökologisch extrem verarmt. Wiesen bildeten bis vor wenigen Jahrzehnten den Schwerpunkt der biologischen Vielfalt des Kulturlandes. Das hat sich gravierend geändert. Ehemals verbreitete Lebensgemeinschaften der Feucht- und Magerwiesen sind fast zu 100 % verschwunden. An deren Stelle sind heute drei- bis viermähdige Intensiv-Futterflächen getreten, die auch noch oft großteilig bewirtschaftet werden, sodass kaum Refugien für Tiere vorhanden bleiben, wenn alles innerhalb kurzer Zeit abgemäht wird. Arnika, Bürstling, Wollgras, Knabenkräuter oder noch seltenere, aber unscheinbare Wiesenkräuter und -gräser gibt es praktisch nirgends mehr. Mit ihnen verschwunden ist die Vielfalt anderer Wiesenbewohner, beispielsweise der Schmetterlinge. Moderne Mähwerke lassen zudem vor allem bei mehrmähdiger Nutzung kaum mehr oberirdisches Leben im Grünland zu. Selbst bis vor kurzem noch häufige Heuschreckenarten sind inzwischen selten geworden. Traditionelle Wiesenvogel-Lebensgemeinschaften – z.B. mit Braunkehlchen und Wiesenpieper - sind durch die allgemein viel zu frühe Mahd verschwunden.

Als „Mesophiles Grünland“ ausgewiesene Flächen sind sogenannte Fettwiesen, Wirtschaftswiesen mit mittelstarkem Ertrag, zwei- bis dreimaliger Jahresnutzung und mäßiger Düngung. Meist handelt es sich hierbei um ehemalige Ackerstandorte mit eher sandigem Grund, wo Wasser- Nährstoffspeichervermögen nicht so gut wie auf traditionellen Wiesenstandorten ausgebildet sind. Gekennzeichnet sind sie meist durch hohe Anteile an Sommerlöwenzahn und Margeriten. Sie sind zwar nicht sehr artenreich, seltene Pflanzenarten kommen hier meist nicht vor, aber die Bestände sind blumenreich und daher für Blüten besuchende Insekten bedeutsam. Konzentriert kommen solche Blumenwiesen westlich an Neufelden anschließend vor. Teilweise reichen sie bis in ausgewiesenes Bauland des Siedlungsbereiches hinein. Oft sind steilere Hangwiesen, wie sie im Mühlthal oder an dessen Rändern vorkommen, mager und artenreich. Durch andere Vegetation gekennzeichnete „alte“, nie geackerte Wiesen gibt es traditionell meist in flachen Senken auf feuchteren, eben nicht ackergeeigneten Standorten. In Neufelden sind sie nur mehr äußerst selten aus Naturschutzsicht wertvoll geblieben.

Von hoher Naturschutzbedeutung können auch brach gefallene Wiesen sein. Durch Nichtmahd sind sie Refugien für die Tierwelt. Sofern sie mager sind, sind sie zudem artenreich. In Neufelden gibt es einen für die Region hohen Anteil an solchen Brachen. Meist sind sie in feuchten Senken zu finden oder auf steilen Hängen. Besonders problematisch ist, dass die

größte, in Steingrub befindliche derartige Brachfläche kürzlich aufgeforstet wurde und so innerhalb weniger Jahre ihre Funktion verlieren wird.

Mit dem Ackerbau verbundene Naturschutzgüter gibt es relativ wenige. Es sind dies neben der nur mehr spärlich vorhandenen Ackerwildkrautflora vor allem bodenbrütende Vogelarten wie Rebhuhn, Wachtel und Feldlerche, die wahrscheinlich alle in Neufelden noch lokal vorhanden sind. Auch der extrem selten gewordene Feldhase profitiert von der im Vergleich zum Intensivgrünland vorhandenen Störungsarmut (sofern nicht wiederholt gespritzt oder gestriegelt wird). Brachflächen, vor allem Ackerstilllegungsflächen würden sich in offenen Fluren am besten zur Bereicherung der Naturausstattung und als Ruhezone eignen. Sie fehlen jedoch in der gesamten Region gänzlich. Auch abgeerntete Felder dienen vielen Tierarten als Lebensraum, wenn die Stoppel möglichst lang stehen bleiben können. Ähnliches gilt für möglichst spätes Umackern allfälliger Winterbegrünungen.

Die Ausstattung mit Landschaftselementen ist in Neufelden gering. Gemeint sind nicht genutzte Zwischenstrukturen in Acker- und Wiesenfluren, vor allem Raine. Ihre Hauptfunktionen sind, Zufluchtstätten und Lebensräume für Tiere bereitzustellen und etlichen Pflanzenarten ein Restvorkommen zu ermöglichen, ähnlich wie bei den flächigen Brachen bereits beschrieben. Eingeschränkt sind die Funktionen von Straßenböschungen. Dort können Tiere das Verkehrsaufkommen nicht überdauern. Manche größere und steilere Rainböschungen sind stärker bis geschlossen mit Gehölzen bestockt. Solche Hecken sind am wertvollsten, wenn sie abwechslungsreich und voller gehölzfreier Lichtungen sind. Ein lockerer, niedrig bleibender Dornbuschbestand ist für Raine meist besonders günstig. Hier könnte beispielsweise der gefährdete Neuntöter leben. Waldähnlich geschlossene Heckenzüge können gefährdeten Kulturland-Tiergemeinschaften jedenfalls kaum ein Überleben sichern und führen auch zu Abschattungen seltener Pflanzen, durch ihre Schattwirkung aber auch unter Umständen zur Aufgabe zwischenliegender Nutzungen und schließlich zur Aufforstung. Jedoch können sie den Lebensraum von – insgesamt weit weniger gefährdeten - Wald bewohnenden Organismen ins Kulturland hinaus ausweiten und so zum Artenreichtum beitragen. Ähnliches gilt übrigens auch für Ufergehölze an Wiesenbächen. Neufeldner Raine sind meist in günstigem halb offenem Zustand und sollten vor dem Verwalden bewahrt werden.

Steinköbel und die typischen Mühlviertler Kuppenbühel fehlen in der flachen Landschaft Neufeldens, wogegen einzelne Flurgehölze, meist Obstbäume, die Landschaft in einigen Gebietsteilen, vor allem in Otten, stark bereichern. Ihre Erhaltung ist von großer Bedeutung. Es sollte auch bei Ausfall für Ersatz gesorgt werden. Reichere Funktionen erfüllen alte Obstbäume oder mächtige alte Eichen oder Linden als kleine Marterlbirken oder gar -thujen.

Für den Naturschutz interessant sind auch die Hof umgebenden Obstwiesengürtel. Förderlich für ihren Naturschutzwert sind neben extensiver Grünlandbewirtschaftung vor allem der Altholzcharakter, der Baumhöhlenbewohnern einen Lebensraum schafft, und das Vorhandensein von Totholz. Brutvorkommen des Gartenrotschwanzes, des Grünspechtes und des Grauschnäppers sind hier möglich. Interessant sind dabei auch Flächen unabhängig allfällig vorhandener Baulandwidmungen, beispielsweise auch im Ortsgebiet von Neufelden. Gefährdet sind Obstwiesengürtel durch Ausweisung neuer Wohnbaugebiete und durch landwirtschaftliche Um- und Zubautätigkeiten oder die Errichtung von Flachsilos. Urige, besonders wertvolle Obstgärten gibt es beim Otten und beim Hofer, einen sehr starken Baumbestand beim Edelbäck und in Doppelham.

Zu den Landschaftselementen im weiteren Sinn kann man auch Feldwege zählen. Sie bereichern die Ackerfluren stark. Bei Asphaltierung gehen ihre ökologischen Funktionen zur Gänze verloren. Vor allem in Teilgebiet 2 ist die Ausstattung mit Feldwegen gut.

Gewässer:

Als weitere mangelhaft vorhandene Landschaftselemente sind Wiesenbäche und -gräben zu erwähnen. Ihr ursprünglich dichtes Netz ist flächigen Meliorationen zum Opfer gefallen. Ganze Lebensgemeinschaften der oberen Gewässerabschnitte und ihres unmittelbaren Umlandes beginnend mit Quellfluren in Feuchtwiesen sind verloren gegangen. Praktisch alle Bäche im

Kulturland entspringen nun aus Drainagen. Quellige Ursprungsbereiche gibt es lediglich noch in Neufelden beim Technologiezentrum, bereits aufgeforstet zudem oberhalb Steingrub. Wiesenbachabschnitte im Kulturland sind noch am Bairachbach sowie an kleinen Gerinnen im Westen von Teilgebiet 2 und von Altenfelden gegen Neufelden erhalten, allerdings zu nahe 100 % mit Gehölzsaum. Ein winziger offener Wiesenbachabschnitt liegt nur mehr beim Otten. Die obersten Wiesenbachläufe waren früher alle weitgehend gehölzfrei. Sie lagen in freien Senken innerhalb von Feuchtwiesenfluren und wurden händisch ausgemäht und fallweise nachgegraben. Dies war ein Paradies für Feuchtwiesepflanzen; an und in den Wiesengräben hielten sich Moor- und Sumpfpflanzen. Heute sind diese Bereiche unter Drainage und aufgedüngt. Allfällig verbliebene Wiesenbäche sind durch Einträge aus unmittelbar angrenzender Intensivnutzung (Düngereintrag) gefährdet, wogegen die Gehölzsäume schützen können.

Das bestehende Bachnetz ist morphologisch naturnah erhalten, jedoch sind Belastungen der Gewässergüte durch Einträge aus intensiver Landwirtschaft in den Quellbereichen (Drainagen) zu erwarten, zumal praktisch alle in Neufelden entspringenden Bäche dem Kulturland oder dem Siedlungsgebiet entstammen. Auch schubweise Abflüsse aus versiegelten Oberflächen der Verkehrswege und Siedlungsbereiche sind als unnatürlich zu werten und stellen negative Beeinträchtigungen der Fließwasser-Lebensgemeinschaften dar.

Die Große Mühl ist von Unterbrechungen des Fließkontinuums betroffen, was Wanderungen und den Populationsaustausch vieler Wasserlebewesen unterbindet und den Geschiebetransport verändert. Weiters ist die Abflussdynamik stark verändert, was vor allem zum Ausbleiben von Eisstößen führt. Verantwortlich sind Wehranlagen, aber in viel höherem und unwiederbringlichem Ausmaß das Kraftwerk Neufelden. Alle Stauräume haben sich naturnah entwickelt, und die freien Fließstrecken sind zumindest außerhalb der Siedlungsbereiche ohnehin naturnah verblieben. Trotz aller Veränderungen beherbergt die Mühl aber noch eine reiche Lebensgemeinschaft mit Wasseramsel und Fischotter sowie Restvorkommen von Flusskrebse. An ihren Ufern kann man noch interessante Saumpflanzengesellschaften finden, zumal noch nicht flächige Brennesselbestände infolge Eutrophierung (Nährstoffanreicherung) vorherrschen. Exotische Pflanzen wie Drüsiges Springkraut und Sonnenhut haben sich in den letzten Jahrzehnten allerdings auf Kosten der heimischen Ufervegetation stark ausgebreitet.

Im Stillgewässerbestand von Neufelden sind vor allem Teiche ohne oder mit nur geringer fischereilicher Nutzung von naturschutzfachlicher Bedeutung. Hier können sich beispielsweise Amphibien fortpflanzen, die zusätzlich vor starkem Verkehr oder häufiger Mahd geschützte Umgebungsflächen als Sommerlebensraum brauchen. An den Teichufern können zudem Sumpfpflanzen Lebensräume vorfinden.

Wald:

Naturschutzgüter im Wald wie etwa totholzreiche Altholzbestände, größere Naturwaldreste, seltene Waldtypen oder durch jahrhundertlanges Streurechen herabgewirtschaftete, magere föhrenreiche Mischwälder fehlen in der Gemeinde Neufelden. Naturnahe Waldabschnitte kann man am ehesten in Bachgräben oder an Felsen im Bereich des Mühltales vorfinden. Natürliche Waldentwicklungen auf vormaligen Kulturflächen gibt es vor allem auf Feuchtstandorten, am Siedlungsrand vor allem in verwilderten Gärten. Sie sind sehr strukturreich und reich an Lichtungen, wo sich auch gefährdete Saum- oder Sumpfpflanzen länger halten können. Sie sind für die Waldtierwelt von hoher Bedeutung, ihre Laubbaumbestände (vorwiegend Birken, Espen und Erlen und zahlreiche Sträucher) sind für die Vogelwelt sehr nahrungsreich. Besonders in Fichtenforsten ist die Waldstruktur durch gleiches Bestandesalter oft monoton; es handelt sich meist um Hochwälder im Baumholzstadium. Dort stellen Schlagflächen, Lichtungen und Dickungen, wie es sie in Teilraum 3 etwas häufiger gibt als in den Plateaulagen, besondere Bereicherungen dar.

Die Bewirtschaftungsweise der Wälder ist als relativ schonend zu bezeichnen. Großflächige Erntemaschineneinsätze oder Abholzungen zur Vogelbrutzeit gibt es nicht. Weitere Erschließungen der Hangzonen sind aus Naturschutzsicht nicht gewünscht. Besonders

erhaltenswert und auch finanziell förderbar sind sogenannte Spechtbäume mit ihren für allerlei gefährdete Arten geeigneten Nisthöhlen. Verbesserungsmöglichkeiten gibt es im Bereich der Fichtenforste durch stärkeres Belassen von Mischbaumarten im Bestand und von mehr Saum-Laubgehölzen. Auf Aufforstungsflächenpflege sollte aus Vogelschutzgründen zumindest brützeitlich verzichtet werden.

4 Verwendete Literatur und Quellenverzeichnis

4.1 Datengrundlagen

Vom Auftraggeber beigestellte Daten

- Farb-Orthofotos im Triangulierungsblattschnitt 1:5000, Bildflug: 16.08.2001 und 08.07.2002 (© Land Oberösterreich)
- Digitale ÖK50 (kartographisches Modell KM50) im Blattschnitt TB20000 (© Bundesamt für Eich- und Vermessungswesen)
- Gemeindegrenzen aus der Digitalen Katastralmappe, Stand 06-2003 (© Bundesamt für Eich- und Vermessungswesen)
- Digitale Katastralmappe, Stand 06-2003 (© Bundesamt für Eich- und Vermessungswesen)
- 10m Höhengichtlinien generiert aus dem Digitalen Höhenmodell (© Bundesamt für Eich- und Vermessungswesen)
- Digitales Landschaftsmodell - Gewässernetz (© Bundesamt für Eich- und Vermessungswesen)
- Naturschutzfachliche Raumgliederung Oberösterreichs, Version 7/01-2006 (© Land Oberösterreich)
- Moorflächen nach Krisai & Schmidt (aus GENISYS) (© Land Oberösterreich)

Gemeinde Neufelden

- Analoger Flächenwidmungsplan
- Digitaler Flächenwidmungsplan, aktuell
- Örtliches Entwicklungskonzept Nr. 1

4.2 Literaturverzeichnis

GEOLOGISCHE BUNDESANSTALT (Hrsg.) (1976): Geologische Karte des Kristallins der südlichen Böhmisches Masse: Karten und Sonderdruck von Fuchs & Matura 1976.

LIBERT, E. (sine dato): Ökologische Bestandsaufnahme Mühlal (Große, Kleine und Steinerne Mühl), 54 pp., Linz.

Anhang 1

Fotodokumentation



Abb. 1: Stausee der Großen Mühl (15. Juli 2006) (Foto: Nadler/TB Haug)



Abb. 2: Mühlital in Pürnstern (15. Juli 2006) (Foto: Nadler/TB Haug)



Abb. 3: Mohnfeld in Steinbruch (16. Juli 2006) (Foto: Nadler/TB Haug)



Abb. 4: Otten/Steinbruch: Extensiv bewirtschaftetes Gerstenfeld, möglicher Lebensraum von Wachtel, Rebhuhn und Feldlerche (16. Juli 2006) (Foto: Nadler/TB Haug)



Abb. 5: Links die letzte große, frei liegende Magerwiese der Region, mit später Erstmahd, die optimalerweise zwischen 5. und 15.7. liegen sollte (Otten/Steinbruch, 16. Juli 2006) (Foto: Nadler/TB Haug)



Abb. 6: Sehr magere Wiesensäume mit selten gewordenen Pflanzen an Feldweg in Steinbruch (16. Juli 2006) (Foto: Nadler/TB Haug)



Abb. 7: Markanter Einzel-Apfelbaum in Steinbruch (16. Juli 2006) (Foto: Nadler/TB Haug)



Abb. 8 Sauschlag/Doppelham: Nicht überdüngtes, blütenreiches Intensivgrünland im kurzen Grummetblühaspekt (16. Juli 2006) (Foto: Nadler/TB Haug)



Abb. 9: Doppelham: sehr bibernellenreicher Wiesenteil; Blick auf Magerweide links und das Auberger Gemeindegebiet rechts (Foto: Nadler/TB Haug)



Abb. 10: Feldwege bieten Ackerbewohnern Lichtungen und Abwechslung (Pünsenberg, 16. Juli 2006)
(Foto: Nadler/TB Haug)



Abb. 11: Wenig oft gemähte Feldraine sind wichtige Zufluchtsstätten für Tiere und Pflanzen (Püsenberg, 16. Juli 2006) (Foto: Nadler/TB Haug)



Abb. 12: Mit Wasserlinsen bedeckter, naturnaher Teich am Rand von Neufelden (16. Juli 2006) (Foto: Nadler/TB Haug)



Abb. 13: Im Tal der Großen Mühl: Flussau und nur am Pürnstener Burgberg birkenreicher Hangwald (2. Sept. 2006) (Foto: Nadler/TB Haug)



Abb. 14: Reichhaltiger Landschaftsausschnitt am Rand von Neufelden mit tierökologisch wertvoller Brache (3. Sept. 2006) (Foto: Nadler/TB Haug)



Abb. 15: Einer der wertvollsten Biotopkomplexe Neufeldens ist durch Baulandwidmung gefährdet, Rückwidmung wird dringend empfohlen (3. Sept. 2006) (Foto: Nadler/TB Haug)



Abb. 16: Wie vor: Einzige gut erhaltene Feuchtwiese im Zentrum des Biotopkomplexes (Bildmitte) (Foto: Nadler/TB Haug)



Abb. 17: Sehr insektenreiche, selten gemähte Wiese am Nordrand von Neufelden (3. Sept. 2006) (Foto: Nadler/TB Haug)



Abb. 18: Neu gestalteter unterer Marktplatz von Neufelden (3. Sept. 2006) (Foto: Nadler/TB Haug)

Anhang 2

Beschreibung der Einzelflächen

(Datenbank-Bericht: Auswahl Berichte Gemeinde -
"Ausdruck Endbericht" sortiert nach Flächennummer)

Gemeinde: 41321 Neufelden

Bezirk: Rohrbach

lfd. Nummer:	1	Fläche: in m ²	9847	Länge in m:	0
Bestandestyp:	0103 Laub-Nadel-Mischwald/Laub-Nadelholz-Mischforst				
Charakteristik:					
	Bearbeiter: K. Nadler				
lfd. Nummer:	2	Fläche: in m ²	20374	Länge in m:	0
Bestandestyp:	0103 Laub-Nadel-Mischwald/Laub-Nadelholz-Mischforst				
Charakteristik:					
	Bearbeiter: K. Nadler				
lfd. Nummer:	3	Fläche: in m ²	14170	Länge in m:	0
Bestandestyp:	0103 Laub-Nadel-Mischwald/Laub-Nadelholz-Mischforst				
Charakteristik:					
	Bearbeiter: K. Nadler				
lfd. Nummer:	4	Fläche: in m ²	15630	Länge in m:	0
Bestandestyp:	0102 Nadelwald/Nadelholzforst				
Charakteristik:					
	Bearbeiter: K. Nadler				
lfd. Nummer:	5	Fläche: in m ²	120316	Länge in m:	0
Bestandestyp:	0103 Laub-Nadel-Mischwald/Laub-Nadelholz-Mischforst				
Charakteristik:					
	Bearbeiter: K. Nadler				
lfd. Nummer:	6	Fläche: in m ²	186	Länge in m:	0
Bestandestyp:	0401 Stehendes Gewässer				
Charakteristik:	Wohl kaum genutzter Waldrandteich.				
	Bearbeiter: K. Nadler				
lfd. Nummer:	7	Fläche: in m ²	428	Länge in m:	0
Bestandestyp:	0401 Stehendes Gewässer				
Charakteristik:	Wahrscheinlicher Fischteich inmitten eines Waldes.				
	Bearbeiter: K. Nadler				
lfd. Nummer:	8	Fläche: in m ²	85645	Länge in m:	0
Bestandestyp:	0102 Nadelwald/Nadelholzforst				
Charakteristik:					
	Bearbeiter: K. Nadler				
lfd. Nummer:	9	Fläche: in m ²	45351	Länge in m:	0
Bestandestyp:	0102 Nadelwald/Nadelholzforst				
Charakteristik:					
	Bearbeiter: K. Nadler				
lfd. Nummer:	10	Fläche: in m ²	14295	Länge in m:	0
Bestandestyp:	0103 Laub-Nadel-Mischwald/Laub-Nadelholz-Mischforst				
Charakteristik:					
	Bearbeiter: K. Nadler				
lfd. Nummer:	11	Fläche: in m ²	10839	Länge in m:	0
Bestandestyp:	0102 Nadelwald/Nadelholzforst				
Charakteristik:					
	Bearbeiter: K. Nadler				

lfd. Nummer:	12	Fläche: in m ²	8324	Länge in m:	0
Bestandestyp:	0102 Nadelwald/Nadelholzforst				
Charakteristik:					
	Bearbeiter: K. Nadler				
lfd. Nummer:	13	Fläche: in m ²	12657	Länge in m:	0
Bestandestyp:	0102 Nadelwald/Nadelholzforst				
Charakteristik:					
	Bearbeiter: K. Nadler				
lfd. Nummer:	14	Fläche: in m ²	5531	Länge in m:	452
Bestandestyp:	0202 Uferbegleitgehölz				
Charakteristik:	Mit Erle und Esche.				
	Bearbeiter: K. Nadler				
lfd. Nummer:	15	Fläche: in m ²	325	Länge in m:	0
Bestandestyp:	0201 Kleinstwaldfläche ("Feldgehölz"), Gebüsch oder Baumgruppe unter 1000m²				
Charakteristik:	Mit Lärche, Esche und Erle.				
	Bearbeiter: K. Nadler				
lfd. Nummer:	16	Fläche: in m ²	557	Länge in m:	0
Bestandestyp:	030802 Mesophile, "bunte" Fettwiese und die meisten Magerrasen, -weiden				
Charakteristik:	Spät gemähte, halbschattige Fettwiese.				
	Bearbeiter: K. Nadler				
lfd. Nummer:	17	Fläche: in m ²	6896	Länge in m:	0
Bestandestyp:	030802 Mesophile, "bunte" Fettwiese und die meisten Magerrasen, -weiden				
Charakteristik:	Extensivweide in Grabenposition mit steilen Einhängen.				
	Bearbeiter: K. Nadler				
lfd. Nummer:	18	Fläche: in m ²	626	Länge in m:	0
Bestandestyp:	0204 Streuobstbestand (Streuobstwiese/-weide, Obstbaumreihen)				
Charakteristik:	In Extensivweideareal.				
	Bearbeiter: K. Nadler				
lfd. Nummer:	19	Fläche: in m ²	1047	Länge in m:	0
Bestandestyp:	0202 Uferbegleitgehölz				
Charakteristik:	Mit Erle, Esche und Fichte.				
	Bearbeiter: K. Nadler				
lfd. Nummer:	20	Fläche: in m ²	1280	Länge in m:	0
Bestandestyp:	0103 Laub-Nadel-Mischwald/Laub-Nadelholz-Mischforst				
Charakteristik:					
	Bearbeiter: K. Nadler				
lfd. Nummer:	21	Fläche: in m ²	174	Länge in m:	0
Bestandestyp:	0202 Uferbegleitgehölz				
Charakteristik:	An Stauseeufer.				
	Bearbeiter: K. Nadler				
lfd. Nummer:	22	Fläche: in m ²	511	Länge in m:	48
Bestandestyp:	0402 Fließendes Gewässer				
Charakteristik:	Teil des Langhalsener Stausees.				
	Bearbeiter: K. Nadler				
lfd. Nummer:	23	Fläche: in m ²	530	Länge in m:	63
Bestandestyp:	0202 Uferbegleitgehölz				
Charakteristik:	An Stauseeufer.				
	Bearbeiter: K. Nadler				

lfd. Nummer:	24	Fläche: in m ²	3223	Länge in m:	0
Bestandestyp:	99 Erhebungsfläche unbestimmten Typs				
Charakteristik:	Sehr fette Brache oder Spätmahdfläche, reich an Doldenblütlern.				
	Bearbeiter: K. Nadler				
lfd. Nummer:	25	Fläche: in m ²	1015	Länge in m:	0
Bestandestyp:	0304 Sukzessionsfläche in ehemaligen Intensivgebieten				
Charakteristik:					
	Bearbeiter: K. Nadler				
lfd. Nummer:	26	Fläche: in m ²	9121	Länge in m:	0
Bestandestyp:	030802 Mesophile, "bunte" Fettwiese und die meisten Magerrasen, -weiden				
Charakteristik:	Fette Blumenwiese mit Centaurea jacea und Leontodon hispidus.				
	Bearbeiter: K. Nadler				
lfd. Nummer:	27	Fläche: in m ²	11464	Länge in m:	0
Bestandestyp:	030802 Mesophile, "bunte" Fettwiese und die meisten Magerrasen, -weiden				
Charakteristik:	Mit Leontodon hispidus.				
	Bearbeiter: K. Nadler				
lfd. Nummer:	28	Fläche: in m ²	456	Länge in m:	0
Bestandestyp:	030802 Mesophile, "bunte" Fettwiese und die meisten Magerrasen, -weiden				
Charakteristik:	Wiesenteil mit Leontodon hispidus.				
	Bearbeiter: K. Nadler				
lfd. Nummer:	29	Fläche: in m ²	838	Länge in m:	0
Bestandestyp:	030802 Mesophile, "bunte" Fettwiese und die meisten Magerrasen, -weiden				
Charakteristik:	Wiesenteil mit Leontodon hispidus.				
	Bearbeiter: K. Nadler				
lfd. Nummer:	30	Fläche: in m ²	4108	Länge in m:	0
Bestandestyp:	030802 Mesophile, "bunte" Fettwiese und die meisten Magerrasen, -weiden				
Charakteristik:	Fettwiese mit Leontodon hispidus und Crepis biennis.				
	Bearbeiter: K. Nadler				
lfd. Nummer:	31	Fläche: in m ²	4739	Länge in m:	0
Bestandestyp:	0104 Laubwald/Laubholzforst				
Charakteristik:					
	Bearbeiter: K. Nadler				
lfd. Nummer:	32	Fläche: in m ²	518	Länge in m:	0
Bestandestyp:	030802 Mesophile, "bunte" Fettwiese und die meisten Magerrasen, -weiden				
Charakteristik:	Wiesenteil mit Leontodon hispidus.				
	Bearbeiter: K. Nadler				
lfd. Nummer:	33	Fläche: in m ²	895	Länge in m:	0
Bestandestyp:	0304 Sukzessionsfläche in ehemaligen Intensivgebieten				
Charakteristik:					
	Bearbeiter: K. Nadler				
lfd. Nummer:	34	Fläche: in m ²	6284	Länge in m:	0
Bestandestyp:	030802 Mesophile, "bunte" Fettwiese und die meisten Magerrasen, -weiden				
Charakteristik:	Fettwiese mit Ranunculus acris, Leontodon hispidus, Centaurea jacea, Heracleum sphondylium und Festuca rubra.				
	Bearbeiter: K. Nadler				
lfd. Nummer:	35	Fläche: in m ²	1260	Länge in m:	0
Bestandestyp:	030802 Mesophile, "bunte" Fettwiese und die meisten Magerrasen, -weiden				
Charakteristik:	Sehr fett mit Crepis biennis, Leontodon hispidus, Pimpinella major und Taraxacum officinale.				
	Bearbeiter: K. Nadler				

lfd. Nummer:	36	Fläche: in m ²	18042	Länge in m:	0
Bestandestyp:	030802 Mesophile, "bunte" Fettwiese und die meisten Magerrasen, -weiden				
Charakteristik:	Fettwiese mit Ranunculus acris, Leontodon hispidus, Pimpinella major und Festuca rubra.				
	Bearbeiter: K. Nadler				
lfd. Nummer:	37	Fläche: in m ²	4107	Länge in m:	0
Bestandestyp:	030802 Mesophile, "bunte" Fettwiese und die meisten Magerrasen, -weiden				
Charakteristik:	Fettwiese mit Leontodon hispidus, Trisetum flavescens und etwas Sanguisorba officinalis.				
	Bearbeiter: K. Nadler				
lfd. Nummer:	38	Fläche: in m ²	522	Länge in m:	0
Bestandestyp:	0307 Feuchtes und nasses Extensivgrünland				
Charakteristik:	Feuchtwiesenfleck in Intensivwiese, mit viel Cirsium palustre.				
	Bearbeiter: K. Nadler				
lfd. Nummer:	39	Fläche: in m ²	1520	Länge in m:	0
Bestandestyp:	030302 Sukzessionsfläche des trockenen Extensivgrünlandes mit oder ohne jüngerem Gehölz				
Charakteristik:	Verbuschender Grabeneinhang, hochgrasig.				
	Bearbeiter: K. Nadler				
lfd. Nummer:	40	Fläche: in m ²	1587	Länge in m:	0
Bestandestyp:	0204 Streuobstbestand (Streuobstwiese/-weide, Obstbaumreihen)				
Charakteristik:					
	Bearbeiter: K. Nadler				
lfd. Nummer:	41	Fläche: in m ²	2117	Länge in m:	0
Bestandestyp:	0306 Neubewaldung/Aufforstung				
Charakteristik:					
	Bearbeiter: K. Nadler				
lfd. Nummer:	42	Fläche: in m ²	833	Länge in m:	0
Bestandestyp:	030301 Sukzessionsfläche des feuchten und nassen Extensivgrünlandes mit oder ohne jünger Gehölzaufwuchs				
Charakteristik:	Mädesüßbrache mit Eschen bepflanzt.				
	Bearbeiter: K. Nadler				
lfd. Nummer:	43	Fläche: in m ²	160516	Länge in m:	0
Bestandestyp:	0102 Nadelwald/Nadelholzforst				
Charakteristik:					
	Bearbeiter: K. Nadler				
lfd. Nummer:	44	Fläche: in m ²	1224	Länge in m:	0
Bestandestyp:	0304 Sukzessionsfläche in ehemaligen Intensivgebieten				
Charakteristik:					
	Bearbeiter: K. Nadler				
lfd. Nummer:	45	Fläche: in m ²	4314	Länge in m:	0
Bestandestyp:	0104 Laubwald/Laubholzforst				
Charakteristik:					
	Bearbeiter: K. Nadler				
lfd. Nummer:	46	Fläche: in m ²	718	Länge in m:	0
Bestandestyp:	0304 Sukzessionsfläche in ehemaligen Intensivgebieten				
Charakteristik:					
	Bearbeiter: K. Nadler				
lfd. Nummer:	47	Fläche: in m ²	14393	Länge in m:	0
Bestandestyp:	0104 Laubwald/Laubholzforst				
Charakteristik:					
	Bearbeiter: K. Nadler				

lfd. Nummer:	48	Fläche: in m ²	225	Länge in m:	0
Bestandestyp:	0401 Stehendes Gewässer				
Charakteristik:	Teich in Augehölzgraben.				
Bearbeiter: K. Nadler					
lfd. Nummer:	49	Fläche: in m ²	4317	Länge in m:	0
Bestandestyp:	0304 Sukzessionsfläche in ehemaligen Intensivgebieten				
Charakteristik:					
Bearbeiter: K. Nadler					
lfd. Nummer:	50	Fläche: in m ²	341	Länge in m:	0
Bestandestyp:	0201 Kleinstwaldfläche ("Feldgehölz"), Gebüsch oder Baumgruppe unter 1000m²				
Charakteristik:	Mit Salweide.				
Bearbeiter: K. Nadler					
lfd. Nummer:	51	Fläche: in m ²	635	Länge in m:	0
Bestandestyp:	0204 Streuobstbestand (Streuobstwiese/-weide, Obstbaumreihen)				
Charakteristik:					
Bearbeiter: K. Nadler					
lfd. Nummer:	52	Fläche: in m ²	8060	Länge in m:	0
Bestandestyp:	030802 Mesophile, "bunte" Fettwiese und die meisten Magerrasen, -weiden				
Charakteristik:	Fettwiese mit Leontodon hispidus.				
Bearbeiter: K. Nadler					
lfd. Nummer:	53	Fläche: in m ²	1064	Länge in m:	0
Bestandestyp:	030301 Sukzessionsfläche des feuchten und nassen Extensivgrünlandes mit oder ohne jünger Gehölzaufwuchs				
Charakteristik:	Grabenufer-Hochstaudensaum, mit Filipendula ulmaria.				
Bearbeiter: K. Nadler					
lfd. Nummer:	54	Fläche: in m ²	3504	Länge in m:	0
Bestandestyp:	030302 Sukzessionsfläche des trockenen Extensivgrünlandes mit oder ohne jüngerem Gehölz				
Charakteristik:	Grasige Böschungen um feuchte Mulde.				
Bearbeiter: K. Nadler					
lfd. Nummer:	55	Fläche: in m ²	9218	Länge in m:	0
Bestandestyp:	0103 Laub-Nadel-Mischwald/Laub-Nadelholz-Mischforst				
Charakteristik:					
Bearbeiter: K. Nadler					
lfd. Nummer:	56	Fläche: in m ²	7172	Länge in m:	0
Bestandestyp:	030802 Mesophile, "bunte" Fettwiese und die meisten Magerrasen, -weiden				
Charakteristik:	Mit Centaurea jacea, Leontodon hispidus und etwas Knautia arvensis.				
Bearbeiter: K. Nadler					
lfd. Nummer:	57	Fläche: in m ²	10976	Länge in m:	0
Bestandestyp:	0102 Nadelwald/Nadelholzforst				
Charakteristik:					
Bearbeiter: K. Nadler					
lfd. Nummer:	58	Fläche: in m ²	1954	Länge in m:	291
Bestandestyp:	0202 Uferbegleitgehölz				
Charakteristik:	Mit Erle und etwas Weide.				
Bearbeiter: K. Nadler					
lfd. Nummer:	59	Fläche: in m ²	3384	Länge in m:	0
Bestandestyp:	0401 Stehendes Gewässer				
Charakteristik:	Naturnah entwickelter, mittelgroßer Teich mit Wasserlinsen.				
Bearbeiter: K. Nadler					

lfd. Nummer:	60	Fläche: in m ²	2149	Länge in m:	0
Bestandestyp:	030301 Sukzessionsfläche des feuchten und nassen Extensivgrünlandes mit oder ohne jünger Gehölzaufwuchs				
Charakteristik:	Mit Filipendula ulmaria und Scirpus sylvaticus.				
	Bearbeiter: K. Nadler				
lfd. Nummer:	61	Fläche: in m ²	3246	Länge in m:	0
Bestandestyp:	0304 Sukzessionsfläche in ehemaligen Intensivgebieten				
Charakteristik:					
	Bearbeiter: K. Nadler				
lfd. Nummer:	62	Fläche: in m ²	1192	Länge in m:	0
Bestandestyp:	0304 Sukzessionsfläche in ehemaligen Intensivgebieten				
Charakteristik:					
	Bearbeiter: K. Nadler				
lfd. Nummer:	63	Fläche: in m ²	14680	Länge in m:	0
Bestandestyp:	0103 Laub-Nadel-Mischwald/Laub-Nadelholz-Mischforst				
Charakteristik:					
	Bearbeiter: K. Nadler				
lfd. Nummer:	64	Fläche: in m ²	35625	Länge in m:	0
Bestandestyp:	0103 Laub-Nadel-Mischwald/Laub-Nadelholz-Mischforst				
Charakteristik:					
	Bearbeiter: K. Nadler				
lfd. Nummer:	65	Fläche: in m ²	141	Länge in m:	0
Bestandestyp:	0103 Laub-Nadel-Mischwald/Laub-Nadelholz-Mischforst				
Charakteristik:					
	Bearbeiter: K. Nadler				
lfd. Nummer:	66	Fläche: in m ²	43623	Länge in m:	0
Bestandestyp:	0102 Nadelwald/Nadelholzforst				
Charakteristik:					
	Bearbeiter: K. Nadler				
lfd. Nummer:	67	Fläche: in m ²	15480	Länge in m:	0
Bestandestyp:	0204 Streuobstbestand (Streuobstwiese/-weide, Obstbaumreihen)				
Charakteristik:	In teilweise steiler Ortsrandlage und teilweise verwildert.				
	Bearbeiter: K. Nadler				
lfd. Nummer:	68	Fläche: in m ²	4364	Länge in m:	0
Bestandestyp:	0104 Laubwald/Laubholzforst				
Charakteristik:					
	Bearbeiter: K. Nadler				
lfd. Nummer:	69	Fläche: in m ²	1524	Länge in m:	0
Bestandestyp:	0204 Streuobstbestand (Streuobstwiese/-weide, Obstbaumreihen)				
Charakteristik:					
	Bearbeiter: K. Nadler				
lfd. Nummer:	70	Fläche: in m ²	644	Länge in m:	0
Bestandestyp:	0201 Kleinstwaldfläche ("Feldgehölz"), Gebüsch oder Baumgruppe unter 1000m²				
Charakteristik:	Laubbaumgruppe neben Obstgarten.				
	Bearbeiter: K. Nadler				
lfd. Nummer:	71	Fläche: in m ²	11763	Länge in m:	0
Bestandestyp:	0104 Laubwald/Laubholzforst				
Charakteristik:					
	Bearbeiter: K. Nadler				

lfd. Nummer:	72	Fläche: in m ²	5916	Länge in m:	0
Bestandestyp:	0103 Laub-Nadel-Mischwald/Laub-Nadelholz-Mischforst				
Charakteristik:					
	Bearbeiter: K. Nadler				
lfd. Nummer:	73	Fläche: in m ²	5672	Länge in m:	0
Bestandestyp:	0103 Laub-Nadel-Mischwald/Laub-Nadelholz-Mischforst				
Charakteristik:					
	Bearbeiter: K. Nadler				
lfd. Nummer:	74	Fläche: in m ²	2683	Länge in m:	0
Bestandestyp:	0204 Streuobstbestand (Streuobstwiese/-weide, Obstbaumreihen)				
Charakteristik:					
	Bearbeiter: K. Nadler				
lfd. Nummer:	75	Fläche: in m ²	1482	Länge in m:	0
Bestandestyp:	0204 Streuobstbestand (Streuobstwiese/-weide, Obstbaumreihen)				
Charakteristik:					
	Bearbeiter: K. Nadler				
lfd. Nummer:	76	Fläche: in m ²	4500	Länge in m:	0
Bestandestyp:	0103 Laub-Nadel-Mischwald/Laub-Nadelholz-Mischforst				
Charakteristik:					
	Bearbeiter: K. Nadler				
lfd. Nummer:	77	Fläche: in m ²	31620	Länge in m:	0
Bestandestyp:	0103 Laub-Nadel-Mischwald/Laub-Nadelholz-Mischforst				
Charakteristik:					
	Bearbeiter: K. Nadler				
lfd. Nummer:	78	Fläche: in m ²	58664	Länge in m:	0
Bestandestyp:	0102 Nadelwald/Nadelholzforst				
Charakteristik:					
	Bearbeiter: K. Nadler				
lfd. Nummer:	79	Fläche: in m ²	4406	Länge in m:	0
Bestandestyp:	0103 Laub-Nadel-Mischwald/Laub-Nadelholz-Mischforst				
Charakteristik:					
	Bearbeiter: K. Nadler				
lfd. Nummer:	80	Fläche: in m ²	260	Länge in m:	47
Bestandestyp:	0202 Uferbegleitgehölz				
Charakteristik:	Leicht bestockte Uferböschung im Siedlungsrandbereich.				
	Bearbeiter: K. Nadler				
lfd. Nummer:	81	Fläche: in m ²	11097	Länge in m:	797
Bestandestyp:	0402 Fließendes Gewässer				
Charakteristik:	Große Mühl im Bereich Neufelden, mit teilweise geringer Restwasserdotations, mit überwiegend steinigem Bachbett und vereinzelt über Mittelwasser ragenden Flusstufen; Staubeckung einer Wehranlage vorhanden				
	Bearbeiter: K. Nadler				
lfd. Nummer:	82	Fläche: in m ²	2156	Länge in m:	0
Bestandestyp:	0304 Sukzessionsfläche in ehemaligen Intensivgebieten				
Charakteristik:	Ufer-Hochstauden.				
	Bearbeiter: K. Nadler				

lfd. Nummer:	83	Fläche: in m ²	7222	Länge in m:	583
Bestandestyp:	0402 Fließendes Gewässer				
Charakteristik:	Große Mühl im Bereich Neufelden, mit teilweise geringer Restwasserdotations, mit überwiegend steinigem Bachbett und vereinzelt über Mittelwasser ragenden Flusststeinen; Unterwasser der Staumauer; teilweise stärkerer Uferverbau mit Blöcken.				
	Bearbeiter: K. Nadler				
lfd. Nummer:	84	Fläche: in m ²	1158	Länge in m:	0
Bestandestyp:	0304 Sukzessionsfläche in ehemaligen Intensivgebieten				
Charakteristik:					
	Bearbeiter: K. Nadler				
lfd. Nummer:	85	Fläche: in m ²	8052	Länge in m:	517
Bestandestyp:	0202 Uferbegleitgehölz				
Charakteristik:	Augehölzstreifen mit Erlen, Eschen, Traubenkirschen und Weiden.				
	Bearbeiter: K. Nadler				
lfd. Nummer:	86	Fläche: in m ²	87007	Länge in m:	0
Bestandestyp:	0103 Laub-Nadel-Mischwald/Laub-Nadelholz-Mischforst				
Charakteristik:					
	Bearbeiter: K. Nadler				
lfd. Nummer:	87	Fläche: in m ²	4304	Länge in m:	405
Bestandestyp:	0202 Uferbegleitgehölz				
Charakteristik:	Mit Erle, Esche und Bruchweide.				
	Bearbeiter: K. Nadler				
lfd. Nummer:	88	Fläche: in m ²	36527	Länge in m:	0
Bestandestyp:	0102 Nadelwald/Nadelholzforst				
Charakteristik:					
	Bearbeiter: K. Nadler				
lfd. Nummer:	89	Fläche: in m ²	1720	Länge in m:	0
Bestandestyp:	030802 Mesophile, "bunte" Fettwiese und die meisten Magerrasen, -weiden				
Charakteristik:	Fettwiese mit <i>Leontodon hispidus</i> .				
	Bearbeiter: K. Nadler				
lfd. Nummer:	90	Fläche: in m ²	6258	Länge in m:	0
Bestandestyp:	0103 Laub-Nadel-Mischwald/Laub-Nadelholz-Mischforst				
Charakteristik:					
	Bearbeiter: K. Nadler				
lfd. Nummer:	91	Fläche: in m ²	288	Länge in m:	0
Bestandestyp:	030302 Sukzessionsfläche des trockenen Extensivgrünlandes mit oder ohne jüngerem Gehölz				
Charakteristik:	Mit <i>Clinopodium vulgare</i> und <i>Erigeron annuus</i> .				
	Bearbeiter: K. Nadler				
lfd. Nummer:	92	Fläche: in m ²	5774	Länge in m:	0
Bestandestyp:	030802 Mesophile, "bunte" Fettwiese und die meisten Magerrasen, -weiden				
Charakteristik:	Wiesenteil mit <i>Leontodon hispidus</i> .				
	Bearbeiter: K. Nadler				
lfd. Nummer:	93	Fläche: in m ²	1181	Länge in m:	0
Bestandestyp:	030802 Mesophile, "bunte" Fettwiese und die meisten Magerrasen, -weiden				
Charakteristik:	Grasige Böschung.				
	Bearbeiter: K. Nadler				
lfd. Nummer:	94	Fläche: in m ²	1324	Länge in m:	0
Bestandestyp:	0304 Sukzessionsfläche in ehemaligen Intensivgebieten				
Charakteristik:					
	Bearbeiter: K. Nadler				

lfd. Nummer:	95	Fläche: in m ²	7275	Länge in m:	0
Bestandestyp:	030802 Mesophile, "bunte" Fettwiese und die meisten Magerrasen, -weiden				
Charakteristik:	Mit Daucus carota und Knautia arvensis, Steifläche.				
	Bearbeiter: K. Nadler				
lfd. Nummer:	96	Fläche: in m ²	1726	Länge in m:	0
Bestandestyp:	030802 Mesophile, "bunte" Fettwiese und die meisten Magerrasen, -weiden				
Charakteristik:	Blumenreicher Wiesenteil mit Pimpinella major.				
	Bearbeiter: K. Nadler				
lfd. Nummer:	97	Fläche: in m ²	3269	Länge in m:	0
Bestandestyp:	0104 Laubwald/Laubholzforst				
Charakteristik:					
	Bearbeiter: K. Nadler				
lfd. Nummer:	98	Fläche: in m ²	99764	Länge in m:	2687
Bestandestyp:	0402 Fließendes Gewässer				
Charakteristik:	Mühlstausee Langhalsen, sehr stark schwankender Wasserspiegel; Sohle mit hohem Schlammanteil, Ufer mit Hochstaudensäumen.				
	Bearbeiter: K. Nadler				
lfd. Nummer:	99	Fläche: in m ²	133	Länge in m:	32
Bestandestyp:	0402 Fließendes Gewässer				
Charakteristik:	Teil des Langhalsener Stausees.				
	Bearbeiter: K. Nadler				
lfd. Nummer:	100	Fläche: in m ²	685	Länge in m:	0
Bestandestyp:	0201 Kleinstwaldfläche ("Feldgehölz"), Gebüsch oder Baumgruppe unter 1000m²				
Charakteristik:	Baumgruppe am Ortsrand.				
	Bearbeiter: K. Nadler				
lfd. Nummer:	101	Fläche: in m ²	2525	Länge in m:	0
Bestandestyp:	0204 Streuobstbestand (Streuobstwiese/-weide, Obstbaumreihen)				
Charakteristik:					
	Bearbeiter: K. Nadler				
lfd. Nummer:	102	Fläche: in m ²	243	Länge in m:	0
Bestandestyp:	0201 Kleinstwaldfläche ("Feldgehölz"), Gebüsch oder Baumgruppe unter 1000m²				
Charakteristik:	Bewaldete Straßenböschung.				
	Bearbeiter: K. Nadler				
lfd. Nummer:	103	Fläche: in m ²	1065	Länge in m:	0
Bestandestyp:	0201 Kleinstwaldfläche ("Feldgehölz"), Gebüsch oder Baumgruppe unter 1000m²				
Charakteristik:	Bewaldete Straßenböschung.				
	Bearbeiter: K. Nadler				
lfd. Nummer:	104	Fläche: in m ²	1118	Länge in m:	0
Bestandestyp:	0304 Sukzessionsfläche in ehemaligen Intensivgebieten				
Charakteristik:					
	Bearbeiter: K. Nadler				
lfd. Nummer:	105	Fläche: in m ²	2905	Länge in m:	0
Bestandestyp:	0304 Sukzessionsfläche in ehemaligen Intensivgebieten				
Charakteristik:					
	Bearbeiter: K. Nadler				
lfd. Nummer:	106	Fläche: in m ²	2573	Länge in m:	0
Bestandestyp:	0304 Sukzessionsfläche in ehemaligen Intensivgebieten				
Charakteristik:	In Verwaltung begriffen.				
	Bearbeiter: K. Nadler				

lfd. Nummer:	107	Fläche: in m ²	10978	Länge in m:	0
Bestandestyp:	0102 Nadelwald/Nadelholzforst				
Charakteristik:					
	Bearbeiter: K. Nadler				
lfd. Nummer:	108	Fläche: in m ²	3514	Länge in m:	0
Bestandestyp:	0102 Nadelwald/Nadelholzforst				
Charakteristik:					
	Bearbeiter: K. Nadler				
lfd. Nummer:	110	Fläche: in m ²	2394	Länge in m:	0
Bestandestyp:	0103 Laub-Nadel-Mischwald/Laub-Nadelholz-Mischforst				
Charakteristik:					
	Bearbeiter: K. Nadler				
lfd. Nummer:	111	Fläche: in m ²	11965	Länge in m:	0
Bestandestyp:	0304 Sukzessionsfläche in ehemaligen Intensivgebieten				
Charakteristik:	Bachbegleitende Hochstaudenflur.				
	Bearbeiter: K. Nadler				
lfd. Nummer:	112	Fläche: in m ²	310	Länge in m:	0
Bestandestyp:	0201 Kleinstwaldfläche ("Feldgehölz"), Gebüsch oder Baumgruppe unter 1000m²				
Charakteristik:	Weidengruppe in Bach begleitender Hochstaudenflur.				
	Bearbeiter: K. Nadler				
lfd. Nummer:	113	Fläche: in m ²	2830	Länge in m:	307
Bestandestyp:	0202 Uferbegleitgehölz				
Charakteristik:	Mit Bruchweidendominanz.				
	Bearbeiter: K. Nadler				
lfd. Nummer:	114	Fläche: in m ²	5757	Länge in m:	445
Bestandestyp:	0402 Fließendes Gewässer				
Charakteristik:	Freie Fließstrecke der Großen Mühl; im Unterwasser einer Wehranlage bis zur Stauwurzel des Langhalsener Stauesees; teilweise als Nebenarm; Sohle überwiegend steinig, einige Flusssteine über Mittelwasser ragend; steinig mit Hochstaudenbewuchs und mit Baumwurzeln.				
	Bearbeiter: K. Nadler				
lfd. Nummer:	115	Fläche: in m ²	29412	Länge in m:	2245
Bestandestyp:	0402 Fließendes Gewässer				
Charakteristik:	Frei fließender und gestauter Abschnitt der Großen Mühl; Sohle überwiegend steinig, oft einzelne Flusssteine über Mittelwasser ragend; Ufer mit Uferöhrichten, wechselnd mit Gehölzen und Steinen durchsetzt.				
	Bearbeiter: K. Nadler				
lfd. Nummer:	116	Fläche: in m ²	1828	Länge in m:	0
Bestandestyp:	0304 Sukzessionsfläche in ehemaligen Intensivgebieten				
Charakteristik:					
	Bearbeiter: K. Nadler				
lfd. Nummer:	117	Fläche: in m ²	13197	Länge in m:	0
Bestandestyp:	030802 Mesophile, "bunte" Fettwiese und die meisten Magerrasen, -weiden				
Charakteristik:	Mit Bäumen durchsetzter Trockenhang.				
	Bearbeiter: K. Nadler				
lfd. Nummer:	118	Fläche: in m ²	201673	Länge in m:	0
Bestandestyp:	0102 Nadelwald/Nadelholzforst				
Charakteristik:					
	Bearbeiter: K. Nadler				

lfd. Nummer:	119	Fläche: in m ²	543	Länge in m:	0
Bestandestyp:	0304 Sukzessionsfläche in ehemaligen Intensivgebieten				
Charakteristik:					
	Bearbeiter: K. Nadler				
lfd. Nummer:	120	Fläche: in m ²	1281	Länge in m:	0
Bestandestyp:	030802 Mesophile, "bunte" Fettwiese und die meisten Magerrasen, -weiden				
Charakteristik:	In Feuchtwiese übergehend.				
	Bearbeiter: K. Nadler				
lfd. Nummer:	121	Fläche: in m ²	15992	Länge in m:	0
Bestandestyp:	0103 Laub-Nadel-Mischwald/Laub-Nadelholz-Mischforst				
Charakteristik:					
	Bearbeiter: K. Nadler				
lfd. Nummer:	123	Fläche: in m ²	17731	Länge in m:	0
Bestandestyp:	0102 Nadelwald/Nadelholzforst				
Charakteristik:					
	Bearbeiter: K. Nadler				
lfd. Nummer:	124	Fläche: in m ²	26836	Länge in m:	0
Bestandestyp:	0103 Laub-Nadel-Mischwald/Laub-Nadelholz-Mischforst				
Charakteristik:					
	Bearbeiter: K. Nadler				
lfd. Nummer:	125	Fläche: in m ²	23535	Länge in m:	0
Bestandestyp:	0102 Nadelwald/Nadelholzforst				
Charakteristik:					
	Bearbeiter: K. Nadler				
lfd. Nummer:	126	Fläche: in m ²	7795	Länge in m:	0
Bestandestyp:	0204 Streuobstbestand (Streuobstwiese/-weide, Obstbaumreihen)				
Charakteristik:					
	Bearbeiter: K. Nadler				
lfd. Nummer:	127	Fläche: in m ²	1721	Länge in m:	0
Bestandestyp:	0104 Laubwald/Laubholzforst				
Charakteristik:					
	Bearbeiter: K. Nadler				
lfd. Nummer:	128	Fläche: in m ²	16807	Länge in m:	0
Bestandestyp:	0304 Sukzessionsfläche in ehemaligen Intensivgebieten				
Charakteristik:					
	Bearbeiter: K. Nadler				
lfd. Nummer:	129	Fläche: in m ²	12806	Länge in m:	0
Bestandestyp:	0104 Laubwald/Laubholzforst				
Charakteristik:	Mit ausgeprägten Felsen.				
	Bearbeiter: K. Nadler				
lfd. Nummer:	130	Fläche: in m ²	22104	Länge in m:	0
Bestandestyp:	0103 Laub-Nadel-Mischwald/Laub-Nadelholz-Mischforst				
Charakteristik:	Mit ausgeprägten Felsen.				
	Bearbeiter: K. Nadler				
lfd. Nummer:	131	Fläche: in m ²	711	Länge in m:	0
Bestandestyp:	0306 Neubewaldung/Aufforstung				
Charakteristik:	Auf Steilfläche.				
	Bearbeiter: K. Nadler				

lfd. Nummer:	132	Fläche: in m ²	323	Länge in m:	0
Bestandestyp:	0204 Streuobstbestand (Streuobstwiese/-weide, Obstbaumreihen)				
Charakteristik:					
	Bearbeiter: K. Nadler				
lfd. Nummer:	133	Fläche: in m ²	5157	Länge in m:	0
Bestandestyp:	0103 Laub-Nadel-Mischwald/Laub-Nadelholz-Mischforst				
Charakteristik:					
	Bearbeiter: K. Nadler				
lfd. Nummer:	134	Fläche: in m ²	1088	Länge in m:	0
Bestandestyp:	030802 Mesophile, "bunte" Fettwiese und die meisten Magerrasen, -weiden				
Charakteristik:	Steile Trockenwiese mit Spätmahd.				
	Bearbeiter: K. Nadler				
lfd. Nummer:	135	Fläche: in m ²	536	Länge in m:	0
Bestandestyp:	030802 Mesophile, "bunte" Fettwiese und die meisten Magerrasen, -weiden				
Charakteristik:					
	Bearbeiter: K. Nadler				
lfd. Nummer:	136	Fläche: in m ²	54819	Länge in m:	0
Bestandestyp:	0102 Nadelwald/Nadelholzforst				
Charakteristik:					
	Bearbeiter: K. Nadler				
lfd. Nummer:	137	Fläche: in m ²	567	Länge in m:	0
Bestandestyp:	030301 Sukzessionsfläche des feuchten und nassen Extensivgrünlandes mit oder ohne jünger Gehölzaufwuchs				
Charakteristik:	Mit Filipendula ulmaria und Centaurea pseudophrygia.				
	Bearbeiter: K. Nadler				
lfd. Nummer:	138	Fläche: in m ²	58214	Länge in m:	0
Bestandestyp:	0103 Laub-Nadel-Mischwald/Laub-Nadelholz-Mischforst				
Charakteristik:					
	Bearbeiter: K. Nadler				
lfd. Nummer:	139	Fläche: in m ²	5686	Länge in m:	0
Bestandestyp:	030802 Mesophile, "bunte" Fettwiese und die meisten Magerrasen, -weiden				
Charakteristik:	Schatthang-Fettwiese mit viel Pimpinella major und Trifolium pratense.				
	Bearbeiter: K. Nadler				
lfd. Nummer:	140	Fläche: in m ²	1208	Länge in m:	0
Bestandestyp:	0304 Sukzessionsfläche in ehemaligen Intensivgebieten				
Charakteristik:					
	Bearbeiter: K. Nadler				
lfd. Nummer:	141	Fläche: in m ²	302	Länge in m:	0
Bestandestyp:	030301 Sukzessionsfläche des feuchten und nassen Extensivgrünlandes mit oder ohne jünger Gehölzaufwuchs				
Charakteristik:	Mit Filipendula ulmaria, Carex buekii und einem Tümpel.				
	Bearbeiter: K. Nadler				
lfd. Nummer:	142	Fläche: in m ²	270	Länge in m:	0
Bestandestyp:	0307 Feuchtes und nasses Extensivgrünland				
Charakteristik:	Feuchtstelle in Intensivwiese mit Juncus filiformis.				
	Bearbeiter: K. Nadler				
lfd. Nummer:	143	Fläche: in m ²	238552	Länge in m:	0
Bestandestyp:	0102 Nadelwald/Nadelholzforst				
Charakteristik:					
	Bearbeiter: K. Nadler				

lfd. Nummer:	144	Fläche: in m ²	33529	Länge in m:	0
Bestandestyp:	0103 Laub-Nadel-Mischwald/Laub-Nadelholz-Mischforst				
Charakteristik:	Bearbeiter: K. Nadler				
lfd. Nummer:	145	Fläche: in m ²	3463	Länge in m:	0
Bestandestyp:	0103 Laub-Nadel-Mischwald/Laub-Nadelholz-Mischforst				
Charakteristik:	Bearbeiter: K. Nadler				
lfd. Nummer:	146	Fläche: in m ²	89896	Länge in m:	0
Bestandestyp:	0102 Nadelwald/Nadelholzforst				
Charakteristik:	Bearbeiter: K. Nadler				
lfd. Nummer:	147	Fläche: in m ²	352	Länge in m:	0
Bestandestyp:	0304 Sukzessionsfläche in ehemaligen Intensivgebieten				
Charakteristik:	Bearbeiter: K. Nadler				
lfd. Nummer:	148	Fläche: in m ²	9958	Länge in m:	0
Bestandestyp:	030802 Mesophile, "bunte" Fettwiese und die meisten Magerrasen, -weiden				
Charakteristik:	Extensiv beweideter, magerer Trockenhang mit <i>Rhinanthus minor</i> , <i>Thymus pulegioides</i> , <i>Pimpinella saxifraga</i> , <i>Centaurea jacea</i> , <i>Hypochoeris radicata</i> u. a. m..				
	Bearbeiter: K. Nadler				
lfd. Nummer:	149	Fläche: in m ²	489	Länge in m:	0
Bestandestyp:	0304 Sukzessionsfläche in ehemaligen Intensivgebieten				
Charakteristik:	Bearbeiter: K. Nadler				
lfd. Nummer:	150	Fläche: in m ²	3418	Länge in m:	0
Bestandestyp:	030802 Mesophile, "bunte" Fettwiese und die meisten Magerrasen, -weiden				
Charakteristik:	Wiesenteil mit <i>Pimpinella saxifraga</i> .				
	Bearbeiter: K. Nadler				
lfd. Nummer:	151	Fläche: in m ²	9919	Länge in m:	0
Bestandestyp:	030802 Mesophile, "bunte" Fettwiese und die meisten Magerrasen, -weiden				
Charakteristik:	Sehr blumenreicher Teil einer großen Intensivwiese, mit <i>Leontodon hispidus</i> , <i>Leucanthemum vulgare</i> und sehr <i>Pimpinella major</i> .				
	Bearbeiter: K. Nadler				
lfd. Nummer:	152	Fläche: in m ²	963	Länge in m:	0
Bestandestyp:	0204 Streuobstbestand (Streuobstwiese/-weide, Obstbaumreihen)				
Charakteristik:	Bearbeiter: K. Nadler				
lfd. Nummer:	153	Fläche: in m ²	7315	Länge in m:	0
Bestandestyp:	0204 Streuobstbestand (Streuobstwiese/-weide, Obstbaumreihen)				
Charakteristik:	Bearbeiter: K. Nadler				
lfd. Nummer:	154	Fläche: in m ²	3581	Länge in m:	0
Bestandestyp:	0204 Streuobstbestand (Streuobstwiese/-weide, Obstbaumreihen)				
Charakteristik:	Bearbeiter: K. Nadler				
lfd. Nummer:	155	Fläche: in m ²	2991	Länge in m:	0
Bestandestyp:	0104 Laubwald/Laubholzforst				
Charakteristik:	Bearbeiter: K. Nadler				

lfd. Nummer:	156	Fläche: in m ²	1245	Länge in m:	0
Bestandestyp:	0304 Sukzessionsfläche in ehemaligen Intensivgebieten				
Charakteristik:					
	Bearbeiter: K. Nadler				
lfd. Nummer:	157	Fläche: in m ²	11905	Länge in m:	0
Bestandestyp:	0102 Nadelwald/Nadelholzforst				
Charakteristik:					
	Bearbeiter: K. Nadler				
lfd. Nummer:	158	Fläche: in m ²	2429	Länge in m:	0
Bestandestyp:	0204 Streuobstbestand (Streuobstwiese/-weide, Obstbaumreihen)				
Charakteristik:					
	Bearbeiter: K. Nadler				
lfd. Nummer:	159	Fläche: in m ²	749	Länge in m:	0
Bestandestyp:	0401 Stehendes Gewässer				
Charakteristik:	Von junger Birkenbaumreihe gesäumter Fischeich mit grasigen Uferböschungen.				
	Bearbeiter: K. Nadler				
lfd. Nummer:	160	Fläche: in m ²	4245	Länge in m:	0
Bestandestyp:	0204 Streuobstbestand (Streuobstwiese/-weide, Obstbaumreihen)				
Charakteristik:					
	Bearbeiter: K. Nadler				
lfd. Nummer:	161	Fläche: in m ²	1259	Länge in m:	0
Bestandestyp:	0204 Streuobstbestand (Streuobstwiese/-weide, Obstbaumreihen)				
Charakteristik:					
	Bearbeiter: K. Nadler				
lfd. Nummer:	162	Fläche: in m ²	3328	Länge in m:	0
Bestandestyp:	0204 Streuobstbestand (Streuobstwiese/-weide, Obstbaumreihen)				
Charakteristik:					
	Bearbeiter: K. Nadler				
lfd. Nummer:	163	Fläche: in m ²	1522	Länge in m:	0
Bestandestyp:	0204 Streuobstbestand (Streuobstwiese/-weide, Obstbaumreihen)				
Charakteristik:					
	Bearbeiter: K. Nadler				
lfd. Nummer:	164	Fläche: in m ²	5975	Länge in m:	0
Bestandestyp:	0204 Streuobstbestand (Streuobstwiese/-weide, Obstbaumreihen)				
Charakteristik:					
	Bearbeiter: K. Nadler				
lfd. Nummer:	165	Fläche: in m ²	1412	Länge in m:	0
Bestandestyp:	0204 Streuobstbestand (Streuobstwiese/-weide, Obstbaumreihen)				
Charakteristik:					
	Bearbeiter: K. Nadler				
lfd. Nummer:	166	Fläche: in m ²	713	Länge in m:	0
Bestandestyp:	0204 Streuobstbestand (Streuobstwiese/-weide, Obstbaumreihen)				
Charakteristik:					
	Bearbeiter: K. Nadler				
lfd. Nummer:	167	Fläche: in m ²	1529	Länge in m:	0
Bestandestyp:	0204 Streuobstbestand (Streuobstwiese/-weide, Obstbaumreihen)				
Charakteristik:					
	Bearbeiter: K. Nadler				

lfd. Nummer:	168	Fläche: in m ²	6675	Länge in m:	0
Bestandestyp:	0306 Neubewaldung/Aufforstung				
Charakteristik:	Frisch aufgeforstete, große Feuchtwiesenbrache von hoher Naturschutzbedeutung - Naturschutzproblem.				
	Bearbeiter: K. Nadler				
lfd. Nummer:	169	Fläche: in m ²	7529	Länge in m:	0
Bestandestyp:	0306 Neubewaldung/Aufforstung				
Charakteristik:	Wie Fläche 168, aber mit Laubgehölzen durchsetzt.				
	Bearbeiter: K. Nadler				
lfd. Nummer:	170	Fläche: in m ²	990	Länge in m:	0
Bestandestyp:	0201 Kleinstwaldfläche ("Feldgehölz"), Gebüsch oder Baumgruppe unter 1000m²				
Charakteristik:	Zu dichtem Erlenbestand verwaldete ehemalige Feuchtwiese.				
	Bearbeiter: K. Nadler				
lfd. Nummer:	171	Fläche: in m ²	18111	Länge in m:	0
Bestandestyp:	0103 Laub-Nadel-Mischwald/Laub-Nadelholz-Mischforst				
Charakteristik:					
	Bearbeiter: K. Nadler				
lfd. Nummer:	172	Fläche: in m ²	7794	Länge in m:	0
Bestandestyp:	030302 Sukzessionsfläche des trockenen Extensivgrünlandes mit oder ohne jüngerem Gehölz				
Charakteristik:	Frisch aufgeforstete, verbrachte Trockenböschung, stellenweise auch schon mit älteren Laubgehölzaufwüchsen. Aufforstung aus Naturschutzsicht sehr problematisch.				
	Bearbeiter: K. Nadler				
lfd. Nummer:	173	Fläche: in m ²	1174	Länge in m:	0
Bestandestyp:	030802 Mesophile, "bunte" Fettwiese und die meisten Magerrasen, -weiden				
Charakteristik:	Trockenwiesengang mit Thymus pulegioides.				
	Bearbeiter: K. Nadler				
lfd. Nummer:	174	Fläche: in m ²	268	Länge in m:	0
Bestandestyp:	0204 Streuobstbestand (Streuobstwiese/-weide, Obstbaumreihen)				
Charakteristik:					
	Bearbeiter: K. Nadler				
lfd. Nummer:	175	Fläche: in m ²	4916	Länge in m:	0
Bestandestyp:	0102 Nadelwald/Nadelholzforst				
Charakteristik:					
	Bearbeiter: K. Nadler				
lfd. Nummer:	176	Fläche: in m ²	13535	Länge in m:	0
Bestandestyp:	0104 Laubwald/Laubholzforst				
Charakteristik:					
	Bearbeiter: K. Nadler				
lfd. Nummer:	177	Fläche: in m ²	1819	Länge in m:	0
Bestandestyp:	0204 Streuobstbestand (Streuobstwiese/-weide, Obstbaumreihen)				
Charakteristik:					
	Bearbeiter: K. Nadler				
lfd. Nummer:	178	Fläche: in m ²	1484	Länge in m:	0
Bestandestyp:	0204 Streuobstbestand (Streuobstwiese/-weide, Obstbaumreihen)				
Charakteristik:					
	Bearbeiter: K. Nadler				
lfd. Nummer:	179	Fläche: in m ²	844	Länge in m:	0
Bestandestyp:	0204 Streuobstbestand (Streuobstwiese/-weide, Obstbaumreihen)				
Charakteristik:					
	Bearbeiter: K. Nadler				

lfd. Nummer:	180	Fläche: in m ²	1976	Länge in m:	0
Bestandestyp:	0204 Streuobstbestand (Streuobstwiese/-weide, Obstbaumreihen)				
Charakteristik:	Bearbeiter: K. Nadler				
lfd. Nummer:	181	Fläche: in m ²	551	Länge in m:	0
Bestandestyp:	0204 Streuobstbestand (Streuobstwiese/-weide, Obstbaumreihen)				
Charakteristik:	Bearbeiter: K. Nadler				
lfd. Nummer:	182	Fläche: in m ²	863	Länge in m:	0
Bestandestyp:	0204 Streuobstbestand (Streuobstwiese/-weide, Obstbaumreihen)				
Charakteristik:	Bearbeiter: K. Nadler				
lfd. Nummer:	183	Fläche: in m ²	2062	Länge in m:	0
Bestandestyp:	0204 Streuobstbestand (Streuobstwiese/-weide, Obstbaumreihen)				
Charakteristik:	Bearbeiter: K. Nadler				
lfd. Nummer:	184	Fläche: in m ²	3101	Länge in m:	0
Bestandestyp:	0204 Streuobstbestand (Streuobstwiese/-weide, Obstbaumreihen)				
Charakteristik:	Bearbeiter: K. Nadler				
lfd. Nummer:	185	Fläche: in m ²	685	Länge in m:	0
Bestandestyp:	0204 Streuobstbestand (Streuobstwiese/-weide, Obstbaumreihen)				
Charakteristik:	Bearbeiter: K. Nadler				
lfd. Nummer:	186	Fläche: in m ²	1440	Länge in m:	0
Bestandestyp:	0204 Streuobstbestand (Streuobstwiese/-weide, Obstbaumreihen)				
Charakteristik:	Bearbeiter: K. Nadler				
lfd. Nummer:	187	Fläche: in m ²	1556	Länge in m:	0
Bestandestyp:	0204 Streuobstbestand (Streuobstwiese/-weide, Obstbaumreihen)				
Charakteristik:	Bearbeiter: K. Nadler				
lfd. Nummer:	188	Fläche: in m ²	363	Länge in m:	0
Bestandestyp:	0401 Stehendes Gewässer				
Charakteristik:	Etwas verlandeter, wahrscheinlich nicht genutzter Teich. Bearbeiter: K. Nadler				
lfd. Nummer:	189	Fläche: in m ²	2382	Länge in m:	0
Bestandestyp:	0204 Streuobstbestand (Streuobstwiese/-weide, Obstbaumreihen)				
Charakteristik:	Bearbeiter: K. Nadler				
lfd. Nummer:	190	Fläche: in m ²	7003	Länge in m:	0
Bestandestyp:	0306 Neubewaldung/Aufforstung				
Charakteristik:	Bearbeiter: K. Nadler				
lfd. Nummer:	191	Fläche: in m ²	290	Länge in m:	0
Bestandestyp:	0306 Neubewaldung/Aufforstung				
Charakteristik:	Bearbeiter: K. Nadler				

lfd. Nummer:	192	Fläche: in m ²	4383	Länge in m:	0
Bestandestyp:	0306 Neubewaldung/Aufforstung				
Charakteristik:					
	Bearbeiter: K. Nadler				
lfd. Nummer:	193	Fläche: in m ²	913	Länge in m:	0
Bestandestyp:	030302 Sukzessionsfläche des trockenen Extensivgrünlandes mit oder ohne jüngerem Gehölz				
Charakteristik:	Trockenbrache im Anschluss an eine Neuaufforstung.				
	Bearbeiter: K. Nadler				
lfd. Nummer:	194	Fläche: in m ²	84961	Länge in m:	0
Bestandestyp:	0102 Nadelwald/Nadelholzforst				
Charakteristik:					
	Bearbeiter: K. Nadler				
lfd. Nummer:	195	Fläche: in m ²	1011	Länge in m:	0
Bestandestyp:	0306 Neubewaldung/Aufforstung				
Charakteristik:					
	Bearbeiter: K. Nadler				
lfd. Nummer:	197	Fläche: in m ²	10760	Länge in m:	0
Bestandestyp:	0103 Laub-Nadel-Mischwald/Laub-Nadelholz-Mischforst				
Charakteristik:	Teilweise Erlenaustreifen.				
	Bearbeiter: K. Nadler				
lfd. Nummer:	198	Fläche: in m ²	32718	Länge in m:	0
Bestandestyp:	0102 Nadelwald/Nadelholzforst				
Charakteristik:					
	Bearbeiter: K. Nadler				
lfd. Nummer:	199	Fläche: in m ²	3065	Länge in m:	216
Bestandestyp:	0202 Uferbegleitgehölz				
Charakteristik:	Mit Erle und Esche.				
	Bearbeiter: K. Nadler				
lfd. Nummer:	200	Fläche: in m ²	305	Länge in m:	0
Bestandestyp:	0304 Sukzessionsfläche in ehemaligen Intensivgebieten				
Charakteristik:					
	Bearbeiter: K. Nadler				
lfd. Nummer:	201	Fläche: in m ²	11909	Länge in m:	0
Bestandestyp:	0103 Laub-Nadel-Mischwald/Laub-Nadelholz-Mischforst				
Charakteristik:					
	Bearbeiter: K. Nadler				
lfd. Nummer:	202	Fläche: in m ²	7447	Länge in m:	0
Bestandestyp:	0102 Nadelwald/Nadelholzforst				
Charakteristik:					
	Bearbeiter: K. Nadler				
lfd. Nummer:	203	Fläche: in m ²	68484	Länge in m:	0
Bestandestyp:	0102 Nadelwald/Nadelholzforst				
Charakteristik:					
	Bearbeiter: K. Nadler				
lfd. Nummer:	204	Fläche: in m ²	2776	Länge in m:	0
Bestandestyp:	030802 Mesophile, "bunte" Fettwiese und die meisten Magerrasen, -weiden				
Charakteristik:	Trockenwiese mit Thymus pulegioides				
	Bearbeiter: K. Nadler				

lfd. Nummer:	205	Fläche: in m ²	2346	Länge in m:	0
Bestandestyp:	0304 Sukzessionsfläche in ehemaligen Intensivgebieten				
Charakteristik:	Bearbeiter: K. Nadler				
lfd. Nummer:	206	Fläche: in m ²	398	Länge in m:	0
Bestandestyp:	0201 Kleinstwaldfläche ("Feldgehölz"), Gebüsch oder Baumgruppe unter 1000m²				
Charakteristik:	Bearbeiter: K. Nadler				
lfd. Nummer:	207	Fläche: in m ²	1273	Länge in m:	0
Bestandestyp:	0306 Neubewaldung/Aufforstung				
Charakteristik:	Bearbeiter: K. Nadler				
lfd. Nummer:	208	Fläche: in m ²	8297	Länge in m:	0
Bestandestyp:	0306 Neubewaldung/Aufforstung				
Charakteristik:	Bearbeiter: K. Nadler				
lfd. Nummer:	209	Fläche: in m ²	6406	Länge in m:	0
Bestandestyp:	0103 Laub-Nadel-Mischwald/Laub-Nadelholz-Mischforst				
Charakteristik:	Bearbeiter: K. Nadler				
lfd. Nummer:	210	Fläche: in m ²	4839	Länge in m:	0
Bestandestyp:	0103 Laub-Nadel-Mischwald/Laub-Nadelholz-Mischforst				
Charakteristik:	Bearbeiter: K. Nadler				
lfd. Nummer:	211	Fläche: in m ²	2839	Länge in m:	0
Bestandestyp:	0204 Streuobstbestand (Streuobstwiese/-weide, Obstbaumreihen)				
Charakteristik:	Bearbeiter: K. Nadler				
lfd. Nummer:	212	Fläche: in m ²	775	Länge in m:	0
Bestandestyp:	030301 Sukzessionsfläche des feuchten und nassen Extensivgrünlandes mit oder ohne jünger Gehölzaufwuchs				
Charakteristik:	Bearbeiter: K. Nadler				
lfd. Nummer:	213	Fläche: in m ²	253	Länge in m:	0
Bestandestyp:	0306 Neubewaldung/Aufforstung				
Charakteristik:	Bearbeiter: K. Nadler				
lfd. Nummer:	214	Fläche: in m ²	1161	Länge in m:	0
Bestandestyp:	0306 Neubewaldung/Aufforstung				
Charakteristik:	Bearbeiter: K. Nadler				
lfd. Nummer:	215	Fläche: in m ²	680	Länge in m:	0
Bestandestyp:	030802 Mesophile, "bunte" Fettwiese und die meisten Magerrasen, -weiden				
Charakteristik:	Spät gemähte Böschung mit <i>Agrostis capillaris</i> , <i>Knautia arvensis</i> und etwas <i>Dianthus deltoides</i> .				
	Bearbeiter: K. Nadler				
lfd. Nummer:	216	Fläche: in m ²	558	Länge in m:	0
Bestandestyp:	0306 Neubewaldung/Aufforstung				
Charakteristik:	Bearbeiter: K. Nadler				

lfd. Nummer:	217	Fläche: in m ²	4125	Länge in m:	0
Bestandestyp:	0204 Streuobstbestand (Streuobstwiese/-weide, Obstbaumreihen)				
Charakteristik:	Bearbeiter: K. Nadler				
lfd. Nummer:	218	Fläche: in m ²	2564	Länge in m:	0
Bestandestyp:	0204 Streuobstbestand (Streuobstwiese/-weide, Obstbaumreihen)				
Charakteristik:	Bearbeiter: K. Nadler				
lfd. Nummer:	219	Fläche: in m ²	319	Länge in m:	0
Bestandestyp:	0204 Streuobstbestand (Streuobstwiese/-weide, Obstbaumreihen)				
Charakteristik:	Bearbeiter: K. Nadler				
lfd. Nummer:	220	Fläche: in m ²	1397	Länge in m:	0
Bestandestyp:	0204 Streuobstbestand (Streuobstwiese/-weide, Obstbaumreihen)				
Charakteristik:	Bearbeiter: K. Nadler				
lfd. Nummer:	221	Fläche: in m ²	7377	Länge in m:	0
Bestandestyp:	0204 Streuobstbestand (Streuobstwiese/-weide, Obstbaumreihen)				
Charakteristik:	Bearbeiter: K. Nadler				
lfd. Nummer:	222	Fläche: in m ²	1644	Länge in m:	0
Bestandestyp:	0204 Streuobstbestand (Streuobstwiese/-weide, Obstbaumreihen)				
Charakteristik:	Bearbeiter: K. Nadler				
lfd. Nummer:	223	Fläche: in m ²	1345	Länge in m:	0
Bestandestyp:	0204 Streuobstbestand (Streuobstwiese/-weide, Obstbaumreihen)				
Charakteristik:	Bearbeiter: K. Nadler				
lfd. Nummer:	224	Fläche: in m ²	2131	Länge in m:	0
Bestandestyp:	0204 Streuobstbestand (Streuobstwiese/-weide, Obstbaumreihen)				
Charakteristik:	Bearbeiter: K. Nadler				
lfd. Nummer:	225	Fläche: in m ²	8743	Länge in m:	0
Bestandestyp:	0104 Laubwald/Laubholzforst				
Charakteristik:	Bearbeiter: K. Nadler				
lfd. Nummer:	226	Fläche: in m ²	1355	Länge in m:	0
Bestandestyp:	030301 Sukzessionsfläche des feuchten und nassen Extensivgrünlandes mit oder ohne jünger Gehölzaufwuchs				
Charakteristik:	Hochstaudenflur in Bachsenke, vorwiegend zwischen Ufer- und Böschungsgehölz befindlich.				
	Bearbeiter: K. Nadler				
lfd. Nummer:	227	Fläche: in m ²	366	Länge in m:	0
Bestandestyp:	0304 Sukzessionsfläche in ehemaligen Intensivgebieten				
Charakteristik:	Bearbeiter: K. Nadler				
lfd. Nummer:	228	Fläche: in m ²	415	Länge in m:	0
Bestandestyp:	0401 Stehendes Gewässer				
Charakteristik:	Wahrscheinlicher Fischteich.				
	Bearbeiter: K. Nadler				

lfd. Nummer:	229	Fläche: in m ²	22639	Länge in m:	0
Bestandestyp:	99 Erhebungsfläche unbestimmten Typs				
Charakteristik:	Extensive Schafweide; Koppeln mit überständigem Bewuchs.				
	Bearbeiter: K. Nadler				
lfd. Nummer:	230	Fläche: in m ²	259	Länge in m:	0
Bestandestyp:	030301 Sukzessionsfläche des feuchten und nassen Extensivgrünlandes mit oder ohne jünger Gehölzaufwuchs				
Charakteristik:	Kleine Brachfläche in Extensivweide.				
	Bearbeiter: K. Nadler				
lfd. Nummer:	231	Fläche: in m ²	1687	Länge in m:	0
Bestandestyp:	0201 Kleinstwaldfläche ("Feldgehölz"), Gebüsch oder Baumgruppe unter 1000m²				
Charakteristik:	Mit Erle, Weide und Esche.				
	Bearbeiter: K. Nadler				
lfd. Nummer:	232	Fläche: in m ²	11793	Länge in m:	0
Bestandestyp:	99 Erhebungsfläche unbestimmten Typs				
Charakteristik:	Wie Fläche 229.				
	Bearbeiter: K. Nadler				
lfd. Nummer:	233	Fläche: in m ²	688	Länge in m:	0
Bestandestyp:	0603 Deponien				
Charakteristik:	Anschüttungen in vormaliger Wiesensenke.				
	Bearbeiter: K. Nadler				
lfd. Nummer:	234	Fläche: in m ²	659	Länge in m:	0
Bestandestyp:	0304 Sukzessionsfläche in ehemaligen Intensivgebieten				
Charakteristik:	Verwachsene Anschüttungsfläche.				
	Bearbeiter: K. Nadler				
lfd. Nummer:	235	Fläche: in m ²	222	Länge in m:	0
Bestandestyp:	0401 Stehendes Gewässer				
Charakteristik:	Fischteich mit Intensivwiesenumgebung.				
	Bearbeiter: K. Nadler				
lfd. Nummer:	236	Fläche: in m ²	7433	Länge in m:	0
Bestandestyp:	030802 Mesophile, "bunte" Fettwiese und die meisten Magerrasen, -weiden				
Charakteristik:	Wahrscheinliche Extensivwiese in Senkenlage, auf Grund der Flächenform erschwert bewirtschaftbar.				
	Bearbeiter: K. Nadler				
lfd. Nummer:	237	Fläche: in m ²	4489	Länge in m:	0
Bestandestyp:	030802 Mesophile, "bunte" Fettwiese und die meisten Magerrasen, -weiden				
Charakteristik:	Blumenreiche Fettwiese mit Pimpinella major, Trifolium pratense und repens.				
	Bearbeiter: K. Nadler				
lfd. Nummer:	238	Fläche: in m ²	13737	Länge in m:	0
Bestandestyp:	030802 Mesophile, "bunte" Fettwiese und die meisten Magerrasen, -weiden				
Charakteristik:	Magerwiese mit Übergängen zu Bürstlingsrasen und Kleinseggenried, mit Festuca rubra und Succisa pratens Bei später Mahd ab Juli auch für Wiesenbrüter geeignet.				
	Bearbeiter: K. Nadler				
lfd. Nummer:	239	Fläche: in m ²	660	Länge in m:	0
Bestandestyp:	0307 Feuchtes und nasses Extensivgrünland				
Charakteristik:	Wiesenteil mit Juncus filiformis und Carex panicea.				
	Bearbeiter: K. Nadler				
lfd. Nummer:	240	Fläche: in m ²	44597	Länge in m:	0
Bestandestyp:	0103 Laub-Nadel-Mischwald/Laub-Nadelholz-Mischforst				
Charakteristik:					
	Bearbeiter: K. Nadler				

lfd. Nummer:	241	Fläche: in m ²	2552	Länge in m:	0
Bestandestyp:	0306 Neubewaldung/Aufforstung				
Charakteristik:	Auf wahrscheinlicher Extensivwiese.				
	Bearbeiter: K. Nadler				
lfd. Nummer:	242	Fläche: in m ²	1004	Länge in m:	0
Bestandestyp:	0306 Neubewaldung/Aufforstung				
Charakteristik:	Auf hochwertiger Feuchtwiese.				
	Bearbeiter: K. Nadler				
lfd. Nummer:	243	Fläche: in m ²	3379	Länge in m:	0
Bestandestyp:	0401 Stehendes Gewässer				
Charakteristik:	Attraktiver, versteckt gelegener, mittelgroßer Teich.				
	Bearbeiter: K. Nadler				
lfd. Nummer:	244	Fläche: in m ²	5451	Länge in m:	0
Bestandestyp:	0204 Streuobstbestand (Streuobstwiese/-weide, Obstbaumreihen)				
Charakteristik:					
	Bearbeiter: K. Nadler				
lfd. Nummer:	245	Fläche: in m ²	1190	Länge in m:	0
Bestandestyp:	0204 Streuobstbestand (Streuobstwiese/-weide, Obstbaumreihen)				
Charakteristik:					
	Bearbeiter: K. Nadler				
lfd. Nummer:	246	Fläche: in m ²	493	Länge in m:	0
Bestandestyp:	0204 Streuobstbestand (Streuobstwiese/-weide, Obstbaumreihen)				
Charakteristik:					
	Bearbeiter: K. Nadler				
lfd. Nummer:	247	Fläche: in m ²	69542	Länge in m:	0
Bestandestyp:	030802 Mesophile, "bunte" Fettwiese und die meisten Magerrasen, -weiden				
Charakteristik:	Grenzfall zwischen Fettwiese und Intensivgrünland, blumenreich, mit viel Ranunculus acris, Trifolium pratens Trifolium repens und Pimpinella major.				
	Bearbeiter: K. Nadler				
lfd. Nummer:	248	Fläche: in m ²	1001	Länge in m:	0
Bestandestyp:	0204 Streuobstbestand (Streuobstwiese/-weide, Obstbaumreihen)				
Charakteristik:					
	Bearbeiter: K. Nadler				
lfd. Nummer:	249	Fläche: in m ²	258	Länge in m:	0
Bestandestyp:	0401 Stehendes Gewässer				
Charakteristik:	Teich vorwiegend mit Wiesenufern, direkt neben Straße gelegen.				
	Bearbeiter: K. Nadler				
lfd. Nummer:	250	Fläche: in m ²	18553	Länge in m:	0
Bestandestyp:	0102 Nadelwald/Nadelholzforst				
Charakteristik:					
	Bearbeiter: K. Nadler				
lfd. Nummer:	251	Fläche: in m ²	791	Länge in m:	0
Bestandestyp:	0204 Streuobstbestand (Streuobstwiese/-weide, Obstbaumreihen)				
Charakteristik:					
	Bearbeiter: K. Nadler				
lfd. Nummer:	252	Fläche: in m ²	301	Länge in m:	0
Bestandestyp:	0201 Kleinstwaldfläche ("Feldgehölz"), Gebüsch oder Baumgruppe unter 1000m²				
Charakteristik:	Feldgehölz mit Birke, Robinie und Hasel.				
	Bearbeiter: K. Nadler				

lfd. Nummer:	253	Fläche: in m ²	606	Länge in m:	0
Bestandestyp:	030301 Sukzessionsfläche des feuchten und nassen Extensivgrünlandes mit oder ohne jünger Gehölzaufwuchs				
Charakteristik:					
	Bearbeiter: K. Nadler				
lfd. Nummer:	254	Fläche: in m ²	170	Länge in m:	0
Bestandestyp:	0307 Feuchtes und nasses Extensivgrünland				
Charakteristik:	Kleiner Wiesenteil mit Carex sp..				
	Bearbeiter: K. Nadler				
lfd. Nummer:	255	Fläche: in m ²	39742	Länge in m:	0
Bestandestyp:	0102 Nadelwald/Nadelholzforst				
Charakteristik:					
	Bearbeiter: K. Nadler				
lfd. Nummer:	256	Fläche: in m ²	84851	Länge in m:	0
Bestandestyp:	0102 Nadelwald/Nadelholzforst				
Charakteristik:					
	Bearbeiter: K. Nadler				
lfd. Nummer:	257	Fläche: in m ²	17148	Länge in m:	0
Bestandestyp:	0102 Nadelwald/Nadelholzforst				
Charakteristik:					
	Bearbeiter: K. Nadler				
lfd. Nummer:	258	Fläche: in m ²	1766	Länge in m:	0
Bestandestyp:	0204 Streuobstbestand (Streuobstwiese/-weide, Obstbaumreihen)				
Charakteristik:					
	Bearbeiter: K. Nadler				
lfd. Nummer:	259	Fläche: in m ²	1479	Länge in m:	0
Bestandestyp:	0104 Laubwald/Laubholzforst				
Charakteristik:					
	Bearbeiter: K. Nadler				
lfd. Nummer:	260	Fläche: in m ²	27800	Länge in m:	0
Bestandestyp:	0102 Nadelwald/Nadelholzforst				
Charakteristik:					
	Bearbeiter: K. Nadler				
lfd. Nummer:	261	Fläche: in m ²	3950	Länge in m:	0
Bestandestyp:	030301 Sukzessionsfläche des feuchten und nassen Extensivgrünlandes mit oder ohne jünger Gehölzaufwuchs				
Charakteristik:	Hochstaudenflur.				
	Bearbeiter: K. Nadler				
lfd. Nummer:	262	Fläche: in m ²	12159	Länge in m:	0
Bestandestyp:	030802 Mesophile, "bunte" Fettwiese und die meisten Magerrasen, -weiden				
Charakteristik:	Trockenwiese.				
	Bearbeiter: K. Nadler				
lfd. Nummer:	263	Fläche: in m ²	872	Länge in m:	0
Bestandestyp:	0304 Sukzessionsfläche in ehemaligen Intensivgebieten				
Charakteristik:					
	Bearbeiter: K. Nadler				

lfd. Nummer:	264	Fläche: in m ²	2027	Länge in m:	0
Bestandestyp:	0307 Feuchtes und nasses Extensivgrünland				
Charakteristik:	Eine der naturschutzfachlich wertvollsten Wiesen Neufeldens aber unter Baulandwidmung; Magere Wiesenknopfwiese; sollte rückgewidmet werden.				
	Bearbeiter: K. Nadler				
lfd. Nummer:	265	Fläche: in m ²	38659	Länge in m:	0
Bestandestyp:	0102 Nadelwald/Nadelholzforst				
Charakteristik:					
	Bearbeiter: K. Nadler				
lfd. Nummer:	266	Fläche: in m ²	6751	Länge in m:	0
Bestandestyp:	0103 Laub-Nadel-Mischwald/Laub-Nadelholz-Mischforst				
Charakteristik:					
	Bearbeiter: K. Nadler				
lfd. Nummer:	267	Fläche: in m ²	23667	Länge in m:	0
Bestandestyp:	0102 Nadelwald/Nadelholzforst				
Charakteristik:					
	Bearbeiter: K. Nadler				
lfd. Nummer:	268	Fläche: in m ²	776	Länge in m:	0
Bestandestyp:	030802 Mesophile, "bunte" Fettwiese und die meisten Magerrasen, -weiden				
Charakteristik:	Wenig gemähte Böschung innerhalb einer Intensivwiese.				
	Bearbeiter: K. Nadler				
lfd. Nummer:	269	Fläche: in m ²	1293	Länge in m:	0
Bestandestyp:	0204 Streuobstbestand (Streuobstwiese/-weide, Obstbaumreihen)				
Charakteristik:					
	Bearbeiter: K. Nadler				
lfd. Nummer:	270	Fläche: in m ²	1891	Länge in m:	0
Bestandestyp:	0103 Laub-Nadel-Mischwald/Laub-Nadelholz-Mischforst				
Charakteristik:					
	Bearbeiter: K. Nadler				
lfd. Nummer:	271	Fläche: in m ²	1593	Länge in m:	0
Bestandestyp:	0204 Streuobstbestand (Streuobstwiese/-weide, Obstbaumreihen)				
Charakteristik:					
	Bearbeiter: K. Nadler				
lfd. Nummer:	272	Fläche: in m ²	2233	Länge in m:	0
Bestandestyp:	0204 Streuobstbestand (Streuobstwiese/-weide, Obstbaumreihen)				
Charakteristik:					
	Bearbeiter: K. Nadler				
lfd. Nummer:	273	Fläche: in m ²	1134	Länge in m:	0
Bestandestyp:	0204 Streuobstbestand (Streuobstwiese/-weide, Obstbaumreihen)				
Charakteristik:					
	Bearbeiter: K. Nadler				
lfd. Nummer:	274	Fläche: in m ²	439	Länge in m:	0
Bestandestyp:	0204 Streuobstbestand (Streuobstwiese/-weide, Obstbaumreihen)				
Charakteristik:					
	Bearbeiter: K. Nadler				
lfd. Nummer:	275	Fläche: in m ²	2402	Länge in m:	0
Bestandestyp:	030302 Sukzessionsfläche des trockenen Extensivgrünlandes mit oder ohne jüngerem Gehölz				
Charakteristik:	Teilweise verbuschte Trockenböschung ober Güterweg.				
	Bearbeiter: K. Nadler				

lfd. Nummer:	276	Fläche: in m ²	6599	Länge in m:	0
Bestandestyp:	0306 Neubewaldung/Aufforstung				
Charakteristik:	Verbrachter, trockener Senkeneinhang mit einzelnen Laubgehölzen, frisch aufgeforstet - Naturschutzproblem				
	Bearbeiter: K. Nadler				
lfd. Nummer:	277	Fläche: in m ²	6325	Länge in m:	640
Bestandestyp:	0402 Fließendes Gewässer				
Charakteristik:	Große Mühl unterhalb von Neufelden; beginnende Schluchtstrecke. Sohle überwiegend steinig, mit zahlreiche über Mittelwasser reichenden Flussteinen, Ufer von Steinen und Baumwurzeln geprägt.				
	Bearbeiter: K. Nadler				
lfd. Nummer:	278	Fläche: in m ²	91	Länge in m:	0
Bestandestyp:	0401 Stehendes Gewässer				
Charakteristik:	Fischteich, mit Gartenrasenumgebung.				
	Bearbeiter: K. Nadler				
lfd. Nummer:	279	Fläche: in m ²	0	Länge in m:	17
Bestandestyp:	0203 Heckenzug				
Charakteristik:					
	Bearbeiter: K. Nadler				
lfd. Nummer:	280	Fläche: in m ²	0	Länge in m:	49
Bestandestyp:	0203 Heckenzug				
Charakteristik:					
	Bearbeiter: K. Nadler				
lfd. Nummer:	281	Fläche: in m ²	0	Länge in m:	47
Bestandestyp:	0204 Streuobstbestand (Streuobstwiese/-weide, Obstbaumreihen)				
Charakteristik:					
	Bearbeiter: K. Nadler				
lfd. Nummer:	282	Fläche: in m ²	0	Länge in m:	153
Bestandestyp:	0304 Sukzessionsfläche in ehemaligen Intensivgebieten				
Charakteristik:	Mit etwas Sanguisorba officinalis.				
	Bearbeiter: K. Nadler				
lfd. Nummer:	283	Fläche: in m ²	0	Länge in m:	39
Bestandestyp:	0304 Sukzessionsfläche in ehemaligen Intensivgebieten				
Charakteristik:					
	Bearbeiter: K. Nadler				
lfd. Nummer:	284	Fläche: in m ²	0	Länge in m:	103
Bestandestyp:	0304 Sukzessionsfläche in ehemaligen Intensivgebieten				
Charakteristik:					
	Bearbeiter: K. Nadler				
lfd. Nummer:	285	Fläche: in m ²	0	Länge in m:	96
Bestandestyp:	0203 Heckenzug				
Charakteristik:					
	Bearbeiter: K. Nadler				
lfd. Nummer:	286	Fläche: in m ²	0	Länge in m:	159
Bestandestyp:	0203 Heckenzug				
Charakteristik:					
	Bearbeiter: K. Nadler				
lfd. Nummer:	287	Fläche: in m ²	0	Länge in m:	182
Bestandestyp:	0203 Heckenzug				
Charakteristik:					
	Bearbeiter: K. Nadler				

lfd. Nummer:	288	Fläche: in m ²	0	Länge in m:	40
Bestandestyp:	0203 Heckenzug				
Charakteristik:					
		Bearbeiter:	K. Nadler		
lfd. Nummer:	289	Fläche: in m ²	0	Länge in m:	346
Bestandestyp:	0202 Uferbegleitgehölz				
Charakteristik:	Mit Bruchweide und Erle.				
		Bearbeiter:	K. Nadler		
lfd. Nummer:	290	Fläche: in m ²	0	Länge in m:	347
Bestandestyp:	0202 Uferbegleitgehölz				
Charakteristik:	Mit Bruchweide und Erle.				
		Bearbeiter:	K. Nadler		
lfd. Nummer:	291	Fläche: in m ²	0	Länge in m:	25
Bestandestyp:	0203 Heckenzug				
Charakteristik:					
		Bearbeiter:	K. Nadler		
lfd. Nummer:	292	Fläche: in m ²	0	Länge in m:	210
Bestandestyp:	0203 Heckenzug				
Charakteristik:					
		Bearbeiter:	K. Nadler		
lfd. Nummer:	293	Fläche: in m ²	0	Länge in m:	82
Bestandestyp:	0203 Heckenzug				
Charakteristik:					
		Bearbeiter:	K. Nadler		
lfd. Nummer:	294	Fläche: in m ²	0	Länge in m:	262
Bestandestyp:	0304 Sukzessionsfläche in ehemaligen Intensivgebieten				
Charakteristik:					
		Bearbeiter:	K. Nadler		
lfd. Nummer:	295	Fläche: in m ²	0	Länge in m:	196
Bestandestyp:	0202 Uferbegleitgehölz				
Charakteristik:	Am Fuß einer Uferböschung zwischen Straße und Mühlfluss.				
		Bearbeiter:	K. Nadler		
lfd. Nummer:	296	Fläche: in m ²	0	Länge in m:	69
Bestandestyp:	0202 Uferbegleitgehölz				
Charakteristik:	Nicht bestockte Uferböschung am Siedlungsrand.				
		Bearbeiter:	K. Nadler		
lfd. Nummer:	297	Fläche: in m ²	0	Länge in m:	57
Bestandestyp:	0202 Uferbegleitgehölz				
Charakteristik:	Nicht bestockte Uferböschung am Siedlungsrand.				
		Bearbeiter:	K. Nadler		
lfd. Nummer:	298	Fläche: in m ²	0	Länge in m:	14
Bestandestyp:	0202 Uferbegleitgehölz				
Charakteristik:					
		Bearbeiter:	K. Nadler		
lfd. Nummer:	299	Fläche: in m ²	0	Länge in m:	304
Bestandestyp:	0206 Baumreihe, Allee				
Charakteristik:					
		Bearbeiter:	K. Nadler		

lfd. Nummer:	300	Fläche: in m ²	0	Länge in m:	104
Bestandestyp:	0206 Baumreihe, Allee				
Charakteristik:					
	Bearbeiter: K. Nadler				
lfd. Nummer:	301	Fläche: in m ²	0	Länge in m:	39
Bestandestyp:	0202 Uferbegleitgehölz				
Charakteristik:	Mit Weiden und etwas Erle.				
	Bearbeiter: K. Nadler				
lfd. Nummer:	302	Fläche: in m ²	0	Länge in m:	257
Bestandestyp:	0202 Uferbegleitgehölz				
Charakteristik:	Mit Bruchweide, Schwarzerle und etwas Esche, am Fuß eines Bahndammes.				
	Bearbeiter: K. Nadler				
lfd. Nummer:	303	Fläche: in m ²	0	Länge in m:	125
Bestandestyp:	0202 Uferbegleitgehölz				
Charakteristik:	Mit Erle und Weide.				
	Bearbeiter: K. Nadler				
lfd. Nummer:	304	Fläche: in m ²	0	Länge in m:	307
Bestandestyp:	0203 Heckenzug				
Charakteristik:					
	Bearbeiter: K. Nadler				
lfd. Nummer:	305	Fläche: in m ²	0	Länge in m:	280
Bestandestyp:	0203 Heckenzug				
Charakteristik:					
	Bearbeiter: K. Nadler				
lfd. Nummer:	306	Fläche: in m ²	0	Länge in m:	191
Bestandestyp:	030802 Mesophile, "bunte" Fettwiese und die meisten Magerrasen, -weiden				
Charakteristik:	Wegböschungsbereich innerhalb Intensivwiese.				
	Bearbeiter: K. Nadler				
lfd. Nummer:	307	Fläche: in m ²	0	Länge in m:	116
Bestandestyp:	030302 Sukzessionsfläche des trockenen Extensivgrünlandes mit oder ohne jüngerem Gehölz				
Charakteristik:	Grusig-steinige Straßenböschung und Brachstreifen mit etwas Gehölzbestand.				
	Bearbeiter: K. Nadler				
lfd. Nummer:	308	Fläche: in m ²	0	Länge in m:	256
Bestandestyp:	030302 Sukzessionsfläche des trockenen Extensivgrünlandes mit oder ohne jüngerem Gehölz				
Charakteristik:	Grusig-steinige Straßenböschung.				
	Bearbeiter: K. Nadler				
lfd. Nummer:	309	Fläche: in m ²	0	Länge in m:	362
Bestandestyp:	0202 Uferbegleitgehölz				
Charakteristik:	Mit Erle, Esche, Traubenkirsche und Weide.				
	Bearbeiter: K. Nadler				
lfd. Nummer:	310	Fläche: in m ²	0	Länge in m:	95
Bestandestyp:	0202 Uferbegleitgehölz				
Charakteristik:	Zwischen unbefestigtem Fahrweg und Stausee gelegen.				
	Bearbeiter: K. Nadler				
lfd. Nummer:	311	Fläche: in m ²	0	Länge in m:	152
Bestandestyp:	0203 Heckenzug				
Charakteristik:					
	Bearbeiter: K. Nadler				

lfd. Nummer:	312	Fläche: in m ²	0	Länge in m:	54
Bestandestyp:	0203 Heckenzug				
Charakteristik:					
	Bearbeiter: K. Nadler				
lfd. Nummer:	313	Fläche: in m ²	0	Länge in m:	81
Bestandestyp:	0202 Uferbegleitgehölz				
Charakteristik:	Mit Bruchweide und etwas Erle.				
	Bearbeiter: K. Nadler				
lfd. Nummer:	314	Fläche: in m ²	0	Länge in m:	299
Bestandestyp:	030302 Sukzessionsfläche des trockenen Extensivgrünlandes mit oder ohne jüngerem Gehölz				
Charakteristik:	Rain mit zerstreutem Buschbestand, auf Geländerrücken, mit <i>Agrostis capillaris</i> .				
	Bearbeiter: K. Nadler				
lfd. Nummer:	315	Fläche: in m ²	0	Länge in m:	11
Bestandestyp:	0204 Streuobstbestand (Streuobstwiese/-weide, Obstbaumreihen)				
Charakteristik:					
	Bearbeiter: K. Nadler				
lfd. Nummer:	316	Fläche: in m ²	0	Länge in m:	8
Bestandestyp:	0206 Baumreihe, Allee				
Charakteristik:					
	Bearbeiter: K. Nadler				
lfd. Nummer:	317	Fläche: in m ²	0	Länge in m:	28
Bestandestyp:	0304 Sukzessionsfläche in ehemaligen Intensivgebieten				
Charakteristik:					
	Bearbeiter: K. Nadler				
lfd. Nummer:	318	Fläche: in m ²	0	Länge in m:	102
Bestandestyp:	030801 Trocken-, Halbtrockenrasen und Grusfluren einschließlich der bodensauren Halbtrocken- und (Silikat-)Grusfluren				
Charakteristik:	Böschungsmährain mit <i>Thymus pulegioides</i> , <i>Hieracium pilosella</i> und <i>Carlina acaulis</i> .				
	Bearbeiter: K. Nadler				
lfd. Nummer:	319	Fläche: in m ²	0	Länge in m:	161
Bestandestyp:	0304 Sukzessionsfläche in ehemaligen Intensivgebieten				
Charakteristik:	Mit <i>Arrhenatherum elatius</i> und <i>Aegopodium podagraria</i> .				
	Bearbeiter: K. Nadler				
lfd. Nummer:	320	Fläche: in m ²	0	Länge in m:	64
Bestandestyp:	0203 Heckenzug				
Charakteristik:					
	Bearbeiter: K. Nadler				
lfd. Nummer:	321	Fläche: in m ²	0	Länge in m:	54
Bestandestyp:	030802 Mesophile, "bunte" Fettwiese und die meisten Magerrasen, -weiden				
Charakteristik:	Mit <i>Centaurea jacea</i> und <i>Thymus pulegioides</i> .				
	Bearbeiter: K. Nadler				
lfd. Nummer:	322	Fläche: in m ²	0	Länge in m:	96
Bestandestyp:	030802 Mesophile, "bunte" Fettwiese und die meisten Magerrasen, -weiden				
Charakteristik:	Mit <i>Thymus pulegioides</i> , <i>Dianthus deltoides</i> und <i>Arrhenatherum elatius</i> .				
	Bearbeiter: K. Nadler				
lfd. Nummer:	323	Fläche: in m ²	0	Länge in m:	100
Bestandestyp:	0202 Uferbegleitgehölz				
Charakteristik:	Lichter Erlenbestand.				
	Bearbeiter: K. Nadler				

lfd. Nummer:	324	Fläche: in m ²	0	Länge in m:	90
Bestandestyp:	0202 Uferbegleitgehölz				
Charakteristik:	Lichter Erlenbestand.				
Bearbeiter: K. Nadler					
lfd. Nummer:	325	Fläche: in m ²	0	Länge in m:	57
Bestandestyp:	030302 Sukzessionsfläche des trockenen Extensivgrünlandes mit oder ohne jüngerem Gehölz				
Charakteristik:	Mit Aegopodium podagraria, Arrhenatherum elatius und Thymus pulegioides.				
Bearbeiter: K. Nadler					
lfd. Nummer:	326	Fläche: in m ²	0	Länge in m:	58
Bestandestyp:	0203 Heckenzug				
Charakteristik:					
Bearbeiter: K. Nadler					
lfd. Nummer:	327	Fläche: in m ²	0	Länge in m:	71
Bestandestyp:	0204 Streuobstbestand (Streuobstwiese/-weide, Obstbaumreihen)				
Charakteristik:					
Bearbeiter: K. Nadler					
lfd. Nummer:	328	Fläche: in m ²	0	Länge in m:	74
Bestandestyp:	030302 Sukzessionsfläche des trockenen Extensivgrünlandes mit oder ohne jüngerem Gehölz				
Charakteristik:	Straßenböschung mit Agrostis sp., Arrhenatherum elatius und etwas Dianthus deltoides.				
Bearbeiter: K. Nadler					
lfd. Nummer:	329	Fläche: in m ²	0	Länge in m:	221
Bestandestyp:	030302 Sukzessionsfläche des trockenen Extensivgrünlandes mit oder ohne jüngerem Gehölz				
Charakteristik:	Böschung mit Thymus pulegioides aber auch mit Urtica dioica, Geranium cf. palustre und Sanguisorba officina				
Bearbeiter: K. Nadler					
lfd. Nummer:	330	Fläche: in m ²	0	Länge in m:	171
Bestandestyp:	030802 Mesophile, "bunte" Fettwiese und die meisten Magerrasen, -weiden				
Charakteristik:	Sonnseitige Wegböschung mit Gefahr der Vegetationsverarmung durch fehlenden Abtransport des Mähgute				
Bearbeiter: K. Nadler					
lfd. Nummer:	331	Fläche: in m ²	0	Länge in m:	99
Bestandestyp:	0304 Sukzessionsfläche in ehemaligen Intensivgebieten				
Charakteristik:					
Bearbeiter: K. Nadler					
lfd. Nummer:	332	Fläche: in m ²	0	Länge in m:	50
Bestandestyp:	0304 Sukzessionsfläche in ehemaligen Intensivgebieten				
Charakteristik:					
Bearbeiter: K. Nadler					
lfd. Nummer:	333	Fläche: in m ²	0	Länge in m:	173
Bestandestyp:	030802 Mesophile, "bunte" Fettwiese und die meisten Magerrasen, -weiden				
Charakteristik:	Mit Luzula campestris, Euphorbia cyparissias und Silene vulgaris				
Bearbeiter: K. Nadler					
lfd. Nummer:	334	Fläche: in m ²	0	Länge in m:	7
Bestandestyp:	0206 Baumreihe, Allee				
Charakteristik:					
Bearbeiter: K. Nadler					
lfd. Nummer:	335	Fläche: in m ²	0	Länge in m:	31
Bestandestyp:	030802 Mesophile, "bunte" Fettwiese und die meisten Magerrasen, -weiden				
Charakteristik:	Kleine Böschungswiese mit Knautia arvensis, Thymus pulegioides und weniger Dianthus deltoides.				
Bearbeiter: K. Nadler					

lfd. Nummer:	336	Fläche: in m ²	0	Länge in m:	25
Bestandestyp:	0206 Baumreihe, Allee				
Charakteristik:					
	Bearbeiter: K. Nadler				
lfd. Nummer:	337	Fläche: in m ²	0	Länge in m:	60
Bestandestyp:	0203 Heckenzug				
Charakteristik:					
	Bearbeiter: K. Nadler				
lfd. Nummer:	338	Fläche: in m ²	0	Länge in m:	252
Bestandestyp:	030802 Mesophile, "bunte" Fettwiese und die meisten Magerrasen, -weiden				
Charakteristik:	Magerer, Weg begleitender Wiesensaum mit Dianthus deltoides.				
	Bearbeiter: K. Nadler				
lfd. Nummer:	339	Fläche: in m ²	0	Länge in m:	264
Bestandestyp:	030802 Mesophile, "bunte" Fettwiese und die meisten Magerrasen, -weiden				
Charakteristik:	Mähböschung mit Arrhenatherum elatius, etwas Potentilla erecta und selten Succisa pratensis, abschnittswe auch trocken.				
	Bearbeiter: K. Nadler				
lfd. Nummer:	340	Fläche: in m ²	0	Länge in m:	118
Bestandestyp:	0202 Uferbegleitgehölz				
Charakteristik:	Teich umgebende Birkenzeile oder auch Hecke mit Weiden.				
	Bearbeiter: K. Nadler				
lfd. Nummer:	341	Fläche: in m ²	0	Länge in m:	167
Bestandestyp:	030802 Mesophile, "bunte" Fettwiese und die meisten Magerrasen, -weiden				
Charakteristik:	Straßenböschung mit Einzelbaumbestand; mit Knautia arvensis; ungünstige Pflegeweise durch Mahd ohne Abtransport des Mähgutes.				
	Bearbeiter: K. Nadler				
lfd. Nummer:	342	Fläche: in m ²	0	Länge in m:	61
Bestandestyp:	0204 Streuobstbestand (Streuobstwiese/-weide, Obstbaumreihen)				
Charakteristik:					
	Bearbeiter: K. Nadler				
lfd. Nummer:	343	Fläche: in m ²	0	Länge in m:	92
Bestandestyp:	0204 Streuobstbestand (Streuobstwiese/-weide, Obstbaumreihen)				
Charakteristik:					
	Bearbeiter: K. Nadler				
lfd. Nummer:	344	Fläche: in m ²	0	Länge in m:	19
Bestandestyp:	0204 Streuobstbestand (Streuobstwiese/-weide, Obstbaumreihen)				
Charakteristik:					
	Bearbeiter: K. Nadler				
lfd. Nummer:	345	Fläche: in m ²	0	Länge in m:	22
Bestandestyp:	0204 Streuobstbestand (Streuobstwiese/-weide, Obstbaumreihen)				
Charakteristik:					
	Bearbeiter: K. Nadler				
lfd. Nummer:	346	Fläche: in m ²	0	Länge in m:	61
Bestandestyp:	0304 Sukzessionsfläche in ehemaligen Intensivgebieten				
Charakteristik:					
	Bearbeiter: K. Nadler				
lfd. Nummer:	347	Fläche: in m ²	0	Länge in m:	80
Bestandestyp:	0203 Heckenzug				
Charakteristik:					
	Bearbeiter: K. Nadler				

lfd. Nummer:	348	Fläche: in m ²	0	Länge in m:	170
Bestandestyp:	030802 Mesophile, "bunte" Fettwiese und die meisten Magerrasen, -weiden				
Charakteristik:	Gemähte Straßenböschung; teilweise mit Thymus pulegioides.				
	Bearbeiter: K. Nadler				
lfd. Nummer:	349	Fläche: in m ²	0	Länge in m:	58
Bestandestyp:	0304 Sukzessionsfläche in ehemaligen Intensivgebieten				
Charakteristik:					
	Bearbeiter: K. Nadler				
lfd. Nummer:	350	Fläche: in m ²	0	Länge in m:	171
Bestandestyp:	0304 Sukzessionsfläche in ehemaligen Intensivgebieten				
Charakteristik:					
	Bearbeiter: K. Nadler				
lfd. Nummer:	351	Fläche: in m ²	0	Länge in m:	522
Bestandestyp:	030802 Mesophile, "bunte" Fettwiese und die meisten Magerrasen, -weiden				
Charakteristik:	Wegrain mit Dactylis glomerata und Arrhenatherum elatius, zusätzlich mit Centaurea jacea und Hypericum sp. wenig gemäht.				
	Bearbeiter: K. Nadler				
lfd. Nummer:	352	Fläche: in m ²	0	Länge in m:	105
Bestandestyp:	0304 Sukzessionsfläche in ehemaligen Intensivgebieten				
Charakteristik:					
	Bearbeiter: K. Nadler				
lfd. Nummer:	353	Fläche: in m ²	0	Länge in m:	109
Bestandestyp:	0304 Sukzessionsfläche in ehemaligen Intensivgebieten				
Charakteristik:					
	Bearbeiter: K. Nadler				
lfd. Nummer:	354	Fläche: in m ²	0	Länge in m:	44
Bestandestyp:	0204 Streuobstbestand (Streuobstwiese/-weide, Obstbaumreihen)				
Charakteristik:					
	Bearbeiter: K. Nadler				
lfd. Nummer:	355	Fläche: in m ²	0	Länge in m:	82
Bestandestyp:	0304 Sukzessionsfläche in ehemaligen Intensivgebieten				
Charakteristik:					
	Bearbeiter: K. Nadler				
lfd. Nummer:	356	Fläche: in m ²	0	Länge in m:	31
Bestandestyp:	0203 Heckenzug				
Charakteristik:					
	Bearbeiter: K. Nadler				
lfd. Nummer:	357	Fläche: in m ²	0	Länge in m:	305
Bestandestyp:	030302 Sukzessionsfläche des trockenen Extensivgrünlandes mit oder ohne jüngerem Gehölz				
Charakteristik:	Straßenböschung mit etwas Verbascum thapsus, reichlich Arrhenatherum elatius, Hypericum maculatum, Lo corniculatus, Agrostis capillaris und weniger Thymus pulegioides, Holcus mollis, Trifolium medium, Hieracium umbellatum und Briza media.				
	Bearbeiter: K. Nadler				
lfd. Nummer:	358	Fläche: in m ²	0	Länge in m:	78
Bestandestyp:	030802 Mesophile, "bunte" Fettwiese und die meisten Magerrasen, -weiden				
Charakteristik:	Weg begleitender spät gemähter Fettwiesenstreifen mit Centaurea jacea.				
	Bearbeiter: K. Nadler				

lfd. Nummer:	359	Fläche: in m ²	0	Länge in m:	112
Bestandestyp:	030802 Mesophile, "bunte" Fettwiese und die meisten Magerrasen, -weiden				
Charakteristik:	Ähnlich Nummer 358.				
	Bearbeiter: K. Nadler				
lfd. Nummer:	360	Fläche: in m ²	0	Länge in m:	53
Bestandestyp:	0203 Heckenzug				
Charakteristik:					
	Bearbeiter: K. Nadler				
lfd. Nummer:	361	Fläche: in m ²	0	Länge in m:	55
Bestandestyp:	0202 Uferbegleitgehölz				
Charakteristik:	Mit Erle, Esche und Weide.				
	Bearbeiter: K. Nadler				
lfd. Nummer:	362	Fläche: in m ²	0	Länge in m:	72
Bestandestyp:	0204 Streuobstbestand (Streuobstwiese/-weide, Obstbaumreihen)				
Charakteristik:					
	Bearbeiter: K. Nadler				
lfd. Nummer:	363	Fläche: in m ²	0	Länge in m:	411
Bestandestyp:	0202 Uferbegleitgehölz				
Charakteristik:	Mit Erlendominanz.				
	Bearbeiter: K. Nadler				
lfd. Nummer:	364	Fläche: in m ²	0	Länge in m:	277
Bestandestyp:	0202 Uferbegleitgehölz				
Charakteristik:	Mit Erlendominanz.				
	Bearbeiter: K. Nadler				
lfd. Nummer:	365	Fläche: in m ²	0	Länge in m:	77
Bestandestyp:	0202 Uferbegleitgehölz				
Charakteristik:	Mit Erlendominanz.				
	Bearbeiter: K. Nadler				
lfd. Nummer:	366	Fläche: in m ²	0	Länge in m:	38
Bestandestyp:	0204 Streuobstbestand (Streuobstwiese/-weide, Obstbaumreihen)				
Charakteristik:					
	Bearbeiter: K. Nadler				
lfd. Nummer:	367	Fläche: in m ²	0	Länge in m:	126
Bestandestyp:	0204 Streuobstbestand (Streuobstwiese/-weide, Obstbaumreihen)				
Charakteristik:					
	Bearbeiter: K. Nadler				
lfd. Nummer:	368	Fläche: in m ²	0	Länge in m:	206
Bestandestyp:	030302 Sukzessionsfläche des trockenen Extensivgrünlandes mit oder ohne jüngerem Gehölz				
Charakteristik:	Böschung von Acker zu Extensivwiese.				
	Bearbeiter: K. Nadler				
lfd. Nummer:	369	Fläche: in m ²	0	Länge in m:	172
Bestandestyp:	030302 Sukzessionsfläche des trockenen Extensivgrünlandes mit oder ohne jüngerem Gehölz				
Charakteristik:	Wegrain mit einzelnen Birken.				
	Bearbeiter: K. Nadler				
lfd. Nummer:	370	Fläche: in m ²	0	Länge in m:	102
Bestandestyp:	0202 Uferbegleitgehölz				
Charakteristik:	An Teichufer, mit Erlendominanz.				
	Bearbeiter: K. Nadler				

lfd. Nummer:	371	Fläche: in m ²	0	Länge in m:	15
Bestandestyp:	0202 Uferbegleitgehölz				
Charakteristik:	An Kleinteichufer.				
	Bearbeiter: K. Nadler				
lfd. Nummer:	372	Fläche: in m ²	0	Länge in m:	46
Bestandestyp:	0204 Streuobstbestand (Streuobstwiese/-weide, Obstbaumreihen)				
Charakteristik:					
	Bearbeiter: K. Nadler				
lfd. Nummer:	373	Fläche: in m ²	0	Länge in m:	63
Bestandestyp:	030802 Mesophile, "bunte" Fettwiese und die meisten Magerrasen, -weiden				
Charakteristik:	Junge Straßenböschung mit Lotus corniculatus und Dianthus deltoides.				
	Bearbeiter: K. Nadler				
lfd. Nummer:	374	Fläche: in m ²	0	Länge in m:	23
Bestandestyp:	0206 Baumreihe, Allee				
Charakteristik:					
	Bearbeiter: K. Nadler				
lfd. Nummer:	375	Fläche: in m ²	0	Länge in m:	72
Bestandestyp:	0206 Baumreihe, Allee				
Charakteristik:					
	Bearbeiter: K. Nadler				
lfd. Nummer:	376	Fläche: in m ²	0	Länge in m:	36
Bestandestyp:	0203 Heckenzug				
Charakteristik:					
	Bearbeiter: K. Nadler				
lfd. Nummer:	377	Fläche: in m ²	0	Länge in m:	208
Bestandestyp:	99 Erhebungsfläche unbestimmten Typs				
Charakteristik:	Straßenbegleitender Spätmahdstreifen.				
	Bearbeiter: K. Nadler				
lfd. Nummer:	378	Fläche: in m ²	0	Länge in m:	345
Bestandestyp:	0202 Uferbegleitgehölz				
Charakteristik:	Mit Weide und Erle.				
	Bearbeiter: K. Nadler				
lfd. Nummer:	379	Fläche: in m ²	0	Länge in m:	83
Bestandestyp:	030302 Sukzessionsfläche des trockenen Extensivgrünlandes mit oder ohne jüngerem Gehölz				
Charakteristik:	Feldwegböschung mit Agrostis sp. und etwas Espenbewuchs.				
	Bearbeiter: K. Nadler				
lfd. Nummer:	380	Fläche: in m ²	0	Länge in m:	44
Bestandestyp:	030802 Mesophile, "bunte" Fettwiese und die meisten Magerrasen, -weiden				
Charakteristik:	Wiesweg und Mähböschung mit Dianthus deltoides, Thymus pulegioides und Knautia arvensis.				
	Bearbeiter: K. Nadler				
lfd. Nummer:	381	Fläche: in m ²	0	Länge in m:	79
Bestandestyp:	030302 Sukzessionsfläche des trockenen Extensivgrünlandes mit oder ohne jüngerem Gehölz				
Charakteristik:	Wiesenrain mit Agrostis sp. und Einzelgehölzen.				
	Bearbeiter: K. Nadler				
lfd. Nummer:	382	Fläche: in m ²	0	Länge in m:	97
Bestandestyp:	030302 Sukzessionsfläche des trockenen Extensivgrünlandes mit oder ohne jüngerem Gehölz				
Charakteristik:	Rain mit geringem, jungem Gehölzbestand.				
	Bearbeiter: K. Nadler				

lfd. Nummer:	383	Fläche: in m ²	0	Länge in m:	20
Bestandestyp:	0203 Heckenzug				
Charakteristik:					
	Bearbeiter: K. Nadler				
lfd. Nummer:	384	Fläche: in m ²	0	Länge in m:	24
Bestandestyp:	0203 Heckenzug				
Charakteristik:					
	Bearbeiter: K. Nadler				
lfd. Nummer:	385	Fläche: in m ²	0	Länge in m:	70
Bestandestyp:	0203 Heckenzug				
Charakteristik:					
	Bearbeiter: K. Nadler				
lfd. Nummer:	386	Fläche: in m ²	0	Länge in m:	647
Bestandestyp:	0202 Uferbegleitgehölz				
Charakteristik:	Mit Erle, etwas Esche und Weide.				
	Bearbeiter: K. Nadler				
lfd. Nummer:	387	Fläche: in m ²	0	Länge in m:	79
Bestandestyp:	0204 Streuobstbestand (Streuobstwiese/-weide, Obstbaumreihen)				
Charakteristik:					
	Bearbeiter: K. Nadler				
lfd. Nummer:	388	Fläche: in m ²	0	Länge in m:	53
Bestandestyp:	0204 Streuobstbestand (Streuobstwiese/-weide, Obstbaumreihen)				
Charakteristik:					
	Bearbeiter: K. Nadler				
lfd. Nummer:	389	Fläche: in m ²	0	Länge in m:	43
Bestandestyp:	0204 Streuobstbestand (Streuobstwiese/-weide, Obstbaumreihen)				
Charakteristik:					
	Bearbeiter: K. Nadler				
lfd. Nummer:	390	Fläche: in m ²	0	Länge in m:	34
Bestandestyp:	030802 Mesophile, "bunte" Fettwiese und die meisten Magerrasen, -weiden				
Charakteristik:	Bodenfrischer Rain mit Agrostis sp., Knautia arvensis, Arrhenatherum elatius, weiters Dianthus deltoides und Pimpinella saxifraga.				
	Bearbeiter: K. Nadler				
lfd. Nummer:	391	Fläche: in m ²	0	Länge in m:	449
Bestandestyp:	0202 Uferbegleitgehölz				
Charakteristik:	Mit Erlendominanz, Waldrand begleitend.				
	Bearbeiter: K. Nadler				
lfd. Nummer:	392	Fläche: in m ²	0	Länge in m:	639
Bestandestyp:	0402 Fließendes Gewässer				
Charakteristik:	Kleiner Bach zwischen Rohrbacher Bundesstraße und Neufeldner Ortsgebiet, weitestgehend gehölzgesäum				
	Bearbeiter: K. Nadler				
lfd. Nummer:	393	Fläche: in m ²	0	Länge in m:	351
Bestandestyp:	0402 Fließendes Gewässer				
Charakteristik:	Sehr kleiner Wiesenbach mit Gehölzsaum, zwischen Ortsgebiet von Altenfelden und Rohrbacher Bundesstraße				
	Bearbeiter: K. Nadler				
lfd. Nummer:	394	Fläche: in m ²	0	Länge in m:	112
Bestandestyp:	0304 Sukzessionsfläche in ehemaligen Intensivgebieten				
Charakteristik:	Rain und Bachbegleitstreifen.				
	Bearbeiter: K. Nadler				

lfd. Nummer:	395	Fläche: in m ²	0	Länge in m:	81
Bestandestyp:	0402 Fließendes Gewässer				
Charakteristik:	Kleiner Bach, begradigt und verbaut im Siedlungsbereich.				
	Bearbeiter: K. Nadler				
lfd. Nummer:	396	Fläche: in m ²	0	Länge in m:	842
Bestandestyp:	0402 Fließendes Gewässer				
Charakteristik:	Kleiner Waldbach mit großteils relativ hohem Gefälle, Sohle steinig-sandig, Ufer steinig, erdig und mit Baumwurzeln.				
	Bearbeiter: K. Nadler				
lfd. Nummer:	397	Fläche: in m ²	0	Länge in m:	259
Bestandestyp:	0402 Fließendes Gewässer				
Charakteristik:	Sehr kleiner Waldbach mit großteils hohem Gefälle, Sohle steinig-sandig, Ufer steinig und mit Baumwurzeln.				
	Bearbeiter: K. Nadler				
lfd. Nummer:	398	Fläche: in m ²	0	Länge in m:	375
Bestandestyp:	0402 Fließendes Gewässer				
Charakteristik:	Sehr kleiner Waldbach mit mittelhohem Gefälle, Sohle steinig-sandig, Ufer steinig, erdig und mit Baumwurzeln.				
	Bearbeiter: K. Nadler				
lfd. Nummer:	399	Fläche: in m ²	0	Länge in m:	115
Bestandestyp:	0402 Fließendes Gewässer				
Charakteristik:	Sehr kleiner Waldbach, Sohle überwiegend sandig, Ufer überwiegend erdig.				
	Bearbeiter: K. Nadler				
lfd. Nummer:	400	Fläche: in m ²	0	Länge in m:	125
Bestandestyp:	0402 Fließendes Gewässer				
Charakteristik:	Sehr kleiner Wald- bzw. Waldrandbach mit relativ hohem Gefälle, Sohle steinig-sandig, Ufer steinig, erdig und Baumwurzeln.				
	Bearbeiter: K. Nadler				
lfd. Nummer:	401	Fläche: in m ²	0	Länge in m:	18
Bestandestyp:	0402 Fließendes Gewässer				
Charakteristik:	Mündungsabschnitt eines kleinen Baches zwischen Bahndamm und Mühlfluss, umgeben von Hochstaudenflu.				
	Bearbeiter: K. Nadler				
lfd. Nummer:	402	Fläche: in m ²	0	Länge in m:	323
Bestandestyp:	0402 Fließendes Gewässer				
Charakteristik:	Kleiner Bach, mit Ufergehölzsaum, abschnittsweise Wald durchquerend, Sohle steinig-sandig, Ufer steinig, erdig und mit Baumwurzeln.				
	Bearbeiter: K. Nadler				
lfd. Nummer:	403	Fläche: in m ²	0	Länge in m:	463
Bestandestyp:	0402 Fließendes Gewässer				
Charakteristik:	Kleiner Bach mit Ufergehölzsaum, Sohle steinig-sandig, Ufer steinig, erdig und mit Baumwurzeln.				
	Bearbeiter: K. Nadler				
lfd. Nummer:	404	Fläche: in m ²	0	Länge in m:	287
Bestandestyp:	0402 Fließendes Gewässer				
Charakteristik:	Kleiner Bach mit Ufergehölzsaum, Sohle überwiegend sandig, Ufer mit Baumwurzeln oder erdig-lehmig.				
	Bearbeiter: K. Nadler				
lfd. Nummer:	405	Fläche: in m ²	0	Länge in m:	159
Bestandestyp:	0402 Fließendes Gewässer				
Charakteristik:	Sehr kleiner Bach mit Ufergehölzsaum, Sohle überwiegend sandig, Ufer mit Baumwurzeln oder erdig-lehmig.				
	Bearbeiter: K. Nadler				

lfd. Nummer:	406	Fläche: in m ²	0	Länge in m:	377
Bestandestyp:	0402 Fließendes Gewässer				
Charakteristik:	Sehr kleiner Waldrandbach mit mäßig hohem Gefälle, Sohle sandig-steinig, Ufer steinig, erdig und mit Baumwurzeln.				
	Bearbeiter: K. Nadler				
lfd. Nummer:	407	Fläche: in m ²	0	Länge in m:	230
Bestandestyp:	0402 Fließendes Gewässer				
Charakteristik:	Bairachbach vor der Mühlmündung; Waldrandstrecke in engem Tal, Sohle überwiegend steinig, Ufer überwiegend steinig oder mit Baumwurzeln.				
	Bearbeiter: K. Nadler				
lfd. Nummer:	408	Fläche: in m ²	0	Länge in m:	1530
Bestandestyp:	0402 Fließendes Gewässer				
Charakteristik:	Bairachbach in engem Waldtal, Sohle steinig und von Sandbänken geprägt, Ufer steinig, mit Baumwurzeln oder erdig.				
	Bearbeiter: K. Nadler				
lfd. Nummer:	409	Fläche: in m ²	0	Länge in m:	734
Bestandestyp:	0402 Fließendes Gewässer				
Charakteristik:	Bairachbach überwiegend in Wiesental, kurz in unmittelbarer Gehöft und Straßennähe; Gehölzsaum vorhanden Sohle überwiegend sandig, Ufer mit Baumwurzeln oder erdig-lehmig.				
	Bearbeiter: K. Nadler				
lfd. Nummer:	410	Fläche: in m ²	0	Länge in m:	528
Bestandestyp:	0402 Fließendes Gewässer				
Charakteristik:	Bairachbach in Waldrand- oder Wiesentalposition, mit Gehölzsaum; Sohle überwiegend sandig, Ufer mit Baumwurzeln oder erdig.				
	Bearbeiter: K. Nadler				
lfd. Nummer:	411	Fläche: in m ²	0	Länge in m:	1461
Bestandestyp:	0402 Fließendes Gewässer				
Charakteristik:	Bairachbach in Waldrand oder Wiesentalposition, mit Gehölzsaum; Sohle überwiegend sandig. Ufer erdig-lehr oder mit Baumwurzeln.				
	Bearbeiter: K. Nadler				
lfd. Nummer:	412	Fläche: in m ²	0	Länge in m:	93
Bestandestyp:	0402 Fließendes Gewässer				
Charakteristik:	Sehr kleiner Waldrandbach, entspringt aus Verrohrung; Sohle überwiegend sandig, Ufer erdig, steinig oder mit Baumwurzeln.				
	Bearbeiter: K. Nadler				
lfd. Nummer:	413	Fläche: in m ²	0	Länge in m:	90
Bestandestyp:	0402 Fließendes Gewässer				
Charakteristik:	Sehr kleiner Waldbach; Sohle steinig-sandig, Ufer steinig und mit Baumwurzeln.				
	Bearbeiter: K. Nadler				
lfd. Nummer:	414	Fläche: in m ²	0	Länge in m:	196
Bestandestyp:	0402 Fließendes Gewässer				
Charakteristik:	Sehr kleiner Waldbach; Sohle steinig-sandig, Ufer steinig und mit Baumwurzeln.				
	Bearbeiter: K. Nadler				
lfd. Nummer:	415	Fläche: in m ²	0	Länge in m:	682
Bestandestyp:	0402 Fließendes Gewässer				
Charakteristik:	Wald- bzw. Waldrandbachabschnitt; Sohle steinig-sandig, Ufer steinig bis erdig und mit Baumwurzeln.				
	Bearbeiter: K. Nadler				
lfd. Nummer:	416	Fläche: in m ²	0	Länge in m:	623
Bestandestyp:	0402 Fließendes Gewässer				
Charakteristik:	Kleiner Bach mit Gehölzsaum, Sohle sandig, vereinzelt lehmig, Ufer mit Baumwurzeln oder erdig-lehmig.				
	Bearbeiter: K. Nadler				

lfd. Nummer:	417	Fläche: in m ²	0	Länge in m:	157
Bestandestyp:	0402 Fließendes Gewässer				
Charakteristik:	Sehr kleiner Wiesenbach.				
	Bearbeiter: K. Nadler				
lfd. Nummer:	418	Fläche: in m ²	0	Länge in m:	17
Bestandestyp:	0204 Streuobstbestand (Streuobstwiese/-weide, Obstbaumreihen)				
Charakteristik:					
	Bearbeiter: K. Nadler				
lfd. Nummer:	419	Fläche: in m ²	0	Länge in m:	28
Bestandestyp:	0402 Fließendes Gewässer				
Charakteristik:	Mündungsabschnitt eines kleinen Baches in die Mühl, unterhalb Bahndammdurchlass, innerhalb Hochstaudenbrache.				
	Bearbeiter: K. Nadler				
lfd. Nummer:	420	Fläche: in m ²	0	Länge in m:	309
Bestandestyp:	0402 Fließendes Gewässer				
Charakteristik:	Sehr kleiner Waldbach mit teils hohem Gefälle, oben auch von großen Brachen gesäumt; Sohle überwiegend steinig-sandig, Ufer steinig, erdig oder mit Baumwurzeln.				
	Bearbeiter: K. Nadler				
lfd. Nummer:	421	Fläche: in m ²	0	Länge in m:	203
Bestandestyp:	0402 Fließendes Gewässer				
Charakteristik:	Sehr kleiner Waldbach mit großteils hohem Gefälle; Sohle steinig-sandig, Ufer steinig und mit Baumwurzeln.				
	Bearbeiter: K. Nadler				
lfd. Nummer:	422	Fläche: in m ²	0	Länge in m:	24
Bestandestyp:	0402 Fließendes Gewässer				
Charakteristik:	Kurzer Mündungsabschnitt eines kleinen Baches in die Mühl in einer Wochenendhaussiedlung, mit Ufergehölz und steinigem Bachbett.				
	Bearbeiter: K. Nadler				
lfd. Nummer:	423	Fläche: in m ²	0	Länge in m:	935
Bestandestyp:	0402 Fließendes Gewässer				
Charakteristik:	Kleiner Bach, überwiegend in Waldrandposition und gehölzumsäumt; Sohle überwiegend steinig, Ufer steinig, erdig und mit Baumwurzeln.				
	Bearbeiter: K. Nadler				
lfd. Nummer:	424	Fläche: in m ²	0	Länge in m:	208
Bestandestyp:	0402 Fließendes Gewässer				
Charakteristik:	Sehr kleiner Waldbach mit sehr hohem Gefälle, Sohle steinig-sandig, Ufer steinig und mit Baumwurzeln.				
	Bearbeiter: K. Nadler				
lfd. Nummer:	425	Fläche: in m ²	0	Länge in m:	22
Bestandestyp:	030802 Mesophile, "bunte" Fettwiese und die meisten Magerrasen, -weiden				
Charakteristik:	Wegböschung.				
	Bearbeiter: K. Nadler				
lfd. Nummer:	426	Fläche: in m ²	0	Länge in m:	294
Bestandestyp:	0402 Fließendes Gewässer				
Charakteristik:	Sehr kleiner Bach in Siedlungsnähe; in sumpfigen Brach- und Wiesengelände, entlang einem gartenartig gestaltetem Teichareal sowie innerhalb von Aufforstungen und Verwaldungen.				
	Bearbeiter: K. Nadler				
lfd. Nummer:	427	Fläche: in m ²	50	Länge in m:	0
Bestandestyp:	0207 Markanter Einzelbaum				
Charakteristik:					
	Bearbeiter: K. Nadler				

lfd. Nummer:	428	Fläche: in m ²	13	Länge in m:	0
Bestandestyp:	0401 Stehendes Gewässer				
Charakteristik:	Tränk- oder Löschteich innerhalb einer Obstwiese.				
	Bearbeiter: K. Nadler				
lfd. Nummer:	429	Fläche: in m ²	28	Länge in m:	0
Bestandestyp:	0207 Markanter Einzelbaum				
Charakteristik:					
	Bearbeiter: K. Nadler				
lfd. Nummer:	430	Fläche: in m ²	28	Länge in m:	0
Bestandestyp:	0207 Markanter Einzelbaum				
Charakteristik:					
	Bearbeiter: K. Nadler				
lfd. Nummer:	431	Fläche: in m ²	79	Länge in m:	0
Bestandestyp:	0401 Stehendes Gewässer				
Charakteristik:	Teich in Fischteichanlage.				
	Bearbeiter: K. Nadler				
lfd. Nummer:	432	Fläche: in m ²	79	Länge in m:	0
Bestandestyp:	0401 Stehendes Gewässer				
Charakteristik:	Teich in Fischteichanlage.				
	Bearbeiter: K. Nadler				
lfd. Nummer:	433	Fläche: in m ²	50	Länge in m:	0
Bestandestyp:	0401 Stehendes Gewässer				
Charakteristik:	Teich in Fischteichanlage.				
	Bearbeiter: K. Nadler				
lfd. Nummer:	434	Fläche: in m ²	28	Länge in m:	0
Bestandestyp:	0401 Stehendes Gewässer				
Charakteristik:	Teich in Fischteichanlage.				
	Bearbeiter: K. Nadler				
lfd. Nummer:	435	Fläche: in m ²	28	Länge in m:	0
Bestandestyp:	0401 Stehendes Gewässer				
Charakteristik:	Teich in Fischteichanlage.				
	Bearbeiter: K. Nadler				
lfd. Nummer:	436	Fläche: in m ²	13	Länge in m:	0
Bestandestyp:	0401 Stehendes Gewässer				
Charakteristik:	Teich in Fischteichanlage.				
	Bearbeiter: K. Nadler				
lfd. Nummer:	437	Fläche: in m ²	13	Länge in m:	0
Bestandestyp:	0401 Stehendes Gewässer				
Charakteristik:	Teich in Fischteichanlage.				
	Bearbeiter: K. Nadler				
lfd. Nummer:	438	Fläche: in m ²	3	Länge in m:	0
Bestandestyp:	0401 Stehendes Gewässer				
Charakteristik:	Teich in Fischteichanlage.				
	Bearbeiter: K. Nadler				
lfd. Nummer:	439	Fläche: in m ²	28	Länge in m:	0
Bestandestyp:	0401 Stehendes Gewässer				
Charakteristik:	Betonlöschteich mit Zaun.				
	Bearbeiter: K. Nadler				

lfd. Nummer:	440	Fläche: in m ²	13	Länge in m:	0
Bestandestyp:	0204 Streuobstbestand (Streuobstwiese/-weide, Obstbaumreihen)				
Charakteristik:					
	Bearbeiter: K. Nadler				
lfd. Nummer:	441	Fläche: in m ²	28	Länge in m:	0
Bestandestyp:	0401 Stehendes Gewässer				
Charakteristik:	Teich an Waldrand.				
	Bearbeiter: K. Nadler				
lfd. Nummer:	442	Fläche: in m ²	50	Länge in m:	0
Bestandestyp:	0207 Markanter Einzelbaum				
Charakteristik:					
	Bearbeiter: K. Nadler				
lfd. Nummer:	443	Fläche: in m ²	50	Länge in m:	0
Bestandestyp:	0204 Streuobstbestand (Streuobstwiese/-weide, Obstbaumreihen)				
Charakteristik:					
	Bearbeiter: K. Nadler				
lfd. Nummer:	444	Fläche: in m ²	50	Länge in m:	0
Bestandestyp:	0207 Markanter Einzelbaum				
Charakteristik:					
	Bearbeiter: K. Nadler				
lfd. Nummer:	445	Fläche: in m ²	28	Länge in m:	0
Bestandestyp:	0207 Markanter Einzelbaum				
Charakteristik:					
	Bearbeiter: K. Nadler				
lfd. Nummer:	446	Fläche: in m ²	79	Länge in m:	0
Bestandestyp:	0207 Markanter Einzelbaum				
Charakteristik:					
	Bearbeiter: K. Nadler				
lfd. Nummer:	447	Fläche: in m ²	50	Länge in m:	0
Bestandestyp:	0207 Markanter Einzelbaum				
Charakteristik:					
	Bearbeiter: K. Nadler				
lfd. Nummer:	448	Fläche: in m ²	79	Länge in m:	0
Bestandestyp:	0207 Markanter Einzelbaum				
Charakteristik:					
	Bearbeiter: K. Nadler				
lfd. Nummer:	449	Fläche: in m ²	50	Länge in m:	0
Bestandestyp:	0207 Markanter Einzelbaum				
Charakteristik:					
	Bearbeiter: K. Nadler				
lfd. Nummer:	450	Fläche: in m ²	79	Länge in m:	0
Bestandestyp:	0207 Markanter Einzelbaum				
Charakteristik:					
	Bearbeiter: K. Nadler				
lfd. Nummer:	451	Fläche: in m ²	79	Länge in m:	0
Bestandestyp:	0207 Markanter Einzelbaum				
Charakteristik:					
	Bearbeiter: K. Nadler				

lfd. Nummer:	452	Fläche: in m ²	50	Länge in m:	0
Bestandestyp:	0207 Markanter Einzelbaum				
Charakteristik:					
	Bearbeiter: K. Nadler				
lfd. Nummer:	453	Fläche: in m ²	28	Länge in m:	0
Bestandestyp:	0207 Markanter Einzelbaum				
Charakteristik:					
	Bearbeiter: K. Nadler				
lfd. Nummer:	454	Fläche: in m ²	50	Länge in m:	0
Bestandestyp:	0207 Markanter Einzelbaum				
Charakteristik:					
	Bearbeiter: K. Nadler				
lfd. Nummer:	455	Fläche: in m ²	28	Länge in m:	0
Bestandestyp:	0204 Streuobstbestand (Streuobstwiese/-weide, Obstbaumreihen)				
Charakteristik:					
	Bearbeiter: K. Nadler				
lfd. Nummer:	456	Fläche: in m ²	28	Länge in m:	0
Bestandestyp:	0207 Markanter Einzelbaum				
Charakteristik:					
	Bearbeiter: K. Nadler				
lfd. Nummer:	457	Fläche: in m ²	79	Länge in m:	0
Bestandestyp:	0207 Markanter Einzelbaum				
Charakteristik:					
	Bearbeiter: K. Nadler				
lfd. Nummer:	458	Fläche: in m ²	28	Länge in m:	0
Bestandestyp:	0204 Streuobstbestand (Streuobstwiese/-weide, Obstbaumreihen)				
Charakteristik:					
	Bearbeiter: K. Nadler				
lfd. Nummer:	459	Fläche: in m ²	154	Länge in m:	0
Bestandestyp:	0207 Markanter Einzelbaum				
Charakteristik:					
	Bearbeiter: K. Nadler				
lfd. Nummer:	460	Fläche: in m ²	79	Länge in m:	0
Bestandestyp:	0204 Streuobstbestand (Streuobstwiese/-weide, Obstbaumreihen)				
Charakteristik:					
	Bearbeiter: K. Nadler				
lfd. Nummer:	461	Fläche: in m ²	13	Länge in m:	0
Bestandestyp:	0401 Stehendes Gewässer				
Charakteristik:	Kleiner Waldrandteich in Weidegelände.				
	Bearbeiter: K. Nadler				
lfd. Nummer:	462	Fläche: in m ²	13	Länge in m:	0
Bestandestyp:	0401 Stehendes Gewässer				
Charakteristik:	Kleiner Waldrandteich in Weidegelände.				
	Bearbeiter: K. Nadler				
lfd. Nummer:	463	Fläche: in m ²	79	Länge in m:	0
Bestandestyp:	0204 Streuobstbestand (Streuobstwiese/-weide, Obstbaumreihen)				
Charakteristik:					
	Bearbeiter: K. Nadler				

lfd. Nummer: **464** Fläche: in m² **50** Länge in m: **0**
Bestandestyp: **0204 Streuobstbestand (Streuobstwiese/-weide, Obstbaumreihen)**
Charakteristik:

Bearbeiter: K. Nadler

lfd. Nummer: **465** Fläche: in m² **13** Länge in m: **0**
Bestandestyp: **0204 Streuobstbestand (Streuobstwiese/-weide, Obstbaumreihen)**
Charakteristik:

Bearbeiter: K. Nadler

ZOBODAT - www.zobodat.at

Zoologisch-Botanische Datenbank/Zoological-Botanical Database

Digitale Literatur/Digital Literature

Zeitschrift/Journal: [Gutachten Naturschutzabteilung Oberösterreich](#)

Jahr/Year: 2007

Band/Volume: [0440](#)

Autor(en)/Author(s): diverse

Artikel/Article: [Naturraumkartierung Oberösterreich. Landschaftserhebung Gemeinde Neufelden. Endbericht. 1-72](#)