



LAND

OBERÖSTERREICH

Naturraumkartierung Oberösterreich

Landschaftserhebung
Gemeinde Oftering



Endbericht



Naturraumkartierung Oberösterreich

Landschaftserhebung
Gemeinde Oftring

Endbericht

Mauthausen, März 2005

Projektleitung Naturraumkartierung Oberösterreich:

Mag. Kurt Rußmann

Projektbetreuung Landschaftserhebungen:

Mag. Günter Dorninger

EDV/GIS-Betreuung

Mag. Günter Dorninger

Auftragnehmer:



Geissler-Gruber OEG Technisches Büro für Biologie
Vormarktstraße 27 A-4310 Mauthausen, Oberösterreich
Tel./ Fax: 07238/29 213, email: office@lebensraum.co.at

Bearbeiter:

Mag. Renate Gruber, Mag. Senta Geissler

im Auftrag des Landes Oberösterreich,
Naturschutzabteilung – Naturraumkartierung OÖ

Fotos der Titelseite:

Foto links: Ufergehölze gliedern die Kulturlandschaft bei Unterholz

Foto rechts: Streuobstwiese in Hausleiten

Fotonachweis:

alle Fotos TB Lebensraum

Redaktion:

Mag. Günter Dorninger, Mag. Kurt Rußmann

Impressum:

Medieninhaber: Land Oberösterreich

Herausgeber:

Amt der O.ö. Landesregierung

Naturschutzabteilung – Naturraumkartierung Oberösterreich

4560 Kirchdorf an der Krems

Tel.: +43 7582 685 533

Fax: +43 7582 685 399

E-Mail: biokart.post@ooe.gv.at

Graphische Gestaltung: Mag. Günter Dorninger

Herstellung: Eigenvervielfältigung

Kirchdorf a. d. Krems, September 2005

© Alle Rechte, insbesondere das Recht der
Vervielfältigung, Verbreitung oder Verwertung bleiben
dem Land Oberösterreich vorbehalten

Inhaltsverzeichnis

1	VORBEMERKUNGEN	5
1.1	Allgemeines.....	5
1.2	Beschreibung des Bearbeitungsgebietes.....	6
1.2.1	Lage	6
1.2.2	Aktuelle Nutzung	6
1.2.3	Bevölkerung, Siedlung, Wirtschaft und Verkehr	7
1.2.4	Klima	8
1.2.5	Geologie, Landschafts-genese und Boden	8
1.2.6	Potentielle natürliche Vegetation.....	9
2	BESCHREIBUNG DER EINZELNEN TEILGEBIETE.....	10
2.1	Teilgebiet 1: Wenig strukturierte Agrarlandschaft der Hochterrasse.....	13
2.2	Teilgebiet 2: Kulturlandschaft des Hügellandes	14
3	ZUSAMMENFASSENDE BESCHREIBUNG.....	16
3.1	Ergebnisse der Landschaftserhebung.....	16
3.2	Naturschutzfachlich wertvolle Bereiche /Gesetzliche Schutzgebiete	19
3.3	Defizite und Ansatzpunkte für naturschutzfachliche Aufwertung.....	19
4	VERWENDETE LITERATUR UND QUELLENVERZEICHNIS.....	21
4.1	Vom Auftraggeber bereitgestellte Datengrundlagen.....	21
4.2	Literaturverzeichnis	21
4.3	Internet Quellen	22

Abbildungsverzeichnis

Abb. 1: Übersicht über das Erhebungsgebiet mit Abgrenzung der Teilgebiete auf Basis der ÖK 50.	11
Abb. 2: Übersicht über das Erhebungsgebiet mit Abgrenzung der Teilgebiete auf Basis der Orthophotos	12
Abb. 3: Flächenverteilung der erhobenen Bestandestypen in Relation zur Gesamtgemeindefläche.	17
Abb. 4: Flächenverteilung der erhobenen Bestandestypen	18

Tabellenverzeichnis

Tab. 1: Flächenverteilung der Nutzungsklassen in der Gemeinde.	6
Tab. 2: Flächenanteile der erhobenen Bestandestypen bzw. der nicht erhobenen Flächen in Relation zur gesamten Gemeindefläche.	17
Tab. 3: Flächenanteile der erhobenen Bestandestyp-Hauptgruppen in Relation zur kartierten Gesamtfläche und zur Gesamtgemeindefläche.	18
Tab. 4: Darstellung der Häufigkeit und Flächengrößen der erhobenen Bestandestypen im Vergleich zur gesamten Gemeindefläche.	19

Anhang 1: Fotodokumentation

Anhang 2: Beschreibung der Einzelflächen

Anhang 3: Karten (1:5000)

1 Vorbemerkungen

1.1 Allgemeines

Für das o. a. Gemeindegebiet wurde im Auftrag des Amtes der OÖ Landesregierung/ Naturschutzabteilung – Naturraumkartierung Oberösterreich von Juni 2005 bis März 2006 eine Landschaftserhebung gemäß Arbeitsanleitung zur Landschaftserhebung OÖ (Amt der OÖ Landesregierung, Naturschutzabteilung - Naturraumkartierung Oberösterreich 2005) durchgeführt.

Ziel der Landschaftserhebung ist es einen Überblick über die in Oberösterreich vorhandene Ausstattung insbesondere der Kulturlandschaft, mit landschaftlich, naturräumlich und naturschutzfachlich relevanten Strukturelementen und Lebensraumtypen zu geben. Es wird dabei nur auf Strukturelemente außerhalb intensiv landwirtschaftlich genutzter Flächen und geschlossenen Siedlungsgebieten eingegangen.

Die Ergebnisse der Landschaftserhebung bieten grundlegende Information für die Erarbeitung der „Natur- und Landschaft – Leitbilder für Oberösterreich“, sowie für verschiedenste gutachterliche und planende Tätigkeiten von Behörden und sonstigen Planungsträgern. Bei konkreten Projekten können aufbauend auf die Inhalte der Landschaftserhebung, weiterführende, detaillierte Erhebungen durchgeführt werden.

Grundlage für die Erhebung der naturschutzfachlich relevanten Flächen und Strukturelemente bildet die Auswertung digitaler Farb-Orthophotos. Die Erhebung erfolgt im Maßstab 1 : 5000. Begehungen werden auf ausgewählte Flächen beschränkt, und dienen insbesondere der Charakterisierung von Grünlandtypen sowie der Ansprache von Gehölzen. Die Verarbeitung der vor Ort erhobenen Daten erfolgt im Geografischen Informationssystem (GIS) und in einer vom Auftraggeber zur Verfügung gestellten Datenbank.

Gegenständlicher Bericht fasst die Ergebnisse der Landschaftserhebung der Gemeinde Offering zusammen. Eine vollständige Auflistung der verwendeten - und teilweise vom Auftraggeber zur Verfügung gestellten - Unterlagen erfolgt im Kapitel 4.

1.2 Beschreibung des Bearbeitungsgebietes

1.2.1 Lage

Das Gemeindegebiet von Oftering liegt im oberösterreichischen Zentralraum, im Westen des politischen Bezirks Linz-Land. Nach der naturschutzfachlichen Raumgliederung Oberösterreichs liegt etwa die Hälfte des Gemeindegebietes in der Raumeinheit des „Inn- und Hausruckviertler Hügellandes“ (IHH, nach NaLa), die andere Hälfte liegt in der Raumeinheit des „Unteren Trauntales“ (UT, nach Nala).

Das Gemeindegebiet umfasst eine Fläche von 13,5 km². Die Ausdehnung beträgt von Nord nach Süd 3,9 km, von West nach Ost 5,5 km. Der Hauptort Oftering liegt auf einer Seehöhe von 316 msm. Die höchste Erhebung (360 msm) liegt im äußersten Nordwesten an der Gemeindegrenze zu Holzhausen. Die Gesamtkatasterfläche der Gemeinde besteht aus nur einer Katastralgemeinde: Freiling. Neben dem Hauptort Oftering gibt es 12 weitere Ortschaften: Freiling, Unterholz, Oberndorf, Kirchstetten, Hausleiten, Oberbachham, Mitterbachham, Niederbachham, Trindorf, Staudach und Oberbuch

1.2.2 Aktuelle Nutzung

In der Gemeinde Oftering überwiegt die landwirtschaftliche Nutzung: 80,7 % der Gemeindefläche wird landwirtschaftlich genutzt (Vergleich Bundesland Oberösterreich: 49,3%) nur 7,4 % sind bewaldet (Vergleich Bundesland Oberösterreich: 41,2 %), 11,9 % der Gemeindefläche unterliegen sonstiger Nutzung.

Die genaue Flächenverteilung (in km²) der Nutzungsklassen gibt Aufschluß über die Aktuelle Nutzung des Gemeindegebietes:

Nutzung	km ²
Wald	1,0
Landwirtschaftliche Nutzung	10,9
Baufläche	0,2
Gärten	0,9
Gewässer	0,1
Sonstige Flächen	0,4

Tab. 1: Flächenverteilung der Nutzungsklassen in der Gemeinde.

Das Gemeindegebiet von Oftering wird von Ackerbau geprägt. Die landwirtschaftliche Nutzfläche wird von der Statistik Austria im Jahr 1999 mit 1222 ha angegeben. Das bedeutet im Vergleich zu 1990 (1266 ha) eine Abnahme der landw. Nutzfläche um rund 44 ha.

Haupt – Bewirtschaftungsform ist der Marktfruchtbau (von 45 landwirtschaftlichen Betrieben sind 35 Marktfruchtbetriebe).

In Oftering gab es 1999 45 landwirtschaftliche Betriebe. Der Großteil der Betriebe wird im Haupterwerb (28 Betriebe) bewirtschaftet, der Anteil an Betrieben die im Nebenerwerb geführt werden betrug 1999 16 Betriebe. Die meisten Betriebe weisen Betriebsgrößen zwischen 20 und 50 ha. Sämtliche Betriebe befinden sich in der Erschwerniszone 0.

1.2.3 Bevölkerung, Siedlung, Wirtschaft und Verkehr

Bevölkerung

Die Gemeinde Oftring zählte bei der Volkszählung 2001 1824 Einwohner, das Ergebnis stellt eine Zunahme um 196 Personen oder ca. 12 % gegenüber der Volkszählung 1991 dar. Aufgrund der geographischen Lage im Einzugsbereich von Linz ist grundsätzlich das Potential zum Bevölkerungswachstum gegeben.

Siedlung

Der Hauptort Oftring befindet sich im Zentrum des Gemeindegebietes, es handelt sich um einen Ort mit ländlicher Siedlungsstruktur, wobei sich die Bebauung um landwirtschaftliche Weilern entwickelte. Neben Bauernhöfen und Einfamilienhäusern gibt es kleinere Gewerbebetriebe. Oftring ist bereits mit der Ortschaft Freiling zusammengewachsen. Freiling selbst ist charakterisiert durch Wohngebiet mit Einfamilienhausbebauung und durch den Bereich mit Schloß Freiling und seinen Nebengebäuden im Westen von Freiling.

Außerhalb dieser zentralen Ansiedlung gibt es mehrere Ortschaften, die reine Einfamilienhaussiedlungen darstellen. Dazu gehören Staudach, die Siedlung bei der Bahnhaltestelle Oftring (nördlich und südlich der Bahn), Hausleiten, Unterholz. Kirchstetten ist eine Ortschaft mit gemischter Bebauungsstruktur welche um einen Weiler entstand. Trindorf ist ebenfalls eine Ansiedlung mit ländlicher Bebauungsstruktur, am Rande des dörflichen Charakters aber auch mit Einfamilienhausbebauung. Landwirtschaftliche Weiler sind Ober-Mitter- und Niederbachham, Oberbuch und Oberdorf. Außerdem gibt es noch einige Einzelgehöfte in Streulage.

Im Südosten der Gemeinde, nahe der Gemeindegrenze zu Hörsching ist ein größeres Betriebsbaugelände zu finden.

Insgesamt gesehen ist das Gemeindegebiet durch einen mäßigen Siedlungsdruck von mäßiger bis starker Zersiedelung geprägt. Man trifft noch recht häufig auf kleinräumige alte gewachsene Siedlungsstrukturen rund um freistehende Weiler, die sich im Allgemeinen gut in die Kulturlandschaft einpassen. Aufgrund des Einzugsbereiches von Linz und des damit verbundenen Potentials zum Bevölkerungswachstum besteht jedoch die Gefahr von weiterer Zersiedelung.

Wirtschaft

Mit 64,8% der EP (Erwerbspersonen) ist der Dienstleistungssektor das Wirtschaftsstandbein der Gemeinde, gefolgt von Industrie/Gewerbe/Bauwesen mit 31,4% der EP. Im Sektor Land- und Forstwirtschaft arbeiten 3,8% der EP. Auf die Agrarstruktur wurde bereits im Kapitel Aktuelle Nutzung eingegangen.

Von den 848 EP am Wohnort pendeln 84,7 (das sind 718 EP) täglich aus. Nur 3,7% der EP (31 Personen) sind sog. Nichttagesauspendler, arbeiten also an ihrem Wohnort. Den 718 Auspendlern stehen 72 Tageseinpender gegenüber, das sind 8,5 % der EP.

Verkehr

Öffentlicher Verkehr:

Eine Anbindung an den öffentlichen Verkehr ist durch die Westbahn gegeben, welche das Gemeindegebiet im Südosten quert. Die Haltestelle Oftring befindet sich südlich von Staudach.

Für „Nachtschwärmer“ besteht nachts eine Verbindung mit der Landeshauptstadt durch das sogenannte Abholsammeltaxis (AST).

Individualverkehr:

Die Straßenanbindung erfolgt über die L1227, welche das Gemeindegebiet in ost-westlicher Richtung durchquert und im Osten Richtung Pasching und im Westen Richtung Marchtrenk führt. In nord-südlicher Richtung durchquert die L532 das Gemeindegebiet. Die einzelnen Ortschaften der Gemeinde sind durch die Oftringer Gemeindestraße und durch Güterwege miteinander verbunden.

Als Wegenetz für Fußgänger, Wanderer, Radfahrer, Reiter werden einerseits die zahlreichen Güterwege genutzt, andererseits stehen Wander-, Rad- und/oder Reitwege zur Verfügung.

1.2.4 Klima

Im Gemeindegebiet von Oftring herrscht ein feucht-warmes Klima, das auch als Buchenklima bezeichnet wird. Die Jahresmitteltemperatur liegt über 8°C (8,8°C Messstation Hörsching), die Niederschlagssumme unter 900 mm. Mit Frost ist im Gebiet von Mitte Oktober bis Ende April zu rechnen. Da im Gebiet oft die vor Frost schützende Schneedecke fehlt, treten immer wieder Frostschäden an Kulturen auf. Die Vegetationsentwicklung hängt in großem Maße von dem Zeitpunkt ab, an dem eine Tagesmitteltemperatur von +5°C erreicht oder überschritten wird. Im Gemeindegebiet ist das durchschnittlich vom 22.3 bis 6.11 der Fall. Die Dauer der Tage in denen mit einer Tagesmitteltemperatur von über 5°C zu rechnen ist beträgt demnach 229 Tage.

Die Sonnenscheindauer beträgt im Gemeindegebiet rund 1600 Stunden pro Jahr (Messstelle Hörsching). Der sonnenreichste Monat ist der Juli, der sonnenärmste Monat der Dezember. Die tatsächliche Sonnenscheindauer ist abhängig von der Bewölkung, welche im Jahresmittel 6 „Zehntel-Bedeckung der Himmelsfläche“ beträgt.

Die durchschnittliche Jahresniederschlagssumme der Messstation Wels beträgt 831 mm. Während der Vegetationsperiode (IV-VIII) fallen rund 55% der Jahresniederschlagsmenge, an rund 20 Tagen fällt Schnee.

Die Windverteilung zeigt ein deutliches Überwiegen der Winde aus Westen (43%), 26% der Winde kommen aus Ost bis Südost.

1.2.5 Geologie, Landschaftsgenese und Boden

Das Gemeindegebiet gehört dem Alpenvorland an, ein Bereich der hauptsächlich durch Vorgänge im Tertiär und im Quartär geprägt wurde: Im Tertiär erstreckte sich zwischen Flyschzone und Böhmischer Masse ein flaches, mit Meerwasser bedecktes Becken, das sog. Molassemeer. Im Lauf der Zeit wurde eine mächtige Schicht von tonig-feinsandigen Flachseesedimenten abgelagert, welche mit dem Sammelbegriff „Schlier“ bezeichnet wird. Eine Tiefenbohrung bei Wels ergab eine Mächtigkeit dieser Schicht von ca. 1200 m. Gegen Ende des Tertiärs trocknete das Molassemeer aus, der Schlier wurde während des darauffolgenden Pleistozäns (Eiszeitperiode) und während des Holozäns (Erdgegenwart) von weiteren Ablagerungen überlagert und tritt nur lokal an Erosionsrändern in Erscheinung.

In dem an das Tertiär anschließende Quartär erfolgte die Prägung des heutigen Landschaftsbildes durch wiederholten Wechsel aus Kalt- und Warmzeiten und den damit verbundenen Schotteraufschüttungen durch die großen Flüsse Donau und Traun während der Kaltzeiten und Abtragungen bzw. Ausräumungen während der Warmzeiten, in denen sich auch die kleineren Gerinne in die älteren Ablagerungen einschneiden. Noch während der Kaltzeiten kam es zur Auflagerung von Löß und lehmigen Deckmaterial.

Das heutige Landschaftsbild der Gemeinde ist einerseits durch ein hügeliges Relief im Norden und andererseits durch die ebene Fläche der Hochterrasse der Traun im Süden gekennzeichnet, wobei die Trennlinie etwa in der Mitte des Gemeindegebietes verläuft. Die eiszeitlichen Schotterkörper sind von mächtigen Lößdecken und lehmigen Deckschichten überlagert und bilden mittelschwere Bodenarten aus, die im Allgemeinen leicht zu bearbeiten sind.

Decklehm, Deckenschotter, Schlier, Löß, Kolluvial- und Schwemmaterial bilden somit das Ausgangsmaterial für die Bodenbildung im Gemeindegebiet. Im nördlichen Bereich des Gemeindegebietes findet sich auf ebenem bis hängigem Gelände, in flachen Mulden und Gräben, sowie auf Rücken, Hängen und Plateaus eine kalkfreie Lockersedimentbraunerde aus Decklehmmaterial, welche gut zu bearbeiten ist und hochwertiges Acker- und Grünland darstellt.

Im Süden, auf ebenem Hochterrassengelände befindet sich Parabraunerde, entstanden aus lehmigen Deckschichten und teilweise über Löß. Dieser Boden bedeckt den Großteil des Hochterrassenbereiches besitzt hohe Wasserspeicherkapazität und stellt hochwertiges Ackerland dar. Am Rande der Hochterrasse, östlich des Ortes Oftring im Bereich des Aubaches bildete sich infolge des Einflusses von Hangdruckwasser ein typischer kalkfreier Gley aus lehmigen Sedimentationsmaterial, welcher schwer zu bearbeiten ist.

1.2.6 Potentielle natürliche Vegetation

Ursprünglich war Österreich zu rund 95% mit Wald bedeckt. Nach Rodungen für Acker- und Viehwirtschaft, Siedlungstätigkeit, Industrie und Bergbau im Laufe der kulturellen Entwicklung blieb in Österreich ein Waldanteil von ca. 44 % übrig. Oberösterreich ist laut Waldinventur 2000/2002 zu 41,2 % bewaldet, mit steigendem Trend. Wegen der insbesondere im Alpenvorland recht häufig vorhandenen Fichtenreinbestände liegt der Fichtenanteil bei etwa 64%. Von Natur aus wäre Oberösterreich jedoch ein Laubwaldgebiet.

Österreich wird vom Bundesforschungs- und Ausbildungszentrum für Wald in 9 forstliche Wuchsgebiete eingeteilt. Das Gemeindegebiet liegt im forstlichen Wuchsgebiet 7: „nördliches Alpenvorland“, welches wiederum in Teil West und Teil Ost untergliedert wird. Oftring liegt im östlichen Teil (Wuchsgebiet 7.2): „nördliches Alpenvorland – Ostteil“.

Von Natur aus überwiegen hier nährstoffreiche, leistungsfähige Laubmischwald-Standorte der kollinen (200 – 300m) und submontanen (300 – 550m) Höhenstufe. Heute sind jedoch verbreitet Ersatzgesellschaften v.a. mit Fichte bzw. Agrarlandschaft und nur wenige natürliche Waldreste zu finden.

Die natürlichen Waldgesellschaften des Gebietes:

Eichen-Hainbuchenwälder der mitteleuropäischen Hügelstufe, mit Buche in höheren Lagen

Submontane Eichen –Buchenwälder mit Edellaubbaumarten

Entlang der Bäche wären **Grauerlen-Auwälder** und **Eschen-Schwarzerlen-Auwälder** bzw. **Schwarzerlen-Eschenreiche Feuchtwälder** zu erwarten.

An nährstoffreichen, frisch-feuchten Standorten (z.B. Grabeneinhänge) siedeln natürlicher Weise Laubmischwälder mit Bergahorn, Esche und Bergulme, z.B. **Bergahorn-Eschenwald**.

2 Beschreibung der einzelnen Teilgebiete

Aufgrund der Vorgaben zur Landschaftserhebung Oberösterreich wurde eine Unterteilung des Gemeindegebietes von Oftring in 2 Teilgebiete vorgenommen.

Die Gliederung erfolgte einerseits auf Grundlage der Nutzungsstruktur und andererseits aufgrund der geomorphologischen und geologischen Gegebenheiten. Bei der Abgrenzung wurde, soweit möglich, auf die naturschutzfachliche Raumgliederung Oberösterreichs Rücksicht genommen.

Teilgebiet 1: Wenig strukturierte Agrarlandschaft der Hochterrasse

Teilgebiet 1 liegt im Süden der Gemeinde geologisch gesehen auf der Hochterrasse der Traun und umfasst die ausgeräumte Kulturlandschaft zwischen Kirchstetten im Westen und Staudach im Osten. Nach der naturschutzfachlichen Raumgliederung Oberösterreichs liegt dieses Teilgebiet in der Raumeinheit „Unteres Trauntal“ am Übergang zum „Inn- und Hausruckviertler Hügelland“.

Das Teilgebiet zeichnet sich durch intensive agrarische Nutzung und wenig Strukturreichtum aus. Hauptsächlich, die nach Süden und Osten entwässernden Bäche mit ihren überwiegend schmalen Ufergehölzen gliedern die Landschaft. Kleinere Waldgebiete, va. im Osten des Teilgebietes und Streuobstwiesen im Nahbereich der Einzelgehöfte und Weiler bringen etwas Abwechslung in das Landschaftsbild. Im Süden des Teilgebietes befinden sich entlang eines Bachlaufes Einzelgehöfte und Weiler, im Osten sind Einfamilienhaussiedlungen und die landwirtschaftlich geprägte Ansiedlung von Trindorf zu finden.

Teilgebiet 2: Kulturlandschaft des Hügellandes

Teilgebiet 2 grenzt nördlich an Teilgebiet 1 an. Es umfaßt die etwas strukturierte Kulturlandschaft in leicht bewegtem hügeligen Relief. Nach der naturschutzfachlichen Raumgliederung Oberösterreichs liegt dieses Teilgebiet in der Raumeinheit „Inn- und Hausruckviertler Hügelland“.

Das Teilgebiet zeichnet sich durch intensive agrarische Nutzung aber auch durch einen gewissen Strukturreichtum aus. Etwa im Zentrum des Teilgebietes befindet sich eine größere Waldfläche, weitere Waldflächen befinden sich im Osten und im Westen.

Vor allem die Ufergehölze, aber auch Streuobstwiesen einige Hecken und kleine Waldinseln tragen zur Strukturierung bei. Im Zentrum des Teilgebietes liegt der Hauptort Oftring mehr oder weniger zusammengewachsen mit Freiling, westlich davon liegen die Siedlungen Kirchstetten, Hausleiten, Unterholz und Oberndorf. Einzelgehöfte und Weiler sind kaum vorhanden.

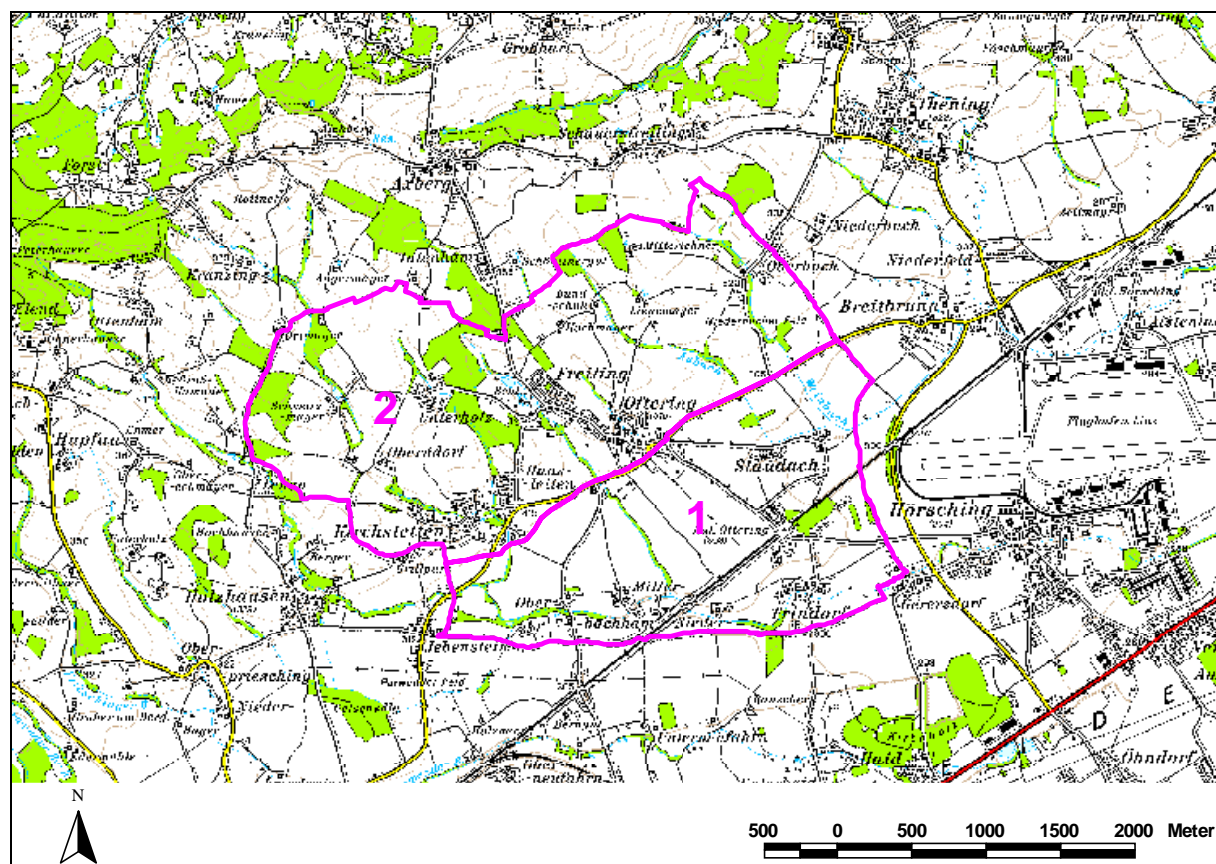


Abb. 1: Übersicht über das Erhebungsgebiet mit Abgrenzung der Teilgebiete auf Basis der ÖK 50.

Teilgebiet 1: Wenig strukturierte Agrarlandschaft der Hochterrasse

Teilgebiet 2: Kulturlandschaft des Hügellandes

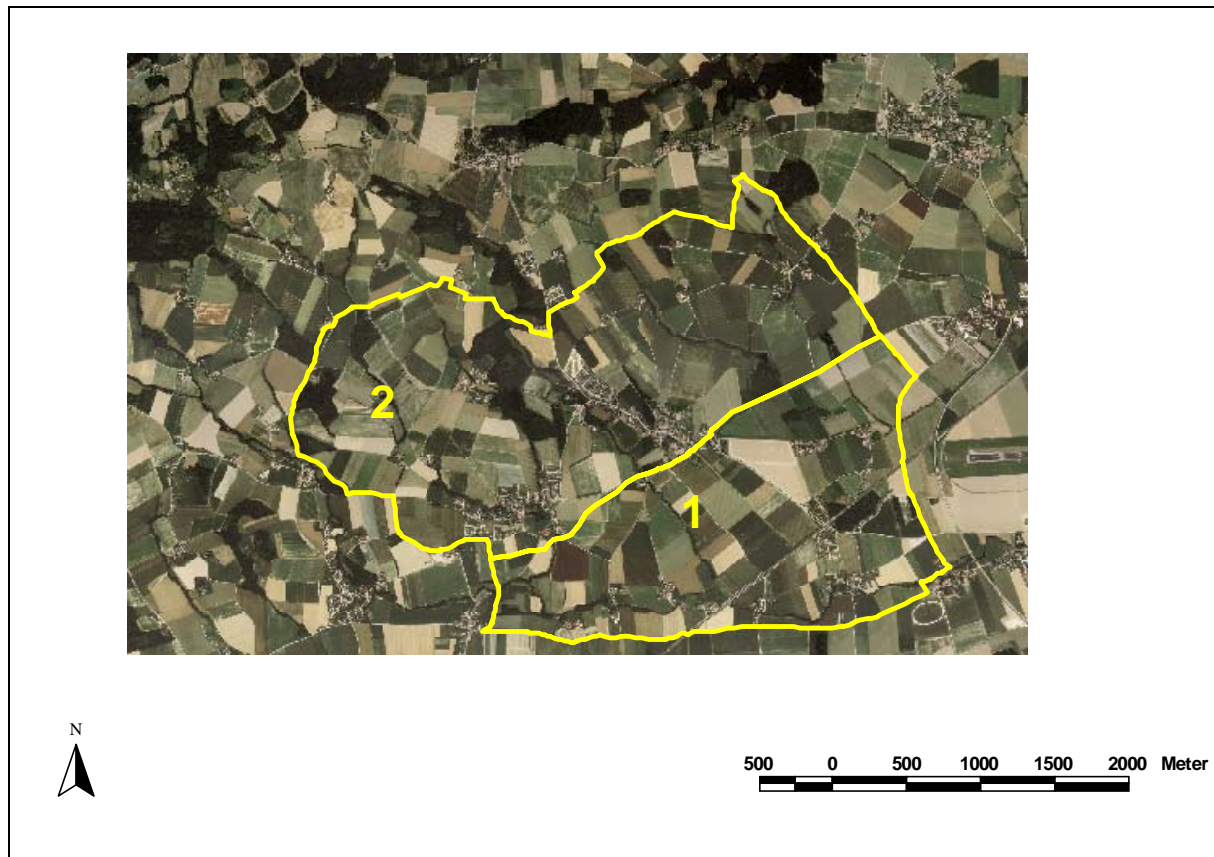


Abb. 2: Übersicht über das Erhebungsgebiet mit Abgrenzung der Teilgebiete auf Basis der Orthophotos

Teilgebiet 1: Wenig strukturierte Agrarlandschaft der Hochterrasse

Teilgebiet 2: Kulturlandschaft des Hügellandes

2.1 Teilgebiet 1: Wenig strukturierte Agrarlandschaft der Hochterrasse

Struktur-/Nutzungsmerkmal	Charakterisierung
Wald	<ul style="list-style-type: none"> • Kaum Wald vorhanden, einige Fragmente im Osten • Überwiegend Laubwald (Eichen-Eschen, oder Eschen-dominiert in Bachnähe)
Landwirtschaftliche Nutzung/ Nutzungsintensität	<ul style="list-style-type: none"> • intensive Nutzung, ausschließlich Ackernutzung, tw. relativ große Feldgrößen. • wenn Grünlandnutzung dann nur mit Obstbaumbestockung und in unmittelbarer Nähe der Gehöfte. • Obstplantagen im Ausmaß von ca. 6 ha
Strukturelemente	<ul style="list-style-type: none"> • Ufergehölze: meist schmal aber fast durchgehend vorhanden prägen als „Hauptstrukturelement“ die Agrarlandschaft und sorgen für Abwechslung im Landschaftsbild, landwirtschaftliche Nutzung reicht bis unmittelbar ans Ufergehölz heran • Baumartenzusammensetzung der Ufergehölze überwiegend standortgerecht • kaum Hecken im Teilgebiet vorhanden, wenn dann als Straßenbegleitgehölz, ebenso Baumreihen entlang Straßen gepflanzt. • Obstbaumwiesen, nur im Nahbereich der Gehöfte im Süden, Obstbaumreihen nur spärlich.
Gewässer	<ul style="list-style-type: none"> • Entwässerung des Gebietes Richtung Südosten, bzw. nach Osten. • 4 markante Bachläufe durchziehen das Teilgebiet von NW nach SE, 1 markanter Bachlauf verläuft von W nach E • Fließgewässer sind relativ naturnah ausgebildet, kaum verbaut, ihr Verlauf aber meist gestreckt. Bach von Oftring über Staudach nach Osten verläuft kanalartig. • Ufergehölze sind meist vorhanden. • Bei fehlendem Ufergehölz reicht die landwirtschaftliche Nutzung tw. bis an den Gewässerrand heran, manchmal ist bei fehlendem Ufergehölz ein Hochstaudensaum ausgebildet.
Rohstoffabbau / Deponien	<ul style="list-style-type: none"> • Nicht vorhanden
Siedlungsstruktur	<ul style="list-style-type: none"> • die größten Siedlungen bilden: Staudach und die Siedlung bei der ÖBB-Haltestelle Oftring, beides Wohnsiedlungen mit Einfamilienhausbebauung. • Trindorf im Südosten: Dorf mit ländlichem Siedlungscharakter, randlich Einfamilienhausbebauung. • Weiler: Ober-, Mitter und Niederbachham, mit Streuobstwiesen, einzelne Einfamilienhäuser. • Einzelgehöft im Osten des Teilgebietes • Einzelne Baulandsplitter
Relief	<ul style="list-style-type: none"> • Höhenlage von 300 – 310 m • Sehr geringe Reliefenergie • Ebener Hochterrassenbereich

Auffällige Entwicklungsprozesse / Landschaftseingriffe	<ul style="list-style-type: none"> • Intensivierung der Landwirtschaft • Kaum Grünland vorhanden • Wenig Strukturen, Ufergehölze teilweise zu schmal, wenig Obstbaumzeilen und Streuobstwiesen, Hecken fehlen überwiegend. • Grundzusammenlegung und damit Verschwinden von Kleinstrukturen • Ausgeräumte Kulturlandschaft • Lokal Siedlungssplitter • Sehr Geringer Waldanteil
---	--

2.2 Teilgebiet 2: Kulturlandschaft des Hügellandes

Struktur-/Nutzungsmerkmal	Charakterisierung
Wald	<ul style="list-style-type: none"> • Ein größeres zusammenhängendes Waldgebiet im Zentrum des Teilgebietes. • Artenzusammensetzung: vorwiegend Mischwald (Stieleiche, Esche, Bergahorn, Fichte) und Fichtenmonokulturen. • Im Nordwesten Aufforstung auf ehemaligem Grünland mit Fichte und nordamerikanischer Tanne • Kaum Aufforstungen
Landwirtschaftliche Nutzung/ Nutzungsintensität	<ul style="list-style-type: none"> • intensive Nutzung, fast ausschließlich Ackernutzung • wenn Grünlandnutzung dann nur mit Obstbaumbestockung und in unmittelbarer Nähe der landwirtschaftlichen Gehöfte • keine Feuchtwiesen oder magere, trockene Grünlandstandorte vorhanden • landwirtschaftliche Nutzung reicht bis an die Ufergehölze bzw. bei deren Fehlen, bis an die Gewässerränder heran • Sukzessionsflächen nur in Waldgebieten (Kahlschlag)
Strukturelemente	<ul style="list-style-type: none"> • Ufergehölze meist vorhanden teilweise schmal, bereichsweise auch relativ gut ausgebildet lokal zu kleinen (Eschen)-Feuchtwäldern oder Eschen-Schwarzerlen-Beständen erweitert. • Obstbaumreihen besonders in Siedlungsnähe bei Weilern und Einzelgehöften nicht sehr zahlreich vorhanden. • Einige Hecken va. an Grundgrenzen vorhanden • Obstbaumwiesen vorwiegend in Nähe der Einzelgehöfte, wirken in Verbindung mit den teils traditionellen Bauernhöfen positiv auf das Landschaftserleben. • Kleinstwaldflächen selten
Gewässer	<ul style="list-style-type: none"> • Entwässerung des Gebietes Richtung Südosten • 6 markante Bachläufe durchziehen das Teilgebiet • Fließgewässer bieten meist naturnahes Erscheinungsbild, Verrohrungen und Verbauungen vorwiegend auf Siedlungsgebiet beschränkt, eine längere Verrohrung eines Baches im Westen der Gemeinde, Ufergehölze weitgehend vorhanden • Stehende Gewässer: überwiegend naturferne (Fisch-) Teiche

	<ul style="list-style-type: none"> • Bei fehlendem Ufergehölz reicht die landwirtschaftliche Nutzung tw. bis an den Gewässerrand heran.
Rohstoffabbau / Deponien	<ul style="list-style-type: none"> • nicht vorhanden
Siedlungsstruktur	<ul style="list-style-type: none"> • Hauptort: Oftring: ländliche Ortschaft mit weitgehend, gemischter Bebauungsstruktur, entstanden um landwirtschaftlichen Weiler, neben Bauernhöfen, vorwiegend Einfamilienhausbebauung kleinere Gewerbebetriebe, Kirche; kein eigentliches Ortszentrum vorhanden. • Nebenort: Freiling : bereits mit Oftring zusammengewachsen, Einfamilienhausbebauung, Reihenhäuser und charakteristischer Ortsteil mit Schloß Freiling • Siedlung mit gemischter Bebauungsstruktur (um Weiler entstanden): Kirchstetten • Siedlungen mit Einfamilienhausbebauung: Unterholz, Hausleiten • landwirtschaftliche Weiler: Oberndorf, Oberbuch • wenige Einzelgehöfte in Streulage • Einige Siedlungssplitter in Form von Einfamilienhäusern bzw. unbebautem Bauland
Relief	<ul style="list-style-type: none"> • Höhenlage von 310 – 360 m • Mittlere Reliefenergie • Sanfte Hügel • Höchste Erhebung der Gemeinde: westlich von Unterholz mit 360 m
Auffällige Entwicklungsprozesse / Landschaftseingriffe	<ul style="list-style-type: none"> • Intensivierung der Landwirtschaft • Kaum Grünland vorhanden • Weitere Meliorierung in Muldenlagen • Relativ wenig bzw. schwach ausgeprägte Strukturen (Hecken, Feldgehölze), fehlen besonders in der freien Landschaft, meist nur siedlungsnah ausgeprägt • Grundzusammenlegung und damit Verschwinden von Kleinstrukturen • Zersiedelung, Siedlungssplitter • Waldanteil nimmt ab.

3 Zusammenfassende Beschreibung

3.1 Ergebnisse der Landschaftserhebung

Die etwa 13,5 km² große Gemeinde Oftring liegt am Übergang des oberösterreichischen Zentralraumes in das Hausruckviertler Hügelland und ist von intensiver landwirtschaftlicher Nutzung geprägt. Besonders im flachen Südteil (Hochterrasse) herrscht Strukturarmut, wogegen im hügeligen Nordteil ländliche Strukturen zumindest teilweise noch erhalten sind.

Das heutige Landschaftsbild in der Gemeinde entstand durch Sedimentation von sogenanntem Schlier im Tertiär (Erdneuzeit) sowie Ablagerung mächtiger Schotterauflagen und deren teilweiser Abtragung während der darauffolgenden Eiszeiten.

Neben den Hauptorten Oftring - Freiling gibt es mehrere kleinere Siedlungen mit Einfamilienhausbebauung, aber auch mit teils ländlicher Bauungsstruktur, sowie traditionelle Weiler, vor allem im Süden der Gemeinde.

Strukturelemente/Vegetation, Flächenauswertungen

Aufgrund der intensiven ackerbaulichen Nutzung sind kaum Grünlandflächen vorhanden. Im gesamten Gemeindegebiet wurden keine mageren Grünlandstandorte vorgefunden, ebenso gibt es keine Feuchtwiesen mehr. Zwei Flächen wurden als Schilfröhricht kartiert, wobei eine Fläche einen Rest einer Feuchtwiese darstellt und die zweite Fläche im Verlandungsbereich eines Teiches bei Freiling liegt. Bei der aufgenommenen Sukzessionsfläche handelt es sich um eine nicht aufgeforstete Schlagfläche im Norden des Gemeindegebietes.

Die gesamte Fläche an Strukturelementen im Gemeindegebiet macht 55,3 ha aus. Das sind etwa 4 % der Gemeindefläche.

Als flächenmäßig ausgedehnteste Strukturelemente der freien Landschaft sind die Ufergehölze zu nennen. Sie sind an den meisten Bächen vorhanden und stellen für den Landschaftsbetrachter auch das auffälligste Strukturelement dar. Ihr Aufbau ist oft strukturiert, die Gehölzarten sind großteils standortgerecht. Der flächenmäßige Anteil der Ufergehölze am Gemeindegebiet beträgt 2,3 %.

Eine flächenmäßige Ausdehnung von 30,8 ha weisen die Streuobstwiesen und Obstbaumreihen auf. Sie befinden sich fast ausschließlich im Bereich von Einzelgehöften, Weilern, bzw. Siedlungen mit gemischter Bauungsstruktur, Obstbaumreihen teilweise auch an Grundgrenzen zwischen den Ackerflächen. Ihr Anteil an der Gesamtgemeindefläche macht 0,9 % aus. Kleinstwaldflächen oder Markante Einzelbäume sind selten anzutreffen. Hecken sind vor allem im nördlichen Gemeindegebiet zu finden und oft in unmittelbarer Nähe der Bauernhöfe und Siedlungen. Im Süden wurden einige Straßenbegleitgehölze als Hecken kartiert. Ebenfalls befinden sich hier Baumreihen entlang von Straßen. Der Anteil der zuletzt genannten Strukturelemente (Kleinstwaldflächen, Hecken, Baumreihen) beträgt zusammen 0,39 % der Gesamtgemeindefläche.

Die Fließgewässer der Gemeinde bieten großteils ein naturnahes und sind meist nur im Siedlungsbereich verbaut, ein Gewässer im Westen der Gemeinde ist auf längerer Strecke verrohrt. Einige Bachläufe sind vermutlich bereits in früherer Zeit zumindest zum Teil begradigt worden. Bedingt durch die schmalen Ufergehölze reicht die landwirtschaftliche Nutzung sehr nahe an das Gewässerbett heran. Das gesamte erhobene Gewässernetz hat eine Länge von etwa 21 km. Die stehenden Gewässer sind durchwegs naturferne Fischteiche mit oft betonierten Ufern.

Die Waldfläche der Gemeinde besteht zum überwiegenden Teil aus Laubwald (4,0 % der Gemeindefläche) mit durchwegs standortgerechten Baumarten, wie Stieleiche, Esche, Ahorn, Hainbuche. Der Nadelwald (fast ausschließlich Fichtenmonokulturen) nimmt 1,4 % der Gemeindefläche ein und der Anteil an Mischwald macht 1,1 % aus. Eine größere Aufforstungsfläche befindet sich auf ehemaligem Grünland bei Schloss Freiling und erfolgte überwiegend mit nicht standortgerechten Baumarten (Fichte, nordische Nadelhölzer), eine kleine Aufforstungsfläche liegt am Ostrand des Ortsgebietes von Offering. Insgesamt ist der Waldanteil, wie im gesamten oberösterreichischen Zentralraum, mit nur 6,5 % der Gesamtgemeindefläche außerordentlich gering.

Die folgenden Tabellen und Diagramme geben einen zusammenfassenden Überblick über die prozentuelle Flächenverteilung und Flächengrößen der erhobenen Bestandestypen in Relation zur gesamten Gemeindefläche, bzw. zur gesamten kartierten Fläche.

	Fläche in ha	%-Anteil an gesamter Gemeindefläche
Gemeindefläche	1350,00	100,00
Gesamtfläche der erhobenen Bestandestypen	152,96	11,33
Intensiv genutztes Grünland, Siedlungsgebiet und Verkehrsflächen (nicht erhobene Flächen)	1197,04	88,67

Tab. 2: Flächenanteile der erhobenen Bestandestypen bzw. der nicht erhobenen Flächen in Relation zur gesamten Gemeindefläche.

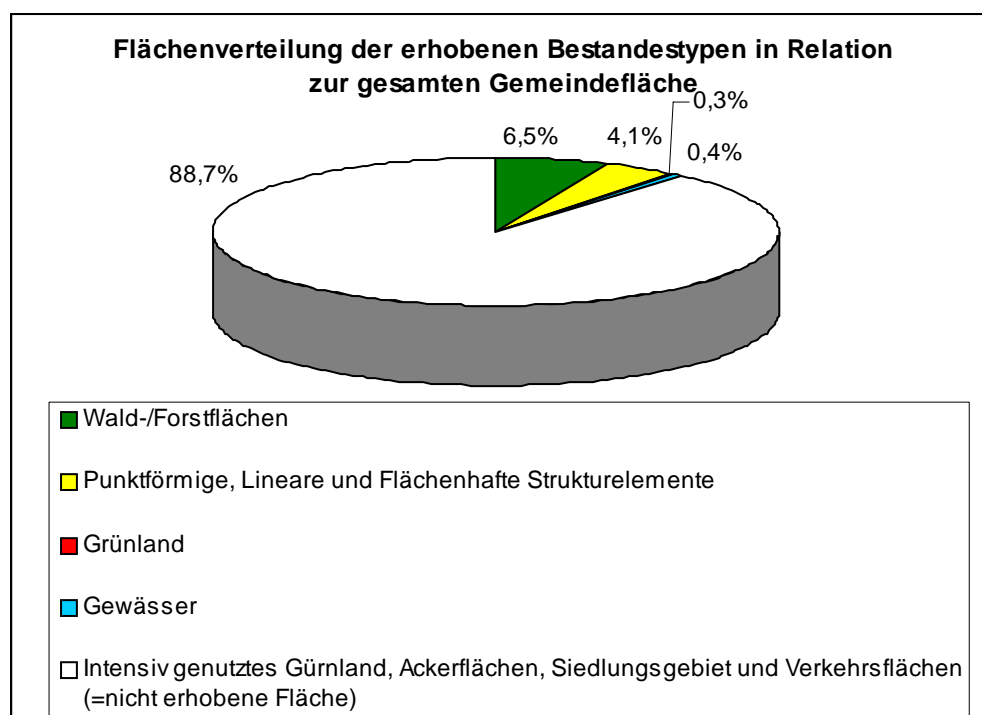


Abb. 3: Flächenverteilung der erhobenen Bestandestypen in Relation zur Gesamtgemeindefläche.

BeTyp-Nr	Bestandestyp-Hauptgruppe	Fläche in ha	%-Anteil an kartierter Fläche	%-Anteil an Gemeindefläche
100	Wald-/Forstflächen	87,46	57,18	6,48
200	Punktförmige, Lineare und Flächenhafte Strukturelemente	55,34	36,18	4,10
300	Grünland	4,61	3,01	0,34
400	Gewässer	5,25	3,43	0,39
99	Erhebungsfläche unbestimmten Typs	0,29	0,19	0,02
	Gesamt	152,95	100,00	11,33

Tab. 3: Flächenanteile der erhobenen Bestandestyp-Hauptgruppen in Relation zur kartierten Gesamtfläche und zur Gesamtgemeindefläche.

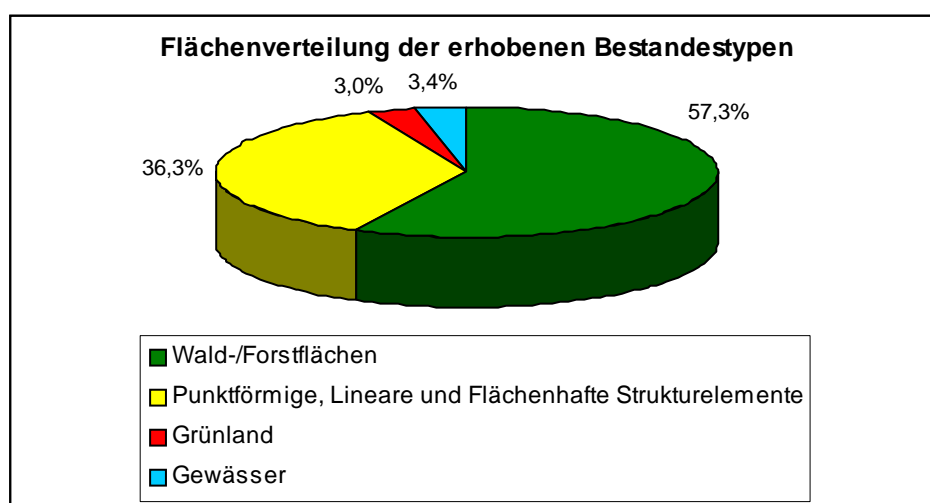


Abb. 4: Flächenverteilung der erhobenen Bestandestypen

BeTyp-Nr	Bestandestyp	Anzahl	Fläche in ha	%-Anteil an Gemeindefläche
102	Nadelwald/Nadelholzforst	14	18,86	1,40
103	Laub-Nadel-Mischwald/Laub-Nadelholz-Mischforst	10	14,71	1,09
104	Laubwald/Laubholzforst	29	53,89	3,99
201	Kleinstwaldfläche ("Feldgehölz"), Gebüsch oder Baumgruppe unter 1000m ²	7	0,34	0,03
202	Uferbegleitgehölz	37	30,78	2,28
203	Heckenzug	24	3,36	0,25
204	Streuobstbestand (Streuobstwiese/-weide, Obstbaumreihen)	114	12,44	0,92
205	Obstplantage	4	6,20	0,46
206	Baumreihe, Allee	21	1,55	0,11
207	Markanter Einzelbaum	12	0,00	0,00
210	Markante (landschaftsprägende) Geländeböschung	3	0,67	0,05
302	Großröhricht und Schilfröhricht	2	0,13	0,01
304	Sukzessionsfläche in ehemaligen Intensivgebieten	1	0,95	0,07
306	Neubewaldung/Aufforstung	2	1,56	0,12
307	Feuchtes und nasses Extensivgrünland	3	0,09	0,01
310	Grünland-Sondernutzung	2	1,88	0,14

401	Stehendes Gewässer	12	2,01	0,15
402	Fließendes Gewässer	15	3,24	0,24
99	Erhebungsfläche unbestimmten Typs	1	0,29	0,02
	Gesamt	313	152,96	11,33

Tab. 4: Darstellung der Häufigkeit und Flächengrößen der erhobenen Bestandestypen im Vergleich zur gesamten Gemeindefläche.

3.2 Naturschutzfachlich wertvolle Bereiche /Gesetzliche Schutzgebiete

Naturschutzfachlich wertvolle Bereiche:

Aufgrund der intensiven landwirtschaftlichen Nutzung des Gemeindegebietes, wodurch es zu einer Ausräumung der Landschaft gekommen ist, sind naturschutzfachlich wertvolle Flächen kaum mehr zu finden. Jedoch kommt gerade in der ausgeräumten Kulturlandschaft den wenigen verbindenden Elementen (hier im Besonderen den längeren Heckenzügen, den Ufergehölzen und deren naturnahe Bäche) hohe Bedeutung in der Biotopvernetzung zu. Ihre Funktion als Trittsteinbiotope erfüllen die kurzen Heckenzüge und die wenigen Feldgehölze.

Für den Naturschutz erhaltenswert sind die wenigen noch verbliebenen Feuchtwiesen-Fragmente.

Naturschutzfachlich wertvoll sind auch einige etwas größere Bestände von naturnahen Laubwäldern, wie z.B. im Bereich westlich von Oberndorf und kleinflächig vorhandene Eschen-, bzw. Eschen-Schwarzerlen-Bestände im Bereich von Bachläufen (z.B. nordwestlich von Kirchstetten, am Weinbach und am Mühlbach).

Von landschaftsästhetischem Wert sind die Obstbaumzeilen bzw. auch die Streuobstwiesen, sowie wiederum die Ufergehölze. Sie sind landschaftsstrukturelle Elemente, die das Landschaftserleben aufwerten und dem Betrachter Abwechslung bieten.

Gesetzlicher Schutz:

Gemäß § 10 des OÖ Natur- und Landschaftsschutzgesetzes 2001 sind Eingriffe in Natur und Landschaftshaushalt entlang der Fließgewässer bewilligungspflichtig („Natur- und Landschaftsschutz im Bereich übriger Gewässer“).

3.3 Defizite und Ansatzpunkte für naturschutzfachliche Aufwertung

Im gesamten Gemeindegebiet besteht hinsichtlich der Strukturelemente ein Defizit, die vorhandenen Ufergehölze zeigen, wie wichtig ihre landschaftsästhetische Funktion ist: sie gliedern die eintönige Agrarlandschaft, bieten jahreszeitlichen Wechsel und erfüllen eine wichtige Funktion als Vernetzungselemente und sind Lebensraum für wildlebende Tiere. Jedoch sind diese Ufergehölze, durchaus verbesserungsfähig. Eine Erweiterung der Ufergehölze würde ihre Funktion auch hinsichtlich der Pufferfunktion gegenüber intensiven Landwirtschaft verbessern. Damit würde auch den Fließgewässern, die zwar vielfach ein naturnahes Erscheinungsbild bieten, aber sicher nicht ihrem natürlichen, ursprünglichen Verlauf folgen, wieder mehr Platz für eventuelle Aufweitungen zukommen. Das würde nicht nur naturschutzfachliche Defizite mindern, sondern auch einen aktiven Beitrag zum Hochwasserschutz, im Sinne von Auffangbereichen bei Starkregenereignissen bieten.

Ebenso besteht bei den Hecken und Feldgehölzen hinsichtlich ihrer Anzahl und ihrer Ausprägung ein Defizit, die Neuanlage von Hecken im gesamten Gemeindegebiet ist naturschutzfachlich wünschenswert, dabei sollte auf die Vernetzung bestehender Biotope, sowie auf die Verwendung von standortgerechten Baum- und Straucharten geachtet werden. In Bezug auf die Streuobstwiesen sollte auch darauf bedacht genommen werden, dass der Baumbestand nicht überaltert und dass heimische Obstbaumsorten wieder nachgepflanzt werden.

Bachnahe Bereiche, in denen noch Fragmente von Feuchtwiesen erhalten sind, sollten möglichst von der Düngung verschont bleiben und wieder als Feuchtwiesen bewirtschaftet werden und keinesfalls weiter entwässert werden.

Bei Neuaufforstungen ist aus naturschutzfachlichen Erkenntnissen den Anpflanzungen mit einheimischen und standortgerechten Baumarten der Vorzug zu geben. Fichtenmonokulturen sind aus naturschutzfachlicher Sicht abzulehnen und langfristig in naturnahe Waldbestände umzuwandeln. Aufgrund der allgemeinen „Unterbewaldung“ im oberösterreichischen Zentralraum, wo der Wald auch eine wichtige Wohlfahrtsfunktion erfüllt, sollte der Anteil an Waldfläche nicht noch weiter zurückgedrängt werden und in seinem Aufbau aus standortgerechten Baumarten bestehen.

4 Verwendete Literatur und Quellenverzeichnis

4.1 Vom Auftraggeber bereitgestellte Datengrundlagen

- - Farb-Orthofoto im Triangulierungsblattschnitt 1:5000
- - Gemeindegrenzen aus DKM des BEV
- - Gewässernetz aus ÖK50
- - 10m Höhenschichtlinien generiert aus DHM des BEV
- - DKM des BEV (soferne verfügbar)
- - naturschutzfachliche Raumgliederung Oberösterreichs
- - Moorflächen nach Krisai (aus GENISYS)
- - Abgrenzung Großwaldbereiche (wo ausgewiesen)
- - ÖK50 im Blattschnitt TB20000
- - Übersicht Orthophoto-Blattschnitt TB 5000
- - Muster-Shape-Dateien (ArcView 3.2)
- - ArcView-Legenden (*.avl)
- - Musterbericht + Dokumentvorlage (Word97)
- - Datenbank-Applikation zur Sach-Datenbearbeitung (Access97)
- - Arbeitsanleitung zur Landschaftserhebung Oberösterreich

4.2 Literaturverzeichnis

AMT DER OÖ LANDESREGIERUNG, Agrar- und Forstrechtsabteilung: Grüner Bericht 2004: 26. Bericht über die wirtschaftliche und soziale Lage der oberösterreichischen Land- und Forstwirtschaft im Jahr 2004.

BMLF BUNDESMINISTERIUM FÜR LAND- UND FORSTWIRTSCHAFT (Hrsg.): Österreichische Bodenkarte 1:25.000 Kartierungsbereich 39 Linz Oberösterreich; Herausgegeben vom Bundesministerium für Land- und Forstwirtschaft, Wien.

GEMEINDE OFTRING: Flächenwidmungsplan der Gemeinde Oftring, 2000

GEMEINDE OFTRING: Örtliches Entwicklungskonzept der Gemeinde Oftring, Nr.1, 2000

OBERÖSTERREICHISCHER MUSEALVEREIN – Gesellschaft für Landeskunde (Hrsg) und Zentralanstalt für Meteorologie und Geodynamik: Klimatographie und Klimaatlas von Oberösterreich. Band 2 und 3. 1998.

ÖSTERREICHISCHE AKADEMIE DER WISSENSCHAFTEN (Hrsg.): Die natürliche Vegetation Österreichs. 2. Aufl, 1985

PILS GERHARD: Die Pflanzenwelt Oberösterreichs, Ennsthaler Verlag, 1999.

4.3 Internet Quellen

<http://www.land-oberoesterreich.gv.at>

<http://www.bfw.ac.at>

<http://www.statistik.at>

Agrarstatistik, Volkszählung 2001, NaLa
digitale Bodenkarte, forstliche Wuchsgebiete
Blick in die Gemeinde Oftring.

Anhang 1

Fotodokumentation



Abb. 1: Blick auf Offering (Foto: TB Lebensraum, 2005)



Abb. 2: Ufergehölz bei Unterholz (Foto: TB Lebensraum, 2005)



Abb. 3: Teich bei Schloss Freiling (Foto: TB Lebensraum, 2005)



Abb. 4: Mächtige Eiche bei Schloss Freiling (Foto: TB Lebensraum, 2005)



Abb. 5: Naturnaher Bach nördlich von Offering (Foto: TB Lebensraum, 2005)



Abb. 6: Aubach bei Staudach (Foto: TB Lebensraum, 2005)



Abb. 7: Streuobstwiese in Hausleiten (Foto: TB Lebensraum, 2005)



Abb. 8: Hecke an Gemeindegrenze zu Holzhausen (Foto: TB Lebensraum, 2005)

Anhang 2

Beschreibung der Einzelflächen

(Datenbank-Bericht: Auswahl Berichte Gemeinde -
"Ausdruck Endbericht" sortiert nach Flächennummer)

Gemeinde: **41016 Offering**

Bezirk: **Linz-Land**

lfd. Nummer:	66	Fläche: in m ²	3760	Länge in m:	409
Bestandestyp:	0203 Heckenzug				
Charakteristik:	Eschendominierte Baumhecke an Gemeindegrenze zu Kirchberg-Thening; Fraxinus excelsior (dom), Alnus glutinosa, Salix fragilis, Cornus sanguinea, Sambucus nigra, entlang einer Geländemulde verlaufend				
	Bearbeiter: TB Lebensraum				
lfd. Nummer:	94	Fläche: in m ²	1226	Länge in m:	174
Bestandestyp:	0210 Markante (landschaftsprägende) Geländeböschung				
Charakteristik:	Böschung an Wegrand, 2 - 3 m hohe Geländestufe, mit Hecke				
	Bearbeiter: TB Lebensraum				
lfd. Nummer:	103	Fläche: in m ²	3255	Länge in m:	230
Bestandestyp:	0202 Uferbegleitgehölz				
Charakteristik:	Eschendominiertes Ufergehölz , teilweise lückig mit Prunus padus, Salix fragilis, Humulus lupulus, Evonymus europaea.				
	Bearbeiter: TB Lebensraum				
lfd. Nummer:	104	Fläche: in m ²	262	Länge in m:	349
Bestandestyp:	0402 Fließendes Gewässer				
Charakteristik:	0,5 - 1 m breites Gerinne, mit gestrecktem Verlauf, Sohlmaterial: Lehm.				
	Bearbeiter: TB Lebensraum				
lfd. Nummer:	105	Fläche: in m ²	13356	Länge in m:	888
Bestandestyp:	0202 Uferbegleitgehölz				
Charakteristik:	Eschendominiertes Ufergehölz mit Fraxinus excelsior (dom), Sambucus nigra, Quercus robur, Prunus padus, Alnus glutinosa, Populus x canadensis.				
	Bearbeiter: TB Lebensraum				
lfd. Nummer:	106	Fläche: in m ²	4505	Länge in m:	3003
Bestandestyp:	0402 Fließendes Gewässer				
Charakteristik:	WEINBACH: Oberlauf eines 1-2 m breit, Verlauf leicht gewunden, naturnah, Ufergehölz vorhanden, Sohlmaterial: Lehm, Ufer steil, Böschungshöhe bis 2 m hoch. Im weiteren Verlauf: tief eingeschnitten, Sohlbreite 2 m, Verlauf gestreckt;				
	Bearbeiter: TB Lebensraum				
lfd. Nummer:	107	Fläche: in m ²	1074	Länge in m:	69
Bestandestyp:	0401 Stehendes Gewässer				
Charakteristik:	Großer Fischteich neben "herrschaftlichem" eher verkommenen Anwesen: Ufer überwiegend steil und teilweise mit Betonmauern gesichert, keine Flachwasserzonen, Ufergehölzüberwiegend vorhanden.				
	Bearbeiter: TB Lebensraum				
lfd. Nummer:	108	Fläche: in m ²	2203	Länge in m:	126
Bestandestyp:	0202 Uferbegleitgehölz				
Charakteristik:	Ufergehölz um Fischteich: Alnus glutinosa, Fraxinus excelsior, Salix fragilis, überwiegend einreihig.				
	Bearbeiter: TB Lebensraum				
lfd. Nummer:	109	Fläche: in m ²	237	Länge in m:	29
Bestandestyp:	0401 Stehendes Gewässer				
Charakteristik:	Kleiner Fischteich nahe Gutshof, steile überwiegend nicht gesicherte Ufer, Stege, Wege, vorhanden, Seerosen gepflanzt, lückiges Ufergehölz vorhanden.				
	Bearbeiter: TB Lebensraum				
lfd. Nummer:	110	Fläche: in m ²	1135	Länge in m:	104
Bestandestyp:	0202 Uferbegleitgehölz				
Charakteristik:	Ufergehölz zu Fischteich: an der Nordseite lückig, Fraxinus excelsior, Alnus glutinosa, Sambucus nigra.				
	Bearbeiter: TB Lebensraum				

lfd. Nummer:	111	Fläche: in m ²	121	Länge in m:	20
Bestandestyp:	0401 Stehendes Gewässer				
Charakteristik:	Teich nahe Bauernhof (Mitterlehner), mit Flach- und Steilufer, am Waldrand gelegen, Wasserfläche stark beschattet und nicht bewachsen, Ufergehölz vorhanden, naturnah.				
	Bearbeiter: TB Lebensraum				
lfd. Nummer:	112	Fläche: in m ²	651	Länge in m:	80
Bestandestyp:	0202 Uferbegleitgehölz				
Charakteristik:	Ufergehölz um Teich: Quercus robur, Alnus glutinosa, Lytrum salicaria, Solidago canadensis, Sambucus nigra.				
	Bearbeiter: TB Lebensraum				
lfd. Nummer:	113	Fläche: in m ²	1278	Länge in m:	80
Bestandestyp:	0401 Stehendes Gewässer				
Charakteristik:	Fischteich beim Gehöft Linemeyer: überwiegend ohne Ufergehölze, steile Ufer, kein Bewuchs der Wasserfläche.				
	Bearbeiter: TB Lebensraum				
lfd. Nummer:	114	Fläche: in m ²	580	Länge in m:	60
Bestandestyp:	0202 Uferbegleitgehölz				
Charakteristik:	spärliches Ufergehölz zu Fischteich: Populus x canadensis, Fraxinus excelsior, Salix fragilis, Kirschlorbäule				
	Bearbeiter: TB Lebensraum				
lfd. Nummer:	115	Fläche: in m ²	1742	Länge in m:	85
Bestandestyp:	0201 Kleinstwaldfläche ("Feldgehölz"), Gebüsch oder Baumgruppe unter 1000m²				
Charakteristik:	Feldgehölz bei Gehöft: mit Larix decidua, Picea abies, Robinia pseudacacia, Syringia sp., Cornus sanguinea, Fagus sylvatica, Acer pseudoplatanus, Aesculus hippocastanum, Pinus sylvestris, Acer platanoides.				
	Bearbeiter: TB Lebensraum				
lfd. Nummer:	116	Fläche: in m ²	26239	Länge in m:	1152
Bestandestyp:	0202 Uferbegleitgehölz				
Charakteristik:	Ufergehölz zum Aubach: besonders im Oberlauf gut ausgebildet mit Fraxinus excelsior, Alnus glutinosa, Acer pseudoplatanus				
	Bearbeiter: TB Lebensraum				
lfd. Nummer:	118	Fläche: in m ²	13027	Länge in m:	994
Bestandestyp:	0202 Uferbegleitgehölz				
Charakteristik:	Eschendominiertes Ufergehölz des Weinbaches: in größeren Abschnitten einreihig mit Fraxinus excelsior (dom), Salix fragilis, Cornus sanguinea, Corylus avellana, Humulus lupulus, Viburnum opulus.				
	Bearbeiter: TB Lebensraum				
lfd. Nummer:	120	Fläche: in m ²	393	Länge in m:	46
Bestandestyp:	0201 Kleinstwaldfläche ("Feldgehölz"), Gebüsch oder Baumgruppe unter 1000m²				
Charakteristik:	Feldgehölz mit Salix fragilis, Fraxinus excelsior, Sambucus nigra, Corylus avellana, Prunus padus, Kopfweiden.				
	Bearbeiter: TB Lebensraum				
lfd. Nummer:	121	Fläche: in m ²	2265	Länge in m:	151
Bestandestyp:	0203 Heckenzug				
Charakteristik:	Eschendominierte Hecke: entlang eines nicht wasserführenden Grabens mit Fraxinus excelsior (dom), Quercus robur, Salix fragilis, Corylus avellana, Sambucus nigra.				
	Bearbeiter: TB Lebensraum				
lfd. Nummer:	122	Fläche: in m ²	73	Länge in m:	20
Bestandestyp:	0401 Stehendes Gewässer				
Charakteristik:	Teich: im Bereich der Ufergehölze steile Ufer, kein Bewuchs der Wasserfläche, Ufergehölz vorhanden.				
	Bearbeiter: TB Lebensraum				
lfd. Nummer:	123	Fläche: in m ²	110	Länge in m:	22
Bestandestyp:	0202 Uferbegleitgehölz				
Charakteristik:	Lückiges Ufergehölz des Teiches: an der Südseite Prunus padus, Salix fragilis, Fraxinus excelsior, Larix decidua, Sambucus nigra.				
	Bearbeiter: TB Lebensraum				

lfd. Nummer:	124	Fläche: in m ²	1957	Länge in m:	1957
Bestandestyp:	0402 Fließendes Gewässer				
Charakteristik:	AUBACH: Oberlauf: naturnaher Bach mit schlängelndem Verlauf, von Ufergehölz begleitet. Im weiteren Verlauf relativ tief eingeschnitten, leicht schlängelnder, naturnaher Verlauf, Böschungshöhe bis 2m, Uferböschungen tw. stark durchwurzelt, Sohlbreite 1 - 1,5 m ,Sohlmateriale: Lehm, Treibsel im Gewässerbett				
	Bearbeiter: TB Lebensraum				
lfd. Nummer:	125	Fläche: in m ²	9055	Länge in m:	494
Bestandestyp:	0202 Uferbegleitgehölz				
Charakteristik:	Ufergehölz mit Fraxinus excelsior, Alnus glutinosa, Prunus padus, Sambucus nigra, Cornus sanguinea, Juglans regia, ein- bis mehrreihig ausgebildet.				
	Bearbeiter: TB Lebensraum				
lfd. Nummer:	126	Fläche: in m ²	456	Länge in m:	52
Bestandestyp:	0203 Heckenzug				
Charakteristik:	Hecke neben Bauernhof: Juglans regia, Cornus sanguinea, Sambucus nigra, Obstgehölze.				
	Bearbeiter: TB Lebensraum				
lfd. Nummer:	127	Fläche: in m ²	9545	Länge in m:	206
Bestandestyp:	0304 Sukzessionsfläche in ehemaligen Intensivgebieten				
Charakteristik:	Sukzessionsfläche mit Hochstauden auf ehemaligem Waldgebiet, ev. für künftige Baulanderweiterung gerodet, mit: Symphytum tuberosum, Rumex obtusifolius, Arctium lappa, Chaenopodium album, Urtica dioica.				
	Bearbeiter: TB Lebensraum				
lfd. Nummer:	136	Fläche: in m ²	15441	Länge in m:	653
Bestandestyp:	0202 Uferbegleitgehölz				
Charakteristik:	Mehrreihig ausgebildetes Ufergehölz mit Saix fragilis, Fraxinus excelsior, Populus x canadensis, Sambucus nigra, Evonymus europaea, Quercus robur.				
	Bearbeiter: TB Lebensraum				
lfd. Nummer:	137	Fläche: in m ²	508	Länge in m:	508
Bestandestyp:	0402 Fließendes Gewässer				
Charakteristik:	Oberlauf eines naturnahen Baches: mit schlängelndem Verlauf, Sohlbreite ca. 1 - 1,2 m, Sohlmaterial: Lehm und Steine, Uferböschungen steil ca. 30 - 75 cm hoch, bereichsweise Flachufer vorhanden.				
	Bearbeiter: TB Lebensraum				
lfd. Nummer:	155	Fläche: in m ²	4472	Länge in m:	304
Bestandestyp:	0202 Uferbegleitgehölz				
Charakteristik:	Eschen- Schwarzerlendominiertes Ufergehölz mit Fraxinus excelsior (dom), Alnus glutinosa (dom) Quercus robur, Prunus padus, Sambucus nigra, Cornus sanguinea, relativ gut ausgebildet, tw. mehrreihig.				
	Bearbeiter: TB Lebensraum				
lfd. Nummer:	156	Fläche: in m ²	2500	Länge in m:	1250
Bestandestyp:	0402 Fließendes Gewässer				
Charakteristik:	Naturnaher Bach mit leicht schlängelndem Verlauf, Sohlbreite: 1,5 -2 m, Sohlmaterial: Lehm, Äste im Gewässerbett, Uferböschungen ca.20 cm - ca. 1 m hoch.				
	Bearbeiter: TB Lebensraum				
lfd. Nummer:	157	Fläche: in m ²	972	Länge in m:	86
Bestandestyp:	0203 Heckenzug				
Charakteristik:	Auf Stock gesetzte Hecke mit Salix fragilis, Fraxinus excelsior, Sambucus nigra, Rubus fruticosus, Hochstauden.				
	Bearbeiter: TB Lebensraum				
lfd. Nummer:	160	Fläche: in m ²	1088	Länge in m:	272
Bestandestyp:	0203 Heckenzug				
Charakteristik:	Haseldominierte Strauchhecke mit Corylus avellana (dom), Cornus sanguinea, Acer campestre, Lonicera xylosteum.				
	Bearbeiter: TB Lebensraum				

lfd. Nummer:	161	Fläche: in m ²	103	Länge in m:	24
Bestandestyp:	0201 Kleinstwaldfläche ("Feldgehölz"), Gebüsch oder Baumgruppe unter 1000m²				
Charakteristik:	Eschendominierte Feldgehölz neben Güterweg mit Fraxinus excelsior (dom) und Sambucus nigra.				
	Bearbeiter: TB Lebensraum				
lfd. Nummer:	162	Fläche: in m ²	3016	Länge in m:	341
Bestandestyp:	0401 Stehendes Gewässer				
Charakteristik:	8 Fischteiche mit senkrechten Ufern und rechteckiger Form und größtenteils ohne Ufergehölzen, am Ufer lokal Hochstauden und Rohrkolben.				
	Bearbeiter: TB Lebensraum				
lfd. Nummer:	163	Fläche: in m ²	1434	Länge in m:	126
Bestandestyp:	0202 Uferbegleitgehölz				
Charakteristik:	Ufergehölzrest mit Pices abies, Alnus glutinosa, teilweise gepflanzt und als Freizeitgelände genutzt.				
	Bearbeiter: TB Lebensraum				
lfd. Nummer:	164	Fläche: in m ²	5437	Länge in m:	309
Bestandestyp:	0202 Uferbegleitgehölz				
Charakteristik:	Eschendominiertes Ufergehölz entlang eines 2 m tiefen Grabens, kaum wasserführend, mit Fraxinus excelsior (dom), Cornus sanguinea, Prunus padus, Evonymus europaea, Sambucus nigra, Corylus avellana.				
	Bearbeiter: TB Lebensraum				
lfd. Nummer:	165	Fläche: in m ²	3365	Länge in m:	233
Bestandestyp:	0203 Heckenzug				
Charakteristik:	Baumhecke an Böschung: mit Fraxinus excelsior, Salix fragilis, Sambucus nigra, Quercus robur, Corylus avellana.				
	Bearbeiter: TB Lebensraum				
lfd. Nummer:	166	Fläche: in m ²	3605	Länge in m:	233
Bestandestyp:	0210 Markante (landschaftsprägende) Geländeböschung				
Charakteristik:	Ca. 2,5 m hohe Geländeböschung mit Hecke und Hochstauden bewachsen				
	Bearbeiter: TB Lebensraum				
lfd. Nummer:	167	Fläche: in m ²	2549	Länge in m:	184
Bestandestyp:	0203 Heckenzug				
Charakteristik:	Pappel-dominierte Baumhecke entlang Straße: mit Populus x canadensis, Fraxinus excelsior, Acer pseudoplatanus, Alnus glutinosa, Quercus robur, Picea abies				
	Bearbeiter: TB Lebensraum				
lfd. Nummer:	168	Fläche: in m ²	2099	Länge in m:	286
Bestandestyp:	0203 Heckenzug				
Charakteristik:	Hecke entlang Straße mit Populus x canadensis, Prunus avium, Prunus padus, Fraxinus excelsior, Sambucus nigra, Obstgehölzen.				
	Bearbeiter: TB Lebensraum				
lfd. Nummer:	178	Fläche: in m ²	477	Länge in m:	106
Bestandestyp:	0203 Heckenzug				
Charakteristik:	Baum- und Strauchhecke mit Prunus avium, Crataegus monogyna, Rhamnus cathartica, Quercus robur, Obstgehölze				
	Bearbeiter: TB Lebensraum				
lfd. Nummer:	184	Fläche: in m ²	2591	Länge in m:	172
Bestandestyp:	0202 Uferbegleitgehölz				
Charakteristik:	Ufergehölz entlang Aubach: teilweise baum- tw. strauchhohes Ufergehölz mit Alnus glutinosa, Fraxinus excelsior, Quercus robur.				
	Bearbeiter: TB Lebensraum				

lfd. Nummer:	185	Fläche: in m ²	1166	Länge in m:	1166
Bestandestyp:	0402 Fließendes Gewässer				
Charakteristik:	AUBACH bei Oftring : offenes Grabengerinne, ca. 1 - 1,2 m breit Verlauf geradlinig, teilweise mit Ufergehölzen (nördlich der Straße), Ufer steil, Graben teilweise von Hochstauden verwachsen, Sohlmaterial: Lehm, Ufersicherung tw. mit Granitsteinen.				
	Bearbeiter: TB Lebensraum				
lfd. Nummer:	186	Fläche: in m ²	652	Länge in m:	652
Bestandestyp:	0307 Feuchtes und nasses Extensivgrünland				
Charakteristik:	Hochstaudensaum entlang Aubach: mit <i>Lythrum salicaria</i> , <i>Filipendula ulmaria</i> , <i>Urtica dioica</i> , <i>Cirsium oleraceum</i> , in Staudach einzelne Ufergehölze vorhanden.				
	Bearbeiter: TB Lebensraum				
lfd. Nummer:	187	Fläche: in m ²	980	Länge in m:	69
Bestandestyp:	0306 Neubewaldung/Aufforstung				
Charakteristik:	Tannenpflanzung auf ehemaligem Grünland.				
	Bearbeiter: TB Lebensraum				
lfd. Nummer:	188	Fläche: in m ²	829	Länge in m:	829
Bestandestyp:	0402 Fließendes Gewässer				
Charakteristik:	Künstlicher Graben mit Wasserführung, in weiterer Folge in den Aubach mündend; ca. 2,5 m tief eingeschnitten, Gewässeroberrante: 4-5 m breit, eigentliches Gewässer ca. 1 m breit und verläuft leicht schlängelnd im tiefen Graben, eine Brücke bei Staudach wird gerade errichtet.				
	Bearbeiter: TB Lebensraum				
lfd. Nummer:	189	Fläche: in m ²	924	Länge in m:	231
Bestandestyp:	0202 Uferbegleitgehölz				
Charakteristik:	Ufergehölz des Aubaches bei Staudach: Baumreihe aus <i>Populus x canadensis</i> und einzelnen Sträuchern: <i>Alnus glutinosa</i> , <i>Sambucus nigra</i> , <i>Populus x canadensis</i> , <i>Evonymus europaea</i> , <i>Salix viminalis</i> .				
	Bearbeiter: TB Lebensraum				
lfd. Nummer:	190	Fläche: in m ²	1035	Länge in m:	103
Bestandestyp:	0203 Heckenzug				
Charakteristik:	Baumhecke mit <i>Alnus glutinosa</i> , <i>Prunus padus</i> , <i>Fraxinus excelsior</i> , <i>Sambucus nigra</i> , <i>Salix fragilis</i> .				
	Bearbeiter: TB Lebensraum				
lfd. Nummer:	192	Fläche: in m ²	9284	Länge in m:	749
Bestandestyp:	0202 Uferbegleitgehölz				
Charakteristik:	Schmales Ufergehölz: mit <i>Salix alba</i> , <i>Sambucus nigra</i> , <i>Alnus glutinosa</i> , <i>Fraxinus excelsior</i> , <i>Salix fragilis</i> , <i>Prunus padus</i> .				
	Bearbeiter: TB Lebensraum				
lfd. Nummer:	193	Fläche: in m ²	905	Länge in m:	99
Bestandestyp:	0203 Heckenzug				
Charakteristik:	Baumhecke an Böschung mit <i>Alnus glutinosa</i> , <i>Prunus padus</i> , <i>Fraxinus excelsior</i> , <i>Sambucus nigra</i> , <i>Evonymus europaea</i> , <i>Cornus sanguinea</i> , <i>Quercus robur</i>				
	Bearbeiter: TB Lebensraum				
lfd. Nummer:	195	Fläche: in m ²	102	Länge in m:	102
Bestandestyp:	0307 Feuchtes und nasses Extensivgrünland				
Charakteristik:	Hochstaudensaum: <i>Urtica dioica</i> , <i>Epilobium hirsutum</i> , <i>Lythrum salicaria</i> , <i>Phalaris arundinacea</i> , <i>Mentha longifolia</i> .				
	Bearbeiter: TB Lebensraum				
lfd. Nummer:	196	Fläche: in m ²	35	Länge in m:	10
Bestandestyp:	0203 Heckenzug				
Charakteristik:	Kurze Hecke mit <i>Prunus padus</i> , <i>Cornus sanguinea</i> , <i>Alnus glutinosa</i> .				
	Bearbeiter: TB Lebensraum				

lfd. Nummer:	197	Fläche: in m ²	294	Länge in m:	98
Bestandestyp:	0203 Heckenzug				
Charakteristik:	Lückige Hecke mit Fraxinus excelsior, Salix fragilis.				
	Bearbeiter: TB Lebensraum				
lfd. Nummer:	198	Fläche: in m ²	4424	Länge in m:	748
Bestandestyp:	0203 Heckenzug				
Charakteristik:	Hecke an Straßenböschung: Acer pseudoplatanus, Fraxinus excelsior, Acer campestre, Viburnum opulus, Alnus incana, Cornus sanguinea.				
	Bearbeiter: TB Lebensraum				
lfd. Nummer:	199	Fläche: in m ²	188	Länge in m:	94
Bestandestyp:	0203 Heckenzug				
Charakteristik:	niedrige Baumhecke mit Corylus avellana, Acer pseudoplatanus, Sorbus aucuparia, Betula pendula				
	Bearbeiter: TB Lebensraum				
lfd. Nummer:	201	Fläche: in m ²	28909	Länge in m:	1636
Bestandestyp:	0202 Uferbegleitgehölz				
Charakteristik:	Teilweise gut ausgebildetes Ufergehölz mit Fraxinus excelsior, Populus x canadensis, Alnus glutinosa, Evonymus europaea, Prunus padus.				
	Bearbeiter: TB Lebensraum				
lfd. Nummer:	202	Fläche: in m ²	247	Länge in m:	30
Bestandestyp:	0201 Kleinstwaldfläche ("Feldgehölz"), Gebüsch oder Baumgruppe unter 1000m²				
Charakteristik:	Lindendominiertes Feldgehölz an Straße bei Heustadel: Tilia cordata (dom in der Baumschicht), Prunus padus, Strauchschicht: Ulmus minor, Sambucus nigra, Abies alba, Flieder, Ablagerung von altem und neuem Müll (Autoreifen, Fahrradreifen).				
	Bearbeiter: TB Lebensraum				
lfd. Nummer:	204	Fläche: in m ²	1700	Länge in m:	159
Bestandestyp:	0202 Uferbegleitgehölz				
Charakteristik:	Ufergehölz in Oftring: mit Alnus glutinosa, Fraxinus excelsior, stattlichen Kopfweiden (Salix alba), Salix viminalis, und Ziergehölzen.				
	Bearbeiter: TB Lebensraum				
lfd. Nummer:	205	Fläche: in m ²	1280	Länge in m:	640
Bestandestyp:	0402 Fließendes Gewässer				
Charakteristik:	Bach in Oftring : 2-2,5 m breiter, im Oberlauf naturnaher Bach mit mehr oder weniger gestrecktem Verlauf. Ufergehölz im Oberlauf vorhanden, Sohlmaterial: Lehm und Steine, Uferböschungen tw. flach, tw. steil; kleine Seitenzuflüsse (va. Drainagerohre). Unterlauf : Offenes Grabengerinne im Ortsgebiet von Oftring in Pferde-, Ziegen- und Hühnerweide, mit Hochstauden verwachsen, Breite: 0,5 - 1,5 m , Graben dient auch als Tränke.				
	Bearbeiter: TB Lebensraum				
lfd. Nummer:	206	Fläche: in m ²	8813	Länge in m:	411
Bestandestyp:	0202 Uferbegleitgehölz				
Charakteristik:	Teilweise gut ausgebildetes eschendominiertes Ufergehölz mit Fraxinus excelsior (dom), Alnus glutinosa, Salix fragilis, Acer pseudoplatanus, Sambucus nigra.				
	Bearbeiter: TB Lebensraum				
lfd. Nummer:	207	Fläche: in m ²	19	Länge in m:	19
Bestandestyp:	0204 Streuobstbestand (Streuobstwiese/-weide, Obstbaumreihen)				
Charakteristik:	Die alten Obstgehölze wurden gefällt und durch junge ersetzt. Stammdurchmesser des gefällten Birnbaumes betrug ca. 1 m.				
	Bearbeiter: TB Lebensraum				
lfd. Nummer:	208	Fläche: in m ²	170	Länge in m:	85
Bestandestyp:	0307 Feuchtes und nasses Extensivgrünland				
Charakteristik:	Hochstaudensaum mit einer Esche: Cirsium arvense, Urtica dioica (dominant und mit vielen Raupen) Poacaen,				
	Bearbeiter: TB Lebensraum				

lfd. Nummer:	209	Fläche: in m ²	2580	Länge in m:	107
Bestandestyp:	0401 Stehendes Gewässer				
Charakteristik:	Ententeich neben Landgut Freiling, überwiegend steile Ufer, teilweise betoniert, an 3 Steien Ufergehölz vorhanden, an einer Seite grenzt der Teich direkt an ein Gebäude.				
	Bearbeiter: TB Lebensraum				
lfd. Nummer:	210	Fläche: in m ²	12231	Länge in m:	552
Bestandestyp:	0202 Uferbegleitgehölz				
Charakteristik:	Ufergehölz zum Teich bzw. zum Bach bzw. zum Wassergraben um das Schloß Freiling: Alnus glutinosa, Aesculus hippocastanum, Betula pendula, Corylus avellana, Fraxinus excelsior, Salix fragilis.				
	Bearbeiter: TB Lebensraum				
lfd. Nummer:	211	Fläche: in m ²	14621	Länge in m:	334
Bestandestyp:	0306 Neubewaldung/Aufforstung				
Charakteristik:	Aufforstungsfläche mit Nadelholz, zumindest teilweise nordische Nadelhölzer.				
	Bearbeiter: TB Lebensraum				
lfd. Nummer:	212	Fläche: in m ²	2371	Länge in m:	281
Bestandestyp:	0203 Heckenzug				
Charakteristik:	Hecke am Rande einer Aufforstung beim Landgut Freiling.: Baumhecke mit Fraxinus excelsior, Aesculus hippocastanum, Quercus robur, Cornus sanguinea, Corylus avellana, Evonymus europaea				
	Bearbeiter: TB Lebensraum				
lfd. Nummer:	213	Fläche: in m ²	5722	Länge in m:	521
Bestandestyp:	0202 Uferbegleitgehölz				
Charakteristik:	Ufergehölz um großen Teich beim Landgut Freiling: Betula pendula, Fraxinus excelsior, Alnus glutinosa, Corylus avellana, Evonymus europaea, Prunus padus, Quercus robur, Salix fragilis, großteils mehrreihig.				
	Bearbeiter: TB Lebensraum				
lfd. Nummer:	214	Fläche: in m ²	490	Länge in m:	44
Bestandestyp:	0302 Großröhricht und Schilfröhricht				
Charakteristik:	Schilfzone mit Kalmus und Schilf.				
	Bearbeiter: TB Lebensraum				
lfd. Nummer:	215	Fläche: in m ²	7967	Länge in m:	199
Bestandestyp:	0401 Stehendes Gewässer				
Charakteristik:	Naturnahe, großer Teich beim Schloß Freiling: Ufer teils steil, teils flach, von Enten besiedelt, Ufer lehmig, teils unterspült, Wasserfläche kaum bewachsen, teilweise besonnt.				
	Bearbeiter: TB Lebensraum				
lfd. Nummer:	216	Fläche: in m ²	3137	Länge in m:	3137
Bestandestyp:	0402 Fließendes Gewässer				
Charakteristik:	Oberlauf: Bach mit naturnahem, leicht schlängelndem Verlauf, Sohlbreite 1- 1,2 m, Sohlmaterial: Lehm und Steine, Ufer steil, weiterer Verlauf: naturnah und leicht schlängelnd, steile Uferböschungen mit 1-3 m Höhe, Ufergehölz vorhanden.				
	Bearbeiter: TB Lebensraum				
lfd. Nummer:	217	Fläche: in m ²	2276	Länge in m:	274
Bestandestyp:	0401 Stehendes Gewässer				
Charakteristik:	Wassergraben um das Schloß Freiling: Ufer teilweise flach, überwiegend aber steil, Wasserfläche in Teilbereichen bewachsen.				
	Bearbeiter: TB Lebensraum				
lfd. Nummer:	219	Fläche: in m ²	828	Länge in m:	70
Bestandestyp:	0302 Großröhricht und Schilfröhricht				
Charakteristik:	Schilfröhricht				
	Bearbeiter: TB Lebensraum				

lfd. Nummer:	220	Fläche: in m ²	12887	Länge in m:	739
Bestandestyp:	0202 Uferbegleitgehölz				
Charakteristik:	Ufergehölz mit : Quercus robur (teilweise mächtig), Fraxinus excelsior, Alnus glutinosa, Betula pendula, Corylus avellana, Evonymus europaea.				
	Bearbeiter: TB Lebensraum				
lfd. Nummer:	221	Fläche: in m ²	2105	Länge in m:	2105
Bestandestyp:	0402 Fließendes Gewässer				
Charakteristik:	Bach in Unterholz: im Waldbereich naturnaher, gewundener Verlauf, Sohlbreite :0,5 - 1 m, Sohlmaterial: Lehm und Kies, in bis 4 m tief eingeschnittenem Graben verlaufend, im Forst wenig standortgerechte Gehölze am Ufer.				
	Bearbeiter: TB Lebensraum				
lfd. Nummer:	231	Fläche: in m ²	2358	Länge in m:	943
Bestandestyp:	0402 Fließendes Gewässer				
Charakteristik:	Naturnaher Bach: Sohlbreite: 2 - 2,5 m, Ufer teils flach, Sohlmaterial: Lehm, Steine; Treibsel im Gewässerbett, Bisamratte.				
	Bearbeiter: TB Lebensraum				
lfd. Nummer:	232	Fläche: in m ²	16779	Länge in m:	687
Bestandestyp:	0202 Uferbegleitgehölz				
Charakteristik:	Eschendominiertes, teilweise breites, aufgelockertes Ufergehölz mit Fraxinus excelsior (dom) teils mächtig, Alnus glutinosa, Prunus padus, Corylus avellana, Sambucus nigra, Populus x canadensis.				
	Bearbeiter: TB Lebensraum				
lfd. Nummer:	233	Fläche: in m ²	741	Länge in m:	95
Bestandestyp:	0203 Heckenzug				
Charakteristik:	Hecke an Straßenböschung in Kirchstetten: Alnus glutinosa, Acer pseudoplatanus, Betula pendula, Rubus idaeus.				
	Bearbeiter: TB Lebensraum				
lfd. Nummer:	234	Fläche: in m ²	2259	Länge in m:	197
Bestandestyp:	0202 Uferbegleitgehölz				
Charakteristik:	Ufergehölz mit Salix fragilis, Fraxinus excelsior, Alnus glutinosa.				
	Bearbeiter: TB Lebensraum				
lfd. Nummer:	236	Fläche: in m ²	247	Länge in m:	35
Bestandestyp:	0401 Stehendes Gewässer				
Charakteristik:	Ententeich in Kirchstetten: Ufer teilweise steil, teilweise etwas flacher, bereichsweise mit Steinen gesichert, Uferlinie geradlinig, relativ seicht, Zierpflanzen und einzelne Ufergehölze am Ufer (Salix fragilis, Alnus glutinosa):				
	Bearbeiter: TB Lebensraum				
lfd. Nummer:	249	Fläche: in m ²	1473	Länge in m:	158
Bestandestyp:	0203 Heckenzug				
Charakteristik:	Baumhecke entlang Straßenböschung: Pices abies, Fraxinus excelsior, Acer pseudoplatanus, Robinia pseudacacia, Sambucus nigra, Larix decidua.				
	Bearbeiter: TB Lebensraum				
lfd. Nummer:	254	Fläche: in m ²	867	Länge in m:	289
Bestandestyp:	0203 Heckenzug				
Charakteristik:	Strauchhecke an Gemeindegrenze: Evonymus europaea, Viburnum lantana, Crataegus monogyna, Cornus sanguinea, Acer campestre, Corylus avellana, Salix fragilis.				
	Bearbeiter: TB Lebensraum				
lfd. Nummer:	262	Fläche: in m ²	274	Länge in m:	548
Bestandestyp:	0402 Fließendes Gewässer				
Charakteristik:	Zum Zeitpunkt der Aufnahme nicht wasserführendes Gerinne, an der Gemeindegrenze aus zwei Rohrauslässen "entspringend", in flachem Graben verlaufend, Gewässersohle : 0,5 m breit, Ufer relativ flach.				
	Bearbeiter: TB Lebensraum				

lfd. Nummer:	263	Fläche: in m ²	7933	Länge in m:	561
Bestandestyp:	0202 Uferbegleitgehölz				
Charakteristik:	Vorwiegend strauchhohes Ufergehölz mit <i>Prunus padus</i> , <i>Fraxinus excelsior</i> , <i>Sambucus nigra</i> , <i>Alnus glutinosa</i> , <i>Populus x canadensis</i> , <i>Salix fragilis</i> , teilweise Kopfweiden.				
	Bearbeiter: TB Lebensraum				
lfd. Nummer:	265	Fläche: in m ²	13037	Länge in m:	721
Bestandestyp:	0202 Uferbegleitgehölz				
Charakteristik:	Eschendominiertes teilweise recht gut ausgebildetes Ufergehölz mit <i>Fraxinus excelsior</i> (dom), <i>Salix fragilis</i> , <i>Quercus robur</i> , <i>Alnus glutinosa</i> , <i>Prunus padus</i> , <i>Sambucus nigra</i> , <i>Evonymus europaea</i> .				
	Bearbeiter: TB Lebensraum				
lfd. Nummer:	266	Fläche: in m ²	1700	Länge in m:	192
Bestandestyp:	0203 Heckenzug				
Charakteristik:	2 Strauchhecken mit <i>Prunus padus</i> , <i>Sambucus nigra</i> , <i>Salix x alba</i> , <i>Salix fragilis</i> , <i>Fraxinus excelsior</i>				
	Bearbeiter: TB Lebensraum				
lfd. Nummer:	268	Fläche: in m ²	26798	Länge in m:	1222
Bestandestyp:	0202 Uferbegleitgehölz				
Charakteristik:	Teilweise einreihiges Ufergehölz mit <i>Fraxinus excelsior</i> , <i>Alnus glutinosa</i> , <i>Salix fragilis</i> , <i>Prunus padus</i> .				
	Bearbeiter: TB Lebensraum				
lfd. Nummer:	269	Fläche: in m ²	394	Länge in m:	39
Bestandestyp:	0401 Stehendes Gewässer				
Charakteristik:	Teich mit geschlossenem Algentepich, senkrechten Ufern, keine Flachwasserzone, einzelne Ufergehölze, Wasserfläche stark besonnt.				
	Bearbeiter: TB Lebensraum				
lfd. Nummer:	270	Fläche: in m ²	874	Länge in m:	64
Bestandestyp:	0401 Stehendes Gewässer				
Charakteristik:	Teich bei Gehöft in Hausleiten: Ufer senkrecht, auf 3 Seiten kein Ufergehölz vorhanden, eckige Form, Wasserfläche besonnt, kein Bewuchs der Wasserfläche.				
	Bearbeiter: TB Lebensraum				
lfd. Nummer:	271	Fläche: in m ²	63	Länge in m:	42
Bestandestyp:	0202 Uferbegleitgehölz				
Charakteristik:	Einreihiges Ufergehölz entlang eines Teiches : <i>Salix fragilis</i> , <i>Alnus glutinosa</i> , <i>Sorbus aucuparia</i> , <i>Crataegus monogyna</i> , <i>Prunus padus</i> .				
	Bearbeiter: TB Lebensraum				
lfd. Nummer:	272	Fläche: in m ²	735	Länge in m:	113
Bestandestyp:	0203 Heckenzug				
Charakteristik:	Strauchhecke entlang Straße: <i>Ligustrum vulgare</i> , <i>Fagus sylvatica</i> , <i>Carpinus betulus</i> , <i>Fraxinus excelsior</i> , <i>Cornus sanguinea</i> , <i>Viburnum lantana</i> , <i>Acer campestre</i> , <i>Salix fragilis</i> , <i>Acer sp.</i> (Kulturform)				
	Bearbeiter: TB Lebensraum				
lfd. Nummer:	273	Fläche: in m ²	774	Länge in m:	129
Bestandestyp:	0203 Heckenzug				
Charakteristik:	auf Stock gesetzte Hecke				
	Bearbeiter: TB Lebensraum				
lfd. Nummer:	276	Fläche: in m ²	6452	Länge in m:	536
Bestandestyp:	0202 Uferbegleitgehölz				
Charakteristik:	Schmales bis lückiges Ufergehölz mit <i>Fraxinus excelsior</i> , <i>Acer campestre</i> , <i>Betula pendula</i> , <i>Alnus glutinosa</i> .				
	Bearbeiter: TB Lebensraum				
lfd. Nummer:	280	Fläche: in m ²	4556	Länge in m:	1139
Bestandestyp:	0202 Uferbegleitgehölz				
Charakteristik:	Schmales, einreihiges Ufergehölz mit <i>Alnus glutinosa</i> , <i>Salix fragilis</i> , <i>Corylus avellana</i> , <i>Sambucus nigra</i> .				
	Bearbeiter: TB Lebensraum				

lfd. Nummer:	282	Fläche: in m ²	84	Länge in m:	28
Bestandestyp:	0203 Heckenzug				
Charakteristik:	Schmale Hecke: Betula pendula, Prunus padus, Salix caprea, Quercus robur				
	Bearbeiter: TB Lebensraum				
lfd. Nummer:	283	Fläche: in m ²	159	Länge in m:	27
Bestandestyp:	0201 Kleinstwaldfläche ("Feldgehölz"), Gebüsch oder Baumgruppe unter 1000m²				
Charakteristik:	Kleines Gehölz um landwirtschaftlichen Silo: Fraxinus excelsior, Sorbus aucuparia, Obstgehölze.				
	Bearbeiter: TB Lebensraum				
lfd. Nummer:	284	Fläche: in m ²	30404	Länge in m:	2027
Bestandestyp:	0202 Uferbegleitgehölz				
Charakteristik:	Einreihiges Ufergehölz: Alnus glutinosa, Acer campestre, Acer pseudoplatanus.				
	Bearbeiter: TB Lebensraum				
lfd. Nummer:	285	Fläche: in m ²	11128	Länge in m:	4451
Bestandestyp:	0402 Fließendes Gewässer				
Charakteristik:	Bach mit geradlinigem Verlauf, Ufer steil, Sohlbreite: 2,5 - 3 m, Sohlschwellen mit Steinen, in einem Teilbereich ist der Bach hart verbaut, Bei Bachham: mit Granitsteinen gesichert, Sohlmaterial Steine.				
	Bearbeiter: TB Lebensraum				
lfd. Nummer:	286	Fläche: in m ²	959	Länge in m:	213
Bestandestyp:	0203 Heckenzug				
Charakteristik:	Einzelne Gehölze und Hochstauden entlang des Bahndammes mit Sorbus aucuparia, Fraxinus excelsior, Sambucus nigra, Solidago canadensis.				
	Bearbeiter: TB Lebensraum				
lfd. Nummer:	400	Fläche: in m ²	255	Länge in m:	51
Bestandestyp:	0202 Uferbegleitgehölz				
Charakteristik:	Ufergehölzrest mit Picea abies, Alnus glutinosa, Fraxinus excelsior, teilweise gepflanzt und als Freizeitgelände genutzt.				
	Bearbeiter: TB Lebensraum				
lfd. Nummer:	401	Fläche: in m ²	6216	Länge in m:	368
Bestandestyp:	0202 Uferbegleitgehölz				
Charakteristik:	Relativ gut ausgebildetes Ufergehölz mit Fraxinus excelsior, Cornus sanguinea, Prunus padus, Evonymus europaea.				
	Bearbeiter: TB Lebensraum				
lfd. Nummer:	402	Fläche: in m ²	252	Länge in m:	252
Bestandestyp:	0402 Fließendes Gewässer				
Charakteristik:	etwa 2 m tief eingeschnittener nicht wasserführender Graben in Ufergehölzbestand.				
	Bearbeiter: TB Lebensraum				
lfd. Nummer:	404	Fläche: in m ²	13104	Länge in m:	597
Bestandestyp:	0202 Uferbegleitgehölz				
Charakteristik:	gut ausgebildetes, mehrreihiges Ufergehölz mit Fraxinus excelsior, Alnus glutinosa, Salix fragilis.				
	Bearbeiter: TB Lebensraum				
lfd. Nummer:	405	Fläche: in m ²	2928	Länge in m:	146
Bestandestyp:	99 Erhebungsfläche unbestimmten Typs				
Charakteristik:	Pferdeweide mit Gehölzen				
	Bearbeiter: TB Lebensraum				
lfd. Nummer:	406	Fläche: in m ²	244	Länge in m:	36
Bestandestyp:	0201 Kleinstwaldfläche ("Feldgehölz"), Gebüsch oder Baumgruppe unter 1000m²				
Charakteristik:	Feldgehölz mit Alnus glutinosa, Acer campestre, Acer pseudoplatanus.				
	Bearbeiter: TB Lebensraum				

lfd. Nummer:	407	Fläche: in m ²	99	Länge in m:	198
Bestandestyp:	0402 Fließendes Gewässer				
Charakteristik:	kurzes Grabengerinne in lockerm Gehölzbestand.				
	Bearbeiter: TB Lebensraum				
lfd. Nummer:	408	Fläche: in m ²	32	Länge in m:	32
Bestandestyp:	0202 Uferbegleitgehölz				
Charakteristik:	Einzelne Ufergehölze am Teich: Fraxinus excelsior, Salix fragilis, Alnus glutinosa				
	Bearbeiter: TB Lebensraum				
lfd. Nummer:	409	Fläche: in m ²	504	Länge in m:	252
Bestandestyp:	0202 Uferbegleitgehölz				
Charakteristik:	Schmales Ufergehölz entlang eines kurzen Grabengerinnes mit Fraxinus excelsior, Alnus glutinosa, Salix fragilis, Prunus padus, Sambucus nigra,				
	Bearbeiter: TB Lebensraum				
lfd. Nummer:	410	Fläche: in m ²	1845	Länge in m:	344
Bestandestyp:	0210 Markante (landschaftsprägende) Geländeböschung				
Charakteristik:	Etwa 5 m hohe Geländestufe mit Hecke bewachsen.				
	Bearbeiter: TB Lebensraum				
lfd. Nummer:	412	Fläche: in m ²	0	Länge in m:	0
Bestandestyp:	0207 Markanter Einzelbaum				
Charakteristik:					
	Bearbeiter: TB Lebensraum				
lfd. Nummer:	413	Fläche: in m ²	0	Länge in m:	0
Bestandestyp:	0207 Markanter Einzelbaum				
Charakteristik:					
	Bearbeiter: TB Lebensraum				
lfd. Nummer:	414	Fläche: in m ²	0	Länge in m:	0
Bestandestyp:	0207 Markanter Einzelbaum				
Charakteristik:					
	Bearbeiter: TB Lebensraum				
lfd. Nummer:	415	Fläche: in m ²	0	Länge in m:	0
Bestandestyp:	0207 Markanter Einzelbaum				
Charakteristik:					
	Bearbeiter: TB Lebensraum				
lfd. Nummer:	416	Fläche: in m ²	0	Länge in m:	0
Bestandestyp:	0207 Markanter Einzelbaum				
Charakteristik:					
	Bearbeiter: TB Lebensraum				
lfd. Nummer:	417	Fläche: in m ²	0	Länge in m:	0
Bestandestyp:	0207 Markanter Einzelbaum				
Charakteristik:					
	Bearbeiter: TB Lebensraum				
lfd. Nummer:	418	Fläche: in m ²	0	Länge in m:	0
Bestandestyp:	0207 Markanter Einzelbaum				
Charakteristik:					
	Bearbeiter: TB Lebensraum				
lfd. Nummer:	419	Fläche: in m ²	0	Länge in m:	0
Bestandestyp:	0207 Markanter Einzelbaum				
Charakteristik:					
	Bearbeiter: TB Lebensraum				

lfd. Nummer:	420	Fläche: in m ²	0	Länge in m:	0
Bestandestyp:	0207 Markanter Einzelbaum				
Charakteristik:					
	Bearbeiter: TB Lebensraum				
lfd. Nummer:	421	Fläche: in m ²	0	Länge in m:	0
Bestandestyp:	0207 Markanter Einzelbaum				
Charakteristik:					
	Bearbeiter: TB Lebensraum				
lfd. Nummer:	422	Fläche: in m ²	0	Länge in m:	0
Bestandestyp:	0207 Markanter Einzelbaum				
Charakteristik:					
	Bearbeiter: TB Lebensraum				
lfd. Nummer:	423	Fläche: in m ²	0	Länge in m:	0
Bestandestyp:	0207 Markanter Einzelbaum				
Charakteristik:					
	Bearbeiter: TB Lebensraum				
lfd. Nummer:	424	Fläche: in m ²	120	Länge in m:	24
Bestandestyp:	0204 Streuobstbestand (Streuobstwiese/-weide, Obstbaumreihen)				
Charakteristik:					
	Bearbeiter: TB Lebensraum				
lfd. Nummer:	425	Fläche: in m ²	385	Länge in m:	77
Bestandestyp:	0204 Streuobstbestand (Streuobstwiese/-weide, Obstbaumreihen)				
Charakteristik:					
	Bearbeiter: TB Lebensraum				
lfd. Nummer:	426	Fläche: in m ²	264	Länge in m:	66
Bestandestyp:	0204 Streuobstbestand (Streuobstwiese/-weide, Obstbaumreihen)				
Charakteristik:					
	Bearbeiter: TB Lebensraum				
lfd. Nummer:	427	Fläche: in m ²	215	Länge in m:	43
Bestandestyp:	0204 Streuobstbestand (Streuobstwiese/-weide, Obstbaumreihen)				
Charakteristik:					
	Bearbeiter: TB Lebensraum				
lfd. Nummer:	428	Fläche: in m ²	380	Länge in m:	76
Bestandestyp:	0204 Streuobstbestand (Streuobstwiese/-weide, Obstbaumreihen)				
Charakteristik:					
	Bearbeiter: TB Lebensraum				
lfd. Nummer:	429	Fläche: in m ²	810	Länge in m:	162
Bestandestyp:	0204 Streuobstbestand (Streuobstwiese/-weide, Obstbaumreihen)				
Charakteristik:					
	Bearbeiter: TB Lebensraum				
lfd. Nummer:	430	Fläche: in m ²	276	Länge in m:	46
Bestandestyp:	0204 Streuobstbestand (Streuobstwiese/-weide, Obstbaumreihen)				
Charakteristik:					
	Bearbeiter: TB Lebensraum				
lfd. Nummer:	431	Fläche: in m ²	770	Länge in m:	154
Bestandestyp:	0204 Streuobstbestand (Streuobstwiese/-weide, Obstbaumreihen)				
Charakteristik:					
	Bearbeiter: TB Lebensraum				

lfd. Nummer:	432	Fläche: in m ²	92	Länge in m:	23
Bestandestyp:	0204 Streuobstbestand (Streuobstwiese/-weide, Obstbaumreihen)				
Charakteristik:	Bearbeiter: TB Lebensraum				
lfd. Nummer:	433	Fläche: in m ²	472	Länge in m:	118
Bestandestyp:	0204 Streuobstbestand (Streuobstwiese/-weide, Obstbaumreihen)				
Charakteristik:	Bearbeiter: TB Lebensraum				
lfd. Nummer:	434	Fläche: in m ²	145	Länge in m:	29
Bestandestyp:	0204 Streuobstbestand (Streuobstwiese/-weide, Obstbaumreihen)				
Charakteristik:	Bearbeiter: TB Lebensraum				
lfd. Nummer:	435	Fläche: in m ²	655	Länge in m:	131
Bestandestyp:	0206 Baumreihe, Allee				
Charakteristik:	Bearbeiter: TB Lebensraum				
lfd. Nummer:	436	Fläche: in m ²	105	Länge in m:	35
Bestandestyp:	0206 Baumreihe, Allee				
Charakteristik:	Bearbeiter: TB Lebensraum				
lfd. Nummer:	437	Fläche: in m ²	1216	Länge in m:	221
Bestandestyp:	0206 Baumreihe, Allee				
Charakteristik:	Bearbeiter: TB Lebensraum				
lfd. Nummer:	438	Fläche: in m ²	122	Länge in m:	27
Bestandestyp:	0204 Streuobstbestand (Streuobstwiese/-weide, Obstbaumreihen)				
Charakteristik:	Bearbeiter: TB Lebensraum				
lfd. Nummer:	439	Fläche: in m ²	162	Länge in m:	36
Bestandestyp:	0204 Streuobstbestand (Streuobstwiese/-weide, Obstbaumreihen)				
Charakteristik:	Bearbeiter: TB Lebensraum				
lfd. Nummer:	440	Fläche: in m ²	57	Länge in m:	19
Bestandestyp:	0204 Streuobstbestand (Streuobstwiese/-weide, Obstbaumreihen)				
Charakteristik:	Bearbeiter: TB Lebensraum				
lfd. Nummer:	441	Fläche: in m ²	716	Länge in m:	179
Bestandestyp:	0206 Baumreihe, Allee				
Charakteristik:	Bearbeiter: TB Lebensraum				
lfd. Nummer:	442	Fläche: in m ²	1365	Länge in m:	273
Bestandestyp:	0204 Streuobstbestand (Streuobstwiese/-weide, Obstbaumreihen)				
Charakteristik:	Bearbeiter: TB Lebensraum				
lfd. Nummer:	443	Fläche: in m ²	144	Länge in m:	32
Bestandestyp:	0204 Streuobstbestand (Streuobstwiese/-weide, Obstbaumreihen)				
Charakteristik:	Bearbeiter: TB Lebensraum				

lfd. Nummer:	444	Fläche: in m ²	610	Länge in m:	122
Bestandestyp:	0204 Streuobstbestand (Streuobstwiese/-weide, Obstbaumreihen)				
Charakteristik:	Bearbeiter: TB Lebensraum				
lfd. Nummer:	445	Fläche: in m ²	910	Länge in m:	182
Bestandestyp:	0204 Streuobstbestand (Streuobstwiese/-weide, Obstbaumreihen)				
Charakteristik:	Bearbeiter: TB Lebensraum				
lfd. Nummer:	446	Fläche: in m ²	380	Länge in m:	76
Bestandestyp:	0204 Streuobstbestand (Streuobstwiese/-weide, Obstbaumreihen)				
Charakteristik:	Bearbeiter: TB Lebensraum				
lfd. Nummer:	447	Fläche: in m ²	795	Länge in m:	159
Bestandestyp:	0204 Streuobstbestand (Streuobstwiese/-weide, Obstbaumreihen)				
Charakteristik:	Bearbeiter: TB Lebensraum				
lfd. Nummer:	448	Fläche: in m ²	708	Länge in m:	118
Bestandestyp:	0206 Baumreihe, Allee				
Charakteristik:	Bearbeiter: TB Lebensraum				
lfd. Nummer:	449	Fläche: in m ²	250	Länge in m:	50
Bestandestyp:	0204 Streuobstbestand (Streuobstwiese/-weide, Obstbaumreihen)				
Charakteristik:	Bearbeiter: TB Lebensraum				
lfd. Nummer:	450	Fläche: in m ²	265	Länge in m:	53
Bestandestyp:	0204 Streuobstbestand (Streuobstwiese/-weide, Obstbaumreihen)				
Charakteristik:	Bearbeiter: TB Lebensraum				
lfd. Nummer:	451	Fläche: in m ²	474	Länge in m:	79
Bestandestyp:	0206 Baumreihe, Allee				
Charakteristik:	Bearbeiter: TB Lebensraum				
lfd. Nummer:	452	Fläche: in m ²	120	Länge in m:	20
Bestandestyp:	0204 Streuobstbestand (Streuobstwiese/-weide, Obstbaumreihen)				
Charakteristik:	Bearbeiter: TB Lebensraum				
lfd. Nummer:	453	Fläche: in m ²	788	Länge in m:	394
Bestandestyp:	0206 Baumreihe, Allee				
Charakteristik:	Bearbeiter: TB Lebensraum				
lfd. Nummer:	454	Fläche: in m ²	200	Länge in m:	40
Bestandestyp:	0204 Streuobstbestand (Streuobstwiese/-weide, Obstbaumreihen)				
Charakteristik:	Bearbeiter: TB Lebensraum				
lfd. Nummer:	455	Fläche: in m ²	205	Länge in m:	41
Bestandestyp:	0204 Streuobstbestand (Streuobstwiese/-weide, Obstbaumreihen)				
Charakteristik:	Bearbeiter: TB Lebensraum				

lfd. Nummer:	456	Fläche: in m ²	205	Länge in m:	41
Bestandestyp:	0206 Baumreihe, Allee				
Charakteristik:					
	Bearbeiter: TB Lebensraum				
lfd. Nummer:	457	Fläche: in m ²	2061	Länge in m:	458
Bestandestyp:	0206 Baumreihe, Allee				
Charakteristik:					
	Bearbeiter: TB Lebensraum				
lfd. Nummer:	458	Fläche: in m ²	156	Länge in m:	52
Bestandestyp:	0206 Baumreihe, Allee				
Charakteristik:					
	Bearbeiter: TB Lebensraum				
lfd. Nummer:	459	Fläche: in m ²	255	Länge in m:	51
Bestandestyp:	0204 Streuobstbestand (Streuobstwiese/-weide, Obstbaumreihen)				
Charakteristik:					
	Bearbeiter: TB Lebensraum				
lfd. Nummer:	460	Fläche: in m ²	505	Länge in m:	101
Bestandestyp:	0204 Streuobstbestand (Streuobstwiese/-weide, Obstbaumreihen)				
Charakteristik:					
	Bearbeiter: TB Lebensraum				
lfd. Nummer:	461	Fläche: in m ²	170	Länge in m:	34
Bestandestyp:	0204 Streuobstbestand (Streuobstwiese/-weide, Obstbaumreihen)				
Charakteristik:					
	Bearbeiter: TB Lebensraum				
lfd. Nummer:	462	Fläche: in m ²	180	Länge in m:	36
Bestandestyp:	0204 Streuobstbestand (Streuobstwiese/-weide, Obstbaumreihen)				
Charakteristik:					
	Bearbeiter: TB Lebensraum				
lfd. Nummer:	463	Fläche: in m ²	60	Länge in m:	30
Bestandestyp:	0204 Streuobstbestand (Streuobstwiese/-weide, Obstbaumreihen)				
Charakteristik:					
	Bearbeiter: TB Lebensraum				
lfd. Nummer:	464	Fläche: in m ²	34	Länge in m:	17
Bestandestyp:	0204 Streuobstbestand (Streuobstwiese/-weide, Obstbaumreihen)				
Charakteristik:					
	Bearbeiter: TB Lebensraum				
lfd. Nummer:	465	Fläche: in m ²	315	Länge in m:	63
Bestandestyp:	0206 Baumreihe, Allee				
Charakteristik:					
	Bearbeiter: TB Lebensraum				
lfd. Nummer:	466	Fläche: in m ²	435	Länge in m:	87
Bestandestyp:	0206 Baumreihe, Allee				
Charakteristik:					
	Bearbeiter: TB Lebensraum				
lfd. Nummer:	467	Fläche: in m ²	100	Länge in m:	25
Bestandestyp:	0204 Streuobstbestand (Streuobstwiese/-weide, Obstbaumreihen)				
Charakteristik:					
	Bearbeiter: TB Lebensraum				

lfd. Nummer:	468	Fläche: in m ²	788	Länge in m:	197
Bestandestyp:	0204 Streuobstbestand (Streuobstwiese/-weide, Obstbaumreihen)				
Charakteristik:					
	Bearbeiter: TB Lebensraum				
lfd. Nummer:	469	Fläche: in m ²	132	Länge in m:	22
Bestandestyp:	0206 Baumreihe, Allee				
Charakteristik:					
	Bearbeiter: TB Lebensraum				
lfd. Nummer:	470	Fläche: in m ²	328	Länge in m:	164
Bestandestyp:	0206 Baumreihe, Allee				
Charakteristik:					
	Bearbeiter: TB Lebensraum				
lfd. Nummer:	471	Fläche: in m ²	115	Länge in m:	23
Bestandestyp:	0204 Streuobstbestand (Streuobstwiese/-weide, Obstbaumreihen)				
Charakteristik:					
	Bearbeiter: TB Lebensraum				
lfd. Nummer:	472	Fläche: in m ²	128	Länge in m:	32
Bestandestyp:	0204 Streuobstbestand (Streuobstwiese/-weide, Obstbaumreihen)				
Charakteristik:					
	Bearbeiter: TB Lebensraum				
lfd. Nummer:	473	Fläche: in m ²	81	Länge in m:	18
Bestandestyp:	0204 Streuobstbestand (Streuobstwiese/-weide, Obstbaumreihen)				
Charakteristik:					
	Bearbeiter: TB Lebensraum				
lfd. Nummer:	474	Fläche: in m ²	115	Länge in m:	23
Bestandestyp:	0204 Streuobstbestand (Streuobstwiese/-weide, Obstbaumreihen)				
Charakteristik:					
	Bearbeiter: TB Lebensraum				
lfd. Nummer:	475	Fläche: in m ²	132	Länge in m:	33
Bestandestyp:	0204 Streuobstbestand (Streuobstwiese/-weide, Obstbaumreihen)				
Charakteristik:					
	Bearbeiter: TB Lebensraum				
lfd. Nummer:	476	Fläche: in m ²	660	Länge in m:	110
Bestandestyp:	0206 Baumreihe, Allee				
Charakteristik:					
	Bearbeiter: TB Lebensraum				
lfd. Nummer:	477	Fläche: in m ²	104	Länge in m:	26
Bestandestyp:	0204 Streuobstbestand (Streuobstwiese/-weide, Obstbaumreihen)				
Charakteristik:					
	Bearbeiter: TB Lebensraum				
lfd. Nummer:	478	Fläche: in m ²	288	Länge in m:	72
Bestandestyp:	0204 Streuobstbestand (Streuobstwiese/-weide, Obstbaumreihen)				
Charakteristik:					
	Bearbeiter: TB Lebensraum				
lfd. Nummer:	479	Fläche: in m ²	1380	Länge in m:	345
Bestandestyp:	0206 Baumreihe, Allee				
Charakteristik:					
	Bearbeiter: TB Lebensraum				

lfd. Nummer:	480	Fläche: in m ²	1773	Länge in m:	394
Bestandestyp:	0206 Baumreihe, Allee				
Charakteristik:					
	Bearbeiter: TB Lebensraum				
lfd. Nummer:	481	Fläche: in m ²	420	Länge in m:	70
Bestandestyp:	0204 Streuobstbestand (Streuobstwiese/-weide, Obstbaumreihen)				
Charakteristik:					
	Bearbeiter: TB Lebensraum				
lfd. Nummer:	482	Fläche: in m ²	315	Länge in m:	63
Bestandestyp:	0204 Streuobstbestand (Streuobstwiese/-weide, Obstbaumreihen)				
Charakteristik:					
	Bearbeiter: TB Lebensraum				
lfd. Nummer:	483	Fläche: in m ²	185	Länge in m:	37
Bestandestyp:	0204 Streuobstbestand (Streuobstwiese/-weide, Obstbaumreihen)				
Charakteristik:					
	Bearbeiter: TB Lebensraum				
lfd. Nummer:	484	Fläche: in m ²	925	Länge in m:	185
Bestandestyp:	0204 Streuobstbestand (Streuobstwiese/-weide, Obstbaumreihen)				
Charakteristik:					
	Bearbeiter: TB Lebensraum				
lfd. Nummer:	485	Fläche: in m ²	164	Länge in m:	82
Bestandestyp:	0206 Baumreihe, Allee				
Charakteristik:					
	Bearbeiter: TB Lebensraum				
lfd. Nummer:	486	Fläche: in m ²	765	Länge in m:	153
Bestandestyp:	0204 Streuobstbestand (Streuobstwiese/-weide, Obstbaumreihen)				
Charakteristik:					
	Bearbeiter: TB Lebensraum				
lfd. Nummer:	487	Fläche: in m ²	1420	Länge in m:	284
Bestandestyp:	0204 Streuobstbestand (Streuobstwiese/-weide, Obstbaumreihen)				
Charakteristik:					
	Bearbeiter: TB Lebensraum				
lfd. Nummer:	488	Fläche: in m ²	1382	Länge in m:	691
Bestandestyp:	0206 Baumreihe, Allee				
Charakteristik:					
	Bearbeiter: TB Lebensraum				
lfd. Nummer:	489	Fläche: in m ²	1456	Länge in m:	728
Bestandestyp:	0206 Baumreihe, Allee				
Charakteristik:					
	Bearbeiter: TB Lebensraum				
lfd. Nummer:	490	Fläche: in m ²	533	Länge in m:	52
Bestandestyp:	0201 Kleinstwaldfläche ("Feldgehölz"), Gebüsch oder Baumgruppe unter 1000m²				
Charakteristik:	Gehölz bei Gehöft mit Picea abies, Ziergehölzen, Obstgehölzen				
	Bearbeiter: TB Lebensraum				
lfd. Nummer:	491	Fläche: in m ²	280	Länge in m:	36
Bestandestyp:	0204 Streuobstbestand (Streuobstwiese/-weide, Obstbaumreihen)				
Charakteristik:					
	Bearbeiter: TB Lebensraum				

lfd. Nummer:	492	Fläche: in m ²	282	Länge in m:	53
Bestandestyp:	0204 Streuobstbestand (Streuobstwiese/-weide, Obstbaumreihen)				
Charakteristik:	Bearbeiter: TB Lebensraum				
lfd. Nummer:	493	Fläche: in m ²	204	Länge in m:	35
Bestandestyp:	0204 Streuobstbestand (Streuobstwiese/-weide, Obstbaumreihen)				
Charakteristik:	Bearbeiter: TB Lebensraum				
lfd. Nummer:	494	Fläche: in m ²	64766	Länge in m:	830
Bestandestyp:	0104 Laubwald/Laubholzforst				
Charakteristik:	Bearbeiter: TB Lebensraum				
lfd. Nummer:	495	Fläche: in m ²	1195	Länge in m:	172
Bestandestyp:	0204 Streuobstbestand (Streuobstwiese/-weide, Obstbaumreihen)				
Charakteristik:	Bearbeiter: TB Lebensraum				
lfd. Nummer:	496	Fläche: in m ²	876	Länge in m:	62
Bestandestyp:	0204 Streuobstbestand (Streuobstwiese/-weide, Obstbaumreihen)				
Charakteristik:	Bearbeiter: TB Lebensraum				
lfd. Nummer:	497	Fläche: in m ²	583	Länge in m:	55
Bestandestyp:	0204 Streuobstbestand (Streuobstwiese/-weide, Obstbaumreihen)				
Charakteristik:	Bearbeiter: TB Lebensraum				
lfd. Nummer:	498	Fläche: in m ²	3808	Länge in m:	195
Bestandestyp:	0204 Streuobstbestand (Streuobstwiese/-weide, Obstbaumreihen)				
Charakteristik:	Bearbeiter: TB Lebensraum				
lfd. Nummer:	499	Fläche: in m ²	495	Länge in m:	46
Bestandestyp:	0204 Streuobstbestand (Streuobstwiese/-weide, Obstbaumreihen)				
Charakteristik:	Bearbeiter: TB Lebensraum				
lfd. Nummer:	500	Fläche: in m ²	538	Länge in m:	50
Bestandestyp:	0204 Streuobstbestand (Streuobstwiese/-weide, Obstbaumreihen)				
Charakteristik:	Bearbeiter: TB Lebensraum				
lfd. Nummer:	501	Fläche: in m ²	507	Länge in m:	47
Bestandestyp:	0204 Streuobstbestand (Streuobstwiese/-weide, Obstbaumreihen)				
Charakteristik:	Bearbeiter: TB Lebensraum				
lfd. Nummer:	502	Fläche: in m ²	1708	Länge in m:	125
Bestandestyp:	0204 Streuobstbestand (Streuobstwiese/-weide, Obstbaumreihen)				
Charakteristik:	Bearbeiter: TB Lebensraum				
lfd. Nummer:	503	Fläche: in m ²	2687	Länge in m:	102
Bestandestyp:	0104 Laubwald/Laubholzforst				
Charakteristik:	Bearbeiter: TB Lebensraum				

lfd. Nummer:	504	Fläche: in m ²	2468	Länge in m:	123
Bestandestyp:	0204 Streuobstbestand (Streuobstwiese/-weide, Obstbaumreihen)				
Charakteristik:	Bearbeiter: TB Lebensraum				
lfd. Nummer:	505	Fläche: in m ²	1921	Länge in m:	110
Bestandestyp:	0204 Streuobstbestand (Streuobstwiese/-weide, Obstbaumreihen)				
Charakteristik:	Bearbeiter: TB Lebensraum				
lfd. Nummer:	506	Fläche: in m ²	375	Länge in m:	37
Bestandestyp:	0204 Streuobstbestand (Streuobstwiese/-weide, Obstbaumreihen)				
Charakteristik:	Bearbeiter: TB Lebensraum				
lfd. Nummer:	507	Fläche: in m ²	4754	Länge in m:	266
Bestandestyp:	0204 Streuobstbestand (Streuobstwiese/-weide, Obstbaumreihen)				
Charakteristik:	Bearbeiter: TB Lebensraum				
lfd. Nummer:	508	Fläche: in m ²	1401	Länge in m:	89
Bestandestyp:	0104 Laubwald/Laubholzforst				
Charakteristik:	Bearbeiter: TB Lebensraum				
lfd. Nummer:	509	Fläche: in m ²	6518	Länge in m:	179
Bestandestyp:	0204 Streuobstbestand (Streuobstwiese/-weide, Obstbaumreihen)				
Charakteristik:	Bearbeiter: TB Lebensraum				
lfd. Nummer:	510	Fläche: in m ²	8187	Länge in m:	197
Bestandestyp:	0104 Laubwald/Laubholzforst				
Charakteristik:	Bearbeiter: TB Lebensraum				
lfd. Nummer:	511	Fläche: in m ²	4081	Länge in m:	281
Bestandestyp:	0103 Laub-Nadel-Mischwald/Laub-Nadelholz-Mischforst				
Charakteristik:	Bearbeiter: TB Lebensraum				
lfd. Nummer:	512	Fläche: in m ²	39356	Länge in m:	459
Bestandestyp:	0103 Laub-Nadel-Mischwald/Laub-Nadelholz-Mischforst				
Charakteristik:	Bearbeiter: TB Lebensraum				
lfd. Nummer:	513	Fläche: in m ²	117804	Länge in m:	1038
Bestandestyp:	0104 Laubwald/Laubholzforst				
Charakteristik:	Bearbeiter: TB Lebensraum				
lfd. Nummer:	514	Fläche: in m ²	2678	Länge in m:	173
Bestandestyp:	0204 Streuobstbestand (Streuobstwiese/-weide, Obstbaumreihen)				
Charakteristik:	Bearbeiter: TB Lebensraum				
lfd. Nummer:	515	Fläche: in m ²	29187	Länge in m:	450
Bestandestyp:	0104 Laubwald/Laubholzforst				
Charakteristik:	Bearbeiter: TB Lebensraum				

lfd. Nummer:	516	Fläche: in m ²	4404	Länge in m:	208
Bestandestyp:	0102 Nadelwald/Nadelholzforst				
Charakteristik:	Bearbeiter: TB Lebensraum				
lfd. Nummer:	517	Fläche: in m ²	38504	Länge in m:	506
Bestandestyp:	0102 Nadelwald/Nadelholzforst				
Charakteristik:	Bearbeiter: TB Lebensraum				
lfd. Nummer:	518	Fläche: in m ²	2197	Länge in m:	91
Bestandestyp:	0103 Laub-Nadel-Mischwald/Laub-Nadelholz-Mischforst				
Charakteristik:	Bearbeiter: TB Lebensraum				
lfd. Nummer:	519	Fläche: in m ²	2474	Länge in m:	164
Bestandestyp:	0104 Laubwald/Laubholzforst				
Charakteristik:	Bearbeiter: TB Lebensraum				
lfd. Nummer:	520	Fläche: in m ²	1641	Länge in m:	96
Bestandestyp:	0104 Laubwald/Laubholzforst				
Charakteristik:	Bearbeiter: TB Lebensraum				
lfd. Nummer:	521	Fläche: in m ²	3810	Länge in m:	181
Bestandestyp:	0103 Laub-Nadel-Mischwald/Laub-Nadelholz-Mischforst				
Charakteristik:	Bearbeiter: TB Lebensraum				
lfd. Nummer:	522	Fläche: in m ²	33709	Länge in m:	422
Bestandestyp:	0103 Laub-Nadel-Mischwald/Laub-Nadelholz-Mischforst				
Charakteristik:	Bearbeiter: TB Lebensraum				
lfd. Nummer:	523	Fläche: in m ²	35164	Länge in m:	431
Bestandestyp:	0104 Laubwald/Laubholzforst				
Charakteristik:	Bearbeiter: TB Lebensraum				
lfd. Nummer:	524	Fläche: in m ²	6312	Länge in m:	179
Bestandestyp:	0102 Nadelwald/Nadelholzforst				
Charakteristik:	Bearbeiter: TB Lebensraum				
lfd. Nummer:	525	Fläche: in m ²	32922	Länge in m:	601
Bestandestyp:	0104 Laubwald/Laubholzforst				
Charakteristik:	Bearbeiter: TB Lebensraum				
lfd. Nummer:	526	Fläche: in m ²	2972	Länge in m:	148
Bestandestyp:	0102 Nadelwald/Nadelholzforst				
Charakteristik:	Bearbeiter: TB Lebensraum				
lfd. Nummer:	527	Fläche: in m ²	6699	Länge in m:	209
Bestandestyp:	0104 Laubwald/Laubholzforst				
Charakteristik:	Bearbeiter: TB Lebensraum				

lfd. Nummer:	528	Fläche: in m ²	1425	Länge in m:	97
Bestandestyp:	0104 Laubwald/Laubholzforst				
Charakteristik:					
	Bearbeiter: TB Lebensraum				
lfd. Nummer:	529	Fläche: in m ²	4010	Länge in m:	166
Bestandestyp:	0104 Laubwald/Laubholzforst				
Charakteristik:					
	Bearbeiter: TB Lebensraum				
lfd. Nummer:	530	Fläche: in m ²	808	Länge in m:	68
Bestandestyp:	0204 Streuobstbestand (Streuobstwiese/-weide, Obstbaumreihen)				
Charakteristik:					
	Bearbeiter: TB Lebensraum				
lfd. Nummer:	531	Fläche: in m ²	1598	Länge in m:	135
Bestandestyp:	0204 Streuobstbestand (Streuobstwiese/-weide, Obstbaumreihen)				
Charakteristik:					
	Bearbeiter: TB Lebensraum				
lfd. Nummer:	532	Fläche: in m ²	948	Länge in m:	63
Bestandestyp:	0102 Nadelwald/Nadelholzforst				
Charakteristik:					
	Bearbeiter: TB Lebensraum				
lfd. Nummer:	533	Fläche: in m ²	2435	Länge in m:	131
Bestandestyp:	0104 Laubwald/Laubholzforst				
Charakteristik:					
	Bearbeiter: TB Lebensraum				
lfd. Nummer:	534	Fläche: in m ²	399	Länge in m:	49
Bestandestyp:	0204 Streuobstbestand (Streuobstwiese/-weide, Obstbaumreihen)				
Charakteristik:					
	Bearbeiter: TB Lebensraum				
lfd. Nummer:	535	Fläche: in m ²	3971	Länge in m:	216
Bestandestyp:	0204 Streuobstbestand (Streuobstwiese/-weide, Obstbaumreihen)				
Charakteristik:					
	Bearbeiter: TB Lebensraum				
lfd. Nummer:	536	Fläche: in m ²	4368	Länge in m:	263
Bestandestyp:	0204 Streuobstbestand (Streuobstwiese/-weide, Obstbaumreihen)				
Charakteristik:					
	Bearbeiter: TB Lebensraum				
lfd. Nummer:	537	Fläche: in m ²	2439	Länge in m:	135
Bestandestyp:	0204 Streuobstbestand (Streuobstwiese/-weide, Obstbaumreihen)				
Charakteristik:					
	Bearbeiter: TB Lebensraum				
lfd. Nummer:	538	Fläche: in m ²	1598	Länge in m:	100
Bestandestyp:	0204 Streuobstbestand (Streuobstwiese/-weide, Obstbaumreihen)				
Charakteristik:					
	Bearbeiter: TB Lebensraum				
lfd. Nummer:	539	Fläche: in m ²	5193	Länge in m:	158
Bestandestyp:	0102 Nadelwald/Nadelholzforst				
Charakteristik:					
	Bearbeiter: TB Lebensraum				

lfd. Nummer:	540	Fläche: in m ²	12151	Länge in m:	285
Bestandestyp:	0103 Laub-Nadel-Mischwald/Laub-Nadelholz-Mischforst				
Charakteristik:					
	Bearbeiter: TB Lebensraum				
lfd. Nummer:	541	Fläche: in m ²	375	Länge in m:	49
Bestandestyp:	0206 Baumreihe, Allee				
Charakteristik:					
	Bearbeiter: TB Lebensraum				
lfd. Nummer:	542	Fläche: in m ²	1801	Länge in m:	90
Bestandestyp:	0204 Streuobstbestand (Streuobstwiese/-weide, Obstbaumreihen)				
Charakteristik:					
	Bearbeiter: TB Lebensraum				
lfd. Nummer:	543	Fläche: in m ²	8052	Länge in m:	198
Bestandestyp:	0102 Nadelwald/Nadelholzforst				
Charakteristik:					
	Bearbeiter: TB Lebensraum				
lfd. Nummer:	544	Fläche: in m ²	6035	Länge in m:	157
Bestandestyp:	0104 Laubwald/Laubholzforst				
Charakteristik:					
	Bearbeiter: TB Lebensraum				
lfd. Nummer:	545	Fläche: in m ²	45269	Länge in m:	1017
Bestandestyp:	0102 Nadelwald/Nadelholzforst				
Charakteristik:					
	Bearbeiter: TB Lebensraum				
lfd. Nummer:	546	Fläche: in m ²	6545	Länge in m:	230
Bestandestyp:	0104 Laubwald/Laubholzforst				
Charakteristik:					
	Bearbeiter: TB Lebensraum				
lfd. Nummer:	547	Fläche: in m ²	24592	Länge in m:	350
Bestandestyp:	0103 Laub-Nadel-Mischwald/Laub-Nadelholz-Mischforst				
Charakteristik:					
	Bearbeiter: TB Lebensraum				
lfd. Nummer:	548	Fläche: in m ²	18610	Länge in m:	635
Bestandestyp:	0103 Laub-Nadel-Mischwald/Laub-Nadelholz-Mischforst				
Charakteristik:					
	Bearbeiter: TB Lebensraum				
lfd. Nummer:	549	Fläche: in m ²	3269	Länge in m:	138
Bestandestyp:	0204 Streuobstbestand (Streuobstwiese/-weide, Obstbaumreihen)				
Charakteristik:					
	Bearbeiter: TB Lebensraum				
lfd. Nummer:	550	Fläche: in m ²	4375	Länge in m:	136
Bestandestyp:	0204 Streuobstbestand (Streuobstwiese/-weide, Obstbaumreihen)				
Charakteristik:					
	Bearbeiter: TB Lebensraum				
lfd. Nummer:	551	Fläche: in m ²	1056	Länge in m:	68
Bestandestyp:	0204 Streuobstbestand (Streuobstwiese/-weide, Obstbaumreihen)				
Charakteristik:					
	Bearbeiter: TB Lebensraum				

lfd. Nummer:	552	Fläche: in m ²	2210	Länge in m:	105
Bestandestyp:	0204 Streuobstbestand (Streuobstwiese/-weide, Obstbaumreihen)				
Charakteristik:	Bearbeiter: TB Lebensraum				
lfd. Nummer:	553	Fläche: in m ²	3664	Länge in m:	127
Bestandestyp:	0204 Streuobstbestand (Streuobstwiese/-weide, Obstbaumreihen)				
Charakteristik:	Bearbeiter: TB Lebensraum				
lfd. Nummer:	554	Fläche: in m ²	3864	Länge in m:	178
Bestandestyp:	0104 Laubwald/Laubholzforst				
Charakteristik:	Bearbeiter: TB Lebensraum				
lfd. Nummer:	555	Fläche: in m ²	67	Länge in m:	19
Bestandestyp:	0204 Streuobstbestand (Streuobstwiese/-weide, Obstbaumreihen)				
Charakteristik:	Bearbeiter: TB Lebensraum				
lfd. Nummer:	556	Fläche: in m ²	50656	Länge in m:	561
Bestandestyp:	0205 Obstplantage				
Charakteristik:	Bearbeiter: TB Lebensraum				
lfd. Nummer:	557	Fläche: in m ²	228	Länge in m:	30
Bestandestyp:	0204 Streuobstbestand (Streuobstwiese/-weide, Obstbaumreihen)				
Charakteristik:	Bearbeiter: TB Lebensraum				
lfd. Nummer:	558	Fläche: in m ²	3745	Länge in m:	145
Bestandestyp:	0204 Streuobstbestand (Streuobstwiese/-weide, Obstbaumreihen)				
Charakteristik:	Bearbeiter: TB Lebensraum				
lfd. Nummer:	559	Fläche: in m ²	389	Länge in m:	48
Bestandestyp:	0204 Streuobstbestand (Streuobstwiese/-weide, Obstbaumreihen)				
Charakteristik:	Bearbeiter: TB Lebensraum				
lfd. Nummer:	560	Fläche: in m ²	4256	Länge in m:	134
Bestandestyp:	0102 Nadelwald/Nadelholzforst				
Charakteristik:	Bearbeiter: TB Lebensraum				
lfd. Nummer:	561	Fläche: in m ²	9601	Länge in m:	215
Bestandestyp:	0310 Grünland-Sondernutzung				
Charakteristik:	Sportplatz Bearbeiter: TB Lebensraum				
lfd. Nummer:	562	Fläche: in m ²	7395	Länge in m:	188
Bestandestyp:	0204 Streuobstbestand (Streuobstwiese/-weide, Obstbaumreihen)				
Charakteristik:	Bearbeiter: TB Lebensraum				
lfd. Nummer:	563	Fläche: in m ²	201	Länge in m:	31
Bestandestyp:	0204 Streuobstbestand (Streuobstwiese/-weide, Obstbaumreihen)				
Charakteristik:	Bearbeiter: TB Lebensraum				

lfd. Nummer:	564	Fläche: in m ²	347	Länge in m:	43
Bestandestyp:	0204 Streuobstbestand (Streuobstwiese/-weide, Obstbaumreihen)				
Charakteristik:	Bearbeiter: TB Lebensraum				
lfd. Nummer:	565	Fläche: in m ²	6969	Länge in m:	242
Bestandestyp:	0104 Laubwald/Laubholzforst				
Charakteristik:	Bearbeiter: TB Lebensraum				
lfd. Nummer:	566	Fläche: in m ²	721	Länge in m:	56
Bestandestyp:	0204 Streuobstbestand (Streuobstwiese/-weide, Obstbaumreihen)				
Charakteristik:	Bearbeiter: TB Lebensraum				
lfd. Nummer:	567	Fläche: in m ²	555	Länge in m:	53
Bestandestyp:	0204 Streuobstbestand (Streuobstwiese/-weide, Obstbaumreihen)				
Charakteristik:	Bearbeiter: TB Lebensraum				
lfd. Nummer:	568	Fläche: in m ²	1602	Länge in m:	85
Bestandestyp:	0204 Streuobstbestand (Streuobstwiese/-weide, Obstbaumreihen)				
Charakteristik:	Bearbeiter: TB Lebensraum				
lfd. Nummer:	569	Fläche: in m ²	588	Länge in m:	52
Bestandestyp:	0204 Streuobstbestand (Streuobstwiese/-weide, Obstbaumreihen)				
Charakteristik:	Bearbeiter: TB Lebensraum				
lfd. Nummer:	570	Fläche: in m ²	555	Länge in m:	62
Bestandestyp:	0204 Streuobstbestand (Streuobstwiese/-weide, Obstbaumreihen)				
Charakteristik:	Bearbeiter: TB Lebensraum				
lfd. Nummer:	571	Fläche: in m ²	2332	Länge in m:	125
Bestandestyp:	0204 Streuobstbestand (Streuobstwiese/-weide, Obstbaumreihen)				
Charakteristik:	Bearbeiter: TB Lebensraum				
lfd. Nummer:	572	Fläche: in m ²	823	Länge in m:	72
Bestandestyp:	0204 Streuobstbestand (Streuobstwiese/-weide, Obstbaumreihen)				
Charakteristik:	Bearbeiter: TB Lebensraum				
lfd. Nummer:	573	Fläche: in m ²	1090	Länge in m:	93
Bestandestyp:	0204 Streuobstbestand (Streuobstwiese/-weide, Obstbaumreihen)				
Charakteristik:	Bearbeiter: TB Lebensraum				
lfd. Nummer:	574	Fläche: in m ²	1152	Länge in m:	66
Bestandestyp:	0204 Streuobstbestand (Streuobstwiese/-weide, Obstbaumreihen)				
Charakteristik:	Bearbeiter: TB Lebensraum				
lfd. Nummer:	575	Fläche: in m ²	341	Länge in m:	54
Bestandestyp:	0204 Streuobstbestand (Streuobstwiese/-weide, Obstbaumreihen)				
Charakteristik:	Bearbeiter: TB Lebensraum				

lfd. Nummer:	576	Fläche: in m ²	579	Länge in m:	48
Bestandestyp:	0204 Streuobstbestand (Streuobstwiese/-weide, Obstbaumreihen)				
Charakteristik:	Bearbeiter: TB Lebensraum				
lfd. Nummer:	577	Fläche: in m ²	2328	Länge in m:	136
Bestandestyp:	0102 Nadelwald/Nadelholzforst				
Charakteristik:	Bearbeiter: TB Lebensraum				
lfd. Nummer:	578	Fläche: in m ²	20769	Länge in m:	399
Bestandestyp:	0102 Nadelwald/Nadelholzforst				
Charakteristik:	Bearbeiter: TB Lebensraum				
lfd. Nummer:	579	Fläche: in m ²	6682	Länge in m:	182
Bestandestyp:	0104 Laubwald/Laubholzforst				
Charakteristik:	Bearbeiter: TB Lebensraum				
lfd. Nummer:	580	Fläche: in m ²	23281	Länge in m:	326
Bestandestyp:	0104 Laubwald/Laubholzforst				
Charakteristik:	Bearbeiter: TB Lebensraum				
lfd. Nummer:	581	Fläche: in m ²	374	Länge in m:	41
Bestandestyp:	0204 Streuobstbestand (Streuobstwiese/-weide, Obstbaumreihen)				
Charakteristik:	Bearbeiter: TB Lebensraum				
lfd. Nummer:	582	Fläche: in m ²	29640	Länge in m:	360
Bestandestyp:	0104 Laubwald/Laubholzforst				
Charakteristik:	Bearbeiter: TB Lebensraum				
lfd. Nummer:	583	Fläche: in m ²	775	Länge in m:	62
Bestandestyp:	0204 Streuobstbestand (Streuobstwiese/-weide, Obstbaumreihen)				
Charakteristik:	Bearbeiter: TB Lebensraum				
lfd. Nummer:	584	Fläche: in m ²	920	Länge in m:	62
Bestandestyp:	0204 Streuobstbestand (Streuobstwiese/-weide, Obstbaumreihen)				
Charakteristik:	Bearbeiter: TB Lebensraum				
lfd. Nummer:	585	Fläche: in m ²	330	Länge in m:	39
Bestandestyp:	0204 Streuobstbestand (Streuobstwiese/-weide, Obstbaumreihen)				
Charakteristik:	Bearbeiter: TB Lebensraum				
lfd. Nummer:	586	Fläche: in m ²	1104	Länge in m:	71
Bestandestyp:	0204 Streuobstbestand (Streuobstwiese/-weide, Obstbaumreihen)				
Charakteristik:	Bearbeiter: TB Lebensraum				
lfd. Nummer:	587	Fläche: in m ²	421	Länge in m:	44
Bestandestyp:	0204 Streuobstbestand (Streuobstwiese/-weide, Obstbaumreihen)				
Charakteristik:	Bearbeiter: TB Lebensraum				

lfd. Nummer:	588	Fläche: in m ²	2241	Länge in m:	109
Bestandestyp:	0204 Streuobstbestand (Streuobstwiese/-weide, Obstbaumreihen)				
Charakteristik:	Bearbeiter: TB Lebensraum				
lfd. Nummer:	589	Fläche: in m ²	10515	Länge in m:	287
Bestandestyp:	0104 Laubwald/Laubholzforst				
Charakteristik:	Bearbeiter: TB Lebensraum				
lfd. Nummer:	590	Fläche: in m ²	413	Länge in m:	51
Bestandestyp:	0204 Streuobstbestand (Streuobstwiese/-weide, Obstbaumreihen)				
Charakteristik:	Bearbeiter: TB Lebensraum				
lfd. Nummer:	591	Fläche: in m ²	4039	Länge in m:	126
Bestandestyp:	0205 Obstplantage				
Charakteristik:	Bearbeiter: TB Lebensraum				
lfd. Nummer:	592	Fläche: in m ²	6352	Länge in m:	197
Bestandestyp:	0204 Streuobstbestand (Streuobstwiese/-weide, Obstbaumreihen)				
Charakteristik:	Bearbeiter: TB Lebensraum				
lfd. Nummer:	593	Fläche: in m ²	9157	Länge in m:	291
Bestandestyp:	0310 Grünland-Sondernutzung				
Charakteristik:	Garten Bearbeiter: TB Lebensraum				
lfd. Nummer:	594	Fläche: in m ²	2990	Länge in m:	131
Bestandestyp:	0205 Obstplantage				
Charakteristik:	Bearbeiter: TB Lebensraum				
lfd. Nummer:	595	Fläche: in m ²	947	Länge in m:	57
Bestandestyp:	0204 Streuobstbestand (Streuobstwiese/-weide, Obstbaumreihen)				
Charakteristik:	Bearbeiter: TB Lebensraum				
lfd. Nummer:	596	Fläche: in m ²	2386	Länge in m:	139
Bestandestyp:	0204 Streuobstbestand (Streuobstwiese/-weide, Obstbaumreihen)				
Charakteristik:	Bearbeiter: TB Lebensraum				
lfd. Nummer:	597	Fläche: in m ²	223	Länge in m:	33
Bestandestyp:	0204 Streuobstbestand (Streuobstwiese/-weide, Obstbaumreihen)				
Charakteristik:	Bearbeiter: TB Lebensraum				
lfd. Nummer:	598	Fläche: in m ²	357	Länge in m:	52
Bestandestyp:	0204 Streuobstbestand (Streuobstwiese/-weide, Obstbaumreihen)				
Charakteristik:	Bearbeiter: TB Lebensraum				
lfd. Nummer:	599	Fläche: in m ²	5589	Länge in m:	160
Bestandestyp:	0102 Nadelwald/Nadelholzforst				
Charakteristik:	Bearbeiter: TB Lebensraum				

lfd. Nummer:	600	Fläche: in m ²	10388	Länge in m:	234
Bestandestyp:	0104 Laubwald/Laubholzforst				
Charakteristik:					
	Bearbeiter: TB Lebensraum				
lfd. Nummer:	601	Fläche: in m ²	12004	Länge in m:	293
Bestandestyp:	0104 Laubwald/Laubholzforst				
Charakteristik:					
	Bearbeiter: TB Lebensraum				
lfd. Nummer:	602	Fläche: in m ²	59811	Länge in m:	572
Bestandestyp:	0104 Laubwald/Laubholzforst				
Charakteristik:					
	Bearbeiter: TB Lebensraum				
lfd. Nummer:	603	Fläche: in m ²	9671	Länge in m:	214
Bestandestyp:	0104 Laubwald/Laubholzforst				
Charakteristik:					
	Bearbeiter: TB Lebensraum				
lfd. Nummer:	604	Fläche: in m ²	857	Länge in m:	94
Bestandestyp:	0204 Streuobstbestand (Streuobstwiese/-weide, Obstbaumreihen)				
Charakteristik:					
	Bearbeiter: TB Lebensraum				
lfd. Nummer:	605	Fläche: in m ²	1239	Länge in m:	81
Bestandestyp:	0103 Laub-Nadel-Mischwald/Laub-Nadelholz-Mischforst				
Charakteristik:					
	Bearbeiter: TB Lebensraum				
lfd. Nummer:	606	Fläche: in m ²	7625	Länge in m:	207
Bestandestyp:	0104 Laubwald/Laubholzforst				
Charakteristik:					
	Bearbeiter: TB Lebensraum				
lfd. Nummer:	607	Fläche: in m ²	35176	Länge in m:	397
Bestandestyp:	0102 Nadelwald/Nadelholzforst				
Charakteristik:					
	Bearbeiter: TB Lebensraum				
lfd. Nummer:	608	Fläche: in m ²	7343	Länge in m:	199
Bestandestyp:	0103 Laub-Nadel-Mischwald/Laub-Nadelholz-Mischforst				
Charakteristik:					
	Bearbeiter: TB Lebensraum				
lfd. Nummer:	609	Fläche: in m ²	8807	Länge in m:	209
Bestandestyp:	0102 Nadelwald/Nadelholzforst				
Charakteristik:					
	Bearbeiter: TB Lebensraum				
lfd. Nummer:	610	Fläche: in m ²	182	Länge in m:	28
Bestandestyp:	0204 Streuobstbestand (Streuobstwiese/-weide, Obstbaumreihen)				
Charakteristik:					
	Bearbeiter: TB Lebensraum				
lfd. Nummer:	611	Fläche: in m ²	16876	Länge in m:	367
Bestandestyp:	0104 Laubwald/Laubholzforst				
Charakteristik:					
	Bearbeiter: TB Lebensraum				

lfd. Nummer: **612** Fläche: in m² **4274** Länge in m: **258**
 Bestandestyp: **0205 Obstplantage**
 Charakteristik:

Bearbeiter: TB Lebensraum

lfd. Nummer: **613** Fläche: in m² **1736** Länge in m: **116**
 Bestandestyp: **0204 Streuobstbestand (Streuobstwiese/-weide, Obstbaumreihen)**
 Charakteristik:

Bearbeiter: TB Lebensraum

lfd. Nummer: **614** Fläche: in m² **18186** Länge in m: **405**
 Bestandestyp: **0104 Laubwald/Laubholzforst**
 Charakteristik:

Bearbeiter: TB Lebensraum

lfd. Nummer: **615** Fläche: in m² **1451** Länge in m: **82**
 Bestandestyp: **0204 Streuobstbestand (Streuobstwiese/-weide, Obstbaumreihen)**
 Charakteristik:

Bearbeiter: TB Lebensraum

lfd. Nummer: **616** Fläche: in m² **2433** Länge in m: **111**
 Bestandestyp: **0204 Streuobstbestand (Streuobstwiese/-weide, Obstbaumreihen)**
 Charakteristik:

Bearbeiter: TB Lebensraum

lfd. Nummer: **617** Fläche: in m² **858** Länge in m: **80**
 Bestandestyp: **0204 Streuobstbestand (Streuobstwiese/-weide, Obstbaumreihen)**
 Charakteristik:

Bearbeiter: TB Lebensraum

ZOBODAT - www.zobodat.at

Zoologisch-Botanische Datenbank/Zoological-Botanical Database

Digitale Literatur/Digital Literature

Zeitschrift/Journal: [Gutachten Naturschutzabteilung Oberösterreich](#)

Jahr/Year: 2005

Band/Volume: [0463](#)

Autor(en)/Author(s): diverse

Artikel/Article: [Naturraumkartierung Oberösterreich. Landschaftserhebung Gemeinde Oftring. Endbericht. 1-58](#)