

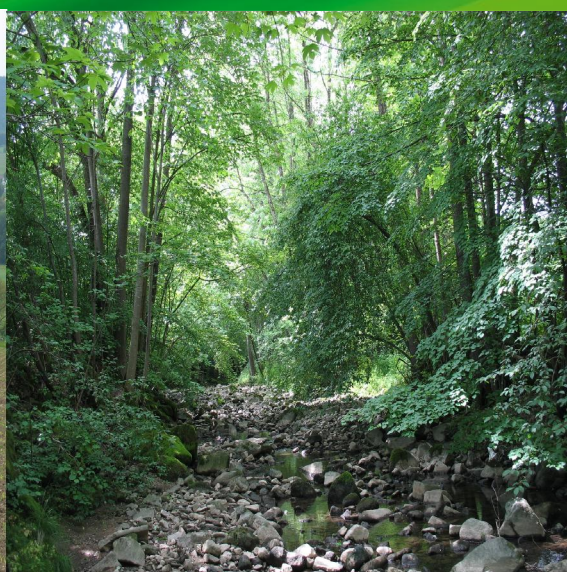


LAND

OBERÖSTERREICH

Naturraumkartierung Oberösterreich

Landschaftserhebung
Gemeinde Peuerbach



Endbericht



Land Oberösterreich

NATUR

Naturraumkartierung Oberösterreich

Landschaftserhebung
Gemeinde Peuerbach

Endbericht

Kirchdorf an der Krems, 2008

Projektleitung Naturraumkartierung Oberösterreich:

Mag. Günter Dorninger

Projektbetreuung Landschaftserhebungen:

Mag. Günter Dorninger

EDV/GIS-Betreuung

Mag. Günter Dorninger

Auftragnehmer:

DI Franz Grossauer

Ingenieurkonsulent für Landschaftsplanung

Stadtplatz 4, 3950 Gmünd

Bearbeiter:

DI Peter Böhm

im Auftrag des Amtes der Oö. Landesregierung,
Direktion für Landesplanung, wirtschaftliche und ländliche Entwicklung
Abteilung Naturschutz / Naturraumkartierung OÖ

Fotos der Titelseite:

Foto links: Landschaftsausschnitt im Teilgebiet 3

Foto rechts: Der Leitenbach als Grenzfluss zwischen Peuerbach und Neukirchen

Impressum:

Medieninhaber und Herausgeber:

Amt der Oö. Landesregierung

Direktion für Landesplanung, wirtschaftliche und ländliche Entwicklung

Abteilung Naturschutz / Naturraumkartierung OÖ

Garnisonstraße 1 • 4560 Kirchdorf an der Krens

Tel.: (+43 7582) 685-655 33, Fax: (+43 7582) 685- 653 99, E-Mail: biokart.post@ooe.gv.at

www.land-oberoesterreich.gv.at

Redaktion: Mag. Günter Dorninger

Fotos: alle Fotos DI Peter Böhm

Grafik: Mag. Günter Dorninger, Abteilung Naturschutz / Naturraumkartierung OÖ

Druck: Eigenvervielfältigung

Oktober 2008

DVR: 0069264

© Alle Rechte, insbesondere das Recht der Vervielfältigung,
Verbreitung oder Verwertung bleiben dem Land
Oberösterreich vorbehalten

Inhaltsverzeichnis

1	VORBEMERKUNGEN	4
1.1	Allgemeines	4
1.2	Beschreibung des Bearbeitungsgebietes	5
1.2.1	Lage	5
1.2.2	Bevölkerung, Siedlung, Wirtschaft	5
1.2.3	Geologie, Landschaftsgenese und Naturraum	6
1.2.4	Boden	6
1.2.5	Klima	7
2	BESCHREIBUNG DER EINZELNEN TEILGEBIETE	8
2.1	Teilgebiet 1: Ackerbau-dominiertes agrarisches Intensivgebiet	11
2.2	Teilgebiet 2: Wald-dominierte, landwirtschaftlich geprägte Kuppenlandschaft	12
2.3	Teilgebiet 3: Strukturiertes, flachwelliges Hügelland mit intensiver Landwirtschaft	13
3	ZUSAMMENFASSENDER BESCHREIBUNG	14
3.1	Ergebnisse der Landschaftserhebung	14
3.2	Naturschutzfachlich wertvolle Bereiche	15
3.3	Defizite und Ansatzpunkte für naturschutzfachliche Aufwertung	16
4	VERWENDETE LITERATUR UND QUELLENVERZEICHNIS	17
4.1	Datengrundlagen	17
4.2	Literaturverzeichnis	17
4.3	Sonstige Quellen	18

Abbildungsverzeichnis

Abb. 1: Übersicht Erhebungsgebiet mit Abgrenzung der Teilgebiete und ÖK50	9
Abb. 2: Übersicht Erhebungsgebiet mit Abgrenzung der Teilgebiete und Orthofotos	10

Tabellenverzeichnis

Tab. 1: Flächengrößen und prozentuelle Flächenverteilung der erhobenen Bestandestypen bzw. der nicht erhobenen Flächen in Relation zur gesamten Gemeindefläche	14
Tab. 2: Darstellung der Flächenverteilung und -größen der erhobenen Bestandestypen in Relation zur gesamten Gemeindefläche.	15

Anhang 1: Fotodokumentation

Anhang 2: Beschreibung der Einzelflächen

Anhang 3: Karten

1 Vorbemerkungen

1.1 Allgemeines

Im Auftrag der Oö. Landesregierung, Naturschutzabteilung - Naturraumkartierung Oberösterreich, wird unter dem Titel „Naturraumkartierung Oberösterreich – Landschaftserhebung Oberösterreich“ die in Oberösterreich vorhandene Ausstattung, im Besonderen die der Kulturlandschaft, mit naturräumlich relevanten Strukturelementen und Biotopen erhoben. Im Gegensatz zur Biotopkartierung, die detaillierte Aussagen über die vegetationskundlichen Verhältnisse, Strukturmerkmale, Gefährdung, Nutzung, usw. trifft, gibt die Landschaftserhebung eine grobe und überblicksartige Darstellung der vorhandenen Elemente. Nur bestimmte Erhebungstypen werden über eine kurze Charakteristik beschrieben. Die Ergebnisse der Landschaftserhebung dienen als grundlegende Information für die Erarbeitung des Landschaftsleitbildes Oberösterreichs sowie für gutachterliche und planende Tätigkeiten von Behörden und anderen Planungsträgern. Bei konkreten Planungen sind jedoch aufbauend auf die Landschaftserhebung detailliertere Erhebungen durchzuführen.

Die Landschaftserhebung basiert auf einer Auswertung aktueller digitaler Farb-Orthofotos und vorliegender Unterlagen und erfolgt im Erhebungs- und Ausgabemaßstab 1 : 5.000. Begehungen werden auf ausgewählte Flächen beschränkt, und dienen insbesondere der Charakterisierung von Grünlandtypen sowie der Ansprache von Gehölzen. Bauland- und Siedlungsflächen sind nicht Gegenstand der Landschaftserhebung.

Die Ergebnisse der Landschaftserhebung werden für amtliche und private Gutachten, Planungen und Projekten zur Verfügung gestellt.

Das Büro DI Franz Grossauer, Ingenieurkonsulent für Landschaftsplanung, Gmünd wurde im April 2008 mit der Durchführung der Arbeiten zur Landschaftserhebung für die Gemeinde Peuerbach im politischen Bezirk Grieskirchen beauftragt. Der Bearbeitungszeitraum erstreckte sich von Mai 2008 bis Oktober 2008.

Gegenständlicher Bericht fasst die Ergebnisse der Landschaftserhebung der Gemeinde Peuerbach zusammen. Grundlegende Unterlagen für die Digitalisierung und Aufarbeitung der Daten wurden vom Auftraggeber bereitgestellt (vollständige Auflistung siehe Kap. 4). Als Basis für den Bericht dienen die bei der Landesregierung bzw. Gemeinde erhobenen Pläne und Unterlagen wie z.B. der Flächenwidmungsplan und das Örtliche Entwicklungskonzept. Neben diverser Literatur zum Landschaftsraum sind auch die durch die Begehung vor Ort erworbenen Gebietskenntnisse und Wahrnehmungen durch den Bearbeiter eine wichtige Grundlage für die Berichtserstellung. Weiters wurden Informationen aus Recherchen im Internet verwendet.

1.2 Beschreibung des Bearbeitungsgebietes

1.2.1 Lage

Die Stadtgemeinde Peuerbach liegt am südlichen Ausläufer des sogenannten Sauwaldes, ca.. 14 km südlich der Donau. Das Gemeindegebiet besitzt eine Gesamtfläche von 11 km².

Der Hauptort Peuerbach liegt auf einer Seehöhe von 390 m. Der tiefstgelegene Punkt des Gemeindegebiets ist der Leitenbach mit einer Höhenlage von ca. 360 m. Die höchste Erhebung ist der sogenannte Schneiderberg mit 537 m.

Die Gemeinde liegt im politischen Bezirk Grieskirchen und besteht aus einer gleichnamigen Katastralgemeinde.

Nach der naturschutzfachlichen Raumgliederung Oberösterreichs liegt der überwiegende Teil des Gemeindegebiets in der Raumeinheit „Inn- und Hausruckviertler Hügelland“, ein kleinerer Anteil im „Sauwald“.

13,6 % der Fläche sind bewaldet, 77,3 % landwirtschaftlich genutzt.

1.2.2 Bevölkerung, Siedlung, Wirtschaft

Bevölkerung

Die Gemeinde Peuerbach zählte 2007 2.157 Einwohner, 1991 waren es zum Vergleich 2098. 1971 gab es 614 Privathaushalte mit einer durchschnittlichen Haushaltsgröße von 3,4 Bewohnern, 2001 waren es 816 Haushalte mit durchschnittlich 2,6 Bewohnern.

Siedlung

Das Stadtgebiet Peuerbach weist im Kern eine geschlossene Bebauungsstruktur auf, in den Randbereichen ist es etwas zersiedelt und geht zum Teil ohne scharfe Trennung in angrenzende Siedlungen bzw. die Gemeinde Steegen über. Teilbereiche sind durch Gewerbenutzung geprägt.

Das restliche Gemeindegebiet ist von kleinen, historisch gewachsenen Dörfern, teilweise auch durch einzeln stehende Gehöfte charakterisiert.

Wirtschaft

Das wirtschaftliche Zentrum der Gemeinde ist Peuerbach als größte Ortschaft. Hier finden zahlreiche Betriebe aus verschiedenen wirtschaftlichen Sektoren ihren Standort.

Die Landwirtschaft weist zwar einen zunehmend geringer werdenden Anteil an der Wirtschaft auf. Da sie jedoch einen relevanten Einfluss auf das Landschaftsbild der Gemeinde hat, wird kurz die Struktur dieses Wirtschaftszweiges beschrieben.

Die Agrarstatistik zeigt von 1990 bis 1999 eine Abnahme der landwirtschaftlichen Betriebe von 110 auf 77. Diese Abnahme ging deutlich zu Lasten der Nebenerwerbsbetriebe, die in diesem Zeitraum von 79 auf 53 zurückgingen. Die Zahl der Haupterwerbsbetriebe ging nur leicht von 27 auf 23 zurück.

Trotz der deutlichen Abnahme der Betriebe blieb das Verhältnis der Flächenanteile der Nutzungsarten Landwirtschaft und Forstwirtschaft relativ konstant. Von 1990 bis 1999 ging die landwirtschaftliche Nutzfläche von 691 ha auf 649 ha zurück, der Wald nahm von 141 ha auf

181 ha zu. Dies ist auf die Zunahme der durchschnittlich bewirtschafteten Gesamtfläche der verbleibenden Betriebe zurückzuführen.

1.2.3 Geologie, Landschaftsgenese und Naturraum

Das Aufnahmegebiet liegt im Übergangsbereich zweier Naturräume mit unterschiedlicher Landschaftsgenese.

Im Nordosten erreicht der Sauwald das Gemeindegebiet. Hierbei handelt es sich um den südlichsten Teil des Kristallins der Böhmisches Masse. Durch die Donaustörung im Norden ist dieser Teil vom restlichen Teil des Moldanubikums abgetrennt.

Typische Gesteine im Sauwald sind Granite wie der Schäringer und Peuerbacher Granit sowie verschiedene Gneise (Perlgneis, Schiefergneis).

Beim Sauwald handelt es sich um eine gewachsene Kulturlandschaft, die sich heute vor allem durch die unterschiedliche Bewaldungsintensität und das Mosaik aus landwirtschaftlichen Nutzflächen auszeichnet. Man findet ein ausgeprägtes landschaftliches Relief mit weichen Hügeln und Senken und höheren Berglagen. Für das Erscheinungsbild des Naturraums sind auch weitgehend erhalten gebliebene natürliche Bachläufe sowie laubholzreiche, naturnahe Feldgehölze und Wälder wichtig.

Am Südrand des Sauwaldes werden die kristallinen Gesteine zunehmend von der Molassezone überlagert. Dabei handelt es sich v.a. um tertiäre und mesozoische Sedimente des Alpenvorlandes wie Schlier, Sand und Lehm.

Dieser Bereich zählt bereits zum südlich und westlich anschließenden „Inn- und Hausruckviertler Hügelland“. Das Gebiet zeichnet sich durch niedrigere Seehöhen und sanftere, gleichmäßigere Landschaftsformen aus. Dies ermöglicht intensivere landwirtschaftliche Nutzung, sodass dieser Teil der Gemeinde durchwegs ausgeräumter ist. Bereichernd wirken die vielen kleinen bäuerlich geprägten Dörfer mit ihren Streuobstgürteln.

Das Aufnahmegebiet liegt v.a. im forstlichen Wuchsgebiet 7.2 „Nördliches Alpenvorland – Ostteil“, zu einem kleinen Teil auch im Gebiet 9.1 „Mühlviertel“.

Folgende natürliche Waldgesellschaften wären im Gemeindegebiet zu finden:

- Kolline und submontane Stieleichen- Hainbuchenwälder
- Submontaner Buchenwald mit Tanne, Edellaubbaumarten, Stieleiche
- Eschen-Schwarzerlen-Auwälder
- Laubmischwälder mit Bergahorn, Esche und Bergulme
- Weißkiefer-Eichenwälder auf nährstoffarmen Standorten
- Auf Sonderstandorten Lindenmischwälder

1.2.4 Boden

Aufgrund der „sauen“ silikatischen Ausgangsgesteine sind die Böden des Sauwaldes praktisch kalkfrei. Historische Übernutzung wie Waldstreugewinnung und Schneitelung führten vielerorts infolge des Nährstoffentzuges zusätzlich zu verstärkter Versauerung der Böden.

Die Morphologie des Geländes, der Anteil des Klimas an der Verwitterung und das Ausgangsmaterial führen größtenteils zur Ausbildung von mittelgründigen Braunerden. Durch den hohen Tongehalt ist die Wasserdurchlässigkeit der Böden gering und es liegen stellenweise Stauwasserböden (Hangfußbereich, flache Talmulden), so genannte Pseudogleye, vor.

An steilen, häufig waldbestockten Hängen findet man Ranker; entlang von Bächen wiederum Auböden. Diese Böden entstehen aus Fließgewässersedimenten und sind durch starke Grundwasserschwankungen sowie Überschwemmungen geprägt.

Der zum „Inn- und Hausruckviertler Hügelland“ zählende Teil des Gemeindegebietes zeichnet sich hingegen durch ausgeglichene Bodenverhältnisse aus. Ausgangsmaterial sind v.a. tertiäre Sedimente ozeanischen Ursprungs wie Schlier und Sand. Räumlich begrenzt finden sich aber auch Schotter entlang von Fließgewässern, sowie äolische Ablagerungen in Form von Lössüberdeckungen.

An Bodentypen finden sich Braunerden, Auböden, Gleye, tw. auch Pseudogleye und Parabraunerden. Gründigkeit sowie der pH-Wert der Böden nehmen aber im Vergleich zum Sauwald zu.

1.2.5 Klima

Das Klima des Sauwaldes kann aufgrund der über das ganze Jahr verteilten Niederschläge, der hohen Luftfeuchtigkeit und der relativ ausgeglichenen Temperaturen als subatlantisch bezeichnet werden.

Die mittleren Jahrestemperaturen bewegen sich je nach Höhenlage zwischen 6 und 8° C. Die jährlichen Niederschläge erreichen Werte zwischen 1000mm und 1200mm. Im Herbst ist der Sauwald im Gegensatz zum Alpenvorland fast immer nebfrei.

Nachdem Peuerbach genau im Übergangsbereich von Sauwald und Inn- und Hausruckviertler Hügelland liegt, zeigt auch das Klima Mischcharakter. Die durchschnittlichen mittleren Jahrestemperaturen bewegen sich um 8 bis 8,5° C. Die jährlichen Niederschläge betragen tendenziell unter 1000mm. Die Vegetationsperiode nimmt nach Süden hin zu.

2 Beschreibung der einzelnen Teilgebiete

Die Zielsetzung der Landschaftserhebung für das Gemeindegebiet von Peuerbach legt eine Untergliederung des Gemeindegebiets in 3 Teilgebiete nahe. Die Gliederung erfolgt auf Grundlage von Geologie, Landschaftsgenese, Naturraum sowie der naturschutzfachlichen Raumgliederung Oberösterreichs.

Teilgebiet 1: Ackerbau-dominiertes agrarisches Intensivgebiet

Das Teilgebiet 1 liegt nach der naturschutzfachlichen Raumgliederung in der Raumeinheit „Inn- und Hausruckviertler Hügelland“ und umfasst die weite und relativ flache intensiv bewirtschaftete Agrarlandschaft im Norden des Gemeindegebietes.

Teilgebiet 2: Wald-dominierte, landwirtschaftlich geprägte Kuppenlandschaft

Das Teilgebiet 2 liegt nach der naturschutzfachlichen Raumgliederung in der Raumeinheit „Sauwald“ und umfasst die am stärksten reliefierten Bereiche im Osten des Gemeindegebietes, wodurch der Bereich landwirtschaftlich etwas extensiver genutzt wird.

Teilgebiet 3: Strukturiertes, flachwelliges Hügelland mit intensiver Landwirtschaft

Das Teilgebiet 3 liegt nach der naturschutzfachlichen Raumgliederung in der Raumeinheit „Inn- und Hausruckviertler Hügelland“ und umfasst das Siedlungsgebiet von Peuerbach sowie die nördlich anschließende Kulturlandschaft. Der gesamte Bereich ist mäßig stark in Hügel und Senken gegliedert und intensiv landwirtschaftlich genutzt.

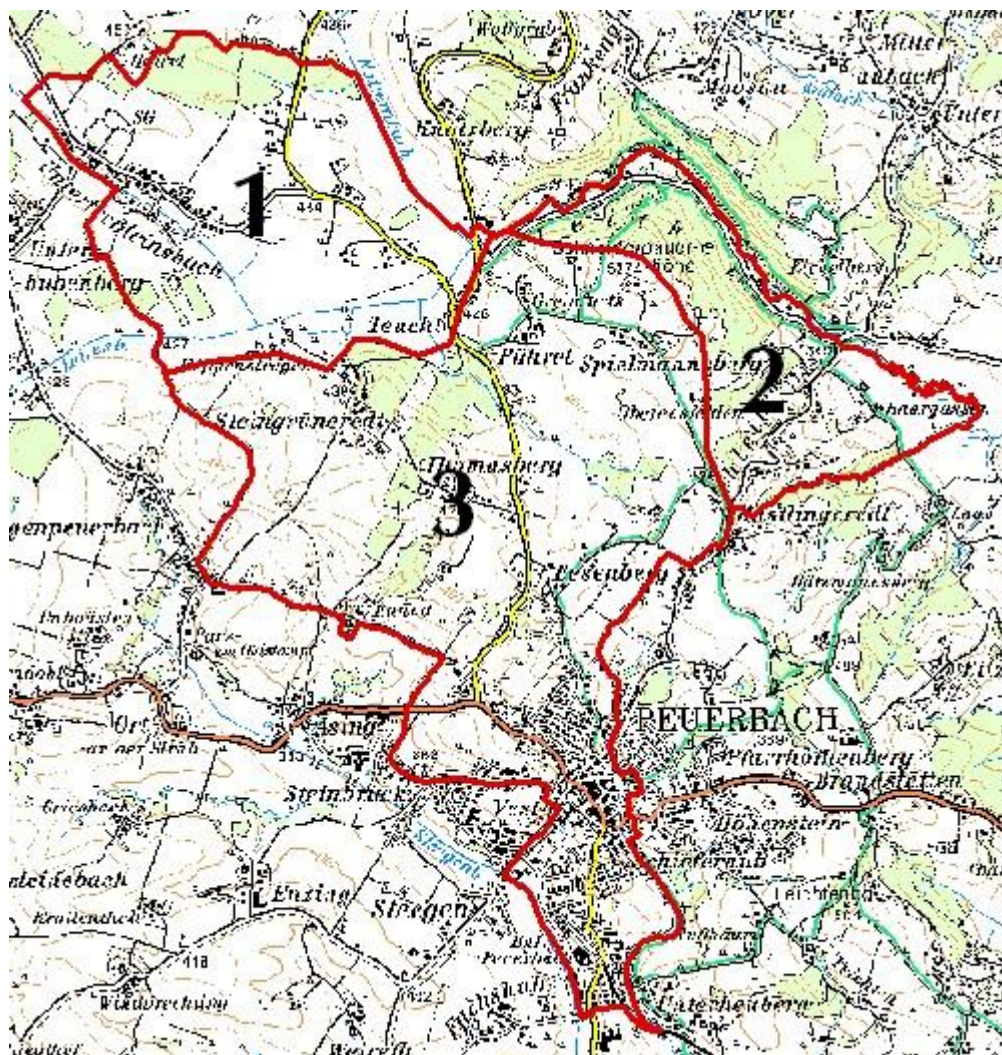


Abb. 1: Übersicht Erhebungsgebiet mit Abgrenzung der Teilgebiete und ÖK50

Teilgebiet 1: Ackerbau-dominiertes agrarisches Intensivgebiet

Teilgebiet 2: Wald-dominierte, landwirtschaftlich geprägte Kuppenlandschaft

Teilgebiet 3: Strukturiertes, flachwelliges Hügelland mit intensiver Landwirtschaft

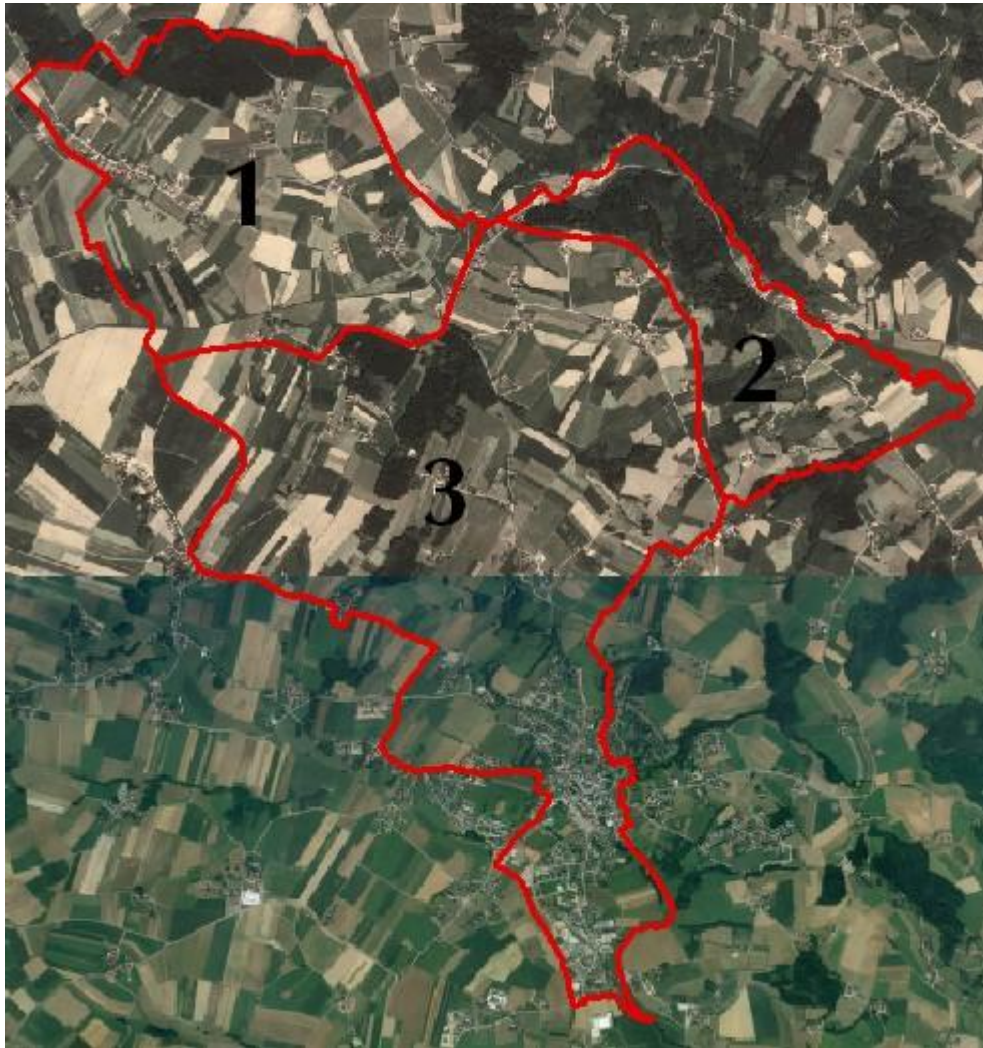


Abb. 2: Übersicht Erhebungsgebiet mit Abgrenzung der Teilgebiete und Orthofotos

Teilgebiet 1: Ackerbau-dominiertes agrarisches Intensivgebiet

Teilgebiet 2: Wald-dominierte, landwirtschaftlich geprägte Kuppenlandschaft

Teilgebiet 3: Strukturiertes, flachwelliges Hügelland mit intensiver Landwirtschaft

2.1 Teilgebiet 1: Ackerbau-dominiertes agrarisches Intensivgebiet

Struktur-/Nutzungsmerkmal	Charakterisierung
Wald	<ul style="list-style-type: none"> • Eine größere geschlossene Waldfläche im Norden des Gebietes. • Einige Kleinwaldflächen mit überwiegend Laubgehölzen. • Kaum Aufforstungsflächen vorhanden.
Landwirtschaftliche Nutzung / Nutzungsintensität	<ul style="list-style-type: none"> • Intensiv landwirtschaftlich genutzt. • Gemischte Acker- und Grünlandwirtschaft. • Zahlreiche Streuobstwiesen
Moore	<ul style="list-style-type: none"> • Nicht vorhanden.
Strukturelemente	<ul style="list-style-type: none"> • Insgesamt sehr ausgeräumt. • Im Siedlungsbereich aber auch teilweise ortsfrem Streuobst. • Wenige Uferbegleitgehölze. • Einige Feldgehölze mit meist naturnahem Aufbau und Artenbestand.
Gewässer	<ul style="list-style-type: none"> • Entwässerung Richtung Osten zur Donau. • Ein Hauptgewässer (Leitenbach) durchquert das Gebiet im Süden, zwei Zubringer. • Ganz im Osten Aufnahme des Natternbaches in den Leitenbach. • Keine nennenswerten Stillgewässer.
Rohstoffabbau / Deponien	<ul style="list-style-type: none"> • Eine Sandgrube im Nordwesten.
Siedlungsstruktur	<ul style="list-style-type: none"> • Ländliche Siedlungen bäuerlicher Prägung • Einige Einzelgehöfte.
Relief	<ul style="list-style-type: none"> • Relativ flach mit Höhenlagen zwischen 330 m und 340 m.
Auffällige Entwicklungsprozesse / Landschaftseingriffe	<ul style="list-style-type: none"> • Feuchtbiotope aufgrund großflächiger Drainagierungen praktisch vollständig verschwunden

2.2 Teilgebiet 2: Wald-dominierte, landwirtschaftlich geprägte Kuppenlandschaft

Struktur-/Nutzungsmerkmal	Charakterisierung
Wald	<ul style="list-style-type: none"> • Ein großes Waldgebiet im Norden der Raumeinheit mit größtenteils naturnaher Artenzusammensetzung und Strukturierung. • Fast keine Neuaufforstungen
Landwirtschaftliche Nutzung / Nutzungsintensität	<ul style="list-style-type: none"> • Gemischte Acker- und Grünlandwirtschaft. • Grünland aufgrund vieler Sonderstandorte mäßig intensiv genutzt mit zahlreichen naturschutzfachlich für die Region bedeutenden Wiesentypen. • Einige Bracheflächen im Naturschutzgebiet „Koaserin“.
Moore	<ul style="list-style-type: none"> • Keine vorhanden
Strukturelemente	<ul style="list-style-type: none"> • V.a. im Siedlungsbereich einige Streuobstwiesen und Obstbaumreihen. • Wenige Uferbegleitgehölze entlang von Fließgewässern. • Einige Feldgehölze mit meist naturnahem Aufbau und Artenbestand. • Einige Heckenzüge und Baumreihen • Sowohl einige steile frische Magerwiesen als auch diverse feuchte Extensivwiesentypen und Brachen im Überschwemmungsgebiet des Leitenbaches (Naturschutzgebiet „Koaserin“)
Gewässer	<ul style="list-style-type: none"> • Entwässerung Richtung Osten zur Donau. • Ein Hauptgewässer (Leitenbach) entlang der nördlichen Gebietsgrenze • Keine nennenswerten Stillgewässer.
Rohstoffabbau / Deponien	<ul style="list-style-type: none"> • Keine vorhanden.
Siedlungsstruktur	<ul style="list-style-type: none"> • Ländliche Siedlungen bäuerlicher Prägung • Einige Einzelgehöfte.
Relief	<ul style="list-style-type: none"> • Höhenlagen zwischen 370 m und 530 m, sowohl tiefst- als auch höchstgelegene Punkte der Gemeinde in unmittelbarer Nachbarschaft zueinander. • Stark hügeliges Gelände.
Auffällige Entwicklungsprozesse / Landschaftseingriffe	<ul style="list-style-type: none"> • Keine vorhanden

2.3 Teilgebiet 3: Strukturiertes, flachwelliges Hügelland mit intensiver Landwirtschaft

Struktur-/Nutzungsmerkmal	Charakterisierung
Wald	<ul style="list-style-type: none"> • Einige größere Waldgebiete im Norden der Raumeinheit mit größtenteils naturnaher Artenzusammensetzung und Strukturierung. • Fast keine Neuaufforstungen
Landwirtschaftliche Nutzung / Nutzungsintensität	<ul style="list-style-type: none"> • Intensiv landwirtschaftlich genutzt. • Gemischte Acker- und Grünlandwirtschaft. • Zahlreiche Streuobstwiesen.
Moore	<ul style="list-style-type: none"> • Keine vorhanden.
Strukturelemente	<ul style="list-style-type: none"> • Zahlreiche Obstbaumwiesen und –reihen rund um Siedlungen, teilweise auch ortsferner situiert. • Einige Ufergehölzstreifen entlang von Fließgewässern. • Einige Kleinstwaldflächen, meist naturnah zusammengesetzt und strukturiert. • Einige Baumreihen bzw. Hecken an Feld- und Wiesenrainen.
Gewässer	<ul style="list-style-type: none"> • Entwässerung des Nordteiles der Raumeinheit nach Norden zur Donau. • Entwässerung des Südteiles der Raumeinheit nach Süden, über die Aschach ebenfalls zur Donau. • Keine nennenswerten Stillgewässer.
Rohstoffabbau / Deponien	<ul style="list-style-type: none"> • Keine vorhanden.
Siedlungsstruktur	<ul style="list-style-type: none"> • Im Hauptort Peuerbach starke Baudynamik. Im Norden vor allem Wohnbau, im Süden Gewerbe und Industrie. • Im Nordteil der Raumeinheit ländliche Siedlungen bäuerlicher Prägung • Einige Einzelgehöfte.
Relief	<ul style="list-style-type: none"> • Höhenlagen zwischen 380m und 480m. • Deutlich hügeliges Gelände.
Auffällige Entwicklungsprozesse / Landschaftseingriffe	<ul style="list-style-type: none"> • Zersiedelung im Bereich von Peuerbach sowohl durch Siedlungs- als auch Gewerbebauten.

3 Zusammenfassende Beschreibung

3.1 Ergebnisse der Landschaftserhebung

Die Gemeinde Peuerbach hat an den zwei Raumeinheiten „Sauwald“ und „Inn- und Hausruckviertler Hügelland“ Anteil. Das Gebiet ist im Norden relativ flach, sonst durch Kuppen und weite Senken gegliedert, die im Bereich des Sauwaldes auch sehr ausgeprägt sind. Entwässerungsrichtungen sind Süd, Nord und Ost, in jedem Fall aber immer in Richtung Donau.

Aufgrund raumgreifender Intensivierung der Landwirtschaft in den letzten Jahrzehnten zeigen sich deutliche landschaftsökologische Defizite, wodurch die Vielfalt an Lebensraumtypen relativ begrenzt ist.

Abzüglich der Nadelwälder wurden 263 mehr oder weniger naturnahe Elemente festgestellt, die sich auf 17 Bestandestypen verteilen und 44,86 % der Gemeindefläche einnehmen (siehe Tab. 1), was einen bemerkenswert hohen Anteil darstellt!

Die mit Abstand häufigsten Elemente sind Streuobstbestände im Randbereich der Ortschaften. Diese sind besonders erwähnenswert, da sie oft weit in die umgebende Landschaft reichen und die Siedlungen dadurch sowohl optisch als auch funktional in diese einbinden. Ebenfalls recht häufig finden sich Laubwälder, Ufergehölzstreifen und Baumreihen.

Seltener sind Hecken, Feldgehölze, mesophile Fettwiesen und Sukzessionsflächen des feuchten, extensiven Grünlandes, die aber alle wichtige verbindende Elemente (Korridore und Trittsteinbiotope) im Biotopverbund darstellen.

Im Bereich des Hauptortes Peuerbach zeigen sich starke Zersiedelungstendenzen durch unstrukturierte und flächenintensive Entwicklung von Wohnbau und Gewerbe.

Die folgenden Tabellen geben einen zusammenfassenden Überblick über die prozentuelle Flächenverteilung und Flächengrößen der erhobenen Bestandestypen in Relation zur gesamten Gemeindefläche.

	Fläche in ha	Prozentueller Anteil
Gemeindefläche gesamt		
davon		
Fläche erhobene Bestandestypen (inkl. Nadelwälder)	550,22	50,07
Intensiv genutzte Grünlandbereiche, geschlossene Siedlungsgebiete, Verkehrsflächen (= nicht erhobene Flächen)	548,78	49,93

Tab. 1: Flächengrößen und prozentuelle Flächenverteilung der erhobenen Bestandestypen bzw. der nicht erhobenen Flächen in Relation zur gesamten Gemeindefläche

Erhobene Bestandestypen	Flächengröße in ha	Anteil an der ges. Gemeindefläche in %
Nadelwald/Nadelholzforst	57,30	5,21
Laub-Nadel-Mischwald/Laub-Nadelholz- Mischforst	37,75	3,43
Laubwald/Laubholzforst	72,51	6,60
Kleinstwaldfläche ("Feldgehölz"), Gebüsch oder Baumgruppe unter 1000m ²	1,72	0,16
Uferbegleitgehölz	122,51	11,15
Heckenzug	32,62	2,97
Streuobstbestand (Streuobstwiese/-weide, Obstbaumreihen)	51,62	4,70
Baumreihe, Allee	21,40	1,95
Markanter Einzelbaum	0,02	0,00
Sukzessionsfläche des feuchten und nassen Extensivgrünlandes mit oder ohne jüngeren Gehölzaufwuchs	4,2	0,38
Sukzessionsfläche in ehemaligen Intensivgebieten	0,02	0,00
Neubewaldung/Aufforstung	0,61	0,06
Feuchtes und nasses Extensivgrünland	6,28	0,57
Mesophile „bunte“ Fettwiese und die meisten Magerrasen, -weiden	1,77	0,16
Stehendes Gewässer	0,03	0,00
Fließendes Gewässer	138,17	12,57
Abbauflächen geogener Rohstoffe mit aktueller betrieblicher Nutzung	1,31	0,12
Erhebungsfläche unbestimmten Typs	0,39	0,04

Tab. 2: Darstellung der Flächenverteilung und -größen der erhobenen Bestandestypen in Relation zur gesamten Gemeindefläche.

3.2 Naturschutzfachlich wertvolle Bereiche

In der zum Großteil intensiv landwirtschaftlich genutzten Gemeinde finden sich insgesamt wenige naturschutzfachlich wertvolle Bereiche.

Hervorzuheben ist jedoch der Anteil der Gemeinde am Naturschutzgebiet „Koaserin“, ein ca. 30ha großes Sumpf- und Feuchtwiesengebiet überregionaler Bedeutung. Zahlreiche seltene Biotoptypen sowie gefährdete Pflanzen- und Tierarten verschiedenster Gruppen finden hier Lebensraum.

Ansonsten gibt es aufgrund verschiedener Landschafts- und Reliefformen eine größere Zahl von naturschutzfachlich wichtigen Trittstein- und Korridorbiotopen. Dazu zählen vor allem die strukturreichen Uferbegleitgehölze entlang von Bächen und Flüssen, Baumreihen, Hecken und die Obstbaumwiesen. Kleinstwaldflächen haben einen geringen Anteil an den Strukturelementen.

Die vorhandenen Waldbestände und Uferbegleitgehölze sind vorwiegend standortgerechte Laubbestände. Diese tragen zur Artenvielfalt bei und stellen auch allein auf Grund ihrer Größe einen bedeutenden Lebensraum für Tiere und Pflanzen dar und sollten daher im intensiven Grünland unbedingt erhalten bleiben.

3.3 Defizite und Ansatzpunkte für naturschutzfachliche Aufwertung

Auffallend ist das Vorhandensein großer ausgeräumter intensivlandwirtschaftlich genutzter Bereiche innerhalb des Gemeindegebietes. Gezielte Anlage traditioneller Landschaftselemente könnte den Biotopverbund wesentlich verbessern.

Weiters ist der fast vollständige Verlust naturnaher Feuchtlebensräume zu nennen. Die fast flächendeckende Entwässerung feuchter Äcker und Wiesen sowie stellenweise Regulierungen von Bächen veränderten das Landschaftsgefüge nachhaltig. Bachrenaturierungen sowie die Schaffung naturnaher Ufergehölzsäume und die Extensivierung bachnaher Wiesen mit Einrichtung von Pufferzonen entlang der Ufer wären sinnvolle Entwicklungsmaßnahmen.

Aufgrund der intensiven Grünlandwirtschaft sind extensive Wiesenlebensräume mit Ausnahme des Naturschutzgebietes „Koaserin“ nur mehr vereinzelt vorhanden. Sofern noch nicht erfolgt, könnte der Vertragsnaturschutz deren Erhaltung und Pflege erleichtern.

4 Verwendete Literatur und Quellenverzeichnis

4.1 Datengrundlagen

Vom Auftraggeber beigestellte Daten

- Farb-Orthofotos im Triangulierungsblattschnitt 1:5000 (© Land Oberösterreich)
- Digitale ÖK50 (kartographisches Modell KM50) im Blattschnitt TB20000 (© Bundesamt für Eich- und Vermessungswesen)
- Gemeindegrenzen aus der Digitalen Katastralmappe (© Bundesamt für Eich- und Vermessungswesen)
- Digitale Katastralmappe (© Bundesamt für Eich- und Vermessungswesen)
- 10m Höhengichtlinien generiert aus dem Digitalen Höhenmodell (© Bundesamt für Eich- und Vermessungswesen)
- Digitales Landschaftsmodell - Gewässernetz (© Bundesamt für Eich- und Vermessungswesen)
- Naturschutzfachliche Raumgliederung Oberösterreichs (© Land Oberösterreich)
- Moorflächen nach Krisai & Schmidt (aus GENISYS) (© Land Oberösterreich)

Gemeinde Peuerbach

- Flächenwidmungsplan der Stadtgemeinde Peuerbach

4.2 Literaturverzeichnis

MUCINA L., G. GRABHER und T. ELLMAUER (Hrsg.; 1993): Die Pflanzengesellschaften Österreichs Teil I bis III. - Gustav Fischer Verlag Stuttgart - New York.

UMWELTBUNDESAMT (UBA, Hrsg.; 1987): Biotopkartierung. Stand und Empfehlungen. - Herausgegeben vom Umweltbundesamt Wien in Zusammenarbeit mit dem Österreichischen Institut für Raumplanung ÖIR, Wien.

UMWELTBUNDESAMT (UBA, Hrsg.; 1989): Biotoptypen in Österreich. Vorarbeiten zu einem Katalog. - Herausgegeben vom Umweltbundesamt Wien, Wien.

UMWELTBUNDESAMT (UBA, Hrsg.; 1989): Kartierung ausgewählter Kulturlandschaften Österreichs. - Herausgegeben vom Umweltbundesamt Wien, Wien.

4.3 Sonstige Quellen

- Internet-Abfrage: <http://doris.ooe.gv.at>
- Internet-Abfrage: <http://www.ooe.gv.at/natur/nala/index.htm>
- Internet-Abfrage: <http://www.ooe.gv.at/natur/genisys/>
- Internet-Abfrage: <http://www.ooe.gv.at/>
- Internet-Abfrage: <http://bfw.ac.at/300/1207.html>
- Internet-Abfrage: <http://www.statistik.at/>
- Internet-Abfrage: <http://www.zamg.ac.at/>
- Internet-Abfrage: <http://bfw.ac.at/>
- Internet-Abfrage: <http://www.peuerbach.at/>
- Internet-Abfrage: <http://de.wikipedia.org/wiki/Peuerbach>

Anhang 1

Fotodokumentation



Abb. 1: Blick auf das Naturschutzgebiet Koaserin (Foto: Grossauer, Ingenieurkonsulent für Landschaftsplanung, Gmünd)



Abb. 2: Die Kuppen im Teilgebiet 2 sind recht strukturreich (Foto: Grossauer, Ingenieurkonsulent für Landschaftsplanung, Gmünd).

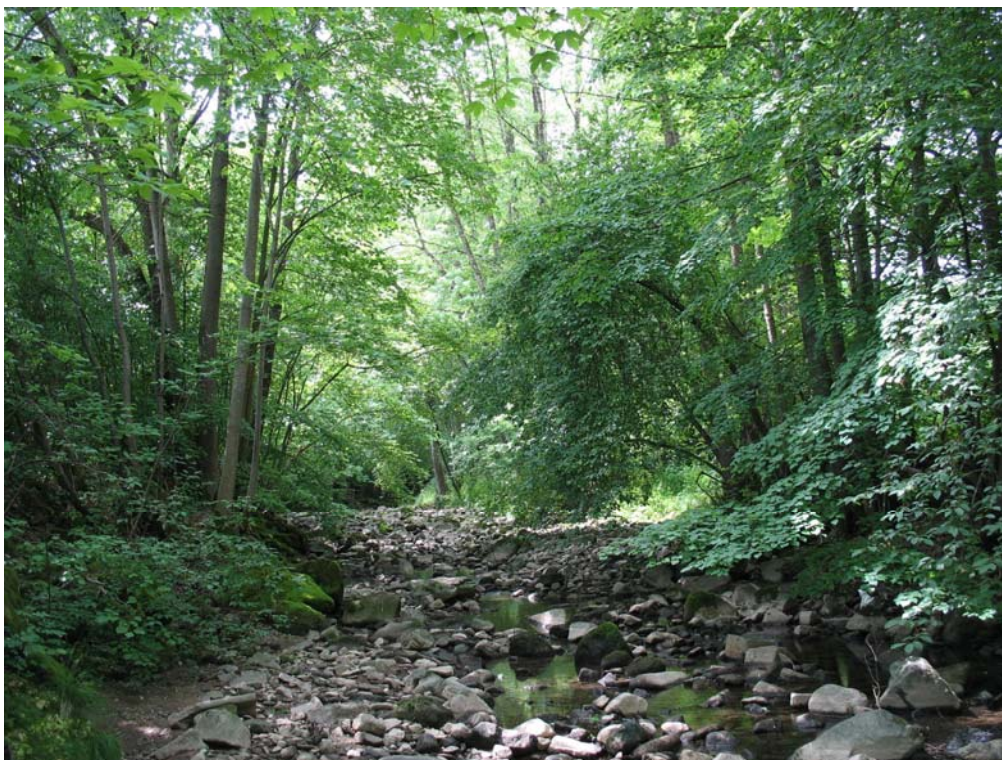


Abb. 3: Der Leitenbach als naturnaher Grenzfluss zwischen Peuerbach und Neukirchen/Walde (Foto: Grossauer, Ingenieurkonsulent für Landschaftsplanung, Gmünd)



Abb. 4: Orchideenwiese bei Greinfurth (Foto: Grossauer, Ingenieurkonsulent für Landschaftsplanung, Gmünd)



Abb. 5: Weiler, Einzelgehöfte und intensive Landwirtschaft prägen das Landschaftsbild im Teilgebiet 3 (Foto: Grossauer, Ingenieurkonsulent für Landschaftsplanung, Gmünd).



Abb. 6: Obstbäume sind wichtige Strukturelemente in ansonsten oft verarmten Bereichen (Photo: Grossauer, Ingenieurkonsulent für Landschaftsplanung, Gmünd).



Abb. 7: Beweideter Hang mit alten Solitärgehölzen bei Peuerbach (Foto: Grossauer, Ingenieurkonsulent für Landschaftsplanung, Gmünd)



Abb. 8 Blick in die Landschaft von Teilgebiet 3 (Foto: Grossauer, Ingenieurkonsulent für Landschaftsplanung, Gmünd)



Abb. 9: Begradigter Bach bei Teucht im Teilgebiet 1 (Foto: Grossauer, Ingenieurkonsulent für Landschaftsplanung, Gmünd)

Anhang 2

Beschreibung der Einzelflächen

(Datenbank-Bericht: Auswahl Berichte Gemeinde -
"Ausdruck Endbericht" sortiert nach Flächennummer)

Gemeinde: **40819 Peuerbach**

Bezirk: **Grieskirchen**

lfd. Nummer:	1	Fläche: in m ²	20	Länge in m:	0
Bestandestyp:	0207 Markanter Einzelbaum				
Charakteristik:					
	Bearbeiter: Axel Schmidt				
lfd. Nummer:	2	Fläche: in m ²	20	Länge in m:	0
Bestandestyp:	0204 Streuobstbestand (Streuobstwiese/-weide, Obstbaumreihen)				
Charakteristik:					
	Bearbeiter: Axel Schmidt				
lfd. Nummer:	3	Fläche: in m ²	20	Länge in m:	0
Bestandestyp:	0204 Streuobstbestand (Streuobstwiese/-weide, Obstbaumreihen)				
Charakteristik:					
	Bearbeiter: Axel Schmidt				
lfd. Nummer:	4	Fläche: in m ²	20	Länge in m:	0
Bestandestyp:	0204 Streuobstbestand (Streuobstwiese/-weide, Obstbaumreihen)				
Charakteristik:					
	Bearbeiter: Axel Schmidt				
lfd. Nummer:	5	Fläche: in m ²	20	Länge in m:	0
Bestandestyp:	0204 Streuobstbestand (Streuobstwiese/-weide, Obstbaumreihen)				
Charakteristik:					
	Bearbeiter: Axel Schmidt				
lfd. Nummer:	6	Fläche: in m ²	20	Länge in m:	0
Bestandestyp:	0204 Streuobstbestand (Streuobstwiese/-weide, Obstbaumreihen)				
Charakteristik:					
	Bearbeiter: Axel Schmidt				
lfd. Nummer:	7	Fläche: in m ²	20	Länge in m:	0
Bestandestyp:	0204 Streuobstbestand (Streuobstwiese/-weide, Obstbaumreihen)				
Charakteristik:					
	Bearbeiter: Axel Schmidt				
lfd. Nummer:	8	Fläche: in m ²	38	Länge in m:	0
Bestandestyp:	0207 Markanter Einzelbaum				
Charakteristik:					
	Bearbeiter: Axel Schmidt				
lfd. Nummer:	9	Fläche: in m ²	20	Länge in m:	0
Bestandestyp:	0207 Markanter Einzelbaum				
Charakteristik:					
	Bearbeiter: Axel Schmidt				
lfd. Nummer:	10	Fläche: in m ²	20	Länge in m:	0
Bestandestyp:	0204 Streuobstbestand (Streuobstwiese/-weide, Obstbaumreihen)				
Charakteristik:					
	Bearbeiter: Axel Schmidt				
lfd. Nummer:	11	Fläche: in m ²	38	Länge in m:	0
Bestandestyp:	0207 Markanter Einzelbaum				
Charakteristik:					
	Bearbeiter: Axel Schmidt				

lfd. Nummer:	12	Fläche: in m ²	38	Länge in m:	0
Bestandestyp:	0207 Markanter Einzelbaum				
Charakteristik:					
	Bearbeiter: Axel Schmidt				
lfd. Nummer:	1001	Fläche: in m ²	33892	Länge in m:	
Bestandestyp:	0202 Uferbegleitgehölz				
Charakteristik:	Lückiger mäßig naturnaher Ufergehölzstreifen mit einigen nicht standortgerechten Gehölzen. Im Unterwuchs viel Filipendula ulmaria und Phalaris arundinacea.				
	Bearbeiter: Axel Schmidt				
lfd. Nummer:	1002	Fläche: in m ²	21444	Länge in m:	
Bestandestyp:	0202 Uferbegleitgehölz				
Charakteristik:	Lückiger mäßig naturnaher Ufergehölzstreifen mit einigen nicht standortgerechten Gehölzen. Im Unterwuchs viel Filipendula ulmaria und Phalaris arundinacea.				
	Bearbeiter: Axel Schmidt				
lfd. Nummer:	1003	Fläche: in m ²	12854	Länge in m:	
Bestandestyp:	0202 Uferbegleitgehölz				
Charakteristik:	Lückiger mäßig naturnaher Ufergehölzstreifen mit einigen nicht standortgerechten Gehölzen. Im Unterwuchs viel Filipendula ulmaria und Phalaris arundinacea.				
	Bearbeiter: Axel Schmidt				
lfd. Nummer:	1004	Fläche: in m ²	7878	Länge in m:	
Bestandestyp:	0206 Baumreihe, Allee				
Charakteristik:					
	Bearbeiter: Axel Schmidt				
lfd. Nummer:	1005	Fläche: in m ²	21610	Länge in m:	
Bestandestyp:	0203 Heckenzug				
Charakteristik:					
	Bearbeiter: Axel Schmidt				
lfd. Nummer:	1006	Fläche: in m ²	8177	Länge in m:	
Bestandestyp:	0204 Streuobstbestand (Streuobstwiese/-weide, Obstbaumreihen)				
Charakteristik:					
	Bearbeiter: Axel Schmidt				
lfd. Nummer:	1007	Fläche: in m ²	2805	Länge in m:	
Bestandestyp:	0206 Baumreihe, Allee				
Charakteristik:					
	Bearbeiter: Axel Schmidt				
lfd. Nummer:	1008	Fläche: in m ²	11318	Länge in m:	
Bestandestyp:	0206 Baumreihe, Allee				
Charakteristik:					
	Bearbeiter: Axel Schmidt				
lfd. Nummer:	1009	Fläche: in m ²	2471	Länge in m:	
Bestandestyp:	0204 Streuobstbestand (Streuobstwiese/-weide, Obstbaumreihen)				
Charakteristik:					
	Bearbeiter: Axel Schmidt				
lfd. Nummer:	1010	Fläche: in m ²	7050	Länge in m:	
Bestandestyp:	0204 Streuobstbestand (Streuobstwiese/-weide, Obstbaumreihen)				
Charakteristik:					
	Bearbeiter: Axel Schmidt				

lfd. Nummer:	1011	Fläche: in m ²	7033	Länge in m:
Bestandestyp:	0206 Baumreihe, Allee			
Charakteristik:				
		Bearbeiter:	Axel Schmidt	
lfd. Nummer:	1012	Fläche: in m ²	16495	Länge in m:
Bestandestyp:	0204 Streuobstbestand (Streuobstwiese/-weide, Obstbaumreihen)			
Charakteristik:				
		Bearbeiter:	Axel Schmidt	
lfd. Nummer:	1013	Fläche: in m ²	14743	Länge in m:
Bestandestyp:	0204 Streuobstbestand (Streuobstwiese/-weide, Obstbaumreihen)			
Charakteristik:				
		Bearbeiter:	Axel Schmidt	
lfd. Nummer:	1014	Fläche: in m ²	16552	Länge in m:
Bestandestyp:	0206 Baumreihe, Allee			
Charakteristik:				
		Bearbeiter:	Axel Schmidt	
lfd. Nummer:	1015	Fläche: in m ²	18414	Länge in m:
Bestandestyp:	0204 Streuobstbestand (Streuobstwiese/-weide, Obstbaumreihen)			
Charakteristik:				
		Bearbeiter:	Axel Schmidt	
lfd. Nummer:	1016	Fläche: in m ²	7075	Länge in m:
Bestandestyp:	0206 Baumreihe, Allee			
Charakteristik:				
		Bearbeiter:	Axel Schmidt	
lfd. Nummer:	1017	Fläche: in m ²	25285	Länge in m:
Bestandestyp:	0204 Streuobstbestand (Streuobstwiese/-weide, Obstbaumreihen)			
Charakteristik:				
		Bearbeiter:	Axel Schmidt	
lfd. Nummer:	1018	Fläche: in m ²	14056	Länge in m:
Bestandestyp:	0206 Baumreihe, Allee			
Charakteristik:				
		Bearbeiter:	Axel Schmidt	
lfd. Nummer:	1019	Fläche: in m ²	5130	Länge in m:
Bestandestyp:	0206 Baumreihe, Allee			
Charakteristik:				
		Bearbeiter:	Axel Schmidt	
lfd. Nummer:	1020	Fläche: in m ²	2780	Länge in m:
Bestandestyp:	0206 Baumreihe, Allee			
Charakteristik:				
		Bearbeiter:	Axel Schmidt	
lfd. Nummer:	1021	Fläche: in m ²	30033	Länge in m:
Bestandestyp:	0206 Baumreihe, Allee			
Charakteristik:				
		Bearbeiter:	Axel Schmidt	
lfd. Nummer:	1022	Fläche: in m ²	2517	Länge in m:
Bestandestyp:	0204 Streuobstbestand (Streuobstwiese/-weide, Obstbaumreihen)			
Charakteristik:				
		Bearbeiter:	Axel Schmidt	

lfd. Nummer:	1023	Fläche: in m ²	27751	Länge in m:
Bestandestyp:	0203 Heckenzug			
Charakteristik:				
		Bearbeiter:	Axel Schmidt	
lfd. Nummer:	1024	Fläche: in m ²	7126	Länge in m:
Bestandestyp:	0204 Streuobstbestand (Streuobstwiese/-weide, Obstbaumreihen)			
Charakteristik:				
		Bearbeiter:	Axel Schmidt	
lfd. Nummer:	1025	Fläche: in m ²	9118	Länge in m:
Bestandestyp:	0204 Streuobstbestand (Streuobstwiese/-weide, Obstbaumreihen)			
Charakteristik:				
		Bearbeiter:	Axel Schmidt	
lfd. Nummer:	1026	Fläche: in m ²	13897	Länge in m:
Bestandestyp:	0204 Streuobstbestand (Streuobstwiese/-weide, Obstbaumreihen)			
Charakteristik:				
		Bearbeiter:	Axel Schmidt	
lfd. Nummer:	1027	Fläche: in m ²	1726	Länge in m:
Bestandestyp:	0204 Streuobstbestand (Streuobstwiese/-weide, Obstbaumreihen)			
Charakteristik:				
		Bearbeiter:	Axel Schmidt	
lfd. Nummer:	1028	Fläche: in m ²	24533	Länge in m:
Bestandestyp:	0203 Heckenzug			
Charakteristik:				
		Bearbeiter:	Axel Schmidt	
lfd. Nummer:	1029	Fläche: in m ²	2817	Länge in m:
Bestandestyp:	0206 Baumreihe, Allee			
Charakteristik:				
		Bearbeiter:	Axel Schmidt	
lfd. Nummer:	1030	Fläche: in m ²	31596	Länge in m:
Bestandestyp:	0204 Streuobstbestand (Streuobstwiese/-weide, Obstbaumreihen)			
Charakteristik:				
		Bearbeiter:	Axel Schmidt	
lfd. Nummer:	1031	Fläche: in m ²	10045	Länge in m:
Bestandestyp:	0206 Baumreihe, Allee			
Charakteristik:				
		Bearbeiter:	Axel Schmidt	
lfd. Nummer:	1032	Fläche: in m ²	24467	Länge in m:
Bestandestyp:	0204 Streuobstbestand (Streuobstwiese/-weide, Obstbaumreihen)			
Charakteristik:				
		Bearbeiter:	Axel Schmidt	
lfd. Nummer:	1033	Fläche: in m ²	13500	Länge in m:
Bestandestyp:	0204 Streuobstbestand (Streuobstwiese/-weide, Obstbaumreihen)			
Charakteristik:				
		Bearbeiter:	Axel Schmidt	
lfd. Nummer:	1034	Fläche: in m ²	2430	Länge in m:
Bestandestyp:	0204 Streuobstbestand (Streuobstwiese/-weide, Obstbaumreihen)			
Charakteristik:				
		Bearbeiter:	Axel Schmidt	

lfd. Nummer: **1035** Fläche: in m² **35441** Länge in m:
 Bestandestyp: **0202 Uferbegleitgehölz**
 Charakteristik: Ehemaliges Bachbegleitgehölz aus Salix sp., Alnus glutinosa, Prunus padus. Im Unterwuchs viel Urtica dioica sowie viele Wiesenarten.
 Bearbeiter: Axel Schmidt

lfd. Nummer: **1036** Fläche: in m² **8348** Länge in m:
 Bestandestyp: **0202 Uferbegleitgehölz**
 Charakteristik: Ehemaliges Bachbegleitgehölz aus Salix sp., Alnus glutinosa, Prunus padus. Im Unterwuchs viel Urtica dioica sowie viele Wiesenarten.
 Bearbeiter: Axel Schmidt

lfd. Nummer: **1037** Fläche: in m² **3494** Länge in m:
 Bestandestyp: **0206 Baumreihe, Allee**
 Charakteristik:
 Bearbeiter: Axel Schmidt

lfd. Nummer: **1038** Fläche: in m² **12489** Länge in m:
 Bestandestyp: **0201 Kleinstwaldfläche ("Feldgehölz"), Gebüsch oder Baumgruppe unter 1000m²**
 Charakteristik: Naturnahes Laub-Feldgehölz auf Böschung mit folgenden in der Region für diesen Typ charakteristischen Gehölzarten: Fraxinus excelsior, Corylus avellana, Prunus avium, Prunus padus. Die Krautschicht ist durch Urtica dioica geprägt.
 Bearbeiter: Axel Schmidt

lfd. Nummer: **1039** Fläche: in m² **19278** Länge in m:
 Bestandestyp: **0206 Baumreihe, Allee**
 Charakteristik:
 Bearbeiter: Axel Schmidt

lfd. Nummer: **1040** Fläche: in m² **3018** Länge in m:
 Bestandestyp: **0204 Streuobstbestand (Streuobstwiese/-weide, Obstbaumreihen)**
 Charakteristik:
 Bearbeiter: Axel Schmidt

lfd. Nummer: **1041** Fläche: in m² **5322** Länge in m:
 Bestandestyp: **0204 Streuobstbestand (Streuobstwiese/-weide, Obstbaumreihen)**
 Charakteristik:
 Bearbeiter: Axel Schmidt

lfd. Nummer: **1042** Fläche: in m² **1747** Länge in m:
 Bestandestyp: **0204 Streuobstbestand (Streuobstwiese/-weide, Obstbaumreihen)**
 Charakteristik:
 Bearbeiter: Axel Schmidt

lfd. Nummer: **1043** Fläche: in m² **10161** Länge in m:
 Bestandestyp: **0206 Baumreihe, Allee**
 Charakteristik:
 Bearbeiter: Axel Schmidt

lfd. Nummer: **1044** Fläche: in m² **7096** Länge in m:
 Bestandestyp: **0204 Streuobstbestand (Streuobstwiese/-weide, Obstbaumreihen)**
 Charakteristik:
 Bearbeiter: Axel Schmidt

lfd. Nummer: **1045** Fläche: in m² **26750** Länge in m:
 Bestandestyp: **0204 Streuobstbestand (Streuobstwiese/-weide, Obstbaumreihen)**
 Charakteristik:
 Bearbeiter: Axel Schmidt

lfd. Nummer:	1046	Fläche: in m ²	1482	Länge in m:
Bestandestyp:	0206 Baumreihe, Allee			
Charakteristik:				
		Bearbeiter:	Axel Schmidt	
lfd. Nummer:	1047	Fläche: in m ²	8683	Länge in m:
Bestandestyp:	0204 Streuobstbestand (Streuobstwiese/-weide, Obstbaumreihen)			
Charakteristik:				
		Bearbeiter:	Axel Schmidt	
lfd. Nummer:	1048	Fläche: in m ²	3076	Länge in m:
Bestandestyp:	0204 Streuobstbestand (Streuobstwiese/-weide, Obstbaumreihen)			
Charakteristik:				
		Bearbeiter:	Axel Schmidt	
lfd. Nummer:	1049	Fläche: in m ²	2083	Länge in m:
Bestandestyp:	0204 Streuobstbestand (Streuobstwiese/-weide, Obstbaumreihen)			
Charakteristik:				
		Bearbeiter:	Axel Schmidt	
lfd. Nummer:	1050	Fläche: in m ²	2983	Länge in m:
Bestandestyp:	0204 Streuobstbestand (Streuobstwiese/-weide, Obstbaumreihen)			
Charakteristik:				
		Bearbeiter:	Axel Schmidt	
lfd. Nummer:	1051	Fläche: in m ²	4723	Länge in m:
Bestandestyp:	0206 Baumreihe, Allee			
Charakteristik:				
		Bearbeiter:	Axel Schmidt	
lfd. Nummer:	1052	Fläche: in m ²	34811	Länge in m:
Bestandestyp:	0202 Uferbegleitgehölz			
Charakteristik:	Für Bäche des Gebietes charakteristischer Ufergehölzstreifen mit standortgerechter Gehölz- und Krautschicht unterschiedlicher Altersklassen. Breite meist zwischen 5 und 10 Meter. Bei den Gehölzen dominieren Alnus glutinosa bzw. Fraxinus excelsior. Zusätzlich kommen Prunus padus und verschiedene Salix-Arten vor. Im Unterwuchs sind Aegopodium podagraria, Lamiastrum galeobdolon, Geum urbanum und Alliariae petiolata häufig.			
		Bearbeiter:	Axel Schmidt	
lfd. Nummer:	1053	Fläche: in m ²	2780	Länge in m:
Bestandestyp:	0206 Baumreihe, Allee			
Charakteristik:				
		Bearbeiter:	Axel Schmidt	
lfd. Nummer:	1054	Fläche: in m ²	2865	Länge in m:
Bestandestyp:	0204 Streuobstbestand (Streuobstwiese/-weide, Obstbaumreihen)			
Charakteristik:				
		Bearbeiter:	Axel Schmidt	
lfd. Nummer:	1055	Fläche: in m ²	6129	Länge in m:
Bestandestyp:	0204 Streuobstbestand (Streuobstwiese/-weide, Obstbaumreihen)			
Charakteristik:				
		Bearbeiter:	Axel Schmidt	
lfd. Nummer:	1056	Fläche: in m ²	16233	Länge in m:
Bestandestyp:	0203 Heckenzug			
Charakteristik:				
		Bearbeiter:	Axel Schmidt	

lfd. Nummer:	1057	Fläche: in m ²	19901	Länge in m:
Bestandestyp:	0204 Streuobstbestand (Streuobstwiese/-weide, Obstbaumreihen)			
Charakteristik:				
	Bearbeiter: Axel Schmidt			
lfd. Nummer:	1058	Fläche: in m ²	5234	Länge in m:
Bestandestyp:	0204 Streuobstbestand (Streuobstwiese/-weide, Obstbaumreihen)			
Charakteristik:				
	Bearbeiter: Axel Schmidt			
lfd. Nummer:	1059	Fläche: in m ²	84886	Länge in m:
Bestandestyp:	0202 Uferbegleitgehölz			
Charakteristik:	Lückiger Ufergehölzstreifen bestehend aus <i>Alnus glutinosa</i> und <i>Salix sp.</i> . Die Krautschicht besteht v.a. aus <i>Urtica dioica</i> , sowie, bedingt durch die ans Gewässer reichende Bewirtschaftung, verschiedenen Wiesenarten.			
	Bearbeiter: Axel Schmidt			
lfd. Nummer:	1060	Fläche: in m ²	4801	Länge in m:
Bestandestyp:	0204 Streuobstbestand (Streuobstwiese/-weide, Obstbaumreihen)			
Charakteristik:				
	Bearbeiter: Axel Schmidt			
lfd. Nummer:	1061	Fläche: in m ²	2315	Länge in m:
Bestandestyp:	0204 Streuobstbestand (Streuobstwiese/-weide, Obstbaumreihen)			
Charakteristik:				
	Bearbeiter: Axel Schmidt			
lfd. Nummer:	1062	Fläche: in m ²	24146	Länge in m:
Bestandestyp:	0206 Baumreihe, Allee			
Charakteristik:				
	Bearbeiter: Axel Schmidt			
lfd. Nummer:	1063	Fläche: in m ²	106537	Länge in m:
Bestandestyp:	0402 Fließendes Gewässer			
Charakteristik:				
	Bearbeiter: Axel Schmidt			
lfd. Nummer:	1064	Fläche: in m ²	73338	Länge in m:
Bestandestyp:	0402 Fließendes Gewässer			
Charakteristik:	Naturferner vollkommen regulierter Bach mit ca. 1,5m Sohlbreite. Linienführung gestreckt. Weitgehendes Trapezprofil mit durchgehend befestigten Uferböschungen. Sohle noch natürlich. Lückiger Gehölzstreifen. Die Krautschicht ist geprägt von Nährstoffzeigern und einigen Wiesenarten (GP1).			
	Bearbeiter: Axel Schmidt			
lfd. Nummer:	1065	Fläche: in m ²	54090	Länge in m:
Bestandestyp:	0202 Uferbegleitgehölz			
Charakteristik:	Lückiger Ufergehölzstreifen v.a. bestehend aus <i>Alnus glutinosa</i> . Die Krautschicht besteht v.a. aus <i>Urtica dioica</i> , sowie, bedingt durch die ans Gewässer reichende Bewirtschaftung, verschiedenen Wiesenarten.			
	Bearbeiter: Axel Schmidt			
lfd. Nummer:	1066	Fläche: in m ²	13426	Länge in m:
Bestandestyp:	0206 Baumreihe, Allee			
Charakteristik:				
	Bearbeiter: Axel Schmidt			
lfd. Nummer:	1067	Fläche: in m ²	178630	Länge in m:
Bestandestyp:	0202 Uferbegleitgehölz			
Charakteristik:	Lückiges einreihiges Ufergehölz mit vielen nicht standortgerechten Gehölzarten. Unterwuchs aus <i>Urtica dioica</i> und einigen Wiesenarten.			
	Bearbeiter: Axel Schmidt			

lfd. Nummer:	1068	Fläche: in m ²	51051	Länge in m:
Bestandestyp:	0402 Fließendes Gewässer			
Charakteristik:				
		Bearbeiter:	Axel Schmidt	
lfd. Nummer:	1069	Fläche: in m ²	7572	Länge in m:
Bestandestyp:	0206 Baumreihe, Allee			
Charakteristik:				
		Bearbeiter:	Axel Schmidt	
lfd. Nummer:	1070	Fläche: in m ²	40402	Länge in m:
Bestandestyp:	0204 Streuobstbestand (Streuobstwiese/-weide, Obstbaumreihen)			
Charakteristik:				
		Bearbeiter:	Axel Schmidt	
lfd. Nummer:	1071	Fläche: in m ²	18154	Länge in m:
Bestandestyp:	0203 Heckenzug			
Charakteristik:				
		Bearbeiter:	Axel Schmidt	
lfd. Nummer:	1072	Fläche: in m ²	19347	Länge in m:
Bestandestyp:	0203 Heckenzug			
Charakteristik:				
		Bearbeiter:	Axel Schmidt	
lfd. Nummer:	1073	Fläche: in m ²	17447	Länge in m:
Bestandestyp:	0204 Streuobstbestand (Streuobstwiese/-weide, Obstbaumreihen)			
Charakteristik:				
		Bearbeiter:	Axel Schmidt	
lfd. Nummer:	1074	Fläche: in m ²	10629	Länge in m:
Bestandestyp:	0204 Streuobstbestand (Streuobstwiese/-weide, Obstbaumreihen)			
Charakteristik:				
		Bearbeiter:	Axel Schmidt	
lfd. Nummer:	1075	Fläche: in m ²	9401	Länge in m:
Bestandestyp:	0206 Baumreihe, Allee			
Charakteristik:				
		Bearbeiter:	Axel Schmidt	
lfd. Nummer:	1076	Fläche: in m ²	9985	Länge in m:
Bestandestyp:	0204 Streuobstbestand (Streuobstwiese/-weide, Obstbaumreihen)			
Charakteristik:				
		Bearbeiter:	Axel Schmidt	
lfd. Nummer:	1077	Fläche: in m ²	3638	Länge in m:
Bestandestyp:	0204 Streuobstbestand (Streuobstwiese/-weide, Obstbaumreihen)			
Charakteristik:				
		Bearbeiter:	Axel Schmidt	
lfd. Nummer:	1078	Fläche: in m ²	80072	Länge in m:
Bestandestyp:	0402 Fließendes Gewässer			
Charakteristik:	Sehr naturnaher Bach mit durchschnittlich 2m Bettbreite und mäßigem Gefälle. Linienführung natürlich bogig bis leicht mäandrierend und standortgerechte Substratverhältnisse. Ausgeprägter standortgerechter Ufergehölzstreifen (GP20).			
		Bearbeiter:	Axel Schmidt	
lfd. Nummer:	1079	Fläche: in m ²	3136	Länge in m:
Bestandestyp:	0204 Streuobstbestand (Streuobstwiese/-weide, Obstbaumreihen)			
Charakteristik:				
		Bearbeiter:	Axel Schmidt	

lfd. Nummer:	1080	Fläche: in m ²	17804	Länge in m:
Bestandestyp:	0402 Fließendes Gewässer			
Charakteristik:				
		Bearbeiter:	Axel Schmidt	
lfd. Nummer:	1081	Fläche: in m ²	21572	Länge in m:
Bestandestyp:	0203 Heckenzug			
Charakteristik:				
		Bearbeiter:	Axel Schmidt	
lfd. Nummer:	1082	Fläche: in m ²	12139	Länge in m:
Bestandestyp:	0402 Fließendes Gewässer			
Charakteristik:				
		Bearbeiter:	Axel Schmidt	
lfd. Nummer:	1083	Fläche: in m ²	16491	Länge in m:
Bestandestyp:	0203 Heckenzug			
Charakteristik:				
		Bearbeiter:	Axel Schmidt	
lfd. Nummer:	1084	Fläche: in m ²	24031	Länge in m:
Bestandestyp:	0203 Heckenzug			
Charakteristik:				
		Bearbeiter:	Axel Schmidt	
lfd. Nummer:	1085	Fläche: in m ²	17593	Länge in m:
Bestandestyp:	0402 Fließendes Gewässer			
Charakteristik:	Sehr naturnaher Bach mit durchschnittlich 1m Bettbreite und starkem Gefälle. Linienführung natürlich gestreckt und standortgerechte Substratverhältnisse. Ausgeprägter standortgerechter Ufergehölzstreifen (GP3).			
		Bearbeiter:	Axel Schmidt	
lfd. Nummer:	1086	Fläche: in m ²	22810	Länge in m:
Bestandestyp:	0203 Heckenzug			
Charakteristik:				
		Bearbeiter:	Axel Schmidt	
lfd. Nummer:	1087	Fläche: in m ²	65921	Länge in m:
Bestandestyp:	0203 Heckenzug			
Charakteristik:				
		Bearbeiter:	Axel Schmidt	
lfd. Nummer:	1088	Fläche: in m ²	35606	Länge in m:
Bestandestyp:	0202 Uferbegleitgehölz			
Charakteristik:	Lückiger Ufergehölzstreifen bestehend aus Alnus glutinosa und Fraxinus excelsior. Unterwuchs durch zahlreiche Hochstauden relativ standortgerecht.			
		Bearbeiter:	Axel Schmidt	
lfd. Nummer:	1089	Fläche: in m ²	110006	Länge in m:
Bestandestyp:	0402 Fließendes Gewässer			
Charakteristik:				
		Bearbeiter:	Axel Schmidt	
lfd. Nummer:	1090	Fläche: in m ²	109138	Länge in m:
Bestandestyp:	0202 Uferbegleitgehölz			
Charakteristik:	Lückiger Ufergehölzstreifen bestehend aus Alnus glutinosa und Salix sp.. Die Krautschicht besteht v.a. aus Urtica dioica, sowie, bedingt durch die ans Gewässer reichende Bewirtschaftung, verschiedenen Wiesenarten.			
		Bearbeiter:	Axel Schmidt	

lfd. Nummer: **1091** Fläche: in m² **112006** Länge in m:
 Bestandestyp: **0202 Uferbegleitgehölz**
 Charakteristik: Lückiger Ufergehölzstreifen bestehend aus *Alnus glutinosa* und *Salix sp.*. Die Krautschicht besteht v.a. aus *Urtica dioica*, sowie, bedingt durch die ans Gewässer reichende Bewirtschaftung, verschiedenen Wiesenarten.

Bearbeiter: Axel Schmidt

lfd. Nummer: **1092** Fläche: in m² **345414** Länge in m:
 Bestandestyp: **0402 Fließendes Gewässer**
 Charakteristik: Naturferner vollkommen regulierter Bach mit ca. 4m Sohlbreite. Linienführung gestreckt bis weit bogig. Weitgehendes Trapezprofil mit durchgehend befestigten Uferböschungen. Sohle noch natürlich. Gehölze fehlen vollständig. Die Krautschicht ist geprägt von *Filipendula ulmaria* und *Urtica dioica*. *Phalaris arundinacea* - Bulte bilden die einzigen nenneswerten Strukturen im Gewässerbett (GP4).

Bearbeiter: Axel Schmidt

lfd. Nummer: **1093** Fläche: in m² **55603** Länge in m:
 Bestandestyp: **0202 Uferbegleitgehölz**
 Charakteristik: Lückiger Ufergehölzstreifen bestehend aus *Alnus glutinosa* und *Salix sp.*. Die Krautschicht besteht v.a. aus *Urtica dioica*, sowie, bedingt durch die ans Gewässer reichende Bewirtschaftung, verschiedenen Wiesenarten.

Bearbeiter: Axel Schmidt

lfd. Nummer: **1094** Fläche: in m² **10591** Länge in m:
 Bestandestyp: **0402 Fließendes Gewässer**
 Charakteristik: Sehr naturnaher Bach mit durchschnittlich 1-2m Bettbreite und mäßigem Gefälle. Linienführung natürlich bogig bis leicht mäandrierend und standortgerechte Substratverhältnisse. Ausgeprägter standortgerechter Ufergehölzstreifen (GP5).

Bearbeiter: Axel Schmidt

lfd. Nummer: **1095** Fläche: in m² **17458** Länge in m:
 Bestandestyp: **0204 Streuobstbestand (Streuobstwiese/-weide, Obstbaumreihen)**
 Charakteristik:

Bearbeiter: Axel Schmidt

lfd. Nummer: **1096** Fläche: in m² **61819** Länge in m:
 Bestandestyp: **0402 Fließendes Gewässer**
 Charakteristik:

Bearbeiter: Axel Schmidt

lfd. Nummer: **1097** Fläche: in m² **18318** Länge in m:
 Bestandestyp: **0203 Heckenzug**
 Charakteristik:

Bearbeiter: Axel Schmidt

lfd. Nummer: **1098** Fläche: in m² **17240** Länge in m:
 Bestandestyp: **0402 Fließendes Gewässer**
 Charakteristik: Bach mit durchschnittlich 1m Bettbreite und geringem Gefälle. Linienführung gestreckt und standortgerechte Substratverhältnisse. Keine Ufersicherungen vorhanden. Aufgrund der direkt an den Bach heranreichenden Wiesenbewirtschaftung nur ein lückiger Ufergehölzstreifen (GP6).

Bearbeiter: Axel Schmidt

lfd. Nummer: **1099** Fläche: in m² **19266** Länge in m:
 Bestandestyp: **0203 Heckenzug**
 Charakteristik:

Bearbeiter: Axel Schmidt

lfd. Nummer: **1100** Fläche: in m² **4289** Länge in m:
 Bestandestyp: **0203 Heckenzug**
 Charakteristik:

Bearbeiter: Axel Schmidt

lfd. Nummer:	1101	Fläche: in m ²	99118	Länge in m:	
Bestandestyp:	0402 Fließendes Gewässer				
Charakteristik:	Sehr naturnaher Bach mit durchschnittlich 6m Bettbreite und mäßigem Gefälle. Linienführung natürlich bogig bis leicht mäandrierend und standortgerechte Substratverhältnisse. Ausgeprägter standortgerechter Ufergehölzstreifen (GP6).				
		Bearbeiter:	Axel Schmidt		
lfd. Nummer:	1102	Fläche: in m ²	345137	Länge in m:	
Bestandestyp:	0402 Fließendes Gewässer				
Charakteristik:	Sehr naturnaher Bach mit durchschnittlich 6-7m Bettbreite und geringem Gefälle. Linienführung natürlich bogig bis leicht mäandrierend und standortgerechte Substratverhältnisse. Ausgeprägter standortgerechter Ufergehölzstreifen (GP8)				
		Bearbeiter:	Axel Schmidt		
lfd. Nummer:	1103	Fläche: in m ²	61208	Länge in m:	
Bestandestyp:	0202 Uferbegleitgehölz				
Charakteristik:	Lückiger Ufergehölzstreifen bestehend aus <i>Alnus glutinosa</i> , <i>Salix</i> sp., <i>Populus nigra</i> , <i>Prunus padus</i> und <i>Fraxinus excelsior</i> . Die Krautschicht besteht v.a. aus <i>Urtica dioica</i> und <i>Filipendula ulmaria</i> .				
		Bearbeiter:	Axel Schmidt		
lfd. Nummer:	1104	Fläche: in m ²	331035	Länge in m:	
Bestandestyp:	0202 Uferbegleitgehölz				
Charakteristik:	Für Bäche des Gebietes charakteristischer Ufergehölzstreifen mit standortgerechter Gehölz- und Krautschicht unterschiedlicher Altersklassen. Breite meist zwischen 5 und 10 Meter. Bei den Gehölzen dominieren <i>Alnus glutinosa</i> bzw. <i>Fraxinus excelsior</i> . Zusätzlich kommen <i>Prunus padus</i> und verschiedene <i>Salix</i> -Arten vor. Im Unterwuchs sind <i>Aegopodium podagraria</i> und <i>Urtica dioica</i> häufig.				
		Bearbeiter:	Axel Schmidt		
lfd. Nummer:	1105	Fläche: in m ²	33842	Länge in m:	
Bestandestyp:	0402 Fließendes Gewässer				
Charakteristik:					
		Bearbeiter:	Axel Schmidt		
lfd. Nummer:	2001	Fläche: in m ²	11928	Länge in m:	228
Bestandestyp:	0102 Nadelwald/Nadelholzforst				
Charakteristik:					
		Bearbeiter:	Axel Schmidt		
lfd. Nummer:	2002	Fläche: in m ²	13804	Länge in m:	246
Bestandestyp:	0102 Nadelwald/Nadelholzforst				
Charakteristik:					
		Bearbeiter:	Axel Schmidt		
lfd. Nummer:	2003	Fläche: in m ²	281249	Länge in m:	1261
Bestandestyp:	0102 Nadelwald/Nadelholzforst				
Charakteristik:					
		Bearbeiter:	Axel Schmidt		
lfd. Nummer:	2004	Fläche: in m ²	25578	Länge in m:	376
Bestandestyp:	0102 Nadelwald/Nadelholzforst				
Charakteristik:					
		Bearbeiter:	Axel Schmidt		
lfd. Nummer:	2005	Fläche: in m ²	11770	Länge in m:	344
Bestandestyp:	0102 Nadelwald/Nadelholzforst				
Charakteristik:					
		Bearbeiter:	Axel Schmidt		
lfd. Nummer:	2006	Fläche: in m ²	22261	Länge in m:	338
Bestandestyp:	0103 Laub-Nadel-Mischwald/Laub-Nadelholz-Mischforst				
Charakteristik:					
		Bearbeiter:	Axel Schmidt		

lfd. Nummer:	2007	Fläche: in m ²	3196	Länge in m:	116
Bestandestyp:	0104 Laubwald/Laubholzforst				
Charakteristik:					
		Bearbeiter:	Axel Schmidt		
lfd. Nummer:	2008	Fläche: in m ²	125052	Länge in m:	706
Bestandestyp:	0102 Nadelwald/Nadelholzforst				
Charakteristik:					
		Bearbeiter:	Axel Schmidt		
lfd. Nummer:	2009	Fläche: in m ²	210929	Länge in m:	1344
Bestandestyp:	0103 Laub-Nadel-Mischwald/Laub-Nadelholz-Mischforst				
Charakteristik:					
		Bearbeiter:	Axel Schmidt		
lfd. Nummer:	2010	Fläche: in m ²	4538	Länge in m:	219
Bestandestyp:	0104 Laubwald/Laubholzforst				
Charakteristik:					
		Bearbeiter:	Axel Schmidt		
lfd. Nummer:	2011	Fläche: in m ²	45407	Länge in m:	443
Bestandestyp:	0102 Nadelwald/Nadelholzforst				
Charakteristik:					
		Bearbeiter:	Axel Schmidt		
lfd. Nummer:	2012	Fläche: in m ²	29508	Länge in m:	389
Bestandestyp:	0104 Laubwald/Laubholzforst				
Charakteristik:					
		Bearbeiter:	Axel Schmidt		
lfd. Nummer:	2013	Fläche: in m ²	28310	Länge in m:	591
Bestandestyp:	0104 Laubwald/Laubholzforst				
Charakteristik:					
		Bearbeiter:	Axel Schmidt		
lfd. Nummer:	2014	Fläche: in m ²	8154	Länge in m:	174
Bestandestyp:	0104 Laubwald/Laubholzforst				
Charakteristik:					
		Bearbeiter:	Axel Schmidt		
lfd. Nummer:	2015	Fläche: in m ²	1215	Länge in m:	65
Bestandestyp:	0104 Laubwald/Laubholzforst				
Charakteristik:					
		Bearbeiter:	Axel Schmidt		
lfd. Nummer:	2016	Fläche: in m ²	25049	Länge in m:	652
Bestandestyp:	0104 Laubwald/Laubholzforst				
Charakteristik:					
		Bearbeiter:	Axel Schmidt		
lfd. Nummer:	2017	Fläche: in m ²	26723	Länge in m:	310
Bestandestyp:	0102 Nadelwald/Nadelholzforst				
Charakteristik:					
		Bearbeiter:	Axel Schmidt		
lfd. Nummer:	2018	Fläche: in m ²	13691	Länge in m:	250
Bestandestyp:	0104 Laubwald/Laubholzforst				
Charakteristik:					
		Bearbeiter:	Axel Schmidt		

lfd. Nummer:	2019	Fläche: in m ²	17248	Länge in m:	904
Bestandestyp:	0202 Uferbegleitgehölz				
Charakteristik:	Für Bäche des Gebietes charakteristischer Ufergehölzstreifen mit standortgerechter Gehölz- und Krautschicht unterschiedlicher Altersklassen. Breite meist zwischen 5 und 10 Meter. Bei den Gehölzen dominieren <i>Alnus glutinosa</i> bzw. <i>Fraxinus excelsior</i> . Zusätzlich kommen <i>Prunus padus</i> und verschiedene <i>Salix</i> -Arten vor. Im Unterwuchs sind <i>Aegopodium podagraria</i> , <i>Lamium galeobdolon</i> , <i>Geum urbanum</i> und <i>Alliaria petiolata</i> häufig. Stellenweise ausgeprägte Bestände von <i>Urtica dioica</i> zeigen den Düngeeinfluss umliegender landwirtschaftlicher Flächen.				
	Bearbeiter: Axel Schmidt				
lfd. Nummer:	2020	Fläche: in m ²	2771	Länge in m:	111
Bestandestyp:	0102 Nadelwald/Nadelholzforst				
Charakteristik:					
	Bearbeiter: Axel Schmidt				
lfd. Nummer:	2021	Fläche: in m ²	454874	Länge in m:	2408
Bestandestyp:	0104 Laubwald/Laubholzforst				
Charakteristik:					
	Bearbeiter: Axel Schmidt				
lfd. Nummer:	2022	Fläche: in m ²	15160	Länge in m:	334
Bestandestyp:	0103 Laub-Nadel-Mischwald/Laub-Nadelholz-Mischforst				
Charakteristik:					
	Bearbeiter: Axel Schmidt				
lfd. Nummer:	2023	Fläche: in m ²	42676	Länge in m:	755
Bestandestyp:	0104 Laubwald/Laubholzforst				
Charakteristik:					
	Bearbeiter: Axel Schmidt				
lfd. Nummer:	2024	Fläche: in m ²	4074	Länge in m:	134
Bestandestyp:	0104 Laubwald/Laubholzforst				
Charakteristik:					
	Bearbeiter: Axel Schmidt				
lfd. Nummer:	2025	Fläche: in m ²	26288	Länge in m:	449
Bestandestyp:	0103 Laub-Nadel-Mischwald/Laub-Nadelholz-Mischforst				
Charakteristik:					
	Bearbeiter: Axel Schmidt				
lfd. Nummer:	2026	Fläche: in m ²	2964	Länge in m:	123
Bestandestyp:	0104 Laubwald/Laubholzforst				
Charakteristik:					
	Bearbeiter: Axel Schmidt				
lfd. Nummer:	2027	Fläche: in m ²	57401	Länge in m:	784
Bestandestyp:	0103 Laub-Nadel-Mischwald/Laub-Nadelholz-Mischforst				
Charakteristik:					
	Bearbeiter: Axel Schmidt				
lfd. Nummer:	2028	Fläche: in m ²	3920	Länge in m:	116
Bestandestyp:	099				
Charakteristik:	Frische Erdschüttung mit altem Gehölzsaum mit nicht näher erkennbarem Zweck.				
	Bearbeiter: Axel Schmidt				
lfd. Nummer:	2029	Fläche: in m ²	45431	Länge in m:	1021
Bestandestyp:	0103 Laub-Nadel-Mischwald/Laub-Nadelholz-Mischforst				
Charakteristik:					
	Bearbeiter: Axel Schmidt				

lfd. Nummer:	2030	Fläche: in m ²	1287	Länge in m:	104
Bestandestyp:	0203 Heckenzug				
Charakteristik:					
		Bearbeiter:	Axel Schmidt		
lfd. Nummer:	2031	Fläche: in m ²	1120	Länge in m:	72
Bestandestyp:	0104 Laubwald/Laubholzforst				
Charakteristik:					
		Bearbeiter:	Axel Schmidt		
lfd. Nummer:	2032	Fläche: in m ²	1430	Länge in m:	85
Bestandestyp:	0102 Nadelwald/Nadelholzforst				
Charakteristik:					
		Bearbeiter:	Axel Schmidt		
lfd. Nummer:	2033	Fläche: in m ²	2424	Länge in m:	155
Bestandestyp:	0104 Laubwald/Laubholzforst				
Charakteristik:					
		Bearbeiter:	Axel Schmidt		
lfd. Nummer:	2034	Fläche: in m ²	7052	Länge in m:	412
Bestandestyp:	0202 Uferbegleitgehölz				
Charakteristik:	Für Bäche des Gebietes charakteristischer Ufergehölzstreifen mit standortgerechter Gehölz- und Krautschicht unterschiedlicher Altersklassen. Breite meist zwischen 5 und 10 Meter. Bei den Gehölzen dominieren <i>Alnus glutinosa</i> bzw. <i>Fraxinus excelsior</i> . Zusätzlich kommen <i>Prunus padus</i> und verschiedene <i>Salix</i> -Arten vor. Im Unterwuchs sind <i>Aegopodium podagraria</i> , <i>Lamium galeobdolon</i> , <i>Geum urbanum</i> und <i>Alliaria petiolata</i> häufig. Stellenweise ausgeprägte Bestände von <i>Urtica dioica</i> zeigen den Düngeeinfluss umliegender landwirtschaftlicher Flächen.				
		Bearbeiter:	Axel Schmidt		
lfd. Nummer:	2035	Fläche: in m ²	6549	Länge in m:	295
Bestandestyp:	0104 Laubwald/Laubholzforst				
Charakteristik:					
		Bearbeiter:	Axel Schmidt		
lfd. Nummer:	2036	Fläche: in m ²	2872	Länge in m:	171
Bestandestyp:	0104 Laubwald/Laubholzforst				
Charakteristik:					
		Bearbeiter:	Axel Schmidt		
lfd. Nummer:	2037	Fläche: in m ²	13084	Länge in m:	319
Bestandestyp:	0602 Abbauflächen geogener Rohstoffe mit aktueller betrieblicher Nutzung				
Charakteristik:	Art der Abbaufläche: Sand, Lehm.				
		Bearbeiter:	Axel Schmidt		
lfd. Nummer:	2038	Fläche: in m ²	543	Länge in m:	47
Bestandestyp:	0204 Streuobstbestand (Streuobstwiese/-weide, Obstbaumreihen)				
Charakteristik:					
		Bearbeiter:	Axel Schmidt		
lfd. Nummer:	2039	Fläche: in m ²	823	Länge in m:	79
Bestandestyp:	0204 Streuobstbestand (Streuobstwiese/-weide, Obstbaumreihen)				
Charakteristik:					
		Bearbeiter:	Axel Schmidt		
lfd. Nummer:	2040	Fläche: in m ²	1437	Länge in m:	96
Bestandestyp:	0204 Streuobstbestand (Streuobstwiese/-weide, Obstbaumreihen)				
Charakteristik:					
		Bearbeiter:	Axel Schmidt		

lfd. Nummer:	2041	Fläche: in m ²	628	Länge in m:	68
Bestandestyp:	0204 Streuobstbestand (Streuobstwiese/-weide, Obstbaumreihen)				
Charakteristik:	Bearbeiter: Axel Schmidt				
lfd. Nummer:	2042	Fläche: in m ²	1142	Länge in m:	70
Bestandestyp:	0204 Streuobstbestand (Streuobstwiese/-weide, Obstbaumreihen)				
Charakteristik:	Bearbeiter: Axel Schmidt				
lfd. Nummer:	2043	Fläche: in m ²	1173	Länge in m:	85
Bestandestyp:	0204 Streuobstbestand (Streuobstwiese/-weide, Obstbaumreihen)				
Charakteristik:	Bearbeiter: Axel Schmidt				
lfd. Nummer:	2044	Fläche: in m ²	1220	Länge in m:	77
Bestandestyp:	0204 Streuobstbestand (Streuobstwiese/-weide, Obstbaumreihen)				
Charakteristik:	Bearbeiter: Axel Schmidt				
lfd. Nummer:	2045	Fläche: in m ²	3208	Länge in m:	142
Bestandestyp:	0204 Streuobstbestand (Streuobstwiese/-weide, Obstbaumreihen)				
Charakteristik:	Bearbeiter: Axel Schmidt				
lfd. Nummer:	2046	Fläche: in m ²	992	Länge in m:	67
Bestandestyp:	0204 Streuobstbestand (Streuobstwiese/-weide, Obstbaumreihen)				
Charakteristik:	Bearbeiter: Axel Schmidt				
lfd. Nummer:	2047	Fläche: in m ²	2049	Länge in m:	92
Bestandestyp:	0204 Streuobstbestand (Streuobstwiese/-weide, Obstbaumreihen)				
Charakteristik:	Bearbeiter: Axel Schmidt				
lfd. Nummer:	2048	Fläche: in m ²	1988	Länge in m:	114
Bestandestyp:	0204 Streuobstbestand (Streuobstwiese/-weide, Obstbaumreihen)				
Charakteristik:	Bearbeiter: Axel Schmidt				
lfd. Nummer:	2049	Fläche: in m ²	781	Länge in m:	56
Bestandestyp:	0204 Streuobstbestand (Streuobstwiese/-weide, Obstbaumreihen)				
Charakteristik:	Bearbeiter: Axel Schmidt				
lfd. Nummer:	2050	Fläche: in m ²	967	Länge in m:	69
Bestandestyp:	0204 Streuobstbestand (Streuobstwiese/-weide, Obstbaumreihen)				
Charakteristik:	Bearbeiter: Axel Schmidt				
lfd. Nummer:	2051	Fläche: in m ²	982	Länge in m:	75
Bestandestyp:	0204 Streuobstbestand (Streuobstwiese/-weide, Obstbaumreihen)				
Charakteristik:	Bearbeiter: Axel Schmidt				
lfd. Nummer:	2052	Fläche: in m ²	2620	Länge in m:	122
Bestandestyp:	0204 Streuobstbestand (Streuobstwiese/-weide, Obstbaumreihen)				
Charakteristik:	Bearbeiter: Axel Schmidt				

lfd. Nummer:	2053	Fläche: in m ²	3417	Länge in m:	122
Bestandestyp:	0204 Streuobstbestand (Streuobstwiese/-weide, Obstbaumreihen)				
Charakteristik:	Bearbeiter: Axel Schmidt				
lfd. Nummer:	2054	Fläche: in m ²	1278	Länge in m:	80
Bestandestyp:	0204 Streuobstbestand (Streuobstwiese/-weide, Obstbaumreihen)				
Charakteristik:	Bearbeiter: Axel Schmidt				
lfd. Nummer:	2055	Fläche: in m ²	468	Länge in m:	55
Bestandestyp:	0204 Streuobstbestand (Streuobstwiese/-weide, Obstbaumreihen)				
Charakteristik:	Bearbeiter: Axel Schmidt				
lfd. Nummer:	2056	Fläche: in m ²	3976	Länge in m:	164
Bestandestyp:	0104 Laubwald/Laubholzforst				
Charakteristik:	Bearbeiter: Axel Schmidt				
lfd. Nummer:	2057	Fläche: in m ²	2840	Länge in m:	114
Bestandestyp:	0204 Streuobstbestand (Streuobstwiese/-weide, Obstbaumreihen)				
Charakteristik:	Bearbeiter: Axel Schmidt				
lfd. Nummer:	2058	Fläche: in m ²	417	Länge in m:	43
Bestandestyp:	0204 Streuobstbestand (Streuobstwiese/-weide, Obstbaumreihen)				
Charakteristik:	Bearbeiter: Axel Schmidt				
lfd. Nummer:	2059	Fläche: in m ²	4184	Länge in m:	151
Bestandestyp:	0204 Streuobstbestand (Streuobstwiese/-weide, Obstbaumreihen)				
Charakteristik:	Bearbeiter: Axel Schmidt				
lfd. Nummer:	2060	Fläche: in m ²	1258	Länge in m:	82
Bestandestyp:	0204 Streuobstbestand (Streuobstwiese/-weide, Obstbaumreihen)				
Charakteristik:	Bearbeiter: Axel Schmidt				
lfd. Nummer:	2061	Fläche: in m ²	4815	Länge in m:	195
Bestandestyp:	0204 Streuobstbestand (Streuobstwiese/-weide, Obstbaumreihen)				
Charakteristik:	Bearbeiter: Axel Schmidt				
lfd. Nummer:	2062	Fläche: in m ²	1763	Länge in m:	108
Bestandestyp:	0204 Streuobstbestand (Streuobstwiese/-weide, Obstbaumreihen)				
Charakteristik:	Bearbeiter: Axel Schmidt				
lfd. Nummer:	2063	Fläche: in m ²	684	Länge in m:	61
Bestandestyp:	0204 Streuobstbestand (Streuobstwiese/-weide, Obstbaumreihen)				
Charakteristik:	Bearbeiter: Axel Schmidt				
lfd. Nummer:	2064	Fläche: in m ²	390	Länge in m:	41
Bestandestyp:	0204 Streuobstbestand (Streuobstwiese/-weide, Obstbaumreihen)				
Charakteristik:	Bearbeiter: Axel Schmidt				

lfd. Nummer:	2065	Fläche: in m ²	371	Länge in m:	43
Bestandestyp:	0201 Kleinstwaldfläche ("Feldgehölz"), Gebüsch oder Baumgruppe unter 1000m²				
Charakteristik:	Mäßig naturnahes Laub-Feldgehölz auf Hang mit folgenden Gehölzarten: Alnus glutinosa, Tilia sp.. Die Krautschicht ist durch Wiesenarten geprägt und wird teilweise gemäht.				
	Bearbeiter: Axel Schmidt				
lfd. Nummer:	2066	Fläche: in m ²	12577	Länge in m:	465
Bestandestyp:	0104 Laubwald/Laubholzforst				
Charakteristik:					
	Bearbeiter: Axel Schmidt				
lfd. Nummer:	2067	Fläche: in m ²	4717	Länge in m:	227
Bestandestyp:	0104 Laubwald/Laubholzforst				
Charakteristik:					
	Bearbeiter: Axel Schmidt				
lfd. Nummer:	2068	Fläche: in m ²	3931	Länge in m:	239
Bestandestyp:	0104 Laubwald/Laubholzforst				
Charakteristik:					
	Bearbeiter: Axel Schmidt				
lfd. Nummer:	2069	Fläche: in m ²	2242	Länge in m:	233
Bestandestyp:	0104 Laubwald/Laubholzforst				
Charakteristik:					
	Bearbeiter: Axel Schmidt				
lfd. Nummer:	2070	Fläche: in m ²	1893	Länge in m:	86
Bestandestyp:	0204 Streuobstbestand (Streuobstwiese/-weide, Obstbaumreihen)				
Charakteristik:					
	Bearbeiter: Axel Schmidt				
lfd. Nummer:	2071	Fläche: in m ²	5876	Länge in m:	164
Bestandestyp:	0204 Streuobstbestand (Streuobstwiese/-weide, Obstbaumreihen)				
Charakteristik:					
	Bearbeiter: Axel Schmidt				
lfd. Nummer:	2072	Fläche: in m ²	6888	Länge in m:	243
Bestandestyp:	0204 Streuobstbestand (Streuobstwiese/-weide, Obstbaumreihen)				
Charakteristik:					
	Bearbeiter: Axel Schmidt				
lfd. Nummer:	2073	Fläche: in m ²	699	Länge in m:	53
Bestandestyp:	0204 Streuobstbestand (Streuobstwiese/-weide, Obstbaumreihen)				
Charakteristik:					
	Bearbeiter: Axel Schmidt				
lfd. Nummer:	2074	Fläche: in m ²	914	Länge in m:	68
Bestandestyp:	0204 Streuobstbestand (Streuobstwiese/-weide, Obstbaumreihen)				
Charakteristik:					
	Bearbeiter: Axel Schmidt				
lfd. Nummer:	2075	Fläche: in m ²	2523	Länge in m:	103
Bestandestyp:	0204 Streuobstbestand (Streuobstwiese/-weide, Obstbaumreihen)				
Charakteristik:					
	Bearbeiter: Axel Schmidt				
lfd. Nummer:	2076	Fläche: in m ²	1660	Länge in m:	83
Bestandestyp:	0204 Streuobstbestand (Streuobstwiese/-weide, Obstbaumreihen)				
Charakteristik:					
	Bearbeiter: Axel Schmidt				

lfd. Nummer:	2077	Fläche: in m ²	762	Länge in m:	56
Bestandestyp:	0204 Streuobstbestand (Streuobstwiese/-weide, Obstbaumreihen)				
Charakteristik:	Bearbeiter: Axel Schmidt				
lfd. Nummer:	2078	Fläche: in m ²	927	Länge in m:	63
Bestandestyp:	0204 Streuobstbestand (Streuobstwiese/-weide, Obstbaumreihen)				
Charakteristik:	Bearbeiter: Axel Schmidt				
lfd. Nummer:	2079	Fläche: in m ²	830	Länge in m:	61
Bestandestyp:	0204 Streuobstbestand (Streuobstwiese/-weide, Obstbaumreihen)				
Charakteristik:	Bearbeiter: Axel Schmidt				
lfd. Nummer:	2080	Fläche: in m ²	941	Länge in m:	60
Bestandestyp:	0204 Streuobstbestand (Streuobstwiese/-weide, Obstbaumreihen)				
Charakteristik:	Bearbeiter: Axel Schmidt				
lfd. Nummer:	2081	Fläche: in m ²	529	Länge in m:	51
Bestandestyp:	0204 Streuobstbestand (Streuobstwiese/-weide, Obstbaumreihen)				
Charakteristik:	Bearbeiter: Axel Schmidt				
lfd. Nummer:	2082	Fläche: in m ²	539	Länge in m:	64
Bestandestyp:	0204 Streuobstbestand (Streuobstwiese/-weide, Obstbaumreihen)				
Charakteristik:	Bearbeiter: Axel Schmidt				
lfd. Nummer:	2083	Fläche: in m ²	2111	Länge in m:	107
Bestandestyp:	0202 Uferbegleitgehölz				
Charakteristik:	Für Bäche des Gebietes charakteristischer Ufergehölzstreifen mit standortgerechter Gehölz- und Krautschicht unterschiedlicher Altersklassen. Breite meist zwischen 5 und 10 Meter. Bei den Gehölzen dominieren Alnus glutinosa bzw. Fraxinus excelsior. Zusätzlich kommen Prunus padus und verschiedene Salix-Arten vor. Im Unterwuchs sind Aegopodium podagraria, Lamiastrum galeobdolon, Geum urbanum und Alliarieae petiolata häufig.				
	Bearbeiter: Axel Schmidt				
lfd. Nummer:	2084	Fläche: in m ²	3599	Länge in m:	128
Bestandestyp:	0204 Streuobstbestand (Streuobstwiese/-weide, Obstbaumreihen)				
Charakteristik:	Bearbeiter: Axel Schmidt				
lfd. Nummer:	2085	Fläche: in m ²	856	Länge in m:	57
Bestandestyp:	0204 Streuobstbestand (Streuobstwiese/-weide, Obstbaumreihen)				
Charakteristik:	Bearbeiter: Axel Schmidt				
lfd. Nummer:	2086	Fläche: in m ²	717	Länge in m:	55
Bestandestyp:	0204 Streuobstbestand (Streuobstwiese/-weide, Obstbaumreihen)				
Charakteristik:	Bearbeiter: Axel Schmidt				
lfd. Nummer:	2087	Fläche: in m ²	1793	Länge in m:	108
Bestandestyp:	0204 Streuobstbestand (Streuobstwiese/-weide, Obstbaumreihen)				
Charakteristik:	Bearbeiter: Axel Schmidt				

lfd. Nummer:	2088	Fläche: in m ²	1049	Länge in m:	71
Bestandestyp:	0204 Streuobstbestand (Streuobstwiese/-weide, Obstbaumreihen)				
Charakteristik:	Bearbeiter: Axel Schmidt				
lfd. Nummer:	2089	Fläche: in m ²	1249	Länge in m:	76
Bestandestyp:	0204 Streuobstbestand (Streuobstwiese/-weide, Obstbaumreihen)				
Charakteristik:	Bearbeiter: Axel Schmidt				
lfd. Nummer:	2090	Fläche: in m ²	1225	Länge in m:	72
Bestandestyp:	0204 Streuobstbestand (Streuobstwiese/-weide, Obstbaumreihen)				
Charakteristik:	Bearbeiter: Axel Schmidt				
lfd. Nummer:	2091	Fläche: in m ²	2356	Länge in m:	109
Bestandestyp:	0204 Streuobstbestand (Streuobstwiese/-weide, Obstbaumreihen)				
Charakteristik:	Bearbeiter: Axel Schmidt				
lfd. Nummer:	2092	Fläche: in m ²	888	Länge in m:	76
Bestandestyp:	0204 Streuobstbestand (Streuobstwiese/-weide, Obstbaumreihen)				
Charakteristik:	Bearbeiter: Axel Schmidt				
lfd. Nummer:	2093	Fläche: in m ²	2412	Länge in m:	114
Bestandestyp:	0204 Streuobstbestand (Streuobstwiese/-weide, Obstbaumreihen)				
Charakteristik:	Bearbeiter: Axel Schmidt				
lfd. Nummer:	2094	Fläche: in m ²	903	Länge in m:	62
Bestandestyp:	0204 Streuobstbestand (Streuobstwiese/-weide, Obstbaumreihen)				
Charakteristik:	Bearbeiter: Axel Schmidt				
lfd. Nummer:	2095	Fläche: in m ²	716	Länge in m:	64
Bestandestyp:	0204 Streuobstbestand (Streuobstwiese/-weide, Obstbaumreihen)				
Charakteristik:	Bearbeiter: Axel Schmidt				
lfd. Nummer:	2096	Fläche: in m ²	1166	Länge in m:	74
Bestandestyp:	0204 Streuobstbestand (Streuobstwiese/-weide, Obstbaumreihen)				
Charakteristik:	Bearbeiter: Axel Schmidt				
lfd. Nummer:	2097	Fläche: in m ²	1487	Länge in m:	104
Bestandestyp:	0204 Streuobstbestand (Streuobstwiese/-weide, Obstbaumreihen)				
Charakteristik:	Bearbeiter: Axel Schmidt				
lfd. Nummer:	2098	Fläche: in m ²	1058	Länge in m:	87
Bestandestyp:	0204 Streuobstbestand (Streuobstwiese/-weide, Obstbaumreihen)				
Charakteristik:	Bearbeiter: Axel Schmidt				
lfd. Nummer:	2099	Fläche: in m ²	1181	Länge in m:	74
Bestandestyp:	0204 Streuobstbestand (Streuobstwiese/-weide, Obstbaumreihen)				
Charakteristik:	Bearbeiter: Axel Schmidt				

lfd. Nummer:	2100	Fläche: in m ²	1542	Länge in m:	92
Bestandestyp:	0204 Streuobstbestand (Streuobstwiese/-weide, Obstbaumreihen)				
Charakteristik:	Bearbeiter: Axel Schmidt				
lfd. Nummer:	2101	Fläche: in m ²	1146	Länge in m:	84
Bestandestyp:	0204 Streuobstbestand (Streuobstwiese/-weide, Obstbaumreihen)				
Charakteristik:	Bearbeiter: Axel Schmidt				
lfd. Nummer:	2102	Fläche: in m ²	539	Länge in m:	58
Bestandestyp:	0204 Streuobstbestand (Streuobstwiese/-weide, Obstbaumreihen)				
Charakteristik:	Bearbeiter: Axel Schmidt				
lfd. Nummer:	2103	Fläche: in m ²	1176	Länge in m:	77
Bestandestyp:	0204 Streuobstbestand (Streuobstwiese/-weide, Obstbaumreihen)				
Charakteristik:	Bearbeiter: Axel Schmidt				
lfd. Nummer:	2104	Fläche: in m ²	2162	Länge in m:	98
Bestandestyp:	0204 Streuobstbestand (Streuobstwiese/-weide, Obstbaumreihen)				
Charakteristik:	Bearbeiter: Axel Schmidt				
lfd. Nummer:	2105	Fläche: in m ²	948	Länge in m:	68
Bestandestyp:	0204 Streuobstbestand (Streuobstwiese/-weide, Obstbaumreihen)				
Charakteristik:	Bearbeiter: Axel Schmidt				
lfd. Nummer:	2106	Fläche: in m ²	679	Länge in m:	56
Bestandestyp:	0204 Streuobstbestand (Streuobstwiese/-weide, Obstbaumreihen)				
Charakteristik:	Bearbeiter: Axel Schmidt				
lfd. Nummer:	2107	Fläche: in m ²	1448	Länge in m:	115
Bestandestyp:	0204 Streuobstbestand (Streuobstwiese/-weide, Obstbaumreihen)				
Charakteristik:	Bearbeiter: Axel Schmidt				
lfd. Nummer:	2108	Fläche: in m ²	1618	Länge in m:	94
Bestandestyp:	0204 Streuobstbestand (Streuobstwiese/-weide, Obstbaumreihen)				
Charakteristik:	Bearbeiter: Axel Schmidt				
lfd. Nummer:	2109	Fläche: in m ²	359	Länge in m:	41
Bestandestyp:	0204 Streuobstbestand (Streuobstwiese/-weide, Obstbaumreihen)				
Charakteristik:	Bearbeiter: Axel Schmidt				
lfd. Nummer:	2110	Fläche: in m ²	1637	Länge in m:	89
Bestandestyp:	0104 Laubwald/Laubholzforst				
Charakteristik:	Bearbeiter: Axel Schmidt				
lfd. Nummer:	2111	Fläche: in m ²	267	Länge in m:	35
Bestandestyp:	0401 Stehendes Gewässer				
Charakteristik:	Naturfernes Kleinstgewässer ohne jede standortgerechte Ufervegetation. Zweck unklar. Ufer mit Grobblöcken befestigt. Krautschicht von <i>Urtica dioica</i> dominiert.				
	Bearbeiter: Axel Schmidt				

lfd. Nummer:	2112	Fläche: in m ²	639	Länge in m:	52
Bestandestyp:	0204 Streuobstbestand (Streuobstwiese/-weide, Obstbaumreihen)				
Charakteristik:					
	Bearbeiter: Axel Schmidt				
lfd. Nummer:	2113	Fläche: in m ²	1137	Länge in m:	78
Bestandestyp:	0204 Streuobstbestand (Streuobstwiese/-weide, Obstbaumreihen)				
Charakteristik:					
	Bearbeiter: Axel Schmidt				
lfd. Nummer:	2114	Fläche: in m ²	27295	Länge in m:	437
Bestandestyp:	0102 Nadelwald/Nadelholzforst				
Charakteristik:					
	Bearbeiter: Axel Schmidt				
lfd. Nummer:	2115	Fläche: in m ²	656	Länge in m:	59
Bestandestyp:	0204 Streuobstbestand (Streuobstwiese/-weide, Obstbaumreihen)				
Charakteristik:					
	Bearbeiter: Axel Schmidt				
lfd. Nummer:	2116	Fläche: in m ²	9161	Länge in m:	513
Bestandestyp:	0202 Uferbegleitgehölz				
Charakteristik:	Für Bäche des Gebietes charakteristischer Ufergehölzstreifen mit standortgerechter Gehölz- und Krautschicht unterschiedlicher Altersklassen. Breite meist zwischen 5 und 10 Meter. Bei den Gehölzen dominieren <i>Alnus glutinosa</i> bzw. <i>Fraxinus excelsior</i> . Zusätzlich kommen <i>Prunus padus</i> , <i>Quercus robur</i> , <i>Frangula alnus</i> und <i>Corylus avellana</i> vor. Im Unterwuchs sind <i>Aegopodium podagraria</i> , <i>Lamium galeobdolon</i> , <i>Geum urbanum</i> häufig. Stellenweise ausgeprägte Bestände von <i>Urtica dioica</i> zeigen den Düngeeinfluss umliegender landwirtschaftlicher Flächen.				
	Bearbeiter: Axel Schmidt				
lfd. Nummer:	2117	Fläche: in m ²	9254	Länge in m:	555
Bestandestyp:	0202 Uferbegleitgehölz				
Charakteristik:	Für Bäche des Gebietes charakteristischer Ufergehölzstreifen mit standortgerechter Gehölz- und Krautschicht unterschiedlicher Altersklassen. Breite meist zwischen 5 und 10 Meter. Bei den Gehölzen dominieren <i>Alnus glutinosa</i> bzw. <i>Fraxinus excelsior</i> . Zusätzlich kommen <i>Prunus padus</i> und verschiedene <i>Salix</i> -Arten vor. Im Unterwuchs sind <i>Anemone nemorosa</i> und <i>Symphytum tuberosum</i> häufig. Stellenweise ausgeprägte Bestände von <i>Urtica dioica</i> zeigen den Düngeeinfluss umliegender landwirtschaftlicher Flächen.				
	Bearbeiter: Axel Schmidt				
lfd. Nummer:	2118	Fläche: in m ²	4713	Länge in m:	270
Bestandestyp:	0202 Uferbegleitgehölz				
Charakteristik:	Für Bäche des Gebietes charakteristischer Ufergehölzstreifen mit standortgerechter Gehölz- und Krautschicht unterschiedlicher Altersklassen. Breite meist zwischen 5 und 10 Meter. Bei den Gehölzen dominieren <i>Alnus glutinosa</i> bzw. <i>Fraxinus excelsior</i> . Zusätzlich kommen <i>Prunus padus</i> und verschiedene <i>Salix</i> -Arten vor. Im Unterwuchs sind <i>Anemone nemorosa</i> und <i>Symphytum tuberosum</i> häufig. Stellenweise ausgeprägte Bestände von <i>Urtica dioica</i> zeigen den Düngeeinfluss umliegender landwirtschaftlicher Flächen.				
	Bearbeiter: Axel Schmidt				
lfd. Nummer:	2119	Fläche: in m ²	1022	Länge in m:	93
Bestandestyp:	0204 Streuobstbestand (Streuobstwiese/-weide, Obstbaumreihen)				
Charakteristik:					
	Bearbeiter: Axel Schmidt				
lfd. Nummer:	2120	Fläche: in m ²	293	Länge in m:	34
Bestandestyp:	0204 Streuobstbestand (Streuobstwiese/-weide, Obstbaumreihen)				
Charakteristik:					
	Bearbeiter: Axel Schmidt				
lfd. Nummer:	2121	Fläche: in m ²	529	Länge in m:	54
Bestandestyp:	0204 Streuobstbestand (Streuobstwiese/-weide, Obstbaumreihen)				
Charakteristik:					
	Bearbeiter: Axel Schmidt				

lfd. Nummer:	2122	Fläche: in m ²	8823	Länge in m:	353
Bestandestyp:	0104 Laubwald/Laubholzforst				
Charakteristik:					
	Bearbeiter: Axel Schmidt				
lfd. Nummer:	2123	Fläche: in m ²	7232	Länge in m:	369
Bestandestyp:	0104 Laubwald/Laubholzforst				
Charakteristik:					
	Bearbeiter: Axel Schmidt				
lfd. Nummer:	2124	Fläche: in m ²	703	Länge in m:	66
Bestandestyp:	0204 Streuobstbestand (Streuobstwiese/-weide, Obstbaumreihen)				
Charakteristik:					
	Bearbeiter: Axel Schmidt				
lfd. Nummer:	2125	Fläche: in m ²	1532	Länge in m:	111
Bestandestyp:	0202 Uferbegleitgehölz				
Charakteristik:	Für Bäche des Gebietes charakteristischer Ufergehölzstreifen mit standortgerechter Gehölz- und Krautschicht unterschiedlicher Altersklassen. Breite meist zwischen 5 und 10 Meter. Bei den Gehölzen dominieren <i>Alnus glutinosa</i> bzw. <i>Fraxinus excelsior</i> . Zusätzlich kommen <i>Prunus padus</i> und verschiedene <i>Salix</i> -Arten vor. Im Unterwuchs sind <i>Aegopodium podagraria</i> , <i>Lamium galeobdolon</i> , <i>Geum urbanum</i> und <i>Alliaria petiolata</i> häufig.				
	Bearbeiter: Axel Schmidt				
lfd. Nummer:	2126	Fläche: in m ²	1879	Länge in m:	142
Bestandestyp:	0104 Laubwald/Laubholzforst				
Charakteristik:					
	Bearbeiter: Axel Schmidt				
lfd. Nummer:	2127	Fläche: in m ²	917	Länge in m:	83
Bestandestyp:	030802 Mesophile, "bunte" Fettwiese und die meisten Magerrasen, -weiden				
Charakteristik:	Mesophile artenreiche Fettwiese in frischer bis halbtrockener Hanglage mit u.a. folgenden in der Region für diesen Typ charakteristischen und steten Vertretern: <i>Arrhenatherum elatius</i> , <i>Festuca rubra</i> , <i>Trisetum flavescens</i> , <i>Leontodon hispidus</i> , <i>Campanula patula</i> , <i>Leucanthemum vulgare</i> agg., <i>Knautia arvensis</i> .				
	Bearbeiter: Axel Schmidt				
lfd. Nummer:	2128	Fläche: in m ²	53	Länge in m:	15
Bestandestyp:	0401 Stehendes Gewässer				
Charakteristik:	Naturferner betonierter Löschteich. Ufergehölze sowie ein standortgerechter Krautsaum fehlen zur Gänze.				
	Bearbeiter: Axel Schmidt				
lfd. Nummer:	2129	Fläche: in m ²	390	Länge in m:	41
Bestandestyp:	0204 Streuobstbestand (Streuobstwiese/-weide, Obstbaumreihen)				
Charakteristik:					
	Bearbeiter: Axel Schmidt				
lfd. Nummer:	2130	Fläche: in m ²	3623	Länge in m:	131
Bestandestyp:	030301 Sukzessionsfläche des feuchten und nassen Extensivgrünlandes mit oder ohne jüngerem Gehölzaufwuchs				
Charakteristik:	Feuchte mäßig nährstoffreiche Wiesenbrache auf leichtem Hang. Keine Verbuschung vorhanden. Viel <i>Carex panicea</i> , <i>Carex hirta</i> und andere Seggen-Arten. Zusätzlich viel <i>Dactylorhiza majalis</i> (Vermutlich einer der letzten Standorte im Projektgebiet!!). Durch diverse ältere Gräserhorste starkes Kleinrelief.				
	Bearbeiter: Axel Schmidt				
lfd. Nummer:	2131	Fläche: in m ²	170	Länge in m:	27
Bestandestyp:	0304 Sukzessionsfläche in ehemaligen Intensivgebieten				
Charakteristik:					
	Bearbeiter: Axel Schmidt				

lfd. Nummer:	2132	Fläche: in m ²	392	Länge in m:	48
Bestandestyp:	0201 Kleinstwaldfläche ("Feldgehölz"), Gebüsch oder Baumgruppe unter 1000m²				
Charakteristik:	Mäßig naturnahes Feldgehölz auf Böschung. Durch Bauschuttalagerung degradiert. Bei den Gehölzen dominiert Fraxinus excelsior, im Unterwuchs Urtica dioica und Rubus sp..				
	Bearbeiter: Axel Schmidt				
lfd. Nummer:	2133	Fläche: in m ²	3370	Länge in m:	158
Bestandestyp:	030802 Mesophile, "bunte" Fettwiese und die meisten Magerrasen, -weiden				
Charakteristik:	Mesophile artenreiche Fettwiese in frischer bis halbtrockener Hanglage mit u.a. folgenden in der Region für diesen Typ charakteristischen und steten Vertretern: Arrhenatherum elatius, Festuca rubra, Trisetum flavescens, Leontodon hispidus, Campanula patula, Leucanthemum vulgare agg., Knautia arvensis.				
	Bearbeiter: Axel Schmidt				
lfd. Nummer:	2134	Fläche: in m ²	2962	Länge in m:	138
Bestandestyp:	0204 Streuobstbestand (Streuobstwiese/-weide, Obstbaumreihen)				
Charakteristik:					
	Bearbeiter: Axel Schmidt				
lfd. Nummer:	2135	Fläche: in m ²	5609	Länge in m:	187
Bestandestyp:	030802 Mesophile, "bunte" Fettwiese und die meisten Magerrasen, -weiden				
Charakteristik:	Mesophile artenreiche Fettwiese in frischer bis halbtrockener Hanglage mit u.a. folgenden in der Region für diesen Typ charakteristischen und steten Vertretern: Arrhenatherum elatius, Festuca rubra, Trisetum flavescens, Leontodon hispidus, Campanula patula, Leucanthemum vulgare agg., Knautia arvensis.				
	Bearbeiter: Axel Schmidt				
lfd. Nummer:	2136	Fläche: in m ²	3938	Länge in m:	197
Bestandestyp:	0104 Laubwald/Laubholzforst				
Charakteristik:					
	Bearbeiter: Axel Schmidt				
lfd. Nummer:	2137	Fläche: in m ²	2656	Länge in m:	144
Bestandestyp:	0104 Laubwald/Laubholzforst				
Charakteristik:					
	Bearbeiter: Axel Schmidt				
lfd. Nummer:	2138	Fläche: in m ²	6128	Länge in m:	203
Bestandestyp:	0306 Neubewaldung/Aufforstung				
Charakteristik:					
	Bearbeiter: Axel Schmidt				
lfd. Nummer:	2139	Fläche: in m ²	5132	Länge in m:	399
Bestandestyp:	0104 Laubwald/Laubholzforst				
Charakteristik:					
	Bearbeiter: Axel Schmidt				
lfd. Nummer:	2140	Fläche: in m ²	2269	Länge in m:	152
Bestandestyp:	0104 Laubwald/Laubholzforst				
Charakteristik:					
	Bearbeiter: Axel Schmidt				
lfd. Nummer:	2141	Fläche: in m ²	26065	Länge in m:	412
Bestandestyp:	0104 Laubwald/Laubholzforst				
Charakteristik:					
	Bearbeiter: Axel Schmidt				
lfd. Nummer:	2142	Fläche: in m ²	407	Länge in m:	41
Bestandestyp:	0204 Streuobstbestand (Streuobstwiese/-weide, Obstbaumreihen)				
Charakteristik:					
	Bearbeiter: Axel Schmidt				

lfd. Nummer:	2143	Fläche: in m ²	475	Länge in m:	46
Bestandestyp:	0204 Streuobstbestand (Streuobstwiese/-weide, Obstbaumreihen)				
Charakteristik:					
	Bearbeiter: Axel Schmidt				
lfd. Nummer:	2144	Fläche: in m ²	1718	Länge in m:	102
Bestandestyp:	0104 Laubwald/Laubholzforst				
Charakteristik:					
	Bearbeiter: Axel Schmidt				
lfd. Nummer:	2145	Fläche: in m ²	7761	Länge in m:	185
Bestandestyp:	030802 Mesophile, "bunte" Fettwiese und die meisten Magerrasen, -weiden				
Charakteristik:	Mesophile artenreiche Fettwiese in frischer bis halbtrockener Hanglage mit u.a. folgenden in der Region für diesen Typ charakteristischen und steten Vertretern: Arrhenatherum elatius, Festuca rubra, Trisetum flavescens, Leontodon hispidus, Campanula patula, Leucanthemum vulgare agg., Knautia arvensis.				
	Bearbeiter: Axel Schmidt				
lfd. Nummer:	2146	Fläche: in m ²	3904	Länge in m:	249
Bestandestyp:	0201 Kleinstwaldfläche ("Feldgehölz"), Gebüsch oder Baumgruppe unter 1000m²				
Charakteristik:	Naturnahe Laub-Feldgehölz auf Böschung mit folgenden in der Region für diesen Typ charakteristischen Gehölzarten: Fraxinus excelsior, Prunus avium, Prunus padus. Die Krautschicht ist durch Aegopodium podagraria und Wiesenarten geprägt.				
	Bearbeiter: Axel Schmidt				
lfd. Nummer:	2147	Fläche: in m ²	24745	Länge in m:	641
Bestandestyp:	030301 Sukzessionsfläche des feuchten und nassen Extensivgrünlandes mit oder ohne jüngerem Gehölzaufwuchs				
Charakteristik:	Feuchte, stellenweise auch nasse nährstoffreiche Wiesenbrache. Strukturiert durch unregelmäßiges Relief und einzelne junge Gehölze. Häufig kommen vor: Urtica dioica, Phalaris arundinacea, Filipendula ulmaria, Scirpus sylvaticus, Carex spp..				
	Bearbeiter: Axel Schmidt				
lfd. Nummer:	2148	Fläche: in m ²	46979	Länge in m:	1139
Bestandestyp:	0307 Feuchtes und nasses Extensivgrünland				
Charakteristik:	Nährstoffreiche feuchte Überschwemmungswiese mit u.a. folgenden regionstypische Arten: Ranunculus repens, Persicaria bistorta, Carex sp., Juncus filiformis.				
	Bearbeiter: Axel Schmidt				
lfd. Nummer:	2149	Fläche: in m ²	15797	Länge in m:	356
Bestandestyp:	0307 Feuchtes und nasses Extensivgrünland				
Charakteristik:	Nährstoffreiche feuchte Überschwemmungswiese mit u.a. folgenden regionstypische Arten: Carex sp., Persicaria bistorta, Filipendula ulmaria, Geranium pratense.				
	Bearbeiter: Axel Schmidt				
lfd. Nummer:	2150	Fläche: in m ²	4620	Länge in m:	199
Bestandestyp:	0203 Heckenzug				
Charakteristik:					
	Bearbeiter: Axel Schmidt				
lfd. Nummer:	2151	Fläche: in m ²	13616	Länge in m:	447
Bestandestyp:	030301 Sukzessionsfläche des feuchten und nassen Extensivgrünlandes mit oder ohne jüngerem Gehölzaufwuchs				
Charakteristik:	Feuchte, stellenweise auch nasse nährstoffreiche Wiesenbrache. Strukturiert durch unregelmäßiges Relief und einzelne junge Gehölze. Häufig kommen vor: Urtica dioica, Phalaris arundinacea, Filipendula ulmaria, Scirpus sylvaticus, Carex spp..				
	Bearbeiter: Axel Schmidt				

lfd. Nummer: **2152** Fläche: in m² **2719** Länge in m: **217**

Bestandestyp: **0202 Uferbegleitgehölz**

Charakteristik: Für Bäche des Gebietes charakteristischer Ufergehölzstreifen mit standortgerechter Gehölz- und Krautschicht unterschiedlicher Altersklassen. Breite meist zwischen 5 und 10 Meter. Bei den Gehölzen dominieren *Alnus glutinosa* bzw. *Fraxinus excelsior*. Zusätzlich kommen *Prunus padus* und verschiedene *Salix*-Arten vor. Im Unterwuchs sind *Aegopodium podagraria*, *Lamium galeobdolon*, *Geum urbanum* und *Alliaria petiolata* häufig.

Bearbeiter: Axel Schmidt

lfd. Nummer: **2153** Fläche: in m² **2365** Länge in m: **227**

Bestandestyp: **0202 Uferbegleitgehölz**

Charakteristik: Für Bäche des Gebietes charakteristischer Ufergehölzstreifen mit standortgerechter Gehölz- und Krautschicht unterschiedlicher Altersklassen. Breite meist zwischen 5 und 10 Meter. Bei den Gehölzen dominieren *Alnus glutinosa* bzw. *Fraxinus excelsior*. Zusätzlich kommen *Prunus padus* und verschiedene *Salix*-Arten vor. Im Unterwuchs sind *Aegopodium podagraria*, *Lamium galeobdolon*, *Geum urbanum* und *Alliaria petiolata* häufig.

Bearbeiter: Axel Schmidt

lfd. Nummer: **2154** Fläche: in m² **2786** Länge in m: **211**

Bestandestyp: **0104 Laubwald/Laubholzforst**

Charakteristik:

Bearbeiter: Axel Schmidt

lfd. Nummer: **2155** Fläche: in m² **899** Länge in m: **80**

Bestandestyp: **0204 Streuobstbestand (Streuobstwiese/-weide, Obstbaumreihen)**

Charakteristik:

Bearbeiter: Axel Schmidt

lfd. Nummer: **2156** Fläche: in m² **902** Länge in m: **77**

Bestandestyp: **0204 Streuobstbestand (Streuobstwiese/-weide, Obstbaumreihen)**

Charakteristik:

Bearbeiter: Axel Schmidt

lfd. Nummer: **2157** Fläche: in m² **2324** Länge in m: **174**

Bestandestyp: **0104 Laubwald/Laubholzforst**

Charakteristik:

Bearbeiter: Axel Schmidt

ZOBODAT - www.zobodat.at

Zoologisch-Botanische Datenbank/Zoological-Botanical Database

Digitale Literatur/Digital Literature

Zeitschrift/Journal: [Gutachten Naturschutzabteilung Oberösterreich](#)

Jahr/Year: 2008

Band/Volume: [0476](#)

Autor(en)/Author(s): diverse

Artikel/Article: [Naturraumkartierung Oberösterreich. Landschaftserhebung Gemeinde Peuerbach. Endbericht. 1-52](#)