



Land Oberösterreich
NATUR



LAND
OBERÖSTERREICH

Naturraumkartierung Oberösterreich



Landschaftserhebung
Gemeinde Pierbach

Naturraumkartierung Oberösterreich

Landschaftserhebung
Gemeinde Pierbach

Endbericht

Auftragnehmer:
Mag. Oliver Heberling
TB für Ökologie - Umweltschutz - Landschaftsplanung

Bearbeiter:
Mag. Oliver Heberling
Mag. Dr. Oliver Stöhr
Mag. Franz Zwingler
Stefan Gamperer

im Auftrag der Oö. Landesregierung,
Naturschutzabteilung – Naturraumkartierung OÖ

Impressum:

Medieninhaber: Land Oberösterreich
Herausgeber:
Amt der O ö. Landesregierung
Naturschutzabteilung – Naturraumkartierung Oberösterreich
A-4560 Kirchdorf an der Krems
Tel.: +43 7582 685 533
Fax: +43 7582 685 399
E-Mail: biokart.post@ooe.gv.at
Projektleitung: Mag. Kurt Rußmann
Projektbetreuung: Martina Auer, Mag. Günter Dorninger
Redaktion: Marlies Aigner, Martina Auer, Mag. Günter Dorninger, Mag. Kurt Rußmann

Layout und Grafik: G. Dorninger (natur:raum)
Herstellung: Eigenvervielfältigung

Kirchdorf a. d. Krems, 2004

© Alle Rechte, insbesondere das Recht der Vervielfältigung, Verbreitung oder Verwertung bleiben dem Land Oberösterreich vorbehalten

INHALTSVERZEICHNIS

1. VORBEMERKUNGEN	1
2. DAS GEMEINDEGEBIET VON PIERBACH (AIST-NAARN-KUPPENLAND)	5
3. ZUSAMMENFASSENDE BESCHREIBUNG	6
4. LITERATUR- UND QUELLENVERZEICHNIS	9

Anhang 1: Fotodokumentation

Anhang 2: Beschreibung der Einzelflächen

Anhang 3: Karten

1. Vorbemerkungen

Im Frühjahr 2002 erfolgte durch die Naturschutzabteilung des Amtes der Oö. Landesregierung (Mag. Günther Dorninger, HR Mag. Kurt Russmann, Naturraumkartierung Oberösterreich, A-4560 Kirchdorf an der Krems) die Beauftragung zu einer Landschaftserhebung im gesamten Gemeindegebiet von Pierbach (Ausschreibung vom 15. Februar 2002).

Neben digitalen Luftbildern (Befliegung aus dem Jahr 2001) wurden in digitaler Form eine Übersichtskarte des Gebietes und das Gewässernetz (beides ÖK 50), der aktuelle Kataster (DKM), die Gemeindegrenze, ein Höhenmodell (10m-Isohypsen), eine grobe Abgrenzung der Naturräume (Raumgliederung nach NaLa) sowie der Moorkataster von Oberösterreich als Arbeitsgrundlagen zur Verfügung gestellt.

Das Mühlviertel:

Das Mühlviertel ist jener Teil Oberösterreichs, der nördlich der Donau gelegen ist und im Westen vom Bayerischen Wald, im Norden vom tschechischen Teil des Böhmerwaldes und im Osten vom niederösterreichischen Waldviertel begrenzt wird. Geologisch betrachtet ist das Mühlviertel eine eigene, vom übrigen Bundesland völlig unabhängige Gesteinsformation. Der Granitstock, der dem Viertel seine unverwechselbare landschaftliche Ausprägung verleiht, zählt zu den ältesten Gebirgen Europas und ist Teil jenes „Variskischen Gebirges“, das im Schwarzwald beginnt und sich über Odenwald, Spessart und Fichtelgebirge bis zum Bayerischen Wald und schließlich dem Böhmerwald erstreckt, wo es zur Donau hin abfällt.

Neben den kristallinen Gesteinen des Böhmisches Massivs, das Boden und Landschaft des Mühlviertels zum überwiegenden Teil bestimmt, werden kleinere Flächenanteile – vor allem entlang des Südrandes zur Donau sowie in Einbruchbecken (z.B. Gallneukirchner Becken) – von jüngeren Ablagerungen der Molassezone eingenommen.

Landschaftlich gesehen ist das Mühlviertel ein kunstvolles Patchwork aus vielerlei verschiedenen Tälern, Waldzungen, Hügelketten, Äckern und Wiesen, Steinzonen und Moorlandschaften. Das alte Rumpfschollengebirge wird von zahlreichen Bächen und Flüssen zur Donau hin entwässert. Manche von ihnen haben jenen rötlich-braunen Farbton, der auf eine starke Eisenhaltigkeit des Wassers schließen lässt. Noch im frühen Mittelalter war das Mühlviertel fast ausschließlich von dichten Urwäldern bedeckt. Die Besiedelung des „Böhmerwaldstifts“ in Schlägl – zunächst durch Zisterzienser und später durch Prämonstratensermönche des frühen 13. Jahrhunderts – leitete eine umfangreiche Rodung und

Urbarmachung des gesamten Nordwaldgebietes ein. Heute noch sind die einzelnen Rodungsstufen des Mühlviertels – die alte Blockflur, die durch planmäßige Feldeinteilung entstandene Gewannflur und die durch gezielte Rodung im Spätmittelalter entstandene Einödblockflur – klar erkennbar.

Geografisch betrachtet gibt es ein Oberes und ein Unteres Mühlviertel, das durch die Talnaht des Haselgrabens getrennt wird. Eine andere, weniger populäre Einteilung kennt ein Oberes, ein Mittleres und ein Unteres Mühlviertel, wobei die Grenzen jeweils mit dem Lauf der Großen Mühl, der Feldaist und der Gusen identisch sind.

Die politische Gliederung teilt das Mühlviertel in die Bezirke Freistadt, Rohrbach, Perg und Urfahr-Umgebung ein.

Aus historischer Sicht war das Mühlviertel nicht immer ein einziges Viertel, sondern teilte sich ins eigentliche Mühlviertel und in das mit dem heutigen Unteren Mühlviertel identische Machlandviertel. Erst als Oberösterreich 1779 nach dem Bayerischen Erbfolgekrieg auch das Innviertel annektierte, besaß das Bundesland plötzlich fünf Viertel – und legte Mühl- und Machlandviertel zusammen.

Wirtschaftlich erlangten die Städte und Märkte des Mühlviertels ihre Bedeutung einst vor allem dadurch, dass viele davon an der alten Eisenstraße Lorch-Mauthausen-Wartberg-Lasberg-Freistadt-Budweis und somit an einer der wichtigsten europäischen Nord-Süd-Routen lagen, die in der Zeit des Eisernen Vorhanges gekappt wurde, was dem Mühlviertel auch wirtschaftliche Nachteile brachte. Erhalten geblieben ist dem Mühlviertel bis heute seine bäuerliche Struktur mit der Schönheit seiner Landschaft.

Pierbach:

Die Gemeinde Pierbach liegt im Südosten des Bezirkes Freistadt. Der kleine Ort im östlichen Mühlviertel ist geprägt durch sein nur locker besiedeltes, idyllisches Umland. Das kuppenreiche Hügelland ist reich strukturiert – Wiesen, Weiden und auch Äcker, deren Fläche allerdings in den letzten Jahrzehnten zugunsten der Grünlandwirtschaft abgenommen hat, wechseln sich mit bewaldeten Bereichen (über 50 % des Gemeindegebietes, v.a. in Hang- und Kuppenlagen) ab; inmitten der offenen Landschaft ist die hohe Anzahl an Feldgehölzen sehr auffällig, die zumeist um größere Steinblöcke herum stocken. Die durch Land- und Forstwirtschaft geprägte Gegend stellt eine traditionsreiche Kulturlandschaft dar, in der sich die ansonsten weitverbreitete Intensivierung der Landwirtschaft noch in Grenzen bzw. im Rahmen gehalten hat.

Im Südwesten von Pierbach mündet die Kleine Naarn, die ihr Quellgebiet bei Liebenstein hat, in die Große Naarn, welche in den Bergen des Weinsberger Waldes ihren Ursprung hat und aus den Wassern des Klammleitenbachs und des Schwarzaubaches gespeist wird.

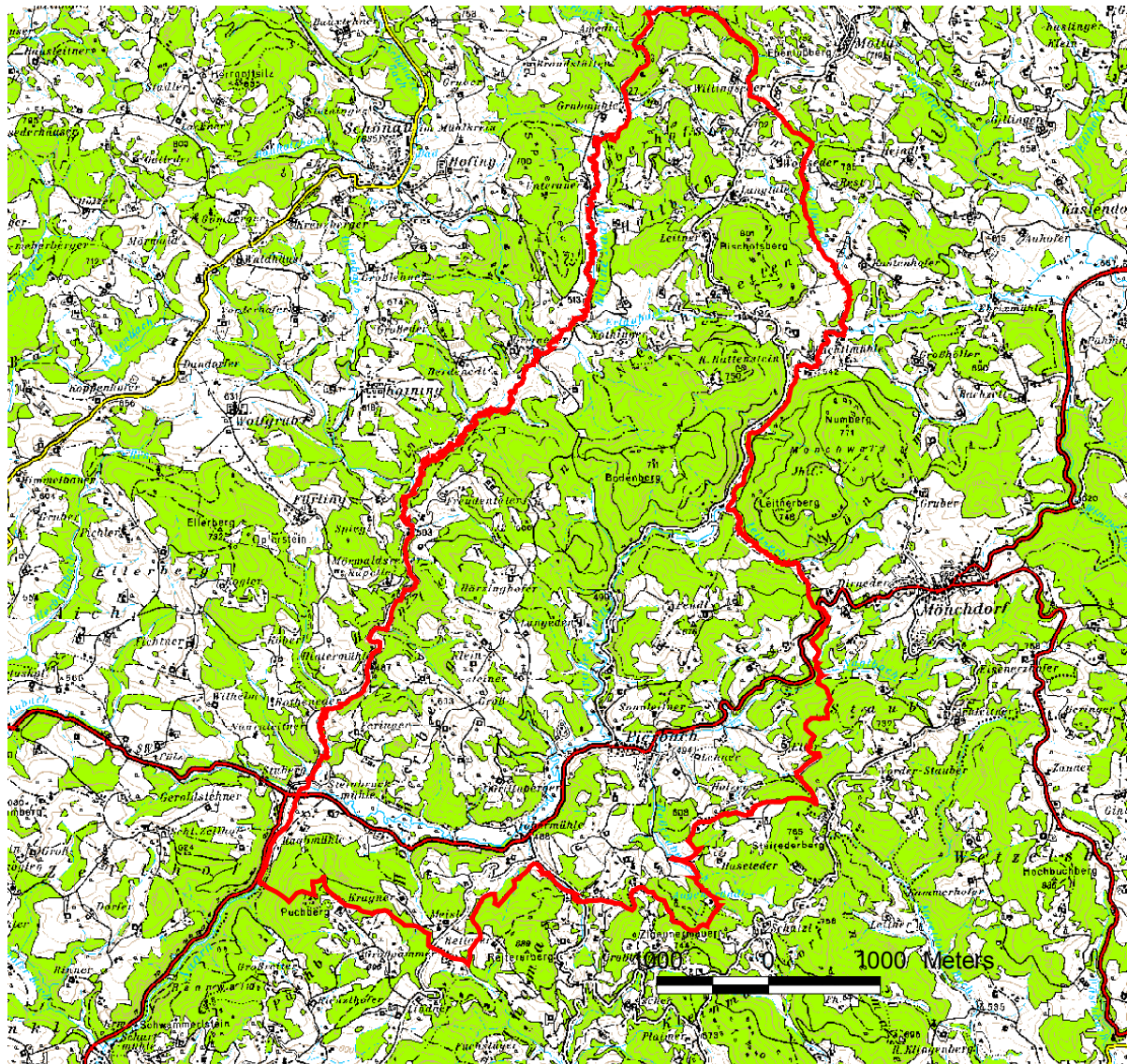


Abb. 1. Die geografische Lage der Gemeinde Pierbach (Gemeindegrenze in rot)

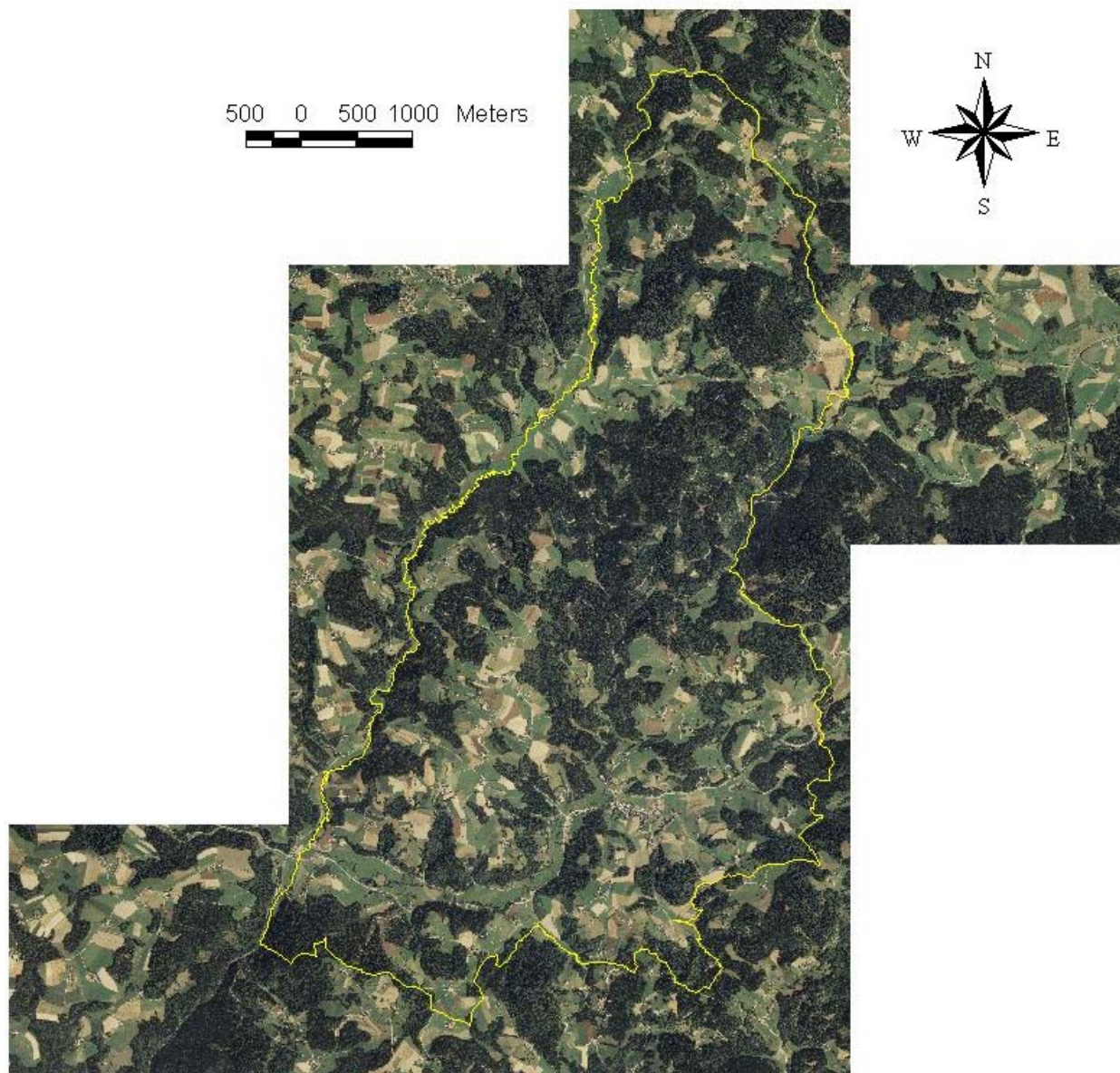


Abb. 2. Die landschaftliche Einheit von Pierbach (gelbe Linie)

Aufgrund des einheitlichen landschaftlichen Mosaiks wurde in der Gemeinde Pierbach keine Teilgebietsunterteilung durchgeführt (Raumeinheit Aist-Naarn-Kuppenland).

2. Das Gemeindegebiet von Pierbach (Aist-Naarn-Kuppenland)

Struktur/Nutzungsmerkmal	Charakterisierung
Wald	<ul style="list-style-type: none"> • Vorwiegend als Nadelwald/Forste unterschiedlichen Alters ausgebildete Waldbestände. • Laubwaldbestände (Eiche, Buche, Hainbuche, Ahorn, Esche, Schwarzerle) spielen nur eine untergeordnete Rolle. • Anteil des Waldes etwa 50 Prozent der Gemeindefläche.
Landwirtschaftliche Nutzung / Nutzungsintensität	<ul style="list-style-type: none"> • Schwerpunkt auf Grünlandwirtschaft, daneben Ackerbau (Weizen, Gerste, Mais dominieren). • Wiesenflächen in der Nähe der Bauernhöfe zum Großteil mit Obstbaumbestockung - Streuobstwiesen. • Lokal Weideflächen bzw. Nachweideflächen. • Nutzungsintensität: hoch.
Strukturelemente	<ul style="list-style-type: none"> • Lokale Obstbaumbestände (Streuobstbestände), allerdings akut durch Feuerbrand gefährdet. • Hecken zahlreich vorhanden. • Feldgehölze von naturnahem Aufbau (häufig Eichen-dominiert) sehr zahlreich vorhanden, v.a. im Umfeld herausragender Felsen. • Uferbegleitgehölze von naturnahem Aufbau, teils durchgehend und beidufig, teils einseitig ausgebildet.
Gewässer	<ul style="list-style-type: none"> • Hauptgewässer sind die Kleine Naarn im Westen der Gemeinde (Verlauf im Bereich der Gemeindegrenze) sowie die Große Naarn (aus östlicher Richtung kommend), die sich im Südwesten der Gemeinde vereinigen; die Entwässerung des Raumes findet vorwiegend zu diesen beiden Gewässern hin statt. • Ansonsten nur kleinere Wiesen- und Waldbäche von überwiegend natürlichem, lokal aber auch verbautem Verlauf. • Kleinere, meist naturferne Teiche.
Rohstoffabbau / Deponien	<ul style="list-style-type: none"> • Nicht vorhanden.
Siedlungsstruktur	<ul style="list-style-type: none"> • Kleiner Dorfbereich um die Kirche von Pierbach, sonst überwiegen Einzelgehöfte in Streulage.
Relief	<ul style="list-style-type: none"> • Höhenlagen etwa zwischen 400 m (Ort Pierbach) und 800 m (Bischofsberg im NO der Gemeinde). • Sanft kuppige Hügellandschaft mit verschiedenen Hangneigungen und Expositionen, dazwischen Graben- und Talbereiche der Gewässer.
Auffällige Entwicklungsprozesse / Landschaftseingriffe	<ul style="list-style-type: none"> • Förderung von standortsfernen Fichtenmonokulturen, Aufforstungen v.a. in schwieriger zu bewirtschaftenden Hang- und Böschungslagen.

3. Zusammenfassende Beschreibung

Analog zu der als Arbeitsgrundlage zur Verfügung gestellten Raumgliederung nach „NaLa“ wurde in der Gemeinde Pierbach aufgrund des einheitlichen landschaftlichen Mosaiks auch im Rahmen der Landschaftserhebung keine weitere Teilgebietsgliederung durchgeführt – das gesamte Gemeindegebiet kann der Raumeinheit des Aist-Naarn-Kuppenlandes zugeordnet werden.

Die Große und die Kleine Naarn durchschneiden zwar in ihrem Verlauf die durch unzählige Hügel und Kuppen morphologisch sehr reich strukturierte Landschaft, die Ausdehnung ihrer „Talbereiche“ ist allerdings so gering, dass eine Abtrennung in Form einer eigenen Raumeinheit nicht sinnvoll erscheint.

Nördlich bzw. westlich der Großen Naarn sind von Norden nach Süden die Landschaften Oberhofstetten, Höllberg, Niederhofstetten, Hinterhütten und Höfnerberg zu nennen, im Osten der Großen Naarn bzw. nördlich des Ortszentrums von Pierbach das Plateau von Pendl, südlich der Großen Naarn liegen im Westen der Gemeinde die Nordhänge des Puchberges, nach Osten zu jene des Reitererberges, dann schließen weitere Einhänge zur Naarn mit einigen kleinräumigeren Hügel- und Muldenlagen an, die an der östlichen Gemeindegrenze sodann vom Plateau um Staub begrenzt werden.

Naturschutzfachliche und landschaftsökologische Situation:

Landwirtschaftliche Nutzflächen:

Bei den landwirtschaftlichen Nutzflächen überwiegen intensiv genutzte Fettwiesen- bzw. -weiden. Ackerbau spielt nur eine untergeordnete Rolle, es werden vorwiegend Weizen, Gerste und Mais angebaut. Im Nahbereich der Bauernhöfe sind häufig Streuobstwiesen unterschiedlicher Größe vorhanden, deren Erhaltung auf jeden Fall gesichert werden sollte. Problematisch erscheint hier allerdings das häufige Auftreten des Feuerbrandes.

Magere, trockene (artenreiche) Extensivwiesen sind noch in mäßiger Anzahl vorwiegend in Hang- bzw. Böschungslagen zu finden, sie wurden bzw. werden allerdings häufig aufgeforstet, meist mit der hier standortfremden Fichte.

Feuchte Wiesen sind noch in größerer Anzahl vor allem entlang der Großen Naarn anzutreffen, allerdings ist der Druck der Intensivierung recht hoch, d.h. seggen- oder pfeifengrasreiche Bestände wurden durch Entwässerung und / oder relativ intensive Düngung zumeist schon umgewandelt in (noch) an Kohldistel (*Cirsium oleraceum*) und / oder Wiesenknöterich (*Polygonum bistorta*) reiche Bestände. Selbiges gilt auch für weitere noch

vereinzelt im Gebiet (in Mulden- oder Bachrandlagen) vorhandene feuchte Wiesenflächen – sie erscheinen allesamt durch Drainagierung und Nutzungsintensivierung gefährdet.

Wald und Gehölze:

Die Wälder im Gemeindegebiet von Pierbach sind von der Fichte als Hauptbaumart geprägt. Hier liegen überwiegend ältere Bestände vor, v.a. an den bewaldeten Hängen südlich der Naarn fallen die für das Mühl- und Waldviertel typischen Granitblöcke in den Wäldern auf – Felsen, die teils ansehnliche Größen (mehrere Meter hoch) erreichen. Neben der Fichte sind als weitere Nadelbaumarten noch Tannen und Kiefern anzuführen – diese spielen aber nur eine untergeordnete Rolle. Auch in den Plateaulagen prägen Fichten in weiten Teilen die vorwiegend als Hochwald ausgebildeten Bestände. Es treten aber in nicht geringem Ausmaß auch Laubbaumarten hinzu, die teils sogar in den Vordergrund treten - die Rotbuche und die Stieleiche stellen den Großteil der Laubbäume dar, lokal stellen aber auch Birke, Ahorn und Esche sowie (v.a. in Bach- und Flussnähe) Weiden und Erlen einen nicht unerheblichen Anteil dar. Auch reine Laubwälder sind lokal anzutreffen, diese sind aber, was den Flächenanteil am Gesamtwaldbestand der Gemeinde betrifft, nur von geringer Bedeutung.

Entlang der Gewässer sind über längere Strecken, sofern sie außerhalb des Waldes verlaufen, begleitende Gehölzstrukturen, welche zumeist von Schwarzerlen, Eschen und Weiden geprägt werden, vorhanden. Neben der Beschattung des Gewässers erfüllen sie vor allem im Bereich landwirtschaftlicher Nutzflächen auch die wichtige Funktion der Ufersicherung.

Hecken und Feldgehölze sind im Gebiet in ausreichendem Ausmaß vorhanden – hinsichtlich ihrer Gehölzstrukturen im unbewaldeten Gebiet kann die Gemeinde Pierbach als äußerst strukturreich bezeichnet werden. Es sind neben dem Haselstrauch vor allem Eiche und Birke, die diese kleinflächigen, meist um kleinere Felsblöcke stockenden Gehölze prägen. Die Bedeutung dieser Kleinstrukturen ergibt sich nicht nur aus dem ökologischen Wert (Vögel, Amphibien / Reptilien, zahlreiche andere Kleintiere), auch das Landschaftsbild wird von ihnen in einzigartiger Weise geprägt, weshalb ihrer Erhaltung auch absolute Priorität eingeräumt werden sollte.

Gewässer:

Die Große und die Kleine Naarn stellen die Hauptgewässer im Bereich um Pierbach dar – sie vereinigen sich im Südwesten des Gemeindegebietes zur Naarn. Im Gemeindegebiet von

Pierbach können Verlauf, Sohlsubstrat und Uferausprägung als natürlich eingestuft werden, das Abflussregime der Großen Naarn wird durch ein älteres Kraftwerk (im Bereich des auslaufenden Südhangs des Bodenberges) in seiner Natürlichkeit allerdings etwas beeinträchtigt.

Bei den übrigen Gewässern im Gebiet von Pierbach handelt es sich um kleinere Wald- und Wiesenbäche; sie können, sieht man von lokalen Verrohrungen, Begradigungen oder Uferverbauungen ab, hinsichtlich Verlauf, Uferausbildung und Abflussregime zum Großteil als naturnah bezeichnet werden.

Auffällig sind auch einige Fischteiche unterschiedlicher Größen sowie einige Lösschteiche im Gebiet. Hier würde sich bei Neuanlagen oder auch bestehenden Objekten zum Teil eine etwas naturnähere Gestaltung der Uferlinie jedenfalls positiv auf das Erscheinungsbild auswirken (keine Rechteck-Formen).

4. Literatur- und Quellenverzeichnis

Kellermayr Walter, Matscheko Franz et al.: Naturgeschichte der Bezirke. Band 2 – Freistadt / Perg / Rohrbach / Urfahr-Umgebung. Nr. 89 der Unterrichtspraktischen Veröffentlichungen des Pädagogischen Instituts des Bundes in Oberösterreich. Eigenvervielfältigung, 1989.

Wagner, Christoph und Gerhard Trumler: Das Mühlviertel. Verlag Christian Brandstätter, 1988.

Wagner, Christoph und Gerhard Trumler: Mühlviertel – Natur- und Kulturlandschaft. Verlag Christian Brandstätter, 1987.

Wall, Hans: Wandern im Mühlviertel. 4. Auflage, Landesverlag Linz, 1997.

Anhang 1: Fotodokumentation

Anhang 2: Beschreibung der Einzelflächen

Anhang 3: Karten

Anhang 1 Fotodokumentation



Abb.1. Die Landschaft - welliges Hügelland, vorwiegend landwirtschaftlich genutzt.



Abb.2. Grünland und Wälder dominieren, Äcker spielen eine untergeordnete Rolle.



Abb.3. Ein typisches Bild für die Gegend – Grünland, Äcker, Obstbäume und Wald sowie (teils bereits gehölzbestockte) Böschungen.



Abb.4. Der typische Bauernhof im Mühlviertel, gemauert aus Mühlviertler Granit, mit Wandmalerei am Nebengebäude.



Abb.5. Wegkreuzung mit Kapelle in Pierbach – auch hier die klassische Bauweise erkennbar.



Abb.6. Eines von vielen Feldgehölzen (hier ebenfalls mit einer kleinen Kapelle).



Abb.7. Ein weiteres der zahlreichen Feldgehölze im Gebiet.



Abb.8. Abtreppungen in den Hängen, als unge-ähete Böschungen auch als Refugialräume für zahlreiche Tierarten interessant.



Abb.9. Ungemähte Böschung, bereits mit zahlreichen Gehölzen bestockt.



Abb.10. Ungemähte Wiese mit junger Laubholz-aufforstung.



Abb.11. Feuchte Wiesenfläche (ungemäht).



Abb.12. Nasses Grünland, teils überschwemmt, an der Großen Naarn.



Abb.13. Die Große Naarn – ein überwiegend natürliches Fließgewässer von höchstem ökologischen Wert.



Abb.14. Detailaufnahme aus der Großen Naarn – ein äußerst reich strukturierter Lebensraum.



Abb.15. Die Große Naarn unterhalb des Ortes Pierbach – ein stark mäandrierender Abschnitt, umgeben von nährstoffreichem Feuchtgrünland.



Abb.16. Die Kleine Naarn an der Westgrenze der Gemeinde Pierbach – sie zeigt hier ebenfalls ein recht naturnahes Erscheinungsbild (im Vordergrund Schotterauswurf des Sommerhochwassers 2002).



Abb.17. Ein kleines Mühlrad an der Kleinen Naarn.



Abb.18. Der Zusammenfluss von Großer und Kleiner Naarn im Gemeindegebiet von Pierbach.



Abb.19. Die Naarn nach der Vereinigung von Großer und Kleiner Naarn.



Abb.20. Ein Fischteich nahe des Ortes Pierbach.



Abb.21. Ein für die Wälder der Region (zumeist Fichten-dominiert) typisches Bild – teils sehr mächtige Granitblöcke ragen zwischen den Bäumen empor.

Anhang 2 Beschreibung der Einzelflächen

**(Datenbank-Bericht: Auswahl Berichte Gemeinde -
"Ausdruck Endbericht" sortiert nach Flächennummer)**



Gemeinde: **40613 Pierbach**

Bezirk: **Freistadt**

lfd. Nummer:	1	Fläche: in m ²	0	Länge in m:	0
Bestandestyp:	0307 Feuchtes und nasses Extensivgrünland				
Charakteristik:	Feuchte Wiesenflächen im Nahbereich eines Baches.				
	Bearbeiter: TB Heberling				
lfd. Nummer:	2	Fläche: in m ²	0	Länge in m:	0
Bestandestyp:	0102 Nadelwald/Nadelholzforst				
Charakteristik:					
	Bearbeiter: TB Heberling				
lfd. Nummer:	3	Fläche: in m ²	0	Länge in m:	0
Bestandestyp:	0204 Streuobstbestand (Streuobstwiese/-weide, Obstbaumreihen)				
Charakteristik:					
	Bearbeiter: TB Heberling				
lfd. Nummer:	4	Fläche: in m ²	0	Länge in m:	0
Bestandestyp:	0203 Heckenzug				
Charakteristik:					
	Bearbeiter: TB Heberling				
lfd. Nummer:	5	Fläche: in m ²	0	Länge in m:	0
Bestandestyp:	030301 Sukzessionsfläche des feuchten und nassen Extensivgrünlandes mit oder ohne jüngerem Gehölzaufwuchs				
Charakteristik:	Unbewirtschaftete feuchte Mulde, randlich von einigen strauchförmigen Laubgehölzen umgeben.				
	Bearbeiter: TB Heberling				
lfd. Nummer:	6	Fläche: in m ²	0	Länge in m:	0
Bestandestyp:	0204 Streuobstbestand (Streuobstwiese/-weide, Obstbaumreihen)				
Charakteristik:					
	Bearbeiter: TB Heberling				
lfd. Nummer:	7	Fläche: in m ²	0	Länge in m:	0
Bestandestyp:	0204 Streuobstbestand (Streuobstwiese/-weide, Obstbaumreihen)				
Charakteristik:					
	Bearbeiter: TB Heberling				
lfd. Nummer:	8	Fläche: in m ²	0	Länge in m:	0
Bestandestyp:	0102 Nadelwald/Nadelholzforst				
Charakteristik:					
	Bearbeiter: TB Heberling				
lfd. Nummer:	9	Fläche: in m ²	0	Länge in m:	0
Bestandestyp:	0103 Laub-Nadel-Mischwald/Laub-Nadelholz-Mischforst				
Charakteristik:					
	Bearbeiter: TB Heberling				
lfd. Nummer:	10	Fläche: in m ²	0	Länge in m:	0
Bestandestyp:	0201 Kleinstwaldfläche ("Feldgehölz"), Gebüsch oder Baumgruppe unter 1000m²				
Charakteristik:	Auf einer Geländekuppe unterhalb eines Waldes gelegenes Feldgehölz, von Birke dominiert, aber auch mit Eiche, Kiefer bestockt; mittleres Alter; Bestandeshöhe ca. 8 m.				
	Bearbeiter: TB Heberling				
lfd. Nummer:	11	Fläche: in m ²	0	Länge in m:	0
Bestandestyp:	0204 Streuobstbestand (Streuobstwiese/-weide, Obstbaumreihen)				
Charakteristik:					
	Bearbeiter: TB Heberling				

lfd. Nummer:	12	Fläche: in m ²	0	Länge in m:	0
Bestandestyp:	0203 Heckenzug				
Charakteristik:					
	Bearbeiter: TB Heberling				
lfd. Nummer:	13	Fläche: in m ²	0	Länge in m:	0
Bestandestyp:	0203 Heckenzug				
Charakteristik:					
	Bearbeiter: TB Heberling				
lfd. Nummer:	14	Fläche: in m ²	0	Länge in m:	0
Bestandestyp:	0307 Feuchtes und nasses Extensivgrünland				
Charakteristik:	Feuchtfäche, von mehreren wasserführenden Gräben durchzogen.				
	Bearbeiter: TB Heberling				
lfd. Nummer:	15	Fläche: in m ²	0	Länge in m:	0
Bestandestyp:	0209 Einzelfelsformation <1ha außerhalb von Wäldern/Forsten				
Charakteristik:	Herausragende Blockburg mit älterem Bestand von Kiefer, Fichte, Eiche, Birke bestockt.				
	Bearbeiter: TB Heberling				
lfd. Nummer:	16	Fläche: in m ²	0	Länge in m:	0
Bestandestyp:	0204 Streuobstbestand (Streuobstwiese/-weide, Obstbaumreihen)				
Charakteristik:					
	Bearbeiter: TB Heberling				
lfd. Nummer:	17	Fläche: in m ²	0	Länge in m:	0
Bestandestyp:	0201 Kleinstwaldfläche ("Feldgehölz"), Gebüsch oder Baumgruppe unter 1000m²				
Charakteristik:	Feldgehölz auf SW-exponiertem Hang mit Kiefer, Fichte, Eiche, Birke bestockt; ungleichmäßiger Altersaufbau; Bestandeshöhe ca. 10 m.				
	Bearbeiter: TB Heberling				
lfd. Nummer:	18	Fläche: in m ²	0	Länge in m:	0
Bestandestyp:	0201 Kleinstwaldfläche ("Feldgehölz"), Gebüsch oder Baumgruppe unter 1000m²				
Charakteristik:	NW-exponiertes, auf Fels stockendes Feldgehölz; der Bestand wird gebildet aus Eiche, Fichte, Birke mit unterschiedlicher Altersstruktur; Strauchschicht überwiegend aus Hasel.				
	Bearbeiter: TB Heberling				
lfd. Nummer:	19	Fläche: in m ²	0	Länge in m:	0
Bestandestyp:	0201 Kleinstwaldfläche ("Feldgehölz"), Gebüsch oder Baumgruppe unter 1000m²				
Charakteristik:	N-exponiertes, auf Fels stockendes Feldgehölz; der Bestand wird gebildet aus Eiche, Fichte, Birke mit unterschiedlicher Altersstruktur; Strauchschicht überwiegend aus Hasel.				
	Bearbeiter: TB Heberling				
lfd. Nummer:	20	Fläche: in m ²	0	Länge in m:	0
Bestandestyp:	0102 Nadelwald/Nadelholzforst				
Charakteristik:					
	Bearbeiter: TB Heberling				
lfd. Nummer:	21	Fläche: in m ²	0	Länge in m:	0
Bestandestyp:	0102 Nadelwald/Nadelholzforst				
Charakteristik:					
	Bearbeiter: TB Heberling				
lfd. Nummer:	22	Fläche: in m ²	0	Länge in m:	0
Bestandestyp:	0102 Nadelwald/Nadelholzforst				
Charakteristik:					
	Bearbeiter: TB Heberling				

lfd. Nummer:	23	Fläche: in m ²	0	Länge in m:	0
Bestandestyp:	0104 Laubwald/Laubholzforst				
Charakteristik:					
	Bearbeiter: TB Heberling				
lfd. Nummer:	24	Fläche: in m ²	0	Länge in m:	0
Bestandestyp:	0201 Kleinstwaldfläche ("Feldgehölz"), Gebüsch oder Baumgruppe unter 1000m²				
Charakteristik:	W-exponiertes Feldgehölz in einer Hangmulde oberhalb eines Feldweges gelegen; Eiche, Birke in der Baumschicht, Hasel in der Strauchschicht dominierend; Bestandeshöhe 12 – 15 m.				
	Bearbeiter: TB Heberling				
lfd. Nummer:	25	Fläche: in m ²	0	Länge in m:	0
Bestandestyp:	0201 Kleinstwaldfläche ("Feldgehölz"), Gebüsch oder Baumgruppe unter 1000m²				
Charakteristik:	Feldgehölz auf Felsen stockend; Bestand hauptsächlich gebildet aus Esche, Birke und Hasel; Bestandeshöhe 8 – 10 m.				
	Bearbeiter: TB Heberling				
lfd. Nummer:	26	Fläche: in m ²	0	Länge in m:	0
Bestandestyp:	0204 Streuobstbestand (Streuobstwiese/-weide, Obstbaumreihen)				
Charakteristik:					
	Bearbeiter: TB Heberling				
lfd. Nummer:	27	Fläche: in m ²	0	Länge in m:	0
Bestandestyp:	0201 Kleinstwaldfläche ("Feldgehölz"), Gebüsch oder Baumgruppe unter 1000m²				
Charakteristik:	Feldgehölz in S-exponierter Hanglage; teils älterer Baumbestand aus Eiche, Esche und vereinzelt Birke; Haselnuss in der Strauchschicht; Bestandeshöhe 12 – 15 m.				
	Bearbeiter: TB Heberling				
lfd. Nummer:	28	Fläche: in m ²	0	Länge in m:	0
Bestandestyp:	0201 Kleinstwaldfläche ("Feldgehölz"), Gebüsch oder Baumgruppe unter 1000m²				
Charakteristik:	Älterer Bestand eines Feldgehölzes, gebildet aus Eiche, Kiefer, Fichte, Birke; Bestandeshöhe ca. 15 m; im Gehölz befindet sich ein Hochstand.				
	Bearbeiter: TB Heberling				
lfd. Nummer:	29	Fläche: in m ²	0	Länge in m:	0
Bestandestyp:	0201 Kleinstwaldfläche ("Feldgehölz"), Gebüsch oder Baumgruppe unter 1000m²				
Charakteristik:	Von Straße durchschnittenes Feldgehölz in Kuppen- und Hanglage; Bestand hauptsächlich gebildet aus Eiche, Birke, Fichte, Kiefer und Hasel; Bestandeshöhe ca. 15 m.				
	Bearbeiter: TB Heberling				
lfd. Nummer:	30	Fläche: in m ²	0	Länge in m:	0
Bestandestyp:	0204 Streuobstbestand (Streuobstwiese/-weide, Obstbaumreihen)				
Charakteristik:					
	Bearbeiter: TB Heberling				
lfd. Nummer:	31	Fläche: in m ²	0	Länge in m:	0
Bestandestyp:	0204 Streuobstbestand (Streuobstwiese/-weide, Obstbaumreihen)				
Charakteristik:					
	Bearbeiter: TB Heberling				
lfd. Nummer:	32	Fläche: in m ²	0	Länge in m:	0
Bestandestyp:	0204 Streuobstbestand (Streuobstwiese/-weide, Obstbaumreihen)				
Charakteristik:					
	Bearbeiter: TB Heberling				
lfd. Nummer:	33	Fläche: in m ²	0	Länge in m:	0
Bestandestyp:	0203 Heckenzug				
Charakteristik:					
	Bearbeiter: TB Heberling				

lfd. Nummer:	34	Fläche: in m ²	0	Länge in m:	0
Bestandestyp:	0203 Heckenzug				
Charakteristik:					
	Bearbeiter: TB Heberling				
lfd. Nummer:	35	Fläche: in m ²	0	Länge in m:	0
Bestandestyp:	0203 Heckenzug				
Charakteristik:					
	Bearbeiter: TB Heberling				
lfd. Nummer:	36	Fläche: in m ²	0	Länge in m:	0
Bestandestyp:	0201 Kleinstwaldfläche ("Feldgehölz"), Gebüsch oder Baumgruppe unter 1000m²				
Charakteristik:	Kleines Feldgehölze auf herausragenden Felsblöcken stockend; Bestand hauptsächlich aus Eiche, Birke, Kirsche, Hasel gebildet; Bestandeshöhe ca. 6 – 10 m.				
	Bearbeiter: TB Heberling				
lfd. Nummer:	37	Fläche: in m ²	0	Länge in m:	0
Bestandestyp:	0201 Kleinstwaldfläche ("Feldgehölz"), Gebüsch oder Baumgruppe unter 1000m²				
Charakteristik:	Kleines Feldgehölze auf herausragenden Felsblöcken stockend; Bestand hauptsächlich aus Eiche, Birke, Kirsche, Hasel gebildet; Bestandeshöhe ca. 6 – 10 m.				
	Bearbeiter: TB Heberling				
lfd. Nummer:	38	Fläche: in m ²	0	Länge in m:	0
Bestandestyp:	0201 Kleinstwaldfläche ("Feldgehölz"), Gebüsch oder Baumgruppe unter 1000m²				
Charakteristik:	Kleines Feldgehölze auf herausragenden Felsblöcken stockend; Bestand hauptsächlich aus Eiche, Birke, Kirsche, Hasel gebildet; Bestandeshöhe ca. 6 – 10 m.				
	Bearbeiter: TB Heberling				
lfd. Nummer:	39	Fläche: in m ²	0	Länge in m:	0
Bestandestyp:	0201 Kleinstwaldfläche ("Feldgehölz"), Gebüsch oder Baumgruppe unter 1000m²				
Charakteristik:	Kleines Feldgehölze auf herausragenden Felsblöcken stockend; Bestand hauptsächlich aus Eiche, Birke, Kirsche, Hasel gebildet; Bestandeshöhe ca. 6 – 10 m.				
	Bearbeiter: TB Heberling				
lfd. Nummer:	40	Fläche: in m ²	0	Länge in m:	0
Bestandestyp:	0201 Kleinstwaldfläche ("Feldgehölz"), Gebüsch oder Baumgruppe unter 1000m²				
Charakteristik:	Kleines Feldgehölze auf herausragenden Felsblöcken stockend; Bestand hauptsächlich aus Eiche, Birke, Kirsche, Hasel gebildet; Bestandeshöhe ca. 6 – 10 m.				
	Bearbeiter: TB Heberling				
lfd. Nummer:	41	Fläche: in m ²	0	Länge in m:	0
Bestandestyp:	0201 Kleinstwaldfläche ("Feldgehölz"), Gebüsch oder Baumgruppe unter 1000m²				
Charakteristik:	Kleines Feldgehölze auf herausragenden Felsblöcken stockend; Bestand hauptsächlich aus Eiche, Birke, Kirsche, Hasel gebildet; Bestandeshöhe ca. 6 – 10 m.				
	Bearbeiter: TB Heberling				
lfd. Nummer:	42	Fläche: in m ²	0	Länge in m:	0
Bestandestyp:	0204 Streuobstbestand (Streuobstwiese/-weide, Obstbaumreihen)				
Charakteristik:					
	Bearbeiter: TB Heberling				
lfd. Nummer:	43	Fläche: in m ²	0	Länge in m:	0
Bestandestyp:	0201 Kleinstwaldfläche ("Feldgehölz"), Gebüsch oder Baumgruppe unter 1000m²				
Charakteristik:	Größeres Feldgehölz auf einer felsreichen Geländeerhebung; Eiche, Birke, Kiefer in der Baumschicht, Hasel in der Strauchschicht dominierend; Bestandeshöhe bis 15 m.				
	Bearbeiter: TB Heberling				
lfd. Nummer:	44	Fläche: in m ²	0	Länge in m:	0
Bestandestyp:	0201 Kleinstwaldfläche ("Feldgehölz"), Gebüsch oder Baumgruppe unter 1000m²				
Charakteristik:	Größeres Feldgehölz auf einer felsreichen Geländeerhebung; Eiche, Birke, Kiefer in der Baumschicht, Hasel in der Strauchschicht dominierend; Bestandeshöhe bis 15 m.				
	Bearbeiter: TB Heberling				

lfd. Nummer: **45** Fläche: in m² **0** Länge in m: **0**
 Bestandestyp: **0201 Kleinstwaldfläche ("Feldgehölz"), Gebüsch oder Baumgruppe unter 1000m²**
 Charakteristik: Oberhalb einer Straße gelegenes S-exponiertes Feldgehölz; auf großen Steinen stockend; Eiche, Birke, Fichte in der Baumschicht, Hasel in der Strauchschicht dominierend; Bestandeshöhe 12 – 15 m; z.T. recht alte Bäume.

Bearbeiter: TB Heberling

lfd. Nummer: **46** Fläche: in m² **0** Länge in m: **0**
 Bestandestyp: **0201 Kleinstwaldfläche ("Feldgehölz"), Gebüsch oder Baumgruppe unter 1000m²**
 Charakteristik:

Bearbeiter: TB Heberling

lfd. Nummer: **47** Fläche: in m² **0** Länge in m: **0**
 Bestandestyp: **0204 Streuobstbestand (Streuobstwiese/-weide, Obstbaumreihen)**
 Charakteristik:

Bearbeiter: TB Heberling

lfd. Nummer: **48** Fläche: in m² **0** Länge in m: **0**
 Bestandestyp: **0602 Abbauflächen geogener Rohstoffe mit aktueller betrieblicher Nutzung**
 Charakteristik:

Bearbeiter: TB Heberling

lfd. Nummer: **49** Fläche: in m² **0** Länge in m: **0**
 Bestandestyp: **0307 Feuchtes und nasses Extensivgrünland**
 Charakteristik: Weitläufige Feuchtfläche, von mehreren Gräben durchzogen; vereinzelt beginnende Verbuschung durch Weiden; vereinzelt Zonen stärkerer Vernässung.

Bearbeiter: TB Heberling

lfd. Nummer: **51** Fläche: in m² **0** Länge in m: **0**
 Bestandestyp: **0308 Trockenes und halbtrockenes, i.d.R. nährstoffarmes Grünland, Borstgrasrasen und bodensaure Zwergstrauchheiden**
 Charakteristik: Kleiner, steiler und nährstoffarmer Trockenhang; bewirtschaftet; mit Trocken-/Magerzeigern.

Bearbeiter: TB Heberling

lfd. Nummer: **52** Fläche: in m² **0** Länge in m: **0**
 Bestandestyp: **0201 Kleinstwaldfläche ("Feldgehölz"), Gebüsch oder Baumgruppe unter 1000m²**
 Charakteristik: Auf relativ steilem SW-exponierten Hang gelegenes Feldgehölz aus Kiefer, Eiche, Birke mittleren Alters.

Bearbeiter: TB Heberling

lfd. Nummer: **53** Fläche: in m² **0** Länge in m: **0**
 Bestandestyp: **030302 Sukzessionsfläche des trockenen Extensivgrünlandes mit oder ohne jüngerem Gehölzaufwuchs**
 Charakteristik: S-exponiertes ungemähtes Brachland mit aufkommendem Laubgehölz.

Bearbeiter: TB Heberling

lfd. Nummer: **54** Fläche: in m² **0** Länge in m: **0**
 Bestandestyp: **0204 Streuobstbestand (Streuobstwiese/-weide, Obstbaumreihen)**
 Charakteristik:

Bearbeiter: TB Heberling

lfd. Nummer: **55** Fläche: in m² **0** Länge in m: **0**
 Bestandestyp: **0308 Trockenes und halbtrockenes, i.d.R. nährstoffarmes Grünland, Borstgrasrasen und bodensaure Zwergstrauchheiden**
 Charakteristik: S-exponierte Trockenwiese mit viel Thymian und sonstigen Trockenzeigern.

Bearbeiter: TB Heberling

lfd. Nummer: **56** Fläche: in m² **0** Länge in m: **0**
 Bestandestyp: **0203 Heckenzug**
 Charakteristik:

Bearbeiter: TB Heberling

lfd. Nummer:	57	Fläche: in m ²	0	Länge in m:	0
Bestandestyp:	0206 Baumreihe, Allee				
Charakteristik:					
		Bearbeiter:	TB Heberling		
lfd. Nummer:	58	Fläche: in m ²	0	Länge in m:	0
Bestandestyp:	0203 Heckenzug				
Charakteristik:					
		Bearbeiter:	TB Heberling		
lfd. Nummer:	59	Fläche: in m ²	0	Länge in m:	0
Bestandestyp:	0203 Heckenzug				
Charakteristik:					
		Bearbeiter:	TB Heberling		
lfd. Nummer:	60	Fläche: in m ²	0	Länge in m:	0
Bestandestyp:	0203 Heckenzug				
Charakteristik:					
		Bearbeiter:	TB Heberling		
lfd. Nummer:	61	Fläche: in m ²	0	Länge in m:	0
Bestandestyp:	0203 Heckenzug				
Charakteristik:					
		Bearbeiter:	TB Heberling		
lfd. Nummer:	62	Fläche: in m ²	0	Länge in m:	0
Bestandestyp:	0203 Heckenzug				
Charakteristik:					
		Bearbeiter:	TB Heberling		
lfd. Nummer:	63	Fläche: in m ²	0	Länge in m:	0
Bestandestyp:	0203 Heckenzug				
Charakteristik:					
		Bearbeiter:	TB Heberling		
lfd. Nummer:	64	Fläche: in m ²	0	Länge in m:	0
Bestandestyp:	0203 Heckenzug				
Charakteristik:					
		Bearbeiter:	TB Heberling		
lfd. Nummer:	65	Fläche: in m ²	0	Länge in m:	0
Bestandestyp:	0203 Heckenzug				
Charakteristik:					
		Bearbeiter:	TB Heberling		
lfd. Nummer:	66	Fläche: in m ²	0	Länge in m:	0
Bestandestyp:	0206 Baumreihe, Allee				
Charakteristik:					
		Bearbeiter:	TB Heberling		
lfd. Nummer:	67	Fläche: in m ²	0	Länge in m:	0
Bestandestyp:	0206 Baumreihe, Allee				
Charakteristik:					
		Bearbeiter:	TB Heberling		
lfd. Nummer:	68	Fläche: in m ²	0	Länge in m:	0
Bestandestyp:	0203 Heckenzug				
Charakteristik:					
		Bearbeiter:	TB Heberling		

lfd. Nummer:	69	Fläche: in m ²	0	Länge in m:	0
Bestandestyp:	0203 Heckenzug				
Charakteristik:					
		Bearbeiter:	TB Heberling		
lfd. Nummer:	70	Fläche: in m ²	0	Länge in m:	0
Bestandestyp:	0203 Heckenzug				
Charakteristik:					
		Bearbeiter:	TB Heberling		
lfd. Nummer:	71	Fläche: in m ²	0	Länge in m:	0
Bestandestyp:	0203 Heckenzug				
Charakteristik:					
		Bearbeiter:	TB Heberling		
lfd. Nummer:	72	Fläche: in m ²	0	Länge in m:	0
Bestandestyp:	0206 Baumreihe, Allee				
Charakteristik:					
		Bearbeiter:	TB Heberling		
lfd. Nummer:	73	Fläche: in m ²	0	Länge in m:	0
Bestandestyp:	0206 Baumreihe, Allee				
Charakteristik:					
		Bearbeiter:	TB Heberling		
lfd. Nummer:	74	Fläche: in m ²	0	Länge in m:	0
Bestandestyp:	0206 Baumreihe, Allee				
Charakteristik:					
		Bearbeiter:	TB Heberling		
lfd. Nummer:	75	Fläche: in m ²	0	Länge in m:	0
Bestandestyp:	0203 Heckenzug				
Charakteristik:					
		Bearbeiter:	TB Heberling		
lfd. Nummer:	76	Fläche: in m ²	0	Länge in m:	0
Bestandestyp:	0203 Heckenzug				
Charakteristik:					
		Bearbeiter:	TB Heberling		
lfd. Nummer:	77	Fläche: in m ²	0	Länge in m:	0
Bestandestyp:	0203 Heckenzug				
Charakteristik:					
		Bearbeiter:	TB Heberling		
lfd. Nummer:	78	Fläche: in m ²	0	Länge in m:	0
Bestandestyp:	0203 Heckenzug				
Charakteristik:					
		Bearbeiter:	TB Heberling		
lfd. Nummer:	79	Fläche: in m ²	0	Länge in m:	0
Bestandestyp:	0203 Heckenzug				
Charakteristik:					
		Bearbeiter:	TB Heberling		
lfd. Nummer:	80	Fläche: in m ²	0	Länge in m:	0
Bestandestyp:	0206 Baumreihe, Allee				
Charakteristik:					
		Bearbeiter:	TB Heberling		

lfd. Nummer:	81	Fläche: in m ²	0	Länge in m:	0
Bestandestyp:	0206 Baumreihe, Allee				
Charakteristik:					
	Bearbeiter: TB Heberling				
lfd. Nummer:	82	Fläche: in m ²	0	Länge in m:	0
Bestandestyp:	0204 Streuobstbestand (Streuobstwiese/-weide, Obstbaumreihen)				
Charakteristik:					
	Bearbeiter: TB Heberling				
lfd. Nummer:	83	Fläche: in m ²	0	Länge in m:	0
Bestandestyp:	0203 Heckenzug				
Charakteristik:					
	Bearbeiter: TB Heberling				
lfd. Nummer:	84	Fläche: in m ²	0	Länge in m:	0
Bestandestyp:	0203 Heckenzug				
Charakteristik:					
	Bearbeiter: TB Heberling				
lfd. Nummer:	85	Fläche: in m ²	0	Länge in m:	0
Bestandestyp:	0206 Baumreihe, Allee				
Charakteristik:					
	Bearbeiter: TB Heberling				
lfd. Nummer:	86	Fläche: in m ²	0	Länge in m:	0
Bestandestyp:	0202 Uferbegleitgehölz				
Charakteristik:	Uferbegleitgehölz, vorwiegend aus Hasel gebildet.				
	Bearbeiter: TB Heberling				
lfd. Nummer:	87	Fläche: in m ²	0	Länge in m:	0
Bestandestyp:	0402 Fließendes Gewässer				
Charakteristik:	Kleiner Bach mit größtenteils natürlichem Verlauf, z.T. aber auch begradigt; 0,5 - 1 m breit, Eintiefung bis ca. 1 m.				
	Bearbeiter: TB Heberling				
lfd. Nummer:	88	Fläche: in m ²	0	Länge in m:	0
Bestandestyp:	0210 Markante (landschaftsprägende) Geländeböschung				
Charakteristik:	Oberhalb eines Feldweges gelegene W-exponierte Böschung; Böschungshöhe ca. 2 m.				
	Bearbeiter: TB Heberling				
lfd. Nummer:	89	Fläche: in m ²	0	Länge in m:	0
Bestandestyp:	0201 Kleinstwaldfläche ("Feldgehölz"), Gebüsch oder Baumgruppe unter 1000m²				
Charakteristik:	Kleines Feldgehölz auf emporragenden Felsen, mit Strauchwerk bewachsen.				
	Bearbeiter: TB Heberling				
lfd. Nummer:	90	Fläche: in m ²	0	Länge in m:	0
Bestandestyp:	0201 Kleinstwaldfläche ("Feldgehölz"), Gebüsch oder Baumgruppe unter 1000m²				
Charakteristik:	SW-exponiertes Feldgehölz; hauptsächlich bestehend aus Birke, Eiche, Fichte, Kiefer mittleren Alters.				
	Bearbeiter: TB Heberling				
lfd. Nummer:	91	Fläche: in m ²	0	Länge in m:	0
Bestandestyp:	0201 Kleinstwaldfläche ("Feldgehölz"), Gebüsch oder Baumgruppe unter 1000m²				
Charakteristik:	Auf mehreren Steinblöcken stockendes, Feldgehölz in ebener Lage; hauptsächlich Birke, Eiche, Fichte mittleren Alters; gut ausgeprägte Strauchschicht mit überwiegend Hasel.				
	Bearbeiter: TB Heberling				

lfd. Nummer:	92	Fläche: in m ²	0	Länge in m:	0
Bestandestyp:	0201 Kleinstwaldfläche ("Feldgehölz"), Gebüsch oder Baumgruppe unter 1000m²				
Charakteristik:	Auf mehreren Steinblöcken stockendes, SW-exponiertes Feldgehölz; hauptsächlich Eiche mittleren Alters und eine gut ausgeprägte Strauchschicht mit überwiegend Hasel.				
	Bearbeiter: TB Heberling				
lfd. Nummer:	93	Fläche: in m ²	0	Länge in m:	0
Bestandestyp:	0201 Kleinstwaldfläche ("Feldgehölz"), Gebüsch oder Baumgruppe unter 1000m²				
Charakteristik:	Großteils auf Stock gesetztes Feldgehölz aus Eiche und einer gut entwickelten Strauchschicht.				
	Bearbeiter: TB Heberling				
lfd. Nummer:	94	Fläche: in m ²	0	Länge in m:	0
Bestandestyp:	0201 Kleinstwaldfläche ("Feldgehölz"), Gebüsch oder Baumgruppe unter 1000m²				
Charakteristik:	Auf mehreren Steinblöcken stockendes, SW-exponiertes Feldgehölz; hauptsächlich Birke, Kiefer, Fichte mittleren Alters.				
	Bearbeiter: TB Heberling				
lfd. Nummer:	95	Fläche: in m ²	0	Länge in m:	0
Bestandestyp:	0201 Kleinstwaldfläche ("Feldgehölz"), Gebüsch oder Baumgruppe unter 1000m²				
Charakteristik:	Auf mehreren Steinblöcken stockendes, SW-exponiertes Feldgehölz; hauptsächlich Birke mittleren Alters.				
	Bearbeiter: TB Heberling				
lfd. Nummer:	96	Fläche: in m ²	0	Länge in m:	0
Bestandestyp:	0210 Markante (landschaftsprägende) Geländeböschung				
Charakteristik:	Böschung ober- und unterhalb eines Feldweges gelegen; locker mit vorwiegend jüngeren Birken bestockt; Böschungshöhe ca. 8 m.				
	Bearbeiter: TB Heberling				
lfd. Nummer:	97	Fläche: in m ²	0	Länge in m:	0
Bestandestyp:	0210 Markante (landschaftsprägende) Geländeböschung				
Charakteristik:	SW-orientierte Magerböschung, mit Birke und Kiefer unterschiedlichen Alters locker bestockt; Bestandeshöhe oberhalb der Straße etwa 5 m unterhalb z.T. weniger.				
	Bearbeiter: TB Heberling				
lfd. Nummer:	98	Fläche: in m ²	0	Länge in m:	0
Bestandestyp:	0210 Markante (landschaftsprägende) Geländeböschung				
Charakteristik:	O-exponierte Böschung, lokal mit Eiche, Birke bestockt; Böschungshöhe ca. 2 m.				
	Bearbeiter: TB Heberling				
lfd. Nummer:	99	Fläche: in m ²	0	Länge in m:	0
Bestandestyp:	0210 Markante (landschaftsprägende) Geländeböschung				
Charakteristik:	Kleiner, trockener Böschungsbereich in einer Straßenkehre.				
	Bearbeiter: TB Heberling				
lfd. Nummer:	100	Fläche: in m ²	0	Länge in m:	0
Bestandestyp:	0210 Markante (landschaftsprägende) Geländeböschung				
Charakteristik:	S-exponierte ungemähte Böschung; z.T. mit Birke bestockt; Böschungshöhe 2 – 3 m.				
	Bearbeiter: TB Heberling				
lfd. Nummer:	101	Fläche: in m ²	0	Länge in m:	0
Bestandestyp:	0210 Markante (landschaftsprägende) Geländeböschung				
Charakteristik:	SW-orientierte, unbestockte Böschung mit viel Heidekraut; Böschungshöhe ca. 4 m.				
	Bearbeiter: TB Heberling				
lfd. Nummer:	102	Fläche: in m ²	0	Länge in m:	0
Bestandestyp:	0210 Markante (landschaftsprägende) Geländeböschung				
Charakteristik:	Oberhalb eines Feldweges gelegene W-exponierte Böschung; Böschungshöhe ca. 2 m.				
	Bearbeiter: TB Heberling				

lfd. Nummer:	103	Fläche: in m ²	0	Länge in m:	0
Bestandestyp:	0210 Markante (landschaftsprägende) Geländeböschung				
Charakteristik:	Unbestockte, W-exponierte Böschung; Böschungshöhe ca. 2 m.				
	Bearbeiter: TB Heberling				
lfd. Nummer:	104	Fläche: in m ²	0	Länge in m:	0
Bestandestyp:	0103 Laub-Nadel-Mischwald/Laub-Nadelholz-Mischforst				
Charakteristik:					
	Bearbeiter: TB Heberling				
lfd. Nummer:	105	Fläche: in m ²	0	Länge in m:	0
Bestandestyp:	0203 Heckenzug				
Charakteristik:					
	Bearbeiter: TB Heberling				
lfd. Nummer:	106	Fläche: in m ²	0	Länge in m:	0
Bestandestyp:	0204 Streuobstbestand (Streuobstwiese/-weide, Obstbaumreihen)				
Charakteristik:					
	Bearbeiter: TB Heberling				
lfd. Nummer:	107	Fläche: in m ²	0	Länge in m:	0
Bestandestyp:	0203 Heckenzug				
Charakteristik:					
	Bearbeiter: TB Heberling				
lfd. Nummer:	108	Fläche: in m ²	0	Länge in m:	0
Bestandestyp:	0203 Heckenzug				
Charakteristik:					
	Bearbeiter: TB Heberling				
lfd. Nummer:	109	Fläche: in m ²	0	Länge in m:	0
Bestandestyp:	0203 Heckenzug				
Charakteristik:					
	Bearbeiter: TB Heberling				
lfd. Nummer:	110	Fläche: in m ²	0	Länge in m:	0
Bestandestyp:	0210 Markante (landschaftsprägende) Geländeböschung				
Charakteristik:	Oberhalb eines Weges gelegene Böschung; unbewirtschaftet, unbestockt; Böschungshöhe ca. 4 – 8 m.				
	Bearbeiter: TB Heberling				
lfd. Nummer:	111	Fläche: in m ²	0	Länge in m:	0
Bestandestyp:	0103 Laub-Nadel-Mischwald/Laub-Nadelholz-Mischforst				
Charakteristik:					
	Bearbeiter: TB Heberling				
lfd. Nummer:	112	Fläche: in m ²	0	Länge in m:	0
Bestandestyp:	0210 Markante (landschaftsprägende) Geländeböschung				
Charakteristik:	O-exponierte unbewirtschaftete Böschung mit wenigen kleinen Fichten bestockt; Böschungshöhe ca. 2m.				
	Bearbeiter: TB Heberling				
lfd. Nummer:	113	Fläche: in m ²	0	Länge in m:	0
Bestandestyp:	0206 Baumreihe, Allee				
Charakteristik:					
	Bearbeiter: TB Heberling				
lfd. Nummer:	114	Fläche: in m ²	0	Länge in m:	0
Bestandestyp:	0203 Heckenzug				
Charakteristik:					
	Bearbeiter: TB Heberling				

lfd. Nummer:	115	Fläche: in m ²	0	Länge in m:	0
Bestandestyp:	0204 Streuobstbestand (Streuobstwiese/-weide, Obstbaumreihen)				
Charakteristik:					
	Bearbeiter: TB Heberling				
lfd. Nummer:	116	Fläche: in m ²	0	Länge in m:	0
Bestandestyp:	0602 Abbauflächen geogener Rohstoffe mit aktueller betrieblicher Nutzung				
Charakteristik:	Schotter-Abbaufläche kleineren Ausmaßes.				
	Bearbeiter: TB Heberling				
lfd. Nummer:	117	Fläche: in m ²	0	Länge in m:	0
Bestandestyp:	0204 Streuobstbestand (Streuobstwiese/-weide, Obstbaumreihen)				
Charakteristik:					
	Bearbeiter: TB Heberling				
lfd. Nummer:	118	Fläche: in m ²	0	Länge in m:	0
Bestandestyp:	0210 Markante (landschaftsprägende) Geländeböschung				
Charakteristik:	S-exponierte Böschung unterhalb einer Straße neben einem Bauernhof; locker mit Gehölzen bestockt; Böschungshöhe bis 15 m.				
	Bearbeiter: TB Heberling				
lfd. Nummer:	119	Fläche: in m ²	0	Länge in m:	0
Bestandestyp:	0210 Markante (landschaftsprägende) Geländeböschung				
Charakteristik:	S-exponierte Böschung, mit jungen Fichten (Baumhöhe 1 – 4 m) locker bestockt; Böschungshöhe ca. 4 m.				
	Bearbeiter: TB Heberling				
lfd. Nummer:	120	Fläche: in m ²	0	Länge in m:	0
Bestandestyp:	0206 Baumreihe, Allee				
Charakteristik:					
	Bearbeiter: TB Heberling				
lfd. Nummer:	121	Fläche: in m ²	0	Länge in m:	0
Bestandestyp:	0308 Trockenes und halbtrockenes, i.d.R. nährstoffarmes Grünland, Borstgrasrasen und bodensaure Zwergstrauchheiden				
Charakteristik:	S-exponiertes Grünland mit anstehendem Fels und Felsblöcken; teils mit Eiche, Birke, Holler bestockt.				
	Bearbeiter: TB Heberling				
lfd. Nummer:	122	Fläche: in m ²	0	Länge in m:	0
Bestandestyp:	0308 Trockenes und halbtrockenes, i.d.R. nährstoffarmes Grünland, Borstgrasrasen und bodensaure Zwergstrauchheiden				
Charakteristik:	S-exponiertes Grünland mit anstehendem Fels und Felsblöcken; teils mit Eiche, Birke, Holler bestockt.				
	Bearbeiter: TB Heberling				
lfd. Nummer:	123	Fläche: in m ²	0	Länge in m:	0
Bestandestyp:	0103 Laub-Nadel-Mischwald/Laub-Nadelholz-Mischforst				
Charakteristik:					
	Bearbeiter: TB Heberling				
lfd. Nummer:	124	Fläche: in m ²	0	Länge in m:	0
Bestandestyp:	0204 Streuobstbestand (Streuobstwiese/-weide, Obstbaumreihen)				
Charakteristik:					
	Bearbeiter: TB Heberling				
lfd. Nummer:	125	Fläche: in m ²	0	Länge in m:	0
Bestandestyp:	0103 Laub-Nadel-Mischwald/Laub-Nadelholz-Mischforst				
Charakteristik:					
	Bearbeiter: TB Heberling				

lfd. Nummer:	126	Fläche: in m ²	0	Länge in m:	0
Bestandestyp:	0306 Neubewaldung/Aufforstung				
Charakteristik:	Schmaler Hangbereich, der mit verschiedenen Gehölzen bestockt ist; Lage oberhalb einer Straße und unterhalb eines Waldes.				
	Bearbeiter: TB Heberling				
lfd. Nummer:	127	Fläche: in m ²	0	Länge in m:	0
Bestandestyp:	0210 Markante (landschaftsprägende) Geländeböschung				
Charakteristik:	S-exponierte unbestockte Böschung; Böschungshöhe 2 – 3 m.				
	Bearbeiter: TB Heberling				
lfd. Nummer:	128	Fläche: in m ²	0	Länge in m:	0
Bestandestyp:	0210 Markante (landschaftsprägende) Geländeböschung				
Charakteristik:	S-exponierte unbestockte Böschung; Böschungshöhe 2 – 3 m.				
	Bearbeiter: TB Heberling				
lfd. Nummer:	129	Fläche: in m ²	0	Länge in m:	0
Bestandestyp:	0203 Heckenzug				
Charakteristik:					
	Bearbeiter: TB Heberling				
lfd. Nummer:	130	Fläche: in m ²	0	Länge in m:	0
Bestandestyp:	0201 Kleinstwaldfläche ("Feldgehölz"), Gebüsch oder Baumgruppe unter 1000m²				
Charakteristik:	Feldgehölz auf herausragenden Felsblöcken; Bestand aus Fichte, Eiche und in der Strauchschicht Hasel; Bestandeshöhe ca. 8 m.				
	Bearbeiter: TB Heberling				
lfd. Nummer:	131	Fläche: in m ²	0	Länge in m:	0
Bestandestyp:	0201 Kleinstwaldfläche ("Feldgehölz"), Gebüsch oder Baumgruppe unter 1000m²				
Charakteristik:	Feldgehölz auf herausragenden Felsblöcken; Bestand aus Fichte, Eiche und in der Strauchschicht Hasel; Bestandeshöhe ca. 8 m.				
	Bearbeiter: TB Heberling				
lfd. Nummer:	132	Fläche: in m ²	0	Länge in m:	0
Bestandestyp:	0201 Kleinstwaldfläche ("Feldgehölz"), Gebüsch oder Baumgruppe unter 1000m²				
Charakteristik:	Feldgehölz auf herausragenden Felsblöcken; Bestand aus Fichte, Eiche und in der Strauchschicht Hasel; Bestandeshöhe ca. 8 m.				
	Bearbeiter: TB Heberling				
lfd. Nummer:	133	Fläche: in m ²	0	Länge in m:	0
Bestandestyp:	0204 Streuobstbestand (Streuobstwiese/-weide, Obstbaumreihen)				
Charakteristik:					
	Bearbeiter: TB Heberling				
lfd. Nummer:	134	Fläche: in m ²	0	Länge in m:	0
Bestandestyp:	0210 Markante (landschaftsprägende) Geländeböschung				
Charakteristik:	Oberhalb einer Straße gelegene Böschung; lokal mit Laubgehölzen (Birke) bestockt; Bestandshöhe 5 – 6 m.				
	Bearbeiter: TB Heberling				
lfd. Nummer:	135	Fläche: in m ²	0	Länge in m:	0
Bestandestyp:	0206 Baumreihe, Allee				
Charakteristik:					
	Bearbeiter: TB Heberling				
lfd. Nummer:	136	Fläche: in m ²	0	Länge in m:	0
Bestandestyp:	0203 Heckenzug				
Charakteristik:					
	Bearbeiter: TB Heberling				

lfd. Nummer:	137	Fläche: in m ²	0	Länge in m:	0
Bestandestyp:	0201 Kleinstwaldfläche ("Feldgehölz"), Gebüsch oder Baumgruppe unter 1000m²				
Charakteristik:	Größeres Feldgehölz mittleren Alters aus Buche, Birke, Eiche, Fichte zusammengesetzt; im Inneren des Gehölzes einige Felsen; Bestandshöhe ca. 10 – 12 m.				
	Bearbeiter: TB Heberling				
lfd. Nummer:	138	Fläche: in m ²	0	Länge in m:	0
Bestandestyp:	0209 Einzelfelsformation <1ha außerhalb von Wäldern/Forsten				
Charakteristik:	Granitfelsblöcke mit Haselnussstauden bestockt.				
	Bearbeiter: TB Heberling				
lfd. Nummer:	139	Fläche: in m ²	0	Länge in m:	0
Bestandestyp:	0204 Streuobstbestand (Streuobstwiese/-weide, Obstbaumreihen)				
Charakteristik:	Kleines Feldgehölz mittleren Alters auf einer felsigen Geländekuppe stockend; Bestand ausschließlich aus Laubhölzern; es dominiert die Eiche und in der Strauchschicht die Hasel; Bestandshöhe ca. 10 m.				
	Bearbeiter: TB Heberling				
lfd. Nummer:	140	Fläche: in m ²	0	Länge in m:	0
Bestandestyp:	0201 Kleinstwaldfläche ("Feldgehölz"), Gebüsch oder Baumgruppe unter 1000m²				
Charakteristik:	Kleines Feldgehölz mittleren Alters auf einer felsigen Geländekuppe stockend; Bestand ausschließlich aus Laubhölzern; es dominiert die Eiche und in der Strauchschicht die Hasel; Bestandshöhe ca. 10 m.				
	Bearbeiter: TB Heberling				
lfd. Nummer:	141	Fläche: in m ²	0	Länge in m:	0
Bestandestyp:	0203 Heckenzug				
Charakteristik:					
	Bearbeiter: TB Heberling				
lfd. Nummer:	142	Fläche: in m ²	0	Länge in m:	0
Bestandestyp:	0203 Heckenzug				
Charakteristik:					
	Bearbeiter: TB Heberling				
lfd. Nummer:	143	Fläche: in m ²	0	Länge in m:	0
Bestandestyp:	0203 Heckenzug				
Charakteristik:					
	Bearbeiter: TB Heberling				
lfd. Nummer:	144	Fläche: in m ²	0	Länge in m:	0
Bestandestyp:	0102 Nadelwald/Nadelholzforst				
Charakteristik:					
	Bearbeiter: TB Heberling				
lfd. Nummer:	145	Fläche: in m ²	0	Länge in m:	0
Bestandestyp:	0201 Kleinstwaldfläche ("Feldgehölz"), Gebüsch oder Baumgruppe unter 1000m²				
Charakteristik:	In Hanglage befindliches Feldgehölz; von Eiche, Birke und Hasel in der Strauchschicht gebildet; Böschungshöhe ca. 10 m; eher ältere Baumbestockung.				
	Bearbeiter: TB Heberling				
lfd. Nummer:	146	Fläche: in m ²	0	Länge in m:	0
Bestandestyp:	0201 Kleinstwaldfläche ("Feldgehölz"), Gebüsch oder Baumgruppe unter 1000m²				
Charakteristik:	Größeres Feldgehölz; von Birke, Eiche, Schwarzerle, Fichte gebildet; Bestandeshöhe ca. 15 m.				
	Bearbeiter: TB Heberling				
lfd. Nummer:	147	Fläche: in m ²	0	Länge in m:	0
Bestandestyp:	0201 Kleinstwaldfläche ("Feldgehölz"), Gebüsch oder Baumgruppe unter 1000m²				
Charakteristik:	Größeres Feldgehölz; von Birke, Eiche, Schwarzerle, Fichte gebildet; Bestandeshöhe ca. 15 m.				
	Bearbeiter: TB Heberling				

lfd. Nummer:	148	Fläche: in m ²	0	Länge in m:	0
Bestandestyp:	0102 Nadelwald/Nadelholzforst				
Charakteristik:	Bearbeiter: TB Heberling				
lfd. Nummer:	149	Fläche: in m ²	0	Länge in m:	0
Bestandestyp:	0103 Laub-Nadel-Mischwald/Laub-Nadelholz-Mischforst				
Charakteristik:	Bearbeiter: TB Heberling				
lfd. Nummer:	150	Fläche: in m ²	0	Länge in m:	0
Bestandestyp:	030301 Sukzessionsfläche des feuchten und nassen Extensivgrünlandes mit oder ohne jüngerm Gehölzaufwuchs				
Charakteristik:	SO-exponierte, ungemähte Hochstaudenflur; aufkommendes Schwarzerlen- und Weidengebüsch. Bearbeiter: TB Heberling				
lfd. Nummer:	151	Fläche: in m ²	0	Länge in m:	0
Bestandestyp:	0307 Feuchtes und nasses Extensivgrünland				
Charakteristik:	Im Uferbereich der Naarn gelegenes Feuchtgrünland; von mehreren Gräben durchzogen, Vegetation reich an Seggen und Binsen. Bearbeiter: TB Heberling				
lfd. Nummer:	152	Fläche: in m ²	0	Länge in m:	0
Bestandestyp:	0202 Uferbegleitgehölz				
Charakteristik:	Ufergehölz aus Schwarzerlen und Fichten unterschiedlicher Alterszusammensetzung; lückiger Bestand; Böschungshöhe 10 – 12 m. Bearbeiter: TB Heberling				
lfd. Nummer:	153	Fläche: in m ²	0	Länge in m:	0
Bestandestyp:	0202 Uferbegleitgehölz				
Charakteristik:	Ufergehölz aus Schwarzerlen und Fichten unterschiedlicher Alterszusammensetzung; lückiger Bestand; Böschungshöhe 10 – 12 m. Bearbeiter: TB Heberling				
lfd. Nummer:	154	Fläche: in m ²	0	Länge in m:	0
Bestandestyp:	0103 Laub-Nadel-Mischwald/Laub-Nadelholz-Mischforst				
Charakteristik:	Bearbeiter: TB Heberling				
lfd. Nummer:	155	Fläche: in m ²	0	Länge in m:	0
Bestandestyp:	0401 Stehendes Gewässer				
Charakteristik:	Neu angelegter, kleiner Teich in vermutlich ehemals feuchter Geländemulde. Bearbeiter: TB Heberling				
lfd. Nummer:	156	Fläche: in m ²	0	Länge in m:	0
Bestandestyp:	0202 Uferbegleitgehölz				
Charakteristik:	Ufergehölz (ältere Laubholzbestände) an der Naarn (kurzer Abschnitt). Bearbeiter: TB Heberling				
lfd. Nummer:	157	Fläche: in m ²	0	Länge in m:	0
Bestandestyp:	0402 Fließendes Gewässer				
Charakteristik:	Erlaubach: Wiesenbach, teils begradigt; kaum begleitendes Gehölz, da die Mähwiese meist bis an das Bachufer heranreicht; Sohlsubstrat Sand/Kies; Eintiefung ca. 0,5 – 1 m. Bearbeiter: TB Heberling				
lfd. Nummer:	158	Fläche: in m ²	0	Länge in m:	0
Bestandestyp:	0402 Fließendes Gewässer				
Charakteristik:	Erlaubach: Wiesenbach, teils begradigt; kaum begleitendes Gehölz, da die Mähwiese meist bis an das Bachufer heranreicht; Sohlsubstrat Sand/Kies; Eintiefung ca. 0,5 – 1 m. Bearbeiter: TB Heberling				

lfd. Nummer:	159	Fläche: in m ²	0	Länge in m:	0
Bestandestyp:	030301 Sukzessionsfläche des feuchten und nassen Extensivgrünlandes mit oder ohne jüngerem Gehölzaufwuchs				
Charakteristik:	Hochstaudenreiche ungemähte, von Gräben begrenzte und durchzogene Feuchtfäche mit lokalen stärkeren Vernässungen; vereinzelt aufkommende Birken-Eichen-Verbuschung.				
	Bearbeiter: TB Heberling				
lfd. Nummer:	160	Fläche: in m ²	0	Länge in m:	0
Bestandestyp:	0201 Kleinstwaldfläche ("Feldgehölz"), Gebüsch oder Baumgruppe unter 1000m²				
Charakteristik:	Feldgehölz in N-exponierter Hanglage; relativ junger Gehölzbestand aus Birke, Eiche und z.T. Fichte ; Bestandshöhe 6 – 8 m.				
	Bearbeiter: TB Heberling				
lfd. Nummer:	161	Fläche: in m ²	0	Länge in m:	0
Bestandestyp:	0201 Kleinstwaldfläche ("Feldgehölz"), Gebüsch oder Baumgruppe unter 1000m²				
Charakteristik:	Feldgehölz in N-exponierter Hanglage; relativ junger Gehölzbestand aus Birke, Eiche und z.T. Fichte ; Bestandshöhe 6 – 8 m.				
	Bearbeiter: TB Heberling				
lfd. Nummer:	162	Fläche: in m ²	0	Länge in m:	0
Bestandestyp:	0204 Streuobstbestand (Streuobstwiese/-weide, Obstbaumreihen)				
Charakteristik:					
	Bearbeiter: TB Heberling				
lfd. Nummer:	163	Fläche: in m ²	0	Länge in m:	0
Bestandestyp:	0203 Heckenzug				
Charakteristik:					
	Bearbeiter: TB Heberling				
lfd. Nummer:	164	Fläche: in m ²	0	Länge in m:	0
Bestandestyp:	0203 Heckenzug				
Charakteristik:					
	Bearbeiter: TB Heberling				
lfd. Nummer:	165	Fläche: in m ²	0	Länge in m:	0
Bestandestyp:	0203 Heckenzug				
Charakteristik:					
	Bearbeiter: TB Heberling				
lfd. Nummer:	166	Fläche: in m ²	0	Länge in m:	0
Bestandestyp:	0210 Markante (landschaftsprägende) Geländeböschung				
Charakteristik:	W-exponierte unbewirtschaftete, unbestockte Trockenböschung; Böschungshöhe ca. 2 m.				
	Bearbeiter: TB Heberling				
lfd. Nummer:	167	Fläche: in m ²	0	Länge in m:	0
Bestandestyp:	0210 Markante (landschaftsprägende) Geländeböschung				
Charakteristik:	NW-exponierte Böschung unterhalb einer Straße gelegen; lokal mit kleinen Fichten, Birken und sonstigem Laubgehölz bestockt; Böschungshöhe etwa 1 – 5 m.				
	Bearbeiter: TB Heberling				
lfd. Nummer:	168	Fläche: in m ²	0	Länge in m:	0
Bestandestyp:	0210 Markante (landschaftsprägende) Geländeböschung				
Charakteristik:	NW-exponierte Böschung unterhalb einer Straße gelegen; lokal mit kleinen Fichten, Birken und sonstigem Laubgehölz bestockt; Böschungshöhe etwa 1 – 5 m.				
	Bearbeiter: TB Heberling				
lfd. Nummer:	169	Fläche: in m ²	0	Länge in m:	0
Bestandestyp:	0210 Markante (landschaftsprägende) Geländeböschung				
Charakteristik:	N-exponierte Böschung mit vereinzelt Fichten und Birken bestockt; Böschungshöhe ca. 2 m.				
	Bearbeiter: TB Heberling				

lfd. Nummer:	170	Fläche: in m ²	0	Länge in m:	0
Bestandestyp:	0204 Streuobstbestand (Streuobstwiese/-weide, Obstbaumreihen)				
Charakteristik:	Bearbeiter: TB Heberling				
lfd. Nummer:	171	Fläche: in m ²	0	Länge in m:	0
Bestandestyp:	0203 Heckenzug				
Charakteristik:	Bearbeiter: TB Heberling				
lfd. Nummer:	172	Fläche: in m ²	0	Länge in m:	0
Bestandestyp:	0201 Kleinstwaldfläche ("Feldgehölz"), Gebüsch oder Baumgruppe unter 1000m²				
Charakteristik:	Feldgehölz in SW-exponierter Hanglage auf felsigem Untergrund mit zahlreichen herausragenden Felsblöcken; der Bestand wird aus Eiche, Birke, Fichte, Kiefer gebildet; überwiegend mittlere bis junge Altersstruktur; Bestandshöhe durchschnittlich bei 6 – 8 m.				
	Bearbeiter: TB Heberling				
lfd. Nummer:	173	Fläche: in m ²	0	Länge in m:	0
Bestandestyp:	0201 Kleinstwaldfläche ("Feldgehölz"), Gebüsch oder Baumgruppe unter 1000m²				
Charakteristik:	Feldgehölz in SW-exponierter Hanglage auf felsigem Untergrund mit zahlreichen herausragenden Felsblöcken; der Bestand wird aus Eiche, Birke, Fichte, Kiefer gebildet; überwiegend mittlere bis junge Altersstruktur; Bestandshöhe durchschnittlich bei 6 – 8 m.				
	Bearbeiter: TB Heberling				
lfd. Nummer:	174	Fläche: in m ²	0	Länge in m:	0
Bestandestyp:	0203 Heckenzug				
Charakteristik:	Bearbeiter: TB Heberling				
lfd. Nummer:	175	Fläche: in m ²	0	Länge in m:	0
Bestandestyp:	0204 Streuobstbestand (Streuobstwiese/-weide, Obstbaumreihen)				
Charakteristik:	Bearbeiter: TB Heberling				
lfd. Nummer:	176	Fläche: in m ²	0	Länge in m:	0
Bestandestyp:	030302 Sukzessionsfläche des trockenen Extensivgrünlandes mit oder ohne jüngerem Gehölzaufwuchs				
Charakteristik:	W-exponierte unbewirtschaftete Hangfläche mit lokalem Gehölzaufwuchs aus Birke, Fichte, Kiefer.				
	Bearbeiter: TB Heberling				
lfd. Nummer:	177	Fläche: in m ²	0	Länge in m:	0
Bestandestyp:	0203 Heckenzug				
Charakteristik:	Bearbeiter: TB Heberling				
lfd. Nummer:	178	Fläche: in m ²	0	Länge in m:	0
Bestandestyp:	0206 Baumreihe, Allee				
Charakteristik:	Bearbeiter: TB Heberling				
lfd. Nummer:	179	Fläche: in m ²	0	Länge in m:	0
Bestandestyp:	0210 Markante (landschaftsprägende) Geländeböschung				
Charakteristik:	NW-exponierte Böschung mit jungen Fichten und Laubgehölzen (Baumhöhe 0,5 – 2 m) bestockt; Böschungshöhe 1 – 2 m.				
	Bearbeiter: TB Heberling				
lfd. Nummer:	180	Fläche: in m ²	0	Länge in m:	0
Bestandestyp:	0210 Markante (landschaftsprägende) Geländeböschung				
Charakteristik:	Unbewirtschaftete SW-exponierte Böschung; lokal mit jungen Fichten, Birken, Eichen bestockt; Böschungshöhe 2 – 4 m.				
	Bearbeiter: TB Heberling				

lfd. Nummer:	181	Fläche: in m ²	0	Länge in m:	0
Bestandestyp:	0210 Markante (landschaftsprägende) Geländeböschung				
Charakteristik:	O-exponierte Böschung, an deren Oberkante eine Kirschbaumreihe stockt; Böschungshöhe ca. 1 – 6 m.				
	Bearbeiter: TB Heberling				
lfd. Nummer:	182	Fläche: in m ²	0	Länge in m:	0
Bestandestyp:	0203 Heckenzug				
Charakteristik:					
	Bearbeiter: TB Heberling				
lfd. Nummer:	183	Fläche: in m ²	0	Länge in m:	0
Bestandestyp:	030301 Sukzessionsfläche des feuchten und nassen Extensivgrünlandes mit oder ohne jüngerem Gehölzaufwuchs				
Charakteristik:	Entlang einem Graben verlaufende, hochstaudenreiche Fläche; z.T. mit Weiden verbuschend.				
	Bearbeiter: TB Heberling				
lfd. Nummer:	184	Fläche: in m ²	0	Länge in m:	0
Bestandestyp:	0402 Fließendes Gewässer				
Charakteristik:	Erlaubach: Wiesenbach, teils begradigt; kaum begleitendes Gehölz, da die Mähwiese meist bis an das Bachufer heranreicht; Sohlsubstrat Sand/Kies; Eintiefung ca. 0,5 – 1 m.				
	Bearbeiter: TB Heberling				
lfd. Nummer:	185	Fläche: in m ²	0	Länge in m:	0
Bestandestyp:	0103 Laub-Nadel-Mischwald/Laub-Nadelholz-Mischforst				
Charakteristik:					
	Bearbeiter: TB Heberling				
lfd. Nummer:	186	Fläche: in m ²	0	Länge in m:	0
Bestandestyp:	0201 Kleinstwaldfläche ("Feldgehölz"), Gebüsch oder Baumgruppe unter 1000m²				
Charakteristik:	Kleines Feldgehölz in steiler, SO-exponierter Hanglage; Bestand von Fichte, Eiche, Buche dominiert; in der Strauchschicht Hasel; mittlere Altersstruktur; Bestandeshöhe ca. 8 – 10 m.				
	Bearbeiter: TB Heberling				
lfd. Nummer:	187	Fläche: in m ²	0	Länge in m:	0
Bestandestyp:	0204 Streuobstbestand (Streuobstwiese/-weide, Obstbaumreihen)				
Charakteristik:					
	Bearbeiter: TB Heberling				
lfd. Nummer:	188	Fläche: in m ²	0	Länge in m:	0
Bestandestyp:	0203 Heckenzug				
Charakteristik:					
	Bearbeiter: TB Heberling				
lfd. Nummer:	189	Fläche: in m ²	0	Länge in m:	0
Bestandestyp:	0203 Heckenzug				
Charakteristik:					
	Bearbeiter: TB Heberling				
lfd. Nummer:	190	Fläche: in m ²	0	Länge in m:	0
Bestandestyp:	0306 Neubewaldung/Aufforstung				
Charakteristik:	Sehr dichte Neubewaldung mit Fichte auf einer Böschung; Böschungshöhe ca. 8 m.				
	Bearbeiter: TB Heberling				
lfd. Nummer:	191	Fläche: in m ²	0	Länge in m:	0
Bestandestyp:	0203 Heckenzug				
Charakteristik:					
	Bearbeiter: TB Heberling				

lfd. Nummer:	192	Fläche: in m ²	0	Länge in m:	0
Bestandestyp:	0203 Heckenzug				
Charakteristik:					
	Bearbeiter: TB Heberling				
lfd. Nummer:	193	Fläche: in m ²	0	Länge in m:	0
Bestandestyp:	0203 Heckenzug				
Charakteristik:					
	Bearbeiter: TB Heberling				
lfd. Nummer:	194	Fläche: in m ²	0	Länge in m:	0
Bestandestyp:	0203 Heckenzug				
Charakteristik:					
	Bearbeiter: TB Heberling				
lfd. Nummer:	195	Fläche: in m ²	0	Länge in m:	0
Bestandestyp:	0210 Markante (landschaftsprägende) Geländeböschung				
Charakteristik:	S-exponierte magere, trockene Böschung; verschiedene Magerkeitszeiger (viel Klappertopf); Böschungshöhe 1 – 6 m.				
	Bearbeiter: TB Heberling				
lfd. Nummer:	196	Fläche: in m ²	0	Länge in m:	0
Bestandestyp:	0210 Markante (landschaftsprägende) Geländeböschung				
Charakteristik:	N-exponierte, moosreiche, magere Böschung; Böschungshöhe 4 – 6 m.				
	Bearbeiter: TB Heberling				
lfd. Nummer:	197	Fläche: in m ²	0	Länge in m:	0
Bestandestyp:	0210 Markante (landschaftsprägende) Geländeböschung				
Charakteristik:	NO-exponierte, mit vereinzelt Gehölzen (Fichte, Birke, Eiche) bestockte Böschung; Böschungshöhe 2 – 4 m.				
	Bearbeiter: TB Heberling				
lfd. Nummer:	198	Fläche: in m ²	0	Länge in m:	0
Bestandestyp:	0210 Markante (landschaftsprägende) Geländeböschung				
Charakteristik:	S-exponierte magere, trockene Böschung; verschiedene Magerkeitszeiger; Böschungshöhe 2 – 8 m.				
	Bearbeiter: TB Heberling				
lfd. Nummer:	199	Fläche: in m ²	0	Länge in m:	0
Bestandestyp:	0102 Nadelwald/Nadelholzforst				
Charakteristik:					
	Bearbeiter: TB Heberling				
lfd. Nummer:	200	Fläche: in m ²	0	Länge in m:	0
Bestandestyp:	0306 Neubewaldung/Aufforstung				
Charakteristik:	Aufforstung mit Fichte auf ehemaliger Wiese in leichter Hanglage (10° N).				
	Bearbeiter: TB Heberling				
lfd. Nummer:	201	Fläche: in m ²	0	Länge in m:	0
Bestandestyp:	0306 Neubewaldung/Aufforstung				
Charakteristik:	Aufforstung mit Erlen und Fichten im Böschungsbereich.				
	Bearbeiter: TB Heberling				
lfd. Nummer:	202	Fläche: in m ²	0	Länge in m:	0
Bestandestyp:	0203 Heckenzug				
Charakteristik:					
	Bearbeiter: TB Heberling				
lfd. Nummer:	203	Fläche: in m ²	0	Länge in m:	0
Bestandestyp:	0203 Heckenzug				
Charakteristik:					
	Bearbeiter: TB Heberling				

lfd. Nummer:	204	Fläche: in m ²	0	Länge in m:	0
Bestandestyp:	0210 Markante (landschaftsprägende) Geländeböschung				
Charakteristik:	Ca. 1-2 m hohe Böschung entlang von einem Feldweg; unbewirtschaftet und nur ganz vereinzelt von jungen Laubgehölzen bestockt.				
	Bearbeiter: TB Heberling				
lfd. Nummer:	205	Fläche: in m ²	0	Länge in m:	0
Bestandestyp:	0307 Feuchtes und nasses Extensivgrünland				
Charakteristik:	Feuchtgrünland mit Entwässerungsgräben; Vegetation reich an Seggen und Sauergräsern; derzeit mit Schotter aus Hochwasser überschüttet.				
	Bearbeiter: TB Heberling				
lfd. Nummer:	206	Fläche: in m ²	0	Länge in m:	0
Bestandestyp:	0203 Heckenzug				
Charakteristik:					
	Bearbeiter: TB Heberling				
lfd. Nummer:	207	Fläche: in m ²	0	Länge in m:	0
Bestandestyp:	0201 Kleinstwaldfläche ("Feldgehölz"), Gebüsch oder Baumgruppe unter 1000m²				
Charakteristik:	Feldgehölz auf 15 - 20m hohem NO-Hang; Gehölzstruktur aus Birke, Eiche, Fichte, Pappel bestehend; unterschiedlicher Altersaufbau; stark ausgeprägte Strauchschicht.				
	Bearbeiter: TB Heberling				
lfd. Nummer:	208	Fläche: in m ²	0	Länge in m:	0
Bestandestyp:	0204 Streuobstbestand (Streuobstwiese/-weide, Obstbaumreihen)				
Charakteristik:					
	Bearbeiter: TB Heberling				
lfd. Nummer:	209	Fläche: in m ²	0	Länge in m:	0
Bestandestyp:	0203 Heckenzug				
Charakteristik:					
	Bearbeiter: TB Heberling				
lfd. Nummer:	210	Fläche: in m ²	0	Länge in m:	0
Bestandestyp:	0203 Heckenzug				
Charakteristik:					
	Bearbeiter: TB Heberling				
lfd. Nummer:	211	Fläche: in m ²	0	Länge in m:	0
Bestandestyp:	0210 Markante (landschaftsprägende) Geländeböschung				
Charakteristik:	NW-exponierte, unbestockte, oberhalb einer Straße gelegene Böschung; Böschungshöhe ca. 1 m.				
	Bearbeiter: TB Heberling				
lfd. Nummer:	212	Fläche: in m ²	0	Länge in m:	0
Bestandestyp:	0210 Markante (landschaftsprägende) Geländeböschung				
Charakteristik:	SW-exponierte Böschung, oberhalb einer Straße gelegen; mit zahlreichen älteren Birken bestockt; Böschungshöhe 2 – 6 m.				
	Bearbeiter: TB Heberling				
lfd. Nummer:	213	Fläche: in m ²	0	Länge in m:	0
Bestandestyp:	0210 Markante (landschaftsprägende) Geländeböschung				
Charakteristik:	Unterhalb einer Straße gelegene SW-exponierte Böschung; vereinzelt Laubholzbestockung; Böschungshöhe 2 – 6 m.				
	Bearbeiter: TB Heberling				
lfd. Nummer:	214	Fläche: in m ²	0	Länge in m:	0
Bestandestyp:	0306 Neubewaldung/Aufforstung				
Charakteristik:	NW-exponierte Böschung mit überwiegend Schwarzerle, aber auch Birke, Kiefer, Fichte aufgeforstet; in einem Teilbereich nur Fichte; Bestandeshöhe im Fichtenbereich ca. 15 m, ansonsten 8 – 10 m.				
	Bearbeiter: TB Heberling				

lfd. Nummer:	215	Fläche: in m ²	0	Länge in m:	0
Bestandestyp:	0307 Feuchtes und nasses Extensivgrünland				
Charakteristik:	Feuchtgrünland im Uferbereich der Naarn; lokal mit Seggen und Binsen.				
	Bearbeiter: TB Heberling				
lfd. Nummer:	216	Fläche: in m ²	0	Länge in m:	0
Bestandestyp:	0103 Laub-Nadel-Mischwald/Laub-Nadelholz-Mischforst				
Charakteristik:					
	Bearbeiter: TB Heberling				
lfd. Nummer:	217	Fläche: in m ²	0	Länge in m:	0
Bestandestyp:	030301 Sukzessionsfläche des feuchten und nassen Extensivgrünlandes mit oder ohne jüngerem Gehölzaufwuchs				
Charakteristik:	Feuchtfläche im Überschwemmungsbereich des Staubereiches der Naarn; reich an Rohrglanzgras, Hochstauden, Seggen; mit einigen bis zu 10 m hohen Gehölzen (Weide, Erle, wenig Fichte) vor allem randlich bestockt; linksufrig der Naarn befinden sich einige abgerundete Felsblöcke auf der Fläche.				
	Bearbeiter: TB Heberling				
lfd. Nummer:	218	Fläche: in m ²	0	Länge in m:	0
Bestandestyp:	030301 Sukzessionsfläche des feuchten und nassen Extensivgrünlandes mit oder ohne jüngerem Gehölzaufwuchs				
Charakteristik:	Feuchtfläche im Überschwemmungsbereich des Staubereiches der Naarn; reich an Rohrglanzgras, Hochstauden, Seggen; mit einigen bis zu 10 m hohen Gehölzen (Weide, Erle, wenig Fichte) vor allem randlich bestockt; linksufrig der Naarn befinden sich einige abgerundete Felsblöcke auf der Fläche.				
	Bearbeiter: TB Heberling				
lfd. Nummer:	219	Fläche: in m ²	0	Länge in m:	0
Bestandestyp:	0202 Uferbegleitgehölz				
Charakteristik:	Z.T. stark unterspültes Ufergehölz der Naarn aus überwiegend Schwarzerle, aber auch Weide und Esche bestehend; Bestandeshöhe 10 – 15 m.				
	Bearbeiter: TB Heberling				
lfd. Nummer:	220	Fläche: in m ²	0	Länge in m:	0
Bestandestyp:	0307 Feuchtes und nasses Extensivgrünland				
Charakteristik:	Schmaler Streifen eines Feuchtgrünlandes mit Binsen und Seggen; entlang eines Grabens verlaufend.				
	Bearbeiter: TB Heberling				
lfd. Nummer:	221	Fläche: in m ²	0	Länge in m:	0
Bestandestyp:	0401 Stehendes Gewässer				
Charakteristik:	Kleiner Fischteich mit bis ans Ufer reichender Mähwiese; umzäunt; Zu- und Abfluss über einen Graben.				
	Bearbeiter: TB Heberling				
lfd. Nummer:	222	Fläche: in m ²	0	Länge in m:	0
Bestandestyp:	0102 Nadelwald/Nadelholzforst				
Charakteristik:					
	Bearbeiter: TB Heberling				
lfd. Nummer:	223	Fläche: in m ²	0	Länge in m:	0
Bestandestyp:	0103 Laub-Nadel-Mischwald/Laub-Nadelholz-Mischforst				
Charakteristik:					
	Bearbeiter: TB Heberling				
lfd. Nummer:	224	Fläche: in m ²	0	Länge in m:	0
Bestandestyp:	0203 Heckenzug				
Charakteristik:					
	Bearbeiter: TB Heberling				
lfd. Nummer:	225	Fläche: in m ²	0	Länge in m:	0
Bestandestyp:	0204 Streuobstbestand (Streuobstwiese/-weide, Obstbaumreihen)				
Charakteristik:					
	Bearbeiter: TB Heberling				

lfd. Nummer:	226	Fläche: in m ²	0	Länge in m:	0
Bestandestyp:	0201 Kleinstwaldfläche ("Feldgehölz"), Gebüsch oder Baumgruppe unter 1000m²				
Charakteristik:	Auf einer herausragenden Geländekuppe stockendes, größeres Feldgehölz von Eiche, Birke, Buche und in der Strauchschicht von Hasel dominiert; z.T. anstehender Fels; unterschiedliche Altersstruktur; Bestandshöhe bis 15 m.				
	Bearbeiter: TB Heberling				
lfd. Nummer:	227	Fläche: in m ²	0	Länge in m:	0
Bestandestyp:	0102 Nadelwald/Nadelholzforst				
Charakteristik:					
	Bearbeiter: TB Heberling				
lfd. Nummer:	228	Fläche: in m ²	0	Länge in m:	0
Bestandestyp:	0102 Nadelwald/Nadelholzforst				
Charakteristik:					
	Bearbeiter: TB Heberling				
lfd. Nummer:	229	Fläche: in m ²	0	Länge in m:	0
Bestandestyp:	0201 Kleinstwaldfläche ("Feldgehölz"), Gebüsch oder Baumgruppe unter 1000m²				
Charakteristik:	Von Feldweg durchzogenes Feldgehölz in SO-exponierter Hanglage. Der Bestand wird ausschließlich aus Laubgehölzen aufgebaut, wobei Eiche und Buche in der Baumschicht sowie Hasel und Eiche in der Strauchschicht dominieren; unterschiedliche Altersstruktur; Bestandshöhe bis 15 m.				
	Bearbeiter: TB Heberling				
lfd. Nummer:	230	Fläche: in m ²	0	Länge in m:	0
Bestandestyp:	0203 Heckenzug				
Charakteristik:					
	Bearbeiter: TB Heberling				
lfd. Nummer:	231	Fläche: in m ²	0	Länge in m:	0
Bestandestyp:	0203 Heckenzug				
Charakteristik:					
	Bearbeiter: TB Heberling				
lfd. Nummer:	232	Fläche: in m ²	0	Länge in m:	0
Bestandestyp:	0203 Heckenzug				
Charakteristik:					
	Bearbeiter: TB Heberling				
lfd. Nummer:	233	Fläche: in m ²	0	Länge in m:	0
Bestandestyp:	0203 Heckenzug				
Charakteristik:					
	Bearbeiter: TB Heberling				
lfd. Nummer:	234	Fläche: in m ²	0	Länge in m:	0
Bestandestyp:	0203 Heckenzug				
Charakteristik:					
	Bearbeiter: TB Heberling				
lfd. Nummer:	235	Fläche: in m ²	0	Länge in m:	0
Bestandestyp:	0206 Baumreihe, Allee				
Charakteristik:					
	Bearbeiter: TB Heberling				
lfd. Nummer:	236	Fläche: in m ²	0	Länge in m:	0
Bestandestyp:	0210 Markante (landschaftsprägende) Geländeböschung				
Charakteristik:	Steiler Böschungsbereich oberhalb der Straße; nach oben hin verflachend; locker mit vereinzelt Laubgehölzen bestockt; Böschungshöhe bis 8m; Vegetation von Wolfsmilch, Thymian und Königskerze geprägt.				
	Bearbeiter: TB Heberling				

lfd. Nummer:	237	Fläche: in m ²	0	Länge in m:	0
Bestandestyp:	0307 Feuchtes und nasses Extensivgrünland				
Charakteristik:	Eher nährstoffreiches, bewirtschaftetes Feuchtgrünland mit lokal stärkeren Vernässungen an einem Graben in einer Muldenlage gelegen; viele Binsen und andere Feuchtezeiger.				
	Bearbeiter: TB Heberling				
lfd. Nummer:	238	Fläche: in m ²	0	Länge in m:	0
Bestandestyp:	0203 Heckenzug				
Charakteristik:					
	Bearbeiter: TB Heberling				
lfd. Nummer:	239	Fläche: in m ²	0	Länge in m:	0
Bestandestyp:	0203 Heckenzug				
Charakteristik:					
	Bearbeiter: TB Heberling				
lfd. Nummer:	240	Fläche: in m ²	0	Länge in m:	0
Bestandestyp:	0402 Fließendes Gewässer				
Charakteristik:	Große Naarn: im Durchschnitt etwa 4 – 8 m breit; Verlauf (zum Teil stark gewunden) und Ufer bis auf kleine Aufstau- und Wehranlagen weitgehend natürlich; rasche Fließgeschwindigkeit; Sohlsubstrat Kies, Steine; in weiten Bereichen von meist zwar schmalen, aber überwiegend standortgerechten Ufergehölzen begleitet bzw. beschattet.				
	Bearbeiter: TB Heberling				
lfd. Nummer:	241	Fläche: in m ²	0	Länge in m:	0
Bestandestyp:	0103 Laub-Nadel-Mischwald/Laub-Nadelholz-Mischforst				
Charakteristik:					
	Bearbeiter: TB Heberling				
lfd. Nummer:	242	Fläche: in m ²	0	Länge in m:	0
Bestandestyp:	0306 Neubewaldung/Aufforstung				
Charakteristik:	Junge Laubholzaufforstung (Eichen) auf S-exponierter, steiler Hangfläche; vor Aufforstung Mahd/Beweidung; Bestandeshöhe ca. 1 m.				
	Bearbeiter: TB Heberling				
lfd. Nummer:	243	Fläche: in m ²	0	Länge in m:	0
Bestandestyp:	0103 Laub-Nadel-Mischwald/Laub-Nadelholz-Mischforst				
Charakteristik:					
	Bearbeiter: TB Heberling				
lfd. Nummer:	244	Fläche: in m ²	0	Länge in m:	0
Bestandestyp:	0201 Kleinstwaldfläche ("Feldgehölz"), Gebüsch oder Baumgruppe unter 1000m²				
Charakteristik:	Rel. kleines Feldgehölz, von Birke und Eiche dominiert; in der Strauchschicht Hasel; auf anstehendem Fels stockend; Bestandeshöhe etwa zwischen 10 und 12 m.				
	Bearbeiter: TB Heberling				
lfd. Nummer:	245	Fläche: in m ²	0	Länge in m:	0
Bestandestyp:	0201 Kleinstwaldfläche ("Feldgehölz"), Gebüsch oder Baumgruppe unter 1000m²				
Charakteristik:	Rel. kleines Feldgehölz, von Birke und Eiche dominiert; in der Strauchschicht Hasel; auf anstehendem Fels stockend; Bestandeshöhe etwa zwischen 10 und 12 m.				
	Bearbeiter: TB Heberling				
lfd. Nummer:	246	Fläche: in m ²	0	Länge in m:	0
Bestandestyp:	0203 Heckenzug				
Charakteristik:					
	Bearbeiter: TB Heberling				
lfd. Nummer:	247	Fläche: in m ²	0	Länge in m:	0
Bestandestyp:	0201 Kleinstwaldfläche ("Feldgehölz"), Gebüsch oder Baumgruppe unter 1000m²				
Charakteristik:	Rel. kleines Feldgehölz, von Birke und Eiche dominiert; in der Strauchschicht Hasel; auf anstehendem Fels stockend; Bestandeshöhe etwa zwischen 10 und 12 m.				
	Bearbeiter: TB Heberling				

lfd. Nummer: **248** Fläche: in m² **0** Länge in m: **0**
 Bestandestyp: **0201 Kleinstwaldfläche ("Feldgehölz"), Gebüsch oder Baumgruppe unter 1000m²**
 Charakteristik: Großes Feldgehölz in relativ steilem Hangbereich; von Buche, Fichte dominiert; relativ alter Baumbestand.
 Bearbeiter: TB Heberling

lfd. Nummer: **249** Fläche: in m² **0** Länge in m: **0**
 Bestandestyp: **0201 Kleinstwaldfläche ("Feldgehölz"), Gebüsch oder Baumgruppe unter 1000m²**
 Charakteristik: Rel. großes Feldgehölz, von Birke, Eiche dominiert, mit vereinzelt Fichten und Kiefern; in der Strauchschicht Hasel; auf anstehendem Fels bzw. herausragenden Felsblöcken stockend; Bestandeshöhe etwa zwischen 10 und 15 m.
 Bearbeiter: TB Heberling

lfd. Nummer: **250** Fläche: in m² **0** Länge in m: **0**
 Bestandestyp: **0201 Kleinstwaldfläche ("Feldgehölz"), Gebüsch oder Baumgruppe unter 1000m²**
 Charakteristik: Rel. großes Feldgehölz, von Birke, Eiche dominiert, mit vereinzelt Fichten und Kiefern; in der Strauchschicht Hasel; auf anstehendem Fels bzw. herausragenden Felsblöcken stockend; Bestandeshöhe etwa zwischen 10 und 15 m.
 Bearbeiter: TB Heberling

lfd. Nummer: **251** Fläche: in m² **0** Länge in m: **0**
 Bestandestyp: **0201 Kleinstwaldfläche ("Feldgehölz"), Gebüsch oder Baumgruppe unter 1000m²**
 Charakteristik: Rel. großes Feldgehölz, von Birke, Eiche dominiert, mit vereinzelt Fichten und Kiefern; in der Strauchschicht Hasel; auf anstehendem Fels bzw. herausragenden Felsblöcken stockend; Bestandeshöhe etwa zwischen 10 und 15 m.
 Bearbeiter: TB Heberling

lfd. Nummer: **252** Fläche: in m² **0** Länge in m: **0**
 Bestandestyp: **0103 Laub-Nadel-Mischwald/Laub-Nadelholz-Mischforst**
 Charakteristik:
 Bearbeiter: TB Heberling

lfd. Nummer: **253** Fläche: in m² **0** Länge in m: **0**
 Bestandestyp: **0208 Trockenmauer, Lesesteinmauer und -wall**
 Charakteristik:
 Bearbeiter: TB Heberling

lfd. Nummer: **254** Fläche: in m² **0** Länge in m: **0**
 Bestandestyp: **0304 Sukzessionsfläche in ehemaligen Intensivgebieten**
 Charakteristik:
 Bearbeiter: TB Heberling

lfd. Nummer: **255** Fläche: in m² **0** Länge in m: **0**
 Bestandestyp: **0201 Kleinstwaldfläche ("Feldgehölz"), Gebüsch oder Baumgruppe unter 1000m²**
 Charakteristik: Kleines Feldgehölz auf felsigem Untergrund stockend; Bestand von Eiche und Hasel dominiert.
 Bearbeiter: TB Heberling

lfd. Nummer: **256** Fläche: in m² **0** Länge in m: **0**
 Bestandestyp: **0204 Streuobstbestand (Streuobstwiese/-weide, Obstbaumreihen)**
 Charakteristik:
 Bearbeiter: TB Heberling

lfd. Nummer: **257** Fläche: in m² **0** Länge in m: **0**
 Bestandestyp: **0203 Heckenzug**
 Charakteristik:
 Bearbeiter: TB Heberling

lfd. Nummer: **258** Fläche: in m² **0** Länge in m: **0**
 Bestandestyp: **0203 Heckenzug**
 Charakteristik:
 Bearbeiter: TB Heberling

lfd. Nummer:	259	Fläche: in m ²	0	Länge in m:	0
Bestandestyp:	0203 Heckenzug				
Charakteristik:					
	Bearbeiter: TB Heberling				
lfd. Nummer:	260	Fläche: in m ²	0	Länge in m:	0
Bestandestyp:	0203 Heckenzug				
Charakteristik:					
	Bearbeiter: TB Heberling				
lfd. Nummer:	261	Fläche: in m ²	0	Länge in m:	0
Bestandestyp:	0206 Baumreihe, Allee				
Charakteristik:					
	Bearbeiter: TB Heberling				
lfd. Nummer:	262	Fläche: in m ²	0	Länge in m:	0
Bestandestyp:	0206 Baumreihe, Allee				
Charakteristik:					
	Bearbeiter: TB Heberling				
lfd. Nummer:	263	Fläche: in m ²	0	Länge in m:	0
Bestandestyp:	0210 Markante (landschaftsprägende) Geländeböschung				
Charakteristik:	O-exponierte trockene, magere Böschung, die im S-Teil mit einigen kleinen Fichten und Birken bestockt ist; Böschungshöhe 1 – 2 m.				
	Bearbeiter: TB Heberling				
lfd. Nummer:	264	Fläche: in m ²	0	Länge in m:	0
Bestandestyp:	0201 Kleinstwaldfläche ("Feldgehölz"), Gebüsch oder Baumgruppe unter 1000m²				
Charakteristik:	Feldgehölz, von Eiche, Birke dominiert; mittlere Bestandeshöhe.				
	Bearbeiter: TB Heberling				
lfd. Nummer:	265	Fläche: in m ²	0	Länge in m:	0
Bestandestyp:	0201 Kleinstwaldfläche ("Feldgehölz"), Gebüsch oder Baumgruppe unter 1000m²				
Charakteristik:	Feldgehölz, von Eiche, Birke und Haselnusssträuchern geprägt; auf einer Geländekuppe gelegen; durchschnittliche Baumhöhe 6 m.				
	Bearbeiter: TB Heberling				
lfd. Nummer:	266	Fläche: in m ²	0	Länge in m:	0
Bestandestyp:	0201 Kleinstwaldfläche ("Feldgehölz"), Gebüsch oder Baumgruppe unter 1000m²				
Charakteristik:	In Hanglage (wenig felsig) befindliches Feldgehölz; der Bestand ist von Eiche, Birke dominiert, wobei z.T. sehr alte Eichen darunter sind.				
	Bearbeiter: TB Heberling				
lfd. Nummer:	267	Fläche: in m ²	0	Länge in m:	0
Bestandestyp:	0306 Neubewaldung/Aufforstung				
Charakteristik:					
	Bearbeiter: TB Heberling				
lfd. Nummer:	268	Fläche: in m ²	0	Länge in m:	0
Bestandestyp:	0201 Kleinstwaldfläche ("Feldgehölz"), Gebüsch oder Baumgruppe unter 1000m²				
Charakteristik:	Kleineres Feldgehölz mittleren Alters und Bestandeshöhe, auf einer Geländekuppe gelegen; der Bestand ist geprägt von Eiche, Birke, Hasel.				
	Bearbeiter: TB Heberling				
lfd. Nummer:	269	Fläche: in m ²	0	Länge in m:	0
Bestandestyp:	0201 Kleinstwaldfläche ("Feldgehölz"), Gebüsch oder Baumgruppe unter 1000m²				
Charakteristik:	Kleineres Feldgehölz mittleren Alters und Bestandeshöhe, auf einer Geländekuppe gelegen; der Bestand ist geprägt von Eiche, Birke, Hasel.				
	Bearbeiter: TB Heberling				

lfd. Nummer: **270** Fläche: in m² **0** Länge in m: **0**
 Bestandestyp: **0201 Kleinstwaldfläche ("Feldgehölz"), Gebüsch oder Baumgruppe unter 1000m²**
 Charakteristik: Kleineres Feldgehölz mittleren Alters und Bestandeshöhe, auf einer Geländekuppe gelegen; der Bestand ist geprägt von Eiche, Birke, Hasel.
 Bearbeiter: TB Heberling

lfd. Nummer: **271** Fläche: in m² **0** Länge in m: **0**
 Bestandestyp: **0201 Kleinstwaldfläche ("Feldgehölz"), Gebüsch oder Baumgruppe unter 1000m²**
 Charakteristik: Feldgehölz, von Birke und Eiche geprägt, auf einer Geländekuppe mit herausragenden Felsen gelegen; Böschungshöhe 12 – 15 m.
 Bearbeiter: TB Heberling

lfd. Nummer: **272** Fläche: in m² **0** Länge in m: **0**
 Bestandestyp: **0203 Heckenzug**
 Charakteristik:
 Bearbeiter: TB Heberling

lfd. Nummer: **273** Fläche: in m² **0** Länge in m: **0**
 Bestandestyp: **0208 Trockenmauer, Lesesteinmauer und -wall**
 Charakteristik:
 Bearbeiter: TB Heberling

lfd. Nummer: **274** Fläche: in m² **0** Länge in m: **0**
 Bestandestyp: **0204 Streuobstbestand (Streuobstwiese/-weide, Obstbaumreihen)**
 Charakteristik:
 Bearbeiter: TB Heberling

lfd. Nummer: **275** Fläche: in m² **0** Länge in m: **0**
 Bestandestyp: **0201 Kleinstwaldfläche ("Feldgehölz"), Gebüsch oder Baumgruppe unter 1000m²**
 Charakteristik: Feldgehölz, auf Felsblöcken stockend; Baumschicht von Eiche, Birke, Fichte, Kiefer dominiert.
 Bearbeiter: TB Heberling

lfd. Nummer: **276** Fläche: in m² **0** Länge in m: **0**
 Bestandestyp: **0203 Heckenzug**
 Charakteristik:
 Bearbeiter: TB Heberling

lfd. Nummer: **277** Fläche: in m² **0** Länge in m: **0**
 Bestandestyp: **0203 Heckenzug**
 Charakteristik:
 Bearbeiter: TB Heberling

lfd. Nummer: **278** Fläche: in m² **0** Länge in m: **0**
 Bestandestyp: **0206 Baumreihe, Allee**
 Charakteristik:
 Bearbeiter: TB Heberling

lfd. Nummer: **279** Fläche: in m² **0** Länge in m: **0**
 Bestandestyp: **0210 Markante (landschaftsprägende) Geländeböschung**
 Charakteristik: S-exponierte Magerböschung mit vielen Magerkeitszeigern wie Thymian, Wolfsmilch, Heidekraut; mit jungen Obstbäumen bepflanzt; durchschnittliche Böschungshöhe 2 – 4 m.
 Bearbeiter: TB Heberling

lfd. Nummer: **280** Fläche: in m² **0** Länge in m: **0**
 Bestandestyp: **0201 Kleinstwaldfläche ("Feldgehölz"), Gebüsch oder Baumgruppe unter 1000m²**
 Charakteristik: Schmales Feldgehölz in einer rel. steilen S-Hanglage; dominiert von Eiche, Buche, Birke, Fichte; Bestandeshöhe ca. 15 m.
 Bearbeiter: TB Heberling

lfd. Nummer:	281	Fläche: in m ²	0	Länge in m:	0
Bestandestyp:	0306 Neubewaldung/Aufforstung				
Charakteristik:	Mit Nadel- und Laubgehölzen bestockte Fläche; unterschiedliche Altersstruktur; z. T. Neupflanzungen; ehemals gemähte Böschung mit Erosionsbereichen (bis 50° Hangneigung).				
	Bearbeiter: TB Heberling				
lfd. Nummer:	282	Fläche: in m ²	0	Länge in m:	0
Bestandestyp:	0204 Streuobstbestand (Streuobstwiese/-weide, Obstbaumreihen)				
Charakteristik:					
	Bearbeiter: TB Heberling				
lfd. Nummer:	283	Fläche: in m ²	0	Länge in m:	0
Bestandestyp:	0204 Streuobstbestand (Streuobstwiese/-weide, Obstbaumreihen)				
Charakteristik:					
	Bearbeiter: TB Heberling				
lfd. Nummer:	284	Fläche: in m ²	0	Länge in m:	0
Bestandestyp:	0204 Streuobstbestand (Streuobstwiese/-weide, Obstbaumreihen)				
Charakteristik:					
	Bearbeiter: TB Heberling				
lfd. Nummer:	285	Fläche: in m ²	0	Länge in m:	0
Bestandestyp:	0102 Nadelwald/Nadelholzforst				
Charakteristik:					
	Bearbeiter: TB Heberling				
lfd. Nummer:	286	Fläche: in m ²	0	Länge in m:	0
Bestandestyp:	0102 Nadelwald/Nadelholzforst				
Charakteristik:					
	Bearbeiter: TB Heberling				
lfd. Nummer:	287	Fläche: in m ²	0	Länge in m:	0
Bestandestyp:	0103 Laub-Nadel-Mischwald/Laub-Nadelholz-Mischforst				
Charakteristik:					
	Bearbeiter: TB Heberling				
lfd. Nummer:	288	Fläche: in m ²	0	Länge in m:	0
Bestandestyp:	0307 Feuchtes und nasses Extensivgrünland				
Charakteristik:	Feuchtgrünland in teils schattiger Muldenlage, von einem Graben durchzogen; zum Rand hin etwas trockener und nährstoffreicher.				
	Bearbeiter: TB Heberling				
lfd. Nummer:	289	Fläche: in m ²	0	Länge in m:	0
Bestandestyp:	0204 Streuobstbestand (Streuobstwiese/-weide, Obstbaumreihen)				
Charakteristik:					
	Bearbeiter: TB Heberling				
lfd. Nummer:	290	Fläche: in m ²	0	Länge in m:	0
Bestandestyp:	0204 Streuobstbestand (Streuobstwiese/-weide, Obstbaumreihen)				
Charakteristik:					
	Bearbeiter: TB Heberling				
lfd. Nummer:	291	Fläche: in m ²	0	Länge in m:	0
Bestandestyp:	0201 Kleinstwaldfläche ("Feldgehölz"), Gebüsch oder Baumgruppe unter 1000m²				
Charakteristik:	Weiteres Feldgehölz in regionaltypischer Ausprägung.				
	Bearbeiter: TB Heberling				

lfd. Nummer:	292	Fläche: in m ²	0	Länge in m:	0
Bestandestyp:	0401 Stehendes Gewässer				
Charakteristik:	Größere Teichanlage, die aus 7 kleineren und einem größeren Teich besteht; die einzelnen Anlagen sind durch schmale Dämme voneinander getrennt. Die zur Fischzucht verwendeten Gewässer befinden sich im Nahbereich des Naglbaches, von dem sie gespeist werden.				
	Bearbeiter: TB Heberling				
lfd. Nummer:	293	Fläche: in m ²	0	Länge in m:	0
Bestandestyp:	0307 Feuchtes und nasses Extensivgrünland				
Charakteristik:	Von Mädesüß dominierte Hochstaudenflur mit Seggen und Binsen im Unterwuchs; ungemäht.				
	Bearbeiter: TB Heberling				
lfd. Nummer:	294	Fläche: in m ²	0	Länge in m:	0
Bestandestyp:	0203 Heckenzug				
Charakteristik:					
	Bearbeiter: TB Heberling				
lfd. Nummer:	295	Fläche: in m ²	0	Länge in m:	0
Bestandestyp:	0210 Markante (landschaftsprägende) Geländeböschung				
Charakteristik:	Böschungsbereich von eher geringem strukturell-ökologischen Wert.				
	Bearbeiter: TB Heberling				
lfd. Nummer:	296	Fläche: in m ²	0	Länge in m:	0
Bestandestyp:	0102 Nadelwald/Nadelholzforst				
Charakteristik:					
	Bearbeiter: TB Heberling				
lfd. Nummer:	297	Fläche: in m ²	0	Länge in m:	0
Bestandestyp:	0203 Heckenzug				
Charakteristik:					
	Bearbeiter: TB Heberling				
lfd. Nummer:	298	Fläche: in m ²	0	Länge in m:	0
Bestandestyp:	0203 Heckenzug				
Charakteristik:					
	Bearbeiter: TB Heberling				
lfd. Nummer:	299	Fläche: in m ²	0	Länge in m:	0
Bestandestyp:	0203 Heckenzug				
Charakteristik:					
	Bearbeiter: TB Heberling				
lfd. Nummer:	300	Fläche: in m ²	0	Länge in m:	0
Bestandestyp:	0203 Heckenzug				
Charakteristik:					
	Bearbeiter: TB Heberling				
lfd. Nummer:	301	Fläche: in m ²	0	Länge in m:	0
Bestandestyp:	0102 Nadelwald/Nadelholzforst				
Charakteristik:					
	Bearbeiter: TB Heberling				
lfd. Nummer:	302	Fläche: in m ²	0	Länge in m:	0
Bestandestyp:	0102 Nadelwald/Nadelholzforst				
Charakteristik:					
	Bearbeiter: TB Heberling				
lfd. Nummer:	303	Fläche: in m ²	0	Länge in m:	0
Bestandestyp:	0102 Nadelwald/Nadelholzforst				
Charakteristik:					
	Bearbeiter: TB Heberling				

lfd. Nummer:	304	Fläche: in m ²	0	Länge in m:	0
Bestandestyp:	0102 Nadelwald/Nadelholzforst				
Charakteristik:					
	Bearbeiter: TB Heberling				
lfd. Nummer:	305	Fläche: in m ²	0	Länge in m:	0
Bestandestyp:	0306 Neubewaldung/Aufforstung				
Charakteristik:	Aufforstung einer Böschung mit Jungfichten.				
	Bearbeiter: TB Heberling				
lfd. Nummer:	306	Fläche: in m ²	0	Länge in m:	0
Bestandestyp:	0203 Heckenzug				
Charakteristik:					
	Bearbeiter: TB Heberling				
lfd. Nummer:	307	Fläche: in m ²	0	Länge in m:	0
Bestandestyp:	0307 Feuchtes und nasses Extensivgrünland				
Charakteristik:	Feuchtfäche im Überschwemmungsbereich eines Baches. Die Vegetation der Fläche wird von Binsen und Seggen, aber auch von Hochstauden geprägt; randlich beginnende Verbuschung; Schottereintrag aus Überschwemmungen.				
	Bearbeiter: TB Heberling				
lfd. Nummer:	308	Fläche: in m ²	0	Länge in m:	0
Bestandestyp:	0307 Feuchtes und nasses Extensivgrünland				
Charakteristik:	Feuchtfäche im Überschwemmungsbereich eines Baches. Die Vegetation der Fläche wird von Binsen und Seggen, aber auch von Hochstauden geprägt; randlich beginnende Verbuschung; Schottereintrag aus Überschwemmungen.				
	Bearbeiter: TB Heberling				
lfd. Nummer:	309	Fläche: in m ²	0	Länge in m:	0
Bestandestyp:	0307 Feuchtes und nasses Extensivgrünland				
Charakteristik:	Feuchtfäche im Überschwemmungsbereich eines Baches. Die Vegetation der Fläche wird von Binsen und Seggen, aber auch von Hochstauden geprägt; randlich beginnende Verbuschung; Schottereintrag aus Überschwemmungen.				
	Bearbeiter: TB Heberling				
lfd. Nummer:	310	Fläche: in m ²	0	Länge in m:	0
Bestandestyp:	0210 Markante (landschaftsprägende) Geländeböschung				
Charakteristik:	Magere Trockenböschung; vereinzelt mit kleinen Sträuchern bewachsen; Böschungshöhe ca. 2 - 3 m. Viele Magerkeitszeiger wie Thymian, Wolfsmilch, Heidekraut und Königskerze.				
	Bearbeiter: TB Heberling				
lfd. Nummer:	311	Fläche: in m ²	0	Länge in m:	0
Bestandestyp:	0203 Heckenzug				
Charakteristik:					
	Bearbeiter: TB Heberling				
lfd. Nummer:	312	Fläche: in m ²	0	Länge in m:	0
Bestandestyp:	0203 Heckenzug				
Charakteristik:					
	Bearbeiter: TB Heberling				
lfd. Nummer:	313	Fläche: in m ²	0	Länge in m:	0
Bestandestyp:	0206 Baumreihe, Allee				
Charakteristik:					
	Bearbeiter: TB Heberling				
lfd. Nummer:	314	Fläche: in m ²	0	Länge in m:	0
Bestandestyp:	0203 Heckenzug				
Charakteristik:					
	Bearbeiter: TB Heberling				

lfd. Nummer:	315	Fläche: in m ²	0	Länge in m:	0
Bestandestyp:	0210 Markante (landschaftsprägende) Geländeböschung				
Charakteristik:	Ungemähte, SW-exponierte Böschung; in der Mitte von Feldweg durchquert; verstreut von Laubgehölzen bestockt; Böschungshöhe ca. 8 – 10 m.				
	Bearbeiter: TB Heberling				
lfd. Nummer:	316	Fläche: in m ²	0	Länge in m:	0
Bestandestyp:	0210 Markante (landschaftsprägende) Geländeböschung				
Charakteristik:	Locker mit strauchförmigen Eichen und Birken bestockte Böschung; Böschungshöhe ca. 4 m.				
	Bearbeiter: TB Heberling				
lfd. Nummer:	317	Fläche: in m ²	0	Länge in m:	0
Bestandestyp:	0206 Baumreihe, Allee				
Charakteristik:					
	Bearbeiter: TB Heberling				
lfd. Nummer:	318	Fläche: in m ²	0	Länge in m:	0
Bestandestyp:	0204 Streuobstbestand (Streuobstwiese/-weide, Obstbaumreihen)				
Charakteristik:					
	Bearbeiter: TB Heberling				
lfd. Nummer:	319	Fläche: in m ²	0	Länge in m:	0
Bestandestyp:	0204 Streuobstbestand (Streuobstwiese/-weide, Obstbaumreihen)				
Charakteristik:					
	Bearbeiter: TB Heberling				
lfd. Nummer:	320	Fläche: in m ²	0	Länge in m:	0
Bestandestyp:	0306 Neubewaldung/Aufforstung				
Charakteristik:	Von Nadelwald unterschiedlicher Altersklassen (Forst) umgebene, ehemals als Wiese genutzte und jetzt aufgeforstete Fläche.				
	Bearbeiter: TB Heberling				
lfd. Nummer:	321	Fläche: in m ²	0	Länge in m:	0
Bestandestyp:	0306 Neubewaldung/Aufforstung				
Charakteristik:	Von Nadelwald unterschiedlicher Altersklassen (Forst) umgebene, ehemals als Wiese genutzte und jetzt aufgeforstete Fläche.				
	Bearbeiter: TB Heberling				
lfd. Nummer:	322	Fläche: in m ²	0	Länge in m:	0
Bestandestyp:	0306 Neubewaldung/Aufforstung				
Charakteristik:	Nordwestlich eines Bauernhofes gelegene Aufforstung (ehemals Wiese/Weidenutzung).				
	Bearbeiter: TB Heberling				
lfd. Nummer:	323	Fläche: in m ²	0	Länge in m:	0
Bestandestyp:	0102 Nadelwald/Nadelholzforst				
Charakteristik:					
	Bearbeiter: TB Heberling				
lfd. Nummer:	324	Fläche: in m ²	0	Länge in m:	0
Bestandestyp:	0203 Heckenzug				
Charakteristik:					
	Bearbeiter: TB Heberling				
lfd. Nummer:	325	Fläche: in m ²	0	Länge in m:	0
Bestandestyp:	0203 Heckenzug				
Charakteristik:					
	Bearbeiter: TB Heberling				

lfd. Nummer:	326	Fläche: in m ²	0	Länge in m:	0
Bestandestyp:	0203 Heckenzug				
Charakteristik:					
	Bearbeiter: TB Heberling				
lfd. Nummer:	327	Fläche: in m ²	0	Länge in m:	0
Bestandestyp:	0402 Fließendes Gewässer				
Charakteristik:	Naglbach: kleines Bächlein; stark mäandrierender Verlauf überwiegend im Grünlandbereich, z.T. von Erlenufergehölz begleitet; Verlauf und Ufer natürlich ausgeprägt; Breite 0,5 – 1 m; Sohlsubstrat kiesig, schottrig.				
	Bearbeiter: TB Heberling				
lfd. Nummer:	328	Fläche: in m ²	0	Länge in m:	0
Bestandestyp:	0102 Nadelwald/Nadelholzforst				
Charakteristik:					
	Bearbeiter: TB Heberling				
lfd. Nummer:	329	Fläche: in m ²	0	Länge in m:	0
Bestandestyp:	0210 Markante (landschaftsprägende) Geländeböschung				
Charakteristik:	Böschung unter einer alten, verwachsenen Steinmauer; mit Laubholzarten bestockt.				
	Bearbeiter: TB Heberling				
lfd. Nummer:	330	Fläche: in m ²	0	Länge in m:	0
Bestandestyp:	0307 Feuchtes und nasses Extensivgrünland				
Charakteristik:	Im Nahbereich der Naarn gelegenes, relativ nährstoffreiches Feucht- bzw. Nassgrünland; Binsen und Seggen prägen die Vegetation; teilweise von Gräben durchzogen.				
	Bearbeiter: TB Heberling				
lfd. Nummer:	331	Fläche: in m ²	0	Länge in m:	0
Bestandestyp:	0204 Streuobstbestand (Streuobstwiese/-weide, Obstbaumreihen)				
Charakteristik:					
	Bearbeiter: TB Heberling				
lfd. Nummer:	332	Fläche: in m ²	0	Länge in m:	0
Bestandestyp:	0306 Neubewaldung/Aufforstung				
Charakteristik:	Neubewaldung einer Böschungfläche mit Laubholzarten (hpts. Erle).				
	Bearbeiter: TB Heberling				
lfd. Nummer:	334	Fläche: in m ²	0	Länge in m:	0
Bestandestyp:	0204 Streuobstbestand (Streuobstwiese/-weide, Obstbaumreihen)				
Charakteristik:					
	Bearbeiter: TB Heberling				
lfd. Nummer:	335	Fläche: in m ²	0	Länge in m:	0
Bestandestyp:	0203 Heckenzug				
Charakteristik:					
	Bearbeiter: TB Heberling				
lfd. Nummer:	336	Fläche: in m ²	0	Länge in m:	0
Bestandestyp:	0203 Heckenzug				
Charakteristik:					
	Bearbeiter: TB Heberling				
lfd. Nummer:	337	Fläche: in m ²	0	Länge in m:	0
Bestandestyp:	0203 Heckenzug				
Charakteristik:					
	Bearbeiter: TB Heberling				

lfd. Nummer:	338	Fläche: in m ²	0	Länge in m:	0
Bestandestyp:	0203 Heckenzug				
Charakteristik:					
		Bearbeiter:	TB Heberling		
lfd. Nummer:	339	Fläche: in m ²	0	Länge in m:	0
Bestandestyp:	0203 Heckenzug				
Charakteristik:					
		Bearbeiter:	TB Heberling		
lfd. Nummer:	340	Fläche: in m ²	0	Länge in m:	0
Bestandestyp:	0203 Heckenzug				
Charakteristik:					
		Bearbeiter:	TB Heberling		
lfd. Nummer:	341	Fläche: in m ²	0	Länge in m:	0
Bestandestyp:	0206 Baumreihe, Allee				
Charakteristik:					
		Bearbeiter:	TB Heberling		
lfd. Nummer:	342	Fläche: in m ²	0	Länge in m:	0
Bestandestyp:	0210 Markante (landschaftsprägende) Geländeböschung				
Charakteristik:	Böschung mit vielen Magerkeitszeigern wie Thymian, Wolfsmilch, Heidekraut und Königskerze; vereinzelt niedriges Strauchwerk; Böschungshöhe 2 – 6 m.				
		Bearbeiter:	TB Heberling		
lfd. Nummer:	343	Fläche: in m ²	0	Länge in m:	0
Bestandestyp:	0210 Markante (landschaftsprägende) Geländeböschung				
Charakteristik:	An einer Straße gelegene Böschung, mit Laubholzarten und Kiefern bestockt; Böschungshöhe 4 – 10 m.				
		Bearbeiter:	TB Heberling		
lfd. Nummer:	344	Fläche: in m ²	0	Länge in m:	0
Bestandestyp:	0210 Markante (landschaftsprägende) Geländeböschung				
Charakteristik:	An einer Straße gelegene Böschung, mit Laubholzarten und Kiefern bestockt; Böschungshöhe 4 – 10 m.				
		Bearbeiter:	TB Heberling		
lfd. Nummer:	345	Fläche: in m ²	0	Länge in m:	0
Bestandestyp:	0210 Markante (landschaftsprägende) Geländeböschung				
Charakteristik:	Unbewirtschaftete Böschung ohne Bestockung; relativ steil; Böschungshöhe ca. 1,5 – 2 m.				
		Bearbeiter:	TB Heberling		
lfd. Nummer:	346	Fläche: in m ²	0	Länge in m:	0
Bestandestyp:	0210 Markante (landschaftsprägende) Geländeböschung				
Charakteristik:	S-exponierte, unbewirtschaftete Böschung mit wenigen strauchförmigen Laubgehölzen bestockt; Böschungshöhe ca. 4 m.				
		Bearbeiter:	TB Heberling		
lfd. Nummer:	347	Fläche: in m ²	0	Länge in m:	0
Bestandestyp:	0204 Streuobstbestand (Streuobstwiese/-weide, Obstbaumreihen)				
Charakteristik:					
		Bearbeiter:	TB Heberling		
lfd. Nummer:	348	Fläche: in m ²	0	Länge in m:	0
Bestandestyp:	0206 Baumreihe, Allee				
Charakteristik:					
		Bearbeiter:	TB Heberling		
lfd. Nummer:	349	Fläche: in m ²	0	Länge in m:	0
Bestandestyp:	0203 Heckenzug				
Charakteristik:					
		Bearbeiter:	TB Heberling		

lfd. Nummer:	350	Fläche: in m ²	0	Länge in m:	0
Bestandestyp:	0210 Markante (landschaftsprägende) Geländeböschung				
Charakteristik:	Böschung; Böschungshöhe 3 – 4 m; an der Oberkante stocken 3 Obstbäume.				
	Bearbeiter: TB Heberling				
lfd. Nummer:	351	Fläche: in m ²	0	Länge in m:	0
Bestandestyp:	0103 Laub-Nadel-Mischwald/Laub-Nadelholz-Mischforst				
Charakteristik:					
	Bearbeiter: TB Heberling				
lfd. Nummer:	352	Fläche: in m ²	0	Länge in m:	0
Bestandestyp:	0102 Nadelwald/Nadelholzforst				
Charakteristik:					
	Bearbeiter: TB Heberling				
lfd. Nummer:	353	Fläche: in m ²	0	Länge in m:	0
Bestandestyp:	0103 Laub-Nadel-Mischwald/Laub-Nadelholz-Mischforst				
Charakteristik:					
	Bearbeiter: TB Heberling				
lfd. Nummer:	354	Fläche: in m ²	0	Länge in m:	0
Bestandestyp:	0203 Heckenzug				
Charakteristik:					
	Bearbeiter: TB Heberling				
lfd. Nummer:	355	Fläche: in m ²	0	Länge in m:	0
Bestandestyp:	0201 Kleinstwaldfläche ("Feldgehölz"), Gebüsch oder Baumgruppe unter 1000m²				
Charakteristik:	Böschung unterhalb eines Feldweges, mit Laubgehölzen bestockt.				
	Bearbeiter: TB Heberling				
lfd. Nummer:	356	Fläche: in m ²	0	Länge in m:	0
Bestandestyp:	0104 Laubwald/Laubholzforst				
Charakteristik:					
	Bearbeiter: TB Heberling				
lfd. Nummer:	357	Fläche: in m ²	0	Länge in m:	0
Bestandestyp:	0201 Kleinstwaldfläche ("Feldgehölz"), Gebüsch oder Baumgruppe unter 1000m²				
Charakteristik:	Feldgehölz auf großen Felsblöcken stockend; div. Laubholzarten.				
	Bearbeiter: TB Heberling				
lfd. Nummer:	358	Fläche: in m ²	0	Länge in m:	0
Bestandestyp:	0201 Kleinstwaldfläche ("Feldgehölz"), Gebüsch oder Baumgruppe unter 1000m²				
Charakteristik:	Feldgehölz auf einer 6 – 8 m hohen Böschung stockend; ausschließlich aus Laubgehölzen (Birke, Eiche) aufgebaut.				
	Bearbeiter: TB Heberling				
lfd. Nummer:	359	Fläche: in m ²	0	Länge in m:	0
Bestandestyp:	0201 Kleinstwaldfläche ("Feldgehölz"), Gebüsch oder Baumgruppe unter 1000m²				
Charakteristik:	Von Eiche, Birke, Kiefer dominiertes Feldgehölz auf einer S-exponierten Böschung gelegen; Böschungshöhe zwischen 12 und 15 m.				
	Bearbeiter: TB Heberling				
lfd. Nummer:	360	Fläche: in m ²	0	Länge in m:	0
Bestandestyp:	0210 Markante (landschaftsprägende) Geländeböschung				
Charakteristik:	Böschung mit vielen Magerkeitszeigern wie Thymian, Wolfsmilch, Heidekraut und Königskerze; vereinzelt niedriges Strauchwerk.				
	Bearbeiter: TB Heberling				

lfd. Nummer:	361	Fläche: in m ²	0	Länge in m:	0
Bestandestyp:	0201 Kleinstwaldfläche ("Feldgehölz"), Gebüsch oder Baumgruppe unter 1000m²				
Charakteristik:	Größeres Feldgehölz mittleren Alters von Birke, Eiche dominiert auf Geländekuppe gelegen; Im Randbereich befindet sich ein Stadel.				
	Bearbeiter: TB Heberling				
lfd. Nummer:	362	Fläche: in m ²	0	Länge in m:	0
Bestandestyp:	0210 Markante (landschaftsprägende) Geländeböschung				
Charakteristik:	SW – exponierter von Feldweg durchschnittener Böschungsbereich; von Strauchgehölzen bestockt; nicht bewirtschaftet; Böschungshöhe zwischen 4 und 6 m.				
	Bearbeiter: TB Heberling				
lfd. Nummer:	363	Fläche: in m ²	0	Länge in m:	0
Bestandestyp:	0210 Markante (landschaftsprägende) Geländeböschung				
Charakteristik:	Böschung mit vielen Magerkeitszeigern wie Thymian, Wolfsmilch, Heidekraut und Königskerze; vereinzelt niedriges Strauchwerk.				
	Bearbeiter: TB Heberling				
lfd. Nummer:	364	Fläche: in m ²	0	Länge in m:	0
Bestandestyp:	0210 Markante (landschaftsprägende) Geländeböschung				
Charakteristik:	Böschung mit vielen Magerkeitszeigern wie Thymian, Wolfsmilch, Heidekraut und Königskerze; vereinzelt niedriges Strauchwerk.				
	Bearbeiter: TB Heberling				
lfd. Nummer:	365	Fläche: in m ²	0	Länge in m:	0
Bestandestyp:	0210 Markante (landschaftsprägende) Geländeböschung				
Charakteristik:	Böschung mit vielen Magerkeitszeigern wie Thymian, Wolfsmilch, Heidekraut und Königskerze; vereinzelt niedriges Strauchwerk.				
	Bearbeiter: TB Heberling				
lfd. Nummer:	367	Fläche: in m ²	0	Länge in m:	0
Bestandestyp:	0210 Markante (landschaftsprägende) Geländeböschung				
Charakteristik:	N – exponierter, von Feldweg durchschnittener Böschungsbereich; unterer Teil von Strauchgehölzen bestockt; oberer Teil nahezu gehölzfrei; nicht bewirtschaftet; Böschungshöhe zwischen 4 und 6 m.				
	Bearbeiter: TB Heberling				
lfd. Nummer:	368	Fläche: in m ²	0	Länge in m:	0
Bestandestyp:	0210 Markante (landschaftsprägende) Geländeböschung				
Charakteristik:	N-exponierter, ungemähter Böschungsbereich; lokal laubholzbestockt; im O von Feldweg längs durchschnitten; magerer Standort.				
	Bearbeiter: TB Heberling				
lfd. Nummer:	369	Fläche: in m ²	0	Länge in m:	0
Bestandestyp:	0210 Markante (landschaftsprägende) Geländeböschung				
Charakteristik:	4 – 7 m hohe Böschung; S-Teil mit Laubholz bestockt; nach W hin exponiert.				
	Bearbeiter: TB Heberling				
lfd. Nummer:	370	Fläche: in m ²	0	Länge in m:	0
Bestandestyp:	0210 Markante (landschaftsprägende) Geländeböschung				
Charakteristik:	Böschung mit vielen Magerkeitszeigern wie Thymian, Wolfsmilch, Heidekraut und Königskerze; vereinzelt niedriges Strauchwerk.				
	Bearbeiter: TB Heberling				
lfd. Nummer:	371	Fläche: in m ²	0	Länge in m:	0
Bestandestyp:	0206 Baumreihe, Allee				
Charakteristik:					
	Bearbeiter: TB Heberling				
lfd. Nummer:	372	Fläche: in m ²	0	Länge in m:	0
Bestandestyp:	0203 Heckenzug				
Charakteristik:					
	Bearbeiter: TB Heberling				

lfd. Nummer:	373	Fläche: in m ²	0	Länge in m:	0
Bestandestyp:	0206 Baumreihe, Allee				
Charakteristik:					
	Bearbeiter: TB Heberling				
lfd. Nummer:	374	Fläche: in m ²	0	Länge in m:	0
Bestandestyp:	0203 Heckenzug				
Charakteristik:					
	Bearbeiter: TB Heberling				
lfd. Nummer:	375	Fläche: in m ²	0	Länge in m:	0
Bestandestyp:	0208 Trockenmauer, Lesesteinmauer und -wall				
Charakteristik:					
	Bearbeiter: TB Heberling				
lfd. Nummer:	376	Fläche: in m ²	0	Länge in m:	0
Bestandestyp:	0204 Streuobstbestand (Streuobstwiese/-weide, Obstbaumreihen)				
Charakteristik:					
	Bearbeiter: TB Heberling				
lfd. Nummer:	377	Fläche: in m ²	0	Länge in m:	0
Bestandestyp:	0201 Kleinstwaldfläche ("Feldgehölz"), Gebüsch oder Baumgruppe unter 1000m²				
Charakteristik:	Kleines Feldgehölz, aus Laubbaumarten (Eiche dominierend) aufgebaut; auf herausragenden Felsblöcken stockend; durchschnittliche Bestandeshöhe 12 – 15 m.				
	Bearbeiter: TB Heberling				
lfd. Nummer:	378	Fläche: in m ²	0	Länge in m:	0
Bestandestyp:	0201 Kleinstwaldfläche ("Feldgehölz"), Gebüsch oder Baumgruppe unter 1000m²				
Charakteristik:	Kleines Feldgehölz, aus Laubbaumarten (Eiche dominierend) aufgebaut; auf herausragenden Felsblöcken stockend; durchschnittliche Bestandeshöhe 12 – 15 m.				
	Bearbeiter: TB Heberling				
lfd. Nummer:	379	Fläche: in m ²	0	Länge in m:	0
Bestandestyp:	0201 Kleinstwaldfläche ("Feldgehölz"), Gebüsch oder Baumgruppe unter 1000m²				
Charakteristik:	Kleines Feldgehölz, aus Laubbaumarten (Eiche dominierend) aufgebaut; auf herausragenden Felsblöcken stockend; durchschnittliche Bestandeshöhe 12 – 15 m.				
	Bearbeiter: TB Heberling				
lfd. Nummer:	380	Fläche: in m ²	0	Länge in m:	0
Bestandestyp:	0204 Streuobstbestand (Streuobstwiese/-weide, Obstbaumreihen)				
Charakteristik:					
	Bearbeiter: TB Heberling				
lfd. Nummer:	381	Fläche: in m ²	0	Länge in m:	0
Bestandestyp:	0204 Streuobstbestand (Streuobstwiese/-weide, Obstbaumreihen)				
Charakteristik:					
	Bearbeiter: TB Heberling				
lfd. Nummer:	382	Fläche: in m ²	0	Länge in m:	0
Bestandestyp:	0204 Streuobstbestand (Streuobstwiese/-weide, Obstbaumreihen)				
Charakteristik:					
	Bearbeiter: TB Heberling				
lfd. Nummer:	383	Fläche: in m ²	0	Länge in m:	0
Bestandestyp:	0201 Kleinstwaldfläche ("Feldgehölz"), Gebüsch oder Baumgruppe unter 1000m²				
Charakteristik:	Feldgehölz auf einem Geländebuckel, aus Laubgehölzen (hauptsächlich Eiche) und einigen Kiefern gebildet; max. Höhe ca. 15 m.				
	Bearbeiter: TB Heberling				

lfd. Nummer:	384	Fläche: in m ²	0	Länge in m:	0
Bestandestyp:	0204 Streuobstbestand (Streuobstwiese/-weide, Obstbaumreihen)				
Charakteristik:	Bearbeiter: TB Heberling				
lfd. Nummer:	385	Fläche: in m ²	0	Länge in m:	0
Bestandestyp:	0201 Kleinstwaldfläche ("Feldgehölz"), Gebüsch oder Baumgruppe unter 1000m²				
Charakteristik:	Kleines, auf einer felsigen Geländekuppe befindliches Feldgehölz; hauptsächlich aus Laubmischgehölz (Birke, Eiche) aufgebaut; Höhe des Bestandes zwischen 6 und 8 m.				
	Bearbeiter: TB Heberling				
lfd. Nummer:	386	Fläche: in m ²	0	Länge in m:	0
Bestandestyp:	0201 Kleinstwaldfläche ("Feldgehölz"), Gebüsch oder Baumgruppe unter 1000m²				
Charakteristik:	Kleines, auf einer felsigen Geländekuppe befindliches Feldgehölz; hauptsächlich aus Laubmischgehölz (Birke, Eiche) aufgebaut; Höhe des Bestandes zwischen 6 und 8 m.				
	Bearbeiter: TB Heberling				
lfd. Nummer:	387	Fläche: in m ²	0	Länge in m:	0
Bestandestyp:	0201 Kleinstwaldfläche ("Feldgehölz"), Gebüsch oder Baumgruppe unter 1000m²				
Charakteristik:	Kleines, auf einer felsigen Geländekuppe befindliches Feldgehölz; hauptsächlich aus Laubmischgehölz (Birke, Eiche) aufgebaut; Höhe des Bestandes zwischen 6 und 8 m.				
	Bearbeiter: TB Heberling				
lfd. Nummer:	388	Fläche: in m ²	0	Länge in m:	0
Bestandestyp:	0201 Kleinstwaldfläche ("Feldgehölz"), Gebüsch oder Baumgruppe unter 1000m²				
Charakteristik:	Kleines, auf einer felsigen Geländekuppe befindliches Feldgehölz; hauptsächlich aus Laubmischgehölz (Birke, Eiche) aufgebaut; Höhe des Bestandes zwischen 6 und 8 m.				
	Bearbeiter: TB Heberling				
lfd. Nummer:	389	Fläche: in m ²	0	Länge in m:	0
Bestandestyp:	0204 Streuobstbestand (Streuobstwiese/-weide, Obstbaumreihen)				
Charakteristik:	Bearbeiter: TB Heberling				
lfd. Nummer:	390	Fläche: in m ²	0	Länge in m:	0
Bestandestyp:	0103 Laub-Nadel-Mischwald/Laub-Nadelholz-Mischforst				
Charakteristik:	Bearbeiter: TB Heberling				
lfd. Nummer:	391	Fläche: in m ²	0	Länge in m:	0
Bestandestyp:	0103 Laub-Nadel-Mischwald/Laub-Nadelholz-Mischforst				
Charakteristik:	Bearbeiter: TB Heberling				
lfd. Nummer:	392	Fläche: in m ²	0	Länge in m:	0
Bestandestyp:	0204 Streuobstbestand (Streuobstwiese/-weide, Obstbaumreihen)				
Charakteristik:	Bearbeiter: TB Heberling				
lfd. Nummer:	393	Fläche: in m ²	0	Länge in m:	0
Bestandestyp:	0210 Markante (landschaftsprägende) Geländeböschung				
Charakteristik:	Unbewirtschaftete, ca. 1,5 – 2 m hohe Böschung; mit wenigen kleinen Laubgehölzen (Höhe max. 1,5 m) bestockt.				
	Bearbeiter: TB Heberling				
lfd. Nummer:	394	Fläche: in m ²	0	Länge in m:	0
Bestandestyp:	0206 Baumreihe, Allee				
Charakteristik:	Bearbeiter: TB Heberling				

lfd. Nummer:	395	Fläche: in m ²	0	Länge in m:	0
Bestandestyp:	0103 Laub-Nadel-Mischwald/Laub-Nadelholz-Mischforst				
Charakteristik:					
	Bearbeiter: TB Heberling				
lfd. Nummer:	396	Fläche: in m ²	0	Länge in m:	0
Bestandestyp:	0102 Nadelwald/Nadelholzforst				
Charakteristik:					
	Bearbeiter: TB Heberling				
lfd. Nummer:	397	Fläche: in m ²	0	Länge in m:	0
Bestandestyp:	0203 Heckenzug				
Charakteristik:					
	Bearbeiter: TB Heberling				
lfd. Nummer:	398	Fläche: in m ²	0	Länge in m:	0
Bestandestyp:	0203 Heckenzug				
Charakteristik:					
	Bearbeiter: TB Heberling				
lfd. Nummer:	399	Fläche: in m ²	0	Länge in m:	0
Bestandestyp:	0202 Uferbegleitgehölz				
Charakteristik:	Erlen-Weiden-Ufergehölz entlang von einem kleinen Graben; Stockausschläge; Bestandeshöhe zwischen 8 und 12 m.				
	Bearbeiter: TB Heberling				
lfd. Nummer:	400	Fläche: in m ²	0	Länge in m:	0
Bestandestyp:	0102 Nadelwald/Nadelholzforst				
Charakteristik:					
	Bearbeiter: TB Heberling				
lfd. Nummer:	401	Fläche: in m ²	0	Länge in m:	0
Bestandestyp:	0401 Stehendes Gewässer				
Charakteristik:	Ca. 1 m tiefer, natürlicher Teich mit Zu- und Abfluss.				
	Bearbeiter: TB Heberling				
lfd. Nummer:	402	Fläche: in m ²	0	Länge in m:	0
Bestandestyp:	0307 Feuchtes und nasses Extensivgrünland				
Charakteristik:	Feuchtfäche im Überschwemmungsbereich eines Baches. Die Vegetation der Fläche wird von Binsen und Seggen, aber auch von Hochstauden geprägt; randlich beginnende Verbuschung; Schottereintrag aus Überschwemmungen.				
	Bearbeiter: TB Heberling				
lfd. Nummer:	403	Fläche: in m ²	0	Länge in m:	0
Bestandestyp:	0307 Feuchtes und nasses Extensivgrünland				
Charakteristik:	Feuchtgrünland; reich an Binsen und Seggen; an beiden Seiten von Hang begrenzt; in der Fläche verläuft ein kleiner Graben.				
	Bearbeiter: TB Heberling				
lfd. Nummer:	404	Fläche: in m ²	0	Länge in m:	0
Bestandestyp:	0210 Markante (landschaftsprägende) Geländeböschung				
Charakteristik:	Mit Laubgehölzen, Hochstauden und Brombeeren bestockte Böschung oberhalb einer feuchten Mulde.				
	Bearbeiter: TB Heberling				
lfd. Nummer:	405	Fläche: in m ²	0	Länge in m:	0
Bestandestyp:	0203 Heckenzug				
Charakteristik:					
	Bearbeiter: TB Heberling				

lfd. Nummer:	406	Fläche: in m ²	0	Länge in m:	0
Bestandestyp:	0102 Nadelwald/Nadelholzforst				
Charakteristik:					
	Bearbeiter: TB Heberling				
lfd. Nummer:	407	Fläche: in m ²	0	Länge in m:	0
Bestandestyp:	0203 Heckenzug				
Charakteristik:					
	Bearbeiter: TB Heberling				
lfd. Nummer:	408	Fläche: in m ²	0	Länge in m:	0
Bestandestyp:	0103 Laub-Nadel-Mischwald/Laub-Nadelholz-Mischforst				
Charakteristik:					
	Bearbeiter: TB Heberling				
lfd. Nummer:	409	Fläche: in m ²	0	Länge in m:	0
Bestandestyp:	0203 Heckenzug				
Charakteristik:					
	Bearbeiter: TB Heberling				
lfd. Nummer:	410	Fläche: in m ²	0	Länge in m:	0
Bestandestyp:	0204 Streuobstbestand (Streuobstwiese/-weide, Obstbaumreihen)				
Charakteristik:					
	Bearbeiter: TB Heberling				
lfd. Nummer:	411	Fläche: in m ²	0	Länge in m:	0
Bestandestyp:	0102 Nadelwald/Nadelholzforst				
Charakteristik:					
	Bearbeiter: TB Heberling				
lfd. Nummer:	412	Fläche: in m ²	0	Länge in m:	0
Bestandestyp:	0201 Kleinstwaldfläche ("Feldgehölz"), Gebüsch oder Baumgruppe unter 1000m²				
Charakteristik:	Feldgehölz in Hanglage, um anstehende Felsblöcke stockend; Laubhölzer (Eiche, Birke) dominieren den Bestand, es finden sich aber auch vereinzelt Kiefern; die Baumhöhe liegt zwischen 15 und 20 m.				
	Bearbeiter: TB Heberling				
lfd. Nummer:	413	Fläche: in m ²	0	Länge in m:	0
Bestandestyp:	0201 Kleinstwaldfläche ("Feldgehölz"), Gebüsch oder Baumgruppe unter 1000m²				
Charakteristik:	Feldgehölz in Hanglage, um anstehende Felsblöcke stockend; Laubhölzer (Eiche, Birke) dominieren den Bestand, es finden sich aber auch vereinzelt Kiefern; die Baumhöhe liegt zwischen 15 und 20 m.				
	Bearbeiter: TB Heberling				
lfd. Nummer:	414	Fläche: in m ²	0	Länge in m:	0
Bestandestyp:	0203 Heckenzug				
Charakteristik:					
	Bearbeiter: TB Heberling				
lfd. Nummer:	415	Fläche: in m ²	0	Länge in m:	0
Bestandestyp:	0203 Heckenzug				
Charakteristik:					
	Bearbeiter: TB Heberling				
lfd. Nummer:	416	Fläche: in m ²	0	Länge in m:	0
Bestandestyp:	0203 Heckenzug				
Charakteristik:					
	Bearbeiter: TB Heberling				
lfd. Nummer:	417	Fläche: in m ²	0	Länge in m:	0
Bestandestyp:	0203 Heckenzug				
Charakteristik:					
	Bearbeiter: TB Heberling				

lfd. Nummer: **418** Fläche: in m² **0** Länge in m: **0**
 Bestandestyp: **0307 Feuchtes und nasses Extensivgrünland**
 Charakteristik: Nass- bzw. Feuchtgrünland in einer Mulde im Umfeld eines kleinen Entwässerungsgrabens. Vegetation von Binsen und Seggen geprägt.
 Bearbeiter: TB Heberling

lfd. Nummer: **419** Fläche: in m² **0** Länge in m: **0**
 Bestandestyp: **0204 Streuobstbestand (Streuobstwiese/-weide, Obstbaumreihen)**
 Charakteristik:
 Bearbeiter: TB Heberling

lfd. Nummer: **420** Fläche: in m² **0** Länge in m: **0**
 Bestandestyp: **0203 Heckenzug**
 Charakteristik:
 Bearbeiter: TB Heberling

lfd. Nummer: **421** Fläche: in m² **0** Länge in m: **0**
 Bestandestyp: **0201 Kleinstwaldfläche ("Feldgehölz"), Gebüsch oder Baumgruppe unter 1000m²**
 Charakteristik: Kleines Feldgehölz, hauptsächlich bestehend aus Laubbaumarten wie z.B. Eiche, Schlehe; das Gehölz stockt auf und zwischen losen Felsblöcken.
 Bearbeiter: TB Heberling

lfd. Nummer: **422** Fläche: in m² **0** Länge in m: **0**
 Bestandestyp: **0201 Kleinstwaldfläche ("Feldgehölz"), Gebüsch oder Baumgruppe unter 1000m²**
 Charakteristik: Kleines Feldgehölz, hauptsächlich bestehend aus Laubbaumarten wie z.B. Eiche, Schlehe; das Gehölz stockt auf und zwischen losen Felsblöcken.
 Bearbeiter: TB Heberling

lfd. Nummer: **423** Fläche: in m² **0** Länge in m: **0**
 Bestandestyp: **0206 Baumreihe, Allee**
 Charakteristik:
 Bearbeiter: TB Heberling

lfd. Nummer: **424** Fläche: in m² **0** Länge in m: **0**
 Bestandestyp: **0203 Heckenzug**
 Charakteristik:
 Bearbeiter: TB Heberling

lfd. Nummer: **425** Fläche: in m² **0** Länge in m: **0**
 Bestandestyp: **0203 Heckenzug**
 Charakteristik:
 Bearbeiter: TB Heberling

lfd. Nummer: **426** Fläche: in m² **0** Länge in m: **0**
 Bestandestyp: **0206 Baumreihe, Allee**
 Charakteristik:
 Bearbeiter: TB Heberling

lfd. Nummer: **427** Fläche: in m² **0** Länge in m: **0**
 Bestandestyp: **0206 Baumreihe, Allee**
 Charakteristik:
 Bearbeiter: TB Heberling

lfd. Nummer: **428** Fläche: in m² **0** Länge in m: **0**
 Bestandestyp: **0206 Baumreihe, Allee**
 Charakteristik:
 Bearbeiter: TB Heberling

lfd. Nummer:	429	Fläche: in m ²	0	Länge in m:	0
Bestandestyp:	0203 Heckenzug				
Charakteristik:					
		Bearbeiter:	TB Heberling		
lfd. Nummer:	430	Fläche: in m ²	0	Länge in m:	0
Bestandestyp:	0203 Heckenzug				
Charakteristik:					
		Bearbeiter:	TB Heberling		
lfd. Nummer:	431	Fläche: in m ²	0	Länge in m:	0
Bestandestyp:	0102 Nadelwald/Nadelholzforst				
Charakteristik:					
		Bearbeiter:	TB Heberling		
lfd. Nummer:	432	Fläche: in m ²	0	Länge in m:	0
Bestandestyp:	0201 Kleinstwaldfläche ("Feldgehölz"), Gebüsch oder Baumgruppe unter 1000m²				
Charakteristik:	Feldgehölz bestehend aus Eiche, Birke, Kiefer; S-exponierte Lage.				
		Bearbeiter:	TB Heberling		
lfd. Nummer:	433	Fläche: in m ²	0	Länge in m:	0
Bestandestyp:	0203 Heckenzug				
Charakteristik:					
		Bearbeiter:	TB Heberling		
lfd. Nummer:	434	Fläche: in m ²	0	Länge in m:	0
Bestandestyp:	0203 Heckenzug				
Charakteristik:					
		Bearbeiter:	TB Heberling		
lfd. Nummer:	435	Fläche: in m ²	0	Länge in m:	0
Bestandestyp:	0104 Laubwald/Laubholzforst				
Charakteristik:					
		Bearbeiter:	TB Heberling		
lfd. Nummer:	436	Fläche: in m ²	0	Länge in m:	0
Bestandestyp:	0102 Nadelwald/Nadelholzforst				
Charakteristik:					
		Bearbeiter:	TB Heberling		
lfd. Nummer:	437	Fläche: in m ²	0	Länge in m:	0
Bestandestyp:	0203 Heckenzug				
Charakteristik:					
		Bearbeiter:	TB Heberling		
lfd. Nummer:	438	Fläche: in m ²	0	Länge in m:	0
Bestandestyp:	0201 Kleinstwaldfläche ("Feldgehölz"), Gebüsch oder Baumgruppe unter 1000m²				
Charakteristik:	Feldgehölz bestehend aus Eiche, Birke, Kiefer; S-exponierte Lage.				
		Bearbeiter:	TB Heberling		
lfd. Nummer:	439	Fläche: in m ²	0	Länge in m:	0
Bestandestyp:	0201 Kleinstwaldfläche ("Feldgehölz"), Gebüsch oder Baumgruppe unter 1000m²				
Charakteristik:	Feldgehölz bestehend aus Eiche, Birke, Kiefer; S-exponierte Lage.				
		Bearbeiter:	TB Heberling		
lfd. Nummer:	440	Fläche: in m ²	0	Länge in m:	0
Bestandestyp:	0201 Kleinstwaldfläche ("Feldgehölz"), Gebüsch oder Baumgruppe unter 1000m²				
Charakteristik:	Feldgehölz bestehend aus Fichte, Birke und Eiche; etwa 6 bis 15 m hoher Bestand.				
		Bearbeiter:	TB Heberling		

lfd. Nummer:	441	Fläche: in m ²	0	Länge in m:	0
Bestandestyp:	0203 Heckenzug				
Charakteristik:					
	Bearbeiter: TB Heberling				
lfd. Nummer:	442	Fläche: in m ²	0	Länge in m:	0
Bestandestyp:	0204 Streuobstbestand (Streuobstwiese/-weide, Obstbaumreihen)				
Charakteristik:					
	Bearbeiter: TB Heberling				
lfd. Nummer:	443	Fläche: in m ²	0	Länge in m:	0
Bestandestyp:	0103 Laub-Nadel-Mischwald/Laub-Nadelholz-Mischforst				
Charakteristik:					
	Bearbeiter: TB Heberling				
lfd. Nummer:	444	Fläche: in m ²	0	Länge in m:	0
Bestandestyp:	0210 Markante (landschaftsprägende) Geländeböschung				
Charakteristik:	Bis etwa 7 m hohe Böschung mit vielen Mager- und Trockenzeigern; reich an Kräutern wie z.B. Zypressenwolfsmilch, Habichtskraut, Thymian; einmündige Bewirtschaftung.				
	Bearbeiter: TB Heberling				
lfd. Nummer:	445	Fläche: in m ²	0	Länge in m:	0
Bestandestyp:	0402 Fließendes Gewässer				
Charakteristik:	Kleiner Bach westlich des Ortes Pierbach; Ursprung und Verlauf (überwiegend) im Wald; Gewässerbett und Sohlsubstrat natürlich; vor Mündung in die Naarn speist bzw. durchfließt das Bächlein einen Teich.				
	Bearbeiter: TB Heberling				
lfd. Nummer:	446	Fläche: in m ²	0	Länge in m:	0
Bestandestyp:	0402 Fließendes Gewässer				
Charakteristik:					
	Bearbeiter: TB Heberling				
lfd. Nummer:	447	Fläche: in m ²	0	Länge in m:	0
Bestandestyp:	0102 Nadelwald/Nadelholzforst				
Charakteristik:					
	Bearbeiter: TB Heberling				
lfd. Nummer:	448	Fläche: in m ²	0	Länge in m:	0
Bestandestyp:	0103 Laub-Nadel-Mischwald/Laub-Nadelholz-Mischforst				
Charakteristik:					
	Bearbeiter: TB Heberling				
lfd. Nummer:	449	Fläche: in m ²	0	Länge in m:	0
Bestandestyp:	0307 Feuchtes und nasses Extensivgrünland				
Charakteristik:	Relativ nährstoffreiches Feuchtgrünland; fallweise gedüngt und zweimal im Jahr gemäht; reich an Kräutern wie z.B. Fadenbinse, Schlangenknöterich.				
	Bearbeiter: TB Heberling				
lfd. Nummer:	450	Fläche: in m ²	0	Länge in m:	0
Bestandestyp:	0307 Feuchtes und nasses Extensivgrünland				
Charakteristik:	Relativ nährstoffreiches Feuchtgrünland; fallweise gedüngt und zweimal im Jahr gemäht; reich an Kräutern wie z.B. Fadenbinse, Schlangenknöterich.				
	Bearbeiter: TB Heberling				
lfd. Nummer:	451	Fläche: in m ²	0	Länge in m:	0
Bestandestyp:	0307 Feuchtes und nasses Extensivgrünland				
Charakteristik:	In Hang- bzw. Muldenlage gelegenes Feuchtgrünland mit lokal stärkeren Vernässungen; in der Mulde von Gräben durchzogen; Vegetation mit vielen Binsen und Seggen.				
	Bearbeiter: TB Heberling				

lfd. Nummer:	452	Fläche: in m ²	0	Länge in m:	0
Bestandestyp:	0203 Heckenzug				
Charakteristik:					
	Bearbeiter: TB Heberling				
lfd. Nummer:	453	Fläche: in m ²	0	Länge in m:	0
Bestandestyp:	0307 Feuchtes und nasses Extensivgrünland				
Charakteristik:	Relativ nährstoffreiches Feuchtgrünland; fallweise gedüngt und zweimal im Jahr gemäht; reich an Kräutern wie z.B. Fadenbinse, Schlangenknöterich.				
	Bearbeiter: TB Heberling				
lfd. Nummer:	454	Fläche: in m ²	0	Länge in m:	0
Bestandestyp:	0203 Heckenzug				
Charakteristik:					
	Bearbeiter: TB Heberling				
lfd. Nummer:	455	Fläche: in m ²	0	Länge in m:	0
Bestandestyp:	0203 Heckenzug				
Charakteristik:					
	Bearbeiter: TB Heberling				
lfd. Nummer:	456	Fläche: in m ²	0	Länge in m:	0
Bestandestyp:	0203 Heckenzug				
Charakteristik:					
	Bearbeiter: TB Heberling				
lfd. Nummer:	457	Fläche: in m ²	0	Länge in m:	0
Bestandestyp:	0210 Markante (landschaftsprägende) Geländeböschung				
Charakteristik:	O-exponierter, unbewirtschafteter Böschungsbereich unterhalb eines Waldes gelegen, mit aufkommenden Laub- und Nadelhölzern.				
	Bearbeiter: TB Heberling				
lfd. Nummer:	458	Fläche: in m ²	0	Länge in m:	0
Bestandestyp:	0307 Feuchtes und nasses Extensivgrünland				
Charakteristik:	Relativ nährstoffreiches Feuchtgrünland; fallweise gedüngt und zweimal im Jahr gemäht; reich an Kräutern wie z.B. Fadenbinse, Schlangenknöterich.				
	Bearbeiter: TB Heberling				
lfd. Nummer:	459	Fläche: in m ²	0	Länge in m:	0
Bestandestyp:	0307 Feuchtes und nasses Extensivgrünland				
Charakteristik:	Relativ nährstoffreiches Feuchtgrünland; fallweise gedüngt und zweimal im Jahr gemäht; reich an Kräutern wie z.B. Fadenbinse, Schlangenknöterich.				
	Bearbeiter: TB Heberling				
lfd. Nummer:	460	Fläche: in m ²	0	Länge in m:	0
Bestandestyp:	0201 Kleinstwaldfläche ("Feldgehölz"), Gebüsch oder Baumgruppe unter 1000m²				
Charakteristik:	Größeres Feldgehölz in Hanglage, um anstehende Felsblöcke stockend; Laubhölzer (Eiche, Birke) dominieren den Bestand, es finden sich aber auch vereinzelt Kiefern; die Baumhöhe liegt zwischen 15 und 20 m.				
	Bearbeiter: TB Heberling				
lfd. Nummer:	461	Fläche: in m ²	0	Länge in m:	0
Bestandestyp:	0201 Kleinstwaldfläche ("Feldgehölz"), Gebüsch oder Baumgruppe unter 1000m²				
Charakteristik:	Größeres Feldgehölz in Hanglage, um anstehende Felsblöcke stockend; Laubhölzer (Eiche, Birke) dominieren den Bestand, es finden sich aber auch vereinzelt Kiefern; die Baumhöhe liegt zwischen 15 und 20 m.				
	Bearbeiter: TB Heberling				
lfd. Nummer:	462	Fläche: in m ²	0	Länge in m:	0
Bestandestyp:	0201 Kleinstwaldfläche ("Feldgehölz"), Gebüsch oder Baumgruppe unter 1000m²				
Charakteristik:	Größeres Feldgehölz in Hanglage, um anstehende Felsblöcke stockend; Laubhölzer (Eiche, Birke) dominieren den Bestand, es finden sich aber auch vereinzelt Kiefern; die Baumhöhe liegt zwischen 15 und 20 m.				
	Bearbeiter: TB Heberling				

lfd. Nummer:	463	Fläche: in m ²	0	Länge in m:	0
Bestandestyp:	0201 Kleinstwaldfläche ("Feldgehölz"), Gebüsch oder Baumgruppe unter 1000m²				
Charakteristik:	Größeres Feldgehölz in Hanglage, um anstehende Felsblöcke stockend; Laubhölzer (Eiche, Birke) dominieren den Bestand, es finden sich aber auch vereinzelt Kiefern; die Baumhöhe liegt zwischen 15 und 20 m.				
	Bearbeiter: TB Heberling				
lfd. Nummer:	464	Fläche: in m ²	0	Länge in m:	0
Bestandestyp:	0201 Kleinstwaldfläche ("Feldgehölz"), Gebüsch oder Baumgruppe unter 1000m²				
Charakteristik:	Größeres Feldgehölz in Hanglage, um anstehende Felsblöcke stockend; Laubhölzer (Eiche, Birke) dominieren den Bestand, es finden sich aber auch vereinzelt Kiefern; die Baumhöhe liegt zwischen 15 und 20 m.				
	Bearbeiter: TB Heberling				
lfd. Nummer:	465	Fläche: in m ²	0	Länge in m:	0
Bestandestyp:	0201 Kleinstwaldfläche ("Feldgehölz"), Gebüsch oder Baumgruppe unter 1000m²				
Charakteristik:	Größeres Feldgehölz in Hanglage, um anstehende Felsblöcke stockend; Laubhölzer (Eiche, Birke) dominieren den Bestand, es finden sich aber auch vereinzelt Kiefern; die Baumhöhe liegt zwischen 15 und 20 m.				
	Bearbeiter: TB Heberling				
lfd. Nummer:	466	Fläche: in m ²	0	Länge in m:	0
Bestandestyp:	0207 Markanter Einzelbaum				
Charakteristik:					
	Bearbeiter: TB Heberling				
lfd. Nummer:	467	Fläche: in m ²	0	Länge in m:	0
Bestandestyp:	0204 Streuobstbestand (Streuobstwiese/-weide, Obstbaumreihen)				
Charakteristik:					
	Bearbeiter: TB Heberling				
lfd. Nummer:	468	Fläche: in m ²	0	Länge in m:	0
Bestandestyp:	0201 Kleinstwaldfläche ("Feldgehölz"), Gebüsch oder Baumgruppe unter 1000m²				
Charakteristik:	Kleines Feldgehölz, ausschließlich aus Laubgehölzen (Eiche, Birke, Esche) aufgebaut; liegt an einem markanten Geländebereich mit Felsblöcken.				
	Bearbeiter: TB Heberling				
lfd. Nummer:	469	Fläche: in m ²	0	Länge in m:	0
Bestandestyp:	0201 Kleinstwaldfläche ("Feldgehölz"), Gebüsch oder Baumgruppe unter 1000m²				
Charakteristik:	Kleines Feldgehölz, ausschließlich aus Laubgehölzen (Eiche, Birke, Esche) aufgebaut; liegt an einem markanten Geländebereich mit Felsblöcken.				
	Bearbeiter: TB Heberling				
lfd. Nummer:	470	Fläche: in m ²	0	Länge in m:	0
Bestandestyp:	030801 Trocken-, Halbtrockenrasen und Grusfluren einschließlich der bodensauren Halbtrockenrasen und (Silikat-)Grusfluren				
Charakteristik:	S-exponiertes flachgründiges Grünland; teils gemäht, teils beweidet; Mager- und Trockenheitszeiger wie z.B. Rotschwingel, Thymian, Zypressenwolfsmilch; Lage in Kuppenbereich.				
	Bearbeiter: TB Heberling				
lfd. Nummer:	471	Fläche: in m ²	0	Länge in m:	0
Bestandestyp:	030801 Trocken-, Halbtrockenrasen und Grusfluren einschließlich der bodensauren Halbtrockenrasen und (Silikat-)Grusfluren				
Charakteristik:	S-exponiertes flachgründiges Grünland; teils gemäht, teils beweidet; Mager- und Trockenheitszeiger wie z.B. Rotschwingel, Thymian, Zypressenwolfsmilch; Lage in Kuppenbereich.				
	Bearbeiter: TB Heberling				
lfd. Nummer:	472	Fläche: in m ²	0	Länge in m:	0
Bestandestyp:	0203 Heckenzug				
Charakteristik:					
	Bearbeiter: TB Heberling				

lfd. Nummer:	473	Fläche: in m ²	0	Länge in m:	0
Bestandestyp:	0203 Heckenzug				
Charakteristik:					
	Bearbeiter: TB Heberling				
lfd. Nummer:	474	Fläche: in m ²	0	Länge in m:	0
Bestandestyp:	0208 Trockenmauer, Lesesteinmauer und -wall				
Charakteristik:	Ca. 0,5 m hohe alte Steinmauer locker mit Laubhölzern bestockt.				
	Bearbeiter: TB Heberling				
lfd. Nummer:	475	Fläche: in m ²	0	Länge in m:	0
Bestandestyp:	0201 Kleinstwaldfläche ("Feldgehölz"), Gebüsch oder Baumgruppe unter 1000m²				
Charakteristik:	Größeres Feldgehölz in Hanglage, um anstehende Felsblöcke stockend; Laubhölzer (Eiche, Birke) dominieren den Bestand, es finden sich aber auch vereinzelt Kiefern; die Baumhöhe liegt zwischen 15 und 20 m.				
	Bearbeiter: TB Heberling				
lfd. Nummer:	476	Fläche: in m ²	0	Länge in m:	0
Bestandestyp:	0201 Kleinstwaldfläche ("Feldgehölz"), Gebüsch oder Baumgruppe unter 1000m²				
Charakteristik:	Größeres Feldgehölz in Hanglage, um anstehende Felsblöcke stockend; Laubhölzer (Eiche, Birke) dominieren den Bestand, es finden sich aber auch vereinzelt Kiefern; die Baumhöhe liegt zwischen 15 und 20 m.				
	Bearbeiter: TB Heberling				
lfd. Nummer:	477	Fläche: in m ²	0	Länge in m:	0
Bestandestyp:	0201 Kleinstwaldfläche ("Feldgehölz"), Gebüsch oder Baumgruppe unter 1000m²				
Charakteristik:	Feldgehölz; hauptsächlich aus Laubgehölzen (Eiche, Birke, Esche) aufgebaut.				
	Bearbeiter: TB Heberling				
lfd. Nummer:	478	Fläche: in m ²	0	Länge in m:	0
Bestandestyp:	0201 Kleinstwaldfläche ("Feldgehölz"), Gebüsch oder Baumgruppe unter 1000m²				
Charakteristik:	Feldgehölz; hauptsächlich aus Laubgehölzen (Eiche, Birke, Esche) aufgebaut.				
	Bearbeiter: TB Heberling				
lfd. Nummer:	479	Fläche: in m ²	0	Länge in m:	0
Bestandestyp:	0201 Kleinstwaldfläche ("Feldgehölz"), Gebüsch oder Baumgruppe unter 1000m²				
Charakteristik:	Feldgehölz; hauptsächlich aus Laubgehölzen (Eiche, Birke, Esche) aufgebaut.				
	Bearbeiter: TB Heberling				
lfd. Nummer:	480	Fläche: in m ²	0	Länge in m:	0
Bestandestyp:	0201 Kleinstwaldfläche ("Feldgehölz"), Gebüsch oder Baumgruppe unter 1000m²				
Charakteristik:	Feldgehölz; hauptsächlich aus Laubgehölzen (Eiche, Birke, Esche) aufgebaut.				
	Bearbeiter: TB Heberling				
lfd. Nummer:	481	Fläche: in m ²	0	Länge in m:	0
Bestandestyp:	0201 Kleinstwaldfläche ("Feldgehölz"), Gebüsch oder Baumgruppe unter 1000m²				
Charakteristik:	Feldgehölz; hauptsächlich aus Laubgehölzen (Eiche, Birke, Esche) aufgebaut.				
	Bearbeiter: TB Heberling				
lfd. Nummer:	482	Fläche: in m ²	0	Länge in m:	0
Bestandestyp:	0201 Kleinstwaldfläche ("Feldgehölz"), Gebüsch oder Baumgruppe unter 1000m²				
Charakteristik:	Feldgehölz; hauptsächlich aus Laubgehölzen (Eiche, Birke, Esche) aufgebaut.				
	Bearbeiter: TB Heberling				
lfd. Nummer:	483	Fläche: in m ²	0	Länge in m:	0
Bestandestyp:	0203 Heckenzug				
Charakteristik:					
	Bearbeiter: TB Heberling				
lfd. Nummer:	484	Fläche: in m ²	0	Länge in m:	0
Bestandestyp:	0203 Heckenzug				
Charakteristik:					
	Bearbeiter: TB Heberling				

lfd. Nummer:	485	Fläche: in m ²	0	Länge in m:	0
Bestandestyp:	0402 Fließendes Gewässer				
Charakteristik:	Kleine Naarn: Mäandrierender, 3 – 4 m breiter Bach mit natürlichem Ufer und Verlauf; Sohlsubstrat kiesig; stellenweise Sand- und Schotterablagerungen; relativ rasch fließend. Verlauf größtenteils entlang der Gemeindegrenze.				
	Bearbeiter: TB Heberling				
lfd. Nummer:	486	Fläche: in m ²	0	Länge in m:	0
Bestandestyp:	0210 Markante (landschaftsprägende) Geländeböschung				
Charakteristik:	Brachliegende Böschung; eher nährstoffreich; grasreich mit Knäuelgras, Goldhafer; z.T. kleine Eichen aufwachsend.				
	Bearbeiter: TB Heberling				
lfd. Nummer:	487	Fläche: in m ²	0	Länge in m:	0
Bestandestyp:	0210 Markante (landschaftsprägende) Geländeböschung				
Charakteristik:	Magerböschung mit einzelnen Gehölzen (Birke, Föhre, Japan-Staudenknöterich; brachliegend, lokal Fels anstehend.				
	Bearbeiter: TB Heberling				
lfd. Nummer:	488	Fläche: in m ²	0	Länge in m:	0
Bestandestyp:	0307 Feuchtes und nasses Extensivgrünland				
Charakteristik:	Relativ nährstoffreiches Feuchtgrünland; fallweise gedüngt und zweimal im Jahr gemäht; reich an Kräutern wie z.B. Fadenbinse, Schlangenknoterich.				
	Bearbeiter: TB Heberling				
lfd. Nummer:	489	Fläche: in m ²	0	Länge in m:	0
Bestandestyp:	030301 Sukzessionsfläche des feuchten und nassen Extensivgrünlandes mit oder ohne jüngerem Gehölzaufwuchs				
Charakteristik:	Feuchtfläche, reich an Gräsern und Hochstauden (Mädesüß); lokale Vernässungen; kein Gehölzaufwuchs.				
	Bearbeiter: TB Heberling				
lfd. Nummer:	490	Fläche: in m ²	0	Länge in m:	0
Bestandestyp:	0210 Markante (landschaftsprägende) Geländeböschung				
Charakteristik:	Böschung mit anstehendem Fels; grasreich mit Rotschwengel; vereinzelt niedrige Fichten; Böschungshöhe ca. 10 m.				
	Bearbeiter: TB Heberling				
lfd. Nummer:	491	Fläche: in m ²	0	Länge in m:	0
Bestandestyp:	0307 Feuchtes und nasses Extensivgrünland				
Charakteristik:	Relativ nährstoffreiches Feuchtgrünland; fallweise gedüngt und zweimal im Jahr gemäht; reich an Kräutern wie z.B. Fadenbinse, Schlangenknoterich.				
	Bearbeiter: TB Heberling				
lfd. Nummer:	492	Fläche: in m ²	0	Länge in m:	0
Bestandestyp:	0102 Nadelwald/Nadelholzforst				
Charakteristik:					
	Bearbeiter: TB Heberling				
lfd. Nummer:	493	Fläche: in m ²	0	Länge in m:	0
Bestandestyp:	0204 Streuobstbestand (Streuobstwiese/-weide, Obstbaumreihen)				
Charakteristik:					
	Bearbeiter: TB Heberling				
lfd. Nummer:	494	Fläche: in m ²	0	Länge in m:	0
Bestandestyp:	0201 Kleinstwaldfläche ("Feldgehölz"), Gebüsch oder Baumgruppe unter 1000m²				
Charakteristik:	Kleines Feldgehölz an steilem, NO-exponierten Hangbereich unterhalb einer Geländekuppe; Baumschicht aufgebaut von Eiche, Fichte, Kiefer, Birke und Buche.				
	Bearbeiter: TB Heberling				

lfd. Nummer:	495	Fläche: in m ²	0	Länge in m:	0
Bestandestyp:	0307 Feuchtes und nasses Extensivgrünland				
Charakteristik:	Relativ nährstoffreiches Feuchtgrünland; fallweise gedüngt und zweimal im Jahr gemäht; reich an Kräutern wie z.B. Fadenbinse, Schlangenknöterich.				
	Bearbeiter: TB Heberling				
lfd. Nummer:	496	Fläche: in m ²	0	Länge in m:	0
Bestandestyp:	0401 Stehendes Gewässer				
Charakteristik:	Zwei kleine Fischteiche im Bereich eines Hausgartens.				
	Bearbeiter: TB Heberling				
lfd. Nummer:	497	Fläche: in m ²	0	Länge in m:	0
Bestandestyp:	0102 Nadelwald/Nadelholzforst				
Charakteristik:					
	Bearbeiter: TB Heberling				
lfd. Nummer:	498	Fläche: in m ²	0	Länge in m:	0
Bestandestyp:	0204 Streuobstbestand (Streuobstwiese/-weide, Obstbaumreihen)				
Charakteristik:					
	Bearbeiter: TB Heberling				
lfd. Nummer:	499	Fläche: in m ²	0	Länge in m:	0
Bestandestyp:	0307 Feuchtes und nasses Extensivgrünland				
Charakteristik:	In einer Mulde im Nahbereich eines Baches gelegenes Feuchtgrünland; relativ nährstoffreich mit vielen Sauergräsern.				
	Bearbeiter: TB Heberling				
lfd. Nummer:	500	Fläche: in m ²	0	Länge in m:	0
Bestandestyp:	0202 Uferbegleitgehölz				
Charakteristik:	Schmaler Ufergehölzsaum, aus div. Weiden und Schwarzerle bestehend; lokal lückig oder auf Stock gesetzt, mit Stockausschlägen; wichtige Struktur zur Ufersicherung; z.T. stark unterspülte Stöcke.				
	Bearbeiter: TB Heberling				
lfd. Nummer:	501	Fläche: in m ²	0	Länge in m:	0
Bestandestyp:	0103 Laub-Nadel-Mischwald/Laub-Nadelholz-Mischforst				
Charakteristik:					
	Bearbeiter: TB Heberling				
lfd. Nummer:	502	Fläche: in m ²	0	Länge in m:	0
Bestandestyp:	0201 Kleinstwaldfläche ("Feldgehölz"), Gebüsch oder Baumgruppe unter 1000m²				
Charakteristik:	Feldgehölz aus Eiche und mehreren Robinien, neben Bauernhof gelegen; im NW befindet sich eine Brennesselflur.				
	Bearbeiter: TB Heberling				
lfd. Nummer:	503	Fläche: in m ²	0	Länge in m:	0
Bestandestyp:	0307 Feuchtes und nasses Extensivgrünland				
Charakteristik:	Mehrschnittige, nährstoffreiche Feuchtwiese im Ufer- und Überschwemmungsbereich der Naarn. Zum Zeitpunkt der Erhebung floristisch geprägt durch Schlangenknöterich (Polygonum bistorta).				
	Bearbeiter: TB Heberling				
lfd. Nummer:	504	Fläche: in m ²	0	Länge in m:	0
Bestandestyp:	0104 Laubwald/Laubholzforst				
Charakteristik:					
	Bearbeiter: TB Heberling				
lfd. Nummer:	505	Fläche: in m ²	0	Länge in m:	0
Bestandestyp:	0307 Feuchtes und nasses Extensivgrünland				
Charakteristik:	Kleinflächige Quellflur in Westhanglage, die mit vielen Kleinseggen bewachsen und von der umgebenden Weidefläche ausgezäunt ist. In der Fläche befindet sich eine Quelfassung, am unteren Rand ein seichter Graben, der in ein Rohr führt.				
	Bearbeiter: TB Heberling				

lfd. Nummer:	506	Fläche: in m ²	0	Länge in m:	0
Bestandestyp:	0307 Feuchtes und nasses Extensivgrünland				
Charakteristik:	Die Feuchtwiese befindet sich in einer Muldenlage zwischen einem Böschungshang und einem Straßendammbau an der Naarn. Die Wiese wird extensiv genutzt (einmähdig), sie ist aber relativ nährstoffreich. Dominierende Pflanzen sind Sumpfbirse, verschiedene Seggenarten, Rohrglanzgras aber auch Elemente der Fettwiese und der Hochstaudenflur. Etwa in der Mitte wird die Fläche von einem Graben durchzogen.				
	Bearbeiter: TB Heberling				
lfd. Nummer:	507	Fläche: in m ²	0	Länge in m:	0
Bestandestyp:	0307 Feuchtes und nasses Extensivgrünland				
Charakteristik:	Mehrschnittige, nährstoffreiche Nasswiese im Ufer- und Überschwemmungsbereich der Naarn. Zum Zeitpunkt der Erhebung floristisch geprägt durch den Schlangenknöterich (<i>Polygonum bistorta</i>).				
	Bearbeiter: TB Heberling				
lfd. Nummer:	508	Fläche: in m ²	0	Länge in m:	0
Bestandestyp:	0202 Uferbegleitgehölz				
Charakteristik:	Wenige Meter breiter, relativ junger Ufergehölzsaum an der Naarn. Wurzelstöcke z.T. stark unterschwemmt bzw. ganz ausgeschwemmt. Bestand von Erlen, div. Weidenarten dominiert, mit Balsampappeln und Birken. Bestandshöhe ca. 8-10 m. Uferböschung weitgehend natürlich, keine Verbauungen. Die Gehölze stellen wichtige Elemente zur Uferstabilisierung dar.				
	Bearbeiter: TB Heberling				
lfd. Nummer:	509	Fläche: in m ²	0	Länge in m:	0
Bestandestyp:	0307 Feuchtes und nasses Extensivgrünland				
Charakteristik:	Relativ nährstoffreiches Feuchtgrünland; fallweise gedüngt und zweimal im Jahr gemäht; reich an Kräutern wie z.B. Fadenbinse, Schlangenknöterich.				
	Bearbeiter: TB Heberling				
lfd. Nummer:	510	Fläche: in m ²	0	Länge in m:	0
Bestandestyp:	0307 Feuchtes und nasses Extensivgrünland				
Charakteristik:	Relativ nährstoffreiches Feuchtgrünland; fallweise gedüngt und zweimal im Jahr gemäht; reich an Kräutern wie z.B. Fadenbinse, Schlangenknöterich.				
	Bearbeiter: TB Heberling				
lfd. Nummer:	511	Fläche: in m ²	0	Länge in m:	0
Bestandestyp:	0307 Feuchtes und nasses Extensivgrünland				
Charakteristik:	Relativ nährstoffreiches Feuchtgrünland; fallweise gedüngt und zweimal im Jahr gemäht; reich an Kräutern wie z.B. Fadenbinse, Schlangenknöterich.				
	Bearbeiter: TB Heberling				
lfd. Nummer:	512	Fläche: in m ²	0	Länge in m:	0
Bestandestyp:	0210 Markante (landschaftsprägende) Geländeböschung				
Charakteristik:	Unbewirtschaftete Geländeböschung; Höhe max. 6-7 Meter; exponiert nach NO; vereinzelt bestockt von Esche, Holler, Haselnuss, Pappel, Himbeere, Brombeere; z.T. von Hochstauden bewachsen.				
	Bearbeiter: TB Heberling				
lfd. Nummer:	513	Fläche: in m ²	0	Länge in m:	0
Bestandestyp:	0210 Markante (landschaftsprägende) Geländeböschung				
Charakteristik:	Geländeböschung entlang einer Straße; mit einer Hecke bestockt. Die Artengarnitur setzt sich hauptsächlich aus Haselnuss, Erle, Buche und Eiche zusammen. Die Böschungshöhe beträgt 2 – 4 m. Die Höhe der Gehölzelemente beträgt durchschnittlich etwa 4 m.				
	Bearbeiter: TB Heberling				
lfd. Nummer:	514	Fläche: in m ²	0	Länge in m:	0
Bestandestyp:	0210 Markante (landschaftsprägende) Geländeböschung				
Charakteristik:	Ungemähte Geländestufe inmitten von Wirtschaftsgrünland; Höhe der Böschung durchschnittlich 3 m. Vereinzelt von wenigen kleinen Gehölzen bestockt.				
	Bearbeiter: TB Heberling				
lfd. Nummer:	515	Fläche: in m ²	0	Länge in m:	0
Bestandestyp:	0203 Heckenzug				
Charakteristik:					
	Bearbeiter: TB Heberling				

lfd. Nummer:	516	Fläche: in m ²	0	Länge in m:	0
Bestandestyp:	0203 Heckenzug				
Charakteristik:					
		Bearbeiter:	TB Heberling		
lfd. Nummer:	517	Fläche: in m ²	0	Länge in m:	0
Bestandestyp:	0203 Heckenzug				
Charakteristik:					
		Bearbeiter:	TB Heberling		
lfd. Nummer:	518	Fläche: in m ²	0	Länge in m:	0
Bestandestyp:	0203 Heckenzug				
Charakteristik:					
		Bearbeiter:	TB Heberling		
lfd. Nummer:	519	Fläche: in m ²	0	Länge in m:	0
Bestandestyp:	0203 Heckenzug				
Charakteristik:					
		Bearbeiter:	TB Heberling		
lfd. Nummer:	520	Fläche: in m ²	0	Länge in m:	0
Bestandestyp:	0203 Heckenzug				
Charakteristik:					
		Bearbeiter:	TB Heberling		
lfd. Nummer:	521	Fläche: in m ²	0	Länge in m:	0
Bestandestyp:	0203 Heckenzug				
Charakteristik:					
		Bearbeiter:	TB Heberling		
lfd. Nummer:	522	Fläche: in m ²	0	Länge in m:	0
Bestandestyp:	0203 Heckenzug				
Charakteristik:					
		Bearbeiter:	TB Heberling		
lfd. Nummer:	523	Fläche: in m ²	0	Länge in m:	0
Bestandestyp:	0203 Heckenzug				
Charakteristik:					
		Bearbeiter:	TB Heberling		
lfd. Nummer:	524	Fläche: in m ²	0	Länge in m:	0
Bestandestyp:	0203 Heckenzug				
Charakteristik:					
		Bearbeiter:	TB Heberling		
lfd. Nummer:	525	Fläche: in m ²	0	Länge in m:	0
Bestandestyp:	0203 Heckenzug				
Charakteristik:					
		Bearbeiter:	TB Heberling		
lfd. Nummer:	526	Fläche: in m ²	0	Länge in m:	0
Bestandestyp:	0203 Heckenzug				
Charakteristik:					
		Bearbeiter:	TB Heberling		
lfd. Nummer:	527	Fläche: in m ²	0	Länge in m:	0
Bestandestyp:	0203 Heckenzug				
Charakteristik:					
		Bearbeiter:	TB Heberling		

lfd. Nummer:	528	Fläche: in m ²	0	Länge in m:	0
Bestandestyp:	0203 Heckenzug				
Charakteristik:					
	Bearbeiter: TB Heberling				
lfd. Nummer:	529	Fläche: in m ²	0	Länge in m:	0
Bestandestyp:	0210 Markante (landschaftsprägende) Geländeböschung				
Charakteristik:	Moosreiche, ungemähte NW-exponierte Böschung, mit jüngerem Gehölz (hauptsächlich Eiche) bestockt.				
	Bearbeiter: TB Heberling				
lfd. Nummer:	530	Fläche: in m ²	0	Länge in m:	0
Bestandestyp:	0203 Heckenzug				
Charakteristik:					
	Bearbeiter: TB Heberling				
lfd. Nummer:	531	Fläche: in m ²	0	Länge in m:	0
Bestandestyp:	0203 Heckenzug				
Charakteristik:					
	Bearbeiter: TB Heberling				
lfd. Nummer:	532	Fläche: in m ²	0	Länge in m:	0
Bestandestyp:	0103 Laub-Nadel-Mischwald/Laub-Nadelholz-Mischforst				
Charakteristik:					
	Bearbeiter: TB Heberling				
lfd. Nummer:	533	Fläche: in m ²	0	Länge in m:	0
Bestandestyp:	0401 Stehendes Gewässer				
Charakteristik:	Kleiner Stausee (Rückstaubereich) in der Naarn.				
	Bearbeiter: TB Heberling				
lfd. Nummer:	534	Fläche: in m ²	0	Länge in m:	0
Bestandestyp:	0203 Heckenzug				
Charakteristik:	SO-exponierter Böschungsbereich, der in der unteren Hälfte mit vorwiegend Laubbäumen bestockt ist; der obere Bereich ist bis auf wenige kleine Büsche unbestockt und wird extensiv genutzt; die Böschungshöhe liegt zwischen 2 und 4 m.				
	Bearbeiter: TB Heberling				
lfd. Nummer:	535	Fläche: in m ²	0	Länge in m:	0
Bestandestyp:	0210 Markante (landschaftsprägende) Geländeböschung				
Charakteristik:	SO-exponierter Böschungsbereich, der in der unteren Hälfte mit vorwiegend Laubbäumen bestockt ist; der obere Bereich ist bis auf wenige kleine Büsche unbestockt und wird extensiv genutzt; die Böschungshöhe liegt zwischen 2 und 4 m.				
	Bearbeiter: TB Heberling				
lfd. Nummer:	536	Fläche: in m ²	0	Länge in m:	0
Bestandestyp:	0210 Markante (landschaftsprägende) Geländeböschung				
Charakteristik:	NO-exponierter Hang, mit Obstbaumreihe bestockt. Das Grünland wird extensiv genutzt; die Böschungshöhe liegt zwischen 6 und 8 m. Am unteren Rand verläuft ein Feldweg.				
	Bearbeiter: TB Heberling				
lfd. Nummer:	537	Fläche: in m ²	0	Länge in m:	0
Bestandestyp:	0204 Streuobstbestand (Streuobstwiese/-weide, Obstbaumreihen)				
Charakteristik:					
	Bearbeiter: TB Heberling				
lfd. Nummer:	538	Fläche: in m ²	0	Länge in m:	0
Bestandestyp:	0204 Streuobstbestand (Streuobstwiese/-weide, Obstbaumreihen)				
Charakteristik:					
	Bearbeiter: TB Heberling				

lfd. Nummer:	539	Fläche: in m ²	0	Länge in m:	0
Bestandestyp:	0204 Streuobstbestand (Streuobstwiese/-weide, Obstbaumreihen)				
Charakteristik:					
	Bearbeiter: TB Heberling				
lfd. Nummer:	540	Fläche: in m ²	0	Länge in m:	0
Bestandestyp:	0203 Heckenzug				
Charakteristik:					
	Bearbeiter: TB Heberling				
lfd. Nummer:	541	Fläche: in m ²	0	Länge in m:	0
Bestandestyp:	0203 Heckenzug				
Charakteristik:					
	Bearbeiter: TB Heberling				
lfd. Nummer:	542	Fläche: in m ²	0	Länge in m:	0
Bestandestyp:	0203 Heckenzug				
Charakteristik:					
	Bearbeiter: TB Heberling				
lfd. Nummer:	543	Fläche: in m ²	0	Länge in m:	0
Bestandestyp:	0203 Heckenzug				
Charakteristik:					
	Bearbeiter: TB Heberling				
lfd. Nummer:	544	Fläche: in m ²	0	Länge in m:	0
Bestandestyp:	0204 Streuobstbestand (Streuobstwiese/-weide, Obstbaumreihen)				
Charakteristik:					
	Bearbeiter: TB Heberling				
lfd. Nummer:	545	Fläche: in m ²	0	Länge in m:	0
Bestandestyp:	0203 Heckenzug				
Charakteristik:					
	Bearbeiter: TB Heberling				
lfd. Nummer:	546	Fläche: in m ²	0	Länge in m:	0
Bestandestyp:	030302 Sukzessionsfläche des trockenen Extensivgrünlandes mit oder ohne jüngerem Gehölzaufwuchs				
Charakteristik:	Junge Gehölzaufforstung auf schattigem, ehemals mageren Wiesenstandort in Hanglage unterhalb (nördlich) eines Waldes.				
	Bearbeiter: TB Heberling				
lfd. Nummer:	547	Fläche: in m ²	0	Länge in m:	0
Bestandestyp:	0103 Laub-Nadel-Mischwald/Laub-Nadelholz-Mischforst				
Charakteristik:					
	Bearbeiter: TB Heberling				
lfd. Nummer:	548	Fläche: in m ²	0	Länge in m:	0
Bestandestyp:	030302 Sukzessionsfläche des trockenen Extensivgrünlandes mit oder ohne jüngerem Gehölzaufwuchs				
Charakteristik:	Ehemals artenreiche Böschungsv egetation, die mit Erle aufgeforstet wurde; teils auch Aufkommen von Kiefer und Birke.				
	Bearbeiter: TB Heberling				
lfd. Nummer:	549	Fläche: in m ²	0	Länge in m:	0
Bestandestyp:	0102 Nadelwald/Nadelholzforst				
Charakteristik:					
	Bearbeiter: TB Heberling				

lfd. Nummer:	550	Fläche: in m ²	0	Länge in m:	0
Bestandestyp:	0103 Laub-Nadel-Mischwald/Laub-Nadelholz-Mischforst				
Charakteristik:	Bearbeiter: TB Heberling				
lfd. Nummer:	551	Fläche: in m ²	0	Länge in m:	0
Bestandestyp:	030302 Sukzessionsfläche des trockenen Extensivgrünlandes mit oder ohne jüngerem Gehölzaufwuchs				
Charakteristik:	Laubmischwald in früher wahrscheinlich gemäßigtem Böschungsbereich (Trockenhang). Bearbeiter: TB Heberling				
lfd. Nummer:	552	Fläche: in m ²	0	Länge in m:	0
Bestandestyp:	0103 Laub-Nadel-Mischwald/Laub-Nadelholz-Mischforst				
Charakteristik:	Bearbeiter: TB Heberling				
lfd. Nummer:	553	Fläche: in m ²	0	Länge in m:	0
Bestandestyp:	0102 Nadelwald/Nadelholzforst				
Charakteristik:	Bearbeiter: TB Heberling				
lfd. Nummer:	554	Fläche: in m ²	0	Länge in m:	0
Bestandestyp:	0102 Nadelwald/Nadelholzforst				
Charakteristik:	Bearbeiter: TB Heberling				
lfd. Nummer:	555	Fläche: in m ²	0	Länge in m:	0
Bestandestyp:	0210 Markante (landschaftsprägende) Geländeböschung				
Charakteristik:	Ehemals magere Mähwiese im Böschungsbereich; jetzt mit Erlen (Schwarz- und Grauerle), Birke, Kiefer bestockt; Höhe zwischen 1 und 6 m. Bearbeiter: TB Heberling				
lfd. Nummer:	556	Fläche: in m ²	0	Länge in m:	0
Bestandestyp:	0210 Markante (landschaftsprägende) Geländeböschung				
Charakteristik:	Böschungsbereich, SO-exponiert; typische Trockenhangvegetation mit Thymian. Bearbeiter: TB Heberling				
lfd. Nummer:	557	Fläche: in m ²	0	Länge in m:	0
Bestandestyp:	0203 Heckenzug				
Charakteristik:	Bearbeiter: TB Heberling				
lfd. Nummer:	558	Fläche: in m ²	0	Länge in m:	0
Bestandestyp:	0203 Heckenzug				
Charakteristik:	Bearbeiter: TB Heberling				
lfd. Nummer:	559	Fläche: in m ²	0	Länge in m:	0
Bestandestyp:	0402 Fließendes Gewässer				
Charakteristik:	Kleiner Wiesenbach bzw. -graben; Breite etwa 0,5 - 1 m, Verlauf recht geradlinig durch Mähwiesen; keine Ufergehölze, daher auch keine Beschattung des Gewässers; Sohlsubstrat sandig-kiesig; Mündung in die Naarn. Bearbeiter: TB Heberling				
lfd. Nummer:	560	Fläche: in m ²	0	Länge in m:	0
Bestandestyp:	0210 Markante (landschaftsprägende) Geländeböschung				
Charakteristik:	Böschung an einem mageren/trockenen Standort ohne Gehölzbestockung; Böschungshöhe 0,5 – 3 m; an einer Straße gelegen. Bearbeiter: TB Heberling				

lfd. Nummer:	561	Fläche: in m ²	0	Länge in m:	0
Bestandestyp:	0103 Laub-Nadel-Mischwald/Laub-Nadelholz-Mischforst				
Charakteristik:	Bearbeiter: TB Heberling				
lfd. Nummer:	562	Fläche: in m ²	0	Länge in m:	0
Bestandestyp:	0104 Laubwald/Laubholzforst				
Charakteristik:	Bearbeiter: TB Heberling				
lfd. Nummer:	563	Fläche: in m ²	0	Länge in m:	0
Bestandestyp:	0203 Heckenzug				
Charakteristik:	Bearbeiter: TB Heberling				
lfd. Nummer:	564	Fläche: in m ²	0	Länge in m:	0
Bestandestyp:	0102 Nadelwald/Nadelholzforst				
Charakteristik:	Bearbeiter: TB Heberling				
lfd. Nummer:	565	Fläche: in m ²	0	Länge in m:	0
Bestandestyp:	0307 Feuchtes und nasses Extensivgrünland				
Charakteristik:	NW-geneigte, moosreiche Wiese in schattiger Waldrandlage. Der Bestand ist floristisch geprägt durch Frauenmantel, Pastinak und Schlangenknöterich.				
	Bearbeiter: TB Heberling				
lfd. Nummer:	566	Fläche: in m ²	0	Länge in m:	0
Bestandestyp:	0202 Uferbegleitgehölz				
Charakteristik:	Wenige Meter breiter, relativ junger Ufergehölzsaum an der Naarn. Wurzelstöcke z.T. stark unterschwemmt bzw. ganz ausgeschwemmt. Bestand von Erlen, div. Weidenarten dominiert, mit Balsampappeln und Birken. Bestandshöhe ca. 8-10 m. Uferböschung weitgehend natürlich, keine Verbauungen. Die Gehölze stellen wichtige Elemente zur Uferstabilisierung dar.				
	Bearbeiter: TB Heberling				
lfd. Nummer:	567	Fläche: in m ²	0	Länge in m:	0
Bestandestyp:	0103 Laub-Nadel-Mischwald/Laub-Nadelholz-Mischforst				
Charakteristik:	Bearbeiter: TB Heberling				
lfd. Nummer:	568	Fläche: in m ²	0	Länge in m:	0
Bestandestyp:	0201 Kleinstwaldfläche ("Feldgehölz"), Gebüsch oder Baumgruppe unter 1000m²				
Charakteristik:	Weitläufiges Feldgehölz; von Birke, Fichte, Eiche, Kiefer, Ahorn dominiert, in einer Hang- bzw. Kuppenlage; im N von einem Feldweg geteilt; älterer Bestand; lokal Fichte vorherrschend.				
	Bearbeiter: TB Heberling				
lfd. Nummer:	569	Fläche: in m ²	0	Länge in m:	0
Bestandestyp:	0201 Kleinstwaldfläche ("Feldgehölz"), Gebüsch oder Baumgruppe unter 1000m²				
Charakteristik:	Weitläufiges Feldgehölz; von Birke, Fichte, Eiche, Kiefer, Ahorn dominiert, in einer Hang- bzw. Kuppenlage; im N von einem Feldweg geteilt; älterer Bestand; lokal Fichte vorherrschend.				
	Bearbeiter: TB Heberling				
lfd. Nummer:	570	Fläche: in m ²	0	Länge in m:	0
Bestandestyp:	0204 Streuobstbestand (Streuobstwiese/-weide, Obstbaumreihen)				
Charakteristik:	Bearbeiter: TB Heberling				
lfd. Nummer:	571	Fläche: in m ²	0	Länge in m:	0
Bestandestyp:	0102 Nadelwald/Nadelholzforst				
Charakteristik:	Bearbeiter: TB Heberling				

lfd. Nummer:	572	Fläche: in m ²	0	Länge in m:	0
Bestandestyp:	0201 Kleinstwaldfläche ("Feldgehölz"), Gebüsch oder Baumgruppe unter 1000m²				
Charakteristik:	Eher junges Feldgehölz in einem NW-exponierten steilen, steinigen Hangbereich; von Birke, Eiche, Erle geprägt; Bestandeshöhe ca. 8 m.				
	Bearbeiter: TB Heberling				
lfd. Nummer:	573	Fläche: in m ²	0	Länge in m:	0
Bestandestyp:	0204 Streuobstbestand (Streuobstwiese/-weide, Obstbaumreihen)				
Charakteristik:					
	Bearbeiter: TB Heberling				
lfd. Nummer:	574	Fläche: in m ²	0	Länge in m:	0
Bestandestyp:	0204 Streuobstbestand (Streuobstwiese/-weide, Obstbaumreihen)				
Charakteristik:					
	Bearbeiter: TB Heberling				
lfd. Nummer:	575	Fläche: in m ²	0	Länge in m:	0
Bestandestyp:	0103 Laub-Nadel-Mischwald/Laub-Nadelholz-Mischforst				
Charakteristik:					
	Bearbeiter: TB Heberling				
lfd. Nummer:	576	Fläche: in m ²	0	Länge in m:	0
Bestandestyp:	0401 Stehendes Gewässer				
Charakteristik:	Künstlich angelegter Teich mit unverbautem Ufer; von einem kleinen Graben gespeist und von Mischwald umgeben.				
	Bearbeiter: TB Heberling				
lfd. Nummer:	577	Fläche: in m ²	0	Länge in m:	0
Bestandestyp:	0204 Streuobstbestand (Streuobstwiese/-weide, Obstbaumreihen)				
Charakteristik:					
	Bearbeiter: TB Heberling				
lfd. Nummer:	578	Fläche: in m ²	0	Länge in m:	0
Bestandestyp:	0203 Heckenzug				
Charakteristik:					
	Bearbeiter: TB Heberling				
lfd. Nummer:	579	Fläche: in m ²	0	Länge in m:	0
Bestandestyp:	0206 Baumreihe, Allee				
Charakteristik:					
	Bearbeiter: TB Heberling				
lfd. Nummer:	580	Fläche: in m ²	0	Länge in m:	0
Bestandestyp:	0210 Markante (landschaftsprägende) Geländeböschung				
Charakteristik:	SW exponierte, ungemähte oberhalb eines Feldweges gelegene Böschung mit wenigen Laubgehölzen (Eichen) bestockt; Böschungshöhe ca. 2m.				
	Bearbeiter: TB Heberling				
lfd. Nummer:	581	Fläche: in m ²	0	Länge in m:	0
Bestandestyp:	0210 Markante (landschaftsprägende) Geländeböschung				
Charakteristik:	Ungemähte, unbestockte Böschung oberhalb einer Straße; Böschungshöhe bis 5 m.				
	Bearbeiter: TB Heberling				
lfd. Nummer:	582	Fläche: in m ²	0	Länge in m:	0
Bestandestyp:	0203 Heckenzug				
Charakteristik:					
	Bearbeiter: TB Heberling				

lfd. Nummer:	583	Fläche: in m ²	0	Länge in m:	0
Bestandestyp:	0203 Heckenzug				
Charakteristik:					
		Bearbeiter:	TB Heberling		
lfd. Nummer:	584	Fläche: in m ²	0	Länge in m:	0
Bestandestyp:	0203 Heckenzug				
Charakteristik:					
		Bearbeiter:	TB Heberling		
lfd. Nummer:	585	Fläche: in m ²	0	Länge in m:	0
Bestandestyp:	0206 Baumreihe, Allee				
Charakteristik:					
		Bearbeiter:	TB Heberling		
lfd. Nummer:	586	Fläche: in m ²	0	Länge in m:	0
Bestandestyp:	0206 Baumreihe, Allee				
Charakteristik:					
		Bearbeiter:	TB Heberling		
lfd. Nummer:	587	Fläche: in m ²	0	Länge in m:	0
Bestandestyp:	0203 Heckenzug				
Charakteristik:					
		Bearbeiter:	TB Heberling		
lfd. Nummer:	588	Fläche: in m ²	0	Länge in m:	0
Bestandestyp:	0203 Heckenzug				
Charakteristik:					
		Bearbeiter:	TB Heberling		
lfd. Nummer:	589	Fläche: in m ²	0	Länge in m:	0
Bestandestyp:	0206 Baumreihe, Allee				
Charakteristik:					
		Bearbeiter:	TB Heberling		
lfd. Nummer:	590	Fläche: in m ²	0	Länge in m:	0
Bestandestyp:	0203 Heckenzug				
Charakteristik:					
		Bearbeiter:	TB Heberling		
lfd. Nummer:	591	Fläche: in m ²	0	Länge in m:	0
Bestandestyp:	0203 Heckenzug				
Charakteristik:					
		Bearbeiter:	TB Heberling		
lfd. Nummer:	592	Fläche: in m ²	0	Länge in m:	0
Bestandestyp:	0203 Heckenzug				
Charakteristik:					
		Bearbeiter:	TB Heberling		
lfd. Nummer:	593	Fläche: in m ²	0	Länge in m:	0
Bestandestyp:	0402 Fließendes Gewässer				
Charakteristik:	Weiterer kleiner Zubringer zur Naarn; Ursprung im Wald, Verlauf dann vorwiegend über Wiesen; Bachbett teils natürlich; vor Mündung in die Naarn ist das Gewässer sodann teils verbaut/verrohrt.				
		Bearbeiter:	TB Heberling		
lfd. Nummer:	594	Fläche: in m ²	0	Länge in m:	0
Bestandestyp:	0203 Heckenzug				
Charakteristik:					
		Bearbeiter:	TB Heberling		

lfd. Nummer:	595	Fläche: in m ²	0	Länge in m:	0
Bestandestyp:	0203 Heckenzug				
Charakteristik:					
		Bearbeiter:	TB Heberling		
lfd. Nummer:	596	Fläche: in m ²	0	Länge in m:	0
Bestandestyp:	0206 Baumreihe, Allee				
Charakteristik:					
		Bearbeiter:	TB Heberling		
lfd. Nummer:	597	Fläche: in m ²	0	Länge in m:	0
Bestandestyp:	0206 Baumreihe, Allee				
Charakteristik:					
		Bearbeiter:	TB Heberling		
lfd. Nummer:	598	Fläche: in m ²	0	Länge in m:	0
Bestandestyp:	0102 Nadelwald/Nadelholzforst				
Charakteristik:					
		Bearbeiter:	TB Heberling		
lfd. Nummer:	599	Fläche: in m ²	0	Länge in m:	0
Bestandestyp:	0306 Neubewaldung/Aufforstung				
Charakteristik:	Ahorn-Aufforstung auf relativ feuchtem Untergrund.				
		Bearbeiter:	TB Heberling		
lfd. Nummer:	600	Fläche: in m ²	0	Länge in m:	0
Bestandestyp:	0103 Laub-Nadel-Mischwald/Laub-Nadelholz-Mischforst				
Charakteristik:					
		Bearbeiter:	TB Heberling		
lfd. Nummer:	601	Fläche: in m ²	0	Länge in m:	0
Bestandestyp:	0306 Neubewaldung/Aufforstung				
Charakteristik:	Junge Fichten-Lärchen-Aufforstung auf steilem NW-Hang; bisher Mähwiese.				
		Bearbeiter:	TB Heberling		
lfd. Nummer:	602	Fläche: in m ²	0	Länge in m:	0
Bestandestyp:	0204 Streuobstbestand (Streuobstwiese/-weide, Obstbaumreihen)				
Charakteristik:					
		Bearbeiter:	TB Heberling		
lfd. Nummer:	603	Fläche: in m ²	0	Länge in m:	0
Bestandestyp:	0203 Heckenzug				
Charakteristik:					
		Bearbeiter:	TB Heberling		
lfd. Nummer:	604	Fläche: in m ²	0	Länge in m:	0
Bestandestyp:	0102 Nadelwald/Nadelholzforst				
Charakteristik:					
		Bearbeiter:	TB Heberling		
lfd. Nummer:	605	Fläche: in m ²	0	Länge in m:	0
Bestandestyp:	0204 Streuobstbestand (Streuobstwiese/-weide, Obstbaumreihen)				
Charakteristik:					
		Bearbeiter:	TB Heberling		
lfd. Nummer:	606	Fläche: in m ²	0	Länge in m:	0
Bestandestyp:	0201 Kleinstwaldfläche ("Feldgehölz"), Gebüsch oder Baumgruppe unter 1000m²				
Charakteristik:	Mehrere Meter hohe Geländekuppe, mit jungen Fichten, Birken, Kiefern bestockt; von Stromleitung überquert.				
		Bearbeiter:	TB Heberling		

lfd. Nummer:	607	Fläche: in m ²	0	Länge in m:	0
Bestandestyp:	0307 Feuchtes und nasses Extensivgrünland				
Charakteristik:	Von kleinen Gräben durchzogene nasse Mulde; eher nährstoffreich und bewirtschaftet; reich an Seggen.				
	Bearbeiter: TB Heberling				
lfd. Nummer:	608	Fläche: in m ²	0	Länge in m:	0
Bestandestyp:	0203 Heckenzug				
Charakteristik:					
	Bearbeiter: TB Heberling				
lfd. Nummer:	609	Fläche: in m ²	0	Länge in m:	0
Bestandestyp:	0203 Heckenzug				
Charakteristik:					
	Bearbeiter: TB Heberling				
lfd. Nummer:	610	Fläche: in m ²	0	Länge in m:	0
Bestandestyp:	0210 Markante (landschaftsprägende) Geländeböschung				
Charakteristik:	Böschung ungemäht; östlicher Abschnitt lokal mit einigen jungen Eichen und Fichten bestockt; Böschungshöhe 7 – 9 m.				
	Bearbeiter: TB Heberling				
lfd. Nummer:	611	Fläche: in m ²	0	Länge in m:	0
Bestandestyp:	0210 Markante (landschaftsprägende) Geländeböschung				
Charakteristik:	Böschung ungemäht; östlicher Abschnitt lokal mit einigen jungen Eichen und Fichten bestockt; Böschungshöhe 7 – 9 m.				
	Bearbeiter: TB Heberling				
lfd. Nummer:	612	Fläche: in m ²	0	Länge in m:	0
Bestandestyp:	0210 Markante (landschaftsprägende) Geländeböschung				
Charakteristik:	SW-exponierte Böschung; locker mit Fichte, Eiche, Erle, Hasel bestockt; Böschungshöhe 2 – 6 m.				
	Bearbeiter: TB Heberling				
lfd. Nummer:	613	Fläche: in m ²	0	Länge in m:	0
Bestandestyp:	0210 Markante (landschaftsprägende) Geländeböschung				
Charakteristik:	SW-exponierte Böschung; entlang von einem Feldweg verlaufend; locker mit Fichte, Birke, Eiche bestockt; Böschungshöhe 2 – 4 m.				
	Bearbeiter: TB Heberling				
lfd. Nummer:	614	Fläche: in m ²	0	Länge in m:	0
Bestandestyp:	0102 Nadelwald/Nadelholzforst				
Charakteristik:					
	Bearbeiter: TB Heberling				
lfd. Nummer:	615	Fläche: in m ²	0	Länge in m:	0
Bestandestyp:	0204 Streuobstbestand (Streuobstwiese/-weide, Obstbaumreihen)				
Charakteristik:					
	Bearbeiter: TB Heberling				
lfd. Nummer:	616	Fläche: in m ²	0	Länge in m:	0
Bestandestyp:	030301 Sukzessionsfläche des feuchten und nassen Extensivgrünlandes mit oder ohne jüngerem Gehölzaufwuchs				
Charakteristik:	Feuchfläche mit herausragenden Felsblöcken in einer Muldenlage befindlich; unbewirtschaftet, mit Hochstauden verwachsen; lokale Verbuschungstendenz mit Laubböszern.				
	Bearbeiter: TB Heberling				
lfd. Nummer:	617	Fläche: in m ²	0	Länge in m:	0
Bestandestyp:	0203 Heckenzug				
Charakteristik:					
	Bearbeiter: TB Heberling				

lfd. Nummer:	618	Fläche: in m ²	0	Länge in m:	0
Bestandestyp:	0203 Heckenzug				
Charakteristik:					
	Bearbeiter: TB Heberling				
lfd. Nummer:	619	Fläche: in m ²	0	Länge in m:	0
Bestandestyp:	0203 Heckenzug				
Charakteristik:					
	Bearbeiter: TB Heberling				
lfd. Nummer:	620	Fläche: in m ²	0	Länge in m:	0
Bestandestyp:	0102 Nadelwald/Nadelholzforst				
Charakteristik:					
	Bearbeiter: TB Heberling				
lfd. Nummer:	621	Fläche: in m ²	0	Länge in m:	0
Bestandestyp:	0102 Nadelwald/Nadelholzforst				
Charakteristik:					
	Bearbeiter: TB Heberling				
lfd. Nummer:	622	Fläche: in m ²	0	Länge in m:	0
Bestandestyp:	0201 Kleinstwaldfläche ("Feldgehölz"), Gebüsch oder Baumgruppe unter 1000m²				
Charakteristik:	Feldgehölz in SW-exponierter Hanglage oberhalb einer Straße und unterhalb des Waldes; dominiert von Birke und Eiche mit vereinzelt Nadelhölzern.				
	Bearbeiter: TB Heberling				
lfd. Nummer:	623	Fläche: in m ²	0	Länge in m:	0
Bestandestyp:	0201 Kleinstwaldfläche ("Feldgehölz"), Gebüsch oder Baumgruppe unter 1000m²				
Charakteristik:	Feldgehölz in reich strukturiertem felsigen Graben; Bestand hauptsächlich aus Birke, Weide, Eiche, Hasel zusammengesetzt.				
	Bearbeiter: TB Heberling				
lfd. Nummer:	624	Fläche: in m ²	0	Länge in m:	0
Bestandestyp:	0201 Kleinstwaldfläche ("Feldgehölz"), Gebüsch oder Baumgruppe unter 1000m²				
Charakteristik:	Kleines Feldgehölz; lokal auf Stock gesetzt.				
	Bearbeiter: TB Heberling				
lfd. Nummer:	625	Fläche: in m ²	0	Länge in m:	0
Bestandestyp:	0201 Kleinstwaldfläche ("Feldgehölz"), Gebüsch oder Baumgruppe unter 1000m²				
Charakteristik:	Kleines Feldgehölz; lokal auf Stock gesetzt.				
	Bearbeiter: TB Heberling				
lfd. Nummer:	626	Fläche: in m ²	0	Länge in m:	0
Bestandestyp:	0201 Kleinstwaldfläche ("Feldgehölz"), Gebüsch oder Baumgruppe unter 1000m²				
Charakteristik:	Kleines Feldgehölz; lokal auf Stock gesetzt.				
	Bearbeiter: TB Heberling				
lfd. Nummer:	627	Fläche: in m ²	0	Länge in m:	0
Bestandestyp:	0204 Streuobstbestand (Streuobstwiese/-weide, Obstbaumreihen)				
Charakteristik:					
	Bearbeiter: TB Heberling				
lfd. Nummer:	628	Fläche: in m ²	0	Länge in m:	0
Bestandestyp:	0206 Baumreihe, Allee				
Charakteristik:					
	Bearbeiter: TB Heberling				
lfd. Nummer:	629	Fläche: in m ²	0	Länge in m:	0
Bestandestyp:	0203 Heckenzug				
Charakteristik:					
	Bearbeiter: TB Heberling				

lfd. Nummer:	630	Fläche: in m ²	0	Länge in m:	0
Bestandestyp:	0203 Heckenzug				
Charakteristik:					
	Bearbeiter: TB Heberling				
lfd. Nummer:	631	Fläche: in m ²	0	Länge in m:	0
Bestandestyp:	0203 Heckenzug				
Charakteristik:					
	Bearbeiter: TB Heberling				
lfd. Nummer:	632	Fläche: in m ²	0	Länge in m:	0
Bestandestyp:	0203 Heckenzug				
Charakteristik:					
	Bearbeiter: TB Heberling				
lfd. Nummer:	633	Fläche: in m ²	0	Länge in m:	0
Bestandestyp:	0204 Streuobstbestand (Streuobstwiese/-weide, Obstbaumreihen)				
Charakteristik:					
	Bearbeiter: TB Heberling				
lfd. Nummer:	634	Fläche: in m ²	0	Länge in m:	0
Bestandestyp:	0204 Streuobstbestand (Streuobstwiese/-weide, Obstbaumreihen)				
Charakteristik:					
	Bearbeiter: TB Heberling				
lfd. Nummer:	635	Fläche: in m ²	0	Länge in m:	0
Bestandestyp:	0306 Neubewaldung/Aufforstung				
Charakteristik:	NO-exponierter Hang, mit Silberfichten bepflanzt; Bestandshöhe 1,5 – 2 m.				
	Bearbeiter: TB Heberling				
lfd. Nummer:	636	Fläche: in m ²	0	Länge in m:	0
Bestandestyp:	0102 Nadelwald/Nadelholzforst				
Charakteristik:					
	Bearbeiter: TB Heberling				
lfd. Nummer:	637	Fläche: in m ²	0	Länge in m:	0
Bestandestyp:	0201 Kleinstwaldfläche ("Feldgehölz"), Gebüsch oder Baumgruppe unter 1000m²				
Charakteristik:	Kleines Feldgehölz von Birke/Eiche dominiert; eher jüngere Altersstruktur; Bestandshöhe bis 8 m.				
	Bearbeiter: TB Heberling				
lfd. Nummer:	638	Fläche: in m ²	0	Länge in m:	0
Bestandestyp:	0102 Nadelwald/Nadelholzforst				
Charakteristik:					
	Bearbeiter: TB Heberling				
lfd. Nummer:	639	Fläche: in m ²	0	Länge in m:	0
Bestandestyp:	0102 Nadelwald/Nadelholzforst				
Charakteristik:					
	Bearbeiter: TB Heberling				
lfd. Nummer:	640	Fläche: in m ²	0	Länge in m:	0
Bestandestyp:	0402 Fließendes Gewässer				
Charakteristik:	Etwa 0,5 km langer Parallelabschnitt an der kleinen Naarn; naturbelassener Abschnitt des Gewässers mit stark gewundenem Verlauf; der Höhenstufe und der Geländemorphologie entsprechende natürliche Ausprägung von Gewässerbett (Längs- und Querprofil), Sohlsubstrat und Ufer; letzteres ist durch eine durchgehende Gehölzbestockung gekennzeichnet.				
	Bearbeiter: TB Heberling				

lfd. Nummer:	641	Fläche: in m ²	0	Länge in m:	0
Bestandestyp:	0202 Uferbegleitgehölz				
Charakteristik:	Ufergehölz aus Schwarzerlen und Fichten unterschiedlicher Alterszusammensetzung; lückiger Bestand; Böschungshöhe 10 – 12 m.				
	Bearbeiter: TB Heberling				
lfd. Nummer:	642	Fläche: in m ²	0	Länge in m:	0
Bestandestyp:	0306 Neubewaldung/Aufforstung				
Charakteristik:					
	Bearbeiter: TB Heberling				
lfd. Nummer:	643	Fläche: in m ²	0	Länge in m:	0
Bestandestyp:	0210 Markante (landschaftsprägende) Geländeböschung				
Charakteristik:	Steile, NO-exponierte Böschung, teils mit Fichte, Erle, Lärche und Birke bestockt. Durchschnittliche Höhe des Bestandes 1,5 – 3 m; Böschungshöhe etwa zwischen 2 und 8 m.				
	Bearbeiter: TB Heberling				
lfd. Nummer:	644	Fläche: in m ²	0	Länge in m:	0
Bestandestyp:	0202 Uferbegleitgehölz				
Charakteristik:	Schwarzerlen-Ufergehölz an beiden Seiten eines kleinen Baches; aus Stockausschlägen entstanden; Bestandeshöhe zwischen 6 und 8 m.				
	Bearbeiter: TB Heberling				
lfd. Nummer:	645	Fläche: in m ²	0	Länge in m:	0
Bestandestyp:	0202 Uferbegleitgehölz				
Charakteristik:	Ufergehölz entlang einem Bach bestehend aus Schwarzerlen und Weiden; aus Stockausschlägen entstanden; Bestand ziemlich gleichaltrig und ca. 8 m hoch.				
	Bearbeiter: TB Heberling				
lfd. Nummer:	646	Fläche: in m ²	0	Länge in m:	0
Bestandestyp:	0201 Kleinstwaldfläche ("Feldgehölz"), Gebüsch oder Baumgruppe unter 1000m²				
Charakteristik:	Auf steilem, SW-exponiertem Hang gelegenes kleines Feldgehölz, überwiegend mit Birke, Eiche bestockt; Bestandeshöhe ca. 12 m.				
	Bearbeiter: TB Heberling				
lfd. Nummer:	647	Fläche: in m ²	0	Länge in m:	0
Bestandestyp:	0210 Markante (landschaftsprägende) Geländeböschung				
Charakteristik:	NW-exponierte Böschung im SO eines Feldweges; magerer, moosreicher Standort ohne Gehölzbewuchs; Böschungshöhe 1,5 – 2 m.				
	Bearbeiter: TB Heberling				
lfd. Nummer:	648	Fläche: in m ²	0	Länge in m:	0
Bestandestyp:	0402 Fließendes Gewässer				
Charakteristik:	Kleiner Bach mit ziemlich geradlinigem Verlauf; Ufer stark unterspült mit Böschungsabbrissen; Substrat Kies/Schotter; Tiefe ca. 0,2 m; Breite ca. 0,5 - 1 m.				
	Bearbeiter: TB Heberling				
lfd. Nummer:	649	Fläche: in m ²	0	Länge in m:	0
Bestandestyp:	0402 Fließendes Gewässer				
Charakteristik:	Kleiner Zubringer zur Naarn; Verlauf entlang der östlichen Gemeindegrenze; Ursprung im Wald, Verlauf nach Austritt aus diesem ausschließlich über Grünlandflächen; von einzelnen Strauchgehölzen abgesehen keine Ufergehölze; Breite etwa 0,5 - 1 m.				
	Bearbeiter: TB Heberling				
lfd. Nummer:	650	Fläche: in m ²	0	Länge in m:	0
Bestandestyp:	0203 Heckenzug				
Charakteristik:	Die Artengarnitur der Hecke setzt sich hauptsächlich aus Haselnuss, Erle, Buche und Eiche zusammen. Die Höhe der Gehölzelemente beträgt durchschnittlich etwa 4 m.				
	Bearbeiter: TB Heberling				

lfd. Nummer:	651	Fläche: in m ²	0	Länge in m:	0
Bestandestyp:	0306 Neubewaldung/Aufforstung				
Charakteristik:	Ehemals magere Mähwiese im Böschungsbereich; jetzt mit Erlen (Schwarz- und Grauerle), Birke, Kiefer bestockt; Höhe zwischen 1 und 6 m.				
	Bearbeiter: TB Heberling				
lfd. Nummer:	652	Fläche: in m ²	0	Länge in m:	0
Bestandestyp:	0308 Trockenes und halbtrockenes, i.d.R. nährstoffarmes Grünland, Borstgrasrasen und bodensaure Zwergstrauchheiden				
Charakteristik:	Böschungsbereich, SO-exponiert; typische Trockenhangvegetation mit Thymian.				
	Bearbeiter: TB Heberling				
lfd. Nummer:	653	Fläche: in m ²	0	Länge in m:	0
Bestandestyp:	0308 Trockenes und halbtrockenes, i.d.R. nährstoffarmes Grünland, Borstgrasrasen und bodensaure Zwergstrauchheiden				
Charakteristik:	Bis etwa 7 m hohe Böschung mit vielen Mager- und Trockenzeigern; reich an Kräutern wie z.B. Zypressenwolfsmilch, Habichtskraut, Thymian; einmündige Bewirtschaftung.				
	Bearbeiter: TB Heberling				
lfd. Nummer:	654	Fläche: in m ²	0	Länge in m:	0
Bestandestyp:	0308 Trockenes und halbtrockenes, i.d.R. nährstoffarmes Grünland, Borstgrasrasen und bodensaure Zwergstrauchheiden				
Charakteristik:	Böschung mit vielen Magerkeitszeigern wie Thymian, Wolfsmilch, Heidekraut und Königskerze; vereinzelt niedriges Strauchwerk.				
	Bearbeiter: TB Heberling				
lfd. Nummer:	655	Fläche: in m ²	0	Länge in m:	0
Bestandestyp:	0308 Trockenes und halbtrockenes, i.d.R. nährstoffarmes Grünland, Borstgrasrasen und bodensaure Zwergstrauchheiden				
Charakteristik:	Böschung mit vielen Magerkeitszeigern wie Thymian, Wolfsmilch, Heidekraut und Königskerze; vereinzelt niedriges Strauchwerk.				
	Bearbeiter: TB Heberling				
lfd. Nummer:	656	Fläche: in m ²	0	Länge in m:	0
Bestandestyp:	0308 Trockenes und halbtrockenes, i.d.R. nährstoffarmes Grünland, Borstgrasrasen und bodensaure Zwergstrauchheiden				
Charakteristik:	Böschung mit vielen Magerkeitszeigern wie Thymian, Wolfsmilch, Heidekraut und Königskerze; vereinzelt niedriges Strauchwerk.				
	Bearbeiter: TB Heberling				
lfd. Nummer:	657	Fläche: in m ²	0	Länge in m:	0
Bestandestyp:	0308 Trockenes und halbtrockenes, i.d.R. nährstoffarmes Grünland, Borstgrasrasen und bodensaure Zwergstrauchheiden				
Charakteristik:	Böschung mit vielen Magerkeitszeigern wie Thymian, Wolfsmilch, Heidekraut und Königskerze; vereinzelt niedriges Strauchwerk.				
	Bearbeiter: TB Heberling				
lfd. Nummer:	658	Fläche: in m ²	0	Länge in m:	0
Bestandestyp:	0308 Trockenes und halbtrockenes, i.d.R. nährstoffarmes Grünland, Borstgrasrasen und bodensaure Zwergstrauchheiden				
Charakteristik:	Böschung mit vielen Magerkeitszeigern wie Thymian, Wolfsmilch, Heidekraut und Königskerze; vereinzelt niedriges Strauchwerk.				
	Bearbeiter: TB Heberling				
lfd. Nummer:	659	Fläche: in m ²	0	Länge in m:	0
Bestandestyp:	0308 Trockenes und halbtrockenes, i.d.R. nährstoffarmes Grünland, Borstgrasrasen und bodensaure Zwergstrauchheiden				
Charakteristik:	Böschung mit vielen Magerkeitszeigern wie Thymian, Wolfsmilch, Heidekraut und Königskerze; vereinzelt niedriges Strauchwerk; Böschungshöhe 2 – 6 m.				
	Bearbeiter: TB Heberling				

lfd. Nummer:	660	Fläche: in m ²	0	Länge in m:	0
Bestandestyp:	0203 Heckenzug				
Charakteristik:	Mit Laubholz bestockter S-Teil einer etwa 4 - 7 m hohen Böschung; nach W hin exponiert.				
	Bearbeiter: TB Heberling				
lfd. Nummer:	661	Fläche: in m ²	0	Länge in m:	0
Bestandestyp:	0308 Trockenes und halbtrockenes, i.d.R. nährstoffarmes Grünland, Borstgrasrasen und bodensaure Zwergstrauchheiden				
Charakteristik:	Magere Trockenböschung; vereinzelt mit kleinen Sträuchern bewachsen; Böschungshöhe ca. 2 - 3 m. Viele Magerkeitszeiger wie Thymian, Wolfsmilch, Heidekraut und Königskerze.				
	Bearbeiter: TB Heberling				
lfd. Nummer:	662	Fläche: in m ²	0	Länge in m:	0
Bestandestyp:	0203 Heckenzug				
Charakteristik:	SW-exponierte Böschung, oberhalb einer Straße gelegen; mit zahlreichen älteren Birken bestockt; Böschungshöhe 2 - 6m.				
	Bearbeiter: TB Heberling				
lfd. Nummer:	663	Fläche: in m ²	0	Länge in m:	0
Bestandestyp:	0308 Trockenes und halbtrockenes, i.d.R. nährstoffarmes Grünland, Borstgrasrasen und bodensaure Zwergstrauchheiden				
Charakteristik:	S-exponierte magere, trockene Böschung; verschiedene Magerkeitszeiger; Böschungshöhe 2 – 8 m.				
	Bearbeiter: TB Heberling				
lfd. Nummer:	664	Fläche: in m ²	0	Länge in m:	0
Bestandestyp:	0308 Trockenes und halbtrockenes, i.d.R. nährstoffarmes Grünland, Borstgrasrasen und bodensaure Zwergstrauchheiden				
Charakteristik:	S-exponierte magere, trockene Böschung; verschiedene Magerkeitszeiger (viel Klappertopf); Böschungshöhe 1 – 6 m.				
	Bearbeiter: TB Heberling				
lfd. Nummer:	665	Fläche: in m ²	0	Länge in m:	0
Bestandestyp:	0308 Trockenes und halbtrockenes, i.d.R. nährstoffarmes Grünland, Borstgrasrasen und bodensaure Zwergstrauchheiden				
Charakteristik:	W-exponierte unbewirtschaftete, unbestockte Trockenböschung; Böschungshöhe ca. 2m.				
	Bearbeiter: TB Heberling				

ZOBODAT - www.zobodat.at

Zoologisch-Botanische Datenbank/Zoological-Botanical Database

Digitale Literatur/Digital Literature

Zeitschrift/Journal: [Gutachten Naturschutzabteilung Oberösterreich](#)

Jahr/Year: 2004

Band/Volume: [0482](#)

Autor(en)/Author(s): diverse

Artikel/Article: [Naturraumkartierung Oberösterreich. Landschaftserhebung Gemeinde Pierbach. Endbericht. 1-79](#)