



LAND

OBERÖSTERREICH

Naturraumkartierung Oberösterreich

Landschaftserhebung
Gemeinde Pöndorf



Endbericht



Land Oberösterreich

NATUR

Naturraumkartierung Oberösterreich

Landschaftserhebung
Gemeinde Pöndorf

Endbericht

Kirchdorf an der Krems, 2006

Projektleitung Naturraumkartierung Oberösterreich:

Mag. Kurt Rußmann

Projektbetreuung Landschaftserhebungen:

Mag. Günter Dorninger

EDV/GIS-Betreuung

Mag. Günter Dorninger

Auftragnehmer:

LAND IN SICHT

Büro für Landschaftsplanung, DI Thomas Proksch

1030 Wien, Engelsberggasse 4/4

Bearbeiterinnen:

DI Petra Cermak, DI Alexandra Treidl

im Auftrag des Landes Oberösterreich,
Naturschutzabteilung – Naturraumkartierung OÖ

Fotos der Titelseite:

Foto links: Kirchhamer Bach bei Schachen

Foto rechts: Blick Richtung Pöndorf, im Hintergrund der Kobernaußer Wald

Fotonachweis:

alle Fotos Land in Sicht

Redaktion:

Mag. Günter Dorninger, Mag. Kurt Rußmann

Impressum:

Medieninhaber: Land Oberösterreich

Herausgeber:

Amt der O.ö. Landesregierung

Naturschutzabteilung – Naturraumkartierung Oberösterreich

4560 Kirchdorf an der Krems

Tel.: +43 7582 685 533

Fax: +43 7582 685 399

E-Mail: biokart.post@ooe.gv.at

Graphische Gestaltung: Mag. Günter Dorninger

Herstellung: Eigenvervielfältigung

Kirchdorf a. d. Krems, Dezember 2006

© Alle Rechte, insbesondere das Recht der
Vervielfältigung, Verbreitung oder Verwertung bleiben
dem Land Oberösterreich vorbehalten

Inhaltsverzeichnis

1	VORBEMERKUNGEN	4
1.1	Allgemeines	4
1.2	Beschreibung des Bearbeitungsgebietes	4
2	BESCHREIBUNG DER EINZELNEN TEILGEBIETE	8
2.1	Teilgebiet 1: Geschlossene Waldflächen des Kobernaußer Waldes	11
2.2	Teilgebiet 2: Talraum des Schwemmbaches	12
2.3	Teilgebiet 3: Flachwellige Moränenlandschaft	13
2.4	Teilgebiet 4: Infrastrukturdominierter Bereich mit größeren Waldanteilen	14
3	ZUSAMMENFASSENDE BESCHREIBUNG	15
3.1	Ergebnisse der Landschaftserhebung	15
3.2	Naturschutzfachlich wertvolle Bereiche	16
3.3	Defizite und Ansatzpunkte für naturschutzfachliche Aufwertung	16
4	VERWENDETE LITERATUR UND QUELLENVERZEICHNIS	18
4.1	Datengrundlage	18
4.2	Literaturverzeichnis	18
4.3	Sonstige Quellen	19

Abbildungsverzeichnis

Abb. 1: Übersicht Erhebungsgebiet mit Abgrenzung der Teilgebiete und ÖK50	9
Abb. 2: Übersicht Erhebungsgebiet mit Abgrenzung der Teilgebiete und Orthofotos	10
Abb. 3: Flächengrößen und prozentuelle Flächenverteilung der erhobenen Bestandestypen bzw. der nicht erhobenen Flächen und des Baulandes in Relation zur gesamten Gemeindefläche	15

Tabellenverzeichnis:

Tabelle 1: Flächenaufteilung nach Nutzungsklassen (Statistik Austria 2005)	5
Tabelle 2: Flächengrößen und prozentuelle Flächenverteilung der erhobenen Bestandestypen bzw. der nicht erhobenen Flächen und des Baulandes in Relation zur gesamten Gemeindefläche	15
Tabelle 3: Flächengröße der erhobenen Bestandestypen	16

Anhang 1: Fotodokumentation

Anhang 2: Beschreibung der Einzelflächen

Anhang 3: Karten (1:5000)

1 Vorbemerkungen

1.1 Allgemeines

Das Büro Land in Sicht wurde im Rahmen der Naturraumkartierung Oberösterreich vom Amt der oberösterreichischen Landesregierung, Naturschutzabteilung-Naturraumkartierung Oberösterreich mit der Landschaftserhebung der Gemeinde Pöndorf beauftragt. Der Bearbeitungszeitraum erstreckte sich von Mai 2005 bis März 2006, wobei die Befahrung und die punktuelle Begehung des Gemeindegebietes im Sommer 2005 durchgeführt wurde.

Die Landschaftserhebung dient zur überblickshaften Darstellung von landschaftlich und naturräumlich relevanten Strukturelementen und Biotopflächen. Die Ergebnisse stellen die Grundlage für die Erarbeitung des Landschaftsleitbildes OÖ sowie für gutachterliche und planende Tätigkeiten dar.

Die Strukturelemente und Biotope wurden auf Grundlage einer Luftbilddauswertung ausgeschieden. Darüberhinaus wurde Literatur wie die Geologische Karte und die NALA – Berichte verwendet sowie die Gemeindedaten über Internet abgefragt. Im Hinblick auf eine umfassende Kenntnis des Kartierungsgebietes wurde eine Befahrung des gesamten Straßen- und Wegenetzes (außerhalb der Waldflächen), sowie gezielte Geländebegehungen durchgeführt.

Der Zeitpunkt der Befliegung des Gebietes zur Erstellung der Orthofotos war für die Waldgebiete im Norden der Gemeinde im Mai 2001, für den südlichen Gemeindeteil im August 2000 wodurch sich punktuell Abweichungen zwischen Luftbild und Kartierung ergeben haben.

1.2 Beschreibung des Bearbeitungsgebietes

Lage

Die Gemeinde Pöndorf befindet sich im Bezirk Vöcklabruck, im Gerichtsbezirk Frankenmarkt und umfasst ein Gemeindegebiet von 50,9 km². Die Nord – Süd Ausdehnung der Gemeinde erstreckt sich über 10,9 km, die Ost – West Ausdehnung über 8,2 km. Die Waldflächen des Kobernaußer Waldes dominieren im Gemeindegebiet.

Pöndorf liegt im nördlichen Alpenvorland, nach der naturschutzfachlichen Raumgliederung zählen die Waldflächen zur Raumeinheit des Hausruck- und Kobernaußerwald und die Offenlandschaftsflächen im Süden der Gemeinde zum Vöckla-Ager-Hügelland.

Das Gemeindegebiet liegt auf einer Seehöhe zwischen 755 m.ü.A. (Wiener Höhe) und 540 m.ü.A. (Schwaigern) auf, wobei der Hauptort Pöndorf auf 574 m.ü.A. liegt.

Die Flächenaufteilung nach Nutzungsklassen erfolgt folgendermaßen:

Wald	29,5 km ²
Landwirtschaftliche Nutzung	19,1 km ²
Baufläche	0,2 km ²
Gärten	0,8 km ²
Gewässer	0,1 km ²
Sonstige Flächen	1,2 km ²
Gesamt	50,9 km²

Tabelle 1: Flächenaufteilung der Gemeinde Pöndorf (Statistik Austria 2005)

Wirtschaftliche, kulturelle und soziale Situation

Pöndorf wurde 809 in einer Schenkungsurkunde einiger Eigengüter im Ort "Pogindorf" an das Kloster Mondsee erstmals erwähnt. In diese Zeit fällt auch die Wiederbesiedelung des ehemals römischen Norikums von Bayern aus. Die heutigen Siedlungsformen, Kleinweiler mit drei bis sechs Gehöften, gehen noch auf diese Zeit zurück. Ortsnamen mit -ing, ham und -heim weisen darauf hin.

Diese ursprüngliche Bebauungsstruktur in Form von Weilern ist bis heute noch großflächig erhalten, wenngleich diese durch die Errichtung von Auszugshäusern vergrößert wurden.

Im Jahr 1437 verkauft Hans von Kudlich die Herrschaft Friedburg an Bayern-Landshut. Die bayrisch-österreichische Grenze verläuft damit durch Pöndorfer Gemeindegebiet. Der Landgraben, heute ein Kulturdenkmal, bildete für die folgenden 342 Jahre die Grenze zwischen Österreich und Bayern.

Pöndorf hat lt. Volkszählung 2001 2234 Einwohner, die Zunahme beträgt seit 1981 322 Einwohner. Dadurch ergibt sich eine aktuelle Bevölkerungsdichte von 43,9 EW/ km².

Der Großteil der Bevölkerung ist im Dienstleistungsbereich (49,0%, steigt seit 1991), ein Teil in Industrie, Gewerbe und Bauwesen (35,8%, leichte Abnahme seit 1991) und der geringste Teil in der Landwirtschaft (15,26%, Abnahme seit 1991) beschäftigt. Die Auspendlerquote ist mit 73% vergleichsweise hoch.

Insgesamt gab es 1999 150 landwirtschaftliche Betriebe in Pöndorf. Der Großteil dieser Betriebe wird im Nebenerwerb (91 Betriebe) geführt. Die Betriebsform des Futterbaus überwiegt (123 Betriebe) deutlich, danach kommen Forstbetriebe (18) und Kombinationsbetriebe (8). Die meisten Betriebe (49) haben eine Fläche zwischen 10 und 20 ha, weiteres befinden sich 39 Betriebe in der nächstgrößeren Betriebsklasse (20 bis 50 ha). Tendenziell ist eine Abnahme der landwirtschaftlichen Betriebe zu verzeichnen. Die zugepachteten Flächen stiegen stark an (1990: 177ha, 1999: 455ha), die landwirtschaftliche Nutzfläche blieb in etwa gleich (1990: 1933ha, 1999: 1966ha).

Der Tourismus hat in Pöndorf keine Bedeutung, die Gemeinde war in den letzten Jahren keine meldepflichtige Berichtsgemeinde im Sinne der Tourismusstatistik-Verordnung. Es gibt daher keine Aufzeichnung über Unterkünfte.

Markierte Rad- und Wanderwege sind in der Gemeinde keine vorhanden. Ein neuer Sportplatz wurde zwischen Sonnleiten und Kirchham errichtet.

Durch das südliche Gemeindegebiet verlaufen die B1 sowie die Westbahn in West-Ostrichtung, über die Landesstraße 1282 erfolgt die Anbindung in das Schwemmbachtal. Durch dieses verläuft in Nord-Südrichtung die L508, welche die bedeutendste Verkehrsverbindung im Bereich des Kobernaußer Waldes darstellt.

Naturraum und Landschaftsgenese

Das Landschaftsbild ist durch die Waldfläche des Kobernaußer Waldes und die flachwellige Hügellandschaft der von Moränen überlagerten Molassezone geprägt.

Im Tertiär bestand hier ein Meer, das aufgrund der Anhebungen im Zuge der Gebirgsbildung schließlich verlandete. Auf dem Grund dieses Meeres häuften sich allmählich mächtige Ablagerungen an. Nach dem Verlanden des Meeres liegen sie heute als Schlier vor, in diesen eingeschlossen finden sich heute in großer Tiefe Erdöl- und Erdgasfelder.

Vor allem im Hausruckgebiet aber auch in Teilen des Kobernaußer Waldes entwickelte sich in weiterer Folge ein subtropischer Sumpfwald, dessen Reste in den ca. 1-3 m mächtigen Braunkohleflözen enthalten sind. In diesem Bereich sind vor allem Jungtertiär-Ablagerungen in Form von Miozän-Mergel und -Tone, die aus Süßwasserablagerungen gebildet wurden, sowie Schlier zu finden. Durch die Alpenflüsse wurde auch Schotter aus sauren Sikikatgesteinen aufgeschüttet. Diese ausgedehnten Schotterfluren sind heute fast zur Gänze mit Wald bedeckt. Die Schotterschicht erreicht teilweise Mächtigkeiten bis zu 200m und weist örtlich aufgrund konglomeratartiger Verfestigungen schroffe Felsen in einem überwiegend sanft gerundeten Bergland auf.

In den darauf folgenden Eiszeiten überformten Gletscher die im Tertiär abgelagerten Sedimente, wobei die Schotterkörper der Mindelvereisung am weitesten nach Norden bis ca. Pöndorf-Forstern reichten. Der Mindelmoränenwall ist aus meist konglomerierten Schottern aufgebaut, der von Decklehm überlagert wurde. Durch Erosionsvorgänge wurde diese Decklehmschicht an vielen Stellen aber weitgehend wieder abgetragen.

Geologie, Boden

Sämtliche Böden der Hausruckschotter sind kalkfrei mit saurer bis stark saurer Reaktion, tiefgründig und mittel- bis tiefkrumig. Leichte bis mittelschwere, grobstoffhaltige Lockersediment-Braunerde ist am weitesten verbreitet. Verebnungen, Muldenlagen und durch Erosion freigelegte Süßwasserschichten enthalten bindigen Unterboden, wodurch es zu wechselfeuchtem Tag- und Grundwasserstau kommt. Darauf bilden sich hauptsächlich pseudovergleyte Braunerden, Pseudogleye, Gleye oder Stagnogleye aus.

Im von der Mindelmoräne überlagerten Schlierhügelland lagerten sich feine, mittelschwere Lockersedimente ab, die je nach Einfluß von Tag- und Grundwasser ähnliche Bodentypen wie über dem Schottermaterial ergeben. Allerdings herrscht unvergleyte Braunerde, die auch als Grün- und Ackerland gut geeignet ist, vor.

Entsprechend dem Bodentyp befinden sich auf den minderwertigen Böden hauptsächlich Wald, während auf dem besseren, nährstoffreicheren Untergrund hauptsächlich Grün- und Ackerwirtschaft betrieben wird.

Klima

In diesem Gebiet herrscht ozeanisches Klima mit hohen Sommerniederschlägen vor. In den Monaten April bis August fallen ca. 53% der Jahresniederschlagsmenge (1140mm), wobei eine Zunahme Richtung Westen und Süden erkennbar ist. Die tiefmontanen Hochflächen und Rücken des Kobernaußerwaldes und des Hausrucks sind bei den vorherrschenden Westwetterlagen trotz der geringen Höhenunterschiede stark exponiert und windausgesetzt. Außerdem haben diese großen zusammenhängenden Waldflächen Einfluß auf den Bewölkungsgang (mehr Sonnenschein) und die Nebelbildung.

Die Schneeverhältnisse sind einheitlich, wobei zwischen Ende November und Ende März mit einer anhaltenden Schneedecke zu rechnen ist. Das gesamte Gebiet kennzeichnet eine Frostarmut (25 bis 35 Tage), allerdings kommt Frostwechsel (66 Tage) häufig vor.

Das Jahresmittel der Temperatur liegt zwischen 7 und 8°, wobei die höher gelegenen Lagen etwas kühlere Temperaturen aufweisen. Im Hausruck sind die Winter zwar milder, doch in den anderen Jahreszeiten kommt es infolge der kleinklimatischen Wirkung des Kobernaußer Waldes zu einer Abkühlung.

Die dominante Windrichtung ist West.

Potentiell natürliche Vegetation

Von Natur aus wären im Untersuchungsgebiet nährstoffreiche, leistungsfähige Laubmischwald-Standorte verbreitet, wobei die besseren Standorte allerdings überwiegend landwirtschaftlich genutzt werden (Äcker, Grünland).

Ersatzgesellschaften mit Fichte nehmen den größten Anteil an der Waldfläche ein. Die natürliche Waldvegetation ist daher vielfach nur schwer erkennbar. Häufig gibt es Vergrasungen mit Seegras (*Carex brizoides*) und zum Teil auch Degradationen mit Torfmoos (*Sphagnum*), Pfeifengras (*Molinia*).

Folgende Waldtypen gelten als potentiell natürlich für die Gemeinde:

- ❖ **Submontaner Stieleichen-Hainbuchenwald (*Galio sylvatici-Carpinetum*):** an wärmebegünstigten, trockenen Standorten oder auf schlecht durchlüfteten, bindigen, staunassen Böden; meist durch Fichtenbestände ersetzt.
- ❖ **Buchenwald mit Tanne** (Edellaubbaumarten, Stieleiche, Rotföhre): submontan, (Fichten-) **Tannen-Buchenwald:** tiefmontan
- ❖ **Hainsimsen-(Tannen-)Buchenwald (*Luzulo nemorosae-(Abieti-)Fagetum*)** auf ärmeren, bodensauren und **Waldmeister-(Tannen-)Buchenwald (*Asperulo odoratae-(Abieti-)Fagetum*)** auf basenreicheren Standorten
- ❖ **Peitschenmoos-Fichten-Tannenwald (*Mastigobryo-Piceetum*):** mit Torfmoos auf bodensauren, staunassen Standorten wohl meist anthropogen entstanden, ursprünglich mit höherem Buchen- und Stieleichenanteil; kleinflächig vielleicht auch als edaphisch bedingte Dauergesellschaft
- ❖ **Grauerlen-Au (*Alnetum incanae*) und Eschen-Schwarzerlen-Bachauwälder (*Carici remotae-Fraxinetum, Pruno-Fraxinetum*):** entlang der kleineren Bäche
- ❖ **Schwarzerlen-Bruchwald (*Carici elongatae-Alnetum glutinosae*):** Standorte mit hochanstehendem, stagnierendem Grundwasser
- ❖ **Laubmischwälder mit Bergahorn, Esche und Bergulme:** nährstoffreiche, frische, meist rutschgefährdete Standorte (z.B. Grabeneinhänge), z.B. Geißbart-Ahornwald (*Arunco-Aceretum*) und Bergahorn-Eschenwald (*Carici pendulae-Aceretum*)

2 Beschreibung der einzelnen Teilgebiete

Das Gebiet der Gemeinde Pöndorf wurde in vier Teilgebiet untergliedert. Die Gliederung erfolgt auf Grundlage der Landschaftsgenese, der geologischen Formation und unterschiedlicher Nutzungsintensitäten.

Teilgebiet 1: Geschlossene Waldflächen des Kobernauber Waldes

Die großen zusammenhängenden Waldgebiete im Norden der Gemeinde wurden als eigener Teilraum ausgewiesen. Diese gehören zur Nala-Raumeinheit „Hausruck- und Kobernauberwald“.

Teilgebiet 2: Talraum des Schwemmbaches

Der Kobernauber Wald wird durch das Schwemmbachtal durchschnitten. Ab 1765 wurde der Schwemmbach für die Holztrift reguliert und neue Nutzungen im Talraum dadurch ermöglicht. Auch dieses liegt in der zur Nala-Raumeinheit „Hausruck- und Kobernauberwald“.

Teilgebiet 3: Flachwellige Moränenlandschaft

Im Süden, an den Kobernauber Wald angrenzend findet sich eine sanfthügelige Landschaft, die durch eine landwirtschaftliche Nutzung geprägt ist. War noch in früheren Zeiten der Ackerbau eine wichtige Grundlage der Bauern ist heute jedoch die Grünlandwirtschaft von größerer Bedeutung. Die frühen Kommissierungsverfahren in den 1960er Jahren hinterließen eine weitgehend ausgeräumte Landschaft. Das Teilgebiet liegt in der Raumeinheit „Vöckla-Ager-Hügelland“.

Teilgebiet 4: Infrastrukturdominierter Bereich mit größeren Waldanteilen

Auch dieses Teilgebiet im Süden der Gemeinde liegt in einer sanfthügeligen Landschaft mit intensiver Grünlandbewirtschaftung in einer mit Strukturelementen nur spärlich ausgestatteten Landschaft. Strukturell wird dieser Raum aber durch die Verkehrsinfrastruktur (B1, Westbahn) geprägt.

Der Teilraum wird randlich vom Langholz umfaßt. Das gesamte Teilgebiet liegt nach der Nala Gliederung in der Raumeinheit „Vöckla-Ager-Hügelland“.

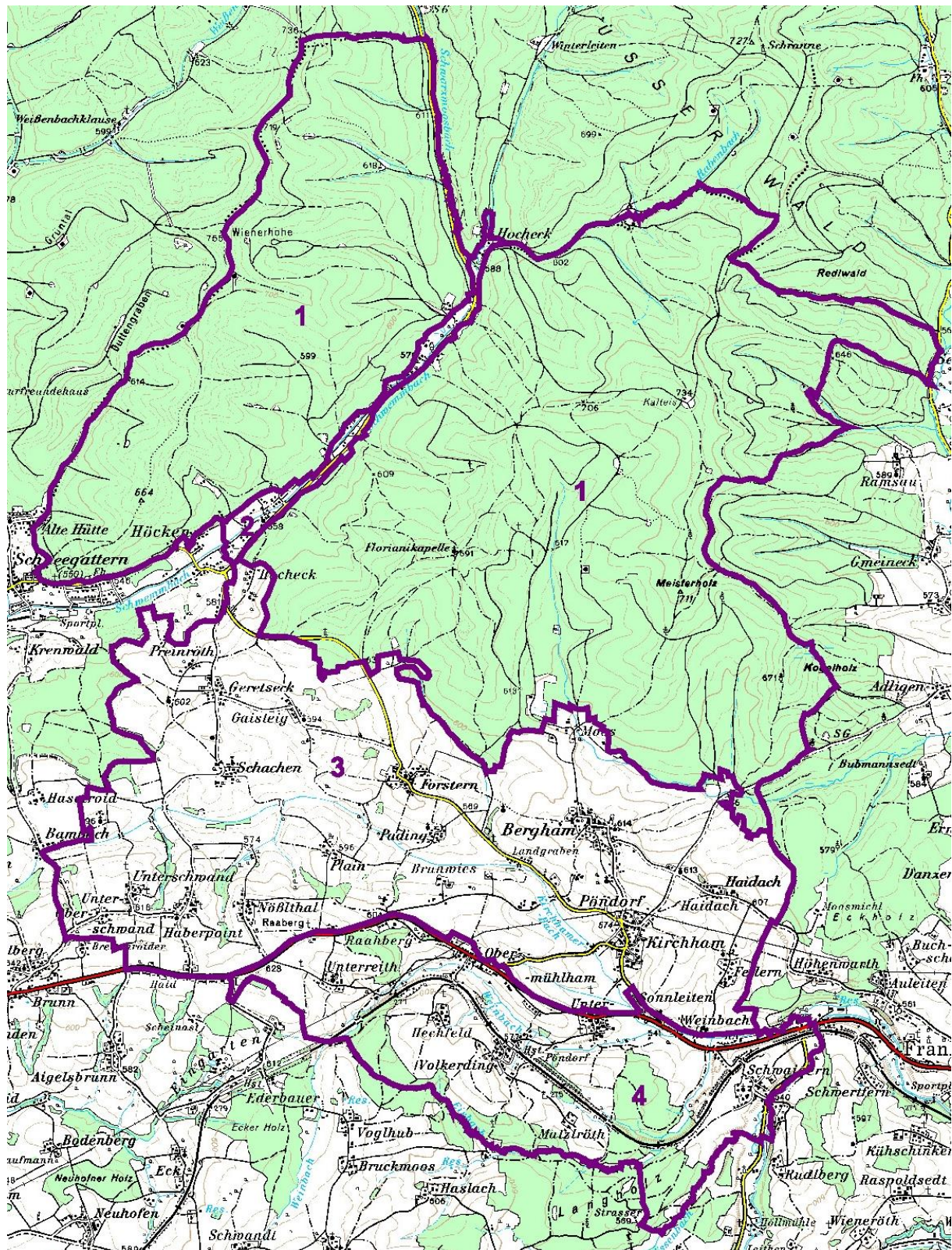


Abb. 1: Übersicht Erhebungsgebiet mit Abgrenzung der Teilgebiete und ÖK50

Teilgebiet 1: Geschlossene Waldflächen des Kobernaußer Waldes

Teilgebiet 2: Talraum des Schwemmbaches

Teilgebiet 3: Flachwellige Moränenlandschaft

Teilgebiet 4: Infrastrukturdominierter Bereich mit größeren Waldanteilen

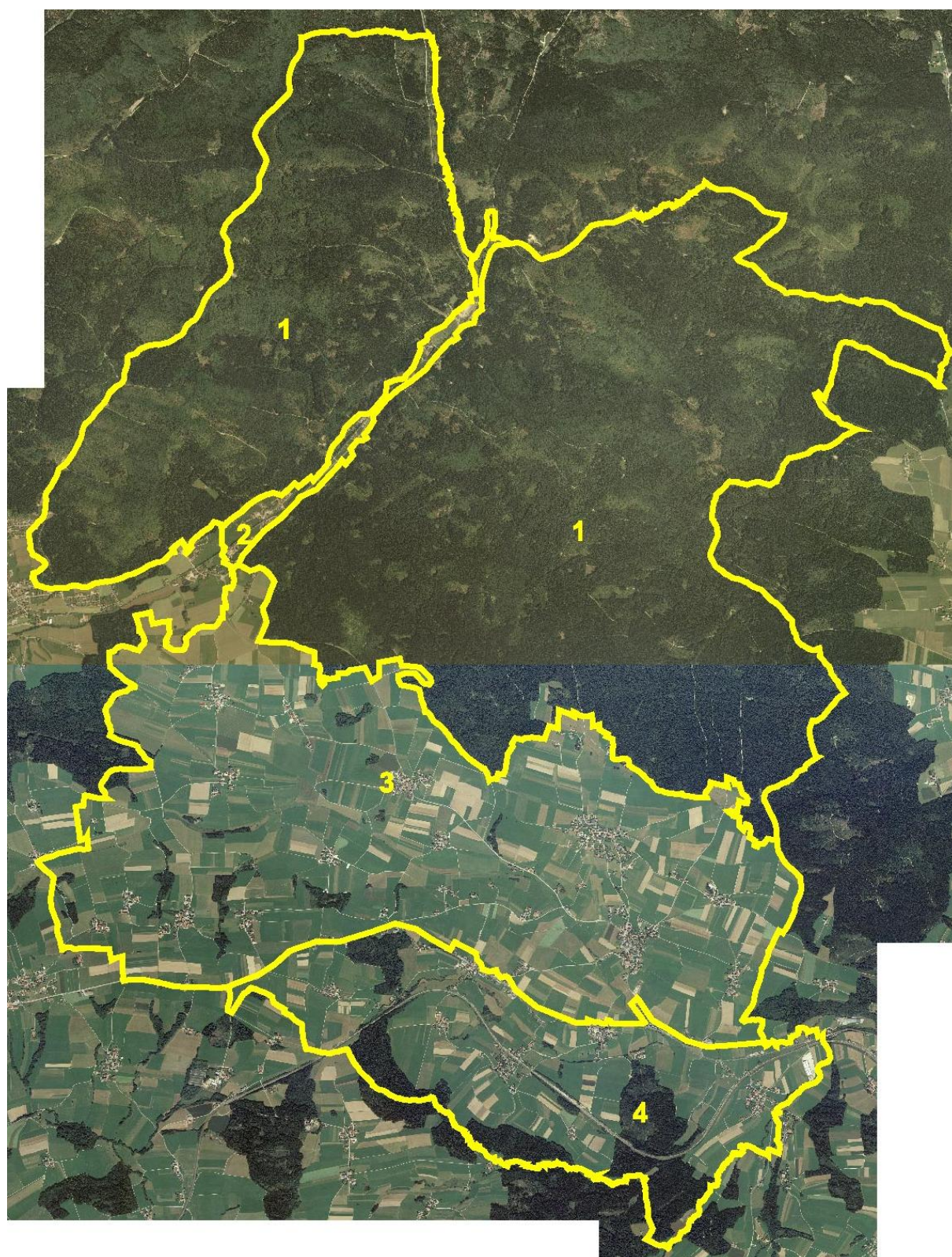


Abb. 2: Übersicht Erhebungsgebiet mit Abgrenzung der Teilgebiete und Orthofotos

Teilgebiet 1: Geschlossene Waldflächen des Kobernaußer Waldes

Teilgebiet 2: Talraum des Schwemmbaches

Teilgebiet 3: Flachwellige Moränenlandschaft

Teilgebiet 4: Infrastrukturdominierter Bereich mit größeren Waldanteilen

2.1 Teilgebiet 1: Geschlossene Waldflächen des Kobernaußer Waldes

Struktur-/Nutzungsmerkmal	Charakterisierung
Wald	<ul style="list-style-type: none"> Große, geschlossene Waldfläche des Kobernaußer Waldes Meist einheitlicher Bestand vor allem aus Nadelholz (Fichte, beigemischt Tanne) mit überwiegend traditioneller Kahlschlagwirtschaft, bestandesweise Naturverjüngung und Plenterwirtschaft Der Großteil des Kobernaußer Waldes wird von den Österreichischen Bundesforsten bewirtschaftet
Landwirtschaftliche Nutzung / Nutzungsintensität	<ul style="list-style-type: none"> Keine vorhanden
Moore	<ul style="list-style-type: none"> Keine vorhanden
Strukturelemente	<ul style="list-style-type: none"> Aufgrund der geschlossenen Waldfläche finden sich in diesem Teilraum, bis aufgrund forstwirtschaftlicher Bewirtschaftung unterschiedlicher Alterstrukturen der Waldgesellschaften, keine weiteren Strukturelemente.
Gewässer	<ul style="list-style-type: none"> Der Schwarzmöosbach, der in Nord-Südrichtung in den Schwemmbach entwässert verläuft durch das geschlossene Waldgebiet zwischen der L508 und einem Forstweg direkt im Waldbestand, es ist kein Ufergehölz ausgeprägt. Der Verlauf ist begradigt, es sind keine Ufersicherung vorhanden Der Rabenbach entwässert ebenfalls in den Schwemmbach, verläuft ebenfalls durch das Waldgebiet Weiters gibt es einige namenlose Gerinne
Rohstoffabbau / Deponien	<ul style="list-style-type: none"> Deponien sind in diesem Teilraum keine vorhanden Der Rohstoffabbau im Teilraum beschränkt sich auf kleine Materialentnahmestellen für den Forststraßenbau sowie zweier Ölförderstellen (Meisterholz und Wiener Höhe)
Siedlungsstruktur	<ul style="list-style-type: none"> Nur einige Forsthäuser und Forsthütten sind im Teilraum vorhanden
Relief	<ul style="list-style-type: none"> Der Kobernaußer Wald zeichnet sich durch gerundete Bergformen aus, örtlich weist er im Bereich konglomeratartiger Verfestigungen auch schroffe Felspartien auf Die höchsten Erhebungen im Gebiet sind die Wiener Höhe (755m.ü.A.) und das Kalteis (734m.ü.A.)
Auffällige Entwicklungsprozesse / Landschaftseingriffe	<ul style="list-style-type: none"> Intensive Forstwirtschaftliche Nutzung (Fichtenmonokulturen)

2.2 Teilgebiet 2: Talraum des Schwemmbaches

Struktur-/Nutzungsmerkmal	Charakterisierung
Wald	<ul style="list-style-type: none"> Keiner vorhanden
Landwirtschaftliche Nutzung / Nutzungsintensität	<ul style="list-style-type: none"> Im Talraum dominiert intensive Grünlandnutzung, weiters gibt es einige Pferdkekoppeln
Moore	<ul style="list-style-type: none"> Keine vorhanden
Strukturelemente	<ul style="list-style-type: none"> Das Ufergehölz des Schwemmbaches ist das markanteste Strukturelement des Teilraumes. Der durchgehende Saum wird meist aus Weiden und Eschen gebildet. Weiteres stellen Baumreihen häufige Strukturelemente dar.
Gewässer	<ul style="list-style-type: none"> Der Schwemmbach, der ab 1765 begründet wurde, um ihn für die Holztrift nutzbar zu machen, entwässert nach Nordwesten über die Matting in den Inn Bereichsweise gibt es Ufersicherungen durch Blocksteinwurf (v.a. in Straßen- oder Siedlungsnähe)
Rohstoffabbau / Deponien	<ul style="list-style-type: none"> Keine vorhanden
Siedlungsstruktur	<ul style="list-style-type: none"> Das Schwemmbachtal stellt einen durchgehend besiedelten Teilraum dar. Es handelt sich meist um einzelne Weilerstrukturen (Hockeck, Bartl) Am südwestlichen Ende des Teilraumes hat sich jedoch ein größerer Siedlungskern entwickelt.
Relief	<ul style="list-style-type: none"> Nordost-Südwest orientiertes 4 km langes Tal im Kobernaußer Wald Flach geneigtes Tal von 590 m.ü.A (bei Hockeck) bis 555 m.ü.A. an der Gemeindegrenze
Auffällige Entwicklungsprozesse / Landschaftseingriffe	<ul style="list-style-type: none"> Vor allem am Talende verstärkte Siedlungsentwicklung auch in den nächsten Jahren (Baulandreserven)

2.3 Teilgebiet 3: Flachwellige Moränenlandschaft

Struktur-/Nutzungsmerkmal	Charakterisierung
Wald	<ul style="list-style-type: none"> Nur vereinzelte Kleinwaldflächen Überwiegend Laubholzwälder, aber auch Mischwälder und Fichtenreinbestände Nur wenige neue Fichtenaufforstungen
Landwirtschaftliche Nutzung / Nutzungsintensität	<ul style="list-style-type: none"> Es überwiegt intensive Grünlandwirtschaft Teilweise auch Ackernutzung vorhanden
Moore	<ul style="list-style-type: none"> Keine vorhanden
Strukturelemente	<ul style="list-style-type: none"> In diesem Teilraum wurden Kommassierungsverfahren schon in den 1960er Jahren durchgeführt, traditionelle Strukturen wie Böschungsraine, Hecken und Feldgehölze sind daher kaum erhalten geblieben Die häufigsten Strukturelemente sind die Kleinwaldflächen im Gebiet, diese befinden sich vor allem im Bereich von Grabenstrukturen In Hofnähe finden sich Streuobstwiesen Neu angelegt wurden in letzter Zeit einige Hecken und Baumreihen
Gewässer	<ul style="list-style-type: none"> Der Kirchhamer Bach ist das Hauptgewässer im Teilraum. Er entwässert vom Westen aus dem Fißlthaler Moor (Salzburg) kommend nach Osten über den Weinbach in die Vöckla. Der Bach weist über weite Strecken einen begradigten Verlauf auf (ca. 6,2 km). Nur an wenigen Stellen befinden sich am Kirchhamer Bach rudimentäre Reste eines Ufergehölzsaumes Harte Verbauungen der Sohle oder des Ufers sind jedoch selten.
Rohstoffabbau / Deponien	<ul style="list-style-type: none"> Keine vorhanden
Siedlungsstruktur	<ul style="list-style-type: none"> Weilerstrukturen (Geretseck, Padding, Haberpoint, Haidach, ...) prägen den Teilraum Größere Dorfstrukturen sind in Pöndorf, Kirchham und Bergham entwickelt
Relief	<ul style="list-style-type: none"> Es handelt sich um eine flachwellige Moränenlandschaft, die durch das sanfte Tal des Kirchhamer Baches durchflossen wird. Die höchsten Erhebungen liegen mit 620 m.ü.A. in Oberschwand und 614 m.ü.A. in Bergham Der Kirchhamer Bach verläuft auf einer Seehöhe von 590 m.ü.A. (Gemeindegrenze) bis 540 m.ü.A. (Mündung Weinbach)
Auffällige Entwicklungsprozesse / Landschaftseingriffe	<ul style="list-style-type: none"> Vor allem die Siedlungsentwicklung wird in Zukunft das Landschaftsbild verändern Sonstige Entwicklungsprozesse zeichnen sich keine ab

2.4 Teilgebiet 4: Infrastrukturdominierter Bereich mit größeren Waldanteilen

Struktur-/Nutzungsmerkmal	Charakterisierung
Wald	<ul style="list-style-type: none"> Das Langholz, ein großer zusammenhängender Fichtenwald, reicht vom Süden in das Gemeindegebiet herein
Landwirtschaftliche Nutzung / Nutzungsintensität	<ul style="list-style-type: none"> Die Landwirtschaft wird durch Grünlandnutzung dominiert
Moore	<ul style="list-style-type: none"> Keine vorhanden
Strukturelemente	<ul style="list-style-type: none"> An Weinbach, Nössenbach und Vöckla prägen dichte Ufergehölzsäume das Landschaftsbild Streuobstwiesen finden sich vor allem in Hofnähe wie bei Volkerding und Schwaigern Vereinzelt gibt es kleine Laubholzwälder und Kleinstwaldflächen
Gewässer	<ul style="list-style-type: none"> Hauptgewässer sind der Weinbach, der Eisbach, der Nössenbach und die Vöckla Alle Gewässer entwässern in die Vöckla
Rohstoffabbau / Deponien	<ul style="list-style-type: none"> Keine vorhanden
Siedlungsstruktur	<ul style="list-style-type: none"> Neben den traditionellen Weilerstrukturen Schwaigern und Volkerding haben sich vor allem an der B1 größere, langgestreckte Siedlungsstrukturen gebildet (Sonnleiten, Obermühlham)
Relief	<ul style="list-style-type: none"> Sanft gerundetes Hügelland, das nach Osten hin abfällt Höchste Erhebung mit 628 m.ü.A. an der Salzburger Grenze, ca. 530 m.ü.A. an der Vöckla im Osten Teilweise noch markante Terrassenböschungen (im Bereich der Vöckla und des Nössbaches) erhalten
Auffällige Entwicklungsprozesse / Landschaftseingriffe	<ul style="list-style-type: none"> Bedingt durch die Westbahn sowie die B1 wird sich dieser Teilraum auch in Zukunft verstärkt durch Siedlungs- und Betriebsstrukturen verändern Weitere massive Eingriffe durch einen Ausbau der Westbahn (viergleisig) oder der B1 möglich.

3 Zusammenfassende Beschreibung

3.1 Ergebnisse der Landschaftserhebung

Das Gemeindegebiet von Pöndorf wird durch eine flachwellige Hügellandschaft mit Grünlandnutzung sowie durch die große zusammenhängende Waldfläche des Kobernauer Waldes dominiert. Im Süden des Gemeindegebietes herrscht intensive Grünlandwirtschaft mit Kleinwaldflächen und wenigen Uferbegleitgehölzen als Strukturelemente vor. Die Siedlungsstrukturen sind meist in Form von Weilern ausgebildet, die durch landwirtschaftliche Betriebe geprägt sind. Im Bereich der B1 wie beispielsweise bei Kirchham haben sich allerdings auch neue Einfamilienhaussiedlungen entwickelt.

Das aktuelle Landschaftsbild beruht vor allem auch auf den landwirtschaftlichen Maßnahmen in den 1960er Jahren als für viele Katastralgemeinden Zusammenlegungs- und Flurbereinigungsverfahren durchgeführt wurden.

Die folgenden Tabellen und Diagramme geben einen zusammenfassenden Überblick über die prozentuelle Flächenverteilung und Flächengrößen der erhobenen Bestandestypen in Relation zur gesamten Gemeindefläche:

	Fläche in ha	Prozentueller Anteil
Gemeindefläche gesamt	5092,87	100%
Fläche der erhobenen Bestandestypen	3042,22	59,7%
Intensiv genutzte Grünlandbereiche, geschlossenes Siedlungsgebiete, Verkehrsflächen (= nicht erhobene Flächen)	293,36	40,3%
Bauland (entsprechend dem Flächenwidmungsplan)	150,80	3,0%

Tabelle 2: Flächengrößen und prozentuelle Flächenverteilung der erhobenen Bestandestypen bzw. der nicht erhobenen Flächen und des Baulandes in Relation zur gesamten Gemeindefläche

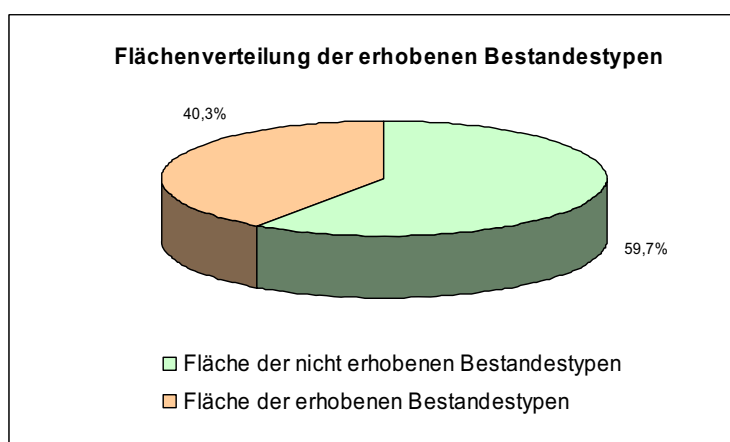


Abb. 3: Flächengrößen und prozentuelle Flächenverteilung der erhobenen Bestandestypen bzw. der nicht erhobenen Flächen und des Baulandes in Relation zur gesamten Gemeindefläche

Erhobene Bestandestypen	Flächengröße	Anteil an der ges. Gemeindefläche
Nadelwald/Nadelholzforst	2977, 20 ha	58,46%
Laub-Nadel-Mischwald/Laub-Nadelholz-Mischforst	11,57 ha	0,23%
Laubwald	20,96 ha	0,41%
Kleinstwaldfläche ("Feldgehölz"), Gebüsch, Baumgruppe	0,84 ha	0,02%
Uferbegleitgehölz	19,71 ha	0,39%
Heckenzug	0,17 ha	0,00%
Streuobstbestand (Streuobstwiese/-weide, Obstbaumreihen)	7,22 ha	0,14%
Baumreihe, Allee	1,40 ha	0,03%
Sukzessionsflächen des feuchten und nassen Extensivgrünlandes +/- jüngerem Gehölzaufwuchs	0,30 ha	0,01%
Sukzessionsflächen des trockenen Extensivgrünlandes +/- jüngerem Gehölzaufwuchs	0,51 ha	0,01%
Sukzessionsflächen in ehemaligen Intensivgebieten	0,46 ha	0,01%
Neubewaldung/Aufforstung	0,54 ha	0,01%
Feuchtes und nasses Extensivgrünland	0,34 ha	0,01%
Mesophile, "bunte" Fettwiesen und die meisten Magerweiden	0,09 ha	0,00%
Grünland-Sondernutzungen	0,73 ha	0,01%
Stehendes Gewässer	0,18 ha	0,00%
Bauland	150,80 ha	2,96%

Tabelle 3: Flächengröße der erhobenen Bestandestypen

3.2 Naturschutzfachlich wertvolle Bereiche

Aufgrund der großen Waldflächen die überwiegend aus Fichtenwäldern gebildet werden und der intensiven landwirtschaftlichen Nutzung gibt es im Gemeindegebiet Pöndorf nur wenige Strukturelemente. Wenngleich diese in Hinblick auf das Vorkommen von gefährdeten Arten von untergeordneter Bedeutung sind, sind sie schon alleine durch ihre Seltenheit im Gemeindegebiet von naturschutzfachlicher Bedeutung.

Es sind dies in erster Linie Kleinstwaldflächen, Uferbegleitgehölze und Streuobstwiesen. Vereinzelt finden sich in Bereichen stärkerer Vernässung Extensivgrünland oder Sukzessionsflächen. Zahlreiche Fischteiche im Gemeindegebiet weisen auf ein hohes Entwicklungspotential hin.

Ebenfalls nur vereinzelt finden sich Sukzessionsflächen des trockenen Extensivgrünlandes sowie mesophile, „bunte“ Fettwiesen.

3.3 Defizite und Ansatzpunkte für naturschutzfachliche Aufwertung

Die naturschutzfachlichen Defizite im Bereich des Gemeindegebietes von Pöndorf liegen generell im flächenmäßig geringen Ausmaß an Strukturelementen sowie in der geringen Vielfalt der Strukturen.

Ansatzpunkte bieten sich vor allem in der Initiierung der Neuanlage von Strukturelementen im gesamten Gemeindegebiet sowie auch in der Umwandlung von nicht standortgerechten Waldbeständen (z.B. Fichtenaufforstungen von Grenzertragsflächen oder in Grabenstrukturen).

Eine standortgerechte Pflanzung von Ufergehölzsäumen an Kirchhamer Bach aber auch am Weinbach würde nicht nur eine flächenmäßig Aufwertung der Landschaftsstrukturen in Pöndorf mit sich bringen, sondern auch positive Effekte für die Gewässersysteme erzielen. Gerade im Hinblick auf die Umsetzung der Wasserrahmen-Richtlinie ergeben sich hier Synergien, die es zu nutzen gilt.

Die noch erhaltenen Obstbaumwiesen sind vor einer Überalterung zu schützen und mit standortgerechten, heimischen, alten Obstsorten nachzupflanzen. Auch die Neuanlage von Streuobstwiesen ist jedoch zu fördern.

Für den Bereich der Waldrandflächen können durch die Anlage von naturnahen Strauch- und Krautsäumen als Pufferbereiche und durch die Ausbildung nicht-linearer Waldrändern (Erhöhung der Artenvielfalt, Edge- Effekt) naturschutzfachlich wertvolle Bereiche geschaffen werden. Eine Erhöhung des Laubholzanteils ist anzustreben.

4 Verwendete Literatur und Quellenverzeichnis

4.1 Datengrundlage

- ❖ Farb-Orthofotos im Triangulierungsblattschnitt 1:5000 (Flugzeitpunkt: Mai 2001, August 2000), Übersicht Orthofoto-Blattschnitt TB5000
- ❖ ÖK50 im Blattschnitt TB 20000
- ❖ DKM
- ❖ Gemeindegrenzen aus DKM des BEV
- ❖ Gewässernetz aus ÖK50
- ❖ 10m Höhengichtlinien generiert aus DHM des BEV
- ❖ Moorflächen nach Krisai (aus Genisys)
- ❖ Naturschutzfachliche Raumgliederung OÖ

4.2 Literaturverzeichnis

Amt der Oö Landeregierung in Zusammenarbeit mit DI Thomas Proksch, 2004: Natur und Landschaft – Leitbilder für Oberösterreich, Band 22: Raumeinheit Vöckla-Ager-Hügelland, 75 S., Linz.

Amt der Oö Landeregierung, 1989: Waldentwicklungsplan über den Teilbereich des politischen Bezirkes Vöcklabruck, 153 S., Vöcklabruck.

Bundesministerium für Land und Forstwirtschaft, 1981: Österreichische Bodenkartierung – Erläuterung zur Bodenkarte 1:25.000, Kartierungsbereich Frankenmarkt (KB 79), 245 S., Wien.

Gewässerbezirk Gmunden: Domenig Gert u.a., Ökomorphologische Kartierung Kirchhamer Bach, 1994

Gewässerbezirk Gmunden: Domenig Gert u.a., Ökomorphologische Kartierung Weinbach, 1994

Gewässerbezirk Gmunden: Glatz Susanne, Loimer Hannes, Ökomorphologische Kartierung Weinbach, 1995

Gewässerbezirk Gmunden: Kaltenegger Fritz, Ökomorphologische Kartierung Kirchhamer Bach, 1995

Gewässerbezirk Gmunden: Reiter Franz u.a., Ökomorphologische Kartierung Vöckla km 23-42, 1993

Pils Gerhard, 1999: Die Pflanzenwelt Oberösterreichs, Ennsthaler Verlag Steyr.

4.3 Sonstige Quellen

<http://bfw.ac.at/rz/bfwcms.web?dok=1143>

<http://de.wikipedia.org/wiki/P%C3%B6ndorf>

<http://www2.land-oberoesterreich.gv.at/internetgemeinden/InternetGemeindenGemeindeBearbeiten.jsp?idostat=41726&bezirk=Vöcklabruck>

<http://www.poendorf.at/>

http://www.pilgerweg-vianova.at/web/weg_munderfing_.html

<http://bfw.ac.at/rz/bfwcms.web?dok=2967>

Anhang 1

Fotodokumentation



Abb. 1: Schwarzmoosbach (Foto: Land in Sicht)



Abb. 2: Feuchte Brachfläche am Rand des Schwemmbachtales (Foto: Land in Sicht)



Abb. 3: Wiesenbach westlich von Plain (Foto: Land in Sicht)



Abb. 4: Kirchhamer Bach (Foto: Land in Sicht)



Abb. 5: Blick von Geretseck zum Krennwald (Foto: Land in Sicht)



Abb. 6: Pöndorf (Foto: Land in Sicht)



Abb. 7: Kirchhamer Bach mit Hochwassermarken 1991 und 2002 (Foto: Land in Sicht)



Abb. 8: Drainagegraben und Kirchhamer Bach (Foto: Land in Sicht)



Abb. 9: Graben mit Brachfläche bei Hechfeld (Foto: Land in Sicht)



Abb. 10: Grünlandwirtschaft bei Hechfeld (Foto: Land in Sicht)



Abb. 11: Blick von Volkerding nach Pöndorf (Foto: Land in Sicht)



Abb. 12: Terrassenstufe des Nössenbaches südlich Schwaigern (Foto: Land in Sicht)



Abb. 13: Ufersaum des Nössbaches südlich von Schwaigern (Foto: Land in Sicht)



Abb. 14: Blick von Pöndorf Richtung Forstern (Foto: Land in Sicht)



Abb. 15: Kirchhamer Bach kurz vor Kirchham (Foto: Land in Sicht)



Abb. 16: Konglomeratwand beim Kulturdenkmal Landgraben (Foto: Land in Sicht)



Abb. 17: Kirchhamer Bach südlich Schachen (Foto: Land in Sicht)

Anhang 2

Beschreibung der Einzelflächen

(Datenbank-Bericht: Auswahl Berichte Gemeinde -
"Ausdruck Endbericht" sortiert nach Flächennummer)

Anhang 2

Beschreibung der Einzelflächen

(Datenbank-Bericht: Auswahl Berichte Gemeinde -
"Ausdruck Endbericht" sortiert nach Flächennummer)

Gemeinde: **41726 Pöndorf**

Bezirk: **Vöcklabruck**

lfd. Nummer:	1	Fläche: in m²	9327425	Länge in m:	0
Bestandestyp:	0102 Nadelwald/Nadelholzforst				
Charakteristik:					
Bearbeiter: B³ro Land in Sicht					
lfd. Nummer:	2	Fläche: in m²	11902	Länge in m:	648
Bestandestyp:	0202 Uferbegleitgehölz				
Charakteristik:	Schmal ausgeprägtes Uferbegleitgehölz, links- und rechtsufrig des Schwemmbaches, Weiden und Eschen dominiert				
Bearbeiter: B³ro Land in Sicht					
lfd. Nummer:	3	Fläche: in m²	11052	Länge in m:	651
Bestandestyp:	0202 Uferbegleitgehölz				
Charakteristik:	Schmal ausgeprägtes Uferbegleitgehölz, links- und rechtsufrig des Schwemmbaches, Weiden und Eschen dominiert				
Bearbeiter: B³ro Land in Sicht					
lfd. Nummer:	4	Fläche: in m²	8908	Länge in m:	438
Bestandestyp:	0202 Uferbegleitgehölz				
Charakteristik:	Schmal ausgeprägtes Uferbegleitgehölz, links- und rechtsufrig des Schwemmbaches, Weiden und Eschen dominiert				
Bearbeiter: B³ro Land in Sicht					
lfd. Nummer:	5	Fläche: in m²	1031	Länge in m:	0
Bestandestyp:	0307 Feuchtes und nasses Extensivgrünland				
Charakteristik:	Mädesußflur				
Bearbeiter: B³ro Land in Sicht					
lfd. Nummer:	6	Fläche: in m²	2971	Länge in m:	0
Bestandestyp:	030301 Sukzessionsfläche des feuchten und nassen Extensivgrünlandes mit oder ohne jüngerem Gehölzaufwuchs				
Charakteristik:	Feuchte Brachfläche im Schwemmbachtal am NW eines Fichtenbestandes, bis auf ein paar einzeln stehende Fichten kein Gehölzaufwuchs				
Bearbeiter: B³ro Land in Sicht					
lfd. Nummer:	7	Fläche: in m²	5541	Länge in m:	329
Bestandestyp:	0202 Uferbegleitgehölz				
Charakteristik:	Schmal ausgeprägtes Uferbegleitgehölz, links- und rechtsufrig des Schwemmbaches, Weiden und Eschen dominiert				
Bearbeiter: B³ro Land in Sicht					
lfd. Nummer:	8	Fläche: in m²	3538	Länge in m:	207
Bestandestyp:	0202 Uferbegleitgehölz				
Charakteristik:	Schmal ausgeprägtes Uferbegleitgehölz, links- und rechtsufrig des Schwemmbaches, Weiden und Eschen dominiert, teilweise Mädesuß				
Bearbeiter: B³ro Land in Sicht					
lfd. Nummer:	9	Fläche: in m²	1873	Länge in m:	180
Bestandestyp:	0202 Uferbegleitgehölz				
Charakteristik:	Schmal ausgeprägtes, teils sehr lückiges Uferbegleitgehölz, links- und rechtsufrig des Schwemmbaches, Weiden und Eschen				
Bearbeiter: B³ro Land in Sicht					
lfd. Nummer:	10	Fläche: in m²	2425	Länge in m:	132
Bestandestyp:	0202 Uferbegleitgehölz				
Charakteristik:	Schmal ausgeprägtes Uferbegleitgehölz, links- und rechtsufrig des Schwemmbaches, Weiden und Eschen dominiert				
Bearbeiter: B³ro Land in Sicht					

lfd. Nummer:	11	Fläche: in m²	2146	Länge in m:	0
Bestandestyp:	0102 Nadelwald/Nadelholzforst				
Charakteristik:					
	Bearbeiter: B³ro Land in Sicht				
lfd. Nummer:	12	Fläche: in m²	5280	Länge in m:	273
Bestandestyp:	0202 Uferbegleitgehölz				
Charakteristik:	Schmal ausgeprägtes Uferbegleitgehölz, links- und rechtsufrig des Schwemmbaches; Weiden, Ebereschen				
	Bearbeiter: B³ro Land in Sicht				
lfd. Nummer:	13	Fläche: in m²	433	Länge in m:	0
Bestandestyp:	0401 Stehendes Gewässer				
Charakteristik:	Fischteich im Schwemmbachtal, umgeben von Pferdekoppel				
	Bearbeiter: B³ro Land in Sicht				
lfd. Nummer:	14	Fläche: in m²	675	Länge in m:	97
Bestandestyp:	0206 Baumreihe, Allee				
Charakteristik:					
	Bearbeiter: B³ro Land in Sicht				
lfd. Nummer:	15	Fläche: in m²	2140	Länge in m:	174
Bestandestyp:	0202 Uferbegleitgehölz				
Charakteristik:	einreihiges Uferbegleitgehölz des Schwemmbaches				
	Bearbeiter: B³ro Land in Sicht				
lfd. Nummer:	16	Fläche: in m²	20130	Länge in m:	805
Bestandestyp:	0202 Uferbegleitgehölz				
Charakteristik:	Weidendominiertes Uferbegleitgehölz des Schwemm- und Rabenbaches				
	Bearbeiter: B³ro Land in Sicht				
lfd. Nummer:	17	Fläche: in m²	4185	Länge in m:	0
Bestandestyp:	0102 Nadelwald/Nadelholzforst				
Charakteristik:					
	Bearbeiter: B³ro Land in Sicht				
lfd. Nummer:	18	Fläche: in m²	18712939	Länge in m:	0
Bestandestyp:	0102 Nadelwald/Nadelholzforst				
Charakteristik:					
	Bearbeiter: B³ro Land in Sicht				
lfd. Nummer:	19	Fläche: in m²	4815	Länge in m:	302
Bestandestyp:	0202 Uferbegleitgehölz				
Charakteristik:	Uferbegleitgehölz des Rabenbaches, im Waldgebiet des Kobernaußer Waldes verlaufend				
	Bearbeiter: B³ro Land in Sicht				
lfd. Nummer:	20	Fläche: in m²	560	Länge in m:	0
Bestandestyp:	0102 Nadelwald/Nadelholzforst				
Charakteristik:					
	Bearbeiter: B³ro Land in Sicht				
lfd. Nummer:	21	Fläche: in m²	4383	Länge in m:	0
Bestandestyp:	0102 Nadelwald/Nadelholzforst				
Charakteristik:					
	Bearbeiter: B³ro Land in Sicht				
lfd. Nummer:	22	Fläche: in m²	5483	Länge in m:	254
Bestandestyp:	0202 Uferbegleitgehölz				
Charakteristik:	Uferbegleitgehölz des Schwarzmoosbaches, teilweise mit Eichen				
	Bearbeiter: B³ro Land in Sicht				

lfd. Nummer:	23	Fläche: in m²	4641	Länge in m:	0
Bestandestyp:	0304 Sukzessionsfläche in ehemaligen Intensivgebieten				
Charakteristik:	junge Brachfläche auf einer Rodungsfläche zwischen der L508 und dem Schwarzmoosbach				
	Bearbeiter: B³ro Land in Sicht				
lfd. Nummer:	24	Fläche: in m²	4726	Länge in m:	0
Bestandestyp:	0102 Nadelwald/Nadelholzforst				
Charakteristik:					
	Bearbeiter: B³ro Land in Sicht				
lfd. Nummer:	25	Fläche: in m²	155	Länge in m:	0
Bestandestyp:	0102 Nadelwald/Nadelholzforst				
Charakteristik:					
	Bearbeiter: B³ro Land in Sicht				
lfd. Nummer:	26	Fläche: in m²	1664	Länge in m:	0
Bestandestyp:	0102 Nadelwald/Nadelholzforst				
Charakteristik:					
	Bearbeiter: B³ro Land in Sicht				
lfd. Nummer:	27	Fläche: in m²	2453	Länge in m:	217
Bestandestyp:	0202 Uferbegleitgehölz				
Charakteristik:	schmales Uferbegleitgehölz des Schwarzmoosbaches				
	Bearbeiter: B³ro Land in Sicht				
lfd. Nummer:	28	Fläche: in m²	791	Länge in m:	0
Bestandestyp:	0102 Nadelwald/Nadelholzforst				
Charakteristik:					
	Bearbeiter: B³ro Land in Sicht				
lfd. Nummer:	29	Fläche: in m²	148	Länge in m:	0
Bestandestyp:	0102 Nadelwald/Nadelholzforst				
Charakteristik:					
	Bearbeiter: B³ro Land in Sicht				
lfd. Nummer:	30	Fläche: in m²	557	Länge in m:	0
Bestandestyp:	0102 Nadelwald/Nadelholzforst				
Charakteristik:					
	Bearbeiter: B³ro Land in Sicht				
lfd. Nummer:	31	Fläche: in m²	3545	Länge in m:	0
Bestandestyp:	0102 Nadelwald/Nadelholzforst				
Charakteristik:					
	Bearbeiter: B³ro Land in Sicht				
lfd. Nummer:	32	Fläche: in m²	1320	Länge in m:	72
Bestandestyp:	0206 Baumreihe, Allee				
Charakteristik:					
	Bearbeiter: B³ro Land in Sicht				
lfd. Nummer:	33	Fläche: in m²	694	Länge in m:	58
Bestandestyp:	0203 Heckenzug				
Charakteristik:	Hasel und Birkendominierte Hecke auf einer Böschung zur L508				
	Bearbeiter: B³ro Land in Sicht				
lfd. Nummer:	34	Fläche: in m²	2971	Länge in m:	0
Bestandestyp:	0204 Streuobstbestand (Streuobstwiese/-weide, Obstbaumreihen)				
Charakteristik:					
	Bearbeiter: B³ro Land in Sicht				

lfd. Nummer:	35	Fläche: in m²	830	Länge in m:	0
Bestandestyp:	0204 Streuobstbestand (Streuobstwiese/-weide, Obstbaumreihen)				
Charakteristik:	Bearbeiter: B³ro Land in Sicht				
lfd. Nummer:	36	Fläche: in m²	357	Länge in m:	64
Bestandestyp:	0203 Heckenzug				
Charakteristik:	Bearbeiter: B³ro Land in Sicht				
lfd. Nummer:	37	Fläche: in m²	1338	Länge in m:	0
Bestandestyp:	0204 Streuobstbestand (Streuobstwiese/-weide, Obstbaumreihen)				
Charakteristik:	Bearbeiter: B³ro Land in Sicht				
lfd. Nummer:	38	Fläche: in m²	86021	Länge in m:	0
Bestandestyp:	0102 Nadelwald/Nadelholzforst				
Charakteristik:	Bearbeiter: B³ro Land in Sicht				
lfd. Nummer:	39	Fläche: in m²	697	Länge in m:	0
Bestandestyp:	0201 Kleinstwaldfläche ("Feldgehölz"), Gebüsch oder Baumgruppe unter 1000m²				
Charakteristik:	Laubholzdominiertes Feldgehölz bei Geretseck				
	Bearbeiter: B³ro Land in Sicht				
lfd. Nummer:	40	Fläche: in m²	1005	Länge in m:	0
Bestandestyp:	0204 Streuobstbestand (Streuobstwiese/-weide, Obstbaumreihen)				
Charakteristik:	Bearbeiter: B³ro Land in Sicht				
lfd. Nummer:	41	Fläche: in m²	2509	Länge in m:	0
Bestandestyp:	0204 Streuobstbestand (Streuobstwiese/-weide, Obstbaumreihen)				
Charakteristik:	Bearbeiter: B³ro Land in Sicht				
lfd. Nummer:	42	Fläche: in m²	98221	Länge in m:	0
Bestandestyp:	0102 Nadelwald/Nadelholzforst				
Charakteristik:	Bearbeiter: B³ro Land in Sicht				
lfd. Nummer:	43	Fläche: in m²	2799	Länge in m:	0
Bestandestyp:	0104 Laubwald/Laubholzforst				
Charakteristik:	Bearbeiter: B³ro Land in Sicht				
lfd. Nummer:	44	Fläche: in m²	6676	Länge in m:	0
Bestandestyp:	0104 Laubwald/Laubholzforst				
Charakteristik:	Bearbeiter: B³ro Land in Sicht				
lfd. Nummer:	45	Fläche: in m²	897	Länge in m:	0
Bestandestyp:	0204 Streuobstbestand (Streuobstwiese/-weide, Obstbaumreihen)				
Charakteristik:	Bearbeiter: B³ro Land in Sicht				
lfd. Nummer:	46	Fläche: in m²	31909	Länge in m:	0
Bestandestyp:	0104 Laubwald/Laubholzforst				
Charakteristik:	Bearbeiter: B³ro Land in Sicht				

lfd. Nummer:	47	Fläche: in m²	1136	Länge in m:	0
Bestandestyp:	0306 Neubewaldung/Aufforstung				
Charakteristik:	5jährige Fichtenaufforstung				
	Bearbeiter: B³ro Land in Sicht				
lfd. Nummer:	48	Fläche: in m²	602	Länge in m:	0
Bestandestyp:	0104 Laubwald/Laubholzforst				
Charakteristik:					
	Bearbeiter: B³ro Land in Sicht				
lfd. Nummer:	49	Fläche: in m²	8921	Länge in m:	0
Bestandestyp:	0104 Laubwald/Laubholzforst				
Charakteristik:					
	Bearbeiter: B³ro Land in Sicht				
lfd. Nummer:	50	Fläche: in m²	51	Länge in m:	0
Bestandestyp:	0401 Stehendes Gewässer				
Charakteristik:	Fischteich				
	Bearbeiter: B³ro Land in Sicht				
lfd. Nummer:	51	Fläche: in m²	2601	Länge in m:	0
Bestandestyp:	0104 Laubwald/Laubholzforst				
Charakteristik:					
	Bearbeiter: B³ro Land in Sicht				
lfd. Nummer:	52	Fläche: in m²	1483	Länge in m:	0
Bestandestyp:	0204 Streuobstbestand (Streuobstwiese/-weide, Obstbaumreihen)				
Charakteristik:					
	Bearbeiter: B³ro Land in Sicht				
lfd. Nummer:	53	Fläche: in m²	5723	Länge in m:	0
Bestandestyp:	0102 Nadelwald/Nadelholzforst				
Charakteristik:					
	Bearbeiter: B³ro Land in Sicht				
lfd. Nummer:	54	Fläche: in m²	10177	Länge in m:	0
Bestandestyp:	0103 Laub-Nadel-Mischwald/Laub-Nadelholz-Mischforst				
Charakteristik:					
	Bearbeiter: B³ro Land in Sicht				
lfd. Nummer:	55	Fläche: in m²	7144	Länge in m:	0
Bestandestyp:	0102 Nadelwald/Nadelholzforst				
Charakteristik:					
	Bearbeiter: B³ro Land in Sicht				
lfd. Nummer:	56	Fläche: in m²	582	Länge in m:	107
Bestandestyp:	0202 Uferbegleitgehölz				
Charakteristik:	schmales, lückiges Uferbegleitgehölz des Kirchhamer Baches, meist aus einzelnen Weiden				
	Bearbeiter: B³ro Land in Sicht				
lfd. Nummer:	57	Fläche: in m²	1842	Länge in m:	0
Bestandestyp:	0104 Laubwald/Laubholzforst				
Charakteristik:					
	Bearbeiter: B³ro Land in Sicht				
lfd. Nummer:	58	Fläche: in m²	45295	Länge in m:	0
Bestandestyp:	0102 Nadelwald/Nadelholzforst				
Charakteristik:					
	Bearbeiter: B³ro Land in Sicht				

lfd. Nummer:	59	Fläche: in m²	7163	Länge in m:	0
Bestandestyp:	0104 Laubwald/Laubholzforst				
Charakteristik:					
	Bearbeiter: B³ro Land in Sicht				
lfd. Nummer:	60	Fläche: in m²	1838	Länge in m:	0
Bestandestyp:	0204 Streuobstbestand (Streuobstwiese/-weide, Obstbaumreihen)				
Charakteristik:					
	Bearbeiter: B³ro Land in Sicht				
lfd. Nummer:	61	Fläche: in m²	1930	Länge in m:	71
Bestandestyp:	0206 Baumreihe, Allee				
Charakteristik:					
	Bearbeiter: B³ro Land in Sicht				
lfd. Nummer:	62	Fläche: in m²	2667	Länge in m:	346
Bestandestyp:	0202 Uferbegleitgehölz				
Charakteristik:	schmales, lückiges Uferbegleitgehölz des Kirchhamer Baches, v.a. Weiden				
	Bearbeiter: B³ro Land in Sicht				
lfd. Nummer:	63	Fläche: in m²	1742	Länge in m:	0
Bestandestyp:	0102 Nadelwald/Nadelholzforst				
Charakteristik:					
	Bearbeiter: B³ro Land in Sicht				
lfd. Nummer:	64	Fläche: in m²	11568	Länge in m:	0
Bestandestyp:	0104 Laubwald/Laubholzforst				
Charakteristik:					
	Bearbeiter: B³ro Land in Sicht				
lfd. Nummer:	65	Fläche: in m²	1321	Länge in m:	0
Bestandestyp:	0102 Nadelwald/Nadelholzforst				
Charakteristik:					
	Bearbeiter: B³ro Land in Sicht				
lfd. Nummer:	66	Fläche: in m²	350	Länge in m:	0
Bestandestyp:	0201 Kleinstwaldfläche ("Feldgehölz"), Gebüsch oder Baumgruppe unter 1000m²				
Charakteristik:	Feldgehölz, laubhauzdominiert				
	Bearbeiter: B³ro Land in Sicht				
lfd. Nummer:	67	Fläche: in m²	1424	Länge in m:	0
Bestandestyp:	0104 Laubwald/Laubholzforst				
Charakteristik:					
	Bearbeiter: B³ro Land in Sicht				
lfd. Nummer:	68	Fläche: in m²	1288	Länge in m:	0
Bestandestyp:	0102 Nadelwald/Nadelholzforst				
Charakteristik:					
	Bearbeiter: B³ro Land in Sicht				
lfd. Nummer:	69	Fläche: in m²	2489	Länge in m:	0
Bestandestyp:	0102 Nadelwald/Nadelholzforst				
Charakteristik:					
	Bearbeiter: B³ro Land in Sicht				
lfd. Nummer:	70	Fläche: in m²	14227	Länge in m:	0
Bestandestyp:	0102 Nadelwald/Nadelholzforst				
Charakteristik:					
	Bearbeiter: B³ro Land in Sicht				

lfd. Nummer:	71	Fläche: in m²	2075	Länge in m:	0
Bestandestyp:	0204 Streuobstbestand (Streuobstwiese/-weide, Obstbaumreihen)				
Charakteristik:	Bearbeiter: B³ro Land in Sicht				
lfd. Nummer:	72	Fläche: in m²	596	Länge in m:	0
Bestandestyp:	0204 Streuobstbestand (Streuobstwiese/-weide, Obstbaumreihen)				
Charakteristik:	Bearbeiter: B³ro Land in Sicht				
lfd. Nummer:	73	Fläche: in m²	579	Länge in m:	0
Bestandestyp:	0204 Streuobstbestand (Streuobstwiese/-weide, Obstbaumreihen)				
Charakteristik:	Bearbeiter: B³ro Land in Sicht				
lfd. Nummer:	74	Fläche: in m²	860	Länge in m:	0
Bestandestyp:	0204 Streuobstbestand (Streuobstwiese/-weide, Obstbaumreihen)				
Charakteristik:	Bearbeiter: B³ro Land in Sicht				
lfd. Nummer:	75	Fläche: in m²	648	Länge in m:	0
Bestandestyp:	0102 Nadelwald/Nadelholzforst				
Charakteristik:	Bearbeiter: B³ro Land in Sicht				
lfd. Nummer:	76	Fläche: in m²	4040	Länge in m:	0
Bestandestyp:	0204 Streuobstbestand (Streuobstwiese/-weide, Obstbaumreihen)				
Charakteristik:	Bearbeiter: B³ro Land in Sicht				
lfd. Nummer:	77	Fläche: in m²	16528	Länge in m:	0
Bestandestyp:	0102 Nadelwald/Nadelholzforst				
Charakteristik:	Bearbeiter: B³ro Land in Sicht				
lfd. Nummer:	78	Fläche: in m²	4485	Länge in m:	0
Bestandestyp:	0104 Laubwald/Laubholzforst				
Charakteristik:	Bearbeiter: B³ro Land in Sicht				
lfd. Nummer:	79	Fläche: in m²	37817	Länge in m:	0
Bestandestyp:	0102 Nadelwald/Nadelholzforst				
Charakteristik:	Bearbeiter: B³ro Land in Sicht				
lfd. Nummer:	80	Fläche: in m²	18694	Länge in m:	0
Bestandestyp:	0104 Laubwald/Laubholzforst				
Charakteristik:	Bearbeiter: B³ro Land in Sicht				
lfd. Nummer:	81	Fläche: in m²	2739	Länge in m:	187
Bestandestyp:	0202 Uferbegleitgehölz				
Charakteristik:	Weidendominiertes Ufergehölz eines kleinen Zubringerbaches des Kirchhamer Bachees				
	Bearbeiter: B³ro Land in Sicht				
lfd. Nummer:	82	Fläche: in m²	688	Länge in m:	0
Bestandestyp:	0401 Stehendes Gewässer				
Charakteristik:	Privatteich				
	Bearbeiter: B³ro Land in Sicht				

lfd. Nummer:	83	Fläche: in m²	1357	Länge in m:	0
Bestandestyp:	0306 Neubewaldung/Aufforstung				
Charakteristik:	ca. 10 jährige Blaufichtenaufforstung				
	Bearbeiter: B³ro Land in Sicht				
lfd. Nummer:	84	Fläche: in m²	622	Länge in m:	0
Bestandestyp:	0204 Streuobstbestand (Streuobstwiese/-weide, Obstbaumreihen)				
Charakteristik:					
	Bearbeiter: B³ro Land in Sicht				
lfd. Nummer:	85	Fläche: in m²	497	Länge in m:	0
Bestandestyp:	0204 Streuobstbestand (Streuobstwiese/-weide, Obstbaumreihen)				
Charakteristik:					
	Bearbeiter: B³ro Land in Sicht				
lfd. Nummer:	86	Fläche: in m²	621	Länge in m:	0
Bestandestyp:	0204 Streuobstbestand (Streuobstwiese/-weide, Obstbaumreihen)				
Charakteristik:					
	Bearbeiter: B³ro Land in Sicht				
lfd. Nummer:	87	Fläche: in m²	861	Länge in m:	0
Bestandestyp:	0204 Streuobstbestand (Streuobstwiese/-weide, Obstbaumreihen)				
Charakteristik:					
	Bearbeiter: B³ro Land in Sicht				
lfd. Nummer:	88	Fläche: in m²	1941	Länge in m:	0
Bestandestyp:	0204 Streuobstbestand (Streuobstwiese/-weide, Obstbaumreihen)				
Charakteristik:					
	Bearbeiter: B³ro Land in Sicht				
lfd. Nummer:	89	Fläche: in m²	665	Länge in m:	0
Bestandestyp:	0204 Streuobstbestand (Streuobstwiese/-weide, Obstbaumreihen)				
Charakteristik:					
	Bearbeiter: B³ro Land in Sicht				
lfd. Nummer:	90	Fläche: in m²	1364	Länge in m:	0
Bestandestyp:	0204 Streuobstbestand (Streuobstwiese/-weide, Obstbaumreihen)				
Charakteristik:					
	Bearbeiter: B³ro Land in Sicht				
lfd. Nummer:	91	Fläche: in m²	8392	Länge in m:	0
Bestandestyp:	0104 Laubwald/Laubholzforst				
Charakteristik:					
	Bearbeiter: B³ro Land in Sicht				
lfd. Nummer:	92	Fläche: in m²	19857	Länge in m:	0
Bestandestyp:	0104 Laubwald/Laubholzforst				
Charakteristik:					
	Bearbeiter: B³ro Land in Sicht				
lfd. Nummer:	93	Fläche: in m²	2432	Länge in m:	0
Bestandestyp:	0102 Nadelwald/Nadelholzforst				
Charakteristik:					
	Bearbeiter: B³ro Land in Sicht				
lfd. Nummer:	94	Fläche: in m²	22038	Länge in m:	0
Bestandestyp:	0104 Laubwald/Laubholzforst				
Charakteristik:					
	Bearbeiter: B³ro Land in Sicht				

lfd. Nummer:	95	Fläche: in m²	5565	Länge in m:	0
Bestandestyp:	0102 Nadelwald/Nadelholzforst				
Charakteristik:	Bearbeiter: B³ro Land in Sicht				
lfd. Nummer:	96	Fläche: in m²	2284	Länge in m:	0
Bestandestyp:	0104 Laubwald/Laubholzforst				
Charakteristik:	Bearbeiter: B³ro Land in Sicht				
lfd. Nummer:	97	Fläche: in m²	2086	Länge in m:	0
Bestandestyp:	0104 Laubwald/Laubholzforst				
Charakteristik:	Bearbeiter: B³ro Land in Sicht				
lfd. Nummer:	98	Fläche: in m²	1410	Länge in m:	0
Bestandestyp:	0102 Nadelwald/Nadelholzforst				
Charakteristik:	Bearbeiter: B³ro Land in Sicht				
lfd. Nummer:	99	Fläche: in m²	269	Länge in m:	39
Bestandestyp:	0206 Baumreihe, Allee				
Charakteristik:	Bearbeiter: B³ro Land in Sicht				
lfd. Nummer:	100	Fläche: in m²	908	Länge in m:	0
Bestandestyp:	0204 Streuobstbestand (Streuobstwiese/-weide, Obstbaumreihen)				
Charakteristik:	Bearbeiter: B³ro Land in Sicht				
lfd. Nummer:	101	Fläche: in m²	1757	Länge in m:	0
Bestandestyp:	0104 Laubwald/Laubholzforst				
Charakteristik:	Bearbeiter: B³ro Land in Sicht				
lfd. Nummer:	102	Fläche: in m²	10967	Länge in m:	0
Bestandestyp:	0103 Laub-Nadel-Mischwald/Laub-Nadelholz-Mischforst				
Charakteristik:	Bearbeiter: B³ro Land in Sicht				
lfd. Nummer:	103	Fläche: in m²	1382	Länge in m:	182
Bestandestyp:	0202 Uferbegleitgehölz				
Charakteristik:	Uferbegleitgehölz aus Erlen, Eschen und Weiden am Kirchhamer Bach, sehr schmal ausgeprägt				
	Bearbeiter: B³ro Land in Sicht				
lfd. Nummer:	104	Fläche: in m²	178	Länge in m:	
Bestandestyp:	0202 Uferbegleitgehölz				
Charakteristik:	einzelne Weidengruppe am Kirchhamer Bach				
	Bearbeiter: B³ro Land in Sicht				
lfd. Nummer:	105	Fläche: in m²	7542	Länge in m:	0
Bestandestyp:	0104 Laubwald/Laubholzforst				
Charakteristik:	Bearbeiter: B³ro Land in Sicht				
lfd. Nummer:	106	Fläche: in m²	874	Länge in m:	0
Bestandestyp:	0201 Kleinstwaldfläche ("Feldgehölz"), Gebüsch oder Baumgruppe unter 1000m²				
Charakteristik:	Eschendominiertes Feldgehölz				
	Bearbeiter: B³ro Land in Sicht				

lfd. Nummer:	107	Fläche: in m²	2202	Länge in m:	0
Bestandestyp:	0204 Streuobstbestand (Streuobstwiese/-weide, Obstbaumreihen)				
Charakteristik:	Bearbeiter: B³ro Land in Sicht				
lfd. Nummer:	108	Fläche: in m²	1106	Länge in m:	0
Bestandestyp:	0204 Streuobstbestand (Streuobstwiese/-weide, Obstbaumreihen)				
Charakteristik:	Bearbeiter: B³ro Land in Sicht				
lfd. Nummer:	109	Fläche: in m²	743	Länge in m:	0
Bestandestyp:	0204 Streuobstbestand (Streuobstwiese/-weide, Obstbaumreihen)				
Charakteristik:	Bearbeiter: B³ro Land in Sicht				
lfd. Nummer:	110	Fläche: in m²	351	Länge in m:	0
Bestandestyp:	0204 Streuobstbestand (Streuobstwiese/-weide, Obstbaumreihen)				
Charakteristik:	Bearbeiter: B³ro Land in Sicht				
lfd. Nummer:	111	Fläche: in m²	1532	Länge in m:	0
Bestandestyp:	0204 Streuobstbestand (Streuobstwiese/-weide, Obstbaumreihen)				
Charakteristik:	Bearbeiter: B³ro Land in Sicht				
lfd. Nummer:	112	Fläche: in m²	572	Länge in m:	0
Bestandestyp:	0204 Streuobstbestand (Streuobstwiese/-weide, Obstbaumreihen)				
Charakteristik:	Bearbeiter: B³ro Land in Sicht				
lfd. Nummer:	113	Fläche: in m²	1457	Länge in m:	0
Bestandestyp:	0204 Streuobstbestand (Streuobstwiese/-weide, Obstbaumreihen)				
Charakteristik:	Bearbeiter: B³ro Land in Sicht				
lfd. Nummer:	114	Fläche: in m²	3463	Länge in m:	0
Bestandestyp:	0102 Nadelwald/Nadelholzforst				
Charakteristik:	Bearbeiter: B³ro Land in Sicht				
lfd. Nummer:	115	Fläche: in m²	3497	Länge in m:	0
Bestandestyp:	0204 Streuobstbestand (Streuobstwiese/-weide, Obstbaumreihen)				
Charakteristik:	Bearbeiter: B³ro Land in Sicht				
lfd. Nummer:	116	Fläche: in m²	727	Länge in m:	0
Bestandestyp:	0204 Streuobstbestand (Streuobstwiese/-weide, Obstbaumreihen)				
Charakteristik:	Bearbeiter: B³ro Land in Sicht				
lfd. Nummer:	117	Fläche: in m²	116	Länge in m:	0
Bestandestyp:	0401 Stehendes Gewässer				
Charakteristik:	schmaler, länglicher Fischteich bei Unterreith				
	Bearbeiter: B³ro Land in Sicht				
lfd. Nummer:	118	Fläche: in m²	155	Länge in m:	33
Bestandestyp:	0206 Baumreihe, Allee				
Charakteristik:	Bearbeiter: B³ro Land in Sicht				

lfd. Nummer:	119	Fläche: in m²	4236	Länge in m:	190
Bestandestyp:	0202 Uferbegleitgehölz				
Charakteristik:	Uferbegleitgehölz des Weinbaches, neben der Westbahn verlaufend				
	Bearbeiter: B³ro Land in Sicht				
lfd. Nummer:	120	Fläche: in m²	510114	Länge in m:	0
Bestandestyp:	0102 Nadelwald/Nadelholzforst				
Charakteristik:					
	Bearbeiter: B³ro Land in Sicht				
lfd. Nummer:	121	Fläche: in m²	11584	Länge in m:	0
Bestandestyp:	0102 Nadelwald/Nadelholzforst				
Charakteristik:					
	Bearbeiter: B³ro Land in Sicht				
lfd. Nummer:	122	Fläche: in m²	74471	Länge in m:	0
Bestandestyp:	0103 Laub-Nadel-Mischwald/Laub-Nadelholz-Mischforst				
Charakteristik:					
	Bearbeiter: B³ro Land in Sicht				
lfd. Nummer:	123	Fläche: in m²	87488	Länge in m:	0
Bestandestyp:	0102 Nadelwald/Nadelholzforst				
Charakteristik:					
	Bearbeiter: B³ro Land in Sicht				
lfd. Nummer:	124	Fläche: in m²	2146	Länge in m:	0
Bestandestyp:	0102 Nadelwald/Nadelholzforst				
Charakteristik:					
	Bearbeiter: B³ro Land in Sicht				
lfd. Nummer:	125	Fläche: in m²	18915	Länge in m:	1174
Bestandestyp:	0202 Uferbegleitgehölz				
Charakteristik:	Uferbegleitgehölz des Weinbaches, meist schmal, aber durchgehend verlaufend; Weiden, Eschen				
	Bearbeiter: B³ro Land in Sicht				
lfd. Nummer:	126	Fläche: in m²	10955	Länge in m:	0
Bestandestyp:	0104 Laubwald/Laubholzforst				
Charakteristik:					
	Bearbeiter: B³ro Land in Sicht				
lfd. Nummer:	127	Fläche: in m²	906	Länge in m:	0
Bestandestyp:	030802 Mesophile, "bunte" Fettwiese und die meisten Magerrasen, -weiden				
Charakteristik:	Nordexponierte Böschung mit mesophiler Wiese				
	Bearbeiter: B³ro Land in Sicht				
lfd. Nummer:	128	Fläche: in m²	817	Länge in m:	0
Bestandestyp:	0201 Kleinstwaldfläche ("Feldgehölz"), Gebüsch oder Baumgruppe unter 1000m²				
Charakteristik:	Laubdominiertes Felghelöz bei der Unterführung der Westbahn in Obermühlham				
	Bearbeiter: B³ro Land in Sicht				
lfd. Nummer:	129	Fläche: in m²	1858	Länge in m:	0
Bestandestyp:	0201 Kleinstwaldfläche ("Feldgehölz"), Gebüsch oder Baumgruppe unter 1000m²				
Charakteristik:	Eschendominiertes Feldgehölz an einem Graben östlich Hechfeld				
	Bearbeiter: B³ro Land in Sicht				
lfd. Nummer:	130	Fläche: in m²	1531	Länge in m:	0
Bestandestyp:	0201 Kleinstwaldfläche ("Feldgehölz"), Gebüsch oder Baumgruppe unter 1000m²				
Charakteristik:	Eschendominiertes Feldgehölz an einem Graben östlich Hechfeld				
	Bearbeiter: B³ro Land in Sicht				

lfd. Nummer:	131	Fläche: in m²	3583	Länge in m:	0
Bestandestyp:	0104 Laubwald/Laubholzforst				
Charakteristik:					
	Bearbeiter:	B³ro Land in Sicht			
lfd. Nummer:	132	Fläche: in m²	1649	Länge in m:	185
Bestandestyp:	0206 Baumreihe, Allee				
Charakteristik:					
	Bearbeiter:	B³ro Land in Sicht			
lfd. Nummer:	133	Fläche: in m²	7625	Länge in m:	476
Bestandestyp:	0202 Uferbegleitgehölz				
Charakteristik:	gut ausgebildets Ufergehölz des Weinbaches; Erlen, Eschen				
	Bearbeiter:	B³ro Land in Sicht			
lfd. Nummer:	134	Fläche: in m²	2371	Länge in m:	200
Bestandestyp:	0202 Uferbegleitgehölz				
Charakteristik:	schmal asugebildeter Weidensaum am Weinbach				
	Bearbeiter:	B³ro Land in Sicht			
lfd. Nummer:	135	Fläche: in m²	2248	Länge in m:	0
Bestandestyp:	0102 Nadelwald/Nadelholzforst				
Charakteristik:					
	Bearbeiter:	B³ro Land in Sicht			
lfd. Nummer:	136	Fläche: in m²	1192	Länge in m:	0
Bestandestyp:	0306 Neubewaldung/Aufforstung				
Charakteristik:	ca. 8jährige Fichtenaufforstung				
	Bearbeiter:	B³ro Land in Sicht			
lfd. Nummer:	137	Fläche: in m²	5095	Länge in m:	370
Bestandestyp:	0202 Uferbegleitgehölz				
Charakteristik:	Ufergehölzsaum aus Eschen, Erlen, teilweise auch Fichten am Weinbach				
	Bearbeiter:	B³ro Land in Sicht			
lfd. Nummer:	138	Fläche: in m²	4500	Länge in m:	0
Bestandestyp:	0104 Laubwald/Laubholzforst				
Charakteristik:					
	Bearbeiter:	B³ro Land in Sicht			
lfd. Nummer:	139	Fläche: in m²	9213	Länge in m:	0
Bestandestyp:	0104 Laubwald/Laubholzforst				
Charakteristik:					
	Bearbeiter:	B³ro Land in Sicht			
lfd. Nummer:	140	Fläche: in m²	4785	Länge in m:	329
Bestandestyp:	0206 Baumreihe, Allee				
Charakteristik:					
	Bearbeiter:	B³ro Land in Sicht			
lfd. Nummer:	141	Fläche: in m²	16626	Länge in m:	0
Bestandestyp:	0102 Nadelwald/Nadelholzforst				
Charakteristik:					
	Bearbeiter:	B³ro Land in Sicht			
lfd. Nummer:	142	Fläche: in m²	1805	Länge in m:	0
Bestandestyp:	0102 Nadelwald/Nadelholzforst				
Charakteristik:					
	Bearbeiter:	B³ro Land in Sicht			

lfd. Nummer:	143	Fläche: in m²	10723	Länge in m:	0
Bestandestyp:	0104 Laubwald/Laubholzforst				
Charakteristik:					
	Bearbeiter: B³ro Land in Sicht				
lfd. Nummer:	144	Fläche: in m²	2413	Länge in m:	0
Bestandestyp:	0307 Feuchtes und nasses Extensivgrünland				
Charakteristik:	Brachfläche im Bereich eines Grabens				
	Bearbeiter: B³ro Land in Sicht				
lfd. Nummer:	145	Fläche: in m²	2162	Länge in m:	0
Bestandestyp:	0204 Streuobstbestand (Streuobstwiese/-weide, Obstbaumreihen)				
Charakteristik:					
	Bearbeiter: B³ro Land in Sicht				
lfd. Nummer:	146	Fläche: in m²	5548	Länge in m:	0
Bestandestyp:	0204 Streuobstbestand (Streuobstwiese/-weide, Obstbaumreihen)				
Charakteristik:					
	Bearbeiter: B³ro Land in Sicht				
lfd. Nummer:	147	Fläche: in m²	724	Länge in m:	0
Bestandestyp:	0204 Streuobstbestand (Streuobstwiese/-weide, Obstbaumreihen)				
Charakteristik:					
	Bearbeiter: B³ro Land in Sicht				
lfd. Nummer:	148	Fläche: in m²	2402	Länge in m:	150
Bestandestyp:	0202 Uferbegleitgehölz				
Charakteristik:	schmales Begleitgehölz eines Grabens bei Matzlörztzh, in Fichtenwald verlaufend				
	Bearbeiter: B³ro Land in Sicht				
lfd. Nummer:	149	Fläche: in m²	860	Länge in m:	0
Bestandestyp:	0102 Nadelwald/Nadelholzforst				
Charakteristik:					
	Bearbeiter: B³ro Land in Sicht				
lfd. Nummer:	150	Fläche: in m²	368775	Länge in m:	0
Bestandestyp:	0102 Nadelwald/Nadelholzforst				
Charakteristik:					
	Bearbeiter: B³ro Land in Sicht				
lfd. Nummer:	151	Fläche: in m²	8411	Länge in m:	720
Bestandestyp:	0202 Uferbegleitgehölz				
Charakteristik:	schmales Uferbegleitgehölz, Weidendominiert				
	Bearbeiter: B³ro Land in Sicht				
lfd. Nummer:	152	Fläche: in m²	363237	Länge in m:	0
Bestandestyp:	0102 Nadelwald/Nadelholzforst				
Charakteristik:					
	Bearbeiter: B³ro Land in Sicht				
lfd. Nummer:	153	Fläche: in m²	1895	Länge in m:	94
Bestandestyp:	0202 Uferbegleitgehölz				
Charakteristik:	schmales Uferbegleitgehölz, am Rand eines Fichtenwaldes				
	Bearbeiter: B³ro Land in Sicht				
lfd. Nummer:	154	Fläche: in m²	10439	Länge in m:	813
Bestandestyp:	0202 Uferbegleitgehölz				
Charakteristik:	gut ausgebildetes Uferbegleitgehölz des Nössenbaches, Weidendominiert, durchgehend ausgebildet				
	Bearbeiter: B³ro Land in Sicht				

lfd. Nummer:	155	Fläche: in m²	8105	Länge in m:	460
Bestandestyp:	0202 Uferbegleitgehölz				
Charakteristik:	Ufersaum der Vöckla, aus Eschen, Erlen, Weiden aber auch Fichten, durchgehend links- und rechtsufrig ausgebildet				
	Bearbeiter: B³ro Land in Sicht				
lfd. Nummer:	156	Fläche: in m²	15111	Länge in m:	881
Bestandestyp:	0202 Uferbegleitgehölz				
Charakteristik:	Ufersaum der Vöckla, aus Eschen, Erlen, Weiden aber auch Fichten, durchgehend links- und rechtsufrig ausgebildet				
	Bearbeiter: B³ro Land in Sicht				
lfd. Nummer:	157	Fläche: in m²	1429	Länge in m:	83
Bestandestyp:	0206 Baumreihe, Allee				
Charakteristik:					
	Bearbeiter: B³ro Land in Sicht				
lfd. Nummer:	158	Fläche: in m²	3312	Länge in m:	0
Bestandestyp:	0102 Nadelwald/Nadelholzforst				
Charakteristik:					
	Bearbeiter: B³ro Land in Sicht				
lfd. Nummer:	159	Fläche: in m²	4317	Länge in m:	0
Bestandestyp:	0204 Streuobstbestand (Streuobstwiese/-weide, Obstbaumreihen)				
Charakteristik:					
	Bearbeiter: B³ro Land in Sicht				
lfd. Nummer:	160	Fläche: in m²	591	Länge in m:	0
Bestandestyp:	0204 Streuobstbestand (Streuobstwiese/-weide, Obstbaumreihen)				
Charakteristik:					
	Bearbeiter: B³ro Land in Sicht				
lfd. Nummer:	161	Fläche: in m²	2036	Länge in m:	0
Bestandestyp:	0204 Streuobstbestand (Streuobstwiese/-weide, Obstbaumreihen)				
Charakteristik:					
	Bearbeiter: B³ro Land in Sicht				
lfd. Nummer:	162	Fläche: in m²	2033	Länge in m:	183
Bestandestyp:	0202 Uferbegleitgehölz				
Charakteristik:	Ufergehölz mit Weiden				
	Bearbeiter: B³ro Land in Sicht				
lfd. Nummer:	163	Fläche: in m²	1339	Länge in m:	0
Bestandestyp:	0306 Neubewaldung/Aufforstung				
Charakteristik:	5jährige Fichtenaufforstung auf einer Böschungsfläche				
	Bearbeiter: B³ro Land in Sicht				
lfd. Nummer:	164	Fläche: in m²	1107	Länge in m:	0
Bestandestyp:	0104 Laubwald/Laubholzforst				
Charakteristik:					
	Bearbeiter: B³ro Land in Sicht				
lfd. Nummer:	165	Fläche: in m²	1877	Länge in m:	149
Bestandestyp:	0202 Uferbegleitgehölz				
Charakteristik:	aus Pappel und Weiden bestehender Ufersaum des Weinbaches				
	Bearbeiter: B³ro Land in Sicht				
lfd. Nummer:	166	Fläche: in m²	1639	Länge in m:	147
Bestandestyp:	0202 Uferbegleitgehölz				
Charakteristik:	Weidendominierter Ufersaum am Weinbach				
	Bearbeiter: B³ro Land in Sicht				

lfd. Nummer:	167	Fläche: in m²	3212	Länge in m:	247
Bestandestyp:	0202 Uferbegleitgehölz				
Charakteristik:	Weidendominierter Ufersaum am Weinbach im Bereich der Gärtnerei Sailer				
	Bearbeiter: B³ro Land in Sicht				
lfd. Nummer:	168	Fläche: in m²	1338	Länge in m:	170
Bestandestyp:	0202 Uferbegleitgehölz				
Charakteristik:	Weidendominierter Ufersaum				
	Bearbeiter: B³ro Land in Sicht				
lfd. Nummer:	169	Fläche: in m²	664	Länge in m:	73
Bestandestyp:	0203 Heckenzug				
Charakteristik:	Heckenzug an der B1				
	Bearbeiter: B³ro Land in Sicht				
lfd. Nummer:	170	Fläche: in m²	3090	Länge in m:	402
Bestandestyp:	0202 Uferbegleitgehölz				
Charakteristik:	Ufersaum eines Grabens, sehr lückig mit Weiden und Birken				
	Bearbeiter: B³ro Land in Sicht				
lfd. Nummer:	171	Fläche: in m²	405	Länge in m:	70
Bestandestyp:	0206 Baumreihe, Allee				
Charakteristik:					
	Bearbeiter: B³ro Land in Sicht				
lfd. Nummer:	172	Fläche: in m²	7328	Länge in m:	0
Bestandestyp:	0310 Grünland-Sondernutzung				
Charakteristik:	Bau eines Sportplatzes				
	Bearbeiter: B³ro Land in Sicht				
lfd. Nummer:	173	Fläche: in m²	967	Länge in m:	0
Bestandestyp:	0204 Streuobstbestand (Streuobstwiese/-weide, Obstbaumreihen)				
Charakteristik:					
	Bearbeiter: B³ro Land in Sicht				
lfd. Nummer:	174	Fläche: in m²	980	Länge in m:	0
Bestandestyp:	0204 Streuobstbestand (Streuobstwiese/-weide, Obstbaumreihen)				
Charakteristik:					
	Bearbeiter: B³ro Land in Sicht				
lfd. Nummer:	175	Fläche: in m²	1099	Länge in m:	0
Bestandestyp:	0204 Streuobstbestand (Streuobstwiese/-weide, Obstbaumreihen)				
Charakteristik:					
	Bearbeiter: B³ro Land in Sicht				
lfd. Nummer:	176	Fläche: in m²	1100	Länge in m:	0
Bestandestyp:	0204 Streuobstbestand (Streuobstwiese/-weide, Obstbaumreihen)				
Charakteristik:					
	Bearbeiter: B³ro Land in Sicht				
lfd. Nummer:	177	Fläche: in m²	2486	Länge in m:	0
Bestandestyp:	0204 Streuobstbestand (Streuobstwiese/-weide, Obstbaumreihen)				
Charakteristik:					
	Bearbeiter: B³ro Land in Sicht				
lfd. Nummer:	178	Fläche: in m²	1279	Länge in m:	0
Bestandestyp:	0204 Streuobstbestand (Streuobstwiese/-weide, Obstbaumreihen)				
Charakteristik:					
	Bearbeiter: B³ro Land in Sicht				

lfd. Nummer:	179	Fläche: in m²	2312	Länge in m:	0
Bestandestyp:	0204 Streuobstbestand (Streuobstwiese/-weide, Obstbaumreihen)				
Charakteristik:	Bearbeiter: B³ro Land in Sicht				
lfd. Nummer:	180	Fläche: in m²	2024	Länge in m:	0
Bestandestyp:	0204 Streuobstbestand (Streuobstwiese/-weide, Obstbaumreihen)				
Charakteristik:	Bearbeiter: B³ro Land in Sicht				
lfd. Nummer:	181	Fläche: in m²	734	Länge in m:	0
Bestandestyp:	0204 Streuobstbestand (Streuobstwiese/-weide, Obstbaumreihen)				
Charakteristik:	Bearbeiter: B³ro Land in Sicht				
lfd. Nummer:	182	Fläche: in m²	2051	Länge in m:	0
Bestandestyp:	0103 Laub-Nadel-Mischwald/Laub-Nadelholz-Mischforst				
Charakteristik:	Bearbeiter: B³ro Land in Sicht				
lfd. Nummer:	183	Fläche: in m²	3497	Länge in m:	346
Bestandestyp:	0202 Uferbegleitgehölz				
Charakteristik:	schütteres Ufergehölzt am Weinbach				
	Bearbeiter: B³ro Land in Sicht				
lfd. Nummer:	184	Fläche: in m²	4121	Länge in m:	0
Bestandestyp:	0102 Nadelwald/Nadelholzforst				
Charakteristik:	Bearbeiter: B³ro Land in Sicht				
lfd. Nummer:	185	Fläche: in m²	3241	Länge in m:	0
Bestandestyp:	0104 Laubwald/Laubholzforst				
Charakteristik:	Bearbeiter: B³ro Land in Sicht				
lfd. Nummer:	186	Fläche: in m²	406	Länge in m:	0
Bestandestyp:	0306 Neubewaldung/Aufforstung				
Charakteristik:	ca. 5jährige Fichtenaufforstung				
	Bearbeiter: B³ro Land in Sicht				
lfd. Nummer:	187	Fläche: in m²	2037	Länge in m:	0
Bestandestyp:	030302 Sukzessionsfläche des trockenen Extensivgrünlandes mit oder ohne jüngerem Gehölzaufwuchs				
Charakteristik:	Brache auf NO exponierter Böschungsfäche				
	Bearbeiter: B³ro Land in Sicht				
lfd. Nummer:	188	Fläche: in m²	1136	Länge in m:	0
Bestandestyp:	0201 Kleinstwaldfläche ("Feldgehölz"), Gebüsch oder Baumgruppe unter 1000m²				
Charakteristik:	Laubholzdominiertes Feldgehölz				
	Bearbeiter: B³ro Land in Sicht				
lfd. Nummer:	189	Fläche: in m²	492	Länge in m:	0
Bestandestyp:	0401 Stehendes Gewässer				
Charakteristik:	privater Fischteich				
	Bearbeiter: B³ro Land in Sicht				
lfd. Nummer:	190	Fläche: in m²	631	Länge in m:	46
Bestandestyp:	0206 Baumreihe, Allee				
Charakteristik:	Bearbeiter: B³ro Land in Sicht				

lfd. Nummer:	191	Fläche: in m²	646	Länge in m:	0
Bestandestyp:	0201 Kleinstwaldfläche ("Feldgehölz"), Gebüsch oder Baumgruppe unter 1000m²				
Charakteristik:	Laubholzdominiertes Feldgehölz im Berich einer O exponierten Böschung				
	Bearbeiter: B³ro Land in Sicht				
lfd. Nummer:	192	Fläche: in m²	530	Länge in m:	0
Bestandestyp:	0201 Kleinstwaldfläche ("Feldgehölz"), Gebüsch oder Baumgruppe unter 1000m²				
Charakteristik:	Laubholzdominiertes Feldgehölz im Berich einer O exponierten Böschung				
	Bearbeiter: B³ro Land in Sicht				
lfd. Nummer:	193	Fläche: in m²	2555	Länge in m:	0
Bestandestyp:	0102 Nadelwald/Nadelholzforst				
Charakteristik:					
	Bearbeiter: B³ro Land in Sicht				
lfd. Nummer:	194	Fläche: in m²	643	Länge in m:	0
Bestandestyp:	0104 Laubwald/Laubholzforst				
Charakteristik:					
	Bearbeiter: B³ro Land in Sicht				
lfd. Nummer:	195	Fläche: in m²	657	Länge in m:	0
Bestandestyp:	0204 Streuobstbestand (Streuobstwiese/-weide, Obstbaumreihen)				
Charakteristik:					
	Bearbeiter: B³ro Land in Sicht				
lfd. Nummer:	196	Fläche: in m²	279	Länge in m:	34
Bestandestyp:	0206 Baumreihe, Allee				
Charakteristik:					
	Bearbeiter: B³ro Land in Sicht				
lfd. Nummer:	197	Fläche: in m²	3033	Länge in m:	0
Bestandestyp:	030302 Sukzessionsfläche des trockenen Extensivgrünlandes mit oder ohne jüngerem Gehölzaufwuchs				
Charakteristik:	au f einer O exponierten Böschung				
	Bearbeiter: B³ro Land in Sicht				
lfd. Nummer:	198	Fläche: in m²	18041	Länge in m:	0
Bestandestyp:	0103 Laub-Nadel-Mischwald/Laub-Nadelholz-Mischforst				
Charakteristik:					
	Bearbeiter: B³ro Land in Sicht				
lfd. Nummer:	199	Fläche: in m²	2171	Länge in m:	0
Bestandestyp:	0104 Laubwald/Laubholzforst				
Charakteristik:					
	Bearbeiter: B³ro Land in Sicht				
lfd. Nummer:	200	Fläche: in m²	1467	Länge in m:	219
Bestandestyp:	0202 Uferbegleitgehölz				
Charakteristik:	einreihiger Ufersaum				
	Bearbeiter: B³ro Land in Sicht				
lfd. Nummer:	201	Fläche: in m²	2499	Länge in m:	0
Bestandestyp:	0204 Streuobstbestand (Streuobstwiese/-weide, Obstbaumreihen)				
Charakteristik:					
	Bearbeiter: B³ro Land in Sicht				
lfd. Nummer:	202	Fläche: in m²	1467	Länge in m:	0
Bestandestyp:	0102 Nadelwald/Nadelholzforst				
Charakteristik:					
	Bearbeiter: B³ro Land in Sicht				

lfd. Nummer:	203	Fläche: in m²	334	Länge in m:	37
Bestandestyp:	0202 Uferbegleitgehölz				
Charakteristik:	schmaler Ufersaum aus Weiden				
	Bearbeiter: B³ro Land in Sicht				
lfd. Nummer:	204	Fläche: in m²	906	Länge in m:	137
Bestandestyp:	0202 Uferbegleitgehölz				
Charakteristik:	schmaler Ufersaum aus Weiden				
	Bearbeiter: B³ro Land in Sicht				
lfd. Nummer:	205	Fläche: in m²	1053	Länge in m:	0
Bestandestyp:	0102 Nadelwald/Nadelholzforst				
Charakteristik:					
	Bearbeiter: B³ro Land in Sicht				
lfd. Nummer:	206	Fläche: in m²	782	Länge in m:	0
Bestandestyp:	0104 Laubwald/Laubholzforst				
Charakteristik:					
	Bearbeiter: B³ro Land in Sicht				
lfd. Nummer:	207	Fläche: in m²	43	Länge in m:	0
Bestandestyp:	0102 Nadelwald/Nadelholzforst				
Charakteristik:					
	Bearbeiter: B³ro Land in Sicht				
lfd. Nummer:	208	Fläche: in m²	434	Länge in m:	52
Bestandestyp:	0206 Baumreihe, Allee				
Charakteristik:					
	Bearbeiter: B³ro Land in Sicht				
lfd. Nummer:	301	Fläche: in m²	0	Länge in m:	1016
Bestandestyp:	0402 Fließendes Gewässer				
Charakteristik:	Zuringer des Schwarzmoosbach, im Waldgebiet des Kobernaußer Waldes verlaufend				
	Bearbeiter: B³ro Land in Sicht				
lfd. Nummer:	302	Fläche: in m²	0	Länge in m:	370
Bestandestyp:	0402 Fließendes Gewässer				
Charakteristik:	Namenloser Bach im Kobernaußer Wald				
	Bearbeiter: B³ro Land in Sicht				
lfd. Nummer:	303	Fläche: in m²	0	Länge in m:	291
Bestandestyp:	0402 Fließendes Gewässer				
Charakteristik:	Namenloser Bach im Kobernaußer Wald				
	Bearbeiter: B³ro Land in Sicht				
lfd. Nummer:	304	Fläche: in m²	0	Länge in m:	624
Bestandestyp:	0402 Fließendes Gewässer				
Charakteristik:	Namenloser Bach im Kobernaußer Wald				
	Bearbeiter: B³ro Land in Sicht				
lfd. Nummer:	305	Fläche: in m²	0	Länge in m:	577
Bestandestyp:	0402 Fließendes Gewässer				
Charakteristik:	Namenloser Bach im Kobernaußer Wald				
	Bearbeiter: B³ro Land in Sicht				
lfd. Nummer:	306	Fläche: in m²	0	Länge in m:	165
Bestandestyp:	0402 Fließendes Gewässer				
Charakteristik:	Redl, außerhalb des Gemeindegebiets von Pöndorf				
	Bearbeiter: B³ro Land in Sicht				

lfd. Nummer:	307	Fläche: in m²	0	Länge in m:	296
Bestandestyp:	0402 Fließendes Gewässer				
Charakteristik:	namenloser, linksufriger Zubringer der Redl, außerhalb des Gemeindegebietes von Pöndorf				
	Bearbeiter: B³ro Land in Sicht				
lfd. Nummer:	308	Fläche: in m²	0	Länge in m:	19
Bestandestyp:	0402 Fließendes Gewässer				
Charakteristik:	Rabenbach, im Kobernauffer Wald				
	Bearbeiter: B³ro Land in Sicht				
lfd. Nummer:	309	Fläche: in m²	0	Länge in m:	651
Bestandestyp:	0402 Fließendes Gewässer				
Charakteristik:	Rabenbach, im Kobernauffer Wald				
	Bearbeiter: B³ro Land in Sicht				
lfd. Nummer:	310	Fläche: in m²	0	Länge in m:	226
Bestandestyp:	0402 Fließendes Gewässer				
Charakteristik:	namenloser, linksufriger Zubringer zur Redl, außerhalb des Gemeindegebietes Pöndorf				
	Bearbeiter: B³ro Land in Sicht				
lfd. Nummer:	311	Fläche: in m²	0	Länge in m:	349
Bestandestyp:	0402 Fließendes Gewässer				
Charakteristik:	namenloser, linksufriger Zubringer zur Redl, außerhalb des Gemeindegebietes Pöndorf				
	Bearbeiter: B³ro Land in Sicht				
lfd. Nummer:	312	Fläche: in m²	0	Länge in m:	248
Bestandestyp:	0402 Fließendes Gewässer				
Charakteristik:	namenloser, linksufriger Zubringer zur Redl, außerhalb des Gemeindegebietes Pöndorf				
	Bearbeiter: B³ro Land in Sicht				
lfd. Nummer:	313	Fläche: in m²	0	Länge in m:	482
Bestandestyp:	0402 Fließendes Gewässer				
Charakteristik:	Redl, außerhalb des Gemeindegebietes Pöndorf				
	Bearbeiter: B³ro Land in Sicht				
lfd. Nummer:	314	Fläche: in m²	0	Länge in m:	1766
Bestandestyp:	0402 Fließendes Gewässer				
Charakteristik:	Riedlbach, Waldbach des Kobernauffer Waldes, mündet bei Hocheck in den Rabenbach				
	Bearbeiter: B³ro Land in Sicht				
lfd. Nummer:	315	Fläche: in m²	0	Länge in m:	195
Bestandestyp:	0402 Fließendes Gewässer				
Charakteristik:	Rabenbach unterhalb von Hocheck				
	Bearbeiter: B³ro Land in Sicht				
lfd. Nummer:	316	Fläche: in m²	0	Länge in m:	255
Bestandestyp:	0402 Fließendes Gewässer				
Charakteristik:	namenloser , linksufriger Zubringer der Redl, im Redlwald (Kobernauffer Wald) verlaufend				
	Bearbeiter: B³ro Land in Sicht				
lfd. Nummer:	317	Fläche: in m²	0	Länge in m:	302
Bestandestyp:	0402 Fließendes Gewässer				
Charakteristik:	namenloser , linksufriger Zubringer der Redl, im Redlwald (Kobernauffer Wald) verlaufend				
	Bearbeiter: B³ro Land in Sicht				
lfd. Nummer:	318	Fläche: in m²	0	Länge in m:	887
Bestandestyp:	0402 Fließendes Gewässer				
Charakteristik:	namenloser, linksufriger Zubringer des Rabenbaches, im Kobernauffer Wald verlaufend				
	Bearbeiter: B³ro Land in Sicht				

lfd. Nummer:	319	Fläche: in m²	0	Länge in m:	741
Bestandestyp:	0402 Fließendes Gewässer				
Charakteristik:	namenloser , linksufriger Zubringer der Redl, im Redlwald (Kobernauffer Wald) verlaufend				
	Bearbeiter: B³ro Land in Sicht				
lfd. Nummer:	320	Fläche: in m²	0	Länge in m:	81
Bestandestyp:	0402 Fließendes Gewässer				
Charakteristik:	namenloser, linksufriger Zubringer des Rabenbaches, im Kobernauffer Wald verlaufend				
	Bearbeiter: B³ro Land in Sicht				
lfd. Nummer:	321	Fläche: in m²	0	Länge in m:	430
Bestandestyp:	0402 Fließendes Gewässer				
Charakteristik:	Schwemmbach zwischen der L508 und der Zufahrt Hocheck, Uferlinie durch groben Blocksteinwurf gesichert, Sohle unbefestigt, dichter Ufergehölzsaum aus Weiden, wird dann unter der L508 auf die andere Straßenseite geführt				
	Bearbeiter: B³ro Land in Sicht				
lfd. Nummer:	322	Fläche: in m²	0	Länge in m:	225
Bestandestyp:	0402 Fließendes Gewässer				
Charakteristik:	namenloser, linksufriger Zubringer des Rabenbaches, im Kobernauffer Wald verlaufend				
	Bearbeiter: B³ro Land in Sicht				
lfd. Nummer:	323	Fläche: in m²	0	Länge in m:	196
Bestandestyp:	0402 Fließendes Gewässer				
Charakteristik:	namenloser, linksufriger Zubringer des Rabenbaches, im Kobernauffer Wald verlaufend				
	Bearbeiter: B³ro Land in Sicht				
lfd. Nummer:	324	Fläche: in m²	0	Länge in m:	224
Bestandestyp:	0402 Fließendes Gewässer				
Charakteristik:	namenloser , linksufriger Zubringer der Redl, im Redlwald (Kobernauffer Wald) verlaufend				
	Bearbeiter: B³ro Land in Sicht				
lfd. Nummer:	325	Fläche: in m²	0	Länge in m:	276
Bestandestyp:	0402 Fließendes Gewässer				
Charakteristik:	namenloser, linksufriger Zubringer zur Redl, außerhalb des Gemeindegebietes Pöndorf				
	Bearbeiter: B³ro Land in Sicht				
lfd. Nummer:	326	Fläche: in m²	0	Länge in m:	1095
Bestandestyp:	0402 Fließendes Gewässer				
Charakteristik:	namenloser , linksufriger Zubringer der Redl, im Redlwald (Kobernauffer Wald) verlaufend				
	Bearbeiter: B³ro Land in Sicht				
lfd. Nummer:	327	Fläche: in m²	0	Länge in m:	140
Bestandestyp:	0402 Fließendes Gewässer				
Charakteristik:	Redl, außerhalb des Gemeindegebietes Pöndorf				
	Bearbeiter: B³ro Land in Sicht				
lfd. Nummer:	328	Fläche: in m²	0	Länge in m:	64
Bestandestyp:	0402 Fließendes Gewässer				
Charakteristik:	Redl, außerhalb des Gemeindegebietes Pöndorf				
	Bearbeiter: B³ro Land in Sicht				
lfd. Nummer:	329	Fläche: in m²	0	Länge in m:	89
Bestandestyp:	0402 Fließendes Gewässer				
Charakteristik:	Redl, außerhalb des Gemeindegebietes Pöndorf				
	Bearbeiter: B³ro Land in Sicht				
lfd. Nummer:	330	Fläche: in m²	0	Länge in m:	447
Bestandestyp:	0402 Fließendes Gewässer				
Charakteristik:	namenloser, linksufriger Zubringer zur Redl, außerhalb des Gemeindegebietes Pöndorf				
	Bearbeiter: B³ro Land in Sicht				

lfd. Nummer:	331	Fläche: in m²	0	Länge in m:	226
Bestandestyp:	0402 Fließendes Gewässer				
Charakteristik:	Redl, außerhalb des Gemeindegebietes Pöndorf				
	Bearbeiter: B³ro Land in Sicht				
lfd. Nummer:	332	Fläche: in m²	0	Länge in m:	349
Bestandestyp:	0402 Fließendes Gewässer				
Charakteristik:	namenloser, rechtsufrige rzubringer der Redl, im Kobernaußer Wald verlaufend				
	Bearbeiter: B³ro Land in Sicht				
lfd. Nummer:	333	Fläche: in m²	0	Länge in m:	2247
Bestandestyp:	0402 Fließendes Gewässer				
Charakteristik:	Weißbach, bei Schneegattern in den Schwemmbach mündend, außerhalb des Gemeindegebietes Pöndorf				
	Bearbeiter: B³ro Land in Sicht				
lfd. Nummer:	334	Fläche: in m²	0	Länge in m:	690
Bestandestyp:	0402 Fließendes Gewässer				
Charakteristik:	Schwemmbach unterhalb von Schneegattern, außerhalb des Gemeindegebietes Pöndorf				
	Bearbeiter: B³ro Land in Sicht				
lfd. Nummer:	335	Fläche: in m²	0	Länge in m:	241
Bestandestyp:	0402 Fließendes Gewässer				
Charakteristik:	namenloser Grabenbach im Kobernaußer Wald - Meisterholz				
	Bearbeiter: B³ro Land in Sicht				
lfd. Nummer:	336	Fläche: in m²	0	Länge in m:	882
Bestandestyp:	0402 Fließendes Gewässer				
Charakteristik:	namenloser Grabenbach im Kobernaußer Wald - Meisterholz				
	Bearbeiter: B³ro Land in Sicht				
lfd. Nummer:	337	Fläche: in m²	0	Länge in m:	150
Bestandestyp:	0402 Fließendes Gewässer				
Charakteristik:	Drainagegraben				
	Bearbeiter: B³ro Land in Sicht				
lfd. Nummer:	338	Fläche: in m²	0	Länge in m:	348
Bestandestyp:	0402 Fließendes Gewässer				
Charakteristik:	ca. 0,5 m breiter Wiesenbach, Linienführung begradigt, keine Ufersicherung, Sohlsubstrat Kies, kein Uferbegleitgehölz vorhanden, mündet in den Kirchhamer Bach				
	Bearbeiter: B³ro Land in Sicht				
lfd. Nummer:	339	Fläche: in m²	0	Länge in m:	323
Bestandestyp:	0402 Fließendes Gewässer				
Charakteristik:	begradigter Wiesenbach				
	Bearbeiter: B³ro Land in Sicht				
lfd. Nummer:	340	Fläche: in m²	0	Länge in m:	346
Bestandestyp:	0402 Fließendes Gewässer				
Charakteristik:	Weinbach, von der Landesgrenze bis ca. Unterreith, kurzfristige Begradigung und Sicherung durch Mauern im Bereich der Siedlung bzw. massiver Eingriff bei der Querung der Westbahn, keine Sohlsicherungen, beschattet durch einen durchgehenden Ufersaum				
	Bearbeiter: B³ro Land in Sicht				
lfd. Nummer:	341	Fläche: in m²	0	Länge in m:	186
Bestandestyp:	0402 Fließendes Gewässer				
Charakteristik:	Grabenbach, rechtsufrig in den Weinbach mündend				
	Bearbeiter: B³ro Land in Sicht				

lfd. Nummer:	342	Fläche: in m²	0	Länge in m:	149
Bestandestyp:	0402 Fließendes Gewässer				
Charakteristik:	Grabenbach, im Wald verlaufend, mündet in den Eisbach				
	Bearbeiter: B³ro Land in Sicht				
lfd. Nummer:	343	Fläche: in m²	0	Länge in m:	93
Bestandestyp:	0402 Fließendes Gewässer				
Charakteristik:	Grabenbach, im Wald verlaufend, mündet in den Eisbach				
	Bearbeiter: B³ro Land in Sicht				
lfd. Nummer:	344	Fläche: in m²	0	Länge in m:	119
Bestandestyp:	0402 Fließendes Gewässer				
Charakteristik:	Grabenbach, im Wald verlaufend, mündet in den Eisbach				
	Bearbeiter: B³ro Land in Sicht				
lfd. Nummer:	345	Fläche: in m²	0	Länge in m:	1505
Bestandestyp:	0402 Fließendes Gewässer				
Charakteristik:	Vöckla unterhalb von Schwaigern bis zur Gemeindegrenze, Böschungen abschnittsweise nur schwach gesichert, in Straßennähe stärker gesichert (Mauern, Steinwurf). Keine Sohlsicherungen vorhanden. Kurz vor dem Bahndamm der Westbahn naturnaher Abschnitt.				
	Bearbeiter: B³ro Land in Sicht				
lfd. Nummer:	346	Fläche: in m²	0	Länge in m:	103
Bestandestyp:	0402 Fließendes Gewässer				
Charakteristik:	Eisbach im Wald (Langholz) - Bereich der Querung der Westbahn				
	Bearbeiter: B³ro Land in Sicht				
lfd. Nummer:	347	Fläche: in m²	0	Länge in m:	92
Bestandestyp:	0402 Fließendes Gewässer				
Charakteristik:	namenloser Bach im Langholz				
	Bearbeiter: B³ro Land in Sicht				
lfd. Nummer:	348	Fläche: in m²	0	Länge in m:	739
Bestandestyp:	0402 Fließendes Gewässer				
Charakteristik:	Eisbach im Langholz verlaufend				
	Bearbeiter: B³ro Land in Sicht				
lfd. Nummer:	349	Fläche: in m²	0	Länge in m:	880
Bestandestyp:	0402 Fließendes Gewässer				
Charakteristik:	Eisbach im Langholz verlaufend				
	Bearbeiter: B³ro Land in Sicht				
lfd. Nummer:	350	Fläche: in m²	0	Länge in m:	380
Bestandestyp:	0402 Fließendes Gewässer				
Charakteristik:	Rechtsufriger Zubringer des Eisbaches, liegt in Salzburg				
	Bearbeiter: B³ro Land in Sicht				
lfd. Nummer:	351	Fläche: in m²	0	Länge in m:	660
Bestandestyp:	0402 Fließendes Gewässer				
Charakteristik:	Eisbach im Langholz verlaufend				
	Bearbeiter: B³ro Land in Sicht				
lfd. Nummer:	352	Fläche: in m²	0	Länge in m:	3481
Bestandestyp:	0402 Fließendes Gewässer				
Charakteristik:	Schwarmosbach, östlich der L 508 im Wald verlaufend, begradigter Lauf, bereichsweise ist der Wald an der Landstraße gerodet, kein begleitender Ufersaum vorhanden, die Ufer sind nicht gesichert, kiesiges Sohlsubstrat				
	Bearbeiter: B³ro Land in Sicht				

lfd. Nummer:	353	Fläche: in m²	0	Länge in m:	5300
Bestandestyp:	0402 Fließendes Gewässer				
Charakteristik:	Schwemmbach von Hocheck bis zum Weißbach, begradigter Lauf, teilweise Ufersicherung, Beschattung durch Ufergehölzsaum				
	Bearbeiter: B³ro Land in Sicht				
lfd. Nummer:	354	Fläche: in m²	0	Länge in m:	1582
Bestandestyp:	0402 Fließendes Gewässer				
Charakteristik:	Rabenbach, im Kobernauffer Wald verlaufend				
	Bearbeiter: B³ro Land in Sicht				
lfd. Nummer:	355	Fläche: in m²	0	Länge in m:	486
Bestandestyp:	0402 Fließendes Gewässer				
Charakteristik:	rechtsufriger Zubringer des Rabenbach, im Kobernauffer Wald verlaufend				
	Bearbeiter: B³ro Land in Sicht				
lfd. Nummer:	356	Fläche: in m²	0	Länge in m:	410
Bestandestyp:	0402 Fließendes Gewässer				
Charakteristik:	linksufriger Zubringer des Rabenbach, im Kobernauffer Wald verlaufend				
	Bearbeiter: B³ro Land in Sicht				
lfd. Nummer:	357	Fläche: in m²	0	Länge in m:	445
Bestandestyp:	0402 Fließendes Gewässer				
Charakteristik:	linksufriger Zubringer des Rabenbach, im Kobernauffer Wald verlaufend				
	Bearbeiter: B³ro Land in Sicht				
lfd. Nummer:	358	Fläche: in m²	0	Länge in m:	404
Bestandestyp:	0402 Fließendes Gewässer				
Charakteristik:	linksufriger Zubringer des Rabenbach, im Kobernauffer Wald verlaufend				
	Bearbeiter: B³ro Land in Sicht				
lfd. Nummer:	359	Fläche: in m²	0	Länge in m:	10159
Bestandestyp:	0402 Fließendes Gewässer				
Charakteristik:	Kirchhamer Bach, entspringt im Fißlthaler Moor (Sbg.), tritt bei Bambach in das Gemeindegebiet Pöndorf ein, hat einen meist begradigten Verlauf, abschnittsweise finden sich Uferbefestigungen zum Schutz der angrenzenden landwirtschaftlichen Grundstücke, Sohlbefestigungen sind nicht vorhanden, das Sohlsubstrat ist kiesig; Meist fehlt ein begleitender Ufergehölzsaum				
	Bearbeiter: B³ro Land in Sicht				
lfd. Nummer:	360	Fläche: in m²	0	Länge in m:	909
Bestandestyp:	0402 Fließendes Gewässer				
Charakteristik:	namenloser Zubringer des Kirchhamer Baches, verläuft durch einen Grabenwald (Fichte), ist dort zwischendurch öfters als Fischteich aufgestaut				
	Bearbeiter: B³ro Land in Sicht				
lfd. Nummer:	361	Fläche: in m²	0	Länge in m:	1163
Bestandestyp:	0402 Fließendes Gewässer				
Charakteristik:	namenloser Grabenbach, durch ein Waldstück verlaufend				
	Bearbeiter: B³ro Land in Sicht				
lfd. Nummer:	362	Fläche: in m²	0	Länge in m:	1946
Bestandestyp:	0402 Fließendes Gewässer				
Charakteristik:	Drainagegraben am Südrand des Kobernauffer Waldes verlaufend				
	Bearbeiter: B³ro Land in Sicht				
lfd. Nummer:	363	Fläche: in m²	0	Länge in m:	2149
Bestandestyp:	0402 Fließendes Gewässer				
Charakteristik:	namenloser Bach des Kobernauffer Waldes				
	Bearbeiter: B³ro Land in Sicht				

lfd. Nummer:	364	Fläche: in m²	0	Länge in m:	1039
Bestandestyp:	0402 Fließendes Gewässer				
Charakteristik:	Namenloser Wiesenbach bei Moos, begradigte Linienführung, wird für einen Fischteich aufgestaut				
	Bearbeiter: B³ro Land in Sicht				
lfd. Nummer:	365	Fläche: in m²	0	Länge in m:	918
Bestandestyp:	0402 Fließendes Gewässer				
Charakteristik:	namenloser Bach im Kobernaüßer Wald				
	Bearbeiter: B³ro Land in Sicht				
lfd. Nummer:	366	Fläche: in m²	0	Länge in m:	1324
Bestandestyp:	0402 Fließendes Gewässer				
Charakteristik:	Vöckla bis Schwaigern, die flußaufwärts noch hohen und steilen Gewässerböschungen mit Ufersicherungen nehmen ab, Beschattung durch einen dichten Ufergehölzsaum				
	Bearbeiter: B³ro Land in Sicht				
lfd. Nummer:	367	Fläche: in m²	0	Länge in m:	2507
Bestandestyp:	0402 Fließendes Gewässer				
Charakteristik:	Nössenbach, linksufriger Zubringer der Vöckla, gebogene Linienführung, keine Ufersicherungen, begleitender Ufergehölzsaum				
	Bearbeiter: B³ro Land in Sicht				
lfd. Nummer:	368	Fläche: in m²	0	Länge in m:	3494
Bestandestyp:	0402 Fließendes Gewässer				
Charakteristik:	Weinbach von Unterreith bis zum Kirchhamer Bach, verlauf oft begradigt, abschnittsweise jedoch auch naturnahe Bereiche mit dichten Ufergehölzsäumen				
	Bearbeiter: B³ro Land in Sicht				
lfd. Nummer:	369	Fläche: in m²	0	Länge in m:	504
Bestandestyp:	0402 Fließendes Gewässer				
Charakteristik:	Drainagegraben				
	Bearbeiter: B³ro Land in Sicht				
lfd. Nummer:	370	Fläche: in m²	0	Länge in m:	593
Bestandestyp:	0402 Fließendes Gewässer				
Charakteristik:	namenloser Graben bei Hechfeld, wird unter der Westbahn durchgeführt, mündet in den Weinbach				
	Bearbeiter: B³ro Land in Sicht				
lfd. Nummer:	371	Fläche: in m²	0	Länge in m:	88
Bestandestyp:	0402 Fließendes Gewässer				
Charakteristik:	Drainagegraben				
	Bearbeiter: B³ro Land in Sicht				
lfd. Nummer:	372	Fläche: in m²	0	Länge in m:	2365
Bestandestyp:	0402 Fließendes Gewässer				
Charakteristik:	Drainagegraben				
	Bearbeiter: B³ro Land in Sicht				
lfd. Nummer:	373	Fläche: in m²	0	Länge in m:	213
Bestandestyp:	0402 Fließendes Gewässer				
Charakteristik:	namenloser Bach im Langholz				
	Bearbeiter: B³ro Land in Sicht				
lfd. Nummer:	374	Fläche: in m²	0	Länge in m:	429
Bestandestyp:	0402 Fließendes Gewässer				
Charakteristik:	namenloser Bach im Langholz, außerhalb Pöndorf				
	Bearbeiter: B³ro Land in Sicht				

lfd. Nummer:	375	Fläche: in m²	0	Länge in m:	603
Bestandestyp:	0402 Fließendes Gewässer				
Charakteristik:	namenloser Bach, außerhalb Pöndorf				
	Bearbeiter: B³ro Land in Sicht				
lfd. Nummer:	376	Fläche: in m²	0	Länge in m:	543
Bestandestyp:	0402 Fließendes Gewässer				
Charakteristik:	namenloser Bach, außerhalb Pöndorf				
	Bearbeiter: B³ro Land in Sicht				
lfd. Nummer:	377	Fläche: in m²	0	Länge in m:	364
Bestandestyp:	0402 Fließendes Gewässer				
Charakteristik:	namenloser Zubringer der Redl				
	Bearbeiter: B³ro Land in Sicht				
lfd. Nummer:	378	Fläche: in m²	0	Länge in m:	922
Bestandestyp:	0402 Fließendes Gewässer				
Charakteristik:	Redl, außerhalb Pöndorf				
	Bearbeiter: B³ro Land in Sicht				
lfd. Nummer:	379	Fläche: in m²	0	Länge in m:	880
Bestandestyp:	0402 Fließendes Gewässer				
Charakteristik:	namenloser Bach im Kobernauffer Wald, linksufriger Zubringer der Redl				
	Bearbeiter: B³ro Land in Sicht				
lfd. Nummer:	380	Fläche: in m²	0	Länge in m:	74
Bestandestyp:	0402 Fließendes Gewässer				
Charakteristik:	namenloser Bach im Kobernauffer Wald, linksufriger Zubringer der Redl, außerhalb von Pöndorf				
	Bearbeiter: B³ro Land in Sicht				
lfd. Nummer:	381	Fläche: in m²	0	Länge in m:	1077
Bestandestyp:	0402 Fließendes Gewässer				
Charakteristik:	namenloser Bach im Kobernauffer Wald, linksufriger Zubringer der Redl				
	Bearbeiter: B³ro Land in Sicht				
lfd. Nummer:	382	Fläche: in m²	0	Länge in m:	354
Bestandestyp:	0402 Fließendes Gewässer				
Charakteristik:	namenloser Bach im Kobernauffer Wald, linksufriger Zubringer der Redl, außerhalb von Pöndorf				
	Bearbeiter: B³ro Land in Sicht				
lfd. Nummer:	383	Fläche: in m²	0	Länge in m:	700
Bestandestyp:	0402 Fließendes Gewässer				
Charakteristik:	namenloser Bach im Kobernauffer Wald, linksufriger Zubringer der Redl, außerhalb von Pöndorf				
	Bearbeiter: B³ro Land in Sicht				
lfd. Nummer:	384	Fläche: in m²	0	Länge in m:	822
Bestandestyp:	0402 Fließendes Gewässer				
Charakteristik:	namenloser Bach im Kobernauffer Wald, linksufriger Zubringer der Redl, außerhalb von Pöndorf				
	Bearbeiter: B³ro Land in Sicht				
lfd. Nummer:	385	Fläche: in m²	0	Länge in m:	912
Bestandestyp:	0402 Fließendes Gewässer				
Charakteristik:	Rabenbach im Kobernauffer Wald				
	Bearbeiter: B³ro Land in Sicht				
lfd. Nummer:	386	Fläche: in m²	0	Länge in m:	1675
Bestandestyp:	0402 Fließendes Gewässer				
Charakteristik:	Weinbach, außerhalb des Gemeindegebietes				
	Bearbeiter: B³ro Land in Sicht				

lfd. Nummer:	387	Fläche: in m²	1141	Länge in m:	163
Bestandestyp:	0206 Baumreihe, Allee				
Charakteristik:					
	Bearbeiter:	B³ro Land in Sicht			
lfd. Nummer:	388	Fläche: in m²	378	Länge in m:	54
Bestandestyp:	0206 Baumreihe, Allee				
Charakteristik:					
	Bearbeiter:	B³ro Land in Sicht			
lfd. Nummer:	389	Fläche: in m²	186	Länge in m:	31
Bestandestyp:	0206 Baumreihe, Allee				
Charakteristik:					
	Bearbeiter:	B³ro Land in Sicht			
lfd. Nummer:	390	Fläche: in m²	84	Länge in m:	28
Bestandestyp:	0206 Baumreihe, Allee				
Charakteristik:					
	Bearbeiter:	B³ro Land in Sicht			
lfd. Nummer:	391	Fläche: in m²	96	Länge in m:	32
Bestandestyp:	0206 Baumreihe, Allee				
Charakteristik:					
	Bearbeiter:	B³ro Land in Sicht			
lfd. Nummer:	392	Fläche: in m²	268	Länge in m:	67
Bestandestyp:	0203 Heckenzug				
Charakteristik:					
	Bearbeiter:	B³ro Land in Sicht			
lfd. Nummer:	393	Fläche: in m²	200	Länge in m:	40
Bestandestyp:	0206 Baumreihe, Allee				
Charakteristik:					
	Bearbeiter:	B³ro Land in Sicht			
lfd. Nummer:	394	Fläche: in m²	412	Länge in m:	103
Bestandestyp:	0203 Heckenzug				
Charakteristik:	neu angelegte Heckenpflanzung mit Hartriegel, Liguster, Pfaffenhäuser und Heckenrosen				
	Bearbeiter:	B³ro Land in Sicht			
lfd. Nummer:	395	Fläche: in m²	276	Länge in m:	69
Bestandestyp:	0203 Heckenzug				
Charakteristik:	geschnittene Berberitzenhecke in einer Parkbucht an der B1				
	Bearbeiter:	B³ro Land in Sicht			
lfd. Nummer:	396	Fläche: in m²	545	Länge in m:	109
Bestandestyp:	0206 Baumreihe, Allee				
Charakteristik:					
	Bearbeiter:	B³ro Land in Sicht			
lfd. Nummer:	397	Fläche: in m²	756	Länge in m:	126
Bestandestyp:	0206 Baumreihe, Allee				
Charakteristik:					
	Bearbeiter:	B³ro Land in Sicht			
lfd. Nummer:	398	Fläche: in m²	308	Länge in m:	44
Bestandestyp:	0206 Baumreihe, Allee				
Charakteristik:					
	Bearbeiter:	B³ro Land in Sicht			

lfd. Nummer:	399	Fläche: in m²	770	Länge in m:	110
Bestandestyp:	0206 Baumreihe, Allee				
Charakteristik:					
	Bearbeiter: B³ro Land in Sicht				
lfd. Nummer:	400	Fläche: in m²	371	Länge in m:	53
Bestandestyp:	0206 Baumreihe, Allee				
Charakteristik:					
	Bearbeiter: B³ro Land in Sicht				
lfd. Nummer:	401	Fläche: in m²	210	Länge in m:	70
Bestandestyp:	0203 Heckenzug				
Charakteristik:	geschnittene Berberitzenhecke in einer Parkbucht an der B1				
	Bearbeiter: B³ro Land in Sicht				
lfd. Nummer:	402	Fläche: in m²	222	Länge in m:	74
Bestandestyp:	0203 Heckenzug				
Charakteristik:	geschnittene Berberitzenhecke in einer Parkbucht an der B1				
	Bearbeiter: B³ro Land in Sicht				
lfd. Nummer:	403	Fläche: in m²	651	Länge in m:	217
Bestandestyp:	0203 Heckenzug				
Charakteristik:	neu angelegte Hecke mit Cornus, Pfaffenkappertl				
	Bearbeiter: B³ro Land in Sicht				
lfd. Nummer:	404	Fläche: in m²	438	Länge in m:	73
Bestandestyp:	0206 Baumreihe, Allee				
Charakteristik:					
	Bearbeiter: B³ro Land in Sicht				
lfd. Nummer:	405	Fläche: in m²	1458	Länge in m:	486
Bestandestyp:	0206 Baumreihe, Allee				
Charakteristik:					
	Bearbeiter: B³ro Land in Sicht				
lfd. Nummer:	406	Fläche: in m²	537	Länge in m:	179
Bestandestyp:	0206 Baumreihe, Allee				
Charakteristik:					
	Bearbeiter: B³ro Land in Sicht				
lfd. Nummer:	407	Fläche: in m²	0	Länge in m:	954
Bestandestyp:	0402 Fließendes Gewässer				
Charakteristik:	schmaler Bach zum Großteil im Kobernauffer Wald verlaufend, in einem kleinen Bereich entlang einer Böschungskante durchs Grünland verlaufend, keine Uferbefestigungen, offene Sohle, Substrat kiesig, keine Ufergehölzsaum vorhanden				
	Bearbeiter: B³ro Land in Sicht				
lfd. Nummer:	408	Fläche: in m²	0	Länge in m:	97
Bestandestyp:	0402 Fließendes Gewässer				
Charakteristik:	Drainagegraben				
	Bearbeiter: B³ro Land in Sicht				
lfd. Nummer:	409	Fläche: in m²	295	Länge in m:	59
Bestandestyp:	0203 Heckenzug				
Charakteristik:	junge Heckenpflanzung				
	Bearbeiter: B³ro Land in Sicht				
lfd. Nummer:	410	Fläche: in m²	244	Länge in m:	61
Bestandestyp:	0203 Heckenzug				
Charakteristik:					
	Bearbeiter: B³ro Land in Sicht				

lfd. Nummer:	411	Fläche: in m²	0	Länge in m:	172
Bestandestyp:	0402 Fließendes Gewässer				
Charakteristik:	Drainagegraben				
	Bearbeiter:	B³ro Land in Sicht			
lfd. Nummer:	501	Fläche: in m²	0	Länge in m:	0
Bestandestyp:	0207 Markanter Einzelbaum				
Charakteristik:					
	Bearbeiter:	B³ro Land in Sicht			
lfd. Nummer:	502	Fläche: in m²	0	Länge in m:	0
Bestandestyp:	0207 Markanter Einzelbaum				
Charakteristik:					
	Bearbeiter:	B³ro Land in Sicht			
lfd. Nummer:	503	Fläche: in m²	0	Länge in m:	0
Bestandestyp:	0207 Markanter Einzelbaum				
Charakteristik:					
	Bearbeiter:	B³ro Land in Sicht			
lfd. Nummer:	504	Fläche: in m²	0	Länge in m:	0
Bestandestyp:	0207 Markanter Einzelbaum				
Charakteristik:					
	Bearbeiter:	B³ro Land in Sicht			
lfd. Nummer:	505	Fläche: in m²	0	Länge in m:	0
Bestandestyp:	0207 Markanter Einzelbaum				
Charakteristik:					
	Bearbeiter:	B³ro Land in Sicht			
lfd. Nummer:	506	Fläche: in m²	0	Länge in m:	0
Bestandestyp:	0207 Markanter Einzelbaum				
Charakteristik:					
	Bearbeiter:	B³ro Land in Sicht			
lfd. Nummer:	507	Fläche: in m²	0	Länge in m:	0
Bestandestyp:	0401 Stehendes Gewässer				
Charakteristik:	Fischteich im Wald				
	Bearbeiter:	B³ro Land in Sicht			
lfd. Nummer:	508	Fläche: in m²	0	Länge in m:	0
Bestandestyp:	0207 Markanter Einzelbaum				
Charakteristik:					
	Bearbeiter:	B³ro Land in Sicht			
lfd. Nummer:	509	Fläche: in m²	0	Länge in m:	0
Bestandestyp:	0207 Markanter Einzelbaum				
Charakteristik:					
	Bearbeiter:	B³ro Land in Sicht			
lfd. Nummer:	510	Fläche: in m²	0	Länge in m:	0
Bestandestyp:	0207 Markanter Einzelbaum				
Charakteristik:					
	Bearbeiter:	B³ro Land in Sicht			
lfd. Nummer:	511	Fläche: in m²	0	Länge in m:	0
Bestandestyp:	0207 Markanter Einzelbaum				
Charakteristik:					
	Bearbeiter:	B³ro Land in Sicht			

lfd. Nummer:	512	Fläche: in m²	0	Länge in m:	0
Bestandestyp:	0207 Markanter Einzelbaum				
Charakteristik:					
	Bearbeiter:	B³ro Land in Sicht			
lfd. Nummer:	513	Fläche: in m²	0	Länge in m:	0
Bestandestyp:	0207 Markanter Einzelbaum				
Charakteristik:					
	Bearbeiter:	B³ro Land in Sicht			
lfd. Nummer:	514	Fläche: in m²	0	Länge in m:	0
Bestandestyp:	0207 Markanter Einzelbaum				
Charakteristik:					
	Bearbeiter:	B³ro Land in Sicht			
lfd. Nummer:	515	Fläche: in m²	0	Länge in m:	0
Bestandestyp:	0207 Markanter Einzelbaum				
Charakteristik:					
	Bearbeiter:	B³ro Land in Sicht			
lfd. Nummer:	516	Fläche: in m²	0	Länge in m:	0
Bestandestyp:	0401 Stehendes Gewässer				
Charakteristik:	Fischteich im Wald				
	Bearbeiter:	B³ro Land in Sicht			
lfd. Nummer:	517	Fläche: in m²	0	Länge in m:	0
Bestandestyp:	0401 Stehendes Gewässer				
Charakteristik:	Fischteich im Wald				
	Bearbeiter:	B³ro Land in Sicht			
lfd. Nummer:	518	Fläche: in m²	0	Länge in m:	0
Bestandestyp:	0401 Stehendes Gewässer				
Charakteristik:	Fischteich im Wald				
	Bearbeiter:	B³ro Land in Sicht			
lfd. Nummer:	519	Fläche: in m²	0	Länge in m:	0
Bestandestyp:	0401 Stehendes Gewässer				
Charakteristik:	Fischteich im Wald				
	Bearbeiter:	B³ro Land in Sicht			
lfd. Nummer:	520	Fläche: in m²	0	Länge in m:	0
Bestandestyp:	0401 Stehendes Gewässer				
Charakteristik:	Fischteich im Wald				
	Bearbeiter:	B³ro Land in Sicht			
lfd. Nummer:	521	Fläche: in m²	0	Länge in m:	0
Bestandestyp:	0401 Stehendes Gewässer				
Charakteristik:	Fischteich im Wald				
	Bearbeiter:	B³ro Land in Sicht			
lfd. Nummer:	522	Fläche: in m²	0	Länge in m:	0
Bestandestyp:	0401 Stehendes Gewässer				
Charakteristik:	Fischteich im Wald				
	Bearbeiter:	B³ro Land in Sicht			
lfd. Nummer:	523	Fläche: in m²	0	Länge in m:	0
Bestandestyp:	0401 Stehendes Gewässer				
Charakteristik:	Fischteich im Wald				
	Bearbeiter:	B³ro Land in Sicht			

lfd. Nummer:	524	Fläche: in m²	0	Länge in m:	0
Bestandestyp:	0401 Stehendes Gewässer				
Charakteristik:	Fischteich im Wald				
		Bearbeiter:	B³ro Land in Sicht		
lfd. Nummer:	525	Fläche: in m²	0	Länge in m:	0
Bestandestyp:	0207 Markanter Einzelbaum				
Charakteristik:					
		Bearbeiter:	B³ro Land in Sicht		
lfd. Nummer:	526	Fläche: in m²	0	Länge in m:	0
Bestandestyp:	0209 Einzelfelsformation <1ha außerhalb von Wäldern/Forsten				
Charakteristik:	Konglomeratwand beim Kulturdenkmal Landgraben				
		Bearbeiter:	B³ro Land in Sicht		
lfd. Nummer:	901	Fläche: in m²	1008	Länge in m:	144
Bestandestyp:	0210 Markante (landschaftsprägende) Geländeböschung				
Charakteristik:	1m hohe, ost-exponierte Böschung mit jungem Gehölzbestand				
		Bearbeiter:	B³ro Land in Sicht		
lfd. Nummer:	902	Fläche: in m²	717	Länge in m:	239
Bestandestyp:	0210 Markante (landschaftsprägende) Geländeböschung				
Charakteristik:	1m hohe, südexponierte Geländeböschung				
		Bearbeiter:	B³ro Land in Sicht		
lfd. Nummer:	903	Fläche: in m²	2446	Länge in m:	200
Bestandestyp:	0210 Markante (landschaftsprägende) Geländeböschung				
Charakteristik:	westexponierte, 3m hohe Böschung, mit junger Fichtenaufforstung sowie Laubwald bestockt				
		Bearbeiter:	B³ro Land in Sicht		
lfd. Nummer:	904	Fläche: in m²	1847	Länge in m:	215
Bestandestyp:	0210 Markante (landschaftsprägende) Geländeböschung				
Charakteristik:	3m hohe Ostexponierte Wiesenböschung				
		Bearbeiter:	B³ro Land in Sicht		
lfd. Nummer:	905	Fläche: in m²	906	Länge in m:	123
Bestandestyp:	0210 Markante (landschaftsprägende) Geländeböschung				
Charakteristik:	Nordexponierte Böschung mit Sukzessionsfläche				
		Bearbeiter:	B³ro Land in Sicht		
lfd. Nummer:	906	Fläche: in m²	3033	Länge in m:	113
Bestandestyp:	0210 Markante (landschaftsprägende) Geländeböschung				
Charakteristik:	NO exponierte Wiesenböschung, bis cu 4m hoch				
		Bearbeiter:	B³ro Land in Sicht		
lfd. Nummer:	907	Fläche: in m²	2443	Länge in m:	172
Bestandestyp:	0210 Markante (landschaftsprägende) Geländeböschung				
Charakteristik:	NO exponierte Wiesenböschung, teilweise mit Fichten aufgeforstet				
		Bearbeiter:	B³ro Land in Sicht		