



LAND

OBERÖSTERREICH

Naturraumkartierung Oberösterreich

Landschaftserhebung
Gemeinde Pramet



natur:raum
Naturraumkartierung Oberösterreich



Endbericht



Land Oberösterreich

NATUR

Naturraumkartierung Oberösterreich

Landschaftserhebung
Gemeinde Pramet

Endbericht

Kirchdorf an der Krems, 2007

Projektleitung Naturraumkartierung Oberösterreich:

Mag. Günter Dorninger

Projektbetreuung Landschaftserhebungen:

Mag. Günter Dorninger

EDV/GIS-Betreuung

Mag. Günter Dorninger

Auftragnehmer:

Technisches Büro für Biologie

Dr. Josef Eisner

Grünmarkt 1/2/7

4400 Steyr

Bearbeiter:

Josef Eisner,

Alice Pfanzelt

im Auftrag des Landes Oberösterreich,

Naturschutzabteilung – Naturraumkartierung OÖ

Fotos der Titelseite:

Foto links: Landschaft südlich von Pramet mit dem Hausruckwald

Foto rechts: Streuobstwiese bei Rödts

Fotonachweis:

alle Fotos TB Eisner

Redaktion:

Mag. Günter Dorninger

Impressum:

Medieninhaber: Land Oberösterreich

Herausgeber:

Amt der O.ö. Landesregierung

Naturschutzabteilung – Naturraumkartierung Oberösterreich

4560 Kirchdorf an der Krems

Tel.: +43 7582 685 533

Fax: +43 7582 685 399

E-Mail: biokart.post@ooe.gv.at

Graphische Gestaltung: Mag. Günter Dorninger

Herstellung: Eigenvervielfältigung

Kirchdorf a. d. Krems, Juni 2007

© Alle Rechte, insbesondere das Recht der
Vervielfältigung, Verbreitung oder Verwertung bleiben
dem Land Oberösterreich vorbehalten

Inhaltsverzeichnis

1	VORBEMERKUNG	1
1.1	Allgemein	1
1.2	Beschreibung des Bearbeitungsgebietes	2
1.2.1	Lage	2
1.2.2	Bevölkerung, Siedlung, Wirtschaft und Verkehr	3
1.2.3	Landschaftsgenese und Naturraum	4
1.2.4	Klima	4
1.2.5	Boden	4
1.2.6	Potentiell natürliche und aktuelle Vegetation	5
2	BESCHREIBUNG DER EINZELNEN TEILGEBIETE	5
2.1	Teilgebiet 1: Landwirtschaftlich geprägtes Hügelland	7
2.2	Teilgebiet 2: Nördlicher Ausläufer des Hausruckwaldes	8
3	ZUSAMMENFASSENDE BESCHREIBUNG	9
3.1	Ergebnisse der Landschaftserhebung	9
3.2	Naturschutzfachlich wertvolle Bereiche	11
3.3	Defizite und Ansatzpunkte für naturschutzfachliche Aufwertung	11
4	VERWENDETE LITERATUR UND QUELLENVERZEICHNIS	11
4.1	Datengrundlagen	11
4.2	Literaturverzeichnis	12
4.3	Sonstige Quellen	12

Abbildungsverzeichnis

Abb. 1:	Übersicht Erhebungsgebiet mit Abgrenzung der Teilgebiete und ÖK50	6
Abb. 2:	Übersicht Erhebungsgebiet mit Abgrenzung der Teilgebiete und Orthophotos	7
Abb. 3:	Prozentueller Anteil der erhobenen Bestandestypen am gesamten Gemeindegebiet	10

Tabellenverzeichnis

Tab. 1:	Flächengrößen und prozentuelle Flächenverteilung der erhobenen Bestandestypen bzw. der nicht erhobenen Flächen in Relation zur gesamten Gemeindefläche.	9
---------	---	---

Tab. 2 Darstellung der Flächenverteilung und -größen der erhobenen Bestandestypen in Relation zur gesamten Gemeindefläche.

10

Anhang 1: Fotodokumentation

Anhang 2: Beschreibung der Einzelflächen

Anhang 3: Karten (1:5000)

1 Vorbemerkung

1.1 Allgemein

Im Auftrag der Oö. Landesregierung, Naturschutzabteilung - Naturraumkartierung Oberösterreich, wird unter dem Titel „Naturraum, Naturraumkartierung Oberösterreich – Landschaftserhebung Oberösterreich“ die in Oberösterreich vorhandene Ausstattung, im Besonderen die der Kulturlandschaft, mit naturräumlich relevanten Strukturelementen und Biotopen erhoben. Im Gegensatz zur Biotopkartierung, die detaillierte Aussagen über die vegetationskundlichen Verhältnisse, Strukturmerkmale, Gefährdung, Nutzung, usw. trifft, gibt die Landschaftserhebung eine grobe und überblicksartige Darstellung der vorhandenen Elemente. Nur bestimmte Erhebungstypen werden über eine kurze Charakteristik beschrieben. Die Ergebnisse der Landschaftserhebung dienen als grundlegende Information für die Erarbeitung des Landschaftsleitbildes Oberösterreichs sowie für gutachterliche und planende Tätigkeiten von Behörden und anderen Planungsträgern. Bei konkreten Planungen sind jedoch aufbauend auf die Landschaftserhebung detailliertere Erhebungen durchzuführen.

Die Landschaftserhebung basiert auf einer Auswertung aktueller digitaler Farb-Orthophotos und vorliegender Unterlagen und erfolgt im Erhebungs- und Ausgabemaßstab 1:5.000. Begehungen werden auf ausgewählte Flächen beschränkt, und dienen insbesondere der Charakterisierung von Grünlandtypen sowie der Ansprache von Gehölzen. Bauland- und Siedlungsflächen sind nicht Gegenstand der Landschaftserhebung.

Die Ergebnisse der Landschaftserhebung werden für amtliche und private Gutachten, Planungen und Projekten zur Verfügung gestellt.

Das Technische Büro für Biologie Dr. Eisner wurde im April 2006 mit der Durchführung der Arbeiten zur Landschaftserhebung für die Gemeinde Pramet im politischen Bezirk Ried im Innkreis beauftragt. Der Bearbeitungszeitraum erstreckte sich von Juni 2006 bis Juni 2007.

Gegenständlicher Bericht fasst die Ergebnisse der Landschaftserhebung in der Gemeinde Pramet zusammen. Grundlegende Unterlagen für die Digitalisierung und Aufarbeitung der Daten wurden vom Auftraggeber bereitgestellt (vollständige Auflistung siehe Kap. 4). Als Basis für den Bericht dienen die bei der Landesregierung erhobenen Pläne und Unterlagen sowie der Flächenwidmungsplan der Gemeinde. Neben diverser Literatur zum Landschaftsraum sind auch die durch die Begehung vor Ort erworbenen Gebietskenntnisse und Wahrnehmungen durch die Bearbeiter eine wichtige Grundlage für die Berichterstellung. Weiters wurden Informationen aus Recherchen im Internet verwendet.

1.2 Beschreibung des Bearbeitungsgebietes

1.2.1 Lage

Die Gemeinde Pramet liegt im westlichen Oberösterreich und ist Teil des Innviertels.

Das Gemeindegebiet hat eine Gesamtfläche von 14 km². Die Nord-Süd Ausdehnung beträgt 5 km und die Ost-West Ausdehnung 4,5 km. Die Ortschaft Pramet liegt auf einer Seehöhe von 512 m üNN und ist gleichzeitig der tiefstgelegene Bereich des Gemeindegebietes. Die Landschaft zeigt nur geringe Reliefierung, die höchste Erhebung liegt bei 650 m.

Die Gemeinde liegt im politischen Bezirk Ried im Innkreis (Ried im Innkreis) und umfasst die Katastralgemeinden Pramet und Hartlhof.

Nach der naturschutzfachlichen Raumgliederung liegt das Gemeindegebiet von Pattigham zur zwei Drittel in der Raumeinheit Inn- und Hausruckviertler Hügelland und zu einem Drittel in der Raumeinheit Hausruck- und Kobernaußerald.

Die Flächenverteilung (in km²) der Nutzungsklassen (Quelle: Statistik Austria 2001) gibt einen groben Überblick über die Ausstattung des Gemeindegebietes:

- | | |
|---------------------------------------|-----|
| • Wald | 4,3 |
| • Landwirtschaftliche Nutzung (Agrar) | 8,3 |
| • Baufläche | 0,2 |
| • Gärten | 0,6 |
| • Gewässer | 0,1 |
| • Sonstige Flächen | 0,5 |

1.2.2 Bevölkerung, Siedlung, Wirtschaft und Verkehr

Bevölkerung

Die Gemeinde Pramet zählte 2001 987 Einwohner. Seit 1991 (992 Einwohner) zeigen die Bevölkerungszahlen von Pramet einen leichten Rückgang an.

Siedlung

Das Ortsgebiet von Pramet weist im Kern eine geschlossene Bebauungsstruktur auf. In den Randbereichen ist es durch die intensive agrarische Nutzung, damit durch die über die Landschaft verteilten Gehöfte der bäuerlichen Betriebe charakterisiert. Gewerbeansiedelungen sind einige vorhanden.

Die Gemeinde ist durch einen zunehmenden Siedlungsdruck mit mäßiger Zersiedelung geprägt, außerhalb des Ortsgebietes sind bäuerliche Siedlungsstrukturen in der durch intensiven Ackerbau geprägten Kulturlandschaft typisch.

Wirtschaft

Die Wirtschaft der Gemeinde basiert zum Teil auf kleineren Gewerbebetrieben. Fremdenverkehr spielt in der durch intensive Landwirtschaft geprägten Gemeinde nur eine untergeordnete Rolle.

Die Landwirtschaft weist den zentralen Anteil an der Wirtschaft auf. Sie hat maßgeblichen Einfluss auf das Landschaftsbild der Gemeinde, die Struktur dieses wesentlichen Wirtschaftszweiges lässt sich folgendermaßen beschreiben:

Die Agrarstrukturerhebung weist im Jahr 1999 insgesamt 27 Haupterwerbsbetriebe und 28 Nebenerwerbsbetriebe aus. Die Betriebsformen sind mit 42 Futterbaubetrieben und 9 sonstigen Betrieben angegeben. Im Vergleich zeigt die Zahl der Haupterwerbsbetriebe kaum Schwankungen: 28 (1990), 26 (1995) und 27 (1999). Die Anzahl der Nebenerwerbsbetriebe sank hingegen von 46 (1990) auf 45 (1995) und letztlich auf 28 (1999).

Die geringe Schwankung der Betriebe spiegelt sich auch in der Größe der landwirtschaftlichen Nutzfläche wider. Im Jahr 1990 waren insgesamt 932 ha in der Agrarstatistik – Bodennutzung ausgewiesen, 1995 waren es 946 ha und 1999 lag die landwirtschaftliche Nutzfläche bei 959 ha. Bei den Forstflächen kam es von 1990 mit 411 ha, über 416 ha (1995) auf schließlich 389 ha (1999) zu einer Reduktion.

Von den 451 in der Gemeinde lebenden Beschäftigten (Stand 2001) pendeln 278 in andere Gemeinden, oder in andere Bundesländer oder ins Ausland. Dem gegenüber stehen 181 Einpendler. Daraus ergibt sich eine Zahl von 354 Erwerbstätigen im Gemeindegebiet.

Verkehr

Die Erschließung von Pramet erfolgt über die B143 (Hausruckstrasse) zwischen Ried und Vöcklabruck und die B 141 (Rieder Strasse) mit Anschluss an die A8. Die Gemeinde besitzt keinen Bahnanschluss, der nächstgelegene Bahnhof befindet sich in Feichtet, welcher Verbindungen nach Ried und Attnang-Puchheim (mit einem Anschluss zur überregional bedeutenden Westbahnstrecke) aufweist. Des Weiteren wird das Gemeindegebiet von Pramet durch Land- und Nebenstraßen und Betriebswege erschlossen, regionale Buslinien bewerkstelligen den öffentlichen Personenverkehr.

1.2.3 Landschaftsgenese und Naturraum

Das Landschaftsbild der Gemeinde wird durch das Inn- und Hausruckviertler Hügelland bestimmt, welches sich durch seine geringen Höhen und die sanfteren und weiter gespannten Geländeformen vom Umland wesentlich abhebt. Mehr oder weniger stark betontes Hügelland wechselt mit flachen, nur randlich zerschnittenen Platten und mit Terrassen-, Mulden- und Sohlentälern ab. Geologisch gesehen liegt das Gebiet in der so genannten Molassezone. Es handelt sich hierbei um ein mit Sedimentgestein vorwiegend des Oligozäns, Miozäns und Pliozäns gefülltes und mit glazialen und fluvioglazialen Ablagerungen bedecktes Becken. Bei den Sedimenten handelt es sich vor allem um Tone und Sandsteine, die mit dem Sammelnamen Schlier bezeichnet werden. Diese Schlierhügelland wird im stärker reliefierten Teil hauptsächlich von Schlier und in flacheren Teilen von Deckenlehm über Schlier aufgebaut. Zwischen beiden Schichten liegt meist ein mehr oder weniger mächtiges Schotterband.

1.2.4 Klima

Das Gemeindegebiet von Pramet ist dem mitteleuropäischen Klimabereich zuzuordnen. Das Großklima ist im gesamten Südteil des Nördlichen Alpenvorlandes subozeanisch, d.h. niederschlagsreich mit relativ milden Wintern. Die Temperaturen liegen im Unterschied zum Mühlviertel und dem oberösterreichischen Alpenraum ständig über dem europäischen Durchschnitt. Es handelt sich um eine temperierte humide Zone mit ausgeprägter, aber nicht sehr lange andauernder, kalter Jahreszeit. Die Niederschlagsmengen betragen pro Jahr im Durchschnitt des Zeitraumes 1961 bis 1990 um 900 mm, sie steigen Richtung Südosten leicht an, da sich in diesem Bereich bereits der Nordstau der Alpen bemerkbar macht. Die höchsten Niederschlagswerte werden in den Sommermonaten von Juni bis August gemessen.

Folgende langjährige Mittelwerte wurden von den nächstgelegenen Messstationen Ried im Innkreis und Aspach (Sonnenscheindauer) aufgezeichnet (Quelle: Zentralanstalt für Meteorologie und Geodynamik, langjährige Klimadaten 19971-2000):

- Jahresniederschlag: 949,8 l/m² (langjähriges Mittel der Niederschlagssumme-)
- Mittlere Jahrestemperatur: 8,3°C (langjähriges Tagesmittel)
- Mittlere Jännertemperatur: -1,5°C (langjähriges Tagesmittel)
- Mittlere Julitemperatur: 18°C (langjähriges Tagesmittel)
- Tage mit Schneedecke > 1cm: 47,7 Tage
- Sonnenscheindauer: 1.701,7 Stunden (langjähriges Tagesmittel)

1.2.5 Boden

Ausgangsmaterial für die Bodenbildung im betroffenen Gebiet ist einerseits der Schlier, andererseits Deckenlehm und Deckenschotter. Wo der Schlier bodenbildend in Erscheinung tritt findet man Böden aus sandigem und lehmig-tonigem Ausgangsmaterial. In jenen Gegenden, wo der bindige Ottnanger-Schlier und die Rieder Schichten überwiegen, gibt es meist pseudovergleyte Lockersediment-Braunerden. Meist ist der Schlier tief entkalkt. Nur vereinzelt kommt in Kuppenlage oder an Oberhängen das sonst in tieferen Schichten gelegene kalkreiche Schliermaterial bodenbildend zum Tragen. Höhere Kalkgehalte im Oberboden sind meist auf das früher übliche „Mergeln“ zurückzuführen. Auf den Deckenlehmen findet man entweder pseudovergleyte Lockersediment-Braunerden mit mäßig wechselfeuchten Wasserverhältnissen oder Pseudogleye.

Im Bereich des Hausruck- und Kobernaußeraldes war das Ausgangsmaterial für die Bodenbildung die Deckenschotter und auch äolische Sedimente, die während der Eiszeit meist als dünne Decken über die Schotter gebreitet wurden. Da diese Staublehmdecken heute allerdings nur mehr inselartig in Talfurchen und flach geneigten Unterhängen vorkommen, sind die meisten Böden in Kuppen-, Ober- und Mittelhanglagen aus den Verwitterungsprodukten der Schotter hervorgegangen. Die Schotter bestehen hauptsächlich aus Quarzit- und Quarzkonglomerat, nur z.T. wurden auch kalkalpine Flussschotter in diesem Gebiet abgelagert. Die weitaus dominierenden Böden im Gebiet sind kalkfreie Lockersediment-Braunerden. Je nachdem, ob die Podsolierung oder die Hydromorphologie überwiegt, findet man Podsolige Braunerden oder Pseudovergleyte Braunerden.

1.2.6 Potentiell natürliche und aktuelle Vegetation

Das Aufnahmegebiet liegt im Wuchsgebiet 7.1: „Nördliches Alpenvorland – Westteil“ in folgenden Höhenstufen (Nach BFW 2005):

- Submontan 300 - 600 m
- Tiefmontan 600 – 800 m

Folgende natürliche Waldgesellschaften wären im Gemeindegebiet aufzufinden:

- Submontaner Stieleichen-Hainbuchenwald (Galio-Carpinetum) an wärmebegünstigten, trockenen Standorten oder auf schlecht durchlüfteten, bindigen, staunassen Böden; meist durch Fichtenbestände ersetzt.
- In der submontanen Stufe Buchenwald mit Tanne (Edellaubbaumarten, Stieleiche, Rotföhre), tiefmontan (Fichten-)Tannen-Buchenwald.
- Waldmeister-(Tannen-) Buchenwald (Asperulo-(Abieti-)Fagetum) auf basenreicheren Standorten soweit vorhanden
- Auf den Kalkschotter- Terrassen (z.B. Salzach) auch Kalk-Buchenwälder (z.B. Carici-Fagetum).
- Fichten-Tannenwald (Piceetum) mit Torfmoos auf bodensauren, staunassen Standorten wohl meist anthropogen entstanden, ursprünglich mit höherem Buchen- und Stieleichenanteil; kleinflächig vielleicht auch als edaphisch bedingte Dauergesellschaft.
- Entlang der kleineren Bäche Grauerlen-Au (Alnetum incanae) und Eschen-Schwarzerlen-Bachauwälder (Carici-Fraxinetum, Pruno-Fraxinetum).
- An nährstoffreichen, frischen, meist rutschgefährdeten Standorten (z.B. Grabeneinhänge) Laubmischwälder mit Bergahorn, Esche und Bergulme, z.B. Geißbart-Ahornwald (Aceretum) und Bergahorn-Eschenwald (Carici-Aceretum).

Von Natur aus sind hier nährstoffreiche, leistungsfähige Laubmischwald-Standorte verbreitet; die besseren Standorte sind allerdings unter landwirtschaftlicher Nutzung (Äcker, Grünland). Ersatzgesellschaften mit Fichte nehmen den größten Anteil an der Waldfläche ein. Die natürliche Waldvegetation ist daher vielfach nur schwer erkennbar, häufig zeigen sich Degradationen.

2 Beschreibung der einzelnen Teilgebiete

Die Zielsetzung der Landschaftserhebung für das Gemeindegebiet von Pattigham legt eine Untergliederung des Gemeindegebietes in zwei Teilgebiete nahe. Die Gliederung erfolgt auf Grundlage der Landschaftsgenese, der geologischen Formation und der Flächennutzung.

Teilgebiet 1: Landwirtschaftlich geprägtes Hügelland

Das Teilgebiet 1 liegt zur Gänze nach der naturschutzfachlichen Raumgliederung in der Raumeinheit „Inn- und Hausruckviertler Hügelland“ und ist durch die landwirtschaftliche Nutzung geprägt.

Teilgebiet 2: Nördlicher Ausläufer des Hausruckwaldes

Das Teilgebiet 2 ist durch das geschlossene Waldgebiet des Hausruckwaldes geprägt, das Relief prägt ein mehr oder weniger flachwelliges Hügelland.

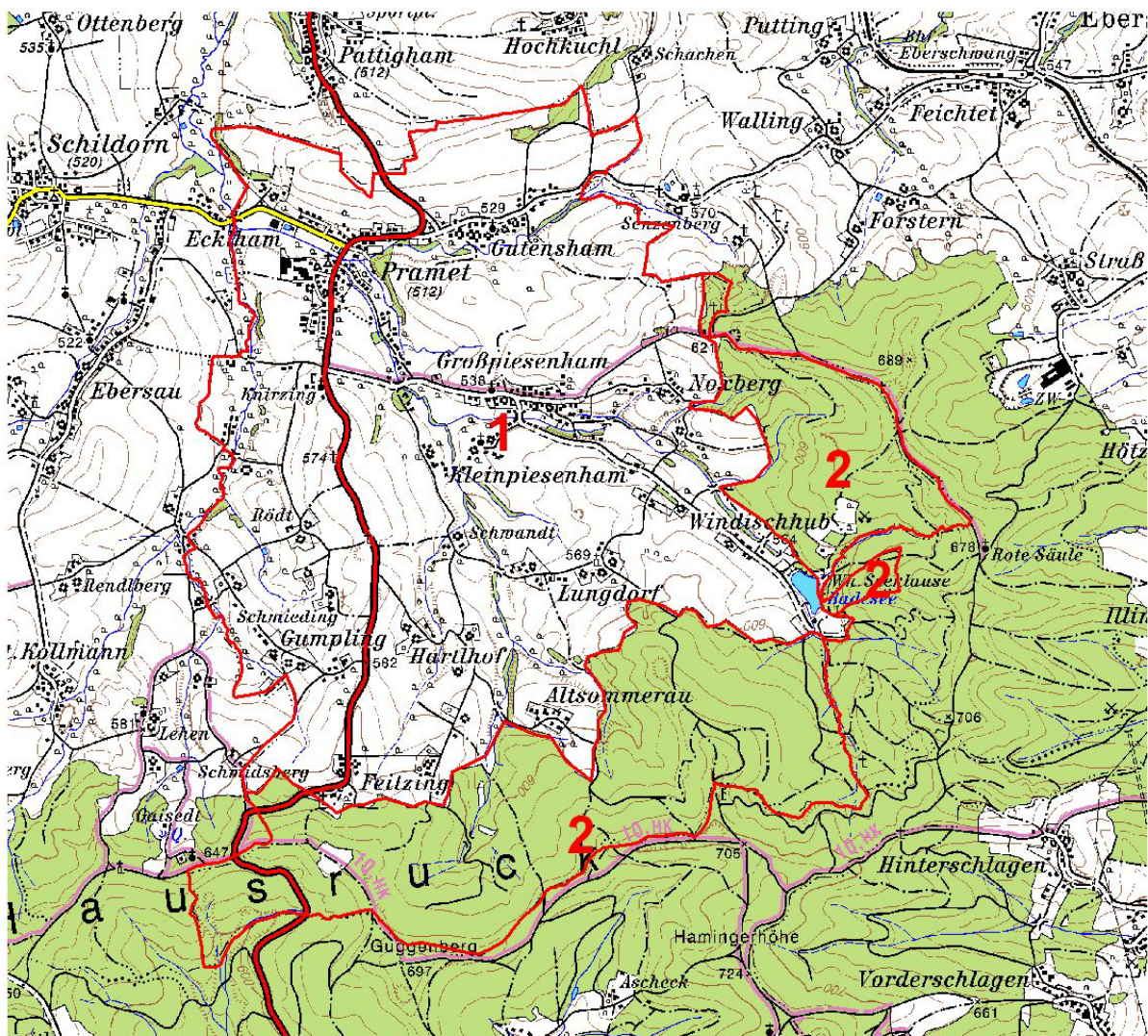


Abb. 1: Übersicht Erhebungsgebiet mit Abgrenzung der Teilgebiete und ÖK50

Teilgebiet 1: Landwirtschaftlich geprägtes Hügelland
Teilgebiet 2: Nördlicher Ausläufer des Hausruckwaldes

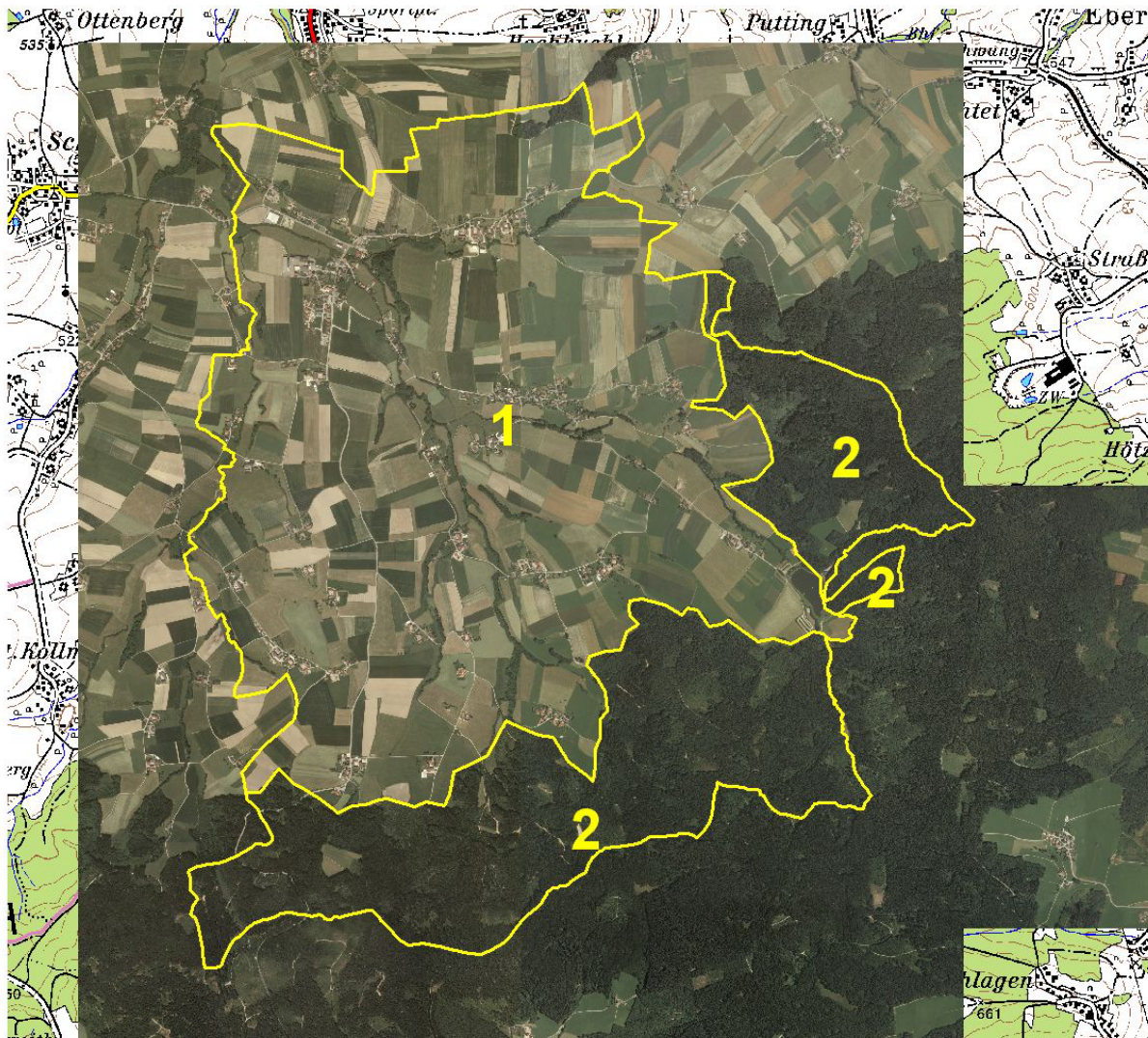


Abb. 2: Übersicht Erhebungsgebiet mit Abgrenzung der Teilgebiete und Orthophotos

Teilgebiet 1: Landwirtschaftlich geprägtes Hügelland
Teilgebiet 2: Nördlicher Ausläufer des Hausruckwaldes

2.1 Teilgebiet 1: Landwirtschaftlich geprägtes Hügelland

Struktur-/Nutzungsmerkmal	Charakterisierung
Wald	<ul style="list-style-type: none"> nur sehr kleine Waldflächen als Laubwaldzellen ausgebildet
Landwirtschaftliche Nutzung / Nutzungsintensität	<ul style="list-style-type: none"> größtenteils intensiv genutztes Grün- und Ackerland
Moore	<ul style="list-style-type: none"> nicht vorhanden
Strukturelemente	<ul style="list-style-type: none"> einzelne Bäume, Baumreihen und Hecken sind vereinzelt im Gemeindegebiet vorhanden teils dichte Uferbegleitgehölze entlang der Bäche kleinflächige Obstbaumwiesen und -reihen im Bereich von

Struktur-/Nutzungsmerkmal	Charakterisierung
	Gehöften vorhanden, bilden wichtige Strukturelemente in der von Landwirtschaft geprägten Landschaft
Gewässer	<ul style="list-style-type: none"> kleine Fließgewässer durchziehen die gesamte Hügellandschaft von Süden nach Norden, der Hauptbach ist die Oberach vereinzelt kleinflächige Stillgewässer sind vorhanden, größtenteils fischereilich genutzt ein großer naturferner Badesee bei Windischhub
Rohstoffabbau / Deponien	<ul style="list-style-type: none"> nicht vorhanden
Siedlungsstruktur	<ul style="list-style-type: none"> die Siedlungsstruktur ist geprägt von bäuerlichen Betrieben und einigen Siedlungsbereichen
Relief	<ul style="list-style-type: none"> weitgehend schwach reliefiertes Hügelland auf durchschnittlich 550 m üNN.
Auffällige Entwicklungsprozesse / Landschaftseingriffe	<ul style="list-style-type: none"> weitgehend intensive landwirtschaftliche Nutzung der Kulturlandschaft (Grünland, Äcker) Zersiedelung

2.2 Teilgebiet 2: Nördlicher Ausläufer des Hausruckwaldes

Struktur-/Nutzungsmerkmal	Charakterisierung
Wald	<ul style="list-style-type: none"> große geschlossene Waldfläche forstlich genutzter Nadelwald
Landwirtschaftliche Nutzung / Nutzungsintensität	<ul style="list-style-type: none"> nicht vorhanden
Moore	<ul style="list-style-type: none"> nicht vorhanden
Strukturelemente	<ul style="list-style-type: none"> im geschlossenen Waldbereich praktisch nicht vorhanden
Gewässer	<ul style="list-style-type: none"> kleine Fließgewässer durchziehen das Teilgebiet und entspringen teilweise dort stehende Gewässer fehlen
Rohstoffabbau / Deponien	<ul style="list-style-type: none"> nicht vorhanden
Siedlungsstruktur	<ul style="list-style-type: none"> vereinzelt randlich Siedlungsstrukturen bäuerlicher Betriebe
Relief	<ul style="list-style-type: none"> weitgehend schwach reliefiertes Hügelland auf durchschnittlich 660 m üNN.
Auffällige Entwicklungsprozesse / Landschaftseingriffe	<ul style="list-style-type: none"> intensive forstwirtschaftliche Nutzung

3 Zusammenfassende Beschreibung

3.1 Ergebnisse der Landschaftserhebung

Die Gemeinde Pramet wird naturräumlich und landschaftlich von den eiszeitlichen und nacheiszeitlichen Überformungen sowie den daraus resultierenden geologischen Formationen geprägt. In jüngerer Zeit hat insbesondere die intensive Landwirtschaft zu weiteren Überprägungen geführt.

Im Gesamten Gemeindegebiet außerhalb des Siedlungsraumes steht intensive land- und forstwirtschaftliche Nutzung im Vordergrund.

Kleinflächige Obstwiesen findet man fast überall im Bereich von Gehöften. Entlang von Straßen oder Wegen sind gelegentlich auch Obstbaumreihen und einzelne Obstbäume angepflanzt. Hecken und Baumreihen entlang von Wegen und Straßen oder an Feld- und Wiesenrainen, Kleinstwaldflächen oder markante Einzelbäume sind vereinzelt zu finden.

Die Ufer der Gewässer sind meist durch im Altersaufbau und der Artenzusammensetzung vielfältig strukturierte Gehölze eingesäumt.

Die Siedlungsstruktur ist zum einen durch den Ort Pramet mit dörflichem Charakter, zum anderen durch die über das Bearbeitungsgebiet verstreuten Gehöfte der landwirtschaftlichen Produktion bestimmt. Der Siedlungsraum nimmt insgesamt einen vergleichsweise niedrigen Anteil ein und verdeutlicht den doch sehr landwirtschaftlich geprägten Charakter der Gemeinde.

Waldflächen sind in Form des großen zusammenhängenden Bestandes des Hausruckwaldes und einiger kleinerer Bestände vorhanden. Beim Hausruckwald handelt es sich größtenteils um forstlich intensiv bewirtschaftete Nadelwälder. Die kleineren Waldzellen haben meist eine Laubwaldzusammensetzung.

Die fließenden Gewässer sind im Siedlungsbereich meist verbaut, außerhalb jedoch durchaus naturnah ausgebildet. Die Oberach stellt das Hauptgerinne der Gemeinde dar, sie mündet bei Ried in die Antiesen. Die restlichen Fließgewässer sind kleinere Bäche und Gräben.

An stehenden Gewässern existiert neben wenigen Kleingewässern, welche fischereilich genutzt werden und anthropogen überprägt sind, ein großer Badesee bei Windischhub mit befestigten Ufern und ohne Uferbewuchs.

Die folgenden Tabellen und Diagramme geben einen zusammenfassenden Überblick über die prozentuelle Flächenverteilung und Flächengrößen der erhobenen Bestandestypen in Relation zur gesamten Gemeindefläche (= Gemeindefläche).

	Fläche in ha	Prozentueller Anteil
Gemeindefläche gesamt	1.390 ha	100 %
davon		
Fläche erhobene Bestandestypen	52,6 ha	3,8 %
Intensiv genutzte Grünlandbereiche, geschlossenes Siedlungsgebiete, Verkehrsflächen (= nicht erhobene Flächen)	907,5 ha	65,3 %
Bauland	52,2 ha	3,8 %
Großwaldflächen	430,3 ha	30,9 %

Tab. 1: Flächengrößen und prozentuelle Flächenverteilung der erhobenen Bestandestypen bzw. der nicht erhobenen Flächen in Relation zur gesamten Gemeindefläche.

Flächenverteilung der erhobenen Bestandstypen

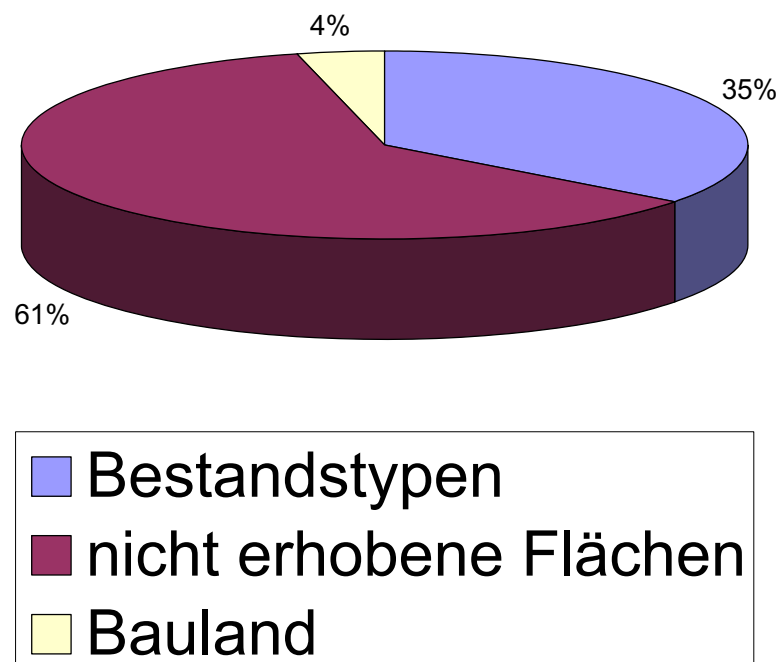


Abb. 3 Prozentueller Anteil der erhobenen Bestandstypen am gesamten Gemeindegebiet

Erhobene Bestandstypen	Flächengröße	Anteil an Gesamtfläche erhobener Bestandstypen	Anteil an der gesamten Gemeindefläche
Großwald/-forstfläche	430,3 ha	87,9 %	30,9 %
Nadelwald/Nadelholzforst	5,2 ha	1,1 %	0,4 %
Laub-Nadel-Mischwald/Laub-Nadelholz-Mischforst	4,0 ha	0,8 %	0,3 %
Laubwald/Laubholzforst	8,0 ha	1,6 %	0,6 %
Kleinstwaldfläche ("Feldgehölz"), Gebüsch oder Baumgruppe unter 1000m ²	1,1 ha	0,2 %	0,1 %
Uferbegleitgehölz	17,2 ha	3,5 %	1,2 %
Heckenzug	1,4 ha	0,3 %	0,1 %
Streuobstbestand (Streuobstwiese/-weide, Obstbaumreihen)	13,0 ha	2,7 %	0,9 %
Baumreihe, Allee	0,2 ha	0,0 %	0,0 %
Neubewaldung/Aufforstung	0,5 ha	0,1 %	0,0 %
Stehendes Gewässer	3,1 ha	0,6 %	0,2 %
Fließendes Gewässer	5,7 ha	1,2 %	0,4 %

Tab. 2 Darstellung der Flächenverteilung und -größen der erhobenen Bestandstypen in Relation zur gesamten Gemeindefläche.

3.2 Naturschutzfachlich wertvolle Bereiche

In der zum Großteil intensiv landwirtschaftlich genutzten Gemeinde finden sich wenige naturschutzfachlich wertvolle Bereiche. Naturschutzfachlich interessante "Trittsteinbiotope" stellen zweifellos die Waldzellen im Gemeindegebiet dar, darüber hinaus aber auch die kleinflächigen aber weit verbreiteten Obstbaumwiesen und die Uferbegleitgehölze entlang der Bäche.

Die vorhandenen kleinflächigen Waldbestände und Uferbegleitgehölze sind überwiegend Laubwaldbestände. Sie tragen zur Artenvielfalt bei und stellen allein schon auf Grund ihrer Inselfunktion einen bedeutenden Lebensraum für Tiere und Pflanzen dar. Als Trittsteinbiotope im intensiven Ackerland sollten sie unbedingt erhalten bleiben, zählen sie doch zweifellos zu den naturschutzfachlich wertvollsten Flächen im Gemeindegebiet.

3.3 Defizite und Ansatzpunkte für naturschutzfachliche Aufwertung

Das offenkundigste Defizit stellt die mangelnde Strukturvielfalt auf Grund der intensiven landwirtschaftlichen Nutzung dar.

Eine zumindest kleinflächige Extensivierung landwirtschaftlicher Nutzflächen wäre aus naturschutzfachlicher Sicht zwar anzustreben, scheint aber gegenwärtig nicht umsetzbar, da die Flächen auf Grund ihrer geologisch-edaphischen Bedingungen hervorragende Eigenschaften für die landwirtschaftliche Produktion besitzen. Dauerwiesen haben ein natürliches Potential zur Ausbildung artenreicher Magerwiesenstandorte mit reizvollem Blühaspekt, welcher derzeit kaum in Erscheinung tritt. Eine entsprechende Extensivierung, verbunden mit entsprechenden, zielführenden Bewirtschaftungsmaßnahmen scheint gegenwärtig aber schwierig.

Auf eine Umwandlung naturferner Waldbestände in Randlagen sollte hingewirkt werden. Eine Bestockung des Hausruckwaldes mit standortgerechten Baumarten (Tanne, Laubholz) wäre wünschenswert.

Darüber hinaus sollten die unter Punkt 3.2 erwähnten naturschutzfachlich wertvollen Strukturen nach Möglichkeit erhalten werden. Im Bezug auf die Obstbaumwiesen sollte auch darauf geachtet werden, dass der Baumbestand nicht überaltert und dass heimische Obstbaumarten wieder nachgepflanzt werden.

4 Verwendete Literatur und Quellenverzeichnis

4.1 Datengrundlagen

Vom Auftraggeber beigestellte Daten

- Farb-Orthophotos im Triangulierungsblattschnitt 1:5000, Bildflug: 20.08.2000 (© Land Oberösterreich)
- Digitale ÖK50 (kartographisches Modell KM50) im Blattschnitt TB20000 (© Bundesamt für Eich- und Vermessungswesen)

- Gemeindegrenzen aus der Digitalen Katastralmappe, Stand 06-2003 (© Bundesamt für Eich- und Vermessungswesen)
- Digitale Katastralmappe, Stand 06-2003 (© Bundesamt für Eich- und Vermessungswesen)
- 10m Höhenschichtlinien generiert aus dem Digitalen Höhenmodell (© Bundesamt für Eich- und Vermessungswesen)
- Digitales Landschaftsmodell - Gewässernetz (© Bundesamt für Eich- und Vermessungswesen)
- Naturschutzfachliche Raumgliederung Oberösterreichs, Stand 01-2003 (© Land Oberösterreich)
- Moorflächen nach Krisai & Schmidt (aus GENISYS) (© Land Oberösterreich)

Gemeinde Pramet

- Flächenwidmungsplan der Gemeinde Pramet

4.2 Literaturverzeichnis

- BÄCK J., A. KASTNER, A. STADLER und K. AICHBERGER (1993): Österreichische Bodenzustandsinventur. Herausgegeben vom Amt der Oö. Landesregierung. Landesverlag Linz.
- GAMERITH H. (2005): NaLa Bd. 24 - Raumeinheit Inn- und Hausruckviertler Hügelland. Land Oö.- Naturschutzabteilung.- Linz.
- GAMERITH H. (2005): NaLa Bd. 25 - Raumeinheit Hausruck- und Kobernaußerwald. Land Oö.- Naturschutzabteilung.- Linz.
- KRISAI R. und R. SCHMIDT (1983): Die Moore Oberösterreichs. Natur- und Landschaftsschutz 6. – Herausgegeben vom Amt der Oberösterreichischen Landesregierung, Linz.
- MUCINA L., G. GRABHER und T. ELLMAUER (Hrsg.; 1993): Die Pflanzengesellschaften Österreichs Teil I bis III. - Gustav Fischer Verlag Stuttgart - New York.
- UMWELTBUNDESAMT (UBA, Hrsg.; 1989): Biotoptypen in Österreich. Vorarbeiten zu einem Katalog. - Herausgegeben vom Umweltbundesamt Wien, Wien.
- UMWELTBUNDESAMT (UBA, Hrsg.; 1989): Kartierung ausgewählter Kulturlandschaften Österreichs. - Herausgegeben vom Umweltbundesamt Wien, Wien.

4.3 Sonstige Quellen

- Internet-Abfrage: <http://doris.ooe.gv.at>
- Internet-Abfrage der NALA-Daten: <http://www.ooe.gv.at/natur/nala/index.htm>
- Internet-Abfrage GENISYS - Geographisches Naturschutz-Informationen-SYSTEM: <http://www.ooe.gv.at/natur/genisys/>
- Internet-Abfrage BFW (Bundesamt für Bundesforschungs- und Ausbildungszentrum für Wald, Naturgefahren und Landschaft) http://bfw.ac.at/300/wuchsgeb_7_1.html
- Internet-Abfrage Gemeinde-Informationen: <http://www.land-oberoesterreich.gv.at/>
- Internet-Abfrage: <http://www.statistik.at/>

Anhang 1

Fotodokumentation



Abb. 1: Abschnitt eines Baches, der durch Gutensham Richtung Pramet fließt (Foto: Technisches Büro Eisner)



Abb. 2: Regulierter Bach im Siedlungsgebiet von Pramet (Foto: Technisches Büro Eisner)



Abb. 3: Blick auf Pramet von Süden (Foto: Technisches Büro Eisner)



Abb. 4: Blick auf den südlichen Teil des Gemeindegebietes mit dem Hausruck (Foto: Technisches Büro Eisner)



Abb. 5: Streuobstwiese bei Rödts (Foto: Technisches Büro Eisner)



Abb. 6: Windkraftanlage bei Gumpling (Photo: Technisches Büro Eisner)



Abb. 7: Ufergehölzsaum bei Lungdorf (Foto: Technisches Büro Eisner)



Abb. 8: Fischteich bei Schwandt (Foto: Technisches Büro Eisner)



Abb. 9: Badeseesee bei Windischhub (Foto: Technisches Büro Eisner)



Abb. 10: Heckenzug entlang des Parkplatzes des Badesees bei Windischhub (Foto: Technisches Büro Eisner)

Anhang 2

Beschreibung der Einzelflächen

(Datenbank-Bericht: Auswahl Berichte Gemeinde -
"Ausdruck Endbericht" sortiert nach Flächennummer)

Gemeinde: **41223 Pramet**

Bezirk: **Ried**

lfd. Nummer:	1	Fläche: in m ²	32812	Länge in m:	980
Bestandestyp:	0101 Großwald/-forstfläche				
Charakteristik:					
	Bearbeiter: Alice Pfanzelt				
lfd. Nummer:	2	Fläche: in m ²	1430	Länge in m:	146
Bestandestyp:	0103 Laub-Nadel-Mischwald/Laub-Nadelholz-Mischforst				
Charakteristik:					
	Bearbeiter: Alice Pfanzelt				
lfd. Nummer:	3	Fläche: in m ²	4945	Länge in m:	546
Bestandestyp:	0104 Laubwald/Laubholzforst				
Charakteristik:					
	Bearbeiter: Alice Pfanzelt				
lfd. Nummer:	4	Fläche: in m ²	11873	Länge in m:	816
Bestandestyp:	0103 Laub-Nadel-Mischwald/Laub-Nadelholz-Mischforst				
Charakteristik:					
	Bearbeiter: Alice Pfanzelt				
lfd. Nummer:	5	Fläche: in m ²	2070	Länge in m:	386
Bestandestyp:	0202 Uferbegleitgehölz				
Charakteristik:	Ufergehölz eines Baches bestehend aus großen Eschen, Erlen, Eichen und Weiden				
	Bearbeiter: Alice Pfanzelt				
lfd. Nummer:	6	Fläche: in m ²	194	Länge in m:	62
Bestandestyp:	0202 Uferbegleitgehölz				
Charakteristik:	Ufergehölz eines Baches bestehend aus großen Eschen, Erlen, Eichen und Weiden				
	Bearbeiter: Alice Pfanzelt				
lfd. Nummer:	7	Fläche: in m ²	5566	Länge in m:	596
Bestandestyp:	0102 Nadelwald/Nadelholzforst				
Charakteristik:					
	Bearbeiter: Alice Pfanzelt				
lfd. Nummer:	8	Fläche: in m ²	9969	Länge in m:	1528
Bestandestyp:	0202 Uferbegleitgehölz				
Charakteristik:	Ufergehölz eines Baches bestehend aus großen Eschen, Erlen, Eichen und Weiden				
	Bearbeiter: Alice Pfanzelt				
lfd. Nummer:	9	Fläche: in m ²	2750	Länge in m:	210
Bestandestyp:	0104 Laubwald/Laubholzforst				
Charakteristik:					
	Bearbeiter: Alice Pfanzelt				
lfd. Nummer:	10	Fläche: in m ²	1955	Länge in m:	430
Bestandestyp:	0202 Uferbegleitgehölz				
Charakteristik:	Ufergehölz aus hauptsächlich Eschen und einigen Erlen und Weiden				
	Bearbeiter: Alice Pfanzelt				
lfd. Nummer:	11	Fläche: in m ²	6562	Länge in m:	356
Bestandestyp:	0104 Laubwald/Laubholzforst				
Charakteristik:					
	Bearbeiter: Alice Pfanzelt				

lfd. Nummer:	12	Fläche: in m ²	20275	Länge in m:	2693
Bestandestyp:	0202 Uferbegleitgehölz				
Charakteristik:	Ufergehölz aus hauptsächlich Eschen und einigen Erlen und Weiden				
	Bearbeiter: Alice Pfanzelt				
lfd. Nummer:	13	Fläche: in m ²	940	Länge in m:	120
Bestandestyp:	0201 Kleinstwaldfläche ("Feldgehölz"), Gebüsch oder Baumgruppe unter 1000m²				
Charakteristik:	An Ufergehölz anschließendes Feldgehölz bestehend aus Eschen, Erlen und Hollunder				
	Bearbeiter: Alice Pfanzelt				
lfd. Nummer:	14	Fläche: in m ²	237	Länge in m:	59
Bestandestyp:	0201 Kleinstwaldfläche ("Feldgehölz"), Gebüsch oder Baumgruppe unter 1000m²				
Charakteristik:	Kleines Feldgehölz bestehend aus Eschen, Birken, Pappeln und Ahorn.				
	Bearbeiter: Alice Pfanzelt				
lfd. Nummer:	15	Fläche: in m ²	2491	Länge in m:	315
Bestandestyp:	0104 Laubwald/Laubholzforst				
Charakteristik:					
	Bearbeiter: Alice Pfanzelt				
lfd. Nummer:	16	Fläche: in m ²	9474	Länge in m:	871
Bestandestyp:	0202 Uferbegleitgehölz				
Charakteristik:	Ufergehölz eines Gerinnes bestehend aus einem Altbestand von Eschen, Erlen und Ahorn.				
	Bearbeiter: Alice Pfanzelt				
lfd. Nummer:	18	Fläche: in m ²	27238	Länge in m:	2443
Bestandestyp:	0202 Uferbegleitgehölz				
Charakteristik:	Ufergehölz eines Baches aus dominant Eschen und Erlen und einigen Ahorn				
	Bearbeiter: Alice Pfanzelt				
lfd. Nummer:	19	Fläche: in m ²	3292	Länge in m:	342
Bestandestyp:	0102 Nadelwald/Nadelholzforst				
Charakteristik:					
	Bearbeiter: Alice Pfanzelt				
lfd. Nummer:	20	Fläche: in m ²	1468	Länge in m:	204
Bestandestyp:	0104 Laubwald/Laubholzforst				
Charakteristik:					
	Bearbeiter: Alice Pfanzelt				
lfd. Nummer:	21	Fläche: in m ²	297	Länge in m:	81
Bestandestyp:	0201 Kleinstwaldfläche ("Feldgehölz"), Gebüsch oder Baumgruppe unter 1000m²				
Charakteristik:	Kleines Gehölz neben Feldweg aus Esche, Kastanie, Hasel und Heckenrose				
	Bearbeiter: Alice Pfanzelt				
lfd. Nummer:	22	Fläche: in m ²	946	Länge in m:	143
Bestandestyp:	0201 Kleinstwaldfläche ("Feldgehölz"), Gebüsch oder Baumgruppe unter 1000m²				
Charakteristik:	Kleines Gehölz neben Feldweg aus Kirschen, Erlen und Hollunder				
	Bearbeiter: Alice Pfanzelt				
lfd. Nummer:	23	Fläche: in m ²	868	Länge in m:	175
Bestandestyp:	0201 Kleinstwaldfläche ("Feldgehölz"), Gebüsch oder Baumgruppe unter 1000m²				
Charakteristik:	Feldgehölz zwischen Feldern aus Eschen, Erlen und Ahorn				
	Bearbeiter: Alice Pfanzelt				
lfd. Nummer:	24	Fläche: in m ²	5464	Länge in m:	794
Bestandestyp:	0202 Uferbegleitgehölz				
Charakteristik:	Ufergehölz eines Gerinnes bestehend aus Eschen, Erlen und Hollunder.				
	Bearbeiter: Alice Pfanzelt				

lfd. Nummer:	25	Fläche: in m ²	1350	Länge in m:	139
Bestandestyp:	0204 Streuobstbestand (Streuobstwiese/-weide, Obstbaumreihen)				
Charakteristik:					
	Bearbeiter: Alice Pfanzelt				
lfd. Nummer:	26	Fläche: in m ²	377	Länge in m:	120
Bestandestyp:	0203 Heckenzug				
Charakteristik:	Heckenzug neben Streuobstwiese aus Eschen und Erlen				
	Bearbeiter: Alice Pfanzelt				
lfd. Nummer:	27	Fläche: in m ²	3837	Länge in m:	435
Bestandestyp:	0104 Laubwald/Laubholzforst				
Charakteristik:					
	Bearbeiter: Alice Pfanzelt				
lfd. Nummer:	28	Fläche: in m ²	5870	Länge in m:	736
Bestandestyp:	0202 Uferbegleitgehölz				
Charakteristik:	Ufergehölz eines Gerinnes bestehend aus Eschen, Erlen und Hollunder.				
	Bearbeiter: Alice Pfanzelt				
lfd. Nummer:	29	Fläche: in m ²	1426	Länge in m:	202
Bestandestyp:	0204 Streuobstbestand (Streuobstwiese/-weide, Obstbaumreihen)				
Charakteristik:					
	Bearbeiter: Alice Pfanzelt				
lfd. Nummer:	30	Fläche: in m ²	1040	Länge in m:	148
Bestandestyp:	0204 Streuobstbestand (Streuobstwiese/-weide, Obstbaumreihen)				
Charakteristik:					
	Bearbeiter: Alice Pfanzelt				
lfd. Nummer:	31	Fläche: in m ²	2094	Länge in m:	237
Bestandestyp:	0204 Streuobstbestand (Streuobstwiese/-weide, Obstbaumreihen)				
Charakteristik:					
	Bearbeiter: Alice Pfanzelt				
lfd. Nummer:	32	Fläche: in m ²	4838	Länge in m:	599
Bestandestyp:	0103 Laub-Nadel-Mischwald/Laub-Nadelholz-Mischforst				
Charakteristik:					
	Bearbeiter: Alice Pfanzelt				
lfd. Nummer:	33	Fläche: in m ²	1289	Länge in m:	180
Bestandestyp:	0104 Laubwald/Laubholzforst				
Charakteristik:					
	Bearbeiter: Alice Pfanzelt				
lfd. Nummer:	34	Fläche: in m ²	6604	Länge in m:	1108
Bestandestyp:	0202 Uferbegleitgehölz				
Charakteristik:	Ufergehölz aus Eschen, Erlen, Weiden und Hollunder				
	Bearbeiter: Alice Pfanzelt				
lfd. Nummer:	35	Fläche: in m ²	538	Länge in m:	120
Bestandestyp:	0202 Uferbegleitgehölz				
Charakteristik:	Ufergehölz aus Eschen, Erlen, Weiden und Hollunder				
	Bearbeiter: Alice Pfanzelt				
lfd. Nummer:	36	Fläche: in m ²	2956	Länge in m:	269
Bestandestyp:	0104 Laubwald/Laubholzforst				
Charakteristik:					
	Bearbeiter: Alice Pfanzelt				

lfd. Nummer:	37	Fläche: in m ²	4990	Länge in m:	435
Bestandestyp:	0102 Nadelwald/Nadelholzforst				
Charakteristik:					
	Bearbeiter: Alice Pfanzelt				
lfd. Nummer:	38	Fläche: in m ²	1189	Länge in m:	390
Bestandestyp:	0202 Uferbegleitgehölz				
Charakteristik:	Ufergehölz aus Eschen, Erlen, Weiden und Hollunder				
	Bearbeiter: Alice Pfanzelt				
lfd. Nummer:	39	Fläche: in m ²	439	Länge in m:	127
Bestandestyp:	0201 Kleinstwaldfläche ("Feldgehölz"), Gebüsch oder Baumgruppe unter 1000m²				
Charakteristik:	Feldgehölz aus großen Birken, Pappeln, Eschen und Eichen				
	Bearbeiter: Alice Pfanzelt				
lfd. Nummer:	40	Fläche: in m ²	358	Länge in m:	208
Bestandestyp:	0202 Uferbegleitgehölz				
Charakteristik:	Ufergehölz eines schmalen Gerinnes bestehend aus einem Altbestand aus Erlen, Weiden und Eschen.				
	Bearbeiter: Alice Pfanzelt				
lfd. Nummer:	41	Fläche: in m ²	220	Länge in m:	109
Bestandestyp:	0202 Uferbegleitgehölz				
Charakteristik:	Ufergehölz eines schmalen Gerinnes bestehend aus einem Altbestand aus Erlen, Weiden und Eschen.				
	Bearbeiter: Alice Pfanzelt				
lfd. Nummer:	42	Fläche: in m ²	1150	Länge in m:	153
Bestandestyp:	0104 Laubwald/Laubholzforst				
Charakteristik:					
	Bearbeiter: Alice Pfanzelt				
lfd. Nummer:	43	Fläche: in m ²	1173	Länge in m:	310
Bestandestyp:	0203 Heckenzug				
Charakteristik:	Heckenzug zwischen Feldern aus großen Birken, Pappeln, Eschen und Eichen				
	Bearbeiter: Alice Pfanzelt				
lfd. Nummer:	44	Fläche: in m ²	1034	Länge in m:	152
Bestandestyp:	0104 Laubwald/Laubholzforst				
Charakteristik:					
	Bearbeiter: Alice Pfanzelt				
lfd. Nummer:	45	Fläche: in m ²	1094	Länge in m:	227
Bestandestyp:	0202 Uferbegleitgehölz				
Charakteristik:	Einreihiges Ufergehölz Weiden, Eschen, Erlen und Eichen				
	Bearbeiter: Alice Pfanzelt				
lfd. Nummer:	46	Fläche: in m ²	7317	Länge in m:	1093
Bestandestyp:	0202 Uferbegleitgehölz				
Charakteristik:	Einreihiges Ufergehölz Weiden, Eschen, Erlen und Eichen				
	Bearbeiter: Alice Pfanzelt				
lfd. Nummer:	47	Fläche: in m ²	2956	Länge in m:	293
Bestandestyp:	0104 Laubwald/Laubholzforst				
Charakteristik:					
	Bearbeiter: Alice Pfanzelt				
lfd. Nummer:	48	Fläche: in m ²	613	Länge in m:	99
Bestandestyp:	0204 Streuobstbestand (Streuobstwiese/-weide, Obstbaumreihen)				
Charakteristik:					
	Bearbeiter: Alice Pfanzelt				

lfd. Nummer:	49	Fläche: in m ²	510	Länge in m:	182
Bestandestyp:	0203 Heckenzug				
Charakteristik:	Heckenzug neben Hof aus Kastanien, Erlen und Kirschen				
	Bearbeiter: Alice Pfanzelt				
lfd. Nummer:	50	Fläche: in m ²	4642	Länge in m:	379
Bestandestyp:	0103 Laub-Nadel-Mischwald/Laub-Nadelholz-Mischforst				
Charakteristik:					
	Bearbeiter: Alice Pfanzelt				
lfd. Nummer:	51	Fläche: in m ²	3845	Länge in m:	1113
Bestandestyp:	0202 Uferbegleitgehölz				
Charakteristik:	Ufergehölz aus Eschen, Erlen, Weiden und Ahorn				
	Bearbeiter: Alice Pfanzelt				
lfd. Nummer:	52	Fläche: in m ²	7640	Länge in m:	573
Bestandestyp:	0104 Laubwald/Laubholzforst				
Charakteristik:					
	Bearbeiter: Alice Pfanzelt				
lfd. Nummer:	53	Fläche: in m ²	3368	Länge in m:	268
Bestandestyp:	0104 Laubwald/Laubholzforst				
Charakteristik:					
	Bearbeiter: Alice Pfanzelt				
lfd. Nummer:	54	Fläche: in m ²	685	Länge in m:	103
Bestandestyp:	0201 Kleinstwaldfläche ("Feldgehölz"), Gebüsch oder Baumgruppe unter 1000m²				
Charakteristik:	Kleines Ufergehölz eines kleinen Gerinnes aus Ahorn, Erlen, Eichen und Eschen				
	Bearbeiter: Alice Pfanzelt				
lfd. Nummer:	55	Fläche: in m ²	5144	Länge in m:	496
Bestandestyp:	0204 Streuobstbestand (Streuobstwiese/-weide, Obstbaumreihen)				
Charakteristik:					
	Bearbeiter: Alice Pfanzelt				
lfd. Nummer:	56	Fläche: in m ²	2742	Länge in m:	226
Bestandestyp:	0204 Streuobstbestand (Streuobstwiese/-weide, Obstbaumreihen)				
Charakteristik:					
	Bearbeiter: Alice Pfanzelt				
lfd. Nummer:	57	Fläche: in m ²	1699	Länge in m:	165
Bestandestyp:	0204 Streuobstbestand (Streuobstwiese/-weide, Obstbaumreihen)				
Charakteristik:					
	Bearbeiter: Alice Pfanzelt				
lfd. Nummer:	58	Fläche: in m ²	981	Länge in m:	160
Bestandestyp:	0201 Kleinstwaldfläche ("Feldgehölz"), Gebüsch oder Baumgruppe unter 1000m²				
Charakteristik:	Feldgehölz neben Hof aus großen Eschen und Erlen				
	Bearbeiter: Alice Pfanzelt				
lfd. Nummer:	59	Fläche: in m ²	4173	Länge in m:	331
Bestandestyp:	0204 Streuobstbestand (Streuobstwiese/-weide, Obstbaumreihen)				
Charakteristik:					
	Bearbeiter: Alice Pfanzelt				
lfd. Nummer:	60	Fläche: in m ²	785	Länge in m:	192
Bestandestyp:	0204 Streuobstbestand (Streuobstwiese/-weide, Obstbaumreihen)				
Charakteristik:					
	Bearbeiter: Alice Pfanzelt				

lfd. Nummer:	61	Fläche: in m ²	8916	Länge in m:	1096
Bestandestyp:	0202 Uferbegleitgehölz				
Charakteristik:	Ufergehölz eines Gerinnes aus Erlen, Birken, Eschen, Weiden und Ahorn				
	Bearbeiter: Alice Pfanzelt				
lfd. Nummer:	62	Fläche: in m ²	3416	Länge in m:	245
Bestandestyp:	0204 Streuobstbestand (Streuobstwiese/-weide, Obstbaumreihen)				
Charakteristik:					
	Bearbeiter: Alice Pfanzelt				
lfd. Nummer:	63	Fläche: in m ²	1609	Länge in m:	520
Bestandestyp:	0202 Uferbegleitgehölz				
Charakteristik:	Ufergehölz eines Gerinnes aus Erlen, Birken, Eschen, Weiden und Ahorn				
	Bearbeiter: Alice Pfanzelt				
lfd. Nummer:	64	Fläche: in m ²	715	Länge in m:	126
Bestandestyp:	0201 Kleinstwaldfläche ("Feldgehölz"), Gebüsch oder Baumgruppe unter 1000m²				
Charakteristik:	Feldgehölz an Ufergehölzsaum anschließend aus Erlen, Eschen und Birken				
	Bearbeiter: Alice Pfanzelt				
lfd. Nummer:	65	Fläche: in m ²	1278	Länge in m:	272
Bestandestyp:	0203 Heckenzug				
Charakteristik:	Heckenzug neben Feldweg aus Ulmen, Haseln, Hartriegel und Heckenrose				
	Bearbeiter: Alice Pfanzelt				
lfd. Nummer:	66	Fläche: in m ²	2962	Länge in m:	324
Bestandestyp:	0204 Streuobstbestand (Streuobstwiese/-weide, Obstbaumreihen)				
Charakteristik:					
	Bearbeiter: Alice Pfanzelt				
lfd. Nummer:	67	Fläche: in m ²	831	Länge in m:	126
Bestandestyp:	0204 Streuobstbestand (Streuobstwiese/-weide, Obstbaumreihen)				
Charakteristik:					
	Bearbeiter: Alice Pfanzelt				
lfd. Nummer:	68	Fläche: in m ²	254	Länge in m:	90
Bestandestyp:	0201 Kleinstwaldfläche ("Feldgehölz"), Gebüsch oder Baumgruppe unter 1000m²				
Charakteristik:	Kleine Gehölzgruppe zwischen Feldern aus Weide, Ahorn und Hartriegel				
	Bearbeiter: Alice Pfanzelt				
lfd. Nummer:	69	Fläche: in m ²	501	Länge in m:	91
Bestandestyp:	0204 Streuobstbestand (Streuobstwiese/-weide, Obstbaumreihen)				
Charakteristik:					
	Bearbeiter: Alice Pfanzelt				
lfd. Nummer:	70	Fläche: in m ²	1285	Länge in m:	309
Bestandestyp:	0203 Heckenzug				
Charakteristik:	Heckenzug zwischen Feldern aus Eschen, Eichen und Hollunder				
	Bearbeiter: Alice Pfanzelt				
lfd. Nummer:	71	Fläche: in m ²	73690	Länge in m:	1365
Bestandestyp:	0101 Großwald/-forstfläche				
Charakteristik:					
	Bearbeiter: Alice Pfanzelt				
lfd. Nummer:	72	Fläche: in m ²	30019	Länge in m:	750
Bestandestyp:	0401 Stehendes Gewässer				
Charakteristik:	Großer unstrukturierter Badeteich ohne Uferbewuchs. Am Ufer besteht die Sohle aus Steinplatten				
	Bearbeiter: Alice Pfanzelt				

lfd. Nummer:	73	Fläche: in m ²	683	Länge in m:	159
Bestandestyp:	0201 Kleinstwaldfläche ("Feldgehölz"), Gebüsch oder Baumgruppe unter 1000m²				
Charakteristik:	Feldgehölz bei Badeteich aus dominant Fichte, Hartriegel, Schneeball und Weißdorn				
	Bearbeiter: Alice Pfanzelt				
lfd. Nummer:	74	Fläche: in m ²	372	Länge in m:	81
Bestandestyp:	0201 Kleinstwaldfläche ("Feldgehölz"), Gebüsch oder Baumgruppe unter 1000m²				
Charakteristik:	Feldgehölz bei Badeteich aus Hartriegel, Schneeball, Fichte und Weißdorn.				
	Bearbeiter: Alice Pfanzelt				
lfd. Nummer:	75	Fläche: in m ²	4180	Länge in m:	680
Bestandestyp:	0202 Uferbegleitgehölz				
Charakteristik:	Ufergehölz eines Gerinnes aus dominant Eschen und Weiden, Ahorn und Hasel				
	Bearbeiter: Alice Pfanzelt				
lfd. Nummer:	76	Fläche: in m ²	4667	Länge in m:	331
Bestandestyp:	0102 Nadelwald/Nadelholzforst				
Charakteristik:					
	Bearbeiter: Alice Pfanzelt				
lfd. Nummer:	77	Fläche: in m ²	2490	Länge in m:	193
Bestandestyp:	0104 Laubwald/Laubholzforst				
Charakteristik:					
	Bearbeiter: Alice Pfanzelt				
lfd. Nummer:	78	Fläche: in m ²	414	Länge in m:	103
Bestandestyp:	0401 Stehendes Gewässer				
Charakteristik:	Eingezäunter Fischteich, unstrukturiert und trüb. Ohne Uferbewuchs.				
	Bearbeiter: Alice Pfanzelt				
lfd. Nummer:	79	Fläche: in m ²	2814	Länge in m:	393
Bestandestyp:	0202 Uferbegleitgehölz				
Charakteristik:	Ufergehölz aus Eschen, Erlen, Ahorn und Traubenkirsche				
	Bearbeiter: Alice Pfanzelt				
lfd. Nummer:	80	Fläche: in m ²	2106	Länge in m:	190
Bestandestyp:	0204 Streuobstbestand (Streuobstwiese/-weide, Obstbaumreihen)				
Charakteristik:					
	Bearbeiter: Alice Pfanzelt				
lfd. Nummer:	81	Fläche: in m ²	208	Länge in m:	79
Bestandestyp:	0203 Heckenzug				
Charakteristik:	Kleiner Heckenzug an Uferbegleitgehölz anschließend bestehend aus Eschen, Weiden und Hasel				
	Bearbeiter: Alice Pfanzelt				
lfd. Nummer:	82	Fläche: in m ²	458	Länge in m:	107
Bestandestyp:	0203 Heckenzug				
Charakteristik:	Kleiner Heckenzug an Uferbegleitgehölz anschließend bestehend aus dominant Weiden und einigen Ahorn				
	Bearbeiter: Alice Pfanzelt				
lfd. Nummer:	83	Fläche: in m ²	10877	Länge in m:	1367
Bestandestyp:	0202 Uferbegleitgehölz				
Charakteristik:	Ufergehölz eines Gerinnes aus dominant Eschen und Weiden, Ahorn und Hasel				
	Bearbeiter: Alice Pfanzelt				
lfd. Nummer:	84	Fläche: in m ²	1192	Länge in m:	152
Bestandestyp:	0204 Streuobstbestand (Streuobstwiese/-weide, Obstbaumreihen)				
Charakteristik:					
	Bearbeiter: Alice Pfanzelt				

lfd. Nummer:	85	Fläche: in m ²	1217	Länge in m:	135
Bestandestyp:	0104 Laubwald/Laubholzforst				
Charakteristik:					
	Bearbeiter: Alice Pfanzelt				
lfd. Nummer:	86	Fläche: in m ²	428	Länge in m:	79
Bestandestyp:	0204 Streuobstbestand (Streuobstwiese/-weide, Obstbaumreihen)				
Charakteristik:					
	Bearbeiter: Alice Pfanzelt				
lfd. Nummer:	87	Fläche: in m ²	975	Länge in m:	129
Bestandestyp:	0204 Streuobstbestand (Streuobstwiese/-weide, Obstbaumreihen)				
Charakteristik:					
	Bearbeiter: Alice Pfanzelt				
lfd. Nummer:	88	Fläche: in m ²	9927	Länge in m:	1164
Bestandestyp:	0202 Uferbegleitgehölz				
Charakteristik:	Uferbegleitgehölz aus Erlen, Ahorn und Eschen				
	Bearbeiter: Alice Pfanzelt				
lfd. Nummer:	89	Fläche: in m ²	1208	Länge in m:	161
Bestandestyp:	0104 Laubwald/Laubholzforst				
Charakteristik:					
	Bearbeiter: Alice Pfanzelt				
lfd. Nummer:	90	Fläche: in m ²	633	Länge in m:	137
Bestandestyp:	0203 Heckenzug				
Charakteristik:	Heckenzug angrenzend an Ufersaum aus Erlen, Ahorn und Eschen				
	Bearbeiter: Alice Pfanzelt				
lfd. Nummer:	91	Fläche: in m ²	629	Länge in m:	99
Bestandestyp:	0204 Streuobstbestand (Streuobstwiese/-weide, Obstbaumreihen)				
Charakteristik:					
	Bearbeiter: Alice Pfanzelt				
lfd. Nummer:	92	Fläche: in m ²	753	Länge in m:	179
Bestandestyp:	0204 Streuobstbestand (Streuobstwiese/-weide, Obstbaumreihen)				
Charakteristik:					
	Bearbeiter: Alice Pfanzelt				
lfd. Nummer:	93	Fläche: in m ²	1105	Länge in m:	127
Bestandestyp:	0204 Streuobstbestand (Streuobstwiese/-weide, Obstbaumreihen)				
Charakteristik:					
	Bearbeiter: Alice Pfanzelt				
lfd. Nummer:	94	Fläche: in m ²	3551	Länge in m:	641
Bestandestyp:	0202 Uferbegleitgehölz				
Charakteristik:	Uferbegleitgehölz aus Erlen, Ahorn und Eschen				
	Bearbeiter: Alice Pfanzelt				
lfd. Nummer:	95	Fläche: in m ²	1648	Länge in m:	234
Bestandestyp:	0104 Laubwald/Laubholzforst				
Charakteristik:					
	Bearbeiter: Alice Pfanzelt				
lfd. Nummer:	96	Fläche: in m ²	624	Länge in m:	122
Bestandestyp:	0201 Kleinstwaldfläche ("Feldgehölz"), Gebüsch oder Baumgruppe unter 1000m²				
Charakteristik:	Feldgehölz neben Straße aus Eschen, Erlen, Birken, Ahorn und Lärchen				
	Bearbeiter: Alice Pfanzelt				

lfd. Nummer:	97	Fläche: in m ²	607	Länge in m:	103
Bestandestyp:	0204 Streuobstbestand (Streuobstwiese/-weide, Obstbaumreihen)				
Charakteristik:	Bearbeiter: Alice Pfanzelt				
lfd. Nummer:	98	Fläche: in m ²	741	Länge in m:	153
Bestandestyp:	0201 Kleinstwaldfläche ("Feldgehölz"), Gebüsch oder Baumgruppe unter 1000m²				
Charakteristik:	Gehölzgruppe in Garten aus Nußbaum, Ahorn und Eschen Bearbeiter: Alice Pfanzelt				
lfd. Nummer:	99	Fläche: in m ²	634	Länge in m:	93
Bestandestyp:	0204 Streuobstbestand (Streuobstwiese/-weide, Obstbaumreihen)				
Charakteristik:	Bearbeiter: Alice Pfanzelt				
lfd. Nummer:	100	Fläche: in m ²	727	Länge in m:	111
Bestandestyp:	0204 Streuobstbestand (Streuobstwiese/-weide, Obstbaumreihen)				
Charakteristik:	Bearbeiter: Alice Pfanzelt				
lfd. Nummer:	101	Fläche: in m ²	1653	Länge in m:	214
Bestandestyp:	0104 Laubwald/Laubholzforst				
Charakteristik:	Bearbeiter: Alice Pfanzelt				
lfd. Nummer:	102	Fläche: in m ²	1613	Länge in m:	246
Bestandestyp:	0204 Streuobstbestand (Streuobstwiese/-weide, Obstbaumreihen)				
Charakteristik:	Bearbeiter: Alice Pfanzelt				
lfd. Nummer:	103	Fläche: in m ²	1065	Länge in m:	165
Bestandestyp:	0204 Streuobstbestand (Streuobstwiese/-weide, Obstbaumreihen)				
Charakteristik:	Bearbeiter: Alice Pfanzelt				
lfd. Nummer:	104	Fläche: in m ²	874	Länge in m:	112
Bestandestyp:	0201 Kleinstwaldfläche ("Feldgehölz"), Gebüsch oder Baumgruppe unter 1000m²				
Charakteristik:	Feldgehölz zwischen Feldern aus dominant Eschen und einer Erle Bearbeiter: Alice Pfanzelt				
lfd. Nummer:	105	Fläche: in m ²	334	Länge in m:	78
Bestandestyp:	0204 Streuobstbestand (Streuobstwiese/-weide, Obstbaumreihen)				
Charakteristik:	Bearbeiter: Alice Pfanzelt				
lfd. Nummer:	106	Fläche: in m ²	880	Länge in m:	187
Bestandestyp:	0204 Streuobstbestand (Streuobstwiese/-weide, Obstbaumreihen)				
Charakteristik:	Bearbeiter: Alice Pfanzelt				
lfd. Nummer:	107	Fläche: in m ²	2348	Länge in m:	336
Bestandestyp:	0202 Uferbegleitgehölz				
Charakteristik:	Uferbegleitgehölz aus Traubenkirschen und Erlen Bearbeiter: Alice Pfanzelt				
lfd. Nummer:	108	Fläche: in m ²	3579	Länge in m:	259
Bestandestyp:	0204 Streuobstbestand (Streuobstwiese/-weide, Obstbaumreihen)				
Charakteristik:	Bearbeiter: Alice Pfanzelt				

lfd. Nummer:	109	Fläche: in m ²	2658	Länge in m:	267
Bestandestyp:	0204 Streuobstbestand (Streuobstwiese/-weide, Obstbaumreihen)				
Charakteristik:	Bearbeiter: Alice Pfanzelt				
lfd. Nummer:	110	Fläche: in m ²	493	Länge in m:	93
Bestandestyp:	0201 Kleinstwaldfläche ("Feldgehölz"), Gebüsch oder Baumgruppe unter 1000m²				
Charakteristik:	Feldgehölz neben Straße aus Hasel, Weiden, Fichten und Kornellkirsche Bearbeiter: Alice Pfanzelt				
lfd. Nummer:	111	Fläche: in m ²	546	Länge in m:	133
Bestandestyp:	0204 Streuobstbestand (Streuobstwiese/-weide, Obstbaumreihen)				
Charakteristik:	Bearbeiter: Alice Pfanzelt				
lfd. Nummer:	112	Fläche: in m ²	1077	Länge in m:	140
Bestandestyp:	0204 Streuobstbestand (Streuobstwiese/-weide, Obstbaumreihen)				
Charakteristik:	Bearbeiter: Alice Pfanzelt				
lfd. Nummer:	113	Fläche: in m ²	1048	Länge in m:	186
Bestandestyp:	0204 Streuobstbestand (Streuobstwiese/-weide, Obstbaumreihen)				
Charakteristik:	Bearbeiter: Alice Pfanzelt				
lfd. Nummer:	114	Fläche: in m ²	1816	Länge in m:	274
Bestandestyp:	0203 Heckenzug				
Charakteristik:	Heckenzug an Laubwald anschließend bestehend aus Eschen, Ahorn, Kirschen und Erlen Bearbeiter: Alice Pfanzelt				
lfd. Nummer:	115	Fläche: in m ²	9092	Länge in m:	524
Bestandestyp:	0204 Streuobstbestand (Streuobstwiese/-weide, Obstbaumreihen)				
Charakteristik:	Bearbeiter: Alice Pfanzelt				
lfd. Nummer:	116	Fläche: in m ²	10734	Länge in m:	686
Bestandestyp:	0204 Streuobstbestand (Streuobstwiese/-weide, Obstbaumreihen)				
Charakteristik:	Bearbeiter: Alice Pfanzelt				
lfd. Nummer:	117	Fläche: in m ²	1981	Länge in m:	190
Bestandestyp:	0204 Streuobstbestand (Streuobstwiese/-weide, Obstbaumreihen)				
Charakteristik:	Bearbeiter: Alice Pfanzelt				
lfd. Nummer:	119	Fläche: in m ²	5044	Länge in m:	300
Bestandestyp:	0204 Streuobstbestand (Streuobstwiese/-weide, Obstbaumreihen)				
Charakteristik:	Bearbeiter: Alice Pfanzelt				
lfd. Nummer:	120	Fläche: in m ²	8735	Länge in m:	506
Bestandestyp:	0204 Streuobstbestand (Streuobstwiese/-weide, Obstbaumreihen)				
Charakteristik:	Bearbeiter: Alice Pfanzelt				
lfd. Nummer:	121	Fläche: in m ²	806	Länge in m:	168
Bestandestyp:	0204 Streuobstbestand (Streuobstwiese/-weide, Obstbaumreihen)				
Charakteristik:	Bearbeiter: Alice Pfanzelt				

lfd. Nummer:	122	Fläche: in m ²	972	Länge in m:	130
Bestandestyp:	0204 Streuobstbestand (Streuobstwiese/-weide, Obstbaumreihen)				
Charakteristik:	Bearbeiter: Alice Pfanzelt				
lfd. Nummer:	123	Fläche: in m ²	1458	Länge in m:	171
Bestandestyp:	0204 Streuobstbestand (Streuobstwiese/-weide, Obstbaumreihen)				
Charakteristik:	Bearbeiter: Alice Pfanzelt				
lfd. Nummer:	124	Fläche: in m ²	2636	Länge in m:	213
Bestandestyp:	0306 Neubewaldung/Aufforstung				
Charakteristik:	Bearbeiter: Alice Pfanzelt				
lfd. Nummer:	125	Fläche: in m ²	2746	Länge in m:	313
Bestandestyp:	0306 Neubewaldung/Aufforstung				
Charakteristik:	Bearbeiter: Alice Pfanzelt				
lfd. Nummer:	126	Fläche: in m ²	5479	Länge in m:	449
Bestandestyp:	0204 Streuobstbestand (Streuobstwiese/-weide, Obstbaumreihen)				
Charakteristik:	Bearbeiter: Alice Pfanzelt				
lfd. Nummer:	127	Fläche: in m ²	4985	Länge in m:	326
Bestandestyp:	0204 Streuobstbestand (Streuobstwiese/-weide, Obstbaumreihen)				
Charakteristik:	Bearbeiter: Alice Pfanzelt				
lfd. Nummer:	128	Fläche: in m ²	1823	Länge in m:	211
Bestandestyp:	0204 Streuobstbestand (Streuobstwiese/-weide, Obstbaumreihen)				
Charakteristik:	Bearbeiter: Alice Pfanzelt				
lfd. Nummer:	129	Fläche: in m ²	2578	Länge in m:	228
Bestandestyp:	0204 Streuobstbestand (Streuobstwiese/-weide, Obstbaumreihen)				
Charakteristik:	Bearbeiter: Alice Pfanzelt				
lfd. Nummer:	130	Fläche: in m ²	681	Länge in m:	131
Bestandestyp:	0204 Streuobstbestand (Streuobstwiese/-weide, Obstbaumreihen)				
Charakteristik:	Bearbeiter: Alice Pfanzelt				
lfd. Nummer:	131	Fläche: in m ²	1556	Länge in m:	173
Bestandestyp:	0204 Streuobstbestand (Streuobstwiese/-weide, Obstbaumreihen)				
Charakteristik:	Bearbeiter: Alice Pfanzelt				
lfd. Nummer:	132	Fläche: in m ²	10803	Länge in m:	1636
Bestandestyp:	0202 Uferbegleitgehölz				
Charakteristik:	Ufergehölz aus hauptsächlich Eschen und einigen Erlen und Weiden				
	Bearbeiter: Alice Pfanzelt				
lfd. Nummer:	133	Fläche: in m ²	26261	Länge in m:	1168
Bestandestyp:	0104 Laubwald/Laubholzforst				
Charakteristik:	Bearbeiter: Alice Pfanzelt				

lfd. Nummer:	134	Fläche: in m ²	3109	Länge in m:	756
Bestandestyp:	0202 Uferbegleitgehölz				
Charakteristik:	Schmales Ufergehölz aus hauptsächlich Eschen und einigen Erlen und Weiden				
	Bearbeiter: Alice Pfanzelt				
lfd. Nummer:	135	Fläche: in m ²	502	Länge in m:	103
Bestandestyp:	0204 Streuobstbestand (Streuobstwiese/-weide, Obstbaumreihen)				
Charakteristik:					
	Bearbeiter: Alice Pfanzelt				
lfd. Nummer:	136	Fläche: in m ²	1025	Länge in m:	180
Bestandestyp:	0104 Laubwald/Laubholzforst				
Charakteristik:					
	Bearbeiter: Alice Pfanzelt				
lfd. Nummer:	137	Fläche: in m ²	2374	Länge in m:	282
Bestandestyp:	0102 Nadelwald/Nadelholzforst				
Charakteristik:					
	Bearbeiter: Alice Pfanzelt				
lfd. Nummer:	138	Fläche: in m ²	1767	Länge in m:	274
Bestandestyp:	0104 Laubwald/Laubholzforst				
Charakteristik:					
	Bearbeiter: Alice Pfanzelt				
lfd. Nummer:	139	Fläche: in m ²	251	Länge in m:	73
Bestandestyp:	0204 Streuobstbestand (Streuobstwiese/-weide, Obstbaumreihen)				
Charakteristik:					
	Bearbeiter: Alice Pfanzelt				
lfd. Nummer:	140	Fläche: in m ²	413	Länge in m:	93
Bestandestyp:	0204 Streuobstbestand (Streuobstwiese/-weide, Obstbaumreihen)				
Charakteristik:					
	Bearbeiter: Alice Pfanzelt				
lfd. Nummer:	141	Fläche: in m ²	740	Länge in m:	129
Bestandestyp:	0204 Streuobstbestand (Streuobstwiese/-weide, Obstbaumreihen)				
Charakteristik:					
	Bearbeiter: Alice Pfanzelt				
lfd. Nummer:	142	Fläche: in m ²	1547	Länge in m:	213
Bestandestyp:	0204 Streuobstbestand (Streuobstwiese/-weide, Obstbaumreihen)				
Charakteristik:					
	Bearbeiter: Alice Pfanzelt				
lfd. Nummer:	143	Fläche: in m ²	1695	Länge in m:	294
Bestandestyp:	0204 Streuobstbestand (Streuobstwiese/-weide, Obstbaumreihen)				
Charakteristik:					
	Bearbeiter: Alice Pfanzelt				
lfd. Nummer:	144	Fläche: in m ²	438	Länge in m:	95
Bestandestyp:	0204 Streuobstbestand (Streuobstwiese/-weide, Obstbaumreihen)				
Charakteristik:					
	Bearbeiter: Alice Pfanzelt				
lfd. Nummer:	145	Fläche: in m ²	10334	Länge in m:	850
Bestandestyp:	0102 Nadelwald/Nadelholzforst				
Charakteristik:					
	Bearbeiter: Alice Pfanzelt				

lfd. Nummer:	146	Fläche: in m ²	4005	Länge in m:	305
Bestandestyp:	0204 Streuobstbestand (Streuobstwiese/-weide, Obstbaumreihen)				
Charakteristik:	Reines Eschengehölz neben Firmengebäude				
	Bearbeiter: Alice Pfanzelt				
lfd. Nummer:	147	Fläche: in m ²	398	Länge in m:	131
Bestandestyp:	0204 Streuobstbestand (Streuobstwiese/-weide, Obstbaumreihen)				
Charakteristik:	Reines Eschengehölz neben Firmengebäude				
	Bearbeiter: Alice Pfanzelt				
lfd. Nummer:	148	Fläche: in m ²	375	Länge in m:	98
Bestandestyp:	0201 Kleinstwaldfläche ("Feldgehölz"), Gebüsch oder Baumgruppe unter 1000m²				
Charakteristik:	Reines Eschengehölz neben Firmengebäude				
	Bearbeiter: Alice Pfanzelt				
lfd. Nummer:	149	Fläche: in m ²	1371	Länge in m:	200
Bestandestyp:	0204 Streuobstbestand (Streuobstwiese/-weide, Obstbaumreihen)				
Charakteristik:	Reines Eschengehölz neben Firmengebäude				
	Bearbeiter: Alice Pfanzelt				
lfd. Nummer:	150	Fläche: in m ²	5134	Länge in m:	795
Bestandestyp:	0202 Uferbegleitgehölz				
Charakteristik:	Ufergehölz eines Baches aus dominant Eschen und Erlen und einigen Ahorn				
	Bearbeiter: Alice Pfanzelt				
lfd. Nummer:	151	Fläche: in m ²	3217424	Länge in m:	14032
Bestandestyp:	0101 Großwald/-forstfläche				
Charakteristik:	Reines Eschengehölz neben Firmengebäude				
	Bearbeiter: Alice Pfanzelt				
lfd. Nummer:	152	Fläche: in m ²	201	Länge in m:	139
Bestandestyp:	0203 Heckenzug				
Charakteristik:	Schmaler Heckenzug inmitten einer Straßenkreuzung aus Eschen und Ahorn				
	Bearbeiter: Alice Pfanzelt				
lfd. Nummer:	153	Fläche: in m ²	1688	Länge in m:	360
Bestandestyp:	0102 Nadelwald/Nadelholzforst				
Charakteristik:	Reines Eschengehölz neben Firmengebäude				
	Bearbeiter: Alice Pfanzelt				
lfd. Nummer:	154	Fläche: in m ²	979256	Länge in m:	7139
Bestandestyp:	0101 Großwald/-forstfläche				
Charakteristik:	Reines Eschengehölz neben Firmengebäude				
	Bearbeiter: Alice Pfanzelt				
lfd. Nummer:	155	Fläche: in m ²	17442	Länge in m:	785
Bestandestyp:	0103 Laub-Nadel-Mischwald/Laub-Nadelholz-Mischforst				
Charakteristik:	Reines Eschengehölz neben Firmengebäude				
	Bearbeiter: Alice Pfanzelt				
lfd. Nummer:	156	Fläche: in m ²	18598	Länge in m:	597
Bestandestyp:	0102 Nadelwald/Nadelholzforst				
Charakteristik:	Reines Eschengehölz neben Firmengebäude				
	Bearbeiter: Alice Pfanzelt				
lfd. Nummer:	157	Fläche: in m ²	1626	Länge in m:	309
Bestandestyp:	0202 Uferbegleitgehölz				
Charakteristik:	Ufergehölz eines Baches bestehend aus großen Eschen, Erlen, Eichen und Weiden				
	Bearbeiter: Alice Pfanzelt				

lfd. Nummer:	158	Fläche: in m ²	631	Länge in m:	124
Bestandestyp:	0204 Streuobstbestand (Streuobstwiese/-weide, Obstbaumreihen)				
Charakteristik:	Bearbeiter: Alice Pfanzelt				
lfd. Nummer:	159	Fläche: in m ²	4042	Länge in m:	332
Bestandestyp:	0204 Streuobstbestand (Streuobstwiese/-weide, Obstbaumreihen)				
Charakteristik:	Bearbeiter: Alice Pfanzelt				
lfd. Nummer:	160	Fläche: in m ²	3391	Länge in m:	316
Bestandestyp:	0204 Streuobstbestand (Streuobstwiese/-weide, Obstbaumreihen)				
Charakteristik:	Bearbeiter: Alice Pfanzelt				
lfd. Nummer:	161	Fläche: in m ²	1586	Länge in m:	242
Bestandestyp:	0204 Streuobstbestand (Streuobstwiese/-weide, Obstbaumreihen)				
Charakteristik:	Bearbeiter: Alice Pfanzelt				
lfd. Nummer:	162	Fläche: in m ²	744	Länge in m:	189
Bestandestyp:	0201 Kleinstwaldfläche ("Feldgehölz"), Gebüsch oder Baumgruppe unter 1000m²				
Charakteristik:	Feldgehölz neben Straße aus Ahorn, Eschen, Erlen und Traubenkirsche				
	Bearbeiter: Alice Pfanzelt				
lfd. Nummer:	163	Fläche: in m ²	1701	Länge in m:	267
Bestandestyp:	0202 Uferbegleitgehölz				
Charakteristik:	Ufergehölz aus Erlen, Pappeln und Eschen				
	Bearbeiter: Alice Pfanzelt				
lfd. Nummer:	164	Fläche: in m ²	1245	Länge in m:	211
Bestandestyp:	0204 Streuobstbestand (Streuobstwiese/-weide, Obstbaumreihen)				
Charakteristik:	Bearbeiter: Alice Pfanzelt				
lfd. Nummer:	165	Fläche: in m ²	113	Länge in m:	43
Bestandestyp:	0401 Stehendes Gewässer				
Charakteristik:	Unstrukturierter Fischteich mit Steilufern und trübem Wasser.				
	Bearbeiter: Alice Pfanzelt				
lfd. Nummer:	501	Fläche: in m ²	0	Länge in m:	2333
Bestandestyp:	0402 Fließendes Gewässer				
Charakteristik:	Ca. 1 m breiter mäandrierender Bach mit Steilufern und kiesiger Sohle. EP 1+2				
	Bearbeiter: Alice Pfanzelt				
lfd. Nummer:	502	Fläche: in m ²	0	Länge in m:	81
Bestandestyp:	0402 Fließendes Gewässer				
Charakteristik:	Schmales Gerinne ohne Uferbewuchs zwischen Wiesen. EP 3				
	Bearbeiter: Alice Pfanzelt				
lfd. Nummer:	503	Fläche: in m ²	0	Länge in m:	1314
Bestandestyp:	0402 Fließendes Gewässer				
Charakteristik:	Gerinne mit teilweise Flachufer und kleinen Schotterbänken. Mäandrierend. EP 4+5				
	Bearbeiter: Alice Pfanzelt				
lfd. Nummer:	504	Fläche: in m ²	0	Länge in m:	1040
Bestandestyp:	0402 Fließendes Gewässer				
Charakteristik:	Schmales Gerinne zwischen Wiesen, Sohle aus Grobkies. Kaum Uferbewuchs. EP 6				
	Bearbeiter: Alice Pfanzelt				

lfd. Nummer:	505	Fläche: in m ²	0	Länge in m:	154
Bestandestyp:	0402 Fließendes Gewässer				
Charakteristik:	Schmales Gerinne zwischen Wiesen, Sohle aus Grobkies. Kaum Uferbewuchs. EP 6				
	Bearbeiter: Alice Pfanzelt				
lfd. Nummer:	506	Fläche: in m ²	0	Länge in m:	969
Bestandestyp:	0402 Fließendes Gewässer				
Charakteristik:	Gerinne mit abschnittsweise Uferbefestigung, sonst Steilufer. Sohle aus Grobschotter. EP 7				
	Bearbeiter: Alice Pfanzelt				
lfd. Nummer:	507	Fläche: in m ²	0	Länge in m:	3674
Bestandestyp:	0402 Fließendes Gewässer				
Charakteristik:	Teilweise befestigter Bach mit Steilufer und Grobschotter als Sohle EP 8 + 9				
	Bearbeiter: Alice Pfanzelt				
lfd. Nummer:	508	Fläche: in m ²	0	Länge in m:	397
Bestandestyp:	0402 Fließendes Gewässer				
Charakteristik:	Bach, der in Badensee rinnt. Kommt aus Nadelwald. Mäandrierend und mit Sohle aus Grobkies. EP 10				
	Bearbeiter: Alice Pfanzelt				
lfd. Nummer:	511	Fläche: in m ²	0	Länge in m:	904
Bestandestyp:	0402 Fließendes Gewässer				
Charakteristik:	Schmales mäandrierendes Gerinne mit Steilufer und Grobkies als Sohle. Kommt aus Nadelwald. EP 11				
	Bearbeiter: Alice Pfanzelt				
lfd. Nummer:	512	Fläche: in m ²	0	Länge in m:	782
Bestandestyp:	0402 Fließendes Gewässer				
Charakteristik:	Schmales Gerinne aus Wald kommend, rinnt dann zwischen Feldern ohne Uferbewuchs. Steilufer und Grobkies als Sohle. EP 12				
	Bearbeiter: Alice Pfanzelt				
lfd. Nummer:	513	Fläche: in m ²	0	Länge in m:	2941
Bestandestyp:	0402 Fließendes Gewässer				
Charakteristik:	Kleiner Bach mit dichtem Ufergehölzsaum. Mit unbefestigtem Steilufer und Grobschotter als Sohle. EP 13				
	Bearbeiter: Alice Pfanzelt				
lfd. Nummer:	514	Fläche: in m ²	0	Länge in m:	306
Bestandestyp:	0402 Fließendes Gewässer				
Charakteristik:	Sehr schmales Gerinne am Waldrand mit Steilufern und Sohle aus Kies. EP 14				
	Bearbeiter: Alice Pfanzelt				
lfd. Nummer:	515	Fläche: in m ²	0	Länge in m:	1039
Bestandestyp:	0402 Fließendes Gewässer				
Charakteristik:	Schmales Gerinne aus Wald kommend. Steilufer mit Sohle aus Grobkies. EP 15				
	Bearbeiter: Alice Pfanzelt				
lfd. Nummer:	516	Fläche: in m ²	0	Länge in m:	1836
Bestandestyp:	0402 Fließendes Gewässer				
Charakteristik:	Schmales Gerinne, großteils ohne Uferbewuchs. Steilufer mit Sohle aus Grobkies. EP 16				
	Bearbeiter: Alice Pfanzelt				
lfd. Nummer:	517	Fläche: in m ²	0	Länge in m:	663
Bestandestyp:	0402 Fließendes Gewässer				
Charakteristik:	Schmales Gerinne mit großteils dichtem Ufergehölzstreifen und Steilufer. Sohle aus Grobkies. EP 17				
	Bearbeiter: Alice Pfanzelt				
lfd. Nummer:	518	Fläche: in m ²	0	Länge in m:	707
Bestandestyp:	0402 Fließendes Gewässer				
Charakteristik:	Bach im Siedlungsbereich mit Sohle aus Grobschotter und Ufer mit Blockwurf verbaut. EP 18				
	Bearbeiter: Alice Pfanzelt				

lfd. Nummer:	519	Fläche: in m ²	0	Länge in m:	55
Bestandestyp:	0202 Uferbegleitgehölz				
Charakteristik:	Schmales Ufergehölz aus Eschen und Erlen.				
	Bearbeiter: Alice Pfanzelt				
lfd. Nummer:	521	Fläche: in m ²	0	Länge in m:	80
Bestandestyp:	0202 Uferbegleitgehölz				
Charakteristik:	Sehr schmales Ufergehölz aus Eschen und Erlen				
	Bearbeiter: Alice Pfanzelt				
lfd. Nummer:	522	Fläche: in m ²	0	Länge in m:	166
Bestandestyp:	0206 Baumreihe, Allee				
Charakteristik:					
	Bearbeiter: Alice Pfanzelt				
lfd. Nummer:	523	Fläche: in m ²	0	Länge in m:	71
Bestandestyp:	0203 Heckenzug				
Charakteristik:	Heckenzug neben Straße aus Eschen, Hollunder, Weißdorn und Hainbuche				
	Bearbeiter: Alice Pfanzelt				
lfd. Nummer:	524	Fläche: in m ²	0	Länge in m:	124
Bestandestyp:	0203 Heckenzug				
Charakteristik:	Heckenzug neben Straße aus Hasel, Erle, Weiden und Nußbaum				
	Bearbeiter: Alice Pfanzelt				
lfd. Nummer:	525	Fläche: in m ²	0	Länge in m:	84
Bestandestyp:	0203 Heckenzug				
Charakteristik:	Heckenzug am Rand einer Streuobstwiese aus großen Eschen und Erlen				
	Bearbeiter: Alice Pfanzelt				
lfd. Nummer:	526	Fläche: in m ²	0	Länge in m:	53
Bestandestyp:	0204 Streuobstbestand (Streuobstwiese/-weide, Obstbaumreihen)				
Charakteristik:					
	Bearbeiter: Alice Pfanzelt				
lfd. Nummer:	527	Fläche: in m ²	0	Länge in m:	55
Bestandestyp:	0204 Streuobstbestand (Streuobstwiese/-weide, Obstbaumreihen)				
Charakteristik:					
	Bearbeiter: Alice Pfanzelt				
lfd. Nummer:	528	Fläche: in m ²	0	Länge in m:	188
Bestandestyp:	0203 Heckenzug				
Charakteristik:	Heckenzug zwischen Feldern aus Hollunder, Weiden und Obstbäumen				
	Bearbeiter: Alice Pfanzelt				
lfd. Nummer:	530	Fläche: in m ²	0	Länge in m:	80
Bestandestyp:	0203 Heckenzug				
Charakteristik:	Hecke entlang von Parkplatz aus Linden, Hainbuchen, Ahorn, Traubenkirsche, Weiden, Hartriegel und Weißdorn.				
	Bearbeiter: Alice Pfanzelt				
lfd. Nummer:	531	Fläche: in m ²	0	Länge in m:	91
Bestandestyp:	0203 Heckenzug				
Charakteristik:	Hecke entlang von Parkplatz aus Linden, Hainbuchen, Ahorn, Traubenkirsche, Weiden, Hartriegel und Weißdorn.				
	Bearbeiter: Alice Pfanzelt				

lfd. Nummer: **532** Fläche: in m² **0** Länge in m: **107**

Bestandestyp: **0203 Heckenzug**

Charakteristik: Hecke entlang von Parkplatz aus Linden, Hainbuchen, Ahorn, Traubenkirsche, Weiden, Hartriegel und Weißdorn.

Bearbeiter: Alice Pfanzelt

lfd. Nummer: **533** Fläche: in m² **0** Länge in m: **204**

Bestandestyp: **0203 Heckenzug**

Charakteristik: Heckenzug entlang von Straße aus dominant Heckenrosen und Hartriegel, Kirschen und Hasel.

Bearbeiter: Alice Pfanzelt

lfd. Nummer: **534** Fläche: in m² **0** Länge in m: **53**

Bestandestyp: **0203 Heckenzug**

Charakteristik: Hecke entlang von Parkplatz aus Linden, Traubenkirschen, Erlen und Haseln.

Bearbeiter: Alice Pfanzelt

lfd. Nummer: **535** Fläche: in m² **0** Länge in m: **48**

Bestandestyp: **0203 Heckenzug**

Charakteristik: Hecke entlang von Parkplatz aus Linden, Traubenkirschen, Erlen und Haseln.

Bearbeiter: Alice Pfanzelt

lfd. Nummer: **536** Fläche: in m² **0** Länge in m: **44**

Bestandestyp: **0206 Baumreihe, Allee**

Charakteristik:

Bearbeiter: Alice Pfanzelt

lfd. Nummer: **537** Fläche: in m² **0** Länge in m: **68**

Bestandestyp: **0204 Streuobstbestand (Streuobstwiese/-weide, Obstbaumreihen)**

Charakteristik:

Bearbeiter: Alice Pfanzelt

lfd. Nummer: **538** Fläche: in m² **0** Länge in m: **61**

Bestandestyp: **0203 Heckenzug**

Charakteristik: Heckenzug entlang von Feldweg aus Birken, Erlen und Weiden

Bearbeiter: Alice Pfanzelt

lfd. Nummer: **539** Fläche: in m² **0** Länge in m: **63**

Bestandestyp: **0206 Baumreihe, Allee**

Charakteristik:

Bearbeiter: Alice Pfanzelt

lfd. Nummer: **540** Fläche: in m² **0** Länge in m: **142**

Bestandestyp: **0202 Uferbegleitgehölz**

Charakteristik: Einzeiliges Ufergehölz aus Erlen und Eschen

Bearbeiter: Alice Pfanzelt

lfd. Nummer: **541** Fläche: in m² **0** Länge in m: **39**

Bestandestyp: **0204 Streuobstbestand (Streuobstwiese/-weide, Obstbaumreihen)**

Charakteristik:

Bearbeiter: Alice Pfanzelt

lfd. Nummer: **542** Fläche: in m² **0** Länge in m: **59**

Bestandestyp: **0206 Baumreihe, Allee**

Charakteristik:

Bearbeiter: Alice Pfanzelt

lfd. Nummer: **543** Fläche: in m² **0** Länge in m: **34**

Bestandestyp: **0203 Heckenzug**

Charakteristik: Kleine Hecke neben Straße aus Eschen und Obstbäumen

Bearbeiter: Alice Pfanzelt

lfd. Nummer:	544	Fläche: in m ²	0	Länge in m:	115
Bestandestyp:	0206 Baumreihe, Allee				
Charakteristik:					
		Bearbeiter:	Alice Pfanzelt		
lfd. Nummer:	545	Fläche: in m ²	0	Länge in m:	39
Bestandestyp:	0206 Baumreihe, Allee				
Charakteristik:					
		Bearbeiter:	Alice Pfanzelt		
lfd. Nummer:	546	Fläche: in m ²	0	Länge in m:	99
Bestandestyp:	0203 Heckenzug				
Charakteristik:	Heckenzug zwischen Feldern aus Hartriegel, Weißdorn, Schneeball, Heckenrose und Weiden.				
		Bearbeiter:	Alice Pfanzelt		
lfd. Nummer:	601	Fläche: in m ²	0	Länge in m:	0
Bestandestyp:	0207 Markanter Einzelbaum				
Charakteristik:					
		Bearbeiter:	Alice Pfanzelt		
lfd. Nummer:	602	Fläche: in m ²	0	Länge in m:	0
Bestandestyp:	0207 Markanter Einzelbaum				
Charakteristik:					
		Bearbeiter:	Alice Pfanzelt		
lfd. Nummer:	603	Fläche: in m ²	0	Länge in m:	0
Bestandestyp:	0207 Markanter Einzelbaum				
Charakteristik:					
		Bearbeiter:	Alice Pfanzelt		
lfd. Nummer:	604	Fläche: in m ²	0	Länge in m:	0
Bestandestyp:	0207 Markanter Einzelbaum				
Charakteristik:					
		Bearbeiter:	Alice Pfanzelt		
lfd. Nummer:	605	Fläche: in m ²	0	Länge in m:	0
Bestandestyp:	0207 Markanter Einzelbaum				
Charakteristik:					
		Bearbeiter:	Alice Pfanzelt		
lfd. Nummer:	606	Fläche: in m ²	0	Länge in m:	0
Bestandestyp:	0207 Markanter Einzelbaum				
Charakteristik:					
		Bearbeiter:	Alice Pfanzelt		
lfd. Nummer:	607	Fläche: in m ²	0	Länge in m:	0
Bestandestyp:	0207 Markanter Einzelbaum				
Charakteristik:					
		Bearbeiter:	Alice Pfanzelt		
lfd. Nummer:	608	Fläche: in m ²	0	Länge in m:	0
Bestandestyp:	0207 Markanter Einzelbaum				
Charakteristik:					
		Bearbeiter:	Alice Pfanzelt		
lfd. Nummer:	609	Fläche: in m ²	0	Länge in m:	0
Bestandestyp:	0207 Markanter Einzelbaum				
Charakteristik:					
		Bearbeiter:	Alice Pfanzelt		

lfd. Nummer:	610	Fläche: in m ²	0	Länge in m:	0
Bestandestyp:	0207 Markanter Einzelbaum				
Charakteristik:	Bearbeiter: Alice Pfanzelt				
lfd. Nummer:	611	Fläche: in m ²	0	Länge in m:	0
Bestandestyp:	0207 Markanter Einzelbaum				
Charakteristik:	Bearbeiter: Alice Pfanzelt				
lfd. Nummer:	612	Fläche: in m ²	0	Länge in m:	0
Bestandestyp:	0207 Markanter Einzelbaum				
Charakteristik:	Bearbeiter: Alice Pfanzelt				
lfd. Nummer:	613	Fläche: in m ²	0	Länge in m:	0
Bestandestyp:	0207 Markanter Einzelbaum				
Charakteristik:	Bearbeiter: Alice Pfanzelt				
lfd. Nummer:	614	Fläche: in m ²	0	Länge in m:	0
Bestandestyp:	0207 Markanter Einzelbaum				
Charakteristik:	Bearbeiter: Alice Pfanzelt				
lfd. Nummer:	615	Fläche: in m ²	0	Länge in m:	0
Bestandestyp:	0207 Markanter Einzelbaum				
Charakteristik:	Bearbeiter: Alice Pfanzelt				
lfd. Nummer:	616	Fläche: in m ²	0	Länge in m:	0
Bestandestyp:	0207 Markanter Einzelbaum				
Charakteristik:	Bearbeiter: Alice Pfanzelt				
lfd. Nummer:	617	Fläche: in m ²	0	Länge in m:	0
Bestandestyp:	0207 Markanter Einzelbaum				
Charakteristik:	Bearbeiter: Alice Pfanzelt				
lfd. Nummer:	618	Fläche: in m ²	0	Länge in m:	0
Bestandestyp:	0207 Markanter Einzelbaum				
Charakteristik:	Bearbeiter: Alice Pfanzelt				
lfd. Nummer:	619	Fläche: in m ²	0	Länge in m:	0
Bestandestyp:	0207 Markanter Einzelbaum				
Charakteristik:	Bearbeiter: Alice Pfanzelt				
lfd. Nummer:	620	Fläche: in m ²	0	Länge in m:	0
Bestandestyp:	0207 Markanter Einzelbaum				
Charakteristik:	Bearbeiter: Alice Pfanzelt				
lfd. Nummer:	701	Fläche: in m ²	0	Länge in m:	
Bestandestyp:	0210 Markante (landschaftsprägende) Geländeböschung				
Charakteristik:	Hangwald entlang eines Baches geprägt durch Laubwald				
	Bearbeiter: Alice Pfanzelt				

ZOBODAT - www.zobodat.at

Zoologisch-Botanische Datenbank/Zoological-Botanical Database

Digitale Literatur/Digital Literature

Zeitschrift/Journal: [Gutachten Naturschutzabteilung Oberösterreich](#)

Jahr/Year: 2007

Band/Volume: [0492](#)

Autor(en)/Author(s): diverse

Artikel/Article: [Naturraumkartierung Oberösterreich. Landschaftserhebung Gemeinde Pramet. Endbericht. 1-43](#)