



LAND

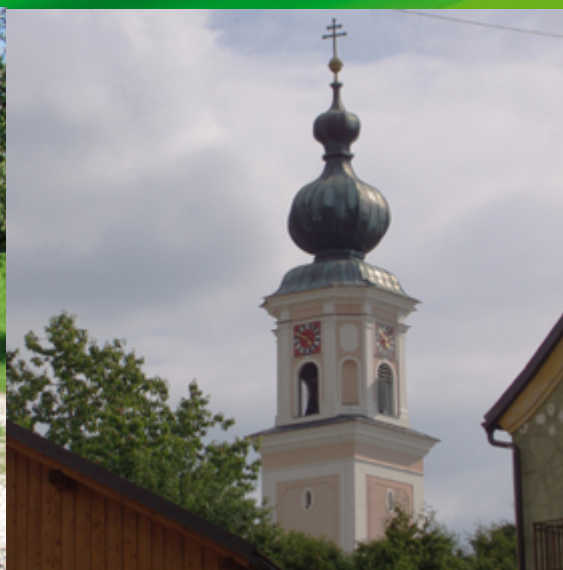
OBERÖSTERREICH

Naturraumkartierung Oberösterreich

Landschaftserhebung Gemeinde Rottenbach



natur:raum
Naturraumkartierung Oberösterreich



Endbericht



Land Oberösterreich

NATUR

Naturraumkartierung Oberösterreich

Landschaftserhebung
Gemeinde Rottenbach

Endbericht

Kirchdorf an der Krems, 2007

Projektleitung Naturraumkartierung Oberösterreich:

Mag. Günter Dorninger

Projektbetreuung Landschaftserhebungen:

Mag. Günter Dorninger

EDV/GIS-Betreuung

Mag. Günter Dorninger

Auftragnehmer:

DI Gabriele Bassler

Technisches Büro für Landschaftsplanung
und Landschaftspflege

Albertplatz 5/2/9

1080 Wien

Bearbeiter:

DI Gabriele Bassler, DI Silvia Winter

im Auftrag des Landes Oberösterreich,
Naturschutzabteilung – Naturraumkartierung OÖ

Fotos der Titelseite:

Foto links: Landschaft bei Unterstötten mit Saubohnenkultur und Streuobstbestand

Foto rechts: Kirchturm von Rottenbach

Fotonachweis:

alle Fotos DI Gabriele Bassler

Redaktion:

AG Naturraumkartierung

Impressum:

Medieninhaber: Land Oberösterreich

Herausgeber:

Amt der O.ö. Landesregierung

Naturschutzabteilung – Naturraumkartierung Oberösterreich

4560 Kirchdorf an der Krems

Tel.: +43 7582 685 533

Fax: +43 7582 685 399

E-Mail: biokart.post@ooe.gv.at

Graphische Gestaltung: Mag. Günter Dorninger

Herstellung: Eigenvervielfältigung

Kirchdorf a. d. Krems, Juni 2007

© Alle Rechte, insbesondere das Recht der
Vervielfältigung, Verbreitung oder Verwertung bleiben
dem Land Oberösterreich vorbehalten

Inhaltsverzeichnis

1	VORBEMERKUNGEN	4
1.1	Allgemeines	4
1.2	Beschreibung des Bearbeitungsgebietes	5
1.2.1	Lage	5
1.2.2	Bevölkerung, Siedlung, Wirtschaft und Verkehr	6
1.2.3	Landschaftsgenese und Naturraum	7
1.2.4	Klima	7
1.2.5	Boden	9
1.2.6	Potenziell natürliche und aktuelle Vegetation	9
2	BESCHREIBUNG DER EINZELNEN TEILGEBIETE	10
2.1	Teilgebiet 1: Flachwelliges Hügelland des Hausruckviertels	12
3	ZUSAMMENFASSENDEN BESCHREIBUNG	14
3.1	Ergebnisse der Landschaftserhebung	14
3.2	Naturschutzfachlich wertvolle Bereiche	16
3.3	Defizite und Ansatzpunkte für eine naturschutzfachliche Aufwertung	17
4	VERWENDETE LITERATUR UND QUELLENVERZEICHNIS	18
4.1	Datengrundlagen	18
4.2	Literaturverzeichnis	18
4.3	Sonstige Quellen	19

Abbildungsverzeichnis

Abb. 1: Übersicht des Erhebungsgebietes mit Abgrenzung des Teilgebiets auf Grundlage der ÖK 50	10
Abb. 2: Übersicht des Erhebungsgebietes mit Abgrenzung des Teilgebiets auf Grundl. v. Orthophotos	11
Abb. 3: Prozentueller Anteil der erhobenen Bestandestypen am gesamten Gemeindegebiet	15

Tabellenverzeichnis

Tab. 1	Flächengrößen und prozentuelle Flächenverteilung der erhobenen Bestandestypen bzw. der nicht erhobenen Flächen in Relation zur gesamten Gemeindefläche	15
Tab. 2	Darstellung der Flächenverteilung und -größen der erhobenen Bestandestypen in Relation zur gesamten Gemeindefläche	16

Anhang 1: Fotodokumentation

Anhang 2: Beschreibung der Einzelflächen

Anhang 3: Karten (1:5.000)

1 Vorbemerkungen

1.1 Allgemeines

Im Auftrag der Oberösterreichischen Landesregierung, Naturschutzabteilung - Naturraumkartierung Oberösterreich, wird unter dem Titel „Naturraum, Naturraumkartierung Oberösterreich – Landschaftserhebung Oberösterreich“ die in Oberösterreich vorhandene Ausstattung, im Besonderen die der Kulturlandschaft, mit naturräumlich relevanten Strukturelementen und Biotopen erhoben. Im Gegensatz zur Biotopkartierung, die detaillierte Aussagen über die vegetationskundlichen Verhältnisse, Strukturmerkmale, Gefährdung, Nutzung, usw. trifft, gibt die Landschaftserhebung eine grobe und überblicksartige Darstellung der vorhandenen Elemente. Nur bestimmte Erhebungstypen werden über eine kurze Charakteristik beschrieben. Die Ergebnisse der Landschaftserhebung dienen als grundlegende Information für die Erarbeitung des Landschaftsleitbildes Oberösterreichs sowie für gutachterliche und planende Tätigkeiten von Behörden und anderen Planungsträgern. Bei konkreten Planungen sind jedoch aufbauend auf die Landschaftserhebung detailliertere Erhebungen durchzuführen.

Die Landschaftserhebung basiert auf einer Auswertung aktueller digitaler Farb-Orthophotos und vorliegender Unterlagen und erfolgt im Erhebungs- und Ausgabemaßstab 1:5.000. Begehungen werden auf ausgewählte Flächen beschränkt und dienen insbesondere der Charakterisierung von Grünlandtypen sowie der Ansprache von Gehölzen. Bauland- und Siedlungsflächen sind nicht Gegenstand der Landschaftserhebung.

Die Ergebnisse der Landschaftserhebung werden für amtliche und private Gutachten, Planungen und Projekte zur Verfügung gestellt.

Das Technische Büro für Landschaftsplanung und Landschaftspflege – DI Gabriele Bassler (Wien) wurde im Juli 2006 mit der Durchführung der Arbeiten zur Landschaftserhebung für die Gemeinde Rottenbach im politischen Bezirk Grieskirchen beauftragt. Der Bearbeitungszeitraum erstreckte sich von August 2006 bis Juni 2007. Das Gemeindegebiet ist Teil des Bearbeitungsgebietes 2006-21.

Gegenständlicher Bericht fasst die Ergebnisse der Landschaftserhebung der Gemeinde Rottenbach zusammen. Grundlegende Unterlagen für die Digitalisierung und Aufarbeitung der Daten wurden vom Auftraggeber bereitgestellt (vollständige Auflistung siehe Kap. 4). Als Basis für den Bericht dienen die bei der Landesregierung und bei der Gemeinde erhobenen Pläne und Unterlagen wie z. B. der Flächenwidmungsplan. Neben diverser Literatur zum Landschaftsraum sind auch die durch die Begehung vor Ort erworbenen Gebietskenntnisse und Wahrnehmungen durch den Bearbeiter eine wichtige Grundlage für die Berichtserstellung. Weiters wurden Informationen aus Recherchen im Internet verwendet.

1.2 Beschreibung des Bearbeitungsgebietes

1.2.1 Lage

Die Marktgemeinde Rottenbach liegt im westlichen Teil des Hausruckviertels.

Die Landschaftsformen sind in der kleinen Gemeinde recht einheitlich. Typisch für das Landschaftsbild sind die flachwelligen Hügel des Hausruckviertels, das sich über eine Höhenamplitude von 400 m üNN bis 450 m üNN erstreckt. Insgesamt umfasst das Gemeindegebiet 14,5 km², wobei die Nord-Süd Ausdehnung 4,6 und die West-Ost Ausdehnung 5,1 km beträgt.

Die Gemeinde liegt im politischen Bezirk Grieskirchen und im Gerichtsbezirk Haag am Hausruck. Sie ist in folgende drei Katastralgemeinden unterteilt:

- Großwaldenberg
- Innensee
- Rottenbach

Nach der naturschutzfachlichen Raumgliederung Oberösterreichs liegt der gesamte Teil des Gemeindegebiets in der Raumeinheit „Inn- und Hausruckviertler Hügelland“.

Die Flächenverteilung (in km²) der Nutzungsklassen (Quelle: Statistik Austria 2005) gibt einen groben Überblick über die Ausstattung des Gemeindegebietes:

- | | |
|-------------------------------|------|
| • Wald | 1,6 |
| • Landwirtschaftliche Nutzung | 12,3 |
| • Baufläche | 0,1 |
| • Gärten | 0,2 |
| • Gewässer | 0,07 |
| • Sonstige Flächen | 0,4 |

1.2.2 Bevölkerung, Siedlung, Wirtschaft und Verkehr

Bevölkerung

Die Gemeinde Rottenbach zählte am 1.1.2006 1.083 Einwohner (Statistik Austria). Während die Bevölkerungszahlen nach dem 2. Weltkrieg bis 1991 leicht rückläufig bis stabil waren, stieg die Bevölkerung 2001 sprunghaft auf 1010 Einwohner an. Den Impuls für die Zuwanderung gab die Pfarre Rottenbach, die billig Baugrund zur Verfügung stellte. Die größeren Landwirte der Gemeinde hatten bis dahin praktisch keinen Grund zu Verbauungszecken verkauft. Nach dem Initialschritt der Pfarre begannen auch die Landwirte Bauland zu verkaufen. Zur positiven Wanderungsbilanz (+97) kam dann auch eine positive Geburtenbilanz (+44).

Siedlung

Das Ortsgebiet von Rottenbach ist relativ dicht bebaut. Im Südosten und im Westen des alten Ortskerns befinden sich die bereits erwähnten neuen Siedlungen mit Einfamilienhäusern. Die Baulandreserven der aufstrebenden Wohngemeinde sind jedoch schon wieder erschöpft, weshalb eine Überarbeitung des Flächenwidmungsplanes ansteht. Entlang der Bundesstraße sind einige kleinere Betriebsbaugelände gewidmet, die ebenfalls bereits bebaut werden. Kleine Dorfgebiete mit alten Siedlungsstrukturen existieren in Innernbach rund um das ehemalige Wasserschloss und in Holzhäuseln. Ansonsten handelt es sich um landwirtschaftliches Wohnen in kleinen Weilern oder Einzelgehöften.

Wirtschaft

In der ländlich geprägten Wohngemeinde sind einige Kleinbetriebe (u.a. Nahversorgungsgeschäft, Bäckerei, Bank, Kfz-Werkstatt und Gasthaus) mit 2 bis 4 Angestellten beheimatet. Der größte Betrieb ist die Pizza & Baguette Manufaktur in Mühlehen.

Von 478 Erwerbstätigen pendeln 358 Personen aus, wovon die meisten in die nächsten Zentren (Grieskirchen, Haag am Hausruck, Wels, Ried im Innkreis) zur Arbeit fahren. Dem gegenüber steht eine relativ hohe Zahl von Einpendlern (70), die in den Gewerbe- und Dienstleistungsbetrieben der Gemeinde Arbeit finden.

Der Großteil des Gemeindegebietes wird von landwirtschaftlich genutzten Flächen eingenommen, wobei die Acker- und Grünlandparzellen intensiv bewirtschaftet werden. Dabei steht die Tierhaltung mit Rindermast gefolgt von Milchwirtschaft und Rinderzucht im Vordergrund. Die Ackerflächen werden zum Großteil zur Gewinnung von Tierfutter verwendet. Dementsprechend wird v.a. Mais, Getreide und Raps angebaut. Das artenarme Intensivgrünland wird in der Regel 4 x jährlich gemäht, wobei der erste Schnitt Mitte Mai stattfindet. Durch die teilweise intensive Tierhaltung wird reichlich Gülle ausgebracht.

In der Gemeinde gab es kein groß angelegtes Flurbereinigungsverfahren, sondern nur kleinere private Initiativen zum Grundtausch zwecks Vergrößerung der Feldstücke.

1999 bewirtschafteten insgesamt 79 Betriebe das Gemeindegebiet, darunter bearbeiten 33 Hauptidealbauern 63 % der Fläche. Die Zahl der Hauptidealbetriebe ging von 1995 (36) bis 1999 (33) leicht zurück, während im gleichen Zeitraum über 20 % der Nebenerwerbsbetriebe den Betrieb eingestellt haben.

Forstwirtschaft spielt in der Gemeinde wie in der gesamten Gegend eine untergeordnete Rolle. Meist handelt sich um Bauernwald, der als Bau- oder Brennholz genutzt wird.

Der Tourismus spielt in der Gemeinde keine Rolle.

Verkehr

Die Bundesstraße B141 von Ried nach Grieskirchen quert das Gemeindegebiet von WSW nach ONO. Die A8 befindet sich knapp südwestlich der Gemeinde. Rottenbach profitiert von der nahen Auffahrt Haag am Hausruck. Eine Landesstraße führt nach Wendling bzw. nach Südosten. Das restliche Gemeindegebiet wird von Gemeindestraßen und landwirtschaftlichen Wegen erschlossen.

1.2.3 Landschaftsgenese und Naturraum

Das gesamte Gemeindegebiet von Rottenbach ist von der welligen Hügellandschaft des Hausruckviertels geprägt. Die größeren Gewässer sind der Rottenbach und der Fuchsgrabenbach (= Oberlauf des Stillbaches) im Norden des Gemeindegebietes, die in sanften Tälern dahinfließen.

Geologisch gehört dieser Landschaftsraum in die Molassezone. Im Tertiär erstreckte sich zwischen der alpinen Flyschzone im Süden und der Böhmisches Masse im Norden das flache Becken des Molassemeeres. Durch eine ständige Absenkung des Untergrundes bildeten sich mächtige Meeressedimente, bis das Meer gegen Ende des Tertiärs verlandete. Die Molassesedimente lassen sich in zwei Hauptschichten gliedern: Über den Gesteinen der Böhmisches Masse, die sich in 400 bis 800 m befinden, liegt der aus dem Alttertiär stammende schwarzgraue Oligozänschlier, der gelegentlich Erdgas, Erdöl, Schwefel und Jod führt. Darüber ist der hellgraue Miozänschlier abgelagert, der in den oberen Teilen meist entkalkt ist und die Bodenart Ton bis Feinsand aufweist. Der Phosphor enthaltende Mergel wurde früher in Mergelgruben entnommen und gemeinsam mit Mist und Jauche zur Düngung verwendet (ehemaliger Abbau in Watzing). Aus dem Oligozän (Mittelmiozän) stammt der Ottninger Schlier, der im Großteil des Gemeindegebietes das Ausgangsmaterial für die Bodenbildung darstellt. Nur entlang der Bäche sind jüngere Sedimente und zum Teil auch Schotter abgelagert.

(Quellen: BUNDESAMT UND FORSCHUNGSZENTRUM FÜR LANDWIRTSCHAFT (1988), KRENMAYR H. G. & SCHNABEL W. (2006), KRÖLL et al. (2006))

1.2.4 Klima

Rottenbach liegt im Einflussbereich des subozeanischen Klimas mit hohen Sommerniederschlägen. Großräumig gesehen nehmen die Niederschläge vom Westen nach Osten ab. Folgende Wetterstationen in der näheren Umgebung können zur Charakterisierung des Klimas von Rottenbach herangezogen werden:

- Ried im Innkreis (431 m)
- Neumarkt im Hausruckkreis (380 m)
- Hofkirchen an der Trattnach (385 m)

Niederschlagsverhältnisse:

Der mittlere Jahresniederschlag ist im Gebiet recht ausgeglichen. Die langjährigen Mittel liegen um die 900 mm, was für das Pflanzenwachstum einen günstigen Wert darstellt.

- Ried im Innkreis (431 m Seehöhe): 1.331 mm (2002), langjähriges Mittel: 929 mm
- Neumarkt im Hausruckkreis (380 m Seehöhe): 1.373 (2002), langjähriges Mittel: 892 mm
- Hofkirchen an der Trattnach (385 m Seehöhe): 1373 mm (2002), kein langjähriges Mittel vorhanden

Die höchsten Niederschlagswerte werden in den Sommermonaten von Juni bis August gemessen.

Die Anzahl der Tage mit Schneedecke beträgt für die Station Ried für das Jahr 2002 47 Tage, für Hofkirchen an der Trattnach 45 Tage und für Neumarkt im Hausruckkreis 41 Tage (von Mitte November bis Ende Februar bzw. Ende März in Ried im Innkreis). Unter Schneedecke versteht man den Zeitraum, in dem eine mindestens 1 cm hohe, einige Tage anhaltende Schneebedeckung auftritt.

Temperaturverhältnisse:

Folgende Tabelle gibt einen Überblick über einige Kennwerte der Temperatur. Da 2002 ein relativ warmes Jahr war, kann man davon ausgehen, dass der langjährige Mittelwert für die Gemeinde Rottenbach um die 8 °C liegt.

Station	Ried im Innkreis (431 m)	Hofkirchen an der Trattnach (385 m)	Neumarkt im Hausruckkreis (380 m)
Jahresmittel der Temperatur in °C (langj. Mittel)	8,0		
Jahresmittel der Temperatur im Jahr 2002 in °C	9,7	9,8	9,4
Mittlere Jännertemperatur in °C (langj. Mittel)	-2,7		
Mittlere Jännertemperatur im Jahr 2002 in °C	-1,3	-1,0	-1,9
Mittlere Julitemperatur in °C (langj. Mittel)	17,4		
Mittlere Julitemperatur im Jahr 2002 in °C	19,1	19,2	19,0

Tab. 1: Kennwerte der Temperatur von benachbarten Klimastationen der Gemeinde Rottenbach

Im Gebiet gibt es 100 Frosttage, davon sind 35 Eistage und 65 Frostwechseltage. (An Frostwechseltagen verläuft die Temperaturkurve mindestens einmal am Tag durch den Gefrierpunkt.) Die Vegetationszeit (Tagesmitteltemperatur > 5 °C) dauert in Ried im Innkreis durchschnittlich 220 Tage (27.3 bis 2.11).

Windverhältnisse:

Die durchschnittliche Windgeschwindigkeit beträgt 2 bis 3 m/sec, wobei Westwinde gefolgt von Ostwinden am häufigsten sind.

(Quellen: BMLF BUNDESMINISTERIUM FÜR LAND- UND FORSTWIRTSCHAFT (Hrsg.; 2005), BUNDESAMT UND FORSCHUNGSZENTRUM FÜR LANDWIRTSCHAFT (1988))

1.2.5 Boden

Reliefbedingt wechseln die Bodentypen oft recht kleinräumig. Auf Kuppen und Oberhängen findet man Kulturrohböden, die meist entkalkt sind. Auf Hangverflachungen und Verebnungen tritt eine pseudovergleyte, kalkfreie Lockersediment-Braunerde auf. Je nach Dichtlagerung des Untergrundes finden sich auf den Verebnungsflächen pseudovergleyte Braunerden und Typische Pseudogleye. Letztere sind durch Tagwasserstau beeinträchtigt und kommen relativ großflächig vor. Entlang der Bäche tritt ein entwässerter Gley auf, der durch die Entwässerung auch als Acker genutzt werden kann.

(Quellen: BUNDESAMT UND FORSCHUNGSZENTRUM FÜR LANDWIRTSCHAFT (1988),
Internet-Abfrage: <http://gis.lebensministerium.at/ebod/>)

1.2.6 Potenziell natürliche und aktuelle Vegetation

Das Aufnahmegebiet liegt im Wuchsgebiet 7.1: „Nördliches Alpenvorland – Westteil“ in der submontanen Höhenstufe, die von 300 bis 600 m reicht.

Aufgrund der geringen Höhenamplitude sind folgende Klimaxgesellschaften zu erwarten:

- An wärmebegünstigten Standorten:
 - Submontaner Stieleichen-Hainbuchenwald (meist durch Fichtenbestände ersetzt)
- An Normalstandorten
 - Buchenwald mit Tanne und Edellaubbaumarten, Stieleiche und Rotföhre (meist durch Fichtenbestände ersetzt)
- Entlang der kleineren Bäche
 - V.a. Eschen-Schwarzerlen-Bachauwälder
- An Grabeneinhängen
 - Laubmischwälder mit Bergahorn, Esche und Bergulme

In der Landschaft sind die besseren Standorte durch landwirtschaftliche Flächen bzw. durch Fichtenbestände ersetzt. Naturnahe Laubwälder sind auf feuchten Standorten z. B. neben Gewässern mit dem Eschen-Schwarzerlen-Bachauwald und teilweise auf steilen Hängen des westlichen Gemeindegebietes erhalten.

Die Intensität der forstlichen Endnutzung der kleinen Waldflächen, die vorwiegend im Besitz von Landwirten sind, liegt im österreichischen Durchschnitt über den Werten der anderen Hauptwuchsgebiete. Dafür spielt der Einfluss von Wild eine geringe Rolle.

Quelle: KILIAN et al. (1994), KOCH et al. (1999)

2 Beschreibung der einzelnen Teilgebiete

Das gesamte Gemeindegebiet von Rottenbach liegt nach der naturschutzfachlichen Raumgliederung in der Raumeinheit „Innviertler und Hausruckviertler Hügelland“. Auch bei der differenzierteren Betrachtung im Rahmen der Landschaftserhebung macht eine weitere Unterteilung keinen Sinn.

Teilgebiet 1: Flachwelliges Hügelland des Hausruckviertels

Dieser im Hausruckviertel häufige Landschaftstyp ist im gesamten Gemeindegebiet zu finden. Charakteristisch sind größere Verebnungsflächen, die sanft geneigten Hänge und die feuchten Mulden, die von vielen kleinen Bächen durchzogen werden. Traditionell befinden sich hier viele Bauernhöfe oder Weiler in Streusiedlungen, von denen die Landschaft intensiv acker- und grünlandwirtschaftlich genutzt wird.

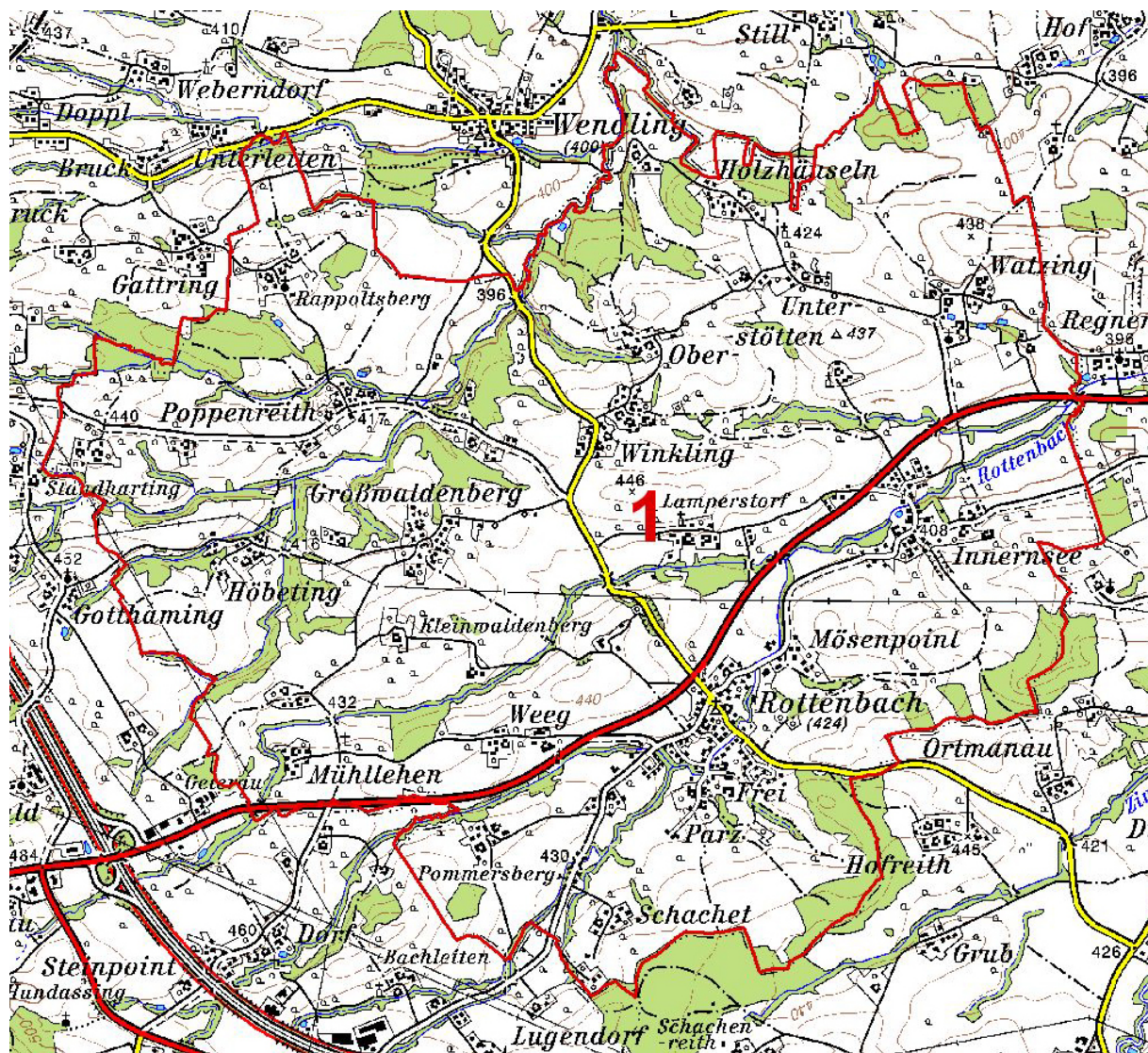


Abb. 1: Übersicht des Erhebungsgebietes mit Abgrenzung des Teilgebietes auf Grundlage der ÖK 50

Teilgebiet 1: Flachwelliges Hügelland des Hausruckviertels

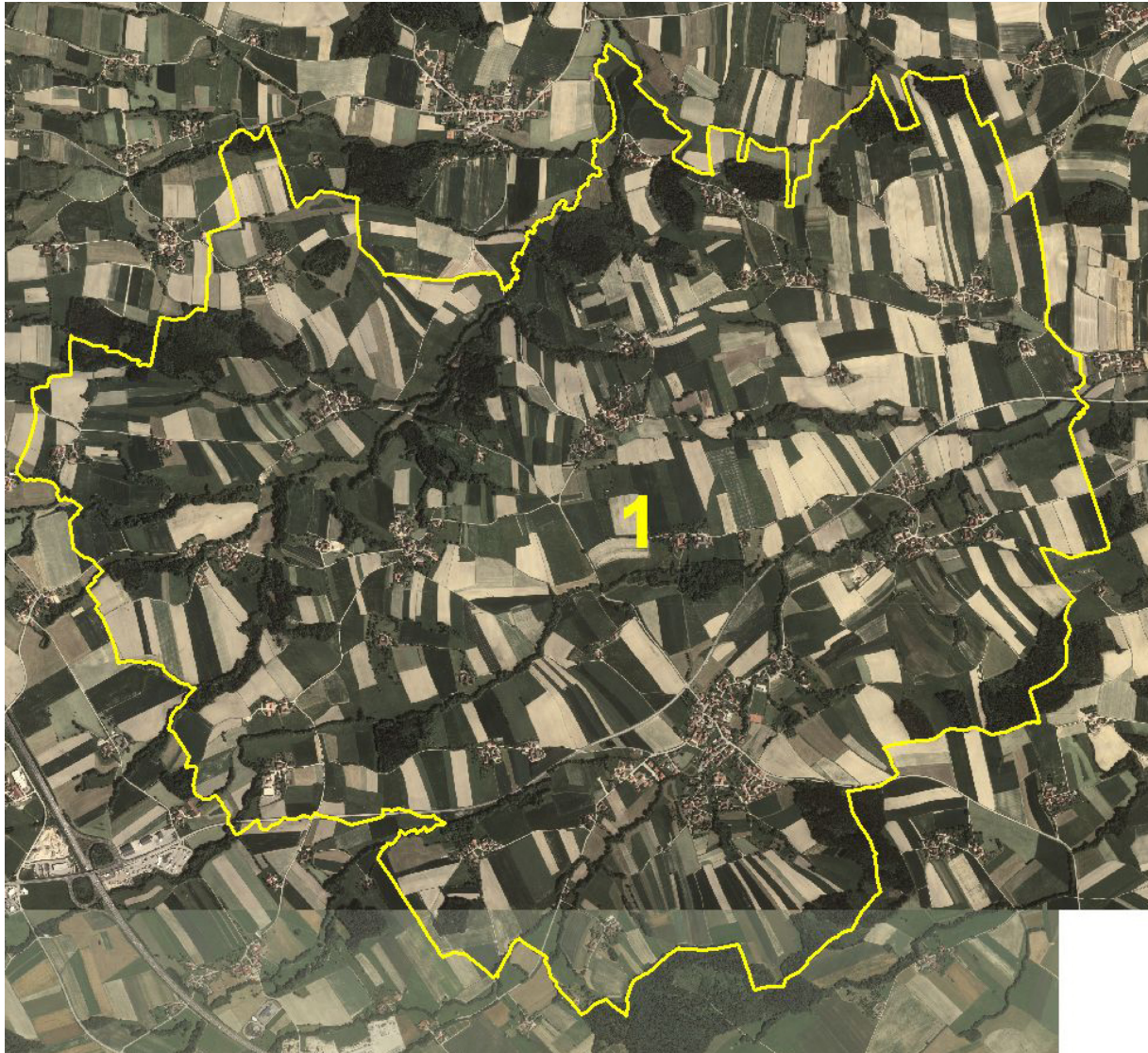


Abb. 2: Übersicht des Erhebungsgebietes mit Abgrenzung des Teilgebiets auf Grundlage von Orthophotos

Teilgebiet 1: Flachwelliges Hügelland des Hausruckviertels

2.1 Teilgebiet 1: Flachwelliges Hügelland des Hausruckviertels

Struktur-/Nutzungsmerkmal	Charakterisierung
Wald	<ul style="list-style-type: none"> Nur auf kleinen Restflächen vorhanden (Bauernwald); auf dem Höhenzug südlich des Fuchsgrabenbaches auch Laub- und Laubmischwald, auf dem Höhenzug im Südwesten nur Fichtenforste; teilweise sind auch die Uferbegleitgehölze zu kleinen Bachauwäldern verbreitert; es existieren aber auch Fichtenforste auf den feuchten Standorten neben den Bächen.
Landwirtschaftliche Nutzung / Nutzungsintensität	<ul style="list-style-type: none"> Intensiv landwirtschaftlich genutzte Landschaft. Ackerbau zur Futtergewinnung: vorwiegend Getreide, Mais, Saubohnen, Raps. Intensiv genutztes, artenarmes Grünland mit 4 x jährlichem Schnitt und oft sehr starker Düngung. Anteil des Grünlands an der landwirtschaftlichen Fläche hängt stark mit der Bewirtschaftung der Höfe zusammen. Extensivgrünland: eine artenreiche, feuchte Fettwiese im Rottenbachtal; ansonsten ist artenreiches Grünland nur auf Böschungen beschränkt.
Moore	<ul style="list-style-type: none"> Keine vorhanden.
Strukturelemente	<ul style="list-style-type: none"> Fast durchgehend Uferbegleitgehölze mit Erlen- und Eschendominanz am Rottenbach und Fuchsgrabenbach sowie den Nebenbächen. Flächige Streuobstbestände in der Nähe der Bauernhäuser und Streuobstreihen in der Landschaft an Wegen oder auch am Waldrand. Kleinräumig noch schmale Stufenraine vorhanden. Ausgeräumte Landschaft im zentralen Bereich bei Winkling und Weeg. Wenige Baumhecken entlang von Grundstücksgrenzen.
Gewässer	<ul style="list-style-type: none"> Rottenbach: 2 bis 3 m breit, im Ortsgebiet hart verbaut; sonst nur punktuelle Ufersicherungen neben Straßen bzw. Prallhangsicherungen, Uferbegleitgehölze meist vorhanden. „Fuchsgrabenbach“ (= Oberlauf des Stillbaches): 2 bis 3 m breiter Bach, der größtenteils unreguliert ist, fällt abschnittsweise durch seinen stark gewundenen Bachlauf auf. Nebenbäche von Rottenbach und Fuchsgrabenbach, weitgehend naturnah ausgebildet. Kleine eutrophe Teiche im Bereich der Bauernhäuser.
Rohstoffabbau / Deponien	<ul style="list-style-type: none"> Keine vorhanden.
Siedlungsstruktur	<ul style="list-style-type: none"> Rottenbach: relativ dicht bebauter Ortskern (jedoch keine geschlossene Bebauung); neue Wohngebiete im W und SO, teilweise gerade in Bebauung. Kleine Dorfgebiete (Innernsee, Holzhäuseln, bestehend aus wenigen Häusern)u.a. Bauernhäuser in Streulage über das Gebiet verteilt. Kleines Betriebsbaugelände entlang der Bundesstraße.

Struktur-/Nutzungsmerkmal	Charakterisierung
Relief	<ul style="list-style-type: none">• Sanftwelliges Hügelland zwischen 400 m und 450 m Seehöhe.
Auffällige Entwicklungsprozesse / Landschaftseingriffe	<ul style="list-style-type: none">• Neues Betriebsbaugebiet entlang der Bundesstraße.• In der letzten Zeit wurde viel Wohnbauland freigegeben, Neuwidmungen sind in Planung.• Einige Energiewaldflächen und Christbaumkulturen.• Zerschneidung der Landschaft durch die Bundesstraße.• Entfernung von Landschaftselementen seit Aufnahme des Luftbildes z. B. im Bereich der Bundesstraße.

3 Zusammenfassende Beschreibung

3.1 Ergebnisse der Landschaftserhebung

Die Gemeinde Rottenbach liegt in der Hügellandschaft des Hausruckviertels. Der geologische Untergrund des Schliers ist für die vorwiegend sehr sanftwellige Landschaftsform verantwortlich.

Bis in die Gegenwart ist die Gemeinde größtenteils landwirtschaftlich geprägt, dazu kommt heute auch noch eine verstärkte Bedeutung als Wohngemeinde. Die Lage in der Nähe der Bundesstraße und der Autobahnauffahrt erweist sich als günstig für zahlreiche Kleinbetriebe. Nach dem 2. Weltkrieg erfolgte - wie in ganz Österreich - eine zunehmende Intensivierung der Landwirtschaft, die sich heute in relativ großen Schlägen und entwässerten Feuchtbereichen, die jetzt auch ackerbaulich genutzt werden, zeigt. Die verbliebenen Wiesenbereiche sind aufgrund der Düngung und der häufigen Mahd artenarm ausgebildet. Extensivwiesen sind eine Rarität, eine artenreiche Feuchtwiese wurde im Rottenbachtal kartiert, ansonsten kommen „Bunte Fettwiesen“ nur in Randbereichen wie z. B. auf Böschungen vor.

Waldbereiche waren von je her klein und dienen v. a. als Bauholz. Sie werden verglichen mit dem österreichischen Durchschnitt intensiv genutzt. Im stärker reliefierten Höhenzug südlich des Fuchsgrabenbaches, kommen noch vermehrt Laub- und Laubmischwälder vor, während natürliche Waldbestände an der Südgrenze des Gemeindegebietes durch Fichtenmonokulturen ersetzt wurden. Gelegentlich wurden Fichten auch auf den feucht-nassen Standorten in den Bachtälern angepflanzt.

Streuobstbestände verleihen der Kulturlandschaft nach wie vor ihren typischen Charakter. Im Bereich der Höfe und teilweise auch an Wegen sind noch viele alte Mostbirnbäume und Apfelbäume erhalten.

Ein weiteres typisches Landschaftselement stellen die schmalen Uferbegleitgehölze neben dem Rottenbach, Fuchsgrabenbach und den anderen zahlreichen kleinen Bächen und Gräben dar. Sie sind vorwiegend aus Eschen und Schwarzerlen aufgebaut. Die allgegenwärtige Brennessel im Unterwuchs zeigt den hohen Nährstoffeintrag aus der Landwirtschaft.

Bei den Fließgewässern mit einer Gesamtlänge von 21 km handelt es sich meist um naturnahe, kleine Bäche, die oft einen gewundenen Bachlauf aufweisen. Der Rottenbach und der Fuchsgrabenbach (= Oberlauf des Stillbaches) sind die breitesten Fließgewässer der Gemeinde.

Die kleinen, eutrophen Teiche in der Nähe der Höfe sind je nach Ausstattung für Amphibien interessant.

Die folgenden Tabellen und Diagramme geben einen zusammenfassenden Überblick über die prozentuelle Flächenverteilung und Flächengrößen der erhobenen Bestandestypen in Relation zur gesamten Gemeindefläche.

	Fläche in ha	Prozentueller Anteil
Gemeindefläche gesamt	1.455 ha	100 %
davon		
Fläche erhobener Bestandestypen	244 ha	17 %
Intensiv landwirtschaftlich genutzte Bereiche, geschlossene Siedlungsgebiete, Verkehrsflächen (= nicht erhobene Flächen)	1.211 ha	83 %
Davon Bauland	32 ha	2 %

Tab. 1: Flächengrößen und prozentuelle Flächenverteilung der erhobenen Bestandestypen, des Baulandes bzw. der nicht erhobenen Flächen in Relation zur gesamten Gemeindefläche

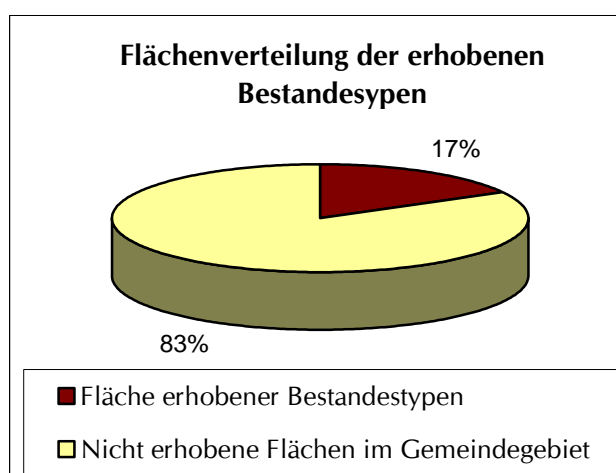


Abb. 3: Prozentueller Anteil der erhobenen Bestandestypen am gesamten Gemeindegebiet

Erhobene Bestandestypen	Flächengröße	Anteil an der ges. Gemeindefläche
Nadelwald/Nadelholzforst	85,8 ha	5,90 %
Laub-Nadel-Mischwald/Laub-Nadelholz-Mischforst	44,7 ha	3,07 %
Laubwald/Laubholzforst	23,9 ha	1,64 %
Kleinstwaldfläche ("Feldgehölz"), Gebüsch oder Baumgruppe unter 1000m ²	0,3 ha	0,02 %
Uferbegleitgehölz	35,9 ha	2,47 %
Heckenzug	5,1 ha	0,35 %
Streuobstbestand (Streuobstwiese/-weide)	38,8 ha	2,67 %
Streuobstbaumreihe	0,6 ha	0,04 %
Baumreihe, Allee	1.060 m	< 0,01 %
Markanter Einzelbaum	46 Stück	< 0,01 %
Markante (landschaftsprägende) Geländeböschung	0,2 ha	0,01 %
Sukzessionsfläche in ehemaligen Intensivgebieten	1,4 ha	0,10 %
Neubewaldung/Aufforstung	1,5 ha	0,10 %
Mesophile, "bunte" Fettwiese und die meisten Magerrasen, -weiden	0,2 ha	0,01 %
Stehendes Gewässer	1,7 ha	0,12 %
Fließendes Gewässer	4,4 ha	0,30 %
Erhebungsfläche unbestimmten Typs	0,04 ha	<0,01 %

Tab. 2: Darstellung der Flächenverteilung und -größen der erhobenen Bestandestypen in Relation zur gesamten Gemeindefläche

3.2 Naturschutzfachlich wertvolle Bereiche

Verglichen mit anderen Gemeinden der Umgebung gibt es in Rottenbach einen hohen Anteil an Laub- und Laubmischwäldern, die sich größtenteils auf einem Höhenzug und seinen eingeschnittenen Gräben in der KG Großwaldenberg befinden.

Die flächendeckende intensiv landwirtschaftliche Nutzung lässt nicht sehr viel Spielraum für naturschutzfachlich interessante Bereiche. Trotzdem gibt es einige Bereiche, die weniger intensiv bewirtschaftet werden: Südlich des Ortsgebietes von Rottenbach und zwischen Kleinwaldenberg und Weeg existieren noch sehr schmale Parzellen, die durch die vielfältigen Strukturen, die durch die unterschiedlichen Feldfrüchte entstehen, für viele Tiere interessante Lebensbereiche darstellen. Hin und wieder findet man in der Gemeinde auch noch schmale Stufenraine, die ebenfalls kleine Strukturen für bodenbewohnende Tiere darstellen.

Die als mesophile „bunte“ Fettwiese ausgewiesene Grünlandfläche auf dem Feuchtstandort im Rottenbachtal und die artenreichen Böschungen sind sogenannte hotspots der Diversität im Grünland. Neben zahlreichen Pflanzenarten kommt dort z. B. auch die Zebraspinne vor. Diese Flächen nehmen aber nur einen extrem kleinen Raum ein.

Die alten Streuobstbestände sind nicht nur für den Charakter der Landschaft ausschlaggebend, sie stellen auch wichtige Lebensräume dar. Die Wiesen unter den Bäumen werden meist weniger intensiv gedüngt und sind daher artenreicher. Für viele Vogelarten (z. B. Gartenrotschwanz, Grünspecht) sind die durch den Baumschnitt entstehenden Baumhöhlen wichtige Nistplätze. Größere Bestände sind südlich des Ortsgebietes von Rottenbach (unbedingt erhaltenswert!) und im Bereich der Bauernhöfe zu finden.

Ein weiteres wichtiges strukturgebendes Element sind die Uferbegleitgehölze an den Bächen. Oft sind sie ziemlich schmal ausgebildet, weisen aber doch eine naturnahe Artenzusammensetzung auf. Durch die Beschattung der Gewässer haben sie eine wichtige Funktion in der Gewässerselbstreinigung.

Die kleinen Bäche sind größtenteils naturnah ausgebildet. Von den Verbauungen in den Ortschaften abgesehen, sind auch Rottenbach und Fuchsgrabenbach relativ naturnah.

3.3 Defizite und Ansatzpunkte für eine naturschutzfachliche Aufwertung

Vor allem nördlich der Bundesstraße befinden sich stark ausgeräumte, strukturlose agrarisch genutzte Flächen. Hier wäre es angebracht, durch Pflanzung von Hecken und Streuobstbaumzeilen die Landschaft für diverse Tiergruppen wieder aufzuwerten. Auch durch die Anlage von Ackerrandstreifen, die von Düngung und Pestizideinsatz ausgespart werden, kann eine Verbesserung des Lebensraumes geschaffen werden.

Abgesehen von den ausgewiesenen artenreichen Wiesen sind die Grünlandbestände meist sehr artenarm und extrem nährstoffreich. Eine Reduktion der Düngergaben und der Anzahl der Schnitte bringt vermutlich keine Erhöhung der Pflanzenartenzahlen, weil die Diasporen in der Bodensamenbank schon fehlen, sind aber aus Grundwasserschutz und tierökologischen Gründen (z. B. Arthropodenschutz durch gestufte Mahdtermine) trotzdem sinnvoll.

Durch Überalterung und im Zuge von Bautätigkeiten fallen immer wieder alte Streuobstbäume aus. Dadurch ist es wichtig, regelmäßig auch neue Bäume zu pflanzen, damit auch in Zukunft dieses charakteristische Landschaftselement erhalten bleibt. Dabei ist es wichtig, darauf zu achten, dass Hochstämme und alte, regionspezifische Sorten verwendet werden.

Naturferne Teichanlagen sollten zu naturnahen Stillgewässern umgebaut werden. Bei Fischteichen ist der Besatz eher niedrig zu halten. Für Amphibien sind flache, bewachsene Ufer wichtig.

Wünschenswert wäre auch die Erhöhung des Laubholzanteiles in den Fichtenforsten. In Zuge von Verjüngung nach Schlägerungen wäre ein optimaler Zeitpunkt darauf zu achten, dass auch Laubbäume oder Tannen aufkommen. In Laub- und Laubmischwäldern sollte der Laubholzanteil auch bei forstlichen Nutzungen erhalten werden.

4 Verwendete Literatur und Quellenverzeichnis

4.1 Datengrundlagen

Vom Auftraggeber beigestellte Daten

- Farb-Orthophotos im Triangulierungsblattschnitt 1:5000, Bildflug: 23.05.2001 und 27.06.01 (© Land Oberösterreich)
- Digitale ÖK50 (kartographisches Modell KM50) im Blattschnitt TB20000 (© Bundesamt für Eich- und Vermessungswesen)
- Gemeindegrenzen aus der Digitalen Katastralmappe, Stand 06-2003 (© Bundesamt für Eich- und Vermessungswesen)
- Digitale Katastralmappe, Stand 06-2003 (© Bundesamt für Eich- und Vermessungswesen)
- 10 m Höhenschichtlinien generiert aus dem Digitalen Höhenmodell (© Bundesamt für Eich- und Vermessungswesen)
- Digitales Landschaftsmodell - Gewässernetz (© Bundesamt für Eich- und Vermessungswesen)
- Naturschutzfachliche Raumgliederung Oberösterreichs, Stand 01-2003 (© Land Oberösterreich)

Gemeinde Rottenbach

- Flächenwidmungsplan der Gemeinde Rottenbach in der gültigen Fassung (2007)

4.2 Literaturverzeichnis

- BMLF BUNDESMINISTERIUM FÜR LAND- UND FORSTWIRTSCHAFT (Hrsg.; 2005): Hydrographisches Jahrbuch von Österreich 2002. Herausgegeben vom Hydrographischen Zentralbüro im Bundesministerium für Land- und Forstwirtschaft, Wien.
- BUNDESAMT UND FORSCHUNGSZENTRUM FÜR LANDWIRTSCHAFT (1988): Erläuterungen zur Bodenkarte 1:25.000, Kartierungsbereich 128 Haag am Hausruck, Oberösterreich; Herausgegeben vom Bundesministerium für Land- und Forstwirtschaft, Wien.
- KILIAN, W., MÜLLER, F. & STARLINGER, F. (1994): Die forstlichen Wuchsgebiete Österreichs. – Eine Naturraumgliederung nach waldökologischen Gesichtspunkten. FBVA-Berichte 82, Wien.
- KOCH, G., KIRCHMEIER, H. & GRABHERR, G. (1999): Naturnähe im Wald. – Methodik und praktische Bedeutung des Hemerobiekonzeptes für die Bewertung von Waldökosystemen. Österreichischer Forstverein, Wien.
- KRENMAYR H. G. & SCHNABEL W. (2006): Geologische Karte von Oberösterreich - 1:200000, Hrsg. von der Geologischen Bundesanstalt, Wien.

4.3 Sonstige Quellen

- Internet-Abfrage: <http://doris.ooe.gv.at> [besucht am 12.06.07].
- Internet-Abfrage der NALA-Daten: <http://www.land-oberoesterreich.gv.at/natur/nala/> [besucht am 12.06.07].
- Internet-Abfrage GENISYS - Geographisches Naturschutz-Informations-System: <http://www.ooe.gv.at/natur/genisys/> [besucht am 12.06.07].
- Internet-Abfrage: <http://www.ooe.gv.at/> [besucht am 12.06.07].
- Internet-Abfrage: <http://www.statistik.at/> [besucht am 12.06.07].
- Internet-Abfrage: <http://bfw.ac.at/> [besucht am 12.06.07].
- Internet-Abfrage: <http://www.rottenbach.gv.at> [besucht am 13.06.07]
- Internet-Abfrage: <http://gis.lebensministerium.at/ebod/> [besucht am 13.06.07]

Anhang 1

Fotodokumentation



Abb. 1: Rottenbach; Blick von Südosten (Foto: Gabriele Bassler)



Abb. 2: Flachwellige Hügellandschaft bei Mösenpoint (Foto: Gabriele Bassler)



Abb. 3: Lampersdorf, durch Streuobstbäume in die Landschaft eingebettete Ortschaft
(Foto: Gabriele Bassler)



Abb. 4: Birken und Streuobstbäume am südlichen Ortsrand von Innersee (Foto: Gabriele Bassler)



Abb. 5: Uferbegleitgehölze und Hecken in der Nähe von Lampersdorf (Foto: Gabriele Bassler)



Abb. 6: Große Weide in Poppenreith (Foto: Gabriele Bassler)



Abb. 7: Rinderweide in Parz (Foto: Gabriele Bassler)



Abb. 8: Zebraspinne in einer artenreichen Feuchtwiese im Rottenbachtal (Foto: Gabriele Bassler)



Abb. 9: Eutropher Teich in Watzing (Foto: Gabriele Bassler)



Abb. 10: Der stark verbaute Rottenbach im Siedlungsgebiet (Foto: Gabriele Bassler)

Anhang 2

Beschreibung der Einzelflächen

(Datenbank-Bericht: Auswahl Berichte Gemeinde -
"Ausdruck Endbericht" sortiert nach Flächennummer)

Gemeinde: **40823 Rottenbach**

Bezirk: **Grieskirchen**

lfd. Nummer:	107	Fläche: in m ²	2884	Länge in m:	293
Bestandestyp:	0202 Uferbegleitgehölz				
Charakteristik:	Schmales Uferbegleitgehölz an Graben (0,75 breit) und Gemeindegrenze; Fraxinus excelsior, Acer pseudoplatanus, Alnus glutinosa; Strauchschicht: Lonicera xylosteum; Krautschicht: Urtica dioica, Geum urbanum, Filipendula ulmaria				
	Bearbeiter: Bassler				
lfd. Nummer:	144	Fläche: in m ²	3214	Länge in m:	578
Bestandestyp:	0202 Uferbegleitgehölz				
Charakteristik:	Uferbegleitgehölz an der Gemeindegrenze; einreihig; Baumschicht: Acer pseudoplatanus, Fraxinus excelsior, Betula pendula, Alnus incana; Krautschicht: Rubus idaeus, Urtica dioica				
	Bearbeiter: Bassler				
lfd. Nummer:	145	Fläche: in m ²	1660	Länge in m:	0
Bestandestyp:	0202 Uferbegleitgehölz				
Charakteristik:	Breites Uferbegleitgehölz, beidseitig; Baumschicht: Prunus padus, Prunus avium, Alnus glutinosa, Fraxinus excelsior, Alnus incana; Strauchschicht: Sambucus nigra (selten), Krautschicht: Brachypodium sylvaticum, Humulus lupulus				
	Bearbeiter: Bassler				
lfd. Nummer:	146	Fläche: in m ²	9490	Länge in m:	500
Bestandestyp:	0202 Uferbegleitgehölz				
Charakteristik:	Mehrreihiges, beidseitiges Uferbegleitgehölz; Baumschicht: Fraxinus excelsior, Acer pseudoplatanus, Prunus padus, Alnus glutinosa; Strauchschicht: Lonicera xylosteum, Humulus lupulus; Krautschicht: Brachypodium sylvaticum				
	Bearbeiter: Bassler				
lfd. Nummer:	147	Fläche: in m ²	13289	Länge in m:	887
Bestandestyp:	0202 Uferbegleitgehölz				
Charakteristik:	Einreihiges, beidseitiges Uferbegleitgehölz; Baumschicht: Fraxinus excelsior häufig, Salix fragilis häufig, Acer pseudoplatanus; Strauchschicht: Cornus sanguinea, Corylus avellana, Humulus lupulus; Krautschicht: Urtica dioica, Rubus idaeus, Geranium robertianum				
	Bearbeiter: Bassler				
lfd. Nummer:	148	Fläche: in m ²	9295	Länge in m:	599
Bestandestyp:	0202 Uferbegleitgehölz				
Charakteristik:	Beidseitiges, mehrjähriges Uferbegleitgehölz; Baumschicht: Salix caprea, Alnus glutinosa, Fraxinus excelsior, Salix sp., Acer pseudoplatanus; Strauchschicht: Sambucus nigra; Krautschicht: Chaerophyllum hirsutum dominant				
	Bearbeiter: Bassler				
lfd. Nummer:	153	Fläche: in m ²	2616	Länge in m:	325
Bestandestyp:	0202 Uferbegleitgehölz				
Charakteristik:	Uferbegleitgehölz an der Gemeindegrenze, einreihig; Baumschicht: Fraxinus excelsior häufig, Alnus glutinosa häufig, Salix fragilis häufig, Salix sp., kaum Unterwuchs: Urtica dioica				
	Bearbeiter: Bassler				
lfd. Nummer:	154	Fläche: in m ²	7100	Länge in m:	0
Bestandestyp:	0202 Uferbegleitgehölz				
Charakteristik:	Uferbegleitgehölz, einreihig, 12 m hoch; Baumschicht: Alnus glutinosa häufig, Fraxinus excelsior häufig, Acer pseudoplatanus, Prunus padus, Krautschicht: Humulus lupulus, Stachys sylvatica, Geum urbanum				
	Bearbeiter: Bassler				
lfd. Nummer:	155	Fläche: in m ²	10384	Länge in m:	0
Bestandestyp:	0202 Uferbegleitgehölz				
Charakteristik:	Teilweise mehrreihiges, beidseitiges Uferbegleitgehölz; Baumschicht: Fraxinus excelsior häufig, Alnus glutinosa häufig, Salix fragilis, Salix sp., Quercus robur, Acer pseudoplatanus; Strauchschicht: Cornus sanguinea; Krautschicht: Urtica dioica				
	Bearbeiter: Bassler				

lfd. Nummer:	156	Fläche: in m ²	3935	Länge in m:	0
Bestandestyp:	0304 Sukzessionsfläche in ehemaligen Intensivgebieten				
Charakteristik:	Feuchte Brache, vermutlich gelegentlich gehäckselt; Phleum pratense häufig, Thypha latifolia selten, Epilobium sp., Equisetum arvense, Agrostis canina, Sparganium erectum häufig, Elymus repens, Festuca pratensis, Veronica cf. beccabunga, Juncus effusus, Holcus mollis selten, Carex cf. Elata				
	Bearbeiter: Bassler				
lfd. Nummer:	158	Fläche: in m ²	19258	Länge in m:	850
Bestandestyp:	0202 Uferbegleitgehölz				
Charakteristik:	Mehrreihiges, beidseitiges Uferbegleitgehölz; Baumschicht: Alnus glutinosa, Fraxinus excelsior, Acer pseudoplatanus, Picea abies selten, Tilia cordata selten; wenig Unterwuchs; Krautschicht: Impatiens parviflora, Polygonatum sp., Lonicera xylosteum				
	Bearbeiter: Bassler				
lfd. Nummer:	159	Fläche: in m ²	43117	Länge in m:	1783
Bestandestyp:	0202 Uferbegleitgehölz				
Charakteristik:	Einreihiges, beidseitiges Uferbegleitgehölz; Baumschicht: Acer pseudoplatanus, Alnus glutinosa, Quercus robur, Sorbus aucuparia; Krautschicht: Urtica dioica, Galium sp., Rubus sp., Impatiens parviflora				
	Bearbeiter: Bassler				
lfd. Nummer:	160	Fläche: in m ²	9249	Länge in m:	0
Bestandestyp:	0204 Streuobstbestand (Streuobstwiese/-weide, Obstbaumreihen)				
Charakteristik:	Obstgarten mit einigen Eschen				
	Bearbeiter: Bassler				
lfd. Nummer:	161	Fläche: in m ²	1260	Länge in m:	0
Bestandestyp:	0201 Kleinstwaldfläche ("Feldgehölz"), Gebüsch oder Baumgruppe unter 1000m²				
Charakteristik:	Quercus robur, Fraxinus excelsior, Birnbäume				
	Bearbeiter: Bassler				
lfd. Nummer:	162	Fläche: in m ²	6410	Länge in m:	323
Bestandestyp:	0202 Uferbegleitgehölz				
Charakteristik:	Mehrreihiges Uferbegleitgehölz am Ortsrand; Baumschicht: Ulmus glabra, Corylus avellana, Alnus glutinosa, Quercus robur, Acer pseudoplatanus, Fraxinus excelsior; Strauchschicht: Cornus sanguinea; Krautschicht: Rubus sp., Urtica dioica				
	Bearbeiter: Bassler				
lfd. Nummer:	164	Fläche: in m ²	1267	Länge in m:	156
Bestandestyp:	0202 Uferbegleitgehölz				
Charakteristik:	Schmales Uferbegleitgehölz an der Gemeindegrenze; Baumschicht: Fraxinus excelsior, Acer pseudoplatanus häufig, Alnus glutinosa, Prunus padus, Alnus incana, Picea abies selten, Salix fragilis, Tilia cordata; Krautschicht: Urtica dioica, Lamium galeobdolon, Chaerophyllum hirsutum, Aegopodium podagraria, Brachypodium sylvaticum				
	Bearbeiter: Bassler				
lfd. Nummer:	166	Fläche: in m ²	1698	Länge in m:	0
Bestandestyp:	0104 Laubwald/Laubholzforst				
Charakteristik:					
	Bearbeiter: Bassler				
lfd. Nummer:	167	Fläche: in m ²	742	Länge in m:	0
Bestandestyp:	0401 Stehendes Gewässer				
Charakteristik:	Eutropher Teich, steile Ufer				
	Bearbeiter: Bassler				
lfd. Nummer:	168	Fläche: in m ²	2392	Länge in m:	259
Bestandestyp:	0202 Uferbegleitgehölz				
Charakteristik:	Uferbegleitgehölz an der Gemeindegrenze; Baumschicht: Alnus incana, Fraxinus excelsior, Prunus padus; Strauchschicht: Humulus lupulus, Rubus sp.; Krautschicht: Urtica dioica, Filipendula ulmaria				
	Bearbeiter: Bassler				

lfd. Nummer:	201	Fläche: in m ²	108	Länge in m:	54
Bestandestyp:	030802 Mesophile, "bunte" Fettwiese und die meisten Magerrasen, -weiden				
Charakteristik:	Relativ artenreiche Böschung mit einigen Magerkeitszeigern, 1 bis 2 x jährlich gemäht, ungedüngt: Festuca rubra, Leucanthemum ircutianum, Daucus carota, Lathyrus pratensis, Lotus corniculatus, Plantago lanceolata, Hypericum perforatum, Anthoxanthum odoratum, Hieracium pilosella, Origanum vulgare				
	Bearbeiter: Bassler				
lfd. Nummer:	202	Fläche: in m ²	106	Länge in m:	0
Bestandestyp:	0401 Stehendes Gewässer				
Charakteristik:	Kleiner Fischteich mit senkrechten Ufern, eutroph, tw. mit Schilf und einzelnen Gehölzen am Ufer (Alnus glutinosa, Salix caprea)				
	Bearbeiter: Bassler				
lfd. Nummer:	204	Fläche: in m ²	10062	Länge in m:	722
Bestandestyp:	0202 Uferbegleitgehölz				
Charakteristik:	Schmales Uferbegleitgehölz, 15 m hoch; Baumschicht: Populus nigra, Fraxinus excelsior, Quercus robur, Acer pseudoplatanus, Alnus glutinosa; Strauchschicht: Rubus sp., Humulus lupulus				
	Bearbeiter: Bassler				
lfd. Nummer:	205	Fläche: in m ²	10237	Länge in m:	741
Bestandestyp:	0202 Uferbegleitgehölz				
Charakteristik:	Uferbegleitgehölz, einreihig, beidseitig, tw. an der Gemeindegrenze, Baumschicht: Fraxinus excelsior, Acer pseudoplatanus, Alnus glutinosa, Prunus padus; Krautschicht: Urtica dioica, Rubus caesius				
	Bearbeiter: Bassler				
lfd. Nummer:	207	Fläche: in m ²	3602	Länge in m:	202
Bestandestyp:	0202 Uferbegleitgehölz				
Charakteristik:	Relativ breites Uferbegleitgehölz; Baumschicht: Fraxinus excelsior, Alnus glutinosa, Quercus robur; Strauchschicht: Cornus sanguinea; Krautschicht: Impatiens parviflora, Urtica dioica, Cornus sanguinea				
	Bearbeiter: Bassler				
lfd. Nummer:	208	Fläche: in m ²	2253	Länge in m:	0
Bestandestyp:	030802 Mesophile, "bunte" Fettwiese und die meisten Magerrasen, -weiden				
Charakteristik:	Artenreiche, nährstoffreiche Feuchtwiese, 2 x gemäht: Ranunculus repens dominant, Filipendula ulmaria, Scirpus sylvaticus, Carex cf. acuta, Lythrum salicaria, Carex brizoides, Ajuga reptans, Glechoma hederacea, Festuca rubra, Cirsium oleraceum selten, Juncus effusus, Plantago lanceolata, Trifolium hybridum, Deschampsia cespitosa, Phragmites australis, Lychnis flos-cuculi, Cynosurus cristatus; Zebra spinne				
	Bearbeiter: Bassler				
lfd. Nummer:	209	Fläche: in m ²	7865	Länge in m:	428
Bestandestyp:	0202 Uferbegleitgehölz				
Charakteristik:	Relativ breites, beidseitiges Uferbegleitgehölz; teilweise lückige Baumschicht: Alnus glutinosa dominant, Fraxinus excelsior, Prunus padus, Acer pseudoplatanus; Strauchschicht: Rubus sp., Lonicera xylosteum				
	Bearbeiter: Bassler				
lfd. Nummer:	210	Fläche: in m ²	195	Länge in m:	0
Bestandestyp:	0304 Sukzessionsfläche in ehemaligen Intensivgebieten				
Charakteristik:	Dominanzbestand mit Equisetum sylvaticum				
	Bearbeiter: Bassler				
lfd. Nummer:	211	Fläche: in m ²	563	Länge in m:	0
Bestandestyp:	0304 Sukzessionsfläche in ehemaligen Intensivgebieten				
Charakteristik:	Feuchte Brache: Phragmites australis dominant, Mentha longifolia, Aegopodium podagraria				
	Bearbeiter: Bassler				
lfd. Nummer:	212	Fläche: in m ²	635	Länge in m:	0
Bestandestyp:	0304 Sukzessionsfläche in ehemaligen Intensivgebieten				
Charakteristik:	Verbrachte Feuchtwiese: Equisetum sylvaticum, Lathyrus pratensis, Cirsium oleraceum, Centaurea jacea, Mentha longifolia, Alchemilla glabra, Primula elatior, Elymus repens, Carex brizoides selten				
	Bearbeiter: Bassler				

lfd. Nummer:	215	Fläche: in m ²	10690	Länge in m:	446
Bestandestyp:	0202 Uferbegleitgehölz				
Charakteristik:	Mehrröhiges, beidseitiges Uferbegleitgehölz, lückige Baumschicht, auch am Hangfuß: Quercus robur, Fraxinus excelsior, Prunus padus, Alnus glutinosa selten, Unterwuchs: Rubus sp., Urtica dioica				
	Bearbeiter: Bassler				
lfd. Nummer:	216	Fläche: in m ²	1517	Länge in m:	142
Bestandestyp:	0202 Uferbegleitgehölz				
Charakteristik:	Uferbegleitgehölz am Ortsrand, ca. 6 bis 8 m hoch, lückig, Baumschicht: Acer pseudoplatanus, Alnus incana, Alnus glutinosa, Salix caprea; Krautschicht: Urtica dioica				
	Bearbeiter: Bassler				
lfd. Nummer:	217	Fläche: in m ²	6183	Länge in m:	399
Bestandestyp:	0202 Uferbegleitgehölz				
Charakteristik:	Uferbegleitgehölz am Rottenbach am Rand des Ortsgebietes: Baumschicht: Fraxinus excelsior, Alnus glutinosa; Strauchschicht: Rhamnus catartica, Corylus avellana, Sambucus nigra; Krautschicht: Urtica dioica				
	Bearbeiter: Bassler				
lfd. Nummer:	218	Fläche: in m ²	647	Länge in m:	0
Bestandestyp:	0304 Sukzessionsfläche in ehemaligen Intensivgebieten				
Charakteristik:	Brache mit Calamagrostis epigejos und Alnus glutinosa dominant am Waldrand (ca. 3 m hoch)				
	Bearbeiter: Bassler				
lfd. Nummer:	220	Fläche: in m ²	1518	Länge in m:	0
Bestandestyp:	0104 Laubwald/Laubholzforst				
Charakteristik:					
	Bearbeiter: Bassler				
lfd. Nummer:	221	Fläche: in m ²	745	Länge in m:	0
Bestandestyp:	0201 Kleinstwaldfläche ("Feldgehölz"), Gebüsch oder Baumgruppe unter 1000m²				
Charakteristik:	Fraxinus excelsior, Alnus glutinosa, Picea abies, Acer pseudoplatanus, Sambucus nigra				
	Bearbeiter: Bassler				
lfd. Nummer:	231	Fläche: in m ²	735	Länge in m:	0
Bestandestyp:	0401 Stehendes Gewässer				
Charakteristik:	Teich, eutroph, am Ufer Fichten				
	Bearbeiter: Bassler				
lfd. Nummer:	1001	Fläche: in m ²	0	Länge in m:	62
Bestandestyp:	0204 Streuobstbestand (Streuobstwiese/-weide, Obstbaumreihen)				
Charakteristik:					
	Bearbeiter: Bassler				
lfd. Nummer:	1002	Fläche: in m ²	0	Länge in m:	41
Bestandestyp:	0206 Baumreihe, Allee				
Charakteristik:					
	Bearbeiter: Bassler				
lfd. Nummer:	1003	Fläche: in m ²	294	Länge in m:	42
Bestandestyp:	0203 Heckenzug				
Charakteristik:					
	Bearbeiter: Bassler				
lfd. Nummer:	1004	Fläche: in m ²	0	Länge in m:	48
Bestandestyp:	0206 Baumreihe, Allee				
Charakteristik:					
	Bearbeiter: Bassler				

lfd. Nummer:	1005	Fläche: in m ²	0	Länge in m:	45
Bestandestyp:	0206 Baumreihe, Allee				
Charakteristik:					
	Bearbeiter: Bassler				
lfd. Nummer:	1006	Fläche: in m ²	0	Länge in m:	30
Bestandestyp:	0204 Streuobstbestand (Streuobstwiese/-weide, Obstbaumreihen)				
Charakteristik:					
	Bearbeiter: Bassler				
lfd. Nummer:	1007	Fläche: in m ²	0	Länge in m:	126
Bestandestyp:	0204 Streuobstbestand (Streuobstwiese/-weide, Obstbaumreihen)				
Charakteristik:					
	Bearbeiter: Bassler				
lfd. Nummer:	1008	Fläche: in m ²	0	Länge in m:	63
Bestandestyp:	0204 Streuobstbestand (Streuobstwiese/-weide, Obstbaumreihen)				
Charakteristik:					
	Bearbeiter: Bassler				
lfd. Nummer:	1009	Fläche: in m ²	0	Länge in m:	28
Bestandestyp:	0204 Streuobstbestand (Streuobstwiese/-weide, Obstbaumreihen)				
Charakteristik:					
	Bearbeiter: Bassler				
lfd. Nummer:	1010	Fläche: in m ²	0	Länge in m:	243
Bestandestyp:	0204 Streuobstbestand (Streuobstwiese/-weide, Obstbaumreihen)				
Charakteristik:					
	Bearbeiter: Bassler				
lfd. Nummer:	1011	Fläche: in m ²	0	Länge in m:	40
Bestandestyp:	0204 Streuobstbestand (Streuobstwiese/-weide, Obstbaumreihen)				
Charakteristik:					
	Bearbeiter: Bassler				
lfd. Nummer:	1012	Fläche: in m ²	0	Länge in m:	82
Bestandestyp:	0204 Streuobstbestand (Streuobstwiese/-weide, Obstbaumreihen)				
Charakteristik:					
	Bearbeiter: Bassler				
lfd. Nummer:	1013	Fläche: in m ²	0	Länge in m:	63
Bestandestyp:	0204 Streuobstbestand (Streuobstwiese/-weide, Obstbaumreihen)				
Charakteristik:					
	Bearbeiter: Bassler				
lfd. Nummer:	1014	Fläche: in m ²	0	Länge in m:	22
Bestandestyp:	0204 Streuobstbestand (Streuobstwiese/-weide, Obstbaumreihen)				
Charakteristik:					
	Bearbeiter: Bassler				
lfd. Nummer:	1015	Fläche: in m ²	0	Länge in m:	50
Bestandestyp:	0204 Streuobstbestand (Streuobstwiese/-weide, Obstbaumreihen)				
Charakteristik:					
	Bearbeiter: Bassler				
lfd. Nummer:	1016	Fläche: in m ²	0	Länge in m:	34
Bestandestyp:	0204 Streuobstbestand (Streuobstwiese/-weide, Obstbaumreihen)				
Charakteristik:					
	Bearbeiter: Bassler				

lfd. Nummer:	1017	Fläche: in m ²	1134	Länge in m:	162
Bestandestyp:	0203 Heckenzug				
Charakteristik:					
	Bearbeiter: Bassler				
lfd. Nummer:	1018	Fläche: in m ²	0	Länge in m:	25
Bestandestyp:	0204 Streuobstbestand (Streuobstwiese/-weide, Obstbaumreihen)				
Charakteristik:					
	Bearbeiter: Bassler				
lfd. Nummer:	1019	Fläche: in m ²	315	Länge in m:	45
Bestandestyp:	0203 Heckenzug				
Charakteristik:					
	Bearbeiter: Bassler				
lfd. Nummer:	1020	Fläche: in m ²	182	Länge in m:	26
Bestandestyp:	0203 Heckenzug				
Charakteristik:					
	Bearbeiter: Bassler				
lfd. Nummer:	1021	Fläche: in m ²	0	Länge in m:	21
Bestandestyp:	0204 Streuobstbestand (Streuobstwiese/-weide, Obstbaumreihen)				
Charakteristik:					
	Bearbeiter: Bassler				
lfd. Nummer:	1022	Fläche: in m ²	0	Länge in m:	123
Bestandestyp:	0204 Streuobstbestand (Streuobstwiese/-weide, Obstbaumreihen)				
Charakteristik:					
	Bearbeiter: Bassler				
lfd. Nummer:	1023	Fläche: in m ²	0	Länge in m:	140
Bestandestyp:	0204 Streuobstbestand (Streuobstwiese/-weide, Obstbaumreihen)				
Charakteristik:					
	Bearbeiter: Bassler				
lfd. Nummer:	1024	Fläche: in m ²	0	Länge in m:	56
Bestandestyp:	0204 Streuobstbestand (Streuobstwiese/-weide, Obstbaumreihen)				
Charakteristik:					
	Bearbeiter: Bassler				
lfd. Nummer:	1025	Fläche: in m ²	0	Länge in m:	25
Bestandestyp:	0206 Baumreihe, Allee				
Charakteristik:					
	Bearbeiter: Bassler				
lfd. Nummer:	1026	Fläche: in m ²	0	Länge in m:	22
Bestandestyp:	0204 Streuobstbestand (Streuobstwiese/-weide, Obstbaumreihen)				
Charakteristik:					
	Bearbeiter: Bassler				
lfd. Nummer:	1027	Fläche: in m ²	0	Länge in m:	86
Bestandestyp:	0204 Streuobstbestand (Streuobstwiese/-weide, Obstbaumreihen)				
Charakteristik:					
	Bearbeiter: Bassler				
lfd. Nummer:	1028	Fläche: in m ²	0	Länge in m:	25
Bestandestyp:	0204 Streuobstbestand (Streuobstwiese/-weide, Obstbaumreihen)				
Charakteristik:					
	Bearbeiter: Bassler				

lfd. Nummer:	1029	Fläche: in m ²	0	Länge in m:	42
Bestandestyp:	0204 Streuobstbestand (Streuobstwiese/-weide, Obstbaumreihen)				
Charakteristik:	Bearbeiter: Bassler				
lfd. Nummer:	1030	Fläche: in m ²	0	Länge in m:	22
Bestandestyp:	0204 Streuobstbestand (Streuobstwiese/-weide, Obstbaumreihen)				
Charakteristik:	Bearbeiter: Bassler				
lfd. Nummer:	1031	Fläche: in m ²	924	Länge in m:	132
Bestandestyp:	0203 Heckenzug				
Charakteristik:	Bearbeiter: Bassler				
lfd. Nummer:	1032	Fläche: in m ²	0	Länge in m:	29
Bestandestyp:	0204 Streuobstbestand (Streuobstwiese/-weide, Obstbaumreihen)				
Charakteristik:	Bearbeiter: Bassler				
lfd. Nummer:	1033	Fläche: in m ²	0	Länge in m:	44
Bestandestyp:	0204 Streuobstbestand (Streuobstwiese/-weide, Obstbaumreihen)				
Charakteristik:	Bearbeiter: Bassler				
lfd. Nummer:	1034	Fläche: in m ²	0	Länge in m:	120
Bestandestyp:	0204 Streuobstbestand (Streuobstwiese/-weide, Obstbaumreihen)				
Charakteristik:	Bearbeiter: Bassler				
lfd. Nummer:	1035	Fläche: in m ²	0	Länge in m:	60
Bestandestyp:	0204 Streuobstbestand (Streuobstwiese/-weide, Obstbaumreihen)				
Charakteristik:	Bearbeiter: Bassler				
lfd. Nummer:	1037	Fläche: in m ²	0	Länge in m:	31
Bestandestyp:	0204 Streuobstbestand (Streuobstwiese/-weide, Obstbaumreihen)				
Charakteristik:	Bearbeiter: Bassler				
lfd. Nummer:	1038	Fläche: in m ²	0	Länge in m:	23
Bestandestyp:	0204 Streuobstbestand (Streuobstwiese/-weide, Obstbaumreihen)				
Charakteristik:	Bearbeiter: Bassler				
lfd. Nummer:	1039	Fläche: in m ²	0	Länge in m:	87
Bestandestyp:	0204 Streuobstbestand (Streuobstwiese/-weide, Obstbaumreihen)				
Charakteristik:	Bearbeiter: Bassler				
lfd. Nummer:	1040	Fläche: in m ²	0	Länge in m:	23
Bestandestyp:	0204 Streuobstbestand (Streuobstwiese/-weide, Obstbaumreihen)				
Charakteristik:	Bearbeiter: Bassler				
lfd. Nummer:	1041	Fläche: in m ²	0	Länge in m:	90
Bestandestyp:	0204 Streuobstbestand (Streuobstwiese/-weide, Obstbaumreihen)				
Charakteristik:	Bearbeiter: Bassler				

lfd. Nummer:	1042	Fläche: in m ²	0	Länge in m:	92
Bestandestyp:	0204 Streuobstbestand (Streuobstwiese/-weide, Obstbaumreihen)				
Charakteristik:	Bearbeiter: Bassler				
lfd. Nummer:	1043	Fläche: in m ²	0	Länge in m:	180
Bestandestyp:	0204 Streuobstbestand (Streuobstwiese/-weide, Obstbaumreihen)				
Charakteristik:	Bearbeiter: Bassler				
lfd. Nummer:	1045	Fläche: in m ²	0	Länge in m:	250
Bestandestyp:	0204 Streuobstbestand (Streuobstwiese/-weide, Obstbaumreihen)				
Charakteristik:	Bearbeiter: Bassler				
lfd. Nummer:	1047	Fläche: in m ²	0	Länge in m:	58
Bestandestyp:	0206 Baumreihe, Allee				
Charakteristik:	Bearbeiter: Bassler				
lfd. Nummer:	1048	Fläche: in m ²	0	Länge in m:	47
Bestandestyp:	0204 Streuobstbestand (Streuobstwiese/-weide, Obstbaumreihen)				
Charakteristik:	Bearbeiter: Bassler				
lfd. Nummer:	1049	Fläche: in m ²	0	Länge in m:	60
Bestandestyp:	0204 Streuobstbestand (Streuobstwiese/-weide, Obstbaumreihen)				
Charakteristik:	Bearbeiter: Bassler				
lfd. Nummer:	1050	Fläche: in m ²	0	Länge in m:	47
Bestandestyp:	0204 Streuobstbestand (Streuobstwiese/-weide, Obstbaumreihen)				
Charakteristik:	Bearbeiter: Bassler				
lfd. Nummer:	1051	Fläche: in m ²	0	Länge in m:	54
Bestandestyp:	0204 Streuobstbestand (Streuobstwiese/-weide, Obstbaumreihen)				
Charakteristik:	Bearbeiter: Bassler				
lfd. Nummer:	1053	Fläche: in m ²	0	Länge in m:	126
Bestandestyp:	0204 Streuobstbestand (Streuobstwiese/-weide, Obstbaumreihen)				
Charakteristik:	Bearbeiter: Bassler				
lfd. Nummer:	1054	Fläche: in m ²	0	Länge in m:	94
Bestandestyp:	0204 Streuobstbestand (Streuobstwiese/-weide, Obstbaumreihen)				
Charakteristik:	Bearbeiter: Bassler				
lfd. Nummer:	1055	Fläche: in m ²	0	Länge in m:	34
Bestandestyp:	0204 Streuobstbestand (Streuobstwiese/-weide, Obstbaumreihen)				
Charakteristik:	Bearbeiter: Bassler				
lfd. Nummer:	1056	Fläche: in m ²	0	Länge in m:	43
Bestandestyp:	0204 Streuobstbestand (Streuobstwiese/-weide, Obstbaumreihen)				
Charakteristik:	Bearbeiter: Bassler				

lfd. Nummer:	1057	Fläche: in m ²	0	Länge in m:	53
Bestandestyp:	0204 Streuobstbestand (Streuobstwiese/-weide, Obstbaumreihen)				
Charakteristik:	Bearbeiter: Bassler				
lfd. Nummer:	1058	Fläche: in m ²	0	Länge in m:	23
Bestandestyp:	0204 Streuobstbestand (Streuobstwiese/-weide, Obstbaumreihen)				
Charakteristik:	Bearbeiter: Bassler				
lfd. Nummer:	1059	Fläche: in m ²	0	Länge in m:	29
Bestandestyp:	0204 Streuobstbestand (Streuobstwiese/-weide, Obstbaumreihen)				
Charakteristik:	Bearbeiter: Bassler				
lfd. Nummer:	1060	Fläche: in m ²	0	Länge in m:	45
Bestandestyp:	0204 Streuobstbestand (Streuobstwiese/-weide, Obstbaumreihen)				
Charakteristik:	Bearbeiter: Bassler				
lfd. Nummer:	1061	Fläche: in m ²	0	Länge in m:	14
Bestandestyp:	0204 Streuobstbestand (Streuobstwiese/-weide, Obstbaumreihen)				
Charakteristik:	Bearbeiter: Bassler				
lfd. Nummer:	1062	Fläche: in m ²	0	Länge in m:	35
Bestandestyp:	0204 Streuobstbestand (Streuobstwiese/-weide, Obstbaumreihen)				
Charakteristik:	Bearbeiter: Bassler				
lfd. Nummer:	1063	Fläche: in m ²	0	Länge in m:	26
Bestandestyp:	0204 Streuobstbestand (Streuobstwiese/-weide, Obstbaumreihen)				
Charakteristik:	Bearbeiter: Bassler				
lfd. Nummer:	1064	Fläche: in m ²	0	Länge in m:	29
Bestandestyp:	0204 Streuobstbestand (Streuobstwiese/-weide, Obstbaumreihen)				
Charakteristik:	Bearbeiter: Bassler				
lfd. Nummer:	1065	Fläche: in m ²	1043	Länge in m:	149
Bestandestyp:	0203 Heckenzug				
Charakteristik:	Bearbeiter: Bassler				
lfd. Nummer:	1066	Fläche: in m ²	329	Länge in m:	47
Bestandestyp:	0203 Heckenzug				
Charakteristik:	Bearbeiter: Bassler				
lfd. Nummer:	1067	Fläche: in m ²	0	Länge in m:	60
Bestandestyp:	0204 Streuobstbestand (Streuobstwiese/-weide, Obstbaumreihen)				
Charakteristik:	Bearbeiter: Bassler				
lfd. Nummer:	1068	Fläche: in m ²	0	Länge in m:	99
Bestandestyp:	0204 Streuobstbestand (Streuobstwiese/-weide, Obstbaumreihen)				
Charakteristik:	Bearbeiter: Bassler				

lfd. Nummer:	1069	Fläche: in m ²	0	Länge in m:	29
Bestandestyp:	0204 Streuobstbestand (Streuobstwiese/-weide, Obstbaumreihen)				
Charakteristik:	Bearbeiter: Bassler				
lfd. Nummer:	1070	Fläche: in m ²	0	Länge in m:	27
Bestandestyp:	0204 Streuobstbestand (Streuobstwiese/-weide, Obstbaumreihen)				
Charakteristik:	Bearbeiter: Bassler				
lfd. Nummer:	1071	Fläche: in m ²	0	Länge in m:	41
Bestandestyp:	0204 Streuobstbestand (Streuobstwiese/-weide, Obstbaumreihen)				
Charakteristik:	Bearbeiter: Bassler				
lfd. Nummer:	1072	Fläche: in m ²	528	Länge in m:	88
Bestandestyp:	0203 Heckenzug				
Charakteristik:	Bearbeiter: Bassler				
lfd. Nummer:	1073	Fläche: in m ²	684	Länge in m:	114
Bestandestyp:	0203 Heckenzug				
Charakteristik:	Bearbeiter: Bassler				
lfd. Nummer:	1074	Fläche: in m ²	0	Länge in m:	20
Bestandestyp:	0206 Baumreihe, Allee				
Charakteristik:	Bearbeiter: Bassler				
lfd. Nummer:	1075	Fläche: in m ²	0	Länge in m:	19
Bestandestyp:	0204 Streuobstbestand (Streuobstwiese/-weide, Obstbaumreihen)				
Charakteristik:	Bearbeiter: Bassler				
lfd. Nummer:	1076	Fläche: in m ²	0	Länge in m:	53
Bestandestyp:	0204 Streuobstbestand (Streuobstwiese/-weide, Obstbaumreihen)				
Charakteristik:	Bearbeiter: Bassler				
lfd. Nummer:	1077	Fläche: in m ²	0	Länge in m:	41
Bestandestyp:	0204 Streuobstbestand (Streuobstwiese/-weide, Obstbaumreihen)				
Charakteristik:	Bearbeiter: Bassler				
lfd. Nummer:	1078	Fläche: in m ²	0	Länge in m:	13
Bestandestyp:	0204 Streuobstbestand (Streuobstwiese/-weide, Obstbaumreihen)				
Charakteristik:	Bearbeiter: Bassler				
lfd. Nummer:	1079	Fläche: in m ²	0	Länge in m:	16
Bestandestyp:	0204 Streuobstbestand (Streuobstwiese/-weide, Obstbaumreihen)				
Charakteristik:	Bearbeiter: Bassler				
lfd. Nummer:	1080	Fläche: in m ²	0	Länge in m:	85
Bestandestyp:	0204 Streuobstbestand (Streuobstwiese/-weide, Obstbaumreihen)				
Charakteristik:	Bearbeiter: Bassler				

lfd. Nummer:	1081	Fläche: in m ²	0	Länge in m:	37
Bestandestyp:	0204 Streuobstbestand (Streuobstwiese/-weide, Obstbaumreihen)				
Charakteristik:	Bearbeiter: Bassler				
lfd. Nummer:	1082	Fläche: in m ²	410	Länge in m:	82
Bestandestyp:	0203 Heckenzug				
Charakteristik:	Bearbeiter: Bassler				
lfd. Nummer:	1083	Fläche: in m ²	0	Länge in m:	77
Bestandestyp:	0204 Streuobstbestand (Streuobstwiese/-weide, Obstbaumreihen)				
Charakteristik:	Bearbeiter: Bassler				
lfd. Nummer:	1084	Fläche: in m ²	81	Länge in m:	27
Bestandestyp:	0203 Heckenzug				
Charakteristik:	Bearbeiter: Bassler				
lfd. Nummer:	1085	Fläche: in m ²	0	Länge in m:	35
Bestandestyp:	0204 Streuobstbestand (Streuobstwiese/-weide, Obstbaumreihen)				
Charakteristik:	Bearbeiter: Bassler				
lfd. Nummer:	1086	Fläche: in m ²	0	Länge in m:	56
Bestandestyp:	0204 Streuobstbestand (Streuobstwiese/-weide, Obstbaumreihen)				
Charakteristik:	Bearbeiter: Bassler				
lfd. Nummer:	1087	Fläche: in m ²	266	Länge in m:	38
Bestandestyp:	0203 Heckenzug				
Charakteristik:	Bearbeiter: Bassler				
lfd. Nummer:	1088	Fläche: in m ²	0	Länge in m:	20
Bestandestyp:	0204 Streuobstbestand (Streuobstwiese/-weide, Obstbaumreihen)				
Charakteristik:	Bearbeiter: Bassler				
lfd. Nummer:	1089	Fläche: in m ²	0	Länge in m:	85
Bestandestyp:	0204 Streuobstbestand (Streuobstwiese/-weide, Obstbaumreihen)				
Charakteristik:	Bearbeiter: Bassler				
lfd. Nummer:	1090	Fläche: in m ²	0	Länge in m:	48
Bestandestyp:	0204 Streuobstbestand (Streuobstwiese/-weide, Obstbaumreihen)				
Charakteristik:	Bearbeiter: Bassler				
lfd. Nummer:	1092	Fläche: in m ²	273	Länge in m:	39
Bestandestyp:	0203 Heckenzug				
Charakteristik:	Bearbeiter: Bassler				
lfd. Nummer:	1093	Fläche: in m ²	0	Länge in m:	30
Bestandestyp:	0204 Streuobstbestand (Streuobstwiese/-weide, Obstbaumreihen)				
Charakteristik:	Bearbeiter: Bassler				

lfd. Nummer:	1094	Fläche: in m ²	0	Länge in m:	33
Bestandestyp:	0204 Streuobstbestand (Streuobstwiese/-weide, Obstbaumreihen)				
Charakteristik:	Bearbeiter: Bassler				
lfd. Nummer:	1095	Fläche: in m ²	0	Länge in m:	23
Bestandestyp:	0206 Baumreihe, Allee				
Charakteristik:	Bearbeiter: Bassler				
lfd. Nummer:	1096	Fläche: in m ²	0	Länge in m:	47
Bestandestyp:	0204 Streuobstbestand (Streuobstwiese/-weide, Obstbaumreihen)				
Charakteristik:	Bearbeiter: Bassler				
lfd. Nummer:	1097	Fläche: in m ²	0	Länge in m:	76
Bestandestyp:	0204 Streuobstbestand (Streuobstwiese/-weide, Obstbaumreihen)				
Charakteristik:	Bearbeiter: Bassler				
lfd. Nummer:	1098	Fläche: in m ²	0	Länge in m:	96
Bestandestyp:	0206 Baumreihe, Allee				
Charakteristik:	Bearbeiter: Bassler				
lfd. Nummer:	1099	Fläche: in m ²	0	Länge in m:	76
Bestandestyp:	0204 Streuobstbestand (Streuobstwiese/-weide, Obstbaumreihen)				
Charakteristik:	Bearbeiter: Bassler				
lfd. Nummer:	1100	Fläche: in m ²	0	Länge in m:	23
Bestandestyp:	0204 Streuobstbestand (Streuobstwiese/-weide, Obstbaumreihen)				
Charakteristik:	Bearbeiter: Bassler				
lfd. Nummer:	1101	Fläche: in m ²	0	Länge in m:	26
Bestandestyp:	0204 Streuobstbestand (Streuobstwiese/-weide, Obstbaumreihen)				
Charakteristik:	Bearbeiter: Bassler				
lfd. Nummer:	1102	Fläche: in m ²	0	Länge in m:	34
Bestandestyp:	0204 Streuobstbestand (Streuobstwiese/-weide, Obstbaumreihen)				
Charakteristik:	Bearbeiter: Bassler				
lfd. Nummer:	1103	Fläche: in m ²	0	Länge in m:	72
Bestandestyp:	0206 Baumreihe, Allee				
Charakteristik:	Bearbeiter: Bassler				
lfd. Nummer:	1104	Fläche: in m ²	280	Länge in m:	56
Bestandestyp:	0203 Heckenzug				
Charakteristik:	Bearbeiter: Bassler				
lfd. Nummer:	1105	Fläche: in m ²	0	Länge in m:	81
Bestandestyp:	0204 Streuobstbestand (Streuobstwiese/-weide, Obstbaumreihen)				
Charakteristik:	Bearbeiter: Bassler				

lfd. Nummer:	1106	Fläche: in m ²	0	Länge in m:	23
Bestandestyp:	0204 Streuobstbestand (Streuobstwiese/-weide, Obstbaumreihen)				
Charakteristik:	Bearbeiter: Bassler				
lfd. Nummer:	1107	Fläche: in m ²	0	Länge in m:	111
Bestandestyp:	0204 Streuobstbestand (Streuobstwiese/-weide, Obstbaumreihen)				
Charakteristik:	Bearbeiter: Bassler				
lfd. Nummer:	1109	Fläche: in m ²	245	Länge in m:	49
Bestandestyp:	0203 Heckenzug				
Charakteristik:	Bearbeiter: Bassler				
lfd. Nummer:	1110	Fläche: in m ²	0	Länge in m:	108
Bestandestyp:	0206 Baumreihe, Allee				
Charakteristik:	Bearbeiter: Bassler				
lfd. Nummer:	1111	Fläche: in m ²	0	Länge in m:	111
Bestandestyp:	0204 Streuobstbestand (Streuobstwiese/-weide, Obstbaumreihen)				
Charakteristik:	Bearbeiter: Bassler				
lfd. Nummer:	1112	Fläche: in m ²	0	Länge in m:	101
Bestandestyp:	0204 Streuobstbestand (Streuobstwiese/-weide, Obstbaumreihen)				
Charakteristik:	Bearbeiter: Bassler				
lfd. Nummer:	1113	Fläche: in m ²	0	Länge in m:	70
Bestandestyp:	0204 Streuobstbestand (Streuobstwiese/-weide, Obstbaumreihen)				
Charakteristik:	Bearbeiter: Bassler				
lfd. Nummer:	1114	Fläche: in m ²	0	Länge in m:	85
Bestandestyp:	0204 Streuobstbestand (Streuobstwiese/-weide, Obstbaumreihen)				
Charakteristik:	Bearbeiter: Bassler				
lfd. Nummer:	1115	Fläche: in m ²	0	Länge in m:	66
Bestandestyp:	0204 Streuobstbestand (Streuobstwiese/-weide, Obstbaumreihen)				
Charakteristik:	Bearbeiter: Bassler				
lfd. Nummer:	1116	Fläche: in m ²	0	Länge in m:	28
Bestandestyp:	0204 Streuobstbestand (Streuobstwiese/-weide, Obstbaumreihen)				
Charakteristik:	Bearbeiter: Bassler				
lfd. Nummer:	1117	Fläche: in m ²	539	Länge in m:	77
Bestandestyp:	0203 Heckenzug				
Charakteristik:	Bearbeiter: Bassler				
lfd. Nummer:	1118	Fläche: in m ²	0	Länge in m:	47
Bestandestyp:	0206 Baumreihe, Allee				
Charakteristik:	Bearbeiter: Bassler				

lfd. Nummer:	1119	Fläche: in m ²	1533	Länge in m:	219
Bestandestyp:	0203 Heckenzug				
Charakteristik:					
	Bearbeiter: Bassler				
lfd. Nummer:	1120	Fläche: in m ²	308	Länge in m:	44
Bestandestyp:	0203 Heckenzug				
Charakteristik:					
	Bearbeiter: Bassler				
lfd. Nummer:	1121	Fläche: in m ²	0	Länge in m:	118
Bestandestyp:	0204 Streuobstbestand (Streuobstwiese/-weide, Obstbaumreihen)				
Charakteristik:					
	Bearbeiter: Bassler				
lfd. Nummer:	1122	Fläche: in m ²	0	Länge in m:	62
Bestandestyp:	0204 Streuobstbestand (Streuobstwiese/-weide, Obstbaumreihen)				
Charakteristik:					
	Bearbeiter: Bassler				
lfd. Nummer:	1123	Fläche: in m ²	0	Länge in m:	23
Bestandestyp:	0204 Streuobstbestand (Streuobstwiese/-weide, Obstbaumreihen)				
Charakteristik:					
	Bearbeiter: Bassler				
lfd. Nummer:	1124	Fläche: in m ²	0	Länge in m:	32
Bestandestyp:	0204 Streuobstbestand (Streuobstwiese/-weide, Obstbaumreihen)				
Charakteristik:					
	Bearbeiter: Bassler				
lfd. Nummer:	1125	Fläche: in m ²	0	Länge in m:	37
Bestandestyp:	0204 Streuobstbestand (Streuobstwiese/-weide, Obstbaumreihen)				
Charakteristik:					
	Bearbeiter: Bassler				
lfd. Nummer:	1126	Fläche: in m ²	745	Länge in m:	149
Bestandestyp:	0203 Heckenzug				
Charakteristik:					
	Bearbeiter: Bassler				
lfd. Nummer:	1127	Fläche: in m ²	0	Länge in m:	39
Bestandestyp:	0204 Streuobstbestand (Streuobstwiese/-weide, Obstbaumreihen)				
Charakteristik:					
	Bearbeiter: Bassler				
lfd. Nummer:	1128	Fläche: in m ²	0	Länge in m:	36
Bestandestyp:	0204 Streuobstbestand (Streuobstwiese/-weide, Obstbaumreihen)				
Charakteristik:					
	Bearbeiter: Bassler				
lfd. Nummer:	1129	Fläche: in m ²	0	Länge in m:	85
Bestandestyp:	0204 Streuobstbestand (Streuobstwiese/-weide, Obstbaumreihen)				
Charakteristik:					
	Bearbeiter: Bassler				
lfd. Nummer:	1130	Fläche: in m ²	0	Länge in m:	136
Bestandestyp:	0204 Streuobstbestand (Streuobstwiese/-weide, Obstbaumreihen)				
Charakteristik:					
	Bearbeiter: Bassler				

lfd. Nummer:	1131	Fläche: in m ²	0	Länge in m:	186
Bestandestyp:	0204 Streuobstbestand (Streuobstwiese/-weide, Obstbaumreihen)				
Charakteristik:	Bearbeiter: Bassler				
lfd. Nummer:	1132	Fläche: in m ²	0	Länge in m:	14
Bestandestyp:	0204 Streuobstbestand (Streuobstwiese/-weide, Obstbaumreihen)				
Charakteristik:	Bearbeiter: Bassler				
lfd. Nummer:	1133	Fläche: in m ²	0	Länge in m:	104
Bestandestyp:	0204 Streuobstbestand (Streuobstwiese/-weide, Obstbaumreihen)				
Charakteristik:	Bearbeiter: Bassler				
lfd. Nummer:	1134	Fläche: in m ²	0	Länge in m:	106
Bestandestyp:	0204 Streuobstbestand (Streuobstwiese/-weide, Obstbaumreihen)				
Charakteristik:	Bearbeiter: Bassler				
lfd. Nummer:	1135	Fläche: in m ²	0	Länge in m:	86
Bestandestyp:	0204 Streuobstbestand (Streuobstwiese/-weide, Obstbaumreihen)				
Charakteristik:	Bearbeiter: Bassler				
lfd. Nummer:	1136	Fläche: in m ²	1392	Länge in m:	232
Bestandestyp:	0203 Heckenzug				
Charakteristik:	Bearbeiter: Bassler				
lfd. Nummer:	1137	Fläche: in m ²	0	Länge in m:	20
Bestandestyp:	0204 Streuobstbestand (Streuobstwiese/-weide, Obstbaumreihen)				
Charakteristik:	Bearbeiter: Bassler				
lfd. Nummer:	1138	Fläche: in m ²	80	Länge in m:	20
Bestandestyp:	0203 Heckenzug				
Charakteristik:	Bearbeiter: Bassler				
lfd. Nummer:	1139	Fläche: in m ²	0	Länge in m:	31
Bestandestyp:	0204 Streuobstbestand (Streuobstwiese/-weide, Obstbaumreihen)				
Charakteristik:	Bearbeiter: Bassler				
lfd. Nummer:	1140	Fläche: in m ²	0	Länge in m:	59
Bestandestyp:	0206 Baumreihe, Allee				
Charakteristik:	Bearbeiter: Bassler				
lfd. Nummer:	1141	Fläche: in m ²	371	Länge in m:	53
Bestandestyp:	0203 Heckenzug				
Charakteristik:	Bearbeiter: Bassler				
lfd. Nummer:	1142	Fläche: in m ²	0	Länge in m:	33
Bestandestyp:	0204 Streuobstbestand (Streuobstwiese/-weide, Obstbaumreihen)				
Charakteristik:	Bearbeiter: Bassler				

lfd. Nummer:	1143	Fläche: in m ²	300	Länge in m:	60
Bestandestyp:	0203 Heckenzug				
Charakteristik:					
	Bearbeiter: Bassler				
lfd. Nummer:	1144	Fläche: in m ²	0	Länge in m:	17
Bestandestyp:	0204 Streuobstbestand (Streuobstwiese/-weide, Obstbaumreihen)				
Charakteristik:					
	Bearbeiter: Bassler				
lfd. Nummer:	1145	Fläche: in m ²	0	Länge in m:	48
Bestandestyp:	0204 Streuobstbestand (Streuobstwiese/-weide, Obstbaumreihen)				
Charakteristik:					
	Bearbeiter: Bassler				
lfd. Nummer:	1146	Fläche: in m ²	0	Länge in m:	62
Bestandestyp:	0204 Streuobstbestand (Streuobstwiese/-weide, Obstbaumreihen)				
Charakteristik:					
	Bearbeiter: Bassler				
lfd. Nummer:	1147	Fläche: in m ²	0	Länge in m:	96
Bestandestyp:	0204 Streuobstbestand (Streuobstwiese/-weide, Obstbaumreihen)				
Charakteristik:					
	Bearbeiter: Bassler				
lfd. Nummer:	1148	Fläche: in m ²	0	Länge in m:	29
Bestandestyp:	0204 Streuobstbestand (Streuobstwiese/-weide, Obstbaumreihen)				
Charakteristik:					
	Bearbeiter: Bassler				
lfd. Nummer:	1149	Fläche: in m ²	0	Länge in m:	68
Bestandestyp:	0204 Streuobstbestand (Streuobstwiese/-weide, Obstbaumreihen)				
Charakteristik:					
	Bearbeiter: Bassler				
lfd. Nummer:	1150	Fläche: in m ²	476	Länge in m:	68
Bestandestyp:	0203 Heckenzug				
Charakteristik:					
	Bearbeiter: Bassler				
lfd. Nummer:	1151	Fläche: in m ²	0	Länge in m:	108
Bestandestyp:	0204 Streuobstbestand (Streuobstwiese/-weide, Obstbaumreihen)				
Charakteristik:					
	Bearbeiter: Bassler				
lfd. Nummer:	1152	Fläche: in m ²	0	Länge in m:	24
Bestandestyp:	0204 Streuobstbestand (Streuobstwiese/-weide, Obstbaumreihen)				
Charakteristik:					
	Bearbeiter: Bassler				
lfd. Nummer:	1153	Fläche: in m ²	0	Länge in m:	80
Bestandestyp:	0204 Streuobstbestand (Streuobstwiese/-weide, Obstbaumreihen)				
Charakteristik:					
	Bearbeiter: Bassler				
lfd. Nummer:	1154	Fläche: in m ²	0	Länge in m:	34
Bestandestyp:	0204 Streuobstbestand (Streuobstwiese/-weide, Obstbaumreihen)				
Charakteristik:					
	Bearbeiter: Bassler				

lfd. Nummer:	1155	Fläche: in m ²	0	Länge in m:	20
Bestandestyp:	0206 Baumreihe, Allee				
Charakteristik:					
	Bearbeiter: Bassler				
lfd. Nummer:	1156	Fläche: in m ²	0	Länge in m:	17
Bestandestyp:	0204 Streuobstbestand (Streuobstwiese/-weide, Obstbaumreihen)				
Charakteristik:					
	Bearbeiter: Bassler				
lfd. Nummer:	1157	Fläche: in m ²	0	Länge in m:	54
Bestandestyp:	0204 Streuobstbestand (Streuobstwiese/-weide, Obstbaumreihen)				
Charakteristik:					
	Bearbeiter: Bassler				
lfd. Nummer:	1158	Fläche: in m ²	0	Länge in m:	91
Bestandestyp:	0204 Streuobstbestand (Streuobstwiese/-weide, Obstbaumreihen)				
Charakteristik:					
	Bearbeiter: Bassler				
lfd. Nummer:	1159	Fläche: in m ²	0	Länge in m:	43
Bestandestyp:	0204 Streuobstbestand (Streuobstwiese/-weide, Obstbaumreihen)				
Charakteristik:					
	Bearbeiter: Bassler				
lfd. Nummer:	1160	Fläche: in m ²	0	Länge in m:	73
Bestandestyp:	0204 Streuobstbestand (Streuobstwiese/-weide, Obstbaumreihen)				
Charakteristik:					
	Bearbeiter: Bassler				
lfd. Nummer:	1161	Fläche: in m ²	0	Länge in m:	19
Bestandestyp:	0204 Streuobstbestand (Streuobstwiese/-weide, Obstbaumreihen)				
Charakteristik:					
	Bearbeiter: Bassler				
lfd. Nummer:	1164	Fläche: in m ²	0	Länge in m:	75
Bestandestyp:	0204 Streuobstbestand (Streuobstwiese/-weide, Obstbaumreihen)				
Charakteristik:					
	Bearbeiter: Bassler				
lfd. Nummer:	1165	Fläche: in m ²	0	Länge in m:	80
Bestandestyp:	0204 Streuobstbestand (Streuobstwiese/-weide, Obstbaumreihen)				
Charakteristik:					
	Bearbeiter: Bassler				
lfd. Nummer:	1166	Fläche: in m ²	0	Länge in m:	102
Bestandestyp:	0204 Streuobstbestand (Streuobstwiese/-weide, Obstbaumreihen)				
Charakteristik:					
	Bearbeiter: Bassler				
lfd. Nummer:	1167	Fläche: in m ²	0	Länge in m:	54
Bestandestyp:	0204 Streuobstbestand (Streuobstwiese/-weide, Obstbaumreihen)				
Charakteristik:					
	Bearbeiter: Bassler				
lfd. Nummer:	1168	Fläche: in m ²	0	Länge in m:	25
Bestandestyp:	0204 Streuobstbestand (Streuobstwiese/-weide, Obstbaumreihen)				
Charakteristik:					
	Bearbeiter: Bassler				

lfd. Nummer:	1169	Fläche: in m ²	0	Länge in m:	48
Bestandestyp:	0204 Streuobstbestand (Streuobstwiese/-weide, Obstbaumreihen)				
Charakteristik:	Bearbeiter: Bassler				
lfd. Nummer:	1170	Fläche: in m ²	0	Länge in m:	18
Bestandestyp:	0204 Streuobstbestand (Streuobstwiese/-weide, Obstbaumreihen)				
Charakteristik:	Bearbeiter: Bassler				
lfd. Nummer:	1171	Fläche: in m ²	0	Länge in m:	10
Bestandestyp:	0206 Baumreihe, Allee				
Charakteristik:	Bearbeiter: Bassler				
lfd. Nummer:	1172	Fläche: in m ²	0	Länge in m:	25
Bestandestyp:	0204 Streuobstbestand (Streuobstwiese/-weide, Obstbaumreihen)				
Charakteristik:	Bearbeiter: Bassler				
lfd. Nummer:	1173	Fläche: in m ²	0	Länge in m:	70
Bestandestyp:	0204 Streuobstbestand (Streuobstwiese/-weide, Obstbaumreihen)				
Charakteristik:	Bearbeiter: Bassler				
lfd. Nummer:	1174	Fläche: in m ²	0	Länge in m:	84
Bestandestyp:	0204 Streuobstbestand (Streuobstwiese/-weide, Obstbaumreihen)				
Charakteristik:	Bearbeiter: Bassler				
lfd. Nummer:	1175	Fläche: in m ²	0	Länge in m:	57
Bestandestyp:	0204 Streuobstbestand (Streuobstwiese/-weide, Obstbaumreihen)				
Charakteristik:	Bearbeiter: Bassler				
lfd. Nummer:	1176	Fläche: in m ²	0	Länge in m:	40
Bestandestyp:	0204 Streuobstbestand (Streuobstwiese/-weide, Obstbaumreihen)				
Charakteristik:	Bearbeiter: Bassler				
lfd. Nummer:	1177	Fläche: in m ²	0	Länge in m:	80
Bestandestyp:	0204 Streuobstbestand (Streuobstwiese/-weide, Obstbaumreihen)				
Charakteristik:	Bearbeiter: Bassler				
lfd. Nummer:	1178	Fläche: in m ²	0	Länge in m:	44
Bestandestyp:	0204 Streuobstbestand (Streuobstwiese/-weide, Obstbaumreihen)				
Charakteristik:	Bearbeiter: Bassler				
lfd. Nummer:	1179	Fläche: in m ²	0	Länge in m:	199
Bestandestyp:	0204 Streuobstbestand (Streuobstwiese/-weide, Obstbaumreihen)				
Charakteristik:	Bearbeiter: Bassler				
lfd. Nummer:	1180	Fläche: in m ²	0	Länge in m:	138
Bestandestyp:	0204 Streuobstbestand (Streuobstwiese/-weide, Obstbaumreihen)				
Charakteristik:	Bearbeiter: Bassler				

lfd. Nummer:	1181	Fläche: in m ²	0	Länge in m:	92
Bestandestyp:	0204 Streuobstbestand (Streuobstwiese/-weide, Obstbaumreihen)				
Charakteristik:	Bearbeiter: Bassler				
lfd. Nummer:	1182	Fläche: in m ²	0	Länge in m:	46
Bestandestyp:	0204 Streuobstbestand (Streuobstwiese/-weide, Obstbaumreihen)				
Charakteristik:	Bearbeiter: Bassler				
lfd. Nummer:	1183	Fläche: in m ²	0	Länge in m:	51
Bestandestyp:	0204 Streuobstbestand (Streuobstwiese/-weide, Obstbaumreihen)				
Charakteristik:	Bearbeiter: Bassler				
lfd. Nummer:	1184	Fläche: in m ²	315	Länge in m:	63
Bestandestyp:	0203 Heckenzug				
Charakteristik:	Bearbeiter: Bassler				
lfd. Nummer:	1185	Fläche: in m ²	0	Länge in m:	82
Bestandestyp:	0204 Streuobstbestand (Streuobstwiese/-weide, Obstbaumreihen)				
Charakteristik:	Bearbeiter: Bassler				
lfd. Nummer:	1186	Fläche: in m ²	0	Länge in m:	19
Bestandestyp:	0204 Streuobstbestand (Streuobstwiese/-weide, Obstbaumreihen)				
Charakteristik:	Bearbeiter: Bassler				
lfd. Nummer:	1187	Fläche: in m ²	0	Länge in m:	52
Bestandestyp:	0204 Streuobstbestand (Streuobstwiese/-weide, Obstbaumreihen)				
Charakteristik:	Bearbeiter: Bassler				
lfd. Nummer:	1188	Fläche: in m ²	0	Länge in m:	23
Bestandestyp:	0204 Streuobstbestand (Streuobstwiese/-weide, Obstbaumreihen)				
Charakteristik:	Bearbeiter: Bassler				
lfd. Nummer:	1189	Fläche: in m ²	0	Länge in m:	60
Bestandestyp:	0204 Streuobstbestand (Streuobstwiese/-weide, Obstbaumreihen)				
Charakteristik:	Bearbeiter: Bassler				
lfd. Nummer:	1190	Fläche: in m ²	0	Länge in m:	20
Bestandestyp:	0204 Streuobstbestand (Streuobstwiese/-weide, Obstbaumreihen)				
Charakteristik:	Bearbeiter: Bassler				
lfd. Nummer:	1196	Fläche: in m ²	0	Länge in m:	48
Bestandestyp:	0204 Streuobstbestand (Streuobstwiese/-weide, Obstbaumreihen)				
Charakteristik:	Bearbeiter: Bassler				
lfd. Nummer:	1197	Fläche: in m ²	0	Länge in m:	53
Bestandestyp:	0204 Streuobstbestand (Streuobstwiese/-weide, Obstbaumreihen)				
Charakteristik:	Bearbeiter: Bassler				

lfd. Nummer:	1199	Fläche: in m ²	0	Länge in m:	28
Bestandestyp:	0206 Baumreihe, Allee				
Charakteristik:					
	Bearbeiter: Bassler				
lfd. Nummer:	1200	Fläche: in m ²	0	Länge in m:	57
Bestandestyp:	0204 Streuobstbestand (Streuobstwiese/-weide, Obstbaumreihen)				
Charakteristik:					
	Bearbeiter: Bassler				
lfd. Nummer:	1201	Fläche: in m ²	0	Länge in m:	155
Bestandestyp:	0204 Streuobstbestand (Streuobstwiese/-weide, Obstbaumreihen)				
Charakteristik:					
	Bearbeiter: Bassler				
lfd. Nummer:	1203	Fläche: in m ²	546	Länge in m:	78
Bestandestyp:	0203 Heckenzug				
Charakteristik:					
	Bearbeiter: Bassler				
lfd. Nummer:	1204	Fläche: in m ²	0	Länge in m:	23
Bestandestyp:	0204 Streuobstbestand (Streuobstwiese/-weide, Obstbaumreihen)				
Charakteristik:					
	Bearbeiter: Bassler				
lfd. Nummer:	1205	Fläche: in m ²	0	Länge in m:	70
Bestandestyp:	0204 Streuobstbestand (Streuobstwiese/-weide, Obstbaumreihen)				
Charakteristik:					
	Bearbeiter: Bassler				
lfd. Nummer:	1206	Fläche: in m ²	0	Länge in m:	51
Bestandestyp:	0206 Baumreihe, Allee				
Charakteristik:					
	Bearbeiter: Bassler				
lfd. Nummer:	1207	Fläche: in m ²	0	Länge in m:	20
Bestandestyp:	0204 Streuobstbestand (Streuobstwiese/-weide, Obstbaumreihen)				
Charakteristik:					
	Bearbeiter: Bassler				
lfd. Nummer:	1208	Fläche: in m ²	0	Länge in m:	15
Bestandestyp:	0204 Streuobstbestand (Streuobstwiese/-weide, Obstbaumreihen)				
Charakteristik:					
	Bearbeiter: Bassler				
lfd. Nummer:	1209	Fläche: in m ²	0	Länge in m:	55
Bestandestyp:	0204 Streuobstbestand (Streuobstwiese/-weide, Obstbaumreihen)				
Charakteristik:					
	Bearbeiter: Bassler				
lfd. Nummer:	1210	Fläche: in m ²	0	Länge in m:	23
Bestandestyp:	0204 Streuobstbestand (Streuobstwiese/-weide, Obstbaumreihen)				
Charakteristik:					
	Bearbeiter: Bassler				
lfd. Nummer:	1211	Fläche: in m ²	0	Länge in m:	77
Bestandestyp:	0204 Streuobstbestand (Streuobstwiese/-weide, Obstbaumreihen)				
Charakteristik:					
	Bearbeiter: Bassler				

lfd. Nummer:	1212	Fläche: in m ²	0	Länge in m:	67
Bestandestyp:	0206 Baumreihe, Allee				
Charakteristik:					
	Bearbeiter: Bassler				
lfd. Nummer:	1213	Fläche: in m ²	0	Länge in m:	65
Bestandestyp:	0204 Streuobstbestand (Streuobstwiese/-weide, Obstbaumreihen)				
Charakteristik:					
	Bearbeiter: Bassler				
lfd. Nummer:	1214	Fläche: in m ²	1183	Länge in m:	169
Bestandestyp:	0203 Heckenzug				
Charakteristik:					
	Bearbeiter: Bassler				
lfd. Nummer:	1430	Fläche: in m ²	0	Länge in m:	34
Bestandestyp:	0204 Streuobstbestand (Streuobstwiese/-weide, Obstbaumreihen)				
Charakteristik:					
	Bearbeiter: Bassler				
lfd. Nummer:	1436	Fläche: in m ²	0	Länge in m:	33
Bestandestyp:	0204 Streuobstbestand (Streuobstwiese/-weide, Obstbaumreihen)				
Charakteristik:					
	Bearbeiter: Bassler				
lfd. Nummer:	1438	Fläche: in m ²	0	Länge in m:	96
Bestandestyp:	0204 Streuobstbestand (Streuobstwiese/-weide, Obstbaumreihen)				
Charakteristik:					
	Bearbeiter: Bassler				
lfd. Nummer:	1440	Fläche: in m ²	198	Länge in m:	99
Bestandestyp:	0203 Heckenzug				
Charakteristik:					
	Bearbeiter: Bassler				
lfd. Nummer:	1446	Fläche: in m ²	0	Länge in m:	67
Bestandestyp:	0204 Streuobstbestand (Streuobstwiese/-weide, Obstbaumreihen)				
Charakteristik:					
	Bearbeiter: Bassler				
lfd. Nummer:	1448	Fläche: in m ²	0	Länge in m:	30
Bestandestyp:	0204 Streuobstbestand (Streuobstwiese/-weide, Obstbaumreihen)				
Charakteristik:					
	Bearbeiter: Bassler				
lfd. Nummer:	1449	Fläche: in m ²	0	Länge in m:	50
Bestandestyp:	0204 Streuobstbestand (Streuobstwiese/-weide, Obstbaumreihen)				
Charakteristik:					
	Bearbeiter: Bassler				
lfd. Nummer:	1463	Fläche: in m ²	0	Länge in m:	30
Bestandestyp:	0204 Streuobstbestand (Streuobstwiese/-weide, Obstbaumreihen)				
Charakteristik:					
	Bearbeiter: Bassler				
lfd. Nummer:	1484	Fläche: in m ²	0	Länge in m:	22
Bestandestyp:	0204 Streuobstbestand (Streuobstwiese/-weide, Obstbaumreihen)				
Charakteristik:					
	Bearbeiter: Bassler				

lfd. Nummer:	1485	Fläche: in m ²	0	Länge in m:	108
Bestandestyp:	0204 Streuobstbestand (Streuobstwiese/-weide, Obstbaumreihen)				
Charakteristik:	Bearbeiter: Bassler				
lfd. Nummer:	1486	Fläche: in m ²	0	Länge in m:	19
Bestandestyp:	0204 Streuobstbestand (Streuobstwiese/-weide, Obstbaumreihen)				
Charakteristik:	Bearbeiter: Bassler				
lfd. Nummer:	1487	Fläche: in m ²	216	Länge in m:	54
Bestandestyp:	0203 Heckenzug				
Charakteristik:	Bearbeiter: Bassler				
lfd. Nummer:	1488	Fläche: in m ²	0	Länge in m:	25
Bestandestyp:	0204 Streuobstbestand (Streuobstwiese/-weide, Obstbaumreihen)				
Charakteristik:	Bearbeiter: Bassler				
lfd. Nummer:	1492	Fläche: in m ²	1338	Länge in m:	223
Bestandestyp:	0203 Heckenzug				
Charakteristik:	Bearbeiter: Bassler				
lfd. Nummer:	1517	Fläche: in m ²	0	Länge in m:	41
Bestandestyp:	0204 Streuobstbestand (Streuobstwiese/-weide, Obstbaumreihen)				
Charakteristik:	Bearbeiter: Bassler				
lfd. Nummer:	1550	Fläche: in m ²	0	Länge in m:	66
Bestandestyp:	0206 Baumreihe, Allee				
Charakteristik:	Bearbeiter: Bassler				
lfd. Nummer:	1551	Fläche: in m ²	0	Länge in m:	23
Bestandestyp:	0204 Streuobstbestand (Streuobstwiese/-weide, Obstbaumreihen)				
Charakteristik:	Bearbeiter: Bassler				
lfd. Nummer:	1552	Fläche: in m ²	0	Länge in m:	19
Bestandestyp:	0204 Streuobstbestand (Streuobstwiese/-weide, Obstbaumreihen)				
Charakteristik:	Bearbeiter: Bassler				
lfd. Nummer:	1554	Fläche: in m ²	584	Länge in m:	146
Bestandestyp:	0203 Heckenzug				
Charakteristik:	Bearbeiter: Bassler				
lfd. Nummer:	1564	Fläche: in m ²	0	Länge in m:	26
Bestandestyp:	0204 Streuobstbestand (Streuobstwiese/-weide, Obstbaumreihen)				
Charakteristik:	Bearbeiter: Bassler				
lfd. Nummer:	1930	Fläche: in m ²	0	Länge in m:	37
Bestandestyp:	0204 Streuobstbestand (Streuobstwiese/-weide, Obstbaumreihen)				
Charakteristik:	Bearbeiter: Bassler				

lfd. Nummer:	1931	Fläche: in m ²	0	Länge in m:	26
Bestandestyp:	0204 Streuobstbestand (Streuobstwiese/-weide, Obstbaumreihen)				
Charakteristik:	Bearbeiter: Bassler				
lfd. Nummer:	1932	Fläche: in m ²	0	Länge in m:	101
Bestandestyp:	0204 Streuobstbestand (Streuobstwiese/-weide, Obstbaumreihen)				
Charakteristik:	Bearbeiter: Bassler				
lfd. Nummer:	1933	Fläche: in m ²	0	Länge in m:	27
Bestandestyp:	0204 Streuobstbestand (Streuobstwiese/-weide, Obstbaumreihen)				
Charakteristik:	Bearbeiter: Bassler				
lfd. Nummer:	1934	Fläche: in m ²	0	Länge in m:	45
Bestandestyp:	0204 Streuobstbestand (Streuobstwiese/-weide, Obstbaumreihen)				
Charakteristik:	Bearbeiter: Bassler				
lfd. Nummer:	1935	Fläche: in m ²	0	Länge in m:	56
Bestandestyp:	0204 Streuobstbestand (Streuobstwiese/-weide, Obstbaumreihen)				
Charakteristik:	Bearbeiter: Bassler				
lfd. Nummer:	1936	Fläche: in m ²	0	Länge in m:	61
Bestandestyp:	0204 Streuobstbestand (Streuobstwiese/-weide, Obstbaumreihen)				
Charakteristik:	Bearbeiter: Bassler				
lfd. Nummer:	1937	Fläche: in m ²	0	Länge in m:	42
Bestandestyp:	0204 Streuobstbestand (Streuobstwiese/-weide, Obstbaumreihen)				
Charakteristik:	Bearbeiter: Bassler				
lfd. Nummer:	1938	Fläche: in m ²	1036	Länge in m:	148
Bestandestyp:	0203 Heckenzug				
Charakteristik:	Bearbeiter: Bassler				
lfd. Nummer:	1939	Fläche: in m ²	0	Länge in m:	78
Bestandestyp:	0204 Streuobstbestand (Streuobstwiese/-weide, Obstbaumreihen)				
Charakteristik:	Bearbeiter: Bassler				
lfd. Nummer:	1940	Fläche: in m ²	306	Länge in m:	51
Bestandestyp:	0203 Heckenzug				
Charakteristik:	Bearbeiter: Bassler				
lfd. Nummer:	1941	Fläche: in m ²	0	Länge in m:	34
Bestandestyp:	0204 Streuobstbestand (Streuobstwiese/-weide, Obstbaumreihen)				
Charakteristik:	Bearbeiter: Bassler				
lfd. Nummer:	1942	Fläche: in m ²	0	Länge in m:	52
Bestandestyp:	0204 Streuobstbestand (Streuobstwiese/-weide, Obstbaumreihen)				
Charakteristik:	Bearbeiter: Bassler				

lfd. Nummer:	1943	Fläche: in m ²	483	Länge in m:	69
Bestandestyp:	0203 Heckenzug				
Charakteristik:					
	Bearbeiter: Bassler				
lfd. Nummer:	1944	Fläche: in m ²	0	Länge in m:	35
Bestandestyp:	0204 Streuobstbestand (Streuobstwiese/-weide, Obstbaumreihen)				
Charakteristik:					
	Bearbeiter: Bassler				
lfd. Nummer:	1945	Fläche: in m ²	0	Länge in m:	52
Bestandestyp:	0204 Streuobstbestand (Streuobstwiese/-weide, Obstbaumreihen)				
Charakteristik:					
	Bearbeiter: Bassler				
lfd. Nummer:	1947	Fläche: in m ²	182	Länge in m:	26
Bestandestyp:	0203 Heckenzug				
Charakteristik:					
	Bearbeiter: Bassler				
lfd. Nummer:	1948	Fläche: in m ²	0	Länge in m:	57
Bestandestyp:	0206 Baumreihe, Allee				
Charakteristik:					
	Bearbeiter: Bassler				
lfd. Nummer:	1955	Fläche: in m ²	0	Länge in m:	47
Bestandestyp:	0204 Streuobstbestand (Streuobstwiese/-weide, Obstbaumreihen)				
Charakteristik:					
	Bearbeiter: Bassler				
lfd. Nummer:	1956	Fläche: in m ²	0	Länge in m:	97
Bestandestyp:	0204 Streuobstbestand (Streuobstwiese/-weide, Obstbaumreihen)				
Charakteristik:					
	Bearbeiter: Bassler				
lfd. Nummer:	1957	Fläche: in m ²	0	Länge in m:	96
Bestandestyp:	0204 Streuobstbestand (Streuobstwiese/-weide, Obstbaumreihen)				
Charakteristik:					
	Bearbeiter: Bassler				
lfd. Nummer:	1958	Fläche: in m ²	0	Länge in m:	150
Bestandestyp:	0204 Streuobstbestand (Streuobstwiese/-weide, Obstbaumreihen)				
Charakteristik:					
	Bearbeiter: Bassler				
lfd. Nummer:	1959	Fläche: in m ²	0	Länge in m:	45
Bestandestyp:	0204 Streuobstbestand (Streuobstwiese/-weide, Obstbaumreihen)				
Charakteristik:					
	Bearbeiter: Bassler				
lfd. Nummer:	1960	Fläche: in m ²	0	Länge in m:	115
Bestandestyp:	0204 Streuobstbestand (Streuobstwiese/-weide, Obstbaumreihen)				
Charakteristik:					
	Bearbeiter: Bassler				
lfd. Nummer:	1961	Fläche: in m ²	0	Länge in m:	139
Bestandestyp:	0204 Streuobstbestand (Streuobstwiese/-weide, Obstbaumreihen)				
Charakteristik:					
	Bearbeiter: Bassler				

lfd. Nummer:	1962	Fläche: in m ²	0	Länge in m:	36
Bestandestyp:	0206 Baumreihe, Allee				
Charakteristik:					
	Bearbeiter: Bassler				
lfd. Nummer:	1963	Fläche: in m ²	0	Länge in m:	83
Bestandestyp:	0206 Baumreihe, Allee				
Charakteristik:					
	Bearbeiter: Bassler				
lfd. Nummer:	1964	Fläche: in m ²	0	Länge in m:	113
Bestandestyp:	0204 Streuobstbestand (Streuobstwiese/-weide, Obstbaumreihen)				
Charakteristik:					
	Bearbeiter: Bassler				
lfd. Nummer:	1965	Fläche: in m ²	0	Länge in m:	18
Bestandestyp:	0204 Streuobstbestand (Streuobstwiese/-weide, Obstbaumreihen)				
Charakteristik:					
	Bearbeiter: Bassler				
lfd. Nummer:	1966	Fläche: in m ²	700	Länge in m:	100
Bestandestyp:	0203 Heckenzug				
Charakteristik:					
	Bearbeiter: Bassler				
lfd. Nummer:	1967	Fläche: in m ²	0	Länge in m:	21
Bestandestyp:	0204 Streuobstbestand (Streuobstwiese/-weide, Obstbaumreihen)				
Charakteristik:					
	Bearbeiter: Bassler				
lfd. Nummer:	1968	Fläche: in m ²	0	Länge in m:	27
Bestandestyp:	0204 Streuobstbestand (Streuobstwiese/-weide, Obstbaumreihen)				
Charakteristik:					
	Bearbeiter: Bassler				
lfd. Nummer:	1969	Fläche: in m ²	0	Länge in m:	110
Bestandestyp:	0204 Streuobstbestand (Streuobstwiese/-weide, Obstbaumreihen)				
Charakteristik:					
	Bearbeiter: Bassler				
lfd. Nummer:	1973	Fläche: in m ²	0	Länge in m:	53
Bestandestyp:	0204 Streuobstbestand (Streuobstwiese/-weide, Obstbaumreihen)				
Charakteristik:					
	Bearbeiter: Bassler				
lfd. Nummer:	1974	Fläche: in m ²	308	Länge in m:	44
Bestandestyp:	0203 Heckenzug				
Charakteristik:					
	Bearbeiter: Bassler				
lfd. Nummer:	1975	Fläche: in m ²	0	Länge in m:	35
Bestandestyp:	0204 Streuobstbestand (Streuobstwiese/-weide, Obstbaumreihen)				
Charakteristik:					
	Bearbeiter: Bassler				
lfd. Nummer:	1976	Fläche: in m ²	0	Länge in m:	148
Bestandestyp:	0204 Streuobstbestand (Streuobstwiese/-weide, Obstbaumreihen)				
Charakteristik:					
	Bearbeiter: Bassler				

lfd. Nummer:	1983	Fläche: in m ²	0	Länge in m:	17
Bestandestyp:	0204 Streuobstbestand (Streuobstwiese/-weide, Obstbaumreihen)				
Charakteristik:	Bearbeiter: Bassler				
lfd. Nummer:	1984	Fläche: in m ²	0	Länge in m:	92
Bestandestyp:	0204 Streuobstbestand (Streuobstwiese/-weide, Obstbaumreihen)				
Charakteristik:	Bearbeiter: Bassler				
lfd. Nummer:	1985	Fläche: in m ²	0	Länge in m:	20
Bestandestyp:	0204 Streuobstbestand (Streuobstwiese/-weide, Obstbaumreihen)				
Charakteristik:	Bearbeiter: Bassler				
lfd. Nummer:	1986	Fläche: in m ²	45	Länge in m:	15
Bestandestyp:	0203 Heckenzug				
Charakteristik:	Bearbeiter: Bassler				
lfd. Nummer:	1987	Fläche: in m ²	96	Länge in m:	32
Bestandestyp:	0203 Heckenzug				
Charakteristik:	Bearbeiter: Bassler				
lfd. Nummer:	1988	Fläche: in m ²	329	Länge in m:	47
Bestandestyp:	0203 Heckenzug				
Charakteristik:	Bearbeiter: Bassler				
lfd. Nummer:	1989	Fläche: in m ²	0	Länge in m:	32
Bestandestyp:	0204 Streuobstbestand (Streuobstwiese/-weide, Obstbaumreihen)				
Charakteristik:	Bearbeiter: Bassler				
lfd. Nummer:	1990	Fläche: in m ²	0	Länge in m:	16
Bestandestyp:	0204 Streuobstbestand (Streuobstwiese/-weide, Obstbaumreihen)				
Charakteristik:	Bearbeiter: Bassler				
lfd. Nummer:	1991	Fläche: in m ²	0	Länge in m:	121
Bestandestyp:	0204 Streuobstbestand (Streuobstwiese/-weide, Obstbaumreihen)				
Charakteristik:	Bearbeiter: Bassler				
lfd. Nummer:	1992	Fläche: in m ²	651	Länge in m:	93
Bestandestyp:	0203 Heckenzug				
Charakteristik:	Bearbeiter: Bassler				
lfd. Nummer:	1994	Fläche: in m ²	0	Länge in m:	74
Bestandestyp:	0204 Streuobstbestand (Streuobstwiese/-weide, Obstbaumreihen)				
Charakteristik:	Bearbeiter: Bassler				
lfd. Nummer:	1995	Fläche: in m ²	0	Länge in m:	42
Bestandestyp:	0204 Streuobstbestand (Streuobstwiese/-weide, Obstbaumreihen)				
Charakteristik:	Bearbeiter: Bassler				

lfd. Nummer:	1996	Fläche: in m ²	0	Länge in m:	78
Bestandestyp:	0204 Streuobstbestand (Streuobstwiese/-weide, Obstbaumreihen)				
Charakteristik:	Bearbeiter: Bassler				
lfd. Nummer:	1997	Fläche: in m ²	0	Länge in m:	47
Bestandestyp:	0204 Streuobstbestand (Streuobstwiese/-weide, Obstbaumreihen)				
Charakteristik:	Bearbeiter: Bassler				
lfd. Nummer:	1998	Fläche: in m ²	0	Länge in m:	12
Bestandestyp:	0204 Streuobstbestand (Streuobstwiese/-weide, Obstbaumreihen)				
Charakteristik:	Bearbeiter: Bassler				
lfd. Nummer:	1999	Fläche: in m ²	0	Länge in m:	61
Bestandestyp:	0204 Streuobstbestand (Streuobstwiese/-weide, Obstbaumreihen)				
Charakteristik:	Bearbeiter: Bassler				
lfd. Nummer:	2000	Fläche: in m ²	0	Länge in m:	39
Bestandestyp:	0204 Streuobstbestand (Streuobstwiese/-weide, Obstbaumreihen)				
Charakteristik:	Bearbeiter: Bassler				
lfd. Nummer:	2001	Fläche: in m ²	0	Länge in m:	43
Bestandestyp:	0204 Streuobstbestand (Streuobstwiese/-weide, Obstbaumreihen)				
Charakteristik:	Bearbeiter: Bassler				
lfd. Nummer:	2116	Fläche: in m ²	392	Länge in m:	56
Bestandestyp:	0203 Heckenzug				
Charakteristik:	Bearbeiter: Bassler				
lfd. Nummer:	2118	Fläche: in m ²	0	Länge in m:	77
Bestandestyp:	0204 Streuobstbestand (Streuobstwiese/-weide, Obstbaumreihen)				
Charakteristik:	Bearbeiter: Bassler				
lfd. Nummer:	2134	Fläche: in m ²	270	Länge in m:	54
Bestandestyp:	0203 Heckenzug				
Charakteristik:	Bearbeiter: Bassler				
lfd. Nummer:	2435	Fläche: in m ²	454	Länge in m:	454
Bestandestyp:	0402 Fließendes Gewässer				
Charakteristik:	Bach, ca. 2 bis 3 m breit, geringe Fließgeschwindigkeit, beiderseits Uferbegleitgehölze, an der Gemeindegrenze, gestreckter Flusslauf				
	Bearbeiter: Bassler				
lfd. Nummer:	2440	Fläche: in m ²	508	Länge in m:	254
Bestandestyp:	0402 Fließendes Gewässer				
Charakteristik:	Gewässerpunkt 48: Bach mehr oder minder an der Gemeindegrenze, 2 m breit, steile Ufer, geringe Fließgeschwindigkeit, punktuell bei Brücken verbaut; beiderseits Gehölze				
	Bearbeiter: Bassler				

lfd. Nummer:	2443	Fläche: in m ²	109	Länge in m:	109
Bestandestyp:	0402 Fließendes Gewässer				
Charakteristik:	Schmaler Bach, eher nur Wiesengraben, max. 1 m breit, entspringt in kleinem Wald, führt dann durch Wiese ohne Uferbegleitgehölze				
	Bearbeiter: Bassler				
lfd. Nummer:	2446	Fläche: in m ²	322	Länge in m:	322
Bestandestyp:	0402 Fließendes Gewässer				
Charakteristik:	Gewässerpunkt: 102: Waldbach, ca. 1m breit, gestreckter Flusslauf				
	Bearbeiter: Bassler				
lfd. Nummer:	2447	Fläche: in m ²	715	Länge in m:	715
Bestandestyp:	0402 Fließendes Gewässer				
Charakteristik:	Bach, 1 bis 2 m breit, am Waldrand bzw. im Wald, unverbaut, speist einen Fischteich;				
	Bearbeiter: Bassler				
lfd. Nummer:	2449	Fläche: in m ²	1866	Länge in m:	622
Bestandestyp:	0402 Fließendes Gewässer				
Charakteristik:	Gewässerpunkt 46: Grenzbach, beidseitig Uferbegleitgehölze, 2 bis 3 m breit, teilweise steile Ufer, Sohlsubstrat Schotter, geringe Fließgeschwindigkeit, weitgehend unverbaut				
	Bearbeiter: Bassler				
lfd. Nummer:	2451	Fläche: in m ²	3140	Länge in m:	1570
Bestandestyp:	0402 Fließendes Gewässer				
Charakteristik:	Gewässerpunkt 63: 1 bis 2 m breiter Bach, Sohlsubstrat: Schotter, geringe Wasserführung, eingeschnitten, unverbaut, gewundener Flusslauf, fließt am Waldrand;				
	Bearbeiter: Bassler				
lfd. Nummer:	2454	Fläche: in m ²	89	Länge in m:	89
Bestandestyp:	0402 Fließendes Gewässer				
Charakteristik:	Bach ca. 1 m breit, gestreckter Bachlauf, geringe Wasserführung, beidseitig Uferbegleitgehölz, Verzahnung mit Wurzeln				
	Bearbeiter: Bassler				
lfd. Nummer:	2458	Fläche: in m ²	28	Länge in m:	28
Bestandestyp:	0402 Fließendes Gewässer				
Charakteristik:	1 m breiter Bach, Straßenquerung				
	Bearbeiter: Bassler				
lfd. Nummer:	2459	Fläche: in m ²	2352	Länge in m:	1176
Bestandestyp:	0402 Fließendes Gewässer				
Charakteristik:	Gewässerpunkt 61: 1 bis 2 m breiter Bach, leicht eingeschnitten; unverbaut, abgesehen von punktuellen Ufersicherungen; Sohlsubstrat: Kies bis Schotter, Verzahnung mit Wurzeln, geringe Fließgeschwindigkeit				
	Bearbeiter: Bassler				
lfd. Nummer:	2461	Fläche: in m ²	222	Länge in m:	222
Bestandestyp:	0402 Fließendes Gewässer				
Charakteristik:	Graben, 1 m breit an der Gemeindegrenze, beidseitig Uferbegleitgehölz, gestreckter Lauf, geringe Wasserführung;				
	Bearbeiter: Bassler				
lfd. Nummer:	2462	Fläche: in m ²	1110	Länge in m:	555
Bestandestyp:	0402 Fließendes Gewässer				
Charakteristik:	Gewässerpunkt 50: Bach 1 bis 2 m breit, Schotterbänke bei Niedrigwasser, gewundener Bachlauf, geringe Fließgeschwindigkeit, beiderseits Gehölze				
	Bearbeiter: Bassler				
lfd. Nummer:	2463	Fläche: in m ²	1140	Länge in m:	570
Bestandestyp:	0402 Fließendes Gewässer				
Charakteristik:	Gewässerpunkt 52: 2 m breiter Bach, gesteckter Bachlauf, Sohlsubstrat, Kies bis Schotter, unverbaut, beiderseits Uferbegleitgehölze				
	Bearbeiter: Bassler				

lfd. Nummer:	2464	Fläche: in m ²	1844	Länge in m:	922
Bestandestyp:	0402 Fließendes Gewässer				
Charakteristik:	Gewässerpunkt 64: 1 bis 2 m breiter Bach, nur im Ortsgebiet Ufersicherungen, sonst unverbaut, Sohlsubstrat Schotter, beiderseits Uferbegleitgehölze				
	Bearbeiter: Bassler				
lfd. Nummer:	2465	Fläche: in m ²	1929	Länge in m:	1929
Bestandestyp:	0402 Fließendes Gewässer				
Charakteristik:	Gewässerpunkt 35: Graben 1 m breit, unverbaut, beiderseits Uferbegleitgehölze				
	Bearbeiter: Bassler				
lfd. Nummer:	2466	Fläche: in m ²	2194	Länge in m:	1097
Bestandestyp:	0402 Fließendes Gewässer				
Charakteristik:	Gewässerpunkt 51: 2 bis 3 m breiter Bach, gestreckter Bachlauf, unverbaut, Uferbegleitgehölze bzw. Flussbett am Waldrand, Sohlsubstrat: Schotter, Verzahnung mit Wurzeln, große Breitenvarianz;				
	Bearbeiter: Bassler				
lfd. Nummer:	2468	Fläche: in m ²	1293	Länge in m:	431
Bestandestyp:	0402 Fließendes Gewässer				
Charakteristik:	Gewässerpunkt 60: 2 bis 3 m breiter Bach, Sohlsubstrat Schotter, mittlere Fließgeschwindigkeit, beiderseits relativ breites Uferbegleitgehölz				
	Bearbeiter: Bassler				
lfd. Nummer:	2496	Fläche: in m ²	3588	Länge in m:	1196
Bestandestyp:	0402 Fließendes Gewässer				
Charakteristik:	Gewässerpunkt 65: 2 bis 3 m breiter Bach, gewundener Flusslauf teilweise am Waldrand, sonst Uferbegleitgehölz, Verzahnung mit Wurzeln, geringe Fließgeschwindigkeit und geringe Wasserführung				
	Bearbeiter: Bassler				
lfd. Nummer:	2541	Fläche: in m ²	2571	Länge in m:	857
Bestandestyp:	0402 Fließendes Gewässer				
Charakteristik:	Gewässerpunkt 59: 2 bis 3 m breiter Bach, eingeschnittenes Bachbett, gewundener Bachlauf, unverbaut, Uferbegleitgehölze, Totholz, Verzahnung mit Wurzeln				
	Bearbeiter: Bassler				
lfd. Nummer:	2545	Fläche: in m ²	2784	Länge in m:	1392
Bestandestyp:	0402 Fließendes Gewässer				
Charakteristik:	Gewässerpunkt 110: 1,5 m breiter Bach, bis auf ein Wehr unverbaut, gestreckter Bachlauf, teilweise Schotterbänke, Uferbegleitgehölze, mittelsteile Ufer				
	Bearbeiter: Bassler				
lfd. Nummer:	2546	Fläche: in m ²	412	Länge in m:	206
Bestandestyp:	0402 Fließendes Gewässer				
Charakteristik:	Gewässerpunkt 109: begradigter und befestigter Bachlauf in der Ortschaft				
	Bearbeiter: Bassler				
lfd. Nummer:	2547	Fläche: in m ²	186	Länge in m:	93
Bestandestyp:	0402 Fließendes Gewässer				
Charakteristik:	Gewässerpunkt 56: Bach 1 bis 2 m breit, geringe Fließgeschwindigkeit, unverbaut, Uferbegleitgehölze				
	Bearbeiter: Bassler				
lfd. Nummer:	2549	Fläche: in m ²	370	Länge in m:	185
Bestandestyp:	0402 Fließendes Gewässer				
Charakteristik:	Gewässerpunkt 57: begradigter Bachlauf neben Straße, Ufersicherung: geschichtete Blocksteine, beiderseits Uferbegleitgehölze;				
	Bearbeiter: Bassler				
lfd. Nummer:	2551	Fläche: in m ²	474	Länge in m:	237
Bestandestyp:	0402 Fließendes Gewässer				
Charakteristik:	Gewässerpunkt 108: Rottenbach; Trapezprofil, fast senkrechte Ufer; Sohl- und Ufersicherung mit Blocksteinen, verfugt;				
	Bearbeiter: Bassler				

lfd. Nummer:	2552	Fläche: in m ²	456	Länge in m:	228
Bestandestyp:	0402 Fließendes Gewässer				
Charakteristik:	Gewässerpunkt 107: Rottenbach; gewundener Bachlauf, nur Prallhangsicherungen, 2 bis 3 m breit; Uferbegleitgehölze				
	Bearbeiter: Bassler				
lfd. Nummer:	2553	Fläche: in m ²	662	Länge in m:	331
Bestandestyp:	0402 Fließendes Gewässer				
Charakteristik:	Gewässerpunkt 79: Rottenbach; 2 bis 3 m breit, geschichtete Blocksteine am Ufer, das der Straße zugewandt ist;				
	Bearbeiter: Bassler				
lfd. Nummer:	2554	Fläche: in m ²	916	Länge in m:	458
Bestandestyp:	0402 Fließendes Gewässer				
Charakteristik:	Gewässerpunkt 78: Rottenbach; Bachlauf neben der Straße, Ufer aus senkrechten Betonwänden, Sohle unverbaut, 2 bis 3 m breit, schmales Uferbegleitgehölz				
	Bearbeiter: Bassler				
lfd. Nummer:	2555	Fläche: in m ²	1515	Länge in m:	505
Bestandestyp:	0402 Fließendes Gewässer				
Charakteristik:	Gewässerpunkt 77: unverbauter Bachlauf, Bach fließt teilweise durch Fichtenwald, 2 bis 4 m breit, große Breitenvarianz, Schotterbänke bei Niederwasser, geringe Fließgeschwindigkeit, unterspülte Ufer				
	Bearbeiter: Bassler				
lfd. Nummer:	2556	Fläche: in m ²	5544	Länge in m:	1848
Bestandestyp:	0402 Fließendes Gewässer				
Charakteristik:	Gewässerpunkt 76: Rottenbach, 2 bis 3 m breit, gestreckter Bachlauf, nur punktuelle Ufersicherungen, Schotterbänke, mittlere Fließgeschwindigkeit, beiderseits Gehölze				
	Bearbeiter: Bassler				
lfd. Nummer:	2557	Fläche: in m ²	3782	Länge in m:	1891
Bestandestyp:	0402 Fließendes Gewässer				
Charakteristik:	Gewässerpunkt 62: ca. 2 m breiter Bach, gewundener Flusslauf, Gewässer mit Baumwurzeln verzahnt, unverbaut, Schotterbänke				
	Bearbeiter: Bassler				
lfd. Nummer:	2558	Fläche: in m ²	375	Länge in m:	125
Bestandestyp:	0402 Fließendes Gewässer				
Charakteristik:	Gewässerpunkt 58: Bachverlauf neben Straße, begradigt, tw. Ufersicherung, Sohlstufen, Schotterbänke, eingeschnittene Ufer, 2 bis 3 m breit				
	Bearbeiter: Bassler				
lfd. Nummer:	2566	Fläche: in m ²	1222	Länge in m:	1222
Bestandestyp:	0402 Fließendes Gewässer				
Charakteristik:	Gewässerpunkt 75: 0,5 m breiter Graben, unverbaut, gestreckter Bachlauf, Uferbegleitgehölze				
	Bearbeiter: Bassler				
lfd. Nummer:	4000	Fläche: in m ²	4106	Länge in m:	0
Bestandestyp:	0102 Nadelwald/Nadelholzforst				
Charakteristik:					
	Bearbeiter: Bassler				
lfd. Nummer:	4001	Fläche: in m ²	3633	Länge in m:	0
Bestandestyp:	0204 Streuobstbestand (Streuobstwiese/-weide, Obstbaumreihen)				
Charakteristik:					
	Bearbeiter: Bassler				
lfd. Nummer:	4002	Fläche: in m ²	577	Länge in m:	0
Bestandestyp:	0204 Streuobstbestand (Streuobstwiese/-weide, Obstbaumreihen)				
Charakteristik:					
	Bearbeiter: Bassler				

lfd. Nummer:	4003	Fläche: in m ²	1184	Länge in m:	0
Bestandestyp:	0204 Streuobstbestand (Streuobstwiese/-weide, Obstbaumreihen)				
Charakteristik:	Bearbeiter: Bassler				
lfd. Nummer:	4004	Fläche: in m ²	7078	Länge in m:	0
Bestandestyp:	0204 Streuobstbestand (Streuobstwiese/-weide, Obstbaumreihen)				
Charakteristik:	Bearbeiter: Bassler				
lfd. Nummer:	4005	Fläche: in m ²	1902	Länge in m:	0
Bestandestyp:	0204 Streuobstbestand (Streuobstwiese/-weide, Obstbaumreihen)				
Charakteristik:	Bearbeiter: Bassler				
lfd. Nummer:	4006	Fläche: in m ²	4158	Länge in m:	0
Bestandestyp:	0204 Streuobstbestand (Streuobstwiese/-weide, Obstbaumreihen)				
Charakteristik:	Bearbeiter: Bassler				
lfd. Nummer:	4007	Fläche: in m ²	2004	Länge in m:	0
Bestandestyp:	0401 Stehendes Gewässer				
Charakteristik:	Neu angelegter Fischteich, steile Ufer				
	Bearbeiter: Bassler				
lfd. Nummer:	4008	Fläche: in m ²	42195	Länge in m:	0
Bestandestyp:	0102 Nadelwald/Nadelholzforst				
Charakteristik:	Bearbeiter: Bassler				
lfd. Nummer:	4009	Fläche: in m ²	689	Länge in m:	0
Bestandestyp:	0204 Streuobstbestand (Streuobstwiese/-weide, Obstbaumreihen)				
Charakteristik:	Bearbeiter: Bassler				
lfd. Nummer:	4010	Fläche: in m ²	8540	Länge in m:	825
Bestandestyp:	0202 Uferbegleitgehölz				
Charakteristik:	Teilweise relativ breites Uferbegleitgehölz an der Gemeindegrenze; Baumschicht: Acer pseudoplatanus, Alnus glutinosa, Strauchschicht: Corylus avellana; Krautschicht: Urtica dioica				
	Bearbeiter: Bassler				
lfd. Nummer:	4011	Fläche: in m ²	1284	Länge in m:	0
Bestandestyp:	0204 Streuobstbestand (Streuobstwiese/-weide, Obstbaumreihen)				
Charakteristik:	Bearbeiter: Bassler				
lfd. Nummer:	4012	Fläche: in m ²	38858	Länge in m:	0
Bestandestyp:	0102 Nadelwald/Nadelholzforst				
Charakteristik:	Bearbeiter: Bassler				
lfd. Nummer:	4013	Fläche: in m ²	1943	Länge in m:	206
Bestandestyp:	0203 Heckenzug				
Charakteristik:	Bearbeiter: Bassler				
lfd. Nummer:	4014	Fläche: in m ²	4695	Länge in m:	0
Bestandestyp:	0104 Laubwald/Laubholzforst				
Charakteristik:	Bearbeiter: Bassler				

lfd. Nummer:	4015	Fläche: in m ²	10840	Länge in m:	0
Bestandestyp:	0102 Nadelwald/Nadelholzforst				
Charakteristik:					
	Bearbeiter: Bassler				
lfd. Nummer:	4017	Fläche: in m ²	1792	Länge in m:	0
Bestandestyp:	0204 Streuobstbestand (Streuobstwiese/-weide, Obstbaumreihen)				
Charakteristik:					
	Bearbeiter: Bassler				
lfd. Nummer:	4018	Fläche: in m ²	536	Länge in m:	0
Bestandestyp:	0204 Streuobstbestand (Streuobstwiese/-weide, Obstbaumreihen)				
Charakteristik:					
	Bearbeiter: Bassler				
lfd. Nummer:	4019	Fläche: in m ²	1596	Länge in m:	0
Bestandestyp:	0204 Streuobstbestand (Streuobstwiese/-weide, Obstbaumreihen)				
Charakteristik:					
	Bearbeiter: Bassler				
lfd. Nummer:	4020	Fläche: in m ²	39154	Länge in m:	0
Bestandestyp:	0104 Laubwald/Laubholzforst				
Charakteristik:					
	Bearbeiter: Bassler				
lfd. Nummer:	4021	Fläche: in m ²	1126	Länge in m:	0
Bestandestyp:	0204 Streuobstbestand (Streuobstwiese/-weide, Obstbaumreihen)				
Charakteristik:					
	Bearbeiter: Bassler				
lfd. Nummer:	4022	Fläche: in m ²	597	Länge in m:	0
Bestandestyp:	0204 Streuobstbestand (Streuobstwiese/-weide, Obstbaumreihen)				
Charakteristik:					
	Bearbeiter: Bassler				
lfd. Nummer:	4023	Fläche: in m ²	8780	Länge in m:	0
Bestandestyp:	0204 Streuobstbestand (Streuobstwiese/-weide, Obstbaumreihen)				
Charakteristik:					
	Bearbeiter: Bassler				
lfd. Nummer:	4024	Fläche: in m ²	3440	Länge in m:	0
Bestandestyp:	0204 Streuobstbestand (Streuobstwiese/-weide, Obstbaumreihen)				
Charakteristik:					
	Bearbeiter: Bassler				
lfd. Nummer:	4025	Fläche: in m ²	38780	Länge in m:	0
Bestandestyp:	0104 Laubwald/Laubholzforst				
Charakteristik:					
	Bearbeiter: Bassler				
lfd. Nummer:	4026	Fläche: in m ²	6405	Länge in m:	0
Bestandestyp:	0104 Laubwald/Laubholzforst				
Charakteristik:					
	Bearbeiter: Bassler				
lfd. Nummer:	4027	Fläche: in m ²	929	Länge in m:	0
Bestandestyp:	0204 Streuobstbestand (Streuobstwiese/-weide, Obstbaumreihen)				
Charakteristik:					
	Bearbeiter: Bassler				

lfd. Nummer:	4028	Fläche: in m ²	2381	Länge in m:	0
Bestandestyp:	0204 Streuobstbestand (Streuobstwiese/-weide, Obstbaumreihen)				
Charakteristik:	Bearbeiter: Bassler				
lfd. Nummer:	4029	Fläche: in m ²	717	Länge in m:	0
Bestandestyp:	0204 Streuobstbestand (Streuobstwiese/-weide, Obstbaumreihen)				
Charakteristik:	Bearbeiter: Bassler				
lfd. Nummer:	4030	Fläche: in m ²	2967	Länge in m:	0
Bestandestyp:	0204 Streuobstbestand (Streuobstwiese/-weide, Obstbaumreihen)				
Charakteristik:	Bearbeiter: Bassler				
lfd. Nummer:	4031	Fläche: in m ²	175568	Länge in m:	0
Bestandestyp:	0103 Laub-Nadel-Mischwald/Laub-Nadelholz-Mischforst				
Charakteristik:	Bearbeiter: Bassler				
lfd. Nummer:	4032	Fläche: in m ²	895	Länge in m:	0
Bestandestyp:	0204 Streuobstbestand (Streuobstwiese/-weide, Obstbaumreihen)				
Charakteristik:	Bearbeiter: Bassler				
lfd. Nummer:	4033	Fläche: in m ²	746	Länge in m:	0
Bestandestyp:	0204 Streuobstbestand (Streuobstwiese/-weide, Obstbaumreihen)				
Charakteristik:	Bearbeiter: Bassler				
lfd. Nummer:	4034	Fläche: in m ²	1940	Länge in m:	0
Bestandestyp:	0204 Streuobstbestand (Streuobstwiese/-weide, Obstbaumreihen)				
Charakteristik:	Bearbeiter: Bassler				
lfd. Nummer:	4035	Fläche: in m ²	1408	Länge in m:	0
Bestandestyp:	0401 Stehendes Gewässer				
Charakteristik:	Neu angelegter Fischteich, steile Ufer				
	Bearbeiter: Bassler				
lfd. Nummer:	4036	Fläche: in m ²	822	Länge in m:	0
Bestandestyp:	0204 Streuobstbestand (Streuobstwiese/-weide, Obstbaumreihen)				
Charakteristik:	Bearbeiter: Bassler				
lfd. Nummer:	4044	Fläche: in m ²	1337	Länge in m:	0
Bestandestyp:	0401 Stehendes Gewässer				
Charakteristik:	Neu angelegter Fischteich, steile Ufer				
	Bearbeiter: Bassler				
lfd. Nummer:	4056	Fläche: in m ²	1298	Länge in m:	0
Bestandestyp:	0401 Stehendes Gewässer				
Charakteristik:	Neu angelegter Fischteich, steile Ufer				
	Bearbeiter: Bassler				
lfd. Nummer:	4057	Fläche: in m ²	213	Länge in m:	0
Bestandestyp:	0401 Stehendes Gewässer				
Charakteristik:	Kleiner Teich, eutroph				
	Bearbeiter: Bassler				

lfd. Nummer:	4058	Fläche: in m ²	35735	Länge in m:	0
Bestandestyp:	0102 Nadelwald/Nadelholzforst				
Charakteristik:					
	Bearbeiter: Bassler				
lfd. Nummer:	4059	Fläche: in m ²	1584	Länge in m:	0
Bestandestyp:	0306 Neubewaldung/Aufforstung				
Charakteristik:					
	Bearbeiter: Bassler				
lfd. Nummer:	4060	Fläche: in m ²	555	Länge in m:	0
Bestandestyp:	0204 Streuobstbestand (Streuobstwiese/-weide, Obstbaumreihen)				
Charakteristik:					
	Bearbeiter: Bassler				
lfd. Nummer:	4061	Fläche: in m ²	41548	Länge in m:	0
Bestandestyp:	0102 Nadelwald/Nadelholzforst				
Charakteristik:					
	Bearbeiter: Bassler				
lfd. Nummer:	4072	Fläche: in m ²	409	Länge in m:	0
Bestandestyp:	0204 Streuobstbestand (Streuobstwiese/-weide, Obstbaumreihen)				
Charakteristik:					
	Bearbeiter: Bassler				
lfd. Nummer:	4074	Fläche: in m ²	997	Länge in m:	0
Bestandestyp:	0204 Streuobstbestand (Streuobstwiese/-weide, Obstbaumreihen)				
Charakteristik:					
	Bearbeiter: Bassler				
lfd. Nummer:	4075	Fläche: in m ²	1721	Länge in m:	0
Bestandestyp:	0204 Streuobstbestand (Streuobstwiese/-weide, Obstbaumreihen)				
Charakteristik:					
	Bearbeiter: Bassler				
lfd. Nummer:	4076	Fläche: in m ²	1708	Länge in m:	0
Bestandestyp:	0204 Streuobstbestand (Streuobstwiese/-weide, Obstbaumreihen)				
Charakteristik:					
	Bearbeiter: Bassler				
lfd. Nummer:	4077	Fläche: in m ²	576	Länge in m:	0
Bestandestyp:	0204 Streuobstbestand (Streuobstwiese/-weide, Obstbaumreihen)				
Charakteristik:					
	Bearbeiter: Bassler				
lfd. Nummer:	4078	Fläche: in m ²	780	Länge in m:	0
Bestandestyp:	0204 Streuobstbestand (Streuobstwiese/-weide, Obstbaumreihen)				
Charakteristik:					
	Bearbeiter: Bassler				
lfd. Nummer:	4079	Fläche: in m ²	5742	Länge in m:	0
Bestandestyp:	0204 Streuobstbestand (Streuobstwiese/-weide, Obstbaumreihen)				
Charakteristik:					
	Bearbeiter: Bassler				
lfd. Nummer:	4080	Fläche: in m ²	1603	Länge in m:	0
Bestandestyp:	0204 Streuobstbestand (Streuobstwiese/-weide, Obstbaumreihen)				
Charakteristik:					
	Bearbeiter: Bassler				

lfd. Nummer:	4081	Fläche: in m ²	1033	Länge in m:	0
Bestandestyp:	0204 Streuobstbestand (Streuobstwiese/-weide, Obstbaumreihen)				
Charakteristik:	Bearbeiter: Bassler				
lfd. Nummer:	4082	Fläche: in m ²	2160	Länge in m:	0
Bestandestyp:	0204 Streuobstbestand (Streuobstwiese/-weide, Obstbaumreihen)				
Charakteristik:	Bearbeiter: Bassler				
lfd. Nummer:	4083	Fläche: in m ²	3892	Länge in m:	0
Bestandestyp:	0204 Streuobstbestand (Streuobstwiese/-weide, Obstbaumreihen)				
Charakteristik:	Bearbeiter: Bassler				
lfd. Nummer:	4084	Fläche: in m ²	2264	Länge in m:	0
Bestandestyp:	0204 Streuobstbestand (Streuobstwiese/-weide, Obstbaumreihen)				
Charakteristik:	Bearbeiter: Bassler				
lfd. Nummer:	4085	Fläche: in m ²	624	Länge in m:	0
Bestandestyp:	0203 Heckenzug				
Charakteristik:	Bearbeiter: Bassler				
lfd. Nummer:	4086	Fläche: in m ²	1427	Länge in m:	0
Bestandestyp:	0104 Laubwald/Laubholzforst				
Charakteristik:	Bearbeiter: Bassler				
lfd. Nummer:	4087	Fläche: in m ²	6410	Länge in m:	0
Bestandestyp:	0104 Laubwald/Laubholzforst				
Charakteristik:	Bearbeiter: Bassler				
lfd. Nummer:	4088	Fläche: in m ²	8782	Länge in m:	0
Bestandestyp:	0104 Laubwald/Laubholzforst				
Charakteristik:	Bearbeiter: Bassler				
lfd. Nummer:	4089	Fläche: in m ²	3563	Länge in m:	0
Bestandestyp:	0306 Neubewaldung/Aufforstung				
Charakteristik:	Bearbeiter: Bassler				
lfd. Nummer:	4090	Fläche: in m ²	20647	Länge in m:	0
Bestandestyp:	0102 Nadelwald/Nadelholzforst				
Charakteristik:	Bearbeiter: Bassler				
lfd. Nummer:	4091	Fläche: in m ²	1335	Länge in m:	0
Bestandestyp:	0204 Streuobstbestand (Streuobstwiese/-weide, Obstbaumreihen)				
Charakteristik:	Bearbeiter: Bassler				
lfd. Nummer:	4092	Fläche: in m ²	1823	Länge in m:	0
Bestandestyp:	0306 Neubewaldung/Aufforstung				
Charakteristik:	Bearbeiter: Bassler				

lfd. Nummer:	4093	Fläche: in m ²	4755	Länge in m:	0
Bestandestyp:	0104 Laubwald/Laubholzforst				
Charakteristik:					
	Bearbeiter: Bassler				
lfd. Nummer:	4094	Fläche: in m ²	942	Länge in m:	0
Bestandestyp:	0204 Streuobstbestand (Streuobstwiese/-weide, Obstbaumreihen)				
Charakteristik:					
	Bearbeiter: Bassler				
lfd. Nummer:	4095	Fläche: in m ²	5176	Länge in m:	0
Bestandestyp:	0204 Streuobstbestand (Streuobstwiese/-weide, Obstbaumreihen)				
Charakteristik:					
	Bearbeiter: Bassler				
lfd. Nummer:	4096	Fläche: in m ²	9632	Länge in m:	0
Bestandestyp:	0204 Streuobstbestand (Streuobstwiese/-weide, Obstbaumreihen)				
Charakteristik:					
	Bearbeiter: Bassler				
lfd. Nummer:	4097	Fläche: in m ²	14367	Länge in m:	0
Bestandestyp:	0102 Nadelwald/Nadelholzforst				
Charakteristik:					
	Bearbeiter: Bassler				
lfd. Nummer:	4098	Fläche: in m ²	184046	Länge in m:	0
Bestandestyp:	0102 Nadelwald/Nadelholzforst				
Charakteristik:					
	Bearbeiter: Bassler				
lfd. Nummer:	4099	Fläche: in m ²	1371	Länge in m:	0
Bestandestyp:	0204 Streuobstbestand (Streuobstwiese/-weide, Obstbaumreihen)				
Charakteristik:					
	Bearbeiter: Bassler				
lfd. Nummer:	4100	Fläche: in m ²	3882	Länge in m:	0
Bestandestyp:	0204 Streuobstbestand (Streuobstwiese/-weide, Obstbaumreihen)				
Charakteristik:					
	Bearbeiter: Bassler				
lfd. Nummer:	4101	Fläche: in m ²	727	Länge in m:	0
Bestandestyp:	0204 Streuobstbestand (Streuobstwiese/-weide, Obstbaumreihen)				
Charakteristik:					
	Bearbeiter: Bassler				
lfd. Nummer:	4102	Fläche: in m ²	819	Länge in m:	0
Bestandestyp:	0204 Streuobstbestand (Streuobstwiese/-weide, Obstbaumreihen)				
Charakteristik:					
	Bearbeiter: Bassler				
lfd. Nummer:	4103	Fläche: in m ²	977	Länge in m:	0
Bestandestyp:	0204 Streuobstbestand (Streuobstwiese/-weide, Obstbaumreihen)				
Charakteristik:					
	Bearbeiter: Bassler				
lfd. Nummer:	4104	Fläche: in m ²	6732	Länge in m:	0
Bestandestyp:	0204 Streuobstbestand (Streuobstwiese/-weide, Obstbaumreihen)				
Charakteristik:					
	Bearbeiter: Bassler				

lfd. Nummer:	4105	Fläche: in m ²	8366	Länge in m:	0
Bestandestyp:	0204 Streuobstbestand (Streuobstwiese/-weide, Obstbaumreihen)				
Charakteristik:	Bearbeiter: Bassler				
lfd. Nummer:	4106	Fläche: in m ²	7695	Länge in m:	0
Bestandestyp:	0204 Streuobstbestand (Streuobstwiese/-weide, Obstbaumreihen)				
Charakteristik:	Bearbeiter: Bassler				
lfd. Nummer:	4107	Fläche: in m ²	1894	Länge in m:	0
Bestandestyp:	0204 Streuobstbestand (Streuobstwiese/-weide, Obstbaumreihen)				
Charakteristik:	Bearbeiter: Bassler				
lfd. Nummer:	4108	Fläche: in m ²	812	Länge in m:	0
Bestandestyp:	0204 Streuobstbestand (Streuobstwiese/-weide, Obstbaumreihen)				
Charakteristik:	Bearbeiter: Bassler				
lfd. Nummer:	4109	Fläche: in m ²	714	Länge in m:	0
Bestandestyp:	0204 Streuobstbestand (Streuobstwiese/-weide, Obstbaumreihen)				
Charakteristik:	Bearbeiter: Bassler				
lfd. Nummer:	4110	Fläche: in m ²	9662	Länge in m:	0
Bestandestyp:	0104 Laubwald/Laubholzforst				
Charakteristik:	Bearbeiter: Bassler				
lfd. Nummer:	4111	Fläche: in m ²	4093	Länge in m:	0
Bestandestyp:	0204 Streuobstbestand (Streuobstwiese/-weide, Obstbaumreihen)				
Charakteristik:	Bearbeiter: Bassler				
lfd. Nummer:	4112	Fläche: in m ²	16862	Länge in m:	0
Bestandestyp:	0102 Nadelwald/Nadelholzforst				
Charakteristik:	Bearbeiter: Bassler				
lfd. Nummer:	4113	Fläche: in m ²	3990	Länge in m:	0
Bestandestyp:	0204 Streuobstbestand (Streuobstwiese/-weide, Obstbaumreihen)				
Charakteristik:	Bearbeiter: Bassler				
lfd. Nummer:	4114	Fläche: in m ²	2234	Länge in m:	0
Bestandestyp:	0204 Streuobstbestand (Streuobstwiese/-weide, Obstbaumreihen)				
Charakteristik:	Bearbeiter: Bassler				
lfd. Nummer:	4115	Fläche: in m ²	7941	Länge in m:	0
Bestandestyp:	0204 Streuobstbestand (Streuobstwiese/-weide, Obstbaumreihen)				
Charakteristik:	Bearbeiter: Bassler				
lfd. Nummer:	4116	Fläche: in m ²	1593	Länge in m:	0
Bestandestyp:	0204 Streuobstbestand (Streuobstwiese/-weide, Obstbaumreihen)				
Charakteristik:	Bearbeiter: Bassler				

lfd. Nummer:	4117	Fläche: in m ²	1339	Länge in m:	0
Bestandestyp:	0204 Streuobstbestand (Streuobstwiese/-weide, Obstbaumreihen)				
Charakteristik:	Bearbeiter: Bassler				
lfd. Nummer:	4118	Fläche: in m ²	354	Länge in m:	0
Bestandestyp:	0204 Streuobstbestand (Streuobstwiese/-weide, Obstbaumreihen)				
Charakteristik:	Bearbeiter: Bassler				
lfd. Nummer:	4119	Fläche: in m ²	2839	Länge in m:	0
Bestandestyp:	0104 Laubwald/Laubholzforst				
Charakteristik:	Bearbeiter: Bassler				
lfd. Nummer:	4120	Fläche: in m ²	7584	Länge in m:	358
Bestandestyp:	0202 Uferbegleitgehölz				
Charakteristik:	Uferbegleitgehölz, mehrreihig, beidseitig, Baumschicht: Fraxinus excelsior, Acer pseudoplatanus, Alnus glutinosa, Prunus padus; Krautschicht: Urtica dioica, Rubus caesius				
	Bearbeiter: Bassler				
lfd. Nummer:	4121	Fläche: in m ²	559	Länge in m:	0
Bestandestyp:	0203 Heckenzug				
Charakteristik:	Bearbeiter: Bassler				
lfd. Nummer:	4122	Fläche: in m ²	454	Länge in m:	0
Bestandestyp:	0401 Stehendes Gewässer				
Charakteristik:	Eutropher Teich in der Nähe von Gehöft, kaum Uferbegleitgehölze				
	Bearbeiter: Bassler				
lfd. Nummer:	4123	Fläche: in m ²	2682	Länge in m:	0
Bestandestyp:	0204 Streuobstbestand (Streuobstwiese/-weide, Obstbaumreihen)				
Charakteristik:	Bearbeiter: Bassler				
lfd. Nummer:	4124	Fläche: in m ²	1255	Länge in m:	0
Bestandestyp:	0204 Streuobstbestand (Streuobstwiese/-weide, Obstbaumreihen)				
Charakteristik:	Bearbeiter: Bassler				
lfd. Nummer:	4125	Fläche: in m ²	1732	Länge in m:	195
Bestandestyp:	0203 Heckenzug				
Charakteristik:	Auf Geländekante				
	Bearbeiter: Bassler				
lfd. Nummer:	4126	Fläche: in m ²	3787	Länge in m:	0
Bestandestyp:	0401 Stehendes Gewässer				
Charakteristik:	Relativ großer Teich, leicht eutroph, kaum Uferbegleitgehölze				
	Bearbeiter: Bassler				
lfd. Nummer:	4127	Fläche: in m ²	14858	Länge in m:	0
Bestandestyp:	0104 Laubwald/Laubholzforst				
Charakteristik:	Bearbeiter: Bassler				
lfd. Nummer:	4129	Fläche: in m ²	2363	Länge in m:	0
Bestandestyp:	0204 Streuobstbestand (Streuobstwiese/-weide, Obstbaumreihen)				
Charakteristik:	Bearbeiter: Bassler				

lfd. Nummer:	4130	Fläche: in m ²	598	Länge in m:	0
Bestandestyp:	0204 Streuobstbestand (Streuobstwiese/-weide, Obstbaumreihen)				
Charakteristik:					
	Bearbeiter: Bassler				
lfd. Nummer:	4131	Fläche: in m ²	7694	Länge in m:	0
Bestandestyp:	0104 Laubwald/Laubholzforst				
Charakteristik:					
	Bearbeiter: Bassler				
lfd. Nummer:	4132	Fläche: in m ²	3266	Länge in m:	0
Bestandestyp:	0204 Streuobstbestand (Streuobstwiese/-weide, Obstbaumreihen)				
Charakteristik:					
	Bearbeiter: Bassler				
lfd. Nummer:	4133	Fläche: in m ²	1159	Länge in m:	0
Bestandestyp:	0204 Streuobstbestand (Streuobstwiese/-weide, Obstbaumreihen)				
Charakteristik:					
	Bearbeiter: Bassler				
lfd. Nummer:	4134	Fläche: in m ²	3483	Länge in m:	0
Bestandestyp:	0102 Nadelwald/Nadelholzforst				
Charakteristik:					
	Bearbeiter: Bassler				
lfd. Nummer:	4135	Fläche: in m ²	2175	Länge in m:	0
Bestandestyp:	0204 Streuobstbestand (Streuobstwiese/-weide, Obstbaumreihen)				
Charakteristik:					
	Bearbeiter: Bassler				
lfd. Nummer:	4136	Fläche: in m ²	1268	Länge in m:	0
Bestandestyp:	0204 Streuobstbestand (Streuobstwiese/-weide, Obstbaumreihen)				
Charakteristik:					
	Bearbeiter: Bassler				
lfd. Nummer:	4137	Fläche: in m ²	1638	Länge in m:	0
Bestandestyp:	0204 Streuobstbestand (Streuobstwiese/-weide, Obstbaumreihen)				
Charakteristik:					
	Bearbeiter: Bassler				
lfd. Nummer:	4138	Fläche: in m ²	3575	Länge in m:	0
Bestandestyp:	0104 Laubwald/Laubholzforst				
Charakteristik:					
	Bearbeiter: Bassler				
lfd. Nummer:	4139	Fläche: in m ²	23939	Länge in m:	811
Bestandestyp:	0202 Uferbegleitgehölz				
Charakteristik:	Teilweise flächiges Uferbegleitgehölz; Baumschicht: Alnus glutinosa, Fraxinus excelsior, Quercus robur; Strauchschicht: Sambucus nigra, Prunus padus, Krautschicht: Urtica dioica, Brachypodium sylvaticum				
	Bearbeiter: Bassler				
lfd. Nummer:	4140	Fläche: in m ²	428	Länge in m:	0
Bestandestyp:	99 Erhebungsfläche unbestimmten Typs				
Charakteristik:	Christbaumkultur				
	Bearbeiter: Bassler				
lfd. Nummer:	4141	Fläche: in m ²	505	Länge in m:	0
Bestandestyp:	0204 Streuobstbestand (Streuobstwiese/-weide, Obstbaumreihen)				
Charakteristik:					
	Bearbeiter: Bassler				

lfd. Nummer:	4142	Fläche: in m ²	2045	Länge in m:	0
Bestandestyp:	0204 Streuobstbestand (Streuobstwiese/-weide, Obstbaumreihen)				
Charakteristik:	Bearbeiter: Bassler				
lfd. Nummer:	4143	Fläche: in m ²	3179	Länge in m:	0
Bestandestyp:	0204 Streuobstbestand (Streuobstwiese/-weide, Obstbaumreihen)				
Charakteristik:	Bearbeiter: Bassler				
lfd. Nummer:	4144	Fläche: in m ²	1682	Länge in m:	0
Bestandestyp:	0204 Streuobstbestand (Streuobstwiese/-weide, Obstbaumreihen)				
Charakteristik:	Bearbeiter: Bassler				
lfd. Nummer:	4145	Fläche: in m ²	2781	Länge in m:	0
Bestandestyp:	0203 Heckenzug				
Charakteristik:	Bearbeiter: Bassler				
lfd. Nummer:	4146	Fläche: in m ²	848	Länge in m:	0
Bestandestyp:	0204 Streuobstbestand (Streuobstwiese/-weide, Obstbaumreihen)				
Charakteristik:	Bearbeiter: Bassler				
lfd. Nummer:	4147	Fläche: in m ²	44145	Länge in m:	0
Bestandestyp:	0102 Nadelwald/Nadelholzforst				
Charakteristik:	Bearbeiter: Bassler				
lfd. Nummer:	4148	Fläche: in m ²	1155	Länge in m:	0
Bestandestyp:	0204 Streuobstbestand (Streuobstwiese/-weide, Obstbaumreihen)				
Charakteristik:	Bearbeiter: Bassler				
lfd. Nummer:	4149	Fläche: in m ²	2245	Länge in m:	0
Bestandestyp:	0104 Laubwald/Laubholzforst				
Charakteristik:	Bearbeiter: Bassler				
lfd. Nummer:	4150	Fläche: in m ²	3989	Länge in m:	0
Bestandestyp:	0204 Streuobstbestand (Streuobstwiese/-weide, Obstbaumreihen)				
Charakteristik:	Bearbeiter: Bassler				
lfd. Nummer:	4151	Fläche: in m ²	609	Länge in m:	0
Bestandestyp:	0204 Streuobstbestand (Streuobstwiese/-weide, Obstbaumreihen)				
Charakteristik:	Bearbeiter: Bassler				
lfd. Nummer:	4152	Fläche: in m ²	747	Länge in m:	0
Bestandestyp:	0204 Streuobstbestand (Streuobstwiese/-weide, Obstbaumreihen)				
Charakteristik:	Bearbeiter: Bassler				
lfd. Nummer:	4153	Fläche: in m ²	751	Länge in m:	0
Bestandestyp:	0204 Streuobstbestand (Streuobstwiese/-weide, Obstbaumreihen)				
Charakteristik:	Bearbeiter: Bassler				

lfd. Nummer:	4154	Fläche: in m ²	2279	Länge in m:	0
Bestandestyp:	0104 Laubwald/Laubholzforst				
Charakteristik:	Bearbeiter: Bassler				
lfd. Nummer:	4155	Fläche: in m ²	1524	Länge in m:	0
Bestandestyp:	0204 Streuobstbestand (Streuobstwiese/-weide, Obstbaumreihen)				
Charakteristik:	Bearbeiter: Bassler				
lfd. Nummer:	4156	Fläche: in m ²	1643	Länge in m:	0
Bestandestyp:	0204 Streuobstbestand (Streuobstwiese/-weide, Obstbaumreihen)				
Charakteristik:	Bearbeiter: Bassler				
lfd. Nummer:	4157	Fläche: in m ²	580	Länge in m:	0
Bestandestyp:	0306 Neubewaldung/Aufforstung				
Charakteristik:	Bearbeiter: Bassler				
lfd. Nummer:	4158	Fläche: in m ²	2259	Länge in m:	0
Bestandestyp:	0204 Streuobstbestand (Streuobstwiese/-weide, Obstbaumreihen)				
Charakteristik:	Bearbeiter: Bassler				
lfd. Nummer:	4159	Fläche: in m ²	775	Länge in m:	0
Bestandestyp:	0201 Kleinstwaldfläche ("Feldgehölz"), Gebüsch oder Baumgruppe unter 1000m²				
Charakteristik:	Esche und Erle dominant, Unterwuchs Brennnessel				
	Bearbeiter: Bassler				
lfd. Nummer:	4160	Fläche: in m ²	15450	Länge in m:	0
Bestandestyp:	0103 Laub-Nadel-Mischwald/Laub-Nadelholz-Mischforst				
Charakteristik:	Bearbeiter: Bassler				
lfd. Nummer:	4161	Fläche: in m ²	9795	Länge in m:	604
Bestandestyp:	0202 Uferbegleitgehölz				
Charakteristik:	Uferbegleitgehölz an 2 Bächen, teilweise Wald anschließend; Baumschicht: Alnus glutinosa häufig, Acer pseudoplatanus, Prunus padus, Prunus avium; Strauchschicht: Lonicera xylosteum; Krautschicht: Galeopsis pubescens, Urtica dioica				
	Bearbeiter: Bassler				
lfd. Nummer:	4162	Fläche: in m ²	25158	Länge in m:	0
Bestandestyp:	0103 Laub-Nadel-Mischwald/Laub-Nadelholz-Mischforst				
Charakteristik:	Bearbeiter: Bassler				
lfd. Nummer:	4163	Fläche: in m ²	18860	Länge in m:	1140
Bestandestyp:	0202 Uferbegleitgehölz				
Charakteristik:	Einreihiges, beidseitiges Uferbegleitgehölz; Baumschicht: Fraxinus excelsior häufig, Salix fragilis häufig, Acer pseudoplatanus; Strauchschicht: Cornus sanguinea, Corylus avellana, Humulus lupulus; Krautschicht: Urtica dioica, Rubus idaeus, Geranium robertianum				
	Bearbeiter: Bassler				
lfd. Nummer:	4164	Fläche: in m ²	240	Länge in m:	0
Bestandestyp:	0204 Streuobstbestand (Streuobstwiese/-weide, Obstbaumreihen)				
Charakteristik:	Bearbeiter: Bassler				

lfd. Nummer:	4166	Fläche: in m ²	5349	Länge in m:	0
Bestandestyp:	0304 Sukzessionsfläche in ehemaligen Intensivgebieten				
Charakteristik:	Brennnessel-Dominanz-Bestand				
	Bearbeiter: Bassler				
lfd. Nummer:	4167	Fläche: in m ²	1644	Länge in m:	0
Bestandestyp:	0204 Streuobstbestand (Streuobstwiese/-weide, Obstbaumreihen)				
Charakteristik:					
	Bearbeiter: Bassler				
lfd. Nummer:	4168	Fläche: in m ²	9715	Länge in m:	0
Bestandestyp:	0204 Streuobstbestand (Streuobstwiese/-weide, Obstbaumreihen)				
Charakteristik:					
	Bearbeiter: Bassler				
lfd. Nummer:	4169	Fläche: in m ²	11309	Länge in m:	0
Bestandestyp:	0204 Streuobstbestand (Streuobstwiese/-weide, Obstbaumreihen)				
Charakteristik:					
	Bearbeiter: Bassler				
lfd. Nummer:	4170	Fläche: in m ²	12714	Länge in m:	0
Bestandestyp:	0204 Streuobstbestand (Streuobstwiese/-weide, Obstbaumreihen)				
Charakteristik:					
	Bearbeiter: Bassler				
lfd. Nummer:	4171	Fläche: in m ²	3065	Länge in m:	0
Bestandestyp:	0104 Laubwald/Laubholzforst				
Charakteristik:					
	Bearbeiter: Bassler				
lfd. Nummer:	4172	Fläche: in m ²	24416	Länge in m:	0
Bestandestyp:	0103 Laub-Nadel-Mischwald/Laub-Nadelholz-Mischforst				
Charakteristik:					
	Bearbeiter: Bassler				
lfd. Nummer:	4175	Fläche: in m ²	1121	Länge in m:	0
Bestandestyp:	0204 Streuobstbestand (Streuobstwiese/-weide, Obstbaumreihen)				
Charakteristik:					
	Bearbeiter: Bassler				
lfd. Nummer:	4176	Fläche: in m ²	1252	Länge in m:	0
Bestandestyp:	0204 Streuobstbestand (Streuobstwiese/-weide, Obstbaumreihen)				
Charakteristik:					
	Bearbeiter: Bassler				
lfd. Nummer:	4177	Fläche: in m ²	1967	Länge in m:	0
Bestandestyp:	0204 Streuobstbestand (Streuobstwiese/-weide, Obstbaumreihen)				
Charakteristik:					
	Bearbeiter: Bassler				
lfd. Nummer:	4178	Fläche: in m ²	110038	Länge in m:	0
Bestandestyp:	0103 Laub-Nadel-Mischwald/Laub-Nadelholz-Mischforst				
Charakteristik:					
	Bearbeiter: Bassler				
lfd. Nummer:	4179	Fläche: in m ²	14960	Länge in m:	910
Bestandestyp:	0202 Uferbegleitgehölz				
Charakteristik:	Einreihiges, beidseitiges Uferbegleitgehölz; Baumschicht: Fraxinus excelsior, Acer pseudoplatanus, Prunus padus, Alnus glutinosa; Strauchschicht: Lonicera xylosteum, Humulus lupulus; Krautschicht: Brachypodium sylvaticum, teilweise in Laubmischwald übergehend				
	Bearbeiter: Bassler				

lfd. Nummer:	4180	Fläche: in m ²	194	Länge in m:	0
Bestandestyp:	0306 Neubewaldung/Aufforstung				
Charakteristik:	Bearbeiter: Bassler				
lfd. Nummer:	4181	Fläche: in m ²	1661	Länge in m:	0
Bestandestyp:	0204 Streuobstbestand (Streuobstwiese/-weide, Obstbaumreihen)				
Charakteristik:	Bearbeiter: Bassler				
lfd. Nummer:	4182	Fläche: in m ²	2003	Länge in m:	0
Bestandestyp:	0204 Streuobstbestand (Streuobstwiese/-weide, Obstbaumreihen)				
Charakteristik:	Bearbeiter: Bassler				
lfd. Nummer:	4183	Fläche: in m ²	1562	Länge in m:	0
Bestandestyp:	0204 Streuobstbestand (Streuobstwiese/-weide, Obstbaumreihen)				
Charakteristik:	Bearbeiter: Bassler				
lfd. Nummer:	4184	Fläche: in m ²	2068	Länge in m:	0
Bestandestyp:	0204 Streuobstbestand (Streuobstwiese/-weide, Obstbaumreihen)				
Charakteristik:	Bearbeiter: Bassler				
lfd. Nummer:	4185	Fläche: in m ²	9155	Länge in m:	1053
Bestandestyp:	0202 Uferbegleitgehölz				
Charakteristik:	Einreihiges, beidseitiges Uferbegleitgehölz; Baumschicht: Fraxinus excelsior, Acer pseudoplatanus, Prunus padus, Alnus glutinosa; Strauchschicht: Lonicera xylosteum, Humulus lupulus; Krautschicht: Brachypodium sylvaticum, teilweise in Laubmischwald übergehend				
	Bearbeiter: Bassler				
lfd. Nummer:	4187	Fläche: in m ²	3039	Länge in m:	0
Bestandestyp:	0104 Laubwald/Laubholzforst				
Charakteristik:	Bearbeiter: Bassler				
lfd. Nummer:	4188	Fläche: in m ²	2912	Länge in m:	0
Bestandestyp:	0401 Stehendes Gewässer				
Charakteristik:	Fischteich, steile Ufer, teilweise von Wald bzw. Hecke umgeben, mäßig eutroph				
	Bearbeiter: Bassler				
lfd. Nummer:	4189	Fläche: in m ²	2799	Länge in m:	315
Bestandestyp:	0202 Uferbegleitgehölz				
Charakteristik:	Schmales Uferbegleitgehölz am Waldrand neben Fichtenforst, Picea abies, Alnus glutinosa, Acer pseudoplatanus, Krautschicht: Urtica dioica, Brachypodium sylvaticum				
	Bearbeiter: Bassler				
lfd. Nummer:	4193	Fläche: in m ²	1359	Länge in m:	0
Bestandestyp:	0104 Laubwald/Laubholzforst				
Charakteristik:	Bearbeiter: Bassler				
lfd. Nummer:	4195	Fläche: in m ²	1237	Länge in m:	0
Bestandestyp:	0306 Neubewaldung/Aufforstung				
Charakteristik:	Bearbeiter: Bassler				

lfd. Nummer:	4204	Fläche: in m ²	452	Länge in m:	0
Bestandestyp:	0204 Streuobstbestand (Streuobstwiese/-weide, Obstbaumreihen)				
Charakteristik:	Bearbeiter: Bassler				
lfd. Nummer:	4205	Fläche: in m ²	1047	Länge in m:	0
Bestandestyp:	0204 Streuobstbestand (Streuobstwiese/-weide, Obstbaumreihen)				
Charakteristik:	Bearbeiter: Bassler				
lfd. Nummer:	4206	Fläche: in m ²	9783	Länge in m:	0
Bestandestyp:	0104 Laubwald/Laubholzforst				
Charakteristik:	Bearbeiter: Bassler				
lfd. Nummer:	4207	Fläche: in m ²	171578	Länge in m:	0
Bestandestyp:	0102 Nadelwald/Nadelholzforst				
Charakteristik:	Bearbeiter: Bassler				
lfd. Nummer:	4208	Fläche: in m ²	561	Länge in m:	0
Bestandestyp:	0204 Streuobstbestand (Streuobstwiese/-weide, Obstbaumreihen)				
Charakteristik:	Bearbeiter: Bassler				
lfd. Nummer:	4209	Fläche: in m ²	3181	Länge in m:	0
Bestandestyp:	0204 Streuobstbestand (Streuobstwiese/-weide, Obstbaumreihen)				
Charakteristik:	Bearbeiter: Bassler				
lfd. Nummer:	4210	Fläche: in m ²	582	Länge in m:	0
Bestandestyp:	0204 Streuobstbestand (Streuobstwiese/-weide, Obstbaumreihen)				
Charakteristik:	Bearbeiter: Bassler				
lfd. Nummer:	4211	Fläche: in m ²	303	Länge in m:	0
Bestandestyp:	0204 Streuobstbestand (Streuobstwiese/-weide, Obstbaumreihen)				
Charakteristik:	Bearbeiter: Bassler				
lfd. Nummer:	4212	Fläche: in m ²	4631	Länge in m:	0
Bestandestyp:	0204 Streuobstbestand (Streuobstwiese/-weide, Obstbaumreihen)				
Charakteristik:	Bearbeiter: Bassler				
lfd. Nummer:	4213	Fläche: in m ²	5614	Länge in m:	0
Bestandestyp:	0204 Streuobstbestand (Streuobstwiese/-weide, Obstbaumreihen)				
Charakteristik:	Bearbeiter: Bassler				
lfd. Nummer:	4214	Fläche: in m ²	1206	Länge in m:	116
Bestandestyp:	0203 Heckenzug				
Charakteristik:	Bearbeiter: Bassler				
lfd. Nummer:	4215	Fläche: in m ²	3365	Länge in m:	0
Bestandestyp:	0104 Laubwald/Laubholzforst				
Charakteristik:	Bearbeiter: Bassler				

lfd. Nummer:	4216	Fläche: in m ²	2847	Länge in m:	0
Bestandestyp:	0104 Laubwald/Laubholzforst				
Charakteristik:	Bearbeiter: Bassler				
lfd. Nummer:	4217	Fläche: in m ²	10690	Länge in m:	0
Bestandestyp:	0104 Laubwald/Laubholzforst				
Charakteristik:	Bearbeiter: Bassler				
lfd. Nummer:	4218	Fläche: in m ²	3410	Länge in m:	0
Bestandestyp:	0204 Streuobstbestand (Streuobstwiese/-weide, Obstbaumreihen)				
Charakteristik:	Bearbeiter: Bassler				
lfd. Nummer:	4219	Fläche: in m ²	7328	Länge in m:	0
Bestandestyp:	0204 Streuobstbestand (Streuobstwiese/-weide, Obstbaumreihen)				
Charakteristik:	Bearbeiter: Bassler				
lfd. Nummer:	4220	Fläche: in m ²	1162	Länge in m:	0
Bestandestyp:	0204 Streuobstbestand (Streuobstwiese/-weide, Obstbaumreihen)				
Charakteristik:	Bearbeiter: Bassler				
lfd. Nummer:	4222	Fläche: in m ²	996	Länge in m:	0
Bestandestyp:	0204 Streuobstbestand (Streuobstwiese/-weide, Obstbaumreihen)				
Charakteristik:	Bearbeiter: Bassler				
lfd. Nummer:	4223	Fläche: in m ²	703	Länge in m:	0
Bestandestyp:	0204 Streuobstbestand (Streuobstwiese/-weide, Obstbaumreihen)				
Charakteristik:	Bearbeiter: Bassler				
lfd. Nummer:	4225	Fläche: in m ²	26238	Länge in m:	1499
Bestandestyp:	0202 Uferbegleitgehölz				
Charakteristik:	Schmales Uferbegleitgehölz, meist am Rand von Fichtenforst; Baumschicht: Alnus glutinosa häufig, Picea abies; Strauchschicht: Sambucus nigra				
	Bearbeiter: Bassler				
lfd. Nummer:	4226	Fläche: in m ²	62965	Länge in m:	0
Bestandestyp:	0102 Nadelwald/Nadelholzforst				
Charakteristik:	Bearbeiter: Bassler				
lfd. Nummer:	4227	Fläche: in m ²	974	Länge in m:	0
Bestandestyp:	0204 Streuobstbestand (Streuobstwiese/-weide, Obstbaumreihen)				
Charakteristik:	Bearbeiter: Bassler				
lfd. Nummer:	4228	Fläche: in m ²	4059	Länge in m:	0
Bestandestyp:	0204 Streuobstbestand (Streuobstwiese/-weide, Obstbaumreihen)				
Charakteristik:	Bearbeiter: Bassler				
lfd. Nummer:	4229	Fläche: in m ²	5846	Länge in m:	0
Bestandestyp:	0204 Streuobstbestand (Streuobstwiese/-weide, Obstbaumreihen)				
Charakteristik:	Bearbeiter: Bassler				

lfd. Nummer:	4230	Fläche: in m ²	2539	Länge in m:	0
Bestandestyp:	0204 Streuobstbestand (Streuobstwiese/-weide, Obstbaumreihen)				
Charakteristik:					
	Bearbeiter: Bassler				
lfd. Nummer:	4231	Fläche: in m ²	21805	Länge in m:	0
Bestandestyp:	0102 Nadelwald/Nadelholzforst				
Charakteristik:					
	Bearbeiter: Bassler				
lfd. Nummer:	4233	Fläche: in m ²	4444	Länge in m:	0
Bestandestyp:	0204 Streuobstbestand (Streuobstwiese/-weide, Obstbaumreihen)				
Charakteristik:					
	Bearbeiter: Bassler				
lfd. Nummer:	4234	Fläche: in m ²	7337	Länge in m:	0
Bestandestyp:	0204 Streuobstbestand (Streuobstwiese/-weide, Obstbaumreihen)				
Charakteristik:					
	Bearbeiter: Bassler				
lfd. Nummer:	4235	Fläche: in m ²	4584	Länge in m:	0
Bestandestyp:	0104 Laubwald/Laubholzforst				
Charakteristik:					
	Bearbeiter: Bassler				
lfd. Nummer:	4236	Fläche: in m ²	7054	Länge in m:	0
Bestandestyp:	0103 Laub-Nadel-Mischwald/Laub-Nadelholz-Mischforst				
Charakteristik:					
	Bearbeiter: Bassler				
lfd. Nummer:	4237	Fläche: in m ²	1049	Länge in m:	0
Bestandestyp:	0401 Stehendes Gewässer				
Charakteristik:	Eutropher Teich mit Algen, steile Ufer				
	Bearbeiter: Bassler				
lfd. Nummer:	4238	Fläche: in m ²	631	Länge in m:	0
Bestandestyp:	0204 Streuobstbestand (Streuobstwiese/-weide, Obstbaumreihen)				
Charakteristik:					
	Bearbeiter: Bassler				
lfd. Nummer:	4239	Fläche: in m ²	395	Länge in m:	0
Bestandestyp:	0204 Streuobstbestand (Streuobstwiese/-weide, Obstbaumreihen)				
Charakteristik:					
	Bearbeiter: Bassler				
lfd. Nummer:	4240	Fläche: in m ²	2639	Länge in m:	0
Bestandestyp:	0203 Heckenzug				
Charakteristik:					
	Bearbeiter: Bassler				
lfd. Nummer:	4258	Fläche: in m ²	7116	Länge in m:	0
Bestandestyp:	0204 Streuobstbestand (Streuobstwiese/-weide, Obstbaumreihen)				
Charakteristik:					
	Bearbeiter: Bassler				
lfd. Nummer:	4261	Fläche: in m ²	3078	Länge in m:	0
Bestandestyp:	0204 Streuobstbestand (Streuobstwiese/-weide, Obstbaumreihen)				
Charakteristik:					
	Bearbeiter: Bassler				

lfd. Nummer:	4262	Fläche: in m ²	2163	Länge in m:	0
Bestandestyp:	0203 Heckenzug				
Charakteristik:					
	Bearbeiter: Bassler				
lfd. Nummer:	4263	Fläche: in m ²	5305	Länge in m:	0
Bestandestyp:	0204 Streuobstbestand (Streuobstwiese/-weide, Obstbaumreihen)				
Charakteristik:					
	Bearbeiter: Bassler				
lfd. Nummer:	4264	Fläche: in m ²	22930	Länge in m:	0
Bestandestyp:	0103 Laub-Nadel-Mischwald/Laub-Nadelholz-Mischforst				
Charakteristik:					
	Bearbeiter: Bassler				
lfd. Nummer:	4265	Fläche: in m ²	4934	Länge in m:	0
Bestandestyp:	0204 Streuobstbestand (Streuobstwiese/-weide, Obstbaumreihen)				
Charakteristik:					
	Bearbeiter: Bassler				
lfd. Nummer:	4266	Fläche: in m ²	2918	Länge in m:	0
Bestandestyp:	0204 Streuobstbestand (Streuobstwiese/-weide, Obstbaumreihen)				
Charakteristik:					
	Bearbeiter: Bassler				
lfd. Nummer:	4267	Fläche: in m ²	678	Länge in m:	0
Bestandestyp:	0204 Streuobstbestand (Streuobstwiese/-weide, Obstbaumreihen)				
Charakteristik:					
	Bearbeiter: Bassler				
lfd. Nummer:	4268	Fläche: in m ²	5118	Länge in m:	0
Bestandestyp:	0204 Streuobstbestand (Streuobstwiese/-weide, Obstbaumreihen)				
Charakteristik:					
	Bearbeiter: Bassler				
lfd. Nummer:	4269	Fläche: in m ²	35265	Länge in m:	0
Bestandestyp:	0102 Nadelwald/Nadelholzforst				
Charakteristik:					
	Bearbeiter: Bassler				
lfd. Nummer:	4270	Fläche: in m ²	8647	Länge in m:	0
Bestandestyp:	0204 Streuobstbestand (Streuobstwiese/-weide, Obstbaumreihen)				
Charakteristik:					
	Bearbeiter: Bassler				
lfd. Nummer:	4277	Fläche: in m ²	3794	Länge in m:	0
Bestandestyp:	0306 Neubewaldung/Aufforstung				
Charakteristik:					
	Bearbeiter: Bassler				
lfd. Nummer:	4278	Fläche: in m ²	1709	Länge in m:	0
Bestandestyp:	0204 Streuobstbestand (Streuobstwiese/-weide, Obstbaumreihen)				
Charakteristik:					
	Bearbeiter: Bassler				
lfd. Nummer:	4279	Fläche: in m ²	240	Länge in m:	0
Bestandestyp:	0204 Streuobstbestand (Streuobstwiese/-weide, Obstbaumreihen)				
Charakteristik:					
	Bearbeiter: Bassler				

lfd. Nummer:	4280	Fläche: in m ²	2440	Länge in m:	0
Bestandestyp:	0204 Streuobstbestand (Streuobstwiese/-weide, Obstbaumreihen)				
Charakteristik:	Bearbeiter: Bassler				
lfd. Nummer:	4281	Fläche: in m ²	44419	Länge in m:	0
Bestandestyp:	0102 Nadelwald/Nadelholzforst				
Charakteristik:	Bearbeiter: Bassler				
lfd. Nummer:	4282	Fläche: in m ²	626	Länge in m:	0
Bestandestyp:	0204 Streuobstbestand (Streuobstwiese/-weide, Obstbaumreihen)				
Charakteristik:	Bearbeiter: Bassler				
lfd. Nummer:	4283	Fläche: in m ²	1173	Länge in m:	0
Bestandestyp:	0204 Streuobstbestand (Streuobstwiese/-weide, Obstbaumreihen)				
Charakteristik:	Bearbeiter: Bassler				
lfd. Nummer:	4284	Fläche: in m ²	2086	Länge in m:	0
Bestandestyp:	0204 Streuobstbestand (Streuobstwiese/-weide, Obstbaumreihen)				
Charakteristik:	Bearbeiter: Bassler				
lfd. Nummer:	4285	Fläche: in m ²	2080	Länge in m:	0
Bestandestyp:	0204 Streuobstbestand (Streuobstwiese/-weide, Obstbaumreihen)				
Charakteristik:	Bearbeiter: Bassler				
lfd. Nummer:	4286	Fläche: in m ²	6986	Länge in m:	0
Bestandestyp:	0204 Streuobstbestand (Streuobstwiese/-weide, Obstbaumreihen)				
Charakteristik:	Bearbeiter: Bassler				
lfd. Nummer:	4287	Fläche: in m ²	22585	Länge in m:	0
Bestandestyp:	0104 Laubwald/Laubholzforst				
Charakteristik:	Bearbeiter: Bassler				
lfd. Nummer:	4288	Fläche: in m ²	3769	Länge in m:	0
Bestandestyp:	0204 Streuobstbestand (Streuobstwiese/-weide, Obstbaumreihen)				
Charakteristik:	Bearbeiter: Bassler				
lfd. Nummer:	4289	Fläche: in m ²	2272	Länge in m:	0
Bestandestyp:	0204 Streuobstbestand (Streuobstwiese/-weide, Obstbaumreihen)				
Charakteristik:	Bearbeiter: Bassler				
lfd. Nummer:	4290	Fläche: in m ²	1860	Länge in m:	0
Bestandestyp:	0204 Streuobstbestand (Streuobstwiese/-weide, Obstbaumreihen)				
Charakteristik:	Bearbeiter: Bassler				
lfd. Nummer:	4291	Fläche: in m ²	65963	Länge in m:	0
Bestandestyp:	0103 Laub-Nadel-Mischwald/Laub-Nadelholz-Mischforst				
Charakteristik:	Bearbeiter: Bassler				

lfd. Nummer:	4292	Fläche: in m ²	7799	Länge in m:	0
Bestandestyp:	0104 Laubwald/Laubholzforst				
Charakteristik:					
	Bearbeiter: Bassler				
lfd. Nummer:	4293	Fläche: in m ²	2427	Länge in m:	0
Bestandestyp:	0204 Streuobstbestand (Streuobstwiese/-weide, Obstbaumreihen)				
Charakteristik:					
	Bearbeiter: Bassler				
lfd. Nummer:	4294	Fläche: in m ²	1411	Länge in m:	0
Bestandestyp:	0204 Streuobstbestand (Streuobstwiese/-weide, Obstbaumreihen)				
Charakteristik:					
	Bearbeiter: Bassler				
lfd. Nummer:	4295	Fläche: in m ²	1530	Länge in m:	0
Bestandestyp:	0204 Streuobstbestand (Streuobstwiese/-weide, Obstbaumreihen)				
Charakteristik:					
	Bearbeiter: Bassler				
lfd. Nummer:	4296	Fläche: in m ²	4556	Länge in m:	0
Bestandestyp:	0204 Streuobstbestand (Streuobstwiese/-weide, Obstbaumreihen)				
Charakteristik:					
	Bearbeiter: Bassler				
lfd. Nummer:	4297	Fläche: in m ²	2104	Länge in m:	0
Bestandestyp:	0204 Streuobstbestand (Streuobstwiese/-weide, Obstbaumreihen)				
Charakteristik:					
	Bearbeiter: Bassler				
lfd. Nummer:	4314	Fläche: in m ²	650	Länge in m:	0
Bestandestyp:	0204 Streuobstbestand (Streuobstwiese/-weide, Obstbaumreihen)				
Charakteristik:					
	Bearbeiter: Bassler				
lfd. Nummer:	4447	Fläche: in m ²	1814	Länge in m:	0
Bestandestyp:	0204 Streuobstbestand (Streuobstwiese/-weide, Obstbaumreihen)				
Charakteristik:					
	Bearbeiter: Bassler				
lfd. Nummer:	4450	Fläche: in m ²	543	Länge in m:	80
Bestandestyp:	0203 Heckenzug				
Charakteristik:					
	Bearbeiter: Bassler				
lfd. Nummer:	4452	Fläche: in m ²	4106	Länge in m:	0
Bestandestyp:	0104 Laubwald/Laubholzforst				
Charakteristik:	Energiewald				
	Bearbeiter: Bassler				
lfd. Nummer:	4453	Fläche: in m ²	8899	Länge in m:	0
Bestandestyp:	0104 Laubwald/Laubholzforst				
Charakteristik:					
	Bearbeiter: Bassler				
lfd. Nummer:	4455	Fläche: in m ²	2254	Länge in m:	0
Bestandestyp:	0204 Streuobstbestand (Streuobstwiese/-weide, Obstbaumreihen)				
Charakteristik:					
	Bearbeiter: Bassler				

lfd. Nummer:	4464	Fläche: in m ²	7865	Länge in m:	0
Bestandestyp:	0204 Streuobstbestand (Streuobstwiese/-weide, Obstbaumreihen)				
Charakteristik:	Bearbeiter: Bassler				
lfd. Nummer:	4478	Fläche: in m ²	916	Länge in m:	0
Bestandestyp:	0102 Nadelwald/Nadelholzforst				
Charakteristik:	Bearbeiter: Bassler				
lfd. Nummer:	4495	Fläche: in m ²	1076	Länge in m:	135
Bestandestyp:	0202 Uferbegleitgehölz				
Charakteristik:	Uferbegleitgehölz im Ortsgebiet; Baumschicht: Alnus glutinosa, Fraxinus excelsior, kaum Unterwuchs				
	Bearbeiter: Bassler				
lfd. Nummer:	4496	Fläche: in m ²	24461	Länge in m:	1580
Bestandestyp:	0202 Uferbegleitgehölz				
Charakteristik:	Einreihiges Uferbegleitgehölz, Baumschicht: Alnus glutinosa, Acer pseudoplatanus, Salix sp., Fraxinus excelsior, Quercus robur; Strauchschicht: Prunus padus; Krautschicht: Urtica dioica				
	Bearbeiter: Bassler				
lfd. Nummer:	4497	Fläche: in m ²	2645	Länge in m:	0
Bestandestyp:	0304 Sukzessionsfläche in ehemaligen Intensivgebieten				
Charakteristik:	Brache, gehäckselt?, Dactylis glomerata dominat, Carex hirta, Taraxacum officinale, Cirsium oleraceum, Heracleum sphondylium				
	Bearbeiter: Bassler				
lfd. Nummer:	4498	Fläche: in m ²	847	Länge in m:	0
Bestandestyp:	0204 Streuobstbestand (Streuobstwiese/-weide, Obstbaumreihen)				
Charakteristik:	Bearbeiter: Bassler				
lfd. Nummer:	4499	Fläche: in m ²	2548	Länge in m:	0
Bestandestyp:	0204 Streuobstbestand (Streuobstwiese/-weide, Obstbaumreihen)				
Charakteristik:	Bearbeiter: Bassler				
lfd. Nummer:	4500	Fläche: in m ²	19620	Länge in m:	1176
Bestandestyp:	0202 Uferbegleitgehölz				
Charakteristik:	Teilweise mehrreihiges, beidseitiges Uferbegleitgehölz; Baumschicht: Fraxinus excelsior häufig, Alnus glutinosa häufig, Salix fragilis, Salix sp., Quercus robur, Acer pseudoplatanus; Strauchschicht: Cornus sanguinea; Krautschicht: Urtica dioica				
	Bearbeiter: Bassler				
lfd. Nummer:	4541	Fläche: in m ²	1664	Länge in m:	0
Bestandestyp:	0203 Heckenzug				
Charakteristik:	Bearbeiter: Bassler				
lfd. Nummer:	4570	Fläche: in m ²	912	Länge in m:	0
Bestandestyp:	0203 Heckenzug				
Charakteristik:	Bearbeiter: Bassler				
lfd. Nummer:	4573	Fläche: in m ²	1394	Länge in m:	0
Bestandestyp:	0204 Streuobstbestand (Streuobstwiese/-weide, Obstbaumreihen)				
Charakteristik:	Bearbeiter: Bassler				

lfd. Nummer:	4574	Fläche: in m ²	1841	Länge in m:	0
Bestandestyp:	0306 Neubewaldung/Aufforstung				
Charakteristik:					
	Bearbeiter: Bassler				
lfd. Nummer:	4596	Fläche: in m ²	47585	Länge in m:	0
Bestandestyp:	0102 Nadelwald/Nadelholzforst				
Charakteristik:					
	Bearbeiter: Bassler				
lfd. Nummer:	4987	Fläche: in m ²	52	Länge in m:	0
Bestandestyp:	0103 Laub-Nadel-Mischwald/Laub-Nadelholz-Mischforst				
Charakteristik:					
	Bearbeiter: Bassler				
lfd. Nummer:	5006	Fläche: in m ²	1530	Länge in m:	170
Bestandestyp:	0202 Uferbegleitgehölz				
Charakteristik:	Laubbäume am Rande eines Fichtenforstes: Alnus glutinosa, Fraxinus excelsior; Prunus padus				
	Bearbeiter: Bassler				
lfd. Nummer:	5007	Fläche: in m ²	271	Länge in m:	0
Bestandestyp:	0202 Uferbegleitgehölz				
Charakteristik:	Laubbäume am Rande eines Fichtenforstes: Alnus glutinosa, Fraxinus excelsior; Prunus padus				
	Bearbeiter: Bassler				
lfd. Nummer:	5015	Fläche: in m ²	16520	Länge in m:	0
Bestandestyp:	0102 Nadelwald/Nadelholzforst				
Charakteristik:					
	Bearbeiter: Bassler				
lfd. Nummer:	5128	Fläche: in m ²	7853	Länge in m:	526
Bestandestyp:	0202 Uferbegleitgehölz				
Charakteristik:	Mehrreihiges Uferbegleitgehölz am Waldrand; Baumschicht: Ulmus glabra, Corylus avellana, Alnus glutinosa, Quercus robur, Acer pseudoplatanus, Fraxinus excelsior; Strauchschicht: Cornus sanguinea; Krautschicht: Rubus sp., Urtica dioica				
	Bearbeiter: Bassler				
lfd. Nummer:	5601	Fläche: in m ²	2855	Länge in m:	0
Bestandestyp:	0203 Heckenzug				
Charakteristik:					
	Bearbeiter: Bassler				
lfd. Nummer:	5602	Fläche: in m ²	2826	Länge in m:	0
Bestandestyp:	0203 Heckenzug				
Charakteristik:					
	Bearbeiter: Bassler				
lfd. Nummer:	5603	Fläche: in m ²	134	Länge in m:	0
Bestandestyp:	0202 Uferbegleitgehölz				
Charakteristik:	Teilweise relativ breites Uferbegleitgehölz an der Gemeindegrenze; Baumschicht: Acer pseudoplatanus, Alnus glutinosa, Strauchschicht: Corylus avellana; Krautschicht: Urtica dioica				
	Bearbeiter: Bassler				
lfd. Nummer:	5604	Fläche: in m ²	1036	Länge in m:	0
Bestandestyp:	0401 Stehendes Gewässer				
Charakteristik:	Fischteich, eutroph, senkrechte Ufer;				
	Bearbeiter: Bassler				

lfd. Nummer:	5605	Fläche: in m ²	5959	Länge in m:	322
Bestandestyp:	0203 Heckenzug				
Charakteristik:					
		Bearbeiter:	Bassler		
lfd. Nummer:	5606	Fläche: in m ²	1180	Länge in m:	167
Bestandestyp:	0203 Heckenzug				
Charakteristik:					
		Bearbeiter:	Bassler		
lfd. Nummer:	5607	Fläche: in m ²	33	Länge in m:	0
Bestandestyp:	0204 Streuobstbestand (Streuobstwiese/-weide, Obstbaumreihen)				
Charakteristik:					
		Bearbeiter:	Bassler		
lfd. Nummer:	8028	Fläche: in m ²	0	Länge in m:	0
Bestandestyp:	0207 Markanter Einzelbaum				
Charakteristik:					
		Bearbeiter:	Bassler		
lfd. Nummer:	8055	Fläche: in m ²	0	Länge in m:	0
Bestandestyp:	0207 Markanter Einzelbaum				
Charakteristik:					
		Bearbeiter:	Bassler		
lfd. Nummer:	8057	Fläche: in m ²	0	Länge in m:	0
Bestandestyp:	0207 Markanter Einzelbaum				
Charakteristik:					
		Bearbeiter:	Bassler		
lfd. Nummer:	8058	Fläche: in m ²	0	Länge in m:	0
Bestandestyp:	0204 Streuobstbestand (Streuobstwiese/-weide, Obstbaumreihen)				
Charakteristik:					
		Bearbeiter:	Bassler		
lfd. Nummer:	8059	Fläche: in m ²	0	Länge in m:	0
Bestandestyp:	0207 Markanter Einzelbaum				
Charakteristik:					
		Bearbeiter:	Bassler		
lfd. Nummer:	8060	Fläche: in m ²	0	Länge in m:	0
Bestandestyp:	0207 Markanter Einzelbaum				
Charakteristik:					
		Bearbeiter:	Bassler		
lfd. Nummer:	8061	Fläche: in m ²	0	Länge in m:	0
Bestandestyp:	0204 Streuobstbestand (Streuobstwiese/-weide, Obstbaumreihen)				
Charakteristik:					
		Bearbeiter:	Bassler		
lfd. Nummer:	8062	Fläche: in m ²	0	Länge in m:	0
Bestandestyp:	0204 Streuobstbestand (Streuobstwiese/-weide, Obstbaumreihen)				
Charakteristik:					
		Bearbeiter:	Bassler		
lfd. Nummer:	8063	Fläche: in m ²	0	Länge in m:	0
Bestandestyp:	0207 Markanter Einzelbaum				
Charakteristik:					
		Bearbeiter:	Bassler		

lfd. Nummer:	8064	Fläche: in m ²	0	Länge in m:	0
Bestandestyp:	0204 Streuobstbestand (Streuobstwiese/-weide, Obstbaumreihen)				
Charakteristik:	Bearbeiter: Bassler				
lfd. Nummer:	8065	Fläche: in m ²	0	Länge in m:	0
Bestandestyp:	0204 Streuobstbestand (Streuobstwiese/-weide, Obstbaumreihen)				
Charakteristik:	Bearbeiter: Bassler				
lfd. Nummer:	8066	Fläche: in m ²	0	Länge in m:	0
Bestandestyp:	0204 Streuobstbestand (Streuobstwiese/-weide, Obstbaumreihen)				
Charakteristik:	Bearbeiter: Bassler				
lfd. Nummer:	8067	Fläche: in m ²	0	Länge in m:	0
Bestandestyp:	0207 Markanter Einzelbaum				
Charakteristik:	Bearbeiter: Bassler				
lfd. Nummer:	8068	Fläche: in m ²	0	Länge in m:	0
Bestandestyp:	0207 Markanter Einzelbaum				
Charakteristik:	Bearbeiter: Bassler				
lfd. Nummer:	8069	Fläche: in m ²	0	Länge in m:	0
Bestandestyp:	0207 Markanter Einzelbaum				
Charakteristik:	Bearbeiter: Bassler				
lfd. Nummer:	8070	Fläche: in m ²	0	Länge in m:	0
Bestandestyp:	0207 Markanter Einzelbaum				
Charakteristik:	Bearbeiter: Bassler				
lfd. Nummer:	8071	Fläche: in m ²	0	Länge in m:	0
Bestandestyp:	0207 Markanter Einzelbaum				
Charakteristik:	Bearbeiter: Bassler				
lfd. Nummer:	8072	Fläche: in m ²	0	Länge in m:	0
Bestandestyp:	0207 Markanter Einzelbaum				
Charakteristik:	Bearbeiter: Bassler				
lfd. Nummer:	8073	Fläche: in m ²	0	Länge in m:	0
Bestandestyp:	0207 Markanter Einzelbaum				
Charakteristik:	Bearbeiter: Bassler				
lfd. Nummer:	8074	Fläche: in m ²	0	Länge in m:	0
Bestandestyp:	0204 Streuobstbestand (Streuobstwiese/-weide, Obstbaumreihen)				
Charakteristik:	Bearbeiter: Bassler				
lfd. Nummer:	8075	Fläche: in m ²	0	Länge in m:	0
Bestandestyp:	0207 Markanter Einzelbaum				
Charakteristik:	Bearbeiter: Bassler				

lfd. Nummer:	8076	Fläche: in m ²	0	Länge in m:	0
Bestandestyp:	0204 Streuobstbestand (Streuobstwiese/-weide, Obstbaumreihen)				
Charakteristik:					
	Bearbeiter: Bassler				
lfd. Nummer:	8077	Fläche: in m ²	0	Länge in m:	0
Bestandestyp:	0207 Markanter Einzelbaum				
Charakteristik:					
	Bearbeiter: Bassler				
lfd. Nummer:	8078	Fläche: in m ²	0	Länge in m:	0
Bestandestyp:	0204 Streuobstbestand (Streuobstwiese/-weide, Obstbaumreihen)				
Charakteristik:					
	Bearbeiter: Bassler				
lfd. Nummer:	8079	Fläche: in m ²	0	Länge in m:	0
Bestandestyp:	0207 Markanter Einzelbaum				
Charakteristik:					
	Bearbeiter: Bassler				
lfd. Nummer:	8080	Fläche: in m ²	0	Länge in m:	0
Bestandestyp:	0207 Markanter Einzelbaum				
Charakteristik:					
	Bearbeiter: Bassler				
lfd. Nummer:	8082	Fläche: in m ²	0	Länge in m:	0
Bestandestyp:	0207 Markanter Einzelbaum				
Charakteristik:					
	Bearbeiter: Bassler				
lfd. Nummer:	8083	Fläche: in m ²	0	Länge in m:	0
Bestandestyp:	0207 Markanter Einzelbaum				
Charakteristik:					
	Bearbeiter: Bassler				
lfd. Nummer:	8095	Fläche: in m ²	0	Länge in m:	0
Bestandestyp:	0207 Markanter Einzelbaum				
Charakteristik:					
	Bearbeiter: Bassler				
lfd. Nummer:	8096	Fläche: in m ²	0	Länge in m:	0
Bestandestyp:	0207 Markanter Einzelbaum				
Charakteristik:					
	Bearbeiter: Bassler				
lfd. Nummer:	8098	Fläche: in m ²	0	Länge in m:	0
Bestandestyp:	0207 Markanter Einzelbaum				
Charakteristik:					
	Bearbeiter: Bassler				
lfd. Nummer:	8107	Fläche: in m ²	0	Länge in m:	0
Bestandestyp:	0204 Streuobstbestand (Streuobstwiese/-weide, Obstbaumreihen)				
Charakteristik:					
	Bearbeiter: Bassler				
lfd. Nummer:	8108	Fläche: in m ²	0	Länge in m:	0
Bestandestyp:	0204 Streuobstbestand (Streuobstwiese/-weide, Obstbaumreihen)				
Charakteristik:					
	Bearbeiter: Bassler				

lfd. Nummer:	8109	Fläche: in m ²	0	Länge in m:	0
Bestandestyp:	0207 Markanter Einzelbaum				
Charakteristik:					
	Bearbeiter: Bassler				
lfd. Nummer:	8195	Fläche: in m ²	0	Länge in m:	0
Bestandestyp:	0207 Markanter Einzelbaum				
Charakteristik:					
	Bearbeiter: Bassler				
lfd. Nummer:	8250	Fläche: in m ²	0	Länge in m:	0
Bestandestyp:	0204 Streuobstbestand (Streuobstwiese/-weide, Obstbaumreihen)				
Charakteristik:					
	Bearbeiter: Bassler				
lfd. Nummer:	8334	Fläche: in m ²	0	Länge in m:	0
Bestandestyp:	0204 Streuobstbestand (Streuobstwiese/-weide, Obstbaumreihen)				
Charakteristik:					
	Bearbeiter: Bassler				
lfd. Nummer:	8347	Fläche: in m ²	0	Länge in m:	0
Bestandestyp:	0204 Streuobstbestand (Streuobstwiese/-weide, Obstbaumreihen)				
Charakteristik:					
	Bearbeiter: Bassler				
lfd. Nummer:	8360	Fläche: in m ²	0	Länge in m:	0
Bestandestyp:	0204 Streuobstbestand (Streuobstwiese/-weide, Obstbaumreihen)				
Charakteristik:					
	Bearbeiter: Bassler				
lfd. Nummer:	8361	Fläche: in m ²	0	Länge in m:	0
Bestandestyp:	0207 Markanter Einzelbaum				
Charakteristik:					
	Bearbeiter: Bassler				
lfd. Nummer:	8362	Fläche: in m ²	0	Länge in m:	0
Bestandestyp:	0207 Markanter Einzelbaum				
Charakteristik:					
	Bearbeiter: Bassler				
lfd. Nummer:	8363	Fläche: in m ²	0	Länge in m:	0
Bestandestyp:	0207 Markanter Einzelbaum				
Charakteristik:					
	Bearbeiter: Bassler				
lfd. Nummer:	8364	Fläche: in m ²	0	Länge in m:	0
Bestandestyp:	0207 Markanter Einzelbaum				
Charakteristik:					
	Bearbeiter: Bassler				
lfd. Nummer:	8365	Fläche: in m ²	0	Länge in m:	0
Bestandestyp:	0204 Streuobstbestand (Streuobstwiese/-weide, Obstbaumreihen)				
Charakteristik:					
	Bearbeiter: Bassler				
lfd. Nummer:	8366	Fläche: in m ²	0	Länge in m:	0
Bestandestyp:	0207 Markanter Einzelbaum				
Charakteristik:					
	Bearbeiter: Bassler				

lfd. Nummer:	8367	Fläche: in m ²	0	Länge in m:	0
Bestandestyp:	0207 Markanter Einzelbaum				
Charakteristik:					
	Bearbeiter: Bassler				
lfd. Nummer:	8368	Fläche: in m ²	0	Länge in m:	0
Bestandestyp:	0207 Markanter Einzelbaum				
Charakteristik:					
	Bearbeiter: Bassler				
lfd. Nummer:	8369	Fläche: in m ²	0	Länge in m:	0
Bestandestyp:	0207 Markanter Einzelbaum				
Charakteristik:					
	Bearbeiter: Bassler				
lfd. Nummer:	8370	Fläche: in m ²	0	Länge in m:	0
Bestandestyp:	0204 Streuobstbestand (Streuobstwiese/-weide, Obstbaumreihen)				
Charakteristik:					
	Bearbeiter: Bassler				
lfd. Nummer:	8371	Fläche: in m ²	0	Länge in m:	0
Bestandestyp:	0204 Streuobstbestand (Streuobstwiese/-weide, Obstbaumreihen)				
Charakteristik:					
	Bearbeiter: Bassler				
lfd. Nummer:	8372	Fläche: in m ²	0	Länge in m:	0
Bestandestyp:	0204 Streuobstbestand (Streuobstwiese/-weide, Obstbaumreihen)				
Charakteristik:					
	Bearbeiter: Bassler				
lfd. Nummer:	8373	Fläche: in m ²	0	Länge in m:	0
Bestandestyp:	0204 Streuobstbestand (Streuobstwiese/-weide, Obstbaumreihen)				
Charakteristik:					
	Bearbeiter: Bassler				
lfd. Nummer:	8374	Fläche: in m ²	0	Länge in m:	0
Bestandestyp:	0204 Streuobstbestand (Streuobstwiese/-weide, Obstbaumreihen)				
Charakteristik:					
	Bearbeiter: Bassler				
lfd. Nummer:	8375	Fläche: in m ²	0	Länge in m:	0
Bestandestyp:	0204 Streuobstbestand (Streuobstwiese/-weide, Obstbaumreihen)				
Charakteristik:					
	Bearbeiter: Bassler				
lfd. Nummer:	8376	Fläche: in m ²	0	Länge in m:	0
Bestandestyp:	0204 Streuobstbestand (Streuobstwiese/-weide, Obstbaumreihen)				
Charakteristik:					
	Bearbeiter: Bassler				
lfd. Nummer:	8377	Fläche: in m ²	0	Länge in m:	0
Bestandestyp:	0204 Streuobstbestand (Streuobstwiese/-weide, Obstbaumreihen)				
Charakteristik:					
	Bearbeiter: Bassler				
lfd. Nummer:	8378	Fläche: in m ²	0	Länge in m:	0
Bestandestyp:	0204 Streuobstbestand (Streuobstwiese/-weide, Obstbaumreihen)				
Charakteristik:					
	Bearbeiter: Bassler				

lfd. Nummer:	8379	Fläche: in m ²	0	Länge in m:	0
Bestandestyp:	0207 Markanter Einzelbaum				
Charakteristik:					
	Bearbeiter: Bassler				
lfd. Nummer:	8380	Fläche: in m ²	0	Länge in m:	0
Bestandestyp:	0204 Streuobstbestand (Streuobstwiese/-weide, Obstbaumreihen)				
Charakteristik:					
	Bearbeiter: Bassler				
lfd. Nummer:	8381	Fläche: in m ²	0	Länge in m:	0
Bestandestyp:	0204 Streuobstbestand (Streuobstwiese/-weide, Obstbaumreihen)				
Charakteristik:					
	Bearbeiter: Bassler				
lfd. Nummer:	8382	Fläche: in m ²	0	Länge in m:	0
Bestandestyp:	0204 Streuobstbestand (Streuobstwiese/-weide, Obstbaumreihen)				
Charakteristik:					
	Bearbeiter: Bassler				
lfd. Nummer:	8383	Fläche: in m ²	0	Länge in m:	0
Bestandestyp:	0204 Streuobstbestand (Streuobstwiese/-weide, Obstbaumreihen)				
Charakteristik:					
	Bearbeiter: Bassler				
lfd. Nummer:	8384	Fläche: in m ²	0	Länge in m:	0
Bestandestyp:	0207 Markanter Einzelbaum				
Charakteristik:					
	Bearbeiter: Bassler				
lfd. Nummer:	8385	Fläche: in m ²	0	Länge in m:	0
Bestandestyp:	0207 Markanter Einzelbaum				
Charakteristik:					
	Bearbeiter: Bassler				
lfd. Nummer:	8387	Fläche: in m ²	0	Länge in m:	0
Bestandestyp:	0204 Streuobstbestand (Streuobstwiese/-weide, Obstbaumreihen)				
Charakteristik:					
	Bearbeiter: Bassler				
lfd. Nummer:	8416	Fläche: in m ²	0	Länge in m:	0
Bestandestyp:	0204 Streuobstbestand (Streuobstwiese/-weide, Obstbaumreihen)				
Charakteristik:					
	Bearbeiter: Bassler				
lfd. Nummer:	8418	Fläche: in m ²	0	Länge in m:	0
Bestandestyp:	0207 Markanter Einzelbaum				
Charakteristik:					
	Bearbeiter: Bassler				
lfd. Nummer:	8419	Fläche: in m ²	0	Länge in m:	0
Bestandestyp:	0207 Markanter Einzelbaum				
Charakteristik:					
	Bearbeiter: Bassler				
lfd. Nummer:	8420	Fläche: in m ²	0	Länge in m:	0
Bestandestyp:	0207 Markanter Einzelbaum				
Charakteristik:					
	Bearbeiter: Bassler				

lfd. Nummer:	8421	Fläche: in m ²	0	Länge in m:	0
Bestandestyp:	0204 Streuobstbestand (Streuobstwiese/-weide, Obstbaumreihen)				
Charakteristik:	Bearbeiter: Bassler				
lfd. Nummer:	8422	Fläche: in m ²	0	Länge in m:	0
Bestandestyp:	0207 Markanter Einzelbaum				
Charakteristik:	Bearbeiter: Bassler				
lfd. Nummer:	8423	Fläche: in m ²	0	Länge in m:	0
Bestandestyp:	0207 Markanter Einzelbaum				
Charakteristik:	Bearbeiter: Bassler				
lfd. Nummer:	8424	Fläche: in m ²	0	Länge in m:	0
Bestandestyp:	0207 Markanter Einzelbaum				
Charakteristik:	Bearbeiter: Bassler				
lfd. Nummer:	8425	Fläche: in m ²	0	Länge in m:	0
Bestandestyp:	0204 Streuobstbestand (Streuobstwiese/-weide, Obstbaumreihen)				
Charakteristik:	Bearbeiter: Bassler				
lfd. Nummer:	8426	Fläche: in m ²	0	Länge in m:	0
Bestandestyp:	0207 Markanter Einzelbaum				
Charakteristik:	Bearbeiter: Bassler				
lfd. Nummer:	8427	Fläche: in m ²	0	Länge in m:	0
Bestandestyp:	0204 Streuobstbestand (Streuobstwiese/-weide, Obstbaumreihen)				
Charakteristik:	Bearbeiter: Bassler				
lfd. Nummer:	8429	Fläche: in m ²	0	Länge in m:	0
Bestandestyp:	0204 Streuobstbestand (Streuobstwiese/-weide, Obstbaumreihen)				
Charakteristik:	Bearbeiter: Bassler				
lfd. Nummer:	8431	Fläche: in m ²	0	Länge in m:	0
Bestandestyp:	0207 Markanter Einzelbaum				
Charakteristik:	Bearbeiter: Bassler				
lfd. Nummer:	8432	Fläche: in m ²	0	Länge in m:	0
Bestandestyp:	0204 Streuobstbestand (Streuobstwiese/-weide, Obstbaumreihen)				
Charakteristik:	Bearbeiter: Bassler				
lfd. Nummer:	8433	Fläche: in m ²	0	Länge in m:	0
Bestandestyp:	0204 Streuobstbestand (Streuobstwiese/-weide, Obstbaumreihen)				
Charakteristik:	Bearbeiter: Bassler				
lfd. Nummer:	8434	Fläche: in m ²	0	Länge in m:	0
Bestandestyp:	0204 Streuobstbestand (Streuobstwiese/-weide, Obstbaumreihen)				
Charakteristik:	Bearbeiter: Bassler				

lfd. Nummer:	8435	Fläche: in m ²	0	Länge in m:	0
Bestandestyp:	0204 Streuobstbestand (Streuobstwiese/-weide, Obstbaumreihen)				
Charakteristik:	Bearbeiter: Bassler				
lfd. Nummer:	8436	Fläche: in m ²	0	Länge in m:	0
Bestandestyp:	0204 Streuobstbestand (Streuobstwiese/-weide, Obstbaumreihen)				
Charakteristik:	Bearbeiter: Bassler				
lfd. Nummer:	8437	Fläche: in m ²	0	Länge in m:	0
Bestandestyp:	0207 Markanter Einzelbaum				
Charakteristik:	Bearbeiter: Bassler				
lfd. Nummer:	8438	Fläche: in m ²	0	Länge in m:	0
Bestandestyp:	0207 Markanter Einzelbaum				
Charakteristik:	Bearbeiter: Bassler				
lfd. Nummer:	8439	Fläche: in m ²	0	Länge in m:	0
Bestandestyp:	0204 Streuobstbestand (Streuobstwiese/-weide, Obstbaumreihen)				
Charakteristik:	Bearbeiter: Bassler				
lfd. Nummer:	8440	Fläche: in m ²	0	Länge in m:	0
Bestandestyp:	0204 Streuobstbestand (Streuobstwiese/-weide, Obstbaumreihen)				
Charakteristik:	Bearbeiter: Bassler				
lfd. Nummer:	8441	Fläche: in m ²	0	Länge in m:	0
Bestandestyp:	0204 Streuobstbestand (Streuobstwiese/-weide, Obstbaumreihen)				
Charakteristik:	Bearbeiter: Bassler				
lfd. Nummer:	8443	Fläche: in m ²	0	Länge in m:	0
Bestandestyp:	0207 Markanter Einzelbaum				
Charakteristik:	Bearbeiter: Bassler				
lfd. Nummer:	9000	Fläche: in m ²	1732	Länge in m:	0
Bestandestyp:	0210 Markante (landschaftsprägende) Geländeböschung				
Charakteristik:	Bearbeiter: Bassler				

ZOBODAT - www.zobodat.at

Zoologisch-Botanische Datenbank/Zoological-Botanical Database

Digitale Literatur/Digital Literature

Zeitschrift/Journal: [Gutachten Naturschutzabteilung Oberösterreich](#)

Jahr/Year: 2007

Band/Volume: [0514](#)

Autor(en)/Author(s): diverse

Artikel/Article: [Naturraumkartierung Oberösterreich. Landschaftserhebung Gemeinde Rottenbach. Endbericht. 1-87](#)