

Naturraumkartierung Oberösterreich



Landschaftserhebung
Gemeinde Taufkirchen/Trattnach

Naturraumkartierung Oberösterreich

Landschaftserhebung
Gemeinde Taufkirchen an der Trattnach

Endbericht

Zell an der Pram, 2005

Projektleitung:

Kurt Rußmann

Projektbetreuung:

Martina Auer, Günter Dorninger

Auftragnehmer:

Freiraum und Landschaft
TB für Landschaftsplanung
DI Mag. Otmar Stöckl
4755 Zell an der Pram, Kranzlweg 18

Bearbeiter:

Bettina Weilhartner

im Auftrag des Landes Oberösterreich,
Naturschutzabteilung – Naturraumkartierung OÖ

Redaktion:

Marlies Aigner, Martina Auer, Günter Dorninger, Kurt Rußmann

Fotos der Titelseite:

Foto 1: Blick von Dietensam Richtung Südwesten (Teilraum 2)

Impressum:

Medieninhaber: Land Oberösterreich
Herausgeber:
Amt der O.ö. Landesregierung
Naturschutzabteilung – Naturraumkartierung Oberösterreich
4560 Kirchdorf an der Krems
Tel.: +43 7582 685 533
Fax: +43 7582 685 399
E-Mail: biokart.post@ooe.gv.at

Herstellung: Eigenvervielfältigung

Kirchdorf a. d. Krems, 2005

© Alle Rechte, insbesondere das Recht der
Vervielfältigung, Verbreitung oder Verwertung
bleiben dem Land Oberösterreich vorbehalten

Inhaltsverzeichnis

1.	VORBEMERKUNGEN	1
1.1.	Allgemeines	1
1.2.	Beschreibung des Bearbeitungsgebietes	1
2.	BESCHREIBUNG DER EINZELNEN TEILGEBIETE	5
2.1.	Teilgebiet 1: Flache Hochterrasse entlang der Trattnach mit intensiver landwirtschaftlicher Nutzung	6
2.2.	Teilgebiet 2: Langgezogener Hangrücken mit großflächigem Fichtenwald und guter Strukturierung	7
2.3.	Teilgebiet 3: Flachwelliger Landschaftsraum mit intensiver landwirtschaftlicher Nutzung	8
3.	ZUSAMMENFASSENDE BESCHREIBUNG	9
3.1.	Ergebnisse der Landschaftserhebung	9
3.2.	Begründung für die Gliederung in Teilgebiete	11
3.3.	Naturschutzfachlich wertvollste Bereiche	11
3.4.	Defizite und Ansatzpunkte für naturschutzfachliche Aufwertung	12
4.	VERWENDETE LITERATUR UND QUELLENVERZEICHNIS	13
4.1.	Datengrundlagen	13
4.2.	Literaturverzeichnis	13
4.3.	Sonstige Quellen	13

Anhang 1: Fotodokumentation

Anhang 2: Beschreibung der Einzelflächen

Anhang 3: Karten (1:5000)



1. Vorbemerkungen

1.1. Allgemeines

Die Landschaftserhebung Oberösterreich hat zum Ziel auf rasche Art einen grundlegenden Überblick über die in Oberösterreich vorhandene Ausstattung, insbesondere der Kulturlandschaft, mit landschaftlich und naturräumlich relevanten Strukturelementen und Biotopflächen zu geben. Ausgehend von einer genauen Bestandserhebung und -analyse der naturräumlichen Gegebenheiten, der Freiflächenfunktionen und des Freiraumsystems soll ein grober Überblick über die vorhandene Ausstattung eines Untersuchungsgebietes (Gemeinde) mit Strukturelementen und Biotopflächen gegeben werden. Die Ergebnisse der Landschaftserhebung dienen als grundlegende Information für die Erarbeitung des Landschaftsleitbildes Oberösterreichs sowie für gutachterliche und planende Tätigkeiten von Behörden und anderen Planungsträgern. Bei konkreten Planungen sind jedoch aufbauend auf die Landschaftserhebung detailliertere Erhebungen durchzuführen.

Das Technische Büro für Landschaftsplanung wurde von der Naturschutzabteilung des Landes Oberösterreich am 17.05.2004 mit der Landschaftserhebung für das Gemeindegebiet Taufkirchen an der Trattnach beauftragt. Der Bearbeitungszeitraum erstreckte sich von Mai 2004 bis April 2005.

Grundlegende Unterlagen für die Digitalisierung und Aufarbeitung der Daten wurden vom Auftraggeber bereitgestellt (vollständige Auflistung siehe Kap. 4). Diese Unterlagen wurden durch den Flächenwidmungsplan der Gemeinde, durch diverse Literatur zum Landschaftsraum und weitere Recherchen im Internet ergänzt. Eine entscheidende Rolle für die Berichtserstellung sind die im Rahmen der Begehung vertieften Gebietskenntnisse und Wahrnehmungen durch die Bearbeiterin.

1.2. Beschreibung des Bearbeitungsgebietes

1.2.1. Lage

Die Gemeinde Taufkirchen an der Trattnach liegt in der Mitte des Bezirkes Grieskirchen auf einer Seehöhe zwischen 350 und 460 m ü. A. Der Ort Taufkirchen liegt auf einer Seehöhe von 376 m. Das gesamte Gemeindegebiet umfasst eine Fläche von insgesamt 24,63 km². Die Entfernung zur Bezirkshauptstadt Grieskirchen beträgt ca. 5 km Luftlinie. Nach der naturschutzfachlichen Raumgliederung liegt das gesamte Erhebungsgebiet im Inn- und Hausruckviertler Hügelland.

1.2.2. Bevölkerung, Siedlung, Wirtschaft und Verkehr

Die Gemeinde zählte bei der letzten Volkszählung im Jahr 2001 2.087 Personen. In den letzten 40 Jahren stieg die Bevölkerung kontinuierlich an, in den Jahrzehnten davor gab es einen Wechsel zwischen Zuwachs und Rückgang. Neben dem Hauptort Taufkirchen an der Trattnach gibt es zahlreiche Ortschaften, Dörfer und Weiler: Zu den größten Ortschaften zählen Aich, Dietensam, Hehenberg, Niedertrattnach, Obertrattnach und Widldorf. Mit den zahlreichen Dörfern und Weilern weist die Gemeinde einen ländlichen bzw. dörflichen Charakter auf. Die Ortschaften Damberg, Keneding, Kortnerberg, Mödlbach, Roith und Widldorf stellen gleichzeitig Katastralgemeinden dar (Quelle: Statistik Austria).

Erschlossen wird das Gemeindegebiet durch die B 137 (Pramtalbundesstraße) sowie durch die ÖBB-Linie Passau-Wels mit einer Haltestelle bei Obertrattnach. Die Ortschaften und Dörfer werden durch Gemeindestraßen erschlossen.

Lt. Agrarstrukturhebung der land- und forstwirtschaftlichen Betriebe gab es im Jahr 1999 54 Haupterwerbsbetriebe und 50 Nebenerwerbsbetriebe. Gegenüber dem Jahr 1995 bedeutet dies einen Gleichstand der Haupterwerbsbetriebe und einen Rückgang der Nebenerwerbsbetriebe um 30,6 %. Der Rückgang der Nebenerwerbsbetriebe ist ein Trend, der auf ganz Oberösterreich zutrifft. In der Zeit zwischen 1995 und 1999 ist die Gesamtzahl der landwirtschaftlichen Betriebe von 132 auf 106 zurückgegangen (Quelle: Statistik Austria).

1.2.3. Landschaftsgenese und Naturraum

Die Landschaft des Erhebungsgebietes ist Teil des nördlichen Alpenvorlandes. Auf Grund der Oberflächenausformung und der Entstehungsgeschichte kann das Gemeindegebiet zu folgenden Landschaftszonen zusammengefasst werden:

1. Austufe: Ca. 500 m breiter Streifen entlang der Trattnach (Fluss)
2. Hochterrasse: Beinhaltet die Fläche zwischen Trattnach (Fluss) und der südlichen Gemeindegrenze, der Übergang zur Austufe der Trattnach ist fließend
3. Hügelland: Umfasst fast das verbleibende Gemeindegebiet zwischen Austufe der Tattnach und der nördlichen Gemeindegrenze

Die Gemeinde Taufkirchen an der Trattnach hat eine Flächengröße von ca. 24,63 km². Lt. ISIS-Datenbankabfrage entfallen auf die selbstbewirtschaftete Gesamtfläche 20,51 km². Davon werden ca. 18 km² (88 %) landwirtschaftlich genutzt, wobei der Ackerbau gegenüber der Wiesennutzung leicht überwiegt. Ca. 2,1 km² (ca. 10 %) werden forstwirtschaftlich genutzt. Die Gewässer nehmen im Gemeindegebiet ca. 0,01 km² ein. Das verbaute Gebiet liegt bei einem Flächenanteil von 0,26 km². Der Rest entfällt auf sonstige Flächen (Quelle: Statistik Austria).

1.2.4. Klima

Der Kartierungsbereich liegt im Einflussbereich des mitteleuropäischen Klimas, einem Gebiet Oberösterreichs mit relativ warmen Sommern. Die Wärme- und Niederschlagsverhältnisse dieses Gebietes werden durch die meteorologischen Stationen in Grieskirchen (335 m Seehöhe) und Neumarkt im Hausruckreis (386 m) charakterisiert:

Die jährlichen Niederschlagssummen liegen zwischen 872 mm (Neumarkt) und 906 mm (Grieskirchen). Das Niederschlagsmaximum liegt im Sommer, das Minimum im März. Der Hauptniederschlag fällt in den Sommermonaten, in den Monaten April bis August fallen 54 % des Gesamtniederschlages. Regenfall gibt es an 127 bis 135 Tagen. Die Winterniederschläge sind gering, es schneit nur an rund 20 Tagen im Jahr. Mit einer Schneedecke ist an 50 Tagen, zwischen Anfang Dezember und Mitte März zu rechnen.

Das Jahresmittel der Lufttemperatur liegt in Grieskirchen bei 8,4°C. Die mittlere Jännertemperatur beträgt -2,1°C, die mittlere Julitemperatur 18,4°C. Die mittlere Zahl der Frosttage (Tage an denen zumindest das Tagesminimum negativ ist) liegt zwischen 95 und 100 Tagen.

Im Frühling beträgt der Prozentsatz der effektiv möglichen Sonnenscheindauer 45-50%, er entspricht somit dem österreichischen Durchschnitt. Der Sommer (50-55 %), der Herbst (40-45 %) und der Winter (25-30%) liegen ebenfalls im bzw. knapp unter dem Durchschnitt (Quelle: Erläuterungen zur Bodenkarte, Kartierungsbereich Grieskirchen – meteorologische Stationen Grieskirchen und Neumarkt im Hausruckkreis).

1.2.5. Geologie und Boden

Das Gemeindegebiet von Taufkirchen an der Trattnach liegt im nördlichen Alpenvorland. Dieses Gebiet wurde hauptsächlich durch die Vorgänge im Tertiär und Quartär geprägt. Im Tertiär befand sich hier zwischen der alpinen Flyschzone im Süden und der Böhmisches Masse im Norden das Molassemeer. Im Laufe der Jahrtausende wurden hier tonig-feinsandige Flachseesedimente abgelagert, die heute unter dem Sammelnamen „Schlier“ bezeichnet werden. Die entscheidende Prägung hat die Landschaft in der auf das Tertiär folgenden Quartärzeit erhalten. In den Kälteperioden der Eiszeiten schütteten mächtige Flüsse riesige Schotterfluren auf. In den Wärmeperioden erfolgte eine teilweise Ausräumung des Schottermaterials, gleichzeitig bildeten sich mit dem Einschneiden der Gerinne eine Vielzahl an Terrassen.

Im Bereich der Austufe finden sich hauptsächlich Braune Auböden, in den Randbereichen kommen auch Graue Auböden vor. In der Hochterrasse südlich der Trattnach (Fluss) kommen vorwiegend Lockersediment-Braunerden, Gleye sowie Pseudogleye vor. Im Hügelland sind je nach Lage vorwiegend Lockersedimentbraunerden und Pseudogleye anzutreffen.

1.2.6. Potenziell natürliche Vegetation

Das Erhebungsgebiet ist Teil der kollinen (200-400 m) und submontanen (400-800 m) Stufe.

In der kollinen Stufe (wärmebegünstigte Hügelstufe) besteht die typische Vegetation aus trockenwarmen Eichenmischwäldern mit Eiche, Esche, Feld- und Spitzahorn, Winterlinde, Feldulme und vereinzelt Hainbuche.

In der submontanen Stufe dominieren auf frischen Hängen Buchenwälder und auf trockenen Eichen-Hainbuchenwälder.

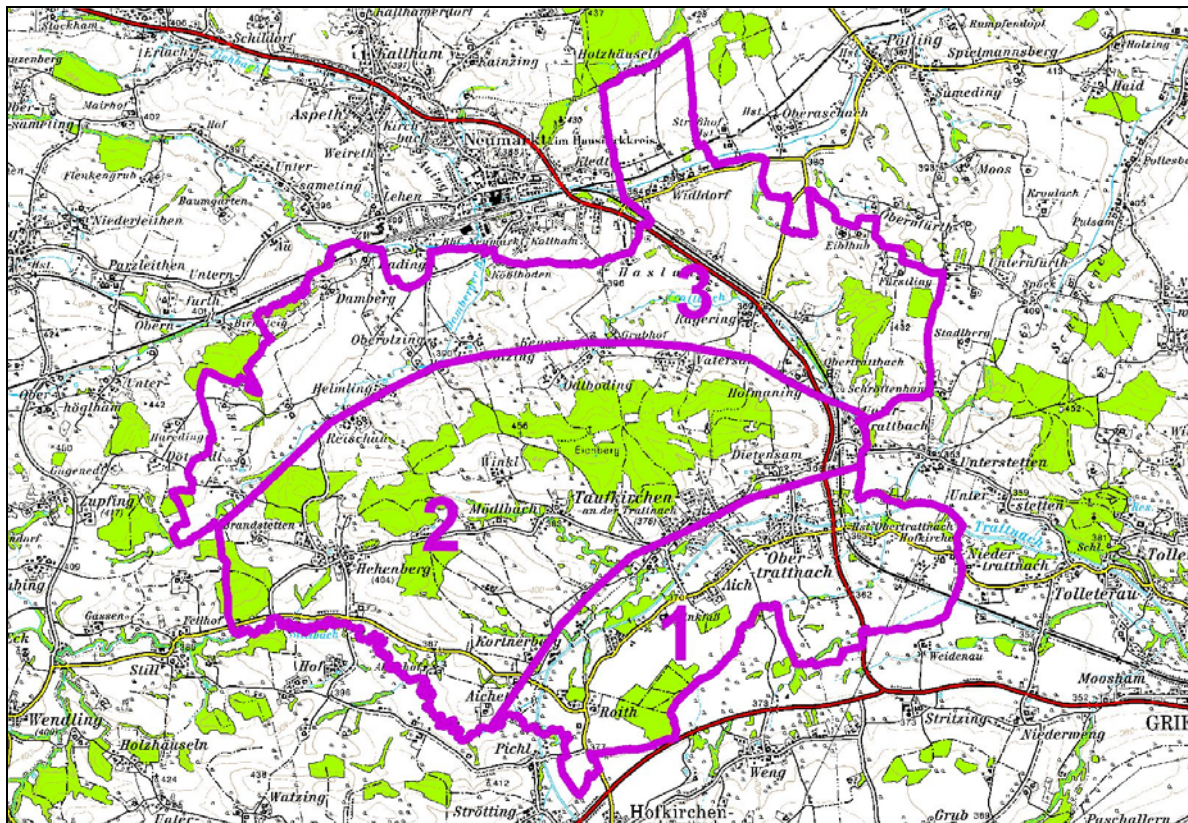


Abb. 1: Abgrenzung der Teilgebiete (Beschreibung der Teilgebiete siehe Kap. 2) mit ÖK 50
Teilgebiet 1: Flache Hochterrasse entlang der Trattnach mit intensiver landwirtschaftlicher Nutzung
Teilgebiet 2: Langgezogener Hangrücken mit großflächigem Fichtenwald und guter Strukturierung
Teilgebiet 3: Flachwelliger Landschaftsraum mit intensiver landwirtschaftlicher Nutzung



Abb. 2: Abgrenzung der Teilgebiete (Beschreibung der Teilgebiete siehe Kap. 2) mit Orthofoto
Teilgebiet 1: Flache Hochterrasse entlang der Trattnach mit intensiver landwirtschaftlicher Nutzung
Teilgebiet 2: Langgezogener Hangrücken mit großflächigem Fichtenwald und guter Strukturierung
Teilgebiet 3: Flachwelliger Landschaftsraum mit intensiver landwirtschaftlicher Nutzung

2. Beschreibung der einzelnen Teilgebiete

Die Gemeinde Taufkirchen an der Trattnach kann aufgrund des Reliefs, der naturräumlichen Ausstattung und Nutzung in drei Landschaftsräume unterteilt werden. Aussagen dazu, wie stark die Teilgebiete der Gemeinde strukturiert sind, beziehen sich auf den Gesamteindruck aller natürlichen raumstrukturierenden Elemente. Dies beinhaltet die Oberflächenmorphologie (Relief), Gewässer, die Vegetation wie Waldflächen, Hecken, Obstbestände, Baumreihen, Einzelbäume, Ufergehölze und Wiesen.

2.1. Teilgebiet 1: Flache Hochterrasse entlang der Trattnach mit intensiver landwirtschaftlicher Nutzung

Das Teilgebiet 1 liegt nach der naturschutzfachlichen Raumgliederung Oberösterreichs vollständig in der Raumeinheit „Inn- und Hausruckviertler Hügelland“.

Struktur-/Nutzungsmerkmal	Charakterisierung
Wald	<ul style="list-style-type: none"> • Ca. 9 % der Fläche der Raumeinheit • Ein größerer Laubnadelmischwald östlich von Roith (26 ha) • Geringe Anzahl kleinerer Nadel-, Laub- und Laubnadelmischwälder zwischen 0,2 und 3,7 ha • Ansonsten keine weiteren Waldflächen • Zwei Neubewaldungen
Landwirtschaftliche Nutzung / Nutzungsintensität	<ul style="list-style-type: none"> • Intensive landwirtschaftliche Nutzung mit Schwerpunkt in der Ackerwirtschaft • Keine „naturschutzfachlich wertvollen“ Wiesen, nur eine kleine Feuchtwiese und eine kleine mesophile Fettwiese • Eine Sukzessionsfläche
Strukturelemente	<ul style="list-style-type: none"> • Insgesamt mäßige Strukturierung • Im Osten des Teilraumes viele Hecken, ansonsten jedoch wenige • Geringe Anzahl an Streuobstwiesen und Baumreihen • Hecken und Obstbaumzeilen mäßig vorkommend • Keine Kleinstwaldflächen
Gewässer	<ul style="list-style-type: none"> • Entwässerung des Raumes Richtung Osten • Die Trattnach mit kleineren Zubringern als Hauptgewässer durchquert den gesamten Landschaftsraum: Bachbett 3-4 m breit, gestreckter, naturferner Verlauf, Uferbegleitgehölz sehr lückig, in langen Abschnitten fehlend • Ein naturferner Fischweiher • Ein sehr naturnaher Altarm östlich von Obertrattnach
Rohstoffabbau / Deponien	<ul style="list-style-type: none"> • nicht vorhanden
Siedlungsstruktur	<ul style="list-style-type: none"> • Obertrattnach als größere Ortschaft mit 272 Einwohnern • Kleinere Weiler und Einzelgehöfte • Zersiedelung
Relief	<ul style="list-style-type: none"> • Flache Hochterrasse zwischen 350 und 380 m
Auffällige Entwicklungsprozesse / Landschaftseingriffe	<ul style="list-style-type: none"> • Intensive landwirtschaftliche Nutzung • Trattnach sehr naturfern mit trapezförmigem Querschnitt

2.2. Teilgebiet 2: Langgezogener Hangrücken mit großflächigem Fichtenwald und guter Strukturierung

Das Teilgebiet 2 liegt nach der naturschutzfachlichen Raumgliederung Oberösterreichs zur Gänze in der Raumeinheit „Inn- und Hausruckviertler Hügelland“.

Struktur-/Nutzungsmerkmal	Charakterisierung
Wald	<ul style="list-style-type: none"> • Ca. 42 % der Fläche der Raumeinheit • Ein großer zusammenhängender Nadelwald mit 148 ha (bestandsprägend), größtenteils ohne Waldsaum • Vier weitere größere Nadelwälder mit durchschnittlich 25 ha (bestandsprägend) • Viele kleinere Laubwälder zwischen 0,1 und 2 ha • Einige kleinere Neubewaldungen (überwiegend standortfremd)
Landwirtschaftliche Nutzung / Nutzungsintensität	<ul style="list-style-type: none"> • Intensive landwirtschaftliche Nutzung mit Schwerpunkt in der Grünlandnutzung • Keine besonderen „naturschutzfachlich wertvollen“ Wiesenstandorte • Eine Sukzessionsfläche
Strukturelemente	<ul style="list-style-type: none"> • Gute Strukturierung • Zahlreiche Streuobstwiesen: guter Zustand, mit Verjüngung (bestandsprägend) • Sehr viele Obstbaumzeilen, Alleen (bestandsprägend) • Viele Hecken • Eine Kleinstwaldfläche
Gewässer	<ul style="list-style-type: none"> • Entwässerung des Raumes in Richtung SO • Der Stillbach als Hauptgewässer: Bachbett 1-2 m breit, relativ naturnah, sehr schöne Mäandrierung mit durchgehendem Uferbegleitgehölz • Mödlbach als Zubringer der Trattnach • Drei naturferne Fischweiher
Rohstoffabbau / Deponien	<ul style="list-style-type: none"> • Keine
Siedlungsstruktur	<ul style="list-style-type: none"> • Hauptort Taufkirchen an der Trattnach • Brandstetten, Reischau, Mödlbach, Winkl, Dietensam und Kortnerberg als Weiler bzw. sehr kleine Ortschaften in Streulage
Relief	<ul style="list-style-type: none"> • Langgezogener Höhenrücken (Eichberg) mit hügeligen Ausläufern im Südwesten • Höhenlagen zwischen 360 und 460 m Seehöhe
Auffällige Entwicklungsprozesse / Landschaftseingriffe	<ul style="list-style-type: none"> • Keine

2.3. Teilgebiet 3: Flachwelliger Landschaftsraum mit intensiver landwirtschaftlicher Nutzung

Das Teilgebiet 3 liegt nach der naturschutzfachlichen Raumgliederung Oberösterreichs zur Gänze in der Raumeinheit „Inn- und Hausruckviertler Hügelland“.

Struktur-/Nutzungsmerkmal	Charakterisierung
Wald	<ul style="list-style-type: none"> • Ca. 8 % der Fläche der Raumeinheit • Ein Laubnadelmischwald mit 20 ha südwestlich von Fürstling als größte zusammenhängende Waldfläche • Einige kleinere Fichtenwälder mit durchschnittlich 1,5 ha • Viele kleine Laubwälder zwischen 0,1 und 1 ha • Eine Neubewaldung
Landwirtschaftliche Nutzung / Nutzungsintensität	<ul style="list-style-type: none"> • Intensive landwirtschaftliche Nutzung mit Schwerpunkt in der Ackernutzung • Intensive Grünlandwirtschaft, keine „naturschutzfachlich besonders wertvollen“ Wiesen, eine Feuchtwiese • Keine Sukzessionsflächen
Strukturelemente	<ul style="list-style-type: none"> • Mittlere Strukturierung mit linearen und punktuellen Strukturelementen • Im Osten sehr viele Hecken • Mittlere Anzahl an kleinen Streuobstwiesen, geringe Anzahl von Baumreihen • Zwei Kleinstwaldflächen • Geringe Anzahl an Uferbegleitgehölzen
Gewässer	<ul style="list-style-type: none"> • Entwässerung des Raumes in Richtung NO und SO • Die Dürre Aschach, der Trattbach und der Damberger Bach als Hauptgewässer • Dürre Aschach: gestreckter, naturferner Verlauf, Uferbegleitgehölz fast vollständig fehlend • Trattbach und Damberger Bach: Uferbegleitgehölz beidseitig und gut ausgebildet • Bäche in Abschnitten verrohrt • Mehrere naturferne Fischweiher bei Untertrattbach
Rohstoffabbau / Deponien	<ul style="list-style-type: none"> • Erdaushubdeponie
Siedlungsstruktur	<ul style="list-style-type: none"> • Sehr geringer Siedlungsanteil • Überwiegend Weiler in Streulage • Widldorf mit 93 Einwohnern als größte Ortschaft
Relief	<ul style="list-style-type: none"> • Flachwelliger Landschaftsraum mit einer leichten Erhebung bei Widldorf und östlich von Obertrattbach • Höhenlagen zwischen 370 und 420 m Seehöhe
Auffällige Entwicklungsprozesse / Landschaftseingriffe	<ul style="list-style-type: none"> • Intensive landwirtschaftliche Nutzung • Einzelne Gewässer sehr naturfern

3. Zusammenfassende Beschreibung

3.1. Ergebnisse der Landschaftserhebung

Das **Kartierungsgebiet** Taufkirchen an der Trattnach liegt in der Mitte des Bezirkes Grieskirchen auf einer Seehöhe zwischen 350 und 460 m ü. A. Die Gemeinde hat eine Gesamtfläche von 24,63 km² und eine Bevölkerung von 2.087 Personen. Geologisch gehört das Gebiet zum Nördlichen Alpenvorland, eine Hügellandschaft dessen Entstehung auf die Flachseesedimente des Molassemeeres und den Wechsel der darauffolgenden Eiszeiten zurückzuführen ist. Durch verschiedene Phasen der Aufschüttung (Eiszeit) und der Abtragung (Warmzeit) durch die Flüsse wurden jüngere mit älteren Terrassen verschachtelt.

Naturräumlich gesehen ist das Gemeindegebiet Teil des Inn- und Hausruckviertler Hügellandes. Die Gemeinde wird durch die B 137 (Pramtalbundesstraße) und die Eisenbahnlinie Passau-Wels erschlossen.

Im Bereich der Austufe finden sich vorwiegend Graue und Braune Auböden, im Hügelland und Bergland je nach Ausgangsmaterial und Relief vorwiegend Lockersediment-Braunerden, Kulturrohböden, Pseudogleye, Stagnogleye sowie Gleye.

Die **forstwirtschaftliche Nutzung** hat innerhalb des Teilraumes 2 aufgrund des höheren Waldanteiles (Langgezogener Hangrücken mit großflächigem Fichtenwald und guter Strukturierung) eine wichtige Bedeutung. Bestandsprägend sind hier ein großer Nadelwald (148 ha) sowie vier weitere größere Nadelwälder mit durchschnittlich 25 ha. Darüber hinaus finden sich innerhalb dieses Teilraumes viele kleine Laubwälder zwischen 0,1 und 2 ha, die erheblich zur Strukturierung der Landschaft beitragen. Lineare Laubwälder entlang von Bächen finden sich im gesamten Gemeindegebiet, sind aber nicht sehr häufig. In den anderen Teilräumen ist der Waldanteil mit unter 10 % relativ gering. Die meisten Neubewaldungen finden sich im Teilraum 2.

Aufgrund der relativ guten Böden und des flachen Reliefs werden besonders die Teilräume 1 und 3 **landwirtschaftlich** sehr intensiv genutzt. Neben der intensiven Grünlandwirtschaft liegt der Schwerpunkt in der Ackerwirtschaft, wobei hier wiederum vorwiegend Getreide und Mais angebaut werden. Innerhalb des Teilraumes 2 überwiegt die intensive Grünlandnutzung. Bis auf wenige Sukzessionsflächen werden alle landwirtschaftlichen Flächen bewirtschaftet. Es gibt keine naturschutzfachlich „besonders wertvollen“ Wiesen.

Das Erhebungsgebiet ist innerhalb des Teilraumes 2 sehr gut strukturiert, innerhalb der anderen Landschaftsräume mäßig bis mittel strukturiert. Zahlreiche schöne Streuobstwiesen, Obstbaumzeilen/Alleen und Hecken prägen den Teilraum 2. Diese **Strukturelemente** kommen auch innerhalb des Teilraumes 1 und 3 vor, sie sind in der Anzahl und Größe aber deutlich geringer.

Die **Entwässerung** des Raumes findet Richtung Osten, Südosten und Nordosten statt. Zu den Hauptgewässern zählen die Trattnach, die Dürre Aschach und der Damberger Bach. Kleinere Bäche haben in der Regel eine relativ naturnahe Ausstattung und ein gut ausgebildetes Uferbegleitgehölz. Die Dürre Aschach und die Trattnach haben einen geradlinigen, naturfernen Verlauf mit trapezförmigem Querschnitt. Das Uferbegleitgehölz ist sehr

lückig oder fehlt in weiten Abschnitten überhaupt. Die vorhandenen **Stillegewässer** werden in der Regel als Fischweiher genutzt und sind naturfern.

Zu den **Hauptsiedlungsräumen** zählen Taufkirchen an der Trattnach und Obertrattnach. Darüber hinaus gibt es kleinere Orte mit gemischter Bebauungsstruktur sowie Weiler und Einzelgehöfte in Streulage. Innerhalb des Teilraumes 1 gibt es einige Siedlungssplitter. Die Gemeinde hat einen dörflichen bzw. sehr ländlichen Charakter.

Das **Relief** wird im Mittelteil durch einen langgezogenen Höhenrücken (Teilraum 2), im Süden durch eine flache Hochterrasse (Teilraum 1) und im Norden durch eine flachwellige Landschaft (Teilraum 3) geprägt. Höhenlagen finden sich zwischen 350 und 460 m. ü. A.

Erhobener Biotoptyp	flächenhaft (ha)	linienförmig (ha)	punktförmig (ha)	Summe (ha)	Prozentueller Anteil an der Gemeindefläche
Nadelwald	262,57			262,57	10,661%
Laub-Nadel-Mischwald	56,42			56,42	2,291%
Laubwald	36,94			36,94	1,500%
Kleinstwaldfläche	0,20			0,20	0,008%
Uferbegleitgehölz	16,34	4,36		20,70	0,840%
Heckenzug	9,43	4,25		13,68	0,555%
Obstbaumwiese (Streuobstwiese)	28,41			28,41	1,153%
Baumreihe, Allee		3,24		3,24	0,132%
Obstplantage	0,24			0,24	0,010%
Markanter Einzelbaum			0,77	0,77	0,031%
Großröhricht und Schilfröhricht	0,10	0,01		0,11	0,004%
Sukzessionsfl. d. feuchten und nassen Extensivgrünl.	0,11			0,11	0,004%
Sukzessionsfl. d. trockenen Extensivgrünl.	0,18			0,18	0,007%
Sukzessionsfl. in ehemaligen Intensivgebieten	0,07			0,07	0,003%
Sukzessionsfläche auf ehemaligen Abbauflächen geogener Rohstoffe				0,00	0,000%
Neubewaldung	2,22			2,22	0,090%
Feuchtes und nasses Extensivgrünland	0,83			0,83	0,034%
Mesophile "bunte" Fettwiese	0,31			0,31	0,013%
Grünland-Sondernutzung	1,91			1,91	0,078%
Stehendes Gewässer	1,21			1,21	0,049%
Fließendes Gewässer	0,80	4,56		5,36	0,218%
Abbauflächen geogener Rohstoffe mit aktueller betrieblicher Nutzung				0,00	0,000%
Deponien	0,09			0,09	0,004%
Summe	418,38	16,42	0,77	435,57	17,685%

Tabelle 1: Darstellung der Flächenverteilung und Flächengrößen der verschiedenen erhobenen Bestandestypen in Relation zur Gesamtgemeindefläche.

Gemeindefläche	2.463,00	100,00%
Fläche Biotoptypen (ha)	435,57	17,68%
Fläche Bauland (ha)	141,89	5,76%
Nicht erhobene Fläche (ha)	2.027,43	76,55%

Tabelle 2: Flächenanteile der Biotoptypen, des Baulands, der nicht erhobenen Flächen (intensives Grün- und Ackerland, Verkehrsflächen, Sternchenbauten, etc.) in Relation zur Gemeindefläche.

3.2. Begründung für die Gliederung in Teilgebiete

Aufgrund des Reliefs, der Nutzung und der naturräumlichen Gliederung können drei Teilräume unterschieden werden:

Teilgebiet 1: Flache Hochterrasse entlang der Trattnach mit intensiver landwirtschaftlicher Nutzung

- Flache Hochterrasse ohne Erhebungen oder Vertiefungen
- Deutliche Abgrenzung vom Landschaftsraum 2 durch das flache Relief
- Teil des Naturraumes Inn- und Hausruckviertler Hügellandschaft

Teilgebiet 2: Langgezogener Hangrücken mit großflächigem Fichtenwald und guter Strukturierung

- Deutliche Abgrenzung von den Landschaftsräumen 1 und 3 durch den Höhenrücken
- Waldanteil von 42 %, große Nadelwälder
- Wesentlich bessere Strukturierung als Teilraum 1 und 3
- Teil des Naturraumes Inn- und Hausruckviertler Hügellandschaft

Teilgebiet 3: Flachwelliger Landschaftsraum mit intensiver landwirtschaftlicher Nutzung

- Deutliche Abgrenzung vom Landschaftsraum 2 durch das flachwellige Relief
- Geringere Strukturierung als Teilraum 2
- Teil des Naturraumes Inn- und Hausruckviertler Hügellandschaft

3.3. Naturschutzfachlich wertvollste Bereiche

Die vielen Streuobstwiesen, Baumreihen und Hecken und kleinen Laubwaldflächen innerhalb des Landschaftsraumes 3 sind ein prägender Teil der bäuerlichen Kulturlandschaft. Auffällig ist dabei der gepflegte Zustand der Obstbäume und die regelmäßige Nachpflanzung von Obstbäumen. Neben der Strukturierung der Landschaft tragen Obstbaumwiesen im Bereich von Ortschaften und Weilern zur landschaftlichen Einbindung dieser bei. Die sich zu Laubwäldern ausdehnenden Uferbegleitgehölze sind in der Regel ebenfalls sehr naturnah ausgebildet, sind aber nicht sehr häufig. Trotz der intensiven landwirtschaftlichen Nutzung bildet sich innerhalb des Teilraumes 3 aufgrund des hügeligen Reliefs und der abwechslungsreichen Strukturierung ein sehr reizvolles Landschaftsbild.

3.4. Defizite und Ansatzpunkte für naturschutzfachliche Aufwertung

Die stetige Intensivierung der landwirtschaftlichen Nutzung kann als Ansatzpunkt für eine naturschutzfachliche Aufwertung gesehen werden. Ein besonders augenscheinliches Defizit stellen die Flüsse Dürre Aschach und die Trattnach dar. Beide Flüsse sind sehr naturfern ausgebildet (trapezförmiger Querschnitt, keine Strukturen, gestreckter Verlauf, steile Ufer). Das Uferbegleitgehölz der Dürren Aschach ist nur in einem kurzen Abschnitt vorhanden und fehlt ansonsten vollständig, entlang der Trattnach ist es sehr lückig und auch hier in weiten Abschnitten fehlend.

4. Verwendete Literatur und Quellenverzeichnis

4.1. Datengrundlagen

Vom Auftraggeber beigestellte Daten

- Farb-Orthofotos im Triangulierungsblattschnitt 1:5000 (© Land Oberösterreich)
- Digitale ÖK50 (kartographisches Modell KM50) im Blattschnitt TB20000 (© Bundesamt für Eich- und Vermessungswesen)
- Gemeindegrenzen aus der Digitalen Katastralmappe, Stand 06-2003 (© Bundesamt für Eich- und Vermessungswesen)
- Digitale Katastralmappe, (© Bundesamt für Eich- und Vermessungswesen)
- 10m Höhenschichtlinien generiert aus dem Digitalen Höhenmodell (© Bundesamt für Eich- und Vermessungswesen)
- Digitales Landschaftsmodell - Gewässernetz (© Bundesamt für Eich- und Vermessungswesen)
- Naturschutzfachliche Raumgliederung Oberösterreichs, Stand 01-2003 (© Land Oberösterreich)
- Moorflächen nach Krisai & Schmidt (aus GENISYS) (© Land Oberösterreich)

Gemeinde Taufkirchen an der Trattnach

- Analoger Flächenwidmungsplan der Gemeinde Taufkirchen an der Trattnach

4.2. Literaturverzeichnis

- Bundesamt und Forschungszentrum für Landwirtschaft (1988.): Erläuterungen zur Bodenkarte, Kartierungsbereich Grieskirchen; Bundesministerium für Land- und Forstwirtschaft, Wien.
- KRISAI R. und SCHMID R. (1983): Die Moore Oberösterreichs; Amt der Oö. Landesregierung; Linz.
- MERTZ P. (2000): Pflanzengesellschaften Mitteleuropas und der Alpen; Ecomed Verlagsgesellschaft AG & Co.KG; Landsberg/Lech.

4.3. Sonstige Quellen

- Internetabfrage Statistik Austria: <http://www.statistik.at/>
- Abfrage Statistik Austria ISIS-Datenbank: <http://www.statistik.at/>

Anhang 1 **Fotodokumentation**



Abb.1: Intensive Ackerwirtschaft mit Weiler Eibhub im Hintergrund, Landschaftsraum 3 (Foto: B. Weihartner)



Abb.2: Mehrere Obstbaumzeilen im Bereich des Weilers Unterolzing, Landschaftsraum 3 (Foto: B. Weihartner)



Abb.3: Blick von Dietensam Richtung Südwesten, Landschaftsraum 2 (Foto: B. Weilhartner)



Abb.4: Regulierte Trattnach mit einseitigem Uferbegleitgehölz, Landschaftsraum 1 (Foto: B. Weilhartner)



Abb.5: Ausgeräumte Ackerlandschaft mit Fichtenforst im Hintergrund in Brandstetten (Foto: B. Weilhartner)



Abb.6: Strukturierte Hügellandschaft bei Reischau, Fotostandpunkt Holz (Foto: B. Weilharter)



Abb.7: Talboden im Bereich der Dürren Aschach, Landschaftsraum 3 (Foto: B. Weilharter)

Anhang 2 **Beschreibung der Einzelflächen**

**(Datenbank-Bericht: Auswahl Berichte Gemeinde -
"Ausdruck Endbericht" sortiert nach Flächennummer)**



Gemeinde: **40829 Taufkirchen an der Trattnach**

Bezirk: **Grieskirchen**

lfd. Nummer:	1	Fläche: in m ²	3229	Länge in m:	0
Bestandestyp:	0104 Laubwald/Laubholzforst				
Charakteristik:					
	Bearbeiter: B. Weilhartner				
lfd. Nummer:	2	Fläche: in m ²	3071	Länge in m:	0
Bestandestyp:	0104 Laubwald/Laubholzforst				
Charakteristik:					
	Bearbeiter: B. Weilhartner				
lfd. Nummer:	3	Fläche: in m ²	879	Länge in m:	0
Bestandestyp:	0201 Kleinstwaldfläche ("Feldgehölz"), Gebüsch oder Baumgruppe unter 1000m²				
Charakteristik:	In der Baumschicht (8 – 10 m hoch) vorwiegend Schwarzerlen, Traubenkirschen und sehr viele Grauerlen (bestandsprägend); Strauchschicht mit Hasel;				
	Bearbeiter: B. Weilhartner				
lfd. Nummer:	4	Fläche: in m ²	8224	Länge in m:	0
Bestandestyp:	0104 Laubwald/Laubholzforst				
Charakteristik:					
	Bearbeiter: B. Weilhartner				
lfd. Nummer:	5	Fläche: in m ²	12739	Länge in m:	0
Bestandestyp:	0104 Laubwald/Laubholzforst				
Charakteristik:					
	Bearbeiter: B. Weilhartner				
lfd. Nummer:	6	Fläche: in m ²	1274	Länge in m:	0
Bestandestyp:	0203 Heckenzug				
Charakteristik:					
	Bearbeiter: B. Weilhartner				
lfd. Nummer:	7	Fläche: in m ²	1177	Länge in m:	0
Bestandestyp:	0203 Heckenzug				
Charakteristik:					
	Bearbeiter: B. Weilhartner				
lfd. Nummer:	8	Fläche: in m ²	1017	Länge in m:	0
Bestandestyp:	0203 Heckenzug				
Charakteristik:					
	Bearbeiter: B. Weilhartner				
lfd. Nummer:	9	Fläche: in m ²	4601	Länge in m:	0
Bestandestyp:	0203 Heckenzug				
Charakteristik:					
	Bearbeiter: B. Weilhartner				
lfd. Nummer:	10	Fläche: in m ²	53486	Länge in m:	0
Bestandestyp:	0102 Nadelwald/Nadelholzforst				
Charakteristik:					
	Bearbeiter: B. Weilhartner				
lfd. Nummer:	11	Fläche: in m ²	11466	Länge in m:	0
Bestandestyp:	0104 Laubwald/Laubholzforst				
Charakteristik:					
	Bearbeiter: B. Weilhartner				

lfd. Nummer:	12	Fläche: in m ²	851	Länge in m:	0
Bestandestyp:	0203 Heckenzug				
Charakteristik:					
		Bearbeiter:	B. Weilhartner		
lfd. Nummer:	13	Fläche: in m ²	2423	Länge in m:	0
Bestandestyp:	0205 Obstplantage				
Charakteristik:					
		Bearbeiter:	B. Weilhartner		
lfd. Nummer:	14	Fläche: in m ²	2415	Länge in m:	0
Bestandestyp:	0203 Heckenzug				
Charakteristik:					
		Bearbeiter:	B. Weilhartner		
lfd. Nummer:	15	Fläche: in m ²	2342	Länge in m:	0
Bestandestyp:	0104 Laubwald/Laubholzforst				
Charakteristik:					
		Bearbeiter:	B. Weilhartner		
lfd. Nummer:	16	Fläche: in m ²	857	Länge in m:	0
Bestandestyp:	0201 Kleinstwaldfläche ("Feldgehölz"), Gebüsch oder Baumgruppe unter 1000m²				
Charakteristik:	In der Baumschicht (mit vorwiegend Stieleichen und Schwarzerlen, Eschen); punktuelle Strauchschicht mit Hartriegel, Pfaffenhütchen;				
		Bearbeiter:	B. Weilhartner		
lfd. Nummer:	17	Fläche: in m ²	1082	Länge in m:	0
Bestandestyp:	0104 Laubwald/Laubholzforst				
Charakteristik:					
		Bearbeiter:	B. Weilhartner		
lfd. Nummer:	18	Fläche: in m ²	2024	Länge in m:	0
Bestandestyp:	0104 Laubwald/Laubholzforst				
Charakteristik:					
		Bearbeiter:	B. Weilhartner		
lfd. Nummer:	19	Fläche: in m ²	3779	Länge in m:	0
Bestandestyp:	0104 Laubwald/Laubholzforst				
Charakteristik:					
		Bearbeiter:	B. Weilhartner		
lfd. Nummer:	20	Fläche: in m ²	3161	Länge in m:	0
Bestandestyp:	0104 Laubwald/Laubholzforst				
Charakteristik:					
		Bearbeiter:	B. Weilhartner		
lfd. Nummer:	21	Fläche: in m ²	1415	Länge in m:	0
Bestandestyp:	0104 Laubwald/Laubholzforst				
Charakteristik:					
		Bearbeiter:	B. Weilhartner		
lfd. Nummer:	22	Fläche: in m ²	667	Länge in m:	0
Bestandestyp:	0401 Stehendes Gewässer				
Charakteristik:	Naturferner Weiher;				
		Bearbeiter:	B. Weilhartner		
lfd. Nummer:	23	Fläche: in m ²	1178	Länge in m:	0
Bestandestyp:	0104 Laubwald/Laubholzforst				
Charakteristik:					
		Bearbeiter:	B. Weilhartner		

lfd. Nummer:	24	Fläche: in m ²	6354	Länge in m:	0
Bestandestyp:	0104 Laubwald/Laubholzforst				
Charakteristik:					
	Bearbeiter: B. Weilhartner				
lfd. Nummer:	25	Fläche: in m ²	2678	Länge in m:	0
Bestandestyp:	0306 Neubewaldung/Aufforstung				
Charakteristik:					
	Bearbeiter: B. Weilhartner				
lfd. Nummer:	26	Fläche: in m ²	588	Länge in m:	0
Bestandestyp:	0401 Stehendes Gewässer				
Charakteristik:	Naturferner Fischweiher: Ufer mit Granitblöcken befestigt, keine Uferbegleitvegetation, Wiese geht bis zur Uferböschung;				
	Bearbeiter: B. Weilhartner				
lfd. Nummer:	27	Fläche: in m ²	1194	Länge in m:	0
Bestandestyp:	0104 Laubwald/Laubholzforst				
Charakteristik:					
	Bearbeiter: B. Weilhartner				
lfd. Nummer:	28	Fläche: in m ²	1515	Länge in m:	0
Bestandestyp:	0104 Laubwald/Laubholzforst				
Charakteristik:					
	Bearbeiter: B. Weilhartner				
lfd. Nummer:	29	Fläche: in m ²	2719	Länge in m:	0
Bestandestyp:	0104 Laubwald/Laubholzforst				
Charakteristik:					
	Bearbeiter: B. Weilhartner				
lfd. Nummer:	30	Fläche: in m ²	4048	Länge in m:	0
Bestandestyp:	0104 Laubwald/Laubholzforst				
Charakteristik:					
	Bearbeiter: B. Weilhartner				
lfd. Nummer:	31	Fläche: in m ²	2492	Länge in m:	0
Bestandestyp:	0104 Laubwald/Laubholzforst				
Charakteristik:					
	Bearbeiter: B. Weilhartner				
lfd. Nummer:	32	Fläche: in m ²	1219	Länge in m:	0
Bestandestyp:	0104 Laubwald/Laubholzforst				
Charakteristik:					
	Bearbeiter: B. Weilhartner				
lfd. Nummer:	33	Fläche: in m ²	4651	Länge in m:	0
Bestandestyp:	0102 Nadelwald/Nadelholzforst				
Charakteristik:					
	Bearbeiter: B. Weilhartner				
lfd. Nummer:	34	Fläche: in m ²	2695	Länge in m:	0
Bestandestyp:	0104 Laubwald/Laubholzforst				
Charakteristik:					
	Bearbeiter: B. Weilhartner				

lfd. Nummer:	35	Fläche: in m ²	3232	Länge in m:	0
Bestandestyp:	0202 Uferbegleitgehölz				
Charakteristik:	Uferbegleitgehölz entlang des Stillbaches: Bachbett 1-2 m breit, in der Baumschicht (6 – 15 m hoch) vorwiegend Eschen, Stieleichen, Schwarzerlen; Strauchschicht punktuell mit Rotem Hartriegel, Traubenkirsche, Weiden, Brombeeren, Pfaffenhütchen; Gewässeraufnahmepunkt 39;				
	Bearbeiter: B. Weilhartner				
lfd. Nummer:	36	Fläche: in m ²	572	Länge in m:	0
Bestandestyp:	0401 Stehendes Gewässer				
Charakteristik:	Naturferner Weiher;				
	Bearbeiter: B. Weilhartner				
lfd. Nummer:	37	Fläche: in m ²	2155	Länge in m:	0
Bestandestyp:	0104 Laubwald/Laubholzforst				
Charakteristik:					
	Bearbeiter: B. Weilhartner				
lfd. Nummer:	38	Fläche: in m ²	295	Länge in m:	0
Bestandestyp:	0401 Stehendes Gewässer				
Charakteristik:	Naturferner Fischweiher ohne Uferbegleitgehölz, Ufer sind befestigt, sehr naturfern;				
	Bearbeiter: B. Weilhartner				
lfd. Nummer:	39	Fläche: in m ²	685	Länge in m:	0
Bestandestyp:	0401 Stehendes Gewässer				
Charakteristik:	Naturferner Fischweiher: Ufer mit Holzlatten gesichert, punktuell Kopfweiden sowie Einzelbäume, naturfern;				
	Bearbeiter: B. Weilhartner				
lfd. Nummer:	40	Fläche: in m ²	2480	Länge in m:	0
Bestandestyp:	0104 Laubwald/Laubholzforst				
Charakteristik:					
	Bearbeiter: B. Weilhartner				
lfd. Nummer:	41	Fläche: in m ²	20069	Länge in m:	0
Bestandestyp:	0102 Nadelwald/Nadelholzforst				
Charakteristik:					
	Bearbeiter: B. Weilhartner				
lfd. Nummer:	42	Fläche: in m ²	3172	Länge in m:	0
Bestandestyp:	0104 Laubwald/Laubholzforst				
Charakteristik:					
	Bearbeiter: B. Weilhartner				
lfd. Nummer:	43	Fläche: in m ²	4185	Länge in m:	0
Bestandestyp:	0104 Laubwald/Laubholzforst				
Charakteristik:					
	Bearbeiter: B. Weilhartner				
lfd. Nummer:	44	Fläche: in m ²	6240	Länge in m:	0
Bestandestyp:	0104 Laubwald/Laubholzforst				
Charakteristik:					
	Bearbeiter: B. Weilhartner				
lfd. Nummer:	45	Fläche: in m ²	2144	Länge in m:	0
Bestandestyp:	0104 Laubwald/Laubholzforst				
Charakteristik:					
	Bearbeiter: B. Weilhartner				
lfd. Nummer:	46	Fläche: in m ²	2648	Länge in m:	0
Bestandestyp:	0104 Laubwald/Laubholzforst				
Charakteristik:					
	Bearbeiter: B. Weilhartner				

lfd. Nummer:	47	Fläche: in m ²	37725	Länge in m:	0
Bestandestyp:	0102 Nadelwald/Nadelholzforst				
Charakteristik:					
	Bearbeiter: B. Weilhartner				
lfd. Nummer:	48	Fläche: in m ²	6604	Länge in m:	0
Bestandestyp:	0104 Laubwald/Laubholzforst				
Charakteristik:					
	Bearbeiter: B. Weilhartner				
lfd. Nummer:	49	Fläche: in m ²	2141	Länge in m:	0
Bestandestyp:	0104 Laubwald/Laubholzforst				
Charakteristik:					
	Bearbeiter: B. Weilhartner				
lfd. Nummer:	50	Fläche: in m ²	4617	Länge in m:	0
Bestandestyp:	0104 Laubwald/Laubholzforst				
Charakteristik:					
	Bearbeiter: B. Weilhartner				
lfd. Nummer:	51	Fläche: in m ²	1753	Länge in m:	0
Bestandestyp:	0202 Uferbegleitgehölz				
Charakteristik:	Uferbegleitgehölz entlang eines Altarmes der Trattnach: in der Baumschicht (15 m hoch) vorwiegend Eschen, Bergahorn, Weiden, Pappeln; Strauchschicht mit Schwarzerlen, Schlehdorn; auf dem Gebiet der Nachbargemeinde (Hofkirchen an der Trattnach) sehr starke Verbreiterung des Altarmes; Gewässeraufnahmepunkt 27;				
	Bearbeiter: B. Weilhartner				
lfd. Nummer:	52	Fläche: in m ²	2028	Länge in m:	0
Bestandestyp:	0203 Heckenzug				
Charakteristik:					
	Bearbeiter: B. Weilhartner				
lfd. Nummer:	53	Fläche: in m ²	8126	Länge in m:	0
Bestandestyp:	0204 Streuobstbestand (Streuobstwiese/-weide, Obstbaumreihen)				
Charakteristik:					
	Bearbeiter: B. Weilhartner				
lfd. Nummer:	54	Fläche: in m ²	3311	Länge in m:	0
Bestandestyp:	0401 Stehendes Gewässer				
Charakteristik:	Naturferner Fischweiher, steile Ufer, z.T. befestigt, kein unmittelbares Uferbegleitgehölz, liegt in einem langgezogenen Laubwald;				
	Bearbeiter: B. Weilhartner				
lfd. Nummer:	55	Fläche: in m ²	3788	Länge in m:	0
Bestandestyp:	0104 Laubwald/Laubholzforst				
Charakteristik:					
	Bearbeiter: B. Weilhartner				
lfd. Nummer:	56	Fläche: in m ²	5062	Länge in m:	0
Bestandestyp:	0204 Streuobstbestand (Streuobstwiese/-weide, Obstbaumreihen)				
Charakteristik:					
	Bearbeiter: B. Weilhartner				
lfd. Nummer:	57	Fläche: in m ²	959	Länge in m:	0
Bestandestyp:	0204 Streuobstbestand (Streuobstwiese/-weide, Obstbaumreihen)				
Charakteristik:					
	Bearbeiter: B. Weilhartner				

lfd. Nummer:	58	Fläche: in m ²	436	Länge in m:	0
Bestandestyp:	0203 Heckenzug				
Charakteristik:					
	Bearbeiter: B. Weilhartner				
lfd. Nummer:	59	Fläche: in m ²	2431	Länge in m:	0
Bestandestyp:	0202 Uferbegleitgehölz				
Charakteristik:	Uferbegleitgehölz (beidseitig): Bachbett ca. 2 m breit, in der Baumschicht (10 – 12 m hoch) vorwiegend Eschen, punktuell Birken, punktuell Schwarzerlen; Strauchschicht mit Weiden; Brennesseln; Gewässeraufnahmepunkt 30;				
	Bearbeiter: B. Weilhartner				
lfd. Nummer:	60	Fläche: in m ²	1031	Länge in m:	0
Bestandestyp:	0203 Heckenzug				
Charakteristik:					
	Bearbeiter: B. Weilhartner				
lfd. Nummer:	61	Fläche: in m ²	938	Länge in m:	0
Bestandestyp:	0203 Heckenzug				
Charakteristik:					
	Bearbeiter: B. Weilhartner				
lfd. Nummer:	62	Fläche: in m ²	6624	Länge in m:	0
Bestandestyp:	0306 Neubewaldung/Aufforstung				
Charakteristik:					
	Bearbeiter: B. Weilhartner				
lfd. Nummer:	63	Fläche: in m ²	2004	Länge in m:	0
Bestandestyp:	0203 Heckenzug				
Charakteristik:					
	Bearbeiter: B. Weilhartner				
lfd. Nummer:	64	Fläche: in m ²	742	Länge in m:	0
Bestandestyp:	0203 Heckenzug				
Charakteristik:					
	Bearbeiter: B. Weilhartner				
lfd. Nummer:	65	Fläche: in m ²	7303	Länge in m:	0
Bestandestyp:	0204 Streuobstbestand (Streuobstwiese/-weide, Obstbaumreihen)				
Charakteristik:					
	Bearbeiter: B. Weilhartner				
lfd. Nummer:	66	Fläche: in m ²	1619	Länge in m:	0
Bestandestyp:	0204 Streuobstbestand (Streuobstwiese/-weide, Obstbaumreihen)				
Charakteristik:					
	Bearbeiter: B. Weilhartner				
lfd. Nummer:	67	Fläche: in m ²	3480	Länge in m:	0
Bestandestyp:	0103 Laub-Nadel-Mischwald/Laub-Nadelholz-Mischforst				
Charakteristik:					
	Bearbeiter: B. Weilhartner				
lfd. Nummer:	68	Fläche: in m ²	1045	Länge in m:	0
Bestandestyp:	0302 Großröhricht und Schilfröhricht				
Charakteristik:					
	Bearbeiter: B. Weilhartner				
lfd. Nummer:	69	Fläche: in m ²	1656	Länge in m:	0
Bestandestyp:	0203 Heckenzug				
Charakteristik:					
	Bearbeiter: B. Weilhartner				

lfd. Nummer:	70	Fläche: in m ²	6283	Länge in m:	0
Bestandestyp:	0104 Laubwald/Laubholzforst				
Charakteristik:	Bearbeiter: B. Weilhartner				
lfd. Nummer:	71	Fläche: in m ²	3181	Länge in m:	0
Bestandestyp:	0204 Streuobstbestand (Streuobstwiese/-weide, Obstbaumreihen)				
Charakteristik:	Bearbeiter: B. Weilhartner				
lfd. Nummer:	72	Fläche: in m ²	2159	Länge in m:	0
Bestandestyp:	0204 Streuobstbestand (Streuobstwiese/-weide, Obstbaumreihen)				
Charakteristik:	Bearbeiter: B. Weilhartner				
lfd. Nummer:	73	Fläche: in m ²	1059	Länge in m:	0
Bestandestyp:	0203 Heckenzug				
Charakteristik:	Bearbeiter: B. Weilhartner				
lfd. Nummer:	74	Fläche: in m ²	8944	Länge in m:	0
Bestandestyp:	0204 Streuobstbestand (Streuobstwiese/-weide, Obstbaumreihen)				
Charakteristik:	Bearbeiter: B. Weilhartner				
lfd. Nummer:	75	Fläche: in m ²	791	Länge in m:	0
Bestandestyp:	0203 Heckenzug				
Charakteristik:	Bearbeiter: B. Weilhartner				
lfd. Nummer:	76	Fläche: in m ²	1231	Länge in m:	0
Bestandestyp:	0204 Streuobstbestand (Streuobstwiese/-weide, Obstbaumreihen)				
Charakteristik:	Bearbeiter: B. Weilhartner				
lfd. Nummer:	77	Fläche: in m ²	3061	Länge in m:	0
Bestandestyp:	0104 Laubwald/Laubholzforst				
Charakteristik:	Bearbeiter: B. Weilhartner				
lfd. Nummer:	78	Fläche: in m ²	2005	Länge in m:	0
Bestandestyp:	0104 Laubwald/Laubholzforst				
Charakteristik:	Bearbeiter: B. Weilhartner				
lfd. Nummer:	79	Fläche: in m ²	4084	Länge in m:	0
Bestandestyp:	0203 Heckenzug				
Charakteristik:	Bearbeiter: B. Weilhartner				
lfd. Nummer:	80	Fläche: in m ²	1691	Länge in m:	0
Bestandestyp:	0204 Streuobstbestand (Streuobstwiese/-weide, Obstbaumreihen)				
Charakteristik:	Bearbeiter: B. Weilhartner				
lfd. Nummer:	81	Fläche: in m ²	1288	Länge in m:	0
Bestandestyp:	0104 Laubwald/Laubholzforst				
Charakteristik:	Bearbeiter: B. Weilhartner				

lfd. Nummer:	82	Fläche: in m ²	2493	Länge in m:	0
Bestandestyp:	0104 Laubwald/Laubholzforst				
Charakteristik:					
	Bearbeiter: B. Weilhartner				
lfd. Nummer:	83	Fläche: in m ²	3969	Länge in m:	0
Bestandestyp:	0104 Laubwald/Laubholzforst				
Charakteristik:					
	Bearbeiter: B. Weilhartner				
lfd. Nummer:	84	Fläche: in m ²	1063	Länge in m:	0
Bestandestyp:	0104 Laubwald/Laubholzforst				
Charakteristik:					
	Bearbeiter: B. Weilhartner				
lfd. Nummer:	85	Fläche: in m ²	1763	Länge in m:	0
Bestandestyp:	0104 Laubwald/Laubholzforst				
Charakteristik:					
	Bearbeiter: B. Weilhartner				
lfd. Nummer:	86	Fläche: in m ²	481	Länge in m:	0
Bestandestyp:	0203 Heckenzug				
Charakteristik:					
	Bearbeiter: B. Weilhartner				
lfd. Nummer:	87	Fläche: in m ²	750	Länge in m:	0
Bestandestyp:	0104 Laubwald/Laubholzforst				
Charakteristik:					
	Bearbeiter: B. Weilhartner				
lfd. Nummer:	88	Fläche: in m ²	791	Länge in m:	0
Bestandestyp:	0104 Laubwald/Laubholzforst				
Charakteristik:					
	Bearbeiter: B. Weilhartner				
lfd. Nummer:	89	Fläche: in m ²	2414	Länge in m:	0
Bestandestyp:	0104 Laubwald/Laubholzforst				
Charakteristik:					
	Bearbeiter: B. Weilhartner				
lfd. Nummer:	90	Fläche: in m ²	678	Länge in m:	0
Bestandestyp:	0104 Laubwald/Laubholzforst				
Charakteristik:					
	Bearbeiter: B. Weilhartner				
lfd. Nummer:	91	Fläche: in m ²	1508	Länge in m:	0
Bestandestyp:	0204 Streuobstbestand (Streuobstwiese/-weide, Obstbaumreihen)				
Charakteristik:					
	Bearbeiter: B. Weilhartner				
lfd. Nummer:	92	Fläche: in m ²	558	Länge in m:	0
Bestandestyp:	0204 Streuobstbestand (Streuobstwiese/-weide, Obstbaumreihen)				
Charakteristik:					
	Bearbeiter: B. Weilhartner				
lfd. Nummer:	93	Fläche: in m ²	5680	Länge in m:	0
Bestandestyp:	0204 Streuobstbestand (Streuobstwiese/-weide, Obstbaumreihen)				
Charakteristik:					
	Bearbeiter: B. Weilhartner				

lfd. Nummer:	94	Fläche: in m ²	2416	Länge in m:	0
Bestandestyp:	0104 Laubwald/Laubholzforst				
Charakteristik:					
	Bearbeiter: B. Weilhartner				
lfd. Nummer:	95	Fläche: in m ²	5986	Länge in m:	0
Bestandestyp:	0102 Nadelwald/Nadelholzforst				
Charakteristik:					
	Bearbeiter: B. Weilhartner				
lfd. Nummer:	96	Fläche: in m ²	4930	Länge in m:	0
Bestandestyp:	0104 Laubwald/Laubholzforst				
Charakteristik:					
	Bearbeiter: B. Weilhartner				
lfd. Nummer:	97	Fläche: in m ²	13744	Länge in m:	0
Bestandestyp:	0104 Laubwald/Laubholzforst				
Charakteristik:					
	Bearbeiter: B. Weilhartner				
lfd. Nummer:	98	Fläche: in m ²	1930	Länge in m:	0
Bestandestyp:	0104 Laubwald/Laubholzforst				
Charakteristik:					
	Bearbeiter: B. Weilhartner				
lfd. Nummer:	99	Fläche: in m ²	1887	Länge in m:	0
Bestandestyp:	0204 Streuobstbestand (Streuobstwiese/-weide, Obstbaumreihen)				
Charakteristik:					
	Bearbeiter: B. Weilhartner				
lfd. Nummer:	100	Fläche: in m ²	525	Länge in m:	0
Bestandestyp:	0204 Streuobstbestand (Streuobstwiese/-weide, Obstbaumreihen)				
Charakteristik:					
	Bearbeiter: B. Weilhartner				
lfd. Nummer:	101	Fläche: in m ²	6274	Länge in m:	0
Bestandestyp:	0104 Laubwald/Laubholzforst				
Charakteristik:					
	Bearbeiter: B. Weilhartner				
lfd. Nummer:	102	Fläche: in m ²	166	Länge in m:	0
Bestandestyp:	0401 Stehendes Gewässer				
Charakteristik:	Naturferner Weiher;				
	Bearbeiter: B. Weilhartner				
lfd. Nummer:	103	Fläche: in m ²	4748	Länge in m:	0
Bestandestyp:	0204 Streuobstbestand (Streuobstwiese/-weide, Obstbaumreihen)				
Charakteristik:					
	Bearbeiter: B. Weilhartner				
lfd. Nummer:	104	Fläche: in m ²	2478	Länge in m:	0
Bestandestyp:	0104 Laubwald/Laubholzforst				
Charakteristik:					
	Bearbeiter: B. Weilhartner				
lfd. Nummer:	105	Fläche: in m ²	184	Länge in m:	0
Bestandestyp:	0204 Streuobstbestand (Streuobstwiese/-weide, Obstbaumreihen)				
Charakteristik:					
	Bearbeiter: B. Weilhartner				

lfd. Nummer:	106	Fläche: in m ²	426	Länge in m:	0
Bestandestyp:	0204 Streuobstbestand (Streuobstwiese/-weide, Obstbaumreihen)				
Charakteristik:	Bearbeiter: B. Weilhartner				
lfd. Nummer:	107	Fläche: in m ²	2319	Länge in m:	0
Bestandestyp:	0204 Streuobstbestand (Streuobstwiese/-weide, Obstbaumreihen)				
Charakteristik:	Bearbeiter: B. Weilhartner				
lfd. Nummer:	108	Fläche: in m ²	959	Länge in m:	0
Bestandestyp:	0204 Streuobstbestand (Streuobstwiese/-weide, Obstbaumreihen)				
Charakteristik:	Bearbeiter: B. Weilhartner				
lfd. Nummer:	109	Fläche: in m ²	2306	Länge in m:	0
Bestandestyp:	0204 Streuobstbestand (Streuobstwiese/-weide, Obstbaumreihen)				
Charakteristik:	Bearbeiter: B. Weilhartner				
lfd. Nummer:	110	Fläche: in m ²	5776	Länge in m:	0
Bestandestyp:	0204 Streuobstbestand (Streuobstwiese/-weide, Obstbaumreihen)				
Charakteristik:	Bearbeiter: B. Weilhartner				
lfd. Nummer:	111	Fläche: in m ²	1673	Länge in m:	0
Bestandestyp:	0204 Streuobstbestand (Streuobstwiese/-weide, Obstbaumreihen)				
Charakteristik:	Bearbeiter: B. Weilhartner				
lfd. Nummer:	112	Fläche: in m ²	1071	Länge in m:	0
Bestandestyp:	0204 Streuobstbestand (Streuobstwiese/-weide, Obstbaumreihen)				
Charakteristik:	Bearbeiter: B. Weilhartner				
lfd. Nummer:	113	Fläche: in m ²	925	Länge in m:	0
Bestandestyp:	0203 Heckenzug				
Charakteristik:	Bearbeiter: B. Weilhartner				
lfd. Nummer:	114	Fläche: in m ²	11110	Länge in m:	0
Bestandestyp:	0204 Streuobstbestand (Streuobstwiese/-weide, Obstbaumreihen)				
Charakteristik:	Bearbeiter: B. Weilhartner				
lfd. Nummer:	115	Fläche: in m ²	1485861	Länge in m:	0
Bestandestyp:	0102 Nadelwald/Nadelholzforst				
Charakteristik:	Bearbeiter: B. Weilhartner				
lfd. Nummer:	116	Fläche: in m ²	1332	Länge in m:	0
Bestandestyp:	0204 Streuobstbestand (Streuobstwiese/-weide, Obstbaumreihen)				
Charakteristik:	Bearbeiter: B. Weilhartner				
lfd. Nummer:	117	Fläche: in m ²	931	Länge in m:	0
Bestandestyp:	0204 Streuobstbestand (Streuobstwiese/-weide, Obstbaumreihen)				
Charakteristik:	Bearbeiter: B. Weilhartner				

lfd. Nummer:	118	Fläche: in m ²	2361	Länge in m:	0
Bestandestyp:	0104 Laubwald/Laubholzforst				
Charakteristik:	Bearbeiter: B. Weilhartner				
lfd. Nummer:	119	Fläche: in m ²	855	Länge in m:	0
Bestandestyp:	0203 Heckenzug				
Charakteristik:	Bearbeiter: B. Weilhartner				
lfd. Nummer:	120	Fläche: in m ²	614	Länge in m:	0
Bestandestyp:	0401 Stehendes Gewässer				
Charakteristik:	Naturferner Weiher; Bearbeiter: B. Weilhartner				
lfd. Nummer:	121	Fläche: in m ²	1565	Länge in m:	0
Bestandestyp:	0204 Streuobstbestand (Streuobstwiese/-weide, Obstbaumreihen)				
Charakteristik:	Bearbeiter: B. Weilhartner				
lfd. Nummer:	122	Fläche: in m ²	31360	Länge in m:	0
Bestandestyp:	0104 Laubwald/Laubholzforst				
Charakteristik:	Bearbeiter: B. Weilhartner				
lfd. Nummer:	123	Fläche: in m ²	27982	Länge in m:	0
Bestandestyp:	0103 Laub-Nadel-Mischwald/Laub-Nadelholz-Mischforst				
Charakteristik:	Bearbeiter: B. Weilhartner				
lfd. Nummer:	124	Fläche: in m ²	2808	Länge in m:	0
Bestandestyp:	0204 Streuobstbestand (Streuobstwiese/-weide, Obstbaumreihen)				
Charakteristik:	Bearbeiter: B. Weilhartner				
lfd. Nummer:	125	Fläche: in m ²	3108	Länge in m:	0
Bestandestyp:	0104 Laubwald/Laubholzforst				
Charakteristik:	Bearbeiter: B. Weilhartner				
lfd. Nummer:	126	Fläche: in m ²	1224	Länge in m:	0
Bestandestyp:	0204 Streuobstbestand (Streuobstwiese/-weide, Obstbaumreihen)				
Charakteristik:	Bearbeiter: B. Weilhartner				
lfd. Nummer:	127	Fläche: in m ²	1168	Länge in m:	0
Bestandestyp:	0204 Streuobstbestand (Streuobstwiese/-weide, Obstbaumreihen)				
Charakteristik:	Bearbeiter: B. Weilhartner				
lfd. Nummer:	128	Fläche: in m ²	1519	Länge in m:	0
Bestandestyp:	0104 Laubwald/Laubholzforst				
Charakteristik:	Bearbeiter: B. Weilhartner				
lfd. Nummer:	129	Fläche: in m ²	285	Länge in m:	0
Bestandestyp:	0104 Laubwald/Laubholzforst				
Charakteristik:	Bearbeiter: B. Weilhartner				

lfd. Nummer:	130	Fläche: in m ²	821	Länge in m:	0
Bestandestyp:	0104 Laubwald/Laubholzforst				
Charakteristik:	Bearbeiter: B. Weilhartner				
lfd. Nummer:	131	Fläche: in m ²	2466	Länge in m:	0
Bestandestyp:	0204 Streuobstbestand (Streuobstwiese/-weide, Obstbaumreihen)				
Charakteristik:	Bearbeiter: B. Weilhartner				
lfd. Nummer:	132	Fläche: in m ²	2492	Länge in m:	0
Bestandestyp:	0204 Streuobstbestand (Streuobstwiese/-weide, Obstbaumreihen)				
Charakteristik:	Bearbeiter: B. Weilhartner				
lfd. Nummer:	133	Fläche: in m ²	1579	Länge in m:	0
Bestandestyp:	0204 Streuobstbestand (Streuobstwiese/-weide, Obstbaumreihen)				
Charakteristik:	Bearbeiter: B. Weilhartner				
lfd. Nummer:	134	Fläche: in m ²	809	Länge in m:	0
Bestandestyp:	0401 Stehendes Gewässer				
Charakteristik:	Naturferner Weiher;				
	Bearbeiter: B. Weilhartner				
lfd. Nummer:	135	Fläche: in m ²	1657	Länge in m:	0
Bestandestyp:	0104 Laubwald/Laubholzforst				
Charakteristik:	Bearbeiter: B. Weilhartner				
lfd. Nummer:	136	Fläche: in m ²	3217	Länge in m:	0
Bestandestyp:	0203 Heckenzug				
Charakteristik:	Bearbeiter: B. Weilhartner				
lfd. Nummer:	137	Fläche: in m ²	1825	Länge in m:	0
Bestandestyp:	0203 Heckenzug				
Charakteristik:	Bearbeiter: B. Weilhartner				
lfd. Nummer:	138	Fläche: in m ²	2350	Länge in m:	0
Bestandestyp:	0307 Feuchtes und nasses Extensivgrünland				
Charakteristik:	Feuchtwiese: im Mittelbereich nicht gemäht, nicht artenreich, sehr viele Seggen, Mädesüß, Randbereiche wurden gemäht, Wasser teilweise stehend, zahlreiche Stich-Gräben, in der weiteren Umgebung befinden sich mehrere ähnlich Wiesen, die aber relativ intensiv genutzt werden und nicht so feucht sind; nährstoffreich;				
	Bearbeiter: B. Weilhartner				
lfd. Nummer:	139	Fläche: in m ²	3079	Länge in m:	0
Bestandestyp:	030802 Mesophile, "bunte" Fettwiese und die meisten Magerrasen, -weiden				
Charakteristik:	Feuchte Wiese mit relativ intensiver Nutzung, nicht besonders artenreich: Seggen, Mädesüß, in diesem flachen Talbodenbereich gibt es mehrere feuchte Wiesen, die jedoch sehr intensiv genutzt werden und zum Zeitpunkt der Kartierung alle gemäht sind (eigentlich Wiesenstandort mit intensiver Nutzung), wird gemäht, nährstoffreich;				
	Bearbeiter: B. Weilhartner				
lfd. Nummer:	140	Fläche: in m ²	1811	Länge in m:	0
Bestandestyp:	0104 Laubwald/Laubholzforst				
Charakteristik:	Bearbeiter: B. Weilhartner				

lfd. Nummer:	141	Fläche: in m ²	509	Länge in m:	0
Bestandestyp:	0306 Neubewaldung/Aufforstung				
Charakteristik:	Bearbeiter: B. Weilhartner				
lfd. Nummer:	142	Fläche: in m ²	3962	Länge in m:	0
Bestandestyp:	0104 Laubwald/Laubholzforst				
Charakteristik:	Bearbeiter: B. Weilhartner				
lfd. Nummer:	143	Fläche: in m ²	617	Länge in m:	0
Bestandestyp:	0203 Heckenzug				
Charakteristik:	Bearbeiter: B. Weilhartner				
lfd. Nummer:	144	Fläche: in m ²	1078	Länge in m:	0
Bestandestyp:	0104 Laubwald/Laubholzforst				
Charakteristik:	Bearbeiter: B. Weilhartner				
lfd. Nummer:	145	Fläche: in m ²	1692	Länge in m:	0
Bestandestyp:	0104 Laubwald/Laubholzforst				
Charakteristik:	Bearbeiter: B. Weilhartner				
lfd. Nummer:	146	Fläche: in m ²	398	Länge in m:	0
Bestandestyp:	0102 Nadelwald/Nadelholzforst				
Charakteristik:	Bearbeiter: B. Weilhartner				
lfd. Nummer:	147	Fläche: in m ²	4794	Länge in m:	0
Bestandestyp:	0104 Laubwald/Laubholzforst				
Charakteristik:	Bearbeiter: B. Weilhartner				
lfd. Nummer:	148	Fläche: in m ²	1362	Länge in m:	0
Bestandestyp:	0104 Laubwald/Laubholzforst				
Charakteristik:	Bearbeiter: B. Weilhartner				
lfd. Nummer:	149	Fläche: in m ²	978	Länge in m:	0
Bestandestyp:	0204 Streuobstbestand (Streuobstwiese/-weide, Obstbaumreihen)				
Charakteristik:	Bearbeiter: B. Weilhartner				
lfd. Nummer:	150	Fläche: in m ²	1985	Länge in m:	0
Bestandestyp:	0203 Heckenzug				
Charakteristik:	Bearbeiter: B. Weilhartner				
lfd. Nummer:	151	Fläche: in m ²	2157	Länge in m:	0
Bestandestyp:	0203 Heckenzug				
Charakteristik:	Bearbeiter: B. Weilhartner				
lfd. Nummer:	152	Fläche: in m ²	512	Länge in m:	0
Bestandestyp:	0203 Heckenzug				
Charakteristik:	Bearbeiter: B. Weilhartner				

lfd. Nummer:	153	Fläche: in m ²	4314	Länge in m:	0
Bestandestyp:	0204 Streuobstbestand (Streuobstwiese/-weide, Obstbaumreihen)				
Charakteristik:	Bearbeiter: B. Weilhartner				
lfd. Nummer:	154	Fläche: in m ²	431	Länge in m:	0
Bestandestyp:	0204 Streuobstbestand (Streuobstwiese/-weide, Obstbaumreihen)				
Charakteristik:	Bearbeiter: B. Weilhartner				
lfd. Nummer:	155	Fläche: in m ²	1926	Länge in m:	0
Bestandestyp:	0204 Streuobstbestand (Streuobstwiese/-weide, Obstbaumreihen)				
Charakteristik:	Bearbeiter: B. Weilhartner				
lfd. Nummer:	156	Fläche: in m ²	1700	Länge in m:	0
Bestandestyp:	0203 Heckenzug				
Charakteristik:	Bearbeiter: B. Weilhartner				
lfd. Nummer:	157	Fläche: in m ²	618	Länge in m:	0
Bestandestyp:	0203 Heckenzug				
Charakteristik:	Bearbeiter: B. Weilhartner				
lfd. Nummer:	158	Fläche: in m ²	860	Länge in m:	0
Bestandestyp:	0203 Heckenzug				
Charakteristik:	Bearbeiter: B. Weilhartner				
lfd. Nummer:	159	Fläche: in m ²	2570	Länge in m:	0
Bestandestyp:	0104 Laubwald/Laubholzforst				
Charakteristik:	Bearbeiter: B. Weilhartner				
lfd. Nummer:	160	Fläche: in m ²	3689	Länge in m:	0
Bestandestyp:	0203 Heckenzug				
Charakteristik:	Bearbeiter: B. Weilhartner				
lfd. Nummer:	161	Fläche: in m ²	19065	Länge in m:	0
Bestandestyp:	0310 Grünland-Sondernutzung				
Charakteristik:	Moto-Cross-Bahn; Bearbeiter: B. Weilhartner				
lfd. Nummer:	162	Fläche: in m ²	7504	Länge in m:	0
Bestandestyp:	0104 Laubwald/Laubholzforst				
Charakteristik:	Bearbeiter: B. Weilhartner				
lfd. Nummer:	163	Fläche: in m ²	5616	Länge in m:	0
Bestandestyp:	0102 Nadelwald/Nadelholzforst				
Charakteristik:	Bearbeiter: B. Weilhartner				
lfd. Nummer:	164	Fläche: in m ²	2224	Länge in m:	0
Bestandestyp:	0203 Heckenzug				
Charakteristik:	Bearbeiter: B. Weilhartner				

lfd. Nummer:	165	Fläche: in m ²	1600	Länge in m:	0
Bestandestyp:	0204 Streuobstbestand (Streuobstwiese/-weide, Obstbaumreihen)				
Charakteristik:	Bearbeiter: B. Weilhartner				
lfd. Nummer:	166	Fläche: in m ²	2812	Länge in m:	0
Bestandestyp:	0204 Streuobstbestand (Streuobstwiese/-weide, Obstbaumreihen)				
Charakteristik:	Bearbeiter: B. Weilhartner				
lfd. Nummer:	167	Fläche: in m ²	368	Länge in m:	0
Bestandestyp:	0203 Heckenzug				
Charakteristik:	Bearbeiter: B. Weilhartner				
lfd. Nummer:	168	Fläche: in m ²	2341	Länge in m:	0
Bestandestyp:	0104 Laubwald/Laubholzforst				
Charakteristik:	Bearbeiter: B. Weilhartner				
lfd. Nummer:	169	Fläche: in m ²	2308	Länge in m:	0
Bestandestyp:	0203 Heckenzug				
Charakteristik:	Bearbeiter: B. Weilhartner				
lfd. Nummer:	170	Fläche: in m ²	481	Länge in m:	0
Bestandestyp:	0203 Heckenzug				
Charakteristik:	Bearbeiter: B. Weilhartner				
lfd. Nummer:	171	Fläche: in m ²	3423	Länge in m:	0
Bestandestyp:	0104 Laubwald/Laubholzforst				
Charakteristik:	Bearbeiter: B. Weilhartner				
lfd. Nummer:	172	Fläche: in m ²	1872	Länge in m:	0
Bestandestyp:	0202 Uferbegleitgehölz				
Charakteristik:	Uferbegleitgehölz (12 – 15 m hoch): sehr viele Silberweiden (alte Kopfwiden), weiters Schwarzerlen sowie Eschen; Gewässeraufnahmepunkt: 16;				
	Bearbeiter: B. Weilhartner				
lfd. Nummer:	173	Fläche: in m ²	1829	Länge in m:	0
Bestandestyp:	0204 Streuobstbestand (Streuobstwiese/-weide, Obstbaumreihen)				
Charakteristik:	Bearbeiter: B. Weilhartner				
lfd. Nummer:	174	Fläche: in m ²	485	Länge in m:	0
Bestandestyp:	0204 Streuobstbestand (Streuobstwiese/-weide, Obstbaumreihen)				
Charakteristik:	Bearbeiter: B. Weilhartner				
lfd. Nummer:	175	Fläche: in m ²	391	Länge in m:	0
Bestandestyp:	0204 Streuobstbestand (Streuobstwiese/-weide, Obstbaumreihen)				
Charakteristik:	Bearbeiter: B. Weilhartner				
lfd. Nummer:	176	Fläche: in m ²	388	Länge in m:	0
Bestandestyp:	0306 Neubewaldung/Aufforstung				
Charakteristik:	Bearbeiter: B. Weilhartner				

lfd. Nummer:	177	Fläche: in m ²	4924	Länge in m:	0
Bestandestyp:	0104 Laubwald/Laubholzforst				
Charakteristik:	Bearbeiter: B. Weilhartner				
lfd. Nummer:	178	Fläche: in m ²	178358	Länge in m:	0
Bestandestyp:	0102 Nadelwald/Nadelholzforst				
Charakteristik:	Bearbeiter: B. Weilhartner				
lfd. Nummer:	179	Fläche: in m ²	764	Länge in m:	0
Bestandestyp:	0104 Laubwald/Laubholzforst				
Charakteristik:	Bearbeiter: B. Weilhartner				
lfd. Nummer:	180	Fläche: in m ²	19709	Länge in m:	0
Bestandestyp:	0103 Laub-Nadel-Mischwald/Laub-Nadelholz-Mischforst				
Charakteristik:	Bearbeiter: B. Weilhartner				
lfd. Nummer:	181	Fläche: in m ²	213	Länge in m:	0
Bestandestyp:	0306 Neubewaldung/Aufforstung				
Charakteristik:	Bearbeiter: B. Weilhartner				
lfd. Nummer:	182	Fläche: in m ²	1812	Länge in m:	0
Bestandestyp:	0204 Streuobstbestand (Streuobstwiese/-weide, Obstbaumreihen)				
Charakteristik:	Bearbeiter: B. Weilhartner				
lfd. Nummer:	183	Fläche: in m ²	2939	Länge in m:	0
Bestandestyp:	0204 Streuobstbestand (Streuobstwiese/-weide, Obstbaumreihen)				
Charakteristik:	Bearbeiter: B. Weilhartner				
lfd. Nummer:	184	Fläche: in m ²	2801	Länge in m:	0
Bestandestyp:	0204 Streuobstbestand (Streuobstwiese/-weide, Obstbaumreihen)				
Charakteristik:	Bearbeiter: B. Weilhartner				
lfd. Nummer:	185	Fläche: in m ²	1836	Länge in m:	0
Bestandestyp:	0202 Uferbegleitgehölz				
Charakteristik:	Uferbegleitgehölz entlang des Stillbaches: Bachbett 1-2 m breit, in der Baumschicht (6 – 15 m hoch) vorwiegend Eschen, Stieleichen, Schwarzerlen; Strauchschicht punktuell mit Rotem Hartriegel, Traubenkirsche, Weiden, Brombeeren, Pfaffenhütchen; Gewässeraufnahmepunkt 39;				
	Bearbeiter: B. Weilhartner				
lfd. Nummer:	186	Fläche: in m ²	2609	Länge in m:	0
Bestandestyp:	0204 Streuobstbestand (Streuobstwiese/-weide, Obstbaumreihen)				
Charakteristik:	Bearbeiter: B. Weilhartner				
lfd. Nummer:	187	Fläche: in m ²	768	Länge in m:	0
Bestandestyp:	0203 Heckenzug				
Charakteristik:	Bearbeiter: B. Weilhartner				
lfd. Nummer:	188	Fläche: in m ²	341	Länge in m:	0
Bestandestyp:	0204 Streuobstbestand (Streuobstwiese/-weide, Obstbaumreihen)				
Charakteristik:	Bearbeiter: B. Weilhartner				

lfd. Nummer:	189	Fläche: in m ²	236	Länge in m:	0
Bestandestyp:	0201 Kleinstwaldfläche ("Feldgehölz"), Gebüsch oder Baumgruppe unter 1000m²				
Charakteristik:	Kleinstwaldfläche mit 2 großen Eschen (12 m hoch) sowie weiteren Eschen, Grauerlen und diversen Ziergehölzen, Neupflanzung mit Eschen, z. T. eingezäunt;				
	Bearbeiter: B. Weilhartner				
lfd. Nummer:	190	Fläche: in m ²	1121	Länge in m:	0
Bestandestyp:	0204 Streuobstbestand (Streuobstwiese/-weide, Obstbaumreihen)				
Charakteristik:					
	Bearbeiter: B. Weilhartner				
lfd. Nummer:	191	Fläche: in m ²	1252	Länge in m:	0
Bestandestyp:	0204 Streuobstbestand (Streuobstwiese/-weide, Obstbaumreihen)				
Charakteristik:					
	Bearbeiter: B. Weilhartner				
lfd. Nummer:	192	Fläche: in m ²	1676	Länge in m:	0
Bestandestyp:	0204 Streuobstbestand (Streuobstwiese/-weide, Obstbaumreihen)				
Charakteristik:					
	Bearbeiter: B. Weilhartner				
lfd. Nummer:	193	Fläche: in m ²	565	Länge in m:	0
Bestandestyp:	0204 Streuobstbestand (Streuobstwiese/-weide, Obstbaumreihen)				
Charakteristik:					
	Bearbeiter: B. Weilhartner				
lfd. Nummer:	194	Fläche: in m ²	2578	Länge in m:	0
Bestandestyp:	0204 Streuobstbestand (Streuobstwiese/-weide, Obstbaumreihen)				
Charakteristik:					
	Bearbeiter: B. Weilhartner				
lfd. Nummer:	195	Fläche: in m ²	828	Länge in m:	0
Bestandestyp:	0203 Heckenzug				
Charakteristik:					
	Bearbeiter: B. Weilhartner				
lfd. Nummer:	196	Fläche: in m ²	2691	Länge in m:	0
Bestandestyp:	0204 Streuobstbestand (Streuobstwiese/-weide, Obstbaumreihen)				
Charakteristik:					
	Bearbeiter: B. Weilhartner				
lfd. Nummer:	197	Fläche: in m ²	3487	Länge in m:	0
Bestandestyp:	0204 Streuobstbestand (Streuobstwiese/-weide, Obstbaumreihen)				
Charakteristik:					
	Bearbeiter: B. Weilhartner				
lfd. Nummer:	198	Fläche: in m ²	705	Länge in m:	0
Bestandestyp:	0204 Streuobstbestand (Streuobstwiese/-weide, Obstbaumreihen)				
Charakteristik:					
	Bearbeiter: B. Weilhartner				
lfd. Nummer:	199	Fläche: in m ²	2138	Länge in m:	0
Bestandestyp:	0203 Heckenzug				
Charakteristik:					
	Bearbeiter: B. Weilhartner				
lfd. Nummer:	200	Fläche: in m ²	314	Länge in m:	0
Bestandestyp:	0401 Stehendes Gewässer				
Charakteristik:	Fischweiher: Ufer sind zur Hälfte mit Uferbegleitgehölz bestockt, naturfern, steile Ufer;				
	Bearbeiter: B. Weilhartner				

lfd. Nummer:	201	Fläche: in m ²	645	Länge in m:	0
Bestandestyp:	0203 Heckenzug				
Charakteristik:					
	Bearbeiter: B. Weilhartner				
lfd. Nummer:	202	Fläche: in m ²	1114	Länge in m:	0
Bestandestyp:	0204 Streuobstbestand (Streuobstwiese/-weide, Obstbaumreihen)				
Charakteristik:					
	Bearbeiter: B. Weilhartner				
lfd. Nummer:	203	Fläche: in m ²	752	Länge in m:	0
Bestandestyp:	0204 Streuobstbestand (Streuobstwiese/-weide, Obstbaumreihen)				
Charakteristik:					
	Bearbeiter: B. Weilhartner				
lfd. Nummer:	204	Fläche: in m ²	470	Länge in m:	0
Bestandestyp:	0204 Streuobstbestand (Streuobstwiese/-weide, Obstbaumreihen)				
Charakteristik:					
	Bearbeiter: B. Weilhartner				
lfd. Nummer:	205	Fläche: in m ²	331	Länge in m:	0
Bestandestyp:	0204 Streuobstbestand (Streuobstwiese/-weide, Obstbaumreihen)				
Charakteristik:					
	Bearbeiter: B. Weilhartner				
lfd. Nummer:	206	Fläche: in m ²	5340	Länge in m:	0
Bestandestyp:	0204 Streuobstbestand (Streuobstwiese/-weide, Obstbaumreihen)				
Charakteristik:					
	Bearbeiter: B. Weilhartner				
lfd. Nummer:	207	Fläche: in m ²	2062	Länge in m:	0
Bestandestyp:	0204 Streuobstbestand (Streuobstwiese/-weide, Obstbaumreihen)				
Charakteristik:					
	Bearbeiter: B. Weilhartner				
lfd. Nummer:	208	Fläche: in m ²	17654	Länge in m:	0
Bestandestyp:	0104 Laubwald/Laubholzforst				
Charakteristik:					
	Bearbeiter: B. Weilhartner				
lfd. Nummer:	209	Fläche: in m ²	1494	Länge in m:	0
Bestandestyp:	0204 Streuobstbestand (Streuobstwiese/-weide, Obstbaumreihen)				
Charakteristik:					
	Bearbeiter: B. Weilhartner				
lfd. Nummer:	210	Fläche: in m ²	4534	Länge in m:	0
Bestandestyp:	0204 Streuobstbestand (Streuobstwiese/-weide, Obstbaumreihen)				
Charakteristik:					
	Bearbeiter: B. Weilhartner				
lfd. Nummer:	211	Fläche: in m ²	861	Länge in m:	0
Bestandestyp:	0204 Streuobstbestand (Streuobstwiese/-weide, Obstbaumreihen)				
Charakteristik:					
	Bearbeiter: B. Weilhartner				
lfd. Nummer:	212	Fläche: in m ²	3068	Länge in m:	0
Bestandestyp:	0204 Streuobstbestand (Streuobstwiese/-weide, Obstbaumreihen)				
Charakteristik:					
	Bearbeiter: B. Weilhartner				

lfd. Nummer:	213	Fläche: in m ²	14063	Länge in m:	0
Bestandestyp:	0102 Nadelwald/Nadelholzforst				
Charakteristik:	Bearbeiter: B. Weilhartner				
lfd. Nummer:	214	Fläche: in m ²	5645	Länge in m:	0
Bestandestyp:	0104 Laubwald/Laubholzforst				
Charakteristik:	Bearbeiter: B. Weilhartner				
lfd. Nummer:	215	Fläche: in m ²	3059	Länge in m:	0
Bestandestyp:	0104 Laubwald/Laubholzforst				
Charakteristik:	Bearbeiter: B. Weilhartner				
lfd. Nummer:	216	Fläche: in m ²	243675	Länge in m:	0
Bestandestyp:	0102 Nadelwald/Nadelholzforst				
Charakteristik:	Bearbeiter: B. Weilhartner				
lfd. Nummer:	217	Fläche: in m ²	36796	Länge in m:	0
Bestandestyp:	0103 Laub-Nadel-Mischwald/Laub-Nadelholz-Mischforst				
Charakteristik:	Bearbeiter: B. Weilhartner				
lfd. Nummer:	218	Fläche: in m ²	3169	Länge in m:	0
Bestandestyp:	0202 Uferbegleitgehölz				
Charakteristik:	Uferbegleitgehölz entlang des Damberger Baches: Bachbett ca. 0,5-1 m breit, in der Baumschicht (8 – 20 m hoch) Stieleichen, Pappeln, Schwarzerlen, Eschen, vereinzelt Fichten; Strauchschicht mit Schwarzerlen, Heckenkirschen; Gewässeraufnahmepunkt: 44;				
	Bearbeiter: B. Weilhartner				
lfd. Nummer:	219	Fläche: in m ²	5447	Länge in m:	0
Bestandestyp:	0204 Streuobstbestand (Streuobstwiese/-weide, Obstbaumreihen)				
Charakteristik:	Bearbeiter: B. Weilhartner				
lfd. Nummer:	220	Fläche: in m ²	17287	Länge in m:	0
Bestandestyp:	0204 Streuobstbestand (Streuobstwiese/-weide, Obstbaumreihen)				
Charakteristik:	Bearbeiter: B. Weilhartner				
lfd. Nummer:	221	Fläche: in m ²	2523	Länge in m:	0
Bestandestyp:	0202 Uferbegleitgehölz				
Charakteristik:	Uferbegleitgehölz entlang des Damberger Baches: in der Baumschicht (8 – 15 m hoch) vorwiegend Eschen, Schwarzerlen, Grauerlen, punktuell Weiden, Silberweiden; Strauchschicht mit Schwarzerlen, Hainbuchen; Gewässeraufnahmepunkt: 14;				
	Bearbeiter: B. Weilhartner				
lfd. Nummer:	222	Fläche: in m ²	572	Länge in m:	0
Bestandestyp:	0104 Laubwald/Laubholzforst				
Charakteristik:	Bearbeiter: B. Weilhartner				
lfd. Nummer:	223	Fläche: in m ²	509	Länge in m:	0
Bestandestyp:	0104 Laubwald/Laubholzforst				
Charakteristik:	Bearbeiter: B. Weilhartner				

lfd. Nummer:	224	Fläche: in m ²	2409	Länge in m:	0
Bestandestyp:	0104 Laubwald/Laubholzforst				
Charakteristik:	Bearbeiter: B. Weilhartner				
lfd. Nummer:	225	Fläche: in m ²	927	Länge in m:	0
Bestandestyp:	0203 Heckenzug				
Charakteristik:	Bearbeiter: B. Weilhartner				
lfd. Nummer:	226	Fläche: in m ²	2278	Länge in m:	0
Bestandestyp:	0204 Streuobstbestand (Streuobstwiese/-weide, Obstbaumreihen)				
Charakteristik:	Bearbeiter: B. Weilhartner				
lfd. Nummer:	227	Fläche: in m ²	1610	Länge in m:	0
Bestandestyp:	0204 Streuobstbestand (Streuobstwiese/-weide, Obstbaumreihen)				
Charakteristik:	Bearbeiter: B. Weilhartner				
lfd. Nummer:	228	Fläche: in m ²	1406	Länge in m:	0
Bestandestyp:	0104 Laubwald/Laubholzforst				
Charakteristik:	Bearbeiter: B. Weilhartner				
lfd. Nummer:	229	Fläche: in m ²	1780	Länge in m:	0
Bestandestyp:	030302 Sukzessionsfläche des trockenen Extensivgrünlandes mit oder ohne jüngerem Gehölzaufwuchs				
Charakteristik:	Sukzessionsfläche auf einer leicht gewölbten Kuppe, bestockt mit Weiden (0,5 – 1,5 m hoch), zum Zeitpunkt der Kartierung nicht betretbar (Beweidung der umgebenden Wiese);				
	Bearbeiter: B. Weilhartner				
lfd. Nummer:	230	Fläche: in m ²	1707	Länge in m:	0
Bestandestyp:	0203 Heckenzug				
Charakteristik:	Bearbeiter: B. Weilhartner				
lfd. Nummer:	231	Fläche: in m ²	3599	Länge in m:	0
Bestandestyp:	0203 Heckenzug				
Charakteristik:	Bearbeiter: B. Weilhartner				
lfd. Nummer:	232	Fläche: in m ²	4996	Länge in m:	0
Bestandestyp:	0204 Streuobstbestand (Streuobstwiese/-weide, Obstbaumreihen)				
Charakteristik:	Bearbeiter: B. Weilhartner				
lfd. Nummer:	233	Fläche: in m ²	667	Länge in m:	0
Bestandestyp:	0203 Heckenzug				
Charakteristik:	Bearbeiter: B. Weilhartner				
lfd. Nummer:	234	Fläche: in m ²	1146	Länge in m:	0
Bestandestyp:	0203 Heckenzug				
Charakteristik:	Bearbeiter: B. Weilhartner				
lfd. Nummer:	235	Fläche: in m ²	920	Länge in m:	0
Bestandestyp:	0204 Streuobstbestand (Streuobstwiese/-weide, Obstbaumreihen)				
Charakteristik:	Bearbeiter: B. Weilhartner				

lfd. Nummer:	236	Fläche: in m ²	7697	Länge in m:	0
Bestandestyp:	0104 Laubwald/Laubholzforst				
Charakteristik:	Bearbeiter: B. Weilhartner				
lfd. Nummer:	237	Fläche: in m ²	3572	Länge in m:	0
Bestandestyp:	0203 Heckenzug				
Charakteristik:	Bearbeiter: B. Weilhartner				
lfd. Nummer:	238	Fläche: in m ²	1725	Länge in m:	0
Bestandestyp:	0204 Streuobstbestand (Streuobstwiese/-weide, Obstbaumreihen)				
Charakteristik:	Bearbeiter: B. Weilhartner				
lfd. Nummer:	239	Fläche: in m ²	1134	Länge in m:	0
Bestandestyp:	0204 Streuobstbestand (Streuobstwiese/-weide, Obstbaumreihen)				
Charakteristik:	Bearbeiter: B. Weilhartner				
lfd. Nummer:	240	Fläche: in m ²	14278	Länge in m:	0
Bestandestyp:	0102 Nadelwald/Nadelholzforst				
Charakteristik:	Bearbeiter: B. Weilhartner				
lfd. Nummer:	241	Fläche: in m ²	956	Länge in m:	0
Bestandestyp:	0204 Streuobstbestand (Streuobstwiese/-weide, Obstbaumreihen)				
Charakteristik:	Bearbeiter: B. Weilhartner				
lfd. Nummer:	242	Fläche: in m ²	890	Länge in m:	0
Bestandestyp:	0603 Deponien				
Charakteristik:	Lagerung von Aushubmaterial (Schotter, Erdmaterial, Abfälle); Schwarzerlen sowie sehr viele Brennnesseln;				
	Bearbeiter: B. Weilhartner				
lfd. Nummer:	243	Fläche: in m ²	555	Länge in m:	0
Bestandestyp:	0204 Streuobstbestand (Streuobstwiese/-weide, Obstbaumreihen)				
Charakteristik:	Bearbeiter: B. Weilhartner				
lfd. Nummer:	244	Fläche: in m ²	432	Länge in m:	0
Bestandestyp:	0204 Streuobstbestand (Streuobstwiese/-weide, Obstbaumreihen)				
Charakteristik:	Bearbeiter: B. Weilhartner				
lfd. Nummer:	245	Fläche: in m ²	8806	Länge in m:	0
Bestandestyp:	0306 Neubewaldung/Aufforstung				
Charakteristik:	Bearbeiter: B. Weilhartner				
lfd. Nummer:	246	Fläche: in m ²	14471	Länge in m:	0
Bestandestyp:	0103 Laub-Nadel-Mischwald/Laub-Nadelholz-Mischforst				
Charakteristik:	Bearbeiter: B. Weilhartner				
lfd. Nummer:	247	Fläche: in m ²	1154	Länge in m:	0
Bestandestyp:	0204 Streuobstbestand (Streuobstwiese/-weide, Obstbaumreihen)				
Charakteristik:	Bearbeiter: B. Weilhartner				

lfd. Nummer:	248	Fläche: in m ²	2439	Länge in m:	0
Bestandestyp:	0204 Streuobstbestand (Streuobstwiese/-weide, Obstbaumreihen)				
Charakteristik:	Bearbeiter: B. Weilhartner				
lfd. Nummer:	249	Fläche: in m ²	967	Länge in m:	0
Bestandestyp:	0204 Streuobstbestand (Streuobstwiese/-weide, Obstbaumreihen)				
Charakteristik:	Bearbeiter: B. Weilhartner				
lfd. Nummer:	250	Fläche: in m ²	1334	Länge in m:	0
Bestandestyp:	0204 Streuobstbestand (Streuobstwiese/-weide, Obstbaumreihen)				
Charakteristik:	Bearbeiter: B. Weilhartner				
lfd. Nummer:	251	Fläche: in m ²	4003	Länge in m:	0
Bestandestyp:	0204 Streuobstbestand (Streuobstwiese/-weide, Obstbaumreihen)				
Charakteristik:	Bearbeiter: B. Weilhartner				
lfd. Nummer:	252	Fläche: in m ²	457	Länge in m:	0
Bestandestyp:	0104 Laubwald/Laubholzforst				
Charakteristik:	Bearbeiter: B. Weilhartner				
lfd. Nummer:	253	Fläche: in m ²	1107	Länge in m:	0
Bestandestyp:	0104 Laubwald/Laubholzforst				
Charakteristik:	Bearbeiter: B. Weilhartner				
lfd. Nummer:	254	Fläche: in m ²	3217	Länge in m:	0
Bestandestyp:	0204 Streuobstbestand (Streuobstwiese/-weide, Obstbaumreihen)				
Charakteristik:	Bearbeiter: B. Weilhartner				
lfd. Nummer:	255	Fläche: in m ²	702	Länge in m:	0
Bestandestyp:	0204 Streuobstbestand (Streuobstwiese/-weide, Obstbaumreihen)				
Charakteristik:	Bearbeiter: B. Weilhartner				
lfd. Nummer:	256	Fläche: in m ²	1398	Länge in m:	0
Bestandestyp:	0203 Heckenzug				
Charakteristik:	Bearbeiter: B. Weilhartner				
lfd. Nummer:	257	Fläche: in m ²	2262	Länge in m:	0
Bestandestyp:	0204 Streuobstbestand (Streuobstwiese/-weide, Obstbaumreihen)				
Charakteristik:	Bearbeiter: B. Weilhartner				
lfd. Nummer:	258	Fläche: in m ²	5551	Länge in m:	0
Bestandestyp:	0104 Laubwald/Laubholzforst				
Charakteristik:	Bearbeiter: B. Weilhartner				
lfd. Nummer:	259	Fläche: in m ²	402371	Länge in m:	0
Bestandestyp:	0102 Nadelwald/Nadelholzforst				
Charakteristik:	Bearbeiter: B. Weilhartner				

lfd. Nummer:	260	Fläche: in m ²	735	Länge in m:	0
Bestandestyp:	0203 Heckenzug				
Charakteristik:	Hecke Neuanlage;				
		Bearbeiter:	B. Weilhartner		
lfd. Nummer:	261	Fläche: in m ²	468	Länge in m:	0
Bestandestyp:	0204 Streuobstbestand (Streuobstwiese/-weide, Obstbaumreihen)				
Charakteristik:					
		Bearbeiter:	B. Weilhartner		
lfd. Nummer:	262	Fläche: in m ²	1104	Länge in m:	0
Bestandestyp:	0204 Streuobstbestand (Streuobstwiese/-weide, Obstbaumreihen)				
Charakteristik:					
		Bearbeiter:	B. Weilhartner		
lfd. Nummer:	263	Fläche: in m ²	11808	Länge in m:	0
Bestandestyp:	0104 Laubwald/Laubholzforst				
Charakteristik:					
		Bearbeiter:	B. Weilhartner		
lfd. Nummer:	264	Fläche: in m ²	159162	Länge in m:	0
Bestandestyp:	0102 Nadelwald/Nadelholzforst				
Charakteristik:					
		Bearbeiter:	B. Weilhartner		
lfd. Nummer:	265	Fläche: in m ²	2965	Länge in m:	0
Bestandestyp:	0306 Neubewaldung/Aufforstung				
Charakteristik:					
		Bearbeiter:	B. Weilhartner		
lfd. Nummer:	266	Fläche: in m ²	450	Länge in m:	0
Bestandestyp:	0203 Heckenzug				
Charakteristik:					
		Bearbeiter:	B. Weilhartner		
lfd. Nummer:	267	Fläche: in m ²	361	Länge in m:	0
Bestandestyp:	0203 Heckenzug				
Charakteristik:					
		Bearbeiter:	B. Weilhartner		
lfd. Nummer:	268	Fläche: in m ²	685	Länge in m:	0
Bestandestyp:	0203 Heckenzug				
Charakteristik:					
		Bearbeiter:	B. Weilhartner		
lfd. Nummer:	269	Fläche: in m ²	1973	Länge in m:	0
Bestandestyp:	0104 Laubwald/Laubholzforst				
Charakteristik:					
		Bearbeiter:	B. Weilhartner		
lfd. Nummer:	270	Fläche: in m ²	413	Länge in m:	0
Bestandestyp:	0203 Heckenzug				
Charakteristik:					
		Bearbeiter:	B. Weilhartner		
lfd. Nummer:	271	Fläche: in m ²	733	Länge in m:	0
Bestandestyp:	0304 Sukzessionsfläche in ehemaligen Intensivgebieten				
Charakteristik:	Sukzessionsfläche mit Reitgras, Brennesseln, Mädesüß, punktuell Gehölze (Eschen, Schwarzerlen), Sukzessionsfläche auf ehemaligem Intensivstandort;				
		Bearbeiter:	B. Weilhartner		

lfd. Nummer:	272	Fläche: in m ²	3961	Länge in m:	0
Bestandestyp:	0104 Laubwald/Laubholzforst				
Charakteristik:					
	Bearbeiter: B. Weilhartner				
lfd. Nummer:	273	Fläche: in m ²	356	Länge in m:	0
Bestandestyp:	0401 Stehendes Gewässer				
Charakteristik:	Altarm innerhalb Laubwald (3 Seiten mit Laubwald umgeben, an einer Seite grenzt eine Bauparzelle), naturnahe Ausbildung; Weiden wachsen quer über den Altarm, bzw. stehen mitten im Altarm; sehr viel Totholz, gute Strukturierung, flache Uferbereiche (stehendes Gewässer); Altarmbreite 2-3 m;				
	Bearbeiter: B. Weilhartner				
lfd. Nummer:	274	Fläche: in m ²	3210	Länge in m:	0
Bestandestyp:	0204 Streuobstbestand (Streuobstwiese/-weide, Obstbaumreihen)				
Charakteristik:					
	Bearbeiter: B. Weilhartner				
lfd. Nummer:	275	Fläche: in m ²	627	Länge in m:	0
Bestandestyp:	0204 Streuobstbestand (Streuobstwiese/-weide, Obstbaumreihen)				
Charakteristik:					
	Bearbeiter: B. Weilhartner				
lfd. Nummer:	276	Fläche: in m ²	1784	Länge in m:	0
Bestandestyp:	0204 Streuobstbestand (Streuobstwiese/-weide, Obstbaumreihen)				
Charakteristik:					
	Bearbeiter: B. Weilhartner				
lfd. Nummer:	277	Fläche: in m ²	1729	Länge in m:	0
Bestandestyp:	0204 Streuobstbestand (Streuobstwiese/-weide, Obstbaumreihen)				
Charakteristik:					
	Bearbeiter: B. Weilhartner				
lfd. Nummer:	278	Fläche: in m ²	6941	Länge in m:	0
Bestandestyp:	0204 Streuobstbestand (Streuobstwiese/-weide, Obstbaumreihen)				
Charakteristik:					
	Bearbeiter: B. Weilhartner				
lfd. Nummer:	279	Fläche: in m ²	1444	Länge in m:	0
Bestandestyp:	0203 Heckenzug				
Charakteristik:					
	Bearbeiter: B. Weilhartner				
lfd. Nummer:	280	Fläche: in m ²	1851	Länge in m:	0
Bestandestyp:	0204 Streuobstbestand (Streuobstwiese/-weide, Obstbaumreihen)				
Charakteristik:					
	Bearbeiter: B. Weilhartner				
lfd. Nummer:	281	Fläche: in m ²	2661	Länge in m:	0
Bestandestyp:	0204 Streuobstbestand (Streuobstwiese/-weide, Obstbaumreihen)				
Charakteristik:					
	Bearbeiter: B. Weilhartner				
lfd. Nummer:	282	Fläche: in m ²	977	Länge in m:	0
Bestandestyp:	0204 Streuobstbestand (Streuobstwiese/-weide, Obstbaumreihen)				
Charakteristik:					
	Bearbeiter: B. Weilhartner				
lfd. Nummer:	283	Fläche: in m ²	677	Länge in m:	0
Bestandestyp:	0204 Streuobstbestand (Streuobstwiese/-weide, Obstbaumreihen)				
Charakteristik:					
	Bearbeiter: B. Weilhartner				

lfd. Nummer:	284	Fläche: in m ²	1399	Länge in m:	0
Bestandestyp:	0204 Streuobstbestand (Streuobstwiese/-weide, Obstbaumreihen)				
Charakteristik:					
	Bearbeiter: B. Weilhartner				
lfd. Nummer:	285	Fläche: in m ²	416	Länge in m:	0
Bestandestyp:	0203 Heckenzug				
Charakteristik:					
	Bearbeiter: B. Weilhartner				
lfd. Nummer:	286	Fläche: in m ²	543	Länge in m:	0
Bestandestyp:	0401 Stehendes Gewässer				
Charakteristik:	Tümpel im Bereich eines Laubwaldes: flache Uferbereiche, relativ naturnaher Zustand;				
	Bearbeiter: B. Weilhartner				
lfd. Nummer:	287	Fläche: in m ²	8829	Länge in m:	0
Bestandestyp:	0202 Uferbegleitgehölz				
Charakteristik:	In der Baumschicht (12 – 15 m hoch) vorwiegend Schwarzerlen, Eschen, Weiden; in der Strauchschicht Schwarzerlen, Eschen, Bergahorn; Gewässeraufnahmepunkt: 3;				
	Bearbeiter: B. Weilhartner				
lfd. Nummer:	288	Fläche: in m ²	926	Länge in m:	0
Bestandestyp:	0202 Uferbegleitgehölz				
Charakteristik:	In der Baumschicht (12 – 15 m hoch) vorwiegend Schwarzerlen, Eschen, Weiden; in der Strauchschicht Schwarzerlen, Eschen, Bergahorn; Gewässeraufnahmepunkt: 3;				
	Bearbeiter: B. Weilhartner				
lfd. Nummer:	289	Fläche: in m ²	296	Länge in m:	0
Bestandestyp:	0203 Heckenzug				
Charakteristik:					
	Bearbeiter: B. Weilhartner				
lfd. Nummer:	290	Fläche: in m ²	2952	Länge in m:	0
Bestandestyp:	0203 Heckenzug				
Charakteristik:					
	Bearbeiter: B. Weilhartner				
lfd. Nummer:	291	Fläche: in m ²	889	Länge in m:	0
Bestandestyp:	0204 Streuobstbestand (Streuobstwiese/-weide, Obstbaumreihen)				
Charakteristik:					
	Bearbeiter: B. Weilhartner				
lfd. Nummer:	292	Fläche: in m ²	534	Länge in m:	0
Bestandestyp:	0204 Streuobstbestand (Streuobstwiese/-weide, Obstbaumreihen)				
Charakteristik:					
	Bearbeiter: B. Weilhartner				
lfd. Nummer:	293	Fläche: in m ²	2318	Länge in m:	0
Bestandestyp:	0204 Streuobstbestand (Streuobstwiese/-weide, Obstbaumreihen)				
Charakteristik:					
	Bearbeiter: B. Weilhartner				
lfd. Nummer:	294	Fläche: in m ²	196787	Länge in m:	0
Bestandestyp:	0103 Laub-Nadel-Mischwald/Laub-Nadelholz-Mischforst				
Charakteristik:					
	Bearbeiter: B. Weilhartner				
lfd. Nummer:	295	Fläche: in m ²	196	Länge in m:	0
Bestandestyp:	0203 Heckenzug				
Charakteristik:					
	Bearbeiter: B. Weilhartner				

lfd. Nummer:	296	Fläche: in m ²	632	Länge in m:	0
Bestandestyp:	0204 Streuobstbestand (Streuobstwiese/-weide, Obstbaumreihen)				
Charakteristik:	Bearbeiter: B. Weilhartner				
lfd. Nummer:	297	Fläche: in m ²	4093	Länge in m:	0
Bestandestyp:	0104 Laubwald/Laubholzforst				
Charakteristik:	Bearbeiter: B. Weilhartner				
lfd. Nummer:	298	Fläche: in m ²	4787	Länge in m:	0
Bestandestyp:	0203 Heckenzug				
Charakteristik:	Bearbeiter: B. Weilhartner				
lfd. Nummer:	299	Fläche: in m ²	883	Länge in m:	0
Bestandestyp:	0204 Streuobstbestand (Streuobstwiese/-weide, Obstbaumreihen)				
Charakteristik:	Bearbeiter: B. Weilhartner				
lfd. Nummer:	300	Fläche: in m ²	1901	Länge in m:	0
Bestandestyp:	0203 Heckenzug				
Charakteristik:	Bearbeiter: B. Weilhartner				
lfd. Nummer:	301	Fläche: in m ²	6502	Länge in m:	0
Bestandestyp:	0204 Streuobstbestand (Streuobstwiese/-weide, Obstbaumreihen)				
Charakteristik:	Bearbeiter: B. Weilhartner				
lfd. Nummer:	302	Fläche: in m ²	2252	Länge in m:	0
Bestandestyp:	0104 Laubwald/Laubholzforst				
Charakteristik:	Bearbeiter: B. Weilhartner				
lfd. Nummer:	303	Fläche: in m ²	1179	Länge in m:	0
Bestandestyp:	0104 Laubwald/Laubholzforst				
Charakteristik:	Bearbeiter: B. Weilhartner				
lfd. Nummer:	304	Fläche: in m ²	1517	Länge in m:	0
Bestandestyp:	0104 Laubwald/Laubholzforst				
Charakteristik:	Bearbeiter: B. Weilhartner				
lfd. Nummer:	305	Fläche: in m ²	434	Länge in m:	0
Bestandestyp:	0104 Laubwald/Laubholzforst				
Charakteristik:	Bearbeiter: B. Weilhartner				
lfd. Nummer:	306	Fläche: in m ²	575	Länge in m:	0
Bestandestyp:	0104 Laubwald/Laubholzforst				
Charakteristik:	Bearbeiter: B. Weilhartner				
lfd. Nummer:	307	Fläche: in m ²	925	Länge in m:	0
Bestandestyp:	0204 Streuobstbestand (Streuobstwiese/-weide, Obstbaumreihen)				
Charakteristik:	Bearbeiter: B. Weilhartner				

lfd. Nummer:	308	Fläche: in m ²	6166	Länge in m:	0
Bestandestyp:	0204 Streuobstbestand (Streuobstwiese/-weide, Obstbaumreihen)				
Charakteristik:	Bearbeiter: B. Weilhartner				
lfd. Nummer:	309	Fläche: in m ²	985	Länge in m:	0
Bestandestyp:	0204 Streuobstbestand (Streuobstwiese/-weide, Obstbaumreihen)				
Charakteristik:	Bearbeiter: B. Weilhartner				
lfd. Nummer:	310	Fläche: in m ²	1577	Länge in m:	0
Bestandestyp:	0204 Streuobstbestand (Streuobstwiese/-weide, Obstbaumreihen)				
Charakteristik:	Bearbeiter: B. Weilhartner				
lfd. Nummer:	311	Fläche: in m ²	3026	Länge in m:	0
Bestandestyp:	0203 Heckenzug				
Charakteristik:	Bearbeiter: B. Weilhartner				
lfd. Nummer:	312	Fläche: in m ²	1192	Länge in m:	0
Bestandestyp:	0204 Streuobstbestand (Streuobstwiese/-weide, Obstbaumreihen)				
Charakteristik:	Bearbeiter: B. Weilhartner				
lfd. Nummer:	313	Fläche: in m ²	7791	Länge in m:	0
Bestandestyp:	0204 Streuobstbestand (Streuobstwiese/-weide, Obstbaumreihen)				
Charakteristik:	Bearbeiter: B. Weilhartner				
lfd. Nummer:	314	Fläche: in m ²	1229	Länge in m:	0
Bestandestyp:	0204 Streuobstbestand (Streuobstwiese/-weide, Obstbaumreihen)				
Charakteristik:	Bearbeiter: B. Weilhartner				
lfd. Nummer:	315	Fläche: in m ²	654	Länge in m:	0
Bestandestyp:	0204 Streuobstbestand (Streuobstwiese/-weide, Obstbaumreihen)				
Charakteristik:	Bearbeiter: B. Weilhartner				
lfd. Nummer:	316	Fläche: in m ²	978	Länge in m:	0
Bestandestyp:	0204 Streuobstbestand (Streuobstwiese/-weide, Obstbaumreihen)				
Charakteristik:	Bearbeiter: B. Weilhartner				
lfd. Nummer:	317	Fläche: in m ²	4797	Länge in m:	0
Bestandestyp:	0204 Streuobstbestand (Streuobstwiese/-weide, Obstbaumreihen)				
Charakteristik:	Bearbeiter: B. Weilhartner				
lfd. Nummer:	318	Fläche: in m ²	5270	Länge in m:	0
Bestandestyp:	0204 Streuobstbestand (Streuobstwiese/-weide, Obstbaumreihen)				
Charakteristik:	Bearbeiter: B. Weilhartner				
lfd. Nummer:	319	Fläche: in m ²	4224	Länge in m:	0
Bestandestyp:	0203 Heckenzug				
Charakteristik:	Bearbeiter: B. Weilhartner				

lfd. Nummer:	320	Fläche: in m ²	5915	Länge in m:	0
Bestandestyp:	0307 Feuchtes und nasses Extensivgrünland				
Charakteristik:	Gemähte Wiese: ehemals intensive Nutzung, mit Rohrglanzgras, Stumpfbblätteriger Ampfer, Schilf, Binsen, Mädesüß, Seggen, Blutweiderich; mäßig feuchter Standort, Gefahr der weiteren Sukzession wie unter Fläche 321; nährstoffreich;				
	Bearbeiter: B. Weilhartner				
lfd. Nummer:	321	Fläche: in m ²	1059	Länge in m:	0
Bestandestyp:	030301 Sukzessionsfläche des feuchten und nassen Extensivgrünlandes mit oder ohne jüngerem Gehölzaufwuchs				
Charakteristik:	Sukzessionsfläche auf ehemaliger Feuchtwiese (Brennnesseln, punktuell Gehölzanflug mit Schwarzerlen, punktuell größere Sträucher; Seggen und große Schilfflächen);				
	Bearbeiter: B. Weilhartner				
lfd. Nummer:	322	Fläche: in m ²	4308	Länge in m:	0
Bestandestyp:	0104 Laubwald/Laubholzforst				
Charakteristik:					
	Bearbeiter: B. Weilhartner				
lfd. Nummer:	323	Fläche: in m ²	7501	Länge in m:	0
Bestandestyp:	0104 Laubwald/Laubholzforst				
Charakteristik:					
	Bearbeiter: B. Weilhartner				
lfd. Nummer:	324	Fläche: in m ²	857	Länge in m:	0
Bestandestyp:	0104 Laubwald/Laubholzforst				
Charakteristik:					
	Bearbeiter: B. Weilhartner				
lfd. Nummer:	325	Fläche: in m ²	1562	Länge in m:	0
Bestandestyp:	0203 Heckenzug				
Charakteristik:					
	Bearbeiter: B. Weilhartner				
lfd. Nummer:	326	Fläche: in m ²	42309	Länge in m:	0
Bestandestyp:	0202 Uferbegleitgehölz				
Charakteristik:	Uferbegleitgehölz entlang des Trattbaches: Bachbett ca. 1-1,5 m breit, in der Baumschicht (15 – 18 m hoch) vorwiegend Weiden, Eschen, Schwarzerlen, punktuell Pappeln (Silberweiden); Strauchschicht mit Hasel, Schwarzerlen; Gewässeraufnahmepunkt 10;				
	Bearbeiter: B. Weilhartner				
lfd. Nummer:	327	Fläche: in m ²	2148	Länge in m:	0
Bestandestyp:	0401 Stehendes Gewässer				
Charakteristik:	Naturferner Weiher;				
	Bearbeiter: B. Weilhartner				
lfd. Nummer:	328	Fläche: in m ²	4087	Länge in m:	0
Bestandestyp:	0202 Uferbegleitgehölz				
Charakteristik:	Uferbegleitgehölz entlang des Mödlbaches: Bachbett ca. 0,5 – 1 m breit, in der Baumschicht (15 m hoch) vorwiegend Weiden, weiters Eschen, Stieleichen, Schwarzerlen; Strauchschicht mit Weiden, Roter Hartriegel, Pfaffenhütchen; im Oberlauf Verbreiterung zu Laubwald; Gewässeraufnahmepunkt: 34;				
	Bearbeiter: B. Weilhartner				
lfd. Nummer:	329	Fläche: in m ²	5898	Länge in m:	0
Bestandestyp:	0402 Fließendes Gewässer				
Charakteristik:	Bach: im Oberlauf vollkommen ohne Uferbegleitgehölz, fließt durch Siedlungsgebiet, im Unterlauf kurzer Abschnitt mit Uferbegleitgehölz (teilweise nur einseitig), Bachbett ca. 2 – 3 m breit, Ufer punktuell mit Granitblöcken gesichert; gestreckter Verlauf, keine Strukturen, im Oberlauf geht die Wiese bis zur Uferböschung; Gewässeraufnahmepunkt: 38;				
	Bearbeiter: B. Weilhartner				

lfd. Nummer:	330	Fläche: in m ²	13785	Länge in m:	0
Bestandestyp:	0202 Uferbegleitgehölz				
Charakteristik:	Uferbegleitgehölz entlang eines Zubringers der Trattnach: Bachbett ca. 1-2 m breit, in der Baumschicht (15 m hoch) vorwiegend Bergahorn, Schwarzerlen, Stieleichen, Eschen; Strauchschicht mit Hasel; Gewässeraufnahmepunkt: 33;				
	Bearbeiter: B. Weilhartner				
lfd. Nummer:	331	Fläche: in m ²	429	Länge in m:	0
Bestandestyp:	0203 Heckenzug				
Charakteristik:					
	Bearbeiter: B. Weilhartner				
lfd. Nummer:	332	Fläche: in m ²	17666	Länge in m:	0
Bestandestyp:	0202 Uferbegleitgehölz				
Charakteristik:	In der Baumschicht (ca. 15 m hoch) vorwiegend Weiden, Grauerlen, Birken, Schwarzerlen, Traubenkirsche, Winterlinde; kein Bachbett vorhanden; Gewässeraufnahmepunkt: 37;				
	Bearbeiter: B. Weilhartner				
lfd. Nummer:	333	Fläche: in m ²	821	Länge in m:	0
Bestandestyp:	0104 Laubwald/Laubholzforst				
Charakteristik:					
	Bearbeiter: B. Weilhartner				
lfd. Nummer:	334	Fläche: in m ²	4278	Länge in m:	0
Bestandestyp:	0204 Streuobstbestand (Streuobstwiese/-weide, Obstbaumreihen)				
Charakteristik:					
	Bearbeiter: B. Weilhartner				
lfd. Nummer:	335	Fläche: in m ²	3753	Länge in m:	0
Bestandestyp:	0204 Streuobstbestand (Streuobstwiese/-weide, Obstbaumreihen)				
Charakteristik:					
	Bearbeiter: B. Weilhartner				
lfd. Nummer:	336	Fläche: in m ²	2127	Länge in m:	0
Bestandestyp:	0203 Heckenzug				
Charakteristik:					
	Bearbeiter: B. Weilhartner				
lfd. Nummer:	337	Fläche: in m ²	1923	Länge in m:	0
Bestandestyp:	0104 Laubwald/Laubholzforst				
Charakteristik:					
	Bearbeiter: B. Weilhartner				
lfd. Nummer:	338	Fläche: in m ²	7784	Länge in m:	0
Bestandestyp:	0202 Uferbegleitgehölz				
Charakteristik:	Bachbett ca. 0,5–1 m breit, in der Baumschicht (ca. 15 m hoch) vorwiegend Stieleichen, Eschen, Traubenkirschen, Weiden; Gewässeraufnahmepunkt: 22;				
	Bearbeiter: B. Weilhartner				
lfd. Nummer:	339	Fläche: in m ²	15208	Länge in m:	0
Bestandestyp:	0202 Uferbegleitgehölz				
Charakteristik:	Bachbett ca. 1 m breit, in der Baumschicht vorwiegend Eschen, Schwarzerlen, Stieleichen, Weiden; Strauchschicht mit Weiden und Pfaffenhütchen punktuell vorhanden; Gewässeraufnahmepunkt: 25;				
	Bearbeiter: B. Weilhartner				
lfd. Nummer:	340	Fläche: in m ²	264961	Länge in m:	0
Bestandestyp:	0103 Laub-Nadel-Mischwald/Laub-Nadelholz-Mischforst				
Charakteristik:					
	Bearbeiter: B. Weilhartner				

lfd. Nummer:	341	Fläche: in m ²	1106	Länge in m:	0
Bestandestyp:	0202 Uferbegleitgehölz				
Charakteristik:	Uferbegleitgehölz entlang der Trattnach: in der Baumschicht (8 – 14 m hoch) vorwiegend Weiden, Schwarzerlen; Strauchschicht mit Bergahorn, Weiden, Schwarzerlen, Uferbegleitgehölz teilweise lückig, dazwischen Röhricht; Gewässeraufnahmepunkt: 28;				
	Bearbeiter: B. Weilhartner				
lfd. Nummer:	342	Fläche: in m ²	2099	Länge in m:	0
Bestandestyp:	0402 Fließendes Gewässer				
Charakteristik:	Stillbach: Bachbett ca. 2 – 3 m breit (im Oberlauf bis zu 12 m breit, hier Stauung durch Wehranlage) Ufer punktuell mit Granitblöcken gesichert, relativ rasche Fließgeschwindigkeit, keine Strukturierung im Bachbett, linearer Verlauf, trapezförmiger Bachquerschnitt, Uferbegleitgehölz im Bereich des Aufnahmepunktes größtenteils nur einseitig vorhanden, ansonsten Großröhricht; im Oberlauf mäandrierender Verlauf mit beidseitigem Uferbegleitgehölz; Gewässeraufnahmepunkt: 29;				
	Bearbeiter: B. Weilhartner				
lfd. Nummer:	343	Fläche: in m ²	7934	Länge in m:	0
Bestandestyp:	0104 Laubwald/Laubholzforst				
Charakteristik:					
	Bearbeiter: B. Weilhartner				
lfd. Nummer:	344	Fläche: in m ²	10815	Länge in m:	0
Bestandestyp:	0202 Uferbegleitgehölz				
Charakteristik:	Uferbegleitgehölz entlang der dünnen Aschach: Bachbett ca. 1,5-2 m breit, in der Baumschicht (12 – 18 m hoch) vorwiegend Eschen, Schwarzerlen, Vogelkirsche, vereinzelt Weiden, vereinzelt Pappeln; Strauchschicht mit Himbeeren, Schlehdorn, Traubenkirsche, Hasel; Gewässeraufnahmepunkt: 48;				
	Bearbeiter: B. Weilhartner				
lfd. Nummer:	345	Fläche: in m ²	985	Länge in m:	0
Bestandestyp:	0401 Stehendes Gewässer				
Charakteristik:	Zwei naturferne Fischweiher: Ufer mit Holzplatten befestigt, beide sind eingezäunt, punktuell Kopfweiden, ansonsten sehr naturfern;				
	Bearbeiter: B. Weilhartner				
lfd. Nummer:	346	Fläche: in m ²	20382	Länge in m:	0
Bestandestyp:	0104 Laubwald/Laubholzforst				
Charakteristik:					
	Bearbeiter: B. Weilhartner				
lfd. Nummer:	347	Fläche: in m ²	24113	Länge in m:	0
Bestandestyp:	0202 Uferbegleitgehölz				
Charakteristik:	Uferbegleitgehölz entlang des Mödlbaches: Bachbett ca. 0,5 – 1 m breit, in der Baumschicht (15 m hoch) vorwiegend Weiden, weiters Eschen, Stieleichen, Schwarzerlen, Strauchschicht mit Weiden, Roter Hartriegel, Pfaffenhütchen; im Oberlauf Verbreiterung zu Laubwald; Gewässeraufnahmepunkt: 34;				
	Bearbeiter: B. Weilhartner				
lfd. Nummer:	348	Fläche: in m ²	592	Länge in m:	148
Bestandestyp:	0203 Heckenzug				
Charakteristik:					
	Bearbeiter: B. Weilhartner				
lfd. Nummer:	349	Fläche: in m ²	141	Länge in m:	47
Bestandestyp:	0206 Baumreihe, Allee				
Charakteristik:					
	Bearbeiter: B. Weilhartner				
lfd. Nummer:	350	Fläche: in m ²	276	Länge in m:	92
Bestandestyp:	0402 Fließendes Gewässer				
Charakteristik:	Altarm der Trattnach: Bachbett ca. 3 m breit, stehendes Gewässer, ca. 0,5 m tief ins Gelände eingeschnitten, keine Strukturen, beidseitiges Uferbegleitgehölz (auf einer Seite nur einreihig, 1 m breit) (Gewässeraufnahmepunkt 27); keine Verbindung mit der Trattnach; Gewässeraufnahmepunkt: 27; (Zuordnung zur Kategorie "Fließgewässer", da für Stillgewässer keine lineare Signatur vorhanden);				
	Bearbeiter: B. Weilhartner				

lfd. Nummer:	351	Fläche: in m ²	1701	Länge in m:	486
Bestandestyp:	0402 Fließendes Gewässer				
Charakteristik:	Trattnach (regulierter Abschnitt), Bachbett ca. 3 – 4 m breit, trapezförmiger Querschnitt, keine Strukturen, Uferbegleitgehölz größtenteils beidseitig ausgebildet (jeweils ca. 2-3 m), Uferbereiche sind größtenteils mit Granitblöcken gesichert, Uferbegleitgehölz teilweise lückig, dazwischen Röhricht; Gewässeraufnahmepunkt: 28;				
	Bearbeiter: B. Weilhartner				
lfd. Nummer:	352	Fläche: in m ²	917	Länge in m:	131
Bestandestyp:	0203 Heckenzug				
Charakteristik:					
	Bearbeiter: B. Weilhartner				
lfd. Nummer:	353	Fläche: in m ²	714	Länge in m:	238
Bestandestyp:	0402 Fließendes Gewässer				
Charakteristik:	Stillbach: Bachbett ca. 2 – 3 m breit (im Oberlauf bis zu 12 m breit, hier Stauung durch Wehranlage) Ufer punktuell mit Granitblöcken gesichert, relativ rasche Fließgeschwindigkeit, keine Strukturierung im Bachbett, linearer Verlauf, trapezförmiger Bachquerschnitt, Uferbegleitgehölz im Bereich des Aufnahmepunktes größtenteils nur einseitig vorhanden, ansonsten Großröhricht; im Oberlauf mäandrierender Verlauf mit beidseitigem Uferbegleitgehölz; Gewässeraufnahmepunkt: 29;				
	Bearbeiter: B. Weilhartner				
lfd. Nummer:	354	Fläche: in m ²	642	Länge in m:	214
Bestandestyp:	0202 Uferbegleitgehölz				
Charakteristik:	Uferbegleitgehölz im Bereich des Aufnahmepunktes größtenteils nur einseitig vorhanden, ansonsten Großröhricht; im Oberlauf mäandrierender Verlauf mit beidseitigem Uferbegleitgehölz; Gewässeraufnahmepunkt: 29;				
	Bearbeiter: B. Weilhartner				
lfd. Nummer:	355	Fläche: in m ²	234	Länge in m:	78
Bestandestyp:	0206 Baumreihe, Allee				
Charakteristik:					
	Bearbeiter: B. Weilhartner				
lfd. Nummer:	356	Fläche: in m ²	590	Länge in m:	295
Bestandestyp:	0402 Fließendes Gewässer				
Charakteristik:	Bach: Bachbett ca. 2 m breit, keine Strukturierung, beidseitiges Uferbegleitgehölz, relativ rasche Fließgeschwindigkeit; Gewässeraufnahmepunkt: 30;				
	Bearbeiter: B. Weilhartner				
lfd. Nummer:	357	Fläche: in m ²	645	Länge in m:	215
Bestandestyp:	0402 Fließendes Gewässer				
Charakteristik:	2-4 m breiter Bach ohne Uferbegleitgehölz, Wiese geht direkt bis zum Bachufer, geradliniger, naturferner Verlauf, trapezförmiger Querschnitt; Gewässeraufnahmepunkt: 31;				
	Bearbeiter: B. Weilhartner				
lfd. Nummer:	358	Fläche: in m ²	680	Länge in m:	272
Bestandestyp:	0402 Fließendes Gewässer				
Charakteristik:	Bach: im Oberlauf ohne Uferbegleitgehölz, fließt durch Siedlungsgebiet, im Unterlauf kurzer Abschnitt mit Uferbegleitgehölz (teilweise nur einseitig), Bachbett ca. 2 – 3 m breit, Ufer punktuell mit Granitblöcken gesichert; gestreckter Verlauf, keine Strukturen, im Oberlauf geht die Wiese bis zur Uferböschung; Gewässeraufnahmepunkt: 38;				
	Bearbeiter: B. Weilhartner				
lfd. Nummer:	359	Fläche: in m ²	228	Länge in m:	114
Bestandestyp:	0202 Uferbegleitgehölz				
Charakteristik:	Uferbegleitgehölz (lückig, tw. Einseitig): Bachbett ca. 2-3 m, im unteren Abschnitt in der Baumschicht (6 – 15 m hoch) vorwiegend Weiden, Schwarzerlen, Eschen, z. T. auf Stock gesetzt; Gewässeraufnahmepunkt: 38;				
	Bearbeiter: B. Weilhartner				

lfd. Nummer:	360	Fläche: in m ²	43	Länge in m:	43
Bestandestyp:	0206 Baumreihe, Allee				
Charakteristik:					
		Bearbeiter:	B. Weilhartner		
lfd. Nummer:	361	Fläche: in m ²	160	Länge in m:	80
Bestandestyp:	0206 Baumreihe, Allee				
Charakteristik:					
		Bearbeiter:	B. Weilhartner		
lfd. Nummer:	362	Fläche: in m ²	560	Länge in m:	80
Bestandestyp:	0203 Heckenzug				
Charakteristik:					
		Bearbeiter:	B. Weilhartner		
lfd. Nummer:	363	Fläche: in m ²	195	Länge in m:	65
Bestandestyp:	0203 Heckenzug				
Charakteristik:					
		Bearbeiter:	B. Weilhartner		
lfd. Nummer:	364	Fläche: in m ²	231	Länge in m:	77
Bestandestyp:	0203 Heckenzug				
Charakteristik:					
		Bearbeiter:	B. Weilhartner		
lfd. Nummer:	365	Fläche: in m ²	108	Länge in m:	27
Bestandestyp:	0203 Heckenzug				
Charakteristik:					
		Bearbeiter:	B. Weilhartner		
lfd. Nummer:	366	Fläche: in m ²	93	Länge in m:	31
Bestandestyp:	0206 Baumreihe, Allee				
Charakteristik:					
		Bearbeiter:	B. Weilhartner		
lfd. Nummer:	367	Fläche: in m ²	402	Länge in m:	134
Bestandestyp:	0206 Baumreihe, Allee				
Charakteristik:					
		Bearbeiter:	B. Weilhartner		
lfd. Nummer:	368	Fläche: in m ²	80	Länge in m:	40
Bestandestyp:	0206 Baumreihe, Allee				
Charakteristik:					
		Bearbeiter:	B. Weilhartner		
lfd. Nummer:	369	Fläche: in m ²	66	Länge in m:	22
Bestandestyp:	0203 Heckenzug				
Charakteristik:					
		Bearbeiter:	B. Weilhartner		
lfd. Nummer:	370	Fläche: in m ²	136	Länge in m:	68
Bestandestyp:	0206 Baumreihe, Allee				
Charakteristik:					
		Bearbeiter:	B. Weilhartner		
lfd. Nummer:	371	Fläche: in m ²	292	Länge in m:	146
Bestandestyp:	0206 Baumreihe, Allee				
Charakteristik:					
		Bearbeiter:	B. Weilhartner		

lfd. Nummer:	372	Fläche: in m ²	192	Länge in m:	32
Bestandestyp:	0203 Heckenzug				
Charakteristik:					
		Bearbeiter:	B. Weilhartner		
lfd. Nummer:	373	Fläche: in m ²	351	Länge in m:	117
Bestandestyp:	0206 Baumreihe, Allee				
Charakteristik:					
		Bearbeiter:	B. Weilhartner		
lfd. Nummer:	374	Fläche: in m ²	160	Länge in m:	32
Bestandestyp:	0203 Heckenzug				
Charakteristik:					
		Bearbeiter:	B. Weilhartner		
lfd. Nummer:	375	Fläche: in m ²	114	Länge in m:	38
Bestandestyp:	0206 Baumreihe, Allee				
Charakteristik:					
		Bearbeiter:	B. Weilhartner		
lfd. Nummer:	376	Fläche: in m ²	618	Länge in m:	103
Bestandestyp:	0203 Heckenzug				
Charakteristik:					
		Bearbeiter:	B. Weilhartner		
lfd. Nummer:	377	Fläche: in m ²	50	Länge in m:	20
Bestandestyp:	0203 Heckenzug				
Charakteristik:					
		Bearbeiter:	B. Weilhartner		
lfd. Nummer:	378	Fläche: in m ²	132	Länge in m:	44
Bestandestyp:	0206 Baumreihe, Allee				
Charakteristik:					
		Bearbeiter:	B. Weilhartner		
lfd. Nummer:	379	Fläche: in m ²	507	Länge in m:	169
Bestandestyp:	0206 Baumreihe, Allee				
Charakteristik:					
		Bearbeiter:	B. Weilhartner		
lfd. Nummer:	380	Fläche: in m ²	195	Länge in m:	65
Bestandestyp:	0206 Baumreihe, Allee				
Charakteristik:					
		Bearbeiter:	B. Weilhartner		
lfd. Nummer:	381	Fläche: in m ²	255	Länge in m:	85
Bestandestyp:	0206 Baumreihe, Allee				
Charakteristik:					
		Bearbeiter:	B. Weilhartner		
lfd. Nummer:	382	Fläche: in m ²	177	Länge in m:	59
Bestandestyp:	0206 Baumreihe, Allee				
Charakteristik:					
		Bearbeiter:	B. Weilhartner		
lfd. Nummer:	383	Fläche: in m ²	165	Länge in m:	55
Bestandestyp:	0206 Baumreihe, Allee				
Charakteristik:					
		Bearbeiter:	B. Weilhartner		

lfd. Nummer:	384	Fläche: in m ²	539	Länge in m:	77
Bestandestyp:	0203 Heckenzug				
Charakteristik:					
		Bearbeiter:	B. Weilhartner		
lfd. Nummer:	385	Fläche: in m ²	159	Länge in m:	53
Bestandestyp:	0206 Baumreihe, Allee				
Charakteristik:					
		Bearbeiter:	B. Weilhartner		
lfd. Nummer:	386	Fläche: in m ²	162	Länge in m:	54
Bestandestyp:	0206 Baumreihe, Allee				
Charakteristik:					
		Bearbeiter:	B. Weilhartner		
lfd. Nummer:	387	Fläche: in m ²	52	Länge in m:	26
Bestandestyp:	0206 Baumreihe, Allee				
Charakteristik:					
		Bearbeiter:	B. Weilhartner		
lfd. Nummer:	388	Fläche: in m ²	36	Länge in m:	18
Bestandestyp:	0206 Baumreihe, Allee				
Charakteristik:					
		Bearbeiter:	B. Weilhartner		
lfd. Nummer:	389	Fläche: in m ²	264	Länge in m:	66
Bestandestyp:	0206 Baumreihe, Allee				
Charakteristik:					
		Bearbeiter:	B. Weilhartner		
lfd. Nummer:	390	Fläche: in m ²	120	Länge in m:	40
Bestandestyp:	0206 Baumreihe, Allee				
Charakteristik:					
		Bearbeiter:	B. Weilhartner		
lfd. Nummer:	391	Fläche: in m ²	226	Länge in m:	113
Bestandestyp:	0206 Baumreihe, Allee				
Charakteristik:					
		Bearbeiter:	B. Weilhartner		
lfd. Nummer:	392	Fläche: in m ²	259	Länge in m:	37
Bestandestyp:	0203 Heckenzug				
Charakteristik:					
		Bearbeiter:	B. Weilhartner		
lfd. Nummer:	393	Fläche: in m ²	130	Länge in m:	65
Bestandestyp:	0206 Baumreihe, Allee				
Charakteristik:					
		Bearbeiter:	B. Weilhartner		
lfd. Nummer:	394	Fläche: in m ²	480	Länge in m:	80
Bestandestyp:	0203 Heckenzug				
Charakteristik:					
		Bearbeiter:	B. Weilhartner		
lfd. Nummer:	395	Fläche: in m ²	417	Länge in m:	139
Bestandestyp:	0206 Baumreihe, Allee				
Charakteristik:					
		Bearbeiter:	B. Weilhartner		

lfd. Nummer:	396	Fläche: in m ²	300	Länge in m:	75
Bestandestyp:	0206 Baumreihe, Allee				
Charakteristik:					
		Bearbeiter:	B. Weilhartner		
lfd. Nummer:	397	Fläche: in m ²	168	Länge in m:	56
Bestandestyp:	0206 Baumreihe, Allee				
Charakteristik:					
		Bearbeiter:	B. Weilhartner		
lfd. Nummer:	398	Fläche: in m ²	786	Länge in m:	131
Bestandestyp:	0203 Heckenzug				
Charakteristik:					
		Bearbeiter:	B. Weilhartner		
lfd. Nummer:	399	Fläche: in m ²	414	Länge in m:	138
Bestandestyp:	0203 Heckenzug				
Charakteristik:					
		Bearbeiter:	B. Weilhartner		
lfd. Nummer:	400	Fläche: in m ²	88	Länge in m:	44
Bestandestyp:	0206 Baumreihe, Allee				
Charakteristik:					
		Bearbeiter:	B. Weilhartner		
lfd. Nummer:	401	Fläche: in m ²	162	Länge in m:	54
Bestandestyp:	0206 Baumreihe, Allee				
Charakteristik:					
		Bearbeiter:	B. Weilhartner		
lfd. Nummer:	402	Fläche: in m ²	777	Länge in m:	111
Bestandestyp:	0203 Heckenzug				
Charakteristik:					
		Bearbeiter:	B. Weilhartner		
lfd. Nummer:	403	Fläche: in m ²	1722	Länge in m:	246
Bestandestyp:	0206 Baumreihe, Allee				
Charakteristik:					
		Bearbeiter:	B. Weilhartner		
lfd. Nummer:	404	Fläche: in m ²	385	Länge in m:	77
Bestandestyp:	0203 Heckenzug				
Charakteristik:					
		Bearbeiter:	B. Weilhartner		
lfd. Nummer:	405	Fläche: in m ²	78	Länge in m:	26
Bestandestyp:	0203 Heckenzug				
Charakteristik:					
		Bearbeiter:	B. Weilhartner		
lfd. Nummer:	406	Fläche: in m ²	60	Länge in m:	20
Bestandestyp:	0206 Baumreihe, Allee				
Charakteristik:					
		Bearbeiter:	B. Weilhartner		
lfd. Nummer:	407	Fläche: in m ²	60	Länge in m:	20
Bestandestyp:	0206 Baumreihe, Allee				
Charakteristik:					
		Bearbeiter:	B. Weilhartner		

lfd. Nummer:	408	Fläche: in m ²	60	Länge in m:	20
Bestandestyp:	0203 Heckenzug				
Charakteristik:					
		Bearbeiter:	B. Weilhartner		
lfd. Nummer:	409	Fläche: in m ²	476	Länge in m:	119
Bestandestyp:	0203 Heckenzug				
Charakteristik:					
		Bearbeiter:	B. Weilhartner		
lfd. Nummer:	410	Fläche: in m ²	108	Länge in m:	36
Bestandestyp:	0206 Baumreihe, Allee				
Charakteristik:					
		Bearbeiter:	B. Weilhartner		
lfd. Nummer:	411	Fläche: in m ²	966	Länge in m:	322
Bestandestyp:	0206 Baumreihe, Allee				
Charakteristik:					
		Bearbeiter:	B. Weilhartner		
lfd. Nummer:	412	Fläche: in m ²	101	Länge in m:	101
Bestandestyp:	0206 Baumreihe, Allee				
Charakteristik:					
		Bearbeiter:	B. Weilhartner		
lfd. Nummer:	413	Fläche: in m ²	66	Länge in m:	66
Bestandestyp:	0206 Baumreihe, Allee				
Charakteristik:					
		Bearbeiter:	B. Weilhartner		
lfd. Nummer:	414	Fläche: in m ²	8088	Länge in m:	2022
Bestandestyp:	0402 Fließendes Gewässer				
Charakteristik:	Trattnach: Bachbett ca. 3 – 4 m breit, Ufer sind mit größeren Granitblöcken gesichert, anschließend jeweils ca. 3 - 4 m breite Uferböschung, geradliniger, naturferner Verlauf, keine Strukturen, trapezförmiger Querschnitt, Uferböschung z.T. mit Wiese, punktuell einzelne Bäume bzw. in Abschnitten Baumreihen bzw. Übergang zum Uferbegleitgehölz, dieses ist jedoch sehr lückig; Gewässeraufnahmepunkt: 35;				
		Bearbeiter:	B. Weilhartner		
lfd. Nummer:	415	Fläche: in m ²	50	Länge in m:	25
Bestandestyp:	0206 Baumreihe, Allee				
Charakteristik:					
		Bearbeiter:	B. Weilhartner		
lfd. Nummer:	416	Fläche: in m ²	594	Länge in m:	198
Bestandestyp:	0203 Heckenzug				
Charakteristik:					
		Bearbeiter:	B. Weilhartner		
lfd. Nummer:	417	Fläche: in m ²	72	Länge in m:	36
Bestandestyp:	0203 Heckenzug				
Charakteristik:					
		Bearbeiter:	B. Weilhartner		
lfd. Nummer:	418	Fläche: in m ²	849	Länge in m:	283
Bestandestyp:	0202 Uferbegleitgehölz				
Charakteristik:	Uferbegleitgehölz entlang der Trattnach: in der Baumschicht (8 – 14 m hoch) vorwiegend Weiden, Schwarzerlen; Strauchschicht mit Bergahorn, Weiden, Schwarzerlen, Uferbegleitgehölz teilweise lückig, dazwischen Röhricht; Gewässeraufnahmepunkt: 28;				
		Bearbeiter:	B. Weilhartner		

lfd. Nummer:	419	Fläche: in m ²	220	Länge in m:	110
Bestandestyp:	0206 Baumreihe, Allee				
Charakteristik:					
		Bearbeiter:	B. Weilhartner		
lfd. Nummer:	420	Fläche: in m ²	146	Länge in m:	73
Bestandestyp:	0206 Baumreihe, Allee				
Charakteristik:					
		Bearbeiter:	B. Weilhartner		
lfd. Nummer:	421	Fläche: in m ²	204	Länge in m:	68
Bestandestyp:	0203 Heckenzug				
Charakteristik:					
		Bearbeiter:	B. Weilhartner		
lfd. Nummer:	422	Fläche: in m ²	606	Länge in m:	202
Bestandestyp:	0203 Heckenzug				
Charakteristik:					
		Bearbeiter:	B. Weilhartner		
lfd. Nummer:	423	Fläche: in m ²	833	Länge in m:	119
Bestandestyp:	0203 Heckenzug				
Charakteristik:					
		Bearbeiter:	B. Weilhartner		
lfd. Nummer:	424	Fläche: in m ²	250	Länge in m:	50
Bestandestyp:	0203 Heckenzug				
Charakteristik:					
		Bearbeiter:	B. Weilhartner		
lfd. Nummer:	425	Fläche: in m ²	60	Länge in m:	30
Bestandestyp:	0203 Heckenzug				
Charakteristik:					
		Bearbeiter:	B. Weilhartner		
lfd. Nummer:	426	Fläche: in m ²	162	Länge in m:	54
Bestandestyp:	0203 Heckenzug				
Charakteristik:					
		Bearbeiter:	B. Weilhartner		
lfd. Nummer:	427	Fläche: in m ²	127	Länge in m:	127
Bestandestyp:	0206 Baumreihe, Allee				
Charakteristik:					
		Bearbeiter:	B. Weilhartner		
lfd. Nummer:	428	Fläche: in m ²	1104	Länge in m:	276
Bestandestyp:	0202 Uferbegleitgehölz				
Charakteristik:	Uferbegleitgehölz: Bachbett ca. 1 m breit, in der Baumschicht vorwiegend Eschen, Schwarzerlen, Stieleichen, Weiden; Strauchschicht mit Weiden und Pfaffenhütchen punktuell vorhanden; Gewässeraufnahmepunkt: 25;				
		Bearbeiter:	B. Weilhartner		
lfd. Nummer:	429	Fläche: in m ²	515	Länge in m:	103
Bestandestyp:	0203 Heckenzug				
Charakteristik:					
		Bearbeiter:	B. Weilhartner		
lfd. Nummer:	430	Fläche: in m ²	480	Länge in m:	160
Bestandestyp:	0202 Uferbegleitgehölz				
Charakteristik:	Uferbegleitgehölz: Bachbett ca. 1 m breit, in der Baumschicht vorwiegend Eschen, Schwarzerlen, Stieleichen, Weiden; Strauchschicht mit Weiden und Pfaffenhütchen punktuell vorhanden; Gewässeraufnahmepunkt: 25;				
		Bearbeiter:	B. Weilhartner		

lfd. Nummer:	431	Fläche: in m ²	765	Länge in m:	153
Bestandestyp:	0203 Heckenzug				
Charakteristik:					
		Bearbeiter:	B. Weilhartner		
lfd. Nummer:	432	Fläche: in m ²	684	Länge in m:	114
Bestandestyp:	0203 Heckenzug				
Charakteristik:					
		Bearbeiter:	B. Weilhartner		
lfd. Nummer:	433	Fläche: in m ²	264	Länge in m:	88
Bestandestyp:	0203 Heckenzug				
Charakteristik:					
		Bearbeiter:	B. Weilhartner		
lfd. Nummer:	434	Fläche: in m ²	282	Länge in m:	94
Bestandestyp:	0202 Uferbegleitgehölz				
Charakteristik:	Uferbegleitgehölz: Bachbett ca. 1 m breit, in der Baumschicht vorwiegend Eschen, Schwarzerlen, Stieleichen, Weiden; Strauchschicht mit Weiden und Pfaffenhütchen punktuell vorhanden; Gewässeraufnahmepunkt: 25;				
		Bearbeiter:	B. Weilhartner		
lfd. Nummer:	435	Fläche: in m ²	300	Länge in m:	100
Bestandestyp:	0203 Heckenzug				
Charakteristik:					
		Bearbeiter:	B. Weilhartner		
lfd. Nummer:	436	Fläche: in m ²	324	Länge in m:	81
Bestandestyp:	0203 Heckenzug				
Charakteristik:					
		Bearbeiter:	B. Weilhartner		
lfd. Nummer:	437	Fläche: in m ²	390	Länge in m:	78
Bestandestyp:	0203 Heckenzug				
Charakteristik:					
		Bearbeiter:	B. Weilhartner		
lfd. Nummer:	438	Fläche: in m ²	99	Länge in m:	33
Bestandestyp:	0206 Baumreihe, Allee				
Charakteristik:					
		Bearbeiter:	B. Weilhartner		
lfd. Nummer:	439	Fläche: in m ²	768	Länge in m:	128
Bestandestyp:	0203 Heckenzug				
Charakteristik:					
		Bearbeiter:	B. Weilhartner		
lfd. Nummer:	440	Fläche: in m ²	22	Länge in m:	22
Bestandestyp:	0203 Heckenzug				
Charakteristik:					
		Bearbeiter:	B. Weilhartner		
lfd. Nummer:	441	Fläche: in m ²	326	Länge in m:	163
Bestandestyp:	0202 Uferbegleitgehölz				
Charakteristik:	Punktuell einzelne Sträucher bzw. Bäume (Weiden, Feldahorn, Eschen, Schwarzerlen), seitliche Uferbereiche überwiegend mit krautiger Vegetation (Rohrglanzgras, Mädesüß, Brennnesseln, Strausgras); Gewässeraufnahmepunkt: 18;				
		Bearbeiter:	B. Weilhartner		

lfd. Nummer:	442	Fläche: in m ²	426	Länge in m:	142
Bestandestyp:	0203 Heckenzug				
Charakteristik:					
		Bearbeiter:	B. Weilhartner		
lfd. Nummer:	443	Fläche: in m ²	973	Länge in m:	139
Bestandestyp:	0203 Heckenzug				
Charakteristik:					
		Bearbeiter:	B. Weilhartner		
lfd. Nummer:	444	Fläche: in m ²	430	Länge in m:	86
Bestandestyp:	0203 Heckenzug				
Charakteristik:					
		Bearbeiter:	B. Weilhartner		
lfd. Nummer:	445	Fläche: in m ²	483	Länge in m:	161
Bestandestyp:	0203 Heckenzug				
Charakteristik:					
		Bearbeiter:	B. Weilhartner		
lfd. Nummer:	446	Fläche: in m ²	204	Länge in m:	68
Bestandestyp:	0203 Heckenzug				
Charakteristik:					
		Bearbeiter:	B. Weilhartner		
lfd. Nummer:	447	Fläche: in m ²	868	Länge in m:	434
Bestandestyp:	0203 Heckenzug				
Charakteristik:	Hecke entlang der B137, punktuell älterer Bestand, dazwischen wurde eine neue Hecke (1 m hoch) gepflanzt;				
		Bearbeiter:	B. Weilhartner		
lfd. Nummer:	448	Fläche: in m ²	656	Länge in m:	164
Bestandestyp:	0203 Heckenzug				
Charakteristik:					
		Bearbeiter:	B. Weilhartner		
lfd. Nummer:	449	Fläche: in m ²	635	Länge in m:	127
Bestandestyp:	0203 Heckenzug				
Charakteristik:					
		Bearbeiter:	B. Weilhartner		
lfd. Nummer:	450	Fläche: in m ²	600	Länge in m:	120
Bestandestyp:	0203 Heckenzug				
Charakteristik:					
		Bearbeiter:	B. Weilhartner		
lfd. Nummer:	451	Fläche: in m ²	69	Länge in m:	23
Bestandestyp:	0203 Heckenzug				
Charakteristik:					
		Bearbeiter:	B. Weilhartner		
lfd. Nummer:	452	Fläche: in m ²	244	Länge in m:	61
Bestandestyp:	0206 Baumreihe, Allee				
Charakteristik:					
		Bearbeiter:	B. Weilhartner		
lfd. Nummer:	453	Fläche: in m ²	104	Länge in m:	52
Bestandestyp:	0206 Baumreihe, Allee				
Charakteristik:					
		Bearbeiter:	B. Weilhartner		

lfd. Nummer:	454	Fläche: in m ²	102	Länge in m:	34
Bestandestyp:	0206 Baumreihe, Allee				
Charakteristik:					
		Bearbeiter:	B. Weilhartner		
lfd. Nummer:	455	Fläche: in m ²	262	Länge in m:	262
Bestandestyp:	0206 Baumreihe, Allee				
Charakteristik:					
		Bearbeiter:	B. Weilhartner		
lfd. Nummer:	456	Fläche: in m ²	180	Länge in m:	60
Bestandestyp:	0206 Baumreihe, Allee				
Charakteristik:					
		Bearbeiter:	B. Weilhartner		
lfd. Nummer:	457	Fläche: in m ²	110	Länge in m:	55
Bestandestyp:	0206 Baumreihe, Allee				
Charakteristik:					
		Bearbeiter:	B. Weilhartner		
lfd. Nummer:	458	Fläche: in m ²	98	Länge in m:	49
Bestandestyp:	0206 Baumreihe, Allee				
Charakteristik:					
		Bearbeiter:	B. Weilhartner		
lfd. Nummer:	459	Fläche: in m ²	177	Länge in m:	59
Bestandestyp:	0203 Heckenzug				
Charakteristik:					
		Bearbeiter:	B. Weilhartner		
lfd. Nummer:	460	Fläche: in m ²	220	Länge in m:	55
Bestandestyp:	0206 Baumreihe, Allee				
Charakteristik:					
		Bearbeiter:	B. Weilhartner		
lfd. Nummer:	461	Fläche: in m ²	282	Länge in m:	47
Bestandestyp:	0203 Heckenzug				
Charakteristik:					
		Bearbeiter:	B. Weilhartner		
lfd. Nummer:	462	Fläche: in m ²	543	Länge in m:	181
Bestandestyp:	0206 Baumreihe, Allee				
Charakteristik:					
		Bearbeiter:	B. Weilhartner		
lfd. Nummer:	463	Fläche: in m ²	72	Länge in m:	36
Bestandestyp:	0206 Baumreihe, Allee				
Charakteristik:					
		Bearbeiter:	B. Weilhartner		
lfd. Nummer:	464	Fläche: in m ²	56	Länge in m:	28
Bestandestyp:	0206 Baumreihe, Allee				
Charakteristik:					
		Bearbeiter:	B. Weilhartner		
lfd. Nummer:	465	Fläche: in m ²	95	Länge in m:	19
Bestandestyp:	0203 Heckenzug				
Charakteristik:					
		Bearbeiter:	B. Weilhartner		

lfd. Nummer:	466	Fläche: in m ²	188	Länge in m:	47
Bestandestyp:	0203 Heckenzug				
Charakteristik:					
		Bearbeiter:	B. Weilhartner		
lfd. Nummer:	467	Fläche: in m ²	130	Länge in m:	65
Bestandestyp:	0206 Baumreihe, Allee				
Charakteristik:					
		Bearbeiter:	B. Weilhartner		
lfd. Nummer:	468	Fläche: in m ²	1421	Länge in m:	947
Bestandestyp:	0402 Fließendes Gewässer				
Charakteristik:	Stillbach: Bachbett ca. 1 – 2 m breit, Bach mäandriert sehr schön, Ufer punktuell mit Granitblöcken gesichert, Wurzelbereiche unterspült, Strukturierung mit Totholz, langsame Fließgeschwindigkeit, vorwiegend sandiges Substrat, Uferbegleitgehölz beidseitig vorhanden (jeweils 2 m); Gewässeraufnahmepunkt: 39;				
		Bearbeiter:	B. Weilhartner		
lfd. Nummer:	469	Fläche: in m ²	378	Länge in m:	189
Bestandestyp:	0202 Uferbegleitgehölz				
Charakteristik:	Uferbegleitgehölz entlang des Stillbaches: Bachbett 1-2 m breit, in der Baumschicht (6 – 15 m hoch) vorwiegend Eschen, Stieleichen, Schwarzerlen; Strauchschicht punktuell mit Rotem Hartriegel, Traubenkirsche, Weiden, Brombeeren, Pfaffenhütchen; Gewässeraufnahmepunkt: 39;				
		Bearbeiter:	B. Weilhartner		
lfd. Nummer:	470	Fläche: in m ²	318	Länge in m:	106
Bestandestyp:	0202 Uferbegleitgehölz				
Charakteristik:	Uferbegleitgehölz entlang des Stillbaches: in der Baumschicht (4 – 16 m hoch) vorwiegend Eschen, Stieleichen, Bergahorn, Schwarzerlen, im Oberlauf Weiden sowie Pappeln; Strauchschicht mit Bergahorn, Traubenkirsche, Stieleichen; (oberhalb der Straße Neubewaldung sowie Großröhricht entlang des Baches); Gewässeraufnahmepunkt: 42;				
		Bearbeiter:	B. Weilhartner		
lfd. Nummer:	471	Fläche: in m ²	1190	Länge in m:	170
Bestandestyp:	0203 Heckenzug				
Charakteristik:					
		Bearbeiter:	B. Weilhartner		
lfd. Nummer:	472	Fläche: in m ²	269	Länge in m:	538
Bestandestyp:	0402 Fließendes Gewässer				
Charakteristik:	Zubringer des Stillbaches: Bachbett ca. 0,5 m breit, ca. 0,5 m tief ins Gelände eingeschnitten, Ufer abschnittsweise mit Granitblöcken gesichert, durch Steine gut strukturiert, leichte Mäandrierung, fließt im Oberlauf durch Laub-Nadel-Mischwald, in weiterer Folge einseitiges (tw. fehlend) und anschließend beidseitiges Uferbegleitgehölz, Mündung in den Stillbach; Gewässeraufnahmepunkt: 42;				
		Bearbeiter:	B. Weilhartner		
lfd. Nummer:	473	Fläche: in m ²	52	Länge in m:	26
Bestandestyp:	0302 Großröhricht und Schilfröhricht				
Charakteristik:					
		Bearbeiter:	B. Weilhartner		
lfd. Nummer:	474	Fläche: in m ²	52	Länge in m:	52
Bestandestyp:	0202 Uferbegleitgehölz				
Charakteristik:	Uferbegleitgehölz entlang des Stillbaches: in der Baumschicht (4 – 16 m hoch) vorwiegend Eschen, Stieleichen, Bergahorn, Schwarzerlen, im Oberlauf Weiden sowie Pappeln; Strauchschicht mit Bergahorn, Traubenkirsche, Stieleichen, (oberhalb der Straße Neubewaldung sowie Großröhricht entlang des Baches); Gewässeraufnahmepunkt: 42;				
		Bearbeiter:	B. Weilhartner		
lfd. Nummer:	475	Fläche: in m ²	480	Länge in m:	160
Bestandestyp:	0206 Baumreihe, Allee				
Charakteristik:					
		Bearbeiter:	B. Weilhartner		

lfd. Nummer:	476	Fläche: in m ²	74	Länge in m:	37
Bestandestyp:	0206 Baumreihe, Allee				
Charakteristik:					
		Bearbeiter:	B. Weilhartner		
lfd. Nummer:	477	Fläche: in m ²	224	Länge in m:	56
Bestandestyp:	0203 Heckenzug				
Charakteristik:					
		Bearbeiter:	B. Weilhartner		
lfd. Nummer:	478	Fläche: in m ²	138	Länge in m:	69
Bestandestyp:	0206 Baumreihe, Allee				
Charakteristik:					
		Bearbeiter:	B. Weilhartner		
lfd. Nummer:	479	Fläche: in m ²	965	Länge in m:	193
Bestandestyp:	0203 Heckenzug				
Charakteristik:	Hecke Neuanlage;				
		Bearbeiter:	B. Weilhartner		
lfd. Nummer:	480	Fläche: in m ²	364	Länge in m:	52
Bestandestyp:	0203 Heckenzug				
Charakteristik:					
		Bearbeiter:	B. Weilhartner		
lfd. Nummer:	481	Fläche: in m ²	44	Länge in m:	22
Bestandestyp:	0206 Baumreihe, Allee				
Charakteristik:					
		Bearbeiter:	B. Weilhartner		
lfd. Nummer:	482	Fläche: in m ²	54	Länge in m:	27
Bestandestyp:	0206 Baumreihe, Allee				
Charakteristik:					
		Bearbeiter:	B. Weilhartner		
lfd. Nummer:	483	Fläche: in m ²	154	Länge in m:	77
Bestandestyp:	0206 Baumreihe, Allee				
Charakteristik:					
		Bearbeiter:	B. Weilhartner		
lfd. Nummer:	484	Fläche: in m ²	300	Länge in m:	150
Bestandestyp:	0206 Baumreihe, Allee				
Charakteristik:					
		Bearbeiter:	B. Weilhartner		
lfd. Nummer:	485	Fläche: in m ²	132	Länge in m:	22
Bestandestyp:	0203 Heckenzug				
Charakteristik:					
		Bearbeiter:	B. Weilhartner		
lfd. Nummer:	486	Fläche: in m ²	246	Länge in m:	41
Bestandestyp:	0203 Heckenzug				
Charakteristik:					
		Bearbeiter:	B. Weilhartner		
lfd. Nummer:	487	Fläche: in m ²	138	Länge in m:	46
Bestandestyp:	0206 Baumreihe, Allee				
Charakteristik:					
		Bearbeiter:	B. Weilhartner		

lfd. Nummer:	488	Fläche: in m ²	144	Länge in m:	48
Bestandestyp:	0206 Baumreihe, Allee				
Charakteristik:					
		Bearbeiter:	B. Weilhartner		
lfd. Nummer:	489	Fläche: in m ²	1396	Länge in m:	349
Bestandestyp:	0206 Baumreihe, Allee				
Charakteristik:					
		Bearbeiter:	B. Weilhartner		
lfd. Nummer:	490	Fläche: in m ²	98	Länge in m:	49
Bestandestyp:	0203 Heckenzug				
Charakteristik:					
		Bearbeiter:	B. Weilhartner		
lfd. Nummer:	491	Fläche: in m ²	222	Länge in m:	74
Bestandestyp:	0206 Baumreihe, Allee				
Charakteristik:					
		Bearbeiter:	B. Weilhartner		
lfd. Nummer:	492	Fläche: in m ²	93	Länge in m:	31
Bestandestyp:	0206 Baumreihe, Allee				
Charakteristik:					
		Bearbeiter:	B. Weilhartner		
lfd. Nummer:	493	Fläche: in m ²	153	Länge in m:	51
Bestandestyp:	0206 Baumreihe, Allee				
Charakteristik:					
		Bearbeiter:	B. Weilhartner		
lfd. Nummer:	494	Fläche: in m ²	54	Länge in m:	18
Bestandestyp:	0206 Baumreihe, Allee				
Charakteristik:					
		Bearbeiter:	B. Weilhartner		
lfd. Nummer:	495	Fläche: in m ²	249	Länge in m:	83
Bestandestyp:	0206 Baumreihe, Allee				
Charakteristik:					
		Bearbeiter:	B. Weilhartner		
lfd. Nummer:	496	Fläche: in m ²	146	Länge in m:	73
Bestandestyp:	0206 Baumreihe, Allee				
Charakteristik:					
		Bearbeiter:	B. Weilhartner		
lfd. Nummer:	497	Fläche: in m ²	468	Länge in m:	156
Bestandestyp:	0206 Baumreihe, Allee				
Charakteristik:					
		Bearbeiter:	B. Weilhartner		
lfd. Nummer:	498	Fläche: in m ²	153	Länge in m:	51
Bestandestyp:	0206 Baumreihe, Allee				
Charakteristik:					
		Bearbeiter:	B. Weilhartner		
lfd. Nummer:	499	Fläche: in m ²	693	Länge in m:	231
Bestandestyp:	0206 Baumreihe, Allee				
Charakteristik:					
		Bearbeiter:	B. Weilhartner		

lfd. Nummer:	500	Fläche: in m ²	693	Länge in m:	99
Bestandestyp:	0203 Heckenzug				
Charakteristik:					
		Bearbeiter:	B. Weilhartner		
lfd. Nummer:	501	Fläche: in m ²	356	Länge in m:	89
Bestandestyp:	0206 Baumreihe, Allee				
Charakteristik:					
		Bearbeiter:	B. Weilhartner		
lfd. Nummer:	502	Fläche: in m ²	123	Länge in m:	41
Bestandestyp:	0206 Baumreihe, Allee				
Charakteristik:					
		Bearbeiter:	B. Weilhartner		
lfd. Nummer:	503	Fläche: in m ²	255	Länge in m:	85
Bestandestyp:	0206 Baumreihe, Allee				
Charakteristik:					
		Bearbeiter:	B. Weilhartner		
lfd. Nummer:	504	Fläche: in m ²	108	Länge in m:	36
Bestandestyp:	0202 Uferbegleitgehölz				
Charakteristik:	In der Baumschicht Weiden, Eschen, Schwarzerlen (8 – 12 m hoch); Gewässeraufnahmepunkt: 43;				
		Bearbeiter:	B. Weilhartner		
lfd. Nummer:	505	Fläche: in m ²	150	Länge in m:	50
Bestandestyp:	0206 Baumreihe, Allee				
Charakteristik:					
		Bearbeiter:	B. Weilhartner		
lfd. Nummer:	506	Fläche: in m ²	212	Länge in m:	106
Bestandestyp:	0206 Baumreihe, Allee				
Charakteristik:					
		Bearbeiter:	B. Weilhartner		
lfd. Nummer:	507	Fläche: in m ²	61	Länge in m:	61
Bestandestyp:	0206 Baumreihe, Allee				
Charakteristik:					
		Bearbeiter:	B. Weilhartner		
lfd. Nummer:	508	Fläche: in m ²	118	Länge in m:	59
Bestandestyp:	0206 Baumreihe, Allee				
Charakteristik:					
		Bearbeiter:	B. Weilhartner		
lfd. Nummer:	509	Fläche: in m ²	210	Länge in m:	70
Bestandestyp:	0206 Baumreihe, Allee				
Charakteristik:					
		Bearbeiter:	B. Weilhartner		
lfd. Nummer:	510	Fläche: in m ²	99	Länge in m:	33
Bestandestyp:	0206 Baumreihe, Allee				
Charakteristik:					
		Bearbeiter:	B. Weilhartner		
lfd. Nummer:	511	Fläche: in m ²	707	Länge in m:	101
Bestandestyp:	0203 Heckenzug				
Charakteristik:					
		Bearbeiter:	B. Weilhartner		

lfd. Nummer:	512	Fläche: in m ²	588	Länge in m:	84
Bestandestyp:	0203 Heckenzug				
Charakteristik:					
		Bearbeiter:	B. Weilhartner		
lfd. Nummer:	513	Fläche: in m ²	290	Länge in m:	145
Bestandestyp:	0206 Baumreihe, Allee				
Charakteristik:					
		Bearbeiter:	B. Weilhartner		
lfd. Nummer:	514	Fläche: in m ²	665	Länge in m:	133
Bestandestyp:	0203 Heckenzug				
Charakteristik:					
		Bearbeiter:	B. Weilhartner		
lfd. Nummer:	515	Fläche: in m ²	270	Länge in m:	54
Bestandestyp:	0203 Heckenzug				
Charakteristik:					
		Bearbeiter:	B. Weilhartner		
lfd. Nummer:	516	Fläche: in m ²	1407	Länge in m:	201
Bestandestyp:	0203 Heckenzug				
Charakteristik:					
		Bearbeiter:	B. Weilhartner		
lfd. Nummer:	517	Fläche: in m ²	854	Länge in m:	122
Bestandestyp:	0203 Heckenzug				
Charakteristik:					
		Bearbeiter:	B. Weilhartner		
lfd. Nummer:	518	Fläche: in m ²	956	Länge in m:	239
Bestandestyp:	0202 Uferbegleitgehölz				
Charakteristik:	Uferbegleitgehölz entlang des Damberger Baches: Bachbett ca. 0,5-1 m breit, in der Baumschicht (8 – 20 m hoch) Stieleichen, Pappeln, Schwarzerlen, Eschen, vereinzelt Fichten; Strauchschicht mit Schwarzerlen, Heckenkirsche; Gewässeraufnahmepunkt: 44;				
		Bearbeiter:	B. Weilhartner		
lfd. Nummer:	519	Fläche: in m ²	3580	Länge in m:	716
Bestandestyp:	0202 Uferbegleitgehölz				
Charakteristik:	Uferbegleitgehölz entlang des Damberger Baches: Bachbett ca. 0,5-1 m breit, in der Baumschicht (8 – 20 m hoch) Stieleichen, Pappeln, Schwarzerlen, Eschen, vereinzelt Fichten; Strauchschicht mit Schwarzerlen, Heckenkirsche; Gewässeraufnahmepunkt: 44;				
		Bearbeiter:	B. Weilhartner		
lfd. Nummer:	520	Fläche: in m ²	144	Länge in m:	36
Bestandestyp:	0206 Baumreihe, Allee				
Charakteristik:					
		Bearbeiter:	B. Weilhartner		
lfd. Nummer:	521	Fläche: in m ²	510	Länge in m:	170
Bestandestyp:	0206 Baumreihe, Allee				
Charakteristik:					
		Bearbeiter:	B. Weilhartner		
lfd. Nummer:	522	Fläche: in m ²	79	Länge in m:	79
Bestandestyp:	0206 Baumreihe, Allee				
Charakteristik:					
		Bearbeiter:	B. Weilhartner		

lfd. Nummer:	523	Fläche: in m ²	390	Länge in m:	130
Bestandestyp:	0203 Heckenzug				
Charakteristik:					
		Bearbeiter:	B. Weilhartner		
lfd. Nummer:	524	Fläche: in m ²	312	Länge in m:	104
Bestandestyp:	0203 Heckenzug				
Charakteristik:					
		Bearbeiter:	B. Weilhartner		
lfd. Nummer:	525	Fläche: in m ²	316	Länge in m:	79
Bestandestyp:	0206 Baumreihe, Allee				
Charakteristik:					
		Bearbeiter:	B. Weilhartner		
lfd. Nummer:	526	Fläche: in m ²	144	Länge in m:	48
Bestandestyp:	0206 Baumreihe, Allee				
Charakteristik:					
		Bearbeiter:	B. Weilhartner		
lfd. Nummer:	527	Fläche: in m ²	555	Länge in m:	185
Bestandestyp:	0206 Baumreihe, Allee				
Charakteristik:					
		Bearbeiter:	B. Weilhartner		
lfd. Nummer:	528	Fläche: in m ²	204	Länge in m:	68
Bestandestyp:	0206 Baumreihe, Allee				
Charakteristik:					
		Bearbeiter:	B. Weilhartner		
lfd. Nummer:	529	Fläche: in m ²	244	Länge in m:	61
Bestandestyp:	0206 Baumreihe, Allee				
Charakteristik:					
		Bearbeiter:	B. Weilhartner		
lfd. Nummer:	530	Fläche: in m ²	140	Länge in m:	35
Bestandestyp:	0206 Baumreihe, Allee				
Charakteristik:					
		Bearbeiter:	B. Weilhartner		
lfd. Nummer:	531	Fläche: in m ²	306	Länge in m:	102
Bestandestyp:	0206 Baumreihe, Allee				
Charakteristik:					
		Bearbeiter:	B. Weilhartner		
lfd. Nummer:	532	Fläche: in m ²	116	Länge in m:	29
Bestandestyp:	0206 Baumreihe, Allee				
Charakteristik:					
		Bearbeiter:	B. Weilhartner		
lfd. Nummer:	533	Fläche: in m ²	23	Länge in m:	46
Bestandestyp:	0206 Baumreihe, Allee				
Charakteristik:					
		Bearbeiter:	B. Weilhartner		
lfd. Nummer:	534	Fläche: in m ²	242	Länge in m:	121
Bestandestyp:	0206 Baumreihe, Allee				
Charakteristik:					
		Bearbeiter:	B. Weilhartner		

lfd. Nummer:	535	Fläche: in m ²	200	Länge in m:	100
Bestandestyp:	0206 Baumreihe, Allee				
Charakteristik:					
		Bearbeiter:	B. Weilhartner		
lfd. Nummer:	536	Fläche: in m ²	219	Länge in m:	73
Bestandestyp:	0206 Baumreihe, Allee				
Charakteristik:					
		Bearbeiter:	B. Weilhartner		
lfd. Nummer:	537	Fläche: in m ²	54	Länge in m:	54
Bestandestyp:	0206 Baumreihe, Allee				
Charakteristik:					
		Bearbeiter:	B. Weilhartner		
lfd. Nummer:	538	Fläche: in m ²	336	Länge in m:	112
Bestandestyp:	0206 Baumreihe, Allee				
Charakteristik:					
		Bearbeiter:	B. Weilhartner		
lfd. Nummer:	539	Fläche: in m ²	108	Länge in m:	36
Bestandestyp:	0206 Baumreihe, Allee				
Charakteristik:					
		Bearbeiter:	B. Weilhartner		
lfd. Nummer:	540	Fläche: in m ²	255	Länge in m:	85
Bestandestyp:	0206 Baumreihe, Allee				
Charakteristik:					
		Bearbeiter:	B. Weilhartner		
lfd. Nummer:	541	Fläche: in m ²	234	Länge in m:	78
Bestandestyp:	0206 Baumreihe, Allee				
Charakteristik:					
		Bearbeiter:	B. Weilhartner		
lfd. Nummer:	542	Fläche: in m ²	663	Länge in m:	221
Bestandestyp:	0206 Baumreihe, Allee				
Charakteristik:					
		Bearbeiter:	B. Weilhartner		
lfd. Nummer:	543	Fläche: in m ²	69	Länge in m:	23
Bestandestyp:	0206 Baumreihe, Allee				
Charakteristik:					
		Bearbeiter:	B. Weilhartner		
lfd. Nummer:	544	Fläche: in m ²	132	Länge in m:	44
Bestandestyp:	0206 Baumreihe, Allee				
Charakteristik:					
		Bearbeiter:	B. Weilhartner		
lfd. Nummer:	545	Fläche: in m ²	210	Länge in m:	70
Bestandestyp:	0206 Baumreihe, Allee				
Charakteristik:					
		Bearbeiter:	B. Weilhartner		
lfd. Nummer:	546	Fläche: in m ²	138	Länge in m:	46
Bestandestyp:	0206 Baumreihe, Allee				
Charakteristik:					
		Bearbeiter:	B. Weilhartner		

lfd. Nummer:	547	Fläche: in m ²	684	Länge in m:	114
Bestandestyp:	0203 Heckenzug				
Charakteristik:					
		Bearbeiter:	B. Weilhartner		
lfd. Nummer:	548	Fläche: in m ²	114	Länge in m:	38
Bestandestyp:	0203 Heckenzug				
Charakteristik:					
		Bearbeiter:	B. Weilhartner		
lfd. Nummer:	549	Fläche: in m ²	150	Länge in m:	75
Bestandestyp:	0206 Baumreihe, Allee				
Charakteristik:					
		Bearbeiter:	B. Weilhartner		
lfd. Nummer:	550	Fläche: in m ²	204	Länge in m:	102
Bestandestyp:	0203 Heckenzug				
Charakteristik:	Hecke im Bereich einer Böschung, 1 m hoch, ein Teil davon wurde neu angelegt (strauchförmige Hecke mit diversen Sträuchern, ca. 1,5 m hoch);				
		Bearbeiter:	B. Weilhartner		
lfd. Nummer:	551	Fläche: in m ²	94	Länge in m:	47
Bestandestyp:	0203 Heckenzug				
Charakteristik:	Hecke Neuanlage; Hecke im Bereich einer Böschung, 1 m hoch, ein Teil davon wurde neu angelegt (Hecke mit Sträuchern, ca. 1,5 m hoch);				
		Bearbeiter:	B. Weilhartner		
lfd. Nummer:	552	Fläche: in m ²	370	Länge in m:	185
Bestandestyp:	0202 Uferbegleitgehölz				
Charakteristik:	Uferbegleitgehölz entlang der dünnen Aschach: Bachbett ca. 1,5-2 m breit, in der Baumschicht (12 – 18 m hoch) vorwiegend Eschen, Schwarzerlen, Vogelkirsche, vereinzelt Weiden, vereinzelt Pappeln; Strauchschicht mit Himbeeren, Schlehdorn, Traubenkirsche, Hasel; Gewässeraufnahmepunkt: 48;				
		Bearbeiter:	B. Weilhartner		
lfd. Nummer:	553	Fläche: in m ²	2261	Länge in m:	1330
Bestandestyp:	0402 Fließendes Gewässer				
Charakteristik:	Dürre Aschach: Bachbett ca. 1,5 – 2 m breit, Bachbett ca. 2 m tief ins Gelände eingeschnitten, relativ steile Ufer, Wurzelbereiche teilweise teilweise entspült, Bach mäandriert, jedoch keine Strukturen, beidseitiges Uferbegleitgehölz vorhanden (jeweils 2 – 3 m), dehnt sich punktuell zu Laubwald aus; Gewässeraufnahmepunkt: 48;				
		Bearbeiter:	B. Weilhartner		
lfd. Nummer:	554	Fläche: in m ²	714	Länge in m:	119
Bestandestyp:	0203 Heckenzug				
Charakteristik:					
		Bearbeiter:	B. Weilhartner		
lfd. Nummer:	555	Fläche: in m ²	574	Länge in m:	82
Bestandestyp:	0203 Heckenzug				
Charakteristik:					
		Bearbeiter:	B. Weilhartner		
lfd. Nummer:	556	Fläche: in m ²	76	Länge in m:	38
Bestandestyp:	0206 Baumreihe, Allee				
Charakteristik:					
		Bearbeiter:	B. Weilhartner		
lfd. Nummer:	557	Fläche: in m ²	310	Länge in m:	62
Bestandestyp:	0203 Heckenzug				
Charakteristik:					
		Bearbeiter:	B. Weilhartner		

lfd. Nummer:	558	Fläche: in m ²	528	Länge in m:	176
Bestandestyp:	0203 Heckenzug				
Charakteristik:					
		Bearbeiter:	B. Weilhartner		
lfd. Nummer:	559	Fläche: in m ²	420	Länge in m:	140
Bestandestyp:	0206 Baumreihe, Allee				
Charakteristik:					
		Bearbeiter:	B. Weilhartner		
lfd. Nummer:	560	Fläche: in m ²	99	Länge in m:	33
Bestandestyp:	0203 Heckenzug				
Charakteristik:					
		Bearbeiter:	B. Weilhartner		
lfd. Nummer:	561	Fläche: in m ²	99	Länge in m:	33
Bestandestyp:	0206 Baumreihe, Allee				
Charakteristik:					
		Bearbeiter:	B. Weilhartner		
lfd. Nummer:	562	Fläche: in m ²	33	Länge in m:	33
Bestandestyp:	0206 Baumreihe, Allee				
Charakteristik:					
		Bearbeiter:	B. Weilhartner		
lfd. Nummer:	563	Fläche: in m ²	220	Länge in m:	55
Bestandestyp:	0203 Heckenzug				
Charakteristik:					
		Bearbeiter:	B. Weilhartner		
lfd. Nummer:	564	Fläche: in m ²	260	Länge in m:	65
Bestandestyp:	0203 Heckenzug				
Charakteristik:					
		Bearbeiter:	B. Weilhartner		
lfd. Nummer:	565	Fläche: in m ²	309	Länge in m:	103
Bestandestyp:	0203 Heckenzug				
Charakteristik:					
		Bearbeiter:	B. Weilhartner		
lfd. Nummer:	566	Fläche: in m ²	48	Länge in m:	24
Bestandestyp:	0206 Baumreihe, Allee				
Charakteristik:					
		Bearbeiter:	B. Weilhartner		
lfd. Nummer:	567	Fläche: in m ²	168	Länge in m:	56
Bestandestyp:	0203 Heckenzug				
Charakteristik:					
		Bearbeiter:	B. Weilhartner		
lfd. Nummer:	568	Fläche: in m ²	6032	Länge in m:	1508
Bestandestyp:	0202 Uferbegleitgehölz				
Charakteristik:	Uferbegleitgehölz entlang des Damberger Baches: in der Baumschicht (8 – 15 m hoch) vorwiegend Eschen, Schwarzerlen, Grauerlen, sowie punktuell Weiden, Silberweiden; Strauchschicht mit Schwarzerlen, Hainbuchen; Gewässeraufnahmepunkt: 14;				
		Bearbeiter:	B. Weilhartner		
lfd. Nummer:	569	Fläche: in m ²	162	Länge in m:	54
Bestandestyp:	0203 Heckenzug				
Charakteristik:					
		Bearbeiter:	B. Weilhartner		

lfd. Nummer:	570	Fläche: in m ²	104	Länge in m:	52
Bestandestyp:	0206 Baumreihe, Allee				
Charakteristik:					
		Bearbeiter:	B. Weilhartner		
lfd. Nummer:	571	Fläche: in m ²	70	Länge in m:	70
Bestandestyp:	0206 Baumreihe, Allee				
Charakteristik:					
		Bearbeiter:	B. Weilhartner		
lfd. Nummer:	572	Fläche: in m ²	288	Länge in m:	96
Bestandestyp:	0206 Baumreihe, Allee				
Charakteristik:					
		Bearbeiter:	B. Weilhartner		
lfd. Nummer:	573	Fläche: in m ²	70	Länge in m:	35
Bestandestyp:	0203 Heckenzug				
Charakteristik:					
		Bearbeiter:	B. Weilhartner		
lfd. Nummer:	574	Fläche: in m ²	202	Länge in m:	101
Bestandestyp:	0206 Baumreihe, Allee				
Charakteristik:					
		Bearbeiter:	B. Weilhartner		
lfd. Nummer:	575	Fläche: in m ²	308	Länge in m:	77
Bestandestyp:	0206 Baumreihe, Allee				
Charakteristik:					
		Bearbeiter:	B. Weilhartner		
lfd. Nummer:	576	Fläche: in m ²	441	Länge in m:	147
Bestandestyp:	0206 Baumreihe, Allee				
Charakteristik:					
		Bearbeiter:	B. Weilhartner		
lfd. Nummer:	577	Fläche: in m ²	245	Länge in m:	49
Bestandestyp:	0206 Baumreihe, Allee				
Charakteristik:					
		Bearbeiter:	B. Weilhartner		
lfd. Nummer:	578	Fläche: in m ²	522	Länge in m:	174
Bestandestyp:	0206 Baumreihe, Allee				
Charakteristik:					
		Bearbeiter:	B. Weilhartner		
lfd. Nummer:	579	Fläche: in m ²	332	Länge in m:	663
Bestandestyp:	0402 Fließendes Gewässer				
Charakteristik:	Bach: Bachbett ca. 0,5 m breit, ca. 0,5 m tief ins Gelände eingeschnitten, beidseitiges Uferbegleitgehölz (jeweils 3 m breit), leicht mäandrierender Verlauf; Gwässeraufnahmepunkt: 3;				
		Bearbeiter:	B. Weilhartner		
lfd. Nummer:	580	Fläche: in m ²	120	Länge in m:	40
Bestandestyp:	0206 Baumreihe, Allee				
Charakteristik:	Uferbegleitgehölz: in der Baumschicht (12 – 15 m hoch) vorwiegend Schwarzerlen, Eschen, Weiden; in der Strauchschicht Schwarzerlen, Eschen, Bergahorn;				
		Bearbeiter:	B. Weilhartner		
lfd. Nummer:	581	Fläche: in m ²	234	Länge in m:	78
Bestandestyp:	0203 Heckenzug				
Charakteristik:					
		Bearbeiter:	B. Weilhartner		

lfd. Nummer:	582	Fläche: in m ²	99	Länge in m:	198
Bestandestyp:	0402 Fließendes Gewässer				
Charakteristik:	Bach: im Oberlauf verrohrt, im Unterlauf einseitiges Uferbegleitgehölz, Bachbett ca. 0,5 m breit, langsame Fließgeschwindigkeit, sehr feinkörniges, max. sandiges Sohlsubstrat, Bach dehnt sich in weiterer Folge zu kleinem Stillwasserbereich aus; Gewässeraufnahmepunkt: 16;				
	Bearbeiter: B. Weilhartner				
lfd. Nummer:	583	Fläche: in m ²	351	Länge in m:	117
Bestandestyp:	0203 Heckenzug				
Charakteristik:					
	Bearbeiter: B. Weilhartner				
lfd. Nummer:	584	Fläche: in m ²	39	Länge in m:	13
Bestandestyp:	0203 Heckenzug				
Charakteristik:					
	Bearbeiter: B. Weilhartner				
lfd. Nummer:	585	Fläche: in m ²	66	Länge in m:	22
Bestandestyp:	0203 Heckenzug				
Charakteristik:					
	Bearbeiter: B. Weilhartner				
lfd. Nummer:	586	Fläche: in m ²	102	Länge in m:	34
Bestandestyp:	0203 Heckenzug				
Charakteristik:					
	Bearbeiter: B. Weilhartner				
lfd. Nummer:	587	Fläche: in m ²	184	Länge in m:	46
Bestandestyp:	0203 Heckenzug				
Charakteristik:					
	Bearbeiter: B. Weilhartner				
lfd. Nummer:	588	Fläche: in m ²	198	Länge in m:	66
Bestandestyp:	0206 Baumreihe, Allee				
Charakteristik:					
	Bearbeiter: B. Weilhartner				
lfd. Nummer:	589	Fläche: in m ²	104	Länge in m:	52
Bestandestyp:	0206 Baumreihe, Allee				
Charakteristik:					
	Bearbeiter: B. Weilhartner				
lfd. Nummer:	590	Fläche: in m ²	207	Länge in m:	69
Bestandestyp:	0206 Baumreihe, Allee				
Charakteristik:					
	Bearbeiter: B. Weilhartner				
lfd. Nummer:	591	Fläche: in m ²	112	Länge in m:	28
Bestandestyp:	0203 Heckenzug				
Charakteristik:					
	Bearbeiter: B. Weilhartner				
lfd. Nummer:	592	Fläche: in m ²	236	Länge in m:	59
Bestandestyp:	0206 Baumreihe, Allee				
Charakteristik:					
	Bearbeiter: B. Weilhartner				
lfd. Nummer:	593	Fläche: in m ²	340	Länge in m:	85
Bestandestyp:	0203 Heckenzug				
Charakteristik:					
	Bearbeiter: B. Weilhartner				

lfd. Nummer:	594	Fläche: in m ²	370	Länge in m:	74
Bestandestyp:	0203 Heckenzug				
Charakteristik:					
		Bearbeiter:	B. Weilhartner		
lfd. Nummer:	595	Fläche: in m ²	1446	Länge in m:	241
Bestandestyp:	0203 Heckenzug				
Charakteristik:					
		Bearbeiter:	B. Weilhartner		
lfd. Nummer:	596	Fläche: in m ²	4128	Länge in m:	688
Bestandestyp:	0203 Heckenzug				
Charakteristik:					
		Bearbeiter:	B. Weilhartner		
lfd. Nummer:	597	Fläche: in m ²	447	Länge in m:	149
Bestandestyp:	0206 Baumreihe, Allee				
Charakteristik:					
		Bearbeiter:	B. Weilhartner		
lfd. Nummer:	598	Fläche: in m ²	366	Länge in m:	122
Bestandestyp:	0206 Baumreihe, Allee				
Charakteristik:					
		Bearbeiter:	B. Weilhartner		
lfd. Nummer:	599	Fläche: in m ²	159	Länge in m:	53
Bestandestyp:	0206 Baumreihe, Allee				
Charakteristik:					
		Bearbeiter:	B. Weilhartner		
lfd. Nummer:	600	Fläche: in m ²	352	Länge in m:	88
Bestandestyp:	0206 Baumreihe, Allee				
Charakteristik:					
		Bearbeiter:	B. Weilhartner		
lfd. Nummer:	601	Fläche: in m ²	412	Länge in m:	103
Bestandestyp:	0206 Baumreihe, Allee				
Charakteristik:					
		Bearbeiter:	B. Weilhartner		
lfd. Nummer:	602	Fläche: in m ²	94	Länge in m:	47
Bestandestyp:	0206 Baumreihe, Allee				
Charakteristik:					
		Bearbeiter:	B. Weilhartner		
lfd. Nummer:	603	Fläche: in m ²	88	Länge in m:	44
Bestandestyp:	0206 Baumreihe, Allee				
Charakteristik:					
		Bearbeiter:	B. Weilhartner		
lfd. Nummer:	604	Fläche: in m ²	190	Länge in m:	95
Bestandestyp:	0206 Baumreihe, Allee				
Charakteristik:					
		Bearbeiter:	B. Weilhartner		
lfd. Nummer:	605	Fläche: in m ²	120	Länge in m:	40
Bestandestyp:	0206 Baumreihe, Allee				
Charakteristik:					
		Bearbeiter:	B. Weilhartner		

lfd. Nummer:	606	Fläche: in m ²	168	Länge in m:	42
Bestandestyp:	0206 Baumreihe, Allee				
Charakteristik:					
	Bearbeiter: B. Weilhartner				
lfd. Nummer:	607	Fläche: in m ²	100	Länge in m:	50
Bestandestyp:	0203 Heckenzug				
Charakteristik:					
	Bearbeiter: B. Weilhartner				
lfd. Nummer:	608	Fläche: in m ²	628	Länge in m:	314
Bestandestyp:	0202 Uferbegleitgehölz				
Charakteristik:	Kurzer Abschnitt mit Uferbegleitgehölz (beidseitig) entlang der Dürren Aschach (bestehend aus jeweils 1 Baumreihe sowie krautiger Vegetation): Weiden, Birken, Eschen, Stieleichen, sehr viele Brennnesseln; Gewässeraufnahmepunkt: 1;				
	Bearbeiter: B. Weilhartner				
lfd. Nummer:	609	Fläche: in m ²	134	Länge in m:	67
Bestandestyp:	0206 Baumreihe, Allee				
Charakteristik:					
	Bearbeiter: B. Weilhartner				
lfd. Nummer:	610	Fläche: in m ²	360	Länge in m:	90
Bestandestyp:	0206 Baumreihe, Allee				
Charakteristik:					
	Bearbeiter: B. Weilhartner				
lfd. Nummer:	611	Fläche: in m ²	76	Länge in m:	19
Bestandestyp:	0203 Heckenzug				
Charakteristik:					
	Bearbeiter: B. Weilhartner				
lfd. Nummer:	612	Fläche: in m ²	1782	Länge in m:	891
Bestandestyp:	0402 Fließendes Gewässer				
Charakteristik:	Dürre Aschach: sehr stark reguliert, trapezförmiger Querschnitt, Bachbett ca. 2 m breit, Ufer sowie Bachsohle sind mit großen Granitblöcken gesichert (Bachsohle nur punktuell), gestreckter Verlauf, naturfern, Uferbereiche mit Brennnesseln, Rohrglanzgras, Mädesüß; Gewässeraufnahmepunkt: 1;				
	Bearbeiter: B. Weilhartner				
lfd. Nummer:	613	Fläche: in m ²	413	Länge in m:	59
Bestandestyp:	0206 Baumreihe, Allee				
Charakteristik:					
	Bearbeiter: B. Weilhartner				
lfd. Nummer:	614	Fläche: in m ²	288	Länge in m:	96
Bestandestyp:	0202 Uferbegleitgehölz				
Charakteristik:	In der Baumschicht vorwiegend Eschen, Schwarzerlen (12 m), keine Strauchschicht, sehr viele Brennnesseln; Gewässeraufnahmepunkt: 6;				
	Bearbeiter: B. Weilhartner				
lfd. Nummer:	615	Fläche: in m ²	4662	Länge in m:	3885
Bestandestyp:	0402 Fließendes Gewässer				
Charakteristik:	Trattnach: Bachbett ca. 1 – 1,5 m breit, beidseitig breites Uferbegleitgehölz, langsame Fließgeschwindigkeit, ca. 0,5 m tief ins Gelände eingeschnitten, gestreckter Verlauf; Gewässeraufnahmepunkt: 10;				
	Bearbeiter: B. Weilhartner				

lfd. Nummer:	616	Fläche: in m ²	192	Länge in m:	96
Bestandestyp:	0402 Fließendes Gewässer				
Charakteristik:	Altarm innerhalb Laubwald (3 Seiten mit Laubwald umgeben, an einer Seite grenzt eine Bauparzelle an), naturnahe Ausbildung; Weiden wachsen quer über den Altarm, bzw. stehen mitten im Altarm; sehr viel Totholz, gute Strukturierung, flache Uferbereiche (stehendes Gewässer); Altarmbreite 2-3 m; Gewässeraufnahmepunkt: 19;				
	Bearbeiter: B. Weilhartner				
lfd. Nummer:	617	Fläche: in m ²	430	Länge in m:	215
Bestandestyp:	0202 Uferbegleitgehölz				
Charakteristik:	Punktuell einzelne Sträucher bzw. Bäume (Weiden, Feldahorn, Eschen, Schwarzerlen), seitliche Uferbereiche mit überwiegend krautiger Vegetation (Rohrglanzgras, Mädesüß, Brennesseln, Strausgras); Gewässeraufnahmepunkt: 18;				
	Bearbeiter: B. Weilhartner				
lfd. Nummer:	618	Fläche: in m ²	6400	Länge in m:	1600
Bestandestyp:	0402 Fließendes Gewässer				
Charakteristik:	Trattnach: reguliert, trapezförmiger Querschnitt, Bachbett ca. 3 – 5 m breit, Ufer sind mit Grantiblocken teilweise gesichert, größtenteils ohne Uferbegleitgehölz; Gewässeraufnahmepunkt: 18;				
	Bearbeiter: B. Weilhartner				
lfd. Nummer:	619	Fläche: in m ²	140	Länge in m:	70
Bestandestyp:	0206 Baumreihe, Allee				
Charakteristik:					
	Bearbeiter: B. Weilhartner				
lfd. Nummer:	620	Fläche: in m ²	288	Länge in m:	412
Bestandestyp:	0402 Fließendes Gewässer				
Charakteristik:	Mödlbach: Bachbett ca. 0,5 – 1 m breit, Uferbegleitgehölz einseitig vorhanden, auf der anderen Seite intensive Wiesennutzung bis zur Uferböschung, ca. 1 m tief ins Gelände eingeschnitten, leichte Mäandrierung; Gewässeraufnahmepunkt: 34;				
	Bearbeiter: B. Weilhartner				
lfd. Nummer:	621	Fläche: in m ²	624	Länge in m:	156
Bestandestyp:	0206 Baumreihe, Allee				
Charakteristik:					
	Bearbeiter: B. Weilhartner				
lfd. Nummer:	622	Fläche: in m ²	5044	Länge in m:	2522
Bestandestyp:	0202 Uferbegleitgehölz				
Charakteristik:	Lückiges Uferbegleitgehölz entlang der Trattnach: Bachbett 3 – 4 m breit, fast ausschließlich Baumschicht bzw. einzelne Bäume, mit Silberweiden, Bergahorn, Weiden, Schwarzerlen (am häufigsten); Uferböschung z.T. mit Wiese; Gewässeraufnahmepunkt: 35;				
	Bearbeiter: B. Weilhartner				
lfd. Nummer:	623	Fläche: in m ²	2748	Länge in m:	1832
Bestandestyp:	0402 Fließendes Gewässer				
Charakteristik:	Zubringer der Trattnach: Bachbett ca. 1 – 2 m breit, linearer Verlauf, beidseitiges Uferbegleitgehölz, keine Strukturen, eine Kiesbank im Bereich des Aufnahmepunktes; Gewässeraufnahmepunkt: 33;				
	Bearbeiter: B. Weilhartner				
lfd. Nummer:	624	Fläche: in m ²	171	Länge in m:	57
Bestandestyp:	0206 Baumreihe, Allee				
Charakteristik:					
	Bearbeiter: B. Weilhartner				
lfd. Nummer:	625	Fläche: in m ²	2957	Länge in m:	2957
Bestandestyp:	0402 Fließendes Gewässer				
Charakteristik:	Bach: Bachbett ca. 1 m breit, beidseitiges Uferbegleitgehölz, im Oberlauf ein Abschnitt ohne Uferbegleitgehölz, geradliniger Verlauf, keine Strukturen; Gewässeraufnahmepunkt: 25;				
	Bearbeiter: B. Weilhartner				

lfd. Nummer:	626	Fläche: in m ²	659	Länge in m:	942
Bestandestyp:	0402 Fließendes Gewässer				
Charakteristik:	Bach: Bachbett ca. 0,5 – 1 m breit, ca. 0,5 m tief ins Gelände eingeschnitten, leicht mäandrierend, beidseitiges Uferbegleitgehölz, sehr langsame Fließgeschwindigkeit, überwiegend sandiges Sohlsubstrat; Gewässeraufnahmepunkt: 22;				
	Bearbeiter: B. Weilhartner				
lfd. Nummer:	627	Fläche: in m ²	201	Länge in m:	67
Bestandestyp:	0203 Heckenzug				
Charakteristik:					
	Bearbeiter: B. Weilhartner				
lfd. Nummer:	628	Fläche: in m ²	249	Länge in m:	83
Bestandestyp:	0203 Heckenzug				
Charakteristik:					
	Bearbeiter: B. Weilhartner				
lfd. Nummer:	629	Fläche: in m ²	2072	Länge in m:	1036
Bestandestyp:	0202 Uferbegleitgehölz				
Charakteristik:	Uferbegleitgehölz entlang der Trattnach: in der Baumschicht (8 – 14 m hoch) vorwiegend Weiden, Schwarzerlen; Strauchschicht mit Bergahorn, Weiden, Schwarzerlen, Uferbegleitgehölz teilweise lückig, dazwischen Röhricht; Gewässeraufnahmepunkt: 28;				
	Bearbeiter: B. Weilhartner				
lfd. Nummer:	630	Fläche: in m ²	2	Länge in m:	3
Bestandestyp:	0402 Fließendes Gewässer				
Charakteristik:	Damberger Bach: Bachbett ca. 0,5 –1 m breit, leicht mäandrierend, ca. 0,5 m tief ins Gelände eingeschnitten, beidseitiges Uferbegleitgehölz (1 – 2 m breit); Gewässeraufnahmepunkt: 44;				
	Bearbeiter: B. Weilhartner				
lfd. Nummer:	631	Fläche: in m ²	716	Länge in m:	796
Bestandestyp:	0402 Fließendes Gewässer				
Charakteristik:	Damberger Bach: Bachbett ist ca. 0,8 – 1 m breit, Ufer punktuell mit Granitblöcken befestigt, ca. 1 m tief ins Gelände eingeschnitten, Uferbegleitgehölz beidseitig ausgebildet (jeweils 2 – 3 m breit), relativ gestreckter Verlauf, rasche Fließgeschwindigkeit; Gewässeraufnahmepunkt: 14;				
	Bearbeiter: B. Weilhartner				
lfd. Nummer:	632	Fläche: in m ²	5852	Länge in m:	1463
Bestandestyp:	0202 Uferbegleitgehölz				
Charakteristik:	Uferbegleitgehölz entlang des Damberger Baches: Bachbett ca. 0,5-1 m breit, in der Baumschicht (8 – 20 m hoch) Stieleichen, Pappeln, Schwarzerlen, Eschen, vereinzelt Fichten; Strauchschicht mit Schwarzerlen, Heckenkirsche; Gewässeraufnahmepunkt: 44;				
	Bearbeiter: B. Weilhartner				
lfd. Nummer:	633	Fläche: in m ²	51	Länge in m:	51
Bestandestyp:	0206 Baumreihe, Allee				
Charakteristik:					
	Bearbeiter: B. Weilhartner				
lfd. Nummer:	634	Fläche: in m ²	1818	Länge in m:	2597
Bestandestyp:	0402 Fließendes Gewässer				
Charakteristik:	Damberger Bach: Bachbett ca. 0,5 –1 m breit, beidseitiges Uferbegleitgehölz, leicht mäandrierend, ca. 0,5 m tief ins Gelände eingeschnitten, beidseitiges Uferbegleitgehölz (1 – 2 m breit); Gewässeraufnahmepunkt: 44;				
	Bearbeiter: B. Weilhartner				
lfd. Nummer:	635	Fläche: in m ²	629	Länge in m:	899
Bestandestyp:	0402 Fließendes Gewässer				
Charakteristik:	Damberger Bach: Bachbett ist ca. 0,8 – 1 m breit, Ufer punktuell mit Granitblöcken befestigt, ca. 1 m tief ins Gelände eingeschnitten, Uferbegleitgehölz beidseitig ausgebildet (jeweils 2 – 3 m breit), relativ gestreckter Verlauf, rasche Fließgeschwindigkeit; Gewässeraufnahmepunkt: 14;				
	Bearbeiter: B. Weilhartner				

lfd. Nummer:	636	Fläche: in m ²	13544	Länge in m:	3386
Bestandestyp:	0202 Uferbegleitgehölz				
Charakteristik:	Uferbegleitgehölz entlang des Stillbaches: Bachbett 1-2 m breit, in der Baumschicht (6 – 15 m hoch) vorwiegend Eschen, Stieleichen, Schwarzerlen; Strauchschicht punktuell mit Rotem Hartriegel, Traubenkirsche, Weiden, Brombeeren, Pfaffenhütchen; Gewässeraufnahmepunkt: 39;				
	Bearbeiter: B. Weilhartner				
lfd. Nummer:	637	Fläche: in m ²	4533	Länge in m:	3022
Bestandestyp:	0402 Fließendes Gewässer				
Charakteristik:	Stillbach: Bachbett ca. 1 – 2 m breit, Bach mäandriert sehr schön, Ufer punktuell mit Granitblöcken gesichert, Wurzelbereiche unterspült, Strukturierung mit Totholz, langsame Fließgeschwindigkeit, vorwiegend sandiges Substrat, Uferbegleitgehölz beidseitig vorhanden (jeweils 2 m); Gewässeraufnahmepunkt: 39;				
	Bearbeiter: B. Weilhartner				
lfd. Nummer:	638	Fläche: in m ²	1142	Länge in m:	1904
Bestandestyp:	0402 Fließendes Gewässer				
Charakteristik:	Mödlbach: Bachbett ca. 0,5 – 1 m breit, Uferbegleitgehölz einseitig vorhanden, auf der anderen Seite intensive Wiesennutzung bis zur Uferböschung, ca. 1 m tief ins Gelände eingeschnitten, leichte Mäandrierung; Gewässeraufnahmepunkt: 34;				
	Bearbeiter: B. Weilhartner				
lfd. Nummer:	639	Fläche: in m ²	943	Länge in m:	0
Bestandestyp:	0210 Markante (landschaftsprägende) Geländeböschung				
Charakteristik:	Zwei Stufenraine: Niveauunterschied ca. 0,5 – 1,5 m;				
	Bearbeiter: B. Weilhartner				
lfd. Nummer:	640	Fläche: in m ²	907	Länge in m:	0
Bestandestyp:	0207 Markanter Einzelbaum				
Charakteristik:					
	Bearbeiter: B. Weilhartner				
lfd. Nummer:	641	Fläche: in m ²	804	Länge in m:	0
Bestandestyp:	0207 Markanter Einzelbaum				
Charakteristik:					
	Bearbeiter: B. Weilhartner				
lfd. Nummer:	642	Fläche: in m ²	615	Länge in m:	0
Bestandestyp:	0207 Markanter Einzelbaum				
Charakteristik:					
	Bearbeiter: B. Weilhartner				
lfd. Nummer:	643	Fläche: in m ²	615	Länge in m:	0
Bestandestyp:	0207 Markanter Einzelbaum				
Charakteristik:					
	Bearbeiter: B. Weilhartner				
lfd. Nummer:	644	Fläche: in m ²	452	Länge in m:	0
Bestandestyp:	0207 Markanter Einzelbaum				
Charakteristik:					
	Bearbeiter: B. Weilhartner				
lfd. Nummer:	645	Fläche: in m ²	452	Länge in m:	0
Bestandestyp:	0207 Markanter Einzelbaum				
Charakteristik:					
	Bearbeiter: B. Weilhartner				
lfd. Nummer:	646	Fläche: in m ²	452	Länge in m:	0
Bestandestyp:	0207 Markanter Einzelbaum				
Charakteristik:					
	Bearbeiter: B. Weilhartner				

lfd. Nummer:	647	Fläche: in m ²	154	Länge in m:	0
Bestandestyp:	0207 Markanter Einzelbaum				
Charakteristik:					
	Bearbeiter: B. Weilhartner				
lfd. Nummer:	648	Fläche: in m ²	254	Länge in m:	0
Bestandestyp:	0207 Markanter Einzelbaum				
Charakteristik:					
	Bearbeiter: B. Weilhartner				
lfd. Nummer:	649	Fläche: in m ²	1256	Länge in m:	0
Bestandestyp:	0207 Markanter Einzelbaum				
Charakteristik:					
	Bearbeiter: B. Weilhartner				
lfd. Nummer:	650	Fläche: in m ²	907	Länge in m:	0
Bestandestyp:	0207 Markanter Einzelbaum				
Charakteristik:					
	Bearbeiter: B. Weilhartner				
lfd. Nummer:	651	Fläche: in m ²	452	Länge in m:	0
Bestandestyp:	0207 Markanter Einzelbaum				
Charakteristik:					
	Bearbeiter: B. Weilhartner				
lfd. Nummer:	652	Fläche: in m ²	201	Länge in m:	0
Bestandestyp:	0207 Markanter Einzelbaum				
Charakteristik:					
	Bearbeiter: B. Weilhartner				
lfd. Nummer:	653	Fläche: in m ²	201	Länge in m:	0
Bestandestyp:	0207 Markanter Einzelbaum				
Charakteristik:					
	Bearbeiter: B. Weilhartner				
lfd. Nummer:	654	Fläche: in m ²	1194	Länge in m:	398
Bestandestyp:	0210 Markante (landschaftsprägende) Geländeböschung				
Charakteristik:	Drei Wiesenböschungen mit einer Höhe von 0,5 – 1 m: eine Böschung im Bereich einer Allee bzw. Hecke (längste Böschung), sowie zwei weitere unbestockte Böschungen (punktuell einzelne Sträucher);				
	Bearbeiter: B. Weilhartner				
lfd. Nummer:	655	Fläche: in m ²	520	Länge in m:	260
Bestandestyp:	0210 Markante (landschaftsprägende) Geländeböschung				
Charakteristik:	1 m hohe Wiesenböschung mit einer Obstbaumreihe;				
	Bearbeiter: B. Weilhartner				
lfd. Nummer:	656	Fläche: in m ²	300	Länge in m:	150
Bestandestyp:	0210 Markante (landschaftsprägende) Geländeböschung				
Charakteristik:	Böschung mit Hecke;				
	Bearbeiter: B. Weilhartner				
lfd. Nummer:	657	Fläche: in m ²	615	Länge in m:	205
Bestandestyp:	0210 Markante (landschaftsprägende) Geländeböschung				
Charakteristik:	Wiesenböschung: ca. 1 – 1,5 m hoch, punktuell einzelne Sträucher, 0,5 m hoch;				
	Bearbeiter: B. Weilhartner				
lfd. Nummer:	658	Fläche: in m ²	141	Länge in m:	47
Bestandestyp:	0210 Markante (landschaftsprägende) Geländeböschung				
Charakteristik:	Wiesenböschung: Neubepflanzung mit einzelnen Laubbäumen, Niveauunterschied 1 – 2 m;				
	Bearbeiter: B. Weilhartner				

ZOBODAT - www.zobodat.at

Zoologisch-Botanische Datenbank/Zoological-Botanical Database

Digitale Literatur/Digital Literature

Zeitschrift/Journal: [Gutachten Naturschutzabteilung Oberösterreich](#)

Jahr/Year: 2005

Band/Volume: [0587](#)

Autor(en)/Author(s): diverse

Artikel/Article: [Naturraumkartierung Oberösterreich. Landschaftserhebung Gemeinde Taufkirchen/Trattnach. Endbericht. 1-79](#)