

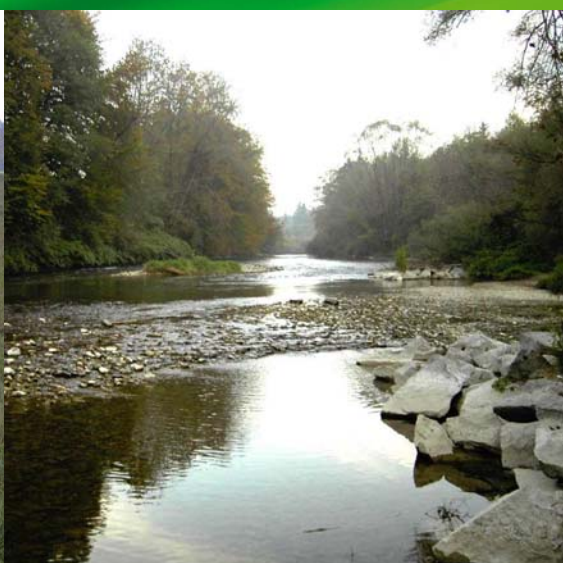


LAND

OBERÖSTERREICH

Naturraumkartierung Oberösterreich

Landschaftserhebung
Gemeinde Timelkam



natur:raum
Naturraumkartierung Oberösterreich

Endbericht



Land Oberösterreich

NATUR

Naturraumkartierung Oberösterreich

Landschaftserhebung
Gemeinde Timelkam

Endbericht

Wien, 2007

Projektleitung Naturraumkartierung Oberösterreich:

Mag. Günter Dorninger

Projektbetreuung Landschaftserhebungen:

Mag. Günter Dorninger

EDV/GIS-Betreuung

Mag. Günter Dorninger

Auftragnehmer:

ARGE DI Frank Grinschgl & DI Andreas Raab
Schulgasse
1180 Wien

Bearbeiter:

DI Andreas Raab, DI Frank Grinschgl

im Auftrag des Landes Oberösterreich,
Naturschutzabteilung – Naturraumkartierung OÖ

Fotos der Titelseite:

Foto links: Entwässertes Niedermoor bei Haid

Foto rechts: Ager bei Straß

Fotonachweis:

alle Fotos DI Andreas Raab

Redaktion:

DI Andreas Raab

Impressum:

Medieninhaber: Land Oberösterreich

Herausgeber:

Amt der O.ö. Landesregierung

Naturschutzabteilung – Naturraumkartierung Oberösterreich

4560 Kirchdorf an der Krems

Tel.: +43 7582 685 533

Fax: +43 7582 685 399

E-Mail: biokart.post@ooe.gv.at

Graphische Gestaltung: Mag. Günter Dorninger

Herstellung: Eigenvervielfältigung

Kirchdorf a. d. Krems, Juni 2007

© Alle Rechte, insbesondere das Recht der Vervielfältigung,
Verbreitung oder Verwertung bleiben dem Land
Oberösterreich vorbehalten

Inhaltsverzeichnis

1	VORBEMERKUNGEN	4
1.1	Allgemeines	4
1.2	Beschreibung des Bearbeitungsgebietes	5
1.2.1	Lage	5
1.2.2	Bevölkerung, Siedlung, Wirtschaft und Verkehr	6
1.2.3	Landschaftsgenese und Naturraum	8
1.2.4	Klima	8
1.2.5	Boden	10
1.2.6	Potenziell natürliche und aktuelle Vegetation	11
2	BESCHREIBUNG DER EINZELNEN TEILGEBIETE	12
2.1	Teilgebiet 1: : Hausruckviertler Hügelland	15
2.2	Teilgebiet 2: : Intensiv genutzte Tallandschaft	16
2.3	Teilgebiet 3: Intensiv landwirtschaftlich genutztes Hügelland	17
3	ZUSAMMENFASSENDE BESCHREIBUNG	19
3.1	Ergebnisse der Landschaftserhebung	19
3.2	Naturschutzfachlich wertvolle Bereiche	21
3.3	Defizite und Ansatzpunkte für naturschutzfachliche Aufwertung	22
4	VERWENDETE LITERATUR UND QUELLENVERZEICHNIS	23
4.1	Datengrundlagen	23
4.2	Literaturverzeichnis	23
4.3	Sonstige Quellen	24

Abbildungsverzeichnis

Abb. 1: Übersicht Erhebungsgebiet mit Abgrenzung der Teilgebiete und ÖK50	13
Abb. 2: Übersicht Erhebungsgebiet mit Abgrenzung der Teilgebiete und Orthophotos	14
Abb. 3 Anteil der erhobenen Grünland-Bestandestypen in Hektar (insgesamt 1,13 % des Gemeindegebietes).	21

Tabellenverzeichnis

Tabelle 1: Flächenverteilung der Nutzungsklassen.	5
Tabelle 2: Erwerbspersonen nach Wirtschaftssektoren.	6
Tabelle 3: Mittelwerte aus dem Jahr 2005 von nahe gelegenen Stationen.	9
Tabelle 4: Ausgewählte Klimadaten von 1971 -2000 von nahe gelegenen Stationen.	9
Tabelle 5: Darstellung der Flächenverteilung und -größen der erhobenen Bestandestypen in Relation zur gesamten Gemeindefläche	20

Anhang 1: Fotodokumentation

Anhang 2: Beschreibung der Einzelflächen

Anhang 3: Karten (1:5.000)

1 Vorbemerkungen

1.1 Allgemeines

Im Auftrag der Oö. Landesregierung, Naturschutzabteilung - Naturraumkartierung Oberösterreich, wird unter dem Titel „Naturraum, Naturraumkartierung Oberösterreich – Landschaftserhebung Oberösterreich“ die in Oberösterreich vorhandene Ausstattung, im Besonderen die der Kulturlandschaft, mit naturräumlich relevanten Strukturelementen und Biotopen erhoben. Im Gegensatz zur Biotopkartierung, die detaillierte Aussagen über die vegetationskundlichen Verhältnisse, Strukturmerkmale, Gefährdung, Nutzung, usw. trifft, gibt die Landschaftserhebung eine grobe und überblicksartige Darstellung der vorhandenen Elemente. Nur bestimmte Erhebungstypen werden über eine kurze Charakteristik beschrieben. Die Ergebnisse der Landschaftserhebung dienen als grundlegende Information für die Erarbeitung des Landschaftsleitbildes Oberösterreichs sowie für gutachterliche und planende Tätigkeiten von Behörden und anderen Planungsträgern. Bei konkreten Planungen sind jedoch aufbauend auf die Landschaftserhebung detaillierte Erhebungen durchzuführen.

Die Landschaftserhebung basiert auf einer Auswertung aktueller digitaler Farb-Orthophotos und vorliegender Unterlagen und erfolgt im Erhebungs- und Ausgabemaßstab 1 : 5.000. Begehungen werden auf ausgewählte Flächen beschränkt, und dienen insbesondere der Charakterisierung von Grünlandtypen sowie der Ansprache von Gehölzen. Bauland- und Siedlungsflächen sind nicht Gegenstand der Landschaftserhebung.

Die Ergebnisse der Landschaftserhebung werden für amtliche und private Gutachten, Planungen und Projekten zur Verfügung gestellt.

Die ARGE DI Frank Grinschgl & DI Andreas Raab wurde im Juli 2006 mit der Durchführung der Arbeiten zur Landschaftserhebung für die Gemeinde Timelkam im politischen Bezirk Vöcklabruck beauftragt. Der Bearbeitungszeitraum erstreckte sich von September 2006 bis Juni 2007. Das Gemeindegebiet umfasst das Bearbeitungsgebiet 2006-05.

Gegenständlicher Bericht fasst die Ergebnisse der Landschaftserhebung der Gemeinde Timelkam zusammen. Grundlegende Unterlagen für die Digitalisierung und Aufarbeitung der Daten wurden vom Auftraggeber bereitgestellt (vollständige Auflistung siehe Kap. 4). Als Basis für den Bericht dienen die bei der Gemeinde erhobenen Pläne und Unterlagen wie z.B. der Flächenwidmungsplan und das Örtliche Entwicklungskonzept. Neben diverser Literatur zum Landschaftsraum sind auch die durch die Begehung vor Ort erworbenen Gebietskenntnisse und Wahrnehmungen durch den Bearbeiter eine wichtige Grundlage für die Berichtserstellung. Weiters wurden Informationen aus Recherchen im Internet verwendet.

1.2 Beschreibung des Bearbeitungsgebietes

1.2.1 Lage

Die Marktgemeinde Timelkam gehört zum politischen Bezirk Vöcklabruck. Timelkam hat 5.812 Einwohner und liegt mit einer Fläche von 18,09 km² im oberösterreichischen Hausruckviertel, direkt an die Bezirkshauptstadt Vöcklabruck angrenzend an der Bundesstraße 1.

Die Nord-Süd Ausdehnung beträgt 7,0 km, die Ost-West Ausdehnung 5,2 km. Der Hauptort Timelkam liegt auf einer Seehöhe von 454 m üNN. Der tiefstgelegene Punkt des Gemeindegebiets von Timelkam am östlichen Gemeinderand im Vöcklatal hat eine Höhenlage von 440 m. Die höchste Erhebung mit 550 m befindet sich im Nordosten des Gemeindegebietes.

Nach der naturschutzfachlichen Raumgliederung Oberösterreichs liegt der nördliche Teil des Gemeindegebietes in der Raumeinheit „Inn- und Hausruckviertler Hügelland“, der zentrale Teil im „Vöckla-Agertal“ und die Randbereiche im Südwesten und im Südosten sind dem „Vöckla-Ager-Hügelland“ zugeordnet.

Die Flächenverteilung (in km²) der Nutzungsklassen (Quelle: Gemeinde Timelkam) gibt einen groben Überblick über die Ausstattung des Gemeindegebietes:

Flächenverteilung (nach Benützung in km²)	
Wald (Landkarte Oberösterreich)	4.3 km ²
Landwirtschaftliche Nutzung (Agrar)	11.1 km ²
Baufläche	0.3 km ²
Gärten	0.9 km ²
Gewässer	0.4 km ²
Sonstige Flächen	1.1 km ²

Tabelle 1: Flächenverteilung der Nutzungsklassen.

Im Vergleich zu Oberösterreich gesamt zeigt sich, dass Timelkam einen weit unterdurchschnittlich großen Waldanteil, dafür aber deutlich überdurchschnittlich viele landwirtschaftliche Nutzflächen und leicht überdurchschnittlich viele Sonstige Flächen aufweist.

1.2.2 Bevölkerung, Siedlung, Wirtschaft und Verkehr

Bevölkerung

Die Gemeinde Timelkam zählte 2006 5.978 Einwohner. Seit Jahrzehnten sind die Bevölkerungszahlen von Timelkam nur sehr leicht, aber kontinuierlich, ansteigend.

Dies ist seit 1991 durch die Geburtenbilanz bedingt. Die Wanderungsbilanz ist leicht negativ.

Je km² leben 320,2 Personen. Seit der vorigen Zählung 1991 wuchs die Bevölkerung um 1,3 %. Dies ist deutlich geringer als im politischen Bezirk.

Die Bevölkerungsgliederung nach Altersgruppen besteht aus 17,8 % unter 15-jährigen, 15 bis 60 Jahre alt sind 62,4 % und über 60 Jahre sind 19,7 % alt.

44,7% der Bevölkerung waren 2001 erwerbstätig.

EP nach Wirtschaftssektoren (in % der EP)	1981	1991	2001
Land- und Forstwirtschaft	3,9%	2,8%	1,9%
Industrie, Gewerbe, Bauwesen	63,1%	57,2%	45,3%
Dienstleistungen	33,0%	40,0%	52,5%
darunter Gaststättenwesen	3,0%	4,5%	4,4%

Tabelle 2: Erwerbspersonen nach Wirtschaftssektoren.

Die meisten Erwerbstätigen sind Auspendler (74,8 %). Die überwiegende Zahl sind Tagesauspendler, die Zahl der Einpendler ist mit 33,6 der ET am Wohnort aber auch relativ hoch.

Bedingt durch die ausgezeichnete Verkehrslage und unmittelbare Nachbarschaft zu den Industriegebieten, wurde in den Fünfziger Jahren des vorigen Jahrhunderts Timelkam immer mehr als Wohnsiedlungsgebiet bevorzugt. Ab diesem Zeitpunkt kam es beinahe zu einer Verdoppelung der Einwohnerzahl.

Siedlung

Seit der Römerzeit ist dieses Gebiet nachweislich besiedelt.

Bereits im Jahr 1399 wird der Name ‚Tumelcaim‘ erstmals urkundlich erwähnt. 1512 wurde Timelkam zum Markt erhoben.

Das Ortsgebiet Timelkam weist im Kern eine geschlossene Bebauungsstruktur auf. Die Marktgemeinde ist in 3 Katastralgemeinden gegliedert: Pichlwang, Timelkam, Wartenburg.

Die Siedlungsstruktur im Gemeindegebiet ist insgesamt sehr zersplittert. Die Einwohner sind auf 26 Ortschaften verteilt.

Ortsteile von Timelkam sind Ader, Altwartenburg, Außerungenach, Eiding, Gsteinedt, Haag, Heitzing, Heuweg, Kalchhofen, Leidern, Maierhof, Mühlfeld, Neuwartenburg, Oberau, Obereck,

Obergallaberg, Oberthalheim, Pichlwang, Stöfling, Straß, Timelkam, Ulrichsberg, Unterau, Untereck, Untergallaberg und Wimberg.

Die Einwohner der Marktgemeinde Timelkam schätzen an der "Wohngemeinde" besonders die zentrale Lage zu den Industriegebieten und Gewerbezentren Vöcklabruck und Lenzing.

Es wird der Wohnungsbau weiterhin forciert und der Erhaltung des Nahversorgungsraumes besonderer Stellenwert beigemessen.

Die Gemeinde ist im Vöckla-Agertal durch einen hohen Siedlungsdruck und starker Zersiedelung geprägt. Neue Siedlungen wurden aber auch vor allem im Talraum von Vöckla und Ager entwickelt. In den Hügellandschaften prägen weiterhin die traditionellen Streusiedlungen das Bild. Die meisten Ortschaften sind kleinräumige alte gewachsene Siedlungsstrukturen, die sich gut in die Kulturlandschaft einpassen. Im Bereich der Betriebsansiedlungen ist eine unübersehbare Dynamik vorhanden.

Wirtschaft

Timelkam konnte trotz starker Industrialisierung in der Vöckla-Ager-Furche und dem ehemaligen Kohlenrevier im Hausruckgebiet teilweise seine landwirtschaftliche Struktur erhalten und ist heute im Vöckla-Agertal kleinstädtisch geprägt mit dynamisch an den Hauptverkehrswegen wachsenden Gewerbebetrieben. Seit 1925 betreibt die Energie AG ein Wärmekraftwerk in Timelkam. Zusätzlich wurde 2005 ein großes Biomassekraftwerk errichtet.

Tourismus spielt in der Gemeinde nur eine untergeordnete Rolle. Es bestehen mit einem gut ausgebauten Radweg, verschiedenen Sportplätzen und dem nahe gelegenen Attersee attraktive Freizeitangebote.

Die Landwirtschaft weist einen wesentlichen Anteil an der Wirtschaft auf. Da sie einen prägenden Einfluss auf das Landschaftsbild der Gemeinde hat, wird im Folgenden die Struktur dieses Wirtschaftszweiges beschrieben:

Die Agrarstatistik Bodennutzung weist im Jahr 1999 insgesamt 29 Haupterwerbsbetriebe und 41 Nebenerwerbsbetriebe aus. Die Betriebsformen sind mit 42 Futterbaubetrieben, 7 Marktfruchtbetrieben und 20 sonstige Betriebe angegeben. Im Vergleich zu 1995 ist eine leichte Zunahme der Zahl der Haupterwerbsbetriebe zu verzeichnen (von 25 auf 29), ähnlich wie im Bezirk und im Bundesland. Die Anzahl der Nebenerwerbsbetriebe fiel von 69 (1995) auf 41 (1999) im Vergleich zum Bezirk relativ gering ab.

Die Größe der landwirtschaftlichen Nutzfläche vergrößerte sich um 0,5%. (Bezirk - 14,8 % und Bundesland -1,9 %). Die Zunahme betrifft vor allem Ackerflächen. Die Dauergrünlandflächen blieben praktisch konstant, die Forstflächen verringerten sich. Die gesamte landwirtschaftliche Nutzfläche liegt in Erschwerniszone 0.

Verkehr

Bereits 1860 wurde die Westbahn mit einer Station in Timelkam errichtet. Ca. 2 Jahrzehnte später erfolgte der Bau der Lokalbahn Vöcklabruck-Kammer-Schörfling.

Die Marktgemeinde Timelkam liegt in der Vöckla-Ager-Furche in guter Erreichbarkeit zum Linzer / Welser Zentralraum, und zu anderen Ballungszentren.

Die Erschließung Timelkams erfolgt überregional über die B1 Richtung Vöcklabruck und Straßwalchen, die B151 nach Schörfling und zur A1, L1270 nach Ungenach und die L1271 nach Frankenburg. Die Verkehrsbelastung ist hoch.

2003 wurde die neue B1-Umfahrung eröffnet.

1.2.3 Landschafts-genese und Naturraum

Die Landschaft wird von typischen Hügeln und Buckeln des Inn- und Hausruckviertler Hügellandes, des Vöckla-Ager Hügellandes und der Vöckla-Ager-Furche gebildet.

Die größten Flächen (im Inn- und Hausruckviertler Hügelland), um 550 m üNN liegend, bestehen aus Atzbacher Sand aus dem Unteren Ottnangium. Atzbacher Sand ist marin entstanden, ist glimmerig und enthält neben Sand auch Mergellagen.

Nördlich der Ortschaft Timelkam sind dem Atzberger Sand quartäre Schotter von Reuharting und Schnelling aus dem Pliozän bis Pleistozän überlagert. Sie bestehen aus Sand und Kies.

Nördlich der Vöckla, westlich von Timelkam stehen die marinen Vöcklaschichten aus dem Unteren Ottnangium an. Sie gehören zur alpidischen Molasse und setzen sich aus Sand, Silt und Mergel zusammen.

Südöstlich von Timelkam wird die Landschaft aus quarzreichen Kiesen aus dem Quartär aufgebaut. Der südwestliche Teil des Gemeindegebietes besteht aus Kies- und Sandkörper der Hochterrasse und des Übergangskegels (Hochstand) aus der Riß-Eiszeit. Die Bereiche um Vöckla und Ager werden von Kies- und Sandkörper der Niederterrasse und des Übergangskegels (Hochstand) aus der Würm-Eiszeit gebildet.

Ablagerungen in Talsohlen und Talkerben (Aulehm, Schluff, Kies, Sand, Wildbachschutt) aus dem Holozän sind in der Austufe der Gewässer zum Beispiel im Bereich von Lenzing und Timelkam anstehend.

Fast das gesamte Gemeindegebiet entwässert in die Vöckla bzw. in die Ager. Nur der Südostteil des Gemeindebaches entwässert in die dürre Aurach.

Die vorherrschenden Bodentypen im Gemeindegebiet sind Lockersediment-Braunerden, weiters gibt es Pseudogleye und Typische Gleye und menschlich überformte Bodenbildungen.

1.2.4 Klima

Im Westteil des nördlichen Alpenvorlandes herrscht ozeanisches Klima mit hohen Sommerniederschlägen vor. Die Jahresniederschläge nehmen von 800 mm im Schäringer Raum (Schäringer: 315 m, 844 mm) und am Ostrand des Wuchsgebiets (Kematen am Innbach: 350 m, 818 mm) gegen den niederschlagsbegünstigten Alpenrand hin zu und erreichen im Westen 1500 mm (Seekirchen-Eugendorf: 540 m, 1447 mm). Die tiefmontanen Hochflächen und Rücken des Kobernaußeralpes und des Hausrucks sind bei den vorherrschenden Westwetterlagen trotz der geringen Höhenunterschiede stark exponiert und dadurch klimatisch von den benachbarten Gebieten des Alpenvorlandes - mit vergleichbarer Entfernung zum Luv des Nordalpenrandes - deutlich differenziert. Niederschlagsmenge (St. Johann a.W. 625 m, 1161 mm) und Häufigkeit entsprechen bereits annähernd den Verhältnissen am Alpenrand. Nur östliche Bereiche des Hausrucks sind etwas trockener. Es zeigt sich ein ausgeprägtes sommerliches Niederschlagsmaximum; die Niederschlagszunahme mit Annäherung an die Alpen ist zur Zeit des Julimaximums am stärksten ausgeprägt.

Die Winter sind mit Ausnahme einiger wärmebegünstigter Lagen kälter als im östlichen Alpenvorland; somit ergeben sich demgegenüber eine längere Schneedeckendauer und kürzere Vegetationszeit. Auch die Juli-Mitteltemperaturen sind im Allgemeinen etwas geringer als im Ostteil des Alpenvorlandes. Die montanen Rücken und Hochflächen sind stark windausgesetzt.

Die Summe der Jahresniederschläge liegt zwischen 1000 und 1200 mm. Die Zahl der Tage mit Schneedecke liegt zwischen 50 und 80 im Jahr.

Die wahre mittlere Lufttemperatur im Gemeindegebiet beträgt im Jänner -1° bis -3°C, im Juli 17° bis 18°C, das Jahresmittel liegt bei 7° bis 8°C.

Die Stationen Gmunden, Mondsee, Wolfsegg und Ried liegen in verschiedenen Richtungen am nächsten bei Timelkam.

Folgende Mittelwerte vom Jahr 2005 stammen von der nächstgelegenen Station Wolfsegg und den anderen o.g. weiter entfernten Stationen (Quelle: Bundesamt und Forschungszentrum für Landwirtschaft 2000 und Zentralanstalt für Meteorologie und Geodynamik):

	Gmunden	Mondsee	Wolfsegg (660 m üNN)	Ried
Jahresniederschlag mm (2005)	1239	1684	1204	1045
Mittlere Jahrestemperatur °C (2005)	9,0	8,8	7,6	8,4
Mittlere Jännertemperatur °C 14 Uhr (2005)	2,9	2,8	0,7	2,2
Mittlere Julitemperatur 14 Uhr °C (2005)	22,8	22,0	19,9	22,6
Tage mit Schneedecke (2005)	79	90	100	94
Sonnenscheindauer (2005)	1641 (43,6%)		1847 (44,1%)	1897

Tabelle 3: Mittelwerte aus dem Jahr 2005 von nahe gelegenen Stationen.

Ausgewählte Klimadaten von 1971-2000:

	Gmunden	Mondsee	Wolfsegg	Ried
Mittlerer Jahresniederschlag	1180,8	1545,1	1050,6	949,8
Mittlere Jahrestemperatur °C	8,9	8,7	7,8	8,3
Mittlere Jännertemperatur °C	-0,5	-0,5	-1,8	-1,5
Mittlere Julitemperatur	18,5	17,8	17,3	18,0
Niederschlag Februar	59,7	92,9	61,0	47,7
Niederschlag Juli	148,0	188,8	125,6	119,2
Sonnenscheindauer	1521,9 (37,7%)	1518,2 (39,2%)	1719,4 (38,6%)	
Tage mit Schneedecke	49,2	58,2	69,4	
Vorherrschende Windrichtung	SW (NO)	W (NW)	W (O)	W (O)

Tabelle 4: Ausgewählte Klimadaten von 1971 -2000 von nahe gelegenen Stationen.

1.2.5 Boden

Im Nordteil des Gebietes dem Inn- und Hausruckviertler Hügelland, im Bodenlandschaftsraum „Schlierhügelbereich“ sind kalkfreie Lockersediment-Braunerden aus feiner Schlieraufmürbung dominierend. Sie sind meist gut mit Wasser versorgt, haben eine hohe Speicherkraft und mäßige Durchlässigkeit. Die Bodenart des A-Horizontes ist lehmiger Sand oder sandiger Lehm. Sie sind mittelhumos und mäßig abschwemmungsgefährdet und als hochwertiges Acker- und Grünland eingestuft. Weiters sind pseudovergleyte, kalkfreie Lockersediment-Braunerden anzutreffen. Sie sind mäßig wechselfeucht mit hoher Speicherkraft und mäßiger bis geringer Durchlässigkeit und als mittelwertiges Ackerland und hochwertiges Grünland anzusehen.

Um Altwartenburg besteht ein extremer Pseudogley kalkfreier feiner Schlieraufmürbung. Er ist wechselfeucht mit Überwiegen der feuchten Phase besitzt hohe Speicherkraft, geringe Durchlässigkeit und starken Tagwasserstau. Der Oberboden besteht aus sandigem Schluff oder lehmigem Sand. Der Pseudogley ist stark humos und stark sauer und als gering- bis mittelwertiges Grünland anzusprechen.

In den Talsohlen und Gräben gibt es kalkfreien, typischen Gley aus feinem Schwemmmaterial. Diese Böden sind feucht bis nass mit geringer bis mäßiger Durchlässigkeit und Grund- und Hangdruckwassereinfluss. Sie sind mäßig überschwemmungsgefährdet und mäßig erschwert befahrbares, geringwertiges Grünland. Diese Flächen sind fast durchwegs stark anthropogen beeinträchtigt durch Kanalisation, Regulierung der Bäche und Dränagen.

In den Talsohlen von Vöckla und dürrer Ager gibt es kalkfreien Braunen Auboden aus jungem, feinem über grobem Schwemmmaterial. Er besitzt geringe Speicherkraft, hohe Durchlässigkeit und ist mäßig trocken bis trocken. Dieser Auboden ist als gering- bis mittelwertiges Acker- und Grünland eingestuft.

Im Agertal ist kalkhaltiger Brauner Auboden aus jungem, feinem über grobem Schwemmmaterial ausgebildet. Dieser Boden ist mäßig trocken mit geringer Speicherkraft und mäßiger Durchlässigkeit und mäßig überschwemmungsgefährdet.

Auf den Niederterrassen sind entkalkte und kalkfreie Lockersediment-Braunerden aus älterem, feinem und grobem Schwemmmaterial ausgebildet. Sie sind mäßig trocken bis gut versorgt, haben geringe bis mäßige Speicherkraft und mäßige bis hohe Durchlässigkeit. Sie sind als mittelwertiges Ackerland und mittel- bis hochwertiges Grünland anzusprechen. Außerdem treten vor allem an den Niederterrassen der Dürren Ager schwach vergleyte, kalkfreie Lockersediment-Braunerden, die gut versorgt sind, hohe Speicherkraft und mäßige Durchlässigkeit aufweisen und hochwertiges Acker- und Grünland darstellen auf.

In den Altmoränenbereichen des Vöckla-Ager Hügellandes treten meist kalkfreie Lockersediment-Braunerden aus feinem Altmoränenmaterial auf. Diese Böden sind gut versorgt, besitzen hohe Speicherkraft und mäßige bis geringe Durchlässigkeit. Sie sind hochwertiges Acker- und Grünland. Vor allem in Talsohlen und Gräben gibt es kalkfreie extreme Gleye aus feinem Schwemmmaterial. Sie sind nass, haben hohe Speicherkraft und sehr geringe Durchlässigkeit, sind stark humos und mäßig überstauungsgefährdet. Sie stellen geringwertiges Grünland dar.

Im Hochterrassenbereich liegen feuchte, kalkfreie typische Gleye, die mittel- bis hochwertiges Grünland sind. Sie besitzen hohe Speicherkraft und mäßige Durchlässigkeit.

Zwischen Obereck und Haid findet man ein kalkfreies entwässertes Niedermoor. Dieses Niedermoor ist feucht, hat hohe Speicherkraft und mäßige Durchlässigkeit.

Im Inn- und Hausruckviertler Hügelland, dem Bodenlandschaftsraum „Schlierhügelbereich“ dominieren gut versorgte, kalkfreie Lockersediment-Braunerden aus Deckenlehm. Sie besitzen hohe Speicherkraft und mäßige Durchlässigkeit und sind hochwertiges Acker- und Grünland.

Kleinflächig kommen pseudovergleyte kalkfreie Lockersediment-Braunerden aus Deckenlehm und Braunlehm aus relikttärem Bodenmaterial (Pechschotter) vor. Diese Böden sind mäßig wechselfeucht bzw. gut versorgt oder mäßig trocken, besitzen hohe Speicherkraft und geringe bis mäßige Durchlässigkeit. Es handelt sich um hochwertiges bis mittelwertiges Ackerland und hochwertiges Grünland.

1.2.6 Potenziell natürliche und aktuelle Vegetation

Das Aufnahmegebiet liegt im Wuchsgebiet 4.1: „Nördliche Randalpen – Westteil“ in folgenden Höhenstufen (Quelle: BFW 2005):

Folgende natürliche Waldgesellschaften wären im Gemeindegebiet aufzufinden:

Von Natur aus sind hier nährstoffreiche, leistungsfähige Laubmischwald-Standorte verbreitet; die besseren Standorte sind allerdings unter landwirtschaftlicher Nutzung (Äcker, Grünland).

Ersatzgesellschaften mit Fichte (Rotföhre) nehmen den größten Anteil an der Waldfläche ein. Die natürliche Waldvegetation ist daher vielfach nur schwer erkennbar. Häufig sind Vergrasungen mit Seegras (*Carex brizoides*), z.T. gibt es auch Degradationen mit Torfmoos (*Sphagnum*), Pfeifengras (*Molinia*).

Submontaner Stieleichen-Hainbuchenwald (*Galio sylvatici-Carpinetum*) an wärmebegünstigten, trockenen Standorten oder auf schlecht durchlüfteten, bindigen, staunassen Böden; meist durch Fichtenbestände ersetzt.

In der **submontanen** Stufe **Buchenwald** mit Tanne (Edellaubbaumarten, Stieleiche, Rotföhre), **tiefmontan** (**Fichten-)****Tannen-Buchenwald**.

Hainsimsen-(Tannen-)Buchenwald (*Luzulo nemorosae*-(*Abieti*-)Fagetum auf ärmeren, bodensauren und Waldmeister-(Tannen-)Buchenwald (*Asperulo odoratae*-(*Abieti*-)Fagetum) auf basenreicheren Standorten.

Peitschenmoos-Fichten-Tannenwald (*Mastigobryo-Piceetum*) mit Torfmoos auf bodensauren, staunassen Standorten wohl meist anthropogen entstanden, ursprünglich mit höherem Buchen- und Stieleichenanteil; kleinflächig vielleicht auch als edaphisch bedingte Dauergesellschaft.

Auwälder der größeren Flußtäler:

Silberweiden-Au (*Salicetum albae*) als Pioniergesellschaft auf schluffig-sandigen Anlandungen,

Purpurweiden-Filzweiden-Gebüsch (*Salicetum incano-purpureae*) auf Schotter.

Grauerlen-Au (*Alnetum incanae*) gut entwickelt.

Bei weiter fortgeschrittener Bodenentwicklung und nur mehr seltener Überschwemmung

Hartholz-Au mit Esche, Bergahorn, Grauerle, Stieleiche, Winterlinde.

Entlang der kleineren Bäche Grauerlen-Au (*Alnetum incanae*) und **Eschen-Schwarzerlen-Bachauwälder** (*Carici remotae-Fraxinetum*, *Pruno-Fraxinetum*).

Schwarzerlen-Bruchwald (*Carici elongatae-Alne-tum glutinosae*) auf Standorten mit hochanstehendem, stagnierendem Grundwasser.

An nährstoffreichen, frischen, meist rutschgefährdeten Standorten (z.B. Grabeneinhänge)

Laubmischwälder mit Bergahorn, Esche und Bergulme, z.B. Geißbart-Ahornwald (*Arunco-Aceretum*) und Bergahorn-Eschenwald (*Carici pendulae-Aceretum*).

2 Beschreibung der einzelnen Teilgebiete

Die Zielsetzung der Landschaftserhebung für das Gemeindegebiet von Timelkam legt eine Untergliederung des Gemeindegebiets in 3 Teilgebiete nahe. Die Gliederung erfolgt auf Grundlage der naturräumlichen und geomorphologischen/geologischen Gegebenheiten, die im Gemeindegebiet mit verschiedenen Oberflächenformen und in abgrenzbaren Räumen in Erscheinung treten. Weitere wichtige Kriterien für die Gliederung in verschiedene Teilräume sind die Art und Verteilung der Flächennutzungen sowie der Bebauung und das Biotopinventar.

Die Biotopausstattung wird stark von den geologisch-morphologischen Einheiten bestimmt, da diese insbesondere durch das Relief auch die Art der Flächennutzung und deren Möglichkeiten wesentlich bestimmen.

Teilgebiet 1: Hausruckviertler Hügelland

Das Teilgebiet 1 liegt nach der naturschutzfachlichen Raumgliederung in der Raumeinheit „Inn- und Hausruckviertler Hügelland“ und umfasst den nördlich des Vöckla- Agertales gelegenen Teil des Gemeindegebietes.

Teilgebiet 2: Dicht besiedelte Tallandschaft

Das Teilgebiet 2 liegt nach der naturschutzfachlichen Raumgliederung in der Raumeinheit „Vöckla- Agertal“ und umfasst den zentralen Teil des Gemeindegebietes.

Teilgebiet 3: Intensiv landwirtschaftlich genutztes Hügelland

Das Teilgebiet 2 liegt nach der naturschutzfachlichen Raumgliederung in der Raumeinheit „Vöckla- Ager-Hügelland“ und umfasst die westlich und östlich des Agertales liegenden Teile des Gemeindegebietes.

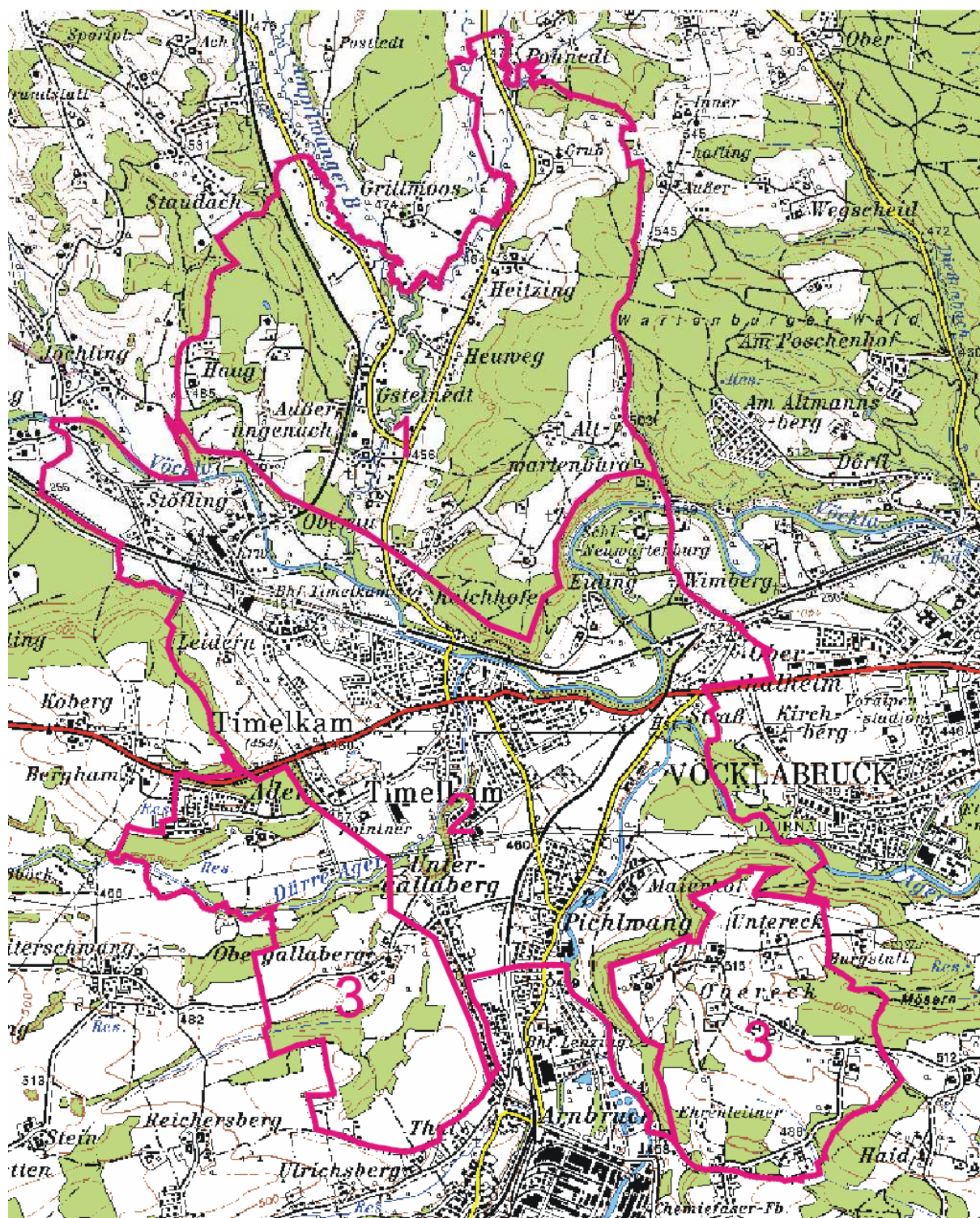


Abb. 1: Übersicht Erhebungsgebiet mit Abgrenzung der Teilgebiete und ÖK50

Teilgebiet 1: Hausruckviertler Hügelland

Teilgebiet 2: Intensiv genutzte Tallandschaft

Teilgebiet 3: Intensiv landwirtschaftlich genutztes Hügelland

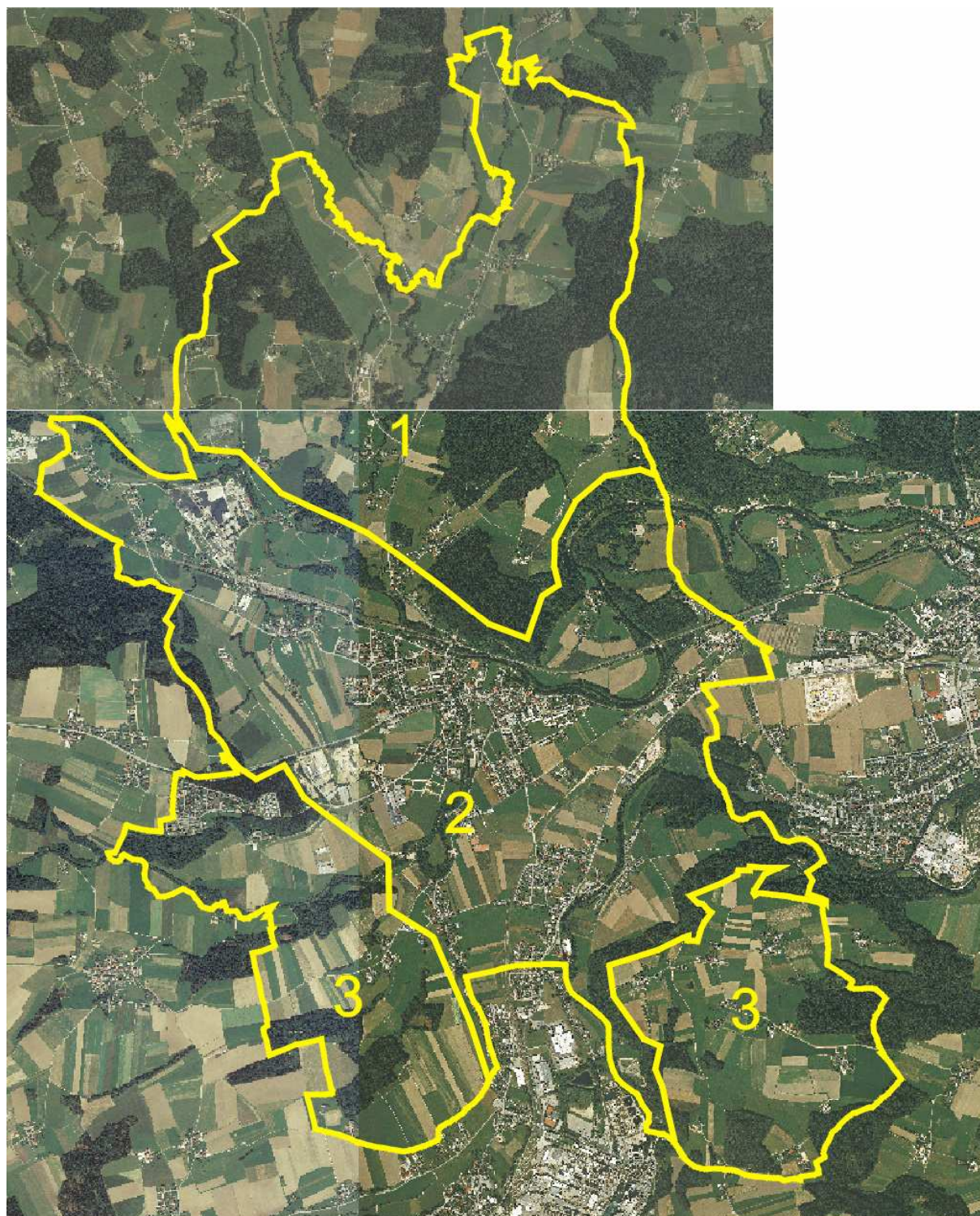


Abb. 2: Übersicht Erhebungsgebiet mit Abgrenzung der Teilgebiete und Orthophotos

Teilgebiet 1: Hausruckviertler Hügelland

Teilgebiet 2: Intensiv genutzte Tallandschaft

Teilgebiet 3: Intensiv landwirtschaftlich genutztes Hügelland

2.1 Teilgebiet 1: : Hausruckviertler Hügelland

Struktur-/Nutzungsmerkmal	Charakterisierung
Wald	<ul style="list-style-type: none"> Hoher Waldanteil mit 3 großen Nadelwaldforsten mit 98, 55 bzw. 44 ha. Wenige kleinere Waldgebiete überwiegend, auf schlechten Böden und schwer zu bewirtschaftenden Flächen. überwiegend forstlich genutzter Nadelwald mit dominierender Fichte. Öfters werden Nadelholzforste von Laubbaummänteln umgeben. Mischwald und reine Laubwaldbestände nur in kleinen Wäldchen. Naturnähe und Standortgerechte Artenzusammensetzung ist nur in manchen kleinen Waldgebieten gut erfüllt. Häufige Laubbaumarten sind Esche, Schwarzerle, Bergahorn und Stieleiche.
Landwirtschaftliche Nutzung / Nutzungsintensität	<ul style="list-style-type: none"> Intensiv genutztes Grünland und Ackerland stellen jeweils ungefähr die Hälfte der landwirtschaftlichen Nutzfläche dar. Extensives naturschutzfachlich bedeutendes Grünland ist auf sehr wenige kleine Restflächen, meist schwer bewirtschaftbare Böschungen, begrenzt. Viele Streuobstwiesen um die zahlreichen Streusiedlungen. Weiden sind nur sehr wenige vorhanden.
Moore	<ul style="list-style-type: none"> Nicht vorhanden.
Strukturelemente	<ul style="list-style-type: none"> Kleinflächige Obstbaumwiesen und –reihen sind regelmäßig im Bereich von Weilern vorhanden und stellen ein wichtiges Element in der Biotopausstattung und im Landschaftsbild dar. Wenige Obstbaumreihen und einzelne Obstbäume entlang von Straßen oder Wegen. Selten Kleinstwaldflächen oder markante Einzelbäume. Hecken sind nur sehr wenige vorhanden. Naturschutzfachlich wertvolle Wiesen und Weiden sind auf sehr wenige Restflächen beschränkt. Uferbegleitende Gehölzstreifen sind meist vorhanden und mit standortgerechten Arten aufgebaut, allerdings oft nur als schmale Streifen ausgebildet.
Gewässer	<ul style="list-style-type: none"> Entwässerung über den Ampflwanger Bach Richtung Süden zur Vöckla. Ampflwanger Bach: naturnaher, geschwungener bis mäandrierender Lauf, große Tiefen- und Breitenvarianz, Ufer nur bei Brücken befestigt, Sohle schottrig, tw. Auch kleine Schotterbänke und Uferanrisse. Ein schmaler Zufluss zum Ampflwanger Bach, in den Grünlandflächen leicht mäandrierend, großteils von Uferbegleitgehölzen gesäumt.
Rohstoffabbau / Deponien	<ul style="list-style-type: none"> Große Asche- und Schlackendeponie der Energie AG, großteils rekultiviert.

Struktur-/Nutzungsmerkmal	Charakterisierung
Siedlungsstruktur	<ul style="list-style-type: none"> • Traditionell bäuerliche Siedlungsstruktur mit vielen Weilern und Höfen in Streulage. • Geringe Siedlungsdynamik. • Ein kleines Betriebsbaugebiet an der Straße Richtung Puchkirchen. • 2 neuere Wohnsiedlungen.
Relief	<ul style="list-style-type: none"> • Höhenlagen zwischen 450 und 570 m üNN. • Hügeliges Gelände.
Auffällige Entwicklungsprozesse / Landschaftseingriffe	<ul style="list-style-type: none"> •

2.2 Teilgebiet 2: : Intensiv genutzte Tallandschaft

Struktur-/Nutzungsmerkmal	Charakterisierung
Wald	<ul style="list-style-type: none"> • naturnahe Waldflächen an den Schlier- und Moränenhängen; Ahorn-Eschenwald, mesophiler Buchenwald, Eichen-Hainbuchenwald. • Ein großes Laubwaldgebiet bei Schloss Neuwartenburg. • überwiegend forstlich genutzter Nadelwald mit dominierender Fichte. • Mischwald und reine Laubwaldbestände nur kleinflächig. • Naturnähe und Standortgerechte Artenzusammensetzung ist an steilen Terrassenkanten gut erfüllt. • Häufige Laubbaumarten sind Esche, Schwarzerle, Bergahorn, Buche und Stieleiche.
Landwirtschaftliche Nutzung / Nutzungsintensität	<ul style="list-style-type: none"> • Ackernutzung dominiert über intensiv genutztes Grünland. • Extensives naturschutzfachlich bedeutendes Grünland ist fast nicht vorhanden. • Einige Streuobstwiesen an den Rändern der Siedlungsgebiete. • Weiden sind nicht vorhanden.
Moore	<ul style="list-style-type: none"> • Nicht vorhanden.
Strukturelemente	<ul style="list-style-type: none"> • Kleinflächige Obstbaumwiesen und –reihen vor allem an Siedlungsrändern, stellen ein wichtiges Element in der Biotopausstattung und im Landschaftsbild dar. • Kaum Obstbaumreihen und einzelne Obstbäume entlang von Straßen oder Wegen. • Selten Kleinstwaldflächen oder markante Einzelbäume. • Hecken sind nur sehr wenige vorhanden. • Naturschutzfachlich wertvolle Wiesen und Weiden sind nicht vorhanden. • Interessante Sukzessionsflächen und Röhrichte nur wenige und auf kleinen Restflächen. • Uferbegleitende Gehölzstreifen bzw. Galeriewälder sind meist vorhanden, mit standortgerechten Arten aufgebaut und stellen die wichtigsten Strukturen im Teilgebiet dar. Sie ziehen sich auch durch das dicht verbaute Siedlungsgebiet.

Struktur-/Nutzungsmerkmal	Charakterisierung
Gewässer	<ul style="list-style-type: none"> Die Vöckla ist der bestimmende Fluss im Teilgebiet. Ihre Ufer sind gesichert, ihr Lauf ist begradigt, sie ist ökomorphologisch deutlich beeinträchtigt. Aber sie mäandriert in großen Schlingen durch den östlichen Talraum, wo linksufrig eine hohe Terrassenkante ein wunderbares Landschaftsbild ergibt. In diesem Bereich sind auch Schotterbänke vorhanden, dort ist sie in einem relativ naturnahem Zustand. Ager: Begrenzt den Talraum im Südosten, bei Lenzing naturferner morphologischer Zustand; Ager: Bei Straß naturnah verbaut, große Breiten- und Tiefenvarianz, Schotterbänke, Kolke. Dürre Ager: meist tief eingeschnitten, schottrige Sohle, geschwungener Verlauf, relativ naturnah.
Rohstoffabbau / Deponien	<ul style="list-style-type: none"> Eine große Schotterabbaufäche am südwestlichen Ortsrand.
Siedlungsstruktur	<ul style="list-style-type: none"> Kleinstädtische Struktur. Relativ große Siedlungsdynamik. Fachmarktzentren und Einzelhandelsgeschäfte am Ortsrand. Große gewidmete Betriebsgebietsflächen. Industriegebiet des kalorischen Kraftwerkes. Starke Durchmischung von landwirtschaftlichen Flächen und Siedlungs- und Gewerbeflächen.
Relief	<ul style="list-style-type: none"> Höhenlagen zwischen 440 und 510 m üNN. Talboden mit Terrassen und steilen Hängen.
Auffällige Entwicklungsprozesse / Landschaftseingriffe	<ul style="list-style-type: none"> Neue Ortsumfahrung, Betriebsansiedelungen. Große Baulandreserven.

2.3 Teilgebiet 3: Intensiv landwirtschaftlich genutztes Hügelland

Struktur-/Nutzungsmerkmal	Charakterisierung
Wald	<ul style="list-style-type: none"> Meist Nadelwaldforste an Terrassenkanten und Kuppen. Wenige kleinere Waldgebiete, überwiegend auf schlechten Böden und schwer zu bewirtschaftenden Flächen; Öfters werden Nadelholzforste von Laubbaummänteln umgeben. Mischwald und reine Laubwaldbestände nur in kleinen Wäldchen. Naturnähe und Standortgerechte Artenzusammensetzung ist nur in den Laub- und Mischwaldbeständen gut erfüllt. Häufige Laubbaumarten sind Esche, Schwarzerle, Bergahorn und Stieleiche, Buche und Hainbuche.
Landwirtschaftliche Nutzung / Nutzungsintensität	<ul style="list-style-type: none"> Intensiv genutztes Grünland und Ackerland stellen jeweils ungefähr die Hälfte der landwirtschaftlichen Nutzfläche dar.

Struktur-/Nutzungsmerkmal	Charakterisierung
	<ul style="list-style-type: none"> • Extensives naturschutzfachlich bedeutendes Grünland ist auf sehr wenige kleine Restflächen, meist schwer bewirtschaftbare Böschungen und das Niedermoor bei Obereck, begrenzt. • Streuobstwiesen bei jeder Siedlung. • Weiden sind nur sehr wenige vorhanden.
Moore	<ul style="list-style-type: none"> • Entwässertes Niedermoor bei Obereck stellt den naturschutzfachlich wertvollsten Bereich der Grünlandflächen dar.
Strukturelemente	<ul style="list-style-type: none"> • Kleinflächige Obstbaumwiesen und –reihen regelmäßig im Bereich von Weilern vorhanden. Sie stellen ein wichtiges Element in der Biotopausstattung und im Landschaftsbild dar. • Wenige Obstbaumreihen und einzelne Obstbäume entlang von Straßen oder Wegen. • Selten Kleinstwaldflächen oder markante Einzelbäume. • Einige Heckenneuanlagen sind vorhanden. • Naturschutzfachlich wertvolle Wiesen und Weiden sind auf sehr wenige Restflächen beschränkt. • Uferbegleitende Gehölzstreifen sind durchgehend vorhanden und mit standortgerechten Arten aufgebaut, allerdings teilweise nur als schmale Streifen ausgebildet.
Gewässer	<ul style="list-style-type: none"> • Entwässerung über die Dürre Ager zur Vöckla. • Entwässerungsgräben aus dem Niedermoor.
Rohstoffabbau / Deponien	<ul style="list-style-type: none"> • Nicht vorhanden.
Siedlungsstruktur	<ul style="list-style-type: none"> • Traditionell bäuerliche Siedlungsstruktur mit vielen Weilern und Höfen in Streulage. • Geringe Siedlungsdynamik. • Ein Betriebsgebiet nahe der B1. • 1 große relativ junge Wohnsiedlung.
Relief	<ul style="list-style-type: none"> • Höhenlagen zwischen 470 und 520 m üNN. • Sanft hügeliges Gelände.
Auffällige Entwicklungsprozesse / Landschaftseingriffe	<ul style="list-style-type: none"> •

3 Zusammenfassende Beschreibung

3.1 Ergebnisse der Landschaftserhebung

Die Gemeinde Timelkam liegt in der Molassezone und wird naturräumlich und landschaftlich von den eiszeitlichen und nacheiszeitlichen Überformungen geprägt. In jüngerer Zeit hat sowohl die Intensivierung und strukturelle Änderung in der Landwirtschaft als auch die Siedlungsdynamik zu großen Veränderungen in der Landschaft geführt.

Die Gemeinde hat einen Waldanteil von fast 25 %, der aus mehreren Teilen besteht. Hervorzuheben sind die teilweise naturnahen Hangwälder an den Terrassenkanten und das große zusammenhängende Waldgebiet „Wartenburger Wald“. Die bestimmende Baumart ist die Fichte, es gibt aber auch wenig beeinträchtigte Laubmischwälder.

Im Hügelland steht die intensive Landwirtschaft im Vordergrund. Intensives Dauergrünland und Ackerflächen sind ungefähr zu gleichen Teilen vorhanden. Extensive, artenreiche Wiesen sind nur auf wenigen kleinen Restflächen, meist Böschungen, verblieben. Kleine Waldflächen bestehen auf Kuppen und steilen Hängen. Die Bestände sind von ihrer Artenzusammensetzung und Struktur unterschiedlich, von naturnah bis zu einförmigen Fichtenforsten.

Der Talraum von Vöckla und Ager ist einerseits durch intensive Landwirtschaft mit Schwerpunkt auf Ackerbau und andererseits durch die Siedlungs- und Gewerbeflächen geprägt. Weiters ist dieser Raum durch hochrangige Straßen und die Westbahn durchschnitten.

Die fließenden Gewässer mit einer Länge von ca. 24,3 km sind großteils reguliert und nur in kleinen Teilabschnitten naturnah ausgebildet.

Die Ufer der Gewässer sind meist durch im Altersaufbau und Artenzusammensetzung vielfältig strukturierte und standortgerechte Gehölze eingesäumt. Der Unterwuchs ist durch Feuchte liebende und Nährstoff zeigende Hochstauden wie Mädesüß und Brennnessel geprägt. Die Gewässer und die Uferbegleitgehölze stellen ein auffälliges und wertvolles Strukturelement in der Landschaft dar, sind allerdings meistens nur mehr als schmales Band vorhanden.

Kleinflächige Obstwiesen findet man fast um jeden Hof und nehmen mit 2,0 % der Gemeindefläche eine herausragende Stellung unter den Bestandestypen im Grünland ein. Entlang von Straßen oder Wegen fehlen Obstbaumreihen fast völlig.

Kleinstwaldflächen, Hecken, Baumreihen oder markante Einzelbäume sind selten zu sehen. Diese Struktur gebenden Landschaftselemente nehmen einen Anteil von 0,21 % ein.

Aufforstungen sind nur in geringem Maße getätigt worden, Sukzessionsflächen sind ebenfalls nur wenige zu finden.

Die Siedlungsstrukturen sind im Hügelland durch eine Vielzahl an Streusiedlungen und Weiler geprägt. Neuere Siedlungen und Betriebsgebiete sind nur wenige vorhanden. In der Vöckla-Ager-Furche ist eine dynamische Siedlungsentwicklung mit großen gewidmeten Betriebsgebieten festzustellen. Das Kraftwerk der Energie AG nimmt im westlichen Teil des Talraumes eine dominierende Stellung ein.

Der Siedlungsraum nimmt insgesamt einen vergleichsweise hohen Anteil von ca. 14,9 % ein.

Die folgenden Tabellen und Diagramme geben einen zusammenfassenden Überblick über die prozentuelle Flächenverteilung und Flächengrößen der erhobenen Bestandestypen in Relation zur gesamten Gemeindefläche.

Bestandestyp	Fläche	Anteil an der Gemeindefläche
	ha	%
Nadelwald/Nadelholzforst	305,9089	16,86%
Laub-Nadel-Mischwald/Laub-Nadelholz-Mischforst	19,9443	1,10%
Laubwald/Laubholzforst	125,9679	6,94%
Kleinstwaldfläche ("Feldgehölz"), Gebüsch oder Baumgruppe unter 1000m ²	1,4373	0,08%
Uferbegleitgehölz	37,5478	2,07%
Heckenzug	1,5214	0,08%
Streuobstbestand (Streuobstwiese/-weide, Obstbaumreihen)	36,3269	2,00%
Baumreihe, Allee	0,8082	0,04%
Markanter Einzelbaum	0,0057	0,00%
Markante (landschaftsprägende) Geländeböschung	9,5631	0,53%
Großröhricht und Schilfröhricht	0,0467	0,00%
Sukzessionsfläche des feuchten und nassen Extensivgrünlandes mit oder ohne jüngerem Gehölzaufwuchs	1,3833	0,08%
Sukzessionsfläche des trockenen Extensivgrünlandes mit oder ohne jüngerem Gehölzaufwuchs	0,1296	0,01%
Sukzessionsfläche von frischem artenreichem Magergrünland	0,4117	0,02%
Sukzessionsfläche in ehemaligen Intensivgebieten	3,4419	0,19%
Neubewaldung/Aufforstung	7,6525	0,42%
Feuchtes und nasses Extensivgrünland	3,6678	0,20%
Trocken-, Halbtrockenrasen und Grusfluren einschließlich der bodensauren Halbtrockenrasen und (Silikat-)Grusfluren	0,0334	0,00%
Mesophile, "bunte" Fettwiese und die meisten Magerrasen, -weiden	3,7813	0,21%
Stehendes Gewässer	0,1872	0,01%
Fließendes Gewässer	19,3045	1,06%
Konglomerat-Steilfelsen	0,7344	0,04%
Abbaufächen geogener Rohstoffe mit aktueller betrieblicher Nutzung	5,1595	0,28%
Deponien	1,4668	0,08%
Erhebungsfläche unbestimmten Typs	9,2847	0,51%
Gesamt	595,7168	32,84%

Tabelle 5: Darstellung der Flächenverteilung und -größen der erhobenen Bestandestypen in Relation zur gesamten Gemeindefläche

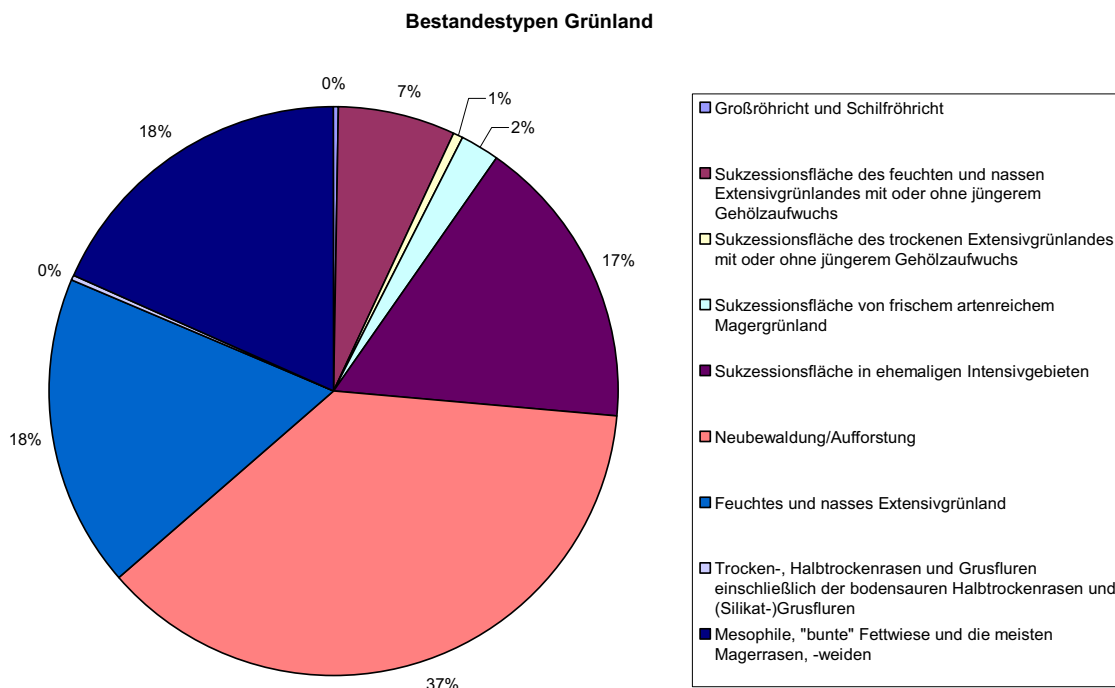


Abb. 3 Anteil der erhobenen Grünland-Bestandestypen in Hektar (insgesamt 1,13 % des Gemeindegebietes).

3.2 Naturschutzfachlich wertvolle Bereiche

In der intensiv landwirtschaftlich genutzten Gemeinde finden sich nur sehr wenige naturschutzfachlich wertvolle Bereiche.

Das landschaftliche Grundgerüst bilden die Hangwälder und die Auwaldreste. In den Fluren ist die Ausstattung mit wichtigen Strukturelementen gering. Zu den naturschutzfachlich interessanten Trittsteinbiotopen zählen vor allem die strukturreichen Uferbegleitgehölze entlang der Bäche und die Obstbaumwiesen.

Kleinstwaldflächen, Hecken und Einzelbäume haben einen geringeren Anteil an den Strukturelementen. Innerhalb der Ortschaft Timelkam fungieren Gärten und Streuobstwiesen als Trittsteinbiotope.

Die vorhandenen Kleinstwaldbestände, Hecken und Uferbegleitgehölze sind vorwiegend Laubbestände, diese tragen zur Artenvielfalt und zur Strukturierung der Landschaft bei und stellen einen bedeutenden Lebensraum für Tiere und Pflanzen dar. Als Trittsteinbiotope im intensiven Grünland sollten sie unbedingt erhalten bleiben.

Der Ampflwanger Bach, die Dürre Ager, die Vöckla und die Ager weisen in einigen Abschnitten noch naturschutzfachlich wertvolle Bereiche auf.

Artenreiche Fettwiesen und Magerwiesen sind auf ganz wenige Restflächen, vorwiegend an Böschungen, beschränkt.

Die Niedermoorfläche bei Obereck ist als Besonderheit hervorzuheben.

Magere und trockene Grünlandstandorte stellen eine zweite wichtige Gruppe dar. Diese Biotoptypen kommen im Gemeindegebiet kaum mehr vor. Bodensaure Magerrasen an Terrassenkanten und wechselfeuchte bis nasse Standorte mit Pfeifengraswiesen in den Aubereichen dürften früher weit verbreitet gewesen sein.

3.3 Defizite und Ansatzpunkte für naturschutzfachliche Aufwertung

Aus den geringen Anteilen aller Biotoptypen im Gemeindegebiet wird die Nivellierung der Standortbedingungen und die hohe Nutzungsintensität in der Gesamtlandschaft deutlich.

Die nassen und feuchten Standorte um die Bäche sind durch Entwässerungen, Düngung mit Intensivierung der Bewirtschaftung gänzlich beseitigt oder zumindest schwer beeinträchtigt. Viele magere und trockene Standorte wurden durch Aufgabe der Nutzung und Aufforstung, Düngung und Intensivierung der Bewirtschaftung oder verschiedene Baumaßnahmen entscheidend verändert und als ökologisch wertvoller Standort vernichtet. Manche Bachabschnitte sind reguliert und begradigt, Hecken und Feldgehölze gerodet und deren Standorte der landwirtschaftlichen Nutzung zugeführt worden.

Die ökologisch und floristisch interessanten und wertvollen Standorte mit Magerwiesen, Sumpf- und Feuchtwälder, sowie die Vegetation in und an Gewässern, Feucht- und Nasswiesen nehmen nur einen äußerst kleinen Flächenanteil an der gesamten Gemeindefläche ein.

Dies verdeutlicht die Notwendigkeit der Sicherung aller noch vorhandenen Biotop(rest)flächen.

Die offenkundigsten Defizite stellen einerseits die Entwässerung der Feucht- und Nasswiesen und die intensive Landwirtschaft bis nahe an die Ufer dar.

Durch die Extensivierung bachnaher Wiesen und den Verzicht auf Düngung in Waldrandlagen und Steilhängen könnten die oben erwähnten Defizite etwas abgeschwächt werden.

Verstärkt sollte insgesamt auf eine Extensivierung landwirtschaftlicher Nutzflächen, insbesondere Dauergrünland, hingewirkt werden. Diese Flächen besitzen ein natürliches Potential zur Ausbildung artenreicher Magerwiesenstandorte mit reizvollem Blühaspekt, welcher derzeit kaum in Erscheinung tritt. Bestehende Förderkulissen (ÖPUL u.a.) sollten verstärkt genutzt werden.

Die naturnahen Waldflächen, vor allem die Hangwälder müssen in ihrem Bestand gesichert werden. Ebenfalls sollte auf eine Umwandlung naturferner Waldbestände hingewirkt werden, aber ein „Zuwachsen“ der offenen Kulturlandschaft verhindert werden. Derzeit ist diese Gefahr aber nicht gegeben, neue Aufforstungen wurden kaum festgestellt.

Die erhalten gebliebenen Auwaldreste und Uferbegleitgehölzsäume sollten jedenfalls durch raumordnerische Maßnahmen gesichert werden und Maßnahmen zu ihrer Entwicklung umgesetzt werden.

Vernetzende Verbindungsstrukturen durch den Talraum sind für Tiere und Pflanzen von wesentlicher Bedeutung. Es sollten daher lineare naturnahe Landschaftselemente geschaffen werden.

Die ökologische Situation von Vöckla und Ager sollte entsprechend der EU-Wasserrahmenrichtlinie verbessert werden.

Darüber hinaus sollten die unter Punkt 3.2 erwähnten naturschutzfachlich wertvollen Strukturen jedenfalls erhalten werden. Im Bezug auf die Obstbaumwiesen sollte auch darauf geachtet werden, dass alter Baumbestand längst möglich erhalten bleibt und dass gegebenenfalls lokaltypische Streuobstbaumsorten wieder nachgepflanzt werden.

Eine größere Vernetzung der bestehenden Landschaftselemente durch Neuanlagen von Baumreihen und Hecken beispielsweise neben Wirtschaftswegen sollte auch in der Hügellandschaft angestrebt werden.

4 Verwendete Literatur und Quellenverzeichnis

4.1 Datengrundlagen

Vom Auftraggeber beigestellte Daten

- Farb-Orthophotos im Triangulierungsblattschnitt 1:5000, Bildflug: 21.10.2002 (© Land Oberösterreich)
- Digitale ÖK50 (kartographisches Modell KM50) im Blattschnitt TB20000 (© Bundesamt für Eich- und Vermessungswesen)
- Gemeindegrenzen aus der Digitalen Katastralmappe, Stand 07-2006 (© Bundesamt für Eich- und Vermessungswesen)
- Digitale Katastralmappe, Stand 11-2005 (© Bundesamt für Eich- und Vermessungswesen)
- 10m Höhenschichtlinien generiert aus dem Digitalen Höhemodell (© Bundesamt für Eich- und Vermessungswesen)
- Digitales Landschaftsmodell - Gewässernetz (© Bundesamt für Eich- und Vermessungswesen)
- Naturschutzfachliche Raumgliederung Oberösterreichs, Stand 01-2003 (© Land Oberösterreich)
- Moorflächen nach Krisai & Schmidt (aus GENISYS) (© Land Oberösterreich)

Gemeinde Timelkam

- Flächenwidmungsplan der Stadtgemeinde Timelkam, genehmigt durch die OÖ Landesregierung: April 2002

4.2 Literaturverzeichnis

BMLF BUNDESMINISTERIUM FÜR LAND- UND FORSTWIRTSCHAFT (Hrsg.; 1997): Hydrographisches Jahrbuch von Österreich 1994. Herausgegeben vom Hydrographischen Zentralbüro im Bundesministerium für Land- und Forstwirtschaft, Wien.

BUNDESAMT UND FORSCHUNGSZENTRUM FÜR LANDWIRTSCHAFT (2000): Erläuterungen zur Bodenkarte 1:25.000 Kartierungsbereich 169 Timelkam Oberösterreich; Herausgegeben vom Bundesministerium für Land- und Forstwirtschaft, Wien.

DIGITALES OBERÖSTERREICHISCHES RAUM-INFORMATION-SYSTEM [DORIS]. [URL: <http://doris.ooe.gv.at> besucht am 20.4.07].

MUCINA L., G. GRABHER und T. ELLMAUER (Hrsg.; 1993): Die Pflanzengesellschaften Österreichs Teil I bis III. - Gustav Fischer Verlag Stuttgart - New York.

- UMWELTBUNDESAMT (UBA, Hrsg.; 1987): Biotopkartierung. Stand und Empfehlungen. - Herausgegeben vom Umweltbundesamt Wien in Zusammenarbeit mit dem Österreichischen Institut für Raumplanung ÖIR, Wien.
- UMWELTBUNDESAMT (UBA, Hrsg.; 1989): Biotoptypen in Österreich. Vorarbeiten zu einem Katalog. - Herausgegeben vom Umweltbundesamt Wien, Wien.
- ADLER W., OSWALD K., FISCHER R. (1994): Exkursionsflora von Österreich. - Herausgegeben vom Eugen Ulmer Verlag, Wien.
- ROTHMALER W. (1987): Exkursionsflora, Atlas der Gefäßpflanzen. – Volk und Wissen Volkseigener Verlag, Berlin.
- AMT DER OÖ. LANDESREGIERUNG (2004): Natur und Landschaft, Leitbilder für Oberösterreich, Raumeinheit Vöckla-Agertal, Band 21. – Lochen und Linz
- AMT DER OÖ. LANDESREGIERUNG (2004): Natur und Landschaft, Leitbilder für Oberösterreich, Raumeinheit Vöckla-Ager-Hügelland, Band 22. – Lochen und Linz
- AMT DER OÖ. LANDESREGIERUNG (2005): Natur und Landschaft, Leitbilder für Oberösterreich, Raumeinheit Inn- und Hausruckviertler Hügelland, Band 24. – Lochen und Linz

4.3 Sonstige Quellen

- Internet-Abfrage: <http://doris.ooe.gv.at> [besucht am 27.4.07].
- Internet-Abfrage der NALA-Daten: <http://www.ooe.gv.at/natur/nala/index.htm> [besucht am 27.4.07].
- Internet-Abfrage GENISYS - Geographisches Naturschutz-Informationssystem: <http://www.ooe.gv.at/natur/genisys/> [besucht am 30.4.07].
- Internet-Abfrage: <http://www.ooe.gv.at/> [besucht am 30.4.07].
- Internet-Abfrage: <http://www.statistik.at/> [besucht am 30.4.07].
- Internet-Abfrage: <http://www.zamg.ac.at> [besucht am 30.4.07].
- Internet-Abfrage: <http://geomap.geolba.ac.at> [besucht am 27.4.07].
- Internet-Abfrage BFW (Bundesamt für Bundesforschungs- und Ausbildungszentrum für Wald, Naturgefahren und Landschaft: <http://bfw.ac.at/> [besucht am 27.4.07].
- Internet-Abfrage: <http://www.geologie.ac.at> [besucht am 27.4.07].

Anhang 1

Fotodokumentation



Abb. 1: Weide neben einem Zufluss des Ampflwangerbaches (Foto: DI Andreas Raab)



Abb. 2: Klee graswiese, Deponie bei Außerungenach (Foto: DI Andreas Raab)



Abb. 3: Ruderalfläche neben Bahntrasse (Foto: DI Andreas Raab)



Abb. 4: Graben in Mitten von Ackerflächen nahe Kraftwerk (Foto: DI Andreas Raab)



Abb. 5: Böschung mit artenreicher Fettwiese bei Eiding (Foto: DI Andreas Raab)



Abb. 6: Die Vöckla bei Eiding (Photo: DI Andreas Raab)



Abb. 7: Schloss Neuwartenburg (Foto: DI Andreas Raab)



Abb. 8 Doppelreihige Allee zum Schloss Neuwartenburg (Foto: DI Andreas Raab)



Abb. 9: Verbrachte Überschwemmungswiese neben der Vöckla (Foto: DI Andreas Raab)



Abb. 10: Intensive Grünlandwirtschaft bei Kalchhofen (Foto: DI Andreas Raab)



Abb. 11: Vöckla bei Oberau (Foto: DI Andreas Raab)



Abb. 12: Sukzessionsfläche im Gewerbegebiet von Timelkam (Foto: DI Andreas Raab)



Abb. 13: Hangwald an der Dürren Ager nahe der Umfahrung von Timelkam (Foto: DI Andreas Raab)



Abb. 14: Intensivwiesen und Terrassenstufe bei Obergallaberg (Foto: DI Andreas Raab)



Abb. 15: Dürre Ager nahe Weiterschwang (Foto: DI Andreas Raab)



Abb. 16: Ackerlandschaft mit dominanter Baumgruppe zwischen Thal und Reichersberg (Foto: DI Andreas Raab)



Abb. 17: Entwässertes Niedermoor bei Haid (Foto: DI Andreas Raab)



Abb. 18: Blick auf Untereck (Foto: DI Andreas Raab)



Abb. 19: Von Obereck nach Lenzing (Foto: DI Andreas Raab)

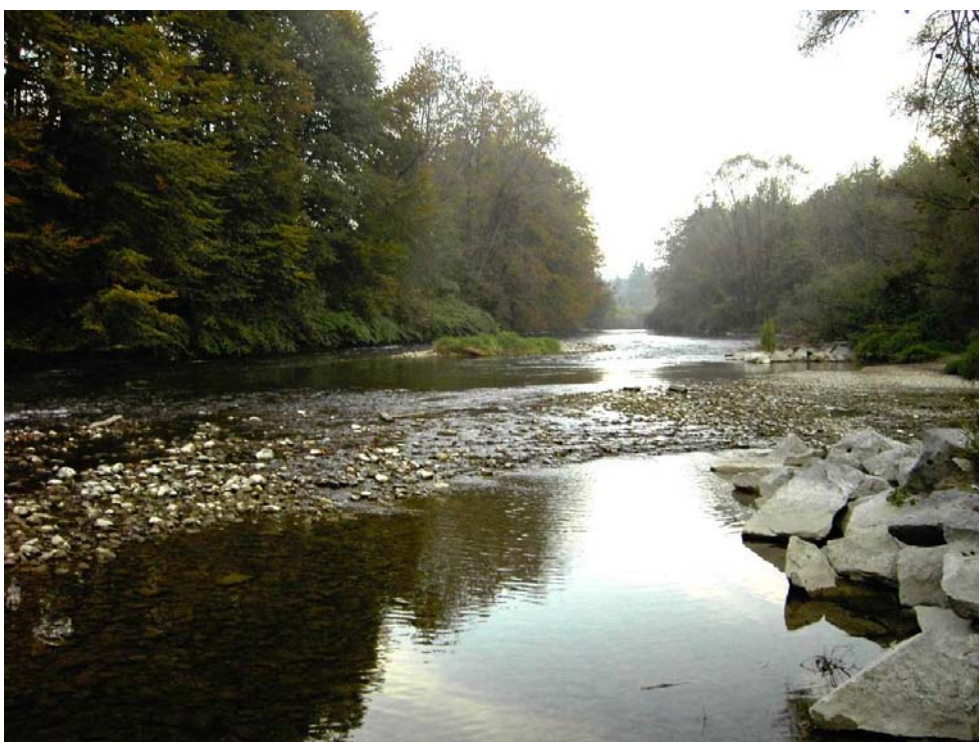


Abb. 20: Naturnahe Ager bei Straß (Foto: DI Andreas Raab)

Anhang 2

Beschreibung der Einzelflächen

(Datenbank-Bericht: Auswahl Berichte Gemeinde -
"Ausdruck Endbericht" sortiert nach Flächennummer)

Gemeinde: **41743 Timelkam**

Bezirk: **Vöcklabruck**

lfd. Nummer:	0	Fläche: in m²	3096	Länge in m:	315
Bestandestyp:	0202 Uferbegleitgehölz				
Charakteristik:	Salix alba, Salix fragilis, Alnus glutinosa, Fraxinus excelsior, Acer pseudoplatanus, tw. Strauchschicht mit Euonymus europaea, Cornus sanguinea, Corylus avellana, Salix spec., Sambucus nigra.				
	Bearbeiter: Andreas Raab				
lfd. Nummer:	1	Fläche: in m²	1247	Länge in m:	133
Bestandestyp:	0202 Uferbegleitgehölz				
Charakteristik:	Salix alba, Salix fragilis, Alnus glutinosa, Fraxinus excelsior, Acer pseudoplatanus, tw. Strauchschicht mit Euonymus europaea, Cornus sanguinea, Corylus avellana, Salix spec., Sambucus nigra.				
	Bearbeiter: Andreas Raab				
lfd. Nummer:	2	Fläche: in m²	5337	Länge in m:	611
Bestandestyp:	0202 Uferbegleitgehölz				
Charakteristik:	Salix alba, Salix fragilis, Alnus glutinosa, Fraxinus excelsior, Acer pseudoplatanus, tw. Strauchschicht mit Euonymus europaea, Cornus sanguinea, Corylus avellana, Salix spec., Sambucus nigra.				
	Bearbeiter: Andreas Raab				
lfd. Nummer:	3	Fläche: in m²	7496	Länge in m:	418
Bestandestyp:	0202 Uferbegleitgehölz				
Charakteristik:	Salix alba, Salix fragilis, Alnus glutinosa, Fraxinus excelsior, Acer pseudoplatanus, tw. Strauchschicht mit Euonymus europaea, Cornus sanguinea, Corylus avellana, Salix spec., Sambucus nigra.				
	Bearbeiter: Andreas Raab				
lfd. Nummer:	4	Fläche: in m²	48317	Länge in m:	843
Bestandestyp:	0102 Nadelwald/Nadelholzforst				
Charakteristik:					
	Bearbeiter: Andreas Raab				
lfd. Nummer:	5	Fläche: in m²	251	Länge in m:	44
Bestandestyp:	0204 Streuobstbestand (Streuobstwiese/-weide, Obstbaumreihen)				
Charakteristik:					
	Bearbeiter: Andreas Raab				
lfd. Nummer:	6	Fläche: in m²	1117	Länge in m:	123
Bestandestyp:	0204 Streuobstbestand (Streuobstwiese/-weide, Obstbaumreihen)				
Charakteristik:					
	Bearbeiter: Andreas Raab				
lfd. Nummer:	7	Fläche: in m²	2320	Länge in m:	114
Bestandestyp:	0204 Streuobstbestand (Streuobstwiese/-weide, Obstbaumreihen)				
Charakteristik:					
	Bearbeiter: Andreas Raab				
lfd. Nummer:	8	Fläche: in m²	2385	Länge in m:	108
Bestandestyp:	0204 Streuobstbestand (Streuobstwiese/-weide, Obstbaumreihen)				
Charakteristik:					
	Bearbeiter: Andreas Raab				
lfd. Nummer:	9	Fläche: in m²	7833	Länge in m:	186
Bestandestyp:	0204 Streuobstbestand (Streuobstwiese/-weide, Obstbaumreihen)				
Charakteristik:					
	Bearbeiter: Andreas Raab				

lfd. Nummer:	10	Fläche: in m²	2831	Länge in m:	125
Bestandestyp:	0204 Streuobstbestand (Streuobstwiese/-weide, Obstbaumreihen)				
Charakteristik:					
Bearbeiter: Andreas Raab					
lfd. Nummer:	11	Fläche: in m²	8703	Länge in m:	734
Bestandestyp:	0202 Uferbegleitgehölz				
Charakteristik:	Salix alba, Salix fragilis, Alnus glutinosa, Fraxinus excelsior, Acer pseudoplatanus, tw. Strauchschicht mit Euonymus europaea, Cornus sanguinea, Corylus avellana, Salix spec., Sambucus nigra.				
Bearbeiter: Andreas Raab					
lfd. Nummer:	12	Fläche: in m²	301	Länge in m:	57
Bestandestyp:	0201 Kleinstwaldfläche ("Feldgehölz"), Gebüsch oder Baumgruppe unter 1000m²				
Charakteristik:	Gebüsch aus verschiedenen Laubgehölzen bis 3 m hoch, an einer Straßenböschung; Alnus glutinosa, Fraxinus excelsior, Sambucus nigra.				
Bearbeiter: Andreas Raab					
lfd. Nummer:	13	Fläche: in m²	10970	Länge in m:	261
Bestandestyp:	0306 Neubewaldung/Aufforstung				
Charakteristik:					
Bearbeiter: Andreas Raab					
lfd. Nummer:	14	Fläche: in m²	7872	Länge in m:	272
Bestandestyp:	0104 Laubwald/Laubholzforst				
Charakteristik:					
Bearbeiter: Andreas Raab					
lfd. Nummer:	15	Fläche: in m²	1064	Länge in m:	70
Bestandestyp:	0201 Kleinstwaldfläche ("Feldgehölz"), Gebüsch oder Baumgruppe unter 1000m²				
Charakteristik:	Baumgruppe neben Bauernhof mit Fraxinus excelsior, Quercus robur.				
Bearbeiter: Andreas Raab					
lfd. Nummer:	16	Fläche: in m²	8098	Länge in m:	252
Bestandestyp:	0204 Streuobstbestand (Streuobstwiese/-weide, Obstbaumreihen)				
Charakteristik:					
Bearbeiter: Andreas Raab					
lfd. Nummer:	17	Fläche: in m²	3063	Länge in m:	119
Bestandestyp:	0204 Streuobstbestand (Streuobstwiese/-weide, Obstbaumreihen)				
Charakteristik:					
Bearbeiter: Andreas Raab					
lfd. Nummer:	18	Fläche: in m²	9170	Länge in m:	603
Bestandestyp:	0202 Uferbegleitgehölz				
Charakteristik:	Salix alba, Salix fragilis, Alnus glutinosa, Fraxinus excelsior, Acer pseudoplatanus, tw. Strauchschicht mit Euonymus europaea, Cornus sanguinea, Corylus avellana, Salix spec., Sambucus nigra.				
Bearbeiter: Andreas Raab					
lfd. Nummer:	19	Fläche: in m²	484	Länge in m:	55
Bestandestyp:	0204 Streuobstbestand (Streuobstwiese/-weide, Obstbaumreihen)				
Charakteristik:					
Bearbeiter: Andreas Raab					
lfd. Nummer:	20	Fläche: in m²	1209	Länge in m:	109
Bestandestyp:	0204 Streuobstbestand (Streuobstwiese/-weide, Obstbaumreihen)				
Charakteristik:					
Bearbeiter: Andreas Raab					

lfd. Nummer:	21	Fläche: in m²	520	Länge in m:	52
Bestandestyp:	0204 Streuobstbestand (Streuobstwiese/-weide, Obstbaumreihen)				
Charakteristik:					
	Bearbeiter: Andreas Raab				
lfd. Nummer:	22	Fläche: in m²	3219	Länge in m:	173
Bestandestyp:	0204 Streuobstbestand (Streuobstwiese/-weide, Obstbaumreihen)				
Charakteristik:					
	Bearbeiter: Andreas Raab				
lfd. Nummer:	23	Fläche: in m²	2648	Länge in m:	231
Bestandestyp:	0202 Uferbegleitgehölz				
Charakteristik:	Typische Ausbildung; Salix alba, Salix fragilis, Alnus glutinosa, Populus nigra, Fraxinus excelsior, Acer pseudoplatanus, tw. Strauchschicht mit Euonymus europaea, Cornus sanguinea, Corylus avellana, Salix spec., Sambucus nigra.				
	Bearbeiter: Andreas Raab				
lfd. Nummer:	24	Fläche: in m²	2658	Länge in m:	141
Bestandestyp:	0204 Streuobstbestand (Streuobstwiese/-weide, Obstbaumreihen)				
Charakteristik:					
	Bearbeiter: Andreas Raab				
lfd. Nummer:	25	Fläche: in m²	3764	Länge in m:	209
Bestandestyp:	0104 Laubwald/Laubholzforst				
Charakteristik:	Alte Alnus glutinosa.				
	Bearbeiter: Andreas Raab				
lfd. Nummer:	26	Fläche: in m²	1115	Länge in m:	66
Bestandestyp:	0401 Stehendes Gewässer				
Charakteristik:	Fischteich, ringsum von hohen Bäumen beschattet.				
	Bearbeiter: Andreas Raab				
lfd. Nummer:	27	Fläche: in m²	1783	Länge in m:	92
Bestandestyp:	0204 Streuobstbestand (Streuobstwiese/-weide, Obstbaumreihen)				
Charakteristik:					
	Bearbeiter: Andreas Raab				
lfd. Nummer:	28	Fläche: in m²	1529	Länge in m:	85
Bestandestyp:	0104 Laubwald/Laubholzforst				
Charakteristik:					
	Bearbeiter: Andreas Raab				
lfd. Nummer:	29	Fläche: in m²	99209	Länge in m:	1370
Bestandestyp:	0104 Laubwald/Laubholzforst				
Charakteristik:					
	Bearbeiter: Andreas Raab				
lfd. Nummer:	30	Fläche: in m²	25876	Länge in m:	424
Bestandestyp:	0204 Streuobstbestand (Streuobstwiese/-weide, Obstbaumreihen)				
Charakteristik:					
	Bearbeiter: Andreas Raab				
lfd. Nummer:	31	Fläche: in m²	8224	Länge in m:	517
Bestandestyp:	0202 Uferbegleitgehölz				
Charakteristik:	Mehrschichtige, reife, typische Ausbildung, Quercus robur, Salix alba, Salix fragilis, Alnus glutinosa, Fraxinus excelsior, Acer pseudoplatanus, tw. Strauchschicht mit Euonymus europaea, Cornus sanguinea, Corylus avellana, Salix spec., Sambucus nigra, Filipendula ulmaria, Urtica dioica, Humulus lupulus.				
	Bearbeiter: Andreas Raab				

lfd. Nummer:	32	Fläche: in m²	961546	Länge in m:	3617
Bestandestyp:	0102 Nadelwald/Nadelholzforst				
Charakteristik:					
	Bearbeiter: Andreas Raab				
lfd. Nummer:	33	Fläche: in m²	76498	Länge in m:	843
Bestandestyp:	0102 Nadelwald/Nadelholzforst				
Charakteristik:					
	Bearbeiter: Andreas Raab				
lfd. Nummer:	34	Fläche: in m²	3074	Länge in m:	130
Bestandestyp:	0204 Streuobstbestand (Streuobstwiese/-weide, Obstbaumreihen)				
Charakteristik:					
	Bearbeiter: Andreas Raab				
lfd. Nummer:	35	Fläche: in m²	1666	Länge in m:	99
Bestandestyp:	0204 Streuobstbestand (Streuobstwiese/-weide, Obstbaumreihen)				
Charakteristik:					
	Bearbeiter: Andreas Raab				
lfd. Nummer:	36	Fläche: in m²	999	Länge in m:	66
Bestandestyp:	0204 Streuobstbestand (Streuobstwiese/-weide, Obstbaumreihen)				
Charakteristik:					
	Bearbeiter: Andreas Raab				
lfd. Nummer:	37	Fläche: in m²	1660	Länge in m:	153
Bestandestyp:	030301 Sukzessionsfläche des feuchten und nassen Extensivgrünlandes mit oder ohne jüngerem Gehölzaufwuchs				
Charakteristik:	Feuchte Sukzessionsfläche neben der Vöckla, Trisetum flavescens, Heracleum sphondylium, Urtica dioica, Impatiens gladiifera, Mentha longifolia, Dactylis glomerata, Poa trivialis.				
	Bearbeiter: Andreas Raab				
lfd. Nummer:	38	Fläche: in m²	7504	Länge in m:	249
Bestandestyp:	0204 Streuobstbestand (Streuobstwiese/-weide, Obstbaumreihen)				
Charakteristik:					
	Bearbeiter: Andreas Raab				
lfd. Nummer:	39	Fläche: in m²	23210	Länge in m:	1149
Bestandestyp:	0202 Uferbegleitgehölz				
Charakteristik:	Mehrschichtige, reife, typische Ausbildung, Quercus robur, Salix alba, Salix fragilis, Alnus glutinosa, Fraxinus excelsior, Acer pseudoplatanus, tw. Strauchschicht mit Euonymus europaea, Cornus sanguinea, Corylus avellana, Salix spec., Sambucus nigra.				
	Bearbeiter: Andreas Raab				
lfd. Nummer:	40	Fläche: in m²	258	Länge in m:	38
Bestandestyp:	0401 Stehendes Gewässer				
Charakteristik:	Kleiner Fischteich, ringsum von Bäumen und Sträuchern beschattet.				
	Bearbeiter: Andreas Raab				
lfd. Nummer:	41	Fläche: in m²	6420	Länge in m:	332
Bestandestyp:	0502 Konglomerat-Steilfelsen				
Charakteristik:					
	Bearbeiter: Andreas Raab				
lfd. Nummer:	42	Fläche: in m²	66286	Länge in m:	1232
Bestandestyp:	0104 Laubwald/Laubholzforst				
Charakteristik:					
	Bearbeiter: Andreas Raab				

lfd. Nummer:	43	Fläche: in m²	687	Länge in m:	50
Bestandestyp:	0201 Kleinstwaldfläche ("Feldgehölz"), Gebüsch oder Baumgruppe unter 1000m²				
Charakteristik:	Mächtige Baumgruppe mit Tilia cordata und Fraxinus excelsior.				
	Bearbeiter: Andreas Raab				
lfd. Nummer:	45	Fläche: in m²	3716	Länge in m:	178
Bestandestyp:	0104 Laubwald/Laubholzforst				
Charakteristik:					
	Bearbeiter: Andreas Raab				
lfd. Nummer:	46	Fläche: in m²	5194	Länge in m:	233
Bestandestyp:	0104 Laubwald/Laubholzforst				
Charakteristik:					
	Bearbeiter: Andreas Raab				
lfd. Nummer:	47	Fläche: in m²	5598	Länge in m:	291
Bestandestyp:	0104 Laubwald/Laubholzforst				
Charakteristik:					
	Bearbeiter: Andreas Raab				
lfd. Nummer:	48	Fläche: in m²	10852	Länge in m:	627
Bestandestyp:	0202 Uferbegleitgehölz				
Charakteristik:	Mehrschichtige, reife, typische Ausbildung, Quercus robur, Salix alba, Salix fragilis, Alnus glutinosa, Fraxinus excelsior, Acer pseudoplatanus, tw. Strauchschicht mit Euonymus europaea, Cornus sanguinea, Corylus avellana, Salix spec., Sambucus nigra.				
	Bearbeiter: Andreas Raab				
lfd. Nummer:	49	Fläche: in m²	1190	Länge in m:	94
Bestandestyp:	0104 Laubwald/Laubholzforst				
Charakteristik:					
	Bearbeiter: Andreas Raab				
lfd. Nummer:	50	Fläche: in m²	1069	Länge in m:	65
Bestandestyp:	0201 Kleinstwaldfläche ("Feldgehölz"), Gebüsch oder Baumgruppe unter 1000m²				
Charakteristik:	Laubwald mit Fraxinus excelsior, Acer pseudoplatanus, Robinia pseudoacacia, Euonymus europaea, Cornus sanguinea, Urtica dioica, Heracleum sphond., Corylus avellana.				
	Bearbeiter: Andreas Raab				
lfd. Nummer:	51	Fläche: in m²	366	Länge in m:	37
Bestandestyp:	0201 Kleinstwaldfläche ("Feldgehölz"), Gebüsch oder Baumgruppe unter 1000m²				
Charakteristik:	Laubwald mit Fraxinus excelsior, Acer pseudoplatanus, Robinia pseudoacacia, Euonymus europaea, Cornus sanguinea, Urtica dioica, Heracleum sphond., Corylus avellana.				
	Bearbeiter: Andreas Raab				
lfd. Nummer:	52	Fläche: in m²	3870	Länge in m:	184
Bestandestyp:	0204 Streuobstbestand (Streuobstwiese/-weide, Obstbaumreihen)				
Charakteristik:					
	Bearbeiter: Andreas Raab				
lfd. Nummer:	53	Fläche: in m²	1447	Länge in m:	93
Bestandestyp:	0204 Streuobstbestand (Streuobstwiese/-weide, Obstbaumreihen)				
Charakteristik:					
	Bearbeiter: Andreas Raab				
lfd. Nummer:	55	Fläche: in m²	2010	Länge in m:	150
Bestandestyp:	030802 Mesophile, "bunte" Fettwiese und die meisten Magerrasen, -weiden				
Charakteristik:	Mesophile Fettwiese mit Festuca rubra, Poa pratensis, Galium album, Arrhenatherum elatius, Trifolium prat., Ranunculus acris, Cirsium arvensis.				
	Bearbeiter: Andreas Raab				

lfd. Nummer:	56	Fläche: in m²	447299	Länge in m:	1859
Bestandestyp:	0102 Nadelwald/Nadelholzforst				
Charakteristik:					
	Bearbeiter: Andreas Raab				
lfd. Nummer:	57	Fläche: in m²	1752	Länge in m:	88
Bestandestyp:	0306 Neubewaldung/Aufforstung				
Charakteristik:					
	Bearbeiter: Andreas Raab				
lfd. Nummer:	58	Fläche: in m²	724	Länge in m:	81
Bestandestyp:	0104 Laubwald/Laubholzforst				
Charakteristik:					
	Bearbeiter: Andreas Raab				
lfd. Nummer:	59	Fläche: in m²	1733	Länge in m:	98
Bestandestyp:	0306 Neubewaldung/Aufforstung				
Charakteristik:					
	Bearbeiter: Andreas Raab				
lfd. Nummer:	60	Fläche: in m²	9256	Länge in m:	292
Bestandestyp:	0102 Nadelwald/Nadelholzforst				
Charakteristik:					
	Bearbeiter: Andreas Raab				
lfd. Nummer:	61	Fläche: in m²	1897	Länge in m:	92
Bestandestyp:	0104 Laubwald/Laubholzforst				
Charakteristik:					
	Bearbeiter: Andreas Raab				
lfd. Nummer:	62	Fläche: in m²	2040	Länge in m:	93
Bestandestyp:	0204 Streuobstbestand (Streuobstwiese/-weide, Obstbaumreihen)				
Charakteristik:					
	Bearbeiter: Andreas Raab				
lfd. Nummer:	63	Fläche: in m²	5646	Länge in m:	199
Bestandestyp:	0204 Streuobstbestand (Streuobstwiese/-weide, Obstbaumreihen)				
Charakteristik:					
	Bearbeiter: Andreas Raab				
lfd. Nummer:	64	Fläche: in m²	3549	Länge in m:	160
Bestandestyp:	0204 Streuobstbestand (Streuobstwiese/-weide, Obstbaumreihen)				
Charakteristik:					
	Bearbeiter: Andreas Raab				
lfd. Nummer:	65	Fläche: in m²	655	Länge in m:	59
Bestandestyp:	0204 Streuobstbestand (Streuobstwiese/-weide, Obstbaumreihen)				
Charakteristik:					
	Bearbeiter: Andreas Raab				
lfd. Nummer:	66	Fläche: in m²	1729	Länge in m:	88
Bestandestyp:	0204 Streuobstbestand (Streuobstwiese/-weide, Obstbaumreihen)				
Charakteristik:					
	Bearbeiter: Andreas Raab				

lfd. Nummer:	67	Fläche: in m²	26388	Länge in m:	1073
Bestandestyp:	0202 Uferbegleitgehölz				
Charakteristik:	Mehrschichtige, reife, typische Ausbildung, Quercus robur, Salix alba, Salix fragilis, Alnus glutinosa, Fraxinus excelsior, Acer pseudoplatanus, tw. Strauchschicht mit Euonymus europaea, Cornus sanguinea, Corylus avellana, Salix spec., Sambucus nigra, Filipendula ulmaria, Urtica dioica, Mentha longifolia, Humulus lupulus.				
	Bearbeiter: Andreas Raab				
lfd. Nummer:	68	Fläche: in m²	18830	Länge in m:	289
Bestandestyp:	0103 Laub-Nadel-Mischwald/Laub-Nadelholz-Mischforst				
Charakteristik:					
	Bearbeiter: Andreas Raab				
lfd. Nummer:	69	Fläche: in m²	535	Länge in m:	58
Bestandestyp:	0203 Heckenzug				
Charakteristik:	Mehrschichtige, reife, typische Ausbildung, Quercus robur, Alnus glutinosa, Fraxinus excelsior, Acer pseudoplatanus, tw. Strauchschicht mit Euonymus europaea, Cornus sanguinea, Corylus avellana, Salix spec., Sambucus nigra.				
	Bearbeiter: Andreas Raab				
lfd. Nummer:	70	Fläche: in m²	1792	Länge in m:	119
Bestandestyp:	0204 Streuobstbestand (Streuobstwiese/-weide, Obstbaumreihen)				
Charakteristik:					
	Bearbeiter: Andreas Raab				
lfd. Nummer:	71	Fläche: in m²	6371	Länge in m:	182
Bestandestyp:	0204 Streuobstbestand (Streuobstwiese/-weide, Obstbaumreihen)				
Charakteristik:					
	Bearbeiter: Andreas Raab				
lfd. Nummer:	72	Fläche: in m²	1969	Länge in m:	90
Bestandestyp:	0204 Streuobstbestand (Streuobstwiese/-weide, Obstbaumreihen)				
Charakteristik:					
	Bearbeiter: Andreas Raab				
lfd. Nummer:	73	Fläche: in m²	1373	Länge in m:	87
Bestandestyp:	0204 Streuobstbestand (Streuobstwiese/-weide, Obstbaumreihen)				
Charakteristik:					
	Bearbeiter: Andreas Raab				
lfd. Nummer:	74	Fläche: in m²	14518	Länge in m:	606
Bestandestyp:	0202 Uferbegleitgehölz				
Charakteristik:	Mehrschichtige, reife, typische Ausbildung, Quercus robur, Salix alba, Salix fragilis, Alnus glutinosa, Fraxinus excelsior, Acer pseudoplatanus, tw. Strauchschicht mit Euonymus europaea, Cornus sanguinea, Corylus avellana, Salix spec., Sambucus nigra.				
	Bearbeiter: Andreas Raab				
lfd. Nummer:	75	Fläche: in m²	2513	Länge in m:	107
Bestandestyp:	0204 Streuobstbestand (Streuobstwiese/-weide, Obstbaumreihen)				
Charakteristik:					
	Bearbeiter: Andreas Raab				
lfd. Nummer:	76	Fläche: in m²	6883	Länge in m:	161
Bestandestyp:	0102 Nadelwald/Nadelholzforst				
Charakteristik:					
	Bearbeiter: Andreas Raab				
lfd. Nummer:	77	Fläche: in m²	8193	Länge in m:	604
Bestandestyp:	0202 Uferbegleitgehölz				
Charakteristik:	Mehrschichtige, reife, typische Ausbildung, Salix alba, Salix fragilis, Alnus glutinosa, Fraxinus excelsior, Acer pseudoplatanus, tw. Strauchschicht mit Euonymus europaea, Cornus sanguinea, Corylus avellana, Salix spec., Sambucus nigra, Filipendula ulmaria, Urtica dioica, Mentha longifolia, Humulus lupulus.				
	Bearbeiter: Andreas Raab				

lfd. Nummer:	78	Fläche: in m²	7247	Länge in m:	544
Bestandestyp:	0202 Uferbegleitgehölz				
Charakteristik:	Mehrere große, alte Bäume, Picea abies, Quercus robur, Alnus glutinosa, Fraxinus excelsior, gut ausgebildete Strauchschicht mit Salix spec., Corylus avellana, Euonymus europea, Cornus sanguinea.				
	Bearbeiter: Andreas Raab				
lfd. Nummer:	79	Fläche: in m²	7766	Länge in m:	581
Bestandestyp:	0104 Laubwald/Laubholzforst				
Charakteristik:					
	Bearbeiter: Andreas Raab				
lfd. Nummer:	80	Fläche: in m²	1519	Länge in m:	149
Bestandestyp:	030802 Mesophile, "bunte" Fettwiese und die meisten Magerrasen, -weiden				
Charakteristik:	Mesophile Fettwiese mit Festuca rubra, Poa pratensis, Galium album, Arrhenatherum elatius, Trifolium prat., Ranunculus acris, Cirsium arvensis, Agrostis capillaris, Centaurea jacea.				
	Bearbeiter: Andreas Raab				
lfd. Nummer:	81	Fläche: in m²	7998	Länge in m:	220
Bestandestyp:	0306 Neubewaldung/Aufforstung				
Charakteristik:					
	Bearbeiter: Andreas Raab				
lfd. Nummer:	82	Fläche: in m²	1826	Länge in m:	124
Bestandestyp:	0204 Streuobstbestand (Streuobstwiese/-weide, Obstbaumreihen)				
Charakteristik:					
	Bearbeiter: Andreas Raab				
lfd. Nummer:	83	Fläche: in m²	3770	Länge in m:	125
Bestandestyp:	0204 Streuobstbestand (Streuobstwiese/-weide, Obstbaumreihen)				
Charakteristik:					
	Bearbeiter: Andreas Raab				
lfd. Nummer:	84	Fläche: in m²	5831	Länge in m:	163
Bestandestyp:	0102 Nadelwald/Nadelholzforst				
Charakteristik:					
	Bearbeiter: Andreas Raab				
lfd. Nummer:	85	Fläche: in m²	25102	Länge in m:	331
Bestandestyp:	0102 Nadelwald/Nadelholzforst				
Charakteristik:					
	Bearbeiter: Andreas Raab				
lfd. Nummer:	86	Fläche: in m²	8699	Länge in m:	218
Bestandestyp:	0102 Nadelwald/Nadelholzforst				
Charakteristik:					
	Bearbeiter: Andreas Raab				
lfd. Nummer:	87	Fläche: in m²	36125	Länge in m:	386
Bestandestyp:	0102 Nadelwald/Nadelholzforst				
Charakteristik:					
	Bearbeiter: Andreas Raab				
lfd. Nummer:	88	Fläche: in m²	2517	Länge in m:	104
Bestandestyp:	0102 Nadelwald/Nadelholzforst				
Charakteristik:					
	Bearbeiter: Andreas Raab				
lfd. Nummer:	89	Fläche: in m²	2807	Länge in m:	148
Bestandestyp:	0104 Laubwald/Laubholzforst				
Charakteristik:					
	Bearbeiter: Andreas Raab				

lfd. Nummer:	90	Fläche: in m²	29658	Länge in m:	606
Bestandestyp:	0306 Neubewaldung/Aufforstung				
Charakteristik:					
Bearbeiter: Andreas Raab					
lfd. Nummer:	91	Fläche: in m²	2112	Länge in m:	131
Bestandestyp:	0306 Neubewaldung/Aufforstung				
Charakteristik:					
Bearbeiter: Andreas Raab					
lfd. Nummer:	93	Fläche: in m²	3238	Länge in m:	168
Bestandestyp:	0204 Streuobstbestand (Streuobstwiese/-weide, Obstbaumreihen)				
Charakteristik:					
Bearbeiter: Andreas Raab					
lfd. Nummer:	94	Fläche: in m²	1269	Länge in m:	72
Bestandestyp:	0204 Streuobstbestand (Streuobstwiese/-weide, Obstbaumreihen)				
Charakteristik:					
Bearbeiter: Andreas Raab					
lfd. Nummer:	95	Fläche: in m²	3046	Länge in m:	194
Bestandestyp:	0204 Streuobstbestand (Streuobstwiese/-weide, Obstbaumreihen)				
Charakteristik:					
Bearbeiter: Andreas Raab					
lfd. Nummer:	96	Fläche: in m²	1572	Länge in m:	82
Bestandestyp:	0204 Streuobstbestand (Streuobstwiese/-weide, Obstbaumreihen)				
Charakteristik:					
Bearbeiter: Andreas Raab					
lfd. Nummer:	97	Fläche: in m²	9214	Länge in m:	404
Bestandestyp:	0104 Laubwald/Laubholzforst				
Charakteristik:					
Bearbeiter: Andreas Raab					
lfd. Nummer:	98	Fläche: in m²	4522	Länge in m:	178
Bestandestyp:	0102 Nadelwald/Nadelholzforst				
Charakteristik:					
Bearbeiter: Andreas Raab					
lfd. Nummer:	99	Fläche: in m²	2140	Länge in m:	94
Bestandestyp:	0104 Laubwald/Laubholzforst				
Charakteristik:					
Bearbeiter: Andreas Raab					
lfd. Nummer:	100	Fläche: in m²	2414	Länge in m:	124
Bestandestyp:	0104 Laubwald/Laubholzforst				
Charakteristik:					
Bearbeiter: Andreas Raab					
lfd. Nummer:	101	Fläche: in m²	2963	Länge in m:	174
Bestandestyp:	0306 Neubewaldung/Aufforstung				
Charakteristik:					
Bearbeiter: Andreas Raab					
lfd. Nummer:	102	Fläche: in m²	2204	Länge in m:	104
Bestandestyp:	0204 Streuobstbestand (Streuobstwiese/-weide, Obstbaumreihen)				
Charakteristik:					
Bearbeiter: Andreas Raab					

lfd. Nummer:	103	Fläche: in m²	2354	Länge in m:	158
Bestandestyp:	0204 Streuobstbestand (Streuobstwiese/-weide, Obstbaumreihen)				
Charakteristik:					
Bearbeiter: Andreas Raab					
lfd. Nummer:	104	Fläche: in m²	1334	Länge in m:	96
Bestandestyp:	0104 Laubwald/Laubholzforst				
Charakteristik:					
Bearbeiter: Andreas Raab					
lfd. Nummer:	105	Fläche: in m²	3905	Länge in m:	129
Bestandestyp:	0103 Laub-Nadel-Mischwald/Laub-Nadelholz-Mischforst				
Charakteristik:					
Bearbeiter: Andreas Raab					
lfd. Nummer:	106	Fläche: in m²	466202	Länge in m:	2146
Bestandestyp:	0102 Nadelwald/Nadelholzforst				
Charakteristik:					
Bearbeiter: Andreas Raab					
lfd. Nummer:	107	Fläche: in m²	3262	Länge in m:	165
Bestandestyp:	0204 Streuobstbestand (Streuobstwiese/-weide, Obstbaumreihen)				
Charakteristik:					
Bearbeiter: Andreas Raab					
lfd. Nummer:	108	Fläche: in m²	1715	Länge in m:	122
Bestandestyp:	0104 Laubwald/Laubholzforst				
Charakteristik:					
Bearbeiter: Andreas Raab					
lfd. Nummer:	109	Fläche: in m²	713	Länge in m:	95
Bestandestyp:	0201 Kleinstwaldfläche ("Feldgehölz"), Gebüsch oder Baumgruppe unter 1000m²				
Charakteristik:	Baumgruppe mit gleichaltrigem dichten Bestand von <i>Alnus incana</i> .				
Bearbeiter: Andreas Raab					
lfd. Nummer:	110	Fläche: in m²	42047	Länge in m:	1294
Bestandestyp:	0104 Laubwald/Laubholzforst				
Charakteristik:					
Bearbeiter: Andreas Raab					
lfd. Nummer:	111	Fläche: in m²	7837	Länge in m:	391
Bestandestyp:	0104 Laubwald/Laubholzforst				
Charakteristik:					
Bearbeiter: Andreas Raab					
lfd. Nummer:	112	Fläche: in m²	9203	Länge in m:	588
Bestandestyp:	0202 Uferbegleitgehölz				
Charakteristik:	Mehrschichtige, reife, typische Ausbildung, <i>Salix alba</i> , <i>Salix fragilis</i> , <i>Alnus glutinosa</i> , <i>Fraxinus excelsior</i> , <i>Acer pseudoplatanus</i> , tw. Strauchschicht mit <i>Euonymus europaea</i> , <i>Cornus sanguinea</i> , <i>Corylus avellana</i> , <i>Salix spec.</i> , <i>Sambucus nigra</i> , <i>Filipendula ulmaria</i> , <i>Urtica dioica</i> , <i>Mentha longifolia</i> , <i>Humulus lupulus</i> .				
Bearbeiter: Andreas Raab					
lfd. Nummer:	114	Fläche: in m²	84011	Länge in m:	994
Bestandestyp:	99 Erhebungsfläche unbestimmten Typs				
Charakteristik:	Begrünte Fläche auf großteils fertiggestellter Deponieoberfläche (Aschen- und Schlackendeponie der Energie AG).				
Bearbeiter: Andreas Raab					

lfd. Nummer:	115	Fläche: in m²	2622	Länge in m:	183
Bestandestyp:	0204 Streuobstbestand (Streuobstwiese/-weide, Obstbaumreihen)				
Charakteristik:	Bearbeiter: Andreas Raab				
lfd. Nummer:	116	Fläche: in m²	3165	Länge in m:	119
Bestandestyp:	0204 Streuobstbestand (Streuobstwiese/-weide, Obstbaumreihen)				
Charakteristik:	Bearbeiter: Andreas Raab				
lfd. Nummer:	117	Fläche: in m²	2466	Länge in m:	108
Bestandestyp:	0104 Laubwald/Laubholzforst				
Charakteristik:	Bearbeiter: Andreas Raab				
lfd. Nummer:	118	Fläche: in m²	702	Länge in m:	61
Bestandestyp:	0204 Streuobstbestand (Streuobstwiese/-weide, Obstbaumreihen)				
Charakteristik:	Bearbeiter: Andreas Raab				
lfd. Nummer:	119	Fläche: in m²	538	Länge in m:	59
Bestandestyp:	0204 Streuobstbestand (Streuobstwiese/-weide, Obstbaumreihen)				
Charakteristik:	Bearbeiter: Andreas Raab				
lfd. Nummer:	120	Fläche: in m²	4003	Länge in m:	196
Bestandestyp:	0104 Laubwald/Laubholzforst				
Charakteristik:	Bearbeiter: Andreas Raab				
lfd. Nummer:	121	Fläche: in m²	18896	Länge in m:	333
Bestandestyp:	0102 Nadelwald/Nadelholzforst				
Charakteristik:	Bearbeiter: Andreas Raab				
lfd. Nummer:	123	Fläche: in m²	68078	Länge in m:	574
Bestandestyp:	0102 Nadelwald/Nadelholzforst				
Charakteristik:	Bearbeiter: Andreas Raab				
lfd. Nummer:	124	Fläche: in m²	2306	Länge in m:	159
Bestandestyp:	0204 Streuobstbestand (Streuobstwiese/-weide, Obstbaumreihen)				
Charakteristik:	Bearbeiter: Andreas Raab				
lfd. Nummer:	125	Fläche: in m²	1182	Länge in m:	84
Bestandestyp:	0104 Laubwald/Laubholzforst				
Charakteristik:	Bearbeiter: Andreas Raab				
lfd. Nummer:	126	Fläche: in m²	3740	Länge in m:	125
Bestandestyp:	0104 Laubwald/Laubholzforst				
Charakteristik:	Bearbeiter: Andreas Raab				

lfd. Nummer:	127	Fläche: in m²	18032	Länge in m:	714
Bestandestyp:	0202 Uferbegleitgehölz				
Charakteristik:	Mehrschichtige, reife, typische Ausbildung, Salix alba, Salix fragilis, Alnus glutinosa, Fraxinus excelsior, Acer pseudoplatanus, tw. Strauchschicht mit Euonymus europaea, Cornus sanguinea, Corylus avellana, Salix spec., Sambucus nigra, Filipendula ulmaria, Urtica dioica, Mentha longifolia, Humulus lupulus.				
	Bearbeiter: Andreas Raab				
lfd. Nummer:	128	Fläche: in m²	3373	Länge in m:	177
Bestandestyp:	0104 Laubwald/Laubholzforst				
Charakteristik:					
	Bearbeiter: Andreas Raab				
lfd. Nummer:	129	Fläche: in m²	879	Länge in m:	62
Bestandestyp:	0104 Laubwald/Laubholzforst				
Charakteristik:					
	Bearbeiter: Andreas Raab				
lfd. Nummer:	130	Fläche: in m²	2711	Länge in m:	148
Bestandestyp:	0204 Streuobstbestand (Streuobstwiese/-weide, Obstbaumreihen)				
Charakteristik:					
	Bearbeiter: Andreas Raab				
lfd. Nummer:	131	Fläche: in m²	1218	Länge in m:	73
Bestandestyp:	0204 Streuobstbestand (Streuobstwiese/-weide, Obstbaumreihen)				
Charakteristik:					
	Bearbeiter: Andreas Raab				
lfd. Nummer:	132	Fläche: in m²	3046	Länge in m:	185
Bestandestyp:	0204 Streuobstbestand (Streuobstwiese/-weide, Obstbaumreihen)				
Charakteristik:					
	Bearbeiter: Andreas Raab				
lfd. Nummer:	133	Fläche: in m²	30808	Länge in m:	948
Bestandestyp:	0104 Laubwald/Laubholzforst				
Charakteristik:					
	Bearbeiter: Andreas Raab				
lfd. Nummer:	134	Fläche: in m²	193	Länge in m:	29
Bestandestyp:	0201 Kleinstwaldfläche ("Feldgehölz"), Gebüsch oder Baumgruppe unter 1000m²				
Charakteristik:	Baumgruppe mit Fraxinus excelsior und Alnus glutinosa.				
	Bearbeiter: Andreas Raab				
lfd. Nummer:	135	Fläche: in m²	1532	Länge in m:	325
Bestandestyp:	0304 Sukzessionsfläche in ehemaligen Intensivgebieten				
Charakteristik:					
	Bearbeiter: Andreas Raab				
lfd. Nummer:	136	Fläche: in m²	990	Länge in m:	68
Bestandestyp:	0201 Kleinstwaldfläche ("Feldgehölz"), Gebüsch oder Baumgruppe unter 1000m²				
Charakteristik:	Baumgruppe mit Salix caprea, Fraxinus excelsior, Acer pseudoplatanus und Alnus glutinosa.				
	Bearbeiter: Andreas Raab				
lfd. Nummer:	137	Fläche: in m²	4861	Länge in m:	331
Bestandestyp:	0104 Laubwald/Laubholzforst				
Charakteristik:					
	Bearbeiter: Andreas Raab				

lfd. Nummer:	138	Fläche: in m²	100499	Länge in m:	1409
Bestandestyp:	0104 Laubwald/Laubholzforst				
Charakteristik:					
Bearbeiter: Andreas Raab					
lfd. Nummer:	139	Fläche: in m²	712	Länge in m:	55
Bestandestyp:	0201 Kleinstwaldfläche ("Feldgehölz"), Gebüsch oder Baumgruppe unter 1000m²				
Charakteristik:	Baumgruppe mit Salix caprea, Fraxinus excelsior, Acer pseudoplatanus und Alnus glutinosa.				
Bearbeiter: Andreas Raab					
lfd. Nummer:	140	Fläche: in m²	1742	Länge in m:	98
Bestandestyp:	0204 Streuobstbestand (Streuobstwiese/-weide, Obstbaumreihen)				
Charakteristik:					
Bearbeiter: Andreas Raab					
lfd. Nummer:	141	Fläche: in m²	1755	Länge in m:	106
Bestandestyp:	0204 Streuobstbestand (Streuobstwiese/-weide, Obstbaumreihen)				
Charakteristik:					
Bearbeiter: Andreas Raab					
lfd. Nummer:	142	Fläche: in m²	2597	Länge in m:	245
Bestandestyp:	0202 Uferbegleitgehölz				
Charakteristik:	Große Salix alba, Salix fragilis und Fraxinus excelsior, Strauchschicht mit Corylus avellana, Salix spec., Prunus padus.				
Bearbeiter: Andreas Raab					
lfd. Nummer:	143	Fläche: in m²	11061	Länge in m:	271
Bestandestyp:	0104 Laubwald/Laubholzforst				
Charakteristik:					
Bearbeiter: Andreas Raab					
lfd. Nummer:	144	Fläche: in m²	4111	Länge in m:	149
Bestandestyp:	0104 Laubwald/Laubholzforst				
Charakteristik:					
Bearbeiter: Andreas Raab					
lfd. Nummer:	145	Fläche: in m²	16628	Länge in m:	1179
Bestandestyp:	0202 Uferbegleitgehölz				
Charakteristik:	Mehrschichtige, reife, typische Ausbildung, Salix alba, Salix fragilis, Alnus glutinosa, Fraxinus excelsior, Acer pseudoplatanus, tw. Strauchschicht mit Euonymus europaea, Cornus sanguinea, Corylus avellana, Salix spec., Sambucus nigra, Filipendula ulmaria, Urtica dioica, Mentha longifolia, Humulus lupulus.				
Bearbeiter: Andreas Raab					
lfd. Nummer:	146	Fläche: in m²	920	Länge in m:	73
Bestandestyp:	0104 Laubwald/Laubholzforst				
Charakteristik:					
Bearbeiter: Andreas Raab					
lfd. Nummer:	147	Fläche: in m²	24402	Länge in m:	618
Bestandestyp:	0104 Laubwald/Laubholzforst				
Charakteristik:					
Bearbeiter: Andreas Raab					
lfd. Nummer:	148	Fläche: in m²	668	Länge in m:	63
Bestandestyp:	0201 Kleinstwaldfläche ("Feldgehölz"), Gebüsch oder Baumgruppe unter 1000m²				
Charakteristik:	Laubwaldgruppe mit Fraxinus excelsior, Quercus robur und Acer pseudoplatanus.				
Bearbeiter: Andreas Raab					

lfd. Nummer:	149	Fläche: in m²	783	Länge in m:	97
Bestandestyp:	0104 Laubwald/Laubholzforst				
Charakteristik:	Bearbeiter: Andreas Raab				
lfd. Nummer:	150	Fläche: in m²	3543	Länge in m:	242
Bestandestyp:	0204 Streuobstbestand (Streuobstwiese/-weide, Obstbaumreihen)				
Charakteristik:	Bearbeiter: Andreas Raab				
lfd. Nummer:	151	Fläche: in m²	642	Länge in m:	73
Bestandestyp:	0206 Baumreihe, Allee				
Charakteristik:	Bearbeiter: Andreas Raab				
lfd. Nummer:	152	Fläche: in m²	444	Länge in m:	64
Bestandestyp:	0204 Streuobstbestand (Streuobstwiese/-weide, Obstbaumreihen)				
Charakteristik:	Bearbeiter: Andreas Raab				
lfd. Nummer:	153	Fläche: in m²	8093	Länge in m:	207
Bestandestyp:	0204 Streuobstbestand (Streuobstwiese/-weide, Obstbaumreihen)				
Charakteristik:	Bearbeiter: Andreas Raab				
lfd. Nummer:	154	Fläche: in m²	2243	Länge in m:	111
Bestandestyp:	0204 Streuobstbestand (Streuobstwiese/-weide, Obstbaumreihen)				
Charakteristik:	Bearbeiter: Andreas Raab				
lfd. Nummer:	155	Fläche: in m²	2790	Länge in m:	139
Bestandestyp:	0204 Streuobstbestand (Streuobstwiese/-weide, Obstbaumreihen)				
Charakteristik:	Bearbeiter: Andreas Raab				
lfd. Nummer:	156	Fläche: in m²	807	Länge in m:	66
Bestandestyp:	0204 Streuobstbestand (Streuobstwiese/-weide, Obstbaumreihen)				
Charakteristik:	Bearbeiter: Andreas Raab				
lfd. Nummer:	157	Fläche: in m²	3325	Länge in m:	202
Bestandestyp:	0104 Laubwald/Laubholzforst				
Charakteristik:	Bearbeiter: Andreas Raab				
lfd. Nummer:	158	Fläche: in m²	10680	Länge in m:	301
Bestandestyp:	0104 Laubwald/Laubholzforst				
Charakteristik:	Bearbeiter: Andreas Raab				
lfd. Nummer:	159	Fläche: in m²	3688	Länge in m:	154
Bestandestyp:	0204 Streuobstbestand (Streuobstwiese/-weide, Obstbaumreihen)				
Charakteristik:	Bearbeiter: Andreas Raab				
lfd. Nummer:	160	Fläche: in m²	2740	Länge in m:	152
Bestandestyp:	0204 Streuobstbestand (Streuobstwiese/-weide, Obstbaumreihen)				
Charakteristik:	Bearbeiter: Andreas Raab				

lfd. Nummer:	161	Fläche: in m²	2005	Länge in m:	139
Bestandestyp:	0204 Streuobstbestand (Streuobstwiese/-weide, Obstbaumreihen)				
Charakteristik:					
Bearbeiter: Andreas Raab					
lfd. Nummer:	162	Fläche: in m²	24780	Länge in m:	2253
Bestandestyp:	0402 Fließendes Gewässer				
Charakteristik:	Vöckla; Schotterbänke, breit, tief eingeschnitten, Bei Brücke mit Steinen befestigt, begradigt, aber in großen Schlingen durch den Talraum mäandrierend. Urtica dioica, Salvia glutinosa, Brachypodium pinnatum.				
Bearbeiter: Andreas Raab					
lfd. Nummer:	163	Fläche: in m²	4066	Länge in m:	322
Bestandestyp:	0202 Uferbegleitgehölz				
Charakteristik:	Mehrschichtige, reife, typische Ausbildung, Salix alba, Salix fragilis, Alnus glutinosa, Fraxinus excelsior, Acer pseudoplatanus, tw. Strauchschicht mit Euonymus europaea, Cornus sanguinea, Corylus avellana, Salix spec., Sambucus nigra, Filipendula ulmaria, Urtica dioica, Mentha longifolia, Humulus lupulus.				
Bearbeiter: Andreas Raab					
lfd. Nummer:	164	Fläche: in m²	4260	Länge in m:	352
Bestandestyp:	0202 Uferbegleitgehölz				
Charakteristik:	Mehrschichtige, reife, typische Ausbildung, Salix alba, Salix fragilis, Alnus glutinosa, Fraxinus excelsior, Acer pseudoplatanus, tw. Strauchschicht mit Euonymus europaea, Cornus sanguinea, Corylus avellana, Salix spec., Sambucus nigra, Filipendula ulmaria, Urtica dioica, Mentha longifolia, Humulus lupulus.				
Bearbeiter: Andreas Raab					
lfd. Nummer:	165	Fläche: in m²	12564	Länge in m:	698
Bestandestyp:	0202 Uferbegleitgehölz				
Charakteristik:	Mehrschichtige, reife, typische Ausbildung, Salix alba, Salix fragilis, Alnus glutinosa, Fraxinus excelsior, Acer pseudoplatanus, tw. Strauchschicht mit Euonymus europaea, Cornus sanguinea, Corylus avellana, Salix spec., Sambucus nigra, Filipendula ulmaria, Urtica dioica, Mentha longifolia, Humulus lupulus.				
Bearbeiter: Andreas Raab					
lfd. Nummer:	166	Fläche: in m²	1694	Länge in m:	155
Bestandestyp:	0204 Streuobstbestand (Streuobstwiese/-weide, Obstbaumreihen)				
Charakteristik:					
Bearbeiter: Andreas Raab					
lfd. Nummer:	167	Fläche: in m²	2563	Länge in m:	123
Bestandestyp:	0204 Streuobstbestand (Streuobstwiese/-weide, Obstbaumreihen)				
Charakteristik:					
Bearbeiter: Andreas Raab					
lfd. Nummer:	169	Fläche: in m²	4958	Länge in m:	497
Bestandestyp:	0202 Uferbegleitgehölz				
Charakteristik:	Mehrschichtige, reife, typische Ausbildung, Salix alba, Salix fragilis, Alnus glutinosa, Fraxinus excelsior, Acer pseudoplatanus, tw. Strauchschicht mit Euonymus europaea, Cornus sanguinea, Corylus avellana, Salix spec., Sambucus nigra, Filipendula ulmaria, Urtica dioica, Mentha longifolia, Humulus lupulus.				
Bearbeiter: Andreas Raab					
lfd. Nummer:	170	Fläche: in m²	19412	Länge in m:	1245
Bestandestyp:	0202 Uferbegleitgehölz				
Charakteristik:	Mehrschichtige, reife, typische Ausbildung, Salix alba, Salix fragilis, Alnus glutinosa, Fraxinus excelsior, Acer pseudoplatanus, tw. Strauchschicht mit Euonymus europaea, Cornus sanguinea, Corylus avellana, Salix spec., Sambucus nigra, Filipendula ulmaria, Urtica dioica, Mentha longifolia, Humulus lupulus.				
Bearbeiter: Andreas Raab					
lfd. Nummer:	171	Fläche: in m²	9324	Länge in m:	398
Bestandestyp:	0104 Laubwald/Laubholzforst				
Charakteristik:					
Bearbeiter: Andreas Raab					

lfd. Nummer:	172	Fläche: in m²	9631	Länge in m:	304
Bestandestyp:	030301 Sukzessionsfläche des feuchten und nassen Extensivgrünlandes mit oder ohne jüngerem Gehölzaufwuchs				
Charakteristik:	Dactylis glomerata, Arrhenatherum elatius, Galium mollugo, Carex spec., Juncus effusus, Ranunculus repens, Cirsium oleaceum, Rubus spec., Clinopodium vulgare, Urtica dioica, Rhamnus carthaticus, Salix spec., Cornus sanguinea, Viburnum opulus.				
	Bearbeiter: Andreas Raab				
lfd. Nummer:	173	Fläche: in m²	152	Länge in m:	24
Bestandestyp:	0401 Stehendes Gewässer				
Charakteristik:	Kleiner Teich in einer Sukzessionsfläche, am Rande Typha latifolia, Seggen und Simsen.				
	Bearbeiter: Andreas Raab				
lfd. Nummer:	174	Fläche: in m²	6891	Länge in m:	627
Bestandestyp:	99 Erhebungsfläche unbestimmten Typs				
Charakteristik:	Lärmschutzdamm neben Gleisanlage mit Artemisietalia.				
	Bearbeiter: Andreas Raab				
lfd. Nummer:	176	Fläche: in m²	18435	Länge in m:	1002
Bestandestyp:	0202 Uferbegleitgehölz				
Charakteristik:	Gewässer begleitender Laubwald; Acer pseudoplatanus, Quercus robur, Carpinus betulus, Picea abies, Cornus sanuinea, Corylus avellana, Cornus mas, Fraxinus excelsior, Clematis vitalba, Salix purpurea, Tilia cordata, Rubus spec.				
	Bearbeiter: Andreas Raab				
lfd. Nummer:	177	Fläche: in m²	2036	Länge in m:	91
Bestandestyp:	0104 Laubwald/Laubholzforst				
Charakteristik:					
	Bearbeiter: Andreas Raab				
lfd. Nummer:	178	Fläche: in m²	13880	Länge in m:	506
Bestandestyp:	0104 Laubwald/Laubholzforst				
Charakteristik:					
	Bearbeiter: Andreas Raab				
lfd. Nummer:	179	Fläche: in m²	2474	Länge in m:	186
Bestandestyp:	0104 Laubwald/Laubholzforst				
Charakteristik:					
	Bearbeiter: Andreas Raab				
lfd. Nummer:	181	Fläche: in m²	10843	Länge in m:	260
Bestandestyp:	0104 Laubwald/Laubholzforst				
Charakteristik:					
	Bearbeiter: Andreas Raab				
lfd. Nummer:	182	Fläche: in m²	53871	Länge in m:	3254
Bestandestyp:	0402 Fließendes Gewässer				
Charakteristik:	Vöckla; Schotterbänke, breit, tief eingeschnitten, Bei Brücke mit Steinen befestigt, begradigt, aber in großen Schlingen durch den Talraum mäandrierend. Urtica dioica, Salvia glutinosa, Brachypodium pinnatum.				
	Bearbeiter: Andreas Raab				
lfd. Nummer:	183	Fläche: in m²	58893	Länge in m:	512
Bestandestyp:	0104 Laubwald/Laubholzforst				
Charakteristik:					
	Bearbeiter: Andreas Raab				
lfd. Nummer:	184	Fläche: in m²	24084	Länge in m:	669
Bestandestyp:	0104 Laubwald/Laubholzforst				
Charakteristik:					
	Bearbeiter: Andreas Raab				

lfd. Nummer:	185	Fläche: in m²	4053	Länge in m:	297
Bestandestyp:	0104 Laubwald/Laubholzforst				
Charakteristik:					
	Bearbeiter: Andreas Raab				
lfd. Nummer:	186	Fläche: in m²	1272	Länge in m:	84
Bestandestyp:	0104 Laubwald/Laubholzforst				
Charakteristik:					
	Bearbeiter: Andreas Raab				
lfd. Nummer:	187	Fläche: in m²	1722	Länge in m:	86
Bestandestyp:	0204 Streuobstbestand (Streuobstwiese/-weide, Obstbaumreihen)				
Charakteristik:					
	Bearbeiter: Andreas Raab				
lfd. Nummer:	188	Fläche: in m²	21551	Länge in m:	1572
Bestandestyp:	0202 Uferbegleitgehölz				
Charakteristik:	Mehrschichtige, reife, typische Ausbildung, Salix alba, Salix fragilis, Alnus glutinosa, Fraxinus excelsior, Acer pseudoplatanus, tw. Strauchschicht mit Euonymus europaea, Cornus sanguinea, Corylus avellana, Salix spec., Sambucus nigra, Filipendula ulmaria, Urtica dioica, Mentha longifolia, Humulus lupulus.				
	Bearbeiter: Andreas Raab				
lfd. Nummer:	189	Fläche: in m²	64889	Länge in m:	5218
Bestandestyp:	0402 Fließendes Gewässer				
Charakteristik:	Ager; relativ naturnah, Schotterbänke, teilweise große Breiten- und Tiefenvarianz, im Siedlungsgebiet reguliert, gute Wasserqualität.				
	Bearbeiter: Andreas Raab				
lfd. Nummer:	193	Fläche: in m²	1279	Länge in m:	95
Bestandestyp:	0204 Streuobstbestand (Streuobstwiese/-weide, Obstbaumreihen)				
Charakteristik:					
	Bearbeiter: Andreas Raab				
lfd. Nummer:	196	Fläche: in m²	1723	Länge in m:	85
Bestandestyp:	0204 Streuobstbestand (Streuobstwiese/-weide, Obstbaumreihen)				
Charakteristik:					
	Bearbeiter: Andreas Raab				
lfd. Nummer:	197	Fläche: in m²	13671	Länge in m:	605
Bestandestyp:	0104 Laubwald/Laubholzforst				
Charakteristik:					
	Bearbeiter: Andreas Raab				
lfd. Nummer:	198	Fläche: in m²	5230	Länge in m:	397
Bestandestyp:	0202 Uferbegleitgehölz				
Charakteristik:	Typische Uferbegleitgehölze, Fraxinus excelsior, Salix fragilis, Acer pseudoplatanus, Betula pendula, Rubus caesius, Brachypodium pinnatum, Phalaris arundinacea, Humulus lupulus, Cornus avellana, Ulmus campestre, Filipendula ulmaria				
	Bearbeiter: Andreas Raab				
lfd. Nummer:	199	Fläche: in m²	4816	Länge in m:	342
Bestandestyp:	0104 Laubwald/Laubholzforst				
Charakteristik:					
	Bearbeiter: Andreas Raab				
lfd. Nummer:	200	Fläche: in m²	16218	Länge in m:	456
Bestandestyp:	0304 Sukzessionsfläche in ehemaligen Intensivgebieten				
Charakteristik:	Betriebsgebiet, Calamagrostis epigejos, Salix alba, Prunus padus, Cornus sanguinea, Cirsium arvense, Sambucus nigra, Phalaris arundinacea, Artemisia, Poa pratensis, Arrhenatherum elatius.				
	Bearbeiter: Andreas Raab				

lfd. Nummer:	201	Fläche: in m²	2071	Länge in m:	121
Bestandestyp:	0304 Sukzessionsfläche in ehemaligen Intensivgebieten				
Charakteristik:					
Bearbeiter: Andreas Raab					
lfd. Nummer:	202	Fläche: in m²	832	Länge in m:	89
Bestandestyp:	0304 Sukzessionsfläche in ehemaligen Intensivgebieten				
Charakteristik:					
Bearbeiter: Andreas Raab					
lfd. Nummer:	203	Fläche: in m²	1636	Länge in m:	99
Bestandestyp:	0201 Kleinstwaldfläche ("Feldgehölz"), Gebüsch oder Baumgruppe unter 1000m²				
Charakteristik:	Baumgruppe mit Robinia pseudoacacia und Fraxinus excelsior.				
Bearbeiter: Andreas Raab					
lfd. Nummer:	204	Fläche: in m²	10654	Länge in m:	270
Bestandestyp:	0204 Streuobstbestand (Streuobstwiese/-weide, Obstbaumreihen)				
Charakteristik:					
Bearbeiter: Andreas Raab					
lfd. Nummer:	205	Fläche: in m²	1060	Länge in m:	75
Bestandestyp:	0204 Streuobstbestand (Streuobstwiese/-weide, Obstbaumreihen)				
Charakteristik:					
Bearbeiter: Andreas Raab					
lfd. Nummer:	206	Fläche: in m²	4734	Länge in m:	185
Bestandestyp:	0204 Streuobstbestand (Streuobstwiese/-weide, Obstbaumreihen)				
Charakteristik:					
Bearbeiter: Andreas Raab					
lfd. Nummer:	207	Fläche: in m²	1183	Länge in m:	68
Bestandestyp:	0204 Streuobstbestand (Streuobstwiese/-weide, Obstbaumreihen)				
Charakteristik:					
Bearbeiter: Andreas Raab					
lfd. Nummer:	208	Fläche: in m²	1531	Länge in m:	100
Bestandestyp:	0204 Streuobstbestand (Streuobstwiese/-weide, Obstbaumreihen)				
Charakteristik:					
Bearbeiter: Andreas Raab					
lfd. Nummer:	209	Fläche: in m²	2781	Länge in m:	185
Bestandestyp:	0204 Streuobstbestand (Streuobstwiese/-weide, Obstbaumreihen)				
Charakteristik:					
Bearbeiter: Andreas Raab					
lfd. Nummer:	210	Fläche: in m²	5935	Länge in m:	365
Bestandestyp:	0104 Laubwald/Laubholzforst				
Charakteristik:					
Bearbeiter: Andreas Raab					
lfd. Nummer:	211	Fläche: in m²	2127	Länge in m:	168
Bestandestyp:	0104 Laubwald/Laubholzforst				
Charakteristik:					
Bearbeiter: Andreas Raab					
lfd. Nummer:	212	Fläche: in m²	637	Länge in m:	85
Bestandestyp:	0201 Kleinstwaldfläche ("Feldgehölz"), Gebüsch oder Baumgruppe unter 1000m²				
Charakteristik:	Baumgruppe mit Fraxinus excelsior neben Bahnanlage.				
Bearbeiter: Andreas Raab					

lfd. Nummer:	213	Fläche: in m²	4837	Länge in m:	437
Bestandestyp:	0104 Laubwald/Laubholzforst				
Charakteristik:					
	Bearbeiter: Andreas Raab				
lfd. Nummer:	214	Fläche: in m²	7193	Länge in m:	193
Bestandestyp:	0104 Laubwald/Laubholzforst				
Charakteristik:					
	Bearbeiter: Andreas Raab				
lfd. Nummer:	215	Fläche: in m²	25162	Länge in m:	645
Bestandestyp:	0104 Laubwald/Laubholzforst				
Charakteristik:					
	Bearbeiter: Andreas Raab				
lfd. Nummer:	216	Fläche: in m²	2415	Länge in m:	255
Bestandestyp:	0104 Laubwald/Laubholzforst				
Charakteristik:					
	Bearbeiter: Andreas Raab				
lfd. Nummer:	217	Fläche: in m²	17579	Länge in m:	1009
Bestandestyp:	0202 Uferbegleitgehölz				
Charakteristik:	Typische Uferbegleitgehölze, Fraxinus excelsior, Salix fragilis, Acer pseudoplatanus, Betula pendula, Rubus caesius, Brachypodium pinnatum, Phalaris arundinacea, Humulus lupulus, Cornus avellana, Ulmus campestre, Filipendula ulmaria				
	Bearbeiter: Andreas Raab				
lfd. Nummer:	218	Fläche: in m²	3000	Länge in m:	157
Bestandestyp:	0102 Nadelwald/Nadelholzforst				
Charakteristik:					
	Bearbeiter: Andreas Raab				
lfd. Nummer:	220	Fläche: in m²	2456	Länge in m:	96
Bestandestyp:	0102 Nadelwald/Nadelholzforst				
Charakteristik:					
	Bearbeiter: Andreas Raab				
lfd. Nummer:	221	Fläche: in m²	1813	Länge in m:	164
Bestandestyp:	0104 Laubwald/Laubholzforst				
Charakteristik:					
	Bearbeiter: Andreas Raab				
lfd. Nummer:	222	Fläche: in m²	3284	Länge in m:	187
Bestandestyp:	0104 Laubwald/Laubholzforst				
Charakteristik:					
	Bearbeiter: Andreas Raab				
lfd. Nummer:	223	Fläche: in m²	48646	Länge in m:	803
Bestandestyp:	0102 Nadelwald/Nadelholzforst				
Charakteristik:					
	Bearbeiter: Andreas Raab				
lfd. Nummer:	225	Fläche: in m²	47392	Länge in m:	695
Bestandestyp:	0102 Nadelwald/Nadelholzforst				
Charakteristik:					
	Bearbeiter: Andreas Raab				

lfd. Nummer:	226	Fläche: in m²	48254	Länge in m:	769
Bestandestyp:	0103 Laub-Nadel-Mischwald/Laub-Nadelholz-Mischforst				
Charakteristik:	Bearbeiter: Andreas Raab				
lfd. Nummer:	227	Fläche: in m²	4727	Länge in m:	154
Bestandestyp:	0104 Laubwald/Laubholzforst				
Charakteristik:	Bearbeiter: Andreas Raab				
lfd. Nummer:	228	Fläche: in m²	4226	Länge in m:	140
Bestandestyp:	0204 Streuobstbestand (Streuobstwiese/-weide, Obstbaumreihen)				
Charakteristik:	Bearbeiter: Andreas Raab				
lfd. Nummer:	229	Fläche: in m²	886	Länge in m:	73
Bestandestyp:	0204 Streuobstbestand (Streuobstwiese/-weide, Obstbaumreihen)				
Charakteristik:	Bearbeiter: Andreas Raab				
lfd. Nummer:	230	Fläche: in m²	1740	Länge in m:	132
Bestandestyp:	0204 Streuobstbestand (Streuobstwiese/-weide, Obstbaumreihen)				
Charakteristik:	Bearbeiter: Andreas Raab				
lfd. Nummer:	231	Fläche: in m²	1556	Länge in m:	78
Bestandestyp:	0104 Laubwald/Laubholzforst				
Charakteristik:	Bearbeiter: Andreas Raab				
lfd. Nummer:	232	Fläche: in m²	670	Länge in m:	63
Bestandestyp:	0104 Laubwald/Laubholzforst				
Charakteristik:	Bearbeiter: Andreas Raab				
lfd. Nummer:	233	Fläche: in m²	42900	Länge in m:	567
Bestandestyp:	0102 Nadelwald/Nadelholzforst				
Charakteristik:	Bearbeiter: Andreas Raab				
lfd. Nummer:	234	Fläche: in m²	52089	Länge in m:	856
Bestandestyp:	0104 Laubwald/Laubholzforst				
Charakteristik:	Bearbeiter: Andreas Raab				
lfd. Nummer:	235	Fläche: in m²	725	Länge in m:	88
Bestandestyp:	0202 Uferbegleitgehölz				
Charakteristik:	Mehrschichtige, typische Ausbildung, Salix alba, Salix fragilis, Alnus glutinosa, Fraxinus excelsior, Acer pseudoplatanus, tw. Strauchschicht mit Euonymus europaea, Cornus sanguinea, Corylus avellana, Salix spec., Sambucus nigra, Filipendula ulmaria, Urtica dioica, Mentha longifolia, Humulus lupulus.				
	Bearbeiter: Andreas Raab				
lfd. Nummer:	236	Fläche: in m²	515	Länge in m:	68
Bestandestyp:	0202 Uferbegleitgehölz				
Charakteristik:	Mehrschichtige, typische Ausbildung, Salix alba, Salix fragilis, Alnus glutinosa, Fraxinus excelsior, Acer pseudoplatanus, tw. Strauchschicht mit Euonymus europaea, Cornus sanguinea, Corylus avellana, Salix spec., Sambucus nigra, Filipendula ulmaria, Urtica dioica, Mentha longifolia, Humulus lupulus.				
	Bearbeiter: Andreas Raab				

lfd. Nummer:	237	Fläche: in m²	11491	Länge in m:	288
Bestandestyp:	0104 Laubwald/Laubholzforst				
Charakteristik:					
Bearbeiter: Andreas Raab					
lfd. Nummer:	238	Fläche: in m²	8337	Länge in m:	708
Bestandestyp:	0202 Uferbegleitgehölz				
Charakteristik:	Mehrschichtige, typische Ausbildung, Salix alba, Salix fragilis, Alnus glutinosa, Fraxinus excelsior, Acer pseudoplatanus, tw. Strauchschicht mit Euonymus europaea, Cornus sanguinea, Corylus avellana, Salix spec., Sambucus nigra, Filipendula ulmaria, Urtica dioica, Mentha longifolia, Humulus lupulus.				
Bearbeiter: Andreas Raab					
lfd. Nummer:	239	Fläche: in m²	6495	Länge in m:	256
Bestandestyp:	0104 Laubwald/Laubholzforst				
Charakteristik:					
Bearbeiter: Andreas Raab					
lfd. Nummer:	240	Fläche: in m²	22822	Länge in m:	3045
Bestandestyp:	0402 Fließendes Gewässer				
Charakteristik:	Ager, 10 m breit, 20 cm tief, frei fließend, schottrige Sohle, dicht bewachsen, Rubus caesius, Brachypodium pinnatum, Phalaris arundinacea, Humulus lupulus, Cornus avellana, Ulmus campestre, Filipendula ulmaria, Mentha longifolium (EP 012, EP 013)				
Bearbeiter: Andreas Raab					
lfd. Nummer:	241	Fläche: in m²	36388	Länge in m:	852
Bestandestyp:	0104 Laubwald/Laubholzforst				
Charakteristik:					
Bearbeiter: Andreas Raab					
lfd. Nummer:	242	Fläche: in m²	782	Länge in m:	74
Bestandestyp:	0201 Kleinstwaldfläche ("Feldgehölz"), Gebüsch oder Baumgruppe unter 1000m²				
Charakteristik:	Baumgruppe mit Salix caprea, Fraxinus excelsior, Acer pseudoplatanus und Alnus glutinosa.				
Bearbeiter: Andreas Raab					
lfd. Nummer:	243	Fläche: in m²	1941	Länge in m:	93
Bestandestyp:	0204 Streuobstbestand (Streuobstwiese/-weide, Obstbaumreihen)				
Charakteristik:					
Bearbeiter: Andreas Raab					
lfd. Nummer:	244	Fläche: in m²	82629	Länge in m:	682
Bestandestyp:	0102 Nadelwald/Nadelholzforst				
Charakteristik:					
Bearbeiter: Andreas Raab					
lfd. Nummer:	245	Fläche: in m²	13233	Länge in m:	568
Bestandestyp:	0104 Laubwald/Laubholzforst				
Charakteristik:					
Bearbeiter: Andreas Raab					
lfd. Nummer:	246	Fläche: in m²	1640	Länge in m:	96
Bestandestyp:	0204 Streuobstbestand (Streuobstwiese/-weide, Obstbaumreihen)				
Charakteristik:					
Bearbeiter: Andreas Raab					
lfd. Nummer:	247	Fläche: in m²	19915	Länge in m:	353
Bestandestyp:	0103 Laub-Nadel-Mischwald/Laub-Nadelholz-Mischforst				
Charakteristik:					
Bearbeiter: Andreas Raab					

lfd. Nummer:	248	Fläche: in m²	19640	Länge in m:	290
Bestandestyp:	0102 Nadelwald/Nadelholzforst				
Charakteristik:					
Bearbeiter: Andreas Raab					
lfd. Nummer:	250	Fläche: in m²	7789	Länge in m:	622
Bestandestyp:	0202 Uferbegleitgehölz				
Charakteristik:	Mehrschichtige, typische Ausbildung, Salix alba, Salix fragilis, Alnus glutinosa, Fraxinus excelsior, Acer pseudoplatanus, tw. Strauchschicht mit Euonymus europaea, Cornus sanguinea, Corylus avellana, Salix spec., Sambucus nigra, Filipendula ulmaria, Urtica dioica, Mentha longifolia, Humulus lupulus.				
Bearbeiter: Andreas Raab					
lfd. Nummer:	251	Fläche: in m²	5092	Länge in m:	258
Bestandestyp:	0104 Laubwald/Laubholzforst				
Charakteristik:					
Bearbeiter: Andreas Raab					
lfd. Nummer:	252	Fläche: in m²	9931	Länge in m:	292
Bestandestyp:	0104 Laubwald/Laubholzforst				
Charakteristik:					
Bearbeiter: Andreas Raab					
lfd. Nummer:	253	Fläche: in m²	4344	Länge in m:	174
Bestandestyp:	030802 Mesophile, "bunte" Fettwiese und die meisten Magerrasen, -weiden				
Charakteristik:	Bunte Glatthaferwiese mit Leucanthemum vulgare, Campanula patula und Anthoxanthum odoratum.				
Bearbeiter: Andreas Raab					
lfd. Nummer:	254	Fläche: in m²	17839	Länge in m:	318
Bestandestyp:	0104 Laubwald/Laubholzforst				
Charakteristik:					
Bearbeiter: Andreas Raab					
lfd. Nummer:	256	Fläche: in m²	62879	Länge in m:	711
Bestandestyp:	0102 Nadelwald/Nadelholzforst				
Charakteristik:					
Bearbeiter: Andreas Raab					
lfd. Nummer:	257	Fläche: in m²	6453	Länge in m:	161
Bestandestyp:	0306 Neubewaldung/Aufforstung				
Charakteristik:					
Bearbeiter: Andreas Raab					
lfd. Nummer:	259	Fläche: in m²	111454	Länge in m:	1063
Bestandestyp:	0102 Nadelwald/Nadelholzforst				
Charakteristik:					
Bearbeiter: Andreas Raab					
lfd. Nummer:	260	Fläche: in m²	13183	Länge in m:	250
Bestandestyp:	0104 Laubwald/Laubholzforst				
Charakteristik:					
Bearbeiter: Andreas Raab					
lfd. Nummer:	261	Fläche: in m²	4700	Länge in m:	151
Bestandestyp:	0102 Nadelwald/Nadelholzforst				
Charakteristik:					
Bearbeiter: Andreas Raab					

lfd. Nummer:	262	Fläche: in m²	6604	Länge in m:	175
Bestandestyp:	0104 Laubwald/Laubholzforst				
Charakteristik:					
	Bearbeiter: Andreas Raab				
lfd. Nummer:	263	Fläche: in m²	3480	Länge in m:	183
Bestandestyp:	0103 Laub-Nadel-Mischwald/Laub-Nadelholz-Mischforst				
Charakteristik:					
	Bearbeiter: Andreas Raab				
lfd. Nummer:	264	Fläche: in m²	6850	Länge in m:	249
Bestandestyp:	0204 Streuobstbestand (Streuobstwiese/-weide, Obstbaumreihen)				
Charakteristik:					
	Bearbeiter: Andreas Raab				
lfd. Nummer:	265	Fläche: in m²	2670	Länge in m:	134
Bestandestyp:	0204 Streuobstbestand (Streuobstwiese/-weide, Obstbaumreihen)				
Charakteristik:					
	Bearbeiter: Andreas Raab				
lfd. Nummer:	266	Fläche: in m²	3031	Länge in m:	161
Bestandestyp:	0204 Streuobstbestand (Streuobstwiese/-weide, Obstbaumreihen)				
Charakteristik:					
	Bearbeiter: Andreas Raab				
lfd. Nummer:	267	Fläche: in m²	4382	Länge in m:	147
Bestandestyp:	0204 Streuobstbestand (Streuobstwiese/-weide, Obstbaumreihen)				
Charakteristik:					
	Bearbeiter: Andreas Raab				
lfd. Nummer:	268	Fläche: in m²	2965	Länge in m:	128
Bestandestyp:	0204 Streuobstbestand (Streuobstwiese/-weide, Obstbaumreihen)				
Charakteristik:					
	Bearbeiter: Andreas Raab				
lfd. Nummer:	269	Fläche: in m²	4623	Länge in m:	200
Bestandestyp:	0204 Streuobstbestand (Streuobstwiese/-weide, Obstbaumreihen)				
Charakteristik:					
	Bearbeiter: Andreas Raab				
lfd. Nummer:	270	Fläche: in m²	1071	Länge in m:	78
Bestandestyp:	0204 Streuobstbestand (Streuobstwiese/-weide, Obstbaumreihen)				
Charakteristik:					
	Bearbeiter: Andreas Raab				
lfd. Nummer:	271	Fläche: in m²	533	Länge in m:	47
Bestandestyp:	0201 Kleinstwaldfläche ("Feldgehölz"), Gebüsch oder Baumgruppe unter 1000m²				
Charakteristik:	Laubwald im Anschluß an Ufergehölze mit Salix caprea, Fraxinus excelsior, Acer pseudoplatanus und Alnus glutinosa.				
	Bearbeiter: Andreas Raab				
lfd. Nummer:	272	Fläche: in m²	433	Länge in m:	59
Bestandestyp:	0201 Kleinstwaldfläche ("Feldgehölz"), Gebüsch oder Baumgruppe unter 1000m²				
Charakteristik:	Laubwald im Anschluß an Ufergehölze mit Salix caprea, Fraxinus excelsior, Acer pseudoplatanus und Alnus glutinosa.				
	Bearbeiter: Andreas Raab				
lfd. Nummer:	273	Fläche: in m²	5736	Länge in m:	239
Bestandestyp:	0204 Streuobstbestand (Streuobstwiese/-weide, Obstbaumreihen)				
Charakteristik:					
	Bearbeiter: Andreas Raab				

lfd. Nummer:	274	Fläche: in m²	2778	Länge in m:	129
Bestandestyp:	0204 Streuobstbestand (Streuobstwiese/-weide, Obstbaumreihen)				
Charakteristik:	Bearbeiter: Andreas Raab				
lfd. Nummer:	275	Fläche: in m²	2937	Länge in m:	105
Bestandestyp:	0204 Streuobstbestand (Streuobstwiese/-weide, Obstbaumreihen)				
Charakteristik:	Bearbeiter: Andreas Raab				
lfd. Nummer:	276	Fläche: in m²	1399	Länge in m:	88
Bestandestyp:	0204 Streuobstbestand (Streuobstwiese/-weide, Obstbaumreihen)				
Charakteristik:	Bearbeiter: Andreas Raab				
lfd. Nummer:	277	Fläche: in m²	2860	Länge in m:	208
Bestandestyp:	0304 Sukzessionsfläche in ehemaligen Intensivgebieten				
Charakteristik:	Bearbeiter: Andreas Raab				
lfd. Nummer:	278	Fläche: in m²	319	Länge in m:	37
Bestandestyp:	0304 Sukzessionsfläche in ehemaligen Intensivgebieten				
Charakteristik:	Bearbeiter: Andreas Raab				
lfd. Nummer:	279	Fläche: in m²	610	Länge in m:	65
Bestandestyp:	0202 Uferbegleitgehölz				
Charakteristik:	Mehrschichtige, typische Ausbildung, Salix alba, Salix fragilis, Alnus glutinosa, Fraxinus excelsior, Acer pseudoplatanus, tw. Strauchschicht mit Euonymus europaea, Cornus sanguinea, Corylus avellana, Salix spec., Sambucus nigra, Filipendula ulmaria, Urtica dioica, Mentha longifolia, Humulus lupulus.				
	Bearbeiter: Andreas Raab				
lfd. Nummer:	280	Fläche: in m²	48701	Länge in m:	718
Bestandestyp:	0102 Nadelwald/Nadelholzforst				
Charakteristik:	Bearbeiter: Andreas Raab				
lfd. Nummer:	281	Fläche: in m²	676	Länge in m:	63
Bestandestyp:	0306 Neubewaldung/Aufforstung				
Charakteristik:	Bearbeiter: Andreas Raab				
lfd. Nummer:	282	Fläche: in m²	5382	Länge in m:	210
Bestandestyp:	0204 Streuobstbestand (Streuobstwiese/-weide, Obstbaumreihen)				
Charakteristik:	Bearbeiter: Andreas Raab				
lfd. Nummer:	283	Fläche: in m²	1094	Länge in m:	73
Bestandestyp:	0204 Streuobstbestand (Streuobstwiese/-weide, Obstbaumreihen)				
Charakteristik:	Bearbeiter: Andreas Raab				
lfd. Nummer:	284	Fläche: in m²	2552	Länge in m:	110
Bestandestyp:	0204 Streuobstbestand (Streuobstwiese/-weide, Obstbaumreihen)				
Charakteristik:	Bearbeiter: Andreas Raab				

lfd. Nummer:	285	Fläche: in m²	1016	Länge in m:	62
Bestandestyp:	0201 Kleinstwaldfläche ("Feldgehölz"), Gebüsch oder Baumgruppe unter 1000m²				
Charakteristik:	Feldgehölz mit Quercus robur, Fraxinus excelsior, Acer pseudoplatanus.				
	Bearbeiter: Andreas Raab				
lfd. Nummer:	286	Fläche: in m²	13303	Länge in m:	296
Bestandestyp:	0104 Laubwald/Laubholzforst				
Charakteristik:					
	Bearbeiter: Andreas Raab				
lfd. Nummer:	287	Fläche: in m²	17134	Länge in m:	281
Bestandestyp:	0102 Nadelwald/Nadelholzforst				
Charakteristik:					
	Bearbeiter: Andreas Raab				
lfd. Nummer:	288	Fläche: in m²	34028	Länge in m:	510
Bestandestyp:	0104 Laubwald/Laubholzforst				
Charakteristik:					
	Bearbeiter: Andreas Raab				
lfd. Nummer:	289	Fläche: in m²	5932	Länge in m:	161
Bestandestyp:	0102 Nadelwald/Nadelholzforst				
Charakteristik:					
	Bearbeiter: Andreas Raab				
lfd. Nummer:	290	Fläche: in m²	2318	Länge in m:	115
Bestandestyp:	0202 Uferbegleitgehölz				
Charakteristik:	Mehrschichtige, typische Ausbildung, Salix alba, Salix fragilis, Alnus glutinosa, Fraxinus excelsior, Acer pseudoplatanus, tw. Strauchschicht mit Euonymus europaea, Cornus sanguinea, Corylus avellana, Salix spec., Sambucus nigra, Filipendula ulmaria, Urtica dioica, Mentha longifolia, Humulus lupulus.				
	Bearbeiter: Andreas Raab				
lfd. Nummer:	291	Fläche: in m²	524	Länge in m:	63
Bestandestyp:	0204 Streuobstbestand (Streuobstwiese/-weide, Obstbaumreihen)				
Charakteristik:					
	Bearbeiter: Andreas Raab				
lfd. Nummer:	292	Fläche: in m²	5819	Länge in m:	200
Bestandestyp:	0103 Laub-Nadel-Mischwald/Laub-Nadelholz-Mischforst				
Charakteristik:					
	Bearbeiter: Andreas Raab				
lfd. Nummer:	293	Fläche: in m²	2445	Länge in m:	129
Bestandestyp:	0204 Streuobstbestand (Streuobstwiese/-weide, Obstbaumreihen)				
Charakteristik:					
	Bearbeiter: Andreas Raab				
lfd. Nummer:	294	Fläche: in m²	723	Länge in m:	60
Bestandestyp:	0204 Streuobstbestand (Streuobstwiese/-weide, Obstbaumreihen)				
Charakteristik:					
	Bearbeiter: Andreas Raab				
lfd. Nummer:	295	Fläche: in m²	2480	Länge in m:	132
Bestandestyp:	0102 Nadelwald/Nadelholzforst				
Charakteristik:					
	Bearbeiter: Andreas Raab				

lfd. Nummer:	296	Fläche: in m²	5731	Länge in m:	239
Bestandestyp:	0204 Streuobstbestand (Streuobstwiese/-weide, Obstbaumreihen)				
Charakteristik:	Bearbeiter: Andreas Raab				
lfd. Nummer:	297	Fläche: in m²	3857	Länge in m:	136
Bestandestyp:	0204 Streuobstbestand (Streuobstwiese/-weide, Obstbaumreihen)				
Charakteristik:	Bearbeiter: Andreas Raab				
lfd. Nummer:	298	Fläche: in m²	4618	Länge in m:	166
Bestandestyp:	0204 Streuobstbestand (Streuobstwiese/-weide, Obstbaumreihen)				
Charakteristik:	Bearbeiter: Andreas Raab				
lfd. Nummer:	299	Fläche: in m²	10216	Länge in m:	358
Bestandestyp:	0204 Streuobstbestand (Streuobstwiese/-weide, Obstbaumreihen)				
Charakteristik:	Bearbeiter: Andreas Raab				
lfd. Nummer:	300	Fläche: in m²	156	Länge in m:	25
Bestandestyp:	0204 Streuobstbestand (Streuobstwiese/-weide, Obstbaumreihen)				
Charakteristik:	Bearbeiter: Andreas Raab				
lfd. Nummer:	301	Fläche: in m²	10171	Länge in m:	315
Bestandestyp:	0104 Laubwald/Laubholzforst				
Charakteristik:	Bearbeiter: Andreas Raab				
lfd. Nummer:	302	Fläche: in m²	21325	Länge in m:	504
Bestandestyp:	0103 Laub-Nadel-Mischwald/Laub-Nadelholz-Mischforst				
Charakteristik:	Bearbeiter: Andreas Raab				
lfd. Nummer:	303	Fläche: in m²	88269	Länge in m:	1291
Bestandestyp:	0102 Nadelwald/Nadelholzforst				
Charakteristik:	Bearbeiter: Andreas Raab				
lfd. Nummer:	304	Fläche: in m²	40861	Länge in m:	422
Bestandestyp:	0104 Laubwald/Laubholzforst				
Charakteristik:	Bearbeiter: Andreas Raab				
lfd. Nummer:	305	Fläche: in m²	35996	Länge in m:	515
Bestandestyp:	0307 Feuchtes und nasses Extensivgrünland				
Charakteristik:	Kleinseggenried, von Entwässerungsgräben durchzogen, <i>Molinia caerulea</i> , <i>Sanguisorba officinalis</i> , <i>Cirsium oleaceum</i> , <i>Angelica sylvestris</i> , <i>Lysimachia nummularia</i> , <i>Juncus effusus</i> , <i>Bromus erectus</i> .				
	Bearbeiter: Andreas Raab				
lfd. Nummer:	306	Fläche: in m²	4593	Länge in m:	152
Bestandestyp:	0204 Streuobstbestand (Streuobstwiese/-weide, Obstbaumreihen)				
Charakteristik:	Bearbeiter: Andreas Raab				
lfd. Nummer:	307	Fläche: in m²	3013	Länge in m:	171
Bestandestyp:	0204 Streuobstbestand (Streuobstwiese/-weide, Obstbaumreihen)				
Charakteristik:	Bearbeiter: Andreas Raab				

lfd. Nummer:	308	Fläche: in m²	1319	Länge in m:	80
Bestandestyp:	0104 Laubwald/Laubholzforst				
Charakteristik:	Bearbeiter: Andreas Raab				
lfd. Nummer:	309	Fläche: in m²	1815	Länge in m:	97
Bestandestyp:	0204 Streuobstbestand (Streuobstwiese/-weide, Obstbaumreihen)				
Charakteristik:	Bearbeiter: Andreas Raab				
lfd. Nummer:	310	Fläche: in m²	2256	Länge in m:	110
Bestandestyp:	0204 Streuobstbestand (Streuobstwiese/-weide, Obstbaumreihen)				
Charakteristik:	Bearbeiter: Andreas Raab				
lfd. Nummer:	311	Fläche: in m²	2448	Länge in m:	122
Bestandestyp:	0204 Streuobstbestand (Streuobstwiese/-weide, Obstbaumreihen)				
Charakteristik:	Bearbeiter: Andreas Raab				
lfd. Nummer:	312	Fläche: in m²	6866	Länge in m:	228
Bestandestyp:	0102 Nadelwald/Nadelholzforst				
Charakteristik:	Bearbeiter: Andreas Raab				
lfd. Nummer:	313	Fläche: in m²	1692	Länge in m:	83
Bestandestyp:	0204 Streuobstbestand (Streuobstwiese/-weide, Obstbaumreihen)				
Charakteristik:	Bearbeiter: Andreas Raab				
lfd. Nummer:	314	Fläche: in m²	10208	Länge in m:	210
Bestandestyp:	0104 Laubwald/Laubholzforst				
Charakteristik:	Bearbeiter: Andreas Raab				
lfd. Nummer:	315	Fläche: in m²	14668	Länge in m:	321
Bestandestyp:	0603 Deponien				
Charakteristik:	Teilweise rekultivierte Schuttdeponie. Bearbeiter: Andreas Raab				
lfd. Nummer:	316	Fläche: in m²	8771	Länge in m:	326
Bestandestyp:	0104 Laubwald/Laubholzforst				
Charakteristik:	Bearbeiter: Andreas Raab				
lfd. Nummer:	317	Fläche: in m²	328	Länge in m:	36
Bestandestyp:	0201 Kleinstwaldfläche ("Feldgehölz"), Gebüsch oder Baumgruppe unter 1000m²				
Charakteristik:	Feldgehölz mit Prunus padus, Quercus robur, Salix caprea und Rubus spec. Bearbeiter: Andreas Raab				
lfd. Nummer:	319	Fläche: in m²	118184	Länge in m:	1364
Bestandestyp:	0104 Laubwald/Laubholzforst				
Charakteristik:	Bearbeiter: Andreas Raab				
lfd. Nummer:	320	Fläche: in m²	1196	Länge in m:	108
Bestandestyp:	0204 Streuobstbestand (Streuobstwiese/-weide, Obstbaumreihen)				
Charakteristik:	Bearbeiter: Andreas Raab				

lfd. Nummer:	321	Fläche: in m²	8148	Länge in m:	266
Bestandestyp:	0104 Laubwald/Laubholzforst				
Charakteristik:					
	Bearbeiter: Andreas Raab				
lfd. Nummer:	322	Fläche: in m²	1493	Länge in m:	104
Bestandestyp:	0104 Laubwald/Laubholzforst				
Charakteristik:					
	Bearbeiter: Andreas Raab				
lfd. Nummer:	323	Fläche: in m²	74789	Länge in m:	580
Bestandestyp:	0104 Laubwald/Laubholzforst				
Charakteristik:					
	Bearbeiter: Andreas Raab				
lfd. Nummer:	324	Fläche: in m²	11585	Länge in m:	239
Bestandestyp:	0104 Laubwald/Laubholzforst				
Charakteristik:					
	Bearbeiter: Andreas Raab				
lfd. Nummer:	325	Fläche: in m²	2802	Länge in m:	146
Bestandestyp:	0204 Streuobstbestand (Streuobstwiese/-weide, Obstbaumreihen)				
Charakteristik:					
	Bearbeiter: Andreas Raab				
lfd. Nummer:	326	Fläche: in m²	1738	Länge in m:	85
Bestandestyp:	0204 Streuobstbestand (Streuobstwiese/-weide, Obstbaumreihen)				
Charakteristik:					
	Bearbeiter: Andreas Raab				
lfd. Nummer:	327	Fläche: in m²	29090	Länge in m:	567
Bestandestyp:	0102 Nadelwald/Nadelholzforst				
Charakteristik:					
	Bearbeiter: Andreas Raab				
lfd. Nummer:	328	Fläche: in m²	3737	Länge in m:	160
Bestandestyp:	0103 Laub-Nadel-Mischwald/Laub-Nadelholz-Mischforst				
Charakteristik:					
	Bearbeiter: Andreas Raab				
lfd. Nummer:	329	Fläche: in m²	12531	Länge in m:	301
Bestandestyp:	0103 Laub-Nadel-Mischwald/Laub-Nadelholz-Mischforst				
Charakteristik:					
	Bearbeiter: Andreas Raab				
lfd. Nummer:	330	Fläche: in m²	839	Länge in m:	59
Bestandestyp:	0204 Streuobstbestand (Streuobstwiese/-weide, Obstbaumreihen)				
Charakteristik:					
	Bearbeiter: Andreas Raab				
lfd. Nummer:	331	Fläche: in m²	3449	Länge in m:	140
Bestandestyp:	0104 Laubwald/Laubholzforst				
Charakteristik:					
	Bearbeiter: Andreas Raab				
lfd. Nummer:	332	Fläche: in m²	2721	Länge in m:	167
Bestandestyp:	0204 Streuobstbestand (Streuobstwiese/-weide, Obstbaumreihen)				
Charakteristik:					
	Bearbeiter: Andreas Raab				

lfd. Nummer:	333	Fläche: in m²	4613	Länge in m:	253
Bestandestyp:	0204 Streuobstbestand (Streuobstwiese/-weide, Obstbaumreihen)				
Charakteristik:					
Bearbeiter: Andreas Raab					
lfd. Nummer:	334	Fläche: in m²	1142	Länge in m:	94
Bestandestyp:	0201 Kleinstwaldfläche ("Feldgehölz"), Gebüsch oder Baumgruppe unter 1000m²				
Charakteristik:	Laubwaldinsel.				
Bearbeiter: Andreas Raab					
lfd. Nummer:	335	Fläche: in m²	396	Länge in m:	45
Bestandestyp:	0201 Kleinstwaldfläche ("Feldgehölz"), Gebüsch oder Baumgruppe unter 1000m²				
Charakteristik:	Laubwaldinsel.				
Bearbeiter: Andreas Raab					
lfd. Nummer:	336	Fläche: in m²	1920	Länge in m:	135
Bestandestyp:	0204 Streuobstbestand (Streuobstwiese/-weide, Obstbaumreihen)				
Charakteristik:					
Bearbeiter: Andreas Raab					
lfd. Nummer:	337	Fläche: in m²	519	Länge in m:	50
Bestandestyp:	0201 Kleinstwaldfläche ("Feldgehölz"), Gebüsch oder Baumgruppe unter 1000m²				
Charakteristik:	Baumgruppe mit Laubgehölz.				
Bearbeiter: Andreas Raab					
lfd. Nummer:	338	Fläche: in m²	188	Länge in m:	29
Bestandestyp:	0201 Kleinstwaldfläche ("Feldgehölz"), Gebüsch oder Baumgruppe unter 1000m²				
Charakteristik:	Baumgruppe aus Laubgehölzen.				
Bearbeiter: Andreas Raab					
lfd. Nummer:	339	Fläche: in m²	765	Länge in m:	63
Bestandestyp:	0306 Neubewaldung/Aufforstung				
Charakteristik:					
Bearbeiter: Andreas Raab					
lfd. Nummer:	340	Fläche: in m²	88329	Länge in m:	930
Bestandestyp:	0102 Nadelwald/Nadelholzforst				
Charakteristik:					
Bearbeiter: Andreas Raab					
lfd. Nummer:	341	Fläche: in m²	7285	Länge in m:	247
Bestandestyp:	0104 Laubwald/Laubholzforst				
Charakteristik:					
Bearbeiter: Andreas Raab					
lfd. Nummer:	342	Fläche: in m²	50850	Länge in m:	581
Bestandestyp:	0103 Laub-Nadel-Mischwald/Laub-Nadelholz-Mischforst				
Charakteristik:					
Bearbeiter: Andreas Raab					
lfd. Nummer:	343	Fläche: in m²	799	Länge in m:	62
Bestandestyp:	0204 Streuobstbestand (Streuobstwiese/-weide, Obstbaumreihen)				
Charakteristik:					
Bearbeiter: Andreas Raab					
lfd. Nummer:	344	Fläche: in m²	784	Länge in m:	56
Bestandestyp:	0104 Laubwald/Laubholzforst				
Charakteristik:					
Bearbeiter: Andreas Raab					

lfd. Nummer:	345	Fläche: in m²	1640	Länge in m:	110
Bestandestyp:	0204 Streuobstbestand (Streuobstwiese/-weide, Obstbaumreihen)				
Charakteristik:					
Bearbeiter: Andreas Raab					
lfd. Nummer:	346	Fläche: in m²	120403	Länge in m:	1016
Bestandestyp:	0102 Nadelwald/Nadelholzforst				
Charakteristik:					
Bearbeiter: Andreas Raab					
lfd. Nummer:	347	Fläche: in m²	3407	Länge in m:	186
Bestandestyp:	030802 Mesophile, "bunte" Fettwiese und die meisten Magerrasen, -weiden				
Charakteristik:	Mesophile Fettwiese mit Festuca rubra, Poa pratensis, Galium album, Arrhenatherum elatius, Trifolium prat., Ranunculus acris, Agrostis capillaris, Centaurea jacea, Knautia arvensis.				
Bearbeiter: Andreas Raab					
lfd. Nummer:	348	Fläche: in m²	40418	Länge in m:	838
Bestandestyp:	0102 Nadelwald/Nadelholzforst				
Charakteristik:					
Bearbeiter: Andreas Raab					
lfd. Nummer:	349	Fläche: in m²	1789	Länge in m:	182
Bestandestyp:	0104 Laubwald/Laubholzforst				
Charakteristik:					
Bearbeiter: Andreas Raab					
lfd. Nummer:	350	Fläche: in m²	9266	Länge in m:	365
Bestandestyp:	0204 Streuobstbestand (Streuobstwiese/-weide, Obstbaumreihen)				
Charakteristik:					
Bearbeiter: Andreas Raab					
lfd. Nummer:	351	Fläche: in m²	954	Länge in m:	59
Bestandestyp:	0306 Neubewaldung/Aufforstung				
Charakteristik:					
Bearbeiter: Andreas Raab					
lfd. Nummer:	352	Fläche: in m²	4820	Länge in m:	202
Bestandestyp:	0104 Laubwald/Laubholzforst				
Charakteristik:					
Bearbeiter: Andreas Raab					
lfd. Nummer:	353	Fläche: in m²	5977	Länge in m:	216
Bestandestyp:	0204 Streuobstbestand (Streuobstwiese/-weide, Obstbaumreihen)				
Charakteristik:					
Bearbeiter: Andreas Raab					
lfd. Nummer:	354	Fläche: in m²	16989	Länge in m:	976
Bestandestyp:	0202 Uferbegleitgehölz				
Charakteristik:	Typische Uferbegleitgehölze, Fraxinus excelsior, Salix fragilis, Acer pseudoplatanus, Betula pendula, Rubus caesius, Brachypodium pinnatum, Phalaris arundinacea, Humulus lupulus, Cornus avellana, Ulmus campestre, Filipendula ulmaria				
Bearbeiter: Andreas Raab					
lfd. Nummer:	355	Fläche: in m²	5790	Länge in m:	348
Bestandestyp:	0202 Uferbegleitgehölz				
Charakteristik:	Typische Uferbegleitgehölze, Fraxinus excelsior, Salix fragilis, Acer pseudoplatanus, Betula pendula, Rubus caesius, Brachypodium pinnatum, Phalaris arundinacea, Humulus lupulus, Cornus avellana, Ulmus campestre, Filipendula ulmaria				
Bearbeiter: Andreas Raab					

lfd. Nummer:	356	Fläche: in m²	3492	Länge in m:	137
Bestandestyp:	0204 Streuobstbestand (Streuobstwiese/-weide, Obstbaumreihen)				
Charakteristik:					
Bearbeiter: Andreas Raab					
lfd. Nummer:	357	Fläche: in m²	1272	Länge in m:	131
Bestandestyp:	0104 Laubwald/Laubholzforst				
Charakteristik:					
Bearbeiter: Andreas Raab					
lfd. Nummer:	358	Fläche: in m²	2837	Länge in m:	127
Bestandestyp:	0204 Streuobstbestand (Streuobstwiese/-weide, Obstbaumreihen)				
Charakteristik:					
Bearbeiter: Andreas Raab					
lfd. Nummer:	359	Fläche: in m²	3421	Länge in m:	156
Bestandestyp:	0204 Streuobstbestand (Streuobstwiese/-weide, Obstbaumreihen)				
Charakteristik:					
Bearbeiter: Andreas Raab					
lfd. Nummer:	360	Fläche: in m²	57	Länge in m:	16
Bestandestyp:	0401 Stehendes Gewässer				
Charakteristik:	Kleiner Fischteich.				
Bearbeiter: Andreas Raab					
lfd. Nummer:	361	Fläche: in m²	87	Länge in m:	20
Bestandestyp:	0401 Stehendes Gewässer				
Charakteristik:	Kleiner Fischteich.				
Bearbeiter: Andreas Raab					
lfd. Nummer:	362	Fläche: in m²	137	Länge in m:	27
Bestandestyp:	0401 Stehendes Gewässer				
Charakteristik:	Kleiner Fischteich.				
Bearbeiter: Andreas Raab					
lfd. Nummer:	363	Fläche: in m²	66	Länge in m:	17
Bestandestyp:	0401 Stehendes Gewässer				
Charakteristik:	Kleiner Fischteich.				
Bearbeiter: Andreas Raab					
lfd. Nummer:	364	Fläche: in m²	22385	Länge in m:	990
Bestandestyp:	0104 Laubwald/Laubholzforst				
Charakteristik:					
Bearbeiter: Andreas Raab					
lfd. Nummer:	365	Fläche: in m²	2982	Länge in m:	181
Bestandestyp:	0104 Laubwald/Laubholzforst				
Charakteristik:					
Bearbeiter: Andreas Raab					
lfd. Nummer:	366	Fläche: in m²	2542	Länge in m:	303
Bestandestyp:	030301 Sukzessionsfläche des feuchten und nassen Extensivgrünlandes mit oder ohne jüngerem Gehölzaufwuchs				
Charakteristik:	Phalaris arundinacea, Carex spec., Lythrum salicaria, Sambucus ebulus, Cornus sanguinea, Euonymus europaea.				
Bearbeiter: Andreas Raab					
lfd. Nummer:	367	Fläche: in m²	10797	Länge in m:	424
Bestandestyp:	0103 Laub-Nadel-Mischwald/Laub-Nadelholz-Mischforst				
Charakteristik:					
Bearbeiter: Andreas Raab					

lfd. Nummer:	368	Fläche: in m²	2302	Länge in m:	112
Bestandestyp:	0204 Streuobstbestand (Streuobstwiese/-weide, Obstbaumreihen)				
Charakteristik:					
Bearbeiter: Andreas Raab					
lfd. Nummer:	369	Fläche: in m²	2575	Länge in m:	148
Bestandestyp:	030802 Mesophile, "bunte" Fettwiese und die meisten Magerrasen, -weiden				
Charakteristik:	Campanula patula, Fragaria viridis, Festuca rubra, Tragopogon dubium, Galium album, Arrhenatherum elatium, Trisetum flavescens, Agrostis capillaris, Trifolium repens, Veronica spec., Leucanthemum vulgare, Achillea millefolium.				
Bearbeiter: Andreas Raab					
lfd. Nummer:	370	Fläche: in m²	1057	Länge in m:	79
Bestandestyp:	0306 Neubewaldung/Aufforstung				
Charakteristik:					
Bearbeiter: Andreas Raab					
lfd. Nummer:	371	Fläche: in m²	3926	Länge in m:	142
Bestandestyp:	0304 Sukzessionsfläche in ehemaligen Intensivgebieten				
Charakteristik:					
Bearbeiter: Andreas Raab					
lfd. Nummer:	372	Fläche: in m²	3219	Länge in m:	123
Bestandestyp:	0104 Laubwald/Laubholzforst				
Charakteristik:					
Bearbeiter: Andreas Raab					
lfd. Nummer:	373	Fläche: in m²	3511	Länge in m:	163
Bestandestyp:	030802 Mesophile, "bunte" Fettwiese und die meisten Magerrasen, -weiden				
Charakteristik:	Magerwiese mit Leucanthemum vulgare, Centaurea jacea, Knautia arvensis, Lotus corniculatus, Achillea millefolium, Alchemilla vulgare, Leontodon hispidus, Bellis perennis.				
Bearbeiter: Andreas Raab					
lfd. Nummer:	374	Fläche: in m²	1831	Länge in m:	153
Bestandestyp:	0306 Neubewaldung/Aufforstung				
Charakteristik:					
Bearbeiter: Andreas Raab					
lfd. Nummer:	375	Fläche: in m²	2212	Länge in m:	128
Bestandestyp:	0204 Streuobstbestand (Streuobstwiese/-weide, Obstbaumreihen)				
Charakteristik:					
Bearbeiter: Andreas Raab					
lfd. Nummer:	376	Fläche: in m²	2470	Länge in m:	113
Bestandestyp:	0306 Neubewaldung/Aufforstung				
Charakteristik:	Obstbäume, Molinia caerulea, Calamagrostis epigejos.				
Bearbeiter: Andreas Raab					
lfd. Nummer:	377	Fläche: in m²	1329	Länge in m:	169
Bestandestyp:	0304 Sukzessionsfläche in ehemaligen Intensivgebieten				
Charakteristik:	Feuchte Brache neben Waldrand; Urtica dioica, Rubus ideaus, Phleum pratensis, Filipendula ulmaria, Deschampsia caespitosa.				
Bearbeiter: Andreas Raab					
lfd. Nummer:	378	Fläche: in m²	2087	Länge in m:	127
Bestandestyp:	0306 Neubewaldung/Aufforstung				
Charakteristik:					
Bearbeiter: Andreas Raab					

lfd. Nummer:	379	Fläche: in m²	1026	Länge in m:	77
Bestandestyp:	0306 Neubewaldung/Aufforstung				
Charakteristik:					
	Bearbeiter: Andreas Raab				
lfd. Nummer:	380	Fläche: in m²	937	Länge in m:	101
Bestandestyp:	0203 Heckenzug				
Charakteristik:	Salix spec., Prunus avium, Cornus sanguinea, Corylus avellana.				
	Bearbeiter: Andreas Raab				
lfd. Nummer:	381	Fläche: in m²	993	Länge in m:	98
Bestandestyp:	0104 Laubwald/Laubholzforst				
Charakteristik:					
	Bearbeiter: Andreas Raab				
lfd. Nummer:	382	Fläche: in m²	970	Länge in m:	105
Bestandestyp:	030302 Sukzessionsfläche des trockenen Extensivgrünlandes mit oder ohne jüngerem Gehölzaufwuchs				
Charakteristik:	Bahnbrache mit Artemisia vulgaris und Arrhenatherum elatius, Solidago spec., Dactylis glomerata, Melilotus officinalis.				
	Bearbeiter: Andreas Raab				
lfd. Nummer:	383	Fläche: in m²	1447	Länge in m:	117
Bestandestyp:	0306 Neubewaldung/Aufforstung				
Charakteristik:					
	Bearbeiter: Andreas Raab				
lfd. Nummer:	384	Fläche: in m²	337	Länge in m:	83
Bestandestyp:	0302 Großröhricht und Schilfröhricht				
Charakteristik:					
	Bearbeiter: Andreas Raab				
lfd. Nummer:	385	Fläche: in m²	334	Länge in m:	64
Bestandestyp:	030801 Trocken-, Halbtrockenrasen und Grusfluren einschließlich der bodensauren Halbtrockenrasen und (Silikat-)Grusfluren				
Charakteristik:	Südexponierte Trockenwiese am Waldrand mit Bromus erectus, Festuca rubra, Thymus spec., Lotus corniculatus, Arrhenatherum elatius, Centaurea jacea, Potentilla spec., Leontodon hispidus, Euphrasia stricta.				
	Bearbeiter: Andreas Raab				
lfd. Nummer:	386	Fläche: in m²	924	Länge in m:	99
Bestandestyp:	0502 Konglomerat-Steilfelsen				
Charakteristik:					
	Bearbeiter: Andreas Raab				
lfd. Nummer:	387	Fläche: in m²	682	Länge in m:	77
Bestandestyp:	0307 Feuchtes und nasses Extensivgrünland				
Charakteristik:	Arrhenatherum elatius, Molinia caerulea dominieren, Heracleum sphondylium.				
	Bearbeiter: Andreas Raab				
lfd. Nummer:	388	Fläche: in m²	1801	Länge in m:	161
Bestandestyp:	0202 Uferbegleitgehölz				
Charakteristik:	Salix fragilis, Alnus glutinosa, Fraxinus excelsior, Filipentula ulmaria, Geum urbanum.				
	Bearbeiter: Andreas Raab				
lfd. Nummer:	389	Fläche: in m²	19085	Länge in m:	432
Bestandestyp:	0104 Laubwald/Laubholzforst				
Charakteristik:					
	Bearbeiter: Andreas Raab				

lfd. Nummer:	390	Fläche: in m²	1277	Länge in m:	90
Bestandestyp:	030802 Mesophile, "bunte" Fettwiese und die meisten Magerrasen, -weiden				
Charakteristik:	wechselfeuchte Fettwiese im Nahbereich der Ager; Vicia cracca, Sanguisorba officinalis, Achillea millefolium, Arrhenatherum elatius, Mentha longifolia, Rubus spec., Centaurea jacea, Erigeron annua, Epilobium spec., Agrostis capillaris, Cirsium arvensis.				
	Bearbeiter: Andreas Raab				
lfd. Nummer:	391	Fläche: in m²	8566	Länge in m:	194
Bestandestyp:	030802 Mesophile, "bunte" Fettwiese und die meisten Magerrasen, -weiden				
Charakteristik:	Mesophile Fettweide, Centaurea jacea, Knautia arvensis, Arrhenatherum elatius, Sanguisorba officinalis.				
	Bearbeiter: Andreas Raab				
lfd. Nummer:	392	Fläche: in m²	51595	Länge in m:	526
Bestandestyp:	0602 Abbauf Flächen geogener Rohstoffe mit aktueller betrieblicher Nutzung				
Charakteristik:	Schotterabbau am Stadtrand.				
	Bearbeiter: Andreas Raab				
lfd. Nummer:	393	Fläche: in m²	4974	Länge in m:	217
Bestandestyp:	030802 Mesophile, "bunte" Fettwiese und die meisten Magerrasen, -weiden				
Charakteristik:	Magere bunte Fettwiese mit Lychnis flos-cuculi, Leucanthemum vulgare, Leontodon hispidus, Anthoxanthum odoratum.				
	Bearbeiter: Andreas raab				
lfd. Nummer:	394	Fläche: in m²	3730	Länge in m:	216
Bestandestyp:	0304 Sukzessionsfläche in ehemaligen Intensivgebieten				
Charakteristik:					
	Bearbeiter: Andreas Raab				
lfd. Nummer:	395	Fläche: in m²	573	Länge in m:	57
Bestandestyp:	0306 Neubewaldung/Aufforstung				
Charakteristik:	An Steifläche gepflanzte Sträucher und Sorbus aucuparia, Fraxinus excelsior, Prunus avium.				
	Bearbeiter: Andreas Raab				
lfd. Nummer:	396	Fläche: in m²	823	Länge in m:	129
Bestandestyp:	030802 Mesophile, "bunte" Fettwiese und die meisten Magerrasen, -weiden				
Charakteristik:	Magere Fettwiese an Steifläche mit Anthoxanthum odoratum, Leucanthemum vulgare.				
	Bearbeiter: Andreas Raab				
lfd. Nummer:	397	Fläche: in m²	2855	Länge in m:	130
Bestandestyp:	030802 Mesophile, "bunte" Fettwiese und die meisten Magerrasen, -weiden				
Charakteristik:	Feuchte Fettwiese mit Alopecurus pratensis, Cirsium oleaceum und verschiedenen Carex-Arten.				
	Bearbeiter: Andreas Raab				
lfd. Nummer:	398	Fläche: in m²	1952	Länge in m:	92
Bestandestyp:	030802 Mesophile, "bunte" Fettwiese und die meisten Magerrasen, -weiden				
Charakteristik:	Magere bunte Fettwiese mit Leucanthemum vulgare, Leontodon hispidus, Campanula patula, Anthoxanthum odoratum, Cynosurus cristatus.				
	Bearbeiter: Andreas Raab				
lfd. Nummer:	500	Fläche: in m²	2984	Länge in m:	373
Bestandestyp:	0402 Fließendes Gewässer				
Charakteristik:	Ca. 2,5 m breiter Bach, trocken gefallen, schottrige Sohle, meist gestreckter Lauf; Phalaris arundinacea, Urtica dioica, Acer Pseudoplatanus, Filipendula ulmaria, Fraxinus excelsior, Alnus glutinosa. (EP 002)				
	Bearbeiter: Andreas Raab				
lfd. Nummer:	501	Fläche: in m²	202	Länge in m:	202
Bestandestyp:	0402 Fließendes Gewässer				
Charakteristik:	Bach, weniger als 1 m breit, teilweise gewundener Lauf, großteils an Waldrand entlang führend, schottrige Sohle, geringe Breitenvarianz.				
	Bearbeiter: Andreas Raab				

lfd. Nummer:	502	Fläche: in m²	112	Länge in m:	112
Bestandestyp:	0204 Streuobstbestand (Streuobstwiese/-weide, Obstbaumreihen)				
Charakteristik:	Bearbeiter: Andreas Raab				
lfd. Nummer:	503	Fläche: in m²	688	Länge in m:	172
Bestandestyp:	0204 Streuobstbestand (Streuobstwiese/-weide, Obstbaumreihen)				
Charakteristik:	Bearbeiter: Andreas Raab				
lfd. Nummer:	504	Fläche: in m²	384	Länge in m:	128
Bestandestyp:	0204 Streuobstbestand (Streuobstwiese/-weide, Obstbaumreihen)				
Charakteristik:	Bearbeiter: Andreas Raab				
lfd. Nummer:	505	Fläche: in m²	200	Länge in m:	40
Bestandestyp:	0204 Streuobstbestand (Streuobstwiese/-weide, Obstbaumreihen)				
Charakteristik:	Bearbeiter: Andreas Raab				
lfd. Nummer:	506	Fläche: in m²	177	Länge in m:	59
Bestandestyp:	0204 Streuobstbestand (Streuobstwiese/-weide, Obstbaumreihen)				
Charakteristik:	Bearbeiter: Andreas Raab				
lfd. Nummer:	507	Fläche: in m²	294	Länge in m:	49
Bestandestyp:	0204 Streuobstbestand (Streuobstwiese/-weide, Obstbaumreihen)				
Charakteristik:	Bearbeiter: Andreas Raab				
lfd. Nummer:	508	Fläche: in m²	189	Länge in m:	63
Bestandestyp:	0204 Streuobstbestand (Streuobstwiese/-weide, Obstbaumreihen)				
Charakteristik:	Bearbeiter: Andreas Raab				
lfd. Nummer:	509	Fläche: in m²	51	Länge in m:	51
Bestandestyp:	0204 Streuobstbestand (Streuobstwiese/-weide, Obstbaumreihen)				
Charakteristik:	Bearbeiter: Andreas Raab				
lfd. Nummer:	511	Fläche: in m²	1050	Länge in m:	175
Bestandestyp:	0202 Uferbegleitgehölz				
Charakteristik:	Schmaler Gehölzstreifen mit Alnus glutinosa, Fraxinus excelsior, Salix fragilis und Corylus avellana.				
	Bearbeiter: Andreas Raab				
lfd. Nummer:	512	Fläche: in m²	469	Länge in m:	67
Bestandestyp:	0202 Uferbegleitgehölz				
Charakteristik:	Mehrere große Bäume, Picea abies, Quercus robur, Alnus glutinosa, Fraxinus excelsior.				
	Bearbeiter: Andreas Raab				
lfd. Nummer:	513	Fläche: in m²	1200	Länge in m:	200
Bestandestyp:	0202 Uferbegleitgehölz				
Charakteristik:	Schmaler Gehölzstreifen mit Alnus glutinosa, Fraxinus excelsior, Salix fragilis und Corylus avellana.				
	Bearbeiter: Andreas Raab				
lfd. Nummer:	514	Fläche: in m²	1248	Länge in m:	208
Bestandestyp:	0202 Uferbegleitgehölz				
Charakteristik:	Schmaler Gehölzstreifen mit Alnus glutinosa, Fraxinus excelsior, Salix fragilis und Corylus avellana.				
	Bearbeiter: Andreas Raab				

lfd. Nummer:	515	Fläche: in m²	6036	Länge in m:	2012
Bestandestyp:	0402 Fließendes Gewässer				
Charakteristik:	Ampflwanger Bach, 5 m breit, flach, schottrige Sohle, steile Ufer, unverbaut, teilweise mäandrierend; Salix alba, Salix fragilis, Alnus glutinosa, Fraxinus excelsior, tw. Nur Strauchschicht mit Euonymus europaea, Cornus sanguinea, Corylus avellana, Salix spec., Sambucus nigra (EP 001).				
	Bearbeiter: Andreas Raab				
lfd. Nummer:	516	Fläche: in m²	1428	Länge in m:	238
Bestandestyp:	0203 Heckenzug				
Charakteristik:	Populus nigra, Betula pendula, Rubus ideaus, Elymus repens, Rumex spec., Aegopodium podagraria.				
	Bearbeiter: Andreas Raab				
lfd. Nummer:	517	Fläche: in m²	798	Länge in m:	114
Bestandestyp:	0204 Streuobstbestand (Streuobstwiese/-weide, Obstbaumreihen)				
Charakteristik:					
	Bearbeiter: Andreas Raab				
lfd. Nummer:	518	Fläche: in m²	145	Länge in m:	29
Bestandestyp:	0204 Streuobstbestand (Streuobstwiese/-weide, Obstbaumreihen)				
Charakteristik:					
	Bearbeiter: Andreas Raab				
lfd. Nummer:	519	Fläche: in m²	100	Länge in m:	100
Bestandestyp:	0204 Streuobstbestand (Streuobstwiese/-weide, Obstbaumreihen)				
Charakteristik:					
	Bearbeiter: Andreas Raab				
lfd. Nummer:	520	Fläche: in m²	240	Länge in m:	48
Bestandestyp:	0203 Heckenzug				
Charakteristik:	Dichte Pflanzung von Picea abies.				
	Bearbeiter: Andreas Raab				
lfd. Nummer:	521	Fläche: in m²	2653	Länge in m:	379
Bestandestyp:	0203 Heckenzug				
Charakteristik:	Bahnböschung mit Fraxinus excelsior.				
	Bearbeiter: Andreas Raab				
lfd. Nummer:	522	Fläche: in m²	117	Länge in m:	39
Bestandestyp:	0203 Heckenzug				
Charakteristik:	Laubgehölzhecke am Siedlungsrand.				
	Bearbeiter: Andreas Raab				
lfd. Nummer:	523	Fläche: in m²	365	Länge in m:	73
Bestandestyp:	0203 Heckenzug				
Charakteristik:	Prunus avium, Salix spec., Prunus padus, Corylus avellana, Cornus sanguinea, Acer pseudoplatanus, Betula pendula.				
	Bearbeiter: Andreas Raab				
lfd. Nummer:	524	Fläche: in m²	530	Länge in m:	106
Bestandestyp:	0203 Heckenzug				
Charakteristik:	Prunus avium, Salix spec., Prunus padus, Corylus avellana, Cornus sanguinea, Acer pseudoplatanus, Betula pendula.				
	Bearbeiter: Andreas Raab				
lfd. Nummer:	525	Fläche: in m²	144	Länge in m:	72
Bestandestyp:	0203 Heckenzug				
Charakteristik:	Corylus avellana, Prunus padus, Cornus sanguinea.				
	Bearbeiter: Andreas Raab				

lfd. Nummer:	526	Fläche: in m²	115	Länge in m:	23
Bestandestyp:	0203 Heckenzug				
Charakteristik:	Mit Laubgehölzen ca. 4 m hoch bestockte Böschung im Anschluß an einen Wald.				
	Bearbeiter: Andreas Raab				
lfd. Nummer:	527	Fläche: in m²	10800	Länge in m:	3600
Bestandestyp:	0402 Fließendes Gewässer				
Charakteristik:	Ampflwanger Bach, Sohle schottrig, mäandrierend, naturnah, Wasser klar, Breiten- und Tiefenvarianz gegeben Durchwegs von Gehölzen gefasst (EP 018).				
	Bearbeiter: Andreas Raab				
lfd. Nummer:	528	Fläche: in m²	522	Länge in m:	87
Bestandestyp:	0206 Baumreihe, Allee				
Charakteristik:					
	Bearbeiter: Andreas Raab				
lfd. Nummer:	529	Fläche: in m²	3543	Länge in m:	1181
Bestandestyp:	0402 Fließendes Gewässer				
Charakteristik:	Ausleitung vom Ampflwanger Bach; Sohle aus Schotter, Ufer leicht unterspült, gewundener Lauf, tw. Bis zum Ufer geackert; Urtica dioica, Prunus padus, Geum rivulare, Cirsium oleaceum, Corylus avellana, Fraxinus excelsior, Quercus robur, Picea abies. (EP 003).				
	Bearbeiter: Andreas Raab				
lfd. Nummer:	530	Fläche: in m²	84	Länge in m:	42
Bestandestyp:	0203 Heckenzug				
Charakteristik:	Salix-Hecke als Grenze zu einem Betriebsgebiet.				
	Bearbeiter: Andreas Raab				
lfd. Nummer:	533	Fläche: in m²	51	Länge in m:	51
Bestandestyp:	0204 Streuobstbestand (Streuobstwiese/-weide, Obstbaumreihen)				
Charakteristik:					
	Bearbeiter: Andreas Raab				
lfd. Nummer:	535	Fläche: in m²	755	Länge in m:	131
Bestandestyp:	0206 Baumreihe, Allee				
Charakteristik:					
	Bearbeiter: Andreas Raab				
lfd. Nummer:	536	Fläche: in m²	765	Länge in m:	153
Bestandestyp:	0206 Baumreihe, Allee				
Charakteristik:					
	Bearbeiter: Andreas Raab				
lfd. Nummer:	537	Fläche: in m²	1600	Länge in m:	320
Bestandestyp:	0206 Baumreihe, Allee				
Charakteristik:					
	Bearbeiter: Andreas Raab				
lfd. Nummer:	538	Fläche: in m²	825	Länge in m:	275
Bestandestyp:	99 Erhebungsfläche unbestimmten Typs				
Charakteristik:	Sukzessionsfläche auf Bahndamm.				
	Bearbeiter: Andreas Raab				
lfd. Nummer:	539	Fläche: in m²	1120	Länge in m:	280
Bestandestyp:	99 Erhebungsfläche unbestimmten Typs				
Charakteristik:	Sukzessionsfläche auf Bahndamm.				
	Bearbeiter: Andreas Raab				

lfd. Nummer:	540	Fläche: in m²	65	Länge in m:	65
Bestandestyp:	0204 Streuobstbestand (Streuobstwiese/-weide, Obstbaumreihen)				
Charakteristik:	Bearbeiter: Andreas Raab				
lfd. Nummer:	541	Fläche: in m²	41	Länge in m:	41
Bestandestyp:	0204 Streuobstbestand (Streuobstwiese/-weide, Obstbaumreihen)				
Charakteristik:	Bearbeiter: Andreas Raab				
lfd. Nummer:	542	Fläche: in m²	68	Länge in m:	68
Bestandestyp:	0206 Baumreihe, Allee				
Charakteristik:	Bearbeiter: Andreas Raab				
lfd. Nummer:	543	Fläche: in m²	9912	Länge in m:	1652
Bestandestyp:	0202 Uferbegleitgehölz				
Charakteristik:	Mehrschichtige, typische Ausbildung, Salix alba, Salix fragilis, Alnus glutinosa, Fraxinus excelsior, Acer pseudoplatanus, tw. Strauchschicht mit Euonymus europaea, Cornus sanguinea, Corylus avellana, Salix spec., Sambucus nigra, Filipendula ulmaria, Urtica dioica, Mentha longifolia, Humulus lupulus.				
	Bearbeiter: Andreas Raab				
lfd. Nummer:	544	Fläche: in m²	514	Länge in m:	514
Bestandestyp:	0203 Heckenzug				
Charakteristik:	Junge Heckenanlage mit Cornus sanguinea, Acer campestre, Prunus spinosa, Rhamnus catharticus, Euonymus europaea, Lonicera xylosteum.				
	Bearbeiter: Andreas Raab				
lfd. Nummer:	560	Fläche: in m²	1425	Länge in m:	285
Bestandestyp:	0203 Heckenzug				
Charakteristik:	Hecke auf Bahndamm mit Fraxinus excelsior, Salix spec., Acer pseudoplatanus, Picea abies.				
	Bearbeiter: Andreas Raab				
lfd. Nummer:	562	Fläche: in m²	844	Länge in m:	211
Bestandestyp:	0202 Uferbegleitgehölz				
Charakteristik:	Schmaler Gehölzstreifen mit Alnus glutinosa, Fraxinus excelsior, Salix alba, Salix fragilis und Corylus avellana.				
	Bearbeiter: Andreas Raab				
lfd. Nummer:	563	Fläche: in m²	363	Länge in m:	363
Bestandestyp:	0202 Uferbegleitgehölz				
Charakteristik:	Sehr lückiger Gehölzstreifen mit Alnus glutinosa, Fraxinus excelsior, Salix fragilis und Corylus avellana.				
	Bearbeiter: Andreas Raab				
lfd. Nummer:	564	Fläche: in m²	1602	Länge in m:	534
Bestandestyp:	0304 Sukzessionsfläche in ehemaligen Intensivgebieten				
Charakteristik:	Bearbeiter: Andreas Raab				
lfd. Nummer:	565	Fläche: in m²	228	Länge in m:	57
Bestandestyp:	0202 Uferbegleitgehölz				
Charakteristik:	Schmaler Gehölzstreifen mit Alnus glutinosa, Fraxinus excelsior, Salix fragilis und Corylus avellana.				
	Bearbeiter: Andreas Raab				
lfd. Nummer:	566	Fläche: in m²	372	Länge in m:	93
Bestandestyp:	0202 Uferbegleitgehölz				
Charakteristik:	Schmaler Gehölzstreifen mit Alnus glutinosa, Fraxinus excelsior, Salix fragilis und Corylus avellana.				
	Bearbeiter: Andreas Raab				

lfd. Nummer:	567	Fläche: in m²	822	Länge in m:	274
Bestandestyp:	0202 Uferbegleitgehölz				
Charakteristik:	Schmaler Gehölzstreifen mit <i>Alnus glutinosa</i> , <i>Fraxinus excelsior</i> , <i>Salix fragilis</i> , <i>Salix alba</i> , <i>Salix purpurea</i> und <i>Corylus avellana</i> .				
	Bearbeiter: Andreas Raab				
lfd. Nummer:	568	Fläche: in m²	51	Länge in m:	51
Bestandestyp:	0206 Baumreihe, Allee				
Charakteristik:					
	Bearbeiter: Andreas Raab				
lfd. Nummer:	569	Fläche: in m²	70	Länge in m:	35
Bestandestyp:	0206 Baumreihe, Allee				
Charakteristik:					
	Bearbeiter: Andreas Raab				
lfd. Nummer:	570	Fläche: in m²	135	Länge in m:	45
Bestandestyp:	0206 Baumreihe, Allee				
Charakteristik:					
	Bearbeiter: Andreas Raab				
lfd. Nummer:	571	Fläche: in m²	222	Länge in m:	37
Bestandestyp:	0206 Baumreihe, Allee				
Charakteristik:					
	Bearbeiter: Andreas Raab				
lfd. Nummer:	572	Fläche: in m²	135	Länge in m:	45
Bestandestyp:	0206 Baumreihe, Allee				
Charakteristik:					
	Bearbeiter: Andreas Raab				
lfd. Nummer:	573	Fläche: in m²	72	Länge in m:	72
Bestandestyp:	0206 Baumreihe, Allee				
Charakteristik:					
	Bearbeiter: Andreas Raab				
lfd. Nummer:	576	Fläche: in m²	610	Länge in m:	122
Bestandestyp:	0202 Uferbegleitgehölz				
Charakteristik:	Schmaler Gehölzstreifen mit <i>Alnus glutinosa</i> , <i>Fraxinus excelsior</i> , <i>Salix fragilis</i> und <i>Corylus avellana</i> .				
	Bearbeiter: Andreas Raab				
lfd. Nummer:	577	Fläche: in m²	275	Länge in m:	55
Bestandestyp:	0202 Uferbegleitgehölz				
Charakteristik:	Schmaler Gehölzstreifen mit <i>Alnus glutinosa</i> , <i>Fraxinus excelsior</i> , <i>Salix fragilis</i> und <i>Corylus avellana</i> .				
	Bearbeiter: Andreas Raab				
lfd. Nummer:	578	Fläche: in m²	555	Länge in m:	555
Bestandestyp:	0402 Fließendes Gewässer				
Charakteristik:	EP 011: Sohle mit Feinsedimenten, 0,5 m eingetieft, schmaler Wiesenbach, Lauf ein wenig gewunden, Wasser ist klar, schnell fließend; <i>Petasites hybridus</i> , <i>Symphythum officinalis</i> ,				
	Bearbeiter: Andreas Raab				
lfd. Nummer:	579	Fläche: in m²	1011	Länge in m:	337
Bestandestyp:	0206 Baumreihe, Allee				
Charakteristik:	ca. 4 m hohe <i>Fraxinus excelsior</i> , <i>Acer pseudoplatanus</i> und <i>Evonymus europaea</i> .				
	Bearbeiter: Andreas Raab				
lfd. Nummer:	580	Fläche: in m²	334	Länge in m:	334
Bestandestyp:	0203 Heckenzug				
Charakteristik:	ca. 4 m hohe <i>Fraxinus excelsior</i> , <i>Acer pseudoplatanus</i> und <i>Evonymus europaea</i> neben Verschubgleis.				
	Bearbeiter: Andreas Raab				

lfd. Nummer:	582	Fläche: in m²	588	Länge in m:	196
Bestandestyp:	0203 Heckenzug				
Charakteristik:	ca. 2 m hohe Fichtenreihe.				
	Bearbeiter: Andreas Raab				
lfd. Nummer:	583	Fläche: in m²	3972	Länge in m:	662
Bestandestyp:	0202 Uferbegleitgehölz				
Charakteristik:	Typische Uferbegleitgehölze, Fraxinus excelsior, Salix fragilis, Acer pseudoplatanus, Betula pendula, Rubus caesius, Brachypodium pinnatum, Phalaris arundinacea, Humulus lupulus, Cornus avellana, Ulmus campestre, Filipendula ulmaria				
	Bearbeiter: Andreas Raab				
lfd. Nummer:	584	Fläche: in m²	2676	Länge in m:	669
Bestandestyp:	0202 Uferbegleitgehölz				
Charakteristik:	Typische Uferbegleitgehölze, Fraxinus excelsior, Salix fragilis, Acer pseudoplatanus, Betula pendula, Rubus caesius, Brachypodium pinnatum, Phalaris arundinacea, Humulus lupulus, Cornus avellana, Ulmus campestre, Filipendula ulmaria				
	Bearbeiter: Andreas Raab				
lfd. Nummer:	585	Fläche: in m²	868	Länge in m:	217
Bestandestyp:	0206 Baumreihe, Allee				
Charakteristik:					
	Bearbeiter: Andreas Raab				
lfd. Nummer:	586	Fläche: in m²	704	Länge in m:	352
Bestandestyp:	0203 Heckenzug				
Charakteristik:	Heckenzug neben Weg aus verschiedenen Laubgehölzen.				
	Bearbeiter: Andreas Raab				
lfd. Nummer:	587	Fläche: in m²	262	Länge in m:	131
Bestandestyp:	0203 Heckenzug				
Charakteristik:	Junge Heckenanlage mit Cornus sanguinea, Acer campestre, Prunus spinosa, Rhamnus catharticus, Euonymus europaea, Lonicera xylosteum.				
	Bearbeiter: Andreas Raab				
lfd. Nummer:	588	Fläche: in m²	976	Länge in m:	488
Bestandestyp:	0203 Heckenzug				
Charakteristik:	Gleichförmige Heckenanlage mit Cornus sanguinea, Acer campestre, Prunus spinosa, Rhamnus catharticus, Euonymus europaea, Lonicera xylosteum.				
	Bearbeiter: Andreas Raab				
lfd. Nummer:	589	Fläche: in m²	353	Länge in m:	353
Bestandestyp:	0206 Baumreihe, Allee				
Charakteristik:					
	Bearbeiter: Andreas Raab				
lfd. Nummer:	590	Fläche: in m²	166	Länge in m:	166
Bestandestyp:	0206 Baumreihe, Allee				
Charakteristik:					
	Bearbeiter: Andreas Raab				
lfd. Nummer:	591	Fläche: in m²	326	Länge in m:	326
Bestandestyp:	030302 Sukzessionsfläche des trockenen Extensivgrünlandes mit oder ohne jüngerem Gehölzaufwuchs				
Charakteristik:	Verbuschende Bahnböschung mit trockener ruderaler Glatthaferwiese.				
	Bearbeiter: Andreas Raab				
lfd. Nummer:	592	Fläche: in m²	146	Länge in m:	146
Bestandestyp:	0206 Baumreihe, Allee				
Charakteristik:					
	Bearbeiter: Andreas Raab				

lfd. Nummer:	593	Fläche: in m²	76	Länge in m:	76
Bestandestyp:	0206 Baumreihe, Allee				
Charakteristik:					
Bearbeiter: Andreas Raab					
lfd. Nummer:	594	Fläche: in m²	117	Länge in m:	39
Bestandestyp:	0203 Heckenzug				
Charakteristik:	Hecke aus heimischen Strauchgehölzen.				
Bearbeiter: Andreas Raab					
lfd. Nummer:	596	Fläche: in m²	68	Länge in m:	68
Bestandestyp:	0204 Streuobstbestand (Streuobstwiese/-weide, Obstbaumreihen)				
Charakteristik:					
Bearbeiter: Andreas Raab					
lfd. Nummer:	597	Fläche: in m²	86	Länge in m:	86
Bestandestyp:	0203 Heckenzug				
Charakteristik:	Gartenhecke am Rande des Siedlungsgebietes.				
Bearbeiter: Andreas Raab					
lfd. Nummer:	598	Fläche: in m²	1582	Länge in m:	226
Bestandestyp:	0202 Uferbegleitgehölz				
Charakteristik:	Schmaler Gehölzstreifen mit Alnus glutinosa, Fraxinus excelsior, Salix fragilis und Corylus avellana.				
Bearbeiter: Andreas Raab					
lfd. Nummer:	599	Fläche: in m²	75	Länge in m:	75
Bestandestyp:	0203 Heckenzug				
Charakteristik:	Gartenhecke am Rande des Siedlungsgebietes.				
Bearbeiter: Andreas Raab					
lfd. Nummer:	600	Fläche: in m²	30	Länge in m:	30
Bestandestyp:	0204 Streuobstbestand (Streuobstwiese/-weide, Obstbaumreihen)				
Charakteristik:					
Bearbeiter: Andreas Raab					
lfd. Nummer:	601	Fläche: in m²	2502	Länge in m:	417
Bestandestyp:	030303 Sukzessionsfläche von frischem artenreichem Magergrünland				
Charakteristik:	Sukzessionsfläche auf Bahndamm; Arrhenaterum elatius, Festuca rubra, Centaurea jacea, Galium album, Leucanthemum vulgare.				
Bearbeiter: Andreas Raab					
lfd. Nummer:	602	Fläche: in m²	1615	Länge in m:	323
Bestandestyp:	030303 Sukzessionsfläche von frischem artenreichem Magergrünland				
Charakteristik:	Sukzessionsfläche auf Bahndamm; Arrhenatherum elatius, Festuca rubra, Centaurea jacea, Galium album, Leucanthemum vulgare.				
Bearbeiter: Andreas Raab					
lfd. Nummer:	603	Fläche: in m²	3549	Länge in m:	507
Bestandestyp:	0202 Uferbegleitgehölz				
Charakteristik:	Schmaler Gehölzstreifen mit Alnus glutinosa, Fraxinus excelsior, Salix fragilis und Corylus avellana.				
Bearbeiter: Andreas Raab					
lfd. Nummer:	605	Fläche: in m²	7448	Länge in m:	1064
Bestandestyp:	0202 Uferbegleitgehölz				
Charakteristik:	Schmaler Gehölzstreifen mit Alnus glutinosa, Fraxinus excelsior, Salix fragilis und Corylus avellana.				
Bearbeiter: Andreas Raab					
lfd. Nummer:	607	Fläche: in m²	101	Länge in m:	101
Bestandestyp:	0204 Streuobstbestand (Streuobstwiese/-weide, Obstbaumreihen)				
Charakteristik:					
Bearbeiter: Andreas Raab					

lfd. Nummer:	608	Fläche: in m²	57	Länge in m:	57
Bestandestyp:	0204 Streuobstbestand (Streuobstwiese/-weide, Obstbaumreihen)				
Charakteristik:					
	Bearbeiter: Andreas Raab				
lfd. Nummer:	609	Fläche: in m²	295	Länge in m:	59
Bestandestyp:	0203 Heckenzug				
Charakteristik:	Hecke in der Feldflur, gleichaltrig aus <i>Corylus avellana</i> , <i>Alnus incana</i> .				
	Bearbeiter: Andreas Raab				
lfd. Nummer:	610	Fläche: in m²	96	Länge in m:	24
Bestandestyp:	0203 Heckenzug				
Charakteristik:	Dichte Hecke mit <i>Picea abies</i> .				
	Bearbeiter: Andreas Raab				
lfd. Nummer:	611	Fläche: in m²	123	Länge in m:	123
Bestandestyp:	0204 Streuobstbestand (Streuobstwiese/-weide, Obstbaumreihen)				
Charakteristik:					
	Bearbeiter: Andreas Raab				
lfd. Nummer:	612	Fläche: in m²	123	Länge in m:	123
Bestandestyp:	0204 Streuobstbestand (Streuobstwiese/-weide, Obstbaumreihen)				
Charakteristik:					
	Bearbeiter: Andreas Raab				
lfd. Nummer:	613	Fläche: in m²	2563	Länge in m:	2563
Bestandestyp:	0402 Fließendes Gewässer				
Charakteristik:	Entwässerungsgräben; netzartig in Kleinseggenried.				
	Bearbeiter: Andreas Raab				
lfd. Nummer:	614	Fläche: in m²	154	Länge in m:	154
Bestandestyp:	0204 Streuobstbestand (Streuobstwiese/-weide, Obstbaumreihen)				
Charakteristik:					
	Bearbeiter: Andreas Raab				
lfd. Nummer:	615	Fläche: in m²	85	Länge in m:	85
Bestandestyp:	0204 Streuobstbestand (Streuobstwiese/-weide, Obstbaumreihen)				
Charakteristik:					
	Bearbeiter: Andreas Raab				
lfd. Nummer:	617	Fläche: in m²	3140	Länge in m:	628
Bestandestyp:	0202 Uferbegleitgehölz				
Charakteristik:	Mehrschichtige, typische Ausbildung, <i>Salix alba</i> , <i>Salix fragilis</i> , <i>Alnus glutinosa</i> , <i>Fraxinus excelsior</i> , <i>Acer pseudoplatanus</i> , tw. Strauchschicht mit <i>Euonymus europaea</i> , <i>Cornus sanguinea</i> , <i>Corylus avellana</i> , <i>Salix spec.</i> , <i>Sambucus nigra</i> , <i>Filipendula ulmaria</i> , <i>Urtica dioica</i> , <i>Mentha longifolia</i> , <i>Humulus lupulus</i> .				
	Bearbeiter: Andreas Raab				
lfd. Nummer:	618	Fläche: in m²	88	Länge in m:	88
Bestandestyp:	0206 Baumreihe, Allee				
Charakteristik:					
	Bearbeiter: Andreas Raab				
lfd. Nummer:	619	Fläche: in m²	1110	Länge in m:	222
Bestandestyp:	0203 Heckenzug				
Charakteristik:	Als Abgrenzung von Schotterabbau zu Ackerflächen.				
	Bearbeiter: Andreas Raab				

lfd. Nummer:	620	Fläche: in m²	256	Länge in m:	64
Bestandestyp:	0203 Heckenzug				
Charakteristik:	Lockere Laubgehölzhecke am Rande eines Betriebsgebietes.				
	Bearbeiter: Andreas Raab				
lfd. Nummer:	621	Fläche: in m²	314	Länge in m:	157
Bestandestyp:	0203 Heckenzug				
Charakteristik:	Lockere Laubgehölzhecke am Rande eines Betriebsgebietes.				
	Bearbeiter: Andreas Raab				
lfd. Nummer:	622	Fläche: in m²	372	Länge in m:	93
Bestandestyp:	0203 Heckenzug				
Charakteristik:	Lockere Laubgehölzhecke am Rande eines Betriebsgebietes.				
	Bearbeiter: Andreas Raab				
lfd. Nummer:	623	Fläche: in m²	138	Länge in m:	138
Bestandestyp:	0206 Baumreihe, Allee				
Charakteristik:					
	Bearbeiter: Andreas Raab				
lfd. Nummer:	624	Fläche: in m²	142	Länge in m:	142
Bestandestyp:	0206 Baumreihe, Allee				
Charakteristik:					
	Bearbeiter: Andreas Raab				
lfd. Nummer:	625	Fläche: in m²	29	Länge in m:	29
Bestandestyp:	0206 Baumreihe, Allee				
Charakteristik:					
	Bearbeiter: Andreas Raab				
lfd. Nummer:	626	Fläche: in m²	146	Länge in m:	146
Bestandestyp:	0203 Heckenzug				
Charakteristik:	Neuanlage in der Feldflur mit Salix spec., Lonicera xylosteum und Cornus sanguinea.				
	Bearbeiter: Andreas Raab				
lfd. Nummer:	627	Fläche: in m²	396	Länge in m:	198
Bestandestyp:	0203 Heckenzug				
Charakteristik:	Neuanlage in der Feldflur mit Salix spec., Lonicera xylosteum und Cornus sanguinea.				
	Bearbeiter: Andreas Raab				
lfd. Nummer:	628	Fläche: in m²	130	Länge in m:	130
Bestandestyp:	0302 Großröhrich und Schilfröhrich				
Charakteristik:					
	Bearbeiter: Andreas Raab				
lfd. Nummer:	629	Fläche: in m²	28	Länge in m:	28
Bestandestyp:	0206 Baumreihe, Allee				
Charakteristik:					
	Bearbeiter: Andreas Raab				
lfd. Nummer:	700	Fläche: in m²	1	Länge in m:	1
Bestandestyp:	0207 Markanter Einzelbaum				
Charakteristik:					
	Bearbeiter: Andreas Raab				
lfd. Nummer:	701	Fläche: in m²	1	Länge in m:	1
Bestandestyp:	0207 Markanter Einzelbaum				
Charakteristik:					
	Bearbeiter: Andreas Raab				

lfd. Nummer:	702	Fläche: in m²	1	Länge in m:	1
Bestandestyp:	0207 Markanter Einzelbaum				
Charakteristik:					
	Bearbeiter:	Andreas Raab			
lfd. Nummer:	703	Fläche: in m²	1	Länge in m:	1
Bestandestyp:	0207 Markanter Einzelbaum				
Charakteristik:					
	Bearbeiter:	Andreas Raab			
lfd. Nummer:	704	Fläche: in m²	1	Länge in m:	1
Bestandestyp:	0207 Markanter Einzelbaum				
Charakteristik:					
	Bearbeiter:	Andreas Raab			
lfd. Nummer:	705	Fläche: in m²	1	Länge in m:	1
Bestandestyp:	0207 Markanter Einzelbaum				
Charakteristik:					
	Bearbeiter:	Andreas Raab			
lfd. Nummer:	707	Fläche: in m²	1	Länge in m:	1
Bestandestyp:	0207 Markanter Einzelbaum				
Charakteristik:					
	Bearbeiter:	Andreas Raab			
lfd. Nummer:	708	Fläche: in m²	1	Länge in m:	1
Bestandestyp:	0204 Streuobstbestand (Streuobstwiese/-weide, Obstbaumreihen)				
Charakteristik:					
	Bearbeiter:	Andreas Raab			
lfd. Nummer:	709	Fläche: in m²	1	Länge in m:	1
Bestandestyp:	0207 Markanter Einzelbaum				
Charakteristik:					
	Bearbeiter:	Andreas Raab			
lfd. Nummer:	710	Fläche: in m²	1	Länge in m:	1
Bestandestyp:	0207 Markanter Einzelbaum				
Charakteristik:					
	Bearbeiter:	Andreas Raab			
lfd. Nummer:	711	Fläche: in m²	1	Länge in m:	1
Bestandestyp:	0207 Markanter Einzelbaum				
Charakteristik:					
	Bearbeiter:	Andreas Raab			
lfd. Nummer:	713	Fläche: in m²	1	Länge in m:	1
Bestandestyp:	0207 Markanter Einzelbaum				
Charakteristik:					
	Bearbeiter:	Andreas Raab			
lfd. Nummer:	714	Fläche: in m²	1	Länge in m:	1
Bestandestyp:	0207 Markanter Einzelbaum				
Charakteristik:					
	Bearbeiter:	Andreas Raab			
lfd. Nummer:	715	Fläche: in m²	1	Länge in m:	1
Bestandestyp:	0207 Markanter Einzelbaum				
Charakteristik:					
	Bearbeiter:	Andreas Raab			

lfd. Nummer:	716	Fläche: in m²	1	Länge in m:	1
Bestandestyp:	0207 Markanter Einzelbaum				
Charakteristik:					
	Bearbeiter:	Andreas Raab			
lfd. Nummer:	717	Fläche: in m²	1	Länge in m:	1
Bestandestyp:	0207 Markanter Einzelbaum				
Charakteristik:					
	Bearbeiter:	Andreas Raab			
lfd. Nummer:	719	Fläche: in m²	1	Länge in m:	1
Bestandestyp:	0207 Markanter Einzelbaum				
Charakteristik:					
	Bearbeiter:	Andreas Raab			
lfd. Nummer:	720	Fläche: in m²	1	Länge in m:	1
Bestandestyp:	0207 Markanter Einzelbaum				
Charakteristik:					
	Bearbeiter:	Andreas Raab			
lfd. Nummer:	721	Fläche: in m²	1	Länge in m:	1
Bestandestyp:	0207 Markanter Einzelbaum				
Charakteristik:					
	Bearbeiter:	Andreas Raab			
lfd. Nummer:	722	Fläche: in m²	1	Länge in m:	1
Bestandestyp:	0207 Markanter Einzelbaum				
Charakteristik:					
	Bearbeiter:	Andreas Raab			
lfd. Nummer:	723	Fläche: in m²	25	Länge in m:	5
Bestandestyp:	0207 Markanter Einzelbaum				
Charakteristik:					
	Bearbeiter:	Andreas Raab			
lfd. Nummer:	724	Fläche: in m²	1	Länge in m:	1
Bestandestyp:	0207 Markanter Einzelbaum				
Charakteristik:					
	Bearbeiter:	Andreas Raab			
lfd. Nummer:	725	Fläche: in m²	1	Länge in m:	1
Bestandestyp:	0207 Markanter Einzelbaum				
Charakteristik:					
	Bearbeiter:	Andreas Raab			
lfd. Nummer:	726	Fläche: in m²	1	Länge in m:	1
Bestandestyp:	0207 Markanter Einzelbaum				
Charakteristik:					
	Bearbeiter:	Andreas Raab			
lfd. Nummer:	727	Fläche: in m²	1	Länge in m:	1
Bestandestyp:	0207 Markanter Einzelbaum				
Charakteristik:					
	Bearbeiter:	Andreas Raab			
lfd. Nummer:	728	Fläche: in m²	1	Länge in m:	1
Bestandestyp:	0207 Markanter Einzelbaum				
Charakteristik:					
	Bearbeiter:	Andreas Raab			

lfd. Nummer:	729	Fläche: in m²	1	Länge in m:	1
Bestandestyp:	0207 Markanter Einzelbaum				
Charakteristik:					
	Bearbeiter: Andreas Raab				
lfd. Nummer:	730	Fläche: in m²	1	Länge in m:	1
Bestandestyp:	0207 Markanter Einzelbaum				
Charakteristik:					
	Bearbeiter: Andreas Raab				
lfd. Nummer:	731	Fläche: in m²	1	Länge in m:	1
Bestandestyp:	0207 Markanter Einzelbaum				
Charakteristik:					
	Bearbeiter: Andreas Raab				
lfd. Nummer:	732	Fläche: in m²	1	Länge in m:	1
Bestandestyp:	0207 Markanter Einzelbaum				
Charakteristik:					
	Bearbeiter: Andreas Raab				
lfd. Nummer:	733	Fläche: in m²	1	Länge in m:	1
Bestandestyp:	0207 Markanter Einzelbaum				
Charakteristik:					
	Bearbeiter: Andreas Raab				
lfd. Nummer:	734	Fläche: in m²	1	Länge in m:	1
Bestandestyp:	0207 Markanter Einzelbaum				
Charakteristik:					
	Bearbeiter: Andreas Raab				
lfd. Nummer:	735	Fläche: in m²	1	Länge in m:	1
Bestandestyp:	0207 Markanter Einzelbaum				
Charakteristik:					
	Bearbeiter: Andreas Raab				
lfd. Nummer:	736	Fläche: in m²	1	Länge in m:	1
Bestandestyp:	0207 Markanter Einzelbaum				
Charakteristik:					
	Bearbeiter: Andreas Raab				
lfd. Nummer:	800	Fläche: in m²	6424	Länge in m:	290
Bestandestyp:	0210 Markante (landschaftsprägende) Geländeböschung				
Charakteristik:	Steile Böschung im Grünland mit mesophiler Fettwiese.				
	Bearbeiter: Andreas Raab				
lfd. Nummer:	801	Fläche: in m²	9676	Länge in m:	593
Bestandestyp:	0210 Markante (landschaftsprägende) Geländeböschung				
Charakteristik:	Steile Böschung im Grünland mit Gehölzen bestanden.				
	Bearbeiter: Andreas Raab				
lfd. Nummer:	802	Fläche: in m²	980	Länge in m:	94
Bestandestyp:	0210 Markante (landschaftsprägende) Geländeböschung				
Charakteristik:	Reste eines Grabens.				
	Bearbeiter: Andreas Raab				
lfd. Nummer:	803	Fläche: in m²	4638	Länge in m:	353
Bestandestyp:	0210 Markante (landschaftsprägende) Geländeböschung				
Charakteristik:	Wiesenböschung im Talboden der Vöckla.				
	Bearbeiter: Andreas Raab				

lfd. Nummer:	804	Fläche: in m²	6531	Länge in m:	616
Bestandestyp:	0210 Markante (landschaftsprägende) Geländeböschung				
Charakteristik:	Lärmschutzdamm.				
	Bearbeiter: Andreas Raab				
lfd. Nummer:	805	Fläche: in m²	8492	Länge in m:	413
Bestandestyp:	0210 Markante (landschaftsprägende) Geländeböschung				
Charakteristik:	Steile Abbruchkanten im Grünland mit Aufforstungen.				
	Bearbeiter: Andreas Raab				
lfd. Nummer:	806	Fläche: in m²	57970	Länge in m:	1257
Bestandestyp:	0210 Markante (landschaftsprägende) Geländeböschung				
Charakteristik:	Deponieböschungen großteils bewaldet.				
	Bearbeiter: Andreas Raab				
lfd. Nummer:	807	Fläche: in m²	447	Länge in m:	130
Bestandestyp:	0210 Markante (landschaftsprägende) Geländeböschung				
Charakteristik:	Böschung zwischen Feldern.				
	Bearbeiter: Andreas Raab				
lfd. Nummer:	808	Fläche: in m²	473	Länge in m:	110
Bestandestyp:	0210 Markante (landschaftsprägende) Geländeböschung				
Charakteristik:	Böschung bei Weggabelung.				
	Bearbeiter: Andreas Raab				