



LAND

OBERÖSTERREICH

# Naturraumkartierung Oberösterreich

Landschaftserhebung  
Gemeinde Tollet



**natur:raum**  
Naturraumkartierung Oberösterreich



Endbericht



Land Oberösterreich

**NATUR**

# Naturraumkartierung Oberösterreich

Landschaftserhebung  
Gemeinde Tollet

Endbericht

Kirchdorf an der Krems, 2007

**Projektleitung Naturraumkartierung Oberösterreich:**

Mag. Günter Dorninger

**Projektbetreuung Landschaftserhebungen:**

Mag. Günter Dorninger

**EDV/GIS-Betreuung**

Mag. Günter Dorninger

**Auftragnehmer:**

DI Gabriele Bassler

Technisches Büro für Landschaftsplanung  
und Landschaftspflege

Albertplatz 5/2/9

1080 Wien

**Bearbeiter:**

DI Gabriele Bassler, DI Silvia Winter

im Auftrag des Landes Oberösterreich,  
Naturschutzabteilung – Naturraumkartierung OÖ

**Fotos der Titelseite:**

Foto links: Alte Kopfweiden

Foto rechts: Schloss Tollet

**Fotonachweis:**

alle Fotos DI Gabriele Bassler

**Redaktion:**

AG Naturraumkartierung

**Impressum:**

Medieninhaber: Land Oberösterreich

Herausgeber:

Amt der O.ö. Landesregierung

Naturschutzabteilung – Naturraumkartierung Oberösterreich

4560 Kirchdorf an der Krems

Tel.: +43 7582 685 533

Fax: +43 7582 685 399

E-Mail: biokart.post@ooe.gv.at

Graphische Gestaltung: Mag. Günter Dorninger

Herstellung: Eigenvervielfältigung

Kirchdorf a. d. Krems, Juni 2007

© Alle Rechte, insbesondere das Recht der  
Vervielfältigung, Verbreitung oder Verwertung bleiben  
dem Land Oberösterreich vorbehalten

# Inhaltsverzeichnis

<b>1</b>	<b>VORBEMERKUNGEN</b>	<b>4</b>
1.1	Allgemeines	4
1.2	Beschreibung des Bearbeitungsgebietes	5
1.2.1	Lage	5
1.2.2	Bevölkerung, Siedlung, Wirtschaft und Verkehr	5
1.2.3	Landschaftsgenese und Naturraum	7
1.2.4	Klima	7
1.2.5	Boden	9
1.2.6	Potenziell natürliche und aktuelle Vegetation	9
<b>2</b>	<b>BESCHREIBUNG DER EINZELNEN TEILGEBIETE</b>	<b>10</b>
2.1	Teilgebiet 1: Trattnachtal	12
2.2	Teilgebiet 2: Stark reliefiertes Hügelland des Hausruckviertels	13
<b>3</b>	<b>ZUSAMMENFASSEND E BESCHREIBUNG</b>	<b>14</b>
3.1	Ergebnisse der Landschaftserhebung	14
3.2	Naturschutzfachlich wertvolle Bereiche	17
3.3	Defizite und Ansatzpunkte für eine naturschutzfachliche Aufwertung	18
<b>4</b>	<b>VERWENDETE LITERATUR UND QUELLENVERZEICHNIS</b>	<b>19</b>
4.1	Datengrundlagen	19
4.2	Literaturverzeichnis	19
4.3	Sonstige Quellen	20

## Abbildungsverzeichnis

Abb. 1: Übersicht des Erhebungsgebietes mit Abgrenzung der Teilgebiete auf Grundlage der ÖK 50	10
Abb. 2: Übersicht des Erhebungsgebietes mit Abgrenzung der Teilgebiete auf Grundl. v. Orthophotos	11
Abb. 3: Prozentueller Anteil der erhobenen Bestandestypen am gesamten Gemeindegebiet	15

## Tabellenverzeichnis

Tab. 1: Flächengrößen und prozentuelle Flächenverteilung der erhobenen Bestandestypen, des Baulandes bzw. der nicht erhobenen Flächen in Relation zur gesamten Gemeindefläche	15
Tab. 2: Darstellung der Flächenverteilung und -größen der erhobenen Bestandestypen in Relation zur gesamten Gemeindefläche	16

## Anhang 1: Fotodokumentation

## Anhang 2: Beschreibung der Einzelflächen

## Anhang 3: Karten (1:5.000)

# 1 Vorbemerkungen

## 1.1 Allgemeines

Im Auftrag der Oberösterreichischen Landesregierung, Naturschutzabteilung - Naturraumkartierung Oberösterreich, wird unter dem Titel „Naturraum, Naturraumkartierung Oberösterreich – Landschaftserhebung Oberösterreich“ die in Oberösterreich vorhandene Ausstattung, im Besonderen die der Kulturlandschaft, mit naturräumlich relevanten Strukturelementen und Biotopen erhoben. Im Gegensatz zur Biotopkartierung, die detaillierte Aussagen über die vegetationskundlichen Verhältnisse, Strukturmerkmale, Gefährdung, Nutzung, usw. trifft, gibt die Landschaftserhebung eine grobe und überblicksartige Darstellung der vorhandenen Elemente. Nur bestimmte Erhebungstypen werden über eine kurze Charakteristik beschrieben. Die Ergebnisse der Landschaftserhebung dienen als grundlegende Information für die Erarbeitung des Landschaftsleitbildes Oberösterreichs sowie für gutachterliche und planende Tätigkeiten von Behörden und anderen Planungsträgern. Bei konkreten Planungen sind jedoch aufbauend auf die Landschaftserhebung detailliertere Erhebungen durchzuführen.

Die Landschaftserhebung basiert auf einer Auswertung aktueller digitaler Farb-Orthophotos und vorliegender Unterlagen und erfolgt im Erhebungs- und Ausgabemaßstab 1:5.000. Begehungen werden auf ausgewählte Flächen beschränkt und dienen insbesondere der Charakterisierung von Grünlandtypen sowie der Ansprache von Gehölzen. Bauland- und Siedlungsflächen sind nicht Gegenstand der Landschaftserhebung.

Die Ergebnisse der Landschaftserhebung werden für amtliche und private Gutachten, Planungen und Projekte zur Verfügung gestellt.

Das Technische Büro für Landschaftsplanung und Landschaftspflege – DI Gabriele Bassler (Wien) wurde im Juli 2006 mit der Durchführung der Arbeiten zur Landschaftserhebung für die Gemeinde Tollet im politischen Bezirk Grieskirchen beauftragt. Der Bearbeitungszeitraum erstreckte sich von August 2006 bis Juni 2007. Das Gemeindegebiet ist Teil des Bearbeitungsgebietes 2006-22.

Gegenständlicher Bericht fasst die Ergebnisse der Landschaftserhebung der Gemeinde Tollet zusammen. Grundlegende Unterlagen für die Digitalisierung und Aufarbeitung der Daten wurden vom Auftraggeber bereitgestellt (vollständige Auflistung siehe Kap. 4). Als Basis für den Bericht dienen die bei der Landesregierung und bei der Gemeinde erhobenen Pläne und Unterlagen wie z. B. der Flächenwidmungsplan und das Ortsentwicklungskonzept (1998). Neben diverser Literatur zum Landschaftsraum sind auch die durch die Begehung vor Ort erworbenen Gebietskenntnisse und Wahrnehmungen durch den Bearbeiter eine wichtige Grundlage für die Berichterstellung. Weiters wurden Informationen aus Recherchen im Internet verwendet.

## 1.2 Beschreibung des Bearbeitungsgebietes

### 1.2.1 Lage

Die Gemeinde Tollet liegt im oberösterreichischen Hausruckviertel. Im Süden des Gemeindegebiets hat Tollet Teil am Trattnachtal (350), wobei die südliche Gemeindegrenze knapp nördlich der Trattnach liegt. Nach Norden zu steigt das Gelände an und findet bei 470 m im Nordosten des Gemeindegebietes seine höchste Erhebung.

Die Gemeinde befindet sich im politischen Bezirk Grieskirchen und im gleichnamigen Gerichtsbezirk. Die Gemeinde hat nur eine Katastralgemeinde.

Nach der naturschutzfachlichen Raumgliederung Oberösterreichs liegt der gesamte Teil des Gemeindegebiets in der Raumeinheit „Inn- und Hausruckviertler Hügelland“.

Die Flächenverteilung (in km<sup>2</sup>) der Nutzungsklassen (Quelle: Statistik Austria 2005) gibt einen groben Überblick über die Ausstattung des Gemeindegebietes:

- Wald 2,8
- Landwirtschaftliche Nutzung 7,2
- Baufläche 0,1
- Gärten 0,2
- Gewässer 0,01
- Sonstige Flächen 0,2

### 1.2.2 Bevölkerung, Siedlung, Wirtschaft und Verkehr

#### Bevölkerung

Die Gemeinde Tollet zählte am 1.1.2006 857 Einwohner (Statistik Austria). Die Bevölkerungszahlen nahmen von 1961 (570) bis 2001 auf 867 Personen zu. Von 2001 bis 2006 ist ein leichter Rückgang auf 857 Personen zu verzeichnen. Während im Zeitraum 1971 bis 1981 sich Abwanderung und positive Geburtenbilanz die Waage hielten, sind heute beide - Geburtenbilanz und Wanderungsbilanz - positiv.

#### Siedlung

Größere Dorfgebiete befinden sich in Ober- und Unterwödling, in Unterstetten, oberhalb des Schlosses und in Kroisbach. Im Bereich des Gemeindeamtes besteht ein neueres Siedlungsgebiet, das sich Richtung Kroisbach zieht. Ein kleineres Wohngebiet existiert am Hangfuß. Unterhalb des Schlosses ist ein Betriebsbaugelände ausgewiesen, wo im Wesentlichen ein Sägewerk beheimatet ist.

Althergebrachte Siedlungsformen sind kleine Weiler und Einzelgehöfte (Vierseithöfe) in Streulage. Das heutige Ortszentrum besteht aus einer Einfamilienhaussiedlung. Im südöstlichen Gemeindegebiet, nahe bei Grieskirchen, liegt eine Siedlung entlang einer Straße, die nicht besonders gut in die Landschaft eingepasst ist. 1998 hat die Anzahl der Ein- und Zweifamilienhäuser die der Bauernhäuser bereits überstiegen (Krebs).

## Wirtschaft

Die Gemeinde Tollet ist am Projekt „Landl Gewerbepark Stritzing“ an der Innviertler Bundesstraße beteiligt, obwohl sich das Gebiet nicht auf Gemeindegrund befindet. Dort ist ein modernes Technologiezentrum im Entstehen. Ansonsten sind in der Gemeinde zwei Sägewerke und zwei Tischlereien beheimatet. An der Nahversorgung mangelt es. Auch soziale Einrichtungen (Kindergarten, Schule) sind nicht vorhanden.

Von 383 Erwerbstätigen pendeln 319 Personen aus, wovon die meisten ins benachbarte Grieskirchen, aber auch nach Linz und Wels zur Arbeit fahren. Dem gegenüber steht eine Einpendlerzahl von 74.

Für die Ausgestaltung der Landschaft spielt in der Agrargemeinde die Landwirtschaft, die den Großteil der Flächen nutzt, eine große Rolle. Acker- und Grünlandparzellen werden intensiv bewirtschaftet. Ca. 80 % der Betriebe betreiben Schweinemast, Milchwirtschaft und Mutterkuhhaltung spielen eine untergeordnete Rolle. Auf den Ackerflächen werden Mais, Getreide, Soja und Pferdebohnen kultiviert.

Das artenarme Intensivgrünland wird 4 x jährlich gemäht, wobei der erste Schnitt Mitte Mai stattfindet und die Aufwüchse siliert werden. Eine Ausnahme stellen die Feuchtwiesen im Trattnachtal dar: Auf den Standorten wird „nur“ 3x jährlich gemäht. Ackernutzung ist aufgrund der Bodenfeuchtigkeit nicht möglich. Überall erfolgt reichlich Düngung mit Gülle.

Im Jahr 1999 bewirtschafteten insgesamt 46 landwirtschaftliche Betriebe das Gemeindegebiet, davon bearbeiten 24 Haupterwerbslandwirte 72 % der Fläche. Die Zahl der Haupterwerbsbetriebe ging von 1995 (27) bis 1999 (24) leicht zurück, während im gleichen Zeitraum 5 von 25 Nebenerwerbsbetrieben den Betrieb aufgegeben haben (Quelle Statistik Austria). Laut mündlicher Mitteilung (Herr Gruber, Amtsleiter) gibt es heute ca. 10 größere Bauern, die ca. 30 ha bewirtschaften.

Innerhalb der Waldgebiete gibt es kleinere Sandgruben, die zeitweise auch noch genutzt werden (Quelle: Örtliches Entwicklungskonzept).

## Verkehr

Folgende übergeordnete Straßen queren das Gemeindegebiet.

L 518 Rottenbacher Straße

L 525 Michaelnbach-Stauff Straße

L528 Grieskirchner Straße

L 1195 Tolleter Straße.

Größere Verkehrsachsen sind in der Nähe, berühren aber das Gemeindegebiet von Tollet nicht direkt: Die B 137 (Innviertler Straße) und B 141 (Rieder Straße) queren im Osten bzw. Süden. Auch die Bahnlinie (Wels – Ried – Braunau) verläuft südlich des Gemeindegebietes im Trattnachtal.



### 1.2.3 Landschaftsgenese und Naturraum

Das Gemeindegebiet von Tollet wird einerseits von der Hügellandschaft des Hausruckviertels, andererseits vom breiten Tal der Trattnach geprägt.

Geologisch gehört dieser Landschaftsraum der Molassezone an. Im Tertiär erstreckte sich zwischen der alpinen Flyschzone im Süden und der Böhmisches Masse im Norden das flache Becken des Molassemeeres. Durch eine ständige Absenkung des Untergrundes bildeten sich mächtige Meeressedimente, bis das Meer gegen Ende des Tertiärs verlandete. Die Molassesedimente lassen sich in zwei Hauptschichten gliedern: Über den Gesteinen der Böhmisches Masse, die sich in 400 bis 800 m befinden, liegt der aus dem Alttertiär stammende schwarzgraue Oligozänschlier, der gelegentlich Erdgas, Erdöl, Schwefel und Jod führt. (Schwefeltherme in Bad Schallerbach.) Darüber ist der hellgraue Miozänschlier abgelagert, der in den oberen Teilen meist entkalkt ist und die Bodenart Ton bis Feinsand aufweist. Der Phosphor enthaltende Mergel wurde früher in Mergelgruben entnommen und gemeinsam mit Mist und Jauche zur Düngung verwendet. Aus dem Oligozänium (Mittelmiozän) stammt der Ottnanger Schlier, der im Hangbereich des Gemeindegebietes meist das Ausgangsmaterial für die Bodenbildung darstellt. Auf höher gelegenen Hügeln sind Deckschotter abgelagert. Darauf wurden in der Würm-Eiszeit Löß und Lehm aufgeblasen. Diese Schichten stehen in den Verebnungszonen im Norden des Gemeindegebietes an.

Entlang der Trattnach sind in der Austufe jüngere Flusssedimente abgelagert. Eine Hochterrasse fehlt im Gemeindegebiet.

(Quellen: BUNDESAMT UND FORSCHUNGSZENTRUM FÜR LANDWIRTSCHAFT (1988), KRENMAYR H. G. & SCHNABEL W. (2006), KRÖLL et al. (2006))

### 1.2.4 Klima

Tollet liegt im Einflussbereich des subozeanischen Klimas mit hohen Sommerniederschlägen. Großräumig gesehen nehmen die Niederschläge von Westen nach Osten ab. Folgende Wetterstationen in der näheren Umgebung können zur Charakterisierung des Klimas von Tollet herangezogen werden:

- Ried im Innkreis (431 m) (Diese Station ist etwas weiter weg gelegen, aber aufgrund der größeren Seehöhe für das Hügelland interessant.)
- Neumarkt im Hausruckkreis (380 m)
- Hofkirchen an der Trattnach (385 m)
- Grieskirchen Moosham (352 m)

#### Niederschlagsverhältnisse:

Der mittlere Jahresniederschlag ist im Gebiet recht ausgeglichen. Die langjährigen Mittel liegen um die 900 mm, was für das Pflanzenwachstum einen günstigen Wert darstellt.

- Ried im Innkreis (431 m Seehöhe): 1.331 mm (2002), langjähriges Mittel: 929 mm
- Neumarkt im Hausruckkreis (380 m Seehöhe): 1.373 (2002), langjähriges Mittel: 892 mm
- Hofkirchen an der Trattnach (385 m Seehöhe): 1373 mm (2002), kein langjähriges Mittel vorhanden
- Grieskirchen (352 m Seehöhe): 1167 mm (2002), langjähriges Mittel: 889 mm

Die höchsten Niederschlagswerte werden in den Sommermonaten von Juni bis August gemessen.

Die Anzahl der Tage mit Schneedecke beträgt für die Station Ried für das Jahr 2002 47 Tage, für Hofkirchen an der Trattnach 45 Tage, für Grieskirchen 43 Tage und für Neumarkt im Hausruckkreis 41 Tage (von Mitte November bis Ende Februar bzw. Ende März in Ried im Innkreis). Unter Schneedecke versteht man den Zeitraum, in dem eine mindestens 1 cm hohe, einige Tage anhaltende Schneebedeckung auftritt.

### Temperaturverhältnisse:

Folgende Tabelle gibt einen Überblick über einige Kennwerte der Temperatur. Da 2002 ein relativ warmes Jahr war, kann man davon ausgehen, dass der langjährige Mittelwert für die Gemeinde Tollet um die 8 C° liegt.

Station	Ried im Innkreis (431 m)	Hofkirchen an der Trattnach (385 m)	Neumarkt im Hausruckkreis (380 m)	Grieskirchen (352 m)
Jahresmittel der Temperatur in °C (langj. Mittel)	8,0			8,7
Jahresmittel der Temperatur im Jahr 2002 in °C	9,7	9,8	9,4	9,7
Mittlere Jännertemperatur in °C (langj. Mittel)	-2,7			-2,1
Mittlere Jännertemperatur im Jahr 2002 in °C	-1,3	-1,0	-1,9	-1,4
Mittlere Julitemperatur in °C (langj. Mittel)	17,4			18,4
Mittlere Julitemperatur im Jahr 2002 in °C	19,1	19,2	19,0	19,2

Tab. 1: Kennwerte der Temperatur von den nächstgelegenen Klimastationen.

Im Gebiet gibt es 95 bis 100 Frosttage, davon sind 35 Eistage und 65 Frostwechseltage. (An Frostwechseltagen verläuft die Temperaturkurve mindestens einmal am Tag durch den Gefrierpunkt.) Die Vegetationszeit (Tagesmitteltemperatur > 5 °C) dauert im Gebiet durchschnittlich 230 Tage (22.3 bis 7.11).

### Windverhältnisse:

Die durchschnittliche Windgeschwindigkeit beträgt 2 bis 3 m/sec, wobei Westwinde gefolgt von Ostwinden am häufigsten sind.

(Quellen: BMLF BUNDESMINISTERIUM FÜR LAND- UND FORSTWIRTSCHAFT (Hrsg.; 2005), BUNDESAMT UND FORSCHUNGSZENTRUM FÜR LANDWIRTSCHAFT (1988))

### 1.2.5 Boden

Im Hügelland dominiert kalkfreie Lockersediment Braunerde. Auf Verebnungsflächen kommen auch Typische Pseudogleye vor. In den Bachtälern (z. B. bei Kroisbach) sind Gleye zu finden. Auf den steileren Hangflächen sind durch die jahrhundertlange menschliche Nutzung und der damit verbundenen Erosion Kulturrohböden entstanden.

In der Austufe der Trattnach ist ein vergleyter, kalkfreier Grauer bzw. Brauner Auboden ausgebildet, der einen hochwertigen Grünlandstandort darstellt.

(Quellen: BUNDESAMT UND FORSCHUNGSZENTRUM FÜR LANDWIRTSCHAFT (1984),  
Internet-Abfrage: <http://gis.lebensministerium.at/ebod/>)

### 1.2.6 Potenziell natürliche und aktuelle Vegetation

Das Aufnahmegebiet liegt im Wuchsgebiet 7.1: „Nördliches Alpenvorland – Westteil“ in der submontanen Höhenstufe, die von 300 bis 600 m reicht.

Aufgrund der geringen Höhenamplitude sind folgende Klimaxgesellschaften zu erwarten:

- An wärmebegünstigten (südexponierten) Standorten:
  - Submontaner Stieleichen-Hainbuchenwald
- An Normalstandorten
  - Buchenwald mit Tanne und Edellaubbaumarten, Stieleiche und Rotföhre (meist durch Fichtenbestände ersetzt)
- Entlang der Fließgewässer
  - V.a. Eschen-Schwarzerlen-Bachauwälder
  - Im Trattnachtal auch Hartholz-Au mit Esche, Bergahorn, Stieleiche, Winterlinde
- An Grabeneinhängen
  - Laubmischwälder mit Bergahorn, Esche und Bergulme

In der Landschaft sind die besseren Standorte durch landwirtschaftliche Flächen bzw. durch Fichtenbestände ersetzt. Nur auf den steilen Hangstandorten (z. B. beim Schloss) befinden sich noch naturnahe Laub- und Laubmischwälder. Der Oberboden der größeren Fichtenforste im oberen Bereich des Hügellandes ist z. T. durch die schwer zersetzbare Fichtenstreu stark versauert.

Die Bachauwälder sind in Form von schmalen Uferbegleitgehölzen entlang einiger Bäche erhalten.

Die Auwaldstandorte im Trattnachtal sind fast gänzlich landwirtschaftlich genutzt.

Quelle: KILIAN et al. (1994), KOCH et al. (1999)

## 2 Beschreibung der einzelnen Teilgebiete

Das gesamte Gemeindegebiet von Tollet liegt nach der naturschutzfachlichen Raumgliederung in der Raumeinheit „Innviertler und Hausruckviertler Hügelland“. Im Rahmen der Landschaftserhebung wird aber zwischen dem ebenen „Trattnachtal“ und dem „stark reliefierten Hügelland des Hausruckviertels“ unterschieden.

### Teilgebiet 1: Trattnachtal

Ganz im Süden hat Tollet noch Anteil am ebenen Trattnachtal. Die Trattnachtal bildet im Westteil auch die Gemeindegrenze.

### Teilgebiet 2: Stark reliefiertes Hügelland des Hausruckviertels

Dieser Landschaftstyp schließt im Norden an das Trattnachtal an. Besonders die untere Hangstufe z. B. im Bereich Schloss Tollet ist teilweise sehr steil, während im nördlichen Kuppenbereich wieder sanftere Landschaftsformen dominieren.

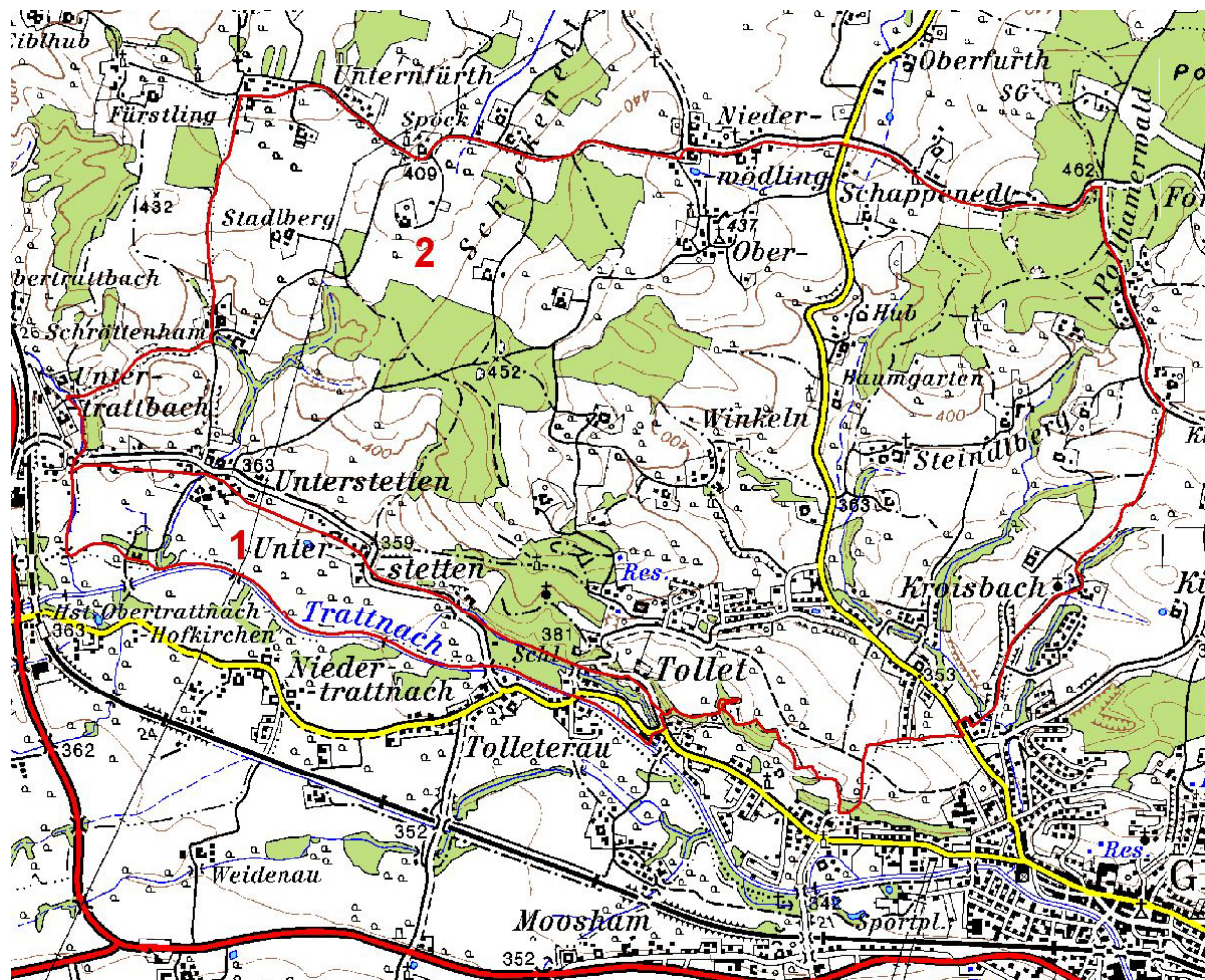


Abb. 1: Übersicht des Erhebungsgebietes mit Abgrenzung der Teilgebiete auf Grundlage der ÖK 50

Teilgebiet 1: Trattnachtal

Teilgebiet 2: Stark reliefiertes Hügelland des Hausruckviertels

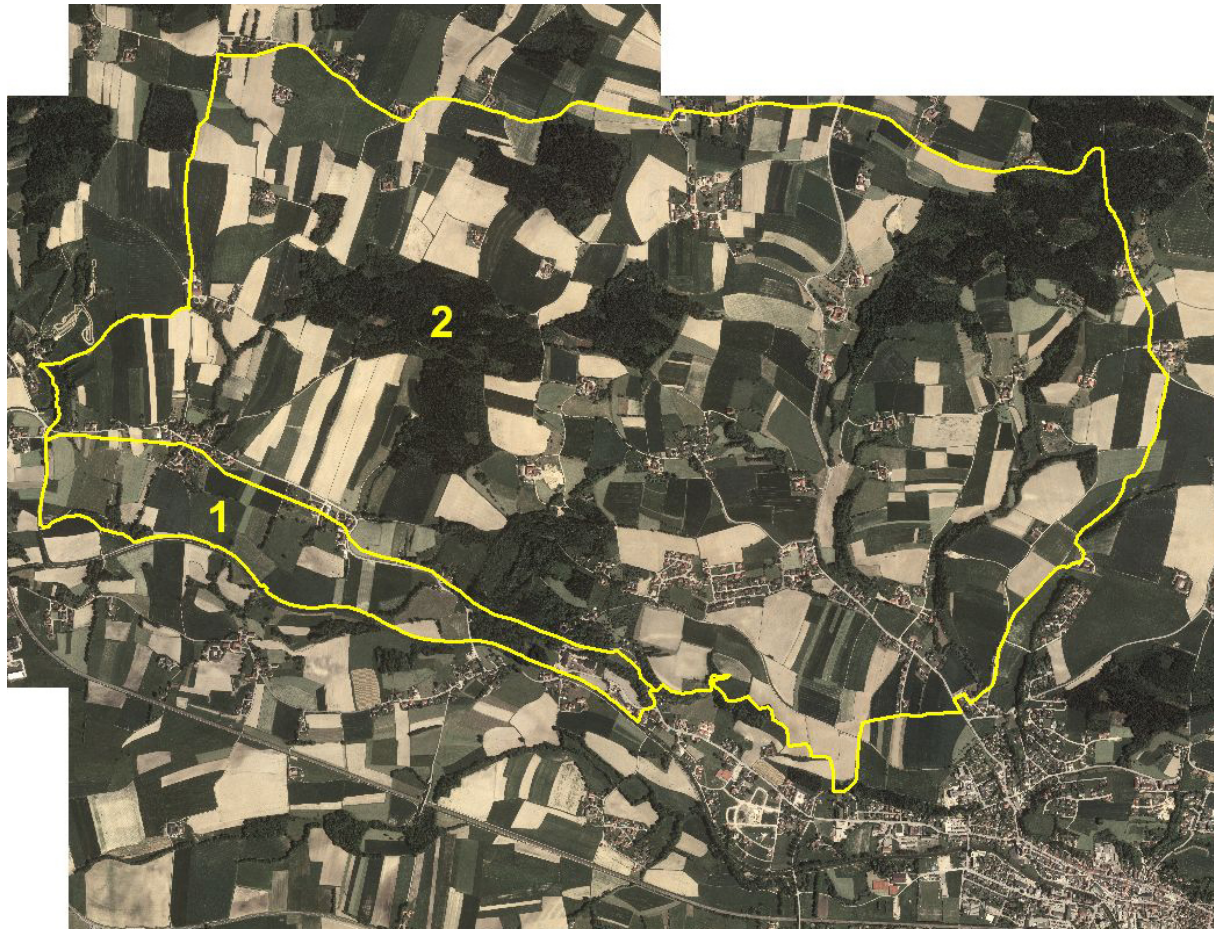


Abb. 2: Übersicht des Erhebungsgebietes mit Abgrenzung der Teilgebiete auf Grundlage von Orthophotos

Teilgebiet 1: Trattnachtal

Teilgebiet 2: Stark reliefiertes Hügelland des Hausruckviertels

## 2.1 Teilgebiet 1: Trattnachtal

Struktur-/Nutzungsmerkmal	Charakterisierung
Wald	<ul style="list-style-type: none"> <li>Nur ein kleiner Auwaldrest südlich von Schloss Tollet erhalten.</li> </ul>
Landwirtschaftliche Nutzung / Nutzungsintensität	<ul style="list-style-type: none"> <li>Feuchtbereiche mit 3 x jährlicher Mahd und Düngung, sonst v.a. Maisanbau.</li> </ul>
Moore	<ul style="list-style-type: none"> <li>Keine vorhanden.</li> </ul>
Strukturelemente	<ul style="list-style-type: none"> <li>Einige Baumhecken und markante Einzelbäume (oft <i>Quercus robur</i>) im Trattnachtal.</li> <li>Baumförmige Uferbegleitgehölze mit Esche und Schwarzerle am Werkskanal.</li> <li>Einige Streuobstgärten in der Nähe von Bauernhäusern</li> </ul>
Gewässer	<ul style="list-style-type: none"> <li>Werkskanal (Sägewerk), teilweise mit Ufersicherungen, Sohlstufen.</li> <li>Bach bei Unterstetten, eher naturfern, begradigt mit Prallhangsicherungen.</li> <li>Knapp südlich des Gemeindegebietes: Trattnach: Begradigter Flusslauf, Ufersicherungen mit Blocksteinen, Sohlwellen; keine Beschattung durch Uferbegleitgehölz, naturfern.</li> </ul>
Rohstoffabbau / Deponien	<ul style="list-style-type: none"> <li>Keine vorhanden.</li> </ul>
Siedlungsstruktur	<ul style="list-style-type: none"> <li>Unterer Bereich von Unterstetten, Dorfgebiet.</li> <li>Betriebsbaugebiet (Sägewerke) im Ostteil.</li> </ul>
Relief	<ul style="list-style-type: none"> <li>Ebene Tallandschaft um 350 m Seehöhe.</li> </ul>
Auffällige Entwicklungsprozesse / Landschaftseingriffe	<ul style="list-style-type: none"> <li>Extensiverer Teil mit Wald und Damhirschgehege südlich Schloss Tollet.</li> <li>Relativ ausgeräumter, intensiv genutzter Talraum.</li> <li>Sägewerke sind schon länger ansässige Betriebe.</li> </ul>

## 2.2 Teilgebiet 2: Stark reliefiertes Hügelland des Hausruckviertels

Wald	<ul style="list-style-type: none"> <li>• Bei den größeren Waldgebieten (Bauernwald) handelt es sich um Fichtenforste, die z. T. ziemlich versauert sind.</li> <li>• Laub- und Laubmischwälder bes. auf den steilen Hangbereichen (z. B. Schloss Tollet) oder Randflächen.</li> </ul>
Landwirtschaftliche Nutzung / Nutzungsintensität	<ul style="list-style-type: none"> <li>• V. a. Ackerland (Getreide, Mais, Soja, Pferdebohnen), aber auch intensiv genutztes, artenarmes Grünland mit 4 x jährlichem Schnitt und oft sehr starker Düngung.</li> <li>• Extensivgrünland: 1 artenreiche Magerwiese auf einer Böschung im Norden des Gemeindegebietes; Die nordexponierte Böschung wird (noch) regelmäßig gemäht und nicht gedüngt; Wechselfeuchte Rotschwengel-Straußgraswiese mit Vorkommen von Magerkeitszeigern wie <i>Briza media</i>, <i>Betonica officinalis</i>, <i>Carex flacca</i>, einzigartiger Bestand im Gebiet 1 Böschung mit mäßig artenreicher Fettwiese 1 Teil einer Salbei-Glatthaferwiese, die z. T. im Gemeindegebiet von St. Georgen liegt auf der Geländekante im Süden des Gemeindegebietes.</li> </ul>
Moore	<ul style="list-style-type: none"> <li>• Keine vorhanden.</li> </ul>
Strukturelemente	<ul style="list-style-type: none"> <li>• Flächige Streuobstbestände in der Nähe der Bauernhäuser und bei Schloss Tollet, Streuobstreihen in der Landschaft an Wegen oder auch am Waldrand.</li> <li>• Baumförmige Uferbegleitgehölze mit Erlen- und Eschendominanz an kleinen Bächen.</li> <li>• Z. T. auch kleinflächige Laubwälder mit Eschen v. a. an feuchten Standorten.</li> </ul>
Gewässer	<ul style="list-style-type: none"> <li>• Wenige kleine Bäche, weitgehend naturnah ausgebildet.</li> <li>• Einige Teiche, meist naturfern ausgebildet.</li> </ul>
Rohstoffabbau / Deponien	<ul style="list-style-type: none"> <li>• Kleine Schottergruben in den Waldgebieten, nicht gewerblich genutzt, tw. wieder zugewachsen.</li> </ul>
Siedlungsstruktur	<ul style="list-style-type: none"> <li>• Gewachsene Dorfgebiete, in Unterstetten, Ober- und Unterwödling, Kroisbach, Bereich Schloss Tollet, Winkeln.</li> <li>• Neue Wohngebiete (oft Einfamilienhäuser) im Bereich des Gemeindeamtes, in der Nähe von Grieskirchen und bei Unterstetten.</li> </ul>
Relief	<ul style="list-style-type: none"> <li>• Z. T. starkwellige Hügellandschaft, die vom Trattnachtal (390 m üNN) nach Norden zu bis 470 m üNN ansteigt, im nördlichen Teil auch Verebnungsflächen.</li> </ul>
Auffällige Entwicklungsprozesse / Landschaftseingriffe	<ul style="list-style-type: none"> <li>• Verbrachung von großen, auf dem Hang gelegenen Streuobstgärten in der Nähe des Schlosses.</li> <li>• Geringe Aufforstungs- und Bracheflächen.</li> </ul>

## 3 Zusammenfassende Beschreibung

### 3.1 Ergebnisse der Landschaftserhebung

Die Gemeinde Tollet hat im Süden Anteile am Trattnachtal. Der Großteil des Gemeindegebietes befindet sich im nördlich anschließenden Hügelland des Hausruckviertels.

Tollet ist dank der Lage im Hügelland und der Nähe zu Grieskirchen eine beliebte Wohngemeinde, in der das Gewerbe nur geringe Flächen beansprucht.

Für das Erscheinungsbild der Landschaft ist die landwirtschaftliche Nutzung der agrarisch geprägten Gemeinde ausschlaggebend. In Teilen des Trattnachtals lassen die Feuchtflächen nur Wiesennutzung zu, sonst handelt es sich um ein gemischtes Acker-Grünlandgebiet mit vorwiegender Ackernutzung. Das Grünland ist durch häufige Schnitffrequenz und intensive Düngung fast durchwegs artenarm ausgebildet. Flurzusammenlegungen haben nur kleinflächig z. B. in Unterstetten stattgefunden.

Die größeren Waldgebiete sind mit Ausnahme der Steilflächen, die zu Schloss Tollet gehören, alle zu Fichtenforsten umgewandelt. Kleine Laubwaldflächen, meist an Feuchtstandorten, strukturieren die Landschaft.

Streuobstbestände verleihen der Kulturlandschaft nach wie vor ihren typischen Charakter. Besonders große Bestände befinden sich im Bereich von Schloss Tollet. Im Bereich der Höfe und teilweise auch an Wegen sind noch viele alte Mostbirnbäume und Apfelbäume erhalten.

Ein weiteres typisches Landschaftselement stellen die schmalen Uferbegleitgehölze z. B. entlang des mäandrierenden Stillbachs und den anderen zahlreichen kleinen Bächen und Gräben dar. Sie sind vorwiegend aus Eschen und Schwarzerlen aufgebaut. Die allgegenwärtige Brennnessel im Unterwuchs zeigt den hohen Nährstoffeintrag aus der Landwirtschaft.

Die kleinen, eutrophen Teiche in der Nähe der Höfe sind meist ökologisch wenig wertvoll.



Die folgenden Tabellen und Diagramme geben einen zusammenfassenden Überblick über die prozentuelle Flächenverteilung und Flächengrößen der erhobenen Bestandestypen in Relation zur gesamten Gemeindefläche.

	Fläche in ha	Prozentueller Anteil
<b>Gemeindefläche gesamt</b>	<b>956 ha</b>	<b>100 %</b>
<b>davon</b>		
Fläche erhobener Bestandestypen	223 ha	23 %
Intensiv landwirtschaftlich genutzte Bereiche, geschlossenes Siedlungsgebiete, Verkehrsflächen (= nicht erhobene Flächen)	732 ha	77 %
Davon Bauland	38 ha	4 %

Tab. 1: Flächengrößen und prozentuelle Flächenverteilung der erhobenen Bestandestypen, des Baulandes bzw. der nicht erhobenen Flächen in Relation zur gesamten Gemeindefläche

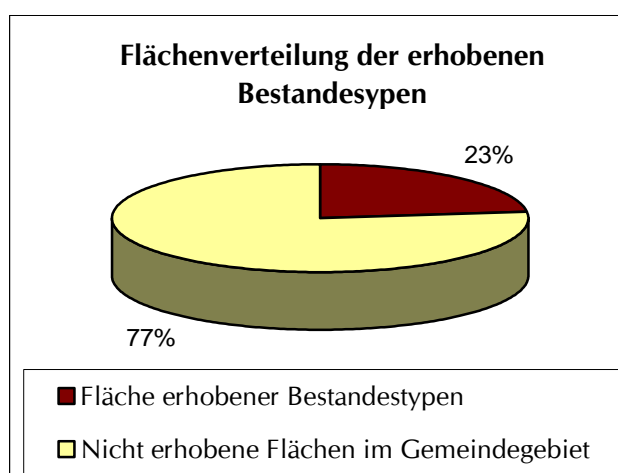


Abb. 3: Prozentueller Anteil der erhobenen Bestandestypen am gesamten Gemeindegebiet

Erhobene Bestandestypen	Flächengröße	Anteil an der ges. Gemeindefläche
Nadelwald/Nadelholzforst	132,1 ha	13,82 %
Laub-Nadel-Mischwald/Laub-Nadelholz-Mischforst	21,0 ha	2,20 %
Laubwald/Laubholzforst	26,3 ha	2,75 %
Kleinstwaldfläche ("Feldgehölz"), Gebüsch oder Baumgruppe unter 1000m <sup>2</sup>	0,1 ha	0,01 %
Uferbegleitgehölz	8,0 ha	0,84 %
Heckenzug	2,4 ha	0,25 %
Streuobstbestand (Streuobstwiese/-weide)	25,2 ha	2,64 %
Streuobstbaumreihe	0,4 ha	0,04 %
Baumreihe, Allee	561 m	< 0,01 %
Markante (landschaftsprägende) Geländeböschung	1,8 ha	0,19 %
Sukzessionsfläche des trockenen Extensivgrünlandes mit oder ohne jungerem Gehölzaufwuchs	0,04 ha	< 0,01 %
Sukzessionsfläche von frischem artenreichem Magergrünland	0,7 ha	0,07 %
Sukzessionsfläche in ehemaligen Intensivgebieten	0,2 ha	0,02 %
Neubewaldung/Aufforstung	0,2 ha	0,02 %
Mesophile, "bunte" Fettwiese und die meisten Magerrasen, -weiden	0,3 ha	0,03 %
Stehendes Gewässer	0,5 ha	0,05 %
Fließendes Gewässer	0,9 ha	0,09 %
Erhebungsfläche unbestimmten Typs	3,4 ha	0,36 %

Tab. 2: Darstellung der Flächenverteilung und -größen der erhobenen Bestandestypen in Relation zur gesamten Gemeindefläche

## 3.2 Naturschutzfachlich wertvolle Bereiche

Was den Wald betrifft, sind vor allem die Laub- und Laubmischwälder im Bereich Schloss Tollet und an Randflächen wertvoll. Direkt im Bereich des Schlosses ist der alte Baumbestand hervorzuheben. In der offenen Kulturlandschaft wirken größere Waldinseln strukturgebend. Oft ist auch entlang von Fichtenforsten ein Laubwaldstreifen zu finden und bildet einen harmonischen Übergang zum Offenland.

Die flächendeckende intensiv landwirtschaftliche Nutzung des Offenlandes lässt nicht sehr viel Spielraum für naturschutzfachlich interessante Bereiche. Extensivwiesenbereiche sind in Tollet extrem rar. Eine artenreiche Magerwiese wurde im nördlichen Bereich an einer gemähten nordexponierten Böschung gefunden. Diese Wiese sollte auf jeden Fall erhalten bleiben. Zur Unterstützung der beschwerlichen Mahd auf der Böschung können ÖPUL-Förderungen lukriert werden.

Aus naturschutzfachlicher Sicht am interessantesten ist die steile Geländestufe nördlich der Trattnach. Einerseits ist hier durch die Südexposition ein Lebensraumpotenzial für thermophile Arten, andererseits ist die landwirtschaftliche Nutzung aufgrund der Steilheit weniger intensiv. Im westlichen Teil existiert ein thermophiler Wiesen- bzw. Brachenkomplex, der aber größtenteils schon zur Gemeinde St. Georgen gehört. Bei Unterstetten ist ebenfalls ein interessanter thermophiler Vegetationstyp zu finden, der aber nicht (mehr?) genutzt wird.

Ansonsten ist Extensivgrünland auf kleine Randflächen und Böschungen beschränkt.

Die alten Streuobstbestände sind nicht nur für den Charakter der Landschaft ausschlaggebend, sondern stellen auch wichtige Lebensräume dar. Die Wiesen unter den Bäumen werden meist weniger intensiv gedüngt und sind daher artenreicher. Für viele Vogelarten (z. B. Gartenrotschwanz, Grünspecht) sind die durch den Baumschnitt entstehenden Baumhöhlen wichtige Nistplätze. Größere Bestände befinden sich in der Nähe von Bauernhöfen und im Bereich östlich von Schloss Tollet.

Ein weiteres wichtiges strukturgebendes Element sind die Uferbegleitgehölze an den Bächen. Oft sind sie ziemlich schmal ausgebildet, weisen aber doch eine naturnahe Artenzusammensetzung auf. Durch die Beschattung der Gewässer haben sie eine wichtige Funktion in der Gewässerselbstreinigung.

Im Talraum der Trattnach findet man einige Baumhecken, die ein althergebrachtes Element der Landschaft sind, und die Gegend strukturieren, wovon z. B. viele Vogelarten profitieren.

Auf kleinerem Maßstab wirken sich Brachen als Strukturelemente positiv aus. Es sollte aber immer darauf geachtet werden, dass nicht artenreiche Extensivvegetation der Verbrachung anheim fällt.

Die kleinen Bäche sind größtenteils naturnah ausgebildet.

### 3.3 Defizite und Ansatzpunkte für eine naturschutzfachliche Aufwertung

Im stark reliefierten Hügelbereich aber auch am Talboden südlich von Unterstetten befinden sich immer wieder größere, stark ausgeräumte, strukturlose agrarisch genutzte Flächen. Hier wäre es angebracht, durch Pflanzung von Hecken und Streuobstbäumen die Landschaft für diverse Tiergruppen wieder aufzuwerten. Auch durch die Anlage von Ackerrandstreifen, die von Düngung und Pestizideinsatz ausgespart werden, kann eine Verbesserung des Lebensraumes geschaffen werden.

Abgesehen von den ausgewiesenen artenreichen Wiesen sind die Grünlandbestände meist sehr artenarm und extrem nährstoffreich. Eine Reduzierung der Düngergaben und der Anzahl der Schnitte bringt vermutlich keine Erhöhung der Pflanzenartenzahlen, weil die Samen im Boden oft schon fehlen, sind aber aus Grundwasserschutz und tierökologischen Gründen (z. B. Arthropodenschutz durch gestufte Mahdtermine) trotzdem sinnvoll.

Der südexponierte Steilhang zur Trattnach hin, ist - wie bereits im vorigen Kapitel erwähnt - besonders wertvoll. Daher sollten dort althergebrachte Nutzungsformen auf jeden Fall aufrecht erhalten werden. Das Anlegen von Christbaumkulturen oder Aufforstungen sind dort demnach zu vermeiden. Östlich von Schloss Tollet liegen große Streuobstbestände (um die 3,5 ha) brach, d. h. die Wiesen werden nicht mehr gemäht, und die Bäume nicht gepflegt. Hier wäre es gut die Nutzung eventuell mit dem finanziellen Anreiz von ÖPUL-Förderungen wieder aufzunehmen.

Auch andernorts fallen durch Überalterung und im Zuge von Bautätigkeiten immer wieder alte Streuobstbäume aus. Daher ist es wichtig, regelmäßig auch neue Bäume zu pflanzen, damit auch in Zukunft dieses charakteristische Landschaftselement erhalten bleibt. Dabei ist darauf zu achten, dass Hochstämme und alte, regionsspezifische Sorten verwendet werden.

Ökologisch wertvoll sind v. a. naturnahe Wälder, das heißt Wälder mit einer naturnahen Artenkombination. Wünschenswert wäre daher die Erhöhung des Laubholzanteiles in den Fichtenforsten. In Zuge von Verjüngung nach Nutzungen wäre ein optimaler Zeitpunkt darauf zu achten, dass auch Laubbäume oder Tannen aufkommen. In Laub- und Laubmischwäldern sollte der Laubholzanteil auch bei forstlichen Nutzungen erhalten werden. Auf jeden Fall sollte vermieden werden, dass die letzten Extensivbereiche (steile Grünlandbereiche, Feuchtwiesen) durch Nutzungsaufgabe der Wiederverwaldung anheim fallen.

Naturferne Teichanlagen sollten zu naturnahen Stillgewässern umgebaut werden. Bei Fischeichen ist der Besatz eher niedrig zu halten. Für Amphibien sind flache, bewachsene Ufer wichtig.

Die Trattnach verläuft zwar nicht direkt im Gemeindegebiet, aber bei einer etwaigen Renaturierung dieses hart verbauten Gewässers wäre vermutlich auch die Gemeinde Tollet betroffen. Auch naturnahe Uferbegleitgehölze würden am Gemeindegrund von Tollet Sinn machen.

## 4 Verwendete Literatur und Quellenverzeichnis

### 4.1 Datengrundlagen

#### Vom Auftraggeber beigestellte Daten

- Farb-Orthophotos im Triangulierungsblattschnitt 1:5000, Bildflug: 23.05.2001 und 27.06.01 (© Land Oberösterreich)
- Digitale ÖK50 (kartographisches Modell KM50) im Blattschnitt TB20000 (© Bundesamt für Eich- und Vermessungswesen)
- Gemeindegrenzen aus der Digitalen Katastralmappe, Stand 06-2003 (© Bundesamt für Eich- und Vermessungswesen)
- Digitale Katastralmappe, Stand 06-2003 (© Bundesamt für Eich- und Vermessungswesen)
- 10 m Höhenschichtlinien generiert aus dem Digitalen Höhenmodell (© Bundesamt für Eich- und Vermessungswesen)
- Digitales Landschaftsmodell - Gewässernetz (© Bundesamt für Eich- und Vermessungswesen)
- Naturschutzfachliche Raumgliederung Oberösterreichs, Stand 01-2003 (© Land Oberösterreich)

#### Gemeinde Tollet

- Flächenwidmungsplan der Gemeinde Tollet in der gültigen Fassung (2007)
- Ortsentwicklungskonzept Tollet (1998) von Architekt DI Dieter Krebs

### 4.2 Literaturverzeichnis

BMLF BUNDESMINISTERIUM FÜR LAND- UND FORSTWIRTSCHAFT (Hrsg.; 2005): Hydrographisches Jahrbuch von Österreich 2002. Herausgegeben vom Hydrographischen Zentralbüro im Bundesministerium für Land- und Forstwirtschaft, Wien.

BUNDESAMT UND FORSCHUNGSZENTRUM FÜR LANDWIRTSCHAFT (1984): Erläuterungen zur Bodenkarte 1:25.000, Kartierungsbereich 96 Grieskirchen, Oberösterreich; Herausgegeben vom Bundesministerium für Land- und Forstwirtschaft, Wien.

KILIAN, W., MÜLLER, F. & STARLINGER, F. (1994): Die forstlichen Wuchsgebiete Österreichs. – Eine Naturraumgliederung nach waldökologischen Gesichtspunkten. FBVA-Berichte 82, Wien.

KOCH, G., KIRCHMEIER, H. & GRABHERR, G. (1999): Naturnähe im Wald. – Methodik und praktische Bedeutung des Hemerobiekonzeptes für die Bewertung von Waldökosystemen. Österreichischer Forstverein, Wien.

KRENMAYR H. G. & SCHNABEL W. (2006): Geologische Karte von Oberösterreich - 1:200000, Hrsg. von der Geologischen Bundesanstalt, Wien.

### 4.3 Sonstige Quellen

- Internet-Abfrage: <http://doris.ooe.gv.at> [besucht am 12.06.07].
- Internet-Abfrage der NALA-Daten: <http://www.land-oberoesterreich.gv.at/natur/nala/> [besucht am 12.06.07].
- Internet-Abfrage GENISYS - Geographisches Naturschutz-Informations-System: <http://www.ooe.gv.at/natur/genisys/> [besucht am 12.06.07].
- Internet-Abfrage: <http://www.ooe.gv.at/> [besucht am 12.06.07].
- Internet-Abfrage: <http://www.statistik.at/> [besucht am 12.06.07].
- Internet-Abfrage: <http://bfw.ac.at/> [besucht am 12.06.07].
- Internet-Abfrage: <http://www.tollet.at> [besucht am 18.06.07]
- Internet-Abfrage: <http://gis.lebensministerium.at/ebod/> [besucht am 18.06.07]

# Anhang 1

## Fotodokumentation



Abb. 1: Schloss Tollet (Foto: Gabriele Bassler)



Abb. 2: Neuer Ortskern von Tollet (Foto: Gabriele Bassler)





Abb. 3: Kopfleiden bei Winkeln (Foto: Gabriele Bassler)



Abb. 4: Böschung mit artenreicher Extensivwiese in der Nähe des Pollhamerwaldes (Foto: Gabriele Bassler)

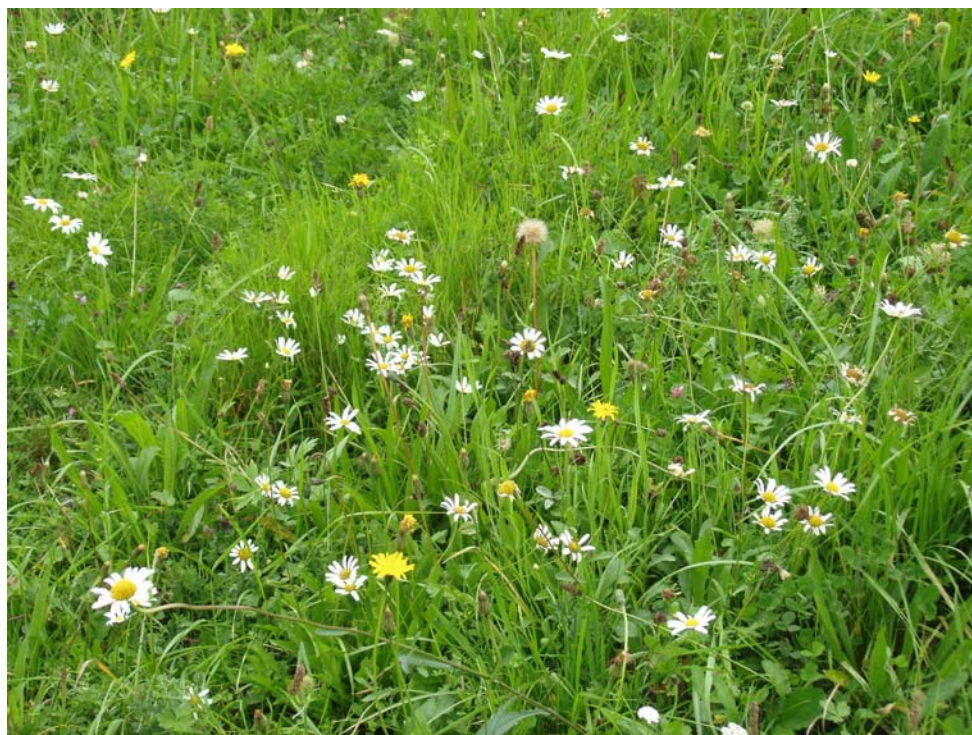


Abb. 5: Margeritenwiese beim Pollhamer Wald (Foto: Gabriele Bassler)



Abb. 6: Obstbaumreihen östlich von Unterstetten (Foto: Gabriele Bassler)



Abb. 7: Trattnachtal; Blick vom Hügel oberhalb von Unterstetten (Foto: Gabriele Bassler)



Abb. 8: Durch die Streuauflage verbrachtes, artenarmes Brometum im südlichen Gemeindegebiet (Foto: Gabriele Bassler)



Abb. 9: Verbrachter Streuobstgarten in der Nähe des Schlosses (Foto: Gabriele Bassler)



Abb. 10: Bodensauerer Fichtenforst mit Heidelbeere im Unterwuchs (Foto: Gabriele Bassler)

# Anhang 2

## Beschreibung der Einzelflächen

(Datenbank-Bericht: Auswahl Berichte Gemeinde -  
"Ausdruck Endbericht" sortiert nach Flächennummer)

Gemeinde: **40830 Tollet**

Bezirk: **Grieskirchen**

lfd. Nummer:	<b>5</b>	Fläche: in m <sup>2</sup>	<b>5104</b>	Länge in m:	<b>0</b>
Bestandestyp:	<b>0104 Laubwald/Laubholzforst</b>				
Charakteristik:					
	Bearbeiter: Bassler				
lfd. Nummer:	<b>6</b>	Fläche: in m <sup>2</sup>	<b>2331</b>	Länge in m:	<b>333</b>
Bestandestyp:	<b>0202 Uferbegleitgehölz</b>				
Charakteristik:	Rechtsufriges Uferbegleitgehölz, einreihig, Baumschicht: Salix fragilis häufig, Fraxinus excelsior, Salix alba, Prunus padus, Alnus glutinosa; Strauchschicht: Corylus avellana; Krautschicht: Geranium phaeum, Rubus caesius				
	Bearbeiter: Bassler				
lfd. Nummer:	<b>7</b>	Fläche: in m <sup>2</sup>	<b>844</b>	Länge in m:	<b>0</b>
Bestandestyp:	<b>0201 Kleinstwaldfläche ("Feldgehölz"), Gebüsch oder Baumgruppe unter 1000m<sup>2</sup></b>				
Charakteristik:	Baumschicht: Fraxinus excelsior, Alnus glutinosa, Prunus padus; Strauchschicht: Evonymus europaea, Sambucus nigra, Corylus avellana; Krautschicht: Urtica dioica dominant				
	Bearbeiter: Bassler				
lfd. Nummer:	<b>8</b>	Fläche: in m <sup>2</sup>	<b>1438</b>	Länge in m:	<b>0</b>
Bestandestyp:	<b>0304 Sukzessionsfläche in ehemaligen Intensivgebieten</b>				
Charakteristik:	Brache auf Feuchtgrünland: Fraxinus excelsior (0,7 m), Dactylis glomerata dominant, Urtica dioica selten, Aegopodium podagraria, Cirsium oleraceum, Heracleum sphondylium, Geranium pratense, Poa pratensis				
	Bearbeiter: Bassler				
lfd. Nummer:	<b>9</b>	Fläche: in m <sup>2</sup>	<b>750</b>	Länge in m:	<b>125</b>
Bestandestyp:	<b>0202 Uferbegleitgehölz</b>				
Charakteristik:	Uferbegleitgehölz an Mühlbach der Trattnach zwischen Straße und Gewässer; Acer pseudoplatanus dominant, Prunus padus, Fraxinus excelsior, Alnus glutinosa; Strauchschicht: Acer pseudoplatanus, Crataegus monogyna, Corylus avellana, Clematis vitala dominant, Salix purpurea; Krautschicht: Impatiens parviflora, Humulus lupulus, Urtica dioica				
	Bearbeiter: Bassler				
lfd. Nummer:	<b>11</b>	Fläche: in m <sup>2</sup>	<b>3665</b>	Länge in m:	<b>262</b>
Bestandestyp:	<b>0202 Uferbegleitgehölz</b>				
Charakteristik:	Uferbegleitgehölz am Mühlbach der Trattnach; beidseitig, einreihig; Baumschicht: Salix alba, Salix fragilis, Fraxinus excelsior, Prunus padus; Krautschicht: Urtica dioica dominant				
	Bearbeiter: Bassler				
lfd. Nummer:	<b>12</b>	Fläche: in m <sup>2</sup>	<b>7153</b>	Länge in m:	<b>0</b>
Bestandestyp:	<b>030303 Sukzessionsfläche von frischem artenreichem Magergrünland</b>				
Charakteristik:	Sukzessionsfläche auf Geländekante, Bäume und Sträucher bis 3 m hoch; Quercus sp. Pyrus pyraeaster, Salix purpurea, Fraxinus excelsior, Betula pendula, Salix caprea, Clematis vitalba, Tilia cordata;				
	Bearbeiter: Bassler				
lfd. Nummer:	<b>14</b>	Fläche: in m <sup>2</sup>	<b>9830</b>	Länge in m:	<b>449</b>
Bestandestyp:	<b>0202 Uferbegleitgehölz</b>				
Charakteristik:	Uferbegleitgehölz an Werkskanal: mehrreihig, beidseitig; Baumschicht: Alnus glutinosa dominant, Acer pseudoplatanus, Fraxinus excelsior; Strauchschicht: Corylus avellana, Salix purpurea, Sambucus nigra; Krautschicht: Impatiens glandulifera, Urtica dioica				
	Bearbeiter: Bassler				
lfd. Nummer:	<b>15</b>	Fläche: in m <sup>2</sup>	<b>2760</b>	Länge in m:	<b>208</b>
Bestandestyp:	<b>0202 Uferbegleitgehölz</b>				
Charakteristik:	Uferbegleitgehölz, beidseitig, einreihig, Baumschicht: Fraxinus excelsior, Alnus glutinosa dominant, Prunus padus, Salix fragilis; Krautschicht: Filipendula ulmaria, Urtica dioica, Humulus lupulus				
	Bearbeiter: Bassler				

lfd. Nummer:	<b>16</b>	Fläche: in m <sup>2</sup>	<b>484</b>	Länge in m:	<b>0</b>
Bestandestyp:	<b>0304 Sukzessionsfläche in ehemaligen Intensivgebieten</b>				
Charakteristik:	Sukzessionsfläche auf Feuchtgrünland; <i>Urtica dioica</i> dominant				
	Bearbeiter: Bassler				
lfd. Nummer:	<b>18</b>	Fläche: in m <sup>2</sup>	<b>1595</b>	Länge in m:	<b>170</b>
Bestandestyp:	<b>0202 Uferbegleitgehölz</b>				
Charakteristik:	Uferbegleitgehölz, beidseitig, lückig; Baumschicht: <i>Alnus glutinosa</i> dominant, <i>Fraxinus excelsior</i> dominant, <i>Quercus robur</i> ; Krautschicht: <i>Urtica dioica</i>				
	Bearbeiter: Bassler				
lfd. Nummer:	<b>20</b>	Fläche: in m <sup>2</sup>	<b>636</b>	Länge in m:	<b>0</b>
Bestandestyp:	<b>0201 Kleinstwaldfläche ("Feldgehölz"), Gebüsch oder Baumgruppe unter 1000m<sup>2</sup></b>				
Charakteristik:	Feldgehölz, <i>Prunus padus</i> dominant, <i>Salix</i> sp. Dominant, Strauchschicht: <i>Humulus lupulus</i> , <i>Sambucus nigra</i> , <i>Salix appendiculata</i> , Krautschicht: <i>Urtica dioica</i> dominant, <i>Impatiens parviflora</i>				
	Bearbeiter: Bassler				
lfd. Nummer:	<b>21</b>	Fläche: in m <sup>2</sup>	<b>2626</b>	Länge in m:	<b>0</b>
Bestandestyp:	<b>99 Erhebungsfläche unbestimmten Typs</b>				
Charakteristik:	Parkartiger Baumbestand; <i>Picea abies</i> , <i>Quercus robur</i> , <i>Tilia cordata</i> , <i>Populus nigra</i>				
	Bearbeiter: Bassler				
lfd. Nummer:	<b>22</b>	Fläche: in m <sup>2</sup>	<b>4839</b>	Länge in m:	<b>326</b>
Bestandestyp:	<b>0202 Uferbegleitgehölz</b>				
Charakteristik:	Uferbegleitgehölz an Teich und schmalem Graben; Baumschicht: <i>Quercus robur</i> dominant, <i>Fraxinus excelsior</i> dominant, <i>Prunus padus</i> , <i>Alnus glutinosa</i> ; Strauchschicht: <i>Evonymus europaea</i> ; Krautschicht: <i>Urtica dioica</i> dominant, <i>Geum urbanum</i> , <i>Rubus</i> sp.				
	Bearbeiter: Bassler				
lfd. Nummer:	<b>23</b>	Fläche: in m <sup>2</sup>	<b>20</b>	Länge in m:	<b>0</b>
Bestandestyp:	<b>0401 Stehendes Gewässer</b>				
Charakteristik:	Teich, extrem klein, Röhricht am Rand, <i>Salix fragilis</i> , <i>Rosa</i> sp. und <i>Salix caprea</i> am Ufer				
	Bearbeiter: Bassler				
lfd. Nummer:	<b>25</b>	Fläche: in m <sup>2</sup>	<b>167</b>	Länge in m:	<b>0</b>
Bestandestyp:	<b>0401 Stehendes Gewässer</b>				
Charakteristik:	Kleiner Teich, eutroph, steile Ufer, lückiges Uferbegleitgehölz				
	Bearbeiter: Bassler				
lfd. Nummer:	<b>29</b>	Fläche: in m <sup>2</sup>	<b>1072</b>	Länge in m:	<b>114</b>
Bestandestyp:	<b>0202 Uferbegleitgehölz</b>				
Charakteristik:	Uferbegleitgehölz an kleinem Graben, stellenweise lückig, einreihig, beidseitig; Baumschicht: <i>Fraxinus excelsior</i> dominant, <i>Alnus glutinosa</i> ; Krautschicht: <i>Urtica dioica</i> , <i>Filipendula ulmaria</i>				
	Bearbeiter: Bassler				
lfd. Nummer:	<b>30</b>	Fläche: in m <sup>2</sup>	<b>3277</b>	Länge in m:	<b>193</b>
Bestandestyp:	<b>0202 Uferbegleitgehölz</b>				
Charakteristik:	Uferbegleitgehölz an schmalem Graben; beiseitig, mehrreihig; Baumschicht: <i>Prunus padus</i> , <i>Alnus glutinosa</i> dominant, <i>Fraxinus excelsior</i> dominant, <i>Salix alba</i> häufig; Strauchschicht: <i>Sambucus nigra</i> , <i>Clematis vitalba</i> ; Krautschicht: <i>Rubus</i> sp., <i>Urtica dioica</i>				
	Bearbeiter: Bassler				
lfd. Nummer:	<b>31</b>	Fläche: in m <sup>2</sup>	<b>2679</b>	Länge in m:	<b>0</b>
Bestandestyp:	<b>030802 Mesophile, "bunte" Fettwiese und die meisten Magerrasen, -weiden</b>				
Charakteristik:	Artenreiche Wiese auf Geländekante mit Magerkeitszeigern, wechselfeucht, nordexponiert; <i>Betonica officinalis</i> häufig, <i>Fragaria vesca</i> häufig, <i>Galium album</i> agg., <i>Clinopodium vulgare</i> , <i>Solidago virgaurea</i> , <i>Athyrium filix-femina</i> , <i>Veronica chamaedrys</i> , <i>Prunella vulgaris</i> , <i>Arrhenatherum elatius</i> , <i>Trisetum flavescens</i> dominant, <i>Dactylis glomerata</i> dominant, <i>Briza media</i> , <i>Carex flacca</i> , <i>Agrostis capillaris</i> , <i>Carex pallescens</i> , <i>Stellaria media</i> , <i>Festuca rubra</i> , <i>Aegopodium podagraria</i> , häufig, <i>Hypericum maculatum</i> , <i>Knautia arvensis</i> , <i>Ranunculus acris</i> , <i>Vicia cracca</i> , <i>Colchicum autumnale</i> , <i>Polygonatum multiflorum</i> , <i>Pimpinella major</i> , <i>Heracleum sphondylium</i> , <i>Plantago lanceolata</i>				
	Bearbeiter: Bassler				

lfd. Nummer:	<b>32</b>	Fläche: in m <sup>2</sup>	<b>192</b>	Länge in m:	<b>48</b>
Bestandestyp:	<b>030802 Mesophile, "bunte" Fettwiese und die meisten Magerrasen, -weiden</b>				
Charakteristik:	Schmaler relativ artenreicher Wiesenstreifen neben Feldweg; <i>Leontodon hispidus</i> dominant, <i>Leucanthemum ircutianum</i> häufig, <i>Knautia arvensis</i> , <i>Trifolium pratense</i> , <i>Prunella vulgaris</i> , <i>Centaurea jacea</i> agg., <i>Alopecurus pratensis</i> , <i>Lotus corniculatus</i> , <i>Rumex acetosa</i> , <i>Plantago lanceolata</i> häufig, <i>Clinopodium vulgare</i> , <i>Galium album</i> agg., <i>Daucus carota</i> , <i>Cerastium holosteoides</i> , <i>Lolium perenne</i> , <i>Festuca rubra</i> , <i>Trisetum flavescens</i> häufig, <i>Dactylis glomerata</i> dominant, <i>Trifolium repens</i> dominant, <i>Achillea millefolium</i> agg., <i>Ranunculus repens</i> , <i>Veronica chamaedrys</i>				
	Bearbeiter: Bassler				
lfd. Nummer:	<b>35</b>	Fläche: in m <sup>2</sup>	<b>8744</b>	Länge in m:	<b>729</b>
Bestandestyp:	<b>0202 Uferbegleitgehölz</b>				
Charakteristik:	Uferbegleitgehölz an Graben, beidseitig, einreihig; <i>Fraxinus excelsior</i> dominant, <i>Alnus glutinosa</i> dominant, <i>Quercus robur</i> ; Krautschicht: <i>Urtica dioica</i>				
	Bearbeiter: Bassler				
lfd. Nummer:	<b>36</b>	Fläche: in m <sup>2</sup>	<b>6033</b>	Länge in m:	<b>469</b>
Bestandestyp:	<b>0202 Uferbegleitgehölz</b>				
Charakteristik:	Uferbegleitgehölz an Bach, einreihig, beidseitig, Baumschicht: <i>Salix alba</i> dominant, <i>Alnus glutinosa</i> dominant, <i>Fraxinus excelsior</i> , <i>Prunus padus</i> ; Strauchschicht: <i>Corylus avellana</i> , <i>Sambucus nigra</i> ; Krautschicht: <i>Urtica dioica</i> dominant, <i>Epilobium</i> sp., <i>Impatiens parviflora</i>				
	Bearbeiter: Bassler				
lfd. Nummer:	<b>37</b>	Fläche: in m <sup>2</sup>	<b>2730</b>	Länge in m:	<b>0</b>
Bestandestyp:	<b>0401 Stehendes Gewässer</b>				
Charakteristik:	Relativ großer Teich, am Südufer an Wald angrenzend, kein Uferbegleitgehölz, steile Ufer, mäßig eutroph				
	Bearbeiter: Bassler				
lfd. Nummer:	<b>39</b>	Fläche: in m <sup>2</sup>	<b>20</b>	Länge in m:	<b>0</b>
Bestandestyp:	<b>030802 Mesophile, "bunte" Fettwiese und die meisten Magerrasen, -weiden</b>				
Charakteristik:	2 x jährlich gemähte Salbei-Glatthaferwiese, ungedüngt, Exposition SSW, 15 bis 25 ° geneigt; <i>Achillea millefolium</i> agg., <i>Trifolium pratense</i> , <i>Pastinaca sativa</i> , <i>Centaurea jacea</i> agg. häufig, <i>Lotus corniculatus</i> , <i>Crepis biennis</i> , <i>Daucus carota</i> , <i>Medicago lupulina</i> , <i>Dactylis glomerata</i> , <i>Trisetum flavescens</i> , <i>Leontodon hispidus</i> häufig, <i>Knautia arvensis</i> , <i>Galium album</i> agg., <i>Prunella vulgaris</i> , <i>Heracleum sphondylium</i> , <i>Clinopodium vulgare</i> , <i>Geranium pratense</i> , <i>Vicia cracca</i> , <i>Bromus erectus</i> , <i>Orobanche gracilis</i> , <i>Lolium perenne</i> , <i>Ranunculus acris</i> , <i>Arrhenatherum elatius</i> ; Fläche befindet sich auf steiler Geländekante				
	Bearbeiter: Bassler				
lfd. Nummer:	<b>40</b>	Fläche: in m <sup>2</sup>	<b>447</b>	Länge in m:	<b>0</b>
Bestandestyp:	<b>030302 Sukzessionsfläche des trockenen Extensivgrünlandes mit oder ohne jüngerem Gehölzaufwuchs</b>				
Charakteristik:	Mesobrometum auf Geländekante, Südhang zum Trattnachtal hin, Fläche wird vermutlich gehäckselt, Mähgut wird nicht abtransportiert, daher schon relativ artenarm; <i>Bromus erectus</i> dominant, <i>Dianthus carthusianorum</i> , <i>Pastinaca sativa</i> , <i>Salvia pratensis</i> , <i>Daucus carota</i> , <i>Vicia cracca</i> , <i>Achillea millefolium</i> agg., <i>Clinopodium vulgare</i> , <i>Galium album</i> agg., <i>Silene vulgaris</i> , <i>Lotus corniculatus</i> , <i>Rumex acetosa</i> , <i>Dactylis glomerata</i> , <i>Trisetum flavescens</i> , <i>Lathyrus pratensis</i> , <i>Medicago lupulina</i> ; auf der steilen Böschung im Norden zusätzlich: <i>Plantago media</i> , <i>Thymus pulegioides</i> , <i>Sanguisorba minor</i> , <i>Agrimonia eupatoria</i> , <i>Knautia arvensis</i> , <i>Hieracium pilosella</i> , <i>Ranunculus bulbosus</i> , <i>Hypericum perforatum</i> , <i>Colchicum autumnale</i> , <i>Pimpinella saxifraga</i> , <i>Dianthus carthusianorum</i> , <i>Erigeron acris</i> , <i>Viola</i> sp.				
	Bearbeiter: Bassler				
lfd. Nummer:	<b>1195</b>	Fläche: in m <sup>2</sup>	<b>0</b>	Länge in m:	<b>73</b>
Bestandestyp:	<b>0206 Baumreihe, Allee</b>				
Charakteristik:					
	Bearbeiter: Bassler				
lfd. Nummer:	<b>1360</b>	Fläche: in m <sup>2</sup>	<b>0</b>	Länge in m:	<b>116</b>
Bestandestyp:	<b>0204 Streuobstbestand (Streuobstwiese/-weide, Obstbaumreihen)</b>				
Charakteristik:					
	Bearbeiter: Bassler				



lfd. Nummer:	<b>1361</b>	Fläche: in m <sup>2</sup>	<b>0</b>	Länge in m:	<b>36</b>
Bestandestyp:	<b>0204 Streuobstbestand (Streuobstwiese/-weide, Obstbaumreihen)</b>				
Charakteristik:	Bearbeiter: Bassler				
lfd. Nummer:	<b>1365</b>	Fläche: in m <sup>2</sup>	<b>0</b>	Länge in m:	<b>52</b>
Bestandestyp:	<b>0204 Streuobstbestand (Streuobstwiese/-weide, Obstbaumreihen)</b>				
Charakteristik:	Bearbeiter: Bassler				
lfd. Nummer:	<b>1367</b>	Fläche: in m <sup>2</sup>	<b>0</b>	Länge in m:	<b>32</b>
Bestandestyp:	<b>0204 Streuobstbestand (Streuobstwiese/-weide, Obstbaumreihen)</b>				
Charakteristik:	Bearbeiter: Bassler				
lfd. Nummer:	<b>1376</b>	Fläche: in m <sup>2</sup>	<b>0</b>	Länge in m:	<b>44</b>
Bestandestyp:	<b>0204 Streuobstbestand (Streuobstwiese/-weide, Obstbaumreihen)</b>				
Charakteristik:	Bearbeiter: Bassler				
lfd. Nummer:	<b>1377</b>	Fläche: in m <sup>2</sup>	<b>0</b>	Länge in m:	<b>33</b>
Bestandestyp:	<b>0206 Baumreihe, Allee</b>				
Charakteristik:	Bearbeiter: Bassler				
lfd. Nummer:	<b>1378</b>	Fläche: in m <sup>2</sup>	<b>602</b>	Länge in m:	<b>86</b>
Bestandestyp:	<b>0203 Heckenzug</b>				
Charakteristik:	Bearbeiter: Bassler				
lfd. Nummer:	<b>1379</b>	Fläche: in m <sup>2</sup>	<b>0</b>	Länge in m:	<b>55</b>
Bestandestyp:	<b>0204 Streuobstbestand (Streuobstwiese/-weide, Obstbaumreihen)</b>				
Charakteristik:	Bearbeiter: Bassler				
lfd. Nummer:	<b>1380</b>	Fläche: in m <sup>2</sup>	<b>256</b>	Länge in m:	<b>64</b>
Bestandestyp:	<b>0203 Heckenzug</b>				
Charakteristik:	Bearbeiter: Bassler				
lfd. Nummer:	<b>1381</b>	Fläche: in m <sup>2</sup>	<b>0</b>	Länge in m:	<b>16</b>
Bestandestyp:	<b>0204 Streuobstbestand (Streuobstwiese/-weide, Obstbaumreihen)</b>				
Charakteristik:	Bearbeiter: Bassler				
lfd. Nummer:	<b>1382</b>	Fläche: in m <sup>2</sup>	<b>0</b>	Länge in m:	<b>222</b>
Bestandestyp:	<b>0204 Streuobstbestand (Streuobstwiese/-weide, Obstbaumreihen)</b>				
Charakteristik:	Bearbeiter: Bassler				
lfd. Nummer:	<b>1383</b>	Fläche: in m <sup>2</sup>	<b>0</b>	Länge in m:	<b>108</b>
Bestandestyp:	<b>0204 Streuobstbestand (Streuobstwiese/-weide, Obstbaumreihen)</b>				
Charakteristik:	Bearbeiter: Bassler				
lfd. Nummer:	<b>1384</b>	Fläche: in m <sup>2</sup>	<b>0</b>	Länge in m:	<b>40</b>
Bestandestyp:	<b>0204 Streuobstbestand (Streuobstwiese/-weide, Obstbaumreihen)</b>				
Charakteristik:	Bearbeiter: Bassler				

lfd. Nummer:	<b>1386</b>	Fläche: in m <sup>2</sup>	<b>0</b>	Länge in m:	<b>147</b>
Bestandestyp:	<b>0204 Streuobstbestand (Streuobstwiese/-weide, Obstbaumreihen)</b>				
Charakteristik:	Bearbeiter: Bassler				
lfd. Nummer:	<b>1387</b>	Fläche: in m <sup>2</sup>	<b>0</b>	Länge in m:	<b>89</b>
Bestandestyp:	<b>0204 Streuobstbestand (Streuobstwiese/-weide, Obstbaumreihen)</b>				
Charakteristik:	Bearbeiter: Bassler				
lfd. Nummer:	<b>1388</b>	Fläche: in m <sup>2</sup>	<b>0</b>	Länge in m:	<b>105</b>
Bestandestyp:	<b>0204 Streuobstbestand (Streuobstwiese/-weide, Obstbaumreihen)</b>				
Charakteristik:	Bearbeiter: Bassler				
lfd. Nummer:	<b>1389</b>	Fläche: in m <sup>2</sup>	<b>0</b>	Länge in m:	<b>22</b>
Bestandestyp:	<b>0204 Streuobstbestand (Streuobstwiese/-weide, Obstbaumreihen)</b>				
Charakteristik:	Bearbeiter: Bassler				
lfd. Nummer:	<b>1390</b>	Fläche: in m <sup>2</sup>	<b>0</b>	Länge in m:	<b>40</b>
Bestandestyp:	<b>0204 Streuobstbestand (Streuobstwiese/-weide, Obstbaumreihen)</b>				
Charakteristik:	Bearbeiter: Bassler				
lfd. Nummer:	<b>1391</b>	Fläche: in m <sup>2</sup>	<b>0</b>	Länge in m:	<b>23</b>
Bestandestyp:	<b>0204 Streuobstbestand (Streuobstwiese/-weide, Obstbaumreihen)</b>				
Charakteristik:	Bearbeiter: Bassler				
lfd. Nummer:	<b>1392</b>	Fläche: in m <sup>2</sup>	<b>1113</b>	Länge in m:	<b>159</b>
Bestandestyp:	<b>0203 Heckenzug</b>				
Charakteristik:	Bearbeiter: Bassler				
lfd. Nummer:	<b>2125</b>	Fläche: in m <sup>2</sup>	<b>0</b>	Länge in m:	<b>85</b>
Bestandestyp:	<b>0204 Streuobstbestand (Streuobstwiese/-weide, Obstbaumreihen)</b>				
Charakteristik:	Bearbeiter: Bassler				
lfd. Nummer:	<b>2339</b>	Fläche: in m <sup>2</sup>	<b>0</b>	Länge in m:	<b>70</b>
Bestandestyp:	<b>0204 Streuobstbestand (Streuobstwiese/-weide, Obstbaumreihen)</b>				
Charakteristik:	Bearbeiter: Bassler				
lfd. Nummer:	<b>2341</b>	Fläche: in m <sup>2</sup>	<b>704</b>	Länge in m:	<b>176</b>
Bestandestyp:	<b>0203 Heckenzug</b>				
Charakteristik:	Bearbeiter: Bassler				
lfd. Nummer:	<b>2561</b>	Fläche: in m <sup>2</sup>	<b>131</b>	Länge in m:	<b>131</b>
Bestandestyp:	<b>0402 Fließendes Gewässer</b>				
Charakteristik:	Kleiner Bach, gestreckter Bachlauf, in diesem Abschnitt kein Uferbegleitgehölz				
	Bearbeiter: Bassler				
lfd. Nummer:	<b>2562</b>	Fläche: in m <sup>2</sup>	<b>2966</b>	Länge in m:	<b>1483</b>
Bestandestyp:	<b>0402 Fließendes Gewässer</b>				
Charakteristik:	Gewässerpunkt 304: Bach, 1 m breit, Ufer relativ steil, Verzahnung mit Wurzeln, keine Uferbefestigung, teilweise gewundener Bachlauf, Schotterbänke				
	Bearbeiter: Bassler				

lfd. Nummer:	<b>2563</b>	Fläche: in m <sup>2</sup>	<b>1914</b>	Länge in m:	<b>957</b>
Bestandestyp:	<b>0402 Fließendes Gewässer</b>				
Charakteristik:	Gewässerpunkt 100: Bach, 1,5 bis 2 m breit, Ufer relativ steil, nur punktuell Prallhangsicherungen, größtenteils mit Uferbegleitgehölz				
	Bearbeiter: Bassler				
lfd. Nummer:	<b>2564</b>	Fläche: in m <sup>2</sup>	<b>2254</b>	Länge in m:	<b>1127</b>
Bestandestyp:	<b>0402 Fließendes Gewässer</b>				
Charakteristik:	Gewässerpunkt 3: Mühlbach an der Trattnach, 4,5 m breit, meist Uferbegleitgehölze vorhanden				
	Bearbeiter: Bassler				
lfd. Nummer:	<b>2565</b>	Fläche: in m <sup>2</sup>	<b>740</b>	Länge in m:	<b>370</b>
Bestandestyp:	<b>0402 Fließendes Gewässer</b>				
Charakteristik:	Gewässerpunkt 5: Mühlbach an der Trattnach, 4,5 m breit, Ufersicherungen im Bereich der Brücke mit Blocksteinen, Sohlstufe bei Brücke, Uferbegleitgehölze nur bachaufwärts vorhanden, dort keine Ufersicherungen				
	Bearbeiter: Bassler				
lfd. Nummer:	<b>2576</b>	Fläche: in m <sup>2</sup>	<b>581</b>	Länge in m:	<b>581</b>
Bestandestyp:	<b>0402 Fließendes Gewässer</b>				
Charakteristik:	Gewässerpunkt 303: begradigter Bachlauf, 1 m breit, Prallhangsicherungen mit Blocksteinen, steile Ufer, stark eutroph mit Algen, nur teilweise Uferbegleitgehölze				
	Bearbeiter: Bassler				
lfd. Nummer:	<b>2757</b>	Fläche: in m <sup>2</sup>	<b>0</b>	Länge in m:	<b>78</b>
Bestandestyp:	<b>0204 Streuobstbestand (Streuobstwiese/-weide, Obstbaumreihen)</b>				
Charakteristik:					
	Bearbeiter: Bassler				
lfd. Nummer:	<b>2758</b>	Fläche: in m <sup>2</sup>	<b>0</b>	Länge in m:	<b>27</b>
Bestandestyp:	<b>0204 Streuobstbestand (Streuobstwiese/-weide, Obstbaumreihen)</b>				
Charakteristik:					
	Bearbeiter: Bassler				
lfd. Nummer:	<b>2759</b>	Fläche: in m <sup>2</sup>	<b>0</b>	Länge in m:	<b>60</b>
Bestandestyp:	<b>0204 Streuobstbestand (Streuobstwiese/-weide, Obstbaumreihen)</b>				
Charakteristik:					
	Bearbeiter: Bassler				
lfd. Nummer:	<b>2760</b>	Fläche: in m <sup>2</sup>	<b>0</b>	Länge in m:	<b>83</b>
Bestandestyp:	<b>0204 Streuobstbestand (Streuobstwiese/-weide, Obstbaumreihen)</b>				
Charakteristik:					
	Bearbeiter: Bassler				
lfd. Nummer:	<b>2761</b>	Fläche: in m <sup>2</sup>	<b>96</b>	Länge in m:	<b>24</b>
Bestandestyp:	<b>0203 Heckenzug</b>				
Charakteristik:					
	Bearbeiter: Bassler				
lfd. Nummer:	<b>2762</b>	Fläche: in m <sup>2</sup>	<b>0</b>	Länge in m:	<b>130</b>
Bestandestyp:	<b>0204 Streuobstbestand (Streuobstwiese/-weide, Obstbaumreihen)</b>				
Charakteristik:					
	Bearbeiter: Bassler				
lfd. Nummer:	<b>2763</b>	Fläche: in m <sup>2</sup>	<b>217</b>	Länge in m:	<b>31</b>
Bestandestyp:	<b>0203 Heckenzug</b>				
Charakteristik:					
	Bearbeiter: Bassler				

lfd. Nummer:	<b>2765</b>	Fläche: in m <sup>2</sup>	<b>0</b>	Länge in m:	<b>37</b>
Bestandestyp:	<b>0204 Streuobstbestand (Streuobstwiese/-weide, Obstbaumreihen)</b>				
Charakteristik:	Bearbeiter: Bassler				
lfd. Nummer:	<b>2766</b>	Fläche: in m <sup>2</sup>	<b>0</b>	Länge in m:	<b>41</b>
Bestandestyp:	<b>0204 Streuobstbestand (Streuobstwiese/-weide, Obstbaumreihen)</b>				
Charakteristik:	Bearbeiter: Bassler				
lfd. Nummer:	<b>2767</b>	Fläche: in m <sup>2</sup>	<b>0</b>	Länge in m:	<b>68</b>
Bestandestyp:	<b>0204 Streuobstbestand (Streuobstwiese/-weide, Obstbaumreihen)</b>				
Charakteristik:	Bearbeiter: Bassler				
lfd. Nummer:	<b>2768</b>	Fläche: in m <sup>2</sup>	<b>0</b>	Länge in m:	<b>29</b>
Bestandestyp:	<b>0204 Streuobstbestand (Streuobstwiese/-weide, Obstbaumreihen)</b>				
Charakteristik:	Bearbeiter: Bassler				
lfd. Nummer:	<b>2769</b>	Fläche: in m <sup>2</sup>	<b>0</b>	Länge in m:	<b>37</b>
Bestandestyp:	<b>0204 Streuobstbestand (Streuobstwiese/-weide, Obstbaumreihen)</b>				
Charakteristik:	Bearbeiter: Bassler				
lfd. Nummer:	<b>2770</b>	Fläche: in m <sup>2</sup>	<b>228</b>	Länge in m:	<b>57</b>
Bestandestyp:	<b>0203 Heckenzug</b>				
Charakteristik:	Bearbeiter: Bassler				
lfd. Nummer:	<b>2771</b>	Fläche: in m <sup>2</sup>	<b>189</b>	Länge in m:	<b>63</b>
Bestandestyp:	<b>0203 Heckenzug</b>				
Charakteristik:	Bearbeiter: Bassler				
lfd. Nummer:	<b>2772</b>	Fläche: in m <sup>2</sup>	<b>0</b>	Länge in m:	<b>129</b>
Bestandestyp:	<b>0204 Streuobstbestand (Streuobstwiese/-weide, Obstbaumreihen)</b>				
Charakteristik:	Bearbeiter: Bassler				
lfd. Nummer:	<b>2773</b>	Fläche: in m <sup>2</sup>	<b>0</b>	Länge in m:	<b>95</b>
Bestandestyp:	<b>0204 Streuobstbestand (Streuobstwiese/-weide, Obstbaumreihen)</b>				
Charakteristik:	Bearbeiter: Bassler				
lfd. Nummer:	<b>2774</b>	Fläche: in m <sup>2</sup>	<b>0</b>	Länge in m:	<b>84</b>
Bestandestyp:	<b>0204 Streuobstbestand (Streuobstwiese/-weide, Obstbaumreihen)</b>				
Charakteristik:	Bearbeiter: Bassler				
lfd. Nummer:	<b>2781</b>	Fläche: in m <sup>2</sup>	<b>273</b>	Länge in m:	<b>39</b>
Bestandestyp:	<b>0203 Heckenzug</b>				
Charakteristik:	Bearbeiter: Bassler				
lfd. Nummer:	<b>2782</b>	Fläche: in m <sup>2</sup>	<b>0</b>	Länge in m:	<b>41</b>
Bestandestyp:	<b>0204 Streuobstbestand (Streuobstwiese/-weide, Obstbaumreihen)</b>				
Charakteristik:	Bearbeiter: Bassler				

lfd. Nummer:	<b>2783</b>	Fläche: in m <sup>2</sup>	<b>364</b>	Länge in m:	<b>52</b>
Bestandestyp:	<b>0203 Heckenzug</b>				
Charakteristik:					
	Bearbeiter: Bassler				
lfd. Nummer:	<b>2784</b>	Fläche: in m <sup>2</sup>	<b>0</b>	Länge in m:	<b>42</b>
Bestandestyp:	<b>0204 Streuobstbestand (Streuobstwiese/-weide, Obstbaumreihen)</b>				
Charakteristik:					
	Bearbeiter: Bassler				
lfd. Nummer:	<b>2785</b>	Fläche: in m <sup>2</sup>	<b>0</b>	Länge in m:	<b>46</b>
Bestandestyp:	<b>0204 Streuobstbestand (Streuobstwiese/-weide, Obstbaumreihen)</b>				
Charakteristik:					
	Bearbeiter: Bassler				
lfd. Nummer:	<b>2786</b>	Fläche: in m <sup>2</sup>	<b>0</b>	Länge in m:	<b>158</b>
Bestandestyp:	<b>0204 Streuobstbestand (Streuobstwiese/-weide, Obstbaumreihen)</b>				
Charakteristik:					
	Bearbeiter: Bassler				
lfd. Nummer:	<b>2787</b>	Fläche: in m <sup>2</sup>	<b>0</b>	Länge in m:	<b>79</b>
Bestandestyp:	<b>0204 Streuobstbestand (Streuobstwiese/-weide, Obstbaumreihen)</b>				
Charakteristik:					
	Bearbeiter: Bassler				
lfd. Nummer:	<b>2788</b>	Fläche: in m <sup>2</sup>	<b>0</b>	Länge in m:	<b>47</b>
Bestandestyp:	<b>0206 Baumreihe, Allee</b>				
Charakteristik:					
	Bearbeiter: Bassler				
lfd. Nummer:	<b>2789</b>	Fläche: in m <sup>2</sup>	<b>0</b>	Länge in m:	<b>35</b>
Bestandestyp:	<b>0204 Streuobstbestand (Streuobstwiese/-weide, Obstbaumreihen)</b>				
Charakteristik:					
	Bearbeiter: Bassler				
lfd. Nummer:	<b>2791</b>	Fläche: in m <sup>2</sup>	<b>0</b>	Länge in m:	<b>27</b>
Bestandestyp:	<b>0204 Streuobstbestand (Streuobstwiese/-weide, Obstbaumreihen)</b>				
Charakteristik:					
	Bearbeiter: Bassler				
lfd. Nummer:	<b>2860</b>	Fläche: in m <sup>2</sup>	<b>0</b>	Länge in m:	<b>71</b>
Bestandestyp:	<b>0204 Streuobstbestand (Streuobstwiese/-weide, Obstbaumreihen)</b>				
Charakteristik:					
	Bearbeiter: Bassler				
lfd. Nummer:	<b>2862</b>	Fläche: in m <sup>2</sup>	<b>0</b>	Länge in m:	<b>35</b>
Bestandestyp:	<b>0204 Streuobstbestand (Streuobstwiese/-weide, Obstbaumreihen)</b>				
Charakteristik:					
	Bearbeiter: Bassler				
lfd. Nummer:	<b>2863</b>	Fläche: in m <sup>2</sup>	<b>0</b>	Länge in m:	<b>40</b>
Bestandestyp:	<b>0204 Streuobstbestand (Streuobstwiese/-weide, Obstbaumreihen)</b>				
Charakteristik:					
	Bearbeiter: Bassler				
lfd. Nummer:	<b>2864</b>	Fläche: in m <sup>2</sup>	<b>0</b>	Länge in m:	<b>22</b>
Bestandestyp:	<b>0204 Streuobstbestand (Streuobstwiese/-weide, Obstbaumreihen)</b>				
Charakteristik:					
	Bearbeiter: Bassler				

lfd. Nummer:	<b>2865</b>	Fläche: in m <sup>2</sup>	<b>0</b>	Länge in m:	<b>30</b>
Bestandestyp:	<b>0204 Streuobstbestand (Streuobstwiese/-weide, Obstbaumreihen)</b>				
Charakteristik:	Bearbeiter: Bassler				
lfd. Nummer:	<b>2866</b>	Fläche: in m <sup>2</sup>	<b>0</b>	Länge in m:	<b>19</b>
Bestandestyp:	<b>0204 Streuobstbestand (Streuobstwiese/-weide, Obstbaumreihen)</b>				
Charakteristik:	Bearbeiter: Bassler				
lfd. Nummer:	<b>2867</b>	Fläche: in m <sup>2</sup>	<b>0</b>	Länge in m:	<b>17</b>
Bestandestyp:	<b>0204 Streuobstbestand (Streuobstwiese/-weide, Obstbaumreihen)</b>				
Charakteristik:	Bearbeiter: Bassler				
lfd. Nummer:	<b>2868</b>	Fläche: in m <sup>2</sup>	<b>544</b>	Länge in m:	<b>272</b>
Bestandestyp:	<b>0203 Heckenzug</b>				
Charakteristik:	Bearbeiter: Bassler				
lfd. Nummer:	<b>2869</b>	Fläche: in m <sup>2</sup>	<b>0</b>	Länge in m:	<b>132</b>
Bestandestyp:	<b>0204 Streuobstbestand (Streuobstwiese/-weide, Obstbaumreihen)</b>				
Charakteristik:	Bearbeiter: Bassler				
lfd. Nummer:	<b>2870</b>	Fläche: in m <sup>2</sup>	<b>0</b>	Länge in m:	<b>20</b>
Bestandestyp:	<b>0206 Baumreihe, Allee</b>				
Charakteristik:	Bearbeiter: Bassler				
lfd. Nummer:	<b>2871</b>	Fläche: in m <sup>2</sup>	<b>0</b>	Länge in m:	<b>77</b>
Bestandestyp:	<b>0204 Streuobstbestand (Streuobstwiese/-weide, Obstbaumreihen)</b>				
Charakteristik:	Bearbeiter: Bassler				
lfd. Nummer:	<b>2872</b>	Fläche: in m <sup>2</sup>	<b>0</b>	Länge in m:	<b>16</b>
Bestandestyp:	<b>0206 Baumreihe, Allee</b>				
Charakteristik:	Bearbeiter: Bassler				
lfd. Nummer:	<b>2873</b>	Fläche: in m <sup>2</sup>	<b>0</b>	Länge in m:	<b>51</b>
Bestandestyp:	<b>0204 Streuobstbestand (Streuobstwiese/-weide, Obstbaumreihen)</b>				
Charakteristik:	Bearbeiter: Bassler				
lfd. Nummer:	<b>2874</b>	Fläche: in m <sup>2</sup>	<b>0</b>	Länge in m:	<b>21</b>
Bestandestyp:	<b>0204 Streuobstbestand (Streuobstwiese/-weide, Obstbaumreihen)</b>				
Charakteristik:	Bearbeiter: Bassler				
lfd. Nummer:	<b>2875</b>	Fläche: in m <sup>2</sup>	<b>0</b>	Länge in m:	<b>75</b>
Bestandestyp:	<b>0204 Streuobstbestand (Streuobstwiese/-weide, Obstbaumreihen)</b>				
Charakteristik:	Bearbeiter: Bassler				
lfd. Nummer:	<b>2876</b>	Fläche: in m <sup>2</sup>	<b>0</b>	Länge in m:	<b>17</b>
Bestandestyp:	<b>0206 Baumreihe, Allee</b>				
Charakteristik:	Bearbeiter: Bassler				

lfd. Nummer:	<b>2877</b>	Fläche: in m <sup>2</sup>	<b>64</b>	Länge in m:	<b>16</b>
Bestandestyp:	<b>0203 Heckenzug</b>				
Charakteristik:					
	Bearbeiter: Bassler				
lfd. Nummer:	<b>2878</b>	Fläche: in m <sup>2</sup>	<b>0</b>	Länge in m:	<b>122</b>
Bestandestyp:	<b>0204 Streuobstbestand (Streuobstwiese/-weide, Obstbaumreihen)</b>				
Charakteristik:					
	Bearbeiter: Bassler				
lfd. Nummer:	<b>2879</b>	Fläche: in m <sup>2</sup>	<b>0</b>	Länge in m:	<b>187</b>
Bestandestyp:	<b>0204 Streuobstbestand (Streuobstwiese/-weide, Obstbaumreihen)</b>				
Charakteristik:					
	Bearbeiter: Bassler				
lfd. Nummer:	<b>2880</b>	Fläche: in m <sup>2</sup>	<b>0</b>	Länge in m:	<b>56</b>
Bestandestyp:	<b>0204 Streuobstbestand (Streuobstwiese/-weide, Obstbaumreihen)</b>				
Charakteristik:					
	Bearbeiter: Bassler				
lfd. Nummer:	<b>2881</b>	Fläche: in m <sup>2</sup>	<b>0</b>	Länge in m:	<b>186</b>
Bestandestyp:	<b>0204 Streuobstbestand (Streuobstwiese/-weide, Obstbaumreihen)</b>				
Charakteristik:					
	Bearbeiter: Bassler				
lfd. Nummer:	<b>2882</b>	Fläche: in m <sup>2</sup>	<b>0</b>	Länge in m:	<b>79</b>
Bestandestyp:	<b>0204 Streuobstbestand (Streuobstwiese/-weide, Obstbaumreihen)</b>				
Charakteristik:					
	Bearbeiter: Bassler				
lfd. Nummer:	<b>2883</b>	Fläche: in m <sup>2</sup>	<b>228</b>	Länge in m:	<b>76</b>
Bestandestyp:	<b>0203 Heckenzug</b>				
Charakteristik:					
	Bearbeiter: Bassler				
lfd. Nummer:	<b>2884</b>	Fläche: in m <sup>2</sup>	<b>0</b>	Länge in m:	<b>72</b>
Bestandestyp:	<b>0204 Streuobstbestand (Streuobstwiese/-weide, Obstbaumreihen)</b>				
Charakteristik:					
	Bearbeiter: Bassler				
lfd. Nummer:	<b>2885</b>	Fläche: in m <sup>2</sup>	<b>0</b>	Länge in m:	<b>49</b>
Bestandestyp:	<b>0204 Streuobstbestand (Streuobstwiese/-weide, Obstbaumreihen)</b>				
Charakteristik:					
	Bearbeiter: Bassler				
lfd. Nummer:	<b>2886</b>	Fläche: in m <sup>2</sup>	<b>0</b>	Länge in m:	<b>44</b>
Bestandestyp:	<b>0204 Streuobstbestand (Streuobstwiese/-weide, Obstbaumreihen)</b>				
Charakteristik:					
	Bearbeiter: Bassler				
lfd. Nummer:	<b>2887</b>	Fläche: in m <sup>2</sup>	<b>0</b>	Länge in m:	<b>31</b>
Bestandestyp:	<b>0206 Baumreihe, Allee</b>				
Charakteristik:					
	Bearbeiter: Bassler				
lfd. Nummer:	<b>2888</b>	Fläche: in m <sup>2</sup>	<b>0</b>	Länge in m:	<b>23</b>
Bestandestyp:	<b>0204 Streuobstbestand (Streuobstwiese/-weide, Obstbaumreihen)</b>				
Charakteristik:					
	Bearbeiter: Bassler				

lfd. Nummer:	<b>2889</b>	Fläche: in m <sup>2</sup>	<b>0</b>	Länge in m:	<b>128</b>
Bestandestyp:	<b>0204 Streuobstbestand (Streuobstwiese/-weide, Obstbaumreihen)</b>				
Charakteristik:	Bearbeiter: Bassler				
lfd. Nummer:	<b>2890</b>	Fläche: in m <sup>2</sup>	<b>0</b>	Länge in m:	<b>34</b>
Bestandestyp:	<b>0204 Streuobstbestand (Streuobstwiese/-weide, Obstbaumreihen)</b>				
Charakteristik:	Bearbeiter: Bassler				
lfd. Nummer:	<b>2891</b>	Fläche: in m <sup>2</sup>	<b>0</b>	Länge in m:	<b>82</b>
Bestandestyp:	<b>0204 Streuobstbestand (Streuobstwiese/-weide, Obstbaumreihen)</b>				
Charakteristik:	Bearbeiter: Bassler				
lfd. Nummer:	<b>2892</b>	Fläche: in m <sup>2</sup>	<b>0</b>	Länge in m:	<b>38</b>
Bestandestyp:	<b>0204 Streuobstbestand (Streuobstwiese/-weide, Obstbaumreihen)</b>				
Charakteristik:	Bearbeiter: Bassler				
lfd. Nummer:	<b>2893</b>	Fläche: in m <sup>2</sup>	<b>0</b>	Länge in m:	<b>86</b>
Bestandestyp:	<b>0204 Streuobstbestand (Streuobstwiese/-weide, Obstbaumreihen)</b>				
Charakteristik:	Bearbeiter: Bassler				
lfd. Nummer:	<b>2894</b>	Fläche: in m <sup>2</sup>	<b>0</b>	Länge in m:	<b>126</b>
Bestandestyp:	<b>0204 Streuobstbestand (Streuobstwiese/-weide, Obstbaumreihen)</b>				
Charakteristik:	Bearbeiter: Bassler				
lfd. Nummer:	<b>2895</b>	Fläche: in m <sup>2</sup>	<b>553</b>	Länge in m:	<b>79</b>
Bestandestyp:	<b>0203 Heckenzug</b>				
Charakteristik:	Bearbeiter: Bassler				
lfd. Nummer:	<b>2896</b>	Fläche: in m <sup>2</sup>	<b>108</b>	Länge in m:	<b>18</b>
Bestandestyp:	<b>0203 Heckenzug</b>				
Charakteristik:	Bearbeiter: Bassler				
lfd. Nummer:	<b>2897</b>	Fläche: in m <sup>2</sup>	<b>0</b>	Länge in m:	<b>57</b>
Bestandestyp:	<b>0204 Streuobstbestand (Streuobstwiese/-weide, Obstbaumreihen)</b>				
Charakteristik:	Bearbeiter: Bassler				
lfd. Nummer:	<b>2898</b>	Fläche: in m <sup>2</sup>	<b>252</b>	Länge in m:	<b>36</b>
Bestandestyp:	<b>0203 Heckenzug</b>				
Charakteristik:	Bearbeiter: Bassler				
lfd. Nummer:	<b>2899</b>	Fläche: in m <sup>2</sup>	<b>1183</b>	Länge in m:	<b>169</b>
Bestandestyp:	<b>0203 Heckenzug</b>				
Charakteristik:	Bearbeiter: Bassler				
lfd. Nummer:	<b>2900</b>	Fläche: in m <sup>2</sup>	<b>700</b>	Länge in m:	<b>100</b>
Bestandestyp:	<b>0203 Heckenzug</b>				
Charakteristik:	Bearbeiter: Bassler				



lfd. Nummer:	<b>2901</b>	Fläche: in m <sup>2</sup>	<b>385</b>	Länge in m:	<b>55</b>
Bestandestyp:	<b>0203 Heckenzug</b>				
Charakteristik:					
	Bearbeiter: Bassler				
lfd. Nummer:	<b>2902</b>	Fläche: in m <sup>2</sup>	<b>0</b>	Länge in m:	<b>133</b>
Bestandestyp:	<b>0204 Streuobstbestand (Streuobstwiese/-weide, Obstbaumreihen)</b>				
Charakteristik:					
	Bearbeiter: Bassler				
lfd. Nummer:	<b>2903</b>	Fläche: in m <sup>2</sup>	<b>0</b>	Länge in m:	<b>47</b>
Bestandestyp:	<b>0204 Streuobstbestand (Streuobstwiese/-weide, Obstbaumreihen)</b>				
Charakteristik:					
	Bearbeiter: Bassler				
lfd. Nummer:	<b>2904</b>	Fläche: in m <sup>2</sup>	<b>0</b>	Länge in m:	<b>72</b>
Bestandestyp:	<b>0204 Streuobstbestand (Streuobstwiese/-weide, Obstbaumreihen)</b>				
Charakteristik:					
	Bearbeiter: Bassler				
lfd. Nummer:	<b>2905</b>	Fläche: in m <sup>2</sup>	<b>0</b>	Länge in m:	<b>28</b>
Bestandestyp:	<b>0204 Streuobstbestand (Streuobstwiese/-weide, Obstbaumreihen)</b>				
Charakteristik:					
	Bearbeiter: Bassler				
lfd. Nummer:	<b>2906</b>	Fläche: in m <sup>2</sup>	<b>0</b>	Länge in m:	<b>69</b>
Bestandestyp:	<b>0204 Streuobstbestand (Streuobstwiese/-weide, Obstbaumreihen)</b>				
Charakteristik:					
	Bearbeiter: Bassler				
lfd. Nummer:	<b>2907</b>	Fläche: in m <sup>2</sup>	<b>0</b>	Länge in m:	<b>37</b>
Bestandestyp:	<b>0204 Streuobstbestand (Streuobstwiese/-weide, Obstbaumreihen)</b>				
Charakteristik:					
	Bearbeiter: Bassler				
lfd. Nummer:	<b>2908</b>	Fläche: in m <sup>2</sup>	<b>238</b>	Länge in m:	<b>34</b>
Bestandestyp:	<b>0203 Heckenzug</b>				
Charakteristik:					
	Bearbeiter: Bassler				
lfd. Nummer:	<b>2909</b>	Fläche: in m <sup>2</sup>	<b>0</b>	Länge in m:	<b>114</b>
Bestandestyp:	<b>0206 Baumreihe, Allee</b>				
Charakteristik:					
	Bearbeiter: Bassler				
lfd. Nummer:	<b>2910</b>	Fläche: in m <sup>2</sup>	<b>966</b>	Länge in m:	<b>138</b>
Bestandestyp:	<b>0203 Heckenzug</b>				
Charakteristik:					
	Bearbeiter: Bassler				
lfd. Nummer:	<b>2911</b>	Fläche: in m <sup>2</sup>	<b>324</b>	Länge in m:	<b>81</b>
Bestandestyp:	<b>0203 Heckenzug</b>				
Charakteristik:					
	Bearbeiter: Bassler				
lfd. Nummer:	<b>2912</b>	Fläche: in m <sup>2</sup>	<b>0</b>	Länge in m:	<b>57</b>
Bestandestyp:	<b>0204 Streuobstbestand (Streuobstwiese/-weide, Obstbaumreihen)</b>				
Charakteristik:					
	Bearbeiter: Bassler				

lfd. Nummer:	<b>2913</b>	Fläche: in m <sup>2</sup>	<b>0</b>	Länge in m:	<b>187</b>
Bestandestyp:	<b>0204 Streuobstbestand (Streuobstwiese/-weide, Obstbaumreihen)</b>				
Charakteristik:	Bearbeiter: Bassler				
lfd. Nummer:	<b>2914</b>	Fläche: in m <sup>2</sup>	<b>0</b>	Länge in m:	<b>32</b>
Bestandestyp:	<b>0204 Streuobstbestand (Streuobstwiese/-weide, Obstbaumreihen)</b>				
Charakteristik:	Bearbeiter: Bassler				
lfd. Nummer:	<b>2915</b>	Fläche: in m <sup>2</sup>	<b>644</b>	Länge in m:	<b>92</b>
Bestandestyp:	<b>0203 Heckenzug</b>				
Charakteristik:	Bearbeiter: Bassler				
lfd. Nummer:	<b>2916</b>	Fläche: in m <sup>2</sup>	<b>0</b>	Länge in m:	<b>92</b>
Bestandestyp:	<b>0204 Streuobstbestand (Streuobstwiese/-weide, Obstbaumreihen)</b>				
Charakteristik:	Bearbeiter: Bassler				
lfd. Nummer:	<b>2917</b>	Fläche: in m <sup>2</sup>	<b>315</b>	Länge in m:	<b>45</b>
Bestandestyp:	<b>0203 Heckenzug</b>				
Charakteristik:	Bearbeiter: Bassler				
lfd. Nummer:	<b>2918</b>	Fläche: in m <sup>2</sup>	<b>0</b>	Länge in m:	<b>52</b>
Bestandestyp:	<b>0204 Streuobstbestand (Streuobstwiese/-weide, Obstbaumreihen)</b>				
Charakteristik:	Bearbeiter: Bassler				
lfd. Nummer:	<b>2919</b>	Fläche: in m <sup>2</sup>	<b>0</b>	Länge in m:	<b>51</b>
Bestandestyp:	<b>0204 Streuobstbestand (Streuobstwiese/-weide, Obstbaumreihen)</b>				
Charakteristik:	Bearbeiter: Bassler				
lfd. Nummer:	<b>2921</b>	Fläche: in m <sup>2</sup>	<b>216</b>	Länge in m:	<b>54</b>
Bestandestyp:	<b>0203 Heckenzug</b>				
Charakteristik:	Bearbeiter: Bassler				
lfd. Nummer:	<b>2922</b>	Fläche: in m <sup>2</sup>	<b>0</b>	Länge in m:	<b>40</b>
Bestandestyp:	<b>0204 Streuobstbestand (Streuobstwiese/-weide, Obstbaumreihen)</b>				
Charakteristik:	Bearbeiter: Bassler				
lfd. Nummer:	<b>2923</b>	Fläche: in m <sup>2</sup>	<b>0</b>	Länge in m:	<b>38</b>
Bestandestyp:	<b>0204 Streuobstbestand (Streuobstwiese/-weide, Obstbaumreihen)</b>				
Charakteristik:	Bearbeiter: Bassler				
lfd. Nummer:	<b>2924</b>	Fläche: in m <sup>2</sup>	<b>148</b>	Länge in m:	<b>37</b>
Bestandestyp:	<b>0203 Heckenzug</b>				
Charakteristik:	Bearbeiter: Bassler				
lfd. Nummer:	<b>2925</b>	Fläche: in m <sup>2</sup>	<b>1015</b>	Länge in m:	<b>145</b>
Bestandestyp:	<b>0203 Heckenzug</b>				
Charakteristik:	Bearbeiter: Bassler				

lfd. Nummer:	<b>2926</b>	Fläche: in m <sup>2</sup>	<b>408</b>	Länge in m:	<b>68</b>
Bestandestyp:	<b>0203 Heckenzug</b>				
Charakteristik:					
		Bearbeiter:	Bassler		
lfd. Nummer:	<b>2927</b>	Fläche: in m <sup>2</sup>	<b>882</b>	Länge in m:	<b>126</b>
Bestandestyp:	<b>0203 Heckenzug</b>				
Charakteristik:					
		Bearbeiter:	Bassler		
lfd. Nummer:	<b>2928</b>	Fläche: in m <sup>2</sup>	<b>0</b>	Länge in m:	<b>39</b>
Bestandestyp:	<b>0204 Streuobstbestand (Streuobstwiese/-weide, Obstbaumreihen)</b>				
Charakteristik:					
		Bearbeiter:	Bassler		
lfd. Nummer:	<b>2929</b>	Fläche: in m <sup>2</sup>	<b>0</b>	Länge in m:	<b>69</b>
Bestandestyp:	<b>0204 Streuobstbestand (Streuobstwiese/-weide, Obstbaumreihen)</b>				
Charakteristik:					
		Bearbeiter:	Bassler		
lfd. Nummer:	<b>2930</b>	Fläche: in m <sup>2</sup>	<b>0</b>	Länge in m:	<b>37</b>
Bestandestyp:	<b>0204 Streuobstbestand (Streuobstwiese/-weide, Obstbaumreihen)</b>				
Charakteristik:					
		Bearbeiter:	Bassler		
lfd. Nummer:	<b>2931</b>	Fläche: in m <sup>2</sup>	<b>399</b>	Länge in m:	<b>57</b>
Bestandestyp:	<b>0203 Heckenzug</b>				
Charakteristik:					
		Bearbeiter:	Bassler		
lfd. Nummer:	<b>2933</b>	Fläche: in m <sup>2</sup>	<b>0</b>	Länge in m:	<b>41</b>
Bestandestyp:	<b>0204 Streuobstbestand (Streuobstwiese/-weide, Obstbaumreihen)</b>				
Charakteristik:					
		Bearbeiter:	Bassler		
lfd. Nummer:	<b>2934</b>	Fläche: in m <sup>2</sup>	<b>0</b>	Länge in m:	<b>28</b>
Bestandestyp:	<b>0204 Streuobstbestand (Streuobstwiese/-weide, Obstbaumreihen)</b>				
Charakteristik:					
		Bearbeiter:	Bassler		
lfd. Nummer:	<b>2935</b>	Fläche: in m <sup>2</sup>	<b>0</b>	Länge in m:	<b>119</b>
Bestandestyp:	<b>0204 Streuobstbestand (Streuobstwiese/-weide, Obstbaumreihen)</b>				
Charakteristik:					
		Bearbeiter:	Bassler		
lfd. Nummer:	<b>2936</b>	Fläche: in m <sup>2</sup>	<b>399</b>	Länge in m:	<b>57</b>
Bestandestyp:	<b>0203 Heckenzug</b>				
Charakteristik:					
		Bearbeiter:	Bassler		
lfd. Nummer:	<b>2937</b>	Fläche: in m <sup>2</sup>	<b>0</b>	Länge in m:	<b>50</b>
Bestandestyp:	<b>0204 Streuobstbestand (Streuobstwiese/-weide, Obstbaumreihen)</b>				
Charakteristik:					
		Bearbeiter:	Bassler		
lfd. Nummer:	<b>2938</b>	Fläche: in m <sup>2</sup>	<b>0</b>	Länge in m:	<b>41</b>
Bestandestyp:	<b>0204 Streuobstbestand (Streuobstwiese/-weide, Obstbaumreihen)</b>				
Charakteristik:					
		Bearbeiter:	Bassler		

lfd. Nummer:	<b>2939</b>	Fläche: in m <sup>2</sup>	<b>0</b>	Länge in m:	<b>140</b>
Bestandestyp:	<b>0204 Streuobstbestand (Streuobstwiese/-weide, Obstbaumreihen)</b>				
Charakteristik:	Bearbeiter: Bassler				
lfd. Nummer:	<b>2941</b>	Fläche: in m <sup>2</sup>	<b>0</b>	Länge in m:	<b>35</b>
Bestandestyp:	<b>0204 Streuobstbestand (Streuobstwiese/-weide, Obstbaumreihen)</b>				
Charakteristik:	Bearbeiter: Bassler				
lfd. Nummer:	<b>2942</b>	Fläche: in m <sup>2</sup>	<b>0</b>	Länge in m:	<b>87</b>
Bestandestyp:	<b>0204 Streuobstbestand (Streuobstwiese/-weide, Obstbaumreihen)</b>				
Charakteristik:	Bearbeiter: Bassler				
lfd. Nummer:	<b>2943</b>	Fläche: in m <sup>2</sup>	<b>0</b>	Länge in m:	<b>13</b>
Bestandestyp:	<b>0204 Streuobstbestand (Streuobstwiese/-weide, Obstbaumreihen)</b>				
Charakteristik:	Bearbeiter: Bassler				
lfd. Nummer:	<b>2944</b>	Fläche: in m <sup>2</sup>	<b>0</b>	Länge in m:	<b>29</b>
Bestandestyp:	<b>0204 Streuobstbestand (Streuobstwiese/-weide, Obstbaumreihen)</b>				
Charakteristik:	Bearbeiter: Bassler				
lfd. Nummer:	<b>2945</b>	Fläche: in m <sup>2</sup>	<b>0</b>	Länge in m:	<b>76</b>
Bestandestyp:	<b>0206 Baumreihe, Allee</b>				
Charakteristik:	Bearbeiter: Bassler				
lfd. Nummer:	<b>2946</b>	Fläche: in m <sup>2</sup>	<b>0</b>	Länge in m:	<b>39</b>
Bestandestyp:	<b>0204 Streuobstbestand (Streuobstwiese/-weide, Obstbaumreihen)</b>				
Charakteristik:	Bearbeiter: Bassler				
lfd. Nummer:	<b>2947</b>	Fläche: in m <sup>2</sup>	<b>504</b>	Länge in m:	<b>72</b>
Bestandestyp:	<b>0203 Heckenzug</b>				
Charakteristik:	Bearbeiter: Bassler				
lfd. Nummer:	<b>2948</b>	Fläche: in m <sup>2</sup>	<b>392</b>	Länge in m:	<b>196</b>
Bestandestyp:	<b>0203 Heckenzug</b>				
Charakteristik:	Bearbeiter: Bassler				
lfd. Nummer:	<b>2951</b>	Fläche: in m <sup>2</sup>	<b>0</b>	Länge in m:	<b>50</b>
Bestandestyp:	<b>0204 Streuobstbestand (Streuobstwiese/-weide, Obstbaumreihen)</b>				
Charakteristik:	Bearbeiter: Bassler				
lfd. Nummer:	<b>2952</b>	Fläche: in m <sup>2</sup>	<b>0</b>	Länge in m:	<b>32</b>
Bestandestyp:	<b>0204 Streuobstbestand (Streuobstwiese/-weide, Obstbaumreihen)</b>				
Charakteristik:	Bearbeiter: Bassler				
lfd. Nummer:	<b>2953</b>	Fläche: in m <sup>2</sup>	<b>0</b>	Länge in m:	<b>170</b>
Bestandestyp:	<b>0204 Streuobstbestand (Streuobstwiese/-weide, Obstbaumreihen)</b>				
Charakteristik:	Bearbeiter: Bassler				

lfd. Nummer:	<b>2954</b>	Fläche: in m <sup>2</sup>	<b>0</b>	Länge in m:	<b>52</b>
Bestandestyp:	<b>0206 Baumreihe, Allee</b>				
Charakteristik:					
	Bearbeiter: Bassler				
lfd. Nummer:	<b>2956</b>	Fläche: in m <sup>2</sup>	<b>0</b>	Länge in m:	<b>43</b>
Bestandestyp:	<b>0206 Baumreihe, Allee</b>				
Charakteristik:					
	Bearbeiter: Bassler				
lfd. Nummer:	<b>2958</b>	Fläche: in m <sup>2</sup>	<b>0</b>	Länge in m:	<b>53</b>
Bestandestyp:	<b>0204 Streuobstbestand (Streuobstwiese/-weide, Obstbaumreihen)</b>				
Charakteristik:					
	Bearbeiter: Bassler				
lfd. Nummer:	<b>2960</b>	Fläche: in m <sup>2</sup>	<b>0</b>	Länge in m:	<b>112</b>
Bestandestyp:	<b>0204 Streuobstbestand (Streuobstwiese/-weide, Obstbaumreihen)</b>				
Charakteristik:					
	Bearbeiter: Bassler				
lfd. Nummer:	<b>2961</b>	Fläche: in m <sup>2</sup>	<b>777</b>	Länge in m:	<b>111</b>
Bestandestyp:	<b>0203 Heckenzug</b>				
Charakteristik:					
	Bearbeiter: Bassler				
lfd. Nummer:	<b>2962</b>	Fläche: in m <sup>2</sup>	<b>0</b>	Länge in m:	<b>30</b>
Bestandestyp:	<b>0204 Streuobstbestand (Streuobstwiese/-weide, Obstbaumreihen)</b>				
Charakteristik:					
	Bearbeiter: Bassler				
lfd. Nummer:	<b>2963</b>	Fläche: in m <sup>2</sup>	<b>623</b>	Länge in m:	<b>89</b>
Bestandestyp:	<b>0203 Heckenzug</b>				
Charakteristik:					
	Bearbeiter: Bassler				
lfd. Nummer:	<b>2964</b>	Fläche: in m <sup>2</sup>	<b>0</b>	Länge in m:	<b>36</b>
Bestandestyp:	<b>0204 Streuobstbestand (Streuobstwiese/-weide, Obstbaumreihen)</b>				
Charakteristik:					
	Bearbeiter: Bassler				
lfd. Nummer:	<b>2965</b>	Fläche: in m <sup>2</sup>	<b>0</b>	Länge in m:	<b>34</b>
Bestandestyp:	<b>0204 Streuobstbestand (Streuobstwiese/-weide, Obstbaumreihen)</b>				
Charakteristik:					
	Bearbeiter: Bassler				
lfd. Nummer:	<b>2966</b>	Fläche: in m <sup>2</sup>	<b>0</b>	Länge in m:	<b>63</b>
Bestandestyp:	<b>0204 Streuobstbestand (Streuobstwiese/-weide, Obstbaumreihen)</b>				
Charakteristik:					
	Bearbeiter: Bassler				
lfd. Nummer:	<b>2967</b>	Fläche: in m <sup>2</sup>	<b>427</b>	Länge in m:	<b>61</b>
Bestandestyp:	<b>0203 Heckenzug</b>				
Charakteristik:					
	Bearbeiter: Bassler				
lfd. Nummer:	<b>2968</b>	Fläche: in m <sup>2</sup>	<b>721</b>	Länge in m:	<b>103</b>
Bestandestyp:	<b>0203 Heckenzug</b>				
Charakteristik:					
	Bearbeiter: Bassler				

lfd. Nummer:	<b>2969</b>	Fläche: in m <sup>2</sup>	<b>0</b>	Länge in m:	<b>56</b>
Bestandestyp:	<b>0204 Streuobstbestand (Streuobstwiese/-weide, Obstbaumreihen)</b>				
Charakteristik:					
	Bearbeiter: Bassler				
lfd. Nummer:	<b>2970</b>	Fläche: in m <sup>2</sup>	<b>0</b>	Länge in m:	<b>22</b>
Bestandestyp:	<b>0206 Baumreihe, Allee</b>				
Charakteristik:					
	Bearbeiter: Bassler				
lfd. Nummer:	<b>2971</b>	Fläche: in m <sup>2</sup>	<b>0</b>	Länge in m:	<b>17</b>
Bestandestyp:	<b>0206 Baumreihe, Allee</b>				
Charakteristik:					
	Bearbeiter: Bassler				
lfd. Nummer:	<b>2972</b>	Fläche: in m <sup>2</sup>	<b>0</b>	Länge in m:	<b>99</b>
Bestandestyp:	<b>0204 Streuobstbestand (Streuobstwiese/-weide, Obstbaumreihen)</b>				
Charakteristik:	Neupflanzung				
	Bearbeiter: Bassler				
lfd. Nummer:	<b>2973</b>	Fläche: in m <sup>2</sup>	<b>0</b>	Länge in m:	<b>17</b>
Bestandestyp:	<b>0204 Streuobstbestand (Streuobstwiese/-weide, Obstbaumreihen)</b>				
Charakteristik:					
	Bearbeiter: Bassler				
lfd. Nummer:	<b>2974</b>	Fläche: in m <sup>2</sup>	<b>0</b>	Länge in m:	<b>100</b>
Bestandestyp:	<b>0204 Streuobstbestand (Streuobstwiese/-weide, Obstbaumreihen)</b>				
Charakteristik:					
	Bearbeiter: Bassler				
lfd. Nummer:	<b>2975</b>	Fläche: in m <sup>2</sup>	<b>0</b>	Länge in m:	<b>44</b>
Bestandestyp:	<b>0204 Streuobstbestand (Streuobstwiese/-weide, Obstbaumreihen)</b>				
Charakteristik:					
	Bearbeiter: Bassler				
lfd. Nummer:	<b>2976</b>	Fläche: in m <sup>2</sup>	<b>0</b>	Länge in m:	<b>139</b>
Bestandestyp:	<b>0204 Streuobstbestand (Streuobstwiese/-weide, Obstbaumreihen)</b>				
Charakteristik:					
	Bearbeiter: Bassler				
lfd. Nummer:	<b>2977</b>	Fläche: in m <sup>2</sup>	<b>0</b>	Länge in m:	<b>64</b>
Bestandestyp:	<b>0204 Streuobstbestand (Streuobstwiese/-weide, Obstbaumreihen)</b>				
Charakteristik:					
	Bearbeiter: Bassler				
lfd. Nummer:	<b>2978</b>	Fläche: in m <sup>2</sup>	<b>0</b>	Länge in m:	<b>20</b>
Bestandestyp:	<b>0204 Streuobstbestand (Streuobstwiese/-weide, Obstbaumreihen)</b>				
Charakteristik:					
	Bearbeiter: Bassler				
lfd. Nummer:	<b>2979</b>	Fläche: in m <sup>2</sup>	<b>0</b>	Länge in m:	<b>28</b>
Bestandestyp:	<b>0204 Streuobstbestand (Streuobstwiese/-weide, Obstbaumreihen)</b>				
Charakteristik:					
	Bearbeiter: Bassler				
lfd. Nummer:	<b>2980</b>	Fläche: in m <sup>2</sup>	<b>0</b>	Länge in m:	<b>70</b>
Bestandestyp:	<b>0204 Streuobstbestand (Streuobstwiese/-weide, Obstbaumreihen)</b>				
Charakteristik:					
	Bearbeiter: Bassler				

lfd. Nummer:	<b>2981</b>	Fläche: in m <sup>2</sup>	<b>0</b>	Länge in m:	<b>76</b>
Bestandestyp:	<b>0204 Streuobstbestand (Streuobstwiese/-weide, Obstbaumreihen)</b>				
Charakteristik:	Bearbeiter: Bassler				
lfd. Nummer:	<b>2982</b>	Fläche: in m <sup>2</sup>	<b>231</b>	Länge in m:	<b>33</b>
Bestandestyp:	<b>0203 Heckenzug</b>				
Charakteristik:	Bearbeiter: Bassler				
lfd. Nummer:	<b>2983</b>	Fläche: in m <sup>2</sup>	<b>0</b>	Länge in m:	<b>89</b>
Bestandestyp:	<b>0204 Streuobstbestand (Streuobstwiese/-weide, Obstbaumreihen)</b>				
Charakteristik:	Bearbeiter: Bassler				
lfd. Nummer:	<b>2984</b>	Fläche: in m <sup>2</sup>	<b>0</b>	Länge in m:	<b>21</b>
Bestandestyp:	<b>0204 Streuobstbestand (Streuobstwiese/-weide, Obstbaumreihen)</b>				
Charakteristik:	Bearbeiter: Bassler				
lfd. Nummer:	<b>2985</b>	Fläche: in m <sup>2</sup>	<b>0</b>	Länge in m:	<b>115</b>
Bestandestyp:	<b>0204 Streuobstbestand (Streuobstwiese/-weide, Obstbaumreihen)</b>				
Charakteristik:	Bearbeiter: Bassler				
lfd. Nummer:	<b>2986</b>	Fläche: in m <sup>2</sup>	<b>0</b>	Länge in m:	<b>124</b>
Bestandestyp:	<b>0204 Streuobstbestand (Streuobstwiese/-weide, Obstbaumreihen)</b>				
Charakteristik:	Bearbeiter: Bassler				
lfd. Nummer:	<b>2987</b>	Fläche: in m <sup>2</sup>	<b>0</b>	Länge in m:	<b>28</b>
Bestandestyp:	<b>0204 Streuobstbestand (Streuobstwiese/-weide, Obstbaumreihen)</b>				
Charakteristik:	Bearbeiter: Bassler				
lfd. Nummer:	<b>2988</b>	Fläche: in m <sup>2</sup>	<b>0</b>	Länge in m:	<b>30</b>
Bestandestyp:	<b>0204 Streuobstbestand (Streuobstwiese/-weide, Obstbaumreihen)</b>				
Charakteristik:	Bearbeiter: Bassler				
lfd. Nummer:	<b>2989</b>	Fläche: in m <sup>2</sup>	<b>0</b>	Länge in m:	<b>93</b>
Bestandestyp:	<b>0204 Streuobstbestand (Streuobstwiese/-weide, Obstbaumreihen)</b>				
Charakteristik:	Bearbeiter: Bassler				
lfd. Nummer:	<b>2990</b>	Fläche: in m <sup>2</sup>	<b>0</b>	Länge in m:	<b>101</b>
Bestandestyp:	<b>0204 Streuobstbestand (Streuobstwiese/-weide, Obstbaumreihen)</b>				
Charakteristik:	Bearbeiter: Bassler				
lfd. Nummer:	<b>2991</b>	Fläche: in m <sup>2</sup>	<b>0</b>	Länge in m:	<b>52</b>
Bestandestyp:	<b>0204 Streuobstbestand (Streuobstwiese/-weide, Obstbaumreihen)</b>				
Charakteristik:	Bearbeiter: Bassler				
lfd. Nummer:	<b>2992</b>	Fläche: in m <sup>2</sup>	<b>0</b>	Länge in m:	<b>47</b>
Bestandestyp:	<b>0204 Streuobstbestand (Streuobstwiese/-weide, Obstbaumreihen)</b>				
Charakteristik:	Bearbeiter: Bassler				

lfd. Nummer:	<b>2993</b>	Fläche: in m <sup>2</sup>	<b>0</b>	Länge in m:	<b>40</b>
Bestandestyp:	<b>0204 Streuobstbestand (Streuobstwiese/-weide, Obstbaumreihen)</b>				
Charakteristik:	Bearbeiter: Bassler				
lfd. Nummer:	<b>2994</b>	Fläche: in m <sup>2</sup>	<b>268</b>	Länge in m:	<b>67</b>
Bestandestyp:	<b>0203 Heckenzug</b>				
Charakteristik:	Bearbeiter: Bassler				
lfd. Nummer:	<b>2995</b>	Fläche: in m <sup>2</sup>	<b>0</b>	Länge in m:	<b>35</b>
Bestandestyp:	<b>0204 Streuobstbestand (Streuobstwiese/-weide, Obstbaumreihen)</b>				
Charakteristik:	Bearbeiter: Bassler				
lfd. Nummer:	<b>2996</b>	Fläche: in m <sup>2</sup>	<b>0</b>	Länge in m:	<b>40</b>
Bestandestyp:	<b>0204 Streuobstbestand (Streuobstwiese/-weide, Obstbaumreihen)</b>				
Charakteristik:	Bearbeiter: Bassler				
lfd. Nummer:	<b>2997</b>	Fläche: in m <sup>2</sup>	<b>238</b>	Länge in m:	<b>34</b>
Bestandestyp:	<b>0203 Heckenzug</b>				
Charakteristik:	Bearbeiter: Bassler				
lfd. Nummer:	<b>2998</b>	Fläche: in m <sup>2</sup>	<b>540</b>	Länge in m:	<b>90</b>
Bestandestyp:	<b>0203 Heckenzug</b>				
Charakteristik:	Bearbeiter: Bassler				
lfd. Nummer:	<b>2999</b>	Fläche: in m <sup>2</sup>	<b>276</b>	Länge in m:	<b>92</b>
Bestandestyp:	<b>0203 Heckenzug</b>				
Charakteristik:	Bearbeiter: Bassler				
lfd. Nummer:	<b>3000</b>	Fläche: in m <sup>2</sup>	<b>0</b>	Länge in m:	<b>88</b>
Bestandestyp:	<b>0204 Streuobstbestand (Streuobstwiese/-weide, Obstbaumreihen)</b>				
Charakteristik:	Bearbeiter: Bassler				
lfd. Nummer:	<b>3001</b>	Fläche: in m <sup>2</sup>	<b>0</b>	Länge in m:	<b>66</b>
Bestandestyp:	<b>0204 Streuobstbestand (Streuobstwiese/-weide, Obstbaumreihen)</b>				
Charakteristik:	Bearbeiter: Bassler				
lfd. Nummer:	<b>3002</b>	Fläche: in m <sup>2</sup>	<b>0</b>	Länge in m:	<b>287</b>
Bestandestyp:	<b>0204 Streuobstbestand (Streuobstwiese/-weide, Obstbaumreihen)</b>				
Charakteristik:	Bearbeiter: Bassler				
lfd. Nummer:	<b>4202</b>	Fläche: in m <sup>2</sup>	<b>1324</b>	Länge in m:	<b>0</b>
Bestandestyp:	<b>0204 Streuobstbestand (Streuobstwiese/-weide, Obstbaumreihen)</b>				
Charakteristik:	Bearbeiter: Bassler				
lfd. Nummer:	<b>4373</b>	Fläche: in m <sup>2</sup>	<b>1103</b>	Länge in m:	<b>0</b>
Bestandestyp:	<b>0204 Streuobstbestand (Streuobstwiese/-weide, Obstbaumreihen)</b>				
Charakteristik:	Bearbeiter: Bassler				



lfd. Nummer:	<b>4374</b>	Fläche: in m <sup>2</sup>	<b>783</b>	Länge in m:	<b>0</b>
Bestandestyp:	<b>0204 Streuobstbestand (Streuobstwiese/-weide, Obstbaumreihen)</b>				
Charakteristik:	Bearbeiter: Bassler				
lfd. Nummer:	<b>4375</b>	Fläche: in m <sup>2</sup>	<b>3100</b>	Länge in m:	<b>0</b>
Bestandestyp:	<b>0204 Streuobstbestand (Streuobstwiese/-weide, Obstbaumreihen)</b>				
Charakteristik:	Bearbeiter: Bassler				
lfd. Nummer:	<b>4376</b>	Fläche: in m <sup>2</sup>	<b>1139</b>	Länge in m:	<b>0</b>
Bestandestyp:	<b>0204 Streuobstbestand (Streuobstwiese/-weide, Obstbaumreihen)</b>				
Charakteristik:	Bearbeiter: Bassler				
lfd. Nummer:	<b>4377</b>	Fläche: in m <sup>2</sup>	<b>1037</b>	Länge in m:	<b>0</b>
Bestandestyp:	<b>0204 Streuobstbestand (Streuobstwiese/-weide, Obstbaumreihen)</b>				
Charakteristik:	Bearbeiter: Bassler				
lfd. Nummer:	<b>4381</b>	Fläche: in m <sup>2</sup>	<b>3785</b>	Länge in m:	<b>0</b>
Bestandestyp:	<b>0204 Streuobstbestand (Streuobstwiese/-weide, Obstbaumreihen)</b>				
Charakteristik:	Bearbeiter: Bassler				
lfd. Nummer:	<b>4390</b>	Fläche: in m <sup>2</sup>	<b>2657</b>	Länge in m:	<b>0</b>
Bestandestyp:	<b>0104 Laubwald/Laubholzforst</b>				
Charakteristik:	Bearbeiter: Bassler				
lfd. Nummer:	<b>4391</b>	Fläche: in m <sup>2</sup>	<b>429</b>	Länge in m:	<b>0</b>
Bestandestyp:	<b>0204 Streuobstbestand (Streuobstwiese/-weide, Obstbaumreihen)</b>				
Charakteristik:	Bearbeiter: Bassler				
lfd. Nummer:	<b>4392</b>	Fläche: in m <sup>2</sup>	<b>1531</b>	Länge in m:	<b>0</b>
Bestandestyp:	<b>0204 Streuobstbestand (Streuobstwiese/-weide, Obstbaumreihen)</b>				
Charakteristik:	Bearbeiter: Bassler				
lfd. Nummer:	<b>4393</b>	Fläche: in m <sup>2</sup>	<b>1111</b>	Länge in m:	<b>0</b>
Bestandestyp:	<b>0204 Streuobstbestand (Streuobstwiese/-weide, Obstbaumreihen)</b>				
Charakteristik:	Bearbeiter: Bassler				
lfd. Nummer:	<b>4394</b>	Fläche: in m <sup>2</sup>	<b>1238</b>	Länge in m:	<b>0</b>
Bestandestyp:	<b>0204 Streuobstbestand (Streuobstwiese/-weide, Obstbaumreihen)</b>				
Charakteristik:	Bearbeiter: Bassler				
lfd. Nummer:	<b>4395</b>	Fläche: in m <sup>2</sup>	<b>1268</b>	Länge in m:	<b>0</b>
Bestandestyp:	<b>0204 Streuobstbestand (Streuobstwiese/-weide, Obstbaumreihen)</b>				
Charakteristik:	Bearbeiter: Bassler				
lfd. Nummer:	<b>4396</b>	Fläche: in m <sup>2</sup>	<b>666</b>	Länge in m:	<b>0</b>
Bestandestyp:	<b>0204 Streuobstbestand (Streuobstwiese/-weide, Obstbaumreihen)</b>				
Charakteristik:	Bearbeiter: Bassler				

lfd. Nummer:	<b>4397</b>	Fläche: in m <sup>2</sup>	<b>221</b>	Länge in m:	<b>0</b>
Bestandestyp:	<b>0204 Streuobstbestand (Streuobstwiese/-weide, Obstbaumreihen)</b>				
Charakteristik:	Bearbeiter: Bassler				
lfd. Nummer:	<b>4398</b>	Fläche: in m <sup>2</sup>	<b>18014</b>	Länge in m:	<b>0</b>
Bestandestyp:	<b>0103 Laub-Nadel-Mischwald/Laub-Nadelholz-Mischforst</b>				
Charakteristik:	Bearbeiter: Bassler				
lfd. Nummer:	<b>4399</b>	Fläche: in m <sup>2</sup>	<b>2461</b>	Länge in m:	<b>0</b>
Bestandestyp:	<b>0104 Laubwald/Laubholzforst</b>				
Charakteristik:	Bearbeiter: Bassler				
lfd. Nummer:	<b>4400</b>	Fläche: in m <sup>2</sup>	<b>3610</b>	Länge in m:	<b>0</b>
Bestandestyp:	<b>0204 Streuobstbestand (Streuobstwiese/-weide, Obstbaumreihen)</b>				
Charakteristik:	Bearbeiter: Bassler				
lfd. Nummer:	<b>4401</b>	Fläche: in m <sup>2</sup>	<b>504</b>	Länge in m:	<b>0</b>
Bestandestyp:	<b>0204 Streuobstbestand (Streuobstwiese/-weide, Obstbaumreihen)</b>				
Charakteristik:	Bearbeiter: Bassler				
lfd. Nummer:	<b>4402</b>	Fläche: in m <sup>2</sup>	<b>1353</b>	Länge in m:	<b>0</b>
Bestandestyp:	<b>0204 Streuobstbestand (Streuobstwiese/-weide, Obstbaumreihen)</b>				
Charakteristik:	Bearbeiter: Bassler				
lfd. Nummer:	<b>4403</b>	Fläche: in m <sup>2</sup>	<b>966</b>	Länge in m:	<b>0</b>
Bestandestyp:	<b>0204 Streuobstbestand (Streuobstwiese/-weide, Obstbaumreihen)</b>				
Charakteristik:	Neupflanzung Bearbeiter: Bassler				
lfd. Nummer:	<b>4404</b>	Fläche: in m <sup>2</sup>	<b>1273</b>	Länge in m:	<b>0</b>
Bestandestyp:	<b>0204 Streuobstbestand (Streuobstwiese/-weide, Obstbaumreihen)</b>				
Charakteristik:	Bearbeiter: Bassler				
lfd. Nummer:	<b>4405</b>	Fläche: in m <sup>2</sup>	<b>1181</b>	Länge in m:	<b>0</b>
Bestandestyp:	<b>0204 Streuobstbestand (Streuobstwiese/-weide, Obstbaumreihen)</b>				
Charakteristik:	Bearbeiter: Bassler				
lfd. Nummer:	<b>4406</b>	Fläche: in m <sup>2</sup>	<b>326</b>	Länge in m:	<b>0</b>
Bestandestyp:	<b>0204 Streuobstbestand (Streuobstwiese/-weide, Obstbaumreihen)</b>				
Charakteristik:	Neupflanzung Bearbeiter: Bassler				
lfd. Nummer:	<b>4408</b>	Fläche: in m <sup>2</sup>	<b>1149</b>	Länge in m:	<b>0</b>
Bestandestyp:	<b>0204 Streuobstbestand (Streuobstwiese/-weide, Obstbaumreihen)</b>				
Charakteristik:	Bearbeiter: Bassler				
lfd. Nummer:	<b>5380</b>	Fläche: in m <sup>2</sup>	<b>8445</b>	Länge in m:	<b>0</b>
Bestandestyp:	<b>0104 Laubwald/Laubholzforst</b>				
Charakteristik:	Bearbeiter: Bassler				

lfd. Nummer:	<b>5818</b>	Fläche: in m <sup>2</sup>	<b>1748</b>	Länge in m:	<b>0</b>
Bestandestyp:	<b>0204 Streuobstbestand (Streuobstwiese/-weide, Obstbaumreihen)</b>				
Charakteristik:					
	Bearbeiter: Bassler				
lfd. Nummer:	<b>5821</b>	Fläche: in m <sup>2</sup>	<b>636</b>	Länge in m:	<b>0</b>
Bestandestyp:	<b>0204 Streuobstbestand (Streuobstwiese/-weide, Obstbaumreihen)</b>				
Charakteristik:	beweidet, Lage auf Geländekante				
	Bearbeiter: Bassler				
lfd. Nummer:	<b>5822</b>	Fläche: in m <sup>2</sup>	<b>4541</b>	Länge in m:	<b>0</b>
Bestandestyp:	<b>99 Erhebungsfläche unbestimmten Typs</b>				
Charakteristik:	Christbaumkultur				
	Bearbeiter: Bassler				
lfd. Nummer:	<b>5933</b>	Fläche: in m <sup>2</sup>	<b>211</b>	Länge in m:	<b>0</b>
Bestandestyp:	<b>0401 Stehendes Gewässer</b>				
Charakteristik:	Kleiner Teich bei Gehöft, steile Ufer, eutroph (grünes Wasser), kaum Uferbegleitgehölz				
	Bearbeiter: Bassler				
lfd. Nummer:	<b>5953</b>	Fläche: in m <sup>2</sup>	<b>506691</b>	Länge in m:	<b>0</b>
Bestandestyp:	<b>0102 Nadelwald/Nadelholzforst</b>				
Charakteristik:					
	Bearbeiter: Bassler				
lfd. Nummer:	<b>5954</b>	Fläche: in m <sup>2</sup>	<b>240</b>	Länge in m:	<b>0</b>
Bestandestyp:	<b>0204 Streuobstbestand (Streuobstwiese/-weide, Obstbaumreihen)</b>				
Charakteristik:					
	Bearbeiter: Bassler				
lfd. Nummer:	<b>5955</b>	Fläche: in m <sup>2</sup>	<b>1023</b>	Länge in m:	<b>0</b>
Bestandestyp:	<b>0204 Streuobstbestand (Streuobstwiese/-weide, Obstbaumreihen)</b>				
Charakteristik:					
	Bearbeiter: Bassler				
lfd. Nummer:	<b>5956</b>	Fläche: in m <sup>2</sup>	<b>2083</b>	Länge in m:	<b>0</b>
Bestandestyp:	<b>0104 Laubwald/Laubholzforst</b>				
Charakteristik:					
	Bearbeiter: Bassler				
lfd. Nummer:	<b>5957</b>	Fläche: in m <sup>2</sup>	<b>560</b>	Länge in m:	<b>0</b>
Bestandestyp:	<b>0204 Streuobstbestand (Streuobstwiese/-weide, Obstbaumreihen)</b>				
Charakteristik:					
	Bearbeiter: Bassler				
lfd. Nummer:	<b>5958</b>	Fläche: in m <sup>2</sup>	<b>3011</b>	Länge in m:	<b>0</b>
Bestandestyp:	<b>0204 Streuobstbestand (Streuobstwiese/-weide, Obstbaumreihen)</b>				
Charakteristik:					
	Bearbeiter: Bassler				
lfd. Nummer:	<b>5959</b>	Fläche: in m <sup>2</sup>	<b>1777</b>	Länge in m:	<b>0</b>
Bestandestyp:	<b>0204 Streuobstbestand (Streuobstwiese/-weide, Obstbaumreihen)</b>				
Charakteristik:					
	Bearbeiter: Bassler				
lfd. Nummer:	<b>5960</b>	Fläche: in m <sup>2</sup>	<b>2073</b>	Länge in m:	<b>0</b>
Bestandestyp:	<b>0104 Laubwald/Laubholzforst</b>				
Charakteristik:					
	Bearbeiter: Bassler				

lfd. Nummer:	<b>5961</b>	Fläche: in m <sup>2</sup>	<b>5372</b>	Länge in m:	<b>0</b>
Bestandestyp:	<b>0204 Streuobstbestand (Streuobstwiese/-weide, Obstbaumreihen)</b>				
Charakteristik:	Bearbeiter: Bassler				
lfd. Nummer:	<b>5962</b>	Fläche: in m <sup>2</sup>	<b>6321</b>	Länge in m:	<b>0</b>
Bestandestyp:	<b>0104 Laubwald/Laubholzforst</b>				
Charakteristik:	Bearbeiter: Bassler				
lfd. Nummer:	<b>5963</b>	Fläche: in m <sup>2</sup>	<b>757</b>	Länge in m:	<b>0</b>
Bestandestyp:	<b>0204 Streuobstbestand (Streuobstwiese/-weide, Obstbaumreihen)</b>				
Charakteristik:	Bearbeiter: Bassler				
lfd. Nummer:	<b>5964</b>	Fläche: in m <sup>2</sup>	<b>599</b>	Länge in m:	<b>0</b>
Bestandestyp:	<b>0204 Streuobstbestand (Streuobstwiese/-weide, Obstbaumreihen)</b>				
Charakteristik:	Bearbeiter: Bassler				
lfd. Nummer:	<b>5965</b>	Fläche: in m <sup>2</sup>	<b>161218</b>	Länge in m:	<b>0</b>
Bestandestyp:	<b>0102 Nadelwald/Nadelholzforst</b>				
Charakteristik:	Bearbeiter: Bassler				
lfd. Nummer:	<b>5966</b>	Fläche: in m <sup>2</sup>	<b>866</b>	Länge in m:	<b>0</b>
Bestandestyp:	<b>0204 Streuobstbestand (Streuobstwiese/-weide, Obstbaumreihen)</b>				
Charakteristik:	Bearbeiter: Bassler				
lfd. Nummer:	<b>5967</b>	Fläche: in m <sup>2</sup>	<b>3876</b>	Länge in m:	<b>0</b>
Bestandestyp:	<b>0204 Streuobstbestand (Streuobstwiese/-weide, Obstbaumreihen)</b>				
Charakteristik:	Bearbeiter: Bassler				
lfd. Nummer:	<b>5968</b>	Fläche: in m <sup>2</sup>	<b>3777</b>	Länge in m:	<b>0</b>
Bestandestyp:	<b>0204 Streuobstbestand (Streuobstwiese/-weide, Obstbaumreihen)</b>				
Charakteristik:	Bearbeiter: Bassler				
lfd. Nummer:	<b>5969</b>	Fläche: in m <sup>2</sup>	<b>4988</b>	Länge in m:	<b>0</b>
Bestandestyp:	<b>0103 Laub-Nadel-Mischwald/Laub-Nadelholz-Mischforst</b>				
Charakteristik:	Bearbeiter: Bassler				
lfd. Nummer:	<b>5970</b>	Fläche: in m <sup>2</sup>	<b>2486</b>	Länge in m:	<b>156</b>
Bestandestyp:	<b>0203 Heckenzug</b>				
Charakteristik:	Bearbeiter: Bassler				
lfd. Nummer:	<b>5971</b>	Fläche: in m <sup>2</sup>	<b>17109</b>	Länge in m:	<b>0</b>
Bestandestyp:	<b>0104 Laubwald/Laubholzforst</b>				
Charakteristik:	Bearbeiter: Bassler				
lfd. Nummer:	<b>5972</b>	Fläche: in m <sup>2</sup>	<b>513</b>	Länge in m:	<b>0</b>
Bestandestyp:	<b>0204 Streuobstbestand (Streuobstwiese/-weide, Obstbaumreihen)</b>				
Charakteristik:	Bearbeiter: Bassler				

lfd. Nummer:	<b>5973</b>	Fläche: in m <sup>2</sup>	<b>463</b>	Länge in m:	<b>0</b>
Bestandestyp:	<b>0204 Streuobstbestand (Streuobstwiese/-weide, Obstbaumreihen)</b>				
Charakteristik:					
	Bearbeiter: Bassler				
lfd. Nummer:	<b>5974</b>	Fläche: in m <sup>2</sup>	<b>122346</b>	Länge in m:	<b>0</b>
Bestandestyp:	<b>0104 Laubwald/Laubholzforst</b>				
Charakteristik:					
	Bearbeiter: Bassler				
lfd. Nummer:	<b>5975</b>	Fläche: in m <sup>2</sup>	<b>20304</b>	Länge in m:	<b>0</b>
Bestandestyp:	<b>99 Erhebungsfläche unbestimmten Typs</b>				
Charakteristik:	Damwildgehege				
	Bearbeiter: Bassler				
lfd. Nummer:	<b>5976</b>	Fläche: in m <sup>2</sup>	<b>6456</b>	Länge in m:	<b>0</b>
Bestandestyp:	<b>99 Erhebungsfläche unbestimmten Typs</b>				
Charakteristik:	Schlosspark				
	Bearbeiter: Bassler				
lfd. Nummer:	<b>5977</b>	Fläche: in m <sup>2</sup>	<b>908</b>	Länge in m:	<b>0</b>
Bestandestyp:	<b>0204 Streuobstbestand (Streuobstwiese/-weide, Obstbaumreihen)</b>				
Charakteristik:					
	Bearbeiter: Bassler				
lfd. Nummer:	<b>5978</b>	Fläche: in m <sup>2</sup>	<b>236</b>	Länge in m:	<b>0</b>
Bestandestyp:	<b>0401 Stehendes Gewässer</b>				
Charakteristik:	Kleiner Teich bei Gehöft, eutroph, steile Ufer, teilweise Beschattung durch Gehölze				
	Bearbeiter: Bassler				
lfd. Nummer:	<b>5979</b>	Fläche: in m <sup>2</sup>	<b>1373</b>	Länge in m:	<b>0</b>
Bestandestyp:	<b>0204 Streuobstbestand (Streuobstwiese/-weide, Obstbaumreihen)</b>				
Charakteristik:					
	Bearbeiter: Bassler				
lfd. Nummer:	<b>5980</b>	Fläche: in m <sup>2</sup>	<b>1144</b>	Länge in m:	<b>0</b>
Bestandestyp:	<b>0204 Streuobstbestand (Streuobstwiese/-weide, Obstbaumreihen)</b>				
Charakteristik:					
	Bearbeiter: Bassler				
lfd. Nummer:	<b>5981</b>	Fläche: in m <sup>2</sup>	<b>285</b>	Länge in m:	<b>0</b>
Bestandestyp:	<b>0401 Stehendes Gewässer</b>				
Charakteristik:	Kleiner Teich, Ufer senkrecht mit Holzverschalung, eutroph				
	Bearbeiter: Bassler				
lfd. Nummer:	<b>5982</b>	Fläche: in m <sup>2</sup>	<b>471</b>	Länge in m:	<b>0</b>
Bestandestyp:	<b>0204 Streuobstbestand (Streuobstwiese/-weide, Obstbaumreihen)</b>				
Charakteristik:					
	Bearbeiter: Bassler				
lfd. Nummer:	<b>5983</b>	Fläche: in m <sup>2</sup>	<b>6827</b>	Länge in m:	<b>0</b>
Bestandestyp:	<b>0204 Streuobstbestand (Streuobstwiese/-weide, Obstbaumreihen)</b>				
Charakteristik:					
	Bearbeiter: Bassler				
lfd. Nummer:	<b>5984</b>	Fläche: in m <sup>2</sup>	<b>2033</b>	Länge in m:	<b>0</b>
Bestandestyp:	<b>0104 Laubwald/Laubholzforst</b>				
Charakteristik:					
	Bearbeiter: Bassler				

lfd. Nummer:	<b>5985</b>	Fläche: in m <sup>2</sup>	<b>256</b>	Länge in m:	<b>0</b>
Bestandestyp:	<b>0204 Streuobstbestand (Streuobstwiese/-weide, Obstbaumreihen)</b>				
Charakteristik:	Bearbeiter: Bassler				
lfd. Nummer:	<b>5986</b>	Fläche: in m <sup>2</sup>	<b>2016</b>	Länge in m:	<b>0</b>
Bestandestyp:	<b>0204 Streuobstbestand (Streuobstwiese/-weide, Obstbaumreihen)</b>				
Charakteristik:	Bearbeiter: Bassler				
lfd. Nummer:	<b>5987</b>	Fläche: in m <sup>2</sup>	<b>4248</b>	Länge in m:	<b>0</b>
Bestandestyp:	<b>0204 Streuobstbestand (Streuobstwiese/-weide, Obstbaumreihen)</b>				
Charakteristik:	Bearbeiter: Bassler				
lfd. Nummer:	<b>5988</b>	Fläche: in m <sup>2</sup>	<b>470</b>	Länge in m:	<b>0</b>
Bestandestyp:	<b>0204 Streuobstbestand (Streuobstwiese/-weide, Obstbaumreihen)</b>				
Charakteristik:	Bearbeiter: Bassler				
lfd. Nummer:	<b>5989</b>	Fläche: in m <sup>2</sup>	<b>890</b>	Länge in m:	<b>0</b>
Bestandestyp:	<b>0204 Streuobstbestand (Streuobstwiese/-weide, Obstbaumreihen)</b>				
Charakteristik:	Bearbeiter: Bassler				
lfd. Nummer:	<b>5990</b>	Fläche: in m <sup>2</sup>	<b>1346</b>	Länge in m:	<b>0</b>
Bestandestyp:	<b>0204 Streuobstbestand (Streuobstwiese/-weide, Obstbaumreihen)</b>				
Charakteristik:	Bearbeiter: Bassler				
lfd. Nummer:	<b>5991</b>	Fläche: in m <sup>2</sup>	<b>16244</b>	Länge in m:	<b>0</b>
Bestandestyp:	<b>0104 Laubwald/Laubholzforst</b>				
Charakteristik:	Bearbeiter: Bassler				
lfd. Nummer:	<b>5992</b>	Fläche: in m <sup>2</sup>	<b>2177</b>	Länge in m:	<b>0</b>
Bestandestyp:	<b>0204 Streuobstbestand (Streuobstwiese/-weide, Obstbaumreihen)</b>				
Charakteristik:	Bearbeiter: Bassler				
lfd. Nummer:	<b>5993</b>	Fläche: in m <sup>2</sup>	<b>791</b>	Länge in m:	<b>0</b>
Bestandestyp:	<b>0204 Streuobstbestand (Streuobstwiese/-weide, Obstbaumreihen)</b>				
Charakteristik:	Bearbeiter: Bassler				
lfd. Nummer:	<b>5994</b>	Fläche: in m <sup>2</sup>	<b>2317</b>	Länge in m:	<b>0</b>
Bestandestyp:	<b>0204 Streuobstbestand (Streuobstwiese/-weide, Obstbaumreihen)</b>				
Charakteristik:	Bearbeiter: Bassler				
lfd. Nummer:	<b>5995</b>	Fläche: in m <sup>2</sup>	<b>278</b>	Länge in m:	<b>0</b>
Bestandestyp:	<b>0401 Stehendes Gewässer</b>				
Charakteristik:	Kleiner Teich neben Wäldchen, auf der waldbegleitenden Seite keine Uferbegleitgehölze, mäßig eutroph				
	Bearbeiter: Bassler				
lfd. Nummer:	<b>5997</b>	Fläche: in m <sup>2</sup>	<b>13028</b>	Länge in m:	<b>0</b>
Bestandestyp:	<b>0204 Streuobstbestand (Streuobstwiese/-weide, Obstbaumreihen)</b>				
Charakteristik:	Bearbeiter: Bassler				

lfd. Nummer:	<b>5998</b>	Fläche: in m <sup>2</sup>	<b>856</b>	Länge in m:	<b>0</b>
Bestandestyp:	<b>0204 Streuobstbestand (Streuobstwiese/-weide, Obstbaumreihen)</b>				
Charakteristik:	Bearbeiter: Bassler				
lfd. Nummer:	<b>5999</b>	Fläche: in m <sup>2</sup>	<b>1893</b>	Länge in m:	<b>0</b>
Bestandestyp:	<b>0204 Streuobstbestand (Streuobstwiese/-weide, Obstbaumreihen)</b>				
Charakteristik:	Bearbeiter: Bassler				
lfd. Nummer:	<b>6000</b>	Fläche: in m <sup>2</sup>	<b>2634</b>	Länge in m:	<b>0</b>
Bestandestyp:	<b>0204 Streuobstbestand (Streuobstwiese/-weide, Obstbaumreihen)</b>				
Charakteristik:	Bearbeiter: Bassler				
lfd. Nummer:	<b>6001</b>	Fläche: in m <sup>2</sup>	<b>1998</b>	Länge in m:	<b>0</b>
Bestandestyp:	<b>0204 Streuobstbestand (Streuobstwiese/-weide, Obstbaumreihen)</b>				
Charakteristik:	Bearbeiter: Bassler				
lfd. Nummer:	<b>6002</b>	Fläche: in m <sup>2</sup>	<b>1416</b>	Länge in m:	<b>0</b>
Bestandestyp:	<b>0204 Streuobstbestand (Streuobstwiese/-weide, Obstbaumreihen)</b>				
Charakteristik:	Bearbeiter: Bassler				
lfd. Nummer:	<b>6003</b>	Fläche: in m <sup>2</sup>	<b>27414</b>	Länge in m:	<b>1149</b>
Bestandestyp:	<b>0202 Uferbegleitgehölz</b>				
Charakteristik:	Ein- bis mehrreihiges Ufergehölz, geschlossen, 10 m hoch; Baumschicht: Alnus glutinosa häufig, Fraxinus excelsior häufig; Strauchschicht: Sambucus nigra, Prunus padus; Krautschicht: Urtica dioica				
	Bearbeiter: Bassler				
lfd. Nummer:	<b>6004</b>	Fläche: in m <sup>2</sup>	<b>2546</b>	Länge in m:	<b>0</b>
Bestandestyp:	<b>0204 Streuobstbestand (Streuobstwiese/-weide, Obstbaumreihen)</b>				
Charakteristik:	Bearbeiter: Bassler				
lfd. Nummer:	<b>6005</b>	Fläche: in m <sup>2</sup>	<b>826</b>	Länge in m:	<b>0</b>
Bestandestyp:	<b>0204 Streuobstbestand (Streuobstwiese/-weide, Obstbaumreihen)</b>				
Charakteristik:	Bearbeiter: Bassler				
lfd. Nummer:	<b>6006</b>	Fläche: in m <sup>2</sup>	<b>2647</b>	Länge in m:	<b>0</b>
Bestandestyp:	<b>0104 Laubwald/Laubholzforst</b>				
Charakteristik:	Bearbeiter: Bassler				
lfd. Nummer:	<b>6007</b>	Fläche: in m <sup>2</sup>	<b>155482</b>	Länge in m:	<b>0</b>
Bestandestyp:	<b>0102 Nadelwald/Nadelholzforst</b>				
Charakteristik:	Bearbeiter: Bassler				
lfd. Nummer:	<b>6008</b>	Fläche: in m <sup>2</sup>	<b>1930</b>	Länge in m:	<b>0</b>
Bestandestyp:	<b>0204 Streuobstbestand (Streuobstwiese/-weide, Obstbaumreihen)</b>				
Charakteristik:	Bearbeiter: Bassler				
lfd. Nummer:	<b>6009</b>	Fläche: in m <sup>2</sup>	<b>1068</b>	Länge in m:	<b>0</b>
Bestandestyp:	<b>0204 Streuobstbestand (Streuobstwiese/-weide, Obstbaumreihen)</b>				
Charakteristik:	Bearbeiter: Bassler				

lfd. Nummer:	<b>6010</b>	Fläche: in m <sup>2</sup>	<b>3999</b>	Länge in m:	<b>0</b>
Bestandestyp:	<b>0204 Streuobstbestand (Streuobstwiese/-weide, Obstbaumreihen)</b>				
Charakteristik:	Bearbeiter: Bassler				
lfd. Nummer:	<b>6011</b>	Fläche: in m <sup>2</sup>	<b>690</b>	Länge in m:	<b>0</b>
Bestandestyp:	<b>0102 Nadelwald/Nadelholzforst</b>				
Charakteristik:	Bearbeiter: Bassler				
lfd. Nummer:	<b>6012</b>	Fläche: in m <sup>2</sup>	<b>1337</b>	Länge in m:	<b>0</b>
Bestandestyp:	<b>0204 Streuobstbestand (Streuobstwiese/-weide, Obstbaumreihen)</b>				
Charakteristik:	Bearbeiter: Bassler				
lfd. Nummer:	<b>6013</b>	Fläche: in m <sup>2</sup>	<b>1121</b>	Länge in m:	<b>0</b>
Bestandestyp:	<b>0204 Streuobstbestand (Streuobstwiese/-weide, Obstbaumreihen)</b>				
Charakteristik:	Bearbeiter: Bassler				
lfd. Nummer:	<b>6015</b>	Fläche: in m <sup>2</sup>	<b>1163</b>	Länge in m:	<b>0</b>
Bestandestyp:	<b>0204 Streuobstbestand (Streuobstwiese/-weide, Obstbaumreihen)</b>				
Charakteristik:	Bearbeiter: Bassler				
lfd. Nummer:	<b>6016</b>	Fläche: in m <sup>2</sup>	<b>6844</b>	Länge in m:	<b>0</b>
Bestandestyp:	<b>0204 Streuobstbestand (Streuobstwiese/-weide, Obstbaumreihen)</b>				
Charakteristik:	Bearbeiter: Bassler				
lfd. Nummer:	<b>6017</b>	Fläche: in m <sup>2</sup>	<b>25201</b>	Länge in m:	<b>0</b>
Bestandestyp:	<b>0102 Nadelwald/Nadelholzforst</b>				
Charakteristik:	Bearbeiter: Bassler				
lfd. Nummer:	<b>6018</b>	Fläche: in m <sup>2</sup>	<b>2302</b>	Länge in m:	<b>0</b>
Bestandestyp:	<b>0104 Laubwald/Laubholzforst</b>				
Charakteristik:	Bearbeiter: Bassler				
lfd. Nummer:	<b>6019</b>	Fläche: in m <sup>2</sup>	<b>2125</b>	Länge in m:	<b>268</b>
Bestandestyp:	<b>0202 Uferbegleitgehölz</b>				
Charakteristik:	Einreihiges Ufergehölz an kleinem Bach; Baumschicht: Alnus glutinosa häufig, Fraxinus excelsior häufig; Strauchschicht: Sambucus nigra, Prunus padus; Krautschicht: Urtica dioica				
	Bearbeiter: Bassler				
lfd. Nummer:	<b>6024</b>	Fläche: in m <sup>2</sup>	<b>1307</b>	Länge in m:	<b>0</b>
Bestandestyp:	<b>0204 Streuobstbestand (Streuobstwiese/-weide, Obstbaumreihen)</b>				
Charakteristik:	Bearbeiter: Bassler				
lfd. Nummer:	<b>6025</b>	Fläche: in m <sup>2</sup>	<b>631</b>	Länge in m:	<b>0</b>
Bestandestyp:	<b>0204 Streuobstbestand (Streuobstwiese/-weide, Obstbaumreihen)</b>				
Charakteristik:	Bearbeiter: Bassler				
lfd. Nummer:	<b>6026</b>	Fläche: in m <sup>2</sup>	<b>1586</b>	Länge in m:	<b>0</b>
Bestandestyp:	<b>0204 Streuobstbestand (Streuobstwiese/-weide, Obstbaumreihen)</b>				
Charakteristik:	Bearbeiter: Bassler				



lfd. Nummer:	<b>6027</b>	Fläche: in m <sup>2</sup>	<b>466</b>	Länge in m:	<b>0</b>
Bestandestyp:	<b>0204 Streuobstbestand (Streuobstwiese/-weide, Obstbaumreihen)</b>				
Charakteristik:	Bearbeiter: Bassler				
lfd. Nummer:	<b>6028</b>	Fläche: in m <sup>2</sup>	<b>8504</b>	Länge in m:	<b>0</b>
Bestandestyp:	<b>0103 Laub-Nadel-Mischwald/Laub-Nadelholz-Mischforst</b>				
Charakteristik:	Bearbeiter: Bassler				
lfd. Nummer:	<b>6029</b>	Fläche: in m <sup>2</sup>	<b>14183</b>	Länge in m:	<b>0</b>
Bestandestyp:	<b>0104 Laubwald/Laubholzforst</b>				
Charakteristik:	Bearbeiter: Bassler				
lfd. Nummer:	<b>6030</b>	Fläche: in m <sup>2</sup>	<b>22546</b>	Länge in m:	<b>0</b>
Bestandestyp:	<b>0104 Laubwald/Laubholzforst</b>				
Charakteristik:	Bearbeiter: Bassler				
lfd. Nummer:	<b>6031</b>	Fläche: in m <sup>2</sup>	<b>7682</b>	Länge in m:	<b>0</b>
Bestandestyp:	<b>0204 Streuobstbestand (Streuobstwiese/-weide, Obstbaumreihen)</b>				
Charakteristik:	Bearbeiter: Bassler				
lfd. Nummer:	<b>6032</b>	Fläche: in m <sup>2</sup>	<b>3315</b>	Länge in m:	<b>0</b>
Bestandestyp:	<b>0204 Streuobstbestand (Streuobstwiese/-weide, Obstbaumreihen)</b>				
Charakteristik:	Bearbeiter: Bassler				
lfd. Nummer:	<b>6033</b>	Fläche: in m <sup>2</sup>	<b>234</b>	Länge in m:	<b>0</b>
Bestandestyp:	<b>0204 Streuobstbestand (Streuobstwiese/-weide, Obstbaumreihen)</b>				
Charakteristik:	Bearbeiter: Bassler				
lfd. Nummer:	<b>6034</b>	Fläche: in m <sup>2</sup>	<b>7099</b>	Länge in m:	<b>0</b>
Bestandestyp:	<b>0204 Streuobstbestand (Streuobstwiese/-weide, Obstbaumreihen)</b>				
Charakteristik:	Bearbeiter: Bassler				
lfd. Nummer:	<b>6035</b>	Fläche: in m <sup>2</sup>	<b>1111</b>	Länge in m:	<b>0</b>
Bestandestyp:	<b>0204 Streuobstbestand (Streuobstwiese/-weide, Obstbaumreihen)</b>				
Charakteristik:	Bearbeiter: Bassler				
lfd. Nummer:	<b>6036</b>	Fläche: in m <sup>2</sup>	<b>2669</b>	Länge in m:	<b>0</b>
Bestandestyp:	<b>0204 Streuobstbestand (Streuobstwiese/-weide, Obstbaumreihen)</b>				
Charakteristik:	Bearbeiter: Bassler				
lfd. Nummer:	<b>6037</b>	Fläche: in m <sup>2</sup>	<b>729</b>	Länge in m:	<b>0</b>
Bestandestyp:	<b>0204 Streuobstbestand (Streuobstwiese/-weide, Obstbaumreihen)</b>				
Charakteristik:	Bearbeiter: Bassler				
lfd. Nummer:	<b>6038</b>	Fläche: in m <sup>2</sup>	<b>274</b>	Länge in m:	<b>0</b>
Bestandestyp:	<b>0204 Streuobstbestand (Streuobstwiese/-weide, Obstbaumreihen)</b>				
Charakteristik:	Bearbeiter: Bassler				

lfd. Nummer:	<b>6039</b>	Fläche: in m <sup>2</sup>	<b>1139</b>	Länge in m:	<b>0</b>
Bestandestyp:	<b>0204 Streuobstbestand (Streuobstwiese/-weide, Obstbaumreihen)</b>				
Charakteristik:	Bearbeiter: Bassler				
lfd. Nummer:	<b>6040</b>	Fläche: in m <sup>2</sup>	<b>698</b>	Länge in m:	<b>0</b>
Bestandestyp:	<b>0204 Streuobstbestand (Streuobstwiese/-weide, Obstbaumreihen)</b>				
Charakteristik:	Bearbeiter: Bassler				
lfd. Nummer:	<b>6041</b>	Fläche: in m <sup>2</sup>	<b>3156</b>	Länge in m:	<b>0</b>
Bestandestyp:	<b>0104 Laubwald/Laubholzforst</b>				
Charakteristik:	Bearbeiter: Bassler				
lfd. Nummer:	<b>6042</b>	Fläche: in m <sup>2</sup>	<b>1837</b>	Länge in m:	<b>0</b>
Bestandestyp:	<b>0204 Streuobstbestand (Streuobstwiese/-weide, Obstbaumreihen)</b>				
Charakteristik:	Bearbeiter: Bassler				
lfd. Nummer:	<b>6043</b>	Fläche: in m <sup>2</sup>	<b>299</b>	Länge in m:	<b>0</b>
Bestandestyp:	<b>0204 Streuobstbestand (Streuobstwiese/-weide, Obstbaumreihen)</b>				
Charakteristik:	Bearbeiter: Bassler				
lfd. Nummer:	<b>6045</b>	Fläche: in m <sup>2</sup>	<b>516</b>	Länge in m:	<b>0</b>
Bestandestyp:	<b>0204 Streuobstbestand (Streuobstwiese/-weide, Obstbaumreihen)</b>				
Charakteristik:	Bearbeiter: Bassler				
lfd. Nummer:	<b>6046</b>	Fläche: in m <sup>2</sup>	<b>5543</b>	Länge in m:	<b>0</b>
Bestandestyp:	<b>0204 Streuobstbestand (Streuobstwiese/-weide, Obstbaumreihen)</b>				
Charakteristik:	Bearbeiter: Bassler				
lfd. Nummer:	<b>6047</b>	Fläche: in m <sup>2</sup>	<b>4440</b>	Länge in m:	<b>0</b>
Bestandestyp:	<b>0204 Streuobstbestand (Streuobstwiese/-weide, Obstbaumreihen)</b>				
Charakteristik:	Bearbeiter: Bassler				
lfd. Nummer:	<b>6048</b>	Fläche: in m <sup>2</sup>	<b>470353</b>	Länge in m:	<b>0</b>
Bestandestyp:	<b>0102 Nadelwald/Nadelholzforst</b>				
Charakteristik:	Bearbeiter: Bassler				
lfd. Nummer:	<b>6049</b>	Fläche: in m <sup>2</sup>	<b>385</b>	Länge in m:	<b>0</b>
Bestandestyp:	<b>0204 Streuobstbestand (Streuobstwiese/-weide, Obstbaumreihen)</b>				
Charakteristik:	Bearbeiter: Bassler				
lfd. Nummer:	<b>6050</b>	Fläche: in m <sup>2</sup>	<b>705</b>	Länge in m:	<b>0</b>
Bestandestyp:	<b>0306 Neubewaldung/Aufforstung</b>				
Charakteristik:	Bearbeiter: Bassler				
lfd. Nummer:	<b>6051</b>	Fläche: in m <sup>2</sup>	<b>1730</b>	Länge in m:	<b>0</b>
Bestandestyp:	<b>0204 Streuobstbestand (Streuobstwiese/-weide, Obstbaumreihen)</b>				
Charakteristik:	Bearbeiter: Bassler				

lfd. Nummer:	<b>6052</b>	Fläche: in m <sup>2</sup>	<b>1492</b>	Länge in m:	<b>0</b>
Bestandestyp:	<b>0204 Streuobstbestand (Streuobstwiese/-weide, Obstbaumreihen)</b>				
Charakteristik:	Bearbeiter: Bassler				
lfd. Nummer:	<b>6053</b>	Fläche: in m <sup>2</sup>	<b>302</b>	Länge in m:	<b>0</b>
Bestandestyp:	<b>0204 Streuobstbestand (Streuobstwiese/-weide, Obstbaumreihen)</b>				
Charakteristik:	Bearbeiter: Bassler				
lfd. Nummer:	<b>6054</b>	Fläche: in m <sup>2</sup>	<b>822</b>	Länge in m:	<b>0</b>
Bestandestyp:	<b>0204 Streuobstbestand (Streuobstwiese/-weide, Obstbaumreihen)</b>				
Charakteristik:	Bearbeiter: Bassler				
lfd. Nummer:	<b>6055</b>	Fläche: in m <sup>2</sup>	<b>1588</b>	Länge in m:	<b>0</b>
Bestandestyp:	<b>0204 Streuobstbestand (Streuobstwiese/-weide, Obstbaumreihen)</b>				
Charakteristik:	Bearbeiter: Bassler				
lfd. Nummer:	<b>6056</b>	Fläche: in m <sup>2</sup>	<b>457</b>	Länge in m:	<b>0</b>
Bestandestyp:	<b>0204 Streuobstbestand (Streuobstwiese/-weide, Obstbaumreihen)</b>				
Charakteristik:	Bearbeiter: Bassler				
lfd. Nummer:	<b>6057</b>	Fläche: in m <sup>2</sup>	<b>516</b>	Länge in m:	<b>0</b>
Bestandestyp:	<b>0204 Streuobstbestand (Streuobstwiese/-weide, Obstbaumreihen)</b>				
Charakteristik:	Bearbeiter: Bassler				
lfd. Nummer:	<b>6058</b>	Fläche: in m <sup>2</sup>	<b>492</b>	Länge in m:	<b>0</b>
Bestandestyp:	<b>0204 Streuobstbestand (Streuobstwiese/-weide, Obstbaumreihen)</b>				
Charakteristik:	Bearbeiter: Bassler				
lfd. Nummer:	<b>6059</b>	Fläche: in m <sup>2</sup>	<b>29349</b>	Länge in m:	<b>0</b>
Bestandestyp:	<b>0103 Laub-Nadel-Mischwald/Laub-Nadelholz-Mischforst</b>				
Charakteristik:	Bearbeiter: Bassler				
lfd. Nummer:	<b>6060</b>	Fläche: in m <sup>2</sup>	<b>1344</b>	Länge in m:	<b>0</b>
Bestandestyp:	<b>0204 Streuobstbestand (Streuobstwiese/-weide, Obstbaumreihen)</b>				
Charakteristik:	Bearbeiter: Bassler				
lfd. Nummer:	<b>6061</b>	Fläche: in m <sup>2</sup>	<b>619</b>	Länge in m:	<b>0</b>
Bestandestyp:	<b>0204 Streuobstbestand (Streuobstwiese/-weide, Obstbaumreihen)</b>				
Charakteristik:	Bearbeiter: Bassler				
lfd. Nummer:	<b>6062</b>	Fläche: in m <sup>2</sup>	<b>2744</b>	Länge in m:	<b>0</b>
Bestandestyp:	<b>0204 Streuobstbestand (Streuobstwiese/-weide, Obstbaumreihen)</b>				
Charakteristik:	Bearbeiter: Bassler				
lfd. Nummer:	<b>6064</b>	Fläche: in m <sup>2</sup>	<b>1161</b>	Länge in m:	<b>0</b>
Bestandestyp:	<b>0102 Nadelwald/Nadelholzforst</b>				
Charakteristik:	Bearbeiter: Bassler				

lfd. Nummer:	<b>6065</b>	Fläche: in m <sup>2</sup>	<b>4587</b>	Länge in m:	<b>0</b>
Bestandestyp:	<b>0104 Laubwald/Laubholzforst</b>				
Charakteristik:	Lage auf Geländekante				
	Bearbeiter: Bassler				
lfd. Nummer:	<b>6066</b>	Fläche: in m <sup>2</sup>	<b>939</b>	Länge in m:	<b>84</b>
Bestandestyp:	<b>0203 Heckenzug</b>				
Charakteristik:					
	Bearbeiter: Bassler				
lfd. Nummer:	<b>6067</b>	Fläche: in m <sup>2</sup>	<b>1199</b>	Länge in m:	<b>121</b>
Bestandestyp:	<b>0203 Heckenzug</b>				
Charakteristik:					
	Bearbeiter: Bassler				
lfd. Nummer:	<b>6068</b>	Fläche: in m <sup>2</sup>	<b>1312</b>	Länge in m:	<b>0</b>
Bestandestyp:	<b>0204 Streuobstbestand (Streuobstwiese/-weide, Obstbaumreihen)</b>				
Charakteristik:					
	Bearbeiter: Bassler				
lfd. Nummer:	<b>6069</b>	Fläche: in m <sup>2</sup>	<b>639</b>	Länge in m:	<b>0</b>
Bestandestyp:	<b>0204 Streuobstbestand (Streuobstwiese/-weide, Obstbaumreihen)</b>				
Charakteristik:					
	Bearbeiter: Bassler				
lfd. Nummer:	<b>6070</b>	Fläche: in m <sup>2</sup>	<b>892</b>	Länge in m:	<b>0</b>
Bestandestyp:	<b>0401 Stehendes Gewässer</b>				
Charakteristik:	Schwimmteich, naturfern, senkrechte Ufer, gemauert;				
	Bearbeiter: Bassler				
lfd. Nummer:	<b>6071</b>	Fläche: in m <sup>2</sup>	<b>15953</b>	Länge in m:	<b>0</b>
Bestandestyp:	<b>0103 Laub-Nadel-Mischwald/Laub-Nadelholz-Mischforst</b>				
Charakteristik:					
	Bearbeiter: Bassler				
lfd. Nummer:	<b>6072</b>	Fläche: in m <sup>2</sup>	<b>1023</b>	Länge in m:	<b>0</b>
Bestandestyp:	<b>0204 Streuobstbestand (Streuobstwiese/-weide, Obstbaumreihen)</b>				
Charakteristik:					
	Bearbeiter: Bassler				
lfd. Nummer:	<b>6073</b>	Fläche: in m <sup>2</sup>	<b>4290</b>	Länge in m:	<b>0</b>
Bestandestyp:	<b>0204 Streuobstbestand (Streuobstwiese/-weide, Obstbaumreihen)</b>				
Charakteristik:					
	Bearbeiter: Bassler				
lfd. Nummer:	<b>6074</b>	Fläche: in m <sup>2</sup>	<b>5837</b>	Länge in m:	<b>0</b>
Bestandestyp:	<b>0204 Streuobstbestand (Streuobstwiese/-weide, Obstbaumreihen)</b>				
Charakteristik:	verbracht				
	Bearbeiter: Bassler				
lfd. Nummer:	<b>6075</b>	Fläche: in m <sup>2</sup>	<b>15334</b>	Länge in m:	<b>0</b>
Bestandestyp:	<b>0204 Streuobstbestand (Streuobstwiese/-weide, Obstbaumreihen)</b>				
Charakteristik:	verbracht				
	Bearbeiter: Bassler				
lfd. Nummer:	<b>6076</b>	Fläche: in m <sup>2</sup>	<b>102387</b>	Länge in m:	<b>0</b>
Bestandestyp:	<b>0103 Laub-Nadel-Mischwald/Laub-Nadelholz-Mischforst</b>				
Charakteristik:					
	Bearbeiter: Bassler				

lfd. Nummer:	<b>6077</b>	Fläche: in m <sup>2</sup>	<b>14541</b>	Länge in m:	<b>0</b>
Bestandestyp:	<b>0204 Streuobstbestand (Streuobstwiese/-weide, Obstbaumreihen)</b>				
Charakteristik:	verbracht				
	Bearbeiter: Bassler				
lfd. Nummer:	<b>6078</b>	Fläche: in m <sup>2</sup>	<b>1230</b>	Länge in m:	<b>0</b>
Bestandestyp:	<b>0204 Streuobstbestand (Streuobstwiese/-weide, Obstbaumreihen)</b>				
Charakteristik:					
	Bearbeiter: Bassler				
lfd. Nummer:	<b>6079</b>	Fläche: in m <sup>2</sup>	<b>4880</b>	Länge in m:	<b>0</b>
Bestandestyp:	<b>0204 Streuobstbestand (Streuobstwiese/-weide, Obstbaumreihen)</b>				
Charakteristik:					
	Bearbeiter: Bassler				
lfd. Nummer:	<b>6080</b>	Fläche: in m <sup>2</sup>	<b>1397</b>	Länge in m:	<b>0</b>
Bestandestyp:	<b>0204 Streuobstbestand (Streuobstwiese/-weide, Obstbaumreihen)</b>				
Charakteristik:					
	Bearbeiter: Bassler				
lfd. Nummer:	<b>6081</b>	Fläche: in m <sup>2</sup>	<b>1185</b>	Länge in m:	<b>0</b>
Bestandestyp:	<b>0306 Neubewaldung/Aufforstung</b>				
Charakteristik:					
	Bearbeiter: Bassler				
lfd. Nummer:	<b>6082</b>	Fläche: in m <sup>2</sup>	<b>30416</b>	Länge in m:	<b>0</b>
Bestandestyp:	<b>0103 Laub-Nadel-Mischwald/Laub-Nadelholz-Mischforst</b>				
Charakteristik:					
	Bearbeiter: Bassler				
lfd. Nummer:	<b>6083</b>	Fläche: in m <sup>2</sup>	<b>1927</b>	Länge in m:	<b>0</b>
Bestandestyp:	<b>0204 Streuobstbestand (Streuobstwiese/-weide, Obstbaumreihen)</b>				
Charakteristik:					
	Bearbeiter: Bassler				
lfd. Nummer:	<b>6084</b>	Fläche: in m <sup>2</sup>	<b>18697</b>	Länge in m:	<b>0</b>
Bestandestyp:	<b>0104 Laubwald/Laubholzforst</b>				
Charakteristik:					
	Bearbeiter: Bassler				
lfd. Nummer:	<b>6085</b>	Fläche: in m <sup>2</sup>	<b>5280</b>	Länge in m:	<b>389</b>
Bestandestyp:	<b>0202 Uferbegleitgehölz</b>				
Charakteristik:	Uferbegleitgehölz an kleinem Graben, stellenweise lückig, einreihig, beidseitig, Fraxinus excelsior dominant, Alnus glutinosa; Krautschicht: Urtica dioica, Filipendula ulmaria				
	Bearbeiter: Bassler				
lfd. Nummer:	<b>6086</b>	Fläche: in m <sup>2</sup>	<b>6444</b>	Länge in m:	<b>0</b>
Bestandestyp:	<b>0104 Laubwald/Laubholzforst</b>				
Charakteristik:	Lage auf Geländekante				
	Bearbeiter: Bassler				
lfd. Nummer:	<b>6087</b>	Fläche: in m <sup>2</sup>	<b>1039</b>	Länge in m:	<b>0</b>
Bestandestyp:	<b>0204 Streuobstbestand (Streuobstwiese/-weide, Obstbaumreihen)</b>				
Charakteristik:					
	Bearbeiter: Bassler				
lfd. Nummer:	<b>6088</b>	Fläche: in m <sup>2</sup>	<b>449</b>	Länge in m:	<b>0</b>
Bestandestyp:	<b>0204 Streuobstbestand (Streuobstwiese/-weide, Obstbaumreihen)</b>				
Charakteristik:					
	Bearbeiter: Bassler				

lfd. Nummer:	<b>6089</b>	Fläche: in m <sup>2</sup>	<b>2242</b>	Länge in m:	<b>0</b>
Bestandestyp:	<b>0204 Streuobstbestand (Streuobstwiese/-weide, Obstbaumreihen)</b>				
Charakteristik:	Bearbeiter: Bassler				
lfd. Nummer:	<b>6090</b>	Fläche: in m <sup>2</sup>	<b>8740</b>	Länge in m:	<b>0</b>
Bestandestyp:	<b>0204 Streuobstbestand (Streuobstwiese/-weide, Obstbaumreihen)</b>				
Charakteristik:	Bearbeiter: Bassler				
lfd. Nummer:	<b>6091</b>	Fläche: in m <sup>2</sup>	<b>1551</b>	Länge in m:	<b>0</b>
Bestandestyp:	<b>0204 Streuobstbestand (Streuobstwiese/-weide, Obstbaumreihen)</b>				
Charakteristik:	Bearbeiter: Bassler				
lfd. Nummer:	<b>6093</b>	Fläche: in m <sup>2</sup>	<b>1288</b>	Länge in m:	<b>0</b>
Bestandestyp:	<b>0204 Streuobstbestand (Streuobstwiese/-weide, Obstbaumreihen)</b>				
Charakteristik:	Bearbeiter: Bassler				
lfd. Nummer:	<b>6094</b>	Fläche: in m <sup>2</sup>	<b>1602</b>	Länge in m:	<b>0</b>
Bestandestyp:	<b>0104 Laubwald/Laubholzforst</b>				
Charakteristik:	Bearbeiter: Bassler				
lfd. Nummer:	<b>6095</b>	Fläche: in m <sup>2</sup>	<b>7206</b>	Länge in m:	<b>0</b>
Bestandestyp:	<b>0204 Streuobstbestand (Streuobstwiese/-weide, Obstbaumreihen)</b>				
Charakteristik:	Bearbeiter: Bassler				
lfd. Nummer:	<b>6096</b>	Fläche: in m <sup>2</sup>	<b>1122</b>	Länge in m:	<b>0</b>
Bestandestyp:	<b>0204 Streuobstbestand (Streuobstwiese/-weide, Obstbaumreihen)</b>				
Charakteristik:	Bearbeiter: Bassler				
lfd. Nummer:	<b>8111</b>	Fläche: in m <sup>2</sup>	<b>0</b>	Länge in m:	<b>0</b>
Bestandestyp:	<b>0207 Markanter Einzelbaum</b>				
Charakteristik:	Bearbeiter: Bassler				
lfd. Nummer:	<b>8112</b>	Fläche: in m <sup>2</sup>	<b>0</b>	Länge in m:	<b>0</b>
Bestandestyp:	<b>0204 Streuobstbestand (Streuobstwiese/-weide, Obstbaumreihen)</b>				
Charakteristik:	Bearbeiter: Bassler				
lfd. Nummer:	<b>8113</b>	Fläche: in m <sup>2</sup>	<b>0</b>	Länge in m:	<b>0</b>
Bestandestyp:	<b>0204 Streuobstbestand (Streuobstwiese/-weide, Obstbaumreihen)</b>				
Charakteristik:	Bearbeiter: Bassler				
lfd. Nummer:	<b>8114</b>	Fläche: in m <sup>2</sup>	<b>0</b>	Länge in m:	<b>0</b>
Bestandestyp:	<b>0204 Streuobstbestand (Streuobstwiese/-weide, Obstbaumreihen)</b>				
Charakteristik:	Bearbeiter: Bassler				
lfd. Nummer:	<b>8115</b>	Fläche: in m <sup>2</sup>	<b>0</b>	Länge in m:	<b>0</b>
Bestandestyp:	<b>0204 Streuobstbestand (Streuobstwiese/-weide, Obstbaumreihen)</b>				
Charakteristik:	Bearbeiter: Bassler				

lfd. Nummer:	<b>8118</b>	Fläche: in m <sup>2</sup>	<b>0</b>	Länge in m:	<b>0</b>
Bestandestyp:	<b>0204 Streuobstbestand (Streuobstwiese/-weide, Obstbaumreihen)</b>				
Charakteristik:	Bearbeiter: Bassler				
lfd. Nummer:	<b>8119</b>	Fläche: in m <sup>2</sup>	<b>0</b>	Länge in m:	<b>0</b>
Bestandestyp:	<b>0207 Markanter Einzelbaum</b>				
Charakteristik:	Bearbeiter: Bassler				
lfd. Nummer:	<b>8120</b>	Fläche: in m <sup>2</sup>	<b>0</b>	Länge in m:	<b>0</b>
Bestandestyp:	<b>0207 Markanter Einzelbaum</b>				
Charakteristik:	Bearbeiter: Bassler				
lfd. Nummer:	<b>8121</b>	Fläche: in m <sup>2</sup>	<b>0</b>	Länge in m:	<b>0</b>
Bestandestyp:	<b>0207 Markanter Einzelbaum</b>				
Charakteristik:	Bearbeiter: Bassler				
lfd. Nummer:	<b>8122</b>	Fläche: in m <sup>2</sup>	<b>0</b>	Länge in m:	<b>0</b>
Bestandestyp:	<b>0207 Markanter Einzelbaum</b>				
Charakteristik:	Bearbeiter: Bassler				
lfd. Nummer:	<b>8124</b>	Fläche: in m <sup>2</sup>	<b>0</b>	Länge in m:	<b>0</b>
Bestandestyp:	<b>0204 Streuobstbestand (Streuobstwiese/-weide, Obstbaumreihen)</b>				
Charakteristik:	Bearbeiter: Bassler				
lfd. Nummer:	<b>8125</b>	Fläche: in m <sup>2</sup>	<b>0</b>	Länge in m:	<b>0</b>
Bestandestyp:	<b>0207 Markanter Einzelbaum</b>				
Charakteristik:	Bearbeiter: Bassler				
lfd. Nummer:	<b>8126</b>	Fläche: in m <sup>2</sup>	<b>0</b>	Länge in m:	<b>0</b>
Bestandestyp:	<b>0207 Markanter Einzelbaum</b>				
Charakteristik:	Bearbeiter: Bassler				
lfd. Nummer:	<b>8127</b>	Fläche: in m <sup>2</sup>	<b>0</b>	Länge in m:	<b>0</b>
Bestandestyp:	<b>0207 Markanter Einzelbaum</b>				
Charakteristik:	Bearbeiter: Bassler				
lfd. Nummer:	<b>8128</b>	Fläche: in m <sup>2</sup>	<b>0</b>	Länge in m:	<b>0</b>
Bestandestyp:	<b>0207 Markanter Einzelbaum</b>				
Charakteristik:	Bearbeiter: Bassler				
lfd. Nummer:	<b>8129</b>	Fläche: in m <sup>2</sup>	<b>0</b>	Länge in m:	<b>0</b>
Bestandestyp:	<b>0207 Markanter Einzelbaum</b>				
Charakteristik:	Bearbeiter: Bassler				
lfd. Nummer:	<b>8130</b>	Fläche: in m <sup>2</sup>	<b>0</b>	Länge in m:	<b>0</b>
Bestandestyp:	<b>0207 Markanter Einzelbaum</b>				
Charakteristik:	Bearbeiter: Bassler				

lfd. Nummer:	<b>8131</b>	Fläche: in m <sup>2</sup>	<b>0</b>	Länge in m:	<b>0</b>
Bestandestyp:	<b>0207 Markanter Einzelbaum</b>				
Charakteristik:					
	Bearbeiter: Bassler				
lfd. Nummer:	<b>8137</b>	Fläche: in m <sup>2</sup>	<b>0</b>	Länge in m:	<b>0</b>
Bestandestyp:	<b>0204 Streuobstbestand (Streuobstwiese/-weide, Obstbaumreihen)</b>				
Charakteristik:					
	Bearbeiter: Bassler				
lfd. Nummer:	<b>8138</b>	Fläche: in m <sup>2</sup>	<b>0</b>	Länge in m:	<b>0</b>
Bestandestyp:	<b>0204 Streuobstbestand (Streuobstwiese/-weide, Obstbaumreihen)</b>				
Charakteristik:					
	Bearbeiter: Bassler				
lfd. Nummer:	<b>8139</b>	Fläche: in m <sup>2</sup>	<b>0</b>	Länge in m:	<b>0</b>
Bestandestyp:	<b>0204 Streuobstbestand (Streuobstwiese/-weide, Obstbaumreihen)</b>				
Charakteristik:					
	Bearbeiter: Bassler				
lfd. Nummer:	<b>8140</b>	Fläche: in m <sup>2</sup>	<b>0</b>	Länge in m:	<b>0</b>
Bestandestyp:	<b>0207 Markanter Einzelbaum</b>				
Charakteristik:					
	Bearbeiter: Bassler				
lfd. Nummer:	<b>8141</b>	Fläche: in m <sup>2</sup>	<b>0</b>	Länge in m:	<b>0</b>
Bestandestyp:	<b>0204 Streuobstbestand (Streuobstwiese/-weide, Obstbaumreihen)</b>				
Charakteristik:					
	Bearbeiter: Bassler				
lfd. Nummer:	<b>8142</b>	Fläche: in m <sup>2</sup>	<b>0</b>	Länge in m:	<b>0</b>
Bestandestyp:	<b>0204 Streuobstbestand (Streuobstwiese/-weide, Obstbaumreihen)</b>				
Charakteristik:					
	Bearbeiter: Bassler				
lfd. Nummer:	<b>8143</b>	Fläche: in m <sup>2</sup>	<b>0</b>	Länge in m:	<b>0</b>
Bestandestyp:	<b>0204 Streuobstbestand (Streuobstwiese/-weide, Obstbaumreihen)</b>				
Charakteristik:					
	Bearbeiter: Bassler				
lfd. Nummer:	<b>8144</b>	Fläche: in m <sup>2</sup>	<b>0</b>	Länge in m:	<b>0</b>
Bestandestyp:	<b>0207 Markanter Einzelbaum</b>				
Charakteristik:					
	Bearbeiter: Bassler				
lfd. Nummer:	<b>8145</b>	Fläche: in m <sup>2</sup>	<b>0</b>	Länge in m:	<b>0</b>
Bestandestyp:	<b>0207 Markanter Einzelbaum</b>				
Charakteristik:					
	Bearbeiter: Bassler				
lfd. Nummer:	<b>8146</b>	Fläche: in m <sup>2</sup>	<b>0</b>	Länge in m:	<b>0</b>
Bestandestyp:	<b>0207 Markanter Einzelbaum</b>				
Charakteristik:					
	Bearbeiter: Bassler				
lfd. Nummer:	<b>8147</b>	Fläche: in m <sup>2</sup>	<b>0</b>	Länge in m:	<b>0</b>
Bestandestyp:	<b>0207 Markanter Einzelbaum</b>				
Charakteristik:					
	Bearbeiter: Bassler				



lfd. Nummer:	<b>8148</b>	Fläche: in m <sup>2</sup>	<b>0</b>	Länge in m:	<b>0</b>
Bestandestyp:	<b>0207 Markanter Einzelbaum</b>				
Charakteristik:	Bearbeiter: Bassler				
lfd. Nummer:	<b>8149</b>	Fläche: in m <sup>2</sup>	<b>0</b>	Länge in m:	<b>0</b>
Bestandestyp:	<b>0204 Streuobstbestand (Streuobstwiese/-weide, Obstbaumreihen)</b>				
Charakteristik:	Bearbeiter: Bassler				
lfd. Nummer:	<b>8150</b>	Fläche: in m <sup>2</sup>	<b>0</b>	Länge in m:	<b>0</b>
Bestandestyp:	<b>0204 Streuobstbestand (Streuobstwiese/-weide, Obstbaumreihen)</b>				
Charakteristik:	Bearbeiter: Bassler				
lfd. Nummer:	<b>8151</b>	Fläche: in m <sup>2</sup>	<b>0</b>	Länge in m:	<b>0</b>
Bestandestyp:	<b>0207 Markanter Einzelbaum</b>				
Charakteristik:	Bearbeiter: Bassler				
lfd. Nummer:	<b>8152</b>	Fläche: in m <sup>2</sup>	<b>0</b>	Länge in m:	<b>0</b>
Bestandestyp:	<b>0204 Streuobstbestand (Streuobstwiese/-weide, Obstbaumreihen)</b>				
Charakteristik:	Bearbeiter: Bassler				
lfd. Nummer:	<b>8153</b>	Fläche: in m <sup>2</sup>	<b>0</b>	Länge in m:	<b>0</b>
Bestandestyp:	<b>0204 Streuobstbestand (Streuobstwiese/-weide, Obstbaumreihen)</b>				
Charakteristik:	Bearbeiter: Bassler				
lfd. Nummer:	<b>8154</b>	Fläche: in m <sup>2</sup>	<b>0</b>	Länge in m:	<b>0</b>
Bestandestyp:	<b>0204 Streuobstbestand (Streuobstwiese/-weide, Obstbaumreihen)</b>				
Charakteristik:	Bearbeiter: Bassler				
lfd. Nummer:	<b>8155</b>	Fläche: in m <sup>2</sup>	<b>0</b>	Länge in m:	<b>0</b>
Bestandestyp:	<b>0207 Markanter Einzelbaum</b>				
Charakteristik:	Bearbeiter: Bassler				
lfd. Nummer:	<b>8156</b>	Fläche: in m <sup>2</sup>	<b>0</b>	Länge in m:	<b>0</b>
Bestandestyp:	<b>0204 Streuobstbestand (Streuobstwiese/-weide, Obstbaumreihen)</b>				
Charakteristik:	Bearbeiter: Bassler				
lfd. Nummer:	<b>8157</b>	Fläche: in m <sup>2</sup>	<b>0</b>	Länge in m:	<b>0</b>
Bestandestyp:	<b>0204 Streuobstbestand (Streuobstwiese/-weide, Obstbaumreihen)</b>				
Charakteristik:	Bearbeiter: Bassler				
lfd. Nummer:	<b>8158</b>	Fläche: in m <sup>2</sup>	<b>0</b>	Länge in m:	<b>0</b>
Bestandestyp:	<b>0204 Streuobstbestand (Streuobstwiese/-weide, Obstbaumreihen)</b>				
Charakteristik:	Bearbeiter: Bassler				
lfd. Nummer:	<b>8159</b>	Fläche: in m <sup>2</sup>	<b>0</b>	Länge in m:	<b>0</b>
Bestandestyp:	<b>0207 Markanter Einzelbaum</b>				
Charakteristik:	Bearbeiter: Bassler				

lfd. Nummer:	<b>8160</b>	Fläche: in m <sup>2</sup>	<b>0</b>	Länge in m:	<b>0</b>
Bestandestyp:	<b>0207 Markanter Einzelbaum</b>				
Charakteristik:					
	Bearbeiter: Bassler				
lfd. Nummer:	<b>8161</b>	Fläche: in m <sup>2</sup>	<b>0</b>	Länge in m:	<b>0</b>
Bestandestyp:	<b>0204 Streuobstbestand (Streuobstwiese/-weide, Obstbaumreihen)</b>				
Charakteristik:					
	Bearbeiter: Bassler				
lfd. Nummer:	<b>8162</b>	Fläche: in m <sup>2</sup>	<b>0</b>	Länge in m:	<b>0</b>
Bestandestyp:	<b>0204 Streuobstbestand (Streuobstwiese/-weide, Obstbaumreihen)</b>				
Charakteristik:					
	Bearbeiter: Bassler				
lfd. Nummer:	<b>8163</b>	Fläche: in m <sup>2</sup>	<b>0</b>	Länge in m:	<b>0</b>
Bestandestyp:	<b>0207 Markanter Einzelbaum</b>				
Charakteristik:					
	Bearbeiter: Bassler				
lfd. Nummer:	<b>8165</b>	Fläche: in m <sup>2</sup>	<b>0</b>	Länge in m:	<b>0</b>
Bestandestyp:	<b>0207 Markanter Einzelbaum</b>				
Charakteristik:					
	Bearbeiter: Bassler				
lfd. Nummer:	<b>8417</b>	Fläche: in m <sup>2</sup>	<b>0</b>	Länge in m:	<b>0</b>
Bestandestyp:	<b>0204 Streuobstbestand (Streuobstwiese/-weide, Obstbaumreihen)</b>				
Charakteristik:					
	Bearbeiter: Bassler				
lfd. Nummer:	<b>8472</b>	Fläche: in m <sup>2</sup>	<b>0</b>	Länge in m:	<b>0</b>
Bestandestyp:	<b>0204 Streuobstbestand (Streuobstwiese/-weide, Obstbaumreihen)</b>				
Charakteristik:					
	Bearbeiter: Bassler				
lfd. Nummer:	<b>8524</b>	Fläche: in m <sup>2</sup>	<b>0</b>	Länge in m:	<b>0</b>
Bestandestyp:	<b>0204 Streuobstbestand (Streuobstwiese/-weide, Obstbaumreihen)</b>				
Charakteristik:					
	Bearbeiter: Bassler				
lfd. Nummer:	<b>8721</b>	Fläche: in m <sup>2</sup>	<b>0</b>	Länge in m:	<b>0</b>
Bestandestyp:	<b>0204 Streuobstbestand (Streuobstwiese/-weide, Obstbaumreihen)</b>				
Charakteristik:					
	Bearbeiter: Bassler				
lfd. Nummer:	<b>8729</b>	Fläche: in m <sup>2</sup>	<b>0</b>	Länge in m:	<b>0</b>
Bestandestyp:	<b>0207 Markanter Einzelbaum</b>				
Charakteristik:					
	Bearbeiter: Bassler				
lfd. Nummer:	<b>8730</b>	Fläche: in m <sup>2</sup>	<b>0</b>	Länge in m:	<b>0</b>
Bestandestyp:	<b>0207 Markanter Einzelbaum</b>				
Charakteristik:					
	Bearbeiter: Bassler				
lfd. Nummer:	<b>8731</b>	Fläche: in m <sup>2</sup>	<b>0</b>	Länge in m:	<b>0</b>
Bestandestyp:	<b>0207 Markanter Einzelbaum</b>				
Charakteristik:					
	Bearbeiter: Bassler				

lfd. Nummer:	<b>8732</b>	Fläche: in m <sup>2</sup>	<b>0</b>	Länge in m:	<b>0</b>
Bestandestyp:	<b>0204 Streuobstbestand (Streuobstwiese/-weide, Obstbaumreihen)</b>				
Charakteristik:	Bearbeiter: Bassler				
lfd. Nummer:	<b>8734</b>	Fläche: in m <sup>2</sup>	<b>0</b>	Länge in m:	<b>0</b>
Bestandestyp:	<b>0204 Streuobstbestand (Streuobstwiese/-weide, Obstbaumreihen)</b>				
Charakteristik:	Bearbeiter: Bassler				
lfd. Nummer:	<b>8736</b>	Fläche: in m <sup>2</sup>	<b>0</b>	Länge in m:	<b>0</b>
Bestandestyp:	<b>0204 Streuobstbestand (Streuobstwiese/-weide, Obstbaumreihen)</b>				
Charakteristik:	Bearbeiter: Bassler				
lfd. Nummer:	<b>8737</b>	Fläche: in m <sup>2</sup>	<b>0</b>	Länge in m:	<b>0</b>
Bestandestyp:	<b>0204 Streuobstbestand (Streuobstwiese/-weide, Obstbaumreihen)</b>				
Charakteristik:	Bearbeiter: Bassler				
lfd. Nummer:	<b>8738</b>	Fläche: in m <sup>2</sup>	<b>0</b>	Länge in m:	<b>0</b>
Bestandestyp:	<b>0204 Streuobstbestand (Streuobstwiese/-weide, Obstbaumreihen)</b>				
Charakteristik:	Bearbeiter: Bassler				
lfd. Nummer:	<b>8739</b>	Fläche: in m <sup>2</sup>	<b>0</b>	Länge in m:	<b>0</b>
Bestandestyp:	<b>0204 Streuobstbestand (Streuobstwiese/-weide, Obstbaumreihen)</b>				
Charakteristik:	Bearbeiter: Bassler				
lfd. Nummer:	<b>8740</b>	Fläche: in m <sup>2</sup>	<b>0</b>	Länge in m:	<b>0</b>
Bestandestyp:	<b>0204 Streuobstbestand (Streuobstwiese/-weide, Obstbaumreihen)</b>				
Charakteristik:	Bearbeiter: Bassler				
lfd. Nummer:	<b>8741</b>	Fläche: in m <sup>2</sup>	<b>0</b>	Länge in m:	<b>0</b>
Bestandestyp:	<b>0204 Streuobstbestand (Streuobstwiese/-weide, Obstbaumreihen)</b>				
Charakteristik:	Bearbeiter: Bassler				
lfd. Nummer:	<b>8742</b>	Fläche: in m <sup>2</sup>	<b>0</b>	Länge in m:	<b>0</b>
Bestandestyp:	<b>0204 Streuobstbestand (Streuobstwiese/-weide, Obstbaumreihen)</b>				
Charakteristik:	Bearbeiter: Bassler				
lfd. Nummer:	<b>8743</b>	Fläche: in m <sup>2</sup>	<b>0</b>	Länge in m:	<b>0</b>
Bestandestyp:	<b>0204 Streuobstbestand (Streuobstwiese/-weide, Obstbaumreihen)</b>				
Charakteristik:	Bearbeiter: Bassler				
lfd. Nummer:	<b>8744</b>	Fläche: in m <sup>2</sup>	<b>0</b>	Länge in m:	<b>0</b>
Bestandestyp:	<b>0207 Markanter Einzelbaum</b>				
Charakteristik:	Bearbeiter: Bassler				
lfd. Nummer:	<b>8745</b>	Fläche: in m <sup>2</sup>	<b>0</b>	Länge in m:	<b>0</b>
Bestandestyp:	<b>0204 Streuobstbestand (Streuobstwiese/-weide, Obstbaumreihen)</b>				
Charakteristik:	Bearbeiter: Bassler				

lfd. Nummer:	<b>8746</b>	Fläche: in m <sup>2</sup>	<b>0</b>	Länge in m:	<b>0</b>
Bestandestyp:	<b>0207 Markanter Einzelbaum</b>				
Charakteristik:					
	Bearbeiter: Bassler				
lfd. Nummer:	<b>8747</b>	Fläche: in m <sup>2</sup>	<b>0</b>	Länge in m:	<b>0</b>
Bestandestyp:	<b>0207 Markanter Einzelbaum</b>				
Charakteristik:					
	Bearbeiter: Bassler				
lfd. Nummer:	<b>8748</b>	Fläche: in m <sup>2</sup>	<b>0</b>	Länge in m:	<b>0</b>
Bestandestyp:	<b>0204 Streuobstbestand (Streuobstwiese/-weide, Obstbaumreihen)</b>				
Charakteristik:					
	Bearbeiter: Bassler				
lfd. Nummer:	<b>8749</b>	Fläche: in m <sup>2</sup>	<b>0</b>	Länge in m:	<b>0</b>
Bestandestyp:	<b>0204 Streuobstbestand (Streuobstwiese/-weide, Obstbaumreihen)</b>				
Charakteristik:					
	Bearbeiter: Bassler				
lfd. Nummer:	<b>8752</b>	Fläche: in m <sup>2</sup>	<b>0</b>	Länge in m:	<b>0</b>
Bestandestyp:	<b>0204 Streuobstbestand (Streuobstwiese/-weide, Obstbaumreihen)</b>				
Charakteristik:					
	Bearbeiter: Bassler				
lfd. Nummer:	<b>8753</b>	Fläche: in m <sup>2</sup>	<b>0</b>	Länge in m:	<b>0</b>
Bestandestyp:	<b>0204 Streuobstbestand (Streuobstwiese/-weide, Obstbaumreihen)</b>				
Charakteristik:					
	Bearbeiter: Bassler				
lfd. Nummer:	<b>8754</b>	Fläche: in m <sup>2</sup>	<b>0</b>	Länge in m:	<b>0</b>
Bestandestyp:	<b>0204 Streuobstbestand (Streuobstwiese/-weide, Obstbaumreihen)</b>				
Charakteristik:					
	Bearbeiter: Bassler				
lfd. Nummer:	<b>8755</b>	Fläche: in m <sup>2</sup>	<b>0</b>	Länge in m:	<b>0</b>
Bestandestyp:	<b>0204 Streuobstbestand (Streuobstwiese/-weide, Obstbaumreihen)</b>				
Charakteristik:					
	Bearbeiter: Bassler				
lfd. Nummer:	<b>8756</b>	Fläche: in m <sup>2</sup>	<b>0</b>	Länge in m:	<b>0</b>
Bestandestyp:	<b>0207 Markanter Einzelbaum</b>				
Charakteristik:					
	Bearbeiter: Bassler				
lfd. Nummer:	<b>8757</b>	Fläche: in m <sup>2</sup>	<b>0</b>	Länge in m:	<b>0</b>
Bestandestyp:	<b>0204 Streuobstbestand (Streuobstwiese/-weide, Obstbaumreihen)</b>				
Charakteristik:					
	Bearbeiter: Bassler				
lfd. Nummer:	<b>8758</b>	Fläche: in m <sup>2</sup>	<b>0</b>	Länge in m:	<b>0</b>
Bestandestyp:	<b>0204 Streuobstbestand (Streuobstwiese/-weide, Obstbaumreihen)</b>				
Charakteristik:					
	Bearbeiter: Bassler				
lfd. Nummer:	<b>8759</b>	Fläche: in m <sup>2</sup>	<b>0</b>	Länge in m:	<b>0</b>
Bestandestyp:	<b>0207 Markanter Einzelbaum</b>				
Charakteristik:					
	Bearbeiter: Bassler				

lfd. Nummer:	<b>8760</b>	Fläche: in m <sup>2</sup>	<b>0</b>	Länge in m:	<b>0</b>
Bestandestyp:	<b>0207 Markanter Einzelbaum</b>				
Charakteristik:	Bearbeiter: Bassler				
lfd. Nummer:	<b>8762</b>	Fläche: in m <sup>2</sup>	<b>0</b>	Länge in m:	<b>0</b>
Bestandestyp:	<b>0204 Streuobstbestand (Streuobstwiese/-weide, Obstbaumreihen)</b>				
Charakteristik:	Bearbeiter: Bassler				
lfd. Nummer:	<b>8764</b>	Fläche: in m <sup>2</sup>	<b>0</b>	Länge in m:	<b>0</b>
Bestandestyp:	<b>0204 Streuobstbestand (Streuobstwiese/-weide, Obstbaumreihen)</b>				
Charakteristik:	Bearbeiter: Bassler				
lfd. Nummer:	<b>8765</b>	Fläche: in m <sup>2</sup>	<b>0</b>	Länge in m:	<b>0</b>
Bestandestyp:	<b>0207 Markanter Einzelbaum</b>				
Charakteristik:	Bearbeiter: Bassler				
lfd. Nummer:	<b>8766</b>	Fläche: in m <sup>2</sup>	<b>0</b>	Länge in m:	<b>0</b>
Bestandestyp:	<b>0207 Markanter Einzelbaum</b>				
Charakteristik:	Bearbeiter: Bassler				
lfd. Nummer:	<b>8767</b>	Fläche: in m <sup>2</sup>	<b>0</b>	Länge in m:	<b>0</b>
Bestandestyp:	<b>0204 Streuobstbestand (Streuobstwiese/-weide, Obstbaumreihen)</b>				
Charakteristik:	Bearbeiter: Bassler				
lfd. Nummer:	<b>8768</b>	Fläche: in m <sup>2</sup>	<b>0</b>	Länge in m:	<b>0</b>
Bestandestyp:	<b>0204 Streuobstbestand (Streuobstwiese/-weide, Obstbaumreihen)</b>				
Charakteristik:	Bearbeiter: Bassler				
lfd. Nummer:	<b>8769</b>	Fläche: in m <sup>2</sup>	<b>0</b>	Länge in m:	<b>0</b>
Bestandestyp:	<b>0207 Markanter Einzelbaum</b>				
Charakteristik:	Bearbeiter: Bassler				
lfd. Nummer:	<b>8770</b>	Fläche: in m <sup>2</sup>	<b>0</b>	Länge in m:	<b>0</b>
Bestandestyp:	<b>0204 Streuobstbestand (Streuobstwiese/-weide, Obstbaumreihen)</b>				
Charakteristik:	Bearbeiter: Bassler				
lfd. Nummer:	<b>8771</b>	Fläche: in m <sup>2</sup>	<b>0</b>	Länge in m:	<b>0</b>
Bestandestyp:	<b>0204 Streuobstbestand (Streuobstwiese/-weide, Obstbaumreihen)</b>				
Charakteristik:	Bearbeiter: Bassler				
lfd. Nummer:	<b>8772</b>	Fläche: in m <sup>2</sup>	<b>0</b>	Länge in m:	<b>0</b>
Bestandestyp:	<b>0207 Markanter Einzelbaum</b>				
Charakteristik:	Bearbeiter: Bassler				
lfd. Nummer:	<b>8773</b>	Fläche: in m <sup>2</sup>	<b>0</b>	Länge in m:	<b>0</b>
Bestandestyp:	<b>0207 Markanter Einzelbaum</b>				
Charakteristik:	Bearbeiter: Bassler				

lfd. Nummer:	<b>8776</b>	Fläche: in m <sup>2</sup>	<b>0</b>	Länge in m:	<b>0</b>
Bestandestyp:	<b>0204 Streuobstbestand (Streuobstwiese/-weide, Obstbaumreihen)</b>				
Charakteristik:					
	Bearbeiter: Bassler				
lfd. Nummer:	<b>9001</b>	Fläche: in m <sup>2</sup>	<b>7153</b>	Länge in m:	<b>0</b>
Bestandestyp:	<b>0210 Markante (landschaftsprägende) Geländeböschung</b>				
Charakteristik:					
	Bearbeiter: Bassler				
lfd. Nummer:	<b>9002</b>	Fläche: in m <sup>2</sup>	<b>2679</b>	Länge in m:	<b>0</b>
Bestandestyp:	<b>0210 Markante (landschaftsprägende) Geländeböschung</b>				
Charakteristik:					
	Bearbeiter: Bassler				
lfd. Nummer:	<b>9003</b>	Fläche: in m <sup>2</sup>	<b>467</b>	Länge in m:	<b>0</b>
Bestandestyp:	<b>0210 Markante (landschaftsprägende) Geländeböschung</b>				
Charakteristik:					
	Bearbeiter: Bassler				
lfd. Nummer:	<b>9004</b>	Fläche: in m <sup>2</sup>	<b>6444</b>	Länge in m:	<b>0</b>
Bestandestyp:	<b>0210 Markante (landschaftsprägende) Geländeböschung</b>				
Charakteristik:					
	Bearbeiter: Bassler				
lfd. Nummer:	<b>9005</b>	Fläche: in m <sup>2</sup>	<b>1489</b>	Länge in m:	<b>0</b>
Bestandestyp:	<b>0210 Markante (landschaftsprägende) Geländeböschung</b>				
Charakteristik:					
	Bearbeiter: Bassler				
lfd. Nummer:	<b>9006</b>	Fläche: in m <sup>2</sup>	<b>133</b>	Länge in m:	<b>0</b>
Bestandestyp:	<b>0210 Markante (landschaftsprägende) Geländeböschung</b>				
Charakteristik:					
	Bearbeiter: Bassler				

# ZOBODAT - [www.zobodat.at](http://www.zobodat.at)

Zoologisch-Botanische Datenbank/Zoological-Botanical Database

Digitale Literatur/Digital Literature

Zeitschrift/Journal: [Gutachten Naturschutzabteilung Oberösterreich](#)

Jahr/Year: 2007

Band/Volume: [0592](#)

Autor(en)/Author(s): diverse

Artikel/Article: [Naturraumkartierung Oberösterreich. Landschaftserhebung Gemeinde Tollet. Endbericht. 1-70](#)