



Land Oberösterreich  
**NATUR**



**LAND**  
**OBERÖSTERREICH**

# Naturraumkartierung Oberösterreich



Landschaftserhebung  
Gemeinde Walding

# Naturraumkartierung Oberösterreich

Landschaftserhebung  
Gemeinde Walding

Endbericht

Auftragnehmer:  
Lebensraum - Geissler-Gruber GmbH  
TB für Biologie

Bearbeiter:  
Mag. Senta Geissler  
Mag. Renate Gruber

im Auftrag der Oö. Landesregierung,  
Naturschutzabteilung – Naturraumkartierung OÖ

## Impressum:

Medieninhaber: Land Oberösterreich  
Herausgeber:  
Amt der O ö. Landesregierung  
Naturschutzabteilung – Naturraumkartierung Oberösterreich  
A-4560 Kirchdorf an der Krems  
Tel.: +43 7582 685 533  
Fax: +43 7582 685 399  
E-Mail: [biokart.post@ooe.gv.at](mailto:biokart.post@ooe.gv.at)  
Projektleitung: Mag. Kurt Rußmann  
Projektbetreuung: Martina Auer, Mag. Günter Dorninger  
Redaktion: Marlies Aigner, Martina Auer, Mag. Günter Dorninger, Mag. Kurt Rußmann

Layout und Grafik: G. Dorninger (natur:raum)  
Herstellung: Eigenvervielfältigung

Kirchdorf a. d. Krems, 2004

© Alle Rechte, insbesondere das Recht der Vervielfältigung, Verbreitung oder Verwertung bleiben dem Land Oberösterreich vorbehalten

# INHALTSVERZEICHNIS

<b>1. VORBEMERKUNGEN</b>	<b>1</b>
<b>2. BESCHREIBUNG DER EINZELNEN TEILGEBIETE</b>	<b>3</b>
2.1 Teilgebiet 1: <i>Agrarlandschaft der Austufe</i>	3
2.2 Teilgebiet 2: <i>Siedlungsgebiet</i>	4
2.3 Teilgebiet 3: <i>Kulturlandschaft des Berg- und Hügellandes</i>	4
2.4 Teilgebiet 4: <i>Flusslandschaft und begleitende Hangwälder</i>	6
<b>3. ZUSAMMENFASSENDE BESCHREIBUNG</b>	<b>7</b>
<b>4. VERWENDETE LITERATUR UND QUELLENVERZEICHNIS:</b>	<b>10</b>

**Anhang 1:** Fotodokumentation

**Anhang 2:** Beschreibung der Einzelflächen

**Anhang 3:** Karten

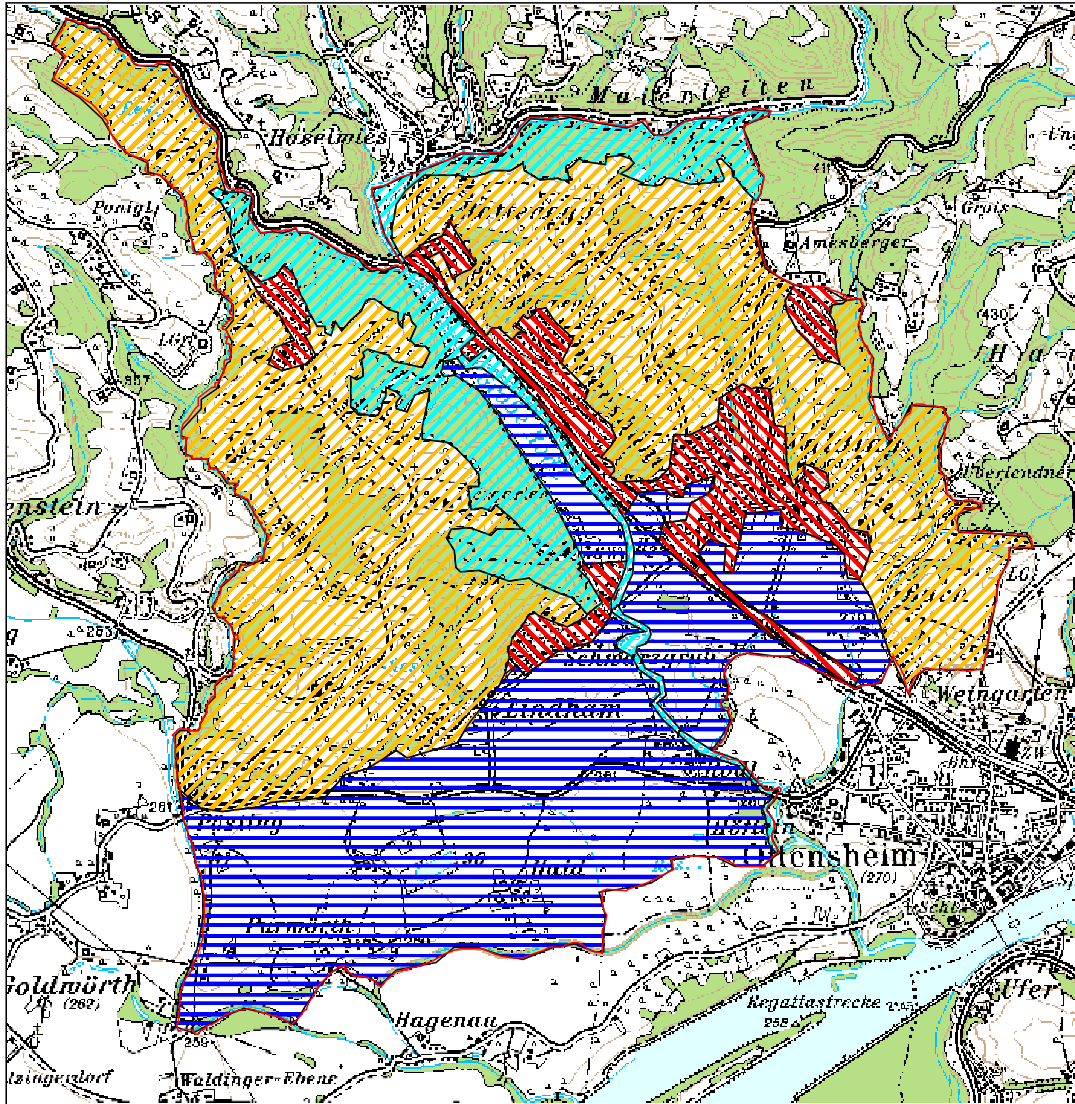
## 1. Vorbemerkungen

Die Gemeinde Walding liegt auf ca. 300 m Seehöhe in einem alten Siedlungsgebiet (Besiedlungsnachweise aus der Steinzeit insbesondere am Mursberg). Der Gemeindehauptort Walding ist ca. 11 km von der Landeshauptstadt Linz entfernt.




Die Katasterfläche des Gemeindegebietes beträgt 15,3 km<sup>2</sup>, der Großteil wird landwirtschaftlich genutzt.



Für das Gemeindegebiet von Walding wurde i.A. des Amtes der OÖ. Landesregierung/ Naturschutzabteilung – Naturraumkartierung eine Landschaftserhebung gemäß Arbeitsanleitung zur Landschaftserhebung (Amt der OÖ. Landesregierung, Naturschutzabteilung 2002) durchgeführt.

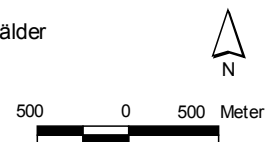
## ÜBERSICHT - TEILGEBIETE



### TEILGEBIETE

-  Agrarlandschaft der Austufe
-  Kulturlandschaft des Berg- und Hügellandes
-  Siedlungsgebiet

-  Flusslandschaft und begleit. Hangwälder
-  Gemeindegrenze



## 2. Beschreibung der einzelnen Teilgebiete

### 2.1 Teilgebiet 1: *Agrarlandschaft der Austufe*

Struktur/Nutzungsmerkmal	Charakterisierung
Wald	<ul style="list-style-type: none"> <li>• keine größeren, zusammenhängenden Waldflächen vorhanden</li> <li>• Restwaldflächen und einzelne Feldgehölze – Typische Baumarten sind Hybridpappeln, Eschen und Schwarzerlen insbesondere im Nahbereich der Fließgewässer</li> <li>• der Bewaldungsgrad des Teilgebietes ist sehr gering</li> </ul>
Landwirtschaftliche Nutzung / Nutzungsintensität	<ul style="list-style-type: none"> <li>• intensivste landwirtschaftliche Nutzung der fruchtbaren Böden in Form von Ackerbau, Grünland nur kleinflächig</li> <li>• Obstbaumzeilen und Einzelgehölze spärlich</li> <li>• Streuobstwiesen im Nahbereich von Einzelgehöften, Weilern und dörflichen Siedlungsstrukturen v.a. in der Austufe südlich der Großen Rodl</li> <li>• eine Obstplantage im Bereich der Ortschaft Rodl</li> </ul>
Strukturelemente	<ul style="list-style-type: none"> <li>• kaum lineare Strukturelemente im Teilgebiet</li> <li>• Streuobstwiesen im Nahbereich der Gehöfte v.a. südlich der Großen Rodl</li> <li>• Ufergehölzstreifen mit <i>Acer pseudoplatanus</i>, <i>Fraxinus excelsior</i> und <i>Alnus glutinosa</i> beidufrig an Grabengerinne</li> <li>• beidufriger Gehölzsaum an Teichnerbach südlich der Ortschaft Bach mit <i>Fraxinus excelsior</i>, <i>Alnus glutinosa</i>, <i>Quercus robur</i>, <i>Salix</i> sp.</li> <li>• abschnittsweise lückiger bis fehlender Ufergehölzsaum an periodisch wasserführendem Graben mit <i>Populus x canadensis</i>, <i>Salix</i>, Strauchschicht und abschnittsweise Kopfweiden</li> <li>• Feldgehölz mit <i>Populus</i> sp. (Hybrid), <i>Fraxinus excelsior</i>, <i>Alnus glutinosa</i> östlich von Schwarzgrub und südöstl. der Ortschaft Rodl</li> <li>• Baumreihen und Hecken spärlich</li> </ul>
Gewässer	<ul style="list-style-type: none"> <li>• Entwässerung des Raumes in Richtung Süden bzw. zur Donau hin</li> <li>• Hauptvorfluter sind die Bäche aus dem Mühlviertler Hügelland, die zwischen Ottensheim und Walding in die Große Rodl münden.</li> </ul>
Rohstoffabbau / Deponien	<ul style="list-style-type: none"> <li>• Schotterabbau südwestlich von Lindham</li> </ul>
Siedlungsstruktur	<ul style="list-style-type: none"> <li>• Hauptortschaften Rodl, Schwarzgrub, Lindham, Purwörth</li> <li>• ländliche Ortschaften mit großteils bäuerlicher Siedlungsstruktur</li> <li>• geringe Zersiedelung</li> </ul>
Relief	<ul style="list-style-type: none"> <li>• Geländehöhen zwischen 260 und 270 m ü.A.</li> <li>• Ebene der alluvialen Austufe</li> </ul>
Auffällige Entwicklungsprozesse / Landschaftseingriffe	<ul style="list-style-type: none"> <li>• Strukturarmut durch intensive Bewirtschaftung</li> </ul>

## 2.2 Teilgebiet 2: *Siedlungsgebiet*

Struktur/Nutzungsmerkmal	Charakterisierung
Wald	<ul style="list-style-type: none"> <li>• nicht vorhanden</li> </ul>
Landwirtschaftliche Nutzung / Nutzungsintensität	<ul style="list-style-type: none"> <li>• Im geschlossenen Siedlungsgebiet ist landwirtschaftliche Nutzung von untergeordneter Bedeutung</li> </ul>
Strukturelemente	<ul style="list-style-type: none"> <li>• vereinzelt Streuobstwiesen</li> <li>• Ufergehölz im Ortsbereich von Walding</li> </ul>
Gewässer	<ul style="list-style-type: none"> <li>• zwei Vorfluter im Ortsbereich von Walding</li> <li>• Fließgewässer aus dem Mühlviertler Hügelland im Querungsbereich der Rohrbacher Bundesstraße und Mühlkreisbahn verbaut / tw. verrohrt</li> </ul>
Rohstoffabbau / Deponien	<ul style="list-style-type: none"> <li>• nicht vorhanden</li> </ul>
Siedlungsstruktur	<ul style="list-style-type: none"> <li>• Hauptortschaft Walding nördlich der Rohrbacher Bundesstraße mit gemischter Bebauungsstruktur</li> <li>• neuzeitliche Siedlungsformen im Bereich Jörgensbühl (Verbauung am Südhang)</li> </ul>
Relief	<ul style="list-style-type: none"> <li>• Höhenlagen zwischen 260 und 360 m ü.A.</li> <li>• Hanglage der Siedlungsgebiete – vorwiegende Exposition SW bis SO</li> </ul>
Auffällige Entwicklungsprozesse / Landschaftseingriffe	<ul style="list-style-type: none"> <li>• Hangverbauung</li> </ul>

## 2.3 Teilgebiet 3: *Kulturlandschaft des Berg- und Hügellandes*

Struktur/Nutzungsmerkmal	Charakterisierung
Wald	<ul style="list-style-type: none"> <li>• Gemeindegebiet ist unterdurchschnittlich bewaldet – der Großteil der Waldflächen außerhalb des Rodltales ist in diesem Teilgebiet konzentriert.</li> <li>• gemischte Waldflächengröße</li> <li>• kleinflächigere Waldgebiete v.a. im nordöstlichen Gemeindegebiet am sog. Jörgensbühl zwischen den Ortszentren von Walding und Rottenegg</li> <li>• Größere Waldflächen im Nordosten im Bereich des Mursberges</li> <li>• vor allem Laub-Nadel-Mischwaldbestände, kaum reine Nadelholzforste</li> <li>• Waldbestände überwiegend im Bereich von Rücken, Kuppen und Hängen sowie an der Niederterrassenböschung bei Pösting</li> </ul>

Landwirtschaftliche Nutzung / Nutzungsintensität	<ul style="list-style-type: none"> <li>• Gute Bodenqualität für Grünlandnutzung</li> <li>• gemischte Acker- und Grünlandwirtschaft</li> <li>• Überwiegend mehrschürige Fettwiesen</li> <li>• in der Nähe eines Baches nördlich der Ortschaft Walding feuchtes Extensivgrünland mit Cyperaceae, Juncaceae, Festuca sp., Orchidaceae</li> <li>• Salbei-Glatthaferwiesen in südexponierter Hanglage bei Pösting</li> <li>• Streuobstwiesen im Nahbereich der bäuerlichen Gehöfte im gesamten Teilgebiet vorhanden</li> </ul>
Strukturelemente	<ul style="list-style-type: none"> <li>• Streuobstwiesen im Bereich landwirtschaftlicher Siedlungen</li> <li>• Hecken kaum vorhanden, wenn dann vorwiegend in Form kürzerer Baumhecken (z.B. Betula pendula, Acer pseudoplatanus) – tw. auch Ziergehölze</li> <li>• Baumreihen vor allem im Norden und Nordosten des Teilgebietes</li> <li>• Uferbegleitgehölze zumeist beidufzig ausgeprägt von naturnahem Aufbau</li> <li>• Feldgehölze spärlich, jedoch von naturnahem Aufbau (Fraxinus excelsior, Quercus robur, Betula pendula)</li> <li>• landschaftsprägende Terrassenböschung nördlich von Pösting</li> </ul>
Gewässer	<ul style="list-style-type: none"> <li>• Entwässerung des Raumes in Richtung S bzw. SO zur Donau hin.</li> <li>• Bäche aus dem Mühlviertler Hügelland durchqueren die Raumeinheit in N-S-Richtung als Vorfluter der Rodl</li> <li>• kleinere Fischteiche, meist mit steilen unstrukturierten Uferbereichen (z.T. hart verbaut) und fehlender Tiefenzonierung</li> </ul>
Rohstoffabbau / Deponien	<ul style="list-style-type: none"> <li>• eine Fläche mit Ablagerung von organischem Material und Aushubmaterial an steilem Abhang</li> </ul>
Siedlungsstruktur	<ul style="list-style-type: none"> <li>• Hauptsiedlungsgebiete Überlender-Siedlung (neuzeitliches Siedlungsgebiet), Pösting (ländliche Ortschaft)</li> <li>• Einzelgehöfte in Streulage</li> <li>• geringe Zersiedelung</li> </ul>
Relief	<ul style="list-style-type: none"> <li>• Höhenlagen zwischen 280 und 370 m ü.A.</li> <li>• Vordringlich sanft kuppierte Hügellandschaft</li> </ul>
Auffällige Entwicklungsprozesse / Landschaftseingriffe	<ul style="list-style-type: none"> <li>• nicht vorhanden</li> </ul>



## 2.4 Teilgebiet 4: *Flusslandschaft und begleitende Hangwälder*

Struktur/Nutzungsmerkmal	Charakterisierung
Wald	<ul style="list-style-type: none"> <li>• zusammenhängende Waldbestände entlang der Großen Rodl</li> <li>• großteils Laub-Nadel-Mischwälder, drei größere Nadelwaldgebiete</li> <li>• charakterisiert durch stark hängige Lage</li> <li>• in kleinflächigen Bereich des Grabeneinhanges besitzen die Waldflächen erhöhte Schutzfunktion wegen der im Rodltal gelegenen Wohnhäuser</li> <li>• Laubwälder z.T. mit Schluchtwaldcharakter und naturnaher Ausbildung nur kleinflächig</li> </ul>
Landwirtschaftliche Nutzung / Nutzungsintensität	<ul style="list-style-type: none"> <li>• untergeordnete Rolle, vereinzelt Wiesenflächen in Waldrandbereichen</li> </ul>
Strukturelemente	<ul style="list-style-type: none"> <li>• Raumprägend sind die z.T. steil zum Gewässer abfallenden Laub-Nadel-Mischwälder und Nadelwälder</li> <li>• bereichsweise schluchtartig eingegrabener Bachlauf der Großen Rodl</li> </ul>
Gewässer	<ul style="list-style-type: none"> <li>• Hauptvorfluter ist die Große Rodl</li> <li>• im nördlichen Bereich reicht der Hangwald bis an das Gewässer heran, Sohle und Ufer sind natürlich/ naturnah</li> <li>• nördlich von Rottenegg reichen die Wochenendhäuser teilweise dicht an das Gewässerbett heran</li> <li>• nach Mündung der kleinen Rodl wird der Fluss bis zu 12 m breit mit harten Verbauungen im Siedlungsbereich</li> <li>• Wehr beim E-Werk Karl</li> <li>• südlich der Rohrbacher Bundesstrecke begradigter Lauf mit Böschungssicherung</li> <li>• in der Talniederung ruhigerer Verlauf – ca. 10 m Gewässerbreite, gleichmäßig abfließender Fluss</li> </ul>
Rohstoffabbau / Deponien	<ul style="list-style-type: none"> <li>• nicht vorhanden</li> </ul>
Siedlungsstruktur	<ul style="list-style-type: none"> <li>• Wochenendhäuser nordöstlich von Rottenegg tw. direkt im Uferbereich</li> </ul>
Relief	<ul style="list-style-type: none"> <li>• bereichsweise tief eingeschnittene Talraum (270-370 m ü.A.)</li> </ul>
Auffällige Entwicklungsprozesse / Landschaftseingriffe	<ul style="list-style-type: none"> <li>• Gewässer bereichsweise hart verbaut</li> <li>• Konzept zur tw. Renaturierung</li> <li>• Veränderung der Uferbereiche durch Wochenendhäuser</li> </ul>

### **3. Zusammenfassende Beschreibung**

Das Erscheinungsbild der Landschaft im Gemeindegebiet von Walding wird im Wesentlichen geprägt durch das Vorherrschen intensiver landwirtschaftlicher Nutzung in der Austufe der Donau, rege Siedlungs- und Gewerbetätigkeit an der Rohrbacher Bundesstraße, das typische Landschaftsbild des Mühlviertler Hügellandes und den Talraum der Rodl mit bewaldeten Hängen im Norden des Gemeindegebietes.

#### **Geologie, Boden**

Der Aubereich des Gemeindegebietes von Walding zählt zum Eferdinger Becken mit teilweise mächtigen Kies-Sand-Körpern über tertiärem Schlier.

Der Untergrund des Gemeindegebietes von Walding wird durch das "nördliche Eferdinger Becken" im Süden des Gemeindegebietes bzw. das nach Norden ansteigende kristalline Grundgebirge der Böhmisches Masse geprägt.

#### **Gewässer**

Hauptvorfluter ist die Große Rodl, in diese münden kleinere Vorfluter aus dem Mühlviertler Hügelland ein. Die Große Rodl ist insbesondere in ihrem Verlauf im Norden des Gemeindegebietes naturnah ausgeprägt, im Nahbereich der Siedlungen sowie im Bereich der Rohrbacher Bundesstraße sind die Ufer z.T. befestigt bzw. verbaut. Die Vorfluter aus dem Hügelland sind weitgehend naturnah ausgeprägt.

#### **Aktuelle Nutzung:**

Die Katasterfläche der Gemeinde Walding beträgt ca. 15,3 km<sup>2</sup>, über 60 % dieser Fläche werden landwirtschaftlich genutzt. Die Bewaldung ist unterdurchschnittlich und liegt bei ca. 19 % der Katasterfläche.

Die Größe der landwirtschaftlichen Betriebe ist schwankt zwischen kleiner als 5 ha bis zu 50 ha. Ein Großteil der landwirtschaftlichen Flächen liegt außerhalb der Erschwerniszonen, insgesamt 28 der rund 90 Betriebe bewirtschaften Flächen der Erschwerniszonen 1, 2 und 3. Hauptort ist Walding mit guter Infrastruktur und neuzeitlichen Siedlungszonen im Bereich Jörgensbühl sowie im Norden des Hauptortes. Entlang der Rohrbacher Bundesstraße, die das Gemeindegebiet in W-O-Richtung durchquert, breiten sich Gewerbeflächen aus. Ländliche Ortschaften befinden sich vor allem südlich der Rohrbacher Bundesstraße, Im Hügelland dominieren Weiler und Einzelgehöfte in Streulage.

### **Strukturelemente / Vegetation**

Im Bereich der intensiven Agrarlandschaft ist die Ausstattung mit Strukturelementen gering. Streuobstwiesen im Nahbereich der Gehöfte, Ufergehölzsäume und zwei Feldgehölzbestände bilden zusammen mit kleineren Restwaldflächen typische Strukturen. Innerhalb geschlossener Siedlungsgebiete kommen vor allem Strukturen des Ortsbereiches wie Gärten und Straßenbegleitgrün. Vereinzelt sind Streuobstwiesen vorhanden.

Aufgrund der Relieflieferung des Geländes in Verbindung mit der erschwerten Bearbeitbarkeit der Flächen sind Landschaftselemente im Bereich des Mühlviertler Hügellandes in größerer Dichte vorhanden. Streuobstwiesen im Nahbereich der Gehöfte, Baumreihen im Norden und Nordosten des Gemeindegebietes sowie Ufergehölze und die Terrassenkante zur Austufe gliedern in Abwechslung mit landwirtschaftlichen Nutzflächen und kleineren Waldflächen den Raum. Der Wechsel von Offenlandschaft und Wald in Verbindung mit linearen Gehölzstrukturen und naturnahen Fließgewässern charakterisiert das Erscheinungsbild der Landschaft.

Das Erscheinungsbild entlang der Rodl ist geprägt durch die ausgeprägte Talform mit teilweise steil abfallenden Waldbeständen. Sobald die Rodl in den Talraum eintritt wird das Fließgewässer ruhiger und ähnelt im Süden bzw. Südosten einem Altarm.

### **Naturschutzfachlich wertvolle Flächen/ Gesetzliche Schutzgebiete**

Gemäß § 10 des OÖ Natur- und Landschaftsschutzgesetzes 2001 sind Eingriffe in Natur und Landschaftshaushalt entlang der Fließgewässer bewilligungspflichtig („Natur- und Landschaftsschutz im Bereich übriger Gewässer“).

naturschutzfachlich wertvolle Bereiche sind:

- Ufergehölze und fließgewässerbegleitende Wälder
- Naturnahe Fließgewässer
- Streuobstwiesen und Baumreihen
- Bestockte Niederterrassenböschung
- Reste von Feuchtwiesen und mesophilem Grünland

### **Landschaftsästhetische Wirkung des Raumes**

Die Landschaft ist geprägt durch die hohe Reliefenergie, südexponierte Sichthänge nördlich der Rohrbacher Bundesstraße, Kuppen, Rücken und bereichsweise schluchtartig eingeschnitten

N-S verlaufende Bachtäler. Südlich der Donau dominieren anthropogene Nutzungen das Erscheinungsbild der Landschaft.

### **Defizite**

Bebauung im Bereich der Terrassenkante. Verdichtete Siedlungstätigkeit sowie Gewerbeflächen ohne Abpflanzungen überprägen insbesondere entlang der Rohrbacher Bundesstraße den Raum.

### **Begründung für die Teilgebietsgliederung**

	Morphologie	Nutzung/ Vegetation
Teilgebiet 1	Ebene, alluviale Austufe	Ausgeräumte Agrarlandschaft
Teilgebiet 2	Hanglage (Exposition SW bis SO)	Siedlungsgebiet
Teilgebiet 3	Kuppierte Hügellandschaft	Landwirtschaft
Teilgebiet 4	Tief eingeschnittener Talraum bis in die alluviale Austufe	Fließgewässer, Wald
Teilgebiet 4	Tief eingeschnittener Talraum bis zur Donauebene	Wald

#### 4. Verwendete Literatur und Quellenverzeichnis:

- Orthophoto des Landes Oberösterreich digital
- Gemeindegrenzen aus DKM des BEV
- ÖK50 digital und analog, BEV
- Gewässernetz digital aus ÖK50, BEV
- 10m Höhenschichtlinien generiert aus DHM des BEV digital
- DKM des BEV digital
- GENYSIS Daten digital (Land Oberösterreich - Naturschutzabteilung)
- <http://www.ooe.gv.at/statistik/landwirtschaft/Bodennutzung>: Agrarstatistik, Volkszählung 2001
- <http://www.ooe.gv.at/geographie/geoinfo/gem> Zahlen und Fakten der Gem. Puchenuau
- BM f. Land- und Forstwirtschaft (Hrsg.) 1979: Österreichische Bodenkartierung/ Erläuterungen zur Bodenkarte 1 : 25.000 – Kartierungsbereich Urfahr
- Gewässerschutzbericht Mühlviertel: Untersuchungen zur Gewässergüte Stand 1997 und Vergleich mit den Ergebnissen von 1993
- Amt der OÖ. Landesregierung/ Abt. WasserbauGewässerzustandskartierungen in Oberösterreich – Große Rodl - 1985

**Anhang 1:** Fotodokumentation

**Anhang 2:** Beschreibung der Einzelflächen

**Anhang 3:** Karten

## **Anhang 1 Fotodokumentation**



Abb. 1: Tal der Großen Rodl mit Siedlungsnutzung (Wochenendhäuser). (Foto: Fa. Lebensraum)



Abb. 2: Überblick über das Gemeindegebiet. (Foto: Fa. Lebensraum)





Abb. 3: Terrassenkante mit Feldgehölz und Steilwand. (Foto: Fa. Lebensraum)

## **Anhang 2 Beschreibung der Einzelflächen**

**(Datenbank-Bericht: Auswahl Berichte Gemeinde -  
"Ausdruck Endbericht" sortiert nach Flächennummer)**



Gemeinde: **41626 Walding**

Bezirk: **Urfahr-Umgebung**

lfd. Nummer:	<b>318</b>	Fläche: in m <sup>2</sup>	<b>0</b>	Länge in m:	<b>0</b>
Bestandestyp:	<b>0402 Fließendes Gewässer</b>				
Charakteristik:	Grabenartiges Gerinne: 1-1,5 m breit zur Zeit der Aufnahme kein Wasser führend, teilweise verwachsen				
	Bearbeiter: TB Lebensraum				
lfd. Nummer:	<b>319</b>	Fläche: in m <sup>2</sup>	<b>0</b>	Länge in m:	<b>0</b>
Bestandestyp:	<b>0202 Uferbegleitgehölz</b>				
Charakteristik:	Populus x canadensis, Sambucus nigra, Corylus avellana				
	Bearbeiter: TB Lebensraum				
lfd. Nummer:	<b>322</b>	Fläche: in m <sup>2</sup>	<b>0</b>	Länge in m:	<b>0</b>
Bestandestyp:	<b>0401 Stehendes Gewässer</b>				
Charakteristik:	Baggerteich, nicht naturnah				
	Bearbeiter: TB Lebensraum				
lfd. Nummer:	<b>323</b>	Fläche: in m <sup>2</sup>	<b>0</b>	Länge in m:	<b>0</b>
Bestandestyp:	<b>0602 Abbauf Flächen geogener Rohstoffe mit aktueller betrieblicher Nutzung</b>				
Charakteristik:	Schotterabbau, für das Gebiet von mittlerer Größe, Wasserflächen und Sukzessionsflächen vorhanden				
	Bearbeiter: TB Lebensraum				
lfd. Nummer:	<b>324</b>	Fläche: in m <sup>2</sup>	<b>0</b>	Länge in m:	<b>0</b>
Bestandestyp:	<b>0304 Sukzessionsfläche in ehemaligen Intensivgebieten</b>				
Charakteristik:	befindet sich auf Wall von Aushubmaterial, welcher etwa 3 m hoch ist, mit Salix sp., Cornus mas, Erigeron anua, Eupatoria cannabinum, Rubus sp., Calamagrostis epigejos				
	Bearbeiter: TB Lebensraum				
lfd. Nummer:	<b>326</b>	Fläche: in m <sup>2</sup>	<b>0</b>	Länge in m:	<b>0</b>
Bestandestyp:	<b>0202 Uferbegleitgehölz</b>				
Charakteristik:	Quercus robur, Populus x canadensis, Salix sp., Sambucus nigra				
	Bearbeiter: TB Lebensraum				
lfd. Nummer:	<b>335</b>	Fläche: in m <sup>2</sup>	<b>0</b>	Länge in m:	<b>0</b>
Bestandestyp:	<b>0104 Laubwald/Laubholzforst</b>				
Charakteristik:					
	Bearbeiter: TB Lebensraum				
lfd. Nummer:	<b>342</b>	Fläche: in m <sup>2</sup>	<b>0</b>	Länge in m:	<b>0</b>
Bestandestyp:	<b>0104 Laubwald/Laubholzforst</b>				
Charakteristik:					
	Bearbeiter: TB Lebensraum				
lfd. Nummer:	<b>358</b>	Fläche: in m <sup>2</sup>	<b>0</b>	Länge in m:	<b>0</b>
Bestandestyp:	<b>0402 Fließendes Gewässer</b>				
Charakteristik:	Grabenartiges Gerinne: 1-1,5 m breit zur Zeit der Aufnahme kein Wasser führend, tw. verwachsen				
	Bearbeiter: TB Lebensraum				
lfd. Nummer:	<b>359</b>	Fläche: in m <sup>2</sup>	<b>0</b>	Länge in m:	<b>0</b>
Bestandestyp:	<b>0202 Uferbegleitgehölz</b>				
Charakteristik:	Populus x canadensis, Salix sp. Quercus robur, Fraxinus excelsior				
	Bearbeiter: TB Lebensraum				
lfd. Nummer:	<b>1305</b>	Fläche: in m <sup>2</sup>	<b>0</b>	Länge in m:	<b>0</b>
Bestandestyp:	<b>030302 Sukzessionsfläche des trockenen Extensivgrünlandes mit oder ohne jüngerem Gehölzaufwuchs</b>				
Charakteristik:	verbrachter Obstgarten auf N-exponiertem Steilhang, Laubgehölzaufwuchs				
	Bearbeiter: TB Lebensraum				

lfd. Nummer:	<b>1306</b>	Fläche: in m <sup>2</sup>	<b>0</b>	Länge in m:	<b>0</b>
Bestandestyp:	<b>0201 Kleinstwaldfläche ("Feldgehölz"), Gebüsch oder Baumgruppe unter 1000m<sup>2</sup></b>				
Charakteristik:	Betula pendula, Salix sp, Quercus robur, mit kleinem Tümpel				
	Bearbeiter: TB Lebensraum				
lfd. Nummer:	<b>1308</b>	Fläche: in m <sup>2</sup>	<b>0</b>	Länge in m:	<b>0</b>
Bestandestyp:	<b>0402 Fließendes Gewässer</b>				
Charakteristik:	KÄFERBACH: Grenzbach zu Feldkirchen, mäandrierender Verlauf, 1-2 m breiter Bach, Sohlmaterial: Steine, Kies, abschnittsweise : grobe Gesteinsblöcke und Steine , wasserführend , naturnah				
	Bearbeiter: TB Lebensraum				
lfd. Nummer:	<b>1310</b>	Fläche: in m <sup>2</sup>	<b>0</b>	Länge in m:	<b>0</b>
Bestandestyp:	<b>0202 Uferbegleitgehölz</b>				
Charakteristik:	Betula pendula, Corylus avellana, Alnus glutinosa, Fraxinus excelsior, Quercus robur,				
	Bearbeiter: TB Lebensraum				
lfd. Nummer:	<b>1363</b>	Fläche: in m <sup>2</sup>	<b>0</b>	Länge in m:	<b>0</b>
Bestandestyp:	<b>99 Erhebungsfläche unbestimmten Typs</b>				
Charakteristik:	Lockerer Laubbaumbestand auf sehr steilem Hang zu einem kleinen Bach, Arten: Quercus robur, Fraxinus excelsior, Prunus padus, Entwicklung zum Laubwald				
	Bearbeiter: TB Lebensraum				
lfd. Nummer:	<b>1451</b>	Fläche: in m <sup>2</sup>	<b>0</b>	Länge in m:	<b>0</b>
Bestandestyp:	<b>0402 Fließendes Gewässer</b>				
Charakteristik:	bis 1 m breiter Bach, Sohlmaterial: Sand, Wassertiefe 10 cm,				
	Bearbeiter: TB Lebensraum				
lfd. Nummer:	<b>1452</b>	Fläche: in m <sup>2</sup>	<b>0</b>	Länge in m:	<b>0</b>
Bestandestyp:	<b>0202 Uferbegleitgehölz</b>				
Charakteristik:	lückig: Alnus glutinosa, Fraxinus excelsior, Salix sp,				
	Bearbeiter: TB Lebensraum				
lfd. Nummer:	<b>1457</b>	Fläche: in m <sup>2</sup>	<b>0</b>	Länge in m:	<b>0</b>
Bestandestyp:	<b>0203 Heckenzug</b>				
Charakteristik:	Betula pendula, Cornus mas, Ligustrum vulgare, Fraxinus excelsior, Acer pseudoplatanus				
	Bearbeiter: TB Lebensraum				
lfd. Nummer:	<b>1458</b>	Fläche: in m <sup>2</sup>	<b>0</b>	Länge in m:	<b>0</b>
Bestandestyp:	<b>030802 Mesophile, "bunte" Fettwiese und die meisten Magerrasen, -weiden</b>				
Charakteristik:	Salbei-Glatthafer-Wiese: S-exponierte Hanglage, Arten: Knautia arvensis, Hypochöeris radicata, Trifolium pratense, Achillea millefolium, Erigeron anua, Heracleum sphondyliion, Silene vulgaris				
	Bearbeiter: TB Lebensraum				
lfd. Nummer:	<b>1459</b>	Fläche: in m <sup>2</sup>	<b>0</b>	Länge in m:	<b>0</b>
Bestandestyp:	<b>030802 Mesophile, "bunte" Fettwiese und die meisten Magerrasen, -weiden</b>				
Charakteristik:	Salbei-Glatthafer-Wiese: S-exponierte Hanglage, Arten: Knautia arvensis, Hypochöeris radicata, Trifolium pratense, Achillea millefolium, Erigeron anua, Heracleum sphondyliion, Silene vulgaris, Trgopogon orientalis				
	Bearbeiter: TB Lebensraum				
lfd. Nummer:	<b>1460</b>	Fläche: in m <sup>2</sup>	<b>0</b>	Länge in m:	<b>0</b>
Bestandestyp:	<b>0201 Kleinstwaldfläche ("Feldgehölz"), Gebüsch oder Baumgruppe unter 1000m<sup>2</sup></b>				
Charakteristik:	Quercus robur, Fraxinus excelsior, Populus x canadensis				
	Bearbeiter: TB Lebensraum				
lfd. Nummer:	<b>1461</b>	Fläche: in m <sup>2</sup>	<b>0</b>	Länge in m:	<b>0</b>
Bestandestyp:	<b>0203 Heckenzug</b>				
Charakteristik:	baumhohe Hecke: Fraxinus excelsior (dominierend) Cornus sanguinea, Juglans regia, Alnus glutinosa				
	Bearbeiter: TB Lebensraum				

lfd. Nummer:	<b>1462</b>	Fläche: in m <sup>2</sup>	<b>0</b>	Länge in m:	<b>0</b>
Bestandestyp:	<b>0401 Stehendes Gewässer</b>				
Charakteristik:	Fischteich, Ufer senkrecht, ohne Ufergehölz				
	Bearbeiter: TB Lebensraum				
lfd. Nummer:	<b>1464</b>	Fläche: in m <sup>2</sup>	<b>0</b>	Länge in m:	<b>0</b>
Bestandestyp:	<b>0202 Uferbegleitgehölz</b>				
Charakteristik:	Fraxinus excelsior, Picea abies Alnus glutinosa, Salix sp.				
	Bearbeiter: TB Lebensraum				
lfd. Nummer:	<b>1488</b>	Fläche: in m <sup>2</sup>	<b>0</b>	Länge in m:	<b>0</b>
Bestandestyp:	<b>0205 Obstplantage</b>				
Charakteristik:					
	Bearbeiter: TB Lebensraum				
lfd. Nummer:	<b>1489</b>	Fläche: in m <sup>2</sup>	<b>0</b>	Länge in m:	<b>0</b>
Bestandestyp:	<b>0201 Kleinstwaldfläche ("Feldgehölz"), Gebüsch oder Baumgruppe unter 1000m<sup>2</sup></b>				
Charakteristik:	Betula pendula, Juglans regia, Acer pseudoplatanus, Fraxinus excelsior				
	Bearbeiter: TB Lebensraum				
lfd. Nummer:	<b>1490</b>	Fläche: in m <sup>2</sup>	<b>0</b>	Länge in m:	<b>0</b>
Bestandestyp:	<b>0203 Heckenzug</b>				
Charakteristik:	Salix sp. (Kopfeiden, Euonimus europaea, Sambucus nigra,				
	Bearbeiter: TB Lebensraum				
lfd. Nummer:	<b>1491</b>	Fläche: in m <sup>2</sup>	<b>0</b>	Länge in m:	<b>0</b>
Bestandestyp:	<b>0202 Uferbegleitgehölz</b>				
Charakteristik:	Fraxinus excelsior, Alnus glutinosa, Salix sp, Quercus robur				
	Bearbeiter: TB Lebensraum				
lfd. Nummer:	<b>1492</b>	Fläche: in m <sup>2</sup>	<b>0</b>	Länge in m:	<b>0</b>
Bestandestyp:	<b>0202 Uferbegleitgehölz</b>				
Charakteristik:	Fraxinus excelsior, Alnus glutinosa, Salix sp, Quercus robur				
	Bearbeiter: TB Lebensraum				
lfd. Nummer:	<b>1493</b>	Fläche: in m <sup>2</sup>	<b>0</b>	Länge in m:	<b>0</b>
Bestandestyp:	<b>0310 Grünland-Sondernutzung</b>				
Charakteristik:	Terrassenkante: Austufe/Hügelstufe, teilweise mit standortsgerechtem Laubwald bewachsen, Hangfuß verbaut				
	Bearbeiter: TB Lebensraum				
lfd. Nummer:	<b>1494</b>	Fläche: in m <sup>2</sup>	<b>0</b>	Länge in m:	<b>0</b>
Bestandestyp:	<b>0201 Kleinstwaldfläche ("Feldgehölz"), Gebüsch oder Baumgruppe unter 1000m<sup>2</sup></b>				
Charakteristik:	Feldgehölz an Terrassenkante: Juglans regia, Corylus avellana, Salix sp., Fraxinus excelsior, Alnus glutinosa				
	Bearbeiter: TB Lebensraum				
lfd. Nummer:	<b>1495</b>	Fläche: in m <sup>2</sup>	<b>0</b>	Länge in m:	<b>0</b>
Bestandestyp:	<b>0203 Heckenzug</b>				
Charakteristik:	Fraxinus excelsior, Corylus avellana, Juglans regia, Acer campestre, Humulus lupulus				
	Bearbeiter: TB Lebensraum				
lfd. Nummer:	<b>1498</b>	Fläche: in m <sup>2</sup>	<b>0</b>	Länge in m:	<b>0</b>
Bestandestyp:	<b>0202 Uferbegleitgehölz</b>				
Charakteristik:	Fraxinus excelsior, Acer pseudoplatanus, Alnus glutinosa				
	Bearbeiter: TB Lebensraum				
lfd. Nummer:	<b>1499</b>	Fläche: in m <sup>2</sup>	<b>0</b>	Länge in m:	<b>0</b>
Bestandestyp:	<b>0402 Fließendes Gewässer</b>				
Charakteristik:	3-4 m breiter Mühlbach, künstlich angelegt, naturnah, mündet nach Mühle in Schwarzgrub wieder in die Grosse Rodl, durchgehend Ufergehölz vorhanden.				
	Bearbeiter: TB Lebensraum				

lfd. Nummer:	<b>1500</b>	Fläche: in m <sup>2</sup>	<b>0</b>	Länge in m:	<b>0</b>
Bestandestyp:	<b>0202 Uferbegleitgehölz</b>				
Charakteristik:	Fraxinus excelsior, Salix sp., Acer pseudoplatanus, Alnus glutinosa, Euonymus europaea				
	Bearbeiter: TB Lebensraum				
lfd. Nummer:	<b>1501</b>	Fläche: in m <sup>2</sup>	<b>0</b>	Länge in m:	<b>0</b>
Bestandestyp:	<b>0402 Fließendes Gewässer</b>				
Charakteristik:	Grabenartiges Gerinne: ca.30 cm breit, tief ins Gelände eingeschnitten, mündet in ein Rohr				
	Bearbeiter: TB Lebensraum				
lfd. Nummer:	<b>1502</b>	Fläche: in m <sup>2</sup>	<b>0</b>	Länge in m:	<b>0</b>
Bestandestyp:	<b>0202 Uferbegleitgehölz</b>				
Charakteristik:	Quercus robur, Fraxinus excelsior, Corylus avellana, teilweise Ziergehölze				
	Bearbeiter: TB Lebensraum				
lfd. Nummer:	<b>1503</b>	Fläche: in m <sup>2</sup>	<b>0</b>	Länge in m:	<b>0</b>
Bestandestyp:	<b>0203 Heckenzug</b>				
Charakteristik:	Fraxinus excelsior, Betula pendula, Populus x canadensis				
	Bearbeiter: TB Lebensraum				
lfd. Nummer:	<b>1504</b>	Fläche: in m <sup>2</sup>	<b>0</b>	Länge in m:	<b>0</b>
Bestandestyp:	<b>0201 Kleinstwaldfläche ("Feldgehölz"), Gebüsch oder Baumgruppe unter 1000m<sup>2</sup></b>				
Charakteristik:	Betula pendula, und Larix decidua- Gruppe um Gebäude des Wasserreservoirs				
	Bearbeiter: TB Lebensraum				
lfd. Nummer:	<b>1505</b>	Fläche: in m <sup>2</sup>	<b>0</b>	Länge in m:	<b>0</b>
Bestandestyp:	<b>0402 Fließendes Gewässer</b>				
Charakteristik:	Tief eingeschnittenes Gerinne, 50 cm -1m breit, Sohlmaterial: Steine und Kies, wasserführend				
	Bearbeiter: TB Lebensraum				
lfd. Nummer:	<b>1506</b>	Fläche: in m <sup>2</sup>	<b>0</b>	Länge in m:	<b>0</b>
Bestandestyp:	<b>0202 Uferbegleitgehölz</b>				
Charakteristik:	Corylus avellana, Picea abies, Alnus glutinosa				
	Bearbeiter: TB Lebensraum				
lfd. Nummer:	<b>1507</b>	Fläche: in m <sup>2</sup>	<b>0</b>	Länge in m:	<b>0</b>
Bestandestyp:	<b>0402 Fließendes Gewässer</b>				
Charakteristik:	tief eingeschnittener wasserführender Graben				
	Bearbeiter: TB Lebensraum				
lfd. Nummer:	<b>1508</b>	Fläche: in m <sup>2</sup>	<b>0</b>	Länge in m:	<b>0</b>
Bestandestyp:	<b>0202 Uferbegleitgehölz</b>				
Charakteristik:	Alnus glutinosa, Fraxinus excelsior				
	Bearbeiter: TB Lebensraum				
lfd. Nummer:	<b>1509</b>	Fläche: in m <sup>2</sup>	<b>0</b>	Länge in m:	<b>0</b>
Bestandestyp:	<b>0402 Fließendes Gewässer</b>				
Charakteristik:	tief eingeschnittener wasserführender Graben				
	Bearbeiter: TB Lebensraum				
lfd. Nummer:	<b>1511</b>	Fläche: in m <sup>2</sup>	<b>0</b>	Länge in m:	<b>0</b>
Bestandestyp:	<b>0402 Fließendes Gewässer</b>				
Charakteristik:	GROSSE RODL:8- 10 m breit, geradliniger Verlauf, Sohlmaterial: Steine und Kies mit hohem Sandanteil, abschnittsweise sind die Ufer mittels Granitsteinschichtung ausgekleidet, teilweise lückenhafter Ufergehölzstreifen, Wassertiefe ca. 30 cm. Etwa 700 m oberhalb der Bahnhaltestelle Walding befindet sich eine Sohlrampe , der Rückstaubereich wird als Flussbad genutzt.				
	Bearbeiter: TB Lebensraum				

lfd. Nummer:	<b>1512</b>	Fläche: in m <sup>2</sup>	<b>0</b>	Länge in m:	<b>0</b>
Bestandestyp:	<b>0202 Uferbegleitgehölz</b>				
Charakteristik:	Salix sp, Fraxinus excelsior, Acer pseudoplatanus, Corylus avellana, Alnus glutinosa				
	Bearbeiter: TB Lebensraum				
lfd. Nummer:	<b>1514</b>	Fläche: in m <sup>2</sup>	<b>0</b>	Länge in m:	<b>0</b>
Bestandestyp:	<b>0202 Uferbegleitgehölz</b>				
Charakteristik:	Salix sp, Populus x canadensis, Cornus mas, Virburnum opulus, Sambucus nigra				
	Bearbeiter: TB Lebensraum				
lfd. Nummer:	<b>1517</b>	Fläche: in m <sup>2</sup>	<b>0</b>	Länge in m:	<b>0</b>
Bestandestyp:	<b>0402 Fließendes Gewässer</b>				
Charakteristik:	Werkskanal der Firma "Karl Strom", dient der Stromerzeugung				
	Bearbeiter: TB Lebensraum				
lfd. Nummer:	<b>1520</b>	Fläche: in m <sup>2</sup>	<b>0</b>	Länge in m:	<b>0</b>
Bestandestyp:	<b>0402 Fließendes Gewässer</b>				
Charakteristik:	Grabenartiges Gerinne, im Wald offen und naturnah, ab dem Siedlungsgebiet verrohrt, mündet in die Grosse Rodl.				
	Bearbeiter: TB Lebensraum				
lfd. Nummer:	<b>1521</b>	Fläche: in m <sup>2</sup>	<b>0</b>	Länge in m:	<b>0</b>
Bestandestyp:	<b>0201 Kleinstwaldfläche ("Feldgehölz"), Gebüsch oder Baumgruppe unter 1000m<sup>2</sup></b>				
Charakteristik:	Auwaldartiges Feldgehölz: Fraxinus excelsior, Alnus glutinosa, Salix sp.				
	Bearbeiter: TB Lebensraum				
lfd. Nummer:	<b>1522</b>	Fläche: in m <sup>2</sup>	<b>0</b>	Länge in m:	<b>0</b>
Bestandestyp:	<b>0202 Uferbegleitgehölz</b>				
Charakteristik:	Fraxinus excelsior, Alnus glutinosa, Sambucus nigra, Corylus avellana				
	Bearbeiter: TB Lebensraum				
lfd. Nummer:	<b>1523</b>	Fläche: in m <sup>2</sup>	<b>0</b>	Länge in m:	<b>0</b>
Bestandestyp:	<b>0307 Feuchtes und nasses Extensivgrünland</b>				
Charakteristik:	Feuchtbereich auf einer hängigen Wirtschaftswiese, nur der zentrale Bereich ist extensiv genutzt, der Rest der Wiese ist Intensivgrünland. Char. Arten: Juncus effusus, Epilobium cf. montanum, Carex hirta				
	Bearbeiter: TB Lebensraum				
lfd. Nummer:	<b>1524</b>	Fläche: in m <sup>2</sup>	<b>0</b>	Länge in m:	<b>0</b>
Bestandestyp:	<b>0307 Feuchtes und nasses Extensivgrünland</b>				
Charakteristik:	Graben mit Feuchtvegetation, wird derzeit verm. verfüllt! Arten : Cirsium sp. Erigeron anua, Urtica dioica				
	Bearbeiter: TB Lebensraum				
lfd. Nummer:	<b>1525</b>	Fläche: in m <sup>2</sup>	<b>0</b>	Länge in m:	<b>0</b>
Bestandestyp:	<b>0203 Heckenzug</b>				
Charakteristik:	Fraxinus excelsior, Corylus avellana				
	Bearbeiter: TB Lebensraum				
lfd. Nummer:	<b>1526</b>	Fläche: in m <sup>2</sup>	<b>0</b>	Länge in m:	<b>0</b>
Bestandestyp:	<b>0603 Deponien</b>				
Charakteristik:	Ablagerung von organischem Material und Aushubmaterial an steilem Abhang zu einem Gerinne, vermuthlich zur Vergrößerung der landwirtschaftlichen Nutzfläche				
	Bearbeiter: TB Lebensraum				
lfd. Nummer:	<b>1527</b>	Fläche: in m <sup>2</sup>	<b>0</b>	Länge in m:	<b>0</b>
Bestandestyp:	<b>0402 Fließendes Gewässer</b>				
Charakteristik:	tief eingeschnittenes grabenartiges Gerinne, ca. 70 cm breit, wasserführend, naturnah				
	Bearbeiter: TB Lebensraum				

lfd. Nummer:	<b>1528</b>	Fläche: in m <sup>2</sup>	<b>0</b>	Länge in m:	<b>0</b>
Bestandestyp:	<b>0202 Uferbegleitgehölz</b>				
Charakteristik:	Alnus glutinosa, Acer pseudoplatanus, Salix sp. Fraxinus excelsior				
	Bearbeiter: TB Lebensraum				
lfd. Nummer:	<b>1529</b>	Fläche: in m <sup>2</sup>	<b>0</b>	Länge in m:	<b>0</b>
Bestandestyp:	<b>030301 Sukzessionsfläche des feuchten und nassen Extensivgrünlandes mit oder ohne jüngerem Gehölzaufwuchs</b>				
Charakteristik:	Feuchthflache mit Gehölzen, im Zentrum befindet sich ein Gerinne, Vornutzung: Wiese, Arten: Alnus glutinosa, Fraxinus excelsior, Typha latifolia, Cyperacaen, Scirpus sylvaticus, Urtica dioica				
	Bearbeiter: TB Lebensraum				
lfd. Nummer:	<b>1530</b>	Fläche: in m <sup>2</sup>	<b>0</b>	Länge in m:	<b>0</b>
Bestandestyp:	<b>0402 Fließendes Gewässer</b>				
Charakteristik:	ca. 1 m breites Gerinne, rel. tief ins Gelände eingeschnitten, Sohlmaterial: Erde, Sand, wasserführend, naturnah, am Uferberich teilweise Ablagerung von organischem Abfall. Im Unterlauf sehr geradliniger Verlauf, steile Ufer, Steckenabschnitte hart verbaut				
	Bearbeiter: TB Lebensraum				
lfd. Nummer:	<b>1531</b>	Fläche: in m <sup>2</sup>	<b>0</b>	Länge in m:	<b>0</b>
Bestandestyp:	<b>0202 Uferbegleitgehölz</b>				
Charakteristik:	Alnus glutinosa, Fraxinus excelsior, Picea abies, Equisetum sylvaticum				
	Bearbeiter: TB Lebensraum				
lfd. Nummer:	<b>1532</b>	Fläche: in m <sup>2</sup>	<b>0</b>	Länge in m:	<b>0</b>
Bestandestyp:	<b>0402 Fließendes Gewässer</b>				
Charakteristik:	Teilweise verrohrtes Gerinne, geradliniger Verlauf, ca. 1m breit, wasserführend, Sohle: Sand und Steine, im oberen Bachabschnitt naturnah				
	Bearbeiter: TB Lebensraum				
lfd. Nummer:	<b>1533</b>	Fläche: in m <sup>2</sup>	<b>0</b>	Länge in m:	<b>0</b>
Bestandestyp:	<b>0402 Fließendes Gewässer</b>				
Charakteristik:	Bach mit steckenweise gut ausgebildetem Ufergehölzsaum, 1- 2 m breit, Sohle : Kies, wasserführend, im Siedlungsgebiet teilweise verbaut,Ufer abschnittsweise mit Granitsteinschlichtung gesichert, Sohlschwellen vorhanden,				
	Bearbeiter: TB Lebensraum				
lfd. Nummer:	<b>1534</b>	Fläche: in m <sup>2</sup>	<b>0</b>	Länge in m:	<b>0</b>
Bestandestyp:	<b>0202 Uferbegleitgehölz</b>				
Charakteristik:	Alnus glutinosa, Fraxinus excelsior				
	Bearbeiter: TB Lebensraum				
lfd. Nummer:	<b>1537</b>	Fläche: in m <sup>2</sup>	<b>0</b>	Länge in m:	<b>0</b>
Bestandestyp:	<b>99 Erhebungsfläche unbestimmten Typs</b>				
Charakteristik:	Teilweise standortsgerechte Laubbaumarten als Staßenbegleitgehölz, sonst Picea abies, eventuell zur Baumschule gehörend.				
	Bearbeiter: TB Lebensraum				
lfd. Nummer:	<b>1547</b>	Fläche: in m <sup>2</sup>	<b>0</b>	Länge in m:	<b>0</b>
Bestandestyp:	<b>0201 Kleinstwaldfläche ("Feldgehölz"), Gebüsch oder Baumgruppe unter 1000m<sup>2</sup></b>				
Charakteristik:	Fraxinus excelsior, Betula pendula, Salix sp.				
	Bearbeiter: TB Lebensraum				
lfd. Nummer:	<b>1549</b>	Fläche: in m <sup>2</sup>	<b>0</b>	Länge in m:	<b>0</b>
Bestandestyp:	<b>030302 Sukzessionsfläche des trockenen Extensivgrünlandes mit oder ohne jüngerem Gehölzaufwuchs</b>				
Charakteristik:	Brachfläche: Vornutzung: Obstwiese, Arten: Milium effusum, Deschampsia cespitosa, Pteridium aquilinum				
	Bearbeiter: TB Lebensraum				



lfd. Nummer:	<b>1550</b>	Fläche: in m <sup>2</sup>	<b>0</b>	Länge in m:	<b>0</b>
Bestandestyp:	<b>0402 Fließendes Gewässer</b>				
Charakteristik:	TEICHNERBACH: ca. 1 m breit, mäandrierender Verlauf, Sohle: Sand, naturnah, im Unterlauf abschnittsweise Ufer durch Steinschichtung gesichert				
	Bearbeiter: TB Lebensraum				
lfd. Nummer:	<b>1551</b>	Fläche: in m <sup>2</sup>	<b>0</b>	Länge in m:	<b>0</b>
Bestandestyp:	<b>0202 Uferbegleitgehölz</b>				
Charakteristik:	spärlich vorhanden, Fraxinus excelsior, Corylus avellana, Sambucus nigra				
	Bearbeiter: TB Lebensraum				
lfd. Nummer:	<b>1552</b>	Fläche: in m <sup>2</sup>	<b>0</b>	Länge in m:	<b>0</b>
Bestandestyp:	<b>0203 Heckenzug</b>				
Charakteristik:	Quercus robur-Gruppe				
	Bearbeiter: TB Lebensraum				
lfd. Nummer:	<b>1553</b>	Fläche: in m <sup>2</sup>	<b>0</b>	Länge in m:	<b>0</b>
Bestandestyp:	<b>0203 Heckenzug</b>				
Charakteristik:	niedrige Hecke mit Carpinus betulus und Corylus avellana				
	Bearbeiter: TB Lebensraum				
lfd. Nummer:	<b>1554</b>	Fläche: in m <sup>2</sup>	<b>0</b>	Länge in m:	<b>0</b>
Bestandestyp:	<b>0402 Fließendes Gewässer</b>				
Charakteristik:	ca. 70 cm breiter Bach, Sohle: Kies, wenig Wasser führend, im Ortsgebiet von Walding verrohrt oder als grabenartiges Gerinne am Straßenrand verlaufend				
	Bearbeiter: TB Lebensraum				
lfd. Nummer:	<b>1555</b>	Fläche: in m <sup>2</sup>	<b>0</b>	Länge in m:	<b>0</b>
Bestandestyp:	<b>0202 Uferbegleitgehölz</b>				
Charakteristik:	Fraxinus excelsior, Alnus glutinosa, Quercus robur, Sambucus nigra, Corylus avellana				
	Bearbeiter: TB Lebensraum				
lfd. Nummer:	<b>1558</b>	Fläche: in m <sup>2</sup>	<b>0</b>	Länge in m:	<b>0</b>
Bestandestyp:	<b>0202 Uferbegleitgehölz</b>				
Charakteristik:	spärlich vorhanden bzw einreihig: Alnus glutinosa, Fraxinus excelsior				
	Bearbeiter: TB Lebensraum				
lfd. Nummer:	<b>1559</b>	Fläche: in m <sup>2</sup>	<b>0</b>	Länge in m:	<b>0</b>
Bestandestyp:	<b>0202 Uferbegleitgehölz</b>				
Charakteristik:	spärlich vorhanden bzw einreihig: Alnus glutinosa, Fraxinus excelsior				
	Bearbeiter: TB Lebensraum				
lfd. Nummer:	<b>1561</b>	Fläche: in m <sup>2</sup>	<b>0</b>	Länge in m:	<b>0</b>
Bestandestyp:	<b>0210 Markante (landschaftsprägende) Geländeböschung</b>				
Charakteristik:	Terrassenböschung Austufe/Hügelland, teilweise bebautes Bauland, ein Feldgehölz stockt auf der steilen Böschung, teilweise offener Lehlabbruch				
	Bearbeiter: TB Lebensraum				
lfd. Nummer:	<b>1562</b>	Fläche: in m <sup>2</sup>	<b>0</b>	Länge in m:	<b>0</b>
Bestandestyp:	<b>0201 Kleinstwaldfläche ("Feldgehölz"), Gebüsch oder Baumgruppe unter 1000m<sup>2</sup></b>				
Charakteristik:	Quercus robur, Fraxinus excelsior, Obstgehölze, stockt auf steiler Geländeböschung				
	Bearbeiter: TB Lebensraum				
lfd. Nummer:	<b>1563</b>	Fläche: in m <sup>2</sup>	<b>0</b>	Länge in m:	<b>0</b>
Bestandestyp:	<b>0402 Fließendes Gewässer</b>				
Charakteristik:	30 - 50 cm breites Gerinne, wasserführend				
	Bearbeiter: TB Lebensraum				

lfd. Nummer:	<b>1564</b>	Fläche: in m <sup>2</sup>	<b>0</b>	Länge in m:	<b>0</b>
Bestandestyp:	<b>0201 Kleinstwaldfläche ("Feldgehölz"), Gebüsch oder Baumgruppe unter 1000m<sup>2</sup></b>				
Charakteristik:	Quercus robur, Fraxinus excelsior, Obstgehölze				
	Bearbeiter: TB Lebensraum				
lfd. Nummer:	<b>1565</b>	Fläche: in m <sup>2</sup>	<b>0</b>	Länge in m:	<b>0</b>
Bestandestyp:	<b>0202 Uferbegleitgehölz</b>				
Charakteristik:	Ulmus glabra, Quercus robur, Alnus glutinosa				
	Bearbeiter: TB Lebensraum				
lfd. Nummer:	<b>1566</b>	Fläche: in m <sup>2</sup>	<b>0</b>	Länge in m:	<b>0</b>
Bestandestyp:	<b>0402 Fließendes Gewässer</b>				
Charakteristik:	ca. 1 m breiter Bach, Sohle: Steine und Kies, wasserführend, naturnah				
	Bearbeiter: TB Lebensraum				
lfd. Nummer:	<b>1567</b>	Fläche: in m <sup>2</sup>	<b>0</b>	Länge in m:	<b>0</b>
Bestandestyp:	<b>0202 Uferbegleitgehölz</b>				
Charakteristik:	Alnus glutinosa, Sambucus nigra, Picea abies				
	Bearbeiter: TB Lebensraum				
lfd. Nummer:	<b>1568</b>	Fläche: in m <sup>2</sup>	<b>0</b>	Länge in m:	<b>0</b>
Bestandestyp:	<b>0402 Fließendes Gewässer</b>				
Charakteristik:	80 cm bis 1 m breiter Bach, Sohle: Steine und Kies, wasserführend, Wassertiefe 5-10 cm, im Unterlauf bis 2 m breit, Sohle: Sand, Gesteinsblöcke				
	Bearbeiter: TB Lebensraum				
lfd. Nummer:	<b>1569</b>	Fläche: in m <sup>2</sup>	<b>0</b>	Länge in m:	<b>0</b>
Bestandestyp:	<b>0202 Uferbegleitgehölz</b>				
Charakteristik:	Alnus glutinosa, Corylus avellana, Picea abies				
	Bearbeiter: TB Lebensraum				
lfd. Nummer:	<b>1571</b>	Fläche: in m <sup>2</sup>	<b>0</b>	Länge in m:	<b>0</b>
Bestandestyp:	<b>0203 Heckenzug</b>				
Charakteristik:	Baumhohe Hecke: Acer pseudoplatanus, Fraxinus excelsior, Prunus padus, Alnus glutinosa, Salix sp. , Betula pendula, Carpinus betulus, Quercus robur				
	Bearbeiter: TB Lebensraum				
lfd. Nummer:	<b>1572</b>	Fläche: in m <sup>2</sup>	<b>0</b>	Länge in m:	<b>0</b>
Bestandestyp:	<b>0203 Heckenzug</b>				
Charakteristik:	Betula pendula, Acer pseudoplatanus, Cornus mas, Acer campestre, Ziergehölze				
	Bearbeiter: TB Lebensraum				
lfd. Nummer:	<b>1573</b>	Fläche: in m <sup>2</sup>	<b>0</b>	Länge in m:	<b>0</b>
Bestandestyp:	<b>0310 Grünland-Sondernutzung</b>				
Charakteristik:	Badeplatz und Beachvolleyball bei Flussbad an der Großen Rodl				
	Bearbeiter: TB Lebensraum				
lfd. Nummer:	<b>1691</b>	Fläche: in m <sup>2</sup>	<b>0</b>	Länge in m:	<b>0</b>
Bestandestyp:	<b>0402 Fließendes Gewässer</b>				
Charakteristik:	Graben von 2-2,5m Breite, zur Zeit der Aufnahme kein Wasser führend, an einigen Stellen stehende Restwasser, Hochwasserretentionsraum				
	Bearbeiter: TB Lebensraum				
lfd. Nummer:	<b>1692</b>	Fläche: in m <sup>2</sup>	<b>0</b>	Länge in m:	<b>0</b>
Bestandestyp:	<b>0202 Uferbegleitgehölz</b>				
Charakteristik:	Populus x canadensis, Fraxinus excelsior, Euonimus europaea, Quercus robur, Kopfweiden,				
	Bearbeiter: TB Lebensraum				

lfd. Nummer:	<b>1693</b>	Fläche: in m <sup>2</sup>	<b>0</b>	Länge in m:	<b>0</b>
Bestandestyp:	<b>0203 Heckenzug</b>				
Charakteristik:	Quercus robur, Fraxinus excelsior, Carpinus betulus, Corylus avellana, Bearbeiter: TB Lebensraum				
lfd. Nummer:	<b>1694</b>	Fläche: in m <sup>2</sup>	<b>0</b>	Länge in m:	<b>0</b>
Bestandestyp:	<b>0306 Neubewaldung/Aufforstung</b>				
Charakteristik:	Aufforstung mit Nadelbäumen, Picea abies, oberhalb der Terrassenkante Bearbeiter: TB Lebensraum				
lfd. Nummer:	<b>1695</b>	Fläche: in m <sup>2</sup>	<b>0</b>	Länge in m:	<b>0</b>
Bestandestyp:	<b>0201 Kleinstwaldfläche ("Feldgehölz"), Gebüsch oder Baumgruppe unter 1000m<sup>2</sup></b>				
Charakteristik:	Populus x canadensis, Fraxinus excelsior, Alnus glutinosa Bearbeiter: TB Lebensraum				
lfd. Nummer:	<b>2770</b>	Fläche: in m <sup>2</sup>	<b>0</b>	Länge in m:	<b>0</b>
Bestandestyp:	<b>0103 Laub-Nadel-Mischwald/Laub-Nadelholz-Mischforst</b>				
Charakteristik:	Bearbeiter: TB Lebensraum				
lfd. Nummer:	<b>2771</b>	Fläche: in m <sup>2</sup>	<b>0</b>	Länge in m:	<b>0</b>
Bestandestyp:	<b>0103 Laub-Nadel-Mischwald/Laub-Nadelholz-Mischforst</b>				
Charakteristik:	Bearbeiter: TB Lebensraum				
lfd. Nummer:	<b>2772</b>	Fläche: in m <sup>2</sup>	<b>0</b>	Länge in m:	<b>0</b>
Bestandestyp:	<b>0102 Nadelwald/Nadelholzforst</b>				
Charakteristik:	Bearbeiter: TB Lebensraum				
lfd. Nummer:	<b>2773</b>	Fläche: in m <sup>2</sup>	<b>0</b>	Länge in m:	<b>0</b>
Bestandestyp:	<b>0204 Streuobstbestand (Streuobstwiese/-weide, Obstbaumreihen)</b>				
Charakteristik:	Bearbeiter: TB Lebensraum				
lfd. Nummer:	<b>2774</b>	Fläche: in m <sup>2</sup>	<b>0</b>	Länge in m:	<b>0</b>
Bestandestyp:	<b>0207 Markanter Einzelbaum</b>				
Charakteristik:	Bearbeiter: TB Lebensraum				
lfd. Nummer:	<b>2775</b>	Fläche: in m <sup>2</sup>	<b>0</b>	Länge in m:	<b>0</b>
Bestandestyp:	<b>0207 Markanter Einzelbaum</b>				
Charakteristik:	Bearbeiter: TB Lebensraum				
lfd. Nummer:	<b>2776</b>	Fläche: in m <sup>2</sup>	<b>0</b>	Länge in m:	<b>0</b>
Bestandestyp:	<b>0207 Markanter Einzelbaum</b>				
Charakteristik:	Bearbeiter: TB Lebensraum				
lfd. Nummer:	<b>2777</b>	Fläche: in m <sup>2</sup>	<b>0</b>	Länge in m:	<b>0</b>
Bestandestyp:	<b>0206 Baumreihe, Allee</b>				
Charakteristik:	Bearbeiter: TB Lebensraum				
lfd. Nummer:	<b>2778</b>	Fläche: in m <sup>2</sup>	<b>0</b>	Länge in m:	<b>0</b>
Bestandestyp:	<b>0104 Laubwald/Laubholzforst</b>				
Charakteristik:	Bearbeiter: TB Lebensraum				

lfd. Nummer:	<b>2779</b>	Fläche: in m <sup>2</sup>	<b>0</b>	Länge in m:	<b>0</b>
Bestandestyp:	<b>0102 Nadelwald/Nadelholzforst</b>				
Charakteristik:					
	Bearbeiter: TB Lebensraum				
lfd. Nummer:	<b>2780</b>	Fläche: in m <sup>2</sup>	<b>0</b>	Länge in m:	<b>0</b>
Bestandestyp:	<b>0202 Uferbegleitgehölz</b>				
Charakteristik:	Alnus glutinosa, Fraxinus excelsior				
	Bearbeiter: TB Lebensraum				
lfd. Nummer:	<b>2781</b>	Fläche: in m <sup>2</sup>	<b>0</b>	Länge in m:	<b>0</b>
Bestandestyp:	<b>0204 Streuobstbestand (Streuobstwiese/-weide, Obstbaumreihen)</b>				
Charakteristik:					
	Bearbeiter: TB Lebensraum				
lfd. Nummer:	<b>2782</b>	Fläche: in m <sup>2</sup>	<b>0</b>	Länge in m:	<b>0</b>
Bestandestyp:	<b>0104 Laubwald/Laubholzforst</b>				
Charakteristik:					
	Bearbeiter: TB Lebensraum				
lfd. Nummer:	<b>2783</b>	Fläche: in m <sup>2</sup>	<b>0</b>	Länge in m:	<b>0</b>
Bestandestyp:	<b>0202 Uferbegleitgehölz</b>				
Charakteristik:	Alnus glutinosa, Fraxinus excelsior				
	Bearbeiter: TB Lebensraum				
lfd. Nummer:	<b>2784</b>	Fläche: in m <sup>2</sup>	<b>0</b>	Länge in m:	<b>0</b>
Bestandestyp:	<b>0104 Laubwald/Laubholzforst</b>				
Charakteristik:					
	Bearbeiter: TB Lebensraum				
lfd. Nummer:	<b>2785</b>	Fläche: in m <sup>2</sup>	<b>0</b>	Länge in m:	<b>0</b>
Bestandestyp:	<b>0206 Baumreihe, Allee</b>				
Charakteristik:					
	Bearbeiter: TB Lebensraum				
lfd. Nummer:	<b>2786</b>	Fläche: in m <sup>2</sup>	<b>0</b>	Länge in m:	<b>0</b>
Bestandestyp:	<b>0206 Baumreihe, Allee</b>				
Charakteristik:					
	Bearbeiter: TB Lebensraum				
lfd. Nummer:	<b>2787</b>	Fläche: in m <sup>2</sup>	<b>0</b>	Länge in m:	<b>0</b>
Bestandestyp:	<b>0206 Baumreihe, Allee</b>				
Charakteristik:					
	Bearbeiter: TB Lebensraum				
lfd. Nummer:	<b>2788</b>	Fläche: in m <sup>2</sup>	<b>0</b>	Länge in m:	<b>0</b>
Bestandestyp:	<b>0206 Baumreihe, Allee</b>				
Charakteristik:					
	Bearbeiter: TB Lebensraum				
lfd. Nummer:	<b>2789</b>	Fläche: in m <sup>2</sup>	<b>0</b>	Länge in m:	<b>0</b>
Bestandestyp:	<b>0204 Streuobstbestand (Streuobstwiese/-weide, Obstbaumreihen)</b>				
Charakteristik:					
	Bearbeiter: TB Lebensraum				
lfd. Nummer:	<b>2790</b>	Fläche: in m <sup>2</sup>	<b>0</b>	Länge in m:	<b>0</b>
Bestandestyp:	<b>0204 Streuobstbestand (Streuobstwiese/-weide, Obstbaumreihen)</b>				
Charakteristik:					
	Bearbeiter: TB Lebensraum				

lfd. Nummer:	<b>2791</b>	Fläche: in m <sup>2</sup>	<b>0</b>	Länge in m:	<b>0</b>
Bestandestyp:	<b>0204 Streuobstbestand (Streuobstwiese/-weide, Obstbaumreihen)</b>				
Charakteristik:	Bearbeiter: TB Lebensraum				
lfd. Nummer:	<b>2792</b>	Fläche: in m <sup>2</sup>	<b>0</b>	Länge in m:	<b>0</b>
Bestandestyp:	<b>0204 Streuobstbestand (Streuobstwiese/-weide, Obstbaumreihen)</b>				
Charakteristik:	Bearbeiter: TB Lebensraum				
lfd. Nummer:	<b>2793</b>	Fläche: in m <sup>2</sup>	<b>0</b>	Länge in m:	<b>0</b>
Bestandestyp:	<b>0204 Streuobstbestand (Streuobstwiese/-weide, Obstbaumreihen)</b>				
Charakteristik:	Bearbeiter: TB Lebensraum				
lfd. Nummer:	<b>2794</b>	Fläche: in m <sup>2</sup>	<b>0</b>	Länge in m:	<b>0</b>
Bestandestyp:	<b>0204 Streuobstbestand (Streuobstwiese/-weide, Obstbaumreihen)</b>				
Charakteristik:	Bearbeiter: TB Lebensraum				
lfd. Nummer:	<b>2795</b>	Fläche: in m <sup>2</sup>	<b>0</b>	Länge in m:	<b>0</b>
Bestandestyp:	<b>0202 Uferbegleitgehölz</b>				
Charakteristik:	Betula pendula, Corylus avellana, Alnus glutinosa, Fraxinus excelsior, Quercus robur				
	Bearbeiter: TB Lebensraum				
lfd. Nummer:	<b>2796</b>	Fläche: in m <sup>2</sup>	<b>0</b>	Länge in m:	<b>0</b>
Bestandestyp:	<b>0202 Uferbegleitgehölz</b>				
Charakteristik:	Alnus glutinosa, Fraxinus excelsior, Sambucus nigra.				
	Bearbeiter: TB Lebensraum				
lfd. Nummer:	<b>2797</b>	Fläche: in m <sup>2</sup>	<b>0</b>	Länge in m:	<b>0</b>
Bestandestyp:	<b>0104 Laubwald/Laubholzforst</b>				
Charakteristik:	Bearbeiter: TB Lebensraum				
lfd. Nummer:	<b>2798</b>	Fläche: in m <sup>2</sup>	<b>0</b>	Länge in m:	<b>0</b>
Bestandestyp:	<b>0103 Laub-Nadel-Mischwald/Laub-Nadelholz-Mischforst</b>				
Charakteristik:	Bearbeiter: TB Lebensraum				
lfd. Nummer:	<b>2799</b>	Fläche: in m <sup>2</sup>	<b>0</b>	Länge in m:	<b>0</b>
Bestandestyp:	<b>0206 Baumreihe, Allee</b>				
Charakteristik:	Bearbeiter: TB Lebensraum				
lfd. Nummer:	<b>2800</b>	Fläche: in m <sup>2</sup>	<b>0</b>	Länge in m:	<b>0</b>
Bestandestyp:	<b>0204 Streuobstbestand (Streuobstwiese/-weide, Obstbaumreihen)</b>				
Charakteristik:	Bearbeiter: TB Lebensraum				
lfd. Nummer:	<b>2801</b>	Fläche: in m <sup>2</sup>	<b>0</b>	Länge in m:	<b>0</b>
Bestandestyp:	<b>0102 Nadelwald/Nadelholzforst</b>				
Charakteristik:	Bearbeiter: TB Lebensraum				
lfd. Nummer:	<b>2802</b>	Fläche: in m <sup>2</sup>	<b>0</b>	Länge in m:	<b>0</b>
Bestandestyp:	<b>0103 Laub-Nadel-Mischwald/Laub-Nadelholz-Mischforst</b>				
Charakteristik:	Bearbeiter: TB Lebensraum				

lfd. Nummer:	<b>2803</b>	Fläche: in m <sup>2</sup>	<b>0</b>	Länge in m:	<b>0</b>
Bestandestyp:	<b>0103 Laub-Nadel-Mischwald/Laub-Nadelholz-Mischforst</b>				
Charakteristik:					
	Bearbeiter: TB Lebensraum				
lfd. Nummer:	<b>2804</b>	Fläche: in m <sup>2</sup>	<b>0</b>	Länge in m:	<b>0</b>
Bestandestyp:	<b>0102 Nadelwald/Nadelholzforst</b>				
Charakteristik:					
	Bearbeiter: TB Lebensraum				
lfd. Nummer:	<b>2805</b>	Fläche: in m <sup>2</sup>	<b>0</b>	Länge in m:	<b>0</b>
Bestandestyp:	<b>0104 Laubwald/Laubholzforst</b>				
Charakteristik:					
	Bearbeiter: TB Lebensraum				
lfd. Nummer:	<b>2806</b>	Fläche: in m <sup>2</sup>	<b>0</b>	Länge in m:	<b>0</b>
Bestandestyp:	<b>0202 Uferbegleitgehölz</b>				
Charakteristik:	Alnus glutinosa, Fraxinus excelsior, Sambucus nigra, Corylus avellana, Salix sp.				
	Bearbeiter: TB Lebensraum				
lfd. Nummer:	<b>2807</b>	Fläche: in m <sup>2</sup>	<b>0</b>	Länge in m:	<b>0</b>
Bestandestyp:	<b>0103 Laub-Nadel-Mischwald/Laub-Nadelholz-Mischforst</b>				
Charakteristik:					
	Bearbeiter: TB Lebensraum				
lfd. Nummer:	<b>2808</b>	Fläche: in m <sup>2</sup>	<b>0</b>	Länge in m:	<b>0</b>
Bestandestyp:	<b>0202 Uferbegleitgehölz</b>				
Charakteristik:	Betula pendula, Corylus avellana, Alnus glutinosa, Fraxinus excelsior, Quercus robur				
	Bearbeiter: TB Lebensraum				
lfd. Nummer:	<b>2809</b>	Fläche: in m <sup>2</sup>	<b>0</b>	Länge in m:	<b>0</b>
Bestandestyp:	<b>0204 Streuobstbestand (Streuobstwiese/-weide, Obstbaumreihen)</b>				
Charakteristik:					
	Bearbeiter: TB Lebensraum				
lfd. Nummer:	<b>2810</b>	Fläche: in m <sup>2</sup>	<b>0</b>	Länge in m:	<b>0</b>
Bestandestyp:	<b>0206 Baumreihe, Allee</b>				
Charakteristik:					
	Bearbeiter: TB Lebensraum				
lfd. Nummer:	<b>2811</b>	Fläche: in m <sup>2</sup>	<b>0</b>	Länge in m:	<b>0</b>
Bestandestyp:	<b>0204 Streuobstbestand (Streuobstwiese/-weide, Obstbaumreihen)</b>				
Charakteristik:					
	Bearbeiter: TB Lebensraum				
lfd. Nummer:	<b>2812</b>	Fläche: in m <sup>2</sup>	<b>0</b>	Länge in m:	<b>0</b>
Bestandestyp:	<b>0204 Streuobstbestand (Streuobstwiese/-weide, Obstbaumreihen)</b>				
Charakteristik:					
	Bearbeiter: TB Lebensraum				
lfd. Nummer:	<b>2813</b>	Fläche: in m <sup>2</sup>	<b>0</b>	Länge in m:	<b>0</b>
Bestandestyp:	<b>0103 Laub-Nadel-Mischwald/Laub-Nadelholz-Mischforst</b>				
Charakteristik:					
	Bearbeiter: TB Lebensraum				
lfd. Nummer:	<b>2814</b>	Fläche: in m <sup>2</sup>	<b>0</b>	Länge in m:	<b>0</b>
Bestandestyp:	<b>0204 Streuobstbestand (Streuobstwiese/-weide, Obstbaumreihen)</b>				
Charakteristik:					
	Bearbeiter: TB Lebensraum				

lfd. Nummer:	<b>2815</b>	Fläche: in m <sup>2</sup>	<b>0</b>	Länge in m:	<b>0</b>
Bestandestyp:	<b>0204 Streuobstbestand (Streuobstwiese/-weide, Obstbaumreihen)</b>				
Charakteristik:	Bearbeiter: TB Lebensraum				
lfd. Nummer:	<b>2816</b>	Fläche: in m <sup>2</sup>	<b>0</b>	Länge in m:	<b>0</b>
Bestandestyp:	<b>0204 Streuobstbestand (Streuobstwiese/-weide, Obstbaumreihen)</b>				
Charakteristik:	Bearbeiter: TB Lebensraum				
lfd. Nummer:	<b>2817</b>	Fläche: in m <sup>2</sup>	<b>0</b>	Länge in m:	<b>0</b>
Bestandestyp:	<b>0206 Baumreihe, Allee</b>				
Charakteristik:	Bearbeiter: TB Lebensraum				
lfd. Nummer:	<b>2818</b>	Fläche: in m <sup>2</sup>	<b>0</b>	Länge in m:	<b>0</b>
Bestandestyp:	<b>0206 Baumreihe, Allee</b>				
Charakteristik:	Bearbeiter: TB Lebensraum				
lfd. Nummer:	<b>2819</b>	Fläche: in m <sup>2</sup>	<b>0</b>	Länge in m:	<b>0</b>
Bestandestyp:	<b>0206 Baumreihe, Allee</b>				
Charakteristik:	Bearbeiter: TB Lebensraum				
lfd. Nummer:	<b>2820</b>	Fläche: in m <sup>2</sup>	<b>0</b>	Länge in m:	<b>0</b>
Bestandestyp:	<b>0206 Baumreihe, Allee</b>				
Charakteristik:	Bearbeiter: TB Lebensraum				
lfd. Nummer:	<b>2821</b>	Fläche: in m <sup>2</sup>	<b>0</b>	Länge in m:	<b>0</b>
Bestandestyp:	<b>0202 Uferbegleitgehölz</b>				
Charakteristik:	Betula pendula, Corylus avellana, Alnus glutinosa, Fraxinus excelsior, Quercus robur				
	Bearbeiter: TB Lebensraum				
lfd. Nummer:	<b>2822</b>	Fläche: in m <sup>2</sup>	<b>0</b>	Länge in m:	<b>0</b>
Bestandestyp:	<b>0204 Streuobstbestand (Streuobstwiese/-weide, Obstbaumreihen)</b>				
Charakteristik:	Bearbeiter: TB Lebensraum				
lfd. Nummer:	<b>2823</b>	Fläche: in m <sup>2</sup>	<b>0</b>	Länge in m:	<b>0</b>
Bestandestyp:	<b>0207 Markanter Einzelbaum</b>				
Charakteristik:	Bearbeiter: TB Lebensraum				
lfd. Nummer:	<b>2824</b>	Fläche: in m <sup>2</sup>	<b>0</b>	Länge in m:	<b>0</b>
Bestandestyp:	<b>0207 Markanter Einzelbaum</b>				
Charakteristik:	Bearbeiter: TB Lebensraum				
lfd. Nummer:	<b>2825</b>	Fläche: in m <sup>2</sup>	<b>0</b>	Länge in m:	<b>0</b>
Bestandestyp:	<b>0103 Laub-Nadel-Mischwald/Laub-Nadelholz-Mischforst</b>				
Charakteristik:	Bearbeiter: TB Lebensraum				
lfd. Nummer:	<b>2826</b>	Fläche: in m <sup>2</sup>	<b>0</b>	Länge in m:	<b>0</b>
Bestandestyp:	<b>0204 Streuobstbestand (Streuobstwiese/-weide, Obstbaumreihen)</b>				
Charakteristik:	Bearbeiter: TB Lebensraum				

lfd. Nummer:	<b>2827</b>	Fläche: in m <sup>2</sup>	<b>0</b>	Länge in m:	<b>0</b>
Bestandestyp:	<b>0204 Streuobstbestand (Streuobstwiese/-weide, Obstbaumreihen)</b>				
Charakteristik:					
	Bearbeiter: TB Lebensraum				
lfd. Nummer:	<b>2828</b>	Fläche: in m <sup>2</sup>	<b>0</b>	Länge in m:	<b>0</b>
Bestandestyp:	<b>0207 Markanter Einzelbaum</b>				
Charakteristik:					
	Bearbeiter: TB Lebensraum				
lfd. Nummer:	<b>2829</b>	Fläche: in m <sup>2</sup>	<b>0</b>	Länge in m:	<b>0</b>
Bestandestyp:	<b>0204 Streuobstbestand (Streuobstwiese/-weide, Obstbaumreihen)</b>				
Charakteristik:					
	Bearbeiter: TB Lebensraum				
lfd. Nummer:	<b>2830</b>	Fläche: in m <sup>2</sup>	<b>0</b>	Länge in m:	<b>0</b>
Bestandestyp:	<b>0204 Streuobstbestand (Streuobstwiese/-weide, Obstbaumreihen)</b>				
Charakteristik:					
	Bearbeiter: TB Lebensraum				
lfd. Nummer:	<b>2831</b>	Fläche: in m <sup>2</sup>	<b>0</b>	Länge in m:	<b>0</b>
Bestandestyp:	<b>0103 Laub-Nadel-Mischwald/Laub-Nadelholz-Mischforst</b>				
Charakteristik:					
	Bearbeiter: TB Lebensraum				
lfd. Nummer:	<b>2832</b>	Fläche: in m <sup>2</sup>	<b>0</b>	Länge in m:	<b>0</b>
Bestandestyp:	<b>0204 Streuobstbestand (Streuobstwiese/-weide, Obstbaumreihen)</b>				
Charakteristik:					
	Bearbeiter: TB Lebensraum				
lfd. Nummer:	<b>2833</b>	Fläche: in m <sup>2</sup>	<b>0</b>	Länge in m:	<b>0</b>
Bestandestyp:	<b>0204 Streuobstbestand (Streuobstwiese/-weide, Obstbaumreihen)</b>				
Charakteristik:					
	Bearbeiter: TB Lebensraum				
lfd. Nummer:	<b>2834</b>	Fläche: in m <sup>2</sup>	<b>0</b>	Länge in m:	<b>0</b>
Bestandestyp:	<b>0204 Streuobstbestand (Streuobstwiese/-weide, Obstbaumreihen)</b>				
Charakteristik:					
	Bearbeiter: TB Lebensraum				
lfd. Nummer:	<b>2835</b>	Fläche: in m <sup>2</sup>	<b>0</b>	Länge in m:	<b>0</b>
Bestandestyp:	<b>0204 Streuobstbestand (Streuobstwiese/-weide, Obstbaumreihen)</b>				
Charakteristik:					
	Bearbeiter: TB Lebensraum				
lfd. Nummer:	<b>2836</b>	Fläche: in m <sup>2</sup>	<b>0</b>	Länge in m:	<b>0</b>
Bestandestyp:	<b>0204 Streuobstbestand (Streuobstwiese/-weide, Obstbaumreihen)</b>				
Charakteristik:					
	Bearbeiter: TB Lebensraum				
lfd. Nummer:	<b>2837</b>	Fläche: in m <sup>2</sup>	<b>0</b>	Länge in m:	<b>0</b>
Bestandestyp:	<b>0202 Uferbegleitgehölz</b>				
Charakteristik:	Salix sp., Fraxinus excelsior, Acer pseudoplatanus, Picea abies				
	Bearbeiter: TB Lebensraum				
lfd. Nummer:	<b>2838</b>	Fläche: in m <sup>2</sup>	<b>0</b>	Länge in m:	<b>0</b>
Bestandestyp:	<b>0103 Laub-Nadel-Mischwald/Laub-Nadelholz-Mischforst</b>				
Charakteristik:					
	Bearbeiter: TB Lebensraum				



lfd. Nummer:	<b>2839</b>	Fläche: in m <sup>2</sup>	<b>0</b>	Länge in m:	<b>0</b>
Bestandestyp:	<b>0204 Streuobstbestand (Streuobstwiese/-weide, Obstbaumreihen)</b>				
Charakteristik:	Bearbeiter: TB Lebensraum				
lfd. Nummer:	<b>2840</b>	Fläche: in m <sup>2</sup>	<b>0</b>	Länge in m:	<b>0</b>
Bestandestyp:	<b>0104 Laubwald/Laubholzforst</b>				
Charakteristik:	Bearbeiter: TB Lebensraum				
lfd. Nummer:	<b>2841</b>	Fläche: in m <sup>2</sup>	<b>0</b>	Länge in m:	<b>0</b>
Bestandestyp:	<b>0206 Baumreihe, Allee</b>				
Charakteristik:	Bearbeiter: TB Lebensraum				
lfd. Nummer:	<b>2842</b>	Fläche: in m <sup>2</sup>	<b>0</b>	Länge in m:	<b>0</b>
Bestandestyp:	<b>0206 Baumreihe, Allee</b>				
Charakteristik:	Bearbeiter: TB Lebensraum				
lfd. Nummer:	<b>2843</b>	Fläche: in m <sup>2</sup>	<b>0</b>	Länge in m:	<b>0</b>
Bestandestyp:	<b>0204 Streuobstbestand (Streuobstwiese/-weide, Obstbaumreihen)</b>				
Charakteristik:	Bearbeiter: TB Lebensraum				
lfd. Nummer:	<b>2844</b>	Fläche: in m <sup>2</sup>	<b>0</b>	Länge in m:	<b>0</b>
Bestandestyp:	<b>0206 Baumreihe, Allee</b>				
Charakteristik:	Bearbeiter: TB Lebensraum				
lfd. Nummer:	<b>2845</b>	Fläche: in m <sup>2</sup>	<b>0</b>	Länge in m:	<b>0</b>
Bestandestyp:	<b>0402 Fließendes Gewässer</b>				
Charakteristik:	2 - 2, 5 m breiter Mühlbach, teilweise hart verbaut, restliche Uferlänge steil geböscht, ohne Uferbegleitgehölz, bei der Ausleitung aus der Großen Rodl befindet sich eine Wehranlage				
	Bearbeiter: TB Lebensraum				
lfd. Nummer:	<b>2846</b>	Fläche: in m <sup>2</sup>	<b>0</b>	Länge in m:	<b>0</b>
Bestandestyp:	<b>0103 Laub-Nadel-Mischwald/Laub-Nadelholz-Mischforst</b>				
Charakteristik:	Bearbeiter: TB Lebensraum				
lfd. Nummer:	<b>2847</b>	Fläche: in m <sup>2</sup>	<b>0</b>	Länge in m:	<b>0</b>
Bestandestyp:	<b>0202 Uferbegleitgehölz</b>				
Charakteristik:	Fraxinus excelsior, Alnus glutinosa, Sambucus nigra, Corylus avellana				
	Bearbeiter: TB Lebensraum				
lfd. Nummer:	<b>2848</b>	Fläche: in m <sup>2</sup>	<b>0</b>	Länge in m:	<b>0</b>
Bestandestyp:	<b>0204 Streuobstbestand (Streuobstwiese/-weide, Obstbaumreihen)</b>				
Charakteristik:	Bearbeiter: TB Lebensraum				
lfd. Nummer:	<b>2849</b>	Fläche: in m <sup>2</sup>	<b>0</b>	Länge in m:	<b>0</b>
Bestandestyp:	<b>0103 Laub-Nadel-Mischwald/Laub-Nadelholz-Mischforst</b>				
Charakteristik:	Bearbeiter: TB Lebensraum				
lfd. Nummer:	<b>2850</b>	Fläche: in m <sup>2</sup>	<b>0</b>	Länge in m:	<b>0</b>
Bestandestyp:	<b>0207 Markanter Einzelbaum</b>				
Charakteristik:	Bearbeiter: TB Lebensraum				

lfd. Nummer:	<b>2851</b>	Fläche: in m <sup>2</sup>	<b>0</b>	Länge in m:	<b>0</b>
Bestandestyp:	<b>0207 Markanter Einzelbaum</b>				
Charakteristik:					
	Bearbeiter: TB Lebensraum				
lfd. Nummer:	<b>2852</b>	Fläche: in m <sup>2</sup>	<b>0</b>	Länge in m:	<b>0</b>
Bestandestyp:	<b>0204 Streuobstbestand (Streuobstwiese/-weide, Obstbaumreihen)</b>				
Charakteristik:					
	Bearbeiter: TB Lebensraum				
lfd. Nummer:	<b>2853</b>	Fläche: in m <sup>2</sup>	<b>0</b>	Länge in m:	<b>0</b>
Bestandestyp:	<b>0310 Grünland-Sondernutzung</b>				
Charakteristik:	Baumschule				
	Bearbeiter: TB Lebensraum				
lfd. Nummer:	<b>2854</b>	Fläche: in m <sup>2</sup>	<b>0</b>	Länge in m:	<b>0</b>
Bestandestyp:	<b>0206 Baumreihe, Allee</b>				
Charakteristik:					
	Bearbeiter: TB Lebensraum				
lfd. Nummer:	<b>2855</b>	Fläche: in m <sup>2</sup>	<b>0</b>	Länge in m:	<b>0</b>
Bestandestyp:	<b>0202 Uferbegleitgehölz</b>				
Charakteristik:	einreihiges kurzes Ufergehölz: Salix sp, Alnus glutinosa				
	Bearbeiter: TB Lebensraum				
lfd. Nummer:	<b>2856</b>	Fläche: in m <sup>2</sup>	<b>0</b>	Länge in m:	<b>0</b>
Bestandestyp:	<b>0202 Uferbegleitgehölz</b>				
Charakteristik:	Salix sp, Fraxinus excelsior, Axer pseudoplatanus, Corylus avellana, Alnus glutinosa				
	Bearbeiter: TB Lebensraum				
lfd. Nummer:	<b>2857</b>	Fläche: in m <sup>2</sup>	<b>0</b>	Länge in m:	<b>0</b>
Bestandestyp:	<b>0103 Laub-Nadel-Mischwald/Laub-Nadelholz-Mischforst</b>				
Charakteristik:					
	Bearbeiter: TB Lebensraum				
lfd. Nummer:	<b>2858</b>	Fläche: in m <sup>2</sup>	<b>0</b>	Länge in m:	<b>0</b>
Bestandestyp:	<b>0204 Streuobstbestand (Streuobstwiese/-weide, Obstbaumreihen)</b>				
Charakteristik:					
	Bearbeiter: TB Lebensraum				
lfd. Nummer:	<b>2859</b>	Fläche: in m <sup>2</sup>	<b>0</b>	Länge in m:	<b>0</b>
Bestandestyp:	<b>0204 Streuobstbestand (Streuobstwiese/-weide, Obstbaumreihen)</b>				
Charakteristik:					
	Bearbeiter: TB Lebensraum				
lfd. Nummer:	<b>2860</b>	Fläche: in m <sup>2</sup>	<b>0</b>	Länge in m:	<b>0</b>
Bestandestyp:	<b>0207 Markanter Einzelbaum</b>				
Charakteristik:					
	Bearbeiter: TB Lebensraum				
lfd. Nummer:	<b>2861</b>	Fläche: in m <sup>2</sup>	<b>0</b>	Länge in m:	<b>0</b>
Bestandestyp:	<b>0207 Markanter Einzelbaum</b>				
Charakteristik:					
	Bearbeiter: TB Lebensraum				
lfd. Nummer:	<b>2862</b>	Fläche: in m <sup>2</sup>	<b>0</b>	Länge in m:	<b>0</b>
Bestandestyp:	<b>0204 Streuobstbestand (Streuobstwiese/-weide, Obstbaumreihen)</b>				
Charakteristik:					
	Bearbeiter: TB Lebensraum				

lfd. Nummer:	<b>2863</b>	Fläche: in m <sup>2</sup>	<b>0</b>	Länge in m:	<b>0</b>
Bestandestyp:	<b>0102 Nadelwald/Nadelholzforst</b>				
Charakteristik:					
	Bearbeiter: TB Lebensraum				
lfd. Nummer:	<b>2864</b>	Fläche: in m <sup>2</sup>	<b>0</b>	Länge in m:	<b>0</b>
Bestandestyp:	<b>0207 Markanter Einzelbaum</b>				
Charakteristik:					
	Bearbeiter: TB Lebensraum				
lfd. Nummer:	<b>2865</b>	Fläche: in m <sup>2</sup>	<b>0</b>	Länge in m:	<b>0</b>
Bestandestyp:	<b>0207 Markanter Einzelbaum</b>				
Charakteristik:					
	Bearbeiter: TB Lebensraum				
lfd. Nummer:	<b>2866</b>	Fläche: in m <sup>2</sup>	<b>0</b>	Länge in m:	<b>0</b>
Bestandestyp:	<b>0204 Streuobstbestand (Streuobstwiese/-weide, Obstbaumreihen)</b>				
Charakteristik:					
	Bearbeiter: TB Lebensraum				
lfd. Nummer:	<b>2867</b>	Fläche: in m <sup>2</sup>	<b>0</b>	Länge in m:	<b>0</b>
Bestandestyp:	<b>0204 Streuobstbestand (Streuobstwiese/-weide, Obstbaumreihen)</b>				
Charakteristik:					
	Bearbeiter: TB Lebensraum				
lfd. Nummer:	<b>2868</b>	Fläche: in m <sup>2</sup>	<b>0</b>	Länge in m:	<b>0</b>
Bestandestyp:	<b>0204 Streuobstbestand (Streuobstwiese/-weide, Obstbaumreihen)</b>				
Charakteristik:					
	Bearbeiter: TB Lebensraum				
lfd. Nummer:	<b>2869</b>	Fläche: in m <sup>2</sup>	<b>0</b>	Länge in m:	<b>0</b>
Bestandestyp:	<b>0204 Streuobstbestand (Streuobstwiese/-weide, Obstbaumreihen)</b>				
Charakteristik:					
	Bearbeiter: TB Lebensraum				
lfd. Nummer:	<b>2870</b>	Fläche: in m <sup>2</sup>	<b>0</b>	Länge in m:	<b>0</b>
Bestandestyp:	<b>0204 Streuobstbestand (Streuobstwiese/-weide, Obstbaumreihen)</b>				
Charakteristik:					
	Bearbeiter: TB Lebensraum				
lfd. Nummer:	<b>2871</b>	Fläche: in m <sup>2</sup>	<b>0</b>	Länge in m:	<b>0</b>
Bestandestyp:	<b>0207 Markanter Einzelbaum</b>				
Charakteristik:					
	Bearbeiter: TB Lebensraum				
lfd. Nummer:	<b>2872</b>	Fläche: in m <sup>2</sup>	<b>0</b>	Länge in m:	<b>0</b>
Bestandestyp:	<b>0207 Markanter Einzelbaum</b>				
Charakteristik:					
	Bearbeiter: TB Lebensraum				
lfd. Nummer:	<b>2873</b>	Fläche: in m <sup>2</sup>	<b>0</b>	Länge in m:	<b>0</b>
Bestandestyp:	<b>0207 Markanter Einzelbaum</b>				
Charakteristik:					
	Bearbeiter: TB Lebensraum				
lfd. Nummer:	<b>2874</b>	Fläche: in m <sup>2</sup>	<b>0</b>	Länge in m:	<b>0</b>
Bestandestyp:	<b>0103 Laub-Nadel-Mischwald/Laub-Nadelholz-Mischforst</b>				
Charakteristik:					
	Bearbeiter: TB Lebensraum				

lfd. Nummer:	<b>2875</b>	Fläche: in m <sup>2</sup>	<b>0</b>	Länge in m:	<b>0</b>
Bestandestyp:	<b>0204 Streuobstbestand (Streuobstwiese/-weide, Obstbaumreihen)</b>				
Charakteristik:	Bearbeiter: TB Lebensraum				
lfd. Nummer:	<b>2876</b>	Fläche: in m <sup>2</sup>	<b>0</b>	Länge in m:	<b>0</b>
Bestandestyp:	<b>0204 Streuobstbestand (Streuobstwiese/-weide, Obstbaumreihen)</b>				
Charakteristik:	Bearbeiter: TB Lebensraum				
lfd. Nummer:	<b>2877</b>	Fläche: in m <sup>2</sup>	<b>0</b>	Länge in m:	<b>0</b>
Bestandestyp:	<b>0206 Baumreihe, Allee</b>				
Charakteristik:	Bearbeiter: TB Lebensraum				
lfd. Nummer:	<b>2878</b>	Fläche: in m <sup>2</sup>	<b>0</b>	Länge in m:	<b>0</b>
Bestandestyp:	<b>0402 Fließendes Gewässer</b>				
Charakteristik:	tief eingeschnittenes Gerinne, bis 1 m breit, Sohle: Sand, Steine, wasserführend				
	Bearbeiter: TB Lebensraum				
lfd. Nummer:	<b>2879</b>	Fläche: in m <sup>2</sup>	<b>0</b>	Länge in m:	<b>0</b>
Bestandestyp:	<b>0402 Fließendes Gewässer</b>				
Charakteristik:	tief eingeschnittenes Gerinne, ca. 70 cm breit, wasserführend, Sohle Sand, Kies				
	Bearbeiter: TB Lebensraum				
lfd. Nummer:	<b>2880</b>	Fläche: in m <sup>2</sup>	<b>0</b>	Länge in m:	<b>0</b>
Bestandestyp:	<b>0202 Uferbegleitgehölz</b>				
Charakteristik:	An naturnahen Hangwald anschließend: Alnus glutinosa, Fraxinus excelsior, Salix sp., Corylus avellana				
	Bearbeiter: TB Lebensraum				
lfd. Nummer:	<b>2881</b>	Fläche: in m <sup>2</sup>	<b>0</b>	Länge in m:	<b>0</b>
Bestandestyp:	<b>0103 Laub-Nadel-Mischwald/Laub-Nadelholz-Mischforst</b>				
Charakteristik:	Bearbeiter: TB Lebensraum				
lfd. Nummer:	<b>2882</b>	Fläche: in m <sup>2</sup>	<b>0</b>	Länge in m:	<b>0</b>
Bestandestyp:	<b>0202 Uferbegleitgehölz</b>				
Charakteristik:	Alnu glutinosa, Acer pseudoplatanus, Salix sp., Fraxinus excelsior, Sambucus nigra				
	Bearbeiter: TB Lebensraum				
lfd. Nummer:	<b>2883</b>	Fläche: in m <sup>2</sup>	<b>0</b>	Länge in m:	<b>0</b>
Bestandestyp:	<b>0202 Uferbegleitgehölz</b>				
Charakteristik:	Alnus glutinosa, Acer pseudoplatanus, Salix sp., Fraxinus excelsior, Sambucus nigra				
	Bearbeiter: TB Lebensraum				
lfd. Nummer:	<b>2884</b>	Fläche: in m <sup>2</sup>	<b>0</b>	Länge in m:	<b>0</b>
Bestandestyp:	<b>0202 Uferbegleitgehölz</b>				
Charakteristik:	Alnus glutinosa, Acer pseudoplatanus, Salix sp., Fraxinus excelsior, Sambucus nigra				
	Bearbeiter: TB Lebensraum				
lfd. Nummer:	<b>2885</b>	Fläche: in m <sup>2</sup>	<b>0</b>	Länge in m:	<b>0</b>
Bestandestyp:	<b>0202 Uferbegleitgehölz</b>				
Charakteristik:	Alnus glutinosa, Acer pseudoplatanus, Salix sp., Fraxinus excelsior, Sambucus nigra				
	Bearbeiter: TB Lebensraum				
lfd. Nummer:	<b>2886</b>	Fläche: in m <sup>2</sup>	<b>0</b>	Länge in m:	<b>0</b>
Bestandestyp:	<b>0202 Uferbegleitgehölz</b>				
Charakteristik:	Alnus glutinosa, Acer pseudoplatanus, Salix sp., Fraxinus excelsior, Sambucus nigra				
	Bearbeiter: TB Lebensraum				

lfd. Nummer:	<b>2887</b>	Fläche: in m <sup>2</sup>	<b>0</b>	Länge in m:	<b>0</b>
Bestandestyp:	<b>0103 Laub-Nadel-Mischwald/Laub-Nadelholz-Mischforst</b>				
Charakteristik:					
	Bearbeiter: TB Lebensraum				
lfd. Nummer:	<b>2888</b>	Fläche: in m <sup>2</sup>	<b>0</b>	Länge in m:	<b>0</b>
Bestandestyp:	<b>0206 Baumreihe, Allee</b>				
Charakteristik:					
	Bearbeiter: TB Lebensraum				
lfd. Nummer:	<b>2889</b>	Fläche: in m <sup>2</sup>	<b>0</b>	Länge in m:	<b>0</b>
Bestandestyp:	<b>0102 Nadelwald/Nadelholzforst</b>				
Charakteristik:					
	Bearbeiter: TB Lebensraum				
lfd. Nummer:	<b>2890</b>	Fläche: in m <sup>2</sup>	<b>0</b>	Länge in m:	<b>0</b>
Bestandestyp:	<b>0204 Streuobstbestand (Streuobstwiese/-weide, Obstbaumreihen)</b>				
Charakteristik:					
	Bearbeiter: TB Lebensraum				
lfd. Nummer:	<b>2891</b>	Fläche: in m <sup>2</sup>	<b>0</b>	Länge in m:	<b>0</b>
Bestandestyp:	<b>0204 Streuobstbestand (Streuobstwiese/-weide, Obstbaumreihen)</b>				
Charakteristik:					
	Bearbeiter: TB Lebensraum				
lfd. Nummer:	<b>2892</b>	Fläche: in m <sup>2</sup>	<b>0</b>	Länge in m:	<b>0</b>
Bestandestyp:	<b>0204 Streuobstbestand (Streuobstwiese/-weide, Obstbaumreihen)</b>				
Charakteristik:					
	Bearbeiter: TB Lebensraum				
lfd. Nummer:	<b>2893</b>	Fläche: in m <sup>2</sup>	<b>0</b>	Länge in m:	<b>0</b>
Bestandestyp:	<b>0206 Baumreihe, Allee</b>				
Charakteristik:					
	Bearbeiter: TB Lebensraum				
lfd. Nummer:	<b>2894</b>	Fläche: in m <sup>2</sup>	<b>0</b>	Länge in m:	<b>0</b>
Bestandestyp:	<b>0206 Baumreihe, Allee</b>				
Charakteristik:					
	Bearbeiter: TB Lebensraum				
lfd. Nummer:	<b>2895</b>	Fläche: in m <sup>2</sup>	<b>0</b>	Länge in m:	<b>0</b>
Bestandestyp:	<b>0206 Baumreihe, Allee</b>				
Charakteristik:					
	Bearbeiter: TB Lebensraum				
lfd. Nummer:	<b>2896</b>	Fläche: in m <sup>2</sup>	<b>0</b>	Länge in m:	<b>0</b>
Bestandestyp:	<b>0206 Baumreihe, Allee</b>				
Charakteristik:					
	Bearbeiter: TB Lebensraum				
lfd. Nummer:	<b>2897</b>	Fläche: in m <sup>2</sup>	<b>0</b>	Länge in m:	<b>0</b>
Bestandestyp:	<b>0206 Baumreihe, Allee</b>				
Charakteristik:					
	Bearbeiter: TB Lebensraum				
lfd. Nummer:	<b>2898</b>	Fläche: in m <sup>2</sup>	<b>0</b>	Länge in m:	<b>0</b>
Bestandestyp:	<b>0204 Streuobstbestand (Streuobstwiese/-weide, Obstbaumreihen)</b>				
Charakteristik:					
	Bearbeiter: TB Lebensraum				

lfd. Nummer:	<b>2899</b>	Fläche: in m <sup>2</sup>	<b>0</b>	Länge in m:	<b>0</b>
Bestandestyp:	<b>0204 Streuobstbestand (Streuobstwiese/-weide, Obstbaumreihen)</b>				
Charakteristik:					
	Bearbeiter: TB Lebensraum				
lfd. Nummer:	<b>2900</b>	Fläche: in m <sup>2</sup>	<b>0</b>	Länge in m:	<b>0</b>
Bestandestyp:	<b>0204 Streuobstbestand (Streuobstwiese/-weide, Obstbaumreihen)</b>				
Charakteristik:					
	Bearbeiter: TB Lebensraum				
lfd. Nummer:	<b>2901</b>	Fläche: in m <sup>2</sup>	<b>0</b>	Länge in m:	<b>0</b>
Bestandestyp:	<b>0103 Laub-Nadel-Mischwald/Laub-Nadelholz-Mischforst</b>				
Charakteristik:					
	Bearbeiter: TB Lebensraum				
lfd. Nummer:	<b>2902</b>	Fläche: in m <sup>2</sup>	<b>0</b>	Länge in m:	<b>0</b>
Bestandestyp:	<b>0102 Nadelwald/Nadelholzforst</b>				
Charakteristik:					
	Bearbeiter: TB Lebensraum				
lfd. Nummer:	<b>2903</b>	Fläche: in m <sup>2</sup>	<b>0</b>	Länge in m:	<b>0</b>
Bestandestyp:	<b>0402 Fließendes Gewässer</b>				
Charakteristik:	kleiner wasserführender Graben				
	Bearbeiter: TB Lebensraum				
lfd. Nummer:	<b>2904</b>	Fläche: in m <sup>2</sup>	<b>0</b>	Länge in m:	<b>0</b>
Bestandestyp:	<b>0202 Uferbegleitgehölz</b>				
Charakteristik:	Alnus glutinosa, Fraxinus excelsior, Picea abies,				
	Bearbeiter: TB Lebensraum				
lfd. Nummer:	<b>2905</b>	Fläche: in m <sup>2</sup>	<b>0</b>	Länge in m:	<b>0</b>
Bestandestyp:	<b>0103 Laub-Nadel-Mischwald/Laub-Nadelholz-Mischforst</b>				
Charakteristik:					
	Bearbeiter: TB Lebensraum				
lfd. Nummer:	<b>2906</b>	Fläche: in m <sup>2</sup>	<b>0</b>	Länge in m:	<b>0</b>
Bestandestyp:	<b>0104 Laubwald/Laubholzforst</b>				
Charakteristik:					
	Bearbeiter: TB Lebensraum				
lfd. Nummer:	<b>2907</b>	Fläche: in m <sup>2</sup>	<b>0</b>	Länge in m:	<b>0</b>
Bestandestyp:	<b>0202 Uferbegleitgehölz</b>				
Charakteristik:	Alnus glutinosa, Fraxinus excelsior, Picea abies, Sambucus nigra,				
	Bearbeiter: TB Lebensraum				
lfd. Nummer:	<b>2908</b>	Fläche: in m <sup>2</sup>	<b>0</b>	Länge in m:	<b>0</b>
Bestandestyp:	<b>0202 Uferbegleitgehölz</b>				
Charakteristik:	Alnus glutinosa, Fraxinus excelsior, Picea abies, Sambucus nigra,				
	Bearbeiter: TB Lebensraum				
lfd. Nummer:	<b>2909</b>	Fläche: in m <sup>2</sup>	<b>0</b>	Länge in m:	<b>0</b>
Bestandestyp:	<b>0104 Laubwald/Laubholzforst</b>				
Charakteristik:					
	Bearbeiter: TB Lebensraum				
lfd. Nummer:	<b>2910</b>	Fläche: in m <sup>2</sup>	<b>0</b>	Länge in m:	<b>0</b>
Bestandestyp:	<b>0103 Laub-Nadel-Mischwald/Laub-Nadelholz-Mischforst</b>				
Charakteristik:					
	Bearbeiter: TB Lebensraum				

lfd. Nummer:	<b>2911</b>	Fläche: in m <sup>2</sup>	<b>0</b>	Länge in m:	<b>0</b>
Bestandestyp:	<b>0104 Laubwald/Laubholzforst</b>				
Charakteristik:					
	Bearbeiter: TB Lebensraum				
lfd. Nummer:	<b>2912</b>	Fläche: in m <sup>2</sup>	<b>0</b>	Länge in m:	<b>0</b>
Bestandestyp:	<b>0204 Streuobstbestand (Streuobstwiese/-weide, Obstbaumreihen)</b>				
Charakteristik:					
	Bearbeiter: TB Lebensraum				
lfd. Nummer:	<b>2913</b>	Fläche: in m <sup>2</sup>	<b>0</b>	Länge in m:	<b>0</b>
Bestandestyp:	<b>0204 Streuobstbestand (Streuobstwiese/-weide, Obstbaumreihen)</b>				
Charakteristik:					
	Bearbeiter: TB Lebensraum				
lfd. Nummer:	<b>2914</b>	Fläche: in m <sup>2</sup>	<b>0</b>	Länge in m:	<b>0</b>
Bestandestyp:	<b>0104 Laubwald/Laubholzforst</b>				
Charakteristik:					
	Bearbeiter: TB Lebensraum				
lfd. Nummer:	<b>2915</b>	Fläche: in m <sup>2</sup>	<b>0</b>	Länge in m:	<b>0</b>
Bestandestyp:	<b>0402 Fließendes Gewässer</b>				
Charakteristik:	ca. 1 m breites Gerinne, Sohlmaterial: Erde und Sand, wasserführend, naturnah				
	Bearbeiter: TB Lebensraum				
lfd. Nummer:	<b>2916</b>	Fläche: in m <sup>2</sup>	<b>0</b>	Länge in m:	<b>0</b>
Bestandestyp:	<b>0207 Markanter Einzelbaum</b>				
Charakteristik:					
	Bearbeiter: TB Lebensraum				
lfd. Nummer:	<b>2917</b>	Fläche: in m <sup>2</sup>	<b>0</b>	Länge in m:	<b>0</b>
Bestandestyp:	<b>0207 Markanter Einzelbaum</b>				
Charakteristik:					
	Bearbeiter: TB Lebensraum				
lfd. Nummer:	<b>2918</b>	Fläche: in m <sup>2</sup>	<b>0</b>	Länge in m:	<b>0</b>
Bestandestyp:	<b>0206 Baumreihe, Allee</b>				
Charakteristik:					
	Bearbeiter: TB Lebensraum				
lfd. Nummer:	<b>2919</b>	Fläche: in m <sup>2</sup>	<b>0</b>	Länge in m:	<b>0</b>
Bestandestyp:	<b>0206 Baumreihe, Allee</b>				
Charakteristik:					
	Bearbeiter: TB Lebensraum				
lfd. Nummer:	<b>2920</b>	Fläche: in m <sup>2</sup>	<b>0</b>	Länge in m:	<b>0</b>
Bestandestyp:	<b>0206 Baumreihe, Allee</b>				
Charakteristik:					
	Bearbeiter: TB Lebensraum				
lfd. Nummer:	<b>2921</b>	Fläche: in m <sup>2</sup>	<b>0</b>	Länge in m:	<b>0</b>
Bestandestyp:	<b>0202 Uferbegleitgehölz</b>				
Charakteristik:	Alnus glutinosa, Fraxinus excelsior, Sambucus nigra, Corylus avellana				
	Bearbeiter: TB Lebensraum				
lfd. Nummer:	<b>2922</b>	Fläche: in m <sup>2</sup>	<b>0</b>	Länge in m:	<b>0</b>
Bestandestyp:	<b>0202 Uferbegleitgehölz</b>				
Charakteristik:	Alnus glutinosa, Fraxinus excelsior, Sambucus nigra, Corylus avellana				
	Bearbeiter: TB Lebensraum				

lfd. Nummer:	<b>2923</b>	Fläche: in m <sup>2</sup>	<b>0</b>	Länge in m:	<b>0</b>
Bestandestyp:	<b>0202 Uferbegleitgehölz</b>				
Charakteristik:	Alnus glutinosa, Fraxinus excelsior, Sambucus nigra, Corylus avellana				
	Bearbeiter: TB Lebensraum				
lfd. Nummer:	<b>2924</b>	Fläche: in m <sup>2</sup>	<b>0</b>	Länge in m:	<b>0</b>
Bestandestyp:	<b>0102 Nadelwald/Nadelholzforst</b>				
Charakteristik:					
	Bearbeiter: TB Lebensraum				
lfd. Nummer:	<b>2925</b>	Fläche: in m <sup>2</sup>	<b>0</b>	Länge in m:	<b>0</b>
Bestandestyp:	<b>0103 Laub-Nadel-Mischwald/Laub-Nadelholz-Mischforst</b>				
Charakteristik:					
	Bearbeiter: TB Lebensraum				
lfd. Nummer:	<b>2926</b>	Fläche: in m <sup>2</sup>	<b>0</b>	Länge in m:	<b>0</b>
Bestandestyp:	<b>0103 Laub-Nadel-Mischwald/Laub-Nadelholz-Mischforst</b>				
Charakteristik:					
	Bearbeiter: TB Lebensraum				
lfd. Nummer:	<b>2927</b>	Fläche: in m <sup>2</sup>	<b>0</b>	Länge in m:	<b>0</b>
Bestandestyp:	<b>0206 Baumreihe, Allee</b>				
Charakteristik:					
	Bearbeiter: TB Lebensraum				
lfd. Nummer:	<b>2928</b>	Fläche: in m <sup>2</sup>	<b>0</b>	Länge in m:	<b>0</b>
Bestandestyp:	<b>0206 Baumreihe, Allee</b>				
Charakteristik:					
	Bearbeiter: TB Lebensraum				
lfd. Nummer:	<b>2929</b>	Fläche: in m <sup>2</sup>	<b>0</b>	Länge in m:	<b>0</b>
Bestandestyp:	<b>0206 Baumreihe, Allee</b>				
Charakteristik:					
	Bearbeiter: TB Lebensraum				
lfd. Nummer:	<b>2930</b>	Fläche: in m <sup>2</sup>	<b>0</b>	Länge in m:	<b>0</b>
Bestandestyp:	<b>0204 Streuobstbestand (Streuobstwiese/-weide, Obstbaumreihen)</b>				
Charakteristik:					
	Bearbeiter: TB Lebensraum				
lfd. Nummer:	<b>2931</b>	Fläche: in m <sup>2</sup>	<b>0</b>	Länge in m:	<b>0</b>
Bestandestyp:	<b>0204 Streuobstbestand (Streuobstwiese/-weide, Obstbaumreihen)</b>				
Charakteristik:					
	Bearbeiter: TB Lebensraum				
lfd. Nummer:	<b>2932</b>	Fläche: in m <sup>2</sup>	<b>0</b>	Länge in m:	<b>0</b>
Bestandestyp:	<b>0204 Streuobstbestand (Streuobstwiese/-weide, Obstbaumreihen)</b>				
Charakteristik:					
	Bearbeiter: TB Lebensraum				
lfd. Nummer:	<b>2933</b>	Fläche: in m <sup>2</sup>	<b>0</b>	Länge in m:	<b>0</b>
Bestandestyp:	<b>0204 Streuobstbestand (Streuobstwiese/-weide, Obstbaumreihen)</b>				
Charakteristik:					
	Bearbeiter: TB Lebensraum				
lfd. Nummer:	<b>2934</b>	Fläche: in m <sup>2</sup>	<b>0</b>	Länge in m:	<b>0</b>
Bestandestyp:	<b>0102 Nadelwald/Nadelholzforst</b>				
Charakteristik:					
	Bearbeiter: TB Lebensraum				



lfd. Nummer:	<b>2935</b>	Fläche: in m <sup>2</sup>	<b>0</b>	Länge in m:	<b>0</b>
Bestandestyp:	<b>0206 Baumreihe, Allee</b>				
Charakteristik:					
	Bearbeiter: TB Lebensraum				
lfd. Nummer:	<b>2936</b>	Fläche: in m <sup>2</sup>	<b>0</b>	Länge in m:	<b>0</b>
Bestandestyp:	<b>0206 Baumreihe, Allee</b>				
Charakteristik:					
	Bearbeiter: TB Lebensraum				
lfd. Nummer:	<b>2937</b>	Fläche: in m <sup>2</sup>	<b>0</b>	Länge in m:	<b>0</b>
Bestandestyp:	<b>0206 Baumreihe, Allee</b>				
Charakteristik:					
	Bearbeiter: TB Lebensraum				
lfd. Nummer:	<b>2938</b>	Fläche: in m <sup>2</sup>	<b>0</b>	Länge in m:	<b>0</b>
Bestandestyp:	<b>0103 Laub-Nadel-Mischwald/Laub-Nadelholz-Mischforst</b>				
Charakteristik:					
	Bearbeiter: TB Lebensraum				
lfd. Nummer:	<b>2939</b>	Fläche: in m <sup>2</sup>	<b>0</b>	Länge in m:	<b>0</b>
Bestandestyp:	<b>0102 Nadelwald/Nadelholzforst</b>				
Charakteristik:					
	Bearbeiter: TB Lebensraum				
lfd. Nummer:	<b>2940</b>	Fläche: in m <sup>2</sup>	<b>0</b>	Länge in m:	<b>0</b>
Bestandestyp:	<b>0204 Streuobstbestand (Streuobstwiese/-weide, Obstbaumreihen)</b>				
Charakteristik:					
	Bearbeiter: TB Lebensraum				
lfd. Nummer:	<b>2941</b>	Fläche: in m <sup>2</sup>	<b>0</b>	Länge in m:	<b>0</b>
Bestandestyp:	<b>0206 Baumreihe, Allee</b>				
Charakteristik:					
	Bearbeiter: TB Lebensraum				
lfd. Nummer:	<b>2942</b>	Fläche: in m <sup>2</sup>	<b>0</b>	Länge in m:	<b>0</b>
Bestandestyp:	<b>0206 Baumreihe, Allee</b>				
Charakteristik:					
	Bearbeiter: TB Lebensraum				
lfd. Nummer:	<b>2943</b>	Fläche: in m <sup>2</sup>	<b>0</b>	Länge in m:	<b>0</b>
Bestandestyp:	<b>0202 Uferbegleitgehölz</b>				
Charakteristik:	Fraxinus excelsior, Fagus sylvatica, Corylus avellana, Sambucus nigra				
	Bearbeiter: TB Lebensraum				
lfd. Nummer:	<b>2944</b>	Fläche: in m <sup>2</sup>	<b>0</b>	Länge in m:	<b>0</b>
Bestandestyp:	<b>0202 Uferbegleitgehölz</b>				
Charakteristik:	Fraxinus excelsior, Fagus sylvatica, Corylus avellana, Sambucus nigra				
	Bearbeiter: TB Lebensraum				
lfd. Nummer:	<b>2945</b>	Fläche: in m <sup>2</sup>	<b>0</b>	Länge in m:	<b>0</b>
Bestandestyp:	<b>0202 Uferbegleitgehölz</b>				
Charakteristik:	Fraxinus excelsior, Fagus sylvatica, Corylus avellana, Sambucus nigra				
	Bearbeiter: TB Lebensraum				
lfd. Nummer:	<b>2947</b>	Fläche: in m <sup>2</sup>	<b>0</b>	Länge in m:	<b>0</b>
Bestandestyp:	<b>0204 Streuobstbestand (Streuobstwiese/-weide, Obstbaumreihen)</b>				
Charakteristik:					
	Bearbeiter: TB Lebensraum				

lfd. Nummer:	<b>2948</b>	Fläche: in m <sup>2</sup>	<b>0</b>	Länge in m:	<b>0</b>
Bestandestyp:	<b>0204 Streuobstbestand (Streuobstwiese/-weide, Obstbaumreihen)</b>				
Charakteristik:	Bearbeiter: TB Lebensraum				
lfd. Nummer:	<b>2949</b>	Fläche: in m <sup>2</sup>	<b>0</b>	Länge in m:	<b>0</b>
Bestandestyp:	<b>0204 Streuobstbestand (Streuobstwiese/-weide, Obstbaumreihen)</b>				
Charakteristik:	Bearbeiter: TB Lebensraum				
lfd. Nummer:	<b>2950</b>	Fläche: in m <sup>2</sup>	<b>0</b>	Länge in m:	<b>0</b>
Bestandestyp:	<b>0204 Streuobstbestand (Streuobstwiese/-weide, Obstbaumreihen)</b>				
Charakteristik:	Bearbeiter: TB Lebensraum				
lfd. Nummer:	<b>2951</b>	Fläche: in m <sup>2</sup>	<b>0</b>	Länge in m:	<b>0</b>
Bestandestyp:	<b>0206 Baumreihe, Allee</b>				
Charakteristik:	Bearbeiter: TB Lebensraum				
lfd. Nummer:	<b>2952</b>	Fläche: in m <sup>2</sup>	<b>0</b>	Länge in m:	<b>0</b>
Bestandestyp:	<b>0202 Uferbegleitgehölz</b>				
Charakteristik:	Fraxinus excelsior, Alnus glutinosa, Quercus robur, Sambucus nigra, Corylus avellana				
	Bearbeiter: TB Lebensraum				
lfd. Nummer:	<b>2953</b>	Fläche: in m <sup>2</sup>	<b>0</b>	Länge in m:	<b>0</b>
Bestandestyp:	<b>0104 Laubwald/Laubholzforst</b>				
Charakteristik:	Bearbeiter: TB Lebensraum				
lfd. Nummer:	<b>2954</b>	Fläche: in m <sup>2</sup>	<b>0</b>	Länge in m:	<b>0</b>
Bestandestyp:	<b>0103 Laub-Nadel-Mischwald/Laub-Nadelholz-Mischforst</b>				
Charakteristik:	Bearbeiter: TB Lebensraum				
lfd. Nummer:	<b>2955</b>	Fläche: in m <sup>2</sup>	<b>0</b>	Länge in m:	<b>0</b>
Bestandestyp:	<b>0204 Streuobstbestand (Streuobstwiese/-weide, Obstbaumreihen)</b>				
Charakteristik:	Bearbeiter: TB Lebensraum				
lfd. Nummer:	<b>2956</b>	Fläche: in m <sup>2</sup>	<b>0</b>	Länge in m:	<b>0</b>
Bestandestyp:	<b>0207 Markanter Einzelbaum</b>				
Charakteristik:	Bearbeiter: TB Lebensraum				
lfd. Nummer:	<b>2957</b>	Fläche: in m <sup>2</sup>	<b>0</b>	Länge in m:	<b>0</b>
Bestandestyp:	<b>0207 Markanter Einzelbaum</b>				
Charakteristik:	Bearbeiter: TB Lebensraum				
lfd. Nummer:	<b>2958</b>	Fläche: in m <sup>2</sup>	<b>0</b>	Länge in m:	<b>0</b>
Bestandestyp:	<b>0207 Markanter Einzelbaum</b>				
Charakteristik:	Bearbeiter: TB Lebensraum				
lfd. Nummer:	<b>2959</b>	Fläche: in m <sup>2</sup>	<b>0</b>	Länge in m:	<b>0</b>
Bestandestyp:	<b>0207 Markanter Einzelbaum</b>				
Charakteristik:	Bearbeiter: TB Lebensraum				

lfd. Nummer:	<b>2960</b>	Fläche: in m <sup>2</sup>	<b>0</b>	Länge in m:	<b>0</b>
Bestandestyp:	<b>0206 Baumreihe, Allee</b>				
Charakteristik:					
	Bearbeiter: TB Lebensraum				
lfd. Nummer:	<b>2961</b>	Fläche: in m <sup>2</sup>	<b>0</b>	Länge in m:	<b>0</b>
Bestandestyp:	<b>0207 Markanter Einzelbaum</b>				
Charakteristik:					
	Bearbeiter: TB Lebensraum				
lfd. Nummer:	<b>2962</b>	Fläche: in m <sup>2</sup>	<b>0</b>	Länge in m:	<b>0</b>
Bestandestyp:	<b>0207 Markanter Einzelbaum</b>				
Charakteristik:					
	Bearbeiter: TB Lebensraum				
lfd. Nummer:	<b>2963</b>	Fläche: in m <sup>2</sup>	<b>0</b>	Länge in m:	<b>0</b>
Bestandestyp:	<b>0204 Streuobstbestand (Streuobstwiese/-weide, Obstbaumreihen)</b>				
Charakteristik:					
	Bearbeiter: TB Lebensraum				
lfd. Nummer:	<b>2964</b>	Fläche: in m <sup>2</sup>	<b>0</b>	Länge in m:	<b>0</b>
Bestandestyp:	<b>0103 Laub-Nadel-Mischwald/Laub-Nadelholz-Mischforst</b>				
Charakteristik:					
	Bearbeiter: TB Lebensraum				
lfd. Nummer:	<b>2965</b>	Fläche: in m <sup>2</sup>	<b>0</b>	Länge in m:	<b>0</b>
Bestandestyp:	<b>0204 Streuobstbestand (Streuobstwiese/-weide, Obstbaumreihen)</b>				
Charakteristik:					
	Bearbeiter: TB Lebensraum				
lfd. Nummer:	<b>2966</b>	Fläche: in m <sup>2</sup>	<b>0</b>	Länge in m:	<b>0</b>
Bestandestyp:	<b>0202 Uferbegleitgehölz</b>				
Charakteristik:	Betula pendula, Corylus avellana, Alnus glutinosa, Fraxinus excelsior, Quercus robur				
	Bearbeiter: TB Lebensraum				
lfd. Nummer:	<b>2967</b>	Fläche: in m <sup>2</sup>	<b>0</b>	Länge in m:	<b>0</b>
Bestandestyp:	<b>0202 Uferbegleitgehölz</b>				
Charakteristik:	Betula pendula, Corylus avellana, Alnus glutinosa, Fraxinus excelsior, Quercus robur				
	Bearbeiter: TB Lebensraum				
lfd. Nummer:	<b>2968</b>	Fläche: in m <sup>2</sup>	<b>0</b>	Länge in m:	<b>0</b>
Bestandestyp:	<b>0202 Uferbegleitgehölz</b>				
Charakteristik:	Betula pendula, Corylus avellana, Alnus glutinosa, Fraxinus excelsior, Quercus robur				
	Bearbeiter: TB Lebensraum				
lfd. Nummer:	<b>2969</b>	Fläche: in m <sup>2</sup>	<b>0</b>	Länge in m:	<b>0</b>
Bestandestyp:	<b>0307 Feuchtes und nasses Extensivgrünland</b>				
Charakteristik:	auf E-exponiertem Hang, in Bachnähe, Cyperacaen, Orchidacaen, Juncacaen, Juncus effusus, Festuca rubra,				
	Bearbeiter: TB Lebensraum				
lfd. Nummer:	<b>2970</b>	Fläche: in m <sup>2</sup>	<b>0</b>	Länge in m:	<b>0</b>
Bestandestyp:	<b>0307 Feuchtes und nasses Extensivgrünland</b>				
Charakteristik:	auf SW-exponiertem Hang, in Bachnähe, Cyperacaen, Orchidacaen, Juncacaen, Juncus effusus, Festuca rubra, Silaum silaus				
	Bearbeiter: TB Lebensraum				
lfd. Nummer:	<b>2971</b>	Fläche: in m <sup>2</sup>	<b>0</b>	Länge in m:	<b>0</b>
Bestandestyp:	<b>0204 Streuobstbestand (Streuobstwiese/-weide, Obstbaumreihen)</b>				
Charakteristik:					
	Bearbeiter: TB Lebensraum				

lfd. Nummer:	<b>2972</b>	Fläche: in m <sup>2</sup>	<b>0</b>	Länge in m:	<b>0</b>
Bestandestyp:	<b>0207 Markanter Einzelbaum</b>				
Charakteristik:					
	Bearbeiter: TB Lebensraum				
lfd. Nummer:	<b>2973</b>	Fläche: in m <sup>2</sup>	<b>0</b>	Länge in m:	<b>0</b>
Bestandestyp:	<b>0207 Markanter Einzelbaum</b>				
Charakteristik:					
	Bearbeiter: TB Lebensraum				
lfd. Nummer:	<b>2974</b>	Fläche: in m <sup>2</sup>	<b>0</b>	Länge in m:	<b>0</b>
Bestandestyp:	<b>0204 Streuobstbestand (Streuobstwiese/-weide, Obstbaumreihen)</b>				
Charakteristik:					
	Bearbeiter: TB Lebensraum				
lfd. Nummer:	<b>2975</b>	Fläche: in m <sup>2</sup>	<b>0</b>	Länge in m:	<b>0</b>
Bestandestyp:	<b>0204 Streuobstbestand (Streuobstwiese/-weide, Obstbaumreihen)</b>				
Charakteristik:					
	Bearbeiter: TB Lebensraum				
lfd. Nummer:	<b>2976</b>	Fläche: in m <sup>2</sup>	<b>0</b>	Länge in m:	<b>0</b>
Bestandestyp:	<b>0204 Streuobstbestand (Streuobstwiese/-weide, Obstbaumreihen)</b>				
Charakteristik:					
	Bearbeiter: TB Lebensraum				
lfd. Nummer:	<b>2977</b>	Fläche: in m <sup>2</sup>	<b>0</b>	Länge in m:	<b>0</b>
Bestandestyp:	<b>0204 Streuobstbestand (Streuobstwiese/-weide, Obstbaumreihen)</b>				
Charakteristik:					
	Bearbeiter: TB Lebensraum				
lfd. Nummer:	<b>2978</b>	Fläche: in m <sup>2</sup>	<b>0</b>	Länge in m:	<b>0</b>
Bestandestyp:	<b>0206 Baumreihe, Allee</b>				
Charakteristik:					
	Bearbeiter: TB Lebensraum				
lfd. Nummer:	<b>2979</b>	Fläche: in m <sup>2</sup>	<b>0</b>	Länge in m:	<b>0</b>
Bestandestyp:	<b>0204 Streuobstbestand (Streuobstwiese/-weide, Obstbaumreihen)</b>				
Charakteristik:					
	Bearbeiter: TB Lebensraum				
lfd. Nummer:	<b>2980</b>	Fläche: in m <sup>2</sup>	<b>0</b>	Länge in m:	<b>0</b>
Bestandestyp:	<b>0204 Streuobstbestand (Streuobstwiese/-weide, Obstbaumreihen)</b>				
Charakteristik:					
	Bearbeiter: TB Lebensraum				
lfd. Nummer:	<b>2981</b>	Fläche: in m <sup>2</sup>	<b>0</b>	Länge in m:	<b>0</b>
Bestandestyp:	<b>0204 Streuobstbestand (Streuobstwiese/-weide, Obstbaumreihen)</b>				
Charakteristik:					
	Bearbeiter: TB Lebensraum				
lfd. Nummer:	<b>2982</b>	Fläche: in m <sup>2</sup>	<b>0</b>	Länge in m:	<b>0</b>
Bestandestyp:	<b>0204 Streuobstbestand (Streuobstwiese/-weide, Obstbaumreihen)</b>				
Charakteristik:					
	Bearbeiter: TB Lebensraum				
lfd. Nummer:	<b>2983</b>	Fläche: in m <sup>2</sup>	<b>0</b>	Länge in m:	<b>0</b>
Bestandestyp:	<b>0104 Laubwald/Laubholzforst</b>				
Charakteristik:					
	Bearbeiter: TB Lebensraum				

lfd. Nummer:	<b>2984</b>	Fläche: in m <sup>2</sup>	<b>0</b>	Länge in m:	<b>0</b>
Bestandestyp:	<b>0206 Baumreihe, Allee</b>				
Charakteristik:					
		Bearbeiter:	TB Lebensraum		
lfd. Nummer:	<b>2985</b>	Fläche: in m <sup>2</sup>	<b>0</b>	Länge in m:	<b>0</b>
Bestandestyp:	<b>0206 Baumreihe, Allee</b>				
Charakteristik:					
		Bearbeiter:	TB Lebensraum		
lfd. Nummer:	<b>2986</b>	Fläche: in m <sup>2</sup>	<b>0</b>	Länge in m:	<b>0</b>
Bestandestyp:	<b>0206 Baumreihe, Allee</b>				
Charakteristik:					
		Bearbeiter:	TB Lebensraum		
lfd. Nummer:	<b>2987</b>	Fläche: in m <sup>2</sup>	<b>0</b>	Länge in m:	<b>0</b>
Bestandestyp:	<b>0206 Baumreihe, Allee</b>				
Charakteristik:					
		Bearbeiter:	TB Lebensraum		
lfd. Nummer:	<b>2988</b>	Fläche: in m <sup>2</sup>	<b>0</b>	Länge in m:	<b>0</b>
Bestandestyp:	<b>0206 Baumreihe, Allee</b>				
Charakteristik:					
		Bearbeiter:	TB Lebensraum		
lfd. Nummer:	<b>2989</b>	Fläche: in m <sup>2</sup>	<b>0</b>	Länge in m:	<b>0</b>
Bestandestyp:	<b>0204 Streuobstbestand (Streuobstwiese/-weide, Obstbaumreihen)</b>				
Charakteristik:					
		Bearbeiter:	TB Lebensraum		
lfd. Nummer:	<b>2990</b>	Fläche: in m <sup>2</sup>	<b>0</b>	Länge in m:	<b>0</b>
Bestandestyp:	<b>0104 Laubwald/Laubholzforst</b>				
Charakteristik:					
		Bearbeiter:	TB Lebensraum		
lfd. Nummer:	<b>2991</b>	Fläche: in m <sup>2</sup>	<b>0</b>	Länge in m:	<b>0</b>
Bestandestyp:	<b>0204 Streuobstbestand (Streuobstwiese/-weide, Obstbaumreihen)</b>				
Charakteristik:					
		Bearbeiter:	TB Lebensraum		
lfd. Nummer:	<b>2992</b>	Fläche: in m <sup>2</sup>	<b>0</b>	Länge in m:	<b>0</b>
Bestandestyp:	<b>0401 Stehendes Gewässer</b>				
Charakteristik:	Fischteich neben einem Bauernhof, künstlich, steile Ufer				
		Bearbeiter:	TB Lebensraum		
lfd. Nummer:	<b>2993</b>	Fläche: in m <sup>2</sup>	<b>0</b>	Länge in m:	<b>0</b>
Bestandestyp:	<b>0102 Nadelwald/Nadelholzforst</b>				
Charakteristik:					
		Bearbeiter:	TB Lebensraum		
lfd. Nummer:	<b>2994</b>	Fläche: in m <sup>2</sup>	<b>0</b>	Länge in m:	<b>0</b>
Bestandestyp:	<b>0104 Laubwald/Laubholzforst</b>				
Charakteristik:					
		Bearbeiter:	TB Lebensraum		
lfd. Nummer:	<b>2995</b>	Fläche: in m <sup>2</sup>	<b>0</b>	Länge in m:	<b>0</b>
Bestandestyp:	<b>0207 Markanter Einzelbaum</b>				
Charakteristik:					
		Bearbeiter:	TB Lebensraum		

lfd. Nummer:	<b>2996</b>	Fläche: in m <sup>2</sup>	<b>0</b>	Länge in m:	<b>0</b>
Bestandestyp:	<b>0207 Markanter Einzelbaum</b>				
Charakteristik:					
	Bearbeiter: TB Lebensraum				
lfd. Nummer:	<b>2997</b>	Fläche: in m <sup>2</sup>	<b>0</b>	Länge in m:	<b>0</b>
Bestandestyp:	<b>0207 Markanter Einzelbaum</b>				
Charakteristik:					
	Bearbeiter: TB Lebensraum				
lfd. Nummer:	<b>2998</b>	Fläche: in m <sup>2</sup>	<b>0</b>	Länge in m:	<b>0</b>
Bestandestyp:	<b>0104 Laubwald/Laubholzforst</b>				
Charakteristik:					
	Bearbeiter: TB Lebensraum				
lfd. Nummer:	<b>2999</b>	Fläche: in m <sup>2</sup>	<b>0</b>	Länge in m:	<b>0</b>
Bestandestyp:	<b>0103 Laub-Nadel-Mischwald/Laub-Nadelholz-Mischforst</b>				
Charakteristik:					
	Bearbeiter: TB Lebensraum				
lfd. Nummer:	<b>3000</b>	Fläche: in m <sup>2</sup>	<b>0</b>	Länge in m:	<b>0</b>
Bestandestyp:	<b>0206 Baumreihe, Allee</b>				
Charakteristik:					
	Bearbeiter: TB Lebensraum				
lfd. Nummer:	<b>3001</b>	Fläche: in m <sup>2</sup>	<b>0</b>	Länge in m:	<b>0</b>
Bestandestyp:	<b>0206 Baumreihe, Allee</b>				
Charakteristik:					
	Bearbeiter: TB Lebensraum				
lfd. Nummer:	<b>3002</b>	Fläche: in m <sup>2</sup>	<b>0</b>	Länge in m:	<b>0</b>
Bestandestyp:	<b>0206 Baumreihe, Allee</b>				
Charakteristik:					
	Bearbeiter: TB Lebensraum				
lfd. Nummer:	<b>3003</b>	Fläche: in m <sup>2</sup>	<b>0</b>	Länge in m:	<b>0</b>
Bestandestyp:	<b>0206 Baumreihe, Allee</b>				
Charakteristik:					
	Bearbeiter: TB Lebensraum				
lfd. Nummer:	<b>3004</b>	Fläche: in m <sup>2</sup>	<b>0</b>	Länge in m:	<b>0</b>
Bestandestyp:	<b>0206 Baumreihe, Allee</b>				
Charakteristik:					
	Bearbeiter: TB Lebensraum				
lfd. Nummer:	<b>3005</b>	Fläche: in m <sup>2</sup>	<b>0</b>	Länge in m:	<b>0</b>
Bestandestyp:	<b>0202 Uferbegleitgehölz</b>				
Charakteristik:	Fraxinus excelsior, Corylus avellana, Sambucus nigra,				
	Bearbeiter: TB Lebensraum				
lfd. Nummer:	<b>3006</b>	Fläche: in m <sup>2</sup>	<b>0</b>	Länge in m:	<b>0</b>
Bestandestyp:	<b>0204 Streuobstbestand (Streuobstwiese/-weide, Obstbaumreihen)</b>				
Charakteristik:					
	Bearbeiter: TB Lebensraum				
lfd. Nummer:	<b>3007</b>	Fläche: in m <sup>2</sup>	<b>0</b>	Länge in m:	<b>0</b>
Bestandestyp:	<b>0204 Streuobstbestand (Streuobstwiese/-weide, Obstbaumreihen)</b>				
Charakteristik:					
	Bearbeiter: TB Lebensraum				

lfd. Nummer:	<b>3008</b>	Fläche: in m <sup>2</sup>	<b>0</b>	Länge in m:	<b>0</b>
Bestandestyp:	<b>0201 Kleinstwaldfläche ("Feldgehölz"), Gebüsch oder Baumgruppe unter 1000m<sup>2</sup></b>				
Charakteristik:	Quercus robur, Acer pseudoplatanus, Fraxinus excelsior				
	Bearbeiter: TB Lebensraum				
lfd. Nummer:	<b>3009</b>	Fläche: in m <sup>2</sup>	<b>0</b>	Länge in m:	<b>0</b>
Bestandestyp:	<b>0204 Streuobstbestand (Streuobstwiese/-weide, Obstbaumreihen)</b>				
Charakteristik:					
	Bearbeiter: TB Lebensraum				
lfd. Nummer:	<b>3010</b>	Fläche: in m <sup>2</sup>	<b>0</b>	Länge in m:	<b>0</b>
Bestandestyp:	<b>0204 Streuobstbestand (Streuobstwiese/-weide, Obstbaumreihen)</b>				
Charakteristik:					
	Bearbeiter: TB Lebensraum				
lfd. Nummer:	<b>3011</b>	Fläche: in m <sup>2</sup>	<b>0</b>	Länge in m:	<b>0</b>
Bestandestyp:	<b>0204 Streuobstbestand (Streuobstwiese/-weide, Obstbaumreihen)</b>				
Charakteristik:					
	Bearbeiter: TB Lebensraum				
lfd. Nummer:	<b>3012</b>	Fläche: in m <sup>2</sup>	<b>0</b>	Länge in m:	<b>0</b>
Bestandestyp:	<b>0104 Laubwald/Laubholzforst</b>				
Charakteristik:					
	Bearbeiter: TB Lebensraum				
lfd. Nummer:	<b>3013</b>	Fläche: in m <sup>2</sup>	<b>0</b>	Länge in m:	<b>0</b>
Bestandestyp:	<b>0206 Baumreihe, Allee</b>				
Charakteristik:					
	Bearbeiter: TB Lebensraum				
lfd. Nummer:	<b>3014</b>	Fläche: in m <sup>2</sup>	<b>0</b>	Länge in m:	<b>0</b>
Bestandestyp:	<b>0210 Markante (landschaftsprägende) Geländeböschung</b>				
Charakteristik:	Terrassenkante: Austufe/ Hügelstufe, teilweise mit standortsgerechtem Laubwald bestockt, teilweise bebautes Bauland				
	Bearbeiter: TB Lebensraum				
lfd. Nummer:	<b>3015</b>	Fläche: in m <sup>2</sup>	<b>0</b>	Länge in m:	<b>0</b>
Bestandestyp:	<b>0204 Streuobstbestand (Streuobstwiese/-weide, Obstbaumreihen)</b>				
Charakteristik:					
	Bearbeiter: TB Lebensraum				
lfd. Nummer:	<b>3016</b>	Fläche: in m <sup>2</sup>	<b>0</b>	Länge in m:	<b>0</b>
Bestandestyp:	<b>0204 Streuobstbestand (Streuobstwiese/-weide, Obstbaumreihen)</b>				
Charakteristik:					
	Bearbeiter: TB Lebensraum				
lfd. Nummer:	<b>3017</b>	Fläche: in m <sup>2</sup>	<b>0</b>	Länge in m:	<b>0</b>
Bestandestyp:	<b>0104 Laubwald/Laubholzforst</b>				
Charakteristik:					
	Bearbeiter: TB Lebensraum				
lfd. Nummer:	<b>3018</b>	Fläche: in m <sup>2</sup>	<b>0</b>	Länge in m:	<b>0</b>
Bestandestyp:	<b>0204 Streuobstbestand (Streuobstwiese/-weide, Obstbaumreihen)</b>				
Charakteristik:					
	Bearbeiter: TB Lebensraum				
lfd. Nummer:	<b>3019</b>	Fläche: in m <sup>2</sup>	<b>0</b>	Länge in m:	<b>0</b>
Bestandestyp:	<b>0204 Streuobstbestand (Streuobstwiese/-weide, Obstbaumreihen)</b>				
Charakteristik:					
	Bearbeiter: TB Lebensraum				

lfd. Nummer:	<b>3020</b>	Fläche: in m <sup>2</sup>	<b>0</b>	Länge in m:	<b>0</b>
Bestandestyp:	<b>0204 Streuobstbestand (Streuobstwiese/-weide, Obstbaumreihen)</b>				
Charakteristik:	Bearbeiter: TB Lebensraum				
lfd. Nummer:	<b>3021</b>	Fläche: in m <sup>2</sup>	<b>0</b>	Länge in m:	<b>0</b>
Bestandestyp:	<b>0204 Streuobstbestand (Streuobstwiese/-weide, Obstbaumreihen)</b>				
Charakteristik:	Bearbeiter: TB Lebensraum				
lfd. Nummer:	<b>3022</b>	Fläche: in m <sup>2</sup>	<b>0</b>	Länge in m:	<b>0</b>
Bestandestyp:	<b>0204 Streuobstbestand (Streuobstwiese/-weide, Obstbaumreihen)</b>				
Charakteristik:	Bearbeiter: TB Lebensraum				
lfd. Nummer:	<b>3023</b>	Fläche: in m <sup>2</sup>	<b>0</b>	Länge in m:	<b>0</b>
Bestandestyp:	<b>0206 Baumreihe, Allee</b>				
Charakteristik:	Bearbeiter: TB Lebensraum				
lfd. Nummer:	<b>3024</b>	Fläche: in m <sup>2</sup>	<b>0</b>	Länge in m:	<b>0</b>
Bestandestyp:	<b>0103 Laub-Nadel-Mischwald/Laub-Nadelholz-Mischforst</b>				
Charakteristik:	Bearbeiter: TB Lebensraum				
lfd. Nummer:	<b>3025</b>	Fläche: in m <sup>2</sup>	<b>0</b>	Länge in m:	<b>0</b>
Bestandestyp:	<b>0103 Laub-Nadel-Mischwald/Laub-Nadelholz-Mischforst</b>				
Charakteristik:	Bearbeiter: TB Lebensraum				
lfd. Nummer:	<b>3026</b>	Fläche: in m <sup>2</sup>	<b>0</b>	Länge in m:	<b>0</b>
Bestandestyp:	<b>0204 Streuobstbestand (Streuobstwiese/-weide, Obstbaumreihen)</b>				
Charakteristik:	Bearbeiter: TB Lebensraum				
lfd. Nummer:	<b>3027</b>	Fläche: in m <sup>2</sup>	<b>0</b>	Länge in m:	<b>0</b>
Bestandestyp:	<b>0204 Streuobstbestand (Streuobstwiese/-weide, Obstbaumreihen)</b>				
Charakteristik:	Bearbeiter: TB Lebensraum				
lfd. Nummer:	<b>3028</b>	Fläche: in m <sup>2</sup>	<b>0</b>	Länge in m:	<b>0</b>
Bestandestyp:	<b>0204 Streuobstbestand (Streuobstwiese/-weide, Obstbaumreihen)</b>				
Charakteristik:	Bearbeiter: TB Lebensraum				
lfd. Nummer:	<b>3029</b>	Fläche: in m <sup>2</sup>	<b>0</b>	Länge in m:	<b>0</b>
Bestandestyp:	<b>0206 Baumreihe, Allee</b>				
Charakteristik:	Bearbeiter: TB Lebensraum				
lfd. Nummer:	<b>3030</b>	Fläche: in m <sup>2</sup>	<b>0</b>	Länge in m:	<b>0</b>
Bestandestyp:	<b>0202 Uferbegleitgehölz</b>				
Charakteristik:	Fraxinus excelsior, Corylus avellana, Sambucus nigra				
	Bearbeiter: TB Lebensraum				
lfd. Nummer:	<b>3031</b>	Fläche: in m <sup>2</sup>	<b>0</b>	Länge in m:	<b>0</b>
Bestandestyp:	<b>0204 Streuobstbestand (Streuobstwiese/-weide, Obstbaumreihen)</b>				
Charakteristik:	Bearbeiter: TB Lebensraum				



lfd. Nummer:	<b>3032</b>	Fläche: in m <sup>2</sup>	<b>0</b>	Länge in m:	<b>0</b>
Bestandestyp:	<b>0204 Streuobstbestand (Streuobstwiese/-weide, Obstbaumreihen)</b>				
Charakteristik:	Bearbeiter: TB Lebensraum				
lfd. Nummer:	<b>3033</b>	Fläche: in m <sup>2</sup>	<b>0</b>	Länge in m:	<b>0</b>
Bestandestyp:	<b>0204 Streuobstbestand (Streuobstwiese/-weide, Obstbaumreihen)</b>				
Charakteristik:	Bearbeiter: TB Lebensraum				
lfd. Nummer:	<b>3034</b>	Fläche: in m <sup>2</sup>	<b>0</b>	Länge in m:	<b>0</b>
Bestandestyp:	<b>0206 Baumreihe, Allee</b>				
Charakteristik:	Bearbeiter: TB Lebensraum				
lfd. Nummer:	<b>3035</b>	Fläche: in m <sup>2</sup>	<b>0</b>	Länge in m:	<b>0</b>
Bestandestyp:	<b>0206 Baumreihe, Allee</b>				
Charakteristik:	Bearbeiter: TB Lebensraum				
lfd. Nummer:	<b>3036</b>	Fläche: in m <sup>2</sup>	<b>0</b>	Länge in m:	<b>0</b>
Bestandestyp:	<b>0206 Baumreihe, Allee</b>				
Charakteristik:	Bearbeiter: TB Lebensraum				
lfd. Nummer:	<b>3037</b>	Fläche: in m <sup>2</sup>	<b>0</b>	Länge in m:	<b>0</b>
Bestandestyp:	<b>0310 Grünland-Sondernutzung</b>				
Charakteristik:	Tennisplätze, Freizeitanlage Bearbeiter: TB Lebensraum				
lfd. Nummer:	<b>3038</b>	Fläche: in m <sup>2</sup>	<b>0</b>	Länge in m:	<b>0</b>
Bestandestyp:	<b>0204 Streuobstbestand (Streuobstwiese/-weide, Obstbaumreihen)</b>				
Charakteristik:	Bearbeiter: TB Lebensraum				
lfd. Nummer:	<b>3039</b>	Fläche: in m <sup>2</sup>	<b>0</b>	Länge in m:	<b>0</b>
Bestandestyp:	<b>0204 Streuobstbestand (Streuobstwiese/-weide, Obstbaumreihen)</b>				
Charakteristik:	Bearbeiter: TB Lebensraum				
lfd. Nummer:	<b>3040</b>	Fläche: in m <sup>2</sup>	<b>0</b>	Länge in m:	<b>0</b>
Bestandestyp:	<b>0104 Laubwald/Laubholzforst</b>				
Charakteristik:	Bearbeiter: TB Lebensraum				
lfd. Nummer:	<b>3041</b>	Fläche: in m <sup>2</sup>	<b>0</b>	Länge in m:	<b>0</b>
Bestandestyp:	<b>0204 Streuobstbestand (Streuobstwiese/-weide, Obstbaumreihen)</b>				
Charakteristik:	Bearbeiter: TB Lebensraum				
lfd. Nummer:	<b>3042</b>	Fläche: in m <sup>2</sup>	<b>0</b>	Länge in m:	<b>0</b>
Bestandestyp:	<b>0204 Streuobstbestand (Streuobstwiese/-weide, Obstbaumreihen)</b>				
Charakteristik:	Bearbeiter: TB Lebensraum				
lfd. Nummer:	<b>3043</b>	Fläche: in m <sup>2</sup>	<b>0</b>	Länge in m:	<b>0</b>
Bestandestyp:	<b>0206 Baumreihe, Allee</b>				
Charakteristik:	Bearbeiter: TB Lebensraum				

lfd. Nummer:	<b>3044</b>	Fläche: in m <sup>2</sup>	<b>0</b>	Länge in m:	<b>0</b>
Bestandestyp:	<b>0204 Streuobstbestand (Streuobstwiese/-weide, Obstbaumreihen)</b>				
Charakteristik:	Bearbeiter: TB Lebensraum				
lfd. Nummer:	<b>3045</b>	Fläche: in m <sup>2</sup>	<b>0</b>	Länge in m:	<b>0</b>
Bestandestyp:	<b>0204 Streuobstbestand (Streuobstwiese/-weide, Obstbaumreihen)</b>				
Charakteristik:	Bearbeiter: TB Lebensraum				
lfd. Nummer:	<b>3046</b>	Fläche: in m <sup>2</sup>	<b>0</b>	Länge in m:	<b>0</b>
Bestandestyp:	<b>0204 Streuobstbestand (Streuobstwiese/-weide, Obstbaumreihen)</b>				
Charakteristik:	Bearbeiter: TB Lebensraum				
lfd. Nummer:	<b>3047</b>	Fläche: in m <sup>2</sup>	<b>0</b>	Länge in m:	<b>0</b>
Bestandestyp:	<b>0204 Streuobstbestand (Streuobstwiese/-weide, Obstbaumreihen)</b>				
Charakteristik:	Bearbeiter: TB Lebensraum				
lfd. Nummer:	<b>3048</b>	Fläche: in m <sup>2</sup>	<b>0</b>	Länge in m:	<b>0</b>
Bestandestyp:	<b>0202 Uferbegleitgehölz</b>				
Charakteristik:	Fraxinus excelsior, Alnus glutinosa, Salix sp, Quercus robur				
	Bearbeiter: TB Lebensraum				
lfd. Nummer:	<b>3049</b>	Fläche: in m <sup>2</sup>	<b>0</b>	Länge in m:	<b>0</b>
Bestandestyp:	<b>0202 Uferbegleitgehölz</b>				
Charakteristik:	Fraxinus excelsior, Alnus glutinosa, Salix sp, Quercus robur				
	Bearbeiter: TB Lebensraum				
lfd. Nummer:	<b>3050</b>	Fläche: in m <sup>2</sup>	<b>0</b>	Länge in m:	<b>0</b>
Bestandestyp:	<b>0207 Markanter Einzelbaum</b>				
Charakteristik:	Bearbeiter: TB Lebensraum				
lfd. Nummer:	<b>3051</b>	Fläche: in m <sup>2</sup>	<b>0</b>	Länge in m:	<b>0</b>
Bestandestyp:	<b>0207 Markanter Einzelbaum</b>				
Charakteristik:	Bearbeiter: TB Lebensraum				
lfd. Nummer:	<b>3052</b>	Fläche: in m <sup>2</sup>	<b>0</b>	Länge in m:	<b>0</b>
Bestandestyp:	<b>0202 Uferbegleitgehölz</b>				
Charakteristik:	Fraxinus excelsior, Populus x canadensis, Salix sp, Acer pseudoplatanus, Alnus glutinosa, Euonimus euopaea				
	Bearbeiter: TB Lebensraum				
lfd. Nummer:	<b>3053</b>	Fläche: in m <sup>2</sup>	<b>0</b>	Länge in m:	<b>0</b>
Bestandestyp:	<b>0401 Stehendes Gewässer</b>				
Charakteristik:	langgezogenes stehendes Gewässer in Wäldchen, rund um das Gewässer Wiesenstreifen				
	Bearbeiter: TB Lebensraum				
lfd. Nummer:	<b>3054</b>	Fläche: in m <sup>2</sup>	<b>0</b>	Länge in m:	<b>0</b>
Bestandestyp:	<b>0104 Laubwald/Laubholzforst</b>				
Charakteristik:	Bearbeiter: TB Lebensraum				
lfd. Nummer:	<b>3055</b>	Fläche: in m <sup>2</sup>	<b>0</b>	Länge in m:	<b>0</b>
Bestandestyp:	<b>0202 Uferbegleitgehölz</b>				
Charakteristik:	Populus x canadensis, Fraxinus excelsior, Alnus glutinosa				
	Bearbeiter: TB Lebensraum				

lfd. Nummer:	<b>3056</b>	Fläche: in m <sup>2</sup>	<b>0</b>	Länge in m:	<b>0</b>
Bestandestyp:	<b>0207 Markanter Einzelbaum</b>				
Charakteristik:					
	Bearbeiter: TB Lebensraum				
lfd. Nummer:	<b>3057</b>	Fläche: in m <sup>2</sup>	<b>0</b>	Länge in m:	<b>0</b>
Bestandestyp:	<b>0207 Markanter Einzelbaum</b>				
Charakteristik:					
	Bearbeiter: TB Lebensraum				
lfd. Nummer:	<b>3058</b>	Fläche: in m <sup>2</sup>	<b>0</b>	Länge in m:	<b>0</b>
Bestandestyp:	<b>0204 Streuobstbestand (Streuobstwiese/-weide, Obstbaumreihen)</b>				
Charakteristik:					
	Bearbeiter: TB Lebensraum				
lfd. Nummer:	<b>3059</b>	Fläche: in m <sup>2</sup>	<b>0</b>	Länge in m:	<b>0</b>
Bestandestyp:	<b>0207 Markanter Einzelbaum</b>				
Charakteristik:					
	Bearbeiter: TB Lebensraum				
lfd. Nummer:	<b>3060</b>	Fläche: in m <sup>2</sup>	<b>0</b>	Länge in m:	<b>0</b>
Bestandestyp:	<b>0207 Markanter Einzelbaum</b>				
Charakteristik:					
	Bearbeiter: TB Lebensraum				
lfd. Nummer:	<b>3061</b>	Fläche: in m <sup>2</sup>	<b>0</b>	Länge in m:	<b>0</b>
Bestandestyp:	<b>0202 Uferbegleitgehölz</b>				
Charakteristik:	Corylus avellana, Picea abies, Alnus glutinosa				
	Bearbeiter: TB Lebensraum				
lfd. Nummer:	<b>3062</b>	Fläche: in m <sup>2</sup>	<b>0</b>	Länge in m:	<b>0</b>
Bestandestyp:	<b>0202 Uferbegleitgehölz</b>				
Charakteristik:	Alnus glutinosa, Fraxinus excelsior, Sambucus nigra, Corylus avellana				
	Bearbeiter: TB Lebensraum				
lfd. Nummer:	<b>3063</b>	Fläche: in m <sup>2</sup>	<b>0</b>	Länge in m:	<b>0</b>
Bestandestyp:	<b>0202 Uferbegleitgehölz</b>				
Charakteristik:	Alnus glutinosa, Fraxinus excelsior, Sambucus nigra, Corylus avellana				
	Bearbeiter: TB Lebensraum				
lfd. Nummer:	<b>3064</b>	Fläche: in m <sup>2</sup>	<b>0</b>	Länge in m:	<b>0</b>
Bestandestyp:	<b>0202 Uferbegleitgehölz</b>				
Charakteristik:	Alnus glutinosa, Fraxinus excelsior, Sambucus nigra, Corylus avellana				
	Bearbeiter: TB Lebensraum				
lfd. Nummer:	<b>3065</b>	Fläche: in m <sup>2</sup>	<b>0</b>	Länge in m:	<b>0</b>
Bestandestyp:	<b>0103 Laub-Nadel-Mischwald/Laub-Nadelholz-Mischforst</b>				
Charakteristik:					
	Bearbeiter: TB Lebensraum				
lfd. Nummer:	<b>3066</b>	Fläche: in m <sup>2</sup>	<b>0</b>	Länge in m:	<b>0</b>
Bestandestyp:	<b>0103 Laub-Nadel-Mischwald/Laub-Nadelholz-Mischforst</b>				
Charakteristik:					
	Bearbeiter: TB Lebensraum				
lfd. Nummer:	<b>3067</b>	Fläche: in m <sup>2</sup>	<b>0</b>	Länge in m:	<b>0</b>
Bestandestyp:	<b>0204 Streuobstbestand (Streuobstwiese/-weide, Obstbaumreihen)</b>				
Charakteristik:					
	Bearbeiter: TB Lebensraum				

lfd. Nummer:	<b>3068</b>	Fläche: in m <sup>2</sup>	<b>0</b>	Länge in m:	<b>0</b>
Bestandestyp:	<b>0204 Streuobstbestand (Streuobstwiese/-weide, Obstbaumreihen)</b>				
Charakteristik:					
	Bearbeiter: TB Lebensraum				
lfd. Nummer:	<b>3069</b>	Fläche: in m <sup>2</sup>	<b>0</b>	Länge in m:	<b>0</b>
Bestandestyp:	<b>0204 Streuobstbestand (Streuobstwiese/-weide, Obstbaumreihen)</b>				
Charakteristik:					
	Bearbeiter: TB Lebensraum				
lfd. Nummer:	<b>3070</b>	Fläche: in m <sup>2</sup>	<b>0</b>	Länge in m:	<b>0</b>
Bestandestyp:	<b>0207 Markanter Einzelbaum</b>				
Charakteristik:					
	Bearbeiter: TB Lebensraum				
lfd. Nummer:	<b>3071</b>	Fläche: in m <sup>2</sup>	<b>0</b>	Länge in m:	<b>0</b>
Bestandestyp:	<b>0206 Baumreihe, Allee</b>				
Charakteristik:					
	Bearbeiter: TB Lebensraum				
lfd. Nummer:	<b>3072</b>	Fläche: in m <sup>2</sup>	<b>0</b>	Länge in m:	<b>0</b>
Bestandestyp:	<b>0102 Nadelwald/Nadelholzforst</b>				
Charakteristik:					
	Bearbeiter: TB Lebensraum				
lfd. Nummer:	<b>3073</b>	Fläche: in m <sup>2</sup>	<b>0</b>	Länge in m:	<b>0</b>
Bestandestyp:	<b>0103 Laub-Nadel-Mischwald/Laub-Nadelholz-Mischforst</b>				
Charakteristik:					
	Bearbeiter: TB Lebensraum				
lfd. Nummer:	<b>3074</b>	Fläche: in m <sup>2</sup>	<b>0</b>	Länge in m:	<b>0</b>
Bestandestyp:	<b>0102 Nadelwald/Nadelholzforst</b>				
Charakteristik:					
	Bearbeiter: TB Lebensraum				
lfd. Nummer:	<b>3075</b>	Fläche: in m <sup>2</sup>	<b>0</b>	Länge in m:	<b>0</b>
Bestandestyp:	<b>0402 Fließendes Gewässer</b>				
Charakteristik:	Grabenartiges Gerinne, ca, 70 cm breit, tief eingeschnitten				
	Bearbeiter: TB Lebensraum				
lfd. Nummer:	<b>3076</b>	Fläche: in m <sup>2</sup>	<b>0</b>	Länge in m:	<b>0</b>
Bestandestyp:	<b>0202 Uferbegleitgehölz</b>				
Charakteristik:	Fraxinus excelsior, Alnus glutinosa, Acer pseudoplatanus				
	Bearbeiter: TB Lebensraum				
lfd. Nummer:	<b>3077</b>	Fläche: in m <sup>2</sup>	<b>0</b>	Länge in m:	<b>0</b>
Bestandestyp:	<b>0202 Uferbegleitgehölz</b>				
Charakteristik:	Fraxinus excelsior, Alnus glutinosa, Acer pseudoplatanus				
	Bearbeiter: TB Lebensraum				
lfd. Nummer:	<b>3078</b>	Fläche: in m <sup>2</sup>	<b>0</b>	Länge in m:	<b>0</b>
Bestandestyp:	<b>0204 Streuobstbestand (Streuobstwiese/-weide, Obstbaumreihen)</b>				
Charakteristik:					
	Bearbeiter: TB Lebensraum				
lfd. Nummer:	<b>3079</b>	Fläche: in m <sup>2</sup>	<b>0</b>	Länge in m:	<b>0</b>
Bestandestyp:	<b>0202 Uferbegleitgehölz</b>				
Charakteristik:	teilweise einreihig ausgebildet: Fraxinus excelsior, Alnus glutinosa, Acer pseudoplatanus				
	Bearbeiter: TB Lebensraum				

lfd. Nummer:	<b>3080</b>	Fläche: in m <sup>2</sup>	<b>0</b>	Länge in m:	<b>0</b>
Bestandestyp:	<b>0104 Laubwald/Laubholzforst</b>				
Charakteristik:					
	Bearbeiter: TB Lebensraum				
lfd. Nummer:	<b>3081</b>	Fläche: in m <sup>2</sup>	<b>0</b>	Länge in m:	<b>0</b>
Bestandestyp:	<b>99 Erhebungsfläche unbestimmten Typs</b>				
Charakteristik:	Schlagflur, (noch) nicht aufgeforstet				
	Bearbeiter: TB Lebensraum				
lfd. Nummer:	<b>3082</b>	Fläche: in m <sup>2</sup>	<b>0</b>	Länge in m:	<b>0</b>
Bestandestyp:	<b>0103 Laub-Nadel-Mischwald/Laub-Nadelholz-Mischforst</b>				
Charakteristik:					
	Bearbeiter: TB Lebensraum				
lfd. Nummer:	<b>3083</b>	Fläche: in m <sup>2</sup>	<b>0</b>	Länge in m:	<b>0</b>
Bestandestyp:	<b>0104 Laubwald/Laubholzforst</b>				
Charakteristik:					
	Bearbeiter: TB Lebensraum				
lfd. Nummer:	<b>3084</b>	Fläche: in m <sup>2</sup>	<b>0</b>	Länge in m:	<b>0</b>
Bestandestyp:	<b>0103 Laub-Nadel-Mischwald/Laub-Nadelholz-Mischforst</b>				
Charakteristik:					
	Bearbeiter: TB Lebensraum				
lfd. Nummer:	<b>3085</b>	Fläche: in m <sup>2</sup>	<b>0</b>	Länge in m:	<b>0</b>
Bestandestyp:	<b>0102 Nadelwald/Nadelholzforst</b>				
Charakteristik:					
	Bearbeiter: TB Lebensraum				
lfd. Nummer:	<b>3086</b>	Fläche: in m <sup>2</sup>	<b>0</b>	Länge in m:	<b>0</b>
Bestandestyp:	<b>0103 Laub-Nadel-Mischwald/Laub-Nadelholz-Mischforst</b>				
Charakteristik:					
	Bearbeiter: TB Lebensraum				
lfd. Nummer:	<b>3087</b>	Fläche: in m <sup>2</sup>	<b>0</b>	Länge in m:	<b>0</b>
Bestandestyp:	<b>0207 Markanter Einzelbaum</b>				
Charakteristik:					
	Bearbeiter: TB Lebensraum				
lfd. Nummer:	<b>3088</b>	Fläche: in m <sup>2</sup>	<b>0</b>	Länge in m:	<b>0</b>
Bestandestyp:	<b>0207 Markanter Einzelbaum</b>				
Charakteristik:					
	Bearbeiter: TB Lebensraum				
lfd. Nummer:	<b>3089</b>	Fläche: in m <sup>2</sup>	<b>0</b>	Länge in m:	<b>0</b>
Bestandestyp:	<b>0207 Markanter Einzelbaum</b>				
Charakteristik:					
	Bearbeiter: TB Lebensraum				
lfd. Nummer:	<b>3090</b>	Fläche: in m <sup>2</sup>	<b>0</b>	Länge in m:	<b>0</b>
Bestandestyp:	<b>0207 Markanter Einzelbaum</b>				
Charakteristik:					
	Bearbeiter: TB Lebensraum				
lfd. Nummer:	<b>3091</b>	Fläche: in m <sup>2</sup>	<b>0</b>	Länge in m:	<b>0</b>
Bestandestyp:	<b>0206 Baumreihe, Allee</b>				
Charakteristik:					
	Bearbeiter: TB Lebensraum				

lfd. Nummer:	<b>3092</b>	Fläche: in m <sup>2</sup>	<b>0</b>	Länge in m:	<b>0</b>
Bestandestyp:	<b>0206 Baumreihe, Allee</b>				
Charakteristik:					
	Bearbeiter: TB Lebensraum				
lfd. Nummer:	<b>3093</b>	Fläche: in m <sup>2</sup>	<b>0</b>	Länge in m:	<b>0</b>
Bestandestyp:	<b>0204 Streuobstbestand (Streuobstwiese/-weide, Obstbaumreihen)</b>				
Charakteristik:					
	Bearbeiter: TB Lebensraum				
lfd. Nummer:	<b>3094</b>	Fläche: in m <sup>2</sup>	<b>0</b>	Länge in m:	<b>0</b>
Bestandestyp:	<b>0103 Laub-Nadel-Mischwald/Laub-Nadelholz-Mischforst</b>				
Charakteristik:					
	Bearbeiter: TB Lebensraum				
lfd. Nummer:	<b>3095</b>	Fläche: in m <sup>2</sup>	<b>0</b>	Länge in m:	<b>0</b>
Bestandestyp:	<b>0103 Laub-Nadel-Mischwald/Laub-Nadelholz-Mischforst</b>				
Charakteristik:					
	Bearbeiter: TB Lebensraum				
lfd. Nummer:	<b>3096</b>	Fläche: in m <sup>2</sup>	<b>0</b>	Länge in m:	<b>0</b>
Bestandestyp:	<b>0310 Grünland-Sondernutzung</b>				
Charakteristik:	Tierpark Walding				
	Bearbeiter: TB Lebensraum				
lfd. Nummer:	<b>3097</b>	Fläche: in m <sup>2</sup>	<b>0</b>	Länge in m:	<b>0</b>
Bestandestyp:	<b>0207 Markanter Einzelbaum</b>				
Charakteristik:					
	Bearbeiter: TB Lebensraum				
lfd. Nummer:	<b>3098</b>	Fläche: in m <sup>2</sup>	<b>0</b>	Länge in m:	<b>0</b>
Bestandestyp:	<b>0207 Markanter Einzelbaum</b>				
Charakteristik:					
	Bearbeiter: TB Lebensraum				
lfd. Nummer:	<b>3099</b>	Fläche: in m <sup>2</sup>	<b>0</b>	Länge in m:	<b>0</b>
Bestandestyp:	<b>0204 Streuobstbestand (Streuobstwiese/-weide, Obstbaumreihen)</b>				
Charakteristik:					
	Bearbeiter: TB Lebensraum				
lfd. Nummer:	<b>3100</b>	Fläche: in m <sup>2</sup>	<b>0</b>	Länge in m:	<b>0</b>
Bestandestyp:	<b>0206 Baumreihe, Allee</b>				
Charakteristik:					
	Bearbeiter: TB Lebensraum				
lfd. Nummer:	<b>3101</b>	Fläche: in m <sup>2</sup>	<b>0</b>	Länge in m:	<b>0</b>
Bestandestyp:	<b>0104 Laubwald/Laubholzforst</b>				
Charakteristik:					
	Bearbeiter: TB Lebensraum				
lfd. Nummer:	<b>3102</b>	Fläche: in m <sup>2</sup>	<b>0</b>	Länge in m:	<b>0</b>
Bestandestyp:	<b>0104 Laubwald/Laubholzforst</b>				
Charakteristik:					
	Bearbeiter: TB Lebensraum				
lfd. Nummer:	<b>3103</b>	Fläche: in m <sup>2</sup>	<b>0</b>	Länge in m:	<b>0</b>
Bestandestyp:	<b>0204 Streuobstbestand (Streuobstwiese/-weide, Obstbaumreihen)</b>				
Charakteristik:					
	Bearbeiter: TB Lebensraum				

lfd. Nummer:	<b>3104</b>	Fläche: in m <sup>2</sup>	<b>0</b>	Länge in m:	<b>0</b>
Bestandestyp:	<b>0204 Streuobstbestand (Streuobstwiese/-weide, Obstbaumreihen)</b>				
Charakteristik:					
	Bearbeiter: TB Lebensraum				
lfd. Nummer:	<b>3105</b>	Fläche: in m <sup>2</sup>	<b>0</b>	Länge in m:	<b>0</b>
Bestandestyp:	<b>0102 Nadelwald/Nadelholzforst</b>				
Charakteristik:					
	Bearbeiter: TB Lebensraum				
lfd. Nummer:	<b>3106</b>	Fläche: in m <sup>2</sup>	<b>0</b>	Länge in m:	<b>0</b>
Bestandestyp:	<b>0103 Laub-Nadel-Mischwald/Laub-Nadelholz-Mischforst</b>				
Charakteristik:					
	Bearbeiter: TB Lebensraum				
lfd. Nummer:	<b>3107</b>	Fläche: in m <sup>2</sup>	<b>0</b>	Länge in m:	<b>0</b>
Bestandestyp:	<b>0207 Markanter Einzelbaum</b>				
Charakteristik:					
	Bearbeiter: TB Lebensraum				
lfd. Nummer:	<b>3108</b>	Fläche: in m <sup>2</sup>	<b>0</b>	Länge in m:	<b>0</b>
Bestandestyp:	<b>0207 Markanter Einzelbaum</b>				
Charakteristik:					
	Bearbeiter: TB Lebensraum				
lfd. Nummer:	<b>3109</b>	Fläche: in m <sup>2</sup>	<b>0</b>	Länge in m:	<b>0</b>
Bestandestyp:	<b>0207 Markanter Einzelbaum</b>				
Charakteristik:					
	Bearbeiter: TB Lebensraum				
lfd. Nummer:	<b>3110</b>	Fläche: in m <sup>2</sup>	<b>0</b>	Länge in m:	<b>0</b>
Bestandestyp:	<b>0204 Streuobstbestand (Streuobstwiese/-weide, Obstbaumreihen)</b>				
Charakteristik:					
	Bearbeiter: TB Lebensraum				
lfd. Nummer:	<b>3111</b>	Fläche: in m <sup>2</sup>	<b>0</b>	Länge in m:	<b>0</b>
Bestandestyp:	<b>0204 Streuobstbestand (Streuobstwiese/-weide, Obstbaumreihen)</b>				
Charakteristik:					
	Bearbeiter: TB Lebensraum				
lfd. Nummer:	<b>3112</b>	Fläche: in m <sup>2</sup>	<b>0</b>	Länge in m:	<b>0</b>
Bestandestyp:	<b>0204 Streuobstbestand (Streuobstwiese/-weide, Obstbaumreihen)</b>				
Charakteristik:					
	Bearbeiter: TB Lebensraum				
lfd. Nummer:	<b>3113</b>	Fläche: in m <sup>2</sup>	<b>0</b>	Länge in m:	<b>0</b>
Bestandestyp:	<b>0206 Baumreihe, Allee</b>				
Charakteristik:					
	Bearbeiter: TB Lebensraum				
lfd. Nummer:	<b>3114</b>	Fläche: in m <sup>2</sup>	<b>0</b>	Länge in m:	<b>0</b>
Bestandestyp:	<b>0206 Baumreihe, Allee</b>				
Charakteristik:					
	Bearbeiter: TB Lebensraum				
lfd. Nummer:	<b>3115</b>	Fläche: in m <sup>2</sup>	<b>0</b>	Länge in m:	<b>0</b>
Bestandestyp:	<b>0204 Streuobstbestand (Streuobstwiese/-weide, Obstbaumreihen)</b>				
Charakteristik:					
	Bearbeiter: TB Lebensraum				

lfd. Nummer:	<b>3116</b>	Fläche: in m <sup>2</sup>	<b>0</b>	Länge in m:	<b>0</b>
Bestandestyp:	<b>0401 Stehendes Gewässer</b>				
Charakteristik:	Teich ohne Ufergehölz, steil geböschte Ufer,				
	Bearbeiter: TB Lebensraum				
lfd. Nummer:	<b>3117</b>	Fläche: in m <sup>2</sup>	<b>0</b>	Länge in m:	<b>0</b>
Bestandestyp:	<b>0204 Streuobstbestand (Streuobstwiese/-weide, Obstbaumreihen)</b>				
Charakteristik:					
	Bearbeiter: TB Lebensraum				
lfd. Nummer:	<b>3118</b>	Fläche: in m <sup>2</sup>	<b>0</b>	Länge in m:	<b>0</b>
Bestandestyp:	<b>0204 Streuobstbestand (Streuobstwiese/-weide, Obstbaumreihen)</b>				
Charakteristik:					
	Bearbeiter: TB Lebensraum				
lfd. Nummer:	<b>3119</b>	Fläche: in m <sup>2</sup>	<b>0</b>	Länge in m:	<b>0</b>
Bestandestyp:	<b>0204 Streuobstbestand (Streuobstwiese/-weide, Obstbaumreihen)</b>				
Charakteristik:					
	Bearbeiter: TB Lebensraum				
lfd. Nummer:	<b>3120</b>	Fläche: in m <sup>2</sup>	<b>0</b>	Länge in m:	<b>0</b>
Bestandestyp:	<b>0204 Streuobstbestand (Streuobstwiese/-weide, Obstbaumreihen)</b>				
Charakteristik:					
	Bearbeiter: TB Lebensraum				
lfd. Nummer:	<b>3121</b>	Fläche: in m <sup>2</sup>	<b>0</b>	Länge in m:	<b>0</b>
Bestandestyp:	<b>0206 Baumreihe, Allee</b>				
Charakteristik:					
	Bearbeiter: TB Lebensraum				
lfd. Nummer:	<b>3123</b>	Fläche: in m <sup>2</sup>	<b>0</b>	Länge in m:	<b>0</b>
Bestandestyp:	<b>0204 Streuobstbestand (Streuobstwiese/-weide, Obstbaumreihen)</b>				
Charakteristik:					
	Bearbeiter: TB Lebensraum				
lfd. Nummer:	<b>3124</b>	Fläche: in m <sup>2</sup>	<b>0</b>	Länge in m:	<b>0</b>
Bestandestyp:	<b>0104 Laubwald/Laubholzforst</b>				
Charakteristik:					
	Bearbeiter: TB Lebensraum				
lfd. Nummer:	<b>3125</b>	Fläche: in m <sup>2</sup>	<b>0</b>	Länge in m:	<b>0</b>
Bestandestyp:	<b>0103 Laub-Nadel-Mischwald/Laub-Nadelholz-Mischforst</b>				
Charakteristik:					
	Bearbeiter: TB Lebensraum				
lfd. Nummer:	<b>3126</b>	Fläche: in m <sup>2</sup>	<b>0</b>	Länge in m:	<b>0</b>
Bestandestyp:	<b>0203 Heckenzug</b>				
Charakteristik:					
	Bearbeiter: TB Lebensraum				
lfd. Nummer:	<b>3127</b>	Fläche: in m <sup>2</sup>	<b>0</b>	Länge in m:	<b>0</b>
Bestandestyp:	<b>0202 Uferbegleitgehölz</b>				
Charakteristik:	Quercus robur, Fraxinus excelsior, Corylus avellana, Ziergehölze				
	Bearbeiter: TB Lebensraum				
lfd. Nummer:	<b>3128</b>	Fläche: in m <sup>2</sup>	<b>0</b>	Länge in m:	<b>0</b>
Bestandestyp:	<b>0202 Uferbegleitgehölz</b>				
Charakteristik:	Quercus robur, Fraxinus excelsior, Corylus avellana, Ziergehölze				
	Bearbeiter: TB Lebensraum				



lfd. Nummer:	<b>3129</b>	Fläche: in m <sup>2</sup>	<b>0</b>	Länge in m:	<b>0</b>
Bestandestyp:	<b>0204 Streuobstbestand (Streuobstwiese/-weide, Obstbaumreihen)</b>				
Charakteristik:					
	Bearbeiter: TB Lebensraum				
lfd. Nummer:	<b>3130</b>	Fläche: in m <sup>2</sup>	<b>0</b>	Länge in m:	<b>0</b>
Bestandestyp:	<b>0102 Nadelwald/Nadelholzforst</b>				
Charakteristik:					
	Bearbeiter: TB Lebensraum				
lfd. Nummer:	<b>3131</b>	Fläche: in m <sup>2</sup>	<b>0</b>	Länge in m:	<b>0</b>
Bestandestyp:	<b>0104 Laubwald/Laubholzforst</b>				
Charakteristik:					
	Bearbeiter: TB Lebensraum				
lfd. Nummer:	<b>3132</b>	Fläche: in m <sup>2</sup>	<b>0</b>	Länge in m:	<b>0</b>
Bestandestyp:	<b>0210 Markante (landschaftsprägende) Geländeböschung</b>				
Charakteristik:	Terrassenkante: Austufe/Hügelstufe: teilweise mit standortsgerechtem Laubwald bestockt, teilweise bebautes Bauland				
	Bearbeiter: TB Lebensraum				
lfd. Nummer:	<b>3133</b>	Fläche: in m <sup>2</sup>	<b>0</b>	Länge in m:	<b>0</b>
Bestandestyp:	<b>0210 Markante (landschaftsprägende) Geländeböschung</b>				
Charakteristik:	Terrassenkante: Austufe/Hügelstufe: teilweise mit standortsgerechtem Laubwald bestockt, teilweise bebautes Bauland				
	Bearbeiter: TB Lebensraum				
lfd. Nummer:	<b>3134</b>	Fläche: in m <sup>2</sup>	<b>0</b>	Länge in m:	<b>0</b>
Bestandestyp:	<b>0204 Streuobstbestand (Streuobstwiese/-weide, Obstbaumreihen)</b>				
Charakteristik:					
	Bearbeiter: TB Lebensraum				
lfd. Nummer:	<b>3135</b>	Fläche: in m <sup>2</sup>	<b>0</b>	Länge in m:	<b>0</b>
Bestandestyp:	<b>0204 Streuobstbestand (Streuobstwiese/-weide, Obstbaumreihen)</b>				
Charakteristik:					
	Bearbeiter: TB Lebensraum				
lfd. Nummer:	<b>3136</b>	Fläche: in m <sup>2</sup>	<b>0</b>	Länge in m:	<b>0</b>
Bestandestyp:	<b>0206 Baumreihe, Allee</b>				
Charakteristik:					
	Bearbeiter: TB Lebensraum				
lfd. Nummer:	<b>3137</b>	Fläche: in m <sup>2</sup>	<b>0</b>	Länge in m:	<b>0</b>
Bestandestyp:	<b>0204 Streuobstbestand (Streuobstwiese/-weide, Obstbaumreihen)</b>				
Charakteristik:					
	Bearbeiter: TB Lebensraum				
lfd. Nummer:	<b>3138</b>	Fläche: in m <sup>2</sup>	<b>0</b>	Länge in m:	<b>0</b>
Bestandestyp:	<b>0204 Streuobstbestand (Streuobstwiese/-weide, Obstbaumreihen)</b>				
Charakteristik:					
	Bearbeiter: TB Lebensraum				
lfd. Nummer:	<b>3139</b>	Fläche: in m <sup>2</sup>	<b>0</b>	Länge in m:	<b>0</b>
Bestandestyp:	<b>0204 Streuobstbestand (Streuobstwiese/-weide, Obstbaumreihen)</b>				
Charakteristik:					
	Bearbeiter: TB Lebensraum				
lfd. Nummer:	<b>3140</b>	Fläche: in m <sup>2</sup>	<b>0</b>	Länge in m:	<b>0</b>
Bestandestyp:	<b>0202 Uferbegleitgehölz</b>				
Charakteristik:	Salix sp, Fraxinus excelsior, Acer pseudoplatanus, Corylus avellana, Alnus glutinosa				
	Bearbeiter: TB Lebensraum				

lfd. Nummer:	<b>3141</b>	Fläche: in m <sup>2</sup>	<b>0</b>	Länge in m:	<b>0</b>
Bestandestyp:	<b>0202 Uferbegleitgehölz</b>				
Charakteristik:	Salix sp, Fraxinus excelsior, Acer pseudoplatanus, Corylus avellana, Alnus glutinosa				
	Bearbeiter: TB Lebensraum				
lfd. Nummer:	<b>3142</b>	Fläche: in m <sup>2</sup>	<b>0</b>	Länge in m:	<b>0</b>
Bestandestyp:	<b>0204 Streuobstbestand (Streuobstwiese/-weide, Obstbaumreihen)</b>				
Charakteristik:					
	Bearbeiter: TB Lebensraum				
lfd. Nummer:	<b>3143</b>	Fläche: in m <sup>2</sup>	<b>0</b>	Länge in m:	<b>0</b>
Bestandestyp:	<b>0202 Uferbegleitgehölz</b>				
Charakteristik:	teilweise einreihig: Salix sp, Fraxinus excelsior, Acer pseudoplatanus, Corylus avellana, Alnus glutinosa				
	Bearbeiter: TB Lebensraum				
lfd. Nummer:	<b>3144</b>	Fläche: in m <sup>2</sup>	<b>0</b>	Länge in m:	<b>0</b>
Bestandestyp:	<b>0206 Baumreihe, Allee</b>				
Charakteristik:					
	Bearbeiter: TB Lebensraum				
lfd. Nummer:	<b>3145</b>	Fläche: in m <sup>2</sup>	<b>0</b>	Länge in m:	<b>0</b>
Bestandestyp:	<b>0204 Streuobstbestand (Streuobstwiese/-weide, Obstbaumreihen)</b>				
Charakteristik:					
	Bearbeiter: TB Lebensraum				
lfd. Nummer:	<b>3146</b>	Fläche: in m <sup>2</sup>	<b>0</b>	Länge in m:	<b>0</b>
Bestandestyp:	<b>0204 Streuobstbestand (Streuobstwiese/-weide, Obstbaumreihen)</b>				
Charakteristik:					
	Bearbeiter: TB Lebensraum				
lfd. Nummer:	<b>3147</b>	Fläche: in m <sup>2</sup>	<b>0</b>	Länge in m:	<b>0</b>
Bestandestyp:	<b>0204 Streuobstbestand (Streuobstwiese/-weide, Obstbaumreihen)</b>				
Charakteristik:					
	Bearbeiter: TB Lebensraum				
lfd. Nummer:	<b>3148</b>	Fläche: in m <sup>2</sup>	<b>0</b>	Länge in m:	<b>0</b>
Bestandestyp:	<b>0204 Streuobstbestand (Streuobstwiese/-weide, Obstbaumreihen)</b>				
Charakteristik:					
	Bearbeiter: TB Lebensraum				
lfd. Nummer:	<b>3149</b>	Fläche: in m <sup>2</sup>	<b>0</b>	Länge in m:	<b>0</b>
Bestandestyp:	<b>0204 Streuobstbestand (Streuobstwiese/-weide, Obstbaumreihen)</b>				
Charakteristik:					
	Bearbeiter: TB Lebensraum				
lfd. Nummer:	<b>3150</b>	Fläche: in m <sup>2</sup>	<b>0</b>	Länge in m:	<b>0</b>
Bestandestyp:	<b>0204 Streuobstbestand (Streuobstwiese/-weide, Obstbaumreihen)</b>				
Charakteristik:					
	Bearbeiter: TB Lebensraum				
lfd. Nummer:	<b>3151</b>	Fläche: in m <sup>2</sup>	<b>0</b>	Länge in m:	<b>0</b>
Bestandestyp:	<b>0204 Streuobstbestand (Streuobstwiese/-weide, Obstbaumreihen)</b>				
Charakteristik:					
	Bearbeiter: TB Lebensraum				
lfd. Nummer:	<b>3152</b>	Fläche: in m <sup>2</sup>	<b>0</b>	Länge in m:	<b>0</b>
Bestandestyp:	<b>0204 Streuobstbestand (Streuobstwiese/-weide, Obstbaumreihen)</b>				
Charakteristik:					
	Bearbeiter: TB Lebensraum				

lfd. Nummer:	<b>3153</b>	Fläche: in m <sup>2</sup>	<b>0</b>	Länge in m:	<b>0</b>
Bestandestyp:	<b>0207 Markanter Einzelbaum</b>				
Charakteristik:					
	Bearbeiter: TB Lebensraum				
lfd. Nummer:	<b>3154</b>	Fläche: in m <sup>2</sup>	<b>0</b>	Länge in m:	<b>0</b>
Bestandestyp:	<b>0207 Markanter Einzelbaum</b>				
Charakteristik:					
	Bearbeiter: TB Lebensraum				
lfd. Nummer:	<b>3155</b>	Fläche: in m <sup>2</sup>	<b>0</b>	Länge in m:	<b>0</b>
Bestandestyp:	<b>0202 Uferbegleitgehölz</b>				
Charakteristik:	Populus x canadensis, Fraxinus excelsior, Euonimus europaea, Quercus robur, Kopfweiden				
	Bearbeiter: TB Lebensraum				
lfd. Nummer:	<b>3156</b>	Fläche: in m <sup>2</sup>	<b>0</b>	Länge in m:	<b>0</b>
Bestandestyp:	<b>0206 Baumreihe, Allee</b>				
Charakteristik:					
	Bearbeiter: TB Lebensraum				
lfd. Nummer:	<b>3157</b>	Fläche: in m <sup>2</sup>	<b>0</b>	Länge in m:	<b>0</b>
Bestandestyp:	<b>0204 Streuobstbestand (Streuobstwiese/-weide, Obstbaumreihen)</b>				
Charakteristik:					
	Bearbeiter: TB Lebensraum				
lfd. Nummer:	<b>3158</b>	Fläche: in m <sup>2</sup>	<b>0</b>	Länge in m:	<b>0</b>
Bestandestyp:	<b>0204 Streuobstbestand (Streuobstwiese/-weide, Obstbaumreihen)</b>				
Charakteristik:					
	Bearbeiter: TB Lebensraum				
lfd. Nummer:	<b>3159</b>	Fläche: in m <sup>2</sup>	<b>0</b>	Länge in m:	<b>0</b>
Bestandestyp:	<b>0202 Uferbegleitgehölz</b>				
Charakteristik:	Salix sp, Populus x canadensis, Cornus sanguinea, Viburnum opulus				
	Bearbeiter: TB Lebensraum				
lfd. Nummer:	<b>3160</b>	Fläche: in m <sup>2</sup>	<b>0</b>	Länge in m:	<b>0</b>
Bestandestyp:	<b>0206 Baumreihe, Allee</b>				
Charakteristik:					
	Bearbeiter: TB Lebensraum				
lfd. Nummer:	<b>3161</b>	Fläche: in m <sup>2</sup>	<b>0</b>	Länge in m:	<b>0</b>
Bestandestyp:	<b>0401 Stehendes Gewässer</b>				
Charakteristik:	Teich in Obstbaumwiese, kein Ufergehölz				
	Bearbeiter: TB Lebensraum				
lfd. Nummer:	<b>3162</b>	Fläche: in m <sup>2</sup>	<b>0</b>	Länge in m:	<b>0</b>
Bestandestyp:	<b>0206 Baumreihe, Allee</b>				
Charakteristik:					
	Bearbeiter: TB Lebensraum				
lfd. Nummer:	<b>3163</b>	Fläche: in m <sup>2</sup>	<b>0</b>	Länge in m:	<b>0</b>
Bestandestyp:	<b>0204 Streuobstbestand (Streuobstwiese/-weide, Obstbaumreihen)</b>				
Charakteristik:					
	Bearbeiter: TB Lebensraum				
lfd. Nummer:	<b>3164</b>	Fläche: in m <sup>2</sup>	<b>0</b>	Länge in m:	<b>0</b>
Bestandestyp:	<b>0104 Laubwald/Laubholzforst</b>				
Charakteristik:					
	Bearbeiter: TB Lebensraum				

lfd. Nummer:	<b>3165</b>	Fläche: in m <sup>2</sup>	<b>0</b>	Länge in m:	<b>0</b>
Bestandestyp:	<b>0102 Nadelwald/Nadelholzforst</b>				
Charakteristik:	Bearbeiter: TB Lebensraum				
lfd. Nummer:	<b>3166</b>	Fläche: in m <sup>2</sup>	<b>0</b>	Länge in m:	<b>0</b>
Bestandestyp:	<b>0204 Streuobstbestand (Streuobstwiese/-weide, Obstbaumreihen)</b>				
Charakteristik:	Bearbeiter: TB Lebensraum				
lfd. Nummer:	<b>3167</b>	Fläche: in m <sup>2</sup>	<b>0</b>	Länge in m:	<b>0</b>
Bestandestyp:	<b>0204 Streuobstbestand (Streuobstwiese/-weide, Obstbaumreihen)</b>				
Charakteristik:	Bearbeiter: TB Lebensraum				
lfd. Nummer:	<b>3168</b>	Fläche: in m <sup>2</sup>	<b>0</b>	Länge in m:	<b>0</b>
Bestandestyp:	<b>0401 Stehendes Gewässer</b>				
Charakteristik:	Fischteich 3seitig von Wald umgeben, begrünte steil geböschte Ufer				
	Bearbeiter: TB Lebensraum				
lfd. Nummer:	<b>3169</b>	Fläche: in m <sup>2</sup>	<b>0</b>	Länge in m:	<b>0</b>
Bestandestyp:	<b>0103 Laub-Nadel-Mischwald/Laub-Nadelholz-Mischforst</b>				
Charakteristik:	Bearbeiter: TB Lebensraum				
lfd. Nummer:	<b>3170</b>	Fläche: in m <sup>2</sup>	<b>0</b>	Länge in m:	<b>0</b>
Bestandestyp:	<b>0204 Streuobstbestand (Streuobstwiese/-weide, Obstbaumreihen)</b>				
Charakteristik:	Bearbeiter: TB Lebensraum				
lfd. Nummer:	<b>3171</b>	Fläche: in m <sup>2</sup>	<b>0</b>	Länge in m:	<b>0</b>
Bestandestyp:	<b>0207 Markanter Einzelbaum</b>				
Charakteristik:	Bearbeiter: TB Lebensraum				
lfd. Nummer:	<b>3172</b>	Fläche: in m <sup>2</sup>	<b>0</b>	Länge in m:	<b>0</b>
Bestandestyp:	<b>0207 Markanter Einzelbaum</b>				
Charakteristik:	Bearbeiter: TB Lebensraum				
lfd. Nummer:	<b>3173</b>	Fläche: in m <sup>2</sup>	<b>0</b>	Länge in m:	<b>0</b>
Bestandestyp:	<b>0207 Markanter Einzelbaum</b>				
Charakteristik:	Bearbeiter: TB Lebensraum				
lfd. Nummer:	<b>3174</b>	Fläche: in m <sup>2</sup>	<b>0</b>	Länge in m:	<b>0</b>
Bestandestyp:	<b>0207 Markanter Einzelbaum</b>				
Charakteristik:	Bearbeiter: TB Lebensraum				
lfd. Nummer:	<b>3175</b>	Fläche: in m <sup>2</sup>	<b>0</b>	Länge in m:	<b>0</b>
Bestandestyp:	<b>0206 Baumreihe, Allee</b>				
Charakteristik:	Bearbeiter: TB Lebensraum				
lfd. Nummer:	<b>3176</b>	Fläche: in m <sup>2</sup>	<b>0</b>	Länge in m:	<b>0</b>
Bestandestyp:	<b>0102 Nadelwald/Nadelholzforst</b>				
Charakteristik:	Bearbeiter: TB Lebensraum				

lfd. Nummer:	<b>3177</b>	Fläche: in m <sup>2</sup>	<b>0</b>	Länge in m:	<b>0</b>
Bestandestyp:	<b>0202 Uferbegleitgehölz</b>				
Charakteristik:	Salix sp, Fraxinus excelsior, Acer pseudoplatanus, Picea abies				
	Bearbeiter: TB Lebensraum				
lfd. Nummer:	<b>3178</b>	Fläche: in m <sup>2</sup>	<b>0</b>	Länge in m:	<b>0</b>
Bestandestyp:	<b>0103 Laub-Nadel-Mischwald/Laub-Nadelholz-Mischforst</b>				
Charakteristik:					
	Bearbeiter: TB Lebensraum				
lfd. Nummer:	<b>3179</b>	Fläche: in m <sup>2</sup>	<b>0</b>	Länge in m:	<b>0</b>
Bestandestyp:	<b>0104 Laubwald/Laubholzforst</b>				
Charakteristik:					
	Bearbeiter: TB Lebensraum				
lfd. Nummer:	<b>3180</b>	Fläche: in m <sup>2</sup>	<b>0</b>	Länge in m:	<b>0</b>
Bestandestyp:	<b>0104 Laubwald/Laubholzforst</b>				
Charakteristik:					
	Bearbeiter: TB Lebensraum				
lfd. Nummer:	<b>3181</b>	Fläche: in m <sup>2</sup>	<b>0</b>	Länge in m:	<b>0</b>
Bestandestyp:	<b>0204 Streuobstbestand (Streuobstwiese/-weide, Obstbaumreihen)</b>				
Charakteristik:					
	Bearbeiter: TB Lebensraum				
lfd. Nummer:	<b>3182</b>	Fläche: in m <sup>2</sup>	<b>0</b>	Länge in m:	<b>0</b>
Bestandestyp:	<b>0207 Markanter Einzelbaum</b>				
Charakteristik:					
	Bearbeiter: TB Lebensraum				
lfd. Nummer:	<b>3183</b>	Fläche: in m <sup>2</sup>	<b>0</b>	Länge in m:	<b>0</b>
Bestandestyp:	<b>0207 Markanter Einzelbaum</b>				
Charakteristik:					
	Bearbeiter: TB Lebensraum				
lfd. Nummer:	<b>3184</b>	Fläche: in m <sup>2</sup>	<b>0</b>	Länge in m:	<b>0</b>
Bestandestyp:	<b>0207 Markanter Einzelbaum</b>				
Charakteristik:					
	Bearbeiter: TB Lebensraum				
lfd. Nummer:	<b>3185</b>	Fläche: in m <sup>2</sup>	<b>0</b>	Länge in m:	<b>0</b>
Bestandestyp:	<b>0202 Uferbegleitgehölz</b>				
Charakteristik:	Fraxinus excelsior, Pices abies, Alnus glutinosa, Salix sp.				
	Bearbeiter: TB Lebensraum				
lfd. Nummer:	<b>3186</b>	Fläche: in m <sup>2</sup>	<b>0</b>	Länge in m:	<b>0</b>
Bestandestyp:	<b>0104 Laubwald/Laubholzforst</b>				
Charakteristik:					
	Bearbeiter: TB Lebensraum				
lfd. Nummer:	<b>3187</b>	Fläche: in m <sup>2</sup>	<b>0</b>	Länge in m:	<b>0</b>
Bestandestyp:	<b>0104 Laubwald/Laubholzforst</b>				
Charakteristik:					
	Bearbeiter: TB Lebensraum				
lfd. Nummer:	<b>3188</b>	Fläche: in m <sup>2</sup>	<b>0</b>	Länge in m:	<b>0</b>
Bestandestyp:	<b>0204 Streuobstbestand (Streuobstwiese/-weide, Obstbaumreihen)</b>				
Charakteristik:					
	Bearbeiter: TB Lebensraum				

lfd. Nummer:	<b>3189</b>	Fläche: in m <sup>2</sup>	<b>0</b>	Länge in m:	<b>0</b>
Bestandestyp:	<b>0204 Streuobstbestand (Streuobstwiese/-weide, Obstbaumreihen)</b>				
Charakteristik:	Bearbeiter: TB Lebensraum				
lfd. Nummer:	<b>3190</b>	Fläche: in m <sup>2</sup>	<b>0</b>	Länge in m:	<b>0</b>
Bestandestyp:	<b>0204 Streuobstbestand (Streuobstwiese/-weide, Obstbaumreihen)</b>				
Charakteristik:	Bearbeiter: TB Lebensraum				
lfd. Nummer:	<b>3191</b>	Fläche: in m <sup>2</sup>	<b>0</b>	Länge in m:	<b>0</b>
Bestandestyp:	<b>0204 Streuobstbestand (Streuobstwiese/-weide, Obstbaumreihen)</b>				
Charakteristik:	Bearbeiter: TB Lebensraum				
lfd. Nummer:	<b>3192</b>	Fläche: in m <sup>2</sup>	<b>0</b>	Länge in m:	<b>0</b>
Bestandestyp:	<b>0204 Streuobstbestand (Streuobstwiese/-weide, Obstbaumreihen)</b>				
Charakteristik:	Bearbeiter: TB Lebensraum				
lfd. Nummer:	<b>3193</b>	Fläche: in m <sup>2</sup>	<b>0</b>	Länge in m:	<b>0</b>
Bestandestyp:	<b>0207 Markanter Einzelbaum</b>				
Charakteristik:	Bearbeiter: TB Lebensraum				
lfd. Nummer:	<b>3194</b>	Fläche: in m <sup>2</sup>	<b>0</b>	Länge in m:	<b>0</b>
Bestandestyp:	<b>0210 Markante (landschaftsprägende) Geländeböschung</b>				
Charakteristik:	Terrassenkante: Austufe/Hügelstufe; vorwiegend mit standortsgerechtem Laubwald bestockt				
	Bearbeiter: TB Lebensraum				
lfd. Nummer:	<b>3195</b>	Fläche: in m <sup>2</sup>	<b>0</b>	Länge in m:	<b>0</b>
Bestandestyp:	<b>0206 Baumreihe, Allee</b>				
Charakteristik:	Bearbeiter: TB Lebensraum				
lfd. Nummer:	<b>3196</b>	Fläche: in m <sup>2</sup>	<b>0</b>	Länge in m:	<b>0</b>
Bestandestyp:	<b>0206 Baumreihe, Allee</b>				
Charakteristik:	Bearbeiter: TB Lebensraum				
lfd. Nummer:	<b>3197</b>	Fläche: in m <sup>2</sup>	<b>0</b>	Länge in m:	<b>0</b>
Bestandestyp:	<b>0207 Markanter Einzelbaum</b>				
Charakteristik:	Bearbeiter: TB Lebensraum				
lfd. Nummer:	<b>3198</b>	Fläche: in m <sup>2</sup>	<b>0</b>	Länge in m:	<b>0</b>
Bestandestyp:	<b>0207 Markanter Einzelbaum</b>				
Charakteristik:	Bearbeiter: TB Lebensraum				
lfd. Nummer:	<b>3199</b>	Fläche: in m <sup>2</sup>	<b>0</b>	Länge in m:	<b>0</b>
Bestandestyp:	<b>0207 Markanter Einzelbaum</b>				
Charakteristik:	Bearbeiter: TB Lebensraum				
lfd. Nummer:	<b>3200</b>	Fläche: in m <sup>2</sup>	<b>0</b>	Länge in m:	<b>0</b>
Bestandestyp:	<b>0207 Markanter Einzelbaum</b>				
Charakteristik:	Bearbeiter: TB Lebensraum				

lfd. Nummer:	<b>3201</b>	Fläche: in m <sup>2</sup>	<b>0</b>	Länge in m:	<b>0</b>
Bestandestyp:	<b>0207 Markanter Einzelbaum</b>				
Charakteristik:					
	Bearbeiter: TB Lebensraum				
lfd. Nummer:	<b>3202</b>	Fläche: in m <sup>2</sup>	<b>0</b>	Länge in m:	<b>0</b>
Bestandestyp:	<b>0204 Streuobstbestand (Streuobstwiese/-weide, Obstbaumreihen)</b>				
Charakteristik:					
	Bearbeiter: TB Lebensraum				
lfd. Nummer:	<b>3203</b>	Fläche: in m <sup>2</sup>	<b>0</b>	Länge in m:	<b>0</b>
Bestandestyp:	<b>0204 Streuobstbestand (Streuobstwiese/-weide, Obstbaumreihen)</b>				
Charakteristik:					
	Bearbeiter: TB Lebensraum				
lfd. Nummer:	<b>3204</b>	Fläche: in m <sup>2</sup>	<b>0</b>	Länge in m:	<b>0</b>
Bestandestyp:	<b>0204 Streuobstbestand (Streuobstwiese/-weide, Obstbaumreihen)</b>				
Charakteristik:					
	Bearbeiter: TB Lebensraum				
lfd. Nummer:	<b>3205</b>	Fläche: in m <sup>2</sup>	<b>0</b>	Länge in m:	<b>0</b>
Bestandestyp:	<b>0204 Streuobstbestand (Streuobstwiese/-weide, Obstbaumreihen)</b>				
Charakteristik:					
	Bearbeiter: TB Lebensraum				
lfd. Nummer:	<b>3206</b>	Fläche: in m <sup>2</sup>	<b>0</b>	Länge in m:	<b>0</b>
Bestandestyp:	<b>0204 Streuobstbestand (Streuobstwiese/-weide, Obstbaumreihen)</b>				
Charakteristik:					
	Bearbeiter: TB Lebensraum				
lfd. Nummer:	<b>3207</b>	Fläche: in m <sup>2</sup>	<b>0</b>	Länge in m:	<b>0</b>
Bestandestyp:	<b>0204 Streuobstbestand (Streuobstwiese/-weide, Obstbaumreihen)</b>				
Charakteristik:					
	Bearbeiter: TB Lebensraum				
lfd. Nummer:	<b>3208</b>	Fläche: in m <sup>2</sup>	<b>0</b>	Länge in m:	<b>0</b>
Bestandestyp:	<b>0207 Markanter Einzelbaum</b>				
Charakteristik:					
	Bearbeiter: TB Lebensraum				
lfd. Nummer:	<b>3209</b>	Fläche: in m <sup>2</sup>	<b>0</b>	Länge in m:	<b>0</b>
Bestandestyp:	<b>0207 Markanter Einzelbaum</b>				
Charakteristik:					
	Bearbeiter: TB Lebensraum				
lfd. Nummer:	<b>3210</b>	Fläche: in m <sup>2</sup>	<b>0</b>	Länge in m:	<b>0</b>
Bestandestyp:	<b>0202 Uferbegleitgehölz</b>				
Charakteristik:	Alnus glutinosa, Fraxinus excelsior, Salix sp., teilweise lückig				
	Bearbeiter: TB Lebensraum				
lfd. Nummer:	<b>3211</b>	Fläche: in m <sup>2</sup>	<b>0</b>	Länge in m:	<b>0</b>
Bestandestyp:	<b>0204 Streuobstbestand (Streuobstwiese/-weide, Obstbaumreihen)</b>				
Charakteristik:					
	Bearbeiter: TB Lebensraum				
lfd. Nummer:	<b>3212</b>	Fläche: in m <sup>2</sup>	<b>0</b>	Länge in m:	<b>0</b>
Bestandestyp:	<b>0204 Streuobstbestand (Streuobstwiese/-weide, Obstbaumreihen)</b>				
Charakteristik:					
	Bearbeiter: TB Lebensraum				

lfd. Nummer:	<b>3213</b>	Fläche: in m <sup>2</sup>	<b>0</b>	Länge in m:	<b>0</b>
Bestandestyp:	<b>0204 Streuobstbestand (Streuobstwiese/-weide, Obstbaumreihen)</b>				
Charakteristik:	Bearbeiter: TB Lebensraum				
lfd. Nummer:	<b>3214</b>	Fläche: in m <sup>2</sup>	<b>0</b>	Länge in m:	<b>0</b>
Bestandestyp:	<b>0204 Streuobstbestand (Streuobstwiese/-weide, Obstbaumreihen)</b>				
Charakteristik:	Bearbeiter: TB Lebensraum				
lfd. Nummer:	<b>3215</b>	Fläche: in m <sup>2</sup>	<b>0</b>	Länge in m:	<b>0</b>
Bestandestyp:	<b>0204 Streuobstbestand (Streuobstwiese/-weide, Obstbaumreihen)</b>				
Charakteristik:	Bearbeiter: TB Lebensraum				
lfd. Nummer:	<b>3216</b>	Fläche: in m <sup>2</sup>	<b>0</b>	Länge in m:	<b>0</b>
Bestandestyp:	<b>0204 Streuobstbestand (Streuobstwiese/-weide, Obstbaumreihen)</b>				
Charakteristik:	Bearbeiter: TB Lebensraum				
lfd. Nummer:	<b>3217</b>	Fläche: in m <sup>2</sup>	<b>0</b>	Länge in m:	<b>0</b>
Bestandestyp:	<b>0204 Streuobstbestand (Streuobstwiese/-weide, Obstbaumreihen)</b>				
Charakteristik:	Bearbeiter: TB Lebensraum				
lfd. Nummer:	<b>3218</b>	Fläche: in m <sup>2</sup>	<b>0</b>	Länge in m:	<b>0</b>
Bestandestyp:	<b>0204 Streuobstbestand (Streuobstwiese/-weide, Obstbaumreihen)</b>				
Charakteristik:	Bearbeiter: TB Lebensraum				
lfd. Nummer:	<b>3219</b>	Fläche: in m <sup>2</sup>	<b>0</b>	Länge in m:	<b>0</b>
Bestandestyp:	<b>0204 Streuobstbestand (Streuobstwiese/-weide, Obstbaumreihen)</b>				
Charakteristik:	Bearbeiter: TB Lebensraum				
lfd. Nummer:	<b>3220</b>	Fläche: in m <sup>2</sup>	<b>0</b>	Länge in m:	<b>0</b>
Bestandestyp:	<b>0207 Markanter Einzelbaum</b>				
Charakteristik:	Bearbeiter: TB Lebensraum				
lfd. Nummer:	<b>3221</b>	Fläche: in m <sup>2</sup>	<b>0</b>	Länge in m:	<b>0</b>
Bestandestyp:	<b>0207 Markanter Einzelbaum</b>				
Charakteristik:	Bearbeiter: TB Lebensraum				
lfd. Nummer:	<b>3222</b>	Fläche: in m <sup>2</sup>	<b>0</b>	Länge in m:	<b>0</b>
Bestandestyp:	<b>0204 Streuobstbestand (Streuobstwiese/-weide, Obstbaumreihen)</b>				
Charakteristik:	Bearbeiter: TB Lebensraum				
lfd. Nummer:	<b>3223</b>	Fläche: in m <sup>2</sup>	<b>0</b>	Länge in m:	<b>0</b>
Bestandestyp:	<b>0204 Streuobstbestand (Streuobstwiese/-weide, Obstbaumreihen)</b>				
Charakteristik:	Bearbeiter: TB Lebensraum				
lfd. Nummer:	<b>3224</b>	Fläche: in m <sup>2</sup>	<b>0</b>	Länge in m:	<b>0</b>
Bestandestyp:	<b>0204 Streuobstbestand (Streuobstwiese/-weide, Obstbaumreihen)</b>				
Charakteristik:	Bearbeiter: TB Lebensraum				



lfd. Nummer:	<b>3225</b>	Fläche: in m <sup>2</sup>	<b>0</b>	Länge in m:	<b>0</b>
Bestandestyp:	<b>0204 Streuobstbestand (Streuobstwiese/-weide, Obstbaumreihen)</b>				
Charakteristik:	Bearbeiter: TB Lebensraum				
lfd. Nummer:	<b>3226</b>	Fläche: in m <sup>2</sup>	<b>0</b>	Länge in m:	<b>0</b>
Bestandestyp:	<b>0204 Streuobstbestand (Streuobstwiese/-weide, Obstbaumreihen)</b>				
Charakteristik:	Bearbeiter: TB Lebensraum				
lfd. Nummer:	<b>3227</b>	Fläche: in m <sup>2</sup>	<b>0</b>	Länge in m:	<b>0</b>
Bestandestyp:	<b>0204 Streuobstbestand (Streuobstwiese/-weide, Obstbaumreihen)</b>				
Charakteristik:	Bearbeiter: TB Lebensraum				
lfd. Nummer:	<b>3228</b>	Fläche: in m <sup>2</sup>	<b>0</b>	Länge in m:	<b>0</b>
Bestandestyp:	<b>0204 Streuobstbestand (Streuobstwiese/-weide, Obstbaumreihen)</b>				
Charakteristik:	Bearbeiter: TB Lebensraum				
lfd. Nummer:	<b>3229</b>	Fläche: in m <sup>2</sup>	<b>0</b>	Länge in m:	<b>0</b>
Bestandestyp:	<b>0204 Streuobstbestand (Streuobstwiese/-weide, Obstbaumreihen)</b>				
Charakteristik:	Bearbeiter: TB Lebensraum				
lfd. Nummer:	<b>3230</b>	Fläche: in m <sup>2</sup>	<b>0</b>	Länge in m:	<b>0</b>
Bestandestyp:	<b>0204 Streuobstbestand (Streuobstwiese/-weide, Obstbaumreihen)</b>				
Charakteristik:	Bearbeiter: TB Lebensraum				
lfd. Nummer:	<b>3231</b>	Fläche: in m <sup>2</sup>	<b>0</b>	Länge in m:	<b>0</b>
Bestandestyp:	<b>0207 Markanter Einzelbaum</b>				
Charakteristik:	Bearbeiter: TB Lebensraum				
lfd. Nummer:	<b>3232</b>	Fläche: in m <sup>2</sup>	<b>0</b>	Länge in m:	<b>0</b>
Bestandestyp:	<b>0207 Markanter Einzelbaum</b>				
Charakteristik:	Bearbeiter: TB Lebensraum				
lfd. Nummer:	<b>3233</b>	Fläche: in m <sup>2</sup>	<b>0</b>	Länge in m:	<b>0</b>
Bestandestyp:	<b>0206 Baumreihe, Allee</b>				
Charakteristik:	Bearbeiter: TB Lebensraum				
lfd. Nummer:	<b>3234</b>	Fläche: in m <sup>2</sup>	<b>0</b>	Länge in m:	<b>0</b>
Bestandestyp:	<b>0204 Streuobstbestand (Streuobstwiese/-weide, Obstbaumreihen)</b>				
Charakteristik:	Bearbeiter: TB Lebensraum				
lfd. Nummer:	<b>3235</b>	Fläche: in m <sup>2</sup>	<b>0</b>	Länge in m:	<b>0</b>
Bestandestyp:	<b>0104 Laubwald/Laubholzforst</b>				
Charakteristik:	Bearbeiter: TB Lebensraum				
lfd. Nummer:	<b>3236</b>	Fläche: in m <sup>2</sup>	<b>0</b>	Länge in m:	<b>0</b>
Bestandestyp:	<b>0206 Baumreihe, Allee</b>				
Charakteristik:	Bearbeiter: TB Lebensraum				

lfd. Nummer:	<b>3237</b>	Fläche: in m <sup>2</sup>	<b>0</b>	Länge in m:	<b>0</b>
Bestandestyp:	<b>0207 Markanter Einzelbaum</b>				
Charakteristik:					
	Bearbeiter: TB Lebensraum				
lfd. Nummer:	<b>3238</b>	Fläche: in m <sup>2</sup>	<b>0</b>	Länge in m:	<b>0</b>
Bestandestyp:	<b>0207 Markanter Einzelbaum</b>				
Charakteristik:					
	Bearbeiter: TB Lebensraum				
lfd. Nummer:	<b>3239</b>	Fläche: in m <sup>2</sup>	<b>0</b>	Länge in m:	<b>0</b>
Bestandestyp:	<b>0207 Markanter Einzelbaum</b>				
Charakteristik:					
	Bearbeiter: TB Lebensraum				
lfd. Nummer:	<b>3240</b>	Fläche: in m <sup>2</sup>	<b>0</b>	Länge in m:	<b>0</b>
Bestandestyp:	<b>0104 Laubwald/Laubholzforst</b>				
Charakteristik:					
	Bearbeiter: TB Lebensraum				
lfd. Nummer:	<b>3241</b>	Fläche: in m <sup>2</sup>	<b>0</b>	Länge in m:	<b>0</b>
Bestandestyp:	<b>0204 Streuobstbestand (Streuobstwiese/-weide, Obstbaumreihen)</b>				
Charakteristik:					
	Bearbeiter: TB Lebensraum				
lfd. Nummer:	<b>3242</b>	Fläche: in m <sup>2</sup>	<b>0</b>	Länge in m:	<b>0</b>
Bestandestyp:	<b>0202 Uferbegleitgehölz</b>				
Charakteristik:	Salix sp., Fraxinus excelsior, Acer pseudoplatanus, Corylus avellana , Alnus glutinosa				
	Bearbeiter: TB Lebensraum				
lfd. Nummer:	<b>3243</b>	Fläche: in m <sup>2</sup>	<b>0</b>	Länge in m:	<b>0</b>
Bestandestyp:	<b>0202 Uferbegleitgehölz</b>				
Charakteristik:	Salix sp., Fraxinus excelsior, Acer pseudoplatanus, Corylus avellana , Alnus glutinosa				
	Bearbeiter: TB Lebensraum				
lfd. Nummer:	<b>3244</b>	Fläche: in m <sup>2</sup>	<b>0</b>	Länge in m:	<b>0</b>
Bestandestyp:	<b>0206 Baumreihe, Allee</b>				
Charakteristik:					
	Bearbeiter: TB Lebensraum				
lfd. Nummer:	<b>3245</b>	Fläche: in m <sup>2</sup>	<b>0</b>	Länge in m:	<b>0</b>
Bestandestyp:	<b>0204 Streuobstbestand (Streuobstwiese/-weide, Obstbaumreihen)</b>				
Charakteristik:					
	Bearbeiter: TB Lebensraum				
lfd. Nummer:	<b>7285</b>	Fläche: in m <sup>2</sup>	<b>0</b>	Länge in m:	<b>0</b>
Bestandestyp:	<b>0210 Markante (landschaftsprägende) Geländeböschung</b>				
Charakteristik:	sehr steiler Abhang zum Gerinne FLNR: 1527, Ablagerung von Organ. Material und Aushubmaterial				
	Bearbeiter: TB Lebensraum				
lfd. Nummer:	<b>7286</b>	Fläche: in m <sup>2</sup>	<b>0</b>	Länge in m:	<b>0</b>
Bestandestyp:	<b>0204 Streuobstbestand (Streuobstwiese/-weide, Obstbaumreihen)</b>				
Charakteristik:					
	Bearbeiter: TB Lebensraum				

# ZOBODAT - [www.zobodat.at](http://www.zobodat.at)

Zoologisch-Botanische Datenbank/Zoological-Botanical Database

Digitale Literatur/Digital Literature

Zeitschrift/Journal: [Gutachten Naturschutzabteilung Oberösterreich](#)

Jahr/Year: 2004

Band/Volume: [0615](#)

Autor(en)/Author(s): diverse

Artikel/Article: [Naturraumkartierung Oberösterreich. Landschaftserhebung Gemeinde Walding. Endbericht. 1-66](#)