



LAND

OBERÖSTERREICH

Naturraumkartierung Oberösterreich

Landschaftserhebung
Gemeinde Weibern



natur:raum
Naturraumkartierung Oberösterreich

Endbericht



Land Oberösterreich

NATUR

Naturraumkartierung Oberösterreich

Landschaftserhebung
Gemeinde Weibern

Endbericht

Wien, 2007

Projektleitung Naturraumkartierung Oberösterreich:

Mag. Günter Dorninger

Projektbetreuung Landschaftserhebungen:

Mag. Günter Dorninger

EDV/GIS-Betreuung

Mag. Günter Dorninger

Auftragnehmer:

ARGE DI Frank Grinschgl & DI Andreas Raab
Schulgasse 63/31
1180 Wien

Bearbeiter:

DI Andreas Raab, DI Frank Grinschgl

im Auftrag des Landes Oberösterreich,
Naturschutzabteilung – Naturraumkartierung OÖ

Fotos der Titelseite:

Foto links: Erlen-Eschen-Bachauwald

Foto rechts: Blick auf Weibern

Fotonachweis:

alle Fotos DI Andreas Raab

Redaktion:

DI Andreas Raab

Impressum:

Medieninhaber: Land Oberösterreich

Herausgeber:

Amt der O.ö. Landesregierung

Naturschutzabteilung – Naturraumkartierung Oberösterreich

4560 Kirchdorf an der Krems

Tel.: +43 7582 685 533

Fax: +43 7582 685 399

E-Mail: biokart.post@ooe.gv.at

Graphische Gestaltung: Mag. Günter Dorninger

Herstellung: Eigenvervielfältigung

Kirchdorf a. d. Krems, Juni 2007

© Alle Rechte, insbesondere das Recht der Vervielfältigung,
Verbreitung oder Verwertung bleiben dem Land
Oberösterreich vorbehalten

Inhaltsverzeichnis

1	VORBEMERKUNGEN	4
1.1	Allgemeines	4
1.2	Beschreibung des Bearbeitungsgebietes	5
1.2.1	Lage	5
1.2.2	Bevölkerung, Siedlung, Wirtschaft und Verkehr	6
1.2.3	Landschaftsgenese und Naturraum	7
1.2.4	Klima	8
1.2.5	Boden	9
1.2.6	Potenziell natürliche und aktuelle Vegetation	10
2	BESCHREIBUNG DER EINZELNEN TEILGEBIETE	11
2.1	Teilgebiet 1: : Intensiv landwirtschaftlich genutztes Hügelland	13
3	ZUSAMMENFASSENDE BESCHREIBUNG	14
3.1	Ergebnisse der Landschaftserhebung	14
3.2	Naturschutzfachlich wertvolle Bereiche	16
3.3	Defizite und Ansatzpunkte für naturschutzfachliche Aufwertung	17
4	VERWENDETE LITERATUR UND QUELLENVERZEICHNIS	18
4.1	Datengrundlagen	18
4.2	Literaturverzeichnis	18
4.3	Sonstige Quellen	19

Abbildungsverzeichnis

Abb. 1: Übersicht Erhebungsgebiet mit Abgrenzung der Teilgebiete und ÖK50	11
Abb. 2: Übersicht Erhebungsgebiet mit Abgrenzung der Teilgebiete und Orthophotos	12
Abb. 3: Prozentueller Anteil der erhobenen Grünland-Bestandestypen (insgesamt 0,67 % des Gemeindegebietes).	16

Tabellenverzeichnis

Tabelle 1: Überblick über die Ausstattung des Gemeindegebietes	5
Tabelle 2: Mittelwerte vom Jahr 2005 von den nächstgelegenen Stationen	8
Tabelle 3: Ausgewählte Klimadaten von 1971-2000	9
Tabelle 4: Darstellung der Flächenverteilung und -größen der erhobenen Bestandestypen in Relation zur gesamten Gemeindefläche	15

Anhang 1: Fotodokumentation

Anhang 2: Beschreibung der Einzelflächen

Anhang 3: Karten (1:5.000)

1 Vorbemerkungen

1.1 Allgemeines

Im Auftrag der Oö. Landesregierung, Naturschutzabteilung - Naturraumkartierung Oberösterreich, wird unter dem Titel „Naturraum, Naturraumkartierung Oberösterreich – Landschaftserhebung Oberösterreich“ die in Oberösterreich vorhandene Ausstattung, im Besonderen die der Kulturlandschaft, mit naturräumlich relevanten Strukturelementen und Biotopen erhoben. Im Gegensatz zur Biotopkartierung, die detaillierte Aussagen über die vegetationskundlichen Verhältnisse, Strukturmerkmale, Gefährdung, Nutzung, usw. trifft, gibt die Landschaftserhebung eine grobe und überblicksartige Darstellung der vorhandenen Elemente. Nur bestimmte Erhebungstypen werden über eine kurze Charakteristik beschrieben. Die Ergebnisse der Landschaftserhebung dienen als grundlegende Information für die Erarbeitung des Landschaftsleitbildes Oberösterreichs sowie für gutachterliche und planende Tätigkeiten von Behörden und anderen Planungsträgern. Bei konkreten Planungen sind jedoch aufbauend auf die Landschaftserhebung detaillierte Erhebungen durchzuführen.

Die Landschaftserhebung basiert auf einer Auswertung aktueller digitaler Farb-Orthophotos und vorliegender Unterlagen und erfolgt im Erhebungs- und Ausgabemaßstab 1 : 5.000. Begehungen werden auf ausgewählte Flächen beschränkt, und dienen insbesondere der Charakterisierung von Grünlandtypen sowie der Ansprache von Gehölzen. Bauland- und Siedlungsflächen sind nicht Gegenstand der Landschaftserhebung.

Die Ergebnisse der Landschaftserhebung werden für amtliche und private Gutachten, Planungen und Projekten zur Verfügung gestellt.

Die ARGE DI Frank Grinschgl & DI Andreas Raab wurde im Juli 2006 mit der Durchführung der Arbeiten zur Landschaftserhebung für die Gemeinde Weibern im politischen Bezirk Grieskirchen beauftragt. Der Bearbeitungszeitraum erstreckte sich von September 2006 bis Juni 2007. Das Gemeindegebiet umfasst das Bearbeitungsgebiet 2006-05.

Gegenständlicher Bericht fasst die Ergebnisse der Landschaftserhebung der Gemeinde Weibern zusammen. Grundlegende Unterlagen für die Digitalisierung und Aufarbeitung der Daten wurden vom Auftraggeber bereitgestellt (vollständige Auflistung siehe Kap. 4). Als Basis für den Bericht dienen die bei der Gemeinde erhobenen Pläne und Unterlagen wie z.B. der Flächenwidmungsplan und das Örtliche Entwicklungskonzept. Neben diverser Literatur zum Landschaftsraum sind auch die durch die Begehung vor Ort erworbenen Gebietskenntnisse und Wahrnehmungen durch den Bearbeiter eine wichtige Grundlage für die Berichtserstellung. Weiters wurden Informationen aus Recherchen im Internet verwendet.

1.2 Beschreibung des Bearbeitungsgebietes

1.2.1 Lage

Die Gemeinde Weibern gehört zum politischen Bezirk Grieskirchen und zum Gerichtsbezirk Haag am Hausruck. Weibern hat 1579 Einwohner und liegt mit einer Fläche von 17,4 km² im oberösterreichischen Hausruckviertel, etwa 11 Kilometer von der Bezirkshauptstadt Grieskirchen entfernt an der Innkreisautobahn A8.

Die Nord-Süd Ausdehnung beträgt 5,7 km, die Ost-West Ausdehnung 5,6 km. Der Hauptort Weibern liegt auf einer Seehöhe von 441 m üNN. Der tiefstgelegene Punkt des Gemeindegebiets von Weibern am nordöstlichen Gemeinderand hat eine Höhenlage von 410 m. Die höchste Erhebung mit 530 m befindet sich im Süden des Gemeindegebietes bei Gründling.

Nach der naturschutzfachlichen Raumgliederung Oberösterreichs liegt das gesamte Gemeindegebiet in der Raumeinheit „Inn- und Hausruckviertler Hügelland“.

Die Flächenverteilung (in km²) der Nutzungsklassen (Quelle: doris.ooe.gv.at) gibt einen groben Überblick über die Ausstattung des Gemeindegebietes:

Flächenverteilung (nach Benützung in km ²)	
Wald (Landkarte Oberösterreich)	2 km ²
Landwirtschaftliche Nutzung (Agrar)	13.3 km ²
Baufläche	0.2 km ²
Gärten	1.2 km ²
Gewässer	0.2 km ²
Sonstige Flächen	0.6 km ²

Tabelle 1: Überblick über die Ausstattung des Gemeindegebietes

Im Vergleich zu Oberösterreich gesamt zeigt sich, dass Weibern einen weit unterdurchschnittlich großen Waldanteil und einen durchschnittlich großen Anteil sonstiger Flächen, dafür aber deutlich überdurchschnittlich viele landwirtschaftliche Nutzflächen aufweist.

1.2.2 Bevölkerung, Siedlung, Wirtschaft und Verkehr

Bevölkerung

Die Gemeinde Weibern zählte 2005 1579 Einwohner. Seit Jahrzehnten sind die Bevölkerungszahlen von Weibern leicht, aber kontinuierlich, ansteigend.

Je km² leben 90 Personen. Zwischen 1991 und 2001 wuchs die Bevölkerung um 2,3 %. Dies ist weniger stark als im politischen Bezirk und im Bundesland. Die Steigerung ist durch die Geburtenbilanz bedingt. Die Wanderungsbilanz ist mit – 3,2 % negativ.

Die Bevölkerungsgliederung nach Altersgruppen besteht aus 21,1 % unter 15-jährigen, 15 bis 60 Jahre alt sind 60,0 % und über 60 Jahre sind 18,9% alt.

49 % der Bevölkerung waren 2001 erwerbstätig. In der Land- und Forstwirtschaft waren 6,9 % der Erwerbspersonen tätig.

Die meisten Erwerbstätigen sind Tagesauspendler (61,2 %), die Zahl der Einpendler ist mit 44,5 % der ET am WO beachtlich.

Die Bevölkerungszunahme ist in Weibern seit 1981 etwas geringer als im Bezirk verlaufen.

Siedlung

Sicher ist, dass schon in der Jungsteinzeit (5.000 bis 1.800 v. Chr.) Menschen hier siedelten bzw. jagten, wie Funde von Steinbeilen aus dieser Zeit belegen. Die Bayernzeit brachte in mehreren Siedlungswellen den Landausbau, der im 12. Jahrhundert weitgehend abgeschlossen gewesen sein dürfte. Weibern wurde erstmals 785 als "Vivarium" (Weiher) urkundlich erwähnt. Die Pfarrkirche von Weibern im Hausruckviertel wurde um 1500 im spätgotischen Stil erbaut.

Das Ortsgebiet Weibern weist im Kern eine dichte Bebauungsstruktur auf. Die Siedlungsstruktur im Gemeindegebiet ist insgesamt sehr zersplittert. Die Einwohner sind auf 12 Ortschaften verteilt. In Weibern selbst wohnen nur 371 Personen.

Zur Gemeinde Weibern gehören die Orte Augassen (42 Ew), Edt (31 Ew), Grub (12 Ew), Haid (20 Ew), Haidenheim (23 Ew), Himmelreich (31 Ew), Kottling (39 Ew), Pöttenheim (59 Ew), Rakesing (26 Ew), Thalheim (49 Ew) und Viertlbach (83 Ew).

Die Gemeinde ist durch einen geringen Siedlungsdruck aber starker Zersiedelung, entsprechend den traditionellen Streusiedlungen und auch in den letzten Jahrzehnten entstandenen Siedlungserweiterungen, geprägt. Die meisten Ortschaften sind jedoch immer noch kleinräumige alte gewachsene Siedlungsstrukturen, die sich gut in die Kulturlandschaft einpassen.

Wirtschaft

Weibern ist eine ländliche Gemeinde mit 64 Betrieben (ohne Land- und Forstwirtschaft). Der Großteil der Beschäftigten arbeitet in der Sachgütererzeugung, deutlich weniger in den Branchen Verkehr, Handel und Gewerbe sowie im Bauwesen.

Weibern konnte trotz einer traditionsreichen Ziegelerzeugung, einer großen Kunststoffgüter herstellenden Firma und mehreren kleineren Betrieben seine landwirtschaftliche Struktur erhalten.

Tourismus spielt in der Gemeinde nur eine untergeordnete Rolle.

Die Landwirtschaft weist einen wesentlichen Anteil an der Wirtschaft auf. Da sie einen prägenden Einfluss auf das Landschaftsbild der Gemeinde hat, wird im Folgenden die Struktur dieses Wirtschaftszweiges beschrieben:

Die Agrarstatistik Bodennutzung weist im Jahr 1999 insgesamt 26 Haupterwerbsbetriebe und 53 Nebenerwerbsbetriebe aus. Die Betriebsformen sind mit 12 Marktfruchtbetrieben, 51 Futterbaubetrieben, 6 Veredelungsbetrieben, 10 sonstige Betriebe angegeben. Im Vergleich zu 1995 hat sich die Zahl der Haupterwerbsbetriebe deutlich verringert, während im Bezirk und im Bundesland eine Zunahme der Haupterwerbsbetriebe zu verzeichnen war. Die Anzahl der Nebenerwerbsbetriebe fiel von 66 (1995) auf 53 (1999) ähnlich stark wie im Bezirk und im Bundesland. Die Betriebsgrößen der Haupterwerbsbetriebe lagen 1999 bei 26,1 ha, bei Nebenerwerbsbetrieben lag sie bei 12,8 ha. Beide Werte sind deutlich größer als im Bezirk.

Die Größe der landwirtschaftlichen Nutzfläche verringerte sich zwischen 1995 und 1999 um 5,7 % (Bezirk - 1,8 % und Bundesland -1,9 %). Die Abnahme betrifft Ackerflächen in stärkerem Maße als Dauergrünlandflächen. Die gesamte landwirtschaftliche Nutzfläche liegt in Erschwerniszone 0.

Verkehr

Die Region Hausruck liegt in guter Erreichbarkeit zum Linzer / Welser Zentralraum, zur Vöckla-Ager-Furche und zu anderen Ballungszentren.

Die Erschließung Weiberns erfolgt überregional über die Innkreisautobahn A8 mit den Anschlussstellen Meggenhofen und Haag. Weiters ist Weibern über die L1182 von Hofkirchen an der Trattnach, über die L1181 von Geboltskirchen, über die 1180 von Wolfsegg und über die L519 von den Nachbarorten Haag am Hausruck und Aistersheim erreichbar.

Eine Regionalbahn führt von Lambach nach Haag am Hausruck durch die Gemeinde.

1.2.3 Landschaftsgenese und Naturraum

Die Landschaft wird von typischen Hügeln und Buckeln des Inn- und Hausruckviertler Hügellandes gebildet. Die meisten Flächen im Gemeindegebiet werden von geologischen Einheiten der Alpidischen Molasse aus dem Tertiär eingenommen.

Die größten Flächen bestehen aus Ottnanger Schlier aus dem Unteren Ottningium ein. Diese Einheit ist marin entstandener feinsandiger, mergeliger Schluff mit Sandeinlagen.

Im Tal der Trattnach sind in der Austufe quartäre Flussablagerungen mit Aulehm, Schluff, Sand, Kies und z. T. Steinen vorhanden. Im Ostteil des Gemeindegebietes steht eine Hochterrasse aus der Riss-Eiszeit aus Kiesen und Sanden an. Der Ort Weibern liegt größtenteils auf dieser Terrasse.

Zwischen Weibern und Aistersheim liegt über dieser Hochterrasse wieder Ottnanger Schlier, der an den Kuppen kleinflächig mit Schotter aus dem Pliozän oder Pleistozän überdeckt ist.

Im Südosten bei Rakesing werden die Talflanken von Atzbacher Sand aus dem Unteren Ottningium aufgebaut. Atzbacher Sand ist marin entstanden, glimmerig und enthält neben Sand auch Mergellagen.

Der Großteil des Gemeindegebietes entwässert Richtung Norden über die Trattnach. Der südöstlichste Teil des Gemeindegebietes bei Eitzenberg und Stüblreith entwässert Richtung Osten in den Innbach.

Die vorherrschenden Bodentypen im Gemeindegebiet sind Lockersediment-Braunerden, weiters gibt es Pseudogley und Typische Gleye und menschlich überformte Bodenbildungen.

1.2.4 Klima

Das Gebiet liegt im so genannten mitteleuropäischen Übergangsklima, für das kühle, feuchte Sommer und milde, schneereiche Winter kennzeichnend sind. Dies ergibt sich aus Überschneidungen von ozeanischen und kontinentalen Einflüssen, daher wird auch von subozeanischem Klima gesprochen.

Durch die vorherrschenden Westwinde wird feuchte Meeresluft transportiert. Etwa 65 % der Niederschläge fallen im Sommerhalbjahr. Das Niederschlagsmaximum tritt mit dem Temperaturmaximum im Juli auf.

Die Summe der Jahresniederschläge liegt zwischen 850 und 1200 mm. Die Zahl der Tage mit Schneedecke liegt zwischen 50 und 100 im Jahr.

Die wahre mittlere Lufttemperatur im Gemeindegebiet beträgt im Jänner -1° bis -3°C , im Juli 17° bis 18°C , das Jahresmittel liegt bei 7° bis 8°C .

Die Stationen Gallspach, Lambach, Wolfsegg und Ried liegen in verschiedenen Richtungen am nächsten bei Weibern.

Folgende Mittelwerte vom Jahr 2005 stammen von den nächstgelegenen Stationen (Quelle: Bundesamt und Forschungszentrum für Landwirtschaft 2000 und Zentralanstalt für Meteorologie und Geodynamik):

	Gallspach	Lambach	Wolfsegg (660 m üNN)	Ried
Jahresniederschlag mm (2005)	1057	1143	1204	1045
Mittlere Jahrestemperatur $^{\circ}\text{C}$ (2005)	8,3	8,4	7,6	8,4
Mittlere Jännertemperatur $^{\circ}\text{C}$ 14 Uhr (2005)	2,0	2,6	0,7	2,2
Mittlere Julitemperatur 14 Uhr $^{\circ}\text{C}$ (2005)	23,0	23,7	19,9	22,6
Tage mit Schneedecke (2005)	77	89	100	94
Sonnenscheindauer (2005)	1703		1847 (44,1%)	1897

Tabelle 2: Mittelwerte vom Jahr 2005 von den nächstgelegenen Stationen

Ausgewählte Klimadaten von 1971-2000:

	Gallspach	Lambach	Wolfsegg	Ried
Mittlerer Jahresniederschlag	889,4	839,8	1050,6	949,8
Mittlere Jahrestemperatur $^{\circ}\text{C}$	8,4	8,4	7,8	8,3
Mittlere	-1,6	-1,6	-1,8	-1,5

Jännertemperatur °C				
Mittlere Julitemperatur	18,2	18,3	17,3	18,0
Niederschlag Februar	50,4	44,4	61,0	47,7
Niederschlag Juli	111,4	107,8	125,6	119,2
Sonnenscheindauer	1531,9 (37,1%)		1719,4 (38,6%)	
Tage mit Schneedecke	44,9	53,6	69,4	
Vorherrschende Windrichtung	NW (W)	SW (NO)	W (O)	W (O)

Tabelle 3: Ausgewählte Klimadaten von 1971-2000

1.2.5 Boden

Im Gemeindegebiet sind pseudovergleyte, kalkfreie Lockersediment-Braunerden aus feinem Schliermaterial dominierend. Sie sind meist gut mit Wasser versorgt, haben eine mäßige bis hohe Speicherkraft und mäßige Durchlässigkeit. Die Bodenart des A-Horizontes ist lehmiger Sand oder sandiger Lehm. Sie sind mittelhumos bis humos und mäßig abschwemmungsgefährdet bis nicht gefährdet und als mittel- bis hochwertiges Acker- und hochwertiges Grünland eingestuft. Kleinräumig sind kalkhaltige Lockersediment-Braunerden aus sandig-lehmigen Deckschichten auf ebenen Hochterrassenflächen vorhanden. Diese Böden sind hochwertiges Acker- und Grünland.

Auf ebenen, bis leicht hängigen Hochterrassenflächen und auch im Hügelbereich sind oftmals typische Pseudogleye ausgebildet. Sie sind wechselfeucht, kalkfrei bis leicht kalkhaltig, besitzen mäßige bis hohe Speicherkraft und geringe Durchlässigkeit. Der Oberboden besteht aus lehmig-schluffigen Deckschichten oder Schliermaterial. Die Pseudogleye sind mittelhumos und als gering- bis mittelwertiges Acker- und mittel- bis hochwertiges Grünland anzusprechen.

In Talsohlen und Mulden gibt es entwässerten, kalkfreien, typischen Gley aus kolluvialen Feinmaterial. Diese Böden sind mäßig feucht mit mäßiger Durchlässigkeit und hoher Speicherkraft. Es besteht eine Tendenz zu Wechselfeuchtigkeit durch die Entwässerungen. Die oberen Bodenschichten bestehen aus lehmigem Schluff, sie sind mittelwertiges Acker- und Grünland.

Auf der Talksohle der Trattnach sind vergleyte, kalkarme bis kalkfreie braune und graue Auböden aus feinem und grobem Schwemmmaterial ausgebildet. Sie besitzen meist mäßige Speicherkraft und hohe Durchlässigkeit und sind mäßig feucht. Sie sind mäßig überschwemmungsgefährdet und mittelwertiges Acker- und Grünland.

Bei Fuchshub und Leithen sind vergleyte graue Auböden aus feinem Schwemmmaterial erhalten. Sie sind kalkfrei bzw. kalkhaltig, stark humos und mäßig überschwemmungsgefährdet. Diese Böden sind mittelwertiges Grünland.

Auf Kuppen und Oberhängen im Schliergebiet sind mäßig kalkhaltige Kulturrohböden vorhanden. Sie sind mäßig trocken bis gut versorgt, haben hohe Speicherkraft, mäßige Durchlässigkeit, bestehen aus feinem Schliermaterial und sind als mittelwertiges Acker- und mittel- hochwertiges Grünland zu bezeichnen.

1.2.6 Potenziell natürliche und aktuelle Vegetation

Das Aufnahmegebiet liegt im Wuchsgebiet 4.1: „Nördliche Randalpen – Westteil“ in folgenden Höhenstufen (Quelle: BFW 2005):

Folgende natürliche Waldgesellschaften wären im Gemeindegebiet aufzufinden:

Von Natur aus sind hier nährstoffreiche, leistungsfähige Laubmischwald-Standorte verbreitet; die besseren Standorte sind allerdings unter landwirtschaftlicher Nutzung (Äcker, Grünland).

Ersatzgesellschaften mit Fichte (Rotföhre) nehmen den größten Anteil an der Waldfläche ein. Die natürliche Waldvegetation ist daher vielfach nur schwer erkennbar. Häufig sind Vergrasungen mit Seegras (*Carex brizoides*).

Submontaner Stieleichen-Hainbuchenwald (*Galio sylvatici-Carpinetum*) an wärmebegünstigten, trockenen Standorten oder auf schlecht durchlüfteten, bindigen, staunassen Böden; meist durch Fichtenbestände ersetzt.

In der **submontanen** Stufe **Buchenwald** mit Tanne (Edellaubbaumarten, Stieleiche, Rotföhre), **tiefmontan (Fichten-)Tannen-Buchenwald**.

Hainsimsen-(Tannen-)Buchenwald (*Luzulo nemorosae-(Abieti-)Fagetum*) auf ärmeren, bodensauren und Waldmeister-(Tannen-)Buchenwald (*Asperulo odoratae-(Abieti-)Fagetum*) auf basenreicheren Standorten.

Peitschenmoos-Fichten-Tannenwald (*Mastigobryo-Piceetum*) mit Torfmoos auf bodensauren, staunassen Standorten wohl meist anthropogen entstanden, ursprünglich mit höherem Buchen- und Stieleichenanteil; kleinflächig vielleicht auch als edaphisch bedingte Dauergesellschaft.

Auwälder der größeren Flusstäler:

Silberweiden-Au (*Salicetum albae*) als Pioniergesellschaft auf schluffig-sandigen Anlandungen,

Purpurweiden-Filzweiden-Gebüsch (*Salicetum incano-purpureae*) auf Schotter.

Grauerlen-Au (*Alnetum incanae*) gut entwickelt.

Bei weiter fortgeschrittener Bodenentwicklung und nur mehr seltener Überschwemmung

Hartholz-Au mit Esche, Bergahorn, Grauerle, Stieleiche, Winterlinde.

Entlang der kleineren Bäche **Grauerlen-Au** (*Alnetum incanae*) und **Eschen-Schwarzerlen-Bachauwälder** (*Carici remotae-Fraxinetum*, *Pruno-Fraxinetum*).

Schwarzerlen-Bruchwald (*Carici elongatae-Alnetum glutinosae*) auf Standorten mit hoch anstehendem, stagnierendem Grundwasser.

An nährstoffreichen, frischen, meist rutschgefährdeten Standorten (z.B. Grabeneinhänge) Laubmischwälder mit Bergahorn, Esche und Bergulme, z.B. **Geißbart-Ahornwald** (*Arunco-Aceretum*) und **Bergahorn-Eschenwald** (*Carici pendulae-Aceretum*).

2 Beschreibung der einzelnen Teilgebiete

Die Zielsetzung der Landschaftserhebung für das Gemeindegebiet von Weibern legt keine Untergliederung des Gemeindegebiets nahe, da sowohl die naturräumlichen und geomorphologischen/geologischen Gegebenheiten, die Art und Verteilung der Flächennutzungen sowie die Bebauung und das Biotopinventar keine sinnvoll abgrenzbaren Räume erkennen lassen. Die Biotopausstattung wird stark von den geologisch-morphologischen Einheiten bestimmt, da diese insbesondere durch das Relief auch die Art der Flächennutzung und deren Möglichkeiten wesentlich bestimmen.

Teilgebiet 1: Intensiv landwirtschaftlich genutztes Hügelland

Das Teilgebiet 1 liegt nach der naturschutzfachlichen Raumgliederung in der Raumeinheit „Inn- und Hausruckviertler Hügelland“ und umfasst das gesamte Gemeindegebiet.

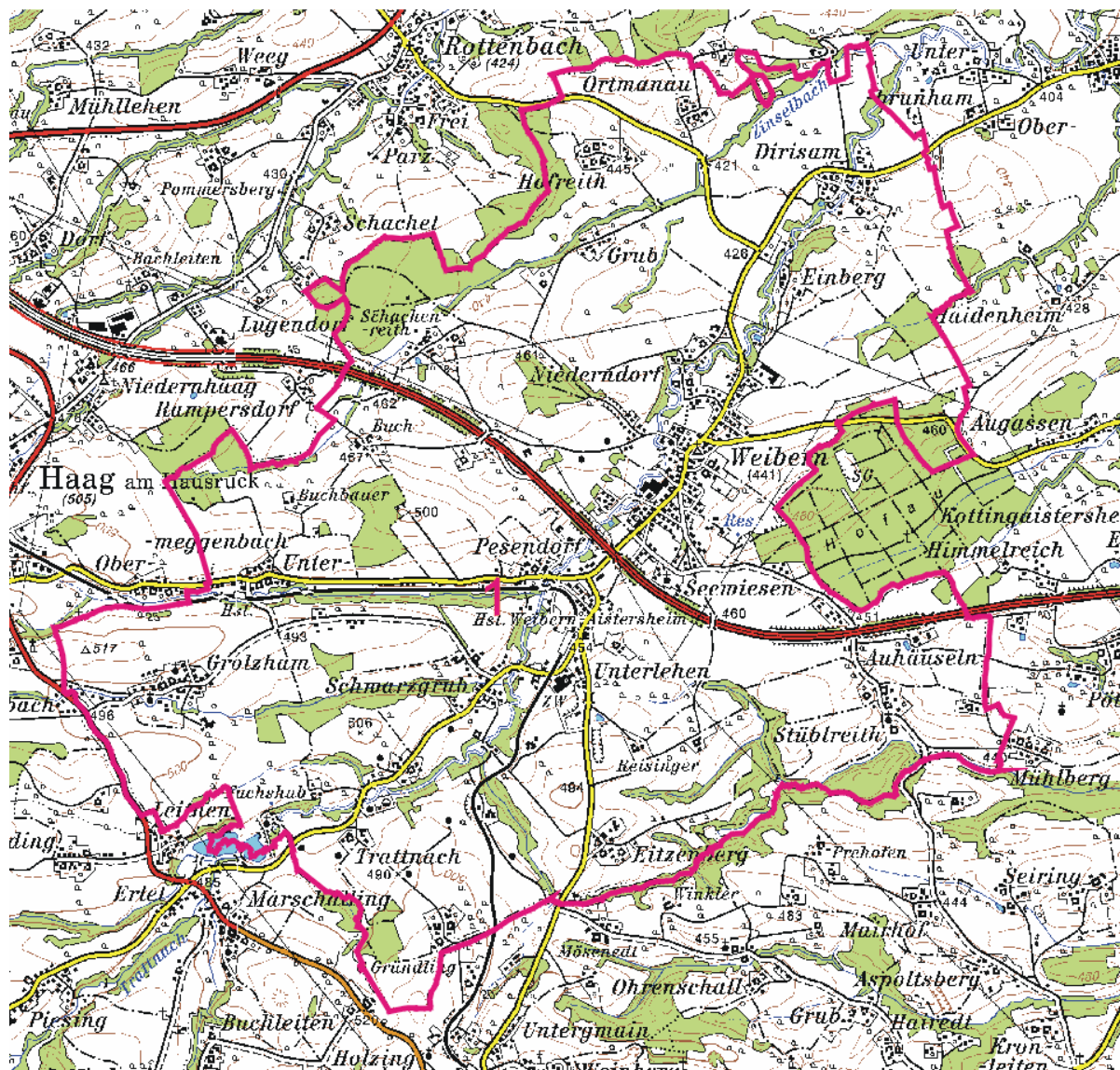


Abb. 1: Übersicht Erhebungsgebiet mit Abgrenzung der Teilgebiete und ÖK50

Teilgebiet 1: Intensiv landwirtschaftlich genutztes Hügelland

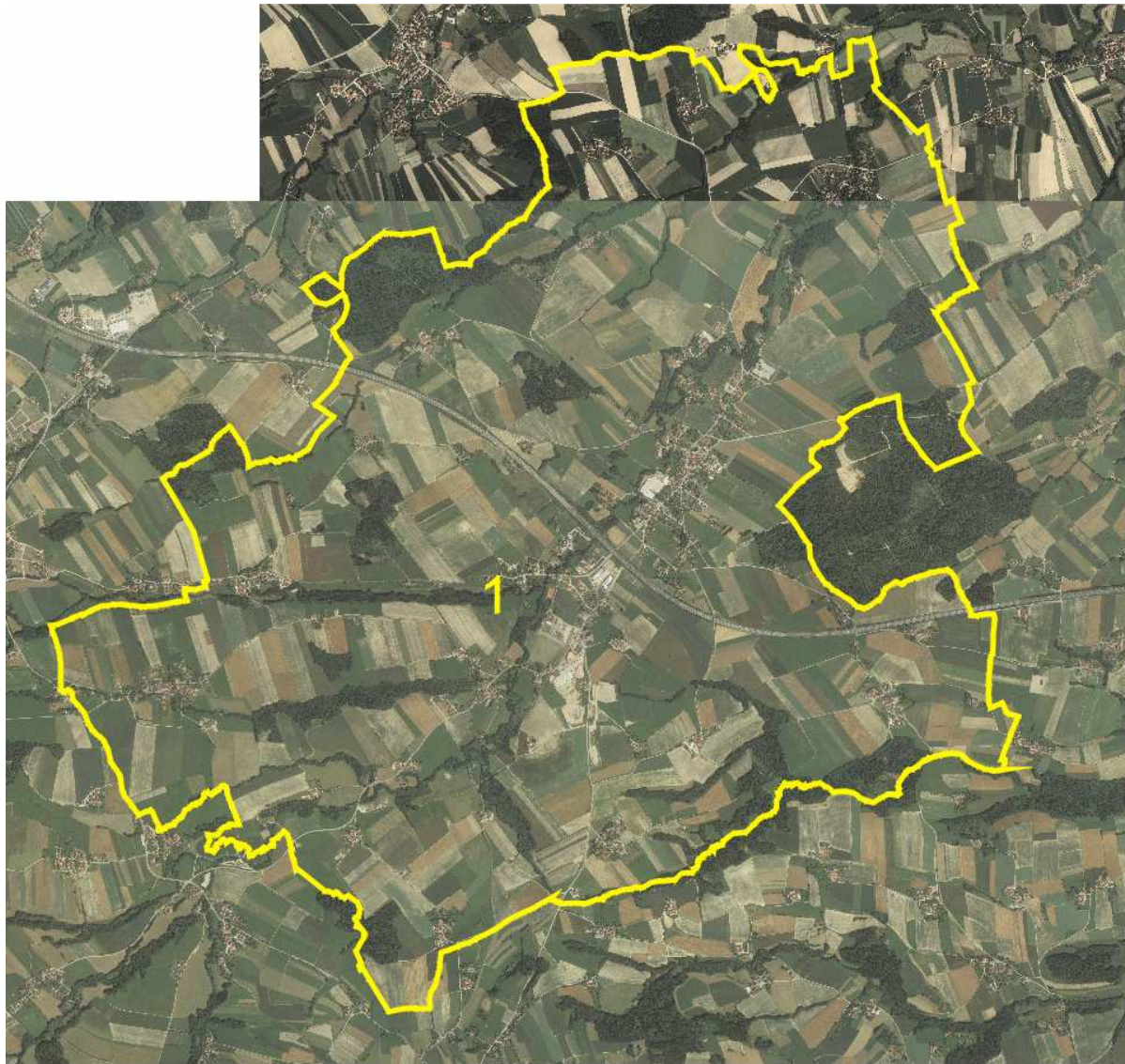


Abb. 2: Übersicht Erhebungsgebiet mit Abgrenzung der Teilgebiete und Orthophotos

Teilgebiet 1: Intensiv landwirtschaftlich genutztes Hügelland

2.1 Teilgebiet 1: : Intensiv landwirtschaftlich genutztes Hügelland

Struktur-/Nutzungsmerkmal	Charakterisierung
Wald	<ul style="list-style-type: none"> • Anteil an 2 größeren Nadelwaldforsten mit 46 bzw. 12 ha. • Mehrere kleine Waldgebiete überwiegend auf Kuppen und steilen Hängen; • Vor allem nahe der Gemeindegrenzen. • Öfters werden Nadelholzforste von Laubbaummänteln umgeben. • Die kleinen Waldflächen sind meist Mischwald und reine Laubwaldbestände. • Naturnähe und Standortgerechte Artenzusammensetzung ist in den Laub- und Mischwäldern gut erfüllt. • Häufige Laubbaumarten sind Esche, Schwarzerle, Bergahorn und Stieleiche.
Landwirtschaftliche Nutzung / Nutzungsintensität	<ul style="list-style-type: none"> • Ackerland stellt fast 2/3 der landwirtschaftlichen Nutzfläche dar. • Extensives naturschutzfachlich bedeutendes Grünland ist auf Restflächen, entweder schwer bewirtschaftbare Böschungen, Waldrandlagen oder siedlungsnahen Flächen begrenzt. • Viele Streuobstwiesen um die zahlreichen Streusiedlungen. • Weiden sind kaum vorhanden.
Moore	<ul style="list-style-type: none"> • Nicht vorhanden.
Strukturelemente	<ul style="list-style-type: none"> • Kleinflächige Obstbaumwiesen und –reihen regelmäßig im Bereich von Weilern vorhanden, sie stellen ein wichtiges Element in der Biotopausstattung und im Landschaftsbild dar. • Wenige Obstbaumreihen und einzelne Obstbäume entlang von Straßen oder Wegen. • Selten Kleinstwaldflächen oder Hecken • markante Einzelbäume bzw. Obstbäume sind relativ oft vorhanden. • Naturschutzfachlich wertvolle Wiesen und Weiden sind auf wenige Restflächen beschränkt. • Uferbegleitende Gehölzstreifen sind fast immer vorhanden und mit standortgerechten Arten aufgebaut, allerdings manchmal nur als schmale Streifen ausgebildet.
Gewässer	<ul style="list-style-type: none"> • Entwässerung Richtung Norden über die Trattnach; Südteil Richtung Osten zum Innbach. • Trattnach: geschwungener, oft leicht mäandrierender Lauf, große Tiefen- und Breitenvarianz, Ufer nur bei Brücken befestigt, Sohle schottrig, tw. Auch kleine Schotterbänke und Uferanrisse, relativ naturnahe, Zuflüsse mit geradlinigem Lauf, geringe Tiefen- und Breitenvarianzen. • Zinselbach: gewässerbaulich beeinflusst und reguliert, Lauf meist gestreckt, Uferbegleitgehölze durchgehend vorhanden, Sohle schottrig, Ufer nur bei Brücken gesichert. • Bach bei Stüblreith; im Wald naturnah, tief eingeschnitten,

Struktur-/Nutzungsmerkmal	Charakterisierung
	<p>teilweise mäandrierend, Schotterbänke, durchgehend von Uferbegleitgehölzen gesäumt.</p> <ul style="list-style-type: none"> • Anteile an 2 Badeseen, die gleichzeitig als Rückhaltebecken ausgebildet sind. • Mehrere Teiche ohne nennenswerten Wasserpflanzen- und Sumpfpflanzenbewuchs.
Rohstoffabbau / Deponien	<ul style="list-style-type: none"> • 2 in Betrieb befindliche Lehmabgrabungsgebiete.
Siedlungsstruktur	<ul style="list-style-type: none"> • Traditionell bäuerliche Siedlungsstruktur mit vielen Weilern und Hoflagen in Streulage. • Geringe Siedlungsdynamik. • Ein großes und 5 kleine Betriebsbaugebiete.
Relief	<ul style="list-style-type: none"> • Höhenlagen zwischen 400 und 510 m üNN. • Sanft hügeliges Gelände mit breitem Flusstal.
Auffällige Entwicklungsprozesse / Landschaftseingriffe	<ul style="list-style-type: none"> • Linearer Einschnitt durch die Autobahn.

3 Zusammenfassende Beschreibung

3.1 Ergebnisse der Landschaftserhebung

Die Gemeinde Weibern liegt in der Molassezone und wird naturräumlich und landschaftlich von den eiszeitlichen und nacheiszeitlichen Überformungen geprägt. In jüngerer Zeit hat insbesondere die Intensivierung und strukturelle Änderung in der Landwirtschaft zu Veränderungen in der Landschaft geführt.

Die Gemeinde hat einen sehr geringen Waldanteil, der in viele meist kleine Teile zersplittert ist. Die bestimmende Baumarten sind Fichte und Esche.

Im Hügelland steht die intensive Landwirtschaft im Vordergrund. Zwei Drittel der landwirtschaftlichen Nutzflächen sind Ackerflächen. Extensive, artenreiche Wiesen sind nur auf wenigen kleinen Restflächen verblieben. Kleine Waldflächen bestehen auf Kuppen und steilen Hängen. Die Bestände sind von ihrer Artenzusammensetzung und Struktur unterschiedlich, von naturnahen Laubmischwäldern bis zu einförmigen Fichtenforsten.

Kleinflächige Obstwiesen findet man fast um jeden Hof und nehmen mit 4,34 % der Gemeindefläche eine herausragende Stellung unter den Bestandestypen ein. Entlang von Straßen oder Wegen sind noch mehrere Obstbaumreihen erhalten.

Kleinstwaldflächen, Hecken, Baumreihen oder markante Einzelbäume sind nur wenige vorhanden. Diese Struktur gebenden Landschaftselemente nehmen einen Anteil von unter 0,15 % ein.

Aufforstungen sind nur wenige getätigt worden, Sukzessionsflächen gibt es ebenfalls nur selten.

Die Ufer der Gewässer sind meist durch im Altersaufbau und Artenzusammensetzung vielfältig strukturierte und standortgerechte Gehölze eingesäumt. Der Unterwuchs ist durch Feuchte liebende und Nährstoff zeigende Hochstauden wie Mädesüß und Brennnessel geprägt. Die Uferbegleitgehölze stellen ein auffälliges und wertvolles Strukturelement in der Landschaft dar.

Die Siedlungsstrukturen sind durch eine Vielzahl an Streusiedlungen und Weiler geprägt. Neuere Siedlungssplitter und Betriebsgebiete sind nur wenige vorhanden.

Der Siedlungsraum und sonstige Flächen nehmen insgesamt einen vergleichsweise hohen Anteil von 12,6 % ein.

Die fließenden Gewässer mit einer Länge von ca. 30,2 km sind großteils relativ naturnah ausgebildet.

Die folgenden Tabellen und Diagramme geben einen zusammenfassenden Überblick über die prozentuelle Flächenverteilung und Flächengrößen der erhobenen Bestandestypen in Relation zur gesamten Gemeindefläche.

Bestandestyp	Fläche	Anteil an der Gemeindefläche
	ha	%
Nadelwald/Nadelholzforst	110,2317	6,31%
Laub-Nadel-Mischwald/Laub-Nadelholz-Mischforst	32,2156	1,84%
Laubwald/Laubholzforst	59,1009	3,38%
Kleinstwaldfläche ("Feldgehölz"), Gebüsch oder Baumgruppe unter 1000m ²	1,1138	0,06%
Uferbegleitgehölz	23,7897	1,36%
Heckenzug	1,227	0,07%
Streuobstbestand (Streuobstwiese/-weide, Obstbaumreihen)	75,8061	4,34%
Obstplantage	0,4322	0,02%
Baumreihe, Allee	0,0782	0,00%
Markanter Einzelbaum	0,0012	0,00%
Markante (landschaftsprägende) Geländeböschung	7,0246	0,40%
Großröhricht und Schilfröhricht	0,0461	0,00%
Sukzessionsfläche in ehemaligen Intensivgebieten	1,958	0,11%
Neubewaldung/Aufforstung	3,4373	0,20%
Mesophile, "bunte" Fettwiese und die meisten Magerrasen, -weiden	3,9872	0,23%
Grünland-Sondernutzung	2,3012	0,13%
Stehendes Gewässer	2,6694	0,15%
Fließendes Gewässer	16,3207	0,93%
Abbauflächen geogener Rohstoffe mit aktueller betrieblicher Nutzung	0,3306	0,02%
Gesamt	342,0715	19,59%

Tabelle 4: Darstellung der Flächenverteilung und -größen der erhobenen Bestandestypen in Relation zur gesamten Gemeindefläche

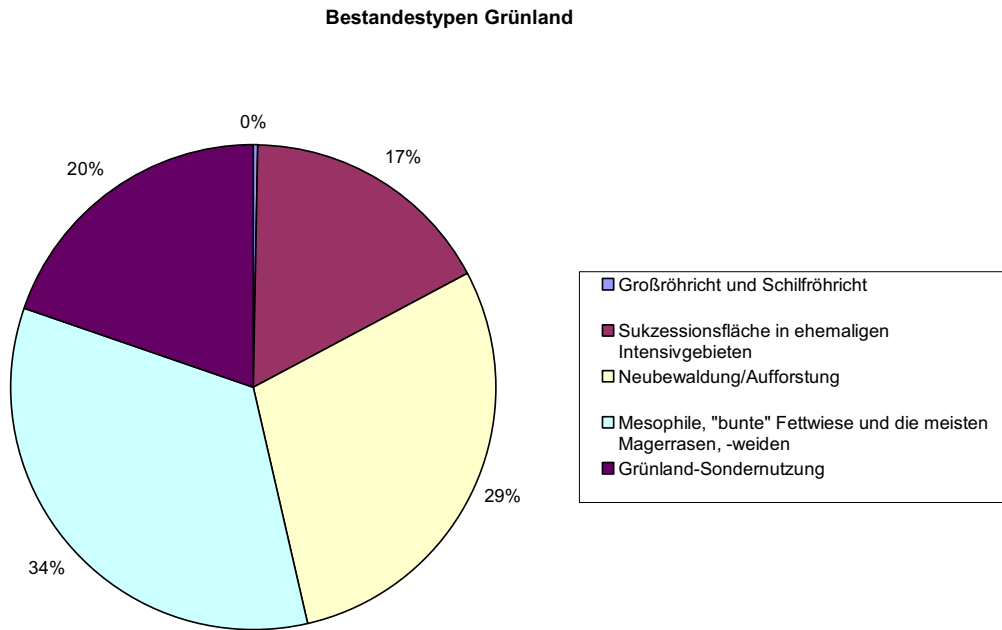


Abb. 3 Prozentueller Anteil der erhobenen Grünland-Bestandestypen (insgesamt 0,67 % des Gemeindegebietes).

3.2 Naturschutzfachlich wertvolle Bereiche

In der intensiv landwirtschaftlich genutzten Gemeinde finden sich nur wenige naturschutzfachlich wertvolle Bereiche. Auch die Ausstattung mit wichtigen Strukturelementen ist gering. Zu den naturschutzfachlich interessanten Trittsteinbiotopen zählen vor allem die strukturreichen Uferbegleitgehölze entlang der Bäche, die naturnahen Hangwälder und die Obstbaumwiesen. Kleinstwaldflächen, Hecken und Einzelbäume haben einen geringeren Anteil an den Strukturelementen. Innerhalb der Ortschaft Weibern fungieren Gärten und Streuobstwiesen als Trittsteinbiotope.

Die vorhandenen Kleinstwaldbestände, Hecken und Uferbegleitgehölze sind vorwiegend Laubgehölzbestände, diese tragen zur Artenvielfalt und zur Strukturierung der Landschaft bei und stellen einen bedeutenden Lebensraum für Tiere und Pflanzen dar. Als Trittsteinbiotope im intensiven Grünland sollten sie unbedingt erhalten bleiben.

Die Bäche weisen über weite Abschnitte naturschutzfachlich wertvolle Bereiche auf.

Artenreiche Fettwiesen und Magerwiesen sind auf wenige Restflächen, vorwiegend an Böschungen und Randlagen, beschränkt.

Bodensaure Magerrasen und wechselfeuchte bis nasse Standorte mit Pfeifengraswiesen in den Aubereichen dürften früher weit verbreitet gewesen sein, fehlen heutzutage jedoch.

3.3 Defizite und Ansatzpunkte für naturschutzfachliche Aufwertung

Aus den geringen Anteilen aller Biotoptypen im Gemeindegebiet ist die Nivellierung der Standortbedingungen und die hohe Nutzungsintensität in der Gesamtlandschaft deutlich ersichtlich.

Die nassen und feuchten Standorte um die Bäche sind durch Entwässerungen, Düngung mit Intensivierung der Bewirtschaftung fast gänzlich beseitigt. Magere und trockene Standorte wurden durch Aufgabe der Nutzung und Aufforstung, Düngung und Intensivierung der Bewirtschaftung oder verschiedene Baumaßnahmen entscheidend verändert und als ökologisch wertvoller Standort vernichtet. Manche Bachabschnitte begradigt, Hecken und Feldgehölze gerodet und deren Standorte der landwirtschaftlichen Nutzung zugeführt worden.

Die ökologisch und floristisch interessanten und wertvollen Standorte mit Magerwiesen, Sumpf- und Feuchtwälder, sowie die Vegetation in und an Gewässern, Feucht- und Nasswiesen nehmen nur einen kleinen Flächenanteil an der gesamten Gemeindefläche ein.

Dies verdeutlicht die Notwendigkeit der Sicherung aller noch vorhandenen Biotop(rest)flächen.

Die offenkundigsten Defizite stellen einerseits die Entwässerung der Feucht- und Nasswiesen und die intensive Landwirtschaft bis nahe an die Ufer dar.

Durch die Extensivierung bachnaher Wiesen und den Verzicht auf Düngung in Waldrandlagen und Steilhängen könnten die oben erwähnten Defizite etwas abgeschwächt werden.

Verstärkt sollte insgesamt auf eine Extensivierung landwirtschaftlicher Nutzflächen, insbesondere Dauergrünland, hingewirkt werden. Diese Flächen besitzen ein natürliches Potential zur Ausbildung artenreicher Magerwiesenstandorte mit reizvollem Blühaspekt, welcher derzeit kaum in Erscheinung tritt. Bestehende Förderkulissen (ÖPUL u.a.) sollten verstärkt genutzt werden.

Ebenfalls sollte auf eine Umwandlung naturferner Nadelwaldbestände hingewirkt werden, aber ein „Zuwachsen“ der offenen Kulturlandschaft verhindert werden. Derzeit ist diese Gefahr aber nicht gegeben, neue Aufforstungen wurden kaum festgestellt.

Darüber hinaus sollten die unter Punkt 3.2 erwähnten naturschutzfachlich wertvollen Strukturen jedenfalls erhalten werden. Im Bezug auf die Obstbaumwiesen sollte auch darauf geachtet werden, dass alter Baumbestand längst möglich erhalten bleibt und dass gegebenenfalls lokaltypische Streuobstbaumsorten wieder nachgepflanzt werden.

Eine größere Vernetzung der bestehenden Landschaftselemente durch Neuanlagen von Baumreihen beispielsweise neben Wirtschaftswegen und Hecken sollte angestrebt werden.

4 Verwendete Literatur und Quellenverzeichnis

4.1 Datengrundlagen

Vom Auftraggeber beigestellte Daten

- Farb-Orthophotos im Triangulierungsblattschnitt 1:5000, Bildflug: 23.05.2001 bzw. 27.06.2001 (© Land Oberösterreich)
- Digitale ÖK50 (kartographisches Modell KM50) im Blattschnitt TB20000 (© Bundesamt für Eich- und Vermessungswesen)
- Gemeindegrenzen aus der Digitalen Katastralmappe, Stand 07-2006 (© Bundesamt für Eich- und Vermessungswesen)
- Digitale Katastralmappe, Stand 11-2005 (© Bundesamt für Eich- und Vermessungswesen)
- 10m Höhengichtlinien generiert aus dem Digitalen Höhemodell (© Bundesamt für Eich- und Vermessungswesen)
- Digitales Landschaftsmodell - Gewässernetz (© Bundesamt für Eich- und Vermessungswesen)
- Naturschutzfachliche Raumgliederung Oberösterreichs, Stand 01-2003 (© Land Oberösterreich)
- Moorflächen nach Krisai & Schmidt (aus GENISYS) (© Land Oberösterreich)

Gemeinde Weibern

- Flächenwidmungsplan der Stadtgemeinde Weibern, Stand: Juni 2007

4.2 Literaturverzeichnis

BMLF BUNDESMINISTERIUM FÜR LAND- UND FORSTWIRTSCHAFT (Hrsg.; 1997): Hydrographisches Jahrbuch von Österreich 1994. Herausgegeben vom Hydrographischen Zentralbüro im Bundesministerium für Land- und Forstwirtschaft, Wien.

BUNDESAMT UND FORSCHUNGSZENTRUM FÜR LANDWIRTSCHAFT (2000): Erläuterungen zur Bodenkarte 1:25.000 Kartierungsbereich 169 Weibern Oberösterreich; Herausgegeben vom Bundesministerium für Land- und Forstwirtschaft, Wien.

DIGITALES OBERÖSTERREICHISCHES RAUM-INFORMATION-SYSTEM [DORIS]. [URL: <http://doris.ooe.gv.at> besucht am 6.6.07].

MUCINA L., G. GRABHER und T. ELLMAUER (Hrsg.; 1993): Die Pflanzengesellschaften Österreichs Teil I bis III. - Gustav Fischer Verlag Stuttgart - New York.

- UMWELTBUNDESAMT (UBA, Hrsg.; 1987): Biotopkartierung. Stand und Empfehlungen. - Herausgegeben vom Umweltbundesamt Wien in Zusammenarbeit mit dem Österreichischen Institut für Raumplanung ÖIR, Wien.
- UMWELTBUNDESAMT (UBA, Hrsg.; 1989): Biotoptypen in Österreich. Vorarbeiten zu einem Katalog. - Herausgegeben vom Umweltbundesamt Wien, Wien.
- ADLER W., OSWALD K., FISCHER R. (1994): Exkursionsflora von Österreich. - Herausgegeben vom Eugen Ulmer Verlag, Wien.
- ROTHMALER W. (1987): Exkursionsflora, Atlas der Gefäßpflanzen. – Volk und Wissen Volkseigener Verlag, Berlin.
- AMT DER OÖ. LANDESREGIERUNG (2005): Natur und Landschaft, Leitbilder für Oberösterreich, Raumeinheit Inn- und Hausruckviertler Hügelland, Band 24. – Lochen und Linz

4.3 Sonstige Quellen

- Internet-Abfrage: <http://doris.ooe.gv.at> [besucht am 6.6.07].
- Internet-Abfrage der NALA-Daten: <http://www.ooe.gv.at/natur/nala/index.htm> [besucht am 6.6.07].
- Internet-Abfrage GENISYS - Geographisches Naturschutz-Informationssystem: <http://www.ooe.gv.at/natur/genisys/> [besucht am 6.6.07].
- Internet-Abfrage: <http://www.ooe.gv.at/> [besucht am 6.6.07].
- Internet-Abfrage: <http://www.statistik.at/> [besucht am 8.6.07].
- Internet-Abfrage: <http://www.zamg.ac.at> [besucht am 8.6.07].
- Internet-Abfrage: <http://geomap.geolba.ac.at> [besucht am 8.6.07].
- Internet-Abfrage BFW (Bundesamt für Bundesforschungs- und Ausbildungszentrum für Wald, Naturgefahren und Landschaft: <http://bfw.ac.at/> [besucht am 5.6.07].
- Internet-Abfrage: <http://weibern.at/> [besucht am 6.6.07].

Anhang 1

Fotodokumentation



Abb. 1: Die Trattnach bei Weibern (Foto: DI Andreas Raab)



Abb. 2: Zinselbach bei Grub (Foto: DI Andreas Raab)



Abb. 3: Agrarlandschaft nördlich von Weibern (Foto: DI Andreas Raab)



Abb. 4: Verbuschende Sukzessionsfläche (Foto: DI Andreas Raab)



Abb. 5: Stark durchgrünte Ortschaft Grolzham (Foto: DI Andreas Raab)



Abb. 6: Bunte Fettwiese mit *Knautia arvensis* (Photo: DI Andreas Raab)



Abb. 7: Rückhaltebecken (Foto: DI Andreas Raab)



Abb. 8 Badesee an der Gemeindegrenze (Foto: DI Andreas Raab)



Abb. 9: Förderanlage bei Gründling (Foto: DI Andreas Raab)



Abb. 10: Wald zwischen Trattnach und Unterlehen (Foto: DI Andreas Raab)



Abb. 11: Feuchte Restfläche bei Mösenedt (Foto: DI Andreas Raab)



Abb. 12: Weibern (Foto: DI Andreas Raab)

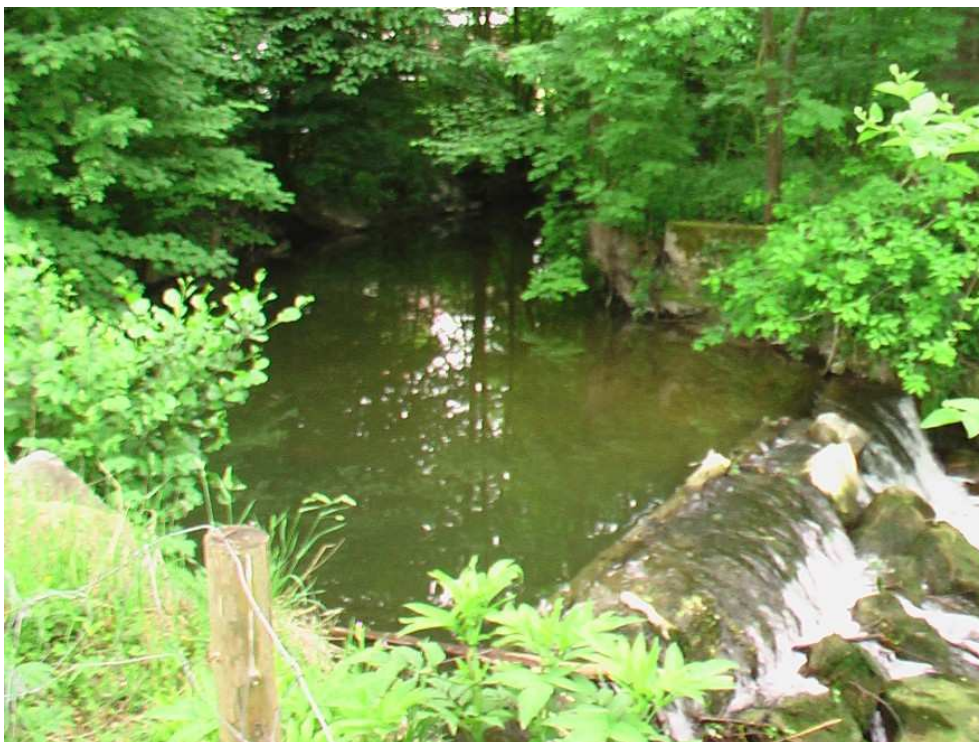


Abb. 13: Trattnach in Weibern (Foto: DI Andreas Raab)



Abb. 14: Erlen-Eschen-Galeriewald (Foto: DI Andreas Raab)



Abb. 15: Magere Glatthaferwiese mit *Leucanthemum vulgare* (Foto: DI Andreas Raab)



Abb. 16: Stüblreith (Foto: DI Andreas Raab)

Anhang 2

Beschreibung der Einzelflächen

(Datenbank-Bericht: Auswahl Berichte Gemeinde -
"Ausdruck Endbericht" sortiert nach Flächennummer)

Gemeinde: **40833 Weibern**

Bezirk: **Grieskirchen**

lfd. Nummer:	1	Fläche: in m²	3068	Länge in m:	110
Bestandestyp:	0204 Streuobstbestand (Streuobstwiese/-weide, Obstbaumreihen)				
Charakteristik:					
	Bearbeiter: Andreas Raab				
lfd. Nummer:	2	Fläche: in m²	1315	Länge in m:	269
Bestandestyp:	0202 Uferbegleitgehölz				
Charakteristik:	Schmaler mehrschichtiger Erlen-Eschen-Wald.				
	Bearbeiter: Andreas Raab				
lfd. Nummer:	4	Fläche: in m²	11018	Länge in m:	453
Bestandestyp:	0204 Streuobstbestand (Streuobstwiese/-weide, Obstbaumreihen)				
Charakteristik:					
	Bearbeiter: Andreas Raab				
lfd. Nummer:	5	Fläche: in m²	3187	Länge in m:	257
Bestandestyp:	0104 Laubwald/Laubholzforst				
Charakteristik:					
	Bearbeiter: Andreas Raab				
lfd. Nummer:	6	Fläche: in m²	5137	Länge in m:	235
Bestandestyp:	0204 Streuobstbestand (Streuobstwiese/-weide, Obstbaumreihen)				
Charakteristik:					
	Bearbeiter: Andreas Raab				
lfd. Nummer:	7	Fläche: in m²	2428	Länge in m:	113
Bestandestyp:	0104 Laubwald/Laubholzforst				
Charakteristik:					
	Bearbeiter: Andreas Raab				
lfd. Nummer:	10	Fläche: in m²	3112	Länge in m:	137
Bestandestyp:	0204 Streuobstbestand (Streuobstwiese/-weide, Obstbaumreihen)				
Charakteristik:					
	Bearbeiter: Andreas Raab				
lfd. Nummer:	11	Fläche: in m²	3440	Länge in m:	155
Bestandestyp:	0204 Streuobstbestand (Streuobstwiese/-weide, Obstbaumreihen)				
Charakteristik:					
	Bearbeiter: Andreas Raab				
lfd. Nummer:	12	Fläche: in m²	2536	Länge in m:	657
Bestandestyp:	0402 Fließendes Gewässer				
Charakteristik:	Zeiselbach, 3 m breit, schottig, leicht bräunlich, gestreckter Lauf, steile Ufer. (EP 004).				
	Bearbeiter: Andreas Raab				
lfd. Nummer:	13	Fläche: in m²	500	Länge in m:	77
Bestandestyp:	0402 Fließendes Gewässer				
Charakteristik:	Kurzer Seitenarm der Trattnach in Weibern.				
	Bearbeiter: Andreas Raab				
lfd. Nummer:	14	Fläche: in m²	3631	Länge in m:	145
Bestandestyp:	0104 Laubwald/Laubholzforst				
Charakteristik:					
	Bearbeiter: Andreas Raab				

lfd. Nummer:	15	Fläche: in m²	4878	Länge in m:	155
Bestandestyp:	0204 Streuobstbestand (Streuobstwiese/-weide, Obstbaumreihen)				
Charakteristik:	Bearbeiter: Andreas Raab				
lfd. Nummer:	16	Fläche: in m²	1171	Länge in m:	73
Bestandestyp:	0104 Laubwald/Laubholzforst				
Charakteristik:	Bearbeiter: Andreas Raab				
lfd. Nummer:	17	Fläche: in m²	1580	Länge in m:	95
Bestandestyp:	0104 Laubwald/Laubholzforst				
Charakteristik:	Bearbeiter: Andreas Raab				
lfd. Nummer:	19	Fläche: in m²	1338	Länge in m:	73
Bestandestyp:	0204 Streuobstbestand (Streuobstwiese/-weide, Obstbaumreihen)				
Charakteristik:	Bearbeiter: Andreas Raab				
lfd. Nummer:	20	Fläche: in m²	63	Länge in m:	40
Bestandestyp:	0204 Streuobstbestand (Streuobstwiese/-weide, Obstbaumreihen)				
Charakteristik:	Bearbeiter: Andreas Raab				
lfd. Nummer:	21	Fläche: in m²	1051	Länge in m:	183
Bestandestyp:	0202 Uferbegleitgehölz				
Charakteristik:	Altbaumbestand mit Salix alba, Salix fragilis, Fraxinus excelsior, Alnus glutinosa.				
	Bearbeiter: Andreas Raab				
lfd. Nummer:	22	Fläche: in m²	940	Länge in m:	86
Bestandestyp:	0204 Streuobstbestand (Streuobstwiese/-weide, Obstbaumreihen)				
Charakteristik:	Bearbeiter: Andreas Raab				
lfd. Nummer:	23	Fläche: in m²	203	Länge in m:	58
Bestandestyp:	0204 Streuobstbestand (Streuobstwiese/-weide, Obstbaumreihen)				
Charakteristik:	Bearbeiter: Andreas Raab				
lfd. Nummer:	24	Fläche: in m²	973	Länge in m:	74
Bestandestyp:	0204 Streuobstbestand (Streuobstwiese/-weide, Obstbaumreihen)				
Charakteristik:	Bearbeiter: Andreas Raab				
lfd. Nummer:	25	Fläche: in m²	7065	Länge in m:	181
Bestandestyp:	0204 Streuobstbestand (Streuobstwiese/-weide, Obstbaumreihen)				
Charakteristik:	Bearbeiter: Andreas Raab				
lfd. Nummer:	26	Fläche: in m²	550	Länge in m:	49
Bestandestyp:	0204 Streuobstbestand (Streuobstwiese/-weide, Obstbaumreihen)				
Charakteristik:	Bearbeiter: Andreas Raab				
lfd. Nummer:	27	Fläche: in m²	4554	Länge in m:	283
Bestandestyp:	0204 Streuobstbestand (Streuobstwiese/-weide, Obstbaumreihen)				
Charakteristik:	Bearbeiter: Andreas Raab				

lfd. Nummer:	28	Fläche: in m²	1697	Länge in m:	106
Bestandestyp:	0204 Streuobstbestand (Streuobstwiese/-weide, Obstbaumreihen)				
Charakteristik:	Bearbeiter: Andreas Raab				
lfd. Nummer:	29	Fläche: in m²	3574	Länge in m:	154
Bestandestyp:	0204 Streuobstbestand (Streuobstwiese/-weide, Obstbaumreihen)				
Charakteristik:	Bearbeiter: Andreas Raab				
lfd. Nummer:	30	Fläche: in m²	1875	Länge in m:	201
Bestandestyp:	0204 Streuobstbestand (Streuobstwiese/-weide, Obstbaumreihen)				
Charakteristik:	Bearbeiter: Andreas Raab				
lfd. Nummer:	31	Fläche: in m²	1872	Länge in m:	142
Bestandestyp:	0204 Streuobstbestand (Streuobstwiese/-weide, Obstbaumreihen)				
Charakteristik:	Bearbeiter: Andreas Raab				
lfd. Nummer:	32	Fläche: in m²	2214	Länge in m:	140
Bestandestyp:	0204 Streuobstbestand (Streuobstwiese/-weide, Obstbaumreihen)				
Charakteristik:	Bearbeiter: Andreas Raab				
lfd. Nummer:	33	Fläche: in m²	783	Länge in m:	57
Bestandestyp:	0204 Streuobstbestand (Streuobstwiese/-weide, Obstbaumreihen)				
Charakteristik:	Bearbeiter: Andreas Raab				
lfd. Nummer:	34	Fläche: in m²	714	Länge in m:	60
Bestandestyp:	0204 Streuobstbestand (Streuobstwiese/-weide, Obstbaumreihen)				
Charakteristik:	Bearbeiter: Andreas Raab				
lfd. Nummer:	35	Fläche: in m²	2932	Länge in m:	198
Bestandestyp:	0204 Streuobstbestand (Streuobstwiese/-weide, Obstbaumreihen)				
Charakteristik:	Bearbeiter: Andreas Raab				
lfd. Nummer:	36	Fläche: in m²	411	Länge in m:	80
Bestandestyp:	0204 Streuobstbestand (Streuobstwiese/-weide, Obstbaumreihen)				
Charakteristik:	Bearbeiter: Andreas Raab				
lfd. Nummer:	37	Fläche: in m²	2753	Länge in m:	157
Bestandestyp:	0204 Streuobstbestand (Streuobstwiese/-weide, Obstbaumreihen)				
Charakteristik:	Bearbeiter: Andreas Raab				
lfd. Nummer:	38	Fläche: in m²	2580	Länge in m:	107
Bestandestyp:	0204 Streuobstbestand (Streuobstwiese/-weide, Obstbaumreihen)				
Charakteristik:	Bearbeiter: Andreas Raab				
lfd. Nummer:	39	Fläche: in m²	1143	Länge in m:	149
Bestandestyp:	0204 Streuobstbestand (Streuobstwiese/-weide, Obstbaumreihen)				
Charakteristik:	Bearbeiter: Andreas Raab				

lfd. Nummer:	41	Fläche: in m²	3532	Länge in m:	186
Bestandestyp:	0204 Streuobstbestand (Streuobstwiese/-weide, Obstbaumreihen)				
Charakteristik:					
Bearbeiter: Andreas Raab					
lfd. Nummer:	42	Fläche: in m²	70	Länge in m:	36
Bestandestyp:	0201 Kleinstwaldfläche ("Feldgehölz"), Gebüsch oder Baumgruppe unter 1000m²				
Charakteristik:	Feldgehölz mit Laubbäumen.				
Bearbeiter: Andreas Raab					
lfd. Nummer:	43	Fläche: in m²	6792	Länge in m:	320
Bestandestyp:	0204 Streuobstbestand (Streuobstwiese/-weide, Obstbaumreihen)				
Charakteristik:					
Bearbeiter: Andreas Raab					
lfd. Nummer:	44	Fläche: in m²	8407	Länge in m:	374
Bestandestyp:	0204 Streuobstbestand (Streuobstwiese/-weide, Obstbaumreihen)				
Charakteristik:					
Bearbeiter: Andreas Raab					
lfd. Nummer:	45	Fläche: in m²	9090	Länge in m:	400
Bestandestyp:	0204 Streuobstbestand (Streuobstwiese/-weide, Obstbaumreihen)				
Charakteristik:					
Bearbeiter: Andreas Raab					
lfd. Nummer:	46	Fläche: in m²	213832	Länge in m:	4879
Bestandestyp:	0104 Laubwald/Laubholzforst				
Charakteristik:					
Bearbeiter: Andreas Raab					
lfd. Nummer:	47	Fläche: in m²	6235	Länge in m:	340
Bestandestyp:	0204 Streuobstbestand (Streuobstwiese/-weide, Obstbaumreihen)				
Charakteristik:					
Bearbeiter: Andreas Raab					
lfd. Nummer:	48	Fläche: in m²	2334	Länge in m:	119
Bestandestyp:	0204 Streuobstbestand (Streuobstwiese/-weide, Obstbaumreihen)				
Charakteristik:					
Bearbeiter: Andreas Raab					
lfd. Nummer:	49	Fläche: in m²	1700	Länge in m:	100
Bestandestyp:	0204 Streuobstbestand (Streuobstwiese/-weide, Obstbaumreihen)				
Charakteristik:					
Bearbeiter: Andreas Raab					
lfd. Nummer:	50	Fläche: in m²	4812	Länge in m:	263
Bestandestyp:	0204 Streuobstbestand (Streuobstwiese/-weide, Obstbaumreihen)				
Charakteristik:					
Bearbeiter: Andreas Raab					
lfd. Nummer:	51	Fläche: in m²	1005	Länge in m:	108
Bestandestyp:	0104 Laubwald/Laubholzforst				
Charakteristik:					
Bearbeiter: Andreas Raab					
lfd. Nummer:	52	Fläche: in m²	6666	Länge in m:	1510
Bestandestyp:	0402 Fließendes Gewässer				
Charakteristik:	Bach am Waldrand an Gemeindegrenze, ca. 4 m breit, 3 m eingetieft, Wurzelstöcke unterpült, schottrige, steinige Sohle, große Breiten- und Tiefenvarianz. (EP 019)				
Bearbeiter: Andreas Raab					

Ifd. Nummer:	53	Fläche: in m²	563	Länge in m:	139
Bestandestyp:	0202 Uferbegleitgehölz				
Charakteristik:	Erlen-Eschen-Saumwald.				
Bearbeiter: Andreas Raab					
Ifd. Nummer:	55	Fläche: in m²	2957	Länge in m:	134
Bestandestyp:	0204 Streuobstbestand (Streuobstwiese/-weide, Obstbaumreihen)				
Charakteristik:					
Bearbeiter: Andreas Raab					
Ifd. Nummer:	56	Fläche: in m²	606	Länge in m:	81
Bestandestyp:	0201 Kleinstwaldfläche ("Feldgehölz"), Gebüsch oder Baumgruppe unter 1000m²				
Charakteristik:	Kleinstwaldfläche mit Populus nigra und Acer pseudoplatanus.				
Bearbeiter: Andreas Raab					
Ifd. Nummer:	57	Fläche: in m²	1095	Länge in m:	187
Bestandestyp:	0402 Fließendes Gewässer				
Charakteristik:	Zeiselbach, 3 m breit, schottig, leicht bräunlich, gestreckter Lauf, steile Ufer, unter Autobahn durchgeführt in Betonkorsett.				
Bearbeiter: Andreas Raab					
Ifd. Nummer:	58	Fläche: in m²	15309	Länge in m:	681
Bestandestyp:	0202 Uferbegleitgehölz				
Charakteristik:	Ulmus glabra, Populus nigra, Fraxinus excelsior, Alnus glutinosa, Salix alba, Populus tremula, Acer pseudoplatanus, Cornus sanguinea, Urtica dioica, Galium aparine.				
Bearbeiter: Andreas Raab					
Ifd. Nummer:	59	Fläche: in m²	5914	Länge in m:	281
Bestandestyp:	0204 Streuobstbestand (Streuobstwiese/-weide, Obstbaumreihen)				
Charakteristik:					
Bearbeiter: Andreas Raab					
Ifd. Nummer:	60	Fläche: in m²	4056	Länge in m:	267
Bestandestyp:	0204 Streuobstbestand (Streuobstwiese/-weide, Obstbaumreihen)				
Charakteristik:					
Bearbeiter: Andreas Raab					
Ifd. Nummer:	61	Fläche: in m²	3824	Länge in m:	135
Bestandestyp:	0204 Streuobstbestand (Streuobstwiese/-weide, Obstbaumreihen)				
Charakteristik:					
Bearbeiter: Andreas Raab					
Ifd. Nummer:	62	Fläche: in m²	7042	Länge in m:	298
Bestandestyp:	0204 Streuobstbestand (Streuobstwiese/-weide, Obstbaumreihen)				
Charakteristik:					
Bearbeiter: Andreas Raab					
Ifd. Nummer:	63	Fläche: in m²	3358	Länge in m:	125
Bestandestyp:	0204 Streuobstbestand (Streuobstwiese/-weide, Obstbaumreihen)				
Charakteristik:					
Bearbeiter: Andreas Raab					
Ifd. Nummer:	64	Fläche: in m²	1466	Länge in m:	100
Bestandestyp:	0204 Streuobstbestand (Streuobstwiese/-weide, Obstbaumreihen)				
Charakteristik:					
Bearbeiter: Andreas Raab					

lfd. Nummer:	65	Fläche: in m²	1800	Länge in m:	86
Bestandestyp:	0201 Kleinstwaldfläche ("Feldgehölz"), Gebüsch oder Baumgruppe unter 1000m²				
Charakteristik:	Altholzbestand in altem Abbaugelände mit <i>Quercus robur</i> , <i>Acer pseudoplatanus</i> , <i>Tilia cordata</i> , <i>Fraxinus excelsior</i> , <i>Sambucus nigra</i> , <i>Corylus avellana</i> .				
	Bearbeiter: Andreas Raab				
lfd. Nummer:	66	Fläche: in m²	5117	Länge in m:	234
Bestandestyp:	0204 Streuobstbestand (Streuobstwiese/-weide, Obstbaumreihen)				
Charakteristik:					
	Bearbeiter: Andreas Raab				
lfd. Nummer:	67	Fläche: in m²	3013	Länge in m:	173
Bestandestyp:	0204 Streuobstbestand (Streuobstwiese/-weide, Obstbaumreihen)				
Charakteristik:					
	Bearbeiter: Andreas Raab				
lfd. Nummer:	68	Fläche: in m²	976	Länge in m:	133
Bestandestyp:	0204 Streuobstbestand (Streuobstwiese/-weide, Obstbaumreihen)				
Charakteristik:					
	Bearbeiter: Andreas Raab				
lfd. Nummer:	69	Fläche: in m²	14985	Länge in m:	2811
Bestandestyp:	0402 Fließendes Gewässer				
Charakteristik:	In engem Tal verlaufender Bach, von relativ breitem Hangwald gefaßt, weitgehend naturnah, große Tiefen- und Breitenvarianz, klares Wasser (EP 007).				
	Bearbeiter: Andreas Raab				
lfd. Nummer:	70	Fläche: in m²	190	Länge in m:	35
Bestandestyp:	0401 Stehendes Gewässer				
Charakteristik:	Teich mit geradlinigen Ufern ohne Vegetation, trübes Wasser.				
	Bearbeiter: Andreas Raab				
lfd. Nummer:	71	Fläche: in m²	3294	Länge in m:	196
Bestandestyp:	0204 Streuobstbestand (Streuobstwiese/-weide, Obstbaumreihen)				
Charakteristik:					
	Bearbeiter: Andreas Raab				
lfd. Nummer:	72	Fläche: in m²	21540	Länge in m:	3261
Bestandestyp:	0402 Fließendes Gewässer				
Charakteristik:	2,5 m breiter Bach, steile Ufer, klares Wasser, in Siedlungsnähe geliechförmig, im Wald naturnah mäandrierend. (EP 008).				
	Bearbeiter: Andreas Raab				
lfd. Nummer:	73	Fläche: in m²	185	Länge in m:	31
Bestandestyp:	0401 Stehendes Gewässer				
Charakteristik:	Fischteich mit geradlinigen Ufern ohne Vegetation, trübes Wasser.				
	Bearbeiter: Andreas Raab				
lfd. Nummer:	74	Fläche: in m²	263	Länge in m:	78
Bestandestyp:	0201 Kleinstwaldfläche ("Feldgehölz"), Gebüsch oder Baumgruppe unter 1000m²				
Charakteristik:	Große Eschen, Silberweiden und Schwarzerlen.				
	Bearbeiter: Andreas Raab				
lfd. Nummer:	75	Fläche: in m²	874	Länge in m:	185
Bestandestyp:	0202 Uferbegleitgehölz				
Charakteristik:	<i>Populus nigra</i> , <i>Fraxinus excelsior</i> , <i>Alnus glutinosa</i> , <i>Salix alba</i> , <i>Populus tremula</i> , <i>Acer pseudoplatanus</i> , <i>Prunus padus</i> , <i>Cornus sanguinea</i> , <i>Urtica dioica</i> , <i>Galium aparine</i>				
	Bearbeiter: Andreas Raab				

lfd. Nummer:	78	Fläche: in m²	1036	Länge in m:	139
Bestandestyp:	0204 Streuobstbestand (Streuobstwiese/-weide, Obstbaumreihen)				
Charakteristik:	Bearbeiter: Andreas Raab				
lfd. Nummer:	79	Fläche: in m²	5191	Länge in m:	169
Bestandestyp:	0204 Streuobstbestand (Streuobstwiese/-weide, Obstbaumreihen)				
Charakteristik:	Bearbeiter: Andreas Raab				
lfd. Nummer:	80	Fläche: in m²	4374	Länge in m:	204
Bestandestyp:	0204 Streuobstbestand (Streuobstwiese/-weide, Obstbaumreihen)				
Charakteristik:	Bearbeiter: Andreas Raab				
lfd. Nummer:	81	Fläche: in m²	344	Länge in m:	69
Bestandestyp:	0204 Streuobstbestand (Streuobstwiese/-weide, Obstbaumreihen)				
Charakteristik:	Bearbeiter: Andreas Raab				
lfd. Nummer:	82	Fläche: in m²	1276	Länge in m:	151
Bestandestyp:	0204 Streuobstbestand (Streuobstwiese/-weide, Obstbaumreihen)				
Charakteristik:	Bearbeiter: Andreas Raab				
lfd. Nummer:	83	Fläche: in m²	622	Länge in m:	67
Bestandestyp:	0204 Streuobstbestand (Streuobstwiese/-weide, Obstbaumreihen)				
Charakteristik:	Bearbeiter: Andreas Raab				
lfd. Nummer:	84	Fläche: in m²	2732	Länge in m:	144
Bestandestyp:	0204 Streuobstbestand (Streuobstwiese/-weide, Obstbaumreihen)				
Charakteristik:	Bearbeiter: Andreas Raab				
lfd. Nummer:	85	Fläche: in m²	4032	Länge in m:	176
Bestandestyp:	0204 Streuobstbestand (Streuobstwiese/-weide, Obstbaumreihen)				
Charakteristik:	Bearbeiter: Andreas Raab				
lfd. Nummer:	86	Fläche: in m²	2138	Länge in m:	123
Bestandestyp:	0204 Streuobstbestand (Streuobstwiese/-weide, Obstbaumreihen)				
Charakteristik:	Bearbeiter: Andreas Raab				
lfd. Nummer:	87	Fläche: in m²	1914	Länge in m:	242
Bestandestyp:	0202 Uferbegleitgehölz				
Charakteristik:	Altbaumbestand; Populus nigra, Fraxinus excelsior, Alnus glutinosa, Populus tremula, Acer pseudoplatanus, Prunus padus, Cornus sanguinea, Urtica dioica, Galium aparine				
	Bearbeiter: Andreas Raab				
lfd. Nummer:	90	Fläche: in m²	3359	Länge in m:	177
Bestandestyp:	0204 Streuobstbestand (Streuobstwiese/-weide, Obstbaumreihen)				
Charakteristik:	Bearbeiter: Andreas Raab				
lfd. Nummer:	91	Fläche: in m²	3320	Länge in m:	217
Bestandestyp:	0204 Streuobstbestand (Streuobstwiese/-weide, Obstbaumreihen)				
Charakteristik:	Bearbeiter: Andreas Raab				

lfd. Nummer:	92	Fläche: in m²	4936	Länge in m:	290
Bestandestyp:	0204 Streuobstbestand (Streuobstwiese/-weide, Obstbaumreihen)				
Charakteristik:					
Bearbeiter: Andreas Raab					
lfd. Nummer:	93	Fläche: in m²	1127	Länge in m:	120
Bestandestyp:	0204 Streuobstbestand (Streuobstwiese/-weide, Obstbaumreihen)				
Charakteristik:					
Bearbeiter: Andreas Raab					
lfd. Nummer:	94	Fläche: in m²	542	Länge in m:	62
Bestandestyp:	0202 Uferbegleitgehölz				
Charakteristik:	Populus nigra, Fraxinus excelsior, Alnus glutinosa, Salix alba, Populus tremula, Acer pseudoplatanus, Prunus padus, Cornus sanguinea, Urtica dioica, Galium aparine.				
Bearbeiter: Andreas Raab					
lfd. Nummer:	95	Fläche: in m²	5667	Länge in m:	156
Bestandestyp:	0204 Streuobstbestand (Streuobstwiese/-weide, Obstbaumreihen)				
Charakteristik:					
Bearbeiter: Andreas Raab					
lfd. Nummer:	96	Fläche: in m²	6886	Länge in m:	278
Bestandestyp:	0104 Laubwald/Laubholzforst				
Charakteristik:					
Bearbeiter: Andreas Raab					
lfd. Nummer:	97	Fläche: in m²	2275	Länge in m:	184
Bestandestyp:	0204 Streuobstbestand (Streuobstwiese/-weide, Obstbaumreihen)				
Charakteristik:					
Bearbeiter: Andreas Raab					
lfd. Nummer:	98	Fläche: in m²	784	Länge in m:	187
Bestandestyp:	0402 Fließendes Gewässer				
Charakteristik:	Gleichförmiger Werkskanal.				
Bearbeiter: Andreas Raab					
lfd. Nummer:	99	Fläche: in m²	16786	Länge in m:	1354
Bestandestyp:	0202 Uferbegleitgehölz				
Charakteristik:	Populus nigra, Fraxinus excelsior, Alnus glutinosa, Salix alba, Populus tremula, Acer pseudoplatanus, Prunus padus, Cornus sanguinea, Urtica dioica, Galium aparine				
Bearbeiter: Andreas Raab					
lfd. Nummer:	100	Fläche: in m²	999	Länge in m:	70
Bestandestyp:	0204 Streuobstbestand (Streuobstwiese/-weide, Obstbaumreihen)				
Charakteristik:					
Bearbeiter: Andreas Raab					
lfd. Nummer:	101	Fläche: in m²	4603	Länge in m:	225
Bestandestyp:	0204 Streuobstbestand (Streuobstwiese/-weide, Obstbaumreihen)				
Charakteristik:					
Bearbeiter: Andreas Raab					
lfd. Nummer:	103	Fläche: in m²	3978	Länge in m:	225
Bestandestyp:	0204 Streuobstbestand (Streuobstwiese/-weide, Obstbaumreihen)				
Charakteristik:					
Bearbeiter: Andreas Raab					
lfd. Nummer:	104	Fläche: in m²	1994	Länge in m:	204
Bestandestyp:	0104 Laubwald/Laubholzforst				
Charakteristik:					
Bearbeiter: Andreas Raab					

lfd. Nummer:	105	Fläche: in m²	998	Länge in m:	65
Bestandestyp:	0204 Streuobstbestand (Streuobstwiese/-weide, Obstbaumreihen)				
Charakteristik:	Bearbeiter: Andreas Raab				
lfd. Nummer:	107	Fläche: in m²	1247	Länge in m:	135
Bestandestyp:	0104 Laubwald/Laubholzforst				
Charakteristik:	Bearbeiter: Andreas Raab				
lfd. Nummer:	108	Fläche: in m²	4667	Länge in m:	204
Bestandestyp:	0204 Streuobstbestand (Streuobstwiese/-weide, Obstbaumreihen)				
Charakteristik:	Bearbeiter: Andreas Raab				
lfd. Nummer:	109	Fläche: in m²	2528	Länge in m:	160
Bestandestyp:	0204 Streuobstbestand (Streuobstwiese/-weide, Obstbaumreihen)				
Charakteristik:	Bearbeiter: Andreas Raab				
lfd. Nummer:	110	Fläche: in m²	993	Länge in m:	82
Bestandestyp:	0104 Laubwald/Laubholzforst				
Charakteristik:	Bearbeiter: Andreas Raab				
lfd. Nummer:	112	Fläche: in m²	2210	Länge in m:	105
Bestandestyp:	0204 Streuobstbestand (Streuobstwiese/-weide, Obstbaumreihen)				
Charakteristik:	Bearbeiter: Andreas Raab				
lfd. Nummer:	113	Fläche: in m²	1032	Länge in m:	137
Bestandestyp:	0204 Streuobstbestand (Streuobstwiese/-weide, Obstbaumreihen)				
Charakteristik:	Bearbeiter: Andreas Raab				
lfd. Nummer:	114	Fläche: in m²	3990	Länge in m:	144
Bestandestyp:	0204 Streuobstbestand (Streuobstwiese/-weide, Obstbaumreihen)				
Charakteristik:	Bearbeiter: Andreas Raab				
lfd. Nummer:	115	Fläche: in m²	5362	Länge in m:	283
Bestandestyp:	0204 Streuobstbestand (Streuobstwiese/-weide, Obstbaumreihen)				
Charakteristik:	Bearbeiter: Andreas Raab				
lfd. Nummer:	116	Fläche: in m²	913	Länge in m:	144
Bestandestyp:	0202 Uferbegleitgehölz				
Charakteristik:	Populus nigra, Fraxinus excelsior, Alnus glutinosa, Salix alba, Populus tremula, Acer pseudoplatanus, Prunus padus, Cornus sanguinea, Urtica dioica, Galium aparine.				
	Bearbeiter: Andreas Raab				
lfd. Nummer:	117	Fläche: in m²	1028	Länge in m:	99
Bestandestyp:	0104 Laubwald/Laubholzforst				
Charakteristik:	Bearbeiter: Andreas Raab				
lfd. Nummer:	118	Fläche: in m²	830	Länge in m:	67
Bestandestyp:	0401 Stehendes Gewässer				
Charakteristik:	Teich, von Weiden- und Erlengebüsch eingefaßt.				
	Bearbeiter: Andreas Raab				

lfd. Nummer:	120	Fläche: in m²	859	Länge in m:	150
Bestandestyp:	0202 Uferbegleitgehölz				
Charakteristik:	Fraxinus excelsior, Alnus glutinosa, Salix alba, Salix fragilis, Acer pseudoplatanus, Prunus padus, Cornus sanguinea, Urtica dioica, Galium aparine.				
	Bearbeiter: Andreas Raab				
lfd. Nummer:	121	Fläche: in m²	6648	Länge in m:	233
Bestandestyp:	0204 Streuobstbestand (Streuobstwiese/-weide, Obstbaumreihen)				
Charakteristik:					
	Bearbeiter: Andreas Raab				
lfd. Nummer:	122	Fläche: in m²	14474	Länge in m:	450
Bestandestyp:	0102 Nadelwald/Nadelholzforst				
Charakteristik:					
	Bearbeiter: Andreas Raab				
lfd. Nummer:	123	Fläche: in m²	1511	Länge in m:	100
Bestandestyp:	0104 Laubwald/Laubholzforst				
Charakteristik:					
	Bearbeiter: Andreas Raab				
lfd. Nummer:	124	Fläche: in m²	2570	Länge in m:	615
Bestandestyp:	0202 Uferbegleitgehölz				
Charakteristik:	Populus nigra, Fraxinus excelsior, Alnus glutinosa, Salix alba, Populus tremula, Acer pseudoplatanus, Prunus padus, Cornus sanguinea, Urtica dioica, Galium aparine				
	Bearbeiter: Andreas Raab				
lfd. Nummer:	125	Fläche: in m²	1086	Länge in m:	67
Bestandestyp:	0204 Streuobstbestand (Streuobstwiese/-weide, Obstbaumreihen)				
Charakteristik:					
	Bearbeiter: Andreas Raab				
lfd. Nummer:	126	Fläche: in m²	5902	Länge in m:	1678
Bestandestyp:	0402 Fließendes Gewässer				
Charakteristik:	Naturnaher ca. 2,5 m breiter Bach, schottrige Sohle, klares Wasser. (EP 011).				
	Bearbeiter: Andreas Raab				
lfd. Nummer:	127	Fläche: in m²	8983	Länge in m:	1022
Bestandestyp:	0202 Uferbegleitgehölz				
Charakteristik:	Erlen-Eschen-Galeriewald mit Salix alba, Corylus avellana.				
	Bearbeiter: Andreas Raab				
lfd. Nummer:	128	Fläche: in m²	9491	Länge in m:	311
Bestandestyp:	0401 Stehendes Gewässer				
Charakteristik:	Badensee und gleichzeitig Rückhaltebecken, Stege, geschotterte Ufer, Carex spec., Myosotis palustris, Phragmites australis in schmalen Randbereichen. (EP 010).				
	Bearbeiter: Andreas Raab				
lfd. Nummer:	129	Fläche: in m²	3385	Länge in m:	181
Bestandestyp:	0310 Grünland-Sondernutzung				
Charakteristik:	Liegewiese bei Badensee.				
	Bearbeiter: Andreas Raab				
lfd. Nummer:	131	Fläche: in m²	1173	Länge in m:	97
Bestandestyp:	0310 Grünland-Sondernutzung				
Charakteristik:	Liegewiese bei Badensee.				
	Bearbeiter: Andreas Raab				

lfd. Nummer:	132	Fläche: in m²	18454	Länge in m:	423
Bestandestyp:	0310 Grünland-Sondernutzung				
Charakteristik:					
Bearbeiter: Andreas Raab					
lfd. Nummer:	133	Fläche: in m²	4472	Länge in m:	235
Bestandestyp:	0204 Streuobstbestand (Streuobstwiese/-weide, Obstbaumreihen)				
Charakteristik:					
Bearbeiter: Andreas Raab					
lfd. Nummer:	134	Fläche: in m²	8677	Länge in m:	224
Bestandestyp:	0401 Stehendes Gewässer				
Charakteristik:	Rückhaltebecken, Wasser trüb, Ufer gleichförmig, Carex spec., Lythrum vulgaris, Urtica dioica, Gräser. (EP 010).				
Bearbeiter: Andreas Raab					
lfd. Nummer:	135	Fläche: in m²	6424	Länge in m:	230
Bestandestyp:	0204 Streuobstbestand (Streuobstwiese/-weide, Obstbaumreihen)				
Charakteristik:					
Bearbeiter: Andreas Raab					
lfd. Nummer:	136	Fläche: in m²	7113	Länge in m:	275
Bestandestyp:	0104 Laubwald/Laubholzforst				
Charakteristik:					
Bearbeiter: Andreas Raab					
lfd. Nummer:	137	Fläche: in m²	802	Länge in m:	88
Bestandestyp:	0202 Uferbegleitgehölz				
Charakteristik:	Alnus glabra, Populus nigra, Fraxinus excelsior, Alnus glutinosa, Salix alba, Populus tremula, Acer pseudoplatanus, Cornus sanguinea, Urtica dioica, Moose.				
Bearbeiter: Andreas Raab					
lfd. Nummer:	138	Fläche: in m²	1133	Länge in m:	170
Bestandestyp:	0202 Uferbegleitgehölz				
Charakteristik:	Alnus glabra, Populus nigra, Fraxinus excelsior, Alnus glutinosa, Salix alba, Populus tremula, Acer pseudoplatanus, Cornus sanguinea, Urtica dioica, Moose.				
Bearbeiter: Andreas Raab					
lfd. Nummer:	139	Fläche: in m²	5047	Länge in m:	177
Bestandestyp:	0204 Streuobstbestand (Streuobstwiese/-weide, Obstbaumreihen)				
Charakteristik:					
Bearbeiter: Andreas Raab					
lfd. Nummer:	140	Fläche: in m²	1215	Länge in m:	72
Bestandestyp:	0104 Laubwald/Laubholzforst				
Charakteristik:					
Bearbeiter: Andreas Raab					
lfd. Nummer:	141	Fläche: in m²	2959	Länge in m:	169
Bestandestyp:	0104 Laubwald/Laubholzforst				
Charakteristik:					
Bearbeiter: Andreas Raab					
lfd. Nummer:	143	Fläche: in m²	1404	Länge in m:	156
Bestandestyp:	0204 Streuobstbestand (Streuobstwiese/-weide, Obstbaumreihen)				
Charakteristik:					
Bearbeiter: Andreas Raab					

lfd. Nummer:	144	Fläche: in m²	7469	Länge in m:	302
Bestandestyp:	0204 Streuobstbestand (Streuobstwiese/-weide, Obstbaumreihen)				
Charakteristik:	Bearbeiter: Andreas Raab				
lfd. Nummer:	145	Fläche: in m²	3706	Länge in m:	144
Bestandestyp:	0204 Streuobstbestand (Streuobstwiese/-weide, Obstbaumreihen)				
Charakteristik:	Bearbeiter: Andreas Raab				
lfd. Nummer:	148	Fläche: in m²	835	Länge in m:	70
Bestandestyp:	0204 Streuobstbestand (Streuobstwiese/-weide, Obstbaumreihen)				
Charakteristik:	Bearbeiter: Andreas Raab				
lfd. Nummer:	150	Fläche: in m²	6730	Länge in m:	270
Bestandestyp:	0204 Streuobstbestand (Streuobstwiese/-weide, Obstbaumreihen)				
Charakteristik:	Bearbeiter: Andreas Raab				
lfd. Nummer:	151	Fläche: in m²	961	Länge in m:	125
Bestandestyp:	0204 Streuobstbestand (Streuobstwiese/-weide, Obstbaumreihen)				
Charakteristik:	Bearbeiter: Andreas Raab				
lfd. Nummer:	152	Fläche: in m²	368	Länge in m:	119
Bestandestyp:	0402 Fließendes Gewässer				
Charakteristik:	Ehemaliger Mühlbach.				
	Bearbeiter: Andreas Raab				
lfd. Nummer:	153	Fläche: in m²	2383	Länge in m:	281
Bestandestyp:	0202 Uferbegleitgehölz				
Charakteristik:	Populus nigra, Fraxinus excelsior, Alnus glutinosa, Salix alba, Acer pseudoplatanus, Prunus padus, Cornus sanguinea, Urtica dioica, Galium aparine.				
	Bearbeiter: Andreas Raab				
lfd. Nummer:	156	Fläche: in m²	821	Länge in m:	128
Bestandestyp:	0202 Uferbegleitgehölz				
Charakteristik:	Fraxinus excelsior, Alnus glutinosa, Salix alba, Salix fragilis, Acer pseudoplatanus, Prunus padus, Cornus sanguinea, Corylus avellana, Urtica dioica, Galium aparine.				
	Bearbeiter: Andreas Raab				
lfd. Nummer:	157	Fläche: in m²	6224	Länge in m:	296
Bestandestyp:	0204 Streuobstbestand (Streuobstwiese/-weide, Obstbaumreihen)				
Charakteristik:	Bearbeiter: Andreas Raab				
lfd. Nummer:	158	Fläche: in m²	4755	Länge in m:	283
Bestandestyp:	0204 Streuobstbestand (Streuobstwiese/-weide, Obstbaumreihen)				
Charakteristik:	Bearbeiter: Andreas Raab				
lfd. Nummer:	159	Fläche: in m²	2001	Länge in m:	120
Bestandestyp:	0204 Streuobstbestand (Streuobstwiese/-weide, Obstbaumreihen)				
Charakteristik:	Bearbeiter: Andreas Raab				
lfd. Nummer:	161	Fläche: in m²	1365	Länge in m:	111
Bestandestyp:	0104 Laubwald/Laubholzforst				
Charakteristik:	Bearbeiter: Andreas Raab				

Ifd. Nummer:	162	Fläche: in m²	2714	Länge in m:	158
Bestandestyp:	0204 Streuobstbestand (Streuobstwiese/-weide, Obstbaumreihen)				
Charakteristik:					
Bearbeiter: Andreas Raab					
Ifd. Nummer:	163	Fläche: in m²	1913	Länge in m:	424
Bestandestyp:	0202 Uferbegleitgehölz				
Charakteristik:	Erlen-Eschen-Galeriewald mit Populus nigra, Salix alba, Populus tremula, Acer pseudoplatanus, Prunus padus, Cornus sanguinea, Urtica dioica, Galium aparine.				
Bearbeiter: Andreas Raab					
Ifd. Nummer:	164	Fläche: in m²	704	Länge in m:	143
Bestandestyp:	0402 Fließendes Gewässer				
Charakteristik:	Ehemaliger Mühlbach.				
Bearbeiter: Andreas Raab					
Ifd. Nummer:	166	Fläche: in m²	2112	Länge in m:	127
Bestandestyp:	0204 Streuobstbestand (Streuobstwiese/-weide, Obstbaumreihen)				
Charakteristik:					
Bearbeiter: Andreas Raab					
Ifd. Nummer:	167	Fläche: in m²	3210	Länge in m:	121
Bestandestyp:	0204 Streuobstbestand (Streuobstwiese/-weide, Obstbaumreihen)				
Charakteristik:					
Bearbeiter: Andreas Raab					
Ifd. Nummer:	168	Fläche: in m²	574	Länge in m:	54
Bestandestyp:	0204 Streuobstbestand (Streuobstwiese/-weide, Obstbaumreihen)				
Charakteristik:					
Bearbeiter: Andreas Raab					
Ifd. Nummer:	170	Fläche: in m²	1939	Länge in m:	204
Bestandestyp:	0104 Laubwald/Laubholzforst				
Charakteristik:					
Bearbeiter: Andreas Raab					
Ifd. Nummer:	171	Fläche: in m²	634	Länge in m:	54
Bestandestyp:	0201 Kleinstwaldfläche ("Feldgehölz"), Gebüsch oder Baumgruppe unter 1000m²				
Charakteristik:	Baumgruppe mit Quercus robur, Acer pseudoplatanus und Corylus avellana.				
Bearbeiter: Andreas Raab					
Ifd. Nummer:	172	Fläche: in m²	4976	Länge in m:	347
Bestandestyp:	0204 Streuobstbestand (Streuobstwiese/-weide, Obstbaumreihen)				
Charakteristik:					
Bearbeiter: Andreas Raab					
Ifd. Nummer:	173	Fläche: in m²	6632	Länge in m:	275
Bestandestyp:	0204 Streuobstbestand (Streuobstwiese/-weide, Obstbaumreihen)				
Charakteristik:					
Bearbeiter: Andreas Raab					
Ifd. Nummer:	174	Fläche: in m²	62372	Länge in m:	768
Bestandestyp:	0103 Laub-Nadel-Mischwald/Laub-Nadelholz-Mischforst				
Charakteristik:					
Bearbeiter: Andreas Raab					
Ifd. Nummer:	175	Fläche: in m²	1762	Länge in m:	81
Bestandestyp:	0204 Streuobstbestand (Streuobstwiese/-weide, Obstbaumreihen)				
Charakteristik:					
Bearbeiter: Andreas Raab					

lfd. Nummer:	176	Fläche: in m²	4756	Länge in m:	227
Bestandestyp:	0204 Streuobstbestand (Streuobstwiese/-weide, Obstbaumreihen)				
Charakteristik:	Bearbeiter: Andreas Raab				
lfd. Nummer:	177	Fläche: in m²	2609	Länge in m:	117
Bestandestyp:	0204 Streuobstbestand (Streuobstwiese/-weide, Obstbaumreihen)				
Charakteristik:	Bearbeiter: Andreas Raab				
lfd. Nummer:	178	Fläche: in m²	2027	Länge in m:	177
Bestandestyp:	0204 Streuobstbestand (Streuobstwiese/-weide, Obstbaumreihen)				
Charakteristik:	Bearbeiter: Andreas Raab				
lfd. Nummer:	179	Fläche: in m²	1696	Länge in m:	129
Bestandestyp:	0204 Streuobstbestand (Streuobstwiese/-weide, Obstbaumreihen)				
Charakteristik:	Bearbeiter: Andreas Raab				
lfd. Nummer:	180	Fläche: in m²	2279	Länge in m:	124
Bestandestyp:	0204 Streuobstbestand (Streuobstwiese/-weide, Obstbaumreihen)				
Charakteristik:	Bearbeiter: Andreas Raab				
lfd. Nummer:	181	Fläche: in m²	8075	Länge in m:	1864
Bestandestyp:	0402 Fließendes Gewässer				
Charakteristik:	Zeiselbach, 3 m breit, schottig, leicht bräunlich, gestreckter Lauf, steile Ufer. (EP 004).				
	Bearbeiter: Andreas Raab				
lfd. Nummer:	183	Fläche: in m²	3266	Länge in m:	182
Bestandestyp:	0204 Streuobstbestand (Streuobstwiese/-weide, Obstbaumreihen)				
Charakteristik:	Bearbeiter: Andreas Raab				
lfd. Nummer:	184	Fläche: in m²	24795	Länge in m:	2487
Bestandestyp:	0202 Uferbegleitgehölz				
Charakteristik:	Erlen-Eschen-Wald, alte Quercus robur, Salix alba, Ulmus glabra, Brachypodium pinnatum, Geum urbanum, Urtica dioica, Rubus idaeus.				
	Bearbeiter: Andreas Raab				
lfd. Nummer:	185	Fläche: in m²	1794	Länge in m:	168
Bestandestyp:	0204 Streuobstbestand (Streuobstwiese/-weide, Obstbaumreihen)				
Charakteristik:	Bearbeiter: Andreas Raab				
lfd. Nummer:	186	Fläche: in m²	755	Länge in m:	274
Bestandestyp:	0202 Uferbegleitgehölz				
Charakteristik:	Altbauwald, Populus nigra, Fraxinus excelsior, Alnus glutinosa, Salix alba, Populus tremula, Acer pseudoplatanus, Prunus padus, Cornus sanguinea, Urtica dioica, Galium aparine.				
	Bearbeiter: Andreas Raab				
lfd. Nummer:	187	Fläche: in m²	11710	Länge in m:	831
Bestandestyp:	0104 Laubwald/Laubholzforst				
Charakteristik:	Bearbeiter: Andreas Raab				
lfd. Nummer:	188	Fläche: in m²	6900	Länge in m:	256
Bestandestyp:	0204 Streuobstbestand (Streuobstwiese/-weide, Obstbaumreihen)				
Charakteristik:	Bearbeiter: Andreas Raab				

lfd. Nummer:	189	Fläche: in m²	3150	Länge in m:	174
Bestandestyp:	0102 Nadelwald/Nadelholzforst				
Charakteristik:					
	Bearbeiter: Andreas Raab				
lfd. Nummer:	190	Fläche: in m²	2911	Länge in m:	219
Bestandestyp:	0204 Streuobstbestand (Streuobstwiese/-weide, Obstbaumreihen)				
Charakteristik:					
	Bearbeiter: Andreas Raab				
lfd. Nummer:	191	Fläche: in m²	10282	Länge in m:	302
Bestandestyp:	0204 Streuobstbestand (Streuobstwiese/-weide, Obstbaumreihen)				
Charakteristik:					
	Bearbeiter: Andreas Raab				
lfd. Nummer:	192	Fläche: in m²	5693	Länge in m:	313
Bestandestyp:	0104 Laubwald/Laubholzforst				
Charakteristik:					
	Bearbeiter: Andreas Raab				
lfd. Nummer:	193	Fläche: in m²	4601	Länge in m:	189
Bestandestyp:	0204 Streuobstbestand (Streuobstwiese/-weide, Obstbaumreihen)				
Charakteristik:	Erlen-Eschen-Wald, alte Quercus robur, Salix alba, Ulmus glabra, Prunus padus, Corylus avellana, Brachypodium pinnatum, Geum urbanum, Urtica dioica, Rubus ideaus, Galium aparine, Lamium maculatum.				
	Bearbeiter: Andreas Raab				
lfd. Nummer:	194	Fläche: in m²	7486	Länge in m:	379
Bestandestyp:	0104 Laubwald/Laubholzforst				
Charakteristik:					
	Bearbeiter: Andreas Raab				
lfd. Nummer:	195	Fläche: in m²	7245	Länge in m:	265
Bestandestyp:	0204 Streuobstbestand (Streuobstwiese/-weide, Obstbaumreihen)				
Charakteristik:					
	Bearbeiter: Andreas Raab				
lfd. Nummer:	196	Fläche: in m²	3411	Länge in m:	198
Bestandestyp:	0204 Streuobstbestand (Streuobstwiese/-weide, Obstbaumreihen)				
Charakteristik:					
	Bearbeiter: Andreas Raab				
lfd. Nummer:	197	Fläche: in m²	4577	Länge in m:	211
Bestandestyp:	0104 Laubwald/Laubholzforst				
Charakteristik:					
	Bearbeiter: Andreas Raab				
lfd. Nummer:	198	Fläche: in m²	1476	Länge in m:	81
Bestandestyp:	0204 Streuobstbestand (Streuobstwiese/-weide, Obstbaumreihen)				
Charakteristik:					
	Bearbeiter: Andreas Raab				
lfd. Nummer:	200	Fläche: in m²	4559	Länge in m:	160
Bestandestyp:	0104 Laubwald/Laubholzforst				
Charakteristik:					
	Bearbeiter: Andreas Raab				
lfd. Nummer:	201	Fläche: in m²	6248	Länge in m:	256
Bestandestyp:	0104 Laubwald/Laubholzforst				
Charakteristik:					
	Bearbeiter: Andreas Raab				

lfd. Nummer:	202	Fläche: in m²	5254	Länge in m:	334
Bestandestyp:	0204 Streuobstbestand (Streuobstwiese/-weide, Obstbaumreihen)				
Charakteristik:					
Bearbeiter: Andreas Raab					
lfd. Nummer:	203	Fläche: in m²	840	Länge in m:	75
Bestandestyp:	0401 Stehendes Gewässer				
Charakteristik:	Fischteich mit randlich Carex spec., Salix juv., gesäumt von Altbäumen (Betula pendula, Fraxinus excelsior) EP 002).				
Bearbeiter: Andreas Raab					
lfd. Nummer:	204	Fläche: in m²	1026	Länge in m:	264
Bestandestyp:	0402 Fließendes Gewässer				
Charakteristik:	Ausleitung der Trattnach zu einem Fischteich mit Wehr, gleichförmig, aber geschwungener Lauf. (EP 002).				
Bearbeiter: Andreas Raab					
lfd. Nummer:	206	Fläche: in m²	4698	Länge in m:	284
Bestandestyp:	0204 Streuobstbestand (Streuobstwiese/-weide, Obstbaumreihen)				
Charakteristik:					
Bearbeiter: Andreas Raab					
lfd. Nummer:	207	Fläche: in m²	11283	Länge in m:	342
Bestandestyp:	0104 Laubwald/Laubholzforst				
Charakteristik:					
Bearbeiter: Andreas Raab					
lfd. Nummer:	208	Fläche: in m²	1435	Länge in m:	87
Bestandestyp:	0204 Streuobstbestand (Streuobstwiese/-weide, Obstbaumreihen)				
Charakteristik:					
Bearbeiter: Andreas Raab					
lfd. Nummer:	209	Fläche: in m²	2657	Länge in m:	147
Bestandestyp:	0202 Uferbegleitgehölz				
Charakteristik:	Erlen-Eschen-Galeriewald mit Populus nigra, Fraxinus excelsior, Alnus glutinosa, Salix alba, Populus tremula, Acer pseudoplatanus, Prunus padus, Cornus sanguinea, Urtica dioica, Galium aparine.				
Bearbeiter: Andreas Raab					
lfd. Nummer:	210	Fläche: in m²	2480	Länge in m:	240
Bestandestyp:	0202 Uferbegleitgehölz				
Charakteristik:	Erlen-Eschen-Galeriewald mit Populus nigra, Fraxinus excelsior, Alnus glutinosa, Salix alba, Populus tremula, Acer pseudoplatanus, Prunus padus, Cornus sanguinea, Urtica dioica, Galium aparine.				
Bearbeiter: Andreas Raab					
lfd. Nummer:	212	Fläche: in m²	5322	Länge in m:	192
Bestandestyp:	030802 Mesophile, "bunte" Fettwiese und die meisten Magerrasen, -weiden				
Charakteristik:	Bunte Fettwiese mit Leucanthemum vulgare, Crepis biennis, Leontodon hispidus, Lotus corniculatus.				
Bearbeiter: Andreas Raab					
lfd. Nummer:	215	Fläche: in m²	1573	Länge in m:	553
Bestandestyp:	0402 Fließendes Gewässer				
Charakteristik:	Waldbach, ca. 1 m breit, naturnah, schottrige Sohle, klares Wasser.				
Bearbeiter: Andreas Raab					
lfd. Nummer:	216	Fläche: in m²	2433	Länge in m:	322
Bestandestyp:	0104 Laubwald/Laubholzforst				
Charakteristik:					
Bearbeiter: Andreas Raab					

lfd. Nummer:	218	Fläche: in m²	4081	Länge in m:	314
Bestandestyp:	0204 Streuobstbestand (Streuobstwiese/-weide, Obstbaumreihen)				
Charakteristik:	Bearbeiter: Andreas Raab				
lfd. Nummer:	219	Fläche: in m²	419	Länge in m:	85
Bestandestyp:	0103 Laub-Nadel-Mischwald/Laub-Nadelholz-Mischforst				
Charakteristik:	Bearbeiter: Andreas Raab				
lfd. Nummer:	220	Fläche: in m²	2713	Länge in m:	268
Bestandestyp:	0204 Streuobstbestand (Streuobstwiese/-weide, Obstbaumreihen)				
Charakteristik:	Bearbeiter: Andreas Raab				
lfd. Nummer:	221	Fläche: in m²	3833	Länge in m:	288
Bestandestyp:	0204 Streuobstbestand (Streuobstwiese/-weide, Obstbaumreihen)				
Charakteristik:	Bearbeiter: Andreas Raab				
lfd. Nummer:	222	Fläche: in m²	2732	Länge in m:	217
Bestandestyp:	0204 Streuobstbestand (Streuobstwiese/-weide, Obstbaumreihen)				
Charakteristik:	Bearbeiter: Andreas Raab				
lfd. Nummer:	223	Fläche: in m²	939	Länge in m:	136
Bestandestyp:	0204 Streuobstbestand (Streuobstwiese/-weide, Obstbaumreihen)				
Charakteristik:	Bearbeiter: Andreas Raab				
lfd. Nummer:	224	Fläche: in m²	2011	Länge in m:	123
Bestandestyp:	0204 Streuobstbestand (Streuobstwiese/-weide, Obstbaumreihen)				
Charakteristik:	Bearbeiter: Andreas Raab				
lfd. Nummer:	225	Fläche: in m²	771	Länge in m:	106
Bestandestyp:	0204 Streuobstbestand (Streuobstwiese/-weide, Obstbaumreihen)				
Charakteristik:	Bearbeiter: Andreas Raab				
lfd. Nummer:	226	Fläche: in m²	4134	Länge in m:	214
Bestandestyp:	0204 Streuobstbestand (Streuobstwiese/-weide, Obstbaumreihen)				
Charakteristik:	Bearbeiter: Andreas Raab				
lfd. Nummer:	227	Fläche: in m²	10554	Länge in m:	461
Bestandestyp:	0204 Streuobstbestand (Streuobstwiese/-weide, Obstbaumreihen)				
Charakteristik:	Bearbeiter: Andreas Raab				
lfd. Nummer:	228	Fläche: in m²	8736	Länge in m:	377
Bestandestyp:	0204 Streuobstbestand (Streuobstwiese/-weide, Obstbaumreihen)				
Charakteristik:	Bearbeiter: Andreas Raab				
lfd. Nummer:	229	Fläche: in m²	3441	Länge in m:	233
Bestandestyp:	0204 Streuobstbestand (Streuobstwiese/-weide, Obstbaumreihen)				
Charakteristik:	Bearbeiter: Andreas Raab				

lfd. Nummer:	230	Fläche: in m²	3286	Länge in m:	237
Bestandestyp:	0204 Streuobstbestand (Streuobstwiese/-weide, Obstbaumreihen)				
Charakteristik:					
	Bearbeiter: Andreas Raab				
lfd. Nummer:	231	Fläche: in m²	425	Länge in m:	64
Bestandestyp:	0204 Streuobstbestand (Streuobstwiese/-weide, Obstbaumreihen)				
Charakteristik:					
	Bearbeiter: Andreas Raab				
lfd. Nummer:	232	Fläche: in m²	3918	Länge in m:	189
Bestandestyp:	0204 Streuobstbestand (Streuobstwiese/-weide, Obstbaumreihen)				
Charakteristik:					
	Bearbeiter: Andreas Raab				
lfd. Nummer:	235	Fläche: in m²	4848	Länge in m:	1036
Bestandestyp:	0402 Fließendes Gewässer				
Charakteristik:	Zinselbach, wenig Fließgeschwindigkeit, trüb, schluffige Sohle, Ufer steil, teilweise unterspült, geringe Breiten- und Teifenvarianz. (EP 003).				
	Bearbeiter: Andreas Raab				
lfd. Nummer:	236	Fläche: in m²	754	Länge in m:	175
Bestandestyp:	0402 Fließendes Gewässer				
Charakteristik:	Schmalen Graben, Zufluß zum Zeiselbach, Sohle schluffig, meist geradliniger Lauf.				
	Bearbeiter: Andreas Raab				
lfd. Nummer:	237	Fläche: in m²	5922	Länge in m:	166
Bestandestyp:	0104 Laubwald/Laubholzforst				
Charakteristik:					
	Bearbeiter: Andreas Raab				
lfd. Nummer:	238	Fläche: in m²	1390	Länge in m:	109
Bestandestyp:	0104 Laubwald/Laubholzforst				
Charakteristik:					
	Bearbeiter: Andreas Raab				
lfd. Nummer:	240	Fläche: in m²	5846	Länge in m:	847
Bestandestyp:	0202 Uferbegleitgehölz				
Charakteristik:	Erlen-Eschen-Galeriewald mit Populus nigra, Fraxinus excelsior, Alnus glutinosa, Salix fragilis, Acer pseudoplatanus, Prunus padus, Cornus sanguinea, Urtica dioica, Rubus ideaus, Galium aparine.				
	Bearbeiter: Andreas Raab				
lfd. Nummer:	242	Fläche: in m²	1299	Länge in m:	86
Bestandestyp:	0104 Laubwald/Laubholzforst				
Charakteristik:					
	Bearbeiter: Andreas Raab				
lfd. Nummer:	243	Fläche: in m²	981	Länge in m:	119
Bestandestyp:	0204 Streuobstbestand (Streuobstwiese/-weide, Obstbaumreihen)				
Charakteristik:					
	Bearbeiter: Andreas Raab				
lfd. Nummer:	244	Fläche: in m²	2065	Länge in m:	351
Bestandestyp:	0202 Uferbegleitgehölz				
Charakteristik:	Erlen-Eschen-Galeriewald mit Populus nigra, Fraxinus excelsior, Alnus glutinosa, Salix fragilis, Acer pseudoplatanus, Prunus padus, Cornus sanguinea, Urtica dioica, Rubus ideaus, Galium aparine.				
	Bearbeiter: Andreas Raab				

lfd. Nummer:	245	Fläche: in m²	2322	Länge in m:	165
Bestandestyp:	0204 Streuobstbestand (Streuobstwiese/-weide, Obstbaumreihen)				
Charakteristik:	Bearbeiter: Andreas Raab				
lfd. Nummer:	247	Fläche: in m²	1794	Länge in m:	107
Bestandestyp:	0204 Streuobstbestand (Streuobstwiese/-weide, Obstbaumreihen)				
Charakteristik:	Bearbeiter: Andreas Raab				
lfd. Nummer:	248	Fläche: in m²	1204	Länge in m:	146
Bestandestyp:	0204 Streuobstbestand (Streuobstwiese/-weide, Obstbaumreihen)				
Charakteristik:	Bearbeiter: Andreas Raab				
lfd. Nummer:	249	Fläche: in m²	474	Länge in m:	104
Bestandestyp:	0204 Streuobstbestand (Streuobstwiese/-weide, Obstbaumreihen)				
Charakteristik:	Bearbeiter: Andreas Raab				
lfd. Nummer:	250	Fläche: in m²	1529	Länge in m:	138
Bestandestyp:	0204 Streuobstbestand (Streuobstwiese/-weide, Obstbaumreihen)				
Charakteristik:	Bearbeiter: Andreas Raab				
lfd. Nummer:	251	Fläche: in m²	1153	Länge in m:	158
Bestandestyp:	0204 Streuobstbestand (Streuobstwiese/-weide, Obstbaumreihen)				
Charakteristik:	Bearbeiter: Andreas Raab				
lfd. Nummer:	252	Fläche: in m²	4056	Länge in m:	141
Bestandestyp:	0204 Streuobstbestand (Streuobstwiese/-weide, Obstbaumreihen)				
Charakteristik:	Bearbeiter: Andreas Raab				
lfd. Nummer:	253	Fläche: in m²	1718	Länge in m:	93
Bestandestyp:	0204 Streuobstbestand (Streuobstwiese/-weide, Obstbaumreihen)				
Charakteristik:	Bearbeiter: Andreas Raab				
lfd. Nummer:	254	Fläche: in m²	1355	Länge in m:	155
Bestandestyp:	0204 Streuobstbestand (Streuobstwiese/-weide, Obstbaumreihen)				
Charakteristik:	Bearbeiter: Andreas Raab				
lfd. Nummer:	255	Fläche: in m²	932	Länge in m:	111
Bestandestyp:	0204 Streuobstbestand (Streuobstwiese/-weide, Obstbaumreihen)				
Charakteristik:	Bearbeiter: Andreas Raab				
lfd. Nummer:	256	Fläche: in m²	3851	Länge in m:	237
Bestandestyp:	0204 Streuobstbestand (Streuobstwiese/-weide, Obstbaumreihen)				
Charakteristik:	Bearbeiter: Andreas Raab				
lfd. Nummer:	257	Fläche: in m²	3113	Länge in m:	191
Bestandestyp:	0204 Streuobstbestand (Streuobstwiese/-weide, Obstbaumreihen)				
Charakteristik:	Bearbeiter: Andreas Raab				

lfd. Nummer:	258	Fläche: in m²	1207	Länge in m:	268
Bestandestyp:	0103 Laub-Nadel-Mischwald/Laub-Nadelholz-Mischforst				
Charakteristik:					
Bearbeiter: Andreas Raab					
lfd. Nummer:	259	Fläche: in m²	1131	Länge in m:	134
Bestandestyp:	0201 Kleinstwaldfläche ("Feldgehölz"), Gebüsch oder Baumgruppe unter 1000m²				
Charakteristik:	Feldgehölz mit Fraxinus excelsior, Acer pseudoplatanus, Salix spec. und Sambucus nigra.				
Bearbeiter: Andreas Raab					
lfd. Nummer:	260	Fläche: in m²	2059	Länge in m:	132
Bestandestyp:	0204 Streuobstbestand (Streuobstwiese/-weide, Obstbaumreihen)				
Charakteristik:					
Bearbeiter: Andreas Raab					
lfd. Nummer:	261	Fläche: in m²	7878	Länge in m:	303
Bestandestyp:	0104 Laubwald/Laubholzforst				
Charakteristik:					
Bearbeiter: Andreas Raab					
lfd. Nummer:	262	Fläche: in m²	12840	Länge in m:	382
Bestandestyp:	0102 Nadelwald/Nadelholzforst				
Charakteristik:					
Bearbeiter: Andreas Raab					
lfd. Nummer:	263	Fläche: in m²	1947	Länge in m:	95
Bestandestyp:	0204 Streuobstbestand (Streuobstwiese/-weide, Obstbaumreihen)				
Charakteristik:					
Bearbeiter: Andreas Raab					
lfd. Nummer:	264	Fläche: in m²	1289	Länge in m:	132
Bestandestyp:	0202 Uferbegleitgehölz				
Charakteristik:	Erlen-Eschen-Galeriewald mit Populus nigra, Fraxinus excelsior, Alnus glutinosa, Salix fragilis, Acer pseudoplatanus, Prunus padus, Cornus sanguinea, Urtica dioica, Rubus ideaus, Galium aparine, Allium ursinum.				
Bearbeiter: Andreas Raab					
lfd. Nummer:	265	Fläche: in m²	6024	Länge in m:	224
Bestandestyp:	0103 Laub-Nadel-Mischwald/Laub-Nadelholz-Mischforst				
Charakteristik:					
Bearbeiter: Andreas Raab					
lfd. Nummer:	266	Fläche: in m²	5495	Länge in m:	695
Bestandestyp:	0202 Uferbegleitgehölz				
Charakteristik:	Verschiedenaltriger Erlen-Eschenwald, Salix fragilis, Prunus padus, Sambucus nigra, Allium ursinum.				
Bearbeiter: Andreas Raab					
lfd. Nummer:	267	Fläche: in m²	1123	Länge in m:	259
Bestandestyp:	0202 Uferbegleitgehölz				
Charakteristik:	Verschiedenaltriger Erlen-Eschenwald, Salix fragilis, Prunus padus, Sambucus nigra, Allium ursinum, Urtica dioica.				
Bearbeiter: Andreas Raab					
lfd. Nummer:	268	Fläche: in m²	10314	Länge in m:	294
Bestandestyp:	0104 Laubwald/Laubholzforst				
Charakteristik:					
Bearbeiter: Andreas Raab					
lfd. Nummer:	269	Fläche: in m²	4699	Länge in m:	207
Bestandestyp:	0104 Laubwald/Laubholzforst				
Charakteristik:					
Bearbeiter: Andreas Raab					

lfd. Nummer:	270	Fläche: in m²	1891	Länge in m:	123
Bestandestyp:	0202 Uferbegleitgehölz				
Charakteristik:	Erlen-Eschen-Galeriewald mit <i>Populus nigra</i> , <i>Fraxinus excelsior</i> , <i>Alnus glutinosa</i> , <i>Salix fragilis</i> , <i>Acer pseudoplatanus</i> , <i>Prunus padus</i> , <i>Cornus sanguinea</i> , <i>Urtica dioica</i> , <i>Rubus ideaus</i> , <i>Galium aparine</i> .				
	Bearbeiter: Andreas Raab				
lfd. Nummer:	271	Fläche: in m²	8585	Länge in m:	339
Bestandestyp:	0204 Streuobstbestand (Streuobstwiese/-weide, Obstbaumreihen)				
Charakteristik:					
	Bearbeiter: Andreas Raab				
lfd. Nummer:	272	Fläche: in m²	1264	Länge in m:	73
Bestandestyp:	0204 Streuobstbestand (Streuobstwiese/-weide, Obstbaumreihen)				
Charakteristik:					
	Bearbeiter: Andreas Raab				
lfd. Nummer:	273	Fläche: in m²	2086	Länge in m:	141
Bestandestyp:	0204 Streuobstbestand (Streuobstwiese/-weide, Obstbaumreihen)				
Charakteristik:					
	Bearbeiter: Andreas Raab				
lfd. Nummer:	274	Fläche: in m²	3138	Länge in m:	461
Bestandestyp:	0202 Uferbegleitgehölz				
Charakteristik:	Erlen-Eschen-Wald mit <i>Tilia cordata</i> , <i>Prunus padus</i> , <i>Corylus avellana</i> , <i>Filipendula ulmaria</i> , <i>Carex spec.</i> , <i>Urtica dioica</i> , <i>Rubus ideaus</i> .				
	Bearbeiter: Andreas Raab				
lfd. Nummer:	275	Fläche: in m²	1316	Länge in m:	89
Bestandestyp:	0306 Neubewaldung/Aufforstung				
Charakteristik:					
	Bearbeiter: Andreas Raab				
lfd. Nummer:	276	Fläche: in m²	1481	Länge in m:	99
Bestandestyp:	0104 Laubwald/Laubholzforst				
Charakteristik:					
	Bearbeiter: Andreas Raab				
lfd. Nummer:	277	Fläche: in m²	8414	Länge in m:	435
Bestandestyp:	0204 Streuobstbestand (Streuobstwiese/-weide, Obstbaumreihen)				
Charakteristik:					
	Bearbeiter: Andreas Raab				
lfd. Nummer:	278	Fläche: in m²	756	Länge in m:	64
Bestandestyp:	0204 Streuobstbestand (Streuobstwiese/-weide, Obstbaumreihen)				
Charakteristik:					
	Bearbeiter: Andreas Raab				
lfd. Nummer:	279	Fläche: in m²	21605	Länge in m:	611
Bestandestyp:	0204 Streuobstbestand (Streuobstwiese/-weide, Obstbaumreihen)				
Charakteristik:					
	Bearbeiter: Andreas Raab				
lfd. Nummer:	281	Fläche: in m²	3043	Länge in m:	311
Bestandestyp:	0202 Uferbegleitgehölz				
Charakteristik:	Erlen-Eschen-Galeriewald mit <i>Populus nigra</i> , <i>Fraxinus excelsior</i> , <i>Alnus glutinosa</i> , <i>Salix fragilis</i> , <i>Acer pseudoplatanus</i> , <i>Prunus padus</i> , <i>Quercus robur</i> , <i>Cornus sanguinea</i> , <i>Urtica dioica</i> , <i>Rubus ideaus</i> , <i>Galium aparine</i> .				
	Bearbeiter: Andreas Raab				

lfd. Nummer:	282	Fläche: in m²	1381	Länge in m:	99
Bestandestyp:	0204 Streuobstbestand (Streuobstwiese/-weide, Obstbaumreihen)				
Charakteristik:					
	Bearbeiter: Andreas Raab				
lfd. Nummer:	283	Fläche: in m²	460534	Länge in m:	3068
Bestandestyp:	0102 Nadelwald/Nadelholzforst				
Charakteristik:					
	Bearbeiter: Andreas Raab				
lfd. Nummer:	284	Fläche: in m²	1798	Länge in m:	302
Bestandestyp:	0202 Uferbegleitgehölz				
Charakteristik:	Erlen-Eschen-Wald, alte Quercus robur, Salix alba, Ulmus glabra, Brachypodium pinnatum, Geum urbanum, Urtica dioica, Rubus ideaus.				
	Bearbeiter: Andreas Raab				
lfd. Nummer:	285	Fläche: in m²	858	Länge in m:	84
Bestandestyp:	0201 Kleinstwaldfläche ("Feldgehölz"), Gebüsch oder Baumgruppe unter 1000m²				
Charakteristik:	Kleinstwaldfläche mit Quercus robur, Alnus glutinosa, Acer pseudoplatanus, Fraxinus excelsior.				
	Bearbeiter: Andreas Raab				
lfd. Nummer:	286	Fläche: in m²	769	Länge in m:	82
Bestandestyp:	0204 Streuobstbestand (Streuobstwiese/-weide, Obstbaumreihen)				
Charakteristik:					
	Bearbeiter: Andreas Raab				
lfd. Nummer:	287	Fläche: in m²	4083	Länge in m:	141
Bestandestyp:	0204 Streuobstbestand (Streuobstwiese/-weide, Obstbaumreihen)				
Charakteristik:					
	Bearbeiter: Andreas Raab				
lfd. Nummer:	288	Fläche: in m²	1809	Länge in m:	130
Bestandestyp:	0201 Kleinstwaldfläche ("Feldgehölz"), Gebüsch oder Baumgruppe unter 1000m²				
Charakteristik:	Kleinstwaldfläche mit Quercus robur, Alnus glutinosa, Acer pseudoplatanus, Fraxinus excelsior.				
	Bearbeiter: Andreas Raab				
lfd. Nummer:	289	Fläche: in m²	3835	Länge in m:	148
Bestandestyp:	0204 Streuobstbestand (Streuobstwiese/-weide, Obstbaumreihen)				
Charakteristik:					
	Bearbeiter: Andreas Raab				
lfd. Nummer:	290	Fläche: in m²	4319	Länge in m:	131
Bestandestyp:	0204 Streuobstbestand (Streuobstwiese/-weide, Obstbaumreihen)				
Charakteristik:					
	Bearbeiter: Andreas Raab				
lfd. Nummer:	291	Fläche: in m²	11234	Länge in m:	445
Bestandestyp:	0204 Streuobstbestand (Streuobstwiese/-weide, Obstbaumreihen)				
Charakteristik:					
	Bearbeiter: Andreas Raab				
lfd. Nummer:	292	Fläche: in m²	3067	Länge in m:	406
Bestandestyp:	0304 Sukzessionsfläche in ehemaligen Intensivgebieten				
Charakteristik:					
	Bearbeiter: Andreas Raab				
lfd. Nummer:	294	Fläche: in m²	4188	Länge in m:	408
Bestandestyp:	0202 Uferbegleitgehölz				
Charakteristik:	Erlen-Eschen-Wald, Prunus padus, Quercus robur, Salix alba, Ulmus glabra, Corylus avellana, Brachypodium pinnatum, Geum urbanum, Urtica dioica, Rubus ideaus.				
	Bearbeiter: Andreas Raab				

lfd. Nummer:	295	Fläche: in m²	4665	Länge in m:	167
Bestandestyp:	0204 Streuobstbestand (Streuobstwiese/-weide, Obstbaumreihen)				
Charakteristik:	Bearbeiter: Andreas Raab				
lfd. Nummer:	296	Fläche: in m²	3467	Länge in m:	123
Bestandestyp:	0204 Streuobstbestand (Streuobstwiese/-weide, Obstbaumreihen)				
Charakteristik:	Bearbeiter: Andreas Raab				
lfd. Nummer:	297	Fläche: in m²	1136	Länge in m:	76
Bestandestyp:	0204 Streuobstbestand (Streuobstwiese/-weide, Obstbaumreihen)				
Charakteristik:	Bearbeiter: Andreas Raab				
lfd. Nummer:	298	Fläche: in m²	5850	Länge in m:	260
Bestandestyp:	0104 Laubwald/Laubholzforst				
Charakteristik:	Bearbeiter: Andreas Raab				
lfd. Nummer:	299	Fläche: in m²	74910	Länge in m:	1090
Bestandestyp:	0102 Nadelwald/Nadelholzforst				
Charakteristik:	Bearbeiter: Andreas Raab				
lfd. Nummer:	300	Fläche: in m²	10241	Länge in m:	252
Bestandestyp:	0204 Streuobstbestand (Streuobstwiese/-weide, Obstbaumreihen)				
Charakteristik:	Bearbeiter: Andreas Raab				
lfd. Nummer:	301	Fläche: in m²	7205	Länge in m:	282
Bestandestyp:	0204 Streuobstbestand (Streuobstwiese/-weide, Obstbaumreihen)				
Charakteristik:	Bearbeiter: Andreas Raab				
lfd. Nummer:	302	Fläche: in m²	899	Länge in m:	101
Bestandestyp:	0104 Laubwald/Laubholzforst				
Charakteristik:	Bearbeiter: Andreas Raab				
lfd. Nummer:	303	Fläche: in m²	554	Länge in m:	76
Bestandestyp:	0204 Streuobstbestand (Streuobstwiese/-weide, Obstbaumreihen)				
Charakteristik:	Bearbeiter: Andreas Raab				
lfd. Nummer:	304	Fläche: in m²	2420	Länge in m:	161
Bestandestyp:	0204 Streuobstbestand (Streuobstwiese/-weide, Obstbaumreihen)				
Charakteristik:	Bearbeiter: Andreas Raab				
lfd. Nummer:	305	Fläche: in m²	30173	Länge in m:	437
Bestandestyp:	0104 Laubwald/Laubholzforst				
Charakteristik:	Bearbeiter: Andreas Raab				
lfd. Nummer:	306	Fläche: in m²	3267	Länge in m:	341
Bestandestyp:	0202 Uferbegleitgehölz				
Charakteristik:	Erlen-Eschen-Wald, alte Quercus robur, Salix fragilis, Prunus padus, Ulmus glabra, Brachypodium pinnatum, Geum urbanum, Urtica dioica, Rubus ideaus.				
	Bearbeiter: Andreas Raab				

lfd. Nummer:	307	Fläche: in m²	4940	Länge in m:	622
Bestandestyp:	0202 Uferbegleitgehölz				
Charakteristik:	Erlen-Eschen-Wald, alte Quercus robur, Salix fragilis, Prunus padus, Ulmus glabra, Brachypodium pinnatum, Geum urbanum, Urtica dioica, Rubus ideaus.				
	Bearbeiter: Andreas Raab				
lfd. Nummer:	308	Fläche: in m²	576	Länge in m:	58
Bestandestyp:	0201 Kleinstwaldfläche ("Feldgehölz"), Gebüsch oder Baumgruppe unter 1000m²				
Charakteristik:	Baumgruppe mit alten Quercus robur.				
	Bearbeiter: Andreas Raab				
lfd. Nummer:	309	Fläche: in m²	22253	Länge in m:	1737
Bestandestyp:	0104 Laubwald/Laubholzforst				
Charakteristik:					
	Bearbeiter: Andreas Raab				
lfd. Nummer:	310	Fläche: in m²	76458	Länge in m:	750
Bestandestyp:	0102 Nadelwald/Nadelholzforst				
Charakteristik:					
	Bearbeiter: Andreas Raab				
lfd. Nummer:	311	Fläche: in m²	1179	Länge in m:	77
Bestandestyp:	0204 Streuobstbestand (Streuobstwiese/-weide, Obstbaumreihen)				
Charakteristik:					
	Bearbeiter: Andreas Raab				
lfd. Nummer:	312	Fläche: in m²	3162	Länge in m:	151
Bestandestyp:	0204 Streuobstbestand (Streuobstwiese/-weide, Obstbaumreihen)				
Charakteristik:					
	Bearbeiter: Andreas Raab				
lfd. Nummer:	313	Fläche: in m²	1242	Länge in m:	125
Bestandestyp:	0104 Laubwald/Laubholzforst				
Charakteristik:					
	Bearbeiter: Andreas Raab				
lfd. Nummer:	315	Fläche: in m²	13308	Länge in m:	502
Bestandestyp:	0102 Nadelwald/Nadelholzforst				
Charakteristik:					
	Bearbeiter: Andreas Raab				
lfd. Nummer:	316	Fläche: in m²	2075	Länge in m:	105
Bestandestyp:	0204 Streuobstbestand (Streuobstwiese/-weide, Obstbaumreihen)				
Charakteristik:					
	Bearbeiter: Andreas Raab				
lfd. Nummer:	317	Fläche: in m²	3034	Länge in m:	332
Bestandestyp:	0202 Uferbegleitgehölz				
Charakteristik:	Erlen-Eschen-Wald, alte Quercus robur, Salix alba, Ulmus glabra, Brachypodium pinnatum, Geum urbanum, Urtica dioica, Rubus ideaus.				
	Bearbeiter: Andreas Raab				
lfd. Nummer:	318	Fläche: in m²	1442	Länge in m:	89
Bestandestyp:	0202 Uferbegleitgehölz				
Charakteristik:	Erlen-Eschen-Wald, alte Quercus robur, Salix fragilis, Prunus padus, Ulmus glabra, Brachypodium pinnatum, Geum urbanum, Urtica dioica, Rubus ideaus.				
	Bearbeiter: Andreas Raab				

lfd. Nummer:	319	Fläche: in m²	7800	Länge in m:	415
Bestandestyp:	0104 Laubwald/Laubholzforst				
Charakteristik:	Bearbeiter: Andreas Raab				
lfd. Nummer:	320	Fläche: in m²	122044	Länge in m:	1480
Bestandestyp:	0102 Nadelwald/Nadelholzforst				
Charakteristik:	Bearbeiter: Andreas Raab				
lfd. Nummer:	321	Fläche: in m²	2353	Länge in m:	122
Bestandestyp:	0306 Neubewaldung/Aufforstung				
Charakteristik:	Bearbeiter: Andreas Raab				
lfd. Nummer:	322	Fläche: in m²	1472	Länge in m:	116
Bestandestyp:	0104 Laubwald/Laubholzforst				
Charakteristik:	Bearbeiter: Andreas Raab				
lfd. Nummer:	323	Fläche: in m²	517	Länge in m:	70
Bestandestyp:	0201 Kleinstwaldfläche ("Feldgehölz"), Gebüsch oder Baumgruppe unter 1000m²				
Charakteristik:	Einförmiger Alnus glutinosa-Bestand. Bearbeiter: Andreas Raab				
lfd. Nummer:	324	Fläche: in m²	901	Länge in m:	118
Bestandestyp:	0204 Streuobstbestand (Streuobstwiese/-weide, Obstbaumreihen)				
Charakteristik:	Bearbeiter: Andreas Raab				
lfd. Nummer:	325	Fläche: in m²	3210	Länge in m:	155
Bestandestyp:	0104 Laubwald/Laubholzforst				
Charakteristik:	Bearbeiter: Andreas Raab				
lfd. Nummer:	326	Fläche: in m²	84564	Länge in m:	8654
Bestandestyp:	0402 Fließendes Gewässer				
Charakteristik:	Trattnach, große Tiefen- und Breitenvarianz, kleine Schotterbänke, unterspülte Ufer, ca. 2 m eingetieft. (EP 001). EP 021: Prallufer mit Bruchsteinen befestigt, Holzlängsverbauung, große Varianzen, schottig, bräunliches Wasser. EP 015: 6 m breit, Steilufer, schottrige Sohle, leicht bräunliches Wasser, Steinwurfsicherung. EP 016: Sohlrampe, unterhalb, Schotterbank und Kolk, 8 m breit. Bearbeiter: Andreas Raab				
lfd. Nummer:	327	Fläche: in m²	8699	Länge in m:	407
Bestandestyp:	0204 Streuobstbestand (Streuobstwiese/-weide, Obstbaumreihen)				
Charakteristik:	Bearbeiter: Andreas Raab				
lfd. Nummer:	328	Fläche: in m²	3706	Länge in m:	214
Bestandestyp:	0104 Laubwald/Laubholzforst				
Charakteristik:	Bearbeiter: Andreas Raab				
lfd. Nummer:	329	Fläche: in m²	2165	Länge in m:	120
Bestandestyp:	0204 Streuobstbestand (Streuobstwiese/-weide, Obstbaumreihen)				
Charakteristik:	Bearbeiter: Andreas Raab				

lfd. Nummer:	330	Fläche: in m²	1801	Länge in m:	252
Bestandestyp:	0202 Uferbegleitgehölz				
Charakteristik:	Erlen-Eschen-Wald, alte Quercus robur, Salix fragilis, Prunus padus, Ulmus glabra, Brachypodium pinnatum, Geum urbanum, Urtica dioica, Rubus ideaus.				
	Bearbeiter: Andreas Raab				
lfd. Nummer:	332	Fläche: in m²	1682	Länge in m:	141
Bestandestyp:	0202 Uferbegleitgehölz				
Charakteristik:	Erlen-Eschen-Wald, alte Quercus robur, Salix fragilis, Prunus padus, Ulmus glabra, Brachypodium pinnatum, Geum urbanum, Urtica dioica, Rubus ideaus.				
	Bearbeiter: Andreas Raab				
lfd. Nummer:	333	Fläche: in m²	11678	Länge in m:	493
Bestandestyp:	0104 Laubwald/Laubholzforst				
Charakteristik:					
	Bearbeiter: Andreas Raab				
lfd. Nummer:	334	Fläche: in m²	1764	Länge in m:	100
Bestandestyp:	0102 Nadelwald/Nadelholzforst				
Charakteristik:					
	Bearbeiter: Andreas Raab				
lfd. Nummer:	335	Fläche: in m²	1964	Länge in m:	250
Bestandestyp:	0202 Uferbegleitgehölz				
Charakteristik:	Erlen-Eschen-Wald, Salix alba, Acer pseudoplatanus, Quercus robur, Salix fragilis, Prunus padus, Ulmus glabra, Brachypodium pinnatum, Geum urbanum, Urtica dioica, Rubus ideaus.				
	Bearbeiter: Andreas Raab				
lfd. Nummer:	336	Fläche: in m²	1395	Länge in m:	103
Bestandestyp:	0204 Streuobstbestand (Streuobstwiese/-weide, Obstbaumreihen)				
Charakteristik:					
	Bearbeiter: Andreas Raab				
lfd. Nummer:	337	Fläche: in m²	6437	Länge in m:	194
Bestandestyp:	0103 Laub-Nadel-Mischwald/Laub-Nadelholz-Mischforst				
Charakteristik:					
	Bearbeiter: Andreas Raab				
lfd. Nummer:	338	Fläche: in m²	2241	Länge in m:	144
Bestandestyp:	0304 Sukzessionsfläche in ehemaligen Intensivgebieten				
Charakteristik:					
	Bearbeiter: Andreas Raab				
lfd. Nummer:	339	Fläche: in m²	9198	Länge in m:	582
Bestandestyp:	0104 Laubwald/Laubholzforst				
Charakteristik:					
	Bearbeiter: Andreas Raab				
lfd. Nummer:	340	Fläche: in m²	290	Länge in m:	55
Bestandestyp:	0201 Kleinstwaldfläche ("Feldgehölz"), Gebüsch oder Baumgruppe unter 1000m²				
Charakteristik:	Alte Quercus robur, Fraxinus excelsior.				
	Bearbeiter: Andreas Raab				
lfd. Nummer:	341	Fläche: in m²	1700	Länge in m:	144
Bestandestyp:	0104 Laubwald/Laubholzforst				
Charakteristik:					
	Bearbeiter: Andreas Raab				

lfd. Nummer:	342	Fläche: in m²	8221	Länge in m:	963
Bestandestyp:	0104 Laubwald/Laubholzforst				
Charakteristik:					
Bearbeiter: Andreas Raab					
lfd. Nummer:	343	Fläche: in m²	1748	Länge in m:	86
Bestandestyp:	0204 Streuobstbestand (Streuobstwiese/-weide, Obstbaumreihen)				
Charakteristik:					
Bearbeiter: Andreas Raab					
lfd. Nummer:	344	Fläche: in m²	82232	Länge in m:	751
Bestandestyp:	0102 Nadelwald/Nadelholzforst				
Charakteristik:					
Bearbeiter: Andreas Raab					
lfd. Nummer:	346	Fläche: in m²	2316	Länge in m:	168
Bestandestyp:	0104 Laubwald/Laubholzforst				
Charakteristik:					
Bearbeiter: Andreas Raab					
lfd. Nummer:	347	Fläche: in m²	81325	Länge in m:	1007
Bestandestyp:	0102 Nadelwald/Nadelholzforst				
Charakteristik:					
Bearbeiter: Andreas Raab					
lfd. Nummer:	348	Fläche: in m²	3354	Länge in m:	176
Bestandestyp:	0204 Streuobstbestand (Streuobstwiese/-weide, Obstbaumreihen)				
Charakteristik:					
Bearbeiter: Andreas Raab					
lfd. Nummer:	349	Fläche: in m²	5588	Länge in m:	379
Bestandestyp:	0204 Streuobstbestand (Streuobstwiese/-weide, Obstbaumreihen)				
Charakteristik:					
Bearbeiter: Andreas Raab					
lfd. Nummer:	350	Fläche: in m²	8551	Länge in m:	379
Bestandestyp:	0204 Streuobstbestand (Streuobstwiese/-weide, Obstbaumreihen)				
Charakteristik:					
Bearbeiter: Andreas Raab					
lfd. Nummer:	351	Fläche: in m²	6993	Länge in m:	392
Bestandestyp:	0104 Laubwald/Laubholzforst				
Charakteristik:					
Bearbeiter: Andreas Raab					
lfd. Nummer:	352	Fläche: in m²	2516	Länge in m:	173
Bestandestyp:	0104 Laubwald/Laubholzforst				
Charakteristik:					
Bearbeiter: Andreas Raab					
lfd. Nummer:	353	Fläche: in m²	2775	Länge in m:	360
Bestandestyp:	0202 Uferbegleitgehölz				
Charakteristik:	Erlen-Eschen-Wald, Prunus padus, Quercus robur, Salix fragilis, Prunus padus, Ulmus glabra, Brachypodium pinnatum, Geum urbanum, Urtica dioica, Rubus ideaus.				
Bearbeiter: Andreas Raab					
lfd. Nummer:	354	Fläche: in m²	39174	Länge in m:	420
Bestandestyp:	0102 Nadelwald/Nadelholzforst				
Charakteristik:					
Bearbeiter: Andreas Raab					

lfd. Nummer:	355	Fläche: in m²	2074	Länge in m:	142
Bestandestyp:	0104 Laubwald/Laubholzforst				
Charakteristik:					
	Bearbeiter: Andreas Raab				
lfd. Nummer:	356	Fläche: in m²	1817	Länge in m:	238
Bestandestyp:	0304 Sukzessionsfläche in ehemaligen Intensivgebieten				
Charakteristik:					
	Bearbeiter: Andreas Raab				
lfd. Nummer:	357	Fläche: in m²	10437	Länge in m:	369
Bestandestyp:	0204 Streuobstbestand (Streuobstwiese/-weide, Obstbaumreihen)				
Charakteristik:					
	Bearbeiter: Andreas Raab				
lfd. Nummer:	358	Fläche: in m²	3078	Länge in m:	339
Bestandestyp:	0104 Laubwald/Laubholzforst				
Charakteristik:					
	Bearbeiter: Andreas Raab				
lfd. Nummer:	359	Fläche: in m²	62997	Länge in m:	1340
Bestandestyp:	0103 Laub-Nadel-Mischwald/Laub-Nadelholz-Mischforst				
Charakteristik:					
	Bearbeiter: Andreas Raab				
lfd. Nummer:	360	Fläche: in m²	1740	Länge in m:	85
Bestandestyp:	0204 Streuobstbestand (Streuobstwiese/-weide, Obstbaumreihen)				
Charakteristik:					
	Bearbeiter: Andreas Raab				
lfd. Nummer:	361	Fläche: in m²	10528	Länge in m:	524
Bestandestyp:	0204 Streuobstbestand (Streuobstwiese/-weide, Obstbaumreihen)				
Charakteristik:					
	Bearbeiter: Andreas Raab				
lfd. Nummer:	362	Fläche: in m²	13909	Länge in m:	867
Bestandestyp:	0103 Laub-Nadel-Mischwald/Laub-Nadelholz-Mischforst				
Charakteristik:					
	Bearbeiter: Andreas Raab				
lfd. Nummer:	363	Fläche: in m²	957	Länge in m:	208
Bestandestyp:	0104 Laubwald/Laubholzforst				
Charakteristik:					
	Bearbeiter: Andreas Raab				
lfd. Nummer:	364	Fläche: in m²	3542	Länge in m:	483
Bestandestyp:	0104 Laubwald/Laubholzforst				
Charakteristik:					
	Bearbeiter: Andreas Raab				
lfd. Nummer:	366	Fläche: in m²	44	Länge in m:	15
Bestandestyp:	0201 Kleinstwaldfläche ("Feldgehölz"), Gebüsch oder Baumgruppe unter 1000m²				
Charakteristik:	Kopfweiden.				
	Bearbeiter: Andreas Raab				
lfd. Nummer:	367	Fläche: in m²	1567	Länge in m:	86
Bestandestyp:	0204 Streuobstbestand (Streuobstwiese/-weide, Obstbaumreihen)				
Charakteristik:					
	Bearbeiter: Andreas Raab				

lfd. Nummer:	368	Fläche: in m²	3564	Länge in m:	432
Bestandestyp:	0104 Laubwald/Laubholzforst				
Charakteristik:					
	Bearbeiter: Andreas Raab				
lfd. Nummer:	369	Fläche: in m²	2724	Länge in m:	353
Bestandestyp:	0104 Laubwald/Laubholzforst				
Charakteristik:					
	Bearbeiter: Andreas Raab				
lfd. Nummer:	371	Fläche: in m²	2663	Länge in m:	526
Bestandestyp:	0104 Laubwald/Laubholzforst				
Charakteristik:					
	Bearbeiter: Andreas Raab				
lfd. Nummer:	372	Fläche: in m²	7629	Länge in m:	761
Bestandestyp:	0104 Laubwald/Laubholzforst				
Charakteristik:					
	Bearbeiter: Andreas Raab				
lfd. Nummer:	375	Fläche: in m²	199	Länge in m:	27
Bestandestyp:	0201 Kleinstwaldfläche ("Feldgehölz"), Gebüsch oder Baumgruppe unter 1000m²				
Charakteristik:	Baumgruppe aus verschiedenen Laubgehölzen.				
	Bearbeiter: Andreas Raab				
lfd. Nummer:	376	Fläche: in m²	1706	Länge in m:	121
Bestandestyp:	0204 Streuobstbestand (Streuobstwiese/-weide, Obstbaumreihen)				
Charakteristik:					
	Bearbeiter: Andreas Raab				
lfd. Nummer:	377	Fläche: in m²	1321	Länge in m:	98
Bestandestyp:	0204 Streuobstbestand (Streuobstwiese/-weide, Obstbaumreihen)				
Charakteristik:					
	Bearbeiter: Andreas Raab				
lfd. Nummer:	378	Fläche: in m²	8838	Länge in m:	427
Bestandestyp:	0204 Streuobstbestand (Streuobstwiese/-weide, Obstbaumreihen)				
Charakteristik:					
	Bearbeiter: Andreas Raab				
lfd. Nummer:	379	Fläche: in m²	372	Länge in m:	86
Bestandestyp:	0402 Fließendes Gewässer				
Charakteristik:	Gleichförmiger Werkskanal.				
	Bearbeiter: Andreas Raab				
lfd. Nummer:	380	Fläche: in m²	2327	Länge in m:	123
Bestandestyp:	0204 Streuobstbestand (Streuobstwiese/-weide, Obstbaumreihen)				
Charakteristik:					
	Bearbeiter: Andreas Raab				
lfd. Nummer:	382	Fläche: in m²	1639	Länge in m:	107
Bestandestyp:	0104 Laubwald/Laubholzforst				
Charakteristik:					
	Bearbeiter: Andreas Raab				
lfd. Nummer:	383	Fläche: in m²	2508	Länge in m:	283
Bestandestyp:	0202 Uferbegleitgehölz				
Charakteristik:	Erlen-Eschen-Wald, Prunus padus, Quercus robur, Salix alba, Ulmus glabra, Corylus avellana, Brachypodium pinnatum, Geum urbanum, Urtica dioica, Rubus ideaus.				
	Bearbeiter: Andreas Raab				

lfd. Nummer:	384	Fläche: in m²	8273	Länge in m:	358
Bestandestyp:	0103 Laub-Nadel-Mischwald/Laub-Nadelholz-Mischforst				
Charakteristik:					
Bearbeiter: Andreas Raab					
lfd. Nummer:	385	Fläche: in m²	1057	Länge in m:	100
Bestandestyp:	0202 Uferbegleitgehölz				
Charakteristik:	Erlen-Eschen-Galeriewald, Prunus padus, Quercus robur, Salix alba, Ulmus glabra, Corylus avellana, Geum urbanum, Urtica dioica, Rubus ideaus, Filipendula ulmaria.				
	Bearbeiter: Andreas Raab				
lfd. Nummer:	386	Fläche: in m²	5071	Länge in m:	204
Bestandestyp:	0204 Streuobstbestand (Streuobstwiese/-weide, Obstbaumreihen)				
Charakteristik:					
Bearbeiter: Andreas Raab					
lfd. Nummer:	387	Fläche: in m²	3997	Länge in m:	296
Bestandestyp:	0204 Streuobstbestand (Streuobstwiese/-weide, Obstbaumreihen)				
Charakteristik:					
Bearbeiter: Andreas Raab					
lfd. Nummer:	388	Fläche: in m²	9714	Länge in m:	557
Bestandestyp:	0204 Streuobstbestand (Streuobstwiese/-weide, Obstbaumreihen)				
Charakteristik:					
Bearbeiter: Andreas Raab					
lfd. Nummer:	389	Fläche: in m²	97	Länge in m:	27
Bestandestyp:	0204 Streuobstbestand (Streuobstwiese/-weide, Obstbaumreihen)				
Charakteristik:					
Bearbeiter: Andreas Raab					
lfd. Nummer:	390	Fläche: in m²	1445	Länge in m:	132
Bestandestyp:	0104 Laubwald/Laubholzforst				
Charakteristik:					
Bearbeiter: Andreas Raab					
lfd. Nummer:	391	Fläche: in m²	499	Länge in m:	73
Bestandestyp:	0201 Kleinstwaldfläche ("Feldgehölz"), Gebüsch oder Baumgruppe unter 1000m²				
Charakteristik:	Laubwald.				
	Bearbeiter: Andreas Raab				
lfd. Nummer:	392	Fläche: in m²	193	Länge in m:	28
Bestandestyp:	0204 Streuobstbestand (Streuobstwiese/-weide, Obstbaumreihen)				
Charakteristik:					
Bearbeiter: Andreas Raab					
lfd. Nummer:	393	Fläche: in m²	130	Länge in m:	22
Bestandestyp:	0204 Streuobstbestand (Streuobstwiese/-weide, Obstbaumreihen)				
Charakteristik:					
Bearbeiter: Andreas Raab					
lfd. Nummer:	394	Fläche: in m²	2324	Länge in m:	237
Bestandestyp:	0204 Streuobstbestand (Streuobstwiese/-weide, Obstbaumreihen)				
Charakteristik:					
Bearbeiter: Andreas Raab					
lfd. Nummer:	395	Fläche: in m²	555	Länge in m:	51
Bestandestyp:	0104 Laubwald/Laubholzforst				
Charakteristik:					
Bearbeiter: Andreas Raab					

lfd. Nummer:	396	Fläche: in m²	1894	Länge in m:	398
Bestandestyp:	0202 Uferbegleitgehölz				
Charakteristik:	Einige Altbäume von Fraxinus excelsior, Alnus glutinosa, meist jüngere Bäume, Stockausschläge, Geum rivulare, verschiedene Gräser.				
	Bearbeiter: Andreas Raab				
lfd. Nummer:	397	Fläche: in m²	1023	Länge in m:	63
Bestandestyp:	0204 Streuobstbestand (Streuobstwiese/-weide, Obstbaumreihen)				
Charakteristik:					
	Bearbeiter: Andreas Raab				
lfd. Nummer:	398	Fläche: in m²	6671	Länge in m:	364
Bestandestyp:	0204 Streuobstbestand (Streuobstwiese/-weide, Obstbaumreihen)				
Charakteristik:					
	Bearbeiter: Andreas Raab				
lfd. Nummer:	399	Fläche: in m²	8934	Länge in m:	301
Bestandestyp:	0204 Streuobstbestand (Streuobstwiese/-weide, Obstbaumreihen)				
Charakteristik:					
	Bearbeiter: Andreas Raab				
lfd. Nummer:	400	Fläche: in m²	995	Länge in m:	132
Bestandestyp:	0202 Uferbegleitgehölz				
Charakteristik:	Erlen-Eschen-Wald, Prunus padus, Quercus robur, Salix alba, Ulmus glabra, Corylus avellana, Geum urbanum, Urtica dioica, Rubus ideaus.				
	Bearbeiter: Andreas Raab				
lfd. Nummer:	401	Fläche: in m²	3922	Länge in m:	223
Bestandestyp:	0204 Streuobstbestand (Streuobstwiese/-weide, Obstbaumreihen)				
Charakteristik:					
	Bearbeiter: Andreas Raab				
lfd. Nummer:	402	Fläche: in m²	43893	Länge in m:	1558
Bestandestyp:	0104 Laubwald/Laubholzforst				
Charakteristik:					
	Bearbeiter: Andreas Raab				
lfd. Nummer:	404	Fläche: in m²	2185	Länge in m:	141
Bestandestyp:	0204 Streuobstbestand (Streuobstwiese/-weide, Obstbaumreihen)				
Charakteristik:					
	Bearbeiter: Andreas Raab				
lfd. Nummer:	405	Fläche: in m²	24312	Länge in m:	396
Bestandestyp:	0104 Laubwald/Laubholzforst				
Charakteristik:					
	Bearbeiter: Andreas Raab				
lfd. Nummer:	406	Fläche: in m²	3490	Länge in m:	246
Bestandestyp:	0204 Streuobstbestand (Streuobstwiese/-weide, Obstbaumreihen)				
Charakteristik:					
	Bearbeiter: Andreas Raab				
lfd. Nummer:	407	Fläche: in m²	31814	Länge in m:	1600
Bestandestyp:	0202 Uferbegleitgehölz				
Charakteristik:	Erlen-Eschen-Wald, Prunus padus, Quercus robur, Salix fragilis, Ulmus glabra, Acer pseudoplatanus, Corylus avellana, Brachypodium pinnatum, Geum urbanum, Urtica dioica, Rubus ideaus.				
	Bearbeiter: Andreas Raab				

lfd. Nummer:	408	Fläche: in m²	96524	Länge in m:	1858
Bestandestyp:	0103 Laub-Nadel-Mischwald/Laub-Nadelholz-Mischforst				
Charakteristik:	Bearbeiter: Andreas Raab				
lfd. Nummer:	409	Fläche: in m²	3377	Länge in m:	158
Bestandestyp:	0204 Streuobstbestand (Streuobstwiese/-weide, Obstbaumreihen)				
Charakteristik:	Bearbeiter: Andreas Raab				
lfd. Nummer:	410	Fläche: in m²	3988	Länge in m:	166
Bestandestyp:	0204 Streuobstbestand (Streuobstwiese/-weide, Obstbaumreihen)				
Charakteristik:	Bearbeiter: Andreas Raab				
lfd. Nummer:	411	Fläche: in m²	1749	Länge in m:	111
Bestandestyp:	0104 Laubwald/Laubholzforst				
Charakteristik:	Bearbeiter: Andreas Raab				
lfd. Nummer:	412	Fläche: in m²	457	Länge in m:	49
Bestandestyp:	0201 Kleinstwaldfläche ("Feldgehölz"), Gebüsch oder Baumgruppe unter 1000m²				
Charakteristik:	Baumgruppe mit Quercus robur, Acer pseudoplatanus. Bearbeiter: Andreas Raab				
lfd. Nummer:	413	Fläche: in m²	4452	Länge in m:	211
Bestandestyp:	0204 Streuobstbestand (Streuobstwiese/-weide, Obstbaumreihen)				
Charakteristik:	Bearbeiter: Andreas Raab				
lfd. Nummer:	414	Fläche: in m²	1021	Länge in m:	68
Bestandestyp:	0401 Stehendes Gewässer				
Charakteristik:	Vegetationsloser Teich mit geradlinigen Ufern. Bearbeiter: Andreas Raab				
lfd. Nummer:	415	Fläche: in m²	9429	Länge in m:	711
Bestandestyp:	0104 Laubwald/Laubholzforst				
Charakteristik:	Bearbeiter: Andreas Raab				
lfd. Nummer:	416	Fläche: in m²	9080	Länge in m:	533
Bestandestyp:	0204 Streuobstbestand (Streuobstwiese/-weide, Obstbaumreihen)				
Charakteristik:	Bearbeiter: Andreas Raab				
lfd. Nummer:	417	Fläche: in m²	7373	Länge in m:	261
Bestandestyp:	0204 Streuobstbestand (Streuobstwiese/-weide, Obstbaumreihen)				
Charakteristik:	Bearbeiter: Andreas Raab				
lfd. Nummer:	418	Fläche: in m²	6792	Länge in m:	218
Bestandestyp:	0204 Streuobstbestand (Streuobstwiese/-weide, Obstbaumreihen)				
Charakteristik:	Bearbeiter: Andreas Raab				
lfd. Nummer:	419	Fläche: in m²	8643	Länge in m:	322
Bestandestyp:	0204 Streuobstbestand (Streuobstwiese/-weide, Obstbaumreihen)				
Charakteristik:	Bearbeiter: Andreas Raab				

lfd. Nummer:	420	Fläche: in m²	109186	Länge in m:	1243
Bestandestyp:	0102 Nadelwald/Nadelholzforst				
Charakteristik:					
	Bearbeiter: Andreas Raab				
lfd. Nummer:	421	Fläche: in m²	1381	Länge in m:	84
Bestandestyp:	0204 Streuobstbestand (Streuobstwiese/-weide, Obstbaumreihen)				
Charakteristik:					
	Bearbeiter: Andreas Raab				
lfd. Nummer:	422	Fläche: in m²	1715	Länge in m:	168
Bestandestyp:	0204 Streuobstbestand (Streuobstwiese/-weide, Obstbaumreihen)				
Charakteristik:					
	Bearbeiter: Andreas Raab				
lfd. Nummer:	423	Fläche: in m²	2318	Länge in m:	154
Bestandestyp:	0304 Sukzessionsfläche in ehemaligen Intensivgebieten				
Charakteristik:					
	Bearbeiter: Andreas Raab				
lfd. Nummer:	425	Fläche: in m²	7303	Länge in m:	196
Bestandestyp:	0306 Neubewaldung/Aufforstung				
Charakteristik:					
	Bearbeiter: Andreas Raab				
lfd. Nummer:	426	Fläche: in m²	12050	Länge in m:	374
Bestandestyp:	0104 Laubwald/Laubholzforst				
Charakteristik:					
	Bearbeiter: Andreas Raab				
lfd. Nummer:	427	Fläche: in m²	1989	Länge in m:	347
Bestandestyp:	0202 Uferbegleitgehölz				
Charakteristik:	Erlen-Eschen-Wald, Prunus padus, Quercus robur, Salix fragilis, Ulmus glabra, Corylus avellana, Brachypodium pinnatum, Geum urbanum, Urtica dioica, Rubus ideaus.				
	Bearbeiter: Andreas Raab				
lfd. Nummer:	428	Fläche: in m²	1989	Länge in m:	149
Bestandestyp:	0104 Laubwald/Laubholzforst				
Charakteristik:					
	Bearbeiter: Andreas Raab				
lfd. Nummer:	429	Fläche: in m²	50127	Länge in m:	617
Bestandestyp:	0103 Laub-Nadel-Mischwald/Laub-Nadelholz-Mischforst				
Charakteristik:					
	Bearbeiter: Andreas Raab				
lfd. Nummer:	430	Fläche: in m²	3984	Länge in m:	193
Bestandestyp:	0204 Streuobstbestand (Streuobstwiese/-weide, Obstbaumreihen)				
Charakteristik:					
	Bearbeiter: Andreas Raab				
lfd. Nummer:	431	Fläche: in m²	3457	Länge in m:	188
Bestandestyp:	0204 Streuobstbestand (Streuobstwiese/-weide, Obstbaumreihen)				
Charakteristik:					
	Bearbeiter: Andreas Raab				
lfd. Nummer:	433	Fläche: in m²	2028	Länge in m:	89
Bestandestyp:	0306 Neubewaldung/Aufforstung				
Charakteristik:					
	Bearbeiter: Andreas Raab				

lfd. Nummer:	434	Fläche: in m²	12227	Länge in m:	612
Bestandestyp:	0204 Streuobstbestand (Streuobstwiese/-weide, Obstbaumreihen)				
Charakteristik:					
Bearbeiter: Andreas Raab					
lfd. Nummer:	435	Fläche: in m²	1228	Länge in m:	83
Bestandestyp:	0306 Neubewaldung/Aufforstung				
Charakteristik:					
Bearbeiter: Andreas Raab					
lfd. Nummer:	436	Fläche: in m²	4846	Länge in m:	388
Bestandestyp:	0202 Uferbegleitgehölz				
Charakteristik:	Erlen-Eschen-Wald, Prunus padus, Quercus robur, Salix fragilis, Ulmus glabra, Corylus avellana, Brachypodium pinnatum, Geum urbanum, Urtica dioica, Rubus ideaus.				
Bearbeiter: Andreas Raab					
lfd. Nummer:	437	Fläche: in m²	77	Länge in m:	23
Bestandestyp:	0201 Kleinstwaldfläche ("Feldgehölz"), Gebüsch oder Baumgruppe unter 1000m²				
Charakteristik:	Alnus glutinosa-Stangenholz.				
Bearbeiter: Andreas Raab					
lfd. Nummer:	438	Fläche: in m²	401	Länge in m:	102
Bestandestyp:	0304 Sukzessionsfläche in ehemaligen Intensivgebieten				
Charakteristik:					
Bearbeiter: Andreas Raab					
lfd. Nummer:	439	Fläche: in m²	205	Länge in m:	33
Bestandestyp:	0304 Sukzessionsfläche in ehemaligen Intensivgebieten				
Charakteristik:					
Bearbeiter: Andreas Raab					
lfd. Nummer:	440	Fläche: in m²	144	Länge in m:	30
Bestandestyp:	0201 Kleinstwaldfläche ("Feldgehölz"), Gebüsch oder Baumgruppe unter 1000m²				
Charakteristik:	Feldgehölz mit Betula pendula, Alnus glutinosa, Corylus avellana.				
Bearbeiter: Andreas Raab					
lfd. Nummer:	442	Fläche: in m²	10304	Länge in m:	364
Bestandestyp:	0102 Nadelwald/Nadelholzforst				
Charakteristik:					
Bearbeiter: Andreas Raab					
lfd. Nummer:	443	Fläche: in m²	1432	Länge in m:	187
Bestandestyp:	0202 Uferbegleitgehölz				
Charakteristik:	Erlen-Eschen-Wald, Prunus padus, Quercus robur, Salix fragilis, Ulmus glabra, Corylus avellana, Brachypodium pinnatum, Geum urbanum, Urtica dioica, Rubus ideaus.				
Bearbeiter: Andreas Raab					
lfd. Nummer:	444	Fläche: in m²	4393	Länge in m:	575
Bestandestyp:	0202 Uferbegleitgehölz				
Charakteristik:	Erlen-Eschen-Wald, Prunus padus, Quercus robur, Salix fragilis, Ulmus glabra, Salix alba, Corylus avellana, Lamium maculatum, Salvia glutinosa, Geum urbanum, Urtica dioica, Rubus ideaus.				
Bearbeiter: Andreas Raab					
lfd. Nummer:	445	Fläche: in m²	13251	Länge in m:	478
Bestandestyp:	0103 Laub-Nadel-Mischwald/Laub-Nadelholz-Mischforst				
Charakteristik:					
Bearbeiter: Andreas Raab					

lfd. Nummer:	446	Fläche: in m²	406	Länge in m:	40
Bestandestyp:	0201 Kleinstwaldfläche ("Feldgehölz"), Gebüsch oder Baumgruppe unter 1000m²				
Charakteristik:	Baumgruppe mit Fraxinus excelsior.				
	Bearbeiter: Andreas Raab				
lfd. Nummer:	447	Fläche: in m²	400	Länge in m:	41
Bestandestyp:	0201 Kleinstwaldfläche ("Feldgehölz"), Gebüsch oder Baumgruppe unter 1000m²				
Charakteristik:	Kleinstwaldfläche mit Betula pendula, Acer pseudoplatanus, Cornus sanguinea.				
	Bearbeiter: Andreas Raab				
lfd. Nummer:	448	Fläche: in m²	638	Länge in m:	117
Bestandestyp:	0203 Heckenzug				
Charakteristik:	Hecke aus heimischen Sträuchern und Acer pseudoplatanus, Fraxinus excelsior.				
	Bearbeiter: Andreas Raab				
lfd. Nummer:	449	Fläche: in m²	616	Länge in m:	80
Bestandestyp:	0103 Laub-Nadel-Mischwald/Laub-Nadelholz-Mischforst				
Charakteristik:					
	Bearbeiter: Andreas Raab				
lfd. Nummer:	451	Fläche: in m²	614	Länge in m:	91
Bestandestyp:	0102 Nadelwald/Nadelholzforst				
Charakteristik:					
	Bearbeiter: Andreas Raab				
lfd. Nummer:	452	Fläche: in m²	1063	Länge in m:	84
Bestandestyp:	030802 Mesophile, "bunte" Fettwiese und die meisten Magerrasen, -weiden				
Charakteristik:	Frische Magerwiese mit Leontodon hispidus, Leucanthemum vulgare, Trifolium pratense, Lotus corniculatus, Crepis biennis, Anthoxanthum odoratum.				
	Bearbeiter: Andreas Raab				
lfd. Nummer:	453	Fläche: in m²	4322	Länge in m:	131
Bestandestyp:	0205 Obstplantage				
Charakteristik:					
	Bearbeiter: Andreas Raab				
lfd. Nummer:	454	Fläche: in m²	702	Länge in m:	116
Bestandestyp:	0104 Laubwald/Laubholzforst				
Charakteristik:					
	Bearbeiter: Andreas Raab				
lfd. Nummer:	455	Fläche: in m²	1772	Länge in m:	275
Bestandestyp:	0202 Uferbegleitgehölz				
Charakteristik:	Erlen-Eschen-Wald, alte Quercus robur, Salix alba, Ulmus glabra, Brachypodium pinnatum, Geum urbanum, Urtica dioica, Rubus ideaus.				
	Bearbeiter: Andreas Raab				
lfd. Nummer:	456	Fläche: in m²	1869	Länge in m:	127
Bestandestyp:	0104 Laubwald/Laubholzforst				
Charakteristik:					
	Bearbeiter: Andreas Raab				
lfd. Nummer:	457	Fläche: in m²	2012	Länge in m:	187
Bestandestyp:	0104 Laubwald/Laubholzforst				
Charakteristik:					
	Bearbeiter: Andreas Raab				
lfd. Nummer:	458	Fläche: in m²	11143	Länge in m:	298
Bestandestyp:	0306 Neubewaldung/Aufforstung				
Charakteristik:					
	Bearbeiter: Andreas Raab				

lfd. Nummer:	459	Fläche: in m²	634	Länge in m:	80
Bestandestyp:	0204 Streuobstbestand (Streuobstwiese/-weide, Obstbaumreihen)				
Charakteristik:					
Bearbeiter: Andreas Raab					
lfd. Nummer:	460	Fläche: in m²	4367	Länge in m:	138
Bestandestyp:	030802 Mesophile, "bunte" Fettwiese und die meisten Magerrasen, -weiden				
Charakteristik:	Frische Magerwiese mit Leontodon hispidus, Leucanthemum vulgare, Trifolium pratense, Lotus corniculatus, Crepis biennis, Anthoxanthum odoratum, Campanula patula, Lychnis flos-cuculi.				
Bearbeiter: Andreas Raab					
lfd. Nummer:	461	Fläche: in m²	657	Länge in m:	53
Bestandestyp:	0401 Stehendes Gewässer				
Charakteristik:	Eckiger unlängst angelegter Teich ohne Vegetation.				
Bearbeiter: Andreas Raab					
lfd. Nummer:	462	Fläche: in m²	358	Länge in m:	39
Bestandestyp:	0201 Kleinstwaldfläche ("Feldgehölz"), Gebüsch oder Baumgruppe unter 1000m²				
Charakteristik:	Altbaumgruppe mit Alnus glutinosa und Quercus robur.				
Bearbeiter: Andreas Raab					
lfd. Nummer:	463	Fläche: in m²	371	Länge in m:	36
Bestandestyp:	0401 Stehendes Gewässer				
Charakteristik:	Ententeich, ohne Vegetation, trübes Wasser.				
Bearbeiter: Andreas Raab					
lfd. Nummer:	464	Fläche: in m²	855	Länge in m:	60
Bestandestyp:	030802 Mesophile, "bunte" Fettwiese und die meisten Magerrasen, -weiden				
Charakteristik:	Frische Magerwiese mit Leontodon hispidus, Leucanthemum vulgare, Trifolium pratense, Lotus corniculatus, Crepis biennis, Anthoxanthum odoratum, Campanula patula.				
Bearbeiter: Andreas Raab					
lfd. Nummer:	465	Fläche: in m²	2954	Länge in m:	121
Bestandestyp:	030802 Mesophile, "bunte" Fettwiese und die meisten Magerrasen, -weiden				
Charakteristik:	Frische Magerwiese mit Leontodon hispidus, Leucanthemum vulgare, Trifolium pratense, Lotus corniculatus, Crepis biennis, Anthoxanthum odoratum, Campanula patula.				
Bearbeiter: Andreas Raab					
lfd. Nummer:	466	Fläche: in m²	979	Länge in m:	91
Bestandestyp:	030802 Mesophile, "bunte" Fettwiese und die meisten Magerrasen, -weiden				
Charakteristik:	Frische Magerwiese mit Leontodon hispidus, Leucanthemum vulgare, Trifolium pratense, Lotus corniculatus, Crepis biennis, Anthoxanthum odoratum, Campanula patula, Lychnis flos-cuculi.				
Bearbeiter: Andreas Raab					
lfd. Nummer:	467	Fläche: in m²	733	Länge in m:	58
Bestandestyp:	0204 Streuobstbestand (Streuobstwiese/-weide, Obstbaumreihen)				
Charakteristik:					
Bearbeiter: Andreas Raab					
lfd. Nummer:	468	Fläche: in m²	1061	Länge in m:	66
Bestandestyp:	0204 Streuobstbestand (Streuobstwiese/-weide, Obstbaumreihen)				
Charakteristik:					
Bearbeiter: Andreas Raab					
lfd. Nummer:	469	Fläche: in m²	1100	Länge in m:	106
Bestandestyp:	0204 Streuobstbestand (Streuobstwiese/-weide, Obstbaumreihen)				
Charakteristik:					
Bearbeiter: Andreas Raab					

lfd. Nummer:	470	Fläche: in m²	2974	Länge in m:	135
Bestandestyp:	0204 Streuobstbestand (Streuobstwiese/-weide, Obstbaumreihen)				
Charakteristik:					
Bearbeiter: Andreas Raab					
lfd. Nummer:	471	Fläche: in m²	2395	Länge in m:	124
Bestandestyp:	0204 Streuobstbestand (Streuobstwiese/-weide, Obstbaumreihen)				
Charakteristik:					
Bearbeiter: Andreas Raab					
lfd. Nummer:	472	Fläche: in m²	1613	Länge in m:	153
Bestandestyp:	030802 Mesophile, "bunte" Fettwiese und die meisten Magerrasen, -weiden				
Charakteristik:	Frische Magerwiese mit <i>Leontodon hispidus</i> , <i>Leucanthemum vulgare</i> , <i>Trifolium pratense</i> , <i>Lotus corniculatus</i> , <i>Crepis biennis</i> , <i>Anthoxanthum odoratum</i> , <i>Campanula patula</i> .				
Bearbeiter: Andreas Raab					
lfd. Nummer:	473	Fläche: in m²	1851	Länge in m:	312
Bestandestyp:	0104 Laubwald/Laubholzforst				
Charakteristik:					
Bearbeiter: Andreas Raab					
lfd. Nummer:	474	Fläche: in m²	415	Länge in m:	48
Bestandestyp:	0302 Großröhricht und Schilfröhricht				
Charakteristik:					
Bearbeiter: Andreas Raab					
lfd. Nummer:	475	Fläche: in m²	9531	Länge in m:	226
Bestandestyp:	0304 Sukzessionsfläche in ehemaligen Intensivgebieten				
Charakteristik:					
Bearbeiter: Andreas Raab					
lfd. Nummer:	476	Fläche: in m²	911	Länge in m:	96
Bestandestyp:	030802 Mesophile, "bunte" Fettwiese und die meisten Magerrasen, -weiden				
Charakteristik:	Frische Magerwiese mit <i>Leontodon hispidus</i> , <i>Leucanthemum vulgare</i> , <i>Trifolium pratense</i> , <i>Lotus corniculatus</i> , <i>Crepis biennis</i> , <i>Anthoxanthum odoratum</i> , <i>Campanula patula</i> , <i>Lychnis flos-cuculi</i> .				
Bearbeiter: Andreas Raab					
lfd. Nummer:	477	Fläche: in m²	4723	Länge in m:	278
Bestandestyp:	030802 Mesophile, "bunte" Fettwiese und die meisten Magerrasen, -weiden				
Charakteristik:	Frische Magerwiese mit <i>Leontodon hispidus</i> , <i>Leucanthemum vulgare</i> , <i>Trifolium pratense</i> , <i>Lotus corniculatus</i> , <i>Crepis biennis</i> , <i>Anthoxanthum odoratum</i> , <i>Campanula patula</i> , <i>Lychnis flos-cuculi</i> .				
Bearbeiter: Andreas Raab					
lfd. Nummer:	478	Fläche: in m²	7294	Länge in m:	342
Bestandestyp:	0306 Neubewaldung/Aufforstung				
Charakteristik:					
Bearbeiter: Andreas Raab					
lfd. Nummer:	479	Fläche: in m²	10616	Länge in m:	325
Bestandestyp:	030802 Mesophile, "bunte" Fettwiese und die meisten Magerrasen, -weiden				
Charakteristik:	Alopecuruswiese mit <i>Cirsium oleaceum</i> , randlich verbracht mit <i>Equisetum telemateia</i> , <i>Chaerophyllum hirsutum</i> .				
Bearbeiter: Andreas Raab					
lfd. Nummer:	480	Fläche: in m²	264	Länge in m:	40
Bestandestyp:	0401 Stehendes Gewässer				
Charakteristik:	"Schreibergartenbiotop" mit <i>Iris pseudacorus</i> (EP 020).				
Bearbeiter: Andreas Raab					

lfd. Nummer:	481	Fläche: in m²	1638	Länge in m:	316
Bestandestyp:	030802 Mesophile, "bunte" Fettwiese und die meisten Magerrasen, -weiden				
Charakteristik:	Frische Magerwiese mit <i>Leontodon hispidus</i> , <i>Knautia arvensis</i> , <i>Leucanthemum vulgare</i> , <i>Trifolium pratense</i> , <i>Lotus corniculatus</i> , <i>Crepis biennis</i> , <i>Anthoxanthum odoratum</i> , <i>Campanula patula</i> .				
	Bearbeiter: Andreas Raab				
lfd. Nummer:	482	Fläche: in m²	1708	Länge in m:	112
Bestandestyp:	0306 Neubewaldung/Aufforstung				
Charakteristik:					
	Bearbeiter: Andreas Raab				
lfd. Nummer:	483	Fläche: in m²	160	Länge in m:	27
Bestandestyp:	0401 Stehendes Gewässer				
Charakteristik:	Teich, erst kürzlich ausgebaggert, keine Röhrriechtvegetation, Wasser trüb, bräunlich. (EP 022).				
	Bearbeiter: Andreas Raab				
lfd. Nummer:	484	Fläche: in m²	559	Länge in m:	52
Bestandestyp:	0204 Streuobstbestand (Streuobstwiese/-weide, Obstbaumreihen)				
Charakteristik:					
	Bearbeiter: Andreas Raab				
lfd. Nummer:	485	Fläche: in m²	596	Länge in m:	56
Bestandestyp:	030802 Mesophile, "bunte" Fettwiese und die meisten Magerrasen, -weiden				
Charakteristik:	Mesophile Glatthaferwiese mit viel <i>Knautia arvensis</i> , <i>Lotus corniculatus</i> , <i>Alopecurus pratensis</i> , <i>Festuca pratensis</i> , <i>Crepis biennis</i> , <i>Centaurea jacea</i> .				
	Bearbeiter: Andreas Raab				
lfd. Nummer:	486	Fläche: in m²	765	Länge in m:	65
Bestandestyp:	030802 Mesophile, "bunte" Fettwiese und die meisten Magerrasen, -weiden				
Charakteristik:	Frische Magerwiese mit <i>Leontodon hispidus</i> , <i>Knautia arvensis</i> , <i>Leucanthemum vulgare</i> , <i>Trifolium pratense</i> , <i>Lotus corniculatus</i> , <i>Crepis biennis</i> , <i>Anthoxanthum odoratum</i> , <i>Campanula patula</i> .				
	Bearbeiter: Andreas Raab				
lfd. Nummer:	487	Fläche: in m²	675	Länge in m:	69
Bestandestyp:	030802 Mesophile, "bunte" Fettwiese und die meisten Magerrasen, -weiden				
Charakteristik:	Frische Magerwiese mit <i>Leontodon hispidus</i> , <i>Knautia arvensis</i> , <i>Leucanthemum vulgare</i> , <i>Trifolium pratense</i> , <i>Lotus corniculatus</i> , <i>Crepis biennis</i> , <i>Anthoxanthum odoratum</i> , <i>Campanula patula</i> .				
	Bearbeiter: Andreas Raab				
lfd. Nummer:	488	Fläche: in m²	740	Länge in m:	90
Bestandestyp:	030802 Mesophile, "bunte" Fettwiese und die meisten Magerrasen, -weiden				
Charakteristik:	Trockene Magerwiese mit <i>Leontodon hispidus</i> , <i>Knautia arvensis</i> , <i>Leucanthemum vulgare</i> , <i>Trisetum flavescens</i> , <i>Lotus corniculatus</i> , <i>Crepis biennis</i> , <i>Anthoxanthum odoratum</i> , <i>Festuca rubra</i> .				
	Bearbeiter: Andreas Raab				
lfd. Nummer:	489	Fläche: in m²	1391	Länge in m:	78
Bestandestyp:	030802 Mesophile, "bunte" Fettwiese und die meisten Magerrasen, -weiden				
Charakteristik:	Frische Magerwiese mit <i>Leontodon hispidus</i> , <i>Knautia arvensis</i> , <i>Leucanthemum vulgare</i> , <i>Trifolium pratense</i> , <i>Lotus corniculatus</i> , <i>Crepis biennis</i> , <i>Anthoxanthum odoratum</i> , <i>Campanula patula</i> , <i>Alopecurus pratensis</i> .				
	Bearbeiter: Andreas Raab				
lfd. Nummer:	490	Fläche: in m²	182	Länge in m:	30
Bestandestyp:	0401 Stehendes Gewässer				
Charakteristik:	Fischteich von Bäumen beschattet, ohne Vegetation.				
	Bearbeiter: Andreas Raab				
lfd. Nummer:	491	Fläche: in m²	3826	Länge in m:	117
Bestandestyp:	0401 Stehendes Gewässer				
Charakteristik:	Nassbaggerung im Zuge aktueller Rohstoffgewinnung. Keine Vegetation vorhanden.				
	Bearbeiter: Andreas Raab				

lfd. Nummer:	492	Fläche: in m²	3306	Länge in m:	133
Bestandestyp:	0602 Abbauflächen geogener Rohstoffe mit aktueller betrieblicher Nutzung				
Charakteristik:	Lehmabbau für Ziegelherstellung.				
Bearbeiter: Andreas Raab					
lfd. Nummer:	600	Fläche: in m²	656	Länge in m:	164
Bestandestyp:	0203 Heckenzug				
Charakteristik:					
Bearbeiter: Andreas Raab					
lfd. Nummer:	601	Fläche: in m²	1506	Länge in m:	251
Bestandestyp:	0202 Uferbegleitgehölz				
Charakteristik:	Erlen-Eschen-Galeriewald, Prunus padus, Acer pseudoplatanus, Salix fragilis, Ulmus glabra, Corylus avellana, Brachypodium pinnatum, Geum urbanum, Urtica dioica, Rubus ideaus.				
Bearbeiter: Andreas Raab					
lfd. Nummer:	602	Fläche: in m²	348	Länge in m:	116
Bestandestyp:	0203 Heckenzug				
Charakteristik:	4 m hoch mit Corylus avellana, Acer campestre, Acerpseudoplatanus.				
Bearbeiter: Andreas Raab					
lfd. Nummer:	603	Fläche: in m²	1020	Länge in m:	510
Bestandestyp:	0203 Heckenzug				
Charakteristik:	Ca. 5 m hoch mit Alnus glutinosa und Fraxinus excelsior.				
Bearbeiter: Andreas Raab					
lfd. Nummer:	604	Fläche: in m²	124	Länge in m:	124
Bestandestyp:	0206 Baumreihe, Allee				
Charakteristik:					
Bearbeiter: Andreas Raab					
lfd. Nummer:	605	Fläche: in m²	48	Länge in m:	48
Bestandestyp:	0206 Baumreihe, Allee				
Charakteristik:					
Bearbeiter: Andreas Raab					
lfd. Nummer:	606	Fläche: in m²	152	Länge in m:	38
Bestandestyp:	0204 Streuobstbestand (Streuobstwiese/-weide, Obstbaumreihen)				
Charakteristik:					
Bearbeiter: Andreas Raab					
lfd. Nummer:	607	Fläche: in m²	44	Länge in m:	44
Bestandestyp:	0204 Streuobstbestand (Streuobstwiese/-weide, Obstbaumreihen)				
Charakteristik:					
Bearbeiter: Andreas Raab					
lfd. Nummer:	608	Fläche: in m²	113	Länge in m:	113
Bestandestyp:	0204 Streuobstbestand (Streuobstwiese/-weide, Obstbaumreihen)				
Charakteristik:					
Bearbeiter: Andreas Raab					
lfd. Nummer:	609	Fläche: in m²	32	Länge in m:	32
Bestandestyp:	0204 Streuobstbestand (Streuobstwiese/-weide, Obstbaumreihen)				
Charakteristik:					
Bearbeiter: Andreas Raab					
lfd. Nummer:	610	Fläche: in m²	110	Länge in m:	110
Bestandestyp:	0204 Streuobstbestand (Streuobstwiese/-weide, Obstbaumreihen)				
Charakteristik:					
Bearbeiter: Andreas Raab					

lfd. Nummer:	611	Fläche: in m²	35	Länge in m:	35
Bestandestyp:	0204 Streuobstbestand (Streuobstwiese/-weide, Obstbaumreihen)				
Charakteristik:	Bearbeiter: Andreas Raab				
lfd. Nummer:	612	Fläche: in m²	24	Länge in m:	24
Bestandestyp:	0204 Streuobstbestand (Streuobstwiese/-weide, Obstbaumreihen)				
Charakteristik:	Bearbeiter: Andreas Raab				
lfd. Nummer:	613	Fläche: in m²	127	Länge in m:	127
Bestandestyp:	0204 Streuobstbestand (Streuobstwiese/-weide, Obstbaumreihen)				
Charakteristik:	Bearbeiter: Andreas Raab				
lfd. Nummer:	614	Fläche: in m²	94	Länge in m:	94
Bestandestyp:	0204 Streuobstbestand (Streuobstwiese/-weide, Obstbaumreihen)				
Charakteristik:	Bearbeiter: Andreas Raab				
lfd. Nummer:	615	Fläche: in m²	72	Länge in m:	72
Bestandestyp:	0204 Streuobstbestand (Streuobstwiese/-weide, Obstbaumreihen)				
Charakteristik:	Bearbeiter: Andreas Raab				
lfd. Nummer:	616	Fläche: in m²	33	Länge in m:	33
Bestandestyp:	0204 Streuobstbestand (Streuobstwiese/-weide, Obstbaumreihen)				
Charakteristik:	Bearbeiter: Andreas Raab				
lfd. Nummer:	617	Fläche: in m²	396	Länge in m:	99
Bestandestyp:	0204 Streuobstbestand (Streuobstwiese/-weide, Obstbaumreihen)				
Charakteristik:	Bearbeiter: Andreas Raab				
lfd. Nummer:	618	Fläche: in m²	30	Länge in m:	30
Bestandestyp:	0206 Baumreihe, Allee				
Charakteristik:	Bearbeiter: Andreas Raab				
lfd. Nummer:	619	Fläche: in m²	1104	Länge in m:	184
Bestandestyp:	0202 Uferbegleitgehölz				
Charakteristik:	Lockerer Erlen-Eschen-Wald, Prunus padus, Quercus robur, Salix fragilis, Ulmus glabra, Corylus avellana, Brachypodium pinnatum, Geum urbanum, Urtica dioica, Rubus ideaus.				
	Bearbeiter: Andreas Raab				
lfd. Nummer:	620	Fläche: in m²	6978	Länge in m:	1163
Bestandestyp:	0202 Uferbegleitgehölz				
Charakteristik:	Erlen-Eschen-Wald, Prunus padus, Acer pseudoplatanus, Quercus robur, Salix fragilis, Ulmus glabra, Corylus avellana, Brachypodium pinnatum, Geum urbanum, Urtica dioica, Rubus ideaus.				
	Bearbeiter: Andreas Raab				
lfd. Nummer:	621	Fläche: in m²	98	Länge in m:	49
Bestandestyp:	0203 Heckenzug				
Charakteristik:	Erlen-Eschen-Wald, Prunus padus, Quercus robur, Salix fragilis, Ulmus glabra, Corylus avellana, Brachypodium pinnatum, Geum urbanum, Urtica dioica, Rubus ideaus.				
	Bearbeiter: Andreas Raab				

lfd. Nummer:	622	Fläche: in m²	3816	Länge in m:	636
Bestandestyp:	0202 Uferbegleitgehölz				
Charakteristik:	Erlen-Eschen-Wald, alte Quercus robur, Salix alba, Ulmus glabra, Brachypodium pinnatum, Geum urbanum, Urtica dioica, Rubus ideaus, Galium aparine, Lamium maculatum.				
	Bearbeiter: Andreas Raab				
lfd. Nummer:	623	Fläche: in m²	246	Länge in m:	246
Bestandestyp:	0204 Streuobstbestand (Streuobstwiese/-weide, Obstbaumreihen)				
Charakteristik:					
	Bearbeiter: Andreas Raab				
lfd. Nummer:	624	Fläche: in m²	1083	Länge in m:	361
Bestandestyp:	0203 Heckenzug				
Charakteristik:	Neuanlage mit Prunus spinosa, Prunus avium, Corylus avellana.				
	Bearbeiter: Andreas Raab				
lfd. Nummer:	625	Fläche: in m²	462	Länge in m:	154
Bestandestyp:	0203 Heckenzug				
Charakteristik:	Hecke aus Corylus avellana.				
	Bearbeiter: Andreas Raab				
lfd. Nummer:	626	Fläche: in m²	763	Länge in m:	109
Bestandestyp:	0202 Uferbegleitgehölz				
Charakteristik:	Fraxinus excelsior, Alnus glutinosa, Prunus padus, Salix fragilis, Corylus avellana, Brachypodium pinnatum, Geum urbanum, Urtica dioica, Rubus ideaus, Galium aparine.				
	Bearbeiter: Andreas Raab				
lfd. Nummer:	627	Fläche: in m²	237	Länge in m:	237
Bestandestyp:	0204 Streuobstbestand (Streuobstwiese/-weide, Obstbaumreihen)				
Charakteristik:					
	Bearbeiter: Andreas Raab				
lfd. Nummer:	628	Fläche: in m²	207	Länge in m:	69
Bestandestyp:	0203 Heckenzug				
Charakteristik:	Corylus avellana, Cornus sanguinea, Prunus insititia, Euonymus europaea.				
	Bearbeiter: Andreas Raab				
lfd. Nummer:	629	Fläche: in m²	366	Länge in m:	122
Bestandestyp:	0204 Streuobstbestand (Streuobstwiese/-weide, Obstbaumreihen)				
Charakteristik:					
	Bearbeiter: Andreas Raab				
lfd. Nummer:	630	Fläche: in m²	448	Länge in m:	64
Bestandestyp:	0204 Streuobstbestand (Streuobstwiese/-weide, Obstbaumreihen)				
Charakteristik:					
	Bearbeiter: Andreas Raab				
lfd. Nummer:	631	Fläche: in m²	288	Länge in m:	96
Bestandestyp:	0203 Heckenzug				
Charakteristik:	Diverse Sträucher.				
	Bearbeiter: Andreas Raab				
lfd. Nummer:	632	Fläche: in m²	174	Länge in m:	174
Bestandestyp:	0204 Streuobstbestand (Streuobstwiese/-weide, Obstbaumreihen)				
Charakteristik:					
	Bearbeiter: Andreas Raab				
lfd. Nummer:	633	Fläche: in m²	77	Länge in m:	77
Bestandestyp:	0204 Streuobstbestand (Streuobstwiese/-weide, Obstbaumreihen)				
Charakteristik:					
	Bearbeiter: Andreas Raab				

lfd. Nummer:	634	Fläche: in m²	133	Länge in m:	133
Bestandestyp:	0206 Baumreihe, Allee				
Charakteristik:					
	Bearbeiter: Andreas Raab				
lfd. Nummer:	635	Fläche: in m²	246	Länge in m:	246
Bestandestyp:	0206 Baumreihe, Allee				
Charakteristik:					
	Bearbeiter: Andreas Raab				
lfd. Nummer:	636	Fläche: in m²	47	Länge in m:	47
Bestandestyp:	0204 Streuobstbestand (Streuobstwiese/-weide, Obstbaumreihen)				
Charakteristik:					
	Bearbeiter: Andreas Raab				
lfd. Nummer:	637	Fläche: in m²	61	Länge in m:	61
Bestandestyp:	0204 Streuobstbestand (Streuobstwiese/-weide, Obstbaumreihen)				
Charakteristik:					
	Bearbeiter: Andreas Raab				
lfd. Nummer:	638	Fläche: in m²	51	Länge in m:	51
Bestandestyp:	0204 Streuobstbestand (Streuobstwiese/-weide, Obstbaumreihen)				
Charakteristik:					
	Bearbeiter: Andreas Raab				
lfd. Nummer:	639	Fläche: in m²	97	Länge in m:	97
Bestandestyp:	0204 Streuobstbestand (Streuobstwiese/-weide, Obstbaumreihen)				
Charakteristik:					
	Bearbeiter: Andreas Raab				
lfd. Nummer:	640	Fläche: in m²	41	Länge in m:	41
Bestandestyp:	0204 Streuobstbestand (Streuobstwiese/-weide, Obstbaumreihen)				
Charakteristik:					
	Bearbeiter: Andreas Raab				
lfd. Nummer:	641	Fläche: in m²	34	Länge in m:	34
Bestandestyp:	0204 Streuobstbestand (Streuobstwiese/-weide, Obstbaumreihen)				
Charakteristik:					
	Bearbeiter: Andreas Raab				
lfd. Nummer:	642	Fläche: in m²	80	Länge in m:	80
Bestandestyp:	0204 Streuobstbestand (Streuobstwiese/-weide, Obstbaumreihen)				
Charakteristik:					
	Bearbeiter: Andreas Raab				
lfd. Nummer:	643	Fläche: in m²	120	Länge in m:	40
Bestandestyp:	0203 Heckenzug				
Charakteristik:	Laubgehölze.				
	Bearbeiter: Andreas Raab				
lfd. Nummer:	644	Fläche: in m²	39	Länge in m:	39
Bestandestyp:	0204 Streuobstbestand (Streuobstwiese/-weide, Obstbaumreihen)				
Charakteristik:					
	Bearbeiter: Andreas Raab				
lfd. Nummer:	645	Fläche: in m²	31	Länge in m:	31
Bestandestyp:	0204 Streuobstbestand (Streuobstwiese/-weide, Obstbaumreihen)				
Charakteristik:					
	Bearbeiter: Andreas Raab				

lfd. Nummer:	646	Fläche: in m²	43	Länge in m:	43
Bestandestyp:	0204 Streuobstbestand (Streuobstwiese/-weide, Obstbaumreihen)				
Charakteristik:					
	Bearbeiter: Andreas Raab				
lfd. Nummer:	647	Fläche: in m²	27	Länge in m:	27
Bestandestyp:	0204 Streuobstbestand (Streuobstwiese/-weide, Obstbaumreihen)				
Charakteristik:					
	Bearbeiter: Andreas Raab				
lfd. Nummer:	648	Fläche: in m²	3006	Länge in m:	501
Bestandestyp:	0202 Uferbegleitgehölz				
Charakteristik:	Erlen-Eschen-Wald, Prunus padus, Quercus robur, Salix fragilis, Ulmus glabra, Corylus avellana, Brachypodium pinnatum, Geum urbanum, Urtica dioica, Rubus ideaus.				
	Bearbeiter: Andreas Raab				
lfd. Nummer:	649	Fläche: in m²	213	Länge in m:	213
Bestandestyp:	0204 Streuobstbestand (Streuobstwiese/-weide, Obstbaumreihen)				
Charakteristik:					
	Bearbeiter: Andreas Raab				
lfd. Nummer:	650	Fläche: in m²	257	Länge in m:	257
Bestandestyp:	0204 Streuobstbestand (Streuobstwiese/-weide, Obstbaumreihen)				
Charakteristik:					
	Bearbeiter: Andreas Raab				
lfd. Nummer:	651	Fläche: in m²	356	Länge in m:	178
Bestandestyp:	0203 Heckenzug				
Charakteristik:	Junge Hecke mit Fraxinus excelsior, Salix caprea, Malus sylvestris, Prunus avium.				
	Bearbeiter: Andreas Raab				
lfd. Nummer:	652	Fläche: in m²	44	Länge in m:	44
Bestandestyp:	0204 Streuobstbestand (Streuobstwiese/-weide, Obstbaumreihen)				
Charakteristik:					
	Bearbeiter: Andreas Raab				
lfd. Nummer:	653	Fläche: in m²	663	Länge in m:	221
Bestandestyp:	0203 Heckenzug				
Charakteristik:	Hecke mit Fraxinus excelsior, Salix caprea, Malus sylvestris, Prunus avium, Teile auf Stock gesetzt.				
	Bearbeiter: Andreas Raab				
lfd. Nummer:	654	Fläche: in m²	1360	Länge in m:	272
Bestandestyp:	0202 Uferbegleitgehölz				
Charakteristik:	Gemischtaltriger Erlen-Eschenwald, Prunus padus, Sambucus nigra, Geum rivulare, Filipendula ulmaria, Urtica dioica.				
	Bearbeiter: Andreas Raab				
lfd. Nummer:	655	Fläche: in m²	27	Länge in m:	27
Bestandestyp:	0204 Streuobstbestand (Streuobstwiese/-weide, Obstbaumreihen)				
Charakteristik:					
	Bearbeiter: Andreas Raab				
lfd. Nummer:	656	Fläche: in m²	16	Länge in m:	16
Bestandestyp:	0204 Streuobstbestand (Streuobstwiese/-weide, Obstbaumreihen)				
Charakteristik:					
	Bearbeiter: Andreas Raab				
lfd. Nummer:	657	Fläche: in m²	162	Länge in m:	162
Bestandestyp:	0204 Streuobstbestand (Streuobstwiese/-weide, Obstbaumreihen)				
Charakteristik:					
	Bearbeiter: Andreas Raab				

lfd. Nummer:	658	Fläche: in m²	99	Länge in m:	99
Bestandestyp:	0204 Streuobstbestand (Streuobstwiese/-weide, Obstbaumreihen)				
Charakteristik:	Bearbeiter: Andreas Raab				
lfd. Nummer:	659	Fläche: in m²	33	Länge in m:	33
Bestandestyp:	0204 Streuobstbestand (Streuobstwiese/-weide, Obstbaumreihen)				
Charakteristik:	Bearbeiter: Andreas Raab				
lfd. Nummer:	660	Fläche: in m²	36	Länge in m:	36
Bestandestyp:	0204 Streuobstbestand (Streuobstwiese/-weide, Obstbaumreihen)				
Charakteristik:	Bearbeiter: Andreas Raab				
lfd. Nummer:	661	Fläche: in m²	25	Länge in m:	25
Bestandestyp:	0204 Streuobstbestand (Streuobstwiese/-weide, Obstbaumreihen)				
Charakteristik:	Bearbeiter: Andreas Raab				
lfd. Nummer:	662	Fläche: in m²	5688	Länge in m:	948
Bestandestyp:	0202 Uferbegleitgehölz				
Charakteristik:	Gemischtaltriger Erlen-Eschenwald, Prunus padus, Acer pseudoplatanus, Salix fragilis, Sambucus nigra, Geum rivulare, Filipendula ulmaria, Urtica dioica.				
	Bearbeiter: Andreas Raab				
lfd. Nummer:	663	Fläche: in m²	46	Länge in m:	46
Bestandestyp:	0206 Baumreihe, Allee				
Charakteristik:	Bearbeiter: Andreas Raab				
lfd. Nummer:	664	Fläche: in m²	91	Länge in m:	91
Bestandestyp:	0204 Streuobstbestand (Streuobstwiese/-weide, Obstbaumreihen)				
Charakteristik:	Bearbeiter: Andreas Raab				
lfd. Nummer:	665	Fläche: in m²	45	Länge in m:	45
Bestandestyp:	0204 Streuobstbestand (Streuobstwiese/-weide, Obstbaumreihen)				
Charakteristik:	Bearbeiter: Andreas Raab				
lfd. Nummer:	666	Fläche: in m²	107	Länge in m:	107
Bestandestyp:	0204 Streuobstbestand (Streuobstwiese/-weide, Obstbaumreihen)				
Charakteristik:	Bearbeiter: Andreas Raab				
lfd. Nummer:	667	Fläche: in m²	108	Länge in m:	108
Bestandestyp:	0206 Baumreihe, Allee				
Charakteristik:	Bearbeiter: Andreas Raab				
lfd. Nummer:	668	Fläche: in m²	202	Länge in m:	202
Bestandestyp:	0204 Streuobstbestand (Streuobstwiese/-weide, Obstbaumreihen)				
Charakteristik:	Bearbeiter: Andreas Raab				
lfd. Nummer:	669	Fläche: in m²	168	Länge in m:	168
Bestandestyp:	0204 Streuobstbestand (Streuobstwiese/-weide, Obstbaumreihen)				
Charakteristik:	Bearbeiter: Andreas Raab				

lfd. Nummer:	670	Fläche: in m²	38	Länge in m:	38
Bestandestyp:	0204 Streuobstbestand (Streuobstwiese/-weide, Obstbaumreihen)				
Charakteristik:					
Bearbeiter: Andreas Raab					
lfd. Nummer:	671	Fläche: in m²	5650	Länge in m:	1130
Bestandestyp:	0202 Uferbegleitgehölz				
Charakteristik:	Gemischtaltriger Erlen-Eschenwald, Prunus padus, Salix fragilis, Sambucus nigra, Rubus ideaus, Filipendula ulmaria, Urtica dioica.				
Bearbeiter: Andreas Raab					
lfd. Nummer:	672	Fläche: in m²	74	Länge in m:	74
Bestandestyp:	0204 Streuobstbestand (Streuobstwiese/-weide, Obstbaumreihen)				
Charakteristik:					
Bearbeiter: Andreas Raab					
lfd. Nummer:	673	Fläche: in m²	135	Länge in m:	45
Bestandestyp:	0203 Heckenzug				
Charakteristik:	Picea abies-Hecke.				
Bearbeiter: Andreas Raab					
lfd. Nummer:	674	Fläche: in m²	84	Länge in m:	84
Bestandestyp:	0204 Streuobstbestand (Streuobstwiese/-weide, Obstbaumreihen)				
Charakteristik:					
Bearbeiter: Andreas Raab					
lfd. Nummer:	675	Fläche: in m²	52	Länge in m:	52
Bestandestyp:	0204 Streuobstbestand (Streuobstwiese/-weide, Obstbaumreihen)				
Charakteristik:					
Bearbeiter: Andreas Raab					
lfd. Nummer:	676	Fläche: in m²	3102	Länge in m:	517
Bestandestyp:	0202 Uferbegleitgehölz				
Charakteristik:	Gemischtaltriger Erlen-Eschenwald, Prunus padus, Salix fragilis, Sambucus nigra, Rubus ideaus, Filipendula ulmaria, Urtica dioica.				
Bearbeiter: Andreas Raab					
lfd. Nummer:	677	Fläche: in m²	277	Länge in m:	79
Bestandestyp:	0203 Heckenzug				
Charakteristik:	Acer pseudoplatanus, Ulmus glabra, Corylus avellana, Ligustrum vulgare.				
Bearbeiter: Andreas Raab					
lfd. Nummer:	678	Fläche: in m²	1332	Länge in m:	333
Bestandestyp:	0203 Heckenzug				
Charakteristik:	Bodenschutzanlage mit Tilia cordata, Prunus avium, Euonymus europaea, Rosa, canina, Prunus insititia, Coryli avellana, Cornus sanguinea.				
Bearbeiter: Andreas Raab					
lfd. Nummer:	679	Fläche: in m²	278	Länge in m:	278
Bestandestyp:	0204 Streuobstbestand (Streuobstwiese/-weide, Obstbaumreihen)				
Charakteristik:					
Bearbeiter: Andreas Raab					
lfd. Nummer:	680	Fläche: in m²	58	Länge in m:	58
Bestandestyp:	0204 Streuobstbestand (Streuobstwiese/-weide, Obstbaumreihen)				
Charakteristik:					
Bearbeiter: Andreas Raab					

lfd. Nummer:	681	Fläche: in m²	39	Länge in m:	39
Bestandestyp:	0204 Streuobstbestand (Streuobstwiese/-weide, Obstbaumreihen)				
Charakteristik:					
Bearbeiter: Andreas Raab					
lfd. Nummer:	682	Fläche: in m²	340	Länge in m:	136
Bestandestyp:	0203 Heckenzug				
Charakteristik:	Tilia cordata, Prunus avium, Euonymus europaea, Rosa, canina, Prunus insititia, Corylus avellana, Cornus sanguinea.				
Bearbeiter: Andreas Raab					
lfd. Nummer:	683	Fläche: in m²	187	Länge in m:	187
Bestandestyp:	0204 Streuobstbestand (Streuobstwiese/-weide, Obstbaumreihen)				
Charakteristik:					
Bearbeiter: Andreas Raab					
lfd. Nummer:	684	Fläche: in m²	78	Länge in m:	78
Bestandestyp:	0204 Streuobstbestand (Streuobstwiese/-weide, Obstbaumreihen)				
Charakteristik:					
Bearbeiter: Andreas Raab					
lfd. Nummer:	685	Fläche: in m²	264	Länge in m:	66
Bestandestyp:	0203 Heckenzug				
Charakteristik:	Abgrenzung zu einer Förderanlage mit Fraxinus excelsior, Tilia cordata, Prunus avium, Euonymus europaea, Rosa, canina, Prunus insititia, Corylus avellana, Cornus sanguinea.				
Bearbeiter: Andreas Raab					
lfd. Nummer:	686	Fläche: in m²	205	Länge in m:	205
Bestandestyp:	0204 Streuobstbestand (Streuobstwiese/-weide, Obstbaumreihen)				
Charakteristik:					
Bearbeiter: Andreas Raab					
lfd. Nummer:	687	Fläche: in m²	196	Länge in m:	98
Bestandestyp:	0203 Heckenzug				
Charakteristik:	Tilia cordata, Prunus avium, Euonymus europaea, Rosa, canina, Prunus insititia, Corylus avellana, Cornus sanguinea.				
Bearbeiter: Andreas Raab					
lfd. Nummer:	688	Fläche: in m²	149	Länge in m:	149
Bestandestyp:	0204 Streuobstbestand (Streuobstwiese/-weide, Obstbaumreihen)				
Charakteristik:					
Bearbeiter: Andreas Raab					
lfd. Nummer:	689	Fläche: in m²	25	Länge in m:	25
Bestandestyp:	0204 Streuobstbestand (Streuobstwiese/-weide, Obstbaumreihen)				
Charakteristik:					
Bearbeiter: Andreas Raab					
lfd. Nummer:	690	Fläche: in m²	5802	Länge in m:	967
Bestandestyp:	0202 Uferbegleitgehölz				
Charakteristik:	Gemischtaltriger Erlen-Eschenwald, Prunus padus, Acer pseudoplatanus, Salix fragilis, Sambucus nigra, Galium aparine, Filipendula ulmaria, Urtica dioica.				
Bearbeiter: Andreas Raab					
lfd. Nummer:	691	Fläche: in m²	102	Länge in m:	102
Bestandestyp:	0204 Streuobstbestand (Streuobstwiese/-weide, Obstbaumreihen)				
Charakteristik:					
Bearbeiter: Andreas Raab					

lfd. Nummer:	692	Fläche: in m²	1220	Länge in m:	305
Bestandestyp:	0203 Heckenzug				
Charakteristik:	3 m hohe Hecke mit Acer pseudoplatanus, Prunus avium und verschiedenen Sträuchern.				
	Bearbeiter: Andreas Raab				
lfd. Nummer:	693	Fläche: in m²	174	Länge in m:	87
Bestandestyp:	030802 Mesophile, "bunte" Fettwiese und die meisten Magerrasen, -weiden				
Charakteristik:	Frische Magerwiese mit Leontodon hispidus, Knautia arvensis, Leucanthemum vulgare, Trifolium pratense, Lotus corniculatus, Crepis biennis, Anthoxanthum odoratum, Campanula patula.				
	Bearbeiter: Andreas Raab				
lfd. Nummer:	694	Fläche: in m²	47	Länge in m:	47
Bestandestyp:	0206 Baumreihe, Allee				
Charakteristik:					
	Bearbeiter: Andreas Raab				
lfd. Nummer:	695	Fläche: in m²	279	Länge in m:	279
Bestandestyp:	0203 Heckenzug				
Charakteristik:	Heckenneuanlage in der Ackerflur.				
	Bearbeiter: Andreas Raab				
lfd. Nummer:	697	Fläche: in m²	63	Länge in m:	21
Bestandestyp:	0203 Heckenzug				
Charakteristik:	Picea abies-Hecke.				
	Bearbeiter: Andreas Raab				
lfd. Nummer:	698	Fläche: in m²	51	Länge in m:	51
Bestandestyp:	0204 Streuobstbestand (Streuobstwiese/-weide, Obstbaumreihen)				
Charakteristik:					
	Bearbeiter: Andreas Raab				
lfd. Nummer:	699	Fläche: in m²	39	Länge in m:	39
Bestandestyp:	0204 Streuobstbestand (Streuobstwiese/-weide, Obstbaumreihen)				
Charakteristik:					
	Bearbeiter: Andreas Raab				
lfd. Nummer:	700	Fläche: in m²	56	Länge in m:	56
Bestandestyp:	0204 Streuobstbestand (Streuobstwiese/-weide, Obstbaumreihen)				
Charakteristik:					
	Bearbeiter: Andreas Raab				
lfd. Nummer:	701	Fläche: in m²	128	Länge in m:	128
Bestandestyp:	0204 Streuobstbestand (Streuobstwiese/-weide, Obstbaumreihen)				
Charakteristik:					
	Bearbeiter: Andreas Raab				
lfd. Nummer:	702	Fläche: in m²	328	Länge in m:	328
Bestandestyp:	0204 Streuobstbestand (Streuobstwiese/-weide, Obstbaumreihen)				
Charakteristik:					
	Bearbeiter: Andreas Raab				
lfd. Nummer:	703	Fläche: in m²	203	Länge in m:	203
Bestandestyp:	0203 Heckenzug				
Charakteristik:	Heckenneuanlage mit Sambucus nigra, Salix caprea, Cornus sanguinea, Euonymus europaea.				
	Bearbeiter: Andreas Raab				
lfd. Nummer:	704	Fläche: in m²	490	Länge in m:	245
Bestandestyp:	030802 Mesophile, "bunte" Fettwiese und die meisten Magerrasen, -weiden				
Charakteristik:	Frischer Magerwiesenrain mit Leontodon hispidus, Knautia arvensis, Leucanthemum vulgare, Trifolium pratense, Lotus corniculatus, Crepis biennis, Anthoxanthum odoratum, Campanula patula.				
	Bearbeiter: Andreas Raab				

lfd. Nummer:	705	Fläche: in m²	420	Länge in m:	210
Bestandestyp:	0203 Heckenzug				
Charakteristik:	4 m hohe Hecke mit Cornus sang., Corylus avellana, Acer pseudoplatanus, Rosa canina, Fraxinus excelsior				
	Bearbeiter: Andreas Raab				
lfd. Nummer:	706	Fläche: in m²	46	Länge in m:	23
Bestandestyp:	0302 Großröhricht und Schilfröhricht				
Charakteristik:					
	Bearbeiter: Andreas Raab				
lfd. Nummer:	707	Fläche: in m²	4818	Länge in m:	803
Bestandestyp:	0202 Uferbegleitgehölz				
Charakteristik:	Ulmus glabra, Populus nigra, Fraxinus excelsior, Alnus glutinosa, Salix alba, Populus tremula, Acer pseudoplatanus, Cornus sanguinea, Urtica dioica, Moose.				
	Bearbeiter: Andreas Raab				
lfd. Nummer:	708	Fläche: in m²	32	Länge in m:	32
Bestandestyp:	0204 Streuobstbestand (Streuobstwiese/-weide, Obstbaumreihen)				
Charakteristik:					
	Bearbeiter: Andreas Raab				
lfd. Nummer:	709	Fläche: in m²	236	Länge in m:	118
Bestandestyp:	0202 Uferbegleitgehölz				
Charakteristik:	Ulmus glabra, Populus nigra, Fraxinus excelsior, Alnus glutinosa, Salix alba, Populus tremula, Acer pseudoplatanus, Cornus sanguinea, Urtica dioica, Rubus spec., Galium aparine.				
	Bearbeiter: Andreas Raab				
lfd. Nummer:	710	Fläche: in m²	56	Länge in m:	56
Bestandestyp:	0204 Streuobstbestand (Streuobstwiese/-weide, Obstbaumreihen)				
Charakteristik:					
	Bearbeiter: Andreas Raab				
lfd. Nummer:	711	Fläche: in m²	42	Länge in m:	42
Bestandestyp:	0204 Streuobstbestand (Streuobstwiese/-weide, Obstbaumreihen)				
Charakteristik:					
	Bearbeiter: Andreas Raab				
lfd. Nummer:	712	Fläche: in m²	36	Länge in m:	36
Bestandestyp:	0204 Streuobstbestand (Streuobstwiese/-weide, Obstbaumreihen)				
Charakteristik:					
	Bearbeiter: Andreas Raab				
lfd. Nummer:	713	Fläche: in m²	345	Länge in m:	69
Bestandestyp:	0202 Uferbegleitgehölz				
Charakteristik:	Ulmus glabra, Populus nigra, Fraxinus excelsior, Alnus glutinosa, Salix alba, Populus tremula, Acer pseudoplatanus, Cornus sanguinea, Urtica dioica, Filipendula ulmaria.				
	Bearbeiter: Andreas Raab				
lfd. Nummer:	714	Fläche: in m²	1602	Länge in m:	534
Bestandestyp:	0203 Heckenzug				
Charakteristik:	Junge Hecke mit Viburnum opulus, Salix caprea, Cornus sanguinea, Sambucus nigra.				
	Bearbeiter: Andreas Raab				
lfd. Nummer:	715	Fläche: in m²	741	Länge in m:	741
Bestandestyp:	0402 Fließendes Gewässer				
Charakteristik:	Schmaler Bach in Ackerflur, von dichtem Gehölzsaum eingegrenzt, Teile verrohrt.				
	Bearbeiter: Andreas Raab				

lfd. Nummer:	716	Fläche: in m²	1189	Länge in m:	1189
Bestandestyp:	0402 Fließendes Gewässer				
Charakteristik:	Zeiselbach, 1 m breit, schotrig, leicht bräunlich, gestreckter Lauf, steile Ufer, Teile verrohrt. (EP 006)				
	Bearbeiter: Andreas Raab				
lfd. Nummer:	717	Fläche: in m²	142	Länge in m:	142
Bestandestyp:	0402 Fließendes Gewässer				
Charakteristik:	Trattnach unterhalb des Rückhaltebeckens, reguliert, schotrig, Wasser leicht bräunlich.				
	Bearbeiter: Andreas Raab				
lfd. Nummer:	718	Fläche: in m²	950	Länge in m:	950
Bestandestyp:	0402 Fließendes Gewässer				
Charakteristik:	naturnaher Bach, ca. 1,5 m breit, schottrige Sohle, klares Wasser, in Wald verlaufend. (EP 013) EP 017: Waldbach ca. 1,5 m breit, naturnah, in breitem tiefem Tal mit erlen-Eschenwald, an Böschungen kleine Bauschuttablagerungen.				
	Bearbeiter: Andreas Raab				
lfd. Nummer:	719	Fläche: in m²	1515	Länge in m:	1515
Bestandestyp:	0402 Fließendes Gewässer				
Charakteristik:	Waldbach, 1,5 m breit, teilweise in Holztrog eingezwängt, Sohlstufen aus Holzschwellen, oberhalb geradlinig. (EP 020).				
	Bearbeiter: Andreas Raab				
lfd. Nummer:	720	Fläche: in m²	892	Länge in m:	892
Bestandestyp:	0402 Fließendes Gewässer				
Charakteristik:	Schmaler Waldbach in tiefem, engem Graben, naturnah, Hänge mit Eschenwald bestockt.				
	Bearbeiter: Andreas Raab				
lfd. Nummer:	721	Fläche: in m²	1222	Länge in m:	1222
Bestandestyp:	0402 Fließendes Gewässer				
Charakteristik:	Tief eingeschnittener Bach, schottrige Sohle, 1,5 m breit, wenig Wasser führend, klar, naturnah. (EP 018)				
	Bearbeiter: Andreas Raab				
lfd. Nummer:	722	Fläche: in m²	264	Länge in m:	264
Bestandestyp:	0402 Fließendes Gewässer				
Charakteristik:	Waldbach, ca. 1 m breit, naturnah, schottrige Sohle, klares Wasser.				
	Bearbeiter: Andreas Raab				
lfd. Nummer:	723	Fläche: in m²	824	Länge in m:	412
Bestandestyp:	0202 Uferbegleitgehölz				
Charakteristik:	Fraxinus excelsior, Alnus glutinosa, Salix alba, Populus tremula, Acer pseudoplatanus, Sambucus nigra, Corylu avellana, Cornus sanguinea, Urtica dioica, Filipendula ulmaria.				
	Bearbeiter: Andreas Raab				
lfd. Nummer:	800	Fläche: in m²	1	Länge in m:	1
Bestandestyp:	0207 Markanter Einzelbaum				
Charakteristik:					
	Bearbeiter: Andreas Raab				
lfd. Nummer:	801	Fläche: in m²	1	Länge in m:	1
Bestandestyp:	0207 Markanter Einzelbaum				
Charakteristik:					
	Bearbeiter: Andreas Raab				
lfd. Nummer:	802	Fläche: in m²	1	Länge in m:	1
Bestandestyp:	0207 Markanter Einzelbaum				
Charakteristik:					
	Bearbeiter: Andreas Raab				

lfd. Nummer:	803	Fläche: in m²	1	Länge in m:	1
Bestandestyp:	0207 Markanter Einzelbaum				
Charakteristik:					
	Bearbeiter: Andreas Raab				
lfd. Nummer:	805	Fläche: in m²	1	Länge in m:	1
Bestandestyp:	0207 Markanter Einzelbaum				
Charakteristik:					
	Bearbeiter: Andreas Raab				
lfd. Nummer:	806	Fläche: in m²	1	Länge in m:	1
Bestandestyp:	0204 Streuobstbestand (Streuobstwiese/-weide, Obstbaumreihen)				
Charakteristik:					
	Bearbeiter: Andreas Raab				
lfd. Nummer:	807	Fläche: in m²	1	Länge in m:	1
Bestandestyp:	0204 Streuobstbestand (Streuobstwiese/-weide, Obstbaumreihen)				
Charakteristik:					
	Bearbeiter: Andreas Raab				
lfd. Nummer:	808	Fläche: in m²	1	Länge in m:	1
Bestandestyp:	0204 Streuobstbestand (Streuobstwiese/-weide, Obstbaumreihen)				
Charakteristik:					
	Bearbeiter: Andreas Raab				
lfd. Nummer:	809	Fläche: in m²	1	Länge in m:	1
Bestandestyp:	0204 Streuobstbestand (Streuobstwiese/-weide, Obstbaumreihen)				
Charakteristik:					
	Bearbeiter: Andreas Raab				
lfd. Nummer:	810	Fläche: in m²	1	Länge in m:	1
Bestandestyp:	0207 Markanter Einzelbaum				
Charakteristik:					
	Bearbeiter: Andreas Raab				
lfd. Nummer:	811	Fläche: in m²	1	Länge in m:	1
Bestandestyp:	0207 Markanter Einzelbaum				
Charakteristik:					
	Bearbeiter: Andreas Raab				
lfd. Nummer:	812	Fläche: in m²	1	Länge in m:	1
Bestandestyp:	0207 Markanter Einzelbaum				
Charakteristik:					
	Bearbeiter: Andreas Raab				
lfd. Nummer:	813	Fläche: in m²	1	Länge in m:	1
Bestandestyp:	0207 Markanter Einzelbaum				
Charakteristik:					
	Bearbeiter: Andreas Raab				
lfd. Nummer:	814	Fläche: in m²	1	Länge in m:	1
Bestandestyp:	0204 Streuobstbestand (Streuobstwiese/-weide, Obstbaumreihen)				
Charakteristik:					
	Bearbeiter: Andreas Raab				
lfd. Nummer:	815	Fläche: in m²	1	Länge in m:	1
Bestandestyp:	0204 Streuobstbestand (Streuobstwiese/-weide, Obstbaumreihen)				
Charakteristik:					
	Bearbeiter: Andreas Raab				

lfd. Nummer:	816	Fläche: in m²	1	Länge in m:	1
Bestandestyp:	0204 Streuobstbestand (Streuobstwiese/-weide, Obstbaumreihen)				
Charakteristik:	Bearbeiter: Andreas Raab				
lfd. Nummer:	817	Fläche: in m²	1	Länge in m:	1
Bestandestyp:	0204 Streuobstbestand (Streuobstwiese/-weide, Obstbaumreihen)				
Charakteristik:	Bearbeiter: Andreas Raab				
lfd. Nummer:	818	Fläche: in m²	1	Länge in m:	1
Bestandestyp:	0204 Streuobstbestand (Streuobstwiese/-weide, Obstbaumreihen)				
Charakteristik:	Bearbeiter: Andreas Raab				
lfd. Nummer:	819	Fläche: in m²	1	Länge in m:	1
Bestandestyp:	0204 Streuobstbestand (Streuobstwiese/-weide, Obstbaumreihen)				
Charakteristik:	Bearbeiter: Andreas Raab				
lfd. Nummer:	820	Fläche: in m²	1	Länge in m:	1
Bestandestyp:	0204 Streuobstbestand (Streuobstwiese/-weide, Obstbaumreihen)				
Charakteristik:	Bearbeiter: Andreas Raab				
lfd. Nummer:	823	Fläche: in m²	1	Länge in m:	1
Bestandestyp:	0204 Streuobstbestand (Streuobstwiese/-weide, Obstbaumreihen)				
Charakteristik:	Bearbeiter: Andreas Raab				
lfd. Nummer:	824	Fläche: in m²	1	Länge in m:	1
Bestandestyp:	0204 Streuobstbestand (Streuobstwiese/-weide, Obstbaumreihen)				
Charakteristik:	Bearbeiter: Andreas Raab				
lfd. Nummer:	825	Fläche: in m²	1	Länge in m:	1
Bestandestyp:	0204 Streuobstbestand (Streuobstwiese/-weide, Obstbaumreihen)				
Charakteristik:	Bearbeiter: Andreas Raab				
lfd. Nummer:	826	Fläche: in m²	1	Länge in m:	1
Bestandestyp:	0204 Streuobstbestand (Streuobstwiese/-weide, Obstbaumreihen)				
Charakteristik:	Bearbeiter: Andreas Raab				
lfd. Nummer:	827	Fläche: in m²	1	Länge in m:	1
Bestandestyp:	0204 Streuobstbestand (Streuobstwiese/-weide, Obstbaumreihen)				
Charakteristik:	Bearbeiter: Andreas Raab				
lfd. Nummer:	828	Fläche: in m²	1	Länge in m:	1
Bestandestyp:	0204 Streuobstbestand (Streuobstwiese/-weide, Obstbaumreihen)				
Charakteristik:	Bearbeiter: Andreas Raab				
lfd. Nummer:	829	Fläche: in m²	1	Länge in m:	1
Bestandestyp:	0204 Streuobstbestand (Streuobstwiese/-weide, Obstbaumreihen)				
Charakteristik:	Bearbeiter: Andreas Raab				

lfd. Nummer:	830	Fläche: in m²	1	Länge in m:	1
Bestandestyp:	0204 Streuobstbestand (Streuobstwiese/-weide, Obstbaumreihen)				
Charakteristik:	Bearbeiter: Andreas Raab				
lfd. Nummer:	831	Fläche: in m²	1	Länge in m:	1
Bestandestyp:	0204 Streuobstbestand (Streuobstwiese/-weide, Obstbaumreihen)				
Charakteristik:	Bearbeiter: Andreas Raab				
lfd. Nummer:	832	Fläche: in m²	1	Länge in m:	1
Bestandestyp:	0204 Streuobstbestand (Streuobstwiese/-weide, Obstbaumreihen)				
Charakteristik:	Bearbeiter: Andreas Raab				
lfd. Nummer:	834	Fläche: in m²	1	Länge in m:	1
Bestandestyp:	0204 Streuobstbestand (Streuobstwiese/-weide, Obstbaumreihen)				
Charakteristik:	Bearbeiter: Andreas Raab				
lfd. Nummer:	835	Fläche: in m²	1	Länge in m:	1
Bestandestyp:	0204 Streuobstbestand (Streuobstwiese/-weide, Obstbaumreihen)				
Charakteristik:	Bearbeiter: Andreas Raab				
lfd. Nummer:	836	Fläche: in m²	1	Länge in m:	1
Bestandestyp:	0204 Streuobstbestand (Streuobstwiese/-weide, Obstbaumreihen)				
Charakteristik:	Bearbeiter: Andreas Raab				
lfd. Nummer:	837	Fläche: in m²	1	Länge in m:	1
Bestandestyp:	0204 Streuobstbestand (Streuobstwiese/-weide, Obstbaumreihen)				
Charakteristik:	Bearbeiter: Andreas Raab				
lfd. Nummer:	838	Fläche: in m²	1	Länge in m:	1
Bestandestyp:	0204 Streuobstbestand (Streuobstwiese/-weide, Obstbaumreihen)				
Charakteristik:	Bearbeiter: Andreas Raab				
lfd. Nummer:	839	Fläche: in m²	1	Länge in m:	1
Bestandestyp:	0204 Streuobstbestand (Streuobstwiese/-weide, Obstbaumreihen)				
Charakteristik:	Bearbeiter: Andreas Raab				
lfd. Nummer:	840	Fläche: in m²	1	Länge in m:	1
Bestandestyp:	0204 Streuobstbestand (Streuobstwiese/-weide, Obstbaumreihen)				
Charakteristik:	Bearbeiter: Andreas Raab				
lfd. Nummer:	842	Fläche: in m²	1	Länge in m:	1
Bestandestyp:	0204 Streuobstbestand (Streuobstwiese/-weide, Obstbaumreihen)				
Charakteristik:	Bearbeiter: Andreas Raab				
lfd. Nummer:	843	Fläche: in m²	1	Länge in m:	1
Bestandestyp:	0204 Streuobstbestand (Streuobstwiese/-weide, Obstbaumreihen)				
Charakteristik:	Bearbeiter: Andreas Raab				

lfd. Nummer:	844	Fläche: in m²	1	Länge in m:	1
Bestandestyp:	0204 Streuobstbestand (Streuobstwiese/-weide, Obstbaumreihen)				
Charakteristik:	Bearbeiter: Andreas Raab				
lfd. Nummer:	845	Fläche: in m²	1	Länge in m:	1
Bestandestyp:	0204 Streuobstbestand (Streuobstwiese/-weide, Obstbaumreihen)				
Charakteristik:	Bearbeiter: Andreas Raab				
lfd. Nummer:	846	Fläche: in m²	1	Länge in m:	1
Bestandestyp:	0204 Streuobstbestand (Streuobstwiese/-weide, Obstbaumreihen)				
Charakteristik:	Bearbeiter: Andreas Raab				
lfd. Nummer:	848	Fläche: in m²	1	Länge in m:	1
Bestandestyp:	0204 Streuobstbestand (Streuobstwiese/-weide, Obstbaumreihen)				
Charakteristik:	Bearbeiter: Andreas Raab				
lfd. Nummer:	849	Fläche: in m²	1	Länge in m:	1
Bestandestyp:	0207 Markanter Einzelbaum				
Charakteristik:	Bearbeiter: Andreas Raab				
lfd. Nummer:	850	Fläche: in m²	1	Länge in m:	1
Bestandestyp:	0204 Streuobstbestand (Streuobstwiese/-weide, Obstbaumreihen)				
Charakteristik:	Bearbeiter: Andreas Raab				
lfd. Nummer:	851	Fläche: in m²	1	Länge in m:	1
Bestandestyp:	0204 Streuobstbestand (Streuobstwiese/-weide, Obstbaumreihen)				
Charakteristik:	Bearbeiter: Andreas Raab				
lfd. Nummer:	852	Fläche: in m²	1	Länge in m:	1
Bestandestyp:	0204 Streuobstbestand (Streuobstwiese/-weide, Obstbaumreihen)				
Charakteristik:	Bearbeiter: Andreas Raab				
lfd. Nummer:	853	Fläche: in m²	1	Länge in m:	1
Bestandestyp:	0204 Streuobstbestand (Streuobstwiese/-weide, Obstbaumreihen)				
Charakteristik:	Bearbeiter: Andreas Raab				
lfd. Nummer:	854	Fläche: in m²	1	Länge in m:	1
Bestandestyp:	0204 Streuobstbestand (Streuobstwiese/-weide, Obstbaumreihen)				
Charakteristik:	Bearbeiter: Andreas Raab				
lfd. Nummer:	855	Fläche: in m²	1	Länge in m:	1
Bestandestyp:	0204 Streuobstbestand (Streuobstwiese/-weide, Obstbaumreihen)				
Charakteristik:	Bearbeiter: Andreas Raab				
lfd. Nummer:	856	Fläche: in m²	1	Länge in m:	1
Bestandestyp:	0204 Streuobstbestand (Streuobstwiese/-weide, Obstbaumreihen)				
Charakteristik:	Bearbeiter: Andreas Raab				

lfd. Nummer:	857	Fläche: in m²	1	Länge in m:	1
Bestandestyp:	0204 Streuobstbestand (Streuobstwiese/-weide, Obstbaumreihen)				
Charakteristik:	Bearbeiter: Andreas Raab				
lfd. Nummer:	858	Fläche: in m²	1	Länge in m:	1
Bestandestyp:	0204 Streuobstbestand (Streuobstwiese/-weide, Obstbaumreihen)				
Charakteristik:	Bearbeiter: Andreas Raab				
lfd. Nummer:	859	Fläche: in m²	1	Länge in m:	1
Bestandestyp:	0207 Markanter Einzelbaum				
Charakteristik:	Bearbeiter: Andreas Raab				
lfd. Nummer:	860	Fläche: in m²	1	Länge in m:	1
Bestandestyp:	0204 Streuobstbestand (Streuobstwiese/-weide, Obstbaumreihen)				
Charakteristik:	Bearbeiter: Andreas Raab				
lfd. Nummer:	861	Fläche: in m²	1	Länge in m:	1
Bestandestyp:	0204 Streuobstbestand (Streuobstwiese/-weide, Obstbaumreihen)				
Charakteristik:	Bearbeiter: Andreas Raab				
lfd. Nummer:	862	Fläche: in m²	1	Länge in m:	1
Bestandestyp:	0204 Streuobstbestand (Streuobstwiese/-weide, Obstbaumreihen)				
Charakteristik:	Bearbeiter: Andreas Raab				
lfd. Nummer:	863	Fläche: in m²	1	Länge in m:	1
Bestandestyp:	0207 Markanter Einzelbaum				
Charakteristik:	Bearbeiter: Andreas Raab				
lfd. Nummer:	900	Fläche: in m²	4402	Länge in m:	287
Bestandestyp:	0210 Markante (landschaftsprägende) Geländeböschung				
Charakteristik:	Autobahnböschung.				
	Bearbeiter: Andreas Raab				
lfd. Nummer:	901	Fläche: in m²	3440	Länge in m:	293
Bestandestyp:	0210 Markante (landschaftsprägende) Geländeböschung				
Charakteristik:	Autobahnböschung.				
	Bearbeiter: Andreas Raab				
lfd. Nummer:	902	Fläche: in m²	7091	Länge in m:	625
Bestandestyp:	0210 Markante (landschaftsprägende) Geländeböschung				
Charakteristik:	Autobahnböschung.				
	Bearbeiter: Andreas Raab				
lfd. Nummer:	903	Fläche: in m²	8809	Länge in m:	602
Bestandestyp:	0210 Markante (landschaftsprägende) Geländeböschung				
Charakteristik:	Autobahnböschung.				
	Bearbeiter: Andreas Raab				
lfd. Nummer:	904	Fläche: in m²	8352	Länge in m:	850
Bestandestyp:	0210 Markante (landschaftsprägende) Geländeböschung				
Charakteristik:	Autobahnböschung.				
	Bearbeiter: Andreas Raab				

lfd. Nummer:	905	Fläche: in m²	7948	Länge in m:	923
Bestandestyp:	0210 Markante (landschaftsprägende) Geländeböschung				
Charakteristik:	Autobahnböschung.				
	Bearbeiter: Andreas Raab				
lfd. Nummer:	906	Fläche: in m²	1824	Länge in m:	154
Bestandestyp:	0210 Markante (landschaftsprägende) Geländeböschung				
Charakteristik:	Autobahnböschung.				
	Bearbeiter: Andreas Raab				
lfd. Nummer:	907	Fläche: in m²	1643	Länge in m:	140
Bestandestyp:	0210 Markante (landschaftsprägende) Geländeböschung				
Charakteristik:	Autobahnböschung.				
	Bearbeiter: Andreas Raab				
lfd. Nummer:	908	Fläche: in m²	5838	Länge in m:	682
Bestandestyp:	0210 Markante (landschaftsprägende) Geländeböschung				
Charakteristik:	Autobahnböschung.				
	Bearbeiter: Andreas Raab				
lfd. Nummer:	910	Fläche: in m²	5963	Länge in m:	711
Bestandestyp:	0210 Markante (landschaftsprägende) Geländeböschung				
Charakteristik:	Autobahnböschung.				
	Bearbeiter: Andreas Raab				
lfd. Nummer:	911	Fläche: in m²	3047	Länge in m:	501
Bestandestyp:	0210 Markante (landschaftsprägende) Geländeböschung				
Charakteristik:	Autobahnböschung.				
	Bearbeiter: Andreas Raab				
lfd. Nummer:	912	Fläche: in m²	3062	Länge in m:	525
Bestandestyp:	0210 Markante (landschaftsprägende) Geländeböschung				
Charakteristik:	Autobahnböschung.				
	Bearbeiter: Andreas Raab				
lfd. Nummer:	913	Fläche: in m²	2999	Länge in m:	438
Bestandestyp:	0210 Markante (landschaftsprägende) Geländeböschung				
Charakteristik:	Autobahnböschung.				
	Bearbeiter: Andreas Raab				
lfd. Nummer:	914	Fläche: in m²	4163	Länge in m:	437
Bestandestyp:	0210 Markante (landschaftsprägende) Geländeböschung				
Charakteristik:	Autobahnböschung.				
	Bearbeiter: Andreas Raab				
lfd. Nummer:	915	Fläche: in m²	622	Länge in m:	209
Bestandestyp:	0210 Markante (landschaftsprägende) Geländeböschung				
Charakteristik:	Autobahnböschung.				
	Bearbeiter: Andreas Raab				
lfd. Nummer:	916	Fläche: in m²	1043	Länge in m:	212
Bestandestyp:	0210 Markante (landschaftsprägende) Geländeböschung				
Charakteristik:	Autobahnböschung.				
	Bearbeiter: Andreas Raab				