

Naturraumkartierung Oberösterreich



Landschaftserhebung
Gemeinde Weißenkirchen im Attergau

Naturraumkartierung Oberösterreich

Landschaftserhebung
Gemeinde Weißenkirchen im Attergau

Endbericht

Kirchdorf an der Krems, März 2005

Projektleitung:

Kurt Rußmann

Projektbetreuung:

Martina Auer, Günter Dorninger

Auftragnehmer:

coopNATURA
Büro für Ökologie und Naturschutz
Kremstalstraße 77
3500 Krems

Bearbeitung:

Claudia Ott, Johann Pfeiler.

im Auftrag des Landes Oberösterreich,
Naturschutzabteilung – Naturraumkartierung OÖ

Redaktion:

Marlies Aigner, Martina Auer, Günter Dorninger, Kurt Rußmann

Fotos der Titelseite: Claudia Ott

Foto links: Blick auf das Haufendorf Stadln mit Streuobstbeständen im Vordergrund, im Hintergrund Vöckla-Ager-Hügelland mit dem Nordosten der Gemeinde

Foto Mitte: Teufelsabbiß (*Succisa pratensis*) auf kleinem Streuwiesenrest bei Brandstatt

Foto rechts: Beim Gutshof Freudenthal: mäßig intensive Weide mit feuchter Prägung

Impressum:

Medieninhaber: Land Oberösterreich

Herausgeber:

Amt der O.ö. Landesregierung

Naturschutzabteilung – Naturraumkartierung Oberösterreich

4560 Kirchdorf an der Krems

Tel.: +43 7582 685 533

Fax: +43 7582 685 399

E-Mail: biokart.post@ooe.gv.at

Herstellung: Eigenvervielfältigung

Kirchdorf a. d. Krems, 2005

© Alle Rechte, insbesondere das Recht der
Vervielfältigung, Verbreitung oder Verwertung
bleiben dem Land Oberösterreich vorbehalten

Inhaltsverzeichnis

1.	VORBEMERKUNGEN	1
1.1.	Allgemeines	1
1.2.	Beschreibung des Bearbeitungsgebietes	1
2.	BESCHREIBUNG DER EINZELNEN TEILGEBIETE	4
2.1.	Teilgebiet 1: Flachwelliges Hügelland mit Acker-Grünlandnutzung	6
2.2.	Teilgebiet 2: Geschlossenes Waldgebiet über Flysch	8
2.3.	Teilgebiet 3: Geschlossenes Waldgebiet „Die Hoad“	10
3.	ZUSAMMENFASSENDE BESCHREIBUNG	11
3.1.	Überblick	11
3.2.	Begründung für die Gliederung in Teilgebiete	11
3.3.	Landwirtschaftliche Nutzung	11
3.4.	Strukturelemente	12
3.5.	Flur- und Siedlungsformen	13
3.6.	Statistik	14
3.7.	Zusammenfassung landschaftliche Besonderheiten	16
3.8.	Zusammenfassung Defizite	16
4.	VERWENDETE LITERATUR UND QUELLENVERZEICHNIS	18
4.1.	Datengrundlagen	18
4.2.	Literaturverzeichnis	18
4.3.	Sonstige Quellen	19

Anhang 1: Fotodokumentation

Anhang 2: Beschreibung der Einzelflächen

Anhang 3: Karten (1:5000)



1. Vorbemerkungen

1.1. Allgemeines

Die Landschaftserhebung für die Gemeinde Weißenkirchen im Attergau wurde in einem Paket mit den Gemeinden Attersee, Straß im Attergau und St. Georgen im Attergau mit Werkvertrag vom 19. Mai 2004 von der Naturschutzabteilung der Oö. Landesregierung an das Technische Büro für Biologie coop*NATURA* vergeben und im Zeitraum Mai 2004 bis März 2005 bearbeitet und fertiggestellt. Die Freilanderhebungen erfolgten von Juni bis August 2004.

Alle Unterlagen und Daten (siehe Punkt 4), die für die Erhebung der Landschaftselemente und die on screen-Auswertung der Orthofotos von Nöten waren, hat der Auftraggeber zur Verfügung gestellt. Ebenso eine Access-Datenbank-Applikation (Access97), mit deren Hilfe die Kartierungsdaten erfasst wurden.

Die Digitalisierung und Bearbeitung der Karten erfolgte mit Hilfe von ArcView. Auch hier waren Muster-Shape-Dateien (ArcView 3.2) und ArcView-Legenden vom Auftraggeber vorgegeben.

Jene Daten aus der GENISYS (Geographisches Naturschutzinformationssystem der Oö. Landesregierung), die für die Gemeinde Weißenkirchen im Attergau relevant sind, wurden in den Bericht eingearbeitet.

Weiters wurden das Örtliche Entwicklungskonzept und der Flächenwidmungsplan, beides von der Gemeinde Weißenkirchen im Attergau zur Verfügung gestellt, sowie die im Literatur- und Quellenverzeichnis angeführten Unterlagen bei der Berichterstellung berücksichtigt.

Die Freilanderhebungen wurden im Gemeindegebiet flächendeckend durchgeführt, da aufgrund der Siedlungsstruktur ein Ausschluss des Baulandes nicht angezeigt war.

1.2. Beschreibung des Bearbeitungsgebietes

1.2.1. Geographische Lage und Naturraum:

Die Gemeinde Weißenkirchen im Attergau zählt zum politischen Bezirk Vöcklabruck und liegt im Südwesten des Bezirkes im Attergau, etwa 20 km südwestlich der Bezirkshauptstadt Vöcklabruck. Das Gemeindegebiet grenzt im Norden an die Gemeinden Frankenmarkt und Vöcklamarkt, im Osten an Berg und St. Georgen, im Süden an Straß im Attergau und im Westen an Zell am Moos und an das Land Salzburg.

Weißenkirchen im Attergau gliedert sich in 2 Katastralgemeinden:

- Weißenkirchen
- Freudenthal

Die Gemeinde nimmt eine Fläche von 26,7 km² ein. Die Nord-Süd Ausdehnung beträgt 6,4 km, die Ost-West Ausdehnung bis 6,4 km.

Das Gemeindegebiet zählt zum Traunviertel. Es ist Teil des Alpenvorlandes und der Flyschzone und umfasst Anteile an den naturschutzfachlichen Raumeinheiten (nach NaLa) „Vöckla-Ager-Hügellandes“ und „Mondseer Flyschberge“.

Der Hauptort liegt auf 650 m Seehöhe. Der tiefstgelegene Punkt der Gemeinde Weißkirchen im Attergau an der nördlichen Gemeindegrenze in Brandstatt hat eine Höhenlage von 530 m. Die höchste Erhebung mit 871 m ist der Gipfelbereich des Schindelbergs an der südlichen Gemeindegrenze.

1.2.2. Flächennutzung, Siedlungsstruktur und Verkehr:

Flächennutzung:

Die Flächenverteilung (in km²) der Nutzungsklassen gibt einen groben Überblick über die Ausstattung des Gemeindegebietes:

- | | |
|-------------------------------|------|
| • Wald | 14,4 |
| • Landwirtschaftliche Nutzung | 11,2 |
| • Baufläche | 0,1 |
| • Gärten | 0,5 |
| • Gewässer | 0,1 |
| • Sonstige Flächen | 0,4 |

Die Einwohnerzahl liegt laut Volkszählung 2001 bei 961 Personen.

Siedlungsstruktur

Die Landschaft der Gemeinde Weißkirchen ist geprägt durch die vorherrschende land- und forstwirtschaftliche Nutzung und die entsprechenden Siedlungsformen in den zahlreichen Weilern und Haufendörfern. Diese weisen eine sehr geschlossene Bebauungsstruktur auf. Die Zersiedelung durch Neubauten hält sich in Grenzen. Gewerbliche Nutzung gibt es kaum.

Verkehr:

Zwei Landstrassen, die L 1281 Vöcklatal Strasse und die L 1283 Weissenkirchner Strasse, queren das Gemeindegebiet. Ansonsten ist ein mäßig dichtes Netz an Güterwegen, Forst- und Feldwegen vorhanden.

1.2.3. Klima

- Jahresniederschlag: 1000 – 1400 mm pro Jahr
- Mittlere Jännertemperatur: - 3 bis - 4 Grad
- Mittlere Julitemperatur: 16 bis 17 Grad
- Tage mit Schneedecke: 75 bis 150 pro Jahr
- Sonnenscheindauer im Juli: 40 % bis 50 %

- Sonnenscheindauer im Jänner: 20 % bis 30 %

1.2.4. Geologie

Geologisch gliedert sich entsprechend das Gemeindegebiet der Teilgebiete in drei Bereiche:

Das *Teilgebiet 3 Geschlossenes Waldgebiet „Die Hoad“*, im Nordosten der Gemeinde, liegt zur Gänze auf einer Hochterrasse im Einzugsbereich der Vöckla in der Molassezone.

Auch *Teilgebiet 1 Flachwelliges Hügelland mit Acker-Grünlandnutzung* ist geprägt von eiszeitlicher Überformung. V.a. Endmoränen erstrecken sich vom südlich angrenzenden Teilgebiet bis zur nördlichen Gemeindegrenze. Entlang der Nord-Süd verlaufenden Bäche Vöckla und Freudenthaler Ache sind Hoch- und Niederterrassen entwickelt.

Der Süden des Gemeindegebietes, der vom *Teilgebiet 2 Geschlossenes Waldgebiet über Flysch* eingenommen wird, liegt im Bereich der Flyschzone, die hier vorwiegend aus Altlenzbacher Formationen und Mergelserien gebildet wird. Hier fallen immer wieder kleine Bereiche mit Hangrutschungen auf.

1.2.5. Boden

Braunerden:

Über Alt- und Jungmoränenbereichen, über Flysch sowie auf Hochterrassen und Teilen der Niederterrassen kommen gut mit Wasser versorgte, meist tiefgründige Lockersediment – Braunerden und mäßig wechselfeuchte, pseudovergleyte Lockersedimentbraunerden vor. Diese stellen hochwertiges bis mittelwertiges Acker- wie auch Grünland dar.

Gleye:

Gleye finden sich v.a. in Mulden und Gräben sowie in weiten Bereichen der Niederterrassen. Sie sind deutlich wasserbeeinflusste Böden. Sie stellen wegen ihrer schlechten landwirtschaftlichen Bearbeitbarkeit nur gering- bis mittelwertiges Grünland dar und haben ein hohes Vernässungspotential.

1.2.6. Potenziell natürliche Vegetation

Unter potenziell natürliche Vegetation versteht man „einen Zustand der Vegetation, das Artengefüge, das sich unter den gegenwärtigen Umweltbedingungen ausbilden würde, wenn der Mensch überhaupt nicht mehr eingriffe und die Vegetation Zeit fände, sich bis zu ihrem Endzustand zu entwickeln“.

Die Einteilung von Österreich in Wuchsgebiete und Wuchsbezirke durch KILIAN, MÜLLER, STARLINGER 1994 erfolgt über Geomorphologie, Geologie und Klima.

Das Gemeindegebiet wird dem Wuchsgebiet 4.1 – „Nördliche Randalpen – Westteil“ zugerechnet, die Höhenstufen sind die Montanstufe und die Submontanstufe. Weißkirchen zählt somit zur Buchenwaldstufe und zur Stufe der Fichten – Tannen – Buchenwälder.

2. Beschreibung der einzelnen Teilgebiete

Das Gemeindegebiet von Weißkirchen im Attergau hat Anteil an den Raumeinheiten „Vöckla-Ager-Hügelland“ und „Mondseer Flyschberge“. Um der inneren Differenzierung des Gemeindegebietes in bezug auf Landschaftscharakter und Ausstattung mit Landschaftselementen gerecht zu werden, wurden insgesamt 3 Teilgebiete abgegrenzt:

1. Teilgebiet 1: Flachwelliges Hügelland mit Acker-Grünlandnutzung (im NaLa „Vöckla-Ager-Hügelland“)
2. Teilgebiet 2: Geschlossenes Waldgebiet über Flysch (im NaLa „Mondseer Flyschberge“)
3. Teilgebiet 3: Geschlossenes Waldgebiet „Die Hoad“ (im NaLa „Vöckla-Ager-Hügelland“)

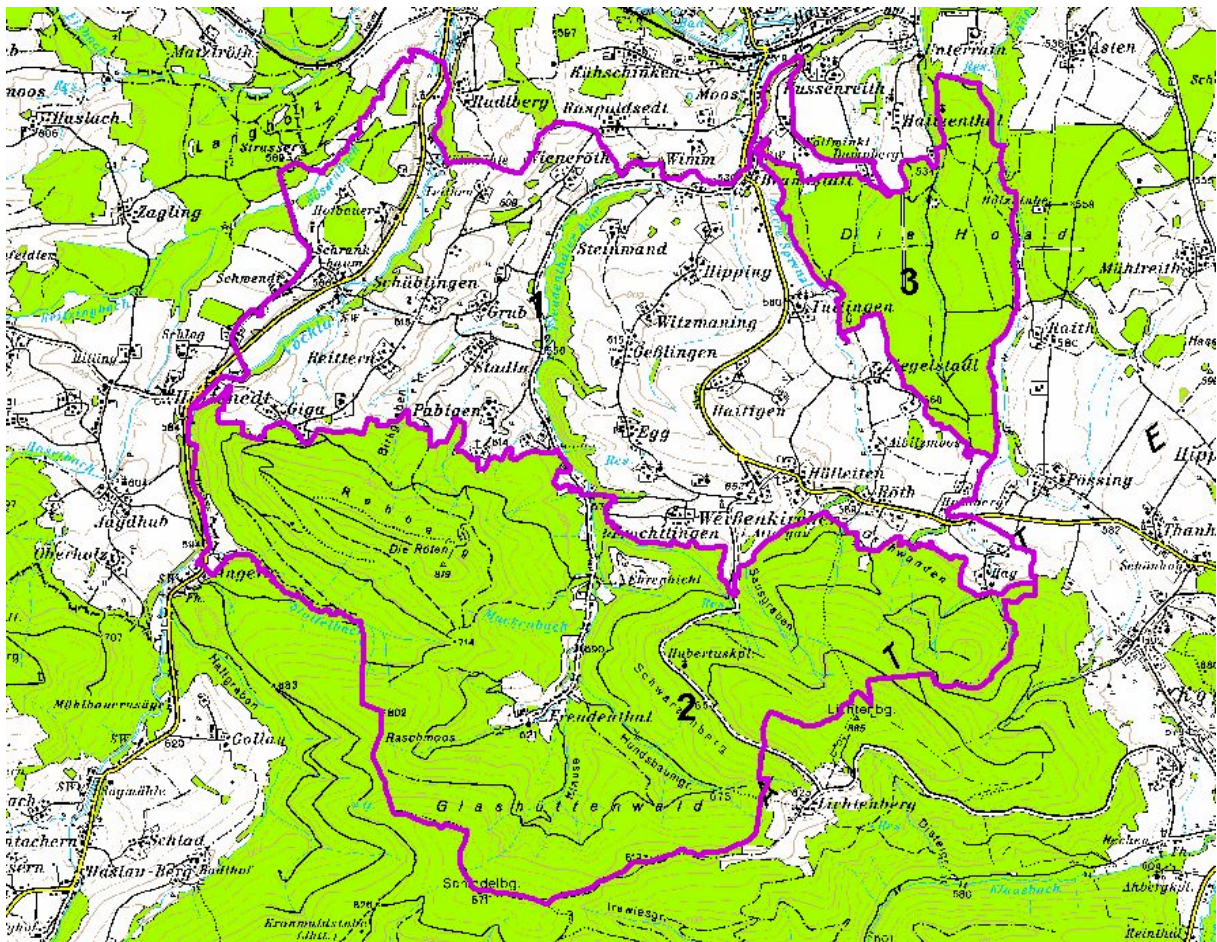


Abb. 1: Abgrenzung der Teilgebiete und ÖK50 (Beschreibung der Teilgebiete siehe Kap. 2)
Teilgebiet 1: Flachwelliges Hügelland mit Acker-Grünlandnutzung
Teilgebiet 2: Geschlossenes Waldgebiet über Flysch
Teilgebiet 3: Geschlossenes Waldgebiet „Die Hoad“

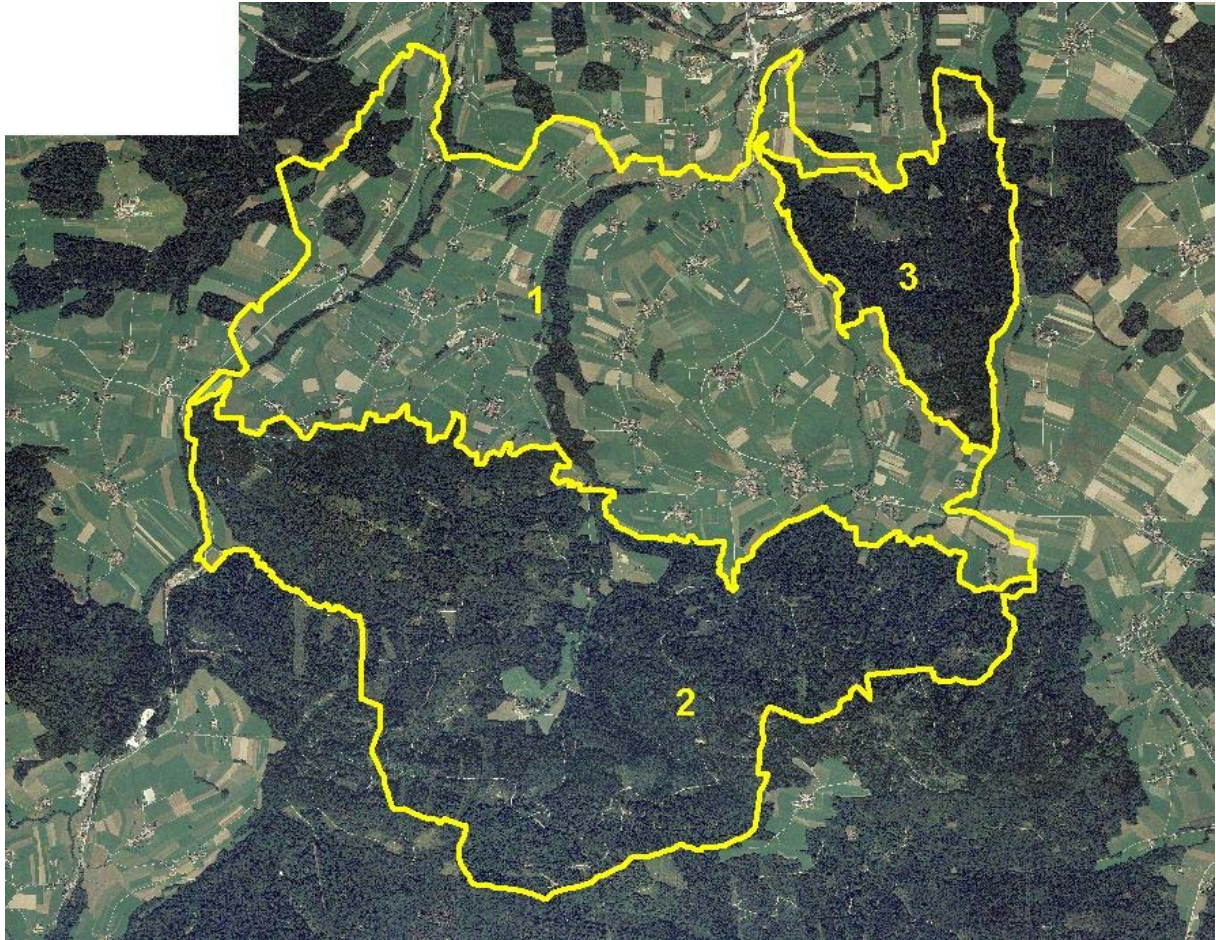


Abb. 2: Abgrenzung der Teilgebiete und Orthophoto (Beschreibung der Teilgebiete siehe Kap. 2)
Teilgebiet 1: Flachwelliges Hügelland mit Acker-Grünlandnutzung
Teilgebiet 2: Geschlossenes Waldgebiet über Flysch
Teilgebiet 3: Geschlossenes Waldgebiet „Die Hoad“

2.1. Teilgebiet 1: Flachwelliges Hügelland mit Acker-Grünlandnutzung

Sanfthügelige Kulturlandschaft mit parallel laufenden Bachtälern (Freudenthaler Ache, Vöckla), Kleinweilern und einer geringen Dichte an Strukturelementen. Die landwirtschaftliche Nutzung ist eine gemischte Acker-Grünlandwirtschaft, wobei in den stärker reliefierten Bereichen Grünland und in den flacheren Gegenden der Ackerbau überwiegt. Dazu zählt das gesamte offene Kulturland der Gemeinde. Das Teilgebiet zählt zur Gänze zur Raumeinheit „Vöckla-Ager-Hügelland“.

Struktur-/Nutzungsmerkmal	Charakterisierung
Wald	<ul style="list-style-type: none"> • Ca. 15 % der Fläche der Raumeinheit; vorwiegend als kleine und mittelgroße Waldinseln im Kulturland oder als Hangwälder an Terrassenkanten. • Waldinseln entweder reine Nadelholzforste oder Mischforste mit Laubhölzern. • Terrassenkanten (zur Vöckla, Freudenthaler Ache) mit teilweise naturnahen Mischwäldern, aber auch Fichtenaufforstungen. • Waldmäntel oft mit gesamter standortgerechter Artengarnitur wie Hainbuche, Buche, Stieleiche, Esche, Bergahorn, Hasel und zahlreichen Straucharten. • Säume oft feuchtgetönt, mit Kohldistel und Mädesüß. • Neuaufforstungen vorwiegend mit Fichten, v.a. in steilen Waldrandlagen und auf feuchten Standorten.
Landwirtschaftliche Nutzung / Nutzungsintensität	<ul style="list-style-type: none"> • Acker-Grünland-Mix, Grünland überwiegt. • Meist intensiver Ackerbau, z.T. auch schöne Segetalflur, vorwiegender Anbau von Getreide, daneben noch Mais. • Wiesen vorwiegend intensiv genutzt, oft dominiert Raygras. • Auffällig strukturlose Wiesenmuldentäler mit verrohrten Gräben. • Wenige Restflächen mit Trockenheits- oder häufiger Feuchtezeigern; ursprüngliche Wiesenvegetation oft nur mehr entlang der Gräben und Bäche oder auf Böschungen erkennbar. • Mäßig intensive Weiden in steileren Lagen, häufig mit Feuchtezeigern. • Zahlreiche Streuobstwiesen und Zeilen mit mäßig intensiven Fettwiesenbeständen um die Höfe und Weiler.
Strukturelemente	<ul style="list-style-type: none"> • Raumprägende Streuobstbestände in Form von Wiesen und Zeilen, besonders im siedlungsnahen Bereich; oft heterogene Altersstruktur mit Neupflanzungen, aber teilweise auch Überalterung; Zeilen oft Reste ehemals flächiger Bestände. • Hecken bzw. Baumzeilen entlang von Wegen, Straßen, Grundstücksgrenzen, Hangkanten bzw. kleineren Gräben mäßig häufig vorhanden. • Feldgehölze meist alt, baumdominiert und von naturnahem Aufbau, aus standortgerechten Laubhölzern (Esche, Bergahorn, Kirsche, Eiche, Buche, Hasel); Säume nitrophil. • Uferbegleitgehölze an den größeren Bächen oft alt, von naturnahem Aufbau und sehr artenreich. • Kleinflächige Feuchtwiesen- und Streuwiesenbrachen mit Mädesüßfluren oder in Gehölzsukzession, häufig in Waldrandlage. • Kalktuffquelle an der Freudenthaler Ache.

Struktur-/Nutzungsmerkmal	Charakterisierung
Gewässer	<ul style="list-style-type: none"> • Entwässerung des Raumes Richtung Norden zur Vöckla hin. • Hauptgewässer Vöckla, Dürre Sprenzal und Feudenthaler Ache queren Raumeinheit in Nord-Süd-Richtung, viele Zubringer aus der benachbarten Raumeinheit „Geschlossenes Waldland über Flysch“. • Einige, über weite Strecken verrohrte, Wiesengräben. • Größere Fließgewässer meist von dichten Ufergehölzen begleitet, meist gute Wasserqualität, naturnaher, mäandrierender Verlauf. • Wiesengräben meist nur lückig bestockt. • Vereinzelt Teiche: entweder naturnah in alten Bachschlingen der Vöckla mit Verlandungszonen mit Röhricht und Begleitgehölzen oder meist strukturlose Hofteiche; eine auffallend große Neuanlage zwischen Grub und Stadln.
Rohstoffabbau / Deponien	<ul style="list-style-type: none"> • Einige kleinere Sand- und Schottergruben im Bereich der Kleinweiler und eine große an der Grenze zu Frankenmarkt. • Oft Feldgehölze auf aufgelassenen Materialentnahmestellen • Kleinflächige Schuttdeponien und Deponien von organischem Material
Siedlungsstruktur	<ul style="list-style-type: none"> • Nur Weiler und Haufendörfer (z.B. Wieneröth, Grub, Egg, Haitigen, Hauptort Weißkirchen) • Nur wenige Einzelhöfe. • Kaum Zersiedelung.
Relief	<ul style="list-style-type: none"> • Höhenlagen zwischen 530 und 870 m. • Kuppige Alpenvorlandlandschaft, die nach Süden hin zur benachbarten Raumeinheit ansteigt. • Hügellandschaft von den drei Hauptbachtälern, die in Nord-Süd-Richtung verlaufen, gegliedert. • Terrassenböschungen entlang der Vöckla und der Feudenthaler Ache.
Auffällige Entwicklungsprozesse / Landschaftseingriffe	<ul style="list-style-type: none"> • Meliorierung des Kulturlandes weitgehend abgeschlossen. • Aufforstung von Grenzertragsflächen. • Wiesenkorridore entlang der Bäche durchgehend vorhanden, jedoch mit Intensivgrünland. • Nur wenige Reste einer ehemaligen extensiven Wiesenwirtschaft im feuchten oder trockenen Bereich. • Ehemalige Mischwaldbestände der kleineren Waldinseln durch monotone Fichtenforste ersetzt.

2.2. Teilgebiet 2: Geschlossenes Waldgebiet über Flysch

Dichte Fichtenforste und Mischforste bedecken die steileren Hang- und Kuppenbereiche der Flyschzone, meist Nord- und Ostabhänge. Zu diesem Teilgebiet zählt der gesamte von Wäldern eingenommene Süden der Gemeinde, der zur Gänze in der Raumeinheit „Mondseer Flyschberge“ liegt.

Struktur-/Nutzungsmerkmal	Charakterisierung
Wald	<ul style="list-style-type: none"> • Ca.98 % der Fläche der Raumeinheit; vorwiegend als ausgedehnte Forste, die vor allem die höher gelegenen und steileren Bereiche der Flyschzone einnehmen. • Hauptsächlich in Großwaldbesitz (Gutshof Freudenthal), andererseits auch Bauernwälder mit kleinteiligerer Nutzungsstruktur. • Monotone Fichtenforste und Mischwälder mit Fichte, Buche, Bergahorn und Esche halten sich in etwa die Waage. • Naturnahe Hang- und Schluchtwaldreste vor allem an den Kerbtaleinhängen zu den zahlreichen Flyschgräben. • Naturnahe Waldmäntel. • Naturverjüngung in Teilen der Wälder in Großgrundbesitz.
Landwirtschaftliche Nutzung / Nutzungsintensität	<ul style="list-style-type: none"> • Fast ausschließlich Grünland auf den wenigen Rodungsinseln und entlang von Bachtälern. • Vorwiegend mäßig intensive bis intensive Wiesen und Weiden, oft mit feuchter Ressourcentönung. • Kaum Streuobstbestände.
Strukturelemente	<ul style="list-style-type: none"> • Nur wenige nennenswerte Streuobstbestände im Bereich der Rodungsinseln bzw. im Tal der Freudenthaler Ache • Gut entwickelte Waldmäntel mit standortgerechten Laubhölzern wie Hainbuche, Buche, Stieleiche, Esche, Bergahorn, Hasel und zahlreichen Straucharten. • Säume oft feuchtgetönt, mit Kohldistel und Mädesüß. • Kaum Hecken, Baumzeilen oder Feldgehölze; nur im Tal der Freudenthaler Ache eine schöne alte Allee erhalten. • Uferbegleitgehölze der Freudenthaler Ache alt, von naturnahem Aufbau und sehr artenreich. • Uferbegleitgehölze entlang der zahlreichen Flyschgräben entweder in Form von Schlucht- und Hangwaldresten oder nur punktueller Bestockung.
Gewässer	<ul style="list-style-type: none"> • Hauptgewässer Vöckla und Oberlauf der Freudenthaler Ache queren Raumeinheit in Nord-Süd-Richtung, Stoifelbach entwässert zur Vöckla hin. • Im Oberlauf der Hauptgewässer zahlreiche, verzweigte Flyschgräben mit naturnah gewundenem Verlauf und guter Wasserqualität. • In steilen Bereichen tiefe Kerbtal- und Tobelbildungen, Gewässerbett hier häufig mit kleinen Treppenbildungen durch Schotter- und Totholzansammlungen. • Keine nennenswerten Teiche.
Rohstoffabbau / Deponien	<ul style="list-style-type: none"> • Große Schottergrube mit aktueller Nutzung im Bereich der Rodungsinsel Ehrenbichl.
Siedlungsstruktur	<ul style="list-style-type: none"> • Rodungsinsel von Freudenthal mit Gutshof, alte Nebengebäude schön renoviert und als Zweitwohnsitze genutzt. • Rodungsinsel Ehrenbichl mit verlassenem Einzelgehöft.

Struktur-/Nutzungsmerkmal	Charakterisierung
	<ul style="list-style-type: none">• Streusiedlung im Tal der Freudenthaler Ache.
Relief	<ul style="list-style-type: none">• Höhenlagen zwischen 600 und 870 m.• Vordringlich N- und NE-exponierte Flyschhänge, die im Übergang zur nördlich angrenzenden Raumeinheit relativ sanft auslaufen.• Zahlreiche Gräben und die Oberläufe der Hauptgewässer strukturieren die Mittelgebirgslandschaft.
Auffällige Entwicklungsprozesse / Landschaftseingriffe	<ul style="list-style-type: none">• Hoher Fichtenanteil in den Wäldern

2.3. Teilgebiet 3: Geschlossenes Waldgebiet „Die Hoad“

Im Nordosten des Gemeindegebietes befindet sich eine sehr große Waldinsel auf einer Hochterrasse im Einzugsgebiet der Vöckla. Sie wird von Fichtenforsten dominiert. Das Teilgebiet zählt zur Gänze zur Raumeinheit „Vöckla-Ager-Hügelland“.

Struktur-/Nutzungsmerkmal	Charakterisierung
Wald	<ul style="list-style-type: none"> • 100 % der Fläche der Raumeinheit; vorwiegend ausgedehnte Forste. • Hauptsächlich Hochwaldnutzung. • Monotone Fichtenforste mit großen Kahlschlägen. • Feuchte Ressourcentönung entlang des Köppbaches und der Vöckla-Zubringer nur an der Krautschicht im Unterwuchs erkennbar. • Naturnahe Waldmäntel. • Aufforstungen vorwiegend mit Fichte, dazwischen standortgerechte Laubholz-Pionierarten.
Landwirtschaftliche Nutzung / Nutzungsintensität	<ul style="list-style-type: none"> • Nicht vorhanden.
Strukturelemente	<ul style="list-style-type: none"> • Gut entwickelte Waldmäntel mit standortgerechten Laubhölzern wie Hainbuche, Buche, Stieleiche, Esche, Bergahorn, Hasel und zahlreichen Straucharten. • Säume oft feuchtgetönt, mit Kohldistel und Mädesüß. • Bäche und Gräben ohne nennenswerte Begleitgehölze; nur punktuell Bachgehölzfragmente vorhanden. • Sonstige Strukturelemente wie Streuobstbestände, Hecken, Raine, etc. fehlen.
Gewässer	<ul style="list-style-type: none"> • Hauptgewässer Köppbach quert Raumeinheit in Nord-Süd-Richtung; Grenzbach zur Nachbargemeinde Vöcklamarkt. • Ursprung mehrerer kleiner Zubringer zur Vöckla. • Keine Teiche.
Rohstoffabbau / Deponien	<ul style="list-style-type: none"> • Keine vorhanden.
Siedlungsstruktur	<ul style="list-style-type: none"> • Keine vorhanden.
Relief	<ul style="list-style-type: none"> • Höhenlagen zwischen 530 und 570 m. • Flache bis sanfthügelige Hochterrassenlandschaft. • Entlang Köppbach Talung ausgebildet.
Auffällige Entwicklungsprozesse / Landschaftseingriffe	<ul style="list-style-type: none"> • Hoher Fichtenanteil in den Wäldern. • Große Schlagflächen.

3. Zusammenfassende Beschreibung

3.1. Überblick

Das Gemeindegebiet von Weißenkirchen im Attergau ist Teil des Alpenvorlandes und der Flyschzone und umfasst Anteile an den naturschutzfachlichen Raumeinheiten (nach NaLa) „Vöckla-Ager-Hügelland“ und „Mondseer Flyschberge“.

Die Lage im Grenzbereich zweier oberösterreichischer Großlandschaften trennt das Gemeindegebiet in zwei Hälften mit komplett unterschiedlichem Landschaftscharakter. Der Norden, der zum Alpenvorland zählt, ist geprägt von einer waldarmen offenen Agrarlandschaft, deren kuppiges Relief von den Tälern und Terrassenböschungen der Hauptgewässer gegliedert wird. Es dominiert Acker-Grünlandnutzung und nur wenige Strukturelemente bereichern das Kulturland. Hingegen gibt es eine große Zahl an Weilern und Haufendörfern. Im Nordosten liegt eine große Waldinsel, „Die Hoad“, mit ausgedehnten Fichtenforsten, die als eigenes Teilgebiet ausgewiesen wurde.

Der Süden der Gemeinde liegt in der Flyschzone, die bereits zur Großlandschaft der Alpen zählt. Er ist fast zur Gänze von Wäldern bedeckt. Auf diesen vorwiegend Nord- und Nordost-exponierten Hängen stocken Fichtenforste und Nadel-Laubholzmischwälder, die von zahlreichen verzweigten Flyschgräben im Quellbereich der Hauptgewässer strukturiert werden. In diesem geschlossenen Waldgebiet gibt es lediglich zwei Rodungsinseln, die besiedelt sind, bzw. waren.

3.2. Begründung für die Gliederung in Teilgebiete

Bei der Gliederung der Teilgebiete wurde weitgehend den Grenzen der oberösterreichischen Raumeinheiten gefolgt. Nur das *Teilgebiet 3 Geschlossenes Waldgebiet „Die Hoad“* trennt die Raumeinheit „Vöckla-Ager-Hügelland“ im Gemeindegebiet nochmals auf. Der Grund dafür ist die Großflächigkeit des Waldbestandes, welche sich vom Charakter des waldarmen *Teilgebietes 1 Flachwelliges Hügelland mit Acker-Grünlandnutzung* deutlich unterscheidet. Hier sind hauptsächlich kleine Waldinseln im offenen Kulturland erhalten. Die Großflächigkeit des Waldgebietes „Die Hoad“ und das damit verbundene eigenständige Entwicklungspotential machen eine Ausweisung als eigenständiges Teilgebiet sinnvoll. Die Grenzziehung zwischen *Teilgebiet 1 und 2* war durch die Grenze geschlossenes Waldland – offenes Kulturland relativ klar vorgegeben.

3.3. Landwirtschaftliche Nutzung

Die **Grünlandwirtschaft** wird auf intensive Art betrieben. Das Bild wird von zwei- bis dreischürigen Glatthaferwiesen beherrscht, die im Herbst nachbeweidet werden. Diese artenarmen Wiesen sind als naturschutzfachlich geringwertig zu bezeichnen. In steileren Lagen sind oft mäßig intensive Weiden erhalten, z.B. bei Pabigen. Ansonsten zeugen Reste von vorwiegend feuchtem Extensivgrünland und deren Brachen wie bei Brandstatt von einer ursprünglich extensiveren Wiesenwirtschaft in der Gemeinde. Wiesenkorridore entlang der

Bäche und Gräben sind zwar vorhanden, jedoch wurde auch hier fast überall melioriert. In diesen oft landschaftsbildprägenden Wiesenmuldentälern entlang von teilweise verrohrten Gräben fällt die Armut an Strukturelementen besonders auf. Beispiele dafür sind etwa das Muldental entlang der Kleinweiler Egg, Geßlingen, Witzmaning und Hipping südlich vom Hauptort Weißenkirchen oder auch jenes südlich vom Giga.

Beim **Ackerbau** dominieren intensiv bewirtschaftete Getreideäcker. Daneben wird noch Mais angebaut. Allerdings fallen auch einige Äcker mit standortgerechter Segetalflur auf, z.B. beim Giga.

Die **Waldwirtschaft** im nördlichen Teil der Gemeinde wird von monotonen Fichtenforsten dominiert. Das große Waldgebiet „Die Hoad“ wird fast zur Gänze von großflächigen Forsten eingenommen. Ebenso überwiegen bei den kleinen und mittleren Waldinseln im offenen Kulturland artenarme Nadelholzbestände. Lediglich die Terrassenkanten des Vöcklatales und des Tales der Freudenthaler Ache werden zum größten Teil von naturnahen Laubwäldern oder Laub-Nadel-Mischwäldern bestockt. Im großflächigen Waldgebiet im Süden der Gemeinde hingegen halten sich Fichtenforste und Mischwälder etwa die Waage. Auf den Kerbtaleinhängen der Flyschgräben finden sich Reste naturnaher Hang- und Schluchtwälder mit Buche, Esche, Bergahorn und Ulme. Im Bereich der Waldbesitzungen des Gutshofes Freudenthal wird Naturverjüngung gefördert.

3.4. Strukturelemente

Das Gemeindegebiet wird Richtung Norden zur Vöckla hin entwässert. Alle **Fließgewässer** der Gemeinde, mit Ausnahme der Vöckla, entspringen im geschlossenen Waldland im Süden des Gemeindegebietes. Im Waldbestand verlaufen sie als Flyschgräben mit naturnahem Verlauf in kleinen Kerbtälern. Im offenen Kulturland sind die größeren Bäche Vöckla, Freudenthaler Ache, Nössenbachl, Dürre Sprenzl, Köppbach und Nössenbach weitgehend unreguliert und über weite Strecken von naturnahen Bachgehölzen begleitet. Die kleineren Wiesengräben sind hingegen oft begradigt, verrohrt und über weite Strecken unbestockt.

Teiche gibt es nur wenige im Gemeindegebiet. So ist zum z.B. an der nördlichen Gemeindegrenze in einer alten Bachschlingen der Vöckla ein relativ naturnahes Stillgewässer mit großflächiger Röhrichtzone und dichtem Begleitgehölz erhalten. Auffallend ist eine sehr große Neuanlage zwischen Grub und Stadln. Ansonsten überwiegen eher naturferne Hofteiche. Fischereiliche Bedeutung kommt keinem der Stillgewässer zu.

Die **Uferbegleitgehölze** der größeren Bäche (s.o.) sind meist mit altem Baumbestand und dichtem Strauchmantel sehr naturnah entwickelt. Es fällt auch der große Artenreichtum auf. Vorherrschende Gehölzarten sind Esche, Schwarzerle, Bergahorn, Eiche, Buche, Hasel, Ulme, Traubenkirsche und zahlreiche Weiden-Arten.

Die wenigen, meist baumdominierten **Feldgehölze** stocken oft auf mesophilen Standorten oder Feuchtstandorten. Häufig sind sie auf Böschungen oder auf ehemaligen Materialentnahmestellen erhalten. Die vorwiegenden Arten sind Esche, Bergahorn, Eiche, Birke, Kirsche und Hasel bzw. auf feuchten Standorten Weidenarten.

Bei den mäßig häufig vorkommenden **Hecken** handelt es sich um meist schmale, strauchdominierte Bestände. Die Artengarnitur entspricht im wesentlichen den Feldgehölzen. Oft stocken die Hecken entlang von Wegen, kleineren Gräben oder Geländekanten.

Da die Äcker parzellenweise in eine Grünlandmatrix eingelagert sind, kann nicht von einem **Rainnetzwerk** gesprochen werden. Lediglich entlang der Wege sind meist gemähte, schmale Glatthaferaine entwickelt.

Streuobstwiesen und Streuobstzeilen kommen überall um die Höfe und Weiler herum bzw. entlang des Wegenetzes vor. Sie weisen eine durchschnittliche Fettwiesenartengarnitur im Unterwuchs auf, sodass meist nur der Baumbestand selbst als naturschutzfachlich wertvoll einzustufen ist. Dieser weist oft eine gut ausgeprägte Alterstruktur mit Neupflanzung und Altbäumen auf.

Erwähnenswerte alte **Einzelbäume** sind in mäßiger Zahl vorhanden, meist in Form von Dorflinden, Hausbäumen oder älteren Obstbäumen.

Eine besondere naturschutzfachliche Besonderheit ist die **Kalktuffquelle** an der Freudenthaler Ache bei Wieneröth. Bei einem Quellaustritt am Hangfuß kommt es zur Kalktuffbildung. Im Laufe der Zeit hat sich hier ein sehr großer Kalktuff-Fels gebildet, der mit einer standortstypischen Moosflur (*Cratoneuron* sp., Lebermoose) und Rieselflur bewachsen ist.

3.5. Flur- und Siedlungsformen

Vorherrschende **Flurform** ist eine Blockflur mit Streifen, die typischerweise die zahlreichen Weiler und Haufendörfer umgibt. Der Hauptort Weißenkirchen unterscheidet sich von den übrigen Haufendörfern nicht durch die Größe, sondern eher nur durch die Infrastruktur eines Gemeindehauptortes. Kleine und größere Weiler wie Reittern, Schüblingen, Wieneröth, Grub, Hipping, Ziegelstadl sind übers Gemeindegebiet verstreut und meist aus traditionellen Hofformen sowie Einfamilienhäusern in den Randbereichen zusammengesetzt.

Bemerkenswert ist der Gutshof Freudenthal, in dessen Umfeld einige alte Gebäude aus der Zeit der florierenden Glasfabrikation, zu der auf dieser Rodungsinsel eine eigene Ortschaft bestand, in traditioneller Weise renoviert wurden.

Ein mäßig dichtes Verkehrsnetz an Strassen, Güter- bzw. Feldwegen zerschneidet das Gemeindegebiet.

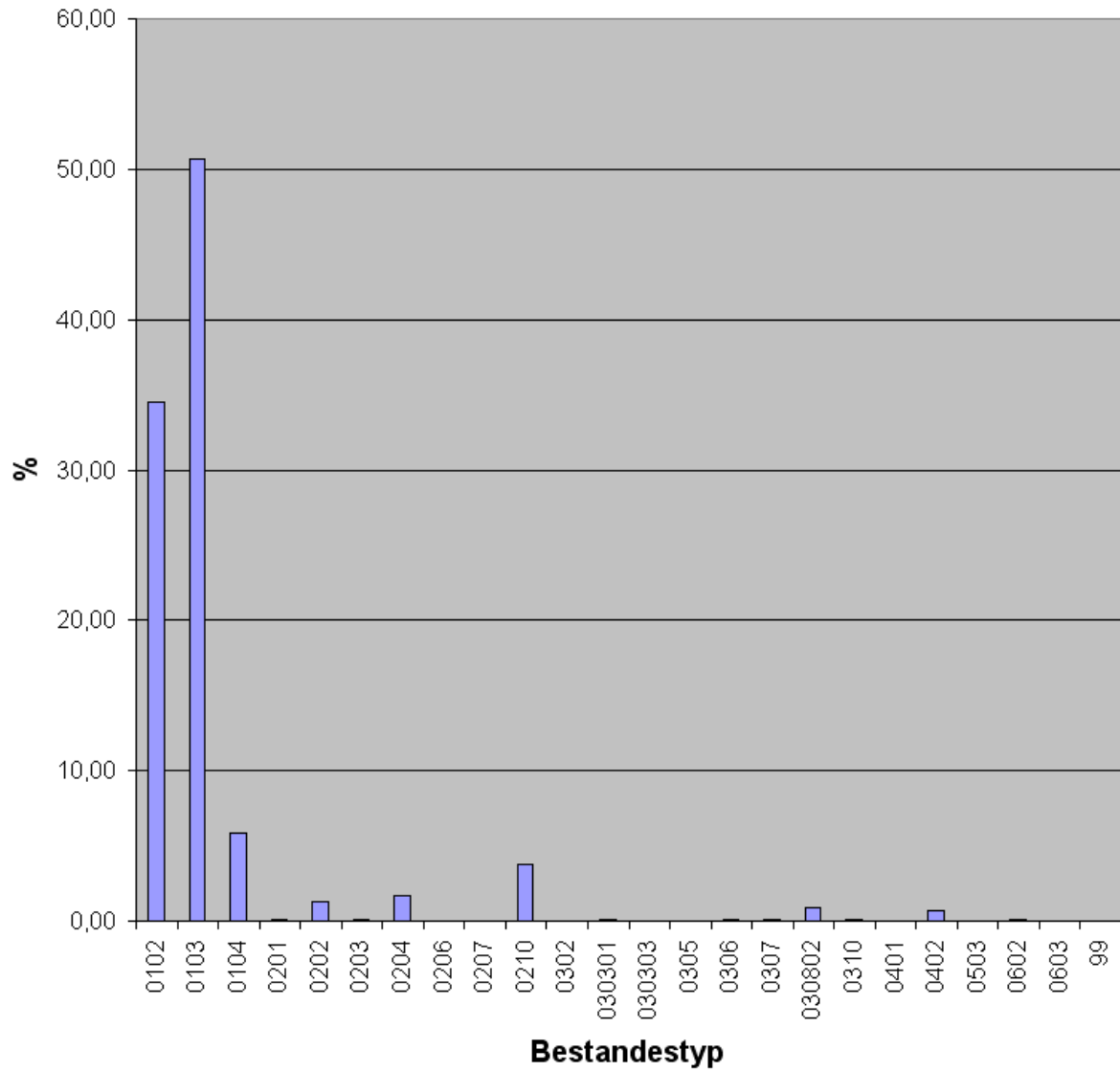
3.6. Statistik

3.6.1. Übersichtstabelle über die Bestandestypen in der Gemeinde

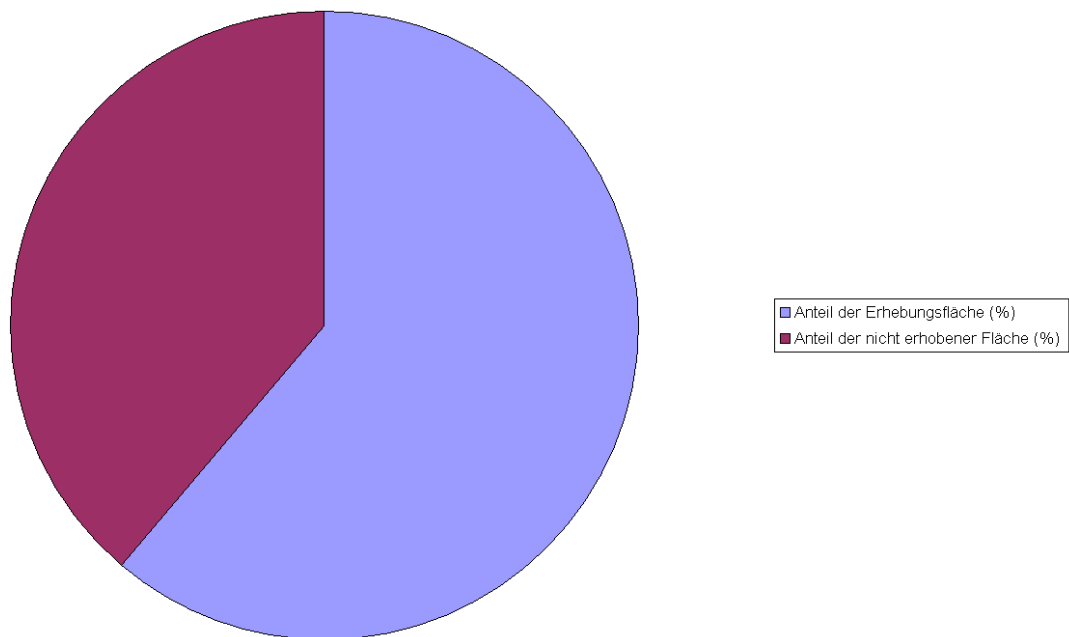
Typ_Nr	Bestandestyp	Anzahl	Fläche(m ²)	Fläche (%)
0102	Nadelwald/Nadelholzforst	45	5630738	34,55
0103	Laub-Nadel-Mischwald/Laub-Nadelholz-Mischforst	34	8255353	50,65
0104	Laubwald/Laubholzforst	14	949918	5,83
0201	Kleinstwaldfläche ("Feldgehölz"), Gebüsch oder Baumgruppe unter 1000m ²	20	13301	0,08
0202	Uferbegleitgehölz	31	208386	1,28
0203	Heckenzug	28	10808	0,07
0204	Streuobstbestand (Streuobstwiese/-weide, Obstbaumreihen)	141	270778	1,66
0206	Baumreihe, Allee	25	7415	0,05
0207	Markanter Einzelbaum	25	1517	0,01
0210	Markante (landschaftsprägende) Geländeböschung	9	611026	3,75
0302	Großröhricht und Schilfröhricht	2	196	0,00
030301	Sukzessionsfläche des feuchten und nassen Extensivgrünlandes mit oder ohne jüngerem Gehölzaufwuchs	7	9585	0,06
030303	Sukzessionsfläche von frischem artenreichem Magergrünland	3	1094	0,01
0305	Sukzessionsfläche auf ehemaligen Abbauflächen geogener Rohstoffe	1	809	0,00
0306	Neubewaldung/Aufforstung	13	22552	0,14
0307	Feuchtes und nasses Extensivgrünland	3	9718	0,06
030802	Mesophile, "bunte" Fettwiese und die meisten Magerrasen, -weiden	17	146866	0,90
0310	Grünland-Sondernutzung	1	8203	0,05
0401	Stehendes Gewässer	8	7348	0,05
0402	Fließendes Gewässer	51	107108	0,66
0503	Schlier-Steilfelsen	4	146	0,00
0602	Abbauflächen geogener Rohstoffe mit aktueller betrieblicher Nutzung	3	24226	0,15
0603	Deponien	2	1166	0,01
99	Erhebungsfläche unbestimmten Typs	1	13	0,00
SUMME		488	16298270	100,00

Tab.1: Bestandestypen in der Gemeinde, ihre Anzahl, Gesamtfläche und prozentueller Flächenanteil an der erhobenen Gemeindefläche

3.6.2. Prozentanteile der Bestandestypen an der erhobenen Fläche des Gemeindegebietes



3.6.3. Vergleich: Bei der Landschaftserhebung erhobene Fläche und nicht erhobene Fläche des Gemeindegebietes



3.7. Zusammenfassung landschaftliche Besonderheiten

- Weitgehend naturnahe und intakte Fließgewässersysteme mit Begleitgehölzen.
- Kalktuffquelle mit großem Kalktuff-Felsen bei Wieneröth an der Freudenthaler Ache.
- Großflächiges Waldgebiet im Süden der Gemeinde mit großen Mischwaldbereichen und Resten naturnaher Hang- und Schluchtwälder.
- Weiler mit traditioneller Siedlungs- und Gebäudestruktur, die von großflächigen Streuobstbeständen umgeben sind.
- Gutshof Freudenthal mit seinem traditionell renoviertem Gebäudeensemble.
- Kaum vorhandene Zersiedelung der Landschaft.

3.8. Zusammenfassung Defizite

- Wälder sind großflächig Fichtenforste.
- Meliorierung des Kulturlandes weitestgehend abgeschlossen.
- Intensive Bewirtschaftung von artenarmem Grünland.

- Intensiver Ackerbau meist ohne standortgerechte Segetalfluren.
- Kaum Reste einer ehemaligen extensiven Wiesenwirtschaft im feuchten oder trockenen Bereich und falls vorhanden, dann bereits in fortgeschrittenem Brachestadium.
- Wenige Landschaftsstrukturelemente wie Hecken, Feldgehölze und Raine.
- Fehlen von Pufferflächen im Übergang von Gehölzen und Gewässern zum offenen Kulturland.

4. Verwendete Literatur und Quellenverzeichnis

4.1. Datengrundlagen

Vom Auftraggeber beigestellte Daten

- Farb-Orthophotos im Triangulierungsblattschnitt 1:5000, Bildflug: 19.08.2000 (© Land Oberösterreich)
- Digitale ÖK50 (kartographisches Modell KM50) im Blattschnitt TB20000 (© Bundesamt für Eich- und Vermessungswesen)
- Gemeindegrenzen aus der Digitalen Katastralmappe (© Bundesamt für Eich- und Vermessungswesen)
- Digitale Katastralmappe (© Bundesamt für Eich- und Vermessungswesen)
- 10m Höhenschichtlinien generiert aus dem Digitalen Höhenmodell (© Bundesamt für Eich- und Vermessungswesen)
- Digitales Landschaftsmodell - Gewässernetz (© Bundesamt für Eich- und Vermessungswesen)
- Naturschutzfachliche Raumgliederung Oberösterreichs, Stand 01-2003 (© Land Oberösterreich)
- Moorflächen nach Krisai & Schmidt (aus GENISYS) (© Land Oberösterreich)
- Geologische Bundesanstalt: Digitale Kompilierte Geologische Karte von Oberösterreich 1:20.000 (Urheber GBA).

Gemeinde Weißkirchen im Attergau

- Digitaler Flächenwidmungsplan, Stand 08-2004
- Auszug aus dem Örtlichen Entwicklungskonzept: Funktionsplan, Stand 08-2004

4.2. Literaturverzeichnis

AMT DER O.Ö.LANDESREGIERUNG (1983): Das Bauernhaus in Oberösterreich. Erhaltung und Neugestaltung landwirtschaftlicher Bauten. Landesbaudirektion – Schriftenreihe, Linz.

AMT DER O.Ö.LANDESREGIERUNG (2004): Natur und Landschaft – Leitbilder für Oberösterreich: Raumeinheit Vöckla-Ager-Hügelland, Bd. 22, Linz.

BLODERER P., CERMAK P., TREIDL A. & R. ZIDECK (2004): Natur und Landschaft – Leitbilder für Oberösterreich: Raumeinheit Vöckla-Ager-Hügelland (Entwurf). Band 22. – Studie i.A.d. Amtes der Oö. Landesregierung / Naturschutzabteilung, Linz.

KILIAN, MÜLLER, STARLINGER, BUNDESMINISTERIUM FÜR LAND- UND FORSTWIRTSCHAFT (1994): Die forstlichen Wuchsbezirke Österreichs.

KLAAR A. (1960a): Flurformen. - In: Institut für Landeskunde in Oberösterreich (Hrsg.): Atlas von Oberösterreich. Erläuterungsband zur zweiten Lieferung, Linz. S 43-56.

KLAAR A. (1971a): Bäuerliche Ortsformen in Oberösterreich - In: Institut für Landeskunde in Oberösterreich (Hrsg.): Atlas von Oberösterreich. Erläuterungsband zur vierten Lieferung, Linz. S 117-134.

- KRÄFTNER J. (1984): Österreichs Bauernhöfe. Pinguin-Verlag, Innsbruck.
- KRISAI R. & R. SCHMID (1983): Die Moore Oberösterreichs: - In: Amt der oö Landesregierung (Hrsg.): Natur- und Landschaftsschutz in Oberösterreich. Band 6, Linz.
- MAURER H. (1971a): Relief .- In: Institut für Landeskunde in Oberösterreich (Hrsg.): Atlas von Oberösterreich. Erläuterungsband zur dritten Lieferung, Linz. S 7-9.
- OBERÖSTERREICHISCHER MUSEALVEREIN- GESELLSCHAFT FÜR LANDESKUNDE (Hrsg.) (1998): Klimatographie und Klimaatlas von Oberösterreich - Klimaatlas, Band 3, Linz/Wien.
- PILS G. (1999): Die Pflanzenwelt Oberösterreichs. Ennsthaler Verlag, Steyr.

4.3. Sonstige Quellen

- Internet-Abfrage der NaLa-Daten: <http://www.ooe.gv.at/natur/nala/index.htm>
- Internet-Abfrage GENISYS - Geographisches Naturschutz-Informationssystem: <http://www.ooe.gv.at/doris>
- Internet Gemeinde-Homepage Gemeinde Weißenkirchen i.A.:
<http://www.oberoesterreich.at/weissenkirchen.attergau/>

Anhang 1 **Fotodokumentation**



Abb. 1: Wiesenmulde südlich vom Weiler Hölleiten und die Kirche von Weißkirchen. (Foto: C. Ott)



Abb. 2: Blick von Reitern Richtung Stadln auf ein Wiesenmuldental mit intensiven Glatthaferwiesen, im Hintergrund geschlossenes Waldgebiet über Flysch. (Foto: C. Ott)



Abb. 3: Blick auf das strukturlose Wiesenmuldental mit teilweise verrohrtem Graben südlich von Weißkirchen. (Foto: C. Ott)



Abb. 4: Wiesenmulde um den von ausgedehnten Streuobstbeständen umgebenen Weiler Aibitzmoos. (Foto: C. Ott)



Abb. 5: Beim Gutshof Freudenthal: Begleitgehölz der Freudenthaler Ache, mäßig intensive Weide mit feuchter Ressourcentönung, im Hintergrund ausgedehnte Waldbestände der Mondseer Flyschberge. (Foto: C. Ott)



Abb. 6: Fichten-dominierter Forst "Die Hoad", im Vordergrund Reitgrasflur auf einer Schlagfläche. (Foto: C. Ott)



Abb. 7: Alter Streuobstbestand bei Schüblingen. (Foto: C. Ott)



Abb. 8: Streuobstwiese auf einer Böschung im Weiler Hölleiten. (Foto: C. Ott)



Abb. 9 Eschenallee am Zufahrtsweg zum Gutshof Freudenthal mit altem Baumbestand und jungen Nachpflanzungen. (Foto: C. Ott)



Abb. 10: Feuchtbrache bei Brandstatt zur Blütezeit von Mädesüß (*Filipendula ulmaria*) und Gewöhnlichem Blutweiderich (*Lythrum salicaria*), mit aufkommenden Gehölzen (Aschweide, Schwarzerle).. (Foto: C. Ott)



Abb. 11: Artenreiches, baumdominiertes Bachgehölz der Vöckla, im Vordergrund intensive Talboden-Fettwiese. (Foto: C. Ott)



Abb. 12: Beim Gutshof Freudenthal: mäßig intensive Weide mit feuchter Ressourcentönung, in traditioneller Form renovierte Nebengebäude des Gutshofes. (Foto: C. Ott)



Abb. 13: Typische wechselfeuchte Wiesenböschung in der Gemeinde, mit Wiesenknopf-Aspekt (*Sanguisorba officinalis*).
(Foto: C. Ott)



Abb. 14 Teufelsabbiß (*Succisa pratensis*) auf kleinem Streuwiesenrest bei Brandstatt. (Foto: C. Ott)



Abb. 15 Mäßig intensiver Gerstenacker mit standortgerechter Segetalflur, im Bild Kornblume (*Centaurea cyanus*). (Foto: C. Ott)



Abb. 16 Nössenbach und Begleitgehölz mit Bergahorn im Vordergrund. (Foto: C. Ott)



Abb. 17 Kleiner in Gehölz eingebetteter Fischteich, mit sehr klarem Wasser, aber hart befestigten Ufern. (Foto: C. Ott)



Abb. 18 Neu angelegter, großer Teich zwischen Grub und Stadln, mit Rohrkolben, Feuchtstauden und erstem Gehölzaufkommen. (Foto: C. Ott)



Abb. 19 Kalktuffquelle mit meterdicker Tuffburgbildung an der Freudenthaler Ache bei Wieneröth. (Foto: C. Ott)

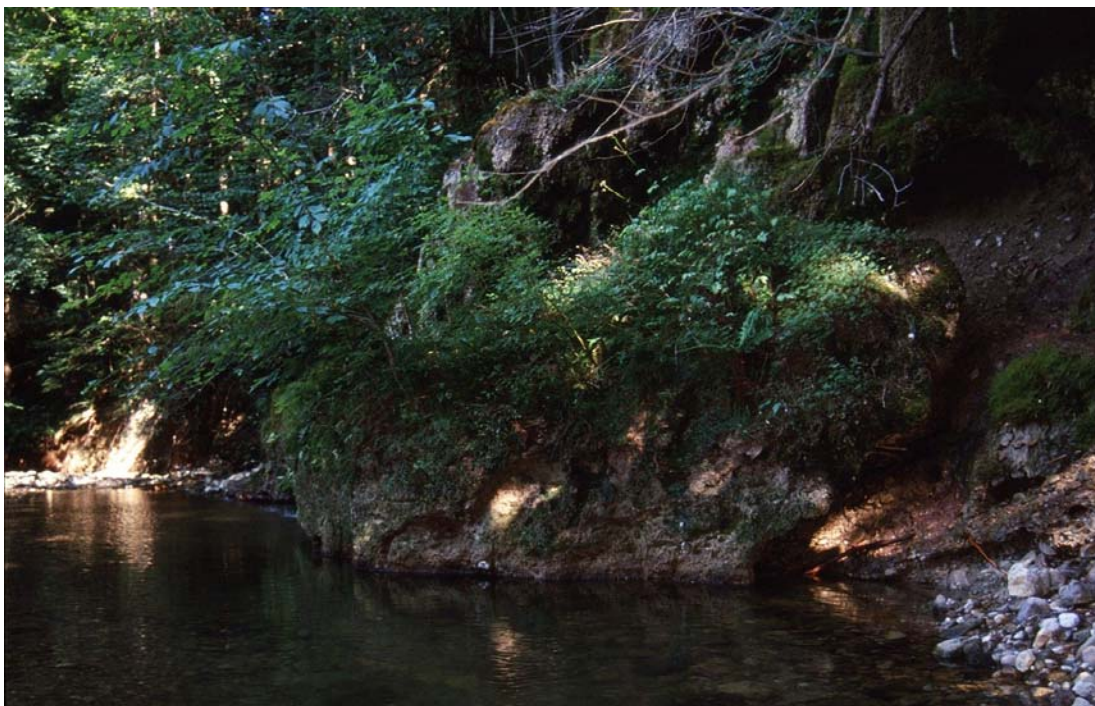


Abb. 20 Kalktuffquelle mit meterdicker Tuffburgbildung an der Freudenthaler Ache bei Wieneröth (Nahaufnahme). (Foto: C. Ott)



Abb. 21 Detailansicht der Kalktuffbildung mit standortstypischer Moosflur (*Cratoneuron* sp.) an der Freudenthaler Ache.
(Foto: C. Ott)

Anhang 2 **Beschreibung der Einzelflächen**

**(Datenbank-Bericht: Auswahl Berichte Gemeinde -
"Ausdruck Endbericht" sortiert nach Flächennummer)**

Gemeinde: **41748 Weißkirchen im Attergau**

Bezirk: **Vöcklabruck**

lfd. Nummer:	100	Fläche: in m ²	38	Länge in m:	0
Bestandestyp:	0207 Markanter Einzelbaum				
Charakteristik:					
	Bearbeiter: Claudia Ott				
lfd. Nummer:	101	Fläche: in m ²	113	Länge in m:	0
Bestandestyp:	0207 Markanter Einzelbaum				
Charakteristik:					
	Bearbeiter: Claudia Ott				
lfd. Nummer:	102	Fläche: in m ²	50	Länge in m:	0
Bestandestyp:	0207 Markanter Einzelbaum				
Charakteristik:					
	Bearbeiter: Claudia Ott				
lfd. Nummer:	103	Fläche: in m ²	28	Länge in m:	0
Bestandestyp:	0207 Markanter Einzelbaum				
Charakteristik:					
	Bearbeiter: Claudia Ott				
lfd. Nummer:	104	Fläche: in m ²	79	Länge in m:	0
Bestandestyp:	0207 Markanter Einzelbaum				
Charakteristik:					
	Bearbeiter: Claudia Ott				
lfd. Nummer:	106	Fläche: in m ²	20	Länge in m:	0
Bestandestyp:	0207 Markanter Einzelbaum				
Charakteristik:					
	Bearbeiter: Claudia Ott				
lfd. Nummer:	109	Fläche: in m ²	79	Länge in m:	0
Bestandestyp:	0204 Streuobstbestand (Streuobstwiese/-weide, Obstbaumreihen)				
Charakteristik:					
	Bearbeiter: Claudia Ott				
lfd. Nummer:	110	Fläche: in m ²	154	Länge in m:	0
Bestandestyp:	0207 Markanter Einzelbaum				
Charakteristik:					
	Bearbeiter: Claudia Ott				
lfd. Nummer:	111	Fläche: in m ²	79	Länge in m:	0
Bestandestyp:	0207 Markanter Einzelbaum				
Charakteristik:					
	Bearbeiter: Claudia Ott				
lfd. Nummer:	112	Fläche: in m ²	79	Länge in m:	0
Bestandestyp:	0207 Markanter Einzelbaum				
Charakteristik:					
	Bearbeiter: Claudia Ott				
lfd. Nummer:	113	Fläche: in m ²	79	Länge in m:	0
Bestandestyp:	0207 Markanter Einzelbaum				
Charakteristik:					
	Bearbeiter: Claudia Ott				

lfd. Nummer:	114	Fläche: in m ²	95	Länge in m:	0
Bestandestyp:	0207 Markanter Einzelbaum				
Charakteristik:					
	Bearbeiter: Claudia Ott				
lfd. Nummer:	115	Fläche: in m ²	95	Länge in m:	0
Bestandestyp:	0204 Streuobstbestand (Streuobstwiese/-weide, Obstbaumreihen)				
Charakteristik:					
	Bearbeiter: Claudia Ott				
lfd. Nummer:	116	Fläche: in m ²	13	Länge in m:	0
Bestandestyp:	0204 Streuobstbestand (Streuobstwiese/-weide, Obstbaumreihen)				
Charakteristik:					
	Bearbeiter: Claudia Ott				
lfd. Nummer:	117	Fläche: in m ²	20	Länge in m:	0
Bestandestyp:	0207 Markanter Einzelbaum				
Charakteristik:					
	Bearbeiter: Claudia Ott				
lfd. Nummer:	118	Fläche: in m ²	38	Länge in m:	0
Bestandestyp:	0207 Markanter Einzelbaum				
Charakteristik:					
	Bearbeiter: Claudia Ott				
lfd. Nummer:	120	Fläche: in m ²	38	Länge in m:	0
Bestandestyp:	0207 Markanter Einzelbaum				
Charakteristik:					
	Bearbeiter: Claudia Ott				
lfd. Nummer:	121	Fläche: in m ²	50	Länge in m:	0
Bestandestyp:	0207 Markanter Einzelbaum				
Charakteristik:					
	Bearbeiter: Claudia Ott				
lfd. Nummer:	122	Fläche: in m ²	50	Länge in m:	0
Bestandestyp:	0207 Markanter Einzelbaum				
Charakteristik:					
	Bearbeiter: Claudia Ott				
lfd. Nummer:	123	Fläche: in m ²	38	Länge in m:	0
Bestandestyp:	0207 Markanter Einzelbaum				
Charakteristik:					
	Bearbeiter: Claudia Ott				
lfd. Nummer:	124	Fläche: in m ²	20	Länge in m:	0
Bestandestyp:	0207 Markanter Einzelbaum				
Charakteristik:					
	Bearbeiter: Claudia Ott				
lfd. Nummer:	125	Fläche: in m ²	20	Länge in m:	0
Bestandestyp:	0207 Markanter Einzelbaum				
Charakteristik:					
	Bearbeiter: Claudia Ott				
lfd. Nummer:	126	Fläche: in m ²	20	Länge in m:	0
Bestandestyp:	0207 Markanter Einzelbaum				
Charakteristik:					
	Bearbeiter: Claudia Ott				

lfd. Nummer:	127	Fläche: in m ²	20	Länge in m:	0
Bestandestyp:	0207 Markanter Einzelbaum				
Charakteristik:					
	Bearbeiter: Claudia Ott				
lfd. Nummer:	128	Fläche: in m ²	64	Länge in m:	0
Bestandestyp:	0207 Markanter Einzelbaum				
Charakteristik:					
	Bearbeiter: Claudia Ott				
lfd. Nummer:	129	Fläche: in m ²	38	Länge in m:	0
Bestandestyp:	0204 Streuobstbestand (Streuobstwiese/-weide, Obstbaumreihen)				
Charakteristik:					
	Bearbeiter: Claudia Ott				
lfd. Nummer:	130	Fläche: in m ²	154	Länge in m:	0
Bestandestyp:	0207 Markanter Einzelbaum				
Charakteristik:					
	Bearbeiter: Claudia Ott				
lfd. Nummer:	131	Fläche: in m ²	38	Länge in m:	0
Bestandestyp:	0207 Markanter Einzelbaum				
Charakteristik:					
	Bearbeiter: Claudia Ott				
lfd. Nummer:	132	Fläche: in m ²	133	Länge in m:	0
Bestandestyp:	0207 Markanter Einzelbaum				
Charakteristik:					
	Bearbeiter: Claudia Ott				
lfd. Nummer:	200	Fläche: in m ²	81	Länge in m:	27
Bestandestyp:	0204 Streuobstbestand (Streuobstwiese/-weide, Obstbaumreihen)				
Charakteristik:					
	Bearbeiter: Claudia Ott				
lfd. Nummer:	206	Fläche: in m ²	210	Länge in m:	35
Bestandestyp:	0206 Baumreihe, Allee				
Charakteristik:					
	Bearbeiter: Claudia Ott				
lfd. Nummer:	207	Fläche: in m ²	252	Länge in m:	84
Bestandestyp:	0203 Heckenzug				
Charakteristik:					
	Bearbeiter: Claudia Ott				
lfd. Nummer:	208	Fläche: in m ²	196	Länge in m:	49
Bestandestyp:	0306 Neubewaldung/Aufforstung				
Charakteristik:					
	Bearbeiter: Claudia Ott				
lfd. Nummer:	211	Fläche: in m ²	128	Länge in m:	32
Bestandestyp:	0206 Baumreihe, Allee				
Charakteristik:					
	Bearbeiter: Claudia Ott				
lfd. Nummer:	212	Fläche: in m ²	138	Länge in m:	69
Bestandestyp:	0206 Baumreihe, Allee				
Charakteristik:					
	Bearbeiter: Claudia Ott				

lfd. Nummer:	217	Fläche: in m ²	574	Länge in m:	82
Bestandestyp:	0206 Baumreihe, Allee				
Charakteristik:					
	Bearbeiter: Claudia Ott				
lfd. Nummer:	218	Fläche: in m ²	190	Länge in m:	38
Bestandestyp:	0206 Baumreihe, Allee				
Charakteristik:					
	Bearbeiter: Claudia Ott				
lfd. Nummer:	219	Fläche: in m ²	249	Länge in m:	83
Bestandestyp:	0204 Streuobstbestand (Streuobstwiese/-weide, Obstbaumreihen)				
Charakteristik:					
	Bearbeiter: Claudia Ott				
lfd. Nummer:	220	Fläche: in m ²	216	Länge in m:	54
Bestandestyp:	0206 Baumreihe, Allee				
Charakteristik:					
	Bearbeiter: Claudia Ott				
lfd. Nummer:	221	Fläche: in m ²	100	Länge in m:	25
Bestandestyp:	0206 Baumreihe, Allee				
Charakteristik:					
	Bearbeiter: Claudia Ott				
lfd. Nummer:	222	Fläche: in m ²	60	Länge in m:	30
Bestandestyp:	0206 Baumreihe, Allee				
Charakteristik:					
	Bearbeiter: Claudia Ott				
lfd. Nummer:	242	Fläche: in m ²	108	Länge in m:	36
Bestandestyp:	0203 Heckenzug				
Charakteristik:					
	Bearbeiter: Claudia Ott				
lfd. Nummer:	243	Fläche: in m ²	162	Länge in m:	54
Bestandestyp:	0203 Heckenzug				
Charakteristik:					
	Bearbeiter: Claudia Ott				
lfd. Nummer:	245	Fläche: in m ²	48	Länge in m:	12
Bestandestyp:	0203 Heckenzug				
Charakteristik:					
	Bearbeiter: Claudia Ott				
lfd. Nummer:	249	Fläche: in m ²	75	Länge in m:	25
Bestandestyp:	0204 Streuobstbestand (Streuobstwiese/-weide, Obstbaumreihen)				
Charakteristik:					
	Bearbeiter: Claudia Ott				
lfd. Nummer:	252	Fläche: in m ²	56	Länge in m:	28
Bestandestyp:	0203 Heckenzug				
Charakteristik:					
	Bearbeiter: Claudia Ott				
lfd. Nummer:	253	Fläche: in m ²	128	Länge in m:	32
Bestandestyp:	0203 Heckenzug				
Charakteristik:					
	Bearbeiter: Claudia Ott				

lfd. Nummer:	254	Fläche: in m ²	144	Länge in m:	24
Bestandestyp:	0203 Heckenzug				
Charakteristik:					
		Bearbeiter:	Claudia Ott		
lfd. Nummer:	255	Fläche: in m ²	36	Länge in m:	18
Bestandestyp:	0203 Heckenzug				
Charakteristik:					
		Bearbeiter:	Claudia Ott		
lfd. Nummer:	258	Fläche: in m ²	75	Länge in m:	15
Bestandestyp:	0203 Heckenzug				
Charakteristik:					
		Bearbeiter:	Claudia Ott		
lfd. Nummer:	259	Fläche: in m ²	39	Länge in m:	39
Bestandestyp:	0204 Streuobstbestand (Streuobstwiese/-weide, Obstbaumreihen)				
Charakteristik:					
		Bearbeiter:	Claudia Ott		
lfd. Nummer:	260	Fläche: in m ²	34	Länge in m:	34
Bestandestyp:	0204 Streuobstbestand (Streuobstwiese/-weide, Obstbaumreihen)				
Charakteristik:					
		Bearbeiter:	Claudia Ott		
lfd. Nummer:	265	Fläche: in m ²	48	Länge in m:	24
Bestandestyp:	0204 Streuobstbestand (Streuobstwiese/-weide, Obstbaumreihen)				
Charakteristik:					
		Bearbeiter:	Claudia Ott		
lfd. Nummer:	266	Fläche: in m ²	156	Länge in m:	26
Bestandestyp:	0206 Baumreihe, Allee				
Charakteristik:					
		Bearbeiter:	Claudia Ott		
lfd. Nummer:	267	Fläche: in m ²	240	Länge in m:	240
Bestandestyp:	0203 Heckenzug				
Charakteristik:					
		Bearbeiter:	Claudia Ott		
lfd. Nummer:	273	Fläche: in m ²	396	Länge in m:	132
Bestandestyp:	0203 Heckenzug				
Charakteristik:					
		Bearbeiter:	Claudia Ott		
lfd. Nummer:	278	Fläche: in m ²	56	Länge in m:	28
Bestandestyp:	0503 Schlier-Steilfelsen				
Charakteristik:					
		Bearbeiter:	Claudia Ott		
lfd. Nummer:	279	Fläche: in m ²	64	Länge in m:	32
Bestandestyp:	0206 Baumreihe, Allee				
Charakteristik:					
		Bearbeiter:	Claudia Ott		
lfd. Nummer:	280	Fläche: in m ²	36	Länge in m:	18
Bestandestyp:	0503 Schlier-Steilfelsen				
Charakteristik:					
		Bearbeiter:	Claudia Ott		

lfd. Nummer:	281	Fläche: in m ²	40	Länge in m:	20
Bestandestyp:	0503 Schlier-Steilfelsen				
Charakteristik:					
		Bearbeiter:	Claudia Ott		
lfd. Nummer:	282	Fläche: in m ²	14	Länge in m:	7
Bestandestyp:	0503 Schlier-Steilfelsen				
Charakteristik:					
		Bearbeiter:	Claudia Ott		
lfd. Nummer:	283	Fläche: in m ²	148	Länge in m:	37
Bestandestyp:	0206 Baumreihe, Allee				
Charakteristik:					
		Bearbeiter:	Claudia Ott		
lfd. Nummer:	285	Fläche: in m ²	320	Länge in m:	64
Bestandestyp:	0206 Baumreihe, Allee				
Charakteristik:					
		Bearbeiter:	Claudia Ott		
lfd. Nummer:	286	Fläche: in m ²	290	Länge in m:	145
Bestandestyp:	0203 Heckenzug				
Charakteristik:					
		Bearbeiter:	Claudia Ott		
lfd. Nummer:	287	Fläche: in m ²	330	Länge in m:	165
Bestandestyp:	0206 Baumreihe, Allee				
Charakteristik:					
		Bearbeiter:	Claudia Ott		
lfd. Nummer:	288	Fläche: in m ²	480	Länge in m:	240
Bestandestyp:	0206 Baumreihe, Allee				
Charakteristik:					
		Bearbeiter:	Claudia Ott		
lfd. Nummer:	289	Fläche: in m ²	986	Länge in m:	493
Bestandestyp:	0206 Baumreihe, Allee				
Charakteristik:					
		Bearbeiter:	Claudia Ott		
lfd. Nummer:	290	Fläche: in m ²	144	Länge in m:	72
Bestandestyp:	0206 Baumreihe, Allee				
Charakteristik:					
		Bearbeiter:	Claudia Ott		
lfd. Nummer:	291	Fläche: in m ²	232	Länge in m:	116
Bestandestyp:	0203 Heckenzug				
Charakteristik:					
		Bearbeiter:	Claudia Ott		
lfd. Nummer:	292	Fläche: in m ²	252	Länge in m:	126
Bestandestyp:	0206 Baumreihe, Allee				
Charakteristik:					
		Bearbeiter:	Claudia Ott		
lfd. Nummer:	293	Fläche: in m ²	117	Länge in m:	39
Bestandestyp:	0203 Heckenzug				
Charakteristik:					
		Bearbeiter:	Claudia Ott		

lfd. Nummer:	294	Fläche: in m ²	48	Länge in m:	16
Bestandestyp:	0203 Heckenzug				
Charakteristik:					
		Bearbeiter:	Claudia Ott		
lfd. Nummer:	303	Fläche: in m ²	168	Länge in m:	56
Bestandestyp:	0203 Heckenzug				
Charakteristik:					
		Bearbeiter:	Claudia Ott		
lfd. Nummer:	304	Fläche: in m ²	1760	Länge in m:	352
Bestandestyp:	0203 Heckenzug				
Charakteristik:					
		Bearbeiter:	Claudia Ott		
lfd. Nummer:	305	Fläche: in m ²	435	Länge in m:	87
Bestandestyp:	0203 Heckenzug				
Charakteristik:					
		Bearbeiter:	Claudia Ott		
lfd. Nummer:	307	Fläche: in m ²	156	Länge in m:	26
Bestandestyp:	0204 Streuobstbestand (Streuobstwiese/-weide, Obstbaumreihen)				
Charakteristik:					
		Bearbeiter:	Claudia Ott		
lfd. Nummer:	308	Fläche: in m ²	22	Länge in m:	11
Bestandestyp:	0203 Heckenzug				
Charakteristik:					
		Bearbeiter:	Claudia Ott		
lfd. Nummer:	309	Fläche: in m ²	84	Länge in m:	21
Bestandestyp:	0203 Heckenzug				
Charakteristik:					
		Bearbeiter:	Claudia Ott		
lfd. Nummer:	310	Fläche: in m ²	235	Länge in m:	47
Bestandestyp:	0204 Streuobstbestand (Streuobstwiese/-weide, Obstbaumreihen)				
Charakteristik:					
		Bearbeiter:	Claudia Ott		
lfd. Nummer:	312	Fläche: in m ²	132	Länge in m:	44
Bestandestyp:	0204 Streuobstbestand (Streuobstwiese/-weide, Obstbaumreihen)				
Charakteristik:					
		Bearbeiter:	Claudia Ott		
lfd. Nummer:	313	Fläche: in m ²	294	Länge in m:	294
Bestandestyp:	0402 Fließendes Gewässer				
Charakteristik:					
		Bearbeiter:	Claudia Ott		
lfd. Nummer:	314	Fläche: in m ²	588	Länge in m:	294
Bestandestyp:	0202 Uferbegleitgehölz				
Charakteristik:					
		Bearbeiter:	Claudia Ott		
lfd. Nummer:	315	Fläche: in m ²	588	Länge in m:	294
Bestandestyp:	0202 Uferbegleitgehölz				
Charakteristik:					
		Bearbeiter:	Claudia Ott		

lfd. Nummer:	317	Fläche: in m ²	168	Länge in m:	42
Bestandestyp:	0204 Streuobstbestand (Streuobstwiese/-weide, Obstbaumreihen)				
Charakteristik:	Bearbeiter: Claudia Ott				
lfd. Nummer:	320	Fläche: in m ²	34	Länge in m:	17
Bestandestyp:	0203 Heckenzug				
Charakteristik:	Bearbeiter: Claudia Ott				
lfd. Nummer:	321	Fläche: in m ²	530	Länge in m:	106
Bestandestyp:	0206 Baumreihe, Allee				
Charakteristik:	Bearbeiter: Claudia Ott				
lfd. Nummer:	324	Fläche: in m ²	564	Länge in m:	188
Bestandestyp:	0206 Baumreihe, Allee				
Charakteristik:	Bearbeiter: Claudia Ott				
lfd. Nummer:	325	Fläche: in m ²	291	Länge in m:	97
Bestandestyp:	0206 Baumreihe, Allee				
Charakteristik:	Bearbeiter: Claudia Ott				
lfd. Nummer:	326	Fläche: in m ²	165	Länge in m:	55
Bestandestyp:	0206 Baumreihe, Allee				
Charakteristik:	Bearbeiter: Claudia Ott				
lfd. Nummer:	333	Fläche: in m ²	360	Länge in m:	72
Bestandestyp:	0206 Baumreihe, Allee				
Charakteristik:	Bearbeiter: Claudia Ott				
lfd. Nummer:	401	Fläche: in m ²	23379	Länge in m:	989
Bestandestyp:	0104 Laubwald/Laubholzforst				
Charakteristik:	Bearbeiter: Claudia Ott				
lfd. Nummer:	403	Fläche: in m ²	540	Länge in m:	47
Bestandestyp:	0204 Streuobstbestand (Streuobstwiese/-weide, Obstbaumreihen)				
Charakteristik:	Bearbeiter: Claudia Ott				
lfd. Nummer:	404	Fläche: in m ²	776	Länge in m:	58
Bestandestyp:	0204 Streuobstbestand (Streuobstwiese/-weide, Obstbaumreihen)				
Charakteristik:	Bearbeiter: Claudia Ott				
lfd. Nummer:	405	Fläche: in m ²	30336	Länge in m:	348
Bestandestyp:	0102 Nadelwald/Nadelholzforst				
Charakteristik:	Bearbeiter: Claudia Ott				
lfd. Nummer:	406	Fläche: in m ²	704	Länge in m:	54
Bestandestyp:	0204 Streuobstbestand (Streuobstwiese/-weide, Obstbaumreihen)				
Charakteristik:	Bearbeiter: Claudia Ott				

lfd. Nummer:	407	Fläche: in m ²	3529	Länge in m:	232
Bestandestyp:	0102 Nadelwald/Nadelholzforst				
Charakteristik:					
	Bearbeiter: Claudia Ott				
lfd. Nummer:	408	Fläche: in m ²	88469	Länge in m:	577
Bestandestyp:	0103 Laub-Nadel-Mischwald/Laub-Nadelholz-Mischforst				
Charakteristik:					
	Bearbeiter: Claudia Ott				
lfd. Nummer:	409	Fläche: in m ²	1125	Länge in m:	88
Bestandestyp:	0204 Streuobstbestand (Streuobstwiese/-weide, Obstbaumreihen)				
Charakteristik:					
	Bearbeiter: Claudia Ott				
lfd. Nummer:	410	Fläche: in m ²	2379	Länge in m:	117
Bestandestyp:	0204 Streuobstbestand (Streuobstwiese/-weide, Obstbaumreihen)				
Charakteristik:					
	Bearbeiter: Claudia Ott				
lfd. Nummer:	411	Fläche: in m ²	1811	Länge in m:	135
Bestandestyp:	0203 Heckenzug				
Charakteristik:					
	Bearbeiter: Claudia Ott				
lfd. Nummer:	412	Fläche: in m ²	1335	Länge in m:	77
Bestandestyp:	0204 Streuobstbestand (Streuobstwiese/-weide, Obstbaumreihen)				
Charakteristik:					
	Bearbeiter: Claudia Ott				
lfd. Nummer:	415	Fläche: in m ²	1082	Länge in m:	100
Bestandestyp:	0204 Streuobstbestand (Streuobstwiese/-weide, Obstbaumreihen)				
Charakteristik:					
	Bearbeiter: Claudia Ott				
lfd. Nummer:	416	Fläche: in m ²	254	Länge in m:	37
Bestandestyp:	0204 Streuobstbestand (Streuobstwiese/-weide, Obstbaumreihen)				
Charakteristik:					
	Bearbeiter: Claudia Ott				
lfd. Nummer:	417	Fläche: in m ²	1263	Länge in m:	106
Bestandestyp:	0204 Streuobstbestand (Streuobstwiese/-weide, Obstbaumreihen)				
Charakteristik:					
	Bearbeiter: Claudia Ott				
lfd. Nummer:	418	Fläche: in m ²	974	Länge in m:	63
Bestandestyp:	0204 Streuobstbestand (Streuobstwiese/-weide, Obstbaumreihen)				
Charakteristik:					
	Bearbeiter: Claudia Ott				
lfd. Nummer:	419	Fläche: in m ²	1855	Länge in m:	149
Bestandestyp:	0204 Streuobstbestand (Streuobstwiese/-weide, Obstbaumreihen)				
Charakteristik:					
	Bearbeiter: Claudia Ott				
lfd. Nummer:	420	Fläche: in m ²	4520	Länge in m:	273
Bestandestyp:	0204 Streuobstbestand (Streuobstwiese/-weide, Obstbaumreihen)				
Charakteristik:					
	Bearbeiter: Claudia Ott				

lfd. Nummer:	422	Fläche: in m ²	1671	Länge in m:	105
Bestandestyp:	0204 Streuobstbestand (Streuobstwiese/-weide, Obstbaumreihen)				
Charakteristik:	Bearbeiter: Claudia Ott				
lfd. Nummer:	423	Fläche: in m ²	3690	Länge in m:	120
Bestandestyp:	0204 Streuobstbestand (Streuobstwiese/-weide, Obstbaumreihen)				
Charakteristik:	Bearbeiter: Claudia Ott				
lfd. Nummer:	424	Fläche: in m ²	2021	Länge in m:	149
Bestandestyp:	0204 Streuobstbestand (Streuobstwiese/-weide, Obstbaumreihen)				
Charakteristik:	Bearbeiter: Claudia Ott				
lfd. Nummer:	425	Fläche: in m ²	5550	Länge in m:	182
Bestandestyp:	0103 Laub-Nadel-Mischwald/Laub-Nadelholz-Mischforst				
Charakteristik:	Bearbeiter: Claudia Ott				
lfd. Nummer:	426	Fläche: in m ²	3239	Länge in m:	196
Bestandestyp:	0204 Streuobstbestand (Streuobstwiese/-weide, Obstbaumreihen)				
Charakteristik:	Bearbeiter: Claudia Ott				
lfd. Nummer:	427	Fläche: in m ²	2361	Länge in m:	139
Bestandestyp:	0204 Streuobstbestand (Streuobstwiese/-weide, Obstbaumreihen)				
Charakteristik:	Bearbeiter: Claudia Ott				
lfd. Nummer:	428	Fläche: in m ²	5000	Länge in m:	156
Bestandestyp:	0103 Laub-Nadel-Mischwald/Laub-Nadelholz-Mischforst				
Charakteristik:	Bearbeiter: Claudia Ott				
lfd. Nummer:	429	Fläche: in m ²	2333	Länge in m:	139
Bestandestyp:	0104 Laubwald/Laubholzforst				
Charakteristik:	Bearbeiter: Claudia Ott				
lfd. Nummer:	430	Fläche: in m ²	2105	Länge in m:	102
Bestandestyp:	0204 Streuobstbestand (Streuobstwiese/-weide, Obstbaumreihen)				
Charakteristik:	Bearbeiter: Claudia Ott				
lfd. Nummer:	431	Fläche: in m ²	1136	Länge in m:	73
Bestandestyp:	0204 Streuobstbestand (Streuobstwiese/-weide, Obstbaumreihen)				
Charakteristik:	Bearbeiter: Claudia Ott				
lfd. Nummer:	433	Fläche: in m ²	2197	Länge in m:	134
Bestandestyp:	0204 Streuobstbestand (Streuobstwiese/-weide, Obstbaumreihen)				
Charakteristik:	Bearbeiter: Claudia Ott				
lfd. Nummer:	434	Fläche: in m ²	891	Länge in m:	80
Bestandestyp:	0204 Streuobstbestand (Streuobstwiese/-weide, Obstbaumreihen)				
Charakteristik:	Bearbeiter: Claudia Ott				

lfd. Nummer:	435	Fläche: in m ²	1039	Länge in m:	78
Bestandestyp:	0104 Laubwald/Laubholzforst				
Charakteristik:					
	Bearbeiter: Claudia Ott				
lfd. Nummer:	436	Fläche: in m ²	1885	Länge in m:	88
Bestandestyp:	0204 Streuobstbestand (Streuobstwiese/-weide, Obstbaumreihen)				
Charakteristik:					
	Bearbeiter: Claudia Ott				
lfd. Nummer:	437	Fläche: in m ²	815	Länge in m:	58
Bestandestyp:	0204 Streuobstbestand (Streuobstwiese/-weide, Obstbaumreihen)				
Charakteristik:					
	Bearbeiter: Claudia Ott				
lfd. Nummer:	438	Fläche: in m ²	4582	Länge in m:	282
Bestandestyp:	0204 Streuobstbestand (Streuobstwiese/-weide, Obstbaumreihen)				
Charakteristik:					
	Bearbeiter: Claudia Ott				
lfd. Nummer:	439	Fläche: in m ²	1248	Länge in m:	75
Bestandestyp:	0204 Streuobstbestand (Streuobstwiese/-weide, Obstbaumreihen)				
Charakteristik:					
	Bearbeiter: Claudia Ott				
lfd. Nummer:	440	Fläche: in m ²	908	Länge in m:	85
Bestandestyp:	0203 Heckenzug				
Charakteristik:					
	Bearbeiter: Claudia Ott				
lfd. Nummer:	441	Fläche: in m ²	2460	Länge in m:	103
Bestandestyp:	0204 Streuobstbestand (Streuobstwiese/-weide, Obstbaumreihen)				
Charakteristik:					
	Bearbeiter: Claudia Ott				
lfd. Nummer:	442	Fläche: in m ²	2353	Länge in m:	117
Bestandestyp:	0204 Streuobstbestand (Streuobstwiese/-weide, Obstbaumreihen)				
Charakteristik:					
	Bearbeiter: Claudia Ott				
lfd. Nummer:	443	Fläche: in m ²	418	Länge in m:	43
Bestandestyp:	0204 Streuobstbestand (Streuobstwiese/-weide, Obstbaumreihen)				
Charakteristik:					
	Bearbeiter: Claudia Ott				
lfd. Nummer:	444	Fläche: in m ²	3677	Länge in m:	188
Bestandestyp:	0103 Laub-Nadel-Mischwald/Laub-Nadelholz-Mischforst				
Charakteristik:					
	Bearbeiter: Claudia Ott				
lfd. Nummer:	445	Fläche: in m ²	2671	Länge in m:	131
Bestandestyp:	0102 Nadelwald/Nadelholzforst				
Charakteristik:					
	Bearbeiter: Claudia Ott				
lfd. Nummer:	446	Fläche: in m ²	1591	Länge in m:	97
Bestandestyp:	0204 Streuobstbestand (Streuobstwiese/-weide, Obstbaumreihen)				
Charakteristik:					
	Bearbeiter: Claudia Ott				

lfd. Nummer:	447	Fläche: in m ²	1173	Länge in m:	110
Bestandestyp:	0204 Streuobstbestand (Streuobstwiese/-weide, Obstbaumreihen)				
Charakteristik:	Bearbeiter: Claudia Ott				
lfd. Nummer:	448	Fläche: in m ²	1162	Länge in m:	83
Bestandestyp:	0204 Streuobstbestand (Streuobstwiese/-weide, Obstbaumreihen)				
Charakteristik:	Bearbeiter: Claudia Ott				
lfd. Nummer:	449	Fläche: in m ²	1325	Länge in m:	103
Bestandestyp:	0204 Streuobstbestand (Streuobstwiese/-weide, Obstbaumreihen)				
Charakteristik:	Bearbeiter: Claudia Ott				
lfd. Nummer:	450	Fläche: in m ²	1374	Länge in m:	105
Bestandestyp:	0204 Streuobstbestand (Streuobstwiese/-weide, Obstbaumreihen)				
Charakteristik:	Bearbeiter: Claudia Ott				
lfd. Nummer:	451	Fläche: in m ²	2072	Länge in m:	89
Bestandestyp:	0103 Laub-Nadel-Mischwald/Laub-Nadelholz-Mischforst				
Charakteristik:	Bearbeiter: Claudia Ott				
lfd. Nummer:	452	Fläche: in m ²	1988	Länge in m:	147
Bestandestyp:	0103 Laub-Nadel-Mischwald/Laub-Nadelholz-Mischforst				
Charakteristik:	Bearbeiter: Claudia Ott				
lfd. Nummer:	453	Fläche: in m ²	3296	Länge in m:	116
Bestandestyp:	0103 Laub-Nadel-Mischwald/Laub-Nadelholz-Mischforst				
Charakteristik:	Bearbeiter: Claudia Ott				
lfd. Nummer:	455	Fläche: in m ²	1300	Länge in m:	96
Bestandestyp:	0204 Streuobstbestand (Streuobstwiese/-weide, Obstbaumreihen)				
Charakteristik:	Bearbeiter: Claudia Ott				
lfd. Nummer:	456	Fläche: in m ²	2570	Länge in m:	202
Bestandestyp:	0204 Streuobstbestand (Streuobstwiese/-weide, Obstbaumreihen)				
Charakteristik:	Bearbeiter: Claudia Ott				
lfd. Nummer:	458	Fläche: in m ²	5410	Länge in m:	189
Bestandestyp:	0104 Laubwald/Laubholzforst				
Charakteristik:	Bearbeiter: Claudia Ott				
lfd. Nummer:	459	Fläche: in m ²	2012	Länge in m:	110
Bestandestyp:	0204 Streuobstbestand (Streuobstwiese/-weide, Obstbaumreihen)				
Charakteristik:	Bearbeiter: Claudia Ott				
lfd. Nummer:	460	Fläche: in m ²	1429	Länge in m:	79
Bestandestyp:	0204 Streuobstbestand (Streuobstwiese/-weide, Obstbaumreihen)				
Charakteristik:	Bearbeiter: Claudia Ott				

lfd. Nummer:	461	Fläche: in m ²	1786	Länge in m:	98
Bestandestyp:	0204 Streuobstbestand (Streuobstwiese/-weide, Obstbaumreihen)				
Charakteristik:	Bearbeiter: Claudia Ott				
lfd. Nummer:	462	Fläche: in m ²	1790	Länge in m:	99
Bestandestyp:	0103 Laub-Nadel-Mischwald/Laub-Nadelholz-Mischforst				
Charakteristik:	Bearbeiter: Claudia Ott				
lfd. Nummer:	463	Fläche: in m ²	22720	Länge in m:	529
Bestandestyp:	0102 Nadelwald/Nadelholzforst				
Charakteristik:	Bearbeiter: Claudia Ott				
lfd. Nummer:	464	Fläche: in m ²	1442	Länge in m:	86
Bestandestyp:	0204 Streuobstbestand (Streuobstwiese/-weide, Obstbaumreihen)				
Charakteristik:	Bearbeiter: Claudia Ott				
lfd. Nummer:	465	Fläche: in m ²	3803	Länge in m:	166
Bestandestyp:	0204 Streuobstbestand (Streuobstwiese/-weide, Obstbaumreihen)				
Charakteristik:	Bearbeiter: Claudia Ott				
lfd. Nummer:	466	Fläche: in m ²	4966	Länge in m:	246
Bestandestyp:	0204 Streuobstbestand (Streuobstwiese/-weide, Obstbaumreihen)				
Charakteristik:	Bearbeiter: Claudia Ott				
lfd. Nummer:	467	Fläche: in m ²	1035	Länge in m:	77
Bestandestyp:	0204 Streuobstbestand (Streuobstwiese/-weide, Obstbaumreihen)				
Charakteristik:	Bearbeiter: Claudia Ott				
lfd. Nummer:	468	Fläche: in m ²	1818	Länge in m:	105
Bestandestyp:	0204 Streuobstbestand (Streuobstwiese/-weide, Obstbaumreihen)				
Charakteristik:	Bearbeiter: Claudia Ott				
lfd. Nummer:	469	Fläche: in m ²	5625	Länge in m:	194
Bestandestyp:	0103 Laub-Nadel-Mischwald/Laub-Nadelholz-Mischforst				
Charakteristik:	Bearbeiter: Claudia Ott				
lfd. Nummer:	470	Fläche: in m ²	2249	Länge in m:	92
Bestandestyp:	0103 Laub-Nadel-Mischwald/Laub-Nadelholz-Mischforst				
Charakteristik:	Bearbeiter: Claudia Ott				
lfd. Nummer:	471	Fläche: in m ²	737	Länge in m:	67
Bestandestyp:	0203 Heckenzug				
Charakteristik:	Bearbeiter: Claudia Ott				
lfd. Nummer:	473	Fläche: in m ²	1410	Länge in m:	85
Bestandestyp:	0204 Streuobstbestand (Streuobstwiese/-weide, Obstbaumreihen)				
Charakteristik:	Bearbeiter: Claudia Ott				

lfd. Nummer:	474	Fläche: in m ²	2257	Länge in m:	119
Bestandestyp:	0103 Laub-Nadel-Mischwald/Laub-Nadelholz-Mischforst				
Charakteristik:	Bearbeiter: Claudia Ott				
lfd. Nummer:	477	Fläche: in m ²	817	Länge in m:	62
Bestandestyp:	0204 Streuobstbestand (Streuobstwiese/-weide, Obstbaumreihen)				
Charakteristik:	Bearbeiter: Claudia Ott				
lfd. Nummer:	478	Fläche: in m ²	679	Länge in m:	53
Bestandestyp:	0204 Streuobstbestand (Streuobstwiese/-weide, Obstbaumreihen)				
Charakteristik:	Bearbeiter: Claudia Ott				
lfd. Nummer:	479	Fläche: in m ²	8914	Länge in m:	290
Bestandestyp:	0204 Streuobstbestand (Streuobstwiese/-weide, Obstbaumreihen)				
Charakteristik:	Bearbeiter: Claudia Ott				
lfd. Nummer:	481	Fläche: in m ²	13054	Länge in m:	293
Bestandestyp:	0102 Nadelwald/Nadelholzforst				
Charakteristik:	Bearbeiter: Claudia Ott				
lfd. Nummer:	482	Fläche: in m ²	2016	Länge in m:	110
Bestandestyp:	0204 Streuobstbestand (Streuobstwiese/-weide, Obstbaumreihen)				
Charakteristik:	Bearbeiter: Claudia Ott				
lfd. Nummer:	483	Fläche: in m ²	3362	Länge in m:	143
Bestandestyp:	0204 Streuobstbestand (Streuobstwiese/-weide, Obstbaumreihen)				
Charakteristik:	Bearbeiter: Claudia Ott				
lfd. Nummer:	484	Fläche: in m ²	3874	Länge in m:	215
Bestandestyp:	0204 Streuobstbestand (Streuobstwiese/-weide, Obstbaumreihen)				
Charakteristik:	Bearbeiter: Claudia Ott				
lfd. Nummer:	485	Fläche: in m ²	1261	Länge in m:	75
Bestandestyp:	0104 Laubwald/Laubholzforst				
Charakteristik:	Bearbeiter: Claudia Ott				
lfd. Nummer:	486	Fläche: in m ²	1475	Länge in m:	79
Bestandestyp:	0204 Streuobstbestand (Streuobstwiese/-weide, Obstbaumreihen)				
Charakteristik:	Bearbeiter: Claudia Ott				
lfd. Nummer:	487	Fläche: in m ²	1889	Länge in m:	107
Bestandestyp:	0204 Streuobstbestand (Streuobstwiese/-weide, Obstbaumreihen)				
Charakteristik:	Bearbeiter: Claudia Ott				
lfd. Nummer:	488	Fläche: in m ²	1405	Länge in m:	93
Bestandestyp:	0204 Streuobstbestand (Streuobstwiese/-weide, Obstbaumreihen)				
Charakteristik:	Bearbeiter: Claudia Ott				

lfd. Nummer:	489	Fläche: in m ²	3215	Länge in m:	122
Bestandestyp:	0204 Streuobstbestand (Streuobstwiese/-weide, Obstbaumreihen)				
Charakteristik:	Bearbeiter: Claudia Ott				
lfd. Nummer:	490	Fläche: in m ²	1947	Länge in m:	136
Bestandestyp:	0204 Streuobstbestand (Streuobstwiese/-weide, Obstbaumreihen)				
Charakteristik:	Bearbeiter: Claudia Ott				
lfd. Nummer:	491	Fläche: in m ²	5206	Länge in m:	209
Bestandestyp:	0204 Streuobstbestand (Streuobstwiese/-weide, Obstbaumreihen)				
Charakteristik:	Bearbeiter: Claudia Ott				
lfd. Nummer:	492	Fläche: in m ²	1366	Länge in m:	90
Bestandestyp:	0204 Streuobstbestand (Streuobstwiese/-weide, Obstbaumreihen)				
Charakteristik:	Bearbeiter: Claudia Ott				
lfd. Nummer:	493	Fläche: in m ²	1047	Länge in m:	69
Bestandestyp:	0204 Streuobstbestand (Streuobstwiese/-weide, Obstbaumreihen)				
Charakteristik:	Bearbeiter: Claudia Ott				
lfd. Nummer:	494	Fläche: in m ²	2021	Länge in m:	95
Bestandestyp:	0204 Streuobstbestand (Streuobstwiese/-weide, Obstbaumreihen)				
Charakteristik:	Bearbeiter: Claudia Ott				
lfd. Nummer:	495	Fläche: in m ²	1091	Länge in m:	75
Bestandestyp:	0204 Streuobstbestand (Streuobstwiese/-weide, Obstbaumreihen)				
Charakteristik:	Bearbeiter: Claudia Ott				
lfd. Nummer:	496	Fläche: in m ²	7708	Länge in m:	197
Bestandestyp:	0103 Laub-Nadel-Mischwald/Laub-Nadelholz-Mischforst				
Charakteristik:	Bearbeiter: Claudia Ott				
lfd. Nummer:	497	Fläche: in m ²	1399	Länge in m:	92
Bestandestyp:	0204 Streuobstbestand (Streuobstwiese/-weide, Obstbaumreihen)				
Charakteristik:	Bearbeiter: Claudia Ott				
lfd. Nummer:	498	Fläche: in m ²	6456	Länge in m:	223
Bestandestyp:	0204 Streuobstbestand (Streuobstwiese/-weide, Obstbaumreihen)				
Charakteristik:	Bearbeiter: Claudia Ott				
lfd. Nummer:	499	Fläche: in m ²	371	Länge in m:	44
Bestandestyp:	0204 Streuobstbestand (Streuobstwiese/-weide, Obstbaumreihen)				
Charakteristik:	Bearbeiter: Claudia Ott				
lfd. Nummer:	500	Fläche: in m ²	11641	Länge in m:	315
Bestandestyp:	0204 Streuobstbestand (Streuobstwiese/-weide, Obstbaumreihen)				
Charakteristik:	Bearbeiter: Claudia Ott				

lfd. Nummer:	501	Fläche: in m ²	5442	Länge in m:	314
Bestandestyp:	0204 Streuobstbestand (Streuobstwiese/-weide, Obstbaumreihen)				
Charakteristik:					
	Bearbeiter: Claudia Ott				
lfd. Nummer:	502	Fläche: in m ²	1813	Länge in m:	116
Bestandestyp:	0102 Nadelwald/Nadelholzforst				
Charakteristik:					
	Bearbeiter: Claudia Ott				
lfd. Nummer:	503	Fläche: in m ²	11531	Länge in m:	388
Bestandestyp:	0102 Nadelwald/Nadelholzforst				
Charakteristik:					
	Bearbeiter: Claudia Ott				
lfd. Nummer:	505	Fläche: in m ²	2677	Länge in m:	127
Bestandestyp:	0204 Streuobstbestand (Streuobstwiese/-weide, Obstbaumreihen)				
Charakteristik:					
	Bearbeiter: Claudia Ott				
lfd. Nummer:	506	Fläche: in m ²	391	Länge in m:	42
Bestandestyp:	0204 Streuobstbestand (Streuobstwiese/-weide, Obstbaumreihen)				
Charakteristik:					
	Bearbeiter: Claudia Ott				
lfd. Nummer:	507	Fläche: in m ²	1723	Länge in m:	120
Bestandestyp:	0204 Streuobstbestand (Streuobstwiese/-weide, Obstbaumreihen)				
Charakteristik:					
	Bearbeiter: Claudia Ott				
lfd. Nummer:	508	Fläche: in m ²	1745	Länge in m:	102
Bestandestyp:	0204 Streuobstbestand (Streuobstwiese/-weide, Obstbaumreihen)				
Charakteristik:					
	Bearbeiter: Claudia Ott				
lfd. Nummer:	509	Fläche: in m ²	1789	Länge in m:	109
Bestandestyp:	0204 Streuobstbestand (Streuobstwiese/-weide, Obstbaumreihen)				
Charakteristik:					
	Bearbeiter: Claudia Ott				
lfd. Nummer:	510	Fläche: in m ²	2069	Länge in m:	183
Bestandestyp:	0204 Streuobstbestand (Streuobstwiese/-weide, Obstbaumreihen)				
Charakteristik:					
	Bearbeiter: Claudia Ott				
lfd. Nummer:	511	Fläche: in m ²	2963	Länge in m:	118
Bestandestyp:	0204 Streuobstbestand (Streuobstwiese/-weide, Obstbaumreihen)				
Charakteristik:					
	Bearbeiter: Claudia Ott				
lfd. Nummer:	512	Fläche: in m ²	6162	Länge in m:	174
Bestandestyp:	0204 Streuobstbestand (Streuobstwiese/-weide, Obstbaumreihen)				
Charakteristik:					
	Bearbeiter: Claudia Ott				
lfd. Nummer:	514	Fläche: in m ²	1628	Länge in m:	124
Bestandestyp:	0204 Streuobstbestand (Streuobstwiese/-weide, Obstbaumreihen)				
Charakteristik:					
	Bearbeiter: Claudia Ott				

lfd. Nummer:	515	Fläche: in m ²	4926	Länge in m:	201
Bestandestyp:	0204 Streuobstbestand (Streuobstwiese/-weide, Obstbaumreihen)				
Charakteristik:	Bearbeiter: Claudia Ott				
lfd. Nummer:	516	Fläche: in m ²	4773	Länge in m:	219
Bestandestyp:	0204 Streuobstbestand (Streuobstwiese/-weide, Obstbaumreihen)				
Charakteristik:	Bearbeiter: Claudia Ott				
lfd. Nummer:	517	Fläche: in m ²	822	Länge in m:	62
Bestandestyp:	0204 Streuobstbestand (Streuobstwiese/-weide, Obstbaumreihen)				
Charakteristik:	Bearbeiter: Claudia Ott				
lfd. Nummer:	518	Fläche: in m ²	1450	Länge in m:	135
Bestandestyp:	0204 Streuobstbestand (Streuobstwiese/-weide, Obstbaumreihen)				
Charakteristik:	Bearbeiter: Claudia Ott				
lfd. Nummer:	519	Fläche: in m ²	1740	Länge in m:	140
Bestandestyp:	0204 Streuobstbestand (Streuobstwiese/-weide, Obstbaumreihen)				
Charakteristik:	Bearbeiter: Claudia Ott				
lfd. Nummer:	520	Fläche: in m ²	651	Länge in m:	60
Bestandestyp:	0204 Streuobstbestand (Streuobstwiese/-weide, Obstbaumreihen)				
Charakteristik:	Bearbeiter: Claudia Ott				
lfd. Nummer:	521	Fläche: in m ²	586	Länge in m:	71
Bestandestyp:	0204 Streuobstbestand (Streuobstwiese/-weide, Obstbaumreihen)				
Charakteristik:	Bearbeiter: Claudia Ott				
lfd. Nummer:	522	Fläche: in m ²	21567	Länge in m:	315
Bestandestyp:	0103 Laub-Nadel-Mischwald/Laub-Nadelholz-Mischforst				
Charakteristik:	Bearbeiter: Claudia Ott				
lfd. Nummer:	523	Fläche: in m ²	1535	Länge in m:	97
Bestandestyp:	0204 Streuobstbestand (Streuobstwiese/-weide, Obstbaumreihen)				
Charakteristik:	Bearbeiter: Claudia Ott				
lfd. Nummer:	524	Fläche: in m ²	869	Länge in m:	77
Bestandestyp:	0204 Streuobstbestand (Streuobstwiese/-weide, Obstbaumreihen)				
Charakteristik:	Bearbeiter: Claudia Ott				
lfd. Nummer:	525	Fläche: in m ²	1055	Länge in m:	83
Bestandestyp:	0204 Streuobstbestand (Streuobstwiese/-weide, Obstbaumreihen)				
Charakteristik:	Bearbeiter: Claudia Ott				
lfd. Nummer:	526	Fläche: in m ²	660	Länge in m:	53
Bestandestyp:	0204 Streuobstbestand (Streuobstwiese/-weide, Obstbaumreihen)				
Charakteristik:	Bearbeiter: Claudia Ott				

lfd. Nummer:	528	Fläche: in m ²	2275	Länge in m:	156
Bestandestyp:	0103 Laub-Nadel-Mischwald/Laub-Nadelholz-Mischforst				
Charakteristik:					
	Bearbeiter: Claudia Ott				
lfd. Nummer:	529	Fläche: in m ²	6451	Länge in m:	259
Bestandestyp:	0102 Nadelwald/Nadelholzforst				
Charakteristik:					
	Bearbeiter: Claudia Ott				
lfd. Nummer:	530	Fläche: in m ²	16997	Länge in m:	503
Bestandestyp:	0103 Laub-Nadel-Mischwald/Laub-Nadelholz-Mischforst				
Charakteristik:					
	Bearbeiter: Claudia Ott				
lfd. Nummer:	532	Fläche: in m ²	8252	Länge in m:	266
Bestandestyp:	0102 Nadelwald/Nadelholzforst				
Charakteristik:					
	Bearbeiter: Claudia Ott				
lfd. Nummer:	534	Fläche: in m ²	1337	Länge in m:	120
Bestandestyp:	0204 Streuobstbestand (Streuobstwiese/-weide, Obstbaumreihen)				
Charakteristik:					
	Bearbeiter: Claudia Ott				
lfd. Nummer:	535	Fläche: in m ²	5913	Länge in m:	235
Bestandestyp:	0204 Streuobstbestand (Streuobstwiese/-weide, Obstbaumreihen)				
Charakteristik:					
	Bearbeiter: Claudia Ott				
lfd. Nummer:	540	Fläche: in m ²	439	Länge in m:	51
Bestandestyp:	0306 Neubewaldung/Aufforstung				
Charakteristik:					
	Bearbeiter: Claudia Ott				
lfd. Nummer:	541	Fläche: in m ²	6235	Länge in m:	177
Bestandestyp:	0102 Nadelwald/Nadelholzforst				
Charakteristik:					
	Bearbeiter: Claudia Ott				
lfd. Nummer:	542	Fläche: in m ²	53457	Länge in m:	1105
Bestandestyp:	0103 Laub-Nadel-Mischwald/Laub-Nadelholz-Mischforst				
Charakteristik:					
	Bearbeiter: Claudia Ott				
lfd. Nummer:	543	Fläche: in m ²	10571	Länge in m:	313
Bestandestyp:	0102 Nadelwald/Nadelholzforst				
Charakteristik:					
	Bearbeiter: Claudia Ott				
lfd. Nummer:	544	Fläche: in m ²	9159	Länge in m:	230
Bestandestyp:	0103 Laub-Nadel-Mischwald/Laub-Nadelholz-Mischforst				
Charakteristik:					
	Bearbeiter: Claudia Ott				
lfd. Nummer:	546	Fläche: in m ²	474	Länge in m:	47
Bestandestyp:	0204 Streuobstbestand (Streuobstwiese/-weide, Obstbaumreihen)				
Charakteristik:					
	Bearbeiter: Claudia Ott				

lfd. Nummer:	555	Fläche: in m ²	1053	Länge in m:	104
Bestandestyp:	0204 Streuobstbestand (Streuobstwiese/-weide, Obstbaumreihen)				
Charakteristik:					
	Bearbeiter: Claudia Ott				
lfd. Nummer:	556	Fläche: in m ²	193	Länge in m:	34
Bestandestyp:	0204 Streuobstbestand (Streuobstwiese/-weide, Obstbaumreihen)				
Charakteristik:					
	Bearbeiter: Claudia Ott				
lfd. Nummer:	558	Fläche: in m ²	136	Länge in m:	27
Bestandestyp:	0206 Baumreihe, Allee				
Charakteristik:					
	Bearbeiter: Claudia Ott				
lfd. Nummer:	560	Fläche: in m ²	365	Länge in m:	40
Bestandestyp:	0204 Streuobstbestand (Streuobstwiese/-weide, Obstbaumreihen)				
Charakteristik:					
	Bearbeiter: Claudia Ott				
lfd. Nummer:	561	Fläche: in m ²	1194	Länge in m:	79
Bestandestyp:	0204 Streuobstbestand (Streuobstwiese/-weide, Obstbaumreihen)				
Charakteristik:					
	Bearbeiter: Claudia Ott				
lfd. Nummer:	562	Fläche: in m ²	1703	Länge in m:	100
Bestandestyp:	0204 Streuobstbestand (Streuobstwiese/-weide, Obstbaumreihen)				
Charakteristik:					
	Bearbeiter: Claudia Ott				
lfd. Nummer:	563	Fläche: in m ²	359	Länge in m:	39
Bestandestyp:	0204 Streuobstbestand (Streuobstwiese/-weide, Obstbaumreihen)				
Charakteristik:					
	Bearbeiter: Claudia Ott				
lfd. Nummer:	564	Fläche: in m ²	3402	Länge in m:	218
Bestandestyp:	0204 Streuobstbestand (Streuobstwiese/-weide, Obstbaumreihen)				
Charakteristik:					
	Bearbeiter: Claudia Ott				
lfd. Nummer:	565	Fläche: in m ²	1048	Länge in m:	64
Bestandestyp:	0204 Streuobstbestand (Streuobstwiese/-weide, Obstbaumreihen)				
Charakteristik:					
	Bearbeiter: Claudia Ott				
lfd. Nummer:	566	Fläche: in m ²	587	Länge in m:	72
Bestandestyp:	0206 Baumreihe, Allee				
Charakteristik:					
	Bearbeiter: Claudia Ott				
lfd. Nummer:	567	Fläche: in m ²	570	Länge in m:	55
Bestandestyp:	0204 Streuobstbestand (Streuobstwiese/-weide, Obstbaumreihen)				
Charakteristik:					
	Bearbeiter: Claudia Ott				
lfd. Nummer:	568	Fläche: in m ²	782	Länge in m:	76
Bestandestyp:	0204 Streuobstbestand (Streuobstwiese/-weide, Obstbaumreihen)				
Charakteristik:					
	Bearbeiter: Claudia Ott				

lfd. Nummer:	570	Fläche: in m ²	497	Länge in m:	56
Bestandestyp:	0204 Streuobstbestand (Streuobstwiese/-weide, Obstbaumreihen)				
Charakteristik:					
	Bearbeiter: Claudia Ott				
lfd. Nummer:	571	Fläche: in m ²	809	Länge in m:	85
Bestandestyp:	0305 Sukzessionsfläche auf ehemaligen Abbaufächen geogener Rohstoffe				
Charakteristik:					
	Bearbeiter: Claudia Ott				
lfd. Nummer:	572	Fläche: in m ²	248	Länge in m:	36
Bestandestyp:	0306 Neubewaldung/Aufforstung				
Charakteristik:					
	Bearbeiter: Claudia Ott				
lfd. Nummer:	573	Fläche: in m ²	3079	Länge in m:	205
Bestandestyp:	0204 Streuobstbestand (Streuobstwiese/-weide, Obstbaumreihen)				
Charakteristik:					
	Bearbeiter: Claudia Ott				
lfd. Nummer:	574	Fläche: in m ²	296	Länge in m:	37
Bestandestyp:	0204 Streuobstbestand (Streuobstwiese/-weide, Obstbaumreihen)				
Charakteristik:					
	Bearbeiter: Claudia Ott				
lfd. Nummer:	576	Fläche: in m ²	4625	Länge in m:	172
Bestandestyp:	0204 Streuobstbestand (Streuobstwiese/-weide, Obstbaumreihen)				
Charakteristik:					
	Bearbeiter: Claudia Ott				
lfd. Nummer:	577	Fläche: in m ²	464	Länge in m:	49
Bestandestyp:	0204 Streuobstbestand (Streuobstwiese/-weide, Obstbaumreihen)				
Charakteristik:					
	Bearbeiter: Claudia Ott				
lfd. Nummer:	579	Fläche: in m ²	5572	Länge in m:	164
Bestandestyp:	0306 Neubewaldung/Aufforstung				
Charakteristik:					
	Bearbeiter: Claudia Ott				
lfd. Nummer:	584	Fläche: in m ²	312	Länge in m:	53
Bestandestyp:	0306 Neubewaldung/Aufforstung				
Charakteristik:					
	Bearbeiter: Claudia Ott				
lfd. Nummer:	587	Fläche: in m ²	3751	Länge in m:	200
Bestandestyp:	0204 Streuobstbestand (Streuobstwiese/-weide, Obstbaumreihen)				
Charakteristik:					
	Bearbeiter: Claudia Ott				
lfd. Nummer:	588	Fläche: in m ²	3053	Länge in m:	219
Bestandestyp:	0204 Streuobstbestand (Streuobstwiese/-weide, Obstbaumreihen)				
Charakteristik:					
	Bearbeiter: Claudia Ott				
lfd. Nummer:	589	Fläche: in m ²	211	Länge in m:	30
Bestandestyp:	0204 Streuobstbestand (Streuobstwiese/-weide, Obstbaumreihen)				
Charakteristik:					
	Bearbeiter: Claudia Ott				

lfd. Nummer:	596	Fläche: in m ²	2016	Länge in m:	198
Bestandestyp:	0204 Streuobstbestand (Streuobstwiese/-weide, Obstbaumreihen)				
Charakteristik:					
	Bearbeiter: Claudia Ott				
lfd. Nummer:	597	Fläche: in m ²	573	Länge in m:	67
Bestandestyp:	0203 Heckenzug				
Charakteristik:					
	Bearbeiter: Claudia Ott				
lfd. Nummer:	601	Fläche: in m ²	773	Länge in m:	62
Bestandestyp:	0102 Nadelwald/Nadelholzforst				
Charakteristik:					
	Bearbeiter: Claudia Ott				
lfd. Nummer:	603	Fläche: in m ²	929	Länge in m:	125
Bestandestyp:	0202 Uferbegleitgehölz				
Charakteristik:					
	Bearbeiter: Claudia Ott				
lfd. Nummer:	604	Fläche: in m ²	946	Länge in m:	59
Bestandestyp:	0204 Streuobstbestand (Streuobstwiese/-weide, Obstbaumreihen)				
Charakteristik:					
	Bearbeiter: Claudia Ott				
lfd. Nummer:	605	Fläche: in m ²	286	Länge in m:	38
Bestandestyp:	0206 Baumreihe, Allee				
Charakteristik:					
	Bearbeiter: Claudia Ott				
lfd. Nummer:	606	Fläche: in m ²	2762	Länge in m:	103
Bestandestyp:	0204 Streuobstbestand (Streuobstwiese/-weide, Obstbaumreihen)				
Charakteristik:					
	Bearbeiter: Claudia Ott				
lfd. Nummer:	607	Fläche: in m ²	634	Länge in m:	48
Bestandestyp:	0306 Neubewaldung/Aufforstung				
Charakteristik:					
	Bearbeiter: Claudia Ott				
lfd. Nummer:	608	Fläche: in m ²	689	Länge in m:	70
Bestandestyp:	0203 Heckenzug				
Charakteristik:					
	Bearbeiter: Claudia Ott				
lfd. Nummer:	609	Fläche: in m ²	2397	Länge in m:	101
Bestandestyp:	0204 Streuobstbestand (Streuobstwiese/-weide, Obstbaumreihen)				
Charakteristik:					
	Bearbeiter: Claudia Ott				
lfd. Nummer:	610	Fläche: in m ²	1062	Länge in m:	75
Bestandestyp:	0204 Streuobstbestand (Streuobstwiese/-weide, Obstbaumreihen)				
Charakteristik:					
	Bearbeiter: Claudia Ott				
lfd. Nummer:	611	Fläche: in m ²	671	Länge in m:	59
Bestandestyp:	0204 Streuobstbestand (Streuobstwiese/-weide, Obstbaumreihen)				
Charakteristik:					
	Bearbeiter: Claudia Ott				

lfd. Nummer:	612	Fläche: in m ²	83	Länge in m:	27
Bestandestyp:	0204 Streuobstbestand (Streuobstwiese/-weide, Obstbaumreihen)				
Charakteristik:					
	Bearbeiter: Claudia Ott				
lfd. Nummer:	616	Fläche: in m ²	8004	Länge in m:	254
Bestandestyp:	0204 Streuobstbestand (Streuobstwiese/-weide, Obstbaumreihen)				
Charakteristik:					
	Bearbeiter: Claudia Ott				
lfd. Nummer:	618	Fläche: in m ²	917	Länge in m:	61
Bestandestyp:	0204 Streuobstbestand (Streuobstwiese/-weide, Obstbaumreihen)				
Charakteristik:					
	Bearbeiter: Claudia Ott				
lfd. Nummer:	622	Fläche: in m ²	2862	Länge in m:	117
Bestandestyp:	0204 Streuobstbestand (Streuobstwiese/-weide, Obstbaumreihen)				
Charakteristik:					
	Bearbeiter: Claudia Ott				
lfd. Nummer:	624	Fläche: in m ²	8216	Länge in m:	287
Bestandestyp:	0204 Streuobstbestand (Streuobstwiese/-weide, Obstbaumreihen)				
Charakteristik:					
	Bearbeiter: Claudia Ott				
lfd. Nummer:	629	Fläche: in m ²	1207	Länge in m:	148
Bestandestyp:	0203 Heckenzug				
Charakteristik:					
	Bearbeiter: Claudia Ott				
lfd. Nummer:	630	Fläche: in m ²	4704	Länge in m:	277
Bestandestyp:	0204 Streuobstbestand (Streuobstwiese/-weide, Obstbaumreihen)				
Charakteristik:					
	Bearbeiter: Claudia Ott				
lfd. Nummer:	631	Fläche: in m ²	1690	Länge in m:	83
Bestandestyp:	0204 Streuobstbestand (Streuobstwiese/-weide, Obstbaumreihen)				
Charakteristik:					
	Bearbeiter: Claudia Ott				
lfd. Nummer:	632	Fläche: in m ²	1816	Länge in m:	103
Bestandestyp:	0204 Streuobstbestand (Streuobstwiese/-weide, Obstbaumreihen)				
Charakteristik:					
	Bearbeiter: Claudia Ott				
lfd. Nummer:	634	Fläche: in m ²	618	Länge in m:	62
Bestandestyp:	0204 Streuobstbestand (Streuobstwiese/-weide, Obstbaumreihen)				
Charakteristik:					
	Bearbeiter: Claudia Ott				
lfd. Nummer:	637	Fläche: in m ²	4095	Länge in m:	158
Bestandestyp:	0204 Streuobstbestand (Streuobstwiese/-weide, Obstbaumreihen)				
Charakteristik:					
	Bearbeiter: Claudia Ott				
lfd. Nummer:	639	Fläche: in m ²	726	Länge in m:	57
Bestandestyp:	0204 Streuobstbestand (Streuobstwiese/-weide, Obstbaumreihen)				
Charakteristik:					
	Bearbeiter: Claudia Ott				

lfd. Nummer:	640	Fläche: in m ²	477	Länge in m:	49
Bestandestyp:	0204 Streuobstbestand (Streuobstwiese/-weide, Obstbaumreihen)				
Charakteristik:	Bearbeiter: Claudia Ott				
lfd. Nummer:	641	Fläche: in m ²	200	Länge in m:	38
Bestandestyp:	0204 Streuobstbestand (Streuobstwiese/-weide, Obstbaumreihen)				
Charakteristik:	Bearbeiter: Claudia Ott				
lfd. Nummer:	642	Fläche: in m ²	9032	Länge in m:	239
Bestandestyp:	0103 Laub-Nadel-Mischwald/Laub-Nadelholz-Mischforst				
Charakteristik:	Bearbeiter: Claudia Ott				
lfd. Nummer:	643	Fläche: in m ²	4424	Länge in m:	133
Bestandestyp:	0104 Laubwald/Laubholzforst				
Charakteristik:	Bearbeiter: Claudia Ott				
lfd. Nummer:	647	Fläche: in m ²	3581	Länge in m:	169
Bestandestyp:	0204 Streuobstbestand (Streuobstwiese/-weide, Obstbaumreihen)				
Charakteristik:	Bearbeiter: Claudia Ott				
lfd. Nummer:	653	Fläche: in m ²	125	Länge in m:	29
Bestandestyp:	0302 Großröhricht und Schilfröhricht				
Charakteristik:	Bearbeiter: Claudia Ott				
lfd. Nummer:	657	Fläche: in m ²	1202	Länge in m:	70
Bestandestyp:	0204 Streuobstbestand (Streuobstwiese/-weide, Obstbaumreihen)				
Charakteristik:	Bearbeiter: Claudia Ott				
lfd. Nummer:	658	Fläche: in m ²	26536	Länge in m:	439
Bestandestyp:	0102 Nadelwald/Nadelholzforst				
Charakteristik:	Bearbeiter: Claudia Ott				
lfd. Nummer:	661	Fläche: in m ²	27523	Länge in m:	635
Bestandestyp:	0102 Nadelwald/Nadelholzforst				
Charakteristik:	Bearbeiter: Claudia Ott				
lfd. Nummer:	667	Fläche: in m ²	891	Länge in m:	105
Bestandestyp:	0202 Uferbegleitgehölz				
Charakteristik:	Bearbeiter: Claudia Ott				
lfd. Nummer:	668	Fläche: in m ²	71	Länge in m:	27
Bestandestyp:	0302 Großröhricht und Schilfröhricht				
Charakteristik:	Bearbeiter: Claudia Ott				
lfd. Nummer:	670	Fläche: in m ²	130815	Länge in m:	911
Bestandestyp:	0102 Nadelwald/Nadelholzforst				
Charakteristik:	Bearbeiter: Claudia Ott				

lfd. Nummer:	671	Fläche: in m ²	32513	Länge in m:	600
Bestandestyp:	0103 Laub-Nadel-Mischwald/Laub-Nadelholz-Mischforst				
Charakteristik:	Bearbeiter: Claudia Ott				
lfd. Nummer:	672	Fläche: in m ²	349362	Länge in m:	1922
Bestandestyp:	0103 Laub-Nadel-Mischwald/Laub-Nadelholz-Mischforst				
Charakteristik:	Bearbeiter: Claudia Ott				
lfd. Nummer:	673	Fläche: in m ²	169924	Länge in m:	1132
Bestandestyp:	0103 Laub-Nadel-Mischwald/Laub-Nadelholz-Mischforst				
Charakteristik:	Bearbeiter: Claudia Ott				
lfd. Nummer:	674	Fläche: in m ²	2057403	Länge in m:	5085
Bestandestyp:	0102 Nadelwald/Nadelholzforst				
Charakteristik:	Bearbeiter: Claudia Ott				
lfd. Nummer:	675	Fläche: in m ²	21812	Länge in m:	532
Bestandestyp:	0102 Nadelwald/Nadelholzforst				
Charakteristik:	Bearbeiter: Claudia Ott				
lfd. Nummer:	676	Fläche: in m ²	47637	Länge in m:	766
Bestandestyp:	0104 Laubwald/Laubholzforst				
Charakteristik:	Bearbeiter: Claudia Ott				
lfd. Nummer:	677	Fläche: in m ²	5728	Länge in m:	214
Bestandestyp:	0104 Laubwald/Laubholzforst				
Charakteristik:	Bearbeiter: Claudia Ott				
lfd. Nummer:	678	Fläche: in m ²	25179	Länge in m:	317
Bestandestyp:	0102 Nadelwald/Nadelholzforst				
Charakteristik:	Bearbeiter: Claudia Ott				
lfd. Nummer:	679	Fläche: in m ²	393512	Länge in m:	1862
Bestandestyp:	0102 Nadelwald/Nadelholzforst				
Charakteristik:	Bearbeiter: Claudia Ott				
lfd. Nummer:	680	Fläche: in m ²	115115	Länge in m:	942
Bestandestyp:	0102 Nadelwald/Nadelholzforst				
Charakteristik:	Bearbeiter: Claudia Ott				
lfd. Nummer:	681	Fläche: in m ²	15818	Länge in m:	381
Bestandestyp:	0102 Nadelwald/Nadelholzforst				
Charakteristik:	Bearbeiter: Claudia Ott				
lfd. Nummer:	682	Fläche: in m ²	8774	Länge in m:	234
Bestandestyp:	0103 Laub-Nadel-Mischwald/Laub-Nadelholz-Mischforst				
Charakteristik:	Bearbeiter: Claudia Ott				

lfd. Nummer:	683	Fläche: in m ²	5822	Länge in m:	192
Bestandestyp:	0102 Nadelwald/Nadelholzforst				
Charakteristik:					
	Bearbeiter: Claudia Ott				
lfd. Nummer:	684	Fläche: in m ²	20704	Länge in m:	389
Bestandestyp:	0104 Laubwald/Laubholzforst				
Charakteristik:					
	Bearbeiter: Claudia Ott				
lfd. Nummer:	685	Fläche: in m ²	293571	Länge in m:	2489
Bestandestyp:	0102 Nadelwald/Nadelholzforst				
Charakteristik:					
	Bearbeiter: Claudia Ott				
lfd. Nummer:	686	Fläche: in m ²	194878	Länge in m:	1378
Bestandestyp:	0104 Laubwald/Laubholzforst				
Charakteristik:					
	Bearbeiter: Claudia Ott				
lfd. Nummer:	687	Fläche: in m ²	234046	Länge in m:	1447
Bestandestyp:	0102 Nadelwald/Nadelholzforst				
Charakteristik:					
	Bearbeiter: Claudia Ott				
lfd. Nummer:	688	Fläche: in m ²	42592	Länge in m:	479
Bestandestyp:	0102 Nadelwald/Nadelholzforst				
Charakteristik:					
	Bearbeiter: Claudia Ott				
lfd. Nummer:	689	Fläche: in m ²	76624	Länge in m:	948
Bestandestyp:	0102 Nadelwald/Nadelholzforst				
Charakteristik:					
	Bearbeiter: Claudia Ott				
lfd. Nummer:	690	Fläche: in m ²	33223	Länge in m:	605
Bestandestyp:	0102 Nadelwald/Nadelholzforst				
Charakteristik:					
	Bearbeiter: Claudia Ott				
lfd. Nummer:	691	Fläche: in m ²	269985	Länge in m:	2038
Bestandestyp:	0102 Nadelwald/Nadelholzforst				
Charakteristik:					
	Bearbeiter: Claudia Ott				
lfd. Nummer:	692	Fläche: in m ²	43351	Länge in m:	1244
Bestandestyp:	0102 Nadelwald/Nadelholzforst				
Charakteristik:					
	Bearbeiter: Claudia Ott				
lfd. Nummer:	693	Fläche: in m ²	15699	Länge in m:	265
Bestandestyp:	0104 Laubwald/Laubholzforst				
Charakteristik:					
	Bearbeiter: Claudia Ott				
lfd. Nummer:	694	Fläche: in m ²	27915	Länge in m:	377
Bestandestyp:	0104 Laubwald/Laubholzforst				
Charakteristik:					
	Bearbeiter: Claudia Ott				

lfd. Nummer:	695	Fläche: in m ²	53212	Länge in m:	471
Bestandestyp:	0104 Laubwald/Laubholzforst				
Charakteristik:					
	Bearbeiter: Claudia Ott				
lfd. Nummer:	696	Fläche: in m ²	110510	Länge in m:	1485
Bestandestyp:	0102 Nadelwald/Nadelholzforst				
Charakteristik:					
	Bearbeiter: Claudia Ott				
lfd. Nummer:	697	Fläche: in m ²	546299	Länge in m:	1852
Bestandestyp:	0104 Laubwald/Laubholzforst				
Charakteristik:					
	Bearbeiter: Claudia Ott				
lfd. Nummer:	698	Fläche: in m ²	285777	Länge in m:	2161
Bestandestyp:	0102 Nadelwald/Nadelholzforst				
Charakteristik:					
	Bearbeiter: Claudia Ott				
lfd. Nummer:	699	Fläche: in m ²	124943	Länge in m:	1398
Bestandestyp:	0103 Laub-Nadel-Mischwald/Laub-Nadelholz-Mischforst				
Charakteristik:					
	Bearbeiter: Claudia Ott				
lfd. Nummer:	700	Fläche: in m ²	9177	Länge in m:	248
Bestandestyp:	0102 Nadelwald/Nadelholzforst				
Charakteristik:					
	Bearbeiter: Claudia Ott				
lfd. Nummer:	701	Fläche: in m ²	8717	Länge in m:	230
Bestandestyp:	0103 Laub-Nadel-Mischwald/Laub-Nadelholz-Mischforst				
Charakteristik:					
	Bearbeiter: Claudia Ott				
lfd. Nummer:	702	Fläche: in m ²	10949	Länge in m:	230
Bestandestyp:	0102 Nadelwald/Nadelholzforst				
Charakteristik:					
	Bearbeiter: Claudia Ott				
lfd. Nummer:	703	Fläche: in m ²	31828	Länge in m:	431
Bestandestyp:	0103 Laub-Nadel-Mischwald/Laub-Nadelholz-Mischforst				
Charakteristik:					
	Bearbeiter: Claudia Ott				
lfd. Nummer:	704	Fläche: in m ²	14779	Länge in m:	300
Bestandestyp:	0102 Nadelwald/Nadelholzforst				
Charakteristik:					
	Bearbeiter: Claudia Ott				
lfd. Nummer:	705	Fläche: in m ²	43927	Länge in m:	691
Bestandestyp:	0103 Laub-Nadel-Mischwald/Laub-Nadelholz-Mischforst				
Charakteristik:					
	Bearbeiter: Claudia Ott				
lfd. Nummer:	706	Fläche: in m ²	56228	Länge in m:	928
Bestandestyp:	0102 Nadelwald/Nadelholzforst				
Charakteristik:					
	Bearbeiter: Claudia Ott				

lfd. Nummer:	707	Fläche: in m ²	13675	Länge in m:	251
Bestandestyp:	0103 Laub-Nadel-Mischwald/Laub-Nadelholz-Mischforst				
Charakteristik:					
	Bearbeiter: Claudia Ott				
lfd. Nummer:	708	Fläche: in m ²	27154	Länge in m:	520
Bestandestyp:	0102 Nadelwald/Nadelholzforst				
Charakteristik:					
	Bearbeiter: Claudia Ott				
lfd. Nummer:	709	Fläche: in m ²	5710	Länge in m:	219
Bestandestyp:	0102 Nadelwald/Nadelholzforst				
Charakteristik:					
	Bearbeiter: Claudia Ott				
lfd. Nummer:	710	Fläche: in m ²	36820	Länge in m:	604
Bestandestyp:	0103 Laub-Nadel-Mischwald/Laub-Nadelholz-Mischforst				
Charakteristik:					
	Bearbeiter: Claudia Ott				
lfd. Nummer:	711	Fläche: in m ²	3626	Länge in m:	277
Bestandestyp:	0103 Laub-Nadel-Mischwald/Laub-Nadelholz-Mischforst				
Charakteristik:					
	Bearbeiter: Claudia Ott				
lfd. Nummer:	712	Fläche: in m ²	28016	Länge in m:	516
Bestandestyp:	0102 Nadelwald/Nadelholzforst				
Charakteristik:					
	Bearbeiter: Claudia Ott				
lfd. Nummer:	713	Fläche: in m ²	70379	Länge in m:	1185
Bestandestyp:	0103 Laub-Nadel-Mischwald/Laub-Nadelholz-Mischforst				
Charakteristik:					
	Bearbeiter: Claudia Ott				
lfd. Nummer:	714	Fläche: in m ²	139531	Länge in m:	1692
Bestandestyp:	0102 Nadelwald/Nadelholzforst				
Charakteristik:					
	Bearbeiter: Claudia Ott				
lfd. Nummer:	715	Fläche: in m ²	96961	Länge in m:	1119
Bestandestyp:	0102 Nadelwald/Nadelholzforst				
Charakteristik:					
	Bearbeiter: Claudia Ott				
lfd. Nummer:	716	Fläche: in m ²	22281	Länge in m:	482
Bestandestyp:	0103 Laub-Nadel-Mischwald/Laub-Nadelholz-Mischforst				
Charakteristik:					
	Bearbeiter: Claudia Ott				
lfd. Nummer:	717	Fläche: in m ²	42501	Länge in m:	662
Bestandestyp:	0103 Laub-Nadel-Mischwald/Laub-Nadelholz-Mischforst				
Charakteristik:					
	Bearbeiter: Claudia Ott				
lfd. Nummer:	718	Fläche: in m ²	119534	Länge in m:	1643
Bestandestyp:	0102 Nadelwald/Nadelholzforst				
Charakteristik:					
	Bearbeiter: Claudia Ott				

lfd. Nummer:	719	Fläche: in m ²	69937	Länge in m:	692
Bestandestyp:	0102 Nadelwald/Nadelholzforst				
Charakteristik:					
	Bearbeiter: Claudia Ott				
lfd. Nummer:	720	Fläche: in m ²	106667	Länge in m:	1399
Bestandestyp:	0103 Laub-Nadel-Mischwald/Laub-Nadelholz-Mischforst				
Charakteristik:					
	Bearbeiter: Claudia Ott				
lfd. Nummer:	721	Fläche: in m ²	78626	Länge in m:	827
Bestandestyp:	0102 Nadelwald/Nadelholzforst				
Charakteristik:					
	Bearbeiter: Claudia Ott				
lfd. Nummer:	722	Fläche: in m ²	122942	Länge in m:	1149
Bestandestyp:	0102 Nadelwald/Nadelholzforst				
Charakteristik:					
	Bearbeiter: Claudia Ott				
lfd. Nummer:	723	Fläche: in m ²	524044	Länge in m:	2719
Bestandestyp:	0102 Nadelwald/Nadelholzforst				
Charakteristik:					
	Bearbeiter: Claudia Ott				
lfd. Nummer:	724	Fläche: in m ²	6947248	Länge in m:	30099
Bestandestyp:	0103 Laub-Nadel-Mischwald/Laub-Nadelholz-Mischforst				
Charakteristik:					
	Bearbeiter: Claudia Ott				
lfd. Nummer:	1801	Fläche: in m ²	9127	Länge in m:	207
Bestandestyp:	0306 Neubewaldung/Aufforstung				
Charakteristik:	Ganz junge Fichtenaufforstung auf Kohldistelwiese mit deutlicher feuchter Ressourcentönung in Freudenthal				
	Bearbeiter: Claudia Ott				
lfd. Nummer:	1802	Fläche: in m ²	2262	Länge in m:	1131
Bestandestyp:	0402 Fließendes Gewässer				
Charakteristik:	Abschnitt der Freudenthaler Ache in Begleitgehölz mit zwei Quellästen: naturnaher, schlängelnder Verlauf, Uferböschungen gut durchwurzelt und mit Anrissen, Wasser klar-bräunlich und rasch fließend, im Bett Schotteranlandungen mit Pestwurz-Fluren, nur punktuell eigenes Begleitgehölz Gewässererbepungspunkt: Gnr 1				
	Bearbeiter: Claudia Ott				
lfd. Nummer:	1803	Fläche: in m ²	21087	Länge in m:	1192
Bestandestyp:	0202 Uferbegleitgehölz				
Charakteristik:	Begleitgehölz der Freudenthaler Ache in Freudenthal: hier teilweise sehr breit, teilweise recht lückig, vor einigen Jahren aus Stock gesetzt, mit einigen Überhältern und dichtem Strauchbestand aus Stockausschlägen, v.a. mit Fraxinus excelsior (Gemeine Esche), daneben Prunus padus (Gemeine Traubenkirsche), Acer pseudoplatanus (Bergahorn), Prunus avium (Vogelkirsche), Sambucus nigra (Schwarzer Holunder), Corylus avellana (Haselnuß), Bruchweide, Viburnum opulus (Gemeiner Schneeball), mit Petasites-Flur im Bett und Bachhochstauden im Unterwuchs				
	Bearbeiter: Claudia Ott				
lfd. Nummer:	1804	Fläche: in m ²	5954	Länge in m:	2977
Bestandestyp:	0402 Fließendes Gewässer				
Charakteristik:	Hundsbaumgrabenbach: Waldbach Freudenthal: Zufluss zur Freudenthaler Ache, schottrig-gerölliges Bett mit kleinen Treppenbildungen, naturnaher, schlängelnder Verlauf, Uferböschungen gut durchwurzelt und mit Anrissen, Wasser klar-bräunlich und rasch fließend, im Bett Schotteranlandungen mit Pestwurz-Fluren, nur punktuell eigenes Begleitgehölz Gewässererbepungspunkt: Gnr 2				
	Bearbeiter: Claudia Ott				

lfd. Nummer:	1805	Fläche: in m ²	854	Länge in m:	105
Bestandestyp:	0306 Neubewaldung/Aufforstung				
Charakteristik:	Ganz junge Fichtenaufforstung auf Kohldistelwiese mit deutlicher feuchter Ressourcentönung in Freudenthal				
	Bearbeiter: Claudia Ott				
lfd. Nummer:	1806	Fläche: in m ²	8280	Länge in m:	4140
Bestandestyp:	0402 Fließendes Gewässer				
Charakteristik:	Klausen Bach: Waldbach Freudenthal: Zufluss zur Freudenthaler Ache, schottrig-gerölliges Bett mit kleinen Treppenbildungen, naturnaher, schlängelnder Verlauf, Uferböschungen gut durchwurzelt und mit Anrissen, Wasser klar-bräunlich und rasch fließend, im Bett Schotteranlandungen mit Pestwurz-Fluren, nur punktuell eigenes Begleitgehölz				
	Gewässererhebungspunkt: Gnr 3				
	Bearbeiter: Claudia Ott				
lfd. Nummer:	1807	Fläche: in m ²	314	Länge in m:	157
Bestandestyp:	0202 Uferbegleitgehölz				
Charakteristik:	Bachgehölz des Klausen-Baches: letzter Abschnitt auf Stock, ansonsten mit Eschen-Überhältern und Stockausschlägen von Grünerle, Bergahorn und Bruchweide				
	Bearbeiter: Claudia Ott				
lfd. Nummer:	1808	Fläche: in m ²	1331	Länge in m:	109
Bestandestyp:	0306 Neubewaldung/Aufforstung				
Charakteristik:	Ganz junge Fichtenaufforstung auf Kohldistelwiese mit deutlicher feuchter Ressourcentönung in Freudenthal				
	Bearbeiter: Claudia Ott				
lfd. Nummer:	1809	Fläche: in m ²	85806	Länge in m:	992
Bestandestyp:	030802 Mesophile, "bunte" Fettwiese und die meisten Magerrasen, -weiden				
Charakteristik:	Mäßig intensive, große Weide in Freudenthal: teilweise mit feuchter Ressourcentönung, hier war früher Liftanlage, Cynosurus cristatus (Wiesen-Kammgras), Anthoxanthum odoratum (Wohlrichendes Ruchgras), Agrostis tenuis (Rotes Straußgras), Scirpus sylvaticus (Wald-Simse), Juncus effusus (Flutter-Binse), Holcus lanatus (Wolliges Honiggras), Briza media (Zittergras), Cirsium vulgare (Gemeine Kratzdistel), Centaurea jacea (Gemeine Flockenblume), Prunella vulgaris (Gemeine Braunelle), Ranunculus acris (Scharfer Hahnenfuß), Lythrum salicaria (Blut-Weiderich), etc.				
	Bearbeiter: Claudia Ott				
lfd. Nummer:	1810	Fläche: in m ²	2940	Länge in m:	182
Bestandestyp:	030802 Mesophile, "bunte" Fettwiese und die meisten Magerrasen, -weiden				
Charakteristik:	Kohldistelwiese in Freudenthal: mit Kleinseggen und Arten der Glatthaferwiesen, gemäht				
	Bearbeiter: Claudia Ott				
lfd. Nummer:	1811	Fläche: in m ²	8203	Länge in m:	251
Bestandestyp:	0310 Grünland-Sondernutzung				
Charakteristik:	Parkwiese beim Gutshof Freudenthal				
	Bearbeiter: Claudia Ott				
lfd. Nummer:	1812	Fläche: in m ²	515	Länge in m:	48
Bestandestyp:	0401 Stehendes Gewässer				
Charakteristik:	Teich beim Gutshof Freudenthal: mäßig naturnah, trübes Wasser, Böschungen gemäht oder mit Gartengehölzen				
	Bearbeiter: Claudia Ott				
lfd. Nummer:	1813	Fläche: in m ²	813	Länge in m:	813
Bestandestyp:	0402 Fließendes Gewässer				
Charakteristik:	Waldbachzubringer Freudenthal: Oberlauf Freudenthaler Ache, schottrig-gerölliges Bett mit kleinen Treppenbildungen, naturnaher, schlängelnder Verlauf, Uferböschungen gut durchwurzelt und mit Anrissen, Wasser klar-bräunlich und rasch fließend, im Bett Schotteranlandungen mit Pestwurz-Fluren, nur punktuell eigenes Begleitgehölz				
	Gewässererhebungspunkt: Gnr 4				
	Bearbeiter: Claudia Ott				

lfd. Nummer:	1814	Fläche: in m ²	328	Länge in m:	328
Bestandestyp:	0402 Fließendes Gewässer				
Charakteristik:	Waldbachzubringer Freudenthal: Oberlaufast Freudenthaler Ache, schottrig-gerölliges Bett mit kleinen Treppenbildungen, naturnaher, schlängelnder Verlauf, Uferböschungen gut durchwurzelt und mit Anrissen, Wasser klar-bräunlich und rasch fließend, im Bett Schotteranlandungen mit Pestwurz-Fluren, nur punktuell eigenes Begleitgehölz Gewässererhebungspunkt: Gnr 5				
	Bearbeiter: Claudia Ott				
lfd. Nummer:	9101	Fläche: in m ²	5925	Länge in m:	230
Bestandestyp:	0307 Feuchtes und nasses Extensivgrünland				
Charakteristik:	Fuchsschwanz-Mädesüß-Wiese bei Brandstatt: deutliche feuchte Ressourcentönung, sehr hochwüchsig und hochgrasreich, aber auch viele Stauden; mit Alopecurus pratensis (Wiesen-Fuchsschwanzgras), Filipendula ulmaria (Echtes Mädesüß), Heracleum sphondylium (Wiesen-Bärenklau), Cirsium rivulare (Bach-Kratzdistel), Cirsium oleraceum (Kohl-Kratzdistel), Lychnis flos-cuculi (Kuckucks-Lichtnelke).				
	Bearbeiter: Claudia Ott				
lfd. Nummer:	9102	Fläche: in m ²	20384	Länge in m:	293
Bestandestyp:	030802 Mesophile, "bunte" Fettwiese und die meisten Magerrasen, -weiden				
Charakteristik:	Talbodenfettwiese bei Brandstatt: hochgrasdominiert (Alopecurus pratensis (Wiesen-Fuchsschwanzgras), Festuca pratensis (Wiesen-Schwingel), Holcus lanatus (Wolliges Honiggras)), aber auch viele Kräuter wie Sanguisorba officinalis (Großer Wiesenknopf), Cirsium oleraceum (Kohl-Kratzdistel), Cirsium rivulare (Bach-Kratzdistel), Polygonum bistorta (Schlangen-Knöterich), Filipendula ulmaria (Echtes Mädesüß).				
	Bearbeiter: Claudia Ott				
lfd. Nummer:	9103	Fläche: in m ²	104	Länge in m:	24
Bestandestyp:	0307 Feuchtes und nasses Extensivgrünland				
Charakteristik:	Kleiner Niedermoorwiesenrest bei Brandstatt: auf anmoorigem standort, nur wenige Hochgräser, dafür zahlreiche Kleinseggen und Wollgras; mit Avenula pubescens (Flaumiger Wildhafer), Holcus lanatus (Wolliges Honiggras), Briza media (Zittergras), Poa pratensis (Wiesen-Rispengras), Anthoxanthum odoratum (Wohlrichendes Ruchgras), Eriophorum angustifolium (Schmalblättriges Wollgras), Juncus effusus (Flatter-Binse), Carex panicea, Carex nigra (Braun-Segge), Valeriana dioica (Kleiner Baldrian), Filipendula ulmaria (Echtes Mädesüß), Sanguisorba officinalis (Großer Wiesenknopf), Polygonum bistorta (Schlangen-Knöterich), Succisa pratensis (Gemeiner Teufelsabbiß).				
	Bearbeiter: Claudia Ott				
lfd. Nummer:	9104	Fläche: in m ²	1799	Länge in m:	126
Bestandestyp:	030301 Sukzessionsfläche des feuchten und nassen Extensivgrünlandes mit oder ohne jüngerem Gehölzaufwuchs				
Charakteristik:	Feuchtrache bei Brandstatt: dominiert von Mädesüß, mit Gehölzsukzession von Erlen und Weiden, daneben Carex brizoides (Zittergras-Segge), Polygonum bistorta (Schlangen-Knöterich); laut Auskunft einer ortsansässigen älteren Dame war hier früher eine Trollblumenwiese.				
	Bearbeiter: Claudia Ott				
lfd. Nummer:	9105	Fläche: in m ²	864	Länge in m:	216
Bestandestyp:	0202 Uferbegleitgehölz				
Charakteristik:	Begleitgehölz von Teich 9106: baumdominiertes, einreihiges Gehölz, punktuell auf Stock gesetzt; vorwiegend Fraxinus excelsior (Gemeine Esche), daneben Picea abies (Rotfichte), Ulmus glabra (Bergulme), Prunus padus (Gemeine Traubenkirsche), Cornus sanguinea (Blutroter Hartriegel), Viburnum opulus (Gemeiner Schneeball), Sambucus nigra (Schwarzer Holunder); Unterwuchs mit Bachhochstauden wie Filipendula ulmaria (Echtes Mädesüß), Urtica dioica (Große Brennnessel), Rubus caesius (Kratzbeere).				
	Bearbeiter: Claudia Ott				
lfd. Nummer:	9106	Fläche: in m ²	526	Länge in m:	107
Bestandestyp:	0401 Stehendes Gewässer				
Charakteristik:	Teich im Vöcklatal an nördlicher Gemeindegrenze: naturnaher alter, langgestreckter Teich, recht seicht (0,5 m), fast durchwegs gut beschattet vom Begleitgehölz, Wasser mäßig klar; Nordzipfel mit Verlandungsröhricht; evtl. alte Vöcklaschlinge?				
	Bearbeiter: Claudia Ott				

lfd. Nummer:	9107	Fläche: in m ²	10507	Länge in m:	909
Bestandestyp:	030802 Mesophile, "bunte" Fettwiese und die meisten Magerrasen, -weiden				
Charakteristik:	Terrassenböschung zum Vöcklatal mit wechselfeuchter Mähwiese: Übergang von Glatthafer- zu Pfeifengraswiese; mit Arrhenatherum elatius (Glatthafer), Molinia caerulea (Pfeifengras), Sanguisorba officinalis (Großer Wiesenknopf), Betonica officinalis (Echter Ziest), Thymus pulegioides (Arznei-Thymian), Alchemilla vulgaris (Frauenmantel), Galium mollugo (Wiesen-Labkraut), Persicaria bistorta (Schlangenknoterich), Crepis biennis (Wiesen-Pippau), Viola sp., Potentilla erecta (Aufrechtes Fingerkraut), versaumende Bereiche.				
	Bearbeiter: Claudia Ott				
lfd. Nummer:	9108	Fläche: in m ²	19830	Länge in m:	3305
Bestandestyp:	0402 Fließendes Gewässer				
Charakteristik:	Vöckla: Bett etwa 6 m breit, mit großen Flusskieseln und kleinen Schotterinseln, klares seichtes Wasser, abwechslungsreiche Tiefen, relativ naturnaher Verlauf, Ufer teilweise mit großen Blocksteinen befestigt, fast durchgehend von Begleitgehölz beschattet, dazwischen nur kurze offenen Abschnitte, mit kleinen Querwerken. Gewässererbhebungspunkt: Gnr 7				
	Bearbeiter: Claudia Ott				
lfd. Nummer:	9109	Fläche: in m ²	40130	Länge in m:	2232
Bestandestyp:	0202 Uferbegleitgehölz				
Charakteristik:	Bachgehölz der Vöckla: baumdominiertes, relativ dichtes, beidfriges Gehölz, im Siedlungsbereich oft etwas aufgelockerter und heterogener, viele Altbäume, Unterwuchs mit Bachhochstauden; dominiert von Fraxinus excelsior (Gemeine Esche), Acer pseudoplatanus (Bergahorn) und verschiedenen Weiden-Arten (Salix purpurea (Purpurweide), Salix alba (Silberweide), Salix myrsinifolia (Schwarzweide), Bruchweide, Salix caprea (Salweide)), daneben noch Picea abies (Rotfichte), Alnus viridis (Grünerle), Euonymus europaea (Europäisches Pfaffenkäppchen), Lonicera xylosteum (Rote Heckenkirsche), Cornus sanguinea (Blutroter Hartriegel), Prunus padus (Gemeine Traubenkirsche), Corylus avellana (Haselnuß), Betula pendula (Hängebirke); Mentha longifolia (Roß-Minze), Filipendula ulmaria (Echtes Mädesüß), Brachypodium sylvaticum (Wald-Zwenke), Impatiens glandulifera (Drüsiges Springkraut), Eupatorium cannabinum (Wasserdost), etc.				
	Bearbeiter: Claudia Ott				
lfd. Nummer:	9110	Fläche: in m ²	193	Länge in m:	193
Bestandestyp:	0402 Fließendes Gewässer				
Charakteristik:	Mühlgang der Vöckla bei der Höllmühle: sandig bis grobblockiges Bett mit Feinsedimentauflage; klares, rasch fließendes Wasser, von Begleitgehölz gut beschattet Gewässererbhebungspunkt: Gnr 8				
	Bearbeiter: Claudia Ott				
lfd. Nummer:	9111	Fläche: in m ²	632	Länge in m:	316
Bestandestyp:	0202 Uferbegleitgehölz				
Charakteristik:	Bachgehölz des Mühlgangs 9110 bei der Höllmühle: einreihiges Gehölz mit heterogener Altersstruktur, teilweise lückig und auf Stock gesetzt, vorwiegend Eschen, Purpurweiden und Fichten, Unterwuchs mit Bachhochstauden wie Filipendula ulmaria (Echtes Mädesüß), Phalaris arundinacea (Rohrglanzgras), Geum urbanum (Echte Nelkenwurz), etc.				
	Bearbeiter: Claudia Ott				
lfd. Nummer:	9112	Fläche: in m ²	87	Länge in m:	29
Bestandestyp:	0402 Fließendes Gewässer				
Charakteristik:	Teichartiges Gewässer bei der Höllmühle: langezogen, vermutl Rest einer alten Flussschlinge der Vöckla, mit punktuelltem Begleitgehölz (z.B. Salix purpurea (Purpurweide), Bruchweide, Fraxinus excelsior (Gemeine Esche)) und Bachhochstauden (z.B. Filipendula ulmaria (Echtes Mädesüß), Angelica sylvestris (Wald-Engelwurz), Cirsium oleraceum (Kohl-Kratzdistel)) auf den Uferböschungen, schmale Verlandungszone mit Großseggen. Gewässererbhebungspunkt: Gnr 9				
	Bearbeiter: Claudia Ott				
lfd. Nummer:	9113	Fläche: in m ²	725	Länge in m:	53
Bestandestyp:	030301 Sukzessionsfläche des feuchten und nassen Extensivgrünlandes mit oder ohne jüngerem Gehölzaufwuchs				
Charakteristik:	Feuchtbrache auf ehemaligen Niedermooratandort bei der Höllmühle: hochstaudenreicher Bestand mit Filipendula ulmaria (Echtes Mädesüß), Cirsium oleraceum (Kohl-Kratzdistel), Scirpus sylvaticus (Wald-Simse), Lythrum salicaria (Blut-Weiderich), Molinia caerulea (Pfeifengras), etc				
	Bearbeiter: Claudia Ott				

lfd. Nummer:	9114	Fläche: in m ²	82	Länge in m:	82
Bestandestyp:	0402 Fließendes Gewässer				
Charakteristik:	Überlaufgraben einer Quelle bei der Höllmühle mit breitem Staudensaum Gewässererhebungspunkt: Gnr 10				
	Bearbeiter: Claudia Ott				
lfd. Nummer:	9115	Fläche: in m ²	645	Länge in m:	96
Bestandestyp:	030301 Sukzessionsfläche des feuchten und nassen Extensivgrünlandes mit oder ohne jüngerem Gehölzaufwuchs				
Charakteristik:	Breiter Staudensaum entlang des Grabens 9114 mit Gehölzsukzession				
	Bearbeiter: Claudia Ott				
lfd. Nummer:	9116	Fläche: in m ²	3689	Länge in m:	170
Bestandestyp:	0307 Feuchtes und nasses Extensivgrünland				
Charakteristik:	Feuchtwiese bei der Höllmühle: frisch gemäht zum Begehungszeitpunkt, mit Kleinseggen, <i>Molinia caerulea</i> (Pfeifengras), <i>Deschampsia cespitosa</i> (Rasen-Schmiele), <i>Sanguisorba officinalis</i> (Großer Wiesenknopf) und <i>Cirsium oleraceum</i> (Kohl-Kratzdistel).				
	Bearbeiter: Claudia Ott				
lfd. Nummer:	9117	Fläche: in m ²	656	Länge in m:	111
Bestandestyp:	030802 Mesophile, "bunte" Fettwiese und die meisten Magerrasen, -weiden				
Charakteristik:	Schmaler Wiesenstreifen bei Schrankbaum: Kohldistelwiese mit Kleinseggen und Feuchtezeigern				
	Bearbeiter: Claudia Ott				
lfd. Nummer:	9118	Fläche: in m ²	3598	Länge in m:	1799
Bestandestyp:	0402 Fließendes Gewässer				
Charakteristik:	Steinbach/Mössenbach: relativ naturnaher Verlauf, großteils beschattet von Begleitgehölz oder benachbartem Wald; feinschottriges bis grobblockiges Bett mit seichem Wasserfaden, bemooste Steine und kleine Schotteranlandungen im Bett; Uferanrisse und gut durchwurzelte Uferböschungen, Wasser mäßig rasch fließend, mäßig trüb, bräunlich. Gewässererhebungspunkt: Gnr 11,12				
	Bearbeiter: Claudia Ott				
lfd. Nummer:	9119	Fläche: in m ²	4383	Länge in m:	1461
Bestandestyp:	0202 Uferbegleitgehölz				
Charakteristik:	Bachgehölz des Steinbaches: baumdominiert und einzeilig, heterogene Altersstruktur, teilweise mit forstlich eingebrachten Fichten, ansonsten überwiegen Eschen, daneben Buche, Hasel, Bergahorn, Bruch- und Purpurweide, Unterwuchs mit Bachhochstauden wie <i>Angelica sylvestris</i> (Wald-Engelwurz), <i>Pulmonaria officinalis</i> (Echtes Lungenkraut), <i>Aruncus dioicus</i> (Wald-Geißbart), <i>Impatiens noli-tangere</i> (Großes Springkraut), <i>Geum urbanum</i> (Echte Nelkenwurz), etc.				
	Bearbeiter: Claudia Ott				
lfd. Nummer:	9120	Fläche: in m ²	1288	Länge in m:	644
Bestandestyp:	0202 Uferbegleitgehölz				
Charakteristik:	Bachgehölz des Steinbaches: Abschnitt vor Mündung in die Vöckla, hier lückiges und strauchdominiertes, teilweise einseitiges Begleitgehölz, verläuft abschnittsweise am Waldrand; von Weiden dominiert, daneben <i>Fraxinus excelsior</i> (Gemeine Esche), Unterwuchs mit Bachhochstauden.				
	Bearbeiter: Claudia Ott				
lfd. Nummer:	9121	Fläche: in m ²	1244	Länge in m:	123
Bestandestyp:	030301 Sukzessionsfläche des feuchten und nassen Extensivgrünlandes mit oder ohne jüngerem Gehölzaufwuchs				
Charakteristik:	Verbrachende Böschung mit Pfeifengras und Mädesüß im Steinbachtal: mit Gehölzsukzession von Eichen und Zitterpappel (ca. 2 m hoch)				
	Bearbeiter: Claudia Ott				
lfd. Nummer:	9122	Fläche: in m ²	3000	Länge in m:	174
Bestandestyp:	030802 Mesophile, "bunte" Fettwiese und die meisten Magerrasen, -weiden				
Charakteristik:	Mesophile Glatthaferwiese in Steinwand: mit Flockenblumen-Wiesenknopf-Aspekt, kräuterdominiert, mit <i>Trisetum flavescens</i> (Wiesen-Goldhafer), <i>Plantago lanceolata</i> (Spitz-Wegerich), <i>Achillea millefolium</i> (Gemeine Schafgarbe), <i>Daucus carota</i> (Wilde Möhre), etc.				
	Bearbeiter: Claudia Ott				

lfd. Nummer:	9123	Fläche: in m ²	1092	Länge in m:	71
Bestandestyp:	030301 Sukzessionsfläche des feuchten und nassen Extensivgrünlandes mit oder ohne jüngerem Gehölzaufwuchs				
Charakteristik:	Feuchtbache bei Wasserschutzgebiet in Steinwand: dichter Mädesüß-Bestand mit Pfeifengras und Lythrum salicaria (Blut-Weiderich), mit einzelnen jungen Eschen.				
	Bearbeiter: Claudia Ott				
lfd. Nummer:	9124	Fläche: in m ²	1574	Länge in m:	787
Bestandestyp:	0402 Fließendes Gewässer				
Charakteristik:	Seitenast der Freudenthaler Ache: teilweise ein Wiesengraben mit gemähten Böschungen, punktuell Böschungen mit Holz befestigt, langsam fließendes Wasser, mäßig trüb, feinsedimentreiches Bett mit Veronica beccabunga (Bach-Ehrenpreis), abschnittsweise mit Begleitgehölz Gewässererhebungspunkt: Gnr 13				
	Bearbeiter: Claudia Ott				
lfd. Nummer:	9125	Fläche: in m ²	330	Länge in m:	165
Bestandestyp:	0202 Uferbegleitgehölz				
Charakteristik:	Bachgehölz von 9124: junges und lückiges Gehölz mit vorwiegend Fraxinus excelsior (Gemeine Esche), Salix purpurea (Purpurweide), Betula pendula (Hängebirke), Salix purpurea (Purpurweide), Acer pseudoplatanus (Bergahorn), im Unterwuchs Bachhochstauden wie Filipendula ulmaria (Echtes Mädesüß), Heracleum sphondylium (Wiesen-Bärenklau), Petasites hybridus (Gemeine Pestwurz).				
	Bearbeiter: Claudia Ott				
lfd. Nummer:	9126	Fläche: in m ²	20	Länge in m:	0
Bestandestyp:	0401 Stehendes Gewässer				
Charakteristik:	Kleiner Teich in Wienerroth: eutrophiertes, trübes Wasser ohne Verlandungszone oder Makrophyten, Uferböschungen mit Feuchtezeiger, von Gehölz gut beschattet				
	Bearbeiter: Claudia Ott				
lfd. Nummer:	9127	Fläche: in m ²	319	Länge in m:	46
Bestandestyp:	0202 Uferbegleitgehölz				
Charakteristik:	Begleitgehölz des Teiches 9126: strauchdominierter Bestand mit Bruch- und Salweide, Schwarzerle, Unterwuchs mit Bachhochstauden wie Scirpus sylvaticus (Wald-Simse), Lysimachia vulgaris (Gemeiner Gilbweiderich), Filipendula ulmaria (Echtes Mädesüß).				
	Bearbeiter: Claudia Ott				
lfd. Nummer:	9128	Fläche: in m ²	1077	Länge in m:	84
Bestandestyp:	0306 Neubewaldung/Aufforstung				
Charakteristik:	Mit Fichten aufgeforstete Glatthaferböschung, noch Feuchtezeiger vorhanden.				
	Bearbeiter: Claudia Ott				
lfd. Nummer:	9129	Fläche: in m ²	1508	Länge in m:	126
Bestandestyp:	0306 Neubewaldung/Aufforstung				
Charakteristik:	Mit Fichten aufgeforstete Glatthaferböschung, noch Feuchtezeiger vorhanden.				
	Bearbeiter: Claudia Ott				
lfd. Nummer:	9130	Fläche: in m ²	787	Länge in m:	56
Bestandestyp:	0201 Kleinstwaldfläche ("Feldgehölz"), Gebüsch oder Baumgruppe unter 1000m²				
Charakteristik:	Eschen-dominiertes Feldgehölz in Stadln: auf Geländekante ehemaliger Materialentnahmestelle, dichter Altbaumbestand mit homogener Altersstruktur, spärlicher Strauch- und Krautunterwuchs, mit Fraxinus excelsior (Gemeine Esche), Prunus padus (Gemeine Traubenkirsche), Viburnum opulus (Gemeiner Schneeball), Rubus idaeus (Himbeere).				
	Bearbeiter: Claudia Ott				
lfd. Nummer:	9131	Fläche: in m ²	13	Länge in m:	0
Bestandestyp:	99 Erhebungsfläche unbestimmten Typs				
Charakteristik:	Kalktuffquelle bei der Freudenthaler Ache: Quellaustritt am Hangfuss mit Kalktuffbildung, umgeben von standortgerechten Laubhölzern und Fichtenforst; Kalktuffelsen mit typischer Moosflur (Cratoneuron sp, Lebermoose) und Rieselflur, Valeriana dioica (Kleiner Baldrian), Asplenium sp., etc.				
	Bearbeiter: Claudia Ott				

lfd. Nummer:	9132	Fläche: in m ²	4910	Länge in m:	426
Bestandestyp:	0210 Markante (landschaftsprägende) Geländeböschung				
Charakteristik:	Westliche Terrassenböschung zum Vöcklatal, etwa 5 – 7 m hohe Böschung mit wechselfeuchter Mähwiese				
	Bearbeiter: Claudia Ott				
lfd. Nummer:	9133	Fläche: in m ²	4774	Länge in m:	388
Bestandestyp:	0210 Markante (landschaftsprägende) Geländeböschung				
Charakteristik:	Westliche Terrassenböschung zum Vöcklatal, etwa 5 – 7 m hohe Böschung mit wechselfeuchter Mähwiese				
	Bearbeiter: Claudia Ott				
lfd. Nummer:	9134	Fläche: in m ²	4351	Länge in m:	317
Bestandestyp:	0210 Markante (landschaftsprägende) Geländeböschung				
Charakteristik:	Westliche Terrassenböschung zum Vöcklatal, etwa 5 – 7 m hohe Böschung mit wechselfeuchter Mähwiese und Fichtenforst				
	Bearbeiter: Claudia Ott				
lfd. Nummer:	9135	Fläche: in m ²	6235	Länge in m:	177
Bestandestyp:	0210 Markante (landschaftsprägende) Geländeböschung				
Charakteristik:	Hohe östliche Terrassenböschung zum Vöcklatal: etwa 5 – 15 m hoch, vorwiegend mit Fichtenforst bestockt				
	Bearbeiter: Claudia Ott				
lfd. Nummer:	9136	Fläche: in m ²	79181	Länge in m:	1579
Bestandestyp:	0210 Markante (landschaftsprägende) Geländeböschung				
Charakteristik:	Hohe östliche Terrassenböschung zum Tal der Freudenthaler Ache: etwa 5 – 15 m hoch, vorwiegend mit Fichtenforst bestockt, aber noch Reste von ehemals naturnahen Mischwäldern vorhanden, an einer Stelle mit anstehendem Schlier.				
	Bearbeiter: Claudia Ott				
lfd. Nummer:	9137	Fläche: in m ²	467085	Länge in m:	4741
Bestandestyp:	0210 Markante (landschaftsprägende) Geländeböschung				
Charakteristik:	Hohe östliche Terrassenböschung zum Vöcklatal: etwa 5 – 15 m hoch, vorwiegend mit Fichtenforst bestockt, aber noch Reste von ehemals naturnahen Mischwäldern vorhanden, an einer Stelle mit Kalktuffquelle.				
	Bearbeiter: Claudia Ott				
lfd. Nummer:	9201	Fläche: in m ²	536	Länge in m:	45
Bestandestyp:	0201 Kleinstwaldfläche ("Feldgehölz"), Gebüsch oder Baumgruppe unter 1000m²				
Charakteristik:	Feldgehölz in Tuttigen mit alten Eichen, dichten Strauchunterwuchs und verbrachender Krautschicht				
	Bearbeiter: Claudia Ott				
lfd. Nummer:	9203	Fläche: in m ²	9796	Länge in m:	4898
Bestandestyp:	0402 Fließendes Gewässer				
Charakteristik:	Freudenthaler Ache – Standort Brücke Brandstatt: ruhig fließender Bach mit weitgehend naturnahem, schlängelnden Verlauf, fast durchgehend von Begleitgehölz gut beschattet, Wasser bräunlich-klar, Sohle fein- und grobschottrig mit Feinsedimentauflage, Uferböschungen gut durchwurzelt und mit Anrissen, unbestockte Bereiche mit Bachhochstauden auf den Böschungen, im Bett teilweise Schotteranlandungen mit Pestwurzflur; im Bereich des Sägewerks Bett betonbefestigt und kleinere Querwerke. Gewässerhebungspunkt: Gnr 14, 15				
	Bearbeiter: Claudia Ott				
lfd. Nummer:	9204	Fläche: in m ²	63292	Länge in m:	5006
Bestandestyp:	0202 Uferbegleitgehölz				
Charakteristik:	Bachgehölz der Freudenthaler Ache: dichter beidufriger Altbaumbestand mit dichter Strauchschicht und Bachhochstauden im Unterwuchs, dominiert von Fraxinus excelsior (Gemeine Esche), Acer pseudoplatanus (Bergahorn) und verschiedenen Weiden-Arten (Salix purpurea (Purpurweide), Salix alba (Silberweide), Salix myrsinifolia (Schwarzweide), Bruchweide, Salix caprea (Salweide)), daneben noch Picea abies (Rottfichte), Alnus viridis (Grünerle), Euonymus europaea (Europäisches Pfaffenkäppchen), Lonicera xylosteum (Rote Heckenkirsche), Cornus sanguinea (Blutroter Hartriegel), Prunus padus (Gemeine Traubenkirsche), Corylus avellana (Haselnuß), Betula pendula (Hängebirke); Mentha longifolia (Roß-Minze), Filipendula ulmaria (Echtes Mädesüß), Brachypodium sylvaticum (Wald-Zwenke), Impatiens glandulifera (Drüsiges Springkraut), Eupatorium cannabinum (Wasserdost), etc.				
	Bearbeiter: Claudia Ott				

lfd. Nummer:	9205	Fläche: in m ²	494	Länge in m:	167
Bestandestyp:	0202 Uferbegleitgehölz				
Charakteristik:	Bachgehölz der Freudenthaler Ache: Abschnitt, der vor einigen Jahren auf Stock gesetzt wurde, jetzt Stockauschläge von Esche, Schwarzerle und verschiedenen Weiden, mit Überhältern, offenen Abschnitte mit Uferhochstauden.				
	Bearbeiter: Claudia Ott				
lfd. Nummer:	9206	Fläche: in m ²	549	Länge in m:	52
Bestandestyp:	0201 Kleinstwaldfläche ("Feldgehölz"), Gebüsch oder Baumgruppe unter 1000m²				
Charakteristik:	Feldgehölz mit alter Eiche und Eschen in Brandstatt: Strauchunterwuchs mit Bruchweide, deutliche feuchte Ressourcentönung.				
	Bearbeiter: Claudia Ott				
lfd. Nummer:	9207	Fläche: in m ²	19118	Länge in m:	339
Bestandestyp:	0602 Abbauf Flächen geogener Rohstoffe mit aktueller betrieblicher Nutzung				
Charakteristik:	Große Schottergrube in Hussenreith mit aktueller Nutzung und Sukzessionsflächen mit Staudenbrachen und Gehölzen.				
	Bearbeiter: Claudia Ott				
lfd. Nummer:	9208	Fläche: in m ²	3641	Länge in m:	213
Bestandestyp:	030301 Sukzessionsfläche des feuchten und nassen Extensivgrünlandes mit oder ohne jüngerem Gehölzaufwuchs				
Charakteristik:	Feuchte Mulde in Haitzenthal: Staudenbrache um einen periodischen Graben mit Großseggen und Gehölzsukzession				
	Bearbeiter: Claudia Ott				
lfd. Nummer:	9209	Fläche: in m ²	440	Länge in m:	440
Bestandestyp:	0402 Fließendes Gewässer				
Charakteristik:	Zufluss zur Freudenthaler Ache: bestockter Wiesengraben mit schmalen Bett, feinschottrige Sohle, klares rasch fließendes Wasser, naturnaher Verlauf in Wiesenmuldental, unbestockte Abschnitte mit gemähten Uferböschungen oder mit Bachhochstauden Gewässerhebungspunkt: Gnr 16				
	Bearbeiter: Claudia Ott				
lfd. Nummer:	9210	Fläche: in m ²	1122	Länge in m:	561
Bestandestyp:	0202 Uferbegleitgehölz				
Charakteristik:	Bachgehölz von 9210: strauchdominiertes Gehölz mit Stockausschlägen von Esche, Bruchweide und Schwarzerle, Unterwuchs mit Nährstoff- und Feuchtezeigern				
	Bearbeiter: Claudia Ott				
lfd. Nummer:	9211	Fläche: in m ²	7	Länge in m:	0
Bestandestyp:	0401 Stehendes Gewässer				
Charakteristik:	Kleiner Fischteich in Hipping: liegt an einem Wiesengraben, mit Zulauf, sehr klares Wasser, mäßig naturnah, mit Fischbesatz, Uferböschungen befestigt oder gemäht mit Feuchtezeigern, umgeben von dichtem, alten Gehölz				
	Bearbeiter: Claudia Ott				
lfd. Nummer:	9212	Fläche: in m ²	7	Länge in m:	0
Bestandestyp:	0401 Stehendes Gewässer				
Charakteristik:	Kleiner Fischteich in Hipping: liegt an einem Wiesengraben, mit Zulauf, sehr klares Wasser, mäßig naturnah, mit Fischbesatz, Uferböschungen befestigt oder gemäht mit Feuchtezeigern, umgeben von dichtem, alten Gehölz				
	Bearbeiter: Claudia Ott				
lfd. Nummer:	9213	Fläche: in m ²	946	Länge in m:	60
Bestandestyp:	0202 Uferbegleitgehölz				
Charakteristik:	Begleitgehölz der Teiche 9211 und 12 in Hipping: naturnaher, baumdominierter Bestand mit Eschen und Schwarzerlen und einigen Fichten, dichter strauchiger und krautiger Unterwuchs, Untergrund sumpfig, teilweise mit Lachen mit Wasserlinsendecke				
	Bearbeiter: Claudia Ott				

lfd. Nummer:	9214	Fläche: in m ²	1812	Länge in m:	102
Bestandestyp:	030802 Mesophile, "bunte" Fettwiese und die meisten Magerrasen, -weiden				
Charakteristik:	Wiesenböschung bei Hipping: mit versauender Tendenz, max. einmahdig, feuchte Ressourcentönung, zum Begehungszeitpunkt Wiesenknopf-Aspekt, daneben Festuca rubra (Rot-Schwingel), Agrostis tenuis (Rotes Straußgras), Arrhenatherum elatius (Glatthafer), Betonica officinalis (Echter Ziest), Potentilla erecta (Aufrechtes Fingerkraut), Filipendula ulmaria (Echtes Mädesüß).				
	Bearbeiter: Claudia Ott				
lfd. Nummer:	9215	Fläche: in m ²	295	Länge in m:	33
Bestandestyp:	0401 Stehendes Gewässer				
Charakteristik:	Fischteich am Waldrand in Steinwand: mäßig naturnah, mäßig trübes Wasser, ohne Verlandungszone, Uferböschungen gemäht oder mit Bachhochstauden, punktuell ein eigenes Begleitgehölz				
	Bearbeiter: Claudia Ott				
lfd. Nummer:	9216	Fläche: in m ²	117	Länge in m:	39
Bestandestyp:	0202 Uferbegleitgehölz				
Charakteristik:	Begleitgehölz von Teich 9215 in Steinwand: fragmentarisches Weiden-Schwarzerlen-Gehölz, strauchdominiert, im Unterwuchs Bachhochstauden				
	Bearbeiter: Claudia Ott				
lfd. Nummer:	9217	Fläche: in m ²	340	Länge in m:	340
Bestandestyp:	0402 Fließendes Gewässer				
Charakteristik:	Waldbach in der Hoad - Köppbach: schmales Gerinne mit langsam fließendem Wasser, mäßig klar und bräunlich, Sohle feinsandig bis kiesig, Uferböschungen gut durchwurzelt und mit Feuchtezeigern				
	Gewässerhebungspunkt: Gnr 17				
	Bearbeiter: Claudia Ott				
lfd. Nummer:	9603	Fläche: in m ²	872	Länge in m:	74
Bestandestyp:	0201 Kleinstwaldfläche ("Feldgehölz"), Gebüsch oder Baumgruppe unter 1000m²				
Charakteristik:	Feldgehölz mit heterogener Altersstruktur an Geländekante in Schrankbaum: vermutlich auf ehemaliger Materialentnahmestelle, punktuell auf Stock gesetzt, baumdominierter Bestand mit dichter Strauchschicht und Nährstoffzeiger im Unterwuchs, mit Fraxinus excelsior (Gemeine Esche), Picea abies (Rotfichte), Populus tremula (Zitterpappel, Aspe), Prunus avium (Vogelkirsche), Sorbus aucuparia (Vogelbeere, Eberesche), Corylus avellana (Haselnuß), Sambucus nigra (Schwarzer Holunder), Impatiens glandulifera (Drüsiges Springkraut), Urtica dioica (Große Brennessel), etc.				
	Bearbeiter: Claudia Ott				
lfd. Nummer:	9604	Fläche: in m ²	1740	Länge in m:	85
Bestandestyp:	0201 Kleinstwaldfläche ("Feldgehölz"), Gebüsch oder Baumgruppe unter 1000m²				
Charakteristik:	Altes, dichtes Feldgehölz in Schrankbaum: mit Altbäumen und lockerer Strauchschicht, mit Fraxinus excelsior (Gemeine Esche), Quercus robur (Stieleiche), Picea abies (Rotfichte), Fagus sylvatica (Rotbuche), Sambucus nigra (Schwarzer Holunder), Corylus avellana (Haselnuß), Galeopsis speciosa (Bunter Hohlzahn), Chamaecytisus hirsutus ().				
	Bearbeiter: Claudia Ott				
lfd. Nummer:	9605	Fläche: in m ²	4500	Länge in m:	750
Bestandestyp:	0402 Fließendes Gewässer				
Charakteristik:	Vöckla-Abschnitt im geschlossenen Waldbestand: Bett etwa 6 m breit, mit großen Flusskieseln und kleinen Schotterinseln, klares seichtes Wasser, abwechslungsreiche Tiefen, relativ naturnaher Verlauf, Ufer teilweise mit großen Blocksteinen befestigt, nur punktuell eigenes Begleitgehölz				
	Gewässerhebungspunkt: Gnr 19				
	Bearbeiter: Claudia Ott				
lfd. Nummer:	9606	Fläche: in m ²	3006	Länge in m:	501
Bestandestyp:	0402 Fließendes Gewässer				
Charakteristik:	Vöckla-Abschnitt ohne Begleitgehölz – Standort Angern: Bett etwa 6 m breit, mit großen Flusskieseln und kleinen Schotterinseln, klares seichtes Wasser, mäßig rasch fließend, abwechslungsreiche Tiefen, begradigter Verlauf, Ufer teilweise mit großen Blocksteinen befestigt, nur punktuell eigenes Begleitgehölz, auf den Böschungen Bachhochstauden wie Petasites hybridus (Gemeine Pestwurz), Deschampsia cespitosa (Rasen-Schmiele), Filipendula ulmaria (Echtes Mädesüß), Impatiens glandulifera (Drüsiges Springkraut), etc.				
	Gewässerhebungspunkt: Gnr 20				
	Bearbeiter: Claudia Ott				

lfd. Nummer:	9607	Fläche: in m ²	207	Länge in m:	27
Bestandestyp:	0201 Kleinstwaldfläche ("Feldgehölz"), Gebüsch oder Baumgruppe unter 1000m²				
Charakteristik:	Lockerer Eschen-Birken-Baumgruppe in Angern: Hütte im Kronschatten, gemähte Intensivwiese im Unterwuchs				
	Bearbeiter: Claudia Ott				
lfd. Nummer:	9608	Fläche: in m ²	346	Länge in m:	173
Bestandestyp:	0402 Fließendes Gewässer				
Charakteristik:	Stoifelbachabschnitt im offenen Kulturland – Standort Angern-Brücke: von Begleitgehölz gut beschattetes Bächlein mit klarem, rasch fließendem Wasser und naturnahem, gewundenen Verlauf, Uferböschungen gut durchwurzelt, teilweise grobes Blockgestein als Befestigung, Bett feinkiesig bis grobschottrig Gewässererbhebungspunkt: Gnr 21				
	Bearbeiter: Claudia Ott				
lfd. Nummer:	9609	Fläche: in m ²	28434	Länge in m:	1504
Bestandestyp:	0202 Uferbegleitgehölz				
Charakteristik:	Bachgehölz des Stoifelbaches: baumdominiert mit v.a. alten Eschen, Unterwuchs mit Bachhochstauden, im weiteren mit Eiche, Eberesche, Bergahorn, Salweide, Ulme.				
	Bearbeiter: Claudia Ott				
lfd. Nummer:	9610	Fläche: in m ²	367	Länge in m:	367
Bestandestyp:	0402 Fließendes Gewässer				
Charakteristik:	Wiesengraben bei Giga: über weite Strecken verrohrt, bis auf einen Abschnitt unbestockt, Böschungen gemäht, mit Feuchtezeigern wie Cirsium oleraceum (Kohl-Kratzdistel), Juncus effusus (Flatter-Binse). Gewässererbhebungspunkt: Gnr 22				
	Bearbeiter: Claudia Ott				
lfd. Nummer:	9611	Fläche: in m ²	799	Länge in m:	119
Bestandestyp:	0202 Uferbegleitgehölz				
Charakteristik:	Begleitgehölz des Wiesengrabens 9610: buschdominiert mit Bruchweide, Esche und Traubenkirsche				
	Bearbeiter: Claudia Ott				
lfd. Nummer:	9612	Fläche: in m ²	16111	Länge in m:	796
Bestandestyp:	0210 Markante (landschaftsprägende) Geländeböschung				
Charakteristik:	Westliche Terrassenböschung zum Vöcklatal, etwa 5 – 7 m hohe Böschung mit wechselfeuchter Mähwiese und Fichtenforst				
	Bearbeiter: Claudia Ott				
lfd. Nummer:	9613	Fläche: in m ²	5000	Länge in m:	156
Bestandestyp:	0210 Markante (landschaftsprägende) Geländeböschung				
Charakteristik:	Hohe östliche Terrassenböschung zum Vöcklatal: etwa 5 – 15 m hoch, vorwiegend mit Fichtenforst bestockt, aber noch Reste von ehemals naturnahen Mischwäldern vorhanden				
	Bearbeiter: Claudia Ott				
lfd. Nummer:	9614	Fläche: in m ²	23379	Länge in m:	989
Bestandestyp:	0210 Markante (landschaftsprägende) Geländeböschung				
Charakteristik:	Hohe östliche Terrassenböschung zum Vöcklatal: etwa 5 – 15 m hoch, vorwiegend mit Nadel-Laubwald bestockt				
	Bearbeiter: Claudia Ott				
lfd. Nummer:	9615	Fläche: in m ²	2200	Länge in m:	2200
Bestandestyp:	0402 Fließendes Gewässer				
Charakteristik:	Stoifelbach - Waldbachabschnitt: Grenzfluss zu Zell/Moos: schottrig-gerölliges Bett mit kleinen Treppenbildungen, naturnaher, schlängelnder Verlauf, Uferböschungen gut durchwurzelt und mit Anrissen, Wasser klar-bräunlich und rasch fließend, im Bett Schotteranlandungen mit Pestwurz-Fluren, nur punktuell eigenes Begleitgehölz Gewässererbhebungspunkt: Gnr 23				
	Bearbeiter: Claudia Ott				

lfd. Nummer:	9616	Fläche: in m ²	216	Länge in m:	216
Bestandestyp:	0402 Fließendes Gewässer				
Charakteristik:	Zubringer zum Stoifelbach im geschlossenen Waldbestand: schottrig-gerölliges Bett mit kleinen Treppenbildungen in kleinem Tobel, naturnaher Verlauf, Uferböschungen gut durchwurzelt und mit Anrissen, temporär wasserführend, nur punktuell eigenes Begleitgehölz				
	Bearbeiter: Claudia Ott				
lfd. Nummer:	9617	Fläche: in m ²	521	Länge in m:	521
Bestandestyp:	0402 Fließendes Gewässer				
Charakteristik:	Zubringer zum Stoifelbach im geschlossenen Waldbestand: schottrig-gerölliges Bett mit kleinen Treppenbildungen in kleinem Tobel, naturnaher Verlauf, Uferböschungen gut durchwurzelt und mit Anrissen, temporär wasserführend, nur punktuell eigenes Begleitgehölz				
	Bearbeiter: Claudia Ott				
lfd. Nummer:	9618	Fläche: in m ²	535	Länge in m:	535
Bestandestyp:	0402 Fließendes Gewässer				
Charakteristik:	Zubringer zum Stoifelbach im geschlossenen Waldbestand: schottrig-gerölliges Bett mit kleinen Treppenbildungen in kleinem Tobel, naturnaher Verlauf, Uferböschungen gut durchwurzelt und mit Anrissen, temporär wasserführend, nur punktuell eigenes Begleitgehölz				
	Bearbeiter: Claudia Ott				
lfd. Nummer:	9619	Fläche: in m ²	758	Länge in m:	758
Bestandestyp:	0402 Fließendes Gewässer				
Charakteristik:	Zubringer zum Stoifelbach im geschlossenen Waldbestand: schottrig-gerölliges Bett mit kleinen Treppenbildungen in kleinem Tobel, naturnaher Verlauf, Uferböschungen gut durchwurzelt und mit Anrissen, temporär wasserführend, nur punktuell eigenes Begleitgehölz				
	Bearbeiter: Claudia Ott				
lfd. Nummer:	9620	Fläche: in m ²	480	Länge in m:	480
Bestandestyp:	0402 Fließendes Gewässer				
Charakteristik:	Zubringer zum Stoifelbach im geschlossenen Waldbestand: schottrig-gerölliges Bett mit kleinen Treppenbildungen in kleinem Tobel, naturnaher Verlauf, Uferböschungen gut durchwurzelt und mit Anrissen, temporär wasserführend, nur punktuell eigenes Begleitgehölz Gewässererhebungspunkt: Gnr 24				
	Bearbeiter: Claudia Ott				
lfd. Nummer:	9621	Fläche: in m ²	422	Länge in m:	422
Bestandestyp:	0402 Fließendes Gewässer				
Charakteristik:	Zubringer zum Stoifelbach im geschlossenen Waldbestand: schottrig-gerölliges Bett mit kleinen Treppenbildungen in kleinem Tobel, naturnaher Verlauf, Uferböschungen gut durchwurzelt und mit Anrissen, temporär wasserführend, nur punktuell eigenes Begleitgehölz Gewässererhebungspunkt: Gnr 25				
	Bearbeiter: Claudia Ott				
lfd. Nummer:	9703	Fläche: in m ²	2650	Länge in m:	124
Bestandestyp:	030802 Mesophile, "bunte" Fettwiese und die meisten Magerrasen, -weiden				
Charakteristik:	Mäßig intensive Fettweide in Stadln: mit Anthoxanthum odoratum (Wohlfriechendes Ruchgras), Cynosurus cristatus (Wiesen-Kammgras), Arrhenatherum elatius (Glatthafer), Thymus pulegioides (Arznei-Thymian), Alchemilla vulgaris (Frauenmantel), etc.				
	Bearbeiter: Claudia Ott				
lfd. Nummer:	9704	Fläche: in m ²	586	Länge in m:	44
Bestandestyp:	0201 Kleinstwaldfläche ("Feldgehölz"), Gebüsch oder Baumgruppe unter 1000m²				
Charakteristik:	Altes Feldgehölz in Stadln: sehr dichter baumdominierter Bestand, kaum Strauch- oder Krautunterwuchs, mit Quercus robur (Stieleiche), Salix caprea (Salweide), cramono, Corylus avellana (Haselnuß), Acer pseudoplatanus (Bergahorn), etc.				
	Bearbeiter: Claudia Ott				
lfd. Nummer:	9705	Fläche: in m ²	1042	Länge in m:	117
Bestandestyp:	030802 Mesophile, "bunte" Fettwiese und die meisten Magerrasen, -weiden				
Charakteristik:	Wechselfeuchte Böschung in Stadln: mit Pfeifengraswiese, teilweise versaumende Bereiche mit Gehölzanflug, mit Molinia caerulea (Pfeifengras), Briza media (Zittergras), Arrhenatherum elatius (Glatthafer), Sanguisorba officinalis (Großer Wiesenknopf), Betonica officinalis (Echter Ziest), Rhinanthus minor (Kleiner Klappertopf), Pimpinella saxifraga (Kleine Bibernelle), etc.				
	Bearbeiter: Claudia Ott				

lfd. Nummer:	9706	Fläche: in m ²	666	Länge in m:	51
Bestandestyp:	0602 Abbauflächen geogener Rohstoffe mit aktueller betrieblicher Nutzung				
Charakteristik:	Kleine Schotter-Sandgrube in Schüblingen: mit aktueller Nutzung, auch Sukzessionsbereiche mit Staudenbrache.				
	Bearbeiter: Claudia Ott				
lfd. Nummer:	9707	Fläche: in m ²	495	Länge in m:	62
Bestandestyp:	030802 Mesophile, "bunte" Fettwiese und die meisten Magerrasen, -weiden				
Charakteristik:	Wiesenböschung mit mesophiler Glatthaferwiese im Tal der Freudenthaler Ache: mit feuchter Ressourcentönung, zum Begehungszeitpunkt Wiesenknopf-Aspekt, mit Arrhenatherum elatius (Glatthafer), Heracleum sphondylium (Wiesen-Bärenklau), Filipendula ulmaria (Echtes Mädesüß), Knautia arvensis (Acker-Witwenblume), Campanula patula (Wiesen-Glockenblume), Galium mollugo (Wiesen-Labkraut), Molinia caerulea (Pfeifengras), Cirsium oleraceum (Kohl-Kratzdistel), Sanguisorba officinalis (Großer Wiesenknopf).				
	Bearbeiter: Claudia Ott				
lfd. Nummer:	9708	Fläche: in m ²	540	Länge in m:	55
Bestandestyp:	0306 Neubewaldung/Aufforstung				
Charakteristik:	Aufgeforstete Glatthaferböschung in Grub: Aufforstung mit standortgerechten Laubhölzern und Gartengehölzen				
	Bearbeiter: Claudia Ott				
lfd. Nummer:	9730	Fläche: in m ²	5975	Länge in m:	180
Bestandestyp:	0401 Stehendes Gewässer				
Charakteristik:	Teichneuanlage bei Stadln: großer Teich in Muldental, wird mäßig naturnah werden, Wasser derzeit trüb-bräunlich, Anlage von Flachufern, Bepflanzung großteils mit standortgerechten Gehölzen wie Bruchweiden, Initialpflanzungen von Typha latifolia (Breitblättriger Rohrkolben), Böschungen mit Feuchtezeigern wie Filipendula ulmaria (Echtes Mädesüß), Lythrum salicaria (Blut-Weiderich), aber auch noch mit Ruderalarten.				
	Bearbeiter: Claudia Ott				
lfd. Nummer:	9731	Fläche: in m ²	782	Länge in m:	782
Bestandestyp:	0402 Fließendes Gewässer				
Charakteristik:	Birkgraben, speist Teich 9730 bei Stadln: schottriges Bett, temporär wasserführend, Böschungen mit Bachhochstauden Gewässererhebungspunkt: Gnr 26				
	Bearbeiter: Claudia Ott				
lfd. Nummer:	9732	Fläche: in m ²	444	Länge in m:	69
Bestandestyp:	0603 Deponien				
Charakteristik:	Deponie aus Erdaushub einer Baustelle, mit Staudenflur				
	Bearbeiter: Claudia Ott				
lfd. Nummer:	9733	Fläche: in m ²	650	Länge in m:	325
Bestandestyp:	0202 Uferbegleitgehölz				
Charakteristik:	Bachgehölz des Birkgrabenbaches 9731: Eschen-dominiertes Bestand mit einigen Altbäumen, ansonsten v.a. mit Stockausschlägen, Unterwuchs mit Bachhochstauden; mit Fraxinus excelsior (Gemeine Esche), Alnus glutinosa (Schwarzerle), Sanguisorba officinalis (Großer Wiesenknopf), Stachys sylvatica (Wald-Ziest), Deschampsia cespitosa (Rasen-Schmiele)				
	Bearbeiter: Claudia Ott				
lfd. Nummer:	9734	Fläche: in m ²	599	Länge in m:	67
Bestandestyp:	030802 Mesophile, "bunte" Fettwiese und die meisten Magerrasen, -weiden				
Charakteristik:	Kohldistelwiese auf einer Böschung bei Giga: beweidet				
	Bearbeiter: Claudia Ott				
lfd. Nummer:	9735	Fläche: in m ²	577	Länge in m:	118
Bestandestyp:	030303 Sukzessionsfläche von frischem artenreichem Magergrünland				
Charakteristik:	Verbrachende Glatthaferböschung mit feuchter Ressourcentönung bei Pabigen: mit Arrhenatherum elatius (Glatthafer), Molinia caerulea (Pfeifengras), Cirsium oleraceum (Kohl-Kratzdistel), Filipendula ulmaria (Echtes Mädesüß), erste Gehölzsukzession mit Eiche				
	Bearbeiter: Claudia Ott				

lfd. Nummer:	9736	Fläche: in m ²	407	Länge in m:	407
Bestandestyp:	0402 Fließendes Gewässer				
Charakteristik:	Graben in Pabigen: großteils bestockt, steiniges Bett, temporär wasserführend, begradigter Verlauf Gewässererhebungspunkt: Gnr 27				
	Bearbeiter: Claudia Ott				
lfd. Nummer:	9737	Fläche: in m ²	1590	Länge in m:	795
Bestandestyp:	0202 Uferbegleitgehölz				
Charakteristik:	Begleitgehölz des Grabens 9736: nur wenige Bäume, v.a. Stockausschläge von vorwiegend Esche, daneben Bruchweide, Schwarzerle und Purpurweide, Unterwuchs mit Bachhochstauden wie Eupatorium cannabinum (Wasserdost), Geum urbanum (Echte Nelkenwurz).				
	Bearbeiter: Claudia Ott				
lfd. Nummer:	9738	Fläche: in m ²	714	Länge in m:	71
Bestandestyp:	0306 Neubewaldung/Aufforstung				
Charakteristik:	Fichtenaufforstung auf ehemals mesophiler Glatthaferböschung				
	Bearbeiter: Claudia Ott				
lfd. Nummer:	9739	Fläche: in m ²	162	Länge in m:	24
Bestandestyp:	0201 Kleinstwaldfläche ("Feldgehölz"), Gebüsch oder Baumgruppe unter 1000m²				
Charakteristik:	Kleines, dichtes, baumdominiertes Feldgehölz mit Esche und Kirsche in Pabigen				
	Bearbeiter: Claudia Ott				
lfd. Nummer:	9740	Fläche: in m ²	140	Länge in m:	22
Bestandestyp:	0201 Kleinstwaldfläche ("Feldgehölz"), Gebüsch oder Baumgruppe unter 1000m²				
Charakteristik:	Kleines, dichtes, baumdominiertes Feldgehölz mit Esche und Kirsche in Pabigen				
	Bearbeiter: Claudia Ott				
lfd. Nummer:	9741	Fläche: in m ²	3530	Länge in m:	186
Bestandestyp:	030802 Mesophile, "bunte" Fettwiese und die meisten Magerrasen, -weiden				
Charakteristik:	Mäßig intensive Weide auf steiler Böschung in Pabigen: mit Arten aus dem Cynosurion, mit Cynosurus cristatus (Wiesen-Kammgras), Lolium perenne (Englisches Raygras), Arrhenatherum elatius (Glatthafer), Anthoxanthum odoratum (Wohlfriechendes Ruchgras), Festuca rubra (Rot-Schwinge), Thymus pulegioides (Arznei-Thymian), Leontodon hispidus (Rauher Löwenzahn), Achillea millefolium (Gemeine Schafgarbe), etc.				
	Bearbeiter: Claudia Ott				
lfd. Nummer:	9742	Fläche: in m ²	555	Länge in m:	57
Bestandestyp:	0201 Kleinstwaldfläche ("Feldgehölz"), Gebüsch oder Baumgruppe unter 1000m²				
Charakteristik:	Kleines Feldgehölz auf Weide in Pabigen: mit Ulmen, Fichten und Bergahorn, Unterwuchs beweidet				
	Bearbeiter: Claudia Ott				
lfd. Nummer:	9743	Fläche: in m ²	657	Länge in m:	657
Bestandestyp:	0402 Fließendes Gewässer				
Charakteristik:	Schmaler Graben zur Freudenthaler Ache: nur punktuell Begleitgehölz, stellenweise verrohrt, mit gemähten oder beweideten Uferböschungen und nitrophilen Bachhochstauden Gewässererhebungspunkt: Gnr 28				
	Bearbeiter: Claudia Ott				
lfd. Nummer:	9744	Fläche: in m ²	439	Länge in m:	50
Bestandestyp:	030301 Sukzessionsfläche des feuchten und nassen Extensivgrünlandes mit oder ohne jüngerem Gehölzaufwuchs				
Charakteristik:	Nährstoffreiche Feuchtbrache bei Pabigen: zwischen Graben und Wald, mit Heracleum sphondylium (Wiesen- Bärenklau), Lysimachia vulgaris (Gemeiner Gilbweiderich), Cirsium oleraceum (Kohl-Kratzdistel), randlich Gehölzsukzession mit Aschweide.				
	Bearbeiter: Claudia Ott				
lfd. Nummer:	9745	Fläche: in m ²	1433	Länge in m:	98
Bestandestyp:	0202 Uferbegleitgehölz				
Charakteristik:	Bachgehölz des Graben 9743: Eschen-dominierter Bestand mit einigen Altbäumen, ansonsten v.a. mit Stockausschlägen, Unterwuchs mit Bachhochstauden; mit Fraxinus excelsior (Gemeine Esche), Alnus glutinosa (Schwarzerle), Sanguisorba officinalis (Großer Wiesenknopf), Stachys sylvatica (Wald-Ziest), Deschampsia cespitosa (Rasen-Schmiele)				
	Bearbeiter: Claudia Ott				

lfd. Nummer:	9746	Fläche: in m ²	375	Länge in m:	45
Bestandestyp:	030303 Sukzessionsfläche von frischem artenreichem Magergrünland				
Charakteristik:	Gehölzbrache auf ehemaliger Glatthaferböschung mit standortgerechten Laubhölzern				
	Bearbeiter: Claudia Ott				
lfd. Nummer:	9747	Fläche: in m ²	181	Länge in m:	26
Bestandestyp:	0201 Kleinstwaldfläche ("Feldgehölz"), Gebüsch oder Baumgruppe unter 1000m²				
Charakteristik:	Grünerlen-dominiertes Gebüsch in Pabigen: sehr dichter Bestand, kaum krautiger Unterwuchs, daneben noch Bergahorn und Pfarrerkapperl				
	Bearbeiter: Claudia Ott				
lfd. Nummer:	9748	Fläche: in m ²	318	Länge in m:	159
Bestandestyp:	0202 Uferbegleitgehölz				
Charakteristik:	Kurzer Bachgehölzabschnitt von Graben 9743: buschdominiert mit v.a. Grünerle und etwas Traubenkirsche, Bachhochstauden im Unterwuchs wie Filipendula ulmaria (Echtes Mädesüß), Impatiens noli-tangere (Großes Springkraut).				
	Bearbeiter: Claudia Ott				
lfd. Nummer:	9749	Fläche: in m ²	1045	Länge in m:	1045
Bestandestyp:	0402 Fließendes Gewässer				
Charakteristik:	Kleiner Zubringer zur Freudenthaler Ache unterhalb von Truchtlingen: Waldbach, letzter Abschnitt im offenen Kulturland, schmales Bett mit langsam fließendem, klarem Wasser, schottrige Sohle, durchgehend beschattet Gewässererhebungspunkt: Gnr 29				
	Bearbeiter: Claudia Ott				
lfd. Nummer:	9750	Fläche: in m ²	78	Länge in m:	39
Bestandestyp:	0202 Uferbegleitgehölz				
Charakteristik:	Bachgehölz des Bächleins 9749: kurzer Abschnitt mit alten Eschen, daneben Kirsche, Bergahorn, Hasel und Heckenkirsche, Unterwuchs mit Bachhochstauden wie Aruncus dioicus (Wald-Geißbart), Petasites hybridus (Gemeine Pestwurz), Campanula trachelium (Nesselblättrige Glockenblume)				
	Bearbeiter: Claudia Ott				
lfd. Nummer:	9751	Fläche: in m ²	2608	Länge in m:	1304
Bestandestyp:	0402 Fließendes Gewässer				
Charakteristik:	Freudenthaler Ache – Waldabschnitt Richtung Freudenthal: Verlauf im geschlossenen Waldbestand, naturnaher, schlängelnder Verlauf, Uferböschungen gut durchwurzelt und mit Anrissen, Wasser klar-bräunlich und rasch fließend, im Bett Schotteranlandungen mit Pestwurz-Fluren, nur punktuell eigenes Begleitgehölz Gewässererhebungspunkt: Gnr 30				
	Bearbeiter: Claudia Ott				
lfd. Nummer:	9752	Fläche: in m ²	1854	Länge in m:	927
Bestandestyp:	0402 Fließendes Gewässer				
Charakteristik:	Muckenbach – Waldbach Freundenthal: Zufluss zur Freudenthaler Ache, schottrig-gerölliges Bett mit kleinen Treppenbildungen, naturnaher, schlängelnder Verlauf, Uferböschungen gut durchwurzelt und mit Anrissen, Wasser klar-bräunlich und rasch fließend, im Bett Schotteranlandungen mit Pestwurz-Fluren, nur punktuell eigenes Begleitgehölz Gewässererhebungspunkt: Gnr 32				
	Bearbeiter: Claudia Ott				
lfd. Nummer:	9753	Fläche: in m ²	440	Länge in m:	440
Bestandestyp:	0402 Fließendes Gewässer				
Charakteristik:	Kleiner Zubringer zur Freudenthaler Ache im geschlossenen Waldbestand– Standort Truchtlingen: kiesigsteiniges Bett mit kleinen Schottertreppen und bemoosten Konglomeratblöcken, kleine Querwerke aus Holz, temporär wasserführend, Böschungen gut durchwurzelt und mit Anrissen, naturnaher Verlauf Gewässererhebungspunkt: Gnr 33				
	Bearbeiter: Claudia Ott				
lfd. Nummer:	9754	Fläche: in m ²	850	Länge in m:	850
Bestandestyp:	0402 Fließendes Gewässer				
Charakteristik:	Birkgraben - Waldbachabschnitt: schottrig-gerölliges Bett mit kleinen Treppenbildungen, naturnaher, schlängelnder Verlauf, Uferböschungen gut durchwurzelt und mit Anrissen, Wasser klar-bräunlich und rasch fließend, im Bett Schotteranlandungen mit Pestwurz-Fluren, nur punktuell eigenes Begleitgehölz Gewässererhebungspunkt: Gnr 34				
	Bearbeiter: Claudia Ott				

lfd. Nummer:	9755	Fläche: in m ²	1387	Länge in m:	1387
Bestandestyp:	0402 Fließendes Gewässer				
Charakteristik:	Graben nach Pabigen - Waldbachabschnitt: schottrig-gerölliges Bett mit kleinen Treppenbildungen, naturnaher, schlängelnder Verlauf, Uferböschungen gut durchwurzelt und mit Anrissen, Wasser klar-bräunlich und rasch fließend, im Bett Schotteranlandungen mit Pestwurz-Fluren, nur punktuell eigenes Begleitgehölz Gewässererhebungspunkt: Gnr 35				
	Bearbeiter: Claudia Ott				
lfd. Nummer:	9756	Fläche: in m ²	380	Länge in m:	380
Bestandestyp:	0402 Fließendes Gewässer				
Charakteristik:	Zubringer zur Freudenthaler Ache im geschlossenen Waldbestand: schottrig-gerölliges Bett mit kleinen Treppenbildungen in kleinem Tobel, naturnaher Verlauf, Uferböschungen gut durchwurzelt und mit Anrissen, temporär wasserführend, nur punktuell eigenes Begleitgehölz Gewässererhebungspunkt: Gnr 36				
	Bearbeiter: Claudia Ott				
lfd. Nummer:	9757	Fläche: in m ²	483	Länge in m:	483
Bestandestyp:	0402 Fließendes Gewässer				
Charakteristik:	Waldbach in Freudenthal: Zufluss zur Freudenthaler Ache, schottrig-gerölliges Bett mit kleinen Treppenbildungen, naturnaher, schlängelnder Verlauf, Uferböschungen gut durchwurzelt und mit Anrissen, Wasser klar-bräunlich und rasch fließend, im Bett Schotteranlandungen mit Pestwurz-Fluren, nur punktuell eigenes Begleitgehölz Gewässererhebungspunkt: Gnr 37				
	Bearbeiter: Claudia Ott				
lfd. Nummer:	9758	Fläche: in m ²	314	Länge in m:	314
Bestandestyp:	0402 Fließendes Gewässer				
Charakteristik:	Waldbach in Freudenthal: Zufluss zur Freudenthaler Ache, schottrig-gerölliges Bett mit kleinen Treppenbildungen, naturnaher, schlängelnder Verlauf, Uferböschungen gut durchwurzelt und mit Anrissen, Wasser klar-bräunlich und rasch fließend, im Bett Schotteranlandungen mit Pestwurz-Fluren, nur punktuell eigenes Begleitgehölz Gewässererhebungspunkt: Gnr 38				
	Bearbeiter: Claudia Ott				
lfd. Nummer:	9801	Fläche: in m ²	884	Länge in m:	125
Bestandestyp:	030802 Mesophile, "bunte" Fettwiese und die meisten Magerrasen, -weiden				
Charakteristik:	Böschung mit Glatthaferwiese in Tuttingen: leichte Versaumungstendenz erkennbar, mit Feuchtezeigern, mit <i>Molinia caerulea</i> (Pfeifengras), <i>Arrhenatherum elatius</i> (Glatthafer), <i>Dactylis glomerata</i> (Wiesen-Knäuelgras), <i>Anthoxanthum odoratum</i> (Wohlriechendes Ruchgras), <i>Agrostis tenuis</i> (Rotes Straußgras), <i>Briza media</i> (Zittergras), <i>Sanguisorba officinalis</i> (Großer Wiesenknopf), <i>Campanula patula</i> (Wiesen-Glockenblume), <i>Galium mollugo</i> (Wiesen-Labkraut).				
	Bearbeiter: Claudia Ott				
lfd. Nummer:	9802	Fläche: in m ²	1145	Länge in m:	82
Bestandestyp:	0201 Kleinstwaldfläche ("Feldgehölz"), Gebüsch oder Baumgruppe unter 1000m²				
Charakteristik:	Lockerer Birkengehölz mit einzelnen Obstgehölzen in Tuttingen, im Unterwuchs gemähte Fettwiese				
	Bearbeiter: Claudia Ott				
lfd. Nummer:	9803	Fläche: in m ²	139	Länge in m:	22
Bestandestyp:	0201 Kleinstwaldfläche ("Feldgehölz"), Gebüsch oder Baumgruppe unter 1000m²				
Charakteristik:	Kleines Haselgebüsch in Aibitzmoos: mit Salweide und Kirsche und Staudensaum mit Feuchtezeigern wie <i>Sanguisorba officinalis</i> (Großer Wiesenknopf) und <i>Mentha longifolia</i> (Roß-Minze) Gewässererhebungspunkt: Gnr 39, 40, 41				
	Bearbeiter: Claudia Ott				
lfd. Nummer:	9804	Fläche: in m ²	2183	Länge in m:	180
Bestandestyp:	030802 Mesophile, "bunte" Fettwiese und die meisten Magerrasen, -weiden				
Charakteristik:	Böschung zu Bachmuldental mit mesophiler Glatthaferwiese in Aibitzmoos, mit Feuchtezeigern wie <i>Sanguisorba officinalis</i> (Großer Wiesenknopf).				
	Bearbeiter: Claudia Ott				

lfd. Nummer:	9805	Fläche: in m ²	306	Länge in m:	32
Bestandestyp:	0201 Kleinstwaldfläche ("Feldgehölz"), Gebüsch oder Baumgruppe unter 1000m²				
Charakteristik:	Kleines Feldgehölz in Aibitzmoos: mit Altbäumen (Bergahorn, Birke, Eiche und Kirsche) und dichtem Strauchmantel mit Holler und verbrachendem, krautigen Unterwuchs				
	Bearbeiter: Claudia Ott				
lfd. Nummer:	9806	Fläche: in m ²	176	Länge in m:	24
Bestandestyp:	0201 Kleinstwaldfläche ("Feldgehölz"), Gebüsch oder Baumgruppe unter 1000m²				
Charakteristik:	Mehrstämmiges Eschen-Feldgehölz mit beweidetem Unterwuchs zwischen Haitigen und Geßlingen				
	Bearbeiter: Claudia Ott				
lfd. Nummer:	9807	Fläche: in m ²	441	Länge in m:	39
Bestandestyp:	0201 Kleinstwaldfläche ("Feldgehölz"), Gebüsch oder Baumgruppe unter 1000m²				
Charakteristik:	Dichtes Feldgehölz in Geßlingen: mit heterogener Altersstruktur, birkendominiert, dichte Strauchschicht				
	Bearbeiter: Claudia Ott				
lfd. Nummer:	9808	Fläche: in m ²	4396	Länge in m:	229
Bestandestyp:	030802 Mesophile, "bunte" Fettwiese und die meisten Magerrasen, -weiden				
Charakteristik:	Mesophile Glatthaferböschung in Geßlingen: mit Versaumungstendenz, mit Arrhenatherum elatius (Glatthafer), Agrostis tenuis (Rotes Straußgras), Betonica officinalis (Echter Ziest), Galium mollugo (Wiesen-Labkraut), etc.				
	Bearbeiter: Claudia Ott				
lfd. Nummer:	9809	Fläche: in m ²	892	Länge in m:	60
Bestandestyp:	0201 Kleinstwaldfläche ("Feldgehölz"), Gebüsch oder Baumgruppe unter 1000m²				
Charakteristik:	Feldgehölz in Weißkirchen: in Geländemulde, mit alten Pioniergehölzen, sehr nährstoffreiche Standortverhältnisse, Deponie mit organischem Material im Bestand, mit v.a. Zitterpappel, daneben Kirsche.				
	Bearbeiter: Claudia Ott				
lfd. Nummer:	9810	Fläche: in m ²	443	Länge in m:	40
Bestandestyp:	0201 Kleinstwaldfläche ("Feldgehölz"), Gebüsch oder Baumgruppe unter 1000m²				
Charakteristik:	Feldgehölz in Weißkirchen: baumdominiert, lockere Strauchschicht, mit Esche, Kirsche, Fichte und Eiche				
	Bearbeiter: Claudia Ott				
lfd. Nummer:	9811	Fläche: in m ²	4932	Länge in m:	181
Bestandestyp:	030802 Mesophile, "bunte" Fettwiese und die meisten Magerrasen, -weiden				
Charakteristik:	Böschung mit Glatthaferwiese bei Hipping: leichte Versaumungstendenz erkennbar, mit Feuchtezeigern, mit Molinia caerulea (Pfeifengras), Arrhenatherum elatius (Glatthafer), Dactylis glomerata (Wiesen-Knäuelgras), Anthoxanthum odoratum (Wohlrichendes Ruchgras), Agrostis tenuis (Rotes Straußgras), Briza media (Zittergras), Sanguisorba officinalis (Großer Wiesenknopf), Campanula patula (Wiesen-Glockenblume), Galium mollugo (Wiesen-Labkraut).				
	Bearbeiter: Claudia Ott				
lfd. Nummer:	9812	Fläche: in m ²	449	Länge in m:	449
Bestandestyp:	0402 Fließendes Gewässer				
Charakteristik:	Schmaler, begradigter Wiesengraben – Standort Hipping: verläuft durch markantes Wiesenmuldental, teilweise verrohrt, Sohle schlammig, Uferböschungen mitgemäht mit Feuchtezeigern wie Sanguisorba officinalis (Großer Wiesenknopf), Juncus effusus (Flatter-Binse), Persicaria bistorta (Schlangen-Knöterich), etc. Gewässererhebungspunkt: Gnr 42				
	Bearbeiter: Claudia Ott				
lfd. Nummer:	9813	Fläche: in m ²	3	Länge in m:	0
Bestandestyp:	0401 Stehendes Gewässer				
Charakteristik:	Kleiner Teich mit Begleitgehölz und Seerosendecke bei Geßlingen: mäßig naturnah, mäßig klares Wasser				
	Bearbeiter: Claudia Ott				
lfd. Nummer:	9814	Fläche: in m ²	57	Länge in m:	57
Bestandestyp:	0202 Uferbegleitgehölz				
Charakteristik:	Begleitgehölz von Teich 9813 in Hipping: junger Baumbestand mit Kirsche und Salweide und strauchigem Unterwuchs mit Hasel und Bruchweide, Feuchtezeiger im Unterwuchs				
	Bearbeiter: Claudia Ott				

lfd. Nummer:	9815	Fläche: in m ²	142	Länge in m:	24
Bestandestyp:	030303 Sukzessionsfläche von frischem artenreichem Magergrünland				
Charakteristik:	Ehemalige Glatthaferwiese auf verbrachender Böschung, mit spontanem Gehölzaufkommen				
	Bearbeiter: Claudia Ott				
lfd. Nummer:	9816	Fläche: in m ²	5436	Länge in m:	2718
Bestandestyp:	0402 Fließendes Gewässer				
Charakteristik:	Sausgrabenbach – Oberlauf der Dürren Sprenzeln: naturnaher Verlauf im Wald oder am Waldrand, gut beschattet, gerölliges Bett mit viel Totholzansammlungen und Schotterinseln, schmaler Wasserfaden, klares Wasser, gut durchwurzelte Uferböschungen und deutliche Uferanrisse, Feuchtezeiger auf den Böschungen, nur punktuell Bachgehölze entwickelt				
	Gewässererhebungspunkt: Gnr 43				
	Bearbeiter: Claudia Ott				
lfd. Nummer:	9817	Fläche: in m ²	722	Länge in m:	77
Bestandestyp:	0603 Deponien				
Charakteristik:	Schuttdeponie auf ehemaligem Pfeifengraswiesenstandort				
	Bearbeiter: Claudia Ott				
lfd. Nummer:	9818	Fläche: in m ²	3219	Länge in m:	133
Bestandestyp:	0201 Kleinstwaldfläche ("Feldgehölz"), Gebüsch oder Baumgruppe unter 1000m²				
Charakteristik:	Verwilderte Obstbaumwiese				
	Bearbeiter: Claudia Ott				
lfd. Nummer:	9819	Fläche: in m ²	1050	Länge in m:	87
Bestandestyp:	030802 Mesophile, "bunte" Fettwiese und die meisten Magerrasen, -weiden				
Charakteristik:	Böschung mit Glatthaferwiese bei Hipping: leichte Versaumungstendenz erkennbar, mit Feuchtezeigern, mit <i>Molinia caerulea</i> (Pfeifengras), <i>Arrhenatherum elatius</i> (Glatthafer), <i>Dactylis glomerata</i> (Wiesen-Knäuelgras), <i>Anthoxanthum odoratum</i> (Wohlfriechendes Ruchgras), <i>Agrostis tenuis</i> (Rotes Straußgras), <i>Briza media</i> (Zittergras), <i>Sanguisorba officinalis</i> (Großer Wiesenknopf), <i>Campanula patula</i> (Wiesen-Glockenblume), <i>Galium mollugo</i> (Wiesen-Labkraut).				
	Bearbeiter: Claudia Ott				
lfd. Nummer:	9820	Fläche: in m ²	225	Länge in m:	30
Bestandestyp:	0201 Kleinstwaldfläche ("Feldgehölz"), Gebüsch oder Baumgruppe unter 1000m²				
Charakteristik:	Hollergebüsche mit einer alten und einer jungen Kirsche, nitrophiler Unterwuchs mit Brennessel und Kratzbeere				
	Bearbeiter: Claudia Ott				
lfd. Nummer:	9821	Fläche: in m ²	850	Länge in m:	425
Bestandestyp:	0402 Fließendes Gewässer				
Charakteristik:	Waldbach-Zubringer zur Freudenthaler Ache: schottrig-gerölliges Bett mit kleinen Treppenbildungen, naturnaher, schlängelnder Verlauf, Uferböschungen gut durchwurzelt und mit Anrissen, Wasser klar-bräunlich und rasch fließend, im Bett Schotteranlandungen mit Pestwurz-Fluren, nur punktuell eigenes Begleitgehölz				
	Gewässererhebungspunkt: Gnr 44				
	Bearbeiter: Claudia Ott				
lfd. Nummer:	9822	Fläche: in m ²	4512	Länge in m:	2256
Bestandestyp:	0402 Fließendes Gewässer				
Charakteristik:	Waldbach-Zubringer zur Freudenthaler Ache: schottrig-gerölliges Bett mit kleinen Treppenbildungen, naturnaher, schlängelnder Verlauf, Uferböschungen gut durchwurzelt und mit Anrissen, Wasser klar-bräunlich und rasch fließend, im Bett Schotteranlandungen mit Pestwurz-Fluren, nur punktuell eigenes Begleitgehölz				
	Gewässererhebungspunkt: Gnr 45				
	Bearbeiter: Claudia Ott				
lfd. Nummer:	9823	Fläche: in m ²	4442	Länge in m:	149
Bestandestyp:	0602 Abbauflächen geogener Rohstoffe mit aktueller betrieblicher Nutzung				
Charakteristik:	Große Schottergrube in Ehrenbichl: aktiv, kleinere Bereiche mit Stauden- und Gehölzbrache				
	Bearbeiter: Claudia Ott				

lfd. Nummer:	9901	Fläche: in m ²	1716	Länge in m:	1716
Bestandestyp:	0402 Fließendes Gewässer				
Charakteristik:	Schmaler Graben in Hainberg: kiesige bis grobschottrige Sohle, klares und langsam fließendes Wasser, mit lockerem Begleitgehölz, unbestockte Bereiche mit gemähten Uferböschungen, Bett mit Flutrasen Gewässerhebungspunkt: Gnr 46				
	Bearbeiter: Claudia Ott				
lfd. Nummer:	9902	Fläche: in m ²	530	Länge in m:	265
Bestandestyp:	0202 Uferbegleitgehölz				
Charakteristik:	Begleitgehölz vom Graben 9901 in Hainberg: heterogene Altersstruktur mit wenigen Altbäumen und jungen Stockausschlägen, mit Fraxinus excelsior (Gemeine Esche), Quercus robur (Stieleiche), salfrag, Euonymus europaea (Europäisches Pfaffenkäppchen), im Unterwuchs Bachhochstauden wie Deschampsia cespitosa (Rasen-Schmiele), Filipendula ulmaria (Echtes Mädesüß), Geranium palustre (Sumpf-Storchschnabel), etc.				
	Bearbeiter: Claudia Ott				
lfd. Nummer:	9903	Fläche: in m ²	690	Länge in m:	690
Bestandestyp:	0402 Fließendes Gewässer				
Charakteristik:	Bach in Hainberg – Standort Brücke-Landstraße: grobschottriges bis kiesiges Bett, gut strukturiert mit kleinen Schottertreppen, großteils gut beschattet von dichtem Gehölz, klares, mäßig rasch fließendes Wasser, nur ein Abschnitt unbestockt Gewässerhebungspunkt: Gnr 47				
	Bearbeiter: Claudia Ott				
lfd. Nummer:	9904	Fläche: in m ²	5969	Länge in m:	556
Bestandestyp:	0202 Uferbegleitgehölz				
Charakteristik:	Begleitgehölz von Bach 9903: dichter Altbaumbestand mit dichter Strauchschicht und Bachhochstauden im Unterwuchs, vorwiegend mit Fraxinus excelsior (Gemeine Esche), daneben Prunus padus (Gemeine Traubenkirsche), Acer pseudoplatanus (Bergahorn), Prunus avium (Vogelkirsche), Sambucus nigra (Schwarzer Holunder), Corylus avellana (Haselnuß), salfrag, Viburnum opulus (Gemeiner Schneeball), Carpinus betulus (Hainbuche)				
	Bearbeiter: Claudia Ott				
lfd. Nummer:	9905	Fläche: in m ²	1812	Länge in m:	906
Bestandestyp:	0402 Fließendes Gewässer				
Charakteristik:	Waldbach in kleinem Kerbtal: Bett gut strukturiert durch kleinere Gesteinsblöcke und Totholz, klares, mäßig rasch fließendes Wasser, gewundener, naturnaher Verlauf, gut durchwurzelte Böschungen mit Uferanrissen, nur punktuell Begleitgehölz Gewässerhebungspunkt: Gnr 48				
	Bearbeiter: Claudia Ott				
lfd. Nummer:	9906	Fläche: in m ²	1956	Länge in m:	978
Bestandestyp:	0402 Fließendes Gewässer				
Charakteristik:	Waldbach in kleinem Kerbtal: Bett gut strukturiert durch kleinere Gesteinsblöcke und Totholz, klares, mäßig rasch fließendes Wasser, gewundener, naturnaher Verlauf, gut durchwurzelte Böschungen mit Uferanrissen, nur punktuell Begleitgehölz Gewässerhebungspunkt: Gnr 49				
	Bearbeiter: Claudia Ott				
lfd. Nummer:	9908	Fläche: in m ²	6624	Länge in m:	3312
Bestandestyp:	0402 Fließendes Gewässer				
Charakteristik:	Dürre Sprenzl - Standort Brücke-Röth: grobschottriges bis kiesiges Bett, gut strukturiert mit kleinen Schottertreppen, großteils gut beschattet von dichtem Gehölz, klares, mäßig rasch fließendes Wasser, naturnaher, mäandrierender Verlauf, teilweise tief eingeschnittenes Bett Gewässerhebungspunkt: Gnr 51				
	Bearbeiter: Claudia Ott				
lfd. Nummer:	9909	Fläche: in m ²	21594	Länge in m:	7198
Bestandestyp:	0202 Uferbegleitgehölz				
Charakteristik:	Begleitgehölz der Dürren Sprenzl: dichter Altbaumbestand mit dichter Strauchschicht und Bachhochstauden im Unterwuchs, vorwiegend mit Fraxinus excelsior (Gemeine Esche), daneben Prunus padus (Gemeine Traubenkirsche), Acer pseudoplatanus (Bergahorn), Prunus avium (Vogelkirsche), Sambucus nigra (Schwarzer Holunder), Corylus avellana (Haselnuß), salfrag, Viburnum opulus (Gemeiner Schneeball), Carpinus betulus (Hainbuche), Betula pendula (Hängebirke), Cornus sanguinea (Blutroter Hartriegel), Salix alba (Silberweide), Quercus robur (Stieleiche)				
	Bearbeiter: Claudia Ott				

lfd. Nummer:	9910	Fläche: in m ²	1856	Länge in m:	1856
Bestandestyp:	0402 Fließendes Gewässer				
Charakteristik:	Waldbach in der Hoad: schmales Gerinne mit langsam fließendem Wasser, mäßig klar und bräunlich, Sohle feinsandig bis kiesig, Uferböschungen gut durchwurzelt und mit Feuchtezeigern Gewässererhebungspunkt: Gnr 52				
	Bearbeiter: Claudia Ott				
lfd. Nummer:	9911	Fläche: in m ²	48	Länge in m:	24
Bestandestyp:	0203 Heckenzug				
Charakteristik:	Heckenneupflanzung in Ziegelstadl				
	Bearbeiter: Claudia Ott				
lfd. Nummer:	9912	Fläche: in m ²	1782	Länge in m:	891
Bestandestyp:	0402 Fließendes Gewässer				
Charakteristik:	Zufluss zur Dürren Sprenzl - Standort Brücke-Röth: grobschottriges bis kiesiges Bett, gut strukturiert mit kleinen Schottertreppen, größtenteils gut beschattet von dichtem Gehölz, klares, mäßig rasch fließendes Wasser, nur ein Abschnitt unbestockt Gewässererhebungspunkt: Gnr 53				
	Bearbeiter: Claudia Ott				
lfd. Nummer:	9913	Fläche: in m ²	1374	Länge in m:	458
Bestandestyp:	0202 Uferbegleitgehölz				
Charakteristik:	Begleitgehölz von Bach 9912: dichter Altbaumbestand mit dichter Strauchschicht und Bachhochstauden im Unterwuchs, vorwiegend mit Fraxinus excelsior (Gemeine Esche), daneben Prunus padus (Gemeine Traubenkirsche), Acer pseudoplatanus (Bergahorn), Prunus avium (Vogelkirsche), Sambucus nigra (Schwarzer Holunder), Corylus avellana (Haselnuß), Bruchweide, Viburnum opulus (Gemeiner Schneeball), Carpinus betulus (Hainbuche)				
	Bearbeiter: Claudia Ott				
lfd. Nummer:	9914	Fläche: in m ²	7246	Länge in m:	378
Bestandestyp:	0202 Uferbegleitgehölz				
Charakteristik:	Begleitgehölz von Bach 9901: dichter Altbaumbestand mit dichter Strauchschicht und Bachhochstauden im Unterwuchs, vorwiegend mit Fraxinus excelsior (Gemeine Esche), daneben Prunus padus (Gemeine Traubenkirsche), Acer pseudoplatanus (Bergahorn), Prunus avium (Vogelkirsche), Sambucus nigra (Schwarzer Holunder), Corylus avellana (Haselnuß), Bruchweide, Viburnum opulus (Gemeiner Schneeball), Carpinus betulus (Hainbuche)				
	Bearbeiter: Claudia Ott				
lfd. Nummer:	9915	Fläche: in m ²	713	Länge in m:	713
Bestandestyp:	0402 Fließendes Gewässer				
Charakteristik:	Waldbach in der Hoad: schmales Gerinne mit langsam fließendem Wasser, mäßig klar und bräunlich, Sohle feinsandig bis kiesig, Uferböschungen gut durchwurzelt und mit Feuchtezeigern Gewässererhebungspunkt: Gnr 54				
	Bearbeiter: Claudia Ott				
lfd. Nummer:	9916	Fläche: in m ²	283	Länge in m:	283
Bestandestyp:	0402 Fließendes Gewässer				
Charakteristik:	Waldbach in der Hoad: schmales Gerinne mit langsam fließendem Wasser, mäßig klar und bräunlich, Sohle feinsandig bis kiesig, Uferböschungen gut durchwurzelt und mit Feuchtezeigern Gewässererhebungspunkt: Gnr 55				
	Bearbeiter: Claudia Ott				

Anhang 3 Karten

ZOBODAT - www.zobodat.at

Zoologisch-Botanische Datenbank/Zoological-Botanical Database

Digitale Literatur/Digital Literature

Zeitschrift/Journal: [Gutachten Naturschutzabteilung Oberösterreich](#)

Jahr/Year: 2005

Band/Volume: [0623](#)

Autor(en)/Author(s): diverse

Artikel/Article: [Naturraumkartierung Oberösterreich. Landschaftserhebung Gemeinde Weißenkirchen im Attergau. Endbericht. 1-83](#)