



Tümpelanlage
im Donautal

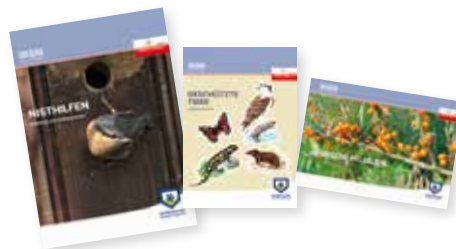


Ihre zuständige Gebietsbetreuerin
Ihr zuständiger Gebietsbetreuer:



NATURSCHAUBUND
OBERÖSTERREICH

Weitere Publikationen der Abteilung Naturschutz:



Weitere Infos zu Naturschutz-Projekten
finden Sie auf unserer Website:

www.land-oberoesterreich.gv.at/thema/naturschutz

AMT DER OÖ. LANDESREGIERUNG

Direktion für Landesplanung,
wirtschaftliche und ländliche Entwicklung
Abteilung Naturschutz,
LDZ, 4021 Linz, Bahnhofplatz 1
(+43 732) 7720-11871, n.post@ooe.gv.at
www.land-oberoesterreich.gv.at

FOTOS:

Cover: © Großer Brachvogel, Limberger/Innenseite: © Saummahd, Lengl
Karte: © BEV, Erstellung Abteilung Naturschutz/Rückseite: © Tümpelanlage im
Donautal, Exenschläger

IMPRESSUM:

Medieninhaber und Herausgeber: Amt der Oö. Landesregierung, Abteilung
Naturschutz / Für den Inhalt verantwortlich im Sinne des Mediengesetzes:
Dr. Gottfried Schindlbauer / Text: Michael Strauch / Redaktion: Andrea
Dumphart / Layout und Reinzeichnung: so...so+co, Daniela Máté, Engerwitz-
dorf, daniela.mate@linzag.net / Druck: uniPRINT, 4209 Engerwitzdorf
DVR-Nr.: 006926 / Februar 2016

ZUM WOHLER
DER NATUR
für uns Menschen.



LAND
OBERÖSTERREICH

GEBIETSBETREUUNG VON EUROPASCHUTZ- GEBIETEN in Oberösterreich



NATURSCHAUBUND
OBERÖSTERREICH

ZUM WOHLER DER NATUR

für uns Menschen.



*Saummäh in Traun
an der Donau*

Naturschutzarbeit bedeutet in erster Linie Managementarbeit. Nur in den seltensten Fällen kann über schutzwürdige Gebiete einfach ein Glassturz gestellt werden und das war's. Vielmehr sind in den meisten Gebieten zahlreiche Maßnahmen erforderlich, um die dortigen Schutzgüter zu erhalten.

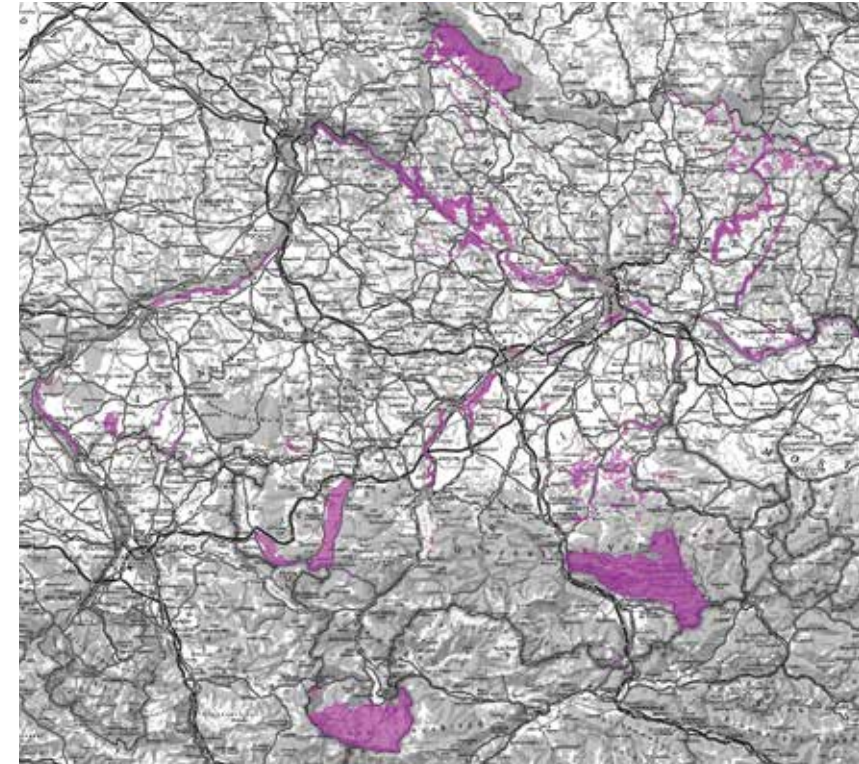
Europaschutzgebiete nehmen in Oberösterreich eine große Fläche ein. Diese Gebiete weisen eine sehr hohe Dichte an Schutzgütern auf, die nach der Fauna-Flora-Habitat-Richtlinie sowie der Vogelschutz-Richtlinie der EU geschützt sind. Daher besteht hier ein großer Bedarf für Managementmaßnahmen und Kommunikation mit GrundbesitzerInnen und Nutzungsberechtigten.

GEBIETSBETREUUNG VON EUROPA- SCHUTZGEBIETEN IN OBERÖSTERREICH

In größeren Europaschutzgebieten wurden daher sogenannte „Gebietsbetreuungen“ eingerichtet. Dabei handelt es sich um externe Büros für Biologie, die vom Land Oö. auf mehrere Jahre bestellt wurden und als Ansprechpartner vor Ort fungieren.

Ihre Hauptaufgaben sind:

- Kontakt- und Ansprechstelle für GrundbesitzerInnen und berechnigte NutzerInnen in allen Fragen das Europaschutzgebiet betreffend
- Vor- und Nachbereitung von Verträgen mit GrundbesitzerInnen
- Überprüfungen und Erstbeurteilung geplanter oder bereits durchgeführter Eingriffe
- Überwachung der Einhaltung geltender Bestimmungen
- Umsetzung und ökologische Begleitung von Managementmaßnahmen (z.B. Revitalisierung von Stillgewässern, Wiederaufnahme von Wiesenutzungen, hydrologische Sanierung von Moorflächen, etc.)
- Sonstige gebietsspezifische Leistungen wie beispielsweise Erhebung und Monitoring bestimmter Schutzgüter
- Öffentlichkeitsarbeit (Vorträge, Exkursionen, Teilnahme an Informationsveranstaltungen) und Beratungstätigkeit



Europaschutzgebiete in Oberösterreich – Übersicht

■ EU-Schutzgebiete

Wir ersuchen Sie, die zuständigen GebietsbetreuerInnen bei ihrer Arbeit zu unterstützen

Derzeit sind in Oberösterreich nur in größeren Europaschutzgebieten eigene Gebietsbetreuungen tätig. Kleinere Europaschutzgebiete werden direkt von der Abteilung Naturschutz betreut.

ZOBODAT - www.zobodat.at

Zoologisch-Botanische Datenbank/Zoological-Botanical Database

Digitale Literatur/Digital Literature

Zeitschrift/Journal: [Gutachten Naturschutzabteilung Oberösterreich](#)

Jahr/Year: 2016

Band/Volume: [0848](#)

Autor(en)/Author(s): Strauch Michael

Artikel/Article: [Gebietsbetreuung von Europaschutzgebieten in Oberösterreich 1-2](#)