

Die Wachsblumen-Mauerbiene *Osmia cerinthidis* (MORAWITZ, 1875) an ihrer Pollenquelle der Kleinen Wachsblume (*Cerintho minor* L.)

KARL-HEINZ WICKL

Zusammenfassung

Die gezeigten Fotos sind ein Nachtrag zur Publikation des Autors in der *galathea* Band 37 (WICKL 2021) über die Wachsblumen-Mauerbiene und ihrer Pollenquelle, der Kleinen Wachsblume in der südlichen Oberpfalz.

Abstract

Photos of the wax flower bee (*Osmia cerinthidis*) and her pollen plant, the Lesser Honeywort (*Cerintho minor*) are represented.

Keywords

Osmia cerinthidis, *Cerintho minor*

Die Weibchen der Wachsblumenbiene sind beim Blütenbesuch leicht an der hellgelben, fast weißen Bauchbürste zu erkennen, die aus dem weißen, pulvrigen Pollen der Wachsblume besteht. Die Weibchen der sehr ähnlichen Roten Mauerbiene (*Osmia bicornis*), die auch an der Wachsblume angetroffen werden kann, haben eine mehr oder weniger rötlich gefärbte Bauchbürste. Die Männchen beider Arten (sehr lange Antennen!) sind im Freiland kaum zu unterscheiden, allerdings sind Männchen der Roten Mauerbiene im Juni, der Hauptflugzeit der Wachsblumenbiene, kaum noch anzutreffen.

Osmia cerinthidis hat eine spezifische Sammeltechnik, wobei sich die Weibchen von unten an die Blüten hängen und durch die Vibration der Flügel den Pollen herausschütteln (KRAUS (1996)), ausführliche Darstellung bei WESTRICH (2018).

Literatur

KRAUS, M. (1996): Die frühere und heutige Verbreitung der Wachsblumenbiene *Osmia cerinthidis* MORAWITZ (1876) in Bayern

WESTRICH, P. (2018): Die Wildbienen Deutschlands. – Eugen Ulmer, Stuttgart

WICKL, K-H. (2021): Aktuelle Vorkommen der Wachsblumen-Mauerbiene in der südlichen Oberpfalz – Apidae: *Osmia cerinthidis* (MORAWITZ, 1875)

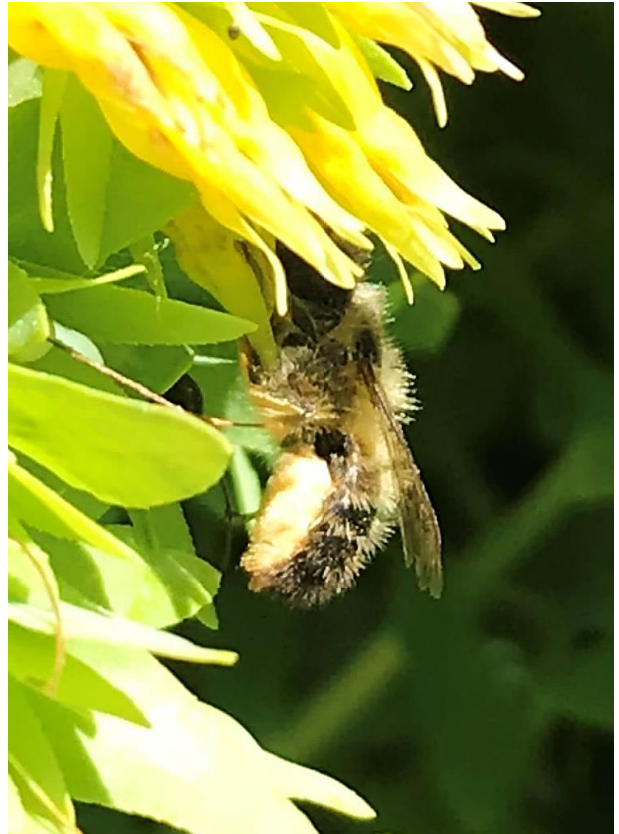
Verfasser: Dr. Karl-Heinz Wickl
Haidhof 44
92253 Schnaittenbach
emkh.wickl@t-online.de

Bildtafeln

Alle Fotos Dr. Karl-Heinz Wickl



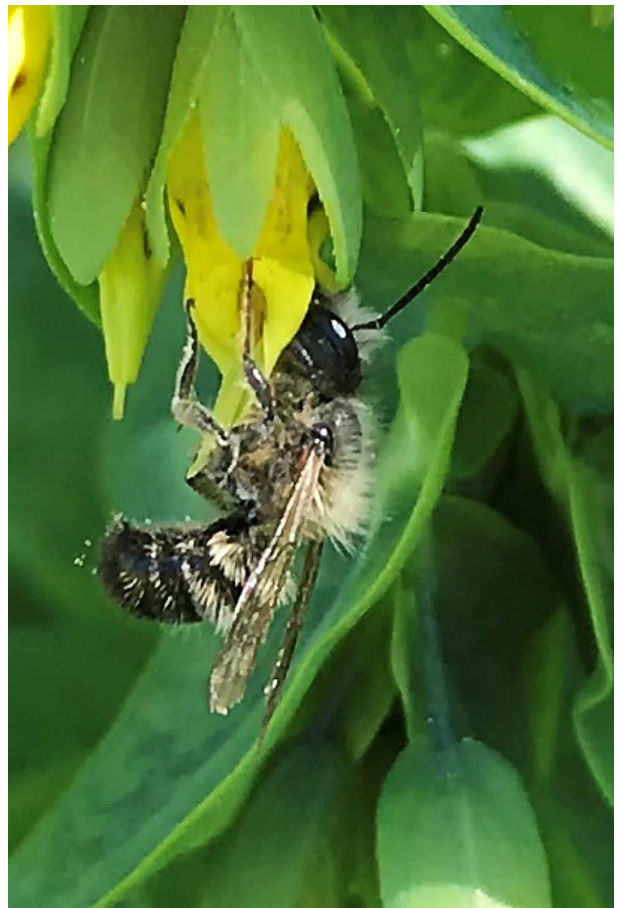
Osmia cerinthidis ♀



Osmia cerinthidis ♀



Osmia cerinthidis ♀



Osmia cerinthidis ♂

ZOBODAT - www.zobodat.at

Zoologisch-Botanische Datenbank/Zoological-Botanical Database

Digitale Literatur/Digital Literature

Zeitschrift/Journal: [Galathea, Berichte des Kreises Nürnberger Entomologen e.V.](#)

Jahr/Year: 2022

Band/Volume: [38](#)

Autor(en)/Author(s): Wickl Karl-Heinz

Artikel/Article: [Die Wachsblumen-Mauerbiene *Osmia cerinthidis* \(MORAWITZ, 1875\) an ihrer Pollenquelle der Kleinen Wachsblume \(*Cerithe minor* L.\) 35-36](#)