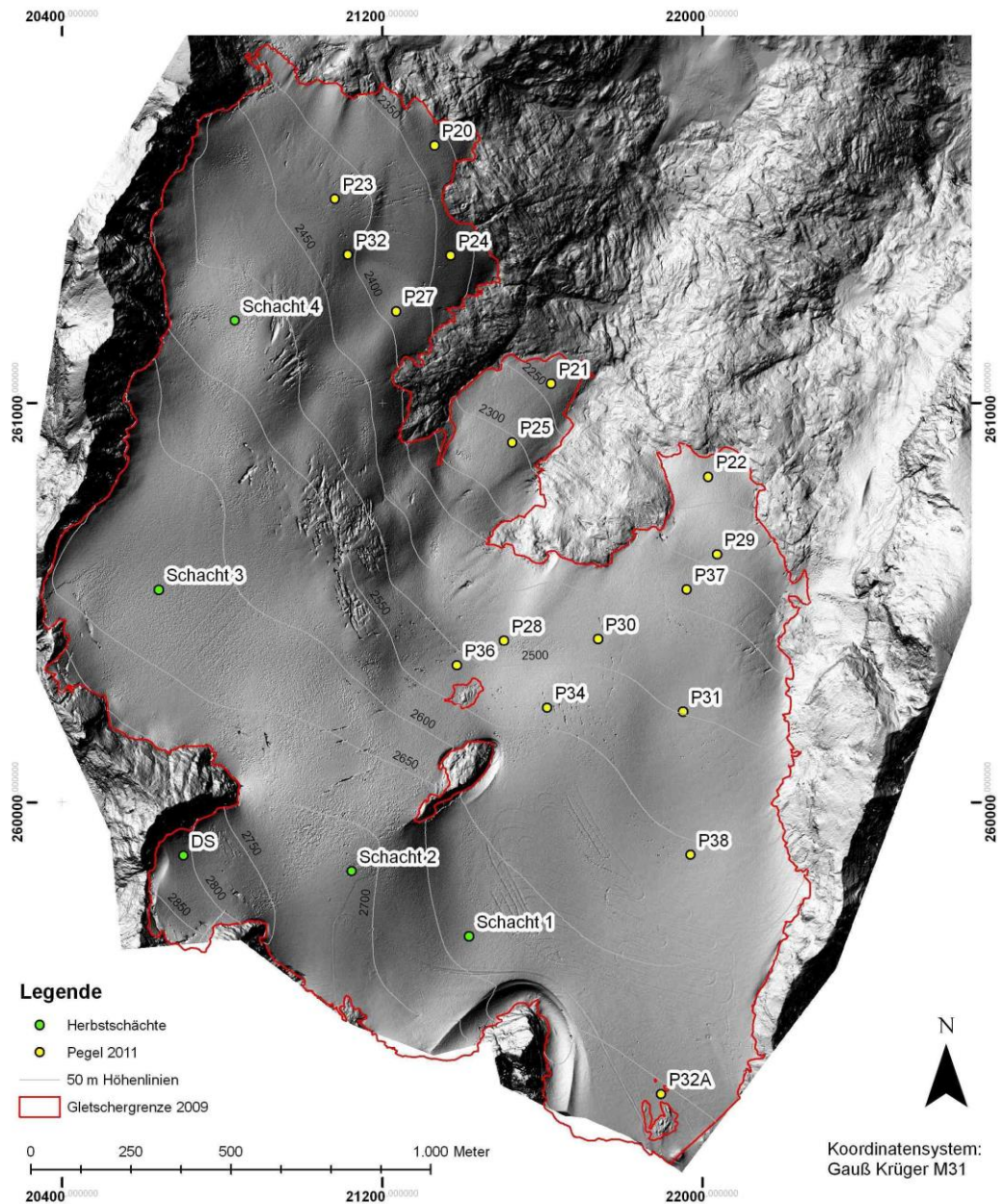


# Der Hallstätter Gletscher

Martin Stocker-Waldhuber

Institut für Gebirgsforschung: Mensch und Umwelt, Österreichische Akademie der Wissenschaften, Innsbruck

[martin.stocker-waldhuber@oeaw.ac.at](mailto:martin.stocker-waldhuber@oeaw.ac.at)



Martin Stocker-Waldhuber  
Institut für Meteorologie und Geophysik  
Universität Innsbruck  
Innrain 52f  
6020 Innsbruck  
Tel.: 0512 507 5492  
E-Mail: martin.stocker-waldhuber@uibk.ac.at





# ZOBODAT - [www.zobodat.at](http://www.zobodat.at)

Zoologisch-Botanische Datenbank/Zoological-Botanical Database

Digitale Literatur/Digital Literature

Zeitschrift/Journal: [Gmundner Geo-Studien](#)

Jahr/Year: 2014

Band/Volume: [5](#)

Autor(en)/Author(s): Stocker-Waldhuber Martin

Artikel/Article: [Der Hallstätter Gletscher. 11-12](#)