

ABBILDUNGSTEIL II

Gefährdete Tierarten

- Foto 33–38 Säugetiere
- Foto 39–46 Vögel
- Foto 47–51 Amphibien und Reptilien
- Foto 52 Fisch
- Foto 53–56 Geradflügler
- Foto 57 Hummel
- Foto 58 Libelle
- Foto 59–64 Käfer
- Foto 65–68 Netzflügler
- Foto 69–76 Schmetterlinge
- Foto 77 Skolopender
- Foto 78 Spinne
- Foto 79 Krebs
- Foto 80 Weichtier

Die Bildautoren: A. Aichhorn, Salzburg (57); R. H. Berger, Illmitz (41, 51 = Titelbild, 53); J. Gepp, Graz (33, 35, 38, 58, 63–69, 75, 78); R. Geiser, Salzburg (61, 62); H. Glader, Bocholt (45, 72); H. Hansen, Berlin (48, 52, 60); S. Hemerka, Klagenfurt (39, 40, 42, 46, 49, 79); W. Herbst, Salzburg (34); A. Kaltenbach, Wien (54); F. Kasy, Wien (76); P. Kauch, Graz (55, 56, 70, 71); B. Kranycz, Graz (43); H. Mocnik, Graz (59, 73, 80); F. Samwald, Fürstenfeld (47); E. Sochurek, Wien (36, 37, 50, 77); K. Sock, Graz (74).

Zusammengestellt von J. Gepp



Foto 33: Luchs (*Lynx lynx*), ausgerottet, wieder eingebürgert

Foto 34: Biber (*Castor fiber*), ausgerottet, wieder eingebürgert





Foto 35: Feldhase (*Lepus europaeus*), gefährdet

Foto 36: Kleine Hufeisennase (*Rhinolophus hipposideros*), gefährdet





Foto 37: Zwergmaus (*Micromys minutus*), gefährdet

Foto 38: Ziesel (*Spermophilus citellus*), vom Aussterben bedroht





Foto 39: Rotsterniges Blaukehlchen (*Luscinia svecica svecica*), vom Aussterben bedroht
Foto 40: Bienenfresser (*Nerops apiaster*), stark gefährdet





Foto 41: Wiedehopf (*Upupa epops*), stark gefährdet

Foto 42: Flußuferläufer (*Actitis hypoleucos*), gefährdet





Foto 43: Zwergohreule (*Otus scops*), vom Aussterben bedroht

Foto 44: Rötelfalke (*Falco naumanni*), vom Aussterben bedroht





Foto 45: Löffler (*Platalea leucorodia*), stark gefährdet

Foto 46: Kolbenente (*Netta rufina*), gefährdet





Foto 47: Moorfrosch, Pärchen (*Rana arvalis*), potentiell gefährdet
Foto 48: Wechselkröte (*Bufo viridis*), stark gefährdet





Foto 49: Feuersalamander (*Salamandra salamandra*), gefährdet

Foto 50: Rakos-Wiesenotter (*Vipera ursinii*), vom Aussterben bedroht





Foto 51: Smaragdeidechse (*Lacerta viridis*), stark gefährdet

Foto 52: Wels, seltene gelbe Form (*Silurus glanis*), gefährdet

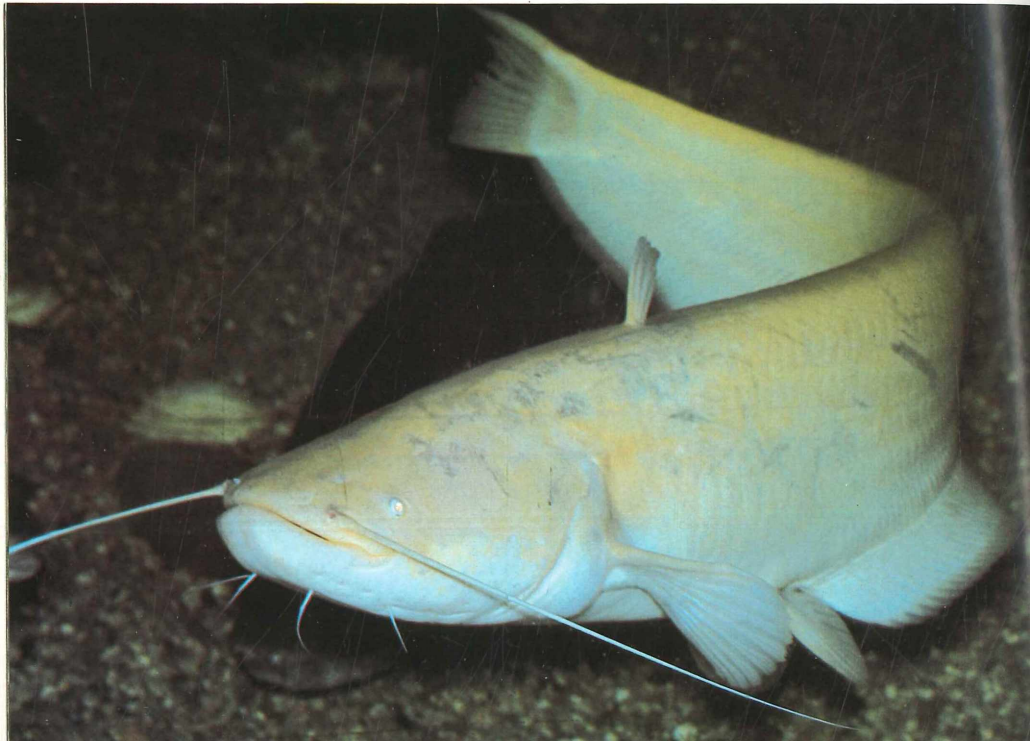




Foto 53: Gottesanbeterin (*Mantis religiosa*), stark gefährdet

Foto 54: Sägeschrecke (*Saga pedo*), vom Aussterben bedroht





Foto 55: Weinhähnchen (*Oecanthus pellucens*), stark gefährdet

Foto 56: Warzenbeißer (*Decticus verrucivorus*), gefährdet





Foto 57: Hummel (*Bombus argillaceus*), gefährdet?

Foto 58: Blauflügel-Prachtlibelle (*Calopteryx virgo*), im Burgenland stark gefährdet



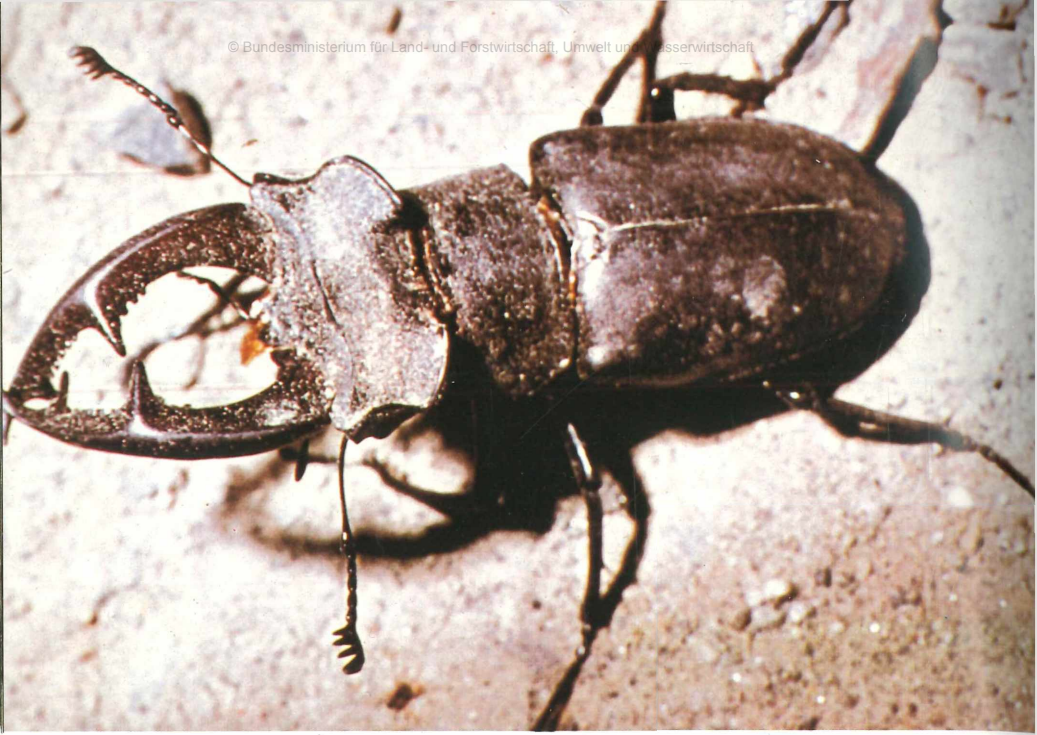


Foto 59: Hirschkäfer (*Lucanus cervus*), gefährdet?

Foto 60: Gelbbrandkäfer (*Dytiscus marginalis*), potentiell gefährdet





Foto 61: Buntkäfer (*Orthopleura sanguinicollis*), vom Aussterben bedroht

Foto 62: Flachkäfer-Larve (*Tenebrioides fuscus*), gefährdet



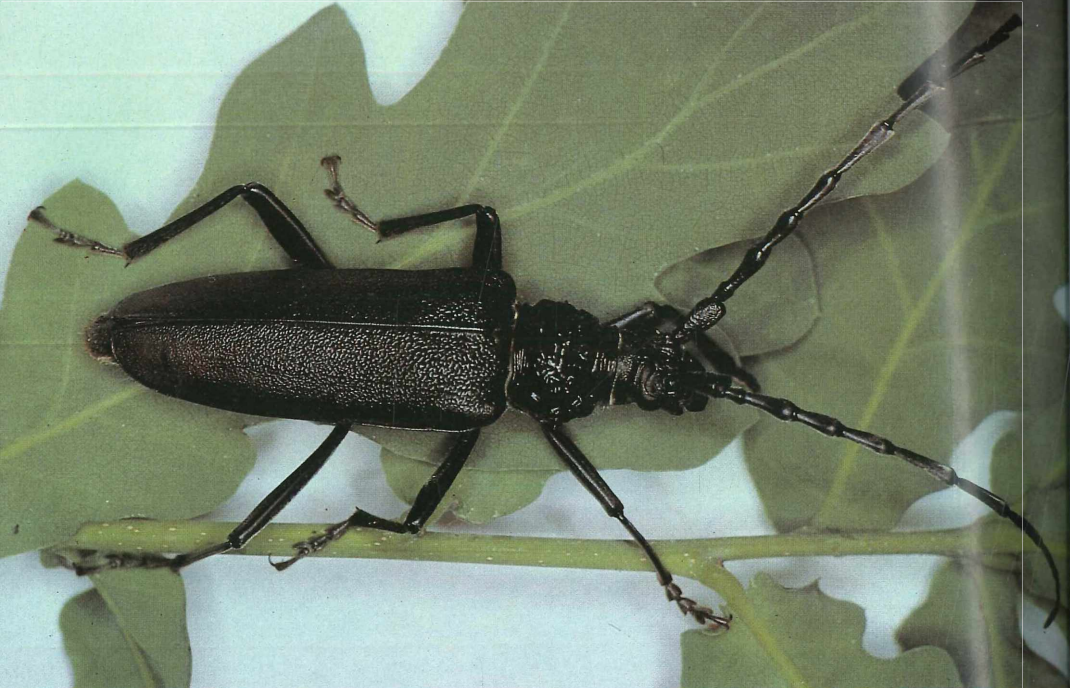


Foto 63: Held- oder Eichenbock (*Cerambyx cerdo*), stark gefährdet

Foto 64: Keulenfüßiger Scheibenbock (*Ropalopus clavipes*), stark gefährdet



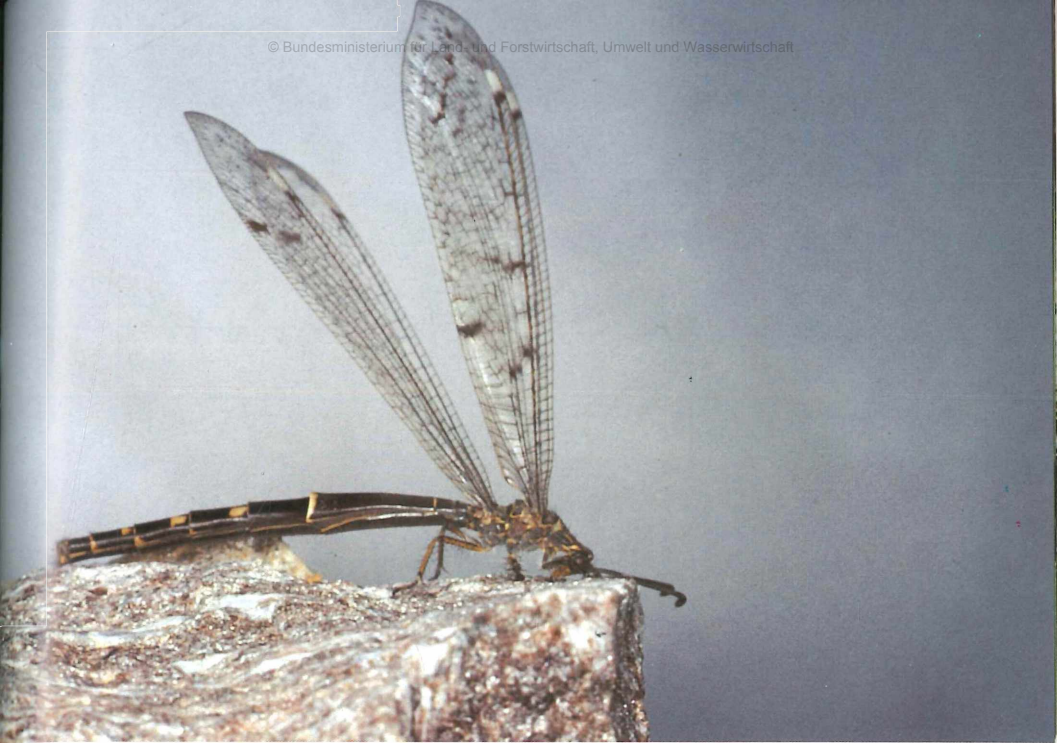


Foto 65: Gefleckte Ameisenjungfer (*Distoleon tetragrammicus*), potentiell gefährdet

Foto 66: Gelbgehörnte Ameisenjungfer (*Megistopus flavicornis*), vom Ausst. bedr.





Foto 67: Steirischer Fanghaft (*Mantispa styriaca*), gefährdet

Foto 68: Schmetterlingshaft (*Libelloides macaronius*), gefährdet





Foto 69: Osterluzeifalter (*Zerynthia polyxena*), regional vom Aussterben bedroht

Foto 70: Apollofalter (*Parnassius apollo*), regional stark gefährdet





Foto 71: Schwarzer Apollo (*Parnassius mnemosyne*), regional stark gefährdet
Foto 72: Baumweißling (*Aporia crataegi*), regional vom Aussterben bedroht





Foto 73: Kleiner Eisvogel (*Limenitis camilla* L.), regional stark gefährdet

Foto 74: Großer Schillerfalter (*Apatura iris*), regional stark gefährdet





Foto 75: Wiener Nachtpfauenaug (*Saturnia pyri*), regional ausgestorben
Foto 76: Steppenfrostsanner, Weibchen (*Chondosoma fiduciaria*), pot. gef.





Foto 77: Skolopender (*Scolopendra cingulata*), vom Aussterben bedroht?

Foto 78: Röhrenspinne (*Eresus niger*), potentiell gefährdet?





Foto 79: Edelkrebs (*Astacus astacus*), vom Aussterben bedroht

Foto 80: Weinbergschnecke (*Helix pomatia*), gefährdet



ZOBODAT - www.zobodat.at

Zoologisch-Botanische Datenbank/Zoological-Botanical Database

Digitale Literatur/Digital Literature

Zeitschrift/Journal: [Grüne Reihe des Lebensministeriums](#)

Jahr/Year: 1983

Band/Volume: [AS 2](#)

Autor(en)/Author(s): Redaktion

Artikel/Article: [ABBILDUNGSTEIL II - Gefährdete Tierarten 188-213](#)