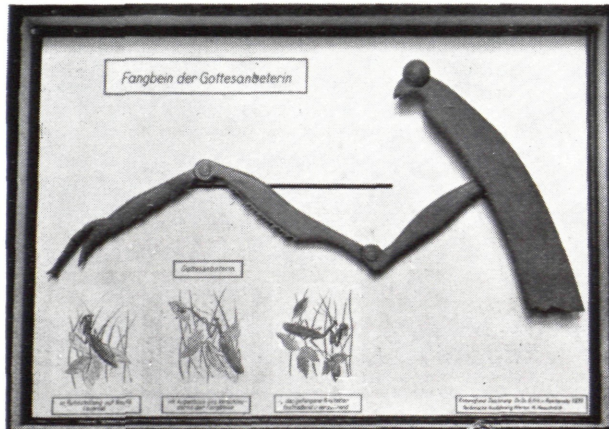
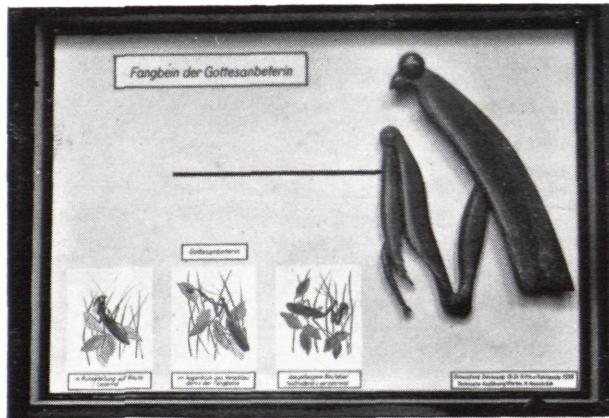
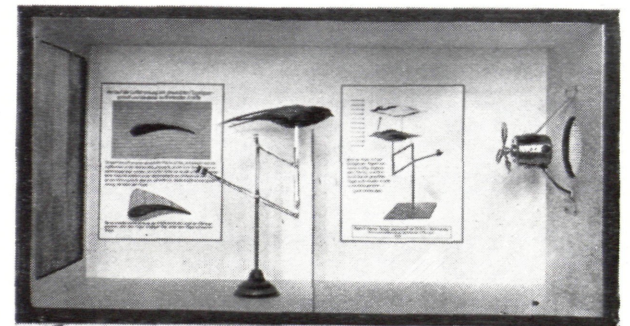
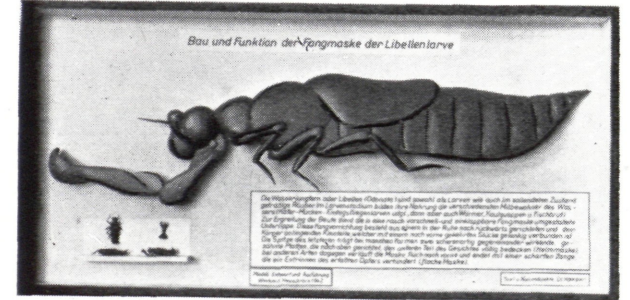
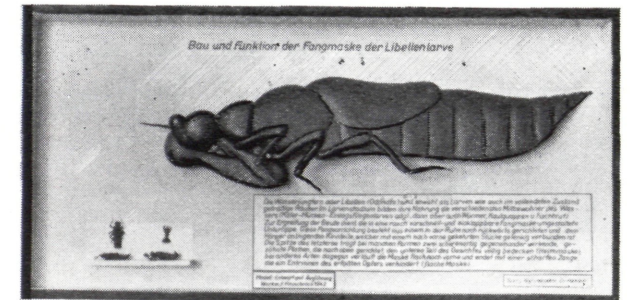


BEWEGUNGS-

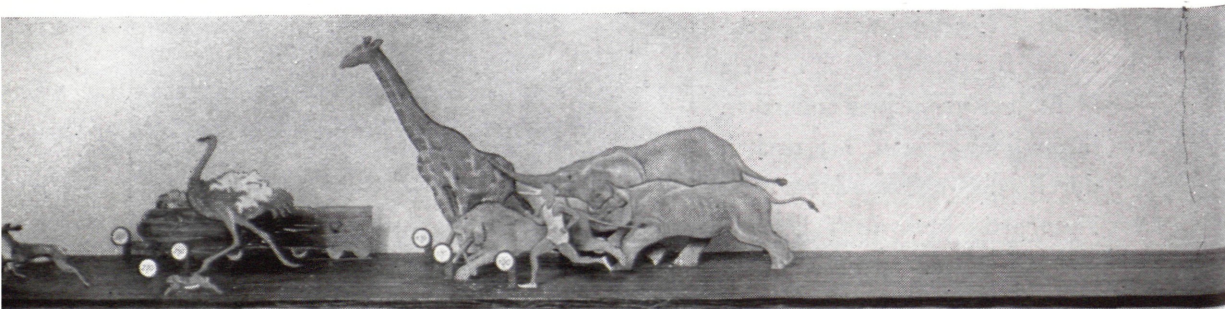


Die Gottesanbeterin (Mantis religiosa) eine wärtsbewehrt fanghausförmige trägt in der Ruhe ihre Lagen, zu Fangwerkzeugen umgewandeltes Hinterbein. Ausnahmefähigkeit, wie betastet, emporgelohes, beim Nagen eines Insektes werden sie blitzschnell vorgeschoben, harpunieren das Opfer mit dem am Ende befindlichen Entenhalten und halten es zum Verzehren zwischen den dünnenbewehrten Beinabschnitten wie in einem Schraubstock fest.

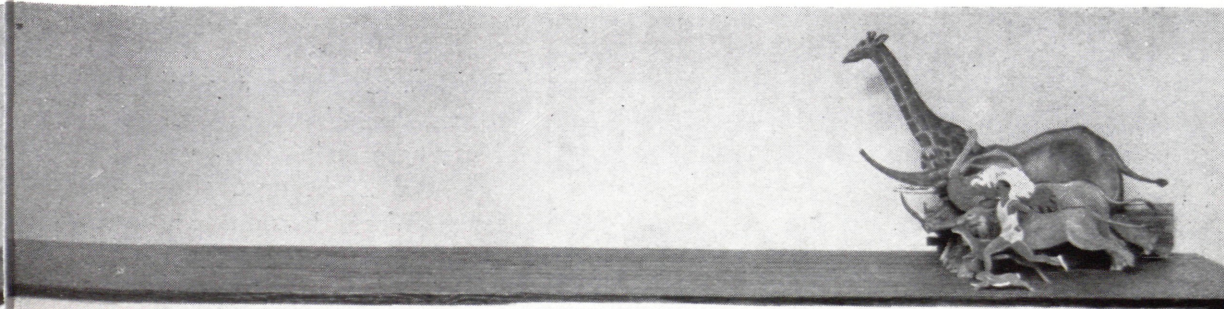
VORGÄNGE



Zahlreiche Körperfunktionen der Tiere und des Menschen sind recht kompliziert und in ihrem Ablauf schwer verständlich. Ihrer Erläuterung dienen Bewegungsmodelle im Haus der Natur, die von den Besuchern selbst betätigt werden können.



Wer gewinnt das Rennen ?



ZOBODAT - www.zobodat.at

Zoologisch-Botanische Datenbank/Zoological-Botanical Database

Digitale Literatur/Digital Literature

Zeitschrift/Journal: [Mitteilungen aus dem Haus der Natur Salzburg](#)

Jahr/Year: 1954

Band/Volume: [1954_SB](#)

Autor(en)/Author(s): Tratz Paul Eduard

Artikel/Article: [Bewegungsvorgänge 14-15](#)