

# VOM BAU UND LEBEN

Es ist bestimmt nicht übertrieben, wenn hier die Feststellung gemacht wird, daß nur wenige Menschen eine richtige Kenntnis vom Bau des eigenen Körpers, von den Funktionen der einzelnen Organe und von jenen Maßnahmen besitzen, die notwendig sind, um den Körper gesund zu erhalten. Aus diesem Grunde hat gerade unser Haus die Verpflichtung auf sich genommen, dem normalen Körperbau, der Somatologie, ein ausführliches Augenmerk zuzuwenden.

In zahlreichen Präparaten, Modellen, Bildern, Tafeln und Erläuterungen wird zunächst das Skelett, dann die Gelenke, die Muskulatur, das Nervensystem, das Gehirn, die Sinnesorgane: Auge, Ohr, Geruchs- und Geschmacksorgane, dann das Gebiß und seine Entwicklung, ferner das Herz, die Lunge, die Leber, der Magen, die Milz, die Eingeweide, der Blinddarm, dann die Haut, der Kehlkopf, die Hand und der Fuß behandelt.

Im Zusammenhang mit der Darstellung über die Gliedmaßen wird der besonderen, rein menschlichen Bedeutung der Hand eine vielseitige Darstellung gewidmet, zumal gerade die Hand und ihre Entwicklung für mannigfache Verwendungsmöglichkeiten entscheidend für das Menschentum gewesen und geworden ist.

In weiterer Folge werden die Erkrankungen der inneren Organe behandelt und wird auf Vorbeugungsmaßnahmen verwiesen.

Auch den Konstitutionstypen des menschlichen Körpers ist Beachtung geschenkt und weiterhin zeigt eine Reihe von Einzeldarstellungen die stammesgeschichtliche Entwicklung des Menschengeschlechtes und die Menschenrassen. Eine größere Sammlung vorzeitlicher Menschen Schädel, wie des Neandertalers, *Sinanthropus pekinensis*, *Pithecanthropus erectus* aus Java, *Australopithecus africanus* sowie aus frühgeschichtlicher Zeit, z. B. La-

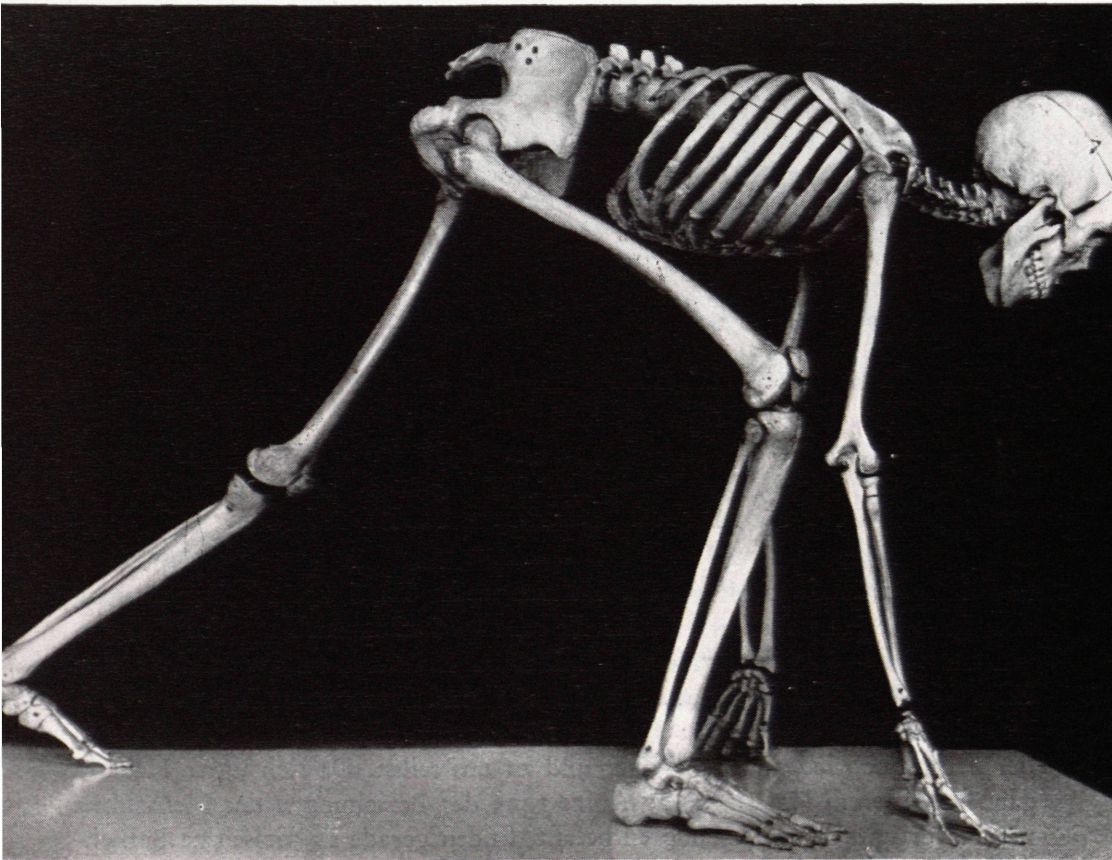


# des Menschen

Tene-Zeit usw., gibt Aufschluß über die Veränderung des Schädelbaues im Verlauf der Phylogenese.

Eine Reihe weiterer Gruppen befaßt sich z. B. mit der Formveränderung des Gesichtes vom Kind bis zum Greis, und des Schädels vom Neugeborenen bis zum Alter.

Zahlreiche andere Zusammenstellungen beziehen sich auf die Lebensweise, Ernährung, Körperpflege, Wohnung, Reinlichkeit, Erziehung usw.



# ZOBODAT - [www.zobodat.at](http://www.zobodat.at)

Zoologisch-Botanische Datenbank/Zoological-Botanical Database

Digitale Literatur/Digital Literature

Zeitschrift/Journal: [Mitteilungen aus dem Haus der Natur Salzburg](#)

Jahr/Year: 1954

Band/Volume: [1954\\_SB](#)

Autor(en)/Author(s): Tratz Paul Eduard

Artikel/Article: [Vom Bau und Leben des Menschen 78-79](#)