

Literatur

BERTON, A.: *Artemisia verlotorum* dans le Nord. Monde des Plantes **263**, 1949. – HEGL, G.: Ill. Flora von Mitteleuropa. Bd. **VI**, 2. München 1929. – HEPP, E.: Neue Beobachtungen über die Phanerogamen- und Gefäßkryptogamenflora von Bayern VIII/2. Ber. Bayr. Bot. Ges. **XXXI**, 24-53, 1956. – KAPP, E.: Plantes adventices nouvelles pour l'Alsace III. Bull. Ass. Phil. d'Alsace et de Lorraine **IX**, 2, 61, 1951. – Ders.: Beitrag zur oberrheinischen, speziell elsässischen Adventivflora: Archaeophyten, Epoeophyten und Neophyten (Kulturbegleiter, Kolonisten und Neubürger). Mitt. bad. Landesver. f. Naturk. u. Naturschutz N.F. **8**, 1, 159–171, 1961. – KORNECK, D.: Beiträge zur Ruderal- und Adventivflora von Mainz und Umgebung. Hess. Flor. Briefe **5**, 60, 1956. – KUMMER, G.: Die Flora des Kantons Schaffhausen, 7. u. Schlußlieferung. Mitt. Naturf. Ges. Schaffhausen **XXI**, 75–194, 1946. – LEEDER, F. u. M. REITER: Kleine Flora des Landes Salzburg. Salzburg 1959. – OBERDORFER, E.: Pflanzensoziologische Exkursionsflora für Süddeutschland, 2. Aufl. Stuttgart 1962. – PHILIPPI, G.: Botanische Neufunde aus dem badischen Oberrheingebiet (und angrenzenden Gebieten). Mitt. Bad. Landesver. f. Naturkunde u. Naturschutz. N.F. **8**, 1, 173 bis 186, 1961.

Ceterach officinarum DC. am Rande einer Dorfstraße

K. POHL, Wetzlar

Einen nicht alltäglichen Wuchsort von Schriftfarn – *Ceterach officinarum* DC. – am Rande einer belebten Dorfstraße in Nauborn, 2 km von Wetzlar entfernt, entdeckte am 17. 10. 65 Studienrat A. ULM.

Es waren 10–12 Pflanzen, die, wie die geologische Karte zeigt, auf einem kleinen Alaunschieferfelsen gedeihen.

Über die Sommermonate ist *Ceterach officinarum* in Gemeinschaft mit *Asplenium trichomanes* dicht mit Brombeerranken überwachsen.

Abb. 1: Der Wuchsort von *Ceterach officinarum* am Rande der Hohelindenstraße in Nauborn. ►

Aufn.: K. POHL

Abb. 2: Der Felsen mit *Ceterach officinarum* in Nauborn. ►

Aufn.: K. POHL

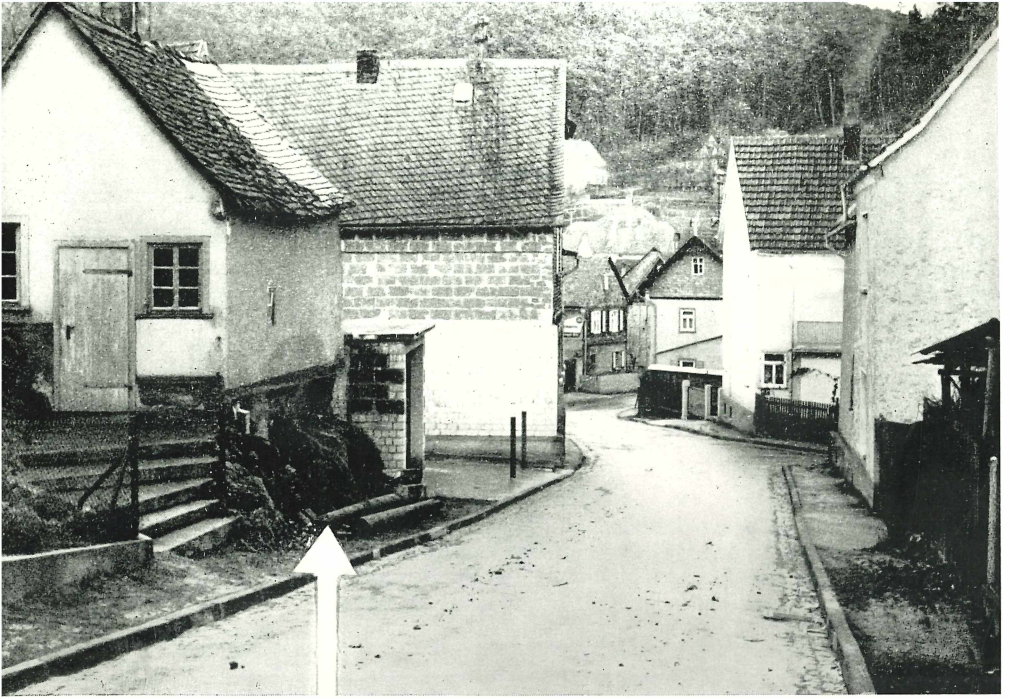


Abb. 1

Abb. 2



ZOBODAT - www.zobodat.at

Zoologisch-Botanische Datenbank/Zoological-Botanical Database

Digitale Literatur/Digital Literature

Zeitschrift/Journal: [Hessische Floristische Briefe](#)

Jahr/Year: 1966

Band/Volume: [15](#)

Autor(en)/Author(s): Pohl Karl

Artikel/Article: [Ceterach officinarum DC. am Rande einer Dorfstraße
47-48](#)