

## Neue CD „Wanzenabbildungen“ von G. STRAUSS („CORISA“)

HANS-JÜRGEN HOFFMANN

GERHARD STRAUSS stellte auf dem Heteropterologentreff 2009 in Ingolstadt die erweiterte Neufassung seiner Wanzen-Foto-CD vor. Mit über 1.650 Arten ein neuer Rekord und ständig kommen weitere Arten hinzu! Man fragt sich immer, wie das alles auf eine CD passt! Durch die unglaubliche Datenmenge und -qualität war es nötig, das gesamte Wanzenreich in 3 Dateien aufzuspalten: Miridae und Pentatomomorpha und der „Rest“ (Dipso-, Nepo-, Gerro-, Lepto-, Enico- und Cimicomorpha ohne Miridae).

Es sind wieder superscharfe Fotos weiterer Arten hinzugekommen, wieder mit den üblichen Details z.B. der Genitalien und Angaben zu Wirtspflanzen, zur Verbreitung usw. Die investierte Arbeit ist kaum hoch genug einzuschätzen: schließlich ist selbst bei der mittlerweile vorhandenen Routine, bei geeigneten Vorlagen und Computerprogrammen noch immer sehr viel Nebenarbeit zu erledigen. So beinhaltet das Programm ja auch ständig zu aktualisierende Wirtspflanzen usw.

Neu sind bei vielen Familien Übersichtsbilder repräsentativer Vertreter – z.T. auch speziell für den deutschsprachigen Raum -, die es ermöglichen sollen, auch bei fehlenden Vorkenntnissen unter den vielleicht richtigen Arten nachzuschauen. Allerdings weist G. STRAUSS nach wie vor darauf hin, dass es sich ja nicht um ein Bestimmungswerk handelt, sondern dass parallel zu Bestimmungsbüchern hier die Möglichkeit besteht, die Ergebnisse optisch zu überprüfen. Trotzdem werden auch Nicht-Heteropterologen in der Regel in sehr vielen Fällen ohne Zuhilfenahme von Bestimmungstabellen zu guten Ergebnissen kommen. Aufgrund der Erfahrungen mit Biologiestudenten wäre es hier hilfreich, wenn man nicht in Deutschland vorkommende Arten bereits in den Artenlisten in irgendeiner Weise durch hochgestellte Symbole, Schriftart oder -farbe markiert vorfände, um zu vermeiden, dass man am Ende eine aufgrund des Aussehens favorisierte Art als gar nicht im Untersuchungsgebiet vorkommend wieder verwerfen muss, nachdem man die Verbreitungsangaben durchgesehen hat. Leider konnte die Pflanzenliste früherer Versionen (mit Abbildungen der Pflanzen und den verlinkten, darauf vorkommenden Wanzenarten) nicht mehr integriert werden.

Mittlerweile sind die in der ENTOMOFAUNA GERMANICA (mit Ergänzungen) genannten über 890 in Deutschland vorkommenden Arten ziemlich vollständig erfasst. Für die Paläarktis wird sich dies wohl so schnell nicht verwirklichen lassen, obwohl viele weitere Arten, z.B. aus dem Mittelmeergebiet bereits vorliegen.

Allgemeines zum Inhalt des Projektes und Beispiele finden sich unter [www.corisa.de](http://www.corisa.de) im Internet. Im Hinblick auf Nutzung dieser einzigartigen Bestimmungshilfe ist es erforderlich, mit dem Autor Kontakt unter [ge.strauss@t-online.de](mailto:ge.strauss@t-online.de) aufzunehmen.

### **Anschrift des Autors:**

Dr. H.J. Hoffmann, c/o Zoologisches Institut, Biowissenschaftliches Zentrum der Universität zu Köln,  
Zülpicher Str. 47 b, D-50674 KÖLN, e-mail [hj.hoffmann@uni-koeln.de](mailto:hj.hoffmann@uni-koeln.de).

CORISA

Wanzenabbildungen



© Gerhard Strauß

**Was ist Corisa?**


Corisa ist ein Hilfsmittel zum Bestimmen von Wanzen (Heteroptera).

**Corisa enthält zurzeit Bilder von 1650 unterschiedlichen Heteropterenarten.**

Zahlreiche Abbildungen von Parameren, der Vesika und Pygophoren erleichtern die Identifikation.

Für eine eindeutige Bestimmung sind die Bestimmungsschlüssel von Wägnier, Sichel oder die Bande der Reihe "Faune de France" unerlässlich.

ge.trauss@online.de



Deutschland, Bayern, Oberbach 1994

**Corisa subapterus (De Geer 1773)**

nichtes Tier

vorhergehendes Tier

Radividae

Corisa senegalensis	Corisa lanceolata
Corisa senhousia	Corisa lanceps
Corisa amnicola	Corisa nigra
Corisa concolorata	Corisa pectorata
Corisa immanis	Corisa subapterus
Corisa pumilus	Corisa tuberculifera
Corisa lezthierii	Corisa senestralis

Überzicht Habitus      Vergleich: Pygophore

Vergleich: Ventral      Vergleich: Scutellum

Verteilung:


EU: AL? AN AU BE BH BU? BY CR CZ DE EKEN FI FR GB GE GR? HU IT LA LT LL MC? MD NL NR PL PO? RO RU (CT NT S?) SK SL SP SV SZ UK YU.

AS: AR? AU AT? KI RU (WS) TC? TM?


Vorkommen:

Zoophag, an sonnigen wärmebeständigen Örtlichkeiten häufig unter (Heidekraut)


GHN 00 296 000





Italien, Noica 1980 Sammlung Gärther



Spanien, Bujavik 1996 Sammlung Gärther







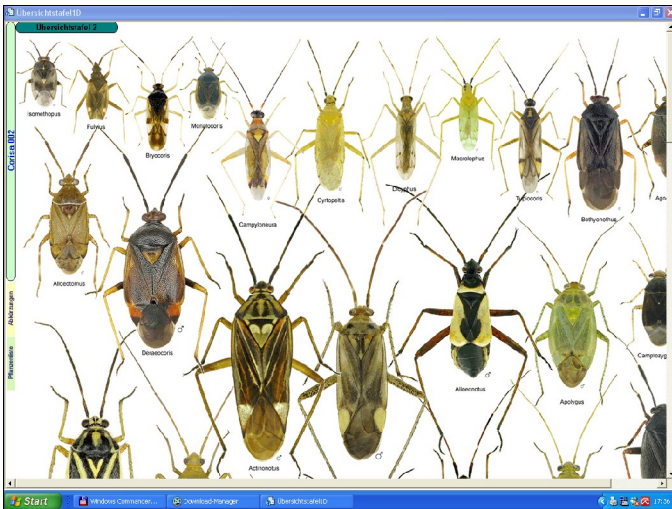


Abb. 1: Drei Abbildung aus der neuesten Version der CD.

# ZOBODAT - [www.zobodat.at](http://www.zobodat.at)

Zoologisch-Botanische Datenbank/Zoological-Botanical Database

Digitale Literatur/Digital Literature

Zeitschrift/Journal: [Heteropteron - Mitteilungsblatt der Arbeitsgruppe Mitteleuropäischer Heteropterologen](#)

Jahr/Year: 2010

Band/Volume: [32](#)

Autor(en)/Author(s): Hoffmann Hans-Jürgen

Artikel/Article: [Neue CD "Wanzenabbildungen" von G. STRAUSS \("CORISA"\) 31-32](#)