

Erstnachweis der Rindenwanze *Aradus betulinus* FALLEN, 1807 (Heteroptera, Aradidae) in Nordrhein-Westfalen

UWE DIENER & ANDREAS MÜLLER

Summary/Key Words: *Aradus betulinus* FALLEN, 1807 (Aradidae, Heteroptera), first record from North Rhine-Westphalia.

Im Dezember 2006 konnte der Erstautor in Siegen-Geisweid am Heckenberg, die Rindenwanze *Aradus betulinus* FALLEN, 1807, als Erstnachweis für Nordrhein-Westfalen, beobachten und fotografieren. Nach Zusendung von drei Belegexemplaren wurden die Tiere durch R. DIETZE als *Aradus betulinus* bestimmt. Diese Determination wurde durch E. HEISS bestätigt.

Nachfolgend werden alle Beobachtungen dieser Art aufgelistet: (s. Abb. 1 und 2)

- 09.12.2006 unter Rinde eines ca. 1 m langen, liegenden Fichtenstammes 9 Ex.. Der Fundort befindet sich auf dem MTB Hilchenbach 5014/3.3 und liegt 340 m über NN.
- 07.01.2007 unter Rinde eines Fichtenstubbens 7 Ex. (ca. 50 m vom 1. Standort entfernt)
- 20.02.2007 unter Rinde eines ca. 0,75 m langen, liegenden Fichtenstammes 25 Ex. (verschiedene Entwicklungsstadien)
- 11.03.2007 unter Rinde des Stammes vom 20.02.2007 1 Ex. (viele kleine Ameisen unter der Rinde)

Erneutes Aufsuchen des alten Fundortes am:

- 17.03.2008 unter Rinde eines ca. 0,5 m langen, liegenden Fichtenstammes 1 Ex.

Das Fundortbiotop ist ein Fichtenwald mit angrenzendem Haubergswald, einem Lärchenbestand mit einer Hochspannungsschneise. Ein Teil des Fichtenwaldes wurde ca. 2 Jahre vor der Beobachtung der Rindenwanze einem Kahlschlag unterzogen und zum Teil mit Buche wieder aufgeforstet, während der Rest der Fläche der Sukzession überlassen wurde.

In der Zeit vom 11.03.2007 bis 17.03.2008 wurden in der weiteren Umgebung geeignete Biotope auf weitere mögliche Funde von *Aradus betulinus* ohne Erfolg untersucht.

In Europa kommt *Aradus betulinus* von Skandinavien (Dänemark, Schweden, Norwegen, Finnland) über Mittel- und Osteuropa (Deutschland, Österreich, Schweiz, Frankreich, Belgien, Estland, Rumänien, Ungarn, Tschechische Republik und Polen) bis nach Sibirien (Russland) vor (WACHMANN et al. 2007; Internet-Recherche A. MÜLLER).

In Deutschland ist *Aradus betulinus* aktuell für Niedersachsen, Sachsen-Anhalt, Hessen, Thüringen, Bayern, Baden-Württemberg und jetzt Nordrhein-Westfalen gemeldet. In Mecklenburg-Vorpommern und Sachsen existieren nur Funde vor 1950 (HOFFMANN & MELBER 2003)

Als Biotop für *Aradus betulinus* wird mit Pilzen (*Fomitopsis*, *Trametes*, *Poria* u.a) durchsetztes Nadelholz, wie Fichte (*Picea*), seltener Tanne (*Abies*), Lärche (*Larix*) oder Kiefer (*Pinus*) genannt. Ausnahmsweise wurde die Art auch an Laubhölzern, wie Birke (*Betula*), Eiche (*Quercus*) oder Rotbuche (*Fagus*) gefunden. Die Wanzen besiedeln stehende und liegende Stämme bzw. Stubben, wo sie sich unter loser Borke aufhalten. Die Entwicklung

verläuft azyklisch, adulte Tiere sind auch immer mit Larven aufzufinden (WACHMANN et al. 2007).

Danksagung:

Wir danken R. DIETZE für die Bestimmung von *A. betulinus* und E. HEISS für die Bestätigung der Determination. Außerdem danken wir CH. BENISCH (www.kerbtier.de) für die Fotografie des präparierten *A. betulinus*-Pärchens.

Literatur:

HOFFMANN, H.-J. & MELBER, A. (2003): Verzeichnis der Wanzen Deutschlands – S. 209-272 in: KLAUSNITZER, B. (Hrsg.) Entomofauna Germanica Band 6 – Entomologische Nachrichten und Berichte, Beiheft 8, Dresden 8, 245

WACHMANN, E., MELBER, A. & DECKERT, J. (2007): Wanzen. Band 3. Pentatomomorpha I. - In: F. DAHL: Die Tierwelt Deutschlands, 78. Teil. - Keltern 78, 14xxxxx

Anschrift der Autoren:

Uwe Diener, Am Grünen Hang 10, D-57078 SIEGEN-GEISWEID;

email: holzwurm981@arcor.de

Dr. Andreas Müller, Grimmstrasse 3, D-40235 DÜSSELDORF; email: drandymueller@web.de

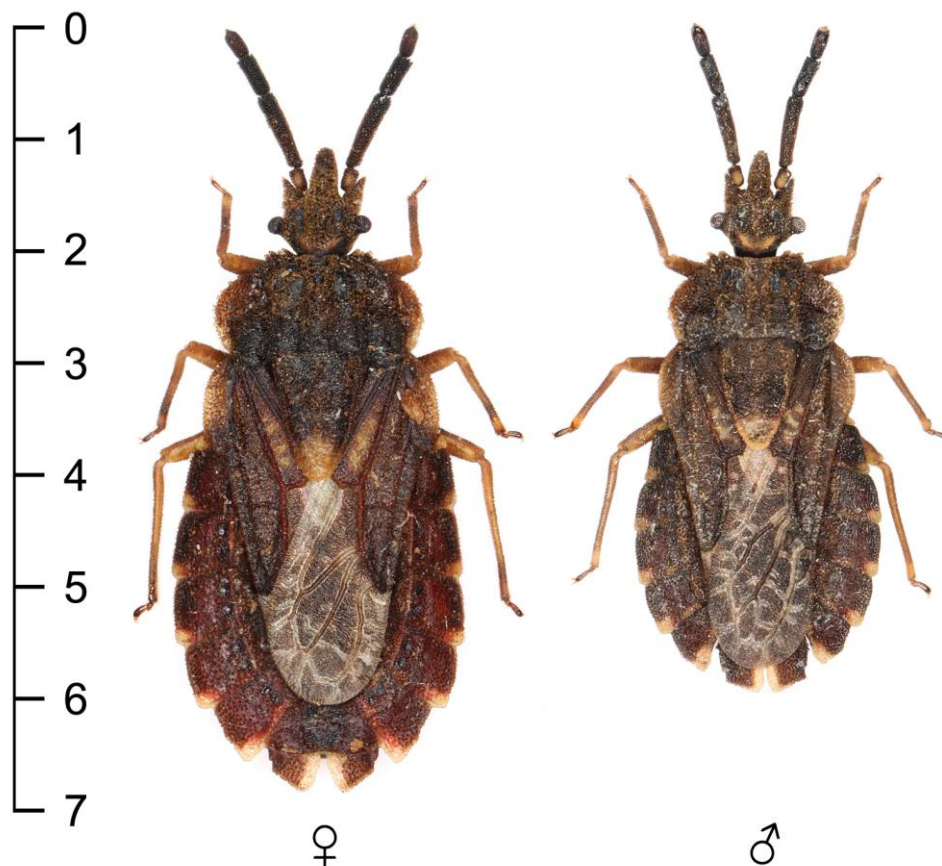


Abb. 1: *Aradus betulinus*, Pärchen

(fot. CH. BENISCH (www.kerbtier.de))



- Abb. 2: *Aradus betulinus* unter Rinde eines ca. 0,75 m langen, liegenden Fichtenstammes; Teil der 25 Ex. (verschiedene Entwicklungsstadien), 20.02.2007.

ZOBODAT - www.zobodat.at

Zoologisch-Botanische Datenbank/Zoological-Botanical Database

Digitale Literatur/Digital Literature

Zeitschrift/Journal: [Heteropteron - Mitteilungsblatt der Arbeitsgruppe Mitteleuropäischer Heteropterologen](#)

Jahr/Year: 2012

Band/Volume: [38](#)

Autor(en)/Author(s): Diener Uwe, Müller Andreas

Artikel/Article: [Erstnachweis der Rindenwanze *Aradus betulinus* FALLEN, 1807 \(Heteroptera, Aradidae\) in Nordrhein-Westfalen 34-36](#)