

Beobachtungen im Sattnitzgebiet Kat. 2723

Direkt am Fuße des Zwanzigerberges (ca. 300 m SO der Erdgasstation, einige Meter über Straßenniveau) befindet sich im Konglomerat eine Öffnung. Diese Öffnung mit dem Aussehen eines spitzen Dreiecks (Basis ca. 20 cm Höhe ca. 30 cm) ist unerschließbar. Eine ständige Bewetterung bewirkte aber Aufmerksamkeit so beschloss ich Temperatur und Zug zu beobachten. Diese Beobachtungen möchte ich in Form einer Tabelle anschaulich machen :

Dat.	Zeit	Zug'	Temp. °C	Außentemp. °C
911226	1100	-		- 4
920105	1600	-		- 4
920115	1600	0	1	4
920307	1500	++	0	11
920331	1400	+	0,5	9
920420	1100	0	1	3,5
920511	1000	++	1,5	16
920524	1200	+++	5	14
920605	1800	+++	6	18
920614	1600	+++	7	20
920702	1200	+++	8	24
920714	1600	+++	9	22
920724	1400	+++	9	22
920813	1200	+++	9,5	22,5
920821	1600	+++	10,5	31
920831	1400	+++	10,5	23,5
920914	1100	++	9,5	21
921007	1300	++	9,5	14

Zu bemerken ist, daß zwischen Mitte Juli und Ende August 1992 eine überdurchschnittlich hohe Außentemperatur vorlag (ca. 3 °C höher als Normal) .

Die Beobachtungen zeigen, daß zu dieser Öffnung ein höherliegender Zugang für den Luftstrom vorhanden sein muß, es wäre interessant diesen zu finden.

Klagenfurt, 1992 10 08

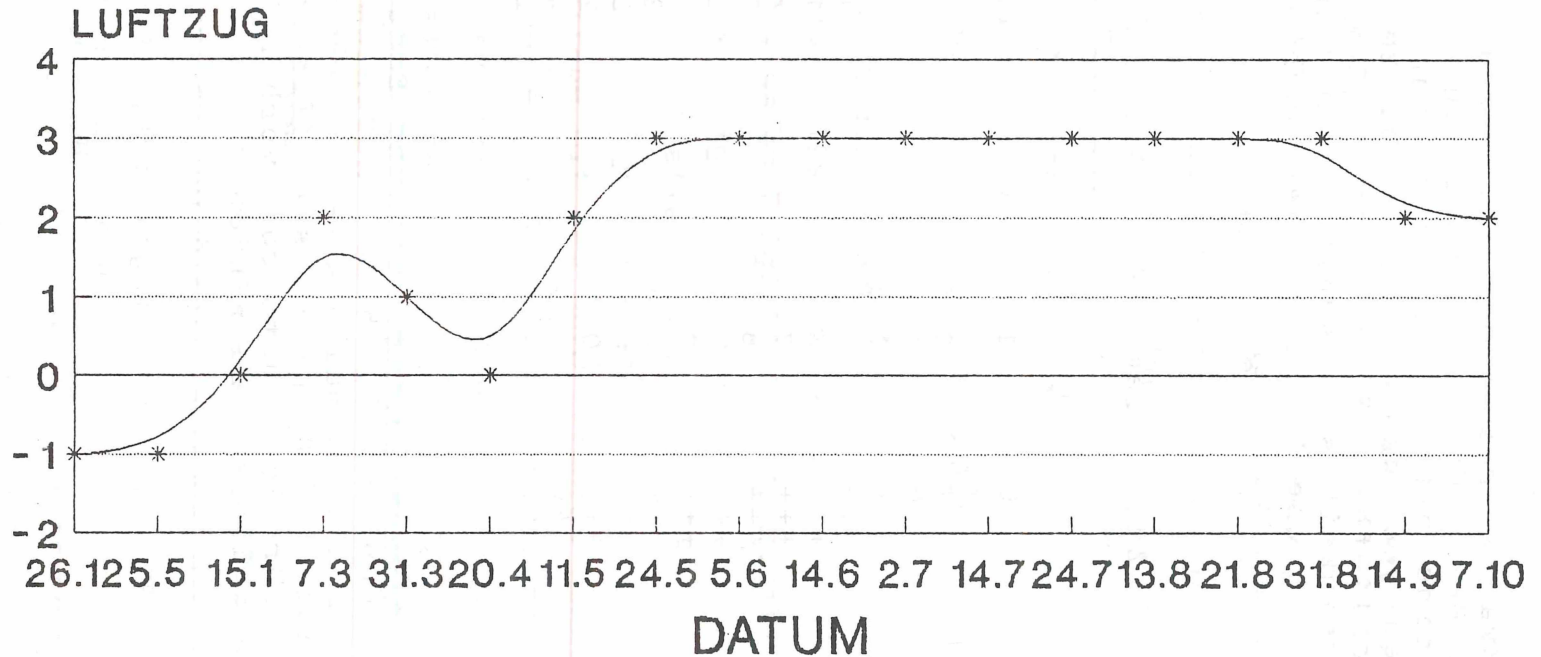
H. S M O D I C

* Zug

- Luftzug nach Innen
- 0 kein Luftzug
- + geringer Luftzug nach Außen
- ++ mittlerer Luftzug nach Außen
- +++ starker Luftzug nach Außen

KAT.NR.: 2723

Beobachtungen in Sattnitzgebiet



* LUFTZUG

0 .. kein ZUG

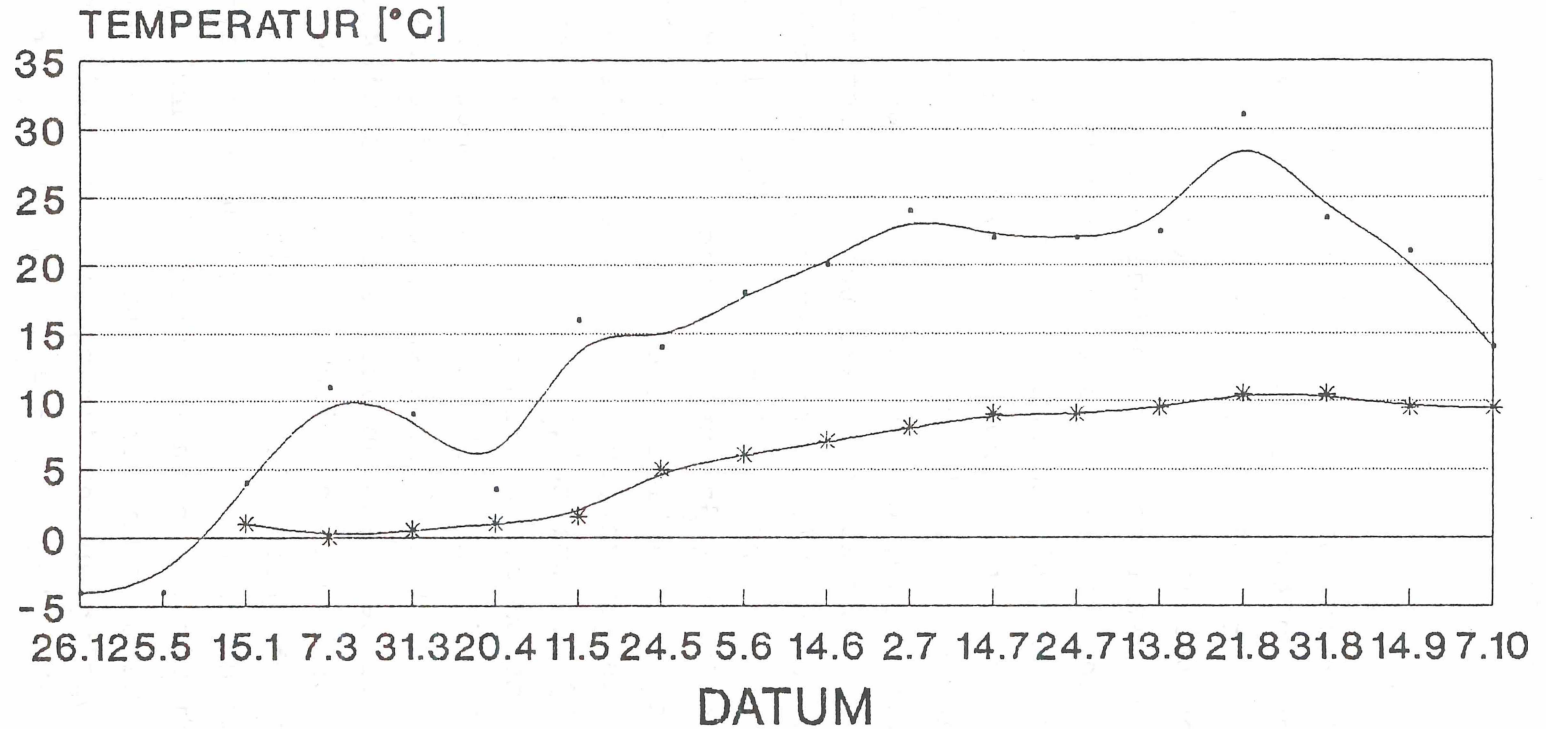
- .. ZUG nach Innen

+ .. ZUG nach Außen

Beobachtungen DEZ.1991 bis OKT.1992

KAT.NR.: 2723

Beobachtungen in Sattnitzgebiet



— TEMP. UMGEBUNGSLUFT

—*— TEMP. AUSTRET. LUFT

Beobachtungen DEZ.1991 bis OKT.1992

ZOBODAT - www.zobodat.at

Zoologisch-Botanische Datenbank/Zoological-Botanical Database

Digitale Literatur/Digital Literature

Zeitschrift/Journal: [Höhlenforschung Kärnten](#)

Jahr/Year: 1992

Band/Volume: [15](#)

Autor(en)/Author(s): Smodic Heinz

Artikel/Article: [Beobachtungen im Sattnitzgebiet Kat. 2723 3](#)