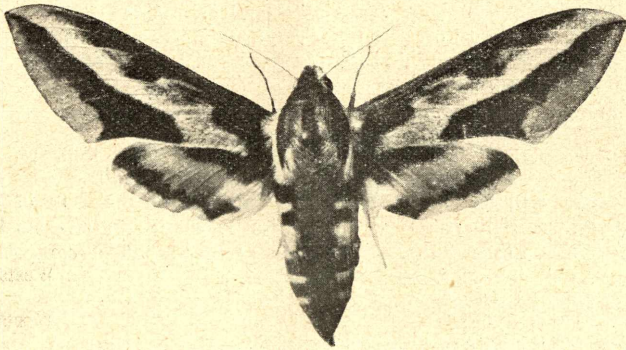


An der Verletzung des Saums am Analwinkel des rechten Hinterflügels ist die Identität von Ober- und Unterseite (fig. 6 u. 6c) als zum gleichen Falter (von Wiesbaden) gehörig ganz offensichtlich. Ferner muß es *bellofontanensis* Stempffer heißen. Ich danke Herrn Beuret für den Hinweis auf diesen versehrlichen Fehler.

Dr. F. Heydemann.

Ein neuer Sphingiden-Hybrid.

Von W. Niepelt, Zirlau.



Hybridus Celerio euphorthymali m. Hybr. nov.
(*Cel. euphorbiae* L. ♂ × *tithymali* Bds. ♀).

Herr Gehlen, Lichterfelde, übersandte mir 1 ♂♀ dieses Hybriden, welcher meines Wissens noch nicht beschrieben worden ist.

Kopf, Thorax olivbraun, seitlich weiß gerandet, Fühler weiß, Schulterdecken auf dem Thorax weiß abgesetzt, wie bei *tithymali*, doch matter; dies tritt auch bei *euphorbiae* mitunter auf. Abdomen in Farbe und Zeichnung wie beim Elternpaar, Oberseite der Vorderfl. wie bei *tithymali*, die olivbraune Färbung am Costalrand wie bei *tithymali*, jedoch schmaler, so daß der helle, discale Schrägstreif breiter ist als bei *tithymali*. Der olivbraune, postdiscale Streif ist distal unregelmäßig eingebuchtet, wie bei *euphorbiae*, das olivgraue Saumfeld breiter als bei *tithymali*.

Hinterfl. wie bei *euphorbiae*, das rote Discalband ist breit, der submarginale, schwarze Streif schmal, wie bei *euphorbiae*.

Unterseite wie bei *tithymali*, gelblich grau mit mattem rosa Anflug, der schwarze Fleck am Zellende der Vorderfl. tritt wenig hervor, ebenso sind die dunklen Querlinien der Hinterfl. unscheinbar.

Vorderfl.-Länge ♂ 38 mm, ♀ 41 mm.

Typen 1 ♂, 1 ♀ Coll. Gehlen, Lichterfelde.

ZOBODAT - www.zobodat.at

Zoologisch-Botanische Datenbank/Zoological-Botanical Database

Digitale Literatur/Digital Literature

Zeitschrift/Journal: [Internationale Entomologische Zeitschrift](#)

Jahr/Year: 1931

Band/Volume: [25](#)

Autor(en)/Author(s): Niepelt Friedrich Wilhelm

Artikel/Article: [Ein neuer Sphingiden-Hybrid. 360](#)