

Eine neue Local-Form der *Melitaea Maturna* Hb. var. *Urbani* mihi.

Von

Hanns Hirschke, k. k. Hauptmann a. D.

Hiezu die Abbildungen Fig. 1 und 2; Tafel I.

Seit drei Jahren erhalte ich diese Localform von Herrn Rudolf Klos in Stainz regelmässig zugesendet.

Dieselbe kommt im Salzachthale nächst Hallein (Herzogthum Salzburg) vor, woselbst sie von Herrn Leo Weber erbeutet und auch gezogen wurde.

Die comparative Beschreibung mit der Stammform ergibt: Grundfarbe auf der Oberseite aller Flügel statt braunschwarz, tiefschwarz.

Im Mittelfelde aller Flügel sind die hellgelben Flecke kleiner oder ganz verschwunden. Die Fleckenbinde im Saumfelde tritt viel schärfer hervor, ist beim ♀ durch die feinen schwarzen Rippen unterbrochen und setzt sich in gleicher Weise auf die Hinterflügel fort. Die Mondflecke vor dem Saume sind viel flacher und kleiner, mitunter auch verschwunden.

Auf der Unterseite der Hinterflügel, welche eine viel tiefere, fast zinnoberrothe Grundfarbe zeigen, sind die fünf gelben Flecke im Wurzelfelde erheblich kleiner, als bei der Stammform, stark schwarz umrandet und immer getrennt.

Der aussenstehende Fleck der Mittelzelle erscheint oft nur als schwarzer Punkt.

Die hellgelbe, schwarz getheilte Fleckenbinde im Mittelfelde tritt viel kräftiger hervor, die Theilungsstriche sind stärker. Auch hier sind die gelben Randmonde vor dem Raume viel flacher.

Dem um die Naturwissenschaften sehr verdienten Herrn Professor E. Urban in Troppau zu Ehren, benenne ich diese Localform *Urbani*.

Die Tafel I zeigt in den Figuren 1 und 2 die Abbildung dieser neu benannten Localform und war unser Vereinsmitglied Herr Schneek so freundlich, hiefür die Originalzeichnungen anzufertigen, wofür ihm hiermit der Dank ausgesprochen wird.

Erklärung der Tafel.

- Fig. 1. **Melitaea Maturna** var. **Urbani** Hirschke ♂, (siehe Seite 85)
- „ 2. „ „ „ „ „ ♀, („ „ 85)
- „ 3. „ **Didyma** Esp. ♂, aberr. („ „ 113)
- „ 4. „ **Cinxia** L. ♀, aberr. („ „ 113)
- „ 5. „ **Didyma** Esp. ♂, aberr. („ „ 113)
- „ 6. „ **Athalia** Rott. ♂, aberr. („ „ 113)
- „ 7. „ „ „ ♂, „ („ „ 113)
- „ 8. „ „ „ ♀, „ („ „ 113)
- „ 9. **Limnitis Populi** L. ♂, aberr. (siehe Seite 114—115)
-

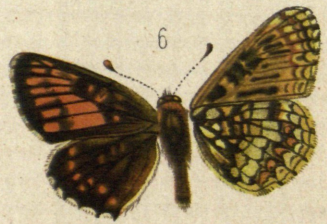


Fig. 1, 2, 3, 5, 8 Lud. Schneck, 4, 6, 7, 9 H.R.v. Mitis junx.

ZOBODAT - www.zobodat.at

Zoologisch-Botanische Datenbank/Zoological-Botanical Database

Digitale Literatur/Digital Literature

Zeitschrift/Journal: [Jahresberichte Wiener entomologischer Verein](#)

Jahr/Year: 1901

Band/Volume: [11](#)

Autor(en)/Author(s): Hirschke Hans (=Hanns)

Artikel/Article: [Eine neue Local-Form frt Melitaea Maturna Hb. var. Urbani mihi. 85](#)