

Exkursion: Wahner Heide

Leitung & Text: HUBERT SUMSER, Protokoll: ARMIN JAGEL, Datum: 01.07.2012

Teilnehmer: KLAUS ADOLPHI, KLAUS ADOLPHY, CHRISTIAN BECKMANN, GUIDO BOHN, CORINNE BUCH, RÜDIGER BUNK, GABI FALK, GUNTER FALK, GÜNTHER FRIEDRICH, RENATE FUCHS, PETER KEIL, TIMON KEIL, GÖTZ H. LOOS, BERTHOLD OHS, LUDGER ROTHSCHUH, ULRIKE SANDMANN, THOMAS SCHMITT, MANFRED SPORBERT, HEIDE STIEB, GREGOR ZIMMERMANN

Bei der Wahner Heide handelt es sich mit ca. 5000 ha um das größte Naturschutzgebiet der Rhein-Mittelterrasse mit sandig-kiesigem, manchmal auch tonigem Untergrund. Seit Anfang des 19. Jahrhunderts wurde es als Truppenübungsplatz genutzt, davor jahrhundertlang als Weide, zur Brennholzgewinnung und als Abplaggungsgebiet. Bisher wurden über 700 Organismen der Roten Listen NRWs nachgewiesen, wobei mehrere zoologische Gruppen (z. B. Arthropoden und Mollusken) noch nicht systematisch untersucht werden konnten. Im Exkursionsgebiet liegen Sandmagerrasen, Heiden, festgelegte Binnendünen, Sümpfe und Moore. Einige der aufgesuchten Arten sind landesweit äußerst selten wie der Zwerglein (*Radiola linoides*) oder kommen in ganz Nordrhein-Westfalen heute nur im Gebiet der Wahner Heide vor, wie der Ysopblättrige Weiderich (*Lythrum hyssopifolia*) und die Wasserfalle (*Aldrovanda versiculosa*).

Artenliste

- Agrostis capillaris* – Rotes Straußgras
Agrostis vinealis – Sand-Straußgras, RL NRW V
Aira caryophyllea – Nelken-Haferschmiele, RL NRW 3
Aira praecox – Frühe Haferschmiele, RL NRW 3
Aldrovanda versiculosa – Wasserfalle, Herkunft unklar (Abb. 3)
Alisma plantago-aquatica – Gewöhnlicher Froschlöffel
Alnus glutinosa – Schwarz-Erle
Alnus incana – Grau-Erle, S
Anthoxanthum odoratum – Gewöhnliches Ruchgras
Betula pendula – Sand-Birke
Brachypodium sylvaticum – Wald-Zwenke
Calamagrostis epigejos – Land-Reitgras
Calluna vulgaris – Heidekraut
Campanula rapunculoides – Rapunzel-Glockenblume
Carex demissa – Aufsteigende Gelb-Segge, RL NRW V
Carex echinata – Igel-Segge, RL NRW 3
Carex flava – Echte Gelb-Segge, RL NRW 2
Carex hirta – Behaarte Segge
Carex leporina – Hasenpfoten-Segge
Carex oederi – Späte Gelb-Segge, RL NRW 3S
Carex panicea – Hirse-Segge, RL NRW 3S
Carex pilulifera – Pillen-Segge
Carex spicata – Dichtährige Segge
Carlina vulgaris – Golddistel
Centaurea decipiens – Täuschende Flockenblume
Centaurea decipiens × *jacea*
Centaureum erythraea – Echtes Tausendgüldenkraut, RL NRW V
Centaureum pulchellum – Kleines Tausendgüldenkraut, RL NRW 3
Ceratophyllum demersum – Raus Hornblatt
Cirsium palustre – Sumpf-Kratzdistel
Clinopodium vulgare – Wirbeldost
Cynosurus cristatus – Kammgras
Cytisus scoparius – Besenginster
Dactylorhiza fuchsii – Fuchs-Knabenkraut (det. Loos)
Dactylorhiza fuchsii × *majalis* (det. Loos)
Dactylorhiza incarnata-Hybride (det. Loos)
Danthonia decumbens – Zweizahn
Dianthus armeria – Raue Nelke, Büschel-Nelke, RL NRW 3
Dianthus deltoides – Heide-Nelke, RL NRW 3
Drosera intermedia – Mittlerer Sonnentau, RL NRW 3S
Drosera rotundifolia – Rundblättriger Sonnentau, RL NRW 3S
Echium vulgare – Gewöhnlicher Natternkopf
Eleocharis mamillata subsp. *austriaca* – Österreichische Sumpfbirse, RL NRW 3
Eleocharis vulgaris – Gewöhnliche Sumpfbirse
Epipactis helleborine – Breitblättrige Stendelwurz
Erica tetralix – Glocken-Heide
Erigeron annuus agg. – Artengruppe Einjähriges Berufkraut
Eriophorum angustifolium – Schmalblättriges Wollgras, RL NRW 3
Euphrasia dieckjobstii – Kleinblütiger Steifer Augentrost (*E. stricta* agg.), RL NRW 3 (vgl. Loos 2010)
Euphrasia nemorosa agg. – Artengruppe Hain-Augentrost, RL NRW 3
Festuca brevipila – Raublättriger Schaf-Schwengel
Festuca filiformis – Haar-Schaf-Schwengel
Filago minima – Kleines Filzkraut
Galium album agg. (u. a. *G. beckhausianum*, vgl. Loos 2010) – Artengruppe Weißes Labkraut
Galium elongatum – Hohes Labkraut

Jahrb. Bochumer Bot. Ver.	4	111-113	2013
---------------------------	---	---------	------

- Galium verum* – Echtes Labkraut
Geranium columbinum – Tauben-Storchschnabel
Glyceria declinata – Blaugrüner Schwaden
Glyceria fluitans – Flutender Schwaden
Glyceria notata – Gefalteter Schwaden
Gnaphalium uliginosum – Sumpf-Ruhrkraut
Hieracium pilosella – Kleines Habichtskraut
Hypericum dubium – Stumpfkantiges Johanniskraut
Hypericum perforatum – Echtes Johanniskraut
Hypochaeris radicata – Gewöhnliches Ferkelkraut
Illecebrum verticillatum – Quirlige Knorpelmiere, RL NRW 3
Jasione montana – Berg-Sandglöckchen, RL NRW 3
Juncus acutiflorus – Spitzblütige Binse
Juncus articulatus agg. (*Juncus articulatus* s. str. & *J. erecticulmis*, vgl. Loos 2010) – Glieder-Binse
Juncus bufonius – Kröten-Binse
Juncus bulbosus – Zwiebel-Binse
Juncus conglomeratus – Knäuel-Binse
Juncus effusus – Flatter-Binse
Juncus minutulus – Kleinste Binse
Juncus tenuis – Zarte Binse
Lathyrus pratensis – Wiesen-Platterbse
Lathyrus sylvestris – Wilde Platterbse
Lepidium campestre – Feld-Kresse
Lepidium virginicum – Virginische Kresse
Leontodon saxatilis – Nickender Löwenzahn
Leucanthemum vulgare agg. – Artengruppe
 Gewöhnliche Margerite, S
Linum catharticum – Purgier-Lein
Lotus sativus – Saat-Hornklee, E
Lotus suberectus (= *L. corniculatus* var. *fallax*, vgl. Loos 2010), E
Luzula multiflora – Vielblütige Hainsimse
Lysimachia vulgaris – Gewöhnlicher Gilbweiderich
Lythrum hyssopifolia – Ysopblättriger Weiderich, RL NRW 2 (Abb. 4)
Lythrum salicaria – Blut-Weiderich
Melilotus albus – Weißer Steinklee
Molinia caerulea – Pfeifengras
Narthecium ossifragum – Gelbe Moorlilie, RL NRW 3S (Abb. 2)
Oenothera biennis s. str. – Gewöhnliche Nachtkerze
Oenothera punctulata – Punktierter Nachtkerze
Oenothera pycnocarpa – Chicago-Nachtkerze
Oenothera spec. – Nachtkerze
Origanum vulgare – Gewöhnlicher Dost
Ornithopus compressus – Kleiner Vogelfuß
Pedicularis sylvatica – Wald-Läusekraut, RL NRW 3S
Peplis portula – Sumpfquendel
Phragmites australis – Schilf
Picris hieracioides – Bitterkraut
Pinus sylvestris – Wald-Kiefer, E
Plantago coronopus – Krähenfuß-Wegerich (am Straßenrand)
Platanthera bifolia s. str. – Zweiblättrige Waldhyazinthe, RL NRW 3
Poa compressa – Plathalm-Rispengras
Polygala serpyllifolia – Quendel-Kreuzblümchen, RL NRW 3
Polygala vulgaris subsp. *vulgaris* – Gewöhnliches Kreuzblümchen, RL NRW 3
Populus tremula – Zitter-Pappel
Potamogeton natans – Schwimmendes Laichkraut
Potamogeton polygonifolius – Knöterich-Laichkraut, RL NRW 3
Potentilla argentea – Silber-Fingerkraut
Potentilla erecta – Blutwurz
Potentilla intermedia – Mittleres Fingerkraut
Potentilla norvegica – Norwegisches Fingerkraut
Prunella vulgaris – Gewöhnliche Braunelle
Quercus robur – Stiel-Eiche
Quercus rubra – Rot-Eiche, K
Radiola linoides – Zwerglein, RL NRW 2 (Abb. 1)
Rhynchospora alba – Weißes Schnabelried, RL NRW 3S
Robinia pseudoacacia – Robinie, E
Rosa canina – Hunds-Rose
Rubus armeniacus – Armenische Brombeere
Rubus divaricatus – Sparrige Brombeere
Rubus plicatus – Falten-Brombeere
Rubus pseudargenteus – Falsche Silber-Brombeere
Rubus spinacurva – Kreidige Brombeere
Rubus sprengelii – Sprengels Brombeere
Rubus vinetorum
Ranunculus flammula – Brennender Hahnenfuß
Rumex acetosella – Kleiner Sauerampfer
Rumex tenuifolius – Schmalblättriger Sauerampfer
Salix alba – Silber-Weide
Salix aurita – Öhrchen-Weide
Salix caprea – Sal-Weide
Salix ×multinervis – Vielnervige Weide
Salix purpurea (*lambertiana*-Typ) – Purpur-Weide
Salix repens – Kriechende Weide, RL NRW 3
Salvia nemorosa – Hain-Salbei, S
Scleranthus polycarpus – Triften-Knäuel, RL NRW 3
Senecio inaequidens – Schmalblättriges Greiskraut
Senecio jacobaea – Jakobs-Greiskraut
Senecio viscosus – Klebriges Greiskraut
Stellaria graminea – Gras-Sternmiere
Thymus pulegioides – Feld-Thymian
Trifolium arvense – Hasen-Klee
Trifolium campestre – Feld-Klee
Utricularia australis – Südlicher Wasserschlauch, RL NRW 3
Verbascum densiflorum – Großblütige Königskerze
Verbascum lychnitis subsp. *moenchii* – Mehliges Königskerze
Verbascum nigrum – Schwarze Königskerze
Veronica scutellata – Schild-Ehrenpreis, RL NRW 3
Vicia cracca – Vogel-Wicke
Vicia sepium – Zaun-Wicke
Viola arvensis – Acker-Stiefmütterchen
Viola canina – Hunds-Veilchen, RL NRW 3S
Viola tricolor – Wildes Stiefmütterchen, RL NRW 3
Vulpia myuros – Mäuseschwanz-Federschwingel



Abb. 1: Zwerglein (*Radiola linoides*) (C. BUCH).



Abb. 2: Beinbrech (*Narthecium ossifragum*) (C. BUCH).



Abb. 3: Wasserfalle (*Aldrovanda vesiculosa*) (A. JAGEL).



Abb. 4: Ysopblättriger Weiderich (*Lythrum hyssopifolia*) (A. JAGEL).

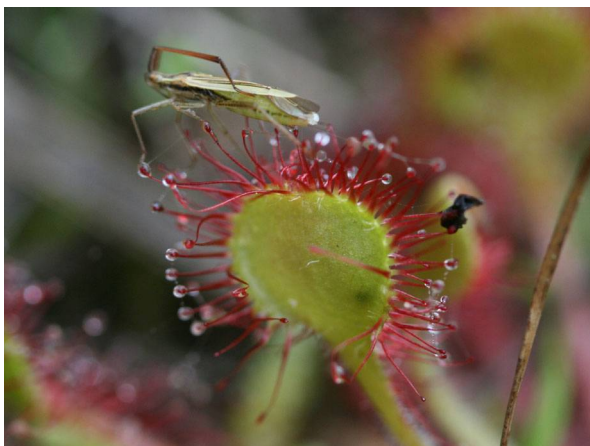


Abb. 5: Rundblättriger Sonnentau (*Drosera rotundifolia*) mit festgeklebter Beute (C. BUCH).



Abb. 6: Auf Entdeckungstour in der Wahner Heide (C. BUCH).

Zitierte Literatur:

Loos, G. H. 2010: Taxonomische Neukombinationen zur Flora Mittel- und Osteuropas, insbesondere Nordrhein-Westfalens. – Jahrb. Bochumer Bot. Ver. 1: 114-133.