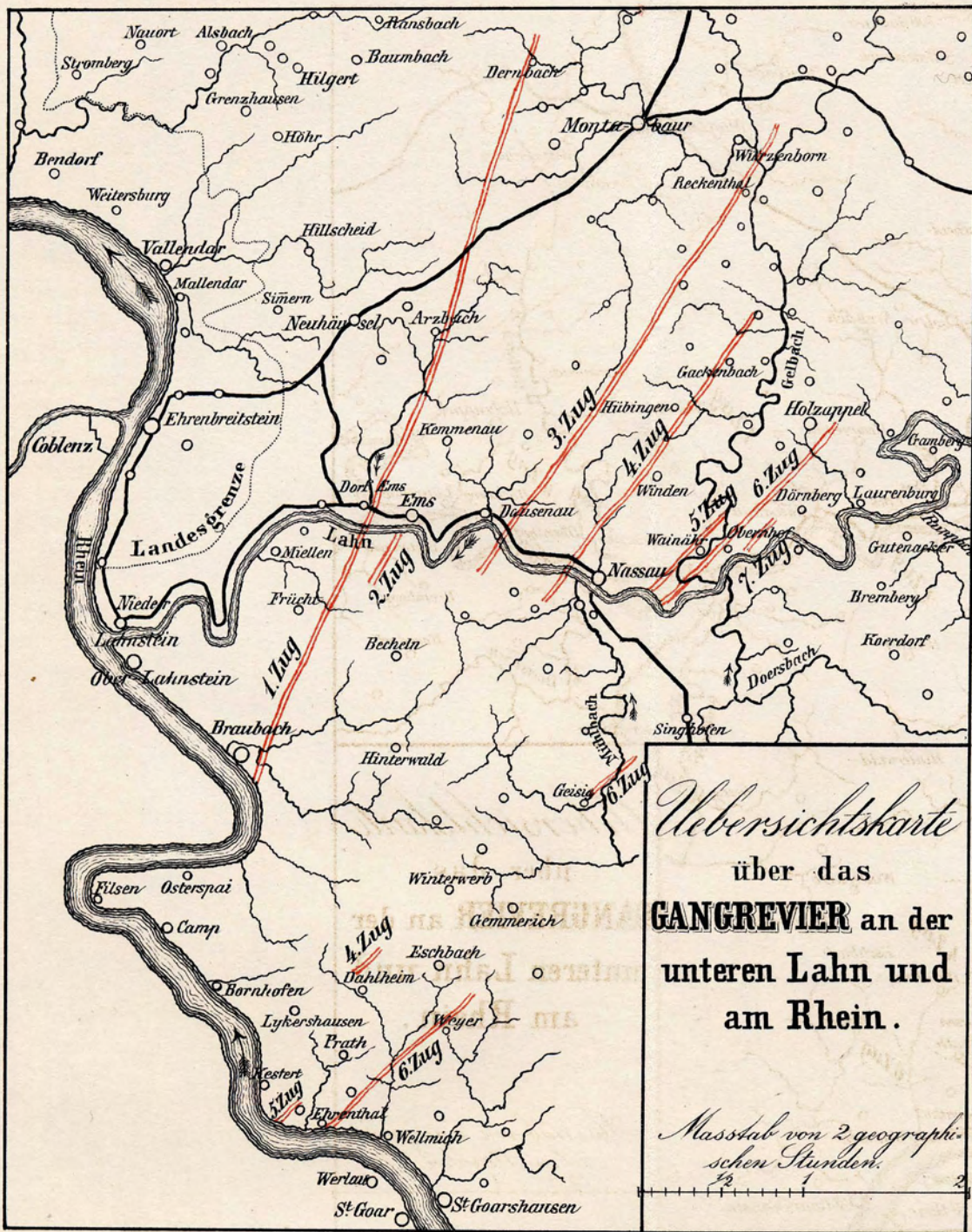


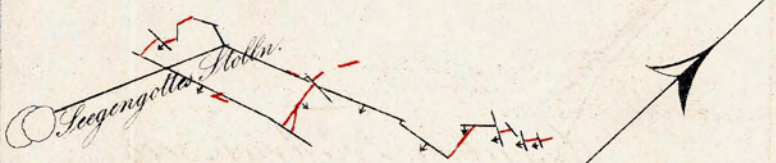
Abbildungen



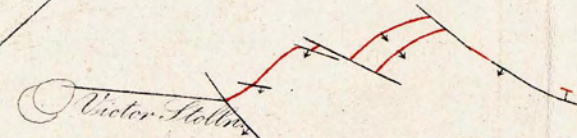
Grube Bergmannstrost bei
Nievorn.
Masstab im Verh. 5000:1



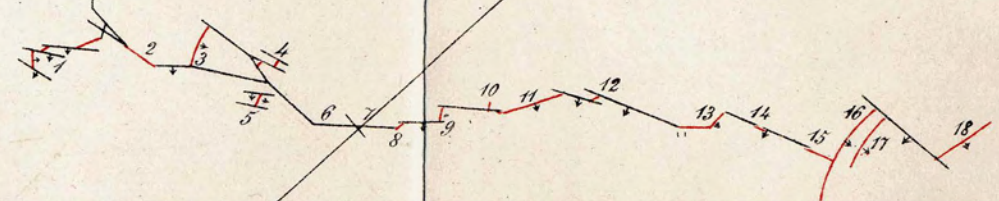
Grube Mercur bei Ems.
Masstab im Verh. 10000:1



Grube Rosenberg bei Braubach.
Masstab 5000:1



Grube Friedrichsseege bei Oberlahnstein
Masstab im Verh. 5000:1
Die Zahlen bezeichnen die Lage der Erzmittel.



Grube Leopoldine-Louise bei Oberhof.

Grube Holzappel bei Dörnberg.

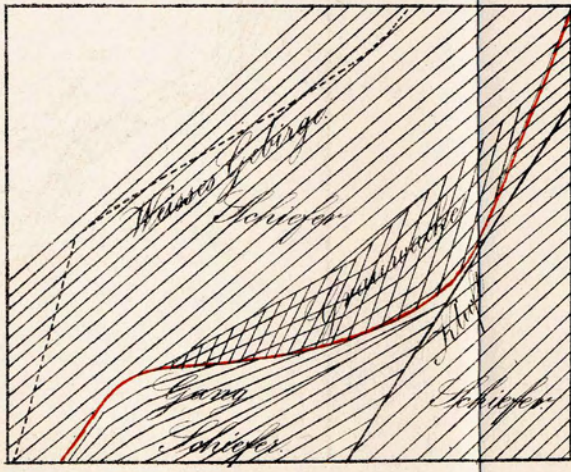
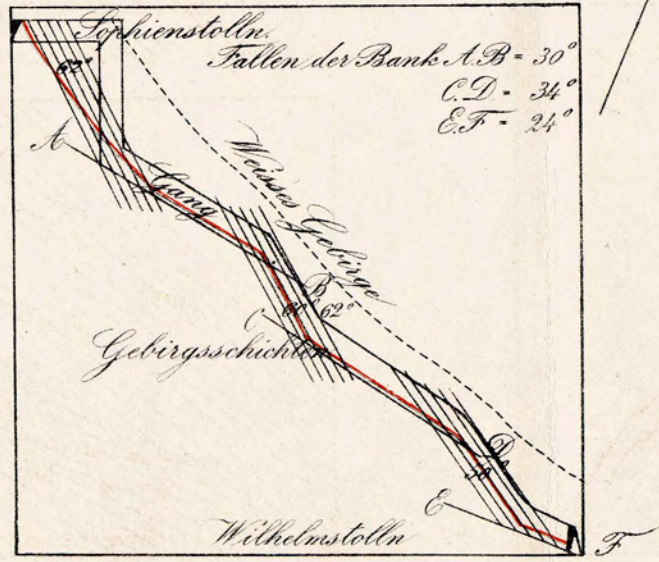


Querprofil der in einem Fahrgesenk der Grube Holzappel zwischen dem Sophien- u. Wilhelmstolln aufsetzenden Baente.

Maßstab im Vert. 10000:1

Querprofil einer Bank auf Grube Holzappel über dem Josephstolln westlich des Ulrikenschachter Gesenks.

Josephstolln



- Liegendes od. Kuppertrum.
- Haupt- od. Liegender Gang.
- Wäasser-Gebirgsgang.
- Quergang.
- Klügte.

Lichtloch No. 2

ZOBODAT - www.zobodat.at

Zoologisch-Botanische Datenbank/Zoological-Botanical Database

Digitale Literatur/Digital Literature

Zeitschrift/Journal: [Jahrbücher des Nassauischen Vereins für Naturkunde](#)

Jahr/Year: 1861

Band/Volume: [16](#)

Autor(en)/Author(s):

Artikel/Article: [Abbildungen 330-332](#)