

6. Girlitz. Beobachtungen zum Brutverhalten



Girlitz *Serinus serinus* ♂ beim Reviergesang. 21.04.2015. Retzstadt. Photo: H. Schaller.

Beim Girlitz brüten nur die Weibchen. Sie verlassen nur in der Frühe und am Abend das Nest v.a. zur Gefiederpflege. Höchstens in dieser Pause könnte das Männchen kurzfristig das Brutgeschäft übernehmen. Attestiert wird dem Girlitz-Paar ein fester Zusammenhalt. So könnte es sein, dass auch beim Männchen Prolactin und Östradiol so stark ausgeschüttet werden, dass sich auch bei ihm ein Brutfleck bildet.⁶⁷ Dieser – falls tatsächlich vorhanden – zeigt sich allerdings nur dann, wenn die Konturfedern der ventralen Pterylen beim Putzen und Belüften gespreizt werden.

⁶⁷ Näheres dazu im OAG-Jahrbuch 2014, S. 115 ff. Link:
http://www.naturgucker.de/files/Publikationen/Jahrbuch2014OAGUfr_2.pdf



**Girlitz *Serinus serinus* ♂ unterbricht seinen Reviergesang und putzt seinen Brutfleck.
21.04.2015. Retzstadt. Photo: H. Schaller.**

Schon während der Balz fallen die Dunen auf dem ventralen Apterium aus – vorausgesetzt dass tatsächlich auch das Männchen einen Brutfleck bekommt. Das Photo allein liefert dafür keinen Beweis; denn beim Spreizen der Deckfedern wird das dunkle Dunenkleid sichtbar. Feldbeobachtungen allein reichen selten für einen eindeutigen Nachweis aus.

„Auch das Wetzen des Schnabels an einem Ast kann einerseits der Beschwichtigung aggressiver Artgenossen dienen, andererseits aber auch lediglich der Reinigung desselben dienen. Hält er seinen Kopf schief, fordert er seinen Partner zum Kraulen auf oder beobachtet seine Umgebung mit einem Auge.“ (Wikipedia: Girlitz)



Kanarengirlitz *Serinus canaria* ♀. 24.02.2015. Teneriffa. Vielleicht putzt es nur den Schnabel, ansonsten kann es eine Balzpose sein. Photo: H. Schaller.

Auf den Kanaren brüten die Kanarengirlitze manchmal schon im November, wenn dank ausreichender Feuchtigkeit im Brutgebiet die Vegetation schon grün ist.⁶⁸ Spätestens im Februar startet die neue Brutsaison. Der Brutfleck des Weibchens ist zu diesem Zeitpunkt schon vorhanden.

⁶⁸ Dazu Dr. Stefan Leitner: Von Grünpflanzen beeinflusst: Brutverhalten des Kanarengirlitzes. Publikationen/ Max-Planck-Institut für Ornithologie in Seewiesen. 2014.



Kanarengirlitz ♀. 24.02.2015. Teneriffa. Photo: H. Schaller.

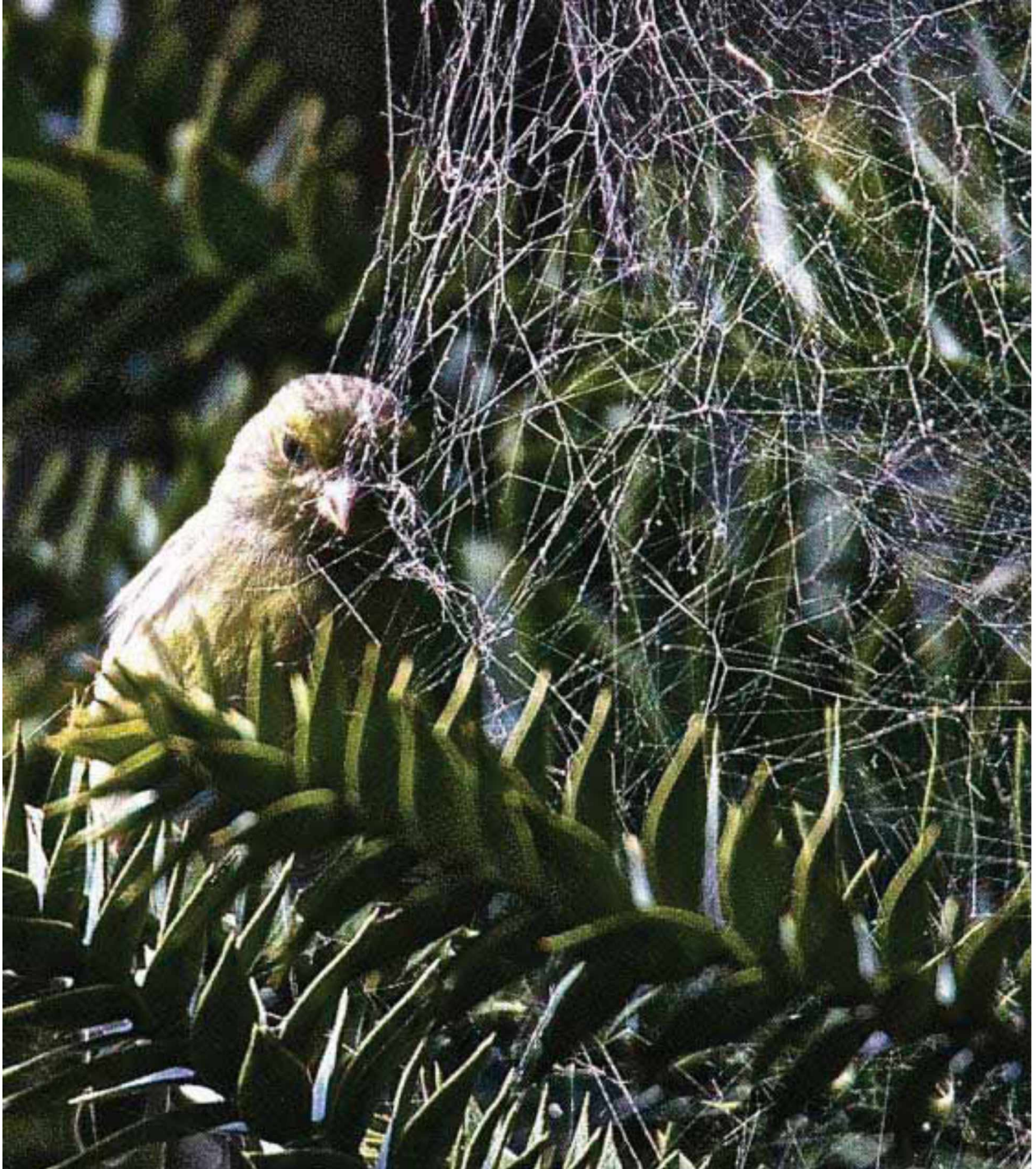
Der Brutfleck des Weibchens zeigt sich vor allem, wenn der Vogel sich aufplustert.



Kanarengirlitz ♂.28.02.2015. Teneriffa. Photo: H. Schaller.

Territorialverhalten: Die aufmerksame Haltung des Männchens verriet, dass es sein Revier überwachte. Da das Weibchen nur ca. 1m unter ihm in den dichten Bewuchs verschwand, befand sich das im Bau befindliche Nest vermutlich in unmittelbarer Nähe.

Nur das Weibchen baut das Nest. Für den Innenausbau verwendet es je nach Angebot besonders feine Materialien wie Wollfäden, Tierhaare und gelegentlich auch Spinnweben. Im beobachteten Fall war es mindestens eine halbe Stunde damit beschäftigt, die Spinnweben in einer Araukarie einzusammeln. Die große Spinne im Netz kam offensichtlich als Beute ebenso wenig in Frage wie die eingesponnenen Fliegen. Wie das Weibchen die klebrigen Fäden verbaute, blieb ihr Geheimnis..



**Kanarengirlitz *Serinus canaria* sammelt Spinnweben für das Nest. 02.03.2015. Teneriffa.
Photo: H. Schaller.**

ZOBODAT - www.zobodat.at

Zoologisch-Botanische Datenbank/Zoological-Botanical Database

Digitale Literatur/Digital Literature

Zeitschrift/Journal: [Jahrbuch der Ornithologischen Arbeitsgemeinschaft in Unterfranken Region 2](#)

Jahr/Year: 2015

Band/Volume: [2015](#)

Autor(en)/Author(s): diverse

Artikel/Article: [6. Girlitz. Beobachtungen zum Brutverhalten 201-206](#)