



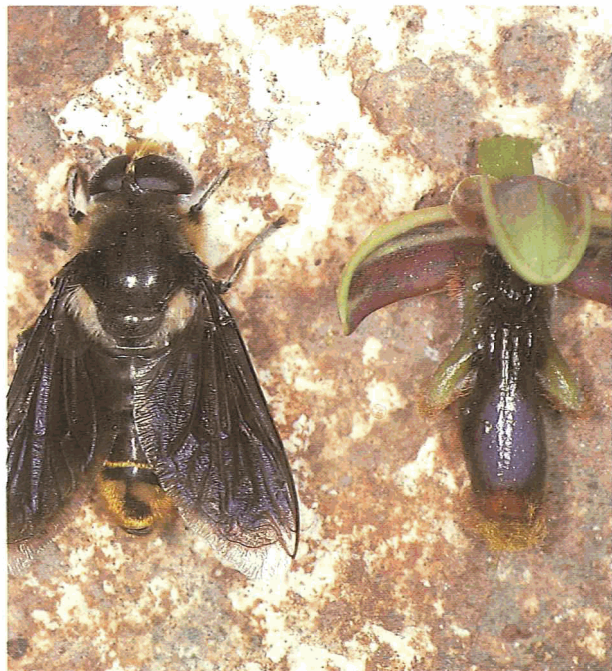
Farbtafel 2:

o. l.: *Ophrys regis-ferdinandii* neben ♂ von *Merodon velox* (Rhodos); beachte die erstaunliche optische Ähnlichkeit zwischen der Blüte und der Flügelfärbung bzw. der hellen Hinterleibsspitze der Fliege (vgl. p. 84).

o. r.: *Blithopertha lineolata* (Scarabaeidae) bei der Pseudokopulation auf *Ophrys Blithopertha-fusca* (Lesbos) (vgl. p. 111).

u. l.: *Anthrophora plagiata* ♂ bei der Pseudokopulation auf *Ophrys delphinensis* (Delphi); die Biene hat bereits mehrere Blüten besucht; sie entnimmt gerade frische Pollinien und bestäubt mit bereits mitgebrachten Pollinien die Narbe (vgl. p. 98).

u. r.: *Andrena curiosa*, der Bestäuber von *Ophrys lesbis* beim Anflug auf die Blüte (Lesbos) (vgl. p. 100).



ZOBODAT - www.zobodat.at

Zoologisch-Botanische Datenbank/Zoological-Botanical Database

Digitale Literatur/Digital Literature

Zeitschrift/Journal: [Jahresberichte des Naturwissenschaftlichen Vereins Wuppertal](#)

Jahr/Year: 1990

Band/Volume: [43](#)

Autor(en)/Author(s): diverse

Artikel/Article: [Farbtafel 177-179](#)