

Linzer biol. Beitr.	30/1	249-254	31.7.1998
---------------------	------	---------	-----------

**Wegwespen (Hymenoptera, Pompilidae)  
aus Israel und dem Sinai (Ägypten)  
im Zoologischen Institut der Universität von Tel Aviv**

H. WOLF

**A b s t r a c t :** A checklist of 27 species of Spider wasps is given, collected in Israel and in the Sinai (Egypte); the collection are kept at Tel Aviv University, IL (TAUI); 1 taxon is described as new: *Episyron kaplani* ♀; 4 illustrations are added.

Herr Dr. Amnon Freidberg, Zoologisches Institut der Universität Tel Aviv, legte mir 40 Wegwespen in 27 Arten zur Bestimmung vor. Das Material stammt aus Israel und dem Sinai (Ägypten). Eine Art erwies sich als neu, einige Arten sind nicht sicher bestimmbar. Über israelische Wegwespen haben HAUPT 1962 und PRIESNER 1966 geschrieben, bei WOLF 1990 sind weitere Arten hinzugekommen.

Sammlernamen sind wie folgt abgekürzt: A Archituv, E Eldar, F Freidberg, Fu Furth, K Kaplan, Ku Kugler, N Nizan, S Simon, T Tintpulvers, W Wahrman, Y Yaron.

**Untersuchtes Material**

**Gattung *Anoplius* DUFOR 1834**

***A. concinnus* (DAHLBOM 1845)**

*Pompilus concinnus* DAHLBOM 1845. - Hym. europ. 1: 444. ♀.

1 ♀ Kurnub 30.7.1952 W.

**Gattung *Anospilus* HAUPT 1929**

***A. bucculentus* HAUPT 1962 ?**

*Anospilus bucculentus* HAUPT 1962. - Bull. Res. Coun. Israel 11B: 50. ♀.

1 ♂ Kare-deste 4.2.1965 Ku, 1 ♀ Nachsonim 12.5.1976 S.

**Gattung *Arachnospila* KINCAID 1900**

***A. consobrina continentalis* (WOLF 1966)**

*Pompilus consobrinus continentalis* WOLF 1966. - Boll. Mus. civ. Stor. nat. Venezia 16: 80. ♀.

1 ♂ Hermon 2000 m 7.7.1987 F.

***A. fumipennis* (ZETTERSTEDT 1838) ssp.?**

*Pompilus fumipennis* ZETTERSTEDT 1838. - Ins. lappon. 1: 438. ♀.

1 ♀ Hermon 2000 m 1.10.1975 K; völlig schwarz und schwarz behaart.

**Gattung *Cryptocheilus* PANZER 1806**

***C. gazella* HAUPT 1962 aff.**

*Cryptocheilus gazella* HAUPT 1962. - Bull. Res. Coun. Israel 11B: 12. ♀ ♂.

1 ♀ Dishon 17.5.1973 Ku, 1 ♂ Hulda 25.5.1966 Ku, 1 ♂ Nahshonim 12.5.1976, 1 ♂ Olesh 23.7.?.

***C. confinis* HAUPT 1927 aff.**

*Cryptocheilus confinis* HAUPT 1927. - Dt. ent. Z. 1927 Beih.: 55. ♀ ♂.

1 ♀ Gezer 25.4.1978. F.

***C. postscutellabus* WOLF 1998**

*Cryptocheilus postscutellabus* WOLF 1998. - Linzer biol. Beitr. 30: im Druck. ♀ ♂.

1 ♂ Devin 4.5.1982 Ku.

**Gattung *Dicyrtomellus* GUSSAKOWSKIJ 1935**

***D. claviger* (TASCHENBERG 1869)**

*Pompilus claviger* TASCHENBERG 1869. - Z. ges. Naturw. Halle 34: 51. ♀

1 ♀ Bar Meshash 19.4.1978 K, 1 ♀ Haluza 7.4.1965 Ku, (1 ♂ A-Tur/Sinai 10.4.1974 Fu, 1 ♂ Firan/Sinai 10.4.1973 K., 1 ♂ Firan/Sinai 12.4.1973 K).

***D. dubitabilis* (SAUNDERS 1901)**

*Pompilus dubitabilis* SAUNDERS 1901. - Trans. ent. Soc. London 4: 551. ♀.

1 ♀ Givat Shaul 18.8.1963 Ku, 1 ♂ Jeroham 26.4.1973 F.

***D. mimus* (PRIESNER 1955)**

*Pompilus mimus* PRIESNER 1955. - Bull. Soc. ent. Egypte 39: 86. ♀.

(1 ♀ Taiba/Sinai 27.3.1969 Ku).

**Gattung *Episyron* SCHIOEDTE 1837**

***Episyron kaplani* nova spec.**

1 ♀ (Israel, Ras Feshkha, 27. XI. 1976, M. Kaplan) (Holotypus, H. Wolf det. 1996) (*Episyron kaplani* WOLF ♀, H. Wolf det. 1990); in TAU1.

N e u b e s c h r e i b u n g : ♀. Kopf von vorne wie in Abb. 1, Wangen minimal so hoch wie Subcosta mitten dick. Hinterhaupt von oben nicht entwickelt, hinter Auge sofort verschmälert, von der Seite Auge 2,6 mal länger als Hinterhaupt. POL 1,5 mal OOL, Nebenaugenwinkel 90°, Fühler wie in Abb. 2. Vorderbrustücken hinten gleichmäßig bogig ausgerandet. Metanotum etwa doppelt so lang wie Metapostnotum mitten, dieses dort kaum so lang wie 2. Geißelglied minimal dick, die Skulptur unter den Schuppenhaaren nicht erkennbar. Mittelsegment halbgänzend, seine Skulptur ebenfalls darunter kaum

erkennbar. Tarsen 1-4 des Vorderbeins wie in Abb. 3, Klauen gespalten mit abgestutztem Seitenzahn, Ausschnitt des Vorderflügels wie in Abb. 4. Schwarz. Gelbrot sind Kopfschild beiderseits, Oberkiefer, innere Augenränder in ganzer Länge ziemlich breit, äußere in ganzer Länge schmal; Fühlerschaft und Fühler unterseits, Vorderbrustrücken hinten schmal, Beine mit Dornen und Kammdornen bis auf dunkle Hüften, Schenkelringe und distale Fußglieder, Flügelschuppen; Hinterleib bis auf dunkle Basis. Flügel subhyalin, Radialzelle am Ende und 2. Cubitalzelle des Vorderflügels gebräunt, ebenso der gut abgesetzte Saum aller Flügel. Tergite rotgelb, gegen Ende breit rot gebändert. Kopf, Vorderbrust, Mittelsegment und 1. Tergit reichlich blaß behaart, die Haare etwa so lang wie Schenkel mitten dick. Vorderbrust, Metapostnotum, Mittelsegment und 1. Tergit mit silbernen Schuppen ziemlich dicht bedeckt, Toment mäßig dicht, grau bis weiß. Größe: 7.0 mm. Zustand gut, letztes Fußglied des linken Hinterbeins fehlt. Wegen anderer POL:OOL-Maße, anderer Färbung des Hinterleibs etc. kann *E. kaplani* ♀ nur schwer zu *E. flavipes* HAUPT 1962 ♂ gestellt werden.

*Derivatio nominis*: *Episyron kaplani* zu Ehren des israelischen Entomologen F. Kaplan.

#### **Gattung *Evagetes* LEPELETIER 1845**

##### ***E. aethiops* (HAUPT 1962)**

*Hadroclavelia aethiops* HAUPT 1962.- Bull. Res. Coun. Israel **11B**: 21. ♀.

*Evagetes tingitanus* WOLF 1970. - Beitr. Ent. **20**: 59, 67. ♀ ♂; **nov. syn.**

1 ♀ Hermon 2000 m 20.8.1967 N.

#### **Gattung *Ferreola* LEPELETIER 1844**

##### ***F. sagax* (KOHL 1886)**

*Pompilus sagax* KOHL 1886. - Verh. zool. - bot. Ges. Wien **36**: 307, 323. ♀.

1 ♂ Hermon 1600 m 8.9.1981 F, 2 ♂ Qumran 9.4.1986 E.

#### **Gattung *Gonaporus* ASHMEAD 1902**

##### ***G. freidbergi* WOLF 1990**

*Gonaporus freidbergi* WOLF 1990. - Linzer biol. Beitr. **22**: 632. ♂.

(1 ♂ Dahab/Sinai 23.5.1981 F Holotypus, 1 ♂ Taba/Sinai 5.9.1976 F).

##### ***G. gracilis* (KLUG 1834)**

*Pompilus gracilis* KLUG 1834. - Symb. phys. **2**: pl. 39. ♀.

1 ♀ Haluza 13.4.1973 Fu.

#### **Gattung *Pedinpompilus* WOLF 1961**

##### ***P. obscurus* (HAUPT 1962) aff.**

*Arctoclavelia obscura* HAUPT 1962. - Bull. Res. Coun. Israel **11B**: 21. ♀.

1 ♂ Amud 17.10.1972 K.

**Gattung *Priocnemis* SCHIOEDTE 1837**

***P. minuta italica* HAUPT 1934**

*Priocnemis minuta* f. *italica* HAUPT 1934. - Boll. Lab. Ent. R. Ist. sup. agr. Bologna 7: 202. ♀ ♂.  
1 ♂ Herzliyya 25.7.1982 F.

***P. wolfi* WAHIS 1986**

*Priocnemis wolfi* WAHIS 1986. - Not. faun. Gembloux 12: 12, nov. nom.  
1 ♀ Rishon-Le-Zyyon 4.1.1963 A.

**Gattung *Schistonyx* SAUSSURE 1890**

***S. nubilipennis* HAUPT 1962 ?**

*Schistonyx nubilipennis* HAUPT 1962. - Bull. Res. Coun. Israel 11B: 55. ♀.  
*Schistonyx coracinus* PRIESNER 1966? - Israel J. Ent. 1: 138. ♂. 1 ♂ Bor Mashash 21.7.1986 F.

**Gattung *Tachyagetes* HAUPT 1930**

***T. genalis* (PRIESNER 1955)**

*Evagetes (Epagetes) genalis* PRIESNER 1955. - Bull. Soc. ent. Egypte 39: 132. ♀.  
1 ♀ Nahal Secher 19.7.1984 K.

***T. nomadaschwarzi* WOLF 1987**

*Tachyagetes nomadaschwarzi* WOLF 1987. - Linzer biol. Beitr. 19: 437. ♀.  
1 ♀ Ma' ale Adomin 14.5.1975 (ohne Sammlername).

**Gattung *Telostegus* COSTA 1887**

***T. frontalis* HAUPT 1962 ?**

*Telostegus frontalis* HAUPT 1962. - Bull. Res. Coun. Israel 11B: 60. ♀.  
(1 ♂ Katharinen-Kloster/Sinai 12.7.1969 F).

***T. nigrutilus* (KLUG 1834)**

*Pompilus nigrutilus* KLUG 1834. - Symb. phys. 2: 39. ♀.  
1 ♀ Mishor Yamin 12.4.1982 Y.

**Gattung *Xenaporus* ASHMEAD 1902**

***X. amoenus* (KLUG 1834)**

*Pompilus amoenus* KLUG 1834. - Symb. phys. 2: pl. 4. ♀.  
1 ♀ Treibe 29.5.1973 T.

***X. jehova* WOLF 1990**

*Xenaporus jehova* WOLF 1990. - Linzer biol. Beitr. 22: 652. ♀.  
1 ♀ Holon 4.5.1978 K.

***X. microphadninus* WOLF 1990**

*Xenaporus microphadninus* WOLF 1990. - Linzer biol. Beitr. 22: 658. ♂.

1♂ Herzliyya 21.7.1982 F.

***X. schmidti* PRIESNER 1967**

*Xenaporus schmidti* PRIESNER 1967. - Sber. öst. Akad. Wiss. Wien 176: 58. ♀♂. (1♂ Ein Qsaib/Sinai 15.3.1982 F, 1♂ Katharinen-Kloster/Sinai 25.9.1977 F).

**Zusammenfassung**

Nachweis von 27 Pompiliden-Arten aus Israel und dem Sinai in der Sammlung der Universität von Tel Aviv; *Episyron kaplani* ♀ als neue Art; 4 Abbildungen sind beigegefügt.

**Literatur**

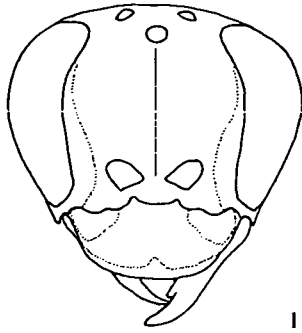
HAUPT H. (1962): The Pompilidae of Israel. — Bull. Res. Coun. Israel 11B: 3-70, Jerusalem.

PRIESNER H. (1966): On some Pompilidae of Israel. — Israel J. Ent. 1: 89-154, Tel Aviv.

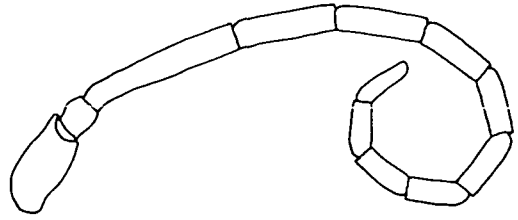
WOLF H. (1990): Zur Kenntnis der Wegwespen-Gattung *Gonaporus* ASHMEAD 1902 und verwandter Gattungen (Hym, Pompilidae). — Linzer biol. Beitr. 22: 619-716, Linz.

WOLF H. (1998): Neue Wegwespen (Hymenoptera, Pompilidae) aus dem Oberösterreichischen Landesmuseum Linz (Austria). II. — Linzer biol. Beitr. 30/1: 235-243.

Anschrift des Verfassers: Heinrich WOLF, Studiendirektor i.R.  
Uhlandstr. 15, D-58840 Plettenberg, Deutschland



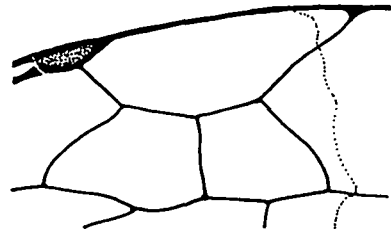
1



2



3



4

**Abb. 1-4:** *Episyron kaplani* nova spec. ♂; 1 - Kopf von vorne; 2 - rechter Fühler; 3 - Tarsen 1-4 des rechten Vorderbeins; 4 - Ausschnitt des rechten Vorderflügels

# ZOBODAT - [www.zobodat.at](http://www.zobodat.at)

Zoologisch-Botanische Datenbank/Zoological-Botanical Database

Digitale Literatur/Digital Literature

Zeitschrift/Journal: [Linzer biologische Beiträge](#)

Jahr/Year: 1998

Band/Volume: [0030\\_1](#)

Autor(en)/Author(s): Wolf Heinrich

Artikel/Article: [Wegwespen \(Hymenoptera, Pompilidae\) aus Israel und dem Sinai \(Ägypten\) im Zoologischen Institut der Universität von Tel Aviv. 249-254](#)