

Erratum zu *Libellula* 22 (1/2): 25-29

Artspezifische Exuvienhaltungen bei der Emergenz von drei Libelluliden auf Mallorca (Odonata: Libellulidae)

Herbert von Hagen

Akazienweg 28, D-58452 Witten-Bommern
<h.vonhagen@t-online.de>

Abstract

Erratum: Species-specific postures for emergence in three Libellulidae in Mallorca (Odonata: Libellulidae) — Due to technical problems, figure 1 of this article formerly published in *Libellula* 22 (2003) was printed in a disappointing quality. To do justice to the details of the original drawing, it is given again in the highest quality possible to us.

Erratum

Durch ein technisches Problem wurde die Abbildung 1 dieser in *Libellula* 22 erschienenen Arbeit (VON HAGEN 2003) in schlechter Druckqualität wiedergegeben. Um dem Detailreichtum der Originalzeichnung annähernd gerecht zu werden, drucken wir Abbildung 1 nun noch einmal in größtmöglicher Qualität ab und bitten, diese Unzulänglichkeit zu entschuldigen.

Literatur

VON HAGEN, H (2003) Artspezifische Exuvienhaltungen bei der Emergenz von drei Libelluliden auf Mallorca (Odonata: Libellulidae). *Libellula* 22: 25-29

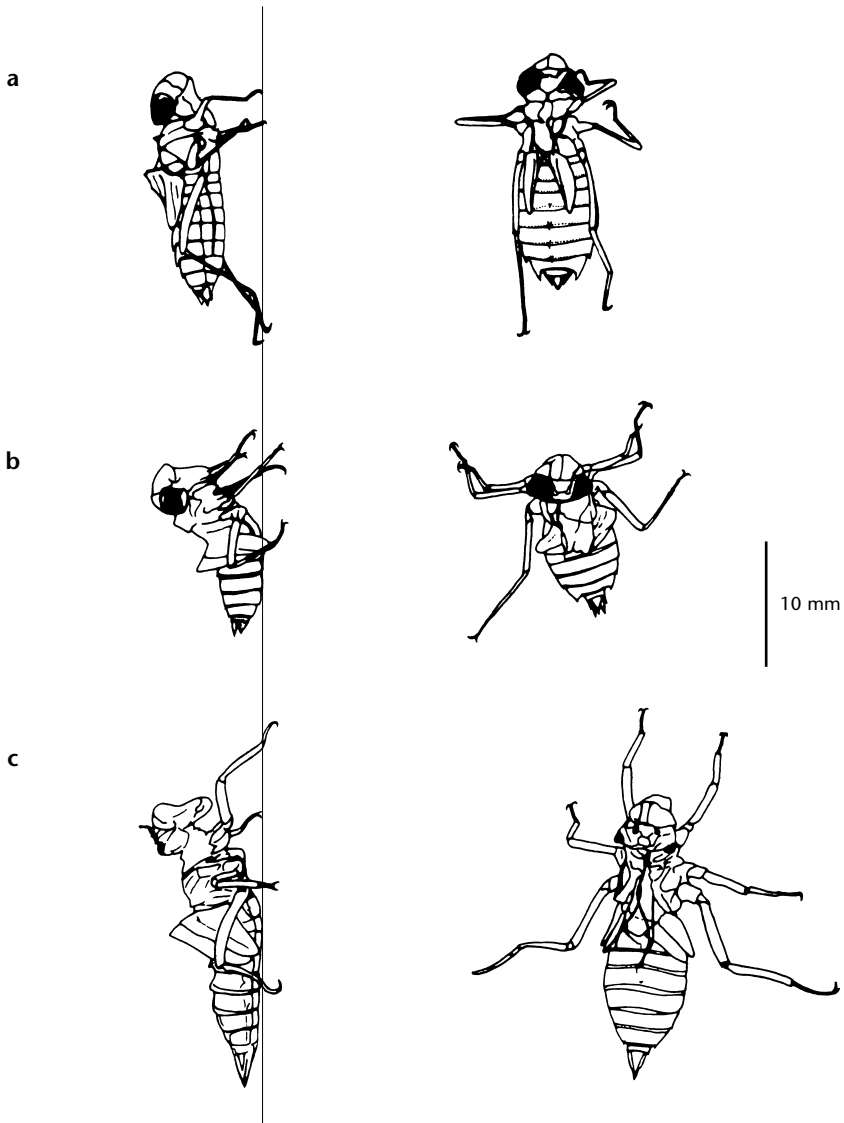


Abbildung 1: Haltung der Exuvien von drei Libelluliden-Arten an der Innenwänden landwirtschaftlich genutzter Wasserbecken auf Mallorca, Spanien. a = *Selysiothemis nigra*, b = *Crocothemis erythraea*, c = *Orthetrum cancellatum*; links die Seitenansicht, rechts die Rückenansicht — Figure 1: Position of exuviae of three libellulid spp. at the inner walls of agricultural irrigation tanks in Mallorca, Spain. a = *Selysiothemis nigra*, b = *Crocothemis erythraea*, c = *Orthetrum cancellatum*; lateral view on the left; dorsal view on the right

ZOBODAT - www.zobodat.at

Zoologisch-Botanische Datenbank/Zoological-Botanical Database

Digitale Literatur/Digital Literature

Zeitschrift/Journal: [Libellula](#)

Jahr/Year: 2004

Band/Volume: [23](#)

Autor(en)/Author(s): Hagen Herbert von

Artikel/Article: [Artspezifische Exuvienhaltungen bei der Emergenz von drei Libelluliden auf Mallorca \(Odonata: Libellulidae\) 87-88](#)